

INFOGRAFI

INDIKATOR MAKRO SOSIAL EKONOMI



PROVINSI JAWA TENGAH TERKINI TRIWULAN III 2020



INFOGRAFI

INDIKATOR MAKRO SOSIAL EKONOMI



PROVINSI JAWA TENGAH TERKINI TRIWULAN III 2020



BADAN PUSAT STATISTIK
PROVINSI JAWA TENGAH

INFOGRAFIS INDIKATOR MAKRO SOSIAL EKONOMI PROVINSI JAWA TENGAH TERKINI TRIWULAN III 2020

ISBN :

No. Publikasi : 33550.2014

Katalog : 9201021.33

Ukuran Buku: 18,2 x 25,7 cm

Jumlah Halaman: viii + 12 Halaman

Naskah:

Bidang Neraca Wilayah dan Analisis Statistik

Gambar Kulit:

Bidang Neraca Wilayah dan Analisis Statistik

Diterbitkan oleh:

© Badan Pusat Statistik Provinsi Jawa Tengah

Dicetak oleh:

CV. Surya Lestari

Dilarang mengumumkan, mendistribusikan, mengomunikasikan, dan/atau menggandakan sebagian atau seluruh isi buku ini untuk tujuan komersial tanpa izin tertulis dari Badan Pusat Statistik



Tim Penyusun

Pengarah

Sentot Bangun Widoyono

Penanggung Jawab

Didik Nursetyohadi

Editor

Didik Nursetyohadi

Pelaksana

Mathius Samuharwadi
Joko Mulyono

Kontributor Data

Bidang-bidang Teknis



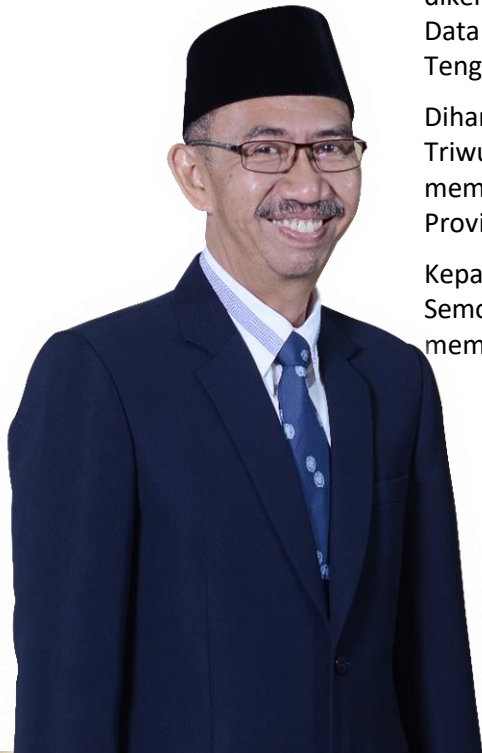


Kata Pengantar

Publikasi Infografis Indikator Makro Sosial Ekonomi Provinsi Jawa Tengah Terkini Triwulan III 2020 merupakan publikasi lanjutan dari publikasi yang telah diterbitkan sebelumnya dalam rangka melengkapi kajian data yang disajikan Berita Resmi Statistik (BRS) BPS Provinsi Jawa Tengah. Publikasi ini menyajikan visualisasi data yang dikemas guna memudahkan pengguna data memahami data yang disajikan pada BRS BPS Provinsi Jawa Tengah. Data yang divisualisasikan dalam infografis publikasi ini mencakup perkembangan sosial dan perekonomian di Jawa Tengah.

Diharapkan dengan diterbitkannya publikasi Infografis Indikator Makro Sosial Ekonomi Provinsi Jawa Tengah Terkini Triwulan III 2020 mampu melengkapi dan menyempurnakan terbitnya BRS BPS Provinsi Jawa Tengah dan semakin mempermudah pengguna data dalam memahami data yang disajikan pada BRS BPS Provinsi Jawa Tengah. BRS BPS Provinsi Jawa Tengah dapat diakses pada jateng.bps.go.id, dan bisa diunduh (*download*) tanpa biaya.

Kepada semua pihak yang telah membantu dalam penerbitan publikasi ini, kami sampaikan terima kasih. Semoga publikasi Infografis Indikator Makro Sosial Ekonomi Provinsi Jawa Tengah Terkini Triwulan III 2020 dapat memberikan manfaat kepada segenap pengguna data.



Semarang, November 2020
Badan Pusat Statistik
Provinsi Jawa Tengah
Kepala,

Sentot Bangun Widoyono, M.A

DAFTAR ISI



- 01 Kata Pengantar
- 02 Infografis Perkembangan Inflasi Jawa Tengah September 2020
- 03 Infografis Perkembangan Ekspor dan Impor Jawa Tengah September 2020
- 04 Infografis Keadaan Ketenagakerjaan Jawa Tengah Agustus 2020
- 05 Infografis Perkembangan Nilai Tukar Petani Jawa Tengah September 2020
- 06 Infografis Perkembangan Statistik Transportasi Jawa Tengah September 2020
- 07 Infografis Perkembangan Pariwisata Jawa Tengah Juli – September 2020
- 08 Infografis Perkembangan Indeks Pembangunan Manusia Jawa Tengah 2019
- 09 Infografis Profil Kemiskinan Jawa Tengah Kondisi Maret 2020
- 10 Infografis Pertumbuhan Ekonomi Jawa Tengah Triwulan III 2020
- 11 Infografis Luas Panen dan Produksi Gabah Kering Giling (GKG) Jawa Tengah Januari 2019 – Desember 2020*
- 12 Infografis Perbandingan Produksi dan Konsumsi Beras Jawa Tengah Januari 2019 – Desember 2020*
- 13 Infografis Perkembangan Indeks Demokrasi Jawa Tengah 2009 - 2019

PERKEMBANGAN INFLASI JAWA TENGAH

September 2020

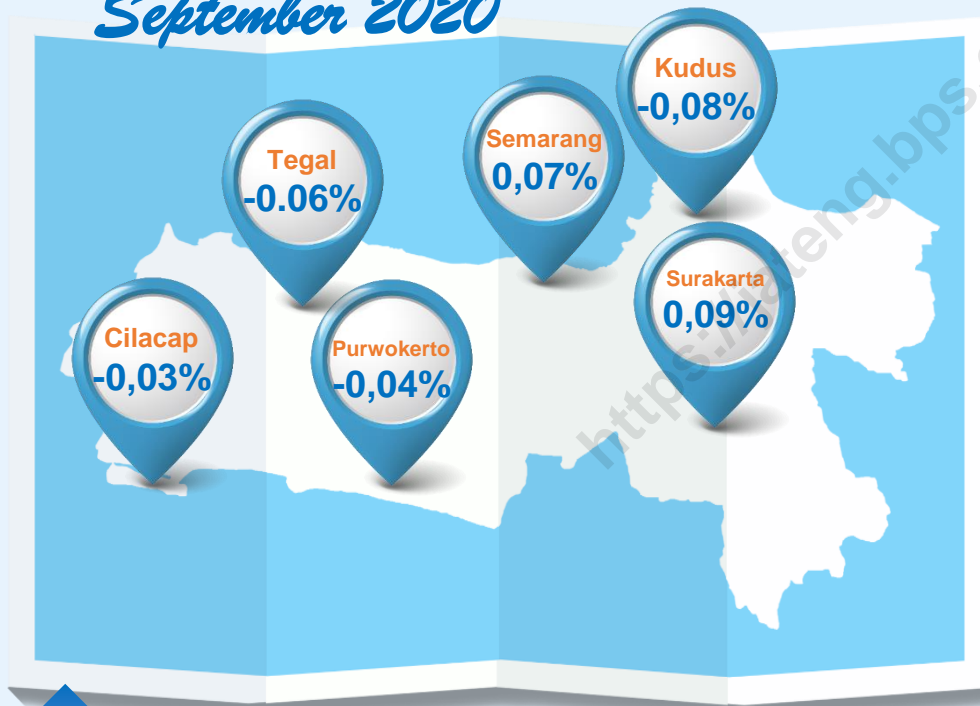


JUNI 2020
INFLASI 0,20%
JULI 2020
DEFLASI 0,09%
AGUSTUS 2020
DEFLASI 0,03%

SEPTEMBER 2020
INFLASI 0,04%

JANUARI - SEPTEMBER 2020
TAHUN KALENDER
INFLASI 0,74%

SEPTEMBER 2019 - SEPTEMBER 2020
TAHUN KE TAHUN
INFLASI 1,46%



Inflasi/Deflasi 6 Kota di Jawa Tengah

Dari enam kota IHK di Provinsi Jawa Tengah, dua kota mengalami inflasi dan empat kota deflasi. Inflasi tertinggi terjadi di Surakarta sebesar 0,09 persen dan deflasi tertinggi di Kudus sebesar 0,08 persen.

ANDIL INFLASI MENURUT KELOMPOK

Kelembagaan	Juli	Agustus	September
Makanan, Minuman & Tembakau	Juli -0,16%	Agustus -0,24%	September -0,06%
Pakaian & Alas Kaki	Juli 0,01%	Agustus 0,01%	September 0,01%
Perumahan, Air, Listrik, Gas & Bahan Bakar Lainnya	Juli 0,00%	Agustus 0,02%	September 0,03%
Perlengkapan, Peralatan & Pemeliharaan Rutin Rumah Tangga	Juli 0,01%	Agustus 0,01%	September 0,00%
Kesehatan	Juli 0,01%	Agustus 0,01%	September 0,00%
Transportasi	Juli -0,03%	Agustus 0,02%	September 0,02%
Informasi, Komunikasi & Jasa Keuangan	Juli -0,01%	Agustus -0,01%	September -0,01%
Rekreasi, Olahraga & Budaya	Juli 0,01%	Agustus 0,01%	September 0,00%
Pendidikan	Juli -0,01%	Agustus 0,02%	September 0,02%
Penyediaan Makanan & Minuman/Restoran	Juli 0,02%	Agustus 0,01%	September 0,03%
Perawatan Pribadi & Jasa Lainnya	Juli 0,06%	Agustus 0,11%	September 0,00%

PERKEMBANGAN EKSPOR & IMPOR JAWA TENGAH SEPTEMBER 2020

EKSPOR				
JULI	US\$ 710,91 JUTA	DIBANDING JUNI 2020		12,44 %
AGUSTUS	US\$ 658,44 JUTA	DIBANDING JULI 2020		7,38 %
SEPTEMBER	US\$ 731,98 JUTA	DIBANDING AGUSTUS 2020		11,17 %

IMPOR				
JULI	US\$ 675,59 JUTA	DIBANDING JUNI 2020		40,49 %
AGUSTUS	US\$ 654,45 JUTA	DIBANDING JULI 2020		3,13 %
SEPTEMBER	US\$ 719,64 JUTA	DIBANDING AGUSTUS 2020		9,96 %

MIGAS (Juta US\$)	
JULI	35,78
AGUSTUS	21,85
SEPTEMBER	45,37

NON MIGAS (Juta US\$)	
JULI	675,13
AGUSTUS	636,59
SEPTEMBER	686,61

MIGAS (Juta US\$)	
JULI	154,77
AGUSTUS	166,74
SEPTEMBER	187,72

NON MIGAS (Juta US\$)	
JULI	520,82
AGUSTUS	487,71
SEPTEMBER	531,92



PERAN TERHADAP TOTAL EKSPOR NON MIGAS JANUARI - SEPTEMBER 2020 (%)	
	AMERIKA SERIKAT 34,86
	UNI EROPA 14,05
	JEPANG 11,61
	TIONGKOK 7,89
	ASEAN 6,54

PERAN TERHADAP TOTAL IMPOR NON MIGAS JANUARI - SEPTEMBER 2020 (%)	
	TIONGKOK 44,24
	ASEAN 10,60
	AMERIKA SERIKAT 8,77
	JEPANG 6,14
	KOREA SELATAN 4,51

NERACA PERDAGANGAN JULI - SEPTEMBER 2020		
JULI	SURPLUS	US\$ 35,32 JUTA
AGUSTUS	SURPLUS	US\$ 3,99 JUTA
SEPTEMBER	SURPLUS	US\$ 12,34 JUTA

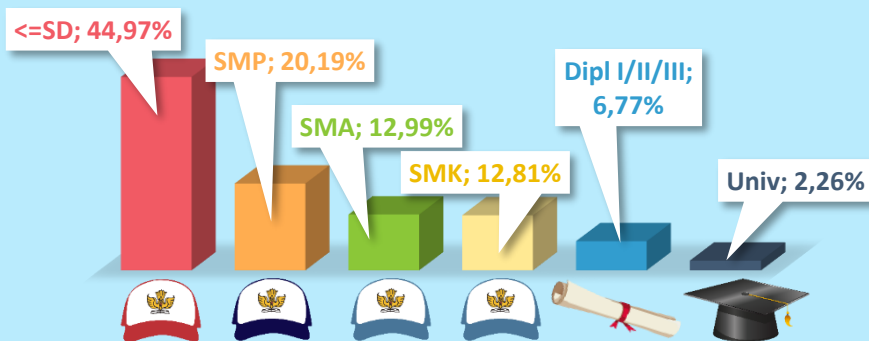
KEADAAN KETENAGAKERJAAN JAWA TENGAH AGUSTUS 2020



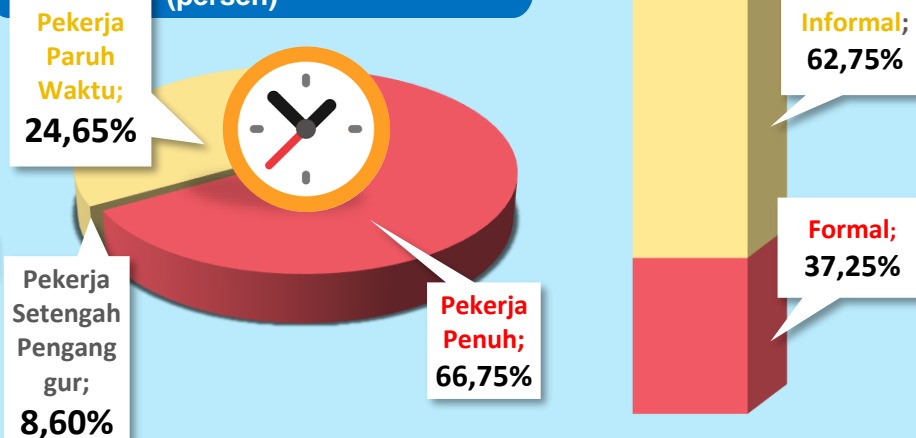
Tingkat Pengangguran Terbuka (TPT)
Menurut Daerah (Agustus 2018 - 2020)



Persentase Penduduk Bekerja Menurut Pendidikan Tertinggi yang Ditamatkan (persen)








Penduduk yang Bekerja Berdasarkan Jam Kerja (persen)

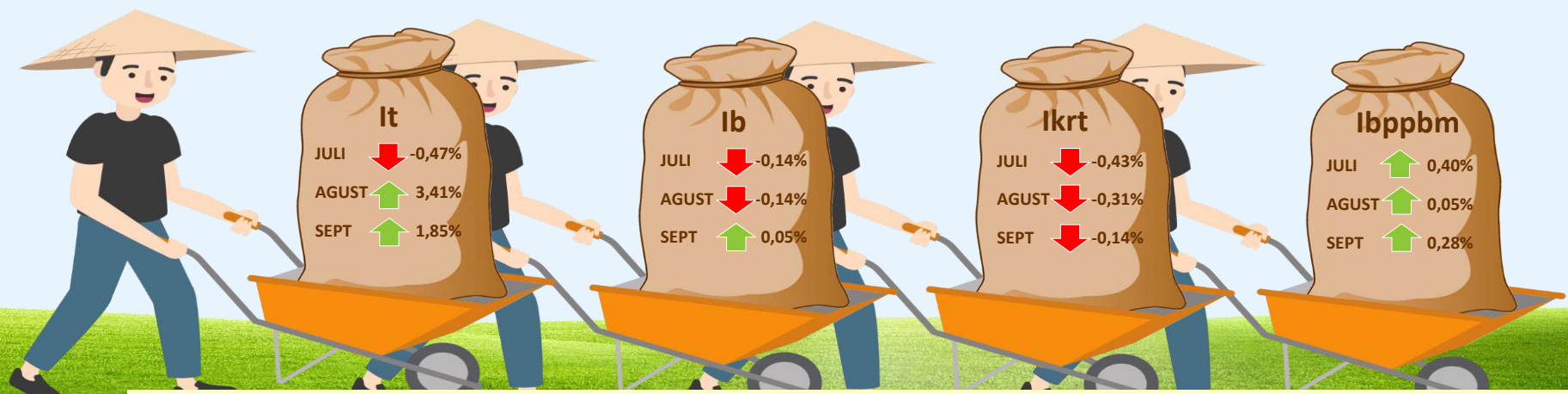


PERKEMBANGAN NILAI TUKAR PETANI JAWA TENGAH SEPTEMBER 2020

NTP	JULI	100,77	↓	-0,33%
	AGUSTUS	100,99	↑	0,22%
	SEPTEMBER	101,82	↑	0,82%

Keterangan :
It : Indeks Harga Yang Diterima Petani
Ib : Indeks Harga yang Dibayar Petani
Ikrt : Indeks Konsumsi Rumah Tangga
lbppbm : Indeks biaya produksi dan penambahan barang modal

TANAMAN PANGAN 					
JULI	↓ -0,56	AGUSTUS	↑ 0,70	SEPTEMBER	↑ 1,42
HORTIKULTURA 					
JULI	↓ -1,60	AGUSTUS	↑ -1,92	SEPTEMBER	↓ -0,29
TANAMAN PERKEBUNAN RAKYAT 					
JULI	↑ 0,49	AGUSTUS	↑ 3,55	SEPTEMBER	↑ 1,80
PETERNAKAN 					
JULI	↑ 1,22	AGUSTUS	↓ -1,24	SEPTEMBER	↓ -0,82
PERIKANAN 					
JULI	↑ 1,71	AGUSTUS	↑ 1,87	SEPTEMBER	↑ 0,79



PERKEMBANGAN

STATISTIK TRANSPORTASI

JAWA TENGAH SEPTEMBER 2020



DATANG

DOMESTIK (penumpang)

BERANGKAT

JULI	38 496	JULI	32 338
AGUSTUS	43 168	AGUSTUS	45 457
SEPTEMBER	48 207	SEPTEMBER	46 212



DATANG

INTERNASIONAL (penumpang)

BERANGKAT

JULI	-	JULI	-
AGUSTUS	213	AGUSTUS	8
SEPTEMBER	89	SEPTEMBER	3



KEDATANGAN (Penumpang Dalam Negeri)

JULI	7 977
AGUSTUS	9 174
SEPTEMBER	9 272

MIGAS (Ton)

JULI	630 080
AGUST	452 836
SEPT	621 132

NON MIGAS (Ton)

JULI	1 602 307
AGUST	1 826 940
SEPT	1 517 650

BONGKAR (Dalam Negeri)



KEBERANGKATAN (Penumpang Dalam Negeri)

JULI	8 127
AGUSTUS	9 852
SEPTEMBER	11 907

MIGAS (Ton)

JULI	413 246
AGUST	589 832
SEPT	395 150

NON MIGAS (Ton)

JULI	34 882
AGUST	13 175
SEPT	16 211

MUAT (Dalam Negeri)



PERKEMBANGAN PARIWISATA

JAWA TENGAH JULI-SEPTEMBER 2020

Jumlah wisatawan mancanegara (kunjungan)

JULI	0
AGUSTUS	0
SEPTEMBER	10



TPK Tingkat Penghunian Kamar hotel bintang di Jawa Tengah

JULI	24,76 %
AGUSTUS	28,92 %
SEPTEMBER	28,13 %

RLM Rata-rata lama menginap tamu pada hotel bintang di Jawa Tengah

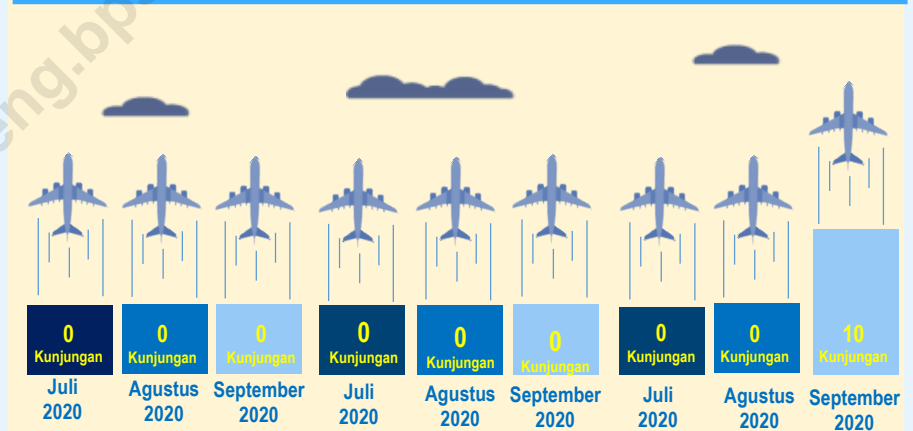
JULI	1,31 malam
AGUSTUS	1,30 malam
SEPTEMBER	1,30 malam



JUMLAH KUNJUNGAN WISMAN



Melalui Dua Pintu Utama, Juli – September 2020



TOTAL WISMAN

ADI SUMARMO

AHMAD YANI



INDEKS PEMBANGUNAN MANUSIA JAWA TENGAH 2019



Umur Harapan Hidup saat Lahir
74,23 tahun

Rata-rata Lama Sekolah
7,53 tahun

Harapan Lama Sekolah
12,68 tahun

Pengeluaran Perkapita Disesuaikan
Rp. 11,10 juta



Sangat Tinggi (>80)

3 Kabupaten/ Kota :

Kota Surakarta, Kota Salatiga, Kota Semarang

Tinggi (70-80)

17 Kabupaten/ Kota :

Pati, Demak, Kendal, Banyumas, Jepara, Purworejo, Sragen, Boyolali, Semarang, Kota Pekalongan, Kudus, Kota Tegal, Klaten, Karanganyar, Sukoharjo, Kota Magelang, Rembang

Sedang (60-70)

15 Kabupaten/Kota :

Brebes, Pemalang, Banjarnegara, Tegal, Wonosobo, Batang, Blora, Purbalingga, Kebumen, Temanggung, Magelang, Pekalongan, Wonogiri, Grobogan, Cilacap

Rendah (<60)

Tidak ada kabupaten/kota yang masuk dalam kategori ini

PROFIL

KEMISKINAN JAWA TENGAH KONDISI MARET 2020

	MARET 2017		SEPTEMBER 2017		MARET 2018		SEPTEMBER 2018		MARET 2019		SEPTEMBER 2019		MARET 2020	
	KOTA	DESA	KOTA	DESA	KOTA	DESA	KOTA	DESA	KOTA	DESA	KOTA	DESA	KOTA	DESA
PERSENTASE PENDUDUK MISKIN	11,21%	14,77%	10,55%	13,92%	9,73%	12,99%	9,67%	12,80%	9,20%	12,48%	8,99%	12,26%	10,09%	12,80%
INDEKS KEDALAMAN KEMISKINAN (P1)	1,829	2,588	1,793	2,439	1,567	2,140	1,433	1,829	1,318	1,747	1,282	1,595	1,526	1,924
KOTA + DESA	2,214		2,115		1,847		1,626		1,527		1,434		1,720	
INDEKS KEPARAHAN KEMISKINAN (P2)	0,452	0,690	0,454	0,648	0,381	0,519	0,302	0,384	0,269	0,331	0,254	0,305	0,311	0,376
KOTA + DESA	0,573		0,551		0,448		0,342		0,299		0,279		0,342	

PERKEMBANGAN JUMLAH & PERSENTASE PENDUDUK MISKIN (KOTA + DESA)



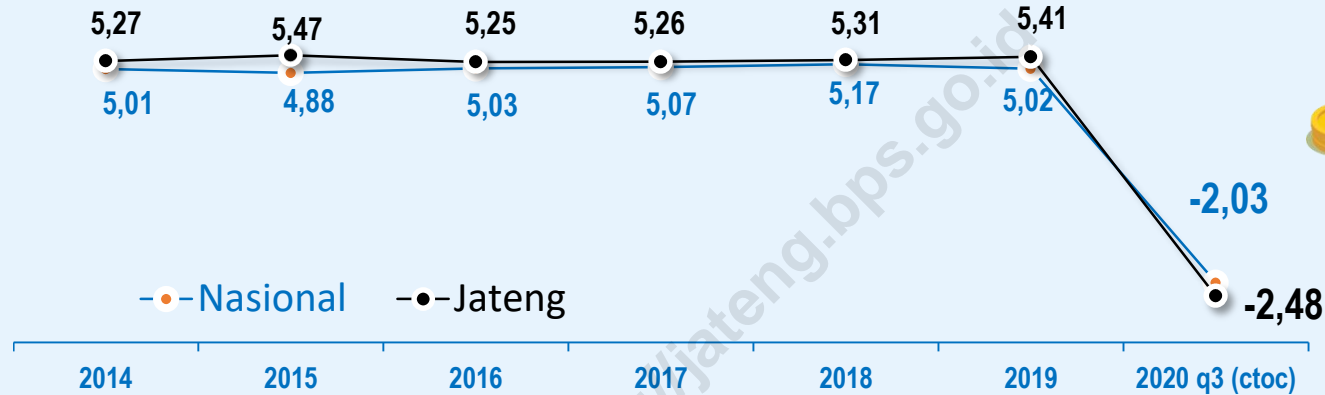
PERTUMBUHAN EKONOMI

JAWA TENGAH TRIWULAN III 2020

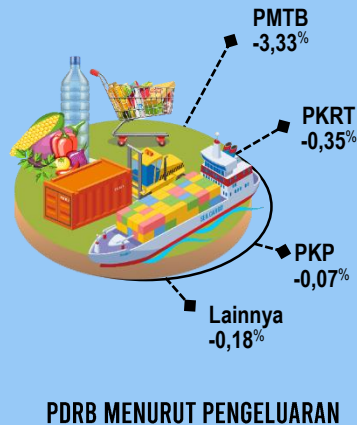
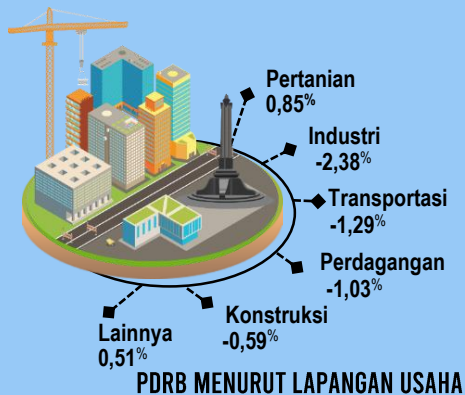
y-on-y | **-3,93%**

q-to-q | **4,66%**

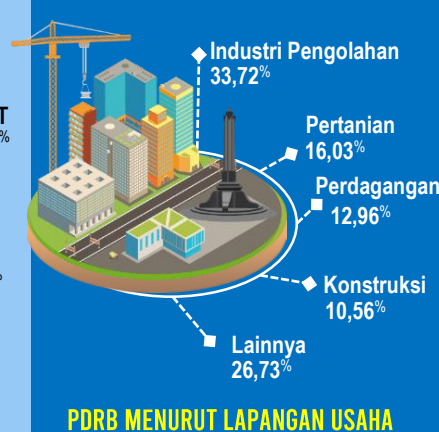
PDRB ATAS DASAR HARGA BERLAKU
Rp 344.289,16 miliar



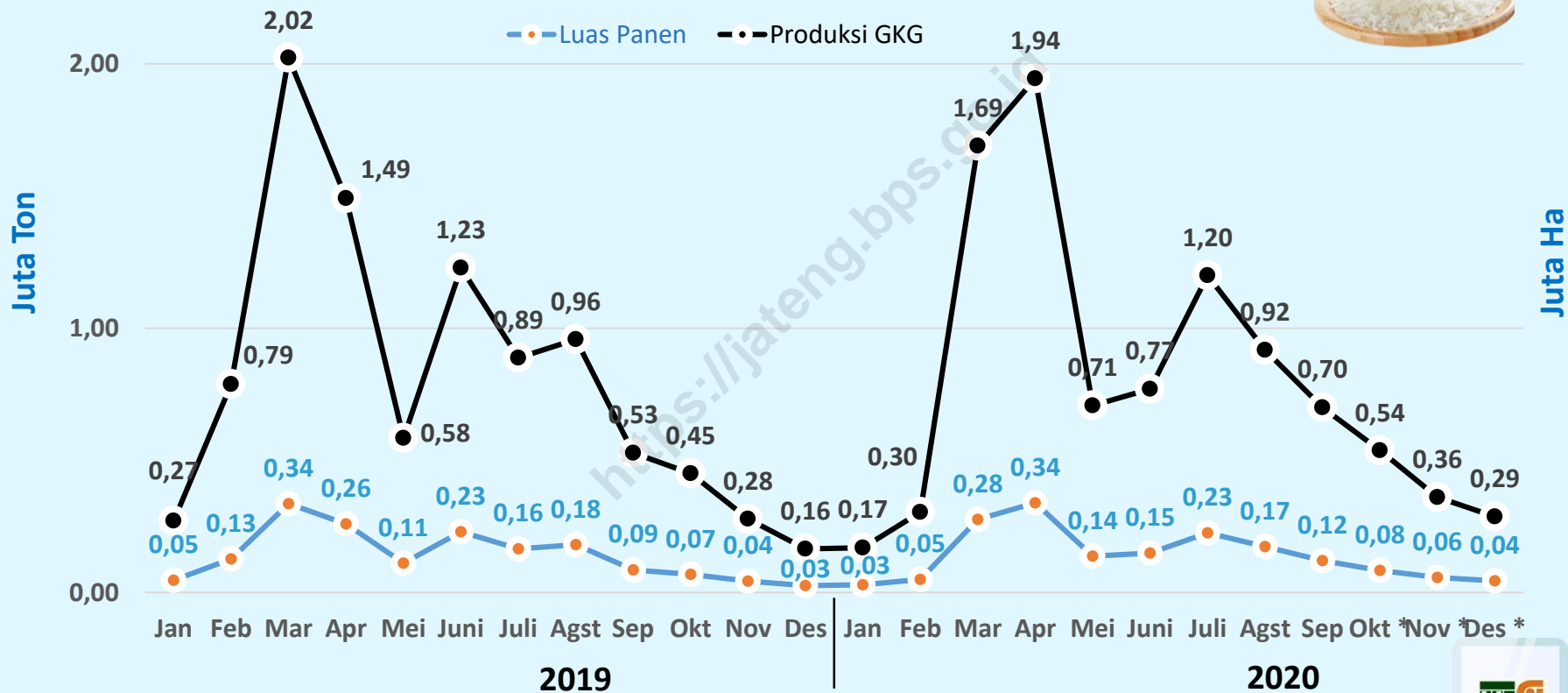
SUMBER PERTUMBUHAN EKONOMI JAWA TENGAH TRIWULAN III 2020 (y-on-y)



STRUKTUR EKONOMI JAWA TENGAH TRIWULAN III 2020



LUAS PANEN DAN PRODUKSI GABAH KERING GILING (GKG) JAWA TENGAH JANUARI 2019 – DESEMBER 2020*

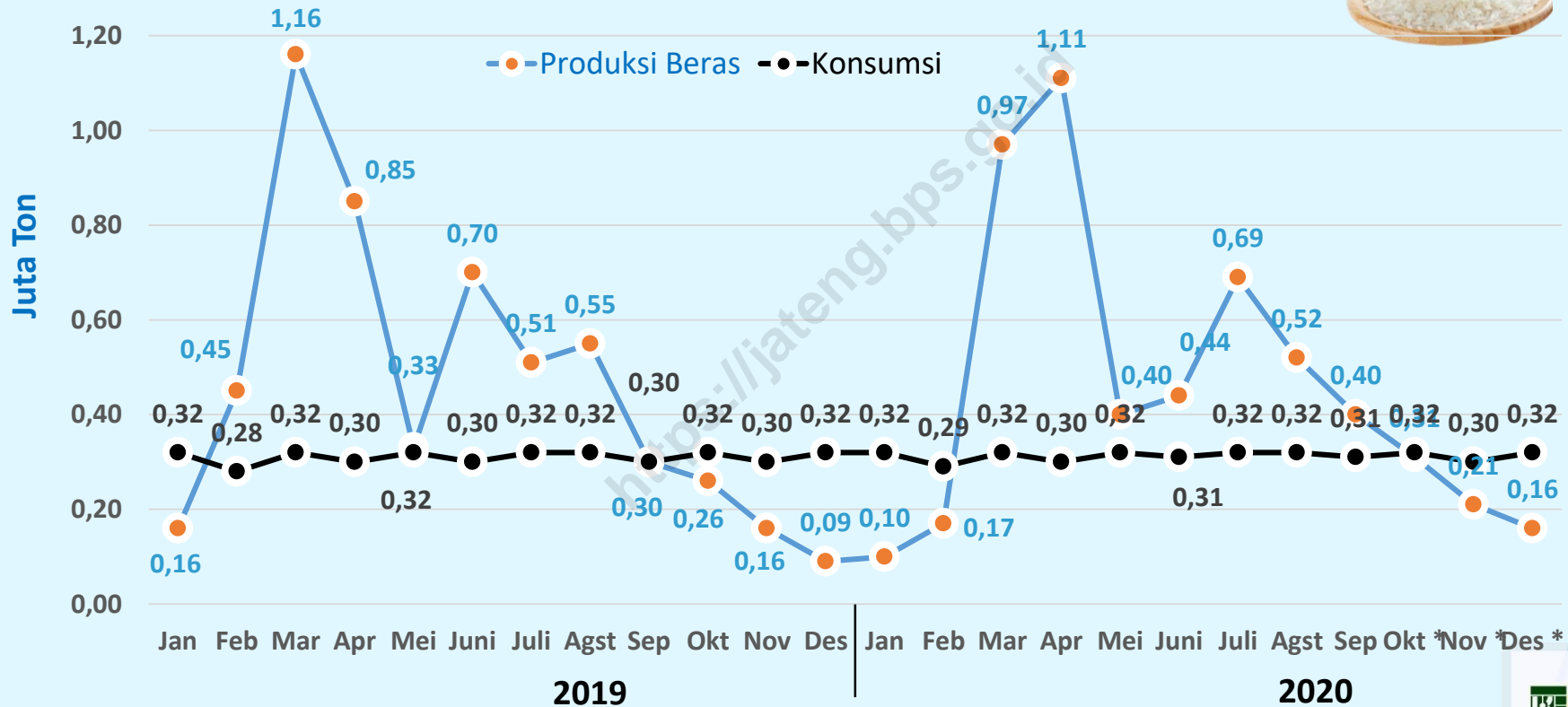


Catatan:

1. *) Bulan Oktober s/d Desember 2020 merupakan angka potensi hasil pengamatan KSA bulan September 2020
2. $Produksi = Luas\ Panen \times Produktivitas$
3. Luas panen menggunakan luas panen bersih setelah memperhitungkan nilai konversi galangan
4. Konversi GKP ke GKG menggunakan Hasil Survei Konversi Gabah ke Beras 2018



PERBANDINGAN PRODUKSI DAN KONSUMSI BERAS JAWA TENGAH JANUARI 2019 – DESEMBER 2020*



Catatan:

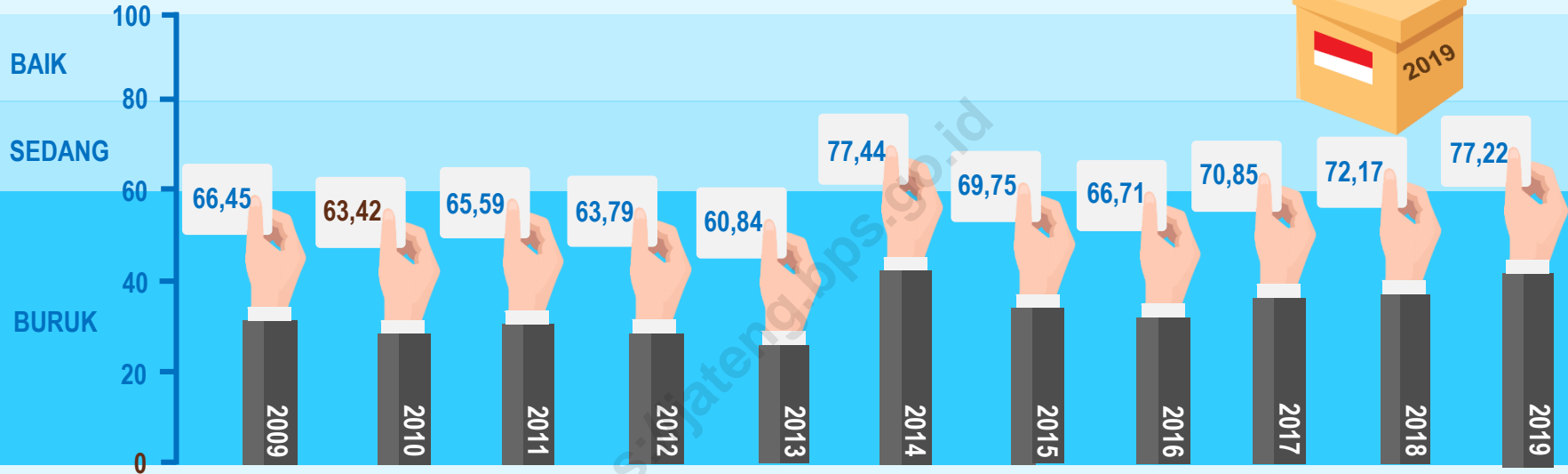
- *) Bulan Oktober s/d Desember 2020 merupakan angka potensi hasil pengamatan KSA bulan September 2020
- Konsumsi per kapita menggunakan angka rata-rata konsumsi per kapita per provinsi tahun 2017
- Jumlah penduduk 2020 menggunakan proyeksi penduduk pertengahan tahun 2020



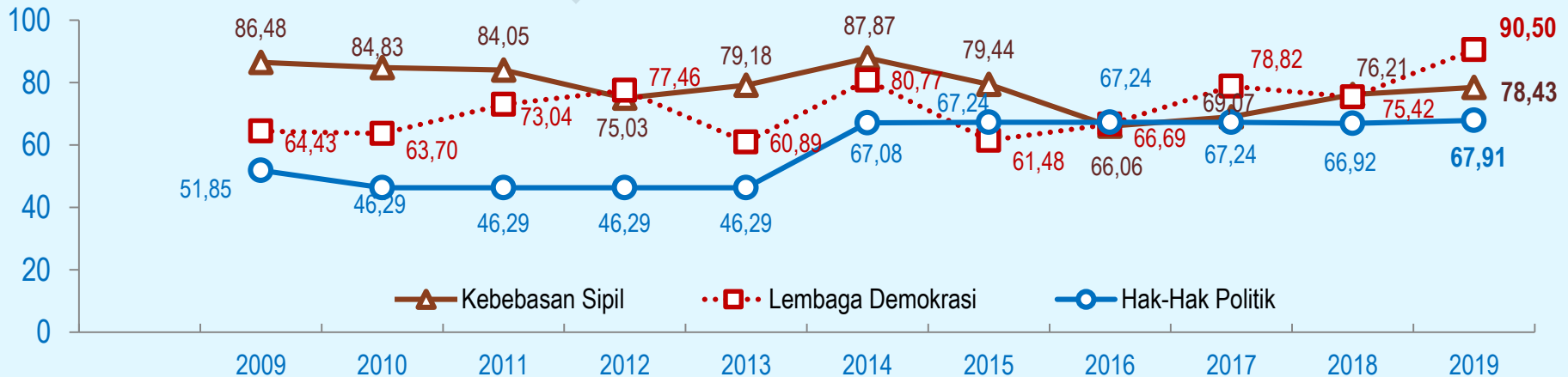
PERKEMBANGAN

INDEKS DEMOKRASI INDONESIA

JAWA TENGAH, 2009 - 2019



PERKEMBANGAN INDEKS ASPEK IDI JAWA TENGAH, 2009-2018





Sensus
Penduduk
2020

DATA

MENCERDASKAN BANGSA



**BADAN PUSAT STATISTIK
PROVINSI JAWA TENGAH**

Jl. Pahlawan No. 6 Semarang 50241

Telp. (024) 8412804, 841805, Fax 8311195

Homepage : <http://jateng.bps.go.id> E-mail : jateng@bps.go.id