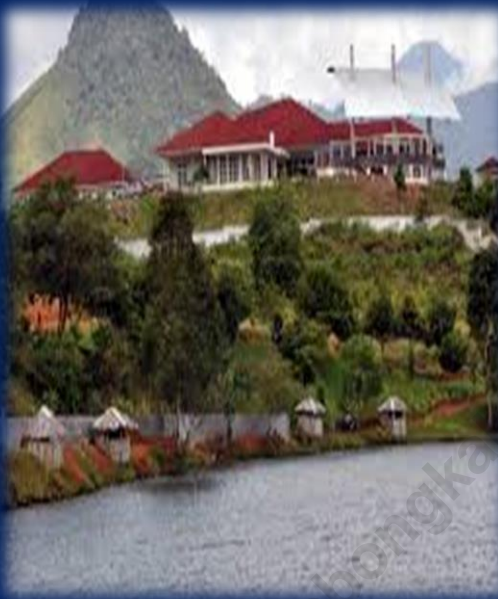


KECAMATAN TOPOS DALAM ANGKA 2018



**BADAN PUSAT STATISTIK
KABUPATEN LEBONG**

Kecamatan Topos Dalam Angka 2018

ISBN :
Katalog : 1102001.1707042
No. Publikasi : 17070.1806

Ukuran Buku : 14,8 cm x 21 cm
Jumlah Halaman : xiv + 83 halaman

Naskah:
Badan Pusat Statistik Kabupaten Lebong

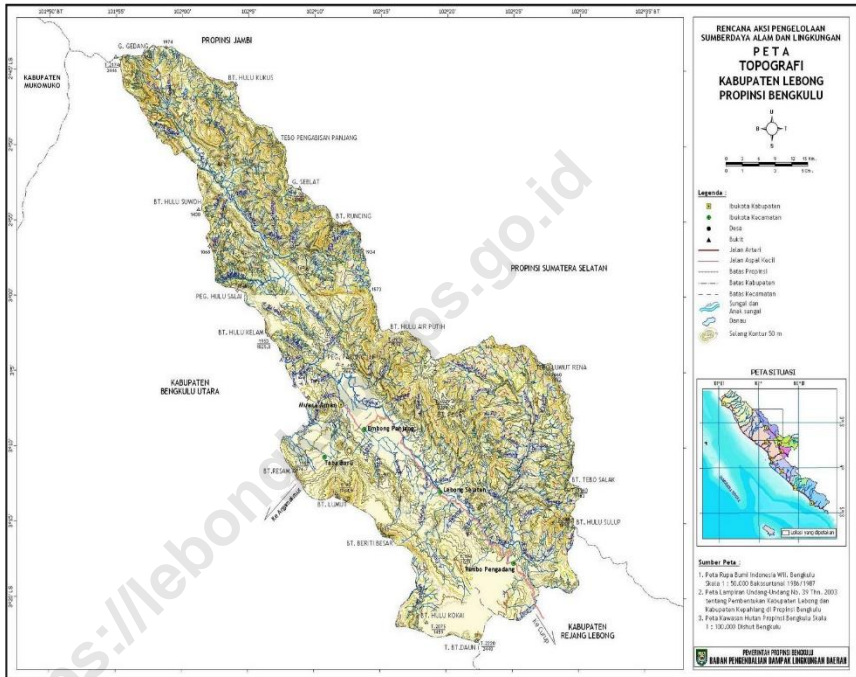
Gambar Kover oleh:
Badan Pusat Statistik Kabupaten Lebong

Diterbitkan oleh:
© BPS Kabupaten Lebong

Dicetak oleh:
Percetakan Negara

Dilarang mengumumkan, mendistribusikan, mengomunikasikan, dan/atau meng-gandakan sebagian atau seluruh isi buku ini untuk tujuan komersial tanpa izin tertulis dari Badan Pusat Statistik

PETA WILAYAH KECAMATAN TOPOS



KEPALA BPS KABUPATEN LEBONG



IR SRIWIYANA TEGUH ANANTO, M.SI.

KECAMATAN

TOPOS DALAM ANGKA

2018





KATA PENGANTAR

Kecamatan Topos Dalam Angka 2018 merupakan publikasi tahunan yang diterbitkan oleh BPS Kabupaten Lebong. Disadari bahwa publikasi ini belum sepenuhnya memenuhi harapan pihak pemakai data khususnya para perencana, namun diharapkan dapat membantu melengkapi penyusunan rencana pembangunan di Kabupaten Lebong.

Publikasi ini dapat terwujud berkat kerja sama dan bantuan dari berbagai pihak baik instansi pemerintah maupun swasta. Kepada semua pihak yang telah memberikan bantuan disampaikan penghargaan dan terima kasih yang sebesar –besarnya.

Walaupun publikasi ini telah disiapkan sebaik-baiknya, namun disadari masih ada kekurangan dan kesalahan yang terjadi. Untuk perbaikan publikasi ini, tanggapan dan saran yang bersifat konstruktif dari para pemakai sangat diharapkan.

Tubei, September 2018

Kepala BPS

Kabupaten Lebong

Ir Sriwiyana Teguh Ananto, M.Si.

DAFTAR ISI

Uraian	Halaman
PETA WILAYAH ADMINISTRATIF KECAMATAN TOPOS	III
KATA PENGANTAR	V
DAFTAR ISI	VIII
DAFTAR TABEL	VIII
DAFTAR GAMBAR	XIII
KETENTUAN UMUM	XIV
PROFIL SINGKAT KECAMATAN TOPOS	1
1. BAB I KEADAAN GEOGRAFI DAN IKLIM.....	7
2. BAB II PEMERINTAHAN	17
3. BAB III KEPENDUDUKAN & KETENAGAKERJAAN	23
4. BAB IV SOSIAL	33
5. BAB V PERTANIAN	49
6. BAB VI PERINDUSTRIAN, PERTAMBANGAN, DAN ENERGI	61
7. BAB VII PERDAGANGAN, TRANSPORTASI, DAN KOMUNIKASI	67
8. BAB VIII KEUANGAN	77

DAFTAR TABEL

Uraian

Halaman

KEADAAN GEOGRAFI

Tabel 1.1	Luas wilayah menurut Kecamatan di Kabupaten Lebong, 2017	9
Tabel 1.2	Luas Kawasan Hutan Menurut Fungsinya di Kabupaten Lebong (hektar), 2017	10
Tabel 1.3	Lokasi Desa/Kelurahan Terhadap Kawasan Hutan di Kecamatan Topos, 2017	11
Tabel 1.4	Keberadaan Aliran Sungai, Saluran Irigasi dan Danau/Waduk/Situ Menurut Desa/Kelurahan di Kecamatan Topos, 2017	12
Tabel 1.5	Rata-rata suhu dan kelembaban udara menurut bulan di Kabupaten Lebong, 2017	13
Tabel 1.6	Rata-Rata Kecepatan Angin, Kecepatan Angin Maksimum, dan Arah Angin Terbanyak Menurut Bulan, 2017	14

PEMERINTAHAN

Tabel 2.1	Nama Kecamatan, Ibu Kota Kecamatan, dan Jumlah Desa/Kelurahan di Kabupaten Lebong, 2017	1917
Tabel 2.2	Banyaknya Kelurahan, Desa dan Satuan Lingkungan Setempat Lainnya di Kecamatan Topos , 2017	18
Tabel 2.3	Jarak Desa/Kelurahan di Kecamatan Topos ke Kantor Kecamatan Topos, 2017	19
Tabel 2.4	Jarak Desa/Kelurahan di Kecamatan Topos ke Ibu Kota Kabupaten Lebong, 2017	2212
Tabel 2.5	Jumlah Kepala Dusun (Kadus), Kepala Urusan (Kaur) Badan Pertimbangan Desa (BPD) dan lainnya menurut Desa/Kelurahan di Kecamatan Topos., 2017	21

KEPENDUDUKAN

Tabel 3.1	Jumlah Penduduk menurut Jenis Kelamin dan sex ratio di Kecamatan Topos, 2017	25
Tabel 3.2	Jumlah Penduduk menurut Kelompok Umur dan Jenis Kelamin di Kabupaten Lebong, 2017.....	296
Tabel 3.3	Sumber Penghasilan Utama dan Komoditas Utama Penduduk menurut Desa/Kelurahan di Kecamatan Topos, 2017	27
Tabel 3.4	Jumlah Penduduk menurut Kecamatan di Kabupaten Lebong, 2013-2017.....	28

SOSIAL

Tabel 4.1	Jumlah Sekolah menurut Jenjang dan Statusnya dalam Naungan Dinas Pendidikan Nasional Kabupaten Lebong di Kecamatan Topos, 2017	33
Tabel 4.2	Rasio Murid dan Guru menurut Statusnya dalam Naungan Dinas Pendidikan Nasional Kabupaten Lebong di Kecamatan Topos, 2017	34
Tabel 4.3	Angka Partisipasi Sekolah (APS) Menurut Jenjang Pendidikan dan Umur di Kabupaten Lebong, 2017 ..	35
Tabel 4.4	Jumlah Sekolah menurut Jenjang dan Statusnya dalam Naungan Kementerian Agama Kabupaten Lebong di Kecamatan Topos, 2017	36
Tabel 4.5	Rasio Murid dan Guru menurut Statusnya dalam Naungan Kementerian Agama Kabupaten Lebong di Kecamatan Topos, 2017	37
Tabel 4.6	Banyaknya Fasilitas Kesehatan di Kecamatan Topos, 2017.....	Error! Bookmark not defined.
Tabel 4.7	Jumlah Tenaga Kesehatan Menurut Jenisnya dan Pelayanan Kesehatan Kecamatan di Kabupaten Lebong, 2017	40

Tabel 4.8	Jumlah Ibu Hamil, Melakukan Kunjungan K1, Melakukan Kunjungan K4, Kurang Energi Kronis (KEK), dan Mendapat Tablet Zat Besi (Fe) di Kabupaten Lebong, 2017	42
Tabel 4.9	Banyaknya Tenaga Kesehatan menurut Jenis Tenaga Kesehatan di Kecamatan Topos, 2017	43
Tabel 4.10	Jumlah Pasangan Usia Subur(PUS), Akseptor Aktif dan Akseptor Baru di Kecamatan Topos, 2017	45
Tabel 4.11	Jumlah Pasangan Usia Subur (PUS) Peserta Keluarga Berencana (Akseptor Aktif) Menurut Metode Kontrasepsi di Kecamatan Topos, 2017	46
Tabel 4.12	Jumlah Pasangan Usia Subur (PUS) Peserta Keluarga Berencana (Akseptor Aktif) Menurut Metode Kontrasepsi dan Kecamatan Topos, 2017	47
Tabel 4.13	Jumlah Jamaah Haji yang Diberangkatkan Ke Tanah Suci Menurut Jenis Kelamin di Kecamatan Topos, 2017.....	48

PERTANIAN

Tabel 5.1	Luas Lahan Sawah Menurut Jenis Pengairan di Kecamatan Topos (Hektar), 2015.....	51
Tabel 5.2	Luas Panen, Produksi, dan Produktivitas Padi (Padi Sawah dan Padi Ladang) di Kecamatan Topos, 2015	52
Tabel 5.3	Luas Panen, Produksi, dan Produktivitas Jagung dan Kedelai di Kecamatan Topos, 2015	53
Tabel 5.4	Luas Panen, Produksi, dan Produktivitas Ubi Kayu dan Ubi Jalar di Kecamatan Topos, 2015	54
Tabel 5.5	Produksi dan Penanaman Baru Tanaman Sayuran di Kecamatan Topos, 2017	55
Tabel 5.6	Produksi dan Jumlah Tanaman Buah-buahan di Kecamatan Topos, 2017	56
Tabel 5.7	Banyaknya Ternak/Unggas di Kecamatan Topos, 2017.....	57
Tabel 5.8	Jumlah Rumah Tangga Perikanan Tangkap Menurut Kecamatan dan Subsektor di Kabupaten Lebong, 2016 dan 2017.....	58
Tabel 5.9	Produksi Perikanan Tangkap Menurut Kecamatan dan Subsektor di Kabupaten Lebong (ton), 2016 dan 2017.....	59
Tabel 5.10	Jumlah Rumah Tangga dan Produksi Perikanan Budidaya di Kecamatan Topos, 2017	60

INDUSTRI, PERTAMBANGAN DAN ENERGI

Tabel 6.1	Jumlah Usaha di Kecamatan Topos, 2017	63
Tabel 6.2	Jumlah Lokasi Tambang dan Galian di Kabupaten Lebong, 2017	64
Tabel 6.3	Kapasitas Produksi Terpasang, Kapasitas Produksi Riil, dan Yang Belum Termanfaatkan (M3) di PDAM Kabupaten Lebong, 2017	65
Tabel 6.4	Sumber Daya/Pembangkit Listrik di Kabupaten Lebong, 2017	65

PERDAGANGAN, TRANSPORTASI, DAN KOMUNIKASI

Tabel 7.1	Jumlah Pedagang Menurut Kecamatan di Kabupaten Lebong, 2017	69
Tabel 7.2	Panjang Jalan Menurut Pemerintahan yang berwenang di Kabupaten Lebong (km), 2013 - 2017	70
Tabel 7.3	Panjang Jalan Menurut Jenis Permukaan di Kabupaten Lebong (km), 2013 - 2017	72
Tabel 7.4	Jumlah Kantor Pos Menurut Kecamatan di Kabupaten Lebong, 2017	73
Tabel 7.5	Jumlah Pengiriman Paket Pos Melalui Kantor Pos Menurut Kecamatan di Kabupaten Lebong, 2017..	74
Tabel 7.6.	Jumlah BTS dan Provider di Kecamatan Topos, 2017	75

KEUANGAN

Tabel 8.1	Jumlah Wajib Pajak, Target, dan Realisasi Pajak Bumi dan Bangunan di Kecamatan Topos, 2017	Error! Bookmark not defined.
-----------	--	---

- Tabel 8.2 Jumlah Koperasi Menurut Jenis Koperasi dan Kecamatan di Kabupaten Lebong, 2017**Error! Bookmark not defined.**
- Tabel 8.3 Jumlah Koperasi Menurut Jenis Koperasi dan Kecamatan di Kabupaten Lebong, 2017 81

DAFTAR GAMBAR

Uraian	Halaman
Gambar 1	Persentase Luas Wilayah Menurut Kecamatan di Kabupaten Lebong, 2017 13
Gambar 2	Perkembangan Jumlah Penduduk di Kabupaten Lebong (jiwa), 2013-2017 26
Gambar 3	Banyaknya Fasilitas Kesehatan di Kecamatan Topos, 2017 Error! Bookmark not defined. 9
Gambar 4	Banyaknya Tenaga Kesehatan menurut Jenis Tenaga Kesehatan di Kecamatan Topos, 2017 Error! Bookmark not defined.
Gambar 5	Banyaknya Tenaga Kesehatan menurut Jenis Tenaga Kesehatan di Kecamatan Topos, 2017 71

KETENTUAN UMUM

1. TANDA- TANDA

Data belum tersedia	:	...
Data tidak tersedia	:	-
Data dapat diabaikan	:	0
Tanda Desimal	:	,
Angka Sementara	:	*
Angka Sangat Sementara	:	**
Angka Sangat- sangat Sementara	:	***
Angka Diperbaiki	:	r
Angka Perkiraan	:	e
Rupiah	:	Rp.
Meter	:	m
Meter Persegi	:	m ²
Meter kubik	:	m ³
Kilometer	:	km
Kilometer Persegi	:	km ²
Hektar	:	ha
Persentase	:	%

2. SATUAN

Kilometer (km)	:	1.000 meter
Kwintal (kw)	:	100 kg
Liter (untuk beras)	:	0,80 kg
Once (oz)	:	28,31 gram
Ton	:	1.000 kg
Zak (untuk semen)	:	40 kg atau 50 kg

<https://lebongkab.bps.go.id>

PROFIL SINGKAT KECAMATAN TOPOS

1. KEADAAN GEOGRAFI DAN IKLIM

Sejak terbentuknya Kabupaten Lebong, Topos bukanlah kecamatan melainkan bagian dari Kecamatan Rimbo Pengadang. Namun seiring perkembangan, dibentuklah Kecamatan Topos melalui Peraturan Daerah Kabupaten Lebong Nomor 11 Tahun 2008. Sejak saat itu, Kecamatan Topos terdiri atas 8(delapan) wilayah administratif setingkat desa/kelurahan yakni Kelurahan Topos, Desa Talang Donok, Desa Talang Donok 1, Desa Talang Baru 1, Desa Talang Baru 2, Desa Sukanegeri, Desa Ajai Siang dan Desa Tik Sirong..

Kecamatan Topos memiliki kawasan hutan hampir 2/3 luas wilayah, namun tidak ada satupun desa/kelurahan yang berada di dalam kawasan hutan. Terdapat 6 dari 8 desa/kelurahan berbatasan langsung dengan hutan. Hal ini menjadikan salah satu alasan bagi penduduk kecamatan Topos berusaha di dalam kawasan hutan dengan menanam tanaman kopi.

Berikut batas-batas wilayah Kecamatan Topos :

- Sebelah utara berbatasan dengan Hutan Taman Nasional Kerinci Sebelat (TNKS)
- Sebelah selatan berbatasan dengan Kecamatan Rimbo Pengadang
- Sebelah timur berbatasan dengan Hutan Taman Nasional Kerinci Sebelat (TNKS) dan Provinsi Sumatera Selatan
- Sebelah barat berbatasan dengan Kecamatan Lebong Sakti,

Secara umum, iklim di Kecamatan Topos hampir sama dengan kondisi di Kabupaten Lebong. Menurut data dari Stasiun Klimatologi Bengkulu, curah hujan yang terjadi di Kabupaten Lebong antara 98 mm hingga 480 mm. Curah hujan terendah terjadi pada Bulan Juli dan tertinggi pada Bulan September.

2. PEMERINTAHAN

Kecamatan Topos adalah kecamatan terjauh dari ibukota Kabupaten Lebong (lebih kurang 60 Km). Sejak awal tahun 2014, administrasi perkantoran

Kecamatan Topos sudah pindah ke gedung baru yang dibangun di Perbukitan antara Desa Ajai Siang dan Desa Suka Negeri.

Hingga saat ini, desa dan kelurahan masing-masing telah memiliki struktur pemerintahan yang definitif hingga ketingkat terendah. Di Kelurahan telah terbentuk sebanyak 10 Rukun Tetangga (RT) dan di setiap desa memiliki 3 hingga 4 dusun sebagai satuan lingkungan terkecilnya.

3. PENDUDUK DAN KETENAGAKERJAAN

Jumlah penduduk Kecamatan Topos pada tahun 2018 berdasarkan hasil Proyeksi Penduduk oleh Badan Pusat Statistik berjumlah 6.453 jiwa terdiri dari 3.526 laki-laki dan 3.197 perempuan. Perbandingan jumlah penduduk laki-laki perempuan atau *sex ratio* di Kecamatan Topos adalah 102 yang artinya setiap 100 orang penduduk perempuan ada 102 orang penduduk laki-laki, atau jumlah penduduk laki-laki di Kecamatan Topos lebih besar 2 persen dari jumlah penduduk perempuannya.

Penduduk di Kecamatan Topos sebagian besar berusaha di sektor pertanian yakni subsektor tanaman pangan dan perkebunan. Sub sektor tanaman pangan khususnya padi sawah adalah pekerjaan yang paling banyak dilakukan oleh masyarakat di Kecamatan Topos, sedangkan sub sektor perkebunan terbanyak pada tanaman kopi.

4. PENDIDIKAN, KESEHATAN, PERUMAHAN, DAN SOSIAL BUDAYA LAINNYA

Berdasarkan data Dinas Pendidikan Nasional Kabupaten Lebong, di Kecamatan Topos sudah ada sekolah yang terdiri dari 6 unit Sekolah Dasar (SD) dengan jumlah murid 739 orang dan guru 46 orang, Sekolah Menengah Pertama (SMP) 3 unit dengan jumlah murid 494 orang dan guru 41 orang, dan Sekolah Menengah Atas (SMA) sejumlah 1 unit.

Sarana kesehatan yang ada di Kecamatan Topos terdiri dari 1 unit Puskesmas, 1 unit Puskesmas Pembantu, 10 Poskesdes, dan 8 Posyandu. Pada tahun 2017 di kecamatan Topos , terdapat 1 orang Dokter Umum, 3 orang Sarjana Keperawatan, 12 orang Paramedik Perawat, 13 orang Bidan, 1 orang

Tenaga Gizi, dan 13 orang Sarjana Kesehatan Masyarakat. Pada tahun 2017 terdapat 128 orang ibu hamil, dengan 109 kali melakukan kunjungan K1 dan 58 kali kunjungan K2.

Jumlah Pasangan Usia Subur (PUS) di Kecamatan Topos berjumlah 1.372, dengan jumlah akseptor aktif 1.096. Distribusi PUS berdasarkan umur adalah usia dibawah 20 tahun berjumlah 24 orang, 20 sampai 30 tahun berjumlah 337 orang, dan di atas 30 tahun berjumlah 1.011 orang. Untuk metode kontrasepsi yang digunakan oleh para akseptor aktif adalah 2 IUD, 331 pil, 1 kondom, 5 MOW, 3 MOP, 702 suntik, dan 52 implant.

5. PERTANIAN

Berdasarkan data dari Dinas Pertanian, maka komoditas tanaman sayuran unggulan dari Kecamatan Topos adalah cabai, dengan luas panen sebesar 16 hektar dan produksi mencapai 144 kwintal. Pada tahun 2017 tercatat adanya penanaman baru seluas 9 hektar.

Untuk tanaman buah-buahan, alpukat merupakan komoditas terbesar di Kecamatan Topos dengan produksi mencapai 52 kwintal dan jumlah pohon mencapai 266 batang pohon.

Populasi ternak kambing di Kecamatan Topos mencapai 600 ekor, sedangkan untuk sapi potong hanya ada 6 ekor. Untuk perikanan tangkap, terdapat 24 rumah tangga diperairan umum dengan produksi ikan yang mencapai 3,33 ton ikan. Sedangkan untuk rumah tangga budidaya ikan mencapai 250 ruta, 20 ruta menggunakan kolam, sedangkan 230 ruta lainnya menggunakan sawah. Produksi dari budidaya ikan di Kecamatan Topos bias mencapai 120 ton.

6. PERINDUSTRIAN, PERTAMBANGAN DAN ENERGI

Jumlah usaha Mikro yang terdapat dikecamatan Topos pada tahun 2017 adalah 38 unit, yang didominasi oleh usaha aneka jasa dengan jumlah 16, diikuti oleh usaha non pertanian dan pertanian dengan jumlah masing-masing 15 dan 7. Untuk pertambangan, di Kecamatan Topos terdapat 1 lokasi untuk pertambangan batu gunung.

Dalam pemanfaatan energy, sebagian besar penduduk di Kecamatan Topos sudah merasakan perkembangan dan pemanfaatan energy listrik yang bersumber dari PLN. Desa Tik Sirong yang sebelumnya masih mengandalkan panel surya bantuan dari Kementrian Pembangunan Desa Tertinggal sekrang sudah merasakan aliran listrik yang bersumber dari PLN yang merupakan bantuan dari pemerintah pusat melalui program listrik masuk desa.

Di Kecamatan Topos, sebagian penduduk sudah menggunakan gas elpiji sebagai bahan bakar, namun kayu bakar masih tetap dipertahankan karena selain memperoleh kayu bakar tidak terlalu sulit dan tidak harus membeli, juga dikarenakan persediaan gas elpiji di pangkalan sering terlambat datang.

7. PERDAGANGAN, ANGKUTAN DAN KOMUNIKASI

Di Kecamatan Topos masih belum terdapat pedagang besar ataupun pedagang menengah, hanya ada pedagang kecil dengan jumlah 80 orang pada tahun 2017. Sebagai kecamatan terjauh dari ibukota Kabupaten Lebong, sebagian besar akses jalan dari desa/kelurahan menuju kabupaten sudah diaspal. Tinggal beberapa kilometer lagi jalan di Desa Tik Sirong yang masih berupa tanah dan pengerasan.

Belum terdapat kantor pos di Kecamatan Topos, sedangkan untuk *Base Transceiver Station* (BTS) sduah dibangun 1 unit sekitar tahun 2014. Keberadaan BTS ini sudah dapat membantu kelancaran komunikasi meskipun di beberapa tempat belum dapat dijangkau karena berada dibalik bukit. Hal ini dikarenakan Kecamatan Topos berada dalam kawasan perbukitan sehingga tidak semua wilayah mendapatkan sinyal utuh. Provider yang tersedia di Kecamatan Topos adalah Telkomsel dan Indosat.

8. KEUANGAN

Pada tahun 2017 jumlah wajib pajak di Kecamatan Topos mencapai 1.386, dengan target dan realisasi pajak bumi dan bangunan adalah masing-masing 22.804.199 Rupiah dan 17.930.754 Rupiah. Terdapat 6 unit koperasi terdaftar di Kecamatan Topos, dengan total jumlah anggota 54 orang dan

volume usaha sebesar 50.760.000 Rupiah. Sejak tahun 2014, pengelolaan Pajak Bumi dan Bangunan sudah dikembalikan ke daerah dalam dengan harapan daerah akan lebih mampu mengelola sendiri target dan realisasi penerimaan pajak tahunan khususnya daripenerimaan Pajak Bumi dan Bangunan.

<https://lebongkab.bps.go.id>



BAB I KEADAAN GEOGRAFI dan IKLIM



<https://lebongka.com/ps.go.id>

KEADAAN GEOGRAFI

Tabel 1.1 Luas wilayah menurut Kecamatan di Kabupaten Lebong, 2017

Kecamatan Subdistrict	Luas (km²) Total Area (square.km)	Persentase Percentage
(1)	(2)	(3)
1. Rimbo Pengadang	13,548	8,5
2. Topos	21,422	13,43
3. Lebong Selatan	27,982	17,54
4. Bingin Kuning	10,090	6,33
5. Lebong Sakti	5,568	3,49
6. Lebong Tengah	7,126	4,47
7. Amen	1,658	1,04
8. Uram Jaya	7,158	4,49
9. Lebong Utara	3,713	2,33
10. Pinang Belapis	54,307	34,05
11. Pelabai	3,860	2,42
12. Lebong Atas	3,040	1,91
Lebong	159,472	100

Sumber: Badan Pertanahan Nasional (BPN) Kabupaten Lebong

Tabel 1.2 Luas Kawasan Hutan Menurut Fungsinya di Kabupaten Lebong (hektar), 2017

Fungsi	Luas Kawasan Hutan
(1)	(2)
A. Fungsi Alam	
1. Cagar Alam/ <i>Nature Preserve</i>	154,1
2. TNKS	98 404, 10
3. Taman Wisata Alam	2 724, 5
4. Taman Hutan Rajo Lelo	-
5. Taman Buru	-
B. Fungsi Produksi	
1. Hutan Produksi Terbatas (HPT) <i>Limited Production Forest</i>	46,7
2. Hutan Produksi Tetap (HP) <i>Permanent Production Forest</i>	-
C. Fungsi Lindung	
1. Hutan Lindung/ <i>Protected Forest</i>	17 557,6
Jumlah/Total	118 887

Sumber: Dinas Kehutanan Provinsi

Tabel 1.3 Lokasi Desa/Kelurahan Terhadap Kawasan Hutan di Kecamatan Topos, 2017

Desa/Kelurahan	Di Dalam Kawasan Hutan	Di Tepi/Sekitar Kawasan Hutan	Di Luar Kawasan Hutan	Fungsi Hutan (Konservasi/Produksi)
(1)	(2)	(3)	(4)	(5)
Kel. Topos			√	
Desa Talang Donok			√	
Desa Talang Donok I		√		
Desa Talang Baru I		√		
Desa Talang Baru II		√		
Desa Suka Negeri		√		
Desa Ajai Siang		√		
Desa Tik Sirong		√		

Sumber : Kantor Kecamatan Topos

Tabel 1.4 Keberadaan Aliran Sungai, Saluran Irigasi dan Danau/Waduk/Situ Menurut Desa/Kelurahan di Kecamatan Topos, 2017

Desa/ Kelurahan	Keberadaan (Ada/Tidak Ada)	Nama Aliran/Saluran
(1)	(2)	
Kel. Topos	√	Air Ketahun
Desa Talang Donok	√	Air Ketahun
Desa Talang Donok I	–	–
Desa Talang Baru I	√	Air Ketahun
Desa Talang Baru II	√	Irigasi Bioa Bea
Desa Suka Negeri	√	Irigasi Bioa Bea
Desa Ajai Siang	√	Air Ketahun Ulu Tik Telun
Desa Tik Sirong	√	Air Ketahun

Sumber : Kantor Kecamatan Topos

Tabel 1.5 Rata-rata suhu dan kelembaban udara menurut bulan di Kabupaten Lebong, 2017

Bulan/Month	Suhu Udara/Temperature			Kelembaban Udara Humidity (%)
	(°C)			
	Maks Max	Min	Rata-rata Average	
(1)	(2)	(3)	(4)	(5)
Januari/January	29,6	23,9	26,1	29,6
Februari/February	30,1	23,6	26,2	30,1
Maret/March	30,9	24,0	27,0	30,9
April/April	32,1	24,9	27,7	32,1
Mei/May	31,6	24,8	27,5	31,6
Juni/June	31,5	24,3	27,1	31,5
Juli/July	31,4	24,0	27,0	31,4
Agustus/August	31,3	23,9	26,8	31,3
September/September	31,2	24,2	26,8	31,2
Oktober/October	30,9	24,1	26,9	30,9
November/November	30,3	24,4	26,8	30,3
Desember/December	29,7	24,0	26,4	29,7

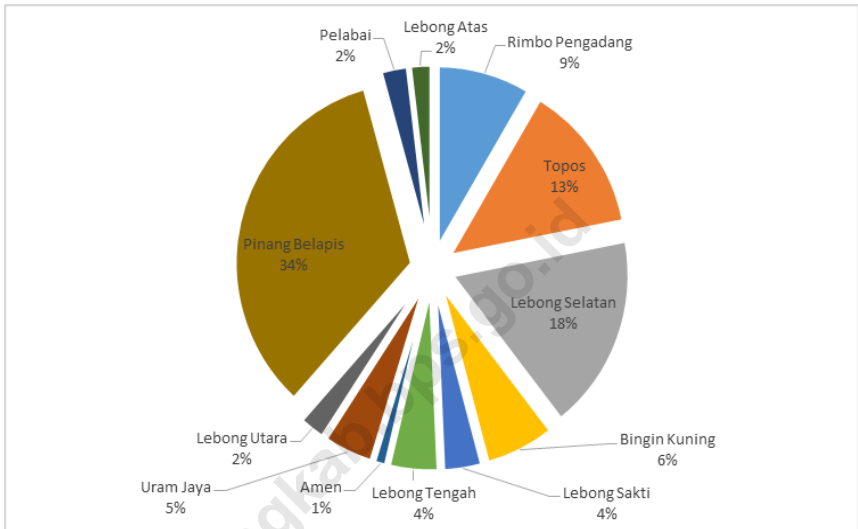
Sumber: Badan Meteorologi, Klimatologi dan Geofisika Stasiun Klimatologi Klas I Pulau Baai

Tabel 1.6 Rata-Rata Kecepatan Angin, Kecepatan Angin Maksimum, dan Arah Angin Terbanyak Menurut Bulan, 2017

Bulan/Month	Kecepatan Angin (km/jam) Average Wind Velocity (km/hours)	Kecepatan Angin Maks. Max. Wind Speed (knot)	Arah Angin Terbanyak Most Wind Direction
(1)	(2)	(3)	(4)
Januari/January	4	9	W
Februari/February	4	9	W
Maret/March	4	8	W
April/April	4	7	W
Mei/May	4	8	W
Juni/June	3	7	SW
Juli/July	4	8	S
Agustus/August	4	9	S
September/September	4	9	S
Oktober/October	4	8	W
November/November	4	16	W
Desember/December	4	15	W

Sumber: Badan Meteorologi, Klimatologi dan Geofisika Stasiun Klimatologi Klas I Pulau Baai

**Gambar 1 Persentase Luas Wilayah Menurut Kecamatan di Kabupaten
Lebong, 2017**





BAB II

PEMERINTAHAN



Tabel 2.1. Nama Kecamatan, Ibu Kota Kecamatan, dan Jumlah Desa/Kelurahan di Kabupaten Lebong, 2017

Kecamatan	Nama Ibukota	Jumlah	
		Desa	Kelurahan <i>Wards</i>
(1)	(2)	(3)	(4)
Rimbo Pengadang	Rimbo Pengadang	5	1
Topos	Topos	7	1
Lebong Selatan	Tes	6	4
Bingin Kuning	Bungin	9	-
Lebong Sakti	Ujung Tanjung	9	-
Lebong Tengah	Embong Panjang	10	1
Amen	Amen	9	1
Uram Jaya	Tangua	7	-
Lebong Utara	Pasar Muara Aman	10	2
Pinang Belapis	Ketenong I	8	-
Pelabai	Tanjung Agung	7	1
Lebong Atas	Tabek Blau	6	-
Jumlah/Total		93	11

Sumber: Badan Pemberdayaan Masyarakat dan Pemerintah Desa (BPMPD) Kabupaten Lebong

Tabel 2.2. Banyaknya Kelurahan, Desa dan Satuan Lingkungan Setempat Lainnya di Kecamatan Topos , 2017

Uraian	Jumlah
(1)	(2)
Kelurahan	1
Desa	7
Lingkungan	0
Dusun	23
RW	2
RT	10

Sumber: Kantor Kecamatan Topos

Tabel 2.3. Jarak Desa/Kelurahan di Kecamatan Topos ke Kantor Kecamatan Topos, 2017

(KM)

Desa/Kelurahan	Jarak Ke Kantor Kecamatan
(1)	(2)
Kel. Topos	0,6
Desa Talang Donok	3,6
Desa Talang Donok I	3,8
Desa Talang Baru I	1,3
Desa Talang Baru II	2,6
Desa Suka Negeri	0,3
Desa Ajai Siang	0,2
Desa Tik Sirong	5

Sumber: Kantor Kecamatan Topos

Tabel 2.4. Jarak Desa/Kelurahan di Kecamatan Topos ke Ibu Kota Kabupaten Lebong, 2017

(KM)

Desa/Kelurahan	Jarak Ke Ibu Kota Kabupaten
(1)	(2)
Kel. Topos	60.1
Desa Talang Donok	57.7
Desa Talang Donok I	58.6
Desa Talang Baru I	58.8
Desa Talang Baru II	59.2
Desa Suka Negeri	60.9
Desa Ajai Siang	61
Desa Tik Sirong	67.3

Sumber: Kantor Kecamatan Topos

Tabel 2.5 Jumlah Kepala Dusun (Kadus), Kepala Urusan (Kaur) Badan Pertimbangan Desa (BPD) dan lainnya menurut Desa/Kelurahan di Kecamatan Topos., 2017

Desa/ Kelurahan	Kadus	Ka. RW	Kaur/ Kasi	BPD/ LPM	Lainnya
(1)	(2)	(3)	(4)	(5)	(6)
Kel. Topos	10	2	–	1	0
Desa Talang Donok	3	0	3	5	0
Desa Talang Donok I	3	0	3	5	0
Desa Talang Baru I	3	0	3	5	0
Desa Talang Baru II	3	0	3	5	0
Desa Suka Negeri	3	0	3	7	0
Desa Ajai Siang	3	0	3	6	0
Desa Tik Sirong	3	0	3	5	0
Jumlah	31	2	21	39	0

Sumber: Kantor Kecamatan Topos



BAB III

KEPENDUDUKAN & KETENAGAKERJAAN



<https://lebonkabr...>

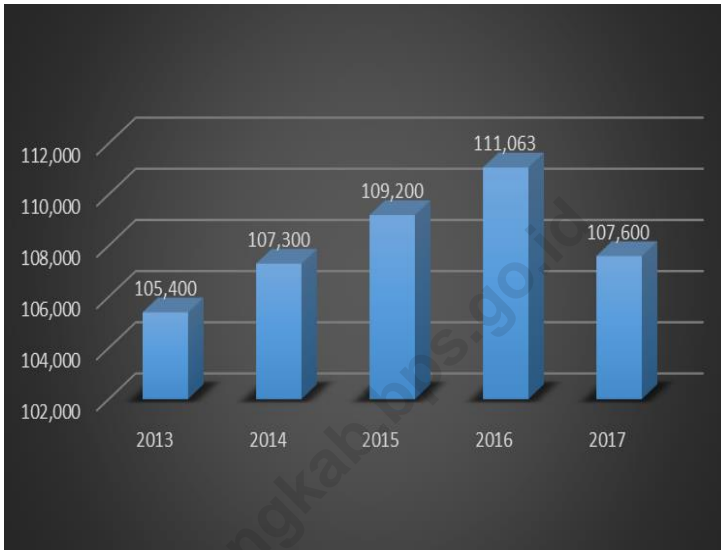
KEPENDUDUKAN

Tabel 3.1 Jumlah Penduduk menurut Jenis Kelamin dan *sex ratio* di Kecamatan Topos, 2017

Kecamatan <i>Subdistrict</i>	Jenis Kelamin			Rasio Jenis Kelamin
	Laki-Laki	Perempuan	Jumlah <i>Total</i>	
(1)	(2)	(3)	(4)	(5)
RIMBO PENGADANG	2 621	2 484	5,105	106
TOPOS	3 256	3 197	6,453	102
LEBONG SELATAN	7 914	7 580	15,494	104
BINGIN KUNING	5 500	5 402	10,902	102
LEBONG TENGAH	5 672	5 528	11,200	103
LEBONG SAKTI	4 799	4 755	9,554	101
LEBONG ATAS	2 802	2 654	5,456	106
PELABAI	3 903	3 699	7,602	106
LEBONG UTARA	8 692	8 544	17,236	102
AMEN	4 038	3 945	7,983	102
URAM JAYA	2 834	2 848	5,682	100
PINANG BELAPIS	2 586	2 347	4,933	110
Lebong	54 617	52 983	107 600	104

Sumber: Proyeksi Penduduk di Kabupaten Lebong

Gambar 2 Perkembangan Jumlah Penduduk di Kabupaten Lebong (jiwa),
2013-2017



**Data proyeksi penduduk*

<https://lebongkab.go.id>

Tabel 3.2 Jumlah Penduduk menurut Kelompok Umur dan Jenis Kelamin di Kabupaten Lebong, 2017

Kelompok Umur	Jenis Kelamin		Jumlah
	Laki-Laki	Perempuan	
(1)	(2)	(3)	(4)
0-4	5,006	4,932	9,938
5-9	5,342	5,043	10,385
10-14	5,124	5,036	10,160
15-19	4,870	4,551	9,421
20-24	4,583	4,236	8,819
25-29	4,820	4,636	9,456
30-34	4,421	4,457	8,878
35-39	4,601	4,304	8,905
40-44	3,726	3,758	7,484
45-49	3,349	3,185	6,534
50-54	2,996	2,737	5,733
55-59	2,184	2,026	4,210
60-64	1,449	1,352	2,801
65-69	908	917	1,825
70-74	626	816	1,442
75+	612	997	1,609
Jumlah/Total	54,617	52,983	107,600

Sumber: Proyeksi Penduduk di Kabupaten Lebong

Tabel 3.3 Sumber Penghasilan Utama dan Komoditas Utama Penduduk menurut Desa/Kelurahan di Kecamatan Topos, 2017

Desa/Kelurahan	Sumber Penghasilan Utama (Sektor)	Komoditas Utama
(1)	(2)	(3)
Kel. Topos	Pertanian	Kopi dan Padi
Desa Talang Donok	Pertanian	Kopi dan Padi
Desa Talang Donok I	Pertanian	Kopi dan Padi
Desa Talang Baru I	Pertanian	Kopi dan Padi
Desa Talang Baru II	Pertanian	Kopi dan Padi
Desa Suka Negeri	Pertanian	Kopi dan Padi
Desa Ajai Siang	Pertanian	Kopi dan Padi
Desa Tik Sirong	Pertanian	Kopi dan Padi

Sumber: Kantor Kecamatan Topos

Tabel 3.4 Jumlah Penduduk menurut Kecamatan di Kabupaten Lebong, 2013-2017

Kecamatan	2013*	2014*	2015*	2016*	2017*
<i>Districts</i>					
(1)	(2)	(3)	(4)	(5)	(5)
RIMBO PENGADANG	4 850	4 907	4 962	5 016	5,105
TOPOS	6 073	6 164	6 253	6 340	6,453
LEBONG SELATAN	14 392	14 671	14 949	15 223	15,494
BINGIN KUNING	10 199	10 371	10 543	10 711	10,902
LEBONG TENGAH	10 574	10 720	10 865	11 004	11,200
LEBONG SAKTI	8 863	9 038	9 214	9 386	9,554
LEBONG ATAS	4 886	5 041	5 200	5 361	5,456
PADANG BANO	5 140	5 211	5 280	5 348	-
PELABAI	6 775	7 002	7 234	7 467	7,602
LEBONG UTARA	16 279	16 503	16 723	16 934	17,236
AMEN	7 348	7 513	7 678	7 843	7,983
URAM JAYA	5 349	5 428	5 506	5 583	5,682
PINANG BELAPIS	4 672	4 732	4 791	4 847	4,933
Jumlah/Total	105 400	107 300	109 200	111 063	107.600

Sumber: Kantor Kecamatan Topos

BAB IV

Sosial



<https://lebonlab.com>

PENDIDIKAN

Tabel 4.1 Jumlah Sekolah menurut Jenjang dan Statusnya dalam Naungan Dinas Pendidikan Nasional Kabupaten Lebong di Kecamatan Topos, 2017

Tingkat Pendidikan <i>Education Level</i>	Status Sekolah <i>School Status</i>		Jumlah <i>Total</i>
	Negeri	Swasta	
	<i>Public</i>	<i>Private</i>	
	(1)	(2)	(3)
SD	5	0	5
SMP	3	0	3
SMA	1	0	1
SMK	0	0	0

Sumber : Lebong Dalam Angka 2018

<https://lebongkab.bps.go.id>

Tabel 4.2 Rasio Murid dan Guru menurut Statusnya dalam Naungan Dinas Pendidikan Nasional Kabupaten Lebong di Kecamatan Topos, 2017

Tingkat Pendidikan <i>Education Level</i>	Murid <i>Student</i>		Guru <i>Teacher</i>		Rasio <i>Ratio</i>	
	Negeri <i>Public</i>	Swasta <i>Private</i>	Negeri <i>Public</i>	Swasta <i>Private</i>	Negeri <i>Public</i>	Swasta <i>Private</i>
	(1)	(2)	(3)	(4)	(5)	(6)
SD	739	0	46	0	16.07	0
SMP	494	0	41	0	12.05	0
SMA	-	-	-	-	-	-
SMK	-	-	-	-	-	-

Sumber: Dinas Pendidikan dan Kebudayaan Kabupaten Lebong

Tabel 4.3 Angka Partisipasi Sekolah (APS) Menurut Jenjang Pendidikan dan Umur di Kabupaten Lebong, 2017

Jenjang Pendidikan	Jenis Kelamin		APS
	Laki-Laki	Perempuan	
(1)	(2)		(3)
5 - 6	54,90	46,94	51,59
7 - 12	100	98,98	99,46
13 - 15	94,69	100	97,16
16 - 18	73,73	79,07	76,38
19 -24	22,24	10,76	16,87

Sumber :

Tabel 4.4 Jumlah Sekolah menurut Jenjang dan Statusnya dalam Naungan Kementerian Agama Kabupaten Lebong di Kecamatan Topos, 2017

Tingkat Pendidikan <i>Education Level</i>	Status Sekolah <i>School Status</i>		Jumlah <i>Total</i>
	Negeri <i>Public</i>	Swasta <i>Private</i>	
	(1)	(2)	(3)
MIN	-	-	-
MTS	-	-	-
MAN	-	-	-

Sumber: Kementerian Agama Kabupaten Lebong

Tabel 4.5 Rasio Murid dan Guru menurut Statusnya dalam Naungan Kementerian Agama Kabupaten Lebong di Kecamatan Topos, 2017

Tingkat Pendidikan	Murid		Guru		Rasio	
	Student		Teacher		Ratio	
Education Level	Negeri	Swasta	Negeri	Swasta	Negeri	Swasta
	Public	Private	Public	Private	Public	Private
(1)	(2)	(3)	(4)	(5)	(6)	(7)
MIN	-	-	-	-	-	-
MTS	-	-	-	-	-	-
MAN	-	-	-	-	-	-

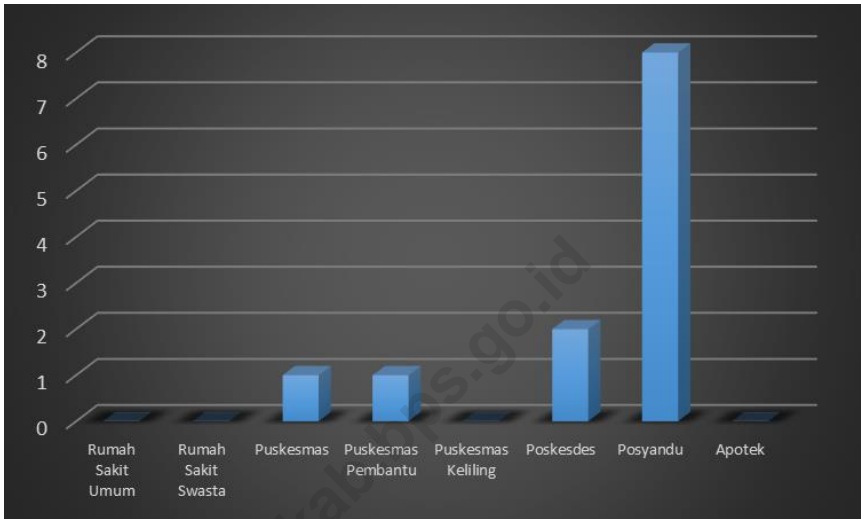
Sumber: Kementerian Agama Kabupaten Lebong

Tabel 4.6 Banyaknya Fasilitas Kesehatan di Kecamatan Topos, 2017

Fasilitas Kesehatan	Jumlah
(1)	(2)
Rumah Sakit Umum	0
Rumah Sakit Swasta	0
Puskesmas	1
Puskesmas Pembantu	1
Puskesmas Keliling	0
Poskesdes	2
Posyandu	8
Apotek	0

Sumber: Dinas Kesehatan Kabupaten Lebong

Gambar 3. Banyaknya Fasilitas Kesehatan di Kecamatan Topos, 2017



Tabel 4.7 Jumlah Tenaga Kesehatan Menurut Jenisnya dan Pelayanan Kesehatan Kecamatan di Kabupaten Lebong, 2017

	Kecamatan <i>Subdistrict</i>	Dokter Umum	Dokter Spesialis	Dokter Gigi	Sarjana Keperawatan	Paramedik Perawat	Bidan
		<i>General Doctor</i>	<i>Specialist Doctor</i>	<i>Dentist</i>	<i>Nursing Scolars</i>	<i>Nurse</i>	<i>Midwife</i>
	(1)	(2)	(3)	(4)	(5)	(6)	(7)
1.	Rimbo Pengadang	1	-	-	1	14	8
2.	Topos	1	-	-	3	12	13
3.	Lebong Selatan	1	-	-	7	15	18
4.	Bingin Kuning	-	-	-	-	6	2
5.	Lebong Sakti	1	-	-	1	14	8
6.	Lebong Tengah	-	-	-	-	4	7
7.	Amen	1	-	-	4	10	8
8.	Uram Jaya	-	-	-	4	3	5
9.	Lebong Utara	2	-	-	4	8	23
10.	Pinang Belapis	1	-	1	2	3	10
11.	Pelabai	-	-	-	4	9	9
12.	Lebong Atas	1	-	-	4	12	8
Jumlah/ Total		9	-	1	35	110	129

Sumber: Dinas Kesehatan Kabupaten Lebong

LANJUTAN TABEL: 4.7

	Kecamatan Subdistrict	Tenaga Kefarmasian <i>Pharmaceu- tical</i>	Tenaga Gizi <i>Nutrition</i>	Sarjana Kesehatan Masyarakat <i>Bachelor of Public Health</i>	Sarjana Sanitasi <i>Bachelor of Sanitation</i>	Tenaga Teknis Medis <i>Medical Technical Personnel</i>	Fisioterapis <i>Physiotherapist</i>
	(1)	(2)	(3)	(4)	(5)	(6)	(7)
1.	Rimbo Pengadang	3	1	4	-	-	-
2.	Topos	-	1	3	-	-	-
3.	Lebong Selatan	3	2	9	1	-	-
4.	Bingin Kuning	-	1	7	-	-	-
5.	Lebong Sakti	-	-	6	1	-	-
6.	Lebong Tengah	-	2	4	-	-	-
7.	Amen	2	1	6	1	-	-
8.	Uram Jaya	-	1	4	-	-	-
9.	Lebong Utara	-	3	9	1	1	-
10.	Pinang Belapis	1	-	2	-	-	-
11.	Pelabai	-	1	2	-	-	-
12.	Lebong Atas	-	2	3	-	-	-
Jumlah/Total		9	15	59	4	1	-

Sumber: Dinas Kesehatan Kabupaten Lebong

Tabel 4.8 Jumlah Ibu Hamil, Melakukan Kunjungan K1, Melakukan Kunjungan K4, Kurang Energi Kronis (KEK), dan Mendapat Tablet Zat Besi (Fe) di Kabupaten Lebong, 2017

	Kecamatan <i>Subdistrict</i>	Jumlah Ibu Hamil	Melakukan Kunjungan K1	Melakukan Kunjungan K4	Kurang Energi Kronis (KEK)	Mendapat Zat Besi (Fe)
		<i>Number of Pregnant Women</i>	<i>Visit K1</i>	<i>Visit K4</i>	<i>Less Cronic Energy</i>	<i>Get Fe</i>
	(1)	(2)	(3)	(4)	(5)	(6)
1.	Rimbo Pengadang	101	91	71	-	62
2.	Topos	128	109	58	-	109
3.	Lebong Selatan	314	275	243	-	274
4.	Bingin Kuning	215	230	209	-	230
5.	Lebong Sakti	186	177	164	-	177
6.	Lebong Tengah	251	246	239	-	246
7.	Amen	155	161	152	-	161
8.	Uram Jaya	122	96	94	-	96
9.	Lebong Utara	340	337	318	-	337
10.	Pinang Belapis	99	91	71	-	88
11.	Pelabai	141	145	141	-	145
12.	Lebong Atas	170	102	101	-	102
Jumlah / Total		2 223	2 060	1 846	-	

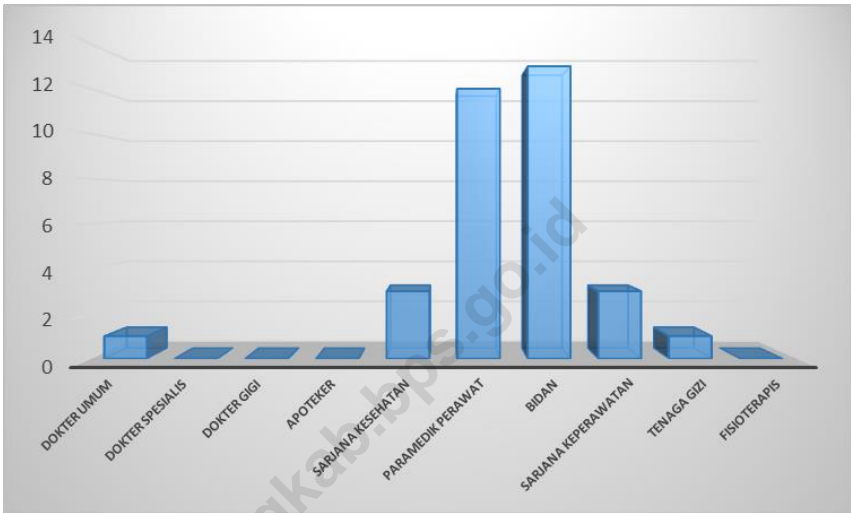
Sumber: Dinas Kesehatan Kabupaten Lebong

Tabel 4.9 Banyaknya Tenaga Kesehatan menurut Jenis Tenaga Kesehatan di Kecamatan Topos, 2017

Jenis Tenaga Kesehatan	Jumlah
<i>Type of Health Worker</i>	<i>Total</i>
(1)	(2)
Dokter Umum	1
Dokter Spesialis	0
Dokter Gigi	0
Apoteker	0
Sarjana Kesehatan	3
Paramedik Perawat	12
Bidan	13
Sarjana Keperawatan	3
Tenaga Gizi	1
Fisioterapis	0
<i>Jumlah/Total</i>	33

Sumber: Dinas Kesehatan Kabupaten Lebong

Gambar 4. Banyaknya Tenaga Kesehatan menurut Jenis Tenaga Kesehatan di Kecamatan Topos, 2017



Tabel 4.10 Jumlah Pasangan Usia Subur(PUS), Akseptor Aktif dan Akseptor Baru di Kecamatan Topos, 2017

Uraian	Jumlah
<i>Description</i>	<i>Total</i>
(1)	(2)
Pasangan Usia Subur	1 372
Akseptor Aktif	1 096
Persentase Terhadap PUS (%)	79
Akseptor Baru	40

Sumber: Badan Pemberdayaan Perempuan, Perlindungan Anak, Pengendalian Penduduk dan Keluarga Berencana (DP3A, DALDUK, dan KB) Kabupaten Lebong

Tabel 4.11 Jumlah Pasangan Usia Subur (PUS) Peserta Keluarga Berencana (Akteptor Aktif) Menurut Metode Kontrasepsi di Kecamatan Topos, 2017

Metode Kontrasepsi	Jumlah
(1)	(2)
IUD	2
Pil	331
Kondom	1
OV	0
MOW	0
MOP	3
Suntik	702
Implant	52
<i>Jumlah/Total</i>	1 096

Sumber: Badan Pemberdayaan Perempuan, Perlindungan Anak, Pengendalian Penduduk dan Keluarga Berencana (DP3A, DALDUK, dan KB) Kabupaten Lebong

Tabel 4.12 Jumlah Pasangan Usia Subur (PUS) Peserta Keluarga Berencana (Akseptor Aktif) Menurut Metode Kontrasepsi dan Kecamatan Topos, 2017

Umur	Jumlah
(1)	(2)
< 20 Tahun	24
20 – 30 Tahun	337
> 30 Tahun	1 011
Jumlah/Total	1 372

Sumber: Badan Pemberdayaan Perempuan, Perlindungan Anak, Pengendalian Penduduk dan Keluarga Berencana (DP3A, DALDUK, dan KB) Kabupaten Lebong

Tabel 4.13 Jumlah Jamaah Haji yang Diberangkatkan Ke Tanah Suci Menurut Jenis Kelamin di Kecamatan Topos, 2017

Jenis Kelamin	Jumlah
<i>Sex</i>	<i>Total</i>
(1)	(2)
Laki-Laki/ <i>Man</i>	2
Perempuan/ <i>Woman</i>	3
Jumlah/ <i>Total</i>	5

Sumber: Kementerian Agama Kabupaten Lebong

BAB V PERTANIAN



PERTANIAN

Tabel 5.1. Luas Lahan Sawah Menurut Jenis Pengairan di Kecamatan Topos (Hektar), 2015

Uraian	Luas
(1)	(2)
Irigasi	
• Teknis	436
• Setengah Teknis	–
• Sederhana	–
Tadah Hujan	23
Pasang Surut	–
Lainnya	–

Sumber: Dinas Pertanian Kabupaten Lebong

Tabel 5.2 Luas Panen, Produksi, dan Produktivitas Padi (Padi Sawah dan Padi Ladang) di Kecamatan Topos, 2015

Uraian	Luas
(1)	(2)
Padi Sawah	
• Luas Panen (ha)	459
• Produksi (Ton)	2 506
• Produktifitas (Kuintal/ha)	-
Padi Ladang	
• Luas Panen (ha)	-
• Produksi (Ton)	-
• Produktifitas (Kuintal/ha)	-

Sumber: Dinas Pertanian, Perikanan dan Peternakan Kabupaten Lebong

Tabel 5.3 Luas Panen, Produksi, dan Produktivitas Jagung dan Kedelai di Kecamatan Topos, 2015

Uraian	Luas
(1)	(2)
Jagung	
• Luas Panen (ha)	2
• Produksi (Ton)	16
• Produktifitas (Kuintal/ha)	-
Kedelai	
• Luas Panen (ha)	-
• Produksi (Ton)	-
• Produktifitas (Kuintal/ha)	-

Sumber: Dinas Pertanian, Perikanan dan Peternakan Kabupaten Lebong

Tabel 5.4. Luas Panen, Produksi, dan Produktivitas Ubi Kayu dan Ubi Jalar di Kecamatan Topos, 2015

Uraian	Luas
(1)	(2)
Ubi Kayu	
• Luas Panen (ha)	2
• Produksi (Ton)	77
• Produktifitas (Kuintal/ha)	-
Ubi Jalar	
• Luas Panen (ha)	1
• Produksi (Ton)	9
• Produktifitas (Kuintal/ha)	-

Sumber: Dinas Pertanian, Perikanan dan Peternakan Kabupaten Lebong

Tabel 5.5 Produksi dan Penanaman Baru Tanaman Sayuran di Kecamatan Topos, 2017

Jenis Palawija	Luas Panen (Ha)	Produksi (Kwintal)	Penanaman Baru (Ha)
(1)	(2)	(3)	(3)
Kacang Panjang	-	-	-
Cabai	16	144	9
Tomat	-	-	-
Terong	-	-	-
Timun	-	-	-
Labu Siam	-	-	-
Kangkung	-	-	-
Bayam	-	-	-

Sumber: Dinas Pertanian, Perikanan dan Peternakan Kabupaten Lebong Melalui Survei Pertanian Hortikultura

Tabel 5.6 Produksi dan Jumlah Tanaman Buah-buahan di Kecamatan Topos, 2017

Jenis Buah	Jumlah Tanaman	Produksi (Kwintal)
(1)	(2)	(3)
Alpukat	226	52
Mangga	-	-
Rambutan	-	-
Duku	-	-
Jeruk	-	-
Durian	-	-
Sawo	-	-
Sirsak	-	-

Sumber: Dinas Pertanian, Perikanan dan Peternakan Kabupaten Lebong Melalui Survei Pertanian Hortikultura

Tabel 5.7 Banyaknya Ternak/Unggas di Kecamatan Topos, 2017

Jenis Ternak	Jumlah
(1)	(2)
Sapi Potong	6
Sapi Perah	–
Kerbau	–
Kambing	600
Domba	–
Babi	–
Kuda	–
Ayam Buras	–
Ayam Petelur	–
Ayam Pedaging	–
Itik	–
Kelinci	–
Ayam Durel	–

Sumber: Dinas Pertanian, Perikanan dan Peternakan Kabupaten Lebong

Tabel 5.8 Jumlah Rumah Tangga Perikanan Tangkap Menurut Kecamatan dan Subsektor di Kabupaten Lebong, 2016 dan 2017

Kecamatan Subdistrict	Perikanan Laut <i>Marine Fisheries</i>		Perairan Umum <i>Inland Water</i>		Jumlah <i>Total</i>	
	2016	2017	2016	2017	2016	2017
(1)	(2)	(3)	(4)	(5)	(6)	(7)
Rimbo Pengadang	-	-	24	24	24	24
Topos	-	-	14	14	14	14
Lebong Selatan	-	-	50	50	50	50
Bingin Kuning	-	-	20	20	20	20
Lebong Tengah	-	-	10	10	10	10
Lebong Sakti	-	-	13	13	13	13
Lebong Atas	-	-	-	-	-	-
Pelabai	-	-	30	30	30	30
Lebong Utara	-	-	35	35	35	35
Amen	-	-	14	14	14	14
Uram Jaya	-	-	18	18	18	18
Pinang Belapis	-	-	22	22	22	22
Jumlah / Total	-	-	250	250	250	250

Sumber: Dinas Pertanian, Perikanan dan Peternakan Kabupaten Lebong

Tabel 5.9 Produksi Perikanan Tangkap Menurut Kecamatan dan Subsektor di Kabupaten Lebong (ton), 2016 dan 2017

Kecamatan Subdistrict	Perikanan Laut <i>Marine Fisheries</i>		Perairan Umum <i>Inland Water</i>		Jumlah <i>Total</i>	
	2016	2017	2016	2017	2016	2017
(1)	(2)	(3)	(4)	(5)	(6)	(7)
Rimbo Pengadang	-	-	13,37	17,56	13,37	17,56
Topos	-	-	3,22	3,33	3,22	3,33
Lebong Selatan	-	-	132,37	206,12	132,37	206,12
Bingin Kuning	-	-	6,85	8,52	6,85	8,52
Lebong Tengah	-	-	2,85	2,83	2,85	2,83
Lebong Sakti	-	-	4,43	5,1	4,43	5,1
Lebong Atas	-	-				
Pelabai	-	-	19,97	27	19,97	27
Lebong Utara	-	-	23,37	24,15	23,37	24,15
Amen	-	-	3,78	4,62	3,78	4,62
Uram Jaya	-	-	7,81	8,78	7,81	8,78
Pinang Belapis	-	-	14,86	15,23	14,86	15,23
Jumlah / Total	-	-	231,88	323,24	231,88	323,24

Sumber: Dinas Pertanian, Perikanan dan Peternakan Kabupaten Lebong

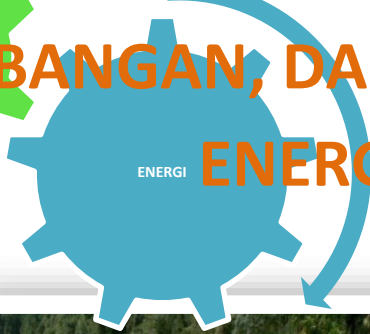
Tabel 5.10 Jumlah Rumah Tangga dan Produksi Perikanan Budidaya di Kecamatan Topos, 2017

Jenis Buah	Jumlah Rumah Tangga	Produksi (Ton)
(1)	(2)	(3)
Budidaya Laut	-	-
Tambak	-	-
Kolam	20	70
Keramba	-	-
Jaring Apung	-	-
Sawah	230	50
Jaring Apung	250	120



BAB VI

PERINDUSTRIAN, PERTAMBANGAN, DAN ENERGI



<https://lebciprabiabp559.id>

Tabel 6.1 Jumlah Usaha di Kecamatan Topos, 2017

Uraian	Jumlah
(1)	(2)
Usaha Mikro	
• Usaha Non Pertanian	15
• Usaha Pertanian	7
• Aneka Jasa	6
Usaha Kecil	
• Usaha Non Pertanian	-
• Usaha Pertanian	-
• Aneka Jasa	-
Usaha Menengah	
• Usaha Non Pertanian	-
• Usaha Pertanian	-
• Aneka Jasa	-
Jumlah / Total	28

Sumber: Dinas Perindag, Koperasi dan UKM Kabupaten Lebong

Tabel 6.2 Jumlah Lokasi Tambang dan Galian di Kabupaten Lebong, 2017

No	Kecamatan	Penggalian						Jumlah
		Pasir	Batu Kali	Batu Korai	Batu Gunung	Tanah Liat	Tanah Urug	
(1)	(2)	(3)	(4)	(5)	(6)	(7)	(8)	(9)
1	Rimbo Pengadang	-	-	1	-	-	-	1
2	Topos	-	-	-	1	-	-	1
3	Lebong Selatan	-	4	-	-	-	-	4
4	Bingin Kuning	-	-	-	-	-	-	-
5	Lebong Sakti	-	-	-	-	-	-	-
6	Lebong Tengah	-	-	-	-	-	-	-
7	Amen	-	-	1	-	-	-	1
8	Uram Jaya	-	-	-	-	-	-	-
9	Lebong Utara	-	-	-	-	-	-	-
10	Pinang Belapis	-	-	-	-	-	-	-
11	Pelabai	-	-	-	-	-	-	-
12	Lebong Atas	-	-	-	-	-	-	-
13	Padang Bano	-	-	-	-	-	-	-
	Jumlah	4	-	2	1	-	-	7

Sumber: Dinas Penanaman Modal dan Pelayanan Terpadu Satu Pintu Kabupaten Lebong

Tabel 6.3 Kapasitas Produksi Terpasang, Kapasitas Produksi Riil, dan Yang Belum Termanfaatkan (M3) di PDAM Kabupaten Lebong, 2017

Instalasi	Kapasitas Produksi Terpasang	Kapasitas Produksi Real	Belum Termanfaatkan
(1)	(2)	(3)	(4)
IPA Air Musnau	630 720	599 184	31 536
Air Bulok	473 040	315 360	157 680
Air Saringan	157 680	63 072	94 608
IPA Air Santan	630 720	567 648	63 072
IPA Air Uram	630 720	567 648	63 072
Air Kualai	630 720	473 040	157 680
Air Sebuok	315 360	157 680	157 680
Mangkurajo	473 040	315 360	157 680
Tebo Amang	315 360	157 680	157 680
Tik Serut Lama	315 360	157 680	157 680
Tik Serut Baru	315 360	315 360	-
Air Putih	157 680	94 608	63 072
Danau Lupang	315 360	-	315 360
Air Piantan	315 360	-	315 360
Jumlah	5 676 480	3 784 320	1 892 160

Sumber : PDAM Kabupaten Lebong "Tirta Tebo Emas"

Tabel 6.4 Sumber Daya/Pembangkit Listrik di Kabupaten Lebong, 2017

No	Jenis Sumber Tenaga	Lokasi	Kapasitas (MW)
(1)	(2)	(3)	(4)
1	PLTA Tes	Desa Turan Tiging	-
2	PGE Ulu Lais	Kelurahan Mubai	-
3	PLTA Mega Power Mandiri	Kelurahan Turan Lalang	-
4	PLTA Mega Daya Energi/ Mega Hydro Energy	Desa Tunggang	-
5	PLTA Bangun Tirta Lestari (BTL)	Desa Ladang Palembang	-
6	PLTM PT. Multie Putra Makmur	Desa Tanjung Kec Rimbo Pengadang	-
7	PLTM PT. Ketahun Hydro Energy	Desa Ladang Palembang	-
8	PT. Lebong Sukses Energi	Desa Karang Dapo Bawah	-
9	PT. Lebong Jaya Energi	Desa Rimbo Pengadang	-
10	PT. Lebong Energi	Desa Talang Ratu	-
11	PT. Bumi Jaya Energi	Desa Air Putih	-

Sumber: Dinas Penanaman Modal dan Pelayanan Terpadu Satu Pintu Kabupaten Lebong



<https://lebongkab.bps.go.id>

Tabel 7.1 Jumlah Pedagang Menurut Kecamatan di Kabupaten Lebong, 2017

Kecamatan	Pedagang Besar	Pedagang Menengah	Pedagang Kecil
(1).	(2).	(3).	(4).
Rimbo Pengadang			40
Topos			80
Lebong Selatan			94
Bingin Kuning			165
Lebong Tengah			285
Lebong Sakti			375
Lebong Atas			73
Pelabai			80
Lebong Utara			285
Amen			54
Uram Jaya			59
Pinang Belapis			24
Lebong			1 614

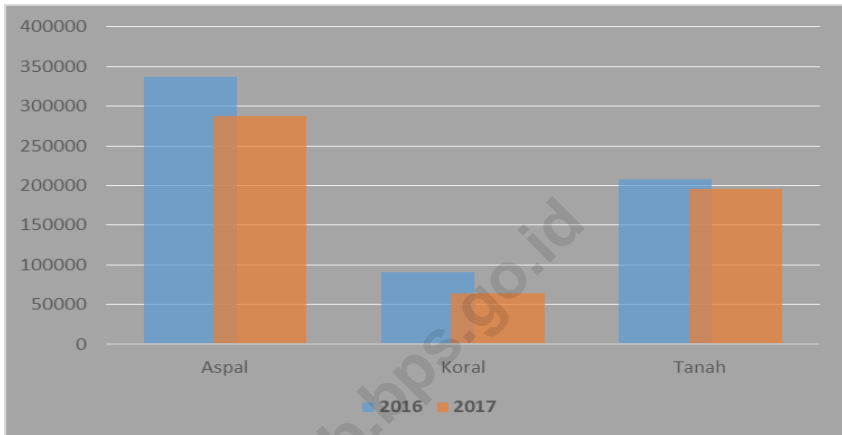
Sumber: Dinas Perindag, Koperasi dan UKM Kabupaten Lebong

Tabel 7.2 Panjang Jalan Menurut Pemerintahan yang berwenang di Kabupaten Lebong (km), 2013 - 2017

Jenis Jalan	2013	2014	2015	2016	2017
<i>Type Of Road</i>					
(1)	(2)	(3)	(4)	(5)	(5)
Jalan Negara	-	-	-	-	-
Jalan Provinsi	139	139	139	139	-
Jalan Kabupaten	385,37	512,311	512,311	546,198	546,198
Jumlah/Total	524,37	651,31	651,31	685,198	546,198

Sumber: Dinas Pekerjaan Umum (PU) Kabupaten Lebong

Gambar 5. Banyaknya Tenaga Kesehatan menurut Jenis Tenaga Kesehatan di Kecamatan Topos, 2017



Tabel 7.3 Panjang Jalan Menurut Jenis Permukaan di Kabupaten Lebong (km), 2013 - 2017

Jenis Jalan	2013	2014	2015	2016	2017
(1)	(2)	(3)	(4)	(5)	(6)
Dlaspal	286,68	291,406	299,409	386,447	287,447
Kerikil	77,33	78,475	72,86	90,497	63,497
Tanah	160,36	179,612	177,112	208,254	195,254
Tidak Dirinci	-	-	-	-	-
Jumlah/Total	524,37	549,496	549,496	685,198	546,198

Sumber: Dinas Pekerjaan Umum (PU) Kabupaten Lebong

Tabel 7.4 Jumlah Kantor Pos Menurut Kecamatan di Kabupaten Lebong, 2017

	Kecamatan Subdistrict	Kantor Pos General Post Office	Kantor Pos Tambahhan Secondary Post Office	Kantor Pos Pembantu Assisting Post Office
	(1)	(2)	(3)	(4)
1.	Rimbo Pengadang	-	-	-
2.	Topos	-	-	-
3.	Lebong Selatan	1	-	-
4.	Bingin Kuning	-	-	-
5.	Lebong Sakti	-	-	-
6.	Lebong Tengah	-	-	-
7.	Amen	-	-	-
8.	Uram Jaya	-	-	-
9.	Lebong Utara	1	-	-
10.	Pinang Belapis	-	-	-
11.	Pelabai	-	-	-
12.	Lebong Atas	-	-	-
	Jumlah/Total	2	-	-

Sumber: Kominfo Kabupaten Lebong

Tabel 7.5 Jumlah Pengiriman Paket Pos Melalui Kantor Pos Menurut Kecamatan di Kabupaten Lebong, 2017

	Kecamatan	Didalam Negeri	Ke Luar Negeri
	(1)	(2)	(3)
1.	Rimbo Pengadang	-	-
2.	Topos	-	-
3.	Lebong Selatan	105	-
4.	Bingin Kuning	-	-
5.	Lebong Sakti	-	-
6.	Lebong Tengah	-	-
7.	Amen	-	-
8.	Uram Jaya	-	-
9.	Lebong Utara	500	-
10.	Pinang Belapis	-	-
11.	Pelabai	-	-
12.	Lebong Atas	-	-
	Jumlah/Total	605	-

Sumber: Kominfo Kabupaten Lebong

Tabel 7.6 Jumlah BTS dan Provider di Kecamatan Topos, 2017

Uraian	Jumlah
(1)	(2)
BTS	
• BTS	1
• BTS Tambahan	-
• BTS Pembantu	-
Provider	
• Telkomsel	1
• Indosat	1
• XL	-
Jumlah / Total	28

Sumber: Kominfo Kabupaten Lebong



EKONOMI

INDUSTRI

LAINNYA

BAB VIII

KEUANGAN



Tabel 8.1 Jumlah Wajib Pajak, Target, dan Realisasi Pajak Bumi dan Bangunan di Kecamatan Topos, 2017

Uraian	Jumlah
(1)	(2)
Jumlah Wajib Pajak	1 386
Target (Rp)	22 804 199
Realisasi	
• Nilai (Rp)	17 930 754
• Persentase	78,6

Sumber: Badan Keuangan Daerah Kabupaten Lebong

Tabel 8.2 Jumlah Koperasi Menurut Jenis Koperasi dan Kecamatan di Kabupaten Lebong, 2017

Kecamatan	KUD	KPN	KOPTAN	KOPWAN	KSU	Seko-lah	Lainnya
(1)	(2)	(3)	(4)	(5)	(6)	(7)	(8)
1. Rimbo Pengadang	-	-	0	-	2	-	1
2. Topos	1	-	1	-	3	-	1
3. Lebong Selatan	2	3	2	1	1	-	1
4. Bingin Kuning	1	1	1	1	2	-	-
5. Lebong Sakti	1	-	1	-	2	-	-
6. Lebong Tengah	-	2	-	1	2	-	-
7. Amen	2	1	-	-	-	-	4
8. Uram Jaya	-	-	-	-	1	-	-
9. Lebong Utara	-	3	2	3	7	-	6
10. Pinang Belapis	-	-	1	-	2	-	-
11. Pelabai	-	1	-	1	3	-	-
12. Lebong Atas	1	2	-	-	2	-	-
Lebong	8	12	5	7	26	-	13

Sumber: Dinas Perindustrian, Perdagangan, Koperasi, dan UMKM Kabupaten Lebong

Tabel 8.3 Jumlah Koperasi Menurut Jenis Koperasi dan Kecamatan di Kabupaten Lebong, 2017

	Kecamatan Subdistrict	Anggota Member	Volume Usaha (Rp. 000) Business Volume (Rp. 000)
	(1)	(2)	(3)
1.	Rimbo Pengadang	54	50 760
2.	Topos	54	49 560
3.	Lebong Selatan	106	389 653
4.	Bingin Kuning	25	889 750
5.	Lebong Sakti	88	137 985
6.	Lebong Tengah	106	115 720
7.	Amen	360	248 713
8.	Uram Jaya	21	15 670
9.	Lebong Utara	432	785 766
10.	Pinang Belapis	25	10 123
11.	Pelabai	63	32 150
12.	Lebong Atas	359	322 416,5
	Lebong	1 693	3 080 426,5

Sumber: Dinas Perindustrian, Perdagangan, Koperasi, dan UMKM Kabupaten Lebong

DATA

MENCERDASKAN BANGSA



**BADAN PUSAT STATISTIK
KABUPATEN LEBONG**

Jalan raya komplek Perkantoran Jalur Dua – Tubei

Website : lebongkab.bps.go.id; Email : bps1707@bps.go.id