

**Proyeksi
Penduduk Kabupaten/Kota
Provinsi Kalimantan Utara**

2010-2020



**BADAN PUSAT STATISTIK
UNITED NATIONS POPULATION FUND**

JAKARTA 2015



BADAN PUSAT STATISTIK



**Proyeksi
Penduduk Kabupaten/Kota
Provinsi Kalimantan Utara**

2010-2020



**PROYEKSI PENDUDUK KABUPATEN/KOTA
TAHUN 2010 – 2020 PROVINSI KALIMANTAN UTARA**

Pengarah:

Drs. Razali Ritonga, MA

Tim Teknis:

Dr. Indra Murty Surbakti, MA; Poetrijanti, S.Si; Dendi Handiyatmo SST, M.Si;
Hermawan Agustina, S.Kom;

Penyusun/Penulis:

Elfrida Zoraya, S.Si
Ikhsan Fahmi, SST

Pengolah Data:

Tika Agustin, SST

Layout:

Subekti, M.Sc

<http://www.bps.go.id>

KATA PENGANTAR

Proyeksi Penduduk Indonesia tahun 2010 - 2035 yang merupakan proyeksi penduduk untuk tingkat nasional dan provinsi telah diterbitkan pada tahun 2013. Untuk memenuhi kebutuhan data penduduk pada tingkat kabupaten/kota maka disusun proyeksi ini berdasarkan hasil Sensus Penduduk 2010 dan sesuai dengan asumsi penghitungan proyeksi nasional dan provinsi. Adapun metode yang digunakan memanfaatkan tren pertumbuhan penduduk sejak tahun 2000, dimana data kabupaten/kota sudah tersedia.

Publikasi Proyeksi Kabupaten/Kota disusun untuk periode 2010 - 2020 dengan tujuan untuk menunjang perencanaan pada tingkat kabupaten/kota di masa kini dan mendatang. Periode yang disampaikan cukup singkat dengan pertimbangan agar tren yang digunakan tidak terlalu menyimpang, sehingga hasil proyeksi ini masih dianggap realistis. Dengan demikian, untuk saat ini Badan Pusat Statistik telah menyediakan data proyeksi penduduk tingkat nasional, provinsi, dan kabupaten/kota yang dapat dimanfaatkan oleh semua pengguna data.

Penyusunan buku ini merupakan hasil kerja sama antara BPS dan UNFPA. Kami mengucapkan terima kasih kepada semua pihak yang telah membantu penyusunan buku ini. Semoga bermanfaat dan dapat memenuhi kebutuhan semua pihak yang memerlukan, khususnya bagi pihak yang berminat pada masalah sosial dan kependudukan.

Jakarta, Juni 2015

Kepala Badan Pusat Statistik,



Dr. Suryamin, M.Sc

<http://www.bps.go.id>

DAFTAR ISI

	Halaman
KATA PENGANTAR	iii
DAFTAR ISI	v
BAB I. PENDAHULUAN	1
BAB II. METODOLOGI	3
LAMPIRAN	
Tabel I.1 Proyeksi Penduduk Menurut Kabupaten/Kota dan Jenis Kelamin Tahun 2010 - 2020	7
Tabel I.2 Rasio Jenis Kelamin Menurut Kabupaten/Kota Tahun 2010 - 2020	10
Tabel I.3 Rasio Ketergantungan Menurut Kabupaten/Kota Tahun 2010 - 2020.....	11
Tabel I.4 Persentase Penduduk Perkotaan Menurut Kabupaten/Kota Tahun 2010 - 2020	12
Tabel I.5 Persentase Penduduk Lansia Menurut Kabupaten/Kota Tahun 2010 - 2020..	13
Gambar I Piramida Penduduk Menurut Kabupaten/Kota Tahun 2010 - 2020.....	14
Tabel II Proyeksi Penduduk Menurut Jenis Kelamin dan Kelompok Umur Tahun 2010 - 2020	19

<http://www.bps.go.id>

BAB I

PENDAHULUAN

Informasi mengenai jumlah penduduk untuk wilayah kabupaten/kota pada suatu waktu tertentu dibutuhkan dalam perencanaan program dan penentuan kebijakan di wilayah tersebut. Ketersediaan data penduduk dapat dipenuhi dari hasil sensus penduduk ataupun survei tentang kependudukan namun sayangnya tidak setiap tahun tersedia. Oleh karena itu, perlu dibuat suatu perkiraan mengenai jumlah penduduk untuk wilayah kabupaten/kota untuk mengisi kekosongan pada tahun-tahun tertentu atau untuk masa yang akan datang. Ketersediaan data penduduk selain jumlahnya juga dilengkapi dengan karakteristik jenis kelamin dan umur.

Secara nasional dan pada tingkat provinsi informasi penduduk masa yang datang diproyeksikan menggunakan metode komponen, dimana metode tersebut mempertimbangkan pengaruh kelahiran, kematian, dan perpindahan. Untuk tingkat kabupaten/kota dilakukan estimasi penduduk dengan mempertimbangkan laju pertumbuhan untuk masing-masing kabupaten/kota, dimana jumlahnya dipagu dari hasil proyeksi provinsinya. Metode estimasi yang digunakan untuk memperkirakan penduduk masa yang akan datang menggunakan metode geometrik. Pemilihan metode ini didasarkan kesesuaian pertambahan secara geometrik dengan perkembangan jumlah penduduk dan disadari bahwa belum dapat dilakukannya proyeksi komponen untuk kabupaten/kota karena komponen pertumbuhan belum tersedia lengkap.

Proyeksi penduduk kabupaten/kota menurut kelompok umur, dan jenis kelamin yang disajikan dalam publikasi ini mencakup kurun waktu sepuluh tahun, mulai tahun 2010 sampai dengan 2020. Pembuatan proyeksi dengan kurun waktu singkat ini dimaksudkan agar hasilnya dapat digunakan untuk berbagai keperluan terutama perencanaan di masa datang.

<http://www.bps.go.id>

BAB II

METODOLOGI

Estimasi penduduk dengan metode geometrik menggunakan asumsi bahwa jumlah penduduk akan bertambah secara geometrik menggunakan dasar perhitungan bunga majemuk. Laju pertumbuhan penduduk (*rate of growth*) dianggap sama untuk setiap tahun. Berikut formula yang digunakan pada metode geometrik:

$$P_t = P_0(1+r)^t$$

$$r = \left(\frac{P_t}{P_0}\right)^{\frac{1}{t}} - 1$$

dimana:

- P_t = jumlah penduduk pada tahun t
- P_0 = jumlah penduduk pada tahun awal
- r = laju pertumbuhan penduduk
- t = periode waktu antara tahun dasar dan tahun t (dalam tahun)

Data yang dibutuhkan:

- Jumlah penduduk Indonesia hasil proyeksi penduduk 2010 - 2020 yang dirinci menurut provinsi.
- Jumlah penduduk kabupaten/kota hasil SP2000, SP2010, khusus untuk kabupaten/kota di Provinsi Aceh dan Pulau Nias menggunakan data hasil SPAN2005.

Tahapan menghitung proyeksi penduduk kabupaten/kota:

1. Menentukan sumber data dari hasil sensus penduduk dan menyiapkan dua data penduduk untuk tahun yang berbeda pada suatu wilayah yang akan diestimasi.
2. Menghitung rata-rata laju pertumbuhan penduduk (LPP) per tahun dengan metode geometrik berdasarkan jumlah penduduk dari dua data.

3. Melakukan proses prorata, agar penjumlahan penduduk untuk semua kabupaten/kota menjadi sama dengan penduduk provinsi (penduduk provinsi sebagai kontrol).
4. Jumlah penduduk per kabupaten/kota ini selanjutnya akan digunakan sebagai kontrol untuk menghitung jumlah penduduk menurut kota/desa, jenis kelamin, maupun menurut kelompok umur.
5. Estimasi penduduk untuk karakteristik jenis kelamin diolah terlebih dahulu, kemudian dilanjutkan dengan estimasi penduduk perkotaan dan perdesaan.
6. Melakukan proses iterasi untuk penduduk kabupaten/kota menurut jenis kelamin dan kelompok umur, dengan jumlah penduduk provinsi sebagai kontrol.
7. Untuk kabupaten/kota pemekaran yang pada saat sensus belum terbentuk, data ditelusuri menggunakan data SP2000, SPAN2005, dan SP2010.

LAMPIRAN

<http://www.ips.go.id>

Tabel I.1.1
 PROYEKSI PENDUDUK
 MENURUT KABUPATEN/KOTA DAN JENIS KELAMIN
 TAHUN 2010 - 2020

KALIMANTAN UTARA	LAKI-LAKI										
	KABUPATEN/KOTA	2010	2011	2012	2013	2014	2015	2016	2017	2018	2019
(1)	(2)	(3)	(4)	(5)	(6)	(7)	(8)	(9)	(10)	(11)	(12)
MALINAU	34.095	35.722	37.025	38.617	40.166	41.801	43.375	45.178	46.902	48.727	50.528
BULUNGAN	60.497	62.209	64.010	65.579	67.312	69.095	70.615	72.396	74.020	75.677	77.307
TANA TIDUNG	8.508	9.097	9.787	10.394	11.272	12.092	12.884	13.800	14.775	15.800	16.928
NUNUKAN	75.507	79.286	82.995	86.572	90.529	94.517	98.722	102.886	107.213	111.578	116.017
KOTA TARAKAN	102.086	106.089	110.426	114.621	119.036	123.306	127.933	132.417	137.101	141.613	146.502
JUMLAH	280.693	292.403	304.243	315.783	328.315	340.811	353.529	366.677	380.011	393.395	407.282

Tabel I.1.2
 PROYEKSI PENDUDUK
 MENURUT KABUPATEN/KOTA DAN JENIS KELAMIN
 TAHUN 2010 - 2020

KALIMANTAN UTARA	PEREMPUAN										
	KABUPATEN/KOTA	2010	2011	2012	2013	2014	2015	2016	2017	2018	2019
(1)	(2)	(3)	(4)	(5)	(6)	(7)	(8)	(9)	(10)	(11)	(12)
MALINAU	28.971	30.159	31.594	32.884	34.303	35.691	37.244	38.610	40.130	41.655	43.275
BULUNGAN	52.918	54.415	55.782	57.406	58.784	60.286	61.918	63.374	64.858	66.444	67.771
TANA TIDUNG	6.922	7.528	7.938	8.591	9.100	9.799	10.613	11.284	12.117	13.126	13.968
NUNUKAN	66.420	69.536	72.685	76.139	79.513	83.090	86.777	90.504	94.367	98.344	102.496
KOTA TARAKAN	92.696	96.503	100.264	104.171	108.193	112.259	116.252	120.609	124.924	129.281	133.713
JUMLAH	247.927	258.141	268.263	279.191	289.893	301.125	312.804	324.381	336.396	348.850	361.223

Tabel I.1.3
 PROYEKSI PENDUDUK
 MENURUT KABUPATEN/KOTA DAN JENIS KELAMIN
 TAHUN 2010 - 2020

KALIMANTAN UTARA	LAKI-LAKI + PEREMPUAN										
	KABUPATEN/KOTA	2010	2011	2012	2013	2014	2015	2016	2017	2018	2019
(1)	(2)	(3)	(4)	(5)	(6)	(7)	(8)	(9)	(10)	(11)	(12)
MALINAU	63.066	65.881	68.619	71.501	74.469	77.492	80.619	83.788	87.032	90.382	93.803
BULUNGAN	113.415	116.624	119.792	122.985	126.096	129.381	132.533	135.770	138.878	142.121	145.078
TANA TIDUNG	15.430	16.625	17.725	18.985	20.372	21.891	23.497	25.084	26.892	28.926	30.896
NUNUKAN	141.927	148.822	155.680	162.711	170.042	177.607	185.499	193.390	201.580	209.922	218.513
KOTA TARAKAN	194.782	202.592	210.690	218.792	227.229	235.565	244.185	253.026	262.025	270.894	280.215
JUMLAH	528.620	550.544	572.506	594.974	618.208	641.936	666.333	691.058	716.407	742.245	768.505

Tabel I.2
 RASIO JENIS KELAMIN
 MENURUT KABUPATEN/KOTA
 TAHUN 2010 - 2020

KALIMANTAN UTARA

KABUPATEN/KOTA	2010	2011	2012	2013	2014	2015	2016	2017	2018	2019	2020
(1)	(2)	(3)	(4)	(5)	(6)	(7)	(8)	(9)	(10)	(11)	(12)
MALINAU	117,69	118,45	117,19	117,43	117,09	117,12	116,46	117,01	116,88	116,98	116,76
BULUNGAN	114,32	114,32	114,75	114,24	114,51	114,61	114,05	114,24	114,13	113,90	114,07
TANA TIDUNG	122,91	120,84	123,29	120,99	123,87	123,40	121,40	122,30	121,94	120,37	121,19
NUNUKAN	113,68	114,02	114,18	113,70	113,85	113,75	113,77	113,68	113,61	113,46	113,19
KOTA TARAKAN	110,13	109,93	110,14	110,03	110,02	109,84	110,05	109,79	109,75	109,54	109,56
JUMLAH	113,22	113,27	113,41	113,11	113,25	113,18	113,02	113,04	112,97	112,77	112,75

Tabel I.3
RASIO KETERGANTUNGAN
MENURUT KABUPATEN/KOTA
TAHUN 2010 - 2020

KALIMANTAN UTARA

KABUPATEN/KOTA	2010	2011	2012	2013	2014	2015	2016	2017	2018	2019	2020
(1)	(2)	(3)	(4)	(5)	(6)	(7)	(8)	(9)	(10)	(11)	(12)
MALINAU	57,48	56,82	56,22	55,72	55,22	54,68	54,16	53,72	53,33	53,02	52,74
BULUNGAN	55,77	55,04	54,40	53,83	53,29	52,70	52,16	51,69	51,28	50,97	50,67
TANA TIDUNG	49,72	49,14	48,64	48,22	47,79	47,35	46,91	46,54	46,21	45,93	45,70
NUNUKAN	57,30	56,62	56,02	55,50	54,98	54,42	53,89	53,43	53,03	52,71	52,41
KOTA TARAKAN	50,25	49,66	49,17	48,72	48,29	47,81	47,34	46,93	46,57	46,28	45,99
JUMLAH	54,10	53,46	52,89	52,39	51,90	51,37	50,87	50,43	50,05	49,74	49,45

Tabel I.4
 PERSENTASE PENDUDUK PERKOTAAN
 MENURUT KABUPATEN/KOTA
 TAHUN 2010 - 2020

KALIMANTAN UTARA

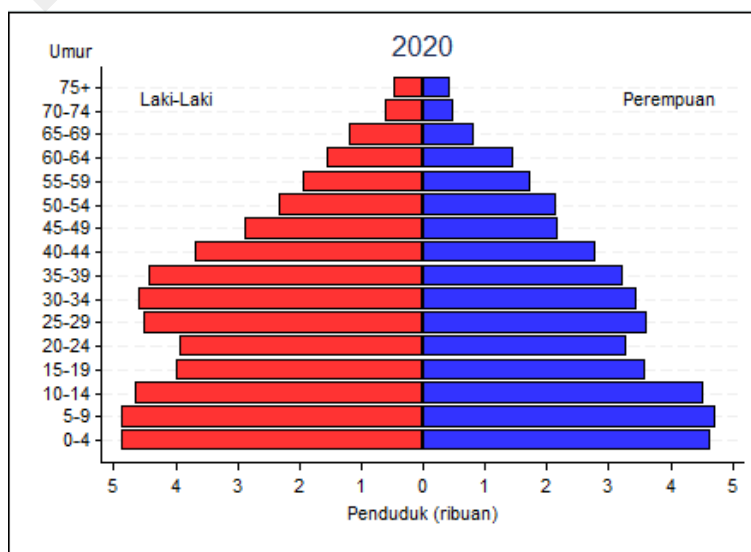
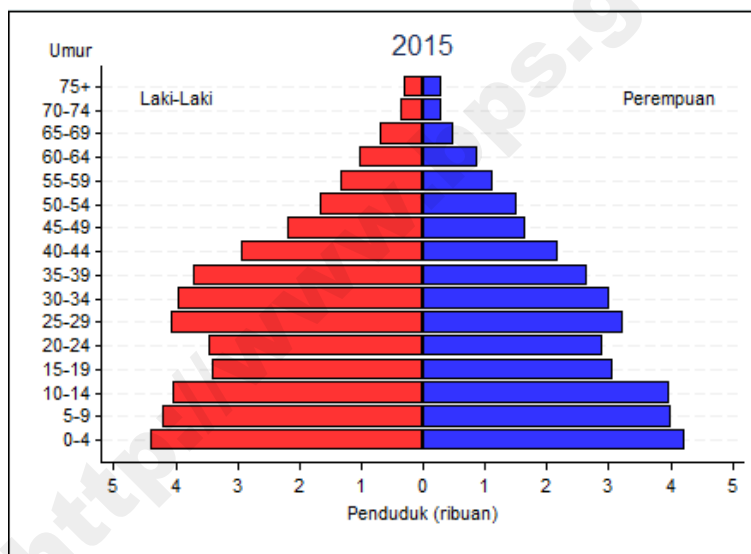
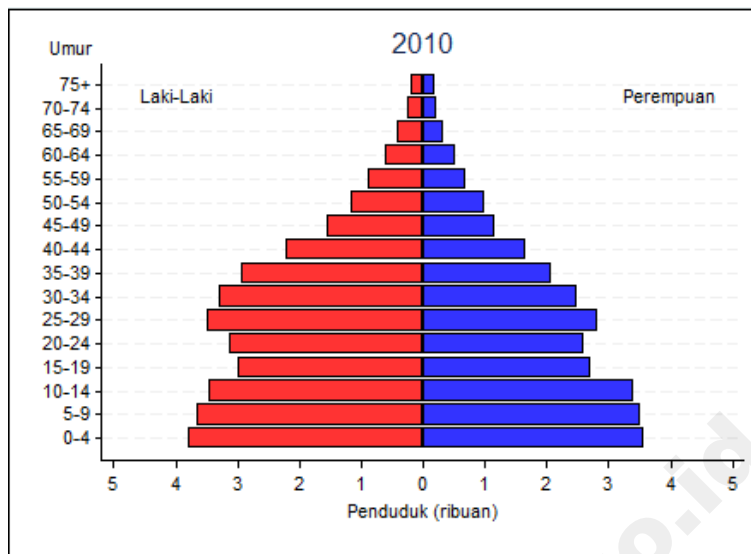
KABUPATEN/KOTA	2010	2011	2012	2013	2014	2015	2016	2017	2018	2019	2020
(1)	(2)	(3)	(4)	(5)	(6)	(7)	(8)	(9)	(10)	(11)	(12)
MALINAU	24,07	24,83	25,59	26,35	27,11	27,87	28,45	29,03	29,61	30,19	30,77
BULUNGAN	40,25	41,02	41,78	42,54	43,31	44,07	44,65	45,23	45,81	46,39	46,97
TANA TIDUNG	-	-	-	-	-	-	-	-	-	-	-
NUNUKAN	38,28	39,04	39,80	40,56	41,33	42,09	42,67	43,25	43,83	44,41	44,99
KOTA TARAKAN	92,49	93,26	94,02	94,79	95,56	96,32	96,87	97,42	97,97	98,51	99,06
JUMLAH	62,07	62,03	61,99	61,96	61,91	61,87	62,13	62,39	62,64	62,90	63,16

Tabel I.5
 PERSENTASE PENDUDUK LANSIA
 MENURUT KABUPATEN/KOTA
 TAHUN 2010 - 2020

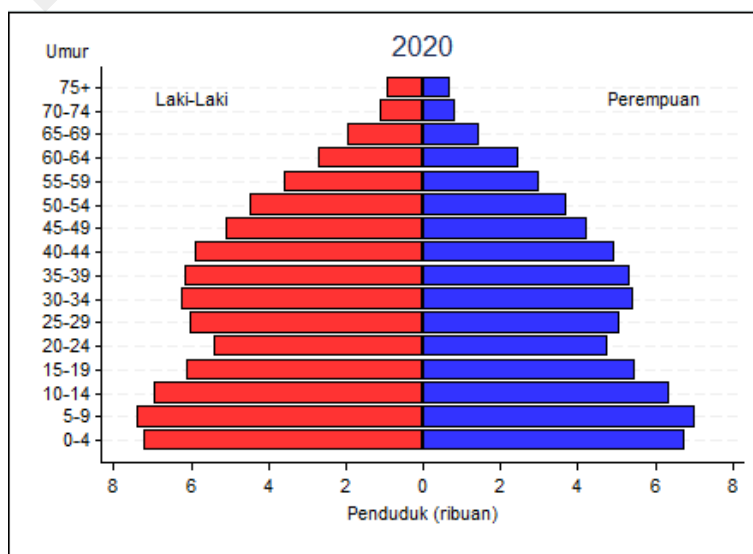
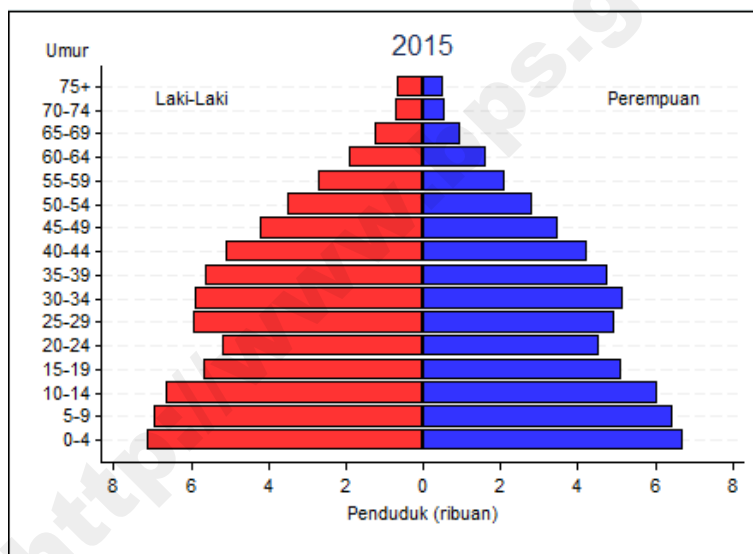
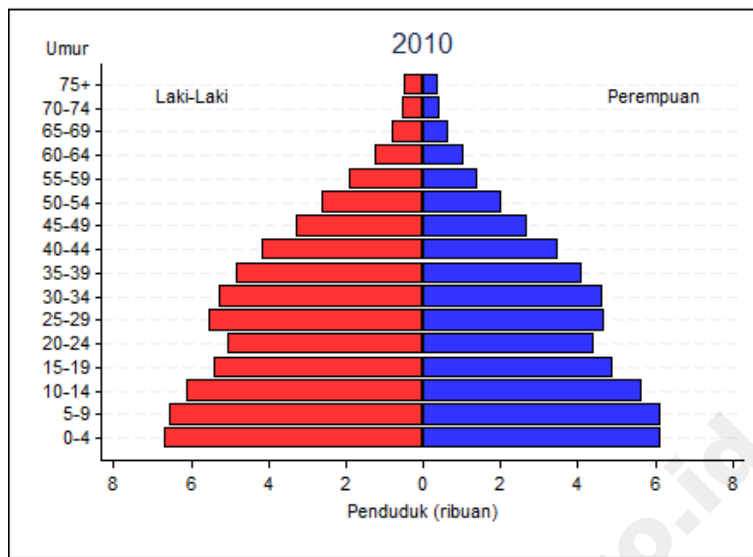
KALIMANTAN UTARA

KABUPATEN/KOTA	2010	2011	2012	2013	2014	2015	2016	2017	2018	2019	2020
(1)	(2)	(3)	(4)	(5)	(6)	(7)	(8)	(9)	(10)	(11)	(12)
MALINAU	4,35	4,57	4,80	5,06	5,36	5,68	6,00	6,36	6,74	7,13	7,54
BULUNGAN	4,92	5,16	5,42	5,71	6,02	6,36	6,73	7,11	7,52	7,95	8,39
TANA TIDUNG	4,10	4,31	4,53	4,80	5,07	5,38	5,69	6,03	6,40	6,74	7,16
NUNUKAN	4,14	4,35	4,58	4,83	5,10	5,40	5,72	6,06	6,42	6,80	7,19
KOTA TARAKAN	3,48	3,65	3,84	4,04	4,27	4,52	4,79	5,07	5,37	5,68	6,00
JUMLAH	4,09	4,29	4,51	4,75	5,02	5,31	5,61	5,94	6,29	6,65	7,03

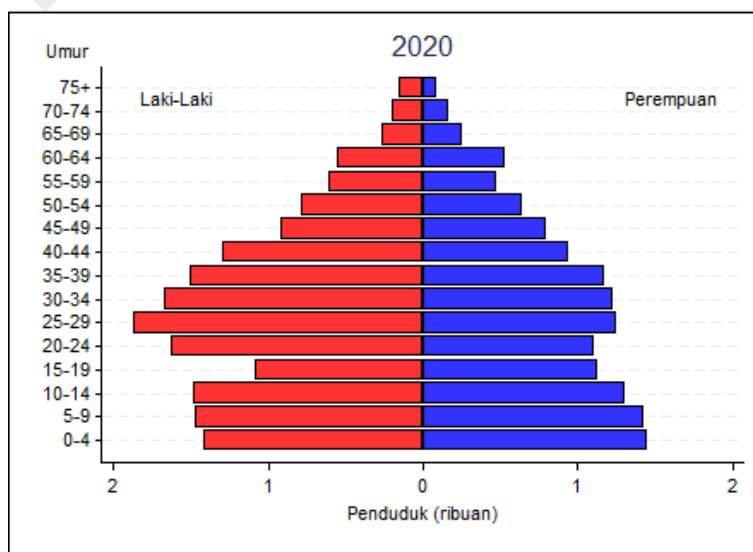
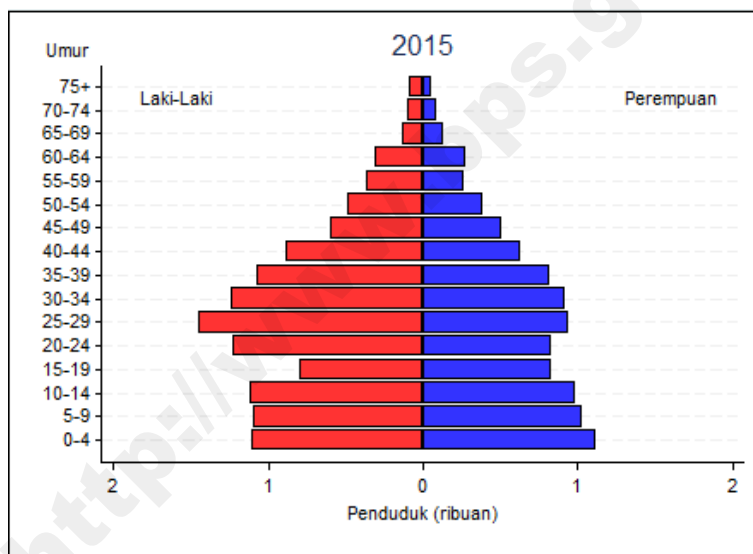
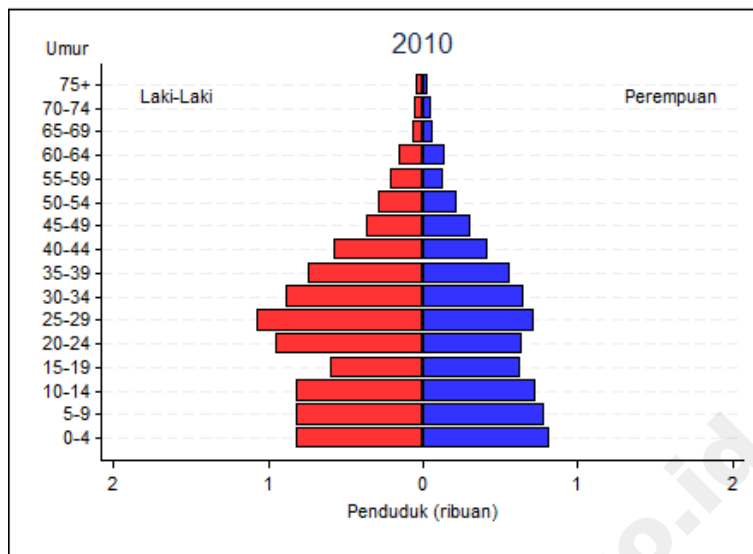
Gambar I.1
 PIRAMIDA PENDUDUK MALINAU
 TAHUN 2010 – 2020



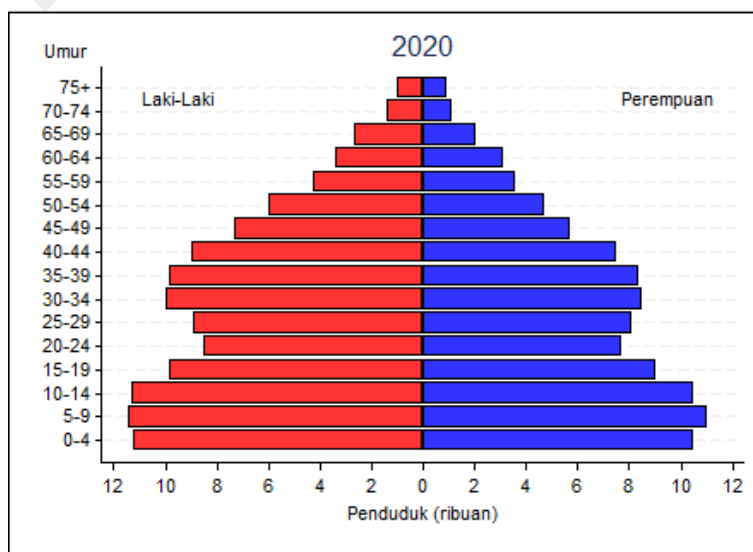
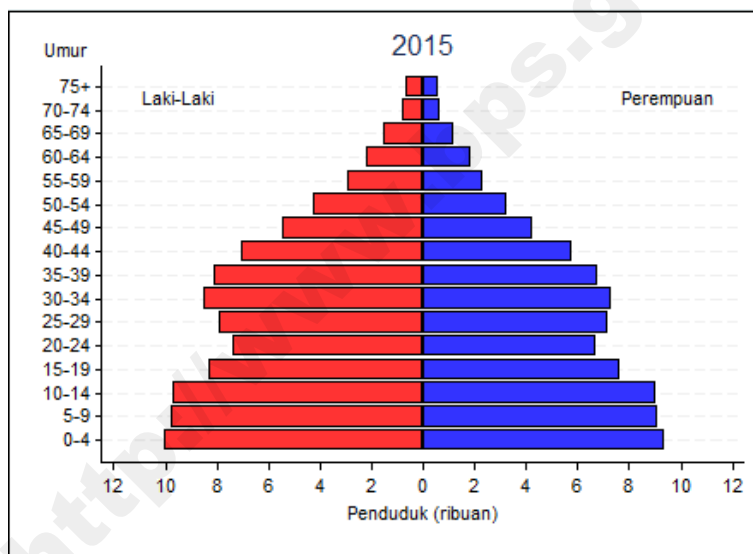
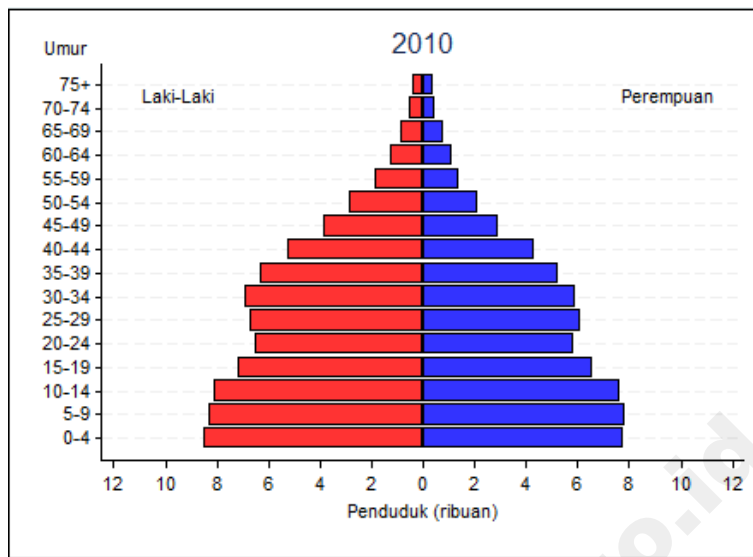
Gambar 1.2
 PIRAMIDA PENDUDUK BULUNGAN
 TAHUN 2010 – 2020



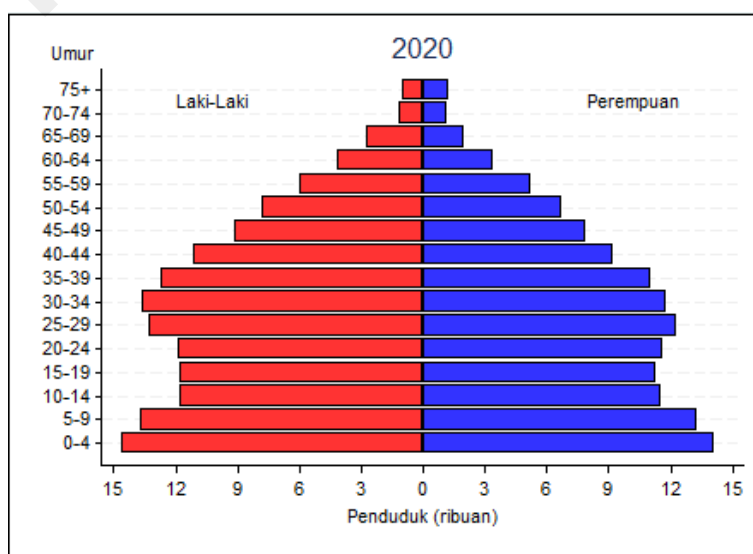
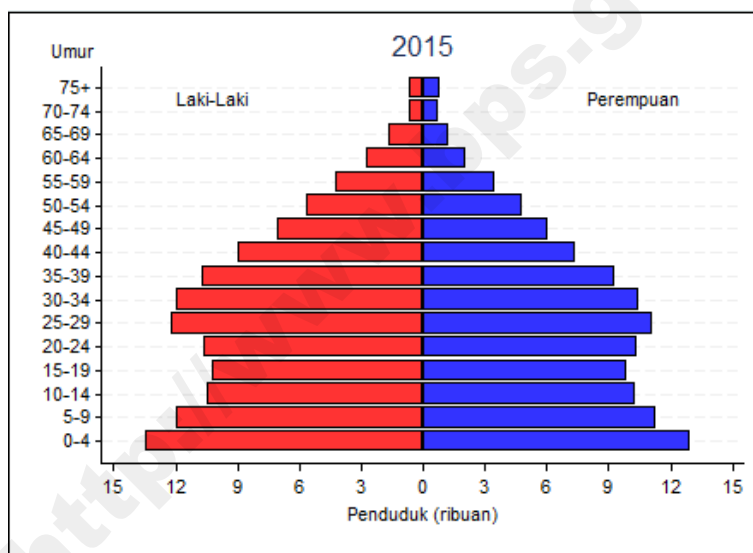
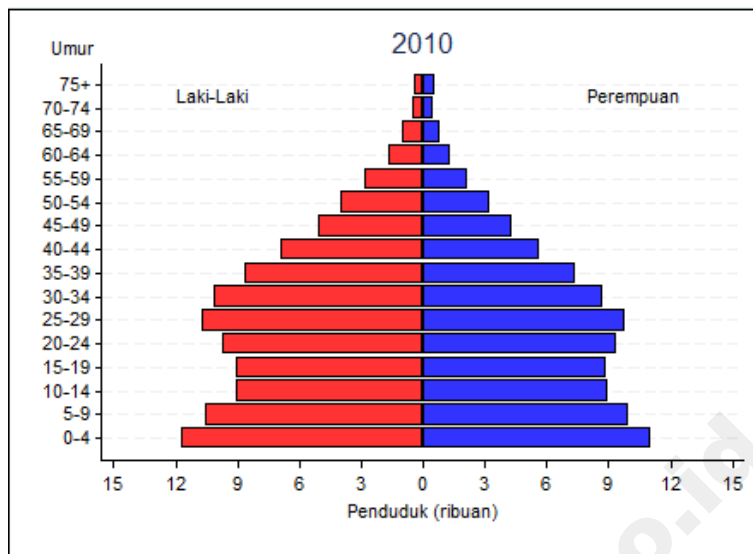
Gambar I.3
 PIRAMIDA PENDUDUK TANA TIDUNG
 TAHUN 2010 – 2020



Gambar I.4
 PIRAMIDA PENDUDUK NUNUKAN
 TAHUN 2010 – 2020



Gambar I.5
 PIRAMIDA PENDUDUK KOTA TARAKAN
 TAHUN 2010 – 2020



Tabel II.1.1
 PROYEKSI PENDUDUK
 MENURUT JENIS KELAMIN DAN KELOMPOK UMUR
 TAHUN 2010 - 2020

MALINAU	LAKI-LAKI											
	2010 (2)	2011 (3)	2012 (4)	2013 (5)	2014 (6)	2015 (7)	2016 (8)	2017 (9)	2018 (10)	2019 (11)	2020 (12)	
KELOMPOK UMUR												
0-4	3.806	3.946	4.049	4.181	4.303	4.412	4.496	4.596	4.683	4.776	4.861	
5-9	3.665	3.783	3.866	3.975	4.081	4.204	4.329	4.475	4.613	4.757	4.875	
10-14	3.457	3.589	3.687	3.818	3.933	4.046	4.149	4.274	4.385	4.512	4.642	
15-19	2.998	3.078	3.133	3.214	3.303	3.410	3.516	3.640	3.763	3.883	3.992	
20-24	3.129	3.222	3.270	3.343	3.402	3.473	3.539	3.630	3.716	3.824	3.943	
25-29	3.502	3.646	3.747	3.858	3.965	4.066	4.157	4.250	4.337	4.420	4.507	
30-34	3.301	3.443	3.559	3.701	3.834	3.968	4.101	4.245	4.361	4.488	4.596	
35-39	2.944	3.108	3.238	3.397	3.546	3.702	3.833	3.990	4.141	4.295	4.439	
40-44	2.230	2.384	2.516	2.659	2.797	2.939	3.082	3.236	3.387	3.542	3.693	
45-49	1.561	1.680	1.789	1.919	2.049	2.183	2.318	2.466	2.603	2.742	2.882	
50-54	1.160	1.257	1.346	1.447	1.552	1.671	1.785	1.917	2.051	2.194	2.337	
55-59	878	969	1.052	1.144	1.239	1.337	1.441	1.554	1.668	1.794	1.929	
60-64	604	674	748	836	927	1.020	1.119	1.224	1.330	1.441	1.555	
65-69	408	454	501	556	621	701	777	871	972	1.080	1.188	
70-74	244	263	282	305	329	358	397	443	492	551	622	
75+	208	226	242	264	285	311	336	367	400	428	467	
JUMLAH	34.095	35.722	37.025	38.617	40.166	41.801	43.375	45.178	46.902	48.727	50.528	

Tabel II.1.2
 PROYEKSI PENDUDUK
 MENURUT JENIS KELAMIN DAN KELOMPOK UMUR
 TAHUN 2010 - 2020

MALINAU	PEREMPUAN											
	2010 (2)	2011 (3)	2012 (4)	2013 (5)	2014 (6)	2015 (7)	2016 (8)	2017 (9)	2018 (10)	2019 (11)	2020 (12)	
KELOMPOK UMUR												
0-4	3.568	3.696	3.844	3.979	4.122	4.245	4.342	4.417	4.500	4.578	4.662	
5-9	3.504	3.589	3.701	3.791	3.896	4.005	4.165	4.301	4.455	4.603	4.742	
10-14	3.415	3.518	3.650	3.770	3.889	3.990	4.104	4.201	4.306	4.413	4.541	
15-19	2.711	2.765	2.840	2.901	2.985	3.079	3.187	3.286	3.395	3.495	3.587	
20-24	2.599	2.659	2.733	2.795	2.855	2.918	2.993	3.050	3.118	3.200	3.302	
25-29	2.827	2.917	3.021	3.093	3.176	3.250	3.341	3.405	3.483	3.550	3.632	
30-34	2.482	2.580	2.706	2.819	2.931	3.027	3.141	3.223	3.303	3.379	3.461	
35-39	2.087	2.186	2.305	2.413	2.535	2.656	2.777	2.888	3.008	3.120	3.226	
40-44	1.656	1.757	1.877	1.979	2.087	2.196	2.314	2.417	2.535	2.654	2.784	
45-49	1.161	1.248	1.351	1.447	1.552	1.656	1.769	1.872	1.978	2.082	2.190	
50-54	997	1.093	1.198	1.300	1.411	1.525	1.649	1.767	1.897	2.030	2.165	
55-59	686	757	845	937	1.035	1.136	1.252	1.363	1.483	1.604	1.739	
60-64	534	588	650	715	794	885	980	1.085	1.204	1.328	1.455	
65-69	323	349	382	419	461	506	559	612	675	748	837	
70-74	219	237	254	273	294	315	344	374	412	454	502	
75+	202	220	237	253	280	302	327	349	378	417	450	
JUMLAH	28.971	30.159	31.594	32.884	34.303	35.691	37.244	38.610	40.130	41.655	43.275	

Tabel II.1.3
 PROYEKSI PENDUDUK
 MENURUT JENIS KELAMIN DAN KELOMPOK UMUR
 TAHUN 2010 - 2020

MALINAU	LAKI-LAKI + PEREMPUAN											
	2010 (2)	2011 (3)	2012 (4)	2013 (5)	2014 (6)	2015 (7)	2016 (8)	2017 (9)	2018 (10)	2019 (11)	2020 (12)	
KELOMPOK UMUR												
0-4	7.374	7.642	7.893	8.160	8.425	8.657	8.838	9.013	9.183	9.354	9.523	
5-9	7.169	7.372	7.567	7.766	7.977	8.209	8.494	8.776	9.068	9.360	9.617	
10-14	6.872	7.107	7.337	7.588	7.822	8.036	8.253	8.475	8.691	8.925	9.183	
15-19	5.709	5.843	5.973	6.115	6.288	6.489	6.703	6.926	7.158	7.378	7.579	
20-24	5.728	5.881	6.003	6.138	6.257	6.391	6.532	6.680	6.834	7.024	7.245	
25-29	6.329	6.563	6.768	6.951	7.141	7.316	7.498	7.655	7.820	7.970	8.139	
30-34	5.783	6.023	6.265	6.520	6.765	6.995	7.242	7.468	7.664	7.867	8.057	
35-39	5.031	5.294	5.543	5.810	6.081	6.358	6.610	6.878	7.149	7.415	7.665	
40-44	3.886	4.141	4.393	4.638	4.884	5.135	5.396	5.653	5.922	6.196	6.477	
45-49	2.722	2.928	3.140	3.366	3.601	3.839	4.087	4.338	4.581	4.824	5.072	
50-54	2.157	2.350	2.544	2.747	2.963	3.196	3.434	3.684	3.948	4.224	4.502	
55-59	1.564	1.726	1.897	2.081	2.274	2.473	2.693	2.917	3.151	3.398	3.668	
60-64	1.138	1.262	1.398	1.551	1.721	1.905	2.099	2.309	2.534	2.769	3.010	
65-69	731	803	883	975	1.082	1.207	1.336	1.483	1.647	1.828	2.025	
70-74	463	500	536	578	623	673	741	817	904	1.005	1.124	
75+	410	446	479	517	565	613	663	716	778	845	917	
JUMLAH	63.066	65.881	68.619	71.501	74.469	77.492	80.619	83.788	87.032	90.382	93.803	

Tabel II.2.1
 PROYEKSI PENDUDUK
 MENURUT JENIS KELAMIN DAN KELOMPOK UMUR
 TAHUN 2010 - 2020

BULUNGAN	LAKI-LAKI											
	2010 (2)	2011 (3)	2012 (4)	2013 (5)	2014 (6)	2015 (7)	2016 (8)	2017 (9)	2018 (10)	2019 (11)	2020 (12)	
KELOMPOK UMUR												
0-4	6.673	6.780	6.894	6.982	7.080	7.149	7.160	7.194	7.206	7.217	7.224	
5-9	6.556	6.633	6.718	6.776	6.854	6.951	7.038	7.150	7.244	7.338	7.393	
10-14	6.124	6.230	6.347	6.444	6.542	6.626	6.680	6.759	6.820	6.890	6.974	
15-19	5.410	5.442	5.492	5.525	5.593	5.686	5.764	5.866	5.960	6.041	6.107	
20-24	5.074	5.121	5.151	5.165	5.179	5.204	5.217	5.256	5.289	5.347	5.422	
25-29	5.530	5.642	5.748	5.804	5.876	5.932	5.964	5.992	6.012	6.018	6.034	
30-34	5.289	5.406	5.538	5.649	5.766	5.875	5.970	6.073	6.133	6.199	6.243	
35-39	4.826	4.993	5.156	5.305	5.455	5.608	5.711	5.840	5.958	6.070	6.169	
40-44	4.185	4.383	4.585	4.752	4.924	5.098	5.255	5.420	5.579	5.729	5.876	
45-49	3.264	3.442	3.636	3.823	4.022	4.220	4.405	4.604	4.778	4.945	5.111	
50-54	2.625	2.790	2.959	3.121	3.299	3.495	3.673	3.875	4.077	4.284	4.485	
55-59	1.922	2.077	2.236	2.386	2.542	2.704	2.864	3.036	3.206	3.385	3.580	
60-64	1.235	1.351	1.487	1.629	1.779	1.928	2.078	2.235	2.388	2.542	2.696	
65-69	792	866	946	1.030	1.134	1.259	1.374	1.513	1.660	1.812	1.961	
70-74	518	547	580	615	655	701	765	837	915	1.008	1.120	
75+	474	506	537	573	612	659	697	746	795	852	912	
JUMLAH	60.497	62.209	64.010	65.579	67.312	69.095	70.615	72.396	74.020	75.677	77.307	

Tabel II.2.2
 PROYEKSI PENDUDUK
 MENURUT JENIS KELAMIN DAN KELOMPOK UMUR
 TAHUN 2010 - 2020

BULUNGAN	PEREMPUAN										
	2010 (2)	2011 (3)	2012 (4)	2013 (5)	2014 (6)	2015 (7)	2016 (8)	2017 (9)	2018 (10)	2019 (11)	2020 (12)
0-4	6.142	6.273	6.381	6.518	6.620	6.710	6.747	6.760	6.772	6.792	6.780
5-9	6.162	6.222	6.274	6.337	6.386	6.461	6.604	6.720	6.846	6.971	7.045
10-14	5.676	5.766	5.846	5.960	6.026	6.084	6.149	6.205	6.251	6.317	6.370
15-19	4.915	4.946	4.963	5.003	5.047	5.124	5.211	5.290	5.378	5.456	5.491
20-24	4.438	4.477	4.495	4.536	4.543	4.573	4.604	4.626	4.651	4.703	4.759
25-29	4.679	4.764	4.817	4.869	4.900	4.939	4.986	5.010	5.036	5.060	5.076
30-34	4.642	4.760	4.874	5.008	5.102	5.189	5.288	5.353	5.394	5.442	5.464
35-39	4.100	4.240	4.361	4.509	4.641	4.782	4.908	5.029	5.153	5.266	5.339
40-44	3.500	3.666	3.821	3.980	4.112	4.254	4.407	4.537	4.678	4.829	4.962
45-49	2.678	2.840	2.998	3.172	3.335	3.499	3.672	3.833	3.979	4.127	4.258
50-54	2.016	2.182	2.339	2.510	2.669	2.842	3.018	3.190	3.366	3.549	3.714
55-59	1.405	1.532	1.671	1.830	1.986	2.142	2.323	2.494	2.665	2.845	3.023
60-64	1.078	1.167	1.261	1.371	1.491	1.635	1.783	1.945	2.119	2.303	2.477
65-69	662	704	753	816	881	953	1.034	1.117	1.211	1.323	1.450
70-74	433	462	489	516	544	574	615	660	714	775	836
75+	392	414	439	471	501	525	569	605	645	686	727
JUMLAH	52.918	54.415	55.782	57.406	58.784	60.286	61.918	63.374	64.858	66.444	67.771

Tabel II.2.3
 PROYEKSI PENDUDUK
 MENURUT JENIS KELAMIN DAN KELOMPOK UMUR
 TAHUN 2010 - 2020

BULUNGAN	LAKI-LAKI + PEREMPUAN											
	2010 (2)	2011 (3)	2012 (4)	2013 (5)	2014 (6)	2015 (7)	2016 (8)	2017 (9)	2018 (10)	2019 (11)	2020 (12)	
0-4	12.815	13.053	13.275	13.500	13.700	13.859	13.907	13.954	13.978	14.009	14.004	
5-9	12.718	12.855	12.992	13.113	13.240	13.412	13.642	13.870	14.090	14.309	14.438	
10-14	11.800	11.996	12.193	12.404	12.568	12.710	12.829	12.964	13.071	13.207	13.344	
15-19	10.325	10.388	10.455	10.528	10.640	10.810	10.975	11.156	11.338	11.497	11.598	
20-24	9.512	9.598	9.646	9.701	9.722	9.777	9.821	9.882	9.940	10.050	10.181	
25-29	10.209	10.406	10.565	10.673	10.776	10.871	10.950	11.002	11.048	11.078	11.110	
30-34	9.931	10.166	10.412	10.657	10.868	11.064	11.258	11.426	11.527	11.641	11.707	
35-39	8.926	9.233	9.517	9.814	10.096	10.390	10.619	10.869	11.111	11.336	11.508	
40-44	7.685	8.049	8.406	8.732	9.036	9.352	9.662	9.957	10.257	10.558	10.838	
45-49	5.942	6.282	6.634	6.995	7.357	7.719	8.077	8.437	8.757	9.072	9.369	
50-54	4.641	4.972	5.298	5.631	5.968	6.337	6.691	7.065	7.443	7.833	8.199	
55-59	3.327	3.609	3.907	4.216	4.528	4.846	5.187	5.530	5.871	6.230	6.603	
60-64	2.313	2.518	2.748	3.000	3.270	3.563	3.861	4.180	4.507	4.845	5.173	
65-69	1.454	1.570	1.699	1.846	2.015	2.212	2.408	2.630	2.871	3.135	3.411	
70-74	951	1.009	1.069	1.131	1.199	1.275	1.380	1.497	1.629	1.783	1.956	
75+	866	920	976	1.044	1.113	1.184	1.266	1.351	1.440	1.538	1.639	
JUMLAH	113.415	116.624	119.792	122.985	126.096	129.381	132.533	135.770	138.878	142.121	145.078	

Tabel II.3.1
 PROYEKSI PENDUDUK
 MENURUT JENIS KELAMIN DAN KELOMPOK UMUR
 TAHUN 2010 - 2020

TANA TIDUNG	LAKI-LAKI											
	2010	2011	2012	2013	2014	2015	2016	2017	2018	2019	2020	
KELOMPOK UMUR	(2)	(3)	(4)	(5)	(6)	(7)	(8)	(9)	(10)	(11)	(12)	
0-4	823	872	928	977	1.049	1.109	1.161	1.222	1.286	1.351	1.420	
5-9	822	867	919	963	1.030	1.096	1.159	1.234	1.311	1.395	1.476	
10-14	820	869	927	978	1.051	1.115	1.175	1.245	1.319	1.399	1.487	
15-19	603	632	668	697	748	796	844	899	959	1.019	1.084	
20-24	958	1.007	1.061	1.105	1.174	1.235	1.294	1.365	1.443	1.530	1.631	
25-29	1.077	1.145	1.221	1.281	1.373	1.452	1.525	1.606	1.692	1.775	1.871	
30-34	887	945	1.014	1.074	1.160	1.239	1.316	1.402	1.487	1.577	1.669	
35-39	739	797	861	921	1.002	1.079	1.149	1.230	1.319	1.408	1.506	
40-44	579	632	692	746	819	888	957	1.032	1.116	1.202	1.297	
45-49	368	403	446	487	544	597	651	713	776	843	916	
50-54	290	321	356	391	438	485	532	590	650	717	788	
55-59	207	232	262	290	328	365	404	448	497	550	611	
60-64	160	182	210	239	277	315	354	400	447	500	558	
65-69	67	76	87	98	114	134	152	175	201	230	262	
70-74	58	63	71	79	88	98	113	130	148	171	201	
75+	50	54	64	68	77	89	98	109	124	133	151	
JUMLAH	8.508	9.097	9.787	10.394	11.272	12.092	12.884	13.800	14.775	15.800	16.928	

Tabel II.3.2
 PROYEKSI PENDUDUK
 MENURUT JENIS KELAMIN DAN KELOMPOK UMUR
 TAHUN 2010 - 2020

KELOMPOK UMUR	TANA TIDUNG											PEREMPUAN	
	2010 (2)	2011 (3)	2012 (4)	2013 (5)	2014 (6)	2015 (7)	2016 (8)	2017 (9)	2018 (10)	2019 (11)	2020 (12)		
0-4	821	884	930	997	1.052	1.122	1.189	1.241	1.305	1.385	1.447		
5-9	781	834	868	921	965	1.024	1.107	1.172	1.255	1.351	1.428		
10-14	730	785	821	880	924	981	1.046	1.099	1.163	1.245	1.311		
15-19	633	673	697	740	775	828	887	939	1.002	1.076	1.130		
20-24	645	692	713	760	786	833	887	927	979	1.049	1.109		
25-29	717	774	805	858	891	945	1.010	1.054	1.114	1.189	1.245		
30-34	654	710	748	811	856	914	985	1.037	1.096	1.173	1.229		
35-39	561	614	652	710	756	820	889	949	1.021	1.107	1.170		
40-44	415	461	495	542	579	630	690	740	801	879	941		
45-49	314	353	384	428	466	514	570	620	677	742	801		
50-54	217	247	275	309	341	382	430	470	524	583	640		
55-59	137	160	179	207	232	264	303	338	380	430	478		
60-64	145	167	186	213	239	275	317	359	413	473	531		
65-69	71	79	88	102	114	128	148	166	192	221	254		
70-74	53	60	64	72	79	89	99	111	127	146	162		
75+	28	35	33	41	45	50	56	62	68	77	92		
JUMLAH	6.922	7.528	7.938	8.591	9.100	9.799	10.613	11.284	12.117	13.126	13.968		

Tabel II.3.3
 PROYEKSI PENDUDUK
 MENURUT JENIS KELAMIN DAN KELOMPOK UMUR
 TAHUN 2010 - 2020

TANA TIDUNG	LAKI-LAKI + PEREMPUAN											
	2010	2011	2012	2013	2014	2015	2016	2017	2018	2019	2020	
KELOMPOK UMUR	(2)	(3)	(4)	(5)	(6)	(7)	(8)	(9)	(10)	(11)	(12)	
0-4	1.644	1.756	1.858	1.974	2.101	2.231	2.350	2.463	2.591	2.736	2.867	
5-9	1.603	1.701	1.787	1.884	1.995	2.120	2.266	2.406	2.566	2.746	2.904	
10-14	1.550	1.654	1.748	1.858	1.975	2.096	2.221	2.344	2.482	2.644	2.798	
15-19	1.236	1.305	1.365	1.437	1.523	1.624	1.731	1.838	1.961	2.095	2.214	
20-24	1.603	1.699	1.774	1.865	1.960	2.068	2.181	2.292	2.422	2.579	2.740	
25-29	1.794	1.919	2.026	2.139	2.264	2.397	2.535	2.660	2.806	2.964	3.116	
30-34	1.541	1.655	1.762	1.885	2.016	2.153	2.301	2.439	2.583	2.750	2.898	
35-39	1.300	1.411	1.513	1.631	1.758	1.899	2.038	2.179	2.340	2.515	2.676	
40-44	994	1.093	1.187	1.288	1.398	1.518	1.647	1.772	1.917	2.081	2.238	
45-49	682	756	830	915	1.010	1.111	1.221	1.333	1.453	1.585	1.717	
50-54	507	568	631	700	779	867	962	1.060	1.174	1.300	1.428	
55-59	344	392	441	497	560	629	707	786	877	980	1.089	
60-64	305	349	396	452	516	590	671	759	860	973	1.089	
65-69	138	155	175	200	228	262	300	341	393	451	516	
70-74	111	123	135	151	167	187	212	241	275	317	363	
75+	78	89	97	109	122	139	154	171	192	210	243	
JUMLAH	15.430	16.625	17.725	18.985	20.372	21.891	23.497	25.084	26.892	28.926	30.896	

Tabel II.4.1
 PROYEKSI PENDUDUK
 MENURUT JENIS KELAMIN DAN KELOMPOK UMUR
 TAHUN 2010 - 2020

NUNUKAN		LAKI-LAKI										
KELOMPOK UMUR	2010	2011	2012	2013	2014	2015	2016	2017	2018	2019	2020	
(1)	(2)	(3)	(4)	(5)	(6)	(7)	(8)	(9)	(10)	(11)	(12)	
0-4	8.511	8.842	9.159	9.456	9.782	10.061	10.313	10.548	10.784	11.011	11.235	
5-9	8.330	8.619	8.893	9.142	9.434	9.746	10.098	10.442	10.799	11.151	11.455	
10-14	8.126	8.452	8.770	9.079	9.401	9.700	10.009	10.310	10.618	10.933	11.281	
15-19	7.158	7.364	7.568	7.761	8.017	8.301	8.612	8.921	9.251	9.560	9.851	
20-24	6.533	6.742	6.910	7.064	7.223	7.394	7.585	7.780	7.992	8.235	8.513	
25-29	6.682	6.971	7.233	7.447	7.691	7.910	8.138	8.323	8.522	8.695	8.888	
30-34	6.921	7.233	7.548	7.848	8.172	8.481	8.821	9.134	9.414	9.700	9.959	
35-39	6.311	6.676	7.023	7.366	7.728	8.092	8.431	8.777	9.140	9.493	9.836	
40-44	5.223	5.593	5.961	6.298	6.657	7.020	7.407	7.775	8.170	8.552	8.941	
45-49	3.834	4.135	4.449	4.769	5.119	5.470	5.843	6.219	6.585	6.948	7.319	
50-54	2.877	3.126	3.376	3.630	3.915	4.223	4.543	4.880	5.240	5.613	5.992	
55-59	1.872	2.069	2.268	2.467	2.684	2.905	3.151	3.400	3.664	3.945	4.252	
60-64	1.282	1.434	1.607	1.794	1.999	2.207	2.435	2.666	2.906	3.154	3.412	
65-69	884	989	1.100	1.221	1.372	1.551	1.732	1.941	2.173	2.419	2.668	
70-74	533	575	621	671	730	795	889	989	1.104	1.240	1.403	
75+	430	466	509	559	605	661	715	781	851	929	1.012	
JUMLAH	75.507	79.286	82.995	86.572	90.529	94.517	98.722	102.886	107.213	111.578	116.017	

Tabel II.4.2
 PROYEKSI PENDUDUK
 MENURUT JENIS KELAMIN DAN KELOMPOK UMUR
 TAHUN 2010 - 2020

KELOMPOK UMUR	NUNUKAN										PEREMPUAN	
	2010 (2)	2011 (3)	2012 (4)	2013 (5)	2014 (6)	2015 (7)	2016 (8)	2017 (9)	2018 (10)	2019 (11)	2020 (12)	
0-4	7.764	8.086	8.399	8.751	9.078	9.388	9.617	9.836	10.057	10.276	10.499	
5-9	7.864	8.096	8.337	8.587	8.840	9.126	9.504	9.873	10.264	10.649	11.010	
10-14	7.616	7.890	8.172	8.492	8.774	9.038	9.306	9.585	9.852	10.149	10.472	
15-19	6.599	6.769	6.940	7.135	7.350	7.615	7.891	8.176	8.482	8.769	9.032	
20-24	5.858	6.026	6.178	6.356	6.506	6.681	6.852	7.027	7.209	7.429	7.696	
25-29	6.117	6.351	6.562	6.762	6.954	7.149	7.353	7.540	7.738	7.922	8.131	
30-34	5.896	6.167	6.447	6.758	7.033	7.299	7.576	7.826	8.047	8.276	8.505	
35-39	5.261	5.548	5.827	6.145	6.459	6.793	7.104	7.433	7.769	8.091	8.395	
40-44	4.299	4.591	4.887	5.189	5.479	5.787	6.103	6.416	6.748	7.100	7.470	
45-49	2.939	3.177	3.426	3.697	3.968	4.253	4.547	4.843	5.133	5.425	5.731	
50-54	2.090	2.308	2.529	2.768	3.008	3.271	3.540	3.817	4.112	4.417	4.731	
55-59	1.365	1.517	1.690	1.888	2.092	2.305	2.542	2.788	3.043	3.308	3.597	
60-64	1.108	1.223	1.350	1.498	1.664	1.861	2.067	2.301	2.562	2.836	3.120	
65-69	766	831	909	1.005	1.108	1.224	1.353	1.493	1.653	1.839	2.064	
70-74	461	501	542	583	626	677	736	809	894	987	1.092	
75+	417	455	490	525	574	623	686	741	804	871	951	
JUMLAH	66.420	69.536	72.685	76.139	79.513	83.090	86.777	90.504	94.367	98.344	102.496	

Tabel II.4.3
 PROYEKSI PENDUDUK
 MENURUT JENIS KELAMIN DAN KELOMPOK UMUR
 TAHUN 2010 - 2020

NUNUKAN KELOMPOK UMUR	LAKI-LAKI + PEREMPUAN										
	2010 (2)	2011 (3)	2012 (4)	2013 (5)	2014 (6)	2015 (7)	2016 (8)	2017 (9)	2018 (10)	2019 (11)	2020 (12)
0-4	16.275	16.928	17.558	18.207	18.860	19.449	19.930	20.384	20.841	21.287	21.734
5-9	16.194	16.715	17.230	17.729	18.274	18.872	19.602	20.315	21.063	21.800	22.465
10-14	15.742	16.342	16.942	17.571	18.175	18.738	19.315	19.895	20.470	21.082	21.753
15-19	13.757	14.133	14.508	14.896	15.367	15.916	16.503	17.097	17.733	18.329	18.883
20-24	12.391	12.768	13.088	13.420	13.729	14.075	14.437	14.807	15.201	15.664	16.209
25-29	12.799	13.322	13.795	14.209	14.645	15.059	15.491	15.863	16.260	16.617	17.019
30-34	12.817	13.400	13.995	14.606	15.205	15.780	16.397	16.960	17.461	17.976	18.464
35-39	11.572	12.224	12.850	13.511	14.187	14.885	15.535	16.210	16.909	17.584	18.231
40-44	9.522	10.184	10.848	11.487	12.136	12.807	13.510	14.191	14.918	15.652	16.411
45-49	6.773	7.312	7.875	8.466	9.087	9.723	10.390	11.062	11.718	12.373	13.050
50-54	4.967	5.434	5.905	6.398	6.923	7.494	8.083	8.697	9.352	10.030	10.723
55-59	3.237	3.586	3.958	4.355	4.776	5.210	5.693	6.188	6.707	7.253	7.849
60-64	2.390	2.657	2.957	3.292	3.663	4.068	4.502	4.967	5.468	5.990	6.532
65-69	1.650	1.820	2.009	2.226	2.480	2.775	3.085	3.434	3.826	4.258	4.732
70-74	994	1.076	1.163	1.254	1.356	1.472	1.625	1.798	1.998	2.227	2.495
75+	847	921	999	1.084	1.179	1.284	1.401	1.522	1.655	1.800	1.963
JUMLAH	141.927	148.822	155.680	162.711	170.042	177.607	185.499	193.390	201.580	209.922	218.513

Tabel II.5.1
 PROYEKSI PENDUDUK
 MENURUT JENIS KELAMIN DAN KELOMPOK UMUR
 TAHUN 2010 - 2020

KOTA TARAKAN		LAKI-LAKI										
KELOMPOK UMUR	2010	2011	2012	2013	2014	2015	2016	2017	2018	2019	2020	
(1)	(2)	(3)	(4)	(5)	(6)	(7)	(8)	(9)	(10)	(11)	(12)	
0-4	11.719	12.055	12.432	12.775	13.143	13.431	13.692	13.921	14.164	14.377	14.614	
5-9	10.578	10.836	11.125	11.392	11.686	11.991	12.356	12.706	13.074	13.411	13.726	
10-14	9.066	9.325	9.622	9.912	10.194	10.433	10.696	10.941	11.199	11.444	11.756	
15-19	9.090	9.252	9.460	9.661	9.916	10.200	10.515	10.830	11.167	11.470	11.768	
20-24	9.762	9.969	10.159	10.338	10.494	10.668	10.866	11.079	11.307	11.567	11.897	
25-29	10.689	11.039	11.392	11.668	11.971	12.216	12.489	12.693	12.913	13.081	13.311	
30-34	10.111	10.457	10.848	11.226	11.611	11.959	12.357	12.712	13.022	13.321	13.610	
35-39	8.681	9.090	9.508	9.929	10.346	10.753	11.131	11.524	11.924	12.302	12.688	
40-44	6.920	7.334	7.772	8.180	8.590	8.993	9.430	9.844	10.286	10.692	11.133	
45-49	5.101	5.448	5.830	6.221	6.635	7.039	7.474	7.905	8.322	8.725	9.151	
50-54	3.977	4.278	4.597	4.920	5.271	5.645	6.038	6.446	6.887	7.327	7.787	
55-59	2.823	3.091	3.369	3.651	3.941	4.237	4.566	4.899	5.251	5.614	6.025	
60-64	1.669	1.844	2.053	2.284	2.525	2.763	3.027	3.292	3.569	3.843	4.139	
65-69	970	1.071	1.183	1.310	1.460	1.638	1.819	2.021	2.255	2.491	2.737	
70-74	490	523	561	604	654	703	784	862	957	1.065	1.199	
75+	440	477	515	550	599	637	693	742	804	883	961	
JUMLAH	102.086	106.089	110.426	114.621	119.036	123.306	127.933	132.417	137.101	141.613	146.502	

Tabel II.5.2
 PROYEKSI PENDUDUK
 MENURUT JENIS KELAMIN DAN KELOMPOK UMUR
 TAHUN 2010 - 2020

KOTA TARAKAN	PEREMPUAN											
	2010 (2)	2011 (3)	2012 (4)	2013 (5)	2014 (6)	2015 (7)	2016 (8)	2017 (9)	2018 (10)	2019 (11)	2020 (12)	
KELOMPOK UMUR												
(1)												
0-4	11.046	11.451	11.823	12.237	12.631	12.984	13.210	13.458	13.687	13.913	14.134	
5-9	9.993	10.238	10.486	10.729	10.997	11.280	11.663	12.071	12.485	12.891	13.250	
10-14	8.929	9.196	9.467	9.761	10.024	10.253	10.470	10.732	10.965	11.222	11.502	
15-19	8.844	9.019	9.186	9.367	9.594	9.870	10.149	10.457	10.783	11.069	11.326	
20-24	9.384	9.598	9.784	9.983	10.170	10.369	10.558	10.774	10.990	11.259	11.581	
25-29	9.828	10.148	10.424	10.665	10.913	11.144	11.373	11.601	11.837	12.040	12.271	
30-34	8.712	9.062	9.420	9.788	10.137	10.453	10.765	11.071	11.324	11.577	11.822	
35-39	7.413	7.774	8.115	8.483	8.871	9.257	9.603	9.984	10.376	10.723	11.048	
40-44	5.655	6.009	6.358	6.691	7.030	7.367	7.708	8.059	8.426	8.804	9.184	
45-49	4.343	4.664	4.992	5.343	5.703	6.063	6.421	6.807	7.162	7.515	7.879	
50-54	3.206	3.515	3.822	4.136	4.470	4.824	5.162	5.540	5.921	6.315	6.714	
55-59	2.139	2.359	2.612	2.888	3.181	3.477	3.805	4.144	4.488	4.848	5.228	
60-64	1.293	1.416	1.545	1.690	1.868	2.078	2.288	2.542	2.812	3.098	3.385	
65-69	794	858	936	1.020	1.122	1.231	1.348	1.482	1.624	1.791	1.983	
70-74	532	573	611	650	694	746	803	878	961	1.056	1.158	
75+	585	623	683	740	788	863	926	1.009	1.083	1.160	1.248	
JUMLAH	92.696	96.503	100.264	104.171	108.193	112.259	116.252	120.609	124.924	129.281	133.713	

Tabel II.5.3
 PROYEKSI PENDUDUK
 MENURUT JENIS KELAMIN DAN KELOMPOK UMUR
 TAHUN 2010 - 2020

KOTA TARAKAN	LAKI-LAKI + PEREMPUAN											
	2010 (2)	2011 (3)	2012 (4)	2013 (5)	2014 (6)	2015 (7)	2016 (8)	2017 (9)	2018 (10)	2019 (11)	2020 (12)	
KELOMPOK UMUR												
(1)												
0-4	22.765	23.506	24.255	25.012	25.774	26.415	26.902	27.379	27.851	28.290	28.748	
5-9	20.571	21.074	21.611	22.121	22.683	23.271	24.019	24.777	25.559	26.302	26.976	
10-14	17.995	18.521	19.089	19.673	20.218	20.686	21.166	21.673	22.164	22.666	23.258	
15-19	17.934	18.271	18.646	19.028	19.510	20.070	20.664	21.287	21.950	22.539	23.094	
20-24	19.146	19.567	19.943	20.321	20.664	21.037	21.424	21.853	22.297	22.826	23.478	
25-29	20.517	21.187	21.816	22.333	22.884	23.360	23.862	24.294	24.750	25.121	25.582	
30-34	18.823	19.519	20.268	21.014	21.748	22.412	23.122	23.783	24.346	24.898	25.432	
35-39	16.094	16.864	17.623	18.412	19.217	20.010	20.734	21.508	22.300	23.025	23.736	
40-44	12.575	13.343	14.130	14.871	15.620	16.360	17.138	17.903	18.712	19.496	20.317	
45-49	9.444	10.112	10.822	11.564	12.338	13.102	13.895	14.712	15.484	16.240	17.030	
50-54	7.183	7.793	8.419	9.056	9.741	10.469	11.200	11.986	12.808	13.642	14.501	
55-59	4.962	5.450	5.981	6.539	7.122	7.714	8.371	9.043	9.739	10.462	11.253	
60-64	2.962	3.260	3.598	3.974	4.393	4.841	5.315	5.834	6.381	6.941	7.524	
65-69	1.764	1.929	2.119	2.330	2.582	2.869	3.167	3.503	3.879	4.282	4.720	
70-74	1.022	1.096	1.172	1.254	1.348	1.449	1.587	1.740	1.918	2.121	2.357	
75+	1.025	1.100	1.198	1.290	1.387	1.500	1.619	1.751	1.887	2.043	2.209	
JUMLAH	194.782	202.592	210.690	218.792	227.229	235.565	244.185	253.026	262.025	270.894	280.215	

DATA

MENCERDASKAN BANGSA

<http://www.bps.go.id>



BADAN PUSAT STATISTIK

Jl. Dr. Sutomo 6-8 Jakarta 10710

Tel. : (021) 3841195, 3842508, 3810291-4 Fax. : (021) 3857046

Homepage : <http://www.bps.go.id> E-mail : bpsHQ@bps.go.id