

## KATA PENGANTAR

Publikasi Indeks Harga Perdagangan Besar ini merupakan kelanjutan dari publikasi sebelumnya yang secara teratur diterbitkan oleh Badan Pusat Statistik setiap tahun. Data yang disajikan dalam publikasi ini adalah Angka Indeks Harga Perdagangan Besar (IHPB) Indonesia tahun 2008 dengan tahun dasar 2000 (2000=100). Angka Indeks Harga Perdagangan Besar menggambarkan besarnya perubahan harga pada tingkat harga perdagangan besar dari komoditas-komoditas yang diperdagangkan di suatu Negara/Daerah.

IHPB dihitung berdasarkan data yang diperoleh dari hasil Survei Harga Perdagangan Besar di Ibukota Propinsi dan beberapa kota besar di Indonesia. Kami menyadari bahwa publikasi ini masih belum sempurna untuk dapat memenuhi seluruh kebutuhan para konsumen data. Oleh sebab itu saran dan kritik dari semua pihak sangat diharapkan guna penyempurnaan dan pengembangan publikasi yang akan datang.

Terima kasih kepada semua pihak yang telah membantu dalam penerbitan publikasi ini, terutama kepada instansi, perusahaan, dan pihak lainnya atas kerjasamanya dalam pengumpulan data dasar yang diperlukan.

Jakarta, Maret 2009

KEPALA BADAN PUSAT STATISTIK

DR. Rusman Heriawan

NIP. 340003999

## ***PREFACE***

*This Wholesale Price Indices publication is a continuous publication, issued yearly by BPS Statistics-Indonesia. This publication presents data on The Wholesale Price Indices of Indonesia 2008 by using base year 2000 (2000=100). The Wholesale Price Indices (WPI) are indices which describe the change of price at the wholesale price level of the commodities sold in a country or region. The indices are calculated based on the Wholesale Price Survey in Capital Cities and several big cities in Indonesia. We realize that this publication still needs improvements. Comments and suggestions to improve the contents of this publication are always welcome.*

*We would like to express our high appreciation and gratitude to all who involved in issuing this publication, especially to the government institutions and private organizations in providing the data.*

*Jakarta, March 2009*

*BPS Statistics - Indonesia*

*DR. Rusman Heriawan*

*Chief Statistician*

## Daftar Isi / Contents

1. <b>Kata Pengantar / Preface</b> .....	iii-v
2. <b>Daftar Isi / Contents</b> .....	vii-viii
3. <b>Penjelasan Ringkas / Brief Explanation</b> .....	ix-xii
4. <b>Indeks Harga Perdagangan Besar Indonesia (2000 = 100) dirinci menurut sektor, tahun 2008 / The Wholesale Price Indices of Indonesia (2000=100) by sector, 2008</b> .....	5
5. <b>Indeks Harga Perdagangan Besar Indonesia (2000 = 100) dirinci menurut sub sektor tahun 2008 / The Wholesale Price Indices of Indonesia (2000=100) by subsector, 2008 :</b>	
a. <b>Sektor Pertanian / Agricultural Sector</b> .....	9
b. <b>Sektor Pertambangan dan Penggalian / Mining and Quarrying Sector</b> .....	10
c. <b>Sektor Industri / Industrial Sector</b> .....	11 - 13
d. <b>Sektor Impor / Import Sector</b> .....	14 - 16
e. <b>Sektor Ekspor / Export Sector</b> .....	17 - 19
6. <b>Indeks Harga Perdagangan Besar Indonesia (2000 = 100) dirinci menurut jenis barang tahun 2008 / The Wholesale Price Indices of Indonesia (2000=100) by type of commodities, 2008 :</b>	
a. <b>Sektor Pertanian / Agricultural Sector</b> .....	23 - 26
b. <b>Sektor Pertambangan dan Penggalian / Mining and Quarrying Sector</b> .....	27

c. <b>Sektor Industri / Industrial Sector</b> .....	28 - 44
d. <b>Sektor Impor / Import Sector</b> .....	45 - 51
e. <b>Sektor Ekspor / Export Sector</b> .....	52 - 59
<b>7. Indeks Harga Perdagangan Besar Bahan Bangunan / Konstruksi Indonesia (2000 = 100) dirinci menurut jenis bangunan 2008 / The Wholesale Price Indices of Building, Construction Materials of Indonesia (2000=100) by type of construction, 2008</b> .....	66
<b>8. Indeks Harga Perdagangan Besar Bahan Bangunan / Konstruksi Indonesia (2000 = 100) dirinci menurut jenis/kelompok barang tahun 2008 / The Wholesale Price Indices of Building, Construction Materials of Indonesia (2000=100), by type group of commodities, 2008</b> .....	67 - 69
<b>9. Indeks Harga Perdagangan Besar Indonesia (2000 = 100) dirinci menurut kelompok penggunaan tahun 2008 / The Wholesale Price Indices of Indonesia (2000=100), by end use, 2008</b> .....	73
<b>10. Indeks Harga Perdagangan Besar Indonesia (2000 = 100) dirinci menurut kelompok barang dalam proses produksi Tahun 2008 / The Wholesale Price Indices of Indonesia (2000=100), by group of commodities in production process, 2008</b> .....	74

## PENJELASAN RINGKAS

### 1. Pendahuluan

Indeks Harga Perdagangan Besar (IHPB) adalah angka indeks yang menggambarkan besarnya perubahan harga pada tingkat harga perdagangan besar/harga grosir dari komoditas-komoditas yang diperdagangkan di suatu negara/daerah. Komoditas tersebut merupakan produksi dalam negeri yang dipasarkan di dalam negeri ataupun di ekspor dan komoditas yang di impor.

Penghitungan Indeks Harga Perdagangan Besar mencakup 257 jenis komoditas untuk tahun dasar 2000 (2000=100) dan dikelompokkan menjadi 5 (lima) sektor, yaitu : pertanian, pertambangan dan penggalian, industri, impor, dan ekspor.

IHPB disajikan dalam 3 (tiga) macam pengelompokan, yaitu :

- a. Menurut komponen penyediaan/penawaran barang atau menurut sektor
- b. Menurut penggunaan barang.
- c. Menurut kelompok barang dalam proses produksi.

Publikasi IHPB ini memuat data bulanan tahun 2008 dan merupakan lanjutan dari publikasi IHPB sebelumnya. IHPB menurut sektor/sub sektor telah tersedia deret waktu bulanan tahun 1971–2007. IHPB menurut jenis barang tersedia deret waktu bulanan tahun 1975–2007. Deret waktu IHPB yang ada dapat disesuaikan untuk tahun dasar 1971=100, 1975=100, 1983=100, 1993=100, dan 2000=100, menurut keinginan/keperluan konsumen data IHPB.

## BRIEF EXPLANATION

### 1. Preamble

*The Wholesale Price Indices ( WPI ) are indices which describable the change of price at the wholesale price level of the commodities sold in a country or region. Those commodities are the domestic products and traded in domestic or exported, an imported commodities as well.*

*The calculation of the WPI consist of 257 type of commodities for basic year 2000 ( 2000 = 100 ) and the commodities are grouped into 5 sector, i e : Agriculture, Mining and Quarrying, Industry, Import, and Export.*

*The WPI is presented in 3 groups, namely :*

- a. By supply component or by sector.*
- b. By end use of commodities.*
- c. By group of commodities in the stage of production process.*

*The WPI publication contents data 2008 monthly and is the continuation of the WPI of the previous publication. The WPI by sector / sub sector has been available from 1971 – 2007 monthly. The WPI by type of commodities is also available from 1975 – 2007. The WPI can be adjusted for basic year (1971 = 100), (1975 = 100), (1983 = 100), (1993 = 100), and (2000 = 100) according to necessity of the consumer.*

## 2. Konsep dan Definisi

- a. Harga Perdagangan Besar dari suatu komoditas ialah harga transaksi yang terjadi antara penjual / pedagang besar pertama dengan pembeli / pedagang besar berikutnya dalam jumlah besar pada pasar pertama atas suatu komoditas.
  - 1). Pedagang besar pertama ialah pedagang besar sesudah produsen / penghasil.
  - 2). Pasar pertama ialah tempat bertemunya antara pedagang besar pertama dengan pedagang berikutnya ( bukan konsumen ), dengan kata lain yaitu pasar sesudah pasar produsen.
  - 3). Jumlah besar / party atau grosir artinya tidak atau bukan eceran.
- b. Barang Antara (*Producers' Materials*) meliputi bahan baku maupun bahan penolong yang belum melalui proses pengolahan ataupun sudah melalui proses pengolahan dan biasanya habis dipakai dalam proses produksi atau umur pemakaiannya relatif pendek (kurang dari satu tahun).
- c. Barang Konsumsi (*Consumers' Good*) meliputi semua jenis barang tahan lama maupun tidak tahan lama yang digunakan untuk keperluan rumah tangga.
- d. Barang Modal (*Capital Good*) meliputi semua jenis barang tahan lama yang digunakan untuk keperluan kelancaran atau kelangsungan suatu kegiatan produksi. Barang modal biasanya dapat dipakai berulang-ulang dan umur pemakaiannya relatif lama ( lebih dari satu tahun ) serta harga per unit relatif tinggi.

## 2. Concept and Definition

- a. *The wholesale price of a commodity is a price as the transaction between first dealer/wholesaler with the next dealer/wholesaler in large party at the first market.*
  - 1). *The first wholesaler is the wholesaler after producer.*
  - 2). *The first market is a place where the first wholesaler meet the next trader (not consumer), in another word the market after the producer.*
  - 3). *The large part is not the retail.*
- b. *Producers' materials consist of raw materials or assisting materials which are not been processed yet or have been processed and they are used restless in the production or they are used less than a year.*
- c. *Consumers' good consist of all long lasting commodities or short lasting commodities which are use for household Consumption.*
- d. *Capital goods consist of all long lasting commodities which are used for runaway the production activities. Capital goods are usually used repeatedly and long lasting (or more than one year) and the unit price is relatively expensive.*

- e. Bahan Baku (*Raw Materials*) meliputi bahan baku dan bahan penolong yang belum melalui proses pengolahan dan merupakan produk dari sektor primer (pertanian, pertambangan dan penggalian). Bahan-bahan tersebut digunakan dalam proses produksi.
- f. Produk Antara (*Intermediate Products*) adalah bahan baku dan bahan penolong yang sudah melalui proses pengolahan dan digunakan dalam proses produksi.
- g. Produk Akhir (*Finished Goods*) meliputi barang jadi yang tidak digunakan sebagai bahan baku maupun bahan penolong dalam proses produksi.

### 3. Metodologi

- a. Pengumpulan data Harga Perdagangan Besar  
Data Harga Perdagangan Besar dikumpulkan dari 33 propinsi yang berasal dari ibukota propinsi dan kota besar lainnya yang potensial. Metode samplingnya secara purposif, dengan pertimbangan tidak adanya daftar pedagang yang lengkap sebagai kerangka sampel dan kelanjutan kegiatan tertentu belum dapat diandalkan, sehingga kadangkala perlu penggantian responden secara purposif. Pencacahan dilakukan dengan wawancara langsung ke pedagang besar / produsen.

- e. *The raw materials consist of raw materials and materials which are not processed yet. They are the products of primary sectors (agriculture, mining and quarrying). All the materials are used in the productions process.*
- f. *The intermediate products are raw materials and assisting materials which have been processed and are used in the production process.*
- g. *The finished goods consist of processed goods which are not used as raw materials or assisting materials in the production process.*

### 3. Methodology

- a. *The wholesale price data collection.  
The wholesale price data are collected from the capital of the 33 provinces and some other potential cities. The purposive sampling method is used, by considering there is no a complete list of traders as a sample frame, and certain continuous activities can be reliable; therefore the substitutions of the sample are sometimes needed. The survey are conducted by direct collecting information to the wholesaler / producer.*

b. Metode Penghitungan

Penghitungan Indeks Harga Perdagangan Besar menggunakan formula Laspeyres yang dikembangkan yaitu :

$$I_n = \frac{\sum \frac{P_n}{P_{n-1}} \times P_{n-1} Q_o}{\sum P_o Q_o} \times 100$$

Dimana :

$I_n$  = Indeks bulan n (bulan penelitian)

$P_n$  = Harga pada bulan ke n (bulan penelitian)

$P_{n-1}$  = Harga pada bulan ke n – 1 (bulan sebelumnya)

$P_{n-1} Q_o$  = Nilai timbangan bulan n – 1 (bulan sebelumnya)

$P_o Q_o$  = Nilai timbangan tahun dasar (2000=100)

Penimbang yang digunakan adalah nilai barang yang dipasarkan untuk setiap komoditi cakupan IHPB. IHPB dihitung secara nasional, sedangkan Indeks Harga Perdagangan Besar propinsi ataupun per kota belum dihitung.

b. The calculation method

The calculation of the wholesale price index uses Modified Laspeyres Formula :

$$I_n = \frac{\sum \frac{P_n}{P_{n-1}} \times P_{n-1} Q_o}{\sum P_o Q_o} \times 100$$

Where :

$I_n$  = The index of research month

$P_n$  = The price of research month

$P_{n-1}$  = The price of previous month

$P_{n-1} Q_o$  = The weight of previous month

$P_o Q_o$  = The weight of basic year(2000=100)

The weight is the value of the commodities which is marketed for the all the wholesale price index. The wholesale price index is calculated nationally, while the wholesale price index for province or city is not calculated yet.



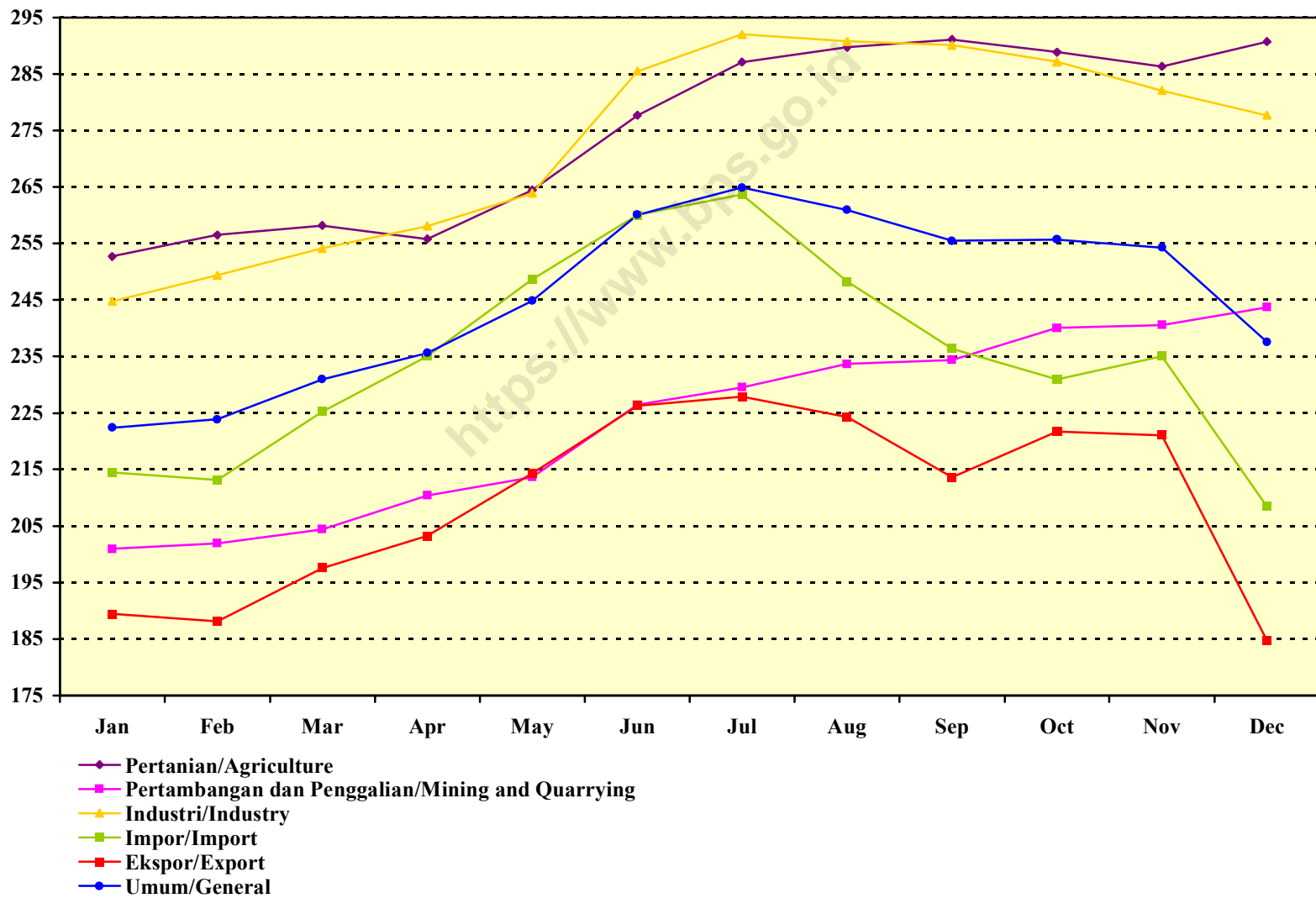
**INDEKS HARGA PERDAGANGAN BESAR PER SEKTOR**

*THE WHOLESALE PRICE INDICES BY SECTORS*

**( 2000 = 100 )**

**2008**

**Grafik 1.**  
**Indeks Harga Perdagangan Besar Indonesia Menurut Sektor**  
*The Wholesale Price Indices of Indonesia by Sector*  
**Tahun 2008 (2000=100)**



Perkembangan Indeks Harga Perdagangan Besar (IHPB) Indonesia pada kelompok komoditas Pertambangan dan Penggalian, dan Industri selama tahun 2008 menunjukkan kenaikan, sedangkan pada kelompok komoditas yang lain relatif berfluktuatif.

Dibandingkan dengan tahun 2007, secara rata-rata pada tahun 2008 untuk setiap kelompok komoditas yaitu Pertanian, Pertambangan dan Penggalian, Industri, Impor, dan Ekspor menunjukkan kenaikan.

Kenaikan indeks tertinggi terjadi pada kelompok Pertanian yaitu sebesar 28,50%, sedangkan kenaikan terendah terjadi pada kelompok Pertambangan dan Penggalian yaitu sebesar 19,25%.

Rata - rata Indeks Harga Perdagangan Besar Indonesia  
Tahun 2007 – 2008  
(2000 = 100)

Tahun	Indeks Kelompok Komoditas					Indeks Umum
	Pertanian	Pertamb. & Penggalian	Industri	Impor	Ekspor	
2007	214	187	218	186	167	195
2008	275	223	273	235	209	246

*The development of the Wholesale Price Index (WPI) of Indonesia from group of Mining and Quarrying, and Industry during 2008 show increasing, while the other groups are relatively fluctuates.*

*Compared to 2007, during 2008 all group of commodities namely Agriculture, Mining and Quarrying, Industry, Import, and Export show increasing.*

*The highest index increase happened to Agriculture group namely 28,50%, while the lowest increase happened to Mining and Quarrying group namely 19,25%.*

*The Average of The Wholesale Price Indices of Indonesia  
Year 2007 - 2008  
(2000 = 100)*

Year	<i>Index of The Group of Commodities</i>					<i>General Index</i>
	<i>Agriculture</i>	<i>Mining &amp; Quarrying</i>	<i>Industry</i>	<i>Import</i>	<i>Export</i>	
2007	214	187	218	186	167	195
2008	275	223	273	235	209	246

**INDEKS HARGA PERDAGANGAN BESAR INDONESIA**

*THE WHOLESALE PRICE INDICES OF INDONESIA*

(2000 = 100)

Sektor / Sector	Tahun 2008 / Year 2008												
	Jan	Feb	Mar	Apr	Mei	Jun	Jul	Agt	Sep	Okt	Nop	Des	Rata2
	Jan	Feb	Mar	Apr	May	Jun	Jul	Agt	Sep	Oct	Nov	Dec	Average
(1)	(2)	(3)	(4)	(5)	(6)	(7)	(8)	(9)	(10)	(11)	(12)	(13)	(14)
<b>1. Pertanian / Agriculture (39)</b>	252,70	256,51	258,18	255,77	264,50	277,69	287,11	289,71	291,11	288,90	286,35	290,72	274,94
<b>2. Pertambangan dan penggalian / Mining and quarrying (8)</b>	200,97	201,97	204,41	210,41	213,65	226,45	229,56	233,68	234,37	240,02	240,58	243,75	223,32
<b>3. Industri / Industry (130)</b>	244,76	249,36	254,11	258,08	263,92	285,50	292,00	290,78	290,11	287,19	282,07	277,66	272,96
<b>4. Impor / Import (38)</b>	214,45	213,10	225,26	235,06	248,63	260,03	263,68	248,26	236,37	230,97	235,03	208,49	234,94
<b>5. Ekspor / Export (42)</b>	189,42	188,15	197,56	203,25	214,24	226,33	227,86	224,27	213,59	221,75	221,09	184,78	209,36
<b>a. Ekspor non migas / Non oil export (39)</b>	150,01	149,54	154,73	155,26	157,30	162,95	162,45	164,67	166,62	183,49	201,49	183,15	165,97
<b>b. Ekspor migas / Oil export (3)</b>	312,32	308,59	331,15	352,90	391,81	424,01	431,84	410,16	360,09	341,10	282,22	189,87	344,67
<b>- Indeks umum / General indices (11) (157)</b>	222,24	223,96	230,95	235,60	244,89	260,88	264,92	260,96	255,47	255,71	254,37	237,57	245,56
<b>- I.U. tanpa ekspor / GI. without export (215)</b>	236,60	239,23	245,26	249,47	258,03	274,55	280,81	276,69	273,42	270,27	268,49	260,20	261,09
<b>- I.U. tanpa ekspor migas / GI. without oil export (254)</b>	215,38	217,25	223,07	226,39	233,34	247,20	251,80	249,24	247,25	249,01	252,07	241,32	237,78
<b>- I.U. tanpa impor / GI. Without Import (219)</b>	224,37	226,52	232,32	235,73	243,98	260,09	265,22	264,03	260,09	261,70	258,92	244,60	248,13
<b>- I.U. tanpa impor dan Ekspor migas / GI. without oil import and export (216)</b>	215,63	218,36	222,49	224,08	229,28	243,79	248,64	249,50	250,14	253,80	256,61	250,05	238,53
<b>- I.U. tanpa impor dan ekspor / GI. without import and export (177)</b>	245,14	249,31	252,97	255,03	261,65	280,15	287,41	287,65	287,71	285,43	281,40	280,14	271,17

Catatan : angka dalam tanda kurung ( ) pada kolom sektor menunjukkan banyaknya jenis barang yang mewakili di dalamnya

Notes : the figure in the brackets at the sectors shows the number of commodities represented

**INDEKS HARGA PERDAGANGAN BESAR PER SUB SEKTOR**

*THE WHOLESALE PRICE INDICES BY SUB SECTORS*

**( 2000 = 100 )**

**2008**

**INDEKS HARGA PERDAGANGAN BESAR INDONESIA**  
**THE WHOLESALE PRICE INDICES OF INDONESIA**  
**SEKTOR : PERTANIAN**  
**AGRICULTURE SECTOR**  
**( 2000 = 100 )**

Sub Sektor / Sub Sector	Tahun 2008 / Year 2008												
	Jan	Feb	Mar	Apr	Mei	Jun	Jul	Agt	Sep	Okt	Nop	Des	Rata2
	Jan	Feb	Mar	Apr	May	Jun	Jul	Agt	Sep	Oct	Nov	Dec	Average
(1)	(2)	(3)	(4)	(5)	(6)	(7)	(8)	(9)	(10)	(11)	(12)	(13)	(14)
1. <b>Tanaman pangan / Food crops (10)</b>	267,17	267,43	267,56	261,11	272,57	285,84	290,89	292,52	290,16	294,57	292,57	298,53	281,74
2. <b>Tanaman perkebunan / Estate crops (12)</b>	278,59	294,60	297,12	296,28	305,61	324,44	336,28	323,23	315,33	268,01	263,05	264,70	297,27
3. <b>Peternakan dan hasilnya / Livestock and by products (9)</b>	214,62	217,62	221,04	223,29	232,16	236,34	256,99	260,54	273,45	285,67	283,43	286,25	249,28
4. <b>Perkayuan &amp; hasil-hasil hutan / Forest woods and by products (5)</b>	217,34	218,74	225,25	227,79	233,96	242,83	255,27	256,53	258,92	260,19	256,90	258,89	242,72
5. <b>Perikanan / Fishing (3)</b>	242,17	247,19	248,45	249,40	250,64	269,62	276,92	296,52	305,54	309,07	307,20	312,11	276,24
<b>Pertanian / General index of agriculture (39)</b>	<b>252,70</b>	<b>256,51</b>	<b>258,18</b>	<b>255,77</b>	<b>264,50</b>	<b>277,69</b>	<b>287,11</b>	<b>289,71</b>	<b>293,11</b>	<b>288,90</b>	<b>286,33</b>	<b>290,72</b>	<b>274,94</b>

**INDEKS HARGA PERDAGANGAN BESAR INDONESIA**  
**THE WHOLESALE PRICE INDICES OF INDONESIA**  
**SEKTOR : PERTAMBANGAN DAN PENGGALIAN**  
**MINING AND QUARRYING SECTOR**  
**( 2000 = 100 )**

Sub Sektor / Sub Sector	Tahun 2008 / Year 2008												
	Jan Jan	Feb Feb	Mar Mar	Apr Apr	Mei May	Jun Jun	Jul Jul	Agt Agt	Sep Sep	Okt Oct	Nop Nov	Des Dec	Rata2 Average
(1)	(2)	(3)	(4)	(5)	(6)	(7)	(8)	(9)	(10)	(11)	(12)	(13)	(14)
1. <b>Pertambangan / Mining</b> (2)	153,24	153,24	153,24	160,64	160,64	165,91	165,34	167,93	167,93	176,00	176,00	179,98	165,01
2. <b>Penggalian / Quarrying</b> (5)	277,46	280,01	286,37	290,05	298,51	323,39	332,37	338,93	340,77	342,54	343,99	345,88	316,69
3. <b>Garam / Salt</b> (1)	222,60	243,03	244,27	264,09	266,56	276,78	289,16	296,59	289,16	290,09	290,71	291,64	272,06
<b>Pertambangan dan penggalian / General index of mining and quarrying</b> (8)	<b>200,97</b>	<b>201,97</b>	<b>204,41</b>	<b>210,41</b>	<b>213,65</b>	<b>226,45</b>	<b>229,56</b>	<b>233,68</b>	<b>234,37</b>	<b>240,02</b>	<b>240,58</b>	<b>243,75</b>	<b>224,32</b>

**INDEKS HARGA PERDAGANGAN BESAR INDONESIA**

*THE WHOLESALE PRICE INDICES OF INDONESIA*

**SEKTOR : INDUSTRI**

*INDUSTRIAL SECTOR*

**( 2000 = 100 )**

Sub Sektor / <i>Sub Sector</i>	Tahun 2008 / Year 2008												
	Jan <i>Jan</i>	Feb <i>Feb</i>	Mar <i>Mar</i>	Apr <i>Apr</i>	Mei <i>May</i>	Jun <i>Jun</i>	Jul <i>Jul</i>	Agt <i>Agt</i>	Sep <i>Sep</i>	Okt <i>Oct</i>	Nop <i>Nov</i>	Des <i>Dec</i>	Rata2 <i>Average</i>
(1)	(2)	(3)	(4)	(5)	(6)	(7)	(8)	(9)	(10)	(11)	(12)	(13)	(14)
1. <b>Industri pengolahan dan pengawetan daging, ikan, dan minyak makan / Processed and preserved meat, fish and food oil industry (11)</b>	234,02	246,33	259,32	260,02	266,34	276,15	281,34	279,14	272,46	266,25	263,42	266,52	264,28
2. <b>Industri susu dan makanan dari susu / Milk products and by industry (4)</b>	206,23	211,80	217,03	218,87	219,44	220,98	222,14	222,95	225,21	225,81	227,07	228,27	220,48
3. <b>Industri penggilingan padi, tepung, pakan ternak / Ground sheed, flour, fodder industry (4)</b>	211,20	216,10	214,35	212,35	215,42	221,09	225,27	229,13	231,25	231,67	230,41	231,49	222,48
4. <b>Industri makanan lainnya / Other food industry (16)</b>	197,81	205,30	210,97	214,06	215,92	222,25	225,64	229,44	232,32	233,46	234,57	235,22	221,41
5. <b>Industri minuman dan rokok / Beverages and cigarettes industry (5)</b>	212,67	216,85	218,46	219,96	220,81	225,21	228,96	230,83	232,71	235,77	237,72	239,41	226,61
6. <b>Industri pemintalan dan pertununan tekstil / Miling, woven and textile industry (2)</b>	152,00	157,95	158,23	159,29	161,55	170,52	170,75	176,12	180,53	180,56	184,87	185,34	169,81
7. <b>Industri pakaian jadi dan alas kaki / Clothing and foot wear industry (8)</b>	170,98	172,58	173,27	174,53	176,80	177,47	181,45	189,92	192,13	192,27	193,28	195,24	182,49



**INDEKS HARGA PERDAGANGAN BESAR INDONESIA**

*THE WHOLESALE PRICE INDICES OF INDONESIA*

**SEKTOR : INDUSTRI**

*INDUSTRIAL SECTOR*

**( 2000 = 100 )**

Sub Sektor / Sub Sector	Tahun 2008 / Year 2008												
	Jan <i>Jan</i>	Feb <i>Feb</i>	Mar <i>Mar</i>	Apr <i>Apr</i>	Mei <i>May</i>	Jun <i>Jun</i>	Jul <i>Jul</i>	Agt <i>Agt</i>	Sep <i>Sep</i>	Okt <i>Oct</i>	Nop <i>Nov</i>	Des <i>Dec</i>	Rata2 <i>Average</i>
(1)	(2)	(3)	(4)	(5)	(6)	(7)	(8)	(9)	(10)	(11)	(12)	(13)	(14)
8. <b>Industri kayu gergajian dan olahan / Sawn wood and processed wood industry (3)</b>	260,68	264,03	267,02	269,00	271,76	288,30	294,97	298,58	304,04	308,06	312,38	312,46	287,61
9. <b>Industri kertas, barang dari kertas dan barang cetakan / Paper, paper products and printed goods industry (7)</b>	183,21	185,72	187,57	190,56	192,91	201,28	210,16	212,02	213,40	217,08	219,78	219,70	202,78
10. <b>Industri pengilangan minyak bumi / Oil refinery products industry (10)</b>	808,37	798,01	813,47	849,54	886,17	1086,01	1114,62	1054,01	1038,89	1002,58	932,18	852,90	936,40
11. <b>Industri bahan kimia dan barang-barang dari bahan kimia / Chemical industry and by products (13)</b>	188,47	190,89	196,59	200,60	203,95	215,21	222,98	232,89	231,97	229,41	225,73	227,89	213,88
12. <b>Industri karet, plastik dan hasil-hasilnya/ Rubber and plastics goods industry (9)</b>	212,01	218,24	221,15	224,77	227,97	239,44	247,20	254,57	256,76	254,40	251,66	249,89	238,17
13. <b>Industri barang mineral bukan logam / Non metallic mineral industry (8)</b>	196,96	201,76	204,70	204,94	208,17	219,97	223,73	229,17	231,27	232,50	234,91	236,02	218,68
14. <b>Industri logam dasar / Basic metal industry (6)</b>	254,96	262,07	271,79	277,62	295,58	320,48	331,88	331,82	326,25	322,09	313,93	311,28	301,65

**INDEKS HARGA PERDAGANGAN BESAR INDONESIA**

*THE WHOLESALE PRICE INDICES OF INDONESIA*

**SEKTOR : INDUSTRI**

*INDUSTRIAL SECTOR*

**( 2000 = 100 )**

Sub Sektor / <i>Sub Sector</i>	Tahun 2008 / <i>Year 2008</i>												
	Jan <i>Jan</i>	Feb <i>Feb</i>	Mar <i>Mar</i>	Apr <i>Apr</i>	Mei <i>May</i>	Jun <i>Jun</i>	Jul <i>Jul</i>	Agt <i>Agt</i>	Sep <i>Sep</i>	Okt <i>Oct</i>	Nop <i>Nov</i>	Des <i>Dec</i>	Rata2 <i>Average</i>
(1)	(2)	(3)	(4)	(5)	(6)	(7)	(8)	(9)	(10)	(11)	(12)	(13)	(14)
15. <b>Industri bahan bangunan siap pasang dari logam dan lainnya / <i>Construction material of metal industry and others (6)</i></b>	255,12	262,14	271,05	280,88	290,69	316,61	323,66	327,16	326,74	325,70	325,26	324,41	302,45
16. <b>Alat-alat berat dan mesin-mesin industri / <i>Heavy tools &amp; industrial machines (2)</i></b>	144,89	147,49	147,98	149,32	149,80	152,36	153,43	154,31	155,75	157,73	159,89	161,99	152,91
17. <b>Industri perlengkapan listrik, barang elektronik dan komunikasi/ <i>Electrical tools, electronic &amp; communications goods industry (9)</i></b>	198,49	201,74	203,51	206,24	209,11	213,62	216,24	217,28	218,65	220,16	222,81	224,56	212,70
18. <b>Industri alat-alat angkutan/ <i>Transport equipment industry (5)</i></b>	161,44	163,12	164,30	164,46	165,08	168,37	171,87	172,96	173,57	174,88	175,26	176,33	169,30
19. <b>Industri furnitur dari kayu dan rotan / <i>Wooden and rattan furniture industry (2)</i></b>	255,28	263,79	266,71	268,93	275,18	290,34	297,46	300,82	305,17	306,19	308,22	311,35	287,45
<b>Industri / <i>General index of industry (1,30)</i></b>	<b>244,76</b>	<b>249,36</b>	<b>254,11</b>	<b>258,08</b>	<b>263,92</b>	<b>285,58</b>	<b>292,00</b>	<b>296,78</b>	<b>290,11</b>	<b>287,19</b>	<b>282,07</b>	<b>277,66</b>	<b>272,96</b>

**INDEKS HARGA PERDAGANGAN BESAR INDONESIA**  
**THE WHOLESALE PRICE INDICES OF INDONESIA**  
**SEKTOR : IMPOR**  
**IMPORT SECTOR**  
**( 2000 = 100 )**

Sub Sektor / Sub Sector	Tahun 2008 / Year 2008												
	Jan Jan	Feb Feb	Mar Mar	Apr Apr	Mei May	Jun Jun	Jul Jul	Agt Agt	Sep Sep	Okt Oct	Nop Nov	Des Dec	Rata2 Average
(1)	(2)	(3)	(4)	(5)	(6)	(7)	(8)	(9)	(10)	(11)	(12)	(13)	(14)
1. Hasil pertanian tanaman pangan / Food crops agricultural production (5)	187,52	190,31	193,96	196,85	198,82	197,62	199,26	197,46	203,17	228,41	248,42	230,54	206,03
2. Hasil pertambangan / Mining products (1)	389,39	366,89	403,54	447,20	490,09	522,58	549,08	481,37	406,57	344,97	308,65	205,47	409,65
3. Hasil industri makanan, minuman,tembakau & pakan ternak/ Food, beverages, tobacco, & fodder products (6)	156,60	155,58	159,08	158,19	158,29	159,57	159,59	159,27	160,16	170,82	178,71	175,89	162,65
4. Benang, barang-barang rajutan, permadani, tali & tekstil/ Yarn, knitting, afgan, rope & textile (1)	123,76	125,27	125,84	126,41	128,37	134,55	132,22	135,60	138,91	162,21	190,95	171,46	141,30
5. Hasil penyamakan kulit/ Leather tanning products (1)	132,99	138,49	148,09	150,79	154,60	174,64	177,21	181,91	177,74	223,96	253,55	227,10	178,42
6. Hasil industri kertas & barang dari kertas/ Papers and by products (2)	163,61	163,57	166,03	166,54	166,70	177,86	177,72	178,08	182,28	211,03	242,50	217,20	184,43
7. hasil industri pengilangan minyak/ petroleum refinery products (1)	411,89	411,35	447,14	482,01	544,19	582,56	575,51	499,08	440,64	371,02	300,67	215,28	440,11

**INDEKS HARGA PERDAGANGAN BESAR INDONESIA**  
**THE WHOLESALE PRICE INDICES OF INDONESIA**  
**SEKTOR : IMPOR**  
**IMPORT SECTOR**  
**( 2000 = 100 )**

Sub Sektor / Sub Sector	Tahun 2008 / Year 2008												
	Jan Jan	Feb Feb	Mar Mar	Apr Apr	Mei May	Jun Jun	Jul Jul	Agt Agt	Sep Sep	Okt Oct	Nop Nov	Des Dec	Rata2 Average
(1)	(2)	(3)	(4)	(5)	(6)	(7)	(8)	(9)	(10)	(11)	(12)	(13)	(14)
8. Hasil industri barang-barang kimia/ Chemical products (5)	150,21	152,03	160,86	161,30	164,59	168,92	176,96	176,40	177,75	182,94	205,28	196,54	172,82
9. Hasil industri karet & barang dari karet & plastik/ Rubber, plastics and by products (2)	146,32	146,21	147,74	149,75	151,54	159,14	161,60	166,88	172,85	201,27	233,66	223,54	171,71
10. Hasil industri logam dasar/ Basic metal products (2)	210,94	213,63	220,65	224,63	229,85	256,01	267,27	266,46	267,24	264,45	267,09	261,16	245,78
11. Hasil industri bahan bangunan dari logam/ Construction materials products from metal (1)	160,39	160,29	163,85	165,28	169,52	179,71	181,55	184,81	186,13	215,20	219,50	208,53	182,90
12. Alat-alat berat & mesin-mesin untuk industri/ Heavy tools and machines for industry (2)	180,19	180,18	190,37	199,07	201,23	201,29	201,82	201,81	205,07	206,11	236,59	231,38	202,93
13. Alat listrik untuk rumahtangga/ Electrical tools for household (1)	154,93	155,34	157,62	158,51	165,91	173,38	174,88	177,17	184,26	216,47	227,24	232,84	181,55

**INDEKS HARGA PERDAGANGAN BESAR INDONESIA**  
**THE WHOLESALE PRICE INDICES OF INDONESIA**  
**SEKTOR : IMPOR**  
**IMPORT SECTOR**  
**( 2000 = 100 )**

Sub Sektor / Sub Sector	Tahun 2008 / Year 2008												
	Jan Jan	Feb Feb	Mar Mar	Apr Apr	Mei May	Jun Jun	Jul Jul	Agt Agt	Sep Sep	Okt Oct	Nop Nov	Des Dec	Rata2 Average
(1)	(2)	(3)	(4)	(5)	(6)	(7)	(8)	(9)	(10)	(11)	(12)	(13)	(14)
14. <b>Mesin pembangkit dan motor listrik/</b> <i>Generator and electrical motor (1)</i>	116,81	117,88	121,00	121,00	121,00	131,12	131,12	131,12	135,16	135,16	143,33	148,53	129,44
15. <b>Barang elektronik, komunikasi &amp; perlengkapan listrik/</b> <i>Electronic goods, communication &amp; supply of electrics (2)</i>	177,82	177,82	180,76	181,24	182,63	182,63	183,31	183,76	186,28	206,66	234,24	230,58	192,31
16. <b>Alat ukur, fotografi &amp; optik/</b> <i>Measuring tools, photography, and optic (1)</i>	121,74	121,68	124,88	124,89	124,93	125,00	127,66	129,24	134,18	144,87	155,50	165,37	133,33
17. <b>Hasil industri alat angkutan/</b> <i>Transport equipment industry (3)</i>	154,36	152,44	155,55	156,72	157,57	157,52	160,74	162,10	163,77	174,52	199,43	189,31	165,34
18. <b>Hasil industri lainnya/</b> <i>Other industry (1)</i>	107,34	107,34	107,34	108,06	108,37	108,59	108,59	108,80	113,73	143,36	167,26	167,26	121,34
<b>Impor / General index of import (38)</b>	<b>214,45</b>	<b>213,16</b>	<b>225,26</b>	<b>235,06</b>	<b>248,63</b>	<b>260,03</b>	<b>263,06</b>	<b>248,26</b>	<b>236,37</b>	<b>230,97</b>	<b>235,03</b>	<b>208,49</b>	<b>234,94</b>

**INDEKS HARGA PERDAGANGAN BESAR INDONESIA**  
**THE WHOLESALE PRICE INDICES OF INDONESIA**  
**SEKTOR : EKSPOR**  
**EXPORT SECTOR**  
**( 2000 = 100 )**

Sub Sektor / Sub Sector	Tahun 2008 / Year 2008												
	Jan Jan	Feb Feb	Mar Mar	Apr Apr	Mei May	Jun Jun	Jul Jul	Agt Agt	Sep Sep	Okt Oct	Nop Nov	Des Dec	Rata2 Average
(1)	(2)	(3)	(4)	(5)	(6)	(7)	(8)	(9)	(10)	(11)	(12)	(13)	(14)
1. Hasil tanaman perkebunan / <i>Estate crops (3)</i>	180,61	184,52	196,83	195,52	198,59	206,14	213,26	216,95	214,27	207,68	219,20	215,20	204,06
2. Hasil perikanan / <i>Fishing products (1)</i>	182,26	162,71	181,28	174,23	175,59	188,46	190,87	198,66	197,00	215,37	230,84	211,52	192,40
3. Hasil pertambangan/ <i>Mining products (4)</i>	269,72	268,98	297,68	311,64	346,79	365,85	363,30	325,05	292,39	259,34	221,20	173,93	291,32
4. Hasil industri pengolahan dan pengawetan ikan/ <i>Processed and preserved fish products (1)</i>	122,45	123,14	125,04	125,50	125,90	128,04	123,58	126,76	144,40	155,63	183,50	165,71	137,47
5. Hasil industri minyak nabati dan pengolahan kopi/ <i>Vegetables oil and coffee processed products (4)</i>	187,94	195,81	217,01	202,78	207,68	203,19	191,36	170,91	152,82	134,19	128,86	123,69	176,35
6. Hasil industri tekstil, pakaian jadi, alas kaki dan lainnya/ <i>Textile, clothing, footwear and other products (3)</i>	142,26	139,14	140,73	139,67	141,50	152,57	155,80	153,66	157,71	167,34	185,78	166,55	153,56
7. Hasil industri barang-barang dari kayu, bambu, & rotan/ <i>Wood, bamboo, rattan and by products (3)</i>	157,81	154,36	156,93	159,10	160,43	162,84	162,75	166,38	169,46	190,76	222,67	205,77	172,44

**INDEKS HARGA PERDAGANGAN BESAR INDONESIA**  
**THE WHOLESALE PRICE INDICES OF INDONESIA**  
**SEKTOR : EKSPOR**  
**EXPORT SECTOR**  
**( 2000 = 100 )**

Sub Sektor / Sub Sector	Tahun 2008 / Year 2008												
	Jan Jan	Feb Feb	Mar Mar	Apr Apr	Mei May	Jun Jun	Jul Jul	Agt Agt	Sep Sep	Okt Oct	Nop Nov	Des Dec	Rata2 Average
(1)	(2)	(3)	(4)	(5)	(6)	(7)	(8)	(9)	(10)	(11)	(12)	(13)	(14)
8. Hasil industri kertas dan barang-barang dari kertas/ Papers and paper products (3)	126,16	125,95	127,72	128,97	130,32	137,41	137,94	140,75	144,91	168,86	199,55	184,23	146,06
9. Hasil Industri Pengilangan Minyak/ Petroleum Refinery Products (2)	319,32	312,87	328,48	350,43	377,90	417,54	428,90	436,53	385,02	395,42	333,61	219,92	358,83
10. Hasil Industri Kimia & Barang-barang Dari Bahan Kimia/ Chemical Industry And By Products (4)	141,49	140,93	144,74	146,42	148,69	144,39	149,66	159,55	160,32	175,62	195,20	180,55	157,30
11. Hasil industri karet, plastik & hasil-hasilnya/ Rubber, plastics and by products (3)	139,43	138,99	145,00	146,74	150,87	156,18	159,82	168,73	173,26	196,07	212,00	184,13	164,27
12. Hasil industri kaca dan barang-barang dari kaca/ Glass and by products (1)	180,28	191,77	195,72	196,51	199,30	203,58	203,18	205,73	205,73	205,73	236,34	212,33	203,02
13. Hasil industri logam dasar/ Basic mettalic products (2)	256,13	262,32	273,60	289,43	300,82	331,66	329,78	352,57	351,90	407,37	385,57	328,92	322,51

**INDEKS HARGA PERDAGANGAN BESAR INDONESIA**  
**THE WHOLESALE PRICE INDICES OF INDONESIA**  
**SEKTOR : EKSPOR**  
**EXPORT SECTOR**  
**( 2000 = 100 )**

Sub Sektor / Sub Sector	Tahun 2008 / Year 2008												
	Jan Jan	Feb Feb	Mar Mar	Apr Apr	Mei May	Jun Jun	Jul Jul	Agt Agt	Sep Sep	Okt Oct	Nop Nov	Des Dec	Rata2 Average
(1)	(2)	(3)	(4)	(5)	(6)	(7)	(8)	(9)	(10)	(11)	(12)	(13)	(14)
14. Hasil industri alat dapur, pertukangan dari logam/ Kitchen set, hand tools of metal products (1)	120,03	123,69	125,16	126,80	128,52	132,81	134,60	135,05	137,80	159,32	183,03	164,01	139,24
15. Hasil industri mesin-mesin dan perlengkapannya/ Machines and spare parts products (1)	109,87	111,33	112,31	113,03	113,80	114,91	114,32	115,36	118,38	138,61	161,43	144,88	122,35
16. Hasil industri barang elektronik, perlengkapan listrik dan lainnya/ Electronic goods, electrical equipment products and others (3)	127,53	127,12	128,51	130,29	131,55	131,62	131,23	133,50	137,29	160,97	187,43	171,71	141,56
17. Hasil industri alat ukur, fotografi, optik & lainnya/ Measuring tools, camera, optic and others products (1)	136,81	140,13	140,24	140,90	141,13	142,76	142,76	142,88	142,88	149,76	157,19	162,64	145,01
18. Hasil industri kendaraan bermotor dan suku cadang / Motor vehicle and spare parts products (1)	150,82	149,46	150,46	150,46	151,86	152,22	151,63	153,19	156,60	182,32	210,30	190,07	162,45
19. Hasil industri lainnya / Other industrial products (1)	112,51	110,99	111,79	112,00	112,58	111,77	111,77	112,16	114,03	131,84	151,46	148,73	120,14
<b>Ekspor / General index of export (42)</b>	<b>189,42</b>	<b>188,15</b>	<b>197,56</b>	<b>203,25</b>	<b>214,24</b>	<b>226,33</b>	<b>227,86</b>	<b>224,27</b>	<b>213,59</b>	<b>221,75</b>	<b>221,09</b>	<b>184,78</b>	<b>209,36</b>



**INDEKS HARGA PERDAGANGAN BESAR PER JENIS BARANG**

*THE WHOLESALE PRICE INDICES BY TYPE OF COMMODITIES*

**( 2000 = 100 )**

**2008**

**INDEKS HARGA PERDAGANGAN BESAR INDONESIA**  
**THE WHOLESALE PRICE INDICES OF INDONESIA**  
**SEKTOR : PERTANIAN**  
**AGRICULTURE SECTOR**  
**( 2000 = 100 )**

Jenis / Kelompok barang <i>Type of commodities</i>	Tahun 2008 / Year 2008												
	Jan <i>Jan</i>	Feb <i>Feb</i>	Mar <i>Mar</i>	Apr <i>Apr</i>	Mei <i>May</i>	Jun <i>Jun</i>	Jul <i>Jul</i>	Agt <i>Agt</i>	Sep <i>Sep</i>	Okt <i>Oct</i>	Nop <i>Nov</i>	Des <i>Dec</i>	Rata2 <i>Average</i>
(1)	(2)	(3)	(4)	(5)	(6)	(7)	(8)	(9)	(10)	(11)	(12)	(13)	(14)
1.1.1 Padi/gabah / <i>Paddy</i>	278,44	276,59	269,79	252,64	266,49	276,67	276,72	278,08	262,25	269,19	270,67	272,09	270,80
1.1.2 Jagung / <i>Maize</i>	312,14	319,18	319,08	315,39	323,05	356,91	397,69	395,69	412,60	399,41	368,97	362,31	356,87
1.1.3 Ketela pohon / <i>Cassava</i>	266,25	281,75	284,13	290,17	314,51	335,78	325,85	325,79	330,20	322,85	342,61	345,02	313,74
1.1.4 Ketela rambat / <i>Sweet potato</i>	348,33	387,31	391,03	403,43	427,17	454,52	455,69	473,26	482,88	485,36	431,37	424,50	430,40
1.1.5 Kentang / <i>Potato</i>	248,07	240,78	243,66	245,14	250,73	261,75	258,63	260,35	282,10	297,55	300,56	335,33	268,72
1.1.6 Kacang tanah / <i>Peanut</i>	195,34	190,29	190,34	191,87	190,60	200,56	201,82	205,70	213,17	211,40	208,13	209,02	200,69
1.1.7 Kacang kedelai / <i>Soyabean</i>	329,81	328,44	330,36	333,64	330,51	336,73	345,80	346,95	340,25	327,11	319,43	318,02	332,25
1.1.8 Kacang hijau / <i>Mung bean</i>	192,25	186,75	189,45	192,04	193,31	201,59	212,43	220,12	221,39	219,08	215,80	210,99	204,60
1.1.9 Sayur-sayuran / <i>Vegetables</i>	261,00	246,73	258,17	257,25	268,31	275,97	278,78	279,86	267,38	278,33	290,54	307,78	272,51
1.1.10 Buah-buahan / <i>Fruits</i>	238,49	248,03	253,35	254,86	266,41	279,60	285,38	288,76	298,17	303,07	295,32	301,58	276,09
<b>1.1 Tanaman pangan / <i>Food crops</i></b>	<b>267,17</b>	<b>267,43</b>	<b>267,56</b>	<b>261,11</b>	<b>272,57</b>	<b>285,84</b>	<b>290,89</b>	<b>292,52</b>	<b>290,16</b>	<b>294,57</b>	<b>292,57</b>	<b>298,53</b>	<b>281,74</b>

**INDEKS HARGA PERDAGANGAN BESAR INDONESIA**  
**THE WHOLESALE PRICE INDICES OF INDONESIA**  
**SEKTOR : PERTANIAN**  
**AGRICULTURE SECTOR**  
**( 2000 = 100 )**

Jenis / Kelompok barang <i>Type of commodities</i>	Tahun 2008 / Year 2008												
	Jan <i>Jan</i>	Feb <i>Feb</i>	Mar <i>Mar</i>	Apr <i>Apr</i>	Mei <i>May</i>	Jun <i>Jun</i>	Jul <i>Jul</i>	Agt <i>Agt</i>	Sep <i>Sep</i>	Okt <i>Oct</i>	Nop <i>Nov</i>	Des <i>Dec</i>	Rata2 <i>Average</i>
(1)	(2)	(3)	(4)	(5)	(6)	(7)	(8)	(9)	(10)	(11)	(12)	(13)	(14)
1.2.1 <b>Tebu</b> / <i>Sugar cane</i>	150,52	150,52	150,52	150,52	149,02	160,94	159,33	157,74	162,47	165,72	165,72	165,72	157,40
1.2.2 <b>Tembakau</b> / <i>Tobacco</i>	165,28	165,01	173,95	176,46	178,41	181,39	183,21	185,63	197,24	199,11	196,64	194,03	183,03
1.2.3 <b>Karet</b> / <i>Rubber</i>	291,02	301,14	306,65	308,13	318,58	343,57	365,09	332,61	323,46	259,49	262,12	251,97	305,32
1.2.4 <b>Kapuk</b> / <i>Capoc</i>	221,96	244,88	244,88	254,54	259,04	313,27	325,54	350,44	322,29	335,83	352,25	356,27	298,43
1.2.5 <b>Kelapa</b> / <i>Coconut</i>	282,97	313,77	318,43	318,92	348,77	361,64	367,16	385,29	395,31	392,65	354,65	365,55	350,43
1.2.6 <b>Kelapa sawit</b> / <i>Palm kernel</i>	580,73	620,16	607,98	592,08	597,88	638,86	656,69	594,20	539,60	328,01	346,49	367,63	539,19
1.2.7 <b>Kopi</b> / <i>Coffee</i>	238,54	255,60	265,86	272,13	272,45	273,41	269,98	272,27	270,38	244,20	236,22	239,98	259,25
1.2.8 <b>Teh</b> / <i>Tea</i>	171,21	173,76	173,76	174,57	176,18	184,05	186,92	191,00	194,58	204,78	209,29	208,32	187,37
1.2.9 <b>K a k a o</b> / <i>Cacao</i>	160,74	175,99	188,59	190,17	202,08	232,70	243,60	227,22	217,33	185,00	174,86	201,39	199,97
1.2.10 <b>Jambu mete</b> / <i>Cashew</i>	110,82	110,82	110,82	110,82	110,82	110,82	123,11	133,46	136,65	135,87	126,72	120,19	120,08
1.2.11 <b>Lada</b> / <i>Pepper</i>	157,30	166,50	185,59	184,46	186,10	190,65	188,91	192,16	188,49	186,19	186,27	186,42	183,25

**INDEKS HARGA PERDAGANGAN BESAR INDONESIA**  
**THE WHOLESALE PRICE INDICES OF INDONESIA**  
**SEKTOR : PERTANIAN**  
**AGRICULTURE SECTOR**  
**( 2000 = 100 )**

Jenis / Kelompok barang <i>Type of commodities</i>	Tahun 2008 / Year 2008												
	Jan <i>Jan</i>	Feb <i>Feb</i>	Mar <i>Mar</i>	Apr <i>Apr</i>	Mei <i>May</i>	Jun <i>Jun</i>	Jul <i>Jul</i>	Agt <i>Agt</i>	Sep <i>Sep</i>	Okt <i>Oct</i>	Nop <i>Nov</i>	Des <i>Dec</i>	Rata2 <i>Average</i>
(1)	(2)	(3)	(4)	(5)	(6)	(7)	(8)	(9)	(10)	(11)	(12)	(13)	(14)
1.2.12 <b>Cengkeh / Cloves</b>	216,85	228,95	228,27	227,63	227,58	233,04	272,01	271,77	267,02	258,23	239,81	239,29	242,54
<b>1.2 Tanaman perkebunan / Estate crops</b>	278,59	294,60	297,12	296,28	305,61	324,44	336,28	323,23	315,33	268,01	263,05	264,70	297,27
1.3.1 <b>Sapi / Cow</b>	215,64	223,94	232,56	232,77	232,73	234,36	237,90	245,52	251,78	261,23	267,92	275,39	242,65
1.3.2 <b>Susu segar / Fresh milk</b>	201,44	225,80	243,23	243,06	243,08	249,98	252,95	269,14	269,14	269,75	269,75	282,03	251,61
1.3.3 <b>Kerbau / Water buffalo</b>	209,06	212,00	212,00	213,58	213,58	213,72	213,72	213,72	213,72	220,65	230,93	235,86	216,88
1.3.4 <b>Kambing dan domba / Goat and sheep</b>	241,90	242,20	258,72	261,34	266,82	292,40	299,38	304,95	327,22	342,04	346,43	384,35	297,31
1.3.5 <b>Babi / Pig</b>	228,75	246,16	250,24	251,16	262,71	266,56	283,86	288,28	295,91	301,40	301,40	302,49	273,24
1.3.6 <b>Ayam / Chicken</b>	226,11	228,79	227,82	229,14	243,79	246,20	278,44	278,33	295,05	312,92	308,67	308,45	265,31
1.3.7 <b>Telur ayam buras / Local hen egg</b>	179,52	175,62	182,15	187,46	187,35	195,12	202,75	205,54	213,63	216,08	212,48	213,58	197,61
1.3.8 <b>Telur ayam ras / Improved hen egg</b>	175,33	173,10	183,71	190,76	197,41	194,31	206,74	228,04	241,22	240,60	223,09	215,57	205,82
1.3.9 <b>Telur itik / Duck egg</b>	188,44	187,59	195,41	205,89	210,55	222,67	231,41	252,55	258,54	260,51	262,13	267,99	228,64
<b>1.3 Peternakan dan hasilnya / Livestock and by products</b>	214,62	217,62	221,04	223,29	232,16	236,34	256,99	260,54	273,45	285,67	283,43	286,25	249,28

**INDEKS HARGA PERDAGANGAN BESAR INDONESIA**  
**THE WHOLESALE PRICE INDICES OF INDONESIA**  
**SEKTOR : PERTANIAN**  
**AGRICULTURE SECTOR**  
**( 2000 = 100 )**

Jenis / Kelompok barang <i>Type of commodities</i>	Tahun 2008 / Year 2008												
	Jan	Feb	Mar	Apr	Mei	Jun	Jul	Agt	Sep	Okt	Nop	Des	Rata2
	<i>Jan</i>	<i>Feb</i>	<i>Mar</i>	<i>Apr</i>	<i>May</i>	<i>Jun</i>	<i>Jul</i>	<i>Agt</i>	<i>Sep</i>	<i>Oct</i>	<i>Nov</i>	<i>Dec</i>	<i>Average</i>
(1)	(2)	(3)	(4)	(5)	(6)	(7)	(8)	(9)	(10)	(11)	(12)	(13)	(14)
1.4.1 <b>Kayu jati glondongan / Log teak wood</b>	155,01	155,48	155,48	155,73	155,87	159,37	163,06	163,35	163,35	164,07	165,11	165,76	160,14
1.4.2 <b>Kayu rimba glondongan / Log forest wood</b>	226,25	227,67	235,13	237,57	244,53	254,38	268,79	269,67	272,34	273,16	268,39	270,55	254,04
1.4.3 <b>Rotan / Rattan</b>	219,42	225,15	237,10	252,14	266,43	266,43	278,99	282,67	286,98	289,07	289,07	289,85	265,28
1.4.4 <b>Kayu bakar / Fire wood</b>	168,80	168,80	168,80	168,80	168,80	168,80	168,80	174,35	177,47	188,60	193,78	201,70	176,46
1.4.5 <b>Bambu / Bamboo</b>	194,11	194,13	194,65	194,65	194,65	206,50	206,50	211,90	211,90	216,89	224,55	224,55	206,25
<b>1.4 Perkayuan &amp; hasil-hasil hutan / Forest woods and by products</b>	<i>217,34</i>	<i>218,74</i>	<i>225,25</i>	<i>227,79</i>	<i>233,96</i>	<i>242,83</i>	<i>255,27</i>	<i>256,53</i>	<i>258,92</i>	<i>260,19</i>	<i>256,90</i>	<i>258,89</i>	<i>242,72</i>
1.5.1 <b>Ikan laut / Fish (sea)</b>	280,67	288,47	289,85	287,43	288,00	310,87	318,42	344,78	351,98	356,85	351,84	358,17	318,94
1.5.2 <b>Udang / Shrimp</b>	158,12	158,74	157,47	160,97	162,49	178,54	178,99	181,09	189,99	184,20	185,07	187,59	173,61
1.5.3 <b>Ikan darat / Fish (fresh water)</b>	265,51	268,25	275,01	285,50	289,19	297,11	319,73	350,09	367,81	387,59	393,72	397,79	324,78
<b>1.5 Perikanan / Fishing</b>	<i>242,17</i>	<i>247,19</i>	<i>248,45</i>	<i>249,40</i>	<i>250,64</i>	<i>269,62</i>	<i>276,92</i>	<i>296,52</i>	<i>305,54</i>	<i>309,07</i>	<i>307,20</i>	<i>312,11</i>	<i>276,24</i>
<b>Pertanian / General index of agriculture</b>	<b>252,78</b>	<b>256,51</b>	<b>258,18</b>	<b>255,77</b>	<b>264,50</b>	<b>277,69</b>	<b>287,11</b>	<b>289,71</b>	<b>291,11</b>	<b>288,90</b>	<b>286,35</b>	<b>290,72</b>	<b>274,94</b>

**INDEKS HARGA PERDAGANGAN BESAR INDONESIA**  
*THE WHOLESALE PRICE INDICES OF INDONESIA*  
**SEKTOR : PERTANIAN**  
*AGRICULTURE SECTOR*  
**( 2000 = 100 )**

<b>Jenis / Kelompok barang</b> <i>Type of commodities</i>	<b>Tahun 2008 / Year 2008</b>												
	<b>Jan</b>	<b>Feb</b>	<b>Mar</b>	<b>Apr</b>	<b>Mei</b>	<b>Jun</b>	<b>Jul</b>	<b>Agt</b>	<b>Sep</b>	<b>Okt</b>	<b>Nop</b>	<b>Des</b>	<b>Rata2</b>
	<i>Jan</i>	<i>Feb</i>	<i>Mar</i>	<i>Apr</i>	<i>May</i>	<i>Jun</i>	<i>Jul</i>	<i>Agt</i>	<i>Sep</i>	<i>Oct</i>	<i>Nov</i>	<i>Dec</i>	<i>Average</i>
(1)	(2)	(3)	(4)	(5)	(6)	(7)	(8)	(9)	(10)	(11)	(12)	(13)	(14)

**INDEKS HARGA PERDAGANGAN BESAR INDONESIA**  
**THE WHOLESALE PRICE INDICES OF INDONESIA**  
**SEKTOR : PERTAMBANGAN DAN PENGGALIAN**  
**MINING AND QUARRYING SECTOR**  
**( 2000 = 100 )**

Jenis / Kelompok barang <i>Type of commodities</i>		Tahun 2008 / Year 2008												
		Jan <i>Jan</i>	Peb <i>Feb</i>	Mar <i>Mar</i>	Apr <i>Apr</i>	Mei <i>May</i>	Jun <i>Jun</i>	Jul <i>Jul</i>	Agt <i>Agt</i>	Sep <i>Sep</i>	Okt <i>Oct</i>	Nop <i>Nov</i>	Des <i>Dec</i>	Rata2 <i>Average</i>
(1)		(2)	(3)	(4)	(5)	(6)	(7)	(8)	(9)	(10)	(11)	(12)	(13)	(14)
2.1.1	<b>Batu bara / Coal</b>	136,32	136,32	136,32	155,54	155,54	170,94	170,94	177,46	177,46	177,46	177,46	177,46	162,44
2.1.2	<b>Barang tambang lainnya / Other mining products</b>	162,04	162,04	162,04	163,29	163,29	163,29	162,42	162,97	162,97	175,24	175,24	181,29	166,34
<b>2.1</b>	<b>Pertambangan / Mining</b>	<i>153,24</i>	<i>153,24</i>	<i>153,24</i>	<i>160,64</i>	<i>160,64</i>	<i>165,91</i>	<i>165,34</i>	<i>167,93</i>	<i>167,93</i>	<i>176,00</i>	<i>176,00</i>	<i>179,98</i>	<i>165,01</i>
2.2.1	<b>Batu / Stone</b>	314,45	318,20	322,54	324,23	336,89	374,22	384,31	390,01	393,73	395,57	398,92	400,15	362,77
2.2.2	<b>Pasir / Sand</b>	339,90	345,71	357,34	361,03	369,74	408,96	425,97	438,77	439,04	441,99	446,10	452,70	402,27
2.2.3	<b>Koral/kerikil / Coral/gravel</b>	243,84	243,69	249,62	255,16	261,78	275,13	282,09	287,25	288,32	289,20	287,72	288,89	271,06
2.2.4	<b>Kapur / Lime</b>	226,18	233,44	245,86	251,41	253,55	266,49	269,41	279,58	280,27	280,27	281,39	281,50	262,45
2.2.5	<b>Barang galian lainnya / Other quarrying products</b>	153,54	153,54	153,54	153,54	153,54	153,54	153,54	153,54	154,39	162,05	166,61	166,61	156,50
<b>2.2</b>	<b>Penggalian / Quarrying</b>	<i>277,46</i>	<i>280,01</i>	<i>286,37</i>	<i>290,05</i>	<i>298,51</i>	<i>323,39</i>	<i>332,37</i>	<i>338,93</i>	<i>340,77</i>	<i>342,54</i>	<i>343,99</i>	<i>345,88</i>	<i>316,69</i>
2.3.1	<b>Garam kasar / Salt</b>	222,60	243,03	244,27	264,09	266,56	276,78	289,16	296,59	289,16	290,09	290,71	291,64	272,06
<b>2.3</b>	<b>Garam / Salt</b>	<i>222,60</i>	<i>243,03</i>	<i>244,27</i>	<i>264,09</i>	<i>266,56</i>	<i>276,78</i>	<i>289,16</i>	<i>296,59</i>	<i>289,16</i>	<i>290,09</i>	<i>290,71</i>	<i>291,64</i>	<i>272,06</i>
<b>Pertambangan &amp; penggalian / General index of mining and quarrying</b>		<i>200,97</i>	<i>201,97</i>	<i>204,41</i>	<i>210,41</i>	<i>213,65</i>	<i>226,45</i>	<i>229,56</i>	<i>233,68</i>	<i>234,37</i>	<i>240,02</i>	<i>240,58</i>	<i>243,75</i>	<i>223,32</i>

**INDEKS HARGA PERDAGANGAN BESAR INDONESIA**

*THE WHOLESALE PRICE INDICES OF INDONESIA*

**SEKTOR : INDUSTRI**

*INDUSTRIAL SECTOR*

**( 2000 = 100 )**

	Jenis / Kelompok barang <i>Type of commodities</i>	Tahun 2008 / Year 2008												
		Jan	Feb	Mar	Apr	Mei	Jun	Jul	Agt	Sep	Okt	Nop	Des	Rata2
		<i>Jan</i>	<i>Feb</i>	<i>Mar</i>	<i>Apr</i>	<i>May</i>	<i>Jun</i>	<i>Jul</i>	<i>Agt</i>	<i>Sep</i>	<i>Oct</i>	<i>Nov</i>	<i>Dec</i>	<i>Average</i>
(1)	(2)	(3)	(4)	(5)	(6)	(7)	(8)	(9)	(10)	(11)	(12)	(13)	(14)	
3.1.1	<b>Daging sapi / Meat (cow)</b>	239,88	242,29	246,70	247,64	251,71	261,67	270,07	276,43	290,33	298,27	299,49	304,79	269,11
3.1.2	<b>Daging ayam / Meat (chicken)</b>	216,65	235,24	243,60	247,92	255,84	259,13	293,43	318,56	321,84	347,02	341,36	326,30	283,91
3.1.3	<b>Daging babi / Pork</b>	185,74	189,59	182,31	187,06	188,45	193,92	193,92	203,25	209,15	213,90	213,84	215,94	198,09
3.1.4	<b>Daging kambing dan domba / Mutton</b>	207,05	220,11	225,32	225,32	225,32	225,32	229,12	233,77	244,16	242,50	249,57	250,83	231,53
3.1.5	<b>Kulit / Cattle leather</b>	208,21	225,72	253,76	262,04	272,53	310,07	318,52	325,84	316,23	340,49	335,54	364,67	294,47
<b>3.1</b>	<b>Hasil pemotongan hewan / Cattle - slaughtering products</b>	215,06	231,04	246,23	251,52	259,55	276,64	296,31	311,39	311,21	332,65	328,68	333,84	282,84
3.2.1	<b>Sardencis / Canned fish</b>	158,22	161,38	164,39	166,44	170,27	174,53	184,39	188,03	194,26	197,04	198,69	199,88	179,79
3.2.2	<b>Ikan/Udang beku / Fish/Shrimp frozen</b>	123,46	120,93	116,91	121,79	123,71	135,41	135,41	137,09	147,02	152,24	162,06	162,58	136,55
3.2.3	<b>Ikan asin / Salted fish</b>	267,24	271,35	285,31	286,63	292,82	311,78	316,65	326,72	339,99	345,59	349,43	356,36	312,49
<b>3.2</b>	<b>Hasil pengolahan dan pengawetan ikan / Processed and preseved fish products</b>	177,69	178,13	181,19	184,51	188,14	201,53	204,36	209,19	219,87	224,95	231,75	234,58	202,99
3.3.1	<b>Mentega/Margarine / Margarine</b>	178,44	193,30	206,18	217,49	229,32	242,91	242,91	250,91	252,09	251,07	255,39	253,44	231,12
3.3.2	<b>Minyak goreng / Cooking oil</b>	298,56	317,17	342,48	336,89	340,10	347,83	344,27	327,91	304,06	270,20	253,95	258,30	311,81
3.3.3	<b>Minyak kelapa sawit/ Palm kernel oil</b>	268,41	282,99	291,71	288,09	298,17	293,88	288,37	264,35	243,44	208,07	209,05	208,05	262,05



**INDEKS HARGA PERDAGANGAN BESAR INDONESIA**

*THE WHOLESALE PRICE INDICES OF INDONESIA*

**SEKTOR : INDUSTRI**

*INDUSTRIAL SECTOR*

**( 2000 = 100 )**

	Jenis / Kelompok barang <i>Type of commodities</i>	Tahun 2008 / Year 2008												
		Jan	Feb	Mar	Apr	Mei	Jun	Jul	Agt	Sep	Okt	Nop	Des	Rata2
		<i>Jan</i>	<i>Feb</i>	<i>Mar</i>	<i>Apr</i>	<i>May</i>	<i>Jun</i>	<i>Jul</i>	<i>Agt</i>	<i>Sep</i>	<i>Oct</i>	<i>Nov</i>	<i>Dec</i>	<i>Average</i>
	(1)	(2)	(3)	(4)	(5)	(6)	(7)	(8)	(9)	(10)	(11)	(12)	(13)	(14)
<b>3.3</b>	<b>Minyak dan lemak / Vegetable oil and fats</b>	282,10	298,73	315,97	311,61	318,23	320,38	315,96	296,41	274,41	240,42	232,71	234,41	286,78
3.4.1	<b>Susu kental manis / Sweet liquid milk</b>	217,62	221,67	226,41	226,41	227,08	228,87	228,32	228,77	229,43	230,54	229,79	229,56	227,04
3.4.2	<b>Susu bubuk kaleng / Powder milk</b>	206,27	214,31	220,08	223,38	224,02	225,07	227,67	228,64	231,97	232,38	235,10	237,23	225,51
3.4.3	<b>Susu cair kemasan / Canned liquid milk</b>	178,93	178,93	183,17	183,17	183,17	185,46	185,46	185,98	188,78	188,78	188,78	190,34	185,08
3.4.4	<b>Es krim / Ice cream</b>	167,63	167,63	172,41	177,43	177,43	182,37	182,37	186,05	186,05	186,05	190,20	190,20	180,49
<b>3.4</b>	<b>Susu dan makanan dari susu / Milk products</b>	206,23	211,80	217,03	218,87	219,44	220,98	222,14	222,95	225,21	225,81	227,07	228,27	220,48
3.5.1	<b>Beras / Rice</b>	215,11	216,86	212,63	208,88	211,78	216,46	219,28	220,47	221,90	222,57	222,88	224,27	217,76
<b>3.5</b>	<b>Beras / Rice</b>	215,11	216,86	212,63	208,88	211,78	216,46	219,28	220,47	221,90	222,57	222,88	224,27	217,76
3.6.1	<b>Tepung terigu / Wheat flour</b>	262,67	286,04	292,19	295,39	296,32	298,12	297,09	296,93	296,02	290,99	284,81	282,72	289,94
3.6.2	<b>Tepung tapioka / Tapioca flour</b>	179,85	187,9	191,21	192,65	198,69	201,52	203,08	199,49	197,56	202,46	197,53	193,68	195,47
<b>3.6</b>	<b>Tepung terigu dan tapioka / Wheat flour and tapioca flour</b>	231,89	249,57	254,67	257,22	260,04	262,23	262,15	260,72	259,43	258,09	252,38	249,63	254,84

**INDEKS HARGA PERDAGANGAN BESAR INDONESIA**

*THE WHOLESALE PRICE INDICES OF INDONESIA*

**SEKTOR : INDUSTRI**

*INDUSTRIAL SECTOR*

**( 2000 = 100 )**

<b>Jenis / Kelompok barang</b> <i>Type of commodities</i>		<b>Tahun 2008 / Year 2008</b>												
		<b>Jan</b>	<b>Feb</b>	<b>Mar</b>	<b>Apr</b>	<b>Mei</b>	<b>Jun</b>	<b>Jul</b>	<b>Agt</b>	<b>Sep</b>	<b>Okt</b>	<b>Nop</b>	<b>Des</b>	<b>Rata2</b>
		<i>Jan</i>	<i>Feb</i>	<i>Mar</i>	<i>Apr</i>	<i>May</i>	<i>Jun</i>	<i>Jul</i>	<i>Agt</i>	<i>Sep</i>	<i>Oct</i>	<i>Nov</i>	<i>Dec</i>	<i>Average</i>
(1)		(2)	(3)	(4)	(5)	(6)	(7)	(8)	(9)	(10)	(11)	(12)	(13)	(14)
3.7.1	<b>Makanan ternak / Fodder</b>	187,02	194,52	196,60	197,52	201,25	212,01	222,92	238,23	244,44	245,11	241,47	243,76	218,74
<b>3.7</b>	<b><i>Makanan ternak / Fodder</i></b>	<i>187,02</i>	<i>194,52</i>	<i>196,60</i>	<i>197,52</i>	<i>201,25</i>	<i>212,01</i>	<i>222,92</i>	<i>238,23</i>	<i>244,44</i>	<i>245,11</i>	<i>241,47</i>	<i>243,76</i>	<i>218,74</i>
3.8.1	<b>Biskuit / Biscuit</b>	210,52	222,67	231,25	235,32	237,19	247,90	256,52	270,18	273,16	276,08	280,79	281,00	251,88
3.8.2	<b>Roti / Bread</b>	245,43	258,07	265,00	270,31	280,77	282,52	286,73	295,46	298,46	301,54	302,08	305,58	282,66
<b>3.8</b>	<b><i>Roti dan sejenisnya / Bread etc.</i></b>	<i>216,69</i>	<i>228,92</i>	<i>237,21</i>	<i>241,50</i>	<i>244,88</i>	<i>254,02</i>	<i>261,86</i>	<i>274,65</i>	<i>277,63</i>	<i>280,57</i>	<i>284,55</i>	<i>285,34</i>	<i>257,32</i>
3.9.1	<b>Gula pasir / Sugar</b>	180,15	180,13	180,71	178,35	178,30	177,72	176,23	176,12	175,93	174,44	174,01	175,31	177,28
3.9.2	<b>Gula merah / Brown sugar</b>	173,53	173,53	170,59	176,47	176,47	176,47	179,41	191,18	197,06	191,18	188,24	191,18	182,11
3.9.3	<b>Sirop / Syrup</b>	208,66	210,95	211,69	212,34	213,60	222,59	229,86	233,63	235,26	241,17	238,47	238,75	224,75
<b>3.9</b>	<b><i>Gula dan pengolahan gula / Sugar and sugar processing</i></b>	<i>181,83</i>	<i>181,95</i>	<i>182,53</i>	<i>180,36</i>	<i>180,39</i>	<i>180,38</i>	<i>179,41</i>	<i>179,54</i>	<i>179,47</i>	<i>178,40</i>	<i>177,84</i>	<i>179,08</i>	<i>180,10</i>
3..10.1	<b>Kembang gula / Sugar confectionary</b>	202,41	212,78	217,88	217,98	222,19	227,26	230,90	233,95	233,95	234,75	236,51	235,76	225,53
3.10.2	<b>Coklat bubuk / Powder chocolate</b>	239,35	252,88	257,47	260,72	262,01	262,01	262,36	268,70	268,73	268,73	268,97	268,43	261,70

**INDEKS HARGA PERDAGANGAN BESAR INDONESIA**

*THE WHOLESALE PRICE INDICES OF INDONESIA*

**SEKTOR : INDUSTRI**

*INDUSTRIAL SECTOR*

**( 2000 = 100 )**

<b>Jenis / Kelompok barang</b> <i>Type of commodities</i>		<b>Tahun 2008 / Year 2008</b>												
		<b>Jan</b> <i>Jan</i>	<b>Feb</b> <i>Feb</i>	<b>Mar</b> <i>Mar</i>	<b>Apr</b> <i>Apr</i>	<b>Mei</b> <i>May</i>	<b>Jun</b> <i>Jun</i>	<b>Jul</b> <i>Jul</i>	<b>Agt</b> <i>Agt</i>	<b>Sep</b> <i>Sep</i>	<b>Okt</b> <i>Oct</i>	<b>Nop</b> <i>Nov</i>	<b>Des</b> <i>Dec</i>	<b>Rata2</b> <i>Average</i>
(1)		(2)	(3)	(4)	(5)	(6)	(7)	(8)	(9)	(10)	(11)	(12)	(13)	(14)
<b>3.10</b>	<b>Makanan dr coklat dan kembang gula / Chocolate food &amp; sugar confectionary</b>	220,11	231,99	236,85	238,45	241,27	243,91	245,97	250,60	250,62	251,03	252,06	251,42	242,86
3.11.1	<b>Mie dan sejenisnya / Noodle etc.</b>	196,43	209,51	222,90	229,65	233,03	244,83	251,51	254,84	256,15	257,42	257,14	257,21	239,22
<b>3.11</b>	<b>Mie dan sejenisnya / Noodle etc.</b>	196,43	209,51	222,90	229,65	233,03	244,83	251,51	254,84	256,15	257,42	257,14	257,21	239,22
3.12.1	<b>Kopi bubuk / Powder coffee</b>	176,28	180,53	192,21	195,01	196,13	199,85	203,40	205,72	206,25	206,25	209,26	208,93	198,32
3.12.2	<b>Es batu / Ice cube</b>	215,35	218,57	221,09	223,08	223,08	237,67	242,88	243,53	246,10	246,10	249,33	248,80	234,63
3.12.3	<b>Kecap / Soyabean - souce</b>	216,09	222,67	224,38	228,71	230,73	232,00	233,62	235,22	244,42	245,20	244,59	244,61	233,52
3.12.4	<b>Tahu dan tempe / Tofu and tempe</b>	273,22	305,87	316,42	321,70	321,41	346,80	352,97	356,06	354,23	359,55	360,02	360,29	335,71
3.12.5	<b>Kerupuk dan keripik / Crackers</b>	227,94	234,10	242,46	247,24	247,41	253,17	269,02	267,06	271,63	280,03	279,57	290,53	259,18
3.12.6	<b>Vetsin dan bumbu masak / Seasoning</b>	164,82	165,71	166,44	168,56	171,68	183,58	185,51	188,66	193,72	195,62	197,07	197,89	181,61
3.12.7	<b>Garam meja / Salt</b>	164,39	172,36	174,04	174,61	176,50	186,56	189,53	191,62	191,73	191,54	200,51	201,62	184,58
3.12.8	<b>Lainnya / Others</b>	173,88	173,88	173,88	176,93	176,93	176,93	176,93	180,47	184,66	184,66	184,66	187,11	179,24

**INDEKS HARGA PERDAGANGAN BESAR INDONESIA**

*THE WHOLESALE PRICE INDICES OF INDONESIA*

**SEKTOR : INDUSTRI**

*INDUSTRIAL SECTOR*

**( 2000 = 100 )**

<b>Jenis / Kelompok barang</b> <i>Type of commodities</i>		<b>Tahun 2008 / Year 2008</b>												
		<b>Jan</b>	<b>Feb</b>	<b>Mar</b>	<b>Apr</b>	<b>Mei</b>	<b>Jun</b>	<b>Jul</b>	<b>Agt</b>	<b>Sep</b>	<b>Okt</b>	<b>Nop</b>	<b>Des</b>	<b>Rata2</b>
		<i>Jan</i>	<i>Feb</i>	<i>Mar</i>	<i>Apr</i>	<i>May</i>	<i>Jun</i>	<i>Jul</i>	<i>Agt</i>	<i>Sep</i>	<i>Oct</i>	<i>Nov</i>	<i>Dec</i>	<i>Average</i>
(1)		(2)	(3)	(4)	(5)	(6)	(7)	(8)	(9)	(10)	(11)	(12)	(13)	(14)
<b>3.12</b>	<b><i>Bumbu masak dan makanan lainnya / Seasoning and other food products</i></b>	194,29	200,47	205,02	208,34	209,78	216,08	218,78	221,20	225,42	226,67	227,77	228,54	215,20
3.13.1	<b><i>Minuman ringan / Soft drinks</i></b>	203,02	208,08	213,26	215,23	217,67	228,73	233,00	235,59	238,09	239,83	241,51	244,27	226,52
3.13.2	<b><i>Air mineral / Mineral water</i></b>	136,25	137,64	137,84	139,74	141,92	147,38	151,95	156,21	157,59	158,77	159,73	159,78	148,73
3.13.3	<b><i>Teh botol kemasan / Bottled tea</i></b>	192,28	198,58	198,58	201,80	201,80	201,80	201,80	204,72	206,90	209,43	213,29	213,29	203,69
<b>3.13</b>	<b><i>Minuman ringan dan lainnya / Soft drinks and others</i></b>	186,69	190,98	194,63	196,68	198,88	207,84	211,88	214,88	217,10	218,76	220,43	222,36	206,76
3.14.1	<b><i>Rokok kretek / Cloves-cigarettes</i></b>	218,44	223,03	224,12	225,51	226,05	229,64	233,38	235,02	236,79	240,16	242,22	243,92	231,52
3.14.2	<b><i>Rokok putih / Cigarettes</i></b>	212,80	212,23	214,55	215,93	216,81	219,10	222,16	223,89	226,11	229,14	230,68	231,65	221,25
<b>3.14</b>	<b><i>Produk rokok / Cigarettes products</i></b>	217,96	222,12	223,31	224,70	225,27	228,75	232,44	234,08	235,89	239,23	241,25	242,89	230,66
3.15.1	<b><i>Benang tenun/katun / Woven yarn</i></b>	104,88	105,64	104,94	104,87	107,97	113,99	111,08	110,49	110,11	110,11	113,07	113,37	109,21
3.15.2	<b><i>Tekstil / Textile</i></b>	200,96	212,30	213,61	215,84	217,22	229,27	232,76	244,31	253,71	253,77	259,47	260,13	232,78
<b>3.15</b>	<b><i>Pemintalan dan pertenunan tekstil / Milling, woven and textile</i></b>	152,00	157,95	158,23	159,29	161,55	170,52	170,75	176,12	180,53	180,56	184,87	185,34	169,81

**INDEKS HARGA PERDAGANGAN BESAR INDONESIA**

*THE WHOLESALE PRICE INDICES OF INDONESIA*

**SEKTOR : INDUSTRI**

*INDUSTRIAL SECTOR*

**( 2000 = 100 )**

	Jenis / Kelompok barang <i>Type of commodities</i>	Tahun 2008 / Year 2008												
		Jan	Feb	Mar	Apr	Mei	Jun	Jul	Agt	Sep	Okt	Nop	Des	Rata2
		<i>Jan</i>	<i>Feb</i>	<i>Mar</i>	<i>Apr</i>	<i>May</i>	<i>Jun</i>	<i>Jul</i>	<i>Agt</i>	<i>Sep</i>	<i>Oct</i>	<i>Nov</i>	<i>Dec</i>	<i>Average</i>
	(1)	(2)	(3)	(4)	(5)	(6)	(7)	(8)	(9)	(10)	(11)	(12)	(13)	(14)
3.16.1	<b>Pakaian dari kaos / Clothing of cotton</b>	192,65	196,43	198,53	201,68	202,31	206,93	210,29	212,39	218,28	218,28	218,49	221,01	208,11
3.16.2	<b>Batik / Batik</b>	138,16	138,82	138,82	138,82	138,82	143,42	143,42	155,26	157,89	161,84	163,82	164,47	148,63
3.16.3	<b>Pakaian pria / Men-clothes</b>	162,74	163,55	163,67	166,72	169,30	170,17	175,96	194,02	196,46	196,87	198,33	198,41	179,68
3.16.4	<b>Pakaian wanita / Women clothes</b>	201,77	201,77	203,55	203,85	208,01	208,01	206,31	210,32	218,61	218,61	221,60	222,35	210,40
3.16.5	<b>Pakaian anak-anak / Children-clothes</b>	172,56	172,56	172,56	172,56	172,56	176,83	179,27	181,10	181,71	181,71	183,54	187,20	177,85
<b>3.16</b>	<b>Pakaian jadi / Clothing</b>	<i>175,07</i>	<i>175,69</i>	<i>176,35</i>	<i>178,53</i>	<i>181,50</i>	<i>182,25</i>	<i>185,67</i>	<i>198,96</i>	<i>203,23</i>	<i>203,53</i>	<i>205,42</i>	<i>205,79</i>	<i>189,33</i>
3.17.1	<b>Sepatu dan sandal dewasa / Shoes and sandals</b>	153,78	156,44	159,43	159,94	162,94	164,29	167,33	170,58	170,92	170,92	172,27	173,15	165,17
3.17.2	<b>Sepatu anak-anak / Children shoes</b>	149,61	152,36	153,23	153,23	153,64	153,64	157,04	157,04	158,13	158,13	158,13	158,13	155,19
3.17.3	<b>Sepatu olah raga / Sport shoes</b>	172,38	174,88	175,24	175,65	177,26	177,87	182,83	187,44	187,44	187,44	187,44	192,02	181,49
<b>3.17</b>	<b>Alas kaki / Foot wear</b>	<i>167,00</i>	<i>169,55</i>	<i>170,27</i>	<i>170,63</i>	<i>172,21</i>	<i>172,82</i>	<i>177,34</i>	<i>181,12</i>	<i>181,32</i>	<i>181,32</i>	<i>181,46</i>	<i>184,97</i>	<i>175,83</i>
3.18.1	<b>Kayu jati gergajian / Sawn teak wood</b>	230,14	230,37	230,83	235,97	236,35	249,08	261,43	265,64	268,79	268,79	268,94	269,10	251,29

**INDEKS HARGA PERDAGANGAN BESAR INDONESIA**

*THE WHOLESALE PRICE INDICES OF INDONESIA*

**SEKTOR : INDUSTRI**

*INDUSTRIAL SECTOR*

**( 2000 = 100 )**

	Jenis / Kelompok barang <i>Type of commodities</i>	Tahun 2008 / Year 2008												
		Jan	Feb	Mar	Apr	Mei	Jun	Jul	Agt	Sep	Okt	Nop	Des	Rata2
		<i>Jan</i>	<i>Feb</i>	<i>Mar</i>	<i>Apr</i>	<i>May</i>	<i>Jun</i>	<i>Jul</i>	<i>Agt</i>	<i>Sep</i>	<i>Oct</i>	<i>Nov</i>	<i>Dec</i>	<i>Average</i>
	(1)	(2)	(3)	(4)	(5)	(6)	(7)	(8)	(9)	(10)	(11)	(12)	(13)	(14)
3.18.2	<b>Kayu rimba gergajian / Sawn forest wood</b>	324,22	330,86	334,54	338,58	343,28	369,46	380,76	385,64	396,87	405,50	415,26	415,75	370,06
3.18.3	<b>Kayu lapis / Plywood</b>	195,74	195,79	198,16	197,87	198,70	205,36	206,96	209,24	208,78	208,17	206,98	206,64	203,20
<b>3.18</b>	<b>Kayu gergajian dan olahan / Sawn wood and processed wood</b>	260,68	264,03	267,02	269,00	271,76	288,30	294,97	298,58	304,04	308,06	312,38	312,46	287,61
3.19.1	<b>Bubur kertas / Pulp</b>	182,69	182,69	182,69	182,69	182,69	191,82	191,82	194,36	195,66	195,66	195,66	195,66	189,51
3.19.2	<b>Kertas koran / News print paper</b>	149,49	150,33	150,33	150,89	160,52	160,52	160,52	177,08	177,08	177,08	179,51	179,51	164,41
3.19.3	<b>Kertas tulis dan sejenisnya / Papers etc.</b>	187,88	193,01	195,80	199,93	203,57	216,79	226,15	227,35	227,49	230,96	235,00	234,45	214,87
3.19.4	<b>Kertas tissue / Tissue paper</b>	115,81	129,61	133,18	133,18	133,18	133,18	133,18	133,18	137,36	137,36	137,36	137,36	132,83
3.19.5	<b>Kertas karton / Cartoon paper</b>	152,26	155,88	159,67	160,58	161,12	169,98	171,07	173,06	173,42	173,42	173,78	173,78	166,50
3.19.6	<b>Kemasan/doos / Cartoon box</b>	173,38	173,38	173,38	177,17	177,17	177,17	177,17	177,17	187,92	191,25	191,25	191,25	180,64
<b>3.19</b>	<b>Kertas dan barang dari kertas / Papers and paper products</b>	183,81	187,35	189,25	192,58	195,11	205,44	211,68	213,08	215,02	217,83	220,55	220,18	204,32
3.20.1	<b>Barang cetakan/ Printing goods</b>	181,73	181,73	183,47	185,63	187,52	191,10	206,45	209,42	209,42	215,24	217,89	218,51	199,01
<b>3.20</b>	<b>Barang cetakan/ Printing goods</b>	181,73	181,73	183,47	185,63	187,52	191,10	206,45	209,42	209,42	215,24	217,89	218,51	199,01

**INDEKS HARGA PERDAGANGAN BESAR INDONESIA**

*THE WHOLESALE PRICE INDICES OF INDONESIA*

**SEKTOR : INDUSTRI**

*INDUSTRIAL SECTOR*

**( 2000 = 100 )**

<b>Jenis / Kelompok barang</b> <i>Type of commodities</i>		<b>Tahun 2008 / Year 2008</b>												
		<b>Jan</b>	<b>Feb</b>	<b>Mar</b>	<b>Apr</b>	<b>Mei</b>	<b>Jun</b>	<b>Jul</b>	<b>Agt</b>	<b>Sep</b>	<b>Okt</b>	<b>Nop</b>	<b>Des</b>	<b>Rata2</b>
(1)		<i>Jan</i>	<i>Feb</i>	<i>Mar</i>	<i>Apr</i>	<i>May</i>	<i>Jun</i>	<i>Jul</i>	<i>Agt</i>	<i>Sep</i>	<i>Oct</i>	<i>Nov</i>	<i>Dec</i>	<i>Average</i>
		(2)	(3)	(4)	(5)	(6)	(7)	(8)	(9)	(10)	(11)	(12)	(13)	(14)
3.21.1	<b>Avigas / Avgas</b>	350,00	357,14	407,14	421,43	492,86	542,86	542,86	535,71	457,14	407,14	342,86	307,14	430,36
3.21.2	<b>Avtur / Avtur</b>	371,11	366,95	366,45	374,18	442,52	505,65	535,15	538,23	477,32	433,43	389,21	375,45	431,30
3.21.3	<b>Premium / Premium</b>	469,16	469,29	469,51	469,76	470,31	625,94	626,26	625,13	624,74	624,23	623,19	520,36	551,49
3.21.4	<b>Minyak tanah / Kerosene</b>	732,26	731,79	732,37	732,95	733,20	916,19	916,36	915,63	913,33	912,53	911,86	911,05	838,29
3.21.5	<b>Solar / Solar</b>	1399,22	1392,49	1421,23	1522,58	1613,25	1939,58	2005,81	1819,46	1798,54	1692,78	1545,66	1462,51	1634,43
3.21.6	<b>Minyak diesel / Diesel fuel</b>	725,95	698,09	728,97	786,24	837,38	964,99	1004,76	853,64	754,02	659,34	562,01	506,77	756,85
3.21.7	<b>Minyak bakar / Fuel</b>	769,81	727,54	740,87	773,37	823,24	904,15	980,03	1004,72	958,80	977,41	692,58	584,09	828,05
3.21.8	<b>Aspal / Asphalt</b>	287,21	288,61	292,55	293,49	301,02	327,18	332,10	363,10	371,26	402,67	408,92	405,89	339,50
3.21.9	<b>LPG / LPG</b>	282,89	282,89	282,89	282,89	282,89	282,89	299,07	328,09	328,09	328,09	328,09	328,09	303,07
3.21.10	<b>Minyak pelumas / Lubricating oils</b>	207,46	212,88	215,93	216,78	220,00	233,22	238,64	243,56	246,61	249,83	247,46	249,15	231,79
<b>3.21</b>	<b>Pengilangan minyak bumi / Oil refinery products</b>	808,37	798,01	813,47	849,54	886,17	1086,01	1114,62	1054,01	1038,89	1002,58	932,18	852,90	936,40

**INDEKS HARGA PERDAGANGAN BESAR INDONESIA**

*THE WHOLESALE PRICE INDICES OF INDONESIA*

**SEKTOR : INDUSTRI**

*INDUSTRIAL SECTOR*

**( 2000 = 100 )**

	Jenis / Kelompok barang <i>Type of commodities</i>	Tahun 2008 / Year 2008												
		Jan	Feb	Mar	Apr	Mei	Jun	Jul	Agt	Sep	Okt	Nop	Des	Rata2
		<i>Jan</i>	<i>Feb</i>	<i>Mar</i>	<i>Apr</i>	<i>May</i>	<i>Jun</i>	<i>Jul</i>	<i>Agt</i>	<i>Sep</i>	<i>Oct</i>	<i>Nov</i>	<i>Dec</i>	<i>Average</i>
(1)	(2)	(3)	(4)	(5)	(6)	(7)	(8)	(9)	(10)	(11)	(12)	(13)	(14)	
3.22.1	<b>Kimia dasar kecuali pupuk / Basic chemical except fertilizer</b>	248,65	248,65	263,96	271,41	279,91	303,94	314,92	346,24	346,24	346,24	340,25	349,34	304,98
<b>3.22</b>	<b>Kimia dasar kecuali pupuk / Basic chemical except fertilizer</b>	248,65	248,65	263,96	271,41	279,91	303,94	314,92	346,24	346,24	346,24	340,25	349,34	304,98
3.23.1	<b>Pupuk urea / Urea fertilizer</b>	130,02	135,39	135,91	138,87	146,21	150,50	156,99	159,90	162,86	163,43	162,87	163,78	150,56
3.23.2	<b>Pupuk lainnya / Other-fertilizers</b>	153,43	161,43	162,88	166,13	173,85	182,40	193,13	197,63	198,55	201,63	201,98	201,70	182,90
<b>3.23</b>	<b>Produk pupuk / Fertilizer products</b>	134,97	140,89	141,61	144,63	152,06	157,25	164,63	167,88	170,41	171,51	171,14	171,80	157,40
3.24.1	<b>Bahan baku plastik dan lainnya / Plastics materials and others</b>	185,32	187,62	190,62	190,13	190,13	205,09	222,57	222,57	213,49	194,86	177,91	171,50	195,98
<b>3.24</b>	<b>Bahan baku plastik dan lainnya/ Plastics materials and others</b>	185,32	187,62	190,62	190,13	190,13	205,09	222,57	222,57	213,49	194,86	177,91	171,50	195,98
3.25.1	<b>Cat kayu/besi / Wooden/metal paint</b>	180,87	181,91	186,51	188,00	190,38	198,77	202,08	206,52	208,41	210,13	213,24	215,51	198,53
3.25.2	<b>Cat tembok / Building paint</b>	161,66	161,78	164,71	165,35	167,39	173,12	176,43	179,62	181,27	183,95	187,52	189,43	174,35
3.25.3	<b>Dempul, thiner / Putty, thenner</b>	211,25	213,20	217,34	220,09	222,04	228,36	235,02	241,33	243,97	248,45	251,44	252,01	232,04



**INDEKS HARGA PERDAGANGAN BESAR INDONESIA**

*THE WHOLESALE PRICE INDICES OF INDONESIA*

**SEKTOR : INDUSTRI**

*INDUSTRIAL SECTOR*

**( 2000 = 100 )**

<b>Jenis / Kelompok barang</b> <i>Type of commodities</i>		<b>Tahun 2008 / Year 2008</b>												
		<b>Jan</b>	<b>Feb</b>	<b>Mar</b>	<b>Apr</b>	<b>Mei</b>	<b>Jun</b>	<b>Jul</b>	<b>Agt</b>	<b>Sep</b>	<b>Okt</b>	<b>Nop</b>	<b>Des</b>	<b>Rata2</b>
		<i>Jan</i>	<i>Feb</i>	<i>Mar</i>	<i>Apr</i>	<i>May</i>	<i>Jun</i>	<i>Jul</i>	<i>Agt</i>	<i>Sep</i>	<i>Oct</i>	<i>Nov</i>	<i>Dec</i>	<i>Average</i>
(1)		(2)	(3)	(4)	(5)	(6)	(7)	(8)	(9)	(10)	(11)	(12)	(13)	(14)
<b>3.25</b>	<b>Cat dan lainnya/ Paint and others</b>	181,62	182,66	187,15	188,67	191,00	199,14	202,64	207,12	209,04	210,98	214,10	216,25	199,20
3.26.1	<b>Obat-obatan / Medicines</b>	168,44	170,30	171,99	176,15	176,19	178,50	181,97	185,67	187,35	187,44	188,36	190,71	180,26
<b>3.26</b>	<b>Obat-obatan / Medicines</b>	168,44	170,30	171,99	176,15	176,19	178,50	181,97	185,67	187,35	187,44	188,36	190,71	180,26
3.27.1	<b>Detergen / Detergent</b>	172,79	183,56	188,67	191,93	194,08	200,87	201,41	203,53	204,14	206,33	208,58	208,82	197,06
3.27.2	<b>Sabun mandi / Soap</b>	168,66	175,22	178,13	190,38	195,92	207,43	208,89	209,91	210,20	210,35	210,79	210,79	198,06
3.27.3	<b>Tapal gigi / Tooth-paste</b>	151,38	154,14	157,40	160,60	164,08	169,74	170,10	170,68	171,55	172,21	173,29	173,88	165,75
3.27.4	<b>Barang kosmetik / Cosmetics</b>	160,44	162,93	163,42	163,47	163,86	164,52	166,17	166,58	166,56	168,73	170,58	171,10	165,70
<b>3.27</b>	<b>Bahan pembersih dan komestik / Cleaner product and cosmetics</b>	166,39	173,05	175,96	177,90	179,35	183,39	184,45	185,72	186,05	188,14	190,14	190,51	181,75
3.28.1	<b>Bahan kimia dan barang kimia lainnya / Chemicals goods</b>	138,59	138,69	137,88	147,86	148,71	151,34	154,32	156,23	156,23	157,21	159,85	162,50	150,78
<b>3.28</b>	<b>Bahan kimia dan barang kimia lainnya / Chemicals goods</b>	138,59	138,69	137,88	147,86	148,71	151,34	154,32	156,23	156,23	157,21	159,85	162,50	150,78
3.29.1	<b>Ban mobil / Car-tire</b>	186,27	187,38	187,78	197,56	203,34	213,48	219,43	227,52	238,20	241,14	251,07	251,10	217,02

**INDEKS HARGA PERDAGANGAN BESAR INDONESIA**

*THE WHOLESALE PRICE INDICES OF INDONESIA*

**SEKTOR : INDUSTRI**

*INDUSTRIAL SECTOR*

**( 2000 = 100 )**

	Jenis / Kelompok barang <i>Type of commodities</i>	Tahun 2008 / Year 2008												
		Jan	Feb	Mar	Apr	Mei	Jun	Jul	Agt	Sep	Okt	Nop	Des	Rata2
		<i>Jan</i>	<i>Feb</i>	<i>Mar</i>	<i>Apr</i>	<i>May</i>	<i>Jun</i>	<i>Jul</i>	<i>Agt</i>	<i>Sep</i>	<i>Oct</i>	<i>Nov</i>	<i>Dec</i>	<i>Average</i>
	(1)	(2)	(3)	(4)	(5)	(6)	(7)	(8)	(9)	(10)	(11)	(12)	(13)	(14)
3.29.2	<b>Ban sepeda motor / Motor cycle-tire</b>	194,61	199,71	201,55	206,08	210,28	219,05	227,66	234,62	237,41	242,47	246,97	248,04	222,37
3.29.3	<b>Ban sepeda / Bicycle-tire</b>	170,36	171,35	174,80	176,79	183,43	188,92	198,69	202,98	202,98	202,98	204,60	204,60	190,21
<b>3.29</b>	<b>Ban segala jenis/ Tire</b>	<i>186,42</i>	<i>188,09</i>	<i>188,89</i>	<i>197,43</i>	<i>203,04</i>	<i>212,68</i>	<i>219,26</i>	<i>226,94</i>	<i>235,82</i>	<i>238,87</i>	<i>247,50</i>	<i>247,67</i>	<i>216,05</i>
3.30.1	<b>RSS / RSS rubber</b>	297,08	329,80	330,45	332,98	361,23	389,67	401,33	401,33	386,36	369,60	357,16	380,02	361,42
3.30.2	<b>Sir / S i r</b>	340,46	342,30	352,83	360,80	365,32	369,08	391,26	401,48	392,39	394,97	376,80	349,52	369,77
<b>3.30</b>	<b>Karet asap dan karet remah / Smoked rubber/crumb rubber</b>	<i>333,31</i>	<i>340,24</i>	<i>349,14</i>	<i>356,21</i>	<i>364,64</i>	<i>372,47</i>	<i>392,92</i>	<i>401,46</i>	<i>391,39</i>	<i>390,78</i>	<i>373,56</i>	<i>354,55</i>	<i>368,39</i>
3.31.1	<b>Barang-barang dari karet lainnya/ Other rubber products</b>	370,50	370,50	370,50	375,21	376,42	376,42	396,78	423,53	411,72	411,72	406,90	395,77	390,50
<b>3.31</b>	<b>Barang-barang dari karet lainnya/ Other rubber products</b>	<i>370,50</i>	<i>370,50</i>	<i>370,50</i>	<i>375,21</i>	<i>376,42</i>	<i>376,42</i>	<i>396,78</i>	<i>423,53</i>	<i>411,72</i>	<i>411,72</i>	<i>406,90</i>	<i>395,77</i>	<i>390,50</i>
3.32.1	<b>Pipa PVC / PVC pipes</b>	201,12	203,95	209,63	213,84	216,21	228,34	233,79	239,41	239,17	240,59	238,01	236,12	225,02
3.32.2	<b>Plastik lembaran / Rectangular shaped plastics</b>	158,42	159,50	163,22	163,93	165,79	170,05	172,19	174,05	174,70	174,63	174,58	175,59	168,89

**INDEKS HARGA PERDAGANGAN BESAR INDONESIA**

*THE WHOLESALE PRICE INDICES OF INDONESIA*

**SEKTOR : INDUSTRI**

*INDUSTRIAL SECTOR*

**( 2000 = 100 )**

<b>Jenis / Kelompok barang</b> <i>Type of commodities</i>		<b>Tahun 2008 / Year 2008</b>												
		<b>Jan</b>	<b>Feb</b>	<b>Mar</b>	<b>Apr</b>	<b>Mei</b>	<b>Jun</b>	<b>Jul</b>	<b>Agt</b>	<b>Sep</b>	<b>Okt</b>	<b>Nop</b>	<b>Des</b>	<b>Rata2</b>
		<i>Jan</i>	<i>Feb</i>	<i>Mar</i>	<i>Apr</i>	<i>May</i>	<i>Jun</i>	<i>Jul</i>	<i>Agt</i>	<i>Sep</i>	<i>Oct</i>	<i>Nov</i>	<i>Dec</i>	<i>Average</i>
(1)		(2)	(3)	(4)	(5)	(6)	(7)	(8)	(9)	(10)	(11)	(12)	(13)	(14)
3.32.3	<b>Barang-barang dari plastik lainnya / Goods from others plastics</b>	187,44	197,17	200,06	202,12	204,52	220,40	225,87	230,94	235,66	230,42	226,14	227,23	215,66
<b>3.32</b>	<b>Produk barang dari plastik / Plastics products</b>	<i>183,27</i>	<i>191,32</i>	<i>194,45</i>	<i>196,38</i>	<i>198,69</i>	<i>212,53</i>	<i>217,46</i>	<i>222,03</i>	<i>225,89</i>	<i>221,76</i>	<i>218,24</i>	<i>219,19</i>	<i>208,43</i>
3.33.1	<b>Kaca lembaran / Rectangular shaped glasses</b>	216,52	220,23	226,13	227,08	231,16	242,74	243,79	249,05	248,53	251,11	255,36	256,14	238,99
3.33.2	<b>Gelas, piring dan sebagainya / Glass, plate, etc.</b>	179,34	189,68	190,49	191,05	192,90	199,90	202,26	207,72	210,87	212,88	215,09	218,09	200,86
<b>3.33</b>	<b>Kaca dan barang-barang dari kaca / Glass and thereof</b>	<i>195,54</i>	<i>202,98</i>	<i>206,01</i>	<i>206,75</i>	<i>209,57</i>	<i>218,56</i>	<i>220,35</i>	<i>225,73</i>	<i>227,28</i>	<i>229,53</i>	<i>232,63</i>	<i>234,66</i>	<i>217,47</i>
3.34.1	<b>Semen / Cements</b>	202,34	205,79	208,06	206,92	211,24	226,12	231,48	237,60	240,65	241,36	244,77	244,75	225,09
<b>3.34</b>	<b>Semen / Cements</b>	<i>202,34</i>	<i>205,79</i>	<i>208,06</i>	<i>206,92</i>	<i>211,24</i>	<i>226,12</i>	<i>231,48</i>	<i>237,60</i>	<i>240,65</i>	<i>241,36</i>	<i>244,77</i>	<i>244,75</i>	<i>225,09</i>
3.35.1	<b>Konblock / Coneblock</b>	251,46	253,22	257,31	261,99	263,74	285,38	296,49	301,17	302,34	304,68	304,09	306,43	282,36
3.35.2	<b>Tiang beton / Concrete pole</b>	204,58	208,85	213,06	215,23	218,56	227,42	230,51	230,59	228,34	230,53	230,12	232,05	222,49
3.35.3	<b>Readymix / Readymix</b>	222,26	229,42	232,42	235,34	236,28	250,80	257,55	261,90	265,07	265,07	265,73	267,60	249,12
<b>3.35</b>	<b>Barang-barang dari semen / Cements products</b>	<i>211,53</i>	<i>216,77</i>	<i>220,56</i>	<i>223,04</i>	<i>225,50</i>	<i>236,55</i>	<i>241,05</i>	<i>242,70</i>	<i>242,40</i>	<i>243,83</i>	<i>243,79</i>	<i>245,71</i>	<i>232,79</i>

**INDEKS HARGA PERDAGANGAN BESAR INDONESIA**

*THE WHOLESALE PRICE INDICES OF INDONESIA*

**SEKTOR : INDUSTRI**

*INDUSTRIAL SECTOR*

**( 2000 = 100 )**

	Jenis / Kelompok barang <i>Type of commodities</i>	Tahun 2008 / Year 2008												
		Jan	Feb	Mar	Apr	Mei	Jun	Jul	Agt	Sep	Okt	Nop	Des	Rata2
		<i>Jan</i>	<i>Feb</i>	<i>Mar</i>	<i>Apr</i>	<i>May</i>	<i>Jun</i>	<i>Jul</i>	<i>Agt</i>	<i>Sep</i>	<i>Oct</i>	<i>Nov</i>	<i>Dec</i>	<i>Average</i>
	(1)	(2)	(3)	(4)	(5)	(6)	(7)	(8)	(9)	(10)	(11)	(12)	(13)	(14)
3.36.1	<b>Ubin lantai dari marmer dan sejenisnya/</b> <i>Granit tiles and it's products</i>	183,16	186,24	187,79	189,44	192,13	200,83	203,87	209,04	209,80	211,03	211,98	212,83	199,85
<b>3.36</b>	<b><i>Ubin lantai dari marmer dan sejenisnya/</i></b> <b><i>Granit tiles and it's products</i></b>	<i>183,16</i>	<i>186,24</i>	<i>187,79</i>	<i>189,44</i>	<i>192,13</i>	<i>200,83</i>	<i>203,87</i>	<i>209,04</i>	<i>209,80</i>	<i>211,03</i>	<i>211,98</i>	<i>212,83</i>	<i>199,85</i>
3.37.1	<b>Asbes gelombang / Asbestos</b>	164,22	169,49	177,76	178,44	178,44	188,52	189,60	198,56	203,80	203,80	203,80	207,70	188,68
<b>3.37</b>	<b><i>Asbes gelombang / Asbestos</i></b>	<i>164,22</i>	<i>169,49</i>	<i>177,76</i>	<i>178,44</i>	<i>178,44</i>	<i>188,52</i>	<i>189,60</i>	<i>198,56</i>	<i>203,80</i>	<i>203,80</i>	<i>203,80</i>	<i>207,70</i>	<i>188,68</i>
3.38.1	<b>Baja lembaran / Rectangular shaped steel</b>	242,78	248,86	256,51	264,11	284,05	305,53	316,48	315,23	313,28	310,74	302,62	302,17	288,53
3.38.2	<b>Besi beton / Steel</b>	340,69	354,02	370,11	373,83	392,41	445,09	462,46	469,91	449,73	431,41	416,50	399,01	408,76
3.38.3	<b>Besi kanal / Canal iron</b>	324,52	335,71	344,66	346,20	353,57	369,04	381,07	382,42	371,52	364,38	351,84	348,48	356,12
3.38.4	<b>Besi siku / Angle iron</b>	312,11	320,48	331,63	333,78	340,77	366,54	378,24	380,71	370,89	362,66	352,10	342,18	349,34
3.38.5	<b>Besi plat / Plate iron</b>	354,26	370,32	388,63	401,96	434,68	470,82	496,33	496,21	481,57	481,60	468,77	461,09	442,19
<b>3.38</b>	<b><i>Logam dasar besi dan baja / Basic metal iron</i></b> <b><i>and steel</i></b>	<i>262,36</i>	<i>269,85</i>	<i>279,02</i>	<i>286,09</i>	<i>305,71</i>	<i>331,32</i>	<i>343,62</i>	<i>343,58</i>	<i>338,60</i>	<i>334,07</i>	<i>324,80</i>	<i>321,77</i>	<i>311,73</i>
3.39.1	<b>Logam dasar bukan besi / Basic metal non</b> <i>iron</i>	209,26	213,93	227,09	225,26	233,03	253,47	259,30	259,09	249,90	248,06	246,70	246,41	239,29

**INDEKS HARGA PERDAGANGAN BESAR INDONESIA**

*THE WHOLESALE PRICE INDICES OF INDONESIA*

**SEKTOR : INDUSTRI**

*INDUSTRIAL SECTOR*

**( 2000 = 100 )**

<b>Jenis / Kelompok barang</b> <i>Type of commodities</i>		<b>Tahun 2008 / Year 2008</b>												
		<b>Jan</b>	<b>Feb</b>	<b>Mar</b>	<b>Apr</b>	<b>Mei</b>	<b>Jun</b>	<b>Jul</b>	<b>Agt</b>	<b>Sep</b>	<b>Okt</b>	<b>Nop</b>	<b>Des</b>	<b>Rata2</b>
		<i>Jan</i>	<i>Feb</i>	<i>Mar</i>	<i>Apr</i>	<i>May</i>	<i>Jun</i>	<i>Jul</i>	<i>Agt</i>	<i>Sep</i>	<i>Oct</i>	<i>Nov</i>	<i>Dec</i>	<i>Average</i>
(1)		(2)	(3)	(4)	(5)	(6)	(7)	(8)	(9)	(10)	(11)	(12)	(13)	(14)
<b>3.39</b>	<b>Logam dasar bukan besi / Basic metal non iron</b>	209,26	213,93	227,09	225,26	233,03	253,47	259,30	259,09	249,90	248,06	246,70	246,41	239,29
3.40.1	<b>Bahan bangunan siap pasang dari logam / Construction materials of metal</b>	275,56	283,93	292,45	296,44	308,58	329,47	336,92	341,81	341,93	338,61	337,57	338,74	318,50
<b>3.40</b>	<b>Bahan bangunan siap pasang dari logam / Construction materials of metal</b>	275,56	283,93	292,45	296,44	308,58	329,47	336,92	341,81	341,93	338,61	337,57	338,74	318,50
3.41.1	<b>Perabot rt dan kantor dari logam / Household &amp; office supplies of metal</b>	174,68	190,06	191,84	196,17	199,45	207,57	212,97	212,97	213,72	213,72	213,72	213,72	203,38
3.41.2	<b>Paku, mur, baut / Nail, screw, etc.</b>	237,73	244,50	253,02	260,85	272,79	299,26	310,35	317,65	311,25	310,28	306,68	303,94	285,69
3.41.3	<b>Kaleng/drum / Cane/drum</b>	173,98	173,98	183,30	189,68	193,65	223,60	223,60	225,65	225,65	225,65	229,36	229,36	208,12
3.41.4	<b>Kawat beton (bindrad) / Wire concrete steel</b>	213,29	221,59	231,20	237,37	253,91	284,76	292,59	295,37	296,44	291,70	285,11	280,96	265,36
3.41.5	<b>Kawat lainnya / Other wire</b>	336,08	342,47	355,06	377,61	391,00	428,04	439,24	442,81	442,54	443,11	441,52	438,06	406,46
<b>3.41</b>	<b>Barang logam lainnya / Other metal goods</b>	245,82	252,21	261,30	273,79	282,54	310,76	317,62	320,49	319,83	319,82	319,66	317,89	295,14
3.42.1	<b>Alat-alat berat / Heavy tools</b>	155,62	158,63	158,77	159,85	160,05	162,39	163,80	163,83	166,06	169,29	173,24	176,07	163,97

**INDEKS HARGA PERDAGANGAN BESAR INDONESIA**

*THE WHOLESALE PRICE INDICES OF INDONESIA*

**SEKTOR : INDUSTRI**

*INDUSTRIAL SECTOR*

**( 2000 = 100 )**

	Jenis / Kelompok barang <i>Type of commodities</i>	Tahun 2008 / Year 2008												
		Jan	Feb	Mar	Apr	Mei	Jun	Jul	Agt	Sep	Okt	Nop	Des	Rata2
		<i>Jan</i>	<i>Feb</i>	<i>Mar</i>	<i>Apr</i>	<i>May</i>	<i>Jun</i>	<i>Jul</i>	<i>Agt</i>	<i>Sep</i>	<i>Oct</i>	<i>Nov</i>	<i>Dec</i>	<i>Average</i>
	(1)	(2)	(3)	(4)	(5)	(6)	(7)	(8)	(9)	(10)	(11)	(12)	(13)	(14)
3.42.2	<b>Mesin-mesin industri / Industrial machines</b>	134,87	137,07	137,88	139,48	140,22	142,98	143,74	145,41	146,11	146,92	147,40	148,83	142,58
<b>3.42</b>	<b>Alat-alat berat dan mesin-mesin industri / Heavy tools &amp; industrial machines</b>	144,89	147,49	147,98	149,32	149,80	152,36	153,43	154,31	155,75	157,73	159,89	161,99	152,91
3.43.1	<b>Kabel listrik dan lainnya / Electrical cable and others</b>	251,36	259,63	261,76	266,67	280,95	295,70	301,94	304,88	309,48	311,40	313,34	315,24	289,36
3.43.2	<b>Batu baterai / Dry cell-battery</b>	219,06	220,49	220,49	224,85	226,82	231,95	237,43	237,43	238,81	238,81	246,82	247,56	232,54
3.43.3	<b>Aki (accu) / Battery</b>	268,16	272,29	276,36	276,68	279,03	284,92	286,44	285,98	285,85	287,21	287,82	287,58	281,53
3.43.4	<b>Lampu segala jenis / Lamps</b>	160,48	163,35	161,83	169,66	169,66	174,66	181,51	185,90	188,60	193,52	195,37	196,43	178,41
<b>3.43</b>	<b>Perlengkapan listrik / Electrical tools</b>	245,93	249,89	252,16	254,79	258,94	266,06	269,80	270,25	271,50	272,69	275,82	276,29	263,68
3.44.1	<b>Perlengkapan elektronik lainnya / Other electronic tools</b>	135,82	140,22	142,33	144,43	146,10	147,53	148,91	152,38	155,06	157,60	160,60	161,84	149,40
3.44.2	<b>Komputer / Personal computer</b>	117,38	117,38	117,23	122,38	122,38	121,29	121,29	121,29	121,84	123,43	124,45	132,96	121,94
3.44.3	<b>Pesawat tilpon / Telephone set</b>	107,79	107,79	107,79	107,79	107,79	107,79	113,38	115,33	115,33	123,72	123,72	123,72	113,50
3.44.4	<b>Televisi / Television</b>	92,74	92,28	92,05	91,69	91,99	92,95	93,20	94,54	94,65	94,65	95,08	95,55	93,45

**INDEKS HARGA PERDAGANGAN BESAR INDONESIA**

*THE WHOLESALE PRICE INDICES OF INDONESIA*

**SEKTOR : INDUSTRI**

*INDUSTRIAL SECTOR*

**( 2000 = 100 )**

	Jenis / Kelompok barang <i>Type of commodities</i>	Tahun 2008 / Year 2008												
		Jan	Feb	Mar	Apr	Mei	Jun	Jul	Agt	Sep	Okt	Nop	Des	Rata2
		<i>Jan</i>	<i>Feb</i>	<i>Mar</i>	<i>Apr</i>	<i>May</i>	<i>Jun</i>	<i>Jul</i>	<i>Agt</i>	<i>Sep</i>	<i>Oct</i>	<i>Nov</i>	<i>Dec</i>	<i>Average</i>
	(1)	(2)	(3)	(4)	(5)	(6)	(7)	(8)	(9)	(10)	(11)	(12)	(13)	(14)
3.44.5	<b>Radio kaset / Radio cassette</b>	115,56	115,56	116,30	117,41	117,41	116,30	118,15	122,41	125,19	125,19	125,19	125,56	120,02
<b>3.44</b>	<b><i>Elektronik dan alat komunikasi / Electronic and communication tools</i></b>	<i>123,59</i>	<i>125,71</i>	<i>126,68</i>	<i>129,57</i>	<i>130,42</i>	<i>130,81</i>	<i>131,67</i>	<i>133,62</i>	<i>135,19</i>	<i>137,21</i>	<i>139,10</i>	<i>142,88</i>	<i>132,20</i>
3.45.1	<b>Mobil / Car</b>	136,93	138,19	138,58	138,78	139,62	141,69	142,51	143,31	143,75	145,01	146,07	147,36	141,82
3.45.2	<b>Suku cadang mobil / Car spare part</b>	181,06	181,06	181,06	181,06	181,06	192,61	192,61	192,61	194,05	194,05	194,05	196,44	188,48
<b>3.45</b>	<b><i>Kendaraan bermotor dan suku cadang / Motor vehicle and spare parts</i></b>	<i>148,21</i>	<i>149,16</i>	<i>149,45</i>	<i>149,59</i>	<i>150,22</i>	<i>154,71</i>	<i>155,32</i>	<i>155,92</i>	<i>156,62</i>	<i>157,55</i>	<i>158,34</i>	<i>159,91</i>	<i>153,75</i>
3.46.1	<b>Kapal laut / Ships/vessels</b>	283,19	283,19	283,19	283,19	283,19	283,19	310,16	310,16	310,16	310,16	310,16	310,16	296,68
<b>3.46</b>	<b><i>Kapal laut / Ships/vessels</i></b>	<i>283,19</i>	<i>283,19</i>	<i>283,19</i>	<i>283,19</i>	<i>283,19</i>	<i>283,19</i>	<i>310,16</i>	<i>310,16</i>	<i>310,16</i>	<i>310,16</i>	<i>310,16</i>	<i>310,16</i>	<i>296,68</i>
3.47.1	<b>Sepeda motor / Motor cycle</b>	122,89	127,36	127,73	128,06	128,51	129,07	130,48	131,55	132,60	133,27	133,39	133,71	129,89
3.47.2	<b>Suku cadang sepeda motor / Motor cycle spare part</b>	210,21	210,21	214,44	214,44	215,39	220,46	227,26	229,61	229,61	232,75	232,75	234,01	222,60
<b>3.47</b>	<b><i>Sepeda motor dan suku cadang/ Motorcycle and spare part</i></b>	<i>161,43</i>	<i>163,92</i>	<i>166,00</i>	<i>166,18</i>	<i>166,86</i>	<i>169,41</i>	<i>173,19</i>	<i>174,83</i>	<i>175,41</i>	<i>177,18</i>	<i>177,24</i>	<i>177,98</i>	<i>170,80</i>

**INDEKS HARGA PERDAGANGAN BESAR INDONESIA**

*THE WHOLESALE PRICE INDICES OF INDONESIA*

**SEKTOR : INDUSTRI**

*INDUSTRIAL SECTOR*

**( 2000 = 100 )**

	Jenis / Kelompok barang <i>Type of commodities</i>	Tahun 2008 / Year 2008												
		Jan	Feb	Mar	Apr	Mei	Jun	Jul	Agt	Sep	Okt	Nop	Des	Rata2
		<i>Jan</i>	<i>Feb</i>	<i>Mar</i>	<i>Apr</i>	<i>May</i>	<i>Jun</i>	<i>Jul</i>	<i>Agt</i>	<i>Sep</i>	<i>Oct</i>	<i>Nov</i>	<i>Dec</i>	<i>Average</i>
	(1)	(2)	(3)	(4)	(5)	(6)	(7)	(8)	(9)	(10)	(11)	(12)	(13)	(14)
3.48.1	<b>Furnitur dari kayu/</b> <i>Wooden furniture</i>	261,35	271,32	274,54	276,77	283,91	298,86	303,89	307,01	311,68	311,86	314,30	317,07	294,38
3.48.2	<b>Furnitur dari rotan /</b> <i>Rattan furniture</i>	224,05	225,11	226,42	228,58	230,26	246,47	264,37	269,00	271,74	277,00	277,00	281,95	251,83
<b>3.48</b>	<b>Furnitur dari kayu dan rotan /</b> <i>Wooden and rattan furniture</i>	255,28	263,79	266,71	268,93	275,18	290,34	297,46	300,82	305,17	306,19	308,22	311,35	287,45
	<b>Industri /</b> <i>General index of industry</i>	244,76	249,36	254,11	258,98	263,92	285,50	293,00	299,78	299,11	287,19	282,87	277,06	272,96



**INDEKS HARGA PERDAGANGAN BESAR INDONESIA**  
**THE WHOLESALE PRICE INDICES OF INDONESIA**  
**SEKTOR : IMPOR**  
**IMPORT SECTOR**  
**( 2000 = 100 )**

	Jenis / Kelompok barang <i>Type of commodities</i>	Tahun 2008 / Year 2008												
		Jan	Feb	Mar	Apr	Mei	Jun	Jul	Agt	Sep	Okt	Nop	Des	Rata2
		<i>Jan</i>	<i>Feb</i>	<i>Mar</i>	<i>Apr</i>	<i>May</i>	<i>Jun</i>	<i>Jul</i>	<i>Agt</i>	<i>Sep</i>	<i>Oct</i>	<i>Nov</i>	<i>Dec</i>	<i>Average</i>
	(1)	(2)	(3)	(4)	(5)	(6)	(7)	(8)	(9)	(10)	(11)	(12)	(13)	(14)
4.1.1	<b>J a g u n g / Maize</b>	151,39	151,05	152,11	151,51	154,15	169,11	186,14	185,82	195,07	220,49	244,75	213,89	181,29
4.1.2	<b>K e d e l e / Soyabean</b>	249,66	261,43	271,25	272,44	272,44	267,54	270,75	268,93	263,10	262,51	250,80	250,80	263,47
4.1.3	<b>Kapas / Cotton</b>	191,11	191,11	193,84	199,99	199,99	188,75	188,75	184,22	192,95	229,81	266,76	248,03	206,28
4.1.4	<b>Gandum / Wheat</b>	157,33	162,21	165,19	166,40	167,55	167,36	164,77	165,23	165,84	190,35	203,68	182,43	171,53
4.1.5	<b>Buah-buahan / Fruits</b>	247,21	248,50	254,63	253,75	269,95	300,54	307,10	308,59	328,23	330,37	325,79	317,35	291,00
<b>4.1</b>	<b>Hasil-hasil pertanian / Agricultural products</b>	<b>187,52</b>	<b>190,31</b>	<b>193,96</b>	<b>196,85</b>	<b>198,82</b>	<b>197,62</b>	<b>199,26</b>	<b>197,46</b>	<b>203,17</b>	<b>228,41</b>	<b>248,42</b>	<b>230,54</b>	<b>206,03</b>
4.2.1	<b>Minyak bumi / Petroleum oil</b>	389,39	366,89	403,54	447,20	490,09	522,58	549,08	481,37	406,57	344,97	308,65	205,47	409,65
<b>4.2</b>	<b>Hasil pertambangan / Mining products</b>	<b>389,39</b>	<b>366,89</b>	<b>403,54</b>	<b>447,20</b>	<b>490,09</b>	<b>522,58</b>	<b>549,08</b>	<b>481,37</b>	<b>406,57</b>	<b>344,97</b>	<b>308,65</b>	<b>205,47</b>	<b>409,65</b>
4.3.1	<b>Minyak nabati / Vegetable oil</b>	166,63	169,27	175,42	174,98	177,93	177,79	173,25	163,08	152,01	155,49	165,29	165,29	168,04
4.3.2	<b>Makanan &amp; minuman dari susu / Milk products</b>	174,66	174,64	178,17	178,71	181,86	181,83	180,55	181,82	184,55	216,05	235,68	235,68	192,02
<b>4.3</b>	<b>Hasil industri minyak nabati, makanan dan minuman dari susu / Vegetable oil, and milk products</b>	<b>170,70</b>	<b>171,99</b>	<b>176,81</b>	<b>176,87</b>	<b>179,92</b>	<b>179,83</b>	<b>176,95</b>	<b>172,57</b>	<b>168,49</b>	<b>186,16</b>	<b>200,94</b>	<b>200,94</b>	<b>180,18</b>

**INDEKS HARGA PERDAGANGAN BESAR INDONESIA**  
**THE WHOLESALE PRICE INDICES OF INDONESIA**  
**SEKTOR : IMPOR**  
**IMPORT SECTOR**  
**( 2000 = 100 )**

	Jenis / Kelompok barang <i>Type of commodities</i>	Tahun 2008 / Year 2008												
		Jan	Feb	Mar	Apr	Mei	Jun	Jul	Agt	Sep	Okt	Nop	Des	Rata2
		<i>Jan</i>	<i>Feb</i>	<i>Mar</i>	<i>Apr</i>	<i>May</i>	<i>Jun</i>	<i>Jul</i>	<i>Agt</i>	<i>Sep</i>	<i>Oct</i>	<i>Nov</i>	<i>Dec</i>	<i>Average</i>
	(1)	(2)	(3)	(4)	(5)	(6)	(7)	(8)	(9)	(10)	(11)	(12)	(13)	(14)
4.4.1	<b>Beras / Rice</b>	147,05	150,26	150,26	147,64	147,64	148,26	148,16	148,32	148,81	148,04	149,61	150,92	148,75
4.4.2	<b>Makanan ternak / Fodder</b>	133,31	134,18	135,87	136,44	138,45	144,80	150,38	161,25	166,58	195,03	216,48	193,90	158,89
<b>4.4</b>	<b>Hasil industri penggilingan padi dan pakan ternak / Fodder and grain mills products</b>	<i>141,95</i>	<i>144,29</i>	<i>144,92</i>	<i>143,49</i>	<i>144,23</i>	<i>146,98</i>	<i>148,99</i>	<i>153,12</i>	<i>155,41</i>	<i>165,48</i>	<i>174,42</i>	<i>166,87</i>	<i>152,51</i>
4.5.1	<b>Gula pasir / Sugar</b>	157,27	153,81	157,94	156,57	154,90	156,31	156,91	156,63	159,25	164,47	166,84	166,82	158,98
<b>4.5</b>	<b>Gula pasir / Sugar</b>	<i>157,27</i>	<i>153,81</i>	<i>157,94</i>	<i>156,57</i>	<i>154,90</i>	<i>156,31</i>	<i>156,91</i>	<i>156,63</i>	<i>159,25</i>	<i>164,47</i>	<i>166,84</i>	<i>166,82</i>	<i>158,98</i>
4.6.1	<b>Tembakau / Tobacco</b>	141,49	140,93	143,04	143,75	144,68	145,87	146,42	147,95	150,10	177,73	199,06	178,29	154,94
<b>4.6</b>	<b>Tembakau / Tobacco</b>	<i>141,49</i>	<i>140,93</i>	<i>143,04</i>	<i>143,75</i>	<i>144,68</i>	<i>145,87</i>	<i>146,42</i>	<i>147,95</i>	<i>150,10</i>	<i>177,73</i>	<i>199,06</i>	<i>178,29</i>	<i>154,94</i>
4.7.1	<b>Benang, barang-barang rajutan, permadani, tali &amp; tekstil / Yarn, knitting, afgan, rope &amp; textile</b>	123,76	125,27	125,84	126,41	128,37	134,55	132,22	135,60	138,91	162,21	190,95	171,46	141,30
<b>4.7</b>	<b>Benang, barang-barang rajutan, permadani, tali &amp; tekstil / Yarn, knitting, afgan, rope &amp; textile</b>	<i>123,76</i>	<i>125,27</i>	<i>125,84</i>	<i>126,41</i>	<i>128,37</i>	<i>134,55</i>	<i>132,22</i>	<i>135,60</i>	<i>138,91</i>	<i>162,21</i>	<i>190,95</i>	<i>171,46</i>	<i>141,30</i>

**INDEKS HARGA PERDAGANGAN BESAR INDONESIA**  
**THE WHOLESALE PRICE INDICES OF INDONESIA**  
**SEKTOR : IMPOR**  
**IMPORT SECTOR**  
**( 2000 = 100 )**

	Jenis / Kelompok barang <i>Type of commodities</i>	Tahun 2008 / Year 2008												
		Jan	Feb	Mar	Apr	Mei	Jun	Jul	Agt	Sep	Okt	Nop	Des	Rata2
		<i>Jan</i>	<i>Feb</i>	<i>Mar</i>	<i>Apr</i>	<i>May</i>	<i>Jun</i>	<i>Jul</i>	<i>Agt</i>	<i>Sep</i>	<i>Oct</i>	<i>Nov</i>	<i>Dec</i>	<i>Average</i>
	(1)	(2)	(3)	(4)	(5)	(6)	(7)	(8)	(9)	(10)	(11)	(12)	(13)	(14)
4.8.1	<b>Kulit samakan dan olahan / The bovine cattle leather</b>	132,99	138,49	148,09	150,79	154,60	174,64	177,21	181,91	177,74	223,96	253,55	227,10	178,42
<b>4.8</b>	<b>Hasil penyamakan kulit / The bovine cattle leather product</b>	<i>132,99</i>	<i>138,49</i>	<i>148,09</i>	<i>150,79</i>	<i>154,60</i>	<i>174,64</i>	<i>177,21</i>	<i>181,91</i>	<i>177,74</i>	<i>223,96</i>	<i>253,55</i>	<i>227,10</i>	<i>178,42</i>
4.9.1	<b>Bubur kertas / Pulp</b>	168,95	168,95	171,38	171,86	171,86	183,89	183,89	183,89	188,66	218,12	250,58	224,45	190,54
4.9.2	<b>Kertas dan karton / Paper and cartoon</b>	136,24	136,01	138,63	139,30	140,27	146,93	146,08	148,29	149,60	174,67	201,08	180,11	153,10
<b>4.9</b>	<b>Hasil industri kertas &amp; barang dari kertas / Paper and paper products</b>	<i>163,61</i>	<i>163,57</i>	<i>166,03</i>	<i>166,54</i>	<i>166,70</i>	<i>177,86</i>	<i>177,72</i>	<i>178,08</i>	<i>182,28</i>	<i>211,03</i>	<i>242,50</i>	<i>217,20</i>	<i>184,43</i>
4.10.1	<b>Barang-barang hasil kilang minyak / oil refinery products</b>	411,89	411,35	447,14	482,01	544,19	582,56	575,51	499,08	440,64	371,02	300,67	215,28	440,11
<b>4.10</b>	<b>Hasil industri pengilangan minyak / Oil refinery products</b>	<i>411,89</i>	<i>411,35</i>	<i>447,14</i>	<i>482,01</i>	<i>544,19</i>	<i>582,56</i>	<i>575,51</i>	<i>499,08</i>	<i>440,64</i>	<i>371,02</i>	<i>300,67</i>	<i>215,28</i>	<i>440,11</i>
4.11.1	<b>Kimia dasar kecuali pupuk / Basic chemical except fertilizer</b>	122,94	125,62	137,29	137,59	140,28	141,49	146,66	146,35	146,16	148,20	156,67	158,88	142,34
4.11.2	<b>Pupuk / Fertilizer</b>	177,22	183,14	201,20	205,23	244,70	249,47	255,74	256,26	290,72	294,50	338,29	303,92	250,03

**INDEKS HARGA PERDAGANGAN BESAR INDONESIA**  
**THE WHOLESALE PRICE INDICES OF INDONESIA**  
**SEKTOR : IMPOR**  
**IMPORT SECTOR**  
**( 2000 = 100 )**

Jenis / Kelompok barang <i>Type of commodities</i>	Tahun 2008 / Year 2008												
	Jan <i>Jan</i>	Feb <i>Feb</i>	Mar <i>Mar</i>	Apr <i>Apr</i>	Mei <i>May</i>	Jun <i>Jun</i>	Jul <i>Jul</i>	Agt <i>Agt</i>	Sep <i>Sep</i>	Okt <i>Oct</i>	Nop <i>Nov</i>	Des <i>Dec</i>	Rata2 <i>Average</i>
(1)	(2)	(3)	(4)	(5)	(6)	(7)	(8)	(9)	(10)	(11)	(12)	(13)	(14)
4.11.3 <b>Bahan plastik dan lainnya/ Plastic material and others</b>	214,17	214,29	217,50	217,44	218,96	234,50	254,31	255,18	253,63	259,47	312,84	280,21	244,38
<b>4.11 Hasil industri bahan kimia industri / Chemical products</b>	147,70	149,85	159,62	159,97	163,65	168,58	177,46	177,47	178,16	181,21	202,17	194,37	171,68
4.12.1 <b>Obat-obatan / Medicines</b>	144,10	142,94	143,54	145,30	145,56	146,40	152,55	152,55	164,14	167,50	192,42	192,42	157,45
4.12.2 <b>Barang-barang kimia lainnya/ Other chemical products</b>	179,40	179,40	182,85	183,49	184,35	184,35	184,83	177,96	180,81	209,05	244,19	221,14	192,65
<b>4.12 Hasil industri kimia &amp; barang-barang dari bahan kimia / chemical industry and by products</b>	167,18	166,78	169,23	170,26	170,91	171,21	173,65	169,16	175,03	194,66	226,26	211,19	180,46
4.13.1 <b>Ban dan barang-barang lainnya dari karet / Tyre and goods from other rubber</b>	147,00	144,95	145,87	148,86	150,78	156,81	159,70	166,28	173,96	205,74	244,90	248,10	174,41
4.13.2 <b>Barang-barang plastik / Plastics goods</b>	145,65	147,46	149,58	150,62	152,29	161,44	163,47	167,47	171,76	196,87	222,62	199,40	169,05
<b>4.13 Hasil industri barang dari karet &amp; plastik/ Rubber and plastic products</b>	146,32	146,21	147,74	149,75	151,54	159,14	161,60	166,88	172,85	201,27	233,66	223,54	171,71
4.14.1 <b>Besi, baja dasar, dan barang-barang dari besi/ Iron , basic steel and by products</b>	209,08	210,72	219,02	224,70	232,03	264,09	270,46	269,31	270,43	266,44	270,20	263,61	247,51

**INDEKS HARGA PERDAGANGAN BESAR INDONESIA**  
**THE WHOLESALE PRICE INDICES OF INDONESIA**  
**SEKTOR : IMPOR**  
**IMPORT SECTOR**  
**( 2000 = 100 )**

Jenis / Kelompok barang <i>Type of commodities</i>	Tahun 2008 / Year 2008												
	Jan	Feb	Mar	Apr	Mei	Jun	Jul	Agt	Sep	Okt	Nop	Des	Rata2
	<i>Jan</i>	<i>Feb</i>	<i>Mar</i>	<i>Apr</i>	<i>May</i>	<i>Jun</i>	<i>Jul</i>	<i>Agt</i>	<i>Sep</i>	<i>Oct</i>	<i>Nov</i>	<i>Dec</i>	<i>Average</i>
(1)	(2)	(3)	(4)	(5)	(6)	(7)	(8)	(9)	(10)	(11)	(12)	(13)	(14)
4.14.2 <b>Logam dasar bukan besi / Basic metal non iron</b>	215,28	220,40	224,46	224,46	224,78	237,17	259,81	259,81	259,81	259,81	259,81	255,45	241,75
<b>4.14 Hasil industri logam dasar/ Basic metal products</b>	<i>210,94</i>	<i>213,63</i>	<i>220,65</i>	<i>224,63</i>	<i>229,85</i>	<i>256,01</i>	<i>267,27</i>	<i>266,46</i>	<i>267,24</i>	<i>264,45</i>	<i>267,09</i>	<i>261,16</i>	<i>245,78</i>
4.15.1 <b>Bahan bangunan dari logam / Construction materials of metal</b>	160,39	160,29	163,85	165,28	169,52	179,71	181,55	184,81	186,13	215,20	219,50	208,53	182,90
<b>4.15 Bahan bangunan dari logam / Construction materials of metal</b>	<i>160,39</i>	<i>160,29</i>	<i>163,85</i>	<i>165,28</i>	<i>169,52</i>	<i>179,71</i>	<i>181,55</i>	<i>184,81</i>	<i>186,13</i>	<i>215,20</i>	<i>219,50</i>	<i>208,53</i>	<i>182,90</i>
4.16.1 <b>Alat-alat berat / Heavy metal goods</b>	158,62	158,55	161,18	161,20	162,23	163,09	164,00	163,78	166,23	177,99	192,67	184,48	167,84
4.16.2 <b>Mesin-mesin untuk industri / Machines for industry</b>	181,66	181,66	192,36	201,64	203,89	203,89	204,40	204,40	207,71	208,02	239,58	234,57	205,32
<b>4.16 Alat-alat berat dan mesin-mesin industri/ Heavy metal goods and industrial machines</b>	<i>180,19</i>	<i>180,18</i>	<i>190,37</i>	<i>199,07</i>	<i>201,23</i>	<i>201,29</i>	<i>201,82</i>	<i>201,81</i>	<i>205,07</i>	<i>206,11</i>	<i>236,59</i>	<i>231,38</i>	<i>202,93</i>
4.17.1 <b>Alat listrik utk rumah tangga / Electrical supplies for household</b>	154,93	155,34	157,62	158,51	165,91	173,38	174,88	177,17	184,26	216,47	227,24	232,84	181,55
<b>4.17 Alat listrik utk rumah tangga / Electrical supplies for household</b>	<i>154,93</i>	<i>155,34</i>	<i>157,62</i>	<i>158,51</i>	<i>165,91</i>	<i>173,38</i>	<i>174,88</i>	<i>177,17</i>	<i>184,26</i>	<i>216,47</i>	<i>227,24</i>	<i>232,84</i>	<i>181,55</i>

**INDEKS HARGA PERDAGANGAN BESAR INDONESIA**  
**THE WHOLESALE PRICE INDICES OF INDONESIA**  
**SEKTOR : IMPOR**  
**IMPORT SECTOR**  
**( 2000 = 100 )**

Jenis / Kelompok barang <i>Type of commodities</i>	Tahun 2008 / Year 2008												
	Jan	Feb	Mar	Apr	Mei	Jun	Jul	Agt	Sep	Okt	Nop	Des	Rata2
	<i>Jan</i>	<i>Feb</i>	<i>Mar</i>	<i>Apr</i>	<i>May</i>	<i>Jun</i>	<i>Jul</i>	<i>Agt</i>	<i>Sep</i>	<i>Oct</i>	<i>Nov</i>	<i>Dec</i>	<i>Average</i>
(1)	(2)	(3)	(4)	(5)	(6)	(7)	(8)	(9)	(10)	(11)	(12)	(13)	(14)
4.18.1 <b>Mesin pembangkit dan motor listrik /</b> <i>Generator and electrical motor</i>	116,81	117,88	121,00	121,00	121,00	131,12	131,12	131,12	135,16	135,16	143,33	148,53	129,44
<b>4.18</b> <i>Mesin pembangkit dan motor listrik /</i> <i>Generator and electrical motor</i>	116,81	117,88	121,00	121,00	121,00	131,12	131,12	131,12	135,16	135,16	143,33	148,53	129,44
4.19.1 <b>Perlengkapan dan pengatur listrik /</b> <i>Control electrical and tools</i>	138,11	138,11	141,17	141,17	141,17	141,17	143,10	143,10	143,94	143,94	156,30	156,30	143,97
<b>4.19</b> <i>Perlengkapan dan pengatur listrik /</i> <i>Control electrical and tools</i>	138,11	138,11	141,17	141,17	141,17	141,17	143,10	143,10	143,94	143,94	156,30	156,30	143,97
4.20.1 <b>Barang elektronik, komunikasi &amp; perlkp. /</b> <i>Electronic , communication goods and tools</i>	199,25	199,25	202,12	202,87	205,00	205,00	205,00	205,70	209,13	240,50	276,29	270,66	218,40
<b>4.20</b> <i>Barang elektronik, komunikasi &amp; perlkp. /</i> <i>Electronic , communication goods and tools</i>	199,25	199,25	202,12	202,87	205,00	205,00	205,00	205,70	209,13	240,50	276,29	270,66	218,40
4.21.1 <b>Alat ukur, fotografi, optik dsb. /</b> <i>Measuring tools, camera, optic, etc</i>	121,74	121,68	124,88	124,89	124,93	125,00	127,66	129,24	134,18	144,87	155,50	165,37	133,33
<b>4.21</b> <i>Alat ukur, fotografi, optik dsb. /</i> <i>Measuring tools, camera, optic, etc</i>	121,74	121,68	124,88	124,89	124,93	125,00	127,66	129,24	134,18	144,87	155,50	165,37	133,33

**INDEKS HARGA PERDAGANGAN BESAR INDONESIA**  
**THE WHOLESALE PRICE INDICES OF INDONESIA**  
**SEKTOR : IMPOR**  
**IMPORT SECTOR**  
**( 2000 = 100 )**

Jenis / Kelompok barang <i>Type of commodities</i>	Tahun 2008 / Year 2008												
	Jan	Feb	Mar	Apr	Mei	Jun	Jul	Agt	Sep	Okt	Nop	Des	Rata2
	<i>Jan</i>	<i>Feb</i>	<i>Mar</i>	<i>Apr</i>	<i>May</i>	<i>Jun</i>	<i>Jul</i>	<i>Agt</i>	<i>Sep</i>	<i>Oct</i>	<i>Nov</i>	<i>Dec</i>	<i>Average</i>
(1)	(2)	(3)	(4)	(5)	(6)	(7)	(8)	(9)	(10)	(11)	(12)	(13)	(14)
4.22.1 <b>Kendaraan bermotor dan suku cadang /</b> <i>Motor vehicle and spare parts</i>	144,80	142,88	146,69	148,23	148,90	148,90	148,64	150,06	151,82	156,18	179,42	174,14	153,39
4.22.2 <b>Mesin-mesin untuk angkutan laut dan suku</b> <b>cadang /</b> <i>Sea transportation machines and spare</i> <i>parts</i>	203,12	200,38	201,80	202,19	203,24	201,79	218,30	219,04	220,53	257,49	295,81	264,96	224,05
4.22.3 <b>Sepeda motor dan suku cadang /</b> <i>Motor cycle</i> <i>and spare parts</i>	116,81	116,81	118,44	118,58	120,32	123,03	122,53	124,89	126,31	126,31	133,70	133,70	123,45
<b>4.22 Hasil industri alat angkutan /</b> <i>Transportation</i> <i>equipment industry</i>	154,36	152,44	155,55	156,72	157,57	157,52	160,74	162,10	163,77	174,52	199,43	189,31	165,34
4.23.1 <b>Alat musik, mainan anak-anak, pensil, dsb /</b> <i>Musical goods, toys, pencils, etc</i>	107,34	107,34	107,34	108,06	108,37	108,59	108,59	108,80	113,73	143,36	167,26	167,26	121,34
<b>4.23 Hasil industri lainnya /</b> <i>Other industrial</i> <i>product</i>	107,34	107,34	107,34	108,06	108,37	108,59	108,59	108,80	113,73	143,36	167,26	167,26	121,34
<b>Impor /</b> <i>General index of imports</i>	214,45	213,10	225,26	235,06	248,63	268,03	283,68	248,26	236,37	238,97	235,03	208,40	234,94

**INDEKS HARGA PERDAGANGAN BESAR INDONESIA**  
**THE WHOLESALE PRICE INDICES OF INDONESIA**  
**SEKTOR : EKSPOR**  
**EXPORT SECTOR**  
**( 2000 = 100 )**

Jenis / Kelompok barang <i>Type of commodities</i>	Tahun 2008 / Year 2008												
	Jan	Feb	Mar	Apr	Mei	Jun	Jul	Agt	Sep	Okt	Nop	Des	Rata2
	<i>Jan</i>	<i>Feb</i>	<i>Mar</i>	<i>Apr</i>	<i>May</i>	<i>Jun</i>	<i>Jul</i>	<i>Agt</i>	<i>Sep</i>	<i>Oct</i>	<i>Nov</i>	<i>Dec</i>	<i>Average</i>
(1)	(2)	(3)	(4)	(5)	(6)	(7)	(8)	(9)	(10)	(11)	(12)	(13)	(14)
5.1.1 <b>Biji coklat / Chocolate</b>	206,40	210,32	217,12	217,12	219,94	237,26	245,85	243,39	240,96	221,68	227,91	220,55	225,71
5.1.2 <b>Kayu manis / Cinnamon</b>	167,66	173,65	194,48	195,84	197,73	195,99	202,84	210,00	215,75	235,36	253,23	258,23	208,40
5.1.3 <b>Hasil perkebunan lainnya / Other estate</b>	155,98	157,69	169,20	163,14	167,84	170,65	175,90	185,06	173,15	157,85	170,55	162,08	167,42
<b>5.1 Hasil tanaman perkebunan / Estate crops products</b>	<i>180,61</i>	<i>184,52</i>	<i>196,83</i>	<i>195,52</i>	<i>198,59</i>	<i>206,14</i>	<i>213,26</i>	<i>216,95</i>	<i>214,27</i>	<i>207,68</i>	<i>219,20</i>	<i>215,20</i>	<i>204,06</i>
5.2.1 <b>Ikan laut dan hasil laut lainnya / Fish (sea) and other products</b>	182,26	162,71	181,28	174,23	175,59	188,46	190,87	198,66	197,00	215,37	230,84	211,52	192,40
<b>5.2 Hasil perikanan / Fishing products</b>	<i>182,26</i>	<i>162,71</i>	<i>181,28</i>	<i>174,23</i>	<i>175,59</i>	<i>188,46</i>	<i>190,87</i>	<i>198,66</i>	<i>197,00</i>	<i>215,37</i>	<i>230,84</i>	<i>211,52</i>	<i>192,40</i>
5.3.1 <b>Batubara / Coal</b>	200,99	197,38	200,22	207,63	209,67	228,03	225,25	247,61	251,75	291,07	335,18	300,94	241,31
5.3.2 <b>Minyak bumi / Petroleum oil</b>	302,85	302,79	334,77	356,26	410,63	432,76	435,83	374,47	326,35	267,60	212,67	149,21	325,52
5.3.3 <b>Bijih tembaga / Copper ores</b>	153,43	153,90	186,84	187,87	186,59	201,50	200,47	192,71	180,53	186,22	163,91	145,75	178,31
5.3.4 <b>Bijih nikel / Nickel ores</b>	453,90	446,75	492,17	461,66	452,16	441,86	344,03	345,20	350,97	325,03	214,03	260,71	382,37



**INDEKS HARGA PERDAGANGAN BESAR INDONESIA**  
**THE WHOLESALE PRICE INDICES OF INDONESIA**  
**SEKTOR : EKSPOR**  
**EXPORT SECTOR**  
**( 2000 = 100 )**

Jenis / Kelompok barang <i>Type of commodities</i>	Tahun 2008 / Year 2008												
	Jan	Feb	Mar	Apr	Mei	Jun	Jul	Agt	Sep	Okt	Nop	Des	Rata2
	<i>Jan</i>	<i>Feb</i>	<i>Mar</i>	<i>Apr</i>	<i>May</i>	<i>Jun</i>	<i>Jul</i>	<i>Agt</i>	<i>Sep</i>	<i>Oct</i>	<i>Nov</i>	<i>Dec</i>	<i>Average</i>
(1)	(2)	(3)	(4)	(5)	(6)	(7)	(8)	(9)	(10)	(11)	(12)	(13)	(14)
<b>5.3</b> Hasil pertambangan / Mining products	269,72	268,98	297,68	311,64	346,79	365,85	363,30	325,05	292,39	259,34	221,20	173,93	291,32
5.4.1 Ikan olahan dan awetan / Processed & preserved fish industry	122,45	123,14	125,04	125,50	125,90	128,04	123,58	126,75	144,40	155,63	183,50	165,71	137,47
<b>5.4</b> Hasil industri pengolahan dan pengawetan ikan / Processed & preserved fish products	122,45	123,14	125,04	125,50	125,90	128,04	123,58	126,75	144,40	155,63	183,50	165,71	137,47
5.5.1 Minyak kelapa / Coconut oil	219,62	227,59	242,52	231,24	239,87	240,68	238,29	208,97	196,05	174,33	169,13	168,26	213,05
5.5.2 Minyak kelapa sawit/ Palm kernel oil	197,48	206,86	238,14	217,47	225,95	221,11	196,99	166,95	132,34	116,56	104,76	89,45	176,17
5.5.3 Minyak biji sawit / Seed kernel oil	131,95	126,53	136,77	135,41	128,27	110,38	105,31	104,45	101,72	86,47	88,05	81,06	111,36
<b>5.5</b> Minyak nabati / Vegetable oil	193,38	199,68	221,76	207,64	213,42	208,18	194,73	170,07	148,37	130,68	123,46	114,47	177,15
5.6.1 Kopi giling dan kupasan / Mill and peels coffe	159,89	175,88	192,54	177,73	178,08	177,42	174,00	175,28	175,81	152,25	156,73	171,28	172,24
<b>5.6</b> Hasil industri pengolahan kopi / Coffe processed products	159,89	175,88	192,54	177,73	178,08	177,42	174,00	175,28	175,81	152,25	156,73	171,28	172,24

**INDEKS HARGA PERDAGANGAN BESAR INDONESIA**  
**THE WHOLESALE PRICE INDICES OF INDONESIA**  
**SEKTOR : EKSPOR**  
**EXPORT SECTOR**  
**( 2000 = 100 )**

Jenis / Kelompok barang <i>Type of commodities</i>	Tahun 2008 / Year 2008												
	Jan	Feb	Mar	Apr	Mei	Jun	Jul	Agt	Sep	Okt	Nop	Des	Rata2
	<i>Jan</i>	<i>Feb</i>	<i>Mar</i>	<i>Apr</i>	<i>May</i>	<i>Jun</i>	<i>Jul</i>	<i>Agt</i>	<i>Sep</i>	<i>Oct</i>	<i>Nov</i>	<i>Dec</i>	<i>Average</i>
(1)	(2)	(3)	(4)	(5)	(6)	(7)	(8)	(9)	(10)	(11)	(12)	(13)	(14)
5.7.1 <b>Tekstil dan lainnya / Textile and others</b>	120,84	123,37	124,83	125,40	125,82	128,26	130,19	134,72	134,72	136,73	153,57	137,93	131,37
5.7.2 <b>Pakaian jadi / Clothing</b>	181,78	169,30	171,31	167,27	171,46	199,75	205,42	191,13	201,97	219,04	238,33	212,22	194,08
<b>5.7</b> <i>Barang rajutan, benang, tekstil dan pakaian / Yarn, textile, clothing and knitting products</i>	145,19	141,72	143,40	142,13	144,05	156,82	160,25	157,26	161,59	169,61	187,43	167,61	156,42
5.8.1 <b>Alas kaki / Foot wear</b>	122,39	121,62	122,61	122,98	124,19	123,73	125,63	129,24	131,40	151,92	174,52	159,34	134,13
<b>5.8</b> <i>Alas kaki / Foot wear</i>	122,39	121,62	122,61	122,98	124,19	123,73	125,63	129,24	131,40	151,92	174,52	159,34	134,13
5.9.1 <b>Kayu lapis / Plywood</b>	176,02	167,81	169,84	172,87	173,74	174,61	174,47	178,67	182,04	210,50	249,07	230,15	188,32
5.9.2 <b>Bahan bangunan dari kayu / Construction material of wood</b>	148,54	148,66	150,94	151,32	155,45	165,08	166,72	175,00	177,92	191,31	219,78	208,00	171,56
5.9.3 <b>Perabot rt dari kayu, bambu, rotan / Wooden, bamboo and rattan furniture/appliances</b>	136,27	137,90	141,36	143,21	143,81	144,84	143,96	144,45	147,19	162,15	186,23	169,68	150,09
<b>5.9</b> <i>Hasil industri barang-barang dari kayu, bambu, dan rotan / Wooden, bamboo &amp; rattan industrial products</i>	157,81	154,36	156,93	159,10	160,43	162,84	162,75	166,38	169,46	190,76	222,67	205,77	172,44
5.10.1 <b>Bubur kertas / Pulp</b>	112,46	112,46	114,08	114,51	114,51	122,52	121,03	121,22	123,46	142,74	163,98	146,87	125,82

**INDEKS HARGA PERDAGANGAN BESAR INDONESIA**  
*THE WHOLESALE PRICE INDICES OF INDONESIA*  
**SEKTOR : EKSPOR**  
*EXPORT SECTOR*  
**( 2000 = 100 )**

<b>Jenis / Kelompok barang</b> <i>Type of commodities</i>	<b>Tahun 2008 / Year 2008</b>												
	<b>Jan</b> <i>Jan</i>	<b>Feb</b> <i>Feb</i>	<b>Mar</b> <i>Mar</i>	<b>Apr</b> <i>Apr</i>	<b>Mei</b> <i>May</i>	<b>Jun</b> <i>Jun</i>	<b>Jul</b> <i>Jul</i>	<b>Agt</b> <i>Agt</i>	<b>Sep</b> <i>Sep</i>	<b>Okt</b> <i>Oct</i>	<b>Nop</b> <i>Nov</i>	<b>Des</b> <i>Dec</i>	<b>Rata2</b> <i>Average</i>
(1)	(2)	(3)	(4)	(5)	(6)	(7)	(8)	(9)	(10)	(11)	(12)	(13)	(14)
5.10.2 <b>Barang-barang dari kertas dan karton / Paper and cartoon products</b>	135,34	135,35	137,30	139,00	140,99	149,07	148,71	152,80	158,30	184,23	220,47	206,58	159,01

**INDEKS HARGA PERDAGANGAN BESAR INDONESIA**  
**THE WHOLESALE PRICE INDICES OF INDONESIA**  
**SEKTOR : EKSPOR**  
**EXPORT SECTOR**  
**( 2000 = 100 )**

Jenis / Kelompok barang <i>Type of commodities</i>	Tahun 2008 / Year 2008												
	Jan	Feb	Mar	Apr	Mei	Jun	Jul	Agt	Sep	Okt	Nop	Des	Rata2
	<i>Jan</i>	<i>Feb</i>	<i>Mar</i>	<i>Apr</i>	<i>May</i>	<i>Jun</i>	<i>Jul</i>	<i>Agt</i>	<i>Sep</i>	<i>Oct</i>	<i>Nov</i>	<i>Dec</i>	<i>Average</i>
(1)	(2)	(3)	(4)	(5)	(6)	(7)	(8)	(9)	(10)	(11)	(12)	(13)	(14)
5.10.3 <b>Barang cetakan / Printing goods</b>	113,00	111,48	112,81	113,68	114,85	116,20	124,01	126,22	128,33	152,49	177,34	159,29	129,14
<b>5.10 Hasil industri kertas dan barang dari kertas / Paper and paper products</b>	126,16	125,95	127,72	128,97	130,32	137,41	137,94	140,75	144,91	168,86	199,55	184,23	146,06
5.11.1 <b>Bahan bakar minyak, LPG / Gas materials, LPG</b>	-	-	-	-	-	-	-	-	-	-	-	-	-
5.11.2 <b>Gas alam cair / Liquid natural gas</b>	319,32	312,87	328,48	350,43	377,90	417,54	428,90	436,53	385,02	395,42	333,61	219,92	358,83
<b>5.11 Hasil industri pengilangan minyak / Oil refinery products</b>	319,32	312,87	328,48	350,43	377,90	417,54	428,90	436,53	385,02	395,42	333,61	219,92	358,83
5.12.1 <b>Kimia dasar kecuali pupuk / Basic chemical except fertilizer</b>	137,81	135,95	141,11	143,37	146,37	157,80	161,51	178,17	181,15	209,59	236,63	224,33	171,15
5.12.2 <b>Pupuk urea / Urea fertilizer</b>	189,31	189,31	189,31	189,31	189,31	-	-	-	-	-	-	-	189,31
5.12.3 <b>Bahan baku plastik dan lainnya / Plastics materials and others</b>	136,39	137,62	139,74	140,69	142,25	152,35	163,32	163,87	159,81	149,63	156,95	135,38	148,17
5.12.4 <b>Sabun / Soap</b>	141,74	144,23	147,65	149,20	150,80	154,97	155,78	157,07	159,92	185,02	212,99	190,78	162,51
<b>5.12 Hasil industri kimia dan barang-barang dari bahan kimia / Chemicals and by products</b>	141,49	140,93	144,74	146,42	148,69	144,39	149,66	159,55	160,32	175,62	195,20	180,55	157,30

**INDEKS HARGA PERDAGANGAN BESAR INDONESIA**  
**THE WHOLESALE PRICE INDICES OF INDONESIA**  
**SEKTOR : EKSPOR**  
**EXPORT SECTOR**  
**( 2000 = 100 )**

Jenis / Kelompok barang <i>Type of commodities</i>	Tahun 2008 / Year 2008												
	Jan	Feb	Mar	Apr	Mei	Jun	Jul	Agt	Sep	Okt	Nop	Des	Rata2
	<i>Jan</i>	<i>Feb</i>	<i>Mar</i>	<i>Apr</i>	<i>May</i>	<i>Jun</i>	<i>Jul</i>	<i>Agt</i>	<i>Sep</i>	<i>Oct</i>	<i>Nov</i>	<i>Dec</i>	<i>Average</i>
(1)	(2)	(3)	(4)	(5)	(6)	(7)	(8)	(9)	(10)	(11)	(12)	(13)	(14)
5.13.1 <b>Ban &amp; barang dari karet lainnya / Tyre and goods from other rubber</b>	123,50	121,77	123,59	126,12	127,76	132,87	135,31	140,52	148,46	173,87	206,96	185,50	145,52
5.13.2 <b>Karet olahan / Rubber</b>	162,76	162,18	175,15	176,96	185,67	193,29	200,86	218,82	221,05	250,44	261,05	223,18	202,62
5.13.3 <b>Barang-barang plastik / Plastics</b>	130,21	131,73	134,23	134,77	136,24	138,75	138,79	140,76	143,64	154,14	153,65	130,31	138,94
<b>5.13 Hasil industri karet, plastik dan hasil-hasilnya/ Rubber, plastic and by product</b>	<i>139,43</i>	<i>138,99</i>	<i>145,00</i>	<i>146,74</i>	<i>150,87</i>	<i>156,18</i>	<i>159,82</i>	<i>168,73</i>	<i>173,26</i>	<i>196,07</i>	<i>212,00</i>	<i>184,13</i>	<i>164,27</i>
5.14.1 <b>Kaca dan barang-barang dari kaca / Glasses and thereof</b>	180,28	191,77	195,72	196,51	199,30	203,58	203,18	205,72	205,72	205,72	236,34	212,33	203,01
<b>5.14 Kaca dan barang-barang dari kaca / Glasses and thereof</b>	<i>180,28</i>	<i>191,77</i>	<i>195,72</i>	<i>196,51</i>	<i>199,30</i>	<i>203,58</i>	<i>203,18</i>	<i>205,72</i>	<i>205,72</i>	<i>205,72</i>	<i>236,34</i>	<i>212,33</i>	<i>203,01</i>
5.15.1 <b>Barang-barang dari besi dan baja dasar / Metal products</b>	268,86	274,56	280,35	298,04	318,58	360,56	393,59	427,09	456,13	550,05	538,94	461,22	385,66
5.15.2 <b>Logam dasar bukan besi / Basic metal non iron</b>	249,45	255,91	270,06	284,92	291,51	316,50	296,32	313,48	297,23	332,54	305,13	259,53	289,38

**INDEKS HARGA PERDAGANGAN BESAR INDONESIA**  
**THE WHOLESALE PRICE INDICES OF INDONESIA**  
**SEKTOR : EKSPOR**  
**EXPORT SECTOR**  
**( 2000 = 100 )**

Jenis / Kelompok barang <i>Type of commodities</i>	Tahun 2008 / Year 2008												
	Jan	Feb	Mar	Apr	Mei	Jun	Jul	Agt	Sep	Okt	Nop	Des	Rata2
	<i>Jan</i>	<i>Feb</i>	<i>Mar</i>	<i>Apr</i>	<i>May</i>	<i>Jun</i>	<i>Jul</i>	<i>Agt</i>	<i>Sep</i>	<i>Oct</i>	<i>Nov</i>	<i>Dec</i>	<i>Average</i>
(1)	(2)	(3)	(4)	(5)	(6)	(7)	(8)	(9)	(10)	(11)	(12)	(13)	(14)
<b>5.15</b> Hasil industri logam dasar / Basic metal products	256,13	262,32	273,60	289,43	300,82	331,66	329,78	352,57	351,90	407,37	385,57	328,92	322,51
5.16.1 Alat dapur, pertukangan, pertanian dari logam / Kitchen ware, hand tools of metal	120,03	123,69	125,16	126,80	128,52	132,81	134,60	135,05	137,80	159,32	183,03	164,01	139,24
<b>5.16</b> Alat dapur, pertukangan, pertanian dari logam / Kitchen ware, hand tools of metal	120,03	123,69	125,16	126,80	128,52	132,81	134,60	135,05	137,80	159,32	183,03	164,01	139,24
5.17.1 Mesin-mesin & perlengkapannya / Machine and spare parts	109,87	111,33	112,31	113,03	113,80	114,91	114,32	115,36	118,38	138,61	161,43	144,88	122,35
<b>5.17</b> Mesin-mesin & perlengkapannya / Machine and spare parts	109,87	111,33	112,31	113,03	113,80	114,91	114,32	115,36	118,38	138,61	161,43	144,88	122,35
5.18.1 Baterai dan aki / Battery and accu	185,92	185,59	188,11	189,66	191,41	194,20	194,61	195,12	198,92	230,53	269,56	241,93	205,46
5.18.2 Perlengkapan listrik / Electrical tools	151,53	153,25	153,92	157,56	160,91	166,30	169,23	172,72	178,21	209,36	242,44	217,52	177,75
<b>5.18</b> Baterai, aki dan perlengkapan listrik / Battery, accu and electrical tools	165,31	166,21	167,63	170,42	173,13	177,48	179,40	181,69	186,51	217,85	253,31	227,30	188,85

**INDEKS HARGA PERDAGANGAN BESAR INDONESIA**  
**THE WHOLESALE PRICE INDICES OF INDONESIA**  
**SEKTOR : EKSPOR**  
**EXPORT SECTOR**  
**( 2000 = 100 )**

Jenis / Kelompok barang <i>Type of commodities</i>	Tahun 2008 / Year 2008												
	Jan <i>Jan</i>	Feb <i>Feb</i>	Mar <i>Mar</i>	Apr <i>Apr</i>	Mei <i>May</i>	Jun <i>Jun</i>	Jul <i>Jul</i>	Agt <i>Agt</i>	Sep <i>Sep</i>	Okt <i>Oct</i>	Nop <i>Nov</i>	Des <i>Dec</i>	Rata2 <i>Average</i>
(1)	(2)	(3)	(4)	(5)	(6)	(7)	(8)	(9)	(10)	(11)	(12)	(13)	(14)
5.19.1 <b>Barang elektronik, komunikasi &amp; perlengkapannya / Electronic, communication, goods and tools</b>	122,23	121,63	123,02	124,65	125,71	125,18	124,47	126,74	130,37	152,98	178,18	163,90	134,92
<b>5.19</b> <i>Barang elektronik, komunikasi &amp; perlengkapannya / Electronic, communication, goods and tools</i>	122,23	121,63	123,02	124,65	125,71	125,18	124,47	126,74	130,37	152,98	178,18	163,90	134,92
5.20.1 <b>Alat ukur, fotografi, optik dan lainnya / Measuring tool, camera, optic and others</b>	136,81	140,13	140,24	140,90	141,13	142,76	142,76	142,88	142,88	149,76	157,19	162,64	145,01
<b>5.20</b> <i>Alat ukur, fotografi, optik dan lainnya / Measuring tool, camera, optic and others</i>	136,81	140,13	140,24	140,90	141,13	142,76	142,76	142,88	142,88	149,76	157,19	162,64	145,01
5.21.1 <b>Kendaraan bermotor dan suku cadang/ Motor vehicle and spare parts</b>	150,82	149,46	150,46	150,46	151,86	152,22	151,63	153,19	156,60	182,32	210,30	190,07	162,45
<b>5.21</b> <i>Kendaraan bermotor dan suku cadang/ Motor vehicle and spare parts</i>	150,82	149,46	150,46	150,46	151,86	152,22	151,63	153,19	156,60	182,32	210,30	190,07	162,45

**INDEKS HARGA PERDAGANGAN BESAR**

**SEKTOR BANGUNAN/KONSTRUKSI**

*THE WHOLESALE PRICE INDICES BUILDING/CONSTRUCTION SECTOR*

**( 2000 = 100 )**

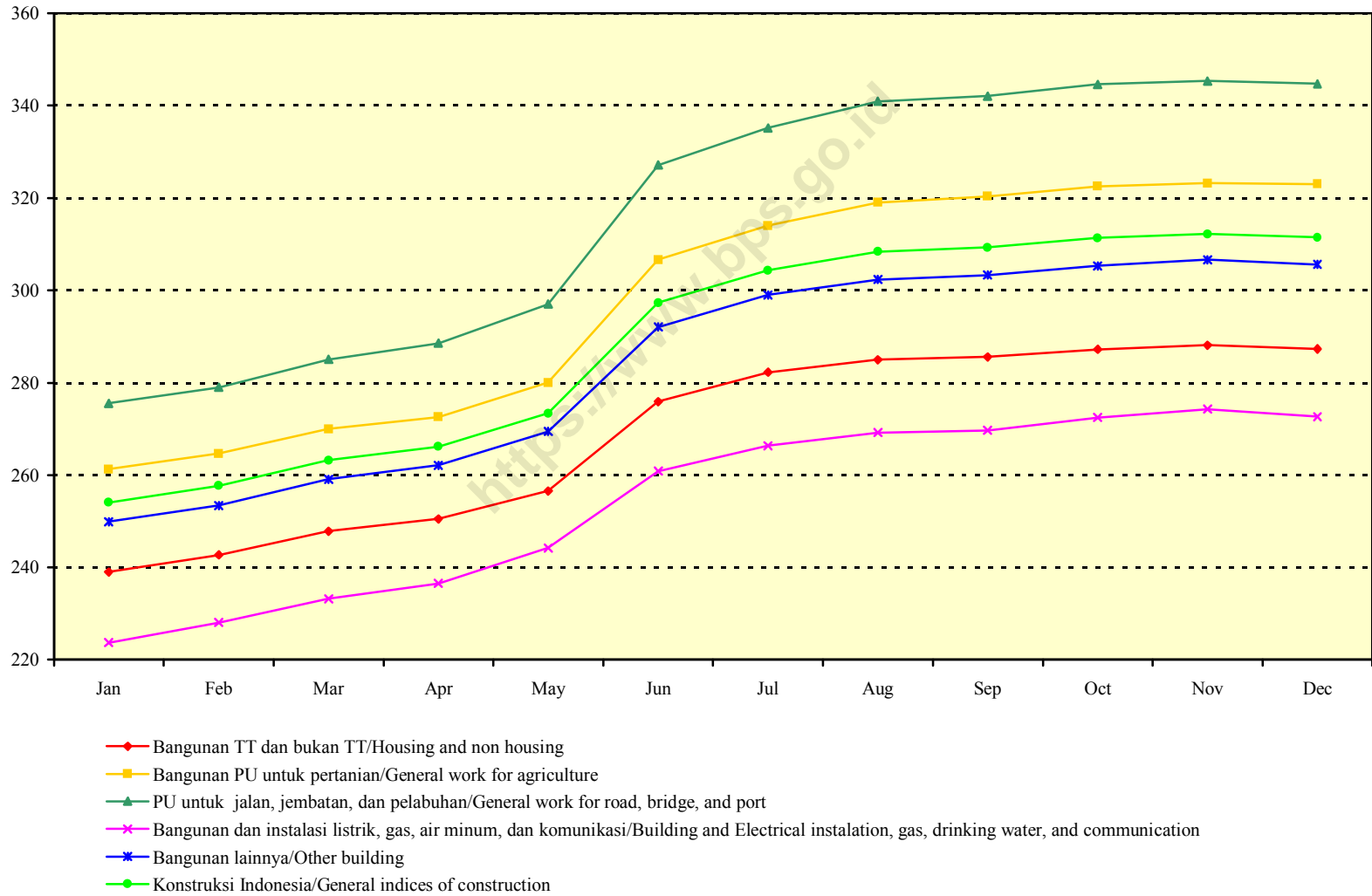
**2008**



**INDEKS HARGA PERDAGANGAN BESAR INDONESIA**  
**THE WHOLESALE PRICE INDICES OF INDONESIA**  
**SEKTOR : EKSPOR**  
**EXPORT SECTOR**  
**( 2000 = 100 )**

Jenis / Kelompok barang <i>Type of commodities</i>	Tahun 2008 / Year 2008												
	Jan <i>Jan</i>	Feb <i>Feb</i>	Mar <i>Mar</i>	Apr <i>Apr</i>	Mei <i>May</i>	Jun <i>Jun</i>	Jul <i>Jul</i>	Agt <i>Agt</i>	Sep <i>Sep</i>	Okt <i>Oct</i>	Nop <i>Nov</i>	Des <i>Dec</i>	Rata2 <i>Average</i>
(1)	(2)	(3)	(4)	(5)	(6)	(7)	(8)	(9)	(10)	(11)	(12)	(13)	(14)
5.22.1 <b>Barang-barang industri lainnya / Other industrial product</b>	112,51	110,99	111,79	112,00	112,58	111,77	111,77	112,16	114,03	131,84	151,46	148,73	120,14
5.22 <b>Hasil industri lainnya / Other industrial product</b>	112,51	110,99	111,79	112,00	112,58	111,77	111,77	112,16	114,03	131,84	151,46	148,73	120,14
<b>Ekspor / General index of export</b>	<b>189,42</b>	<b>188,15</b>	<b>197,56</b>	<b>203,25</b>	<b>214,24</b>	<b>226,33</b>	<b>227,86</b>	<b>224,27</b>	<b>213,59</b>	<b>221,75</b>	<b>211,09</b>	<b>184,78</b>	<b>209,36</b>

**Grafik 2.**  
**Indeks Harga Perdagangan Besar Bangunan/Konstruksi Indonesia Menurut Jenis Bangunan**  
*The Wholesale Price Indices of Building/Construction Indonesia by Type of Construction*  
**Tahun 2008 (2000 = 100)**



Rata-rata Indeks Harga Perdagangan Besar Bahan Bangunan /  
 Konstruksi Indonesia Menurut Jenis bangunan, Tahun 2007 - 2008  
 (2000 = 100)

Tahun	Indeks Kelompok Jenis Bangunan					Indeks Umum
	Bangunan Tempat Tinggal Dan Bukan Tempat Tinggal	Pekerjaan Umum Untuk Pertanian	Pekerjaan Umum Untuk Jalan, Jembatan Dan Pelabuhan	Bangunan & Instalasi Listrik, Gas, Air Minum Dan Komunikasi	Bangunan Lainnya	
2007	219	241	251	204	230	232
2008	269	298	317	254	284	289

*The Average of The Wholesale Price Indices of Building/  
 Construction Material Indonesia by type of Building/Construction,  
 Year 2007-2008 (2000 = 100)*

Year	<i>Indices of The Group of Building Type</i>					<i>General Indeks</i>
	<i>Housing and Non Housing</i>	<i>Several Work For Agriculture</i>	<i>Several Work For Road, Brige &amp; Port</i>	<i>Building &amp; Electrical Instalation, Gas, Drinking Water &amp; Comunication</i>	<i>Other Building</i>	
2007	219	241	251	204	230	232
2008	269	298	317	254	284	289

IHPB Bahan Bangunan/ Konstruksi Indonesia dari lima kelompok jenis bangunan selama tahun 2008, umumnya menunjukkan kenaikan.

Kelompok jenis Pekerjaan Umum Untuk Jalan, Jembatan dan Pelabuhan menunjukkan indeks yang tertinggi, sedangkan indeks terendah ada pada kelompok jenis Bangunan dan Instalasi Listrik, Gas, Air Minum dan Komunikasi.

Dibandingkan tahun 2007, secara rata-rata tahun 2008 indeks seluruh kelompok jenis bangunan menunjukkan kenaikan.

Kenaikan indeks tertinggi terjadi pada kelompok Bangunan Pekerjaan Umum Untuk Jalan, Jembatan dan Pelabuhan sebesar 26,29 %.

Sedangkan kenaikan terendah adalah pada kelompok Bangunan Tempat Tinggal dan Bukan Tempat Tinggal sebesar 22,83 %.

*The WPI of Building/Construction material of Indonesia consist of five groups of building type during 2008, generally show increasing.*

*The group of Building type of Several Work for Road, Bridge and Port show the highest index, while the lowest index are the group of Building type of Electrical Instalation, Gas, Drinking Water and Communication.*

*Compared to 2006, the 2007 indices of all the group of building types show increasing.*

*The highest increase happened to the group of Several Work For Road, Bridge and Port namely 26,29 %.*

*While the lowest increase occurred on the group of Housing and Non Housing namely 22,83 %.*

**INDEKS HARGA PERDAGANGAN BESAR BAHAN BANGUNAN / KONSTRUKSI INDONESIA**  
**THE WHOLESALE PRICE INDICES OF BUILDING / CONSTRUCTION MATERIALS OF INDONESIA**  
**MENURUT JENIS BANGUNAN / KONSTRUKSI**  
**BY TYPE OF BUILDING / CONSTRUCTION**  
**(2000 = 100)**

Jenis Bangunan / Type of Construction  (1)	Tahun 2008 / Year 2008												
	Jan	Feb	Mar	Apr	Mei	Jun	Jul	Agt	Sep	Okt	Nop	Des	Rata2
	<i>Jan</i>	<i>Feb</i>	<i>Mar</i>	<i>Apr</i>	<i>May</i>	<i>Jun</i>	<i>Jul</i>	<i>Agt</i>	<i>Sep</i>	<i>Oct</i>	<i>Nov</i>	<i>Dec</i>	<i>Average</i>
(1)	(2)	(3)	(4)	(5)	(6)	(7)	(8)	(9)	(10)	(11)	(12)	(13)	(14)
1. <b>Bangunan tempat tinggal dan bukan tempat tinggal /</b> <i>Housing and non housing</i>	238,98	242,70	247,82	250,52	256,58	275,91	282,31	285,03	285,64	287,24	288,11	287,30	269,01
2. <b>Bangunan pekerjaan umum untuk pertanian /</b> <i>General work for agriculture</i>	261,26	264,65	270,01	272,62	280,05	306,64	314,02	319,04	320,35	322,55	323,22	323,02	298,12
3. <b>Pekerjaan umum untuk jalan, jembatan dan pelabuhan /</b> <i>General work for road, bridge and harbour</i>	275,58	279,02	285,09	288,49	297,02	327,12	335,18	340,92	342,09	344,60	345,36	344,77	317,10
4. <b>Bangunan dan instalasi listrik, gas, air minum dan komunikasi /</b> <i>Building and electrical instalation, gas, drinking water &amp; communication</i>	223,70	228,07	233,18	236,52	244,23	260,86	266,38	269,21	269,71	272,46	274,29	272,68	254,27
5. <b>Bangunan lainnya /</b> <i>Other buildings</i>	249,92	253,43	259,09	262,11	269,46	292,05	298,97	302,33	303,27	305,29	306,62	305,61	284,01
<b>Konstruksi Indonesia /</b> <i>General index of construction</i>	254,08	257,68	263,19	266,17	273,36	297,27	304,34	308,39	309,28	311,32	312,19	311,48	289,06

## **INDEKS HARGA PERDAGANGAN BESAR**

**DIRINCI MENURUT :**

- 1. KELOMPOK PENGGUNAAN**
- 2. KELOMPOK BARANG DALAM PROSES PRODUKSI**

*THE WHOLESALE PRICE INDICES BY :*

- 1. END USE OF GROUP COMMODITIES*
- 2. GROUP OF COMMODITIES IN THE STAGE OF PRODUCTION PROCESS*

**( 2000 = 100 )**

**2008**

**INDEKS HARGA PERDAGANGAN BESAR BAHAN BANGUNAN/KONSTRUKSI INDONESIA**  
**THE WHOLESALE PRICE INDICES OF BUILDING/CONSTRUCTION MATERIAL OF INDONESIA**  
**MENURUT KELOMPOK JENIS BARANG**  
**BY GROUP OF COMMODITIES**  
**( 2000 = 100 )**

Jenis/Kelompok Barang <i>Type of Commodities</i>	Tahun 2008 / Year 2008												
	Jan <i>Jan</i>	Feb <i>Feb</i>	Mar <i>Mar</i>	Apr <i>Apr</i>	Mei <i>May</i>	Jun <i>Jun</i>	Jul <i>Jul</i>	Agt <i>Agt</i>	Sep <i>Sep</i>	Okt <i>Oct</i>	Nop <i>Nov</i>	Des <i>Dec</i>	Rata2 <i>Average</i>
(1)	(2)	(3)	(4)	(5)	(6)	(7)	(8)	(9)	(10)	(11)	(12)	(13)	(14)
1. Kayu gelondongan / <i>Log wood</i>	219,65	220,99	227,75	229,99	236,32	245,58	259,00	259,83	262,25	263,06	258,83	260,85	245,34
2. Barang galian segala jenis / <i>All kind quarrying products</i>	283,28	285,94	292,60	296,46	305,31	331,35	340,76	347,62	349,50	351,00	352,31	354,28	324,20
3. Kayu gergajian dan awetan / <i>Sawn wood and preserved wood</i>	319,38	325,77	329,32	333,38	337,91	363,51	374,78	379,61	390,52	398,82	408,21	408,68	364,16
4. Kayu lapis dan sejenisnya / <i>Plywood etc.</i>	195,74	195,79	198,16	197,87	198,70	205,36	206,96	209,24	208,78	208,17	206,98	206,64	203,20
5. Bahan bangunan dari kayu / <i>Construction material of wood</i>	306,19	315,49	321,78	323,00	329,38	352,32	367,37	380,94	387,31	391,96	398,01	398,01	355,98
6. Cat, vernis dan lak / <i>Paint, varnish, laquers</i>	181,62	182,66	187,15	188,67	191,01	199,14	202,64	207,13	209,05	210,98	214,10	216,26	199,20
7. Aspal / <i>Asphalt</i>	287,21	288,61	292,55	293,49	301,02	327,18	332,10	363,10	371,26	402,67	408,92	405,89	339,50
8. Hasil kilang minyak lainnya / <i>Other oil refinery products</i>	638,19	638,78	640,00	641,27	642,64	794,75	796,32	795,48	794,06	793,35	791,44	790,58	729,74

**INDEKS HARGA PERDAGANGAN BESAR BAHAN BANGUNAN/KONSTRUKSI INDONESIA**  
**THE WHOLESALE PRICE INDICES OF BUILDING/CONSTRUCTION MATERIAL OF INDONESIA**  
**MENURUT KELOMPOK JENIS BARANG**  
**BY GROUP OF COMMODITIES**  
**( 2000 = 100 )**

Jenis/Kelompok Barang <i>Type of Commodities</i>	Tahun 2008 / Year 2008												
	Jan <i>Jan</i>	Feb <i>Feb</i>	Mar <i>Mar</i>	Apr <i>Apr</i>	Mei <i>May</i>	Jun <i>Jun</i>	Jul <i>Jul</i>	Agt <i>Agt</i>	Sep <i>Sep</i>	Okt <i>Oct</i>	Nop <i>Nov</i>	Des <i>Dec</i>	Rata2 <i>Average</i>
(1)	(2)	(3)	(4)	(5)	(6)	(7)	(8)	(9)	(10)	(11)	(12)	(13)	(14)
9. <b>Barang-barang plastik /</b> <i>Plastic products</i>	166,81	168,23	172,34	173,74	175,70	181,50	184,29	186,89	187,37	187,59	187,04	187,48	179,92
10. <b>Kaca lembaran / Rectangular</b> <i>shaped glass</i>	216,52	220,23	226,13	227,08	231,16	242,74	243,79	249,05	248,53	251,11	255,36	256,14	238,99
11. <b>Bahan bangunan dari keramik</b> <b>dan tanah liat / Clay and</b> <i>ceramic goods</i>	247,78	252,49	256,60	259,06	265,22	280,61	286,21	290,22	290,27	297,08	298,25	298,98	276,90
12. <b>Semen / Cements</b>	202,34	205,79	208,06	206,92	211,24	226,12	231,48	237,60	240,65	241,36	244,77	244,75	225,09
13. <b>Batu split / Split stone</b>	280,09	281,19	287,14	289,03	298,95	324,91	334,68	343,37	343,37	343,27	343,87	344,72	317,88
14. <b>Barang-barang lainnya</b> <b>dari bahan bukan logam /</b> <i>Non metallic products</i>	211,54	216,78	220,56	223,03	225,50	236,55	241,05	242,70	242,41	243,83	243,79	245,71	232,79
15. <b>Barang-barang dari besi</b> <b>dan baja dasar / Basic metal</b> <i>iron and steel products</i>	238,06	242,89	251,66	258,10	272,11	300,66	310,26	309,72	307,51	303,23	299,90	295,25	282,45



**INDEKS HARGA PERDAGANGAN BESAR BAHAN BANGUNAN/KONSTRUKSI INDONESIA**  
**THE WHOLESALE PRICE INDICES OF BUILDING/CONSTRUCTION MATERIAL OF INDONESIA**  
**MENURUT KELOMPOK JENIS BARANG**  
**BY GROUP OF COMMODITIES**  
**( 2000 = 100 )**

Jenis/Kelompok Barang <i>Type of Commodities</i>	Tahun 2008 / Year 2008												
	Jan <i>Jan</i>	Feb <i>Feb</i>	Mar <i>Mar</i>	Apr <i>Apr</i>	Mei <i>May</i>	Jun <i>Jun</i>	Jul <i>Jul</i>	Agt <i>Agt</i>	Sep <i>Sep</i>	Okt <i>Oct</i>	Nop <i>Nov</i>	Des <i>Dec</i>	Rata2 <i>Average</i>
(1)	(2)	(3)	(4)	(5)	(6)	(7)	(8)	(9)	(10)	(11)	(12)	(13)	(14)
16. <b>Barang-barang dari logam</b> <i>dasar bukan besi / Basic metal</i> <i>non iron products</i>	211,56	216,40	226,09	224,95	229,88	247,25	259,49	259,36	253,68	252,54	251,70	249,86	240,23
17. <b>Alat pertukangan dari logam /</b> <i>Hand tools of metal</i>	199,91	203,10	207,44	208,91	214,12	226,55	229,98	233,86	238,25	241,97	242,69	244,43	224,27
18. <b>Bahan bangunan dari logam /</b> <i>Construction material of metal</i>	242,81	248,77	255,88	259,14	269,03	286,88	292,74	297,16	297,62	303,51	303,99	301,71	279,94
19. <b>Barang-barang logam lainnya /</b> <i>Other metal products</i>	253,12	260,05	269,52	279,95	292,86	322,02	332,65	338,55	334,45	333,22	329,56	326,47	306,04
20. <b>Alat-alat berat dan perlengkapannya /</b> <i>Heavy metal goods and tools</i>	158,44	158,55	161,03	161,12	162,10	163,05	163,99	163,78	166,22	177,46	191,48	183,96	167,60
21. <b>Mesin listrik dan pengatur listrik /</b> <i>Machines and controlling of electric</i>	137,41	137,88	140,46	140,80	140,96	141,56	143,24	143,60	144,41	144,59	154,37	154,68	143,66
22. <b>Perlengkapan listrik lainnya /</b> <i>Other electrical tools or goods</i>	194,15	198,90	200,13	202,80	210,99	221,02	225,33	227,54	230,16	231,43	234,24	235,57	217,69
23. <b>Aki / Dry cell</b>	268,16	272,29	276,36	276,68	279,03	284,92	286,44	285,98	285,85	287,21	287,82	287,58	281,53

**INDEKS HARGA PERDAGANGAN BESAR INDONESIA**  
**THE WHOLESALE PRICE INDICES OF INDONESIA**  
**MENURUT KELOMPOK PENGGUNAAN BARANG DAN SEKTOR**  
**BY END USE OF COMMODITIES AND SECTORS**  
**(2000 = 100)**

Kelompok dan Sektor / Group and Sector	Tahun 2008 / Year 2008												
	Jan	Feb	Mar	Apr	Mei	Jun	Jul	Agt	Sep	Okt	Nop	Des	Rata2
	Jan	Feb	Mar	Apr	May	Jun	Jul	Agt	Sep	Oct	Nov	Dec	Average
(1)	(2)	(3)	(4)	(5)	(6)	(7)	(8)	(9)	(10)	(11)	(12)	(13)	(14)
<b>1. Barang antara /</b> <i>Intermediate goods</i>	232,83	233,94	242,30	243,33	250,77	277,46	282,67	276,92	267,86	265,81	261,37	230,63	257,40
1.1. <b>Pertanian / Agriculture</b>	259,34	263,39	263,85	259,13	267,96	281,30	290,46	290,36	287,42	280,49	278,50	281,30	275,29
1.2. <b>Pertambangan dan penggalian /</b> <i>Mining and quarrying</i>	200,97	201,97	204,41	210,40	213,65	226,45	229,55	233,67	234,37	240,02	240,57	243,75	223,32
1.3. <b>Industri / Industry</b>	263,38	267,79	273,03	278,54	286,22	315,13	323,02	320,55	318,93	314,09	306,45	299,44	297,21
1.4. <b>Impor / Import</b>	220,98	219,39	232,81	243,83	258,59	271,44	276,19	259,08	245,20	237,73	240,24	210,90	243,03
1.5. <b>Ekspor / Export</b>	207,09	206,00	217,79	225,85	240,25	254,49	256,34	251,99	236,16	241,55	233,20	190,23	230,08
<b>2. Barang konsumsi /</b> <i>Consumption goods</i>	208,81	211,51	215,83	217,74	223,23	234,70	230,00	238,37	239,74	243,26	245,71	259,31	239,77
2.1. <b>Pertanian / Agriculture</b>	241,52	244,90	248,61	250,12	258,69	271,64	281,51	288,68	297,39	303,14	299,66	306,66	274,38
2.2. <b>Pertambangan dan penggalian /</b> <i>Mining and quarrying</i>	222,60	243,03	244,27	264,09	266,56	276,78	289,16	296,59	289,16	290,09	290,71	291,64	272,06
2.3. <b>Industri / Industry</b>	224,15	229,72	233,24	235,33	238,99	251,90	256,72	256,98	257,46	256,81	254,67	253,35	245,78
2.4. <b>Impor / Import</b>	204,13	203,60	213,03	220,17	233,33	242,54	241,54	227,28	218,36	214,98	217,06	195,34	219,28
2.5. <b>Ekspor / Export</b>	151,95	149,79	153,82	153,20	156,07	164,41	165,44	162,82	164,62	177,94	194,93	174,10	164,09
<b>3. Barang modal /</b> <i>Capital goods</i>	144,04	144,44	147,12	149,10	150,45	151,56	153,08	154,50	157,39	172,98	194,48	184,67	158,66
3.1. <b>Pertanian / Agriculture</b>	221,75	229,51	238,37	239,20	241,75	247,91	253,73	260,05	268,98	278,69	284,28	296,19	255,03
3.2. <b>Pertambangan dan penggalian /</b> <i>Mining and quarrying</i>	-	-	-	-	-	-	-	-	-	-	-	-	-
3.3. <b>Industri / Industry</b>	164,56	168,39	170,08	172,43	174,11	178,85	183,01	184,34	185,24	186,55	187,40	188,88	178,65
3.4. <b>Impor / Import</b>	167,12	166,30	171,13	173,97	175,34	175,83	178,79	179,50	182,31	195,20	221,55	214,40	183,45
3.5. <b>Ekspor / Export</b>	119,55	119,81	121,09	122,50	123,59	123,99	123,57	125,53	129,04	151,07	175,18	159,78	132,89

**INDEKS HARGA PERDAGANGAN BESAR INDONESIA**  
**THE WHOLESALE PRICE INDICES OF INDONESIA**  
**MENURUT KELOMPOK BARANG DALAM PROSES PRODUKSI DAN SEKTOR**  
**BY GROUP OF COMMODITIES IN THE STAGE OF PRODUCTION PROCESS AND SEKTOR**  
**(2000 = 100)**

Kelompok dan Sektor / Group and Sector	Tahun 2008 / Year 2008												
	Jan	Feb	Mar	Apr	Mei	Jun	Jul	Agt	Sep	Okt	Nop	Des	Rata2
	Jan	Feb	Mar	Apr	May	Jun	Jul	Agt	Sep	Oct	Nov	Dec	Average
(1)	(2)	(3)	(4)	(5)	(6)	(7)	(8)	(9)	(10)	(11)	(12)	(13)	(14)
<b>1. Bahan baku /</b> <i>Raw material</i>	259,34	263,39	263,85	259,13	267,96	281,30	290,46	290,36	287,42	280,49	278,50	281,30	278,35
1.1. <b>Pertanian / Agriculture</b>	259,34	263,39	263,85	259,13	267,96	281,30	290,46	290,36	287,42	280,49	278,50	281,30	275,29
1.2. <b>Pertambangan dan penggalian /</b> <i>Mining and quarrying</i>	200,97	201,97	204,41	210,40	213,65	226,45	229,55	233,67	234,37	240,02	240,57	243,75	223,32
1.3. <b>Industri / Industry</b>	-	-	-	-	-	-	-	-	-	-	-	-	-
1.4. <b>Impor / Import</b>	316,53	303,13	327,93	357,13	385,06	404,53	421,77	377,58	331,41	301,52	286,00	213,44	335,50
1.5. <b>Ekspor / Export</b>	264,12	263,37	291,11	304,03	337,12	355,53	353,53	317,99	287,24	256,18	221,24	176,51	285,66
<b>2. Produk antara /</b> <i>Intermediate product</i>	221,33	223,73	230,19	236,67	245,94	264,59	260,33	268,95	260,24	263,32	261,94	258,58	248,48
2.1. <b>Pertanian / Agriculture</b>	-	-	-	-	-	-	-	-	-	-	-	-	-
2.2. <b>Pertambangan dan penggalian /</b> <i>Mining and quarrying</i>	-	-	-	-	-	-	-	-	-	-	-	-	-
2.3. <b>Industri / Industry</b>	263,38	267,79	273,03	278,54	286,22	315,13	323,02	320,55	318,93	314,09	306,45	299,44	297,21
2.4. <b>Impor / Import</b>	203,80	204,33	215,71	223,46	235,85	247,51	250,02	237,77	229,70	226,26	232,01	210,44	226,41
2.5. <b>Ekspor / Export</b>	189,40	188,20	195,05	201,60	210,20	223,15	226,19	231,52	220,31	237,01	236,91	194,49	212,84
<b>3. Produk akhir /</b> <i>Final product</i>	201,92	204,37	208,52	210,45	215,49	225,85	229,86	229,44	230,97	235,78	240,25	235,49	222,30
3.1. <b>Pertanian / Agriculture</b>	241,48	244,87	248,59	250,10	258,65	271,60	281,46	288,62	297,34	303,10	299,63	306,64	274,34
3.2. <b>Pertambangan dan penggalian /</b> <i>Mining and quarrying</i>	222,60	243,03	244,27	264,09	266,56	276,78	289,16	296,59	289,16	290,09	290,71	291,64	272,06
3.3. <b>Industri / Industry</b>	222,00	227,51	230,96	233,06	236,65	249,26	254,06	254,36	254,85	254,27	252,24	251,03	243,35
3.4. <b>Impor / Import</b>	193,54	192,93	201,04	206,95	216,73	223,45	223,59	213,61	208,04	209,32	218,34	200,79	209,03
3.5. <b>Ekspor / Export</b>	145,48	143,80	147,29	147,07	149,58	156,33	157,08	155,37	157,51	172,57	190,99	171,24	157,86