



# KECAMATAN SAKETI

*Dalam Angka 2010*



KECAMATAN SAKETI DALAM ANGKA 2010

# DATA

MENCERDASKAN BANGSA



**BADAN PUSAT STATISTIK  
KABUPATEN PANDEGLANG**

Jl Raya Labuan Km. 4 No. 1. Cikoneng, Kaduhejo. Pandeglang 42253  
Telp : (0253) 201138, Fax : (0253) 203949  
E-mail : [bps3601@bps.go.id](mailto:bps3601@bps.go.id), website : <http://pandeglangkab.bps.go.id>



**Badan Pusat Statistik Kabupaten Pandeglang**

# **KECAMATAN SAKETI DALAM ANGKA 2010**

Katalog BPS : 1102001.3601.100  
Ukuran Buku : 21 cm x 16 cm  
Jumlah Halaman : 109 + xiv Halaman

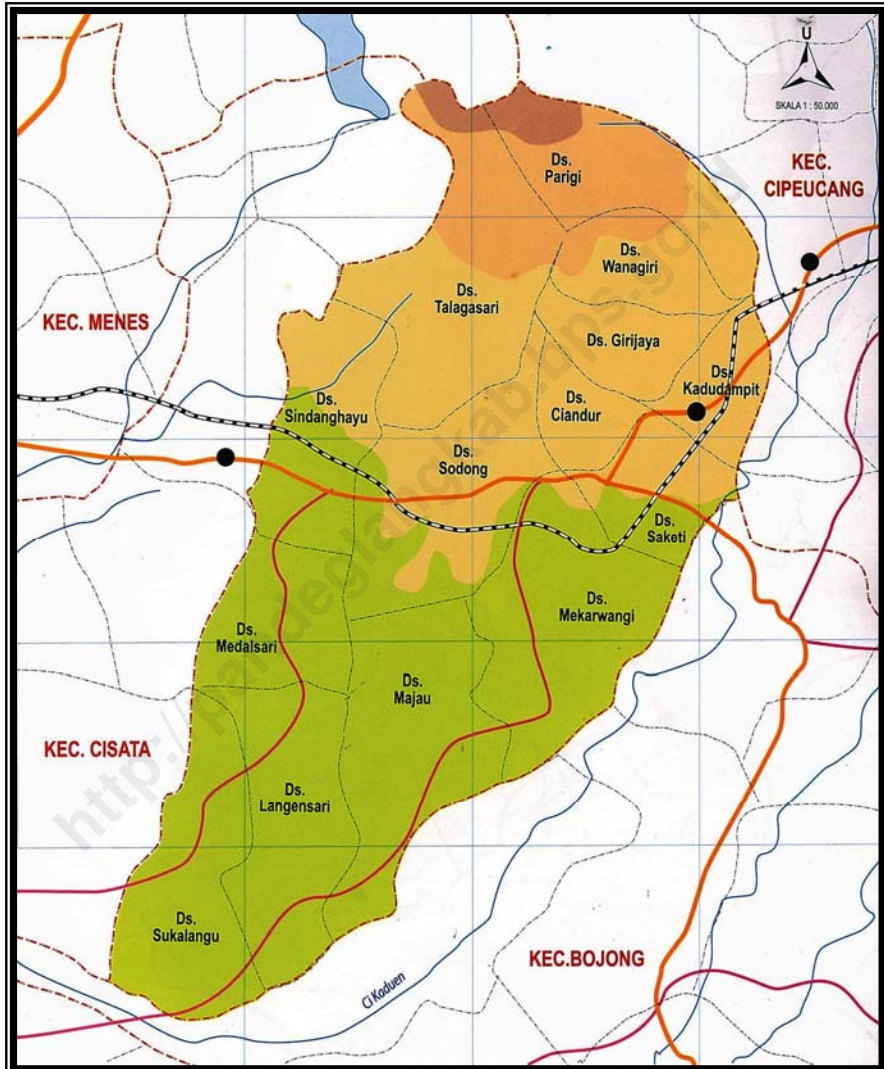
Naskah:  
Badan Pusat Statistik Kabupaten Pandeglang

Gambar Kulit:  
Badan Pusat Statistik Kabupaten Pandeglang

Diterbitkan oleh:  
Badan Pusat Statistik Kabupaten Pandeglang

**Boleh dikutip dengan menyebut sumbernya**

## PETA ADMINISTRATIF KECAMATAN SAKETI





## KATA PENGANTAR

Alhamdulillah, puji syukur kita panjatkan kehadirat Allah SWT atas terbitnya publikasi "***Saketi Dalam Angka Tahun 2010***". Sebagai wujud dari tekad Badan Pusat Statistik dalam menampilkan statistik hingga wilayah terkecil (*small area statistics*), publikasi ini mencoba untuk menampilkan berbagai informasi mengenai Kecamatan Saketi selama tahun 2009. Untuk itu diharapkan publikasi ini dapat menjadi sumber informasi yang bermanfaat, terutama dalam kaitannya dengan proses pembangunan di Kecamatan Saketi.

Informasi yang ditampilkan dalam publikasi ini diantaranya meliputi keadaan geografi, pemerintahan, penduduk, masalah sosial, pertanian, industri, energi dan keuangan. Kami sepenuhnya menyadari bahwa publikasi ini masih jauh dari sempurna, untuk itu saran dan kritik yang bersifat konstruktif kami harapkan demi penyempurnaan publikasi sejenis pada masa yang akan datang.

Penghargaan dan ucapan terima kasih disampaikan kepada semua pihak yang telah membantu hingga terbitnya publikasi ini. Akhir kata, semoga publikasi ini dapat bermanfaat.

Pandeglang, September 2010

KEPALA BADAN PUSAT STATISTIK  
KABUPATEN PANDEGLANG

**SARIP HIDAYAT, SP**

NIP. 19660712 199401 1 001

## DAFTAR ISI

PETA ADMINISTRATIF KECAMATAN SAKETI .....	iii
KATA PENGANTAR KEPALA BPS KABUPATEN PANDEGLANG .....	v
DAFTAR ISI .....	vii
GAMBARAN UMUM KECAMATAN SAKETI .....	xii
I. KEADAAN GEOGRAFI .....	1
1.1 Luas Wilayah Desa di Kecamatan Saketi, Tahun 2009 .....	3
1.2 Letak Geografi Desa di Kecamatan Saketi, Tahun 2009 .....	4
1.3 Ketinggian Desa dari Permukaan Laut di Kecamatan Saketi Tahun 2009 .....	5
1.4 Jarak dari Desa ke Kantor Camat, Kabupaten, dan Provinsi di Kecamatan Saketi, Tahun 2009 .....	6
1.5 Jarak dari Desa ke Kantor Camat, Polsek dan Koramil yang Membawahi di Kecamatan Saketi, Tahun 2009 .....	7
1.6 Banyaknya Curah Hujan (dalam mm) di Kecamatan Saketi, Tahun 2009.....	8
II. PEMERINTAHAN .....	9
2.1 Status Desa dan Desa Tertinggal di Kecamatan Saketi, Tahun 2009.....	11
2.2 Keberadaan Kantor Desa, Balai Desa dan Alamat Kantor Desa, di Kecamatan Saketi, Tahun 2009 .....	12
2.3 Nama, Umur, Jenis Kelamin dan Pendidikan Tertinggi Kepala Desa di Kecamatan Saketi, Tahun 2009 .....	13
2.4 Status Hukum Desa Menurut SK Pembentukannya di Kecamatan Saketi, Tahun 2009.....	14
2.5 Klasifikasi Desa di Kecamatan Saketi, Tahun 2008 .....	15

2.6 Banyaknya Rukun Warga dan Rukun Tetangga di Kecamatan Saketi, Tahun 2009 .....	16
2.7 Banyaknya Fasilitas Keamanan Lingkungan Desa di Kecamatan Saketi, Tahun 2009 .....	17
III. PENDUDUK .....	18
3.1 Jumlah Rumahtangga dan Penduduk Menurut Jenis Kelamin di Kecamatan Saketi, Tahun 2009 .....	21
3.2 Rata-Rata Penduduk per Km <sup>2</sup> , per Rumahtangga dan Rasio Sex Ratio Menurut Desa di Kecamatan Saketi, Tahun 2009 .....	22
3.3 Jumlah Penduduk WNI dan WNA Menurut Jenis Kelamin dan Desa di Kecamatan Saketi, Tahun 2009 .....	23
3.4 Jumlah Penduduk Laki-Laki Menurut Kelompok Umur di Kecamatan Saketi, Tahun 2008 .....	24
3.5 Jumlah Penduduk Perempuan Menurut Kelompok Umur di Kecamatan Saketi, Tahun 2009 .....	28
3.6 Jumlah Penduduk Laki-Laki dan Perempuan Menurut Kelompok Umur di Kecamatan Saketi, Tahun 2009 .....	32
3.7 Penduduk Kecamatan Saketi Menurut Kelompok Umur dan Jenis Kelamin, Tahun 2009.....	36
IV. SOSIAL DAN BUDAYA .....	37
4.1 Jumlah Sekolah, Guru, Murid dan Rasio Guru-Murid Sekolah TK di Kecamatan Saketi, Tahun 2009 .....	39
4.2 Jumlah Sekolah, Guru, Murid dan Rasio Guru-Murid Sekolah SD di Kecamatan Saketi, Tahun 2009 .....	40
4.3 Jumlah Murid SD Negeri Menurut Jenis Kelamin dan Tingkat Kelas di Kecamatan Saketi, Tahun 2008 .....	41
4.4 Jumlah Sekolah, Guru, Murid dan Rasio Guru-Murid Sekolah SMP di Kecamatan Saketi, Tahun 2009 .....	43
4.5 Jumlah Murid SMP Negeri Menurut Jenis Kelamin dan Tingkatan Kelas di Kecamatan Saketi, Tahun 2009 .....	44

4.6 Jumlah Sekolah, Guru, Murid dan Rasio Guru-Murid SMK di Kecamatan Saketi, Tahun 2009 .....	45
4.7 Jumlah Sekolah, Guru, Murid dan Rasio Guru-Murid Sekolah SMK di Kecamatan Saketi, Tahun 2009.....	46
4.8 Jumlah Sekolah, Guru, Murid dan Rasio Guru-Murid RA di Kecamatan Saketi, Tahun 2009 .....	47
4.9 Jumlah Sekolah, Guru, Murid dan Rasio Guru-Murid MI di Kecamatan Saketi, Tahun 2009 .....	48
4.10 Jumlah Murid MI Swasta Menurut Jenis Kelamin dan Tingkat Kelas di Kecamatan Saketi, Tahun 2009.....	49
4.11 Jumlah Sekolah, Guru, Murid dan Rasio Guru-Murid MTs di Kecamatan Saketi, Tahun 2009 .....	51
4.12 Jumlah Murid MTs Swasta Menurut Jenis Kelamin dan Tingkat Kelas di Kecamatan Saketi, Tahun 2009 .....	52
4.13 Jumlah Sekolah, Guru, Murid dan Rasio Guru-Murid MA di Kecamatan Saketi, Tahun 2009 .....	53
4.14 Jumlah Sekolah, Guru, Murid dan Rasio Guru-Murid Sekolah MA di Kecamatan Saketi, Tahun 2009.....	54
4.15 Banyaknya Fasilitas Pelayanan Kesehatan Menurut Desa Kelurahan di Kecamatan Saketi, Tahun 2008 .....	55
4.16 Jumlah Tenaga Pelayanan Kesehatan di Kecamatan Saketi, Tahun 2009 .....	56
4.17 Banyaknya Penderita Penyakit Menurut Jenis Penyakit yang Berkunjung ke Puskesmas di Kecamatan Saketi, Tahun 2009 .....	57
4.18 Jarak Terdekat dari Kantor Desa ke Sarana Kesehatan Terdekat di Kecamatan Saketi, Tahun 2009 .....	59
4.19 Banyaknya Sarana Pelayanan Keluarga Berencana Menurut Jenis di Kecamatan Saketi, Tahun 2009 .....	60
4.20 Banyaknya PUS dan Akseptor Aktif KB Menurut Jenis alat Kontrasepsi yang Digunakan di Kecamatan Saketi, Tahun 2009.....	61

4.21 Pencapaian Target Akseptor Aktif KB Menurut Desa/Kelurahan di Kecamatan Saketi, Tahun 2009 .....	62
4.22 Jumlah Keluarga Menurut Tahap Kesejahteraan dan Desa di Kecamatan Saketi, Tahun 2009 .....	63
4.23 Banyaknya PUS dan Akseptor Aktif KB Menurut Jenis Alat Kontrasepsi Yang Digunakan di Kecamatan Saketi, Tahun 2009.....	64
4.24 Banyaknya Kejadian yang Dilaporkan di Kecamatan Saketi, Tahun 2009 .....	65
4.25 Banyaknya Kejadian yang Dilaporkan di Kecamatan Saketi, Tahun 2009(Lanjutan).....	66
4.26 Banyaknya Pondok Pesantren, Kiyai, Santri di Kecamatan Saketi, Tahun 2009 .....	67
4.27 Banyaknya Ulama, Mubaligh dan Khotib di Kecamatan Saketi, Tahun 2009 .....	68
4.28 Banyaknya Tempat Peribadatan di Kecamatan Saketi, Tahun 2008 .....	69
4.29 Banyaknya Panti Asuhan Menurut Desa/Kelurahan dan Status Panti di Kecamatan Saketi, Tahun 2009.....	70
4.30 Banyaknya Penghuni Panti Asuhan Menurut Statusnya di Kecamatan Saketi, Tahun 2009.....	71
4.31 Bencana Alam yang Terjadi Menurut Desa di Kecamatan Saketi, Tahun 2009 .....	72
4.32 Banyaknya Penyandang Cacat Menurut Jenis Cacat di Kecamatan Saketi, Tahun 2009.....	73
4.33 Banyaknya Karang Taruna Menurut Tingkat Perkembangannya di Kecamatan Saketi, Tahun 2008 .....	74
4.34 Banyaknya Organisasi Olah Raga dan Kesenian menurut Desa di Kecamatan Saketi, Tahun 2009 .....	75
V. PRODUKSI .....	77
5.1 Luas Lahan Sawah dan Lahan Kering Menurut Desa di Kecamatan Saketi, Tahun 2009 .....	79



5.2 Luas Lahan Sawah Menurut Penggunaannya di Kecamatan Saketi, Tahun 2009 .....	80
5.3 Luas Lahan Kering Menurut Penggunaannya di Kecamatan Saketi, Tahun 2009 .....	82
5.4 Luas Tambah Tanaman, Luas Panen, Hasil Per Hektar, Produksi Padi dan Palawija di Kecamatan Saketi, Tahun 2009 .....	84
5.5 Jumlah Tanaman yang Menghasilkan dan Produksi Buah-Buahan di Kecamatan Saketi, Tahun 2009 .....	85
5.6 Luas Panen dan Produksi Sayuran di Kecamatan Saketi, Tahun 2009.....	86
5.7 Luas Areal Tanaman, Jumlah Produksi Tanaman Perkebunan Swasta di Kecamatan Saketi, Tahun 2009 .....	87
5.8 Produksi Daging, Produksi Telur dan Populasi Unggas di Kecamatan Saketi, Tahun 2009 .....	88
5.9 Populasi Ternak Menurut Jenis Ternak di Kecamatan Saketi, Tahun 2009 .....	89
5.10 Luas Pokok, Luas Tanam, Luas Tangkap, Produksi dan Nilai Produksi Perikanan Air Tawar Menurut Desa di Kecamatan Saketi, Tahun 2009 .....	90
5.11 Jumlah Pelanggan Listrik PLN dan Non PLN Menurut Desa di Kecamatan Saketi, Tahun 2009 .....	91
5.12 Jumlah Industri Besar Sedang dan Jumlah Tenaga Kerja di Kecamatan Saketi, Tahun 2009 .....	92
VI ANGKUTAN DAN KOMUNIKASI .....	93
6.1 Panjang Jalan Otonom dan Provinsi Menurut Jenis Permukaan Jalan di Kecamatan Saketi, Tahun 2009 .....	95
6.2 Jarak Kantor Desa ke Kantor Camat dan Sarana Transportasi Utama yang Digunakan di Kecamatan Saketi, Tahun 2009 .....	96
6.3 Jumlah Kendaraan Bermotor Menurut Jenis Kendaraan di Kecamatan Saketi, Tahun 2009 .....	97

6.4 Banyaknya Fasilitas Komunikasi Menurut Desa di Kecamatan Saketi, Tahun 2009 .....	98
6.5 Banyaknya Pelanggan Telepon di Kecamatan Saketi, Tahun 2009.....	99
VII. KEUANGAN DAN LEMBAGA KEUANGAN .....	101
7.1 Banyaknya Fasilitas Lembaga Keuangan Menurut Desa di Kecamatan Saketi, Tahun 2009 .....	103
7.2 Banyaknya Fasilitas Perekonomian Menurut Desa di Kecamatan Saketi, Tahun 2009 .....	104
VIII. PERUMAHAN .....	105
8.1 Jenis Bahan Bakar yang Digunakan Sebagian Besar Keluarga Menurut Desa di Kecamatan Saketi, Tahun 2009 .....	107
8.2 Tempat Buang Sampah Sebagian Besar Keluarga Menurut Desa di Kecamatan Saketi, Tahun 2009 .....	108
8.3 Tempat Buang Air Besar Sebagian Besar Keluarga Menurut Desa di Kecamatan Saketi, Tahun 2009 .....	109

## GAMBARAN UMUM KECAMATAN SAKETI

Wilayah Kecamatan Saketi secara geografis terletak pada  $06^{\circ}28'16,5''$  Lintang Selatan dan  $106^{\circ}00'00,0''$  Bujur Timur (*diukur berdasarkan alat GPS di Kantor Kecamatan Saketi*) dengan luas daerah  $54,13 \text{ km}^2$  atau sebesar  $19,7 \%$  dari luas Kabupaten Pandeglang. Kecamatan Saketi berjarak  $19 \text{ km}$  dari Kecamatan Pandeglang sebagai Ibukota Kabupaten Pandeglang dan memiliki batas administrasi, sebagai berikut :

- Utara : Kecamatan Cipeucang
- Selatan : Kecamatan Cisata
- Barat : Kecamatan Bojong
- Timur : Kecamatan Menes

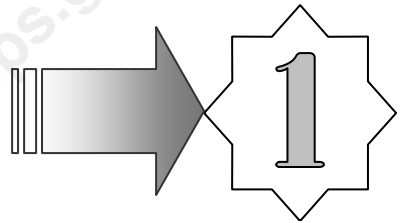
Kecamatan Saketi secara administrasi terdiri dari  $14$  desa,  $86$  rukun warga (RW) dan  $254$  rukun tetangga (RT). Desa Wanagiri dan desa Ciandur merupakan desa terkecil dengan luas  $2,7 \text{ km}^2$ , sedangkan desa Langensari dan desa Medalsari merupakan desa terbesar dengan luas  $5,2 \text{ km}^2$ .

Suhu udara minimum dan maksimum yang terjadi di wilayah Kecamatan Saketi pada umumnya berkisar antara  $22,5^{\circ} \text{ C} - 27,9^{\circ} \text{ C}$  dengan suhu udara rata-rata  $22,7^{\circ} \text{ C}$ . Berdasarkan alat ukur curah hujan yang terletak di kecamatan Saketi, banyaknya curah hujan pada tahun  $2008$   $2,812 \text{ mm}$ , dengan rata-rata  $234,33 \text{ mm}$ . Hujan terjadi pada bulan Januari – April dan Oktober – Desember, dimana setiap bulannya berkisar antara  $10$  sampai dengan  $25$  hari dan secara rata-rata sebanyak  $11$  hari perbulannya.

Registrasi penduduk di kecamatan Saketi dilaksanakan oleh kantor desa yang dikumpulkan setiap bulan berdasarkan KEPRES No.  $52/1997$ . Dengan demikian data registrasi penduduk ini memiliki keterkaitan dengan tertib administrasi di

kantor desa. Penduduk Kecamatan Saketi pada tahun 2009 tercatat sebanyak 43.057 jiwa, dengan rincian penduduk laki-laki sebanyak 21.820 jiwa dan 21237 perempuan jiwa. Jumlah rumah tangga sebanyak 10572 rumah tangga.

Jumlah penduduk usia produktif (15-64 tahun) di kecamatan Saketi sebanyak 27.095 jiwa, terdiri atas 13.771 jiwa laki-laki dan 13324 jiwa perempuan. Sementara itu, jumlah penduduk tidak produktif (0-14 tahun dan >65 tahun) tercatat sebanyak 15.962 jiwa, terdiri atas 8.049 jiwa laki-laki dan 7.913 jiwa perempuan.



# **KEADAAN GEOGRAFI**

<http://pandeyangkab.bps.go.id>

**Tabel 1.1**

**Luas Wilayah Desa/kelurahan  
di Kecamatan Saketi, Tahun 2009**

Desa/Kelurahan	Luas (Km2)	Persentase Terhadap Luas Kecamatan (%)
(1)	(2)	(3)
01 Sukalangu	4,3	8
02 Langensari	5,2	10
03 Majau	4,3	8
04 Medalsari	5,2	10
05 Sodong	4,5	8
06 Mekarwangi	4,0	7
07 Ciandur	2,7	5
08 Saketi	2,8	5
09 Kadudampit	3,9	7
10 Girijaya	2,6	5
11 Wanagiri	2,7	5
12 Parigi	4,1	8
13 Talagasari	4,3	8
14 Sindanghayu	3,7	7
<b>JUMLAH</b>	<b>54,30</b>	<b>100</b>

Sumber : BPS Kabupaten Pandeglang

**Tabel : 1.2**

**Letak Geografis Desa/Kelurahan  
Kecamatan Saketi, Tahun 2009**

Desa/Kelurahan	Pantai	Bukan Pantai		
		Lembah	Kawasan	Dataran
(1)	(2)	(3)	(4)	(5)
01	Sukalangu			√
02	Langensari			√
03	Majau			√
04	Medalsari			√
05	Sodong			√
06	Mekarwangi			√
07	Ciandur			√
08	Saketi			√
09	Kadudampit			√
10	Girijaya		√	
11	Wanagiri		√	
12	Parigi		√	
13	Talagasari			√
14	Sindanghayu			√

*Sumber : Monografi Desa*

**Tabel : 1.3 Ketinggian Desa/Kelurahan Dari Permukaan Laut di Kecamatan Saketi, Tahun 2009**

Desa/Kelurahan	Ketinggian (m)		
	0-500	500-700	700-900
(1)	(2)	(3)	(4)
01 Sukalangu			√
02 Langensari			√
03 Majau			√
04 Medalsari			√
05 Sodong			√
06 Mekarwangi			√
07 Ciandur			√
08 Saketi			√
09 Kadudampit			√
10 Girijaya			√
11 Wanagiri			√
12 Parigi			√
13 Talagasari			√
14 Sindanghayu			√

*Sumber : Monografi Desa*



**Tabel : 1.4      Jarak Dari Desa/Kelurahan ke Ibukota Kecamatan,  
Kabupaten, Provinsi di Kecamatan Saketi,  
Tahun 2009**

Desa/Kelurahan	Jarak Dari Desa Ke Ibukota (Km)			
	Kecamatan	Kabupaten	Provinsi	
(1)	(2)	(3)	(4)	
01	Sukalangu	6,5	36,5	68,5
02	Langensari	5,5	35,5	67,5
03	Majau	5,00	35,00	67,00
04	Medalsari	4,00	34,00	64,00
05	Sodong	3,5	33,5	65,5
06	Mekarwangi	3,00	33,00	65,00
07	Ciandur	1,5	31,5	63,5
08	Saketi	1,00	29,00	61,00
09	Kadudampit	1,00	28,00	60,00
10	Girijaya	4,00	34,00	66,00
11	Wanagiri	5,5	35,5	67,5
12	Parigi	7,00	37,00	69,00
13	Talagasari	3,00	33,00	65,00
14	Sindanghayu	3,5	33,5	66,5

*Sumber : Monografi Desa*

**Tabel : 1.5 Jarak dari Desa/Kelurahan ke Kantor Camat, Polsek,  
Koramil Terdekat di Kecamatan Saketi,  
Tahun 2009**

		Km		
Desa/Kelurahan		Kantor Camat	Polsek	Koramil
(1)	(2)	(3)	(4)	(4)
01	Sukalangu	6,5	6,00	6,5
02	Langensari	5,5	5,00	5,5
03	Majau	5,00	4,00	5,00
04	Medalsari	4,00	3,5	4,00
05	Sodong	3,5	3,00	3,5
06	Mekarwangi	3,00	3,5	3,00
07	Ciandur	1,5	0,5	1,5
08	Saketi	1,00	1,5	1,00
09	Kadudampit	1,00	1,5	1,00
10	Girijaya	4,00	4,00	4,5
11	Wanagiri	5,5	5,6	5,5
12	Parigi	7,00	7,5	7,00
13	Talagasari	3,00	2,5	3,00
14	Sindanghayu	3,5	3,00	3,5

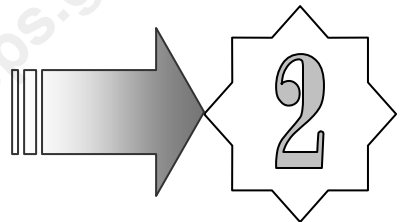
Sumber : Monografi Desa

**Tabel : 1.6** **Banyaknya Curah Hujan (dalam mm)**  
**di Kecamatan Saketi, Tahun 2009**

Bulan	Pos Pengamatan		
	Hari Hujan (Hari)	Curah Hujan (mm)	
(1)	(2)	(3)	
1. Januari	22	338	
2. Pebruari	23	584	
3. Maret	13	98	
4. April	11	229	
5. M e i	7	179	
6. Juni	4	87	
7. Juli	4	17	
8. Agustus	2	22	
9. September	5	90	
10. Oktober	11	237	
11. Nopember	25	751	
12. Desember	10	180	
<b>J U M L A H</b>	<b>2009</b>	<b>137</b>	<b>2.812</b>
	2008		
<b>RATA-RATA</b>	<b>2009</b>	<b>11,42</b>	<b>234,33</b>
	2008		

*Sumber : Dinas Pekerjaan Umum Kabupaten Pandeglang*

<http://pandeglangkab.bps.go.id>



## **PEMERINTAHAN**

**Tabel : 2.1 Status Desa dan Desa Tertinggal di Kecamatan Saketi, Tahun 2009**

Desa/Kelurahan	Status Desa			Desa Tertinggal
	Desa	Kota	Kelurahan	
(1)	(2)	(3)	(4)	(5)
01 Sukalangu	√			
02 Langensari	√			
03 Majau	√			
04 Medalsari	√			
05 Sodong	√			
06 Mekarwangi	√			
07 Ciandur	√			
08 Saketi	√			
09 Kadudampit	√			
10 Girijaya	√			
11 Wanagiri	√			
12 Parigi	√			
13 Talagasari	√			
14 Sindanghayu	√			

*Sumber : BPS Kabupaten Pandeglang*





**Tabel : 2.4 Status Hukum Desa/Kelurahan Menurut Dasar Pembentukannya di Kecamatan Saketi, Tahun 2009**

Desa/Kelurahan	Status Hukum Desa SK dari		
	Mendagri	Gubernur	Lainya
(1)	(2)	(3)	(4)
01	Sukalangu	√	
02	Langensari	√	
03	Majau	√	
04	Medalsari	√	
05	Sodong	√	
06	Mekarwangi	√	
07	Ciandur	√	
08	Saketi	√	
09	Kadudampit	√	
10	Girijaya	√	
11	Wanagiri	√	
12	Parigi	√	
13	Talagasari	√	
14	Sindanghayu	√	

*Sumber : Monografi Desa*



Tabel : 2.5

**Klasifikasi Desa/Kelurahan  
Di Kecamatan Saketi, Tahun 2009**

Desa/Kelurahan	Klasifikasi Desa/Kelurahan		
	Swadaya	Swakarya	Swasembada
(1)	(2)	(3)	(4)
01 Sukalangu	√		
02 Langensari	√		
03 Majau	√		
04 Medalsari	√		
05 Sodong	√		
06 Mekarwangi	√		
07 Ciandur	√		
08 Saketi	√		
09 Kadudampit	√		
10 Girijaya	√		
11 Wanagiri	√		
12 Parigi	√		
13 Talagasari	√		
14 Sindanghayu	√		

*Sumber : Monografi Desa*

**Tabel : 2.6 Banyaknya Rukun Warga dan Rukun Tetangga,  
Di Kecamatan Saketi, Tahun 2009**

Desa/Kelurahan		Rukun Warga (RW)	Rukun Tetangga (RT)
(1)		(2)	(3)
01	Sukalangu	7	21
02	Langensari	4	14
03	Majau	6	21
04	Medalsari	5	16
05	Sodong	4	22
06	Mekarwangi	7	20
07	Ciandur	5	12
08	Saketi	7	21
09	Kadudampit	12	26
10	Girijaya	5	16
11	Wanagiri	4	11
12	Parigi	8	21
13	Talagasari	8	17
14	Sindanghayu	4	16
<b>J U M L A H</b>		<b>86</b>	<b>254</b>

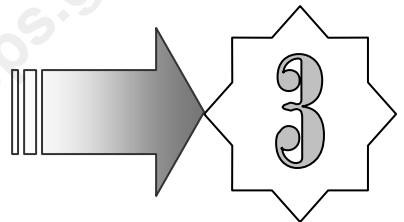
*Sumber : Monografi Desa*

**Tabel : 2.7      Banyaknya Fasilitas Keamanan Lingkungan Desa  
Di Kecamatan Saketi, Tahun 2009**

	Desa/Kelurahan	Koramil	Polsek	Pos Polisi	Pos Kamling
	(1)	(2)	(3)	(4)	(5)
01	Sukalangu	-	-	-	5
02	Langensari	-	-	-	4
03	Majau	-	-	-	20
04	Medalsari	-	-	-	16
05	Sodong	-	-	-	20
06	Mekarwangi	-	-	-	20
07	Ciandur	-	1	-	7
08	Saketi	1	-	1	21
09	Kadudampit	-	-	-	20
10	Girijaya	-	-	-	8
11	Wanagiri	-	-	-	4
12	Parigi	-	-	-	12
13	Talagasari	-	-	-	8
14	Sindanghayu	-	-	-	13
<b>JUMLAH</b>		<b>0</b>	<b>1</b>	<b>1</b>	<b>178</b>

*Sumber : Kantor Camat*

<http://pandeglangkab.bps.go.id>



**PENDUDUK**

Tabel : 3.1

**Jumlah Rumah Tangga dan Penduduk  
Menurut Jenis Kelamin Di Kecamatan Saketi  
Tahun 2009**

Desa/Kelurahan	Jumlah Rumah Tangga	Penduduk		
		Laki-Laki	Perempuan	Jumlah
(1)	(2)	(3)	(4)	(5)
01 Sukalangu	610	1.466	1.441	2.907
02 Langensari	601	1.250	1.293	2.543
03 Majau	837	1.789	1.746	3.535
04 Medalsari	521	1.257	1.282	2.539
05 Sodong	895	1.996	1.934	3.930
06 Mekarwangi	728	1.273	1.223	2.496
07 Ciandur	1.021	1.266	1.293	2.559
08 Saketi	1.059	2.172	2.015	4.187
09 Kadudampit	1.124	2.557	2.450	5.007
10 Girijaya	611	1.071	1.122	2.193
11 Wanagiri	443	809	739	1.548
12 Parigi	717	1.442	1.413	2.855
13 Talagasari	654	1.286	1.173	2.459
14 Sindanghayu	751	2.186	2.113	4.299
<b>J U M L A H</b>	<b>10572</b>	<b>21820</b>	<b>21237</b>	<b>43057</b>

Sumber : BPS Kabupaten Pandeglang

**Tabel :3.2 Rata-Rata Penduduk per Km, per Rumahtangga dan Sex Ratio Menurut Desa/Kelurahan di Kecamatan Saketi, Tahun 2009**

Desa/Kelurahan		Penduduk /Km	Penduduk /Rmt	Sex Ratio
(1)		(2)	(3)	(4)
01	Sukalangu	676	5	101,7
02	Langensari	489	4	96,7
03	Majau	822	4	102,5
04	Medalsari	488	5	98,0
05	Sodong	873	4	103,2
06	Mekarwangi	624	3	104,1
07	Ciandur	948	3	97,9
08	Saketi	1.495	4	107,8
09	Kadudampit	1.284	4	104,4
10	Girijaya	843	4	95,5
11	Wanagiri	573	3	109,5
12	Parigi	696	4	102,1
13	Talagasari	572	4	109,6
14	Sindanghayu	1.162	6	103,5
<b>J U M L A H</b>		<b>11547</b>	<b>57</b>	<b>1.436,4</b>

*Sumber : BPS Kabupaten Pandeglang*

**Tabel : 3.3 Jumlah Penduduk WNI, WNA menurut Jenis Kelamin di Kecamatan Saketi, Tahun 2009**

Desa/Kelurahan	WNI			WNA		
	Laki- Laki	Peremp- uan	Jumlah	Laki- Laki	Perem- puan	Jumlah
(1)	(2)	(3)	(4)	(5)	(6)	(7)
01 Sukalangu	1.148	1.800	2.948	0	0	0
02 Langensari	1.260	1.272	2.532	0	0	0
03 Majau	1.787	1.754	3.541	0	0	0
04 Medalsari	1.369	1.376	2.745	0	0	0
05 Sodong	2.124	2.034	4.158	0	0	0
06 Mekarwangi	1.267	1.590	2.857	0	0	0
07 Ciandur	1.165	1.158	2.323	0	0	0
08 Saketi	2.200	2.066	4.266	0	0	0
09 Kadudampit	2.089	2.190	4.279	0	0	0
10 Girijaya	1.218	1.162	2.380	0	0	0
11 Wanagiri	784	756	1.540	0	0	0
12 Parigi	1.555	1.458	3.013	0	0	0
13 Talagasari	1.318	1.317	2.635	0	0	0
14 Sindanghayu	2.099	1.831	3.930	0	0	0
<b>J U M L A H</b>	<b>21383</b>	<b>21764</b>	<b>43147</b>	<b>0</b>	<b>0</b>	<b>0</b>

**Tabel : 3.4                      Jumlah Penduduk Laki-Laki Menurut  
Kelompok Umur di Kecamatan Saketi,  
Tahun 2009**

Desa/Kelurahan	Kelompok Umur			
	0-4	5-9	10-14	15-19
(1)	(2)	(3)	(4)	(5)
01 Sukalangu	152	162	164	148
02 Langensari	128	138	139	126
03 Majau	185	198	200	181
04 Medalsari	130	139	140	127
05 Sodong	206	221	223	202
06 Mekarwangi	132	141	142	129
07 Ciandur	131	140	141	128
08 Saketi	225	240	242	220
09 Kadudampit	264	283	285	259
10 Girijaya	111	118	120	108
11 Wanagiri	83	89	90	82
12 Parigi	151	159	161	146
13 Talagasari	129	148	144	130
14 Sindanghayu	234	237	244	220
<b>J U M L A H</b>	<b>2261</b>	<b>2413</b>	<b>2435</b>	<b>2206</b>

*Sumber : BPS Kabupaten Pandeglang*



Tabel : 3.4.1

Tabel Lanjutan

Desa/Kelurahan		Kelompok Umur			
		20-24	25-29	30-34	35-39
(1)		(6)	(7)	(8)	(9)
01	Sukalangu	120	113	104	110
02	Langensari	102	97	89	94
03	Majau	146	138	127	134
04	Medalsari	103	97	89	94
05	Sodong	163	154	142	149
06	Mekarwangi	104	98	90	95
07	Ciandur	103	98	90	95
08	Saketi	177	168	154	163
09	Kadudampit	209	198	182	191
10	Girijaya	87	83	76	80
11	Wanagiri	66	63	57	61
12	Parigi	118	111	102	108
13	Talagasari	105	99	91	96
14	Sindanghayu	179	169	157	163
<b>J U M L A H</b>		<b>1782</b>	<b>1686</b>	<b>1550</b>	<b>1633</b>

Sumber : BPS Kabupaten Pandeglang

Tabel : 3.4.2

Tabel Lanjutan

Desa/Kelurahan	Kelompok Umur			
	40-44	45-49	50-54	55-59
(1)	(10)	(11)	(12)	(13)
01 Sukalangu	93	79	67	52
02 Langensari	80	68	57	44
03 Majau	114	97	81	64
04 Medalsari	80	68	57	45
05 Sodong	127	108	91	71
06 Mekarwangi	81	69	58	45
07 Ciandur	81	68	57	45
08 Saketi	138	117	99	77
09 Kadudampit	163	138	116	91
10 Girijaya	68	58	49	38
11 Wanagiri	51	44	37	29
12 Parigi	92	78	65	51
13 Talagasari	82	69	58	46
14 Sindanghayu	139	118	98	77
<b>JUMLAH</b>	<b>1389</b>	<b>1179</b>	<b>990</b>	<b>775</b>

Sumber : BPS Kabupaten Pandeglang

Tabel : 3.4.3

Tabel Lanjutan

Desa/Kelurahan	Kelompok Umur				Jumlah
	60-64	65-69	70-74	75+	
(1)	(14)	(15)	(16)	(17)	(18)
01 Sukalangu	39	29	24	10	1.466
02 Langensari	33	25	21	9	1.250
03 Majau	48	35	29	12	1.789
04 Medalsari	33	25	21	9	1.257
05 Sodong	53	39	33	14	1.996
06 Mekarwangi	34	25	21	9	1.273
07 Ciandur	34	25	21	9	1.266
08 Saketi	58	43	36	15	2.172
09 Kadudampit	68	50	42	18	2.557
10 Girijaya	29	21	18	7	1.071
11 Wanagiri	22	16	13	6	809
12 Parigi	38	28	24	10	1.442
13 Talagasari	34	25	21	9	1.286
14 Sindanghayu	58	44	34	15	2.186
<b>J U M L A H</b>	<b>581</b>	<b>430</b>	<b>358</b>	<b>152</b>	<b>21.820</b>

Sumber : BPS Kabupaten Pandeglang

**Tabel : 3.5                      Jumlah Penduduk Perempuan Menurut  
Kelompok Umur di Kecamatan Saketi,  
Tahun 2009**

Desa/Kelurahan	Kelompok Umur			
	0-4	5-9	10-14	15-19
(1)	(2)	(3)	(4)	(5)
01 Sukalangu	157	157	161	136
02 Langensari	141	141	144	122
03 Majau	191	190	195	165
04 Medalsari	140	139	143	121
05 Sodong	211	210	216	182
06 Mekarwangi	134	133	137	115
07 Ciandur	141	141	144	122
08 Saketi	220	219	225	190
09 Kadudampit	268	266	274	231
10 Girijaya	123	122	125	106
11 Wanagiri	81	80	83	70
12 Parigi	154	154	158	133
13 Talagasari	128	127	131	111
14 Sindanghayu	231	229	235	199
<b>J U M L A H</b>	<b>2320</b>	<b>2308</b>	<b>2371</b>	<b>2003</b>

*Sumber : BPS Kabupaten Pandeglang*

Tabel : 3.5.1

Tabel Lanjutan

Desa/Kelurahan	Kelompok Umur			
	20-24	25-29	30-34	35-39
(1)	(6)	(7)	(8)	(9)
01 Sukalangu	120	117	103	108
02 Langensari	108	105	93	97
03 Majau	146	142	125	131
04 Medalsari	107	104	92	96
05 Sodong	162	158	139	145
06 Mekarwangi	102	100	88	92
07 Ciandur	108	105	93	97
08 Saketi	168	164	145	151
09 Kadudampit	205	200	176	184
10 Girijaya	94	91	80	84
11 Wanagiri	62	60	53	56
12 Parigi	118	115	101	106
13 Talagasari	98	96	84	88
14 Sindanghayu	176	174	151	160
<b>J U M L A H</b>	<b>1774</b>	<b>1731</b>	<b>1523</b>	<b>1595</b>

Sumber : BPS Kabupaten Pandeglang

Tabel : 3.5.2

Tabel Lanjutan

Desa/Kelurahan	Kelompok Umur			
	40-44	45-49	50-54	55-59
(1)	(10)	(11)	(12)	(13)
01 Sukalangu	98	70	61	57
02 Langensari	88	63	55	49
03 Majau	119	85	74	67
04 Medalsari	87	63	55	49
05 Sodong	132	95	83	72
06 Mekarwangi	83	60	52	45
07 Ciandur	88	63	55	49
08 Saketi	137	98	86	77
09 Kadudampit	167	120	105	91
10 Girijaya	77	55	48	42
11 Wanagiri	50	36	32	27
12 Parigi	96	69	60	54
13 Talagasari	80	57	50	44
14 Sindanghayu	146	104	90	79
<b>J U M L A H</b>	<b>1448</b>	<b>1038</b>	<b>906</b>	<b>802</b>

Sumber : BPS Kabupaten Pandeglang

Tabel : 3.5.3

Tabel Lanjutan

Desa/Kelurahan	Kelompok Umur				Jumlah
	60-64	65-69	70-74	75+	
(1)	(14)	(15)	(16)	(17)	(18)
01 Sukalangu	34	30	24	8	1.441
02 Langensari	31	27	22	7	1.293
03 Majau	41	37	29	9	1.746
04 Medalsari	30	27	22	7	1.282
05 Sodong	46	40	33	10	1.934
06 Mekarwangi	29	26	21	6	1.223
07 Ciandur	31	27	22	7	1.293
08 Saketi	48	42	34	11	2.015
09 Kadudampit	58	51	41	13	2.450
10 Girijaya	27	23	19	6	1.122
11 Wanagiri	18	15	12	4	739
12 Parigi	34	30	24	7	1.413
13 Talagasari	28	25	20	6	1.173
14 Sindanghayu	49	44	35	11	2.113
<b>J U M L A H</b>	<b>504</b>	<b>444</b>	<b>358</b>	<b>112</b>	<b>21.237</b>

Sumber : BPS Kabupaten Pandeglang

**Tabel : 3.6 Jumlah Penduduk Laki-laki dan Perempuan Menurut Kelompok Umur di Kecamatan Saketi, Tahun 2009**

Desa/Kelurahan	Kelompok Umur			
	0-4	5-9	10-14	15-19
(1)	(2)	(3)	(4)	(5)
01 Sukalangu	309	319	325	284
02 Langensari	269	279	283	248
03 Majau	376	388	395	346
04 Medalsari	270	278	283	248
05 Sodong	417	431	439	384
06 Mekarwangi	266	274	279	244
07 Ciandur	272	281	285	250
08 Saketi	445	459	467	410
09 Kadudampit	532	549	559	490
10 Girijaya	234	240	245	214
11 Wanagiri	164	169	173	152
12 Parigi	305	313	319	279
13 Talagasari	257	275	275	241
14 Sindanghayu	465	466	479	419
<b>J U M L A H</b>	<b>4581</b>	<b>4721</b>	<b>4806</b>	<b>4209</b>

*Sumber : BPS Kabupaten Pandeglang*



Tabel : 3.6.1

Tabel Lanjutan

Desa/Kelurahan	Kelompok Umur			
	20-24	25-29	30-34	35-39
(1)	(6)	(7)	(8)	(9)
01 Sukalangu	240	230	207	218
02 Langensari	210	202	182	191
03 Majau	292	280	252	265
04 Medalsari	210	201	181	190
05 Sodong	325	312	281	294
06 Mekarwangi	206	198	178	187
07 Ciandur	211	203	183	192
08 Saketi	345	332	299	314
09 Kadudampit	414	398	358	375
10 Girijaya	181	174	156	164
11 Wanagiri	128	123	110	117
12 Parigi	236	226	203	214
13 Talagasari	203	195	175	184
14 Sindanghayu	355	343	308	323
<b>J U M L A H</b>	<b>3556</b>	<b>3417</b>	<b>3073</b>	<b>3228</b>

Sumber : BPS Kabupaten Pandeglang

Tabel : 3.6.2

Tabel Lanjutan

Desa/Kelurahan	Kelompok Umur			
	40-44	45-49	50-54	55-59
(1)	(10)	(11)	(12)	(13)
01 Sukalangu	191	149	128	109
02 Langensari	168	131	112	93
03 Majau	233	182	155	131
04 Medalsari	167	131	112	94
05 Sodong	259	203	174	143
06 Mekarwangi	164	129	110	90
07 Ciandur	169	131	112	94
08 Saketi	275	215	185	154
09 Kadudampit	330	258	221	182
10 Girijaya	145	113	97	80
11 Wanagiri	101	80	69	56
12 Parigi	188	147	125	105
13 Talagasari	162	126	108	90
14 Sindanghayu	285	222	188	156
<b>J U M L A H</b>	<b>2837</b>	<b>2217</b>	<b>1896</b>	<b>1577</b>

Sumber : BPS Kabupaten Pandeglang

Tabel : 3.6.3

Tabel Lanjutan

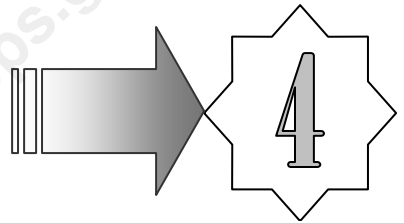
Desa/Kelurahan	Kelompok Umur				Jumlah
	60-64	65-69	70-74	75+	
(1)	(14)	(15)	(16)	(17)	(18)
01 Sukalangu	73	59	48	18	2.907
02 Langensari	64	52	43	16	2.543
03 Majau	89	72	58	21	3.535
04 Medalsari	63	52	43	16	2.539
05 Sodong	99	79	66	24	3.930
06 Mekarwangi	63	51	42	15	2.496
07 Ciandur	65	52	43	16	2.559
08 Saketi	106	85	70	26	4.187
09 Kadudampit	126	101	83	31	5.007
10 Girijaya	56	44	37	13	2.193
11 Wanagiri	40	31	25	10	1.548
12 Parigi	72	58	48	17	2.855
13 Talagasari	62	50	41	15	2.459
14 Sindanghayu	107	88	69	26	4.299
<b>J U M L A H</b>	<b>1085</b>	<b>874</b>	<b>716</b>	<b>264</b>	<b>43.057</b>

Sumber : BPS Kabupaten Pandeglang

**Tabel : 3.7** **Penduduk Kecamatan Saketi**  
**Menurut Kelompok Umur dan Jenis Kelamin,**  
**Tahun 2009**

Kelompok Umur (Tahun)	Jenis Kelamin		Jumlah
	Laki-Laki	Perempuan	
(1)	(2)	(3)	(4)
0 - 4	2.261	2.320	4.581
5 - 9	2.413	2.308	4.721
10 - 14	2.435	2.371	4.806
15 - 19	2.206	2.003	4.209
20 - 24	1.782	1.774	3.556
25 - 29	1.686	1.731	3.417
30 - 34	1.550	1.523	3.073
35 - 39	1.633	1.595	3.228
40 - 44	1.389	1.448	2.837
45 - 49	1.179	1.038	2.217
50 - 54	990	906	1.896
55 - 59	775	802	1.577
60 - 64	581	504	1.085
65 - 69	430	444	874
70 - 74	358	358	716
75+	152	112	264
<b>J U M L A H</b>	<b>21820</b>	<b>21237</b>	<b>43057</b>

*Sumber : BPS Kabupaten Pandeglang*



# **SOSIAL DAN BUDAYA**

<http://pandeyngkab.bps.go.id>

**Tabel : 4.1**                      **Jumlah Sekolah, Guru, Murid dan Rasio Guru-Murid**  
**Sekolah TK di Kecamatan Saketi, Tahun 2009**

Desa/Kelurahan	Sekolah		Guru	Murid	Rasio Guru- Murid
	Negeri	Swasta			
(1)	(2)	(3)	(4)	(5)	(6)
01 Sukalangu	0	1	5	37	7,40
02 Langensari	0	0	0	0	-
03 Majau	0	0	0	0	-
04 Medalsari	0	0	0	0	-
05 Sodong	0	0	0	0	-
06 Mekarwangi	0	0	0	0	-
07 Ciandur	0	0	0	0	-
08 Saketi	0	0	0	0	-
09 Kadudampit	0	2	10	44	4,40
10 Girijaya	0	1	5	18	3,60
11 Wanagiri	0	0	0	0	-
12 Parigi	0	1	4	20	5,00
13 Talagasari	0	0	0	0	-
14 Sindanghayu	0	0	0	0	-
<b>J U M L A H</b>	<b>0</b>	<b>5</b>	<b>24</b>	<b>119</b>	<b>4,96</b>

*Sumber : UPT Dinas Pendidikan Kec. Saketi*

**Tabel : 4.2**                      **Jumlah Sekolah, Guru, Murid dan Rasio Guru-Murid**  
**Sekolah SD di Kecamatan Saketi, Tahun 2009**

Desa/Kelurahan	Sekolah		Guru	Murid	Rasio Guru- Muirid
	Negeri	Swasta			
(1)	(2)	(3)	(4)	(5)	(6)
01 Sukalangu	3	0	37	358	9,68
02 Langensari	2	0	22	228	10,36
03 Majau	2	0	30	266	8,87
04 Medalsari	2	0	26	230	8,85
05 Sodong	2	0	30	378	12,60
06 Mekarwangi	2	0	18	322	17,89
07 Ciandur	2	0	33	261	7,91
08 Saketi	3	0	62	863	13,92
09 Kadudampit	3	0	45	681	15,13
10 Girijaya	2	0	32	268	8,38
11 Wanagiri	2	0	20	244	12,20
12 Parigi	3	0	34	391	11,50
13 Talagasari	4	0	61	576	9,44
14 Sindanghayu	1	0	19	227	11,95
<b>J U M L A H</b>	<b>33</b>	<b>0</b>	<b>469</b>	<b>5293</b>	<b>11,29</b>

*Sumber : UPT Dinas Pendidikan Kec. Saketi*

**Tabel : 4.3**                      **Jumlah Murid SD Negeri Menurut Jenis Kelamin  
dan Tingkatan Kelas di Kecamatan Saketi, Tahun 2009**

Desa/Kelurahan	Kelas I		Kelas II		Kelas III	
	Laki- Laki	Perem- puan	Laki- Laki	Perem- puan	Laki- Laki	Perem- puan
(1)	(2)	(3)	(4)	(5)	(6)	(7)
01 Sukalangu	37	29	29	30	24	24
02 Langensari	30	22	13	21	22	19
03 Majau	27	26	32	25	21	27
04 Medalsari	21	18	21	25	16	18
05 Sodong	52	29	36	31	31	33
06 Mekarwangi	36	31	27	33	24	30
07 Ciandur	26	33	18	16	14	30
08 Saketi	79	69	88	79	93	64
09 Kadudampit	31	40	45	28	39	37
10 Girijaya	17	24	16	15	35	25
11 Wanagiri	20	22	21	28	20	15
12 Parigi	34	36	28	23	33	36
13 Talagasari	44	62	46	41	59	56
14 Sindanghayu	23	13	15	17	19	13
<b>J U M L A H</b>	<b>477</b>	<b>454</b>	<b>435</b>	<b>412</b>	<b>450</b>	<b>427</b>

*Sumber :UPT Dinas Pendidikan Kec. Saketi*



Tabel : 4.3.1

Tabel Lanjutan

Desa/Kelurahan	Kelas IV		Kelas V		Kelas VI		Jumlah
	Laki- Laki	Perem- puan	Laki- Laki	Perem- puan	Laki- Laki	Perem- puan	
(1)	(8)	(9)	(10)	(11)	(12)	(13)	(10)
01 Sukalangu	33	33	42	33	22	22	358
02 Langensari	20	18	27	17	13	6	228
03 Majau	20	12	19	20	11	26	266
04 Medalsari	24	21	23	19	10	13	229
05 Sodong	29	26	27	36	23	25	378
06 Mekarwangi	24	30	23	16	29	19	322
07 Ciandur	21	16	18	21	28	26	267
08 Saketi	64	66	78	67	66	50	863
09 Kadudampit	26	26	27	33	21	26	379
10 Girijaya	23	22	23	21	22	26	269
11 Wanagiri	19	28	19	15	21	16	244
12 Parigi	27	54	38	26	33	23	391
13 Talagasari	33	41	52	47	47	46	574
14 Sindanghayu	26	28	17	15	24	17	227
<b>JUMLAH</b>	<b>389</b>	<b>421</b>	<b>433</b>	<b>386</b>	<b>370</b>	<b>341</b>	<b>4.995</b>

Sumber : UPT Dinas Pendidikan Kec. Saketi

**Tabel : 4.4**                      **Jumlah Sekolah, Guru, Murid dan Rasio Guru-Murid**  
**Sekolah SMP di Kecamatan Saketi, Tahun 2009**

Desa/Kelurahan	Sekolah		Guru	Murid	Rasio Guru- Muird
	Negeri	Swasta			
(1)	(2)	(3)	(4)	(5)	(6)
01 Sukalangu	0	0	0	0	-
02 Langensari	1	0	13	131	10,08
03 Majau	0	0	0	0	-
04 Medalsari	0	0	0	0	-
05 Sodong	1	0	10	75	7,50
06 Mekarwangi	1	0	16	274	17,13
07 Ciandur	0	0	0	0	-
08 Saketi	1	0	34	748	22,00
09 Kadudampit	0	0	0	0	-
10 Girijaya	0	0	0	0	-
11 Wanagiri	1	0	14	233	16,64
12 Parigi	0	0	0	0	-
13 Talagasari	0	0	0	0	-
14 Sindanghayu	0	0	0	0	-
<b>JUMLAH</b>	<b>5</b>	<b>0</b>	<b>87</b>	<b>1461</b>	<b>16,79</b>

*Sumber : UPT Dinas Pendidikan Kec. Saketi*

**Tabel : 4.5**                    **Jumlah Murid SMP Negeri Menurut Jenis Kelamin  
dan Tingkatan Kelas di Kecamatan Saketi,  
Tahun 2009**

Desa/Kelurahan	Kelas I		Kelas II		Kelas III		Jumlah
(1)	(2)	(3)	(4)	(5)	(6)	(7)	(8)
01 Sukalangu	0		0		0		0
02 Langensari	57		40		34		131
03 Majau	0		0		0		0
04 Medalsari	0		0		0		0
05 Sodong	28		31		16		75
06 Mekarwangi	92		97		85		274
07 Ciandur	0		0		0		0
08 Saketi	263		258		227		748
09 Kadudampit	0		0		0		0
10 Girijaya	0		0		0		0
11 Wanagiri	59		89		85		233
12 Parigi	0		0		0		0
13 Talagasari	0		0		0		0
14 Sindanghayu	0		0		0		0
<b>J U M L A H</b>	<b>499</b>		<b>515</b>		<b>447</b>		<b>1461</b>

*Sumber : UPT Dinas Pendidikan Kec. Saketi*

**Tabel : 4.6**

**Jumlah Sekolah, Guru, Murid dan Rasio Guru-Murid  
Sekolah SMK di Kecamatan Saketi, Tahun 2009**

Desa/Kelurahan	Sekolah		Guru	Murid	Rasio Guru- Muird
	Negeri	Swasta			
(1)	(2)	(3)	(4)	(5)	(6)
01 Sukalangu	-	-	-	-	-
02 Langensari	-	-	-	-	-
03 Majau	-	-	-	-	-
04 Medalsari	-	1	17	61	3,59
05 Sodong	-	-	-	-	-
06 Mekarwangi	-	-	-	-	-
07 Ciandur	-	1	10	60	6,00
08 Saketi	-	1	18	107	5,94
09 Kadudampit	-	-	-	-	-
10 Girijaya	-	-	-	-	-
11 Wanagiri	-	-	-	-	-
12 Parigi	-	-	-	-	-
13 Talagasari	-	-	-	-	-
14 Sindanghayu	-	-	-	-	-
<b>JUMLAH</b>	<b>0</b>	<b>3</b>	<b>45</b>	<b>228</b>	<b>5,07</b>

Sumber :UPT Dinas Pendidikan Kec. Saketi

**Tabel : 4.7**                      **Jumlah Sekolah, Guru, Murid dan Rasio Guru-Murid**  
**Sekolah SMK di Kecamatan Saketi, Tahun 2009**

Desa/Kelurahan	Kelas I		Kelas II		Kelas III		Jumlah
	Laki- Laki	Perem- puan	Laki- Laki	Perem- puan	Laki- Laki	Perem- puan	
(1)	(2)	(3)	(4)	(5)	(6)	(7)	(8)
01 Sukalangu	-	-	-	-	-	-	0
02 Langensari	-	-	-	-	-	-	0
03 Majau	-	-	-	-	-	-	0
04 Medalsari	9	11	21	-	20	-	61
05 Sodong	-	-	-	-	-	-	0
06 Mekarwangi	-	-	-	-	-	-	0
07 Ciandur	20	9	22	9	-	-	60
08 Saketi	20	20	25	20	15	7	107
09 Kadudampit	-	-	-	-	-	-	0
10 Girijaya	-	-	-	-	-	-	0
11 Wanagiri	-	-	-	-	-	-	0
12 Parigi	-	-	-	-	-	-	0
13 Talagasari	-	-	-	-	-	-	0
14 Sindanghayu	-	-	-	-	-	-	0
<b>JUMLAH</b>	<b>49</b>	<b>40</b>	<b>68</b>	<b>29</b>	<b>35</b>	<b>7</b>	<b>228</b>

*Sumber : UPT Dinas Pendidikan Kec. Saketi*

**Tabel : 4.8**                      **Jumlah Sekolah, Guru, Murid dan Rasio Guru-Murid**  
**Sekolah RA di Kecamatan Saketi, Tahun 2009**

Desa/Kelurahan	Sekolah		Guru	Murid	Rasio Guru- Murid
	Negeri	Swasta			
(1)	(2)	(3)	(4)	(5)	(6)
01 Sukalangu	0	1	4	23	6
02 Langensari	0	1	5	36	7
03 Majau	0	1	5	45	9
04 Medalsari	0	2	8	43	5
05 Soding	0	1	6	35	6
06 Mekarwangi	0	0	0	0	-
07 Ciandur	0	2	9	54	6
08 Saketi	0	0	0	0	-
09 Kadudampit	0	2	7	47	7
10 Girijaya	0	1	3	16	5
11 Wanagiri	0	0	0	0	-
12 Parigi	0	0	0	0	-
13 Talagasari	0	0	0	0	-
14 Sindanghayu	0	1	6	35	6
<b>JUMLAH</b>	<b>0</b>	<b>12</b>	<b>53</b>	<b>334</b>	<b>6</b>

*Sumber :Pendais Kec. Saketi*

**Tabel : 4.9                      Jumlah Sekolah, Guru, Murid dan Rasio Guru-Murid  
Sekolah MI di Kecamatan Saketi, Tahun 2009**

Desa/Kelurahan	Sekolah		Guru	Murid	Rasio Guru- Muird
	Negeri	Swasta			
(1)	(2)	(3)	(4)	(5)	(6)
01 Sukalangu	0	0	0	0	-
02 Langensari	0	1	18	242	13
03 Majau	0	1	13	138	11
04 Medalsari	0	2	33	327	10
05 Sodong	0	1	15	142	9
06 Mekarwangi	0	0	0	0	-
07 Ciandur	0	0	0	0	-
08 Saketi	0	0	0	0	-
09 Kadudampit	0	0	0	0	-
10 Girijaya	0	1	7	23	3
11 Wanagiri	0	0	0	0	-
12 Parigi	0	0	0	0	-
13 Talagasari	0	0	0	0	-
14 Sindanghayu	0	1	17	182	11
<b>JUMLAH</b>	<b>0</b>	<b>7</b>	<b>103</b>	<b>1054</b>	<b>57</b>

*Sumber :Pendais Kec. Saketi*

**Tabel : 4.10                      Jumlah Murid MI Swasta Menurut Jenis Kelamin  
dan Tingkatan Kelas di Kecamatan Saketi, Tahun 2009**

Desa/Kelurahan	Kelas I		Kelas II		Kelas III	
	Laki- Laki	Perem- puan	Laki- Laki	Perem- puan	Laki- Laki	Perem- puan
(1)	(2)	(3)	(4)	(5)	(6)	(7)
01 Sukalangu	0	0	0	0	0	0
02 Langensari	26	30	16	25	24	16
03 Majau	21	19	15	23	9	10
04 Medalsari	46	45	29	21	25	25
05 Sodong	18	18	11	15	19	9
06 Mekarwangi	0	0	0	0	0	0
07 Ciandur	0	0	0	0	0	0
08 Saketi	0	0	0	0	0	0
09 Kadudampit	0	0	0	0	0	0
10 Girijaya	12	11	0	0	0	0
11 Wanagiri	0	0	0	0	0	0
12 Parigi	0	0	0	0	0	0
13 Talagasari	0	0	0	0	0	0
14 Sindanghayu	15	10	19	23	16	21
<b>J U M L A H</b>	<b>138</b>	<b>133</b>	<b>90</b>	<b>107</b>	<b>93</b>	<b>81</b>

*Sumber :Pendais Kec. Saketi*



**Tabel : 4.10.1**

**Tabel Lanjutan**

Desa/Kelurahan	Kelas IV		Kelas V		Kelas VI		Jumlah
	Laki- Laki	Perem- puan	Laki- Laki	Perem- puan	Laki- Laki	Perem- puan	
(1)	(8)	(9)	(10)	(11)	(12)	(13)	(10)
01 Sukalangu	0	0	0	0	0	0	0
02 Langensari	15	25	21	18	14	12	386
03 Majau	10	3	8	13	5	2	211
04 Medalsari	26	26	7	24	29	24	519
05 Sodong	7	11	8	9	7	10	221
06 Mekarwangi	0	0	0	0	0	0	0
07 Ciandur	0	0	0	0	0	0	0
08 Saketi	0	0	0	0	0	0	0
09 Kadudampit	0	0	0	0	0	0	0
10 Girijaya	0	0	0	0	0	0	38
11 Wanagiri	0	0	0	0	0	0	0
12 Parigi	0	0	0	0	0	0	0
13 Talagasari	0	0	0	0	0	0	0
14 Sindanghayu	18	12	12	8	16	12	286
<b>JUMLAH</b>	<b>76</b>	<b>77</b>	<b>56</b>	<b>72</b>	<b>71</b>	<b>60</b>	<b>1661</b>

*Sumber :Pendais Kec. Saketi*

**Tabel : 4.11**                      **Jumlah Sekolah, Guru, Murid dan Rasio Guru-Murid Sekolah MTs di Kecamatan Saketi, Tahun 2009**

Desa/Kelurahan	Sekolah		Guru	Murid	Rasio Guru-Murid
	Negeri	Swasta			
(1)	(2)	(3)	(4)	(5)	(6)
01 Sukalangu	0	1	23	138	6
02 Langensari	0	0	0	0	-
03 Majau	0	1	22	208	9
04 Medalsari	0	1	23	180	8
05 Sodong	0	1	21	220	10
06 Mekarwangi	0	0	0	0	-
07 Ciandur	0	0	0	0	-
08 Saketi	0	1	22	59	3
09 Kadudampit	0	1	27	131	5
10 Girijaya	0	0	0	0	-
11 Wanagiri	0	0	0	0	-
12 Parigi	0	0	0	0	-
13 Talagasari	0	0	0	0	-
14 Sindanghayu	0	1	22	324	15
<b>JUMLAH</b>	<b>0</b>	<b>7</b>	<b>160</b>	<b>1260</b>	<b>56</b>

*Sumber :Pendais Kec. Saketi*

**Tabel : 4.12**

**Jumlah Murid MTs Swasta Menurut Jenis Kelamin dan Tingkatan Kelas di Kecamatan Saketi, Tahun 2009**

Desa/Kelurahan	Kelas I		Kelas II		Kelas III		Jumlah
	Laki- Laki	Perem- puan	Laki- Laki	Perem- puan	Laki- Laki	Perem- puan	
(1)	(2)	(3)	(4)	(5)	(6)	(7)	(8)
01 Sukalangu	28	17	10	14	33	36	138
02 Langensari	0	0	0	0	0	0	0
03 Majau	41	55	23	45	18	26	208
04 Medalsari	28	30	23	25	35	39	180
05 Sodong	41	34	48	37	22	38	220
06 Mekarwangi	0	0	0	0	0	0	0
07 Ciandur	0	0	0	0	0	0	0
08 Saketi	14	16	6	4	11	8	59
09 Kadudampit	20	25	22	18	28	18	131
10 Girijaya	0	0	0	0	0	0	0
11 Wanagiri	0	0	0	0	0	0	0
12 Parigi	0	0	0	0	0	0	0
13 Talagasari	0	0	0	0	0	0	0
14 Sindanghayu	46	51	67	49	42	69	324
<b>J U M L A H</b>	<b>218</b>	<b>228</b>	<b>199</b>	<b>192</b>	<b>189</b>	<b>234</b>	<b>1260</b>

*Sumber :Pendais Kec. Saketi*

**Tabel : 4.13            Jumlah Sekolah, Guru, Murid dan Rasio Guru-Murid  
Sekolah MA di Kecamatan Saketi, Tahun 2009**

Desa/Kelurahan	Sekolah		Guru	Murid	Rasio Guru- Muird
	Negeri	Swasta			
(1)	(2)	(3)	(4)	(5)	(6)
01 Sukalangu	0	0	0	0	-
02 Langensari	0	0	0	0	-
03 Majau	0	0	0	0	-
04 Medalsari	0	0	0	0	-
05 Sodong	0	0	0	0	-
06 Mekarwangi	0	0	0	0	-
07 Ciandur	0	0	0	0	-
08 Saketi	0	0	0	0	-
09 Kadudampit	0	1	23	86	4
10 Girijaya	0	1	19	97	5
11 Wanagiri	0	0	0	0	-
12 Parigi	0	0	0	0	-
13 Talagasari	0	0	0	0	-
14 Sindanghayu	0	1	0	76	-
<b>JUMLAH</b>	<b>0</b>	<b>3</b>	<b>42</b>	<b>259</b>	<b>9</b>

*Sumber :Pendais Kec. Saketi*

**Tabel : 4.14**                      **Jumlah Sekolah, Guru, Murid dan Rasio Guru-Murid**  
**Sekolah MA di Kecamatan Saketi, Tahun 2008**

Desa/Kelurahan	Kelas I		Kelas II		Kelas III		Jumlah
	Laki- Laki	Perem- puan	Laki- Laki	Perem- puan	Laki- Laki	Perem- puan	
(1)	(2)	(3)	(4)	(5)	(6)	(7)	(8)
01 Sukalangu	0	0	0	0	0	0	0
02 Langensari	0	0	0	0	0	0	0
03 Majau	0	0	0	0	0	0	0
04 Medalsari	0	0	0	0	0	0	0
05 Sodong	0	0	0	0	0	0	0
06 Mekarwangi	0	0	0	0	0	0	0
07 Ciandur	0	0	0	0	0	0	0
08 Saketi	0	0	0	0	0	0	0
09 Kadudampit	8	24	8	16	15	15	86
10 Girijaya	26	17	7	19	8	20	97
11 Wanagiri	0	0	0	0	0	0	0
12 Parigi	0	0	0	0	0	0	0
13 Talagasari	0	0	0	0	0	0	0
14 Sindanghayu	0	0	18	25	17	16	76
<b>JUMLAH</b>	<b>34</b>	<b>41</b>	<b>33</b>	<b>60</b>	<b>40</b>	<b>51</b>	<b>259</b>

*Sumber : Pendais Kec. Saketi*

**Tabel : 4.15**

**Banyaknya Fasilitas Pelayanan Kesehatan  
Menurut Desa Kelurahan di Kecamatan Saketi,  
Tahun 2009**

Desa/Kelurahan	Jenis Fasilitas Kesehatan						Jumlah
	RSU	RS Bersalin	Puskesmas	Pustu	Pusling	Polindes	
(1)	(2)	(3)	(4)	(5)	(6)	(7)	(8)
01 Sukalangu	-	-	-	1	-	-	1
02 Langensari	-	-	-	-	1	-	1
03 Majau	-	-	-	-	1	-	1
04 Medalsari	-	-	-	-	-	-	0
05 Sodong	-	-	-	-	-	-	0
06 Mekarwangi	-	-	-	-	-	1	1
07 Ciandur	-	-	-	-	-	-	0
08 Saketi	-	-	-	-	-	-	0
09 Kadudampit	-	1	1	-	-	-	2
10 Girijaya	-	-	-	-	-	-	0
11 Wanagiri	-	-	-	1	-	-	1
12 Parigi	-	-	-	-	1	-	1
13 Talagasari	-	-	-	-	1	-	1
14 Sindanghayu	-	-	-	-	-	-	0
<b>JUMLAH</b>	<b>0</b>	<b>1</b>	<b>1</b>	<b>2</b>	<b>4</b>	<b>1</b>	<b>9</b>

*Sumber : Puskesmas Kec. Saketi*

**Tabel : 4.16**

**Jumlah Tenaga Pelayanan Kesehatan  
Menurut Desa/Kelurahan di Kecamatan Saketi,  
Tahun 2009**

Desa/Kelurahan	Dokter			Paramedis			Jumlah
	Umum	Gigi	Spelialis	Spesialis	Non Spelialis	Lain-lain	
(1)	(2)	(3)	(4)	(5)	(6)	(7)	(8)
01 Sukalangu	-	-	-	-	-	-	0
02 Langensari	-	-	-	-	-	-	0
03 Majau	-	-	-	-	-	-	0
04 Medalsari	-	-	-	-	-	-	0
05 Sodong	-	-	-	-	-	-	0
06 Mekarwangi	-	-	-	-	-	-	0
07 Ciandur	-	-	-	-	-	-	0
08 Saketi	2	-	-	-	-	-	2
09 Kadudampit	1	1	-	-	2	-	4
10 Girijaya	-	-	-	-	-	-	0
11 Wanagiri	-	-	-	-	-	-	0
12 Parigi	-	-	-	-	-	-	0
13 Talagasari	-	-	-	-	-	-	0
14 Sindanghayu	-	-	-	-	-	-	0
<b>JUMLAH</b>	<b>3</b>	<b>1</b>	<b>0</b>	<b>0</b>	<b>0</b>	<b>2</b>	<b>0</b>

*Sumber : Puskesmas Kec. Saketi*

**Tabel : 4.17**                      **Banyaknya Penderita Penyakit menurut Jenis Penyakit  
Yang Berkunjung ke Puskesmas di Kecamatan Saketi,  
Tahun 2009**

Desa/Kelurahan	Jenis Penyakit						
	Influenza	Jaringan Bawah Kulit	ISPA	Tukak Lam-bung	Diare	Conjung-tivitas	TBC
(1)	(2)	(3)	(4)	(5)	(6)	(7)	(8)
01 Sukalangu	55	-	92	-	35	-	3
02 Langensari	45	-	198	-	46	-	4
03 Majau	86	-	56	-	33	-	1
04 Medalsari	85	-	210	-	63	-	4
05 Sodong	192	-	320	-	178	5	6
06 Mekarwangi	178	-	315	-	136	3	3
07 Ciandur	342	-	420	-	202	4	4
08 Saketi	210	-	425	-	222	-	7
09 Kadudampit	215	-	510	-	315	12	6
10 Girijaya	75	-	225	-	52	-	-
11 Wanagiri	35	-	42	-	15	-	-
12 Parigi	68	-	83	-	37	-	3
13 Talagasari	42	-	68	-	20	-	2
14 Sindanghayu	111	-	175	-	76	-	2
<b>JUMLAH</b>	<b>1739</b>	<b>0</b>	<b>3139</b>	<b>0</b>	<b>1430</b>	<b>24</b>	<b>45</b>

*Sumber :Puskesmas Kec. Saketi*



Tabel : 4.17.1

Tabel Lanjutan

Desa/Kelurahan	Jenis Penyakit						Jumlah
	Telinga	Bronchitis	Deviiasiensi Vitamin	Scabies	Disentri	Sakit Gigi	
(1)	(9)	(10)	(11)	(12)	(13)	(14)	(15)
01 Sukalangu	-	-	-	-	-	-	147
02 Langensari	-	-	-	-	-	-	243
03 Majau	-	-	-	-	-	-	142
04 Medalsari	-	-	-	-	-	-	295
05 Sodong	3	-	-	-	-	7	522
06 Mekarwangi	-	-	-	-	-	-	493
07 Ciandur	5	-	-	-	-	47	814
08 Saketi	10	-	-	-	-	11	656
09 Kadudampit	8	-	-	-	-	7	740
10 Girijaya	-	-	-	-	-	-	300
11 Wanagiri	-	-	-	-	-	-	77
12 Parigi	-	-	-	-	-	-	151
13 Talagasari	-	-	-	-	-	-	110
14 Sindanghayu	-	-	-	-	-	-	286
<b>JUMLAH</b>	<b>26</b>	<b>0</b>	<b>0</b>	<b>0</b>	<b>0</b>	<b>72</b>	<b>4976</b>

Sumber : Puskesmas Kec. Saketi

**Tabel : 4.18 Jarak Terdekat dari Kantor Desa Ke Sarana Kesehatan Terdekat menurut Desa/Kelurahan di Kecamatan Saketi, Tahun 2009**

Desa/Kelurahan	Jenis Fasilitas Kesehatan				
	RSU	RS Bersalin/ BKIA	Praktek Bidan	Puskesmas/Pustu	Praktek Dokter
(1)	(2)	(3)	(4)	(5)	(6)
01 Sukalangu	-	-	1	-	-
02 Langensari	-	-	1	-	-
03 Majau	-	-	1	-	-
04 Medalsari	-	-	1	-	-
05 Sodong	-	-	1	-	-
06 Mekarwangi	-	-	1	-	-
07 Ciandur	-	-	1	-	-
08 Saketi	-	-	4	-	2
09 Kadudampit	-	-	1	-	1
10 Girijaya	-	-	1	-	-
11 Wanagiri	-	-	1	-	-
12 Parigi	-	-	1	-	-
13 Talagasari	-	-	1	-	-
14 Sindanghayu	-	-	1	-	-
<b>JUMLAH</b>	<b>0</b>	<b>0</b>	<b>17</b>	<b>0</b>	<b>3</b>

Sumber : Puskesmas Kec. Saketi

**Tabel : 4.19**

**Banyaknya Sarana Pelayanan Keluarga Berencana  
Menurut Jenis di Kecamatan Saketi,  
Tahun 2009**

	Desa/Kelurahan	KKB	PKBRS	Pos KB Desa	Posyandu
	(1)	(2)	(3)	(4)	(5)
01	Sukalangu	1	-	1	6
02	Langensari	-	-	1	5
03	Majau	-	-	1	7
04	Medalsari	-	-	1	6
05	Sodong	-	-	1	5
06	Mekarwangi	-	-	1	3
07	Ciandur	-	-	1	4
08	Saketi	1	-	1	4
09	Kadudampit	-	-	1	8
10	Girijaya	-	-	1	3
11	Wanagiri	1	-	1	3
12	Parigi	-	-	1	6
13	Talagasari	-	-	1	5
14	Sindanghayu	-	-	1	6
<b>JUMLAH</b>		<b>3</b>	<b>0</b>	<b>14</b>	<b>71</b>

*Sumber : PLKB*

Tabel : 4.20

Banyaknya PUS dan akseptor Aktif KB  
Menurut Jenis alat Kontrasepsi Yang digunakan  
di Kecamatan Saketi, Tahun 2009

Desa/Kelurahan	Pengawas PLKB	Staf PLKB	PLKB		Jumlah
			Medis	Non Medis	
(1)	(2)	(3)	(4)	(5)	(6)
01 Sukalangu	-	-	-	-	0
02 Langensari	-	-	-	-	0
03 Majau	-	-	-	-	0
04 Medalsari	-	-	-	-	0
05 Sodong	-	-	-	-	0
06 Mekarwangi	-	-	-	-	0
07 Ciandur	-	-	-	-	0
08 Saketi	-	-	-	1	1
09 Kadudampit	-	-	-	-	0
10 Girijaya	-	-	-	-	0
11 Wanagiri	-	-	-	-	0
12 Parigi	-	-	-	-	0
13 Talagasari	-	-	-	-	0
14 Sindanghayu	-	-	-	-	0
<b>JUMLAH</b>	<b>0</b>	<b>0</b>	<b>0</b>	<b>0</b>	<b>1</b>

Sumber :PLKB

Tabel : 4.21

**Pencapaian Target Akseptor Aktif KB  
Menurut Desa/Kelurahan  
di Kecamatan Saketi, Tahun 2009**

Desa/Kelurahan		PUS	Akseptor aktif	Persentase Pencapaian Target (%)
(1)	(2)	(3)	(4)	(5)
01	Sukalangu	577	293	51
02	Langensari	411	300	73
03	Majau	570	381	67
04	Medalsari	491	284	58
05	Sodong	605	422	70
06	Mekarwangi	562	291	52
07	Ciandur	408	303	74
08	Saketi	642	368	57
09	Kadudampit	805	466	58
10	Girijaya	372	284	76
11	Wanagiri	305	152	50
12	Parigi	631	356	56
13	Talagasari	438	253	58
14	Sindanghayu	606	350	58
<b>J U M L A H</b>		<b>7423</b>	<b>4503</b>	<b>858</b>

Sumber : PLKB

**Tabel : 4.22**                      **Jumlah Keluarga menurut Tahap Kesejahteraan  
dan Desa/Kelurahan di Kecamatan Saketi,  
Tahun 2009**

Desa/Kelurahan	Pra Sejahtera	Sejahtera Tahap I	Sejahtera Tahap II	Sejahtera Tahap III	Sejahtera III +	Jumlah
(1)	(2)	(3)	(4)	(5)	(6)	(7)
01 Sukalangu	219	351	211	97	19	897
02 Langensari	257	134	96	96	13	596
03 Majau	447	211	109	109	11	887
04 Medalsari	159	259	165	165	7	755
05 Sodong	479	201	101	101	24	906
06 Mekarwangi	332	197	91	91	34	745
07 Ciandur	197	201	119	119	16	652
08 Saketi	247	336	239	239	63	1.124
09 Kadudampit	299	301	371	371	66	1.408
10 Girijaya	217	164	157	157	28	723
11 Wanagiri	209	81	64	64	10	428
12 Parigi	286	274	151	151	29	891
13 Talagasari	197	234	154	154	21	760
14 Sindanghayu	115	473	188	188	54	1.018
<b>JUMLAH</b>	<b>3660</b>	<b>3417</b>	<b>2216</b>	<b>2102</b>	<b>395</b>	<b>11790</b>

*Sumber : PLKB*

Tabel : 4.23

Banyaknya PUS dan akseptor Aktif KB  
Menurut Jenis alat Kontrasepsi Yang digunakan  
di Kecamatan Saketi, Tahun 2009

Desa/Kelurahan	PUS	Alat Kontrasepsi							Jumlah
		IUD	MOP	MOW	Im-plant	Suntik	Pil	Kondom	
(1)	(2)	(3)	(4)	(5)	(6)	(7)	(8)	(9)	(10)
01 Sukalangu	577	3	-	4	32	168	77	-	284
02 Langensari	411	9	-	11	61	172	13	-	266
03 Majau	570	7	1	4	42	254	101	-	409
04 Medalsari	491	36	-	6	51	159	55	-	307
05 Sodong	605	12	1	8	41	277	88	-	427
06 Mekarwangi	562	6	-	6	17	250	79	-	358
07 Ciandur	408	23	1	8	39	126	70	-	267
08 Saketi	642	28	2	17	50	245	32	-	374
09 Kadudampit	805	15	1	8	37	372	51	-	484
10 Girijaya	372	17	-	10	42	158	27	-	254
11 Wanagiri	305	8	-	3	22	97	33	-	163
12 Parigi	631	1	-	-	14	214	69	-	298
13 Talagasari	438	9	1	3	22	146	64	-	245
14 Sindanghayu	606	14	5	5	40	260	55	-	379
<b>JUMLAH</b>	<b>7423</b>	<b>188</b>	<b>12</b>	<b>93</b>	<b>510</b>	<b>2898</b>	<b>814</b>	<b>0</b>	<b>4515</b>

Sumber : PLKB

Tabel : 4.24

**Banyaknya Kejadian Kejahatan Yang Dilaporkan  
di Kecamatan Saketi, Tahun 2009**

Desa/Kelurahan	Jenis Kejahatan				
	Pembunuhan	Penganiayaan	Perampokan	Pencurian	Penipuan
(1)	(2)	(3)	(4)	(5)	(6)
01 Sukalangu	-	-	-	1	1
02 Langensari	-	1	-	2	-
03 Majau	-	1	-	2	-
04 Medalsari	-	-	-	2	-
05 Sodong	-	-	-	4	-
06 Mekarwangi	-	-	-	1	1
07 Ciandur	-	-	-	8	-
08 Saketi	-	3	-	9	-
09 Kadudampit	-	-	-	2	-
10 Girijaya	-	1	-	3	-
11 Wanagiri	-	-	-	3	-
12 Parigi	-	-	-	1	-
13 Talagasari	-	-	-	-	-
14 Sindanghayu	-	2	-	4	2
<b>JUMLAH</b>	<b>0</b>	<b>8</b>	<b>0</b>	<b>42</b>	<b>4</b>

Sumber : Polsek Kec. Saketi



Tabel : 4.25

Tabel Lanjutan

Desa/Kelurahan	Jenis Kejahatan				Jumlah
	Pengrusakan	Pemerksaan	Kenakalan Remaja	Kelelakaan lalu lintas	
(1)	(2)	(3)	(4)	(5)	(6)
01 Sukalangu	-	-	-	-	284
02 Langensari	-	-	-	-	266
03 Majau	-	-	-	-	409
04 Medalsari	-	-	-	-	307
05 Sodong	-	-	-	-	427
06 Mekarwangi	-	-	-	-	358
07 Ciandur	-	-	-	-	267
08 Saketi	-	-	-	-	374
09 Kadudampit	-	-	-	-	484
10 Girijaya	-	-	-	-	254
11 Wanagiri	-	-	-	-	163
12 Parigi	-	-	-	-	298
13 Talagasari	-	-	-	-	245
14 Sindanghayu	-	-	-	-	379
<b>JUMLAH</b>	<b>0</b>	<b>0</b>	<b>0</b>	<b>0</b>	<b>4515</b>

Sumber :Polsek Kec. Saketi

**Tabel 4.26**                    **Banyaknya Pondok Pesantren, Kiyai, Santri**  
**di Kecamatan Saketi, Tahun 2008**

Desa/Kelurahan	Pondok Pesantren	Kiyai	Santri	Rasio Kiyai-Santri
(1)	(2)	(3)	(4)	(5)
01 Sukalangu	-	3	-	-
02 Langensari	-	2	-	-
03 Majau	2	3	69	23,00
04 Medalsari	-	2	-	-
05 Sodong	8	4	232	58,00
06 Mekarwangi	1	3	40	13,33
07 Ciandur	8	5	120	24,00
08 Saketi	8	4	210	52,50
09 Kadudampit	12	6	445	74,17
10 Girijaya	1	2	37	18,50
11 Wanagiri	-	2	-	-
12 Parigi	3	4	120	30,00
13 Talagasari	1	3	45	15,00
14 Sindanghayu	7	5	256	51,20
<b>J U M L A H</b>	<b>51</b>	<b>48</b>	<b>1574</b>	<b>32,79</b>

*Sumber :Pendais Kec. Saketi*

**Tabel 4.27**                      **Banyaknya Ulama, Mubaligh, dan Khotib  
di Kecamatan Saketi, Tahun 2009**

	Desa/Kelurahan	Ulama	Mubaligh	Khotib	Jumlah
	(1)	(2)	(3)	(4)	(5)
01	Sukalangu	4	2	10	16
02	Langensari	3	1	6	10
03	Majau	5	1	8	14
04	Medalsari	4	1	6	11
05	Sodong	7	2	10	19
06	Mekarwangi	8	1	6	15
07	Ciandur	9	3	8	20
08	Saketi	2	3	8	13
09	Kadudampit	4	4	16	24
10	Girijaya	2	1	6	9
11	Wanagiri	4	2	4	10
12	Parigi	5	1	10	16
13	Talagasari	3	1	10	14
14	Sindanghayu	6	3	14	23
<b>J U M L A H</b>		<b>66</b>	<b>26</b>	<b>122</b>	<b>214</b>

*Sumber :Pendais Kec. Saketi*

**Tabel 4.28**

**Banyaknya Tempat Peribadatan  
di Kecamatan Saketi, Tahun 2009**

Desa/Kelurahan	Masjid	Mushalla/ Langgar	Gereja	Pura	Budha
(1)	(2)	(3)	(4)	(5)	(6)
01 Sukalangu	5	1	-	-	-
02 Langensari	3	3	-	-	-
03 Majau	4	10	-	-	-
04 Medalsari	3	6	-	-	-
05 Sodong	5	12	-	-	-
06 Mekarwangi	3	-	-	-	-
07 Ciandur	4	-	-	-	-
08 Saketi	4	-	-	-	-
09 Kadudampit	8	15	-	-	-
10 Girijaya	3	6	-	-	-
11 Wanagiri	2	2	-	-	-
12 Parigi	5	-	-	-	-
13 Talagasari	5	7	-	-	-
14 Sindanghayu	7	8	-	-	-
<b>J U M L A H</b>	<b>61</b>	<b>70</b>	<b>0</b>	<b>0</b>	<b>0</b>

*Sumber :Pendais Kec. Saketi*

**Tabel : 4.29**

**Banyaknya Panti Asuhan  
Menurut Desa/Kelurahan dan Status Panti  
di Kecamatan Saketi, Tahun 2009**

Desa/Kelurahan	Status			Jumlah
	Pemerintah	Swasta	Subsidi	
(1)	(2)	(3)	(4)	(5)
01 Sukalangu	-	1	-	1
02 Langensari	-	-	-	0
03 Majau	-	2	-	2
04 Medalsari	-	-	-	0
05 Sodong	-	-	-	0
06 Mekarwangi	-	-	-	0
07 Ciandur	-	-	-	0
08 Saketi	-	-	-	0
09 Kadudampit	-	-	-	0
10 Girijaya	-	-	-	0
11 Wanagiri	-	-	-	0
12 Parigi	-	-	-	0
13 Talagasari	-	-	-	0
14 Sindanghayu	-	-	-	0
<b>JUMLAH</b>	<b>0</b>	<b>3</b>	<b>0</b>	<b>3</b>

*Sumber : Kantor Camat Saketi*

**Tabel : 4.30**

**Banyaknya Penghuni Panti asuhan  
Menurut Statusnya di Kecamatan Saketi,  
Tahun 2009**

Desa/Kelurahan	Pemerintah	Subsidi	Swasta	Jumlah
(1)	(2)	(3)	(4)	(5)
01 Sukalangu	-	-	82	82
02 Langensari	-	-	-	0
03 Majau	-	-	80	80
04 Medalsari	-	-	-	0
05 Sodong	-	-	-	0
06 Mekarwangi	-	-	-	0
07 Ciandur	-	-	-	0
08 Saketi	-	-	-	0
09 Kadudampit	-	-	-	0
10 Girijaya	-	-	-	0
11 Wanagiri	-	-	-	0
12 Parigi	-	-	-	0
13 Talagasari	-	-	-	0
14 Sindanghayu	-	-	-	0
<b>J U M L A H</b>	<b>0</b>	<b>0</b>	<b>162</b>	<b>162</b>

*Sumber :Kantor Camat Saketi*

**Tabel : 4.31**

**Bencana Alam yang Terjadi  
Menurut Desa/Kelurahan  
di Kecamatan Saketi, Tahun 2009**

Desa/Kelurahan	Banjir	Longsor	Lainnya
(1)	(2)	(3)	(4)
01 Sukalangu	1	-	-
02 Langensari	1	-	-
03 Majau	1	-	-
04 Medalsari	1	-	-
05 Sodong	1	-	-
06 Mekarwangi	1	-	1
07 Ciandur	-	-	-
08 Saketi	-	-	-
09 Kadudampit	1	-	-
10 Girijaya	-	-	2
11 Wanagiri	-	-	-
12 Parigi	1	-	-
13 Talagasari	1	-	-
14 Sindanghayu	-	-	-
<b>JUMLAH</b>	<b>9</b>	<b>0</b>	<b>3</b>

*Sumber : Kantor Camat Saketi*

**Tabel : 4.32** **Banyaknya Penyandang Cacat**  
**Menurut Jenis Cacat di Kecamatan Saketi,**  
**Tahun 2009**

Desa/Kelurahan	Jenis Cacat					Jumlah
	Tuna Netra	cacat Tubuh	cacat Mental	Bisu Tuli	Peny. Kronis	
(1)	(2)	(3)	(4)	(5)	(6)	(7)
01 Sukalangu	-	2	-	5	-	7
02 Langensari	3	4	5	2	-	14
03 Majau	2	7	2	5	2	18
04 Medalsari	1	4	3	8	1	17
05 Sodong	5	11	3	2	-	21
06 Mekarwangi	3	2	-	3	-	8
07 Ciandur	3	4	1	1	-	9
08 Saketi	3	5	4	1	3	16
09 Kadudampit	3	11	2	2	-	18
10 Girijaya	2	2	2	3	2	11
11 Wanagiri	-	1	-	1	-	2
12 Parigi	1	15	3	1	-	20
13 Talagasari	1	2	1	5	3	12
14 Sindanghayu	1	3	2	3	1	10
<b>J U M L A H</b>	<b>28</b>	<b>73</b>	<b>28</b>	<b>42</b>	<b>12</b>	<b>183</b>

*Sumber :Kantor Camat Saketi*



**Tabel : 4.33**

**Banyaknya Karang Taruna  
Menurut Tingkat Perkembangannya  
di Kecamatan Saketi, Tahun 2009**

Desa/Kelurahan	Tumbuh	Berkembang	Maju	Jumlah
(1)	(2)	(3)	(4)	(5)
01 Sukalangu	1	-	-	1
02 Langensari	1	-	-	1
03 Majau	1	-	-	1
04 Medalsari	1	-	-	1
05 Sodong	1	-	-	1
06 Mekarwangi	1	-	-	1
07 Ciandur	1	-	-	1
08 Saketi	1	-	-	1
09 Kadudampit	1	-	-	1
10 Girijaya	1	-	-	1
11 Wanagiri	1	-	-	1
12 Parigi	1	-	-	1
13 Talagasari	1	-	-	1
14 Sindanghayu	1	-	-	1
<b>J U M L A H</b>	<b>14</b>	<b>0</b>	<b>0</b>	<b>14</b>

*Sumber : Kantor Camat Saketi*

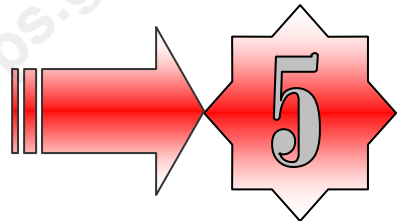
Tabel : 4.34

**Banyaknya Organisasi Olah Raga dan Kesenian  
Menurut Desa/Kelurahan di Kecamatan Saketi,  
Tahun 2009**

Desa/Kelurahan	Olah Raga		Kesenian	
	Jumlah	Anggota	Jumlah	Anggota
(1)	(2)	(3)	(4)	(5)
01 Sukalangu	3	50	2	40
02 Langensari	3	70	2	50
03 Majau	4	120	3	75
04 Medalsari	5	60	2	27
05 Sodong	5	80	2	40
06 Mekarwangi	3	100	1	20
07 Ciandur	5	80	3	70
08 Saketi	4	100	4	50
09 Kadudampit	4	80	2	40
10 Girijaya	6	86	2	40
11 Wanagiri	2	40	2	40
12 Parigi	3	80	3	70
13 Talagasari	2	70	2	80
14 Sindanghayu	4	70	3	60
<b>JUMLAH</b>	<b>53</b>	<b>1086</b>	<b>33</b>	<b>702</b>

Sumber : Kantor Camat Saketi

<http://pandeglangkab.bps.go.id>



**PRODUKSI**

**Tabel : 5.1** **Luas Lahan Sawah dan Lahan Kering**  
**Menurut Desa/Kelurahan**  
**di Kecamatan Saketi, Tahun 2009**

		Luas Lahan		Ha
Desa/Kelurahan		Sawah	Kering	Jumlah
(1)	(2)	(3)	(4)	(4)
01	Sukalangu	-	122	122
02	Langensari	-	198	198
03	Majau	40	37	77
04	Medalsari	72	105	177
05	Sodong	60	84	144
06	Mekarwangi	98	25	123
07	Ciandur	35	54	89
08	Saketi	62	-	62
09	Kadudampit	77	56	133
10	Girijaya	70	6	76
11	Wanagiri	68	21	89
12	Parigi	140	16	156
13	Talagasari	74	20	94
14	Sindanghayu	127	-	127
<b>J U M L A H</b>		<b>923</b>	<b>744</b>	<b>1667</b>

*Sumber :KCD*

Tabel : 5.2

**Luas Lahan Sawah Menurut Desa/Kelurahan  
Menurut Penggunaannya di Kecamatan Saketi,  
Tahun 2009**

		Ha			
Desa/Kelurahan	Berpengairan				
	Teknis 1/2 Teknis	Sederhana PU	Sederhana Non PU		
(1)	(2)	(3)	(4)	(5)	
01	Sukalangu	-	-	69	69
02	Langensari	-	-	62	62
03	Majau	-	-	40	40
04	Medalsari	-	-	72	72
05	Sodong	-	60	10	70
06	Mekarwangi	-	53	38	91
07	Ciandur	-	35	-	35
08	Saketi	-	-	62	62
09	Kadudampit	-	16	61	77
10	Girijaya	-	-	70	70
11	Wanagiri	-	-	68	68
12	Parigi	-	8	132	140
13	Talagasari	-	-	74	74
14	Sindanghayu	-	-	127	127
<b>J U M L A H</b>		<b>0</b>	<b>172</b>	<b>885</b>	<b>1057</b>

Sumber :KCD

**Tabel : 5.2.1**

**Tabel Lanjutan**

				Ha	
Desa/Kelurahan	Non Berpengairan		Tidak	Jumlah	
	Tadah Hujan	Pasang Surut	Diusahakan Untuk		
(1)	(2)	(3)	(4)	(5)	
01	Sukalangu	53	-	69	260
02	Langensari	62	-	133	319
03	Majau	37	-	40	157
04	Medalsari	105	-	72	321
05	Sodong	74	-	70	284
06	Mekarwangi	25	-	91	298
07	Ciandur	11	-	78	159
08	Saketi	-	-	62	186
09	Kadudampit	56	-	77	287
10	Girijaya	6	-	70	216
11	Wanagiri	21	-	68	225
12	Parigi	16	-	140	436
13	Talagasari	20	-	74	242
14	Sindanghayu	-	-	127	381
<b>J U M L A H</b>		<b>486</b>	<b>0</b>	<b>1171</b>	<b>3771</b>

Sumber :KCD

**Tabel : 5.3 Luas Lahan Kering Menurut Desa/Kelurahan dan Penggunaannya di Kecamatan Saketi, Tahun 2009**

Desa/Kelurahan	Ladang/ Huma	Tegal/ Kebun	Tebat/ Empang	Kolam/ Tambak	Penggem ba-laan/ Pd.	Ha
						Perkebu- nan Besar
(1)	(2)	(3)	(4)	(5)	(6)	(7)
01 Sukalangu	-	-	-	-	-	-
02 Langensari	-	-	-	-	-	-
03 Majau	-	-	-	-	-	-
04 Medalsari	50	5	1	0.5	-	40
05 Sodong	-	-	-	-	-	-
06 Mekarwangi	-	-	-	-	-	-
07 Ciandur	-	-	-	-	-	-
08 Saketi	-	-	-	-	-	-
09 Kadudampit	-	-	-	-	-	-
10 Girijaya	-	-	-	-	-	-
11 Wanagiri	-	-	-	-	-	-
12 Parigi	-	-	-	-	-	-
13 Talagasari	-	-	-	-	-	-
14 Sindanghayu	-	3	0.5	1	1	-
<b>JUMLAH</b>	<b>50</b>	<b>8</b>	<b>1</b>	<b>1</b>	<b>1</b>	<b>40</b>

Sumber : KCD

**Tabel : 5.3.1**

**Tabel Lanjutan**

					Ha
Desa/Kelurahan	Hutan Rakyat	Bangunan dan Halaman	Sementara Tidak Diusahakan	Lainnya	Jumlah
(1)	(2)	(3)	(4)	(5)	(7)
01 Sukalangu	-	-	-	-	0
02 Langensari	-	-	-	-	0
03 Majau	-	-	-	-	0
04 Medalsari	-	-	-	-	56
05 Sodong	-	-	-	-	0
06 Mekarwangi	-	-	-	-	0
07 Ciandur	-	-	-	-	0
08 Saketi	-	-	-	-	0
09 Kadudampit	-	-	-	-	0
10 Girijaya	-	-	-	-	0
11 Wanagiri	-	-	-	-	0
12 Parigi	-	-	-	-	0
13 Talagasari	-	-	-	-	0
14 Sindanghayu	-	-	-	-	4
<b>JUMLAH</b>	<b>0</b>	<b>0</b>	<b>0</b>	<b>0</b>	<b>60</b>

Sumber :KCD



**Tabel : 5.4 Luas Tambah Tanam, Luas Panen, Hasil per Hektar dan Produksi Padi dan Palawija di Kecamatan Saketi, Tahun 2008**

Jenis Tanaman	Luas Tambah Tanah	Luas Panen (Ha)	Produksi per Hektar (ton/Ha)	Produksi (Ton)
(1)	(2)	(3)	(4)	(5)
<b>PADI</b>	<b>2.515,00</b>	<b>2.515,00</b>	<b>0,54</b>	<b>1.350,22</b>
1. Padi Sawah	2.500,00	2.500,00	5,25	1.312,50
2. Padi Ladang	15,00	15,00	25,15	37,72
<b>PALAWIJA</b>	<b>180,00</b>	<b>181,00</b>	<b>9,79</b>	<b>1.772,37</b>
1. Jagung	25,00	25,00	24,50	61,25
2. Ubi Kayu	100,00	100,00	150,25	1.502,50
3. Ubi Jalar	25,00	25,00	55,25	138,12
4. Kacang Tanah	25,00	25,00	25,10	62,75
5. Kacang Kedelai	-	-	-	-
6. Kacang Hijau	5,00	6,00	15,15	7,75

*Sumber :KCD*

Produksi

**Tabel : 5.5**

**Jumlah Tanman yang Menghasilkan dan  
Produksi Buah-buahan di Kecamatan Saketi,  
Tahun 2008**

Jenis Buah-Buahan		Jumlah Tnaman (Pohon)	Produksi (Kwintal)
(1)		(2)	(3)
1	Alpokat	-	-
2	Mangga	-	-
3	Rambutan	2.215	65
4	D u k u	2.100	10
5	Jeruk		
6	Durian	1.500	12
7	Jambu	-	-
8	S a w o	-	-
9	Jambu Bol	-	-
10	Pepaya	-	-
11	pisang	30.000	45
12	Nenas	-	-
13	Sala	-	-
14	Sirsak	-	-
15	Manggis	1.560	56
<b>J U M L A H</b>		<b>37375</b>	<b>188</b>

*Sumber :KCD*

Tabel : 5.6

**Luas Panen dan Produksi Sayuran  
di Kecamatan Saketi, Tahun 2008  
Tahun 2009**

Jenis Sayuran	Luas Panen (Hektar)	Produksi (Kwintal)
(1)	(2)	(3)
1. Bawang Daun	-	-
2. Bawang Merah	-	-
3. Petsai/Sawi	-	-
4. Wortel	-	-
5. Lobak	-	-
6. C a b e	100	152
7. Kacang Panjang	250	1.256
8. Kacang Merah	-	-
9. Tomat	-	-
10. Terung	-	-
11. Buncis	-	-
12. Ketimun	250	1.252
13. Labu Siam	-	-
14. Kangkung	-	-
15. Bayam	-	-
16. Bawang Putih	-	-
17. Sayuran Lainnya	-	-
<b>J U M L A H</b>	<b>600</b>	<b>2660</b>

Sumber : KCD

**Tabel : 5.7 Luas Areal Tanaman, Jumlah Produksi Tanaman Perkebunan Pada Swasta dan Perkebunan di Kecamatan Saketi, Tahun 2009**

Jenis Tanaman	Luas Areal (Ha)			Produksi (Ton)	
	Tanaman Muda	Tanaman Produktif	Tanaman Tua		
(1)	(2)	(3)	(4)	(5)	
<b>II PERKEBUNAN SWASTA</b>					
1 Kelapa	4.100	8.600	1.495	14.195	135
2 Karet	-	-	-	0	-
3 Kelapa	-	-	-	0	-
4 Kelapa Sawit	-	-	-	0	-
<b>II PERKEBUNAN</b>					
1 Karet	-	-	-	0	-
2 Kelapa	-	-	-	0	-
3 Kelapa Sawit	12.000	-	-	12.000	-
4 Coklat/Cacao	-	12.000	-	12.000	75

*Sumber :KCD*

Tabel : 5.8

**Produksi Daging, Produksi Telur dan Populasi  
Unggas di Kecamatan Saketi, Tahun 2009**

Uraian	Ayam Buras	Ayam Ras	Itik
(1)	(2)	(3)	(4)
1. Produksi Daging (Kg)	14.500	42.375	6.250
2. Produksi Telur (Butir)	-	-	-
3. Populasi Unggas (Ekor)	-	-	-

*Sumber :*

Produksi

**Tabel : 5.9 Populasi Ternak menurut Desa/Kelurahan dan Jenis Ternak di Kecamatan Saketi, Tahun 2009**

Desa/Kelurahan	Jenis Ternak				Jumlah (ekor)
	Sapi (ekor)	Kerbau (ekor)	Kambing dan domba (ekor)	Kuda (ekor)	
(1)	(2)	(3)	(4)	(5)	(6)
01 Sukalangu	-	175	-	-	175
02 Langensari	-	-	-	-	0
03 Majau	-	-	-	-	0
04 Medalsari	-	-	-	-	0
05 Sodong	-	-	-	-	0
06 Mekarwangi	-	-	-	-	0
07 Ciandur	-	-	-	-	0
08 Saketi	-	-	-	-	0
09 Kadudampit	-	-	-	-	0
10 Girijaya	-	-	-	-	0
11 Wanagiri	-	-	-	-	0
12 Parigi	-	-	-	-	0
13 Talagasari	-	-	-	-	0
14 Sindanghayu	-	-	160	-	160
<b>JUMLAH</b>	<b>0</b>	<b>175</b>	<b>160</b>	<b>0</b>	<b>335</b>

*Sumber :KCD*

**Tabel : 5.10 Luas Pokok, Luas Tanam, Luas Tangkap, Produksi dan Nilai Produksi Perikanan Air tawar di Kecamatan Saketi, Tahun 2009**

Objek Pemeliharaan	Luas Pokok (Ha)	Luas Tanam (Ha)	Luas Tangkap (Ha)	Produksi (Ton)	Nilai Produksi (000 Rp)
(1)	(2)	(3)	(4)	(5)	(6)
1. Kolam	-	-	-	-	-
2. Sawah	1.699	1.699	-	1.423	-
3. Keramba	-	-	-	-	-
4. Tambak	-	-	-	-	-
5. Running Water	-	-	-	-	-
6. Situ	-	-	-	-	-
7. Sungai	-	-	-	-	-
8. Rawa	-	-	-	-	-

*Sumber :*

**Tabel : 6.11**

**Jumlah Pelanggan Listrik PLN dan Non PLN  
Menurut Desa/Kelurahan di Kecamatan Saketi,  
Tahun 2009**

---

Desa/Kelurahan	PLN	Non PLN	Jumlah
(1)	(2)	(3)	(4)
01 Sukalangu	480	273	753
02 Langensari	682	50	732
03 Majau	610	219	829
04 Medalsari	272	282	554
05 Sodong	743	327	1.070
06 Mekarwangi	409	238	647
07 Ciandur	696	120	816
08 Saketi	645	419	1.064
09 Kadudampit	901	85	986
10 Girijaya	496	102	598
11 Wanagiri	310	20	330
12 Parigi	516	140	656
13 Talagasari	500	250	750
14 Sindanghayu	480	320	800
<b>J U M L A H</b>	<b>7740</b>	<b>2845</b>	<b>10585</b>

---

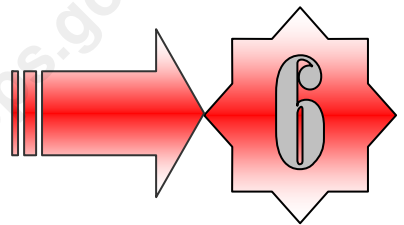
*Sumber :*



**Tabel : 6.12 Jumlah Industri Besar Sedang dan Jumlah Tenaga Kerja Menurut Kelompok Industri di Kecamatan Saketi, Tahun 2009**

Desa/Kelurahan	ISIC	Jumlah Industri	Jumlah Tenaga Kerja
(1)	(2)	(3)	(4)
1 Industri Makanan dan Minuman	-	-	-
2 Industri Pakaian jadi, Tekstil, dan Barang dari Kulit	-	-	-
3 Industri kayu, Barang dari Kayu dan Perabot Rumahtangga	-	9	27
4 Industri Kertas, Barang dari Kertas, Percetakan dan Penjilidan	-	-	-
5 Industri Kimia, Minyak Bumi, Batu bara, Karet dan Plastik	-	-	-
6 Industri Barang Galian bukan Logam	-	-	-
7 Industri Logam Dasar	-	-	-
8 Industri Barang dari Logam	-	-	-
9 Industri Pengolahan Lainnya	-	-	-
<b>J U M L A H</b>	<b>0</b>	<b>9</b>	<b>27</b>

Sumber :



# ANGKUTAN DAN KOMUNIKASI

<http://pandeglangkab.bps.go.id>

**Tabel :6.1**                      **Panjang Jalan Otonom dan Provinsi Menurut**  
**Jenis Permukaan Jalan di Kecamatan Saketi,**  
**Tahun 2009**

Desa/Kelurahan	Aspal (km)	Diperkeras/ Kerikil (km)	Tanah (km)	Jumlah
(1)	(2)	(3)	(4)	(5)
01 Sukalangu	6	-	-	6
02 Langensari	5	-	-	5
03 Majau	5	-	-	5
04 Medalsari	2	-	-	2
05 Sodong	1	-	-	1
06 Mekarwangi	3	-	-	3
07 Ciandur	20	-	-	20
08 Saketi	5	-	-	5
09 Kadudampit	5	-	-	5
10 Girijaya	4	-	-	4
11 Wanagiri	6	-	-	6
12 Parigi	7	-	-	7
13 Talagasari	40	-	-	40
14 Sindanghayu	30	-	-	30
<b>J U M L A H</b>	<b>139</b>	<b>0</b>	<b>0</b>	<b>139</b>

*Sumber :*

**Tabel :6.2**

**Jarak Kantor Desa ke Kantor Camat dan  
Sarana Transportasi Utama yang Digunakan  
Di Kecamatan Saketi, Tahun 2009**

Desa/Kelurahan	Jarak (km)	Sarana Transportasi yang Digunakan
(1)	(2)	(3)
01 Sukalangu	6,5	Mobil & Motor
02 Langensari	5,5	Mobil & Motor
03 Majau	5	Mobil & Motor
04 Medalsari	4	Mobil & Motor
05 Sodong	3,5	Mobil & Motor
06 Mekarwangi	3	Mobil & Motor
07 Ciandur	1,5	Mobil & Motor
08 Saketi	1	Mobil & Motor
09 Kadudampit	1	Mobil & Motor
10 Girijaya	4	Mobil & Motor
11 Wanagiri	5,5	Mobil & Motor
12 Parigi	7	Mobil & Motor
13 Talagasari	3	Mobil & Motor
14 Sindanghayu	3,5	Mobil & Motor

*Sumber :*



**Tabel :6.4                      Banyaknya Fasilitas Komunikasi Menurut Desa/Kelurahan  
Di Kecamatan Saketi, Tahun 2008**

Desa/Kelurahan	Kantor Telkom/ Kancatel	Wartel	Kios Phone	Kantor Pos	Jumlah
(1)	(2)	(3)	(4)	(5)	(6)
01 Sukalangu	-	-	-	-	0
02 Langensari	-	-	-	-	0
03 Majau	-	-	-	-	0
04 Medalsari	-	-	-	-	0
05 Sodong	-	-	-	-	0
06 Mekarwangi	-	-	-	-	0
07 Ciandur	-	-	-	-	0
08 Saketi	1	1	2	1	5
09 Kadudampit	-	-	1	-	1
10 Girijaya	-	-	-	-	0
11 Wanagiri	-	-	-	-	0
12 Parigi	-	-	-	-	0
13 Talagasari	-	-	-	-	0
14 Sindanghayu	-	-	-	-	0
<b>JUMLAH</b>	<b>1</b>	<b>1</b>	<b>3</b>	<b>1</b>	<b>6</b>

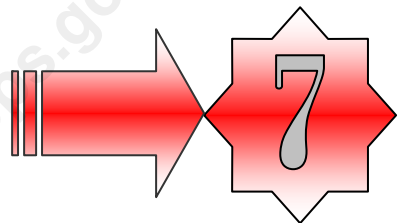
*Sumber :*

**Tabel :6.5**

**Banyaknya Pelanggan Telepon  
Di Kecamatan Saketi, Tahun 2008**

Desa/Kelurahan	Rumah Tangga	Usaha	Lainnya	Jumlah
(1)	(2)	(3)	(4)	(5)
01 Sukalangu	15	2	-	17
02 Langensari	17	2	-	19
03 Majau	20	-	-	20
04 Medalsari	19	2	-	21
05 Sodong	14	2	-	16
06 Mekarwangi	25	-	-	25
07 Ciandur	60	7	-	67
08 Saketi	85	13	-	98
09 Kadudampit	61	7	-	68
10 Girijaya	11	-	-	11
11 Wanagiri	-	-	-	0
12 Parigi	-	-	-	0
13 Talagasari	12	1	-	13
14 Sindanghayu	45	7	-	52
<b>J U M L A H</b>	<b>384</b>	<b>43</b>	<b>0</b>	<b>427</b>

*Sumber :*



# **KEUANGAN DAN LEMBAGA KEUANGAN**

<http://pandelanjarkab.br6.go.id>



Tabel : 7.1

**Banyaknya Fasilitas Lembaga Keuangan  
Menurut Desa/Kelurahan di Kecamatan Saketi,  
Tahun 2009**

Desa/Kelurahan	Bank	LPK	BMT	Koperasi Simpan Pinjam	Jumlah
(1)	(2)	(3)	(4)	(5)	(6)
01 Sukalangu	-	-	-	-	0
02 Langensari	-	-	-	-	0
03 Majau	-	-	-	-	0
04 Medalsari	-	-	-	-	0
05 Sodong	-	-	-	-	0
06 Mekarwangi	-	-	-	-	0
07 Ciandur	-	-	-	-	0
08 Saketi	1	-	-	-	1
09 Kadudampit	-	-	-	-	0
10 Girijaya	-	-	-	-	0
11 Wanagiri	-	-	-	-	0
12 Parigi	-	-	-	-	0
13 Talagasari	-	-	-	-	0
14 Sindanghayu	-	-	-	-	0
<b>J U M L A H</b>	<b>1</b>	<b>0</b>	<b>0</b>	<b>0</b>	<b>1</b>

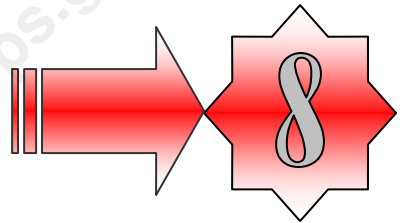
Sumber :

**Tabel : 7.2            Banyaknya Fasilitas Perekonomian menurut Desa/Kelurahan  
di Kecamatan Saketi, Tahun 2009**

Desa/Kelurahan	Pasar dgn Bangunan Permanen	Pasar dgn Bangunan Tidak Permanen	Superm arket/S walayan	Ruko	Jumlah
(1)	(2)	(3)	(4)	(5)	(8)
01 Sukalangu	-	-	-	-	0
02 Langensari	-	-	-	-	0
03 Majau	-	-	-	-	0
04 Medalsari	-	-	-	-	0
05 Sodong	-	-	-	-	0
06 Mekarwangi	-	-	-	-	0
07 Ciandur	-	-	-	-	0
08 Saketi	154	23	1	12	190
09 Kadudampit	8	4	-	4	16
10 Girijaya	-	-	-	-	0
11 Wanagiri	-	-	-	-	0
12 Parigi	-	-	-	-	0
13 Talagasari	-	-	-	-	0
14 Sindanghayu	12	115	1	9	137
<b>JUMLAH</b>	<b>174</b>	<b>142</b>	<b>2</b>	<b>25</b>	<b>343</b>

*Sumber :*

<http://pandeglangkab.bps.go.id>



**PERUMAHAN**

Tabel : 8.1

**Bahan Bakar Yang Digunakan Sebagian Besar  
Keluarga Untuk Memasak di Kecamatan Saketi,  
Tahun 2009**

Desa/Kelurahan	Gas Kota / LPG	Minyak Tanah	Kayu Bakar	Lainnya	Jumlah
(1)	(2)	(3)	(4)	(5)	(6)
01 Sukalangu	1	-	1	-	1
02 Langensari	1	-	1	-	1
03 Majau	1	-	1	-	1
04 Medalsari	1	-	1	-	1
05 Sodong	1	-	1	-	1
06 Mekarwangi	1	-	1	-	1
07 Ciandur	1	-	1	-	1
08 Saketi	1	-	1	-	1
09 Kadudampit	1	-	1	-	1
10 Girijaya	1	-	1	-	1
11 Wanagiri	1	-	1	-	1
12 Parigi	1	-	1	-	1
13 Talagasari	1	-	1	-	1
14 Sindanghayu	1	-	1	-	1
<b>J U M L A H</b>	<b>14</b>	<b>0</b>	<b>14</b>	<b>0</b>	

Sumber :

**Tabel : 8.2**                      **Tempat Pembuangan Sampah Sebagian Besar Keluarga  
di Kecamatan Saketi, 2009**

Desa/Kelurahan	Tempat Sampah Kemudian Diangkut	Dalam Lubang Dibakar	Sungai	Lainnya	Jumlah
(1)	(2)	(3)	(4)	(5)	(6)
01 Sukalangu	-	1	-	-	1
02 Langensari	-	1	-	-	1
03 Majau	-	1	-	-	1
04 Medalsari	-	1	-	-	1
05 Sodong	-	1	-	-	1
06 Mekarwangi	-	1	-	-	1
07 Ciandur	-	1	1	-	2
08 Saketi	1	1	1	-	2
09 Kadudampit	-	1	1	-	2
10 Girijaya	-	1	-	-	1
11 Wanagiri	-	1	-	-	1
12 Parigi	-	1	-	-	1
13 Talagasari	-	1	-	-	1
14 Sindanghayu	-	1	-	-	1
<b>JUMLAH</b>	<b>1</b>	<b>14</b>	<b>3</b>	<b>0</b>	<b>17</b>

*Sumber :*

**Tabel : 8.3 Tempat Buang Air Besar Sebagian Besar Keluarga  
di Kecamatan Saketi, 2009**

Desa/Kelurahan	Jamban Sendiri	Jamban Bersama	Jamban Umum	Bukan Jamban	Jumlah
(1)	(2)	(3)	(4)	(5)	(6)
01 Sukalangu	1	1	-	-	1
02 Langensari	1	1	-	-	1
03 Majau	1	1	-	-	1
04 Medalsari	1	1	-	-	1
05 Sodong	1	1	-	-	1
06 Mekarwangi	1	1	-	-	1
07 Ciandur	1	1	-	-	1
08 Saketi	1	1	-	-	1
09 Kadudampit	1	1	-	-	1
10 Girijaya	1	1	-	-	1
11 Wanagiri	1	1	-	-	1
12 Parigi	1	1	-	-	1
13 Talagasari	1	1	-	-	1
14 Sindanghayu	1	1	-	-	1
<b>J U M L A H</b>	<b>14</b>	<b>14</b>	<b>0</b>	<b>0</b>	<b>14</b>

*Sumber :*