

Kecamatan **SAWANG** DALAM ANGKA



2017



Katalog BPS : 1102001.1111010

Kecamatan **SAWANG** DALAM ANGKA

2017



**BADAN PUSAT STATISTIK
KABUPATEN ACEH UTARA**
Statistics of Aceh Utara Regency

**KECAMATAN SAWANG
DALAM ANGKA 2017**

Nomor Katalog BPS : 1102001.1111010
Nomor ISSN : 2528-5416
Nomor Publikasi : 11110.1602
Ukuran : 14,8 x 21 cm
Jumlah Halaman : vi + 90 Halaman

Naskah :

BPS Kabupaten Aceh Utara.

Design dan Gambar :

BPS Kabupaten Aceh Utara.

Dicetak Oleh :

BPS Kabupaten Aceh Utara.

Diterbitkan Oleh :

BPS Kabupaten Aceh Utara

Dilarang mengumumkan, mendistribusikan, mengomunikasikan,
dan/atau menggandakan sebagian atau seluruh isi buku ini untuk tujuan
komersil tanpa izin tertulis dari Badan Pusat Statistik.

*Prohibited to announce, distribute, communicate, and/or copy part or all
this book for commercial purpose without permission from Statistic
Indonesia.*

PETA INDEKS KECAMATAN SAWANG KABUPATEN ACEH UTARA PROVINSI ACEH

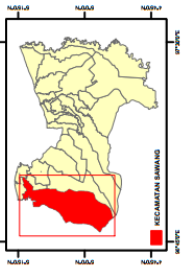
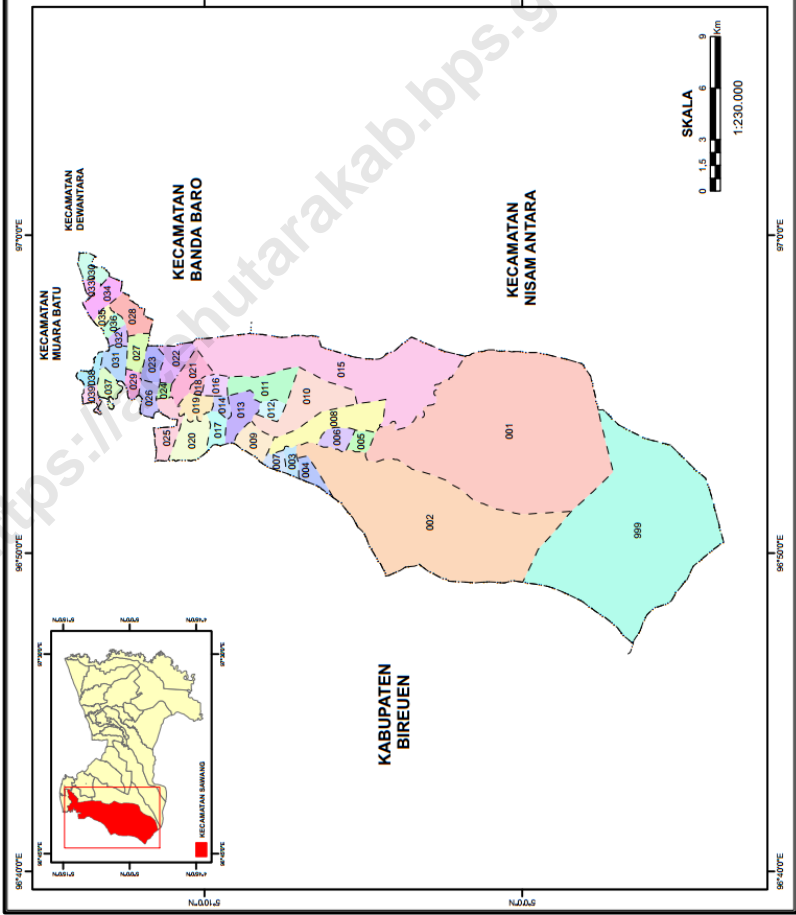


LEGENDA
 BATAS ADMINISTRASI
 - - - - - Batas Kabupaten
 - - - - - Batas Kecamatan
 - - - - - Batas Desa/Kelurahan

KODE DAN NAMA GAMPOENGDESA

- 001 Aceh Tenggara
- 002 Aceh
- 003 Aceh Barat
- 004 Aceh Barat Daya
- 005 Aceh Selatan
- 006 Aceh Tengah
- 007 Aceh Tenggara
- 008 Aceh Selatan
- 009 Aceh Tenggara
- 010 Aceh Tenggara
- 011 Aceh Tenggara
- 012 Aceh Tenggara
- 013 Aceh Tenggara
- 014 Aceh Tenggara
- 015 Aceh Tenggara
- 016 Aceh Tenggara
- 017 Aceh Tenggara
- 018 Aceh Tenggara
- 019 Aceh Tenggara
- 020 Aceh Tenggara
- 021 Aceh Tenggara
- 022 Aceh Tenggara
- 023 Aceh Tenggara
- 024 Aceh Tenggara
- 025 Aceh Tenggara
- 026 Aceh Tenggara
- 027 Aceh Tenggara
- 028 Aceh Tenggara
- 029 Aceh Tenggara
- 030 Aceh Tenggara
- 031 Aceh Tenggara
- 032 Aceh Tenggara
- 033 Aceh Tenggara
- 034 Aceh Tenggara
- 035 Aceh Tenggara
- 036 Aceh Tenggara
- 037 Aceh Tenggara
- 038 Aceh Tenggara
- 039 Aceh Tenggara
- 040 Aceh Tenggara
- 041 Aceh Tenggara
- 042 Aceh Tenggara
- 043 Aceh Tenggara
- 044 Aceh Tenggara
- 045 Aceh Tenggara
- 046 Aceh Tenggara
- 047 Aceh Tenggara
- 048 Aceh Tenggara
- 049 Aceh Tenggara
- 050 Aceh Tenggara
- 051 Aceh Tenggara
- 052 Aceh Tenggara
- 053 Aceh Tenggara
- 054 Aceh Tenggara
- 055 Aceh Tenggara
- 056 Aceh Tenggara
- 057 Aceh Tenggara
- 058 Aceh Tenggara
- 059 Aceh Tenggara
- 060 Aceh Tenggara
- 061 Aceh Tenggara
- 062 Aceh Tenggara
- 063 Aceh Tenggara
- 064 Aceh Tenggara
- 065 Aceh Tenggara
- 066 Aceh Tenggara
- 067 Aceh Tenggara
- 068 Aceh Tenggara
- 069 Aceh Tenggara
- 070 Aceh Tenggara
- 071 Aceh Tenggara
- 072 Aceh Tenggara
- 073 Aceh Tenggara
- 074 Aceh Tenggara
- 075 Aceh Tenggara
- 076 Aceh Tenggara
- 077 Aceh Tenggara
- 078 Aceh Tenggara
- 079 Aceh Tenggara
- 080 Aceh Tenggara
- 081 Aceh Tenggara
- 082 Aceh Tenggara
- 083 Aceh Tenggara
- 084 Aceh Tenggara
- 085 Aceh Tenggara
- 086 Aceh Tenggara
- 087 Aceh Tenggara
- 088 Aceh Tenggara
- 089 Aceh Tenggara
- 090 Aceh Tenggara
- 091 Aceh Tenggara
- 092 Aceh Tenggara
- 093 Aceh Tenggara
- 094 Aceh Tenggara
- 095 Aceh Tenggara
- 096 Aceh Tenggara
- 097 Aceh Tenggara
- 098 Aceh Tenggara
- 099 Aceh Tenggara
- 100 Aceh Tenggara

Sumber: Peta Indeks Wilayah BPS, 2013





**KEPALA BPS KABUPATEN ACEH UTARA
NURSAIDAH, SE
196407031991032002**



KOORDINATOR STATISTIK KECAMATAN SAWANG

KATA PENGANTAR

Publikasi Kecamatan Sawang Dalam Angka Tahun 2017 ini memberikan gambaran umum mengenai Kecamatan Sawang dan merupakan hasil pengumpulan data, yang bersumber dari Kepala Desa/Geuchik dan Badan, Dinas, dan Kantor dalam jajaran Pemda Kabupaten Aceh Utara dan penyempurnaan oleh Badan Pusat Statistik (BPS) Kabupaten Aceh Utara.

Kami mengucapkan terima kasih kepada semua pihak yang telah membantu kegiatan pengumpulan data sehingga publikasi ini dapat diselesaikan. Kritik dan saran kami harapkan untuk menyempurnakan publikasi ini di tahun yang akan datang. Semoga publikasi ini bermanfaat bagi semua pihak.

Sawang, September 2017
Koordinator Statistik Kecamatan

HENDRI GUNAWAN, SP
NIP. 1984022320011011007



**BADAN PUSAT STATISTIK
KABUPATEN ACEH UTARA**

**SAMBUTAN
KEPALA BPS KABUPATEN ACEH UTARA**

Publikasi Kecamatan Sawang Dalam Angka Tahun 2017 ini merupakan kelanjutan dari penerbitan yang sama pada tahun sebelumnya. Publikasi ini hasil karya Koordinator Statistik Kecamatan (KSK) Sawang, dalam rangka menyajikan data-data yang dibutuhkan untuk proses perencanaan dan evaluasi pembangunan di wilayah kecamatan ini.

Kepada semua pihak yang telah berpartisipasi dalam penyusunan publikasi ini kami ucapkan terima kasih dan diharapkan agar kerjasamayang baik ini dapat dilanjutkan pada masa yang akan datang, sehingga penerbitan publikasi ini akan semakin sempurna.

Semoga penyajian publikasi ini dapat bermanfaat untuk semua pihak.

Lhoksukon, September 2017
Kepala Badan Pusat Statistik
Kabupaten Aceh Utara

Nursaidah, SE
NIP. 19640703 199103 2 002

DAFTAR ISI		
1	Kata Pengantar Koordinator Statistik Kecamatan	i
2	Kata Sambutan Kepala Badan Pusat Statistik Kabupaten Aceh Utara	ii
3	Daftar Isi	iii
	Bab I Geografis	
1	Letak Geografis Kecamatan	1
2	Letak Geografis Desa	2
3	Letak Topografi Desa	4
4	Letak Desa Terhadap Hutan	6
5	Luas Desa dan Penggunaan Lahan	8
	Bab II Pemerintahan	
1	Nama Kemukiman, Desa dan Jumlah Dusun	10
2	Jumlah Aparat Desa	12
3	Jumlah Kepala Desa Menurut Tingkat Pendidikan	14
4	Jumlah Pegawai Kantor Camat Menurut Pendidikan	15
5	Jumlah Pegawai Kantor Camat Menurut Pangkat/Golongan	16
6	Jumlah Tenaga Dari Instansi Terkait Yang Bertugas Di Kecamatan Menurut Jenis Kelamin	17
7	Jarak Desa dari Ibukota Kecamatan dan Ibukota Kabupaten	18
8	Jumlah Fasilitas Pemerintahan Desa	20
9	Nama - Nama Camat Yang Bertugas di Kecamatan	22
	Bab III Penduduk	
1	Perkembangan Jumlah Penduduk Menurut Desa	23
2	Jumlah Penduduk, Jumlah Rumah Tangga dan Rata-rata Penduduk per Rumah Tangga	25
3	Jumlah Penduduk Menurut Jenis Kelamin	27

4 Jumlah Penduduk Menurut Kelompok Umur	29
5 Jumlah Kelahiran dan Kematian Menurut Desa	30
6 Jumlah Penduduk Datang dan Pindah Menurut Desa	32
7 Jumlah Rumah Tangga Menurut Sumber Penghasilan Utama Kepala Rumah Tangga	34
8 Jumlah Rumah Tangga Menurut Sub Sektor	36

Bab IV Sosial

1 Jumlah Sekolah Umum Menurut Tingkat Pendidikan	38
2 Jumlah Sekolah Agama Menurut Tingkat Pendidikan	40
3 Jumlah Guru dan Murid Sekolah Dasar (SD) dan Madrasah Ibtidaiyah (MI)	42
4 Jumlah Guru dan Murid Sekolah Lanjutan Tingkat Pertama (SLTP) dan Madrasah Tsanawiyah (MTs)	43
5 Jumlah Guru dan Murid Sekolah Menengah Umum (SMU) dan Madrasah Aliyah (MA)	44
6 Jumlah Tenaga Pengajar Menurut Jenis Sekolah	45
7 Jumlah <i>Dayah</i> /Pesantren dan Balai Pengajian Menurut Desa	46
8 Jumlah Santri <i>Dayah</i> /Pesantren Menurut Jenis Kelamin	48
9 Jumlah Ustadz dan Ustadzah <i>Dayah</i> /Pesantren	49
10 Jumlah Sarana Ibadah Menurut Desa	50
11 Jumlah Sarana Pelayanan Kesehatan Utama	52
12 Jumlah Sarana Pelayanan Kesehatan Menurut Desa	53
13 Jumlah Tenaga Kesehatan Menurut Puskesmas/Pustu	55
14 Jumlah Tenaga Kesehatan Menurut Fungsi dan Jenisnya	56
15 Jumlah Nikah, Talak, Cerai dan Rujuk yang Tercatat di KUA Kecamatan Menurut Bulan	57
16 Jumlah Rumah Tangga Menurut Alat Penerangan Yang Digunakan	58
17 Jumlah Rumah Tangga Menurut Sumber Air Minum	60
18 Jumlah Bangunan Tempat Tinggal Menurut Jenis Dinding Terluas	62
19 Jumlah Sarana Olahraga Menurut Jenis Kegiatan	64
20 Perkembangan Tindak Kriminal Per Jenis Kasus di Wilayah Tugas Polsek Sawang	66

Bab V Pertanian

1 Luas Lahan Sawah Menurut Jenis Pengairan	69
2 Luas Tanam ,Luas Panen, Produksi dan Produktivitas Tanaman Padi dan Palawija	70
3 Luas Tanam, Luas Panen, Produksi dan Produktivitas Tanaman Hortikultura	71
4 Komposisi Tanaman, Produksi dan Produktivitas Tanaman Perkebunan Rakyat	72
5 Populasi Ternak Besar, Kecil dan Unggas	73
6 Jumlah Fasilitas dan Sarana Pertanian	74

Bab VI Perekonomian

1 Jenis Jalan Utama Desa	75
2 Jumlah Pasar , Kios/Toko dan Kedai Makan/Minum	77
3 Jumlah Industri Kecil dan Rumah Tangga Menurut Jenis	79
4 Jumlah Kendaraan Angkutan Umum Menurut Jenis	81
5 Jumlah Lembaga Keuangan dan Koperasi Menurut Desa	82
6 Taraget dan Realisasi Penerimaan Pajak dan Restribusi	84
7 Harga Eceran Beras Kampung dan Ikan di Ibukota Kecamatan Menurut Bulan	85
8 Harga Eceran Daging dan Telur di Ibukota Kecamatan Menurut Bulan	86
9 Harga Eceran Gula Pasir, Garam Dapur dan Tepung Teligu di Ibukota Kecamatan Menurut Bulan	87
10 Harga Eceran Minyak Goreng dan Minyak Tanah di Ibukota Kecamatan Menurut Bulan	88
11 Harga Komoditi Tanaman Bahan Makan Menurut Bulan	89
12 Harga Komoditi Tanaman Perkebunan Menurut Bulan	90



Geografis



<https://acehutarlab.bpp.go.id>

Letak Geografis Kecamatan

Nama Kecamatan : SAWANG

Ibukota Kecamatan : SAWANG

Luas Kecamatan : 384,65 KM² / 38.465 Ha

Banyaknya Kemukiman : 2

Jumlah Desa : 39

Tinggi Tempat Dari Permukaan : -

Batas-batas Kecamatan :

Sebelah Utara : KEC. MUARA BATU KEC. NISAM
KAB. BIREUEN

Sebelah Selatan : KEC NISAM KAB. BIREUEN KAB.
BENER MERIAH

Sebelah Barat : KAB. BENER MERIAH, KAB. BIREUEN

Sebelah Timur : KEC. NISAM, KEC. DEWANTARA
KEC. MUARA BATU

Tabel 1.1
Letak Geografis Desa

	Desa/ Gampong	Pantai	Bukan Pantai		
			Lembah	Lereng	Dataran
	(1)	(2)	(3)	(4)	(5)
1	Riseh Tunong	-	-	-	√
2	Gunci	-	-	-	√
3	Kubu	-	-	-	√
4	Blang Cut	-	-	-	√
5	Riseh Teungoh	-	-	-	√
6	Riseh Baroh	-	-	-	√
7	Lhok Cut	-	-	-	√
8	Sawang	-	-	-	√
9	Blang Teurakan	-	-	-	√
10	Jurong	-	-	-	√
11	Blang Banyak	-	-	-	√
12	Lhok Jok	-	-	-	√
13	Babah Krueng	-	-	-	√
14	Rambong Payong	-	-	-	√
15	Teupin Reusep	-	-	-	√
16	Lancok	-	-	-	√
17	Lhok Bayu	-	-	-	√
18	Paya Rabo Timur	-	-	-	√
19	Paya Rabo Lhok	-	-	-	√
20	Krueng Baro	-	-	-	√

Lanjutan Tabel 1.1

	Desa/ Gampong	Pantai	Bukan Pantai		
			Lembah	Lereng	Dataran
	(1)	(2)	(3)	(4)	(5)
21	Blang Reuling	-	-	-	√
22	Punteut	-	-	-	√
23	Meunasah Pulo	-	-	-	√
24	Lhok Kuyun	-	-	-	√
25	Lhok Gajah	-	-	-	√
26	Pante Jaloh	-	-	-	√
27	Babah Buloh	-	-	-	√
28	Cot Lambideng	-	-	-	√
29	Gampong Teungoh	-	-	-	√
30	Paya Gaboh	-	-	-	√
31	Kuta Meuligoe	-	-	-	√
32	Abeuk Reuling	-	-	-	√
33	Cot Keumuning	-	-	-	√
34	Ulee Geudong	-	-	-	√
35	Tanjong Keumala	-	-	-	√
36	Lhok Krek	-	-	-	√
37	Glee Dagang	-	-	-	√
38	Lagang	-	-	-	√
39	Lhok Meureubo	-	-	-	√
	Jumlah	-	-	-	39

Sumber : Koordinator Statistik Kecamatan

Tabel 1.2
Letak Topografis Desa

Desa/ Gampong	Dataran	Berbukit
(1)	(2)	(3)
1 Riseh Tunong	-	√
2 Gunci	-	√
3 Kubu	-	√
4 Blang Cut	-	√
5 Riseh Teungoh	-	√
6 Riseh Baroh	-	√
7 Lhok Cut	-	√
8 Sawang	-	√
9 Blang Teurakan	-	√
10 Jurong	√	-
11 Blang Manyak	-	√
12 Lhok Jok	-	√
13 Babah Krueng	-	√
14 Rambong Payong	-	√
15 Teupin Reusep	-	√
16 Lancok	-	√
17 Lhok Bayu	-	√
18 Paya Rabo Timur	-	√
19 Paya Rabo Lhok	√	-
20 Krueng Baro	√	-

Lanjutan Tabel 1.2

Desa/ Gampong		Dataran	Berbukit
(1)		(2)	(3)
21	Blang Reuling	-	√
22	Punteut	-	√
23	Meunasah Pulo	-	√
24	Lhok Kuyun	√	-
25	Lhok Gajah	-	√
26	Pante Jaloh	-	√
27	Babah Buloh	-	√
28	Cot Lambideng	√	-
29	Gampong Teungoh	√	-
30	Paya Gaboh	-	√
31	Kuta Meuligoe	-	√
32	Abeuk Reuling	-	√
33	Cot Keumuning	-	√
34	Ulee Geudong	-	√
35	Tanjong Keumala	-	√
36	Lhok Krek	-	√
37	Glee Dagang	-	√
38	Lagang	-	√
39	Lhok Meureubo	-	√
Jumlah		6	33

Sumber : Koordinator Statistik Kecamatan

Tabel 1.3
Letak Desa Terhadap Hutan

	Desa/ Gampong	Didalam Hutan	Di Tepi Hutan	Diluar Hutan
	(1)	(2)	(3)	(4)
1	Riseh Tunong	-	√	-
2	Gunci	-	√	-
3	Kubu	-	√	-
4	Blang Cut	-	√	-
5	Riseh Teungoh	-	√	-
6	Riseh Baroh	-	√	-
7	Lhok Cut	-	√	-
8	Sawang	-	√	-
9	Blang Teurakan	-	-	√
10	Jurong	-	-	√
11	Blang Manyak	-	-	√
12	Lhok Jok	-	√	-
13	Babah Krueng	-	-	√
14	Rambong Payong	-	-	√
15	Teupin Reusep	-	-	√
16	Lancok	-	√	-
17	Lhok Bayu	-	-	√
18	Paya Rabo Timur	-	-	√
19	Paya Rabo Lhok	-	-	√
20	Krueng Baro	-	-	√

Lanjutan Tabel 1.3

	Desa/ Gampong	Didalam Hutan	Di Tepi Hutan	Diluar Hutan
	(1)	(2)	(3)	(4)
21	Blang Reuling	-	-	√
22	Punteut	-	-	√
23	Meunasah Pulo	-	-	√
24	Lhok Kuyun	-	-	√
25	Lhok Gajah	-	-	√
26	Pante Jaloh	-	-	√
27	Babah Buloh	-	-	√
28	Cot Lambideng	-	-	√
29	Gampong Teungoh	-	-	√
30	Paya Gaboh	-	-	√
31	Kuta Meuligoe	-	-	√
32	Abeuk Reuling	-	-	√
33	Cot Keumuning	-	-	√
34	Ulee Geudong	-	-	√
35	Tanjong Keumala	-	-	√
36	Lhok Krek	-	-	√
37	Glee Dagang	-	-	√
38	Lagang	-	-	√
39	Lhok Meureubo	-	-	√
	Jumlah	-	10	29

Sumber : Koordinator Statistik Kecamatan

Tabel 1.4
Luas Desa dan Penggunaan Lahan

	Desa/ Gampong	Luas Desa	Penggunaan Lahan	
			Lahan Sawah	Bukan Lahan Sawah
	(1)	(2)	(3)	(4)
1	Riseh Tunong	2 825	241	2 584
2	Gunci	2 175	154	2 021
3	Kubu	495	65	430
4	Blang Cut	1 356	27	1 329
5	Riseh Teungoh	765	50	715
6	Riseh Baroh	815	70	745
7	Lhok Cut	1 123	76	1 047
8	Sawang	1 930	120	1 810
9	Blang Teurakan	635	48	587
10	Jurong	651	95	556
11	Blang Banyak	2 154	25	2 129
12	Lhok Jok	585	70	515
13	Babah Krueng	1 624	97	1 527
14	Rambong Payong	634	11	623
15	Teupin Reusep	2 895	140	2 755
16	Lancok	1 341	45	1 296
17	Lhok Bayu	561	20	541
18	Paya Rabo Timur	571	30	541
19	Paya Rabo Lhok	624	50	574
20	Krueng Baro	550	55	495

Lanjutan Tabel 1.4

	Desa/ Gampong	Luas Desa	Penggunaan Lahan	
			Lahan Sawah	Bukan Lahan Sawah
	(1)	(2)	(3)	(4)
21	Blang Reuling	452	135	317
22	Punteut	1 328	148	1 180
23	Meunasah Pulo	754	99	655
24	Lhok Kuyun	712	45	667
25	Lhok Gajah	583	46	537
26	Pante Jaloh	485	27	458
27	Babah Buloh	1 532	154	1 378
28	Cot Lambideng	771	89	682
29	Gampong Teungoh	962	92	870
30	Paya Gaboh	635	75	560
31	Kuta Meuligoe	865	155	710
32	Abeuk Reuling	630	57	573
33	Cot Keumuning	626	30	596
34	Ulee Geudong	562	110	452
35	Tanjong Keumala	825	250	575
36	Lhok Krek	344	146	198
37	Glee Dagang	823	114	709
38	Lagang	452	71	381
39	Lhok Meureubo	815	17	798
	Jumlah	38 465	3 349	35 116

Sumber : Koordinator Statistik Kecamatan



Pemerintahan



<https://acehutsab.blogspot.id>

Tabel 2.1
 Nama Kemukiman, Desa dan Jumlah Dusun
 2016

Kemukiman	Desa	Jumlah Dusun
(1)	(2)	(3)
SAWANG SELATAN	Riseh Tunong	6
	Gunci	6
	Kubu	3
	Blang Cut	2
	Riseh Teungoh	2
	Riseh Baroh	2
	Lhok Cut	2
	Sawang	5
	Blang Teurakan	3
	Jurong	3
	Blang Manyak	2
	Lhok Jok	2
	Babah Krueng	3
	Rambong Payong	2
	krueng Baro	2
	Lancok	4
	Lhok Bayu	2
	Paya Rabo Timur	3
	Paya Rabo Lhok	4
SAWANG UTARA	Teupin Reusep	7

Lanjutan Tabel 2.1

Kemukiman	Desa	Jumlah Dusun
(1)	(2)	(3)
	Blang Reuling	4
	Punteut	3
	Meunasah Pulo	3
	Lhok Kuyun	2
	Lhok Gajah	2
	Pante Jaloh	2
	Babah Buloh	4
	Cot Lambideng	3
	Gampong Teungoh	4
	Paya Gaboh	4
	Kuta Meuligoe	3
	Abeuk Reuling	2
	Cot Keumuning	2
	Ulee Geudong	4
	Tanjong Keumala	2
	Lhok Krek	2
	Glee Dagang	4
	Lagang	2
	Lhok Meureubo	2

Sumber : Kantor Camat Kecamatan Sawang

Tabel 2.2
Jumlah Aparat Desa
2016

	Desa/ Gampong	Kepala Desa/ Lurah	Sekretaris Desa/ Kelurahan	Kepala Dusun	<i>Tuha Peut</i>
	(1)	(2)	(3)	(4)	(5)
1	Riseh Tunong	1	1	6	9
2	Gunci	1	1	6	9
3	Kubu	1	1	3	7
4	Blang Cut	1	1	2	7
5	Riseh Teungoh	1	1	2	7
6	Riseh Baroh	1	1	2	7
7	Lhok Cut	1	1	2	7
8	Sawang	1	1	5	9
9	Blang Teurakan	1	1	3	7
10	Jurong	1	1	3	7
11	Blang Manyak	1	1	2	7
12	Lhok Jok	1	1	2	7
13	Babah Krueng	1	1	3	7
14	Rambong Payong	1	1	2	7
15	Teupin Reusep	1	1	7	9
16	Lancok	1	1	4	7
17	Lhok Bayu	1	1	2	7
18	Paya Rabo Timur	1	1	3	7
19	Paya Rabo Lhok	1	1	4	7
20	Krueng Baro	1	1	2	7

Lanjutan Tabel 2.2

	Desa/ Gampong	Kepala Desa/ Lurah	Sekretaris Desa/ Kelurahan	Kepala Dusun	<i>Tuha Peut</i>
	(1)	(2)	(3)	(4)	(5)
21	Blang Reuling	1	1	4	7
22	Punteut	1	1	3	7
23	Meunasah Pulo	1	1	3	7
24	Lhok Kuyun	1	1	2	7
25	Lhok Gajah	1	1	2	7
26	Pante Jaloh	1	1	2	7
27	Babah Buloh	1	1	4	7
28	Cot Lambideng	1	1	3	7
29	Gampong Teungoh	1	1	4	7
30	Paya Gaboh	1	1	4	7
31	Kuta Meuligoe	1	1	3	7
32	Abeuk Reuling	1	1	2	7
33	Cot Keumuning	1	1	2	7
34	Ulee Geudong	1	1	4	7
35	Tanjong Keumala	1	1	2	7
36	Lhok Krek	1	1	2	7
37	Glee Dagang	1	1	4	7
38	Lagang	1	1	2	7
39	Lhok Meureubo	1	1	2	7
	Jumlah	39	39	119	281

Sumber : Kantor Camat Kecamatan Sawang

Tabel 2.3
Jumlah Kepala Desa Menurut Pendidikan
2016

Jenjang Pendidikan yang Ditamatkan	Jumlah
(1)	(2)
Tidak Tamat SD	-
SD	-
SMP	18
SMA	20
Diploma/Sarjana	1
Jumlah	39

Sumber : Kantor Camat Kecamatan Sawang

Tabel 2.4
Jumlah Pegawai Kantor Camat Menurut Pendidikan
2016

Jenjang Pendidikan yang Ditamatkan	Jumlah
(1)	(2)
Tidak Tamat SD	-
SD	5
SMP	5
SMA	10
Diploma/Sarjana	6
Jumlah	26

Sumber : Kantor Camat Kecamatan Sawang

Tabel 2.5
Jumlah Pegawai Kantor Camat Menurut
Pangkat/Golongan
2016

Pangkat		Jumlah Pegawai
Golongan	Ruang	
(1)	(2)	(3)
IV	a	1
	b	-
	c	-
	d	-
III	a	3
	b	4
	c	4
	d	3
II	a	4
	b	2
	c	-
	d	4
I	a	-
	b	-
	c	-
	d	1
Jumlah		26

Sumber : Kantor Camat Kecamatan Sawang

Tabel 2.6
 Jumlah Tenaga Dari Instansi Terkait yang
 Bertugas di Kecamatan Menurut Jenis Kelamin
 2016

	Instansi	Jenis Kelamin		Jumlah
		Laki-laki	Perempuan	
	(1)	(2)	(3)	(4)
1	Badan Pusat Statistik	1	-	1
2	Pertanian	9	7	16
3	Peternakan	7	-	7
4	Perkebunan	-	-	-
5	Kehutanan	-	-	-
6	Transmigrasi	-	-	-
7	Penerangan	-	-	-
8	Keluarga Berencana	2	1	3
9	Pekerjaan Umum	-	-	-
10	Dinas Kesehatan	15	68	83
11	PT Pos	-	-	-
12	Kantor Urusan Agama	5	5	10
13	Polsek	14	-	14
14	Koramil	17	-	17
15	UPTD / Dinas Pendidikan	10	5	15
16	Sekdes	15	-	15
17	Staf Honor Kantor Camat	4	8	12

Sumber : Kantor Camat Kecamatan Sawang

Tabel 2.7
 Jarak Desa dari Ibukota Kecamatan dan
 Ibukota Kabupaten
 (Km)

	Desa/ Gampong	Jarak dari Desa ke	
		Ibukota Kecamatan	Ibukota Kabupaten
	(1)	(2)	(3)
1	Riseh Tunong	10.0	57.0
2	Gunci	3.0	57.0
3	Kubu	2.0	58.0
4	Blang Cut	3.0	59.0
5	Riseh Teungoh	4.0	54.0
6	Riseh Baroh	3.0	53.0
7	Lhok Cut	2.0	55.0
8	Sawang	1.0	48.0
9	Blang Teurakan	1.0	48.0
10	Jurong	2.0	45.0
11	Blang Manyak	5.0	46.0
12	Lhok Jok	5.0	46.0
13	Babah Krueng	3.0	44.0.
14	Rambong Payong	4.0	44.0
15	Teupin Reusep	15.0	30.0
16	Lancok	9.0	48.0
17	Lhok Bayu	5.0	49.0
18	Paya Rabo timu	9.0	45.0
19	Paya Rabo Lhok	6.0	46.0
20	Krueng Baro	7.0	51.0

Lanjutan Tabel 2.7

	Desa/ Gampong	Jarak dari Desa ke	
		Ibukota Kecamatan	Ibukota Kabupaten
	(1)	(2)	(3)
21	Blang Reuling	7.0	55.0
22	Punteut	9.0	51.0
23	Meunasah Pulo	10.0	30.0
24	Lhok Kuyun	8.0	54.0
25	Lhok Gajah	10.0	58.0
26	Pante Jaloh	10.0	53.0
27	Babah Buloh	12.0	49.0
28	Cot Lambideng	16.0	40.0
29	Gampong Teungoh	12.0	48.0
30	Paya Gaboh	16.0	41.0
31	Kuta Meuligoe	12.0	48.0
32	Abeuk Reuling	12.0	30.0
33	Cot Keumuning	25.0	42.0
34	Ulee Geudong	22.0	42.0
35	Tanjong Keumala	23.0	43.0
36	Lhok Krek	16.0	31.0
37	Glee Dagang	13.0	47.0
38	Lagang	14.0	34.0
39	Lhok Meureubo	15.0	46.0

Sumber : Koordinator Statistik Kecamatan Sawang

Tabel 2.8
Jumlah Fasilitas Pemerintahan Desa
2016

Desa/ Gampong	Kantor Desa	Balai Desa
(1)	(2)	(3)
1 Riseh Tunong	-	-
2 Gunci	-	-
3 Kubu	-	-
4 Blang Cut	-	-
5 Riseh Teungoh	1	-
6 Riseh Baroh	1	-
7 Lhok Cut	-	-
8 Sawang	1	-
9 Blang Teurakan	1	-
10 Jurong	-	-
11 Blang Manyak	-	-
12 Lhok Jok	1	-
13 Babah Krueng	1	-
14 Rambong Payong	-	-
15 Teupin Reusep	-	-
16 Lancok	1	-
17 Lhok Bayu	1	-
18 Paya Rabo Timur	-	-
19 Paya Rabo Lhok	1	-
20 Krueng Baro	1	-

Lanjutan Tabel 2.8

	Desa/ Gampong	Kantor Desa	Balai Desa
	(1)	(2)	(3)
21	Blang Reuling	1	-
22	Punteut	-	-
23	Meunasah Pulo	1	-
24	Lhok Kuyun	-	-
25	Lhok Gajah	-	-
26	Pante Jaloh	1	-
27	Babah Buloh	1	-
28	Cot Lambideng	-	-
29	Gampong Teungoh	1	-
30	Paya Gaboh	-	-
31	Kuta Meuligoe	-	-
32	Abeuk Reuling	1	-
33	Cot Keumuning	-	-
34	Ulee Geudong	-	-
35	Tanjong Keumala	1	-
36	Lhok Krek	1	-
37	Glee Dagang	-	-
38	Lagang	1	-
39	Lhok Meureubo	1	-
	Jumlah	20	0

Sumber : Kantor Camat Kecamatan Sawang

Tabel 2.9
 Nama - Nama Camat Yang Bertugas di Kecamatan

Nama Camat	Periode Masa Tugas
(1)	(2)
1 DRS. RACHMATSYAH	1989 - 1993
2 DRS ISMED	1993 - 1999
3 T. SYAHRIAL BA	1999 - 2003
4 KAPTEN ABDUL BARRI	2003 - 2005
5 DAYAN ALBAR S.SOS	2005 - 2008
6 DRS SUFYAN	2008 - 2011
7 SAIFUDDIN,S.STP.MSP	2011 - 2011
8 ILYAS, S,Sos	2011 - 2014
9 DRS SUFYAN,MM	2014 -Sekarang

*Sumber : Kantor Camat Kecamatan Sawang
 Kecamatan Sawang Dalam Angka 2017*



Penduduk



Tabel 3.1
Perkembangan Jumlah Penduduk Menurut Desa
2013 - 2016

Desa/ Gampong		2013	2014	2015	216
(1)		(2)	(3)	(4)	(5)
1	Riseh Tunong	2 948	3 122	3 182	3 192
2	Gunci	2 118	2 243	2 286	2 296
3	Kubu	551	583	594	594
4	Blang Cut	440	466	475	475
5	Riseh Teungoh	499	528	538	538
6	Riseh Baroh	662	701	714	714
7	Lhok Cut	352	373	380	380
8	Sawang	3 010	3 187	3 248	3 268
9	Blang Teurakan	884	936	954	954
10	Jurong	1 020	1 080	1 101	1 111
11	Blang Banyak	365	387	394	394
12	Lhok Jok	375	397	405	405
13	Babah Krueng	1 134	1 201	1 224	1 234
14	Rambong Payong	332	352	359	359
15	Teupin Reusep	2 856	3 024	3 082	3 102
16	Lancok	611	647	659	659
17	Lhok Bayu	371	393	401	401
18	Paya Rabo Timur	267	283	288	288
19	Paya Rabo Lhok	997	1 056	1 076	1 086
20	Krueng Baro	535	567	578	578

Lanjutan Tabel 3.1

	Desa/ Gampong	2013	2014	2015	2016
	(1)	(2)	(3)	(4)	(5)
21	Blang Reuling	1 258	1 332	1357	1367
22	Punteut	1 012	1 072	1092	1092
23	Meunasah Pulo	872	923	941	941
24	Lhok Kuyun	359	381	388	388
25	Lhok Gajah	351	372	379	379
26	Pante Jaloh	545	577	588	588
27	Babah Buloh	1 791	1 897	1933	1933
28	Cot Lambideng	629	666	679	679
29	Gampong Teungoh	1 436	1 521	1550	1550
30	Paya Gaboh	1 023	1 083	1104	1104
31	Kuta Meuligoe	799	846	862	862
32	Abeuk Reuling	219	232	236	236
33	Cot Keumuning	269	285	290	290
34	Ulee Geudong	812	857	873	873
35	Tanjong Keumala	290	308	314	314
36	Lhok Krek	345	365	372	372
37	Glee Dagang	1 240	1 313	1338	1338
38	Lagang	634	671	684	684
39	Lhok Meureubo	260	275	280	280
	Jumlah	33 760	34 471	37 198	37 298

Sumber : Koordinator Statistik Kecamatan Sawang

Tabel 3.2
Jumlah Penduduk, Jumlah Rumah Tangga dan
Rata-rata Penduduk per Rumah Tangga
2016

	Desa/ Gampong	Jumlah Penduduk	Jumlah Rumah Tangga	Rata-rata Penduduk per Rumah Tangga
	(1)	(2)	(3)	(4)
1	Riseh Tunong	3 192	684	5
2	Gunci	2 296	594	4
3	Kubu	594	120	5
4	Blang Cut	475	113	4
5	Riseh Teungoh	538	110	5
6	Riseh Baroh	714	169	4
7	Lhok Cut	380	110	3
8	Sawang	3 268	732	4
9	Blang Teurakan	954	225	4
10	Jurong	1 111	267	4
11	Blang Banyak	394	103	4
12	Lhok Jok	405	88	5
13	Babah Krueng	1 234	268	5
14	Rambong Payong	359	74	5
15	Teupin Reusep	3 102	676	5
16	Lancok	659	192	3
17	Lhok Bayu	401	86	5
18	Paya Rabo Timur	288	80	4
19	Paya Rabo Lhok	1 086	277	4
20	Krueng Baro	578	129	4

Lanjutan Tabel 3.2

	Desa/ Gampong	Jumlah Penduduk	Jumlah Rumah Tangga	Rata-rata Penduduk per Rumah Tangga
	(1)	(2)	(3)	(4)
21	Blang Reuling	1 367	303	5
22	Punteut	1 092	233	5
23	Meunasah Pulo	941	191	5
24	Lhok Kuyun	388	75	5
25	Lhok Gajah	379	84	5
26	Pante Jaloh	588	123	5
27	Babah Buloh	1 933	342	6
28	Cot Lambideng	679	152	4
29	Gampong Teungoh	1 550	299	5
30	Paya Gaboh	1 104	230	5
31	Kuta Meuligoe	862	192	4
32	Abeuk Reuling	236	50	5
33	Cot Keumuning	290	66	4
34	Ulee Geudong	873	197	4
35	Tanjong Keumala	314	59	5
36	Lhok Krek	372	72	5
37	Glee Dagang	1 338	303	4
38	Lagang	684	176	4
39	Lhok Meureubo	280	72	4
	Jumlah	37 298	8 316	4

Sumber : Koordinator Statistik Kecamatan Sawang

Tabel 3.3
Jumlah Penduduk Menurut Jenis Kelamin
2016

	Desa/ Gampong	Laki-laki	Perempuan	Jumlah
	(1)	(2)	(3)	(4)
1	Riseh Tunong	1 594	1 598	3 192
2	Gunci	1 144	1 152	2 296
3	Kubu	287	307	594
4	Blang Cut	226	249	475
5	Riseh Teungoh	275	263	538
6	Riseh Baroh	348	366	714
7	Lhok Cut	183	197	380
8	Sawang	1 568	1 700	3 268
9	Blang Teurakan	464	490	954
10	Jurong	512	599	1 111
11	Blang Banyak	208	186	394
12	Lhok Jok	200	205	405
13	Babah Krueng	612	622	1 234
14	Rambong Payong	160	199	359
15	Teupin Reusep	1 512	1 590	3 102
16	Lancok	304	355	659
17	Lhok Bayu	205	196	401
18	Paya Rabo Timur	144	144	288
19	Paya Rabo Lhok	504	582	1 086
20	Krueng Baro	264	314	578

Lanjutan Tabel 3.3

	Desa/ Gampong	Laki-laki	Perempuan	Jumlah
	(1)	(2)	(3)	(4)
21	Blang Reuling	703	664	1367
22	Punteut	523	569	1092
23	Meunasah Pulo	471	470	941
24	Lhok Kuyun	180	208	388
25	Lhok Gajah	183	196	379
26	Pante Jaloh	293	295	588
27	Babah Buloh	970	963	1933
28	Cot Lambideng	314	365	679
29	Gampong Teungoh	702	848	1550
30	Paya Gaboh	550	554	1104
31	Kuta Meuligoe	401	461	862
32	Abeuk Reuling	112	124	236
33	Cot Keumuning	139	151	290
34	Ulee Geudong	429	444	873
35	Tanjong Keumala	140	174	314
36	Lhok Krek	181	191	372
37	Glee Dagang	623	715	1338
38	Lagang	341	343	684
39	Lhok Meureubo	135	145	280
	Jumlah	18 084	19 214	37 298

Sumber : koordinator Statistik Kecamatan Sawang

Tabel 3.4
Jumlah Penduduk Menurut Kelompok Umur
2016

Kelompok Umur	Jumlah Penduduk
(1)	(2)
0 - 4	3 955
5 - 9	4 217
10 - 14	4 138
15 - 19	4 040
20 - 24	3 676
25 - 29	3 029
30 - 34	2 740
35 - 39	2 522
40 - 44	1 987
45 - 49	1 831
50 - 54	1 446
55 - 59	1 064
60 - 64	916
65 - 69	647
70 - 74	465
75+	525
Jumlah	37 198

Sumber : Koordinator Statistik Kecamatan Sawang

Tabel 3.5
Jumlah Kelahiran dan Kematian Menurut Desa
2016

	Desa/ Gampong	Jumlah Kelahiran	Jumlah Kematian
	(1)	(2)	(3)
1	Riseh Tunong	12	5
2	Gunci	9	3
3	Kubu	2	-
4	Blang Cut	2	1
5	Riseh Teungoh	4	1
6	Riseh Baroh	5	-
7	Lhok Cut	4	2
8	Sawang	15	6
9	Blang Teurakan	3	-
10	Jurong	4	1
11	Blang Manyak	1	1
12	Lhok Jok	1	2
13	Babah Krueng	7	4
14	Rambong Payong	3	1
15	Teupin Reusep	8	3
16	Lancok	1	2
17	Lhok Bayu	2	-
18	Paya Rabo Timur	3	1
19	Paya Rabo Lhok	14	3
20	Krueng Baro	2	1

Lanjutan Tabel 3.5

	Desa/ Gampong	Jumlah Kelahiran	Jumlah Kematian
	(1)	(2)	(3)
21	Blang Reuling	9	5
22	Punteut	11	3
23	Meunasah Pulo	5	-
24	Lhok Kuyun	2	-
25	Lhok Gajah	3	1
26	Pante Jaloh	5	-
27	Babah Buloh	12	6
28	Cot Lambideng	2	1
29	Gampong Teungoh	8	2
30	Paya Gaboh	9	4
31	Kuta Meuligoe	1	-
32	Abeuk Reuling	2	2
33	Cot Keumuning	4	2
34	Ulee Geudong	2	1
35	Tanjong Keumala	1	-
36	Lhok Krek	2	1
37	Glee Dagang	7	4
38	Lagang	2	-
39	Lhok Meureubo	3	1
	Jumlah	195	69

Sumber : Koordinator Statistik Kecamatan Sawang

Tabel 3.6
Jumlah Penduduk Datang dan Pindah Menurut Desa
2016

	Desa/ Gampong	Jumlah Penduduk Datang	Jumlah Penduduk Pindah
	(1)	(2)	(3)
1	Riseh Tunong	5	2
2	Gunci	2	-
3	Kubu	-	-
4	Blang Cut	2	1
5	Riseh Teungoh	-	1
6	Riseh Baroh	2	-
7	Lhok Cut	-	2
8	Sawang	6	3
9	Blang Teurakan	-	-
10	Jurong	1	-
11	Blang Manyak	-	1
12	Lhok Jok	-	2
13	Babah Krueng	3	-
14	Rambong Payong	-	-
15	Teupin Reusep	5	1
16	Lancok	-	2
17	Lhok Bayu	1	-
18	Paya Rabo Timur	-	1
19	Paya Rabo Lhok	3	1
20	Krueng Baro	-	-

Lanjutan Tabel 3.6

	Desa/ Gampong	Jumlah Penduduk Datang	Jumlah Penduduk Pindah
	(1)	(2)	(3)
21	Blang Reuling	2	5
22	Punteut	3	-
23	Meunasah Pulo	-	1
24	Lhok Kuyun	-	-
25	Lhok Gajah	1	-
26	Pante Jaloh	-	-
27	Babah Buloh	4	2
28	Cot Lambideng	-	-
29	Gampong Teungoh	5	3
30	Paya Gaboh	7	4
31	Kuta Meuligoe	-	1
32	Abeuk Reuling	1	1
33	Cot Keumuning	-	-
34	Ulee Geudong	1	2
35	Tanjong Keumala	-	-
36	Lhok Krek	-	3
37	Glee Dagang	4	1
38	Lagang	-	-
39	Lhok Meureubo	1	1
	Jumlah	59	41

Sumber : Koordinator Statistik Kecamatan Sawang

Tabel 3.7
 Jumlah Rumah Tangga Menurut Sumber Penghasilan
 Utama Kepala Rumah Tangga
 2016

	Desa/ Gampong	Per tanian	Per industri an	Per dagang an	Trans portasi	Jasa dan Lainnya
	(1)	(2)	(3)	(4)	(5)	(6)
1	Riseh Tunong	461	20	53	31	89
2	Gunci	432	12	41	19	33
3	Kubu	90	4	11	4	15
4	Blang Cut	88	4	8	5	12
5	Riseh Teungoh	77	6	10	4	14
6	Riseh Baroh	121	11	11	8	22
7	Lhok Cut	81	4	11	6	13
8	Sawang	490	22	67	49	79
9	Blang Teurakan	156	8	16	9	31
10	Jurong	194	7	19	11	35
11	Blang Manyak	81	4	6	3	10
12	Lhok Jok	68	3	6	3	10
13	Babah Krueng	188	7	19	11	35
14	Rambong Payong	63	2	5	3	7
15	Teupin Reusep	461	21	52	24	85
16	Lancok	133	9	13	7	22
17	Lhok Bayu	56	2	6	3	12
18	Paya Rabo Timur	58	2	5	3	6
19	Paya Rabo Lhok	201	7	17	7	30
20	Krueng Baro	87	4	14	5	13

Lanjutan Tabel 3.7

	Desa/ Gampong	Per tanian	Per industri an	Per dagang an	Trans portasi	Jasa dan Lainnya
	(1)	(2)	(3)	(4)	(5)	(6)
21	Blang Reuling	205	8	23	11	38
22	Punteut	135	11	22	8	36
23	Meunasah Pulo	120	6	16	7	32
24	Lhok Kuyun	51	2	5	3	9
25	Lhok Gajah	52	3	8	3	11
26	Pante Jaloh	86	3	8	4	13
27	Babah Buloh	226	12	31	14	40
28	Cot Lambideng	107	2	11	5	16
29	Gampong Teungoh	177	16	25	11	47
30	Paya Gaboh	126	7	23	8	51
31	Kuta Meuligoe	127	4	16	6	31
32	Abeuk Reuling	32	2	4	2	6
33	Cot Keumuning	42	2	5	2	10
34	Ulee Geudong	119	14	15	7	29
35	Tanjong Keumala	35	2	6	3	9
36	Lhok Krek	47	2	7	2	9
37	Glee Dagang	183	10	29	12	48
38	Lagang	122	4	12	5	20
39	Lhok Meureubo	45	2	6	3	11
	Jumlah	5 856	271	662	331	1 039

Sumber : Koordinator Statistik Kecamatan Sawang

Tabel 3.8
Jumlah Rumah Tangga Pertanian Menurut Sub Sektor
2016

	Desa/ Gampong	Tanaman Pangan	Per kebun an	Perikan an Darat	Perikan an Laut	Kehutan an
	(1)	(2)	(3)	(4)	(5)	(6)
1	Riseh Tunong	320	113	-	-	12
2	Gunci	294	112	-	-	17
3	Kubu	57	20	-	-	4
4	Blang Cut	52	24	-	-	3
5	Riseh Teungoh	47	18	-	-	3
6	Riseh Baroh	91	16	-	-	6
7	Lhok Cut	51	19	-	-	2
8	Sawang	316	154	-	-	11
9	Blang Teurakan	89	53	-	-	5
10	Jurong	109	68	-	-	8
11	Blang Banyak	52	19	-	-	2
12	Lhok Jok	43	13	-	-	3
13	Babah Krueng	133	42	-	-	5
14	Rambong Payong	37	13	-	-	2
15	Teupin Reusep	286	154	-	-	12
16	Lancok	95	34	-	-	4
17	Lhok Bayu	39	16	-	-	1
18	Paya Rabo Timur	40	15	-	-	3
19	Paya Rabo Lhok	157	39	-	-	5
20	Krueng Baro	58	26	-	-	3

Lanjutan Tabel 3.8

	Desa/ Gampong	Tanaman Pangan	Per kebun an	Perikan an Darat	Perikan an Laut	Kehutan an
	(1)	(2)	(3)	(4)	(5)	(6)
21	Blang Reuling	142	56	-	-	19
22	Punteut	117	38	-	-	23
23	Meunasah Pulo	82	35	-	-	3
24	Lhok Kuyun	35	15	-	-	1
25	Lhok Gajah	40	10	-	-	2
26	Pante Jaloh	68	16	-	-	2
27	Babah Buloh	197	73	-	-	29
28	Cot Lambideng	83	20	-	-	4
29	Gampong Teungoh	179	36	-	-	12
30	Paya Gaboh	85	35	-	-	4
31	Kuta Meuligoe	95	29	-	-	3
32	Abeuk Reuling	24	7	-	-	1
33	Cot Keumuning	30	11	-	-	1
34	Ulee Geudong	98	31	-	-	7
35	Tanjong Keumala	26	8	-	-	1
36	Lhok Krek	34	13	-	-	4
37	Glee Dagang	152	61	-	-	15
38	Lagang	138	19	-	-	11
39	Lhok Meureubo	34	10	-	-	1
	Jumlah	4 025	1 577	0	0	254

Sumber : Koordinator Statistik Kecamatan Sawang



Sosial



Tabel 4.1
Jumlah Sekolah Umum Menurut Tingkat Pendidikan
2016

	Desa/ Gampong	SD	SMP	SMA	SMK	Per guruan Tinggi
	(1)	(2)	(3)	(4)	(5)	(6)
1	Riseh Tunong	3	1	-	-	-
2	Gunci	3	-	-	-	-
3	Kubu	-	-	-	-	-
4	Blang Cut	1	-	-	-	-
5	Riseh Teungoh	1	-	-	-	-
6	Riseh Baroh	1	-	-	-	-
7	Lhok Cut	-	-	-	-	-
8	Sawang	4	1	1	-	-
9	Blang Teurakan	-	-	-	-	-
10	Jurong	-	-	-	-	-
11	Blang Manyak	-	-	-	-	-
12	Lhok Jok	-	-	-	-	-
13	Babah Krueng	1	-	-	-	-
14	Rambong Payong	-	-	-	-	-
15	Teupin Reusep	3	1	-	-	-
16	Lancok	1	-	-	-	-
17	Lhok Bayu	-	-	-	-	-
18	Paya Rabo Timur	-	-	-	-	-
19	Paya Rabo Lhok	1	1	-	-	-
20	Krueng Baro	1	-	-	-	-

Lanjutan Tabel 4.1

	Desa/ Gampong	SD	SMP	SMA	SMK	Per guruan Tinggi
	(1)	(2)	(3)	(4)	(5)	(6)
21	Blang Reuling	-	-	-	-	-
22	Punteut	1	-	-	-	-
23	Meunasah Pulo	1	-	-	-	-
24	Lhok Kuyun	1	-	-	1	-
25	Lhok Gajah	-	-	-	-	-
26	Pante Jaloh	-	-	-	-	-
27	Babah Buloh	-	-	-	-	-
28	Cot Lambideng	1	-	-	-	-
29	Gampong Teungoh	1	1	-	-	-
30	Paya Gaboh	-	-	-	-	-
31	Kuta Meuligoe	1	-	-	-	-
32	Abeuk Reuling	-	-	-	-	-
33	Cot Keumuning	-	-	-	-	-
34	Ulee Geudong	1	-	-	-	-
35	Tanjong Keumala	-	1	-	-	-
36	Lhok Krek	-	-	-	-	-
37	Glee Dagang	1	-	-	-	-
38	Lagang	-	-	-	-	-
39	Lhok Meureubo	-	-	-	-	-
	Jumlah	28	6	1	1	0

Sumber : UPTD Kecamatan Sawang

Tabel 4.2
Jumlah Sekolah Agama Menurut Tingkat Pendidikan
2016

Desa/ Gampong	MI	MTs	MA
(1)	(2)	(3)	(4)
1 Riseh Tunong	-	-	-
2 Gunci	-	-	-
3 Kubu	-	-	-
4 Blang Cut	-	-	-
5 Riseh Teungoh	-	-	-
6 Riseh Baroh	-	-	-
7 Lhok Cut	-	-	-
8 Sawang	-	-	-
9 Blang Teurakan	1	-	-
10 Jurong	-	-	-
11 Blang Banyak	-	-	-
12 Lhok Jok	-	-	-
13 Babah Krueng	-	-	-
14 Rambong Payong	-	-	-
15 Teupin Reusep	1	1	-
16 Lancok	-	-	-
17 Lhok Bayu	-	-	-
18 Paya Rabo Timur	-	-	-
19 Paya Rabo Lhok	-	-	-
20 Krueng Baro	-	-	-

Lanjutan Tabel 4.2

	Desa/ Gampong	MI	MTs	MA
	(1)	(2)	(3)	(4)
21	Blang Reuling	1	-	-
22	Punteut	-	-	-
23	Meunasah Pulo	-	-	-
24	Lhok Kuyun	-	-	-
25	Lhok Gajah	-	-	-
26	Pante Jaloh	-	-	-
27	Babah Buloh	1	-	-
28	Cot Lambideng	-	-	-
29	Gampong Teungoh	1	1	-
30	Paya Gaboh	-	-	-
31	Kuta Meuligoe	-	-	-
32	Abeuk Reuling	-	-	-
33	Cot Keumuning	-	-	-
34	Ulee Geudong	-	-	-
35	Tanjong Keumala	-	1	-
36	Lhok Krek	-	-	-
37	Glee Dagang	-	-	-
38	Lagang	-	-	-
39	Lhok Meureubo	-	-	-
	Jumlah	5	3	0

Sumber : UPTD Kecamatan Sawang

Tabel 4.3
 Jumlah Guru dan Murid Sekolah Dasar (SD)
 dan Madrasah Ibtidaiyah (MI)
 2016

Nama Sekolah	Jumlah Guru	Jumlah Murid
(1)	(2)	(3)
1 SD NEGERI 1 SAWANG	26	278
2 SD NEGERI 2 SAWANG	15	144
3 SD NEGERI 3 SAWANG	18	76
4 SD NEGERI 4 SAWANG	25	212
5 SD NEGERI 5 SAWANG	25	161
6 SD NEGERI 6 SAWANG	20	162
7 SD NEGERI 7 SAWANG	14	171
8 SD NEGERI 8 SAWANG	21	78
9 SD NEGERI 9 SAWANG	18	100
10 SD NEGERI 10 SAWANG	19	73
11 SD NEGERI 11 SAWANG	18	147
12 SD NEGERI 12 SAWANG	21	151
13 SD NEGERI 13 SAWANG	16	157
14 SD NEGERI 14 SAWANG	19	104
15 SD NEGERI 15 SAWANG	16	94
16 SD NEGERI 16 SAWANG	15	135
17 SD NEGERI 17 SAWANG	15	108
18 SD NEGERI 18 SAWANG	18	68
19 SD NEGERI 19 SAWANG	23	164
20 SD NEGERI 20 SAWANG	16	80
21 SD NEGERI 21 SAWANG	17	113
22 SD NEGERI 22 SAWANG	17	101
23 SD NEGERI 23 SAWANG	18	157
24 SD NEGERI 24 SAWANG	18	130
25 SD NEGERI 25 SAWANG	14	74
26 SD NEGERI 26 SAWANG	14	115
27 SD NEGERI 27 SAWANG	19	95
28 SD NEGERI 28 SAWANG	12	117
29 MIN SAWANG	18	208
30 MIN GAMPONG TEUNGOH	20	123
31 MIN KRUENG AJI	12	126
32 MIN ALUE IE MUDEK	14	133
33 MIN BABAH BULOH	23	275
JUMLAH	594	4 430

Sumber : UPTD Kecamatan Sawang

Tabel 4.4
 Jumlah Guru dan Murid Sekolah Lanjutan
 Tingkat Pertama (SLTP) dan Madrasah Tsanawiyah (MTs)
 2016

Nama Sekolah	Jumlah Guru	Jumlah Murid
(1)	(2)	(3)
1 SMP NEGERI 1 SAWANG	34	321
2 SMP NEGERI 2 SAWANG	38	485
3 SMP NEGERI 3 SAWANG	21	193
4 SMP NEGERI 4 SAWANG	33	120
5 SMP NEGERI 5 SAWANG	26	88
6 SMP NEGERI 6 SAWANG	13	70
7 MTsN GAMPONG TEUNGOH	23	215
8 MTsS ALUE IE MUDEK	13	89
9 MTsS TJ KEUMALA (MALIKUSSALEH)	12	67
Jumlah	213	1 648

Sumber : UPTD Kecamatan Sawang

Tabel 4.5
 Jumlah Guru dan Murid Sekolah Menengah Atas (SMA)
 dan Madrasah Aliyah (MA)
 2016

	Nama Sekolah	Jumlah Guru	Jumlah Murid
	(1)	(2)	(3)
1	SMA NEG.1 SAWANG	31	341
2	SMK NEG. 1 SAWANG	46	86
	Jumlah	77	427

Sumber : UPTD Kecamatan Sawang

Tabel 4.6
Jumlah Tenaga Pengajar Menurut Jenis Sekolah
2016

	Jenis Sekolah	Guru		Jumlah
		PNS	Bukan PNS	
	(1)	(2)	(3)	(4)
1	SD Negeri	255	176	431
2	SD Swasta	10	25	35
3	SMP Negeri	95	55	150
4	SMP Swasta	-	-	-
5	SMA Negeri	25	14	39
6	SMK Negeri	7	39	46
7	MI Negeri	10	4	14
8	MTs Negeri	22	5	27
9	MA Negeri	-	-	-
10	MI Swasta	-	-	-
11	MTs Swasta	2	25	27
12	MA Swasta	-	-	-

Sumber : UPTD Kecamatan Sawang

Tabel 4.7
Jumlah *Dayah*/Pesantren dan Balai Pengajian Menurut Desa
2016

Desa/ Gampong	<i>Dayah</i> / Pesantren	Balai Pengajian
(1)	(2)	(3)
1 Riseh Tunong	1	2
2 Gunci	1	5
3 Kubu	1	2
4 Blang Cut	-	1
5 Riseh Teungoh	1	1
6 Riseh Baroh	-	-
7 Lhok Cut	-	-
8 Sawang	1	7
9 Blang Teurakan	-	2
10 Jurong	-	3
11 Blang Manyak	-	3
12 Lhok Jok	-	1
13 Babah Krueng	1	2
14 Rambong Payong	-	-
15 Teupin Reusep	-	10
16 Lancok	-	-
17 Lhok Bayu	-	2
18 Paya Rabo Timur	-	1
19 Paya Rabo Lhok	-	4
20 Krueng Baro	-	2
	6	48

Lanjutan Tabel 4.7

	Desa/ Gampong	Dayah/ Pesantren	Balai Pengajian
	(1)	(2)	(3)
21	Blang Reuling	1	7
22	Punteut	-	8
23	Meunasah Pulo	-	4
24	Lhok Kuyun	-	1
25	Lhok Gajah	-	1
26	Pante Jaloh	1	3
27	Babah Buloh	1	6
28	Cot Lambideng	-	4
29	Gampong Teungoh	1	3
30	Paya Gaboh	-	6
31	Kuta Meuligoe	-	3
32	Abeuk Reuling	-	1
33	Cot Keumuning	-	-
34	Ulee Geudong	-	4
35	Tanjong Keumala	-	2
36	Lhok Krek	-	1
37	Glee Dagang	-	6
38	Lagang	-	4
39	Lhok Meureubo	-	1
	Jumlah	10	112

Sumber : Kantor Camat Kecamatan Sawang

Tabel 4.8
 Jumlah Santri *Dayah*/Pesantren Menurut Jenis Kelamin
 2016

Nama <i>Dayah</i> / Pesantren	Santri		Jumlah
	Laki-laki	Perempuan	
(1)	(2)	(3)	(4)
1 Nurul Islam	85	95	180
2 YPI Darussaladah	115	115	230
3 YPI Terpadu AL-Anhar	70	48	118
4 Nahrul Ulum Diniyah Islamiyah	93	88	181
5 Nurul Salam	57	60	117
6 YPI Hadiqatul Ilmi	53	72	125
7 Asjadi Darussa'adah	83	68	151
8 Asjadi Darussa'adah	62	62	124
9 Dayah Darul Abrar	128	87	215
10 Sirathul Huda	74	75	149
Jumlah	820	770	1 590

Sumber : Dinas Syari'at Islam Kabupaten Aceh Utara

Tabel 4.9
Jumlah Ustadz dan Ustadzah *Dayah/Pesantren*
2016

	Nama <i>Dayah/</i> Pesantren	Ustadz	Ustadzah	Jumlah
	(1)	(2)	(3)	(4)
1	Nurul Islam	24	21	45
2	YPI Darussaladah	25	21	46
3	YPI Terpadu AL-Anhar	11	9	20
4	Nahrul Ulum Diniyah Islamiyah	18	10	28
5	Nurus Salam	6	4	10
6	YPI Hadiqatul Ilmi	6	4	10
7	Asjadi Darussa'adah	5	5	10
8	Asjadi Darussa'adah	5	5	10
9	Dayah Darul Abrar	8	3	11
10	Sirathul Huda	5	2	7
	Jumlah	113	82	195

Sumber : Dinas Syari'at Islam Kabupaten Aceh Utara

Tabel 4.10
Jumlah Sarana Ibadah Menurut Desa
2016

	Desa/ Gampong	Masjid Meunasah Mushalla			Tempat Ibadah Agama Lain
		(1)	(2)	(3)	
1	Riseh Tunong	3	6	-	-
2	Gunci	3	6	-	-
3	Kubu	-	3	-	-
4	Blang Cut	1	1	-	-
5	Riseh Teungoh	1	2	-	-
6	Riseh Baroh	1	1	-	-
7	Lhok Cut	-	1	-	-
8	Sawang	2	5	-	-
9	Blang Teurakan	-	3	-	-
10	Jurong	1	3	-	-
11	Blang Banyak	-	2	-	-
12	Lhok Jok	-	2	-	-
13	Babah Krueng	1	3	-	-
14	Rambong Payong	-	1	-	-
15	Teupin Reusep	4	9	-	-
16	Lancok	1	2	-	-
17	Lhok Bayu	-	1	-	-
18	Paya Rabo Timur	-	1	-	-
19	Paya Rabo Lhok	1	1	-	-
20	Krueng Baro	1	1	-	-

Lanjutan Tabel 4.10

	Desa/ Gampong	Masjid Meunasah Mushalla			Tempat Ibadah Agama Lain
		(1)	(2)	(3)	(4)
21	Blang Reuling	1	2	-	-
22	Punteut	-	1	-	-
23	Meunasah Pulo	1	1	-	-
24	Lhok Kuyun	-	1	-	-
25	Lhok Gajah	-	1	-	-
26	Pante Jaloh	-	1	-	-
27	Babah Buloh	-	2	-	-
28	Cot Lambideng	-	1	-	-
29	Gampong Teungoh	1	1	-	-
30	Paya Gaboh	-	2	-	-
31	Kuta Meuligoe	-	2	-	-
32	Abeuk Reuling	1	1	-	-
33	Cot Keumuning	-	1	-	-
34	Ulee Geudong	1	2	-	-
35	Tanjong Keumala	-	1	-	-
36	Lhok Krek	-	1	-	-
37	Glee Dagang	1	2	-	-
38	Lagang	-	1	-	-
39	Lhok Meureubo	-	1	-	-
	Jumlah	26	79	0	0

Sumber : Kantor Camat Kecamatan Sawang

Tabel 4.11
Jumlah Sarana Pelayanan Kesehatan Utama
2016

Sarana Kesehatan	Jumlah
(1)	(2)
1 Rumah Sakit	-
2 Rumah Sakit Bersalin	-
3 Poliklinik/Balai Pengobatan	-
4 Puskesmas	2
5 Puskesmas Pembantu	5
6 Praktek Dokter	2
7 Praktek Bidan	11
8 Posyandu	54
9 Polindes / Poskesdes	9
10 Apotik	-
11 Toko Obat	7

Sumber : Puskesmas Kecamatan Sawang

Tabel 4.12
Jumlah Sarana Pelayanan Kesehatan Menurut Desa
2016

	Desa/ Gampong	Puskes mas	Pustu	Praktek Dokter	Posyan du	Polin des
	(1)	(2)	(3)	(4)	(5)	(6)
1	Riseh Tunong	-	1	-	5	-
2	Gunci	-	-	-	4	-
3	Kubu	-	-	-	1	-
4	Blang Cut	-	-	-	1	-
5	Riseh Teungoh	-	1	-	1	-
6	Riseh Baroh	-	-	-	1	-
7	Lhok Cut	-	-	-	1	-
8	Sawang	1	-	2	4	-
9	Blang Teurakan	-	-	-	1	-
10	Jurong	-	-	-	3	-
11	Blang Manyak	-	-	-	1	-
12	Lhok Jok	-	-	-	1	-
13	Babah Krueng	-	-	-	1	1
14	Rambong Payong	-	-	-	1	-
15	Teupin Reusep	-	-	-	4	1
16	Lancok	-	-	-	1	1
17	Lhok Bayu	-	-	-	1	-
18	Paya Rabo Timur	-	-	-	1	1
19	Paya Rabo Lhok	-	-	-	1	1
20	Krueng Baro	-	-	-	1	-

Lanjutan Tabel 4.12

	Desa/ Gampong	Puskes mas	Pustu	Praktek Dokter	Posyan du	Polin des
	(1)	(2)	(3)	(4)	(5)	(6)
21	Blang Reuling	-	1	-	1	-
22	Punteut	-	-	-	1	-
23	Meunasah Pulo	-	-	-	1	1
24	Lhok Kuyun	-	-	-	1	1
25	Lhok Gajah	-	-	-	1	-
26	Pante Jaloh	-	-	-	1	-
27	Babah Buloh	1	-	-	1	-
28	Cot Lambideng	-	-	-	1	1
29	Gampong Teungoh	-	1	-	1	-
30	Paya Gaboh	-	-	-	1	-
31	Kuta Meuligoe	-	-	-	1	1
32	Abeuk Reuling	-	-	-	1	-
33	Cot Keumuning	-	-	-	1	-
34	Ulee Geudong	-	1	-	1	-
35	Tanjong Keumala	-	-	-	1	-
36	Lhok Krek	-	-	-	1	-
37	Glee Dagang	-	-	-	1	-
38	Lagang	-	-	-	1	1
39	Lhok Meureubo	-	-	-	1	-
	Jumlah	2	5	2	54	10

Sumber : Puskesmas Kecamatan Sawang

Tabel 4.13
Jumlah Tenaga Kesehatan Menurut Puskesmas/Pustu
2016

Puskesmas/ Pustu	Dokter	Bidan	Perawat/ Mantri
(1)	(2)	(3)	(4)
1 PUSKESMAS SAWANG	2	30	20
2 PUSTU DAMAR BULAN	-	1	5
3 PUSTU RISEH TEUNGOH	-	1	5
4 PUSTU BLANG REULING	-	1	5
5 PUSTU GAMPONG TEUNGOH	-	1	5
6 PUSTU ULEE GEUDONG	-	1	5
Jumlah	2	35	45

Sumber : Puskesmas Kecamatan Sawang

Tabel 4.14
Jumlah Tenaga Kesehatan Menurut Fungsi dan Jenisnya
2016

Tenaga Kesehatan	Jumlah
(1)	(2)
1 Dokter Umum	2
2 Dokter Gigi	-
3 Perawat/Mantri Kesehatan	45
4 Bidan	35
5 Asisten Apoteker	-
6 Dukun Bayi	-
a. Terlatih	-
b. Tidak Terlatih	-
7 PLKB	-

Sumber : Puskesmas Kecamatan Sawang

Tabel 4.15
 Jumlah Nikah, Talak, Cerai dan Rujuk yang Tercatat
 di Kantor Urusan Agama (KUA) Kecamatan Menurut Bulan
 2016

Bulan	Nikah	Talak	Cerai	Rujuk
	(2)	(3)	(4)	(5)
Januari	25	-	-	-
Februari	21	-	-	-
Maret	28	-	-	-
April	36	-	-	-
Mei	41	-	-	-
Juni	3	-	-	-
Juli	38	-	-	-
Agustus	25	-	-	-
September	41	-	-	-
Oktober	38	-	-	-
Nopember	23	-	-	-
Desember	16	-	-	-
Jumlah	335	0	0	0

Sumber : Kantor Urusan Agama (KUA) Kecamatan Sawang

Tabel 4.16
Jumlah Rumah Tangga Menurut Alat Penerangan Yang
Digunakan
2016

Desa/ Gampong	Listrik	Bukan Listrik
(1)	(2)	(3)
1 Riseh Tunong	388	240
2 Gunci	397	116
3 Kubu	96	15
4 Blang Cut	100	5
5 Riseh Teungoh	92	10
6 Riseh Baroh	145	12
7 Lhok Cut	98	5
8 Sawang	491	187
9 Blang Teurakan	168	41
10 Jurong	198	49
11 Blang Manyak	59	36
12 Lhok Jok	51	30
13 Babah Krueng	189	59
14 Rambong Payong	58	11
15 Teupin Reusep	400	226
16 Lancok	107	71
17 Lhok Bayu	58	21
18 Paya Rabo Timur	69	5
19 Paya Rabo Lhok	235	22
20 Krueng Baro	92	28

Lanjutan Tabel 4.16

	Desa/ Gampong	Listrik	Bukan Listrik
	(1)	(2)	(3)
21	Blang Reuling	252	26
22	Punteut	170	33
23	Meunasah Pulo	162	15
24	Lhok Kuyun	65	5
25	Lhok Gajah	70	7
26	Pante Jaloh	97	17
27	Babah Buloh	272	42
28	Cot Lambideng	124	17
29	Gampong Teungoh	253	16
30	Paya Gaboh	181	28
31	Kuta Meuligoe	152	26
32	Abeuk Reuling	37	9
33	Cot Keumuning	44	17
34	Ulee Geudong	146	36
35	Tanjong Keumala	48	7
36	Lhok Krek	51	16
37	Glee Dagang	243	29
38	Lagang	132	31
39	Lhok Meureubo	60	7
	Jumlah	6 585	1 574

Sumber : Koordinator Statistik Kecamatan Sawang

Tabel 4.17
Jumlah Rumah Tangga Menurut Sumber Air Minum
2016

	Desa/ Gampong	PAM	Sumur	Sungai	Air Hujan
	(1)	(2)	(3)	(4)	(5)
1	Riseh Tunong	-	440	188	-
2	Gunci	-	415	98	-
3	Kubu	-	91	20	-
4	Blang Cut	-	90	15	-
5	Riseh Teungoh	-	81	21	-
6	Riseh Baroh	-	137	20	-
7	Lhok Cut	-	92	11	-
8	Sawang	-	663	15	-
9	Blang Teurakan	-	170	39	-
10	Jurong	-	203	44	-
11	Blang Banyak	-	68	27	-
12	Lhok Jok	-	81	-	-
13	Babah Krueng	-	204	44	-
14	Rambong Payong	-	58	11	-
15	Teupin Reusep	-	428	198	-
16	Lancok	-	178	-	-
17	Lhok Bayu	-	74	5	-
18	Paya Rabo Timur	-	74	-	-
19	Paya Rabo Lhok	-	209	48	-
20	Krueng Baro	-	103	17	-

Lanjutan Tabel 4.17

	Desa/ Gampong	PAM	Sumur	Sungai	Air Hujan
	(1)	(2)	(3)	(4)	(5)
21	Blang Reuling	-	262	16	-
22	Punteut	-	203	0	-
23	Meunasah Pulo	-	177	0	-
24	Lhok Kuyun	-	66	4	-
25	Lhok Gajah	-	74	3	-
26	Pante Jaloh	-	102	12	-
27	Babah Buloh	-	314	-	-
28	Cot Lambideng	-	141	-	-
29	Gampong Teungoh	-	244	25	-
30	Paya Gaboh	-	209	-	-
31	Kuta Meuligoe	-	178	-	-
32	Abeuk Reuling	-	46	-	-
33	Cot Keumuning	-	61	-	-
34	Ulee Geudong	-	182	-	-
35	Tanjong Keumala	-	55	-	-
36	Lhok Krek	-	67	-	-
37	Glee Dagang	-	272	-	-
38	Lagang	-	163	-	-
39	Lhok Meureubo	-	67	-	-
	Jumlah	0	7 278	881	0

Sumber : Koordinator Statistik Kecamatan

Tabel 4.18
Jumlah Bangunan Tempat Tinggal Menurut Jenis Dinding Terluas
2016

	Desa/ Gampong	Tembok	Setengah Tembok	Kayu/ Bambu	Jumlah
	(1)	(2)	(3)	(4)	(5)
1	Riseh Tunong	56	176	396	671
2	Gunci	98	188	227	583
3	Kubu	21	50	40	118
4	Blang Cut	29	43	33	111
5	Riseh Teungoh	15	36	51	108
6	Riseh Baroh	31	56	70	166
7	Lhok Cut	13	35	55	108
8	Sawang	66	151	461	718
9	Blang Teurakan	22	49	138	221
10	Jurong	23	60	164	262
11	Blang Banyak	10	32	53	101
12	Lhok Jok	12	25	44	86
13	Babah Krueng	31	70	147	263
14	Rambong Payong	9	19	41	73
15	Teupin Reusep	90	174	362	663
16	Lancok	23	51	104	188
17	Lhok Bayu	8	22	49	84
18	Paya Rabo Timur	9	23	42	78
19	Paya Rabo Lhok	31	54	172	272
20	Krueng Baro	18	39	63	127

Lanjutan Tabel 4.18

	Desa/ Gampong	Tembok	Setengah Tembok	Kayu/ Bambu	Jumlah
	(1)	(2)	(3)	(4)	(5)
21	Blang Reuling	31	84	163	297
22	Punteut	22	62	119	229
23	Meunasah Pulo	19	51	107	187
24	Lhok Kuyun	8	19	43	74
25	Lhok Gajah	9	23	45	82
26	Pante Jaloh	9	27	78	121
27	Babah Buloh	36	92	186	336
28	Cot Lambideng	16	50	75	149
29	Gampong Teungoh	49	79	141	293
30	Paya Gaboh	62	21	126	226
31	Kuta Meuligoe	17	44	117	188
32	Abeuk Reuling	4	11	31	49
33	Cot Keumuning	4	13	44	65
34	Ulee Geudong	16	48	118	193
35	Tanjong Keumala	5	20	30	58
36	Lhok Krek	14	30	23	71
37	Glee Dagang	35	76	161	297
38	Lagang	13	51	99	173
39	Lhok Meureubo	6	15	46	71
	Jumlah	990	2 169	4 464	8 159

Sumber : Koordinator Statistik Kecamatan

Tabel 4.19
Jumlah Sarana Olahraga Menurut Jenis Kegiatan
2016

	Desa/ Gampong	Sepak Bola	Bola Voli	Bulu Tangkis	Sepak Takraw
	(1)	(2)	(3)	(4)	(5)
1	Riseh Tunong	1	-	-	-
2	Gunci	1	-	-	-
3	Kubu	1	-	-	-
4	Blang Cut	1	-	-	-
5	Riseh Teungoh	1	-	-	-
6	Riseh Baroh	1	1	-	-
7	Lhok Cut	1	-	-	-
8	Sawang	1	1	-	-
9	Blang Teurakan	1	1	-	-
10	Jurong	-	-	-	-
11	Blang Banyak	1	-	-	-
12	Lhok Jok	1	-	-	-
13	Babah Krueng	1	1	-	-
14	Rambong Payong	-	-	-	-
15	Teupin Reusep	1	1	-	-
16	Lancok	1	-	-	-
17	Lhok Bayu	1	-	-	-
18	Paya Rabo Timur	-	-	-	-
19	Paya Rabo Lhok	1	-	-	-
20	Krueng Baro	1	-	-	-

Lanjutan Tabel 4.19

	Desa/ Gampong	Sepak Bola	Bola Voli	Bulu Tangkis	Sepak Takraw
	(1)	(2)	(3)	(4)	(5)
21	Blang Reuling	1	-	-	-
22	Punteut	-	-	-	-
23	Meunasah Pulo	1	-	-	-
24	Lhok Kuyun	-	-	-	-
25	Lhok Gajah	-	-	-	-
26	Pante Jaloh	-	-	-	-
27	Babah Buloh	1	1	-	-
28	Cot Lambideng	-	-	-	-
29	Gampong Teungoh	1	1	-	-
30	Paya Gaboh	1	1	-	-
31	Kuta Meuligoe	-	1	-	-
32	Abeuk Reuling	-	-	-	-
33	Cot Keumuning	-	-	-	-
34	Ulee Geudong	1	1	-	-
35	Tanjong Keumala	-	-	-	-
36	Lhok Krek	-	-	-	-
37	Glee Dagang	1	1	-	-
38	Lagang	-	-	-	-
39	Lhok Meureubo	-	1	-	-
	Jumlah	24	12	0	0

Sumber : Koordinator Statistik Kecamatan Sawang

Tabel 4.20
Perkembangan Tindak Kriminalitas Per Jenis Kasus
di Wilayah Tugas Polsek Sawang
2016

Tindak Kriminalitas	2 012	2 013
(1)	(2)	(3)
1 Pembakaran	-	-
2 Kebakaran	1	-
3 Memberi Suap	-	-
4 Pemalsuan Uang/Upal	-	-
5 Pemalsuan Surat	-	-
6 Pemerkosaan	-	-
7 Perzinahan/Kwalwat	-	-
8 Perbuatan Cabul	-	-
9 Perjudian/Maisir	-	-
10 Penculikan	-	-
11 Penghinaan	-	-
12 Pembunuhan	-	-
Jumlah	1	0

Lanjutan Tabel 4.20

	Tindak Kriminalitas	2011	2012
	(1)	(2)	(3)
13	Penganiayaan	1	1
14	Pencurian	4	3
15	Pemerasan/Pengancaman	-	-
16	Penggelapan	-	-
17	Penipuan/Curang	-	-
18	Pengerusakan	3	2
19	Penyuapan	-	-
20	Penadahan	-	-
21	Ilegal Logging	-	-
22	Perampasan Tanah/Agraria	-	-
23	Korupsi	-	-
24	Narkotika	3	2
	Jumlah	11	8

Lanjutan Tabel 4.20

	Tindak Kriminalitas	2011	2012
	(1)	(2)	(3)
25	Curanmor	1	1
26	Pengeroyokan	2	1
27	Perbuatan Tidak Menyenangkan	-	-
28	Melarikan Wanita/Anak	-	-
29	KDRT	-	-
30	Temu Mayat/Pembunuhan	-	-
31	Unjuk Rasa/UNRAS	-	-
32	Lainnya	-	-
	Jumlah	3	2

Sumber : Koordinator Statistik Kecamatan Sawang



Pertanian



Tabel 5.1
Luas Lahan Sawah Menurut Jenis Pengairan
2 016

Jenis Pengairan	Luas Lahan (Ha)
(1)	(2)
1 Teknis	-
2 Setengah Teknis	1 667
3 Sederhana	520
4 Non PU / Irigasi Desa	208
5 Tadah Hujan / Pompa Nisasi	954
Jumlah	3 349

Sumber : Dinas Pertanian Tanaman Pangan dan Peternakan Kab. Aceh Utara

Tabel 5.2
Luas Tanam, Luas Panen, Produksi dan Produktivitas
Tanaman Padi dan Palawija
2 016

Jenis Tanaman		Luas Tanam (Ha)	Luas Panen (Ha)	Produksi (Ton)	Produktivitas (Kw/Ha)
(1)	(2)	(3)	(4)	(5)	
1	Padi	6 975	5 979	33	55
2	Kedele	320	320	577	18
3	Jagung	19	8	40	50
4	Kacang Tanah	2	7	13	19
5	Ubi Kayu	7	10	218	218
6	Ubi Jalar	3	0	0	0
7	Kacang Hijau	0	0	0	0

Sumber : Dinas Pertanian Tanaman Pangan dan Peternakan Kab. Aceh Utara

Tabel 5.3
Luas Tanam, Luas Panen, Produksi dan Produktivitas
Tanaman Hortikultura
2 016

Jenis Tanaman	Luas Tanam (Ha)	Luas Panen (Ha)	Produksi (Ton)	Produk- tivitas (Kw/Ha)
(1)	(2)	(3)	(4)	(5)
1 Kacang Panjang	14	13	793	61
2 Cabe	10	9	38	60
3 Cabe Rawit	11	13	85	66
4 Tomat	0	0	0	0
5 Terong	10	10	44	44
6 Ketimun	22	17	220	129
7 Kangkung	0	0	0	0
8 Semangka	9	14	57	40
9 Bayam	0	0	0	0

Sumber : Dinas Pertanian Tanaman Pangan dan Peternakan Kab. Aceh Utara

Tabel 5.4
Komposisi Tanaman, Produksi dan Produktivitas
Tanaman Perkebunan Rakyat
2016

Jenis Tanaman	Komposisi Tanaman Tahunan (Ha)				Produksi (Ton)
	TBM	TM	TR	Total	
(1)	(2)	(3)	(4)	(5)	(6)
1 Cengkeh	-	-	-	-	-
2 Aren	-	53	13	66	42
3 Kelapa Dalam	9	561	19	589	393
4 Pala	-	1	-	1	1
5 Sagu	23	33	-	56	18
6 Karet	-	-	-	-	-
7 Kelapa Hibrida	-	6	1	7	4
8 Kelapa Sawit	-	-	-	-	-
9 Nilam	-	-	-	-	0.0
10 Kopi	-	-	-	-	-
11 Kapuk/Randu	-	23	4	27	16
12 Pinang	0	59	3	62	27
13 Kakao	-	107	31	138	67
14 Lada	1	-	-	1	-
15 Kemiri	-	172	11	183	145
16 Tebu	2	1	-	3	1

Sumber : Dinas Pertanian Tanaman Pangan dan Peternakan Kab. Aceh Utara

Tabel 5.5
Populasi dan Pemotongan Ternak Besar,
Kecil dan Unggas
2 016

Jenis Ternak	Populasi (Ekor)	Pemotongan (Ekor)
(1)	(2)	(3)
1 Sapi	7 959	309
2 Kerbau	348	20
3 Kambing	2 023	395
4 Domba	522	121
5 Ayam Buras	49 692	3 450
6 Ayam Pedaging	79 304	33 000
7 Itik Manila	1 392	535
8 Itik	16 040	1 480

Sumber : Dinas Pertanian Tanaman Pangan dan Peternakan Kab. Aceh Utara

Tabel 5.6
Jumlah Fasilitas dan Sarana Pertanian
2 016

Fasilitas dan Sarana	Jumlah
(1)	(2)
1 Kilang Padi	48
2 Pasar Hewan	-
3 Traktor/ <i>Hand Tractor</i>	27
4 Mesin Perontok Gabah	43
5 Rumah Potong Hewan (RPH)	-
6 Tempat Pelelangan Ikan (TPI)	-
7 Tempat Pendaratan Ikan	-
8 Kapal Penangkap Ikan	-
9 Perahu Motor Tempel	-
10 Perahu Tanpa Motor	-

Sumber : Dinas Pertanian Tanaman Pangan dan Peternakan Kab. Aceh Utara



Perekonomian



<https://acehultra.com/kab.bptn.go.id>

Tabel 6.1
Jenis Jalan Utama Desa
2016

	Desa/ Gampong	Jenis Jalan Utama		
		Aspal	Diperkeras	Tanah
	(1)	(2)	(3)	(4)
1	Riseh Tunong	√	√	-
2	Gunci	√	√	-
3	Kubu	-	√	-
4	Blang Cut	-	√	-
5	Riseh Teungoh	-	√	-
6	Riseh Baroh	√	-	-
7	Lhok Cut	-	√	-
8	Sawang	√	-	-
9	Blang Teurakan	-	√	-
10	Jurong	-	√	-
11	Blang Manyak	-	√	-
12	Lhok Jok	-	√	-
13	Babah Krueng	√	-	:
14	Rambong Payong	-	√	-
15	Teupin Reusep	√	√	-
16	Lancok	-	√	-
17	Lhok Bayu	-	√	-
18	Paya Rabo Timur	-	√	-
19	Paya Rabo Lhok	√	-	-
20	Krueng Baro	-	√	-

Lanjutan Tabel 6.1

	Desa/ Gampong	Jenis Jalan Utama		
		Aspal	Diperkeras	Tanah
	(1)	(2)	(3)	(4)
21	Blang Reuling	-	√	-
22	Punteut	-	√	-
23	Meunasah Pulo	√	-	-
24	Lhok Kuyun	√	-	-
25	Lhok Gajah	-	√	-
26	Pante Jaloh	√	-	-
27	Babah Buloh	√	-	-
28	Cot Lambideng	-	√	-
29	Gampong Teungoh	√	-	-
30	Paya Gaboh	-	√	-
31	Kuta Meuligoe	√	-	-
32	Abeuk Reuling	-	√	-
33	Cot Keumuning	-	√	-
34	Ulee Geudong	-	√	-
35	Tanjong Keumala	-	√	-
36	Lhok Krek	-	√	-
37	Glee Dagang	√	-	-
38	Lagang	√	-	-
39	Lhok Meureubo	√	-	-

Sumber : Koordinator Statistik Kecamatan Sawang

Tabel 6.2
Jumlah Pasar, Kios/Toko dan Kedai Makanan/Minuman
2016

	Desa/ Gampong	Pasar Dgn Bangunan		Kios/ Toko	Kedai Makan Minum
		Permanen	Tidak Permanen		
	(1)	(2)	(3)	(4)	(5)
1	Riseh Tunong	-	-	12	11
2	Gunci	-	-	9	10
3	Kubu	-	-	6	4
4	Blang Cut	-	-	3	2
5	Riseh Teungoh	-	1	7	4
6	Riseh Baroh	-	-	7	3
7	Lhok Cut	-	-	3	5
8	Sawang	1	1	27	17
9	Blang Teurakan	-	-	1	9
10	Jurong	-	-	2	10
11	Blang Banyak	-	-	-	4
12	Lhok Jok	-	-	-	3
13	Babah Krueng	-	-	2	8
14	Rambong Payong	-	-	1	1
15	Teupin Reusep	-	-	-	6
16	Lancok	-	-	-	-
17	Lhok Bayu	-	-	-	3
18	Paya Rabo Timur	-	-	2	-
19	Paya Rabo Lhok	-	-	3	-
20	Krueng Baro	-	-	-	3

Lanjutan Tabel 6.2

	Desa/ Gampong	Pasar Dgn Bangunan		Kios/ Toko	Kedai Makan Minum
		Permanen	Tidak Permanen		
	(1)	(2)	(3)	(4)	(5)
21	Blang Reuling	-	-	-	-
22	Punteut	-	-	3	-
23	Meunasah Pulo	-	-	-	5
24	Lhok Kuyun	-	-	3	2
25	Lhok Gajah	-	-	2	-
26	Pante Jaloh	-	-	-	1
27	Babah Buloh	1	-	6	5
28	Cot Lambideng	-	-	2	3
29	Gampong Teungoh	1	-	11	7
30	Paya Gaboh	-	-	1	1
31	Kuta Meuligoe	-	-	4	3
32	Abeuk Reuling	-	-	-	1
33	Cot Keumuning	-	-	-	1
34	Ulee Geudong	-	-	-	-
35	Tanjong Keumala	-	-	-	2
36	Lhok Krek	-	-	-	1
37	Glee Dagang	-	-	7	9
38	Lagang	-	-	3	-
39	Lhok Meureubo	-	-	-	3
	Jumlah	3	2	127	147

Sumber : Koordinator Statistik Kecamatan Sawang

Tabel 6.3
Jumlah Industri Kecil dan Rumah Tangga Menurut Jenis
2016

	Desa/ Gampong	Jenis Industri			
		Makanan Minuman	Barang dr Logam	Anyaman	Kerajinan
	(1)	(2)	(3)	(4)	(5)
1	Riseh Tunong	5	-	-	-
2	Gunci	-	-	-	-
3	Kubu	4	-	-	-
4	Blang Cut	2	-	-	-
5	Riseh Teungoh	3	-	-	-
6	Riseh Baroh	2	-	-	-
7	Lhok Cut	2	-	-	-
8	Sawang	10	2	-	4
9	Blang Teurakan	4	-	6	-
10	Jurong	2	-	-	-
11	Blang Manyak	1	-	-	-
12	Lhok Jok	1	-	-	-
13	Babah Krueng	2	-	-	-
14	Rambong Payong	1	-	-	-
15	Teupin Reusep	4	-	-	-
16	Lancok	2	-	-	-
17	Lhok Bayu	1	-	-	-
18	Paya Rabo Timur	2	-	-	-
19	Paya Rabo Lhok	3	-	-	-
20	Krueng Baro	2	-	-	-

Lanjutan Tabel 6.3

	Desa/ Gampong	Jenis Industri			
		Makanan Minuman	Barang dr Logam	Anyaman	Kerajinan
	(1)	(2)	(3)	(4)	(5)
21	Blang Reuling	2	-	-	-
22	Punteut	3	-	-	-
23	Meunasah Pulo	2	-	-	-
24	Lhok Kuyun	1	-	-	-
25	Lhok Gajah	1	-	-	-
26	Pante Jaloh	2	-	-	-
27	Babah Buloh	4	-	-	-
28	Cot Lambideng	2	-	-	-
29	Gampong Teungoh	6	-	-	-
30	Paya Gaboh	5	-	-	7
31	Kuta Meuligoe	2	-	-	-
32	Abeuk Reuling	-	-	-	-
33	Cot Keumuning	-	-	-	-
34	Ulee Geudong	12	-	22	15
35	Tanjong Keumala	-	-	-	-
36	Lhok Krek	-	-	-	-
37	Glee Dagang	5	-	-	-
38	Lagang	3	-	-	-
39	Lhok Meureubo	2	-	-	-
	Jumlah	105	2	28	26

Sumber : Koordinator Statistik Kecamatan Sawang

Tabel 6.4
Jumlah Kendaraan Angkutan Umum Menurut Jenis
2016

Jenis Kendaraan Angkutan Umum	Jumlah
(1)	(2)
1 Becak Barang Bermotor	13
2 Becak Barang Dayung	4
3 Becak Penumpang Bermotor	-
4 Becak Penumpang Dayung	-
5 Ojek Motor	110
6 Ojek Sepeda	-
7 Angkutan Kota	-
8 Angkutan Pedesaan	-
9 Truk/Pick Up	57

Sumber : Koordinator Statistik Kecamatan Sawang

Tabel 6.5
Jumlah Lembaga Keuangan dan Koperasi Menurut Desa
2016

	Desa/ Gampong	Lembaga Keuangan			
		Bank Umum	BPR	KUD	Koperasi Non KUD
	(1)	(2)	(3)	(4)	(5)
1	Riseh Tunong	-	-	-	-
2	Gunci	-	-	-	-
3	Kubu	-	-	-	-
4	Blang Cut	-	-	-	-
5	Riseh Teungoh	-	-	-	-
6	Riseh Baroh	-	-	-	-
7	Lhok Cut	-	-	-	-
8	Sawang	1	-	1	-
9	Blang Teurakan	-	-	-	-
10	Jurong	-	-	-	-
11	Blang Manyak	-	-	-	-
12	Lhok Jok	-	-	-	-
13	Babah Krueng	-	-	-	-
14	Rambong Payong	-	-	-	-
15	Teupin Reusep	-	-	-	1
16	Lancok	-	-	-	-
17	Lhok Bayu	-	-	-	-
18	Paya Rabo Timur	-	-	-	-
19	Paya Rabo Lhok	-	-	-	1
20	Krueng Baro	-	-	-	-

Lanjutan Tabel 6.5

	Desa/ Gampong	Lembaga Keuangan			
		Bank Umum	BPR	KUD	Koperasi Non KUD
	(1)	(2)	(3)	(4)	(5)
21	Blang Reuling	-	-	-	-
22	Punteut	-	-	-	1
23	Meunasah Pulo	-	-	-	-
24	Lhok Kuyun	-	-	-	1
25	Lhok Gajah	-	-	-	-
26	Pante Jaloh	-	-	-	-
27	Babah Buloh	-	-	-	1
28	Cot Lambideng	-	-	-	-
29	Gampong Teungoh	-	-	1	1
30	Paya Gaboh	-	-	-	1
31	Kuta Meuligoe	-	-	-	1
32	Abeuk Reuling	-	-	-	-
33	Cot Keumuning	-	-	-	-
34	Ulee Geudong	-	-	-	-
35	Tanjong Keumala	-	-	1	2
36	Lhok Krek	-	-	-	-
37	Glee Dagang	-	-	-	-
38	Lagang	-	-	-	-
39	Lhok Meureubo	-	-	-	1
	Jumlah	1	0	3	11

Sumber : Koordinator Statistik Kecamatan Sawang

Tabel 6.6
Target dan Realisasi Penerimaan Pajak dan Retribusi
2015

Jenis Pajak dan Retribusi		Target (000 Rp)	Realisa si (000 Rp	Persentase (%)
(1)		(2)	(3)	(4)
1	Pajak Hotel dan Restoran	605	15	2,48
2	Pajak Hiburan	-	-	-
3	Pajak Reklame	-	-	-
	A. Reklame Papan	-	-	-
	B. Reklame Kain	-	-	-
4	Retribusi Pelayanan Sampah	2 220	975	0,0
5	Retribusi Parkir	-	-	-
6	Retribusi Pasar	-	-	-
	A. Sewa Los/Kios	-	-	-
	B. Sewa Pelataran	3 000	2 860	95
7	Retribusi Pemakaian Aset Daerah	-	-	-
	A. Sewa Tanah Pemda	-	-	-
	B. Sewa Pelataran	3 000	1 860	62
8	Retribusi Terminal	-	-	-
9	Retribusi Rumah Potong Hewan	-	-	-
	A. Sewa Rumah Potong Hewan	1 200	0	0
	B. Pemeriksaan Kesehatan Hewan	382	85	22
10	Retribusi Izin Usaha Rumah Makan	-	-	-

Sumber : Koordinator Statistik Kecamatan Sawang

Tabel 6.7
 Harga Eceran Beras Kampung dan Ikan di
 Ibukota Kecamatan Menurut Bulan
 2016

Bulan	Beras Kampung (Rp/Kg)		Ikan (Rp/Kg)	
	No. 1	No. 2	Tongkol	Bandeng
(1)	(2)	(3)	(4)	(5)
Januari	8 000	6 800	20 000	20 000
Februari	8 000	6 800	20 000	20 000
Maret	8 000	6 800	20 000	20 000
April	8 000	6 800	20 000	20 000
Mei	8 000	6 800	20 000	20 000
Juni	8 000	6 800	20 000	20 000
Juli	8 000	7 000	20 000	20 000
Agustus	8 000	7 000	20 000	20 000
September	8 300	7 000	22 000	22 000
Oktober	8 300	7 000	22 000	22 000
Nopember	8 300	7 000	22 000	22 000
Desember	8 300	7 000	22 000	22 000

Sumber : Koordinator Statistik Kecamatan Sawang

Tabel 6.8
 Harga Eceran Daging dan Telur di
 Ibukota Kecamatan Menurut Bulan
 2016

Bulan	Daging (Rp/Kg)		Telur (Rp/Butir)	
	Sapi	Ayam Ras	Ayam Ras	Ayam Kampung
(1)	(2)	(3)	(4)	(5)
Januari	120 000	24 000	1 200	2 000
Februari	120 000	24 000	1 200	2 000
Maret	120 000	24 000	1 200	2 000
April	120 000	24 000	1 200	2 000
Mei	120 000	24 000	1 200	2 000
Juni	140 000	25 000	1 200	2 000
Juli	140 000	25 000	1 200	2 000
Agustus	120 000	24 000	1 200	2 000
September	140 000	24 000	1 200	2 000
Oktober	140 000	25 000	1 200	2 000
Nopember	140 000	28 000	1 200	2 000
Desember	140 000	28 000	1 200	2 000

Sumber : Koordinator Statistik Kecamatan Sawang

Tabel 6.9
 Harga Eceran Gula Pasir, Garam Dapur dan Tepung Terigu di
 Ibukota Kecamatan Menurut Bulan
 2016

Bulan	Gula Pasir (Rp/Kg)	Garam Dapur (Rp/Bungkus)	Tepung Terigu (Rp/Kg)
(1)	(2)	(3)	(4)
Januari	13 000	2 000	8 000
Februari	13 000	2 000	8 000
Maret	13 000	2 000	8 000
April	13 000	2 000	8 000
Mei	13 000	2 000	8 000
Juni	13 000	2 000	8 000
Juli	13 000	2 000	8 000
Agustus	13 000	2 000	8 000
September	13 000	2 000	8 000
Oktober	13 000	2 000	8 000
Nopember	13 000	2 000	8 000
Desember	13 000	2 000	8 000

Sumber : Koordinator Statistik Kecamatan Sawang

Tabel 6.10
 Harga Eceran Minyak Goreng dan Minyak Tanah di
 Ibukota Kecamatan Menurut Bulan
 2016

Bulan	Minyak Goreng (Rp/Kg)		Minyak Tanah (Rp/Liter)
	Kelapa Sawit	Kelapa Rakyat	
(1)	(2)	(3)	(4)
Januari	12 000	12 000	10 000
Februari	12 000	12 000	10 000
Maret	12 000	12 000	10 000
April	12 000	12 000	10 000
Mei	12 000	12 000	10 000
Juni	12 000	12 000	10 000
Juli	12 000	12 000	10 000
Agustus	12 000	12 000	10 000
September	12 000	12 000	10 000
Oktober	12 000	12 000	10 000
Nopember	12 000	12 000	10 000
Desember	12 000	12 000	10 000

Sumber : Koordinator Statistik Kecamatan Sawang

Tabel 6.11
 Harga Komoditi Tanaman Bahan Makanan
 Menurut Bulan
 2016

Bulan	Gabah (Rp/Kg)	Jagung Pipilan (Rp/Kg)	Cabe Merah (Rp/Kg)
(1)	(2)	(3)	(4)
Januari	4 500	5 500	30 000
Februari	4 500	5 500	30 000
Maret	4 500	5 500	30 000
April	4 500	5 500	28 000
Mei	4 500	5 500	30 000
Juni	4 500	5 500	30 000
Juli	4 500	5 500	30 000
Agustus	4 500	5 500	30 000
September	5 000	5 500	29 000
Oktober	5 000	5 500	30 000
Nopember	5 000	5 500	30 000
Desember	5 000	5 500	30 000

Sumber : Koordinator Statistik Kecamatan Sawang

Tabel 6.12
 Harga Komoditi Tanaman Perkebunan
 Menurut Bulan
 2016

Bulan	Pinang (Rp/Kg)	Coklat Biji Kering (Rp/Kg)	Karet (Rp/Kg)	Kelapa Sawit (Rp/Kg)	Kelapa (Rp/Butir)
(1)	(2)	(3)	(4)	(5)	(6)
Januari	12 000	20 000	-	1 300	1 200
Februari	12 000	20 000	-	1 300	1 200
Maret	12 000	22 000	-	1 300	1 200
April	12 000	22 000	-	1 300	1 200
Mei	15 000	22 000	-	1 300	1 200
Juni	15 000	25 000	-	1 300	1 200
Juli	15 000	28 000	-	1 300	1 200
Agustus	12 000	28 000	-	1 500	1 500
September	12 000	28 000	-	1 500	1 500
Oktober	18 000	27 000	-	1 500	1 500
Nopember	18 000	28 000	-	1 500	1 500
Desember	18 000	28 000	-	1 500	1 500

Sumber : Koordinator Statistik Kecamatan Sawang

DATA

MENCERDASKAN BANGSA

Enlighten The Nation



**BADAN PUSAT STATISTIK
KABUPATEN ACEH UTARA**
Statistics of Aceh Utara Regency

Jln. Medan - B.Aceh Km 295,7 Desa Alur Drien, Landing
Lhoksukon, 24382 Telp/Fax : (0645) 8454005
Homepage: <http://acehutarakab.bps.go.id>
Email: bps1111@bps.go.id

