

Nomor Katalog : 1403.3273.101

# GEDEBAGE

DALAM ANGKA 2013



BADAN PUSAT STATISTIK KOTA BANDUNG

Nomor Katalog / *Catalogue Number* :  
*1403.3273101*

Nomor Publikasi BPS / *BPS Publication Number* :  
*32731361*

Ukuran Buku / *Book Size* :  
*15 cm x 21 cm*

Jumlah Halaman / *Number of Pages* :  
*xvii + 104 Halaman / Pages*

Naskah / *Manuscript* :  
*Seksi IPDS Badan Pusat Statistik Kota Bandung*

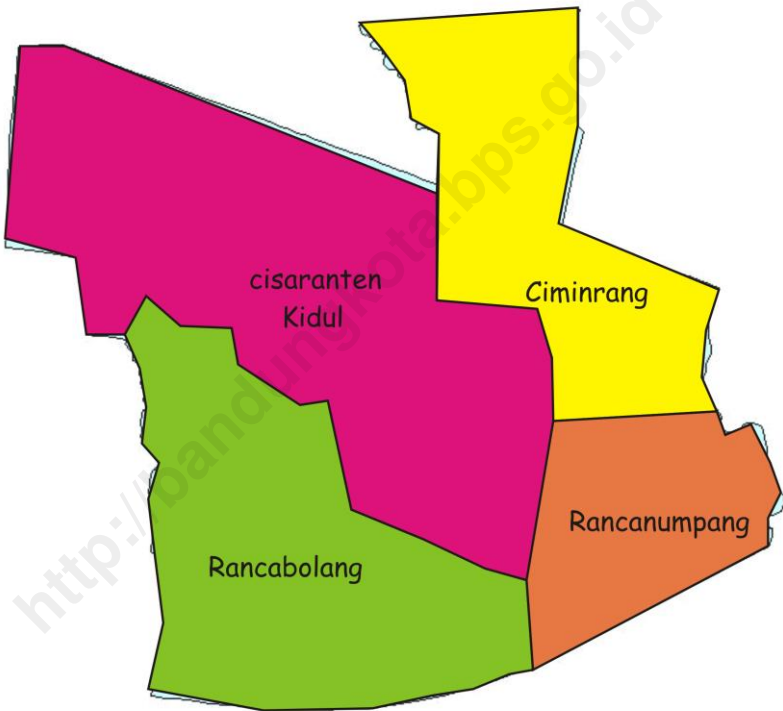
Penyunting / *Editor* :  
*Badan Pusat Statistik Kota Bandung*

Gambar Grafik / *Graphic Design* :  
*Seksi Integrasi Pengolahan dan Diseminasi Statistik*

Penerbit / *Publisher* :  
*Badan Pusat Statistik Kota Bandung*

**Boleh dikutip dengan menyebutkan sumbernya**  
*May be cited with reference to the source*

**PETA KECAMATAN GEDEBAGE**



---

## KATA PENGANTAR

Publikasi “Kecamatan Gedebage Dalam Angka Tahun 2013” mencoba menjawab kebutuhan akan data di tingkat wilayah yang lebih kecil, atau lebih dikenal dengan Small Area Statistic.

Publikasi ini menyajikan berbagai data keadaan tahun 2012 yang meliputi keadaan Geografis, Pemerintahan, Kependudukan dan Ketenagakerjaan, Sosial, Pertanian, Perindustrian dan Energi, Perdagangan, Komunikasi dan Pariwisata serta Keuangan. Data dalam publikasi ini diperoleh dari berbagai sumber, seperti Kantor Kelurahan, Kantor Kecamatan, BKB, Puskesmas, KUA dan lain-lain.

Publikasi yang baru pertama kali muncul ini mudah-mudahan dapat menambah referensi data di tingkat kecamatan yang tentu saja jauh untuk dikatakan sempurna. Untuk itu, kritik dan saran yang bersifat membangun senantiasa kita harapkan agar di waktu yang akan datang publikasi ini tetap eksis. Apabila masih terdapat data yang kurang informatif, kepada para konsumen data dapat merujuk pada sumber data yang terdapat pada bagian bawah setiap tabel.

Akhirnya, kepada semua pihak yang telah membantu terbitnya publikasi ini, kami ucapkan terimakasih.

Bandung, Oktober 2013

BADAN PUSAT STATISTIK  
KOTA BANDUNG  
Kepala,

**Ir. Hj. Sri Daty**  
Nip. 19591107 198503 2 002

---

## DAFTAR ISI

	Halaman / Page
Hal Kutip	i
Peta Kecamatan Gedebage.....	iii
Kata Pengantar.....	v
Daftar Isi.....	vii
Daftar Gambar.....	ix
Daftar Tabel.....	xi
Sekilas Kecamatan Gedebage.....	xvii
Bab 1 Geografi / <i>Geography</i> .....	3
Bab 2 Pemerintahan / <i>Government</i> .....	11
Bab 3 Penduduk dan Ketenagakerjaan / <i>Population and Employment</i> .....	19
Bab 4 Sosial / <i>Social</i> .....	
4.1. Pendidikan.....	33
4.2. Kesehatan.....	42
4.3. Keluarga Berencana.....	46
4.4. Kesejahteraan Sosial.....	49
4.5. Agama.....	53
4.6. Keamanan dan Ketertiban.....	65
4.7. Sosial Lainnya.....	70
Bab 5 Pertanian / <i>Agriculture</i> .....	77
Bab 6 Perindustrian dan Energi / <i>Manufacturing and Energy</i> .....	81

	Halaman / Page
Bab 7 Perdagangan / <i>Trade</i> .....	85
Bab 8 Komunikasi dan Pariwisata / <i>Communication and Tourism</i> .....	
8.1. Komunikasi.....	89
8.2. Pariwisata.....	90
Bab 9 Keuangan / <i>Finance</i> .....	99

**DAFTAR GAMBAR**

<u>Gambar /</u> <i>Picture</i>	Judul / Topic	<u>Halaman /</u> <i>Page</i>
	<b>Bab 2. Pemerintahan</b>	
1	Struktur Organisasi Kecamatan Gedebage Tahun 2011 .....	11

**DAFTAR TABEL**

<u>Tabel / Table</u>	Judul / Topic	<u>Halaman / Page</u>
<b>Bab 1. Geografis</b>		
1.1	Luas Wilayah Menurut Kelurahan di Kecamatan Gedebage Tahun 2012.....	3
1.2	Jarak Antar Kelurahan, Ke Kecamatan dan Ke Pemerintahan Kota Bandung Tahun 2012.....	4
1.3	Jarak Kecamatan gedebage ke kecamatan lain dan Ke Pemerintahan Kota Bandung Tahun 2012.....	5
<b>Bab 2. Pemerintahan</b>		
2.1	Jumlah RW, RT dan Klasifikasi Kelurahan di Kecamatan Gedebage Tahun 2012.....	12
2.2	Jumlah Pegawai per Kelurahan Dirinci Menurut PNS dan Non PNS serta jenis Kelamin di Lingkungan Pemerintahan Kecamatan Gedebage Tahun 2012.....	13
2.3	Jumlah Pegawai per Kelurahan Menurut Tingkat Pendidikan yang Ditamatkan di Lingkungan Pemerintahan Kecamatan Gedebage Tahun 2012.....	14
2.4	Jumlah Pegawai per Kelurahan Menurut Golongan di Lingkungan Pemerintahan Kecamatan Gedebage Tahun 2012.....	15
<b>Bab 3. Penduduk dan Ketenagakerjaan</b>		
3.1	Luas Wilayah, Jumlah dan Kepadatan Penduduk per Kelurahan di Kecamatan Gedebage Tahun 2012.....	19



<u>Tabel / Table</u>	Judul / Topic	<u>Halaman / Page</u>
3.2	Jumlah Penduduk, KK dan Kepadatan per KK Menurut Kelurahan di Kecamatan Gedebage Tahun 2012.....	20
3.3	Jumlah Penduduk Menurut Jenis Kelamin per Kelurahan di Kecamatan Gedebage Tahun 2012.....	21
3.4	Jumlah Penduduk Menurut Jenis Kelamin dan Kelompok Umur di Kecamatan Gedebage Tahun 2012.....	22
3.5	Jumlah Kelahiran dan Kematian Menurut Jenis Kelamin per Kelurahan di Kecamatan Gedebage Tahun 2012.....	23
3.6	Jumlah Migrasi Masuk dan Keluar Menurut Jenis Kelamin per Kelurahan di Kecamatan Gedebage Tahun 2012.....	24
3.7	Penduduk Usia 5 Tahun keatas menurut Jenis Kelamin dan Partisipasi bersekolah perkelurahan di Kecamatan Gedebage Tahun 2012.....	25
3.8	Penduduk 10 Tahun Keatas Menurut Jenis Kelamin dan Pendidikan Tertinggi yang Ditamatkan Di Kecamatan Gedebage Tahun 2012.....	26
3.9	Jumlah Penduduk Menurut Jenis Mata Pencarian per Kelurahan di Kecamatan Gedebage Tahun 2011.....	27
3.10	Jumlah Penduduk Menurut Agama yang Dianut per Kelurahan di Kecamatan Gedebage Tahun 2012.....	29

#### **Bab 4. Sosial**

4.1.1	Jumlah Sekolah Umum Menurut Tingkatan Sekolah ( Negeri dan Swasta ) per Kelurahan di Kecamatan Gedebage Tahun 2012.....	33
-------	---	----

<u>Tabel / Table</u>	Judul / Topic	<u>Halaman / Page</u>
4.1.2	Jumlah Guru dan Murid TK (Negeri dan Swasta) per Kelurahan di Kecamatan Gedebage Tahun 2012.....	36
4.1.3	Jumlah Guru dan Murid SD (Negeri dan Swasta) per Kelurahan di Kecamatan Gedebage Tahun 2012.....	37
4.1.4	Jumlah Guru dan Murid SMP ( Negeri dan Swasta ) per Kelurahan di Kecamatan Gedebage Tahun 2012.....	38
4.1.5	Jumlah Guru dan Murid SMU ( Negeri dan Swasta ) per Kelurahan di Kecamatan Gedebage Tahun 2012.....	39
4.1.6	Jumlah Dosen dan Mahasiswa D3 / Akademi ( Negeri dan Swasta ) per Kelurahan di Kecamatan Gedebage Tahun 2012.....	40
4.1.7	Jumlah Dosen dan Mahasiswa D4 & S1 / Perguruan Tinggi ( Negeri dan Swasta ) per Kelurahan di Kecamatan Gedebage Tahun 2012.....	41
4.2.1	Jumlah Sarana Kesehatan per Kelurahan di Kecamatan Gedebage Tahun 2012.....	42
4.2.2	Jumlah Balita yang Diimunisasi menurut Jenis Imunisasi per Kelurahan di Kecamatan Gedebage Tahun 2012.....	44
4.3.1	Jumlah PUS dan Peserta KB Aktif per Kelurahan di Kecamatan Gedebage Tahun 2012.....	46
4.3.2	Jumlah Peserta KB Aktif Menurut Jenis Alat Kontrasepsi yang Digunakan per Kelurahan di Kecamatan Gedebage Tahun 2012.....	47
4.4.1	Jumlah KK dan Jiwa Menurut Tahapan KS per Kelurahan di Kecamatan Gedebage Tahun 2012.....	49
4.4.2	Jumlah KK Penerima Raskin dan Alokasinya per Kelurahan di Kecamatan Gedebage Tahun 2012.....	51

## *Daftar Tabel*

---

<u>Tabel / Table</u>	Judul / Topic	<u>Halaman / Page</u>
4.4.3	Jumlah Penduduk Penyandang Cacat Menurut Jenisnya per Kelurahan di Kecamatan Gedebage Tahun 2012.....	52
4.5.1	Jumlah Sarana Peribadatan per Kelurahan di Kecamatan Gedebage Tahun 2012.....	53
4.5.2	Jumlah Sarana Kegiatan Agama Islam per Kelurahan di Kecamatan Gedebage Tahun 2012.....	55
4.5.3	Jumlah Sekolah Agama Islam Menurut Tingkat Sekolah (Negeri dan Swasta) per Kelurahan di Kecamatan Gedebage Tahun 2012.....	56
4.5.4	Jumlah Pemberi dan Penerima Zakat Fitrah per Kelurahan di Kecamatan Gedebage Tahun 2012.....	59
4.5.5	Jumlah Zakat Fitrah Terkumpul Menurut Jenisnya per Kelurahan di Kecamatan Gedebage Tahun 2012.....	60
4.5.6	Jumlah Jemaah Haji Menurut Jenis Kelamin per Kelurahan di Kecamatan Gedebage Tahun 2012.....	61
4.5.7	Jumlah Pemberi dan Penerima Hewan Qurban per Kelurahan di Kecamatan Gedebage Tahun 2012.....	62
4.5.8	Jumlah Hewan Qurban Menurut Jenis per Kelurahan di Kecamatan Gedebage Tahun 2012.....	63
4.5.9	Jumlah Nikah, Talak, Cerai dan Rujuk per Kelurahan di Kecamatan Gedebage Tahun 2012.....	64
4.6.1	Jumlah Gangguan Umum Kamtibmas Menurut Jenis Per Kelurahan di Kecamatan Gedebage Tahun 2012.....	65
4.6.2	Jumlah Kejadian Bencana Alam per Kelurahan di Kecamatan Gedebage Tahun 2012.....	67
4.6.3	Jumlah Korban Akibat Bencana Alam Per Kelurahan di Kecamatan Gedebage Tahun 2012.....	68

---

<u>Tabel / Table</u>	Judul / Topic	<u>Halaman / Page</u>
4.7.1	Jumlah Pelayanan Kependudukan Menurut Jenis Pelayanan per Kelurahan di Kecamatan Gedebage Tahun 2012.....	70
4.7.2	Jumlah Kelompok Organisasi per Kelurahan di Kecamatan Gedebage Tahun 2012.....	71
4.7.3	Jumlah Sarana Olah Raga Per Kelurahan di Kecamatan Gedebage Tahun 2012.....	72

### **Bab 5. Pertanian**

5.1	Lahan Sawah dan Bukan Sawah ( Ha ) per Kelurahan di Kecamatan Gedebage Tahun 2012.....	77
5.2	Jumlah Lahan Bukan Sawah Menurut Kegunaannya (Ha) per Kelurahan di Kecamatan Gedebage Tahun 2012.....	78

### **Bab 6. Perindustrian dan Energi**

6.1	Jumlah Industri Menurut Klasifikasi per Kelurahan di Kecamatan Gedebage Tahun 2012.....	81
6.2	Jumlah SPBU, PAM Swasta, Listrik Non PLN per Kelurahan di Kecamatan Gedebage Tahun 2012.....	82

### **Bab 7. Perdagangan**

7	Jumlah Pasar Menurut Jenis per Kelurahan di Kecamatan Gedebage Tahun 2012.....	85
---	--	----

<u>Tabel /</u> <i>Table</i>	Judul / Topic	<u>Halaman /</u> <i>Page</i>
<b>Bab 8. Komunikasi dan Pariwisata</b>		
8.1	Jumlah Sarana Komunikasi per Kelurahan di Kecamatan Gedebage Tahun 2012.....	89
8.2.1	Jumlah Hotel dan Akomodasi Lainnya per Kelurahan di Kecamatan Gedebage Tahun 2012.....	90
8.2.2	Jumlah Warung Makan, Rumah Makan dan Restoran per Kelurahan di Kecamatan Gedebage Tahun 2012.....	92
8.2.3	Jumlah Sarana Pariwisata dan Rekreasi per Kelurahan di Kecamatan Gedebage Tahun 2012.....	93
<b>Bab 9. Keuangan</b>		
9.1	Jumlah Target dan Realisasi Penerimaan Anggaran per Kelurahan di Kecamatan Gedebage Tahun 2012.....	99
9.2	Jumlah Wajib Pajak dan Penerimaan PBB per Kelurahan di Kecamatan Gedebage Tahun 2012.....	101
9.3	Jumlah Lembaga Keuangan per Kelurahan di Kecamatan Gedebage Tahun 2012.....	103

Tabel 1.1 Luas Wilayah Menurut Kelurahan di Kecamatan Gedebage Tahun 2012  
*Table*

No	Kelurahan	Luas Wilayah ( Ha )
(1)	(2)	(3)
1	Rancabolang	276,57
2	Rancanumpang	115,00
3	Cisaranten Kidul	426,711
4	Cimincrang	161,027
	Jumlah	979,308

Sumber : Kantor Kecamatan Gedebage

**Tabel** 1.2 Jarak Antar Kelurahan, Ke Kecamatan dan Ke Pemerintahan Kota Bandung Tahun 2012  
*Table*

No	Dari	Ke (Km.) :					
		Kel. Rancabolang	Kel. Rancanumpang	Kel. Cisaranten Kidul	Kel. Cimincrang	Kec. Gedebage	Pemkot Bandung
(1)	(2)	(3)	(4)	(5)	(6)	(7)	(8)
1	Rancabolang	-	3	1,5	3	0,5	10,7
2	Rancanumpang	3	-	2	1	3,5	12
3	Cisaranten Kidul	1,5	2	-	2	0,7	9,5
4	Cimincrang	3	1	2	-	2,5	11
5	Kecamatan Gedebage	0,5	3	1	1	-	10
6	Pemkot Bandung	3	12	9,5	11	10	-

Sumber : Kantor Kecamatan Gedebage

Tabel 1.3 Jarak Kecamatan Gedebage ke kecamatan lain dan Ke Pemerintahan Kota Bandung Tahun 2012  
*Table*

No	Ke Kecamatan :	Dari Kecamatan Gedebage (Km.)
(1)	(2)	(3)
1	Bandung Kulon	19,00
2	Babakan Ciparay	15,00
3	Bojongloa Kaler	14,00
4	Bojongloa Kidul	14,00
5	Astanaanyar	14,00
6	Regol	11,00
7	Lengkong	11,00
8	Bandung Kidul	10,00
9	Buah Batu	7,00
10	Rancasari	3,50



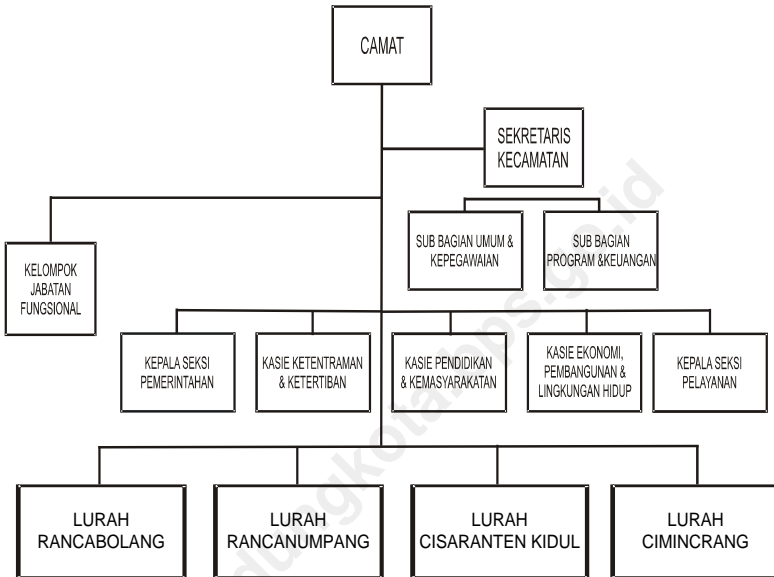
Lanjutan Tabel 1.3  
*Continued Table*

No	Ke Kecamatan :	Dari Kecamatan Gedebage (Km.)
(1)	(2)	(3)
11	Cibiru	9,00
12	Panyileukan	9,00
13	Ujung Berung	8,00
14	Cinambo	8,00
15	Arcamanik	6,00
16	Antapani	9,00
17	Mandalajati	9,00
18	Kiaracandong	11,00
19	Batununggal	10,00
20	Sumur Bandung	13,00

Lanjutan Tabel 1.3  
*Continued Table*

No	Ke Kecamatan :	Dari Kecamatan Gedebage (Km.)
(1)	(2)	(3)
21	Andir	18,00
22	Cicendo	16,00
23	Bandung Wetan	16,00
24	Cibeunying Kidul	15,00
25	Cibeunying Kaler	16,00
26	Coblong	18,00
27	Sukajadi	18,00
28	Sukasari	21,00
29	Cidadap	21,00
30	Pemkot Bandung	14,00

**Gambar** 1 Struktur Organisasi Kecamatan Gedebage Tahun 2012  
*Picture*



*Pemerintahan*

**Tabel 2.1** Jumlah RW, RT dan Klasifikasi Kelurahan di Kecamatan Gedebage Tahun 2012

*Table*

No	Kelurahan	Jumlah			Klasifikasi	
		RW	RT	Swadaya	Swakarsa	Swa sembada
(1)	(2)	(3)	(4)	(5)	(6)	(7)
1	Rancabolang	8	46	8	-	-
2	Rancanumpang	8	34	8	-	-
3	Cisaranten Kidul	14	78	14	-	-
4	Cimincrang	7	26	7	-	-
Jumlah		37	184	37	-	-

*Sumber : Laporan Rekapitulasi Penduduk Kecamatan Gedebage*

**Tabel 2.2** Jumlah Pegawai per Kelurahan Dirinci Menurut PNS dan Non PNS serta jenis Kelamin di Lingkungan Pemerintahan Kecamatan Gedebage Tahun 2012

Table

No	Kelurahan / Kecamatan	PNS (Orang)		Non PNS (Orang)	
		L	P	L	P
(1)	(2)	(3)	(4)	(5)	(6)
1	Kec. Gedebage	12	6	-	5
2	Kel. Rancabolang	5	1	-	-
3	Kel. Rancanumpang	7	1	-	-
4	Kel. Cisaranten Kidul	3	4	-	-
5	Kel. Cimincrang	5	1	-	-
Jumlah		32	13	-	-

Sumber : Sub Bagian Kepegawaian Kecamatan Gedebage

**Tabel 2.3** Jumlah Pegawai per Kelurahan Menurut Tingkat Pendidikan yang Ditamatkan di Lingkungan Pemerintahan Kecamatan Gedebage Tahun 2012  
*Table*

No	Kelurahan / Kecamatan	Tidak Tamat SD (Org)	Tamat SD (Org)	Tamat SMP (Org)	Tamat SMA (Org)	Tamat $\geq$ S1 (Org)
(1)	(2)	(3)	(4)	(5)	(6)	(7)
1	Kec. Gedebage	-	-	-	8	10
2	Kel. Rancabolang	-	-	-	2	4
3	Kel. Rancanumpang	-	-	-	5	2
4	Kel. Cisaranten Kidul	-	1	-	3	3
5	Kel. Cimincrang	-	-	-	4	2
	Jumlah	-	1	-	22	21

*Sumber : Sub Bagian Kepegawaian Kecamatan Gedebage*

**Tabel 2.4** Jumlah Pegawai per Kelurahan Menurut Golongan di Lingkungan Pemerintahan Kecamatan Gedebage Tahun 2012

Table

No	Kelurahan / Kecamatan	Golongan I (Orang)	Golongan II (Orang)	Golongan III (Orang)	Golongan IV (Orang)
(1)	(2)	(3)	(4)	(5)	(6)
1	Kec. Gedebage	-	7	9	2
2	Kel. Rancabolang	-	-	6	-
3	Kel. Rancanumpang	-	2	6	-
4	Kel. Cisaranten Kidul	1	1	5	-
5	Kel. Cimincrang	-	-	6	-
Jumlah		1	10	32	2

Sumber : Sub Bagian Kepegawaian Kecamatan Gedebage

Tabel 3.1 Luas Wilayah, Jumlah dan Kepadatan Penduduk per Kelurahan di Kecamatan Gedebage Tahun 2012

*Table*

No	Kelurahan	Luas (Ha)	Penduduk (Orang)	Kepadatan / Ha (Orang)
(1)	(2)	(3)	(4)	(5)
1	Rancabolang	276,57	6.476	23
2	Rancanumpang	115,00	4.307	37
3	Cisaranten Kidul	426,711	13.097	31
4	Cimincrang	161,027	3.057	19
Jumlah		979,308	26.937	27

*Sumber : Daftar Rekapitulasi Penduduk Kecamatan Gedebage*



**Tabel** 3.2 Jumlah Penduduk, KK dan Kepadatan per KK Menurut Kelurahan di Kecamatan Gedebage Tahun 2012

*Table*

No	Kelurahan	Penduduk (Orang)	KK	Kepadatan / KK (Orang)
(1)	(2)	(3)	(4)	(5)
1	Rancabolang	6.476	1.936	3
2	Rancanumpang	4.307	1.081	4
3	Cisaranten Kidul	13.097	3.887	3
4	Cimincrang	3.057	817	4
Jumlah		26.937	7.721	3

---

*Sumber : Daftar Rekapitulasi Penduduk Kecamatan Gedebage*

Tabel 3.3 Jumlah Penduduk Menurut Jenis Kelamin per Kelurahan di Kecamatan Gedebage Tahun 2012

*Table*

No	Kelurahan	Jenis Kelamin		
		L (Orang)	P (Orang)	L + P (Orang)
(1)	(2)	(3)	(4)	(5)
1	Rancabolang	3.309	3.167	6.476
2	Rancanumpang	2.226	2.081	4.307
3	Cisaranten Kidul	6.540	6.557	13.097
4	Cimincrang	1.563	1.494	3.057
	Jumlah	13.638	13.299	26.937

*Sumber : Daftar Rekapitulasi Penduduk Kecamatan Gedebage*

**Tabel 3.4** Jumlah Penduduk Menurut Jenis Kelamin dan Kelompok Umur di Kecamatan Gedebage Tahun 2012

*Table*

No	Kelompok Umur (Tahun)	Jenis Kelamin		
		L (Orang)	P (Orang)	L + P (Orang)
(1)	(2)	(3)	(4)	(5)
1	0 – 4	986	857	1.843
2	5 – 9	918	875	1.793
3	10 – 14	780	756	1.536
4	15 – 19	721	726	1.447
5	20 – 24	884	870	1.754
6	25 – 29	998	829	1.827
7	30 – 34	847	773	1.620
8	35 – 39	808	846	1.654
9	40 – 44	762	822	1.584
10	45 – 49	1.186	1.167	2.353
11	50 – 54	868	882	1.750
12	55 – 59	1.498	1.497	2.995
13	60 – 64	1.043	1.038	2.081
14	≥ 65	1.339	1.361	2.700
Jumlah		13.638	13.299	26.937

*Sumber : Daftar Rekapitulasi Penduduk Kecamatan Gedebage*

**Tabel 3.5** Jumlah Kelahiran dan Kematian Menurut Jenis Kelamin per Kelurahan di Kecamatan Gedebage Tahun 2012

*Table*

No	Kelurahan	Kelahiran (Orang)			Kematian (Orang)		
		L	P	L + P	L	P	L + P
(1)	(2)	(3)	(4)	(5)	(6)	(7)	(8)
1	Rancabolang	-	-	-	2	-	2
2	Rancanumpang	1	-	1	1	-	1
3	Cisaranten Kidul	5	5	10	5	1	6
4	Cimincrang	-	-	-	-	-	-
Jumlah		6	5	11	8	1	9

*Sumber : Daftar Rekapitulasi Penduduk Kecamatan Gedebage*

*Penduduk dan Ketenagakerjaan*

---

**Tabel** 3.6 Jumlah Migrasi Masuk dan Keluar Menurut Jenis Kelamin per Kelurahan di Kecamatan Gedebage Tahun 2012

*Table*

No	Kelurahan	Masuk (Orang)			Keluar (Orang)		
		L	P	L + P	L	P	L + P
(1)	(2)	(3)	(4)	(5)	(6)	(7)	(8)
1	Rancabolang	5	2	7	10	11	21
2	Rancanumpang	3	2	5	6	3	9
3	Cisaranten Kidul	5	8	13	8	4	12
4	Cimincrang	-	-	-	2	4	6
Jumlah		13	12	25	26	22	48

---

*Sumber : Daftar Rekapitulasi Penduduk Kecamatan Gedebage*

**Tabel** 3.7 Penduduk Usia 5 Tahun keatas menurut Jenis Kelamin dan Partisipasi bersekolah perkelurahan di Kecamatan Gedebage Tahun 2012

*Table*

No	Kelurahan	Jenis Kelamin		
		L	P	L + P
(1)	(2)	(3)	(4)	(5)
1	Tidak / Belum Sekolah	2.246	1.930	4.178
2	Masih Sekolah	2.124	2.282	4.406
3	Tidak Bersekolah Lagi	853	974	1.827
	Jumlah	5.225	5.186	10.411

*Sumber : Daftar Rekapitulasi Penduduk Kecamatan Gedebage*

**Tabel 3.8** Penduduk 10 Tahun Keatas Menurut Jenis Kelamin dan Pendidikan Tertinggi yang Ditamatkan Di Kecamatan Gedebage Tahun 2012  
*Table*

No	Pendidikan yang ditamatkan	Jenis Kelamin		
		L	P	L + P
(1)	(2)	(3)	(4)	(5)
1	Tidak / Belum Pernah Sekolah	2.229	1.924	4.153
2	Belum tamat SD	861	974	1.825
3	SD / MI / Sederajat	2.122	2.271	4.393
4	SLTP / MTs / Sederajat	2.213	2.297	4.510
5	SMU / MA / Sederajat	2.211	2.219	4.430
6	SMK / Sederajat	*	*	*
7	Diploma I / II	*	*	*
8	Diploma III / Sarjana Muda	905	758	1.663
9	Diploma IV / S1	1.048	796	1.644
10	S2 / S3	*	*	*
Jumlah		13.584	13.248	26.832

*Sumber : Daftar Rekapitulasi Penduduk Kecamatan Gedebage*

Tabel 3.9 Jumlah Penduduk Menurut Jenis Mata Pencaharian per Kelurahan di Kecamatan Gedebage Tahun 2012

*Table*

No	Kelurahan	Jenis Mata Pencaharian				
		PNS	ABRI / POLRI	Pegawai Swasta	Petani	Pe-dagang
(1)	(2)	(3)	(4)	(5)	(6)	(7)
1	Rancabolang	550	213	1.235	581	655
2	Rancanumpang	318	46	1.509	78	37
3	Cisaranten Kidul	942	1.173	1.602	422	818
4	Cimincrang	89	22	318	689	99
	Jumlah	1.899	1.454	4.664	1.770	1.609



Lanjutan Tabel 3.9  
*Continued Table*

No	Kelurahan	Jenis Mata Pencaharian			
		Pelajar	Maha- siswa	Pensiunan	Lainnya
(1)	(2)	(8)	(9)	(10)	(11)
1	Rancabolang	1.211	459	190	1.381
2	Rancanumpang	1.246	21	27	1.043
3	Cisaranten Kidul	5.392	886	595	2.535
4	Cimincrang	351	108	45	1.231
Jumlah		8.200	1.474	857	6.190

---

*Sumber : Daftar Rekapitulasi Penduduk Kecamatan Gedebage  
\*) Data tidak tersedia*

Tabel 3.10 Jumlah Penduduk Menurut Agama yang Dianut per Kelurahan di Kecamatan Gedebage Tahun 2012  
*Table*

No	Kelurahan	Agama yang Dianut		
		Islam	Protestan	Katholik
(1)	(2)	(3)	(4)	(5)
1	Rancabolang	6.213	163	16
2	Rancanumpang	4.150	107	33
3	Cisaranten Kidul	12.574	424	73
4	Cimincrang	3.003	14	1
	Jumlah	25.940	708	123

Lanjutan Tabel 3.10  
*Continued Table*

No	Kelurahan	Agama yang Dianut		
		Hindu	Budha	Lainnya
(1)	(2)	(6)	(7)	(8)
1	Rancabolang	3	5	-
2	Rancanumpang	6	5	-
3	Cisaranten Kidul	32	30	-
4	Cimincrang	2	1	-
Jumlah		43	41	-

---

*Sumber : Daftar Rekapitulasi Penduduk Kecamatan Gedebage*

**Tabel** 4.1.1 Jumlah Sekolah Umum Menurut Tingkatan Sekolah ( Negeri dan Swasta ) per Kelurahan di Kecamatan Gedebage Tahun 2012

Table

No	Kelurahan	TK		SD	
		Negeri	Swasta	Negeri	Swasta
(1)	(2)	(3)	(4)	(5)	(6)
1	Rancabolang	-	11	-	-
2	Rancanumpang	-	8	2	-
3	Cisaranten Kidul	-	6	5	-
4	Cimincrang	-	3	1	-
Jumlah		-	28	8	-

Lanjutan Tabel 4.1.1  
*Continued Table*

No	Kelurahan	SLTP		SMU	
		Negeri	Swasta	Negeri	Swasta
(1)	(2)	(7)	(8)	(9)	(10)
1	Rancabolang	-	-	-	-
2	Rancanumpang	-	-	1	-
3	Cisaranten Kidul	-	-	-	-
4	Cimincrang	-	-	-	-
Jumlah		-	-	1	-

Lanjutan Tabel 4.1.1  
*Continued Table*

No	Kelurahan	SMK		PT/UNIVERSITAS	
		Negeri	Swasta	Negeri	Swasta
(1)	(2)	(11)	(12)	(13)	(14)
1	Rancabolang	-	-	-	-
2	Rancanumpang	-	-	-	-
3	Cisaranten Kidul	1	-	-	-
4	Cimincrang	-	-	-	-
Jumlah		1	-	-	-

*Sumber : Potensi Kelurahan Tahun 2012*

Tabel  
*Table* 4.1.2

No	Kelurahan	Guru		Murid	
		TK Negeri	TK Swasta	TK Negeri	TK Swasta
(1)	(2)	(3)	(4)	(5)	(6)
1	Rancabolang	-	45	-	345
2	Rancanumpang	-	26	-	202
3	Cisaranten Kidul	-	18	-	125
4	Cimincrang	-	9	-	103
Jumlah		-	98	-	775

---

*Sumber : Potensi Kelurahan Tahun 2012*

**Tabel 4.1.3** Jumlah Guru dan Murid SD ( Negeri dan Swasta )  
per Kelurahan di Kecamatan Gedebage Tahun 2012

Table

No	Kelurahan	Guru		Murid	
		SD Negeri	SD Swasta	SD Negeri	SD Swasta
(1)	(2)	(3)	(4)	(5)	(6)
1	Rancabolang	-	-	-	-
2	Rancanumpang	12	-	483	-
3	Cisaranten Kidul	51	-	2.855	-
4	Cimincrang	8	-	403	-
Jumlah		71	-	3.741	-

Sumber : Potensi Kelurahan Tahun 2012



**Tabel** 4.1.4 Jumlah Guru dan Murid SMP ( Negeri dan Swasta )  
per Kelurahan di Kecamatan Gedebage Tahun 2012  
*Table*

No	Kelurahan	Guru		Murid	
		SMP Negeri	SMP Swasta	SMP Negeri	SMP Swasta
(1)	(2)	(3)	(4)	(5)	(6)
1	Rancabolang	-	-	-	-
2	Rancanumpang	-	-	-	-
3	Cisaranten Kidul	-	-	-	-
4	Cimincrang	-	-	-	-
Jumlah		-	-	-	-

Sumber : Potensi Kelurahan Tahun 2012

Tabel 4.1.5 Jumlah Guru dan Murid SMU ( Negeri dan Swasta )  
per Kelurahan di Kecamatan Gedebage Tahun 2012  
*Table*

No	Kelurahan	Guru		Murid	
		SMU Negeri	SMU Swasta	SMU Negeri	SMU Swasta
(1)	(2)	(3)	(4)	(5)	(6)
1	Rancabolang	-	-	-	-
2	Rancanumpang	20	-	213	-
3	Cisaranten Kidul	79	-	2.012	-
4	Cimincrang	-	-	-	-
Jumlah		99	-	2.225	-

*Sumber : Potensi Kelurahan Tahun 2012*

**Tabel** 4.1.6 Jumlah Dosen dan Mahasiswa D3 / Akademi ( Negeri dan Swasta ) per Kelurahan di Kecamatan Gedebage Tahun 2012

Table

No	Kelurahan	Dosen		Mahasiswa	
		D3 / Ak. Negeri	D3 / Ak. Swasta	D3 / Ak. Negeri	D3 / Ak. Swasta
(1)	(2)	(3)	(4)	(5)	(6)
1	Rancabolang	-	-	-	-
2	Rancanumpang	-	-	-	-
3	Cisaranten Kidul	-	-	-	-
4	Cimincrang	-	-	-	-
Jumlah		-	-	-	-

---

Sumber : Potensi Kelurahan Tahun 2012

**Tabel 4.1.7** Jumlah Dosen dan Mahasiswa D4 & S1 / Perguruan Tinggi ( Negeri dan Swasta ) per Kelurahan di Kecamatan Gedebage Tahun 2012  
*Table*

No	Kelurahan	Dosen		Mahasiswa	
		D4/S1/PT Negeri	D4/S1/PT Swasta	D4/S1/PT Negeri	D4/S1/PT Swasta
(1)	(2)	(3)	(4)	(5)	(6)
1	Rancabolang	-	-	-	-
2	Rancanumpang	-	-	-	-
3	Cisaranten Kidul	-	-	-	-
4	Cimincrang	-	-	-	-
Jumlah		-	-	-	-

*Sumber : Potensi Kelurahan Tahun 2012*

Tabel 4.2.1 Jumlah Sarana Kesehatan per Kelurahan di Kecamatan Gedebage Tahun 2012  
*Table*

No	Kelurahan	Sarana Pelayanan Kesehatan			
		Rumah Sakit	Puskesmas /Pustu	Posyandu	Praktek Dokter
(1)	(2)	(3)	(4)	(5)	(6)
1	Rancabolang	-	-	9	3
2	Rancanumpang	-	1	8	-
3	Cisaranten Kidul	-	1	19	3
4	Cimincrang	-	-	8	1
Jumlah		-	2	44	7

Lanjutan Tabel 4.2.1  
*Continued Table*

No	Kelurahan	Sarana Pelayanan Kesehatan		
		Praktek Bidan	Poliklinik	Apotek
(1)	(2)	(7)	(8)	(9)
1	Rancabolang	2	3	2
2	Rancanumpang	2	-	-
3	Cisaranten Kidul	3	2	1
4	Cimincrang	-	1	-
Jumlah		7	6	3

*Sumber : Potensi Kelurahan Tahun 2012*

**Tabel 4.2.2** Jumlah Balita yang Diimunisasi menurut Jenis Imunisasi per Kelurahan di Kecamatan Gedebage Tahun 2012

Table

No	Kelurahan	Jenis Imunisasi					TT
		DPT			BCG	Campak	
		I	II	III			
(1)	(2)	(3)	(4)	(5)	(6)	(7)	(8)
1	Rancabolang	174	166	177	163	151	564
2	Rancanumpang	143	159	187	118	185	299
3	Cisaranten Kidul	300	312	272	294	213	706
4	Cimincrang	179	174	198	115	199	301
Jumlah		796	811	834	690	748	1.870

Lanjutan Tabel 4.2.2  
*Continued Table*

No	Kelurahan	Jenis Imunisasi			
		Polio			DPT Combo
		I	II	III	HBO(0-7 Hari)
(1)	(2)	(9)	(10)	(11)	(12)
1	Rancabolang	182	187	179	273
2	Rancanumpang	138	156	158	135
3	Cisaranten Kidul	327	289	300	350
4	Cimincrang	146	165	193	148
Jumlah		793	797	830	906

*Sumber : Puskesmas Gedebage 2012*

*\*) Hepatitis B sudah masuk dalam DPT I,II,III, = Combo*



Tabel 4.3.1 Jumlah PUS dan Peserta KB Aktif per Kelurahan di Kecamatan Gedebage Tahun 2012  
*Table*

No	Kelurahan	PUS	Peserta KB Aktif
(1)	(2)	(3)	(4)
1	Rancabolang	1.214	96
2	Rancanumpang	889	72
3	Cisaranten Kidul	2.871	243
4	Cimincrang	628	62
	Jumlah	5.602	473

---

*Sumber : BKKBN Kecamatan Gedebage 2012*

**Tabel 4.3.2** Jumlah Peserta KB Aktif Menurut Jenis Alat Kontrasepsi yang Digunakan per Kelurahan di Kecamatan Gedebage Tahun 2012

Table

No	Kelurahan	Alat Kontrasepsi ( KB )				
		IUD	Pil	Suntik	Kondom	MOP
(1)	(2)	(3)	(4)	(5)	(6)	(7)
1	Rancabolang	406	71	86	6	2
2	Rancanumpang	427	68	224	18	11
3	Cisaranten Kidul	107	49	1.244	83	16
4	Ciminrang	125	78	231	3	3
Jumlah		1.665	266	1.785	110	32

Lanjutan Tabel 4.3.2  
*Continued Table*

No	Kelurahan	Alat Kontrasepsi ( KB )			
		MOW	Implan	Intravag	Tradisional
(1)	(2)	(8)	(9)	(10)	(11)
1	Rancabolang	15	2	-	-
2	Rancanumpang	15	3	-	-
3	Cisaranten Kidul	41	86	-	-
4	Cimincrang	12	29	-	-
Jumlah		83	120	-	-

*Sumber : Puskesmas Kecamatan Gedebage 2012*

Tabel 4.4.1 Jumlah KK dan Jiwa Menurut Tahapan KS per Kelurahan di Kecamatan Gedebage Tahun 2012  
*Table*

No	Kelurahan	Pra KS		KS I	
		KK	Jiwa	KK	Jiwa
(1)	(2)	(3)	(4)	(5)	(6)
1	Rancabolang	4	*)	154	*)
2	Rancanumpang	194	*)	106	*)
3	Cisaranten Kidul	252	*)	2.164	*)
4	Cimincrang	77	*)	221	*)
Jumlah		527	*)	2.645	*)

Lanjutan Tabel 4.4.1  
*Continued Table*

No	Kelurahan	KS II		KS III	
		KK	Jiwa	KK	Jiwa
(1)	(2)	(7)	(8)	(9)	(10)
1	Rancabolang	330	*)	881	*)
2	Rancanumpang	49	*)	525	*)
3	Cisaranten Kidul	981	*)	218	*)
4	Cimincrang	45	*)	414	*)
Jumlah		1.405	*)	2.038	*)

*Sumber : Potensi Kelurahan Tahun 2011*

*\*) Data tidak tersedia*

Tabel 4.4.2 Jumlah KK Penerima Raskin dan Alokasinya per Kelurahan di Kecamatan Gedebage Tahun 2012  
*Table*

No	Kelurahan	Jumlah KK	Volume ( Kg )
(1)	(2)	(3)	(4)
1	Rancabolang	120	1.800
2	Rancanumpang	373	5.595
3	Cisaranten Kidul	164	2.460
4	Cimincrang	60	900
Jumlah		717	10.755

*Sumber : Potensi Kelurahan Tahun 2012*

**Tabel** 4.4.3 Jumlah Penduduk Penyandang Cacat Menurut Jenisnya per Kelurahan di Kecamatan Gedebage Tahun 2012  
*Table*

No	Kelurahan	Jenis Cacat yang Disandang					
		Cacat Tubuh	Bisu	Tuli	Buta	Cacat Ganda	Mental
(1)	(2)	(3)	(4)	(5)	(6)	(7)	(8)
1	Rancabolang	4	2	7	1	-	20
2	Rancanumpang	5	8	1	1	-	15
3	Cisaranten Kidul	7	1	4	3	-	25
4	Cimincrang	6	-	2	-	-	7
Jumlah		22	11	14	5	-	67

Sumber : Potensi Kelurahan Tahun 2011

Tabel 4.5.1 Jumlah Sarana Peribadatan per Kelurahan di Kecamatan Gedebage Tahun 2012  
*Table*

No	Kelurahan	Jenis Sarana Peribadatan		
		Masjid	Langgar	Mushola
(1)	(2)	(3)	(4)	(5)
1	Rancabolang	9	8	1
2	Rancanumpang	6	2	1
3	Cisaranten Kidul	15	13	1
4	Cimincrang	1	6	1
Jumlah		31	29	4



Lanjutan Tabel  
*Continued Table*

4.5.1

No	Kelurahan	Jenis Sarana Peribadatan		
		Gereja	Vihara	Pura
(1)	(2)	(6)	(7)	(8)
1	Rancabolang	-	-	-
2	Rancanumpang	-	-	-
3	Cisaranten Kidul	-	-	-
4	Cimincrang	-	-	-
Jumlah		-	-	-

---

Sumber : Kantor Urusan Agama Kecamatan Gedebage

Tabel 4.5.2 Jumlah Sarana Kegiatan Agama Islam per Kelurahan di Kecamatan Gedebage Tahun 2012  
*Table*

No	Kelurahan	Ulama	DKM	Majelis Taklim	Perpus takaan Masjid
(1)	(2)	(3)	(4)	(5)	(6)
1	Rancabolang	32	10	10	-
2	Rancanumpang	22	9	10	-
3	Cisaranten Kidul	40	34	22	-
4	Cimincrang	11	1	7	-
Jumlah		105	54	49	-

*Sumber : Kantor Urusan Agama Kecamatan Gedebage*

Tabel 4.5.3 Jumlah Sekolah Agama Islam Menurut Tingkatan Sekolah (Negeri dan Swasta) per Kelurahan di Kecamatan Gedebage Tahun 2012  
*Table*

No	Kelurahan	TKA / TPA		R A	
		Negeri	Swasta	Negeri	Swasta
(1)	(2)	(3)	(4)	(5)	(6)
1	Rancabolang	-	-	-	3
2	Rancanumpang	-	-	-	4
3	Cisaranten Kidul	-	-	-	1
4	Cimincrang	-	-	-	-
	Jumlah	-	-	-	8

Lanjutan Tabel 4.5.3  
*Continued Table*

No	Kelurahan	MI		MTs	
		Negeri	Swasta	Negeri	Swasta
(1)	(2)	(7)	(8)	(9)	(10)
1	Rancabolang	-	-	-	-
2	Rancanumpang	-	1	-	1
3	Cisaranten Kidul	-	-	-	-
4	Cimincrang	-	-	-	-
Jumlah		-	1	-	1

Lanjutan Tabel 4.5.3 4.5.3  
*Continued Table*

No	Kelurahan	M A	
		Negeri	Swasta
(1)	(2)	(11)	(12)
1	Rancabolang	-	-
2	Rancanumpang	-	1
3	Cisaranten Kidul	-	-
4	Cimincrang	-	-
	Jumlah	-	1

---

Sumber : Kantor Urusan Agama Kecamatan Gedebage

Tabel 4.5.4 Jumlah Pemberi dan Penerima Zakat Fitrah per Kelurahan di Kecamatan Gedebage Tahun 2012

Table

No	Kelurahan	Pemberi Zakat ( Orang )	Penerima Zakat ( Orang )
(1)	(2)	(3)	(4)
1	Rancabolang	3.823	3.313
2	Rancanumpang	1.949	391
3	Cisaranten Kidul	4.367	1.570
4	Cimincrang	1.996	176
Jumlah		12.135	5.450

Sumber : Kantor Urusan Agama Kecamatan Gedebage

Tabel 4.5.5 Jumlah Zakat Fitrah Terkumpul Menurut Jenisnya per  
*Table* Kelurahan di Kecamatan Gedebage Tahun 2012

No	Kelurahan	Jenis Zakat Fitrah	
		Beras ( Kg )	Uang ( Rp )
(1)	(2)	(3)	(4)
1	Rancabolang	3.429	54.328.500
2	Rancanumpang	1.183	30.890.000
3	Cisaranten Kidul	8.490	42.980.000
4	Cimincrang	2.539	25.540.000
Jumlah		15.641	153.738.500

---

Sumber : Kantor Urusan Agama Kecamatan Gedebage

Tabel 4.5.6 Jumlah Jemaah Haji Menurut Jenis Kelamin per Kelurahan di Kecamatan Gedebage Tahun 2012  
*Table*

No	Kelurahan	Jenis Kelamin		
		L	P	L + P
(1)	(2)	(3)	(4)	(5)
1	Rancabolang	*)	*)	17
2	Rancanumpang	*)	*)	2
3	Cisaranten Kidul	*)	*)	37
4	Cimincrang	*)	*)	4
Jumlah		*)	*)	60

*Sumber : Kantor Urusan Agama Kecamatan Gedebage*

*\*) Data tidak tersedia*



Tabel 4.5.7 Jumlah Pemberi dan Penerima Hewan Qurban per Kelurahan di Kecamatan Gedebage Tahun 2012  
*Table*

No	Kelurahan	Pemberi Qurban ( Orang )	Penerima Qurban ( Orang )
(1)	(2)	(3)	(4)
1	Rancabolang	348	*)
2	Rancanumpang	160	*)
3	Cisaranten Kidul	584	*)
4	Cimincrang	277	*)
Jumlah		1.369	*)

*Sumber : Kantor Urusan Agama Kecamatan Gedebage*

*\*) Data tidak tersedia*

Tabel 4.5.8 Jumlah Hewan Qurban Menurut Jenis per Kelurahan di Kecamatan Gedebage Tahun 2012  
*Table*

No	Kelurahan	Jenis Hewan Qurban			
		Kerbau	Sapi	Kambing	Domba
(1)	(2)	(3)	(4)	(5)	(6)
1	Rancabolang	-	35	103	-
2	Rancanumpang	-	15	55	-
3	Cisaranten Kidul	-	55	199	-
4	Cimincrang	-	27	88	-
Jumlah		-	132	445	-

*Sumber : Kantor Urusan Agama Kecamatan Gedebage*

*\*) Data tidak tersedia*

Tabel 4.5.9 Jumlah Nikah, Talak, Cerai dan Rujuk per Kelurahan di Kecamatan Gedebage Tahun 2012  
*Table*

No	Kelurahan	Nikah	Talak	Cerai	Rujuk
(1)	(2)	(3)	(4)	(5)	(6)
1	Rancabolang	36	*)	*)	*)
2	Rancanumpang	19	*)	*)	*)
3	Cisaranten Kidul	157	*)	*)	*)
4	Cimincrang	28	*)	*)	*)
Jumlah		240	*)	*)	*)

*Sumber : Kantor Urusan Agama Kecamatan Gedebage*

*\*) Data tidak tersedia*

Tabel 4.6.1 Jumlah Gangguan Umum Kamtibmas Menurut Jenis Per Kelurahan di Kecamatan Gedebage Tahun 2012  
*Table*

No	Kelurahan	Jenis Gangguan Umum Kamtibmas			
		Ke- bakaran	Penipuan	Peng- rusakan	Temu Mayat
(1)	(2)	(3)	(4)	(5)	(6)
1	Rancabolang	-	3	1	-
2	Rancanumpang	-	-	-	-
3	Cisaranten Kidul	-	9	7	-
4	Cimincrang	-	1	-	-
Jumlah		-	13	8	-

Lanjutan Tabel 4.6.1  
*Continued Table*

No	Kelurahan	Jenis Gangguan Umum Kantibmas		
		Perkelahian	Pencurian	Perampokan
(1)	(2)	(7)	(8)	(9)
1	Rancabolang	2	14	-
2	Rancanumpang	3	7	-
3	Cisaranten Kidul	6	29	-
4	Cimincrang	2	13	-
Jumlah		13	63	-

*Sumber : POLSEK sektor Kecamatan Gedebage*

Tabel 4.6.2 Jumlah Kejadian Bencana Alam per Kelurahan di Kecamatan Gedebage Tahun 2012  
*Table*

No	Kelurahan	Jenis Bencana Alam				
		Banjir	Ke- bakaran	Angin Topan	Tanah Longsor	Lain- lain
(1)	(2)	(3)	(4)	(5)	(6)	(7)
1	Rancabolang	-	-	-	-	-
2	Rancanumpang	-	-	-	-	-
3	Cisaranten Kidul	-	-	-	-	-
4	Cimincrang	-	-	-	-	-
Jumlah		-	-	-	-	-

*Sumber : Potensi Kelurahan Tahun 2012*

Tabel 4.6.3 Jumlah Korban Akibat Bencana Alam Per Kelurahan di Kecamatan Gedebage Tahun 2012  
*Table*

No	Kelurahan	Jenis Korban			
		Orang Meningga 1	Orang Menderita /Luka (4)	Ternak Mati (5)	Bangunan Terendam (6)
(1)	(2)	(3)	(4)	(5)	(6)
1	Rancabolang	-	-	-	-
2	Rancanumpang	-	-	-	-
3	Cisaranten Kidul	-	-	-	-
4	Cimincrang	-	-	-	-
Jumlah		-	-	-	-

Lanjutan Tabel  
*Continued Table* 4.6.3

No	Kelurahan	Jenis Korban			
		Bangunan Rusak	Bangunan Hancur	Sawah/Ladang/Rusak	Kerugian (Rp.000,-)
(1)	(2)	(7)	(8)	(9)	(10)
1	Rancabolang	-	-	-	-
2	Rancanumpang	-	-	-	-
3	Cisaranten Kidul	-	-	-	-
4	Cimincrang	-	-	-	-
Jumlah		-	-	-	-

Sumber : Potensi Kelurahan Tahun 2011



Tabel 4.7.1 Jumlah Pelayanan Kependudukan Menurut Jenis Pelayanan per Kelurahan di Kecamatan Gedebage Tahun 2012  
*Table*

No	Kelurahan	Jenis Pelayanan				
		KTP	KK	KIPEM	Serba guna	Lain nya
(1)	(2)	(3)	(4)	(5)	(6)	(7)
1	Rancabolang	1.025	547	-	69	89
2	Rancanumpang	670	302	-	44	49
3	Cisaranten Kidul	2.959	1.559	-	205	106
4	Cimincrang	1.218	511	-	17	20
	Jumlah	5.872	2.919	-	335	264

*Sumber : Potensi Kelurahan Tahun 2012*

Tabel 4.7.2 Jumlah Kelompok Organisasi per Kelurahan di Kecamatan Gedebage Tahun 2012  
*Table*

No	Kelurahan	Jenis Kelompok Organisasi				
		LPM	Karang Taruna	Ke-senian	Olah Raga	Lain nya
(1)	(2)	(3)	(4)	(5)	(6)	(7)
1	Rancabolang	1	1	5	4	-
2	Rancanumpang	2	1	2	5	-
3	Cisaranten Kidul	1	1	3	6	-
4	Cimincrang	1	2	4	4	-
Jumlah		5	5	14	19	-

*Sumber : Potensi Kelurahan Tahun 2012*

Tabel 4.7.3 Jumlah Sarana Olah Raga Per Kelurahan di Kecamatan Gedebage Tahun 2012  
*Table*

No	Kelurahan	Sarana Olah Raga			
		Basket	Bulu tangkis	Footsal	Golf
(1)	(2)	(3)	(4)	(5)	(6)
1	Rancabolang	1	1	2	-
2	Rancanumpang	-	-	-	-
3	Cisaranten Kidul	-	-	-	-
4	Cimincrang	-	2	2	-
Jumlah		1	3	5	-

Lanjutan Tabel  
*Continued Table* 4.7.3

No	Kelurahan	Sarana Olah Raga		
		Pacuan Kuda	Sepak Bola	Tenis Lapangan
(1)	(2)	(7)	(8)	(9)
1	Rancabolang	-	1	-
2	Rancanumpang	-	1	1
3	Cisaranten Kidul	-	1	2
4	Cimincrang	-	-	-
Jumlah		-	3	3

Sumber : Potensi Kelurahan Tahun 2012

Tabel 5.1 Lahan Sawah dan Bukan Sawah ( Ha ) per Kelurahan di Kecamatan Gedebage Tahun 2012

*Table*

No	Kelurahan	Sawah ( Ha )	Bukan Sawah ( Ha )
(1)	(2)	(3)	(4)
1	Rancabolang	54,824	222,000
2	Rancanumpang	55,000	60,000
3	Cisaranten Kidul	306,200	120,511
4	Cimincrang	137,902	23,120
Jumlah		553,926	425,631

*Sumber : Potensi Kelurahan Tahun 2012*

**Tabel 5.2** Jumlah Lahan Bukan Sawah Menurut Kegunaannya (Ha) per Kelurahan di Kecamatan Gedebage Tahun 2012  
*Table*

No	Kelurahan	Kegunaan Lahan (Ha)				
		Ladang/Huma/Kebun/Kolam/Tegalan	Perumahan dan Pekarangannya	Bangunan Lainnya dan Pekarangannya	Sementara tidak Diusahakan	Lain-nya
(1)	(2)	(3)	(4)	(5)	(6)	(7)
1	Rancabolang	-	222,000	-	-	-
2	Rancanumpang	-	60,000	-	-	-
3	Cisaranten Kidul	-	120,511	-	-	-
4	Cimincrang	-	23,120	-	-	-
Jumlah		-	425,631	-	-	-

Sumber : Potensi Kelurahan Tahun 2012

Tabel 6.1 Jumlah Industri Menurut Klasifikasi per Kelurahan di Kecamatan Gedebage Tahun 2012  
*Table*

No	Kelurahan	Klasifikasi Industri		
		Besar	Sedang	IKKR
(1)	(2)	(3)	(4)	(5)
1	Rancabolang	-	9	13
2	Rancanumpang	-	-	1
3	Cisaranten Kidul	1	5	184
4	Cimincrang	1	-	5
Jumlah		2	14	216

*Sumber : Potensi Kelurahan Tahun 2012*

Tabel 6.2 Jumlah SPBU, PAM Swasta, Listrik Non PLN per Kelurahan di Kecamatan Gedebage Tahun 2012  
*Table*

No	Kelurahan	Jumlah Usaha / Perusahaan		
		SPBU	PAM Swasta	Listrik Non PLN
(1)	(2)	(3)	(4)	(5)
1	Rancabolang	-	-	-
2	Rancanumpang	-	-	-
3	Cisaranten Kidul	1	-	-
4	Cimincrang	-	-	-
Jumlah		1	-	-

---

*Sumber : Potensi Kelurahan Tahun 2012*



Tabel 7 Jumlah Pasar Menurut Jenis per Kelurahan di Kecamatan Gedebage Tahun 2012  
Table

No	Kelurahan	Pasar Tradisional	Pasar Induk	Pasar Modern	
				Kelompok Pertokoan	Mini Market
(1)	(2)	(3)	(4)	(5)	(6)
1	Rancabolang	-	-	40	3
2	Rancanumpang	-	-	32	2
3	Cisaranten Kidul	-	-	50	25
4	Cimincrang	-	-	30	-
Jumlah		-	-	152	28

Lanjutan Tabel  
*Continued Table* 7

No	Kelurahan	Pasar Modern				
		Toserba	Depart Store	Super Market	Hyper Market	Mall
(1)	(2)	(7)	(8)	(9)	(10)	(11)
1	Rancabolang	3	-	-	-	-
2	Rancanumpang	1	-	-	-	-
3	Cisaranten Kidul	3	-	-	-	-
4	Cimincrang	-	-	-	-	-
	Jumlah	7	-	-	-	-

---

Sumber : Potensi Kelurahan Tahun 2012

Tabel 8.1 Jumlah Sarana Komunikasi per Kelurahan di Kecamatan Gedebage Tahun 2012  
*Table*

No	Kelurahan	Sarana Komunikasi				Telepon Umum Koin/Kartu
		Kantor Pos	Stasiun Radio	War tel	Warnet	
(1)	(2)	(3)	(4)	(5)	(6)	(7)
1	Rancabolang	-	-	-	6	-
2	Rancanumpang	-	-	-	9	-
3	Cisaranten Kidul	-	-	-	10	-
4	Cimincrang	-	-	-	-	-
Jumlah		-	-	-	25	-

*Sumber : Potensi Kelurahan Tahun 2012*

Tabel 8.2.1 Jumlah Hotel dan Akomodasi Lainnya per Kelurahan di Kecamatan Gedebage Tahun 2012  
*Table*

No	Kelurahan	Hotel & Akomodasi			
		Bintang 5	Bintang 4	Bintang 3	Bintang 2
(1)	(2)	(3)	(4)	(5)	(6)
1	Rancabolang	-	-	-	-
2	Rancanumpang	-	-	-	-
3	Cisaranten Kidul	-	-	-	-
4	Cimincrang	-	-	-	-
	Jumlah	-	-	-	-

Lanjutan Tabel  
*Continued Table*

8.2.1

No	Kelurahan	Hotel & Akomodasi		
		Bintang 1	Melati	Akomodasi Lainnya
(1)	(2)	(7)	(8)	(9)
1	Rancabolang	-	-	-
2	Rancanumpang	-	-	-
3	Cisaranten Kidul	-	-	-
4	Cimincrang	-	-	-
Jumlah		-	-	-

*Sumber : Potensi Kelurahan Tahun 2012*

Tabel 8.2.2 Jumlah Warung Makan, Rumah Makan dan Restoran per Kelurahan di Kecamatan Gedebage Tahun 2012  
*Table*

No	Kelurahan	Jenis Sarana		
		Warung Makan	Rumah Makan	Restoran
(1)	(2)	(3)	(4)	(5)
1	Rancabolang	8	-	-
2	Rancanumpang	12	-	-
3	Cisaranten Kidul	20	-	-
4	Cimincrang	2	-	-
Jumlah		42	-	-

Sumber : Kantor Kecamatan Gedebage

**Tabel 8.2.3** Jumlah Sarana Pariwisata dan Rekreasi per Kelurahan di Kecamatan Gedebage Tahun 2012

Table

No	Kelurahan	Sarana Pariwisata dan Rekreasi				
		Bioskop	Klab Malam	P u b	Ice Skating	Karaoke
(1)	(2)	(3)	(4)	(5)	(6)	(7)
1	Rancabolang	-	-	-	-	-
2	Rancanumpang	-	-	-	-	-
3	Cisaranten Kidul	-	-	-	-	-
4	Cimincrang	-	-	-	-	-
Jumlah		-	-	-	-	-

Lanjutan Tabel  
*Continued Table*

8.2.3

		Sarana Pariwisata dan Rekreasi					
No	Kelurahan	Kolam Renang	Pusat Kebugaran	Diskotik	Billiard	Gedung Pertunjukan	Mesin Mainan Anak
(1)	(2)	(8)	(9)	(10)	(11)	(12)	(13)
1	Rancabolang	1	-	-	-		
2	Rancanumpang	-	-	-	-		
3	Cisaranten Kidul	1	-	-	-		
4	Cimincrang	-	-	-	-		
	Jumlah	2	-	-	-	-	-



Lanjutan Tabel  
*Continued Table*

8.2.3

		Sarana Pariwisata dan Rekreasi					
No	Kelurahan	Sanggar Seni/Tari	Panti Pijat	Golf	Bowling	Galeri	Museum
(1)	(2)	(14)	(15)	(16)	(17)	(18)	(19)
1	Rancabolang	-	-	-	-	-	-
2	Rancanumpang	-	-	-	-	-	-
3	Cisaranten Kidul	-	-	-	-	-	-
4	Cimincrang	-	-	-	-	-	-
Jumlah		-	-	-	-	-	-

*Sumber : Potensi Kelurahan Tahun 2012*

Tabel 9.1 Jumlah Target dan Realisasi Penerimaan Anggaran per Kelurahan di Kecamatan Gedebage Tahun 2012

Table

No	Kelurahan	Realisasi Penerimaan Rp. (000,00)			
		Langsung		Tidak Langsung	
		Target	Realisasi	Target	Realisasi
(1)	(2)	(3)	(4)	(5)	(6)
1	Rancabolang	*	*	*	*
2	Rancanumpang	*	*	*	*
3	Cisaranten Kidul	*	*	*	*
4	Cimincrang	*	*	*	*
Jumlah		*	*	*	*

Lanjutan Tabel  
*Continued Table*

9.1

No	Kelurahan	Realisasi Penerimaan (Rp)	
		Jumlah	
		Target	Realisasi
(1)	(2)	(7)	(8)
1	Rancabolang	160.000.000	154.370.400
2	Rancanumpang	160.000.000	159.873.648
3	Cisaranten Kidul	160.000.000	156.116.550
4	Cimincrang	160.000.000	154.359.674
Jumlah		640.000.000	624.720.272

*Sumber : Sub Bagian Keuangan Kecamatan Gedebage Tahun 2012*

**Tabel** 9.2 Jumlah Wajib Pajak dan Penerimaan PBB per  
*Table* Kelurahan di Kecamatan Gedebage Tahun 2012

No	Kelurahan	Jumlah Wajib Pajak	
		Target	Realisasi
(1)	(2)	(3)	(4)
1	Rancabolang	3.184	*
2	Rancanumpang	2.110	*
3	Cisaranten Kidul	4.450	*
4	Cimincrang	1.586	*
Jumlah		11,294	*

Lanjutan Tabel  
*Continued Table*

9.2

No	Kelurahan	Jumlah Penerimaan ( Rp.)	
		Target	Realisasi
(1)	(2)	(5)	(6)
1	Rancabolang	533.429.484	*
2	Rancanumpang	247.643.935	*
3	Cisaranten Kidul	759.496.248	*
4	Cimincrang	1.091.791.912	*
Jumlah		2.632.361.579	*

*Sumber : Potensi Kelurahan Tahun 2009*

Tabel 9.3 Jumlah Lembaga Keuangan per Kelurahan di Kecamatan Gedebage Tahun 2012  
*Table*

No	Kelurahan	Bank			
		Umum	BPR	BMT	Syariah
(1)	(2)	(3)	(4)	(5)	(6)
1	Rancabolang	2	-	-	-
2	Rancanumpang	-	-	-	-
3	Cisaranten Kidul	-	-	-	-
4	Cimincrang	-	-	-	-
Jumlah		2	-	-	-

Lanjutan Tabel  
*Continued Table*

9.3

No	Kelurahan	Non Bank			
		Koperasi	Pegadaian	Asuransi	Money Changer
(1)	(2)	(7)	(8)	(9)	(10)
1	Rancabolang	3	-	-	-
2	Rancanumpang	2	-	-	-
3	Cisaranten Kidul	4	-	-	-
4	Cimincrang	1	-	-	-
Jumlah		10	-	-	-

Sumber : Kantor Kecamatan Gedebage