



KATALOG BPS : 1102001.7313.040

KECAMATAN BOLA DALAM ANGKA 2011



BADAN PUSAT STATISTIK KABUPATEN WAJO
BPS - Statistics Wajo Regency



Katalog BPS : 1102001.7313.040

Kecamatan Bola Dalam Angka 2011

<http://wajokab.bps.go.id>



**BADAN PUSAT STATISTIK
KABUPATEN WAJO**

Kecamatan Bola Dalam Angka 2011

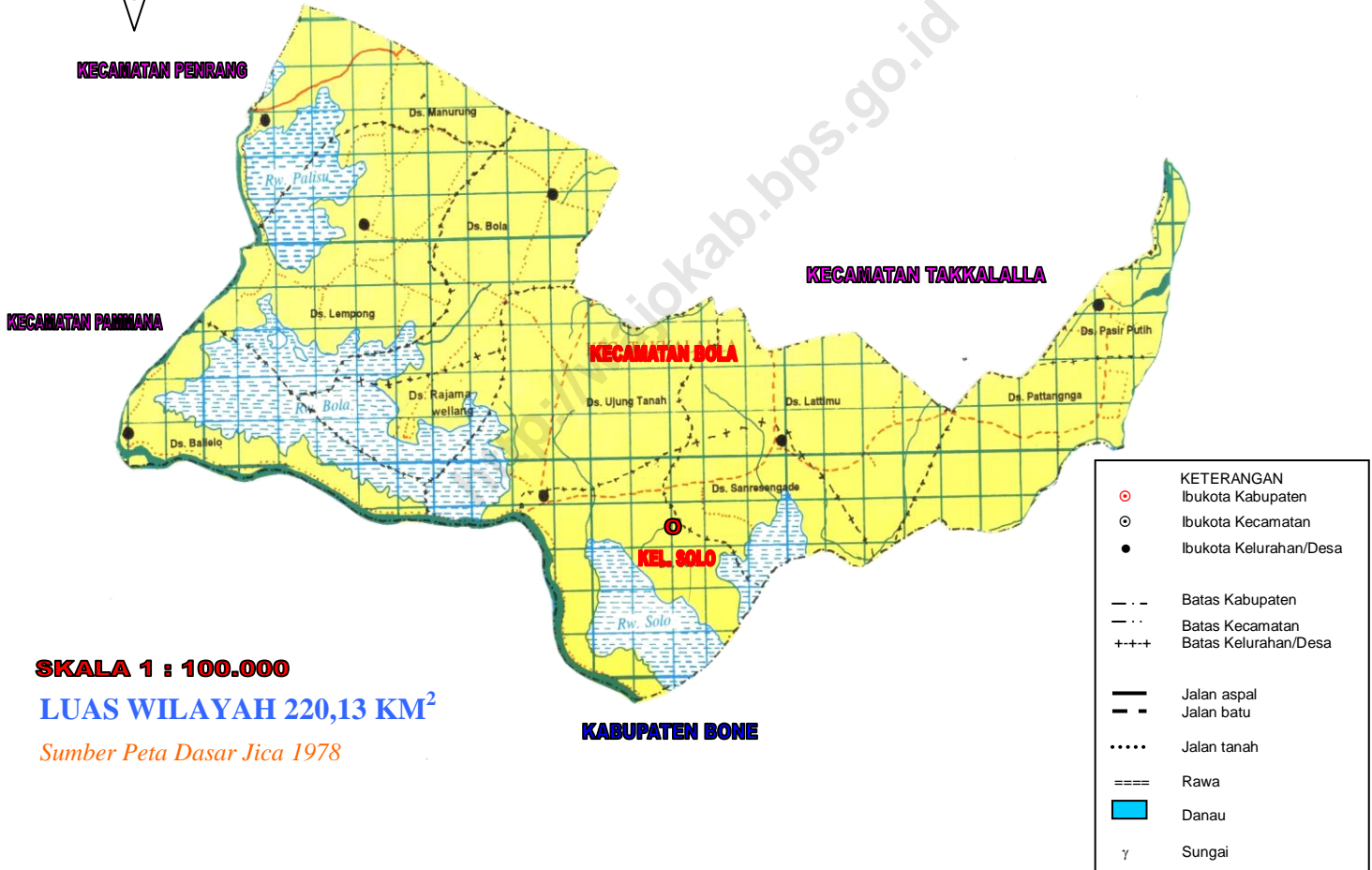
Oktober 2011

No. Publikasi : 73136.1105
Katalog BPS : 1102001.7313.040
Ukuran Buku : 21 cm x 15 cm
Jumlah Halaman : x + 49 Halaman
Naskah : Badan Pusat Statistik Kabupaten Wajo
Penyunting : Koordinator Statistik Kecamatan Bola
Gambar Kulit : Seksi Integrasi Pengolahan dan Diseminasi Statistik
Diterbitkan oleh : Badan Pusat Statistik Kabupaten Wajo
Dicetak oleh : Percetakan Agung

Boleh Dikutip Dengan Menyebut Sumbernya



PETA ADMINISTRASI KECAMATAN BOLA



KATA SAMBUTAN

Penerbitan Publikasi **KECAMATAN BOLA DALAM ANGKA TAHUN 2011** ini adalah merupakan kelanjutan penerbitan tahun sebelumnya.

Dengan diterbitkan publikasi ini, dapat dilihat sejauh mana perkembangan dari berbagai pembangunan yang telah dicapai, dan sebagai pedoman atau pembanding untuk menyusun perencanaan pembangunan yang telah dicapai, dan sebagai pedoman atau pembanding untuk menyusun perencanaan pembangunan secara berkesinambungan.

Selain dari pada itu publikasi ini dapat juga dijadikan sebagai bahan pembanding dalam menentukan arah kebijaksanaan, perencanaan, analisa, dan evaluasi.

Dengan demikian kami ucapkan banyak terima kasih kepada semua pihak, baik kepada pemerintah maupun swasta yang telah membantu penerbitan publikasi ini terutama dalam mmberikan data akurat dan terpercaya.

Akhirnya melalui publikasi ini kami himbau kepada semua konsumen data dapat menggunakan data ini sebagai sumber data di wilayah Kecamatan BOLA.

Semoga publikasi ini bermanfaat bagi semua pihak.

S o l o, Oktober 2011

C A M A T B O L A

SYAMSUL BAHRI, S.IP,M.Si
NIP. 19740704 199302 1 001



KATA PENGANTAR

Publikasi Kecamatan BOLA Dalam Angka (KBDA) diterbitkan setiap satu tahun sekali sebagaimana tahun sebelumnya. KBDA tahun 2011 ini merupakan series data dari tahun yang silam, sehingga mendukung ketersediaan data pada *level* kecamatan yang dihimpun dari berbagai sumber yang ada.

KBDA ini dapat terwujud berkat adanya koordinasi dan dukungan yang baik antara BPS Kabupaten Wajo dengan berbagai Jajaran Instansi yang terkait. Walaupun KBDA ini dengan segala kekurangannya, namun diharapkan dapat membantu sebagian kecil pengguna data dari berbagai kalangan yang semakin beragam permintaannya.

Semoga publikasi ini bermanfaat, dan akhirnya kami mengucapkan terima kasih kepada semua pihak yang telah membantu sehingga publikasi dapat diterbitkan tepat pada waktunya.

Solo, Oktober 2011
Koordinator Statistik
Kecamatan Bola

ANDI NELLY MACCA, A. Md
19830619 200911 2 001

DAFTAR ISI

Peta Wilayah Kecamatan Bola.....	iii
Kata Sambutan	iv
Kata Pengantar	v
Daftar Isi.....	vi
Daftar Tabel	vii
Susunan Organisasi Tata Kerja Kecamatan Bola Kabupaten Wajo	x
BAB I KEADAAAN WILAYAH	1
BAB II KEPENDUDUKAN	7
BAB III PENDIDIKAN.....	22
BAB IV SOSIAL BUDAYA.....	28
BAB V PERTANIAN	39

DAFTAR TABEL

BAB I. KEADAAN WILAYAH

1.1	Letak dan Status Desa di Kecamatan Bola Keadaan Akhir Tahun 2010....	1
1.2	Luas dan Ketinggian Dari Permukaan Laut Dirinci Per Desa Di Kecamatan Bola Keadaan Akhir Tahun 2010	2
1.3	Klasifikasi Tingkat Perkembangan Desa/Kelurahan Di Kecamatan Bola Keadaan Akhir Tahun 2010.....	3
1.4	Banyaknya RT, RK/RW, Wilcah Lingkungan, dan Blok Sensus Di Kecamatan Bola Keadaan Akhir Tahun 2010	4
1.5	Jarak Dari Desa/Kelurahan Ke Ibu Kota Kecamatan Bola Keadaan Akhir Tahun 2010(Km).....	5
1.6	Luas Desa/Kelurahan Dirinci Menurut Penggunaan Tanah Di Kecamatan Bola Keadaan Akhir Tahun 2010	6

BAB II. KEPENDUDUKAN

2.1	Luas Wilayah, Kepala Keluarga, Penduduk, Rata-rata Kepadatan Penduduk dan Anggota Keluarga Menurut Desa/Kelurahan Di Kecamatan Bola Tahun 2010	7
2.2	Penduduk Dirinci Menurut Kelompok Umur Dan Jenis Kelamin Dirinci Per Desa Di Kecamatan Bola Keadaan Akhir Tahun 2010	8
2.3	Banyaknya Penduduk Perdesa/Kelurahan di Kecamatan Bola Menurut Jenis Kelamin Serta Sex Ratio Keadaan Akhir Tahun 2010	16
2.4	Penduduk Dirinci Menurut Kewarganegaraan dan Jenis Kelamin Di Kecamatan Bola Keadaan Akhir Tahun 2010	17
2.5	Penduduk Dirinci Menurut Agama/Aliran Kepercayaan dan Jenis Kelamin Di Kecamatan Bola Tahun 2010	19

BAB. III. PENDIDIKAN

3.1	Jumlah Gedung, Sekolah, Kelas, Murid dan Guru Pada Taman Kanak-Kanak Di Kecamatan Bola Tahun 2010	22
-----	---	----

3.2	Jumlah Gedung, Sekolah, Kelas, Murid dan Guru Pada Sekolah Dasar Negeri Di Kecamatan Bola Tahun 2010	23
3.3	Jumlah Gedung, Sekolah, Kelas, Murid dan Guru Pada Sekolah Dasar Inpres Di Kecamatan Bola Tahun 2010	24
3.4	Jumlah Gedung, Sekolah, Kelas, Murid dan Guru Pada SD Negeri dan SD Inpres Di Kecamatan Bola Tahun 2010	25
3.5	Jumlah Gedung, Sekolah, Kelas, Murid dan Guru Pada SMP Negeri Di Kecamatan Bola Tahun 2010	26
3.6	Jumlah Gedung, Sekolah, Kelas, Murid dan Guru Pada SMA Negeri Di Kecamatan Bola Tahun 2010	27

BAB IV. SOSIAL BUDAYA

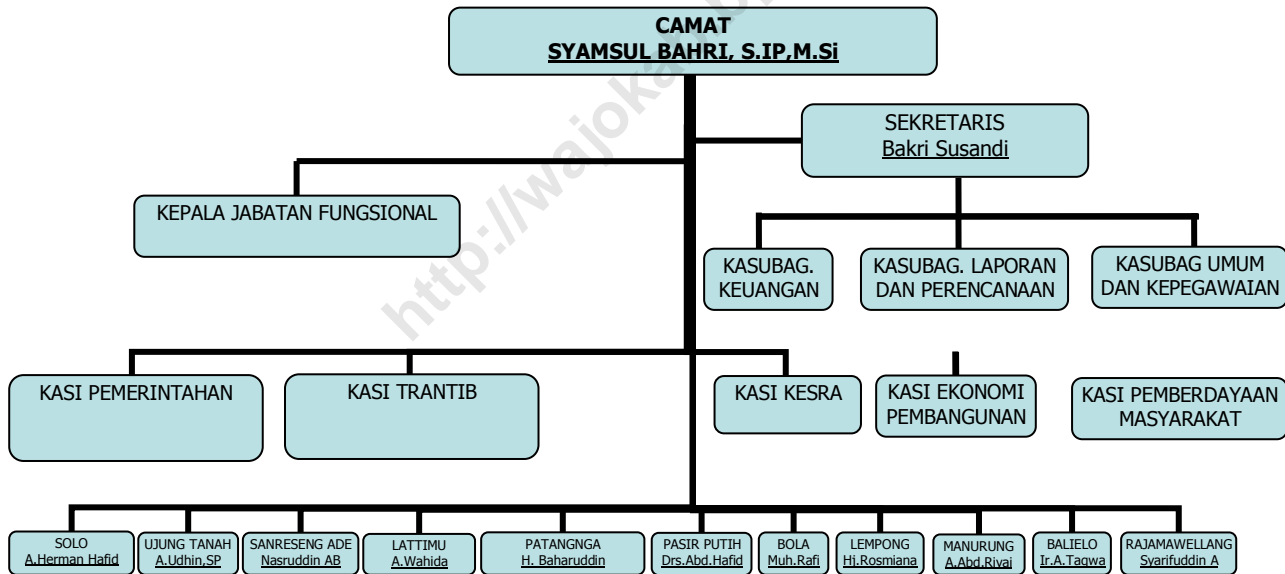
4.1	Banyaknya Peserta KB Dirinci Menurut Alat Kontrasepsi yang Digunakan Di Kecamatan Bola Tahun 2010	28
4.2	Banyaknya Dokter, dan Para Medis, dan Dukun Menurut Jenisnya Di Kecamatan Bola Keadaan Akhir Tahun 2010	29
4.3	Banyaknya Pusat Kesehatan Masyarakat Menurut Jenisnya Di Kecamatan Bola Tahun 2010	30
4.4	Banyaknya Fasilitas Lapangan Olah Raga Dirinci Menurut Jenisnya Di Kecamatan Bola Keadaan Akhir Tahun 2010	32
4.5	Banyaknya Fasilitas Ibadah Dirinci Menurut Jenisnya Di Kecamatan Bola Keadaan Akhir Tahun 2010	33
4.6	Banyaknya Rumah Tangga yang Sudah Menikmati Aliran Listrik Di Kecamatan Bola Keadaan Akhir Tahun 2010	34
4.7	Jumlah Perusahaan/Usaha Dirinci Per Sektor Di Kecamatan Bola Keadaan Akhir Tahun 2010	35

BAB V. PERTANIAN

5.1	Luas Tanam, Luas Panen Dan Produksi Tanaman Padi Sawah Di Kecamatan Bola Tahun 2010	39
-----	---	----

5.2	Luas Tanam, Luas Panen Dan Produksi Tanaman Jagung Di Kecamatan Bola Tahun 2010	40
5.3	Luas Tanam, Luas Panen Dan Produksi Tanaman Ubi Jalar Di Kecamatan Bola Tahun 2010	41
5.4	Luas Tanam, Luas Panen Dan Produksi Tanaman Ubi Kayu Di Kecamatan Bola Tahun 2010	42
5.5	Luas Tanam, Luas Panen Dan Produksi Tanaman Kacang Tanah Di Kecamatan Bola Tahun 2010	43
5.6	Luas Tanam, Luas Panen Dan Produksi Tanaman Kacang Kedelei Di Kecamatan Bola Tahun 2010	44
5.7	Luas Tanam, Luas Panen Dan Produksi Tanaman Kacang Hijau Di Kecamatan Bola Tahun 2010	45
5.8	Jumlah Penggilingan Padi/Gabah Dirinci Menurut Jenisnya Di Kecamatan Bola Tahun 2010	46
5.9	Jumlah Alat Pemberantas OPT Dirinci Menurut Jenisnya Di Kecamatan Bola Tahun 2010	47
5.10	Jumlah Pompa Air Dirinci Menurut Jenisnya Di Kecamatan Bola Tahun 2010	48
5.11	Jumlah Traktor Dirinci Menurut Jenisnya DI Kecamatan Bola Tahun 2010	49

SUSUNAN ORGANISASI TATA KERJA KECAMATAN BOLA KABUPATEN WAJO



TABEL 1.1
Letak dan Status di Kecamatan Bola Keadaan Akhir Tahun 2010

KODE WILAYAH	DESA / KELURAHAN	LETAK DESA		STATUS DAERAH	
		PANTAI	B. PANTAI	KOTA	PEDESAAN
(1)	(2)	(3)	(4)	(5)	(6)
001	BALIELO	-	√	-	√
002	LEMPONG	-	√	-	√
003	MANURUNG	-	√	-	√
004	BOLA	-	√	-	√
005	RAJAMAWELLANG	-	√	-	√
006	UJUNG TANAH	-	√	-	√
007	SOLO	-	√	-	√
008	SANRESENG ADE	-	√	-	√
009	LATTIMU	-	√	-	√
010	PATTANGNGA	√	-	-	√
011	PASIR PUTIH	√	-	-	√
JUMLAH		2	9	-	11

Sumber : Koordinator Statistik Kecamatan Bola

TABEL 1.2
Luas dan Ketinggian dari Permukaan Laut Dirinci Per Desa
di Kecamatan Bola Keadaan Akhir Tahun 2010

KODE WILAYAH	DESA / KELURAHAN	LUAS (Km ²)	KETINGGIAN DARI PERMUKAAN (Mtr)		
			< 500	500 - 700	> 700
(1)	(2)	(3)	(4)	(5)	(6)
001	BALIELO	15,17	√	-	-
002	LEMPONG	20,35	√	-	-
003	MANURUNG	15,60	√	-	-
004	BOLA	35,64	√	-	-
005	RAJAMAWELLANG	21,16	√	-	-
006	UJUNG TANAH	23,08	√	-	-
007	SOLO	15,24	√	-	-
008	SANRESENG ADE	43,09	√	-	-
009	LATTIMU	10,36	√	-	-
010	PATTANGNGA	11,24	√	-	-
011	PASIR PUTIH	9,20	√	-	-
JUMLAH		220,13	11	-	-

Sumber : Koordinator Statistik Kecamatan Bola

TABEL 1.3
 Klasifikasi Tingkat Perkembangan Desa/Kelurahan
 di Kecamatan Bola Keadaan Akhir Tahun 2010

KODE WILAYAH	DESA / KELURAHAN	TINGKAT PERKEMBANGAN DESA/KELURAHAN		
		SWADAYA	SWAKARYA	SWASEMBADA
(1)	(2)	(3)	(4)	(5)
001	BALIELO	-	-	√
002	LEMPONG	-	-	√
003	MANURUNG	-	-	√
004	BOLA	-	-	√
005	RAJAMAWELLANG	-	-	√
006	UJUNG TANAH	-	-	√
007	SOLO	-	-	√
008	SANRESENG ADE	-	-	√
009	LATTIMU	-	-	√
010	PATTANGNGA	-	-	√
011	PASIR PUTIH	-	-	√
JUMLAH		-	-	11

Sumber : Kordinator Statistik Kecamatan Bola

TABEL 1.4
Banyaknya RT, RK/RW, Wilcah, Lingkungan dan Blok Sensus
di Kecamatan Bola Keadaan Akhir Tahun 2010

KODE WILAYAH	DESA / KELURAHAN	RT	RK/RW	DUSUN / LINGKUNGAN	BLOK SENSUS BIASA
(1)	(2)	(3)	(4)	(5)	(6)
001	BALIELO	-	-	2	5
002	LEMPONG	-	-	2	6
003	MANURUNG	-	-	3	5
004	BOLA	-	-	3	5
005	RAJAMAWELLANG	-	-	2	6
006	UJUNG TANAH	-	-	2	5
007	SOLO	-	-	2	7
008	SANRESENG ADE	-	-	2	4
009	LATTIMU	-	-	2	5
010	PATTANGNGA	-	-	2	4
011	PASIR PUTIH	-	-	2	4
JUMLAH		0	0	24	56

Sumber : Koordinator Statistik Kecamatan Bola

TABEL 1.5
 Jarak dari Desa/Kelurahan ke Ibu Kota Kecamatan Bola
 Keadaan Akhir Tahun 2010 (Km)

KODE WILAYAH	DESA / KELURAHAN	<1	1-2	3-4	5-9	10-14	15-19	>20
(1)	(2)	(3)	(4)	(5)	(6)	(7)	(8)	(9)
001	BALIELO	-	-	-	-	√	-	-
002	LEMPONG	-	-	-	-	√	-	-
003	MANURUNG	-	-	-	-	-	√	-
004	BOLA	-	-	-	-	√	-	-
005	RAJAMAWELLANG	-	-	-	-	-	√	-
006	UJUNG TANAH	-	√	-	-	-	-	-
007	SOLO	√	-	-	-	-	-	-
008	SANRESENG ADE	-	-	-	√	-	-	-
009	LATTIMU	-	-	-	√	-	-	-
010	PATTANGNGA	-	-	-	-	√	-	-
011	PASIR PUTIH	-	-	-	-	-	√	-
JUMLAH		1	1	-	2	4	3	-

Sumber : Koordinator Statistik Kecamatan Bola

TABEL 1.6
Luas Desa/Kelurahan Dirinci Menurut Penggunaan
di Kecamatan Bola Keadaan Akhir Tahun 2010

KODE WILAYAH	DESA / KELURAHAN	TANAH SAWAH	TANAH KERING	JUMLAH
(1)	(2)	(3)	(4)	(5)
001	BALIELO	550	967	1.517
002	LEMPONG	1.737	298	2.035
003	MANURUNG	858	702	1.560
004	BOLA	1.805	1.759	3.564
005	RAJAMAWELLANG	783	1.333	2.116
006	UJUNG TANAH	1.284	1.024	2.308
007	SOLO	1.218	306	1.524
008	SANRESENG ADE	879	3.430	4.309
009	LATTIMU	1.009	27	1.036
010	PATTANGNGA	733	391	1.124
011	PASIR PUTIH	272	648	920
	JUMLAH	11.128	10.885	22.013

Sumber : Dinas Pertanian Kecamatan Bola

TABEL 2.1

Luas Wilayah, Kepala Keluarga, Penduduk, Rata-rata Kepadatan Penduduk dan Anggota Keluarga Menurut Desa/Kelurahan di Kecamatan Bola Tahun 2010

KODE WILAYAH	DESA / KELURAHAN	LUAS (Ha)	BANYAKNYA			RATA – RATA		
			KK	PENDUDUK		KEPADATAN PENDUDUK (7)/(3)	ANGGOTA KELUARGA (7)/(4)	
				L	P			JML
(1)	(2)	(3)	(4)	(5)	(6)	(7)	(8)	(9)
001	BALIELO	15.17	419	918	999	1,917	126.37	5
002	LEMPONG	20.35	529	937	1,093	2,030	99.75	4
003	MANURUNG	15.60	384	744	805	1,549	99.29	4
004	BOLA	35.64	432	834	859	1,693	47.50	4
005	RAJAMAWELLANG	21.16	578	1,165	1,248	2,413	114.04	4
006	UJUNG TANAH	23.08	429	829	934	1,763	76.39	4
007	SOLO	15.24	580	1,185	1,252	2,437	159.91	4
008	SANRESENG ADE	43.09	388	768	869	1,637	37.99	4
009	LATTIMU	10.36	376	733	835	1,568	151.35	4
010	PATTANGNGA	11.24	258	628	684	1,312	116.73	5
011	PASIR PUTIH	9.20	247	488	577	1,065	115.76	4
JUMLAH		220	4,620	9,229	10,155	19,384	88.06	4

Sumber : Kordinator Statistik Kecamatan Bola

TABEL 2.2
Penduduk Menurut Kelompok Umur dan Jenis Kelamin Dirinci Perdesa
di Kecamatan Bola Keadaan Akhir Tahun 2010

KODE WILAYAH	DESA / KELURAHAN	0 - 4 TAHUN			5 - 9 TAHUN		
		LAKI- LAKI	PEREMP UAN	JUM LAH	LAKI-LAKI	PEREMP UAN	JUM LAH
(1)	(2)	(3)	(4)	(5)	(6)	(7)	(8)
001	BALIELO	81	85	166	107	82	189
002	LEMPONG	90	82	172	94	97	191
003	MANURUNG	75	71	146	66	55	121
004	BOLA	63	49	112	83	67	150
005	RAJAMAWELLANG	111	89	200	114	129	243
006	UJUNG TANAH	61	88	149	72	72	144
007	SOLO	87	93	180	116	127	243
008	SANRESENG ADE	66	65	131	56	74	130
009	LATTIMU	69	63	132	57	66	123
010	PATTANGNGA	70	50	120	63	55	118
011	PASIR PUTIH	42	57	99	58	57	115
	JUMLAH	815	792	1.607	886	881	1.767

Sumber : Koordinator Statistik Kecamatan Bola

Lanjutan Tabel 2.2

KODE WILAYAH	DESA / KELURAHAN	10 - 14 TAHUN			15 - 19 TAHUN		
		LAKI- LAKI	PEREMP UAN	JUM LAH	LAKI-LAKI	PEREMP UAN	JUM LAH
(1)	(2)	(3)	(4)	(5)	(6)	(7)	(8)
001	BALIELO	81	84	165	85	82	167
002	LEMPONG	96	69	165	73	84	157
003	MANURUNG	88	55	143	37	54	91
004	BOLA	62	58	120	83	70	153
005	RAJAMAWELLANG	116	115	231	92	110	202
006	UJUNG TANAH	71	61	132	64	72	136
007	SOLO	110	105	215	109	109	218
008	SANRESENG ADE	86	66	152	61	91	152
009	LATTIMU	91	73	164	71	85	156
010	PATTANGNGA	62	63	125	62	75	137
011	PASIR PUTIH	36	42	78	38	53	91
JUMLAH		899	791	1.690	775	885	1.660

Sumber : Koordinator Statistik Kecamatan Bola

Lanjutan Tabel 2.2

KODE WILAYAH	DESA / KELURAHAN	20 - 24 TAHUN			25 - 29 TAHUN		
		LAKI- LAKI	PEREMP UAN	JUM LAH	LAKI-LAKI	PEREMP UAN	JUM LAH
(1)	(2)	(3)	(4)	(5)	(6)	(7)	(8)
001	BALIELO	96	105	201	88	89	177
002	LEMPONG	65	89	154	65	89	154
003	MANURUNG	64	59	123	55	66	121
004	BOLA	58	75	133	97	89	186
005	RAJAMAWELLANG	122	140	262	121	112	233
006	UJUNG TANAH	76	74	150	70	68	138
007	SOLO	101	106	207	97	97	194
008	SANRESENG ADE	62	83	145	82	85	167
009	LATTIMU	70	94	164	47	53	100
010	PATTANGNGA	77	74	151	36	62	98
011	PASIR PUTIH	33	56	89	64	56	120
JUMLAH		824	955	1,779	822	866	1,688

Sumber : Koordinator Statistik Kecamatan Bola

Lanjutan Tabel 2.2

KODE WILAYAH	DESA / KELURAHAN	30 - 34 TAHUN			35 - 39 TAHUN		
		LAKI- LAKI	PEREMP UAN	JUM LAH	LAKI-LAKI	PEREMP UAN	JUM LAH
(1)	(2)	(3)	(4)	(5)	(6)	(7)	(8)
001	BALIELO	45	62	107	73	74	147
002	LEMPONG	81	97	178	79	72	151
003	MANURUNG	42	44	86	35	58	93
004	BOLA	50	54	104	55	53	108
005	RAJAMAWELLANG	76	88	164	79	93	172
006	UJUNG TANAH	53	65	118	63	74	137
007	SOLO	77	99	176	90	95	185
008	SANRESENG ADE	64	73	137	55	51	106
009	LATTIMU	37	60	97	57	55	112
010	PATTANGNGA	38	46	84	45	67	112
011	PASIR PUTIH	45	50	95	39	40	79
JUMLAH		608	738	1,346	670	732	1,402

Sumber : Koordinator Statistik Kecamatan Bola

Lanjutan Tabel 2.2

KODE WILAYAH	DESA / KELURAHAN	40 - 44 TAHUN			45 - 49 TAHUN		
		LAKI- LAKI	PEREMP UAN	JUM LAH	LAKI-LAKI	PEREMP UAN	JUM LAH
(1)	(2)	(3)	(4)	(5)	(6)	(7)	(8)
001	BALIELO	55	77	132	62	66	128
002	LEMPONG	40	68	108	56	64	120
003	MANURUNG	60	75	135	45	62	107
004	BOLA	43	78	121	58	58	116
005	RAJAMAWELLANG	71	79	150	68	74	142
006	UJUNG TANAH	63	81	144	55	77	132
007	SOLO	84	73	157	67	91	158
008	SANRESENG ADE	42	56	98	24	41	65
009	LATTIMU	53	64	117	50	58	108
010	PATTANGNGA	63	52	115	42	48	90
011	PASIR PUTIH	38	41	79	21	26	47
JUMLAH		612	744	1,356	548	665	1,213

Sumber : Koordinator Statistik Kecamatan Bola

Lanjutan Tabel 2.2

KODE WILAYAH	DESA / KELURAHAN	50 - 54 TAHUN			55 - 59 TAHUN		
		LAKI- LAKI	PEREMP UAN	JUM LAH	LAKI-LAKI	PEREMP UAN	JUM LAH
(1)	(2)	(3)	(4)	(5)	(6)	(7)	(8)
001	BALIELO	34	47	81	31	28	59
002	LEMPONG	49	64	113	37	54	91
003	MANURUNG	43	56	99	46	53	99
004	BOLA	31	45	76	50	43	93
005	RAJAMAWELLANG	43	43	86	36	47	83
006	UJUNG TANAH	57	66	123	37	34	71
007	SOLO	71	67	138	45	53	98
008	SANRESENG ADE	42	42	84	31	32	63
009	LATTIMU	46	38	84	16	22	38
010	PATTANGNGA	31	26	57	12	7	19
011	PASIR PUTIH	23	25	48	11	19	30
JUMLAH		470	519	989	352	392	744

Sumber : Koordinator Statistik Kecamatan Bola

Lanjutan Tabel 2.2

KODE WILAYAH	DESA / KELURAHAN	60 - 64 TAHUN			65 - 69 TAHUN		
		LAKI- LAKI	PEREMP UAN	JUM LAH	LAKI-LAKI	PEREMP UAN	JUM LAH
(1)	(2)	(3)	(4)	(5)	(6)	(7)	(8)
001	BALIELO	20	32	52	32	38	70
002	LEMPONG	33	56	89	25	37	62
003	MANURUNG	32	30	62	24	25	49
004	BOLA	17	35	52	32	33	65
005	RAJAMAWELLANG	44	41	85	36	34	70
006	UJUNG TANAH	42	41	83	27	26	53
007	SOLO	49	53	102	36	32	68
008	SANRESENG ADE	36	44	80	35	31	66
009	LATTIMU	25	37	62	29	31	60
010	PATTANGNGA	11	22	33	9	18	27
011	PASIR PUTIH	15	23	38	11	19	30
JUMLAH		324	414	738	296	324	620

Sumber : Koordinator Statistik Kecamatan Bola

Lanjutan Tabel 2.2

KODE WILAYAH	DESA / KELURAHAN	70 - 74 TAHUN			75 KE ATAS		
		LAKI- LAKI	PEREMP UAN	JUM LAH	LAKI-LAKI	PEREMP UAN	JUM LAH
(1)	(2)	(3)	(4)	(5)	(6)	(7)	(8)
001	BALIELO	14	24	38	14	24	38
002	LEMPONG	36	36	72	18	35	53
003	MANURUNG	25	32	57	7	10	17
004	BOLA	20	23	43	32	29	61
005	RAJAMAWELLANG	14	16	30	22	38	60
006	UJUNG TANAH	9	25	34	9	10	19
007	SOLO	19	19	38	27	33	60
008	SANRESENG ADE	13	20	33	13	15	28
009	LATTIMU	10	20	30	5	16	21
010	PATTANGNGA	5	17	22	2	2	4
011	PASIR PUTIH	9	11	20	5	2	7
JUMLAH		174	243	417	154	214	368

Sumber : Koordinator Statistik Kecamatan Bola

TABEL 2.3

Banyaknya Penduduk Perdesa/Kelurahan di Kecamatan Bola Menurut Jenis Kelamin Serta Sex Ratio Keadaan Akhir Tahun 2010

KODE WILAYAH	DESA / KELURAHAN	LAKI-LAKI	PEREMPUAN	JUMLAH	SEX RATIO
(1)	(2)	(3)	(4)	(5)	(6)
001	BALIELO	918	999	1.917	91,89
002	LEMPONG	937	1.093	2.030	85,73
003	MANURUNG	744	805	1.549	92,42
004	BOLA	834	859	1.693	97,09
005	RAJAMAWELLANG	1.165	1.248	2.413	93,35
006	UJUNG TANAH	829	934	1.763	88,76
007	SOLO	1.185	1.252	2.437	94,65
008	SANRESENG ADE	768	869	1.637	88,38
009	LATTIMU	733	835	1.568	87,78
010	PATTANGNGA	628	684	1.312	91,81
011	PASIR PUTIH	488	577	1.065	84,58
	JUMLAH	9.229	10.155	19.384	90,88

Sumber : Koordinator Statistik Kecamatan Bola

TABEL 2.4
Penduduk Dirinci Menurut Kewarganegaraan dan Jenis Kelamin
di Kecamatan Bola Keadaan Akhir Tahun 2010

KODE WILAYAH	DESA / KELURAHAN	INDONESIA		
		LAKI-LAKI	PEREMPUAN	JUM LAH
(1)	(2)	(3)	(4)	(5)
001	BALIELO	918	999	1.917
002	LEMPONG	937	1.093	2.030
003	MANURUNG	744	805	1.549
004	BOLA	834	859	1.693
005	RAJAMAWELLANG	1.165	1.248	2.413
006	UJUNG TANAH	829	934	1.763
007	SOLO	1.185	1.252	2.437
008	SANRESENG ADE	768	869	1.637
009	LATTIMU	733	835	1.568
010	PATTANGNGA	628	684	1.312
011	PASIR PUTIH	488	577	1.065
	JUMLAH	9.229	10.155	19.384

Sumber : Koordinator Statistik Kecamatan Bola

Lanjutan Tabel 2.44

KODE WILAYAH	DESA / KELURAHAN	ASING			JUMLAH SELURUHNYA		
		LAKI-LAKI	PEREM PUAN	JUM LAH	LAKI- LAKI	PEREM PUAN	JUM LAH
(1)	(2)	(6)	(7)	(8)	(9)	(10)	(11)
001	BALIELO	-	-	-	918	999	1,917
002	LEMPONG	-	-	-	937	1,093	2,030
003	MANURUNG	-	-	-	744	805	1,549
004	BOLA	-	-	-	834	859	1,693
005	RAJAMAWELLANG	-	-	-	1,165	1,248	2,413
006	UJUNG TANAH	-	-	-	829	934	1,763
007	SOLO	-	-	-	1,185	1,252	2,437
008	SANRESENG ADE	-	-	-	768	869	1,637
009	LATTIMU	-	-	-	733	835	1,568
010	PATTANGNGA	-	-	-	628	684	1,312
011	PASIR PUTIH	-	-	-	488	577	1,065
JUMLAH		0	0	0	9,229	10,155	19,384

Sumber : Koordinator Statistik Kecamatan Bola

TABEL 2.5
Penduduk Dirinci Menurut Agama/Aliran Kepercayaan
dan Jenis Kelamin di Kecamatan Bola Tahun 2010

KODE WILAYAH	DESA / KELURAHAN	ISLAM			KATOLIK		
		LAKI-LAKI	PEREM PUAN	JUM LAH	LAKI- LAKI	PEREM PUAN	JUM LAH
(1)	(2)	(6)	(7)	(8)	(9)	(10)	(11)
001	BALIELO	918	999	1,917	-	-	-
002	LEMPONG	937	1,093	2,030	-	-	-
003	MANURUNG	744	805	1,549	-	-	-
004	BOLA	834	859	1,693	-	-	-
005	RAJAMAWELLANG	1,165	1,248	2,413	-	-	-
006	UJUNG TANAH	829	934	1,763	-	-	-
007	SOLO	1,185	1,252	2,437	-	-	-
008	SANRESENG ADE	768	869	1,637	-	-	-
009	LATTIMU	733	835	1,568	-	-	-
010	PATTANGNGA	628	684	1,312	-	-	-
011	PASIR PUTIH	488	577	1,065	-	-	-
JUMLAH		9,229	10,155	19,384	-	-	-

Sumber : Koordinator Statistik Kecamatan Bola

Lanjutan Tabel 2.5

KODE WILAYAH	DESA / KELURAHAN	PROTESTAN			HINDU		
		LAKI-LAKI	PEREM PUAN	JUM LAH	LAKI- LAKI	PEREM PUAN	JUM LAH
(1)	(2)	(6)	(7)	(8)	(9)	(10)	(11)
001	BALIELO	-	-	-	-	-	-
002	LEMPONG	-	-	-	-	-	-
003	MANURUNG	-	-	-	-	-	-
004	BOLA	-	-	-	-	-	-
005	RAJAMAWELLANG	-	-	-	-	-	-
006	UJUNG TANAH	-	-	-	-	-	-
007	SOLO	-	-	-	-	-	-
008	SANRESENG ADE	-	-	-	-	-	-
009	LATTIMU	-	-	-	-	-	-
010	PATTANGNGA	-	-	-	-	-	-
011	PASIR PUTIH	-	-	-	-	-	-
JUMLAH		-	-	-	-	-	-

Sumber : Koordinator Statistik Kecamatan Bola

Lanjutan Tabel 2.5

KODE WILAYAH	DESA / KELURAHAN	BUDHA			ALIRAN KEPERCAYAAN		
		LAKI-LAKI	PEREM PUAN	JUM LAH	LAKI- LAKI	PEREM PUAN	JUM LAH
(1)	(2)	(6)	(7)	(8)	(9)	(10)	(11)
001	BALIELO	-	-	-	-	-	-
002	LEMPONG	-	-	-	-	-	-
003	MANURUNG	-	-	-	-	-	-
004	BOLA	-	-	-	-	-	-
005	RAJAMAWELLANG	-	-	-	-	-	-
006	UJUNG TANAH	-	-	-	-	-	-
007	SOLO	-	-	-	-	-	-
008	SANRESENG ADE	-	-	-	-	-	-
009	LATTIMU	-	-	-	-	-	-
010	PATTANGNGA	-	-	-	-	-	-
011	PASIR PUTIH	-	-	-	-	-	-
JUMLAH		-	-	-	-	-	-

Sumber : Koordinator Statistik Kecamatan Bola

TABEL 3.1
Jumlah Gedung, Sekolah, Kelas, Murid Dan Guru Pada
Taman Kanak-kanak di Kecamatan Bola Tahun 2010

KODE WILAYAH	DESA / KELURAHAN	GEDUNG	SEKOLAH	KELAS	MURID			GURU		
					L	P	JML	L	P	JML
(1)	(2)	(3)	(4)	(5)	(6)	(7)	(8)	(9)	(10)	(11)
001	BALIELO	1	1	2	13	17	30	-	1	1
002	LEMPONG	-	-	-	-	-	-	-	-	-
003	MANURUNG	-	-	-	-	-	-	-	-	-
004	BOLA	-	-	-	-	-	-	-	-	-
005	RAJAMAWELLANG	-	-	-	-	-	-	-	-	-
006	UJUNG TANAH	-	-	-	-	-	-	-	-	-
007	SOLO	2	2	5	41	38	79	-	3	3
008	SANRESENG ADE	1	1	2	30	30	60	-	1	1
009	LATTIMU	-	-	-	-	-	-	-	-	-
010	PATTANGNGA	-	-	-	-	-	-	-	-	-
011	PASIR PUTIH	-	-	-	-	-	-	-	-	-
JUMLAH		4	4	9	84	85	169	0	5	5

Sumber : Diknascam Bola

TABEL 3.2
Jumlah Gedung, Sekolah, Kelas, Murid dan Guru pada
Sekolah Dasar Negeri di Kecamatan Bola Tahun 2010

KODE WILAYAH	DESA / KELURAHAN	GEDUNG	SEKOLAH	KELAS	MURID			GURU		
					L	P	JML	L	P	JML
(1)	(2)	(3)	(4)	(5)	(6)	(7)	(8)	(9)	(10)	(11)
001	BALIELO	2	2	9	116	89	205	2	10	12
002	LEMPONG	1	1	6	29	39	68	3	1	4
003	MANURUNG	2	2	12	72	63	135	3	4	7
004	BOLA	1	1	6	30	21	51	2	2	4
005	RAJAMAWELLANG	2	2	8	68	84	152	6	3	9
006	UJUNG TANAH	2	2	12	83	93	176	2	6	8
007	SOLO	2	2	12	102	95	197	8	4	12
008	SANRESENG ADE	-	-	-	-	-	-	-	-	-
009	LATTIMU	1	1	6	58	54	112	2	1	3
010	PATTANGNGA	1	1	6	57	45	102	1	1	2
011	PASIR PUTIH	1	1	6	82	60	142	2	2	4
JUMLAH		15	15	83	697	643	1,340	31	34	65

Sumber : Diknascam Bola

TABEL 3.3
Jumlah Gedung, Sekolah, Kelas, Murid dan Guru pada
Sekolah Dasar Inpres di Kecamatan Bola Tahun 2010

KODE WILAYAH	DESA / KELURAHAN	GEDUNG	SEKOLAH	KELAS	MURID			GURU		
					L	P	JML	L	P	JML
(1)	(2)	(3)	(4)	(5)	(6)	(7)	(8)	(9)	(10)	(11)
001	BALIELO	1	1	6	54	49	103	3	0	3
002	LEMPONG	2	2	10	122	83	205	4	5	9
003	MANURUNG	1	1	6	39	34	73	3	1	4
004	BOLA	2	2	12	93	82	175	3	5	8
005	RAJAMAWELLANG	2	2	6	64	68	132	3	7	10
006	UJUNG TANAH	-	-	-	-	-	-	-	-	-
007	SOLO	2	2	12	84	92	175	4	7	11
008	SANRESENG ADE	2	2	12	84	125	209	5	6	11
009	LATTIMU	1	1	5	31	288	319	4	3	7
010	PATTANGNGA	1	1	4	47	56	103	2	3	5
011	PASIR PUTIH	-	-	-	-	-	-	-	-	-
JUMLAH		14	14	73	618	877	1,494	31	37	68

Sumber : Diknascam Bola

TABEL 3.4
Jumlah Gedung, Sekolah, Kelas, Murid dan Guru pada
SD Negeri dan SD Inpres di Kecamatan Bola Tahun 2010

KODE WILAYAH	DESA / KELURAHAN	GEDUNG	SEKOLAH	KELAS	MURID			GURU		
					L	P	JML	L	P	JML
(1)	(2)	(3)	(4)	(5)	(6)	(7)	(8)	(9)	(10)	(11)
001	BALIELO	3	3	15	170	138	308	5	10	15
002	LEMPONG	3	3	16	151	122	273	7	6	13
003	MANURUNG	3	3	18	111	97	208	6	5	11
004	BOLA	3	3	18	123	103	226	5	7	12
005	RAJAMAWELLANG	4	4	14	132	152	284	9	10	19
006	UJUNG TANAH	2	2	12	83	93	176	2	6	8
007	SOLO	4	4	24	186	187	373	12	11	23
008	SANRESENG ADE	2	2	12	84	125	209	5	6	11
009	LATTIMU	2	2	11	89	82	171	6	4	10
010	PATTANGNGA	2	2	10	104	101	205	3	4	7
011	PASIR PUTIH	1	1	6	82	60	142	2	2	4
JUMLAH		29	29	156	1,315	1,260	2,575	62	71	133

Sumber : Diknascam Bola

TABEL 3.5
Jumlah Gedung, Sekolah, Kelas, Murid dan Guru pada
SMP Negeri di Kecamatan Bola Tahun Ajaran 2009/2010

KODE WILAYAH	DESA / KELURAHAN	GEDUNG	SEKOLAH	KELAS	MURID			GURU		
					L	P	JML	L	P	JML
(1)	(2)	(3)	(4)	(5)	(6)	(7)	(8)	(9)	(10)	(11)
001	BALIELO	-	-	-	-	-	-	-	-	-
002	LEMPONG	-	-	-	-	-	-	-	-	-
003	MANURUNG	6	1	6	95	82	177	5	3	8
004	BOLA	-	-	-	-	-	-	-	-	-
005	RAJAMAWELLANG	-	-	-	-	-	-	-	-	-
006	UJUNG TANAH	-	-	-	-	-	-	-	-	-
007	SOLO	11	1	9	121	92	213	4	7	11
008	SANRESENG ADE	-	-	-	-	-	-	-	-	-
009	LATTIMU	-	-	-	-	-	-	-	-	-
010	PATTANGNGA	8	1	6	86	81	167	2	9	11
011	PASIR PUTIH	-	-	-	-	-	-	-	-	-
	JUMLAH	25	3	21	302	255	557	11	19	30

Sumber : Diknascam Bola

TABEL 3.6
Jumlah Gedung, Sekolah, Kelas, Murid dan Guru pada
SMA Negeri di Kecamatan Bola Tahun Ajaran 2009/2010

KODE WILAYAH	DESA / KELURAHAN	GEDUNG	SEKOLAH	KELAS	MURID			GURU		
					L	P	JML	L	P	JML
(1)	(2)	(3)	(4)	(5)	(6)	(7)	(8)	(9)	(10)	(11)
001	BALIELO	-	-	-	-	-	-	-	-	-
002	LEMPONG	-	-	-	-	-	-	-	-	-
003	MANURUNG	-	-	-	-	-	-	-	-	-
004	BOLA	-	-	-	-	-	-	-	-	-
005	RAJAMAWELLANG	-	-	-	-	-	-	-	-	-
006	UJUNG TANAH	-	-	-	-	-	-	-	-	-
007	SOLO	1	1	3	74	82	156	3	3	6
008	SANRESENG ADE	-	-	-	-	-	-	-	-	-
009	LATTIMU	-	-	-	-	-	-	-	-	-
010	PATTANGNGA	-	-	-	-	-	-	-	-	-
011	PASIR PUTIH	-	-	-	-	-	-	-	-	-
	JUMLAH	1	1	3	74	82	156	3	3	6

Sumber : Diknascam Bola

TABEL 4.1
Banyaknya Peserta KB Dirinci Menurut Alat Kontrasepsi
yang Digunakan di Kecamatan Bola Tahun 2010

KODE WILAYAH	DESA / KELURAHAN	IUD	PIL	KOND OM	INPLAN T	VASEKT OMI	SUNTIK AN	LAIN NYA	JUM LAH
(1)	(2)	(3)	(4)	(5)	(6)	(7)	(8)	(9)	(10)
001	BALIELO	-	371	-	-	-	267	9	647
002	LEMPONG	-	477	2	1	-	254	1	735
003	MANURUNG	-	379	2	4	-	241	-	626
004	BOLA	-	442	-	-	-	264	-	706
005	RAJAMAWELLANG	-	372	1	1	-	260	9	643
006	UJUNG TANAH	-	392	2	1	-	245	-	640
007	SOLO	-	393	10	1	-	260	12	676
008	SANRESENG ADE	-	494	-	1	-	249	3	747
009	LATTIMU	-	468	-	1	-	196	-	665
010	PATTANGNGA	-	501	-	7	-	285	2	795
011	PASIR PUTIH	-	505	-	3	-	275	9	792
	JUMLAH	-	4,794	17	20	-	2,796	-	7,672

Sumber : Puskesmas Kecamatan Bola

TABEL 4.2
Banyaknya Dokter, Paramedis, dan Dukun Menurut Jenisnya
di Kecamatan Bola Keadaan Akhir Tahun 2010

KODE WILAYAH	DESA / KELURAHAN	DOKTER	BIDAN/ PERAWAT	MANTRI	DUKUN
(1)	(2)	(3)	(4)	(5)	(6)
001	BALIELO	-	1	-	1
002	LEMPONG	-	1	1	3
003	MANURUNG	-	1	-	2
004	BOLA	-	1	1	1
005	RAJAMAWELLANG	-	1	-	5
006	UJUNG TANAH	-	1	-	1
007	SOLO	2	1	7	2
008	SANRESENG ADE	-	1	-	1
009	LATTIMU	-	1	-	2
010	PATTANGNGA	-	1	1	1
011	PASIR PUTIH	-	1	-	2
JUMLAH		2	11	10	21

Sumber : Puskesmas Kecamatan Bola

TABEL 4.3
Banyaknya Pusat Kesehatan Masyarakat Menurut Jenisnya
di Kecamatan Bola Keadaan Akhir Tahun 2010

KODE WILAYAH	DESA / KELURAHAN	RUMAH SAKIT	PUSKESMAS	PUSTU
(1)	(2)	(3)	(4)	(5)
(1)	BALIELO	-	-	1
(1)	LEMPONG	-	-	-
(1)	MANURUNG	-	-	1
(1)	BOLA	-	-	1
(1)	RAJAMAWELLANG	-	-	-
(1)	UJUNG TANAH	-	-	-
(1)	SOLO	-	1	-
(1)	SANRESENG ADE	-	-	-
(1)	LATTIMU	-	-	-
(1)	PATTANGNGA	-	-	1
(1)	PASIR PUTIH	-	-	-
JUMLAH		-	1	4

Sumber : Puskesmas Kecamatan Bola

Lanjutan Tabel 4.3

KODE WILAYAH	DESA / KELURAHAN	POSKESEDES	POLINDES	POSYANDU
(1)	(2)	(3)	(4)	(5)
(1)	BALIELO	-	-	2
(1)	LEMPONG	-	1	3
(1)	MANURUNG	-	-	2
(1)	BOLA	1	-	3
(1)	RAJAMAWELLANG	1	-	2
(1)	UJUNG TANAH	1	-	2
(1)	SOLO	-	-	2
(1)	SANRESENG ADE	1	-	2
(1)	LATTIMU	1	-	2
(1)	PATTANGNGA	-	-	1
(1)	PASIR PUTIH	1	-	1
JUMLAH		6	1	22

Sumber : Puskesmas Kecamatan Bola

TABEL 4.4
Banyaknya Fasilitas Lapangan Olah Raga Dirinci Menurut Jenisnya di
Kecamatan Bola Keadaan Akhir Tahun 2010

KODE WILAYAH	DESA / KELURAHAN	SEPAK BOLA	VOLLY	BULU TANGKIS	TENNIS MEJA	LAINNYA
(1)	(2)	(3)	(4)	(5)	(6)	(7)
001	BALIELO	-	-	-	-	-
002	LEMPONG	1	1	-	-	-
003	MANURUNG	-	-	1	-	-
004	BOLA	1	1	1	-	-
005	RAJAMAWELLANG	-	1	1	-	-
006	UJUNG TANAH	1	-	-	-	-
007	SOLO	1	1	1	-	-
008	SANRESENG ADE	1	1	-	-	-
009	LATTIMU	1	1	-	-	-
010	PATTANGNGA	1	1	-	-	-
011	PASIR PUTIH	1	-	-	-	-
JUMLAH		8	7	4	0	0

Sumber : Desa/Kelurahan

TABEL 4.5
Banyaknya Fasilitas Ibadah Dirinci Menurut Jenisnya
di Kecamatan Bola Keadaan Akhir Tahun 2010

KODE WILAYAH	DESA / KELURAHAN	MASJID	LANGGAR/ SURAU	GEREJA	PURA	WIHARA	LAINN YA	JUMLAH
(1)	(2)	(3)	(4)	(5)	(6)	(7)	(8)	(9)
001	BALIELO	5	-	-	-	-	-	5
002	LEMPONG	8	-	-	-	-	-	8
003	MANURUNG	5	-	-	-	-	-	5
004	BOLA	3	-	-	-	-	-	3
005	RAJAMAWELLANG	5	-	-	-	-	-	5
006	UJUNG TANAH	2	-	-	-	-	-	2
007	SOLO	6	2	-	-	-	-	8
008	SANRESENG ADE	3	-	-	-	-	-	3
009	LATTIMU	3	2	-	-	-	-	5
010	PATTANGNGA	3	-	-	-	-	-	3
011	PASIR PUTIH	1	-	-	-	-	-	1
	JUMLAH	44	4	-	-	-	-	48

Sumber : KUA Kecamatan Bola

TABEL 4.6
Banyaknya Rumah Tangga yang Sudah Menikmati Aliran Listrik di
Kecamatan Bola Keadaan Akhir Tahun 2010

KODE WILAYAH	DESA / KELURAHAN	KEPALA KELUARGA	LISTRIK	
			PLN	LAINNYA
(1)	(2)	(3)	(4)	(5)
001	BALIELO	419	339	80
002	LEMPONG	529	334	195
003	MANURUNG	384	253	131
004	BOLA	432	329	103
005	RAJAMAWELLANG	578	168	410
006	UJUNG TANAH	429	335	94
007	SOLO	580	315	265
008	SANRESENG ADE	388	268	120
009	LATTIMU	376	263	113
010	PATTANGNGA	258	185	73
011	PASIR PUTIH	247	152	95
JUMLAH		4.620	2.941	1.679

Sumber : PLN Kecamatan BOLA

TABEL 4.7
Jumlah Perusahaan/Usaha Dirinci Per Sektor
di Kecamatan Bola Keadaan Akhir Tahun 2010

KODE WILAYAH	DESA / KELURAHAN	PERTAMBANGAN DAN PENGGALIAN	INDUSTRI PENGOLAHAN	LISTRIK, GAS DAN AIR
(1)	(2)	(3)	(4)	(5)
001	BALIELO	-	46	-
002	LEMPONG	-	167	-
003	MANURUNG	-	271	-
004	BOLA	-	43	-
005	RAJAMAWELLANG	-	16	-
006	UJUNG TANAH	-	78	-
007	SOLO	1	105	-
008	SANRESENG ADE	-	25	-
009	LATTIMU	-	16	-
010	PATTANGNGA	-	7	-
011	PASIR PUTIH	-	9	-
JUMLAH		1	783	-

Sumber : Publikasi SE'06

Lanjutan Tabel 4.7

KODE WILAYAH	DESA / KELURAHAN	KONSTRUKSI	PERDAGANGAN BESAR DAN ECERAN	AKOMODASI DAN MAKAN MINUM
(1)	(2)	(6)	(7)	(8)
001	BALIELO	2	73	2
002	LEMPONG	2	34	-
003	MANURUNG	-	122	2
004	BOLA	-	26	-
005	RAJAMAWELLANG	2	62	-
006	UJUNG TANAH	-	58	3
007	SOLO	1	610	22
008	SANRESENG ADE	3	76	7
009	LATTIMU	1	81	-
010	PATTANGGA	-	111	1
011	PASIR PUTIH	2	170	5
JUMLAH		13	1.423	42

Sumber : Publikasi SE'06

Lanjutan Tabel 4.7

KODE WILAYAH	DESA / KELURAHAN	TRANSPORTASI, PERGUDANGAN DAN KOMUNIKASI	PERANTARA KEUANGAN	REAL ESTATE, USAHA PERSEWAAN	JASA PENDIDIKAN
(1)	(2)	(9)	(10)	(11)	(12)
001	BALIELO	12	-	-	7
002	LEMPONG	5	-	1	4
003	MANURUNG	9	-	-	16
004	BOLA	8	-	-	5
005	RAJAMAWELLANG	7	-	1	6
006	UJUNG TANAH	9	1	1	2
007	SOLO	21	2	3	10
008	SANRESENG ADE	2	-	-	7
009	LATTIMU	4	-	-	15
010	PATTANGNGA	3	-	1	4
011	PASIR PUTIH	3	-	-	2
JUMLAH		83	3	7	78

Sumber : Publikasi SE'06

Lanjutan Tabel 4.7

KODE WILAYAH	DESA / KELURAHAN	JASA KESEHATAN DAN KEGIATAN SOSIAL	JASA KEMASYARAKATAN, SOSBUD, HIBURAN DAN PERORANGAN LAINNYA	JASA PERORANGAN YANG MELAYANI RUMAH TANGGA
(1)	(2)	(13)	(14)	(15)
001	BALIELO	5	6	1
002	LEMPONG	-	4	1
003	MANURUNG	-	7	-
004	BOLA	-	5	-
005	RAJAMAWELLANG	2	4	-
006	UJUNG TANAH	1	6	-
007	SOLO	1	12	-
008	SANRESENG ADE	2	5	-
009	LATTIMU	-	5	-
010	PATTANGNGA	1	4	-
011	PASIR PUTIH	3	8	-
JUMLAH		15	66	2

Sumber : Publikasi SE'06

TABEL 5.1
Luas Tanam, Luas Panen dan Produksi Tanaman Padi Sawah
di Kecamatan Bola Tahun 2010

KODE WILAYAH	DESA / KELURAHAN	LUAS TANAM (Ha)	LUAS PANEN (Ha)	PRODUKSI (TON)	RATA-RATA PRODUKSI (TON/Ha)
(1)	(2)	(3)	(4)	(5)	(6)
001	BALIELO	1.141	651	3.104	4,77
002	LEMPONG	2.947	1.778	7.960	4,48
003	MANURUNG	1.663	1.100	4.856	4,41
004	BOLA	3.693	2.154	9.553	4,44
005	RAJAMAWELLANG	1.502	928	4.059	4,37
006	UJUNG TANAH	2.006	1.094	5.015	4,58
007	SOLO	2.187	1.172	6.129	5,23
008	SANRESENG ADE	1.655	1.009	4.616	4,57
009	LATTIMU	1.978	1.254	5.732	4,57
010	PATTANGNGA	1.546	1.028	4.457	4,34
011	PASIR PUTIH	484	323	1.353	4,19
	JUMLAH	20.802	12.491	56.834	4,55

Sumber : BPP Kecamatan Bola

TABEL 5.2
Luas Tanam, Luas Panen dan Produksi Tanaman Jagung
di Kecamatan Bola Tahun 2010

KODE WILAYAH	DESA / KELURAHAN	LUAS TANAM (Ha)	LUAS PANEN (Ha)	PRODUKSI (TON)	RATA-RATA PRODUKSI (TON/Ha)
(1)	(2)	(3)	(4)	(5)	(6)
001	BALIELO	28	177	510,0	2,9
002	LEMPONG	33	107	271,0	2,5
003	MANURUNG	21	76	188,0	2,5
004	BOLA	23	124	305,0	2,5
005	RAJAMAWELLANG	2	24	57,0	2,4
006	UJUNG TANAH	23	100	245,0	2,5
007	SOLO	1	7	17,0	2,4
008	SANRESENG ADE	-	-	-	-
009	LATTIMU	4	23	56,0	2,4
010	PATTANGGA	-	-	-	-
011	PASIR PUTIH	-	-	-	-
JUMLAH		135	638	1.649,00	2,58

Sumber : BPP Kecamatan Bola

TABEL 5.3
Luas Tanam, Luas Panen dan Produksi Tanaman Ubi Jalar
di Kecamatan Bola Tahun 2010

KODE WILAYAH	DESA / KELURAHAN	LUAS TANAM (Ha)	LUAS PANEN (Ha)	PRODUKSI (TON)	RATA-RATA PRODUKSI (TON/Ha)
(1)	(2)	(3)	(4)	(5)	(6)
001	BALIELO	-	-	-	-
002	LEMPONG	2	1	7.0	7.0
003	MANURUNG	-	-	-	-
004	BOLA	2	1	7.0	9.3
005	RAJAMAWELLANG	-	-	-	-
006	UJUNG TANAH	2	1	7	7
007	SOLO	-	-	-	-
008	SANRESENG ADE	1	1	7.0	7.0
009	LATTIMU	1	1	9.0	9.0
010	PATTANGGA	-	-	-	-
011	PASIR PUTIH	-	-	-	-
JUMLAH		8	5	37.00	7.79

Sumber : BPP Kecamatan Bola

TABEL 5.4
Luas Tanam, Luas Panen dan Produksi Tanaman Ubi Kayu
di Kecamatan Bola Tahun 2010

KODE WILAYAH	DESA / KELURAHAN	LUAS TANAM (Ha)	LUAS PANEN (Ha)	PRODUKSI (TON)	RATA-RATA PRODUKSI (TON/Ha)
(1)	(2)	(3)	(4)	(5)	(6)
001	BALIELO	2	1	24.00	24.0
002	LEMPONG	2	2	22.0	11.0
003	MANURUNG	-	-	-	-
004	BOLA	3	4	42.0	10.5
005	RAJAMAWELLANG	-	-	-	-
006	UJUNG TANAH	2	2	23.0	11.5
007	SOLO	2	1	24	24.0
008	SANRESENG ADE	-	-	.	-
009	LATTIMU	1	1	20.0	20.0
010	PATTANGGA	-	-	-	-
011	PASIR PUTIH	-	-	-	-
JUMLAH		12	11	155.0	14.1

Sumber : BPP Kecamatan Bola

TABEL 5.5
Luas Tanam, Luas Panen dan Produksi Tanaman Kacang Tanah
di Kecamatan Bola Tahun 2010

KODE WILAYAH	DESA / KELURAHAN	LUAS TANAM (Ha)	LUAS PANEN (Ha)	PRODUKSI (TON)	RATA-RATA PRODUKSI (TON/Ha)
(1)	(2)	(3)	(4)	(5)	(6)
001	BALIELO	-	-	-	-
002	LEMPONG	-	-	-	-
003	MANURUNG	-	-	-	-
004	BOLA	-	-	-	-
005	RAJAMAWELLANG	-	-	-	-
006	UJUNG TANAH	51	39	29.00	0.74
007	SOLO	51	37	28.00	0.76
008	SANRESENG ADE	-	-	-	-
009	LATTIMU	-	-	-	-
010	PATTANGGA	-	-	-	-
011	PASIR PUTIH	-	-	-	-
JUMLAH		102	76	57.00	0.75

Sumber : BPP Kecamatan Bola

TABEL 5.6
Luas Tanam, Luas Panen dan Produksi Tanaman Kacang Kedelai
di Kecamatan Bola Tahun 2010

KODE WILAYAH	DESA / KELURAHAN	LUAS TANAM (Ha)	LUAS PANEN (Ha)	PRODUKSI (TON)	RATA-RATA PRODUKSI (TON/Ha)
(1)	(2)	(3)	(4)	(5)	(6)
001	BALIELO	-	-	-	-
002	LEMPONG	-	-	-	-
003	MANURUNG	-	-	-	-
004	BOLA	-	-	-	-
005	RAJAMAWELLANG	-	-	-	-
006	UJUNG TANAH	-	-	-	-
007	SOLO	-	-	-	-
008	SANRESENG ADE	-	-	-	-
009	LATTIMU	-	-	-	-
010	PATTANGNGA	-	-	-	-
011	PASIR PUTIH	-	-	-	-
JUMLAH		-	-	-	-

Sumber : BPP Kecamatan Bola

TABEL 5.7
Luas Tanam, Luas Panen dan Produksi Tanaman Kacang Hijau
di Kecamatan Bola Tahun 2010

KODE WILAYAH	DESA / KELURAHAN	LUAS TANAM (Ha)	LUAS PANEN (Ha)	PRODUKSI (TON)	RATA-RATA PRODUKSI (TON/Ha)
(1)	(2)	(3)	(4)	(5)	(6)
001	BALIELO	12	28	35.00	1.25
002	LEMPONG	8	55	70.00	1.27
003	MANURUNG	12	28	37.00	1.32
004	BOLA	4	28	31.00	1.11
005	RAJAMAWELLANG	-	-	-	-
006	UJUNG TANAH	12	53	37.00	0.70
007	SOLO	8	55	77.00	1.40
008	SANRESENG ADE	12	52	77.00	1.48
009	LATTIMU	20	108	141.00	1.31
010	PATTANGGA	-	-	-	-
011	PASIR PUTIH	-	-	-	-
JUMLAH		88	407	505.00	1.24

Sumber : BPP Kecamatan Bola

TABEL 5.8
Jumlah Penggilingan Padi/Gabah Dirinci Menurut Jenisnya
di Kecamatan Bola Tahun 2010

KODE WILAYAH	DESA / KELURAHAN	PENGGILINGAN PADI / GABAH		
		BESAR	KECIL	RMU
(1)	(2)	(3)	(4)	(5)
001	BALIELO	-	-	11
002	LEMPONG	-	-	11
003	MANURUNG	-	-	8
004	BOLA	-	-	14
005	RAJAMAWELLANG	-	-	11
006	UJUNG TANAH	-	-	8
007	SOLO	-	-	19
008	SANRESENG ADE	1	-	12
009	LATTIMU	-	-	12
010	PATTANGNGA	-	-	4
011	PASIR PUTIH	-	-	4
JUMLAH		1	0	114

Sumber : Dinas Pertanian Kecamatan Bola

TABEL 5.9
Jumlah Alat Pemberantas OPT Dirinci Menurut Jenisnya
di Kecamatan Bola Tahun 2010

KODE WILAYAH	DESA / KELURAHAN	HAND SPRAYER	KNAPSACK POWER SPRAY	SKID POWER SPRAYER	EMPOSAN TIKUS
(1)	(2)	(3)	(4)	(5)	(6)
001	BALIELO	282	-	-	-
002	LEMPONG	391	-	-	-
003	MANURUNG	324	-	-	-
004	BOLA	374	-	-	-
005	RAJAMAWELLANG	291	-	-	-
006	UJUNG TANAH	402	-	-	-
007	SOLO	286	-	-	-
008	SANRESENG ADE	339	-	-	4
009	LATTIMU	355	-	-	-
010	PATTANGNGA	236	-	-	-
011	PASIR PUTIH	42	-	-	-
JUMLAH		3322	-	-	4

Sumber : Dinas Pertanian Kecamatan Bola

TABEL 5.10
Jumlah Pompa Air Dirinci Menurut Jenisnya
di Kecamatan Bola Tahun 2010

KODE WILAYAH	DESA / KELURAHAN	DIAMETER 3	DIAMETER 4	DIAMETER 6	DIAMETER 8
(1)	(2)	(3)	(4)	(5)	(6)
001	BALIELO	5	4	20	5
002	LEMPONG	16	5	8	4
003	MANURUNG	12	4	2	3
004	BOLA	21	3	6	-
005	RAJAMAWELLANG	8	16	20	5
006	UJUNG TANAH	17	11	12	3
007	SOLO	9	9	9	14
008	SANRESENG ADE	18	3	7	-
009	LATTIMU	15	1	-	-
010	PATTANGNGA	9	1	-	-
011	PASIR PUTIH	4	1	-	-
JUMLAH		134	58	84	34

Sumber : Dinas Pertanian Kecamatan Bola

TABEL 5.11
Jumlah Traktor Dirinci Menurut Jenisnya
di Kecamatan Bola Tahun 2010

KODE WILAYAH	DESA / KELURAHAN	RODA EMPAT	RODA DUA
(1)	(2)	(3)	(4)
001	BALIELO	-	66
002	LEMPONG	-	164
003	MANURUNG	-	150
004	BOLA	-	161
005	RAJAMAWELLANG	-	112
006	UJUNG TANAH	-	256
007	SOLO	-	178
008	SANRESENG ADE	-	158
009	LATTIMU	-	152
010	PATTANGNGA	-	97
011	PASIR PUTIH	-	41
	JUMLAH	-	1535

Sumber : Dinas Pertanian Kecamatan Bola

DATA

MENCERDASKAN BANGSA



BADAN PUSAT STATISTIK KABUPATEN WAJO
BPS - Statistics Wajo Regency