



Katalog BPS : 1101002 6401030

STATISTIK DAERAH KECAMATAN PASIR BELENGKONG 2016

<http://paserkab.bps.go.id>



**BADAN PUSAT STATISTIK
KABUPATEN PASER**



STATISTIK DAERAH KECAMATAN PASIR BELENGKONG 2016

Katalog BPS	: 1101002.6401030
No. Publikasi	: 64.015.16.22
Ukuran Buku	: 16,5 cm x 21 cm
Jumlah Halaman	: 6 + iv Halaman
Naskah	: BPS Kabupaten Paser
Gambar Kulit	: BPS Kabupaten Paser
Diterbitkan Oleh	: BPS Kabupaten Paser

Boleh dikutip dengan menyebut sumbernya



KATA PENGANTAR

Publikasi Statistik Daerah Kecamatan Pasir Belengkong Tahun 2016 diterbitkan oleh Badan Pusat Statistik Kabupaten Paser. Publikasi ini berisi berbagai data dan informasi terpilih seputar kecamatan yang dianalisis secara sederhana untuk membantu pengguna data memahami perkembangan pembangunan serta potensi yang ada di Kabupaten Paser.

Publikasi Statistik Daerah Kecamatan Pasir Belengkong Tahun 2016 diterbitkan untuk melengkapi publikasi-publikasi statistik yang sudah terbit secara rutin setiap tahun. Berbeda dengan publikasi-publikasi yang sudah ada, publikasi ini lebih menekankan pada analisis. Materi yang disajikan dalam publikasi ini memuat berbagai informasi/indikator terpilih yang terkait dengan pembangunan di berbagai sektor di kecamatan dan diharapkan dapat menjadi bahan rujukan/kajian dalam perencanaan dan evaluasi kegiatan pembangunan.

Kritik dan saran konstruktif berbagai pihak kami harapkan untuk penyempurnaan penerbitan mendatang. Semoga publikasi ini mampu memenuhi tuntutan kebutuhan data statistik, baik pihak instansi/dinas pemerintah, swasta, kalangan akademisi maupun masyarakat luas.

KSK Pasir Belengkong

Samsidar,MS



DAFTAR ISI

<i>GEOGRAFI</i>	<i>1</i>	<i>PENDIDIKAN</i>	<i>4</i>
<i>PEMERINTAHAN</i>	<i>2</i>	<i>KESEHATAN</i>	<i>5</i>
<i>PENDUDUK</i>	<i>3</i>	<i>PERTANIAN</i>	<i>6</i>

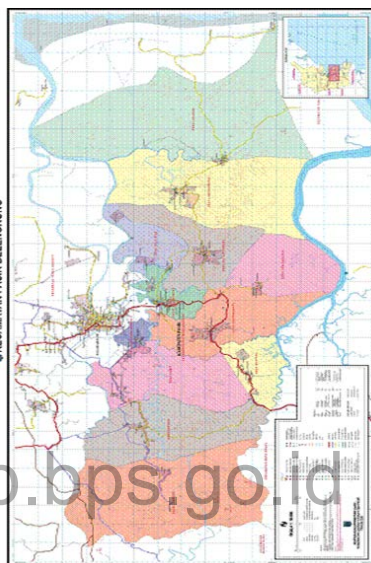
<http://paserkab.bps.go.id>

I. GEOGRAFI

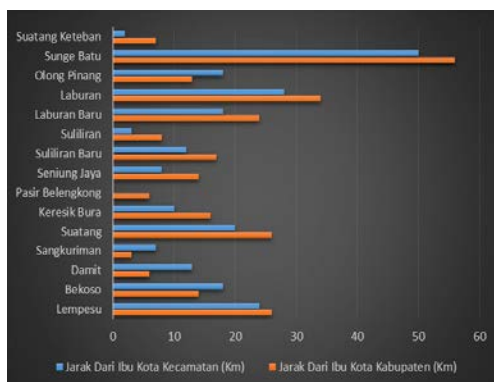
Kecamatan Pasir Belengkong merupakan wilayah Kabupaten Paser yang terletak di 116°12'29,19" Bujur Timur dan 01°57'22,7" Lintang Utara. Secara geografis, batas wilayah Kecamatan Pasir Belengkong meliputi sebelah Utara berbatasan dengan Kecamatan Tanah Grogot dan Kecamatan Kuaro, sebelah Timur berbatasan dengan Kecamatan Tanah Grogot, sebelah Selatan berbatasan dengan Kecamatan Batu Engau dan Kecamatan Tanjung Harapan dan sebelah Barat berbatasan dengan Kecamatan Batu Sopang.

Berdasarkan jarak terjauh yang ditempuh melalui jalur darat dari ibu kota kecamatan Pasir Belengkong ke masing-masing desa, desa Sunge Batu merupakan desa yang paling jauh dari ibu kota kecamatan. Sementara itu, desa Pasir Belengkong yang merupakan ibu kota kecamatan, memiliki jarak terdekat untuk kategori ini. Kemudian, berdasarkan jarak dari ibu kota kabupaten, Sunge Batu juga merupakan desa terjauh dari ibu kota kabupaten.

Peta Kecamatan Pasir Belengkong



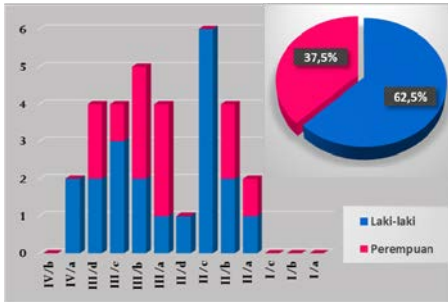
Persentase luas Wilayah Kecamatan Pasir Belengkong Tahun 2015



Sumber : Kantor Camat Pasir Belengkong

II. PEMERINTAHAN

Jumlah PNS Di Lingkungan Kantor Camat Pasir Belengkong Tahun 2015



Sumber : Kantor Camat Pasir Belengkong

Nama FKPK Pasir Belengkong Tahun 2015

Jabatan	Nama Pejabat
CAMAT	H. Ibnu Mansyah, S.Sos
KOMANDAN RAYON MILITER	Pelda Sukardi
KAPOLSEK	AKP Tasimun U, SH

Sumber : Kantor Camat Pasir Belengkong

Nama Kepala Desa dan Sekretaris Desa Kecamatan Pasir Belengkong Tahun 2015

Nama Desa	Nama Kepala Desa	Nama Sekretaris Desa
(1)	(2)	(3)
1. Lempesu	-	Zulkarnaen
2. Bekoso	Taher	Sarman
3. Damit	Ali Maulana	Sahrul
4. Sangkuriman	Jumadi	Murjani
5. Suatang	Masraniansyah	Mashuni
6. Keresik Bura	-	Sunapiyo
7. Pasir Belengkong	-	Tri Sastrawan
8. Seniung Jaya	Djafar Umar	Sukardi
9. Suliliran Baru	Hargianto Bagus P	-
10. Suliliran	-	Sahrani
11. Laburan Baru	Bahrudin	Beni Saputra
12. Laburan	-	Kaharudin
13. Olong Pinang	Nasri	-
14. Sunge Batu	-	Hardianto
15. Suatang Keteban	-	Fahruraji

Sumber : Kantor Camat Pasir Belengkong

Pada tahun 2015, tercatat sebanyak 32 Pegawai Negeri Sipil (PNS) di lingkungan kantor Camat Pasir Belengkong yang terdiri dari 62,5% laki-laki atau sebanyak 20 orang dan 37,5% nya adalah perempuan atau sebanyak 12 orang.

Berdasarkan golongan, tercatat tidak terdapat PNS yang bergolongan I, sedangkan golongan II sebanyak 13 orang (41%), golongan III sebanyak 17 orang (53%), dan golongan IV sebanyak 2 orang (6%).

Camat Pasir Belengkong tahun 2015 adalah bapak **H. Ibnu Mansyah, S.Sos.** Dalam menjalankan tugas pemerintahannya, Camat dibantu oleh 8 orang Kades dan 13 Sekdes untuk 15 Desa. Terdapat 7 desa yang tidak memiliki kepala desa pada tahun tersebut. Selain Camat, pejabat Forum Koordinasi Pimpinan Kecamatan (FKPK) lainnya adalah **Pelda Sukardi** sebagai komandan rayon militer dan **AKP Tasimun U, SH.,** sebagai Kapolsek.

III. PENDUDUK

Jumlah penduduk di Kecamatan Pasir Belengkong pada tahun 2015 adalah 26.684 jiwa. Nilai ini meningkat dari tahun sebelumnya, yang berarti telah terjadi pertumbuhan penduduk yaitu sebesar 2,39 persen dibandingkan tahun 2014. Penambahan jumlah penduduk yang terjadi adalah sebanyak 632 jiwa. Angka pertumbuhan penduduk tahun 2015 lebih rendah dibandingkan dengan pertumbuhan penduduk tahun 2014. Jika dilihat untuk tiga tahun terakhir, angka pertumbuhan penduduk tahun 2015 adalah yang paling rendah.

Kepadatan penduduk Kecamatan Pasir Belengkong pada tahun 2015 sebesar 26,95 jiwa/km², artinya setiap 1 km² wilayah Pasir Belengkong dihuni oleh 26-27 orang.

Dilihat dari nilai rasio jenis kelamin (*sex ratio*) yaitu sebesar 117,59, terlihat bahwa jumlah penduduk laki-laki lebih banyak dibandingkan dengan penduduk perempuan. Selisih jumlah penduduk laki-laki dan perempuan pada tahun 2015 adalah sebesar 2157, tahun 2014 sebesar 2098, dan tahun 2013 sebesar 2063.

Indikator Kependudukan Kecamatan Pasir Belengkong Tahun 2013 – 2015

Tahun	Jumlah Penduduk	Rasio Jenis Kelamin	Pertumbuhan Penduduk	Kepadatan Penduduk
2013	25 433	117,66	2,41	25,69
2014	26 062	117,51	2,47	26,32
2015	26 685	117,59	2,39	26,95

Sumber : BPS Kabupaten Paser (Proyeksi Penduduk)

Persentase Laki-laki dan Perempuan Kecamatan Pasir Belengkong Tahun 2015



Sumber : BPS Kabupaten Paser (Proyeksi Penduduk)

Jumlah Penduduk Kecamatan Pasir Belengkong Tahun 2013 – 2015 Menurut Gender



Sumber : Badan Pusat Statistik kabupaten Paser (Proyeksi Penduduk)

IV. PENDIDIKAN

Jumlah Sekolah Negeri di Kecamatan Pasir Belengkong Menurut Tingkat Pendidikan Tahun 2015

Desa/ Kelurahan	TK / Sederajat	SD / Sederajat	SMP / Sederajat	SMU/ Sederajat	PERGURUAN TINGGI	Jumlah
(1)	(2)	(3)	(4)	(5)	(6)	(7)
1. Lempesu	0	1	0	0	0	1
2. Bekoso	0	2	1	0	0	3
3. Damit	0	2	0	0	0	2
4. Sangkuriman	0	1	0	0	0	1
5. Suatang	0	2	0	0	0	2
6. Keresik Bura	0	2	1	0	0	3
7. Pasir Belengkong	1	4	1	1	0	7
8. Seniung Jaya	0	1	1	0	0	2
9. Suliliran Baru	0	3	1	0	0	4
10. Suliliran	0	2	1	0	0	3
11. Laburan Baru	0	2	1	0	0	3
12. Laburan	0	2	0	0	0	2
13. Olong Pinang	0	0	0	0	0	0
14. Sunge Batu	0	0	0	0	0	0
15. Suatang Keleban	0	1	0	0	0	1
Jumlah	1	25	7	1	0	34

Sumber : Dinas Pendidikan Nasional Kabupaten Paser

Fasilitas pendidikan di Kecamatan Pasir Belengkong tergolong cukup baik. Pada tahun 2015, terdapat 34 sekolah negeri di kecamatan Pasir Belengkong. Disetiap desa sudah terdapat Sekolah Dasar kecuali desa Olong Pinang dan Sunge Batu. Kedua desa ini merupakan desa pecahan dari desa induk yaitu pecahan dari desa Bekoso dan desa Laburan. Selain itu, juga terdapat 1 TK/ sederajat Negeri, 7 SMP/ sederajat Negeri, dan 1 SMU/ sederajat Negeri. Sementara itu, perguruan tinggi tidak terdapat di Kecamatan Pasir Belengkong.

Jumlah Murid, Jumlah Guru, dan Rasio Murid-Guru di Kecamatan Pasir Belengkong Tahun 2015

Tingkat Pendidikan	Jumlah Murid		Jumlah Guru	Rasio Murid-Guru
	Laki-Laki	Perempuan		
SD	1601	1487	237	13,03
SMP	548	468	79	12,86
SMA	269	192	37	12,46

Sumber : Dinas Pendidikan Nasional Kabupaten Paser

Pada tahun 2015, jumlah murid pada tiap jenjang pendidikan, lebih banyak laki-laki daripada perempuan. Hal ini sejalan dengan rasio penduduk menurut jenis kelamin di Kecamatan Pasir Belengkong. Kemudian, Rasio Murid-Guru berkisar antara 12 sampai 13 pada setiap jenjang pendidikan. Artinya bahwa, setiap satu orang guru rata-rata mengajar 12 sampai 13 siswa.

VI. PERTANIAN

Luas Panen dan Produksi Padi, Palawija, dan Komoditas Perkebunan Kec. Pasir Belengkong Tahun 2015

Jenis Komoditas	Luas Panen (HA)	Produksi (Ton)
(1)	(2)	(3)
1 Padi		
- Sawah	1.368	6.037
- Ladang	63	203
2 Palawija		
- Jagung	0	0
- Kacang Tanah	5	7
- Kacang Kedelai	0	0
- Kacang hijau	1	1
- Ubi Kayu	6	92,00
- Ubi Jalar	3	29
3 Perkebunan		
- Karet	786	703,46
- Kopi	60	19,1
- Kelapa Dalam	301	641
- Kelapa Sawit	31.914	295.758,59
- Kakao	56	23,58
- Lada	15	6,6
- Lainnya	34	18,85

Sumber : Dinas Pertanian dan Perkebunan Kabupaten Paser

Jumlah ternak dan Produksi Perikanan Kecamatan Pasir Belengkong Tahun 2015

Jenis Ternak	Jumlah (Ekor)	Jenis Perikanan	Produksi (Ton)
(1)	(2)	(1)	(2)
Ternak Besar		Perikanan Laut	120
a. Sapi potong	2.854		
b. Kerbau	0	Perikanan Darat	
Ternak Kecil		a. Perairan Umum	24,80
a. Kambing	1.162		
b. Domba Ternak	0	b. Tambak	1.195,50
Unggas		c. Kolam	13,00
a. Ayam Ras Petelur	0		
b. Ayam Ras Pedaging	0	d. Keram	2,00
c. Itik	4.578		
d. Ayam Buras	107.810		

Sumber : Dinas Pertanian dan Perkebunan Kabupaten Paser

Komoditas pertanian dan perkebunan yang unggul di Kecamatan Pasir Belengkong adalah padi sawah untuk komoditas padi, ubi kayu untuk komoditas palawija, dan kelapa sawit untuk komoditas perkebunan. Produksi padi sawah pada tahun 2015 sebesar 6.037 ton dengan luas panen 1.368 hektar. Sedangkan produksi ubi kayu sebesar 92 ton pada luas panen 6 hektar. Selain itu, dari 6 jenis komoditas palawija, hanya 4 komoditas yang ditanam di kecamatan Pasir Belengkong yaitu kacang tanah, kacang hijau, ubi kayu dan ubi jalar. Komoditas utama untuk perkebunan adalah kelapa sawit dengan produksi sebesar 295.758,59 ton pada luas panen 31.914 hektar.

Untuk peternakan dan perikanan, tidak semua komoditas peternakan terdapat di kecamatan Pasir Belengkong, sedangkan semua jenis komoditas perikanan dapat dikelola meliputi perikanan laut dan perikanan darat. Jenis komoditas peternakan yang dikelola yaitu sapi potong, kambing, itik dan ayam buras.



DATA

<http://paserkab.bps.go.id>

MENCERDASKAN BANGSA



**BADAN PUSAT STATISTIK
KABUPATEN PASER**

Jl. Gajah Mada No.76 Tana Paser Telp/Fax (0543) 21219

email : bps6401@bps.go.id, website : <http://paserkab.bps.go.id>