

KECAMATAN **MALINAU SELATAN** DALAM ANGKA 2021



KECAMATAN
MALINAU SELATAN
DALAM ANGKA 2021



KECAMATAN MALINAU SELATAN DALAM ANGKA
Malinau Selatan Subdistrict in Figures
2021

ISSN: 2715-4289

No. Publikasi/*Publication Number*: 65010.2112

Katalog /*Catalog*: 1102001.6501090

Ukuran Buku/*Book Size*: 14,8 cm x 21 cm (*A5 Portrait*)

Jumlah Halaman/*Number of Pages* : xxvi + 96 hal/*pages*

Pengumpul Data/*Data Collector*:

Sosimus Silor, SE. (Koordinator Statistik Kecamatan Malinau Selatan)

Naskah/*Manuscript*:

Dwi Mayu, S.Si.

Penyunting/*Editor*:

Dwi Mayu, S.Si.

Gambar Kover/*Cover Design*:

Wisnu Damar Budimulia, S. Tr. Stat.

Ilustrasi Kover/*Cover Illustration*:

Tarian Perang Suku Dayak

Dayak War Dance

Diterbitkan oleh/*Published by*:

© BPS Kabupaten Malinau/*BPS-Statistics of Malinau Regency*

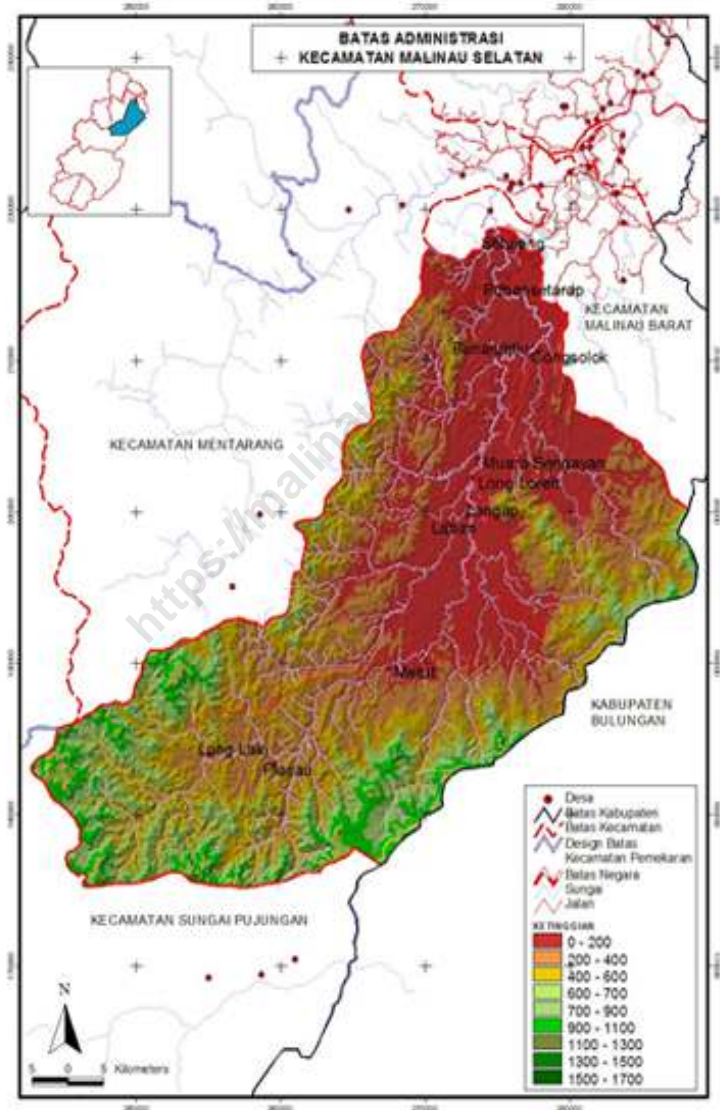
Dicetak oleh/*Printed by*:

—

Dilarang mengumumkan, mendistribusikan, mengomunikasikan, dan/atau menggandakan sebagian atau seluruh isi buku ini untuk tujuan komersil tanpa izin tertulis dari Badan Pusat Statistik.

Prohibited to announce, distribute, communicate, and/or copy part or all of this book for commercial purpose without permission from BPS-Statistics Indonesia.

PETA WILAYAH KECAMATAN MALINAU SELATAN
MAP OF MALINAU SELATAN SUBDISTRICT



KEPALA BPS KABUPATEN MALINAU
CHIEF STATISTICIAN OF BPS-STATISTICS OF MALINAU REGENCY



SUPRIYANTO, SST.



KATA PENGANTAR

Kecamatan Malinau Selatan Dalam Angka 2021 merupakan publikasi tahunan yang diterbitkan oleh BPS Kabupaten Malinau. Publikasi ini memuat data/informasi statistik tentang hasil-hasil pembangunan di Wilayah Kecamatan Malinau Selatan selama 2020, yang banyak diperlukan dalam evaluasi pembangunan. Data yang disajikan dalam publikasi ini terdiri dari data primer hasil Sensus/Survei yang dilakukan oleh BPS Kabupaten Malinau dan data sekunder yang bersumber dari berbagai instansi/dinas/lembaga pemerintah. Publikasi ini terdiri dari 4 bab, mulai dari bab geografi dan iklim hingga pariwisata di Malinau Selatan.

Disadari bahwa publikasi ini belum sepenuhnya memenuhi harapan pihak pemakai data khususnya para perencana, namun diharapkan dapat membantu melengkapi penyusunan rencana pembangunan di Kecamatan ini. Publikasi ini dapat terwujud berkat kerjasama dan bantuan dari berbagai pihak baik instansi pemerintah maupun swasta.

Kepada semua pihak yang telah membantu kegiatan penyusunan dan penerbitan publikasi ini, kami mengucapkan terima kasih yang sebanyak-banyaknya. Akhirnya saran dan kritik yang membangun untuk perbaikan dan penyempurnaan publikasi ini di masa mendatang sangat kami harapkan. Semoga publikasi ini bermanfaat.

Malinau, September 2021

Kepala BPS
Kabupaten Malinau



Supriyanto, SST.



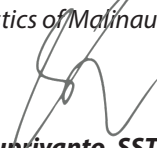
PREFACE

Malinau Selatan Subdistrict in Figure 2021, is an annual publication written by BPS–Statistics of Malinau Regency. This publication contains statistical data/information on development outcomes in Malinau Selatan Subdistrict during 2020, which is much needed in the evaluation of development. The data presented in the publication consists of primary data from Census/Survey conducted by BPS–Statistics of Malinau Regency and secondary data sourced from various agencies/ government institutions. This publication contains 4 chapters, from geography and climate chapter to Tourism chapter.

Honestly, this publication has not perfect yet and has not filled the user's hope, especially for the planners yet, but hopely it can help to equip compilation of development planning in this subdistrict. This comprehensive publication has been made possible with the assistance and contribution from several governmental institutions and private organizations.

To all parties who helped with the preparation and publication oh this book, we express our thanks. Finally, suggestions and constructive criticism for the improvement of this publication in the future are very much expected. Hopefully this publication will be useful.

Malinau, September 2021
Chief Statistician of
BPS–Statistics of Malinau Regency



Supriyanto, SST.

DAFTAR ISI / CONTENTS

	Halaman <i>Page</i>
Kata Pengantar/ <i>Preface</i>	vii
Daftar Isi/ <i>Contents</i>	ix
Daftar Tabel/ <i>List of Tables</i>	xi
Daftar Gambar/ <i>List of Figures</i>	xix
Daftar Singkatan/ <i>List of Abbreviations</i>	xxiii
Statistik Kunci/ <i>Key Statistics</i>	xxv
1. Geografi dan Iklim/ <i>Geography and Climate</i>	1
2. Sosial dan Kesejahteraan Rakyat/ <i>Social and Welfare</i>	7
3. Pertanian, Kehutanan, Peternakan, dan Perikanan/ <i>Agriculture, Forestry, Livestock, and Fishery</i>	59
4. Pariwisata/ <i>Tourism</i>	85

DAFTAR TABEL/LIST OF TABLES

		Halaman Page
1.	GEOGRAFI DAN IKLIM/GEOGRAPHY AND CLIMATE	1
1.1	KEADAAN GEOGRAFI GEOGRAPHY CONDITION	4
1.1.1	Luas dan Tinggi Daerah menurut Kecamatan di Kabupaten Malinau, 2020 <i>Total Area and Height of Region by Subdistrict in Malinau Regency, 2020</i>	4
2.	PEMERINTAHAN/GOVERNMENT	7
2.1	PENDUDUK POPULATION	11
2.1.1	Penduduk, Laju Pertumbuhan Penduduk, Distribusi Persentase Penduduk, Kepadatan Penduduk, Rasio Jenis Kelamin Menurut Desa/Kelurahan di Kecamatan Malinau Selatan, 2020 <i>Population, Population Growth Rate, Percentage Distribution of Population, Population Density, and Sex Ratio by Village in Malinau Selatan Subdistrict, 2020</i>	11
2.1.2	Jumlah Penduduk Menurut Kelompok Umur dan Jenis Kelamin di Kecamatan Malinau Selatan, 2020 <i>Population by Age Group and Sex in Malinau Selatan Subdistrict, 2020</i>	14
2.2	PENDIDIKAN EDUCATION	15
2.2.1	Jumlah Desa¹/Kelurahan yang Memiliki Fasilitas Sekolah menurut Kelurahan/Desa di Kecamatan Malinau Selatan, 2018–2020 <i>Number of Villages¹/Kelurahan Having Educational Facilities by Kelurahan/Village in Malinau Selatan Subdistrict, 2018–2020</i>	15
2.2.2	Banyaknya Sekolah Dasar (SD) menurut Kelurahan/ Desa di Kecamatan Malinau Selatan, 2020 <i>Number of Primary Schools by Kelurahan/Village in Malinau Selatan Subdistrict, 2020</i>	20

2.2.3	Banyaknya Madrasah Ibtidaiyah (MI) menurut Kelurahan/Desa di Kecamatan Malinau Selatan, 2020 <i>Number of Madrasah Ibtidaiyah (MI) by Kelurahan/Village in Malinau Selatan Subdistrict, 2020</i>	21
2.2.4	Banyaknya Sekolah Menengah Pertama (SMP) menurut Kelurahan/Desa di Kecamatan Malinau Selatan, 2020 <i>Number of Junior High Schools by Kelurahan/Village in Malinau Selatan Subdistrict, 2020</i>	22
2.2.5	Banyaknya Madrasah Tsanawiyah (MTs) menurut Kelurahan/Desa di Kecamatan Malinau Selatan, 2020 <i>Number of Madrasah Tsanawiyah (MTs) by Kelurahan/Village in Malinau Selatan Subdistrict, 2020</i>	23
2.2.6	Banyaknya Sekolah Menengah Atas (SMA) menurut Kelurahan/Desa di Kecamatan Malinau Selatan, 2020 <i>Number of Senior High Schools by Kelurahan/Village in Malinau Selatan Subdistrict, 2020</i>	24
2.2.7	Banyaknya Madrasah Aliyah (MA) menurut Kelurahan/Desa di Kecamatan Malinau Selatan, 2020 <i>Number of Madrasah Aliyah (MA) by Kelurahan/Village in Malinau Selatan Subdistrict, 2020</i>	25
2.2.8	Banyaknya Sekolah Menengah Kejuruan (SMK) menurut Kelurahan/Desa di Kecamatan Malinau Selatan, 2020 <i>Number of Vocational High Schools by Kelurahan/Village in Malinau Selatan Subdistrict, 2020</i>	26
2.2.9	Banyaknya Akademi/Perguruan Tinggi menurut Kelurahan/Desa di Kecamatan Malinau Selatan, 2020 <i>Number of Universities by Kelurahan/Village in Malinau Selatan Subdistrict, 2020</i>	27
2.2.10	Kemudahan Untuk Mencapai Sarana Pendidikan Terdekat Bagi Desa/Kelurahan yang Tidak ada Sarana Pendidikan menurut Kelurahan/Desa di Kecamatan Malinau Selatan, 2020 <i>The Ease of Access to Nearest Educational Facilities for Village/Kelurahan that not Having Educational Facilities by Kelurahan/Village in Malinau Selatan Subdistrict, 2020</i>	28

2.3	KESEHATAN HEALTH.....	30
2.3.1	Jumlah Desa¹/Kelurahan yang Memiliki Sarana Kesehatan menurut Kelurahan/Desa di Kecamatan Malinau Selatan, 2018–2020 <i>Number of Villages¹ Having Health Facilities by Kelurahan/Village in Malinau Selatan Subdistrict, 2018–2020.....</i>	30
2.3.2	Jumlah Tenaga Kesehatan menurut Kelurahan/ Desa di Kecamatan Malinau Selatan, 2020 <i>Number of Medical Personnel by Kelurahan/Village in Malinau Selatan Subdistrict, 2020.....</i>	36
2.3.3	Banyaknya Sarana Kesehatan menurut Kelurahan/Desa dan Jenis Sarana Kesehatan di Kecamatan Malinau Selatan, 2020 <i>Number of Health Facilities by Kelurahan/Village and Kind of Health Facilities in Malinau Selatan Subdistrict, 2020.....</i>	37
2.3.4	Kemudahan Mencapai Sarana Kesehatan Terdekat Bagi Desa/Kelurahan yang Tidak ada Sarana Kesehatan menurut Kelurahan/Desa di Kecamatan Malinau Selatan, 2020 <i>The Ease of Access to Nearest Health Facilities for Village/Kelurahan that not Having Health Facilities by Kelurahan/Village by Kelurahan/Village in Malinau Selatan Subdistrict, 2020.....</i>	39
2.3.5	Banyaknya Warga Penderita Gizi Buruk menurut Kelurahan/ Desa di Kecamatan Malinau Selatan, 2019 dan 2020 <i>Number of People with Severe Malnutrition by Kelurahan/Village by Kelurahan/Village in Malinau Selatan Subdistrict, 2019 and 2020.....</i>	40
2.4	AGAMA DAN SOSIAL LAINNYA RELIGION AND OTHER SOCIAL AFFAIRS.....	42
2.4.1	Jumlah Penduduk menurut Kelurahan/Desa dan Agama yang Dianut di Kecamatan Malinau Selatan, 2020 <i>Population by Kelurahan/Village and Religion in Malinau Selatan Subdistrict, 2020.....</i>	42
2.4.2	Jumlah Tempat Ibadah menurut Kelurahan/ Desa di Kecamatan Malinau Selatan, 2020 <i>Number of Places of Worship by Kelurahan/Village in Malinau Selatan Subdistrict, 2020.....</i>	43

2.4.3	Banyaknya Keluarga menurut Kelurahan/Desa¹ dan Jenis Pengguna Listrik di Kecamatan Malinau Selatan, 2020 <i>Number of Families by Kelurahan/Village¹ and Type of Electric Customer in Malinau Selatan Subdistrict, 2020</i>	44
2.4.4	Banyaknya Desa/Kelurahan menurut Keberadaan Penerangan Jalan Utama Desa/Kelurahan di Kecamatan Malinau Selatan, 2018–2020 <i>Number of Villages/Kelurahan by Presence of Village/Kelurahan Main Street Illumination in Malinau Selatan Subdistrict, 2018–2020</i>	45
2.4.5	Banyaknya Desa/Kelurahan menurut Jenis Bahan Bakar untuk Memasak yang Digunakan oleh Sebagian Besar Keluarga di Kecamatan Malinau Selatan, 2018–2020 <i>Number of Villages/Kelurahan by Type of Cooking Fuel Used by Majority of Families in Malinau Selatan Subdistrict, 2018–2020</i>	46
2.4.6	Banyaknya Desa/Kelurahan menurut Sumber Air Minum Sebagian Besar Keluarga di Kecamatan Malinau Selatan, 2018–2020 <i>Number of Villages/Kelurahan by Sources of Drinking Water of Majority of Families in Malinau Selatan Subdistrict, 2018–2020</i>	47
2.4.7	Banyaknya Desa/Kelurahan menurut Penggunaan Fasilitas Tempat Buang Air Besar Sebagian Besar Keluarga di Kecamatan Malinau Selatan, 2018–2020 <i>Number of Villages/Kelurahan by Toilet Facility Usage of Majority of Families in Malinau Selatan Subdistrict, 2018–2020</i>	48
2.4.8	Banyaknya Kejadian Bencana Alam menurut Kelurahan/Desa dan Jenis Bencana Alam di Kecamatan Malinau Selatan, 2020 <i>Number of Natural Disaster by Kelurahan/Village and Type of Natural Disaster in Malinau Selatan Subdistrict, 2020</i>	49
2.4.9	Banyaknya Korban Jiwa Akibat Bencana Alam menurut Kelurahan/Desa dan Jenis Bencana Alam di Kecamatan Malinau Selatan, 2020 <i>Number of Casualties due to Natural Disaster by Kelurahan/Village and Type of Natural Disaster in Malinau Selatan Subdistrict, 2020</i>	52
2.4.10	Keberadaan Fasilitas/Upaya Antisipasi/Mitigasi Bencana Alam menurut Kelurahan/Desa di Kecamatan Malinau Selatan, 2020 <i>Presence of Facilities/Effort in Anticipation/Mitigation of Natural Disaster by Kelurahan/Village in Malinau Selatan Subdistrict, 2020</i>	55

2.4.11	Banyaknya Embung Desa menurut Kelurahan/Desa di Kecamatan Malinau Selatan, 2019 dan 2020 <i>Number of Village Reservoirs by Kelurahan/Village in Malinau Selatan Subdistrict, 2020</i>	57
2.4.12	Banyaknya Desa/Kelurahan yang Memiliki Kelompok Kegiatan Olahraga menurut Jenis Olahraga dan Ketersediaan Fasilitas/ Lapangan Olahraga di Kecamatan Malinau Selatan, 2020 <i>Number of Village/Kelurahan Having Sports Activity Group by Type of Sports and Availability of Sports Facility/Field in Malinau Selatan Subdistrict, 2020</i>	58
3.	PENDUDUK DAN KETENAGAKERJAAN/POPULATION AND EMPLOYMENT	59
3.1	HORTIKULTURA HORTICULTURE	62
3.1.1	Luas Panen Tanaman Sayuran dan Buah–Buahan Semusim menurut Jenis Tanaman di Kecamatan Malinau Selatan (ha), 2017–2020 <i>Harvested Area of Seasonal Vegetables and Fruits by Kind of Plant in Malinau Selatan Subdistrict (ha), 2017–2020</i>	62
3.1.2	Produksi Tanaman Sayuran dan Buah–Buahan Semusim menurut Jenis Tanaman di Kecamatan Malinau Selatan (kuintal), 2017–2020 <i>Production of Seasonal Vegetables and Fruits by Kind of Plant in Malinau Selatan Subdistrict (quintal), 2017–2020</i>	64
3.1.3	Luas Panen Tanaman Biofarmaka menurut Jenis Tanaman di Kecamatan Malinau Selatan (m²), 2017–2020 <i>Harvested Area of Medical Plants by Kind of Plant in Malinau Selatan Subdistrict (m²), 2017–2020</i>	66
3.1.4	Produksi Tanaman Biofarmaka menurut Jenis Tanaman di Kecamatan Malinau Selatan (kg), 2017–2020 <i>Production of Medical Plants by Kind of Plant in Malinau Selatan Subdistrict (kg), 2017–2020</i>	67
3.1.5	Luas Panen Tanaman Hias menurut Jenis Tanaman di Kecamatan Malinau Selatan (m²), 2017–2020 <i>Harvested Area of Ornamental Plants by Kind of Plant in Malinau Selatan Subdistrict (m²), 2017–2020</i>	68

3.1.6	Produksi Tanaman Hias menurut Jenis Tanaman di Kecamatan Malinau Selatan (tangkai), 2017–2020 <i>Production of Ornamental Plants by Kind of Plant in Malinau Selatan Subdistrict (stalks), 2017–2020</i>	69
3.1.7	Produksi Buah–Buahan dan Sayuran Tahunan menurut Jenis Tanaman di Kecamatan Malinau Selatan (ku), 2017–2020 <i>Production of Annual Fruits and Vegetables by Kind of Plant in Malinau Selatan Subdistrict (qu), 2017–2020</i>	70
3.2	PERKEBUNAN ESTATE CROPS	72
3.2.1	Luas Areal Tanaman Perkebunan menurut Kelurahan/Desa dan Jenis Tanaman di Kecamatan Malinau Selatan (ha), 2019–2020 <i>Planted Area of Estate Crops by Kelurahan/Village and Kind of Plant in Malinau Selatan Subdistrict (ha), 2019–2020</i>	72
3.2.1	Produksi Tanaman Perkebunan menurut Kelurahan/Desa dan Jenis Tanaman di Kecamatan Malinau Selatan (ton), 2019–2020 <i>Production of Estate Crops by Kelurahan/Village and Kind of Plant in Malinau Selatan Subdistrict (ton), 2019–2020</i>	76
3.3	PETERNAKAN LIVESTOCK	80 80
3.3.1	Populasi Ternak menurut Kelurahan/Desa dan Jenis Ternak di Kecamatan Malinau Selatan (ekor), 2019–2020 <i>Livestock Population by Kelurahan/Village and Kind of Livestock in Malinau Selatan Subdistrict (heads), 2019–2020</i>	80
3.3.2	Populasi Unggas menurut Kelurahan/Desa dan Jenis Ternak di Kecamatan Malinau Selatan (ekor), 2019–2020 <i>Poultry Population by Kelurahan/Village and Kind of Poultry in Malinau Selatan Subdistrict (heads), 2019–2020</i>	83
4.	SOSIAL DAN KESEJAHTERAAN RAKYAT/SOCIAL AND WELFARE	85
4.1	Banyaknya Sarana dan Prasarana Ekonomi menurut Kelurahan/Desa dan Jenisnya di Kecamatan Malinau Selatan, 2020 <i>Number of Economic Facilities and Infrastructure by Kelurahan/Village in Malinau Selatan Subdistrict, 2020</i>	88

4.2	Banyaknya Sarana Lembaga Keuangan yang Beroperasi menurut Kelurahan/Desa dan Jenisnya di Kecamatan Malinau Selatan, 2020 <i>Number of Operating Financial Institution Facilities by Kelurahan/Village in Malinau Selatan Subdistrict, 2020</i>	91
4.3	Banyaknya Koperasi yang Masih Aktif menurut Kelurahan/Desa dan Jenis Koperasi di Kecamatan Malinau Selatan, 2020 <i>Number of Active Cooperatives by Kelurahan/Village in Malinau Selatan Subdistrict, 2020</i>	92
4.4	Jumlah Menara dan Operator Layanan Komunikasi Telepon Seluler Serta Kondisi Sinyal Telepon Seluler menurut Kelurahan/Desa di Kecamatan Malinau Selatan, 2020 <i>Number of Operating Financial Institution Facilities by Kelurahan/Village in Malinau Selatan Subdistrict, 2020</i>	93
4.5	Sarana Transportasi Antar Desa/Kelurahan menurut Kelurahan/Desa di Kecamatan Malinau Selatan, 2020 <i>Inter-Village/Kelurahan Transportation Facilities by Kelurahan/Village in Malinau Selatan Subdistrict, 2020</i>	94
4.6	Kondisi Jalan Darat Antar Desa/Kelurahan menurut Kelurahan/Desa di Kecamatan Malinau Selatan, 2020 <i>Condition of Inter-Village/Kelurahan Roads by Kelurahan/Village in Malinau Selatan Subdistrict, 2020</i>	95
4.7	Keberadaan Kantor Pos/Pos Pembantu/Rumah Pos dan Perusahaan/Agen Jasa Ekspedisi Swasta menurut Kelurahan/Desa di Kecamatan Malinau Selatan, 2020 <i>Availability of Post Office/Subsidiary of Post Office and Private Expedition Service Company by Kelurahan/Village in Malinau Selatan Subdistrict, 2020</i>	96

DAFTAR GAMBAR/LIST OF FIGURES

	Halaman Page
1.1 Luas Daerah menurut Kecamatan di Kabupaten Malinau (%), 2020 <i>Area by Subdistrict in Malinau Regency (%), 2020</i>	3
2.1 Perbandingan Jumlah Penduduk antar Kecamatan di Kabupaten Malinau (%), 2020 <i>Comparison of Population between Subdistricts in Malinau Regency (%), 2020</i>	9
2.2 Jumlah Penduduk di Kecamatan Malinau Selatan, 2020 <i>Total Population in Malinau Selatan Subdistrict, 2020</i>	10
3.1 Produksi Buah–Buahan dan Sayuran Tahunan Tertinggi menurut Jenis Tanaman di Kecamatan Malinau Selatan (ku), 2020 <i>Highest Production of Annual Fruits and Vegetables by Kind of Plant in Malinau Selatan Subdistrict (qu), 2020</i>	61
4.1 Toko Kelontong menurut Desa di Kecamatan Malinau Selatan, 2020 <i>Number of Grocery Store by Village in Malinau Selatan Subdistrict, 2020</i>	87

PENJELASAN UMUM/EXPLANATORY NOTES

Tanda–tanda, satuan–satuan, dan lain–lainnya yang digunakan dalam publikasi ini adalah sebagai berikut:

Symbols, measurement units, and acronyms which are used in this publication, are as follows:

1. TANDA–TANDA/SYMBOLS

Data tidak tersedia/Data not available	: ...
Tidak ada atau nol /Null or zero	: –
Data dapat diabaikan/Data negligible	: 0
Tanda decimal/Decimal point	: ,
Data tidak dapat ditampilkan/Not applicable	: NA
Angka estimasi/Estimated figures	: e
Angka diperbaiki/Revised figures	: r
Angka sementara/Preliminary figures	: x
Angka sangat sementara/Very preliminary figures	: xx
Angka sangat sangat sementara/Very very preliminary figures	: xxx

2. SATUAN/UNITS

barel/barrel	: 158,99 liter/litres = 1/6,2898 m ³
hektar (ha)/hectare (ha)	: 10 000 m ²
kilometer (km)/kilometres (km)	: 1 000 meter/meters (m)
knot/knot	: 1,8523 km/jam (km/hour)
kuintal/quintal	: 100 kg
KWh	: 1 000 Watt hour
MWh	: 1 000 KWh
liter (untuk beras)/litre (for rice)	: 0,80 kg
MMSCF	: 1/35,3 m ³
metrik ton (m.ton)/metric ton (m. ton)	: 0,98421 long ton = 1 000 kg
ons/ounce	: 28,31 gram/grams
ton	: 1 000 kg

Satuan lain: buah, dus, butir, helai/lembar, kaleng, batang, pulsa, ton kilometer (ton–km), jam, menit, persen (%).

Other units: unit, pack, pieces, sheet, tin, pulse, ton–kilometres(ton–km), hour, minute, percent (%).

Perbedaan angka di belakang koma disebabkan oleh pembulatan angka.

The difference in decimal numbers is caused by rounding.

DAFTAR SINGKATAN/ LIST OF ABBREVIATIONS

SI	: Stasiun Iklim
SIMPK	: Stasiun Meteorologi Pertanian Khusus
t.t	: Tempat tidur
BCG	: Bacillus Calmette Guerin
DPT	: Difteri, Pertusis, Tetanus
TT	: Tetanus Toxoid
IOT	: Industri Obat Tradisional/ <i>Traditional Medicine Industry</i>
IKOT	: Industri Kecil Obat Tradisional/ <i>Traditional Medicine Small</i>
Alkes	: Alat kesehatan/ <i>Health Kits</i>
PKRT	: Perbekalan Kesehatan Rumah tangga/ <i>Household Health Logistics</i>
Kompl	: Komplemen/ <i>Complement</i>
IRTP	: Industri Pangan Produksi Rumah Tangga/ <i>Foods Home Industry</i>
PBF	: Pedagang Besar Farmasi/ <i>Pharmacy Whole-seller</i>
GFK	: Gudang Farmasi Kab/Kota/Regency/ <i>Municipality Pharmacy Warehouse</i>
RB	: Rumah Bersalin/ <i>Delivery House</i>
Pustu	: Puskesmas pembantu/ <i>Auxiliary Public Health Center</i>
BP	: Balai Pengobatan/ <i>Polyclinic</i>
TPS	: Tempat Pembuangan Sementara / <i>landfill</i>
Jamkesmas	: Jaminan kesehatan masyarakat miskin/ <i>Poor public health insurance</i>
PJKMU	: Program Jaminan Kesehatan Masyarakat Umum
SIUP	: Surat Ijin Usaha Perdagangan/ <i>Trading Permission Letter</i>
TDP	: Tanda Daftar Perusahaan/ <i>Company Registration Identity</i>
API	: Angka Pengenal Importir/ <i>Importer's Identity Number</i>

<https://malinaukab.bps.go.id>

Statistik Kunci Kabupaten Malinau, 2020

Key Statistics of Malinau Regency, 2020

Rincian/Description	Satuan/Unit	2020
(1)	(2)	(5)
SOSIAL/SOCIAL		
Penduduk ¹ /Population ¹	ribu/thousand	82,51
Laju Pertumbuhan Penduduk ¹ /Population Growth ¹	%	2,71
Angka Harapan Hidup ¹ —e _y /Life Expectancy Rate ¹	tahun/years	71,45
Angka Melek Huruf Usia 15+/Literacy Rate Aged 15+	%	98,34
Tingkat Partisipasi Angkatan Kerja—TPAK ^{2,3} Labour Force Participation Rate—LFPR ^{2,3}	%	66,44
Tingkat Pengangguran Terbuka—TPT ² Unemployment Rate—UR ²	%	5,08 ⁴
Penduduk Miskin ⁵ /Poor People ⁴	ribu/thousand	6,16 ⁴
Persentase Penduduk Miskin ⁴ Percentage of Poor People ⁴	%	6,63 ⁴
Indeks Pembangunan Manusia—IPM ⁵ Human Development Index ⁵	—	71,94
EKONOMI/ECONOMIC		
Produk Domestik Regional Bruto (PDRB) Harga Berlaku ⁶ Gross Regional Domestic Bruto (GRDP) at Current Price ⁶	miliar rupiah billion rupiahs	11 198,02
Laju Pertumbuhan Ekonomi ⁸ /Economic Growth ⁷	%	-0,62
PDRB Per Kapita Harga Berlaku ^{6,8} Per Capita of GRDP at Current Price ^{6,8}	juta rupiah million rupiahs	135,72

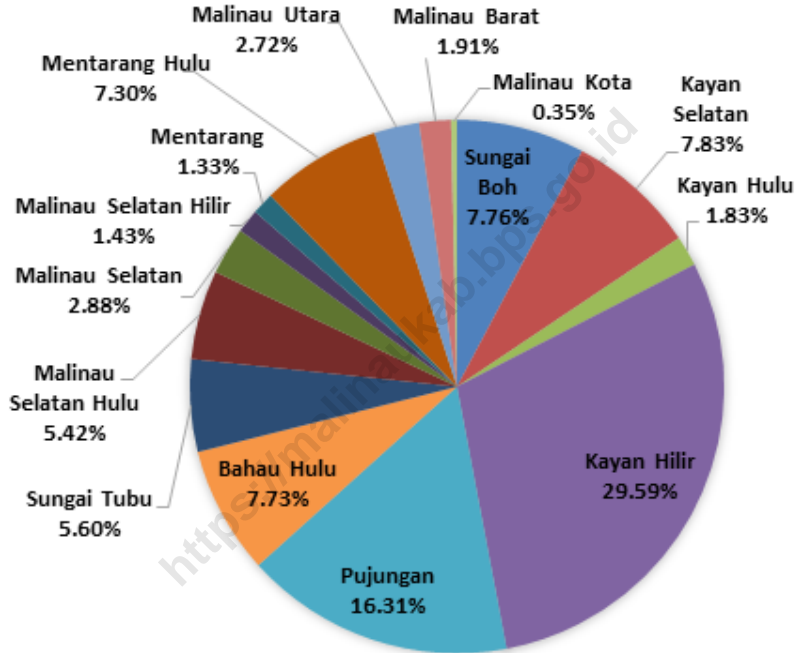
- Catatan/Notes:
- ¹ Hasil Sensus Penduduk 2020
 - ² Kondisi Agustus/Condition at August
 - ³ Menggunakan penimbang hasil proyeksi penduduk tahun 2010–2035/Weighted by the 2010–2035 population projection
 - ⁴ Kondisi Maret/Condition at March
 - ⁵ Sejak tahun 2010, IPM dihitung dengan metode baru. Komponen IPM metode baru adalah angka harapan hidup saat lahir, harapan lama sekolah, rata–rata lama sekolah, dan pengeluaran per kapita/Since 2010, HDI was calculated using new method. New HDI component are life expectancy at birth, expected years of schooling, means years of schooling, and expenditure per capita
 - ⁶ Mulai tahun 2010 mengadopsi System of National Account 2008 (SNA 2008)/Since 2010 is in line with System of National Account 2008 (SNA 2008)
 - ⁷ Menggunakan tahun dasar 2010 (2010=100)/Using 2010 base year (2010=100)
 - ⁸ Menggunakan proyeksi penduduk berdasarkan hasil SP2010/Using population projection based on SP2010

01

GEOGRAFI DAN IKLIM
GEOGRAPHY AND CLIMATE



Gambar 1.1 Luas Daerah menurut Kecamatan di Kabupaten Malinau (%)
Figures 1.1 Area by Subdistrict in Malinau Regency (%), 2020



Sumber/Source : Badan Perencanaan Pembangunan Daerah Kabupaten Malinau

1.1 KEADAAN GEOGRAFI GEOGRAPHY CONDITION

Tabel
Table 1.1.1 **Luas dan Tinggi Daerah menurut Kecamatan di Kabupaten Malinau, 2020**
Total Area and Height of Region by Subdistrict in Malinau Regency, 2020

Kecamatan/ Subdistrict	Ibukota Kecamatan/ District Capital	Luas ¹ (km ²) Total Area ¹ (square.km)
(1)	(2)	(3)
Sungai Boh	Mahak Baru	3 112,18
Kayan Selatan	Long Ampung	3 138,59
Kayan Hulu	Long Nawang	735,40
Kayan Hilir	Data Dian	11 863,19
Pujungan	Long Pujungan	6 539,39
Bahau Hulu	Long Alango	3 098,98
Sungai Tubu	Long Pada	2 243,78
Malinau Selatan Hulu	Metut	2 171,24
Malinau Selatan	Long Loreh	1 153,35
Malinau Selatan Hilir	Setarap	572,20
Mentarang	Pulau Sapi	535,15
Mentarang Hulu	Long Berang	2 924,65
Malinau Utara	Malinau Seberang	1 091,19
Malinau Barat	Tanjung Lapang	767,12
Malinau Kota	Malinau Kota	142,07
Malinau	Malinau Kota	40 088,48

Lanjutan Tabel/*Continued Table 1.1.1*

Kelurahan/Desa Kelurahan/Village	Persentase terhadap Luas Kecamatan Percentage to Subdistrict's Area (%)
(1)	(2)
Sungai Boh	7,76
Kayan Selatan	7,83
Kayan Hulu	1,83
Kayan Hilir	29,59
Pujungan	16,31
Bahau Hulu	7,73
Sungai Tubu	5,60
Malinau Selatan Hulu	5,42
Malinau Selatan	2,88
Malinau Selatan Hilir	1,43
Mentarang	1,33
Mentarang Hulu	7,30
Malinau Utara	2,72
Malinau Barat	1,91
Malinau Kota	0,35
Malinau	100

Lanjutan Tabel/Continued Table 1.1.1

Kelurahan/Desa Kelurahan/Village	Tinggi Wilayah (mdpl)/ Regional Height (masl)	Jarak ke Ibukota ¹ (m)/ Distance to Capital ¹ (m)
(1)	(2)	(3)
Sungai Boh	566,20	277,87
Kayan Selatan	744,40	274,26
Kayan Hulu	611,10	273,25
Kayan Hilir	604,20	238,69
Pujungan	267,90	140,78
Bahau Hulu	416,00	111,43
Sungai Tubu	...	76,75
Malinau Selatan Hulu	...	69,27
Malinau Selatan	83,30	45,69
Malinau Selatan Hilir	...	21,80
Mentarang	63,00	12,20
Mentarang Hulu	423,70	56,64
Malinau Utara	59,70	4,94
Malinau Barat	63,20	4,42
Malinau Kota	62,00	–
Malinau	62,00	–

Catatan/Note: ¹ Perhitungan jarak garis lurus dari alun-alun Kantor Pemerintahan Kabupaten Malinau

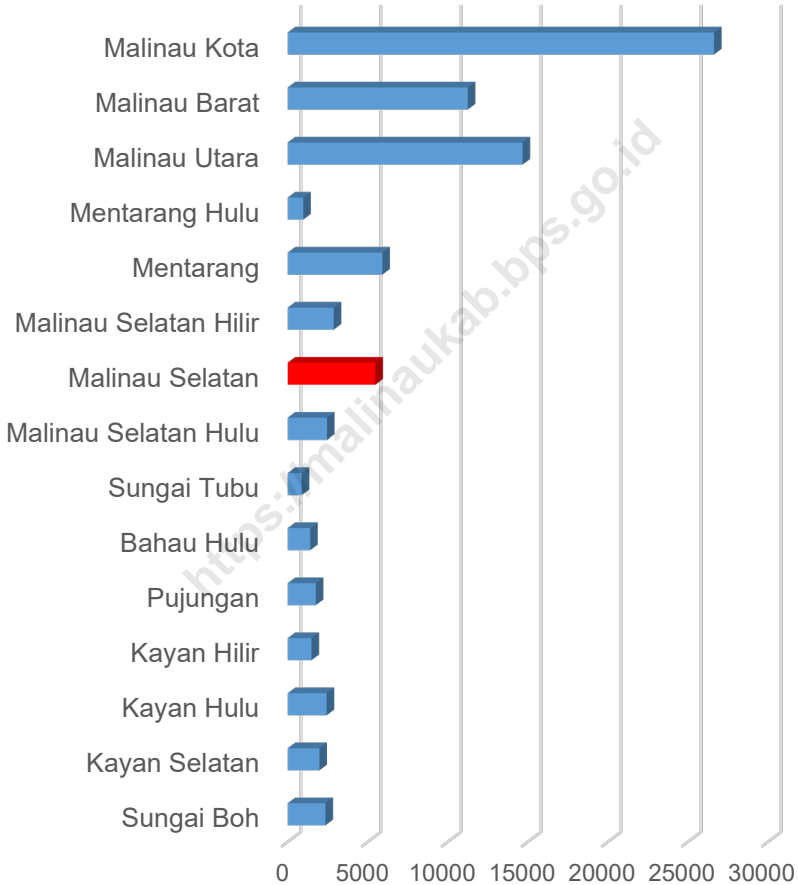
Sumber/Source: Badan Perencanaan Pembangunan Daerah dan Litbang Kabupaten Malinau

02

SOSIAL DAN KESEJAHTERAAN RAKYAT
SOCIAL AND WELFARE

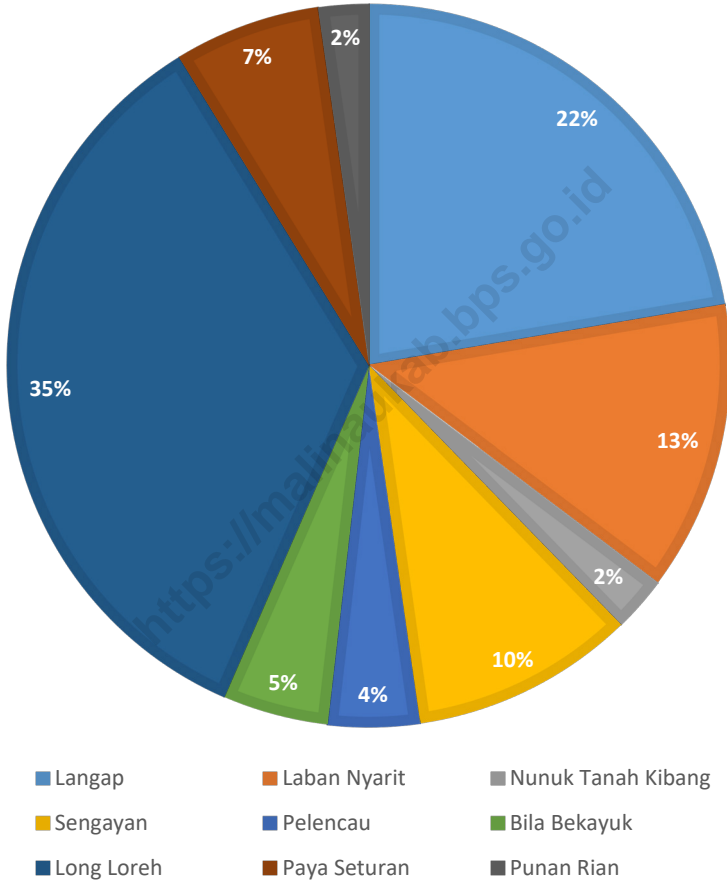


Gambar 2.1 Perbandingan Jumlah Penduduk antar Kecamatan di Kabupaten Malinau (%), 2020
Figures 2.1 Comparison of Population between Subdistricts in Malinau Regency (%), 2020



Sumber/Source: BPS, Sensus Penduduk 2020/BPS—Statistics Indonesia, 2020 Population Census

Gambar 2.2 Jumlah Penduduk di Kecamatan Malinau Selatan, 2020
Figures 2.2 Total Population in Malinau Selatan Subdistrict, 2020



Sumber/Source: BPS, Sensus Penduduk 2020/BPS–Statistics Indonesia, 2020 Population Census

2.1 PENDUDUK POPULATION

Tabel 2.1.1 Penduduk, Laju Pertumbuhan Penduduk, Distribusi Persentase Penduduk, Kepadatan Penduduk, Rasio Jenis Kelamin Menurut Desa/Kelurahan di Kecamatan Malinau Selatan, 2020
Population, Population Growth Rate, Percentage Distribution of Population, Population Density, and Sex Ratio by Village in Malinau Selatan Subdistrict, 2020

Desa/Kelurahan <i>Village/Kelurahan</i>	Penduduk ¹ <i>Population¹</i>	Laju Pertumbuhan Penduduk per Tahun 2010–2020 ^{2,3} <i>Annual Growth Rate of Population (%) 2010–2020^{2,3}</i>
(1)	(2)	(3)
Langap	1 223	...
Laban Nyarit	708	...
Nunuk Tanah Kibang	136	...
Sengayan	549	...
Pelencau	223	...
Bila Bekayuk	259	...
Long Loreh	1 900	...
Paya Seturan	359	...
Punan Rian	122	...
Malinau Selatan	5 479	(-) 3.60⁵

Lanjutan Tabel/*Continued Table 2.1.1*

Desa/Kelurahan Village/Kelurahan	Persentase Penduduk Percentage of Total Population	Kepadatan Penduduk (per km²)^a Population Density per sq.km^a
(1)	(4)	(5)
Langap	22.32	...
Laban Nyarit	12.92	...
Nunuk Tanah Kibang	2.48	...
Sengayan	10.02	...
Pelencau	4.07	...
Bila Bekayuk	4.73	...
Long Loreh	34.68	...
Paya Seturan	6.55	...
Punan Rian	2.23	...
Malinau Selatan	6.64	4.75

Lanjutan Tabel/*Continued Table 2.1.1*

Desa/Kelurahan <i>Village/Kelurahan</i>	Rasio Jenis Kelamin <i>Sex Ratio</i>
(1)	(6)
Langap	124.8
Laban Nyarit	432.3
Nunuk Tanah Kibang	103.0
Sengayan	123.2
Pelencau	120.8
Bila Bekayuk	100.8
Long Loreh	187.9
Paya Seturan	111.2
Punan Rian	121.8
Malinau Selatan	160.3

Catatan/Note: ¹ Hasil SP2020 (September)/ *The result of the 2020 Population Census (September)*

² Laju pertumbuhan penduduk dihitung berdasarkan penduduk hasil SP2010 dengan kondisi desa/kelurahan tahun 2020, dibandingkan dengan penduduk hasil SP2020/ *The growth rate refers to the change of population resulting from 2010 Population census with villages/kelurahan conditions in 2020 and population resulting from 2020 Population Census*

³ Laju pertumbuhan penduduk terlalu tinggi atau negatif karena adanya perubahan wilayah pada desa/kelurahan antara SP2010 dan SP2020/ *The growth rate is too high or negative due to changes in the area of the village/kelurahan between SP2010 and SP2020*

⁴ Luas kecamatan berdasarkan BPPD dan Litbang Kabupaten Malinau/ *Villages/Kelurahan are based on Agency for Regional Development Planning of Malinau Regency*

⁵ Pada tahun 2010 Kecamatan Malinaun Selatan Hulu, Malinau Selatan Hilir masih tergabung dalam Kecamatan Malinau selatan/ *in 2010, South Malinaun Hulu District, South Downstream Malinau is still incorporated in south Malinau District*

Sumber/Source: BP/BPS—Statistics Indonesia

Tabel 2.1.2 Jumlah Penduduk Menurut Kelompok Umur dan Jenis Kelamin di Kecamatan Malinau Selatan, 2020
Population by Age Group and Sex in Malinau Selatan Subdistrict, 2020

Kelompok Umur Ages	Jenis Kelamin/Sex		Jumlah Total
	Laki-Laki Male	Perempuan Female	
(1)	(2)	(3)	(4)
0–14	648	594	1 242
15–64	2 623	1 433	4 056
65+	103	78	181
Malinau Selatan	3 374	2 105	5 479

Catatan/Note: Hasil Perapihan Umur dari Data Administrasi Kependudukan dan Sensus Penduduk 2020 (September)/The Result of Smoothed Single Year of Age from Population Administration Data and the 2020 Population Census (September)

Sumber/Source: BPS, Sensus Penduduk 2020/BPS—Statistics Indonesia, 2020 Population Census

2.2 PENDIDIKAN EDUCATION

Tabel 2.2.1 Jumlah Desa¹/Kelurahan yang Memiliki Fasilitas Sekolah menurut Kelurahan/Desa di Kecamatan Malinau Selatan, 2018–2020
Number of Villages¹/Kelurahan Having Educational Facilities by by Kelurahan/Village in Malinau Selatan Subdistrict, 2018–2020

Kelurahan/Desa ¹ Kelurahan/Village ¹	SD Primary School		
	2018	2019	2020
(1)	(2)	(3)	(4)
Langap	Ada	Ada	Ada
Laban Nyarit	Ada	Ada	Ada
Nunuk Tanah Kibang	Tidak Ada	Tidak Ada	Tidak Ada
Sengayan	Tidak Ada	Tidak Ada	Ada
Pelencau	Tidak Ada	Tidak Ada	Tidak Ada
Bila Bekayuk	Ada	Ada	Ada
Long Loreh	Ada	Ada	Ada
Paya Seturan	Ada	Ada	Ada
Punan Rian	Tidak Ada	Ada	Ada

Lanjutan Tabel/*Continued Table 2.2.1*

Kelurahan/Desa ¹ Kelurahan/Village ¹	SMP Junior High School		
	2018	2019	2020
(1)	(2)	(3)	(4)
Langap	Tidak Ada	Tidak Ada	Tidak Ada
Laban Nyarit	Tidak Ada	Tidak Ada	Tidak Ada
Nunuk Tanah Kibang	Tidak Ada	Tidak Ada	Tidak Ada
Sengayan	Tidak Ada	Tidak Ada	Tidak Ada
Pelencau	Tidak Ada	Tidak Ada	Tidak Ada
Bila Bekayuk	Tidak Ada	Tidak Ada	Tidak Ada
Long Loreh	Ada	Ada	Ada
Paya Seturan	Tidak Ada	Tidak Ada	Tidak Ada
Punan Rian	Tidak Ada	Tidak Ada	Tidak Ada

Lanjutan Tabel/*Continued Table 2.2.1*

Kelurahan/Desa ¹ <i>Kelurahan/Village¹</i>	SMA <i>Senior High School</i>		
	2018	2019	2020
(1)	(2)	(3)	(4)
Langap	Tidak Ada	Tidak Ada	Tidak Ada
Laban Nyarit	Tidak Ada	Tidak Ada	Tidak Ada
Nunuk Tanah Kibang	Tidak Ada	Tidak Ada	Tidak Ada
Sengayan	Tidak Ada	Tidak Ada	Tidak Ada
Pelencau	Tidak Ada	Tidak Ada	Tidak Ada
Bila Bekayuk	Tidak Ada	Tidak Ada	Tidak Ada
Long Loreh	Ada	Ada	Ada
Paya Seturan	Tidak Ada	Tidak Ada	Tidak Ada
Punan Rian	Tidak Ada	Tidak Ada	Tidak Ada

Lanjutan Tabel/Continued Table 2.2.1

Kelurahan/Desa ¹ Kelurahan/Village ¹	SMK Vocational School		
	2018	2019	2020
(1)	(2)	(3)	(4)
Langap	Tidak Ada	Tidak Ada	Tidak Ada
Laban Nyarit	Tidak Ada	Tidak Ada	Tidak Ada
Nunuk Tanah Kibang	Tidak Ada	Tidak Ada	Tidak Ada
Sengayan	Tidak Ada	Tidak Ada	Tidak Ada
Pelencau	Tidak Ada	Tidak Ada	Tidak Ada
Bila Bekayuk	Tidak Ada	Tidak Ada	Tidak Ada
Long Loreh	Tidak Ada	Tidak Ada	Tidak Ada
Paya Seturan	Tidak Ada	Tidak Ada	Tidak Ada
Punan Rian	Tidak Ada	Tidak Ada	Tidak Ada

Lanjutan Tabel/Continued Table 2.2.1

Kelurahan/Desa ¹ Kelurahan/Village ¹	Perguruan Tinggi University		
	2018	2019	2020
(1)	(2)	(3)	(4)
Langap	Tidak Ada	Tidak Ada	Tidak Ada
Laban Nyarit	Tidak Ada	Tidak Ada	Tidak Ada
Nunuk Tanah Kibang	Tidak Ada	Tidak Ada	Tidak Ada
Sengayan	Tidak Ada	Tidak Ada	Tidak Ada
Pelencau	Tidak Ada	Tidak Ada	Tidak Ada
Bila Bekayuk	Tidak Ada	Tidak Ada	Tidak Ada
Long Loreh	Tidak Ada	Tidak Ada	Tidak Ada
Paya Seturan	Tidak Ada	Tidak Ada	Tidak Ada
Punan Rian	Tidak Ada	Tidak Ada	Tidak Ada

Catatan/Note: ¹ Desa pada tabel ini termasuk Unit Permukiman Transmigrasi (UPT) yang masih dibina oleh kementerian terkait dan nagari di Provinsi Sumatera Barat/Villages in this table include Transmigration Settlement Unit which is still fostered by the relevant ministries and the nagari in the Province of Sumatera Barat.

Sumber/Source: BPS, Pendataan Potensi Desa (Podes)/ BPS—Statistics Indonesia, Village Potential Data Collection

Tabel 2.2.2 Banyaknya Sekolah Dasar (SD) menurut Kelurahan/Desa di Kecamatan Malinau Selatan, 2020
Number of Primary Schools by Kelurahan/Village in Malinau Selatan Subdistrict, 2020

Kelurahan/Desa Kelurahan/Village	Negeri Public	Swasta Private	Jumlah Total
(1)	(2)	(3)	(4)
Langap	1	–	1
Laban Nyarit	1	–	1
Nunuk Tanah Kibang	–	–	–
Sengayan	1	–	1
Pelencau	–	–	–
Bila Bekayuk	1	–	1
Long Loreh	1	–	1
Paya Seturan	1	–	1
Punan Rian	1	–	1
Malinau Selatan	7	–	7

Catatan/Note: ¹ Desa pada tabel ini termasuk Unit Permukiman Transmigrasi (UPT) yang masih dibina oleh kementerian terkait dan nagari di Provinsi Sumatera Barat/Villages in this table include Transmigration Settlement Unit which is still fostered by the relevant ministries and the nagari in the Province of Sumatera Barat

Sumber/Source: BPS, Pendataan Potensi Desa (Podes) / BPS–Statistics Indonesia, Village Potential Data Collection

Tabel 2.2.3 Banyaknya Madrasah Ibtidaiyah (MI) menurut Kelurahan/Desa di Kecamatan Malinau Selatan, 2020
Number of Madrasah Ibtidaiyah (MI) by Kelurahan/Village in Malinau Selatan Subdistrict, 2020

Kelurahan/Desa Kelurahan/Village	Negeri Public	Swasta Private	Jumlah Total
(1)	(2)	(3)	(4)
Langap	–	–	–
Laban Nyarit	–	–	–
Nunuk Tanah Kibang	–	–	–
Sengayan	–	–	–
Pelencau	–	–	–
Bila Bekayuk	–	–	–
Long Loreh	–	–	–
Paya Seturan	–	–	–
Punan Rian	–	–	–
Malinau Selatan	–	–	–

Catatan/Note: ¹ Desa pada tabel ini termasuk Unit Permukiman Transmigrasi (UPT) yang masih dibina oleh kementerian terkait dan nagari di Provinsi Sumatera Barat/Villages in this table include Transmigration Settlement Unit which is still fostered by the relevant ministries and the nagari in the Province of Sumatera Barat

Sumber/Source: BPS, Pendataan Potensi Desa (Podes) / BPS–Statistics Indonesia, Village Potential Data Collection

Tabel 2.2.4 Banyaknya Sekolah Menengah Pertama (SMP) menurut Kelurahan/Desa di Kecamatan Malinau Selatan, 2020
Table *Number of Junior High Schools by Kelurahan/Village in Malinau Selatan Subdistrict, 2020*

Kelurahan/Desa Kelurahan/Village	Negeri Public	Swasta Private	Jumlah Total
(1)	(2)	(3)	(4)
Langap	–	–	–
Laban Nyarit	–	–	–
Nunuk Tanah Kibang	–	–	–
Sengayan	–	–	–
Pelencau	–	–	–
Bila Bekayuk	–	–	–
Long Loreh	1	–	1
Paya Seturan	–	–	–
Punan Rian	–	–	–
Malinau Selatan	1	–	1

Catatan/Note: ¹Desa pada tabel ini termasuk Unit Permukiman Transmigrasi (UPT) yang masih dibina oleh kementerian terkait dan nagari di Provinsi Sumatera Barat/Villages in this table include Transmigration Settlement Unit which is still fostered by the relevant ministries and the nagari in the Province of Sumatera Barat

Sumber/Source: BPS, Pendataan Potensi Desa (Podes) / BPS–Statistics Indonesia, Village Potential Data Collection

Tabel 2.2.5 Banyaknya Madrasah Tsanawiyah (MTs) menurut Kelurahan/Desa di Kecamatan Malinau Selatan, 2020
Number of Madrasah Tsanawiyah (MTs) by Kelurahan/Village in Malinau Selatan Subdistrict, 2020

Kelurahan/Desa Kelurahan/Village	Negeri Public	Swasta Private	Jumlah Total
(1)	(2)	(3)	(4)
Langap	–	–	–
Laban Nyarit	–	–	–
Nunuk Tanah Kibang	–	–	–
Sengayan	–	–	–
Pelencau	–	–	–
Bila Bekayuk	–	–	–
Long Loreh	–	–	–
Paya Seturan	–	–	–
Punan Rian	–	–	–
Malinau Selatan	–	–	–

Catatan/Note: ¹ Desa pada tabel ini termasuk Unit Permukiman Transmigrasi (UPT) yang masih dibina oleh kementerian terkait dan nagari di Provinsi Sumatera Barat/Villages in this table include Transmigration Settlement Unit which is still fostered by the relevant ministries and the nagari in the Province of Sumatera Barat

Sumber/Source: BPS, Pendataan Potensi Desa (Podes) / BPS–Statistics Indonesia, Village Potential Data Collection

Tabel 2.2.6 Banyaknya Sekolah Menengah Atas (SMA) menurut Kelurahan/Desa di Kecamatan Malinau Selatan, 2020
Number of Senior High Schools by Kelurahan/Village in Malinau Selatan Subdistrict, 2020

Kelurahan/Desa Kelurahan/Village	Negeri Public	Swasta Private	Jumlah Total
(1)	(2)	(3)	(4)
Langap	–	–	–
Laban Nyarit	–	–	–
Nunuk Tanah Kibang	–	–	–
Sengayan	–	–	–
Pelencau	–	–	–
Bila Bekayuk	–	–	–
Long Loreh	1	–	1
Paya Seturan	–	–	–
Punan Rian	–	–	–
Malinau Selatan	1	–	1

Catatan/Note: ¹Desa pada tabel ini termasuk Unit Permukiman Transmigrasi (UPT) yang masih dibina oleh kementerian terkait dan nagari di Provinsi Sumatera Barat/Villages in this table include Transmigration Settlement Unit which is still fostered by the relevant ministries and the nagari in the Province of Sumatera Barat

Sumber/Source: BPS, Pendataan Potensi Desa (Podes) / BPS–Statistics Indonesia, Village Potential Data Collection

Tabel 2.2.7 Banyaknya Madrasah Aliyah (MA) menurut Kelurahan/Desa di Kecamatan Malinau Selatan, 2020
Number of Madrasah Aliyah (MA) by Kelurahan/Village in Malinau Selatan Subdistrict, 2020

Kelurahan/Desa Kelurahan/Village	Negeri Public	Swasta Private	Jumlah Total
(1)	(2)	(3)	(4)
Langap	–	–	–
Laban Nyarit	–	–	–
Nunuk Tanah Kibang	–	–	–
Sengayan	–	–	–
Pelencau	–	–	–
Bila Bekayuk	–	–	–
Long Loreh	–	–	–
Paya Seturan	–	–	–
Punan Rian	–	–	–
Malinau Selatan	–	–	–

Catatan/Note: ¹ Desa pada tabel ini termasuk Unit Permukiman Transmigrasi (UPT) yang masih dibina oleh kementerian terkait dan nagari di Provinsi Sumatera Barat/Villages in this table include Transmigration Settlement Unit which is still fostered by the relevant ministries and the nagari in the Province of Sumatera Barat

Sumber/Source: BPS, Pendataan Potensi Desa (Podes) / BPS–Statistics Indonesia, Village Potential Data Collection

Tabel 2.2.8 Banyaknya Sekolah Menengah Kejuruan (SMK) menurut Kelurahan/Desa di Kecamatan Malinau Selatan, 2020
Table 2.2.8 Number of Vocational High Schools by Kelurahan/Village in Malinau Selatan Subdistrict, 2020

Kelurahan/Desa Kelurahan/Village	Negeri Public	Swasta Private	Jumlah Total
(1)	(2)	(3)	(4)
Langap	–	–	–
Laban Nyarit	–	–	–
Nunuk Tanah Kibang	–	–	–
Sengayan	–	–	–
Pelencau	–	–	–
Bila Bekayuk	–	–	–
Long Loreh	–	–	–
Paya Seturan	–	–	–
Punan Rian	–	–	–
Malinau Selatan	–	–	–

Catatan/Note: ¹ Desa pada tabel ini termasuk Unit Permukiman Transmigrasi (UPT) yang masih dibina oleh kementerian terkait dan nagari di Provinsi Sumatera Barat/Villages in this table include Transmigration Settlement Unit which is still fostered by the relevant ministries and the nagari in the Province of Sumatera Barat

Sumber/Source: BPS, Pendataan Potensi Desa (Podes) / BPS—Statistics Indonesia, Village Potential Data Collection

Tabel 2.2.9 Banyaknya Akademi/Perguruan Tinggi menurut Kelurahan/Desa di Kecamatan Malinau Selatan, 2020
Number of Universities by Kelurahan/Village in Malinau Selatan Subdistrict, 2020

Kelurahan/Desa Kelurahan/Village	Negeri Public	Swasta Private	Jumlah Total
(1)	(2)	(3)	(4)
Langap	–	–	–
Laban Nyarit	–	–	–
Nunuk Tanah Kibang	–	–	–
Sengayan	–	–	–
Pelencau	–	–	–
Bila Bekayuk	–	–	–
Long Loreh	–	–	–
Paya Seturan	–	–	–
Punan Rian	–	–	–
Malinau Selatan	–	–	–

Catatan/Note: ¹Desa pada tabel ini termasuk Unit Permukiman Transmigrasi (UPT) yang masih dibina oleh kementerian terkait dan nagari di Provinsi Sumatera Barat/Villages in this table include Transmigration Settlement Unit which is still fostered by the relevant ministries and the nagari in the Province of Sumatera Barat

Sumber/Source: BPS, Pendataan Potensi Desa (Podes) / BPS—Statistics Indonesia, Village Potential Data Collection

Tabel 2.2.10 Kemudahan Untuk Mencapai Sarana Pendidikan Terdekat Bagi Desa/Kelurahan yang Tidak ada Sarana Pendidikan menurut Kelurahan/Desa di Kecamatan Malinau Selatan, 2020
The Ease of Access to Nearest Educational Facilities for Village/Kelurahan that not Having Educational Facilities by Kelurahan/Village in Malinau Selatan Subdistrict, 2020

Kelurahan/Desa Kelurahan/Village	SD Primary School	MI Madrasah Ibtidaiyah	SMP Junior High School	MTs Madrasah Tsanawiyah
(1)	(2)	(3)	(4)	(5)
Langap	–	Sangat Sulit	Sangat Mudah	Sangat Sulit
Laban Nyarit	–	Sangat Sulit	Mudah	Sangat Sulit
Nunuk Tanah Kibang	Mudah	Sangat Sulit	Mudah	Sangat Sulit
Sengayan	–	Sulit	Sangat Mudah	Sangat Sulit
Pelencau	Sangat Mudah	Sulit	Sangat Mudah	Sangat Sulit
Bila Bekayuk	–	Sangat Sulit	Sulit	Sangat Sulit
Long Loreh	–	Sulit	–	Sangat Sulit
Paya Seturan	–	Sulit	Mudah	Sangat Sulit
Punan Rian	–	Sulit	Mudah	Sangat Sulit

Lanjutan Tabel/Continued Table 2.2.10

Kelurahan/Desa Kelurahan/Village	SMA Senior High School	MA Madrasah Aliyah	SMK Vocational High School	Akademi/ PT University
(1)	(6)	(7)	(8)	(9)
Langap	Sangat Mudah	Sangat Sulit	Sulit	Sulit
Laban Nyarit	Mudah	Sangat Sulit	Sangat Sulit	Sangat Sulit
Nunuk Tanah Kibang	Mudah	Sangat Sulit	Sangat Sulit	Sangat Sulit
Sengayan	Sangat Mudah	Sangat Sulit	Sangat Sulit	Sangat Sulit
Pelencau	Sangat Mudah	Sangat Sulit	Sulit	Sulit
Bila Bekayuk	Sulit	Sangat Sulit	Sangat Sulit	Sangat Sulit
Long Loreh	—	Sangat Sulit	Sangat Sulit	Sangat Sulit
Paya Seturan	Mudah	Sangat Sulit	Sulit	Sulit
Punan Rian	Mudah	Sangat Sulit	Sangat Sulit	Sangat Sulit

Catatan/Note: ¹Desa pada tabel ini termasuk Unit Permukiman Transmigrasi (UPT) yang masih dibina oleh kementerian terkait dan nagari di Provinsi Sumatera Barat/Villages in this table include Transmigration Settlement Unit which is still fostered by the relevant ministries and the nagari in the Province of Sumatera Barat

Sumber/Source: BPS, Pendataan Potensi Desa (Podes) / BPS—Statistics Indonesia, Village Potential Data Collection

2.3 KESEHATAN HEALTH

Tabel 2.3.1 **Jumlah Desa¹/Kelurahan yang Memiliki Sarana Kesehatan menurut Kelurahan/Desa di Kecamatan Malinau Selatan, 2018–2020**
Number of Villages¹ Having Health Facilities by Kelurahan/Village in Malinau Selatan Subdistrict, 2018–2020

Kelurahan/Desa Kelurahan/Village	Rumah Sakit Hospital		
	2018	2019	2020
(1)	(2)	(3)	(4)
Langap	Ada	Ada	Ada
Laban Nyarit	Tidak Ada	Tidak Ada	Tidak Ada
Nunuk Tanah Kibang	Tidak Ada	Tidak Ada	Tidak Ada
Sengayan	Tidak Ada	Tidak Ada	Tidak Ada
Pelencau	Tidak Ada	Tidak Ada	Tidak Ada
Bila Bekayuk	Tidak Ada	Tidak Ada	Tidak Ada
Long Loreh	Tidak Ada	Tidak Ada	Tidak Ada
Paya Seturan	Tidak Ada	Tidak Ada	Tidak Ada
Punan Rian	Tidak Ada	Tidak Ada	Tidak Ada

Lanjutan Tabel/*Continued Table 2.3.1*

Kelurahan/Desa <i>Kelurahan/Village</i>	Rumah Sakit Bersalin <i>Maternity Hospital</i>		
	2018	2019	2020
(1)	(2)	(3)	(4)
Langap	Tidak Ada	Tidak Ada	Tidak Ada
Laban Nyarit	Tidak Ada	Tidak Ada	Tidak Ada
Nunuk Tanah Kibang	Tidak Ada	Tidak Ada	Tidak Ada
Sengayan	Tidak Ada	Tidak Ada	Tidak Ada
Pelencau	Tidak Ada	Tidak Ada	Tidak Ada
Bila Bekayuk	Tidak Ada	Tidak Ada	Tidak Ada
Long Loreh	Tidak Ada	Tidak Ada	Tidak Ada
Paya Seturan	Tidak Ada	Tidak Ada	Tidak Ada
Punan Rian	Tidak Ada	Tidak Ada	Tidak Ada

Lanjutan Tabel/*Continued Table 2.3.1*

Kelurahan/Desa Kelurahan/Village	Poliklinik Polyclinic		
	2018	2019	2020
(1)	(2)	(3)	(4)
Langap	Tidak Ada	Tidak Ada	Tidak Ada
Laban Nyarit	Tidak Ada	Tidak Ada	Tidak Ada
Nunuk Tanah Kibang	Tidak Ada	Tidak Ada	Tidak Ada
Sengayan	Tidak Ada	Tidak Ada	Tidak Ada
Pelencau	Tidak Ada	Tidak Ada	Tidak Ada
Bila Bekayuk	Tidak Ada	Tidak Ada	Tidak Ada
Long Loreh	Tidak Ada	Tidak Ada	Tidak Ada
Paya Seturan	Tidak Ada	Tidak Ada	Tidak Ada
Punan Rian	Tidak Ada	Tidak Ada	Tidak Ada

Lanjutan Tabel/*Continued Table 2.3.1*

Kelurahan/Desa Kelurahan/Village	Puskesmas Public Health Center		
	2018	2019	2020
(1)	(2)	(3)	(4)
Langap	Tidak Ada	Tidak Ada	Tidak Ada
Laban Nyarit	Tidak Ada	Tidak Ada	Tidak Ada
Nunuk Tanah Kibang	Tidak Ada	Tidak Ada	Tidak Ada
Sengayan	Tidak Ada	Tidak Ada	Tidak Ada
Pelencau	Tidak Ada	Tidak Ada	Tidak Ada
Bila Bekayuk	Tidak Ada	Tidak Ada	Tidak Ada
Long Loreh	Ada	Ada	Ada
Paya Seturan	Tidak Ada	Tidak Ada	Tidak Ada
Punan Rian	Tidak Ada	Tidak Ada	Tidak Ada

Lanjutan Tabel/*Continued Table 2.3.1*

Kelurahan/Desa Kelurahan/Village	Puskesmas Pembantu Subsidiary of Public Health Center		
	2018	2019	2020
(1)	(2)	(3)	(4)
Langap	Tidak Ada	Tidak Ada	Tidak Ada
Laban Nyarit	Ada	Ada	Tidak Ada
Nunuk Tanah Kibang	Ada	Tidak Ada	Tidak Ada
Sengayan	Tidak Ada	Tidak Ada	Tidak Ada
Pelencau	Tidak Ada	Tidak Ada	Tidak Ada
Bila Bekayuk	Ada	Ada	Tidak Ada
Long Loreh	Ada	Tidak Ada	Ada
Paya Seturan	Ada	Ada	Tidak Ada
Punan Rian	Ada	Ada	Tidak Ada

Lanjutan Tabel/*Continued Table 2.3.1*

Kelurahan/Desa Kelurahan/Village	Apotek Pharmacy		
	2018	2019	2020
(1)	(2)	(3)	(4)
Langap	Tidak Ada	Tidak Ada	Tidak Ada
Laban Nyarit	Tidak Ada	Tidak Ada	Tidak Ada
Nunuk Tanah Kibang	Ada	Tidak Ada	Tidak Ada
Sengayan	Tidak Ada	Tidak Ada	Tidak Ada
Pelencau	Tidak Ada	Tidak Ada	Tidak Ada
Bila Bekayuk	Tidak Ada	Tidak Ada	Tidak Ada
Long Loreh	Tidak Ada	Tidak Ada	Ada
Paya Seturan	Tidak Ada	Ada	Ada
Punan Rian	Ada	Tidak Ada	Tidak Ada

Catatan/Note: ¹Desa pada tabel ini termasuk Unit Permukiman Transmigrasi (UPT) yang masih dibina oleh kementerian terkait dan nagari di Provinsi Sumatera Barat/*Villages in this table include Transmigration Settlement Unit which is still fostered by the relevant ministries and the nagari in the Province of Sumatera Barat*

Sumber/Source: BPS, Pendataan Potensi Desa (Podes) / *BPS—Statistics Indonesia, Village Potential Data Collection*

Tabel 2.3.2 Jumlah Tenaga Kesehatan menurut Kelurahan/Desa di Kecamatan Malinau Selatan, 2020
Table Number of Medical Personnel by Kelurahan/Village in Malinau Selatan Subdistrict, 2020

Kelurahan/Desa Kelurahan/Village	Dokter Doctor	Perawat Nurse	Bidan Midwife	Farmasi Pharma- ceutical	Ahli Gizi Nutritionist
(1)	(2)	(3)	(4)	(5)	(6)
Langap	4	14	8	3	–
Laban Nyarit	–	–	–	–	–
Nunuk Tanah Kibang	–	–	–	–	–
Sengayan	–	–	–	–	–
Pelencau	–	–	–	–	–
Bila Bekayuk	–	–	–	–	–
Long Loreh	4	22	19	2	2
Paya Seturan	–	–	–	–	–
Punan Rian	–	–	–	–	–
Malinau Selatan	8	36	27	5	2

Sumber/Source: Kementerian Kesehatan, <http://bppsdmk.kemkes.go.id> / Ministry of Health, <http://bppsdmk.kemkes.go.id>

Tabel 2.3.3 Banyaknya Sarana Kesehatan menurut Kelurahan/Desa dan Jenis Sarana Kesehatan di Kecamatan Malinau Selatan, 2020
Number of Health Facilities by Kelurahan/Village and Kind of Health Facilities in Malinau Selatan Subdistrict, 2020

Kelurahan/Desa Kelurahan/Village	Rumah Sakit Hospital	Rumah Sakit Bersalin Maternity Hospital	Klinik/Balai Kesehatan Clinic/Health Center
(1)	(2)	(3)	(4)
Langap	1	–	–
Laban Nyarit	–	–	–
Nunuk Tanah Kibang	–	–	–
Sengayan	–	–	–
Pelencau	–	–	–
Bila Bekayuk	–	–	–
Long Loreh	–	–	–
Paya Seturan	–	–	–
Punan Rian	–	–	–
Malinau Selatan	1	–	–

Lanjutan Tabel/Continued Table 2.3.3

Kelurahan/Desa Kelurahan/Village	Puskesmas Public Health Center		Apotek Pharmacy
	Rawat Inap With Hospitalization	Tanpa Rawat Inap Without Hospitalization	
(1)	(5)	(6)	(7)
Langap	–	–	–
Laban Nyarit	–	–	–
Nunuk Tanah Kibang	–	–	–
Sengayan	–	–	–
Pelencau	–	–	–
Bila Bekayuk	–	–	–
Long Loreh	–	1	3
Paya Seturan	–	–	1
Punan Rian	–	–	–
Malinau Selatan	–	1	4

Catatan/Note: ¹ Desa pada tabel ini termasuk Unit Permukiman Transmigrasi (UPT) yang masih dibina oleh kementerian terkait dan nagari di Provinsi Sumatera Barat/Villages in this table include Transmigration Settlement Unit which is still fostered by the relevant ministries and the nagari in the Province of Sumatera Barat

Sumber/Source: BPS, Pendataan Potensi Desa (Podes) / BPS–Statistics Indonesia, Village Potential Data Collection

Tabel 2.3.4 Kemudahan Mencapai Sarana Kesehatan Terdekat Bagi Desa/Kelurahan yang Tidak ada Sarana Kesehatan menurut Kelurahan/Desa di Kecamatan Malinau Selatan, 2020
The Ease of Access to Nearest Health Facilities for Village/Kelurahan that not Having Health Facilities by Kelurahan/Village by Kelurahan/Village in Malinau Selatan Subdistrict, 2020

Kelurahan/Desa Kelurahan/Village	Rumah Sakit Hospital	Rumah Sakit Bersalin Maternity Hospital	Klinik/Balai Kesehatan Clinic/Health Center
(1)	(2)	(3)	(4)
Langap	–	Sangat Sulit	Sulit
Laban Nyarit	Mudah	Sulit	Sulit
Nunuk Tanah Kibang	Mudah	Sangat Sulit	Sangat Sulit
Sengayan	Sangat Mudah	Sangat Sulit	Sangat Sulit
Pelencau	Sangat Mudah	Sangat Sulit	Sangat Sulit
Bila Bekayuk	Sulit	Sangat Sulit	Sulit
Long Loreh	Sangat Mudah	Sangat Sulit	Sangat Sulit
Paya Seturan	Mudah	Sulit	Sulit
Punan Rian	Mudah	Sangat Sulit	Sangat Sulit

Lanjutan Tabel/Continued Table 2.3.4

Kelurahan/Desa Kelurahan/Village	Puskesmas Public Health Center		Apotek Pharmacy
	Rawat Inap With Hospitalization	Tanpa Rawat Inap Without Hospitalization	
(1)	(5)	(6)	(7)
Langap	Sulit	Sangat Mudah	Sulit
Laban Nyarit	Sulit	Mudah	Sulit
Nunuk Tanah Kibang	Sangat Sulit	Mudah	Sangat Sulit
Sengayan	Sangat Sulit	Sangat Mudah	Sangat Sulit
Pelencau	Sangat Sulit	Sangat Mudah	Sangat Sulit
Bila Bekayuk	Sangat Sulit	Sulit	Sulit
Long Loreh	Sangat Sulit	–	–
Paya Seturan	Sulit	Mudah	–
Punan Rian	Sangat Sulit	Mudah	Sangat Sulit

Catatan/Note: ¹ Desa pada tabel ini termasuk Unit Permukiman Transmigrasi (UPT) yang masih dibina oleh kementerian terkait dan nagari di Provinsi Sumatera Barat/Villages in this table include Transmigration Settlement Unit which is still fostered by the relevant ministries and the nagari in the Province of Sumatera Barat

Sumber/Source: BPS, Pendataan Potensi Desa (Podes) / BPS–Statistics Indonesia, Village Potential Data Collection

Tabel 2.3.5 Banyaknya Warga Penderita Gizi Buruk menurut Kelurahan/Desa di Kecamatan Malinau Selatan, 2019 dan 2020
Number of People with Severe Malnutrition by Kelurahan/Village by Kelurahan/Village in Malinau Selatan Subdistrict, 2019 and 2020

Kelurahan/Desa Kelurahan/Village	2019	2020
(1)	(2)	(3)
Langap	–	–
Laban Nyarit	–	–
Nunuk Tanah Kibang	–	–
Sengayan	–	–
Pelencau	–	–
Bila Bekayuk	–	–
Long Loreh	–	–
Paya Seturan	–	–
Punan Rian	–	–
Malinau Selatan	–	–

Catatan/Note: ¹Desa pada tabel ini termasuk Unit Permukiman Transmigrasi (UPT) yang masih dibina oleh kementerian terkait dan nagari di Provinsi Sumatera Barat/Villages in this table include Transmigration Settlement Unit which is still fostered by the relevant ministries and the nagari in the Province of Sumatera Barat

Sumber/Source: BPS, Pendataan Potensi Desa (Podes) / BPS—Statistics Indonesia, Village Potential Data Collection

2.4 Agama dan Sosial Lainnya

Religion and Other Social Affairs

Tabel 2.4.1 Jumlah Penduduk menurut Kelurahan/Desa dan Agama yang Dianut di Kecamatan Malinau Selatan, 2020
Table 2.4.1 Population by Kelurahan/Village and Religion in Malinau Selatan Subdistrict, 2020

Kelurahan/Desa Kelurahan/Village	Islam	Protestan Protestant	Katolik Catholic	Hindu	Budha Buddha	Lainnya Others
(1)	(2)	(3)	(4)	(5)	(6)	(7)
Langap	–	–	–	–	–	–
Laban Nyarit	–	–	–	–	–	–
Nunuk Tanah Kibang	–	–	–	–	–	–
Sengayan	–	–	–	–	–	–
Pelencau	–	–	–	–	–	–
Bila Bekayuk	–	–	–	–	–	–
Long Loreh	–	–	–	–	–	–
Paya Seturan	–	–	–	–	–	–
Punan Rian	–	–	–	–	–	–
Malinau Selatan	783	3 370	450	2	1	–

Sumber/Source: Dinas Kependudukan dan Pencatatan Sipil Kabupaten Malinau/ Population and Civil Registration Agency of Malinau Regency

Tabel 2.4.2 Jumlah Tempat Ibadah menurut Kelurahan/Desa di Kecamatan Malinau Selatan, 2020
Number of Places of Worship by Kelurahan/Village in Malinau Selatan Subdistrict, 2020

Kelurahan/Desa <i>Kelurahan/Village</i>	Masjid <i>Mosque</i>	Mushola <i>Pray Room</i>	Gereja Protestan <i>Protestant Church</i>	Gereja Katholik <i>Catholic Church</i>	Pura <i>Temple</i>	Vihara
(1)	(2)	(3)	(4)	(5)	(6)	(7)
Langap	1	–	2	1	–	–
Laban Nyarit	–	–	1	–	–	–
Nunuk Tanah Kibang	–	–	1	–	–	–
Sengayan	1	–	1	1	–	–
Pelencau	–	1	1	1	–	–
Bila Bekayuk	–	–	2	–	–	–
Long Loreh	–	–	3	–	–	–
Paya Seturan	–	–	1	1	–	–
Punan Rian	–	–	1	1	–	–
Malinau Selatan	2	1	13	5	–	–

Catatan/Note: ¹ Desa pada tabel ini termasuk Unit Permukiman Transmigrasi (UPT) yang masih dibina oleh kementerian terkait dan nagari di Provinsi Sumatera Barat/*Villages in this table include Transmigration Settlement Unit which is still fostered by the relevant ministries and the nagari in the Province of Sumatera Barat*

Sumber/Source: BPS, Pendataan Potensi Desa (Podes) / *BPS—Statistics Indonesia, Village Potential Data Collection*

Tabel 2.4.3 Banyaknya Keluarga menurut Kelurahan/Desa¹ dan Jenis Pengguna Listrik di Kecamatan Malinau Selatan, 2020
Number of Families by Kelurahan/Village¹ and Type of Electric Customer in Malinau Selatan Subdistrict, 2020

Kelurahan/Desa Kelurahan/Village	Pengguna Listrik/Electric Customer			Bukan Pengguna Listrik Non Electricity Consuming Family
	PLN State Electricity Company	Non PLN Non-State Electricity Company	Jumlah Total	
(1)	(2)	(3)	(4)	(5)
Langap	–	321	321	–
Laban Nyarit	–	42	42	40
Nunuk Tanah Kibang	–	41	41	–
Sengayan	–	135	135	–
Pelencau	–	55	55	14
Bila Bekayuk	–	72	72	–
Long Loreh	–	350	350	39
Paya Seturan	–	93	93	–
Punan Rian	–	40	40	–
Malinau Selatan	–	1 149	1 149	93

Catatan/Note: ¹Desa pada tabel ini termasuk Unit Permukiman Transmigrasi (UPT) yang masih dibina oleh kementerian terkait dan nagari di Provinsi Sumatera Barat/Villages in this table include Transmigration Settlement Unit which is still fostered by the relevant ministries and the nagari in the Province of Sumatera Barat

Sumber/Source: BPS, Pendataan Potensi Desa (Podes) / BPS–Statistics Indonesia, Village Potential Data Collection

Tabel
Table 2.4.4

Banyaknya Desa/Kelurahan menurut Keberadaan Penerangan Jalan Utama Desa/Kelurahan di Kecamatan Malinau Selatan, 2018–2020
Number of Villages/Kelurahan by Presence of Village/Kelurahan Main Street Illumination in Malinau Selatan Subdistrict, 2018–2020

Penerangan Jalan Utama Main Street Illumination	2018	2019	2020
(1)	(2)	(3)	(4)
Sumber Penerangan Jalan Utama The Source of Main Street Illumination			
Listrik Pemerintah/ <i>State Electricity</i>	2	2	3
Listrik Non Pemerintah/ <i>Non-State Electricity</i>	3	5	6
Non Listrik/ <i>Non Electric</i>	–	–	–

Catatan/Note: ¹ Desa pada tabel ini termasuk Unit Permukiman Transmigrasi (UPT) yang masih dibina oleh kementerian terkait dan nagari di Provinsi Sumatera Barat/*Villages in this table include Transmigration Settlement Unit which is still fostered by the relevant ministries and the nagari in the Province of Sumatera Barat*

Sumber/Source: BPS, Pendataan Potensi Desa (Podes) / *BPS–Statistics Indonesia, Village Potential Data Collection*

Tabel 2.4.5 Banyaknya Desa/Kelurahan menurut Jenis Bahan Bakar untuk Memasak yang Digunakan oleh Sebagian Besar Keluarga di Kecamatan Malinau Selatan, 2018–2020
Number of Villages/Kelurahan by Type of Cooking Fuel Used by Majority of Families in Malinau Selatan Subdistrict, 2018–2020

Jenis Bahan Bakar Type of Cooking Fuel	2018	2019	2020
(1)	(2)	(3)	(4)
Gas Kota/ City Gas	–	–	–
LPG 3 Kg/ 3 Kg–LPG	–	–	1
LPG lebih dari 3 Kg/ More than 3 Kg–LPG	–	2	2
Minyak Tanah/ Kerosene	1	–	–
Kayu Bakar/ Firewood	8	7	6
Lainnya/ Others	–	–	–

Catatan/Note: ¹Desa pada tabel ini termasuk Unit Permukiman Transmigrasi (UPT) yang masih dibina oleh kementerian terkait dan nagari di Provinsi Sumatera Barat/Villages in this table include Transmigration Settlement Unit which is still fostered by the relevant ministries and the nagari in the Province of Sumatera Barat

²Termasuk LPG lebih dari 3 Kg/ Including LPG more than 3 Kg

Sumber/Source: BPS, Pendataan Potensi Desa (Podes) / BPS–Statistics Indonesia, Village Potential Data Collection

Tabel
Table 2.4.6

Banyaknya Desa/Kelurahan menurut Sumber Air Minum Sebagian Besar Keluarga di Kecamatan Malinau Selatan, 2018–2020
Number of Villages/Kelurahan by Sources of Drinking Water of Majority of Families in Malinau Selatan Subdistrict, 2018–2020

Sumber Air Minum Sources of Drinking Water	2018	2019	2020
(1)	(2)	(3)	(4)
Air Kemasan Bermerk/ Branded Bottled Water	–	–	–
Air Isi Ulang/ Refill Water	–	2	2
Ledeng dengan Meteran/ Bottled Water/Tap Water	3	1	1
Ledeng tanpa Meteran/ Electric/ Hand Pump	–	–	–
Sumur Bor atau Pompa/ Borehole/ Tube Well	–	–	–
Sumur/ Well	–	–	–
Mata Air/ Spring	–	–	2
Sungai/Danau/Kolam/ Waduk/Situ/Embung/Bendungan River/ Lake/ Pool/ Reservoir/ Dam	6	6	4
Air Hujan/ Rain–water	–	–	–
Lainnya/ Others	–	–	–

Catatan/Note: ¹ Desa pada tabel ini termasuk Unit Permukiman Transmigrasi (UPT) yang masih dibina oleh kementerian terkait dan nagari di Provinsi Sumatera Barat/Villages in this table include Transmigration Settlement Unit which is still fostered by the relevant ministries and the nagari in the Province of Sumatera Barat

Sumber/Source: BPS, Pendataan Potensi Desa (Podes) / BPS–Statistics Indonesia, Village Potential Data Collection

Tabel 2.4.7 Banyaknya Desa/Kelurahan menurut Penggunaan Fasilitas Tempat Buang Air Besar Sebagian Besar Keluarga di Kecamatan Malinau Selatan, 2018–2020
Number of Villages/Kelurahan by Toilet Facility Usage of Majority of Families in Malinau Selatan Subdistrict, 2018–2020

Fasilitas Tempat Buang Air Besar <i>Toilet Facility</i>	2018	2019	2020
(1)	(2)	(3)	(4)
Jamban/ Toilet			
Sendiri/ <i>Private</i>	9	9	9
Bersama/ <i>Shared</i>	–	–	–
Umum/ <i>Public</i>	–	–	–
Bukan Jamban/ Non-Toilet	–	–	–

Catatan/Note: ¹ Desa pada tabel ini termasuk Unit Permukiman Transmigrasi (UPT) yang masih dibina oleh kementerian terkait dan nagari di Provinsi Sumatera Barat/*Villages in this table include Transmigration Settlement Unit which is still fostered by the relevant ministries and the nagari in the Province of Sumatera Barat*

Sumber/Source: BPS, Pendataan Potensi Desa (Podes) / BPS–Statistics Indonesia, Village Potential Data Collection

Tabel 2.4.8 Banyaknya Kejadian Bencana Alam menurut Kelurahan/Desa dan Jenis Bencana Alam di Kecamatan Malinau Selatan, 2020
Table *Number of Natural Disaster by Kelurahan/Village and Type of Natural Disaster in Malinau Selatan Subdistrict, 2020*

Kelurahan/Desa Kelurahan/Village	Gempa Bumi Earth-quake	Tsunami Tsunami	Gunung Meletus Volcanic Eruption	Tanah Longsor Landslide
(1)	(2)	(3)	(4)	(5)
Langap	-	-	-	-
Laban Nyarit	-	-	-	-
Nunuk Tanah Kibang	-	-	-	-
Sengayan	-	-	-	-
Pelencau	-	-	-	-
Bila Bekayuk	-	-	-	-
Long Loreh	-	-	-	-
Paya Seturan	-	-	-	-
Punan Rian	-	-	-	-
Malinau Selatan	-	-	-	-

Lanjutan Tabel/*Continued Table 2.4.8*

Kelurahan/Desa Kelurahan/Village	Banjir Flood	Banjir Bandang Flash Flood	Kekeringan Drought
(1)	(6)	(7)	(8)
Langap	–	–	–
Laban Nyarit	–	–	–
Nunuk Tanah Kibang	–	–	–
Sengayan	–	–	–
Pelencau	–	–	–
Bila Bekayuk	–	–	–
Long Loreh	–	–	–
Paya Seturan	–	–	–
Punan Rian	–	–	–
Malinau Selatan	–	–	–

Lanjutan Tabel/*Continued Table 2.4.8*

Kelurahan/Desa <i>Kelurahan/Village</i>	Kebakaran Hutan dan Lahan <i>Forest and Land Fires</i>	Angin Puyuh/Puting Beliung/Topan <i>Typhoon/Cyclone</i>	Gelombang Pasang Laut <i>Tide</i>
(1)	(9)	(10)	(11)
Langap	–	–	–
Laban Nyarit	–	–	–
Nunuk Tanah Kibang	–	–	–
Sengayan	–	–	–
Pelencau	–	–	–
Bila Bekayuk	–	–	–
Long Loreh	–	–	–
Paya Seturan	–	–	–
Punan Rian	–	–	–
Malinau Selatan	–	–	–

Catatan/*Note*: ¹Desa pada tabel ini termasuk Unit Permukiman Transmigrasi (UPT) yang masih dibina oleh kementerian terkait dan nagari di Provinsi Sumatera Barat/*Villages in this table include Transmigration Settlement Unit which is still fostered by the relevant ministries and the nagari in the Province of Sumatera Barat*

Sumber/*Source*: BPS, Pendataan Potensi Desa (Podes) / *BPS–Statistics Indonesia, Village Potential Data Collection*

Tabel 2.4.9 Banyaknya Korban Jiwa Akibat Bencana Alam menurut Kelurahan/Desa dan Jenis Bencana Alam di Kecamatan Malinau Selatan, 2020
Number of Casualties due to Natural Disaster by Kelurahan/Village and Type of Natural Disaster in Malinau Selatan Subdistrict, 2020

Kelurahan/Desa Kelurahan/Village	Gempa Bumi Earth-quake	Tsunami Tsunami	Gunung Meletus Volcanic Eruption	Tanah Longsor Landslide
(1)	(2)	(3)	(4)	(5)
Langap	-	-	-	-
Laban Nyarit	-	-	-	-
Nunuk Tanah Kibang	-	-	-	-
Sengayan	-	-	-	-
Pelencau	-	-	-	-
Bila Bekayuk	-	-	-	-
Long Loreh	-	-	-	-
Paya Seturan	-	-	-	-
Punan Rian	-	-	-	-
Malinau Selatan	-	-	-	-

Lanjutan Tabel/*Continued Table 2.4.9*

Kelurahan/Desa Kelurahan/Village	Banjir Flood	Banjir Bandang Flash Flood	Kekeringan Drought
(1)	(6)	(7)	(8)
Langap	–	–	–
Laban Nyarit	–	–	–
Nunuk Tanah Kibang	–	–	–
Sengayan	–	–	–
Pelencau	–	–	–
Bila Bekayuk	–	–	–
Long Loreh	–	–	–
Paya Seturan	–	–	–
Punan Rian	–	–	–
Malinau Selatan	–	–	–

Lanjutan Tabel/Continued Table 2.4.9

Kelurahan/Desa Kelurahan/Village	Kebakaran Hutan dan Lahan Forest and Land Fires	Angin Puyuh/Puting Beluung/Topan Typhoon/Cyclone	Gelombang Pasang Laut Tide
(1)	(9)	(10)	(11)
Langap	–	–	–
Laban Nyarit	–	–	–
Nunuk Tanah Kibang	–	–	–
Sengayan	–	–	–
Pelencau	–	–	–
Bila Bekayuk	–	–	–
Long Loreh	–	–	–
Paya Seturan	–	–	–
Punan Rian	–	–	–
Malinau Selatan	–	–	–

Catatan/Note: ¹ Desa pada tabel ini termasuk Unit Permukiman Transmigrasi (UPT) yang masih dibina oleh kementerian terkait dan nagari di Provinsi Sumatera Barat/Villages in this table include Transmigration Settlement Unit which is still fostered by the relevant ministries and the nagari in the Province of Sumatera Barat

Sumber/Source: BPS, Pendataan Potensi Desa (Podes) / BPS–Statistics Indonesia, Village Potential Data Collection

Tabel 2.4.10 Keberadaan Fasilitas/Upaya Antisipasi/Mitigasi Bencana Alam menurut Kelurahan/Desa di Kecamatan Malinau Selatan, 2020
Presence of Facilities/Effort in Anticipation/Mitigation of Natural Disaster by Kelurahan/Village in Malinau Selatan Subdistrict, 2020

Kelurahan/Desa Kelurahan/Village	Sistem Peringatan Dini Bencana Alam Natural Disaster Early Warning System	Sistem Peringatan Dini Khusus Tsunami Tsunami Early Warning System	Perlengkapan Keselamatan Safety Equipment
(1)	(2)	(3)	(4)
Langap	Tidak Ada	Bukan Wilayah Potensi Tsunami	Tidak Ada
Laban Nyarit	Tidak Ada	Bukan Wilayah Potensi Tsunami	Tidak Ada
Nunuk Tanah Kibang	Tidak Ada	Bukan Wilayah Potensi Tsunami	Tidak Ada
Sengayan	Tidak Ada	Bukan Wilayah Potensi Tsunami	Tidak Ada
Pelencau	Tidak Ada	Bukan Wilayah Potensi Tsunami	Tidak Ada
Bila Bekayuk	Tidak Ada	Bukan Wilayah Potensi Tsunami	Ada
Long Loreh	Ada	Bukan Wilayah Potensi Tsunami	Tidak Ada
Paya Seturan	Tidak Ada	Bukan Wilayah Potensi Tsunami	Tidak Ada
Punan Rian	Tidak Ada	Bukan Wilayah Potensi Tsunami	Tidak Ada

Lanjutan Tabel/Continued Table 2.4.10

Kelurahan/Desa Kelurahan/Village	Rambu-rambu dan Jalur Evakuasi Bencana Sign and Evacuation Route	Pembuatan, Perawatan, atau Normalisasi: Sungai, Kanal, Tanggul, Parit, Drainase, Waduk, Pantai, dll Engineering, Maintenance, or Normalization: Rivers, Canals, Dikes, ect
(1)	(5)	(6)
Langap	Tidak Ada	Tidak Ada
Laban Nyarit	Tidak Ada	Tidak Ada
Nunuk Tanah Kibang	Tidak Ada	Tidak Ada
Sengayan	Tidak Ada	Tidak Ada
Pelencau	Tidak Ada	Tidak Ada
Bila Bekayuk	Tidak Ada	Tidak Ada
Long Loreh	Tidak Ada	Tidak Ada
Paya Seturan	Tidak Ada	Tidak Ada
Punan Rian	Tidak Ada	Tidak Ada

Catatan/Note: ¹ Desa pada tabel ini termasuk Unit Permukiman Transmigrasi (UPT) yang masih dibina oleh kementerian terkait dan nagari di Provinsi Sumatera Barat/Villages in this table include Transmigration Settlement Unit which is still fostered by the relevant ministries and the nagari in the Province of Sumatera Barat

Sumber/Source: BPS, Pendataan Potensi Desa (Podes) / BPS—Statistics Indonesia, Village Potential Data Collection

Tabel 2.4.11 Banyaknya Embung Desa menurut Kelurahan/Desa di Kecamatan Malinau Selatan, 2019 dan 2020
Number of Village Reservoirs by Kelurahan/Village in Malinau Selatan Subdistrict, 2020

Kelurahan/Desa Kelurahan/Village	2019	2020
(1)	(2)	(3)
Langap	–	–
Laban Nyarit	–	–
Nunuk Tanah Kibang	–	–
Sengayan	–	–
Pelencau	–	–
Bila Bekayuk	–	–
Long Loreh	–	–
Paya Seturan	–	–
Punan Rian	–	–
Malinau Selatan	–	–

Catatan/Note: ¹ Desa pada tabel ini termasuk Unit Permukiman Transmigrasi (UPT) yang masih dibina oleh kementerian terkait dan nagari di Provinsi Sumatera Barat/Villages in this table include Transmigration Settlement Unit which is still fostered by the relevant ministries and the nagari in the Province of Sumatera Barat

Sumber/Source: BPS, Pendataan Potensi Desa (Podes) / BPS—Statistics Indonesia, Village Potential Data Collection

Tabel 2.4.12 Banyaknya Desa/Kelurahan yang Memiliki Kelompok Kegiatan Olahraga menurut Jenis Olahraga dan Ketersediaan Fasilitas/Lapangan Olahraga di Kecamatan Malinau Selatan, 2020
Number of Village/Kelurahan Having Sports Activity Group by Type of Sports and Availability of Sports Facility/Field in Malinau Selatan Subdistrict, 2020

Jenis Olahraga Type of Sports	Kondisi Fasilitas/Lapangan Olahraga Sports Facility/Field Condition			Tidak Ada Fasilitas/Lapangan Olahraga No Sports Facility/Field
	Baik Good	Rusak Sedang Moderately Damaged	Rusak Parah Badly Damaged	
(1)	(2)	(3)	(4)	(5)
Sepak Bola/ Soccer	6	3	–	–
Bola Voli/ Volley Ball	6	3	–	–
Bulu Tangkis/ Badminton	3	–	–	6
Bola Basket/ Basket Ball	1	–	–	8
Tenis Lapangan/ Court Tennis	1	–	–	8
Tenis Meja/ Table Tennis	1	–	–	8
Futsal/ Futsal	1	–	–	8
Renang/ Swimming Pool	–	–	–	9
Bela Diri (Pencak Silat, Karate, dll) Martial Arts (Pencak Silat, Karate, etc)	–	–	–	9
Bilyard/ Bilyards	1	–	–	8
Pusat Kebugaran (Senam, Fitness, Aerobik, dll) Fitness Center (Gymnastics, Fitness, Aerobics, etc)	1	–	–	8
Lainnya/ Others	–	–	–	9

Catatan/Note: ¹ Desa pada tabel ini termasuk Unit Permukiman Transmigrasi (UPT) yang masih dibina oleh kementerian terkait dan nagari di Provinsi Sumatera Barat/Villages in this table include Transmigration Settlement Unit which is still fostered by the relevant ministries and the nagari in the Province of Sumatera Barat

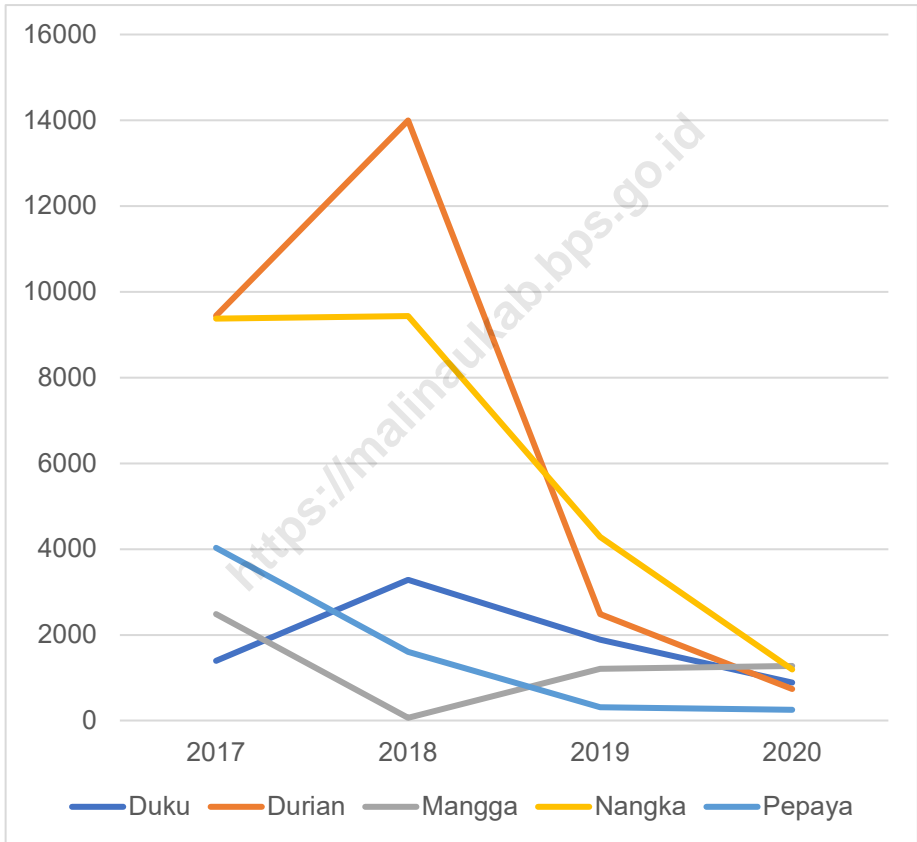
Sumber/Source: BPS, Pendataan Potensi Desa (Podes) / BPS–Statistics Indonesia, Village Potential Data Collection

03

PERTANIAN, KEHUTANAN, PETERNAKAN, DAN PERIKANAN **AGRICULTURE, FORESTRY, LIVESTOCK, AND FISHERY**



Gambar 3.1 **Produksi Buah–Buahan dan Sayuran Tahunan Tertinggi menurut Jenis Tanaman di Kecamatan Malinau Selatan (ku), 2020**
Figures 3.1 **Highest Production of Annual Fruits and Vegetables by Kind of Plant in Malinau Selatan Subdistrict (qu), 2020**



Sumber/Source: BPS, Statistik Pertanian Hortikultura SPH–BST/BPS–Statistics Indonesia, Agricultural Statistics for Horticulture, SPH–BST

3.1 HORTIKULTURA
HORTICULTURE

Tabel 3.1.1 Luas Panen Tanaman Sayuran dan Buah–Buahan Semusim menurut Jenis Tanaman di Kecamatan Malinau Selatan (ha), 2017–2020
Table 3.1.1 *Harvested Area of Seasonal Vegetables and Fruits by Kind of Plant in Malinau Selatan Subdistrict (ha), 2017–2020*

Jenis Tanaman <i>Kind of Plants</i>	2017	2018	2019	2020
(1)	(2)	(3)	(4)	(5)
Sayuran/ Vegetables				
Bawang Daun/ <i>Wlech Onion</i>	–	–	–	–
Bawang Merah/ <i>Shallot</i>	–	–	–	–
Bawang Putih/ <i>Garlic</i>	–	–	–	–
Bayam/ <i>Spinach</i>	2	2	–	2
Buncis/ <i>Green Bean</i>	–	–	–	–
Cabai Besar/ <i>Chili (Capsicum Annum)</i>	–	–	–	–
Cabai Rawit/ <i>Chili (Capsicum Frutescens)</i>	2	2	2	2
Cabai/ <i>Chili</i>	2	2	2	2
Jamur/ <i>Mushroom</i>	–	–	–	–
Kacang Merah/ <i>Red Bean</i>	–	–	–	–
Kacang Panjang/ <i>Yarldlong Bean</i>	2	1	1	–
Kangkung/ <i>Kangkong</i>	2	2	2	2
Kembang Kol/ <i>Cauliflower</i>	–	–	–	–
Kentang/ <i>Potato</i>	–	–	–	–
Ketimun/ <i>Cucumber</i>	1	–	–	1
Kubis/ <i>Cabbage</i>	–	–	–	–
Labu Siam/ <i>Chayote</i>	–	–	–	–
Lobak/ <i>Radish</i>	–	–	–	–
Paprika/ <i>Bell Pepper</i>	–	–	–	–
Petsai/ <i>Chinese Cabbage</i>	2	1	1	1
Terung/ <i>Eggplant</i>	1	2	1	2
Tomat/ <i>Tomato</i>	1	2	1	1
Wortel/ <i>Carrot</i>	–	–	–	–

Lanjutan Tabel/*Continued Table 3.1.1*

Jenis Tanaman <i>Kind of Plants</i>	2017	2018	2019	2020
(1)	(2)	(3)	(4)	(5)
Buah–Buahan/ Fruits				
Blewah/ <i>Cantaloupe</i>	–	–	–	–
Melon/ <i>Melon</i>	–	–	–	–
Semangka/ <i>Watermelon</i>	–	–	–	–
Stroberi/ <i>Strawberry</i>	–	–	–	–

Sumber/*Source*: BPS, Statistik Pertanian Hortikultura SPH–SBS/BPS–*Statistics Indonesia, Agricultural Statistics for Horticulture, SPH–SBS*

Tabel 3.1.2 **Produksi Tanaman Sayuran dan Buah-Buahan Semusim menurut Jenis Tanaman di Kecamatan Malinau Selatan (kuintal), 2017–2020**
Production of Seasonal Vegetables and Fruits by Kind of Plant in Malinau Selatan Subdistrict (quintal), 2017–2020

Jenis Tanaman Kind of Plants	2017	2018	2019	2020
(1)	(2)	(3)	(4)	(5)
Sayuran/ Vegetables				
Bawang Daun/ <i>Wlech Onion</i>	–	–	–	–
Bawang Merah/ <i>Shallot</i>	–	–	–	–
Bawang Putih/ <i>Garlic</i>	–	–	–	–
Bayam/ <i>Spinach</i>	100	100	–	100
Buncis/ <i>Green Bean</i>	–	–	–	–
Cabai Besar/ <i>Chili (Capsicum Annum)</i>	–	–	–	–
Cabai Rawit/ <i>Chili (Capsicum Frutescens)</i>	320	400	320	110
Cabai/ <i>Chili</i>	320	400	320	110
Jamur/ <i>Mushroom</i>	–	–	–	–
Kacang Merah/ <i>Red Bean</i>	–	–	–	–
Kacang Panjang/ <i>Yarldlong Bean</i>	36	18	18	–
Kangkung/ <i>Kangkong</i>	300	300	300	225
Kembang Kol/ <i>Cauliflower</i>	–	–	–	–
Kentang/ <i>Potato</i>	–	–	–	–
Ketimun/ <i>Cucumber</i>	200	–	–	170
Kubis/ <i>Cabbage</i>	–	–	–	–
Labu Siam/ <i>Chayote</i>	–	–	–	–
Lobak/ <i>Radish</i>	–	–	–	–
Paprika/ <i>Bell Pepper</i>	–	–	–	–
Petsai/ <i>Chinese Cabbage</i>	380	190	190	59
Terung/ <i>Eggplant</i>	400	800	400	356
Tomat/ <i>Tomato</i>	400	800	400	220
Wortel/ <i>Carrot</i>	–	–	–	–

Lanjutan Tabel/*Continued Table 3.1.2*

Jenis Tanaman <i>Kind of Plants</i>	2017	2018	2019	2020
(1)	(2)	(3)	(4)	(5)
Buah–Buahan/ <i>Fruits</i>				
Blewah/ <i>Cantaloupe</i>	–	–	–	–
Melon/ <i>Melon</i>	–	–	–	–
Semangka/ <i>Watermelon</i>	–	–	–	–
Stroberi/ <i>Strawberry</i>	–	–	–	–

Sumber/*Source*: BPS, Statistik Pertanian Hortikultura SPH–SBS/BPS–*Statistics Indonesia, Agricultural Statistics for Horticulture, SPH–SBS*

Tabel 3.1.3 Luas Panen Tanaman Biofarmaka menurut Jenis Tanaman di Kecamatan Malinau Selatan (m²), 2017–2020
Table 3.1.3 Harvested Area of Medical Plants by Kind of Plant in Malinau Selatan Subdistrict (m²), 2017–2020

Jenis Tanaman Kind of Plants	2017	2018	2019	2020
(1)	(2)	(3)	(4)	(5)
Dlingo/Dringo/ Sweet Root/ <i>Calamus</i>	–	–	–	–
Jahe/ <i>Ginger</i>	10	7	5	5
Kapulaga/ <i>Java Cardamon</i>	–	–	–	–
Keji Beling/Kecibeling/ <i>Strobilanthescrispa</i>	–	–	–	–
Kencur/ <i>East Indian Galangal</i>	1	2	–	–
Kunyit/ <i>Turmeric</i>	2	–	2	–
Laos/Lengkuas/ <i>Galanga</i>	10	8	16	12
Lempuyang/ <i>Zingiber Aromaticum</i>	–	–	–	–
Lidah Buaya/ <i>Oliviera</i>	–	–	–	–
Mahkota Dewa/ <i>God's Crown</i>	7	4	2	–
Mengkudu/Pace/ <i>Indian Mulberry</i>	3	4	2	–
Sambiloto/ <i>King of Bitter</i>	–	–	–	–
Temuireng/ <i>Black Turmeric</i>	–	–	–	–
Temukunci/ <i>Chinese Keys</i>	–	–	–	–
Temulawak/ <i>Java Turmeric</i>	–	–	–	–

Sumber/Source: BPS, Statistik Pertanian Hortikultura SPH–TBF/BPS–Statistics Indonesia, Agricultural Statistics for Horticulture, SPH–TBF

Tabel 3.1.4 **Produksi Tanaman Biofarmaka menurut Jenis Tanaman di Kecamatan Malinau Selatan (kg), 2017–2020**
Production of Medical Plants by Kind of Plant in Malinau Selatan Subdistrict (kg), 2017–2020

Jenis Tanaman Kind of Plants	2017	2018	2019	2020
(1)	(2)	(3)	(4)	(5)
Dlingo/Dringo/ Sweet Root/Calamus	–	–	–	–
Jahe/ Ginger	43	23	15	16
Kapulaga/ Java Cardamon	–	–	–	–
Keji Beling/Kecibeling/ Strobilanthescrispa	–	–	–	–
Kencur/ East Indian Galangal	4	4	–	–
Kunyit/ Turmeric	14	–	6	–
Laos/Lengkuas/ Galanga	76	50	100	76
Lempuyang/ Zingiber Aromaticum	–	–	–	–
Lidah Buaya/ Oliviera	–	–	–	–
Mahkota Dewa/ God's Crown	1.580	288	144	–
Mengkudu/Pace/ Indian Mulberry	424	140	70	–
Sambiloto/ King of Bitter	–	–	–	–
Temuireng/ Black Turmeric	–	–	–	–
Temukunci/ Chinese Keys	–	–	–	–
Temulawak/ Java Turmeric	–	–	–	–

Sumber/Source: BPS, Statistik Pertanian Hortikultura SPH–TBF/BPS–Statistics Indonesia, Agricultural Statistics for Horticulture, SPH–TBF

Tabel 3.1.5 Luas Panen Tanaman Hias menurut Jenis Tanaman di Kecamatan Malinau Selatan (m²), 2017–2020
Table 3.1.5 Harvested Area of Ornamental Plants by Kind of Plant in Malinau Selatan Subdistrict (m²), 2017–2020

Jenis Tanaman Kind of Plants	2017	2018	2019	2020
(1)	(2)	(3)	(4)	(5)
Adenium (Kamboja Jepang)/ <i>Adenium obesum</i>	–	–	–	–
Aglaonema/ <i>Chinese evergreens</i>	–	–	–	–
Anggrek/ <i>Orchid</i>	–	–	–	–
Anthurium Bunga/ <i>Flamingo Lily Flower</i>	–	–	–	–
Anthurium Daun/ <i>Laceleaf</i>	–	–	–	–
Anyelir/ <i>Carnation</i>	–	–	–	–
Caladium/ <i>Heart of Jesus</i>	–	–	–	–
Cordyline/ <i>Cordyline</i>	–	–	–	–
Diffenbachia/ <i>Dumb canes</i>	–	–	–	–
Dracaena/ <i>Dracaena</i>	–	–	–	–
Euphorbia/ <i>Spurges</i>	–	–	–	–
Herbras/ <i>Gerbera</i>	–	–	–	–
Gladiol/ <i>Gladiol</i>	–	–	–	–
Pisang–pisangan/ <i>Heliconia</i>	–	–	–	–
Soka/ <i>Ixora</i>	–	–	–	–
Krisan/ <i>Chrysantemum</i>	–	–	–	–
Mawar/ <i>Rose</i>	–	–	–	–
Melati/ <i>Jasmine</i>	–	–	–	–
Monstera/ <i>Swiss cheese plant</i>	–	–	–	–
Pakis/ <i>Fern</i>	–	–	–	–
Palem/ <i>Palm</i>	–	–	–	–
Philodendron/ <i>Philodendron</i>	–	–	–	–
Pedang–pedangan/ <i>Sansevieria</i>	–	–	–	–
Sedap Malam/ <i>Tuberose</i>	–	–	–	–

Sumber/Source: BPS, Statistik Pertanian Hortikultura SPH–TH/BPS–Statistics Indonesia, Agricultural Statistics for Horticulture, SPH–TH

Tabel 3.1.6 **Produksi Tanaman Hias menurut Jenis Tanaman di Kecamatan Malinau Selatan (tangkai), 2017–2020**
Production of Ornamental Plants by Kind of Plant in Malinau Selatan Subdistrict (stalks), 2017–2020

Jenis Tanaman <i>Kind of Plants</i>	2017	2018	2019	2020
(1)	(2)	(3)	(4)	(5)
Adenium (Kamboja Jepang)/ <i>Adenium obesum</i>	–	–	–	–
Aglaonema/ <i>Chinese evergreens</i>	–	–	–	–
Anggrek/ <i>Orchid</i>	–	–	–	–
Anthurium Bunga/ <i>Flamingo Lily Flower</i>	–	–	–	–
Anthurium Daun/ <i>Laceleaf</i>	–	–	–	–
Anyelir/ <i>Carnation</i>	–	–	–	–
Caladium/ <i>Heart of Jesus</i>	–	–	–	–
Cordyline/ <i>Cordyline</i>	–	–	–	–
Diffenbachia/ <i>Dumb canes</i>	–	–	–	–
Dracaena/ <i>Dracaena</i>	–	–	–	–
Euphorbia/ <i>Spurges</i>	–	–	–	–
Herbras/ <i>Gerbera</i>	–	–	–	–
Gladiol/ <i>Gladiol</i>	–	–	–	–
Pisang–pisangan/ <i>Heliconia</i>	–	–	–	–
Soka/ <i>Ixora</i>	–	–	–	–
Krisan/ <i>Chrysantemum</i>	–	–	–	–
Mawar/ <i>Rose</i>	–	–	–	–
Melati/ <i>Jasmine</i>	–	–	–	–
Monstera/ <i>Swiss cheese plant</i>	–	–	–	–
Pakis/ <i>Fern</i>	–	–	–	–
Palem/ <i>Palm</i>	–	–	–	–
Philodendron/ <i>Philodendron</i>	–	–	–	–
Pedang–pedangan/ <i>Sansevieria</i>	–	–	–	–
Sedap Malam/ <i>Tuberose</i>	–	–	–	–

Sumber/Source: BPS, Statistik Pertanian Hortikultura SPH–TH/BPS–Statistics Indonesia, Agricultural Statistics for Horticulture, SPH–TH

Tabel 3.1.7 **Produksi Buah–Buahan dan Sayuran Tahunan menurut Jenis Tanaman di Kecamatan Malinau Selatan (ku), 2017–2020**
Production of Annual Fruits and Vegetables by Kind of Plant in Malinau Selatan Subdistrict (qu), 2017–2020

Jenis Tanaman <i>Kind of Plants</i>	2017	2018	2019	2020
(1)	(2)	(3)	(4)	(5)
Alpukat/ <i>Avocado</i>	–	–	–	–
Anggur/ <i>Grape</i>	–	–	–	–
Apel/ <i>Apple</i>	–	–	–	–
Belimbing/ <i>Star Fruit</i>	15	5	21	–
Duku/Langsak/Kokosan/ <i>Duku</i>	1 396	3 287	1 891	891
Durian/ <i>Durian</i>	9 439	13 998	2 485	741
Jambu Air/ <i>Rose Apple</i>	4	3	3	–
Jambu Biji/ <i>Guava</i>	4	3	3	–
Jengkol/ <i>Jengkol</i>	–	–	–	–
Jeruk Besar/ <i>Pomelo</i>	696	1 560	125	–
Jeruk Siam/Keprak/ <i>Tangerine/Orange</i>	221	61	26	4
Jeruk/ Orange (<i>Tangerine + Pomelo</i>)	917	1 621	251	4
Mangga/ <i>Mango</i>	2 487	67	1 210	1 277
Manggis/ <i>Mangosteen</i>	7	7	7	13
Markisa/ <i>Marquisa</i>	–	–	–	–
Melinjo/ <i>Melinjo</i>	1	–	1	–
Nangka/Cempedak/ <i>Jack Fruit</i>	9 373	9 435	4 285	1 195
Nenas/ <i>Pineapple</i>	20	14	2	–
Pepaya/ <i>Papaya</i>	4 031	1 607	315	255
Petai/ <i>Twisted Cluster Bean</i>	5	–	5	–
Pisang/ <i>Banana</i>	2 470	46	23	23
Rambutan/ <i>Rambutan</i>	22 899	3 879	990	99
Salak/ <i>Salacca</i>	–	–	–	–

Lanjutan Tabel/*Continued Table 3.1.7*

Jenis Tanaman <i>Kind of Plants</i>	2017	2018	2019	2020
(1)	(2)	(3)	(4)	(5)
Sawo/Sapodilla/ <i>Star Apple</i>	–	–	–	–
Sirsak/ <i>Soursop</i>	–	–	1	–
Sukun/ <i>Bread Fruit</i>	29	–	23	–

Sumber/*Source*: BPS, Statistik Pertanian Hortikultura SPH–BST/BPS–*Statistics Indonesia, Agricultural Statistics for Horticulture, SPH–BST*

**3.2 PERKEBUNAN
ESTATE CROPS**

Tabel 3.2.1 Luas Areal Tanaman Perkebunan menurut Kelurahan/Desa dan Jenis Tanaman di Kecamatan Malinau Selatan (ha), 2019–2020
Planted Area of Estate Crops by Kelurahan/Village and Kind of Plant in Malinau Selatan Subdistrict (ha), 2019–2020

Kelurahan/Desa Kelurahan/Village	Kelapa Sawit Oil Palm		Kelapa Coconut	
	2019	2020	2019	2020
(1)	(2)	(3)	(4)	(5)
Langap
Laban Nyarit
Nunuk Tanah Kibang
Sengayan
Pelencau
Bila Bekayuk
Long Loreh
Paya Seturan
Punan Rian
Malinau Selatan

Lanjutan Tabel/*Continued Table 3.2.1*

Kelurahan/Desa Kelurahan/Village	Karet Rubber		Kopi Coffee	
	2019	2020	2019	2020
(1)	(2)	(3)	(4)	(5)
Langap
Laban Nyarit
Nunuk Tanah Kibang
Sengayan
Pelencau
Bila Bekayuk
Long Loreh
Paya Seturan
Punan Rian
Malinau Selatan

Lanjutan Tabel/Continued Table 3.2.1

Kelurahan/Desa Kelurahan/Village	Kakao Cocoa		Tebu Sugar Cane	
	2019	2020	2019	2020
	(1)	(2)	(3)	(4)
Langap
Laban Nyarit
Nunuk Tanah Kibang
Sengayan
Pelencau
Bila Bekayuk
Long Loreh
Paya Seturan
Punan Rian
Malinau Selatan

Lanjutan Tabel/*Continued Table 3.2.1*

Kelurahan/Desa Kelurahan/Village	Teh Tea		Tembakau Tobacco	
	2019	2020	2019	2020
(1)	(2)	(3)	(4)	(5)
Langap
Laban Nyarit
Nunuk Tanah Kibang
Sengayan
Pelencau
Bila Bekayuk
Long Loreh
Paya Seturan
Punan Rian
Malinau Selatan

Sumber/*Source*: Dinas Pertanian Kabupaten Malinau/*Regional Office of Agriculture of Malinau Regency*

Tabel 3.2.1 **Produksi Tanaman Perkebunan menurut Kelurahan/Desa dan Jenis Tanaman di Kecamatan Malinau Selatan (ton), 2019–2020**
Production of Estate Crops by Kelurahan/Village and Kind of Plant in Malinau Selatan Subdistrict (ton), 2019–2020

Kelurahan/Desa Kelurahan/Village	Kelapa Sawit Oil Palm		Kelapa Coconut	
	2019	2020	2019	2020
(1)	(2)	(3)	(4)	(5)
Langap
Laban Nyarit
Nunuk Tanah Kibang
Sengayan
Pelencau
Bila Bekayuk
Long Loreh
Paya Seturan
Punan Rian
Malinau Selatan

Lanjutan Tabel/*Continued Table 3.2.2*

Kelurahan/Desa Kelurahan/Village	Karet Rubber		Kopi Coffee	
	2019	2020	2019	2020
(1)	(6)	(7)	(8)	(9)
Langap
Laban Nyarit
Nunuk Tanah Kibang
Sengayan
Pelencau
Bila Bekayuk
Long Loreh
Paya Seturan
Punan Rian
Malinau Selatan

Lanjutan Tabel/Continued Table 3.2.2

Kelurahan/Desa Kelurahan/Village	Kakao Cocoa		Tebu Sugar Cane	
	2019	2020	2019	2020
(1)	(10)	(11)	(12)	(13)
Langap
Laban Nyarit
Nunuk Tanah Kibang
Sengayan
Pelencau
Bila Bekayuk
Long Loreh
Paya Seturan
Punan Rian
Malinau Selatan

Lanjutan Tabel/Continued Table 3.2.2

Kelurahan/Desa Kelurahan/Village	Teh Tea		Tembakau Tobacco	
	2019	2020	2019	2020
(1)	(14)	(15)	(16)	(17)
Langap
Laban Nyarit
Nunuk Tanah Kibang
Sengayan
Pelencau
Bila Bekayuk
Long Loreh
Paya Seturan
Punan Rian
Malinau Selatan

Sumber/Source: Dinas Pertanian Kabupaten Malinau/Regional Office of Agriculture of Malinau Regency

**3.3 PETERNAKAN
LIVESTOCK**

Tabel 3.3.1 Populasi Ternak menurut Kelurahan/Desa dan Jenis Ternak di Kecamatan Malinau Selatan (ekor), 2019–2020
Livestock Population by Kelurahan/Village and Kind of Livestock in Malinau Selatan Subdistrict (heads), 2019–2020

Kelurahan/Desa Kelurahan/Village	Sapi Perah/Dairy Cattle		Sapi Potong/Beef Cattle	
	2019	2020	2019	2020
(1)	(2)	(3)	(4)	(5)
Langap	–	...	–	...
Laban Nyarit	–	...	–	...
Nunuk Tanah Kibang	–	...	–	...
Sengayan	–	...	–	...
Pelencau	–	...	–	...
Bila Bekayuk	–	...	–	...
Long Loreh	–	...	–	...
Paya Seturan	–	...	–	...
Punan Rian	–	...	–	...
Malinau Selatan	–	...	24	...

Lanjutan Tabel/*Continued Table 3.3.1*

Kelurahan/Desa Kelurahan/Village	Kerbau/Buffalo		Kuda/Horse	
	2019	2020	2019	2020
(1)	(6)	(7)	(8)	(9)
Langap	—	...	—	...
Laban Nyarit	—	...	—	...
Nunuk Tanah Kibang	—	...	—	...
Sengayan	—	...	—	...
Pelencau	—	...	—	...
Bila Bekayuk	—	...	—	...
Long Loreh	—	...	—	...
Paya Seturan	—	...	—	...
Punan Rian	—	...	—	...
Malinau Selatan	—	...	—	...

Lanjutan Tabel/*Continued Table 3.3.1*

Kelurahan/Desa Kelurahan/Village	Kambing/Goat		Domba/Sheep		Babi/Pig	
	2019	2020	2019	2020	2019	2020
(1)	(10)	(11)	(12)	(13)	(14)	(15)
Langap	–	...	–	...	–	...
Laban Nyarit	–	...	–	...	–	...
Nunuk Tanah Kibang	–	...	–	...	–	...
Sengayan	–	...	–	...	–	...
Pelencau	–	...	–	...	–	...
Bila Bekayuk	–	...	–	...	–	...
Long Loreh	–	...	–	...	–	...
Paya Seturan	–	...	–	...	–	...
Punan Rian	–	...	–	...	–	...
Malinau Selatan	–	...	–	...	786	...

Sumber/*Source*: Dinas Pertanian Kabupaten Malinau/*Regional Office of Agriculture of Malinau Regency*

Tabel 3.3.2 Populasi Unggas menurut Kelurahan/Desa dan Jenis Ternak di Kecamatan Malinau Selatan (ekor), 2019–2020
Table 3.3.2 Poultry Population by Kelurahan/Village and Kind of Poultry in Malinau Selatan Subdistrict (heads), 2019–2020

Kelurahan/Desa Kelurahan/Village	Ayam Kampung/ Native Chicken		Ayam Petelur Layer	
	2019	2020	2019	2020
(1)	(2)	(3)	(4)	(5)
Langap	–	...	–	...
Laban Nyarit	–	...	–	...
Nunuk Tanah Kibang	–	...	–	...
Sengayan	–	...	–	...
Pelencau	–	...	–	...
Bila Bekayuk	–	...	–	...
Long Loreh	–	...	–	...
Paya Seturan	–	...	–	...
Punan Rian	–	...	–	...
Malinau Selatan	9 661	...	–	...

Lanjutan Tabel/*Continued Table 3.3.2*

Kelurahan/Desa <i>Kelurahan/Village</i>	Ayam Pedaging <i>Broiler</i>		Itik/Itik Manila <i>Duck</i>	
	2019	2020	2019	2020
(1)	(6)	(7)	(8)	(9)
Langap	–	...	–	...
Laban Nyarit	–	...	–	...
Nunuk Tanah Kibang	–	...	–	...
Sengayan	–	...	–	...
Pelencau	–	...	–	...
Bila Bekayuk	–	...	–	...
Long Loreh	–	...	–	...
Paya Seturan	–	...	–	...
Punan Rian	–	...	–	...
Malinau Selatan	19 985	...	–	...

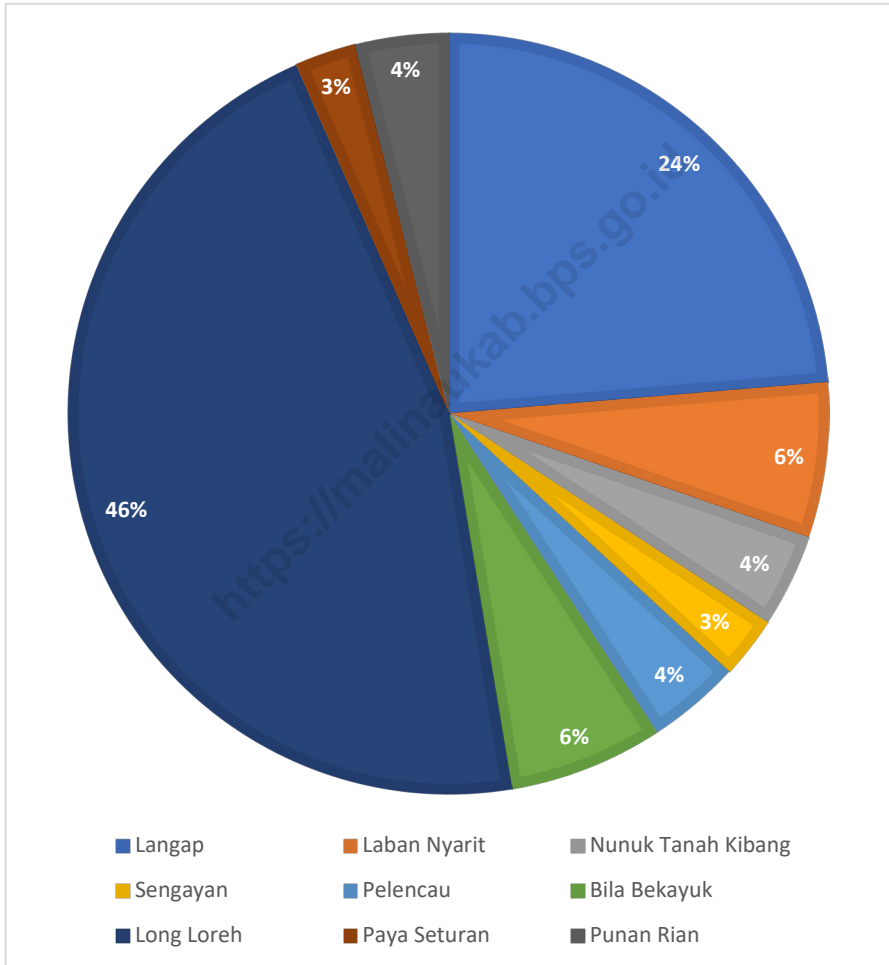
Sumber/*Source*: Dinas Pertanian Kabupaten Malinau/*Regional Office of Agriculture of Malinau Regency*

04

**PARIWISATA
TOURISM**



Gambar 4.1 Toko Kelontong menurut Desa di Kecamatan Malinau Selatan, 2020
Figures 4.1 Number of Grocery Store by Village in Malinau Selatan Subdistrict, 2020



Sumber/Source: BPS, Pendataan Potensi Desa (Podes)/BPS–Statistics Indonesia, Village Potential Data Collecting

Tabel 4.1 Banyaknya Sarana dan Prasarana Ekonomi menurut Kelurahan/Desa dan Jenisnya di Kecamatan Malinau Selatan, 2020
Number of Economic Facilities and Infrastructure by Kelurahan/Village in Malinau Selatan Subdistrict, 2020

Kelurahan/Desa Kelurahan/Village	Kelompok Pertokoan Shopping Complex	Pasar dengan Bangunan Permanen Market in Permanent Building	Pasar dengan Bangunan Semi Permanen Market without Semi- Permanent Building	Pasar Tanpa Bangunan Market without Permanent Building
(1)	(2)	(3)	(4)	(5)
Langap	–	–	–	–
Laban Nyarit	–	–	–	–
Nunuk Tanah Kibang	–	–	–	–
Sengayan	–	–	–	–
Pelencau	–	–	–	–
Bila Bekayuk	–	–	–	–
Long Loreh	–	1	1	–
Paya Seturan	–	–	–	–
Punan Rian	–	–	–	–
Malinau Selatan	–	1	1	–

Lanjutan Tabel/Continued Table 4.1

Kelurahan/Desa Kelurahan/Village	Minimarket / Swalayan ¹ Minimarket/ Supermarket ¹	Toko/Warung Kelontong Shop/ Grocery Store	Restoran/ Rumah Makan Restaurant/ Food Stall
(1)	(6)	(7)	(8)
Langap	–	18	–
Laban Nyarit	–	5	–
Nunuk Tanah Kibang	–	3	–
Sengayan	–	2	–
Pelencau	–	3	–
Bila Bekayuk	–	5	–
Long Loreh	–	35	–
Paya Seturan	–	2	–
Punan Rian	–	3	–
Malinau Selatan	–	76	–

Lanjutan Tabel/Continued Table 4.1

Kelurahan/Desa Kelurahan/Village	Warung/Kedai Makanan Food & Beverage Store	Hotel Hotel	Hostel/Motel/ Losmen/Wisma Hostel/ Motel/ Inn/ Pensions
(1)	(9)	(10)	(11)
Langap	8	–	–
Laban Nyarit	–	–	–
Nunuk Tanah Kibang	–	–	–
Sengayan	4	–	1
Pelencau	–	–	–
Bila Bekayuk	–	–	–
Long Loreh	12	–	2
Paya Seturan	–	–	–
Punan Rian	–	–	–
Malinau Selatan	24	–	3

Catatan/Note: ¹ Memiliki luas < 400m²/Has an area < 400 m²

Sumber/Source: BPS, Pendataan Potensi Desa (Podes)/ BPS–Statistics Indonesia, Village Potential Data Collection

Tabel
Table 4.2

Banyaknya Sarana Lembaga Keuangan yang Beroperasi menurut Kelurahan/Desa dan Jenisnya di Kecamatan Malinau Selatan, 2020
Number of Operating Financial Institution Facilities by Kelurahan/Village in Malinau Selatan Subdistrict, 2020

Kelurahan/Desa Kelurahan/Village	Bank Umum Pemerintah Government Bank	Bank Umum Swasta Private Bank	Bank Perkreditan Rakyat Rural Bank
(1)	(2)	(3)	(4)
Langap	–	–	–
Laban Nyarit	–	–	–
Nunuk Tanah Kibang	–	–	–
Sengayan	1	–	–
Pelencau	–	–	–
Bila Bekayuk	–	–	–
Long Loreh	1	–	–
Paya Seturan	–	–	–
Punan Rian	–	–	–
Malinau Selatan	2	–	–

Sumber/Source: BPS, Pendataan Potensi Desa (Podes)/ BPS–Statistics Indonesia, Village Potential Data Collection

Tabel 4.3 Banyaknya Koperasi yang Masih Aktif menurut Kelurahan/Desa dan Jenis Koperasi di Kecamatan Malinau Selatan, 2020
Table 4.3 Number of Active Cooperatives by Kelurahan/Village in Malinau Selatan Subdistrict, 2020

Kelurahan/Desa Kelurahan/Village	Koperasi Unit Desa (KUD) Village Cooperative Unit	Koperasi Industri Kecil dan Kerajinan Rakyat (Kopinkra) Small Industry and Citizen Handicraft Cooperative	Koperasi Simpan Pinjam (Kospin) Saving and Loan Cooperative	Koperasi Lainnya Other Cooperative
(1)	(2)	(3)	(4)	(5)
Langap	–	–	–	–
Laban Nyarit	–	–	–	–
Nunuk Tanah Kibang	–	–	–	–
Sengayan	–	–	–	–
Pelencau	–	–	–	–
Bila Bekayuk	–	–	–	–
Long Loreh	–	–	–	–
Paya Seturan	–	–	–	–
Punan Rian	–	–	–	–
Malinau Selatan	–	–	–	–

Sumber/Source: BPS, Pendataan Potensi Desa (Podes)/ BPS–Statistics Indonesia, Village Potential Data Collection

Tabel
Table 4.4

Jumlah Menara dan Operator Layanan Komunikasi Telepon Seluler Serta Kondisi Sinyal Telepon Seluler menurut Kelurahan/Desa di Kecamatan Malinau Selatan, 2020
Number of Operating Financial Institution Facilities by Kelurahan/Village in Malinau Selatan Subdistrict, 2020

Kelurahan/Desa Kelurahan/Village	Jumlah Menara Telepon Seluler (BTS) Number of Base Transceiver Station (BTS)	Jumlah Operator Layanan Komunikasi Telepon Seluler Yang Menjangkau di Desa/ Kelurahan Number of Cellular Communication Service Operators Reaching Village/ Kelurahan	Kondisi Sinyal Telepon Seluler di Sebagian Besar Wilayah Desa/Kelurahan Cellular Phone Signal Condition in Majority of Village/Kelurahan Area
(1)	(2)	(3)	(4)
Langap	1	2	Sinyal Kuat
Laban Nyarit	–	1	Sinyal Lemah
Nunuk Tanah Kibang	–	1	Sinyal Lemah
Sengayan	1	1	Sinyal Lemah
Pelencau	–	1	Sinyal Lemah
Bila Bekayuk	1	1	Sinyal Lemah
Long Loreh	1	1	Sinyal Sangat Kuat
Paya Seturan	–	1	Sinyal Lemah
Punan Rian	–	1	Sinyal Lemah
Malinau Selatan	4	1*	Sinyal Sangat Kuat*

Catatan/Note: * Penilaian kondisi sinyal berdasar pada kondisi sinyal di ibukota kecamatan

Sumber/Source: BPS, Pendataan Potensi Desa (Podes)/ BPS–Statistics Indonesia, Village Potential Data Collection

Tabel 4.5 Sarana Transportasi Antar Desa/Kelurahan menurut Kelurahan/Desa di Kecamatan Malinau Selatan, 2020
Inter-Village/Kelurahan Transportation Facilities by Kelurahan/Village in Malinau Selatan Subdistrict, 2020

Kelurahan/Desa Kelurahan/Village	Jenis Transportasi ¹ Type of Transportation ¹	Keberadaan Angkutan Umum ² Availability of Public Transportation ²
(1)	(2)	(3)
Langap	Darat Saja	Tidak ada angkutan umum
Laban Nyarit	Darat dan Air	Tidak ada angkutan umum
Nunuk Tanah Kibang	Darat dan Air	Tidak ada angkutan umum
Sengayan	Darat dan Air	Tidak ada angkutan umum
Pelencau	Darat dan Air	Tidak ada angkutan umum
Bila Bekayuk	Darat Saja	Tidak ada angkutan umum
Long Loreh	Darat Saja	Tidak ada angkutan umum
Paya Seturan	Darat Saja	Tidak ada angkutan umum
Punan Rian	Darat dan Air	Tidak ada angkutan umum

Catatan/Note: ¹ Jenis Transportasi disajikan dalam 4 (empat) kode, yaitu / *Types of transportation are presented in 4 (four) codes, namely:*

- (1) Darat saja / *Land only*
- (2) Air saja / *Water only*
- (3) Darat dan Air / *Land and water*
- (4) Udara saja / *Air only*

Jika dalam satu wilayah terdapat lebih dari 2 (dua) Jenis Transportasi, akan diambil angka terkecil / *If in an area there are more than 2 (two) types of transportation, the smallest number will be taken*

² Dalam pengkodean Keberadaan angkutan umum / *In coding the existence of public transport*

- (1) Ada, dengan trayek tetap / *There is a fixed routet*
- (2) Ada, tanpa trayek tetap / *There are no fixed routes*
- (3) Tidak ada angkutan umum / *There is no public transportation*

Sumber/Source: BPS, Pendataan Potensi Desa (Podes) / *BPS—Statistics Indonesia, Village Potential Data Collection*

Tabel
Table 4.6**Kondisi Jalan Darat Antar Desa/Kelurahan menurut Kelurahan/Desa di Kecamatan Malinau Selatan, 2020**
Condition of Inter-Village/Kelurahan Roads by Kelurahan/Village in Malinau Selatan Subdistrict, 2020

Kelurahan/Desa Kelurahan/Village	Jenis Permukaan Jalan¹ Type of Road Surface¹	Dapat Dilalui Kendaraan Bermotor Roda 4 atau Lebih² Can be Passed by Four or More Wheel Vehicle²
(1)	(2)	(3)
Langap	Aspal atau beton	Dapat dilalui sepanjang tahun
Laban Nyarit	Diperkeras	Sepanjang tahun kecuali saat tertentu
Nunuk Tanah Kibang	Diperkeras	Dapat dilalui sepanjang tahun
Sengayan	Aspal atau beton	Sepanjang tahun kecuali saat tertentu
Pelencau	Aspal atau beton	Dapat dilalui sepanjang tahun
Bila Bekayuk	Diperkeras	Dapat dilalui sepanjang tahun
Long Loreh	Aspal atau beton	Dapat dilalui sepanjang tahun
Paya Seturan	Aspal atau beton	Dapat dilalui sepanjang tahun
Punan Rian	Diperkeras	Dapat dilalui sepanjang tahun

Catatan/Note: ¹ Jenis Permukaan Jalan disajikan dalam 4 (empat) kode, yaitu / *Types of Road Surface are presented in 4 (four) codes, namely:*

- (1) Aspal atau beton / *Asphalt or concrete*
- (2) Diperkeras (kerikil, batu, dll.) / *Hardened (gravel, stone, etc.)*
- (3) Tanah / *Land*
- (4) Lainnya / *Other*

² Kondisi jalan dapat dilalui oleh kendaraan bermotor roda 4 atau lebih / *Road conditions can be traversed by motorized vehicles with 4 or more wheels:*

- (1) Sepanjang tahun / *Throughout the year*
- (2) Sepanjang tahun kecuali saat tertentu / *All year long except certain times*
- (3) Selama musim kemarau / *During the dry season*
- (4) Tidak dapat dilalui sepanjang tahun / *Not passable throughout the year*

Sumber/Source: BPS, Pendataan Potensi Desa (Podes) / *BPS—Statistics Indonesia, Village Potential Data Collection*

Tabel
Table 4.7

Keberadaan Kantor Pos/Pos Pembantu/Rumah Pos dan Perusahaan/Agen Jasa Ekspedisi Swasta menurut Kelurahan/Desa di Kecamatan Malinau Selatan, 2020
Availability of Post Office/Subsidiary of Post Office and Private Expedition Service Company by Kelurahan/Village in Malinau Selatan Subdistrict, 2020

Kelurahan/Desa Kelurahan/Village	Kantor Pos/Pos Pembantu/ Rumah Pos ¹ Post Office/Subsidiary of Post Office ¹	Perusahaan/Agen Jasa Ekspedisi Swasta ¹ Private Expedition Service Company ¹
(1)	(2)	(3)
Langap	Tidak ada	Tidak ada
Laban Nyarit	Tidak ada	Tidak ada
Nunuk Tanah Kibang	Tidak ada	Tidak ada
Sengayan	Tidak ada	Tidak ada
Pelencau	Tidak ada	Tidak ada
Bila Bekayuk	Tidak ada	Tidak ada
Long Loreh	Tidak ada	Tidak ada
Paya Seturan	Tidak ada	Tidak ada
Punan Rian	Tidak ada	Tidak ada

Catatan/Note: ¹ Terdapat 4 (empat) kode, yaitu / There are 4 (four) codes, namely:

- (1) Beroperasi / Operating
- (2) Jarang beroperasi / Rarely operates
- (3) Tidak berfungsi / Not working
- (4) Tidak ada / None

Sumber/Source: BPS, Pendataan Potensi Desa (Podes) / BPS—Statistics Indonesia, Village Potential Data Collection

DATA

MENCERDASKAN BANGSA

— *Enlighten The Nation* —



**BADAN PUSAT STATISTIK
KABUPATEN MALINAU
BPS-STATISTICS OF MALINAU REGENCY**

Jl. Pusat Pemerintahan, Malinau 77554
Telp.: 0553-2022087; E-mail: 6501@bps.go.id
Homepage: <http://malinaukab.bps.go.id>

ISSN 2715-4289



9 772715 428004