



Katalog: 1102001.6501110

KECAMATAN MENTARANG DALAM ANGKA 2016

Mentarang Subdistrict in Figures 2016



**BADAN PUSAT STATISTIK
KABUPATEN MALINAU**

KECAMATAN MENTARANG DALAM ANGKA 2016

Mentarang Subdistrict in Figures 2016



Kecamatan Mentarang Dalam Angka 2016

ISSN:

No. Publikasi : 65010.1612

Katalog : 1102001.6501110

Ukuran Buku : 14,8 cm x 21 cm

Jumlah Halaman : xviii + 100 halaman

Naskah :

Badan Pusat Statistik Kabupaten Malinau

Gambar Kover oleh :

Badan Pusat Statistik Kabupaten Malinau

Ilustrasi Kover :

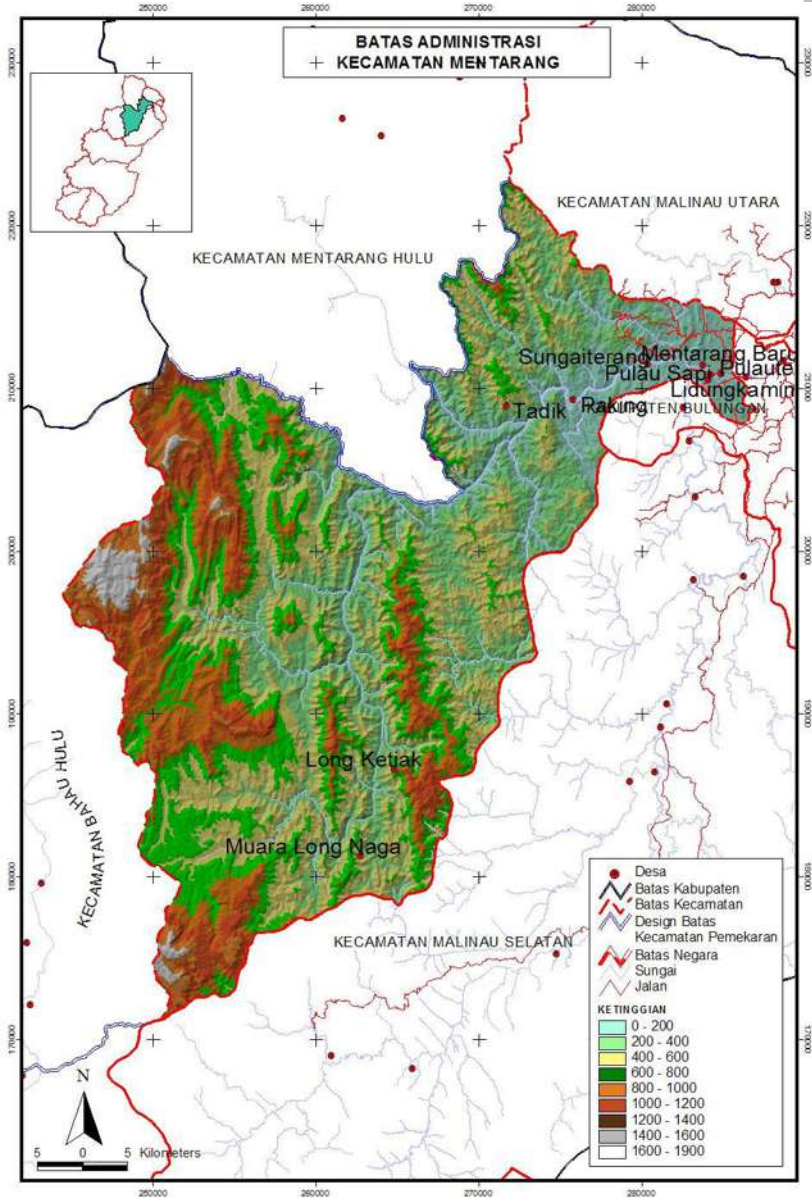
Diterbitkan oleh :

© BPS Kabupaten Malinau

Dicetak oleh :

**Dilarang mengumumkan, mendistribusikan, mengomunikasikan, dan/atau
menggandakan sebagian atau seluruh isi buku ini untuk tujuan komersial tanpa izin
tertulis dari Badan Pusat Statistik**

PETA WILAYAH KECAMATAN MENTARANG



<http://malinaukab.bps.go.id>

KEPALA BPS KABUPATEN MALINAU



Hotbel Purba, S.S.T

<http://malinaukab.bps.go.id>



KATA PENGANTAR

Kecamatan Mentarang Dalam Angka 2016 merupakan publikasi tahunan yang diterbitkan oleh BPS Kabupaten Malinau. Disadari bahwa publikasi ini belum sepenuhnya memenuhi harapan pihak pemakai data khususnya para perencana, namun diharapkan dapat membantu melengkapi penyusunan rencana pembangunan di Kabupaten Kabupaten Malinau.

Publikasi ini dapat terwujud berkat kerja sama dan bantuan dari berbagai pihak baik instansi pemerintah maupun swasta. Kepada semua pihak yang telah memberikan bantuan disampaikan penghargaan dan terima kasih yang sebesar –besarnya.

Walaupun publikasi ini telah disiapkan sebaik-baiknya, namun disadari masih ada kekurangan dan kesalahan yang terjadi. Untuk perbaikan publikasi ini, tanggapan dan saran yang bersifat konstruktif dari para pemakai sangat diharapkan.

Malinau, Juli 2016
Kepala BPS
Kabupaten Kabupaten
Malinau

Hotbel Purba, S.S.T

<http://malinaukab.bps.go.id>

DAFTAR ISI

halaman

Peta Wilayah Kecamatan Mentarang	iii
Kepala BPS Kabupaten Malinau	v
Kata Pengantar	vii
Daftar Isi.....	ix
Daftar Tabel	x
Daftar Gambar	xv
Penjelasan Umum.....	xvii
1 Geografi	1
2 Pemerintahan	11
3 Kependudukan dan Ketenagakerjaan	25
3.1 Kependudukan	29
3.2 Ketenagakerjaan	33
4 Sosial	35
4.1 Pendidikan	40
4.2 Kesehatan	45
4.3 Agama	50
5 Pertanian.....	53
5.1 Tanaman Pangan	58
5.2 Hortikultura.....	61
5.3 Perkebunan.....	64
5.4 Peternakan dan Perikanan.....	66
6 Industri, Pertambangan, dan Energi	69
6.1 Pertambangan	72
6.2 Industri.....	73
6.3 Energi.....	75
7 Perdagangan	79
8 Hotel, Transportasi, dan Komunikasi	85
8.1 Hotel	88
8.2 Transportasi.....	89
8.3 Komunikasi.....	94
9 Keuangan dan harga	95

Daftar Tabel

halaman

1	GEOGRAFI	1
1.1	Letak Geografis Kecamatan Mentarang, 2015	5
1.2	Luas Wilayah Menurut Kecamatan di Kabupaten Malinau, 2015	6
1.3	Tinggi Wilayah di Atas Permukaan Laut Menurut Kecamatan di Kabupaten Malinau, 2015	7
1.4	Tinggi Wilayah di Atas Permukaan Laut Menurut Desa di Kecamatan Mentarang, 2015	8
1.5	Jarak dari Ibukota Kecamatan ke Ibukota Kabupaten di Kabupaten Malinau (km), 2015	9
1.6	Jarak dari Ibukota Desa ke Ibukota Kecamatan dan Kabupaten di Kecamatan Mentarang, 2015	10
2	PEMERINTAHAN	11
2.1	Jumlah Rukun Tetangga (RT) Menurut Desa di Kecamatan Mentarang, 2015	15
2.2	Aksesibilitas Desa di Kecamatan Mentarang , 2015	16
2.3	Klasifikasi Desa di Kecamatan Mentarang , 2015	17
2.4	Status Desa di Kecamatan Mentarang , 2015	18
2.5	Jumlah BPD dan Perangkat Desa Menurut Desa dan di Kecamatan Mentarang , 2015	19
2.6	Jumlah Pegawai Negeri Sipil Menurut Kecamatan dan Jenis Kelamin di Kabupaten Malinau, 2014-2015	20
2.7	Jumlah Pemilih Tetap pada Pemilihan Kepala Daerah Menurut Kecamatan di Kabupaten Malinau, 2015	21
2.8	Jumlah Suara dalam Pemilihan Bupati dan Wakil Bupati Menurut Kecamatan, Periode 2015-2020	22
2.9	Jumlah Suara dalam Pemilihan Gubernur dan Wakil Gubernur Menurut Kecamatan, Periode 2015-2020	23
2.10	Banyaknya Anggota Hansip Menurut Kecamatan dan Klasifikasi Tugas di Kabupaten Malinau, 2015	24

3	KEPENDUDUKAN DAN KETENAGAKERJAAN	25
3.1	KEPENDUDUKAN	29
3.1.1	Jumlah Penduduk dan Laju Pertumbuhan Penduduk Menurut Kecamatan di Kabupaten Malinau 2000, dan 2010.....	29
3.1.2	Jumlah Penduduk Menurut Desa, Jenis Kelamin, dan Rasio Jenis Kelamin di Kecamatan Mentarang, 2015.....	30
3.1.3	Banyaknya Penduduk, Keluarga, dan Rata-Rata Anggota Keluarga di Kabupaten Malinau, 2015.....	31
3.1.4	Jumlah Penduduk Pertengahan dan Akhir Tahun Menurut Desa dan Jenis Kelamin di Kecamatan Mentarang, 2015.....	32
3.2	KETENAGAKERJAAN	33
3.2.1	Jumlah Penduduk yang Bekerja Menurut Pekerjaan Terpilih di Kecamatan Mentarang, 2015	33
4	SOSIAL	35
4.1	PENDIDIKAN	40
4.1.1	Jumlah Sekolah, Murid, Guru, dan Rasio Murid-Guru Sekolah Dasar (SD/MI) Menurut Desa di Kecamatan Mentarang, 2015.....	40
4.1.2	Jumlah Sekolah, Murid, Guru, dan Rasio Murid-Guru Sekolah Menengah Pertama (SMP/MTS) Menurut Desa di Kecamatan Mentarang, 2015	41
4.1.3	Jumlah Sekolah, Murid, Guru, dan Rasio Murid-Guru Sekolah Menengah Atas (SMA) Menurut Desa di Kecamatan Mentarang, 2015.....	42
4.1.4	Jumlah Sekolah, Murid, Guru, dan Rasio Murid-Guru Sekolah Menengah Kejuruan (SMK) Menurut Desa di Kecamatan Mentarang, 2015	43
4.1.5	Jumlah Mahasiswa dan Lulusan di Politeknik Malinau, 2008-2015.....	44
4.2	KESEHATAN	45
4.2.1	Jumlah Fasilitas Kesehatan Menurut Desa di Kecamatan Mentarang, 2015	45
4.2.2	Jumlah Tenaga Kesehatan di Puskesmas Kecamatan Mentarang, 2011-2015.....	46

4.2.3	Jumlah Tenaga Kesehatan Menurut Desa di Kecamatan Mentarang, 2015.....	47
4.2.4	Jumlah Puskesmas/Pustu dan Rasio Puskesmas/Pustu per 1.000 penduduk, 2015	48
4.2.5	Jumlah Pasangan Usia Subur dan Peserta KB Aktif Menurut Kecamatan di Kecamatan Mentarang, 2011-2015.....	49
4.3	AGAMA	50
4.3.1	Jumlah Penduduk Menurut Desa dan Agama yang Dianut di Kabupaten Malinau, 2015	50
4.3.2	Jumlah Tempat Peribadatan Menurut Desa di Kecamatan Mentarang, 2015.....	51
5	PERTANIAN	53
5.1	TANAMAN PANGAN	58
5.1.1	Luas Lahan Sawah Menurut Jenis Pengairan di Kecamatan Mentarang (hektar), 2012-2015.....	58
5.1.2	Luas Panen Tanaman Padi dan Palawija (Ha) Menurut Jenis Tanaman di Kecamatan Mentarang, 2012-2015.....	59
5.1.3	Produksi Tanaman Padi dan Palawija (Ton) Menurut Jenis Tanaman di Kecamatan Mentarang, 2012-2015.....	60
5.2	HORTIKULTURA	61
5.2.1	Luas Panen Tanaman Sayur-sayuran (Ha) Menurut Jenis Tanaman di Kecamatan Mentarang, 2012-2015.....	61
5.2.2	Produksi Tanaman Sayur-sayuran (Ton) Menurut Jenis Tanaman di Kecamatan Mentarang, 2012-2015.....	62
5.2.3	Produksi Tanaman Buah-buahan (Ton) Menurut Jenis Tanaman di Kecamatan Mentarang, 2012-2015.....	63
5.3	PERKEBUNAN	64
5.3.1	Luas Panen Tanaman Perkebunan (Ha) Menurut Jenis Tanaman di Kecamatan Mentarang, 2011-2015.....	64
5.3.2	Produksi Tanaman Perkebunan (Ton) Menurut Jenis Tanaman di Kecamatan Mentarang, 2011-2015.....	65

5.4	PETERNAKAN DAN PERIKANAN	66
5.4.1	Jumlah Ternak dan Unggas (ekor) Menurut Jenis Ternak di Kecamatan Mentarang , 2015	66
5.4.2	Jumlah Rumah Tangga Perikanan Menurut Jenis Budidaya di Kecamatan Mentarang, 2012-2015	67
5.4.3	Produksi Perikanan (Ton) Menurut Jenis Budidaya Perikanan di Kecamatan Mentarang , 2012-2015	68
6	INDUSTRI, PERTAMBANGAN, DAN ENERGI	69
6.1	PERTAMBANGAN	72
6.1.1	Produksi Batu Bara di Kabupaten Malinau, 2015	72
6.2	INDUSTRI	73
6.2.1	Jumlah Industri Menurut Kecamatan di Kabupaten Malinau, 2015....	73
6.2.2	Jumlah Industri Menurut Jenisnya di Kecamatan Mentarang, 2015 ...	74
6.3	ENERGI	75
6.3.1	Daya Terpasang, Produksi, dan Distribusi Listrik PT. PLN (Persero) pada Cabang/Ranting PLN di Kabupaten Malinau, 2011-2015.....	75
6.3.2	Banyaknya Produksi Air Minum, yang Terjual, dan yang Hilang dari Perusahaan Air Minum di Kabupaten Malinau (m3), 2015	76
6.3.3	Jumlah Keluarga Pengguna Listrik Menurut Desa di Kecamatan Mentarang, 2014	77
7	PERDAGANGAN	79
7.1	Jumlah Pedagang Menurut Kecamatan di Kabupaten Malinau, 2015	82
7.2	Jumlah Usaha Dagang Menurut Jenisnya di Kecamatan Mentarang, 2015	83
7.3	Jumlah Sarana Perekonomian Menurut Jenis Fasilitasnya di Kecamatan Mentarang , 2014	84
8	HOTEL, TRANSPORTASI, DAN KOMUNIKASI	85
8.1	HOTEL	88
8.1.1	Nama dan Alamat Hotel Berbintang dan Non Bintang di Kabupaten Malinau, 2015	88
8.2	TRANSPORTASI	89
8.2.1	Lapangan Terbang Perintis di Kabupaten Malinau, 2015	89

8.2.2	Jenis Permukaan Jalan Terluas Menurut Desa di Kecamatan Mentarang , 2014	90
8.2.3	Keberadaan Jalan yang Dapat Dilalui Kendaraan Roda Empat Menurut Desa di Kecamatan Mentarang , 2014	91
8.2.4	Jarak, Waktu Tempuh, Sarana Transportasi dan Angkutan menuju Ibukota Kecamatan Menurut Desa di Kecamatan Mentarang , 2014.....	92
8.2.5	Jarak, Waktu Tempuh, Sarana Transportasi dan Angkutan menuju Ibukota Kabupaten Menurut Desa di Kecamatan Mentarang , 2014.....	93
8.3	KOMUNIKASI	94
8.3.1	Sarana Komunikasi dan Informasi di Kecamatan Mentarang , 2014 ..	94
9	KEUANGAN DAN HARGA	95
9.1	Jumlah Koperasi Menurut Jenis Koperasi di Kabupaten Malinau, 2015.....	98
9.2	Realisasi Penerimaan dan Pengeluaran Desa (juta Rp) di Kecamatan Mentarang , 2013.....	99

DAFTAR GAMBAR

halaman

1	Luas Wilayah Menurut Kecamatan di Kabupaten Malinau (km ²), 2015	4
2	Pegawai Negeri Sipil (PNS) Menurut Jenis Kelamin di Kantor Kecamatan Mentarang, 2014-2015	14
3	Banyaknya Penduduk Menurut Desa dan Jenis Kelamin di Kecamatan Mentarang, 2015	28
4	Jumlah Sekolah, Murid dan Guru di Kecamatan Mentarang , 2015	39
5	Luas Panen (Ha) dan Produksi (Ton) Padi Ladang di Kecamatan Mentarang, 2013-2015	56
6	Jumlah Ternak (Ekor) Menurut Jenis Ternak di Kecamatan Mentarang, 2012-2015	57

<http://malinaukab.bps.go.id>

PENJELASAN UMUM

Tanda-tanda, satuan-satuan, dan lain-lainnya yang digunakan dalam publikasi ini adalah sebagai berikut:

1. TANDA-TANDA

Data tidak tersedia	: ...
Tidak ada atau nol	: -
Data dapat diabaikan	: 0
Tanda decimal	: ,
Data tidak dapat ditampilkan	: NA
Angka perkiraan	: e
Angka sementara	: x
Angka sangat sementara	: xx
Angka diperbaiki	: r

2. SATUAN

barel	: 158,99 liter = $1/6,2898 \text{ m}^3$
hektar (ha)	: $10\,000 \text{ m}^2$
kilometer (km)	: 1 000 meter (m)
knot	: 1,8523 km/jam
kuintal	: 100 kg
KWh	: 1 000 Watt
MWh	: 1 000 KWh
liter (untuk beras)	: 0,80 kg
ons	: 28,31 gram
ton	: 1 000 kg

Satuan lain: buah, dus, butir, helai/lembar, kaleng, batang, pulsa, ton kilometer (ton-km), jam, menit, persen (%).

Perbedaan angka di belakang koma disebabkan oleh pembulatan angka.



1

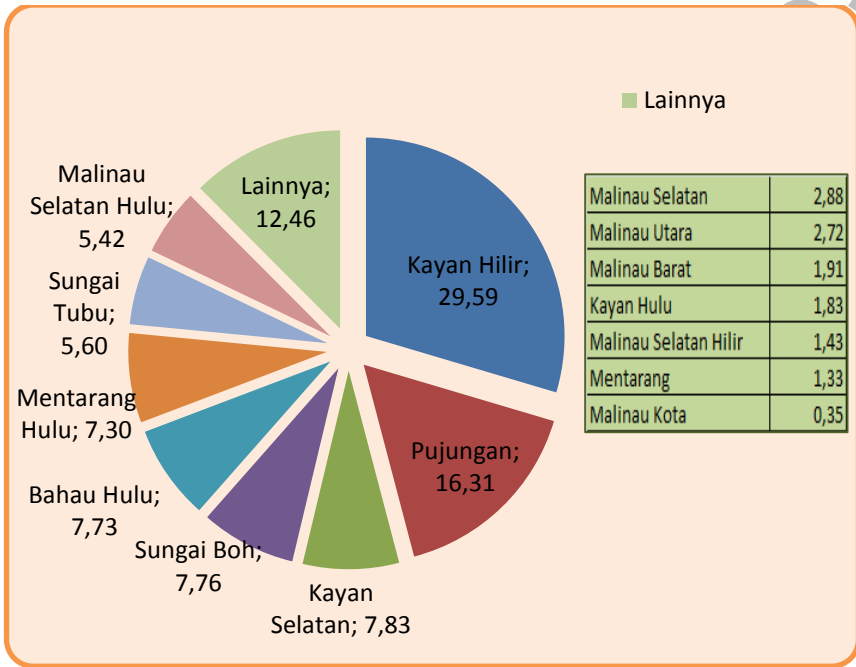
GEOGRAFI

ULASAN

Beribukota di Data Dian, dengan luas wilayah 11.863,19 Km², yang berbatasan dengan Kecamatan Pujungan di sebelah Utara dan Kabupaten Berau dan Kutai Timur di sebelah timur. Serta masing-masing berbatasan dengan Kabupaten Bulungan di sebelah selatan dan Kecamatan Mentarang dan Negara Bagian Sarawak (Malaysia) di sebelah barat.

Berjarak 241,48 Km dari ibukota Kabupaten Malinau, Kayan Hilir terletak pada ketinggian antara 500-3000 mdpl, dengan tinggi ibukota kecamatan 604,20 m dan tinggi desa-desa berkisar antara 548-570 m. Topografi wilayah terdiri dari lembah, perbukitan dan pegunungan.

Gambar 1 Luas Wilayah Menurut Kecamatan di Kabupaten Malinau (km²), 2015



Tabel 1.1 Letak Geografis Kecamatan Mentarang, 2015

1.	Kecamatan	:	Mentarang
2.	Kabupaten	:	Malinau
3.	Batas-batas Wilayah :		
	<input type="checkbox"/> Sebelah Utara	:	Kec. Mentarang Hulu
	<input type="checkbox"/> Sebelah Timur	:	Kec. Malinau Barat
	<input type="checkbox"/> Sebelah Selatan	:	Kec. Malinau Selatan
	<input type="checkbox"/> Sebelah Barat	:	Kec. Bahau Hulu
4.	Luas Wilayah	:	535,15 Km ²
5.	Jumlah Desa	:	9 Desa

Sumber: Badan Perencanaan Pembangunan Daerah Kabupaten Malinau

Tabel 1.2 Luas Wilayah Menurut Kecamatan di Kabupaten Malinau, 2015

Kecamatan		Luas (km ²)	Persentase (%)
(1)		(2)	(3)
010	Sungai Boh	3 112,18	7,76
020	Kayan Selatan	3 138,59	7,83
030	Kayan Hulu	735,40	1,83
040	Kayan Hilir	11 863,19	29,59
050	Pujungan	6 539,39	16,31
060	Bahau Hulu	3 098,98	7,73
070	Sungai Tubu	2 243,78	5,60
080	Malinau Selatan Hulu	2 171,14	5,42
090	Malinau Selatan	1 153,35	2,88
100	Malinau Selatan Hilir	572,20	1,43
110	Mentarang	535,15	1,33
120	Mentarang Hulu	2 924,65	7,30
130	Malinau Utara	1 091,19	2,72
140	Malinau Barat	767,12	1,91
150	Malinau Kota	142,07	0,35
Malinau		40 088,41	100,00

Sumber: Badan Perencanaan Pembangunan Daerah Kabupaten Malinau

Tabel 1.3 Tinggi Wilayah di Atas Permukaan Laut Menurut Kecamatan di Kabupaten Malinau, 2015

	Kecamatan	Ibukota Kecamatan	Tinggi (mdpl)
	(1)	(2)	(3)
010	Sungai Boh	Mahak Baru	566,20
020	Kayan Selatan	Long Ampung	744,40
030	Kayan Hulu	Long Nawang	611,10
040	Kayan Hilir	Data Dian	604,20
050	Pujungan	Pujungan	267,90
060	Bahau Hulu	Long Alango	416,00
070	Sungai Tubu	Long Pala	...
080	Malinau Selatan Hulu	Metut	...
090	Malinau Selatan	Long Loreh	83,30
100	Malinau Selatan Hilir	Setarang	...
110	Mentarang	Pulau Sapi	63,00
120	Mentarang Hulu	Long Berang	423,70
130	Malinau Utara	Malinau Seberang	59,70
140	Malinau Barat	Tanjung Lapang	63,20
150	Malinau Kota	Malinau	62,00

Sumber: Badan Perencanaan Pembangunan Daerah Kabupaten Malinau

Tabel 1.4 Tinggi Wilayah di Atas Permukaan Laut Menurut Desa di Kecamatan Mentarang, 2015

D e s a	Tinggi (mdpl)	Koordinat Wilayah	
		Bujur	Lintang
(1)	(2)	(3)	(4)
Harapan Maju	170	3,49885	116,3822
Paking	80	3,50291	116,385
Long Liku	32	3,51472	116,5127
Mentarang Baru	30	3,52582	116,5258
Long Bisai	100	3,52944	116,5003
Long Gafid	150	3,52831	116,5013
Temalang	30	3,21218	116,5101
Lidung Kemenci	100	3,51704	116,5154
Pulau Sapi	120	3,5274	116,5175

Sumber : Kantor Camat Mentarang

Keterangan : Diukur dari kantor desa

Tabel 1.5 Jarak dari Ibukota Kecamatan ke Ibukota Kabupaten di Kabupaten Malinau (km), 2015

	Kecamatan	Ibukota Kecamatan	Jarak ke Ibukota Kabupaten
	(1)	(2)	(3)
010	Sungai Boh	Mahak Baru	280,95
020	Kayan Selatan	Long Ampung	277,07
030	Kayan Hulu	Long Nawang	276,08
040	Kayan Hilir	Data Dian	241,48
050	Pujungan	Pujungan	143,69
060	Bahau Hulu	Long Alango	99,80
070	Sungai Tubu	Long Pala	...
080	Malinau Selatan Hulu	Metut	...
090	Malinau Selatan	Long Loreh	75,00
100	Malinau Selatan Hilir	Setarap	...
110	Mentarang	Pulau Sapi	25,00
120	Mentarang Hulu	Long Berang	99,80
130	Malinau Utara	Malinau Seberang	13,00
140	Malinau Barat	Tanjung Lapang	4,00
150	Malinau Kota	Malinau	6,00

Sumber: Badan Perencanaan Pembangunan Daerah Kabupaten Malinau

Tabel 1.6 Jarak dari Ibukota Desa ke Ibukota Kecamatan dan Kabupaten di Kecamatan Mentarang, 2015

Desa	Ibukota Kecamatan (km)	Ibukota Kabupaten (km)
(1)	(2)	(3)
Harapan Maju	30	58
Paking	28	48
Long Liku	3	28
Mentarang Baru	4	28
Long Bisai	1	30
Long Gafid	1	30
Temalang	3	28
Lidung Kemenci	2	27
Pulau Sapi	1	28

Sumber : Kantor Camat Mentarang

Keterangan : Diukur dari kantor desa

The image features a dynamic, abstract composition. A large, light blue curved shape dominates the upper left, with a vibrant orange curved band following its inner curve. Below this, a white, grid-like structure resembling a modern architectural framework or a stylized globe is visible. The background is a solid, deep blue. The overall aesthetic is clean, modern, and geometric.

2

PEMERINTAHAN

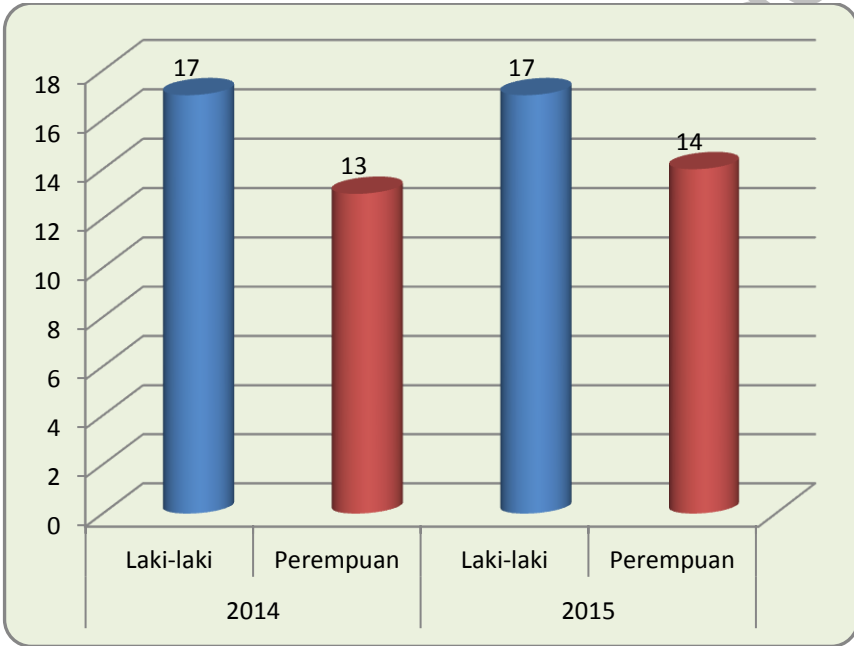
ULASAN

Kecamatan Mentarang terdiri dari 9 desa yang semuanya merupakan desa perbatasan. Tingkatan Satuan Lingkungan Setempat (SLS) dimasing-masing desa sebanyak satu tingkatan yakni dari desa langsung Rukun Tetangga (RT), dengan jumlah RT sebanyak 34.

Setiap desa sudah memiliki kepala desa, sekertaris desa dan kasi. Disetiap desa juga sudah terbentuk Badan Perwakilan Desa (BPD) yang berfungsi menetapkan peraturan Desa bersama Kepala Desa, menampung dan meyalurkan aspirasi masyarakat. Dengan demikian diharapkan dapat meningkatkan penyelenggaraan pemerintahan Desa yang demokratis yang mencerminkan kedaulatan rakyat.

Jumlah Pegawai Negeri Sipil (PNS) di lingkungan Kecamatan Mentarang pada tahun 2015 sebanyak 31 orang terdiri dari 17 pegawai laki-laki dan 14 pegawai perempuan. Untuk menjaga keamanan dan ketertiban serta menimbulkan situasi yang kondusif, tercatat ada 37 linmas.

Gambar 2 Pegawai Negeri Sipil (PNS) Menurut Jenis Kelamin di Kantor Kecamatan Mentarang, 2014-2015



Tabel 2.1 Jumlah Rukun Tetangga (RT) Menurut Desa di Kecamatan Mentarang, 2015

Desa	Ibukota Desa	RT
(1)	(2)	(3)
Harapan Maju	Harapan Maju	5
Paking	Paking	4
Long Liku	Long Liku	1
Mentarang Baru	Mentarang Baru	5
Long Bisai	Long Bisai	3
Long Gafid	Long Gafid	2
Temalang	Temalang	1
Lidung Kemenci	Lidung Kemenci	3
Pulau Sapi	Pulau Sapi	10
Jumlah		34

Sumber : Bagian Tata Pemerintahan, Sekda Kabupaten Malinau

Tabel 2.2 Aksesibilitas Desa di Kecamatan Mentarang , 2015

Desa	Perkotaan	Pedalaman	Perbatasan	Sangat Sulit
(1)	(2)	(3)	(4)	(5)
Harapan Maju	-	√	-	-
Paking	-	√	-	-
Long Liku	√	-	-	-
Mentarang Baru	√	-	-	-
Long Bisai	√	-	-	-
Long Gafid	√	-	-	-
Temalang	√	-	-	-
Lidung Kemenci	√	-	-	-
Pulau Sapi	√	-	-	-

Sumber : BPMD Kabupaten Malinau

Tabel 2.3 Klasifikasi Desa di Kecamatan Mentarang , 2015

Desa	Swadaya	Swakarsa	Swasembada
(1)	(2)	(3)	(4)
Harapan Maju	√	-	-
Paking	-	√	-
Long Liku	√	-	-
Mentarang Baru	-	√	-
Long Bisai	√	-	-
Long Gafid	√	-	-
Temalang	√	-	-
Lidung Kemenci	-	√	-
Pulau Sapi	-	√	-

Sumber : BPMD Kabupaten Malinau

Tabel 2.4 Status Desa di Kecamatan Mentarang , 2015

Desa	Tertinggal	Tidak Tertinggal
(1)	(2)	(3)
Harapan Maju	√	-
Paking	√	-
Long Liku	√	-
Mentarang Baru	√	-
Long Bisai	√	-
Long Gafid	√	-
Temalang	√	-
Lidung Kemenci	√	-
Pulau Sapi	-	√

Sumber : BPMD Kabupaten Malinau

Tabel 2.5 Jumlah BPD dan Perangkat Desa Menurut Desa dan di Kecamatan Mentarang , 2015

Desa	BPD	Kepala Desa	Sekretaris Desa	Kasi
(1)	(2)	(3)	(4)	(5)
Harapan Maju	1	1	1	3
Paking	1	1	1	3
Long Liku	1	1	1	3
Mentarang Baru	1	1	1	3
Long Bisai	1	1	1	3
Long Gafid	1	1	1	3
Temalang	1	1	1	3
Lidung Kemenci	1	1	1	3
Pulau Sapi	1	1	1	3
Jumlah	9	9	9	27

Sumber : Bagian Tata Pemerintahan, Sekda Kabupaten Malinau

Tabel 2.6 Jumlah Pegawai Negeri Sipil Menurut Kecamatan dan Jenis Kelamin di Kabupaten Malinau, 2014-2015

Kecamatan	2014			2015		
	Laki-laki	Perempuan	Jumlah	Laki-laki	Perempuan	Jumlah
(1)	(2)	(3)	(4)	(5)	(6)	(7)
Sungai Boh	18	7	25	21	7	28
Kayan Selatan	17	5	22	17	5	22
Kayan Hulu	21	4	25	19	4	23
Kayan Hilir	17	4	21	17	4	21
Pujungan	20	2	22	22	3	25
Bahau Hulu	10	1	11	10	1	11
Sungai Tubu	9	0	9	12	0	12
Malinau Selatan Hulu	11	1	12	12	1	13
Malinau Selatan	17	4	21	20	4	24
Malinau Selatan Hilir	9	3	12	8	3	11
Mentarang	17	13	30	17	14	31
Mentarang Hulu	17	2	19	13	2	15
Malinau Utara	21	14	35	22	15	37
Malinau Barat	16	9	25	16	13	29
Malinau Kota	21	11	32	19	13	32

Sumber : BKD Kabupaten malinau

Tabel 2.7 Jumlah Pemilih Tetap pada Pemilihan Kepala Daerah Menurut Kecamatan di Kabupaten Malinau, 2015

	Kecamatan	Daftar Pemilih Tetap (DPT)		
		Laki-laki	Perempuan	Jumlah
	(1)	(2)	(3)	(4)
010	Sungai Boh	821	699	1 520
020	Kayan Selatan	751	674	1 425
030	Kayan Hulu	1 196	1 080	2 276
040	Kayan Hilir	548	430	978
050	Pujungan	640	522	1 162
060	Bahau Hulu	497	365	862
070	Sungai Tubu	258	216	474
080	Malinau Selatan Hulu	790	683	1 473
090	Malinau Selatan	1 569	1 250	2 819
100	Malinau Selatan Hilir	993	834	1 827
110	Mentarang	1 862	1 775	3 637
120	Mentarang Hulu	337	289	626
130	Malinau Utara	4 190	3 828	8 018
140	Malinau Barat	3 485	3 100	6 585
150	Malinau Kota	9 588	7 763	17 351
	Malinau 2015	27 525	23 508	51 033

Sumber : Komisi Pemilihan Umum Kabupaten Malinau

Tabel 2.8 Jumlah Suara dalam Pemilihan Bupati dan Wakil Bupati Menurut Kecamatan, Periode 2015-2020

Kecamatan	Suara Sah Pasangan Calon Bupati dan Wakil Bupati		Jumlah Seluruh Suara Sah Calon Bupati dan wakil Bupati
	No Urut 1	No Urut 2	
(1)	(2)	(3)	(4)
010 Sungai Boh	448	624	1 072
020 Kayan Selatan	732	478	1 210
030 Kayan Hulu	665	497	1 162
040 Kayan Hilir	688	160	848
050 Pujungan	463	485	948
060 Bahau Hulu	326	404	730
070 Sungai Tubu	348	31	379
080 Malinau Selatan Hulu	849	320	1 169
090 Malinau Selatan	1 333	954	2 287
100 Malinau Selatan Hilir	735	713	1 448
110 Mentarang	1 985	842	2 827
120 Mentarang Hulu	387	66	453
130 Malinau Utara	2 926	2 636	5 562
140 Malinau Barat	2 765	2 202	4 967
150 Malinau Kota	4 132	6 170	10 302
Malinau 2015	18 782	16 582	35 364

Sumber : Komisi Pemilihan Umum Kabupaten Malinau

Tabel 2.9 Jumlah Suara dalam Pemilihan Gubernur dan Wakil Gubernur Menurut Kecamatan, Periode 2015-2020

Kecamatan	Suara Sah Pasangan Calon Gubernur dan Wakil Gubernur		Jumlah Seluruh Suara Sah Calon Gubernur dan Wakil Gubernur
	No Urut 1	No Urut 2	
(1)	(2)	(3)	(6)
010 Sungai Boh	869	187	1 056
020 Kayan Selatan	1 133	77	1 210
030 Kayan Hulu	983	182	1 165
040 Kayan Hilir	494	359	853
050 Pujungan	858	95	953
060 Bahau Hulu	617	113	730
070 Sungai Tubu	220	155	375
080 Malinau Selatan Hulu	756	404	1 160
090 Malinau Selatan	1 432	836	2 268
100 Malinau Selatan Hilir	963	478	1 441
110 Mentarang	1 230	1 570	2 800
120 Mentarang Hulu	112	337	449
130 Malinau Utara	3 114	2 429	5 543
140 Malinau Barat	2 881	2 092	4 973
150 Malinau Kota	5 599	4 760	10 359
Malinau 2015	21 261	14 074	35 335

Sumber : Komisi Pemilihan Umum Kabupaten Malinau

Tabel 2.10 Banyaknya Anggota Hansip Menurut Kecamatan dan Klasifikasi Tugas di Kabupaten Malinau, 2015

Kecamatan <i>District</i>	Kualifikasi Tugas <i>Job Qualification</i>			Jumlah <i>Total</i>
	Linmas <i>Public Care</i>	Kamra <i>Civil Peacefull</i>	Wanra <i>Civil Opposite</i>	
(1)	(2)	(3)	(4)	(5)
010 Sungai Boh	7	-	-	7
020 Kayan Selatan	3	-	-	3
030 Kayan Hulu	10	-	-	10
040 Kayan Hilir	7	-	-	7
050 Pujungan	4	-	-	4
060 Bahau Hulu	8	-	-	8
070 Sungai Tubu	2	-	-	2
080 Malinau Selatan Hulu	10	-	-	10
090 Malinau Selatan	3	-	-	3
100 Malinau Selatan Hilir	10	-	-	10
110 Mentarang	37	-	-	37
120 Mentarang Hulu	4	-	-	4
130 Malinau Utara	121	-	-	121
140 Malinau Barat	33	-	-	33
150 Malinau Kota	211	-	-	211
Malinau 2015	470	0	0	470

Sumber : Badan KesbangLinmas Kabupaten Malinau



3

**KEPENDUDUKAN
DAN
KETENAGAKERJAAN**

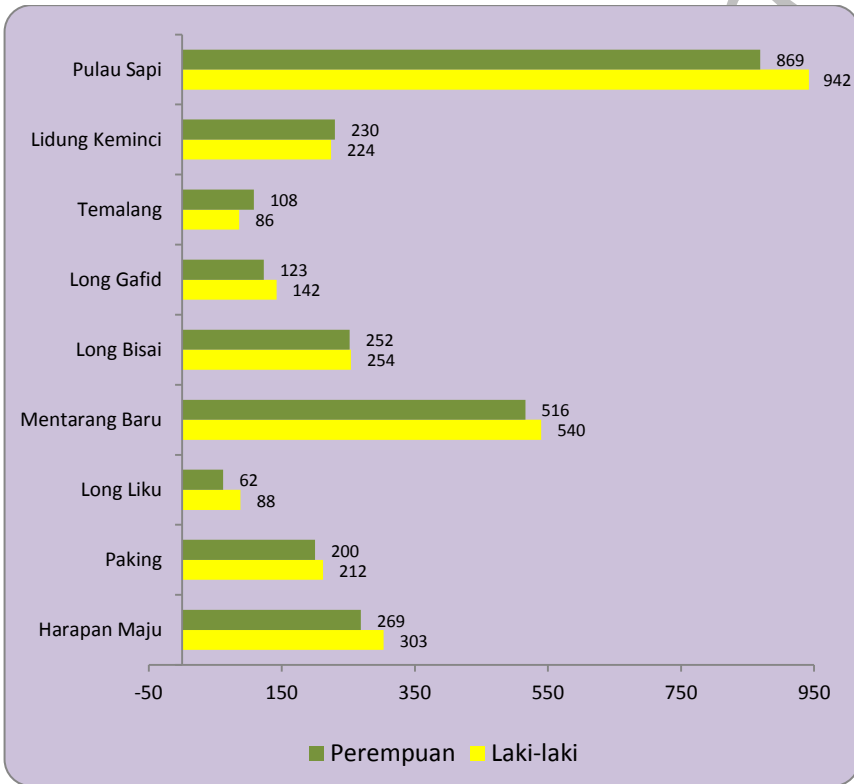
ULASAN

Jumlah penduduk pada 2015 mencapai 5.420 jiwa dan 1.266 keluarga yang terdiri dari laki-laki sebanyak 2.791 jiwa dan perempuan sebanyak 2.629 jiwa. Jumlah penduduk terbanyak di desa Pulau Sapi sebanyak 1.811 jiwa dan paling sedikit di desa Temalang sebanyak 194 jiwa.

Kecamatan Mentarang merupakan daerah yang kelebihan penduduk laki-laki. Hal ini terlihat dari nilai rasio jenis kelamin bernilai 16,16.

Penduduk Kecamatan Mentarang mayoritas adalah petani, tercatat pada tahun 2015 sebanyak 819 jiwa adalah petani/pekebun, 221 PNS/TNI/Polri, 212 buruh/karyawan, 116 wiraswasta dan 148 lainnya.

Gambar 3 Banyaknya Penduduk Menurut Desa dan Jenis Kelamin di Kecamatan Mentarang, 2015



3.1 KEPENDUDUKAN

Tabel 3.1.1 Jumlah Penduduk dan Laju Pertumbuhan Penduduk Menurut Kecamatan di Kabupaten Malinau 2000, dan 2010

Kecamatan	SP2000	SP2010	LPP	Sex Ratio		Distribusi (%)	
	L+P	L+P	2000 -2010	2000	2010	2000	2010
(1)	(2)	(3)	(4)	(5)	(6)	(7)	(8)
Sungai Boh	1.273	2.148	5,37	105,26	114,26	3,48	3,43
Kayan Selatan	1.721	1.711	(0,09)	101,42	116,65	4,70	2,73
Kayan Hulu	2.145	2.535	1,68	102,71	102,85	5,86	4,05
Kayan Hilir	1.185	1.352	1,33	113,51	125,71	3,23	2,16
Pujungan	2.044	1.800	(1,26)	130,18	113,35	5,58	2,88
Bahau Hulu	1.237	1.460	1,67	125,32	120,59	3,38	2,33
Malinau Selatan	5.068	7.999	4,67	109,92	116,57	13,83	12,78
Mentarang	4.566	5.291	1,48	114,38	120,63	12,46	8,45
Mentarang Hulu	704	756	0,72	108,98	112,94	1,92	1,21
Malinau Utara	5.221	10.124	6,85	107,35	110,06	14,25	16,18
Malinau Barat	4.633	8.157	5,82	103,84	106,80	12,65	13,03
Malinau Kota	6.835	19.247	10,91	108,90	106,28	18,66	30,76
JUMLAH	36.632	62.580	5,50	109,93	114,14	100,00	100,00

Sumber : Sensus Penduduk BPS

Tabel 3.1.2 Jumlah Penduduk Menurut Desa, Jenis Kelamin, dan Rasio Jenis Kelamin di Kecamatan Mentarang, 2015

Desa	Penduduk			Rasio Jenis Kelamin
	Laki-laki	Perempuan	Jumlah	
(1)	(2)	(3)	(4)	(5)
Harapan Maju	303	269	572	112,64
Paking	212	200	412	106,00
Long Liku	88	62	150	141,94
Mentarang Baru	540	516	1.056	104,65
Long Bisai	254	252	506	100,79
Long Gafid	142	123	265	115,45
Temalang	86	108	194	79,63
Lidung Kemenci	224	230	454	97,39
Pulau Sapi	942	869	1.811	108,40
Jumlah	2.791	2.629	5.420	106,16

Sumber : Registrasi Penduduk Dinas Kependudukan dan Catatan Sipil Kabupaten Malinau

Tabel 3.1.3 Banyaknya Penduduk, Keluarga, dan Rata-Rata Anggota Keluarga di Kabupaten Malinau, 2015

Desa	Penduduk	Keluarga	Rata-rata Anggota Keluarga
(1)	(2)	(3)	(4)
Harapan Maju	572	127	4,50
Paking	412	103	4,00
Long Liku	150	36	4,17
Mentarang Baru	1.056	235	4,49
Long Bisai	506	118	4,29
Long Gafid	265	63	4,21
Temalang	194	41	4,73
Lidung Kemenci	454	104	4,37
Pulau Sapi	1.811	439	4,13
Jumlah	5.420	1.266	4,28

Sumber : Registrasi Penduduk Dinas Kependudukan dan Catatan Sipil Kabupaten Malinau

Tabel 3.1.4 Jumlah Penduduk Pertengahan dan Akhir Tahun Menurut Desa dan Jenis Kelamin di Kecamatan Mentarang , 2015

Desa	Penduduk Pertengahan Tahun			Penduduk Akhir Tahun		
	Laki-laki	Perempuan	Jumlah	Laki-laki	Perempuan	Jumlah
(1)	(2)	(3)	(4)	(2)	(3)	(4)
Harapan Maju	305	269	574	303	269	572
Paking	209	198	407	212	200	412
Long Liku	90	62	152	88	62	150
Mentarang Baru	538	518	1.056	540	516	1.056
Long Bisai	250	252	502	254	252	506
Long Gafid	143	128	271	142	123	265
Temalang	79	105	184	86	108	194
Lidung Kemenci	213	222	435	224	230	454
Pulau Sapi	939	862	1.801	942	869	1.811
Jumlah	2.766	2.616	5.382	2.791	2.629	5.420

Sumber : Registrasi Penduduk Dinas Kependudukan dan Catatan Sipil Kabupaten Malinau

3.2 KETENAGAKERJAAN

Tabel 3.2.1 Jumlah Penduduk yang Bekerja Menurut Pekerjaan Terpilih di Kecamatan Mentarang, 2015

Desa	PNS/TNI/Polri	Petani	Buruh dan Karyawan	Wiraswasta	Lainnya
(1)	(2)	(3)	(4)	(5)	(6)
Harapan Maju	0	124	16	5	13
Paking	4	80	14	6	8
Long Liku	1	24	1	1	5
Mentarang Baru	14	153	50	23	15
Long Bisai	12	91	12	15	13
Long Gafid	3	43	4	5	7
Temalang	4	32	4	3	5
Lidung Kemenci	25	49	22	7	26
Pulau Sapi	158	223	89	51	56
Jumlah	221	819	212	116	148

Sumber : Registrasi Penduduk Dinas Kependudukan dan Catatan Sipil Kabupaten Malinau



4

SOSIAL

ULASAN

4.1 PENDIDIKAN

Akses untuk pendidikan sekolah dasar (SD) sebanyak 6 SD, sedangkan untuk pendidikan sekolah menengah pertama (SMP) terdapat 3 SMP dan pendidikan menengah atas (SMA) sebanyak 1 SMA. Akses perguruan tinggi bisa diperoleh di ibukota kabupaten atau kabupaten lain.

Dari segi kelayakan pengajaran, pada jenjang pendidikan SD/Sederajat seorang guru rata-rata mengajar 11-12 murid. Sementara untuk jenjang pendidikan SMP/ sederajat rata-rata seorang guru mengajar 8-9 murid dan SMA rata-rata seorang guru mengajar 7-8 murid.

4.2 KESEHATAN

Dalam rangka pemerataan pelayanan kesehatan terhadap masyarakat maka terdapat 1 unit puskesmas induk, 6 unit pustu, dan 12 unit posyandu yang dikelola kader posyandu dari masyarakat.

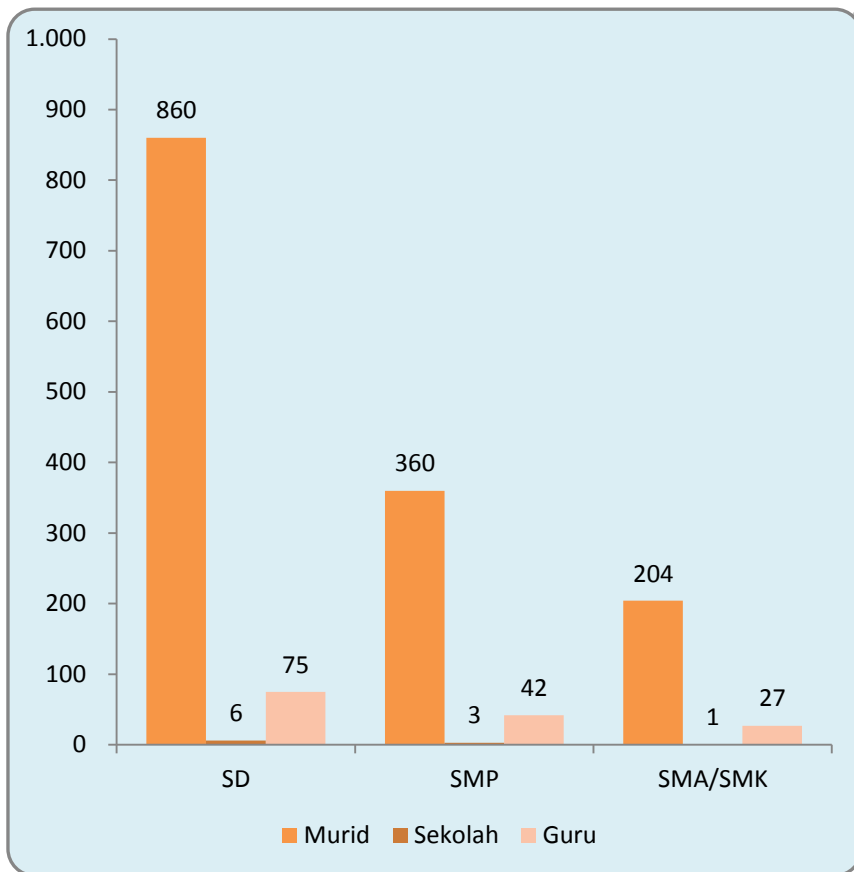
Sementara tenaga kesehatan yang ada di Puseksmas terdiri dari 66 orang terdiri dari 4 dokter, 22 bidan, 38 perawat, dan 2 tenaga medis lainnya.

Banyaknya akseptor KB aktif pada tahun 2015 sebesar 70 peserta dari 1.117 pasangan usia subur (PUS). Para Akseptor KB aktif tersebut mayoritas memilih menggunakan kontrasepsi pil, IUD, Kondom dan suntikan, masing-masing sebesar 340, 0, 13, dan 339 orang.

4.3 SOSIAL LAIN

Jumlah rumah ibadah cenderung tidak banyak berubah selama beberapa tahun terakhir. Terdapat 1 masjid, 0 surau/mushola, 11 gereja kristen protestan, dan 1 gereja katolik. Mayoritas penduduk Kecamatan Mentarang adalah kristen protestan dengan jumlah mencapai 5.129 orang diikuti islam dengan jumlah 224 orang.

Gambar 4 Jumlah Sekolah, Murid dan Guru di Kecamatan Mentarang, 2015



4.1 PENDIDIKAN

Tabel 4.1.1 Jumlah Sekolah, Murid, Guru, dan Rasio Murid-Guru Sekolah Dasar (SD/MI) Menurut Desa di Kecamatan Mentarang, 2015

Desa	Sekolah	Murid	Guru	Rasio Murid-Guru
(1)	(2)	(3)	(4)	(5)
Harapan Maju	0	0	0	0,00
Paking	2	205	19	10,79
Long Liku	0	0	0	0,00
Mentarang Baru	1	131	15	8,73
Long Bisai	1	152	11	13,82
Long Gafid	0	0	0	0,00
Temalang	0	0	0	0,00
Lidung Kemenci	1	121	14	8,64
Pulau Sapi	1	251	16	15,69
Jumlah 2015	6	860	75	11,47

Sumber : Dinas Pendidikan, Pemuda dan Olahraga Kabupaten Malinau

Tabel 4.1.2 Jumlah Sekolah, Murid, Guru, dan Rasio Murid-Guru Sekolah Menengah Pertama (SMP/MTS) Menurut Desa di Kecamatan Mentarang, 2015

Desa	Sekolah	Murid	Guru	Rasio Murid-Guru
(1)	(2)	(3)	(4)	(5)
Harapan Maju	0	0	0	0,00
Paking	1	44	8	5,50
Long Liku	0	0	0	0,00
Mentarang Baru	1	63	10	6,30
Long Bisai	0	0	0	0,00
Long Gafid	0	0	0	0,00
Temalang	0	0	0	0,00
Lidung Kemenci	0	0	0	0,00
Pulau Sapi	1	253	24	10,54
Jumlah 2015	3	360	42	8,57

Sumber : Dinas Pendidikan, Pemuda dan Olahraga Kabupaten Malinau

Tabel 4.1.3 Jumlah Sekolah, Murid, Guru, dan Rasio Murid-Guru Sekolah Menengah Atas (SMA) Menurut Desa di Kecamatan Mentarang, 2015

Desa	Sekolah	Murid	Guru	Rasio Murid-Guru
(1)	(2)	(3)	(4)	(5)
Harapan Maju	0	0	0	0,00
Paking	0	0	0	0,00
Long Liku	0	0	0	0,00
Mentarang Baru	0	0	0	0,00
Long Bisai	0	0	0	0,00
Long Gafid	0	0	0	0,00
Temalang	0	0	0	0,00
Lidung Kemenci	1	204	27	7,56
Pulau Sapi	0	0	0	0,00
Jumlah 2015	1	204	27	7,56

Sumber : Dinas Pendidikan, Pemuda dan Olahraga Kabupaten Malinau

Tabel 4.1.4 Jumlah Sekolah, Murid, Guru, dan Rasio Murid-Guru Sekolah Menengah Kejuruan (SMK) Menurut Desa di Kecamatan Mentarang, 2015

Desa	Sekolah	Murid	Guru	Rasio Murid-Guru
(1)	(2)	(3)	(4)	(5)
Harapan Maju	0	0	0	0,00
Paking	0	0	0	0,00
Long Liku	0	0	0	0,00
Mentarang Baru	0	0	0	0,00
Long Bisai	0	0	0	0,00
Long Gafid	0	0	0	0,00
Temalang	0	0	0	0,00
Lidung Kemenci	0	0	0	0,00
Pulau Sapi	0	0	0	0,00
Jumlah 2015	0	0	0	0,00

Sumber : Dinas Pendidikan, Pemuda dan Olahraga Kabupaten Malinau

Tabel 4.1.5 Jumlah Mahasiswa dan Lulusan di Politeknik Malinau, 2008-2015

Tahun	Mahasiswa			Lulusan/ Wisudawan		
	Laki-laki	Perempuan	Jumlah	Laki-laki	Perempuan	Jumlah
	(3)	(4)		(5)	(6)	
(1)	(3)	(4)	(5)	(6)	(7)	(8)
2015	215	293	508	29	64	93
2014	436	451	887	73	47	130
2013	331	341	672	99	82	181
2012	255	291	546	109	138	247
2011	382	383	765	0	0	0
2010	495	413	908	0	0	0
2009	341	238	579	0	0	0
2008	168	161	329	0	0	0

Sumber : Politeknik Malinau

4.2 KESEHATAN

Tabel 4.2.1 Jumlah Fasilitas Kesehatan Menurut Desa di Kecamatan Mentarang, 2015

Desa	Rumah Sakit	Puskesmas	Puskesmas Pembantu	Posyandu	Lainnya
(1)	(2)	(3)	(4)	(5)	(6)
Harapan Maju	0	0	0	1	0
Paking	0	0	1	2	0
Long Liku	0	0	0	1	0
Mentarang Baru	0	0	1	2	0
Long Bisai	0	0	1	1	0
Long Gafid	0	0	1	1	0
Temalang	0	0	1	1	0
Lidung Kemenci	0	0	1	1	0
Pulau Sapi	0	1	0	2	1
Jumlah 2015	0	1	6	12	1

Sumber : Dinas Kesehatan Kabupaten Malinau

Tabel 4.2.2 Jumlah Tenaga Kesehatan di Puskesmas Kecamatan Mentarang, 2011-2015

Tahun	Tenaga Kesehatan				
	Dokter	Perawat	Bidan	Tenaga Farmasi	Ahli Gizi
(1)	(2)	(3)	(4)	(5)	(6)
2011	4	18	6	-	-
2012	5	24	10	1	1
2013	2	26	13	-	-
2014	0	19	13	0	0
2015	4	37	22	2	0

Sumber : Dinas Kesehatan Kabupaten Malinau

Tabel 4.2.3 Jumlah Tenaga Kesehatan Menurut Desa di Kecamatan Mentarang, 2014

Tahun	Tenaga Kesehatan			
	Dokter	Dokter Gigi	Bidan	Tenaga Kesehatan Lain
(1)	(2)	(3)	(4)	(5)
Harapan Maju	0	0	0	0
Paking	0	0	4	0
Long Liku	0	0	1	1
Mentarang Baru	0	0	1	1
Long Bisai	0	0	1	1
Long Gafid	0	0	1	0
Temalang	0	0	1	2
Lidung Kemenci	0	0	1	2
Pulau Sapi	1	1	5	25
Jumlah	1	1	15	32

Sumber : PODES 2014 BPS

Tabel 4.2.4 Jumlah Puskesmas/Pustu dan Rasio Puskesmas/Pustu per 1.000 penduduk, 2015

Desa	Puskesmas/Pustu	Penduduk	Rasio per 100 Penduduk
(1)	(2)	(3)	(4)
Harapan Maju	0	572	0,00
Paking	1	412	4,12
Long Liku	0	150	0,00
Mentarang Baru	1	1056	10,56
Long Bisai	1	506	5,06
Long Gafid	1	265	2,65
Temalang	1	194	1,94
Lidung Kemenci	1	454	4,54
Pulau Sapi	1	1811	18,11
Jumlah 2015	7	5420	46,98

Sumber : Dinas Kesehatan dan Dinas Kependudukan dan Catatan Sipil Kabupaten Malinau

Tabel 4.2.5 Jumlah Pasangan Usia Subur dan Peserta KB Aktif Menurut Kecamatan di Kecamatan Mentarang, 2011-2015

Tahun	PUS	PIL	IUD	Kondom	Suntikan	Lainnya
(1)	(2)	(3)	(4)	(5)	(6)	(7)
2011	1.117	601	17	27	194	25
2012	1.079	458	21	30	392	28
2013	1.117	343	4	13	339	13
2014	1117	343	21	26	392	16
2015	1 117	340	0	13	339	-

Sumber : Badan Pemberdayaan Perempuan dan KB

4.3 AGAMA

Tabel 4.3.1 Jumlah Penduduk Menurut Desa dan Agama yang Dianut di Kabupaten Malinau, 2015

Desa	Islam	Kristen	Katolik	Hindu	Budha
(1)	(2)	(3)	(4)	(5)	(6)
Harapan Maju	8	553	11	0	0
Paking	30	382	0	0	0
Long Liku	1	149	0	0	0
Mentarang Baru	29	1.015	12	0	0
Long Bisai	10	496	0	0	0
Long Gafid	4	261	0	0	0
Temalang	2	192	0	0	0
Lidung Kemenci	27	400	27	0	0
Pulau Sapi	113	1.681	16	0	1
Jumlah	224	5.129	66	0	1

Sumber : Dinas Kependudukan dan Catatan Sipil Kabupaten Malinau

Tabel 4.3.2 Jumlah Tempat Peribadatan Menurut Desa di Kecamatan Mentarang, 2015

Desa	Masjid	Mushola	Gereja Kristen	Gereja Katholik	Pura	Vihara
(1)	(2)	(3)	(4)	(5)	(6)	(7)
Harapan Maju	0	0	0	0	0	0
Paking	0	0	2	0	0	0
Long Liku	0	0	1	0	0	0
Mentarang Baru	0	0	2	0	0	0
Long Bisai	0	0	1	0	0	0
Long Gafid	0	0	0	0	0	0
Temalang	0	0	1	0	0	0
Lidung Kemenci	0	0	1	0	0	0
Pulau Sapi	1	0	3	1	0	0
Jumlah	1	0	11	1	0	0

Sumber : Kementerian agama Kabupaten Malinau



5

PERTANIAN

ULASAN

5.1 PADI, PALAWIJA DAN HORTIKULTURA

Pertanian merupakan sektor unggulan di Kecamatan Mentarang. Produksi tanaman pangan di Kecamatan Mentarang memperlihatkan hasil yang pasang surut karena cara bercocok tanam masyarakat yang masih bersifat tradisional dan dukungan sistem pertanian seperti irigasi, pupuk dan bibit yang masih terbatas.

Produksi padi ladang tahun 2015 sebesar 679 ton, dimana luas panen mencapai 350 ha. Sedangkan padi sawah luas panen sebesar 903 hektare dengan produksi 2.169,9 ton.

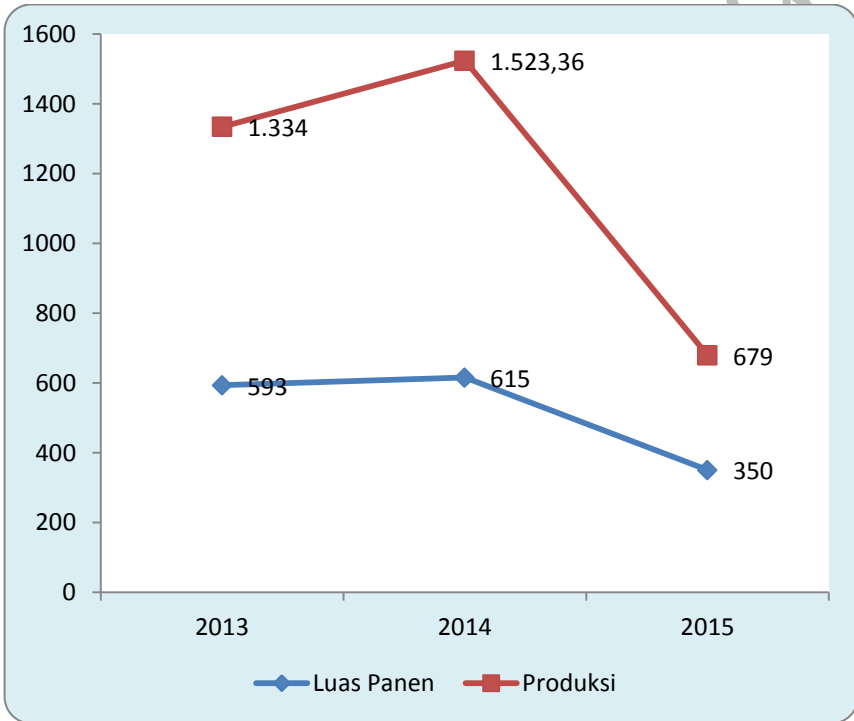
Untuk Tanaman Hortikultura yang memiliki produksi cukup tinggi adalah cabe dengan nilai produksi tahun 2015 6 ton diikuti tanaman petsai/sawi sebesar 3,9 ton.

5.2 PERKEBUNAN, PETERNAKAN DAN PERIKANAN

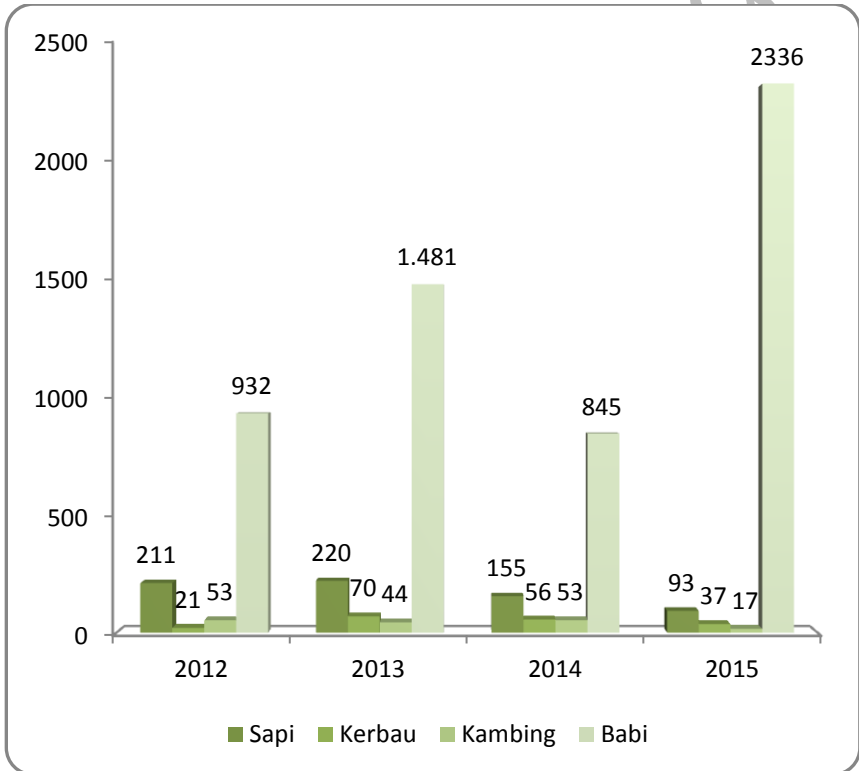
Sektor perikanan yang merupakan sumber makanan penting di kecamatan ini didominasi perikanan dari perairan umum. Produksi perikanan perairan umum sebesar 19,6 ton dan dari perikanan budidaya kolam 15,58 ton. Perkembangan produksi perikanan cukup fluktuatif.

Populasi ternak besar yang ada di Kecamatan Mentarang antara lain sapi, kerbau, kambing ,dan babi. Pada tahun 2015 populasi terbesar adalah babi sebanyak 2.336 ekor.

Gambar 5 Luas Panen (Ha) dan Produksi (Ton) Padi Ladang di Kecamatan Mentarang, 2011-2015



Gambar 6 Jumlah Ternak (Ekor) Menurut Jenis Ternak di Kecamatan Mentarang, 2011-2015



PERTANIAN

5.1 TANAMAN PANGAN

Tabel 5.1.1 Luas Lahan Sawah Menurut Jenis Pengairan di Kecamatan Mentarang (hektar), 2012-2015

Tahun	Irigasi	Non Irigasi	Jumlah
(1)	(2)	(3)	(4)
2012	345	610	955
2013	370	445	815
2014	370	445	815
2015	394	519	913

Sumber : Laporan statistik pertanian tanaman pangan, penggunaan lahan

Tabel 5.1.2 Luas Panen Tanaman Padi dan Palawija (Ha) Menurut Jenis Tanaman di Kecamatan Mentarang, 2012-2015

Jenis Tanaman	2012	2013	2014	2015
(1)	(2)	(3)	(4)	(5)
Padi Sawah	1.051,00	960	823	903
Padi Ladang	760	593	615	350
Jagung	15	13	16	13
Kedelai	6	9	0	1
Kacang Tanah	7	8	5	3
Kacang Hijau	7	6	3	4

Sumber : Laporan statistik pertanian tanaman pangan, penggunaan lahan

PERTANIAN

Tabel 5.1.3 Produksi Tanaman Padi dan Palawija (Ton) Menurut Jenis Tanaman di Kecamatan Mentarang, 2012-2015

Jenis Tanaman	2012	2013	2014	2015
(1)	(2)	(3)	(4)	(5)
Padi Sawah	38046	3.457	3.288,71	2169,9
Padi Ladang	16796	1.334	1.523,36	679
Jagung	185	34	35,97	31,5
Kedelai	62	9	0	1
Kacang Tanah	72	8	5,08	3,3
Kacang Hijau	71	6	3,04	4

Sumber : Laporan statistik pertanian tanaman pangan, penggunaan lahan

5.2 HORTIKULTURA

Tabel 5.2.1 Luas Panen Tanaman Sayur-sayuran (Ha) Menurut Jenis Tanaman di Kecamatan Mentarang, 2012-2015

Jenis Tanaman	2012	2013	2014	2015
(1)	(2)	(3)	(4)	(5)
Kacang Panjang	24	12	4	-
Cabe Besar	-	-	1	1
Cabe Rawit	50	19	4	2
Tomat	15	11	7	-
Ketimun	26	12	3	-
Kangkung	21	18	15	-
Petsai/ Sawi	10	18	12	8
Terung	7	12	3	-
Bayam	21	21	15	-
Buncis	8	7	4	-

Sumber : Dinas pertanian melalui survei pertanian hortikultura

PERTANIAN

Tabel 5.2.2 Produksi Tanaman Sayur-sayuran (Ton) Menurut Jenis Tanaman di Kecamatan Mentarang, 2012-2015

Jenis Tanaman	2012	2013	2014	2015
(1)	(2)	(3)	(4)	(5)
Kacang Panjang	65	10,47	13	-
Cabe Besar	-	-	1,4	1,2
Cabe Rawit	119	22,11	11,1	6
Tomat	41	11,5	3,8	-
Ketimun	77	13,28	18,7	-
Kangkung	45	10,79	30,5	-
Petsai/ Sawi	24,5	9,2	7,6	3,9
Terung	23,5	11,53	15,8	-
Bayam	51	7,88	8	-
Buncis	19	5,08	3,4	-

Sumber : Dinas pertanian melalui survei pertanian hortikultura

Tabel 5.2.3 Produksi Tanaman Buah-buahan (Ton) Menurut Jenis Tanaman di Kecamatan Mentarang, 2012-2015

Jenis Tanaman	2012	2013	2014	2015
(1)	(2)	(3)	(4)	(5)
Durian	41,7	101	24,7	42,3
Cempedak/Nangka	65,2	221	11,6	-
Pisang	35,4	234	23,7	49,5
Rambutan	63,5	98	13,4	-
Jeruk Siam	81,4	468	45,5	3,9
Jeruk Besar	6,3	68	0	82,2
Duku/Langsat	34,5	24	12,3	-
Pepaya	37,7	142	15,2	30,8
Nenas	2,7	24	1,6	3,4
Mangga	10	58	13,7	19,9

Sumber : Dinas pertanian melalui survei pertanian hortikultura

5.3 PERKEBUNAN

Tabel 5.3.1 Luas Panen Tanaman Perkebunan (Ha) Menurut Jenis Tanaman di Kecamatan Mentarang, 2011-2015

Jenis Tanaman	2012	2013	2014	2015
(1)	(2)	(3)	(4)	(5)
Karet	215	233	233	300
Kelapa	0,5	0,5	1	0
Kelapa	211	199	199	210
Kopi	269	264	259	259
Lada	0	1	1	1
Kakao	1.031,50	1.017	917	298
Teh	0	0	0	0

Sumber : Dinas Perkebunan Kabupaten Malinau

Tabel 5.3.2 Produksi Tanaman Perkebunan (Ton) Menurut Jenis Tanaman di Kecamatan Mentarang, 2011-2015

Jenis Tanaman	2012	2013	2014	2015
(1)	(2)	(3)	(4)	(5)
Karet	0	0	6	6
Kelapa	0	0	0	0
Kelapa	0	0	1.920	1 800
Kopi	50	40	20	20
Lada	0	0,6	1	0,6
Kakao	100	50	15	100
Teh	0	0	0	0

Sumber : Dinas Perkebunan Kabupaten Malinau

PERTANIAN

5.4 PETERNAKAN DAN PERIKANAN

Tabel 5.4.1 Jumlah Ternak dan Unggas (ekor) Menurut Jenis Ternak di Kecamatan Mentarang , 2015

Jenis Tanaman	2012	2013	2014	2015
(1)	(2)	(3)	(4)	(5)
Sapi Perah	0	0	0	-
Sapi Potong	211	220	155	93
Kerbau	21	70	56	37
Kuda	0	0	0	-
Kambing	53	44	53	17
Domba	0	0	0	-
Babi	932	1.481	845	2 336
Ayam Buras	87680	60789	12.400	12 600
Itik	2229	3010	1409	772
Ayam Kampung	14510	14850	12621	2 082

Sumber : Dinas Pertanian, Peternakan, dan Perikanan Kabupaten Malinau

Tabel 5.4.2 Jumlah Rumah Tangga Perikanan Menurut Jenis Budidaya di Kecamatan Mentarang, 2012-2015

Tahun	Perairan Umum	Kolam	Jumlah
(1)	(2)	(3)	(4)
2012	61	323	384
2013	74	270	344
2014	78	214	292
2015	78	94	172

Sumber : Dinas Pertanian, Peternakan, dan Perikanan Kabupaten Malinau

Tabel 5.4.3 Produksi Perikanan (Ton) Menurut Jenis Budidaya Perikanan di Kecamatan Mentarang , 2012-2015

Tahun	Perairan Umum	Kolam	Jumlah
(1)	(2)	(3)	(4)
2012	29,64	9	38,64
2013	42,06	8,95	51,01
2014	20,84	9,4	30,24
2015	19,6	15,58	35,18

Sumber : Dinas Pertanian, Peternakan, dan Perikanan Kabupaten Malinau



6

INDUSTRI, PERTAMBANGAN DAN ENERGI

ULASAN

Jumlah industri di Kecamatan Mentarang yang tercatat di dinas perindustrian, perdagangan dan koperasi kabupaten Malinau sebanyak 97 unit yang semuanya industri mikro/kecil. Industri terbanyak adalah kerajinan rotan sejumlah 17 usaha.

Persebaran pengguna listrik di kabupaten Malinau belum merata, terutama listrik PLN. Pada tahun 2014 tercatat pengguna listrik PLN di Kecamatan Mentarang sebanyak 865 keluarga, listrik non PLN 206 keluarga dan 42 keluarga tanpa listrik.

6.1 PERTAMBANGAN

Tabel 6.1.1 Produksi Batu Bara di Kabupaten Malinau, 2015

Bulan	Produksi (Metrik ton)
(1)	(2)
Januari	460 390,4
Februari	347 805,8
Maret	388 060,3
April	366 076,7
Mei	506 883,0
Juni	524 912,0
Juli	567 600,0
Agustus	589 094,0
September	455 019,0
Oktober	522 098,9
Nopember	559 417,0
Desember	503 293,0
Jumlah/ Total 2015	5 790 650,10
2014	4 027 947,84

Sumber: Dinas Pertambangan dan Energi Kabupaten Malinau

6.2 INDUSTRI

Tabel 6.2.1 Jumlah Industri Menurut Kecamatan di Kabupaten Malinau, 2015

Kecamatan	Jumlah Industri (Unit)
(1)	(2)
Malinau Kota	147
Malinau Utara	75
Malinau Barat	91
Malinau Selatan	24
Mentarang	97
Malinau Selatan Hulu	23
Malinau Selatan Hilir	43
Kayan Hulu	22
Kayan Selatan	22
Kayan Hilir	15
Pujungan	9
Sungai Boh	32
Mentarang Hulu	7
Bahau Hulu	13
Sungai Tubu	13
Jumlah	633

Sumber: Dinas Perindustrian, Perdagangan dan Koperasi Kabupaten Malinau

Tabel 6.2.2 Jumlah Industri Menurut Jenisnya di Kecamatan Mentarang, 2015

Jenis	Jumlah	Skala Industri
(1)	(2)	(3)
Penggilingan padi	17	Kecil
Meubel	6	Kecil
Moulding	4	Kecil
Bengkel Motor	8	Kecil
Depo Air Isi Ulang	4	Kecil
Pembuatan perahu	17	Kecil
Kerajinan rotan	17	Kecil
Pandai besi	16	Kecil
Pengolahan Roti	3	Kecil
Penjahit	1	Kecil
Servis elektronik	2	Kecil
Pengrajin batik	1	Kecil
J U M L A H	97	

Sumber: Dinas Perindustrian, Perdagangan dan Koperasi Kabupaten Malinau

6.3 ENERGI

Tabel 6.3.1 Daya Terpasang, Produksi, dan Distribusi Listrik PT. PLN (Persero) pada Cabang/Ranting PLN di Kabupaten Malinau, 2011-2015

Tahun/Year	Daya Terpasang <i>Installed Capacity</i> (KW)	Produksi Listrik <i>Production</i> (KWh)	Listrik Terjual <i>Electricity Sold</i> (KWh)	Dipakai Sendiri <i>Own Usage</i> (KWh)	Susut/Hilang <i>Shrined</i> (KWh)
(1)	(2)	(3)	(4)	(5)	(6)
2011		25 037,00	21 892,13	0,00	3 145,00
2012		29 680,00	27 669,00	0,00	1 226,00
2013	13 862,00	40 744,00	27 931,00	0,00	3 876,00
2014		46 976,00	43 985,00	0,00	2 990,00
2015		49 654,00	47 210,00	0,00	2 444,00

Sumber : Perusahaan Listrik Negara Kabupaten Malinau

Tabel 6.3.2 Banyaknya Produksi Air Minum, yang Terjual, dan yang Hilang dari Perusahaan Air Minum di Kabupaten Malinau (m³), 2015

Bulan	Produksi	Terjual	Hilang
(1)	(2)	(3)	(4)
Januari	254.138,40	210.613,81	43.524,59
Februari	230.364,00	201.000,96	29.363,04
Maret	256.327,20	188.410,34	67.916,86
April	248.209,20	214.303,10	33.906,10
Mei	257.128,02	223.496,00	33.632,02
Juni	254.580,84	228.453,11	26.127,73
Juli	260.964,00	191.440,00	69.524,00
Agustus	255.227,40	244.768,00	10.459,40
September	271.587,60	224.089,00	47.498,60
Oktober	283.496,40	226.300,00	57.196,40
November	275.220,00	215.154,67	60.065,33
Desember	285.145,20	227.702,99	57.442,21
Jumlah	3.132.388,26	2.595.731,98	536.656,28

Sumber : PDAM Malinau Kabupaten Malinau

Tabel 6.3.3 Jumlah Keluarga Pengguna Listrik Menurut Desa di Kecamatan Mentarang, 2014

Desa	Listrik PLN	Listrik Non PLN	Tanpa Listrik
(1)	(2)	(3)	(4)
Harapan Maju	0	108	18
Paking	0	97	0
Long Liku	32	0	0
Mentarang Baru	181	0	24
Long Bisai	110	0	0
Long Gafid	65	0	0
Temalang	50	0	0
Lidung Kemenci	84	0	0
Pulau Sapi	343	1	0
Jumlah	865	206	42

Sumber : Kantor Camat Mentarang



7

PERDAGANGAN

ULASAN

Di wilayah kecamatan terdapat 2 warung/kedai makan dan 56 toko/warung kelontong untuk mendukung perekonomian warga.

Terdapat 60 pedagang di Kecamatan Mentarang. Menurut Dinas perindustrian, perdagangan dan koperasi kabupaten Malinau, Pedagang dibedakan menjadi 4 yaitu pedagang besar (investasi 10 milyar ke atas), pedagang menengah (investasi 500 juta- 10 miliar), pedagang kecil (investasi 50 juta-500 juta), dan pedagang mikro (investasi 0-50 juta). Menurut skala investasi tersebut, Kecamatan Mentarang terdapat 0 pedagang besar, 0 pedagang menengah, 4 pedagang kecil dan 56 pedaganga mikro.

PERDADANGAN

Tabel 7.1 Jumlah Pedagang Menurut Kecamatan di Kabupaten Malinau, 2015

	Kecamatan	Pedagang Besar	Pedagang Menengah	Pedagang Kecil	Pedagang Mikro
	(1)	(2)	(3)	(4)	(5)
010	Sungai Boh	0	0	0	17
020	Kayan Selatan	0	0	5	15
030	Kayan Hulu	0	0	8	15
040	Kayan Hilir	0	0	4	8
050	Pujungan	0	0	9	10
060	Bahau Hulu	0	0	2	16
070	Sungai Tubu	0	0	0	5
080	Malinau Selatan Hulu	0	0	0	10
090	Malinau Selatan	0	0	3	37
100	Malinau Selatan Hilir	0	0	0	12
110	Mentarang	0	0	4	56
120	Mentarang Hulu	0	0	0	5
130	Malinau Utara	0	0	1	79
140	Malinau Barat	0	0	9	61
150	Malinau Kota	0	13	137	1135
	Malinau 2015	-	13	182	1 481

Sumber: Dinas Perindustrian, Perdagangan dan Koperasi Kabupaten Malinau

Tabel 7.2 Jumlah Usaha Dagang Menurut Jenisnya di Kecamatan Mentarang, 2015

Skala Usaha	Skala Investasi (Rp)	Jumlah Usaha Dagang
(1)	(2)	(3)
Mikro	0 – 50.000.000	56
Kecil	50.000.000 – 500.000.000	4
Menengah	500.000.000 – 10.000.000.000	0
Besar	10.000.000.000 keatas	0
Jumlah		60

Sumber: Dinas Perindustrian, Perdagangan dan Koperasi Kabupaten Malinau

Tabel 7.3 Jumlah Sarana Perekonomian Menurut Jenis Fasilitasnya di Kecamatan Mentarang , 2014

Desa	Warung / Kedai Makanan Minuman	Toko/Warung Kelontong	Penginapan	Pasar
(1)	(2)	(3)	(4)	(5)
Harapan Maju	0	5	0	0
Paking	0	5	0	0
Long Liku	0	5	0	0
Mentarang Baru	0	7	0	0
Long Bisai	0	5	0	0
Long Gafid	0	0	0	0
Temalang	0	1	0	0
Lidung Kemenci	1	7	0	0
Pulau Sapi	1	21	0	0
Jumlah	2	56	0	0

Sumber : Kantor Camat Mentarang



8

**HOTEL,
TRANSPORTASI
DAN KOMUNIKASI**

ULASAN

Permukaan jalan darat terluas yang ada di Kecamatan Mentarang berupa aspal dan dapat dilalui kendaraan bermotor roda 4. Sarana transportasi menuju ibukota kabupaten ditempuh selama 1-2 jam dengan jarak tempuh 28-58 km dengan transportasi udara.

Sarana transportasi umum menuju ibukota yang tersedia antara lain mobil dengan trayek tetap. Sedangkan untuk sarana transportasi antar desa tidak ada trayek tetap yang melayani. Warga biasanya menggunakan kendaraan pribadi untuk keperluan antar desa.

Dalam sarana berkomunikasi di Kecamatan Mentarang tidak terdapat telepon kabel, tidak terdapat wartel/telepon umum, tidak ada fasilitas internet desa/warnet, sinyal telepon seluler dapat diterima, dan tidak ada kantor pos.

8.1 HOTEL**Tabel 8.1.1 Nama dan Alamat Hotel Berbintang dan Non Bintang di Kabupaten Malinau, 2015**

Nama	Alamat	Telepon
(1)	(2)	(3)
1. PENGINAPAN ERNA	JL. PENEMBAHAN RT.02 NO 04	(0553) 21240
2. PENGINAPAN KARTIKA	JL. PENEMBAHAN RT. 1 NO 22	(0553) 21086
3. HANDAYANI LOSMEN	JL. PANEMBAHAN RT II NO 17	(0553) 21122
4. PENGINAPAN CHERY	JL. LAPANGAN TERBANG MALINAU	(0553) 21445
5. PENGINAPAN WIRA DHARMA	JL. PANEMBAHAN RT 03 NO.27	(0553) 21605
6. HANURA LOSMEN	JL. RAJA PANDITA RT.V TANJUNG BELIMBING	(0553) 21650
7. PENGINAPAN WIJAYA PRIMA	JL. RAJA PANDITA- KEC.MALINAU KOTA	(0553) 21988
8. PENGINAPAN CAHAYA	JL. AJINATAJAYA	(0553) 20233
9. HOTEL HERLIS	JL. AJINATAJAYA	
10. HOTEL HOKIWA	JL. AJINATAJAYA	
11. HOTEL MAHKOTA	JL. RAJA PANDITA – MALINAU HULU	
12. PENGINAPAN DAMAI INDAH	JL. RAJA PANDITA- PELITA KANAAN	
13. MC HOTEL	JL. ABDUL MUTALIB	
14. PENGINAPAN GRACE	SUNGAI BOH	
15. PENGINAPAN NAPOLEON	KAYAN SELATAN	
16. PENGINAPAN MOMING	PUJUNGAN	
17. PENGINAPAN APUI	PUJUNGAN	
18. PENGINAPAN ANYE APUY	BAHAU HULU	
19. PENGINAPAN SUMARDI	BAHAU HULU	
20. MESS KECAMATAN	MENTARANG HULU	
21. MESS GERDEMA	MENTARANG HULU	
22. PENGINAPAN INGGONG ALA	KAYAN HULU	
23. PENGINAPAN IBAU ALA	KAYAN HULU	
24. MESS KECAMATAN	KAYAN HILIR	
25. MESS PAKING	JL. PANEMBAHAN	
26. PENGINAPAN SUDI MAMPIR	JL. PANEMBAHAN	

Sumber/Source: Dinas Kebudayaan dan Pariwisata Kabupaten Malinau

8.2 TRANSPORTASI

Tabel 8.2.1 Lapangan Terbang Perintis di Kabupaten Malinau, 2015

Kecamatan	Nama Lapangan	Panjang Landasan	Kondisi Lapangan	Pesawat
(1)	(2)	(3)	(4)	(5)
Kayan Hulu	Long Nawang	450x20	Tanah/ Rumput	CESSNA 206
Sungai Boh	Mahak Baru	650x23	Gravel (Kerikil)	C-185
	Long Lebusan	800x30	Tanah/ Rumput	C-185
Kayan Hilir	Data Dian	420x18	Tanah/ Rumput	CESSNA 207
	Long Sule	430x20	Tanah/ Rumput	CESSNA 208
	Long Metun	-	-	-
Kayan Selatan	Long Ampung	900x23	Aspal/ Beton	C-212
	Long Sungai Barang	360x20	Rumput	C-185
Pujungan	Long Pujungan	350x20	Tanah/ Rumput	CESSNA 2012
Bahau Hulu	Long Alango	330x20	Tanah/ Rumput	CESSNA 2013
Malinau	Kol. RA. Bessing	1450x30	Aspal	ATR – 42/72
Mentarang Hulu	Long Pala	340x20	Tanah/ Rumput	CESSNA 2013

Sumber : Dinas Perhubungan Kabupaten Malinau

Tabel 8.2.2 Jenis Permukaan Jalan Terluas Menurut Desa di Kecamatan Mentarang , 2014

Desa	Aspal/ Beton	Diperkeras	Tanah	Lainnya
(1)	(2)	(3)	(4)	(4)
Harapan Maju	-	√	-	-
Paking	-	√	-	-
Long Liku	√	-	-	-
Mentarang Baru	-	√	-	-
Long Bisai	√	-	-	-
Long Gafid	√	-	-	-
Temalang	√	-	-	-
Lidung Kemenci	√	-	-	-
Pulau Sapi	√	-	-	-

Sumber : Kantor Camat Mentarang

Tabel 8.2.3 Keberadaan Jalan yang Dapat Dilalui Kendaraan Roda Empat Menurut Desa di Kecamatan Mentarang , 2015

Desa	Sepanjang Tahun	Sepanjang Tahun Kecuali Saat Tertentu	Sepanjang Tahun Kecuali Musim Hujan	Tidak Dapat Dilalui
(1)	(2)	(3)	(4)	(4)
Harapan Maju	-	√	-	-
Paking	-	√	-	-
Long Liku	√	-	-	-
Mentarang Baru	√	-	-	-
Long Bisai	√	-	-	-
Long Gafid	√	-	-	-
Temalang	√	-	-	-
Lidung Kemenci	√	-	-	-
Pulau Sapi	√	-	-	-

Sumber : Kantor Camat Mentarang

Tabel 8.2.4 Jarak, Waktu Tempuh, Sarana Transportasi dan Angkutan menuju Ibukota Kecamatan Menurut Desa di Kecamatan Mentarang , 2015

Desa	Jarak (Km)	Waktu Tempuh (jam)	Sarana Transportasi	Angkutan yang Biasa Digunakan		
				Umum	Pribadi	Lainnya
(1)	(2)	(3)	(4)	(5)	(6)	(7)
Harapan Maju	30	1	Darat	-	√	-
Paking	28	1	Darat	-	√	-
Long Liku	3	1	Darat	-	√	-
Mentarang Baru	4	1	Darat	-	√	-
Long Bisai	1	1	Darat	-	√	-
Long Gafid	1	1	Darat	-	√	-
Temalang	3	1	Darat	-	√	-
Lidung Kemenci	2	1	Darat	-	√	-
Pulau Sapi	1	1	Darat	-	√	-

Sumber : Kantor Camat Mentarang

Tabel 8.2.5 Jarak, Waktu Tempuh, Sarana Transportasi dan Angkutan menuju Ibukota Kabupaten Menurut Desa di Kecamatan Mentarang , 2015

Desa	Jarak (Km)	Waktu Tempuh (jam)	Sarana Transportasi	Angkutan yang Biasa Digunakan		
				Umum	Pribadi	Lainnya
(1)	(2)	(3)	(4)	(5)	(6)	(7)
Harapan Maju	58	2	Darat	-	√	-
Paking	48	2	Darat	-	√	-
Long Liku	28	1	Darat	√	-	-
Mentarang Baru	28	1	Darat	√	-	-
Long Bisai	30	1	Darat	√	-	-
Long Gafid	30	1	Darat	√	-	-
Temalang	28	1	Darat	√	-	-
Lidung Kemenci	27	1	Darat	√	-	-
Pulau Sapi	28	1	Darat	√	-	-

Sumber : Kantor Camat Mentarang

8.3 KOMUNIKASI

Tabel 8.3.1 Sarana Komunikasi dan Informasi di Kecamatan Mentarang , 2015

Desa	Keberadaan Telepon Kabel	Keberadaan Telepon Umum/ Wartel	Keberadaan Sinyal Telepon	Fasilitas Internet Desa/ Warnet	Keberadaan Kantor Pos
(1)	(2)	(3)	(4)	(4)	(5)
Harapan Maju	-	-	√	-	-
Paking	-	-	√	-	-
Long Liku	-	-	√	-	-
Mentarang Baru	-	-	√	-	-
Long Bisai	-	-	√	-	-
Long Gafid	-	-	√	-	-
Temalang	-	-	√	-	-
Lidung Kemenci	-	-	√	-	-
Pulau Sapi	-	-	√	-	-

Sumber : Kantor Camat Mentarang



9

**KEUANGAN
DAN HARGA**

ULASAN

Sektor keuangan Kecamatan Mentarang salah satunya digerakkan oleh koperasi. Terdapat 7 koperasi di tahun 2015 yang terdiri dari 1 KUD, 1 non KUD dan 5 Koperasi Sekolah.

Untuk menjalankan pemerintahan desa, pemerintah desa di Kecamatan Mentarang menerima dana dari pemerintah dan dana-dana lain yang sah. Anggaran pemerintah desa di setiap desa pada tahun 2013 berkisar antara 1,2-1,7 milyar. Dari anggaran yang ada, pemerintah desa mampu merealisasikan pengeluaran antara 1,2 -1,4 milyar.

Tabel 9.1 Jumlah Koperasi Menurut Jenis Koperasi di Kabupaten Malinau, 2015

Kecamatan	K U D	Non KUD	Koperasi Sekolah	Jumlah
(1)	(2)	(3)	(4)	(5)
10 Sungai Boh	0	4	0	4
20 Kayan Selatan	0	2	1	3
30 Kayan Hulu	1	3	2	6
40 Kayan Hilir	0	4	0	4
50 Pujungan	1	2	2	5
60 Bahau Hulu	0	1	1	2
70 Sungai Tubu	0	0	0	0
80 Malinau Selatan Hulu	0	1	0	1
90 Malinau Selatan	0	8	3	11
100 Malinau Selatan Hilir	0	0	0	0
110 Mentarang	1	1	5	7
120 Mentarang Hulu	0	1	0	1
130 Malinau Utara	0	11	7	18
140 Malinau Barat	0	4	12	16
150 Malinau Kota	0	15	22	37
Kabupaten Malinau	3	57	55	115

Sumber: Dinas Perindustrian, Perdagangan dan Koperasi Kabupaten Malinau

Tabel 9.2 Realisasi Penerimaan dan Pengeluaran Desa (juta Rp) di Kecamatan Mentarang , 2013

Desa	Penerimaan	Pengeluaran
(1)	(2)	(3)
Harapan Maju	1240	1200
Paking	1200	2993
Long Liku	1291	2262
Mentarang Baru	1200	1211
Long Bisai	1356	1200
Long Gafid	1265	1200
Temalang	1200	7887
Lidung Kemenci	1225	1200
Pulau Sapi	1715	1200

Sumber : Kantor Camat Mentarang

D A T A

MENCERDASKAN BANGSA



***BADAN PUSAT STATISTIK
KABUPATEN MALINAU***

Jalan Pusat Pemerintahan, Malinau 77554

Telepon: 0553-2022087

Website: malinaukab.bps.go.id

E-mail: bps6406@bps.go.id