

Kecamatan Cikelet

Dalam Angka

Cikelet Subdistricts in Figures

2019



**BADAN PUSAT STATISTIK
KABUPATEN GARUT**
BPS – Statistics of Garut Regency



Kecamatan Cikelet

Dalam Angka

Cikelet Subdistricts in Figures

2019

Kecamatan Cikelet Dalam Angka

Cikelet Sub District in Figures

2019

ISSN: -

No. Publikasi/*Publication Number*: 32050.1928

Katalog/*Catalog*: 1102001.3205060

Ukuran Buku/*Book Size*: 14,8 cm x 21 cm

Jumlah Halaman/*Number of Pages*: xii + 26 halaman /*pages*

Naskah/*Manuscript*:

Badan Pusat Statistik Kabupaten Garut

BPS-Statistics of Garut Regency

Gambar Kover oleh/*Cover Designed by*:

Badan Pusat Statistik Kabupaten Garut

BPS-Statistics of Garut Regency

Ilustrasi Kover/*Cover Illustration*:

Panorama Laut Cikelet/ *Cikelet ocean panorama*

Diterbitkan oleh/*Published by*:

© BPS Kabupaten Garut/*BPS-Statistics of Garut Regency*

Dicetak oleh/*Printed by*:

Badan Pusat Statistik

Dilarang mengumumkan, mendistribusikan, mengomunikasikan, dan/atau menggandakan sebagian atau seluruh isi buku ini untuk tujuan komersial tanpa izin tertulis dari Badan Pusat Statistik

Prohibited to announce, distribute, communicate, and/or copy part or all of this book for commercial purpose without permission from BPS-Statistics Indonesia

Kecamatan Cikelet Dalam Angka

Cikelet Sub District in Figures

2019

Tim Penyusun :

Penanggung Jawab : Dody Gunawan Yusuf, S.Si

Penulis dan Pengolah Data : Ridwan

Penyunting/Editor : Yudi Surya Lesmana, S.Si

Gambar Cover : Ridwan

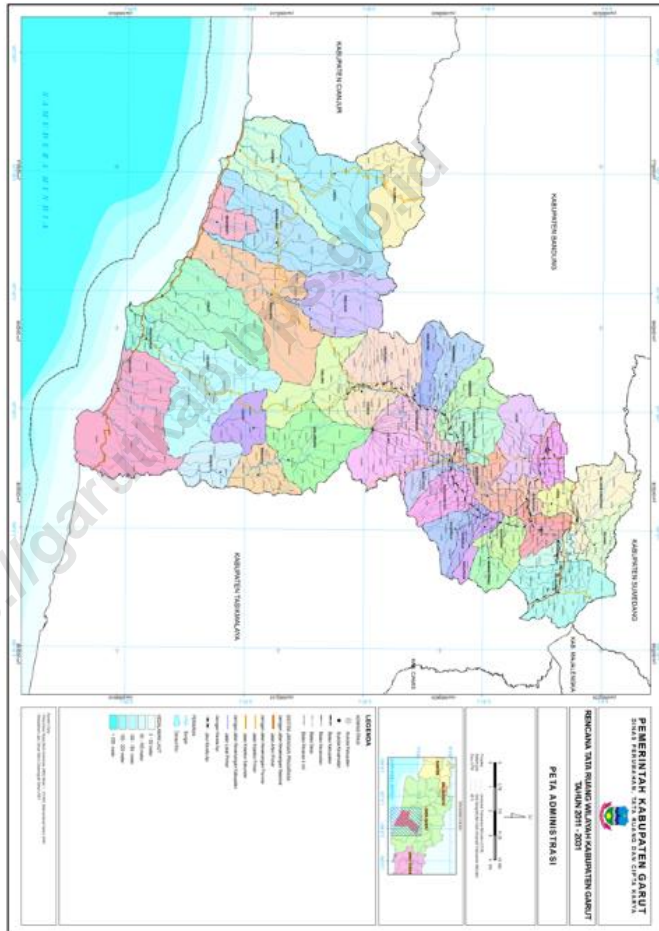
<https://garutkab.bps.go.id>

Halaman ini sengaja dikosongkan

This page is intentionally left blank

<https://garutkab.bps.go.id>

PETA WILAYAH KABUPATEN GARUT MAP OF GARUT REGENCY



KEPALA BPS KABUPATEN GARUT
CHIEF STATISTICIAN OF GARUT REGENCY



DODY GUNAWAN YUSUF, S.Si



KATA PENGANTAR

Kecamatan Cikelet Dalam Angka 2019 ini mengalami perubahan format sesuai dengan kebijakan nasional, namun data-data yang sebelumnya pernah ada, akan tetap kami upayakan tampil melalui tabel statis dan dinamis pada website kami garutkab.bps.go.id.

Kecamatan Cikelet Dalam Angka ini semakin banyak diminati karena sebagai sumber referensi oleh para perencana kebijakan, peneliti, dosen, mahasiswa serta para pembaca yang membutuhkan informasi statistik yang komprehensif.

Penghargaan dan ucapan terima kasih yang tulus kami sampaikan kepada segenap instansi pemerintah dilingkungan Pemerintah Kabupaten Garut yang telah berkenan menyumbangkan data dan informasi hingga terwujudnya publikasi ini.

Publikasi ini tentunya masih mengandung keterbatasan. Kritik dan saran dari semua pihak sangat diharapkan untuk perbaikan dan kesempurnaan publikasi yang akan datang. Kritik dan saran dapat dialamatkan ke: bps3205@bps.go.id. Kepada semua pihak yang telah ikut terlibat dalam penyusunan publikasi ini kami mengucapkan banyak terima kasih.

Harapan kami semoga buku ini dapat bermanfaat bagi kita semua dalam menyusun perencanaan dan melaksanakan pembangunan serta berbagai kajian ilmiah.

Garut, September 2019
Kepala BPS Kabupaten Garut,

Dody Gunawan Yusuf, S.Si



PREFACE

Cikelet SubDistrict In Figures 2019 has changed the format in accordance with national policy, but the data that had previously been there, we will continue to try to appear through static and dynamic tables on our website garutkab.bps.go.id.

Cikelet subDistrict in Figures more and more in demand because as a source of reference by policy planners, researchers, lecturers, students and readers who need comprehensive statistical information.

Our sincere appreciation and gratitude goes to all government agencies in the Garut Regency Government who have been willing to contribute data and information until the realization of this publication.

This publication certainly contains limitations. Criticism and suggestions from all parties are expected to improve and perfect future publications. Criticisms and suggestions can be addressed to: bps3205@bps.go.id. We would like to thank all those who have been involved in the preparation of this publication.

We hope that this book can be useful for all of us in planning and carrying out development and various scientific studies.

Garut, September 2019

Chief Statistician of Garut Regency

Dody Gunawan Yusuf, S.Si

Daftar Isi/Table Of Contents

Halaman/Page

PETA WILAYAH KABUPATEN GARUT	iii
KEPALA BPS KABUPATEN GARUT	iv
KATA PENGANTAR	i
PREFACE	ii
Daftar Isi/Table Of Contents	iii
Daftar Table/List Of Tables.....	iv
Penjelasan Umum/Explanatory Notes	v
BAB 1	1
BAB 2	3
BAB 3	15
BAB 4	24

Daftar Table/List Of Tables

<u>Table</u>	Halaman/Page
1.1.1	2
2.1.1	4
2.2.1	7
2.2.2	10
2.2.3	11
2.3.1	13
2.3.2	14
3.1.1	16
3.1.2	17
3.1.3	18
3.1.4	19
3.1.5	20
3.1.6	21
3.2.1	22
3.2.2	23
4.1	25

Penjelasan Umum/Explanatory Notes

Bab. 1. Letak Geografis

Kecamatan Cikelet mempunyai luas wilayah sekitar 25.484,60 Ha, dengan memiliki ketinggian antara 0 - 650 meter dari permukaan air laut serta memiliki batas-batas wilayah sebagai berikut :

- Sebelah Utara, berbatasan dengan Kecamatan Samarang
- Sebelah Timur, berbatasan dengan kecamatan Cilawu dan Cigedug
- Sebelah Selatan, berbatasan dengan Kecamatan Cisurupan
- Sebelah Barat, berbatasan dengan Kecamatan Cisurupan, Sukaresmi dan Samarang

Kecamatan Cikelet ini sebagian besar desa-desanya terletak didaerah lereng / bukit.

Bab. 2 . Sosial

Di bidang sosial menyangkut berbagai aspek yang memang dirasakan sangat kompleks. Karena selain berdampak terhadap masalah ekonomi juga berdampak pada masalah sosial politik masyarakat. Bahkan keberhasilan pembangunan dibidang sosial dapat dievaluasi dan dijadikan sebagai indikator tahun-tahun selanjutnya. Keberhasilan pembangunan dalam bidang sosial tidak hanya dapat

Chapter. 1. Geographical location

Cikelet District has an area of approximately 25.484,60 Ha, with a height between 0 - 650 meters above sea level and has the following regional boundaries:

- *North side, adjacent to District Garut Kota and District Tarogong Kidul*
- *East, adjacent to Tasikmalaya Regency..*
- *South side, adjacent to District Banjarwangi.*
- *West side, adjacent to District Cikelet.*

Cikelet District is most of the villages are located in the area of the slope / hill.

Chapter. 2. Social.

In the social field concerning various aspects that are felt very complex. Because in addition to impact on economic problems also impact on socio-political issues of society. Even the success of development in the social field can be evaluated and used as an indicator for the next years. The success of development in the social field not only can be seen from the physical form but also must be seen as a whole that is in terms of physical as well as in terms

dilihat dari bentuk fisik saja namun juga harus dilihat secara keseluruhan yaitu dari segi fisik maupun dari segi non fisik. Salah satu upaya dari pemerintah Kabupaten DT. II Garut dalam rangka pembangunan sosial budaya adalah dengan mengupayakan berbagai program yang langsung menyentuh masyarakat sebagai sarannya diantaranya pembangunan di bidang pendidikan, kesehatan dan Keluarga Berencana, bidang Agama serta bidang sosial lainnya.

Pada bab ini data mengenai pendidikan menyajikan jumlah sekolah menurut tingkatan pendidikan yang di mulai dari tingkat SD sampai Sekolah Menengah (SMU/SMK).

Data mengenai kesehatan pada bab ini menyajikan jumlah sarana dan fasilitas kesehatan yang ada dikecamatan Cikelet mulai dari Puskesmas, Pustu sampai posyandu, termasuk jumlah tenaga kesehatan itu sendiri.

Data mengenai Agama dalam bab ini menyajikan; jumlah penduduk menurut agama yang dianut, tempat peribadatan.

Bab. 3 . Pertanian

Perekonomian Kabupaten Garut, sektor pertanian merupakan sektor yang sangat dominan, termasuk kecamatan Cikelet untuk sektor pertanian merupakan

of non-physical One of the efforts of the DT regency government. II Garut in the framework of socio-cultural development is to seek a variety of programs that directly touch the community as its targets such as development in the field of education, health and family planning, religion and other social fields.

In this chapter data on education presents the number of schools according to their level of education ranging from elementary to high school (high school / vocational) level.

Health data in this chapter presents the number of health facilities and facilities available in Cikelet District from Puskesmas, Pustu to Posyandu, including the number of health workers themselves ranging

Religion data in this chapter presents; the number of people according to the religion adopted, the place of worship.

Chapter. 3. Agriculture

Garut regency economy, agriculture sector is a very dominant sector, including district of Cikelet for agriculture sector is dominant sector. For the agriculture sector, the data are grouped into several groups hortikultura

sektor yang dominan. Untuk ulasan sektor pertanian ini data dikelompokkan dalam beberapa kelompok hortikultura dan perkebunan

Adapun komoditi yang masuk dalam kelompok perkebunan ini meliputi Perkebunan Besar Negara, Perkebunan Besar Swasta dan Perkebunan Rakyat, seperti komoditi tanaman jahe, kapolaga, kelapa, kopi, kunir, teh.

and Plantation

Commodities included in this plantation group include the State Plantation, Private Plantation and Community Plantation, such as ginger, capolaga, coconut, coffee, turmeric, and tea.

<https://garutkab.bps.go.id>

BAB 1

1. Geografi dan Iklim/*Geography and Climate*

1.1 Keadaan Geografi/*Geography Condition*

Tabel 1.1.1 Luas Daerah Menurut Kelurahan/Desa, 2018

Table Total Area by Kelurahan/Village, 2018

Kelurahan/Desa <i>Kelurahan/Village</i>	Luas (km ²) <i>Total Area (square.km)</i>	Persentase terhadap Luas Kecamatan <i>Percentage to Sub District's Area</i>
(1)	(2)	(3)
Cigadog	53.564	20.38
Cijambe	12.765	4.48
Cikelet	18.72	7.12
Pamalayan	27.58	10.48
Linggamanik	29.639	11.28
Karangsari	27.04	10.29
Kertamukti	15.110	5.75
Ciroyom	11.00	4.19
Girimukti	52.87	20.12
Tipar	8.50	3.24
awassagara	6.00	2.28
Cikelet	262.788	100.00

Sumber/Source: Kementerian Dalam Negeri/*Ministry of Home Affairs*

<https://garutkab.bps.go.id>

BAB

2

2. Sosial dan Kesejahteraan Rakyat/*Social and Welfare*

2.1 Pendidikan/*Education*

Tabel 2.1.1 Jumlah Desa/Kelurahan yang Memiliki Fasilitas Sekolah Menurut Tingkat Pendidikan, 2011 – 2018

Table Number of Villages/Kelurahan Having Educational Facilities by Educational Level, 2011 – 2018

Kecamatan <i>Sub District</i>	SD <i>Primary School</i>			SMP <i>Junior High School</i>		
	2011	2014	2018	2011	2014	2018
(1)	(2)	(3)	(4)	(5)	(6)	(7)
Cikelet	11	11	11	9	9	9

Sumber/Source: BPS, Pendataan Potensi Desa (Podes)/ BPS–Statistics Indonesia, Village Potential Data Collection

Tabel 2.1.1 Lanjutan
 Table Continued

Kecamatan Sub District	SMA Senior High School			SMK Vocational School		
	2011	2014	2018	2011	2014	2018
	(8)	(9)	(10)	(11)	(12)	(13)
Cikelet	2	2	2	5	5	5

Sumber/Source: BPS, Pendataan Potensi Desa (Podes)/ BPS-Statistics Indonesia, Village Potential Data Collection

Tabel 2.1.1 Lanjutan
 Table Continued

Kecamatan Sub District	Perguruan Tinggi University		
	2011 (14)	2014 (15)	2018 (16)
Cikelet	-	-	-

Sumber/Source: BPS, Pendataan Potensi Desa (Podes)/ BPS–Statistics Indonesia, Village Potential Data Collection

<https://garutkab.bps.go.id>

2.2 Kesehatan/Health

Tabel 2.2.1 Jumlah Desa/Kelurahan yang Memiliki Sarana Kesehatan, 2011 – 2018
Table Number of Villages/Kelurahan Having Health Facilities, 2011 – 2018

Kecamatan Sub District	Rumah Sakit <i>Hospital</i>			Rumah Sakit Bersalin <i>Maternity Hospital</i>		
	2011	2014	2018	2011	2014	2018
(1)	(2)	(3)	(4)	(5)	(6)	(7)
Cikelet	-	-	-	-	-	-

Sumber/Source: BPS, Pendataan Potensi Desa (Podes)/ BPS-Statistics Indonesia, Village Potential Data Collection

Tabel 2.2.1 Lanjutan
 Table Continued

Kecamatan Sub District	Poliklinik Polyclinic			Puskesmas Public Health Center		
	2011 (8)	2014 (9)	2018 (10)	2011 (11)	2014 (12)	2018 (13)
Cikelet	2	2	2	2	2	2

Sumber/Source: BPS, Pendataan Potensi Desa (Podes)/ BPS-Statistics Indonesia, Village Potential Data Collection

Tabel 2.2.1 Lanjutan
 Table Continued

Kecamatan Sub District	Puskesmas Pembantu Subsidiary of Public Health Center			Apotek Pharmacy		
	2011 (14)	2014 (15)	2018 (16)	2011 (17)	2014 (18)	2018 (19)
Cikelet	6	6	6	-	-	-

Sumber/Source: BPS, Pendataan Potensi Desa (Podes)/ BPS-Statistics Indonesia, Village Potential Data Collection

Tabel 2.2.2 Jumlah Tenaga Kesehatan Menurut Kelurahan/Desa, 2018
 Table Number Medical Personnel by Kelurahan/Village, 2018

Kelurahan/Desa <i>Kelurahan/Village</i>	Dokter <i>Doctor</i>	Perawat <i>Nurse</i>	Bidan <i>Midwife</i>	Farmasi <i>Pharmaceutical</i>	Ahli Gizi <i>Nutritionist</i>
(1)	(2)	(3)	(4)	(5)	(6)
Cigadog	2	3	2	-	-
Cijambe		-	1	-	-
Cikelet	1	12	4	-	-
Pamalayan		1	1	-	-
Linggamanik		1	2	-	-
Karangsari		1	1	-	-
Kertamukti		1	1	-	-
Ciroyom		1	1	-	-
Girimukti		1	1	-	-
Tipar		1	1	-	-
Awassagara		1	1	-	-
Cikelet	3	32	16	-	-

Sumber/Source: Kementerian Kesehatan, <http://sisdmk.bppsdmk.kemkes.go.id/> Ministry of Health, <http://sisdmk.bppsdmk.kemkes.go.id>

Tabel 2.2.3 Jumlah Sarana Kesehatan Menurut Kelurahan/Desa, 2015 dan 2018
 Table Number Health Facilities by Kelurahan/Village, 2015 and 2018

Kelurahan/Desa <i>Kelurahan/Village</i>	Rumah Sakit Umum <i>General Hospital</i>		Rumah Sakit Khusus <i>Special Hospital</i>		Rumah Sakit Bersalin/ Rumah Bersalin <i>Maternity Hospital</i>		Puskesmas <i>Public Health Center</i>	
	2014	2018	2014	2018	2014	2018	2014	2018
(1)	(2)	(3)	(4)	(5)	(6)	(7)	(8)	(9)
Cigadog	-	-	-	-	-	-	1	1
Cijambe	-	-	-	-	-	-	-	-
Cikelet	-	-	-	-	-	1	1	1
Pamalayan	-	-	-	-	-	-	-	-
Linggamanik	-	-	-	-	-	-	-	-
Karangsari	-	-	-	-	-	-	-	-
Kertamukti	-	-	-	-	-	-	-	-
Ciroyom	-	-	-	-	-	-	-	-
Girimukti	-	-	-	-	-	-	-	-
Tipar	-	-	-	-	-	-	-	-
Awassagara	-	-	-	-	-	-	-	-
Cikelet	-	-	-	-	-	2	2	2

Sumber/Source: BPS, Pendataan Potensi Desa (Podes)/ BPS–Statistics Indonesia, Village

Tabel 2.2.3 Lanjutan
Table Continued

Kelurahan/Desa <i>Kelurahan/Village</i>	Klinik/Balai Kesehatan <i>Clinic/Health Center</i>		Posyandu <i>Maternal & Child Health Center</i>		Polindes <i>Village Maternity</i>	
	2014	2018	2014	2018	2014	2018
(1)	(2)	(3)	(4)	(5)	(6)	(7)
Cigadog	-	-	14	14	-	-
Cijambe	-	-	6	6	-	-
Cikelet	-	-	10	10	-	-
Pamalayan	1	1	7	7	-	-
Linggamanik	-	-	6	6	-	-
Karangsari	-	-	6	6	1	1
Kertamukti	-	-	7	7	1	1
Ciroyom	-	-	6	6	-	-
Girimukti	-	-	4	4	-	-
Tipar	-	-	4	4	-	-
Awassagara	1	1	5	5	1	1
Cikelet	2	2	71	71	3	3

Sumber/Source: BPS, Pendataan Potensi Desa (Podes)/ BPS–Statistics Indonesia, Village

2.3 Agama dan Sosial Lainnya/*Religion and Other Social Affairs*

Tabel 2.3.1 Jumlah Penduduk Menurut Kelurahan/Desa dan Agama yang Dianut, 2018
Table Population by Kelurahan/Village and Region, 2018

Kelurahan/Desa <i>Kelurahan/Village</i>	Islam	Protestan <i>Protestant</i>	Katolik <i>Catholic</i>	Hindu	Budha <i>Buddha</i>	Lainnya <i>Others</i>
(1)	(2)	(3)	(4)	(5)	(6)	(7)
Cigadog	7.556	-	-	-	-	-
Cijambe	5.097	-	-	-	-	-
Cikelet	4.731	-	-	-	-	-
Pamalayan	6.119	-	-	-	-	-
Linggamanik	6.757	-	-	-	-	-
Karangsari	3.626	-	-	-	-	-
Kertamukti	4.725	-	-	-	-	-
Ciroyom	2.743	-	-	-	-	-
Girimukti	2.572	-	-	-	-	-
Tipar	2.210	-	-	-	-	-
Awassagara	2.326	-	-	-	-	-
Cikelet	48.462	-	-	-	-	-

Sumber/Source: Kantor Desa se-Kecamatan Cikelet/ *Village Offices in Cikelet District*

Tabel 2.3.2 Jumlah Tempat Peribadatan Menurut Kelurahan/Desa, 2018
 Table Number of Places of Worship by Kelurahan/Village, 2018

Kelurahan/Desa <i>Kelurahan/Village</i>	Masjid <i>Mosque</i>	Musholla <i>Pray Room</i>	Gereja Protestan <i>Protestant Church</i>	Gereja Katolik <i>Catholic Church</i>	Pura <i>Temple</i>	Vihara
(1)	(2)	(3)	(4)	(5)	(6)	(7)
Cigadog			-	-	-	-
Cijambe			-	-	-	-
Cikelet			-	-	-	-
Pamalayan			-	-	-	-
Linggamanik			-	-	-	-
Karangsari			-	-	-	-
Kertamukti			-	-	-	-
Ciroyom			-	-	-	-
Girimukti			-	-	-	-
Tipar			-	-	-	-
Awassagara			-	-	-	-
Cikelet	176	445	-	-	-	-

Sumber/Source: KUA Kecamatan Cikelet/ KUA Cikelet District

<https://garutkab.bps.go.id>

BAB

3

3. Pertanian, Kehutanan, Peternakan, dan Perikanan *Agriculture, Forestry, Livestock, and Fishery*

3.1 Hortikultura/*Horticulture*

Tabel 3.1.1 Luas Panen Tanaman Sayuran Menurut Jenis Tanaman (ha), 2015 – 2018
Table Harvested Area of Vegetables by Kind of Plant (ha), 2015 – 2018

Jenis Tanaman <i>Kind of Plants</i>	2015	2016	2017	2018
(1)	(2)	(3)	(4)	(5)
Bawang Merah (<i>Shalloti</i>)	-	-	-	-
Bawang Daun (<i>Spring Onion</i>)	-	-	-	-
Kentang (<i>Potato</i>)	-	-	-	-
Kubis (<i>Cabbage</i>)	-	-	-	-
Petsai (<i>Chinese Cabbage</i>)	-	-	-	-
Wortel (<i>Carrot</i>)	-	-	-	-
Kacang Panjang (<i>Long Beans</i>)	29	26	29	33
Kacang Merah (<i>Red Beans</i>)	-	-	-	-
Cabai Besar (<i>Big Chili</i>)	12	10	20	20
Tomat (<i>Tomato</i>)	-	-	-	-
Terung (<i>Eggplant</i>)	16	11	25	17
Buncis (<i>Bean</i>)	-	-	5	-
Ketimun (<i>Cucumber</i>)	29	15	43	33
Cabai Rawit (<i>Cayenne Pepper</i>)	30	15	51	23

Sumber/*Source*: BPS, Statistik Pertanian Hortikultura SPH-SBS/*BPS-Statistics Indonesia, Agricultural Statistic for Horticulture SPH-SBS*

Tabel 3.1.2 Produksi Tanaman Sayuran Menurut Jenis Tanaman (ha), 2015 – 2018

Table Production of Vegetables by Kind of Plant (ha), 2015 – 2018

Jenis Tanaman <i>Kind of Plants</i>	2015	2016	2017	2018
(1)	(2)	(3)	(4)	(5)
Bawang Merah (<i>Shalloti</i>)	-	-	-	-
Bawang Daun (<i>Spring Onion</i>)	-	-	-	-
Kentang (<i>Potato</i>)	-	-	-	-
Kubis (<i>Cabbage</i>)	-	-	-	-
Petsai (<i>Chinese Cabbage</i>)	-	-	-	-
Wortel (<i>Carrot</i>)	-	-	-	-
Kacang Panjang (<i>Long Beans</i>)	134,14	132,69	132,07	435
Kacang Merah (<i>Red Beans</i>)	-	-	-	-
Cabai Besar (<i>Big Chili</i>)	146,67	152,00	168,50	327
Tomat (<i>Tomato</i>)	248,33	-	-	-
Terung (<i>Eggplant</i>)	222,50	227,27	228,80	228
Buncis (<i>Bean</i>)	-	-	-	-
Ketimun (<i>Cucumber</i>)	160,69	162,00	163,02	619
Cabai Rawit (<i>Cayenne Pepper</i>)	132,0	135,33	135,88	137

Sumber/Source: BPS, Statistik Pertanian Hortikultura SPH-SBS/BPS-Statistics Indonesia, Agricultural Statistic for Horticulture SPH-SBS

Tabel 3.1.3 Tanaman Akhir Buah-Buahan Menurut Jenis Tanaman (ha), 2015 – 2018
 Table Final Fruits by Plant Type (ha), 2015 - 2018

Jenis Tanaman <i>Kind of Plants</i>	2015	2016	2017	2018
(1)	(2)	(3)	(4)	(5)
Alpukat (<i>Avocado</i>)	1495	1495	1482	1482
Belimbing (<i>Star Fruit</i>)	1776	1276	1276	1276
Durian (<i>Durian</i>)	13582	13582	1501	1501
Jambu Biji (<i>Guava</i>)	1113	913	886	886
Jambu Air (<i>Water Apple</i>)	-	-	-	-
Jeruk Siam/Keprok (<i>Siam Orange</i>)	8176	8176	8063	8063
Mangga (<i>Mango</i>)	46473	46473	46455	4655
Nangka Campedak (<i>Jackfruit Campedak</i>)	3731	3731	371	371

Sumber/Source: BPS, Statistik Pertanian Hortikultura SPH-SBS/BPS-Statistics Indonesia, Agricultural Statistic for Horticulture SPH-SBS

Tabel 3.1.4 Produksi Tanaman Buah-Buahan Menurut Jenis Tanaman (ton), 2015 – 2018
 Table *Harvested Area Vegetables and Fruits by Kind of Plant (ton), 2015 - 2018*

Jenis Tanaman <i>Kind of Plants</i>	2015	2016	2017	2018
(1)	(2)	(3)	(4)	(5)
Alpukat (<i>Avocado</i>)	189	96	131	2838
Belimbing (<i>Star Fruit</i>)	47	18	28	55,0
Durian (<i>Durian</i>)	1063	11096	121	125,7
Jambu Biji (<i>Guava</i>)	72	60	58	65
Jambu Air (<i>Water Apple</i>)	-	-	-	-
Jeruk Siam/Kepron (<i>Siam Orange</i>)	191	395	509	1229
Mangga (<i>Mango</i>)	3752	3537	1500	2020
Nangka Campedak (<i>Jackfruit Campedak</i>)	249	76	24	244

Sumber/Source: BPS, Statistik Pertanian Hortikultura SPH-SBS/BPS-Statistics Indonesia, *Agricultural Statistic for Horticulture SPH-SBS*

Tabel 3.1.5 Luas Panen Tanaman Biofarmaka Menurut Jenis Tanaman (m²), 2015 - 2018
 Table Harvested Area of Medical Plants by Kind of Plant (m²), 2015 – 2018

Jenis Tanaman Kind of Plants	2015	2016	2017	2018
(1)	(2)	(3)	(4)	(5)
Jahe (<i>Ginger</i>)	-	-	-	-
Laos/Lengkuas (<i>Galanga</i>)	-	-	-	-
Kunyit (<i>East Indian Galangal</i>)	-	-	-	-
Lempuyang (<i>Lempuyang</i>)	-	-	-	-
Temulawak (<i>Ginger</i>)	-	-	-	-
Temuireng	-	-	-	-
Temukunci	-	-	-	-
Kapolaga (<i>Cardamom</i>)	-	-	-	9000
Mengkudu (<i>Noni</i>)	-	-	-	-

Sumber/Source: BPS, Statistik Pertanian Hortikultura SPH-TBF/BPS-Statistics Indonesia, Agricultural Statistic for Horticulture SPH-TBF

Tabel 3.1.6 Produksi Tanaman Biofarmaka Menurut Jenis Tanaman (kg), 2015 - 2018
 Table Production of Medical Plants by Kind of Plant (kg), 2015 – 2018

Jenis Tanaman <i>Kind of Plants</i>	2015	2016	2017	2018
(1)	(2)	(3)	(4)	(5)
Jahe (Ginger)	-	-	-	-
Laos/Lengkuas (<i>Galanga</i>)	-	-	-	-
Kunyit (<i>East Indian Galangal</i>)	-	-	-	-
Lempuyang (<i>Lempuyang</i>)	-	-	-	-
Temulawak (<i>Ginger</i>)	-	-	-	-
Temuireng	-	-	-	-
Temukunci	-	-	-	-
Kapolaga (<i>Cardamom</i>)	-	-	-	8100
Mengkudu (<i>Noni</i>)	-	-	-	-

Sumber/Source: BPS, Statistik Pertanian Hortikultura SPH-TBF/BPS-Statistics Indonesia, Agricultural Statistic for Horticulture SPH-TBF

3.2 Perkebunan/*Estate Crops*

Tabel 3.2.1 Luas Areal Tanaman Perkebunan Menurut Kelurahan/Desa dan Jenis Tanaman (000 ha), 2017 dan 2018

Table *Planted Area of Estate Crops by Kelurahan/Village and Type of Crops (000 ha), 2017 dan 2018*

Jenis Tanaman <i>Kind of Plant</i>	2015	2016	2017	2018
(1)	(2)	(3)	(4)	(5)
Kelapa (Coconut)	-	-	-	565
Kopi (Coffee)	-	25	25	0
Teh (Tea)	-	-	8	8
Tembakau (Tobacco)	-	-	-	-

Sumber/*Source*: Direktorat Jenderal Perkebunan/*Directorate General of Estates*

Tabel 3.2.2 Produksi Tanaman Perkebunan Menurut Kelurahan/Desa dan Jenis Tanaman (000 ton), 2017 dan 2018

Table
Production of Estate Crops by Kelurahan/Village and Type of Crops (000 ha), 2017 dan 2018

Jenis Tanaman <i>Kind of Plant</i>	2015	2016	2017	2018
(1)	(2)	(3)	(4)	(5)
Kelapa (Coconut)	-	-	-	0,35
Kopi (Coffee)	-	-	25	0.02
Teh (Tea)	-	-	9	0.01
Tembakau (Tobbaco)	-	-	-	-

Sumber/Source: Direktorat Jenderal Perkebunan/Directorate General of Estates

<https://garutkab.bps.go.id>

BAB 4

4. Pariwisata/Tourism

Tabel 4.1 Jumlah Rumah Makan/Restoran Menurut Kelurahan/Desa, 2015 - 2018
Table Number of Restaurants, 2015 – 2018

Kelurahan/Desa Kelurahan/Village	2015	2016	2017	2018
(1)	(2)	(3)	(4)	(5)
Cigadog	-	-	10	10
Cijambe	-	-	2	2
Cikelet	-	-	4	4
Pamalayan	-	-	10	10
Linggamanik	-	-	3	3
Karangsari	-	-	17	17
Kertamukti	-	-	30	30
Ciroyom	-	-	5	5
Girimukti	-	-	8	8
Tipar	-	-	1	1
Awassagara	-	-	10	10
Cikelet	-	-	2	2
Cikelet	-	-	90	90



Sumber/Source: Kantor Desa se-Kecamatan Cikelet/ Village Offices in Cikelet District

**Sensus
Penduduk
2020**

DATA

MENCERDASKAN BANGSA

Englighten The Nation

<https://garut.bps.go.id>



Badan Pusat Statistik Kabupaten Garut
Jl. Pembangunan No.222 Tarogong Kidul
Jawa Barat - Indonesia Telp +62 0262 233273