

Nomor Katalog: 1403.3273.010



BANDUNG KULON Dalam Angka 2014

Geografi | Pemerintahan | Penduduk & Ketenagakerjaan |
Sosial | Pertanian | Perindustrian & Energi | Perdagangan |
Komunikasi & Pariwisata | Keuangan



Badan Pusat Statistik Kota Bandung

KECAMATAN BANDUNG KULON DALAM ANGKA TAHUN
BANDUNG KULON SUB-DISTRIC IN FIGURES

2014

Nomor Katalog / *Catalogue Number* :
1403.3273.010

Nomor Publikasi BPS / *BPS Publication Number* :
3273.1436

Ukuran Buku / *Book Size* :
15 cm x 21 cm

Jumlah Halaman / *Number of Pages* :
xx + 104 Halaman / Pages

Naskah / *Manuscript* :
Widodo Budi Prayitno, S.Si.

Penyunting / *Editor* :
Widodo Budi Prayitno, S.Si.

Gambar Grafik / *Graphic Design* :
Widodo Budi Prayitno, S.Si.

Penerbit / *Publisher* :
Badan Pusat Statistik Kota Bandung

Boleh dikutip dengan menyebutkan sumbernya
May be cited with reference to the source

**PETA WILAYAH KECAMATAN
BANDUNG KULON**

KECAMATAN BANDUNG KULON



KATA PENGANTAR

Publikasi “Kecamatan Bandung Kulon Dalam Angka Tahun 2014” mencoba menjawab kebutuhan akan data di tingkat wilayah yang lebih kecil, atau lebih dikenal dengan *Small Area Statistic*.

Publikasi ini menyajikan berbagai data keadaan tahun 2013 yang meliputi keadaan Geografis, Pemerintahan, Kependudukan dan Ketenagakerjaan, Sosial, Pertanian, Perindustrian dan Energi, Perdagangan, Komunikasi dan Pariwisata serta Keuangan. Data dalam publikasi ini diperoleh dari berbagai sumber, seperti Kantor Kelurahan, Kantor Kecamatan, BKB, Puskesmas, KUA dan lain-lain.

Publikasi ini mudah-mudahan dapat menambah referensi data di tingkat kecamatan yang tentu saja jauh untuk dikatakan sempurna. Untuk itu, kritik dan saran yang bersifat membangun senantiasa kita harapkan agar di waktu yang akan datang publikasi ini tetap eksis. Apabila masih terdapat data yang kurang informatif, kepada para konsumen data dapat merujuk pada sumber data yang terdapat pada bagian bawah setiap tabel.

Akhirnya, kepada semua pihak yang telah membantu terbitnya publikasi ini, kami ucapkan terimakasih.

Bandung, 1 September 2014

BADAN PUSAT STATISTIK
KOTA BANDUNG
Kepala,

Ir. Hj. Sri Daty
NIP. 19591107 198503 2002

DAFTAR ISI

	Halaman / Page
Hal Kutip	i
Peta Kecamatan Bandung Kulon	iii
Kata Pengantar	v
Daftar Isi	vii
Daftar Gambar	ix
Daftar Tabel	xi
Sekilas Kecamatan Bandung Kulon	xvii
Bab 1 Geografi / <i>Geography</i>	1
Bab 2 Pemerintahan / <i>Government</i>	9
Bab 3 Penduduk dan Ketenagakerjaan / <i>Population and Employment</i>	17
Bab 4 Sosial / <i>Social</i>	
4.1. Pendidikan	33
4.2. Kesehatan	42
4.3. Keluarga Berencana	46
4.4. Kesejahteraan Sosial	49

DAFTAR ISI

	4.5. Agama	53
	4.6. Keamanan dan Ketertiban	65
	4.7. Sosial Lainnya.....	70
Bab 5	Pertanian / <i>Agriculture</i>	75
Bab 6	Perindustrian dan Energi / <i>Manufacturing and Energy</i>	79
Bab 7	Perdagangan / <i>Trade</i>	83
Bab 8	Komunikasi dan Pariwisata / <i>Communication and Tourism</i>	
	8.1. Komunikasi.....	89
	8.2. Pariwisata	90
Bab 9	Keuangan / <i>Finance</i>	97

DAFTAR GAMBAR

<u>Gambar / Picture</u>	Judul / Topic	<u>Halaman / Page</u>
Bab 2. Pemerintahan		
1	Struktur Organisasi Kecamatan Bandung Kulon Tahun 2013.....	11

<http://bandungkota.bps.go.id>

DAFTAR TABEL

<u>Tabel / Table</u>	<u>Judul / Topic</u>	<u>Halaman / Page</u>
Bab 1. Geografis		
1.1	Luas Wilayah Menurut Kelurahan di Kecamatan Bandung Kulon Tahun 2013.....	3
1.2	Jarak Antar Kelurahan, Ke Kecamatan dan Ke Pemerintahan Kota Bandung Tahun 2013.....	4
1.3	Jarak Kecamatan Bandung Kulon ke kecamatan lain dan Ke Pemerintahan Kota Bandung Tahun 2013.....	6
Bab 2. Pemerintahan		
2.1	Jumlah RW, RT dan Klasifikasi Kelurahan di Kecamatan Bandung Kulon Tahun 2013.....	12
2.2	Jumlah Pegawai per Kelurahan Dirinci Menurut PNS dan Non PNS serta jenis Kelamin di Lingkungan Pemerintahan Kecamatan Bandung Kulon Tahun 2013.....	13
2.3	Jumlah Pegawai per Kelurahan Menurut Tingkat Pendidikan yang Ditamatkan di Lingkungan Pemerintahan Kecamatan Bandung Kulon Tahun 2013.....	14
2.4	Jumlah Pegawai per Kelurahan Menurut Golongan di Lingkungan Pemerintahan Kecamatan Bandung Kulon Tahun 2013.....	15

<u>Tabel / Table</u>	Judul / Topic	<u>Halaman / Page</u>
Bab 3. Penduduk dan Ketenagakerjaan		
3.1	Luas Wilayah, Jumlah dan Kepadatan Penduduk per Kelurahan di Kecamatan Bandung Kulon Tahun 2013.....	19
3.2	Jumlah Penduduk, KK dan Kepadatan per KK Menurut Kelurahan di Kecamatan Bandung Kulon Tahun 2013.....	20
3.3	Jumlah Penduduk Menurut Jenis Kelamin per Kelurahan di Kecamatan Bandung Kulon Tahun 2013.....	21
3.4	Jumlah Penduduk Menurut Jenis Kelamin dan Kelompok Umur di Kecamatan Bandung Kulon Tahun 2013.....	22
3.5	Jumlah Kelahiran dan Kematian Menurut Jenis Kelamin per Kelurahan di Kecamatan Bandung Kulon Tahun 2013.....	23
3.6	Jumlah Migrasi Masuk dan Keluar Menurut Jenis Kelamin per Kelurahan di Kecamatan Bandung Kulon Tahun 2013.....	24
3.7	Penduduk Usia 5 Tahun keatas menurut Jenis Kelamin dan Partisipasi bersekolah perkelurahan di Kecamatan Bandung Kulon Tahun 2013.....	25
3.8	Penduduk 10 Tahun Keatas Menurut Jenis Kelamin dan Pendidikan Tertinggi yang Ditamatkan Di Kecamatan Bandung Kulon Tahun 2013.....	26
3.9	Jumlah Penduduk Menurut Jenis Mata Pencaharian per Kelurahan di Kecamatan Bandung Kulon Tahun 2013.....	27
3.10	Jumlah Penduduk Menurut Agama yang Dianut per Kelurahan di Kecamatan Bandung Kulon Tahun 2013.....	29

<u>Tabel / Table</u>	Judul / Topic	<u>Halaman / Page</u>
Bab 4. Sosial		
4.1.1	Jumlah Sekolah Umum Menurut Tingkatan Sekolah (Negeri dan Swasta) per Kelurahan di Kecamatan Bandung Kulon Tahun 2013.....	33
4.1.2	Jumlah Guru dan Murid TK (Negeri dan Swasta) per Kelurahan di Kecamatan Bandung Kulon Tahun 2013.....	36
4.1.3	Jumlah Guru dan Murid SD (Negeri dan Swasta) per Kelurahan di Kecamatan Bandung Kulon Tahun 2013.....	37
4.1.4	Jumlah Guru dan Murid SMP (Negeri dan Swasta) per Kelurahan di Kecamatan Bandung Kulon Tahun 2013.....	38
4.1.5	Jumlah Guru dan Murid SMU (Negeri dan Swasta) per Kelurahan di Kecamatan Bandung Kulon Tahun 2013.....	39
4.1.6	Jumlah Dosen dan Mahasiswa D3 / Akademi (Negeri dan Swasta) per Kelurahan di Kecamatan Bandung Kulon Tahun 2013.....	40
4.1.7	Jumlah Dosen dan Mahasiswa D4 & S1 / Perguruan Tinggi (Negeri dan Swasta) per Kelurahan di Kecamatan Bandung Kulon Tahun 2013.....	41
4.2.1	Jumlah Sarana Kesehatan per Kelurahan di Kecamatan Bandung Kulon Tahun 2013.....	42
4.2.2	Jumlah Balita yang Diimunisasi menurut Jenis Imunisasi per Kelurahan di Kecamatan Bandung Kulon Tahun 2013.....	44
4.3.1	Jumlah PUS dan Peserta KB Aktif per Kelurahan di Kecamatan Bandung Kulon Tahun 2013.....	46

DAFTAR TABEL

<u>Tabel / Table</u>	Judul / Topic	<u>Halaman / Page</u>
4.3.2	Jumlah Peserta KB Aktif Menurut Jenis Alat Kontrasepsi yang Digunakan per Kelurahan di Kecamatan Bandung Kulon Tahun 2013.....	47
4.4.1	Jumlah KK dan Jiwa Menurut Tahapan KS per Kelurahan di Kecamatan Bandung Kulon Tahun 2013.....	49
4.4.2	Jumlah KK Penerima Raskin dan Alokasinya per Kelurahan di Kecamatan Bandung Kulon Tahun 2013.....	51
4.4.3	Jumlah Penduduk Penyandang Cacat Menurut Jenisnya per Kelurahan di Kecamatan Bandung Kulon Tahun 2013.....	52
4.5.1	Jumlah Sarana Peribadatan per Kelurahan di Kecamatan Bandung Kulon Tahun 2013.....	53
4.5.2	Jumlah Sarana Kegiatan Agama Islam per Kelurahan di Kecamatan Bandung Kulon Tahun 2013.....	55
4.5.3	Jumlah Sekolah Agama Islam Menurut Tingkatan Sekolah (Negeri dan Swasta) per Kelurahan di Kecamatan Bandung Kulon Tahun 2013.....	56
4.5.4	Jumlah Pemberi dan Penerima Zakat Fitrah per Kelurahan di Kecamatan Bandung Kulon Tahun 2013.....	59
4.5.5	Jumlah Zakat Fitrah Terkumpul Menurut Jenisnya per Kelurahan di Kecamatan Bandung Kulon Tahun 2013.....	60
4.5.6	Jumlah Jemaah Haji Menurut Jenis Kelamin per Kelurahan di Kecamatan Bandung Kulon Tahun 2013.....	61
4.5.7	Jumlah Pemberi dan Penerima Hewan Qurban per Kelurahan di Kecamatan Bandung Kulon Tahun 2013.....	62

<u>Tabel / Table</u>	<u>Judul / Topic</u>	<u>Halaman / Page</u>
4.5.8	Jumlah Hewan Qurban Menurut Jenis per Kelurahan di Kecamatan Bandung Kulon Tahun 2013.....	63
4.5.9	Jumlah Nikah, Talak, Cerai dan Rujuk per Kelurahan di Kecamatan Bandung Kulon Tahun 2013.....	64
4.6.1	Jumlah Gangguan Umum Kamtibmas Menurut Jenis Per Kelurahan di Kecamatan Bandung Kulon Tahun 2013.....	65
4.6.2	Jumlah Kejadian Bencana Alam per Kelurahan di Kecamatan Bandung Kulon Tahun 2013.....	67
4.6.3	Jumlah Korban Akibat Bencana Alam Per Kelurahan di Kecamatan Bandung Kulon Tahun 2013.....	68
4.7.1	Jumlah Pelayanan Kependudukan Menurut Jenis Pelayanan per Kelurahan di Kecamatan Bandung Kulon Tahun 2013.....	70
4.7.2	Jumlah Kelompok Organisasi per Kelurahan di Kecamatan Bandung Kulon Tahun 2013.....	71
4.7.3	Jumlah Sarana Olah Raga Per Kelurahan di Kecamatan Bandung Kulon Tahun 2013.....	72

Bab 5. Pertanian

5.1	Lahan Sawah dan Bukan Sawah (Ha) per Kelurahan di Kecamatan Bandung Kulon Tahun 2013.....	77
5.2	Jumlah Lahan Bukan Sawah Menurut Kegunaannya (Ha) per Kelurahan di Kecamatan Bandung Kulon Tahun 2013.....	78

<u>Tabel / Table</u>	Judul / Topic	<u>Halaman / Page</u>
Bab 6. Perindustrian dan Energi		
6.1	Jumlah Industri Menurut Klasifikasi per Kelurahan di Kecamatan Bandung Kulon Tahun 2013.....	81
6.2	Jumlah SPBU, PAM Swasta, Listrik Non PLN per Kelurahan di Kecamatan Bandung Kulon Tahun 2013.....	82
Bab 7. Perdagangan		
7	Jumlah Pasar Menurut Jenis per Kelurahan di Kecamatan Bandung Kulon Tahun 2013.....	85
Bab 8. Komunikasi dan Pariwisata		
8.1	Jumlah Sarana Komunikasi per Kelurahan di Kecamatan Bandung Kulon Tahun 2013.....	89
8.2.1	Jumlah Hotel dan Akomodasi Lainnya per Kelurahan di Kecamatan Bandung Kulon Tahun 2013.....	90
8.2.2	Jumlah Warung Makan, Rumah Makan dan Restoran per Kelurahan di Kecamatan Bandung Kulon Tahun 2013.....	92
8.2.3	Jumlah Sarana Pariwisata dan Rekreasi per Kelurahan di Kecamatan Bandung Kulon Tahun 2013.....	93

<u>Tabel /</u> <i>Table</i>	Judul / Topic	<u>Halaman /</u> <i>Page</i>
Bab 9. Keuangan		
9.1	Jumlah Target dan Realisasi Penerimaan Anggaran per Kelurahan di Kecamatan Bandung Kulon Tahun 2013.....	99
9.2	Jumlah Wajib Pajak dan Penerimaan PBB per Kelurahan di Kecamatan Bandung Kulon Tahun 2013.....	101
9.3	Jumlah Lembaga Keuangan per Kelurahan di Kecamatan Bandung Kulon Tahun 2013.....	103

SEKILAS KECAMATAN BANDUNG KULON

Kecamatan Bandung Kulon adalah satu kecamatan dari 30 (tiga puluh) kecamatan di wilayah Kota Bandung. Dengan luas wilayah 647,30 Ha, Kecamatan Bandung Kulon berada di \pm 675 meter dpl (di atas permukaan laut). Secara geografis Kecamatan Bandung Kulon berbatasan dengan :

- ⊙ Bagian Utara : Kec. Andir, Kota Bandung.
- ⊙ Bagian Selatan : Kec. Margaasih, Kab. Bandung
- ⊙ Bagian Timur : Kec. Babakan Ciparay, Kota Bandung
- ⊙ Bagian Barat : Kec. Cimahi Selatan, Kota Cimahi

Menurut administrasi pembangunan, Kecamatan Bandung Kulon dimasukkan ke dalam wilayah Tegalega. Kecamatan ini terdiri atas 8 (delapan) kelurahan, yaitu :

- ⊙ Kelurahan Gempol Sari
- ⊙ Kelurahan Cigodenwah Kaler
- ⊙ Kelurahan Cigondewah Kidul
- ⊙ Kelurahan Cigondewah Rahayu
- ⊙ Kelurahan Caringin
- ⊙ Kelurahan Warung Muncang
- ⊙ Kelurahan Cibuntu
- ⊙ Kelurahan Cijerah

Jumlah Rukun Warga (RW) dan Rukun Tetangga (RT) dari delapan kelurahan tersebut di atas 73 RW dan 445 RT

GEOGRAFI

BAB 1

<http://banyuwangkota.bps.go.id>

Tabel 1.1 Luas Wilayah Menurut Kelurahan di Kecamatan Bandung Kulon Tahun 2013
Table Region Area by Urban Village in Bandung Kulon Sub-District 2013

No	Kelurahan	Luas Wilayah (Ha)
(1)	(2)	(3)
1	Gempolsari	103,30
2	Cigondewah Kaler	140,00
3	Cigondewah Kidul	60,00
4	Cigondewah Rahayu	52,00
5	Caringin	60,00
6	Warung Muncang	70,00
7	Cibuntu	76,00
8	Cijerah	86,00
Jumlah		647,3

Sumber : Kantor Kecamatan Bandung Kulon

Tabel 1.2 Jarak Antar Kelurahan, Ke Kecamatan dan Ke Pemerintahan Kota Bandung Tahun 2013
Table Distance Between Urban Village, The Sub-District and The City Government of Bandung 2013

No	Dari	Ke (Km.) :				
		Kel.Gempol sari	Kel.Cig. Kaler	Kel.Cig. Kidul	Kel.Cig. Rahayu	Kel. Caringin
(1)	(2)	(3)	(4)	(5)	(6)	(7)
1	Kel.Gempolsari	-	0,4	1,3	1,5	0,7
2	Kel.Cigondewah Kaler	0,4	-	0,8	1,0	0,3
3	Kel.Cigondewah Kidul	1,3	0,8	-	0,2	1,1
4	Kel.Cigondewah Rahayu	1,5	1,0	0,2	-	1,3
5	Kel. Caringin	0,7	0,3	1,1	1,3	-
6	Kel.Warung Muncang	1,6	1,0	1,9	1,7	1,0
7	Kel. Cibuntu	1,1	1,4	2,2	2,5	0,6
8	Kel. Cijerah	0,8	1,1	1,5	1,6	0,3
9	Kec. Bandung Kulon	1,4	1,8	1,9	1,4	0,8
10	Pemkot Bandung	5,5	5,9	5,6	8,4	4,8

Lanjutan Tabel

1.2

Continued Table

No	Dari	Ke (Km.) :				
		Kel. Warung Muncang	Kel. Cibuntu	Kel. Cijerah	Kec. Bandung Kulon	Pemkot Bandung
(1)	(2)	(8)	(9)	(10)	(11)	(12)
1	Kel. Gempolsari	1,6	1,1	0,8	1,4	5,5
2	Kel. Cigondewah Kaler	1,0	1,4	1,1	1,8	5,9
3	Kel. Cigondewah Kidul	1,9	2,2	1,5	1,9	5,6
4	Kel. Cigondewah Rahayu	1,7	2,5	1,6	1,4	5,4
5	Kel. Caringin	1,0	0,6	0,3	0,8	4,8
6	Kel. Warung Muncang	-	0,5	0,7	0,2	3,9
7	Kel. Cibuntu	0,5	-	0,3	0,2	4,3
8	Kel. Cijerah	0,7	0,3	-	1,1	5,1
9	Kec. Bandung Kulon	0,2	0,2	1,1	-	6,0
10	Pemkot Bandung	3,9	4,3	5,1	6,0	-

Sumber : Kantor Kecamatan Bandung Kulon

Tabel 1.3 **Jarak Kecamatan Bandung Kulon ke Kecamatan Lain dan Ke Pemerintahan Kota Bandung Tahun 2013**
Table Distance Between Bandung Kulon and other Sub-Districts and to The City Government of Bandung 2013

No	Ke Kecamatan :	Dari Kecamatan Bandung Kulon (Km.)
(1)	(2)	(3)
1	Babakan Ciparay	3,00
2	Bojongloa Kaler	4,00
3	Bojongloa Kidul	4,00
4	Astanaanyar	4,00
5	Regol	6,00
6	Lengkong	6,00
7	Bandung Kidul	9,00
8	Buah Batu	12,00
9	Rancasari	16,00
10	Gedebage	16,00

Lanjutan Tabel

1.3

Continued Table

No	Ke Kecamatan :	Dari Kecamatan Bandung Kulon (Km.)
(1)	(2)	(3)
11	Cibiru	18,00
12	Panyileukan	18,00
13	Ujung Berung	16,00
14	Cinambo	16,00
15	Arcamanik	15,00
16	Antapani	12,00
17	Mandalajati	12,00
18	Kiaracandong	11,00
19	Batununggal	10,00
20	Sumur Bandung	7,00

Lanjutan Tabel

1.3

Continued Table

No	Ke Kecamatan :	Dari Kecamatan Bandung Kulon (Km.)
(1)	(2)	(3)
21	Andir	3,00
22	Cicendo	5,00
23	Bandung Wetan	9,00
24	Cibeunying Kidul	10,00
25	Cibeunying Kaler	10,00
26	Coblong	10,00
27	Sukajadi	7,00
28	Sukasari	10,00
29	Cidadap	9,00
30	Pemkot Bandung	6,00

BAB 2

PEMERINTAHAN

<http://banjaringkota.bps.go.id>

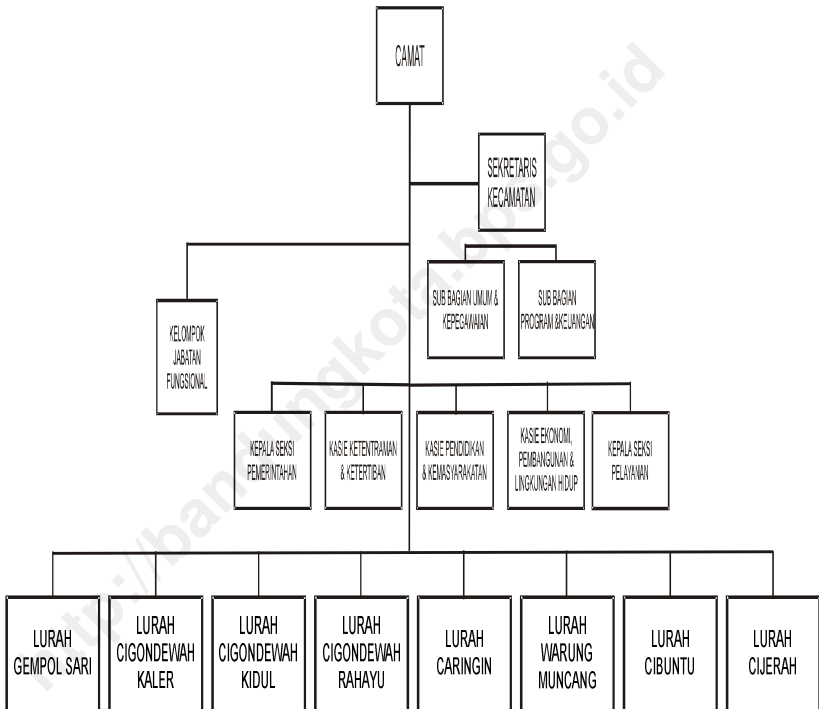
Gambar

1

Struktur Organisasi Kecamatan Bandung Kulon Tahun 2013

Picture

Organizational Structure Bandung Kulon Sub-District 2013



Tabel

2.1

Table

Jumlah RW, RT dan Klasifikasi Kelurahan di Kecamatan Bandung Kulon Tahun 2013

Number of Local Environment Unit and Urban Village Classification in Bandung Kulon Sub-District 2013

No	Kelurahan	Jumlah			Klasifikasi	
		RW	RT	Swadaya	Swakarsa	Swa sembada
(1)	(2)	(3)	(4)	(5)	(6)	(7)
1	Gempolsari	10	67	-	-	-
2	Cigondewah Kaler	13	44	-	-	-
3	Cigondewah Kidul	6	35	-	-	-
4	Cigondewah Rahayu	8	45	-	-	-
5	Caringin	6	35	-	-	-
6	Warung Muncang	10	74	-	-	-
7	Cibuntu	10	73	-	-	-
8	Cijerah	10	73	-	-	-
Jumlah		73	446	-	-	-

Sumber : Kantor Kecamatan Bandung Kulon & Kantor Kantor Kelurahan Di Wilayah Bandung Kulon

Tabel

2.2

Jumlah Pegawai per Kelurahan Dirinci Menurut PNS dan Non PNS serta jenis Kelamin di Lingkungan Pemerintahan Kecamatan Bandung Kulon Tahun 2013

Table

Number of Employees by Urban Village Specified According to Civil Servants and Non Civil Servants as Well as The Type of Gender in Bandung Kulon Sub-District Governance 2013

No	Kelurahan / Kecamatan	PNS (Orang)		Non PNS (Orang)	
		L	P	L	P
(1)	(2)	(3)	(4)	(5)	(6)
1	Gempolsari	7	0	0	0
2	Cigondewah Kaler	4	3	0	0
3	Cigondewah Kidul	4	2	1	0
4	Cigondewah Rahayu	8	0	0	0
5	Caringin	3	4	0	0
6	Warung Muncang	4	3	0	0
7	Cibuntu	2	4	1	0
8	Cijerah	5	3	0	0
9	Kecamatan Bandung Kulon	11	6	0	0
Jumlah		48	25	2	0

Sumber : Kantor Kecamatan Bandung Kulon & Kantor Kantor Kelurahan Di Wilayah Bandung Kulon

Tabel

2.3

Jumlah Pegawai per Kelurahan Menurut Tingkat Pendidikan yang Ditamatkan di Lingkungan Pemerintahan Kecamatan Bandung Kulon Tahun 2013

Table

Number of Employees by Urban Village According to Education Level in Bandung Kulon Sub-District Governance 2013

No	Kelurahan / Kecamatan	Tidak Tamam SD (Orang)	Tamam SD (Orang)	Tamam SMP (Orang)	Tamam SMA (Orang)	Tamam ≥ S1 (Orang)
(1)	(2)	(3)	(4)	(5)	(6)	(7)
1	Gempolsari	0	0	0	4	3
2	Cigondewah Kaler	0	0	0	4	3
3	Cigondewah Kidul	0	0	0	4	2
4	Cigondewah Rahayu	0	1	1	2	4
5	Caringin	0	0	0	3	4
6	Warung Muncang	0	0	0	3	4
7	Cibuntu	0	0	0	2	5
8	Cijerah	0	0	1	5	2
9	Kecamatan Bandung Kulon	0	0	0	7	10
Jumlah		0	1	2	34	37

Sumber : Kantor Kecamatan Bandung Kulon & Kantor Kantor Kelurahan Di Wilayah Bandung Kulon

Tabel

2.4

Jumlah Pegawai per Kelurahan Menurut Golongan di Lingkungan Pemerintahan Kecamatan Bandung Kulon Tahun 2013

Table

Number of Employees by Village According to Class of Civil Servant in Bandung Kulon Sub-District Governance 2013

No	Kelurahan / Kecamatan	Golongan I (Orang)	Golongan II (Orang)	Golongan III (Orang)	Golongan IV (Orang)
(1)	(2)	(3)	(4)	(5)	(6)
1	Gempolsari	0	2	5	0
2	Cigondewah Kaler	0	2	5	0
3	Cigondewah Kidul	0	2	5	0
4	Cigondewah Rahayu	1	2	5	0
5	Caringin	0	2	5	0
6	Warung Muncang	0	1	6	0
7	Cibuntu	0	1	5	0
8	Cijerah	0	2	6	0
9	Kecamatan Bandung Kulon	1	6	9	2
Jumlah		2	20	51	2

Sumber : Kantor Kecamatan Bandung Kulon & Kantor Kantor Kelurahan Di Wilayah Bandung Kulon

<http://bandungkota.bps.go.id>

BAB 3

**PENDUDUK DAN
KETENAGAKERJAAN**

<http://www.pangkajene.go.id>

PENDUDUK DAN KETENAGAKERJAAN

Tabel

3.1

Table

Luas Wilayah, Jumlah dan Kepadatan Penduduk per Kelurahan di Kecamatan Bandung Kulon Tahun 2013
Region Area, Amount and Population Density by Urban Village in Bandung Kulon Sub-District 2013

No	Kelurahan	Luas (Ha)	Penduduk (Orang)	Kepadatan / Ha (Orang)
(1)	(2)	(3)	(4)	(5)
1	Gempolsari	103,30	21.629	209
2	Cigondewah Kaler	140,00	21.014	150
3	Cigondewah Kidul	60,00	9.332	156
4	Cigondewah Rahayu	52,00	10.779	207
5	Caringin	60,00	10.650	178
6	Warung Muncang	70,00	25.680	367
7	Cibuntu	76,00	16.423	216
8	Cijerah	86,00	21.231	247
Jumlah		647,3	136.738	1.730

Sumber : Kantor Kecamatan Bandung Kulon & Kantor Kantor Kelurahan Di Wilayah Bandung Kulon

PENDUDUK DAN KETENAGAKERJAAN

Tabel

3.2

Jumlah Penduduk, KK dan Kepadatan per KK Menurut Kelurahan di Kecamatan Bandung Kulon Tahun 2013

Table

Population, Household and Household Density by Urban Village in Bandung Kulon Sub-District 2013

No	Kelurahan	Penduduk (Orang)	KK	Kepadatan / KK (Orang)
(1)	(2)	(3)	(4)	(5)
1	Gempolsari	21.629	4.894	4
2	Cigondewah Kaler	21.014	7.130	3
3	Cigondewah Kidul	9.332	2.420	4
4	Cigondewah Rahayu	10.779	2.834	4
5	Caringin	10.650	2.073	5
6	Warung Muncang	25.680	5.713	4
7	Cibuntu	16.423	4.070	4
8	Cijerah	21.231	6.308	3
Jumlah		136.738	35.442	4

Sumber : Kantor Kecamatan Bandung Kulon & Kantor Kantor Kelurahan Di Wilayah Bandung Kulon

PENDUDUK DAN KETENAGAKERJAAN

Tabel

3.3

Table

Jumlah Penduduk Menurut Jenis Kelamin per Kelurahan di Kecamatan Bandung Kulon Tahun 2013
Population by Urban Village According to Type of Gender in Bandung Kulon Sub-District 2013

No	Kelurahan	Jenis Kelamin		
		L (Orang)	P (Orang)	L + P (Orang)
(1)	(2)	(3)	(4)	(5)
1	Gempolsari	10.929	10.700	21.629
2	Cigondewah Kaler	10.564	10.453	21.017
3	Cigondewah Kidul	4.570	4.762	9.332
4	Cigondewah Rahayu	5.357	5.422	10.779
5	Caringin	5.377	5.273	10.650
6	Warung Muncang	12.771	12.909	25.680
7	Cibuntu	8.641	7.782	16.423
8	Cijerah	10.657	10.574	21.231
Jumlah		68.866	67.875	136.741

Sumber : Kantor Kecamatan Bandung Kulon & Kantor Kantor Kelurahan Di Wilayah Bandung Kulon

PENDUDUK DAN KETENAGAKERJAAN

Tabel

3.4

Jumlah Penduduk Menurut Jenis Kelamin dan Kelompok Umur di Kecamatan Bandung Kulon Tahun 2013

Table

Population by Age Group According to Type of Gender in Bandung Kulon Sub-District 2013

No	Kelompok Umur (Tahun)	Jenis Kelamin		
		L (Orang)	P (Orang)	L + P (Orang)
(1)	(2)	(3)	(4)	(5)
1	0 – 4	7.138	6.852	13.990
2	5 – 9	5.734	5.939	11.673
3	10 – 14	6.237	6.428	12.665
4	15 – 19	7.212	7.372	14.584
5	20 – 24	7.295	6.406	13.701
6	25 – 29	5.272	5.489	10.761
7	30 – 34	5.060	5.030	10.090
8	35 – 39	4.755	4.725	9.480
9	40 – 44	4.586	4.161	8.747
10	45 – 49	4.975	4.620	9.595
11	50 – 54	3.737	3.938	7.675
12	55 – 59	3.834	3.739	7.573
13	60 – 64	2.499	2.652	5.151
14	65 – 69	2.299	2.271	4.570
Jumlah		70.633	69.622	140.255

Sumber : Kantor Kecamatan Bandung Kulon

PENDUDUK DAN KETENAGAKERJAAN

Tabel 3.5 Jumlah Kelahiran dan Kematian Menurut Jenis Kelamin per Kelurahan di Kecamatan Bandung Kulon Tahun 2013
Number of Birth and Death by Sex in Bandung Kulon Sub-District 2013

No	Kelurahan	Kelahiran (Orang)			Kematian (Orang)		
		L	P	L + P	L	P	L + P
(1)	(2)	(3)	(4)	(5)	(6)	(7)	(8)
1	Gempolsari	9	8	17	5	3	8
2	Cigondewah Kaler	5	4	9	4	2	6
3	Cigondewah Kidul	8	2	10	10	7	17
4	Cigondewah Rahayu	4	6	10	18	13	31
5	Caringin	10	18	28	5	3	8
6	Warung Muncang	10	8	18	8	9	17
7	Cibuntu	12	16	28	7	7	14
8	Cijerah	20	21	41	10	12	22
Jumlah		78	83	161	67	56	123

Sumber : Kantor Kecamatan Bandung Kulon & Kantor Kantor Kelurahan Di Wilayah Bandung Kulon

Tabel

3.6

Jumlah Migrasi Masuk dan Keluar Menurut Jenis Kelamin per Kelurahan di Kecamatan Bandung Kulon Tahun 2013

Table

Number of Migration In and Out by Sex and Urban Village in Bandung Kulon Sub-District 2013

No	Kelurahan	Masuk (Orang)			Keluar (Orang)		
		L	P	L + P	L	P	L + P
(1)	(2)	(3)	(4)	(5)	(6)	(7)	(8)
1	Gempolsari	42	39	81	12	9	21
2	Cigondewah Kaler	13	8	21	9	8	17
3	Cigondewah Kidul	17	12	29	41	35	76
4	Cigondewah Rahayu	30	38	68	43	17	60
5	Caringin	25	14	39	10	8	18
6	Warung Muncang	36	48	84	15	15	30
7	Cibuntu	32	33	65	16	15	31
8	Cijerah	22	18	40	11	5	16
Jumlah		217	210	427	157	112	269

Sumber : Kantor Kecamatan Bandung Kulon & Kantor Kantor Kelurahan Di Wilayah Bandung Kulon

PENDUDUK DAN KETENAGAKERJAAN

Tabel

3.7

Table

Penduduk Usia 5 Tahun keatas menurut Jenis Kelamin dan Partisipasi bersekolah di Kecamatan Bandung Kulon Tahun 2013

Population age 5 Y.O and Above by Sex and Education Participation in Bandung Kulon Sub-District 2013

No	Status Pendidikan	Jenis Kelamin		
		L	P	L + P
(1)	(2)	(3)	(4)	(5)
1	Tidak / Belum Sekolah	10.439	9.330	19.769
2	Masih Sekolah	20.631	19.672	40.303
3	Tidak Bersekolah Lagi	37.517	39.149	76.666
Jumlah		68.587	68.151	136.738

Sumber : Kantor Kecamatan Bandung Kulon

PENDUDUK DAN KETENAGAKERJAAN

Tabel

3.8

Penduduk 10 Tahun Keatas Menurut Jenis Kelamin dan Pendidikan Tertinggi yang Ditamatkan Di Kecamatan Bandung Kulon Tahun 2013

Table

Population age 10 Y.O and Above by Sex and Highest Education Attained in Bandung Kulon Sub-District 2013

No	Pendidikan yang Ditamatkan	Jenis Kelamin		
		L	P	L + P
(1)	(2)	(3)	(4)	(5)
1	Tidak / Belum Pernah Sekolah	5.959	5.619	11.578
2	Belum tamat SD	9.618	9.438	19.056
3	SD / MI / Sederajat	11.513	12.889	24.402
4	SLTP / MTs / Sederajat	11.471	11.857	23.328
5	SMU / MA / SMK / Sederajat	14.183	13.799	27.982
6	Diploma I / II / III / Sarjana Muda	4.247	4.005	8.252
7	Diploma IV / S1 / S2 / S3	3.203	2.684	5.887
Jumlah		60.194	60.291	120.485

Sumber : Kantor Kecamatan Bandung Kulon

PENDUDUK DAN KETENAGAKERJAAN

Tabel

3.9

Jumlah Penduduk Menurut Jenis Mata Pencaharian per Kelurahan di Kecamatan Bandung Kulon Tahun 2013

Table

Population by Urban Village According to Occupation in Bandung Kulon Sub-District 2013

No	Kelurahan	Jenis Mata Pencaharian				
		PNS	ABRI / POLRI	Pegawai Swasta	Petani	Pe - dagang
(1)	(2)	(3)	(4)	(5)	(6)	(7)
1	Gempolsari	4.322	239	6.191	59	2.170
2	Cigondewah Kaler	188	12	3.709	52	4.174
3	Cigondewah Kidul	38	1	1.783	98	1.741
4	Cigondewah Rahayu	56	26	1.611	-	1.488
5	Caringin	777	34	3.024	-	2.025
6	Warung Muncang	303	5	7.137	-	4.828
7	Cibuntu	1.788	42	2.949	-	2.370
8	Cijerah	1.858	26	4.389	2	2.826
Jumlah		9.330	385	30.793	211	21.622

Sumber : Kantor Kecamatan Bandung Kulon & Kantor Kantor Kelurahan Di Wilayah Bandung Kulon

Lanjutan Tabel

3.9

Continued Table

No	Kelurahan	Jenis Mata Pencaharian			
		Pelajar	Mahasiswa	Pensiunan	Lainnya
(1)	(2)	(8)	(9)	(10)	(11)
1	Gempolsari	3.160	1.053	1.503	2.932
2	Cigondewah Kaler	8.631	191	94	3.963
3	Cigondewah Kidul	2.199	288	4	3.180
4	Cigondewah Rahayu	1.792	320	13	5.493
5	Caringin	1.751	885	282	1.872
6	Warung Muncang	3.888	675	307	8.537
7	Cibuntu	2.920	575	168	5.611
8	Cijerah	6.141	860	599	4.530
Jumlah		30.482	4.847	2.970	36.118

Sumber : Kantor Kecamatan Bandung Kulon & Kantor Kantor Kelurahan Di Wilayah Bandung Kulon

PENDUDUK DAN KETENAGAKERJAAN

Tabel

3.10

Table

Jumlah Penduduk Menurut Agama yang Dianut per Kelurahan di Kecamatan Bandung Kulon Tahun 2013
Population by Urban Village According to Religion in Bandung Kulon Sub-District 2013

No	Kelurahan	Agama yang Dianut		
		Islam	Protestan	Katholik
(1)	(2)	(3)	(4)	(5)
1	Gempolsari	18.913	2.263	359
2	Cigondewah Kaler	20.386	393	235
3	Cigondewah Kidul	6.118	2.178	841
4	Cigondewah Rahayu	8.503	1.141	1.106
5	Caringin	8.830	1.044	591
6	Warung Muncang	23.293	1.921	329
7	Cibuntu	15.316	939	132
8	Cijerah	20.128	995	94
Jumlah		121.487	10.874	3.687

Sumber : Kantor Kecamatan Bandung Kulon & Kantor Kantor Kelurahan Di Wilayah Bandung Kulon

Lanjutan Tabel

3.10

Continued Table

No	Kelurahan	Agama yang Dianut		
		Hindu	Budha	Lainnya
(1)	(2)	(6)	(7)	(8)
1	Gempolsari	17	77	-
2	Cigondewah Kaler	-	-	-
3	Cigondewah Kidul	7	188	-
4	Cigondewah Rahayu	9	20	-
5	Caringin	125	60	-
6	Warung Muncang	12	125	-
7	Cibuntu	5	31	-
8	Cijerah	3	11	-
Jumlah		178	512	-

Sumber : Kantor Kecamatan Bandung Kulon & Kantor Kantor Kelurahan Di Wilayah Bandung Kulon

SOSIAL

BAB 4

<http://bandungkota.bps.go.id>

Tabel

4.1.1

Jumlah Sekolah Umum Menurut Tingkatan Sekolah (Negeri dan Swasta) per Kelurahan di Kecamatan Bandung Kulon Tahun 2013

Table

Number of Public Schools By Levels of School (State and Private) by Urban Village in the sub-District of Bandung Kulon 2013

No	Kelurahan	TK		SD	
		Negeri	Swasta	Negeri	Swasta
(1)	(2)	(3)	(4)	(5)	(6)
1	Gempolsari	0	9	1	0
2	Cigondewah Kaler	0	4	4	1
3	Cigondewah Kidul	0	2	1	2
4	Cigondewah Rahayu	0	5	1	0
5	Caringin	0	2	3	2
6	Warung Muncang	0	4	5	0
7	Cibuntu	0	6	0	1
8	Cijerah	0	8	16	2
Jumlah		0	40	31	8

Lanjutan Tabel

4.1.1

Continued Table

No	Kelurahan	SMP		SMA	
		Negeri	Swasta	Negeri	Swasta
(1)	(2)	(3)	(4)	(5)	(6)
1	Gempolsari	0	0	0	0
2	Cigondewah Kaler	0	1	0	0
3	Cigondewah Kidul	0	2	0	1
4	Cigondewah Rahayu	0	0	0	0
5	Caringin	0	0	0	0
6	Warung Muncang	0	0	0	0
7	Cibuntu	0	1	0	0
8	Cijerah	0	2	0	2
Jumlah		0	6	0	3

Lanjutan Tabel

4.1.1

Continued Table

No	Kelurahan	SMK		PT/UNIVERSITAS	
		Negeri	Swasta	Negeri	Swasta
(1)	(2)	(3)	(4)	(5)	(6)
1	Gempolsari	0	0	0	0
2	Cigondewah Kaler	0	0	0	0
3	Cigondewah Kidul	0	0	0	0
4	Cigondewah Rahayu	0	0	0	0
5	Caringin	0	0	0	0
6	Warung Muncang	0	0	0	0
7	Cibuntu	0	2	0	0
8	Cijerah	0	1	0	0
Jumlah		0	3	0	0

Sumber : Kantor Kecamatan Bandung Kulon, Kantor Kantor Kelurahan Di Wilayah Bandung Kulon

Tabel

4.1.2

Table

Jumlah Guru dan Murid TK (Negeri dan Swasta) per Kelurahan di Kecamatan Bandung Kulon Tahun 2013
Number of Teacher and Student of Kindergarten (State and Private) by Urban Village in the sub-District of Bandung Kulon 2013

No	Kelurahan	Guru		Murid	
		TK Negeri	TK Swasta	TK Negeri	TK Swasta
(1)	(2)	(3)	(4)	(5)	(6)
1	Gempolsari	0	37	0	275
2	Cigondewah Kaler	0	15	0	120
3	Cigondewah Kidul	0	10	0	80
4	Cigondewah Rahayu	0	29	0	185
5	Caringin	0	14	0	85
6	Warung Muncang	0	20	0	355
7	Cibuntu	0	30	0	650
8	Cijerah	0	56	0	274
Jumlah		0	211	0	2024

Tabel

4.1.3

Table

Jumlah Guru dan Murid SD (Negeri dan Swasta) per Kelurahan di Kecamatan Bandung Kulon Tahun 2013
Number of Teacher and Student of Primary School (State and Private) by Urban Village in the sub-District of Bandung Kulon 2013

No	Kelurahan	Guru		Murid	
		SD Negeri	SD Swasta	SD Negeri	SD Swasta
(1)	(2)	(3)	(4)	(5)	(6)
1	Gempolsari	16	0	359	0
2	Cigondewah Kaler	36	9	1285	269
3	Cigondewah Kidul	9	26	326	720
4	Cigondewah Rahayu	13	0	313	0
5	Caringin	62	26	1299	484
6	Warung Muncang	72	0	1552	0
7	Cibuntu	0	13	0	195
8	Cijerah	119	22	3989	390
Jumlah		327	96	9123	2058

Tabel

4.1.4

Jumlah Guru dan Murid SMP (Negeri dan Swasta)
per Kelurahan di Kecamatan Bandung Kulon Tahun
2013

Table

*Number of Teacher and Student of Junior High School (State and
Private) by Urban Village in the sub-District of Bandung Kulon 2013*

No	Kelurahan	Guru		Murid	
		SMP Negeri	SMP Swasta	SMP Negeri	SMP Swasta
(1)	(2)	(3)	(4)	(5)	(6)
1	Gempolsari	0	0	0	0
2	Cigondewah Kaler	0	27	0	432
3	Cigondewah Kidul	0	62	0	1920
4	Cigondewah Rahayu	0	0	0	0
5	Caringin	0	0	0	0
6	Warung Muncang	0	0	0	0
7	Cibuntu	0	29	0	810
8	Cijerah	0	62	0	3120
Jumlah		0	180	0	6282

Tabel

4.1.5

Jumlah Guru dan Murid SMA (Negeri dan Swasta)
per Kelurahan di Kecamatan Bandung Kulon Tahun
2013

Table

Number of Teacher and Student of Senior High School (State and Private) by Urban Village in the sub-District of Bandung Kulon 2013

No	Kelurahan	Guru		Murid	
		SMA Negeri	SMA Swasta	SMA Negeri	SMA Swasta
(1)	(2)	(3)	(4)	(5)	(6)
1	Gempolsari	0	0	0	0
2	Cigondewah Kaler	0	0	0	0
3	Cigondewah Kidul	0	28	0	360
4	Cigondewah Rahayu	0	0	0	0
5	Caringin	0	0	0	0
6	Warung Muncang	0	0	0	0
7	Cibuntu	0	0	0	0
8	Cijerah	0	54	0	860
Jumlah		0	82	0	1220

Tabel

4.1.6

Jumlah Dosen dan Mahasiswa D3/Akademi (Negeri dan Swasta) per Kelurahan di Kecamatan Bandung Kulon Tahun 2013

Table

Number of Lecturers and Students of D3/Academy (State and Private) by Urban Village in the sub-District of Bandung Kulon 2013

No	Kelurahan	Dosen		Mahasiswa	
		D3/Ak. Negeri	D3/Ak. Swasta	D3/Ak. Negeri	D3/Ak. Swasta
(1)	(2)	(3)	(4)	(5)	(6)
1	Gempolsari	-	-	-	-
2	Cigondewah Kaler	-	-	-	-
3	Cigondewah Kidul	-	-	-	-
4	Cigondewah Rahayu	-	-	-	-
5	Caringin	-	-	-	-
6	Warung Muncang	-	-	-	-
7	Cibuntu	-	-	-	-
8	Cijerah	-	-	-	-
Jumlah		-	-	-	-

Tabel

4.1.7

Jumlah Dosen dan Mahasiswa D4/S1/Perguruan Tinggi (Negeri dan Swasta) per Kelurahan di Kecamatan Bandung Kulon Tahun 2013

Table

Number of Lecturers and Students of College (State and Private) by Urban Village in the sub-District of Bandung Kulon 2013

No	Kelurahan	Dosen		Mahasiswa	
		D4/S1/P T Negeri	D4/S1/PT Swasta	D4/S1/PT Negeri	D4/S1/PT Swasta
(1)	(2)	(3)	(4)	(5)	(6)
1	Gempolsari	-	-	-	-
2	Cigondewah Kaler	-	-	-	-
3	Cigondewah Kidul	-	-	-	-
4	Cigondewah Rahayu	-	-	-	-
5	Caringin	-	-	-	-
6	Warung Muncang	-	-	-	-
7	Cibuntu	-	-	-	-
8	Cijerah	-	-	-	-
Jumlah		-	-	-	-

Tabel

4.2.1

Table

Jumlah Sarana Kesehatan per Kelurahan di Kecamatan Bandung Kulon Tahun 2013

Number of Health Facilities by Urban Village in the sub-District of Bandung Kulon 2013

No	Kelurahan	Sarana Pelayanan Kesehatan			
		Rumah Sakit	Puskesmas /Pustu	Posyandu	Praktek Dokter
(1)	(2)	(3)	(4)	(5)	(6)
1	Gempolsari	0	0	13	3
2	Cigondewah Kaler	0	1	19	4
3	Cigondewah Kidul	0	0	6	1
4	Cigondewah Rahayu	0	0	6	3
5	Caringin	0	1	7	7
6	Warung Muncang	0	0	15	2
7	Cibuntu	0	0	15	3
8	Cijerah	0	1	12	6
Jumlah		0	3	93	29

Lanjutan Tabel

4.2.1

Continued Table

No	Kelurahan	Sarana Pelayanan Kesehatan		
		Praktek Bidan	Poliklinik	Apotek
(1)	(2)	(7)	(8)	(9)
1	Gempolsari	3	1	2
2	Cigondewah Kaler	1	1	1
3	Cigondewah Kidul	0	2	2
4	Cigondewah Rahayu	2	2	0
5	Caringin	1	1	3
6	Warung Muncang	2	2	1
7	Cibuntu	0	1	3
8	Cijerah	2	2	3
Jumlah		11	12	15

Sumber : Puskesmas Kecamatan Bandung Kulon

Tabel

4.2.2

Table

Jumlah Balita yang Diimunisasi menurut Jenis Imunisasi per Kelurahan di Kecamatan Bandung Kulon Tahun 2013

Number of Babies Under 5 Y.O. that vaccinated by The Type Of Vaccine in the sub-District of Bandung Kulon 2013

No	Kelurahan	Jenis Imunisasi				
		DPT			BCG	Campak
		I	II	III		
(1)	(2)	(3)	(4)	(5)	(6)	(7)
1	Gempolsari	*)	*)	*)	*)	*)
2	Cigondewah Kaler	*)	*)	*)	*)	*)
3	Cigondewah Kidul	*)	*)	*)	*)	*)
4	Cigondewah Rahayu	*)	*)	*)	*)	*)
5	Caringin	*)	*)	*)	*)	*)
6	Warung Muncang	*)	*)	*)	*)	*)
7	Cibuntu	*)	*)	*)	*)	*)
8	Cijerah	*)	*)	*)	*)	*)
Jumlah		*)	*)	*)	*)	*)

Lanjutan Tabel

4.2.2

Continued Table

No	Kelurahan	Jenis Imunisasi				
		TT	Combo (Polio+Hepatitis B)			
			I	II	III	IV
(1)	(2)	(8)	(9)	(10)	(11)	(12)
1	Gempolsari	*)	*)	*)	*)	*)
2	Cigondewah Kaler	*)	*)	*)	*)	*)
3	Cigondewah Kidul	*)	*)	*)	*)	*)
4	Cigondewah Rahayu	*)	*)	*)	*)	*)
5	Caringin	*)	*)	*)	*)	*)
6	Warung Muncang	*)	*)	*)	*)	*)
7	Cibuntu	*)	*)	*)	*)	*)
8	Cijerah	*)	*)	*)	*)	*)
Jumlah		*)	*)	*)	*)	*)

*) Data tidak tersedia

Tabel

4.3.1

Table

Jumlah PUS dan Peserta KB Aktif per Kelurahan di Kecamatan Bandung Kulon Tahun 2013

Number of Couples of Childbearing Age and Active Family Planning Participants in the sub-District of Bandung Kulon 2013

No	Kelurahan	PUS	Peserta KB Aktif
(1)	(2)	(3)	(4)
1	Gempolsari	3141	2666
2	Cigondewah Kaler	2676	2170
3	Cigondewah Kidul	1357	1138
4	Cigondewah Rahayu	1951	1475
5	Caringin	1710	1336
6	Warung Muncang	2681	2388
7	Cibuntu	2704	2198
8	Cijerah	3407	2951
Jumlah		19627	16322

Sumber : Kantor Kecamatan Bandung Kulon (Data tidak tersedia, tidak ada perubahan data dari 2011)

Tabel

4.3.2

Jumlah Peserta KB Aktif Menurut Jenis Alat Kontrasepsi yang Digunakan per Kelurahan di Kecamatan Bandung Kulon Tahun 2013

Table

Number of Active KB Participants by Types of Contraceptives in the sub-District of Bandung Kulon 2013

No	Kelurahan	Alat Kontrasepsi (KB)				
		IUD	Pil	Suntik	Kondom	MOP
(1)	(2)	(3)	(4)	(5)	(6)	(7)
1	Gempolsari	817	385	1339	21	16
2	Cigondewah Kaler	169	441	1488	4	8
3	Cigondewah Kidul	89	127	886	0	3
4	Cigondewah Rahayu	151	104	1205	0	0
5	Caringin	196	240	848	12	0
6	Warung Muncang	263	313	1758	8	10
7	Cibuntu	420	378	1348	9	2
8	Cijerah	668	591	1327	149	133
Jumlah		2773	2579	10199	203	172

Lanjutan Tabel

4.3.2

Continued Table

No	Kelurahan	Alat Kontrasepsi (KB)			
		MOW	Implan	Intravag	Tradisional
(1)	(2)	(8)	(9)	(10)	(11)
1	Gempolsari	50	38	-	-
2	Cigondewah Kaler	30	30	-	-
3	Cigondewah Kidul	9	24	-	-
4	Cigondewah Rahayu	2	13	-	-
5	Caringin	9	31	-	-
6	Warung Muncang	25	11	-	-
7	Cibuntu	18	31	-	-
8	Cijerah	48	40	-	-
Jumlah		191	218	-	-

Sumber : Kantor Kecamatan Bandung Kulon

Tabel

4.4.1

Table

Jumlah KK dan Jiwa Menurut Tahapan KS per Kelurahan di Kecamatan Bandung Kulon Tahun 2013
Number of Family and Inhabitant by the Stages of Welfare in the sub-District of Bandung Kulon 2013

No	Kelurahan	Pra KS		KS I	
		KK	Jiwa	KK	Jiwa
(1)	(2)	(3)	(4)	(5)	(6)
1	Gempolsari	233	854	1190	4549
2	Cigondewah Kaler	102	504	2237	9353
3	Cigondewah Kidul	65	260	592	2862
4	Cigondewah Rahayu	268	1042	1581	6469
5	Caringin	226	945	1382	5391
6	Warung Muncang	517	2891	2010	7989
7	Cibuntu	215	884	1744	7508
8	Cijerah	200	754	1073	3733
Jumlah		1826	8134	11809	47854

Lanjutan Tabel

4.4.1

Continued Table

No	Kelurahan	KS II		KS III Plus	
		KK	Jiwa	KK	Jiwa
(1)	(2)	(7)	(8)	(9)	(10)
1	Gempolsari	1594	3367	2449	3275
2	Cigondewah Kaler	3057	5265	1337	2276
3	Cigondewah Kidul	1129	3151	428	1811
4	Cigondewah Rahayu	636	1537	468	983
5	Caringin	572	1370	319	719
6	Warung Muncang	1500	5323	678	2485
7	Cibuntu	1433	2540	1717	2554
8	Cijerah	1476	3672	585	1046
Jumlah		11397	26225	7981	15149

Sumber : Kantor Kecamatan Bandung Kulon

Tabel 4.4.2 Jumlah KK Penerima Raskin dan Alokasinya per Kelurahan di Kecamatan Bandung Kulon Tahun 2013
Number of Family Recipient of Rice For the Poor and Its Allocation by Urban Village in the sub-District of Bandung Kulon 2013

No	Kelurahan	Jumlah KK	Volume (Kg)
(1)	(2)	(3)	(4)
1	Gempolsari	329	4935
2	Cigondewah Kaler	507	7605
3	Cigondewah Kidul	233	3495
4	Cigondewah Rahayu	435	6525
5	Caringin	260	3900
6	Warung Muncang	517	7755
7	Cibuntu	441	6615
8	Cijerah	564	8460
Jumlah		3286	49290

Sumber : Kantor Kecamatan Bandung Kulon

Tabel

4.4.3

Jumlah Penduduk Penyandang Cacat Menurut Jenisnya per Kelurahan di Kecamatan Bandung Kulon Tahun 2013

Table

Number of Disabled Population by Type and Urban Village in the sub-District of Bandung Kulon 2013

No	Kelurahan	Jenis Cacat yang Disandang					
		Cacat Tubuh	Bisu	Tuli	Buta	Cacat Ganda	Mental
(1)	(2)	(3)	(4)	(5)	(6)	(7)	(8)
1	Gempolsari	3	1	1	3	-	2
2	Cigondewah Kaler	1	3	2	3	-	1
3	Cigondewah Kidul	2	1	2	2	2	1
4	Cigondewah Rahayu	2	3	2	5	-	4
5	Caringin	3	-	1	-	-	-
6	Warung Muncang	37	-	-	8	1	7
7	Cibuntu	2	-	1	4	2	22
8	Cijerah	10	3	5	5	9	8
Jumlah		60	11	14	30	14	45

Sumber : Kantor Kecamatan Bandung Kulo

Tabel

4.5.1

Jumlah Sarana Peribadatan per Kelurahan di Kecamatan Bandung Kulon Tahun 2013

Table

Number of Places of Worship by Urban Village in the sub-District of Bandung Kulon 2013

No	Kelurahan	Jenis Sarana Peribadatan		
		Masjid	Langgar	Mushola
(1)	(2)	(3)	(4)	(5)
1	Gempolsari	13	12	5
2	Cigondewah Kaler	13	50	4
3	Cigondewah Kidul	7	31	5
4	Cigondewah Rahayu	7	20	9
5	Caringin	11	13	2
6	Warung Muncang	21	21	6
7	Cibuntu	22	18	21
8	Cijerah	19	32	6
Jumlah		113	197	58

Lanjutan Tabel

4.5.1

Continued Table

No	Kelurahan	Jenis Sarana Peribadatan		
		Gereja	Vihara	Pura
(1)	(2)	(6)	(7)	(8)
1	Gempolsari	-	-	-
2	Cigondewah Kaler	-	-	-
3	Cigondewah Kidul	-	1	-
4	Cigondewah Rahayu	1	-	-
5	Caringin	1	-	-
6	Warung Muncang	4	-	-
7	Cibuntu	-	-	-
8	Cijerah	-	-	-
Jumlah		6	1	0

Sumber : Kantor Urusan Agama Kecamatan Bandung Kulon

Tabel

4.5.2

Jumlah Sarana Kegiatan Agama Islam per Kelurahan
di Kecamatan Bandung Kulon Tahun 2013

Table

Number of Islamic Religious Facilities by Urban Village in the sub-District of Bandung Kulon 2013

No	Kelurahan	Ulama	DKM	Majelis Taklim	Perpustakaan Masjid
(1)	(2)	(3)	(4)	(5)	(6)
1	Gempolsari	16	8	5	-
2	Cigondewah Kaler	34	17	16	-
3	Cigondewah Kidul	20	10	5	-
4	Cigondewah Rahayu	14	7	6	-
5	Caringin	20	10	5	-
6	Warung Muncang	24	21	23	-
7	Cibuntu	32	22	10	-
8	Cijerah	37	29	8	-
Jumlah		197	124	78	0

Sumber : Kantor Urusan Agama Kecamatan Bandung Kulon

Tabel

4.5.3

Table

Jumlah Sekolah Agama Islam Menurut Tingkatan Sekolah (Negeri dan Swasta) per Kelurahan di Kecamatan Bandung Kulon Tahun 2013

Number of Islamic School According to The School Level (Public and Private) by Urban Village in the sub-District of Bandung Kulon 2013

No	Kelurahan	TKA / TPA		R A	
		Negeri	Swasta	Negeri	Swasta
(1)	(2)	(3)	(4)	(5)	(6)
1	Gempolsari	-	2	-	1
2	Cigondewah Kaler	-	2	-	2
3	Cigondewah Kidul	-	2	-	1
4	Cigondewah Rahayu	-	1	-	1
5	Caringin	-	1	-	1
6	Warung Muncang	-	1	-	2
7	Cibuntu	-	3	-	4
8	Cijerah	-	2	-	1
Jumlah		-	14	-	13

Lanjutan Tabel

4.5.3

Continued Table

No	Kelurahan	M I		MTs	
		Negeri	Swasta	Negeri	Swasta
(1)	(2)	(7)	(8)	(9)	(10)
1	Gempolsari	-	1	-	-
2	Cigondewah Kaler	-	1	-	-
3	Cigondewah Kidul	-	2	-	1
4	Cigondewah Rahayu	-	2	-	1
5	Caringin	-	-	-	1
6	Warung Muncang	-	4	-	2
7	Cibuntu	-	2	-	2
8	Cijerah	-	1	-	-
Jumlah		-	13	-	7

Lanjutan Tabel

4.5.3

Continued Table

No	Kelurahan	M A	
		Negeri	Swasta
(1)	(2)	(11)	(12)
1	Gempolsari	-	-
2	Cigondewah Kaler	-	-
3	Cigondewah Kidul	-	-
4	Cigondewah Rahayu	-	-
5	Caringin	-	-
6	Warung Muncang	-	-
7	Cibuntu	1	1
8	Cijerah	-	-
Jumlah		1	1

Sumber : Kantor-kantor Kelurahan Di Wilayah Bandung Kulon

Tabel

4.5.4

Table

Jumlah Pemberi dan Penerima Zakat Fitrah per Kelurahan di Kecamatan Bandung Kulon Tahun 2013
Number of Giver and Receiver of Zakat Fitrah by Urban Village in the sub-District of Bandung Kulon 2013

No	Kelurahan	Pemberi Zakat (Orang)	Penerima Zakat (Orang)
(1)	(2)	(3)	(4)
1	Gempolsari	18.787	521
2	Cigondewah Kaler	16.356	1.052
3	Cigondewah Kidul	4.369	186
4	Cigondewah Rahayu	6.958	641
5	Caringin	7.805	7.674
6	Warung Muncang	17.999	1.717
7	Cibuntu	15.897	3.414
8	Cijerah	20.174	2.304
Jumlah		108.345	17.509

Sumber : Kantor Urusan Agama Kecamatan Bandung Kulon

Tabel

4.5.5

Table

Jumlah Zakat Fitrah Terkumpul Menurut Jenisnya per Kelurahan di Kecamatan Bandung Kulon Tahun 2013
Amount of Zakat Fitrah Collected by Type and Urban Village in the sub-District of Bandung Kulon 2013

No	Kelurahan	Jenis Zakat Fitrah	
		Beras (Kg)	Uang (Rp)
(1)	(2)	(3)	(4)
1	Gempolsari	2.879	26.800.000
2	Cigondewah Kaler	2.978	18.120.000
3	Cigondewah Kidul	1.936	17.600.000
4	Cigondewah Rahayu	1.360	18.560.000
5	Caringin	3.502	34.600.000
6	Warung Muncang	2.153	16.400.000
7	Cibuntu	3.249	22.180.000
8	Cijerah	5.471	48.020.000
Jumlah		23.528	202.280.000

Sumber : Kantor Urusan Agama Kecamatan Bandung Kulon

Tabel

4.5.6

Table

Jumlah Jemaah Haji Menurut Jenis Kelamin per Kelurahan di Kecamatan Bandung Kulon Tahun 2013
Number of Hajj Pilgrims According to Sex by Urban Village in the sub-District of Bandung Kulon 2013

No	Kelurahan	Jenis Kelamin		
		L	P	L + P
(1)	(2)	(3)	(4)	(5)
1	Gempolsari	7	8	15
2	Cigondewah Kaler	23	23	46
3	Cigondewah Kidul	13	15	28
4	Cigondewah Rahayu	2	1	3
5	Caringin	4	6	10
6	Warung Muncang	7	7	14
7	Cibuntu	8	9	17
8	Cijerah	11	14	25
Jumlah		75	83	158

Sumber : Kantor Urusan Agama Kecamatan Bandung Kulon

Tabel

4.5.7

Jumlah Pemberi dan Penerima Hewan Qurban per Kelurahan di Kecamatan Bandung Kulon Tahun 2013

Table

Number of Giver and Receiver of Sacrificial Animals by Urban Village in the sub-District of Bandung Kulon 2013

No	Kelurahan	Pemberi Qurban (Orang)	Penerima Qurban (Orang)
(1)	(2)	(3)	(4)
1	Gempolsari	16.148	224
2	Cigondewah Kaler	18.908	673
3	Cigondewah Kidul	8.628	177
4	Cigondewah Rahayu	5.834	182
5	Caringin	7.843	205
6	Warung Muncang	19.103	387
7	Cibuntu	15.087	338
8	Cijerah	21.529	495
Jumlah		113.080	2.681

Sumber : Kantor Urusan Agama Kecamatan Bandung Kulon

Tabel

4.5.8

Table

Jumlah Hewan Qurban Menurut Jenis per Kelurahan di Kecamatan Bandung Kulon Tahun 2013

Number of Sacrificial Animals According to Type by Urban Village in the sub-District of Bandung Kulon 2013

No	Kelurahan	Jenis Hewan Qurban			
		Kerbau	Sapi	Kambing	Domba
(1)	(2)	(3)	(4)	(5)	(6)
1	Gempolsari	32	70	14	-
2	Cigondewah Kaler	75	148	16	-
3	Cigondewah Kidul	21	30	9	-
4	Cigondewah Rahayu	17	63	7	-
5	Caringin	20	58	6	1
6	Warung Muncang	48	51	15	-
7	Cibuntu	26	156	11	-
8	Cijerah	48	159	9	1
Jumlah		287	735	87	2

Sumber : Kantor Urusan Agama Kecamatan Bandung Kulon

Tabel

4.5.9

Table

Jumlah Nikah, Talak, Cerai dan Rujuk per Kelurahan di Kecamatan Bandung Kulon Tahun 2013

Number of Marriages, Divorces, and Reconcile by Urban Village in the sub-District of Bandung Kulon 2013

No	Kelurahan	Nikah	Talak	Cerai	Rujuk
(1)	(2)	(3)	(4)	(5)	(6)
1	Gempolsari	130	-	-	-
2	Cigondewah Kaler	118	-	-	-
3	Cigondewah Kidul	86	-	-	-
4	Cigondewah Rahayu	120	-	-	-
5	Caringin	60	-	-	-
6	Warung Muncang	207	-	-	-
7	Cibuntu	169	-	-	-
8	Cijerah	189	-	-	-
Jumlah		1.079	-	-	-

Sumber : Kantor Urusan Agama Kecamatan Bandung Kulon

Tabel

4.6.1

Jumlah Gangguan Umum Kamtibmas Menurut Jenis Per Kelurahan di Kecamatan Bandung Kulon Tahun 2013

Table

Number of Common Disorder in Neighborhood by Urban Village in the sub-District of Bandung Kulon 2013

No	Kelurahan	Jenis Gangguan Umum Kamtibmas			
		Ke - bakaran	Penipuan	Peng - rusakan	Temu Mayat
(1)	(2)	(3)	(4)	(5)	(6)
1	Gempolsari	-	2	-	-
2	Cigondewah Kaler	-	-	-	-
3	Cigondewah Kidul	-	-	-	-
4	Cigondewah Rahayu	-	-	-	-
5	Caringin	-	-	-	-
6	Warung Muncang	-	1	-	-
7	Cibuntu	-	1	-	-
8	Cijerah	-	1	-	-
Jumlah		-	5	-	-

Lanjutan Tabel

4.6.1

Continued Table

No	Kelurahan	Jenis Gangguan Umum Kamtibmas		
		Perkelahian	Pencurian	Perampokan
(1)	(2)	(7)	(8)	(9)
1	Gempolsari	-	1	-
2	Cigondewah Kaler	-	3	-
3	Cigondewah Kidul	-	3	-
4	Cigondewah Rahayu	-	2	-
5	Caringin	-	4	-
6	Warung Muncang	-	5	-
7	Cibuntu	-	5	-
8	Cijerah	-	6	-
Jumlah		-	29	-

Sumber : Polsekta Kecamatan Bandung Kulon

Tabel 4.6.2 Jumlah Kejadian Bencana Alam per Kelurahan di Kecamatan Bandung Kulon Tahun 2013
Table 4.6.2 *Number of Natural Disaster by Urban Village in the sub-District of Bandung Kulon 2013*

No	Kelurahan	Jenis Bencana Alam				
		Banjir	Ke - bakaran	Angin Topan	Tanah Longsor	Lain- lain
(1)	(2)	(3)	(4)	(5)	(6)	(7)
1	Gempolsari	-	-	-	-	-
2	Cigondewah Kaler	-	-	-	-	-
3	Cigondewah Kidul	-	-	-	-	-
4	Cigondewah Rahayu	-	-	-	-	-
5	Caringin	-	-	-	-	-
6	Warung Muncang	-	-	-	-	-
7	Cibuntu	-	-	-	-	-
8	Cijerah	-	-	-	-	-
Jumlah		-	-	-	-	-

Sumber : Polsekta Kecamatan Bandung Kulon

Tabel

4.6.3

Table

Jumlah Korban Akibat Bencana Alam Per Kelurahan di Kecamatan Bandung Kulon Tahun 2013

Number of Victims of Natural Disasters by Urban Village in the sub-District of Bandung Kulon 2013

No	Kelurahan	Jenis Korban			
		Orang Meninggal	Orang Menderita/Luka	Ternak Mati	Bangunan Terendam
(1)	(2)	(3)	(4)	(5)	(6)
1	Gempolsari	-	-	-	-
2	Cigondewah Kaler	-	-	-	-
3	Cigondewah Kidul	-	-	-	-
4	Cigondewah Rahayu	-	-	-	-
5	Caringin	-	-	-	-
6	Warung Muncang	-	-	-	-
7	Cibuntu	-	-	-	-
8	Cijerah	-	-	-	-
Jumlah		-	-	-	-

Lanjutan Tabel

4.6.3

Continued Table

No	Kelurahan	Jenis Korban			
		Bangunan Rusak	Bangunan Hancur	Sawah/Ladang/Rusak	Kerugian (Rp.000,-)
(1)	(2)	(7)	(8)	(9)	(10)
1	Gempolsari	-	-	-	-
2	Cigondewah Kaler	-	-	-	-
3	Cigondewah Kidul	-	-	-	-
4	Cigondewah Rahayu	-	-	-	-
5	Caringin	-	-	-	-
6	Warung Muncang	-	-	-	-
7	Cibuntu	-	-	-	-
8	Cijerah	-	-	-	-
Jumlah		-	-	-	-

Sumber : Polsekta Kecamatan Bandung Kulon

Tabel

4.7.1

Jumlah Pelayanan Kependudukan Menurut Jenis Pelayanan per Kelurahan di Kecamatan Bandung Kulon Tahun 2013

Table

Number of Services According to Type by Urban Village in the sub-District of Bandung Kulon 2013

No	Kelurahan	Jenis Pelayanan				
		KTP	KK	KIPEM	Serba guna	Lainnya
(1)	(2)	(3)	(4)	(5)	(6)	(7)
1	Gempolsari	916	400	-	-	407
2	Cigondewah Kaler	244	910	-	-	432
3	Cigondewah Kidul	372	142	-	-	375
4	Cigondewah Rahayu	144	148	-	-	291
5	Caringin	399	450	-	-	831
6	Warung Muncang	588	785	-	-	228
7	Cibuntu	490	465	-	-	787
8	Cijerah	581	540	-	-	1.053
Jumlah		3.734	3.840	-	-	4.404

Sumber : Kantor Kecamatan Bandung Kulon

Tabel

4.7.2

Jumlah Kelompok Organisasi per Kelurahan di Kecamatan Bandung Kulon Tahun 2013

Table

Number of Social Organization by Urban Village in the sub-District of Bandung Kulon 2013

No	Kelurahan	Jenis Kelompok Organisasi				
		LPM	Karang Taruna	Kesenian	Olah Raga	Lainnya
(1)	(2)	(3)	(4)	(5)	(6)	(7)
1	Gempolsari	1	10	3	9	-
2	Cigondewah Kaler	1	9	3	4	-
3	Cigondewah Kidul	1	6	4	5	-
4	Cigondewah Rahayu	1	8	3	4	-
5	Caringin	1	6	3	5	-
6	Warung Muncang	1	10	4	4	-
7	Cibuntu	1	10	4	9	-
8	Cijerah	1	10	2	7	-
Jumlah		8	69	26	47	-

Sumber : Kantor Kecamatan Bandung Kulon & Kantor Kantor Kelurahan Di Wilayah Bandung Kulon

Tabel

4.7.3

Table

Jumlah Sarana Olah Raga Per Kelurahan di Kecamatan Bandung Kulon Tahun 2013

Number of Sports Facilities by Urban Village in the sub-District of Bandung Kulon 2013

No	Kelurahan	Sarana Olah Raga			
		Basket	Bulu tangkis	Footsal	Golf
(1)	(2)	(3)	(4)	(5)	(6)
1	Gempolsari	2	2	2	-
2	Cigondewah Kaler	-	1	1	-
3	Cigondewah Kidul	1	2	-	-
4	Cigondewah Rahayu	-	2	2	-
5	Caringin	1	1	1	-
6	Warung Muncang	-	1	1	-
7	Cibuntu	3	4	2	-
8	Cijerah	-	3	-	-
Jumlah		7	16	9	-

Lanjutan Tabel

4.7.3

Continued Table

No	Kelurahan	Sarana Olah Raga			
		Pacuan Kuda	Sepak	Bola	Tenis Lapangan
(1)	(2)	(7)	(8)	(9)	
1	Gempolsari	-	-		1
2	Cigondewah Kaler	-	-		-
3	Cigondewah Kidul	-	-		-
4	Cigondewah Rahayu	-	-		-
5	Caringin	-	-		-
6	Warung Muncang	-	-		-
7	Cibuntu	-	-		-
8	Cijerah	-	-		1
Jumlah		-	-		2

Sumber : Kantor Kecamatan Bandung Kulon & Kantor Kantor Kelurahan Di Wilayah Bandung Kulon



<http://bandungkota.bps.go.id>

PERTANIAN

BAB 5

<http://banjarnegara.bps.go.id>

Tabel

5.1

Lahan Sawah dan Bukan Sawah (Ha) per Kelurahan di Kecamatan Bandung Kulon Tahun 2013

Table

Rice fields and non Rice Fields Area in the sub-District of Bandung Kulon 2013

No	Kelurahan	Sawah (Ha)	Bukan Sawah (Ha)
(1)	(2)	(3)	(4)
1	Gempolsari	*)	*)
2	Cigondewah Kaler	*)	*)
3	Cigondewah Kidul	*)	*)
4	Cigondewah Rahayu	*)	*)
5	Caringin	*)	*)
6	Warung Muncang	*)	*)
7	Cibuntu	*)	*)
8	Cijerah	*)	*)
Jumlah		*)	*)

*) Data tidak tersedia

Tabel

5.2

Table

Jumlah Lahan Bukan Sawah Menurut Kegunaannya (Ha) per Kelurahan di Kecamatan Bandung Kulon Tahun 2013

The Total Area of non Rice Fields by Usage in the sub-District of Bandung Kulon 2013

No	Kelurahan	Kegunaan Lahan (Ha)				
		Ladang/Huma/Kebun/Kolam/Tegalan	Perumahan dan Perkara ngannya	Bangunan Lainnya dan Perkara ngannya	Semena tara tidak Diusahakan	Lainnya
(1)	(2)	(3)	(4)	(5)	(6)	(7)
1	Gempolsari	*)	*)	*)	*)	*)
2	Cigondewah Kaler	*)	*)	*)	*)	*)
3	Cigondewah Kidul	*)	*)	*)	*)	*)
4	Cigondewah Rahayu	*)	*)	*)	*)	*)
5	Caringin	*)	*)	*)	*)	*)
6	Warung Muncang	*)	*)	*)	*)	*)
7	Cibuntu	*)	*)	*)	*)	*)
8	Cijerah	*)	*)	*)	*)	*)
Jumlah		*)	*)	*)	*)	*)

*) Data tidak tersedia



BAB 6



PERINDUSTRIAN & ENERGI

<http://banjarnegara.bps.go.id>

Tabel

6.1

Jumlah Industri Menurut Klasifikasi per Kelurahan di Kecamatan Bandung Kulon Tahun 2013

Table

Number of Industries by Classification in the sub-District of Bandung Kulon 2013

No	Kelurahan	Klasifikasi Industri		
		Besar	Sedang	IKKR
(1)	(2)	(3)	(4)	(5)
1	Gempolsari	3	6	112
2	Cigondewah Kaler	28	3	73
3	Cigondewah Kidul	-	3	39
4	Cigondewah Rahayu	-	6	97
5	Caringin	3	4	10
6	Warung Muncang	-	29	96
7	Cibuntu	10	14	43
8	Cijerah	3	18	121
Jumlah		47	83	591

Sumber : Kantor Kecamatan Bandung Kulon

Tabel

6.2

Table

Jumlah SPBU, PAM Swasta, Listrik Non PLN per Kelurahan di Kecamatan Bandung Kulon Tahun 2013
Number of Refueling Station, Private Water Companies, Private Electrical Companies in the sub-District of Bandung Kulon 2013

No	Kelurahan	Jumlah Usaha / Perusahaan		
		SPBU	PAM Swasta	Listrik Non PLN
(1)	(2)	(3)	(4)	(5)
1	Gempolsari	-	7	-
2	Cigondewah Kaler	-	-	-
3	Cigondewah Kidul	-	-	-
4	Cigondewah Rahayu	-	1	-
5	Caringin	1	2	-
6	Warung Muncang	1	7	-
7	Cibuntu	1	4	-
8	Cijerah	1	2	-
Jumlah		4	23	-

Sumber : Kantor Kecamatan Bandung Kulon

PERDAGANGAN

BAB 7

<http://bangkokota.bps.go.id>

Tabel

7

Jumlah Pasar Menurut Jenis per Kelurahan di Kecamatan Bandung Kulon Tahun 2013

Table

Number of Market by Type in the sub-District of Bandung Kulon 2013

No	Kelurahan	Pasar Tradisional	Pasar Induk	Pasar Modern	
				Kelompok Pertokoan	Mini Market
(1)	(2)	(3)	(4)	(5)	(6)
1	Gempolsari	-	-	107	4
2	Cigondewah Kaler	-	-	125	3
3	Cigondewah Kidul	-	-	172	4
4	Cigondewah Rahayu	1	-	352	1
5	Caringin	-	-	72	5
6	Warung Muncang	-	-	110	3
7	Cibuntu	-	-	333	2
8	Cijerah	1	-	298	2
Jumlah		2	-	1569	24

Lanjutan Tabel

7

Continued Table

No	Kelurahan	Pasar Modern				
		Toserba	Depart Store	Super Market	Hyper Market	Mall
(1)	(2)	(7)	(8)	(9)	(10)	(11)
1	Gempolsari	-	-	1	-	-
2	Cigondewah Kaler	-	-	-	-	-
3	Cigondewah Kidul	-	-	-	-	-
4	Cigondewah Rahayu	-	-	-	-	-
5	Caringin	-	-	-	-	-
6	Warung Muncang	-	-	-	-	-
7	Cibuntu	2	-	1	-	-
8	Cijerah	2	-	-	-	-
Jumlah		4	-	2	-	-

Sumber : Kantor Kecamatan Bandung Kulon

BAB 8

KOMUNIKASI & PARIWISATA

Tabel

8.1

Jumlah Sarana Komunikasi per Kelurahan di Kecamatan Bandung Kulon Tahun 2013

Table

Number of Communications Infrastructure by Urban Village in the sub-District of Bandung Kulon 2013

No	Kelurahan	Sarana Komunikasi				Telepon Umum Koin/Kartu
		Kantor Pos	Stasiun Radio	Wartel	Warnet	
(1)	(2)	(3)	(4)	(5)	(6)	(7)
1	Gempolsari	-	-	-	3	-
2	Cigondewah Kaler	-	-	-	2	-
3	Cigondewah Kidul	-	-	-	1	-
4	Cigondewah Rahayu	-	-	-	1	-
5	Caringin	-	-	-	2	-
6	Warung Muncang	-	-	2	2	-
7	Cibuntu	-	-	-	7	-
8	Cijerah	-	-	-	10	-
Jumlah		-	-	2	28	-

Sumber : Kantor Kecamatan Bandung Kulon

Tabel

8.2.1

Jumlah Hotel dan Akomodasi Lainnya per Kelurahan di Kecamatan Bandung Kulon Tahun 2013

Table

Number of Hotels & other Accomodations by Urban Village in the sub-District of Bandung Kulon 2013

No	Kelurahan	Hotel & Akomodasi			
		Bintang 5	Bintang 4	Bintang 3	Bintang 2
(1)	(2)	(3)	(4)	(5)	(6)
1	Gempolsari	-	-	-	-
2	Cigondewah Kaler	-	-	-	-
3	Cigondewah Kidul	-	-	-	-
4	Cigondewah Rahayu	-	-	-	-
5	Caringin	-	-	-	-
6	Warung Muncang	-	-	-	-
7	Cibuntu	-	-	-	-
8	Cijerah	-	-	-	-
Jumlah		-	-	-	-

Lanjutan Tabel

8.2.1

Continued Table

No	Kelurahan	Hotel & Akomodasi		
		Bintang 1	Melati	Akomodasi Lainnya
(1)	(2)	(7)	(8)	(9)
1	Gempolsari	-	-	-
2	Cigondewah Kaler	-	-	-
3	Cigondewah Kidul	-	-	-
4	Cigondewah Rahayu	-	-	-
5	Caringin	-	-	-
6	Warung Muncang	-	-	-
7	Cibuntu	-	-	-
8	Cijerah	-	-	-
Jumlah		-	-	-

Sumber : Kantor Kecamatan Bandung Kulon & Kantor Kantor Kelurahan Di Wilayah Bandung Kulon

Tabel
8.2.2
Jumlah Warung Makan, Rumah Makan dan Restoran per Kelurahan di Kecamatan Bandung Kulon Tahun 2013
Table
Number of Food Stall, Rumah Makan and Restaurants by Urban Village in the sub-District of Bandung Kulon 2013

No	Kelurahan	Jenis Sarana		
		Warung Makan	Rumah Makan	Restoran
(1)	(2)	(3)	(4)	(5)
1	Gempolsari	21	1	-
2	Cigondewah Kaler	56	1	-
3	Cigondewah Kidul	23	1	-
4	Cigondewah Rahayu	22	-	-
5	Caringin	14	2	1
6	Warung Muncang	35	2	-
7	Cibuntu	44	4	2
8	Cijerah	40	5	2
Jumlah		255	16	5

Sumber : Kantor Kecamatan Bandung Kulon,

Tabel

8.2.3

Jumlah Sarana Pariwisata dan Rekreasi per Kelurahan di Kecamatan Bandung Kulon Tahun 2013

Table

Number of Tourism and Recreation Facilities by Urban Village in the sub-District of Bandung Kulon 2013

Sarana Pariwisata dan Rekreasi						
No	Kelurahan	Bioskop	Klab Malam	P u b	Ice Skating	Karaoke
(1)	(2)	(3)	(4)	(5)	(6)	(7)
1	Gempolsari	-	-	-	-	-
2	Cigondewah Kaler	-	-	-	-	-
3	Cigondewah Kidul	-	-	-	-	-
4	Cigondewah Rahayu	-	-	-	-	-
5	Caringin	-	-	-	-	-
6	Warung Muncang	-	-	-	-	-
7	Cibuntu	-	-	-	-	-
8	Cijerah	-	-	-	-	-
Jumlah		-	-	-	-	-

Lanjutan Tabel

8.2.3

Continued Table

		Sarana Pariwisata dan Rekreasi					
No	Kelurahan	Kolam Renang	Pusat Kebugaran	Diskotik	Billiard	Gedung Pertunjukan	Mesin Mainan Anak
		(8)	(9)	(10)	(11)	(12)	(13)
1	Gempolsari	1	1	-	-	-	-
2	Cigondewah Kaler	-	-	-	-	-	-
3	Cigondewah Kidul	-	-	-	-	-	-
4	Cigondewah Rahayu	-	1	-	-	-	-
5	Caringin	-	1	-	-	-	-
6	Warung Muncang	-	-	-	-	-	-
7	Cibuntu	1	1	-	1	-	-
8	Cijerah	-	-	-	-	-	2
Jumlah		2	4	-	1	-	2

Lanjutan Tabel

8.2.3

Continued Table

		Sarana Pariwisata dan Rekreasi					
No	Kelurahan	Sanggar Seni/Tari	Panti Pijat	Golf	Bowling	Galeri	Museum
(1)	(2)	(14)	(15)	(16)	(17)	(18)	(19)
1	Gempolsari	-	-	-	-	-	-
2	Cigondewah Kaler	1	-	-	-	-	-
3	Cigondewah Kidul	1	-	-	-	-	-
4	Cigondewah Rahayu	-	-	-	-	-	-
5	Caringin	-	-	-	-	-	-
6	Warung Muncang	1	-	-	-	-	-
7	Cibuntu	1	-	-	-	-	-
8	Cijerah	1	-	-	-	-	-
Jumlah		5	-	-	-	-	-

Sumber : Kantor Kecamatan Bandung Kulon & Kantor Kantor Kelurahan Di Wilayah Bandung Kulon



<http://bandungkota.bps.go.id>

KEUANGAN

BAB 9

<http://balungkota.bps.go.id>

Tabel

9.1

Jumlah Target dan Realisasi Penerimaan Anggaran per Kelurahan di Kecamatan Bandung Kulon Tahun 2013

Table

Number of Target and Actual Budget Revenue by Urban Village in the sub-District of Bandung Kulon 2013

No	Kelurahan	Realisasi Penerimaan Rp. (000,00)			
		Rutin		Pembangunan	
		Target	Realisasi	Target	Realisasi
(1)	(2)	(3)	(4)	(5)	(6)
1	Gempolsari	*)	*)	*)	*)
2	Cigondewah Kaler	*)	*)	*)	*)
3	Cigondewah Kidul	*)	*)	*)	*)
4	Cigondewah Rahayu	*)	*)	*)	*)
5	Caringin	*)	*)	*)	466.638
6	Warung Muncang	*)	*)	*)	435.000
7	Cibuntu	*)	*)	*)	*)
8	Cijerah	*)	*)	*)	466.538
Jumlah		*)	*)	*)	*)

*) Data tidak tersedia

Sumber : Kantor Kecamatan Bandung Kulon

Lanjutan Tabel

9.1

Continued Table

No	Kelurahan	Realisasi Penerimaan Rp. (000,00)	
		Jumlah	
		Target	Realisasi
(1)	(2)	(7)	(8)
1	Gempolsari	*)	212.250
2	Cigondewah Kaler	*)	167.500
3	Cigondewah Kidul	*)	210.000
4	Cigondewah Rahayu	*)	167.500
5	Caringin	*)	187.500
6	Warung Muncang	*)	167.500
7	Cibuntu	*)	167.500
8	Cijerah	*)	177.500
Jumlah		*)	1.457.250

*) Data tidak tersedia

Sumber : Kantor Kecamatan Bandung Kulon

Tabel

9.2

Table

Jumlah Wajib Pajak dan Penerimaan PBB per Kelurahan di Kecamatan Bandung Kulon Tahun 2013
Number of Tax Payers and Tax Revenue by Urban Village in the sub-District of Bandung Kulon 2013

No	Kelurahan	Jumlah Wajib Pajak	
		Target	Realisasi
(1)	(2)	(3)	(4)
1	Gempolsari	4.228	*)
2	Cigondewah Kaler	3.336	*)
3	Cigondewah Kidul	*)	*)
4	Cigondewah Rahayu	2.224	*)
5	Caringin	*)	*)
6	Warung Muncang	274	*)
7	Cibuntu	3.178	*)
8	Cijerah	4.206	*)
Jumlah		*)	*)

*) Data tidak tersedia

Sumber : Kantor Kecamatan Bandung Kulon

Lanjutan Tabel

9.2

Continued Table

No	Kelurahan	Jumlah Penerimaan (Rp.)	
		Target	Realisasi
(1)	(2)	(5)	(6)
1	Gempolsari	474.618.297	*)
2	Cigondewah Kaler	1.780.314.391	*)
3	Cigondewah Kidul	*)	*)
4	Cigondewah Rahayu	893.069.200	*)
5	Caringin	885.572.405	*)
6	Warung Muncang	43.052.800	*)
7	Cibuntu	2.036.464.097	*)
8	Cijerah	2.038.638.023	*)
Jumlah		*)	*)

*) Data tidak tersedia

Sumber : Kantor Kecamatan Bandung Kulon

Tabel 9.3 Jumlah Lembaga Keuangan per Kelurahan di Kecamatan Bandung Kulon Tahun 2013
Table 9.3 *Number of Financial Institutions by Urban Village in the sub-District of Bandung Kulon 2013*

No	Kelurahan	Bank			
		Umum	BPR	BMT	Syariah
(1)	(2)	(3)	(4)	(5)	(6)
1	Gempolsari	-	-	-	-
2	Cigondewah Kaler	2	-	-	-
3	Cigondewah Kidul	-	-	-	-
4	Cigondewah Rahayu	1	-	-	-
5	Caringin	1	-	-	-
6	Warung Muncang	1	-	-	-
7	Cibuntu	2	-	-	-
8	Cijerah	5	1	-	2
Jumlah		12	1	-	2

Lanjutan Tabel

9.3

Continued Table

No	Kelurahan	Non Bank			
		Koperasi	Pegadaian	Asuransi	Money Changer
(1)	(2)	(7)	(8)	(9)	(10)
1	Gempolsari	1	-	-	-
2	Cigondewah Kaler	1	-	-	-
3	Cigondewah Kidul	1	-	-	-
4	Cigondewah Rahayu	1	-	-	-
5	Caringin	1	-	-	-
6	Warung Muncang	2	-	-	-
7	Cibuntu	2	-	-	-
8	Cijerah	-	3	-	-
Jumlah		9	3	-	-

DATA MENCERDASKAN BANGSA

<http://bandungkota.bps.go.id>



Badan Pusat Statistik Kota Bandung

Jl. Jend. Gatot Soebroto no.93 Bandung

Telp/fax: 022-7305091 e-mail: bps3273@bps.go.id