



# KECAMATAN MINAS DALAM ANGKA *MINAS DISTRICT IN FIGURES* 2024

Volume 17, 2024



**BADAN PUSAT STATISTIK  
KABUPATEN SIAK  
BPS-STATISTICS SIAK REGENCY**



Katalog/Catalog: 1102001.1405010  
ISSN 2714-9919

[siakkab.bps.go.id](http://siakkab.bps.go.id)

# **KECAMATAN MINAS DALAM ANGKA *MINAS DISTRICT IN FIGURES* 2024**

Volume 17, 2024



**KECAMATAN MINAS DALAM ANGKA**  
***Minas District in Figures***  
**2024**

ISSN: 2714-9919

No. Publikasi/*Publication Number*: 14050.24015

Katalog /*Catalog*: 1102001.1405010

Ukuran Buku/*Book Size*: 14,8 cm x 21 cm

Jumlah Halaman/*Number of Pages* : xxiv + 48 hal/*pages*

Naskah/*Manuscript*:

BPS KABUPATEN SIAK

*BPS-Statistics of SIAK REGENCY*

Penyunting/*Editor*:

BPS KABUPATEN SIAK

*BPS-Statistics of SIAK REGENCY*

Desain Kover/*Cover Design*:

BPS KABUPATEN SIAK

*BPS-Statistics of SIAK REGENCY*

Ilustrasi Kover/*Cover Illustration*:

Istana Siak

Diterbitkan oleh/*Published by*:

©BPS KABUPATEN SIAK/*BPS-Statistics of SIAK REGENCY*

Dicetak oleh/*Printed by*:

BPS Kabupaten Siak

Dilarang mengumumkan, mendistribusikan, mengomunikasikan, dan/atau menggandakan sebagian atau seluruh isi buku ini untuk tujuan komersil tanpa izin tertulis dari Badan Pusat Statistik Kabupaten Siak.

*Prohibited to announce, distribute, communicate, and/or copy part or all of this book for commercial purpose without permission from BPS-Statistics of Siak Regency.*

**TIM PENYUSUN/TEAM MEMBERS**

**Pengarah/Director**

Prayudho Bagus Jatmiko

**Penanggung Jawab/Persons in Charge**

Prayudho Bagus Jatmiko

**Penyunting/Editors**

Rahmad Hidayat

**Pengolah Data dan Penulis Naskah/Data Processor and Writers**

Khairul Kurniawan Hidayat

**Penata Letak/Layout Designers**

Khairul Kurniawan Hidayat

<https://siakkb.bptno.id>



## **KONTRIBUTOR DATA/DATA CONTRIBUTORS**

1. Kementerian Agama/*Ministry of Religious Affairs*
2. Kementerian Pendidikan dan Kebudayaan/*Ministry of Education and Culture*
3. Badan Pusat Statistik/*BPS-Statistics Indonesia*
4. Dinas Kependudukan dan Pencatatan Sipil Kabupaten Siak/*Population and Civil Registration Service of Siak Regency*
5. Kantor Camat Minas/*Minas District Office*
6. Puskesmas Minas/*Public Health of Minas District*

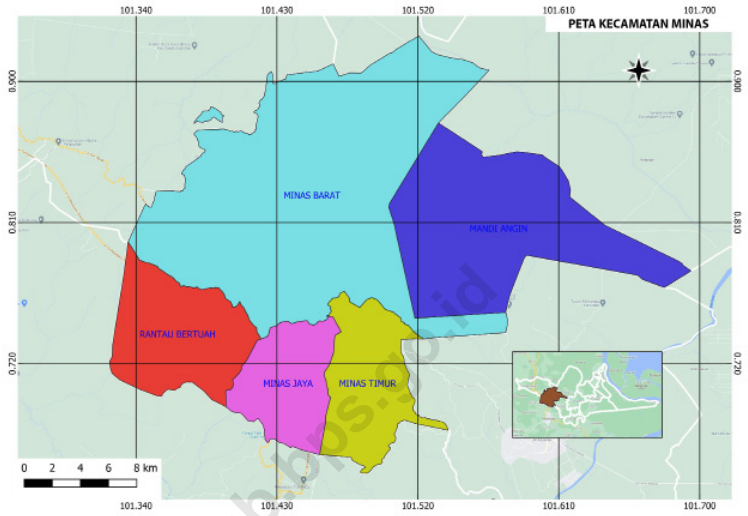
<https://siakkab.bps.go.id>





# PETA WILAYAH KECAMATAN MINAS

## MAP OF MINAS District



<https://siakkab.go.id>



**KEPALA BPS KABUPATEN SIAK**  
**HEAD OF BPS-STATISTICS SIAK REGENCY**



**PRAYUDHO BAGUS JATMIKO**





## KATA PENGANTAR

Puji syukur dipanjatkan Kepada Tuhan Yang Maha Esa karena atas karunia dan rahmat Nya publikasi “KECAMATAN MINAS DALAM ANGKA 2024” dapat terwujud. Publikasi ini memberikan informasi secara rinci tentang keadaan statistik dasar dan sektoral yang banyak diperlukan oleh perencana dan pengambil keputusan dalam merumuskan kebijaksanaan pada bidang masing-masing. Dalam usaha memenuhi permintaan konsumen atau *Stakeholder* akan data maka perlu bagi kami untuk terus melakukan perbaikan dan penambahan data secara kontinu, secara bertahap BPS Kabupaten Siak berusaha untuk meningkatkan kualitas data maupun ketepatan waktu penyajian data, baik dari data instansi-instansi pemerintah maupun swasta. Mudah-mudahan segala harapan dan niat baik itu segera terwujud.

Publikasi ini dapat diterbitkan berkat kerjasama dan partisipasi berbagai pihak. Kepada semua pihak yang telah mendukung publikasi ini, diucapkan terima kasih yang sebesar-besarnya. Diharapkan saran dan kritik yang membangun untuk publikasi di masa yang akan datang, seperti kata pepatah ‘Tak ada gading yang tak retak’.

Siak Sri Indrapura, September 2024

Kepala BPS  
Kabupaten Siak



**Prayudho Bagus Jatmiko**



## **PREFACE**

*Praise be to God Almighty because by His grace and mercy the publication of "MINAS District IN FIGURES 2024" can be realized. This publication provides detailed information on the state of primary and sectoral statistics that are much needed by planners and decision makers in formulating policies in their respective fields. In an effort to meet consumer or stakeholder demand for data, it is necessary for us to continue to make improvements and add data continuously, gradually BPS-Statistics of Siak Regency is trying to improve data quality and timeliness of data presentation, both from data from government and private agencies. Hopefully all the hopes and good intentions will come true soon.*

*This publication can be published thanks to the cooperation and participation of various parties. To all those who have supported this publication, thank you profusely. Suggestions and constructive criticism are expected for future publications, as the saying goes 'There is no ivory that is not cracked'.*

*Siak Sri Indrapura , September 2024  
Head of BPS Statistics  
Siak Regency*

**Prayudho Bagus Jatmiko**

**DAFTAR ISI/CONTENTS**

	Halaman <i>Page</i>
Kata Pengantar .....	xi
Preface .....	xii
Daftar Isi/ <b>Contents</b> .....	xiii
Daftar Tabel/ <b>List of Tables</b> .....	xv
Daftar Gambar/ <b>List of Figures</b> .....	xix
Penjelasan Umum/ <b>Explanatory Notes</b> .....	xxi
Daftar Singkatan/ <b>List of Abbreviation</b> .....	xxiii
1. Geografi dan Iklim/ <i>Geography and Climate</i> .....	1
2. Pemerintahan/ <i>Government</i> .....	7
3. Penduduk/ <i>Population</i> .....	15
4. Sosial dan Kesejahteraan Rakyat/ <i>Social and Welfare</i> .....	21
5. Pertanian/ <i>Agriculture</i> .....	29
6. Pariwisata, Transportasi, dan Komunikasi/ <i>Tourism, Transportation, and Communication</i> .....	37
7. Perbankan, Koperasi, dan Perdagangan/ <i>Banking, Cooperative, and Trade</i> .....	43





## DAFTAR TABEL/LIST OF TABLES

	Halaman Page
<b>1. GEOGRAFI DAN IKLIM/GEOGRAPHY AND CLIMATE</b>	
<b>1.1 KEADAAN GEOGRAFI GEOGRAPHY CONDITION</b>	
1.1.1 Luas Daerah Menurut Desa/Kelurahan di Kecamatan Minas, 2023 <i>Total Area by Villages/Kelurahan in Minas District, 2023.....</i>	3
1.1.2 Jarak Sungai yang Melintasi Desa/Kelurahan Menurut Desa/Kelurahan di Kecamatan Minas, 2023 <i>Number of Rivers Across Villages/Kelurahan By Villages/Kelurahan in Minas District, 2023 .....</i>	4
1.1.3 Jarak Kantor Desa/Kelurahan dengan Kantor Pemerintahan di Atasnya (Km) Menurut Desa/Kelurahan di Kecamatan Minas, 2023 <i>Distance of Villages/Kelurahan Office to Government Office Above it By Villages/Kelurahan in Minas District, 2023.....</i>	5
<b>2. PEMERINTAHAN/GOVERNMENT</b>	
<b>2.1 WILAYAH ADMINISTRATIF ADMINISTRATIVE AREA</b>	
2.1.1 Status Pemerintahan, Jumlah Rukun Tetangga (RT), dan Rukun Warga (RW) Menurut Desa/Kelurahan di Kecamatan Minas, 2023 <i>Government Status, Number of Rukun Tetangga and Rukun Warga by Villages/Kelurahan in Minas District, 2023.....</i>	9
2.1.2 Klasifikasi Desa/Kelurahan Menurut Desa/Kelurahan dan Perkembangannya di Kecamatan Minas, 2023 <i>Classification of Villages/Kelurahan by Villages/Kelurahan and its Development in Minas District, 2023 .....</i>	10
<b>2.2 SUMBER DAYA MANUSIA HUMAN RESOURCES</b>	
2.2.1 Nama Kepala Desa/Lurah di Kecamatan Minas, 2023 <i>Name of Headman in Minas District, 2023 .....</i>	11
2.2.2 Nama Pejabat dalam Struktur Pemerintahan di Kecamatan Minas, 2023 <i>Name of Officials in Government Structure in Minas District, 2023 .....</i>	12

2.2.3	Jumlah Perangkat Desa (termasuk Kades/ Lurah) di Kecamatan Minas, 2023 <i>Number of Villages/Kelurahan Personel (including Villages/ Kelurahan Headman) in Minas District, 2023 .....</i>	13
<b>3.</b>	<b>PENDUDUK/POPULATION</b>	
3.1	Jumlah Penduduk Menurut Desa/Kelurahan dan Jenis Kelamin di Kecamatan Minas, 2023 <i>Population, Percentage Distribution of Population, Population Density, and Population Sex Ratio by Villages/Kelurahan in Minas District, 2023.....</i>	17
3.2	Jumlah Penduduk Menurut Kelompok Umur dan Jenis Kelamin di Kecamatan Minas, 2022 <i>Population by Age Groups and Sex in Minas District, 2022 .....</i>	19
<b>4.</b>	<b>SOSIAL DAN KESEJAHTERAAN RAKYAT/SOCIAL AND WELFARE</b>	
<b>4.1</b>	<b>PENDIDIKAN EDUCATION</b>	
4.1.1	Banyaknya Sekolah Menurut Jenjang Pendidikan di Kecamatan Minas, 2024 <i>Number of Schools by Educational Level in Minas District, 2024.....</i>	23
4.1.2	Banyaknya Guru Menurut Jenjang Pendidikan di Kecamatan Minas, 2024 <i>Number of Teachers by Educational Level in Minas District, 2024.....</i>	24
4.1.3	Banyaknya Murid Menurut Jenjang Pendidikan di Kecamatan Minas, 2024 <i>Number of Pupil by Educational Level in Minas District, 2024 .....</i>	25
<b>4.2</b>	<b>AGAMA DAN SOSIAL LAINNYA RELIGION AND OTHER SOCIAL AFFAIRS</b>	
4.2.1	Jumlah Tempat Peribadatan Menurut Desa/ Kelurahan di Kecamatan Minas, 2024 <i>Number of Worship Places by Villages/Kelurahan in Minas District, 2024.....</i>	26

4.2.2	Banyaknya Warga Penerima Surat Miskin/SKTM Menurut Desa/Kelurahan di Kecamatan Minas, 2024 <i>Number of Poor Document Recipient by Villages/Kelurahan in Minas District, 2024</i> .....	27
<b>5.</b>	<b>PERTANIAN/AGRICULTURE</b>	
5.1	Luas Panen Tanaman Sayuran dan Buah-buahan Semusim Menurut Jenis Tanaman di Kecamatan Minas (ha), 2024 <i>Harvested Area of Seasonal Vegetables and Fruits by Kind of Plant in Minas District (ha), 2024</i> .....	31
5.2	Produksi Tanaman Sayuran dan Buah-buahan Semusim Menurut Jenis Tanaman di Kecamatan Minas (kuintal), 2024 <i>Production of Seasonal Vegetables and Fruits by Kind of Plant in Minas District (quintal), 2024</i> .....	32
5.3	Luas Panen Tanaman Biofarmaka Menurut Jenis Tanaman di Kecamatan Minas (m <sup>2</sup> ), 2024 <i>Harvested Area of Medicinal Plants by Kind of Plant in Minas District (m<sup>2</sup>), 2024</i> .....	33
5.4	Produksi Tanaman Biofarmaka Menurut Jenis Tanaman di Kecamatan Minas (kg), 2024 <i>Production of Medicinal Plants by Kind of Plant in Minas District (kg),2024</i> .....	34
5.5	Produksi Buah-Buahan Tahunan Menurut Jenis Tanaman di Kecamatan Minas (kuintal), 2024 <i>Production of Annual Fruits by Kind of Plant in Minas District (quintal), 2024</i> .....	35
<b>6.</b>	<b>PARIWISATA, TRANSPORTASI, DAN KOMUNIKASI/TOURISM, TRANSPORTATION, AND COMMUNICATION</b>	
<b>6.1</b>	<b>PARIWISATA, TRANSPORTASI, DAN KOMUNIKASI</b>	
6.1.1	Jumlah Tempat Penginapan dan Hotel Menurut Desa/Kelurahan di Kecamatan Minas, 2023 <i>Number of Lodge/Hotels by Village/Kelurahan in Minas District, 2023</i>	39

6.1.2	Keberadaan Kantor Pos/Pos Pembantu/Rumah Pos, Pos Keliling, dan Perusahaan/Agen Jasa Ekspedisi Swasta Menurut Desa/Kelurahan di Kecamatan Minas, 2023 <i>Number Post Office/Subsidiary Post Office/Post House, Mobile Post, and Private Expedition Service by Village/Kelurahan in Minas District, 2023</i> .....	40
6.1.3	Jumlah Menara Telepon Seluler dan Operator Layanan Komunikasi Seluler serta Kekuatan Sinyal Telepon Seluler dan Jenis Sinyal Telepon Seluler Menurut Desa/Kelurahan di Kecamatan Minas, 2023 <i>Number of Cell Phone Tower and Cell Phone Service Operator also Cell Phone Signal Power and Cell Phone Signal Type and by Village/Kelurahan in Minas District, 2023</i> .....	41
<b>7.</b>	<b>PERBANKAN, KOPERASI, DAN PERDAGANGAN/BANKING, COOPERATIVE, AND TRADE</b>	
7.1	Banyaknya Sarana Lembaga Keuangan Bank Menurut Desa/ Kelurahan dan Jenis Bank di Kecamatan Minas, 2023 <i>Number of Bank by Type and Village/Kelurahan in Minas District, 2023</i> .....	45
7.2	Banyaknya Koperasi Aktif Menurut Menurut Desa/ Kelurahan dan Jenis Koperasi di Kecamatan Minas, 2023 <i>Number of Active Cooperation by Type by Village/Kelurahan in Minas District, 2023</i> .....	46
7.3	Banyaknya Sarana Perdagangan Menurut Desa/Kelurahan dan Jenis Sarana Perdagangan di Kecamatan Minas, 2023 <i>Number of Markets by Type and Village/Kelurahan in Minas District, 2023</i> .....	47

## DAFTAR GAMBAR/LIST OF FIGURES

Halaman  
Page

<https://siakkab.bps.go.id>

<https://siakkab.bps.go.id>

## PENJELASAN UMUM/EXPLANATORY NOTES

Tanda-tanda, satuan-satuan, dan lain-lainnya yang digunakan dalam publikasi ini adalah sebagai berikut:

*Symbols, measurement units, and acronyms which are used in this publication, are as follows:*

### 1. TANDA-TANDA/SYMBOLS

Data tidak tersedia/ <i>Data not available</i> .....	: ...
Tidak ada atau nol / <i>Null or zero</i> .....	: -
Data dapat diabaikan/ <i>Data negligible</i> .....	: 0
Tanda decimal/ <i>Decimal point</i> .....	: ,
Data tidak dapat ditampilkan/ <i>Not applicable</i> .....	: NA
Angka estimasi/ <i>Estimated figures</i> .....	: e
Angka diperbaiki/ <i>Revised figures</i> .....	: r
Angka sementara/ <i>Preliminary figures</i> .....	: x
Angka sangat sementara/ <i>Very preliminary figures</i> .....	: xx
Angka sangat sangat sementara/ <i>Very very preliminary figures</i> .....	: xxx

### 2. SATUAN/UNITS

barel/ <i>barrel</i> .....	: 158,99 liter/ <i>litres</i> = 1/6,2898 m <sup>3</sup>
hektar (ha)/ <i>hectare (ha)</i> .....	: 10 000 m <sup>2</sup>
kilometer (km)/ <i>kilometres (km)</i> .....	: 1 000 meter/ <i>meters (m)</i>
knot/ <i>knot</i> .....	: 1,8523 km/jam ( <i>km/hour</i> )
kuintal/ <i>quintal</i> .....	: 100 kg
KWh .....	: 1 000 Watt hour
MWh .....	: 1 000 KWh
liter (untuk beras)/ <i>litre (for rice)</i> .....	: 0,80 kg
MMSCF .....	: 1/35,3 m <sup>3</sup>
metrik ton (m.ton)/ <i>metric ton (m. ton)</i> .....	: 0,98421 long ton = 1 000 kg
ons/ <i>ounce</i> .....	: 28,31 gram/ <i>grams</i>
ton .....	: 1 000 kg

Satuan lain: buah, dus, butir, helai/lembar, kaleng, batang, pulsa, ton kilometer (ton-km), jam, menit, persen (%).

*Other units: unit, pack, pieces, sheet, tin, pulse, ton-kilometres(ton-km), hour, minute, percent (%).*

Perbedaan angka di belakang koma disebabkan oleh pembulatan angka.

*The difference in decimal numbers is caused by rounding.*





## DAFTAR SINGKATAN/LIST OF ABBREVIATION

SI	: Stasiun Iklim/ <i>Climate Station</i>
SMPK	: Stasiun Meterologi Pertanian Khusus/ <i>Special Agricultural Meteorological Station</i>
t.t	: Tempat tidur/ <i>Bed</i>
BCG	: Bacillus Calmette Guerin
DPT	: Difteri, Pertusis, Tetanus/ <i>Diphtheria, Tetanus, and Pertussis</i>
TT	: Tetanus Toxoid
IOT	: Industri Obat Tradisional/ <i>Traditional Medicine Industry</i>
IKOT	: Industri Kecil Obat Tradisional/ <i>Traditional Medicine Small Industry</i>
Alkes	: Alat kesehatan/ <i>Health Kits</i>
PKRT	: Perbekalan Kesehatan Rumah tangga/ <i>Household Health Logistics</i>
Kompl	: Komplemen/ <i>Complement</i>
IRTP	: Industri Pangan Produksi Rumah Tangga/ <i>Foods Home Industry</i>
PBF	: Pedagang Besar Farmasi/ <i>Pharmacy Whole-seller</i>
GFK	: Gudang Farmasi Kab/Kota/Regency/ <i>Municipality Pharmacy Warehouse</i>
RB	: Rumah Bersalin/ <i>Delivery House</i>
Pustu	: Puskesmas pembantu/ <i>Auxiliary Public Health Center</i>
BP	: Balai Pengobatan/ <i>Polyclinic</i>
TPS	: Tempat Pembuangan Sampah Sementara / <i>landfill</i>
Jamkesmas	: Jaminan kesehatan masyarakat miskin/ <i>Poor public health insurance</i>
PJKMU	: Program Jaminan Kesehatan Masyarakat Umum/ <i>General Public Health Insurance Program</i>
SIUP	: Surat Ijin Usaha Perdagangan/ <i>Trading Permission Letter</i>
TDP	: Tanda Daftar Perusahaan/ <i>Company Registration Identity</i>
API	: Angka Pengenal Importir/ <i>Importer's Identity Number</i>





# 01

## **GEOGRAFI DAN IKLIM GEOGRAPHY AND CLIMATE**

<https://siakkab.bps.go.id>

canva.com



## 1.1 KEADAAN GEOGRAFI GEOGRAPHY CONDITION

**Tabel** 1.1.1 **Luas Daerah Menurut Desa/Kelurahan di Kecamatan Minas, 2023**  
**Table** *Total Area by Villages/Kelurahan in Minas District, 2023*

Desa/Kelurahan <i>Village/Kelurahan</i>	Luas <i>Total Area</i> (km <sup>2</sup> /sq.km)	Persentase terhadap Luas Kecamatan <i>Percentage to District Area</i>
(1)	(2)	(3)
Mandi Angin	165	23,14
Minas Barat	325	45,58
Rantau Bertuah	99	13,88
Minas Timur	71	9,96
Minas Jaya	53	7,43
<b>Minas</b>	<b>713</b>	<b>100.00</b>

Sumber/Source: Kantor Camat Minas/Minas District Office

**Tabel**  
**Table** 1.1.2

**Jarak Sungai yang Melintasi Desa/Kelurahan Menurut  
Desa/Kelurahan di Kecamatan Minas, 2023**  
**Number of Rivers Across Villages/Kelurahan By Villages/  
Kelurahan in Minas District, 2023**

<b>Desa/Kelurahan</b> <b>Village/Kelurahan</b>	<b>Sungai</b> <b>River</b>
(1)	(2)
Mandi Angin	1
Minas Barat	2
Rantau Bertuah	-
Minas Timur	1
Minas Jaya	1

Sumber/Source: Kantor Camat Minas/Minas District Office

**Tabel**  
**Table** 1.1.3

**Jarak Kantor Desa/Kelurahan dengan Kantor  
Pemerintahan di Atasnya (Km) Menurut Desa/Kelurahan  
di Kecamatan Minas, 2023**  
*Distance of Villages/Kelurahan Office to Government Office  
Above it By Villages/Kelurahan in Minas District, 2023*

<b>Desa/Kelurahan</b> <i>Village/Kelurahan</i>	<b>Kantor Camat</b> <i>District Office</i>	<b>Kantor Bupati</b> <i>Regent Office</i>
(1)	(2)	(3)
Mandi Angin	30	104
Minas Barat	11	103
Rantau Bertuah	16	108
Minas Timur	9,41	87,5
Minas Jaya	4,69	92

Sumber/Source: Kantor Camat Minas/Minas District Office





02

**PEMERINTAHAN  
GOVERNMENT**





## 2.1 WILAYAH ADMINISTRATIF ADMINISTRATIVE AREA

**Tabel 2.1.1** Status Pemerintahan, Jumlah Rukun Tetangga (RT), dan Rukun Warga (RW) Menurut Desa/Kelurahan di Kecamatan Minas, 2023  
*Government Status, Number of Rukun Tetangga and Rukun Warga by Villages/Kelurahan in Minas District, 2023*

Desa/Kelurahan Village/Kelurahan	Status Pemerintahan Government Status	Jumlah Rukun Tetangga (RT) Number of Rukun Tetangga	Jumlah Rukun Warga (RW) Number of Rukun Warga
(1)	(2)	(3)	(4)
Mandi Angin	Kampung	20	6
Minas Barat	Kampung	27	8
Rantau Bertuah	Kampung	12	4
Minas Timur	Kampung	24	8
Minas Jaya	Kelurahan	59	13
<b>Minas</b>		<b>142</b>	<b>39</b>

Sumber/Source: Kantor Camat Minas/Minas District Office

**Tabel**  
**Table** 2.1.2

**Klasifikasi Desa/Kelurahan Menurut Desa/Kelurahan dan Perkembangannya di Kecamatan Minas, 2023**  
**Classification of Villages/Kelurahan by Villages/Kelurahan and its Development in Minas District, 2023**

<b>Desa/Kelurahan</b> <b>Village/Kelurahan</b>	<b>Klasifikasi</b> <b>Classification</b>
(1)	(2)
Mandi Angin	Swasembada
Minas Barat	Swadaya
Rantau Bertuah	Swasembada
Minas Timur	Swasembada
Minas Jaya	Swakarya
<b>Minas</b>	

Sumber/Source: Kantor Camat Minas/Minas District Office

## 2.2 SUMBER DAYA MANUSIA HUMAN RESOURCES

**Tabel 2.2.1** Nama Kepala Desa/Lurah di Kecamatan Minas, 2023  
**Table** Name of Headman in Minas District, 2023

Desa/Kelurahan Village/Kelurahan	Kepala Desa/Lurah Penghulu/Lurah	Pendidikan yang Ditamatkan Last Graduated
(1)	(2)	(2)
Mandi Angin	RUDI HARTONO, SIP	S1
Minas Barat	AYANG BAHARI	SMA
Rantau Bertuah	MUSLIM SARAGIH, SE	S1
Minas Timur	SAMSUL ANUAR	SMA
Minas Jaya	AFRIDESTA	S1

Sumber/Source: Kantor Camat Minas/Minas District Office

**Tabel** 2.2.2  
**Table**

**Nama Pejabat dalam Struktur Pemerintahan di  
Kecamatan Minas, 2023**  
**Name of Officials in Government Structure in Minas District,  
2023**

<b>Jabatan</b> <b>Government Official</b>	<b>Nama</b> <b>Name</b>	<b>Pendidikan yang Ditamatkan</b> <b>Last Graduated</b>
(1)	(2)	(2)
CAMAT	NUFFA OCTOLITA	SI
SEKRETARIS KECAMATAN	RUDI HARTONO	SI
KASI PEMERINTAHAN	ELFIRA	SI
KASI PMD	REYHAN	SI
KASI TRAMTIB	ABDULLAH	SI
PEMEGANG KAS	AGUSMANETI	SI
KASI KESOS	NURHAYATI	SI
KASUBBAG UMUM	FARIDA HANUM	SI
KASUBBAG KEUANGAN, PERENCANAAN DAN PROGRAM	AFRIZA	SI
KASI PELAYANAN TERPADU	-	

Sumber/Source: Kantor Camat Minas/Minas District Office

**Tabel** 2.2.3  
**Table**

**Jumlah Perangkat Desa (termasuk Kades/Lurah) di  
Kecamatan Minas, 2023**  
**Number of Villages/Kelurahan Personnel (including Villages/  
Kelurahan Headman) in Minas District, 2023**

<b>Desa/Kelurahan Village/Kelurahan</b>	<b>Laki-Laki Male</b>	<b>Perempuan Female</b>
(1)	(2)	(2)
Mandi Angin	6	3
Minas Barat	4	4
Rantau Bertuah	4	4
Minas Timur	6	3
Minas Jaya	9	5

Sumber/Source: Kantor Camat Minas/Minas District Office





03

**PENDUDUK  
POPULATION**

<https://siakkab.bps.go.id>





**Tabel** 3.1  
**Table**

**Jumlah Penduduk Menurut Desa/Kelurahan dan Jenis Kelamin di Kecamatan Minas, 2023**  
*Population, Percentage Distribution of Population, Population Density, and Population Sex Ratio by Villages/ Kelurahan in Minas District, 2023*

Desa/Kelurahan Village/Kelurahan	Penduduk/Population		
	Laki-Laki/Male	Perempuan/Female	Jumlah/Total
(1)	(2)	(3)	(4)
Mandi Angin	1.656	1.590	3.246
Minas Barat	3.830	3.592	7.422
Rantau Bertuah	1.147	1.066	2.213
Minas Timur	2.084	1.947	4.031
Minas Jaya	7.716	7.174	14.890
<b>Minas</b>	<b>16.433</b>	<b>15.369</b>	<b>31.802</b>

Lanjutan Tabel/*Continued Table 3.1*

<b>Desa/Kelurahan Village/Kelurahan</b>	<b>Persentase Penduduk Percentage of Total Population</b>	<b>Kepadatan Penduduk (per Km<sup>2</sup>) Population Density per sq.km</b>	<b>Rasio Jenis Kelamin Penduduk Population Sex Ratio</b>
(1)	(5)	(6)	(7)
Mandi Angin	10,21	20	104
Minas Barat	23,34	23	107
Rantau Bertuah	6,96	22	108
Minas Timur	12,68	57	107
Minas Jaya	46,82	281	108
<b>Minas</b>	<b>100</b>	<b>45</b>	<b>107</b>

Sumber/*Source*: Dinas Kependudukan dan Pencatatan Sipil Kabupaten Siak

**Tabel 3.2**  
**Table**

**Jumlah Penduduk Menurut Kelompok Umur dan Jenis Kelamin di Kecamatan Minas, 2022**  
**Population by Age Groups and Sex in Minas District, 2022**

Kelompok Umur Age Groups	Jenis Kelamin/Sex		
	Laki-Laki Male	Perempuan Female	Jumlah Total
(1)	(2)	(3)	(4)
0 - 4	1.247	1.221	2.468
5 - 9	1.608	1.487	3.095
10 - 14	1.846	1.699	3.545
15 - 19	1.317	1.213	2.530
20 - 24	1.670	1.475	3.145
25 - 29	1.524	1.331	2.855
30 - 34	1.150	1.204	2.354
35 - 39	1.199	1.210	2.409
40 - 44	1.231	1.183	2.414
45 - 49	1.015	1.034	2.049
50 - 54	941	906	1.847
55 - 59	728	552	1.280
60 - 64	423	415	838
65 - 69	312	250	562
70 - 74	131	126	257
75+	91	63	154
<b>Minas</b>	<b>16.433</b>	<b>15.369</b>	<b>31.802</b>

Sumber/Source: Dinas Kependudukan dan Pencatatan Sipil Kabupaten Siak



# 04

## SOSIAL DAN KESEJAHTERAAN RAKYAT *SOCIAL AND WELFARE*







## 4.1 PENDIDIKAN EDUCATION

**Tabel 4.1.1** Banyaknya Sekolah Menurut Jenjang Pendidikan di Kecamatan Minas, 2024  
**Table** *Number of Schools by Educational Level in Minas District, 2024*

Tingkat Pendidikan <i>Educational Level</i>	Negeri <i>Public</i>		Swasta <i>Private</i>		Jumlah <i>Total</i>	
	2024/2024	2024/2024	2024/2024	2024/2024	2024/2024	2024/2024
(1)	(2)	(3)	(4)	(5)	(6)	(7)
Taman Kanak-Kanak (TK)/ <i>Kindergarten</i>	...	...	...	...	...	...
Raudatul Athfal (RA)/ <i>Raudatul Athfal(RA)</i>	...	...	...	...	...	...
Sekolah Dasar (SD)/ <i>Elementary Schools</i>	12	12	2	2	14	14
Madrasah Ibtidaiyah (MI)/ <i>Madrasah Ibtidaiyah (MI)</i>	-	-	-	-	-	-
Sekolah Menengah Pertama (SMP)/ <i>Junior High School</i>	7	7	1	2	8	9
Madrasah Tsanawiyah (MTs)/ <i>Madrasah Tsanawiyah (MTs)</i>	-	-	2	3	2	3
Sekolah Menengah Atas (SMA)/ <i>Senior High School</i>	2	3	-	-	2	3
Sekolah Menengah Kejuruan (SMK)/ <i>Vocational High School</i>	1	1	1	1	2	2
Madrasah Aliyah (MA)/ <i>Madrasah Aliyah(MA)</i>	-	-	2	3	2	3

Sumber/Source: <sup>1</sup>Kementerian Pendidikan, Kebudayaan, Riset, dan Teknologi, Sistem Data Pokok Pendidikan, data semester genap/  
*Ministry of Education, Culture, Research, and Technology, Basic Education Data System, even semester report data*

<sup>2</sup>Kementerian Agama, EMIS, data semester genap/*Ministry of Religious Affairs, EMIS, even semester report data*

**Tabel** 4.1.2  
**Table**

**Banyaknya Guru Menurut Jenjang Pendidikan di Kecamatan Minas, 2024**  
**Number of Teachers by Educational Level in Minas District, 2024**

Tingkat Pendidikan Educational Level	Negeri Public		Swasta Private		Jumlah Total	
	2024/2024	2024/2024	2024/2024	2024/2024	2024/2024	2024/2024
(1)	(2)	(3)	(4)	(5)	(6)	(7)
Taman Kanak-Kanak (TK)/ Kindergarten	...	...	...	...	...	...
Raudatul Athfal (RA)/ Raudatul Athfal(RA)	...	...	...	...	...	...
Sekolah Dasar (SD)/ Elementary Schools	219	221	19	19	238	240
Madrasah Ibtidaiyah (MI)/Madrasah Ibtidaiyah (MI)	-	-	-	-	-	-
Sekolah Menengah Pertama (SMP)/Junior High School	135	129	15	26	150	155
Madrasah Tsanawiyah (MTs)/Madrasah Tsanawiyah (MTs)	-	-	30	41	30	41
Sekolah Menengah Atas (SMA)/Senior High School	62	67	-	-	62	67
Sekolah Menengah Kejuruan (SMK)/ Vocational High School	33	35	9	9	42	44
Madrasah Aliyah (MA)/ Madrasah Aliyah(MA)	-	-	23	24	23	24

Sumber/Source: <sup>1</sup>Kementerian Pendidikan, Kebudayaan, Riset, dan Teknologi, Sistem Data Pokok Pendidikan, data semester genap/  
Ministry of Education, Culture, Research, and Technology, Basic Education Data System, even semester report data  
<sup>2</sup>Kementerian Agama, EMIS, data semester genap/Ministry of Religious Affairs, EMIS, even semester report data

**Tabel** 4.1.3  
**Table**

**Banyaknya Murid Menurut Jenjang Pendidikan di Kecamatan Minas, 2024**  
**Number of Pupil by Educational Level in Minas District, 2024**

Tingkat Pendidikan Educational Level	Negeri Public		Swasta Private		Jumlah Total	
	2024/2024	2024/2024	2024/2024	2024/2024	2024/2024	2024/2024
(1)	(2)	(3)	(4)	(5)	(6)	(7)
Taman Kanak-Kanak (TK)/ Kindergarten	...	...	...	...	...	...
Raudatul Athfal (RA)/ Raudatul Athfal(RA)	...	...	...	...	...	...
Sekolah Dasar (SD)/ Elementary Schools	3.821	3.833	139	132	3960	3965
Madrasah Ibtidaiyah (MI)/Madrasah Ibtidaiyah (MI)	-	-	-	-	-	-
Sekolah Menengah Pertama (SMP)/Junior High School	1.347	1.309	165	312	1.512	1.621
Madrasah Tsanawiyah (MTs)/Madrasah Tsanawiyah (MTs)	-	-	804	693	804	693
Sekolah Menengah Atas (SMA)/Senior High School	835	945	-	-	835	945
Sekolah Menengah Kejuruan (SMK)/ Vocational High School	370	340	15	8	385	348
Madrasah Aliyah (MA)/ Madrasah Aliyah(MA)	-	-	406	350	406	350

Sumber/Source: <sup>1</sup>Kementerian Pendidikan, Kebudayaan, Riset, dan Teknologi, Sistem Data Pokok Pendidikan, data semester genap/  
Ministry of Education, Culture, Research, and Technology, Basic Education Data System, even semester report data

<sup>2</sup>Kementerian Agama, EMIS, data semester genap/Ministry of Religious Affairs, EMIS, even semester report data

**4.2 AGAMA DAN SOSIAL LAINNYA**  
**RELIGION AND OTHER SOCIAL AFFAIRS**

**Tabel 4.2.1** Jumlah Tempat Peribadatan Menurut Desa/Kelurahan di Kecamatan Minas, 2024  
**Table** Number of Worship Places by Villages/Kelurahan in Minas District, 2024

Desa/Kelurahan Village/Kelurahan	Masjid Mosque	Mushola Pray Room	Gereja Protestan Christian Church	Gereja Katolik Catholic Church	Pura Pura	Vihara Vihara
(1)	(2)	(3)	(4)	(4)	(5)	(6)
Mandi Angin	5	3	1	-	-	-
Minas Barat	5	6	18	2	-	-
Rantau Bertuah	1	5	-	-	-	-
Minas Timur	7	4	2	-	-	-
Minas Jaya	7	25	6	-	-	-
<b>Minas</b>	<b>25</b>	<b>43</b>	<b>27</b>	<b>2</b>	<b>-</b>	<b>-</b>

Sumber/Source: Kantor Camat Minas/Minas District Office

**Tabel** 4.2.2  
**Table**

**Banyaknya Warga Penerima Surat Miskin/SKTM Menurut Desa/Kelurahan di Kecamatan Minas, 2024**  
**Number of Poor Document Recipient by Villages/Kelurahan in Minas District, 2024**

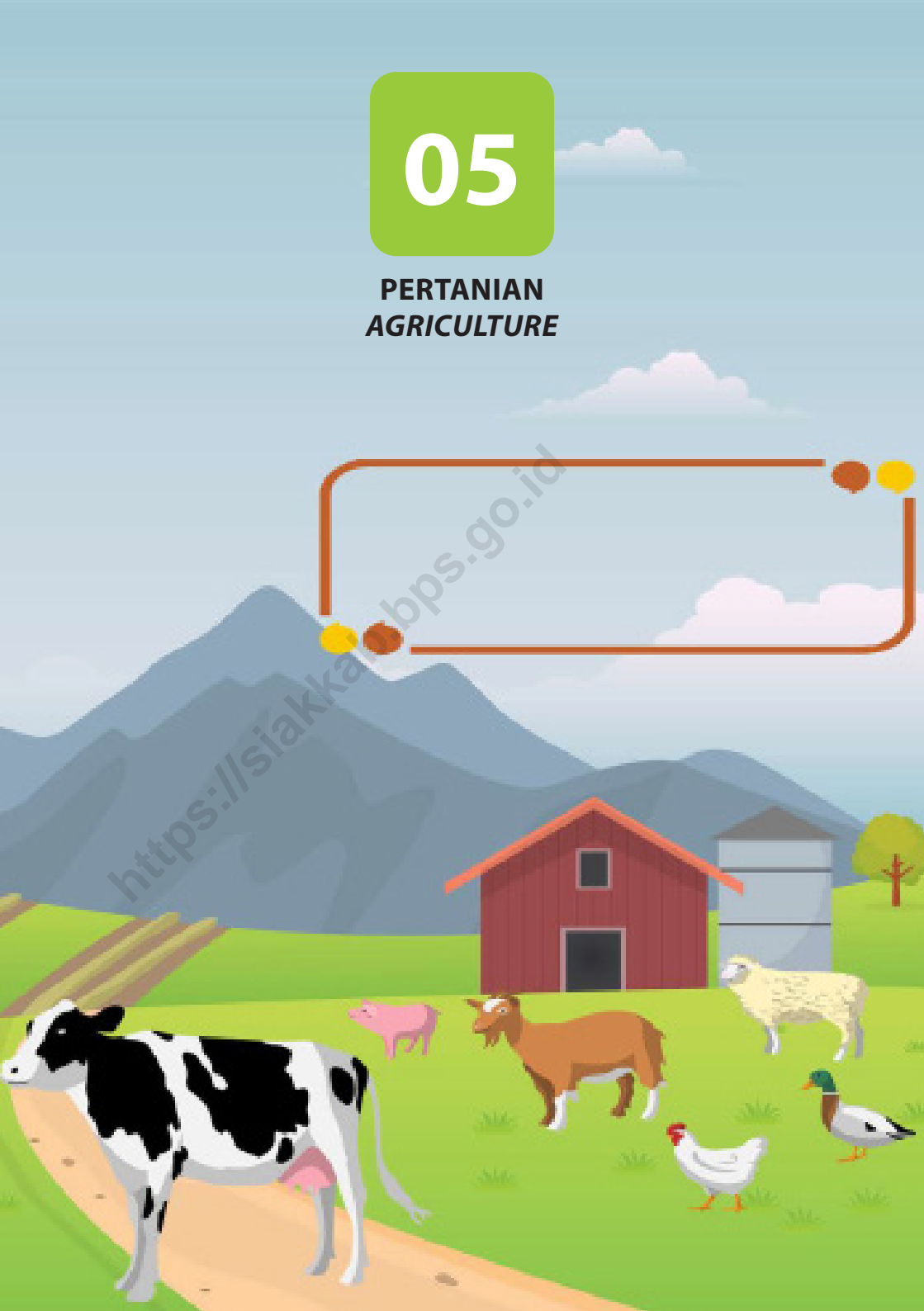
<b>Desa/Kelurahan</b> <b>Village/Kelurahan</b>	<b>Penerima SKTM</b> <b>SKTM Recipients</b>
(1)	(2)
Mandi Angin	50
Minas Barat	95
Rantau Bertuah	54
Minas Timur	44
Minas Jaya	119

Sumber/Source: Kantor Camat Minas/Minas District Office



05

**PERTANIAN**  
**AGRICULTURE**



<https://siakka.bps.go.id>





**Tabel** 5.1  
**Table**

**Luas Panen Tanaman Sayuran dan Buah-buahan Semusim Menurut Jenis Tanaman di Kecamatan Minas (ha), 2024**  
**Harvested Area of Seasonal Vegetables and Fruits by Kind of Plant in Minas District (ha), 2024**

Jenis Tanaman Kind of Plants	2024
(1)	(5)
<b>Sayuran/Vegetables:</b>	
Bawang Merah/ <i>Shallots</i>	-
Cabai Besar/TW/Teropong <i>Chili/Big Chili</i>	-
Cabai Rawit <i>Chili/Cayenne Pepper</i>	12
Bayam/ <i>Spinach</i>	-
Kangkung/ <i>Water Spinach</i>	-
Kacang Panjang/ <i>Long Beans</i>	9
Petsai/Sawi/ <i>Chinese Cabbage/Mustard Green</i>	-

Sumber/Source: Badan Pusat Statistik, Statistik Pertanian Hortikultura SPH-SBS/BPS-Statistics Indonesia, Agricultural Statistic for Horticulture SPH-SBS

**Tabel** 5.2  
**Table**

**Produksi Tanaman Sayuran dan Buah-buahan Semusim Menurut Jenis Tanaman di Kecamatan Minas (kuintal), 2024**  
**Production of Seasonal Vegetables and Fruits by Kind of Plant in Minas District (quintal), 2024**

Jenis Tanaman Kind of Plants	2024
(1)	(5)
<b>Sayuran/Vegetables:</b>	
Bawang Merah/Shallots	-
Cabai Besar/TW/Teropong Chili/Big Chili	-
Cabai Rawit Chili/Cayenne Pepper	3.721
Bayam/Spinach	-
Kangkung/Water Spinach	-
Kacang Panjang/Long Beans	1.329
Petsai/Sawi/Chinese Cabbage/Mustard Green	-

Sumber/Source: Badan Pusat Statistik, Statistik Pertanian Hortikultura SPH-SBS/BPS-Statistics Indonesia, Agricultural Statistic for Horticulture SPH-SBS

**Tabel** 5.3  
**Table**

**Luas Panen Tanaman Biofarmaka Menurut Jenis Tanaman  
di Kecamatan Minas (m<sup>2</sup>), 2024**  
*Harvested Area of Medicinal Plants by Kind of Plant in  
Minas District (m<sup>2</sup>), 2024*

Jenis Tanaman Kind of Plants	2024
(1)	(5)
Jahe/Ginger	155
Laos/Lengkuas/Galanga	170
Kencur/East Indian Galangal	43
Kunyit/Turmeric	182

Sumber/Source: Badan Pusat Statistik, Statistik Pertanian Hortikultura SPH-TBF/BPS-Statistics Indonesia, Agricultural Statistic for Horticulture SPH-TBF

**Tabel** 5.4  
**Table**

**Produksi Tanaman Biofarmaka Menurut Jenis Tanaman di Kecamatan Minas (kg), 2024**  
**Production of Medicinal Plants by Kind of Plant in Minas District (kg),2024**

Jenis Tanaman Kind of Plants	2024
(1)	(5)
Jahe/Ginger	122
Laos/Lengkuas/Galanga	174
Kencur/East Indian Galangal	36
Kunyit/Turmeric	220

Sumber/Source: Badan Pusat Statistik, Statistik Pertanian Hortikultura SPH-TBF/BPS-Statistics Indonesia, Agricultural Statistic for Horticulture SPH-TBF

**Tabel** 5.5  
**Table**

**Produksi Buah-Buahan Tahunan Menurut Jenis Tanaman  
di Kecamatan Minas (kuintal), 2024**  
*Production of Annual Fruits by Kind of Plant in Minas  
District (quintal), 2024*

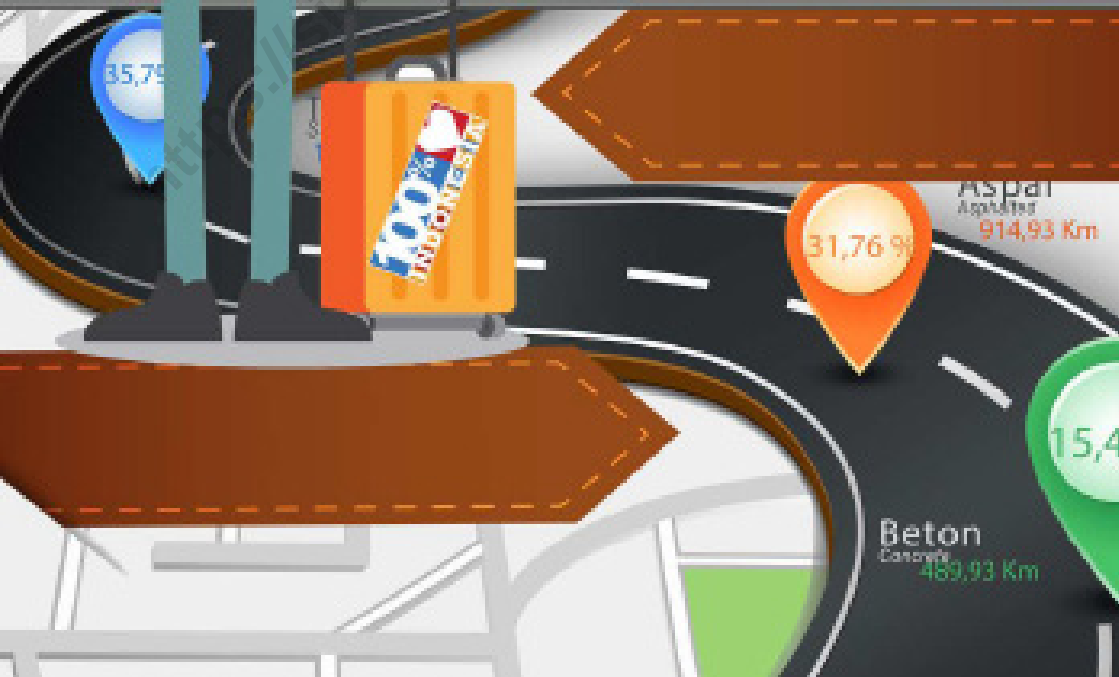
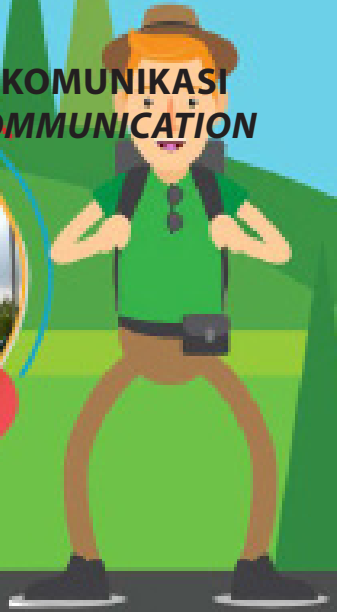
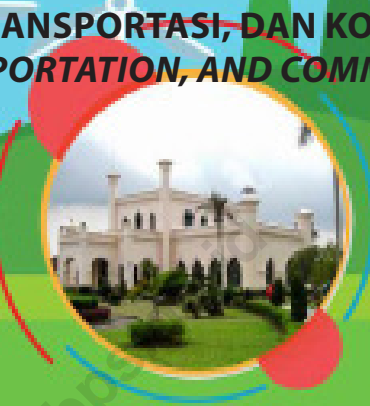
Jenis Tanaman Kind of Plants	2024
(1)	(5)
<b>Buah-Buahan/Fruits:</b>	
Jambu Biji/ <i>Guava</i>	20.974
Durian/ <i>Durian</i>	456
Jeruk Besar/ <i>Pamelo</i>	-
Jeruk Siam/ <i>Keprok/Orange/Tangerine</i>	145
Nanas/ <i>Pineapple</i>	74
Salak/ <i>Snakefruit</i>	-

Sumber/Source: Badan Pusat Statistik, Statistik Pertanian Hortikultura SPH-BST/BPS-Statistics Indonesia, Agricultural Statistic for Horticulture SPH-BST



# 06

## PARIWISATA, TRANSPORTASI, DAN KOMUNIKASI TOURISM, TRANSPORTATION, AND COMMUNICATION







## 6.1 PARIWISATA, TRANSPORTASI, DAN KOMUNIKASI

**Tabel 6.1.1** Jumlah Tempat Penginapan dan Hotel Menurut Desa/  
**Table** Jumlah Tempat Penginapan dan Hotel Menurut Desa/  
 Kelurahan di Kecamatan Minas, 2023  
 Number of Lodge/Hotels by Village/Kelurahan in Minas  
 District, 2023

Desa/Kelurahan	Tempat Penginapan	Hotel
(1)	(2)	(3)
Mandi Angin	-	-
Minas Barat	-	-
Rantau Bertuah	-	-
Minas Timur	-	-
Minas Jaya	-	1
<b>Minas</b>	<b>-</b>	<b>1</b>

Sumber/Source: Kantor Camat Minas/Minas District Office

**Tabel 6.1.2** Keberadaan Kantor Pos/Pos Pembantu/Rumah Pos, Pos Keliling, dan Perusahaan/Agen Jasa Ekspedisi Swasta Menurut Desa/Kelurahan di Kecamatan Minas, 2023  
**Number Post Office/Subsidiary Post Office/Post House, Mobile Post, and Private Expedition Service by Village/Kelurahan in Minas District, 2023**

Desa/Kelurahan	Kantor Pos/Pos Pembantu/Rumah Pos	Pos Keliling	Perusahaan/Agen Jasa Ekspedisi Swasta
(1)	(2)	(3)	(4)
Mandi Angin	Tidak Ada	Tidak Ada	Tidak Ada
Minas Barat	Tidak Ada	Tidak Ada	Tidak Ada
Rantau Bertuah	Tidak Ada	Tidak Ada	Beroperasi
Minas Timur	Tidak Ada	Beroperasi	Tidak Ada
Minas Jaya	Beroperasi	Beroperasi	Beroperasi

Sumber/Source: Kantor Camat Minas/Minas District Office

**Tabel**  
**Table** 6.1.3

**Jumlah Menara Telepon Seluler dan Operator Layanan Komunikasi Seluler serta Kekuatan Sinyal Telepon Seluler dan Jenis Sinyal Telepon Seluler Menurut Desa/Kelurahan di Kecamatan Minas, 2023**  
*Number of Cell Phone Tower and Cell Phone Service Operator also Cell Phone Signal Power and Cell Phone Signal Type and by Village/Kelurahan in Minas District, 2023*

Desa/Kelurahan	Menara Telepon Seluler (BTS)	Operator Layanan Komunikasi Seluler
(1)	(2)	(3)
Mandi Angin	1	1
Minas Barat	3	3
Rantau Bertuah	1	1
Minas Timur	1	2
Minas Jaya	3	5

Lanjutan Tabel/*Continued Table* 6.1.3

Desa/Kelurahan	Kekuatan Sinyal Telepon Seluler	Jenis Sinyal Telepon Seluler
(1)	(4)	(5)
Mandi Angin	Kuat	4G/LTE
Minas Barat	Kuat	4G/LTE
Rantau Bertuah	Kuat	4G/LTE
Minas Timur	Kuat	4G/LTE
Minas Jaya	Sangat Kuat	4G/LTE

Sumber/Source: Kantor Camat Minas/*Minas District Office*

# 07

## **PERBANKAN, KOPERASI, DAN PERDAGANGAN** ***BANKING, COOPERATIVE, AND TRADE***





**Tabel** 7.1  
**Table**

**Banyaknya Sarana Lembaga Keuangan Bank Menurut Desa/Kelurahan dan Jenis Bank di Kecamatan Minas, 2023**  
**Number of Bank by Type and Village/Kelurahan in Minas District, 2023**

Desa/Kelurahan	Bank Umum	BPR/Bank Simpan Pinjam
(1)	(2)	(3)
Mandi Angin	-	-
Minas Barat	-	-
Rantau Bertuah	-	-
Minas Timur	1	-
Minas Jaya	3	-
<b>Minas</b>	<b>4</b>	<b>-</b>

Sumber/Source: Kantor Camat Minas/Minas District Office

**Tabel** 7.2  
**Table**

**Banyaknya Koperasi Aktif Menurut Menurut Desa/  
Kelurahan dan Jenis Koperasi di Kecamatan Minas, 2023**  
**Number of Active Cooperation by Type by Village/Kelurahan  
in Minas District, 2023**

Desa/Kelurahan	KUD	Koperasi Simpan Pinjam	Koperasi Lainnya
(1)	(2)	(3)	(4)
Mandi Angin	1	-	1
Minas Barat	-	-	-
Rantau Bertuah	1	-	-
Minas Timur	-	-	-
Minas Jaya	-	-	3
<b>Minas</b>	<b>2</b>	<b>-</b>	<b>4</b>

Sumber/Source: Kantor Camat Minas/Minas District Office



**Tabel** 7.3  
**Table**

**Banyaknya Sarana Perdagangan Menurut Desa/Kelurahan dan Jenis Sarana Perdagangan di Kecamatan Minas, 2023**  
**Number of Markets by Type and Village/Kelurahan in Minas District, 2023**

Desa/Kelurahan	Pasar dengan Bangunan	Pasar Tanpa Bangunan	Minimarket
(1)	(2)	(3)	(4)
Mandi Angin	1	1	10
Minas Barat	4	-	2
Rantau Bertuah	-	-	-
Minas Timur	1	-	-
Minas Jaya	1	3	15
<b>Minas</b>	<b>7</b>	<b>4</b>	<b>27</b>

Lanjutan Tabel/*Continued Table 7.3*

Desa/Kelurahan	Toko/Warung/Kedai Kelontong	Rumah Makan/Warung/Kedai Makanan dan Minuman
(1)	(5)	(6)
Mandi Angin	...	5
Minas Barat	...	6
Rantau Bertuah	...	2
Minas Timur	...	8
Minas Jaya	...	23
<b>Minas</b>	<b>...</b>	<b>44</b>

Sumber/*Source*: Kantor Camat Minas/*Minas District Office*



**ST 2023**  
SENSUS PERTANIAN

**BerAKHLAK**  
Berorientasi Pelayanan Akuntabel Kompeten  
Harmonis Loyal Adaptif Kolaboratif

# DATA

MENCERDASKAN BANGSA

— *Enlighten The Nation* —



**BADAN PUSAT STATISTIK  
KABUPATEN SIAK  
BPS-STATISTICS SIAK REGENCY**

Kompleks Perkantoran Sei Betung  
Telp. (0764)2170001 Fax. (0764)2170001  
Homepage: <http://siakkab.bps.go.id>, E-mail: [bps1405@bps.go.id](mailto:bps1405@bps.go.id)

ISSN 2714-9919

