

KATALOG: 1403.3273.160

LINGKONG DALAM ANGKA 2012



BADAN PUSAT STATISTIK
KOTA BANDUNG

Nomor Katalog / *Catalogue Number* :
1403.3273.160

Nomor Publikasi BPS / *BPS Publication Number* :
3273160.0601

Ukuran Buku / *Book Size* :
15 cm x 21 cm

Jumlah Halaman / *Number of Pages* :
xvii + 104 Halaman / Pages

Naskah / *Manuscript* :
Dedi Permana
Seksi IPDS Badan Pusat Statistik Kota Bandung

Penyunting / *Editor* :
Badan Pusat Statistik Kota Bandung

Gambar Grafik / *Graphic Design* :
Seksi Integrasi Pengolahan dan Diseminasi Statistik

Penerbit / *Publisher* :
Badan Pusat Statistik Kota Bandung

Boleh dikutip dengan menyebutkan sumbernya
May be cited with reference to the source

KECAMATAN LENGKONG



KATA PENGANTAR

Publikasi “Kecamatan Lengkong Dalam Angka Tahun 2012” mencoba menjawab kebutuhan akan data di tingkat wilayah yang lebih kecil, atau lebih dikenal dengan *Small Area Statistic*.

Publikasi ini menyajikan berbagai data keadaan tahun 2011 yang meliputi keadaan Geografis, Pemerintahan, Kependudukan dan Ketenagakerjaan, Sosial, Pertanian, Perindustrian dan Energi, Perdagangan, Komunikasi dan Pariwisata serta Keuangan. Data dalam publikasi ini diperoleh dari berbagai sumber, seperti Kantor Kelurahan, Kantor Kecamatan, BKB, Puskesmas, KUA dan lain-lain.

Publikasi yang baru pertama kali muncul ini mudah-mudahan dapat menambah referensi data di tingkat kecamatan yang tentu saja jauh untuk dikatakan sempurna. Untuk itu, kritik dan saran yang bersifat membangun senantiasa kita harapkan agar di waktu yang akan datang publikasi ini tetap eksis. Apabila masih terdapat data yang kurang informatif, kepada para konsumen data dapat merujuk pada sumber data yang terdapat pada bagian bawah setiap tabel.

Akhirnya, kepada semua pihak yang telah membantu terbitnya publikasi ini, kami ucapkan terimakasih.

Bandung, Oktober 2012

BADAN PUSAT STATISTIK
KOTA BANDUNG
Kepala,

Ir. Hj. Sri Daty
NIP. 19591107 198503 2 002

DAFTAR ISI

	Halaman / Page
Hal Kutip	i
Peta Kecamatan Lengkong.....	iii
Kata Pengantar.....	v
Daftar Isi.....	vii
Daftar Gambar.....	ix
Daftar Tabel.....	xi
Sekilas Kecamatan Lengkong.....	xvii
Bab 1 Geografi / <i>Geography</i>	3
Bab 2 Pemerintahan / <i>Government</i>	11
Bab 3 Penduduk dan Ketenagakerjaan / <i>Population and Employment</i>	19
Bab 4 Sosial / <i>Social</i>	
4.1. Pendidikan.....	33
4.2. Kesehatan.....	42
4.3. Keluarga Berencana.....	46
4.4. Kesejahteraan Sosial.....	49
4.5. Agama.....	53
4.6. Keamanan dan Ketertiban.....	65
4.7. Sosial Lainnya.....	70
Bab 5 Pertanian / <i>Agriculture</i>	77
Bab 6 Perindustrian dan Energi / <i>Manufacturing and Energy</i>	81

	Halaman / Page
Bab 7 Perdagangan / <i>Trade</i>	85
Bab 8 Komunikasi dan Pariwisata / <i>Communication and Tourism</i>	
8.1. Komunikasi.....	89
8.2. Pariwisata.....	90
Bab 9 Keuangan / <i>Finance</i>	99

<http://bandungkota.bps.go.id>

DAFTAR GAMBAR

<u>Gambar /</u> <i>Picture</i>	Judul / Topic	<u>Halaman /</u> <i>Page</i>
	Bab 2. Pemerintahan	
1	Struktur Organisasi Kecamatan Lengkong Tahun 2010	11

<http://bandungkota.bps.go.id>

DAFTAR TABEL

<u>Tabel / Table</u>	Judul / Topic	<u>Halaman / Page</u>
Bab 1. Geografis		
1.1	Luas Wilayah Menurut Kelurahan di Kecamatan Lengkong Tahun 2011.....	3
1.2	Jarak Antar Kelurahan, Ke Kecamatan dan Ke Pemerintahan Kota Bandung Tahun 2011.....	4
1.3	Jarak Kecamatan Lengkong ke kecamatan lain dan Ke Pemerintahan Kota Bandung Tahun 2011.....	5
Bab 2. Pemerintahan		
2.1	Jumlah RW, RT dan Klasifikasi Kelurahan di Kecamatan Lengkong Tahun 2011.....	12
2.2	Jumlah Pegawai per Kelurahan Dirinci Menurut PNS dan Non PNS serta jenis Kelamin di Lingkungan Pemerintahan Kecamatan Lengkong Tahun 2011.....	13
2.3	Jumlah Pegawai per Kelurahan Menurut Tingkat Pendidikan yang Ditamatkan di Lingkungan Pemerintahan Kecamatan Lengkong Tahun 2011.....	14
2.4	Jumlah Pegawai per Kelurahan Menurut Golongan di Lingkungan Pemerintahan Kecamatan Lengkong Tahun 2011.....	15
Bab 3. Penduduk dan Ketenagakerjaan		
3.1	Luas Wilayah, Jumlah dan Kepadatan Penduduk per Kelurahan di Kecamatan Lengkong Tahun 2011.....	19

<u>Tabel / Table</u>	Judul / Topic	<u>Halaman / Page</u>
3.2	Jumlah Penduduk, KK dan Kepadatan per KK Menurut Kelurahan di Kecamatan Lengkong Tahun 2011.....	20
3.3	Jumlah Penduduk Menurut Jenis Kelamin per Kelurahan di Kecamatan Lengkong Tahun 2011.....	21
3.4	Jumlah Penduduk Menurut Jenis Kelamin dan Kelompok Umur di Kecamatan Lengkong Tahun 2011.....	22
3.5	Jumlah Kelahiran dan Kematian Menurut Jenis Kelamin per Kelurahan di Kecamatan Lengkong Tahun 2011.....	23
3.6	Jumlah Migrasi Masuk dan Keluar Menurut Jenis Kelamin per Kelurahan di Kecamatan Lengkong Tahun 2011.....	24
3.7	Penduduk Usia 5 Tahun keatas menurut Jenis Kelamin dan Partisipasi bersekolah perkelurahan di Kecamatan Lengkong Tahun 2011.....	25
3.8	Penduduk 10 Tahun Keatas Menurut Jenis Kelamin dan Pendidikan Tertinggi yang Ditamatkan Di Kecamatan Lengkong Tahun 2011.....	26
3.9	Jumlah Penduduk Menurut Jenis Mata Pencarian per Kelurahan di Kecamatan Lengkong Tahun 2011.....	27
3.10	Jumlah Penduduk Menurut Agama yang Dianut per Kelurahan di Kecamatan Lengkong Tahun 2011.....	29

Bab 4. Sosial

4.1.1	Jumlah Sekolah Umum Menurut Tingkatan Sekolah (Negeri dan Swasta) per Kelurahan di Kecamatan Lengkong Tahun 2011.....	33
-------	---	----

<u>Tabel / Table</u>	Judul / Topic	<u>Halaman / Page</u>
4.1.2	Jumlah Guru dan Murid TK (Negeri dan Swasta) per Kelurahan di Kecamatan Lengkong Tahun 2011.....	36
4.1.3	Jumlah Guru dan Murid SD (Negeri dan Swasta) per Kelurahan di Kecamatan Lengkong Tahun 2011.....	37
4.1.4	Jumlah Guru dan Murid SMP (Negeri dan Swasta) per Kelurahan di Kecamatan Lengkong Tahun 2011.....	38
4.1.5	Jumlah Guru dan Murid SMU (Negeri dan Swasta) per Kelurahan di Kecamatan Lengkong Tahun 2011.....	39
4.1.6	Jumlah Dosen dan Mahasiswa D3 / Akademi (Negeri dan Swasta) per Kelurahan di Kecamatan Lengkong Tahun 2011.....	40
4.1.7	Jumlah Dosen dan Mahasiswa D4 & S1 / Perguruan Tinggi (Negeri dan Swasta) per Kelurahan di Kecamatan Lengkong Tahun 2011.....	41
4.2.1	Jumlah Sarana Kesehatan per Kelurahan di Kecamatan Lengkong Tahun 2011.....	42
4.2.2	Jumlah Balita yang Diimunisasi menurut Jenis Imunisasi per Kelurahan di Kecamatan Lengkong Tahun 2011.....	44
4.3.1	Jumlah PUS dan Peserta KB Aktif per Kelurahan di Kecamatan Lengkong Tahun 2011.....	46
4.3.2	Jumlah Peserta KB Aktif Menurut Jenis Alat Kontrasepsi yang Digunakan per Kelurahan di Kecamatan Lengkong Tahun 2011.....	47
4.4.1	Jumlah KK dan Jiwa Menurut Tahapan KS per Kelurahan di Kecamatan Lengkong Tahun 2011.....	49
4.4.2	Jumlah KK Penerima Raskin dan Alokasinya per Kelurahan di Kecamatan Lengkong Tahun 2011.....	51

Daftar Tabel

<u>Tabel / Table</u>	Judul / Topic	<u>Halaman / Page</u>
4.4.3	Jumlah Penduduk Penyandang Cacat Menurut Jenisnya per Kelurahan di Kecamatan Lengkong Tahun 2011.....	52
4.5.1	Jumlah Sarana Peribadatan per Kelurahan di Kecamatan Lengkong Tahun 2011.....	53
4.5.2	Jumlah Sarana Kegiatan Agama Islam per Kelurahan di Kecamatan Lengkong Tahun 2011.....	55
4.5.3	Jumlah Sekolah Agama Islam Menurut Tingkatan Sekolah (Negeri dan Swasta) per Kelurahan di Kecamatan Lengkong Tahun 2011.....	56
4.5.4	Jumlah Pemberi dan Penerima Zakat Fitrah per Kelurahan di Kecamatan Lengkong Tahun 2011.....	59
4.5.5	Jumlah Zakat Fitrah Berkumpul Menurut Jenisnya per Kelurahan di Kecamatan Lengkong Tahun 2011.....	60
4.5.6	Jumlah Jemaah Haji Menurut Jenis Kelamin per Kelurahan di Kecamatan Lengkong Tahun 2011.....	61
4.5.7	Jumlah Pemberi dan Penerima Hewan Qurban per Kelurahan di Kecamatan Lengkong Tahun 2011.....	62
4.5.8	Jumlah Hewan Qurban Menurut Jenis per Kelurahan di Kecamatan Lengkong Tahun 2011.....	63
4.5.9	Jumlah Nikah, Talak, Cerai dan Rujuk per Kelurahan di Kecamatan Lengkong Tahun 2011.....	64
4.6.1	Jumlah Gangguan Umum Kamtibmas Menurut Jenis Per Kelurahan di Kecamatan Lengkong Tahun 2011.....	65
4.6.2	Jumlah Kejadian Bencana Alam per Kelurahan di Kecamatan Lengkong Tahun 2011.....	67
4.6.3	Jumlah Korban Akibat Bencana Alam Per Kelurahan di Kecamatan Lengkong Tahun 2011.....	68

<u>Tabel / Table</u>	<u>Judul / Topic</u>	<u>Halaman / Page</u>
4.7.1	Jumlah Pelayanan Kependudukan Menurut Jenis Pelayanan per Kelurahan di Kecamatan Lengkong Tahun 2011.....	70
4.7.2	Jumlah Kelompok Organisasi per Kelurahan di Kecamatan Lengkong Tahun 2011.....	71
4.7.3	Jumlah Sarana Olah Raga Per Kelurahan di Kecamatan Lengkong Tahun 2011.....	72

Bab 5. Pertanian

5.1	Lahan Sawah dan Bukan Sawah (Ha) per Kelurahan di Kecamatan Lengkong Tahun 2011.....	77
5.2	Jumlah Lahan Bukan Sawah Menurut Kegunaannya (Ha) per Kelurahan di Kecamatan Lengkong Tahun 2011.....	78

Bab 6. Perindustrian dan Energi

6.1	Jumlah Industri Menurut Klasifikasi per Kelurahan di Kecamatan Lengkong Tahun 2011.....	81
6.2	Jumlah SPBU, PAM Swasta, Listrik Non PLN per Kelurahan di Kecamatan Lengkong Tahun 2011.....	82

Bab 7. Perdagangan

7	Jumlah Pasar Menurut Jenis per Kelurahan di Kecamatan Lengkong Tahun 2011.....	85
---	--	----

Daftar Tabel

<u>Tabel /</u> <i>Table</i>	Judul / Topic	<u>Halaman /</u> <i>Page</i>
Bab 8. Komunikasi dan Pariwisata		
8.1	Jumlah Sarana Komunikasi per Kelurahan di Kecamatan Lengkong Tahun 2011.....	89
8.2.1	Jumlah Hotel dan Akomodasi Lainnya per Kelurahan di Kecamatan Lengkong Tahun 2011.....	90
8.2.2	Jumlah Warung Makan, Rumah Makan dan Restoran per Kelurahan di Kecamatan Lengkong Tahun 2011.....	92
8.2.3	Jumlah Sarana Pariwisata dan Rekreasi per Kelurahan di Kecamatan Lengkong Tahun 2011.....	93
Bab 9. Keuangan		
9.1	Jumlah Target dan Realisasi Penerimaan Anggaran per Kelurahan di Kecamatan Lengkong Tahun 2011.....	99
9.2	Jumlah Wajib Pajak dan Penerimaan PBB per Kelurahan di Kecamatan Lengkong Tahun 2011.....	101
9.3	Jumlah Lembaga Keuangan per Kelurahan di Kecamatan Lengkong Tahun 2011.....	103

SEKILAS KECAMATAN LENGKONG

Kecamatan Lengkong adalah satu kecamatan dari 30 (tiga puluh) kecamatan di wilayah Kota Bandung. Dengan luas wilayah 575 Ha, Kecamatan Lengkong berada di \pm 700 meter dpl (di atas permukaan laut). Secara geografis Kecamatan Lengkong berbatasan dengan :

- ⊙ Bagian Utara : Kecamatan sumur Bandung
- ⊙ Bagian Selatan : Kec. Bandung Kidul
- ⊙ Bagian Timur : Kecamatan Batununggal
- ⊙ Bagian Barat : Kecamatan Regol

Kecamatan ini terdiri atas 7 (tujuh) kelurahan, yaitu :

- ⊙ Kelurahan Cijagra
- ⊙ Kelurahan Turangga
- ⊙ Kelurahan Lingkar Selatan
- ⊙ Kelurahan Malabar
- ⊙ Kelurahan Burangrang
- ⊙ Kelurahan Cikawao
- ⊙ Kelurahan Paledang

Jumlah Rukun Warga (RW) dan Rukun Tetangga (RT) dari delapan kelurahan tersebut di atas 65 RW dan 431 RT.

Tabel 1.1 Luas Wilayah Menurut Kelurahan di Kecamatan Lengkong Tahun 2011
Table

No	Kelurahan	Luas Wilayah (Ha)
(1)	(2)	(3)
1	Cijagra	102,00
2	Turangga	166,00
3	Lingkar Selatan	118,00
4	Malabar	67,00
5	Burangrang	51,00
6	Cikawao	38
7	Paledang	33
Jumlah		575

Sumber : Kantor Kecamatan Lengkong

Tabel 1.2 Jarak Antar Kelurahan, Ke Kecamatan dan Ke Pemerintahan Kota Bandung Tahun 2011

Table

No	Dari	Ke (Km.) :			
		Kelurahan Cijagra	Kelurahan Turangga	Kel. Lingkar Selatan	Kelurahan Malabar
(1)	(2)				
1	Cijagra	-	1,0	2,0	3,0
2	Turangga	1,0	-	1,0	2,0
3	Lingkar Selatan	2,0	1,0	-	1,0
4	Malabar	3,0	2,0	1,0	-
5	Burangrang	4,0	3,0	1,0	1,0
6	Cikawao	5,0	4,0	2,0	2,0
7	Paledang	3,0	4,0	2,0	2,0
8	Kec. Lengkong	3,0	1,5	0,7	1,5
11	Pemkot Bandung	5,0	5,0	6,0	3,0

Lanjutan Tabel 1.2
Continued Table

No	Dari	Ke (Km.) :				
		Kelurahan Burangrang	Kelurahan Cikawao	Kelurahan Paledang	Kec. Lengkong	Pemkot Bandung
(1)	(2)	(8)	(9)	(10)	(11)	(12)
1	Cijagra	4,0	5,0	3,0	1,0	5,0
2	Turangga	3,0	4,0	4,0	1,5	5,0
3	Lingkar Selatan	1,0	2,0	2,0	0,7	6,0
4	Malabar	1,0	2,0	2,0	1,5	3,0
5	Burangrang	-	1,0	1,0	0,5	7,0
6	Cikawao	1,0	-	0,5	1,5	5,0
7	Paledang	1,0	0,5	-	3,0	6,0
8						
9	Kec. Lengkong 1	0,5	1,5	3,0	-	3,0
10	Pemkot Bandung	7,0	5,0	6,0	3,0	-

Sumber : Kantor Kecamatan Lengkong

Tabel 1.3 Jarak Kecamatan Lengkong ke kecamatan lain dan Ke Pemerintahan Kota Bandung Tahun 2011
Table

No	Ke Kecamatan :	Dari Kecamatan Lengkong (Km.)
(1)	(2)	(3)
1	Bandung Kulon	6,00
2	Babakan Ciparay	7,00
3	Bojongloa Kaler	5,00
4	Bojongloa Kidul	9,00
5	Astanaanyar	4,00
6	Regol	3,00
7	Bandung Kidul	4,00
8	Buah Batu	7,00
9	Rancasari	8,00
10	Gedebage	8,00

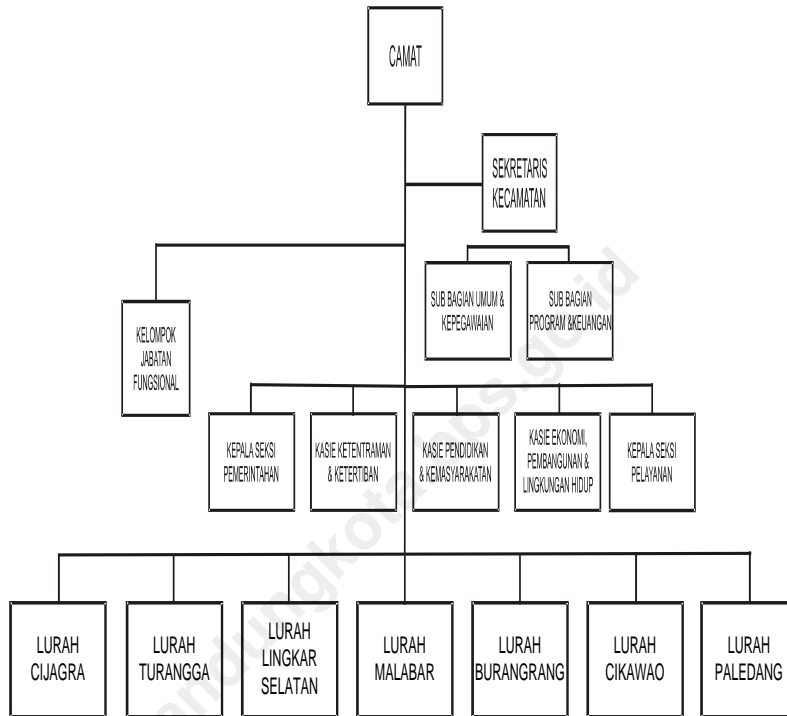
Lanjutan Tabel 1.3
Continued Table

No	Ke Kecamatan :	Dari Kecamatan Lengkong (Km.)
(1)	(2)	(3)
11	Cibiru	13,00
12	Panyileukan	13,00
13	Cinambo	9,00
14	Ujung Berung	9,00
15	Arcamanik	8,00
16	Antapani	6,00
17	Mandalajati	6,00
18	Kiaracondong	4,00
19	Batununggal	3,00
20	Sumur Bandung	3,00

Lanjutan Tabel 1.3
Continued Table

No	Ke Kecamatan :	Dari Kecamatan Lengkong (Km.)
(1)	(2)	(3)
21	Andir	7,00
22	Cicendo	6,00
23	Bandung Wetan	3,00
24	Cibeunying Kidul	4,00
25	Cibeunying Kaler	5,00
26	Coblong	8,00
27	Sukajadi	7,00
28	Sukasari	10,00
29	Cidadap	9,00
30	Pemkot Bandung	3,00

Gambar 1 Struktur Organisasi Kecamatan Lengong Tahun 2011
Picture



Tabel 2.1 Jumlah RW, RT dan Klasifikasi Kelurahan di Kecamatan Lengkong Tahun 2011

Table

No	Kelurahan	Jumlah			Klasifikasi	
		RW	RT	Swadaya	Swa karsa	Swa sembada
(1)	(2)	(3)	(4)	(5)	(6)	(7)
1	Cijagra	7	52	√	-	-
2	Turangga	11	84	√	-	-
3	Lingkar Selatan	10	74	√	-	-
4	Malabar	11	58	√	-	-
5	Burangrang	9	65	√	-	-
6	Cikawao	9	55	√	-	-
7	Paledang	8	43	√	-	-
Jumlah		65	431	7	-	-

Sumber : Kantor Kecamatan Lengkong

Tabel 2.2 Jumlah Pegawai per Kelurahan Dirinci Menurut PNS dan Non PNS serta jenis Kelamin di Lingkungan Pemerintahan Kecamatan Lengkong Tahun 2011

Table

No	Kelurahan / Kecamatan	PNS (Orang)		Non PNS (Orang)	
		L	P	L	P
(1)	(2)	(3)	(4)	(5)	(6)
1	Cijagra	6	2		
2	Turangga	4	3		
3	Lingkar Selatan	6	1		
4	Malabar	4	2		
5	Burangrang	5	2		
6	Cikawao	4	1		
7	Paledang	3	3		
9	Kecamatan Lengkong	14	8	1	
	Jumlah	46	22	1	

Sumber : Kantor Kecamatan Lengkong

Tabel 2.3 Jumlah Pegawai per Kelurahan Menurut Tingkat Pendidikan yang Ditamatkan di Lingkungan Pemerintahan Kecamatan Lengkong Tahun 2011

Table

No	Kelurahan / Kecamatan	Tidak Tamat SD (Org)	Tamat SD (Org)	Tamat SMP (Org)	Tamat SMA (Org)	Tamat \geq S1 (Org)
(1)	(2)	(3)	(4)	(5)	(6)	(7)
1	Cijagra	-	-	-	5	3
2	Turangga	-	-	-	4	3
3	Lingkar Selatan	-	-	-	4	3
4	Malabar	-	-	-	3	3
5	Burangrang	-	-	-	5	2
6	Cikawao	-	-	-	1	4
7	Paledang	-	-	-	3	3
9	Kecamatan Lengkong				12	11
	Jumlah	-	-	-	37	32

Sumber : Kantor Kecamatan Lengkong

Tabel 2.4 Jumlah Pegawai per Kelurahan Menurut Golongan di Lingkungan Pemerintahan Kecamatan Lengkong Tahun 2011

Table

No	Kelurahan / Kecamatan	Golongan I (Orang)	Golongan II (Orang)	Golongan III (Orang)	Golongan IV (Orang)
(1)	(2)	(3)	(4)	(5)	(6)
1	Cijagra	-	1	7	-
2	Turangga	-	2	6	-
3	Lingkar Selatan	-	1	6	-
4	Malabar	-	1	5	-
5	Burangrang	-	1	6	-
6	Cikawao	-	-	5	-
7	Paledang	-	1	5	-
9	Kecamatan Lengkong	2	8	10	2
	Jumlah	2	15	51	2

Sumber : Kantor Kecamatan Lengkong

Tabel 3.1 Luas Wilayah, Jumlah dan Kepadatan Penduduk per Kelurahan di Kecamatan Lengkong Tahun 2011
Table

No	Kelurahan	Luas (Ha)	Penduduk (Orang)	Kepadatan / Ha (Orang)
(1)	(2)	(3)	(4)	(5)
1	Cijagra	102,00	10.713	105
2	Turangga	166,00	13.059	78
3	Lingkar Selatan	118,00	10.910	92
4	Malabar	67,00	8.011	119
5	Burangrang	51,00	10.164	199
6	Cikawao	38,00	7.950	209
7	Paledang	33,00	6.370	193
Jumlah		569,00	67.177	118

Sumber : Kantor Kecamatan Lengkong

Tabel 3.2 Jumlah Penduduk, KK dan Kepadatan per KK Menurut Kelurahan di Kecamatan Lengkong Tahun 2011

Table

No	Kelurahan	Penduduk (Orang)	KK	Kepadatan / KK (Orang)
(1)	(2)	(3)	(4)	(5)
1	Cijagra	10.713	2.729	4
2	Turangga	13.059	2.907	5
3	Lingkar Selatan	10.910	2.134	5
4	Malabar	8.011	1.752	5
5	Burangrang	10.164	3.515	3
6	Cikawao	7.950	1.781	5
7	Paledang	6.370	1.530	4
	Jumlah	67.177	16.348	4

Sumber : Kantor Kecamatan Lengkong

Tabel 3.3 Jumlah Penduduk Menurut Jenis Kelamin per Kelurahan di Kecamatan Lengkong Tahun 2011
Table

No	Kelurahan	Jenis Kelamin		
		L (Orang)	P (Orang)	L + P (Orang)
(1)	(2)	(3)	(4)	(5)
1	Cijagra	5.404	5.309	10.713
2	Turangga	6.191	6.868	13.059
3	Lingkar Selatan	5.856	5.054	10.910
4	Malabar	3.941	4.070	8.011
5	Burangrang	4.790	5.374	10.164
6	Cikawao	4.210	3.740	7.950
7	Paledang	3.115	3.255	6.370
Jumlah		33.507	33.670	67.177

Sumber : Kantor Kecamatan Lengkong

Tabel 3.4 Jumlah Penduduk Menurut Jenis Kelamin dan Kelompok Umur di Kecamatan Lengkong Tahun 2011

Table

No	Kelompok Umur (Tahun)	Jenis Kelamin		
		L (Orang)	P (Orang)	L + P (Orang)
(1)	(2)	(3)	(4)	(5)
1	0 – 4	3.131	2.926	6.057
2	5 – 9	2.921	2.967	5.588
3	10 – 14	2.787	2.830	5.617
4	15 – 19	3.209	3.048	6.257
5	20 – 24	3.362	3.001	6.363
6	25 – 29	3.065	2.905	5.890
7	30 – 34	2.985	5.044	5.040
8	35 – 39	2.362	2.356	4.718
9	40 – 44	2.162	2.446	4.608
10	45 – 49	2.211	2.025	4.236
11	50 – 54	1.748	2.090	3.838
12	55 – 59	1.733	1.691	3.424
13	60 – 64	1.557	1.572	3.129
14	≥ 65	1.205	1.207	2.412
Jumlah		33.507	33.670	67.177

Sumber : Kantor Kecamatan Lengkong

Tabel 3.5 Jumlah Kelahiran dan Kematian Menurut Jenis Kelamin per Kelurahan di Kecamatan Lengkong Tahun 2011

Table

No	Kelurahan	Kelahiran (Orang)			Kematian (Orang)		
		L	P	L + P	L	P	L + P
(1)	(2)	(3)	(4)	(5)	(6)	(7)	(8)
1	Cijagra	2	3	5	31	24	56
2	Turangga	28	19	47	45	28	73
3	Lingkar Selatan	38	21	59	31	12	43
4	Malabar	17	18	35	12	3	15
5	Burangrang	52	27	79	18	12	30
6	Cikawao	2	0	2	11	9	20
7	Paledang	1	1	2	0	0	0
	Jumlah	140	89	229	149	88	237

Sumber : Kantor Kecamatan Lengkong

Penduduk dan Ketenagakerjaan

Tabel 3.6 Jumlah Migrasi Masuk dan Keluar Menurut Jenis Kelamin per Kelurahan di Kecamatan Lengkong Tahun 2011

Table

No	Kelurahan	Masuk (Orang)			Keluar (Orang)		
		L	P	L + P	L	P	L + P
(1)	(2)	(3)	(4)	(5)	(6)	(7)	(8)
1	Cijagra	108	118	226	46	45	91
2	Turangga	134	105	239	157	139	296
3	Lingkar Selatan	284	202	486	301	305	606
4	Malabar	106	107	213	117	109	226
5	Burangrang	129	99	228	83	70	153
6	Cikawao	67	54	121	88	95	183
7	Paledang	49	46	95	20	21	41
	Jumlah	877	731	1.608	812	784	1.596

Sumber : Kantor Kecamatan Lengkong

Tabel 3.7 Penduduk Usia 5 Tahun keatas menurut Jenis Kelamin dan Partisipasi bersekolah di Kecamatan Lengkong Tahun 2011

Table

No	Partisipasi Sekolah	Jenis Kelamin		
		L	P	L + P
(1)	(2)	(3)	(4)	(5)
1	Tidak / Belum Sekolah	606	175	781
2	Masih Sekolah	6.466	6.658	13.124
3	Tidak Bersekolah Lagi	24.855	25.758	50.613
	Jumlah	31.927	32.591	64.518

Sumber : SUSEDA 2011

Penduduk dan Ketenagakerjaan

Tabel 3.8 Penduduk 10 Tahun Keatas Menurut Jenis Kelamin dan Pendidikan Tertinggi yang Ditamatkan di Kecamatan Lengkong Tahun 2011

Table

No	Pendidikan yang ditamatkan	Jenis Kelamin		
		L	P	L + P
(1)	(2)	(3)	(4)	(5)
1	SD / MI / Sederajat	4.569	4.562	9.131
2	SLTP / MTs / Sederajat	5.079	5.204	10.283
3	SMU / MA / Sederajat	6.029	6.419	12.448
4	Diploma III / Sarjana Muda	3.491	3.206	6.697
5	Diploma IV / S1	2.545	2.637	5.182
Jumlah		21.713	22.028	43.741

Sumber : Kecamatan Lengkong

Tabel 3.9 Jumlah Penduduk Menurut Jenis Mata Pencaharian per Kelurahan di Kecamatan Lengkong Tahun 2011
Table

No	Kelurahan	Jenis Mata Pencaharian				
		PNS	ABRI / POLRI	Pegawai Swasta	Pe - tani	Pe - dagang
(1)	(2)	(3)	(4)	(5)	(6)	(7)
1	Cijagra	2.539	117	1.843	9	1.264
2	Turangga	3.676	133	1.435	-	566
3	Lingkar Selatan	448	1.146	277	8	629
4	Malabar	488	55	559	0	715
5	Burangrang	199	21	1.920	9	730
6	Cikawao	286	131	778	3	1.208
7	Paledang	420	7	102	0	1.345
	Jumlah	8.056	1.610	6.913	29	6.456

Penduduk dan Ketenagakerjaan

Lanjutan Tabel 3.9
Continued Table

No	Kelurahan	Jenis Mata Pencaharian			
		Pelajar	Mahasiswa	Pensiunan	Lainnya
(1)	(2)	(8)	(9)	(10)	(11)
1	Cijagra	766	1.906	693	1.756
2	Turangga	2.703	2.434	791	1.483
3	Lingkar Selatan	5.465	483	34	2.234
4	Malabar	2.425	726	246	2.959
5	Burangrang	2.119	1.645	711	1.270
6	Cikawao	1.651	681	599	2.589
7	Paledang	1.020	675	207	1.666
	Jumlah	16.149	8.550	3.281	13.957

Sumber : Kantor Kecamatan Lengkon

Tabel 3.10 Jumlah Penduduk Menurut Agama yang Dianut per Kelurahan di Kecamatan Lengkong Tahun 2011
Table

No	Kelurahan	Agama yang Dianut		
		Islam	Protestan	Katholik
(1)	(2)	(3)	(4)	(5)
1	Cijagra	10.269	431	192
2	Turangga	12.626	330	198
3	Lingkar Selatan	9.641	746	526
4	Malabar	6.479	1.247	239
5	Burangrang	7.314	795	471
6	Cikawao	7.328	502	74
7	Paledang	4.430	1.232	552
	Jumlah	58.087	5.283	2.252

Penduduk dan Ketenagakerjaan

Lanjutan Tabel 3.10
Continued Table

No	Kelurahan	Agama yang Dianut		
		Hindu	Budha	Lainnya
(1)	(2)	(6)	(7)	(8)
1	Cijagra	1	9	0
2	Turangga	28	46	0
3	Lingkar Selatan	103	205	0
4	Malabar	26	184	0
5	Burangrang	25	27	0
6	Cikawao	8	24	0
7	Paledang	7	151	0
Jumlah		198	646	0

Sumber : Kantor Kecamatan Lengkong

Tabel 4.1.1 Jumlah Sekolah Umum Menurut Tingkatan Sekolah (Negeri dan Swasta) per Kelurahan di Kecamatan Lengkon^g Tahun 2011
Table

No	Kelurahan	TK		SD	
		Negeri	Swasta	Negeri	Swasta
(1)	(2)	(3)	(4)	(5)	(6)
1	Cijagra	-	7	3	1
2	Turangga	-	6	7	1
3	Lingkar Selatan	-	5	4	3
4	Malabar	-	3	-	5
5	Burangrang	-	2	2	1
6	Cikawao	-	9	-	-
7	Paledang	-	1	1	1
Jumlah		0	33	15	12

Lanjutan Tabel 4.1.1
Continued Table

No	Kelurahan	SLTP		SMU	
		Negeri	Swasta	Negeri	Swasta
(1)	(2)	(7)	(8)	(9)	(10)
1	Cijagra	-	-	-	-
2	Turangga	2	2	4	2
3	Lingkar Selatan	-	3	-	2
4	Malabar	-	2	-	2
5	Burangrang	-	3	-	3
6	Cikawao	-	-	-	-
7	Paledang	-	-	1	-
	Jumlah	2	10	5	9

Lanjutan Tabel 4.1.1
Continued Table

No	Kelurahan	SMK		PT/UNIVERSITAS	
		Negeri	Swasta	Negeri	Swasta
(1)	(2)	(11)	(12)	(13)	(14)
1	Cijagra	-	-	1	-
2	Turangga	1	-	-	1
3	Lingkar Selatan	-	3	-	2
4	Malabar	-	2	-	1
5	Burangrang	1	-	-	2
6	Cikawao	-	-	-	3
7	Paledang	2	-	2	-
Jumlah		5	1	1	5

Sumber : Kantor Kecamatan Lengkong

Tabel 4.1.2 Jumlah Guru dan Murid TK (Negeri dan Swasta)
per Kelurahan di Kecamatan Lengkong Tahun 2011
Table

No	Kelurahan	Guru		Murid	
		TK Negeri	TK Swasta	TK Negeri	TK Swasta
(1)	(2)				
1	Cijagra	-	-	-	-
2	Turangga	-	-	-	-
3	Lingkar Selatan	-	27	-	157
4	Malabar	-	-	-	-
5	Burangrang	-	-	-	-
6	Cikawao	-	-	-	-
7	Paledang	-	-	-	-
	Jumlah	0	27	0	157

Sumber : Kantor Kecamatan Lengkong

Tabel 4.1.3 Jumlah Guru dan Murid SD (Negeri dan Swasta)
per Kelurahan di Kecamatan Lengkong Tahun 2011
Table

No	Kelurahan	Guru		Murid	
		SD Negeri	SD Swasta	SD Negeri	SD Swasta
(1)	(2)	(3)	(4)	(5)	(6)
1	Cijagra	27	8	148	237
2	Turangga	120	17	2.997	412
3	Lingkar Selatan	62	33	1.448	759
4	Malabar	-	34	-	1.375
5	Burangrang	40	10	771	321
6	Cikawao	-	-	-	-
7	Paledang	14	14	316	296
Jumlah		263	116	6.180	3.400

Sumber : Kantor Kecamatan Lengkong

Tabel 4.1.4 Jumlah Guru dan Murid SMP (Negeri dan Swasta)
per Kelurahan di Kecamatan Lengkong Tahun 2011
Table

No	Kelurahan	Guru		Murid	
		SMP Negeri	SMP Swasta	SMP Negeri	SMP Swasta
(1)	(2)	(3)	(4)	(5)	(6)
1	Cijagra	-	-	-	-
2	Turangga	122	58	2.359	1.126
3	Lingkar Selatan	-	42	-	1.086
4	Malabar	-	24	-	734
5	Burangrang	-	-	-	-
6	Cikawao	-	-	-	-
7	Paledang	-	-	-	-
Jumlah		122	124	2.359	2.946

Sumber : Kantor Kecamatan Lengkong

Tabel 4.1.5 Jumlah Guru dan Murid SMU (Negeri dan Swasta)
per Kelurahan di Kecamatan Lengkonng Tahun 2011
Table

No	Kelurahan	Guru		Murid	
		SMU Negeri	SMU Swasta	SMU Negeri	SMU Swasta
(1)	(2)	(3)	(4)	(5)	(6)
1	Cijagra	-	-	-	-
2	Turangga	37	-	2.640	-
3	Lingkar Selatan	-	-	-	-
4	Malabar	-	-	-	-
5	Burangrang	-	-	-	-
6	Cikawao	-	-	-	-
7	Paledang	59	-	1.055	-
Jumlah		96	-	3.695	-

Sumber : Kantor Kecamatan Batununggal

Tabel 4.1.6 Jumlah Dosen dan Mahasiswa D3 / Akademi (Negeri dan Swasta) per Kelurahan di Kecamatan Lengkong Tahun 2011

Table

No	Kelurahan	Dosen		Mahasiswa	
		D3 / Ak. Negeri	D3 / Ak. Swasta	D3 / Ak. Negeri	D3 / Ak. Swasta
(1)	(2)	(3)	(4)	(5)	(6)
1	Cijagra	-	-	-	-
2	Turangga	-	35	-	298
3	Lingkar Selatan	-	-	-	-
4	Malabar	-	-	-	-
5	Burangrang	-	42	-	352
6	Cikawao	-	-	-	-
7	Paledang	-	-	-	-
	Jumlah	0	77	0	650

Sumber : Kantor Kecamatan Lengkong

Tabel 4.1.7 Jumlah Dosen dan Mahasiswa D4 & S1 / Perguruan Tinggi (Negeri dan Swasta) per Kelurahan di Kecamatan Lengkonng Tahun 2011
Table

No	Kelurahan	Dosen		Mahasiswa	
		D4/S1/PT Negeri	D4/S1/PT Swasta	D4/S1/PT Negeri	D4/S1/PT Swasta
(1)	(2)	(3)	(4)	(5)	(6)
1	Cijagra	42	-	1.223	-
2	Turangga	-	-	-	-
3	Lingkar Selatan	-	32	-	276
4	Malabar	-	-	-	-
5	Burangrang	-	-	-	-
6	Cikawao	-	240	-	5 998
7	Paledang	-	-	-	-
Jumlah		42	272	1.223	6.274

Sumber : Kantor Kecamatan Lengkonng

Tabel 4.2.1 Jumlah Sarana Kesehatan per Kelurahan di Kecamatan Lengkong Tahun 2011
Table

No	Kelurahan	Sarana Pelayanan Kesehatan			
		Rumah Sakit	Puskesmas/ Pustu	Posyandu	Praktek Dokter
(1)	(2)	(3)	(4)	(5)	(6)
1	Cijagra	-	2	8	8
2	Turangga	1	1	12	5
3	Lingkar Selatan	1	-	10	3
4	Malabar	-	1	12	5
5	Burangrang	-	-	10	4
6	Cikawao	-	-	10	15
7	Paledang	-	-	11	4
Jumlah		2	4	73	44

Lanjutan Tabel 4.2.1
Continued Table

No	Kelurahan	Sarana Pelayanan Kesehatan		
		Praktek Bidan	Poliklinik	Apotek
(1)	(2)	(7)	(8)	(9)
1	Cijagra	3	3	4
2	Turangga	3	3	4
3	Lingkar Selatan	1	3-	3
4	Malabar	3	5	4
5	Burangrang	-	5	4
6	Cikawao	-	2	4
7	Paledang	-	2	3
Jumlah		10	23	26

Sumber : Kantor Kecamatan Lengkong

Tabel 4.2.2 Jumlah Balita yang Diimunisasi menurut Jenis Imunisasi per Kelurahan di Kecamatan Lengkong Tahun 2009*)

Table

No	Kelurahan	Jenis Imunisasi					
		DPT			BCG	Campak	TT
		I	II	III			
(1)	(2)	(3)	(4)	(5)	(6)	(7)	(8)
1	Cijagra	254	157	207	250	-	-
2	Turangga	-	-	-	-	-	-
3	Lingkar Selatan	11	8	11	8	-	-
4	Malabar	317	221	215	317	-	-
5	Burangrang	40	27	40	46	-	-
6	Cikawao	-	-	-	-	-	-
7	Paledang	41	-	-	41	-	-
Jumlah		663	413	473	662	-	-

Lanjutan Tabel 4.2.2
Continued Table

No	Kelurahan	Jenis Imunisasi					
		Polio			Hepatitis B		
		I	II	III	I	II	III
(1)	(2)	(9)	(10)	(11)	(12)	(13)	(14)
1	Cijagra	254	157	207	-	-	-
2	Turangga	-	-	-	-	-	-
3	Lingkar Selatan	11	8	11	-	-	-
4	Malabar	317	221	215	-	-	-
5	Burangrang	40	27	40	-	-	-
6	Cikawao	-	-	-	-	-	-
7	Paledang	40	-	-	-	-	-
Jumlah		662	413	473	-	-	-

Sumber : Kantor Kecamatan Lengkong

*) : Data tahun 2011 tidak tersedia

Tabel 4.3.1 Jumlah PUS dan Peserta KB Aktif per Kelurahan di Kecamatan Lengkong Tahun 2011

Table

No	Kelurahan	PUS	Peserta KB Aktif
(1)	(2)	(3)	(4)
1	Cijagra	1.803	1.545
2	Turangga	2.099	1.644
3	Lingkar Selatan	2.382	2.020
4	Malabar	1.758	1.462
5	Burangrang	2.026	1.637
6	Cikawao	1.584	1.348
7	Paledang	1.552	1.225
	Jumlah	12.484	10.881

Sumber : Kantor Kecamatan Lengkong

Tabel 4.3.2 Jumlah Peserta KB Aktif Menurut Jenis Alat Kontrasepsi yang Digunakan per Kelurahan di Kecamatan Lengkong Tahun 2011
Table

No	Kelurahan	Alat Kontrasepsi (KB)				
		IUD	Pil	Suntik	Kondom	MOP
(1)	(2)	(3)	(4)	(5)	(6)	(7)
1	Cijagra	772	214	466	47	3
2	Turangga	906	237	400	46	4
3	Lingkar Selatan	791	331	765	57	2
4	Malabar	500	273	583	49	2
5	Burangrang	692	240	557	93	5
6	Cikawao	479	231	534	45	2
7	Paledang	517	248	345	58	4
Jumlah		4.657	1.774	3.650	395	22

Lanjutan Tabel 4.3.2
Continued Table

No	Kelurahan	Alat Kontrasepsi (KB)			
		MOW	Implan	Intravag	Tradisional
(1)	(2)	(8)	(9)	(10)	(11)
1	Cijagra	33	10	-	-
2	Turangga	40	11	-	-
3	Lingkar Selatan	58	16	-	-
4	Malabar	36	19	-	-
5	Burangrang	37	13	-	-
6	Cikawao	42	15	-	-
7	Paledang	39	14	-	-
Jumlah		285	98	-	-

Sumber : Kantor Kecamatan Lengkon

Tabel 4.4.1 Jumlah KK dan Jiwa Menurut Tahapan KS per Kelurahan di Kecamatan Batununggal Tahun 2011
Table

No	Kelurahan	Pra KS		KS I	
		KK	Jiwa	KK	Jiwa
(1)	(2)	(3)	(4)	(5)	(6)
1	Cijagra	169	-	731	-
2	Turangga	59	-	389	-
3	Lingkar Selatan	28	-	511	-
4	Malabar	48	-	1.186	-
5	Burangrang	227	-	630	-
6	Cikawao	84	-	649	-
7	Paledang	120	-	608	-
Jumlah		735	-	4.704	-

Lanjutan Tabel 4.4.1
Continued Table

No	Kelurahan	KS II		KS III Plus	
		KK	Jiwa	KK	Jiwa
(1)	(2)	(7)	(8)	(9)	(10)
1	Cijagra	238)*	1.033)*
2	Turangga	429)*	3.627)*
3	Lingkar Selatan	86)*	2.630)*
4	Malabar	503)*	465)*
5	Burangrang	84)*	1.668)*
6	Cikawao	391)*	1.366)*
7	Paledang	406)*	860)*
Jumlah		2.137)*	11.649)*

Sumber : Kantor Kecamatan Lengkong

Keterangan : *) Data tidak tersedia

Tabel 4.4.2 Jumlah KK Penerima Raskin dan Alokasinya per Kelurahan di Kecamatan Lengkong Tahun 2009

Table

No	Kelurahan	Jumlah KK	Volume (Kg)
(1)	(2)	(3)	(4)
1	Cijagra	414	6 210
2	Turangga	224	3 360
3	Lingkar Selatan	230	3 450
4	Malabar	297	4 455
5	Burangrang	568	8 520
6	Cikawao	250	3 750
7	Paledang	221	3 315
Jumlah		2 204	33 060

Sumber : Kantor Kecamatan Lengkong

Keterangan : *) Data tahun 2011 tidak tersedia

Tabel 4.4.3 Jumlah Penduduk Penyandang Cacat Menurut Jenisnya per Kelurahan di Kecamatan Lengkong Tahun 2011

Table

No	Kelurahan	Jenis Cacat yang Disandang					
		Cacat Tubuh	Bisu	Tuli	Buta	Cacat Ganda	Mental
(1)	(2)	(3)	(4)	(5)	(6)	(7)	(8)
1	Cijagra	7	2	7	2	4	9
2	Turangga	10	4	2	7	1	22
3	Lingkar Selatan	-	1	1	2	2	6
4	Malabar	2	1	2	2	-	3
5	Burangrang	-	2	1	-	2	4
6	Cikawao	1	4	4	-	-	-
7	Paledang	7	2	7	2	4	9
Jumlah		27	16	24	15	13	53

Sumber : Kantor Kecamatan Lengkong

Tabel 4.5.1 Jumlah Sarana Peribadatan per Kelurahan di Kecamatan Lengkong Tahun 2011
Table

No	Kelurahan	Jenis Sarana Peribadatan		
		Masjid	Langgar	Mushola
(1)	(2)	(3)	(4)	(5)
1	Cijagra	13	3	7
2	Turangga	12	3	1
3	Lingkar Selatan	8	-	5
4	Malabar	6	4	4
5	Burangrang	12	-	-
6	Cikawao	12	4	3
7	Paledang	7	-	-
Jumlah		70	14	20

Lanjutan Tabel 4.5.1
Continued Table

No	Kelurahan	Jenis Sarana Peribadatan		
		Gereja	Vihara	Pura
(1)	(2)	(6)	(7)	(8)
1	Cijagra	1	-	-
2	Turangga	-	-	-
3	Lingkar Selatan	2	-	-
4	Malabar	3	-	-
5	Burangrang	1	-	-
6	Cikawao	1	-	-
7	Paledang	1	1	-
Jumlah		9	1	0

Sumber : Kantor Urusan Agama Kec. Lengkong

Tabel 4.5.2 Jumlah Sarana Kegiatan Agama Islam per Kelurahan di Kecamatan Lengkong Tahun 2011
Table

No	Kelurahan	Ulama	DKM	Majelis Taklim	Perpustakaan Masjid
(1)	(2)	(3)	(4)	(5)	(6)
1	Cijagra	30	12	40	2
2	Turangga	11	5	2	1
3	Lingkar Selatan	5	8	4	2
4	Malabar	6	6	4	2
5	Burangrang	9	9	3	1
6	Cikawao	9	15	2	1
7	Paledang	3	5	3	2
Jumlah		73	60	58	11

Sumber : Kantor Urusan Agama Lengkong

Keterangan : *) Data tidak tersedia

Tabel 4.5.3 Jumlah Sekolah Agama Islam Menurut Tingkatan Sekolah (Negeri dan Swasta) per Kelurahan di Kecamatan Lengkong Tahun 2011

Table

No	Kelurahan	TKA / TPA		R A	
		Negeri	Swasta	Negeri	Swasta
(1)	(2)	(3)	(4)	(5)	(6)
1	Cijagra	-	2	-	-
2	Turangga	-	6	-	-
3	Lingkar Selatan	-	6	-	-
4	Malabar	-	5	-	-
5	Burangrang	-	6	-	-
6	Cikawao	-	2	-	-
7	Paledang	-	-	-	-
Jumlah		0	27	0	0

Lanjutan Tabel 4.5.3
Continued Table

No	Kelurahan	M I		MTs	
		Negeri	Swasta	Negeri	Swasta
(1)	(2)	(7)	(8)	(9)	(10)
1	Cijagra	-	-	-	-
2	Turangga	-	-	-	-
3	Lingkar Selatan	-	-	-	-
4	Malabar	-	-	-	-
5	Burangrang	-	-	-	-
6	Cikawao	-	-	-	-
7	Paledang	-	-	-	-
Jumlah		-	-	-	-

Lanjutan Tabel 4.5.3
Continued Table

No	Kelurahan	M A	
		Negeri	Swasta
(1)	(2)	(11)	(12)
1	Cijagra	-	-
2	Turangga	-	-
3	Lingkar Selatan	-	-
4	Malabar	-	-
5	Burangrang	-	-
6	Cikawao	-	-
7	Paledang	-	-
	Jumlah	-	-

Sumber : Kantor Kecamatan Lengkong

Tabel 4.5.4 Jumlah Pemberi dan Penerima Zakat Fitrah per Kelurahan di Kecamatan Lengkong Tahun 2011
Table

No	Kelurahan	Pemberi Zakat (Orang)	Penerima Zakat (Orang)
(1)	(2)	(3)	(4)
1	Cijagra	861	215
2	Turangga	976	244
3	Lingkar Selatan	617	154
4	Malabar	339	84
5	Burangrang	1.390	347
6	Cikawao	575	143
7	Paledang	508	127
Jumlah		5.266	1.314

Sumber : Kantor Urusan Agama Kecamatan Lengkong

Tabel 4.5.5 Jumlah Zakat Fitrah Terkumpul Menurut Jenisnya per
Table Kelurahan di Kecamatan Lengkong Tahun 2011

No	Kelurahan	Jenis Zakat Fitrah	
		Beras (Kg)	Uang (Rp)
(1)	(2)	(3)	(4)
1	Cijagra	-	15.080.000
2	Turangga	-	17.096.000
3	Lingkar Selatan	-	10.800.000
4	Malabar	270	5.936.000
5	Burangrang	-	24.333.400
6	Cikawao	-	10.064.000
7	Paledang	-	8.904.000
Jumlah		270	92.213.400

Sumber : Kantor Urusan Agama Kecamatan Batununggal

Tabel 4.5.6 Jumlah Jemaah Haji Menurut Jenis Kelamin per Kelurahan di Kecamatan Lengkong Tahun 2011
Table

No	Kelurahan	Jenis Kelamin		
		L	P	L + P
(1)	(2)	(3)	(4)	(5)
1	Cijagra	11	8	19
2	Turangga	18	14	32
3	Lingkar Selatan	8	4	11
4	Malabar	4	2	6
5	Burangrang	6	4	10
6	Cikawao	2	1	3
7	Paledang	4	3	7
Jumlah		53	36	89

Sumber : Kantor Urusan Agama Kecamatan Lengkong

Tabel 4.5.7 Jumlah Pemberi dan Penerima Hewan Qurban per Kelurahan diKecamatan Lengkong Tahun 2011
Table

No	Kelurahan	Pemberi Qurban (Orang)	Penerima Qurban (Orang)
(1)	(2)	(3)	(4)
1	Cijagra	20	-
2	Turangga	34	-
3	Lingkar Selatan	27	-
4	Malabar	12	-
5	Burangrang	20	-
6	Cikawao	6	-
7	Paledang	13	-
Jumlah		137	-

Sumber : Kantor Urusan Agama Kecamatan Lengkong

Tabel 4.5.8 Jumlah Hewan Qurban Menurut Jenis per Kelurahan di Kecamatan Lengkong Tahun 2011
Table

No	Kelurahan	Jenis Hewan Qurban			
		Kerbau	Sapi	Kambing	Domba
(1)	(2)	(3)	(4)	(5)	(6)
1	Cijagra	-	2	-	4
2	Turangga	-	2	-	20
3	Lingkar Selatan	-	3	-	6
4	Malabar	-	-	-	12
5	Burangrang	-	2	-	6
6	Cikawao	-	-	-	6
7	Paledang	-	1	-	5
Jumlah		-	10	-	59

Sumber : Kantor Urusan Agama Kecamatan Lengkong

Tabel 4.5.9 Jumlah Nikah, Talak, Cerai dan Rujuk per Kelurahan di Kecamatan Lengkong Tahun 2011

Table

No	Kelurahan	Nikah	Talak	Cerai	Rujuk
(1)	(2)	(3)	(4)	(5)	(6)
1	Cijagra	74)*)*)*
2	Turangga	88)*)*)*
3	Lingkar Selatan	56)*)*)*
4	Malabar	93)*)*)*
5	Burangrang	84)*)*)*
6	Cikawao	60)*)*)*
7	Paledang	37)*)*)*
	Jumlah	489)*)*)*

Sumber : Kantor Urusan Agama Kecamatan Lengkong

*) : Data tidak tersedia

Tabel 4.6.1 Jumlah Gangguan Umum Kamtibmas Menurut Jenis Per Kelurahan di Kecamatan Lengkong Tahun 2008

Table

No	Kelurahan	Jenis Gangguan Umum Kamtibmas			
		Kebakaran	Penipuan	Peng - rusakan	Temu Mayat
(1)	(2)	(3)	(4)	(5)	(6)
1	Cijagra	-	-	-	-
2	Turangga	-	-	-	-
3	Lingkar Selatan	-	-	-	-
4	Malabar	-	-	-	-
5	Burangrang	-	-	-	-
6	Cikawao	-	-	-	-
7	Paledang	-	-	-	-
Jumlah		-	-	-	-

Lanjutan Tabel 4.6.1
Continued Table

No	Kelurahan	Jenis Gangguan Umum Kamtibmas		
		Perkelahian	Pencurian	Perampokan
(1)	(2)	(7)	(8)	(9)
1	Cijagra	-	-	-
2	Turangga	-	-	-
3	Lingkar Selatan	-	-	-
4	Malabar	-	-	-
5	Burangrang	-	-	-
6	Cikawao	-	-	-
7	Paledang	-	-	-
Jumlah		-	-	-

Sumber : Polsekta Kecamatan Batununggal

Tabel 4.6.2 Jumlah Kejadian Bencana Alam per Kelurahan di Kecamatan Lengkong Tahun 2011
Table

No	Kelurahan	Jenis Bencana Alam				
		Banjir	Ke - bakaran	Angin Topan	Tanah Longsor	Lain- lain
(1)	(2)	(3)	(4)	(5)	(6)	(7)
1	Cijagra	-	-	-	-	-
2	Turangga	-	-	-	-	-
3	Lingkar Selatan	-	-	-	-	-
4	Malabar	-	-	-	-	-
5	Burangrang	-	-	-	-	-
6	Cikawao	-	-	-	-	-
7	Paledang	-	-	-	-	-
Jumlah		-	-	-	-	-

Sumber : Polsekta Kecamatan Lengkong

Tabel 4.6.3 Jumlah Korban Akibat Bencana Alam Per Kelurahan di Kecamatan Lengkong Tahun 2011

Table

No	Kelurahan	Jenis Korban			
		Orang Meninggal	Orang Menderita /Luka	Ternak Mati	Bangunan Terendam
(1)	(2)	(3)	(4)	(5)	(6)
1	Cijagra	-	-	-	-
2	Turangga	-	-	-	-
3	Lingkar Selatan	-	-	-	-
4	Malabar	-	-	-	-
5	Burangrang	-	-	-	-
6	Cikawao	-	-	-	-
7	Paledang	-	-	-	-
Jumlah		-	-	-	-

Lanjutan Tabel 4.6.3
Continued Table

No	Kelurahan	Jenis Korban			
		Bangunan Rusak	Bangunan Hancur	Sawah/Ladang/Rusak	Kerugian (Rp.000,-)
(1)	(2)	(7)	(8)	(9)	(10)
1	Cijagra	-	-	-	-
2	Turangga	-	-	-	-
3	Lingkar Selatan	-	-	-	-
4	Malabar	-	-	-	-
5	Burangrang	-	-	-	-
6	Cikawao	-	-	-	-
7	Paledang	-	-	-	-
Jumlah		-	-	-	-

Sumber : Polsekta Kecamatan Lengkong

Tabel 4.7.1 Jumlah Pelayanan Kependudukan Menurut Jenis Pelayanan per Kelurahan di Kecamatan Lengkong Tahun 2011

Table

No	Kelurahan	Jenis Pelayanan				
		KTP	KK	KIPEM	Serba guna	Lain nya
(1)	(2)	(3)	(4)	(5)	(6)	(7)
1	Cijagra	1.745	610	25	66	52
2	Turangga	2.597	839	109	150	79
3	Lingkar Selatan	1.984	719	76	156	80
4	Malabar	1.574	725	65	40	32
5	Burangrang	1.481	728	95	72	35
6	Cikawao	1.504	659	129	66	33
7	Paledang	1.089	541	37	32	16
Jumlah		11.974	4.821	536	582	327

Sumber : Kantor Kecamatan Lengkong

Tabel 4.7.2 Jumlah Kelompok Organisasi per Kelurahan di Kecamatan Lengkong Tahun 2011
Table

No	Kelurahan	Jenis Kelompok Organisasi				
		LPM	Karang Taruna	Ke - senian	Olah Raga	Lain nya
(1)	(2)	(3)	(4)	(5)	(6)	(7)
1	Cijagra	1	7	4	2	-
2	Turangga	1	11	3	2	-
3	Lingkar Selatan	1	10	1	1	-
4	Malabar	1	7	1	1	-
5	Burangrang	1	9	2	2	-
6	Cikawao	1	9	1	2	-
7	Paledang	1	6	2	1	-
Jumlah		7	59	14	11	-

Sumber : Kantor Kecamatan Lengkong

Tabel 4.7.3 Jumlah Sarana Olah Raga Per Kelurahan di Kecamatan Lengkong Tahun 2011
Table

No	Kelurahan	Sarana Olah Raga			
		Basket	Bulu tangkis	Footsal	Golf
(1)	(2)	(3)	(4)	(5)	(6)
1	Cijagra	2	5	1	-
2	Turangga	9	5	3	-
3	Lingkar Selatan	3	1	1	-
4	Malabar	2	3	2	-
5	Burangrang	2	1	-	-
6	Cikawao	-	2	-	-
7	Paledang	3	3	1	-
Jumlah		21	20	8	0

Lanjutan Tabel 4.7.3
Continued Table

No	Kelurahan	Sarana Olah Raga		
		Pacuan Kuda	Sepak Bola	Tenis Lapangan
(1)	(2)	(7)	(8)	(9)
1	Cijagra	-	-	2
2	Turangga	-	3	4
3	Lingkar Selatan	-	1	-
4	Malabar	-	2	2
5	Burangrang	-	1	1
6	Cikawao	-	-	-
7	Paledang	-	-	1
Jumlah		0	7	10

Sumber : Polsekta Kecamatan Lengkong

Tabel 5.1 Lahan Sawah dan Bukan Sawah (Ha) per Kelurahan di Kecamatan Lengkong Tahun 2011
Table

No	Kelurahan	Sawah (Ha)	Bukan Sawah (Ha)
(1)	(2)	(3)	(4)
1	Cijagra	-	102,00
2	Turangga	-	166,00
3	Lingkar Selatan	-	118,00
4	Malabar	-	67,00
5	Burangrang	-	51,00
6	Cikawao	-	37,50
7	Paledang	-	32,50
8			
	Jumlah	0	574,00

Sumber : Kantor Kecamatan Lengkong

*) : Data tahun 2011 tidak tersedia

Tabel 5.2 Jumlah Lahan Bukan Sawah Menurut Kegunaannya (Ha) per Kelurahan di Kecamatan Lengkong Tahun 2011

Table

No	Kelurahan	Kegunaan Lahan (Ha)				
		Ladang / Huma/ Kebun/ Kolam/ Tegalan	Perumahan dan Pekarangan	Bangunan Lain nya dan Pekarangan nya	Sementara tidak Diusahakan	Lainnya
(1)	(2)	(3)	(4)	(5)	(6)	(7)
1	Cijagra	*)	*)	*)	*)	*)
2	Turangga	*)	*)	*)	*)	*)
3	Lingkar Selatan	*)	*)	*)	*)	*)
4	Malabar	*)	*)	*)	*)	*)
5	Burangrang	*)	*)	*)	*)	*)
6	Cikawao	*)	*)	*)	*)	*)
7	Paledang	*)	*)	*)	*)	*)
Jumlah		*)	*)	*)	*)	*)

Sumber : Kantor Kecamatan Lengkong

*) Data tahun 2011 tidak tersedia

Tabel 6.1 Jumlah Industri Menurut Klasifikasi per Kelurahan di Kecamatan Lengkong Tahun 2011
Table

No	Kelurahan	Klasifikasi Industri		
		Besar	Sedang	IKKR
(1)	(2)	(3)	(4)	(5)
1	Cijagra	-	-	25
2	Turangga	-	-	-
3	Lingkar Selatan	-	-	-
4	Malabar	1	-	10
5	Burangrang	1	-	4
6	Cikawao	-	-	2
7	Paledang	-	-	1
Jumlah		2	-	42

Sumber : Kantor Kecamatan Lengkong

Tabel 6.2 Jumlah SPBU, PAM Swasta, Listrik Non PLN per Kelurahan di Kecamatan Lengkong Tahun 2011

Table

No	Kelurahan	Jumlah Usaha / Perusahaan		
		SPBU	PAM Swasta	Listrik Non PLN
(1)	(2)	(3)	(4)	(5)
1	Cijagra	2	-	-
2	Turangga	1	-	-
3	Lingkar Selatan	2	-	-
4	Malabar	-	-	-
5	Burangrang	-	-	-
6	Cikawao	-	-	-
7	Paledang	-	-	-
Jumlah		5	-	0

Sumber : Kantor Kecamatan Lengkong

Tabel 7 Jumlah Pasar Menurut Jenis per Kelurahan di Kecamatan Lengkong Tahun 2011
Table

No	Kelurahan	Pasar Tradisional	Pasar Induk	Pasar Modern	
				Kelompok Pertokoan	Mini Market
(1)	(2)	(3)	(4)	(5)	(6)
1	Cijagra	-	-	5	7
2	Turangga	1	-	7	5
3	Lingkar Selatan	-	-	3	2
4	Malabar	-	-	2	-
5	Burangrang	1	-	1	1
6	Cikawao	-	-	2	1
7	Paledang	1	-	2	4
Jumlah		3	-	22	17

Lanjutan Tabel 7
Continued Table

No	Kelurahan	Pasar Modern				
		Toserba	Depart Store	Super Market	Hyper Market	Mall
(1)	(2)	(7)	(8)	(9)	(10)	(11)
1	Cijagra	-	-	5	-	-
2	Turangga	-	-	4	-	-
3	Lingkar Selatan	-	-	-	-	-
4	Malabar	-	-	-	-	-
5	Burangrang	-	-	3	-	-
6	Cikawao	-	-	2	-	-
7	Paledang	-	-	-	-	-
Jumlah		-	-	14	-	-

Sumber : Kantor Kecamatan Lengkon

Tabel 8.1 Jumlah Sarana Komunikasi per Kelurahan di Kecamatan Lengkong Tahun 2011
Table

No	Kelurahan	Sarana Komunikasi				Telepon Umum Koin/ Kartu
		Kantor Pos	Stasiun Radio	Wartel	Warnet	
(1)	(2)	(3)	(4)	(5)	(6)	(7)
1	Cijagra	1	-	10	5	4
2	Turangga	1	2	8	3	1
3	Lingkar Selatan	-	-	9	2	-
4	Malabar	1	-	7	4	-
5	Burangrang	-	1	7	3	2
6	Cikawao	-	-	5	2	1
7	Paledang	-	1	5	3	2
8						
Jumlah		3	4	51	22	12

Sumber : Kantor Kecamatan Lengkong

Tabel 8.2.1 Jumlah Hotel dan Akomodasi Lainnya per Kelurahan di Kecamatan Lengkong Tahun 2011

Table

No	Kelurahan	Hotel & Akomodasi			
		Bintang 5	Bintang 4	Bintang 3	Bintang 2
(1)	(2)	(3)	(4)	(5)	(6)
1	Cijagra	-	-	-	-
2	Turangga	-	1	-	-
3	Lingkar Selatan	-	-	-	-
4	Malabar	1	-	-	1
5	Burangrang	-	-	-	-
6	Cikawao	-	1	-	-
7	Paledang	-	-	-	-
Jumlah		1	2	-	1

Lanjutan Tabel 8.2.1
Continued Table

No	Kelurahan	Hotel & Akomodasi		
		Bintang 1	Melati	Akomodasi Lainnya
(1)	(2)	(7)	(8)	(9)
1	Cijagra	-	6	-
2	Turangga	-	2	-
3	Lingkar Selatan	1	4	-
4	Malabar	1	6	-
5	Burangrang	-	1	-
6	Cikawao	-	7	-
7	Paledang	-	1	-
Jumlah		2	27	0

Sumber : Kantor Kecamatan Lengkon

Tabel 8.2.2 Jumlah Warung Makan, Rumah Makan dan Restoran per Kelurahan di Kecamatan Lengkong Tahun 2011
Table

No	Kelurahan	Jenis Sarana		
		Warung Makan	Rumah Makan	Restoran
(1)	(2)	(3)	(4)	(5)
1	Cijagra	15	6	3
2	Turangga	11	7	3
3	Lingkar Selatan	5	6	2
4	Malabar	10	4	6
5	Burangrang	12	3	6
6	Cikawao	7	4	3
7	Paledang	5	5	7
Jumlah		65	35	30

Sumber : Kantor Kecamatan Lengkong

Tabel 8.2.3 Jumlah Sarana Pariwisata dan Rekreasi per Kelurahan di Kecamatan Lengkong Tahun 2011
Table

No	Kelurahan	Sarana Pariwisata dan Rekreasi				
		Bioskop	Klab Malam	P u b	Ice Skating	Karaoke
(1)	(2)	(3)	(4)	(5)	(6)	(7)
1	Cijagra	-	-	-	-	1
2	Turangga	-	-	-	-	3
3	Lingkar Selatan	-	-	2	-	1
4	Malabar	-	-	-	-	1
5	Burangrang	-	-	-	-	-
6	Cikawao	-	4	1	-	1
7	Paledang	-	-	-	-	1
Jumlah		-	4	3	-	8

Lanjutan Tabel 8.2.3
Continued Table

Sarana Pariwisata dan Rekreasi							
No	Kelurahan	Kolam Renang	Pusat Kebugaran	Diskotik	Billiard	Gedung Pertunjukan	Mesin Mainan Anak
(1)	(2)	(8)	(9)	(10)	(11)	(12)	(13)
1	Cijagra	1	-	-	2	1	-
2	Turangga	1	2	5	1	4	-
3	Lingkar Selatan	-	-	-	-	-	-
4	Malabar	-	2	1	-	-	-
5	Burangrang	-	-	-	1	-	-
6	Cikawao	-	1	-	1	2	-
7	Paledang	-	-	1	1	-	-
Jumlah		2	5	7	6	7	0

Lanjutan Tabel 8.2.3
Continued Table

		Sarana Pariwisata dan Rekreasi					
No	Kelurahan	Sanggar Seni/Tari	Panti Pijat	Golf	Bowling	Galeri	Museum
(1)	(2)	(14)	(15)	(16)	(17)	(18)	(19)
1	Cijagra	5	-	-	-	-	-
2	Turangga	-	2	-	1	6	-
3	Lingkar Selatan	-	-	-	-	-	-
4	Malabar	1	-	-	-	-	-
5	Burangrang	-	-	-	-	-	-
6	Cikawao	-	3	-	-	-	-
7	Paledang	-	2	-	-	-	-
Jumlah		6	7	-	1	6	0

Sumber : Kantor Kecamatan Lengkon

Tabel

9.1 Jumlah Target dan Realisasi Penerimaan Anggaran per Kelurahan di Kecamatan Lengkong Tahun 2011

Table

No	Kelurahan	Realisasi Penerimaan Rp. (000,00)			
		Rutin		Pembangunan	
		Target	Realisasi	Target	Realisasi
(1)	(2)	(3)	(4)	(5)	(6)
1	Cijagra	*)	*)	*)	*)
2	Turangga	*)	*)	*)	*)
3	Lingkar Selatan	*)	*)	*)	*)
4	Malabar	*)	*)	*)	*)
5	Burangrang	*)	*)	*)	*)
6	Cikawao	*)	*)	*)	*)
7	Paledang	*)	*)	*)	*)
Jumlah		*)	*)	*)	*)

Lanjutan Tabel 9.1
Continued Table

No	Kelurahan	Realisasi Penerimaan Rp. (000,00)	
		Jumlah	
		Target	Realisasi
(1)	(2)	(7)	(8)
1	Cijagra	*)	*)
2	Turangga	*)	*)
3	Lingkar Selatan	*)	*)
4	Malabar	*)	*)
5	Burangrang	*)	*)
6	Cikawao	*)	*)
7	Paledang	*)	*)
Jumlah		*)	*)

Sumber : Kantor Kecamatan Lengkon

Keterangan : *) Data tidak tersedia

Tabel 9.2 Jumlah Wajib Pajak dan Penerimaan PBB per Kelurahan di Kecamatan Lengkong Tahun 2011
Table

No	Kelurahan	Jumlah Wajib Pajak	
		Target	Realisasi
(1)	(2)	(3)	(4)
1	Cijagra	2.396	2.396
2	Turangga	3.449	2.500
3	Lingkar Selatan	1.751	*)
4	Malabar	1.131	821
5	Burangrang	1.928	*)
6	Cikawao	1.592	*)
7	Paledang	1.516	*)
Jumlah		13.763	5.717

Lanjutan Tabel 9.2
Continued Table

No	Kelurahan	Jumlah Penerimaan (Rp.)	
		Target*)	Realisasi*)
(1)	(2)	(5)	(6)
1	Cijagra	2.104.825.744	1.200.121.418
2	Turangga	1.517.184.612	*)
3	Lingkar Selatan	5.028.108.491	*)
4	Malabar	429.881.101	*)
5	Burangrang	910.972.113	*)
6	Cikawao	811.542.716	*)
7	Paledang	1.318.361.063	*)
Jumlah		12.120.875.840	1.200.121.418

Sumber : Dinas Pendapatan Daerah Kota Bandung.

Keterangan : *) Data tahun 2011 tidak tersedia

Tabel 9.3 Jumlah Lembaga Keuangan per Kelurahan di Kecamatan Lengkong Tahun 2011
Table

No	Kelurahan	Bank			
		Umum	BPR	BMT	Syariah
(1)	(2)	(3)	(4)	(5)	(6)
1	Cijagra	6	1	1	4
2	Turangga	5	-	-	3
3	Lingkar Selatan	1	-	-	-
4	Malabar	1	1	-	-
5	Burangrang	3	-	-	-
6	Cikawao	5	-	-	-
7	Paledang	3	-	-	-
Jumlah		24	2	1	7

Keuangan

Lanjutan Tabel 9.3
Continued Table

No	Kelurahan	Non Bank			
		Koperasi	Pegadaian	Asuransi	Money Changer
(1)	(2)	(7)	(8)	(9)	(10)
1	Cijagra	4	1	2	-
2	Turangga	2	1	3	-
3	Lingkar Selatan	1	-	-	-
4	Malabar	-	-	-	-
5	Burangrang	2	-	-	-
6	Cikawao	3	-	-	-
7	Paledang	3	-	-	2
	Jumlah	15	2	5	2

Sumber : Kantor Kecamatan Lengkong

Data Mencerdaskan Bangsa



BADAN PUSAT STATISTIK KOTA BANDUNG
Jl. Jend. Gatot Subroto No. 93 Bandung 40273
☎ / Fax (022) 7305091, e mail : bps3273@telkom.net