

Kecamatan  
**COT GIREK**  
DALAM ANGKA

2017



Katalog BPS : 1102001.1111020

Kecamatan  
**COT GIREK**  
DALAM ANGKA

2017



**BADAN PUSAT STATISTIK  
KABUPATEN ACEH UTARA**  
*Statistics of Aceh Utara Regency*

**KECAMATAN COT GIREK  
DALAM ANGKA 2017**

Nomor Katalog BPS : 1102001.1111070  
Nomor ISSN : 2528-5416  
Nomor Publikasi : 11110.1602  
Ukuran : 14,8 x 21 cm  
Jumlah Halaman : vi + 67 Halaman

**Naskah :**

BPS Kabupaten Aceh Utara.

**Design dan Gambar :**

BPS Kabupaten Aceh Utara.

**Dicetak Oleh :**

BPS Kabupaten Aceh Utara.

**Diterbitkan Oleh :**

BPS Kabupaten Aceh Utara

Dilarang mengumumkan, mendistribusikan, mengomunikasikan,  
dan/atau menggandakan sebagian atau seluruh isi buku ini untuk tujuan  
komersil tanpa izin tertulis dari Badan Pusat Statistik.

*Prohibited to announce, distribute, communicate, and/or copy part or all  
this book for commercial purpose without permission from Statistic  
Indonesia.*

**PETA INDEKS  
KECAMATAN COT GIREK  
KABUPATEN ACEH UTARA  
PROVINSI ACEH**



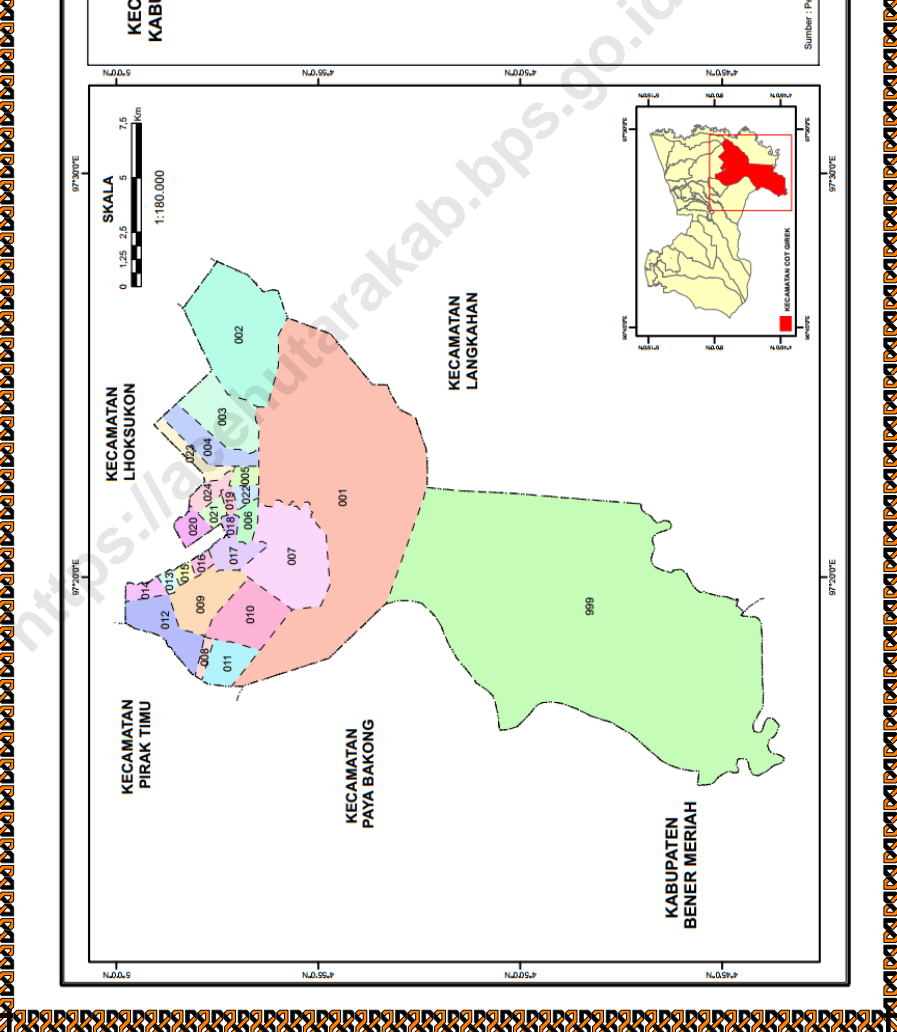
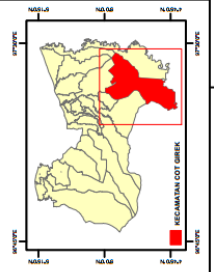
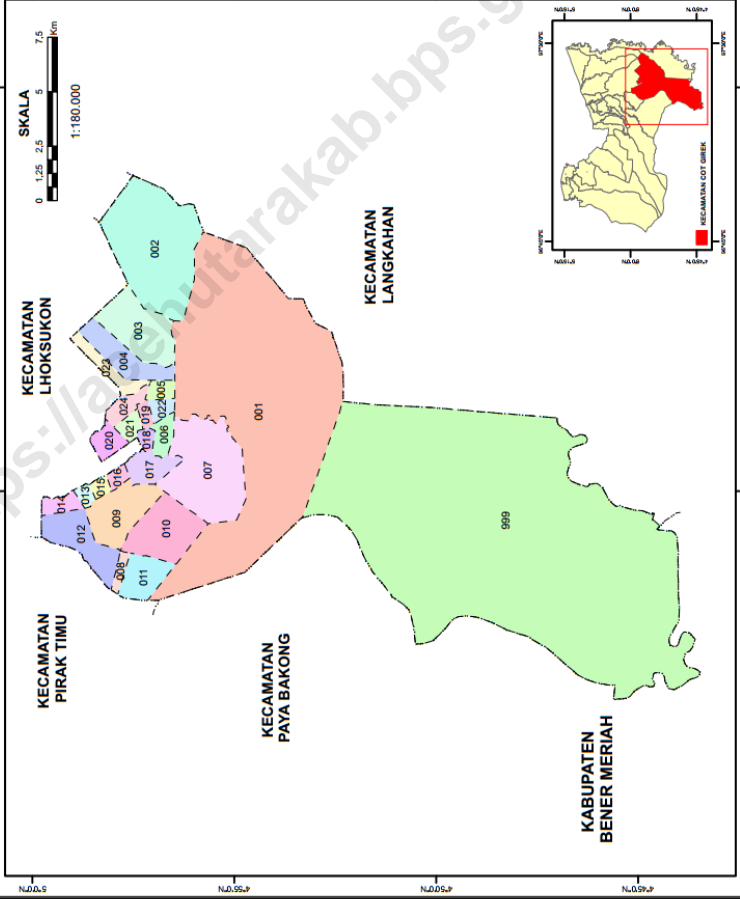
**LEGENDA**

- BATAS ADMINISTRASI**  
 - - - - - Batas Kabupaten  
 - - - - - Batas Kecamatan  
 - - - - - Batas Gampong/Desa

**KODE DAN NAMA GAMPONG/DESA**

- 001 Cot Girek
- 002 Alue Leuloh
- 003 Lohk Meib
- 004 Kampung Bentan
- 005 Alue Suamambu
- 006 Batu XII
- 007 Kampung Tempal
- 008 Seupang
- 009 Beumadang Dayah
- 010 Beumadang Asan
- 011 Drien II
- 012 Beumadang Kuwang
- 013 Mrs Juilak
- 014 Ara LSK Saldan
- 015 Lueng Baro
- 016 Lohk Reulat
- 017 Trieng
- 018 Mrs U Baro
- 019 Ceumpeusakk
- 020 Alue Drien
- 021 Saunabok Baro
- 022 Ulee Gampong
- 023 Pucok Alue
- 024 Matang Trunghoh
- 999 Hutan

Sumber : Peta Indeks Wilayah BPS, 2013





**KEPALA BPS KABUPATEN ACEH UTARA  
NURSAIDAH, SE  
196407031991032002**



## **KOORDINATOR STATISTIK KECAMATAN COT GIREK**

### **KATA PENGANTAR**

Publikasi Kecamatan Cot Girek Dalam Angka Tahun 2017 ini memberikan gambaran umum mengenai Kecamatan Cot Girek dan merupakan hasil pengumpulan data, yang bersumber dari Kepala Desa/Geuchik dan Badan, Dinas, dan Kantor dalam jajaran Pemda Kabupaten Aceh Utara dan penyempurnaan oleh Badan Pusat Statistik (BPS) Kabupaten Aceh Utara.

Kami mengucapkan terima kasih kepada semua pihak yang telah membantu kegiatan pengumpulan data sehingga publikasi ini dapat diselesaikan. Kritik dan saran kami harapkan untuk menyempurnakan publikasi ini di tahun yang akan datang. Semoga publikasi ini bermanfaat bagi semua pihak.

Cot Girek, September 2017

Plh. Koordinator Statistik Kecamatan

**CITRA BASKORO, SST**  
NIP. 198911282014101002



**BADAN PUSAT STATISTIK  
KABUPATEN ACEH UTARA**

**SAMBUTAN  
KEPALA BPS KABUPATEN ACEH UTARA**

Publikasi Kecamatan Cot Girek Dalam Angka Tahun 2017 ini merupakan kelanjutan dari penerbitan yang sama pada tahun sebelumnya. Publikasi ini hasil karya Koordinator Statistik Kecamatan (KSK) Cot Girek, dalam rangka menyajikan data-data yang dibutuhkan untuk proses perencanaan dan evaluasi pembangunan di wilayah kecamatan ini.

Kepada semua pihak yang telah berpartisipasi dalam penyusunan publikasi ini kami ucapkan terima kasih dan diharapkan agar kerjasamayang baik ini dapat dilanjutkan pada masa yang akan datang, sehingga penerbitan publikasi ini akan semakin sempurna.

Semoga penyajian publikasi ini dapat bermanfaat untuk semua pihak.

Lhoksukon, September 2017

Kepala Badan Pusat Statistik  
Kabupaten Aceh Utara

**NURSAIDAH, S.E.**

NIP. 19640703 199103 2 002

## DAFTAR ISI

1	Kata Pengantar Koordinator Statistik Kecamatan	i
2	Kata Sambutan Kepala Badan Pusat Statistik Kabupaten Aceh Utara	ii
3	Daftar Isi	iii
<b>Bab I Geografis</b>		
	Letak Geografis Kecamatan	2
1	Letak Geografis Desa	3
2	Letak Topografi Desa	4
3	Letak Desa Terhadap Hutan	5
4	Luas Desa dan Penggunaan Lahan	6
<b>Bab II Pemerintahan</b>		
1	Nama Kemukiman, Desa dan Dusun	8
2	Jumlah Aparat Desa	9
3	Jumlah Kepala Desa Menurut Tingkat Pendidikan	10
4	Jumlah Pegawai Kantor Camat Menurut Pendidikan	11
5	Jumlah Pegawai Kantor Camat Menurut Pangkat/Golongan	12
6	Jumlah Tenaga Dari Instansi Terkait Yang Bertugas Di Kecamatan Menurut Jenis Kelamin	13
7	Jarak Desa/Gampong dari Ibukota Kecamatan dan Ibu kota Kabupaten	14
8	Jumlah Fasilitas Pemerintahan Desa	15
9	Nama-nama Camat yang Bertugas di Kecamatan	16
<b>Bab III Penduduk</b>		
1	Perkembangan Jumlah Penduduk Menurut Desa	18
2	Jumlah Penduduk, Jumlah Rumah Tangga dan Rata-rata Penduduk per Rumah Tangga	19
3	Jumlah Penduduk Menurut Jenis Kelamin	20
4	Jumlah Penduduk Menurut Kelompok Umur	21
5	Jumlah Penduduk Wajib KTP	22



6 Jumlah Kelahiran dan Kematian Menurut Desa	23
7 Jumlah Penduduk Datang dan Pindah Menurut Desa	24
8 Jumlah Rumah Tangga Menurut Sumber Penghasilan Utama Kepala Rumah Tangga	25
9 Jumlah Rumah Tangga Pertanian Menurut Sub Sektor	26

#### **Bab IV Sosial**

1 Jumlah Sekolah Umum Menurut Tingkat Pendidikan	28
2 Jumlah Guru dan Murid Sekolah Dasar (SD) dan Madrasah Ibtidaiyah (MI)	29
3 Jumlah Guru dan Murid Sekolah Lanjutan Tingkat Pertama (SLTP) dan Madrasah Tsanawiyah (MTs)	30
4 Jumlah Guru dan Murid Sekolah Menengah Umum (SMU) dan Madrasah Aliyah (MA)	31
5 Jumlah Tenaga Pengajar Menurut Jenis Sekolah	32
6 Jumlah <i>Dayah</i> /Pesantren dan Balai Pengajian Menurut Desa	33
7 Jumlah Santri <i>Dayah</i> /Pesantren Menurut Jenis Kelamin	34
8 Jumlah Ustadz dan Ustadzah <i>Dayah</i> /Pesantren	35
9 Jumlah Sarana Ibadah Menurut Desa	36
10 Jumlah Sarana Pelayanan Kesehatan Utama	37
11 Jumlah Sarana Pelayanan Kesehatan Menurut Desa	38
12 Jumlah Tenaga Kesehatan Menurut Puskesmas/Pustu	39
13 Jumlah Tenaga Kesehatan Menurut Fungsi dan Jenisnya	40
14 Banyaknya Penyakit Yang diderita	41
15 Jumlah Nikah, Talak, Cerai dan Rujuk yang Tercatat di KUA Kecamatan Menurut Bulan	42
16 Jumlah Rumah Tangga Menurut Alat Penerangan yang Digunakan	43
17 Jumlah Rumah Tangga Menurut Sumber Air Minum	44
18 Jumlah Bangunan Tempat Tinggal Menurut Jenis Dinding Terluas	45
19 Jumlah Sarana Olahraga Menurut Jenis Kegiatan	46
20 Perkembangan Tindak Kriminalitas PerJenis Kasus di Wilayah Tugak Polsek Cot Girek	47

## **Bab V Pertanian**

1 Luas Lahan Sawah Menurut Jenis Pengairan	51
2 Luas Tanam, Luas Panen, Produksi dan Produktivitas Tanaman Padi dan Palawija	52
3 Luas Tanam, Luas Panen, Produksi dan Produktivitas Tanaman Hortikultura	53
4 Komposisi Tanaman, Produksi dan Produktivitas Tanaman Perkebunan Rakyat	54
5 Populasi Ternak Besar, Kecil dan Unggas	55
6 Jumlah Fasilitas dan Sarana Pertanian	56

## **Bab VI Perekonomian**

1 Jenis Jalan Utama Desa	58
2 Jumlah Pasar, Kios/Toko dan Kedai Makanan/Minuman	59
3 Jumlah Industri Kecil dan Rumah Tangga Menurut Jenis	60
4 Jumlah Kendaraan Angkutan Umum Menurut Jenis	61
5 Jumlah Lembaga Keuangan dan Koperasi Menurut Desa	62
6 Target dan Realisasi Penerimaan Pajak dan Retribusi	63
7 Harga Eceran Beras Kampung dan Ikan di Ibukota Kecamatan Menurut Bulan	64
8 Harga Eceran Daging dan Telur di Ibukota Kecamatan Menurut Bulan	65
9 Harga Eceran Gula Pasir, Garam Dapur dan Tepung Terigu di Ibukota Kecamatan Menurut Bulan	66
10 Harga Eceran Minyak Goreng dan Minyak Tanah di Ibukota Kecamatan Menurut Bulan	67
11 Harga Komoditi Tanaman Bahan Makanan Menurut Bulan	68
12 Harga Komoditi Tanaman Perkebunan Menurut Bulan	69



**Geografis**



## Letak Geografis Kecamatan

---

---

Nama Kecamatan	: COT GIREK
Ibukota Kecamatan	: BATU XII / COT GIREK
Luas Kecamatan	: 189,00 KM <sup>2</sup> / 18.900 Ha
Banyaknya Kemukiman	: 3
Jumlah Desa	: 24
Tinggi Tempat Dari Permukaan Laut	: 15 M
Batas-batas Kecamatan :	
Sebelah Utara	: KEC. LHOKSUKON
Sebelah Selatan	: KAB. BENER MERIAH
Sebelah Barat	: KEC. PIRAK TIMU
Sebelah Timur	: KEC. LANGKAHAN

---

---

Tabel 1.1  
Letak Geografis Desa

Desa/ Gampong	Pantai	Bukan Pantai		
		Lembah	Lereng	Dataran
(1)	(2)	(3)	(4)	(5)
1 Cot Girek	-	-	√	-
2 Alue Leuhob	-	-	√	-
3 Lhok Merbo	-	-	-	√
4 Kampung Bantan	-	-	-	√
5 Alue Seumambu	-	-	-	√
6 Batu XII	-	-	-	√
7 Kampung Tempel	-	-	√	-
8 Beurandang Dayah	-	-	-	√
9 Seupeng	-	-	-	√
10 Beurandang Asan	-	-	-	√
11 Drien II	-	-	-	√
12 Beurandang Krueng	-	-	-	√
13 Trieng	-	-	-	√
14 Ara	-	-	-	√
15 Jeulikat	-	-	-	√
16 Lueng Baro	-	-	-	√
17 Lhok Reuhat	-	-	-	√
18 U Baro	-	-	-	√
19 Ceumpeudak	-	-	-	√
20 Alue Drien	-	-	-	√
21 Seuneubok Baro	-	-	-	√
22 Ulee Gampong	-	-	-	√
23 Pucok Alue	-	-	-	√
24 Matang Teungoh	-	-	-	√
Jumlah	0	0	3	21

Sumber : Kantor Camat Cot Girek

Tabel 1.2  
Letak Topografis Desa

Desa/ Gampong	Dataran	Berbukit
(1)	(2)	(3)
1 Cot Girek	-	√
2 Alue Leuhob	-	√
3 Lhok Merbo	√	-
4 Kampung Bantan	√	-
5 Alue Seumambu	√	-
6 Batu XII	√	-
7 Kampung Tempel	-	√
8 Beurandang Dayah	√	-
9 Seupeng	√	-
10 Beurandang Asan	√	-
11 Drien II	√	-
12 Beurandang Krueng	√	-
13 Trieng	√	-
14 Ara	√	-
15 Jeulikat	√	-
16 Lueng Baro	√	-
17 Lhok Reuhat	√	-
18 Mns U Baro	√	-
19 Ceumpeudak	√	-
20 Alue Drien	√	-
21 Seuneubok Baro	√	-
22 Ulee Gampong	√	-
23 Pucok Alue	√	-
24 Matang Teungoh	√	-
Jumlah	21	3

Sumber : Kantor Camat Cot Girek

Tabel 1.3  
Letak Desa Terhadap Hutan

Desa/ Gampong	Didalam Hutan	Di Tepi Hutan	Diluar Hutan
(1)	(2)	(3)	(4)
1 Cot Girek	-	-	√
2 Alue Leuhob	-	-	√
3 Lhok Merbo	-	-	√
4 Kampung Bantan	-	-	√
5 Alue Seumambu	-	-	√
6 Batu XII	-	-	√
7 Kampung Tempel	-	-	√
8 Beurandang Dayah	-	-	√
9 Seupeng	-	-	√
10 Beurandang Asan	-	-	√
11 Drien II	-	-	√
12 Beurandang Krueng	-	-	√
13 Trieng	-	-	√
14 Ara	-	-	√
15 Jeulikat	-	-	√
16 Lueng Baro	-	-	√
17 Lhok Reuhat	-	-	√
18 U Baro	-	-	√
19 Ceumpeudak	-	-	√
20 Alue Drien	-	-	√
21 Seuneubok Baro	-	-	√
22 Ulee Gampong	-	-	√
23 Pucok Alue	-	-	√
24 Matang Teungoh	-	-	√
Jumlah	0	0	24

Sumber : Kantor Camat Cot Girek

Tabel 1.4  
Luas Desa dan Penggunaan Lahan

	Desa/ Gampong	Luas Desa (Ha)	Penggunaan Lahan	
			Lahan Sawah	Bukan Lahan
	(1)	(2)	(3)	(4)
1	Cot Girek	14,000	-	14,000
2	Alue Leuhob	1,322	-	1,322
3	Lhok Merbo	100	-	100
4	Kampung Bantan	275	56	219
5	Alue Seumambu	190	58	130
6	Batu XII	300	23	277
7	Kampung Tempel	657	17	640
8	Beurandang Dayah	100	35	65
9	Seupeng	130	19	111
10	Beurandang Asan	158	40	118
11	Drien II	125	28	97
12	Beurandang Krueng	100	48	52
13	Trieng Lsk Selatan	100	25	75
14	Ara Lsk Selatan	100	32	68
15	Mns Jeulikat	100	40	60
16	Lueng Baro	100	35	65
17	Lhok Reuhah	145	50	95
18	Mns U Baro	100	35	65
19	Ceumpeudak	110	22	88
20	Alue Drien	150	35	115
21	Seuneubok Baro	130	31	99
22	Ulee Gampong	148	25	123
23	Pucok Alue	150	30	120
24	Matang Teungoh LS	100	20	80
	Jumlah	18,890	704	18,184

Sumber : Kantor Camat Cot Girek





# Pemerintahan



Tabel 2.1  
 Nama Kemukiman, Desa dan Jumlah Dusun  
 2016

Kemukiman	Meliputi Desa	Jumlah Dusun
(1)	(2)	(3)
1 Bandar Baru	Cot Girek	18
	Alue Leuhob	4
	Lhok Merbo	4
	Kampung Bantan	3
	Alue Seumambu	4
	Batu XII	4
	Kampung Tempel	5
	Ulee Gampong	5
2 Beurandang	Beurandang Dayah	3
	Seupeng	3
	Beurandang Asan	3
	Drien II	3
	Beurandang Krueng	3
	Trieng	3
	Ara	2
	Jeulikat	3
	Lueng Baro	3
	Lhok Reuhat	3
3 Alue Rampah	U Baro	4
	Ceumpeudak	4
	Alue Drien	3
	Seuneubok Baro	3
	Pucok Alue	3
	Matang Teungoh	3
		96

*Sumber : Kantor Camat Cot Girek*

Tabel 2.2  
Jumlah Aparat Desa  
2016

	Desa/ Gampong	Kepala Desa/ Gampon	Sekretaris Desa/ Gampong	Kepala Dusun	Tuha Peut
	(1)	(2)	(3)	(4)	(5)
1	Cot Girek	1	1	18	7
2	Alue Leuhob	1	-	4	7
3	Lhok Merbo	1	-	4	13
4	Kampung Bantan	1	-	3	7
5	Alue Seumambu	1	-	4	7
6	Batu XII	1	-	4	7
7	Kampung Tempel	1	-	5	7
8	Ulee Gampong	1	1	3	8
9	Beurandang Dayah	1	-	2	13
10	Seupeng	1	-	3	7
11	Beurandang Asan	1	-	3	7
12	Drien II	1	-	3	7
13	Beurandang Krueng	1	-	4	7
14	Trieng	1	-	3	7
15	Ara	1	-	3	13
16	Jeulikat	1	1	3	7
17	Lueng Baro	1	-	3	13
18	Lhok Reuhat	1	-	4	7
19	U Baro	1	-	3	13
20	Ceumpeudak	1	-	3	7
21	Alue Drien	1	-	3	7
22	Seuneubok Baro	1	-	5	10
23	Pucok Alue	1	-	3	7
24	Matang Teungoh	1	1	2	7
	Jumlah	24	4	95	202

Sumber : Kantor Camat Cot Girek

Tabel 2.3  
Jumlah Kepala Desa Menurut Pendidikan  
2016

Jenjang Pendidikan yang Ditamatkan	Jumlah
(1)	(2)
Tidak Tamat SD	-
SD	6
SMP	13
SMA	4
Diploma/Sarjana	1
Jumlah	24

*Sumber : Kantor Camat Cot Girek*

Tabel 2.4  
Jumlah Pegawai Kantor Camat Menurut Pendidikan  
2016

Jenjang Pendidikan yang Ditamatkan	Jumlah
(1)	(2)
Tidak Tamat SD	-
SD	-
SMP	-
SMA	12
Diploma	2
Sarjana	9
Jumlah	23

*Sumber : Kantor Camat Cot Girek*

Tabel 2.5  
Jumlah Pegawai Kantor Camat Menurut  
Pangkat/Golongan  
2016

Pangkat		Jumlah Pegawai
Golongan	Ruang	
(1)	(2)	(3)
IV	a	
	b	1
	c	-
	d	-
III	a	4
	b	3
	c	2
	d	3
II	a	2
	b	4
	c	2
	d	2
I	a	-
	b	-
	c	-
	d	-
Jumlah		23

*Sumber : Kantor Camat Cot Girek*

Tabel 2.6  
 Jumlah Tenaga Dari Instansi Terkait yang  
 Bertugas di Kecamatan Menurut Jenis Kelamin  
 2016

Instansi	Jenis Kelamin		Jumlah
	Laki-laki	Perempuan	
(1)	(2)	(3)	(4)
1 Badan Pusat Statistik	1	-	1
2 Pertanian	1	-	1
3 Peternakan	3	-	3
4 Perkebunan	1	-	1
5 Kehutanan	-	-	-
6 Transmigrasi	-	-	-
7 Penerangan	-	-	-
8 Keluarga Berencana	1	1	2
9 Pekerjaan Umum	-	-	-
10 Dinas Kesehatan	12	30	42
11 PT Pos	2	-	2
12 Kantor Urusan Agama	3	1	4
13 Polsek	12	-	12
14 Koramil	23	-	23
15 Dinas Sosial	1	-	1
16 Dinas Pendidikan	10	5	15
17 Staf Honor Kantor Camat	1	-	1
Jumlah	71	37	108

Sumber : Kantor Camat Cot Girek

Tabel 2.7  
 Jarak Desa/Gampong dari Ibukota Kecamatan dan  
 Ibukota Kabupaten  
 (Km)

Desa/ Gampong	Jarak dari Desa ke	
	Ibukota Kecamatan	Ibukota Kabupaten
(1)	(2)	(3)
1 Cot Girek	4.5	48.5
2 Alue Leuhob	6.5	50.5
3 Lhok Merbo	3.7	47.7
4 Kampung Bantan	3.0	47.0
5 Alue Seumambu	2.0	46.5
6 Batu XII	0,0	44.0
7 Kampung Tempel	0,5	44.5
8 Ulee Gampong	8.5	44.0
9 Beurandang Dayah	8.5	44.0
10 Seupeng	8.5	43.5
11 Beurandang Asan	9.0	44.5
12 Drien II	9.0	44.5
13 Beurandang Krueng	2.5	44.5
14 Trieng	7.0	39.0
15 Ara	5.6	41.5
16 Jeulikat	5.5	38.5
17 Lueng Baro	4.5	40.5
18 Lhok Reuhat	1.0	43.0
19 U Baro	2.5	44.5
20 Ceumpeudak	2.5	45.5
21 Alue Drien	2.5	44.0
22 Seuneubok Baro	0,5	44.5
23 Pucok Alue	4.0	47.0
24 Matang Teungoh	3.5	45.5

Sumber : Kantor Camat Cot Girek



Tabel 2.8  
Jumlah Fasilitas Pemerintahan Desa  
2016

	Desa/ Gampong	Kantor Desa	Balai Desa
	(1)	(2)	(3)
1	Cot Girek	1	1
2	Alue Leuhob	1	1
3	Lhok Merbo	1	-
4	Kampung Bantan	-	1
5	Alue Seumambu	-	1
6	Batu XII	1	1
7	Kampung Tempel	1	-
8	Ulee Gampong	-	-
9	Beurandang Dayah	-	-
10	Seupeng	-	-
11	Beurandang Asan	1	-
12	Drien II	-	1
13	Beurandang Krueng	-	-
14	Trieng	-	-
15	Ara	-	-
16	Jeulikat	1	-
17	Lueng Baro	-	-
18	Lhok Reuhat	1	-
19	U Baro	1	-
20	Ceumpeudak	1	-
21	Alue Drien	1	-
22	Seuneubok Baro	-	-
23	Pucok Alue	-	-
24	Matang Teungoh	1	-
	Jumlah	12	6

*Sumber : Kantor Camat Cot Girek*

Tabel 2.9  
Nama-nama Camat yang Bertugas di Kecamatan

Nama Camat	Periode Masa Tugas
(1)	(2)
1 ISKANDAR HARUN, BA	1999 - 2004
2 MUHAMMAD HANAFIAH S.Sos	2004 - 2008
3 EDWAR, BA	2008 - 2011
4 Drs.M.YUSUF	2011-2013
5 MUKHTAR IBRAHIM, S.Ag	2014
6 USMAN, SE	2015-SEKARANG

*Sumber : Kantor Camat Cot Girek*



## **Penduduk**



Tabel 3.1  
Perkembangan Jumlah Penduduk Menurut Desa  
2013 - 2016

Desa/ Gampong	2013	2014	2015	2016
(1)	(2)	(3)	(4)	(5)
1 Cot Girek	7,895	7,701	7,848	7,977
2 Alue Leuhob	1,406	1,361	1,387	1,410
3 Lhok Merbo	1,207	1,156	1,178	1,197
4 Kampung Bantan	710	683	696	707
5 Alue Seumambu	524	505	515	524
6 Batu XII	1,236	1,193	1,216	1,236
7 Kampung Tempel	912	895	912	927
8 Beurandang Dayah	348	340	347	352
9 Seupeng	176	175	178	181
10 Beurandang Asan	547	532	542	551
11 Drien II	270	266	271	275
12 Beurandang Krueng	348	338	345	350
13 Trieng	961	932	950	965
14 Ara	515	502	511	520
15 Jeulikat	205	198	202	206
16 Lueng Baro	233	234	239	243
17 Lhok Reuhat	333	325	332	337
18 U Baro	663	647	659	670
19 Ceumpeudak	395	385	392	399
20 Alue Drien	256	255	259	264
21 Seuneubok Baro	229	224	229	232
22 Ulee Gampong	454	444	452	460
23 Pucok Alue	299	297	302	307
24 Matang Teungoh	249	250	255	259
Jumlah	19,962	19,838	20,216	20,548

Sumber : Koordinator Statistik Kecamatan

Tabel 3.2  
Jumlah Penduduk, Jumlah Rumah Tangga, jumlah keluarga dan  
Rata-rata Penduduk Per Rumah Tangga  
2016

	Desa/ Gampong	Jumlah Penduduk	Jumlah Rumah Tangga	Jumlah Keluarga (KK)	Rata-rata Penduduk per Rumah Tangga
	(1)	(2)	(3)	(4)	(5)
1	Cot Girek	7.977	2.197	2.350	4
2	Alue Leuhob	1.410	437	439	3
3	Lhok Merbo	1.197	190	197	6
4	Kampung Bantan	707	186	212	4
5	Alue Seumambu	524	133	136	4
6	Batu XII	1.236	354	419	3
7	Kampung Tempel	927	190	196	5
8	Beurandang Dayah	352	104	107	3
9	Seupeng	181	51	68	4
10	Beurandang Asan	551	178	234	3
11	Drien II	275	78	100	4
12	Beurandang Krueng	350	130	161	3
13	Trieng	965	220	247	4
14	Ara	520	109	122	5
15	Jeulikat	206	55	55	4
16	Lueng Baro	243	90	98	3
17	Lhok Reuhah	337	85	110	4
18	U Baro	670	200	219	3
19	Ceumpeudak	399	105	119	4
20	Alue Drien	264	72	76	4
21	Seuneubok Baro	232	80	85	3
22	Ulee Gampong	460	123	126	4
23	Pucok Alue	307	93	110	3
24	Matang Teungoh	259	72	77	4
	Jumlah	20.548	5.529	6.065	4

Sumber : Koordinator Statistik Kecamatan

Tabel 3.3  
Jumlah Penduduk Menurut Jenis Kelamin  
2016

	Desa/ Gampong	Laki-laki	Perempuan	Jumlah
	(1)	(2)	(3)	(4)
1	Cot Girek	4.003	3.973	7.976
2	Alue Leuhob	694	716	1.410
3	Lhok Merbo	484	714	1.198
4	Kampung Bantan	339	368	707
5	Alue Seumambu	262	262	524
6	Batu XII	622	614	1.236
7	Kampung Tempel	504	423	927
8	Beurandang Dayah	183	169	352
9	Seupeng	89	92	181
10	Beurandang Asan	272	279	551
11	Drien II	139	136	275
12	Beurandang Krueng	209	142	351
13	Trieng	450	515	965
14	Ara	254	265	519
15	Jeulikat	115	91	206
16	Lueng Baro	117	125	242
17	Lhok Reuhah	175	162	337
18	U Baro	337	333	670
19	Ceumpeudak	213	186	399
20	Alue Drien	133	131	264
21	Seuneubok Baro	125	107	232
22	Ulee Gampong	224	236	460
23	Pucok Alue	157	150	307
24	Matang Teungoh	136	123	259
	Jumlah	10.236	10.312	20.548

Sumber : Koordinator Statistik Kecamatan

Tabel 3.4  
Jumlah Penduduk Menurut Kelompok Umur  
2016

Kelompok Umur (1)	Jumlah Penduduk (2)
0 - 4	1,849
5 - 9	2,039
10 - 14	2,132
15 - 19	2,234
20 - 24	2,213
25 - 29	1,866
30 - 34	1,659
35 - 39	1,394
40 - 44	1,363
45 - 49	1,112
50 - 54	1,122
55 - 59	614
60 - 64	273
65 - 69	277
70 - 74	148
75+	252
Jumlah	20,548

*Sumber : Koordinator Statistik Kecamatan*

Tabel 3.5  
Jumlah Penduduk Menurut Wajib KTP  
2016

Desa/ (1)	Jumlah (2)	
1	Cot Girek	5,701
2	Alue Leuhob	1,172
3	Lhok Merbo	405
4	Kampung Bantan	433
5	Alue Seumambu	382
6	Batu XII	910
7	Kampung Tempel	614
8	Beurandang Dayah	272
9	Seupeng	111
10	Beurandang Asan	424
11	Drien II	153
12	Beurandang Krueng	326
13	Trieng	644
14	Ara	281
15	Jeulikat	157
16	Lueng Baro	199
17	Lhok Reuhat	248
18	U Baro	585
19	Ceumpeudak	274
20	Alue Drien	186
21	Seuneubok Baro	190
22	Ulee Gampong	325
23	Pucok Alue	192
24	Matang Teungoh	171
<b>Jumlah</b>		<b>14,354</b>

*Sumber :Kantor Camat Cot Girek*



Tabel 3.6  
Jumlah Kelahiran dan Kematian Menurut Desa  
2016

	Desa/ Gampong	Jumlah Kelahiran	Jumlah Kematian
	(1)	(2)	(3)
1	Cot Girek	102	18
2	Alue Leuhob	25	5
3	Lhok Merbo	8	3
4	Kampung Bantan	7	4
5	Alue Seumambu	7	3
6	Batu XII	18	4
7	Kampung Tempel	29	5
8	Beurandang Dayah	9	3
9	Seupeng	8	1
10	Beurandang Asan	12	2
11	Drien II	9	1
12	Beurandang Krueng	8	2
13	Trieng	18	1
14	Ara	12	3
15	Jeulikat	4	2
16	Lueng Baro	14	3
17	Lhok Reuhah	9	2
18	U Baro	17	4
19	Ceumpeudak	10	1
20	Alue Drien	12	2
21	Seuneubok Baro	7	2
22	Ulee Gampong	13	3
23	Pucok Alue	13	1
24	Matang Teungoh	14	1
	Jumlah	385	76

*Sumber : Koordinator Statistik Kecamatan*

Tabel 3.7  
Jumlah Penduduk Datang dan Pindah Menurut Desa  
2016

	Desa/ Gampong	Jumlah Penduduk Datang	Jumlah Penduduk Pindah
	(1)	(2)	(3)
1	Cot Girek	36	12
2	Alue Leuhob	10	4
3	Lhok Merbo	12	13
4	Kampung Bantan	7	5
5	Alue Seumambu	12	9
6	Batu XII	12	8
7	Kampung Tempel	7	3
8	Beurandang Dayah	0	0
9	Seupeng	7	4
10	Beurandang Asan	0	0
11	Drien II	18	1
12	Beurandang Krueng	11	3
13	Trieng	8	4
14	Ara	4	2
15	Jeulikat	7	1
16	Lueng Baro	4	1
17	Lhok Reuhah	5	1
18	U Baro	2	1
19	Ceumpeudak	2	3
20	Alue Drien	0	0
21	Seuneubok Baro	1	1
22	Ulee Gampong	14	10
23	Pucok Alue	5	5
24	Matang Teungoh	2	0
	Jumlah	187	91

Sumber : Koordinator Statistik Kecamatan

Tabel 3.8  
Jumlah Rumah Tangga Menurut Sumber Penghasilan  
Utama Kepala Rumah Tangga  
2016

	Desa/ Gampong	Per tanian	Per industri an	Per dagang an	Trans portasi	Jasa dan Lainnya
	(1)	(2)	(3)	(4)	(5)	(6)
1	Cot Girek	1,411	34	320	76	174
2	Alue Leuhob	347	28	23	49	48
3	Lhok Merbo	146	7	22	8	36
4	Kampung Bantan	110	3	9	5	22
5	Alue Seumambu	68	5	8	7	12
6	Batu XII	133	28	62	33	36
7	Kampung Tempel	105	9	15	9	36
8	Beurandang Dayah	90	7	4	5	5
9	Seupeng	29	3	4	1	3
10	Beurandang Asan	106	8	6	4	9
11	Drien II	52	3	3	2	9
12	Beurandang Krueng	92	6	11	5	11
13	Trieng	144	10	8	10	33
14	Ara	91	1	4	2	8
15	Jeulikat	30	2	2	5	5
16	Lueng Baro	43	7	9	6	8
17	Lhok Reuhat	65	5	8	3	6
18	U Baro	107	18	27	14	11
19	Ceumpeudak	82	7	7	3	12
20	Alue Drien	48	2	5	1	6
21	Seuneubok Baro	56	5	5	3	7
22	Ulee Gampong	69	8	12	9	17
23	Pucok Alue	50	4	9	9	6
24	Matang Teungoh	43	9	7	3	5
	Jumlah	3,517	216	587	269	524

Sumber : Koordinator Statistik Kecamatan

Tabel 3.9  
Jumlah Rumah Tangga Pertanian Menurut Sub Sektor  
2016

	Desa/ Gampong	Tanaman Pangan	Per kebun an	Perikanan	Kehutanan
	(1)	(2)	(3)	(4)	(5)
1	Cot Girek	89	1,130	-	24
2	Alue Leuhob	60	158	-	17
3	Lhok Merbo	33	71	-	7
4	Kampung Bantan	50	50	-	9
5	Alue Seumambu	56	24	-	7
6	Batu XII	75	55	-	11
7	Kampung Tempel	84	114	-	14
8	Beurandang Dayah	77	5	-	4
9	Seupeng	25	3	-	1
10	Beurandang Asan	84	15	-	8
11	Drien II	38	8	-	3
12	Beurandang Krueng	74	9	-	5
13	Trieng	134	5	-	7
14	Ara	67	22	-	2
15	Jeulikat	19	12	-	3
16	Lueng Baro	17	14	-	3
17	Lhok Reuhat	50	13	-	2
18	U Baro	94	8	-	5
19	Ceumpeudak	78	2	-	2
20	Alue Drien	41	5	-	3
21	Seuneubok Baro	40	9	-	7
22	Ulee Gampong	60	3	-	3
23	Pucok Alue	44	5	-	1
24	Matang Teungoh	37	2	-	4
	Jumlah	1,427	1,741	0	148

Sumber : Koordinator Statistik Kecamatan



# Sosial



Tabel 4.1  
Jumlah Sekolah Umum Menurut Tingkat Pendidikan  
2016

	Desa/ Gampong	SD	SMP	SMA	SMK	Per guruan Tinggi
	(1)	(2)	(3)	(4)	(5)	(6)
1	Cot Girek	9	1	1	-	-
2	Alue Leuhob	1	1	-	-	-
3	Lhok Merbo	1	-	-	-	-
4	Kampung Bantan	-	-	-	-	-
5	Alue Seumambu	1	-	-	-	-
6	Batu XII	1	-	-	-	-
7	Kampung Tempel	2	-	-	-	-
8	Beurandang Dayah	1	1	-	-	-
9	Seupeng	-	-	-	-	-
10	Beurandang Asan	-	-	-	-	-
11	Drien II	-	-	-	-	-
12	Beurandang Krueng	-	-	-	-	-
13	Trieng	1	-	-	-	-
14	Ara	-	-	-	-	-
15	Jeulikat	-	-	-	-	-
16	Lueng Baro	-	-	-	-	-
17	Lhok Reuhat	-	-	-	-	-
18	U Baro	1	1	-	-	-
19	Ceumpeudak	-	-	-	-	-
20	Alue Drien	-	-	-	-	-
21	Seuneubok Baro	-	-	-	-	-
22	Ulee Gampong	-	-	-	-	-
23	Pucok Alue	1	-	-	-	-
24	Matang Teungoh	-	-	-	-	-
	Jumlah	19	4	1	0	0

Sumber : Koordinator Statistik Kecamatan

Tabel 4.2  
Jumlah Murid dan Guru Sekolah Dasar (SD)  
dan Madrasah Ibtidaiyah (MI)  
2016

	Nama Sekolah	Jumlah Murid			Jumlah Guru PNS			Jumlah Guru Non PNS/Honorer		
		L	P	Total	L	P	Total	L	P	Total
	(1)	(2)	(3)	(4)	(5)	(6)	(7)	(8)	(9)	(10)
1	SD N 1 COT GIREK	111	115	226	1	6	7	2	7	9
2	SD N 2 COT GIREK	164	143	307	1	14	15	4	4	8
3	SD N 3 COT GIREK	31	35	66	1	4	5	2	5	7
4	SD N 4 COT GIREK	38	19	57	1	5	6	4	3	7
5	SD N 5 COT GIREK	28	21	49	2	4	6	-	5	5
6	SD N 6 COT GIREK	18	15	33	-	6	6	2	2	4
7	SD N 7 COT GIREK	44	30	74	2	2	4	3	6	9
8	SD N 8 COT GIREK	25	17	42	2	4	6	2	4	6
9	SD N 9 COT GIREK	50	52	102	-	5	5	3	4	7
10	SD N 10 COT GIREK	124	113	237	2	8	10	3	5	8
11	SD N 11 COT GIREK	164	138	302	4	4	8	3	8	11
12	SD N 12 COT GIREK	46	41	87	7	4	11	1	3	4
13	SD N 13 COT GIREK	53	39	92	1	5	6	3	4	7
14	SD N 14 COT GIREK	53	74	127	3	5	8	1	6	7
15	SD N 15 COT GIREK	51	52	103	3	3	6	-	5	5
16	SD N 16 COT GIREK	151	106	257	5	4	9	2	6	8
17	SD N 17 COT GIREK	83	81	164	1	5	6	5	2	7
18	SD N 18 COT GIREK	26	35	61	-	4	4	1	6	7
19	SD N 19 COT GIREK	4	5	9	2	2	4	3	1	4
	Jumlah	1,264	1,131	2,395	38	94	132	44	86	130

Sumber : Koordinator Statistik Kecamatan

Tabel 4.3  
Jumlah Murid dan Guru Sekolah Menengah Pertama (SMP)  
dan Madrasah Tsanawiyah (MTs)  
2016

Nama Sekolah	Jumlah Murid			Jumlah Guru PNS			Jumlah Guru Non PNS/Honoror		
	L	P	Total	L	P	Total	L	P	Total
(1)	(2)	(3)	(4)	(5)	(6)	(7)	(8)	(9)	(10)
1 SMPN 1 COT GIREK	214	265	479	6	20	26	-	7	7
2 SMPN 2 COT GIREK	114	111	225	-	8	8	3	8	11
3 SMPN 3 COT GIREK	59	56	115	3	3	6	4	11	15
4 SMPN 4 PERSIAPAN	44	36	80	1	-	1	4	11	15
5 MTs NURUL IMAN	33	24	57	-	-	-	5	7	12
Jumlah	464	492	956	10	31	41	16	44	60

Sumber : Koordinator Statistik Kecamatan



Tabel 4.4  
 Jumlah Murid dan Guru Sekolah Menengah Pertama (SMA)  
 dan Madrasah Aliyah (MA)  
 2016

	Nama Sekolah	Jumlah Murid			Jumlah Guru PNS			Jumlah Guru Non		
		L	P	Total	L	P	Total	L	P	Total
(1)	(2)	(3)	(4)	(5)	(6)	(7)	(8)	(9)	(10)	
1	SMAN 1 COT GIREK	199	256	455	5	15	20	7	8	15
2	MA NURUL IMAN	83	108	191	-	-	-	11	12	23
3	MAS BATU XII	98	79	177	-	-	-	1	19	20
Jumlah		380	443	823	5	15	20	19	39	58

*Sumber : Koordinator Statistik Kecamatan*

Tabel 4.5  
Jumlah Tenaga Pengajar Menurut Jenis Sekolah  
2016

	Jenis Sekolah	Guru		Jumlah
		PNS	Bukan PNS	
	(1)	(2)	(3)	(4)
1	SD Negeri	132	130	262
2	SD Swasta	-	-	-
3	SMP Negeri	41	48	89
4	SMP Swasta	-	-	-
5	SMA Negeri	20	15	35
6	SMA Swasta	-	-	-
7	MI Negeri	-	-	-
8	MTs Negeri	-	-	-
9	MA Negeri	-	-	-
10	MI Swasta	-	-	-
11	MTs Swasta	-	12	12
12	MA Swasta	-	43	43
	Jumlah	193	193	386

*Sumber : Koordinator Statistik Kecamatan*

Tabel 4.6  
Jumlah *Dayah*/Pesantren dan Balai Pengajian Menurut Desa  
2016

	Desa/ Gampong	<i>Dayah</i> / Pesantren	Balai Pengajian
	(1)	(2)	(3)
1	Cot Girek	1	33
2	Alue Leuhob	-	6
3	Lhok Merbo	-	3
4	Kampung Bantan	-	1
5	Alue Seumambu	-	2
6	Batu XII	1	3
7	Kampung Tempel	-	6
8	Beurandang Dayah	-	1
9	Seupeng	-	-
10	Beurandang Asan	-	2
11	Drien II	-	1
12	Beurandang Krueng	-	2
13	Trieng	-	1
14	Ara	-	-
15	Mns Jeulikat	-	-
16	Lueng Baro	-	1
17	Lhok Reuhah	-	2
18	U Baro	-	3
19	Ceumpeudak	1	3
20	Alue Drien	-	1
21	Seuneubok Baro	-	1
22	Ulee Gampong	1	4
23	Pucok Alue	-	1
24	Matang Teungoh	-	1
	Jumlah	4	78

*Sumber : Koordinator Statistik Kecamatan*

Tabel 4.7  
Jumlah Santri *Dayah*/Pesantren Menurut Jenis Kelamin  
2016

	Nama <i>Dayah</i> / Pesantren	Santri		Jumlah
		Laki-laki	Perempua n	
	(1)	(2)	(3)	(4)
1	BABUL HUDA	60	85	145
2	NURUL IMAN	100	150	250
3	NUDI	90	40	130
	Jumlah	250	275	525

*Sumber : Koordinator Statistik Kecamatan*

Tabel 4.8  
Jumlah Ustadz dan Ustadzah *Dayah*/Pesantren  
2016

	Nama <i>Dayah</i> / Pesantren	Ustadz	Ustadzah	Jumlah
	(1)	(2)	(3)	(4)
1	BABUL HUDA	24	25	49
2	NURUL IMAN	24	21	45
3	NUDI	11	1	12
	Jumlah	59	47	106

*Sumber : Koordinator Statistik Kecamatan*

Tabel 4.9  
Jumlah Sarana Ibadah Menurut Desa  
2016

	Desa/ Gampong	Masjid Meunasah Mushalla			Tempat Ibadah
		(1)	(2)	(3)	(4)
1	Cot Girek	8	10	12	-
2	Alue Leuhob	3	1	1	-
3	Lhok Merbo	1	1	1	-
4	Kampung Bantan	1	1	-	-
5	Alue Seumambu	-	1	-	-
6	Batu XII	1	1	-	-
7	Kampung Tempel	1	2	-	-
8	Beurandang Dayah	-	1	-	-
9	Seupeng	-	1	-	-
10	Beurandang Asan	-	1	-	-
11	Drien II	-	1	-	-
12	Beurandang Krueng	1	1	-	-
13	Trieng	1	2	-	-
14	Ara	1	1	1	-
15	Jeulikat	-	1	-	-
16	Lueng Baro	-	1	-	-
17	Lhok Reuhat	-	1	-	-
18	U Baro	-	1	-	-
19	Ceumpeudak	1	1	-	-
20	Alue Drien	-	1	-	-
21	Seuneubok Baro	-	1	-	-
22	Ulee Gampong	-	1	-	-
23	Pucok Alue	-	1	-	-
24	Matang Teungoh	-	1	-	-
	Jumlah	19	35	15	0

Sumber : Koordinator Statistik Kecamatan

Tabel 4.10  
Jumlah Sarana Pelayanan Kesehatan Utama  
2016

Sarana Kesehatan	Jumlah
(1)	(2)
1 Rumah Sakit	1
2 Klinik Bersalin	1
3 Poliklinik/Balai Pengobatan	3
4 Puskesmas	1
5 Puskesmas Pembantu	6
6 Praktek Dokter	1
7 Praktek Bidan	6
8 Posyandu	41
9 Pondok Bersalin Desa (Polindes)	6
10 Poskesdes	2
11 Apotik	-
12 Toko Obat	3

*Sumber : Puskesmas Cot Girek*

Tabel 4.11  
Jumlah Sarana Pelayanan Kesehatan Menurut Desa  
2016

	Desa/ Gampong	Puskes mas	Pustu	Praktek Dokter	Posyan du	Polin des
	(1)	(2)	(3)	(4)	(5)	(6)
1	Cot Girek	-	2	1	16	2
2	Alue Leuhob	-	1	-	2	-
3	Lhok Merbo	-	-	-	1	1
4	Kampung Bantan	-	-	-	1	-
5	Alue Seumambu	-	-	-	1	-
6	Batu XII	1	-	-	1	-
7	Kampung Tempel	-	-	-	1	-
8	Beurandang Dayah	-	-	-	1	-
9	Seupeng	-	-	-	1	-
10	Beurandang Asan	-	-	-	1	-
11	Drien II	-	-	-	1	-
12	Beurandang Krueng	-	1	-	1	-
13	Trieng	-	-	-	1	-
14	Ara	-	-	-	1	-
15	Jeulikat	-	-	-	1	-
16	Lueng Baro	-	1	-	1	-
17	Lhok Reuhah	-	-	-	1	-
18	U Baro	-	1	-	1	-
19	Ceumpeudak	-	-	-	1	1
20	Alue Drien	-	-	-	1	-
21	Seuneubok Baro	-	-	-	1	-
22	Ulee Gampong	-	-	-	1	1
23	Pucok Alue	-	-	-	1	1
24	Matang Teungoh	-	-	-	1	1
	Jumlah	1	6	1	40	7

Sumber : Koordinator Statistik Kecamatan



Tabel 4.12  
Jumlah Tenaga Kesehatan Menurut Puskesmas/Pustu  
2016

	Puskesmas/ Pustu	Dokter	Bidan (PNS/PTT )	Perawat/ Mantri
	(1)	(2)	(3)	(4)
1	Puskesmas	2	14/18	11
2	Pustu Lueng Baro	-	3	1
3	Pustu Beurandang Krueng	-	1	-
4	Pustu Cot Girek / P. Wangi	-	1	-
5	Pustu U Baro	-	2	-
6	Pustu Alue Leuhob	-	1	1
7	Pustu Leubok Tilam	-	2	1
	Jumlah	2	42	14

*Sumber : Puskesmas Cot Girek*

Tabel 4.13  
Jumlah Tenaga Kesehatan menurut fungsi  
dan Jenisnya  
2016

Tenaga Kesehatan	Jumlah
(1)	(2)
1 Dokter Umum	2
2 Dokter Gigi	-
3 Perawat/Mantri Kesehatan	14
4 Bidan	41
5 Asisten Apoteker	1
6 Dukun Bayi	18
a. Terlatih	12
b. Tidak Terlatih	6
7 Sanitasi	2
8 PLKB	2

*Sumber : Puskesmas Cot Girek*

Tabel 4.14  
Banyaknya Penderita Penyakit  
Tahun 2015

	Penyakit	2012	2013
	(1)	(2)	(3)
1	Diare	289	458
2	Disentri	3	67
3	TB	5	4
4	Kusta	-	-
5	Tetanus	-	-
6	Malaria	3	2
7	Penyakit Kelamin	-	5
8	Scabies	3	21
9	Cacingan	6	81
10	Epilepsi	7	63
11	Campak	9	22
12	Radang Hati	-	-
13	DHF (DBD)	2	-
14	Common Cold	467	1,235
15	Herpes	3	37
16	Vertigo	6	156
17	Katarak	-	23
18	Hipertensi	43	585
19	Hypotensi	9	227
20	Penyakit Lainnya	62	13,871

Sumber : Koordinator Statistik Kecamatan

Tabel 4.15  
 Jumlah Nikah, Talak, Cerai dan Rujuk yang Tercatat  
 di Kantor Urusan Agama (KUA) Kecamatan Menurut Bulan  
 2015

Bulan	Nikah	Talak	Cerai	Rujuk
(1)	(2)	(3)	(4)	(5)
Januari	8	-	-	-
Februari	15	-	-	-
Maret	15	-	-	-
April	19	-	-	-
Mei	15	-	-	-
Juni	14	-	-	-
Juli	3	-	-	-
Agustus	20	-	-	-
September	12	-	-	-
Oktober	25	-	-	-
Nopember	9	-	-	-
Desember	19	-	-	-
Jumlah	174	0	0	0

*Sumber : Koordinator Statistik Kecamatan*

Tabel 4.16  
Jumlah Rumah Tangga Menurut Alat Penerangan  
2015

	Desa/ Gampong	Listrik	Bukan Listrik
	(1)	(2)	(3)
1	Cot Girek	2,050	-
2	Alue Leuhob	436	-
3	Lhok Merbo	183	-
4	Kampung Bantan	155	5
5	Alue Seumambu	130	-
6	Batu XII	292	-
7	Kampung Tempel	174	8
8	Beurandang Dayah	95	6
9	Seupeng	34	-
10	Beurandang Asan	123	8
11	Drien II	54	2
12	Beurandang Krueng	99	-
13	Trieng	193	7
14	Ara	86	10
15	Jeulikat	49	4
16	Lueng Baro	81	1
17	Lhok Reuhat	55	5
18	U Baro	181	-
19	Ceumpeudak	91	-
20	Alue Drien	68	15
21	Seuneubok Baro	75	-
22	Ulee Gampong	114	6
23	Pucok Alue	76	-
24	Matang Teungoh	50	17
	Jumlah	4,944	93

*Sumber : Koordinator Statistik Kecamatan*

Tabel 4.17  
Jumlah Rumah Tangga Menurut Sumber Air Minum  
2015

	Desa/ Gampong	PAM	Sumur	Sungai	Air Hujan
	(1)	(2)	(3)	(4)	(5)
1	Cot Girek	375	1,243	203	-
2	Alue Leuhob	-	375	-	-
3	Lhok Merbo	-	149	-	-
4	Kampung Bantan	-	144	-	-
5	Alue Seumambu	-	116	-	-
6	Batu XII	73	228	-	-
7	Kampung Tempel	43	238	11	-
8	Beurandang Dayah	-	107	-	-
9	Seupeng	-	40	-	-
10	Beurandang Asan	-	132	-	-
11	Drien II	-	63	-	-
12	Beurandang Krueng	-	119	-	-
13	Trieng	-	187	16	-
14	Ara	-	72	32	-
15	Jeulikat	-	35	11	-
16	Lueng Baro	-	47	14	-
17	Lhok Reuhat	-	49	36	-
18	U Baro	59	116	-	-
19	Ceumpeudak	-	109	-	-
20	Alue Drien	-	61	-	-
21	Seuneubok Baro	-	74	-	-
22	Ulee Gampong	-	109	-	-
23	Pucok Alue	-	77	-	-
24	Matang Teungoh	-	64	-	-
	Jumlah	549	3,954	325	0

*Sumber : Koordinator Statistik Kecamatan*

Tabel 4.18  
 Jumlah Bangunan Tempat Tinggal Menurut Jenis Dinding Terluas  
 2015

	Desa/ Gampong	Permanen	Semi Permanen	Kayu/ Bambu	Jumlah
	(1)	(2)	(3)	(4)	(5)
1	Cot Girek	1,002	703	298	2,003
2	Alue Leuhob	220	124	92	436
3	Lhok Merbo	23	25	98	147
4	Kampung Bantan	45	47	68	160
5	Alue Seumambu	18	59	53	130
6	Batu XII	247	68	40	355
7	Kampung Tempel	37	107	127	271
8	Beurandang Dayah	13	17	80	110
9	Seupeng	7	13	23	43
10	Beurandang Asan	15	25	92	132
11	Drien II	14	14	35	63
12	Beurandang Krueng	22	15	65	102
13	Trieng	27	33	109	169
14	Ara	15	22	48	85
15	Jeulikat	12	10	19	41
16	Lueng Baro	15	15	29	59
17	Lhok Reuhah	19	20	47	86
18	U Baro	43	46	75	164
19	Ceumpeudak	13	25	52	90
20	Alue Drien	7	20	34	61
21	Seuneubok Baro	8	12	44	64
22	Ulee Gampong	46	40	25	111
23	Pucok Alue	5	16	47	68
24	Matang Teungoh	5	18	36	59
	Jumlah	1,879	1,498	1,636	5,012

Sumber : Koordinator Statistik Kecamatan

Tabel 4.19  
Jumlah Sarana Olahraga Menurut Jenis Kegiatan  
2015

	Desa/ Gampong	Sepak Bola	Bola Voli	Bulu Tangkis	Sepak Takraw
	(1)	(2)	(3)	(4)	(5)
1	Cot Girek	6	10	3	-
2	Alue Leuhob	1	3	-	-
3	Lhok Merbo	-	2	-	-
4	Kampung Bantan	-	1	-	-
5	Alue Seumambu	-	1	-	-
6	Batu XII	1	1	-	-
7	Kampung Tempel	-	1	-	-
8	Beurandang Dayah	-	1	-	-
9	Seupeng	-	-	-	-
10	Beurandang Asan	-	-	-	-
11	Drien II	-	-	-	-
12	Beurandang Krueng	-	1	-	-
13	Trieng	1	-	-	-
14	Ara	-	1	-	-
15	Jeulikat	-	1	-	-
16	Lueng Baro	-	1	-	-
17	Lhok Reuhah	-	1	-	-
18	U Baro	-	1	-	-
19	Ceumpeudak	-	1	-	-
20	Alue Drien	-	-	-	-
21	Seuneubok Baro	1	1	-	-
22	Ulee Gampong	1	-	-	-
23	Pucok Alue	-	-	-	-
24	Matang Teungoh	-	-	-	-
	Jumlah	11	28	3	0

Sumber : Kantor Camat Cot Girek



Tabel 4.20  
Perkembangan Tindak Kriminalitas Per Jenis Kasus  
di Wilayah Tugas Polsek Cot Girek  
2016

Tindak Kriminalitas	2014	2015	2016
(1)	(2)	(3)	(4)
1 Pembakaran	-	-	-
2 Kebakaran	-	-	2
3 Memberi Suap	-	-	-
4 Pemalsuan Uang/Upal	-	-	-
5 Pemalsuan Surat	-	-	-
6 Pemerkosaan	-	-	-
7 Perzinahan/Kwalwat	1	-	-
8 Perbuatan Cabul	-	-	-
9 Perjudian/Maisir	-	-	-
10 Penculikan	-	-	-
11 Penghinaan	-	-	2
12 Pembunuhan	-	-	-
Jumlah	1	0	4

Lanjutan Tabel 4.20

	Tindak Kriminalitas	2014	2015	2016
	(1)	(2)	(3)	(4)
13	Penganiayaan	2	2	1
14	Pencurian	8	6	2
15	Pemerasan/Pengancaman	-	-	-
16	Penggelapan	2	2	-
17	Penipuan/Curang	1	-	-
18	Pengerusakan	-	1	-
19	Penyuapan	-	-	-
20	Penadahan	-	-	-
21	Illegal Logging	-	-	-
22	Perampasan Tanah/Agraria	-	-	-
23	Korupsi	-	-	-
24	Narkotika	-	-	-
	Jumlah	14	11	7

Lanjutan Tabel 4.20

	Tindak Kriminalitas	2014	2015	2016
	(1)	(2)	(3)	(4)
25	Curanmor		-	-
26	Pengeroyokan	1	-	-
27	Perbuatan Tidak Menyenangkan		-	2
28	Melarikan Wanita/Anak	1	-	-
29	KDRT		-	1
30	Temu Mayat/Pembunuhan		-	-
31	Unjuk Rasa/UNRAS		-	-
32	Lainnya	1	-	-
	Jumlah	17	11	10

Sumber : Koordinator Statistik Kecamatan

\*) Data tidak tersedia



## **Pertanian**



Tabel 5.1  
Luas Lahan Sawah Menurut Jenis Pengairan  
2016

Jenis Pengairan	Luas Lahan (Ha)
(1)	(2)
1 Teknis	-
2 Setengah Teknis	-
3 Sederhana	-
4 Non PU	-
5 Tadah Hujan	639
Jumlah	639

Sumber : Dinas Pertanian Tanaman Pangan dan Peternakan Kab. Aceh Utara

Tabel 5.2  
Luas Tanam, Luas Panen, Produksi dan Produktivitas  
Tanaman Padi dan Palawija  
2016

Jenis Tanaman	Luas Tanam (Ha)	Luas Panen (Ha)	Produksi (Ton)	Produktivitas (Kw/Ha)
(1)	(2)	(3)	(4)	(5)
1 Padi	488	350	1,881.00	53.74
2 Kedelai	-	-	-	-
3 Jagung	76	65	25.50	3.92
4 Kacang Tanah	370	70	114.94	16.42
5 Ubi Kayu	-	-	-	-
6 Ubi Jalar	-	-	-	-

Sumber : Dinas Pertanian Tanaman Pangan dan Peternakan Kab. Aceh Utara

Tabel 5.3  
Luas Tanam, Luas Panen, Produksi dan Produktivitas  
Tanaman Hortikultura  
2016

Jenis Tanaman	Luas Tanam (Ha)	Luas Panen (Ha)	Produksi (Ton)	Produk- tivitas (Kw/Ha)
(1)	(2)	(3)	(4)	(5)
1 Kacang Panjang	-	-	-	-
2 Cabe	2	2	5.30	26.50
3 Tomat	-	-	-	-
4 Terong	-	-	-	-
5 Ketimun	1	2	16.00	80.00
6 Bayam	-	-	-	-

Sumber : Dinas Pertanian Tanaman Pangan dan Peternakan Kab. Aceh Utara

Tabel 5.4  
Komposisi Tanaman, Produksi dan Produktivitas  
Tanaman Perkebunan  
2016

Jenis Tanaman	Komposisi Tanaman Tahunan (Ha)				Produksi (Ton)	Rata-rata Produktivitas (Kg/Ha)
	TBM	TM	TR	Total		
(1)	(2)	(3)	(4)	(5)	(6)	(7)
1 Cengkeh	-	5	-	5	0,4	70
2 Aren	-	5	-	5	4	850
3 Kelapa	-	323	10	333	220	680
4 Pala	-	-	-	-	-	-
5 Sagu	12	6	-	18	2	400
6 Karet	100	669	111	880	448	670
7 Kelapa Hibrida	-	1	-	1	1	1000
8 Kelapa Sawit	39	210	5	254	6037	16000
9 Nilam	-	3	-	3	1	180
10 Kopi	-	5	-	5	2	400
11 Kapuk/Randu	-	-	-	-	-	-
12 Pinang	21	643	19	683	595	952
13 Kakao	752	888	43	1683	577	650
14 Lada	-	-	-	-	-	-
15 Kemiri	-	-	-	-	-	-
16 Tebu	-	2	-	2	2	470

Sumber : Dinas Kehutanan dan Perkebunan Kab. Aceh Utara



Tabel 5.5  
 Populasi dan Pemotongan Ternak Besar,  
 Kecil dan Unggas  
 2016

Jenis Ternak	Populasi (Ekor)	Pemotongan (Ekor)
(1)	(2)	(3)
1 Sapi	7,810	330
2 Kerbau	590	22
3 Kambing	4,570	218
4 Domba	748	53
5 Ayam Buras	12,279	2,400
6 Ayam Pedaging	19,007	9,300
7 Itik	2,626	425

*Sumber : Dinas Pertanian Tanaman Pangan dan Peternakan Kab. Aceh Utara*

Tabel 5.6  
Jumlah Fasilitas dan Sarana Pertanian  
2016

Fasilitas dan Sarana	Jumlah
(1)	(2)
1 Kilang Padi	3
2 Pasar Hewan	-
3 Traktor/ <i>Hand Tractor</i>	12
4 Mesin Perontok Gabah	29
5 Rumah Potong Hewan (RPH)	-
6 Tempat Pelelangan Ikan (TPI)	-
7 Tempat Pendaratan Ikan	-
8 Kapal Penangkap Ikan	-
9 Perahu Motor Tempel	-
10 Perahu Tanpa Motor	-

*Sumber : Kantor Camat Cot Girek*



# Perekonomian



Tabel 6.1  
Jenis dan Panjang Jalan Utama Desa  
2016

	Desa/ Gampong	Panjang Jalan (Km)		
		Aspal	Diperkeras	Tanah
	(1)	(2)	(3)	(4)
1	Cot Girek	√	-	-
2	Alue Leuhob	√	-	-
3	Lhok Merbo	√	-	-
4	Kampung Bantan	√	-	-
5	Alue Seumambu	√	-	-
6	Batu XII	√	-	-
7	Kampung Tempel	-	√	-
8	Beurandang Dayah	-	√	-
9	Seupeng	-	√	-
10	Beurandang Asan	-	√	-
11	Drien II	-	√	-
12	Beurandang Krueng	-	√	-
13	Trieng Selatan	-	√	-
14	Ara Selatan	-	√	-
15	Jeulikat	-	√	-
16	Lueng Baro	-	√	-
17	Lhok Reuhah	-	√	-
18	Mns U Baro	√	-	-
19	Ceumpeudak	-	√	-
20	Alue Drien	-	√	-
21	Seuneubok Baro	-	√	-
22	Ulee Gampong	√	-	-
23	Pucok Alue	-	√	-
24	Matang Teungoh	-	√	-

Sumber : Kantor Camat Cot Girek

Tabel 6.2  
Jumlah Pasar, Kios/Toko dan Kedai Makanan/Minuman  
2016

	Desa/ Gampong	Pasar Dgn Bangunan		Kios/ Toko	Kedai Makan Minum
		Permanen	Tidak Permanen		
	(1)	(2)	(3)	(4)	(5)
1	Cot Girek	-	1	230	75
2	Alue Leuhob	-	1	35	17
3	Lhok Merbo	-	-	4	3
4	Kampung Bantan	-	-	7	3
5	Alue Seumambu	-	-	6	3
6	Batu XII	-	1	134	18
7	Kampung Tempel	-	-	15	3
8	Beurandang Dayah	-	-	5	5
9	Seupeng	-	-	5	4
10	Beurandang Asan	-	-	10	2
11	Drien II	-	-	3	4
12	Beurandang Krueng	-	-	6	4
13	Trieng	-	-	5	1
14	Ara	-	-	3	6
15	Jeulikat	-	-	1	2
16	Lueng Baro	-	-	4	3
17	Lhok Reuhah	-	-	10	4
18	U Baro	-	-	20	11
19	Ceumpeudak	-	-	3	2
20	Alue Drien	-	-	2	6
21	Seuneubok Baro	-	-	2	1
22	Ulee Gampong	-	-	3	2
23	Pucok Alue	-	-	3	3
24	Matang Teungoh	-	-	3	1
	Jumlah	0	3	519	183

Sumber : Kantor Camat Cot Girek

Tabel 6.3  
Jumlah Industri Kecil dan Rumah Tangga Menurut Jenis  
2016

	Desa/ Gampong	Jenis Industri			
		Makanan Minuman	Barang dr Logam	Anyaman	Kerajinan
	(1)	(2)	(3)	(4)	(5)
1	Cot Girek	-	-	-	3
2	Alue Leuhob	-	-	-	2
3	Lhok Merbo	-	-	-	-
4	Kampung Bantan	-	-	-	-
5	Alue Seumambu	-	-	2	-
6	Batu XI	-	1	6	-
7	Kampung Tempel	-	-	-	1
8	Beurandang Dayah	-	-	3	-
9	Seupeng	-	-	1	-
10	Beurandang Asan	-	-	2	-
11	Drien II	-	-	1	-
12	Beurandang Krueng	-	-	3	-
13	Trieng	-	-	5	-
14	Ara	-	-	-	-
15	Jeulikat	-	-	-	-
16	Lueng Baro	-	-	-	-
17	Lhok Reuhah	-	-	-	-
18	U Baro	-	-	5	2
19	Ceumpeudak	-	-	3	-
20	Alue Drien	-	-	-	-
21	Seuneubok Baro	-	-	2	-
22	Ulee Gampong	-	-	-	-
23	Pucok Alue	-	-	2	-
24	Matang Teungoh LS	-	-	3	-
	Jumlah	0	1	38	8

Sumber : Kantor Camat Cot Girek

Tabel 6.4  
Jumlah Kendaraan Angkutan Umum Menurut Jenis  
2016

Jenis Kendaraan Angkutan Umum	Jumlah
(1)	(2)
1 Beca Barang Bermotor	38
2 Beca Barang Dayung	8
3 Beca Penumpang Bermotor	17
4 Beca Penumpang Dayung	-
5 Ojek Motor	35
6 Ojek Sepeda	-
7 Angkutan Kota	1
8 Angkutan Pedesaan	-
9 Truk/ Pick Up	-

*Sumber : Kantor Camat Cot Girek*

Tabel 6.5  
Jumlah Lembaga Keuangan dan Koperasi Menurut Desa  
2016

	Desa/ Gampong	Lembaga Keuangan			
		Bank Umum	BPR	KUD	Koperasi Non KUD
	(1)	(2)	(3)	(4)	(5)
1	Cot Girek	-	-	-	-
2	Alue Leuhob	-	-	1	-
3	Lhok Merbo	-	-	-	-
4	Kampung Bantan	-	-	-	-
5	Alue Seumambu	-	-	-	-
6	Batu XII	1	-	-	-
7	Kampung Tempel	-	-	-	-
8	Beurandang Dayah	-	-	-	-
9	Seupeng	-	-	-	-
10	Beurandang Asan	-	-	-	-
11	Drien II	-	-	-	-
12	Beurandang Krueng	-	-	-	-
13	Trieng Lsk Selatan	-	-	-	-
14	Ara Lsk Selatan	-	-	-	-
15	Mns Jeulikat	-	-	-	-
16	Lueng Baro	-	-	-	-
17	Lhok Reuhah	-	-	-	-
18	Mns U Baro	-	-	-	-
19	Ceumpeudak	-	-	-	-
20	Alue Drien	-	-	-	-
21	Seuneubok Baro	-	-	-	-
22	Ulee Gampong	-	-	-	-
23	Pucok Alue	-	-	-	-
24	Matang Teungoh LS	-	-	-	-
	Jumlah	1	0	1	0

Sumber : Kantor Camat Cot Girek



Tabel 6.6  
Target dan Realisasi Penerimaan Pajak dan Retribusi  
2016

	Jenis Pajak dan Retribusi	Target ( 000 Rp )	Realisasi ( 000 Rp )	Persentase (%)
	(1)	(2)	(3)	(4)
1	Pajak Hotel dan Restoran	1,006	285	28.33
2	Pajak Hiburan	-	-	-
3	Pajak Reklame			
	A. Reklame Papan	-	-	-
	B. Reklame Kain	350	125	35.71
4	Retribusi Pelayanan Sampah	3,060	1,630	53.27
5	Retribusi Parkir	-	-	-
6	Retribusi Pasar			
	A. Sewa Los/Kios	-	-	-
	B. Sewa Pelataran	6,810	2,160	31.72
7	Retribusi Pemakaian Aset Daerah			
	A. Sewa Tanah Pemda	-	-	-
	B. Sewa Pelataran	-	-	-
8	Retribusi Terminal	-	-	-
9	Retribusi Rumah Potong Hewan			
	A. Sewa Rumah Potong Hewan	500	400	80.00
	B. Pemeriksaan Kesehatan Hewan	450	255	56.67
10	Retribusi Izin Usaha Rumah Makan	225	0	0.00

Sumber : DPKKD Kab. Aceh Utara

Tabel 6.7  
 Harga Eceran Beras Kampung dan Ikan di  
 Ibukota Kecamatan Menurut Bulan  
 2016

Bulan	Beras Kampung (Rp/Kg)		Ikan (Rp/Kg)	
	No. 1	No. 2	Tongkol	Bandeng
(1)	(2)	(3)	(4)	(5)
Januari	12.000	8,500	15,000	20,000
Februari	12.000	8,500	15,000	20,000
Maret	12.000	8,500	15,000	20,000
April	12.000	8,500	15,000	20,000
Mei	12.000	8,500	15,000	20,000
Juni	12.000	8,500	15,000	22,000
Juli	12.000	9,000	15,000	22,000
Agustus	14.000	9,000	20,000	25,000
September	14.000	9,000	22,000	25,000
Oktober	14.000	9,000	23,000	25,000
Nopember	14.000	9,000	23,000	25,000
Desember	14.000	9,000	23,000	25,000

Sumber : Koordinator Statistik Kecamatan

Tabel 6.8  
 Harga Eceran Daging dan Telur di  
 Ibukota Kecamatan Menurut Bulan  
 2016

Bulan	Daging (Rp/Kg)		Telur (Rp/Butir)	
	Sapi	Ayam Ras	Ayam Ras	Ayam Kampung
(1)	(2)	(3)	(4)	(5)
Januari	100,000	30,000	1,200	2,000
Februari	100,000	30,000	1,200	2,000
Maret	100,000	30,000	1,200	2,000
April	100,000	30,000	1,200	2,000
Mei	100,000	30,000	1,250	2,000
Juni	100,000	30,000	1,250	2,000
Juli	130,000	30,000	1,250	2,000
Agustus	130,000	32,000	1,250	2,000
September	120,000	30,000	1,250	2,000
Oktober	120,000	30,000	1,250	2,000
November	120,000	30,000	1,250	2,000
Desember	120,000	30,000	1,250	2,000

Sumber : Koordinator Statistik Kecamatan

Tabel 6.9  
 Harga Eceran Gula Pasir, Garam Dapur dan Tepung Terigu di  
 Ibukota Kecamatan Menurut Bulan  
 2016

Bulan	Gula Pasir (Rp/Kg)	Garam Dapur (Rp/Bungkus)	Tepung Terigu (Rp/Kg)
(1)	(2)	(3)	(4)
Januari	11,000	1,000	7,000
Februari	11,000	1,000	7,000
Maret	11,000	1,000	7,000
April	11,000	1,000	7,000
Mei	11,000	1,000	7,000
Juni	11,000	1,000	7,000
Juli	11,000	1,000	7,000
Agustus	12,000	1,000	7,000
September	12,000	1,000	7,000
Oktober	12,000	1,000	8,000
Nopember	12,000	1,000	8,000
Desember	12,000	1,000	8,000

*Sumber : Koordinator Statistik Kecamatan*

Tabel 6.10  
 Harga Eceran Minyak Goreng dan Minyak Tanah di  
 Ibukota Kecamatan Menurut Bulan  
 2016

Bulan	Minyak Goreng (Rp/Kg)		Minyak Tanah (Rp/Liter)
	Kelapa Sawit	Kelapa Rakyat	
(1)	(2)	(3)	(4)
Januari	11,000	9,000	10,000
Februari	11,000	9,000	10,000
Maret	11,000	9,000	10,000
April	11,000	9,000	10,000
Mei	12,000	9,000	11,000
Juni	12,000	9,000	11,000
Juli	12,000	9,000	11,000
Agustus	12,000	9,000	11,000
September	12,000	9,000	11,000
Oktober	12,000	9,000	11,000
Nopember	12,000	9,000	11,000
Desember	12,000	9,000	11,000

*Sumber : Koordinator Statistik Kecamatan*

Tabel 6.11  
 Harga Komoditi Tanaman Bahan Makanan  
 Menurut Bulan  
 2016

Bulan	Gabah (Rp/Kg)	Jagung Pipilan (Rp/Kg)	Cabe Merah (Rp/Kg)
(1)	(2)	(3)	(4)
Januari	4,000	5,500	28,000
Februari	4,000	5,500	28,000
Maret	4,000	5,500	28,000
April	4,000	5,500	28,000
Mei	4,100	5,500	28,000
Juni	4,100	5,500	28,000
Juli	4,300	5,500	27,000
Agustus	4,500	5,500	27,000
September	4,500	5,500	27,000
Oktober	4,500	5,500	25,000
Nopember	4,500	5,500	25,000
Desember	4,500	5,500	25,000

*Sumber : Koordinator Statistik Kecamatan*

Tabel 6.12  
 Harga Komoditi Tanaman Perkebunan  
 Menurut Bulan  
 2016

Bulan	Pinang (Rp/Kg)	Coklat Biji Kering (Rp/Kg)	Karet (Rp/Kg)	Kelapa Sawit (Rp/Kg)	Kelapa (Rp/Butir)
(1)	(2)	(3)	(4)	(5)	(6)
Januari	2,200	25,000	5,000	1,200	2,000
Februari	2,200	25,000	5,000	1,200	2,000
Maret	2,200	25,000	5,000	1,200	2,000
April	2,200	25,000	5,300	1,200	2,000
Mei	2,200	25,000	5,300	1,200	2,000
Juni	2,200	25,000	5,400	1,300	2,000
Juli	2,200	28,000	5,400	1,300	2,000
Agustus	2,200	28,000	5,300	1,300	2,000
September	2,200	28,000	5,200	1,300	2,000
Oktober	2,200	28,000	5,300	1,150	2,000
Nopember	2,200	28,000	5,100	1,150	2,000
Desember	2,200	28,000	5,400	1,150	2,000

Sumber : Koordinator Statistik Kecamatan

# DATA

MENCERDASKAN BANGSA

*Enlighten The Nation*



**BADAN PUSAT STATISTIK  
KABUPATEN ACEH UTARA**  
*Statistics of Aceh Utara Regency*

Jln. Medan - B.Aceh Km 295,7 Desa Alur Drien, Landing  
Lhoksukon, 24382 Telp/Fax : (0645) 8454005  
Homepage: <http://acehutarakab.bps.go.id>  
Email: [bps1111@bps.go.id](mailto:bps1111@bps.go.id)

