

KECAMATAN PASIRWANGI DALAM ANGKA

Pasirwangi Sub District In Figures

2019



**BADAN PUSAT STATISTIK
KABUPATEN GARUT**
Statistics Of Garut Regency

KECAMATAN PASIRWANGI DALAM ANGKA

Pasirwangi Sub District In Figures

2019



Kecamatan Pasirwangi Dalam Angka Pasirwangi Sub District in Figures 2019

ISSN: 0215-420X

No. Publikasi/Publication Number: 32050.19xx

Katalog/Catalog: 1102001.3205171

Ukuran Buku/Book Size: 14,8 cm x 21 cm

Jumlah Halaman/Number of Pages: vii + 27 halaman /pages

Naskah/Manuscript:

Badan Pusat Statistik Kabupaten Garut

BPS-Statistics of Garut Regency

Gambar Kover oleh/Cover Designed by:

Badan Pusat Statistik Kabupaten Garut

BPS-Statistics of Garut Regency

Ilustrasi Kover/Cover Illustration:

Derajat Pass / *derajat pass means*

Diterbitkan oleh/Published by:

© BPS Kabupaten Garut/*BPS-Statistics of Garut Regency*

Dicetak oleh/Printed by:

Badan Pusat Statistik

Dilarang mengumumkan, mendistribusikan, mengomunikasikan, dan/atau menggandakan sebagian atau seluruh isi buku ini untuk tujuan komersial tanpa izin tertulis dari Badan Pusat Statistik

Prohibited to announce, distribute, communicate, and/or copy part or all of this book for commercial purpose without permission from BPS-Statistics Indonesia

Kecamatan Pasirwangi Dalam Angka 2019

ISBN : -
Nomor Publikas : 3205.15042
Katalog BPS : 1102001.3205.270
Ukuran Buku : 21 x 15 cm
Jumlah Halaman : 53 Halaman

NASKAH

Koordinator Statistik Kecamatan (*KSK*) Pasirwangi

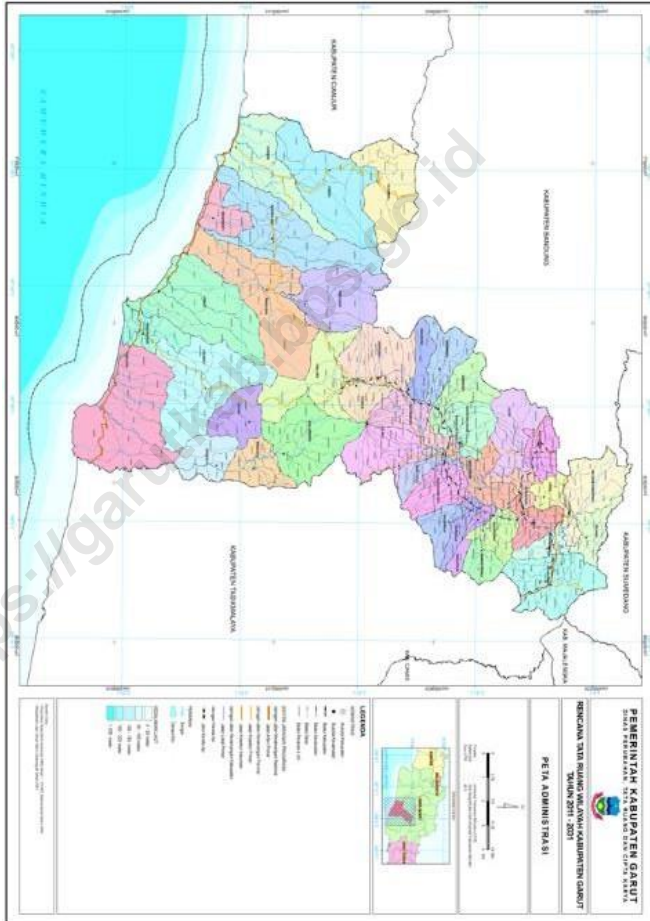
GAMBAR KULIT

BPS Kabupaten Garut

Boleh Mengutip dengan Menyebut Sumbernya.

PETA WILAYAH KABUPATEN GARUT

MAP OF GARUT REGENCY



KEPALA BPS KABUPATEN GARUT

CHIEF STATISTICIAN OF GARUT REGENCY



Dody Gunawan Yusuf S.Si



Kata Pengantar

Puji syukur kami panjatkan ke khadirat Allah SWT atas rahmat dan hidayat-nya, publikasi Kecamatan Pasirwangi Dalam Angka Tahun 2019 dapat diselesaikan sesuai dengan rencana.

Publikasi ini menginformasikan berbagai data sekunder dari dinas/instansi Pemerintah maupun Swasta yang berada di wilayah Kecamatan Pasirwangi, Kabupaten Garut dan data primer hasil sensus dan survei yang dilakukan oleh BPS Kabupaten Garut.

Publikasi **Kecamatan Pasirwangi Dalam Angka Tahun 2019**, ini merupakan penyempurnaan dari publikasi sebelumnya terutama dari data yang disajikan. Walaupun demikian kritik dan saran sangat kami hargai guna perbaikan di masa yang akan datang.

Akhirnya kepada semua pihak yang telah membantu terbitnya publikasi ini kami ucapkan terima kasih.

Garut, 16 September 2019
Kepala BPS Kabupaten Garut,

Dody Gunawan Yusuf S.Si



Preface

Thank God we pray to Allah Almighty for His mercy and His grace, the publication of Cibatu in Figures 2019 can be completed according to plan.

This publication informs various secondary data from governmental and private offices located in Cibatu subdistrict, Garut regency and primary data of census and survey conducted by BPS Garut regency.

*Publication **Cibatu In Figures 2019**, this is a refinement of previous publications primarily from the data presented. Although critics and suggestions we appreciate for improvement in the future.*

Finally to all those who have helped to publish this publication we thank you.

Garut, 16 September 2019

Chief of BPS Garut Regency

Dody Gunawan Yusuf S.Si

DAFTAR ISI

Content List

Halaman Judul/Cover Pages

.....	<i>i</i>
Halaman Katalog	ii
Peta Wilayah Kecamatan.....	iii
Foto Kepala BPS Kabupaten Garut.....	iv
Kata Pengantar	v
Daftar Isi/ <i>Content List</i>	vi
Daftar Tabel/ <i>Table List</i>	vii
Penjelasan Umum.....	x

BAB 1 : Geografi dan Iklim/*Geography and Climate*

1.1 Keadaan Geografi/ <i>Geography Conditon</i>	2
---	---

BAB 2 : Sosial dan Kesejahteraan Rakyat/*Social and Welfare*

2.1 Pendidikan/ <i>Education</i>	4
2.1 Kesehatan/ <i>Health</i>	7
2.1 Agama dan Sosial Lainnya/ <i>Region and Other Social Affairs</i>	13

BAB 3 : Pertanian, Kehutanan, Perikanan, dan Peternakan/

Agriculture, Forestry, Livestock, and Fishery

3.1 Hortikultura/ <i>Horticulture</i>	16
3.2 Perkebunan/ <i>Estate Crops</i>	37

BAB 4 : Pariwisata/*Tourism*

4.1 Pariwisata/ <i>Tourism</i>	27
--------------------------------------	----

Daftar Tabel

BAB. I LETAK GEOGRAFIS

1. 1	Luas Daerah Desa/Kelurahan di Kecamatan Pasirwangi Tahun 2019.....	2
------	--	---

BAB.II SOSIAL

2.1.1	Jumlah Sekolah Dasar (SD) di Lingkungan Dinas Pendidikan di Kecamatan Pasirwangi, Tahun 2019	4
2.1.2	Jumlah Sekolah, Murid dan Guru Sekolah Menengah Tingkat Pertama (SMP) di Kecamatan Pasirwangi Tahun 2019	7
2.1.3	Jumlah Sekolah, Murid dan Guru Sekolah Menengah Atas (SMA) di Kecamatan Pasirwangi, Tahun 2019	10
2.2.1	Jumlah Sarana Fasilitas Kesehatan di Kecamatan Pasirwangi Tahun 2019	11
2.2.2	Jumlah Tenaga Kesehatan di Kecamatan Pasirwangi, Tahun 2019	12
2.3.1	Jumlah Pemeluk Agama menurut Agama yang Dianut di Kecamatan Pasirwangi Tahun 2019.....	13
2.3.2	Jumlah Tempat Peribadatan di Pasirwangi, Tahun 2019	14

BAB.III PERTANIAN

3.1.1	Luas Panen Tanaman Sayuran Menurut Kelurahan/Desa dan Jenis Tanaman (ha), Tahun 2017 dan 2018.....	20
3.1.2	Produksi Tanaman Sayuran Menurut Kelurahan/Desa dan Jenis Tanaman (ton), 2017 dan 2018.....	21
3.1.3	Luas Panen Tanaman Sayuran dan Buah-Buahan Semusim Menurut Jenis Tanaman (ha), 2015 – 2018	22
3.1.4	Produksi Tanaman Sayuran dan Buah-Buahan Semusim Menurut Jenis Tanaman (ton) 2015 – 2018.....	23
3.1.5	Luas Panen Tanaman Biofarmaka Menurut Kelurahan/Desa dan Jenis Tanaman (m ²), 2017 dan 2018	24
3.1.6	Produksi Tanaman Biofarmaka Menurut Kelurahan/Desa dan Jenis Tanaman (kg), 2017 dan 2018.....	25

BAB.IV PARIWISATA

4.1	Jumlah Rumah Makan/Restoran Menurut Kelurahan/Desa Tahun 2019	28
-----	---	----

Penjelasan Umum/*Explanatory Notes*

Bab. 1. Letak Geografis

Kecamatan Tarogong Kaler mempunyai luas wilayah sekitar 38,52 KM², dengan memiliki ketinggian antara 750-1100 meter dari permukaan air laut serta memiliki batas-batas wilayah sebagai berikut :

- Sebelah Utara, berbatasan dengan Kecamatan Leles dan Banyuresmi
- Sebelah Timur, berbatasan dengan Kecamatan Banyuresmi
- Sebelah Selatan, berbatasan dengan Kecamatan Tarogong Kidul
- Sebelah Barat, berbatasan dengan Kecamatan Samarang.

Kecamatan Tarogong Kaler ini sebagian besar desa-desanya terletak didaerah dataran.

Bab. 2 . Sosial

Di bidang sosial menyangkut berbagai aspek yang memang dirasakan sangat kompleks. Karena selain berdampak terhadap masalah ekonomi juga berdampak pada masalah sosial politik masyarakat. Bahkan keberhasilan pembangunan dibidang sosial dapat dievaluasi dan dijadikan sebagai indikator tahun-tahun selanjutnya. Keberhasilan pembangunan dalam bidang sosial tidak hanya dapat dilihat dari bentuk fisik saja namun juga harus

Chapter. 1. Geographical location

Tarogong Kaler District has an area of approximately 38,52 KM², with a height between 750-1500 meters above sea level and has the following regional boundaries:

- North side, adjacent to District Leles and District Banyuresmi*
- East, adjacent to District Banyuresmi*
- South side, adjacent to District Tarogong Kidul*
- West side, adjacent to District Samarang.*

Tarogong Kaler District is most of the villages are located in plains.

Chapter. 2. Social.

In the social field concerning various aspects that are felt very complex. Because in addition to impact on economic problems also impact on socio-political issues of society. Even the success of development in the social field can be evaluated and used as an indicator for the next years. The success of development in the social field not only can be seen from the physical form but

dilihat secara keseluruhan yaitu dari segi fisik maupun dari segi non fisik. Salah satu upaya dari pemerintah Kabupaten DT. II Garut dalam rangka pembangunan sosial budaya adalah dengan mengupayakan berbagai program yang langsung menyentuh masyarakat sebagai sarannya diantaranya pembangunan di bidang pendidikan, kesehatan dan Keluarga Berencana, bidang Agama serta bidang sosial lainnya.

Pada bab ini data mengenai pendidikan menyajikan jumlah sekolah menurut tingkatan pendidikan yang di mulai dari tingkat SD sampai Sekolah Menengah (SMU/SMK).

Data mengenai kesehatan pada bab ini menyajikan jumlah sarana dan fasilitas kesehatan yang ada dikecamatan Tarogong Kaler mulai dari Puskesmas, Pustu sampai posyandu, termasuk jumlah tenaga kesehatan itu sendiri.

Data mengenai Agama dalam bab ini menyajikan; jumlah penduduk menurut agama yang dianut, tempat peribadatan.

Bab. 3 . Pertanian

Perekonomian Kabupaten Garut, sektor pertanian merupakan sektor yang sangat dominan, termasuk kecamatan Tarogong Kaler untuk sektor pertanian merupakan sektor yang dominan. Untuk

also must be seen as a whole that is in terms of physical as well as in terms of non-physical. One of the efforts of the DT regency government. II Garut in the framework of socio-cultural development is to seek a variety of programs that directly touch the community as its targets such as development in the field of education, health and family planning, religion and other social fields.

In this chapter data on education presents the number of schools according to their level of education ranging from elementary to high school (high school / vocational) level.

Health data in this chapter presents the number of health facilities and facilities available in Tarogong Kaler District from Puskesmas, Pustu to Posyandu, including the number of health workers themselves ranging

Religion data in this chapter presents; the number of people according to the religion adopted, the place of worship.

Chapter. 3. Agriculture

Garut regency economy, agriculture sector is a very dominant sector, including district of Tarogong Kaler for agriculture sector is dominant

ulasan sektor pertanian ini data dikelompokkan dalam beberapa kelompok hortikultura dan perkebunan

Adapun komoditi yang masuk dalam kelompok perkebunan ini meliputi Perkebunan Besar Negara, Perkebunan Besar Swasta dan Perkebunan Rakyat, seperti komoditi tanaman jahe, kapolaga, kelapa, kopi, kunir, teh.

sector. For the agriculture sector, the data are grouped into several groups hortikultura and Plantation

Commodities included in this plantation group include the State Plantation, Private Plantation and Community Plantation, such as ginger, capolaga, coconut, coffee, turmeric, and tea.

<https://garutkab.bps.go.id>

<https://garutkab.bps.go.id>

BAB 1

1. Geografi dan Iklim/*Geography and Climate*

1.1 Keadaan Geografi/*Geography Condition*

Tabel 1.1.1 Luas Daerah Menurut Kelurahan/Desa, 2018
Table Total Area by Kelurahan/Village, 2018

Kelurahan/Desa <i>Kelurahan/Village</i>	Luas (km ²) <i>Total Area (square.km)</i>	Persentase terhadap Luas Kecamatan <i>Percentage to Sub District's Area</i>
(1)	(2)	(3)
Karyamekar	5.094	10,18
Sarimukti	5.970	11,93
Talaga	2.916	5,83
Pasirkiamis	2.211	4,42
Padamukti	2.580	5,16
Padaasih	1768	3,53
Padasuka	1.350	2,70
Sirnajaya	2.484	4,96
Padamulya	2.900	5.80
Pasirwangi	3.417	6.83
Padaawas	12.500	25
Barusari	6834	13,66
Jumlah	0.05002	100
Pasirwangi		

Sumber/*Source*: Kementerian Dalam Negeri/*Ministry of Home Affairs*

<https://garutkab.bps.go.id>

BAB

2

2. Sosial dan Kesejahteraan Rakyat/*Social and Welfare*

2.1 Pendidikan/*Education*

Tabel 2.1.1 Jumlah Desa/Kelurahan yang Memiliki Fasilitas Sekolah Menurut Kelurahan/Desa dan Tingkat Pendidikan, 2016 – 2018

Table Number of Villages/Kelurahan Having Educational Facilities by Kelurahan/Village and Educational Level, 2016 – 2018

Kelurahan/Desa <i>Kelurahan/Village</i>	SD <i>Primary School</i>			SMP <i>Junior High School</i>		
	2016	2017	2018	2016	2017	2018
(1)	(2)	(3)	(4)	(5)	(6)	(7)
Karyamekar	3	3	3	1	1	1
Sarimukti	2	2	2			
Talaga	2	2	2			
Pasirkiamis	2	2	2			
Padamukti	2	2	2			
Padaasih	3	3	3			
Padasuka	2	2	2			
Sirnajaya	3	3	3			
Padamulya	3	3	3			
Pasirwangi	3	3	3	1	1	1
Padaawas	4	4	4			
Barusari	4	4	4			
Jumlah	33	33	33	2	2	2
Pasirwangi						

Sumber/Source: BPS, Pendataan Potensi Desa (Podes)/ BPS–Statistics Indonesia, Village Potential Data Collection

Tabel 2.1.1 Lanjutan
Table Continued

Kelurahan/Desa Kelurahan/Village	SMA Senior High School			SMK Vocational School		
	2016	2017	2018	2016	2017	2018
(1)	(8)	(9)	(10)	(11)	(12)	(13)
Karyamekar				-	-	-
Sarimukti				-	-	-
Talaga						
Pasirkiamis						
Padamukti				-	-	-
Padaasih				-	-	-
Padasuka				-	-	-
Sirnajaya						
Padamulya						
Pasirwangi	1	1	1			
Padaawas						
Barusari						
Jumlah	1	1	1	-	-	-
Pasirwangi						

Sumber/Source: BPS, Pendataan Potensi Desa (Podes)/ BPS-Statistics Indonesia, Village Potential Data Collection

Tabel 2.1.1 Lanjutan
Table Continued

Kelurahan/Desa Kelurahan/Village	Perguruan Tinggi University		
	2016	2017	2018
(1)	(14)	(15)	(16)
Karyamekar			
Sarimukti			
Talaga	-	-	-
Pasirkiamis	-	-	-
Padamukti	-	-	-
Padaasih	-	-	-
Padasuka	-	-	-
Sirnajaya			
Padamulya			
Pasirwangi			
Padaawas			
Barusari			
Jumlah	-	-	-
Pasirwangi			

Sumber/Source: BPS, Pendataan Potensi Desa (Podes)/ BPS-Statistics Indonesia, Village Potential Data Collection

2.2 Kesehatan/Health

Tabel 2.2.1 Jumlah Desa/Kelurahan yang Memiliki Sarana Kesehatan Menurut Kelurahan/Desa, 2019 – 2018

Table Number of Villages/Kelurahan Having Health Facilities by Kelurahan/Village, 2019 – 2018

Kelurahan/Desa <i>Kelurahan/Village</i>	Rumah Sakit <i>Hospital</i>			Rumah Sakit Bersalin <i>Maternity Hospital</i>		
	2016 (2)	2017 (3)	2018 (4)	2016 (5)	2017 (6)	2018 (7)
Karyamekar	-	-	-	-	-	-
Sarimukti	-	-	-	-	-	-
Talaga						
Pasirkiamis						
Padamukti	-	-	-	-	-	-
Padaasih	-	-	-	-	-	-
Padasuka	-	-	-	-	-	-
Sirnajaya						
Padamulya						
Pasirwangi						
Padaawas						
Barusari						
Jumlah	-	-	-	-	-	-
Pasirwangi						

Sumber/Source: BPS, Pendataan Potensi Desa (Podes)/ BPS–Statistics Indonesia, Village Potential Data Collection

Tabel 2.2.1 Lanjutan
Table Continued

Kelurahan/Desa <i>Kelurahan/Village</i>	Poliklinik <i>Polyclinic</i>			Puskesmas <i>Public Health Center</i>		
	2016 (1)	2017 (8)	2018 (9)	2016 (10)	2017 (11)	2018 (12)
Karyamekar						
Sarimukti	1	1	1			
Talaga						
Pasirkiamis						
Padamukti						
Padaasih	1	1	1			
Padasuka						
Sirnajaya					1	1
Padamulya						
Pasirwangi						
Padaawas					1	1
Barusari	1	1	1			
Jumlah	3	3	3	2	2	2
Pasirwangi						

Sumber/Source: BPS, Pendataan Potensi Desa (Podes)/ BPS-Statistics Indonesia, Village Potential Data Collection

Tabel 2.2.1 Lanjutan
Table Continued

Kelurahan/Desa <i>Kelurahan/Village</i>	Puskesmas Pembantu <i>Subsidiary of Public Health Center</i>			Apotek <i>Pharmacy</i>		
	2016 (14)	2017 (15)	2018 (16)	2016 (17)	2017 (18)	2018 (19)
Karyamekar						
Sarimukti						
Talaga	1	1	1			
Pasirkiamis	1	1	1			
Padamukti	1	1	1			
Padaasih						
Padasuka						
Sirnajaya						
Padamulya						
Pasirwangi						
Padaawas						
Barusari						
Jumlah	3	3	3			
Pasirwangi						

Sumber/Source: BPS, Pendataan Potensi Desa (Podes)/ BPS-Statistics Indonesia, Village Potential Data Collection

Tabel 2.2.2 Jumlah Tenaga Kesehatan Menurut Kelurahan/Desa, 2018
 Table Number Medical Personnel by Kelurahan/Village, 2018

Kelurahan/Desa Kelurahan/Village	Dokter Doctor	Perawat Nurse	Bidan Midwife	Farmasi Pharmaceutical	Ahli Gizi Nutritionist
(1)	(2)	(3)	(4)	(5)	(6)
Karyamekar			1	-	-
Sarimukti			1	-	-
Talaga			1		
Pasirkiamis			1		
Padamukti			2		-
Padaasih			1	-	-
Padasuka			1	-	-
Sirnajaya	1	9	8		
Padamulya					
Pasirwangi	1	11	2		
Padaawas			9		
Barusari			1		
Jumlah	2	10	28	-	-
Pasirwangi					

Sumber/Source: Kementerian Kesehatan, <http://sisdmk.bppsdmk.kemkes.go.id/> Ministry of Health, <http://sisdmk.bppsdmk.kemkes.go.id>

Tabel 2.2.3 Jumlah Sarana Kesehatan Menurut Kelurahan/Desa, 2017 dan 2018
 Table Number Health Facilities by Kelurahan/Village, 2017 and 2018

Kelurahan/Desa Kelurahan/Village	Rumah Sakit Umum General Hospital		Rumah Sakit Khusus Special Hospital		Rumah Sakit Bersalin/ Rumah Bersalin Maternity Hospital		Puskesmas Public Health Center	
	2017	2018	2017	2018	2017	2018	2017	2018
(1)	(2)	(3)	(4)	(5)	(6)	(7)	(8)	(9)
Karyamekar	-	-	-	-	-	-		
Sarimukti	-	-	-	-	-	-		
Talaga								
Pasirkiamis								
Padamukti	-	-	-	-	-	-		
Padaasih	-	-	-	-	-	-		
Padasuka	-	-	-	-	-	-		
Sirnajaya							1	1
Padamulya								
Pasirwangi								
Padaawas							1	1
Barusari								
Jumlah	-	-	-	-	-	-	2	2
Banjarwangi								

Sumber/Source: BPS, Pendataan Potensi Desa (Podes)/ BPS–Statistics Indonesia, Village

Tabel 2.2.3 Lanjutan
Table Continued

Kelurahan/Desa <i>Kelurahan/Village</i>	Klinik/Balai Kesehatan <i>Clinic/Health Center</i>		Posyandu <i>Maternal & Child Health Center</i>		Polindes <i>Village Maternity</i>	
	2017	2018	2017	2018	2017	2018
(1)	(2)	(3)	(4)	(5)	(6)	(7)
Karyamekar			7	7		
Sarimukti	1	1	9	9	1	1
Talaga			8	8		
Pasirkiamis			7	7	1	1
Padamukti			8	8		
Padaasih	1	1	9	9	1	1
Padasuka			7	7		
Sirnajaya			7	7		
Padamulya			7	7		
Pasirwangi			8	8	1	1
Padaawas			10	10		
Barusari	1	1	9	9		
Jumlah	3	3	96	96	4	4
<hr/>						
Pasirwangi						

Sumber/Source:

2.3 Agama dan Sosial Lainnya/*Religion and Other Social Affairs*

Tabel 2.3.1 Jumlah Penduduk Menurut Kelurahan/Desa dan Agama yang Dianut, 2018
Table Population by Kelurahan/Village and Region, 2018

Kelurahan/Desa <i>Kelurahan/Village</i>	Islam	Protestan <i>Protestant</i>	Katolik <i>Catholic</i>	Hindu	Budha <i>Buddha</i>	Lainnya <i>Others</i>
(1)	(2)	(3)	(4)	(5)	(6)	(7)
Karyamekar	6.322				-	-
Sarimukti	5.583				-	-
Talaga	4.809					
Pasirkiamis	5.016					
Padamukti	4.767				-	-
Padaasih	5.948				-	-
Padasuka	5.229				-	-
Sirnajaya	4.632					
Padamulya	3.825					
Pasirwangi	6.609	7				
Padaawas	7.215					
Barusari	6.048					
Jumlah	66.003	7	-		-	-
<hr/>						
Pasirwangi						

Sumber/*Source*:

Tabel 2.3.2 Jumlah Tempat Peribadatan Menurut Kelurahan/Desa, 2018
Table Number of Places of Worship by Kelurahan/Village, 2018

Kelurahan/Desa <i>Kelurahan/Village</i>	Masjid <i>Mosque</i>	Musholla <i>Pray Room</i>	Gereja Protestan <i>Protestant Church</i>	Gereja Katolik <i>Catholic Church</i>	Pura <i>Temple</i>	Vihara
(1)	(2)	(3)	(4)	(5)	(6)	(7)
Karyamekar	9	24	-	-	-	-
Sarimukti	9	30	-	-	-	-
Talaga	15	3	-	-	-	-
Pasirkiamis	9	15	-	-	-	-
Padamukti	8	37	-	-	-	-
Padaasih	13	11	-	-	-	-
Padasuka	10	28	-	-	-	-
Sirnajaya	12	16	-	-	-	-
Padamulya	6	10	-	-	-	-
Pasirwangi	10	30	-	-	-	-
Padaawas	10	15	-	-	-	-
Barusari	14	2	-	-	-	-
Jumlah	115	256	-	-	-	-
Pasirwangi						

Sumber/Source:

<https://garutkab.bps.go.id>

BAB

3

3. Pertanian, Kehutanan, Peternakan, dan Perikanan *Agriculture, Forestry, Livestock, and Fishery*

3.1 Hortikultura/*Horticulture*

Tabel 3.1.1 Luas Panen Tanaman Sayuran Menurut Kelurahan/Desa dan Jenis Tanaman (ha), 2017 dan 2018

Table Harvested Area of Vegetables by Kelurahan/Village and Kind of Plant (ha), 2017 dan 2018

Kelurahan/Desa <i>Kelurahan/Village</i>	Bawang Merah <i>Shallot</i>		Cabai <i>Chili</i>		Kentang <i>Potato</i>		Kubis <i>Cabbage</i>	
	2017	2018	2017	2018	2017	2018	2017	2018
(1)	(2)	(3)	(4)	(5)	(6)	(7)	(8)	(9)
Karyamekar	-	-	-	-	-	-	-	-
Sarimukti	-	-	-	-	-	-	-	-
Talaga								
Pasirkiamis								
Padamukti	-	-	-	-	-	-	-	-
Padaasih	-	-	-	-	-	-	-	-
Padasuka	-	-	-	-	-	-	-	-
Sirnajaya								
Padamulya								
Pasirwangi								
Padaawas								
Barusari								
Jumlah	-	-	-	-	-	-	-	-
Pasirwangi	1	-	348		2225		916	

Sumber/*Source*: BPS, Statistik Pertanian Hortikultura SPH-SBS/*BPS-Statistics Indonesia, Agricultural Statistic for Horticulture SPH-SBS*

Tabel 3.1.1 Lanjutan
Table Continued

Kelurahan/Desa Kelurahan/Village	Petai Chinese Cabbage		Tomat Tomato		Wortel Carrot	
	2017	2018	2017	2018	2017	2018
(1)	(10)	(11)	(12)	(13)	(14)	(15)
Karyamekar						
Sarimukti						
Talaga						
Pasirkiamis						
Padamukti						
Padaasih						
Padasuka						
Sirnajaya						
Padamulya						
Pasirwangi						
Padaawas						
Barusari						
Jumlah						
Pasirwangi		307		453		

Sumber/Source: BPS, Statistik Pertanian Hortikultura SPH-SBS/BPS-Statistics Indonesia, Agricultural Statistic for Horticulture SPH-SBS

Tabel 3.1.2 Produksi Tanaman Sayuran Menurut Kelurahan/Desa dan Jenis Tanaman (ton), 2017 dan 2018

Table Production of Vegetables by Kelurahan/Village and Kind of Plant (ton), 2017 dan 2018

Kelurahan/Desa Kelurahan/Village	Bawang Merah Shallot		Cabai Chili		Kentang Potato		Kubis Cabbage	
	2017	2018	2017	2018	2017	2018	2017	2018
(1)	(2)	(3)	(4)	(5)	(6)	(7)	(8)	(9)
Karyamekar								
Sarimukti								
Talaga								
Pasirkiamis								
Padamukti								
Padaasih								
Padasuka								
Sirnajaya								
Padamulya								
Pasirwangi								
Padaawas								
Barusari								
Jumlah								
Pasirwangi	10		5,17		51,5		23,338	
			5		29			

Sumber/Source: BPS, Statistik Pertanian Hortikultura SPH-SBS/BPS-Statistics Indonesia, Agricultural Statistic for Horticulture SPH-SBS

Tabel 3.1.2 Lanjutan
Table Continued

Kelurahan/Desa <i>Kelurahan/Village</i>	Petai <i>Chinese Cabbage</i>		Tomat <i>Tomato</i>		Wortel <i>Carrot</i>	
	2017	2018	2017	2018	2017	2018
(1)	(10)	(11)	(12)	(13)	(14)	(15)
Karyamekar						
Sarimukti						
Talaga						
Pasirkiamis						
Padamukti						
Padaasih						
Padasuka						
Sirnajaya						
Padamulya						
Pasirwangi						
Padaawas						
Barusari						
Jumlah						
Pasirwangi	19,143		12,641		4,388	

Sumber/Source: BPS, Statistik Pertanian Hortikultura SPH-SBS/BPS-Statistics Indonesia, *Agricultural Statistic for Horticulture SPH-SBS*

Tabel 3.1.3 Luas Panen Tanaman Sayuran dan Buah-Buahan Semusim Menurut Jenis Tanaman (ha), 2015 - 2018

Table Harvested Area of Seasonal Vegetables and Fruits by Kind of Plant (ha), 2015 - 2018

Jenis Tanaman <i>Kind of Plants</i>	2015	2019	2017	2018
(1)	(2)	(3)	(4)	(5)
Bawang Daun	172	191	294	-
Kentang	1,732	2,002	2,225	-
Kubis	604	694	916	-
Kacang Panjang	8	7	1	-
Kacang Merah	196	202	210	-
Mangga	2,175	2,255	1,257	-
Nangka	851	925	1,440	-
Pepaya	1,198	1,050	1,750	-
Pisang	21,696	33,243	53,712	-
Alpukat	2,835	1,750	5,980	-

Sumber/Source: BPS, Statistik Pertanian Hortikultura SPH-SBS/BPS-Statistics Indonesia, *Agricultural Statistic for Horticulture SPH-SBS*

Tabel 3.1.4 Produksi Tanaman Sayuran dan Buah-Buahan Semusim Menurut Jenis Tanaman (ton), 2015 - 2018

Table *Harvested Area of Seasonal Vegetables and Fruits by Kind of Plant (ton), 2015 - 2018*

Jenis Tanaman <i>Kind of Plants</i>	2015	2019	2017	2018
(1)	(2)	(3)	(4)	(5)
Bawang Daun	2,559	2,822	4,344	-
Kentang	39,533	45,807	51,529	-
Kubis	15,387	17,688	23,338	-
Kacang Panjang	104	92	13	-
Kacang Merah	1,709	1,760	1,823	-
Mangga	170	177	98	-
Nangka	52	57	90	-
Pepaya	34	30	50	-
Pisang	525	849	1,302	-
Alpukat	563	349	1,187	-

Sumber/*Source*: BPS, Statistik Pertanian Hortikultura SPH-SBS/*BPS-Statistics Indonesia, Agricultural Statistic for Horticulture SPH-SBS*

Tabel 3.1.5 Luas Panen Tanaman Biofarmaka Menurut Kelurahan/Desa dan Jenis Tanaman (m²), 2017 dan 2018

Table *Harvested Area of Medical Plants by Kelurahan/Village and Kind of Plant (m²), 2017 dan 2018*

Kelurahan/Desa Kelurahan/Village	Jahe Ginger		Laos/Lengkuas Galanga	
	2017	2018	2017	2018
(1)	(2)	(3)	(4)	(5)
Pasirwangi	64,900	-	1,400	-

Sumber/Source: BPS, Statistik Pertanian Hortikultura SPH-TBF/BPS-Statistics Indonesia, *Agricultural Statistic for Horticulture SPH-TBF*

Tabel 3.1.5 Lanjutan
Table Continued

Kelurahan/Desa Kelurahan/Village	Kencur <i>East Indian Galangal</i>		Kunyit <i>Tumeric</i>	
	2017	2018	2017	2018
(1)	(6)	(7)	(8)	(9)
Pasirwangi	1,000	-	1,700	-

Sumber/Source: BPS, Statistik Pertanian Hortikultura SPH-TBF/BPS-Statistics Indonesia, Agricultural Statistic for Horticulture SPH-TBF

Tabel 3.1.6 Produksi Tanaman Biofarmaka Menurut Kelurahan/Desa dan Jenis Tanaman (kg), 2017 dan 2018

Table Production of Medical Plants by Kelurahan/Village and Kind of Plant (kg), 2017 dan 2018

Kelurahan/Desa Kelurahan/Village	Jahe Ginger		Laos/Lengkuas Galanga	
	2017	2018	2017	2018
(1)	(2)	(3)	(4)	(5)
Pasirwangi	171,540	-	4,920	-

Sumber/Source: BPS, Statistik Pertanian Hortikultura SPH-TBF/BPS-Statistics Indonesia, Agricultural Statistic for Horticulture SPH-TBF

Tabel 3.1.6 Lanjutan
Table Continued

Kelurahan/Desa Kelurahan/Village	Kencur <i>East Indian Galangal</i>		Kunyit <i>Tumeric</i>	
	2017	2018	2017	2018
(1)	(6)	(7)	(8)	(9)
Pasirwangi	1,420		4,410	

Sumber/Source: BPS, Statistik Pertanian Hortikultura SPH-TBF/BPS-Statistics Indonesia,
Agricultural Statistic for Horticulture SPH-TBF

<https://garutkab.bps.go.id>

BAB

4

4. Pariwisata/Tourism

Tabel 4.1 Jumlah Rumah Makan/Restoran Menurut Kelurahan/Desa, 2015 – 2018
Table Number of Restaurants, 2015 – 2018

Kelurahan/Desa Kelurahan/Village	2015	2016	2017	2018
(1)	(2)	(3)	(4)	(5)
Karyamekar	2	2	2	2
Sarimukti				
Talaga				
Pasirkiamis				
Padamukti				
Padaasih				
Padasuka				
Sirnajaya				
Padamulya				
Pasirwangi				
Padaawas	4	4	4	4
Barusari				
Jumlah	6	6	6	6
Pasirwangi				

Sumber/Source: BPS, Pendataan Potensi Desa (Podes)/ BPS–Statistics Indonesia, Village Potential Data Collection



Sensus
Penduduk
2020

MencatatIndonesia

DATA
MENCERDASKAN BANGSA
Englighten the Nation

<https://garut.bps.go.id>



Badan Pusat Statistik Kabupaten Garut
Jl.Pembangunan No.222 Tarong Kidul
Jawa Barat-Indonesia, Telp +62 0262 233273