

KECAMATAN MANCAK DALAM ANGKA 2016



**BADAN PUSAT STATISTIK
KABUPATEN SERANG**

KECAMATAN MANCAK DALAM ANGKA

2016



<https://serangkab.bps.go.id>

No. Publikasi : 3604.1606
Katalog BPS : 1102001.3604190

Ukuran Buku : 21 x 15 cm
Jumlah Halaman : xiv + 87 halaman

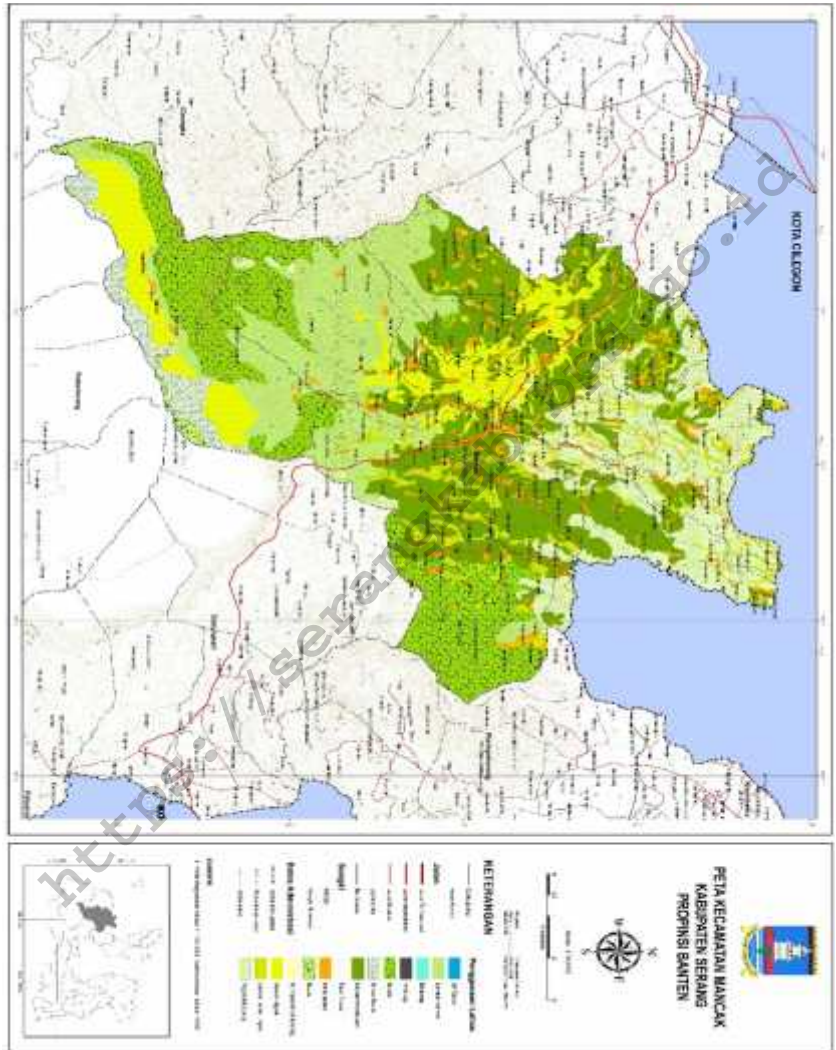
Naskah :
Koordinator Statistik Kecamatan (KSK) Mancak

Penyunting :
Seksi Neraca Wilayah dan Analisis Statistik

Gambar Kulit :
Seksi Integrasi Pengolahan dan Diseminasi Statistik

Diterbitkan Oleh :
© BPS Kabupaten Serang

Dilarang mengumumkan, mendistribusikan, mengomunikasikan,
dan/atau menggandakan sebagian atau seluruh isi buku ini untuk
tujuan komersial tanpa izin tertulis dari Badan Pusat Statistik



Sumber: Bappeda Kabupaten Serang

KEPALA BPS KABUPATEN SERANG



Ir. Indra Warman

<https://serangkab.bps.go.id>



KATA PENGANTAR

Ketersediaan data yang memadai sampai dengan tingkat wilayah/region yang lebih kecil seperti Kecamatan dan Desa/Kelurahan banyak dibutuhkan oleh pengguna data dalam melihat potensi dan mengevaluasi hasil-hasil pelaksanaan pembangunan ditingkat wilayah tersebut.

Publikasi Kecamatan Mancak Dalam Angka Tahun 2016 adalah salah satu upaya kami untuk menyajikan data sampai tingkat desa. Diharapkan data yang disajikan dapat memenuhi kebutuhan berbagai pihak, sebagai salah satu acuan untuk melihat potensi dan hasil-hasil pembangunan di Kecamatan Mancak

Walaupun publikasi ini telah disiapkan secermat mungkin, namun disadari masih terdapat kekurangan-kekurangan. Untuk itu segala saran sangat diharapkan agar penerbitan publikasi dimasa mendatang dapat lebih baik dan tepat waktu.

Kepada rekan-rekan Dinas/Instansi yang ada di Kecamatan Mancak dan kepada semua pihak yang telah membantu kelancaran dalam penyusunan pulikasi ini, kami ucapkan banyak terima kasih.

Serang, Juli 2016
Kepala Badan Pusat Statistik
Kabupaten Serang

Ir. Indra Warman

<https://serangkab.bps.go.id>

DAFTAR TABEL

No. Tabel	Judul Tabel	Hal.
Tabel 1.1	Luas Wilayah Desa/Kelurahan di Kecamatan Mancak Tahun 2015	3
Tabel 1.2	Letak Geografis Desa/Kelurahan di Kecamatan Mancak Tahun 2015	4
Tabel 1.3	Topografi Desa/Kelurahan di Kecamatan Mancak Tahun 2015	5
Tabel 1.4	Jarak Antar Desa/Kelurahan di Kecamatan Mancak (Km) Tahun 2015	6
Tabel 2.1	Pembagian Wilayah Administrasi Desa/Kelurahan di Kecamatan Mancak Tahun 2015	9
Tabel 2.2	Status Perdesaan dan Perkotaan Desa/Kelurahan di Kecamatan Mancak Tahun 2015	10
Tabel 2.3	Status Pemerintahan Desa/Kelurahan di Kecamatan Mancak Tahun 2015	11
Tabel 2.4	Fasilitas Pemerintahan Desa/Kelurahan dan Badan Perwakilan Desa/Dewan Kelurahan di Kecamatan Mancak Tahun 2015	12

Tabel 2.5	Kategori Desa/Kelurahan Menurut Tingkat Perkembangan di Kecamatan Mancak Tahun 2015	13
Tabel 2.6	Jumlah Pegawai Kecamatan/Desa/Kelurahan Menurut status Pegawai di Kecamatan Mancak Tahun 2015	14
Tabel 2.7	Jumlah Pegawai Kecamatan/Desa/Kelurahan Menurut Pendidikan di Kecamatan Mancak Tahun 2015	15
Tabel 2.8	Jumlah Pegawai Kecamatan/Desa/Kelurahan Menurut Jabatan di Kecamatan Mancak Tahun 2015	16
Tabel 3.1	Jumlah Penduduk Menurut Jenis Kelamin di Kecamatan Mancak Tahun 2015	19
Tabel 3.2	Penduduk Menurut Kelompok Umur di Kecamatan Mancak Tahun 2015	20
Tabel 3.3	Jumlah Penduduk, Luas Wilayah, dan Kepadatan Penduduk di Kecamatan Mancak Tahun 2015	21
Tabel 3.4	Perbandingan Kepadatan Penduduk Per Km ² di Kecamatan Mancak Tahun 2015	22
Tabel 4.1	Jumlah Sekolah, Guru, Murid, dan Rasio Murid-Guru Taman Kanak-Kanak (TK) dan Pendidikan Usia Dini (PAUD) di Kecamatan Mancak Tahun 2014	25
Tabel 4.2	Jumlah Sekolah, Guru dan Murid Sekolah Dasar (SD) di Kecamatan Mancak Tahun 2015	26
Tabel 4.3	Jumlah Sekolah, Guru, dan Murid Madrasah Ibtidaiyah (MI) di Kecamatan Mancak Tahun 2014	27
Tabel 4.4	Jumlah Sekolah, Guru dan Murid Sekolah Menengah Pertama (SMP) di Kecamatan Mancak Tahun 2015	28

Tabel 4.5	Jumlah Sekolah, Guru, dan Murid Madrasah Tsanawiyah (MTs) di Kecamatan Mancak Tahun 2014	29
Tabel 4.6	Jumlah Sekolah, Guru dan Murid Sekolah Menengah Atas (SMA) di Kecamatan Mancak Tahun 2015	30
Tabel 4.7	Jumlah Sekolah, Guru dan Murid Madrasah Aliyah (MA) di Kecamatan Mancak Tahun 2014	31
Tabel 4.8	Jumlah Pesantren, Kyai, Ustad, Khotib, Guru Ngaji, dan Majelis ta'lim di Kecamatan Mancak Tahun 2015	32
Tabel 5.1	Jumlah Sarana Kesehatan di Kecamatan Mancak Tahun 2015	35
Tabel 5.2	Jumlah Tenaga Kesehatan di Kecamatan Mancak Tahun 2015	38
Tabel 5.3	Jumlah Penderita Pneumonia Balita Menurut Jenis Penyakit di Kecamatan Mancak Tahun 2014	39
Tabel 5.4	Target dan Realisasi Imunisasi di Kecamatan Mancak Tahun 2014	40
Tabel 5.5	Pelayanan Kesehatan Gigi dan Mulut di Kecamatan Mancak Tahun 2014	43
Tabel 5.6	Jumlah Kelahiran di Kecamatan Mancak Tahun 2014	44
Tabel 5.7	Jumlah Ibu Hamil di Kecamatan Mancak Tahun 2014	45
Tabel 5.8	Jumlah Ibu Hamil yang Mendapatkan FE1 dan FE3 di Kecamatan Mancak Tahun 2014	46

Tabel 5.9	Jumlah Balita (6-59 Bulan) yang Mendapat Vitamin A di Kecamatan Mancak Tahun 2014	47
Tabel 5.10	Jumlah Anak 0-23 Bulan (Baduta) yang Dilaporkan di Kecamatan Mancak Tahun 2014	48
Tabel 5.11	Jumlah Anak 0-23 Bulan Ditimbang Menurut Jenis Kelamin di Kecamatan Mancak Tahun 2014	49
Tabel 5.12	Jumlah Balita yang Mendapat Pelayanan Kesehatan Menurut Jenis Kelamin di Kecamatan Mancak Tahun 2014	50
Tabel 5.13	Cakupan Kasus Balita Gizi Buruk Menurut Jenis Kelamin di Kecamatan Mancak Tahun 2014	51
Tabel 5.14	Jumlah Bayi (0-6 Bulan) yang Diberi ASI Eksklusif di Kecamatan Mancak Tahun 2014	52
Tabel 5.15	Jumlah Sarana Pelayanan KB di Kecamatan Mancak Tahun 2014	53
Tabel 5.16	Jumlah Pasangan Usia Subur (PUS) di Kecamatan Mancak Tahun 2014	54
Tabel 5.17	Jumlah Wanita Usia Subur (WUS) di Kecamatan Mancak Tahun 2014	55
Tabel 5.18	Jumlah Peserta KB Lestari Menurut Kelompok Umur di Kecamatan Mancak Tahun 2014	56
Tabel 5.19	Jumlah Akseptor KB Menurut Alat/Cara Kontrasepsi di Kecamatan Mancak Tahun 2014	57
Tabel 6.1	Jumlah Keluarga Menurut Tahapan Keluarga Sejahtera di Kecamatan Mancak Tahun 2011-2014	61
Tabel 6.2	Jumlah dan Persentase Keluarga Penerima Program Simpanan Keluarga Sejahtera (PSKS) di Kecamatan Mancak Tahun 2014	62

Tabel 6.3	Persentase Jumlah Pemeluk Agama di Kecamatan Mancak Tahun 2015	63
Tabel 6.4	Banyaknya Tempat Peribadatan di Kecamatan Mancak Tahun 2015	64
Tabel 6.5	Jumlah Pernikahan di Kecamatan Mancak Tahun 2011-2014	65
Tabel 6.6	Gangguan Keamanan dan Ketertiban Masyarakat (Kamtibmas) Di Kecamatan Mancak Tahun 2012-2014	66
Tabel 6.7	Jumlah Penerima Raskin Di Kecamatan Mancak Tahun 2014	67
Tabel 6.8	Banyaknya Beras yang Diterima oleh Keluarga Penerima Raskin di Kecamatan Mancak Tahun 2014	68
Tabel 7.1	Luas Lahan Sawah dan Pertanian Bukan Sawah di Kecamatan Mancak Tahun 2015	71
Tabel 7.2	Luas Tanaman dan Produktivitas Tanaman Padi dan Palawija di Kecamatan Mancak Tahun 2015	72
Tabel 7.3	Luas Panenl Tanaman dan Produksi Sayuran di Kecamatan Mancak Tahun 2015	73
Tabel 7.4	Jumlah Pohon Buah-buahan di Kecamatan Mancak Tahun 2015	74
Tabel 7.5	Luas Areal Panen Obat-Obatan di Kecamatan Mancak Tahun 2015	75
Tabel 7.6	Luas Areal dan Produksi Perkebunan Rakyat di Kecamatan Mancak Tahun 2015	76
Tabel 7.7	Populasi Ternak dan Unggas di Kecamatan Mancak Tahun 2015	77

Tabel 7.8	Jumlah Kelompok Tani di Kecamatan Mancak Tahun 2015	78
Tabel 7.9	Jumlah Kelompok Tani dan Anggota di Kecamatan Mancak Tahun 2015	79
Tabel 7.10	Perbandingan Jumlah Kelompok Tani di Kecamatan Mancak Tahun 2013-2015	80
Tabel 8.1	Jumlah Industri Mikro dan Kecil (Tenaga Kerja Kurang dari 20) Menurut Bahan Baku Utama di Kecamatan Mancak Tahun 2015	83
Tabel 9.1	Jumlah Warung Makan/Minuman, Toko Kelontong, Mini Market, dan Restoran di Kecamatan Mancak Tahun 2015	87

<https://serangkai.bps.go.id>

BAB 1

GEOGRAFI

<https://secansrab.bps.go.id>

<https://serangkab.bps.go.id>

<https://serangkab.bps.go.id>

Tabel 1.1 Luas Wilayah Desa/Kelurahan di Kecamatan Mancak Tahun 2015

	Desa/Kelurahan	Luas Wilayah (Km ²)	Persentase (%)
	(1)	(2)	(3)
001	Cikedung	17,89	17,17
002	Ciwarna	12,62	12,11
003	Angsana	8,56	8,21
004	Talaga	9,23	8,86
005	Balekambang	5,46	5,24
006	Labuhan	5,14	4,93
007	Sangiang	4,51	4,33
008	Pasirwaru	5,97	5,73
009	Waringin	6,56	6,30
010	Mancak	5,38	5,16
011	Sigedong	5,94	5,70
012	Batukuda	8,35	8,01
013	Winong	5,22	5,01
014	Balekencana	3,37	3,23
	Mancak	104,20	100,00

Sumber : Peraturan Daerah Kab. Serang No. 16 Tahun 2001 tentang Pembentukan Kecamatan dan kelurahan

Tabel 1.2 Letak Geografis Desa/Kelurahan
di Kecamatan Mancak Tahun 2015

	Desa/Kelurahan	Pantai	Bukan Pantai		
			Lembah	Kawasan Lereng	Dataran
	(1)	(2)	(3)	(4)	(5)
001	Cikedung	-	-	-	-
002	Ciwarna	-	-	-	-
003	Angsana	-	-	-	-
004	Talaga	-	-	-	-
005	Balekambang	-	-	-	-
006	Labuhan	-	-	-	-
007	Sangiang	-	-	-	-
008	Pasirwaru	-	-	-	-
009	Waringin	-	-	-	-
010	Mancak	-	-	-	-
011	Sigedong	-	-	-	-
012	Batukuda	-	-	-	-
013	Winong	-	-	-	-
014	Balekencana	-	-	-	-

Sumber :Kantor Desa Se Kecamatan Mancak

Tabel 1.3 Topografi Desa/Kelurahan di Kecamatan Mancak Tahun 2015

	Desa/Kelurahan	Ketinggian dari Permukaan Laut (m) < 500	Kemiringan Lahan		
			Landai (< 15°)	Sedang (15°-25°)	Curam (>25°)
	(1)	(2)	(3)	(4)	(5)
001	Cikedung	45,00	-	-	-
002	Ciwarna	217,00	-	-	-
003	Angsana	245,00	-	-	-
004	Talaga	120,00	-	-	-
005	Balekambang	161,00	-	-	-
006	Labuhan	190,00	-	-	-
007	Sangiang	250,00	-	-	-
008	Pasirwaru	250,00	-	-	-
009	Waringin	85,00	-	-	-
010	Mancak	178,00	-	-	-
011	Sigedong	150,00	-	-	-
012	Batukuda	84,00	-	-	-
013	Winong	168,00	-	-	-
014	Balekencana	260,00	-	-	-

Sumber : Kantor Desa Se Kecamatan Mancak

Tabel 1.4 Jarak Antar Desa/Kelurahan di Kecamatan Mancak (Km)
Tahun 2015

Desa/ Kelurahan	Cikedung	Ciwarna	Angsana	Talaga	Balekambang	Labuhan	Sangiang	Pasirwaru	Waringin	Mancak	Sigedong	Batukuda	Winong	Balekencana
(1)	(2)	(3)	(4)	(5)	(6)	(7)	(8)	(9)	(10)	(11)	(12)	(13)	(14)	(15)
Cikedung		8,0	7,0	11,0	8,5	7,0	6,0	9,0	8,5	7,5	10,0	10,0	10,0	11,0
Ciwarna	8,0		8,0	11,5	8,5	7,5	3,0	4,0	6,0	8,0	10,5	10,5	11,0	6,0
Angsana	7,0	8,0		3,5	0,5	0,5	4,0	7,0	3,0	1,0	2,0	3,5	3,5	9,0
Talaga	11,0	11,5	3,5		3,0	4,5	7,5	10,5	6,5	4,5	4,5	7,0	7,0	12,5
Balekambang	8,5	8,5	0,5	3,0		1,0	4,5	7,5	3,5	1,5	2,0	4,0	4,0	9,5
Labuhan	7,0	7,5	0,5	4,5	1,0		3,5	6,5	2,5	0,5	2,5	3,0	3,0	8,5
Sangiang	6,0	3,0	4,0	7,5	4,5	3,5		3,0	2,0	2,0	5,5	4,5	4,5	5,0
Pasirwaru	9,0	4,0	7,0	10,5	7,5	6,5	3,0		5,0	5,0	8,5	7,5	7,5	2,0
Waringin	8,5	6,0	3,0	6,5	3,5	2,5	2,0	5,0		2,0	5,0	4,5	4,5	8,0
Mancak	7,5	8,0	1,0	4,5	1,5	0,5	2,0	5,0	2,0		3,0	2,5	2,5	8,0
Sigedong	10,0	10,5	2,0	4,5	2,0	2,5	5,5	8,5	5,0	3,0		5,5	5,5	11,0
Batukuda	10,0	10,5	3,5	7,0	4,0	3,0	4,5	7,5	4,5	2,5	5,5		2,0	10,5
Winong	10,0	11,0	3,5	7,0	4,0	3,0	4,5	7,5	4,5	2,5	5,5	2,0		9,5
Balekencana	11,0	8,0	9,0	12,5	9,5	8,5	5,0	2,0	8,0	8,0	11,0	10,0	9,5	

Sumber : Kantor Desa Se Kecamatan Mancak

BAB 2

PEMERINTAHAN

<https://sejarahkab.bps.go.id>

<https://serangkab.bps.go.id>

Tabel 2.1 Pembagian Wilayah Administrasi Desa/Kelurahan
di Kecamatan Mancak Tahun 2015

	Desa/Kelurahan	Kampung/Dusun	RW	RT
	(1)	(2)	(3)	(4)
001	Cikedung	8	3	9
002	Ciwarna	11	4	14
003	Angsana	15	4	22
004	Talaga	16	6	16
005	Balekambang	10	2	12
006	Labuhan	18	4	22
007	Sangiang	11	3	13
008	Pasirwaru	9	3	11
009	Waringin	17	3	18
010	Mancak	16	4	16
011	Sigedong	10	4	10
012	Batukuda	22	4	24
013	Winong	15	3	17
014	Balekencana	7	3	7
	Jumlah	185	50	211

Sumber : Kantor Desa Se Kecamatan Mancak

Tabel 2.2. Status Perdesaan dan Perkotaan Desa/Kelurahan di Kecamatan Mancak Tahun 2015

	Desa/Kelurahan	Perkotaan	Perdesaan
	(1)	(2)	(3)
001	Cikedung	-	
002	Ciwarna	-	
003	Angsana	-	
004	Talaga	-	
005	Balekambang	-	
006	Labuhan		-
007	Sangiang	-	
008	Pasirwaru	-	
009	Waringin	-	
010	Mancak	-	
011	Sigedong	-	
012	Batukuda	-	
013	Winong	-	
014	Balekencana	-	

Sumber : BPS Kabupaten Serang

Tabel 2.3 Status Pemerintahan Desa/Kelurahan
di Kecamatan Mancak Tahun 2015

	Desa/Kelurahan	Status Pemerintahan	Ibukota
	(1)	(2)	(3)
001	Cikedung	Desa	Kp. Babakan, RT 05 RW 02
002	Ciwarna	Desa	Kp. Pasir Awi, RT 06 RW 04
003	Angsana	Desa	Kp. Cigegeer, RT 12 RW 02
004	Talaga	Desa	Kp. Belokang, RT 02 RW 01
005	Balekambang	Desa	Kp. Cipeucang, RT 02 RW01
006	Labuhan	Desa	Kp. Tangsi, RT 01 RW 01
007	Sangiang	Desa	Kp. Cikarumbung, RT 02 RW 02
008	Pasirwaru	Desa	Kp. Sukajaya, RT 01 RW 01
009	Waringin	Desa	Kp. Legok Cau, RT 01 RW 01
010	Mancak	Desa	Kp. Prapatan Mancak, RT 02 RW 01
011	Sigedong	Desa	Kp. Gunung Pal, RT 06 RW 03
012	Batukuda	Desa	Kp. Langgerang RT 04 RW 01
013	Winong	Desa	Kp. Balai Desa, RT 01 RW 01
014	Balekencana	Desa	Kp. Tangsi, RT 01 RW 01

Sumber : Kantor Desa Se Kecamatan Mancak

Tabel 2.4 Fasilitas Pemerintahan Desa/Kelurahan dan Badan Perwakilan Desa/Dewan Kelurahan di Kecamatan Mancak Tahun 2015

	Desa/Kelurahan	Kantor Desa/Kelurahan	Balai Desa	BPD/DK
	(1)	(2)	(3)	(4)
001	Cikedung			
002	Ciwarna			
003	Angsana			
004	Talaga			
005	Balekambang			
006	Labuhan			
007	Sangiang			
008	Pasirwaru			
009	Waringin			
010	Mancak			
011	Sigedong			
012	Batukuda			
013	Winong			
014	Balekencana			

Sumber : Kantor Desa Se Kecamatan Mancak

Tabel 2.5 Kategori Desa/Kelurahan Menurut Tingkat Perkembangan di Kecamatan Mancak Tahun 2015

	Desa/Kelurahan	Swadaya	Swakarsa	Swasembada
	(1)	(2)	(3)	(4)
001	Cikedung		-	-
002	Ciwarna		-	-
003	Angsana		-	-
004	Talaga		-	-
005	Balekambang		-	-
006	Labuhan		-	-
007	Sangiang		-	-
008	Pasirwaru		-	-
009	Waringin		-	-
010	Mancak		-	-
011	Sigedong		-	-
012	Batukuda		-	-
013	Winong		-	-
014	Balekencana		-	-

Sumber : Kantor Kecamatan Mancak

Tabel 2.6 Jumlah Pegawai Kecamatan/Desa/Kelurahan Menurut Status Pegawai di Kecamatan Mancak Tahun 2015

Kecamatan/ Desa/Kelurahan	PNS		Tenaga Honoror		Tenaga Kerja Sukarela (TKS)	
	L	P	L	P	L	P
	(1)	(2)	(3)	(4)	(5)	(6)
Kecamatan Mancak	8	-	-	-	5	2
001 Cikedung	1	-	5	3	-	-
002 Ciwarna	1	-	6	2	-	-
003 Angsana	1	-	5	3	-	-
004 Talaga	1	-	7	1	-	-
005 Balekambang	1	-	5	3	-	-
006 Labuhan	-	-	5	4	-	-
007 Sangiang	1	-	7	1	-	-
008 Pasirwaru	1	-	6	2	-	-
009 Waringin	1	-	8	-	-	-
010 Mancak	1	-	8	-	-	-
011 Sigedong	1	-	7	1	-	-
012 Batukuda	1	-	6	2	-	-
013 Winong	1	-	8	-	-	-
014 Balekencana	-	-	7	2	-	-

Sumber : Kantor Kecamatan Mancak

Tabel 2.7 Jumlah Pegawai Kecamatan/Desa/Kelurahan Menurut Pendidikan di Kecamatan Mancak Tahun 2015

Kecamatan/ Desa/Kelurahan	SLTP		SLTA		Akademi/PT	
	L	P	L	P	L	P
(1)	(2)	(3)	(4)	(5)	(6)	(7)
Kecamatan Mancak	2	-	5	-	6	2
001 Cikedung	1	-	4	3	1	-
002 Ciwarna	-	-	7	2	-	-
003 Angsana	-	-	6	3	-	-
004 Talaga	-	-	8	1	-	-
005 Balekambang	-	-	5	3	1	-
006 Labuhan	-	-	5	4	-	-
007 Sangiang	-	-	8	1	-	-
008 Pasiwaru	-	-	6	2	1	-
009 Waringin	-	-	5	-	4	-
010 Mancak	3	-	5	-	1	-
011 Sigidong	-	-	8	1	-	-
012 Batukuda	-	-	6	1	1	1
013 Winong	-	-	8	-	1	-
014 Balekencana	1	-	5	1	1	1

Sumber : Kantor Desa Se Kecamatan Mancak

Tabel 2.8 Jumlah Pegawai Kecamatan/Desa/Kelurahan Menurut Jabatan di Kecamatan Mancak Tahun 2015

Kecamatan/ Desa/Kelurahan	Camat/Kepala Desa		Sekcam/Sekdes		Kasi	
	L	P	L	P	L	P
(1)	(2)	(3)	(4)	(5)	(6)	(7)
Kecamatan Mancak	1	-	1	-	6	-
001 Cikedung	1	-	1	-	4	3
002 Ciwarna	1	-	1	-	5	2
003 Angsana	1	-	1	-	4	3
004 Talaga	1	-	1	-	6	1
005 Balekambang	1	-	1	-	4	3
006 Labuhan	1	-	1	-	3	4
007 Sangiang	1	-	1	-	6	1
008 Pasirwaru	1	-	1	-	5	2
009 Waringin	1	-	1	-	7	-
010 Mancak	1	-	1	-	7	-
011 Sigidong	1	-	1	-	6	1
012 Batukuda	1	-	1	-	5	2
013 Winong	1	-	1	-	7	-
014 Balekencana	1	-	1	-	5	2

Sumber : Kantor Desa Se Kecamatan Mancak

BAB 3

KEPENDUDUKAN

<https://serangkrab.bps.go.id>

<https://serangkab.bps.go.id>

<https://serangkab.bps.go.id>

<https://serangkab.bps.go.id>

Tabel 3.1 Jumlah Penduduk Menurut Jenis Kelamin di Kecamatan Mancak Tahun 2015

	Desa/Kelurahan	Laki-laki	Perempuan	Jumlah	Sex ratio
	(1)	(2)	(3)	(4)	(5)
001	Cikedung	774	727	1501	106,46
002	Ciwarna	1739	1561	3300	111,40
003	Angsana	2278	2117	4395	107,61
004	Talaga	1926	1704	3630	113,03
005	Balekambang	1181	1099	2280	107,46
006	Labuhan	2620	2480	5100	105,65
007	Sangiang	1472	1420	2892	103,66
008	Pasirwaru	1354	1171	2525	115,63
009	Waringin	1385	1280	2665	108,20
010	Mancak	2085	1995	4080	104,51
011	Sigedong	1586	1422	3008	111,53
012	Batukuda	3114	2977	6091	104,60
013	Winong	1266	1188	2454	106,57
014	Balekencana	785	771	1556	101,82
Kecamatan	2015	23565	21912	45477	107,54
Mancak	2014	23391	21738	45129	107,60

Sumber : BPS Kabupaten Serang

Tabel 3.2 Penduduk Menurut Kelompok Umur di Kecamatan Mancak Tahun 2015

Kelompok Umur (Tahun)	Laki-laki	Perempuan	Total	
(1)	(2)	(3)	(4)	
0 – 4	2521	2368	4889	
5 – 9	2379	2233	4612	
10 – 14	2512	2394	4906	
15 – 19	2222	2021	4243	
20 – 24	1970	1741	3711	
25 – 29	1781	1516	3297	
30 – 34	1696	1726	3422	
35 – 39	1831	1740	3571	
40 – 44	1624	1586	3210	
45 – 49	1507	1267	2774	
50 – 54	1172	1018	2190	
55 – 59	821	841	1662	
60 – 64	717	592	1309	
65+	812	869	1681	
Kecamatan Mancak	2015	23565	21912	45477
	2014	23391	21738	45129

Sumber : BPS Kabupaten Serang

Tabel 3.3 Jumlah Penduduk, Luas Wilayah, dan Kepadatan Penduduk di Kecamatan Mancak Tahun 2015

	Desa/Kelurahan	Jumlah Penduduk	Luas Wilayah (Km ²)	Kepadatan Penduduk (Jiwa/ Km ²)
	(1)	(2)	(3)	(4)
001	Cikedung	1501	17,89	84
002	Ciwarna	3300	12,62	261
003	Angsana	4395	8,56	513
004	Talaga	3630	9,23	393
005	Balekambang	2280	5,46	418
006	Labuhan	5100	5,14	992
007	Sangiang	2892	4,51	641
008	Pasirwaru	2525	5,97	423
009	Waringin	2665	6,56	406
010	Mancak	4080	5,38	758
011	Sigedong	3008	5,94	506
012	Batukuda	6091	8,35	729
013	Winong	2454	5,22	470
014	Balekencana	1556	3,37	462
Kecamatan Mancak	2015	45477	104,20	436
	2014	45129	104,20	433

Sumber : BPS Kabupaten Serang

Tabel 3.4 Perbandingan Kepadatan Penduduk Per Km² di Kecamatan Mancak Tahun 2015

Desa/Kelurahan	Kepadatan Penduduk (Jiwa/ Km ²)		
	2013	2014	2015
(1)	(2)	(3)	(4)
001 Cikedung	83	83	84
002 Ciwarna	259	260	261
003 Angsana	507	510	513
004 Talaga	389	390	393
005 Balekambang	413	414	418
006 Labuhan	980	985	992
007 Sangiang	633	636	641
008 Pasirwaru	419	420	423
009 Waringin	402	403	406
010 Mancak	749	752	758
011 Sigedong	501	503	506
012 Batukuda	721	724	729
013 Winong	465	467	470
014 Balekencana	456	458	462
Kecamatan Mancak	431	433	436

Sumber : BPS Kabupaten Serang

BAB 4

PENDIDIKAN

<https://perangkatkab.bps.go.id>

<https://serangkab.bps.go.id>

Tabel 4.1. Jumlah Sekolah, Guru, Murid, dan Rasio Murid-Guru Taman Kanak-Kanak (TK) dan Pendidikan Usia Dini (PAUD) di Kecamatan Mancak Tahun 2014

	Desa/Kelurahan	TK/PAUD	Murid			Guru	Rasio Murid-Guru
			L	P	Total		
	(1)	(2)	(3)	(4)	(5)	(6)	(7)
001	Cikedung	1	17	10	27	3	9
002	Ciwarna	2	24	38	62	8	8
003	Angsana	3	74	43	117	12	10
004	Talaga	3	34	22	56	8	7
005	Balekambang	2	36	38	74	12	6
006	Labuhan	4	104	112	216	21	10
007	Sangiang	3	54	41	95	16	6
008	Pasirwaru	4	42	34	76	15	5
009	Waringin	1	19	13	32	9	4
010	Mancak	4	46	56	102	11	9
011	Sigedong	3	60	44	104	12	9
012	Batukuda	4	48	55	103	20	5
013	Winong	2	23	31	54	10	5
014	Balekencana	1	11	18	29	5	6
Kecamatan Mancak	2014	37	592	555	1147	162	7
	2013	33	526	514	1040	152	7

Sumber : UPTD Pendidikan Kecamatan Mancak

Tabel 4.2. Jumlah Sekolah, Guru dan Murid Sekolah Dasar (SD) di Kecamatan Mancak Tahun 2015

Desa/Kelurahan	SD	Murid			Guru			Rasio Murid-Guru	
		L	P	Total	L	P	Total		
(1)	(2)	(3)	(4)	(5)	(6)	(7)	(8)	(9)	
001 Cikedung	2	199	173	372	12	4	16	23	
002 Ciwarna	2	248	215	463	12	6	18	26	
003 Angsana	2	283	240	523	13	10	23	23	
004 Talaga	2	290	268	558	11	10	21	27	
005 Balekambang	2	233	205	438	5	14	19	23	
006 Labuhan	3	370	326	696	10	22	32	21	
007 Sangiang	2	252	189	441	6	13	19	23	
008 Pasirwaru	2	136	121	257	8	12	20	13	
009 Waringin	2	159	134	293	9	7	16	18	
010 Mancak	1	142	123	265	4	6	10	27	
011 Sigedong	2	232	190	422	10	10	20	21	
012 Batukuda	4	298	263	561	16	23	39	14	
013 Winong	1	118	92	210	5	5	10	21	
014 Balekencana	1	89	85	174	4	5	9	19	
Kecamatan Mancak	2015	28	3049	2624	5673	125	147	272	21
	2014	28	3080	2676	5756	178	152	330	17

Sumber : Dinas Pendidikan dan Kebudayaan Kabupaten Serang

Tabel 4.3. Jumlah Sekolah, Guru dan Murid Madrasah Ibtidaiyah (MI) di Kecamatan Mancak Tahun 2014

Desa/Kelurahan	MI	Murid			Guru			Rasio Murid-Guru
		L	P	Total	L	P	Total	
(1)	(2)	(3)	(4)	(5)	(6)	(7)	(8)	(9)
001 Cikedung	-	-	-	-	-	-	-	-
002 Ciwarna	-	-	-	-	-	-	-	-
003 Angsana	2	96	103	199	4	12	16	12
004 Talaga	-	-	-	-	-	-	-	-
005 Balekambang	-	-	-	-	-	-	-	-
006 Labuhan	-	-	-	-	-	-	-	-
007 Sangiang	-	-	-	-	-	-	-	-
008 Pasirwaru	-	-	-	-	-	-	-	-
009 Waringin	-	-	-	-	-	-	-	-
010 Mancak	-	-	-	-	-	-	-	-
011 Sigedong	-	-	-	-	-	-	-	-
012 Batukuda	1	52	50	102	2	4	6	17
013 Winong	-	-	-	-	-	-	-	-
014 Balekencana	-	-	-	-	-	-	-	-
Kecamatan Mancak	3	148	153	301	6	16	22	14

Sumber : Kementerian Agama Kabupaten Serang

Tabel 4.4 Jumlah Sekolah, Guru dan Murid Sekolah Menengah Pertama (SMP) di Kecamatan Mancak Tahun 2015

Desa/Kelurahan	SMP	Murid			Guru			Rasio Murid-Guru	
		L	P	Total	L	P	Total		
(1)	(2)	(3)	(4)	(5)	(6)	(7)	(8)	(9)	
001 Cikedung	1	59	49	108	12	4	16	7	
002 Ciwarna	-	-	-	0	-	-	0	-	
003 Angsana	-	-	-	0	-	-	0	-	
004 Talaga	-	-	-	0	-	-	0	-	
005 Balekambang	1	91	53	144	6	9	16	10	
006 Labuhan	-	-	-	0	-	-	0	-	
007 Sangiang	-	-	-	0	-	-	0	-	
008 Pasirwaru	-	-	-	0	-	-	0	-	
009 Waringin	-	-	-	0	-	-	0	-	
010 Mancak	2	324	317	641	23	17	40	16	
011 Sigedong	-	-	-	0	-	-	0	-	
012 Batukuda	1	161	139	300	9	10	19	16	
013 Winong	1	36	25	61	5	2	7	9	
014 Balekencana	-	-	-	0	-	-	0	-	
Kecamatan Mancak	2015	6	671	583	1254	55	42	98	13
	2014	5	705	707	1412	35	29	64	22

Sumber : Dinas Pendidikan dan Kebudayaan Kabupaten Serang

Tabel 4.5. Jumlah Sekolah, Guru dan Murid Madrasah Tsanawiyah (MTs) di Kecamatan Mancak Tahun 2014

Desa/Kelurahan	MTs	Murid			Guru			Rasio Murid-Guru
		L	P	Total	L	P	Total	
(1)	(2)	(3)	(4)	(5)	(6)	(7)	(8)	(9)
001 Cikedung	-	-	-	-	-	-	-	-
002 Ciwarna	-	-	-	-	-	-	-	-
003 Angsana	2	125	136	261	9	12	21	12
004 Talaga	-	-	-	-	-	-	-	-
005 Balekambang	1	59	71	130	8	7	15	9
006 Labuhan	2	128	137	265	11	10	21	13
007 Sangiang	1	66	68	134	9	6	15	9
008 Pasirwaru	-	-	-	-	-	-	-	-
009 Waringin	-	-	-	-	-	-	-	-
010 Mancak	-	-	-	-	-	-	-	-
011 Sigedong	-	-	-	-	-	-	-	-
012 Batukuda	1	71	62	133	6	9	15	9
013 Winong	-	-	-	-	-	-	-	-
014 Balekencana	-	-	-	-	-	-	-	-
Kecamatan Mancak	7	449	474	923	44	43	87	11

Sumber : Kementerian Agama Kabupaten Serang

Tabel 4.6 Jumlah Sekolah, Guru dan Murid Sekolah Menengah Atas (SMA) di Kecamatan Mancak Tahun 2015

Desa/Kelurahan	SMA	Murid			Guru	Rasio Murid-Guru	
		L	P	Total	Total		
(1)	(2)	(3)	(4)	(5)	(8)	(9)	
001 Cikedung	-	-	-	0	0	-	
002 Ciwarna	-	-	-	0	0	-	
003 Angsana	-	-	-	0	0	-	
004 Talaga	-	-	-	0	0	-	
005 Balekambang	-	-	-	0	0	-	
006 Labuhan	-	-	-	0	0	-	
007 Sangiang	-	-	-	0	0	-	
008 Pasirwaru	-	-	-	0	0	-	
009 Waringin	-	-	-	0	0	-	
010 Mancak	1	158	179	337	27	12	
011 Sigedong	-	-	-	0	0	-	
012 Batukuda	-	-	-	0	0	-	
013 Winong	1	27	23	50	15	3	
014 Balekencana	-	-	-	0	0	-	
Kecamatan Mancak	2015	2	185	202	387	42	15
	2014	1	212	194	406	31	13

Sumber : Dinas Pendidikan dan Kebudayaan Kabupaten Serang

Tabel 4.7 Jumlah Sekolah, Guru dan Murid Madrasah Aliyah (MA)
di Kecamatan Mancak Tahun 2014

Desa/Kelurahan	MA	Murid			Guru			Rasio Murid- Guru	
		L	P	Total	L	P	Total		
(1)	(2)	(3)	(4)	(5)	(6)	(7)	(8)	(9)	
001 Cikedung	-	-	-	0	-	-	0	-	
002 Ciwarna	-	-	-	0	-	-	0	-	
003 Angsana	-	-	-	0	-	-	0	-	
004 Talaga	-	-	-	0	-	-	0	-	
005 Balekambang	-	-	-	0	-	-	0	-	
006 Labuhan	1	26	27	53	5	6	11	5	
007 Sangiang	-	-	-	0	-	-	0	-	
008 Pasirwaru	-	-	-	0	-	-	0	-	
009 Waringin	-	-	-	0	-	-	0	-	
010 Mancak	1	90	60	150	9	8	17	9	
011 Sigidong	-	-	-	0	-	-	0	-	
012 Batukuda	-	-	-	0	-	-	0	-	
013 Winong	-	-	-	0	-	-	0	-	
014 Balekencana	-	-	-	0	-	-	0	-	
Kecamatan Mancak	2014	2	116	87	203	14	14	28	7
	2013	2	106	85	191	15	18	33	6

Sumber : Kementerian Agama Kabupaten Serang

Tabel 4.8 Jumlah Pesantren, Kyai, Ustad, Khotib, Guru Ngaji, dan Majelis Ta'lim di Kecamatan Mancak Tahun 2015

Desa/Kelurahan	Jumlah Pesantren	Kyai	Ustad	Khotib	Guru Ngaji	Majelis Ta'lim
(1)	(2)	(3)	(4)	(5)	(6)	(7)
001 Cikedung	-	-	3	6	28	3
002 Ciwarna	-	-	7	14	28	7
003 Angsana	2	2	4	22	30	6
004 Talaga	1	1	3	20	32	4
005 Balekambang	1	-	30	8	30	10
006 Labuhan	3	4	75	16	60	9
007 Sangiang	1	1	37	20	27	8
008 Pasirwaru	1	1	6	29	32	14
009 Waringin	-	3	16	14	28	5
010 Mancak	1	2	18	10	27	6
011 Sigidong	-	-	37	33	30	9
012 Batukuda	1	2	8	24	39	10
013 Winong	1	-	31	12	22	4
014 Balekencana	-	1	15	14	19	6
Jumlah	12	17	290	242	432	101

Sumber : Pesantren/KUA Kecamatan Mancak

BAB 5
KESEHATAN &
KB

<https://secaind.kab.bps.go.id>

<https://serangkab.bps.go.id>

Tabel 5.1 Jumlah Sarana Kesehatan
di Kecamatan Mancak Tahun 2015

	Desa/Kelurahan	Rumah Sakit	Rumah bersalin	Poliklinik/ Balai Pengobatan	Puskesmas/ Pukesmas Pembantu
	(1)	(2)	(3)	(4)	(5)
001	Cikedung	-	-	-	-
002	Ciwarna	-	-	-	-
003	Angsana	-	-	-	-
004	Talaga	-	-	-	1
005	Balekambang	-	-	-	-
006	Labuhan	-	-	-	1
007	Sangiang	-	-	-	-
008	Pasirwaru	-	-	-	-
009	Waringin	-	-	-	1
010	Mancak	-	-	-	-
011	Sigedong	-	-	-	-
012	Batukuda	-	-	-	-
013	Winong	-	-	-	-
014	Balekencana	-	-	-	-
Kecamatan	2015	0	0	0	3
Mancak	2014	0	0	0	3

Sumber : Puskesmas Kecamatan Mancak

Lanjutan Tabel 5.1

	Desa/Kelurahan	Tempat Praktek Dokter	Tempat Praktek Bidan	Poskesdes	Polindes
	(1)	(2)	(3)	(4)	(5)
001	Cikedung	-	1	1	-
002	Ciwarna	-	1	-	-
003	Angsana	-	1	-	-
004	Talaga	-	1	-	-
005	Balekambang	-	1	-	-
006	Labuhan	-	2	-	-
007	Sangiang	-	1	-	-
008	Pasirwaru	-	1	-	-
009	Waringin	-	1	-	-
010	Mancak	-	3	-	-
011	Sigedong	-	1	-	-
012	Batukuda	-	2	-	-
013	Winong	-	1	-	-
014	Balekencana	-	1	-	-
Kecamatan	2015	0	18	1	-
Mancak	2014	0	18	1	1

Sumber : Puskesmas Kecamatan Mancak

Lanjutan Tabel 5.1

	Desa/Kelurahan	Posyandu	Apotek	Toko Obat/Jamu	
	(1)	(2)	(3)	(4)	
001	Cikedung	4	-		
002	Ciwarna	5	-	-	
003	Angsana	8	-	-	
004	Talaga	6	-	-	
005	Balekambang	4	-	-	
006	Labuhan	6	-	-	
007	Sangiang	4	-	-	
008	Pasirwaru	5	-	-	
009	Waringin	4	-	-	
010	Mancak	5	-	-	
011	Sigedong	5	-	-	
012	Batukuda	5	-	-	
013	Winong	4	-	-	
014	Balekencana	4	-	-	
	Kecamatan Mancak	2015	69	0	0
		2014	69	0	0

Sumber : Puskesmas Kecamatan Mancak

Tabel 5.2 Jumlah Tenaga Kesehatan Di Kecamatan Mancak Tahun 2015

Tenaga Kesehatan	Laki-laki	Perempuan	Jumlah
(1)	(2)	(3)	(4)
Dokter Umum	-	1	1
Dokter Gigi	-	1	1
Dokter Spesialis	-	-	-
Bidan	-	24	24
Perawat	-	6	6
Mantri kesehatan	-	-	-
Dukun Bayi Bermitra	-	63	63
Dukun Bayi tidak Bermitra	-	-	-
Ahli Giji	-	-	-
Apoteker	-	-	-
Tenaga Kesehatan Lain	2	5	7
Kecamatan Mancak	2015	2	95
	2014	2	93

Sumber : Puskesmas Kecamatan Mancak

Tabel 5.3 Jumlah Penderita Pneumonia Balita Menurut Jenis Kelamin di Kecamatan Mancak Tahun 2014

Desa/Kelurahan	Pneumonia Balita		Total
	Laki-Laki	Perempuan	
(1)	(2)	(3)	
001 Cikedung	2	-	2
002 Ciwarna	3	1	4
003 Angsana	26	4	30
004 Talaga	3	3	6
005 Balekambang	4	3	7
006 Labuhan	7	9	16
007 Sangiang	-	1	1
008 Pasirwaru	2	3	5
009 Waringin	3	5	8
010 Mancak	2	3	5
011 Sigedong	2	1	3
012 Batukuda	5	5	10
013 Winong	2	4	6
014 Balekencana	1	-	1
Kecamatan Mancak	62	42	104

Sumber : Puskesmas Kecamatan Mancak

Tabel 5.4 Target dan Realisasi Imunisasi di Kecamatan Mancak Tahun 2014

Desa/Kelurahan		BCG	Polio
(1)		(2)	(3)
001	Cikedung	25	24
002	Ciwarna	92	92
003	Angsana	88	74
004	Talaga	63	55
005	Balekambang	37	29
006	Labuhan	52	47
007	Sangiang	63	50
008	Pasirwaru	52	56
009	Waringin	32	41
010	Mancak	101	88
011	Sigedong	80	59
012	Batukuda	106	76
013	Winong	58	48
014	Balekencana	61	43
Kecamatan Mancak	2014	910	782
	2013	796	633

Lanjutan Tabel 5.4

Desa/Kelurahan	DPT-HB1	DPT-HB3
(1)	(2)	(3)
001 Cikedung	36	21
002 Ciwarna	96	95
003 Angsana	140	114
004 Talaga	67	56
005 Balekambang	43	33
006 Labuhan	53	53
007 Sangiang	61	57
008 Pasirwaru	56	47
009 Waringin	54	46
010 Mancak	83	89
011 Sigedong	63	40
012 Batukuda	105	84
013 Winong	49	42
014 Balekencana	52	47
Kecamatan	2014	958
Mancak	2013	766

Lanjutan Tabel 5.4

Desa/Kelurahan		Campak
(1)		(2)
001	Cikedung	28
002	Ciwarna	62
003	Angsana	52
004	Talaga	61
005	Balekambang	36
006	Labuhan	49
007	Sangiang	50
008	Pasirwaru	44
009	Waringin	50
010	Mancak	75
011	Sigedong	50
012	Batukuda	87
013	Winong	58
014	Balekencana	54
Kecamatan Mancak		756
		569

Sumber : Puskesmas Kecamatan Mancak

Tabel 5.5 Pelayanan Kesehatan Gigi dan Mulut di Kecamatan Mancak
Tahun 2014

Desa/Kelurahan	Pelayanan Kesehatan Gigi dan Mulut	
	Tumpatan Gigi Tetap	Pencabutan Gigi Tetap
(1)	(2)	(3)
001 Cikedung	2	2
002 Ciwarna	-	1
003 Angsana	21	16
004 Talaga	-	1
005 Balekambang	12	7
006 Labuhan	16	51
007 Sangiang	12	10
008 Pasirwaru	2	1
009 Waringin	4	14
010 Mancak	23	19
011 Sigedong	1	7
012 Batukuda	3	8
013 Winong	1	4
014 Balekencana	-	1
Lain-Lain	8	8
Kecamatan Mancak	105	150

Sumber : Puskesmas Kecamatan Mancak

Tabel 5.6 Jumlah Kelahiran di Kecamatan Mancak Tahun 2014

Desa/kelurahan	Lahir Hidup		Total	Lahir Mati		Total	
	L	P		L	P		
(1)	(2)	(3)	(4)	(5)	(6)	(7)	
001 Cikedung	17	16	33	-	-	-	
002 Ciwarna	38	34	72	1	-	1	
003 Angsana	44	41	85	2	1	3	
004 Talaga	36	32	68	-	-	-	
005 Balekambang	25	23	48	-	-	-	
006 Labuhan	39	41	80	-	-	-	
007 Sangiang	31	25	56	-	-	-	
008 Pasirwaru	22	19	41	-	-	-	
009 Waringin	28	25	53	-	-	-	
010 Mancak	32	40	72	-	-	-	
011 Sigedong	28	25	53	-	-	-	
012 Batukuda	63	54	117	-	-	-	
013 Winong	24	24	48	-	-	-	
014 Balekencana	18	16	34	-	-	-	
Kecamatan Mancak	2014	445	415	860	3	1	4
	2013	418	397	815	0	0	0

Sumber : Puskesmas Kecamatan Mancak

Tabel 5.7 Jumlah Ibu Hamil di Kecamatan Mancak Tahun 2014

	Desa/Kelurahan	Jumlah Ibu Hamil	
		2013	2014
	(1)	(2)	(3)
001	Cikedung	35	34
002	Ciwarna	76	76
003	Angsana	90	89
004	Talaga	72	71
005	Balekambang	50	50
006	Labuhan	85	84
007	Sangiang	59	59
008	Pasirwaru	43	43
009	Waringin	56	56
010	Mancak	75	75
011	Sigedong	56	56
012	Batukuda	122	122
013	Winong	51	50
014	Balekencana	36	36
	Kecamatan Mancak	906	901

Sumber : Puskesmas Kecamatan Mancak

Tabel 5.8 Jumlah Ibu Hamil yang Mendapatkan Tablet FE1 dan FE3 di Kecamatan Mancak Tahun 2014

	Desa/Kelurahan	FE1	FE3
	(1)	(2)	(3)
001	Cikedung	43	29
002	Ciwarna	51	38
003	Angsana	120	30
004	Talaga	54	30
005	Balekambang	71	49
006	Labuhan	143	92
007	Sangiang	66	103
008	Pasirwaru	50	70
009	Waringin	46	72
010	Mancak	65	103
011	Sigedong	261	104
012	Batukuda	84	90
013	Winong	53	23
014	Balekencana	6	56
	Kecamatan Mancak	1113	889

Sumber : Puskesmas Kecamatan Mancak

Tabel 5.9 Jumlah Balita (6-59 Bulan) yang Mendapat Vitamin A di Kecamatan Mancak Tahun 2014

	Desa/Kelurahan	Balita Mendapat Vitamin A		Total
		Laki-Laki	Perempuan	
	(1)	(2)	(3)	(4)
001	Cikedung	100	67	167
002	Ciwarna	123	130	253
003	Angsana	162	145	307
004	Talaga	129	118	247
005	Balekambang	61	43	104
006	Labuhan	60	68	128
007	Sangiang	76	72	148
008	Pasirwaru	87	73	160
009	Waringin	108	85	193
010	Mancak	153	133	286
011	Sigedong	111	86	197
012	Batukuda	187	171	358
013	Winong	51	51	102
014	Balekencana	49	55	104
Kecamatan Mancak		1457	1297	2754

Sumber : Puskesmas Kecamatan Mancak

Tabel 5.10 Jumlah Anak 0-23 Bulan (Baduta) yang Dilaporkan di Kecamatan Mancak Tahun 2014

	Desa/Kelurahan	Anak 0-23 Bulan (Baduta)		Total
		Laki-Laki	Perempuan	
	(1)	(2)	(3)	(4)
001	Cikedung	57	60	117
002	Ciwarna	83	96	179
003	Angsana	169	179	348
004	Talaga	72	63	135
005	Balekambang	22	28	50
006	Labuhan	75	66	141
007	Sangiang	76	59	135
008	Pasirwaru	64	48	112
009	Waringin	98	61	159
010	Mancak	86	72	158
011	Sigedong	61	51	112
012	Batukuda	95	100	195
013	Winong	34	27	61
014	Balekencana	38	53	91
Kecamatan Mancak		1030	963	1993

Sumber : Puskesmas Kecamatan Mancak

Tabel 5.11 Jumlah Anak 0-23 Bulan Ditimbang Menurut Jenis Kelamin di Kecamatan Mancak Tahun 2014

Desa/Kelurahan	Anak 0-23 Bulan (Baduta)		Total
	Laki-Laki	Perempuan	
(1)	(2)	(3)	(4)
001 Cikedung	52	56	108
002 Ciwarna	19	13	32
003 Angsana	181	192	373
004 Talaga	72	63	135
005 Balekambang	30	32	62
006 Labuhan	88	84	172
007 Sangiang	87	57	144
008 Pasirwaru	31	22	53
009 Waringin	61	51	112
010 Mancak	53	27	80
011 Sigedong	60	56	116
012 Batukuda	84	85	169
013 Winong	64	35	99
014 Balekencana	40	57	97
Kecamatan Mancak	922	830	1752

Sumber : Puskesmas Kecamatan Mancak

Tabel 5.12 Jumlah Balita yang Mendapat Pelayanan Kesehatan Menurut Jenis Kelamin di Kecamatan Mancak Tahun 2014

Desa/Kelurahan	Balita Mendapat Pelayanan Kesehatan		Total
	L	P	
(1)	(2)	(3)	(4)
001 Cikedung	94	104	198
002 Ciwarna	126	133	259
003 Angsana	298	244	542
004 Talaga	129	118	247
005 Balekambang	57	62	119
006 Labuhan	141	60	201
007 Sangiang	107	118	225
008 Pasirwaru	108	99	207
009 Waringin	132	66	198
010 Mancak	137	130	267
011 Sigedong	107	90	197
012 Batukuda	178	182	360
013 Winong	51	51	102
014 Balekencana	49	85	134
Kecamatan Mancak	1714	1542	3256

Sumber : Puskesmas Kecamatan Mancak

Tabel 5.13 Cakupan Kasus Balita Gizi Buruk Menurut Jenis Kelamin di Kecamatan Mancak Tahun 2014

Desa/Kelurahan	Kasus Balita Gizi Buruk		Total
	L	P	
(1)	(2)	(3)	(4)
001 Cikedung	-	-	-
002 Ciwarna	-	-	-
003 Angsana	-	-	-
004 Talaga	2	1	3
005 Balekambang	-	-	-
006 Labuhan	-	-	-
007 Sangiang	-	-	-
008 Pasirwaru	-	-	-
009 Waringin	-	-	-
010 Mancak	-	1	1
011 Sigedong	-	-	-
012 Batukuda	-	-	-
013 Winong	-	-	-
014 Balekencana	-	-	-
Kecamatan Mancak	2	2	4

Sumber : Puskesmas Kecamatan Mancak

Tabel 5.14 Jumlah Bayi (0-6 Bulan) yang Diberi ASI Eksklusif di Kecamatan Mancak Tahun 2014

Jumlah Bayi (0-6 Bulan) yang Diberi ASI Eksklusif			
Desa/Kelurahan	Laki-Laki	Perempuan	Total
(1)	(2)	(3)	(4)
001 Cikedung	3	3	6
002 Ciwarna	19	12	31
003 Angsana	2	3	5
004 Talaga	7	7	14
005 Balekambang	9	11	20
006 Labuhan	6	5	11
007 Sangiang	5	1	6
008 Pasirwaru	5	4	9
009 Waringin	3	6	9
010 Mancak	1	1	2
011 Sigedong	4	1	5
012 Batukuda	22	20	42
013 Winong	2	2	4
014 Balekencana	2	1	3
Kecamatan Mancak	90	77	167

Sumber : Puskesmas Kecamatan Mancak

Tabel 5.15 Jumlah Sarana Pelayanan KB di Kecamatan Mancak Tahun 2014

	Desa/Kelurahan	KKB	PKBRS	Pos KB
	(1)	(2)	(3)	(4)
001	Cikedung	-	-	1
002	Ciwarna	-	-	1
003	Angsana	-	-	1
004	Talaga	-	-	1
005	Balekambang	-	-	1
006	Labuhan	1	-	1
007	Sangiang	-	-	1
008	Pasirwaru	-	-	1
009	Waringin	-	-	1
010	Mancak	-	-	1
011	Sigedong	-	-	1
012	Batukuda	-	-	1
013	Winong	-	-	1
014	Balekencana	-	-	1
	Kecamatan Mancak	2014	2013	
		1	1	14
		0	0	14

Sumber : Pengawas PLKB Kecamatan Mancak

Tabel 5.16 Jumlah Pasangan Usia Subur (PUS)
di Kecamatan Mancak Tahun 2014

	Desa/Kelurahan	Jumlah Pasangan Usia Subur (PUS)
	(1)	(2)
001	Cikedung	410
002	Ciwarna	736
003	Angsana	661
004	Talaga	569
005	Balekambang	327
006	Labuhan	862
007	Sangiang	526
008	Pasirwaru	435
009	Waringin	670
010	Mancak	521
011	Sigedong	870
012	Batukuda	1329
013	Winong	438
014	Balekencana	502
Kecamatan Mancak		8856

Sumber : Pengawas PLKB Kecamatan Mancak

Tabel 5.17 Jumlah Wanita Usia Subur (WUS)
di Kecamatan Mancak Tahun 2014

	Desa/Kelurahan	Jumlah Wanita Usia Subur (WUS)
	(1)	(2)
001	Cikedung	340
002	Ciwarna	748
003	Angsana	882
004	Talaga	705
005	Balekambang	492
006	Labuhan	833
007	Sangiang	581
008	Pasirwaru	425
009	Waringin	551
010	Mancak	742
011	Sigedong	554
012	Batukuda	1210
013	Winong	497
014	Balekencana	357
	Kecamatan Mancak	8917

Sumber : Pengawas PLKB Kecamatan Mancak

Tabel 5.18 Jumlah Peserta KB Lestari Menurut Kelompok Umur di Kecamatan Mancak Tahun 2014

	Desa/Kelurahan	Peserta KB Lestari	
		5 Tahun	10 Tahun
	(1)	(2)	(3)
001	Cikedung	5	8
002	Ciwarna	3	2
003	Angsana	2	2
004	Talaga	2	1
005	Balekambang	5	3
006	Labuhan	16	10
007	Sangiang	13	13
008	Pasirwaru	8	4
009	Waringin	6	6
010	Mancak	16	10
011	Sigedong	11	4
012	Batukuda	22	8
013	Winong	14	8
014	Balekencana	7	2
	Kecamatan Mancak	2014	81
		2013	278

Sumber : Pengawas PLKB Kecamatan Mancak

Tabel 5.19 Jumlah Akseptor KB Menurut Alat/Cara Kontrasepsi di Kecamatan Mancak Tahun 2014

	Desa/Kelurahan	IUD	MOP/MOW	Implant
	(1)	(2)	(3)	(4)
001	Cikedung	56	31	29
002	Ciwarna	66	27	68
003	Angsana	194	29	50
004	Talaga	52	23	40
005	Balekambang	21	30	34
006	Labuhan	86	17	48
007	Sangiang	52	29	56
008	Pasirwaru	33	28	58
009	Waringin	82	24	64
010	Mancak	51	32	51
011	Sigedong	110	33	49
012	Batukuda	119	35	59
013	Winong	48	36	55
014	Balekencana	75	28	60
	Kecamatan 2014	1045	402	721
	Mancak 2013	963	429	737

Sumber : Pengawas PLKB Kecamatan Mancak

Lanjutan Tabel 5.18

	Desa/Kelurahan	Suntik	Pil	Kondom
	(1)	(2)	(3)	(4)
001	Cikedung	55	96	10
002	Ciwarna	231	61	7
003	Angsana	166	53	7
004	Talaga	217	60	5
005	Balekambang	55	22	14
006	Labuhan	81	124	12
007	Sangiang	251	52	12
008	Pasirwaru	78	104	11
009	Waringin	109	145	9
010	Mancak	184	120	9
011	Sigedong	290	76	9
012	Batukuda	122	100	15
013	Winong	140	74	10
014	Balekencana	71	83	13
Kecamatan	2014	2050	1170	143
Mancak	2013	2061	1162	141

Sumber : Pengawas PLKB Kecamatan Mancak

BAB 6

SOSIAL LAINNYA

<https://sebangkab.bps.go.id>

<https://serangkab.bps.go.id>

Tabel 6.1 Jumlah Keluarga Menurut Tahapan Keluarga Sejahtera di Kecamatan Mancak Tahun 2011-2014

Tahapan Keluarga Sejahtera	2011	2012	2013	2014
(1)	(2)	(3)	(4)	(5)
Pra KS	2938	3011	3110	3190
KS I	2787	3081	2960	2960
KS II	3508	3622	3572	3496
KS III	1194	1336	1420	1420
KS III Plus	270	360	624	624
Jumlah Keluarga	10697	11410	11686	11766

Sumber : PLKB Kecamatan Mancak

Tabel 6.2 Jumlah dan Persentase Keluarga Penerima Program Simpanan Keluarga Sejahtera (PSKS) di Kecamatan Mancak Tahun 2014

Desa/Kelurahan	Jumlah Keluarga Penerima PSKS	Persentase (%)
(1)	(2)	(3)
001 Cikedung	194	7,52
002 Ciwarna	253	9,81
003 Angsana	469	18,19
004 Talaga	309	11,98
005 Balekambang	126	4,89
006 Labuhan	178	6,90
007 Sangiang	113	4,38
008 Pasirwaru	215	8,34
009 Waringin	121	4,69
010 Mancak	120	4,65
011 Sigedong	80	3,10
012 Batukuda	216	8,38
013 Winong	59	2,29
014 Balekencana	126	4,89
Kecamatan Mancak	2579	100

Sumber : Kantor Kecamatan Mancak

Tabel 6.3. Persentase Jumlah Pemeluk Agama di Kecamatan Mancak Tahun 2015

Desa/Kelurahan	Islam	Kristen	Katholik	Hindu	Budha
(1)	(2)	(3)	(4)	(5)	(6)
001 Cikedung	100	-	-	-	-
002 Ciwarna	100	-	-	-	-
003 Angsana	100	-	-	-	-
004 Talaga	100	-	-	-	-
005 Balekambang	100	-	-	-	-
006 Labuhan	100	-	-	-	-
007 Sangiang	100	-	-	-	-
008 Pasirwaru	100	-	-	-	-
009 Waringin	100	-	-	-	-
010 Mancak	100	-	-	-	-
011 Sigidong	100	-	-	-	-
012 Batukuda	100	-	-	-	-
013 Winong	100	-	-	-	-
014 Balekencana	100	-	-	-	-
Kecamatan Mancak	2015	100	0	0	0
	2014	100	0	0	0

Sumber : KUA Kecamatan Mancak

Tabel 6.4. Banyaknya Tempat Peribadatan di Kecamatan Mancak Tahun 2015

	Desa/Kelurahan	Masjid	Langgar	Mushola	
	(1)	(2)	(3)	(4)	
001	Cikedung	9	9	1	
002	Ciwarna	7	11	1	
003	Angsana	11	5	2	
004	Talaga	10	13	3	
005	Balekambang	4	8	3	
006	Labuhan	8	13	9	
007	Sangiang	10	13	3	
008	Pasirwaru	8	13	3	
009	Waringin	7	14	2	
010	Mancak	9	17	3	
011	Sigedong	9	11	1	
012	Batukuda	16	29	2	
013	Winong	3	8	10	
014	Balekencana	6	4	1	
	Kecamatan Mancak	2015	117	168	44
		2014	117	168	44

Sumber : KUA Kecamatan Mancak

Tabel 6.5. Jumlah Pernikahan di Kecamatan Mancak Tahun 2012-2014

Desa/Kelurahan	2012		2013		2014	
	Wali Nasab	Wali Hakim	Wali Nasab	Wali Hakim	Wali Nasab	Wali Hakim
(1)	(2)	(3)	(4)	(5)	(6)	(7)
001 Cikedung	20	-	15	-	15	-
002 Ciwarna	44	-	44	-	38	-
003 Angsana	57	1	52	2	48	-
004 Talaga	54	1	45	-	41	-
005 Balekambang	19	3	28	-	24	-
006 Labuhan	51	2	66	1	63	-
007 Sangiang	40	1	32	-	35	-
008 Pasirwaru	28	2	31	3	22	1
009 Waringin	30	-	40	1	28	-
010 Mancak	41	2	50	-	41	-
011 Sigedong	39	-	42	-	29	1
012 Batukuda	66	1	71	-	69	1
013 Winong	20	1	32	-	27	-
014 Balekencana	11	-	20	-	24	-
Kecamatan Mancak	520	14	568	7	504	3

Sumber : KUA Kecamatan Mancak

Tabel 6.6 Gangguan Keamanan dan Ketertiban Masyarakat (Kamtibmas)
Di Kecamatan Mancak Tahun 2012-2014

Jenis Kejadian	2012	2013	2014
(1)	(2)	(3)	(4)
Pembunuhan	-	-	-
Penganiayaan Berat	-	-	-
Pencurian dengan Kekerasan	2	1	2
Perampokan	-	-	-
Pencurian kendaraan roda 2	10	9	9
Pencurian kendaraan roda 4	-	-	-
Pencurian biasa	-	7	5
Pemerasan	-	-	-
Perjudian	-	-	-
Penculikan	-	-	-
Penipuan	-	2	-
Perkosaan	-	-	-
Korupsi	-	-	-
Kebakaran	-	-	-
Serobot tanah	-	-	-
Perzinahan	-	-	-
Perbuatan cabul	-	-	-
Penghinaan	-	-	-
Perdagangan orang	-	-	-
Kekerasan dalam rumah tangga	-	-	-
Aniaya Ringan	-	-	1
Lain-lain	-	-	-
Narkotika	-	-	-
Penggelapan Uang	-	-	-
UU Darurat	-	-	-
Kecamatan Mancak	12	19	17

Sumber : Kepolisian Sektor (Polsek) Kecamatan Mancak

Tabel 6.7 Jumlah Keluarga Penerima Raskin
Di Kecamatan Mancak Tahun 2014

	Desa/Kelurahan	Jumlah Keluarga Penerima Raskin
	(1)	(2)
001	Cikedung	194
002	Ciwarna	253
003	Angsana	469
004	Talaga	309
005	Balekambang	126
006	Labuhan	178
007	Sangiang	113
008	Pasirwaru	215
009	Waringin	121
010	Mancak	120
011	Sigedong	80
012	Batukuda	216
013	Winong	59
014	Balekencana	126
	Jumlah	2579

Sumber : Kantor Kecamatan Mancak

Tabel 6.8 Banyaknya Beras yang Diterima oleh Keluarga Penerima Raskin Di Kecamatan Mancak Tahun 2014

	Desa/Kelurahan	Banyaknya Beras yang Diterima (Kg)
	(1)	(3)
001	Cikedung	34920
002	Ciwarna	45540
003	Angsana	84420
004	Talaga	55620
005	Balekambang	22680
006	Labuhan	32040
007	Sangiang	20340
008	Pasirwaru	38700
009	Waringin	21780
010	Mancak	21600
011	Sigedong	14400
012	Batukuda	38880
013	Winong	10620
014	Balekencana	22680
	Jumlah	464220

Sumber : Kantor Kecamatan Mancak

BAB 7

PERTANIAN

<https://perngkab.bps.go.id>

<https://serangkab.bps.go.id>

Tabel 7.1 Luas Lahan Sawah dan Pertanian Bukan Sawah di Kecamatan Mancak Tahun 2015

Jenis Lahan	Luas Lahan (Ha)
(1)	(2)
1. Lahan Sawah	
a. Irigasi	669
b. Non Irigasi	626
2. Lahan Pertanian Bukan Sawah	
a. Tegal / Kebun	2380
b. Ladang / Huma	2564
c. Perkebunan	1522
d. Ditanami pohon / Hutan Rakyat	1411
e. Padang rumput / Penggembalaan	-
f. Hutan Negara	-
g. Sementara Tidak Diusahakan	192
h. Lainnya	221

Sumber : Laporan statistik pertanian tanaman pangan, penggunaan lahan

Tabel 7.2 Luas Tanaman dan Produktivitas Tanaman Padi dan Palawija di Kecamatan Mancak Tahun 2015

Jenis Tanaman	Luas Tanaman (Ha)	Produktivitas (Ton/Ha)
(1)	(2)	(4)
1. Padi		
a. Padi sawah	1860	5,4
b. Padi ladang	50	1,5
2. Palawija		
a. Jagung	50	3,8
b. Ketela Pohon	74	20
c. Kacang Tanah	325	1,9
d. Kacang Hijau	3,5	1,2
e. Kedelai	30	1,5

Sumber : Balai Penyuluhan Pertanian Perikanan Dan Kehutanan Kec. Mancak

Tabel 7.3 Luas Panen Tanaman dan Produksi Sayuran di Kecamatan Mancak Tahun 2015

Jenis Tanaman	Luas Panen (Ha)	Produksi (Ku)
(1)	(2)	(3)
1. Bawang merah	-	-
2. Bawang putih	-	-
3. Daun bawang	-	-
4. Petsai/Sawi	-	-
5. Kacang Panjang	6	3034
6. Kacang Merah	-	-
7. Tomat	3	6
8. Terung	4	16
9. Buncis	2	11
10. Ketimun	6	27
11. Kangkung	-	-
12. Bayam	1	1
13. Labu Siam	1	2
14. Cabe Rawit	1	27
15. Cabe Merah	2	24
16. Talas	-	-
17. Ganyong	-	-
18. Jamur	-	-

Sumber : Dinas Pertanian, Kehutanan, Perkebunan dan Peternakan Kabupaten Serang

Tabel 7.4 Jumlah Pohon Buah-buahan di Kecamatan Mancak Tahun 2015

Jenis Tanaman (1)	Jumlah Pohon	
	Seluruhnya (2)	Menghasilkan (3)
1. Alpukat	465	465
2. Belimbing	325	325
3. Duku/langsat	150	150
4. Durian	25000	25000
5. Jambu biji	1200	1200
6. Jambu air	5250	5250
7. Jeruk	75	75
8. Mangga	16650	16650
9. Manggis	220	220
10. Nangka	260	260
11. Nanas	-	-
12. Pepaya	1400	1400
13. Pisang	50000	50000
14. Rambutan	7650	7650
15. Salak	5000	5000
16. Sawo	2500	2500
17. Sirsak	1400	1400
18. Sukun	8500	8500
19. Melinjo	70000	70000
20. Petai	15000	15000
21. Jengkol	20000	20000
22. Melon	-	-
23. Semangka	-	-
24. Blewah	-	-

Sumber : Dinas Pertanian, Kehutanan, Perkebunan dan Peternakan Kabupaten Serang

Tabel 7.5 Luas Areal Panen Tanaman Obat-obatan di Kecamatan Mancak Tahun 2015

Jenis Tanaman (1)	Luas Panen (m ²)	
	2014 (2)	2015 (3)
1. Jahe	-	-
2. Kunyit	-	-
3. Kencur	-	-
4. Laos	-	5000
5. Temu Kunci	-	-
6. Kapolaga	-	-
7. Lengkuas	-	-
8. Sambiloto	-	-
9. Temulawak	-	-
10. Keji Beling	-	-
11. Lidah Buaya	-	-
12. Mahkota Dewa	-	-
13. Mengkudu	-	-
14. Delinggo	-	-

Sumber : Dinas Pertanian, Kehutanan, Perkebunan dan Peternakan Kabupaten Serang

Tabel 7.6 Luas Areal dan Produksi Tanaman Perkebunan Rakyat di Kecamatan Mancak Tahun 2015

Jenis Tanaman	Luas Tanaman (Ha)	Produksi (Ton)
(1)	(2)	(3)
1. Karet	-	-
2. Kopi	126	68
3. Kelapa	3931	2424
4. Cengkeh	143	20,16
5. Lada	13	8,01
6. Kapuk	2	0,25
7. Kakao	73	11,20
8. Panili	-	-
9. Pala	-	-
10. Melinjo	-	-
11. Jambu Mete	-	-
12. Kemiri	4	0,08
13. Aren	19	8,68
14. Jarak Pagar	15	1,5

Sumber : Dinas Pertanian, Kehutanan, Perkebunan dan Peternakan Kabupaten Serang

Tabel 7.7 Populasi Ternak dan Unggas di Kecamatan Mancak Tahun 2015

Jenis Ternak	Populasi (Ekor)
(1)	(3)
Sapi potong	2
Sapi perah	-
Kerbau	1632
Kuda	-
Kambing	8144
Domba	6113
Ayam ras pedaging	30200
Ayam ras petelur	-
Ayam buras	58962
Itik	26557

Sumber : Dinas Pertanian, Kehutanan, Perkebunan dan Peternakan Kabupaten Serang

Tabel 7.8 Jumlah Kelompok Tani di Kecamatan Mancak Tahun 2015

Desa/Kelurahan	Jenis Kelompok Tani				Jumlah
	Pemula	Lanjutan	Madya	Utama	
(1)	(2)	(3)	(4)	(5)	(6)
001 Cikedung	1	4	-	-	5
002 Ciwarna	1	5	1	1	8
003 Angsana	1	3	1	1	6
004 Talaga	1	3	-	-	4
005 Balekambang	1	3	-	-	4
006 Labuhan	-	2	1	1	4
007 Sangiang	1	2	1	1	5
008 Pasirwaru	1	5	1	-	7
009 Waringin	-	3	2	1	6
010 Mancak	-	2	2	1	5
011 Sigedong	-	2	1	1	4
012 Batukuda	1	3	1	-	5
013 Winong	-	3	1	1	5
014 Balekencana	1	2	1	-	4
Kecamatan Mancak	9	42	13	8	72

Sumber : Balai Penyuluhan Pertanian Perikanan dan Kehutanan Kec. Mancak

Tabel 7.9 Jumlah Kelompok Tani dan Anggota di Kecamatan Mancak Tahun 2015

Desa/Kelurahan		Jumlah Kelompok Tani	Jumlah Anggota
(1)		(2)	(3)
001	Cikedung	5	125
002	Ciwarna	8	200
003	Angsana	6	150
004	Talaga	4	100
005	Balekambang	4	100
006	Labuhan	4	100
007	Sangiang	5	125
008	Pasirwaru	7	175
009	Waringin	6	150
010	Mancak	5	125
011	Sigedong	4	100
012	Batukuda	5	125
013	Winong	5	125
014	Balekencana	4	100
Kecamatan Mancak	2015	72	1800
	2014	70	1750

Sumber : Balai Penyuluhan Pertanian Perikanan dan Kehutanan Kec. Mancak

<https://serangkab.bps.go.id>

Tabel 7.10 Perbandingan Jumlah Kelompok Tani di Kecamatan Mancak Tahun 2013-2015

Desa/Kelurahan	Jumlah Kelompok Tani		
	2013	2014	2015
(1)	(2)	(3)	(4)
001 Cikedung	5	5	5
002 Ciwarna	7	8	8
003 Angsana	5	5	6
004 Talaga	4	4	4
005 Balekambang	4	4	4
006 Labuhan	4	4	4
007 Sangiang	5	5	5
008 Pasirwaru	7	7	7
009 Waringin	5	5	6
010 Mancak	5	5	5
011 Sigedong	3	4	4
012 Batukuda	5	5	5
013 Winong	4	5	5
014 Balekencana	4	4	4
Kecamatan Mancak	67	70	72

Sumber : Balai Penyuluhan Pertanian Perikanan dan Kehutanan Kec. Mancak

<https://serangkab.bps.go.id>

BAB 8
INDUSTRI MIKRO
DAN KECIL

<https://selektgrub.bps.go.id>

<https://serangkab.bps.go.id>

Tabel 8.1 Jumlah Industri Mikro dan Kecil (Tenaga Kerja Kurang dari 20 Pekerja) Menurut Bahan Baku Utama di Kecamatan Mancak Tahun 2015

Desa/Kelurahan	Industri Mikro dan Kecil Menurut Bahan Baku Utama			
	Industri Gerabah/Keramik/Batu	Industri dari Logam	Industri dari Kulit	Industri Makanan dan Minuman
(1)	(2)	(3)	(4)	(5)
001 Cikedung	-	-	-	-
002 Ciwarna	1	-	-	157
003 Angsana	2	-	-	255
004 Talaga	4	-	-	561
005 Balekambang	2	-	-	216
006 Labuhan	3	-	-	7
007 Sangiang	5	-	-	84
008 Pasirwaru	4	-	-	227
009 Waringin	4	-	-	21
010 Mancak	2	-	-	53
011 Sigedong	8	-	-	509
012 Batukuda	5	-	-	25
013 Winong	-	-	-	1
014 Balekencana	-	-	-	2
Kecamatan Mancak	40	0	0	2118

Lanjutan Tabel 8.1

Desa/Kelurahan	Industri Mikro dan Kecil Menurut Bahan Baku Utama			
	Industri Anyaman	Industri dari Kain atau Tenun	Industri dari Kayu	Industri Lainnya
(1)	(2)	(3)	(4)	(5)
001 Cikedung	-	-	-	-
002 Ciwarna	-	-	-	-
003 Angsana	-	-	1	-
004 Talaga	2	-	-	-
005 Balekambang	-	-	-	-
006 Labuhan	-	-	-	-
007 Sangiang	-	-	-	-
008 Pasirwaru	1	-	-	-
009 Waringin	2	-	-	-
010 Mancak	-	-	-	-
011 Sigedong	-	-	-	-
012 Batukuda	-	-	-	-
013 Winong	-	-	-	-
014 Balekencana	-	-	-	-
Jumlah	5	0	1	0

Sumber : Kantor Desa di Kecamatan Mancak

BAB 9

PERDAGANGAN

<https://perdagkab.bps.go.id>

<https://serangkab.bps.go.id>

Tabel 9.1 Jumlah Warung Makanan/Minuman, Toko Kelontong, Mini Market, dan Restoran di Kecamatan Mancak Tahun 2015

Desa/Kelurahan	Warung Makanan/Minuman	Toko/Warung Kelontong	Mini Market	Restoran
(1)	(2)	(3)	(4)	(5)
001 Cikedung	-	16	-	-
002 Ciwarna	-	35	-	-
003 Angsana	-	27	-	-
004 Talaga	1	55	-	-
005 Balekambang	-	34	-	-
006 Labuhan	6	35	2	-
007 Sangiang	1	28	-	-
008 Pasirwaru	-	24	-	-
009 Waringin	-	39	-	-
010 Mancak	4	66	-	-
011 Sigedong	-	16	-	-
012 Batukuda	-	154	-	-
013 Winong	-	2	-	-
014 Balekencana	-	10	-	-
Jumlah	12	541	2	0

Sumber : Kantor Desa di Kecamatan Mancak

D A T A

MENCERDASKAN BANGSA

<https://serangkab.bps.go.id>



**BADAN PUSAT STATISTIK
KABUPATEN SERANG**

**Jl. Desa Kaserangan - Pengampelan No.7
Ciruas, Kabupaten Serang 42182
Telp./Fax (0254) 282902
email: bps3604@bps.go.id**