

16710.060  
16710.060

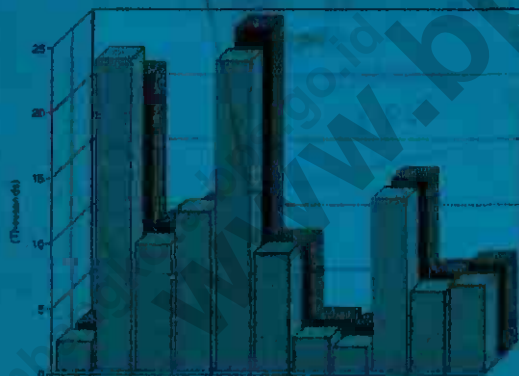
16.71.060.97.01



LABEL SEMENTARA  
SENSUS BARANG 2014

Ruang	ID	Lokasi	Petugas
B2710	12.0395.0360	AMT 21	N

# KECAMATAN ILIR TIMUR II DALAM ANGKA 1994



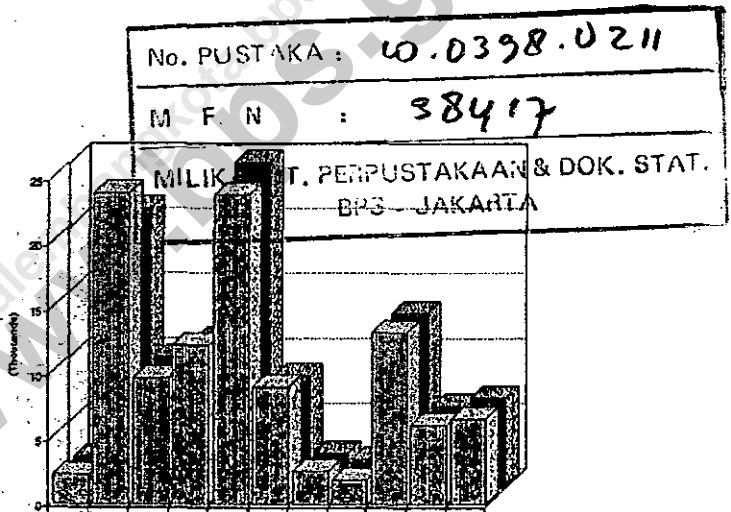
98

Kantor Statistik

**BPS**

Kantor Statistik Kotamadia Palembang  
Propinsi Sumatera Selatan

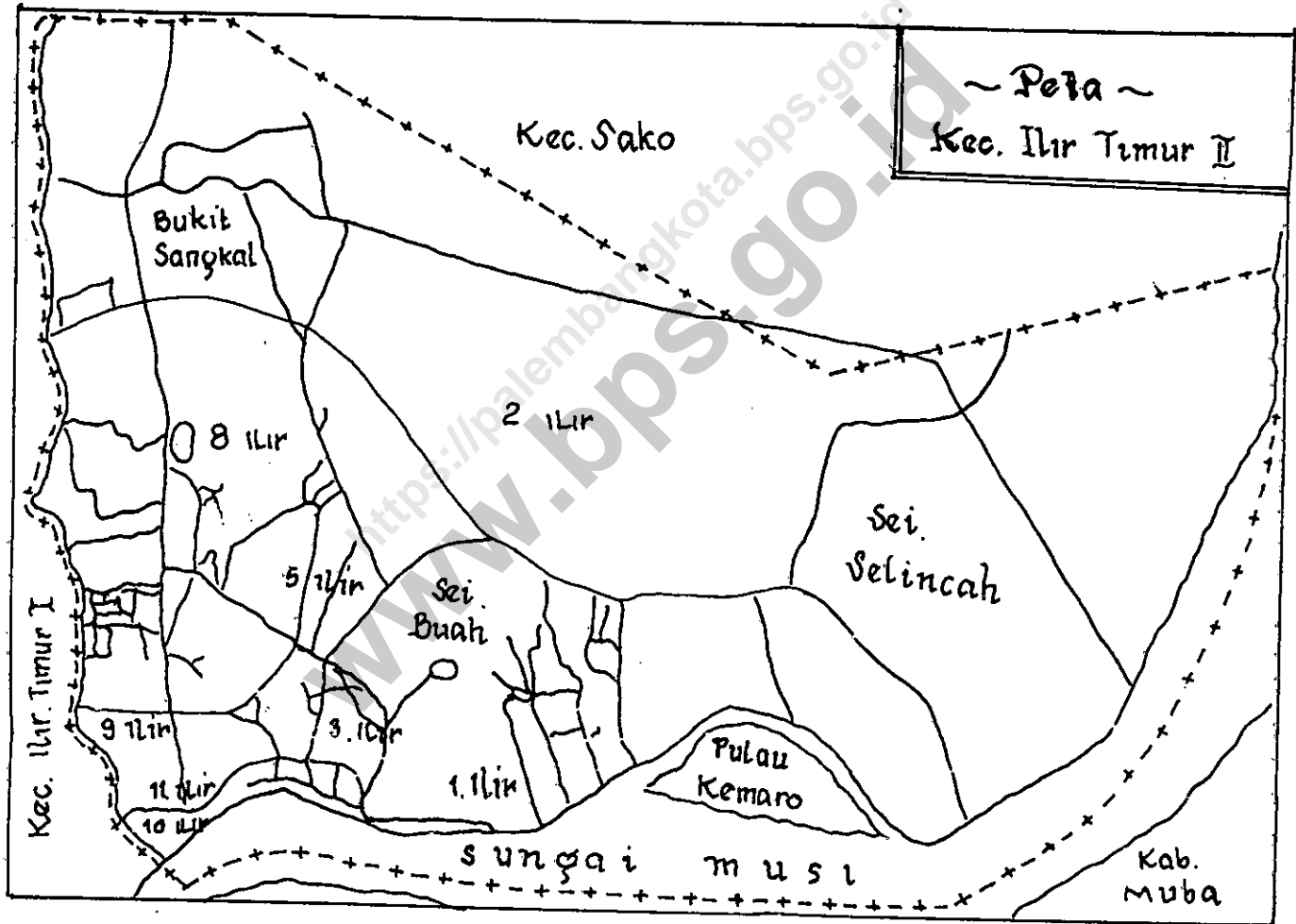
# KECAMATAN ILIR TIMUR II DALAM ANGKA 1994



**BPS**

Kantor Statistik Kotamadia Palembang  
Propinsi Sumatera Selatan

~ Peta ~  
Kec. Iliir Timur II



## KATA PENGANTAR

Publikasi " Kecamatan Iilir Timur II Dalam Angka 1994 " merupakan satu terbitan yang berkesinambungan dengan terbitan sebelumnya. Publikasi ini diterbitkan setiap tahun dan berisi kumpulan jenis data statistik yang menggambarkan wilayah kecamatan pada tahun 1994 dan tahun sebelumnya.

Data yang disajikan dalam publikasi ini adalah hasil kegiatan pengumpulan data sekunder yang diperoleh dari instansi/dinas, lembaga pemerintah, perusahaan dan sebagainya yang ada di wilayah Kecamatan Iilir Timur II.

Disadari bahwa publikasi ini belum dapat memenuhi kebutuhan semua pemakai data, karena adanya kekurangan dan keterbatasan waktu dan data-data yang tersedia.

Akhir kata diucapkan terima kasih dan penghargaan kepada semua pihak, utamanya Bapak Camat Iilir Timur II yang telah membantu sehingga dapat diterbitkan publikasi ini. Untuk memperbaiki publikasi ini dimasa yang akan datang sangat diharapkan petunjuk dan saran dari pemakai data.

Palembang, April 1997

CABANG PERWAKILAN BPS  
KANTOR STATISTIK KODIA PALEMBANG  
Mantri Statistik,

  
FAHRUL ROZI

---

NIP. 340012720

**PEMERINTAH KOTAMADIA DATI II PALEMBANG  
KECAMATAN ILIR TIMUR II**

**S A M B U T A N  
CAMAT KEPALA WILAYAH KECAMATAN ILIR TIMUR II**

Penerbitan publikasi KECAMATAN ILIR TIMUR II DALAM ANGKA 1994 merupakan penerbitan berkala setiap tahun. Hal ini saya sambut gembira karena usaha penerbitan publikasi ini sangat berguna baik untuk penyusunan rancangan maupun untuk evaluasi setiap pelaksanaan pembangunan di Kecamatan Ilir TIMUR II.

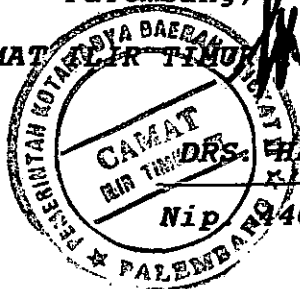
Data Statistik yang disajikan dalam publikasi ini kiranya dapat membantu/memudahkan proses pembuatan keputusan/kebijaksanaan yang objektif dalam setiap gerak pelaksanaan pembangunan di segala bidang. Selain itu dengan adanya penyajian data secara berkala ini diharapkan dapat dipelajari dampak dari pembangunan yang telah dilaksanakan serta dapat merencanakan sasaran yang akan dicapai pada masa yang akan datang.

Pada penerbitan Ilir Timur II Dalam Angka 1994 ini saya mengucapkan terima kasih kepada Mantri Statistik dan semua pihak yang telah membantu hingga publikasi Kecamatan Dalam Angka ini dapat diterbitkan.

Demikian semoga buku ini akan bermanfaat bagi kita semua.

Palembang, April 1997

CAMAT KODYA PALEMBANG,



# DAFTAR ISI

	Halaman
PETA KECAMATAN .....	i
KATA PENGANTAR .....	ii
KATA SAMBUTAN CAMAT .....	iii
DAFTAR ISI .....	iv

## BAB I. LETAK GEOGRAFIS

1. Luas Wilayah Menurut Kelurahan (Ha).....	1
2. Luas Tanah Kering menurut jenis peng gunaan tanah dan Kelurahan pada akhir tahun 1994 .....	2
3. Luas Tanah Sawah menurut jenis peng gunaan tanah dan Kelurahan pada akhir tahun 1994 .....	4

## BAB II. PEMERINTAHAN

1. Struktur Organisasi Kecamatan Iilir Ti- mur II Palembang .....	5
2. Jumlah aparat pemerintah menurut di- rinci menurut kelurahan Pada akhir tahun 1994 .....	6
3. Klasifikasi Kelurahan pada Akhir tahun 1994.....	7
4. Jumlah sarana perekonomian menurut kelurahan pada akhir tahun 1994 .....	8

## BAB III. PENDUDUK

1. Luas, Jumlah Penduduk, Kepadatan pen- duduk menurut kelurahan pada akhir tahun 1994 .....	9
--	---

2. Jumlah penduduk dirinci menurut jenis kelamin dan kelurahan pada akhir tahun 1994 .....	10
3. Jumlah penduduk dirinci menurut kewarganegaraan dan kelurahan pada akhir tahun 1994 .....	11
4. Jumlah penduduk W N I dirinci menurut jenis kelamin dan kelurahan pada akhir tahun 1994 .....	12
5. Jumlah penduduk W N A dirinci menurut jenis kelamin dan kelurahan pada akhir tahun 1994 .....	13
6. Jumlah penduduk, Rumah tangga, Rata-rata jiwa per rumah tangga menurut kelurahan pada akhir tahun 1994 .....	14
7. Jumlah kelahiran dan kematian dirinci menurut kelurahan pada akhir tahun 1995	15
8. Jumlah penduduk yang datang datang dan pindah dirinci menurut kelurahan pada akhir tahun 1994 .....	16
9. Jumlah Penduduk WNI dirinci menurut Dewasa, anak-anak, dan jenis kelamin pada akhir tahun 1994 .....	17
10. Jumlah Penduduk WNA dirinci menurut Dewasa, anak-anak, dan jenis kelamin pada akhir tahun 1994 .....	19
11. Jumlah penduduk dirinci menurut wajib KTP dan yang telah memiliki KTP pada akhir tahun 1994 .....	21

#### BAB IV PENDIDIKAN

1. Jumlah Taman Kanak-kanak dalam kecamatan Ilir Timur II dirinci menurut neda swasta pada akhir tahun 1994 ....	22
2. Jumlah sekolah SD lingkungan Depdikbud dirinci menurut negeri dan swasta pada akhir tahun 1994 .....	23
3. Jumlah Sekolah Menengah Pertama dalam kecamatan Ilir Timur II dirinci menurut negeri dan swasta pada akhir	

tahun 1994 .....	24
4. Jumlah Sekolah Menengah atas dalam kecamatan Iilir Timur II dirinci menurut negeri dan swasta pada akhir tahun 1994 .....	25
5. Jumlah akademi/perguruan tinggi dalam kecamatan Iilir Timur II dirinci menurut negeri dan swasta pada akhir tahun 1994 .....	26
6. Jumlah sarana sekolah non P&K dirinci menurut jenis sekolah dan kelurahan pada akhir tahun 1994 .....	27
7. Jumlah kursus yang diselenggarakan oleh swasta menurut jenis kursus dan kealurahan pada akhir tahun 1994 ....	28
8. Jumlah sekolah, murid dan guru Madrasah Diniyah menurut kelurahan pada akhir tahun 1994 .....	29
9. Jumlah sekolah, murid dan guru Madrasah Ibtidaiyah menurut kelurahan padaakhir tahun 1994 .....	30
10. Jumlah sekolah, murid dan guru Madrasah tsanawiyah menurut kelurahan pada akhir tahun 1994 .....	31
11. Jumlah sekolah, murid dan guru Madrasah Aliyah menurut kelurahan pada akhir tahun 1994 .....	32

**BAB V. KESEHATAN**

1. Jumlah sarana kesehatan dirinci menurut jenis kelamin dan kelurahan pada akhir tahun 1994 .....	33
2. Jumlah tenaga kesehatan Dirinci menurut jenis dan kelurahan pada akhir tahun 1995 .....	35

**BAB VI. A G A M A**

1. Jumlah tempat Ibadah dirinci menurut agama dan kelurahan pad akhir tahun	
---	--



tahun 1994 ..... 36

**BAB VII. KESENIAN DAN OLAH RAGA**

1. Jumlah tempat rekreasi dirunci menurut jenis dan kelurahan pada akhir tahun 1994 ..... 38

<https://palembangkota.bps.go.id>  
**WWW.bps.go.id**

**B A B I**  
**G E O G R A F I**

<https://palembangkota.bps.go.id>  
[www.bps.go.id](http://www.bps.go.id)

TABEL I.1. LUAS WILAYAH MENURUT KELURAHAN

( HA )

Kelurahan	Luas	% dari luas seluruhnya
(1)	(2)	(3)
1 ILIR	125	1,79
2 ILIR	1.121	16,03
3 ILIR	476	6,81
5 ILIR	420	6,00
8 ILIR	1.041	14,89
9 ILIR	350	5,00
10 ILIR	237,5	3,40
11 ILIR	200	2,06
SEI SELINCAH	2.500	35,75
SEI BUAH	107,73	1,54
BUKIT SANGKALAN	415	5,93
J u m l a h	6.993,23	100,00

Sumber : Kelurahan dalam Kec. Ilir Timur II

TABEL I.2. LUAS TANAH KERING MENURUT JENIS  
 PENGGUNAAN TANAH DAN KELURAHAN  
 PADA AKHIR TAHUN 1994

Kelurahan	Diusahaka un- tuk pertanian	Tidak diusakan un- tuk pertanian
(1)	(2)	(3)
1 ILIR	-	-
2 ILIR	230	-
3 ILIR	-	-
5 ILIR	-	-
8 ILIR	5	-
9 ILIR	-	-
10 ILIR	-	-
11 ILIR	-	-
SEI SELINCAH	925	-
SEI BUAH	-	-
BUKIT SANGKAL	210	-
J u m l a h	1.370	-

Sumber: Kelurahan dalam Kec. Ilir Timur II

Lanjutan Tabel I.2.

Bangunan/Pekarangan	lainnya
(4)	(5)
120	5
896	6
473	3
418	2
101,5	4,5
348	2
234,5	3
198	2
153	4
102,73	5
201	4
<b>Jumlah</b>	<b>40,5</b>

Sumber: Kantor Camat Ilir Timur II.

Tabel. I.3. LUAS TANAH SAWAH MENURUT JENIS  
 PENGGUNAAN TANAH DAN KELURAHAN  
 PADA AKHIR TAHUN 1994

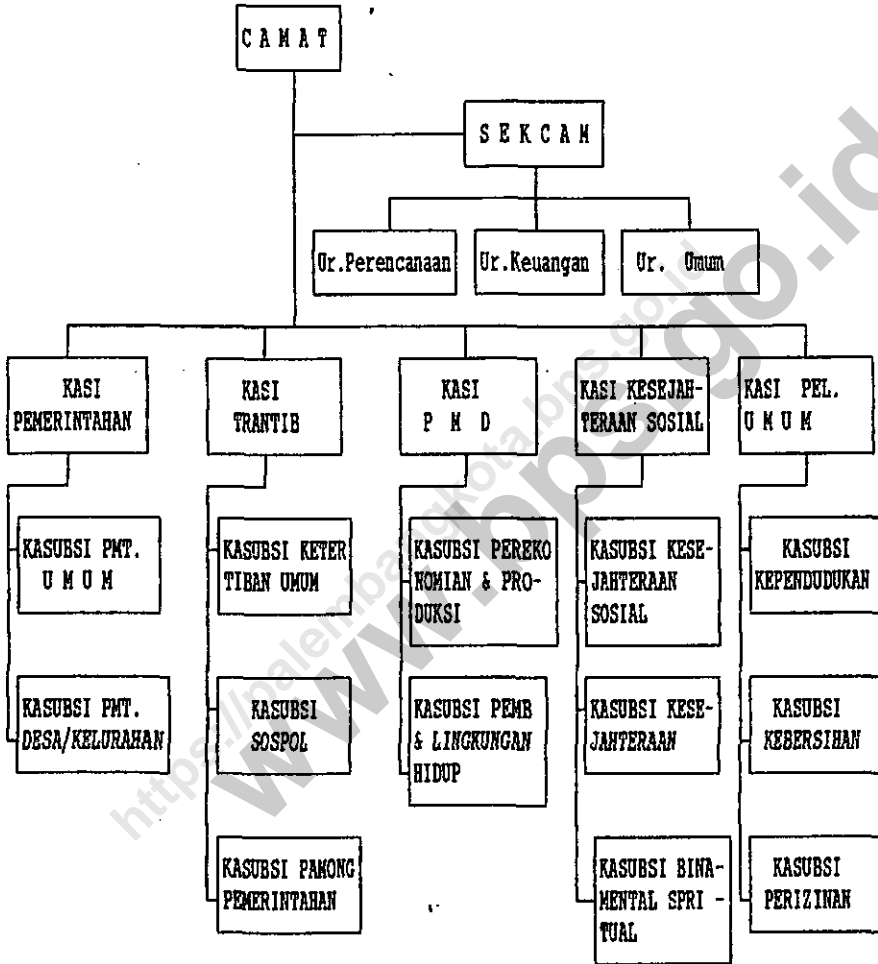
Kelurahan	Diusahaka un- tuk pertanian	Tidak diusahakan un- tuk pertanian
(1)	(2)	(3)
1 ILIR	-	-
2 ILIR	15	25
3 ILIR	-	-
5 ILIR	-	-
8 ILIR	5	-
9 ILIR	-	-
10 ILIR	-	-
11 ILIR	-	-
SEI SELINCAH	725	82
SEI BUAH	-	-
BUKIT SANGKAL	-	-
<b>J u m l a h</b>	<b>740</b>	<b>107</b>

Sumber: Kantor Camat Ilir Timur II

**BAB II**  
**PEMERINTAHAN**  
**DAN**  
**SARANANYA**

<https://palembangkotabps.go.id>  
**WWW.BPS.GO.ID**

**STRUKTUR ORGANISASI KECAMATAN ILIR TIMUR II PALEMBANG**  
 Berdasarkan KPTS Mendagri No. 46 Th. 1993





Tabel.II.1. JUMLAH APARAT PEMERINTAHAN  
DIRINCI MENURUT KELURAHAN  
PADA AKHIR TAHUN 1994

kelurahan	Pegawai Kelurahan	Rukun Warga (RW)	Rukun Tetangga (RT)
(1)	(2)	(3)	(4)
1 ILIR	6	3	14
2 ILIR	8	24	92
3 ILIR	7	17	52
5 ILIR	6	10	40
8 ILIR	9	25	97
9 ILIR	7	10	33
10 ILIR	6	6	19
11 ILIR	6	6	17
SEI SELINCAH	4	14	60
SEI BUAH	5	7	26
BUKIT SANGKAL	8	10	36
<b>J u m l a h</b>	<b>72</b>	<b>162</b>	<b>459</b>

Sumber: Kantor camat Ilir Timur II

TABEL II.2. PEMBAGIAN WILAYAH ADMINISTRASI  
 PEMERINTAHAN PADA AKHIR TAHUN 1994

DESA SWADAYA	DESA SWAKARYA	DESA SWASEMBADA
(1)	(2)	(3)
-	-	1 ILIR
-	-	2 ILIR
-	-	3 ILIR
-	-	5 ILIR
-	-	8 ILIR
-	-	9 ILIR
-	-	10 ILIR
-	-	11 ILIR
-	-	SEI SELINCAH
-	-	SEI BUAH
-	-	BUKIT SANGKAL

Sumber : Kantor Camat Ilir Timur II

**TABEL II.3. JUMLAH SARANA PEREKONOMIAN  
MENURUT KELURAHAN PADA AKHIR  
TAHUN 1994**

Kelurahan	Pasar permanen	Darurat Darurat	Toko
(1)	(2)	(3)	(4)
1 ILIR	-	-	-
2 ILIR	-	-	50
3 ILIR	1	-	73
5 ILIR	-	-	39
8 ILIR	1	1	98
9 ILIR	-	-	52
10 ILIR	-	-	8
11 ILIR	-	-	42
SEI SELINCAH	-	1	10
SEI BUAH	-	-	31
BUKIT SANGKAL	-	-	33
<b>J u m l a h</b>	<b>2</b>	<b>2</b>	<b>436</b>

Sumber : Kelurahan dalam Kec. Iilir Timur II

BAB III  
P E N D U D U K

<https://palembangkota.bps.go.id>  
[www.bps.go.id](http://www.bps.go.id)

TABEL III.1. LUAS, JUMLAH PENDUDUK, KEPADATAN  
PENDUDUK MENURU KELURAHAN PADA  
AKHIR TAHUN 1994

Kelurahan	Luas (Ha)	Jumlah Penduduk	kepadatan Tiap Ha
(1)	(2)	(3)	(4)
I ILIR	125	4.419	35,35
2 ILIR	1.121	44.439	39,64
3 ILIR	476	19.556	41,08
5 ILIR	420	23.391	55,69
8 ILIR	1041	50.291	48,31
9 ILIR	350	18.562	53,03
10 ILIR	237,50	6.581	28,85
11 ILIR	200	4.271	21,36
SEI SELINCAH	2500	26.388	10,56
SEI BUAH	107,73	12.321	114,37
BUKIT SANGKAL	415	12.755	30,73
Jumlah	6.993,23	222.974	31,88

Sumber : Kelurahan dalam Kec. Ilir Timur II

TABEL III.2. JUMLAH PENDUDUK DIRINCI MENURUT  
JENIS KELAMIN DAN KELURAHAN PADA  
AKHIR TAHUN 1994

Kelurahan	laki-laki	Perempuan	Jumlah
(1)	(2)	(3)	(4)
I ILIR	2.128	2.291	4.419
2 ILIR	20.847	23.592	44.439
3 ILIR	9.806	9.750	19.556
5 ILIR	11.218	12.173	23.391
8 ILIR	25.202	25.089	50.291
9 ILIR	8.970	9.592	18.562
10 ILIR	2.745	3.836	6.581
11 ILIR	2.194	2.077	4.271
SEI, SELINCAH	12.995	13.393	26.388
SEI BUAH	6.076	6.245	12.321
BUKIT SANGKAL	6.470	6.285	12.755
Jumlah	108.651	114.323	222.974

Sumber = Kelurahan dalam Kec. Ilir Timur II

TABEL III.3 PENDUDUK DIRINCI MENURUT  
KEWARGANEGARAAN DAN KELURAHAN  
PADA AKHIR TAHUN 1994

Kelurahan	W N I	W N A	Jumlah
(1)	(2)	(3)	(4)
1 ILIR	4.418	1	4.419
2 ILIR	44.468	71	44.439
3 ILIR	19.455	101	19.556
5 ILIR	23.218	173	23.391
8 ILIR	49.549	742	50.291
9 ILIR	17.745	817	18.562
10 ILIR	6.004	577	6.581
11 ILIR	4.003	268	4.271
SEI SELINCAH	26.357	31	26.388
SEI BUAH	12.303	18	12.321
BUKIT SANGKAL	12.450	305	12.755
Jumlah	219.870	3.104	222.974

Sumber : Kelurahan dalam Kec. Ilir Timur II

**TABEL III.4. JUMLAH PENDUDUK WNI MENURUT  
JENIS KELAMIN DAN KELURAHAN  
PADA AKHIR TAHUN 1994**

Kelurahan	laki-laki	Perempuan	Jumlah
(1)	(2)	(3)	(4)
1 ILIR	2.127	2.291	4.418
2 ILIR	20.834	23.534	44.436
3 ILIR	9.747	9.708	19.455
5 ILIR	11.138	12.080	23.218
8 ILIR	24.850	24.699	49.549
9 ILIR	8.584	9.161	17.745
10 ILIR	2.413	3.591	6.004
11 ILIR	2.064	1.939	4.003
SEI SELINCAH	12.988	13.369	26.357
SEI BUAH	6.071	6.232	12.303
BUKIT SANGKAL	6.319	6.131	12.450
<b>Jumlah</b>	<b>107.135</b>	<b>112.735</b>	<b>219.870</b>

Sumber = Kelurahan dalam Kec. Ilir Timur II



**TABEL III.5. JUMLAH PENDUDUK WNA MENURUT  
JENIS KELAMIN DAN KELURAHAN  
PADA AKHIR TAHUN 1994**

Kelurahan	laki-laki	Perempuan	Jumlah
(1)	(2)	(3)	(4)
I ILIR	1	-	1
2 ILIR	13	58	71
3 ILIR	59	42	101
5 ILIR	80	93	173
8 ILIR	352	390	742
9 ILIR	386	431	817
10 ILIR	332	245	577
11 ILIR	130	138	268
SEI SELINCAH	7	24	31
SEI BUAH	5	13	18
BUKIT SANGKAL	151	154	305
<b>Jumlah</b>	<b>1.516</b>	<b>1.588</b>	<b>3.104</b>

Sumber : Kelurahan dalam Kec. Ilir Timur II

TABEL III.6. JUMLAH PENDUDUK, RUMAH TANGGA,  
RATA-RATA JIWA PER RUMAH TANGGA  
MENURUT KELURAHAN PADA AKHIR TAHUN 1994

Kelurahan	Jumlah Penduduk	Jumlah Rumah Tangga	Rata-rata Jiwa per Rumah-tangga
(1)	(2)	(3)	(4)
I ILIR	4.419	732	6,04
2 ILIR	44.439	8.382	5,30
3 ILIR	19.556	3.557	5,51
5 ILIR	23.391	4.407	5,31
8 ILIR	50.291	9.158	5,49
9 ILIR	18.562	3.887	4,76
10 ILIR	6.581	1.015	6,48
11 ILIR	4.271	789	5,41
SEI SELINCAH	26.388	4.631	5,70
SEI BUAH	12.321	2.076	5,94
BUKIT SANGKAL	12.755	2.548	5,01
Jumlah	222.974	41.182	5,39

Sumber : Kelurahan dalam Kec. Ilir Timur II

TABEL III.7. JUMLAH KELAHIRAN DAN KEMATIAN  
DIRINCI MENURUT KELURAHAN  
PADA AKHIR TAHUN 1994

Kelurahan	Kelahiran		Kematian	
	L	P	L	P
(1)	(2)	(3)	(4)	(5)
1 LIR	15	18	9	10
2 ILIR	27	31	18	26
3 ILIR	9	14	12	8
5 ILIR	18	22	19	17
8 ILIR	29	25	32	29
9 ILIR	17	18	15	12
10 ILIR	6	7	5	8
11 ILIR	4	6	7	9
SEI SELINCAH	15	21	17	18
SEI BUAH	10	11	12	8
BUKIT SANGKAL	18	22	21	17
Jumlah	168	195	167	162

Sumber : Kelurahan dalam Kec. Ilir Timur II

TABEL III.8. JUMLAH PENDUDUK YANG DATANG  
DAN PINDAH DIRINCI MENURUT  
KELURAHAN PADA AKHIR TAHUN 1994

Kelurahan	Datang		Pindah	
	L	P	L	P
(1)	(2)	(3)	(4)	(5)
1 ILIR	35	33	12	21
2 ILIR	625	643	152	235
3 ILIR	38	21	11	23
5 ILIR	42	231	29	54
8 ILIR	43	983	112	1.867
9 ILIR	43	52	222	159
10 ILIR	39	28	11	33
11 ILIR	78	71	23	98
SEI SELINCAH	322	72	661	171
SEI BUAH	35	25	26	101
BUKIT SANGKAL	542	621	203	173
Jumlah	1.843	2.780	867	2.935

Sumber : Kelurahan dalam Kec. Ilir Timur II

**TABEL III.9. JUMLAH PENDUDUK WNI DIRINCI MENURUT DEWASA, ANAK-ANAK, DAN JENIS KALAMIN PADA AKHIR TAHUN 1994**

Kelurahan	Dewasa		Jumlah
	Laki-laki	Perempuan	
(1)	(2)	(3)	(4)
1 ILIR	1.413	1.439	2.852
2 ILIR	2.418	12.358	14.776
3 ILIR	5.336	4.995	10.331
5 ILIR	6.218	6.923	13.141
8 ILIR	13.812	14.237	28.049
9 ILIR	4.812	5.320	10.132
10 ILIR	1.396	1.724	3.120
11 ILIR	1.212	1.188	2.400
SEI SELENCAH	7.492	8.422	15.914
SEI BUAH	3.180	3.346	6.526
BUKIT SANGKAL	3.593	3.718	7.311
<b>Jumlah</b>	<b>50.882</b>	<b>63.670</b>	<b>114.552</b>

Sumber: Kelurahan dalam kecamatan Ilir Timur II

TABEL III.9. LANJUTAN

Kelurahan	anak-anak		Jumlah
	Laki-laki	Perempuan	
(1)	(5)	(6)	(7)
1 ILIR	714	852	1.566
2 ILIR	8.416	11.176	19.592
3 ILIR	4.411	4.713	9.124
5 ILIR	4.920	5.157	10.077
8 ILIR	11.038	10.462	21.500
9 ILIR	3.772	3.841	7.613
10 ILIR	1.017	1.867	2.884
11 ILIR	852	751	1.603
SEI SELINCAH	5.496	4.947	10.443
SEI BUAH	2.891	2.886	5.777
BUKIT SANGKAL	2.726	2.413	5.139
Jumlah	45.253	49.065	95.284

Sumber: Kelurahan dalam Kecamatan Ilir Timur II

TABEL III.10. JUMLAH PENDUDUK WNI DIRINCI MENURUT DEWASA, ANAK-ANAK, DAN JENIS KALAMIN PADA AKHIR TAHUN 1994

Kelurahan	Dewasa		Jumlah
	Laki-laki	Perempuan	
(1)	(2)	(3)	(4)
1 ILIR	1	-	1
2 ILIR	8	34	42
3 ILIR	27	23	50
5 ILIR	64	57	101
8 ILIR	273	272	545
9 ILIR	234	210	444
10 ILIR	201	212	413
11 ILIR	87	87	174
SEI SELINCAH	2	11	13
SEI BUAH	3	7	10
BUKIT SANGKAL	112	111	223
Jumlah	1.012	1.024	2.016

Sumber: Kelurahan dalam Kecamatan Ilir Timur II

TABEL III.10. LANJUTAN

Kelurahan	Anak-anak		Jumlah
	Laki-laki	Perempuan	
(1)	(5)	(6)	(7)
1 ILIR	-	-	-
2 ILIR	5	24	29
3 ILIR	32	19	51
5 ILIR	16	36	52
8 ILIR	79	118	197
9 ILIR	152	221	373
10 ILIR	131	33	164
11 ILIR	43	51	94
SEI SELINCAH	5	13	18
SEI BUAH	2	6	8
BUKIT SANGKAL	39	43	152
Jumlah	504	564	1.138



TABEL III.11 JUMLAH PENDUDUK DIRINCI MENURUT WAJIB KTP DAN YANG TELAH MEMILIKI KTP PADA AKHIR TAHUN 1994

Kelurahan	Jumlah Penduduk	Penduduk Wajib KTP	Penduduk Yang telah mempunyai KTP
(1)	(2)	(3)	(4)
1 ILIR	4.419	3.899	1.850
2 ILIR	44.439	33.683	11.088
3 ILIR	19.556	9.321	12.134
5 ILIR	23.391	13.187	9.114
8 ILIR	50.291	25.362	83.237
9 ILIR	18.562	10.987	7.185
10 ILIR	6.581	3.430	1.839
11 ILIR	4.271	2.494	2.690
SEI SELINCAH	26.388	9.968	5.531
SEI BUAH	12.321	8.753	3.645
BUKIT SANGKAL	12.755	7.662	7.395
<b>Jumlah</b>	<b>222.974</b>	<b>138.746</b>	<b>70.794</b>

Sumber : Kelurahan dalam Kec. Ilir Timur II

BAB IV

P E N D I D I K A N

<https://palembang.go.id>  
[www.bps.go.id](http://www.bps.go.id)

**TABEL IV.1 JUMLAH TAMAN KANAK-KANAK DALAM  
KEC. IT.II DIRINCI MENURUT NEGERI  
DAN SWASTA PADA AKHIR TAHUN 1994**

Kelurahan	Negeri	Swasta
(1)	(2)	(3)
I ILIR	-	1
2 ILIR	-	7
3 ILIR	-	3
5 ILIR	-	3
8 ILIR	-	6
9 ILIR	-	4
10 ILIR	-	-
11 ILIR	-	-
SEI SELINCAH	-	2
SEI BUAH	-	4
BUKIT SANGKAL	-	2
<b>Jumlah</b>	<b>-</b>	<b>32</b>

Sumber : Kelurahan dalam Kec. Ilir Timur II

**TABEL. IV. 2 JUMLAH SEKOLAH SD DILINGKUNGAN  
DEPDIKBUD DIRINCI MENURUT NEGERI  
DAN SWASTA PADA AKHIR TAHUN 1994**

Kelurahan	Negeri	Swasta
(1)	(2)	(3)
I ILIR	1	2
2 ILIR	33	6
3 ILIR	12	5
5 ILIR	4	2
8 ILIR	27	3
9 ILIR	-	3
10 ILIR	-	1
11 ILIR	-	-
SEI SELINCAH	26	1
SEI BUAH	7	-
BUKIT SANGKAL	12	-
<b>Jumlah</b>	<b>122</b>	<b>23</b>

Sumber : Kelurahan dalam Kec. Ilir Timur II

TABEL IV.3. JUMLAH SEKOLAH MENENGAH PERTAMA  
DALAM KEC. IT.II DIRINCI MENURUT  
NEGERI DAN SWASTA PADA AKHIR  
TAHUN 1994

Kelurahan	Negeri	Swasta
(1)	(2)	(3)
1 ILIR	-	1
2 ILIR	4	10
3 ILIR	-	3
5 ILIR	-	3
8 ILIR	2	5
9 ILIR	-	2
10 ILIR	-	1
11 ILIR	-	-
SEI SELINCAH	2	4
SEI BUAH	1	2
BUKIT SANGKAL	1	4
Jumlah	10	35

Sumber : Kelurahan dalam Kec. Ilir Timur II

TABEL IV.4. JUMLAH SEKOLAH MENENGAH ATAS  
DALAM KEC.IT.II DIRINCI MENURUT,  
NEGERI DAN SWASTA PADA AKHIR  
TAHUN 1994

Kelurahan	Negeri	Swasta
(1)	(2)	(3)
1 ILIR	-	-
2 ILIR	-	7
3 ILIR	-	-
5 ILIR	-	4
8 ILIR	-	4
9 ILIR	-	3
10 ILIR	-	1
11 ILIR	-	-
SEI SELINCAH	1	2
SEI BUAH	1	1
BUKIT SANGKAL	-	3
Jumlah	2	25

Sumber : Kelurahan dalam Kec. Ilir Timur II

TABEL IV.5. JUMLAH AKADEMI/PERGURUAN TINGGI  
DALAM KEC. IT.II DIRINCI MENURUT  
NEGERI DAN SWASTA PADA AKHIR  
TAHUN 1994

Kelurahan	Negeri	Swasta
(1)	(2)	(3)
1 ILIR	-	-
2 ILIR	-	-
3 ILIR	-	-
5 ILIR	-	2
8 ILIR	-	1
9 ILIR	-	2
10 ILIR	-	-
11 ILIR	-	-
SEI SELINCAH	-	-
SEI BUAH	-	-
BUKIT SANGKAL	-	-
Jumlah	-	5

Sumber : Kelurahan dalam Kec. Ilir Timur II

**TABEL IV.6 JUMLAH SARANA SEKOLAH NON P DAN K  
DIRINCI MENURUT JENIS SEKOLAH  
PADA AKHIR TAHUN 1994**

Kelurahan	SD	SMTP	SMTA	JUMLAH
(1)	(2)	(3)	(4)	(5)
I ILIR	2	-	-	2
2 ILIR	1	-	-	1
3 ILIR	3	1	-	4
5 ILIR	3	2	1	6
8 ILIR	5	-	-	5
9 ILIR	1	-	-	1
10 ILIR	1	-	-	1
11 ILIR	1	-	-	1
SEI SELINCAH	-	-	-	-
SEI BUAH	1	-	1	2
BUKIT SANGKAL	-	-	-	-
<b>Jumlah</b>	<b>17</b>	<b>3</b>	<b>2</b>	<b>22</b>

Sumber : Kelurahan dalam Kec. Ilir Timur II



**TABEL.IV.7 JUMLAH KURSUS YANG DISELENGGARAKAN  
OLEH SWASTA MENURUT JENIS KURSUS  
DAN KELURAHAN PADA AKHIR TAHUN 1994**

Kelurahan	Bahasa Inggris	Mengetik	Administrasi	Lainnya
(1)	(2)	(3)	(4)	(5)
1 ILIR	1	-	-	-
2 ILIR	2	-	-	-
3 ILIR	1	1	-	-
5 ILIR	-	-	-	1
8 ILIR	2	2	-	1
9 ILIR	-	-	-	1
10 ILIR	-	-	-	-
11 ILIR	1	1	-	1
SEI SELINCAH	1	-	-	1
SEI BUAH	-	-	-	-
BUKIT SANGKAL	-	-	-	-
Jumlah	7	4	-	5

Sumber : Kelurahan dalam Kec. Ilir Timur II

TABEL.IV.8. JUMLAH SEKOLAH, MURID DAN GURU MADRASAH DINIYAH MENURUT KELURAHAN PADA AKHIR TAHUN 1994

Kelurahan	Sekolah	Guru	Murid
(1)	(2)	(3)	(4)
1 ILIR	-	-	-
2 ILIR	1	2	41
3 ILIR	-	-	-
5 ILIR	-	-	-
8 ILIR	1	12	81
9 ILIR	-	-	-
10 ILIR	-	-	-
11 ILIR	-	-	-
SEI SELINCAH	1	7	22
SEI BUAH	-	-	-
BUKIT SANGKAL	-	-	-
Jumlah	3	19	144

Sumber : Kelurahan dalam Kec. Ilir Timur II

TABEL. IV. 9 JUMLAH SEKOLAH, MURID DAN GURU MADRASAH IBTIDAIYAH MENURUT KELURAHAN PADA AKHIR TAHUN 1994

Kelurahan	Sekolah	Guru	Murid
(1)	(2)	(3)	(4)
1 ILIR	2	24	412
2 ILIR	1	6	112
3 ILIR	3	25	110
5 ILIR	3	39	721
8 ILIR	5	77	1.673
9 ILIR	1	12	246
10 ILIR	1	8	83
11 ILIR	-	-	-
SEI SELINCAH	-	-	-
SEI BUAH	1	6	81
BUKIT SANGKAL	-	-	-
Jumlah	17	197	3.438

Sumber : Kelurahan dalam Kec. Ilir Timur II

TABEL.IV.10 JUMLAH SEKOLAH, MURID DAN GURU MADRASAH TSANAWIYAH MENURUT KELURAHAN PADA AKHIR TAHUN 1994

Kelurahan	Sekolah	Guru	Murid
(1)	(2)	(3)	(4)
I ILIR	-	-	-
2 ILIR	-	-	-
3 ILIR	1	6	12
5 ILIR	2	23	125
8 ILIR	-	-	-
9 ILIR	-	-	-
10 ILIR	-	-	-
11 ILIR	-	-	-
SEI SELINCAH	-	-	-
SEI BUAH	1	15	114
BUKIT SANGKAL	-	-	-
Jumlah	4	38	251

Sumber : Kelurahan dalam Kec. Iilir Timur II

TABEL.IV.11 JUMLAH SEKOLAH, MURID DAN GURU MADRASAH ALIYAH MENURUT KELURAHAN PADA AKHIR TAHUN 1994

Kelurahan	Sekolah	Guru	Murid
(1)	(2)	(3)	(4)
1 ILIR	-	-	-
2 ILIR	-	-	-
3 ILIR	-	-	-
5 ILIR	-	-	-
8 ILIR	-	-	-
9 ILIR	-	-	-
10 ILIR	-	-	-
11 ILIR	-	-	-
SEI SELINCAH	-	-	-
SEI BUAH	1	12	36
BUKIT SANGKAL	-	-	-
Jumlah	1	12	36

Sumber : Kelurahan dalam Kec. Ilir Timur II

**BAB V**

**K E S E H A T A N**

<https://palembangkota.bps.go.id>  
[www.bps.go.id](http://www.bps.go.id)

TABEL.V.1. JUMLAH SARANA KESEHATAN DIRINCI MENURUT  
JENIS DAN KELURAHAN PADA AKHIR TAHUN 1994

Kelurahan	Rumah-sakit	Ruma-sakit Bersalin	Poliklinik
(1)	(2)	(3)	(4)
1 ILIR	-	-	-
2 ILIR	1	-	1
3 ILIR	1	-	-
5 ILIR	1	-	-
8 ILIR	-	-	1
9 ILIR	-	1	-
10 ILIR	-	-	-
11 ILIR	-	-	-
SEI SELINCAH	-	-	1
SEI BUAH	-	-	-
BUKIT SANGKAL	-	-	-
Jumlah	3	1	4

Sumber : Kelurahan dalam Kec. Ilir Timur II

TABEL.V.1. LANJUTAN

Puskesmas	Puskesmas Pembantu	Rumah Bersalin	Tempat Praktek Dokterk
(5)	(6)	(7)	(8)
-	-	-	1
1	3	5	8
-	1	1	4
2	-	-	4
1	1	3	27
-	-	1	4
-	-	-	-
1	-	2	6
1	1	-	2
1	-	1	5
1	-	1	3
8	6	14	64

Sumber : Kelurahan dalam Kec. Ilir Timur II



TABEL.V.2. JUMLAH TENAGA KESEHATAN DIRINCI  
MENURUT JENIS DAN KELURAHAN  
PADA AKHIR TAHUN 1994

Kelurahan	Dokter	Mantri kesehatan/ Perawat	Bidan	Dukun Bersalin
(1)	(2)	(3)	(4)	(5)
1 ILIR	2	-	-	4
2 ILIR	12	28	17	5
3 ILIR	6	3	7	3
5 ILIR	5	3	4	1
8 ILIR	33	27	13	3
9 ILIR	11	3	10	2
10 ILIR	1	1	1	-
11 ILIR	2	2	4	-
SEI SELINCAH	2	10	6	10
SEI BUAH	10	5	6	2
BUKIT SANGKAL	15	4	3	3
Jumlah	99	86	70	30

Sumber : Kelurahan dalam Kec. Ilir timur II

BAB VI

A G A M A

<https://palembangkota.bps.go.id>  
[www.bps.go.id](http://www.bps.go.id)

TABEL.VI.1. JUMLAH TEMPAT IBADAH DIRINCI  
 MENURUT AGAMA DAN KELURAHAN  
 PADA AKHIR TAHUN 1994

Kelurahan	Mesjid	Langgar/ Mushala	Gereja
(1)	(2)	(3)	(4)
I ILIR	2	4	-
2 ILIR	25	36	3
3 ILIR	6	16	-
5 ILIR	7	15	2
8 ILIR	14	13	2
9 ILIR	3	12	-
10 ILIR	-	4	-
11 ILIR	-	6	-
SEI SELINCAH	8	27	-
SEI BUAH	6	11	-
BUKIT SANGKAL	9	9	2
Jumlah	80	153	10

Sumber : Kelurahan dalam Kec. Ilir Timur II

TABEL.VI.1. LANJUTAN

	Vihara/Kelenteng	Pura
	(5)	(6)
	-	-
	-	-
	-	-
	-	-
	7	1
	-	-
	-	-
	-	-
	-	-
	-	-
	3	-
Jumlah	10	1

BAB VII  
K E S E N I A N  
D A N  
O L A H R A G A

<https://paleribangkota.bps.go.id>  
[www.bps.go.id](http://www.bps.go.id)

TABEL.VII.1. JUMLAH TEMPAT REKREASI DIRINCI  
MENURUT JENIS DAN KELURAHAN  
PADA AKHIR TAHUN 1994

Kelurahan	Gedung Bioskop	Taman Hiburan	Gedung Kesenian
(1)	(2)	(3)	(4)
I ILIR	-	-	-
2 ILIR	-	-	1
3 ILIR	-	-	-
5 ILIR	-	-	-
8 ILIR	-	-	-
9 ILIR	-	-	-
10 ILIR	-	-	-
11 ILIR	1	-	-
SEI SELINCAH	-	-	-
SEI BUAH	-	-	-
BUKIT SANGKAL	-	-	-
Jumlah	1	-	1

Sumber : Kelurahan dalam Kec. Ilir Timur II