

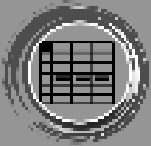
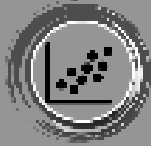
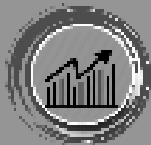


# KECAMATAN BAKTIYA

## DALAM ANGKA **2019**



BADAN PUSAT STATISTIK  
KABUPATEN ACEH UTARA



# KECAMATAN BAKTIYA

## DALAM ANGKA 2019



*BADAN PUSAT STATISTIK  
KABUPATEN ACEH UTARA*

**KECAMATAN BAKTIYA  
DALAM ANGKA 2019**

Nomor Katalog BPS : 1102001.1111100  
Nomor ISSN : 2528-5416  
Nomor Publikasi : 11110.1602  
Ukuran : 14,8 x 21 cm  
Jumlah Halaman : iv + 93 Halaman

**Naskah :**

BPS Kabupaten Aceh Utara.

**Design dan Gambar :**

BPS Kabupaten Aceh Utara.

**Dicetak Oleh :**

BPS Kabupaten Aceh Utara.

**Diterbitkan Oleh :**

BPS Kabupaten Aceh Utara

Dilarang mengumumkan, mendistribusikan, mengomunikasikan,  
dan/atau menggandakan sebagian atau seluruh isi buku ini untuk tujuan  
komersil tanpa izin tertulis dari Badan Pusat Statistik.

*Prohibited to announce, distribute, communicate, and/or copy part or all  
this book for commercial purpose without permission from Statistic  
Indonesia.*

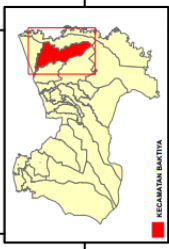
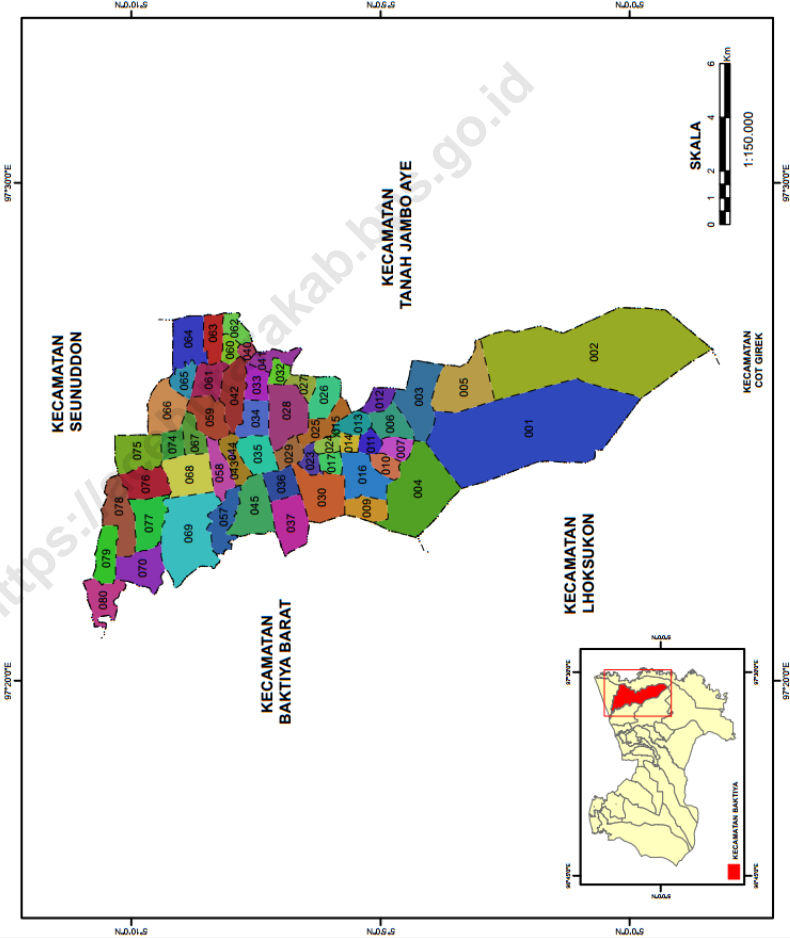
**PETA INDEKS  
KECAMATAN BAKTIYA  
KABUPATEN ACEH UTARA  
PROVINSI ACEH**



**LEGENDA**  
 --- Batas Kecamatan  
 --- Batas Desa  
 --- Batas Desa yang berbatasan dengan Kecamatan lainnya

- 001 Tanah Perkotaan
- 002 Tanah Perkotaan
- 003 Tanah Perkotaan
- 004 Tanah Perkotaan
- 005 Tanah Perkotaan
- 006 Tanah Perkotaan
- 007 Tanah Perkotaan
- 008 Tanah Perkotaan
- 009 Tanah Perkotaan
- 010 Tanah Perkotaan
- 011 Tanah Perkotaan
- 012 Tanah Perkotaan
- 013 Tanah Perkotaan
- 014 Tanah Perkotaan
- 015 Tanah Perkotaan
- 016 Tanah Perkotaan
- 017 Tanah Perkotaan
- 018 Tanah Perkotaan
- 019 Tanah Perkotaan
- 020 Tanah Perkotaan
- 021 Tanah Perkotaan
- 022 Tanah Perkotaan
- 023 Tanah Perkotaan
- 024 Tanah Perkotaan
- 025 Tanah Perkotaan
- 026 Tanah Perkotaan
- 027 Tanah Perkotaan
- 028 Tanah Perkotaan
- 029 Tanah Perkotaan
- 030 Tanah Perkotaan
- 031 Tanah Perkotaan
- 032 Tanah Perkotaan
- 033 Tanah Perkotaan
- 034 Tanah Perkotaan
- 035 Tanah Perkotaan
- 036 Tanah Perkotaan
- 037 Tanah Perkotaan
- 038 Tanah Perkotaan
- 039 Tanah Perkotaan
- 040 Tanah Perkotaan
- 041 Tanah Perkotaan
- 042 Tanah Perkotaan
- 043 Tanah Perkotaan
- 044 Tanah Perkotaan
- 045 Tanah Perkotaan
- 046 Tanah Perkotaan
- 047 Tanah Perkotaan
- 048 Tanah Perkotaan
- 049 Tanah Perkotaan
- 050 Tanah Perkotaan
- 051 Tanah Perkotaan
- 052 Tanah Perkotaan
- 053 Tanah Perkotaan
- 054 Tanah Perkotaan
- 055 Tanah Perkotaan
- 056 Tanah Perkotaan
- 057 Tanah Perkotaan
- 058 Tanah Perkotaan
- 059 Tanah Perkotaan
- 060 Tanah Perkotaan
- 061 Tanah Perkotaan
- 062 Tanah Perkotaan
- 063 Tanah Perkotaan
- 064 Tanah Perkotaan
- 065 Tanah Perkotaan
- 066 Tanah Perkotaan
- 067 Tanah Perkotaan
- 068 Tanah Perkotaan
- 069 Tanah Perkotaan
- 070 Tanah Perkotaan
- 071 Tanah Perkotaan
- 072 Tanah Perkotaan
- 073 Tanah Perkotaan
- 074 Tanah Perkotaan
- 075 Tanah Perkotaan
- 076 Tanah Perkotaan
- 077 Tanah Perkotaan
- 078 Tanah Perkotaan
- 079 Tanah Perkotaan
- 080 Tanah Perkotaan
- 081 Tanah Perkotaan
- 082 Tanah Perkotaan
- 083 Tanah Perkotaan
- 084 Tanah Perkotaan
- 085 Tanah Perkotaan
- 086 Tanah Perkotaan
- 087 Tanah Perkotaan
- 088 Tanah Perkotaan
- 089 Tanah Perkotaan
- 090 Tanah Perkotaan
- 091 Tanah Perkotaan
- 092 Tanah Perkotaan
- 093 Tanah Perkotaan
- 094 Tanah Perkotaan
- 095 Tanah Perkotaan
- 096 Tanah Perkotaan
- 097 Tanah Perkotaan
- 098 Tanah Perkotaan
- 099 Tanah Perkotaan
- 100 Tanah Perkotaan

Sumber : Peta Indeks Wilayah BPS, 2013



<https://akab.bps.go.id>



**KEPALA BPS KABUPATEN ACEH UTARA  
NURSAIDAH, SE  
NIP. 196407031991032002**



## **KOORDINATOR STATISTIK KECAMATAN BAKTIYA**

### **KATA PENGANTAR**

Publikasi Kecamatan Baktiya Dalam Angka Tahun 2019 ini memberikan gambaran umum mengenai Kecamatan Baktiya dan merupakan hasil pengumpulan data, yang bersumber dari Kepala Desa/Geuchik dan Badan, Dinas, dan Kantor dalam jajaran Pemda Kabupaten Aceh Utara dan penyempurnaan oleh Badan Pusat Statistik (BPS) Kabupaten Aceh Utara.

Kami mengucapkan terima kasih kepada semua pihak yang telah membantu kegiatan pengumpulan data sehingga publikasi ini dapat diselesaikan. Kritik dan saran kami harapkan untuk menyempurnakan publikasi ini di tahun yang akan datang. Semoga publikasi ini bermanfaat bagi semua pihak.

Alue Ie Puteh, September 2019  
Koordinator Statistik Kecamatan

**SAIFUL AKBAR.SH**



**BADAN PUSAT STATISTIK  
KABUPATEN ACEH UTARA**

**SAMBUTAN  
KEPALA BPS KABUPATEN ACEH UTARA**

Publikasi Kecamatan Baktiya Dalam Angka Tahun 2019 ini merupakan kelanjutan dari penerbitan yang sama pada tahun sebelumnya. Publikasi ini hasil karya Koordinator Statistik Kecamatan (KSK) Baktiya, dalam rangka menyajikan data-data yang dibutuhkan untuk proses perencanaan dan evaluasi pembangunan di wilayah kecamatan ini.

Kepada semua pihak yang telah berpartisipasi dalam penyusunan publikasi ini kami ucapkan terima kasih dan diharapkan agar kerjasamayang baik ini dapat dilanjutkan pada masa yang akan datang, sehingga penerbitan publikasi ini akan semakin sempurna.

Semoga penyajian publikasi ini dapat bermanfaat untuk semua pihak.

Lhoksukon, September 2019  
Kepala Badan Pusat Statistik  
Kabupaten Aceh Utara

  
**NURSAIDAH.SE**

NIP. 196407031991032002

## DAFTAR ISI

1	Kata Pengantar Koordinator Statistik Kecamatan	i
2	Kata Sambutan Kepala Badan Pusat Statistik A.Utara	ii
3	Daftar Isi	iii

### **Bab I Geografi dan Iklim / Geography and Climate**

	Letak Geografis Kecamatan	1
1	Letak Geografis Desa	2
2	Letak Topografi Desa	4
3	Letak Desa Terhadap Hutan	6
5	Luas Desa dan Penggunaan Lahan	8

### **Bab II Pemerintahan**

1	Nama Kemukiman, Desa dan Jumlah Dusun	10
2	Jumlah Aparat Desa	12
3	Jumlah Kepala Desa Menurut Tingkat Pendidikan	14
4	Jumlah Pegawai Kantor Camat Menurut Pendidikan	15
5	Jumlah Pegawai Kantor Camat Menurut Pangkat/Golongan	16
6	Jumlah Tenaga Dari Instansi Terkait Yang Bertugas Di Kecamatan Menurut Jenis Kelamin	17
7	Jarak Desa/Gampong dari Ibukota Kecamatan dan Ibukota Kabupaten	18
8	Jumlah Fasilitas Pemerintahan Desa	20
9	Nama-nama Camat yang Bertugas di Kecamatan	22

### **Bab III Penduduk**

1	Perkembangan Jumlah Penduduk Menurut Desa	23
2	Jumlah Penduduk, Jumlah Rumah Tangga dan Rata-rata Penduduk per Rumah Tangga	25
3	Jumlah Penduduk Menurut Jenis Kelamin	27



4 Jumlah Penduduk Menurut Kelompok Umur	29
5 Jumlah Kelahiran dan Kematian Menurut Desa	30
6 Jumlah Penduduk Datang dan Pindah Menurut Desa	32
7 Jumlah Rumah Tangga Menurut Sumber Penghasilan Utama Kepala Rumah Tangga	34
8 Jumlah Rumah Tangga Pertanian Menurut Sub Sektor	36

## Bab IV Sosial

1 Jumlah Sekolah Umum Menurut Tingkat Pendidikan	38
2 Jumlah Sekolah Agama Menurut Tingkat Pendidikan	40
3 Jumlah Guru dan Murid Sekolah Dasar (SD) dan Madrasah Ibtidaiyah (MI)	42
4 Jumlah Guru dan Murid Sekolah Lanjutan Tingkat Pertama (SLTP) dan Madrasah Tsanawiyah (MTs)	43
5 Jumlah Guru dan Murid Sekolah Menengah Umum (SMU) dan Madrasah Aliyah (MA)	44
6 Jumlah Tenaga Pengajar Menurut Jenis Sekolah	45
7 Jumlah <i>Dayah</i> /Pesantren dan Balai Pengajian Menurut Desa	46
8 Jumlah Santri <i>Dayah</i> /Pesantren Menurut Jenis Kelamin	48
9 Jumlah Ustadz dan Ustadzah <i>Dayah</i> /Pesantren	49
10 Jumlah Sarana Ibadah Menurut Desa	50
11 Jumlah Sarana Pelayanan Kesehatan Utama	52
12 Jumlah Sarana Pelayanan Kesehatan Menurut Desa	53
13 Jumlah Tenaga Kesehatan Menurut Puskesmas/Pustu	55
14 Jumlah Tenaga Kesehatan Menurut Fungsi dan Jenisnya	56
15 Jumlah Nikah, Talak, Cerai dan Rujuk yang Tercatat di KUA Kecamatan Menurut Bulan	57
16 Jumlah Rumah Tangga Menurut Alat Penerangan yang Digunakan	58
17 Jumlah Rumah Tangga Menurut Sumber Air Minum	60
18 Jumlah Bangunan Tempat Tinggal Menurut Jenis Dinding Terluas	62
19 Jumlah Sarana Olahraga Menurut Jenis Kegiatan	64
20 Perkembangan Tindak Kriminal Per Jenis Kasus di Wilayah Tugas Polsek Baktiya	66

## **Bab V Pertanian**

1 Luas Lahan Sawah Menurut Jenis Pengairan	73
2 Luas Tanam, Luas Panen, Produksi dan Produktivitas Tanaman Padi dan Palawija	74
3 Luas Tanam, Luas Panen, Produksi dan Produktivitas Tanaman Hortikultura	75
4 Komposisi Tanaman, Produksi dan Produktivitas Tanaman Perkebunan Rakyat	76
5 Populasi Ternak Besar, Kecil dan Unggas	77
6 Jumlah Fasilitas dan Sarana Pertanian	78

## **Bab VI Perekonomian**

1 Jenis Jalan Utama Desa	79
2 Jumlah Pasar, Kios/Toko dan Kedai Makanan/Minuman	81
3 Jumlah Industri Kecil dan Rumah Tangga Menurut Jenis	83
4 Jumlah Kendaraan Angkutan Umum Menurut Jenis	85
5 Jumlah Lembaga Keuangan dan Koperasi Menurut Desa	86
6 Harga Eceran Beras Kampung dan Ikan di Ibukota Kecamatan Menurut Bulan	88
7 Harga Eceran Daging dan Telur di Ibukota Kecamatan Menurut Bulan	89
8 Harga Eceran Gula Pasir, Garam Dapur dan Tepung Terigu di Ibukota Kecamatan Menurut	90
9 Harga Eceran Minyak Goreng dan Minyak Tanah di Ibukota Kecamatan Menurut Bulan	91
10 Harga Komoditi Tanaman Bahan Makanan Menurut Bulan	92
11 Harga Komoditi Tanaman Perkebunan Menurut Bulan	93



# Geografis



<https://acehutarakab.bps.go.id>

Nama Kecamatan : BAKTIYA

Ibukota Kecamatan : MNS ALUE IE PUTEH

Luas Kecamatan : 158,67 KM<sup>2</sup> / 15.867 Ha

Banyaknya Kemukiman : 3

Jumlah Desa : 57

Tinggi Tempat Dari Permukaan Laut : -

Batas-batas Kecamatan :

Sebelah Utara : Kec. Seunuddon

Sebelah Selatan : Kec. Lhoksukon dan  
Kec. Langkahan

Sebelah Barat : Kec. Baktiya Barat

Sebelah Timur : Kec. Tanah Jambo aye

---

---

Tabel 1.1  
Letak Geografis Desa

	Desa/ Gampong	Pantai	Bukan Pantai		
			Lembah	Lereng	Dataran
	(1)	(2)	(3)	(4)	(5)
1	Cinta Makmur	-	-	√	-
2	Babussalam	-	-	√	-
3	Buket Dara Baro	-	-	√	-
4	Matang Baro	-	-	-	√
5	Ujong Dama	-	-	√	-
6	Buket Mon Sukon	-	-	-	√
7	Matang Beuringen	-	-	-	√
8	Matang Pineung	-	-	-	√
9	Ceumpeudak	-	-	-	√
10	Matang Reudeup	-	-	-	√
11	Buket Lueng Bata	-	-	-	√
12	Matang Manyam	-	-	-	√
13	Cot Manyang	-	-	-	√
14	Keude Meunje IV	-	-	-	√
15	Matang Ulim	-	-	-	√
16	Matang Linya	-	-	-	√
17	Alue Ie Tarek	-	-	-	√
18	Geulumpang Bungkok	-	-	-	√
19	Arongan Lise	-	-	-	√
20	Glumpang Payong	-	-	-	√
21	Alue Rambong	-	-	-	√
22	Geulumpang Samlako	-	-	-	√
23	Matang Rawa	-	-	-	√
24	Matang Lawang	-	-	-	√
25	Cot Ara	-	-	-	√
26	Alue Dama	-	-	-	√
27	Alue Bili Geulumpang	-	-	-	√
28	Pucok Alue	-	-	-	√
29	Matang Kareung	-	-	-	√

Lanjutan Tabel 1.1

	Desa/ Gampong	Pantai	Bukan Pantai		
			Lembah	Lereng	Dataran
	(1)	(2)	(3)	(4)	(5)
30	Cot Ulaya	-	-	-	√
31	Keude Panteu Breuh	-	-	-	√
32	Rambong Dalam	-	-	-	√
33	Alue Bili Rayeuk	-	-	-	√
34	Alue le Puteh	-	-	-	√
35	Keude Alue le Puteh	-	-	-	√
36	Matang Kumbang	-	-	-	√
37	Cot Mane	-	-	-	√
38	Cot Kumbang	-	-	-	√
39	Lhok Seutui	-	-	-	√
40	Meunasah Bujok	-	-	-	√
41	Alue Jamok	-	-	-	√
42	Meudang Ara	-	-	-	√
43	Alue Keutapang	-	-	-	√
44	Meunasah Geudong	-	-	-	√
45	Kreung Lingka Timur	-	-	-	√
46	Kreung Lingka Barat	-	-	-	√
47	Alue Anou Timur	-	-	-	√
48	Alue Anou Barat	-	-	-	√
49	Alue Serdang	-	-	-	√
50	Matang Raya Barat	-	-	-	√
51	Pulo Seuke	-	-	-	√
52	Alue Geudong	-	-	-	√
53	Matang Kelayu	-	-	-	√
54	Matang Raya Timur	-	-	-	√
55	Alue Buya	-	-	-	√
56	Matang Cut	-	-	-	√
57	Tanjong Glumpang	-	-	-	√
	Jumlah	0	0	4	53

Sumber : Kantor Camat Baktiya

Tabel 1.2  
Letak Topografis Desa

Desa/ Gampong	Dataran	Berbukit
(1)	(2)	(3)
1 Cinta Makmur	-	√
2 Babussalam	-	√
3 Buket Dara Baro	-	√
4 Matang Baro	√	-
5 Ujong Dama	-	√
6 Buket Mon Sukon	√	-
7 Matang Beuringen	√	-
8 Matang Pineung	√	-
9 Ceumpeudak	√	-
10 Matang Reudeup	√	-
11 Buket Lueng Bata	√	-
12 Matang Manyam	√	-
13 Cot Manyang	√	-
14 Keude Meunje IV	√	-
15 Matang Ulim	√	-
16 Matang Linya	√	-
17 Alue le Tarek	√	-
18 Geulumpang Bungkok	√	-
19 Arongan Lise	√	-
20 Glumpang Payong	√	-
21 Alue Rambong	√	-
22 Geulumpang Samlako	√	-
23 Matang Rawa	√	-
24 Matang Lawang	√	-
25 Cot Ara	√	-
26 Alue Dama	√	-
27 Alue Bili Geulumpang	√	-
28 Pucok Alue	√	-
29 Matang Kareung	√	-

Lanjutan Tabel 1.2

	Desa/ Gampong	Dataran	Berbukit
	(1)	(2)	(3)
30	Cot Ulaya	√	-
31	Keude Panteu Breuh	√	-
32	Rambong Dalam	√	-
33	Alue Bili Rayeuk	√	-
34	Alue le Puteh	√	-
35	Keude Alue le Puteh	√	-
36	Matang Kumbang	√	-
37	Cot Mane	√	-
38	Cot Kumbang	√	-
39	Lhok Seutui	√	-
40	Meunasah Bujok	√	-
41	Alue Jamok	√	-
42	Meudang Ara	√	-
43	Alue Keutapang	√	-
44	Meunasah Geudong	√	-
45	Kreung Lingka Timur	√	-
46	Kreung Lingka Barat	√	-
47	Alue Anou Timur	√	-
48	Alue Anou Barat	√	-
49	Alue Serdang	√	-
50	Matang Raya Barat	√	-
51	Pulo Seuke	√	-
52	Alue Geudong	√	-
53	Matang Kelayu	√	-
54	Matang Raya Timur	√	-
55	Alue Buya	√	-
56	Matang Cut	√	-
57	Tanjong Glumpang	√	-
	Jumlah	53	4

Sumber : Kantor Camat Baktiya



Tabel 1.3  
Letak Desa Terhadap Hutan

	Desa/ Gampong	Didalam Hutan	Di Tepi Hutan	Diluar Hutan
	(1)	(2)	(3)	(4)
1	Cinta Makmur	-	√	-
2	Babussalam	-	√	-
3	Buket Dara Baro	-	-	√
4	Matang Baro	-	-	√
5	Ujong Dama	-	-	√
6	Buket Mon Sukon	-	-	√
7	Matang Beuringen	-	-	√
8	Matang Pineung	-	-	√
9	Ceumpeudak	-	-	√
10	Matang Reudeup	-	-	√
11	Buket Lueng Bata	-	-	√
12	Matang Manyam	-	-	√
13	Cot Manyang	-	-	√
14	Keude Meunje IV	-	-	√
15	Matang Ulim	-	-	√
16	Matang Linya	-	-	√
17	Alue le Tarek	-	-	√
18	Geulumpang Bungkok	-	-	√
19	Arongan Lise	-	-	√
20	Glumpang Payong	-	-	√
21	Alue Rambong	-	-	√
22	Geulumpang Samlako	-	-	√
23	Matang Rawa	-	-	√
24	Matang Lawang	-	-	√
25	Cot Ara	-	-	√
26	Alue Dama	-	-	√
27	Alue Bili Geulumpang	-	-	√
28	Pucok Alue	-	-	√
29	Matang Kareung	-	-	√

Lanjutan Tabel 1.3

	Desa/ Gampong	Didalam Hutan	Di Tepi Hutan	Diluar Hutan
	(1)	(2)	(3)	(4)
30	Cot Ulaya	-	-	√
31	Keude Panteu Breuh	-	-	√
32	Rambong Dalam	-	-	√
33	Alue Bili Rayeuk	-	-	√
34	Alue le Puteh	-	-	√
35	Keude Alue le Puteh	-	-	√
36	Matang Kumbang	-	-	√
37	Cot Mane	-	-	√
38	Cot Kumbang	-	-	√
39	Lhok Seutui	-	-	√
40	Meunasah Bujok	-	-	√
41	Alue Jamok	-	-	√
42	Meudang Ara	-	-	√
43	Alue Keutapang	-	-	√
44	Meunasah Geudong	-	-	√
45	Kreung Lingka Timur	-	-	√
46	Kreung Lingka Barat	-	-	√
47	Alue Anou Timur	-	-	√
48	Alue Anou Barat	-	-	√
49	Alue Serdang	-	-	√
50	Matang Raya Barat	-	-	√
51	Pulo Seuke	-	-	√
52	Alue Geudong	-	-	√
53	Matang Kelayu	-	-	√
54	Matang Raya Timur	-	-	√
55	Alue Buya	-	-	√
56	Matang Cut	-	-	√
57	Tanjong Glumpang	-	-	√
	Jumlah	0	2	55

Sumber : Kantor Camat Baktiya

Tabel 1.4  
Luas Desa dan Penggunaan Lahan

	Desa/ Gampong	Luas Desa (Ha)	Penggunaan Lahan	
			Lahan Sawah	Bukan Lahan Sawah
	(1)	(2)	(3)	(4)
1	Cinta Makmur	522	16	506
2	Babussalam	1 123	23	1 100
3	Buket Dara Baro	1 091	130	961
4	Matang Baro	1 584	165	1.419
5	Ujong Dama	2 119	65	2 054
6	Buket Mon Sukon	250	120	130
7	Matang Beuringen	175	90	85
8	Matang Pineung	174	95	79
9	Ceumpeudak	180	98	82
10	Matang Reudeup	200	80	120
11	Buket Lueng Bata	150	98	52
12	Matang Manyam	166	118	48
13	Cot Manyang	150	105	45
14	Keude Meunje IV	3	-	3
15	Matang Ulim	370	170	200
16	Matang Linya	100	50	50
17	Alue le Tarek	180	75	105
18	Geulumpang Bungkok	140	58	82
19	Arongan Lise	195	70	125
20	Glumpang Payong	185	85	100
21	Alue Rambong	110	50	60
22	Geulumpang Samlako	260	120	140
23	Matang Rawa	120	70	50
24	Matang Lawang	170	110	60
25	Cot Ara	150	70	80
26	Alue Dama	160	90	70
27	Alue Bili Geulumpang	150	87	63
28	Pucok Alue	175	113	62
29	Matang Kareung	150	75	75

Lanjutan Tabel 1.4

	Desa/ Gampong	Luas Desa (Ha)	Penggunaan Lahan	
			Lahan Sawah	Bukan Lahan Sawah
	(1)	(2)	(3)	(4)
30	Cot Ulaya	140	95	45
31	Keude Panteu Breuh	26	2	24
32	Rambong Dalam	110	56	54
33	Alue Bili Rayeuk	250	120	130
34	Alue le Puteh	160	75	85
35	Keude Alue le Puteh	8	-	8
36	Matang Kumbang	230	170	60
37	Cot Mane	146	72	74
38	Cot Kumbang	146	76	70
39	Lhok Seutui	230	130	100
40	Meunasah Bujok	140	75	65
41	Alue Jamok	240	135	105
42	Meudang Ara	110	50	60
43	Alue Keutapang	150	109	41
44	Meunasah Geudong	180	102	78
45	Kreung Lingka Timur	290	145	145
46	Kreung Lingka Barat	250	150	100
47	Alue Anou Timur	275	110	165
48	Alue Anou Barat	260	164	96
49	Alue Serdang	550	62	488
50	Matang Raya Barat	275	40	235
51	Pulo Seuke	104	85	19
52	Alue Geudong	125	75	50
53	Matang Kelayu	190	132	58
54	Matang Raya Timur	200	128	72
55	Alue Buya	300	110	190
56	Matang Cut	120	40	80
57	Tanjong Glumpang	160	64	96
	Jumlah	15 867	5.068	10.799

Sumber : Kantor Camat Baktiya



# Pemerintahan



<https://acehutarakab.bps.go.id>

Tabel 2.1  
 Nama Kemukiman, Desa dan Jumlah Dusun  
 2018

Kemukiman	Meliputi Desa	Jumlah Dusun
(1)	(2)	(3)
1 Matang Linya	Cinta Makmur	5
	Babussalam	5
	Buket Dara Baro	2
	Matang Baro	3
	Ujong Dama	3
	Buket Mon Sukon	2
	Matang Beuringen	2
	Matang Pineung	2
	Ceupeudak	3
	Matang Reudeup	4
	Buket Lueng Bata	3
	Matang Manyam	4
	Cot Manyang	4
	Keude Meunje IV	2
	Matang Ulim	4
	Matang Linya	4
	Alue le Tarek	2
	Geulumpang Bungkok	4
	Arongan Lise	4
	Glumpang Payong	3
Alue Rambong	2	
Geulumpang Samlako	5	
Matang Rawa	4	
Matang Lawang	3	
2 Panteu Breuh	Cot Ara	4
	Alue Dama	3
	Alue Bili Geulumpang	4
	Keude Panteu Breuh	2
	Rambong Dalam	3

Lanjutan Tabel 2.1

Kemukiman	Meliputi Desa	Jumlah Dusun
(1)	(2)	(3)
3 Alue le Puteh	Alue Bili Rayeuk	4
	Lhok Seutui	5
	Meunasah Bujok	3
	Alue Jamok	4
	Meudang Ara	2
	Alue Keutapang	3
	Meunasah Geudong	3
	Kreung Lingka Timur	3
	Kreung Lingka Barat	5
	Pucok Alue	4
	Matang Kareung	2
	Cot Ulaya	2
	Alue le Puteh	4
	Keude Alue le Puteh	3
	Matang Kumbang	6
	Cot Mane	3
	Cot Kumbang	4
	Alue Anou Timur	3
	Alue Anou Barat	6
	Alue Serdang	3
	Matang Raya Barat	3
	Pulo Seuke	2
	Alue Geudong	2
Matang Kelayu	4	
Matang Raya Timur	4	
Alue Buya	3	
Matang Cut	3	
Tanjong Glumpang	3	

Sumber : Kantor Camat Baktiya

Tabel 2.2  
Jumlah Aparat Desa  
2018

	Desa/ Gampong	Kepala Desa/ Gampong	Sekretaris Desa/ Gampong	Kepala Dusun	Tuha Peut
	(1)	(2)	(3)	(4)	(5)
1	Cinta Makmur	1	-	5	7
2	Babussalam	1	-	5	7
3	Buket Dara Baro	1	1	2	7
4	Matang Baro	1	1	3	7
5	Ujong Dama	1	1	3	7
6	Buket Mon Sukon	1	-	2	7
7	Matang Beuringen	1	1	2	7
8	Matang Pineung	1	1	2	7
9	Ceupeudak	1	1	3	7
10	Matang Reudeup	1	-	4	7
11	Buket Lueng Bata	1	1	3	7
12	Matang Manyam	1	-	4	7
13	Cot Manyang	1	1	4	7
14	Keude Meunje IV	1	-	2	7
15	Matang Ulim	1	1	4	7
16	Matang Linya	1	-	4	7
17	Alue Ie Tarek	1	1	2	7
18	Geulumpang Bungkok	1	1	4	7
19	Arongan Lise	1	-	4	7
20	Glumpang Payong	1	1	3	7
21	Alue Rambong	1	1	2	7
22	Geulumpang Samlako	1	1	5	7
23	Matang Rawa	1	-	4	7
24	Matang Lawang	1	-	3	7
25	Cot Ara	1	-	4	7
26	Alue Dama	1	1	3	7
27	Alue Bili Geulumpang	1	-	4	7
28	Pucok Alue	1	-	4	7
29	Matang Kareung	1	1	2	7



Lanjutan Tabel 2.2

	Desa/ Gampong	Kepala Desa/ Gampong	Sekretaris Desa/ Gampong	Kepala Dusun	Tuha Peut
	(1)	(2)	(3)	(4)	(5)
30	Cot Ulaya	1	-	2	7
31	Keude Panteu Breuh	1	-	2	7
32	Rambong Dalam	1	1	3	7
33	Alue Bili Rayeuk	1	1	4	7
34	Alue le Puteh	1	-	4	7
35	Keude Alue le Puteh	1	1	3	7
36	Matang Kumbang	1	-	6	7
37	Cot Mane	1	1	3	7
38	Cot Kumbang	1	-	4	7
39	Lhok Seutui	1	-	5	7
40	Meunasah Bujok	1	-	3	7
41	Alue Jamok	1	-	4	7
42	Meudang Ara	1	-	2	7
43	Alue Keutapang	1	-	3	7
44	Meunasah Geudong	1	-	3	7
45	Kreung Lingka Timur	1	-	3	7
46	Kreung Lingka Barat	1	-	5	7
47	Alue Anou Timur	1	-	3	7
48	Alue Anou Barat	1	1	6	7
49	Alue Serdang	1	1	3	7
50	Matang Raya Barat	1	-	3	7
51	Pulo Seuke	1	-	2	7
52	Alue Geudong	1	-	2	7
53	Matang Kelayu	1	-	4	7
54	Matang Raya Timur	1	-	4	7
55	Alue Buya	1	1	3	7
56	Matang Cut	1	1	3	7
57	Tanjong Glumpang	1	1	3	7
	Jumlah	57	25	191	399

Sumber : Kantor Camat Baktiya

Tabel 2.3  
Jumlah Kepala Desa Menurut Pendidikan  
2018

Jenjang Pendidikan yang Ditamatkan	Jumlah
(1)	(2)
Tidak Tamat SD	-
SD	-
SMP	9
SMA	38
Diploma/Sarjana	10
Jumlah	57

Sumber : Kantor Camat Baktiya

Tabel 2.4  
Jumlah Pegawai Kantor Camat Menurut Pendidikan  
2018

Jenjang Pendidikan yang Ditamatkan	Jumlah
(1)	(2)
Tidak Tamat SD	-
SD	3
SMP	2
SMA	14
Diploma/Sarjana	10
Jumlah	29

Sumber : Kantor Camat Baktiya

Tabel 2.5  
Jumlah Pegawai Kantor Camat Menurut  
Pangkat/Golongan  
2018

Pangkat		Jumlah Pegawai
Golongan	Ruang	
(1)	(2)	(3)
IV	a	2
	b	1
	c	-
	d	-
III	a	5
	b	2
	c	2
	d	3
II	a	2
	b	3
	c	7
	d	1
I	a	-
	b	-
	c	-
	d	1
Jumlah		29

Sumber : Kantor Camat Baktiya

Tabel 2.6  
Jumlah Tenaga Dari Instansi Terkait yang  
Bertugas di Kecamatan Menurut Jenis Kelamin  
2018

	Instansi	Jenis Kelamin		Jumlah
		Laki-laki	Perempuan	
	(1)	(2)	(3)	(4)
1	Badan Pusat Statistik	1	-	1
2	BPP Baktiya	5	2	7
3	Peternakan	1	-	1
4	Perkebunan	-	-	-
5	Kehutanan	-	-	-
6	Transmigrasi	-	-	-
7	Penerangan	-	-	-
8	Keluarga Berencana	2	4	6
9	Pekerjaan Umum	1	-	1
10	Dinas Kesehatan	10	46	56
11	PT Pos	2	1	3
12	Kantor Urusan Agama	3	3	6
13	Polsek	21	-	21
14	Koramil	17	-	17
15	Dinas Pendidikan	11	4	15
16	Staf Honor Kantor Camat	10	4	14
17	Mantri Tani	1	-	1
	Jumlah	85	64	149

Sumber : Kantor Camat Baktiya

Tabel 2.7  
 Jarak Desa/Gampong dari Ibukota Kecamatan dan  
 Ibukota Kabupaten  
 (Km)

	Desa/ Gampong	Jarak dari Desa ke	
		Ibukota Kecamatan	Ibukota Kabupaten
	(1)	(2)	(3)
1	Cinta Makmur	15,0	65,0
2	Babussalam	20,0	70,0
3	Buket Dara Baro	8,0	58,0
4	Matang Baro	8,0	58,0
5	Ujong Dama	10,0	60,0
6	Buket Mon Sukon	6,0	56,0
7	Matang Beuringen	6,0	56,0
8	Matang Pineung	7,0	57,0
9	Ceupeudak	7,0	57,0
10	Matang Reudeup	6,0	56,0
11	Buket Lueng Bata	7,0	57,0
12	Matang Manyam	5,0	55,0
13	Cot Manyang	5,0	55,0
14	Keude Meunje IV	5,0	55,0
15	Matang Ulim	6,0	56,0
16	Matang Linya	6,0	56,0
17	Alue le Tarek	5,0	55,0
18	Geulumpang Bungkok	5,0	55,0
19	Arongan Lise	4,0	54,0
20	Glumpang Payong	6,0	56,0
21	Alue Rambong	7,0	57,0
22	Geulumpang Samlako	4,0	54,0
23	Matang Rawa	3,0	53,0
24	Matang Lawang	5,0	55,0
25	Cot Ara	6,0	56,0
26	Alue Dama	4,0	54,0
27	Alue Bili Geulumpang	3,0	53,0
28	Pucok Alue	2,0	52,0
29	Matang Kareung	2,0	52,0

Lanjutan Tabel 2.7

	Desa/ Gampong	Jarak dari Desa ke	
		Ibukota Kecamatan	Ibukota Kabupaten
	(1)	(2)	(3)
30	Cot Ulaya	3,0	53,0
31	Keude Panteu Breuh	6,0	56,0
32	Rambong Dalam	7,0	57,0
33	Alue Bili Rayeuk	3,0	53,0
34	Alue le Puteh	0,0	50,0
35	Keude Alue le Puteh	2,0	50,0
36	Matang Kumbang	2,0	52,0
37	Cot Mane	2,0	52,0
38	Cot Kumbang	2,0	52,0
39	Lhok Seutui	3,0	53,0
40	Meunasah Bujok	7,0	57,0
41	Alue Jamok	6,0	56,0
42	Meudang Ara	7,0	57,0
43	Alue Keutapang	8,0	58,0
44	Meunasah Geudong	8,0	58,0
45	Kreung Lingka Timur	6,0	56,0
46	Kreung Lingka Barat	6,0	56,0
47	Alue Anou Timur	2,0	52,0
48	Alue Anou Barat	2,0	52,0
49	Alue Serdang	3,0	53,0
50	Matang Raya Barat	7,0	57,0
51	Pulo Seuke	6,0	56,0
52	Alue Geudong	6,0	56,0
53	Matang Kelayu	7,0	57,0
54	Matang Raya Timur	7,0	57,0
55	Alue Buya	7,0	57,0
56	Matang Cut	8,0	58,0
57	Tanjong Glumpang	8,0	58,0

Sumber : Kantor Camat Baktiya

Tabel 2.8  
Jumlah Fasilitas Pemerintahan Desa  
2018

Desa/ Gampong	Kantor Desa	Balai Desa
(1)	(2)	(3)
1 Cinta Makmur	1	-
2 Babussalam	1	-
3 Buket Dara Baro	-	-
4 Matang Baro	-	-
5 Ujong Dama	-	-
6 Buket Mon Sukon	-	-
7 Matang Beuringen	-	-
8 Matang Pineung	-	-
9 Ceupeudak	1	-
10 Matang Reudeup	-	-
11 Buket Lueng Bata	-	-
12 Matang Manyam	-	-
13 Cot Manyang	-	-
14 Keude Meunje IV	-	-
15 Matang Ulim	1	-
16 Matang Linya	-	-
17 Alue le Tarek	-	-
18 Geulumpang Bungkok	1	-
19 Arongan Lise	-	-
20 Glumpang Payong	-	-
21 Alue Rambong	-	-
22 Geulumpang Samlako	1	-
23 Matang Rawa	-	-
24 Matang Lawang	-	-
25 Cot Ara	-	-
26 Alue Dama	-	-
27 Alue Bili Geulumpang	-	-
28 Pucok Alue	-	-
29 Matang Kareung	-	-



Lanjutan Tabel 2.8

	Desa/ Gampong	Kantor Desa	Balai Desa
	(1)	(2)	(3)
30	Cot Ulaya	-	-
31	Keude Panteu Breuh	-	-
32	Rambong Dalam	-	-
33	Alue Bili Rayeuk	1	-
34	Mns Alue le Puteh	1	1
35	Keude Alue le Puteh	1	-
36	Matang Kumbang	1	-
37	Cot Mane	1	-
38	Cot Kumbang	-	-
39	Lhok Seutui	1	-
40	Meunasah Bujok	-	-
41	Alue Jamok	-	-
42	Meudang Ara	-	-
43	Alue Keutapang	-	-
44	Meunasah Geudong	1	-
45	Kreung Lingka Timur	-	-
46	Kreung Lingka Barat	1	-
47	Alue Anou Timur	1	-
48	Alue Anou Barat	1	-
49	Alue Serdang	-	-
50	Matang Raya Barat	1	-
51	Pulo Seuke	-	-
52	Alue Geudong	-	-
53	Matang Kelayu	-	-
54	Matang Raya Timur	-	-
55	Alue Buya	-	-
56	Matang Cut	-	-
57	Tanjong Glumpang	1	-
	Jumlah	18	1

Sumber : Kantor Camat Baktiya

Tabel 2.9  
Nama-nama Camat yang Bertugas di Kecamatan

Nama Camat	Periode Masa Tugas
(1)	(2)
1 Nyak Walad	1951 - 1953
2 Tgk M Su'ud	1953 - 1955
3 Syahkubat Umar	1955 - 1960
4 T Tahir Mahmud	1960 - 1965
5 T M Yusuf	1965 - 1967
6 Syahbuddin Harni	1967 - 1973
7 Sulaiman Hasyem BA	1973 - 1975
8 T M Malek	1975 - 1980
9 Syuib Nursyah BA	1980 - 1983
10 Bakhtiar Abdullah BA	1983 - 1985
11 Ahmad Andib BA	1985 - 1989
12 Rasyidis BA	1989 - 1991
13 Drs. T Syahril	1991 - 1994
14 H Jakfar Abbas BA	1994 - 1998
15 Drs. Ilyas Ibrahim	1998 - 2001
16 drs. M Yusuf Basyir	2001 - 2003
17 Ismuhadi S.Sos	2003 - 2005
18 Drs. Abdullah	2005 - 2007
19 H Naikalias sadakata S.Sos	2007 - 2009
20 H Fahkrurradhi SH	2009 - 2013
21 H Tarmizi AS. SE	2013 - 2013
22 Abd Rahman S.Sos	2013 - 2017
23 Ramli Jazuli. SE	2017 - 2018
24 Tarmizi. SE	2018 - Sekarang

Sumber : Kantor Camat Baktiya

Kecamatan Baktiya Dalam Angka 2019



# Penduduk



<https://acehutarakab.bps.go.id>

Tabel 3.1  
Perkembangan Jumlah Penduduk Menurut Desa  
2015 - 2018

Desa/ Gampong		2015	2016	2017	2018
(1)	(2)	(3)	(4)	(5)	
1	Cinta Makmur	662	673	683	698
2	Babussalam	1.410	1.423	1.440	1,453
3	Buket Dara Baro	482	496	503	515
4	Matang Baro	418	429	439	459
5	Ujong Dama	178	185	199	215
6	Buket Mon Sukon	414	425	436	451
7	Matang Beuringen	179	184	201	219
8	Matang Pineung	412	421	434	450
9	Ceupeudak	285	298	307	324
10	Matang Reudeup	447	457	469	483
11	Buket Lueng Bata	332	347	354	373
12	Matang Manyam	343	354	364	373
13	Cot Manyang	368	379	389	409
14	Keude Meunje IV	144	156	165	185
15	Matang Ulim	507	524	528	541
16	Matang Linya	311	327	332	349
17	Alue le Tarek	284	293	309	324
18	Geulumpang Bungkok	261	280	286	305
19	Arongan Lise	417	424	442	462
20	Glumpang Payong	449	456	470	486
21	Alue Rambong	296	310	317	337
22	Geulumpang Samlako	962	974	983	999
23	Matang Rawa	430	448	451	469
24	Matang Lawang	508	521	529	549
25	Cot Ara	650	663	671	689
26	Alue Dama	518	524	539	559
27	Alue Bili Geulumpang	808	821	833	852
28	Pucok Alue	833	852	854	874
29	Matang Kareung	331	345	352	372

Lanjutan Tabel 3.1

	Desa/ Gampong	2015	2016	2017	2018
	(1)	(2)	(3)	(4)	(5)
30	Cot Ulaya	196	208	218	234
31	Keude Panteu Breuh	472	484	494	509
32	Rambong Dalam	806	817	827	847
33	Alue Bili Rayeuk	1.973	1.993	2.003	2.023
34	Alue le Puteh	1.952	1.972	1.982	2.012
35	Keude Alue le Puteh	591	602	612	632
36	Matang Kumbang	2.435	2.461	2.471	2.491
37	Cot Mane	418	430	440	460
38	Cot Kumbang	772	783	793	813
39	Lhok Seutui	1.429	1.441	1.451	1.466
40	Meunasah Bujok	831	843	853	870
41	Alue Jamok	801	813	823	838
42	Meudang Ara	395	407	416	436
43	Alue Keutapang	754	765	774	794
44	Meunasah Geudong	1.313	1.325	1.334	1.354
45	Kreung Lingka Timur	634	645	654	672
46	Kreung Lingka Barat	565	577	587	607
47	Alue Anou Timur	856	867	876	896
48	Alue Anou Barat	598	610	619	639
49	Alue Serdang	319	330	340	360
50	Matang Raya Barat	695	706	716	736
51	Pulo Seuke	158	169	179	199
52	Alue Geudong	231	243	253	273
53	Matang Kelayu	536	547	557	577
54	Matang Raya Timur	548	560	670	594
55	Alue Buya	732	743	753	773
56	Matang Cut	579	590	600	617
57	Tanjong Glumpang	776	787	797	817
	Jumlah	36.004	36.707	37.271	38.313

Sumber : Koordinator Statistik Kecamatan

Tabel 3.2  
 Jumlah Penduduk, Jumlah Rumah Tangga dan  
 Rata-rata Penduduk per Rumah Tangga  
 2018

	Desa/ Gampong	Jumlah Penduduk	Jumlah Rumah Tangga	Rata-rata Penduduk per Rumah Tangga
	(1)	(2)	(3)	(4)
1	Cinta Makmur	698	144	5
2	Babussalam	1.453	408	4
3	Buket Dara Baro	515	103	4
4	Matang Baro	459	98	5
5	Ujong Dama	215	55	4
6	Buket Mon Sukon	451	107	4
7	Matang Beuringen	219	51	4
8	Matang Pineung	450	95	5
9	Ceupeudak	324	56	6
10	Matang Reudeup	483	110	4
11	Buket Lueng Bata	373	80	5
12	Matang Manyam	373	86	4
13	Cot Manyang	409	105	4
14	Keude Meunje IV	185	40	5
15	Matang Ulim	541	115	5
16	Matang Linya	349	65	5
17	Alue le Tarek	324	94	3
18	Geulumpang Bungkok	305	84	4
19	Arongan Lise	462	142	3
20	Glumpang Payong	486	157	3
21	Alue Rambong	337	70	5
22	Geulumpang Samlako	999	210	5
23	Matang Rawa	469	95	5
24	Matang Lawang	549	115	5
25	Cot Ara	689	165	4
26	Alue Dama	559	125	4
27	Alue Bili Geulumpang	852	195	4
28	Pucok Alue	874	148	6
29	Matang Kareung	372	80	5

Lanjutan Tabel 3.2

	Desa/ Gampong	Jumlah Penduduk	Jumlah Rumah Tangga	Rata-rata Penduduk per Rumah Tangga
	(1)	(2)	(3)	(4)
30	Cot Ulaya	234	47	5
31	Keude Panteu Breuh	509	114	4
32	Rambong Dalam	847	190	4
33	Alue Bili Rayeuk	2.023	390	7
34	Alue le Puteh	2.012	428	5
35	Keude Alue le Puteh	632	134	5
36	Matang Kumbang	2.491	504	6
37	Cot Mane	460	97	5
38	Cot Kumbang	813	169	5
39	Lhok Seutui	1.466	287	5
40	Meunasah Bujok	870	146	6
41	Alue Jamok	838	170	5
42	Meudang Ara	436	91	5
43	Alue Keutapang	794	160	5
44	Meunasah Geudong	1.354	310	5
45	Kreung Lingka Timur	672	158	4
46	Kreung Lingka Barat	607	138	4
47	Alue Anou Timur	896	205	4
48	Alue Anou Barat	639	160	4
49	Alue Serdang	360	92	4
50	Matang Raya Barat	736	177	4
51	Pulo Seuke	199	37	5
52	Alue Geudong	273	53	5
53	Matang Kelayu	577	135	4
54	Matang Raya Timur	594	142	4
55	Alue Buya	773	158	5
56	Matang Cut	617	126	5
57	Tanjong Glumpang	817	179	5
	Jumlah	38.313	8.395	5

Sumber : Koordinator Statistik Kecamatan

Tabel 3.3  
Jumlah Penduduk Menurut Jenis Kelamin  
2018

	Desa/ Gampong	Laki-laki	Perempuan	Jumlah
	(1)	(2)	(3)	(4)
1	Cinta Makmur	368	330	698
2	Babussalam	720	733	1.453
3	Buket Dara Baro	260	255	515
4	Matang Baro	225	234	459
5	Ujong Dama	110	105	215
6	Buket Mon Sukon	211	240	451
7	Matang Beuringen	105	114	219
8	Matang Pineung	225	225	450
9	Ceupeudak	156	168	324
10	Matang Reudeup	240	243	483
11	Buket Lueng Bata	190	183	373
12	Matang Manyam	180	193	373
13	Cot Manyang	170	239	409
14	Keude Meunje IV	89	96	185
15	Matang Ulim	260	281	541
16	Matang Linya	170	179	349
17	Alue le Tarek	132	192	324
18	Geulumpang Bungkok	115	190	305
19	Arongan Lise	170	292	462
20	Glumpang Payong	178	308	486
21	Alue Rambong	170	167	337
22	Geulumpang Samlako	480	519	999
23	Matang Rawa	230	239	469
24	Matang Lawang	270	279	549
25	Cot Ara	360	329	689
26	Alue Dama	276	283	559
27	Alue Bili Geulumpang	410	442	852
28	Pucok Alue	516	358	874
29	Matang Kareung	187	185	372



Lanjutan Tabel 3.3

	Desa/ Gampong	Laki-laki	Perempuan	Jumlah
	(1)	(2)	(3)	(4)
30	Cot Ulaya	110	124	234
31	Keude Panteu Breuh	245	264	509
32	Rambong Dalam	419	428	847
33	Alue Bili Rayeuk	1.017	1.006	2.023
34	Alue le Puteh	1.002	1.010	2.012
35	Keude Alue le Puteh	317	315	632
36	Matang Kumbang	1.240	1.251	2.491
37	Cot Mane	219	241	460
38	Cot Kumbang	405	408	813
39	Lhok Seutui	710	756	1.466
40	Meunasah Bujok	410	460	870
41	Alue Jamok	443	395	838
42	Meudang Ara	219	217	436
43	Alue Keutapang	405	389	794
44	Meunasah Geudong	669	685	1.354
45	Kreung Lingka Timur	305	367	672
46	Kreung Lingka Barat	302	305	607
47	Alue Anou Timur	444	452	896
48	Alue Anou Barat	313	326	639
49	Alue Serdang	175	185	360
50	Matang Raya Barat	355	381	736
51	Pulo Seuke	92	107	199
52	Alue Geudong	132	141	273
53	Matang Kelayu	282	295	577
54	Matang Raya Timur	287	307	594
55	Alue Buya	400	373	773
56	Matang Cut	295	322	617
57	Tanjong Glumpang	421	396	817
	Jumlah	18.806	19.507	38.313

Sumber : Koordinator Statistik Kecamatan

Tabel 3.4  
Jumlah Penduduk Menurut Kelompok Umur  
2018

Kelompok Umur	Jumlah Penduduk
(1)	(2)
0 - 4	4.915
5 - 9	3.607
10 - 14	4.732
15 - 19	4.105
20 - 24	3.525
25 - 29	3.364
30 - 34	2.658
35 - 39	2.552
40 - 44	2.160
45 - 49	1.770
50 - 54	1.406
55 - 59	1.031
60 - 64	920
65 - 69	510
70 - 74	576
75+	482
Jumlah	38.313

Sumber : Koordinator Statistik Kecamatan

Tabel 3.5  
Jumlah Kelahiran dan Kematian Menurut Desa  
2018

Desa/ Gampong	Jumlah Kelahiran	Jumlah Kematian
(1)	(2)	(3)
1 Cinta Makmur	12	3
2 Babussalam	19	9
3 Buket Dara Baro	9	4
4 Matang Baro	15	3
5 Ujong Dama	8	5
6 Buket Mon Sukon	9	5
7 Matang Beuringen	13	2
8 Matang Pineung	8	4
9 Ceumpeudak	11	2
10 Matang Reudeup	6	6
11 Buket Lueng Bata	12	3
12 Matang Manyam	11	4
13 Cot Manyang	9	5
14 Keude Meunje IV	7	2
15 Matang Ulim	13	7
16 Matang Linya	6	1
17 Alue le Tarek	14	2
18 Geulumpang Bungkok	10	1
19 Arongan Lise	8	3
20 Glumpang Payong	12	5
21 Alue Rambong	7	1
22 Geulumpang Samlako	13	3
23 Matang Rawa	9	2
24 Matang Lawang	14	6
25 Cot Ara	12	4
26 Alue Dama	16	4
27 Alue Bili Geulumpang	14	3
28 Pucok Alue	11	5
29 Matang Kareung	8	2

Lanjutan Tabel 3.5

	Desa/ Gampong	Jumlah Kelahiran	Jumlah Kematian
	(1)	(2)	(3)
30	Cot Ulaya	6	4
31	Keude Panteu Breuh	13	6
32	Rambong Dalam	16	7
33	Alue Bili Rayeuk	21	9
34	Alue le Puteh	19	14
35	Keude Alue le Puteh	7	2
36	Matang Kumbang	28	13
37	Cot Mane	5	3
38	Cot Kumbang	10	4
39	Lhok Seutui	14	8
40	Meunasah Bujok	8	2
41	Alue Jamok	6	4
42	Meudang Ara	6	6
43	Alue Keutapang	10	3
44	Meunasah Geudong	24	12
45	Kreung Lingka Timur	10	2
46	Kreung Lingka Barat	9	4
47	Alue Anou Timur	12	6
48	Alue Anou Barat	16	3
49	Alue Serdang	11	4
50	Matang Raya Barat	18	6
51	Pulo Seuke	7	5
52	Alue Geudong	5	4
53	Matang Kelayu	13	6
54	Matang Raya Timur	15	3
55	Alue Buya	8	2
56	Matang Cut	11	7
57	Tanjong Glumpang	10	3
	Jumlah	654	258

Sumber : Koordinator Statistik Kecamatan

Tabel 3.6  
Jumlah Penduduk Datang dan Pindah Menurut Desa  
2018

Desa/ Gampong	Jumlah Penduduk Datang	Jumlah Penduduk Pindah
(1)	(2)	(3)
1 Cinta Makmur	3	1
2 Babussalam	6	2
3 Buket Dara Baro	4	0
4 Matang Baro	1	0
5 Ujong Dama	1	1
6 Buket Mon Sukon	0	0
7 Matang Beuringen	1	1
8 Matang Pineung	3	1
9 Ceupeudak	1	3
10 Matang Reudeup	4	0
11 Buket Lueng Bata	2	1
12 Matang Manyam	2	0
13 Cot Manyang	5	3
14 Keude Meunje IV	4	2
15 Matang Ulim	6	0
16 Matang Linya	0	1
17 Alue le Tarek	0	0
18 Geulumpang Bungkok	4	2
19 Arongan Lise	2	1
20 Glumpang Payong	0	2
21 Alue Rambong	1	0
22 Geulumpang Samlako	0	0
23 Matang Rawa	0	3
24 Matang Lawang	5	1
25 Cot Ara	3	0
26 Alue Dama	7	4
27 Alue Bili Geulumpang	4	1
28 Pucok Alue	4	1
29 Matang Kareung	2	1

Lanjutan Tabel 3.6

	Desa/ Gampong	Jumlah Penduduk Datang	Jumlah Penduduk Pindah
	(1)	(2)	(3)
30	Cot Ulaya	3	2
31	Keude Panteu Breuh	6	2
32	Rambong Dalam	2	1
33	Alue Bili Rayeuk	9	2
34	Alue Ie Puteh	14	4
35	Keude Alue Ie Puteh	2	1
36	Matang Kumbang	7	3
37	Cot Mane	3	2
38	Cot Kumbang	3	1
39	Lhok Seutui	4	2
40	Meunasah Bujok	3	2
41	Alue Jamok	1	0
42	Meudang Ara	0	3
43	Alue Keutapang	2	1
44	Meunasah Geudong	6	4
45	Kreung Lingka Timur	4	1
46	Kreung Lingka Barat	2	2
47	Alue Anou Timur	3	1
48	Alue Anou Barat	1	3
49	Alue Serdang	6	2
50	Matang Raya Barat	2	1
51	Pulo Seuke	0	2
52	Alue Geudong	2	0
53	Matang Kelayu	4	1
54	Matang Raya Timur	5	3
55	Alue Buya	0	2
56	Matang Cut	2	1
57	Tanjong Glumpang	3	0
	Jumlah	174	81

Sumber : Koordinator Statistik Kecamatan

Tabel 3.7  
Jumlah Rumah Tangga Menurut Sumber Penghasilan  
Utama Kepala Rumah Tangga  
2018

	Desa/ Gampong	Per tanian	Per industri an	Per dagangan	Trans portasi	Jasa dan Lainnya
	(1)	(2)	(3)	(4)	(5)	(6)
1	Cinta Makmur	109	12	14	3	6
2	Babussalam	281	33	48	28	18
3	Buket Dara Baro	89	-	5	3	6
4	Matang Baro	87	2	4	-	5
5	Ujong Dama	51	-	2	-	2
6	Buket Mon Sukon	96	3	4	-	4
7	Matang Beuringen	44	1	4	-	2
8	Matang Pineung	80	4	8	-	3
9	Ceupeudak	48	1	4	-	3
10	Matang Reudeup	93	2	7	2	6
11	Buket Lueng Bata	70	1	4	-	5
12	Matang Manyam	76	-	4	-	6
13	Cot Manyang	81	6	7	-	11
14	Keude Meunje IV	9	-	22	2	7
15	Matang Ulim	93	3	9	2	8
16	Matang Linya	54	-	4	-	7
17	Alue le Tarek	83	3	3	1	4
18	Geulumpang Bungkok	72	-	4	-	8
19	Arongan Lise	112	6	12	-	12
20	Glumpang Payong	128	4	9	1	15
21	Alue Rambong	61	2	3	-	4
22	Geulumpang Samlako	179	6	11	4	10
23	Matang Rawa	75	3	11	1	5
24	Matang Lawang	91	5	7	-	12
25	Cot Ara	133	4	15	-	13
26	Alue Dama	98	2	11	-	14
27	Alue Bili Geulumpang	168	6	9	-	12
28	Pucok Alue	126	4	8	-	10
29	Matang Kareung	67	1	5	-	7

Lanjutan Tabel 3.7

	Desa/ Gampong	Per tanian	Per industr i an	Per dagangan	Trans portasi	Jasa dan Lainnya
	(1)	(2)	(3)	(4)	(5)	(6)
30	Cot Ulaya	37	2	4	-	4
31	Keude Panteu Breuh	35	3	60	2	14
32	Rambong Dalam	164	5	5	-	16
33	Alue Bili Rayeuk	310	13	24	15	28
34	Alue le Puteh	280	21	27	15	85
35	Keude Alue le Puteh	29	4	88	2	11
36	Matang Kumbang	397	12	40	12	43
37	Cot Mane	78	1	5	1	12
38	Cot Kumbang	140	5	7	5	12
39	Lhok Seutui	237	7	23	4	16
40	Meunasah Bujok	113	4	12	5	12
41	Alue Jamok	140	5	10	5	10
42	Meudang Ara	81	2	2	1	5
43	Alue Keutapang	125	8	9	4	14
44	Meunasah Geudong	237	11	25	17	20
45	Kreung Lingka Timur	129	6	11	3	9
46	Kreung Lingka Barat	112	4	7	-	15
47	Alue Anou Timur	171	4	9	-	21
48	Alue Anou Barat	129	7	12	3	9
49	Alue Serdang	76	3	6	-	7
50	Matang Raya Barat	114	5	11	3	44
51	Pulo Seuke	31	-	3	-	3
52	Alue Geudong	43	-	2	-	8
53	Matang Kelayu	115	3	8	2	7
54	Matang Raya Timur	118	4	10	-	10
55	Alue Buya	131	5	9	-	13
56	Matang Cut	108	2	6	1	9
57	Tanjong Glumpang	140	5	14	3	17
	Jumlah	6.574	265	707	150	699

Sumber : Koordinator Statistik Kecamatan



Tabel 3.8  
Jumlah Rumah Tangga Pertanian Menurut Sub Sektor  
2018

	Desa/ Gampong	Tanaman Pangan	Per kebun an	Perikanan	Kehutanan
	(1)	(2)	(3)	(4)	(5)
1	Cinta Makmur	59	50	-	-
2	Babussalam	44	237	-	-
3	Buket Dara Baro	77	12	-	-
4	Matang Baro	82	5	-	-
5	Ujong Dama	46	5	-	-
6	Buket Mon Sukon	91	5	-	-
7	Matang Beuringen	44	-	-	-
8	Matang Pineung	80	-	-	-
9	Ceupeudak	48	-	-	-
10	Matang Reudeup	93	-	-	-
11	Buket Lueng Bata	70	-	-	-
12	Matang Manyam	76	-	-	-
13	Cot Manyang	81	-	-	-
14	Keude Meunje IV	9	-	-	-
15	Matang Ulim	93	-	-	-
16	Matang Linya	54	-	-	-
17	Alue le Tarek	83	-	-	-
18	Geulumpang Bungkok	72	-	-	-
19	Arongan Lise	112	-	-	-
20	Glumpang Payong	128	-	-	-
21	Alue Rambong	61	-	-	-
22	Geulumpang Samlako	179	-	-	-
23	Matang Rawa	75	-	-	-
24	Matang Lawang	91	-	-	-
25	Cot Ara	133	-	-	-
26	Alue Dama	98	-	-	-
27	Alue Bili Geulumpang	168	-	-	-
28	Pucok Alue	126	-	-	-
29	Matang Kareung	67	-	-	-

Lanjutan Tabel 3.8

	Desa/ Gampong	Tanaman Pangan	Per kebun an	Perikanan	Kehutanan
	(1)	(2)	(3)	(4)	(5)
30	Cot Ulaya	37	-	-	-
31	Keude Panteu Breuh	33	2	-	-
32	Rambong Dalam	160	4	-	-
33	Alue Bili Rayeuk	302	5	3	-
34	Alue le Puteh	267	5	8	-
35	Keude Alue le Puteh	24	4	1	-
36	Matang Kumbang	388	9	-	-
37	Cot Mane	78	-	-	-
38	Cot Kumbang	140	-	-	-
39	Lhok Seutui	237	-	-	-
40	Meunasah Bujok	113	-	-	-
41	Alue Jamok	138	-	2	-
42	Meudang Ara	81	-	-	-
43	Alue Keutapang	125	-	-	-
44	Meunasah Geudong	237	-	-	-
45	Kreung Lingka Timur	129	-	-	-
46	Kreung Lingka Barat	112	-	-	-
47	Alue Anou Timur	171	-	-	-
48	Alue Anou Barat	129	-	-	-
49	Alue Serdang	76	-	-	-
50	Matang Raya Barat	94	-	20	-
51	Pulo Seuke	31	-	-	-
52	Alue Geudong	43	-	-	-
53	Matang Kelayu	113	-	2	-
54	Matang Raya Timur	118	-	-	-
55	Alue Buya	131	-	-	-
56	Matang Cut	97	-	11	-
57	Tanjong Glumpang	119	-	21	-
	Jumlah	6.163	343	68	0

Sumber : Koordinator Statistik Kecamatan



# Sosial



<https://acehutarakab.bps.go.id>

Tabel 4.1  
Jumlah Sekolah Umum Menurut Tingkat Pendidikan  
2018

	Desa/ Gampong	SD	SMP	SMA	SMK	Per guruan Tinggi
	(1)	(2)	(3)	(4)	(5)	(6)
1	Cinta Makmur	1	-	-	-	-
2	Babussalam	1	1	-	-	-
3	Buket Dara Baro	-	-	-	-	-
4	Matang Baro	-	-	-	-	-
5	Ujong Dama	-	-	-	-	-
6	Buket Mon Sukon	1	1	-	-	-
7	Matang Beuringen	-	-	-	-	-
8	Matang Pineung	-	-	-	-	-
9	Ceumpeudak	-	-	-	-	-
10	Matang Reudeup	1	-	-	-	-
11	Buket Lueng Bata	-	-	-	-	-
12	Matang Manyam	-	-	-	-	-
13	Cot Manyang	-	1	-	-	-
14	Keude Meunje IV	-	-	-	-	-
15	Matang Ulim	-	-	-	-	-
16	Matang Linya	-	-	-	-	-
17	Alue le Tarek	-	-	-	-	-
18	Geulumpang Bungkok	1	-	-	-	-
19	Arongan Lise	1	-	-	1	-
20	Glumpang Payong	-	-	-	-	-
21	Alue Rambong	-	-	-	-	-
22	Geulumpang Samlako	1	-	-	-	-
23	Matang Rawa	-	-	-	-	-
24	Matang Lawang	1	-	-	-	-
25	Cot Ara	-	-	-	-	-
26	Alue Dama	-	-	-	-	-
27	Alue Bili Geulumpang	1	-	-	-	-
28	Pucok Alue	-	-	-	-	-
29	Matang Kareung	-	-	-	-	-

Lanjutan Tabel 4.1

	Desa/ Gampong	SD	SMP	SMA	SMK	Per guruan Tinggi
	(1)	(2)	(3)	(4)	(5)	(6)
30	Cot Ulaya	-	-	-	-	-
31	Keude Panteu Breuh	1	1	-	-	-
32	Rambong Dalam	-	-	-	-	-
33	Alue Bili Rayeuk	1	-	-	-	-
34	Alue le Puteh	2	1	-	-	-
35	Keude Alue le Puteh	-	-	-	-	-
36	Matang Kumbang	1	1	-	-	-
37	Cot Mane	-	-	-	-	-
38	Cot Kumbang	-	-	1	-	-
39	Lhok Seutui	-	-	-	-	-
40	Meunasah Bujok	-	-	-	-	-
41	Alue Jamok	-	-	-	-	-
42	Meudang Ara	-	-	-	-	-
43	Alue Keutapang	-	-	-	-	-
44	Meunasah Geudong	1	-	-	-	-
45	Kreung Lingka Timur	-	-	-	-	-
46	Kreung Lingka Barat	1	-	-	-	-
47	Alue Anou Timur	-	-	-	-	-
48	Alue Anou Barat	1	-	-	-	-
49	Alue Serdang	-	-	-	-	1
50	Matang Raya Barat	1	1	-	-	-
51	Pulo Seuke	-	-	-	-	-
52	Alue Geudong	-	-	-	-	-
53	Matang Kelayu	1	-	-	-	-
54	Matang Raya Timur	1	-	-	-	-
55	Alue Buya	-	-	-	-	-
56	Matang Cut	-	-	-	-	-
57	Tanjong Glumpang	-	-	-	-	-
	Jumlah	20	7	1	1	1

Sumber : Koordinator Statistik Kecamatan

Tabel 4.2  
Jumlah Sekolah Agama Menurut Tingkat Pendidikan  
2018

Desa/ Gampong	MI	MTs	MA
(1)	(2)	(3)	(4)
1 Cinta Makmur	-	-	-
2 Babussalam	-	-	-
3 Buket Dara Baro	-	-	-
4 Matang Baro	-	-	-
5 Ujong Dama	-	-	-
6 Buket Mon Sukon	-	-	-
7 Matang Beuringen	-	-	-
8 Matang Pineung	-	-	-
9 Ceumpeudak	-	-	-
10 Matang Reudeup	-	-	-
11 Buket Lueng Bata	-	-	-
12 Matang Manyam	-	-	-
13 Cot Manyang	-	-	-
14 Keude Meunje IV	-	-	-
15 Matang Ulim	-	-	-
16 Matang Linya	-	-	-
17 Alue le Tarek	-	-	-
18 Geulumpang Bungkok	-	-	-
19 Arongan Lise	-	-	-
20 Glumpang Payong	-	-	-
21 Alue Rambong	-	-	-
22 Geulumpang Samlako	-	-	-
23 Matang Rawa	-	-	-
24 Matang Lawang	-	-	-
25 Cot Ara	-	-	-
26 Alue Dama	-	-	-
27 Alue Bili Geulumpang	-	-	-
28 Pucok Alue	-	-	-
29 Matang Kareung	-	-	-

Lanjutan Tabel 4.2

	Desa/ Gampong	MI	MTs	MA
	(1)	(2)	(3)	(4)
30	Cot Ulaya	-	-	-
31	Keude Panteu Breuh	-	-	-
32	Rambong Dalam	-	-	-
33	Alue Bili Rayeuk	-	1	1
34	Alue le Puteh	-	-	-
35	Keude Alue le Puteh	-	-	-
36	Matang Kumbang	1	1	1
37	Cot Mane	-	-	-
38	Cot Kumbang	-	1	1
39	Lhok Seutui	-	1	-
40	Meunasah Bujok	1	1	1
41	Alue Jamok	-	-	-
42	Meudang Ara	-	-	-
43	Alue Keutapang	-	-	-
44	Meunasah Geudong	-	-	-
45	Kreung Lingka Timur	-	-	-
46	Kreung Lingka Barat	-	-	-
47	Alue Anou Timur	-	-	-
48	Alue Anou Barat	-	-	-
49	Alue Serdang	-	-	-
50	Matang Raya Barat	-	-	-
51	Pulo Seuke	-	-	-
52	Alue Geudong	-	-	-
53	Matang Kelayu	-	-	-
54	Matang Raya Timur	-	-	-
55	Alue Buya	-	-	-
56	Matang Cut	-	-	-
57	Tanjong Glumpang	-	-	-
	Jumlah	2	5	4

Sumber : Koordinator Statistik Kecamatan

Tabel 4.3  
 Jumlah Guru dan Murid Sekolah Dasar (SD)  
 dan Madrasah Ibtidaiyah (MI)  
 2018

	Nama Sekolah	Jumlah Guru	Jumlah Murid
	(1)	(2)	(3)
1	SD N 1 BAKTIYA	37	671
2	SD N 2 BAKTIYA	19	226
3	SD N 3 BAKTIYA	21	165
4	SD N 4 BAKTIYA	17	175
5	SD N 5 BAKTIYA	24	210
6	SD N 6 BAKTIYA	15	135
7	SD N 7 BAKTIYA	17	189
8	SD N 8 BAKTIYA	18	165
9	SD N 9 BAKTIYA	16	140
10	SD N 10 BAKTIYA	22	230
11	SD N 11 BAKTIYA	12	145
12	SD N 12 BAKTIYA	16	170
13	SD N 13 BAKTIYA	14	145
14	SD N 14 BAKTIYA	16	132
15	SD N 15 BAKTIYA	14	147
16	SD N 16 BAKTIYA	19	158
17	SD N 17 BAKTIYA	14	190
18	SD N 18 BAKTIYA	15	85
19	SD N 19 BAKTIYA	18	95
20	SD N 20 BAKTIYA	19	150
21	MI N PANTE BREUH	19	203
22	MI S AL AZHAR MTG KUMBANG	15	105
	Jumlah	397	4.031

Sumber : Koordinator Statistik Kecamatan  
 Kecamatan Baktiya Dalam Angka 2019



Tabel 4.4  
Jumlah Guru dan Murid Sekolah Menengah Pertama (SMP)  
dan Madrasah Tsanawiyah (MTs)  
2018

	Nama Sekolah	Jumlah Guru	Jumlah Murid
	(1)	(2)	(3)
1	SMP N Alue le Puteh	37	385
2	SMP N Matang Kumbang	30	458
3	SMP N Panteu Breuh	23	285
4	SMP N Cot Manyang	28	330
5	SMP N Babussalam	26	285
6	SMP N Matang Raya Barat	21	250
7	SMP N Buket Mon Sukon	13	65
8	MTs Dayah Alue Bili Rayeuk	18	175
9	MTs AL AZHAR Mtg Kumbang	15	60
10	MTs S Cot Kumbang	17	28
11	SMP S Dayah Lhokseutui	19	58
12	MTs S Dayah Mns Bujok	18	95
	Jumlah	265	2.474

Sumber : Koordinator Statistik Kecamatan

Tabel 4.5  
Jumlah Guru dan Murid Sekolah Menengah Atas (SMA)  
dan Madrasah Aliyah (MA)  
2018

	Nama Sekolah	Jumlah Guru	Jumlah Murid
	(1)	(2)	(3)
1	SMA N 1 Baktiya	29	750
2	MA S Cot Kumbang	16	60
3	SMK N 1 Arongan Lise	23	95
4	SMK S AL - AZHAR	18	52
5	MA S Dayah Mns Bujuk	15	65
6	MA S Dayah Alue Bilie Rayeuk	21	153
	Jumlah	122	1.175

*Sumber : Koordinator Statistik Kecamatan*

Tabel 4.6  
Jumlah Tenaga Pengajar Menurut Jenis Sekolah  
2018

	Jenis Sekolah	Guru		Jumlah
		PNS	Bukan PNS	
	(1)	(2)	(3)	(4)
1	SD Negeri	170	159	329
2	SD Swasta	-	-	-
3	SMP Negeri	77	62	139
4	SMP Swasta	2	17	19
5	SMA Negeri	35	16	51
6	SMA Swasta	1	16	17
7	MI Negeri	11	8	19
8	MTs Negeri	-	-	-
9	MA Negeri	-	-	-
10	MI Swasta	2	13	15
11	MTs Swasta	4	28	32
12	MA Swasta	2	12	14

Sumber : Koordinator Statistik Kecamatan

Tabel 4.7  
Jumlah *Dayah*/Pesantren dan Balai Pengajian Menurut Desa  
2018

Desa/ Gampong	<i>Dayah</i> / Pesantren	Balai Pengajian
(1)	(2)	(3)
1 Cinta Makmur	-	4
2 Babussalam	-	7
3 Buket Dara Baro	-	2
4 Matang Baro	-	4
5 Ujong Dama	-	1
6 Buket Mon Sukon	-	2
7 Matang Beurigen	-	1
8 Matang Pineung	-	3
9 Ceumpeudak	-	3
10 Matang Reudeup	-	5
11 Buket Lueng Bata	-	3
12 Matang Manyam	-	3
13 Cot Manyang	-	4
14 Keude Meunje IV	-	-
15 Matang Ulim	-	3
16 Matang Linya	-	2
17 Alue le Tarek	-	2
18 Geulumpang Bungkok	-	4
19 Arongan Lise	-	5
20 Glumpang Payong	-	3
21 Alue Rambong	-	2
22 Geulumpang Samlako	1	5
23 Matang Rawa	-	4
24 Matang Lawang	-	4
25 Cot Ara	1	2
26 Alue Dama	-	4
27 Alue Bili Geulumpang	-	6
28 Pucok Alue	1	4
29 Matang Kareung	-	2

Lanjutan Tabel 4.7

	Desa/ Gampong	Dayah/ Pesantren	Balai Pengajian
	(1)	(2)	(3)
30	Cot Ulaya	-	1
31	Keude Panteu Breuh	-	2
32	Rambong Dalam	1	3
33	Alue Bili Rayeuk	2	5
34	Alue le Puteh	1	12
35	Keude Alue le Puteh	-	2
36	Matang Kumbang	-	9
37	Cot Mane	-	4
38	Cot Kumbang	-	4
39	Lhok Seutui	2	9
40	Meunasah Bujok	2	3
41	Alue Jamok	-	5
42	Meudang Ara	1	3
43	Alue Keutapang	-	2
44	Meunasah Geudong	2	4
45	Kreung Lingka Timur	-	3
46	Kreung Lingka Barat	-	4
47	Alue Anou Timur	-	3
48	Alue Anou Barat	-	2
49	Alue Serdang	1	1
50	Matang Raya Barat	-	5
51	Pulo Seuke	-	1
52	Alue Geudong	-	1
53	Matang Kelayu	-	4
54	Matang Raya Timur	-	3
55	Alue Buya	1	7
56	Matang Cut	1	5
57	Tanjong Glumpang	1	4
	Jumlah	18	205

Sumber : Koordinator Statistik Kecamatan

Tabel 4.8  
Jumlah Santri *Dayah*/Pesantren Menurut Jenis Kelamin  
2018

	Nama <i>Dayah</i> / Pesantren	Santri		Jumlah
		Laki-laki	Perempuan	
	(1)	(2)	(3)	(4)
1	Babus Salam	315	275	580
2	Darul Muttaqin (Ihoksetuy)	188	159	345
3	YPI Darul Ulum	92	106	178
4	Baitul Huda	56	132	188
5	Nurul Islam	123	116	239
6	Sirajul Huda (mtg cut)	34	49	83
7	Darul Ulum (Ihokseutuy)	72	103	172
8	YD Babul Hasanah	89	35	124
9	Miftahul Jannah	27	30	57
10	Syamsud Dhuha	29	57	86
11	Dayah Tinggi Islam Samudera Pase	91	26	117
12	Darul Muta'limin	123	84	207
13	Babul Muta'limin	83	86	165
14	Ta'allimin Muhtadin	48	61	109
15	Darul Falah	46	72	118
16	Bustanul Huda	98	43	141
17	Sirajul Falah	53	42	95
18	Najmul Huda	47	86	133
	Jumlah	1.614	1.562	3.137

Sumber : Koordinator Statistik Kecamatan

Tabel 4.9  
Jumlah Ustadz dan Ustadzah *Dayah/Pesantren*  
2018

	Nama <i>Dayah/</i> Pesantren	Ustadz	Ustadzah	Jumlah
	(1)	(2)	(3)	(4)
1	Babus Salam	58	32	90
2	Darul Muttaqin	26	23	49
3	YPI Darul Ulum	24	21	45
4	Baitul Huda	31	14	45
5	Nurul Islam	21	14	35
6	Sirajul Huda	12	10	22
7	Darul Ulum	18	9	27
8	YD Babul Hasanah	14	9	23
9	Miftahul Jannah	11	9	20
10	Syamsud Dhuha	10	6	16
11	Dayah Tinggi Islam Samudera Pase	15	8	23
12	Darul Muta'limin	19	-	16
13	Babul Muta'limin	8	5	13
14	Ta'allimin Mubtadin	11	5	16
15	Darul Falah	11	3	14
16	Bustanul Huda	15	6	21
17	Sirajul Falah	14	5	19
18	Najmul Huda	11	4	15
	Jumlah	329	183	509

Sumber : Koordinator Statistik Kecamatan

Tabel 4.10  
Jumlah Sarana Ibadah Menurut Desa  
2018

	Desa/ Gampong	Masjid Meunasah Mushalla			Tempat Ibadah Agama Lain
		(1)	(2)	(3)	(4)
1	Cinta Makmur	1	1	1	-
2	Babussalam	1	1	2	-
3	Buket Dara Baro	-	1	-	-
4	Matang Baro	-	1	-	-
5	Ujong Dama	-	1	-	-
6	Buket Mon Sukon	1	1	-	-
7	Matang Beuringen	-	1	-	-
8	Matang Pineung	-	1	-	-
9	Ceumpeudak	-	1	-	-
10	Matang Reudeup	1	1	-	-
11	Buket Lueng Bata	-	1	-	-
12	Matang Manyam	-	1	-	-
13	Cot Manyang	-	1	-	-
14	Keude Meunje IV	-	1	-	-
15	Matang Ulim	1	1	-	-
16	Matang Linya	-	1	-	-
17	Alue le Tarek	-	1	-	-
18	Geulumpang Bungkok	1	1	-	-
19	Arongan Lise	-	1	-	-
20	Glumpang Payong	1	1	-	-
21	Alue Rambong	-	1	-	-
22	Geulumpang Samlako	1	1	1	-
23	Matang Rawa	-	1	-	-
24	Matang Lawang	1	1	-	-
25	Cot Ara	-	1	-	-
26	Alue Dama	1	1	-	-
27	Alue Bili Geulumpang	-	1	-	-
28	Pucok Alue	-	1	-	-
29	Matang Kareung	-	1	-	-



Lanjutan Tabel 4.10

	Desa/ Gampong	Masjid Meunasah Mushalla			Tempat
		(2)	(3)	(4)	Ibadah Agama Lain (5)
30	Cot Ulaya	-	1	-	-
31	Keude Panteu Breuh	1	1	-	-
32	Rambong Dalam	-	1	-	-
33	Alue Bili Rayeuk	1	1	1	-
34	Alue le Puteh	1	1	2	-
35	Keude Alue le Puteh	-	1	-	-
36	Matang Kumbang	1	1	2	-
37	Cot Mane	-	1	-	-
38	Cot Kumbang	-	1	-	-
39	Lhok Seutui	1	1	1	-
40	Meunasah Bujok	-	1	-	-
41	Alue Jamok	-	1	-	-
42	Meudang Ara	-	1	-	-
43	Alue Keutapang	-	1	-	-
44	Meunasah Geudong	1	1	-	-
45	Kreung Lingka Timur	-	1	-	-
46	Kreung Lingka Barat	1	1	-	-
47	Alue Anou Timur	-	1	-	-
48	Alue Anou Barat	1	1	-	-
49	Alue Serdang	-	1	-	-
50	Matang Raya Barat	-	1	-	-
51	Pulo Seuke	-	1	-	-
52	Alue Geudong	-	1	-	-
53	Matang Kelayu	1	1	-	-
54	Matang Raya Timur	-	1	-	-
55	Alue Buya	1	1	-	-
56	Matang Cut	-	1	-	-
57	Tanjong Glumpang	-	1	-	-
	Jumlah	20	57	10	0

Sumber : Koordinator Statistik Kecamatan

Tabel 4.11  
Jumlah Sarana Pelayanan Kesehatan Utama  
2018

Sarana Kesehatan	Jumlah
(1)	(2)
1 Rumah Sakit	-
2 Rumah Sakit Bersalin	-
3 Poliklinik/Balai Pengobatan	-
4 Puskesmas	1
5 Puskesmas Pembantu	5
6 Praktek Dokter	4
7 Praktek Bidan	32
8 Posyandu	57
9 Pondok Bersalin Desa (Polindes)	9
10 Apotik	-
11 Toko Obat	8
12 Poskesdes	2

Sumber : Puskesmas Kecamatan Baktiya

Tabel 4.12  
Jumlah Sarana Pelayanan Kesehatan Menurut Desa  
2018

	Desa/ Gampong	Puskes mas	Pustu	Praktek Dokter	Posyan du	Polin des
	(1)	(2)	(3)	(4)	(5)	(6)
1	Cinta Makmur	-	-	-	1	1
2	Babussalam	-	1	-	1	1
3	Buket Dara Baro	-	-	-	1	-
4	Matang Baro	-	-	-	1	-
5	Ujong Dama	-	-	-	1	-
6	Buket Mon Sukon	-	1	-	1	-
7	Matang Beuringen	-	-	-	1	-
8	Matang Pineung	-	-	-	1	-
9	Ceumpeudak	-	-	-	1	-
10	Matang Reudeup	-	-	-	1	-
11	Buket Lueng Bata	-	-	-	1	-
12	Matang Manyam	-	-	-	1	-
13	Cot Manyang	-	-	-	1	-
14	Keude Meunje IV	-	-	-	1	-
15	Matang Ulim	-	-	-	1	-
16	Matang Linya	-	-	-	1	-
17	Alue le Tarek	-	-	-	1	-
18	Geulumpang Bungkok	-	1	-	1	-
19	Arongan Lise	-	-	-	1	-
20	Glumpang Payong	-	-	-	1	-
21	Alue Rambong	-	-	-	1	-
22	Geulumpang Samlako	-	-	-	1	1
23	Matang Rawa	-	-	-	1	-
24	Matang Lawang	-	-	-	1	-
25	Cot Ara	-	-	-	1	-
26	Alue Dama	-	-	-	1	1
27	Alue Bili Geulumpang	-	-	-	1	1
28	Pucok Alue	-	-	-	1	-
29	Matang Kareung	-	-	-	1	-

Lanjutan Tabel 4.12

	Desa/ Gampong	Puskes mas	Pustu	Praktek Dokter	Posyan du	Polin des
	(1)	(2)	(3)	(4)	(5)	(6)
30	Cot Ulaya	-	-	-	1	-
31	Keude Panteu Breuh	-	1	1	1	-
32	Rambong Dalam	-	-	-	1	-
33	Alue Bili Rayeuk	-	-	-	1	-
34	Alue le Puteh	1	-	2	1	-
35	Keude Alue le Puteh	-	-	1	1	-
36	Matang Kumbang	-	-	-	1	-
37	Cot Mane	-	-	-	1	1
38	Cot Kumbang	-	-	-	1	1
39	Lhok Seutui	-	-	-	1	1
40	Meunasah Bujok	-	-	-	1	-
41	Alue Jamok	-	-	-	1	-
42	Meudang Ara	-	-	-	1	-
43	Alue Keutapang	-	-	-	1	1
44	Meunasah Geudong	-	-	-	1	-
45	Kreung Lingka Timur	-	-	-	1	-
46	Kreung Lingka Barat	-	-	-	1	-
47	Alue Anou Timur	-	-	-	1	-
48	Alue Anou Barat	-	-	-	1	-
49	Alue Serdang	-	-	-	1	-
50	Matang Raya Barat	-	-	-	1	-
51	Pulo Seuke	-	-	-	1	-
52	Alue Geudong	-	-	-	1	-
53	Matang Kelayu	-	-	-	1	-
54	Matang Raya Timur	-	-	-	1	-
55	Alue Buya	-	1	-	1	-
56	Matang Cut	-	-	-	1	-
57	Tanjong Glumpang	-	-	-	1	-
	Jumlah	1	5	4	57	9

Sumber : Puskesmas Kecamatan Baktiya

Tabel 4.13  
Jumlah Tenaga Kesehatan Menurut Puskesmas/Pustu  
2018

	Puskesmas/ Pustu	Dokter	Bidan/ PNS	Perawat/ Mantri
	(1)	(2)	(3)	(4)
1	Puskesmas Alue Ie Puteh	2	26	20
2	Pustu Babussalam	-	1	1
3	Pustu Mon Sukon	-	1	2
4	Pustu Glp Bungkok	-	1	1
5	Pustu Alue Buya	-	1	2
6	Pustu Panteu Breuh	-	3	1
	Jumlah	2	33	27

Sumber : Puskesmas Kecamatan Baktiya

Tabel 4.14  
Jumlah Tenaga Kesehatan Menurut Fungsi dan Jenisnya  
2018

Tenaga Kesehatan	Jumlah
(1)	(2)
1 Dokter Umum	2
2 Dokter Gigi	-
3 Perawat/Mantri Kesehatan	27
4 Bidan	33
5 Asisten Apoteker	2
6 Dukun Bayi	
a. Terlatih	5
b. Tidak Terlatih	56
7 PLKB	1

Sumber : Puskesmas Kecamatan Baktiya

Tabel 4.15  
 Jumlah Nikah, Talak, Cerai dan Rujuk yang Tercatat  
 di Kantor Urusan Agama (KUA) Kecamatan Menurut Bulan  
 2018

Bulan	Nikah	Talak	Cerai	Rujuk
(1)	(2)	(3)	(4)	(5)
Januari	16	-	-	-
Februari	19	-	-	-
Maret	36	-	-	-
April	57	-	-	-
Mei	14	-	-	-
Juni	17	-	-	-
Juli	29	-	-	-
Agustus	22	-	-	-
September	42	-	-	-
Oktober	65	-	-	-
Nopember	24	-	-	-
Desember	19	-	-	-
Jumlah	360	0	0	0

Sumber : Kantor Urusan Agama Baktiya

Tabel 4.16  
Jumlah Rumah Tangga Menurut Alat Penerangan yang  
Digunakan  
2018

	Desa/ Gampong	Listrik	Bukan Listrik
	(1)	(2)	(3)
1	Cinta Makmur	139	5
2	Babussalam	396	12
3	Buket Dara Baro	101	2
4	Matang Baro	92	6
5	Ujong Dama	52	3
6	Buket Mon Sukon	103	4
7	Matang Beuringen	49	2
8	Matang Pineung	92	3
9	Ceumpeudak	55	1
10	Matang Reudeup	108	2
11	Buket Lueng Bata	77	3
12	Matang Manyam	84	2
13	Cot Manyang	102	3
14	Keude Meunje IV	39	1
15	Matang Ulim	113	2
16	Matang Linya	63	2
17	Alue le Tarek	90	4
18	Geulumpang Bungkok	81	3
19	Arongan Lise	138	4
20	Glumpang Payong	151	6
21	Alue Rambong	62	8
22	Geulumpang Samlako	202	8
23	Matang Rawa	92	3
24	Matang Lawang	109	6
25	Cot Ara	160	5
26	Alue Dama	123	2
27	Alue Bili Geulumpang	188	7
28	Pucok Alue	142	6
29	Matang Kareung	77	3



Lanjutan Tabel 4.16

	Desa/ Gampong	Listrik	Bukan Listrik
	(1)	(2)	(3)
30	Cot Ulaya	44	3
31	Keude Panteu Breuh	114	-
32	Rambong Dalam	185	5
33	Alue Bili Rayeuk	383	7
34	Alue le Puteh	423	5
35	Keude Alue le Puteh	134	-
36	Matang Kumbang	500	4
37	Cot Mane	93	4
38	Cot Kumbang	166	3
39	Lhok Seutui	282	5
40	Meunasah Bujok	142	4
41	Alue Jamok	165	5
42	Meudang Ara	88	3
43	Alue Keutapang	158	2
44	Meunasah Geudong	304	6
45	Kreung Lingka Timur	154	4
46	Kreung Lingka Barat	134	4
47	Alue Anou Timur	202	3
48	Alue Anou Barat	158	2
49	Alue Serdang	91	1
50	Matang Raya Barat	172	5
51	Pulo Seuke	35	2
52	Alue Geudong	50	3
53	Matang Kelayu	131	4
54	Matang Raya Timur	137	5
55	Alue Buya	153	5
56	Matang Cut	123	3
57	Tanjong Glumpang	174	5
	Jumlah	8.175	220

Sumber : Koordinator Statistik Kecamatan

Tabel 4.17  
Jumlah Rumah Tangga Menurut Sumber Air Minum  
2018

	Desa/ Gampong	PAM	Sumur	Sungai	Air Hujan
	(1)	(2)	(3)	(4)	(5)
1	Cinta Makmur	49	95	-	-
2	Babussalam	110	298	-	-
3	Buket Dara Baro	23	80	-	-
4	Matang Baro	27	71	-	-
5	Ujong Dama	18	37	-	-
6	Buket Mon Sukon	39	68	-	-
7	Matang Beuringen	14	37	-	-
8	Matang Pineung	16	79	-	-
9	Ceumpeudak	11	45	-	-
10	Matang Reudeup	24	86	-	-
11	Buket Lueng Bata	23	57	-	-
12	Matang Manyam	21	65	-	-
13	Cot Manyang	30	75	-	-
14	Keude Meunje IV	19	21	-	-
15	Matang Ulim	34	81	-	-
16	Matang Linya	16	49	-	-
17	Alue le Tarek	20	74	-	-
18	Geulumpang Bungkok	30	54	-	-
19	Arongan Lise	35	107	-	-
20	Glumpang Payong	26	131	-	-
21	Alue Rambong	18	52	-	-
22	Geulumpang Samlako	70	140	-	-
23	Matang Rawa	55	40	-	-
24	Matang Lawang	25	90	-	-
25	Cot Ara	35	130	-	-
26	Alue Dama	35	90	-	-
27	Alue Bili Geulumpang	37	158	-	-
28	Pucok Alue	32	116	-	-
29	Matang Kareung	15	65	-	-

Lanjutan Tabel 4.17

	Desa/ Gampong	PAM	Sumur	Sungai	Air Hujan
	(1)	(2)	(3)	(4)	(5)
30	Cot Ulaya	9	38	-	-
31	Keude Panteu Breuh	76	38	-	-
32	Rambong Dalam	51	139	-	-
33	Alue Bili Rayeuk	106	284	-	-
34	Alue le Puteh	185	243	-	-
35	Keude Alue le Puteh	115	19	-	-
36	Matang Kumbang	152	352	-	-
37	Cot Mane	25	72	-	-
38	Cot Kumbang	38	131	-	-
39	Lhok Seutui	80	207	-	-
40	Meunasah Bujok	45	101	-	-
41	Alue Jamok	57	113	-	-
42	Meudang Ara	40	51	-	-
43	Alue Keutapang	45	115	-	-
44	Meunasah Geudong	125	185	-	-
45	Kreung Lingka Timur	70	88	-	-
46	Kreung Lingka Barat	75	63	-	-
47	Alue Anou Timur	65	140	-	-
48	Alue Anou Barat	31	129	-	-
49	Alue Serdang	25	67	-	-
50	Matang Raya Barat	28	149	-	-
51	Pulo Seuke	9	28	-	-
52	Alue Geudong	11	42	-	-
53	Matang Kelayu	36	99	-	-
54	Matang Raya Timur	40	102	-	-
55	Alue Buya	50	108	-	-
56	Matang Cut	25	101	-	-
57	Tanjong Glumpang	19	160	-	-
	Jumlah	2.540	5.855	0	0

Sumber : Koordinator Statistik Kecamatan

Tabel 4.18  
Jumlah Bangunan Tempat Tinggal Menurut Jenis Dinding Terluas  
2018

	Desa/ Gampong	Permanen	Semi Permanen	Kayu/ Bambu	Jumlah
	(1)	(2)	(3)	(4)	(5)
1	Cinta Makmur	45	47	52	144
2	Babussalam	106	116	186	408
3	Buket Dara Baro	10	22	71	103
4	Matang Baro	35	26	37	98
5	Ujong Dama	11	15	29	55
6	Buket Mon Sukon	16	26	65	107
7	Matang Beuringen	9	20	22	51
8	Matang Pineung	15	22	58	95
9	Ceumpeudak	8	16	32	56
10	Matang Reudeup	25	30	55	110
11	Buket Lueng Bata	18	29	33	80
12	Matang Manyam	17	24	45	86
13	Cot Manyang	28	27	50	105
14	Keude Meunje IV	16	14	10	40
15	Matang Ulim	35	22	58	115
16	Matang Linya	23	24	18	65
17	Alue le Tarek	25	26	43	94
18	Geulumpang Bungkok	27	30	27	84
19	Arongan Lise	35	36	71	142
20	Glumpang Payong	45	54	58	157
21	Alue Rambong	15	17	38	70
22	Geulumpang Samlako	56	66	88	210
23	Matang Rawa	34	33	28	95
24	Matang Lawang	47	31	37	115
25	Cot Ara	42	38	85	165
26	Alue Dama	38	44	43	125
27	Alue Bili Geulumpang	53	36	106	195
28	Pucok Alue	55	40	53	148
29	Matang Kareung	21	24	35	80

Lanjutan Tabel 4.18

	Desa/ Gampong	Permanen	Semi Permane n	Kayu/ Bambu	Jumlah
	(1)	(2)	(3)	(4)	(5)
30	Cot Ulaya	11	16	20	47
31	Keude Panteu Breuh	42	14	58	114
32	Rambong Dalam	45	65	80	190
33	Alue Bili Rayeuk	116	149	125	390
34	Alue le Puteh	196	83	149	428
35	Keude Alue le Puteh	114	15	5	134
36	Matang Kumbang	270	159	75	504
37	Cot Mane	31	26	40	97
38	Cot Kumbang	38	36	95	169
39	Lhok Seutui	79	48	160	287
40	Meunasah Bujok	68	31	47	146
41	Alue Jamok	47	52	71	170
42	Meudang Ara	26	20	45	91
43	Alue Keutapang	54	66	40	160
44	Meunasah Geudong	124	88	98	310
45	Kreung Lingka Timur	55	31	72	158
46	Kreung Lingka Barat	46	31	61	138
47	Alue Anou Timur	70	40	95	205
48	Alue Anou Barat	59	56	45	160
49	Alue Serdang	30	32	30	92
50	Matang Raya Barat	75	47	55	177
51	Pulo Seuke	10	13	14	37
52	Alue Geudong	16	22	15	53
53	Matang Kelayu	58	42	35	135
54	Matang Raya Timur	55	56	31	142
55	Alue Buya	57	49	52	158
56	Matang Cut	38	35	53	126
57	Tanjong Glumpang	72	59	48	179
	Jumlah	2.812	2.336	3.247	8.395

Sumber : Kantor Camat Baktiya

Tabel 4.19  
Jumlah Sarana Olahraga Menurut Jenis Kegiatan  
2018

	Desa/ Gampong	Sepak Bola	Bola Voli	Bulu Tangkis	Sepak Takraw
	(1)	(2)	(3)	(4)	(5)
1	Cinta Makmur	1	1	-	-
2	Babussalam	1	2	-	-
3	Buket Dara Baro	-	-	-	-
4	Matang Baro	-	-	-	-
5	Ujong Dama	-	-	-	-
6	Buket Mon Sukon	-	-	-	-
7	Matang Beuringen	-	-	-	-
8	Matang Pineung	-	-	-	-
9	Ceumpeudak	-	-	-	-
10	Matang Reudeup	1	1	-	-
11	Buket Lueng Bata	-	-	-	-
12	Matang Manyam	-	-	-	-
13	Cot Manyang	-	-	-	-
14	Keude Meunje IV	-	-	-	-
15	Matang Ulim	-	-	-	-
16	Matang Linya	-	-	-	-
17	Alue Ie Tarek	-	-	-	-
18	Geulumpang Bungkok	1	1	-	-
19	Arongan Lise	1	1	-	-
20	Glumpang Payong	1	1	-	-
21	Alue Rambong	-	-	-	-
22	Geulumpang Samlako	1	-	-	-
23	Matang Rawa	1	-	-	-
24	Matang Lawang	-	1	-	-
25	Cot Ara	-	-	-	-
26	Alue Dama	-	-	-	-
27	Alue Bili Geulumpang	1	1	-	-
28	Pucok Alue	-	-	-	-
29	Matang Kareung	-	-	-	-

Lanjutan Tabel 4.19

	Desa/ Gampong	Sepak Bola	Bola Voli	Bulu Tangkis	Sepak Takraw
	(1)	(2)	(3)	(4)	(5)
30	Cot Ulaya	-	-	-	-
31	Keude Panteu Breuh	-	1	-	-
32	Rambong Dalam	-	-	-	-
33	Alue Bili Rayeuk	1	1	-	-
34	Alue le Puteh	1	1	1	-
35	Keude Alue le Puteh	-	1	-	-
36	Matang Kumbang	1	3	-	-
37	Cot Mane	1	1	-	-
38	Cot Kumbang	1	1	-	-
39	Lhok Seutui	-	2	-	-
40	Meunasah Bujok	-	-	-	-
41	Alue Jamok	-	-	-	-
42	Meudang Ara	-	-	-	-
43	Alue Keutapang	-	-	-	-
44	Meunasah Geudong	1	2	-	-
45	Kreung Lingka Timur	-	-	-	-
46	Kreung Lingka Barat	-	-	-	-
47	Alue Anou Timur	-	-	-	-
48	Alue Anou Barat	1	1	-	-
49	Alue Serdang	1	-	-	-
50	Matang Raya Barat	1	1	-	-
51	Pulo Seuke	-	-	-	-
52	Alue Geudong	-	-	-	-
53	Matang Kelayu	1	1	-	-
54	Matang Raya Timur	-	-	-	-
55	Alue Buya	1	-	-	-
56	Matang Cut	-	1	-	-
57	Tanjong Glumpang	1	-	-	-
	Jumlah	21	26	1	-

Sumber : Koordinator Statistik Kecamatan

Tabel 4.20  
Perkembangan Tindak Kriminalitas Per Jenis Kasus  
di Wilayah Tugas Polsek Baktiya  
2018

Nama Bulan	Pen- curian	Peng- aniayaan	Curan- mor	Pem- bakaran	Pem- bunuhan
(1)	(2)	(3)	(4)	(5)	(6)
1 Januari	-	-	-	-	-
2 Februari	-	1	-	-	-
3 Maret	-	-	-	-	-
4 April	1	-	-	-	-
5 Mei	-	-	-	-	-
6 Juni	-	2	-	-	-
7 Juli	-	-	-	-	-
8 Agustus	2	1	-	-	-
9 September	-	-	-	-	-
10 Oktober	1	-	-	-	-
11 November	-	-	-	-	-
12 Desember	-	1	-	-	-
Jumlah	4	5	0	0	0

Sumber : Polsek Baktiya



Lanjutan Tabel 4.20

	Nama Bulan	Penggelapan	KDRT	Perkosaan	Narkoba	Pemalsuan Surat
	(1)	(7)	(8)	(9)	(10)	(11)
1	Januari	-	-	-	-	-
2	Februari	-	-	-	-	-
3	Maret	-	-	-	-	-
4	April	-	-	-	-	-
5	Mei	-	-	-	-	-
6	Juni	-	-	-	-	-
7	Juli	-	-	-	-	-
8	Agustus	-	-	-	-	-
9	September	-	-	-	-	-
10	Oktober	-	-	-	-	-
11	November	-	-	-	-	-
12	Desember	-	-	-	-	-
	Jumlah	0	0	0	0	0

Sumber : Polsek Baktiya

Lanjutan Tabel 4.20

	Nama Bulan	Penghi- naan	Pena- dahan	CURAT	CURAS	Peng- rusakan
	(1)	(12)	(13)	(14)	(15)	(16)
1	Januari	-	-	-	-	-
2	Februari	-	-	-	-	-
3	Maret	-	-	-	-	-
4	April	-	-	-	-	-
5	Mei	-	-	-	-	-
6	Juni	-	-	-	-	-
7	Juli	-	-	-	-	-
8	Agustus	-	-	-	-	-
9	September	-	-	-	-	-
10	Oktober	-	-	-	-	-
11	November	-	-	-	-	-
12	Desember	-	-	-	-	-
	Jumlah	0	0	0	0	0

Sumber : Polsek Baktiya

Lanjutan Tabel 4.20

Nama Bulan		Pen- culikan	Pe- nipuan	Senpi/ Handak	Pencuria n Kayu	Serobot Tanah
(1)		(17)	(18)	(19)	(20)	(21)
1	Januari	-	-	-	-	-
2	Februari	-	-	-	-	-
3	Maret	-	-	-	-	-
4	April	-	-	-	-	-
5	Mei	-	-	-	-	-
6	Juni	-	-	-	-	-
7	Juli	-	-	-	-	-
8	Agustus	-	-	-	-	-
9	September	-	-	-	-	-
10	Oktober	-	-	-	-	-
11	November	-	-	-	-	-
12	Desember	-	-	-	-	-
Jumlah		0	0	0	0	0

Sumber : Polsek Baktiya

Lanjutan Tabel 4.20

Nama Bulan		Perbuatan Cabul	Korupsi	Peng- ancaman	Perbuatan Tidak Menyenangkan
(1)		(22)	(23)	(24)	(25)
1	Januari	-	-	-	-
2	Februari	-	-	-	-
3	Maret	-	-	-	-
4	April	-	-	-	-
5	Mei	-	-	-	-
6	Juni	-	-	-	-
7	Juli	-	-	-	-
8	Agustus	-	-	-	-
9	September	-	-	-	-
10	Oktober	-	-	-	-
11	November	-	-	-	-
12	Desember	-	-	-	-
Jumlah		0	0	0	0

Sumber : Polsek Baktiya

Lanjutan Tabel 4.20

Nama Bulan		Pencurian Kawat Listrik	Pencemaran Nama Baik	Mengakibatkan Orang Mati
(1)		(26)	(27)	(28)
1	Januari	-	-	-
2	Februari	-	-	-
3	Maret	-	-	-
4	April	-	-	-
5	Mei	-	-	-
6	Juni	-	-	-
7	Juli	-	-	-
8	Agustus	-	-	-
9	September	-	-	-
10	Oktober	-	-	-
11	November	-	-	-
12	Desember	-	-	-
Jumlah		0	0	0

Sumber : Polsek Baktiya

Lanjutan Tabel 4.20

Nama Bulan		Melarikan Wanita	Temu Mayat	Lainnya
(1)		(29)	(30)	(31)
1	Januari	-	-	-
2	Februari	-	-	-
3	Maret	-	-	-
4	April	-	-	-
5	Mei	-	-	-
6	Juni	-	-	-
7	Juli	-	-	-
8	Agustus	-	-	-
9	September	-	-	-
10	Oktober	-	-	-
11	November	-	-	-
12	Desember	-	-	-
Jumlah		0	0	0

Sumber : Polsek Baktiya



# Pertanian



<https://acehutarakab.bps.go.id>

Tabel 5.1  
Luas Lahan Sawah Menurut Jenis Pengairan  
2018

Jenis Pengairan	Luas Lahan (Ha)
(1)	(2)
1 Teknis	-
2 Setengah Teknis	4.811
3 Sederhana	-
4 Non PU	-
5 Tadah Hujan	317
Jumlah	5.128

Sumber : Dinas Pertanian Tanaman Pangan dan Peternakan Kab. Aceh Utara



Tabel 5.2  
Luas Tanam, Luas Panen, Produksi dan Produktivitas  
Tanaman Padi dan Palawija  
2018

Jenis Tanaman		Luas Tanam (Ha)	Luas Panen (Ha)	Produksi (Ton)	Produktivitas (Kw/Ha)
(1)	(2)	(3)	(4)	(5)	
1	Padi	11,341	9,818	50,120,89	51,05
2	Kedelai	-	-	-	-
3	Jagung	2	-	-	-
4	Kacang Tanah	-	-	-	-
5	Ubi Kayu	7	10	216,65	216,65
6	Ubi Jalar	0	1	60,03	6,00

Sumber : Dinas Pertanian Tanaman Pangan dan Peternakan Kab. Aceh Utara

Tabel 5.3  
Luas Tanam, Luas Panen, Produksi dan Produktivitas  
Tanaman Hortikultura  
2018

Jenis Tanaman		Luas Tanam (Ha)	Luas Panen (Ha)	Produksi (Ton)	Produktivitas (Kw/Ha)
(1)		(2)	(3)	(4)	(5)
1	Kacang Panjang	6	5	13,40	67,00
2	Cabe	2	4	14,25	57,00
3	Tomat	-	-	-	-
4	Terong	2	2	65,15	26,00
5	Ketimun	3	5	31,20	156,00
6	Bayam	12	12	14,75	177,00

Sumber : Dinas Pertanian Tanaman Pangan dan Peternakan Kab. Aceh Utara

Tabel 5.4  
Komposisi Tanaman, Produksi dan Produktivitas  
Tanaman Perkebunan Rakyat  
2018

Jenis Tanaman	Komposisi Tanaman Tahunan (Ha)				Produksi (Ton)
	TBM	TM	TR	Total	
(1)	38	(3)	(4)		(5)
1 Cengkeh	-	-	-	-	-
2 Aren	-	8	1	9	6,4
3 Kelapa	-	233	11	244	175
4 Pala	-	-	-	-	-
5 Sagu	-	2	-	2	1
6 Karet	50	20	3	73	9
7 Kelapa Hibrida	-	-	-	-	-
8 Kelapa Sawit	130	53	1	184	869
9 Nilam	-	-	-	-	-
10 Kopi	-	7	-	7	4
11 Kapuk/Randu	-	-	-	-	-
12 Pinang	20	382	17	419	206
13 Kakao	95	108	1	204	63,72
14 Lada	-	-	-	-	-
15 Kemiri	-	-	-	-	-
16 Tebu	-	-	-	-	-

Sumber : Dinas Peternakan dan Kesehatan Hewan Kab. Aceh Utara

Tabel 5.5  
Populasi dan Pemotongan Ternak Besar,  
Kecil dan Unggas  
2018

Jenis Ternak	Populasi (Ekor)	Pemotongan (Ekor)
(1)	(2)	(3)
1 Sapi	7.821	1.435
2 Kerbau	1.574	127
3 Kambing	9.342	1.031
4 Domba	3.140	263
5 Ayam Buras	19.062	3.270
6 Ayam Pedaging	94.327	29.725
7 Itik	19.210	2.674

Sumber : Dinas Perkebunan dan Peternakan Kab. Aceh Utara

Tabel 5.6  
Jumlah Fasilitas dan Sarana Pertanian  
2018

Fasilitas dan Sarana	Jumlah
(1)	(2)
1 Kilang Padi	36
2 Pasar Hewan	-
3 Traktor/ <i>Hand Tractor</i>	67
4 Mesin Perontok Gabah	110
5 Rumah Potong Hewan (RPH)	-
6 Tempat Pelelangan Ikan (TPI)	-
7 Tempat Pendaratan Ikan	-
8 Kapal Penangkap Ikan	-
9 Perahu Motor Tempel	-
10 Perahu Tanpa Motor	-
11 Kilang Padi Keliling	52

*Sumber : Kantor Camat Baktiya*



# Perekonomian



<https://acehutarakab.bps.go.id>

Tabel 6.1  
Jenis Jalan Utama Desa  
2018

	Desa/ Gampong	Jenis Jalan Utama		
		Aspal	Diperkeras	Tanah
	(1)	(2)	(3)	(4)
1	Cinta Makmur	-	√	-
2	Babussalam	-	√	-
3	Buket Dara Baro	-	√	-
4	Matang Baro	-	√	-
5	Ujong Dama	-	√	-
6	Buket Mon Sukon	√	-	-
7	Matang Beuringen	-	√	-
8	Matang Pineung	-	√	-
9	Ceumpeudak	√	-	-
10	Matang Reudeup	√	-	-
11	Buket Lueng Bata	-	√	-
12	Matang Manyam	-	√	-
13	Cot Manyang	√	-	-
14	Keude Meunje IV	√	-	-
15	Matang Ulim	-	√	-
16	Matang Linya	-	√	-
17	Alue le Tarek	-	√	-
18	Geulumpang Bungkok	-	√	-
19	Arongan Lise	-	√	-
20	Glumpang Payong	-	√	-
21	Alue Rambong	-	√	-
22	Geulumpang Samlako	-	√	-
23	Matang Rawa	-	√	-
24	Matang Lawang	√	-	-
25	Cot Ara	-	√	-
26	Alue Dama	√	-	-
27	Alue Bili Geulumpang	√	-	-
28	Pucok Alue	√	-	-
29	Matang Kareung	-	√	-

Lanjutan Tabel 6.1

	Desa/ Gampong	Jenis Jalan Utama		
		Aspal	Diperkeras	Tanah
	(1)	(2)	(3)	(4)
30	Cot Ulaya	-	√	-
31	Keude Panteu Breuh	√	-	-
32	Rambong Dalam	-	√	-
33	Alue Bili Rayeuk	√	-	-
34	Alue Ie Puteh	√	-	-
35	Keude Alue Ie Puteh	√	-	-
36	Matang Kumbang	√	-	-
37	Cot Mane	√	-	-
38	Cot Kumbang	-	√	-
39	Lhok Seutui	-	√	-
40	Meunasah Bujok	√	-	-
41	Alue Jamok	-	√	-
42	Meudang Ara	√	-	-
43	Alue Keutapang	√	-	-
44	Meunasah Geudong	√	-	-
45	Kreung Lingka Timur	-	√	-
46	Kreung Lingka Barat	-	√	-
47	Alue Anou Timur	-	√	-
48	Alue Anou Barat	-	√	-
49	Alue Serdang	√	-	-
50	Matang Raya Barat	√	-	-
51	Pulo Seuke	-	√	-
52	Alue Geudong	-	√	-
53	Matang Kelayu	-	√	-
54	Matang Raya Timur	-	√	-
55	Alue Buya	-	√	-
56	Matang Cut	-	√	-
57	Tanjong Glumpang	-	√	-

Sumber : Koordinator Statistik Kecamatan



Tabel 6.2  
Jumlah Pasar, Kios/Toko dan Kedai Makanan/Minuman  
2018

	Desa/ Gampong	Pasar Dgn Bangunan		Kios/ Toko	Kedai Makan Minum
		Permanen	Tidak Permanen		
	(1)	(2)	(3)	(4)	(5)
1	Cinta Makmur	-	-	51	7
2	Babussalam	-	-	73	15
3	Buket Dara Baro	-	-	6	2
4	Matang Baro	-	-	4	1
5	Ujong Dama	-	-	5	1
6	Buket Mon Sukon	-	-	8	3
7	Matang Beuringen	-	-	1	-
8	Matang Pineung	-	-	8	2
9	Ceumpeudak	-	-	3	-
10	Matang Reudeup	-	-	9	3
11	Buket Lueng Bata	-	-	5	2
12	Matang Manyam	-	-	6	4
13	Cot Manyang	-	-	12	5
14	Keude Meunje IV	-	1	5	4
15	Matang Ulim	-	-	13	3
16	Matang Linya	-	-	8	-
17	Alue le Tarek	-	-	11	2
18	Geulumpang Bungkok	-	-	9	-
19	Arongan Lise	-	-	14	2
20	Glumpang Payong	-	-	7	4
21	Alue Rambong	-	-	2	-
22	Geulumpang Samlako	-	-	6	1
23	Matang Rawa	-	-	3	-
24	Matang Lawang	-	-	3	6
25	Cot Ara	-	-	4	-
26	Alue Dama	-	-	6	-
27	Alue Bili Geulumpang	-	-	7	5
28	Pucok Alue	-	-	5	-
29	Matang Kareung	-	-	3	-

Lanjutan Tabel 6.2

	Desa/ Gampong	Pasar Dgn Bangunan		Kios/ Toko	Kedai Makan Minum
		Permanen	Tidak Permanen		
	(1)	(2)	(3)	(4)	(5)
30	Cot Ulaya	-	-	2	-
31	Keude Panteu Breuh	-	1	-	10
32	Rambong Dalam	-	-	7	1
33	Alue Bili Rayeuk	-	-	24	13
34	Alue le Puteh	-	-	31	22
35	Keude Alue le Puteh	1	-	-	24
36	Matang Kumbang	-	-	48	33
37	Cot Mane	-	-	6	6
38	Cot Kumbang	-	-	20	3
39	Lhok Seutui	-	-	23	11
40	Meunasah Bujok	-	-	62	8
41	Alue Jamok	-	-	14	8
42	Meudang Ara	-	-	6	-
43	Alue Keutapang	-	-	20	12
44	Meunasah Geudong	-	-	15	10
45	Kreung Lingka Timur	-	-	16	12
46	Kreung Lingka Barat	-	-	8	12
47	Alue Anou Timur	-	-	11	6
48	Alue Anou Barat	-	-	12	6
49	Alue Serdang	-	-	6	1
50	Matang Raya Barat	-	1	21	14
51	Pulo Seuke	-	-	1	-
52	Alue Geudong	-	-	4	2
53	Matang Kelayu	-	-	10	6
54	Matang Raya Timur	-	-	14	7
55	Alue Buya	-	-	10	8
56	Matang Cut	-	-	12	7
57	Tanjong Glumpang	-	-	14	7
	Jumlah	1	3	714	321

Sumber : Kantor Camat Baktiya

Tabel 6.3  
Jumlah Industri Kecil dan Rumah Tangga Menurut Jenis  
2018

	Desa/ Gampong	Jenis Industri			
		Makanan Minuman	Barang dr Logam	Anyaman Kerajinan	
	(1)	(2)	(3)	(4)	(5)
1	Cinta Makmur	4	-	2	6
2	Babussalam	13	-	4	12
3	Buket Dara Baro	-	-	-	-
4	Matang Baro	-	-	-	-
5	Ujong Dama	-	-	-	-
6	Buket Mon Sukon	-	-	-	-
7	Matang Beuringen	-	-	-	-
8	Matang Pineung	-	-	-	-
9	Ceumpeudak	-	-	-	-
10	Matang Reudeup	-	-	-	-
11	Buket Lueng Bata	-	-	-	-
12	Matang Manyam	-	-	-	-
13	Cot Manyang	-	-	-	-
14	Keude Meunje IV	-	-	-	-
15	Matang Ulim	-	-	-	-
16	Matang Linya	-	-	-	-
17	Alue le Tarek	-	-	-	-
18	Geulumpang Bungkok	-	-	-	-
19	Arongan Lise	-	-	-	-
20	Glumpang Payong	-	-	2	2
21	Alue Rambong	-	-	1	-
22	Geulumpang Samlako	-	-	-	-
23	Matang Rawa	-	-	2	-
24	Matang Lawang	-	-	2	-
25	Cot Ara	-	-	-	-
26	Alue Dama	-	-	-	-
27	Alue Bili Geulumpang	-	-	-	-
28	Pucok Alue	-	-	-	-
29	Matang Kareung	-	-	-	-

Lanjutan Tabel 6.3

	Desa/ Gampong	Jenis Industri			
		Makanan Minuman	Barang dr	Anyaman Kerajinan	
	(1)	(2)	(3)	(4)	(5)
30	Cot Ulaya	-	-	-	-
31	Keude Panteu Breuh	-	-	-	-
32	Rambong Dalam	-	-	-	-
33	Alue Bili Rayeuk	-	-	10	-
34	Alue le Puteh	-	-	-	-
35	Keude Alue le Puteh	-	-	-	-
36	Matang Kumbang	-	-	6	-
37	Cot Mane	-	-	-	-
38	Cot Kumbang	-	-	-	-
39	Lhok Seutui	-	-	3	-
40	Meunasah Bujok	-	-	4	-
41	Alue Jamok	-	-	-	-
42	Meudang Ara	2	-	-	-
43	Alue Keutapang	-	-	-	-
44	Meunasah Geudong	-	-	-	-
45	Kreung Lingka Timur	-	-	3	-
46	Kreung Lingka Barat	-	-	2	-
47	Alue Anou Timur	-	-	-	-
48	Alue Anou Barat	-	-	-	-
49	Alue Serdang	-	-	-	-
50	Matang Raya Barat	-	-	9	-
51	Pulo Seuke	-	-	-	-
52	Alue Geudong	-	-	-	-
53	Matang Kelayu	-	-	4	-
54	Matang Raya Timur	-	-	-	-
55	Alue Buya	-	-	-	-
56	Matang Cut	-	-	-	-
57	Tanjong Glumpang	-	-	-	-
	Jumlah	19	0	54	20

Sumber : Koordinator Statistik Kecamatan

Tabel 6.4  
Jumlah Kendaraan Angkutan Umum Menurut Jenis  
2018

Jenis Kendaraan Angkutan Umum	Jumlah
(1)	(2)
1 Becak Barang Bermotor	35
2 Becak Barang Dayung	9
3 Becak Penumpang Bermotor	4
4 Becak Penumpang Dayung	-
5 Ojek Motor	153
6 Ojek Sepeda	-
7 Angkutan Kota	-
8 Angkutan Pedesaan	-
9 Truk/Pick Up	48

*Sumber : Kantor Camat Baktiya*

Tabel 6.5  
Jumlah Lembaga Keuangan dan Koperasi Menurut Desa  
2018

	Desa/ Gampong	Lembaga Keuangan			
		Bank Umum	BPR	KUD	Koperasi Non KUD
	(1)	(2)	(3)	(4)	(5)
1	Cinta Makmur	-	-	1	-
2	Babussalam	-	-	1	-
3	Buket Dara Baro	-	-	-	-
4	Matang Baro	-	-	-	-
5	Ujong Dama	-	-	-	-
6	Buket Mon Sukon	-	-	-	-
7	Matang Beuringen	-	-	-	-
8	Matang Pineung	-	-	-	-
9	Ceumpeudak	-	-	-	-
10	Matang Reudeup	-	-	-	-
11	Buket Lueng Bata	-	-	-	-
12	Matang Manyam	-	-	-	-
13	Cot Manyang	-	-	-	-
14	Keude Meunje IV	-	-	-	-
15	Matang Ulim	-	-	-	-
16	Matang Linya	-	-	-	-
17	Alue Ie Tarek	-	-	-	-
18	Geulumpang Bungkok	-	-	-	-
19	Arongan Lise	-	-	-	-
20	Glumpang Payong	-	-	-	-
21	Alue Rambong	-	-	-	-
22	Geulumpang Samlako	-	-	-	-
23	Matang Rawa	-	-	-	-
24	Matang Lawang	-	-	-	-
25	Cot Ara	-	-	-	-
26	Alue Dama	-	-	-	-
27	Alue Bili Geulumpang	-	-	-	-
28	Pucok Alue	-	-	-	-
29	Matang Kareung	-	-	-	-

Lanjutan Tabel 6.5

	Desa/ Gampong	Lembaga Keuangan			
		Bank Umum	BPR	KUD	Koperasi Non KUD
	(1)	(2)	(3)	(4)	(5)
30	Cot Ulaya	-	-	-	-
31	Keude Panteu Breuh	-	-	-	-
32	Rambong Dalam	-	-	-	-
33	Alue Bili Rayeuk	-	-	-	-
34	Alue le Puteh	-	-	-	-
35	Keude Alue le Puteh	1	-	-	-
36	Matang Kumbang	-	-	-	-
37	Cot Mane	-	-	-	-
38	Cot Kumbang	-	-	-	-
39	Lhok Seutui	-	-	-	-
40	Meunasah Bujok	-	-	-	-
41	Alue Jamok	-	-	-	-
42	Meudang Ara	-	-	-	-
43	Alue Keutapang	-	-	-	-
44	Meunasah Geudong	-	-	-	-
45	Kreung Lingka Timur	-	-	-	-
46	Kreung Lingka Barat	-	-	-	-
47	Alue Anou Timur	-	-	-	-
48	Alue Anou Barat	-	-	-	-
49	Alue Serdang	-	-	-	-
50	Matang Raya Barat	-	-	-	-
51	Pulo Seuke	-	-	-	-
52	Alue Geudong	-	-	-	-
53	Matang Kelayu	-	-	-	-
54	Matang Raya Timur	-	-	-	-
55	Alue Buya	-	-	-	-
56	Matang Cut	-	-	-	-
57	Tanjong Glumpang	-	-	-	-
	Jumlah	1	0	2	0

Sumber : Kantor Camat Baktiya

Tabel 6.6  
 Harga Eceran Beras Kampung dan Ikan di  
 Ibukota Kecamatan Menurut Bulan  
 2018

Bulan	Beras		Ikan (Rp/Kg)	
	Kampung (Rp/Kg)		Tongkol	Banden
	No. 1	No. 2		
(1)	(2)	(3)	(4)	(5)
Januari	18.000	16.000	22.000	19.000
Februari	18.000	16.000	22.000	19.000
Maret	18.000	16.000	23.000	19.000
April	18.000	16.000	23.000	19.000
Mei	18.000	16.000	24.000	20.000
Juni	18.000	16.000	24.000	20.000
Juli	18.000	16.000	24.000	20.000
Agustus	18.000	16.000	24.000	21.000
September	18.000	16.000	23.000	21.000
Oktober	18.000	16.000	23.000	21.000
Nopember	18.000	16.000	23.000	23.000
Desember	18.000	16.000	23.000	23.000

Sumber : Koordinator Statistik Kecamatan



Tabel 6.7  
 Harga Eceran Daging dan Telur di  
 Ibukota Kecamatan Menurut Bulan  
 2018

Bulan	Daging (Rp/Kg)		Telur (Rp/Butir)	
	Sapi	Ayam Ras	Ayam Ras	Ayam Kampung
(1)	(2)	(3)	(4)	(5)
Januari	160 000	25.000	1.750	3.000
Februari	160.000	26.000	1.750	3.000
Maret	160.000	26.000	1.750	3.000
April	160.000	26.000	1.750	3.000
Mei	170.000	30.000	1.750	3.000
Juni	170.000	30.000	1.750	3.000
Juli	170.000	30.000	1.750	3.000
Agustus	170.000	30.000	1.750	3.000
September	160.000	25.000	1.750	3.000
Oktober	160.000	25.000	1.750	3.000
Nopember	160.000	25.000	1.750	3.000
Desember	160.000	25.000	1.750	3.000

Sumber : Koordinator Statistik Kecamatan

Tabel 6.8  
 Harga Eceran Gula Pasir, Garam Dapur dan Tepung Terigu di  
 Ibukota Kecamatan Menurut Bulan  
 2018

Bulan	Gula Pasir (Rp/Kg)	Garam Dapur (Rp/Bungkus)	Tepung Terigu (Rp/Kg)
(1)	(2)	(3)	(4)
Januari	14.000	4 000	9.500
Februari	14.000	4 000	9.500
Maret	14.000	4 000	9.500
April	14.000	4 000	9.500
Mei	14.000	4 000	9.500
Juni	14.000	4 000	9.500
Juli	14.000	4 000	9.500
Agustus	14.000	4 000	9.500
September	14.000	4 000	9.500
Oktober	14.000	4 000	9.500
Nopember	14.000	4 000	9.500
Desember	14.000	4 000	9.500

*Sumber : Koordinator Statistik Kecamatan*

Tabel 6.9  
 Harga Eceran Minyak Goreng dan Minyak Tanah di  
 Ibukota Kecamatan Menurut Bulan  
 2018

Bulan	Minyak Goreng (Rp/Kg)		Minyak Tan (Rp/Liter)
	Kelapa Sawit	Kelapa Rakyat	
(1)	(2)	(3)	(4)
Januari	13 000	-	10 000
Februari	13 000	-	10 000
Maret	13 000	-	10 000
April	13 000	-	10 000
Mei	13 000	-	10 000
Juni	13 000	-	10 000
Juli	13 000	-	10 000
Agustus	13 000	-	10 000
September	13 000	-	10 000
Oktober	13 000	-	10 000
Nopember	13 000	-	10 000
Desember	13 000	-	10 000

Sumber : Koordinator Statistik Kecamatan

Tabel 6.10  
 Harga Komoditi Tanaman Bahan Makanan  
 Menurut Bulan  
 2018

Bulan	Gabah (Rp/Kg)	Jagung Pipilan (Rp/Kg)	Cabe Merah (Rp/Kg)
(1)	(2)	(3)	(4)
Januari	4.600	-	35 000
Februari	4.600	-	35 000
Maret	4.600	-	35 000
April	4.600	-	35 000
Mei	4.800	-	35 000
Juni	4.800	-	35 000
Juli	4.800	-	35 000
Agustus	4.800	-	35 000
September	4.800	-	35 000
Oktober	4.800	-	35 000
Nopember	4.800	-	35 000
Desember	4.800	-	35 000

*Sumber : Koordinator Statistik Kecamatan*

Tabel 6.11  
 Harga Komoditi Tanaman Perkebunan  
 Menurut Bulan  
 2018

Bulan	Pinang (Rp/Kg)	Coklat Biji Kering (Rp/Kg)	Karet (Rp/Kg)	Kelapa Sawit (Rp/Kg)	Kelapa (Rp/Butir)
(1)	(2)	(3)	(4)	(5)	(6)
Januari	16.000	20.000	-	900	4 000
Februari	16.000	20.000	-	900	4 000
Maret	16.000	20.000	-	850	4 000
April	16.000	20.000	-	850	4 000
Mei	16.000	20.000	-	900	4 000
Juni	16.000	20.000	-	950	4 000
Juli	16.000	21.000	-	950	4 000
Agustus	16.000	21.000	-	900	4 000
September	16.000	21.000	-	1 100	4 000
Oktober	16.000	21.000	-	1.100	4 000
Nopember	16.000	21.000	-	950	4 000
Desember	16.000	21.000	-	950	4 000

Sumber : Koordinator Statistik Kecamatan



# DATA

**Mencerdaskan Bangsa**

*Enlighten The Nation*



**BADAN PUSAT STATISTIK  
KABUPATEN ACEH UTARA**

Jl Medan - Banda Aceh Km 295,7 Desa Alue Drien Landing  
Lhoksukon, 24382 Telp/Fax: (0645) 8454005  
Homepage: <http://Acehutarakab.bps.go.id>  
Email: [bps1111@bps.go.id](mailto:bps1111@bps.go.id)

