



110201.6211.020

# *Rungan Dalam Angka 2008*



**BADAN PUSAT STATISTIK  
KABUPATEN GUNUNG MAS**

## **RUNGAN DALAM ANGKA 2008**

**No Publikasi : 62011.1204**

**Katalog BPS : 110201.62.11.020**

**Naskah :**

**Koordinator Statistik Kecamatan Rungan**

**Badan Pusat Statistik Kabupaten Gunung Mas**

**Gambar Kulit :**

**Seksi Integrasi Pengolahan Data Statistik**

**Badan Pusat Statistik Kabupaten Gunung Mas**

**Diterbitkan Oleh :**

**Badan Pusat Statistik Kabupaten Gunung Mas**

*“Boleh Dikutip Dengan Menyebutkan Sumbernya”*

## KATA PENGANTAR

Puji syukur kami panjatkan kepada Tuhan Yang Maha Esa, di mana Buku Publikasi “*Rungan dalam Angka 2008*” ini dapat diterbitkan, dalam rangka memenuhi kebutuhan bagi pemakai data, baik pemerintah maupun swasta dan atau masyarakat lainnya.

Data yang disajikan dalam bentuk tabel memuat keterangan nama desa/kelurahan, kependudukan, pendidikan, kesehatan, sosial budaya, perekonomian, perhubungan dan komunikasi dan pertanian, di mana semuanya akan menggambarkan ragam potensi yang ada di masing-masing desa/kelurahan yang ada di wilayah Kecamatan Rungan.

Oleh sebab itu, dalam penyusunan perencanaan proyek pembangunan baik pembangunan nasional maupun pembangunan regional harus didahului dengan kajian yang cermat dan mendalam dari berbagai aspek. Untuk hal tersebut sangat diperlukan adanya informasi data yang akurat dan relevan.

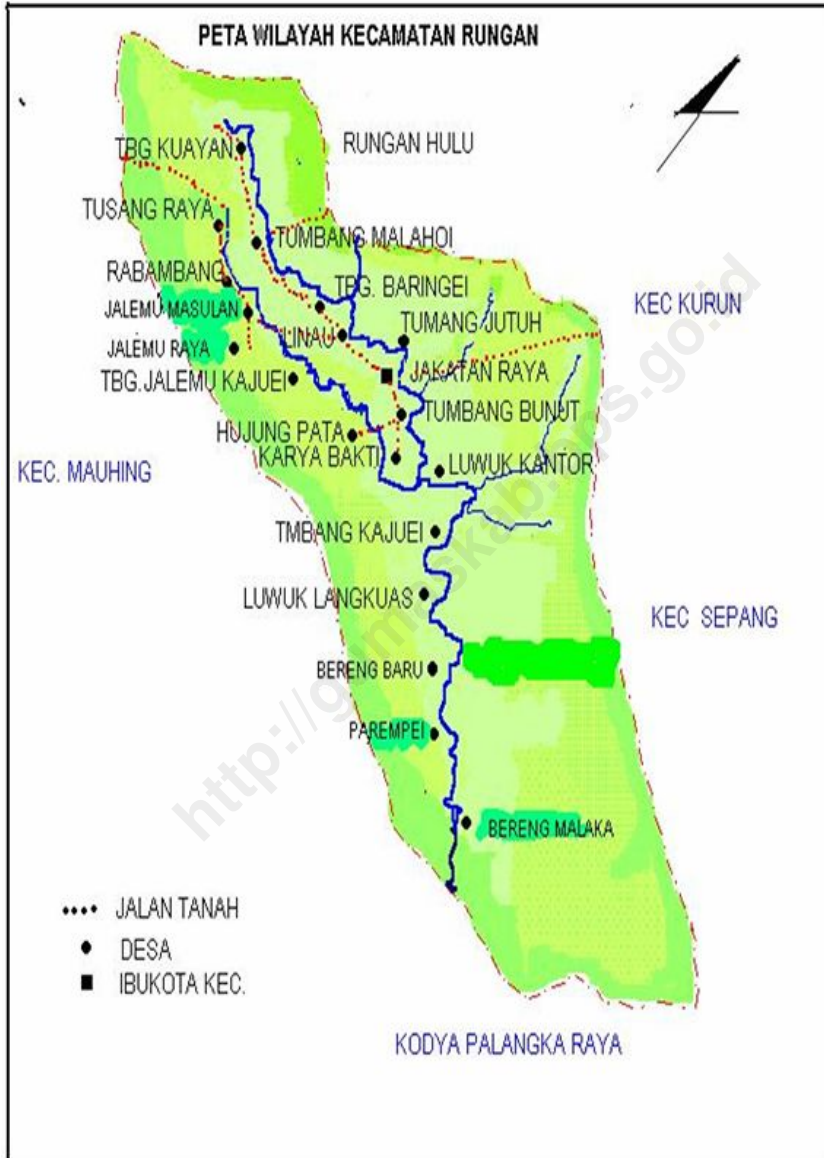
Maka dengan terbitnya buku “*Rungan dalam Angka 2008*” ini tentunya akan sangat membantu para pelaku pembangunan di wilayah Kecamatan Rungan khususnya dan Kabupaten Gunung Mas umumnya, baik selaku perencana, pelaksana, maupun pengawas pembangunan sebagai bahan evaluasi sesuai dengan tingkat perkembangan yang ada.

Kepada semua pihak, baik dinas/instansi, Kepala Desa/Lurah yang telah memberikan bantuan berupa data dan informasi sehingga terbitnya buku “*Rungan dalam Angka 2008*” ini, disampaikan ucapan terima kasih, semoga kerja sama yang baik ini kita bina terus untuk masa-masa yang akan datang.

Akhirnya saran dan pendapat demi sempurnanya buku publikasi ini, untuk penerbitan yang akan datang kami sambut dengan senang hati

Jakatan Raya, Desember 2009  
Koordinator Statistik Kecamatan Rungan,

**SUWARNA**  
**NIP. 19750328 200901 1 004**

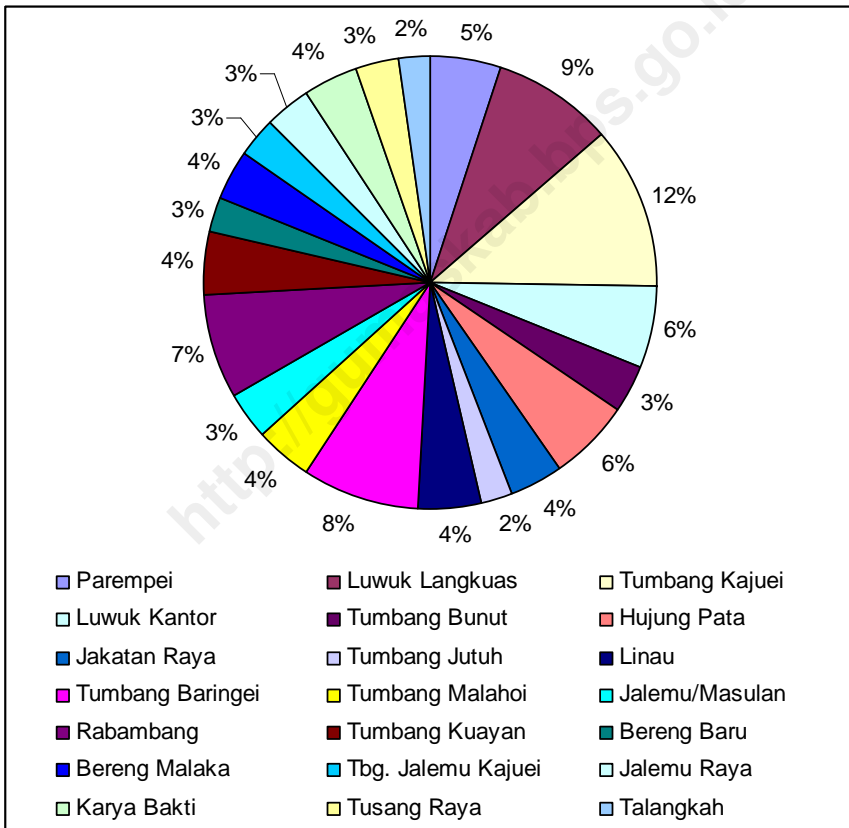


## DAFTAR ISI

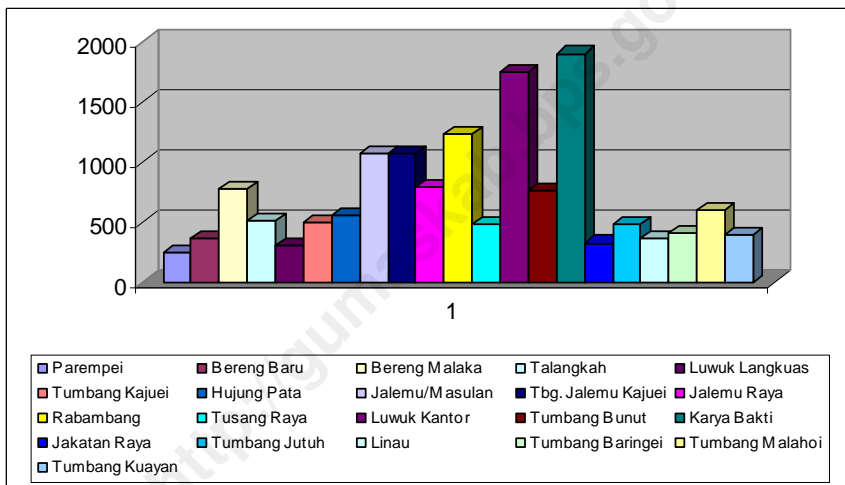
KATA PENGANTAR .....	i
KATA SAMBUTAN .....	ii
PETA WILAYAH KECAMATAN RUNGAN .....	iii
DAFTAR ISI .....	iv
PIRAMIDA PENDUDUK .....	vi
<b>TABEL: 1</b>	<b>GEOGRAFI</b>
1.1 LUAS WILAYAH KECAMATAN RUNGAN DIRINCI MENURUT DESA/KELURAHAN .....	1
1.2 LUAS WILAYAH DIRINCI MENURUT PENGGUNAAN TANAH PER DESA/KELURAHAN .....	2
<b>TABEL 2</b>	<b>PEMERINTAHAN</b>
2.1. DESA/KELURAHAN MENURUT KATEGORI .....	3
2.2. BANYAKNYA APARAT PEMERINTAHAN DESA/KEL.....	4
<b>TABEL 3</b>	<b>PENDUDUK</b>
3.1. BANYAKNYA PENDUDUK DAN KEPADATANNYA ...	5
3.2. BANYAKNYA PENDUDUK DAN RATA-RATA PENDUDUK PER RUMAHTANGGA .....	6
3.3. BANYAKNYA PENDUDUK MENURUT JENIS KELAMIN .....	7
3.4. BANYAKNYA PENDUDUK MENURUT KEWARGANEGARAAN .....	8
3.5. PENDUDUK USIA 7 – 15 TAHUN MENURUT STATUS SEKOLAH/TIDAK .....	9
3.6. PENDUDUK MENURUT KELOMPOK UMUR .....	10
3.7. PENDUDUK MENURUT UMUR DAN JENIS KELAMIN	11
3.8. BANYAKNYA KELAHIRAN DAN KEMATIAN .....	14
3.9. BANYAKNYA MIGRASI MASUK/KELUAR .....	15
3.10. ANGKA DAN TINGKAT PERTUMBUHAN PENDUDUK .....	16
<b>TABEL 4</b>	<b>PENDIDIKAN</b>
4.1. BANYAKNYA SEKOLAH TK, KELAS, MURID DAN GURU .....	17
4.2. BANYAKNYA SD, KELAS DAN GURU .....	18
4.3. BANYAKNYA SLTP NEGERI DAN SWASTA .....	19
4.4. BANYAKNYA SLTA, KELAS, MURID DAN GURU .....	20

TABEL: 5	<b>KESEHATAN DAN KELUARGA BERENCANA</b>	
	5.1. BANYAKNYA SARANA KESEHATAN DAN TENAGA MEDIS .....	21
	5.2. BANYAKNYA KLINIK KB DAN POSYANDU .....	22
	5.3. BANYAKNYA PESERTA KB MENURUT JENIS KONTRASEPSI .....	23
TABEL 6	<b>PEREKONOMIAN</b>	
	6.1. BANYAKNYA KUD DAN NON KUD .....	24
	6.2. BANYAKNYA SARAN PEREKONOMIAN .....	25
TABEL 7	<b>AGAMA</b>	
	7.1. BANYAKNYA TEMPAT IBADAH .....	26
	7.2. BANYAKNYA PEMELUK AGAMA.....	27
TABEL 8	<b>PERHUBUNGAN DAN INFORMASI</b>	
	8.1. PANJANG JALAN MENURUT FISIK .....	28
	8.2. BANYAKNYA KENDARAAN DARAT .....	29
	8.3. BANYAKNYA KENDARAAN SUNGAI .....	30
	8.4. JUMLAH KANTOR POS/POS PEMBANTU .....	31
TABEL 9	<b>PERTANIAN</b>	
	9.1. JUMLAH KELOMPOK TANI .....	32
	9.2. BANYAKNYA ALAT DAN MESIN PERTANIAN .....	33
	9.3. LUAS TANAMAN PADI SAWAH .....	34
	9.4. LUAS TANAMAN PADI GOGO/PADI LADANG .....	35
	9.5. LUAS TANAMAN BUAH-BUAHAN .....	36
	9.6. LUAS TANAMAN SAYURAN .....	37
	9.7. LUAS TANAMAN PALAWIJA .....	38
	9.8. BANYAKNYA PETERNAK .....	39
	9.9. BANYAKNYA TERNAK MENURUT JENISNYA .....	40
	9.10. LUAS TANAMAN KARET DAN PRODUKSI .....	41

**Grafik 1 Luas Wilayah Kecamatan Rungan Menurut Desa Tahun 2008**

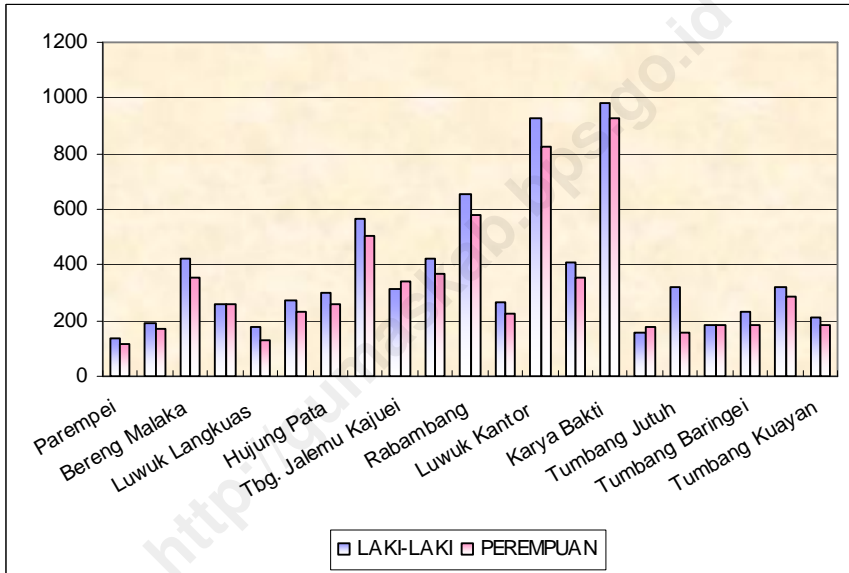


**Grafik 2. Jumlah Penduduk Kecamatan Rungan Menurut Desa Tahun 2008**

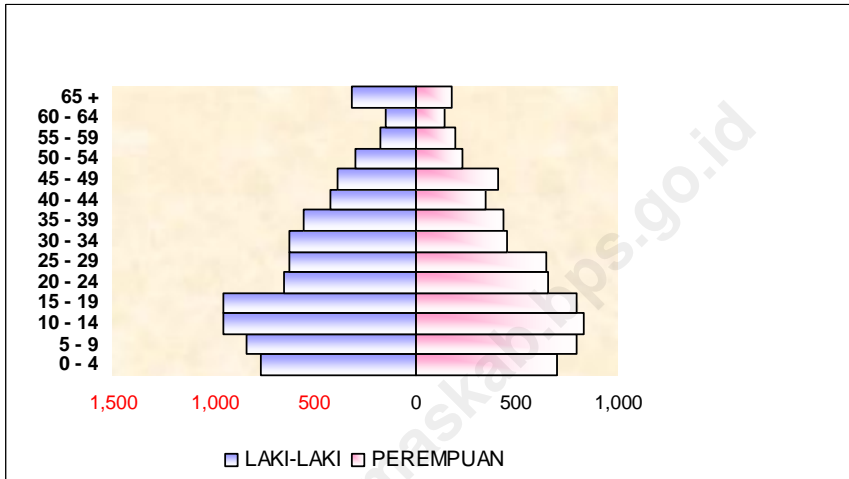




**Grafik 3. Jumlah Penduduk Kecamatan Rungan Menurut Jenis Kalamain dan Desa Tahun 2008**



**Grafik 4. Piramida Penduduk Kecamatan Rungan Tahun 2008**



TABEL : 1.1. LUAS WILAYAH KECAMATAN MENURUT DESA (Km<sup>2</sup>)

DESA	LUAS (Km <sup>2</sup> )	% TERHADAP LUAS KECAMATAN
(1)	(2)	(3)
Parempei	52	5,07
Bereng Baru	27	2,63
Bereng Malaka	37	3,61
Talangkah	23	2,24
Luwuk Langkuas	88	8,59
Tumbang Kajuei	118	11,51
Hujung Pata	60	5,85
Jalemu/Masulan	34	3,32
Tbg. Jalemu Kajuei	27	2,63
Jalemu Raya	34	3,32
Rabambang	76	7,41
Tusang Raya	32	3,12
Luwuk Kantor	62	6,05
Tumbang Bunut	34	3,32
Karya Bakti	40	3,90
Jakatan Raya	40	3,90
Tumbang Jutuh	22	2,15
Linau	45	4,39
Tumbang Baringei	86	8,39
Tumbang Malahoi	42	4,10
Tumbang Kuayan	46	4,49
<b>JUMLAH</b>	<b>1.025</b>	<b>100,00</b>

TABEL : 1.2. LUAS WILAYAH MENURUT JENIS PENGGUNAAN TANAH PER DESA (Km<sup>2</sup>)

DESA	TANAH SAWAH	TANAH KERING	BANGUNAN/ PEKARANGAN	LAIN NYA	JUM LAH
(1)	(2)	(3)	(4)	(5)	(6)
Pempei	-	25,30	1,70	25,00	52,00
Bereng Baru	-	15,20	0,70	5,10	21,00
Bereng Malaka	-	18,60	0,80	9,60	29,00
Talangkah	-	16,30	0,60	6,10	23,00
Luwuk Langkuas	-	73,33	1,35	45,32	120,00
Tumbang Kajuei	-	37,60	1,25	23,15	62,00
Hujung Pata	-	28,30	0,90	10,80	40,00
Jalemu/Masulan	-	23,50	1,30	9,20	34,00
Tbg. Jalemu Kajuei	-	25,80	1,70	2,50	30,00
Jalemu Raya	-	25,40	1,50	11,10	38,00
Rabambang	-	48,70	1,30	25,00	75,00
Tusang Raya	-	27,80	1,20	7,00	36,00
Luwuk Kantor	-	18,70	0,90	14,40	34,00
Tumbang Bunut	0,7	39,30	1,75	20,25	62,00
Karya Bakti	-	24,80	1,70	14,50	41,00
Jakatan Raya	-	55,25	1,25	33,50	90,00
Tumbang Jutuh	-	14,80	1,80	5,40	22,00
Linau	-	32,80	0,80	11,40	45,00
Tumbang Baringei	-	57,80	1,80	27,40	87,00
Tumbang Malahoi	-	26,90	1,90	13,20	42,00
Tumbang Kuayan	-	29,50	1,30	11,20	42,00
<b>JUMLAH</b>	<b>0,70</b>	<b>665,68</b>	<b>27,50</b>	<b>331,12</b>	<b>1.025,00</b>

TABEL : 2.1. DESA MENURUT KATEGORI KEADAAN TAHUN 2008

DESA	SWADAYA	SWAKARYA	SWASEMBADA
(1)	(2)	(3)	(4)
Parempei	-	1	-
Bereng Baru	1	-	-
Bereng Malaka	1	-	-
Talangkah	-	1	-
Luwuk Langkuas	-	1	-
Tumbang Kajuei	-	1	-
Hujung Pata	-	1	-
Jalemu/Masulan	-	1	-
Tbg. Jalemu Kajuei	1	-	-
Jalemu Raya	1	-	-
Rabambang	-	1	-
Tusang Raya	1	-	-
Luwuk Kantor	-	1	-
Tumbang Bunut	-	1	-
Karya Bakti	1	-	-
Jakatan Raya	-	-	1
Tumbang Jutuh	-	-	1
Linau	-	1	-
Tumbang Baringei	-	1	-
Tumbang Malahoi	-	-	1
Tumbang Kuayan	-	1	-
<b>JUMLAH</b>	<b>6</b>	<b>12</b>	<b>3</b>

TABEL : 2.2. BANYAKNYA APARAT PEMERINTAH  
DESA MENURUT DESA TAHUN 2008

DESA	PAMONG DESA	RW/RK	RT
(1)	(2)	(3)	(4)
Paremppei	5	-	2
Bereng Baru	5	-	2
Bereng Malaka	5	-	2
Talangkah	5	-	1
Luwuk Langkuas	5	1	3
Tumbang Kajuei	5	1	3
Hujung Pata	5	-	2
Jalemu/Masulan	5	1	2
Tbg. Jalemu Kajuei	5	1	3
Jalemu Raya	5	1	4
Rabambang	5	6	12
Tusang Raya	5	1	2
Luwuk Kantor	5	-	2
Tumbang Bunut	5	2	4
Karya Bakti	5	2	6
Jakatan Raya	5	4	8
Tumbang Jutuh	5	1	3
Linau	5	1	3
Tumbang Baringei	5	2	5
Tumbang Malahoi	5	2	7
Tumbang Kuayan	5	1	2
<b>JUMLAH</b>	<b>105</b>	<b>27</b>	<b>78</b>

TABEL : 3.1. BANYAKNYA PENDUDUK DAN KEPADATANNYA MENURUT DESA TAHUN 2008

DESA	JUMLAH PENDUDUK	LUAS (Km <sup>2</sup> )	KEPADATAN PENDUDUK (JIWA/Km2)
(1)	(2)	(3)	(4)
Parempai	254	52	4,88
Bereng Baru	366	27	13,56
Bereng Malaka	775	37	20,95
Talangkah	518	23	22,52
Luwuk Langkuas	311	88	3,53
Tumbang Kajuei	502	118	4,25
Hujung Pata	559	60	9,32
Jalemu/Masulan	1.070	34	31,47
Tbg. Jalemu Kajuei	660	27	24,44
Jalemu Raya	791	34	23,26
Rabambang	1.233	76	16,22
Tusang Raya	488	32	15,25
Luwuk Kantor	1.753	62	28,27
Tumbang Bunut	766	34	22,53
Karya Bakti	1.907	40	47,68
Jakatan Raya	330	40	8,25
Tumbang Jutuh	480	22	21,82
Linau	365	45	8,11
Tumbang Baringei	415	86	4,83
Tumbang Malahoi	605	42	14,40
Tumbang Kuayan	396	46	8,61
<b>JUMLAH</b>	<b>14.544</b>	<b>1.025</b>	<b>14,19</b>

TABEL : 3.2. BANYAKNYA RUMAHTANGGA DAN RATA-RATA PENDUDUK PER RUMAH TANGGA PER DESA TAHUN 2008

DESA	JUMLAH RUMAH TANGGA	RATA-RATA PENDUDUK PER RUMAH TANGGA
(1)	(2)	(3)
Parempei	71	3,58
Bereng Baru	86	4,26
Bereng Malaka	213	3,64
Talangkah	139	3,73
Luwuk Langkuas	84	3,7
Tumbang Kajuei	142	3,54
Hujung Pata	171	3,27
Jalemu/Masulan	303	3,53
Tbg. Jalemu Kajuei	198	3,33
Jalemu Raya	221	3,58
Rabambang	393	3,14
Tusang Raya	149	3,28
Luwuk Kantor	491	3,57
Tumbang Bunut	226	3,39
Karya Bakti	465	4,1
Jakatan Raya	96	3,44
Tumbang Jutuh	107	4,49
Linau	110	3,32
Tumbang Baringei	119	3,49
Tumbang Malahoi	169	3,58
Tumbang Kuayan	121	3,27
<b>Parempei</b>	<b>4.074</b>	<b>3,57</b>



TABEL : 3.3. BANYAKNYA PENDUDUK MENURUT JENIS KELAMIN PER DESA TAHUN 2008

DESA	LAKI-LAKI	PEREMPUAN	JUMLAH	SEX RATIO
(1)	(2)	(3)	(4)	(5)
Parempei	137	117	254	117,09
Bereng Baru	193	173	366	111,56
Bereng Malaka	420	355	775	118,31
Talangkah	262	256	518	102,34
Luwuk Langkuas	179	132	311	135,61
Tumbang Kajuei	271	231	502	117,32
Hujung Pata	298	261	559	114,18
Jalemu/Masulan	566	504	1.070	112,30
Tbg. Jalemu Kajuei	317	343	660	92,42
Jalemu Raya	423	368	791	114,95
Rabambang	654	579	1.233	112,95
Tusang Raya	265	223	488	118,83
Luwuk Kantor	925	828	1.753	111,71
Tumbang Bunut	412	354	766	116,38
Karya Bakti	983	924	1.907	106,39
Jakatan Raya	155	175	330	88,57
Tumbang Jutuh	322	158	480	203,80
Linau	183	182	365	100,55
Tumbang Baringei	230	185	415	124,32
Tumbang Malahoi	321	284	605	113,03
Tumbang Kuayan	209	187	396	111,76
<b>JUMLAH</b>	<b>7.725</b>	<b>6.819</b>	<b>14.544</b>	<b>113,29</b>

TABEL : 3.4. BANYAKNYA PENDUDUK MENURUT KEWARGANEGARAAN PER DESA TAHUN 2008

DESA	WNI	WNA	JUMLAH
(1)	(2)	(3)	(4)
Parempei	254	-	254
Bereng Baru	366	-	366
Bereng Malaka	775	-	775
Talangkah	518	-	518
Luwuk Langkuas	311	-	311
Tumbang Kajuei	502	-	502
Hujung Pata	559	-	559
Jalemu/Masulan	1.070	-	1.070
Tbg. Jalemu Kajuei	660	-	660
Jalemu Raya	791	-	791
Rabambang	1.233	-	1.233
Tusang Raya	488	-	488
Luwuk Kantor	1.753	-	1.753
Tumbang Bunut	766	-	766
Karya Bakti	1.907	-	1.907
Jakatan Raya	330	-	330
Tumbang Jutuh	480	-	480
Linau	365	-	365
Tumbang Baringei	415	-	415
Tumbang Malahoi	605	-	605
Tumbang Kuayan	396	-	396
<b>JUMLAH</b>	<b>14.544</b>	<b>-</b>	<b>14.544</b>

TABEL : 3.5. PENDUDUK USIA 7 - 15 TAHUN MENURUT STATUS SEKOLAH/TIDAK PER DESA TAHUN 2008

DESA	USIA	STATUS SEKOLAH	
	7 - 15 thn	SEKOLAH	TDK SEKOLAH
(1)	(2)	(3)	(4)
Parempai	35	32	3
Bereng Baru	91	86	5
Bereng Malaka	125	109	16
Talangkah	170	155	15
Luwuk Langkuas	83	82	1
Tumbang Kajuei	76	74	2
Hujung Pata	93	90	3
Jalemu/Masulan	231	216	15
Tbg. Jalemu Kajuei	214	196	18
Jalemu Raya	219	212	7
Rabambang	234	231	3
Tusang Raya	156	142	14
Luwuk Kantor	68	61	7
Tumbang Bunut	119	117	2
Karya Bakti	308	261	47
Jakatan Raya	70	69	1
Tumbang Jutuh	453	450	3
Linau	105	104	1
Tumbang Baringei	28	27	1
Tumbang Malahoi	201	198	3
Tumbang Kuayan	69	56	13
<b>JUMLAH</b>	<b>3.184</b>	<b>2.968</b>	<b>180</b>

TABEL : 3.6. BANYAKNYA PENDUDUK MENURUT KELOMPOK UMUR DAN JENIS KELAMIN TAHUN 2008

KELOMPOK UMUR	LAKI-LAKI	PEREMPUAN	JUMLAH
(1)	(2)	(3)	(4)
0 - 4	765	703	1.468
5 - 9	841	795	1.636
10 - 14	950	830	1.780
15 - 19	953	796	1.749
20 - 24	653	657	1.310
25 - 29	623	645	1.268
30 - 34	628	450	1.078
35 - 39	559	439	998
40 - 44	425	350	775
45 - 49	389	412	801
50 - 54	302	232	534
55 - 59	172	193	365
60 - 64	152	142	294
65 +	313	175	488
<b>JUMLAH</b>	<b>7.725</b>	<b>6.819</b>	<b>14.544</b>

TABEL : 3.7. JUMLAH PENDUDUK MENURUT UMUR DAN JENIS KELAMIN TAHUN 2008

UMUR	JENIS KELAMIN		JUMLAH
	LAKI-LAKI	PEREMPUAN	
(1)	(2)	(3)	(4)
0	153	131	284
1	152	136	288
2	152	141	293
3	153	145	298
4	155	150	305
5	159	153	312
6	163	157	320
7	168	159	327
8	173	162	335
9	178	164	342
10	183	165	348
11	187	166	353
12	190	166	356
13	194	167	361
14	196	166	362
15	199	165	364
16	201	164	365
17	198	162	360
18	186	156	342
19	169	149	318
20	153	141	294
21	135	132	267
22	123	127	250
23	120	127	247

Lanjutan Tabel 3.7.

UMUR	JENIS KELAMIN		JUMLAH
	LAKI-LAKI	PEREMPUAN	
(1)	(2)	(3)	(4)
24	122	130	252
25	123	132	255
26	124	136	260
27	125	135	260
28	125	127	252
29	126	115	241
30	126	104	230
31	127	92	219
32	127	85	212
33	125	83	208
34	123	86	209
35	120	88	208
36	117	91	208
37	113	92	205
38	108	87	195
39	101	81	182
40	95	74	169
41	87	68	155
42	82	65	147
43	80	68	148
44	81	75	156
45	80	81	161
46	80	88	168
47	79	89	168

Lanjutan Tabel 3.7.

UMUR	JENIS KELAMIN		JUMLAH
	LAKI-LAKI	PEREMPUAN	
(1)	(2)	(3)	(4)
48	77	83	160
49	73	71	144
50	69	61	130
51	66	50	116
52	62	42	104
53	56	39	95
54	49	40	89
55	43	40	83
56	38	39	77
57	34	39	73
58	30	38	68
59	27	37	64
60	26	35	61
61	26	33	59
62	28	30	58
63	33	25	58
64	39	19	58
65 +	313	175	488
<b>JUMLAH</b>	<b>7.725</b>	<b>6.819</b>	<b>14.544</b>

TABEL : 3.8. BANYAKNYA KELAHIRAN DAN KEMATIAN PENDUDUK MENURUT DESA TAHUN 2008

DESA	KELAHIRAN	KEMATIAN
(1)	(2)	(3)
Parempai	8	2
Bereng Baru	5	2
Bereng Malaka	4	2
Talangkah	5	2
Luwuk Langkuas	11	2
Tumbang Kajuei	8	2
Hujung Pata	10	3
Jalemu/Masulan	4	2
Tbg. Jalemu Kajuei	6	2
Jalemu Raya	9	2
Rabambang	18	5
Tusang Raya	7	2
Luwuk Kantor	5	2
Tumbang Bunut	18	3
Karya Bakti	4	1
Jakatan Raya	35	10
Tumbang Jutuh	11	4
Linau	8	2
Tumbang Baringei	16	5
Tumbang Malahoi	21	7
Tumbang Kuayan	9	1
<b>JUMLAH</b>	<b>222</b>	<b>63</b>



TABEL : 3.9. BANYAKNYA PENDUDUK MIGRASI MASUK DAN MIGRASI KELUAR MENURUT DESA

DESA	MIGRASI MASUK	MIGRASI KELUAR
(1)	(2)	(3)
Parempai	-	148
Bereng Baru	32	-
Bereng Malaka	4	1
Talangkah	39	4
Luwuk Langkuas	6	7
Tumbang Kajuei	60	-
Hujung Pata	225	-
Jalemu/Masulan	311	-
Tbg. Jalemu Kajuei	95	-
Jalemu Raya	2	184
Rabambang	19	9
Tusang Raya	88	-
Luwuk Kantor	35	-
Tumbang Bunut	1	159
Karya Bakti	300	-
Jakatan Raya	13	779
Tumbang Jutuh	423	2
Linau	134	-
Tumbang Baringei	-	71
Tumbang Malahoi	6	341
Tumbang Kuayan	281	1
<b>JUMLAH</b>	<b>2.074</b>	<b>1.706</b>

TABEL : 3.10. ANGKA &amp; TINGKAT PERTUMBUHAN PENDUDUK MENURUT DESA TAHUN 2007 - 2008

DESA	PENDUDUK		ANGKA PERTUMBUHAN	TINGKAT PERTUMBUHAN
	2007	2008		
(1)	(2)	(3)	(4)	(5)
Parempei	207	254	47	0.23
Bereng Baru	306	366	60	0.29
Bereng Malaka	238	775	537	2.59
Talangkah	229	518	289	1.40
Luwuk Langkuas	740	311	(429)	(2.07)
Tumbang Kajuei	503	502	(1)	(0.00)
Hujung Pata	646	559	(87)	(0.42)
Jalemu/Masulan	574	1.070	496	2.40
Tbg. Jalemu Kajuei	362	660	298	1.44
Jalemu Raya	377	791	414	2.00
Rabambang	1.787	1.233	(554)	(2.68)
Tusang Raya	407	488	81	0.39
Luwuk Kantor	259	1.753	1,494	7.22
Tumbang Bunut	514	766	252	1.22
Karya Bakti	602	1.907	1,305	6.30
Jakatan Raya	1.568	330	(1,238)	(5.98)
Tumbang Jutuh	1.059	480	(579)	(2.80)
Linau	691	365	(326)	(1.57)
Tumbang Baringei	715	415	(300)	(1.45)
Tumbang Malahoi	1.154	605	(549)	(2.65)
Tumbang Kuayan	842	396	(446)	(2.15)
<b>JUMLAH</b>	<b>13.780</b>	<b>14.544</b>	<b>764</b>	<b>3,69</b>

TABEL : 4.1. BANYAKNYA SEKOLAH TK, KELAS, MURID DAN GURU MENURUT DESA TAHUN 2008

DESA	JUMLAH			
	TK	KELAS	MURID	GURU
(1)	(2)	(3)	(4)	(5)
Parempei	-	-	-	-
Bereng Baru	-	-	-	-
Bereng Malaka	-	-	-	-
Talangkah	-	-	-	-
Luwuk Langkuas	-	-	-	-
Tumbang Kajuei	-	-	-	-
Hujung Pata	-	-	-	-
Jalemu/Masulan	-	-	-	-
Tbg. Jalemu Kajuei	-	-	-	-
Jalemu Raya	-	-	-	-
Rabambang	1	1	39	2
Tusang Raya	-	-	-	-
Luwuk Kantor	-	-	-	-
Tumbang Bunut	-	-	-	-
Karya Bakti	-	-	-	-
Jakatan Raya	2	2	46	6
Tumbang Jutuh	-	-	-	-
Linau	-	-	-	-
Tumbang Baringei	-	-	-	-
Tumbang Malahoi	1	2	38	2
Tumbang Kuayan	-	-	-	-
<b>JUMLAH</b>	<b>4</b>	<b>5</b>	<b>123</b>	<b>10</b>

TABEL : 4.2. BANYAKNYA SD, KELAS, MURID DAN GURU MENURUT DESA TAHUN 2008

DESA	JUMLAH			
	SD	KELAS	MURID	GURU
(1)	(2)	(3)	(4)	(5)
Parempai	1	6	36	6
Bereng Baru	1	6	68	5
Bereng Malaka	1	6	37	5
Talangkah	1	6	38	4
Luwuk Langkuas	1	6	121	11
Tumbang Kajuei	1	6	74	8
Hujung Pata	1	6	86	5
Jalemu/Masulan	1	6	52	5
Tbg. Jalemu Kajuei	1	6	42	2
Jalemu Raya	1	6	88	6
Rabambang	2	12	316	16
Tusang Raya	1	6	38	5
Luwuk Kantor	1	6	42	3
Tumbang Bunut	1	6	48	8
Karya Bakti	2	12	105	16
Jakatan Raya	4	24	518	4
Tumbang Jutuh	1	6	86	4
Linau	1	6	119	10
Tumbang Baringei	1	6	151	11
Tumbang Malahoi	3	18	272	25
Tumbang Kuayan	1	6	91	9
<b>JUMLAH</b>	<b>28</b>	<b>168</b>	<b>2.428</b>	<b>168</b>

TABEL : 4.3. BANYAKNYA SLTP, KELAS DAN MURID DAN GURU MENURUT DESA TAHUN 2008

DESA	SLTP			
	NEGERI	SWASTA	MURID	GURU
(1)	(2)	(3)	(4)	(5)
Parempei	-	-	-	-
Bereng Baru	-	-	-	-
Bereng Malaka	-	-	-	-
Talangkah	-	-	-	-
Luwuk Langkuas	1	-	91	5
Tumbang Kajuei	-	-	-	-
Hujung Pata	-	-	-	-
Jalemu/Masulan	-	-	-	-
Tbg. Jalemu Kajuei	-	-	-	-
Jalemu Raya	-	-	-	-
Rabambang	1	-	97	5
Tusang Raya	-	-	-	-
Luwuk Kantor	-	-	-	-
Tumbang Bunut	-	-	-	-
Karya Bakti	1	-	40	5
Jakatan Raya	1	-	415	15
Tumbang Jutuh	-	-	-	-
Linau	-	-	-	-
Tumbang Baringei	-	-	-	-
Tumbang Malahoi	1	-	173	7
Tumbang Kuayan	-	-	-	-
<b>JUMLAH</b>	<b>5</b>	<b>-</b>	<b>816</b>	<b>37</b>

TABEL : 4.4. BANYAKNYA SLTA. KELAS. MURID DAN GURU MENURUT DESA TAHUN 2008

DESA	SLTA			
	NEGERI	SWASTA	MURID	GURU
(1)	(2)	(3)	(4)	(5)
Parempai	-	-	-	-
Bereng Baru	-	-	-	-
Bereng Malaka	-	-	-	-
Talangkah	-	-	-	-
Luwuk Langkuas	-	-	-	-
Tumbang Kajuei	-	-	-	-
Hujung Pata	-	-	-	-
Jalemu/Masulan	-	-	-	-
Tbg. Jalemu Kajuei	-	-	-	-
Jalemu Raya	-	-	-	-
Rabambang	-	-	-	-
Tusang Raya	-	-	-	-
Luwuk Kantor	-	-	-	-
Tumbang Bunut	-	-	-	-
Karya Bakti	-	-	-	-
Jakatan Raya	1	-	323	16
Tumbang Jutuh	-	-	-	-
Linau	-	-	-	-
Tumbang Baringei	-	-	-	-
Tumbang Malahoi	-	1	26	3
Tumbang Kuayan	-	-	-	-
<b>JUMLAH</b>	<b>1</b>	<b>1</b>	<b>349</b>	<b>19</b>

TABEL : 5.1. JUMLAH SARANA KESEHATAN DAN TENAGA KESEHATAN MENURUT DESA TAHUN 2008

DESA	RUMAH SAKIT	PUSKES- MAS/ PUSTU	TENAGA KESEHATAN			DUKUN BERSALIN
			DOK TER	BI DAN	PARA MEDIS	
(1)	(2)	(3)	(4)	(5)	(6)	(7)
Parempei	-	1	-	-	1	1
Bereng Baru	-	-	-	-	-	1
Bereng Malaka	-	-	-	-	-	1
Talangkah	-	-	-	1	1	1
Luwuk Langkuas	-	1	-	-	1	1
Tumbang Kajuei	-	1	-	-	1	1
Hujung Pata	-	-	-	-	-	1
Jalemu/Masulan	-	-	-	-	1	-
Tbg. Jalemu Kajuei	-	2	-	-	-	1
Jalemu Raya	-	-	-	1	1	1
Rabambang	-	1	-	-	2	3
Tusang Raya	-	-	-	-	1	1
Luwuk Kantor	-	-	-	-	-	1
Tumbang Bunut	-	-	-	1	1	1
Karya Bakti	-	1	-	1	1	1
Jakatan Raya	-	1	2	3	7	2
Tumbang Jutuh	-	-	-	-	-	1
Linau	-	-	-	-	-	1
Tumbang Baringei	-	1	-	2	1	1
Tumbang Malahoi	-	1	-	-	2	1
Tumbang Kuayan	-	-	-	-	1	1
<b>JUMLAH</b>	-	<b>16</b>	<b>2</b>	<b>9</b>	<b>22</b>	<b>23</b>

TABEL : 5.2. JUMLAH KLINIK KB, POS YANDU, KADER KB MENURUT DESA TAHUN 2008

DESA	KLINIK	POSYANDU	KADER
(1)	(2)	(3)	(4)
Parempei	...	...	...
Bereng Baru	...	...	...
Bereng Malaka	...	...	...
Talangkah	...	...	...
Luwuk Langkuas	...	...	...
Tumbang Kajuei	...	...	...
Hujung Pata	...	...	...
Jalemu/Masulan	...	...	...
Tbg. Jalemu Kajuei	...	...	...
Jalemu Raya	...	...	...
Rabambang	...	...	...
Tusang Raya	...	...	...
Luwuk Kantor	...	...	...
Tumbang Bunut	...	...	...
Karya Bakti	...	...	...
Jakatan Raya	...	...	...
Tumbang Jutuh	...	...	...
Linau	...	...	...
Tumbang Baringei	...	...	...
Tumbang Malahoi	...	...	...
Tumbang Kuayan	...	...	...
<b>JUMLAH</b>	...	...	...



TABEL : 5.3. JUMLAH PESERTA KB MENURUT JENIS KONTRASEPSI YANG DIGUNAKAN PER DESA TAHUN 2008

DESA	JENIS KONTRASEPSI						JUM LAH
	PIL	IUD	KON DOM	SUN TIK	IMP LANT	MOW	
(1)	(2)	(3)	(4)	(5)	(6)	(7)	(8)
Parempei	...	...	...	...	...	...	...
Bereng Baru	...	...	...	...	...	...	...
Bereng Malaka	...	...	...	...	...	...	...
Talangkah	...	...	...	...	...	...	...
Luwuk Langkuas	...	...	...	...	...	...	...
Tumbang Kajuei	...	...	...	...	...	...	...
Hujung Pata	...	...	...	...	...	...	...
Jalemu/Masulan	...	...	...	...	...	...	...
Tbg. Jalemu Kajuei	...	...	...	...	...	...	...
Jalemu Raya	...	...	...	...	...	...	...
Rabambang	...	...	...	...	...	...	...
Tusang Raya	...	...	...	...	...	...	...
Luwuk Kantor	...	...	...	...	...	...	...
Tumbang Bunut	...	...	...	...	...	...	...
Karya Bakti	...	...	...	...	...	...	...
Jakatan Raya	...	...	...	...	...	...	...
Tumbang Jutuh	...	...	...	...	...	...	...
Linau	...	...	...	...	...	...	...
Tumbang Baringei	...	...	...	...	...	...	...
Tumbang Malahoi	...	...	...	...	...	...	...
Tumbang Kuayan	...	...	...	...	...	...	...
<b>JUMLAH</b>	...	...	...	...	...	...	...

TABEL : 6.1. BANYAKNYA KOPERASI UNIT DESA (KUD) DAN KOPERASI NON KUD MENURUT DESA TAHUN 2008

DESA	KOPERASI UNIT DESA (KUD)	KOPERASI NON KUD	JUMLAH
(1)	(2)	(3)	(4)
Parempai	-	-	-
Bereng Baru	-	-	-
Bereng Malaka	-	-	-
Talangkah	-	-	-
Luwuk Langkuas	-	-	-
Tumbang Kajuei	-	-	-
Hujung Pata	-	-	-
Jalemu/Masulan	-	-	-
Tbg. Jalemu Kajuei	-	-	-
Jalemu Raya	-	-	-
Rabambang	-	1	-
Tusang Raya	-	-	-
Luwuk Kantor	-	-	-
Tumbang Bunut	-	-	-
Karya Bakti	-	1	-
Jakatan Raya	2	1	-
Tumbang Jutuh	-	-	-
Linau	-	-	-
Tumbang Baringei	-	-	-
Tumbang Malahoi	-	1	-
Tumbang Kuayan	-	-	-
<b>JUMLAH</b>	<b>2</b>	<b>4</b>	<b>-</b>

TABEL : 6.2. BANYAKNYA SARANA PEREKONOMIAN  
MENURUT DESA TAHUN 2008

DESA	PASAR	TOKO/ KIOS	WARUNG/ LAINNYA
(1)	(2)	(3)	(4)
Parempai	-	7	-
Bereng Baru	-	5	-
Bereng Malaka	-	4	-
Talangkah	-	2	-
Luwuk Langkuas	-	8	-
Tumbang Kajuei	-	7	-
Hujung Pata	-	6	-
Jalemu/Masulan	-	3	-
Tbg. Jalemu Kajuei	-	5	-
Jalemu Raya	-	7	-
Rabambang	-	19	-
Tusang Raya	-	3	-
Luwuk Kantor	-	3	-
Tumbang Bunut	-	4	-
Karya Bakti	-	8	-
Jakatan Raya	1	158	6
Tumbang Jutuh	-	10	-
Linau	-	9	-
Tumbang Baringei	-	6	-
Tumbang Malahoi	-	9	-
Tumbang Kuayan	-	8	-
<b>JUMLAH</b>	<b>1</b>	<b>133</b>	<b>50</b>

TABEL : 7.1. BANYAKNYA TEMPAT IBADAH MENURUT DESA TAHUN 2008

DESA	MESJID	LANGGAR/ MUSHOLA	GEREJA	PURA	BALAI KAHA RINGAN
(1)	(2)	(3)	(4)	(5)	(6)
Parempai	-	-	2	-	-
Bereng Baru	-	1	1	-	1
Bereng Malaka	-	-	2	-	-
Talangkah	-	1	-	-	-
Luwuk Langkuas	-	-	2	-	-
Tumbang Kajuei	-	-	1	-	1
Hujung Pata	-	-	1	-	1
Jalemu/Masulan	-	-	-	-	-
Tbg. Jalemu Kajuei	-	-	1	-	-
Jalemu Raya	-	-	1	-	1
Rabambang	1	-	4	-	1
Tusang Raya	-	-	-	-	-
Luwuk Kantor	-	-	-	-	-
Tumbang Bunut	-	-	2	-	-
Karya Bakti	1	4	2	-	-
Jakatan Raya	1	2	2	-	1
Tumbang Jutuh	-	1	1	-	-
Linau	-	-	1	-	-
Tumbang Baringei	-	1	2	-	1
Tumbang Malahoi	-	-	2	-	1
Tumbang Kuayan	-	-	1	-	-
<b>JUMLAH</b>	<b>3</b>	<b>10</b>	<b>28</b>	<b>-</b>	<b>8</b>

TABEL : 7.2. BANYAKNYA PEMELUK AGAMA DIRINCI MENURUT DESA / KELURAHAN TAHUN 2008

DESA	KRIS TEN	KATO LIK	IS LAM	HND. KHRGN	BU DHA	JUMLAH
(1)	(2)	(3)	(4)	(5)	(6)	(7)
Pempei	...	...	...	...	...	...
Bereng Baru	...	...	...	...	...	...
Bereng Malaka	...	...	...	...	...	...
Talangkah	...	...	...	...	...	...
Luwuk Langkuas	...	...	...	...	...	...
Tumbang Kajuei	...	...	...	...	...	...
Hujung Pata	...	...	...	...	...	...
Jalemu/Masulan	...	...	...	...	...	...
Tbg. Jalemu Kajuei	...	...	...	...	...	...
Jalemu Raya	...	...	...	...	...	...
Rabambang	...	...	...	...	...	...
Tusang Raya	...	...	...	...	...	...
Luwuk Kantor	...	...	...	...	...	...
Tumbang Bunut	...	...	...	...	...	...
Karya Bakti	...	...	...	...	...	...
Jakatan Raya	...	...	...	...	...	...
Tumbang Jutuh	...	...	...	...	...	...
Linau	...	...	...	...	...	...
Tumbang Baringei	...	...	...	...	...	...
Tumbang Malahoi	...	...	...	...	...	...
Tumbang Kuayan	...	...	...	...	...	...
<b>JUMLAH</b>	...	...	...	...	...	...

Keterangan: Data Tidak Tersedia

TABEL : 8.1. PANJANG JALAN MENURUT FISIK PER DESA KEADAAN TAHUN 2008

DESA	JALAN ASPAL (Km)	JALAN DIPERKERAS (Km)	JALAN TANAH (Km)
(1)	(2)	(3)	(4)
Parempai	-	-	1,15
Bereng Baru	-	-	4,46
Bereng Malaka	-	-	2,76
Talangkah	-	-	3,72
Luwuk Langkuas	-	-	1,35
Tumbang Kajuei	-	-	1,64
Hujung Pata	-	1,44	2,10
Jalemu/Masulan	-	6,27	5,77
Tbg. Jalemu Kajuei	-	-	2,62
Jalemu Raya	-	-	5,33
Rabambang	-	1,32	8,55
Tusang Raya	-	-	2,18
Luwuk Kantor	-	-	1,25
Tumbang Bunut	1,20	-	2,27
Karya Bakti	-	-	5,62
Jakatan Raya	4,50	5,62	7,45
Tumbang Jutuh	-	1,50	2,10
Linau	0,80	6,28	2,86
Tumbang Baringei	-	6,41	2,55
Tumbang Malahoi	-	6,35	2,18
Tumbang Kuayan	-	-	5,16
<b>JUMLAH</b>	<b>6,50</b>	<b>35,19</b>	<b>73,07</b>

TABEL : 8.2. BANYAKNYA KENDARAAN DARAT BERMOTOR DAN TIDAK BERMOTOR MENURUT DESA TAHUN 2008

DESA	KENDARAAN BERMOTOR		KEND, TIDAK BERMOTOR	
	RODA EMPAT	RODA DUA	BECAK	SEPEDA
(1)	(2)	(3)	(4)	(5)
Pempei	-	-	-	-
Bereng Baru	-	-	-	6
Bereng Malaka	-	-	-	-
Talangkah	-	-	-	-
Luwuk Langkuas	-	8	-	-
Tumbang Kajuei	-	6	-	-
Hujung Pata	-	15.0	-	5
Jalemu/Masulan	1	8	-	5
Tbg. Jalemu Kajuei	-	9	-	5
Jalemu Raya	-	13	-	6
Rabambang	6	48	-	27
Tusang Raya	-	6	-	-
Luwuk Kantor	-	2	-	-
Tumbang Bunut	4	92	-	21
Karya Bakti	4	25	-	18
Jakatan Raya	17	87	-	30
Tumbang Jutuh	6	38	-	45
Linau	3	16	-	21
Tumbang Baringei	5	9	-	16.0
Tumbang Malahoi	6	22	-	33
Tumbang Kuayan	1	11	-	4
<b>JUMLAH</b>	<b>53</b>	<b>415</b>	<b>-</b>	<b>242</b>

TABEL : 8.3. BANYAKNYA KENDARAAN SUNGAI MENURUT DESA TAHUN 2008

DESA	BERMOTOR			JUKUNG
	KAPAL MOTOR	SPEEDBOAT/ LONGBOAT	KLOTOK	
(1)	(2)	(3)	(4)	(5)
Parempai	-	-	-	-
Bereng Baru	-	2	-	2
Bereng Malaka	-	5	-	-
Talangkah	-	4	-	2
Luwuk Langkuas	-	4	-	-
Tumbang Kajuei	-	5	-	-
Hujung Pata	-	6	-	-
Jalemu/Masulan	2	8	-	16
Tbg. Jalemu Kajuei	-	4	-	-
Jalemu Raya	2	10	-	8
Rabambang	4	20	-	19
Tusang Raya	-	8	-	-
Luwuk Kantor	-	2	-	-
Tumbang Bunut	-	81	-	97
Karya Bakti	-	8	-	-
Jakatan Raya	-	2	-	-
Tumbang Jutuh	17	122	-	62
Linau	-	4	-	7
Tumbang Baringei	2	8	-	13
Tumbang Malahoi	3	14	-	14
Tumbang Kuayan	1	3	-	-
<b>JUMLAH</b>	<b>31</b>	<b>320</b>	<b>-</b>	<b>240</b>



TABEL : 8.4. JUMLAH KANTOR POS/ POS PEMBANTU. RUMAH POS. KEPEMILIKAN TELEVISI DAN RADIO PER DESA

DESA	KANTOR POS/POSTU	RUMAH POS	TELEVISI	RADIO
(1)	(2)	(3)	(4)	(5)
Parempai	-	-	8	95
Bereng Baru	-	-	33	89
Bereng Malaka	-	-	26	82
Talangkah	-	-	21	78
Luwuk Langkuas	-	-	15	100
Tumbang Kajuei	-	-	19	60
Hujung Pata	-	-	6	58
Jalemu/Masulan	-	-	33	279
Tbg. Jalemu Kajuei	-	-	45	220
Jalemu Raya	-	-	38	79
Rabambang	-	-	12	100
Tusang Raya	-	-	19	60
Luwuk Kantor	-	-	6	26
Tumbang Bunut	-	-	100	117
Karya Bakti	-	-	49	173
Jakatan Raya	-	1	6	76
Tumbang Jutuh	-	-	300	429
Linau	-	-	41	89
Tumbang Baringei	-	-	70	197
Tumbang Malahoi	-	-	29	161
Tumbang Kuayan	-	-	6	46
<b>JUMLAH</b>	-	<b>1</b>	<b>882</b>	<b>2.614</b>

TABEL : 9.1. JUMLAH KELOMPOK TANI MENURUT KELAS PER DESA TAHUN 2008

DESA	JUMLAH KELOMPOK	KELAS			
		BE LUM	PE MULA	LAN JUT	MA DYA
(1)	(2)	(3)	(4)	(5)	(6)
Parempai	2	-	2	-	-
Bereng Baru	2	1	1	-	-
Bereng Malaka	2	1	1	-	-
Talangkah	2	1	1	-	-
Luwuk Langkuas	8	-	8	-	-
Tumbang Kajuei	4	-	4	-	-
Hujung Pata	1	1.0	-	-	-
Jalemu/Masulan	6	2	4	-	-
Tbg. Jalemu Kajuei	1	-	1	-	-
Jalemu Raya	2	1	1	-	-
Rabambang	15	6	9	-	-
Tusang Raya	2	1	1	-	-
Luwuk Kantor	4	-	4	-	-
Tumbang Bunut	4	-	4	-	-
Karya Bakti	4	1	3	-	-
Jakatan Raya	18	8	10	-	-
Tumbang Jutuh	5	-	5	-	-
Linau	1	-	1	-	-
Tumbang Baringei	2	1	1	-	-
Tumbang Malahoi	13	5	8	-	-
Tumbang Kuayan	1	1	-	-	-
<b>JUMLAH</b>	<b>99</b>	<b>30</b>	<b>69</b>	-	-

TABEL : 9.2. BANYAKNYA ALAT-ALAT DAN MESIN  
PERTANIAN DI KECAMATAN RUNGAN  
TAHUN 2008

JENIS PERALATAN/MESIN	JUMLAHNYA
(1)	(2)
1. Traktor Roda Dua	2
2. Hand Sprayer	90
3. Emposan Tikus	-
4. Pompa Air	-
5. Sabit Bergerigi	38
6. Of Pedal Thresher	2
7. Of Power Thresher	2
8. Penggilingan Padi Kecil	27
9. Rice Remeling Unit (RMU)	5
10. Pemipil Jagung	-
11. Pamarut Singkong	-

TABEL : 9.3. LUAS TANAMAN PADI SAWAH DAN JUMLAH PRODUKSI MENURUT DESA MUSIM TANAM 2006/2008

DESA	LUAS TANAM (Ha.)	LUAS PANEN (Ha.)	PRODUKSI (TON)
(1)	(2)	(3)	(4)
Parempai	-	-	-
Bereng Baru	-	-	-
Bereng Malaka	-	-	-
Talangkah	-	-	-
Luwuk Langkuas	-	-	-
Tumbang Kajuei	-	-	-
Hujung Pata	-	-	-
Jalemu/Masulan	-	-	-
Tbg. Jalemu Kajuei	-	-	-
Jalemu Raya	-	-	-
Rabambang	-	-	-
Tusang Raya	-	-	-
Luwuk Kantor	-	-	-
Tumbang Bunut	102	102	153
Karya Bakti	-	-	-
Jakatan Raya	-	-	-
Tumbang Jutuh	-	-	-
Linau	-	-	-
Tumbang Baringei	-	-	-
Tumbang Malahoi	-	-	-
Tumbang Kuayan	-	-	-
<b>JUMLAH</b>	<b>102</b>	<b>102</b>	<b>153</b>

TABEL : 9.4. LUAS TANAMAN PADI GOGO/LADANG DAN JUMLAH PRODUKSI MENURUT DESA MUSIM TANAM 2006/2008

DESA	LUAS TANAM (Ha.)	LUAS PANEN (Ha.)	PRODUKSI (TON)
(1)	(2)	(3)	(4)
Pempei	35,53	31,47	37,76
Bereng Baru	23,71	20,32	24,39
Bereng Malaka	29,02	24,87	29,84
Talangkah	25,43	21,80	26,15
Luwuk Langkuas	45,68	41,62	49,94
Tumbang Kajuei	32,48	29,44	35,32
Hujung Pata	28,42	24,36	29,23
Jalemu/Masulan	71,05	64,96	77,95
Tbg. Jalemu Kajuei	46,69	41,62	49,94
Jalemu Raya	87,29	79,17	95,00
Rabambang	99,47	92,37	110,84
Tusang Raya	68,01	60,90	73,08
Luwuk Kantor	14,21	11,17	13,40
Tumbang Bunut	56,84	53,80	64,55
Karya Bakti	51,77	47,71	57,25
Jakatan Raya	29,44	24,36	29,23
Tumbang Jutuh	146,16	138,04	165,65
Linau	30,45	25,38	30,45
Tumbang Baringei	39,59	34,51	41,41
Tumbang Malahoi	93,38	78,16	93,79
Tumbang Kuayan	44,66	40,60	48,72
<b>JUMLAH</b>	<b>1.099,25</b>	<b>986,58</b>	<b>1.183,90</b>

TABEL : 9.5. LUAS TANAMAN BUAH-BUAHAN  
MENURUT JENIS TANAMAN DAN  
PRODUKSI DI KECAMATAN RUNGAN  
TAHUN 2008

JENIS TANAMAN	JUMLAH POHON	PRODUKSI (TON)
(1)	(2)	(3)
Mangga	40	40
Rambutan	550	550
Duku/Langsat	516	516
Jeruk	15	15
Durian	700	700
Jambu Biji	17.500	17.500
Nangka/Cempedak	800	800
Jambu Air	15	15
Sawo	5	5
Pepaya	0,250	0,25
Pisang	135	135
Nenas	57	57
Salak	1.750	1.750
Belimbing	0,150	0,150
Sirsak	1.500	1.500

TABEL : 9.6. LUAS TANAMAN SAYURAN MENURUT JENIS TANAMAN DAN PRODUKSI DI KECAMATAN RUNGAN TAHUN 2008

JENIS TANAMAN	LUAS TANAM (Ha,)	PRODUKSI (TON)
(1)	(2)	(3)
Sawi/Petsai	1	1.500
Kacang Panjang	2	3.200
Cabe	1	3
Tomat	-	-
Terong	1	3.200
Ketimun	1	4.300
Kangkung	1	1.500
Bayam	1	1.500

TABEL : 9.7. LUAS TANAMAN PALAWIJA MENURUT JENIS TANAMAN DAN PRODUKSI DI KECAMATAN RUNGAN TAHUN 2008

JENIS TANAMAN	LUAS TANAM (Ha.)	PRODUKSI (TON)
(1)	(2)	(3)
Jagung	350	1.750
Ubi Kayu	184	1.104
Ubi Jalar	2	6
Kacang Tanah	2	4
Lainnya	-	-



TABEL : 9.8. BANYAKNYA TERNAK YANG DIPELIHARA  
MENURUT JENIS TERNAK PER DESA TAHUN  
2008

DESA	JENIS TERNAK				
	KERBAU	SAPI	KAMBING/ DOMBA	BABI	AYAM/ ITIK
(1)	(2)	(3)	(4)	(5)	(6)
Pampepi	-	5	-	14	115
Bereng Baru	-	3	-	8	60
Bereng Malaka	-	5	-	18	110
Talangkah	-	3	-	10	70
Luwuk Langkuas	-	10	-	28	125
Tumbang Kajuei	-	3	-	8	60
Hujung Pata	-	3	-	12	60
Jalemu/Masulan	-	3	-	12	108
Tbg. Jalemu Kajuei	-	5	-	12	90
Jalemu Raya	-	3	-	16	80
Rabambang	-	15	-	14	90
Tusang Raya	-	2	-	16	130
Luwuk Kantor	-	4	-	8	70
Tumbang Bunut	-	60	50	14	180
Karya Bakti	-	2	-	14	110
Jakatan Raya	-	15	-	8	150
Tumbang Jutuh	-	125	12	28	300
Linau	-	15	3	12	80
Tumbang Baringei	-	5	-	16	110
Tumbang Malahoi	-	20	-	20	104
Tumbang Kuayan	-	6	-	16	120
<b>JUMLAH</b>	-	<b>312</b>	<b>65</b>	<b>304</b>	<b>2.322</b>

TABEL : 9.9. BANYAKNYA PETERNAK MENURUT JENIS TERNAK YANG DIPELIHARA PER DESA TAHUN 2006

DESA	JENIS TERNAK				
	KERBAU	SAPI	KAMBING/ DOMBA	BABI	AYAM/ ITIK
(1)	(2)	(3)	(4)	(5)	(6)
Parempai	-	2	-	6	26
Bereng Baru	-	2	-	4	24
Bereng Malaka	-	2	-	9	26
Talangkah	-	1	1	5	18
Luwuk Langkuas	-	3	-	7	25
Tumbang Kajuei	-	1	-	3	16
Hujung Pata	-	2	-	4	17
Jalemu/Masulan	-	2	-	6	30
Tbg. Jalemu Kajuei	-	2	-	8	24
Jalemu Raya	-	1	-	7	21
Rabambang	-	6	-	7	41
Tusang Raya	-	1	-	7	32
Luwuk Kantor	-	2	-	5	17
Tumbang Bunut	-	25	11	7	31
Karya Bakti	-	1	-	6	30
Jakatan Raya	-	4	-	4	31
Tumbang Jutuh	-	16	4	7	46
Linau	-	5	2	5	27
Tumbang Baringei	-	2	-	6	35
Tumbang Malahoi	-	7	-	10	38
Tumbang Kuayan	-	2	-	8	32
<b>JUMLAH</b>	-	<b>89</b>	<b>18</b>	<b>131</b>	<b>587</b>

TABEL : 9.10. LUAS TANAMAN KARET DAN PRODUKSI DIRINCI MENURUT DESA/ KELURAHAN 2008

DESA	KARET		RATA-RATA (TON/BULAN)
	KARET MUDA (Ha)	KARET BERPRODUKSI (Ha)	
(1)	(2)	(3)	(4)
Parempei	...	...	...
Bereng Baru	...	...	...
Bereng Malaka	...	...	...
Talangkah	...	...	...
Luwuk Langkuas	...	...	...
Tumbang Kajuei	...	...	...
Hujung Pata	...	...	...
Jalemu/Masulan	...	...	...
Tbg. Jalemu Kajuei	...	...	...
Jalemu Raya	...	...	...
Rabambang	...	...	...
Tusang Raya	...	...	...
Luwuk Kantor	...	...	...
Tumbang Bunut	...	...	...
Karya Bakti	...	...	...
Jakatan Raya	...	...	...
Tumbang Jutuh	...	...	...
Linau	...	...	...
Tumbang Baringei	...	...	...
Tumbang Malahoi	...	...	...
Tumbang Kuayan	...	...	...
<b>JUMLAH</b>	...	...	...

<http://gumaskab.bps.go.id>



**BADAN PUSAT STATISTIK KABUPATEN GUNUNG MAS**  
**Jalan Damang Sawang No. 34 Kel. Tampang Tumpang Anjir**  
**Telepon : (0537) 31457**  
**Fax. : (0537) 31457**