

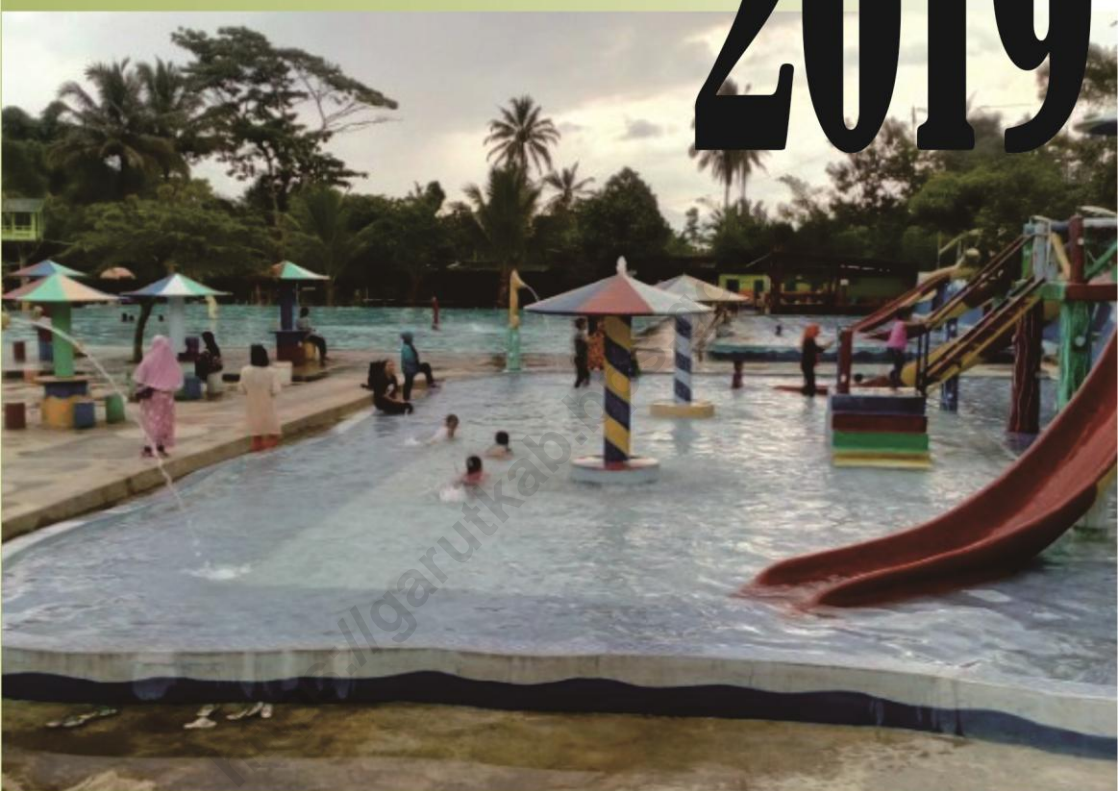
Katalog / Catalog : 11021001. 3205211

# KECAMATAN SUCINARAJA

## DALAM ANGKA

*Sucinaraja Sub District In Figures*

# 2019



**BADAN PUSAT STATISTIK  
KABUPATEN GARUT**  
*Statistics Of Garut Regency*

# KECAMATAN SUCINARAJA DALAM ANGKA

*Sucinaraja Sub District In Figures*

# 2019



# **Kecamatan Sucinaraja Dalam Angka**

## ***Sucinaraja Sub District in Figures***

### **2019**

ISSN: -

No. Publikasi/*Publication Number*: 32050.1923

Katalog/*Catalog*: 1102001.3205211

Ukuran Buku/*Book Size*: 14,8 cm x 21 cm

Jumlah Halaman/*Number of Pages*: xii + 28 halaman /*pages*

Naskah/*Manuscript*:

Badan Pusat Statistik Kabupaten Garut

*BPS-Statistics of Garut Regency*

Gambar Kover oleh/*Cover Designed by*:

Badan Pusat Statistik Kabupaten Garut

*BPS-Statistics of Garut Regency*

Ilustrasi Kover/*Cover Illustration*:

Taman Air / *Water Park*

Diterbitkan oleh/*Published by*:

© BPS Kabupaten Garut/*BPS-Statistics of Garut Regency*

Dicetak oleh/*Printed by*:

Badan Pusat Statistik

**Dilarang mengumumkan, mendistribusikan, mengomunikasikan, dan/atau menggandakan sebagian atau seluruh isi buku ini untuk tujuan komersial tanpa izin tertulis dari Badan Pusat Statistik**

*Prohibited to announce, distribute, communicate, and/or copy part or all of this book for commercial purpose without permission from BPS-Statistics Indonesia*

**Kecamatan Sucinaraja Dalam Angka**  
***Sucinaraja Sub District in Figures***  
**2019**

**Tim Penyusun :**

Penanggung Jawab : Dody Gunawan Yusuf, S.Si

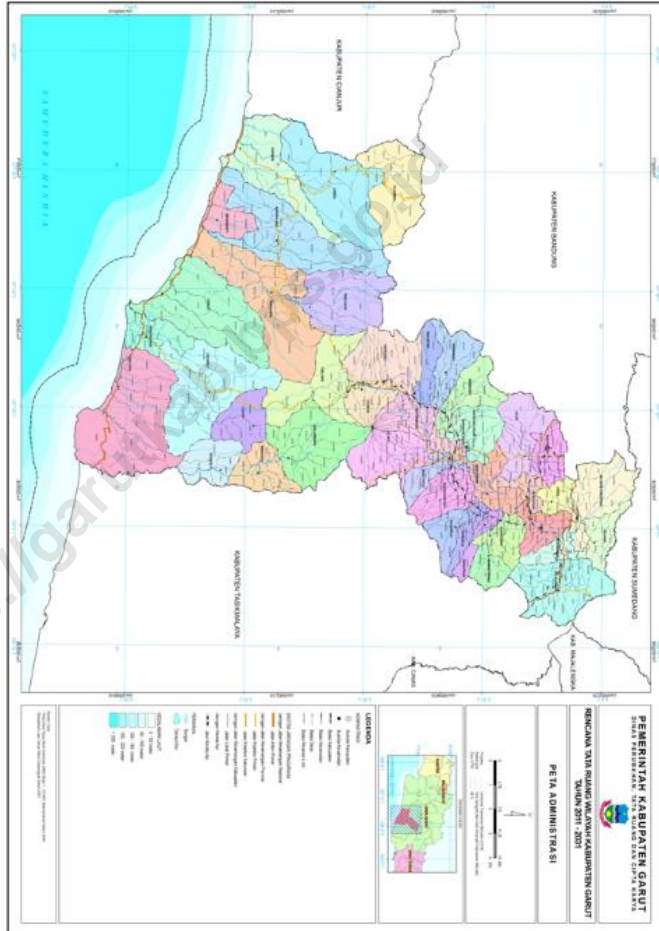
Penulis dan Pengolah Data : Denda Lukmana, S.P.

Penyunting/Editor : Yudi Surya Lesmana, S.Si

Gambar Cover : Denda Lukmana, S.P.

<https://garutkab.bps.go.id>

PETA WILAYAH KABUPATEN GARUT  
 MAP OF GARUT REGENCY



**KEPALA BPS KABUPATEN GARUT  
CHIEF STATISTICIAN OF GARUT REGENCY**



**DODY GUNAWAN YUSUF, S.Si**

Halaman ini sengaja dikosongkan

*This page is intentionally left blank*

<https://garutkab.bps.go.id>



## KATA PENGANTAR

Kecamatan Sucinaraja Dalam Angka 2019 ini mengalami perubahan format sesuai dengan kebijakan nasional, namun data-data yang sebelumnya pernah ada, akan tetap kami upayakan tampil melalui tabel statis dan dinamis pada website kami [garutkab.bps.go.id](http://garutkab.bps.go.id).

Kecamatan Sucinaraja Dalam Angka ini semakin banyak diminati karena sebagai sumber referensi oleh para perencana kebijakan, peneliti, dosen, mahasiswa serta para pembaca yang membutuhkan informasi statistik yang komprehensif.

Penghargaan dan ucapan terima kasih yang tulus kami sampaikan kepada segenap instansi pemerintah dilingkungan Pemerintah Kabupaten Garut yang telah berkenan menyumbangkan data dan informasi hingga terwujudnya publikasi ini.

Publikasi ini tentunya masih mengandung keterbatasan. Kritik dan saran dari semua pihak sangat diharapkan untuk perbaikan dan kesempurnaan publikasi yang akan datang. Kritik dan saran dapat dialamatkan ke: [bps3205@bps.go.id](mailto:bps3205@bps.go.id). Kepada semua pihak yang telah ikut terlibat dalam penyusunan publikasi ini kami mengucapkan banyak terima kasih.

Harapan kami semoga buku ini dapat bermanfaat bagi kita semua dalam menyusun perencanaan dan melaksanakan pembangunan serta berbagai kajian ilmiah.

Garut, September 2019  
Kepala BPS Kabupaten Garut,

Dody Gunawan Yusuf, S.Si





## PREFACE

*Sucinaraja subDistrict In Figures 2019 has changed the format in accordance with national policy, but the data that had previously been there, we will continue to try to appear through static and dynamic tables on our website [garutkab.bps.go.id](http://garutkab.bps.go.id).*

*Sucinaraja subDistrict in this figure more and more in demand because as a source of reference by policy planners, researchers, lecturers, students and readers who need comprehensive statistical information.*

*Our sincere appreciation and gratitude goes to all government agencies in the Garut Regency Government who have been willing to contribute data and information until the realization of this publication.*

*This publication certainly contains limitations. Criticism and suggestions from all parties are expected to improve and perfect future publications. Criticisms and suggestions can be addressed to: [bps3205@bps.go.id](mailto:bps3205@bps.go.id). We would like to thank all those who have been involved in the preparation of this publication.*

*We hope that this book can be useful for all of us in planning and carrying out development and various scientific studies.*

*Garut, September 2019*

*Chief Statistician of Garut Regency*

*Dody Gunawan Yusuf, S.Si*

## Daftar Isi/Table Of Contents

Halaman/*Page*

PETA WILAYAH KABUPATEN GARUT .....	
KEPALA BPS KABUPATEN GARUT .....	
KATA PENGANTAR.....	i
PREFACE .....	ii
Daftar Isi/Table Of Contents .....	iii
Daftar Table/List Of Tables.....	iv
Penjelasan Umum/Explanatory Notes .....	v
BAB 1 .....	1
BAB 2 .....	3
BAB 3 .....	15
BAB 4 .....	24

## Daftar Table/List Of Tables

<u>Tabel</u>	<b>Halaman/Page</b>
1.1.1 .....	2
2.1.1 .....	4
2.2.1 .....	7
2.2.2 .....	10
2.2.3 .....	11
2.3.1 .....	13
2.3.2 .....	14
3.1.1 .....	16
3.1.2 .....	17
3.1.3 .....	18
3.1.4 .....	19
3.1.5 .....	20
3.1.6 .....	21
3.2.1 .....	22
3.2.2 .....	23
4.1 .....	25

## Penjelasan Umum/Explanatory Notes

### **Bab. 1. Letak Geografis**

Kecamatan Sucinaraja mempunyai luas wilayah sekitar 2976.8 Ha. Adapun batas-batas wilayah sebagai berikut .

- Utara , berbatasan dengan kecamatan wanaraja
- Timur , berbatasan dengan kabupaten tasikmalaya.
- Selatan , berbatasan dengan kecamatan Karangpawitan.
- Barat , berbatasan dengan kecamatan karangpawitan.

Secara umum karakteristik wilayah Kecamatan Sucinaraja merupakan daerah dataran dan perbukitan dengan permukaan terendah dari laut setinggi 773 mdpl dan tertinggi 1007 mdpl.

Letak wilayah kecamatan sucinaraja yang berada di garut timur menyebabkan antara ibukota kabupaten garut dengan kecamatan sucinaraja harus ditempuh dengan jarak  $\pm 12$  Km atau  $\pm 45$  menit perjalanan dengan kendaraan bermotor.

### **Bab. 2 . Sosial**

Di bidang sosial menyangkut berbagai aspek yang memang dirasakan sangat kompleks. Karena selain berdampak terhadap masalah ekonomi juga berdampak pada masalah sosial politik masyarakat. Bahkan keberhasilan pembangunan

### **Chapter. 1. Geographical location**

SubDistrict of Sucinaraja has total area approximately 2976,8 Ha, with area boundaries as shown below :

- North side, by sub District of wanaraja
- East side, by regency of Tasikmalaya
- South side, by sub District of karangpawitan
- West side, by sub District of Karangpawitan.

Generally, characteristic of sub District of Sucinaraja is a mix between flat area and hilly condition which is the lowest altitude approximately was 773 metres from sea level and the highest was 1,007 metres from sea level.

Due to the position of sub district of Sucinaraja which is located at east side of garut, between capitalcity of regency of garut and sub district of Sucinaraja, it has to be reached by the distance approx. 12 Km or approx. 45 minutes journey with motorcycle.

### **Chapter. 2. Social.**

*In the social field concerning various aspects that are felt very complex. Because in addition to impact*

dibidang sosial dapat dievaluasi dan dijadikan sebagai indikator tahun-tahun selanjutnya. Keberhasilan pembangunan dalam bidang sosial tidak hanya dapat dilihat dari bentuk fisik saja namun juga harus dilihat secara keseluruhan yaitu dari segi fisik maupun dari segi non fisik. Salah satu upaya dari pemerintah Kabupaten DT. II Garut dalam rangka pembangunan sosial budaya adalah dengan mengupayakan berbagai program yang langsung menyentuh masyarakat sebagai sarasannya diantaranya pembangunan di bidang pendidikan, kesehatan dan Keluarga Berencana, bidang Agama serta bidang sosial lainnya.

Pada bab ini data mengenai pendidikan menyajikan jumlah sekolah menurut tingkatan pendidikan yang di mulai dari tingkat SD sampai Sekolah Menengah (SMU/SMK).

Data mengenai kesehatan pada bab ini menyajikan jumlah sarana dan fasilitas kesehatan yang ada dikecamatan Sucinaraja mulai dari Puskesmas, Pustu sampai posyandu, termasuk jumlah tenaga kesehatan itu sendiri.

Data mengenai Agama dalam bab ini menyajikan; jumlah penduduk menurut agama yang dianut, tempat peribadatan.

*on economic problems also impact on socio-political issues of society. Even the success of development in the social field can be evaluated and used as an indicator for the next years. The success of development in the social field not only can be seen from the physical form but also must be seen as a whole that is in terms of physical as well as in terms of non-physical. One of the efforts of the DT regency government. II Garut in the framework of socio-cultural development is to seek a variety of programs that directly touch the community as its targets such as development in the field of education, health and family planning, religion and other social fields.*

*In this chapter data on education presents the number of schools according to their level of education ranging from elementary to high school (high school / vocational) level.*

*Health data in this chapter presents the number of health facilities and facilities available in Sucinaraja District from Puskesmas, Pustu to Posyandu, including the number of health workers themselves ranging*

*Religion data in this chapter presents; the number of people according to the religion adopted, the*

### **Bab. 3 . Pertanian**

Perekonomian Kabupaten Garut, sektor pertanian merupakan sektor yang sangat dominan, termasuk kecamatan Sucinaraja untuk sektor pertanian merupakan sektor yang dominan. Untuk ulasan sektor pertanian ini data dikelompokkan dalam beberapa kelompok hortikultura dan perkebunan

Adapun komoditi yang masuk dalam kelompok perkebunan ini meliputi Perkebunan Besar Negara, Perkebunan Besar Swasta dan Perkebunan Rakyat, seperti komoditi tanaman jahe, kapolaga, kelapa, kopi, kunir, teh.

*place of worship.*

### **Chapter. 3. Agriculture**

*Garut regency economy, agriculture sector is a very dominant sector, including district of Sucinaraja for agriculture sector is dominant sector. For the agriculture sector, the data are grouped into several groups hortikultura and Plantation*

*Commodities included in this plantation group include the State Plantation, Private Plantation and Community Plantation, such as ginger, capolaga, coconut, coffee, turmeric, and tea.*

<https://garutkab.bps.go.id>

# BAB 1

## 1. Geografi dan Iklim/*Geography and Climate*

### 1.1 Keadaan Geografi/*Geography Condition*

Tabel 1.1.1 Luas Daerah Menurut Kelurahan/Desa, 2018  
Table *Total Area by Village, 2018*

Kelurahan/Desa <i>Kelurahan/Village</i>	Luas (km <sup>2</sup> ) <i>Total Area (square.km)</i>	Persentase terhadap Luas Kecamatan <i>Percentage to Sub District's Area</i>
(1)	(2)	(3)
Linggamukti	4.865	16.34
Sukalaksana	6.009	20.19
Cigadog	6.613	22.22
Tenjonagara	7.727	25.96
Sukaratu	1.719	5.77
Tegalpanjang	1.998	6.71
Sadang	0.837	2.81
Sucinaraja	29.768	100.00

Sumber/*Source*: Kementerian Dalam Negeri/*Ministry of Home Affairs*



<https://garutkab.bps.go.id>

# BAB 2

## 2. Sosial dan Kesejahteraan Rakyat/*Social and Welfare*

### 2.1 Pendidikan/*Education*

Tabel 2.1.1 Jumlah Desa/Kelurahan yang Memiliki Fasilitas Sekolah dan Tingkat Pendidikan, 2011 – 2018

Table Number of Villages Having Educational Facilities by Village and Educational Level, 2011 – 2018

Kecamatan <i>Sub District</i>	SD <i>Primary School</i>			SMP <i>Junior High School</i>		
	2011	2014	2018	2011	2014	2018
	(1)	(2)	(3)	(4)	(5)	(6)
Sucinaraja	7	7	7	2	2	2

Sumber/*Source*: BPS, Pendataan Potensi Desa (Podes)/ *BPS-Statistics Indonesia, Village Potential Data Collection*

Tabel 2.1.1 Lanjutan  
Table Continued

Kecamatan Sub District	SMA Senior High School			SMK Vocational School		
	2011	2014	2018	2011	2014	2018
	(8)	(9)	(10)	(11)	(12)	(13)
Sucinaraja	1	1	1	2	2	2

Sumber/Source: BPS, Pendataan Potensi Desa (Podes)/ BPS-Statistics Indonesia, Village Potential Data Collection

Tabel 2.1.1 Lanjutan  
 Table Continued

Kecamatan Sub District	Perguruan Tinggi University		
	2011	2014	2018
(1)	(14)	(15)	(16)
Sucinaraja	-	-	-

Sumber/Source: BPS, Pendataan Potensi Desa (Podes)/ BPS–Statistics Indonesia, Village Potential Data Collection

<https://garutkab.bps.go.id>

## 2.2 Kesehatan/Health

Tabel 2.2.1 Jumlah Desa/Kelurahan yang Memiliki Sarana Kesehatan, 2011 – 2018  
Table Number of Villages Having Health Facilities, 2011– 2018

Kecamatan Sub District	Rumah Sakit Hospital			Rumah Sakit Bersalin Maternity Hospital		
	2011	2014	2018	2011	2014	2018
(1)	(2)	(3)	(4)	(5)	(6)	(7)
Sucinaraja	-	-	-	-	-	-

Sumber/Source: BPS, Pendataan Potensi Desa (Podes)/ BPS–Statistics Indonesia, Village Potential Data Collection

Tabel 2.2.1 Lanjutan  
 Table Continued

Kecamatan Sub District	Poliklinik Polyclinic			Puskesmas Public Health Center		
	2011 (8)	2014 (9)	2018 (10)	2011 (11)	2014 (12)	2018 (13)
Sucinaraja	-	-	-	2	2	2

Sumber/Source: BPS, Pendataan Potensi Desa (Podes)/ BPS-Statistics Indonesia, Village Potential Data Collection

Tabel 2.2.1 Lanjutan  
 Table Continued

Kelurahan/Desa Kelurahan/Village	Puskesmas Pembantu Subsidiary of Public Health Center			Apotek Pharmacy		
	2011 (14)	2014 (15)	2018 (16)	2011 (17)	2014 (18)	2018 (19)
Sucinaraja	2	2	2	-	-	1

Sumber/Source: BPS, Pendataan Potensi Desa (Podes)/ BPS-Statistics Indonesia, Village Potential Data Collection

Tabel 2.2.2 Jumlah Tenaga Kesehatan Menurut Kelurahan/Desa, 2018  
 Table Number Medical Personnel by Village, 2018

Kelurahan/Desa Kelurahan/Village	Dokter Doctor	Perawat Nurse	Bidan Midwife	Farmasi Pharmaceutical	Ahli Gizi Nutritionist
(1)	(2)	(3)	(4)	(5)	(6)
Linggamukti	-	-	2	-	-
Sukalaksana	-	3	1	-	-
Cigadog	-	1	1	-	-
Tenjonagara	-	2	1	-	-
Sukaratu	-	-	2	-	-
Tegalpanjang	-	1	2	-	-
Sadang	1	4	2	-	-
<b>SUCINARAJA</b>	<b>1</b>	<b>11</b>	<b>11</b>	<b>-</b>	<b>-</b>

Sumber/Source: Kementerian Kesehatan, <http://sisdmk.bppsdmk.kemkes.go.id/> Ministry of Health, <http://sisdmk.bppsdmk.kemkes.go.id>



Tabel 2.2.3 Jumlah Rumah Sakit Umum, Rumah Sakit Khusus, dan Puskesmas Menurut Kelurahan/Desa, 2015 dan 2018

Table Number of General Hospital, Special Hospital, and Public Health Center by Village, 2015 and 2018

Kecamatan Sub District	Rumah Sakit Umum General Hospital		Rumah Sakit Khusus Special Hospital		Rumah Sakit Bersalin/ Rumah Bersalin Maternity Hospital		Puskesmas Public Health Center	
	2015	2018	2015	2018	2015	2018	2015	2018
(1)	(2)	(3)	(4)	(5)	(6)	(7)	(8)	(9)
Linggamukti	-	-	-	-	-	-	-	-
Sukalaksana	-	-	-	-	-	-	-	-
Cigadog	-	-	-	-	-	-	-	-
Tenjonagara	-	-	-	-	-	-	-	-
Sukaratu	-	-	-	-	-	-	1	1
Tegalpanjang	-	-	-	-	-	-	1	1
Sadang	-	-	-	-	-	-	-	-
SUCINARAJA	-	-	-	-	-	-	2	2

Sumber/Source: BPS, Pendataan Potensi Desa (Podes)/ BPS—Statistics Indonesia, Village

Tabel 2.2.3 Lanjutan  
Table Continued

Kelurahan/Desa <i>Kelurahan/Village</i>	Klinik/Balai Kesehatan <i>Clinic/Health Center</i>		Posyandu <i>Maternal &amp; Child Health Center</i>		Polindes <i>Village Maternity</i>	
	2015	2018	2015	2018	2015	2018
(1)	(2)	(3)	(4)	(5)	(6)	(7)
Linggamukti	-	-	11	11	-	-
Sukalaksana	-	-	6	5	-	-
Cigadog	-	-	8	8	-	-
Tenjonagara	-	-	8	8	-	-
Sukaratu	-	-	6	6	-	-
Tegalpanjang	-	-	17	17	-	-
Sadang	-	-	6	6	-	-
<b>SUCINARAJA</b>	-	-	<b>62</b>	<b>61</b>	-	-

Sumber/Source: BPS, Pendataan Potensi Desa (Podes)/ *BPS-Statistics Indonesia, Village*

### 2.3 Agama dan Sosial Lainnya/*Religion and Other Social Affairs*

Tabel 2.3.1 Jumlah Penduduk Menurut Kelurahan/Desa dan Agama yang Dianut, 2018  
*Table Population by Village and Region, 2018*

Kelurahan/Desa <i>Kelurahan/Village</i>	Islam	Protestan <i>Protestant</i>	Katolik <i>Catholic</i>	Hindu	Budha <i>Buddha</i>	Lainnya <i>Others</i>
(1)	(2)	(3)	(4)	(5)	(6)	(7)
Linggamukti	5,438	-	-	-	-	-
Sukalaksana	2,888	-	-	-	-	-
Cigadog	3,533	-	-	-	-	-
Tenjonagara	3,463	-	-	-	-	-
Sukaratu	3,107	-	-	-	-	-
Tegalpanjang	5,482	-	-	-	-	-
Sadang	2,938	-	-	-	-	-
SUCINARAJA	26,849	-	-	-	-	-

Sumber/*Source*: Proyeksi Penduduk BPS Kabupaten Garut

Tabel 2.3.2 Jumlah Tempat Peribadatan Menurut Kelurahan/Desa, 2018  
 Table Number of Places of Worship by Village, 2018

Kelurahan/Desa <i>Kelurahan/Village</i>	Masjid <i>Mosque</i>	Musholla <i>Pray Room</i>	Gereja Protestan <i>Protestant Church</i>	Gereja Katolik <i>Catholic Church</i>	Pura <i>Temple</i>	Vihara
(1)	(2)	(3)	(4)	(5)	(6)	(7)
Linggamukti	8	20	-	-	-	-
Sukalaksana	6	16	-	-	-	-
Cigadog	7	30	-	-	-	-
Tenjonagara	4	16	-	-	-	-
Sukaratu	3	15	-	-	-	-
Tegalpanjang	11	23	-	-	-	-
Sadang	5	22	-	-	-	-
SUCINARAJA	44	142	-	-	-	-

Sumber/Source: BPS, Pendataan Potensi Desa (Podes)/ BPS–Statistics Indonesia, Village

<https://garutkab.bps.go.id>

# BAB 3

### 3. Pertanian, Kehutanan, Peternakan, dan Perikanan *Agriculture, Forestry, Livestock, and Fishery*

#### 3.1 Hortikultura/Horticulture

Tabel	3.1.1	Luas Panen Tanaman Sayuran Menurut Jenis Tanaman (ha), 2015 - 2018			
<i>Table</i>		<i>Harvested Area of Vegetables by Kind of Plant (ha), 2015 - 2018</i>			
Jenis Tanaman <i>Kind of Plants</i>	2015	2016	2017	2018	
(1)	(2)	(3)	(4)	(5)	
Bawang Merah ( <i>Shalloti</i> )	388	290	508	261	
Bawang Daun ( <i>Spring Onion</i> )	179	194	114	138	
Kentang ( <i>Potato</i> )	248	238	239	204	
Kubis ( <i>Cabbage</i> )	445	379	541	318	
Petsai ( <i>Chinese Cabbage</i> )	38	35	46	16	
Wortel ( <i>Carrot</i> )	7	20	25	-	
Kacang Panjang ( <i>Long Beans</i> )	44	68	51	43	
Kacang Merah ( <i>Red Beans</i> )	252	281	239	173	
Cabai Besar ( <i>Big Chili</i> )	423	472	697	433	
Tomat ( <i>Tomato</i> )	298	309	401	260	
Terung ( <i>Eggplant</i> )	13	13	21	10	
Buncis ( <i>Bean</i> )	13	18	28	13	
Ketimun ( <i>Cucumber</i> )	16	24	17	13	
Kangkung ( <i>Kale</i> )	2	1	4	2	
Bayam ( <i>Spinach</i> )	1	3	3	-	
Labu Siam ( <i>Chayote</i> )	12	18	18	7	
Cabai Rawit ( <i>Cayenne Pepper</i> )	94	48	109	79	

Sumber/Source: BPS, Statistik Pertanian Hortikultura SPH-SBS/BPS-Statistics Indonesia, *Agricultural Statistic for Horticulture SPH-SBS*

Tabel 3.1.2

Produksi Tanaman Sayuran Menurut Jenis Tanaman (ha),  
2015 - 2018

Table

Production of Vegetables by Kind of Plant (ha), 2015 -  
2018

Jenis Tanaman Kind of Plants	2015	2016	2017	2018
(1)	(2)	(3)	(4)	(5)
Bawang Merah ( <i>Shalloti</i> )	3,786	2,859	4,997	5100
Bawang Daun ( <i>Spring Onion</i> )	2,619	2,843	1,677	2,058
Kentang ( <i>Potato</i> )	5,678	5,434	5,510	4,705
Kubis ( <i>Cabbage</i> )	11,318	9,642	13,768	8,118
Petsai ( <i>Chinese Cabbage</i> )	779	719	946	326
Wortel ( <i>Carrot</i> )	-	-	-	-
Kacang Panjang ( <i>Long Beans</i> )	576	896	669	565
Kacang Merah ( <i>Red Beans</i> )	2,178	2,425	2,081	1,500
Cabai Besar ( <i>Big Chili</i> )	6,274	7,043	10,337	6,438
Tomat ( <i>Tomato</i> )	8,304	8,602	11,167	7,350
Terung ( <i>Eggplant</i> )	289	296	473	229
Buncis ( <i>Bean</i> )	202	278	428	200
Ketimun ( <i>Cucumber</i> )	262	386	276	211
Kangkung ( <i>Kale</i> )	28	13	53	27
Bayam ( <i>Spinach</i> )	10	28	30	-
Labu Siam ( <i>Chayote</i> )	485	728	729	284
Cabai Rawit ( <i>Cayenne Pepper</i> )	1,251	636	1,466	1,061

Sumber/Source: BPS, Statistik Pertanian Hortikultura SPH-SBS/BPS-Statistics Indonesia,  
Agricultural Statistic for Horticulture SPH-SBS

Tabel 3.1.3 Tanaman Akhir Buah-Buahan Menurut Jenis Tanaman (ha),  
2015 - 2018  
*Final Fruits by Plant Type (ha),  
2015 - 2018*

Jenis Tanaman <i>Kind of Plants</i>	2015	2016	2017	2018
(1)	(2)	(3)	(4)	(5)
Alpukat ( <i>Avocado</i> )	39,853	41,924	41,266	41,266
Petai ( <i>Petai</i> )	500	-	-	-
Sukun ( <i>Bread fruit</i> )	710	710	710	710
Melinjo ( <i>Gnetum</i> )	635	-	-	-
Belimbing ( <i>Star Fruit</i> )	2,850	2,850	2,850	2,850
Durian ( <i>Durian</i> )	1,730	1,730	1,730	1,730
Jambu Biji ( <i>Guava</i> )	2,528	2,898	2,948	2,948
Jambu Air ( <i>Water Apple</i> )	-	-	972	972
Jeruk Siam/Kepron ( <i>Siam Orange</i> )	65,220	67,270	51,770	51,770
Markisa ( <i>Passion Fruit</i> )	-	-	502	502
Jeruk Besar ( <i>Big Orange</i> )	-	-	-	-
Mangga ( <i>Mango</i> )	11,831	12,231	12,231	12,231
Manggis ( <i>Mangosteen</i> )	-	-	-	-
Nanas ( <i>Pineapple</i> )	-	-	-	-
Pepaya ( <i>Papaya</i> )	44,523	47,273	42,507	42,507
Pisang ( <i>Banana</i> )	38,009	57,353	50,567	50,567
Rambutan ( <i>Rambutan</i> )	-	-	-	-
Salak ( <i>Bark</i> )	-	-	-	-
Sawo ( <i>Sawo</i> )	41	-	41	41
Sirsak ( <i>Soursop</i> )	637	502	502	502
Nangka Campedak ( <i>Jackfruit Campedak</i> )	-	-	6,057	6,057

Sumber/Source: BPS, Statistik Pertanian Hortikultura SPH-SBS/BPS-Statistics Indonesia,  
*Agricultural Statistic for Horticulture SPH-SBS*



Tabel 3.1.4 Produksi Tanaman Buah-Buahan Menurut Jenis Tanaman (ton), 2015 – 2018  
*Harvested Area Vegetables and Fruits by Kind of Plant (ton), 2015 - 2018*

Jenis Tanaman <i>Kind of Plants</i>	2015	2016	2017	2018
(1)	(2)	(3)	(4)	(5)
Alpukat ( <i>Avocado</i> )	2,967	3,931	3,255	3,814
Petai ( <i>Petai</i> )	39	8	-	-
Sukun (Bread fruit)	19	47	-	66
Melinjo ( <i>Gnetum</i> )	-	-	-	-
Belimbing ( <i>Star Fruit</i> )	40	106	37	35
Durian ( <i>Durian</i> )	117	92	87	88
Jambu Biji ( <i>Guava</i> )	121	134	83	103
Jambu Air ( <i>Water Apple</i> )	-	-	20	26
Jeruk Siam/Kepron ( <i>Siam Orange</i> )	2,903	647	870	2,128
Markisa ( <i>Passion Fruit</i> )	-	-	-	-
Jeruk Besar ( <i>Big Orange</i> )	-	-	-	-
Mangga ( <i>Mango</i> )	430	958	382	957
Manggis ( <i>Mangosteen</i> )	-	-	-	-
Nanas ( <i>Pineapple</i> )	-	-	-	-
Pepaya ( <i>Papaya</i> )	520	720	955	1,136
Pisang ( <i>Banana</i> )	341	2,467	2,960	1,884
Rambutan ( <i>Rambutan</i> )	-	-	-	-
Salak ( <i>Bark</i> )	-	-	-	-
Sawo ( <i>Sawo</i> )	2.0	-	-	4
Sirsak ( <i>Soursop</i> )	46	69	27	21
Nangka Campedak ( <i>Jackfruit Campedak</i> )	-	-	157	228

Sumber/Source: BPS, Statistik Pertanian Hortikultura SPH-SBS/BPS-Statistics Indonesia, *Agricultural Statistic for Horticulture SPH-SBS*

Tabel 3.1.5 Luas Panen Tanaman Biofarmaka Menurut Jenis Tanaman (m<sup>2</sup>), 2015 - 2018  
 Table *Harvested Area of Medical Plants by Kind of Plant (m<sup>2</sup>), 2015 – 2018*

Jenis Tanaman <i>Kind of Plants</i>	2015	2016	2017	2018
(1)	(2)	(3)	(4)	(5)
Jahe ( <i>Ginger</i> )	115,499	458,500	763,275	450,000
Laos/Lengkuas ( <i>Galanga</i> )	4,122	34,800	26,640	-
Kunyit ( <i>East Indian Galangal</i> )	4,615	9,547	8,647	-
Lempuyang ( <i>Lempuyang</i> )	10,103	49,495	-	-
Temulawak ( <i>Ginger</i> )	1,023	7,198	11,090	-
Kencur ( <i>Galangal</i> )	-	1,173	1,253	-
Temukunci	-	-	-	-
Kapolaga ( <i>Cardamom</i> )	5,583	3,527	21,267	-
Mengkudu ( <i>Noni</i> )	3,091	450	-	-

Sumber/Source: BPS, Statistik Pertanian Hortikultura SPH-TBF/BPS-Statistics Indonesia, *Agricultural Statistic for Horticulture SPH-TBF*

Tabel 3.1.6 Produksi Tanaman Biofarmaka Menurut Jenis Tanaman (kg), 2015 - 2018  
 Table Production of Medical Plants by Kind of Plant (kg), 2015 – 2018

Jenis Tanaman Kind of Plants	2015	2016	2017	2018
(1)	(2)	(3)	(4)	(5)
Jahe ( <i>Ginger</i> )	298,572	1,146,250	2,040,687	1,125,000
Laos/Lengkuas ( <i>Galanga</i> )	10,470	88,915	72,636	-
Kunyit ( <i>East Indian Galangal</i> )	11,538	23,862	23,046	-
Lempuyang ( <i>Lempuyang</i> )	24,777	120,587	-	-
Temulawak ( <i>Ginger</i> )	2,430	17,990	33,270	-
Kencur ( <i>Galangal</i> )	-	1,700	1,686	-
Temukunci	-	-	-	-
Kapolaga ( <i>Cardamom</i> )	1,994	2,235	13,846	-
Mengkudu ( <i>Noni</i> )	16,203	1,350	-	-

Sumber/Source: BPS, Statistik Pertanian Hortikultura SPH-TBF/BPS-Statistics Indonesia, Agricultural Statistic for Horticulture SPH-TBF

### 3.2 Perkebunan/*Estate Crops*

Tabel 3.2.1 Luas Areal Tanaman Perkebunan Menurut Jenis Tanaman (000 ha), 2017 dan 2018

*Table Planted Area of Estate Crops by Type of Crops (000 ha), 2017 dan 2018*

Jenis Tanaman <i>Kind of Plant</i>	2017	2018
(1)	(2)	(3)
Kelapa (Coconut)	-	3.00
Kopi (Coffee)	-	85.00
Teh (Tea)	-	-
Aren ( <i>Sugar Palm</i> )	9	-
Cengkeh ( <i>Clove</i> )	5	-
Tembakau (Tobacco)	15	125.00

Sumber/*Source*: Direktorat Jenderal Perkebunan/*Directorate General of Estates*

Tabel 3.2.2 Produksi Tanaman Perkebunan Menurut Jenis Tanaman (000 ton), 2017 dan 2018  
 Table Production of Estate Crops by Type of Crops (000 ha), 2017 dan 2018

Jenis Tanaman <i>Kind of Plant</i>	2017	2018
(1)	(2)	(3)
Kelapa (Coconut)	-	-
Kopi (Coffee)	-	0.06
Teh (Tea)	-	-
Aren ( <i>Sugar Palm</i> )	-	-
Cengkeh ( <i>Clove</i> )	2	-
Tembakau (Tobacco)	13	0.11

Sumber/Source: Direktorat Jenderal Perkebunan/Directorate General of Estates

<https://garutkab.bps.go.id>

# BAB 4

#### 4. Pariwisata/Tourism

Tabel 4.1 Jumlah Rumah Makan/Restoran Menurut Kelurahan/Desa, 2015 - 2018  
Table Number of Restaurants, 2015 – 2018

Kelurahan/Desa Kelurahan/Village	2015	2016	2017	2018
(1)	(2)	(3)	(4)	(5)
Linggamukti	-	-	-	-
Sukalaksana	-	-	-	-
Cigadog	-	-	-	-
Tenjonagara	-	-	-	-
Sukaratu	-	-	-	-
Tegalpanjang	-	-	-	1
Sadang	1	1	1	1
<b>SUCINARAJA</b>	<b>1</b>	<b>1</b>	<b>1</b>	<b>2</b>

Sumber/Source: Kantor Desa se-Kecamatan Sucinaraja



Sensus  
Penduduk  
2020

# MencatatIndonesia

# DATA

## MENCERDASKAN BANGSA

*Enlighten the Nation*

<https://garutkab.go.id>



**Badan Pusat Statistik Kabupaten Garut**  
Jl. Pembangunan No.222 Tarogong Kidul  
Jawa Barat-Indonesia, Telp +62 0262 233273