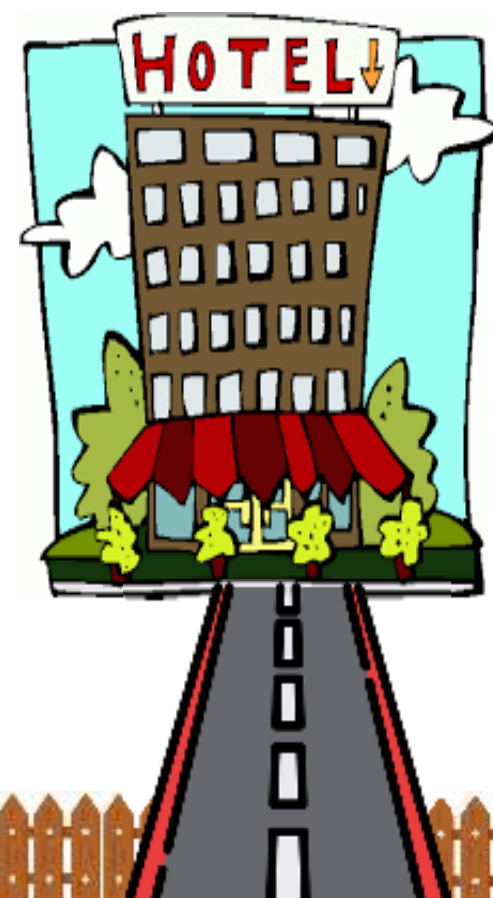


Perkembangan Pariwisata Provinsi Papua Barat Bulan Januari 2019 (Tingkat Penghunian Kamar Hotel)





1

TPK

Tingkat Penghunian Kamar Hotel



Jumlah kamar yang telah disewakan/dihuni dibandingkan dengan jumlah kamar yang tersedia di hotel (persentase)

2

RLTM

Rata-rata Lama Tamu Menginap



Banyaknya malam tempat tidur yang dipakai dibagi dengan banyaknya tamu yang datang menginap (tamu asing dan tamu domestik)

3

Jumlah Tamu

Jumlah Tamu Asing dan Tamu Domestik



Banyaknya orang yang menginap dihotel (tamu asing dan domestik)

Jumlah dan Sebaran Hotel Bintang *Se-Papua Barat*



Aston Niu Manokwari

Swissbell Hotel Sorong

Vega Hotel Sorong



The belagri Hotel & Conv Sorong

Mariat Hotel Sorong

Marina memberamo Hotel Sorong

Memberamo Hotel Sorong

Kyriad Hotel Sorong

Grand Papua Fakfak

Grand Papua Kaimana

Swissbell Hotel Manokwari

Jumlah dan Sebaran Hotel Bintang *Se-Papua Barat*

Hotel Steenkoll Bintuni

Hotel Fujita Manokwari

Hotel Raja Ampat

Hotel Fave Sorong

The Luxio Hotel & Resort Sorong

City View Hotel Sorong



JE Meridien Sorong

Statistik Pariwisata

(Bulan Januari 2019)



TPK
42,60

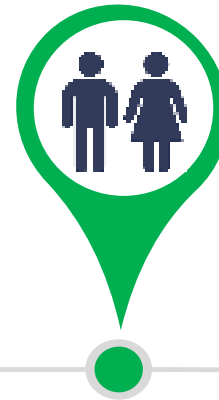
Turun 7,61 Point
dibandingkan dengan
Bulan Desember 2018



RLTM

1,68 [Tamu Asing]
(**NAIK 2,48 Point** dibandingkan
Bulan Desember 2018)

1,64 [Tamu Domestik]
(**NAIK 11,73 Point** dibandingkan
Bulan Desember 2018)



**Jumlah Tamu
Domestik**

13.622 Orang



**Jumlah Tamu
Asing**

1.307 Orang

T

e

r

i

m

a

K

a

s

i

h