

Katalog/Catalogue: 1301002.62

ISSN 2620-9764

MASTER FILE DESA

PROVINSI KALIMANTAN TENGAH

JUNI

VOLUME 12, NOMOR/NUMBER 2, 2024



Village Master File of Kalimantan Tengah Province June



**BADAN PUSAT STATISTIK
PROVINSI KALIMANTAN TENGAH**
BPS-STATISTICS KALIMANTAN TENGAH PROVINCE

Katalog/Catalogue: 1301002.62
ISSN 2620-9764

MASTER FILE DESA

PROVINSI KALIMANTAN TENGAH

Village Master File of Kalimantan Tengah Province June

JUNI

VOLUME 12, NOMOR/NUMBER 2, 2024

<https://kalteng.bps.go.id>

2024



**BADAN PUSAT STATISTIK
PROVINSI KALIMANTAN TENGAH**
BPS-STATISTICS KALIMANTAN TENGAH PROVINCE

MASTER FILE DESA PROVINSI KALIMANTAN TENGAH JUNI 2024

*Village Master File of Kalimantan Tengah Province
June 2024*

Volume 12, Nomor/Number 2, 2024

Katalog/Catalogue : 1301002.62
ISSN : 2620-9764
Nomor Publikasi/Publication Number : 62000.24065
Ukuran Buku/Book Size : 14,8 cm x 21 cm
Jumlah Halaman/Number of Page : xxvi+161 halaman/pages

Penyusun Naskah/Manuscript Drafter:

Badan Pusat Statistik Provinsi Kalimantan Tengah
BPS-Statistics Kalimantan Tengah Province

Penyunting/Editor:

Badan Pusat Statistik Provinsi Kalimantan Tengah
BPS-Statistics Kalimantan Tengah Province

Pembuat Kover/Cover Designer:

Badan Pusat Statistik Provinsi Kalimantan Tengah
BPS-Statistics Kalimantan Tengah Province

Penerbit/Publisher:

©Badan Pusat Statistik Provinsi Kalimantan Tengah
BPS-Statistics Kalimantan Tengah Province

Sumber Ilustrasi/Illustration Source:

freepik.com

Dilarang mereproduksi dan/atau menggandakan sebagian atau seluruh isi buku ini untuk tujuan komersial tanpa izin tertulis dari Badan Pusat Statistik Provinsi Kalimantan Tengah.

It is prohibited to reproduce and/or duplicate part or all of this book for commercial purpose without permission from BPS-Statistics Kalimantan Tengah Province.

TIM PENYUSUN/COMPILERS

MASTER FILE DESA PROVINSI KALIMANTAN TENGAH JUNI 2024

Village Master File of Kalimantan Tengah Province June 2024

Volume 12, Nomor/Number 2, 2024

Pengarah/Director

Agnes Widiastuti

Penanggung Jawab/Person in Charge

Anandari

Penyunting/Editor

Ristiana Wandini

Penulis Naskah/Writer

Delly Rakasiwi

Penata Letak/Layouter

Delly Rakasiwi

Pembuat Kover dan Infografis/Cover and Infographic Designer

Delly Rakasiwi

Penerjemah/Translator

Delly Rakasiwi

KATA PENGANTAR

Publikasi “Master File Desa Provinsi Kalimantan Tengah Juni 2024” merupakan publikasi yang diterbitkan oleh Badan Pusat Statistik (BPS) Provinsi Kalimantan Tengah secara berkala setiap semesternya.

Publikasi ini menyajikan nama kabupaten/kota, nama kecamatan serta nama desa dan klasifikasinya (perkotaan/perdesaan) yang ada di Provinsi Kalimantan Tengah. Data yang digunakan dalam publikasi ini bersumber dari MFD Online (<https://frs.bps.go.id/area>) keadaan Juni 2024 dan master Satuan Lingkungan Setempat (SLS) yang diperoleh melalui kegiatan ST2023.

Kepada semua pihak yang telah berpartisipasi sehingga publikasi ini dapat disusun, kami mengucapkan banyak terima kasih. Lebih lanjut, publikasi ini dapat digunakan oleh pemerintah sebagai bahan penyusunan kebijakan menuju Kalteng Berkah.

Palangka Raya, September 2024
Kepala Badan Pusat Statistik
Provinsi Kalimantan Tengah



Agnes Widiastuti

PREFACE

“Village Master File of Kalimantan Tengah Province June 2024” are an annual publication published by BPS-Statistics Kalimantan Tengah Province every semester.

This publication presenting the name of regency/municipality, districts, villages and its classification (rural/urban) which exist in Kalimantan Tengah. The data based on MFD Online site (<https://frs.bps.go.id/area>) based on June 2024 and on Local Environmental Unit Master obtained through ST2023.

We are grateful to all stakeholder for participating in preparation of this publication. Furthermore, this publication can be used by the government as a material for formulating policies towards “Kalteng Berkah”.

*Palangka Raya, September 2024
Head of BPS-Statistics
Kalimantan Tengah Province*



Agnes Widiastuti

DAFTAR ISI/CONTENTS
MASTER FILE DESA PROVINSI KALIMANTAN TENGAH JUNI 2024
Village Master File of Kalimantan Tengah Province June 2024
Volume 12, Nomor/Number 2, 2024

Kata Pengantar/ <i>Preface</i>	v
Daftar Isi/ <i>Contents</i>	vii
Daftar Tabel/ <i>List of Tables</i>	ix
Uraian Singkat/ <i>Brief Description</i>	3
Tabel-Tabel/ <i>Tables</i>	9
Daftar Pustaka/ <i>Bibliography</i>	161

<https://kalteng.bps.go.id>

DAFTAR TABEL/LIST OF TABLES

Tabel 1.1	Kriteria Penentuan Klasifikasi Perkotaan dan Perdesaan <i>Criteria for Determining Rural and Urban Classification</i>5
Tabel 1.2	Jumlah Kecamatan dan Jumlah Desa/Kelurahan Menurut Kabupaten/Kota dan Periode Pelaporan <i>Number of District and Village by Regency/Municipality and Reporting Period</i>6
Tabel 2.1	Nama Kecamatan dan Ibukotanya di Kabupaten Kotawaringin Barat <i>Name of District and Its Capital in Kotawaringin Barat Regency</i>8
Tabel 2.2	Nama Kecamatan dan Ibukotanya di Kabupaten Kotawaringin Timur <i>Name of District and Its Capital in Kotawaringin Timur Regency</i>10
Tabel 2.3	Nama Kecamatan dan Ibukotanya di Kabupaten Kapuas <i>Name of District and Its Capital in Kapuas Regency</i>12
Tabel 2.4	Nama Kecamatan dan Ibukotanya di Kabupaten Barito Selatan <i>Name of District and Its Capital in Barito Selatan Regency</i>13
Tabel 2.5	Nama Kecamatan dan Ibukotanya di Kabupaten Barito Utara <i>Name of District and Its Capital in Barito Utara Regency</i>14
Tabel 2.6	Nama Kecamatan dan Ibukotanya di Kabupaten Sukamara <i>Name of District and Its Capital in Sukamara Regency</i>15
Tabel 2.7	Nama Kecamatan dan Ibukotanya di Kabupaten Lamandau <i>Name of District and Its Capital in Lamandau Regency</i>16
Tabel 2.8	Nama Kecamatan dan Ibukotanya di Kabupaten Seruyan <i>Name of District and Its Capital in Seruyan Regency</i>17
Tabel 2.9	Nama Kecamatan dan Ibukotanya di Kabupaten Katingan <i>Name of District and Its Capital in Katingan Regency</i>18
Tabel 2.10	Nama Kecamatan dan Ibukotanya di Kabupaten Pulang Pisau <i>Name of District and Its Capital in Pulang Pisau Regency</i>19

Tabel 2.11	Nama Kecamatan dan Ibukotanya di Kabupaten Gunung Mas <i>Name of District and Its Capital in Gunung Mas Regency</i>	20
Tabel 2.12	Nama Kecamatan dan Ibukotanya di Kabupaten Barito Timur <i>Name of District and Its Capital in Barito Timur Regency</i>	21
Tabel 2.13	Nama Kecamatan dan Ibukotanya di Kabupaten Murung Raya <i>Name of District and Its Capital in Murung Raya Regency</i>	22
Tabel 2.14	Nama Kecamatan dan Ibukotanya di Kota Palangka Raya <i>Name of District and Its Capital in Palangka Raya Municipality</i>	23
Tabel 3.1	Nama Desa/Kelurahan di Kecamatan Kotawaringin Lama, Kabupaten Kotawaringin Barat <i>Name of Village/Subdistrict in Kotawaringin Lama District, Kotawaringin Barat Regency</i>	24
Tabel 3.2	Nama Desa/Kelurahan di Kecamatan Arut Selatan, Kabupaten Kotawaringin Barat <i>Name of Village/Subdistrict in Arut Selatan District, Kotawaringin Barat Regency</i>	25
Tabel 3.3	Nama Desa/Kelurahan di Kecamatan Kumai, Kabupaten Kotawaringin Barat <i>Name of Village/Subdistrict in Kumai Selatan District, Kotawaringin Barat Regency</i>	26
Tabel 3.4	Nama Desa/Kelurahan di Kecamatan Pangkalan Banteng, Kabupaten Kotawaringin Barat <i>Name of Village/Subdistrict in Pangkalan Banteng Selatan District, Kotawaringin Barat Regency</i>	27
Tabel 3.5	Nama Desa/Kelurahan di Kecamatan Pangkalan Lada, Kabupaten Kotawaringin Barat <i>Name of Village/Subdistrict in Pangkalan Lada Selatan District, Kotawaringin Barat Regency</i>	28
Tabel 3.6	Nama Desa/Kelurahan di Kecamatan Arut Utara, Kabupaten Kotawaringin Barat <i>Name of Village/Subdistrict in Arut Utara Selatan District, Kotawaringin Barat Regency</i>	29
Tabel 3.7	Nama Desa/Kelurahan di Kecamatan Mentaya Hilir Selatan, Kabupaten Kotawaringin Timur <i>Name of Village/Subdistrict in Mentaya Hilir Selatan District, Kotawaringin Timur Regency</i>	30

Tabel 3.8	Nama Desa/Kelurahan di Kecamatan Teluk Sampit, Kabupaten Kotawaringin Timur <i>Name of Village/Subdistrict in Teluk Sampit District, Kotawaringin Timur Regency</i>	31
Tabel 3.9	Nama Desa/Kelurahan di Kecamatan Pulau Hanaut, Kabupaten Kotawaringin Timur <i>Name of Village/Subdistrict in Pulau Hanaut District, Kotawaringin Timur Regency</i>	32
Tabel 3.10	Nama Desa/Kelurahan di Kecamatan Mentawa Baru/ Ketapang, Kabupaten Kotawaringin Timur <i>Name of Village/Subdistrict in Mentawa Baru/Ketapang District, Kotawaringin Timur Regency</i>	33
Tabel 3.11	Nama Desa/Kelurahan di Kecamatan Seranau, Kabupaten Kotawaringin Timur <i>Name of Village/Subdistrict in Seranau District, Kotawaringin Timur Regency</i>	34
Tabel 3.12	Nama Desa/Kelurahan di Kecamatan Mentaya Hilir Utara, Kabupaten Kotawaringin Timur <i>Name of Village/Subdistrict in Mentaya Hilir Utara District, Kotawaringin Timur Regency</i>	35
Tabel 3.13	Nama Desa/Kelurahan di Kecamatan Kota Besi, Kabupaten Kotawaringin Timur <i>Name of Village/Subdistrict in Kota Besi District, Kotawaringin Timur Regency</i>	36
Tabel 3.14	Nama Desa/Kelurahan di Kecamatan Telawang, Kabupaten Kotawaringin Timur <i>Name of Village/Subdistrict in Telawang District, Kotawaringin Timur Regency</i>	37
Tabel 3.15	Nama Desa/Kelurahan di Kecamatan Baamang, Kabupaten Kotawaringin Timur <i>Name of Village/Subdistrict in Baamang District, Kotawaringin Timur Regency</i>	38
Tabel 3.16	Nama Desa/Kelurahan di Kecamatan Cempaga, Kabupaten Kotawaringin Timur <i>Name of Village/Subdistrict in Cempaga District, Kotawaringin Timur Regency</i>	39

Tabel 3.17	Nama Desa/Kelurahan di Kecamatan Cempaga Hulu, Kabupaten Kotawaringin Timur <i>Name of Village/Subdistrict in Cempaga Hulu District, Kotawaringin Timur Regency</i>	40
Tabel 3.18	Nama Desa/Kelurahan di Kecamatan Parenggean, Kabupaten Kotawaringin Timur <i>Name of Village/Subdistrict in Parenggean District, Kotawaringin Timur Regency</i>	41
Tabel 3.19	Nama Desa/Kelurahan di Kecamatan Tualan Hulu, Kabupaten Kotawaringin Timur <i>Name of Village/Subdistrict in Tualan Hulu District, Kotawaringin Timur Regency</i>	42
Tabel 3.20	Nama Desa/Kelurahan di Kecamatan Mentaya Hulu, Kabupaten Kotawaringin Timur <i>Name of Village/Subdistrict in Mentaya Hulu District, Kotawaringin Timur Regency</i>	43
Tabel 3.21	Nama Desa/Kelurahan di Kecamatan Bukit Santuai, Kabupaten Kotawaringin Timur <i>Name of Village/Subdistrict in Bukit Santuai District, Kotawaringin Timur Regency</i>	44
Tabel 3.22	Nama Desa/Kelurahan di Kecamatan Antang Kalang, Kabupaten Kotawaringin Timur <i>Name of Village/Subdistrict in Antang Kalang District, Kotawaringin Timur Regency</i>	45
Tabel 3.23	Nama Desa/Kelurahan di Kecamatan Telaga Antang, Kabupaten Kotawaringin Timur <i>Name of Village/Subdistrict in Telaga Antang District, Kotawaringin Timur Regency</i>	46
Tabel 3.24	Nama Desa/Kelurahan di Kecamatan Kapuas Kuala, Kabupaten Kapuas <i>Name of Village/Subdistrict in Kapuas Kuala District, Kapuas Regency</i>	47
Tabel 3.25	Nama Desa/Kelurahan di Kecamatan Tamban Catur, Kabupaten Kapuas <i>Name of Village/Subdistrict in Tamban Catur District, Kapuas Regency</i>	48

Tabel 3.26	Nama Desa/Kelurahan di Kecamatan Kapuas Timur, Kabupaten Kapuas <i>Name of Village/Subdistrict in Kapuas Timur District, Kapuas Regency</i>	49
Tabel 3.27	Nama Desa/Kelurahan di Kecamatan Selat, Kabupaten Kapuas <i>Name of Village/Subdistrict in Selat District, Kapuas Regency</i> ..	50
Tabel 3.28	Nama Desa/Kelurahan di Kecamatan Bataguh, Kabupaten Kapuas <i>Name of Village/Subdistrict in Bataguh District, Kapuas Regency</i>	51
Tabel 3.29	Nama Desa/Kelurahan di Kecamatan Basarang, Kabupaten Kapuas <i>Name of Village/Subdistrict in Basarang District, Kapuas Regency</i>	52
Tabel 3.30	Nama Desa/Kelurahan di Kecamatan Kapuas Hilir, Kabupaten Kapuas <i>Name of Village/Subdistrict in Kapuas Hilir District, Kapuas Regency</i>	53
Tabel 3.31	Nama Desa/Kelurahan di Kecamatan Pulau Petak, Kabupaten Kapuas <i>Name of Village/Subdistrict in Pulau Petak District, Kapuas Regency</i>	54
Tabel 3.32	Nama Desa/Kelurahan di Kecamatan Kapuas Murung, Kabupaten Kapuas <i>Name of Village/Subdistrict in Kapuas Murung District, Kapuas Regency</i>	55
Tabel 3.33	Nama Desa/Kelurahan di Kecamatan Dadahup, Kabupaten Kapuas <i>Name of Village/Subdistrict in Dadahup District, Kapuas Regency</i>	56
Tabel 3.34	Nama Desa/Kelurahan di Kecamatan Kapuas Barat, Kabupaten Kapuas <i>Name of Village/Subdistrict in Kapuas Barat District, Kapuas Regency</i>	57
Tabel 3.35	Nama Desa/Kelurahan di Kecamatan Mantangai, Kabupaten Kapuas <i>Name of Village/Subdistrict in Mantangai District, Kapuas Regency</i>	58

Tabel 3.36	Nama Desa/Kelurahan di Kecamatan Timpah, Kabupaten Kapuas <i>Name of Village/Subdistrict in Timpah District, Kapuas Regency</i>	60
Tabel 3.37	Nama Desa/Kelurahan di Kecamatan Kapuas Tengah, Kabupaten Kapuas <i>Name of Village/Subdistrict in Kapuas Tengah District, Kapuas Regency</i>	61
Tabel 3.38	Nama Desa/Kelurahan di Kecamatan Pasak Talawang, Kabupaten Kapuas <i>Name of Village/Subdistrict in Pasak Talawang District, Kapuas Regency</i>	62
Tabel 3.39	Nama Desa/Kelurahan di Kecamatan Kapuas Hulu, Kabupaten Kapuas <i>Name of Village/Subdistrict in Kapuas Hulu District, Kapuas Regency</i>	63
Tabel 3.40	Nama Desa/Kelurahan di Kecamatan Mandau Talawang, Kabupaten Kapuas <i>Name of Village/Subdistrict in Mandau Talawang District, Kapuas Regency</i>	64
Tabel 3.41	Nama Desa/Kelurahan di Kecamatan Jenamas, Kabupaten Barito Selatan <i>Name of Village/Subdistrict in Jenamas District, Barito Selatan Regency</i>	65
Tabel 3.42	Nama Desa/Kelurahan di Kecamatan Dusun Hilir, Kabupaten Barito Selatan <i>Name of Village/Subdistrict in Dusun Hilir District, Barito Selatan Regency</i>	66
Tabel 3.43	Nama Desa/Kelurahan di Kecamatan Karau Kuala, Kabupaten Barito Selatan <i>Name of Village/Subdistrict in Karau Kuala District, Barito Selatan Regency</i>	67
Tabel 3.44	Nama Desa/Kelurahan di Kecamatan Dusun Selatan, Kabupaten Barito Selatan <i>Name of Village/Subdistrict in Dusun Selatan District, Barito Selatan Regency</i>	68

Tabel 3.45	Nama Desa/Kelurahan di Kecamatan Dusun Utara, Kabupaten Barito Selatan <i>Name of Village/Subdistrict in Dusun Utara District, Barito Selatan Regency</i>	69
Tabel 3.46	Nama Desa/Kelurahan di Kecamatan Gunung Bintang Awai, Kabupaten Barito Selatan <i>Name of Village/Subdistrict in Gunung Bintang District, Barito Selatan Regency</i>	70
Tabel 3.47	Nama Desa/Kelurahan di Kecamatan Montallat, Kabupaten Barito Utara <i>Name of Village/Subdistrict in Montallat District, Barito Utara Regency</i>	71
Tabel 3.48	Nama Desa/Kelurahan di Kecamatan Gunung Timang, Kabupaten Barito Utara <i>Name of Village/Subdistrict in Gunung Timang District, Barito Utara Regency</i>	72
Tabel 3.49	Nama Desa/Kelurahan di Kecamatan Gunung Purei, Kabupaten Barito Utara <i>Name of Village/Subdistrict in Gunung Purei District, Barito Utara Regency</i>	73
Tabel 3.50	Nama Desa/Kelurahan di Kecamatan Teweh Timur, Kabupaten Barito Utara <i>Name of Village/Subdistrict in Teweh Timur District, Barito Utara Regency</i>	74
Tabel 3.51	Nama Desa/Kelurahan di Kecamatan Teweh Tengah, Kabupaten Barito Utara <i>Name of Village/Subdistrict in Teweh Tengah District, Barito Utara Regency</i>	75
Tabel 3.52	Nama Desa/Kelurahan di Kecamatan Teweh Baru, Kabupaten Barito Utara <i>Name of Village/Subdistrict in Teweh Baru District, Barito Utara Regency</i>	76
Tabel 3.53	Nama Desa/Kelurahan di Kecamatan Teweh Selatan, Kabupaten Barito Utara <i>Name of Village/Subdistrict in Teweh Selatan District, Barito Utara Regency</i>	77

Tabel 3.54	Nama Desa/Kelurahan di Kecamatan Lahei, Kabupaten Barito Utara <i>Name of Village/Subdistrict in Lahei District, Barito Utara Regency</i>	78
Tabel 3.55	Nama Desa/Kelurahan di Kecamatan Lahei Barat, Kabupaten Barito Utara <i>Name of Village/Subdistrict in Lahei Barat District, Barito Utara Regency</i>	79
Tabel 3.56	Nama Desa/Kelurahan di Kecamatan Jelai, Kabupaten Sukamara <i>Name of Village/Subdistrict in Jelai District, Sukamara Regency</i>	80
Tabel 3.57	Nama Desa/Kelurahan di Kecamatan Pantai Lunci, Kabupaten Sukamara <i>Name of Village/Subdistrict in Pantai Lunci District, Sukamara Regency</i>	81
Tabel 3.58	Nama Desa/Kelurahan di Kecamatan Sukamara, Kabupaten Sukamara <i>Name of Village/Subdistrict in Sukamara District, Sukamara Regency</i>	82
Tabel 3.59	Nama Desa/Kelurahan di Kecamatan Balai Riam, Kabupaten Sukamara <i>Name of Village/Subdistrict in Balai Riam District, Sukamara Regency</i>	83
Tabel 3.60	Nama Desa/Kelurahan di Kecamatan Permata Kecubung, Kabupaten Sukamara <i>Name of Village/Subdistrict in Permata Kecubung District, Sukamara Regency</i>	84
Tabel 3.61	Nama Desa/Kelurahan di Kecamatan Bulik, Kabupaten Lamandau <i>Name of Village/Subdistrict in Bulik District, Lamandau Regency</i>	85
Tabel 3.62	Nama Desa/Kelurahan di Kecamatan Sematu Jaya, Kabupaten Lamandau <i>Name of Village/Subdistrict in Sematu Jaya District, Lamandau Regency</i>	86

Tabel 3.63	Nama Desa/Kelurahan di Kecamatan Mentohi Raya, Kabupaten Lamandau <i>Name of Village/Subdistrict in Mentohi Raya District, Lamandau Regency</i>	87
Tabel 3.64	Nama Desa/Kelurahan di Kecamatan Bulik Timur, Kabupaten Lamandau <i>Name of Village/Subdistrict in Bulik Timur District, Lamandau Regency</i>	88
Tabel 3.65	Nama Desa/Kelurahan di Kecamatan Lamandau, Kabupaten Lamandau <i>Name of Village/Subdistrict in Lamandau District, Lamandau Regency</i>	89
Tabel 3.66	Nama Desa/Kelurahan di Kecamatan Belantikan Raya, Kabupaten Lamandau <i>Name of Village/Subdistrict in Belantikan Raya District, Lamandau Regency</i>	90
Tabel 3.67	Nama Desa/Kelurahan di Kecamatan Delang, Kabupaten Lamandau <i>Name of Village/Subdistrict in Delang District, Lamandau Regency</i>	91
Tabel 3.68.	Nama Desa/Kelurahan di Kecamatan Batangkawa, Kabupaten Lamandau <i>Name of Village/Subdistrict in Batangkawa District, Lamandau Regency</i>	92
Tabel 3.69	Nama Desa/Kelurahan di Kecamatan Seruyan Hilir, Kabupaten Seruyan <i>Name of Village/Subdistrict in Seruyan Hilir District, Seruyan Regency</i>	93
Tabel 3.70	Nama Desa/Kelurahan di Kecamatan Seruyan Hilir Timur, Kabupaten Seruyan <i>Name of Village/Subdistrict in Seruyan Hilir Timur District, Seruyan Regency</i>	94
Tabel 3.71	Nama Desa/Kelurahan di Kecamatan Danau Sembuluh, Kabupaten Seruyan <i>Name of Village/Subdistrict in Danau Sembuluh District, Seruyan Regency</i>	95

Tabel 3.72	Nama Desa/Kelurahan di Kecamatan Seruyan Raya, Kabupaten Seruyan <i>Name of Village/Subdistrict in Seruyan Raya District, Seruyan Regency</i>	96
Tabel 3.73	Nama Desa/Kelurahan di Kecamatan Hanau, Kabupaten Seruyan <i>Name of Village/Subdistrict in Hanau District, Seruyan Regency</i>	97
Tabel 3.74	Nama Desa/Kelurahan di Kecamatan Danau Seluluk, Kabupaten Seruyan <i>Name of Village/Subdistrict in Danau Seluluk District, Seruyan Regency</i>	98
Tabel 3.75	Nama Desa/Kelurahan di Kecamatan Seruyan Tengah, Kabupaten Seruyan <i>Name of Village/Subdistrict in Seruyan Tengah District, Seruyan Regency</i>	99
Tabel 3.76	Nama Desa/Kelurahan di Kecamatan Batu Ampar, Kabupaten Seruyan <i>Name of Village/Subdistrict in Batu Ampar District, Seruyan Regency</i>	100
Tabel 3.77	Nama Desa/Kelurahan di Kecamatan Seruyan Hulu, Kabupaten Seruyan <i>Name of Village/Subdistrict in Seruyan Hulu District, Seruyan Regency</i>	101
Tabel 3.78	Nama Desa/Kelurahan di Kecamatan Suling Tambun, Kabupaten Seruyan <i>Name of Village/Subdistrict in Suling Tambun District, Seruyan Regency</i>	102
Tabel 3.79	Nama Desa/Kelurahan di Kecamatan Katingan Kuala, Kabupaten Katingan <i>Name of Village/Subdistrict in Katingan Kuala District, Katingan Regency</i>	103
Tabel 3.80	Nama Desa/Kelurahan di Kecamatan Mendawai, Kabupaten Katingan <i>Name of Village/Subdistrict in Mendawai District, Katingan Regency</i>	104

Tabel 3.81	Nama Desa/Kelurahan di Kecamatan Kamipang, Kabupaten Katingan <i>Name of Village/Subdistrict in Kamipang District, Katingan Regency</i>	105
Tabel 3.82	Nama Desa/Kelurahan di Kecamatan Tasik Payawan, Kabupaten Katingan <i>Name of Village/Subdistrict in Tasik Payawan District, Katingan Regency</i>	106
Tabel 3.83	Nama Desa/Kelurahan di Kecamatan Katingan Hilir, Kabupaten Katingan <i>Name of Village/Subdistrict in Katingan Hilir District, Katingan Regency</i>	107
Tabel 3.84	Nama Desa/Kelurahan di Kecamatan Tewang Sangalang Garing, Kabupaten Katingan <i>Name of Village/Subdistrict in Tewang Sangalan Garing District, Katingan Regency</i>	108
Tabel 3.85	Nama Desa/Kelurahan di Kecamatan Pulau Malan, Kabupaten Katingan <i>Name of Village/Subdistrict in Pulau Malan District, Katingan Regency</i>	109
Tabel 3.86	Nama Desa/Kelurahan di Kecamatan Katingan Tengah, Kabupaten Katingan <i>Name of Village/Subdistrict in Katingan Tengah District, Katingan Regency</i>	110
Tabel 3.87	Nama Desa/Kelurahan di Kecamatan Sanaman Mantikei, Kabupaten Katingan <i>Name of Village/Subdistrict in Sanaman Mantikei District, Katingan Regency</i>	111
Tabel 3.88	Nama Desa/Kelurahan di Kecamatan Petak Malai, Kabupaten Katingan <i>Name of Village/Subdistrict in Petak Malai District, Katingan Regency</i>	112
Tabel 3.89	Nama Desa/Kelurahan di Kecamatan Marikit, Kabupaten Katingan <i>Name of Village/Subdistrict in Marikit District, Katingan Regency</i>	113

Tabel 3.90	Nama Desa/Kelurahan di Kecamatan Katingan Hulu, Kabupaten Katingan <i>Name of Village/Subdistrict in Katingan Hulu District, Katingan Regency</i>	114
Tabel 3.91	Nama Desa/Kelurahan di Kecamatan Bukit Raya, Kabupaten Katingan <i>Name of Village/Subdistrict in Bukit Raya District, Katingan Regency</i>	115
Tabel 3.92	Nama Desa/Kelurahan di Kecamatan Kahayan Kuala, Kabupaten Pulang Pisau <i>Name of Village/Subdistrict in Kahayan Kuala District, Pulang Pisau Regency</i>	116
Tabel 3.93	Nama Desa/Kelurahan di Kecamatan Sebangau Kuala, Kabupaten Pulang Pisau <i>Name of Village/Subdistrict in Sebangau Kuala District, Pulang Pisau Regency</i>	117
Tabel 3.94	Nama Desa/Kelurahan di Kecamatan Pandih Batu, Kabupaten Pulang Pisau <i>Name of Village/Subdistrict in Pandih Batu District, Pulang Pisau Regency</i>	118
Tabel 3.95	Nama Desa/Kelurahan di Kecamatan Maluku, Kabupaten Pulang Pisau <i>Name of Village/Subdistrict in Maluku District, Pulang Pisau Regency</i>	119
Tabel 3.96	Nama Desa/Kelurahan di Kecamatan Kahayan Hilir, Kabupaten Pulang Pisau <i>Name of Village/Subdistrict in Kahayan Hilir District, Pulang Pisau Regency</i>	120
Tabel 3.97	Nama Desa/Kelurahan di Kecamatan Jabiren Raya, Kabupaten Pulang Pisau <i>Name of Village/Subdistrict in Jabiren Raya District, Pulang Pisau Regency</i>	121
Tabel 3.98	Nama Desa/Kelurahan di Kecamatan Kahayan Tengah, Kabupaten Pulang Pisau <i>Name of Village/Subdistrict in Kahayan Tengah District, Pulang Pisau Regency</i>	122

Tabel 3.99	Nama Desa/Kelurahan di Kecamatan Banama Tingang, Kabupaten Pulang Pisau <i>Name of Village/Subdistrict in Banama Tingang District, Pulang Pisau Regency</i>	123
Tabel 3.100	Nama Desa/Kelurahan di Kecamatan Manuhing, Kabupaten Gunung Mas <i>Name of Village/Subdistrict in Manuhing District, Gunung Mas Regency</i>	124
Tabel 3.101	Nama Desa/Kelurahan di Kecamatan Manuhing Raya, Kabupaten Gunung Mas <i>Name of Village/Subdistrict in Manuhing Raya District, Gunung Mas Regency</i>	125
Tabel 3.102	Nama Desa/Kelurahan di Kecamatan Rungan, Kabupaten Gunung Mas <i>Name of Village/Subdistrict in Rungan District, Gunung Mas Regency</i>	126
Tabel 3.103	Nama Desa/Kelurahan di Kecamatan Rungan Hulu, Kabupaten Gunung Mas <i>Name of Village/Subdistrict in Rungan Hulu District, Gunung Mas Regency</i>	127
Tabel 3.104	Nama Desa/Kelurahan di Kecamatan Rungan Barat, Kabupaten Gunung Mas <i>Name of Village/Subdistrict in Rungan Barat District, Gunung Mas Regency</i>	128
Tabel 3.105	Nama Desa/Kelurahan di Kecamatan Sepang, Kabupaten Gunung Mas <i>Name of Village/Subdistrict in Sepang District, Gunung Mas Regency</i>	129
Tabel 3.106	Nama Desa/Kelurahan di Kecamatan Mihing Raya, Kabupaten Gunung Mas <i>Name of Village/Subdistrict in Mihing Raya District, Gunung Mas Regency</i>	130
Tabel 3.107	Nama Desa/Kelurahan di Kecamatan Kurun, Kabupaten Gunung Mas <i>Name of Village/Subdistrict in Kurun District, Gunung Mas Regency</i>	131

Tabel 3.108	Nama Desa/Kelurahan di Kecamatan Tewah, Kabupaten Gunung Mas <i>Name of Village/Subdistrict in Tewah District, Gunung Mas Regency</i>	132
Tabel 3.109	Nama Desa/Kelurahan di Kecamatan Kahayan Hulu Utara, Kabupaten Gunung Mas <i>Name of Village/Subdistrict in Kahayan Hulu District, Gunung Mas Regency</i>	133
Tabel 3.110	Nama Desa/Kelurahan di Kecamatan Damang Batu, Kabupaten Gunung Mas <i>Name of Village/Subdistrict in Damang Batu District, Gunung Mas Regency</i>	134
Tabel 3.111	Nama Desa/Kelurahan di Kecamatan Miri Manasa, Kabupaten Gunung Mas <i>Name of Village/Subdistrict in Miri Manasa District, Gunung Mas Regency</i>	135
Tabel 3.112	Nama Desa/Kelurahan di Kecamatan Benua Lima, Kabupaten Barito Timur <i>Name of Village/Subdistrict in Benua Lima District, Barito Timur Regency</i>	136
Tabel 3.113	Nama Desa/Kelurahan di Kecamatan Dusun Timur, Kabupaten Barito Timur <i>Name of Village/Subdistrict in Dusun Timur District, Barito Timur Regency</i>	137
Tabel 3.114	Nama Desa/Kelurahan di Kecamatan Paju Epat, Kabupaten Barito Timur <i>Name of Village/Subdistrict in Paju Epat District, Barito Timur Regency</i>	138
Tabel 3.115	Nama Desa/Kelurahan di Kecamatan Awang, Kabupaten Barito Timur <i>Name of Village/Subdistrict in Awang District, Barito Timur Regency</i>	139
Tabel 3.116	Nama Desa/Kelurahan di Kecamatan Patangkep Tutui, Kabupaten Barito Timur <i>Name of Village/Subdistrict in Patangkep Tutui District, Barito Timur Regency</i>	140

Tabel 3.117	Nama Desa/Kelurahan di Kecamatan Dusun Tengah, Kabupaten Barito Timur <i>Name of Village/Subdistrict in Dusun Tengah District, Barito Timur Regency</i>	141
Tabel 3.118	Nama Desa/Kelurahan di Kecamatan Raren Batuah, Kabupaten Barito Timur <i>Name of Village/Subdistrict in Raren Batuah District, Barito Timur Regency</i>	142
Tabel 3.119	Nama Desa/Kelurahan di Kecamatan Paku, Kabupaten Barito Timur <i>Name of Village/Subdistrict in Paku District, Barito Timur Regency</i>	143
Tabel 3.120	Nama Desa/Kelurahan di Kecamatan Karusen Janang, Kabupaten Barito Timur <i>Name of Village/Subdistrict in Karusen Janang District, Barito Timur Regency</i>	144
Tabel 3.121	Nama Desa/Kelurahan di Kecamatan Pematang Karau, Kabupaten Barito Timur <i>Name of Village/Subdistrict in Pematang Karau District, Barito Timur Regency</i>	145
Tabel 3.122	Nama Desa/Kelurahan di Kecamatan Permata Intan, Kabupaten Murung Raya <i>Name of Village/Subdistrict in Permata Intan District, Murung Raya Regency</i>	146
Tabel 3.123	Nama Desa/Kelurahan di Kecamatan Sungai Babuat, Kabupaten Murung Raya <i>Name of Village/Subdistrict in Sungai Babuat District, Murung Raya Regency</i>	147
Tabel 3.124	Nama Desa/Kelurahan di Kecamatan Murung, Kabupaten Murung Raya <i>Name of Village/Subdistrict in Murung District, Murung Raya Regency</i>	148
Tabel 3.125	Nama Desa/Kelurahan di Kecamatan Laung Tuhup, Kabupaten Murung Raya <i>Name of Village/Subdistrict in Laung Tuhup District, Murung Raya Regency</i>	149

Tabel 3.126	Nama Desa/Kelurahan di Kecamatan Barito Tuhup Raya, Kabupaten Murung Raya <i>Name of Village/Subdistrict in Barito Tuhup Raya District, Murung Raya Regency</i>	150
Tabel 3.127	Nama Desa/Kelurahan di Kecamatan Tanah Siang, Kabupaten Murung Raya <i>Name of Village/Subdistrict in Tanah Siang District, Murung Raya Regency</i>	151
Tabel 3.128	Nama Desa/Kelurahan di Kecamatan Tanah Siang Selatan, Kabupaten Murung Raya <i>Name of Village/Subdistrict in Tanah Siang Selatan District, Murung Raya Regency</i>	152
Tabel 3.129	Nama Desa/Kelurahan di Kecamatan Sumber Barito, Kabupaten Murung Raya <i>Name of Village/Subdistrict in Sumber Barito District, Murung Raya Regency</i>	153
Tabel 3.130	Nama Desa/Kelurahan di Kecamatan Seribu Riam, Kabupaten Murung Raya <i>Name of Village/Subdistrict in Seribu Riam District, Murung Raya Regency</i>	154
Tabel 3.131	Nama Desa/Kelurahan di Kecamatan Uut Murung, Kabupaten Murung Raya <i>Name of Village/Subdistrict in Uut Murung District, Murung Raya Regency</i>	155
Tabel 3.132	Nama Desa/Kelurahan di Kecamatan Pahandut, Kota Palangka Raya <i>Name of Village/Subdistrict in Pahandut District, Palangka Raya Municipality</i>	156
Tabel 3.133	Nama Desa/Kelurahan di Kecamatan Sebangau, Kota Palangka Raya <i>Name of Village/Subdistrict in Sebangau District, Palangka Raya Municipality</i>	157
Tabel 3.134	Nama Desa/Kelurahan di Kecamatan Jekan Raya, Kota Palangka Raya <i>Name of Village/Subdistrict in Jekan Raya District, Palangka Raya Municipality</i>	158

Tabel 3.135 Nama Desa/Kelurahan di Kecamatan Bukit Batu, Kota Palangka Raya
Name of Village/Subdistrict in Bukit Batu District, Palangka Raya Municipality.....159

Tabel 3.136 Nama Desa/Kelurahan di Kecamatan Rakumpit, Kota Palangka Raya
Name of Village/Subdistrict in Rakumpit District, Palangka Raya Municipality.....160

<https://kalteng.bps.go.id>

136

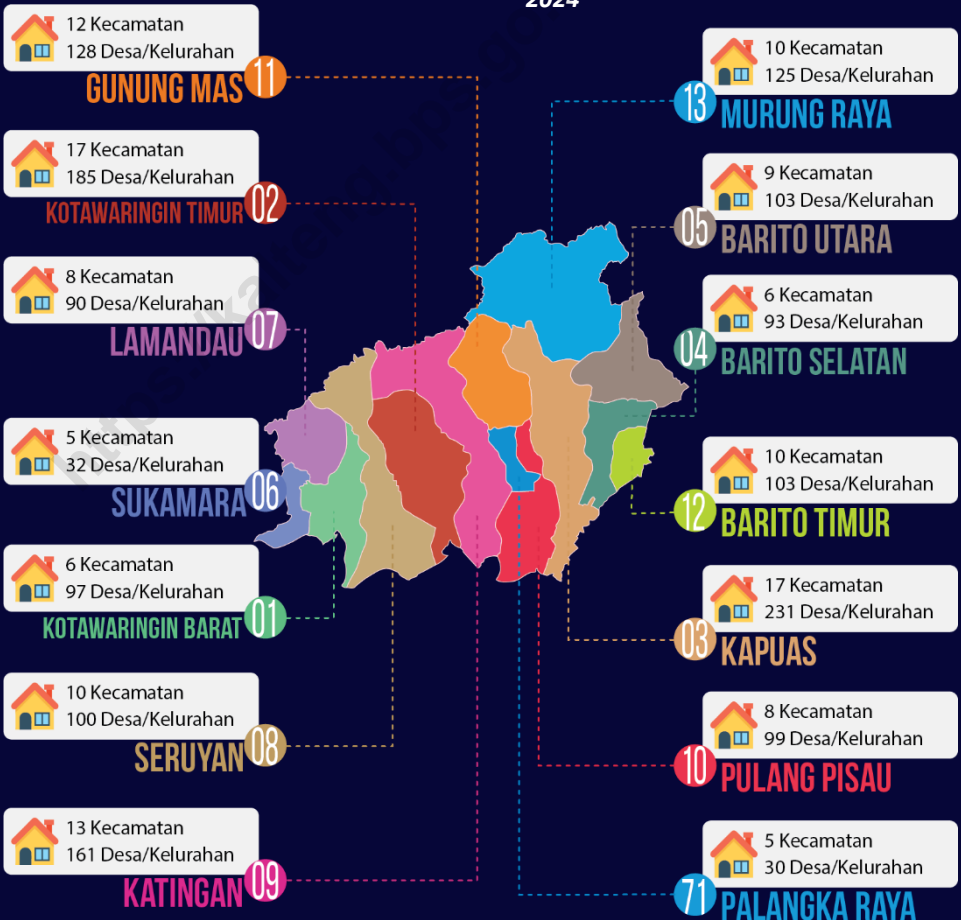
Jumlah Kecamatan di
Kalimantan Tengah
per Juni 2024

*Number of District in Kalimantan
Tengah Province as June 2024*

1.577

Jumlah Desa/Kelurahan di
Kalimantan Tengah
per Juni 2024

*Number of villages/subdistrict in
Kalimantan Tengah Province as June
2024*



URAIAN SINGKAT/*BRIEF DESCRIPTION*

Sumber data yang digunakan pada publikasi ini berasal dari Master SLS Kegiatan ST2023 dan aplikasi MFD Online yang dikembangkan oleh BPS. Data tersebut diinput oleh BPS Kabupaten/Kota berdasarkan informasi yang diperoleh di daerah mengenai perubahan wilayah administrasi. Perubahan wilayah administrasi yang disajikan mencakup perubahan kabupaten/kota, kecamatan serta desa/kelurahan dan dilaporkan secara berkala tiap semester. Hal tersebut bertujuan untuk mengetahui perkembangan wilayah administrasi dari waktu ke waktu.

The data source used in this publication is derived from Local Enviromental Unit Master of ST2023 and MFD Online application developed by BPS-Statistics of Indonesia. Data was entried by BPS-Statistics of Regency/Municipality based on information obtained in the region regarding change in each administrative area. Changes in administrative area included changes in regency/municipality, districts, and villages which are reported periodically every semester. It aims to know the development of administrative from time to time.

Pada pemutakhiran MFD *Online* Semester 1 tahun 2024 ada perubahan jumlah wilayah administrasi desa dibandingkan dengan kondisi periode sebelumnya. Ada 14 kabupaten/kota, 136 kecamatan dan 1.577 desa/kelurahan di Provinsi Kalimantan Tengah.

There are changes in number of administrative areas in first semester of 2024 compared to previous semester. There are 14 regency/municipality, 136 districts, and 1,577 villages/subdistricts in Kalimantan Tengah Province.

Klasifikasi desa/kelurahan menjadi wilayah perkotaan atau perdesaan berdasarkan faktor kepadatan penduduk, persentase rumah tangga yang bekerja di bidang pertanian, dan tersedianya fasilitas kota seperti sekolah, pasar, rumah sakit, jalan aspal, dan listrik.

Village classification becoming rural or urban was decided based on population density, percentage of farming household, and the availability of municipal facilities such as schools, market, hospital, asphalt road, and electricity.

Tabel berikut menjelaskan faktor-faktor yang dijadikan dasar penentuan klasifikasi:

The following table explain the deciding factors in urban/rural classification:

Tabel 1.1 Kriteria Penentuan Klasifikasi Perdesaan dan Perkotaan
Table 1.1 *Criteria for Determining Rural and Urban Classification*

Kriteria <i>Criteria</i>				Keberadaan/akses pada fasilitas perkotaan <i>Urban facilities availability</i>		
Kepadatan Penduduk Per Km ² <i>Population density per km²</i>	Nilai/ Skor <i>Score</i>	Persentase Rumah Tangga Pertanian <i>Percentage of agriculture household</i>	Nilai/ Skor <i>Score</i>	Fasilitas Perkotaan <i>Urban Facilities</i>	Kriteria <i>Criteria</i>	Nilai/ Skor <i>Score</i>
(1)	(2)	(3)	(4)	(5)	(6)	(7)
<500	1	>70,00	1	a. Sekolah TK/ RA/ BA Negeri dan swasta <i>Kindergarten</i>	● Ada atau ≤ 2,5 km ^a ● >2,5 km	1 0
500–1249	2	50,00–69,99	2	b. SMP/MTS Negeri & Swasta <i>Middle School</i>		
1250–2499	3	30,00–49,99	3	c. SMU/SMK/MA Negeri & Swasta <i>High School</i>		
2500–3999	4	20,00–29,99	4	d. Pasar (Permanen & Semi Permanen) <i>Market</i>	● Ada atau ≤ 2 km ^a ● >2 km	1 0
4000–5999	5	15,00–19,99	5	e. Pertokoan <i>Shop</i>		
6000–7499	6	10,00–14,99	6	f. Rumah Sakit dan Rumah Sakit Bersalin <i>Hospital/Maternity hospital</i>	● Ada atau ≤ 5 km ^a ● >5 km	1 0
7500–8499	7	5,00–9,99	7			
>8500	8	<5,00	8	g. Hotel/ Bilyar/ Pub/ Diskotek/ Karaoke/ Salon <i>Hotel/Billyard/Club/Salon</i>	● Ada ● Tidak Ada	1 0
				h. Persentase keluarga pengguna telepon kabel (telepon kabel untuk komunikasi/internet) <i>Percentage of household with cable phone/internet</i>	● ≥ 2,00 ● < 2,00	1 0
				i. Persentase keluarga pengguna listrik (Listrik PLN) <i>Percentage of household with electricity</i>	● ≥ 95,00 ● < 95,00	1 0

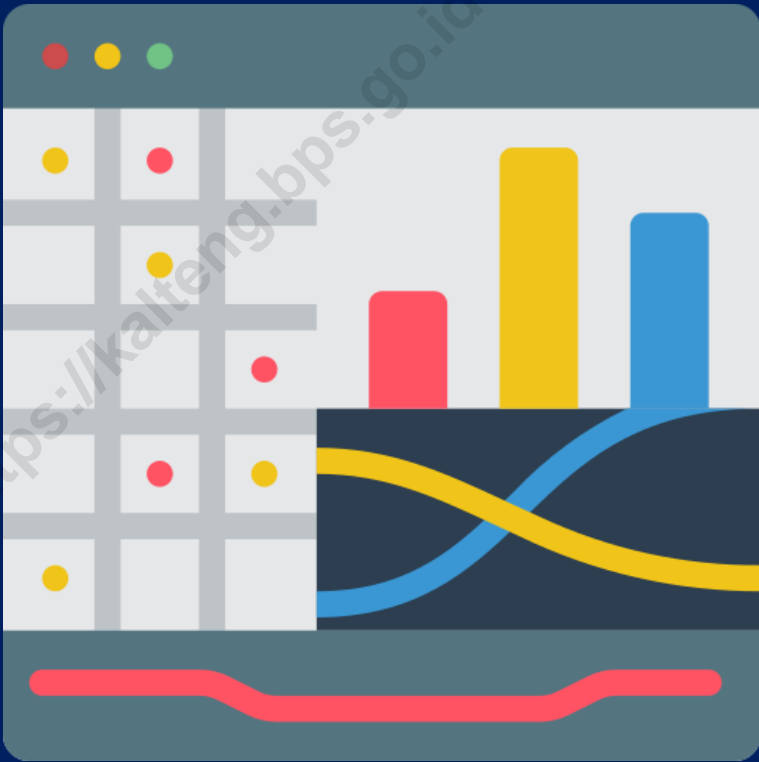
Catatan/Note: ^aJarak tempuh diukur dari Kantor Desa/Kelurahan/Distance measured from village office

Tabel 1.2 Jumlah Kecamatan dan Jumlah Desa/Kelurahan Menurut Kabupaten/Kota dan Periode Pelaporan

Table 1.2 Number of District and Village/Subdistrict by Regency/Municipality and Reporting Period

No	Kabupaten/Kota <i>Regency/ Municipality</i>	Jumlah Kecamatan <i>Number of District</i>			Jumlah Desa/Kelurahan <i>Number of Village/Subdistric</i>		
		Juni <i>June</i>	Desember <i>December</i>	Juni <i>June</i>	Juni <i>June</i>	Desember <i>December</i>	Juni <i>June</i>
		2023	2023	2024	2023	2023	2024
(1)	(2)	(3)	(4)	(5)	(6)	(7)	(8)
1	Kotawaringin Barat	6	6	6	94	94	97
2	Kotawaringin Timur	17	17	17	185	185	185
3	Kapuas	17	17	17	233	233	231
4	Barito Selatan	6	6	6	93	93	93
5	Barito Utara	9	9	9	103	103	103
6	Sukamara	5	5	5	32	32	32
7	Lamandau	8	8	8	90	90	90
8	Seruyan	10	10	10	100	100	100
9	Katingan	13	13	13	161	161	161
10	Pulang Pisau	8	8	8	99	99	99
11	Gunung Mas	12	12	12	128	128	128
12	Barito Timur	10	10	10	103	103	103
13	Murung Raya	10	10	10	125	125	125
14	Palangka Raya	5	5	5	30	30	30
Kalimantan Tengah		136	136	136	1.576	1.576	1.577

Tabel-Tabel *Tables*



Tabel 2.1 Nama Kecamatan dan Ibukotanya di Kabupaten Kotawaringin Barat

Table 2.1 Name of District and Its Capital in Kotawaringin Barat Regency

Kode Wilayah			Nama Kecamatan	Ibukota
Area Code			District Name	Capital
(1)	(2)	(3)		
62	01	040	KOTAWARINGIN LAMA	KOTAWARINGIN ^a
62	01	050	ARUT SELATAN	PANGKALAN BUN ^b
62	01	060	KUMAI	KUMAI ^c
62	01	061	PANGKALAN BANTENG	KARANG MULYA
62	01	062	PANGKALAN LADA	PANDU SANJAYA
62	01	070	ARUT UTARA	PANGKUT

Catatan:

- ^a Kantor camat di Kelurahan Kotawaringin Hilir
- ^b Kantor camat di Kelurahan Madurejo
- ^c Kantor camat di Kelurahan Candi

Notes :

- ^a *The district office is in Kotawaringin Hilir subdistrict*
- ^b *The district office is in Madurejo subdistrict*
- ^c *The district office is in Candi subdistrict*

Tabel 2.2 Nama Kecamatan dan Ibukotanya di Kabupaten Kotawaringin Timur

Table 2.2 Name of District and Its Capital in Kotawaringin Timur Regency

Kode Wilayah			Nama Kecamatan	Ibukota
Area Code			District Name	Capital
(1)	(2)	(3)		
62	02	020	MENTAYA HILIR SELATAN	SAMUDA ^a
62	02	021	TELUK SAMPIT	UJUNG PANDARAN
62	02	050	PULAU HANAUT	BAPINANG ^b
62	02	060	MENTAWA BARU/KETAPANG	SAMPIT ^c
62	02	061	SERANAU	MENTAYA SEBERANG
62	02	070	MENTAYA HILIR UTARA	BAGENDANG ^d
62	02	110	KOTA BESI	KOTA BESI ^e
62	02	111	TELAWANG	SEBABI
62	02	120	BAAMANG	BAAMANG ^f
62	02	190	CEMPAGA	CEMPAKA MULIA ^g
62	02	191	CEMPAGA HULU	PUNDU
62	02	200	PARENGGEAN	PARENGGEAN
62	02	201	TUALAN HULU	LUWUK SAMPUN
62	02	210	MENTAYA HULU	KUALA KUAYAN
62	02	211	BUKIT SANTUAI	TUMBANG PENYAHUAN
62	02	230	ANTANG KALANG	TUMBANG KALANG
62	02	231	TELAGA ANTANG	TUMBANG MANGKUP

Catatan:

- ^a Kantor camat di Kelurahan Basirih Hilir
- ^b Kantor camat di Desa Bapinang Hulu
- ^c Kantor camat di Kelurahan Mentawa Baru Hilir
- ^d Kantor camat di Desa Bagendang Hulu
- ^e Kantor camat di Kelurahan Kota Besi Hilir
- ^f Kantor camat di Kelurahan Baamang Hilir
- ^g Kantor camat di Desa Cempaka Mulia Barat

Notes:

- a* *The district office is in Basirih Hilir subdistrict*
- b* *The district office is in Bapinang Hulu village*
- c* *The district office is in Mentawa Baru Hilir subdistrict*
- d* *The district office is in Bagendang Hulu village*
- e* *The district office is in Kota Besi Hilir subdistrict*
- f* *The district office is in Baamang Hilir subdistrict*
- g* *The district office is in Cempaka Mulia Barat village*

<https://kalteng.bps.go.id>

Tabel 2.3 Nama Kecamatan dan Ibukotanya di Kabupaten Kapuas
Table 2.3 Name of District and Its Capital in Kapuas Regency

Kode Wilayah			Nama Kecamatan	Ibukota
Area Code			District Name	Capital
(1)	(2)	(3)		
62	03	020	KAPUAS KUALA	LUPAK DALAM
62	03	021	TAMBAN CATUR	TAMBAN BARU TENGAH
62	03	030	KAPUAS TIMUR	ANJIR SERAPAT BARU
62	03	040	SELAT	SELAT DALAM
62	03	041	BATAGUH	SEI LUNUK
62	03	070	BASARANG	BASARANG
62	03	080	KAPUAS HILIR	BARIMBA
62	03	090	PULAU PETAK	SEI TATAS HILIR
62	03	100	KAPUAS MURUNG	PALINGKAU LAMA
62	03	101	DADAHUP	DADAHUP
62	03	110	KAPUAS BARAT	MANDOMAI
62	03	150	MANTANGAI	MANTANGAI TENGAH
62	03	160	TIMPAH	TIMPAH
62	03	170	KAPUAS TENGAH	PUJON
62	03	171	PASAK TALAWANG	JANGKANG
62	03	180	KAPUAS HULU	SEI HANYU
62	03	181	MANDAU TALAWANG	SEI PINANG

Tabel 2.4 Nama Kecamatan dan Ibukotanya di Kabupaten Barito Selatan
Table 2.4 Name of District and Its Capital in Barito Selatan Regency

Kode Wilayah			Nama Kecamatan	Ibukota
Area Code			District Name	Capital
(1)			(2)	(3)
62	04	010	JENAMAS	RANTAU KUJANG
62	04	020	DUSUN HILIR	MENGGATIP
62	04	030	KARAU KUALA	BANGKUANG
62	04	040	DUSUN SELATAN	BUNTOK KOTA
62	04	050	DUSUN UTARA	PENDANG
62	04	060	GUNUNG BINTANG AWAI	TABAK KANILAN

Tabel 2.5 Nama Kecamatan dan Ibukotanya di Kabupaten Barito Utara
Table 2.5 Name of District and Its Capital in Barito Utara Regency

Kode Wilayah <i>Area Code</i>			Nama Kecamatan <i>District Name</i>	Ibukota <i>Capital</i>
(1)	(2)	(3)		
62 05 010	MONTALLAT	TUMPUNG LAUNG ^a		
62 05 020	GUNUNG TIMANG	KANDUI		
62 05 030	GUNUNG PUREI	LAMPEONG ^b		
62 05 040	TEWEH TIMUR	BENANGIN ^c		
62 05 050	TEWEH TENGAH	MUARA TEWEH ^d		
62 05 051	TEWEH BARU	HAJAK		
62 05 052	TEWEH SELATAN	TRAHEAN		
62 05 060	LAHEI	MUARA LAHEI ^e		
62 05 061	LAHEI BARAT	BENAO HILIR		

Catatan:

^a Kantor camat di Kelurahan Tumpang Laung II

^b Kantor camat di Desa Lampeong II

^c Kantor camat di Desa Benangin 2

^d Kantor camat di Kelurahan Lanjas

^e Kantor camat di Kelurahan Lahei II

Notes:

^a *The district office is in Tumpang Laung II subdistrict*

^b *The district office is in Lampeong II village*

^c *The district office is in Benangin 2 village*

^d *The district office is in Lanjas subdistrict*

^e *The district office is in Lahei II subdistrict*

Tabel 2.6 Nama Kecamatan dan Ibukotanya di Kabupaten Sukamara
Table 2.6 Name of District and Its Capital in Sukamara Regency

Kode Wilayah <i>Area Code</i>			Nama Kecamatan <i>District Name</i>	Ibukota <i>Capital</i>
(1)	(2)	(3)		
62	06	010	JELAI	KUALA JELAI
62	06	020	PANTAI LUNCI	SUNGAI CABANG BARAT
62	06	030	SUKAMARA	SUKAMARA ^a
62	06	040	BALAI RIAM	BALAI RIAM
62	06	050	PERMATA KECUBUNG	AJANG

Catatan:

^a Kantor camat di Kelurahan Padang

Notes:

^a The district office is in Padang subdistrict

Tabel 2.7 Nama Kecamatan dan Ibukotanya di Kabupaten Lamandau
Table 2.7 Name of District and Its Capital in Lamandau Regency

Kode Wilayah			Nama Kecamatan	Ibukota
<i>Area Code</i>			<i>District Name</i>	<i>Capital</i>
(1)			(2)	(3)
62	07	010	BULIK	NANGA BULIK
62	07	011	SEMATU JAYA	PURWOREJO
62	07	012	MENTHOBİ RAYA	MELATA
62	07	013	BULIK TIMUR	MERAMBANG
62	07	020	LAMANDAU	TAPIN BINI
62	07	021	BELANTIKAN RAYA	BAYAT
62	07	030	DELANG	KUDANGAN
62	07	031	BATANGKAWA	KINIPAN

Tabel 2.8 Nama Kecamatan dan Ibukotanya di Kabupaten Seruyan
Table 2.8 Name of District and Its Capital in Seruyan Regency

Kode Wilayah			Nama Kecamatan	Ibukota
Area Code			District Name	Capital
(1)	(2)	(3)		
62	08	010	SERUYAN HILIR	KUALA PEMBUANG ^a
62	08	011	SERUYAN HILIR TIMUR	PEMATANG PANJANG
62	08	020	DANAU SEMBULUH	TELAGA PULANG
62	08	021	SERUYAN RAYA	TERAWAN
62	08	030	HANAU	PEMBUANG HULU ^b
62	08	031	DANAU SELULUK	ASAM BARU
62	08	040	SERUYAN TENGAH	RANTAU PULUT
62	08	041	BATU AMPAR	SANDUL
62	08	050	SERUYAN HULU	TUMBANG MANJUL
62	08	051	SULING TAMBUN	TUMBANG LANGKAI

Catatan:

^a Kantor camat di Desa Persil Raya

^b Kantor camat di Desa Pembuang Hulu Satu

Notes :

^a The district office is in Persil Raya village

^b The district office is in Pembuang Hulu Satu village

Tabel 2.9 Nama Kecamatan dan Ibukotanya di Kabupaten Katingan
Table 2.9 Name of District and Its Capital in Katingan Regency

Kode Wilayah			Nama Kecamatan	Ibukota
Area Code			District Name	Capital
(1)			(2)	(3)
62	09	010	KATINGAN KUALA	PEGATAN HILIR
62	09	020	MENDAWAI	MENDAWAI
62	09	030	KAMIPANG	BAUN BANGO
62	09	040	TASIK PAYAWAN	PETAK BAHANDANG
62	09	050	KATINGAN HILIR	KASONGAN BARU
62	09	060	TEWANG SANGALANG GARING	PENDAHARA
62	09	070	PULAU MALAN	BUNTUT BALI
62	09	080	KATINGAN TENGAH	TUMBANG SAMBA ^a
62	09	090	SANAMAN MANTIKEI	TUMBANG KAMAN
62	09	091	PETAK MALAI	TUMBANG BARAOI
62	09	100	MARIKIT	TUMBANG HIRAN
62	09	110	KATINGAN HULU	TUMBANG SENAMANG
62	09	111	BUKIT RAYA	TUMBANG KAJAMEI

Catatan:

^a Kantor camat di Desa Samba Danum

Note :

^a *The district office is in Samba Danum village*

Tabel 2.10 Nama Kecamatan dan Ibukotanya di Kabupaten Pulang Pisau
Table 2.10 Name of District and Its Capital in Pulang Pisau Regency

Kode Wilayah			Nama Kecamatan	Ibukota
<i>Area Code</i>			<i>District Name</i>	<i>Capital</i>
(1)	(2)	(3)		
62	10	010	KAHAYAN KUALA	BAHAUR BASANTAN
62	10	011	SEBANGAU KUALA	SEBANGAU PERMAI
62	10	020	PANDIH BATU	PANGKOH HILIR
62	10	030	MALIKU	MALIKU BARU
62	10	040	KAHAYAN HILIR	PULANG PISAU
62	10	041	JABIREN RAYA	JABIREN
62	10	050	KAHAYAN TENGAH	BUKIT RAWI
62	10	060	BANAMA TINGANG	BAWAN

Tabel 2.11 Nama Kecamatan dan Ibukotanya di Kabupaten Gunung Mas
Table 2.11 Name of District and Its Capital in Gunung Mas Regency

Kode Wilayah			Nama Kecamatan	Ibukota
Area Code			District Name	Capital
(1)			(2)	(3)
62	11	010	MANUHING	TUMBANG TALAKEN
62	11	011	MANUHING RAYA	TEHANG
62	11	020	RUNGAN	JAKATAN RAYA
62	11	021	RUNGAN HULU	TUMBANG RAHUYAN
62	11	022	RUNGAN BARAT	RABAMBANG
62	11	030	SEPANG	SEPANG SIMIN
62	11	031	MIHING RAYA	KAMPURI
62	11	040	KURUN	KUALA KURUN
62	11	050	TEWAH	TEWAH
62	11	060	KAHAYAN HULU UTARA	TUMBANG MIRI
62	11	061	DAMANG BATU	TUMBANG MARIKOI
62	11	062	MIRI MANASA	TUMBANG NAPOI

Tabel 2.12 Nama Kecamatan dan Ibukotanya di Kabupaten Barito Timur
Table 2.12 Name of District and Its Capital in Barito Timur Regency

Kode Wilayah			Nama Kecamatan	Ibukota
<i>Area Code</i>			<i>District Name</i>	<i>Capital</i>
(1)	(2)	(3)		
62	12	010	BENUA LIMA	TANIRAN
62	12	020	DUSUN TIMUR	TAMIANG LAYANG
62	12	021	PAJU EPAT	TELANG
62	12	030	AWANG	HAYAPING
62	12	040	PATANGKEP TUTUI	BENTOT
62	12	050	DUSUN TENGAH	AMPAH KOTA
62	12	051	RAREN BATUAH	UNSUM
62	12	052	PAKU	TAMPA
62	12	053	KARUSEN JANANG	DAYU
62	12	060	PEMATANG KARAU	BAMBULUNG

Tabel 2.13 Nama Kecamatan dan Ibukotanya di Kabupaten Murung Raya
Table 2.13 Name of District and Its Capital in Murung Raya Regency

Kode Wilayah			Nama Kecamatan	Ibukota
Area Code			District Name	Capital
(1)	(2)	(3)		
62	13	010	PERMATA INTAN	TUMBANG LAHUNG
62	13	011	SUNGAI BABUAT	TUMBANG BANTIAN
62	13	020	MURUNG	PURUK CAHU
62	13	030	LAUNG TUHUP	MUARA LAUNG ^a
62	13	031	BARITO TUHUP RAYA	MAKUNJUNG
62	13	040	TANAH SIANG	SARIPOI
62	13	041	TANAH SIANG SELATAN	DIRUNG LINGKIN
62	13	050	SUMBER BARITO	TUMBANG KUNYI
62	13	051	SERIBU RIAM	MUARA JOLOI ^b
62	13	052	UUT MURUNG	TUMBANG OLONG ^c

Catatan:

- ^a Kantor camat di Desa Muara Laung I
- ^b Kantor camat di Desa Muara Joloi I
- ^c Kantor camat di Desa Tumbang Olong II

Notes :

- ^a *The district office is in Muara Laung I village*
- ^b *The district office is in Muara Joloi I village*
- ^c *The district office is in Tumbang Olong II village*

Tabel 2.14 Nama Kecamatan dan Ibukotanya di Kota Palangka Raya
Table 2.14 Name of District and Its Capital in Palangka Raya Municipality

Kode Wilayah			Nama Kecamatan	Ibukota
<i>Area Code</i>			<i>District Name</i>	<i>Capital</i>
(1)			(2)	(3)
62	71	010	PAHANDUT	PAHANDUT
62	71	011	SEBANGAU	KALAMPANGAN
62	71	012	JEKAN RAYA	PALANGKA
62	71	020	BUKIT BATU	BANTURUNG
62	71	021	RAKUMPIT	MUNGKUR BARU

Tabel 3.1 Nama Desa/Kelurahan di Kecamatan Kotawaringin Lama, Kabupaten Kotawaringin Barat

Table 3.1 Name of Village/Subdistrict in Kotawaringin Lama District, Kotawaringin Barat Regency

Kode Wilayah <i>Area Code</i>				Nama Desa/Kelurahan <i>Name of Village/Subdistrict</i>	Klasifikasi/ <i>Classification:</i> 1. Perkotaan/Urban 2. Perdesaan/Rural
(1)				(2)	(3)
62	01	040	001	BABUAL BABOTI	2
62	01	040	002	TEMPAYUNG	2
62	01	040	003	SAKABULIN	2
62	01	040	004	KINJIL	2
62	01	040	005	KOTA WARINGIN HILIR	1
62	01	040	006	RIAM DURIAN	1
62	01	040	007	DAWAK	2
62	01	040	008	KOTAWARINGIN HULU	1
62	01	040	009	LALANG	2
62	01	040	010	RUNGUN	2
62	01	040	011	KONDANG	2
62	01	040	012	SUKAMULYA	2
62	01	040	013	SUKAJAYA	2
62	01	040	015	SUKA MAKMUR	2
62	01	040	018	IPUH BANGUN JAYA	2
62	01	040	019	SUMBER MUKTI	2
62	01	040	020	PALIH BARU	2

Tabel 3.2 Nama Desa/Kelurahan di Kecamatan Arut Selatan, Kabupaten Kotawaringin Barat

Table 3.2 Name of Village/Subdistrict in Arut Selatan District, Kotawaringin Barat Regency

Kode Wilayah <i>Area Code</i>				Nama Desa/Kelurahan <i>Name of Village/Subdistrict</i>	Klasifikasi/ <i>Classification:</i> 1. Perkotaan/Urban 2. Perdesaan/Rural
(1)				(2)	(3)
62	01	050	001	TANJUNG PUTRI	2
62	01	050	002	KUMPAI BATU BAWAH	2
62	01	050	003	KUMPAI BATU ATAS	2
62	01	050	004	PASIR PANJANG	1
62	01	050	005	MENDAWAI	1
62	01	050	006	MENDAWAI SEBERANG	1
62	01	050	007	RAJA	1
62	01	050	008	SIDOREJO	1
62	01	050	009	MADUREJO	1
62	01	050	010	BARU	1
62	01	050	011	RAJA SEBERANG	1
62	01	050	012	RANGDA	2
62	01	050	013	KENAMBUI	2
62	01	050	014	RUNTU	2
62	01	050	015	UMPANG	2
62	01	050	016	NATAI RAYA	2
62	01	050	017	MEDANGSARI	2
62	01	050	018	NATAI BARU	2
62	01	050	019	TANJUNG TERANTANG	2
62	01	050	020	SULUNG	2

Tabel 3.3 Nama Desa/Kelurahan di Kecamatan Kumai, Kabupaten Kotawaringin Barat

Table 3.3 Name of Village/Subdistrict in Kumai Selatan District, Kotawaringin Barat Regency

Kode Wilayah <i>Area Code</i>				Nama Desa/Kelurahan <i>Name of Village/Subdistrict</i>	Klasifikasi/ <i>Classification:</i> 1. Perkotaan/Urban 2. Perdesaan/Rural
(1)				(2)	(3)
62	01	060	001	SUNGAI CABANG	2
62	01	060	002	TELUK PULAI	2
62	01	060	003	SUNGAI SEKONYER	2
62	01	060	004	KUBU	2
62	01	060	005	SUNGAI BAKAU	2
62	01	060	006	TELUK BOGAM	2
62	01	060	007	KERAYA	2
62	01	060	008	SEBUAI	2
62	01	060	009	SUNGAI KAPITAN	1
62	01	060	010	KUMAI HILIR	1
62	01	060	011	BATU BELAMAN	2
62	01	060	012	SUNGAI TENDANG	2
62	01	060	013	CANDI	1
62	01	060	014	KUMAI HULU	1
62	01	060	015	SUNGAI BEDAUN	1
62	01	060	016	SABUAI TIMUR	2
62	01	060	031	BUMI HARJO	1
62	01	060	032	PANGKALAN SATU	2

Tabel 3.4 Nama Desa/Kelurahan di Kecamatan Pangkalan Banteng, Kabupaten Kotawaringin Barat

Table 3.4 Name of Village/Subdistrict in Pangkalan Banteng Selatan District, Kotawaringin Barat Regency

Kode Wilayah <i>Area Code</i>				Nama Desa/Kelurahan <i>Name of Village/Subdistrict</i>	Klasifikasi/ <i>Classification:</i> 1. Perkotaan/Urban 2. Perdesaan/Rural
(1)				(2)	(3)
62	01	061	001	PANGKALAN BANTENG	2
62	01	061	002	MULYA JADI	2
62	01	061	003	AMIN JAYA	1
62	01	061	004	NATAI KERBAU	2
62	01	061	005	KARANGMULYA	1
62	01	061	006	MARGA MULYA	2
62	01	061	007	ARGA MULYA	2
62	01	061	008	KEBUN AGUNG	2
62	01	061	009	SIDO MULYO	2
62	01	061	010	SIMPANG BERAMBAI	1
62	01	061	011	SUNGAI HIJAU	2
62	01	061	012	SUNGAI BENGKUANG	2
62	01	061	013	SUNGAI KUNING	2
62	01	061	014	SUNGAI PAKIT	1
62	01	061	015	BERAMBAI MAKMUR	2
62	01	061	016	KARANG SARI	2
62	01	061	017	SUNGAI PULAU	2
62	01	061	018	SUMBER SARI	1
62	01	061	019	MULYA RAYA	1

Tabel 3.5 Nama Desa/Kelurahan di Kecamatan Pangkalan Lada, Kabupaten Kotawaringin Barat

Table 3.5 Name of Village/Subdistrict in Pangkalan Lada Selatan District, Kotawaringin Barat Regency

Kode Wilayah <i>Area Code</i>				Nama Desa/Kelurahan <i>Name of Village/Subdistrict</i>	Klasifikasi/ <i>Classification:</i> 1. Perkotaan/Urban 2. Perdesaan/Rural
(1)				(2)	(3)
62	01	062	001	PURBASARI	2
62	01	062	002	SUNGAI RANGIT JAYA	2
62	01	062	003	SUMBER AGUNG	1
62	01	062	004	LADA MANDALA JAYA	2
62	01	062	005	MAKARTI JAYA	2
62	01	062	006	PANDU SANJAYA	1
62	01	062	007	PANGKALAN TIGA	2
62	01	062	008	KADIPI ATAS	2
62	01	062	009	PANGKALAN DEWA	2
62	01	062	010	PANGKALAN DURIN	2
62	01	062	011	SUNGAI MELAWEN	2
62	01	062	012	PANGKALAN LADA	1

Tabel 3.6 Nama Desa/Kelurahan di Kecamatan Arut Utara, Kabupaten Kotawaringin Barat

Table 3.6 Name of Village/Subdistrict in Arut Utara Selatan District, Kotawaringin Barat Regency

Kode Wilayah <i>Area Code</i>				Nama Desa/Kelurahan <i>Name of Village/Subdistrict</i>	Klasifikasi/ <i>Classification:</i> 1. Perkotaan/Urban 2. Perdesaan/Rural
(1)				(2)	(3)
62	01	070	001	NANGA MUA	2
62	01	070	002	PANGKUT	1
62	01	070	003	SUKARAMI	2
62	01	070	004	GANDIS	2
62	01	070	005	KERABU	2
62	01	070	006	SAMBI	2
62	01	070	007	PENYOMBAAN	2
62	01	070	008	PANDAU	2
62	01	070	009	RIAM	2
62	01	070	010	PENAHAN	2
62	01	070	011	SUNGAI DAU	2

Tabel 3.7 Nama Desa/Kelurahan di Kecamatan Mentaya Hilir Selatan, Kabupaten Kotawaringin Timur

Table 3.7 Name of Village/Subdistrict in Mentaya Hilir Selatan District, Kotawaringin Timur Regency

Kode Wilayah <i>Area Code</i>				Nama Desa/Kelurahan <i>Name of Village/Subdistrict</i>	Klasifikasi/ <i>Classification:</i> 1. Perkotaan/Urban 2. Perdesaan/Rural
(1)				(2)	(3)
62	02	020	005	SABAMBAN	2
62	02	020	006	SAMUDA BESAR	2
62	02	020	007	SAMUDA KECIL	2
62	02	020	008	SAMUDA KOTA	1
62	02	020	009	BASIRIH HILIR	1
62	02	020	010	JAYA KELAPA	2
62	02	020	011	BASIRIH HULU	2
62	02	020	012	JAYA KARET	2
62	02	020	013	SEI IJUM RAYA	2
62	02	020	014	HANDIL SOHOR	2

Tabel 3.8 Nama Desa/Kelurahan di Kecamatan Teluk Sampit, Kabupaten Kotawaringin Timur

Table 3.8 Name of Village/Subdistrict in Teluk Sampit District, Kotawaringin Timur Regency

Kode Wilayah <i>Area Code</i>				Nama Desa/Kelurahan <i>Name of Village/Subdistrict</i>	Klasifikasi/Classification: 1. Perkotaan/Urban 2. Perdesaan/Rural
(1)				(2)	(3)
62	02	021	001	UJUNG PANDARAN	2
62	02	021	002	LAMPUYANG	2
62	02	021	003	BASAWANG	2
62	02	021	004	PAREBOK	2
62	02	021	005	KUIN PERMAI	2
62	02	021	006	REGEI LESTARI	2

Tabel 3.9 Nama Desa/Kelurahan di Kecamatan Pulau Hanaut, Kabupaten Kotawaringin Timur

Table 3.9 Name of Village/Subdistrict in Pulau Hanaut District, Kotawaringin Timur Regency

Kode Wilayah <i>Area Code</i>				Nama Desa/Kelurahan <i>Name of Village/Subdistrict</i>	Klasifikasi/Classification: 1. Perkotaan/Urban 2. Perdesaan/Rural
(1)				(2)	(3)
62	02	050	001	SATIRUK	1
62	02	050	002	BAPINANG HILIR LAUT	2
62	02	050	003	BAPINANG HILIR	2
62	02	050	004	BAPINANG HULU	2
62	02	050	005	MAKARTI JAYA	2
62	02	050	006	RAWA SARI	2
62	02	050	007	BABIRAH	2
62	02	050	008	HANAUT	2
62	02	050	009	SERAMBUT	2
62	02	050	010	BABAUNG	2
62	02	050	011	BANTIAN	1
62	02	050	012	HANTIPAN	2
62	02	050	013	PENYAGUAN	2
62	02	050	014	BAMADU	2

**Tabel 3.10 Nama Desa/Kelurahan di Kecamatan Mentawa Baru/
Ketapang, Kabupaten Kotawaringin Timur**

*Table 3.10 Name of Village/Subdistrict in Mentawa Baru/Ketapang District,
Kotawaringin Timur Regency*

Kode Wilayah <i>Area Code</i>				Nama Desa/Kelurahan <i>Name of Village/Subdistrict</i>	Klasifikasi/Classification: 1. Perkotaan/Urban 2. Perdesaan/Rural
(1)				(2)	(3)
62	02	060	001	PELANGSIAN	1
62	02	060	003	KETAPANG	1
62	02	060	004	MENTAWA BARU HILIR	1
62	02	060	005	MENTAWA BARU HULU	1
62	02	060	006	SAWAHAN	1
62	02	060	007	BAPEANG	1
62	02	060	008	EKA BAHURUI	1
62	02	060	009	PASIR PUTIH	1
62	02	060	010	TELAGA BARU	1
62	02	060	011	BENGGUANG MAKMUR	2
62	02	060	012	BAPANGGANG RAYA	2

Tabel 3.11 Nama Desa/Kelurahan di Kecamatan Seranau, Kabupaten Kotawaringin Timur

Table 3.11 Name of Village/Subdistrict in Seranau District, Kotawaringin Timur Regency

Kode Wilayah <i>Area Code</i>				Nama Desa/Kelurahan <i>Name of Village/Subdistrict</i>	Klasifikasi/Classification: 1. Perkotaan/Urban 2. Perdesaan/Rural
(1)				(2)	(3)
62	02	061	001	MENTAYA SEBERANG	2
62	02	061	002	BATUAH	2
62	02	061	003	TERANTANG HILIR	2
62	02	061	004	TERANTANG	2
62	02	061	005	GANEPO	2
62	02	061	006	SERAGAM JAYA	2

Tabel 3.12 Nama Desa/Kelurahan di Kecamatan Mentaya Hilir Utara, Kabupaten Kotawaringin Timur

Table 3.12 Name of Village/Subdistrict in Mentaya Hilir Utara District, Kotawaringin Timur Regency

Kode Wilayah <i>Area Code</i>	Nama Desa/Kelurahan <i>Name of Village/Subdistrict</i>	Klasifikasi/ <i>Classification:</i> 1. Perkotaan/Urban 2. Perdesaan/Rural
(1)	(2)	(3)
62 02 070 001	PONDOK DAMAR	2
62 02 070 002	NATAI BARU	2
62 02 070 003	BAGENDANG TENGAH	2
62 02 070 004	BAGENDANG HILIR	2
62 02 070 005	BAGENDANG HULU	1
62 02 070 006	SUMBER MAKMUR	2
62 02 070 007	BAGENDANG HILIR PERMAI	2

Tabel 3.13 Nama Desa/Kelurahan di Kecamatan Kota Besi, Kabupaten Kotawaringin Timur

Table 3.13 Name of Village/Subdistrict in Kota Besi District, Kotawaringin Timur Regency

Kode Wilayah <i>Area Code</i>				Nama Desa/Kelurahan <i>Name of Village/Subdistrict</i>	Klasifikasi/Classification: 1. Perkotaan/Urban 2. Perdesaan/Rural
(1)				(2)	(3)
62	02	110	005	PALANGAN	2
62	02	110	006	HANJALIPAN	2
62	02	110	007	SIMPUR	2
62	02	110	008	PAMALIAN	2
62	02	110	009	CAMBA	2
62	02	110	010	KANDAN	2
62	02	110	011	KOTA BESI HULU	1
62	02	110	012	KOTA BESI HILIR	2
62	02	110	014	BAJARUM	2
62	02	110	015	RASAU TUMBUH	2
62	02	110	016	SOREN	2

Tabel 3.14 Nama Desa/Kelurahan di Kecamatan Telawang, Kabupaten Kotawaringin Timur

Table 3.14 Name of Village/Subdistrict in Telawang District, Kotawaringin Timur Regency

Kode Wilayah <i>Area Code</i>	Nama Desa/Kelurahan <i>Name of Village/Subdistrict</i>	Klasifikasi/Classification: 1. Perkotaan/Urban 2. Perdesaan/Rural
(1)	(2)	(3)
62 02 111 001	SEBABI	1
62 02 111 002	TANAH PUTIH	2
62 02 111 003	SUMBER MAKMUR	2
62 02 111 004	KENYALA	2
62 02 111 005	BIRU MAJU	2
62 02 111 006	PENYANG	2

Tabel 3.15 Nama Desa/Kelurahan di Kecamatan Baamang, Kabupaten Kotawaringin Timur

Table 3.15 Name of Village/Subdistrict in Baamang District, Kotawaringin Timur Regency

Kode Wilayah <i>Area Code</i>				Nama Desa/Kelurahan <i>Name of Village/Subdistrict</i>	Klasifikasi/Classification: 1. Perkotaan/Urban 2. Perdesaan/Rural
(1)				(2)	(3)
62	02	120	001	BAAMANG HILIR	1
62	02	120	002	BAAMANG TENGAH	1
62	02	120	003	BAAMANG HULU	1
62	02	120	006	TINDUK	2
62	02	120	007	BAAMANG BARAT	1
62	02	120	008	TANAH MAS	2

Tabel 3.16 Nama Desa/Kelurahan di Kecamatan Cempaga, Kabupaten Kotawaringin Timur

Table 3.16 Name of Village/Subdistrict in Cempaga District, Kotawaringin Timur Regency

Kode Wilayah <i>Area Code</i>				Nama Desa/Kelurahan <i>Name of Village/Subdistrict</i>	Klasifikasi/ <i>Classification:</i> 1. Perkotaan/ <i>Urban</i> 2. Perdesaan/ <i>Rural</i>
(1)				(2)	(3)
62	02	190	001	LUWUK BUNTER	2
62	02	190	002	SUNGAI PARING	2
62	02	190	003	CEMPAKA MULIA BARAT	1
62	02	190	004	CEMPAKA MULIA TIMUR	2
62	02	190	005	JEMARAS	2
62	02	190	006	LUBUK RANGGAN	2
62	02	190	007	PATAI	2
62	02	190	008	RUBUNG BUYUNG	2

Tabel 3.17 Nama Desa/Kelurahan di Kecamatan Cempaga Hulu, Kabupaten Kotawaringin Timur

Table 3.17 Name of Village/Subdistrict in Cempaga Hulu District, Kotawaringin Timur Regency

Kode Wilayah <i>Area Code</i>				Nama Desa/Kelurahan <i>Name of Village/Subdistrict</i>	Klasifikasi/ <i>Classification:</i> 1. Perkotaan/Urban 2. Perdesaan/Rural
(1)				(2)	(3)
62	02	191	001	PARIT	2
62	02	191	002	PELANTARAN	1
62	02	191	003	KERUING	2
62	02	191	004	PANTAI HARAPAN	2
62	02	191	005	PUNDU	2
62	02	191	006	TUMBANG KOLING	2
62	02	191	007	SUDAN	2
62	02	191	008	BUKIT BATU	2
62	02	191	009	BUKIT RAYA	2
62	02	191	010	SUNGAI UBAR MANDIRI	2
62	02	191	011	SELUCING	2

Tabel 3.18 Nama Desa/Kelurahan di Kecamatan Parenggean, Kabupaten Kotawaringin Timur

Table 3.18 Name of Village/Subdistrict in Parenggean District, Kotawaringin Timur Regency

Kode Wilayah <i>Area Code</i>				Nama Desa/Kelurahan <i>Name of Village/Subdistrict</i>	Klasifikasi/ <i>Classification:</i> 1. Perkotaan/Urban 2. Perdesaan/Rural
(1)				(2)	(3)
62	02	200	001	TEHANG	1
62	02	200	002	KABUAU	1
62	02	200	003	PARENGGEAN	1
62	02	200	004	SARI HARAPAN	2
62	02	200	005	MEKAR JAYA	1
62	02	200	006	KARANG TUNGGAL	1
62	02	200	007	KARANG SARI	2
62	02	200	008	SUMBER MAKMUR	2
62	02	200	009	BANDAR AGUNG	2
62	02	200	010	BARINGIN TUNGGAL JAYA	2
62	02	200	011	BARUNANG MIRI	1
62	02	200	021	BAJARAU	1
62	02	200	024	BUKIT HARAPAN	1
62	02	200	025	MENJALIN	2
62	02	200	026	KARYA BERSAMA	2

Tabel 3.19 Nama Desa/Kelurahan di Kecamatan Tualan Hulu, Kabupaten Kotawaringin Timur

Table 3.19 Name of Village/Subdistrict in Tualan Hulu District, Kotawaringin Timur Regency

Kode Wilayah <i>Area Code</i>				Nama Desa/Kelurahan <i>Name of Village/Subdistrict</i>	Klasifikasi/Classification: 1. Perkotaan/Urban 2. Perdesaan/Rural
(1)				(2)	(3)
62	02	201	001	JATI WARINGIN	2
62	02	201	002	CEMPAKA PUTIH	2
62	02	201	003	SEBUNGSU	2
62	02	201	004	TUMBANG MUJAM	2
62	02	201	005	BUKIT MAKMUR	2
62	02	201	006	WONOSARI	2
62	02	201	007	MERAH	2
62	02	201	008	DAMAR MAKMUR	2
62	02	201	009	MEKAR SARI	2
62	02	201	010	LUWUK SAMPUN	2
62	02	201	011	TANJUNG JORONG	2

Tabel 3.20 Nama Desa/Kelurahan di Kecamatan Mentaya Hulu, Kabupaten Kotawaringin Timur

Table 3.20 Name of Village/Subdistrict in Mentaya Hulu District, Kotawaringin Timur Regency

Kode Wilayah <i>Area Code</i>				Nama Desa/Kelurahan <i>Name of Village/Subdistrict</i>	Klasifikasi/ <i>Classification:</i> 1. Perkotaan/Urban 2. Perdesaan/Rural
(1)				(2)	(3)
62	02	210	001	TANGAR	2
62	02	210	002	BAAMPAH	2
62	02	210	003	KAWAN BATU	2
62	02	210	004	TANJUNG BATUR	2
62	02	210	005	PENDA DURIAN	2
62	02	210	006	PAHIRANGAN	2
62	02	210	007	SATIONG	2
62	02	210	008	SANTILIK	2
62	02	210	009	TANGKA ROBAH	2
62	02	210	010	PEMANTANG	1
62	02	210	011	TUMBANG SAPIRI	2
62	02	210	012	KUALA KUAYAN	1
62	02	210	014	BAWAN	2
62	02	210	015	TANJUNG JARIANGAU	1
62	02	210	031	KAPUK	2
62	02	210	032	PANTAP	2

Tabel 3.21 Nama Desa/Kelurahan di Kecamatan Bukit Santuai, Kabupaten Kotawaringin Timur

Table 3.21 Name of Village/Subdistrict in Bukit Santuai District, Kotawaringin Timur Regency

Kode Wilayah <i>Area Code</i>				Nama Desa/Kelurahan <i>Name of Village/Subdistrict</i>	Klasifikasi/ <i>Classification:</i> 1. Perkotaan/Urban 2. Perdesaan/Rural
(1)				(2)	(3)
62	02	211	001	TUMBANG TILAP	2
62	02	211	002	TUMBANG KAMINTING	1
62	02	211	003	TANAH HALUAN	2
62	02	211	004	TUMBANG PENYAHUAN	1
62	02	211	005	TUMBANG SAPIA	2
62	02	211	006	TUMBANG GETAS	2
62	02	211	007	TUMBANG TURUNG	2
62	02	211	008	TUMBANG BATU	2
62	02	211	009	LUNUK BAGANTUNG	2
62	02	211	010	TUMBANG TAWAN	2
62	02	211	011	TUMBANG SALUANG	2
62	02	211	012	TEWEI HARA	2
62	02	211	013	TUMBANG PAYANG	2
62	02	211	014	TUMBANG KANIA	2

Tabel 3.22 Nama Desa/Kelurahan di Kecamatan Antang Kalang, Kabupaten Kotawaringin Timur

Table 3.22 Name of Village/Subdistrict in Antang Kalang District, Kotawaringin Timur Regency

Kode Wilayah <i>Area Code</i>				Nama Desa/Kelurahan <i>Name of Village/Subdistrict</i>	Klasifikasi/Classification: 1. Perkotaan/Urban 2. Perdesaan/Rural
(1)				(2)	(3)
62	02	230	013	TUMBANG SEPAYANG	2
62	02	230	014	GUNUNG MAKMUR	2
62	02	230	015	SUNGAI HANYA	2
62	02	230	017	MULYA AGUNG	2
62	02	230	018	BHAKTI KARYA	2
62	02	230	019	WARINGIN AGUNG	1
62	02	230	020	TUMBANG KALANG	1
62	02	230	021	TUMBANG MANYA	2
62	02	230	025	KULUK TELAWANG	2
62	02	230	026	SUNGAI PURING	2
62	02	230	027	TUMBANG NGAHAN	2
62	02	230	028	TUMBANG RAMEI	2
62	02	230	029	TUMBANG HEJAN	2
62	02	230	030	BUNTUT NUSA	2
62	02	230	031	TUMBANG GAGU	2

Tabel 3.23 Nama Desa/Kelurahan di Kecamatan Telaga Antang, Kabupaten Kotawaringin Timur

Table 3.23 Name of Village/Subdistrict in Telaga Antang District, Kotawaringin Timur Regency

Kode Wilayah <i>Area Code</i>				Nama Desa/Kelurahan <i>Name of Village/Subdistrict</i>	Klasifikasi/ <i>Classification:</i> 1. Perkotaan/Urban 2. Perdesaan/Rural
(1)				(2)	(3)
62	02	231	001	TUKANG LANGIT	2
62	02	231	002	BUANA MUSTIKA	2
62	02	231	003	TANJUNG HARAPAN	2
62	02	231	004	TUMBANG SANGAI	2
62	02	231	005	BERINGIN AGUNG	2
62	02	231	006	RANTAU KATANG	2
62	02	231	007	TUMBANG MANGKUP	2
62	02	231	008	AGUNG MULYA	2
62	02	231	009	RANTAU TAMPANG	2
62	02	231	010	LUWUK KUWAN	2
62	02	231	011	BATU AGUNG	2
62	02	231	012	TUMBANG BAJANEI	2
62	02	231	013	TUMBANG BOLOI	2
62	02	231	014	TRI BUANA	2
62	02	231	015	BUKIT INDAH	2
62	02	231	016	TUMBANG PUAN	2
62	02	231	017	RANTAU SAWANG	2
62	02	231	018	RANTAU SUANG	2

Tabel 3.24 Nama Desa/Kelurahan di Kecamatan Kapuas Kuala, Kabupaten Kapuas

Table 3.24 Name of Village/Subdistrict in Kapuas Kuala District, Kapuas Regency

Kode Wilayah <i>Area Code</i>				Nama Desa/Kelurahan <i>Name of Village/Subdistrict</i>	Klasifikasi/Classification: 1. Perkotaan/Urban 2. Perdesaan/Rural
(1)				(2)	(3)
62	03	020	001	BATANJUNG	2
62	03	020	002	CEMARA LABAT	2
62	03	020	003	PALAMPAI	2
62	03	020	004	SUNGAI TERAS	2
62	03	020	005	LUPAK DALAM	2
62	03	020	006	TAMBAN BARU SELATAN	2
62	03	020	011	TAMBAN LUPAK	2
62	03	020	012	SIMPANG BUNGA TANJUNG	2
62	03	020	013	BARANGGAU	2
62	03	020	014	LUPAK TIMUR	2
62	03	020	015	PEMATANG	2
62	03	020	016	WARGO MULYO	2
62	03	020	017	SEI BAKUT	2

Tabel 3.25 Nama Desa/Kelurahan di Kecamatan Tamban Catur, Kabupaten Kapuas

Table 3.25 Name of Village/Subdistrict in Tamban Catur District, Kapuas Regency

Kode Wilayah <i>Area Code</i>				Nama Desa/Kelurahan <i>Name of Village/Subdistrict</i>	Klasifikasi/Classification: 1. Perkotaan/Urban 2. Perdesaan/Rural
(1)				(2)	(3)
62	03	021	001	BANDAR RAYA	2
62	03	021	002	TAMBAN BARU MEKAR	2
62	03	021	003	TAMBAN BARU TIMUR	2
62	03	021	004	TAMBAN BARU TENGAH	2
62	03	021	005	SIDOREJO	2
62	03	021	006	WARNA SARI	1
62	03	021	007	SIDO MULYO	2
62	03	021	008	BANDAR MEKAR	2
62	03	021	009	TAMBAN MAKMUR	2
62	03	021	010	TAMBAN JAYA	1

Tabel 3.26 Nama Desa/Kelurahan di Kecamatan Kapuas Timur, Kabupaten Kapuas

Table 3.26 Name of Village/Subdistrict in Kapuas Timur District, Kapuas Regency

Kode Wilayah <i>Area Code</i>				Nama Desa/Kelurahan <i>Name of Village/Subdistrict</i>	Klasifikasi/ <i>Classification:</i> 1. Perkotaan/Urban 2. Perdesaan/Rural
(1)				(2)	(3)
62	03	030	001	ANJIR SERAPAT TIMUR	2
62	03	030	002	ANJIR SERAPAT TENGAH	1
62	03	030	003	ANJIR SERAPAT BARAT	2
62	03	030	004	ANJIR SERAPAT BARU	2
62	03	030	005	ANJIR MAMBULAU TIMUR	2
62	03	030	006	ANJIR MAMBULAU TENGAH	2
62	03	030	007	ANJIR MAMBULAU BARAT	2

Tabel 3.27 Nama Desa/Kelurahan di Kecamatan Selat, Kabupaten Kapuas
Table 3.27 Name of Village/Subdistrict in Selat District, Kapuas Regency

Kode Wilayah <i>Area Code</i>				Nama Desa/Kelurahan <i>Name of Village/Subdistrict</i>	Klasifikasi/ <i>Classification:</i> 1. Perkotaan/Urban 2. Perdesaan/Rural
(1)				(2)	(3)
62	03	040	010	MURUNG KERAMAT	1
62	03	040	011	SELAT HILIR	1
62	03	040	012	SELAT TENGAH	1
62	03	040	013	SELAT HULU	1
62	03	040	014	SELAT DALAM	1
62	03	040	015	PULAU TELO	1
62	03	040	016	PANAMAS	2
62	03	040	017	SELAT BARAT	1
62	03	040	018	SELAT UTARA	1
62	03	040	019	PULAU TELO BARU	2

Tabel 3.28 Nama Desa/Kelurahan di Kecamatan Bataguh, Kabupaten Kapuas

Table 3.28 Name of Village/Subdistrict in Bataguh District, Kapuas Regency

Kode Wilayah <i>Area Code</i>				Nama Desa/Kelurahan <i>Name of Village/Subdistrict</i>	Klasifikasi/Classification: 1. Perkotaan/Urban 2. Perdesaan/Rural
(1)				(2)	(3)
62	03	041	001	TERUSAN RAYA HULU	2
62	03	041	002	TERUSAN MULYA	2
62	03	041	003	TERUSAN KARYA	2
62	03	041	004	TERUSAN MAKMUR	2
62	03	041	005	TERUSAN RAYA BARAT	2
62	03	041	006	TERUSAN BAGUNTAN RAYA	2
62	03	041	007	TERUSAN RAYA	2
62	03	041	008	BAMBAN RAYA	2
62	03	041	009	SEI JANGKIT	2
62	03	041	010	TAMBAN LUAR	2
62	03	041	011	BANGUN HARJO	2
62	03	041	012	PULAU KUPANG	2
62	03	041	013	SEI LUNUK	2
62	03	041	014	PULAU MAMBULAU	1
62	03	041	015	BUDI MUFAKAT	2

Tabel 3.29 Nama Desa/Kelurahan di Kecamatan Basarang, Kabupaten Kapuas

Table 3.29 Name of Village/Subdistrict in Basarang District, Kapuas Regency

Kode Wilayah <i>Area Code</i>				Nama Desa/Kelurahan <i>Name of Village/Subdistrict</i>	Klasifikasi/ <i>Classification:</i> 1. Perkotaan/Urban 2. Perdesaan/Rural
(1)				(2)	(3)
62	03	070	001	PANGKALAN REKAN	2
62	03	070	002	BASARANG	2
62	03	070	003	MALUEN	2
62	03	070	004	BASUNGKAI	1
62	03	070	005	LUNUK RAMBA	2
62	03	070	006	BATUAH	2
62	03	070	007	TAMBUN RAYA	2
62	03	070	008	PANGKALAN SARI	2
62	03	070	009	BUNGAI JAYA	2
62	03	070	010	BASARANG JAYA	2
62	03	070	011	PANARUNG	2
62	03	070	012	TARUNG MANUAH	2
62	03	070	013	BATU NINDAN	2
62	03	070	014	NANING	2

Tabel 3.30 Nama Desa/Kelurahan di Kecamatan Kapuas Hilir, Kabupaten Kapuas

Table 3.30 Name of Village/Subdistrict in Kapuas Hilir District, Kapuas Regency

Kode Wilayah <i>Area Code</i>				Nama Desa/Kelurahan <i>Name of Village/Subdistrict</i>	Klasifikasi/Classification: 1. Perkotaan/Urban 2. Perdesaan/Rural
(1)				(2)	(3)
62	03	080	001	MAMBULAU	1
62	03	080	002	HAMPATUNG	1
62	03	080	003	DAHIRANG	2
62	03	080	004	BARIMBA	2
62	03	080	005	SEI PASAH	2
62	03	080	006	BAKUNGIN	2
62	03	080	007	SEI ASAM	2
62	03	080	008	SAKA BATUR	2

Tabel 3.31 Nama Desa/Kelurahan di Kecamatan Pulau Petak, Kabupaten Kapuas

Table 3.31 Name of Village/Subdistrict in Pulau Petak District, Kapuas Regency

Kode Wilayah <i>Area Code</i>				Nama Desa/Kelurahan <i>Name of Village/Subdistrict</i>	Klasifikasi/ <i>Classification:</i> 1. Perkotaan/Urban 2. Perdesaan/Rural
(1)				(2)	(3)
62	03	090	001	TELUK PALINGET	2
62	03	090	002	SAKALAGUN	2
62	03	090	003	NARAHAN	2
62	03	090	004	BUNGA MAWAR	2
62	03	090	005	PALANGKAI	2
62	03	090	006	SEI TATAS	2
62	03	090	007	HANDIWUNG	2
62	03	090	008	ANJIR PALAMBANG	2
62	03	090	009	SEI TATAS HILIR	2
62	03	090	010	MAWAR MEKAR	2
62	03	090	011	NARAHAN BARU	2
62	03	090	012	BANAMA	2

Tabel 3.32 Nama Desa/Kelurahan di Kecamatan Kapuas Murung, Kabupaten Kapuas

Table 3.32 Name of Village/Subdistrict in Kapuas Murung District, Kapuas Regency

Kode Wilayah <i>Area Code</i>				Nama Desa/Kelurahan <i>Name of Village/Subdistrict</i>	Klasifikasi/ <i>Classification:</i> 1. Perkotaan/Urban 2. Perdesaan/Rural
(1)				(2)	(3)
62	03	100	001	PALINGKAU BARU	2
62	03	100	002	PALINGKAU JAYA	2
62	03	100	003	PALINGKAU LAMA	2
62	03	100	004	PALINGKAU ASRI	2
62	03	100	005	PALINGKAU SEJAHTERA	2
62	03	100	006	TAJEPAN	2
62	03	100	007	MAMPAI	2
62	03	100	008	MUARA DADAHUP	2
62	03	100	014	SAKA BINJAI	2
62	03	100	024	BUMI RAHAYU	2
62	03	100	025	MANGGALA PERMAI	2
62	03	100	026	BELAWANG	2
62	03	100	027	SUKA REJA	2
62	03	100	028	SUKA MUKTI	2
62	03	100	029	PALANGKAU LAMA	2
62	03	100	030	BINA SEJAHTERA	2
62	03	100	031	PALANGKAU BARU	2
62	03	100	032	BINA KARYA	2
62	03	100	033	BINA MEKAR	2
62	03	100	034	RAWA SUBUR	2
62	03	100	035	SUMBER MULYA	2
62	03	100	036	KARYA BERSAMA	2
62	03	100	037	TALEKUNG PUNAI	2

Tabel 3.33 Nama Desa/Kelurahan di Kecamatan Dadahup, Kabupaten Kapuas

Table 3.33 Name of Village/Subdistrict in Dadahup District, Kapuas Regency

Kode Wilayah <i>Area Code</i>				Nama Desa/Kelurahan <i>Name of Village/Subdistrict</i>	Klasifikasi/ <i>Classification:</i> 1. Perkotaan/Urban 2. Perdesaan/Rural
(1)				(2)	(3)
62	03	101	001	MENTENG KARYA	2
62	03	101	002	DADAHUP RAYA	2
62	03	101	003	SUMBER ALASKA	2
62	03	101	006	DADAHUP	2
62	03	101	007	PETAK BATUAH	2
62	03	101	008	HARAPAN BARU	2
62	03	101	009	BENTUK JAYA	2
62	03	101	010	BINA JAYA	2
62	03	101	011	MANUNTUNG	2
62	03	101	012	SUMBER AGUNG	2
62	03	101	013	TANJUNG HARAPAN	2
62	03	101	014	KAHURIPAN PERMAI	2
62	03	101	015	TAMBAK BAJAI	2

Tabel 3.34 Nama Desa/Kelurahan di Kecamatan Kapuas Barat, Kabupaten Kapuas

Table 3.34 Name of Village/Subdistrict in Kapuas Barat District, Kapuas Regency

Kode Wilayah <i>Area Code</i>				Nama Desa/Kelurahan <i>Name of Village/Subdistrict</i>	Klasifikasi/ <i>Classification:</i> 1. Perkotaan/Urban 2. Perdesaan/Rural
(1)				(2)	(3)
62	03	110	001	SEI KAYU	2
62	03	110	002	SAKA MANGKAHAI	1
62	03	110	003	MANDOMAI	1
62	03	110	004	ANJIR KALAMPAN	2
62	03	110	005	PANTAI	2
62	03	110	006	SAKA TAMIANG	2
62	03	110	007	PENDA KETAPI	2
62	03	110	008	TELUK HIRI	2
62	03	110	009	SEI DUSUN	2
62	03	110	010	BASUTA RAYA	2
62	03	110	011	SEI PITUNG	2
62	03	110	012	MAJU BERSAMA	2

Tabel 3.35 Nama Desa/Kelurahan di Kecamatan Mantangai, Kabupaten Kapuas

Table 3.35 Name of Village/Subdistrict in Mantangai District, Kapuas Regency

Kode Wilayah <i>Area Code</i>				Nama Desa/Kelurahan <i>Name of Village/Subdistrict</i>	Klasifikasi/ <i>Classification:</i> 1. Perkotaan/Urban 2. Perdesaan/Rural
(1)				(2)	(3)
62	03	150	001	MANUSUP	2
62	03	150	002	LAMUNTI PERMAI	1
62	03	150	003	HARAPAN JAYA	2
62	03	150	004	SARI MAKMUR	2
62	03	150	005	SEI KAPAR	2
62	03	150	006	TARANTANG	2
62	03	150	007	LAMUNTI	2
62	03	150	008	MANYAHI	2
62	03	150	009	WARGA MULYA	2
62	03	150	010	SEKATA BANGUN	2
62	03	150	011	SUKA MAJU	2
62	03	150	013	PULAU KALADAN	2
62	03	150	014	SEKATA MAKMUR ^a	2
62	03	150	015	KALADAN JAYA	2
62	03	150	016	LAMUNTI BARU	2
62	03	150	017	SRIWIDADI	2
62	03	150	018	SUMBER MAKMUR	2
62	03	150	019	MANTANGAI HILIR	2
62	03	150	020	RANTAU JAYA	2
62	03	150	021	SIDOMULYO	1

Lanjutan Tabel 3.35

Kode Wilayah <i>Area Code</i>				Nama Desa/Kelurahan <i>Name of Village/Subdistrict</i>	Klasifikasi/ <i>Classification:</i> 1. Perkotaan/Urban 2. Perdesaan/Rural
(1)				(2)	(3)
62	03	150	022	MANTANGAI TENGAH	1
62	03	150	023	MANTANGAI HULU	2
62	03	150	024	KALUMPANG	2
62	03	150	025	SEI AHAS	2
62	03	150	026	KATUNJUNG	2
62	03	150	027	LAHEI MANGKUTUP	2
62	03	150	028	TUMBANG MUROI	2
62	03	150	029	DANAU RAWAH	2
62	03	150	030	KATIMPUN	2
62	03	150	031	MANUSUP HILIR	2
62	03	150	032	MUROI RAYA	2
62	03	150	033	HUMBANG RAYA	2
62	03	150	034	TABORE	2
62	03	150	035	SEI GITA	2
62	03	150	036	BUKIT BATU	1
62	03	150	037	SEI GAWING	2
62	03	150	038	TUMBANG MANGKUTUP	2
62	03	150	039	LAPETAN	2

Catatan:

^a Ganti Nama Desa/Kelurahan

Note:

^a *Change Village/Subdistrict's Name*

Tabel 3.36 Nama Desa/Kelurahan di Kecamatan Timpah, Kabupaten Kapuas

Table 3.36 Name of Village/Subdistrict in Timpah District, Kapuas Regency

Kode Wilayah <i>Area Code</i>				Nama Desa/Kelurahan <i>Name of Village/Subdistrict</i>	Klasifikasi/ <i>Classification:</i> 1. Perkotaan/Urban 2. Perdesaan/Rural
(1)				(2)	(3)
62	03	160	001	PETAK PUTI	2
62	03	160	002	ARUK	2
62	03	160	003	LAWANG KAJANG	2
62	03	160	004	TIMPAH	1
62	03	160	005	LUNGKU LAYANG	1
62	03	160	006	DANAU PANTAU	1
62	03	160	007	LAWANG KAMAH	2
62	03	160	008	TUMBANG RANDANG	2
62	03	160	009	BATAPAH	2

Tabel 3.37 Nama Desa/Kelurahan di Kecamatan Kapuas Tengah, Kabupaten Kapuas

Table 3.37 Name of Village/Subdistrict in Kapuas Tengah District, Kapuas Regency

Kode Wilayah <i>Area Code</i>				Nama Desa/Kelurahan <i>Name of Village/Subdistrict</i>	Klasifikasi/ <i>Classification:</i> 1. Perkotaan/Urban 2. Perdesaan/Rural
(1)				(2)	(3)
62	03	170	001	MASARAN	1
62	03	170	002	KAYU BULAN	2
62	03	170	003	KOTA BARU	2
62	03	170	004	PENDA MUNTEI	2
62	03	170	005	TAPEN	2
62	03	170	006	PUJON	1
62	03	170	007	MARAPIT	2
62	03	170	008	MANIS	2
62	03	170	009	BAJUJH	2
62	03	170	011	KARUKUS	2
62	03	170	018	BARUNANG	2
62	03	170	019	BUHUT JAYA	2
62	03	170	020	HURUNG PUKUNG	2

Tabel 3.38 Nama Desa/Kelurahan di Kecamatan Pasak Talawang, Kabupaten Kapuas

Table 3.38 Name of Village/Subdistrict in Pasak Talawang District, Kapuas Regency

Kode Wilayah <i>Area Code</i>				Nama Desa/Kelurahan <i>Name of Village/Subdistrict</i>	Klasifikasi/Classification: 1. Perkotaan/Urban 2. Perdesaan/Rural
(1)				(2)	(3)
62	03	171	001	DANDANG	2
62	03	171	002	BALAI BANJANG	2
62	03	171	003	JANGKANG	2
62	03	171	004	KABURAN	2
62	03	171	005	SEI RINGIN	2
62	03	171	006	HURUNG KAMPIN	2
62	03	171	007	TUMBANG TUKUN	2
62	03	171	008	TUMBANG DIRING	2
62	03	171	009	BATU SAMBUNG	2
62	03	171	010	TUMBANG NUSA	2

Tabel 3.39 Nama Desa/Kelurahan di Kecamatan Kapuas Hulu, Kabupaten Kapuas

Table 3.39 Name of Village/Subdistrict in Kapuas Hulu District, Kapuas Regency

Kode Wilayah				Nama Desa/Kelurahan	Klasifikasi/Classification:
<i>Area Code</i>				<i>Name of Village/Subdistrict</i>	1. Perkotaan/Urban 2. Perdesaan/Rural
(1)				(2)	(3)
62	03	180	001	SUPANG	2
62	03	180	002	HURUNG TABENGAN	2
62	03	180	003	RAHUNG BUNGA	2
62	03	180	004	TANGIRANG	2
62	03	180	005	SEI HANYU	1
62	03	180	006	BULAU NGANDUNG	2
62	03	180	007	TUMBANG PURUH	2
62	03	180	008	KATANJUNG	2
62	03	180	009	HURUNG TAMPANG	2
62	03	180	010	BARONANG II	2
62	03	180	013	DIRUNG KORAM	2
62	03	180	018	JAKATAN PARI	2
62	03	180	019	TUMBANG SIRAT	2
62	03	180	020	MAMPAI JAYA	2

Tabel 3.40 Nama Desa/Kelurahan di Kecamatan Mandau Talawang, Kabupaten Kapuas

Table 3.40 Name of Village/Subdistrict in Mandau Talawang District, Kapuas Regency

Kode Wilayah <i>Area Code</i>				Nama Desa/Kelurahan <i>Name of Village/Subdistrict</i>	Klasifikasi/ <i>Classification:</i> 1. Perkotaan/Urban 2. Perdesaan/Rural
(1)				(2)	(3)
62	03	181	001	MASAHA	2
62	03	181	002	SEI PINANG	2
62	03	181	003	TANJUNG RENDAN	2
62	03	181	004	TUMBANG TIHIS	2
62	03	181	005	LAWANG TAMANG	2
62	03	181	006	KARETAU MANTA`A	2
62	03	181	007	TUMBANG MANYARUNG	2
62	03	181	008	TUMBANG BOKOI	2
62	03	181	009	JAKATAN MASAHA	2
62	03	181	010	MASUPA RIA	2

Tabel 3.41 Nama Desa/Kelurahan di Kecamatan Jenamas, Kabupaten Barito Selatan

Table 3.41 Name of Village/Subdistrict in Jenamas District, Barito Selatan Regency

Kode Wilayah <i>Area Code</i>				Nama Desa/Kelurahan <i>Name of Village/Subdistrict</i>	Klasifikasi/Classification: 1. Perkotaan/Urban 2. Perdesaan/Rural
(1)				(2)	(3)
62	04	010	005	TAMPULANG	2
62	04	010	006	RANTAU BAHUANG	2
62	04	010	007	RANTAU KUJANG	1
62	04	010	008	RANGGA ILUNG	2
62	04	010	009	TABATAN	2

Tabel 3.42 Nama Desa/Kelurahan di Kecamatan Dusun Hilir, Kabupaten Barito Selatan

Table 3.42 Name of Village/Subdistrict in Dusun Hilir District, Barito Selatan Regency

Kode Wilayah <i>Area Code</i>				Nama Desa/Kelurahan <i>Name of Village/Subdistrict</i>	Klasifikasi/ <i>Classification:</i> 1. Perkotaan/Urban 2. Perdesaan/Rural
(1)				(2)	(3)
62	04	020	001	SUNGAI JAYA	2
62	04	020	002	MAHAJANDAU	2
62	04	020	003	MENKATIP	2
62	04	020	004	KALANIS	2
62	04	020	005	LEHAI	2
62	04	020	006	DAMPARAN	2
62	04	020	007	TELUK TIMBAU	2
62	04	020	008	BATILAP	2
62	04	020	009	BATAMPANG	2
62	04	020	010	MANGKATIR	2

Tabel 3.43 Nama Desa/Kelurahan di Kecamatan Karau Kuala, Kabupaten Barito Selatan

Table 3.43 Name of Village/Subdistrict in Karau Kuala District, Barito Selatan Regency

Kode Wilayah <i>Area Code</i>				Nama Desa/Kelurahan <i>Name of Village/Subdistrict</i>	Klasifikasi/ <i>Classification:</i> 1. Perkotaan/Urban 2. Perdesaan/Rural
(1)				(2)	(3)
62	04	030	001	SELAT BARU	1
62	04	030	002	BANGKUANG	2
62	04	030	003	TELUK BETUNG	1
62	04	030	004	JANGGI	2
62	04	030	005	BABAI	1
62	04	030	006	MALITIN	2
62	04	030	007	MUARA ARAI	2
62	04	030	008	TALIO	2
62	04	030	009	TAMPIJAK	2
62	04	030	010	BINTANG KURUNG	2
62	04	030	011	TELUK SAMPUDAU	2

Tabel 3.44 Nama Desa/Kelurahan di Kecamatan Dusun Selatan, Kabupaten Barito Selatan

Table 3.44 Name of Village/Subdistrict in Dusun Selatan District, Barito Selatan Regency

Kode Wilayah <i>Area Code</i>				Nama Desa/Kelurahan <i>Name of Village/Subdistrict</i>	Klasifikasi/ <i>Classification:</i> 1. Perkotaan/Urban 2. Perdesaan/Rural
(1)				(2)	(3)
62	04	040	001	MUARA TALANG	2
62	04	040	002	TELUK TELAGA	2
62	04	040	003	BARU	2
62	04	040	004	DANAU SADAR	2
62	04	040	005	JELAPAT	1
62	04	040	006	HILIR SPER	1
62	04	040	007	DANAU GANTING	2
62	04	040	008	MANGARIS	2
62	04	040	009	DANGKA	2
62	04	040	010	TETEI LANAN	2
62	04	040	011	PAMANGKA	2
62	04	040	012	SABABILAH	1
62	04	040	013	PAMAIT	1
62	04	040	014	BUNTOK KOTA	1
62	04	040	015	MUARA RIPUNG	2
62	04	040	016	MABUAN	2
62	04	040	017	MURUNG PAKEN	2
62	04	040	018	MADARA	2
62	04	040	019	KALAHIEN	2
62	04	040	020	LEMBENG	2
62	04	040	021	SANGGU	2
62	04	040	022	TELANG ANDRAU	2
62	04	040	023	PENDA ASAM	2
62	04	040	024	PARARAPAK	2
62	04	040	025	TELUK MAMPUN	2
62	04	040	026	TANJUNG JAWA	2
62	04	040	027	DANAU MASURA	2

Tabel 3.45 Nama Desa/Kelurahan di Kecamatan Dusun Utara, Kabupaten Barito Selatan

Table 3.45 Name of Village/Subdistrict in Dusun Utara District, Barito Selatan Regency

Kode Wilayah <i>Area Code</i>				Nama Desa/Kelurahan <i>Name of Village/Subdistrict</i>	Klasifikasi/ <i>Classification:</i> 1. Perkotaan/Urban 2. Perdesaan/Rural
(1)				(2)	(3)
62	04	050	001	PENDANG	1
62	04	050	002	MAJUNDRE	2
62	04	050	003	SUNGAI TELANG	2
62	04	050	004	TALEKOI	2
62	04	050	005	BUNDAR	2
62	04	050	006	MARAWAN LAMA	2
62	04	050	007	MARAWAN BARU	2
62	04	050	008	REONG	2
62	04	050	009	MARUGA	2
62	04	050	010	HINGAN	2
62	04	050	011	DANAU BAMBURE	2
62	04	050	012	TAMPARAK	2
62	04	050	013	BANTAI BAMBURE	2
62	04	050	014	RAMPA MEA	2
62	04	050	015	HULU TAMPANG	2
62	04	050	016	PANARUKAN	2
62	04	050	017	TARUSAN	2
62	04	050	018	GUNUNG RANTAU	2
62	04	050	019	TAMPARAK LAYUNG	2

Tabel 3.46 Nama Desa/Kelurahan di Kecamatan Gunung Bintang Awai, Kabupaten Barito Selatan

Table 3.46 Name of Village/Subdistrict in Gunung Bintang District, Barito Selatan Regency

Kode Wilayah <i>Area Code</i>				Nama Desa/Kelurahan <i>Name of Village/Subdistrict</i>	Klasifikasi/ <i>Classification:</i> 1. Perkotaan/Urban 2. Perdesaan/Rural
(1)				(2)	(3)
62	04	060	001	BARUANG	2
62	04	060	002	WUNGKUR BARU	2
62	04	060	003	KAYUMBAN	2
62	04	060	004	TABAK KANILAN	2
62	04	060	005	SARIMBUAH	2
62	04	060	006	RUHING RAYA	2
62	04	060	007	MUKA HAJI	2
62	04	060	008	SIRE	2
62	04	060	009	GAGUTUR	2
62	04	060	010	MARGA JAYA	2
62	04	060	011	UGANG SAYU	1
62	04	060	012	BIPAK KALI	2
62	04	060	013	MUARA SINGAN	2
62	04	060	014	PATAS I	2
62	04	060	015	PATAS II	2
62	04	060	016	BINTANG ARA	2
62	04	060	017	MALUNGAI RAYA	2
62	04	060	018	PALO REJO	2
62	04	060	019	WAYUN	2
62	04	060	020	SEI PAKEN	2
62	04	060	021	NGURIT	2

Tabel 3.47 Nama Desa/Kelurahan di Kecamatan Montallat, Kabupaten Barito Utara

Table 3.47 Name of Village/Subdistrict in Montallat District, Barito Utara Regency

Kode Wilayah <i>Area Code</i>				Nama Desa/Kelurahan <i>Name of Village/Subdistrict</i>	Klasifikasi/Classification: 1. Perkotaan/Urban 2. Perdesaan/Rural
(1)				(2)	(3)
62	05	010	001	PEPAS	2
62	05	010	002	TUMPUNG LAUNG II	2
62	05	010	003	TUMPUNG LAUNG I	2
62	05	010	004	MONTALLAT I	2
62	05	010	005	MONTALLAT II	1
62	05	010	006	SIKAN	2
62	05	010	007	RUBEI	2
62	05	010	008	RUJI	1
62	05	010	009	PARING LAHUNG	2
62	05	010	010	KAMAWEN	2

Tabel 3.48 Nama Desa/Kelurahan di Kecamatan Gunung Timang, Kabupaten Barito Utara

Table 3.48 Name of Village/Subdistrict in Gunung Timang District, Barito Utara Regency

Kode Wilayah <i>Area Code</i>				Nama Desa/Kelurahan <i>Name of Village/Subdistrict</i>	Klasifikasi/ <i>Classification:</i> 1. Perkotaan/Urban 2. Perdesaan/Rural
(1)				(2)	(3)
62	05	020	001	MALUNGAI	2
62	05	020	002	RARAWA	2
62	05	020	003	KETAPANG	2
62	05	020	004	WALUR	2
62	05	020	005	BALITI	2
62	05	020	006	MAJANGKAN	2
62	05	020	007	KANDUI	1
62	05	020	008	PAYANG ARA	2
62	05	020	009	JAMAN	2
62	05	020	010	PELARI	2
62	05	020	011	SANGKURANG	2
62	05	020	012	SIWAU	2
62	05	020	013	TONGKA	2
62	05	020	014	BATU RAYA I	2
62	05	020	015	BATURAYA II	2
62	05	020	016	TAPEN RAYA	2

Tabel 3.49 Nama Desa/Kelurahan di Kecamatan Gunung Purei, Kabupaten Barito Utara

Table 3.49 Name of Village/Subdistrict in Gunung Purei District, Barito Utara Regency

Kode Wilayah <i>Area Code</i>				Nama Desa/Kelurahan <i>Name of Village/Subdistrict</i>	Klasifikasi/Classification: 1. Perkotaan/Urban 2. Perdesaan/Rural
(1)				(2)	(3)
62	05	030	001	MUARA MEA	2
62	05	030	002	LAWARANG	2
62	05	030	003	LAMPEONG II	2
62	05	030	004	LAMPEONG I	2
62	05	030	005	BERONG	2
62	05	030	006	BAOK	2
62	05	030	007	PAYANG	2
62	05	030	008	LINON BESI II	2
62	05	030	009	TANJUNG HARAPAN	2
62	05	030	010	LINON BESI I	2
62	05	030	011	TAMBABA	2

Tabel 3.50 Nama Desa/Kelurahan di Kecamatan Teweh Timur, Kabupaten Barito Utara

Table 3.50 Name of Village/Subdistrict in Teweh Timur District, Barito Utara Regency

Kode Wilayah <i>Area Code</i>				Nama Desa/Kelurahan <i>Name of Village/Subdistrict</i>	Klasifikasi/ <i>Classification:</i> 1. Perkotaan/Urban 2. Perdesaan/Rural
(1)				(2)	(3)
62	05	040	001	LIJU	2
62	05	040	002	SAMPIRANG I	2
62	05	040	003	SAMPIRANG II	2
62	05	040	004	BENANGIN 3	2
62	05	040	005	BENANGIN 2	2
62	05	040	006	BENANGIN I	1
62	05	040	007	BENANGIN 5	2
62	05	040	008	MUARA WAKAT	2
62	05	040	012	MAMPUAK I	2
62	05	040	013	JAMUT	2
62	05	040	014	SEI LIJU	2
62	05	040	015	MAMPUAK II	2

Tabel 3.51 Nama Desa/Kelurahan di Kecamatan Teweh Tengah, Kabupaten Barito Utara

Table 3.51 Name of Village/Subdistrict in Teweh Tengah District, Barito Utara Regency

Kode Wilayah <i>Area Code</i>				Nama Desa/Kelurahan <i>Name of Village/Subdistrict</i>	Klasifikasi/ <i>Classification:</i> 1. Perkotaan/ <i>Urban</i> 2. Perdesaan/ <i>Rural</i>
(1)				(2)	(3)
62	05	050	001	LEMO I	1
62	05	050	010	LEMO II	1
62	05	050	011	PENDREH	2
62	05	050	012	LANJAS	1
62	05	050	013	MELAYU	1
62	05	050	017	RIMBA SARI	2
62	05	050	018	SEI RAHAYU I	2
62	05	050	022	SEI RAHAYU II	2
62	05	050	023	BERINGIN RAYA	2
62	05	050	027	DATAI NIRUI	2

Tabel 3.52 Nama Desa/Kelurahan di Kecamatan Teweh Baru, Kabupaten Barito Utara

Table 3.52 Name of Village/Subdistrict in Teweh Baru District, Barito Utara Regency

Kode Wilayah <i>Area Code</i>				Nama Desa/Kelurahan <i>Name of Village/Subdistrict</i>	Klasifikasi/ <i>Classification:</i> 1. Perkotaan/Urban 2. Perdesaan/Rural
(1)				(2)	(3)
62	05	051	001	JINGAH	1
62	05	051	002	JAMBU	2
62	05	051	003	LIANG NAGA	2
62	05	051	004	SABUH	2
62	05	051	005	HAJAK	2
62	05	051	006	MALAWAKEN	2
62	05	051	007	SIKUI	1
62	05	051	008	PANAEN	2
62	05	051	009	LIANG BUAH	2
62	05	051	010	GANDRING	2

Tabel 3.53 Nama Desa/Kelurahan di Kecamatan Teweh Selatan, Kabupaten Barito Utara

Table 3.53 Name of Village/Subdistrict in Teweh Selatan District, Barito Utara Regency

Kode Wilayah <i>Area Code</i>				Nama Desa/Kelurahan <i>Name of Village/Subdistrict</i>	Klasifikasi/Classification: 1. Perkotaan/Urban 2. Perdesaan/Rural
(1)				(2)	(3)
62	05	052	001	TRAHEAN	2
62	05	052	002	TRINSING	2
62	05	052	003	BINTANG NINGGI I	2
62	05	052	004	BINTANG NINGGI II	2
62	05	052	005	BUTONG	2
62	05	052	006	BUNTOK BARU	2
62	05	052	007	BUKIT SAWIT	2
62	05	052	008	TAWAN JAYA	2
62	05	052	009	PANDRAN RAYA	2
62	05	052	010	PANDRAN PERMAI	2

Tabel 3.54 Nama Desa/Kelurahan di Kecamatan Lahei, Kabupaten Barito Utara

Table 3.54 Name of Village/Subdistrict in Lahei District, Barito Utara Regency

Kode Wilayah <i>Area Code</i>				Nama Desa/Kelurahan <i>Name of Village/Subdistrict</i>	Klasifikasi/ <i>Classification:</i> 1. Perkotaan/Urban 2. Perdesaan/Rural
(1)				(2)	(3)
62	05	060	010	MUKUT	2
62	05	060	011	IPU	2
62	05	060	012	LAHEI II	2
62	05	060	013	LAHEI I	2
62	05	060	014	JUJU BARU	2
62	05	060	015	MUARA BAKAH	2
62	05	060	018	MUARA INU	2
62	05	060	019	BENGAHON	2
62	05	060	020	RAHADEN	2
62	05	060	021	MUARA PARI	2
62	05	060	022	KARENDAN	2
62	05	060	023	HARAGANDANG	2
62	05	060	026	HURUNG ENEP	2

Tabel 3.55 Nama Desa/Kelurahan di Kecamatan Lahei Barat, Kabupaten Barito Utara

Table 3.55 Name of Village/Subdistrict in Lahei Barat District, Barito Utara Regency

Kode Wilayah <i>Area Code</i>				Nama Desa/Kelurahan <i>Name of Village/Subdistrict</i>	Klasifikasi/Classification: 1. Perkotaan/Urban 2. Perdesaan/Rural
(1)				(2)	(3)
62	05	061	001	NIHAN HILIR	2
62	05	061	002	NIHAN HULU	2
62	05	061	003	LUWE HILIR	2
62	05	061	004	LUWE HULU	2
62	05	061	005	JANGKANG BARU	2
62	05	061	006	JANGKANG LAMA	2
62	05	061	007	PAPAR PUJUNG	2
62	05	061	008	TELUK MALEWAI	2
62	05	061	009	BENAO HILIR	2
62	05	061	010	BENAO HULU	2
62	05	061	011	KARAMUAN	2

Tabel 3.56 Nama Desa/Kelurahan di Kecamatan Jelai, Kabupaten Sukamara

Table 3.56 Name of Village/Subdistrict in Jelai District, Sukamara Regency

Kode Wilayah <i>Area Code</i>				Nama Desa/Kelurahan <i>Name of Village/Subdistrict</i>	Klasifikasi/Classification: 1. Perkotaan/Urban 2. Perdesaan/Rural
(1)				(2)	(3)
62	06	010	001	KUALA JELAI	1
62	06	010	002	SUNGAI BARU	2
62	06	010	003	SUNGAI BUNDUNG	2
62	06	010	004	SUNGAI RAJA	2
62	06	010	006	PULAU NIBUNG	2

Tabel 3.57 Nama Desa/Kelurahan di Kecamatan Pantai Lunci, Kabupaten Sukamara

Table 3.57 Name of Village/Subdistrict in Pantai Lunci District, Sukamara Regency

Kode Wilayah				Nama Desa/Kelurahan	Klasifikasi/Classification:
<i>Area Code</i>				<i>Name of Village/Subdistrict</i>	1. Perkotaan/Urban 2. Perdesaan/Rural
(1)				(2)	(3)
62	06	011	001	SUNGAI DAMAR	2
62	06	011	002	SUNGAI TABUK	2
62	06	011	003	SUNGAI CABANG BARAT	2
62	06	011	004	SUNGAI PASIR	2

Tabel 3.58 Nama Desa/Kelurahan di Kecamatan Sukamara, Kabupaten Sukamara

Table 3.58 Name of Village/Subdistrict in Sukamara District, Sukamara Regency

Kode Wilayah <i>Area Code</i>				Nama Desa/Kelurahan <i>Name of Village/Subdistrict</i>	Klasifikasi/Classification: 1. Perkotaan/Urban 2. Perdesaan/Rural
(1)				(2)	(3)
62	06	020	001	MENDAWAI	1
62	06	020	002	NATAI SEDAWAK	2
62	06	020	003	PUDU	1
62	06	020	004	PADANG	1
62	06	020	005	KARTA MULIA	2
62	06	020	006	SUKARAJA	2
62	06	020	007	PANGKALAN MUNTAI	2
62	06	020	008	PETARIKAN	2

Tabel 3.59 Nama Desa/Kelurahan di Kecamatan Balai Riam, Kabupaten Sukamara

Table 3.59 Name of Village/Subdistrict in Balai Riam District, Sukamara Regency

Kode Wilayah <i>Area Code</i>				Nama Desa/Kelurahan <i>Name of Village/Subdistrict</i>	Klasifikasi/Classification: 1. Perkotaan/Urban 2. Perdesaan/Rural
(1)				(2)	(3)
62	06	030	001	JIHING	2
62	06	030	002	AIR DUA	2
62	06	030	003	BUKIT SINGKAI	2
62	06	030	004	LUPU PERUCA	2
62	06	030	005	SEKUNINGAN BARU	2
62	06	030	006	BALAI RIAM	2
62	06	030	007	BANGUN JAYA	2
62	06	030	009	PEMPANING	2

Tabel 3.60 Nama Desa/Kelurahan di Kecamatan Permata Kecubung, Kabupaten Sukamara

Table 3.60 Name of Village/Subdistrict in Permata Kecubung District, Sukamara Regency

Kode Wilayah <i>Area Code</i>				Nama Desa/Kelurahan <i>Name of Village/Subdistrict</i>	Klasifikasi/ <i>Classification:</i> 1. Perkotaan/ <i>Urban</i> 2. Perdesaan/ <i>Rural</i>
(1)				(2)	(3)
62	06	031	001	NATAI KONDANG	2
62	06	031	002	AJANG	2
62	06	031	003	LAMAN BARU	2
62	06	031	004	KENAWAN	2
62	06	031	005	SEMANTUN	2
62	06	031	006	SEMBIKUAN	2
62	06	031	007	NIBUNG TERJUN	2

Tabel 3.61 Nama Desa/Kelurahan di Kecamatan Bulik, Kabupaten Lamandau

Table 3.61 Name of Village/Subdistrict in Bulik District, Lamandau Regency

Kode Wilayah <i>Area Code</i>				Nama Desa/Kelurahan <i>Name of Village/Subdistrict</i>	Klasifikasi/ <i>Classification:</i> 1. Perkotaan/Urban 2. Perdesaan/Rural
(1)				(2)	(3)
62	07	010	001	BATU KOTAM	1
62	07	010	003	GUCI	2
62	07	010	004	KUJAN	1
62	07	010	005	NANGA BULIK	1
62	07	010	006	BUMI AGUNG	2
62	07	010	007	SUMBER MULYA	2
62	07	010	008	BUKIT INDAH	2
62	07	010	009	ARGA MULYA	2
62	07	010	010	BUNUT	2
62	07	010	011	SUNGAI MENTAWA	2
62	07	010	012	BERUTA	2
62	07	010	013	TAMIANG	2
62	07	010	014	PERIGI RAYA	2
62	07	010	015	NANGA PAMALONTIAN	2
62	07	010	016	LIKU MULYA SAKTI	2

Tabel 3.62 Nama Desa/Kelurahan di Kecamatan Sematu Jaya, Kabupaten Lamandau

Table 3.62 Name of Village/Subdistrict in Sematu Jaya District, Lamandau Regency

Kode Wilayah <i>Area Code</i>				Nama Desa/Kelurahan <i>Name of Village/Subdistrict</i>	Klasifikasi/ <i>Classification:</i> 1. Perkotaan/ <i>Urban</i> 2. Perdesaan/ <i>Rural</i>
(1)				(2)	(3)
62	07	011	001	MEKAR MULYA	2
62	07	011	002	JANGKAR PRIMA	2
62	07	011	003	PURWAREJA	2
62	07	011	004	WONOREJO	2
62	07	011	005	TRI TUNGGAL	2
62	07	011	006	BINA BHAKTI	2
62	07	011	007	HAMBAWANG	2
62	07	011	008	RIMBA JAYA	2

Tabel 3.63 Nama Desa/Kelurahan di Kecamatan Mentohi Raya, Kabupaten Lamandau

Table 3.63 Name of Village/Subdistrict in Mentohi Raya District, Lamandau Regency

Kode Wilayah <i>Area Code</i>				Nama Desa/Kelurahan <i>Name of Village/Subdistrict</i>	Klasifikasi/ <i>Classification:</i> 1. Perkotaan/Urban 2. Perdesaan/Rural
(1)				(2)	(3)
62	07	012	001	BUKIT MAKMUR	2
62	07	012	002	BUKIT RAYA	2
62	07	012	003	SUMBER JAYA	1
62	07	012	004	BUKIT HARUM	2
62	07	012	005	MELATA	2
62	07	012	006	MUKTI MANUNGGAL	2
62	07	012	007	MODANG MAS	2
62	07	012	008	NANUAH	2
62	07	012	009	TOPALAN	2
62	07	012	010	BATU AMPAR	2
62	07	012	011	LUBUK HIJU	2

Tabel 3.64 Nama Desa/Kelurahan di Kecamatan Bulik Timur, Kabupaten Lamandau

Table 3.64 Name of Village/Subdistrict in Bulik Timur District, Lamandau Regency

Kode Wilayah <i>Area Code</i>				Nama Desa/Kelurahan <i>Name of</i> <i>Village/Subdistrict</i>	Klasifikasi/Classification: 1. Perkotaan/Urban 2. Perdesaan/Rural
(1)				(2)	(3)
62	07	013	001	BUKIT JAYA	2
62	07	013	002	SUKAMAJU	2
62	07	013	003	NANGA PALIKODAN	2
62	07	013	004	SUNGKUP	2
62	07	013	005	NANGA KORING	2
62	07	013	006	NUANGAN	2
62	07	013	007	TOKA	2
62	07	013	008	SEPONDAM	2
62	07	013	009	PEDONGATAN	2
62	07	013	010	MERAMBANG	2
62	07	013	011	BATU TUNGGAL	2
62	07	013	012	NANGA KEMUJAN	2

Tabel 3.65 Nama Desa/Kelurahan di Kecamatan Lamandau, Kabupaten Lamandau

Table 3.65 Name of Village/Subdistrict in Lamandau District, Lamandau Regency

Kode Wilayah <i>Area Code</i>				Nama Desa/Kelurahan <i>Name of Village/Subdistrict</i>	Klasifikasi/ <i>Classification:</i> 1. Perkotaan/Urban 2. Perdesaan/Rural
(1)				(2)	(3)
62	07	020	001	CUHAI	2
62	07	020	002	KAWA	2
62	07	020	003	PANOPA	2
62	07	020	004	SUJA	2
62	07	020	005	SEKOBAN	2
62	07	020	006	BAKONSU	1
62	07	020	010	TAPIN BINI	2
62	07	020	011	KARANG TABA	2
62	07	020	012	TANJUNG BERINGIN	2
62	07	020	013	SUNGAI TUAT	2
62	07	020	014	SAMUJAYA	2

Tabel 3.66 Nama Desa/Kelurahan di Kecamatan Belantikan Raya, Kabupaten Lamandau

Table 3.66 Name of Village/Subdistrict in Belantikan Raya District, Lamandau Regency

Kode Wilayah <i>Area Code</i>				Nama Desa/Kelurahan <i>Name of Village/Subdistrict</i>	Klasifikasi/ <i>Classification:</i> 1. Perkotaan/Urban 2. Perdesaan/Rural
(1)				(2)	(3)
62	07	021	001	NANGA BELANTIKAN	2
62	07	021	002	SUNGAI BULUH	2
62	07	021	003	TANGGA BATU	2
62	07	021	004	BALIBI	2
62	07	021	005	BAYAT	2
62	07	021	006	KARANG BESI	2
62	07	021	007	BENUATAN	2
62	07	021	008	KAHINGAI	2
62	07	021	009	NANGA MATU	2
62	07	021	010	PETARIKAN	2
62	07	021	011	BINTANG MENGALIH	2
62	07	021	012	SUMBER CAHAYA	2
62	07	021	013	BATU SELIPI	2

Tabel 3.67 Nama Desa/Kelurahan di Kecamatan Delang, Kabupaten Lamandau

Table 3.67 Name of Village/Subdistrict in Delang District, Lamandau Regency

Kode Wilayah <i>Area Code</i>				Nama Desa/Kelurahan <i>Name of Village/Subdistrict</i>	Klasifikasi/ <i>Classification:</i> 1. Perkotaan/ <i>Urban</i> 2. Perdesaan/ <i>Rural</i>
(1)				(2)	(3)
62	07	030	004	RIAM PENAHAN	2
62	07	030	005	SEPOYU	2
62	07	030	009	RIAM TINGGI	2
62	07	030	010	LANDAU KANTU	2
62	07	030	011	NYALANG	2
62	07	030	012	LOPUS	2
62	07	030	013	KUBUNG	2
62	07	030	014	SEKOMBULAN	2
62	07	030	015	KUDANGAN	2
62	07	030	016	PENYOMBAAN	2
62	07	030	017	HULU JOJABO	2

Tabel 3.68 Nama Desa/Kelurahan di Kecamatan Batangkawa, Kabupaten Lamandau

Table 3.68 Name of Village/Subdistrict in Batangkawa District, Lamandau Regency

Kode Wilayah <i>Area Code</i>				Nama Desa/Kelurahan <i>Name of Village/Subdistrict</i>	Klasifikasi/Classification: 1. Perkotaan/Urban 2. Perdesaan/Rural
(1)				(2)	(3)
62	07	031	001	BATU TAMBUN	2
62	07	031	002	KINIPAN	2
62	07	031	003	GINIH	2
62	07	031	004	BENAKITAN	2
62	07	031	005	LIKU	2
62	07	031	006	MENGKALANG	2
62	07	031	007	KARANG MAS	2
62	07	031	008	KINA	2
62	07	031	009	JEMUAT	2

Tabel 3.69 Nama Desa/Kelurahan di Kecamatan Seruyan Hilir, Kabupaten Seruyan

Table 3.69 Name of Village/Subdistrict in Seruyan Hilir District, Seruyan Regency

Kode Wilayah <i>Area Code</i>				Nama Desa/Kelurahan <i>Name of Village/Subdistrict</i>	Klasifikasi/Classification: 1. Perkotaan/Urban 2. Perdesaan/Rural
(1)				(2)	(3)
62	08	010	001	SUNGAI PERLU	2
62	08	010	002	KUALA PEMBUANG DUA	1
62	08	010	005	KUALA PEMBUANG SATU	1
62	08	010	006	PEMATANG LIMAU	2
62	08	010	007	TANJUNG RANGAS	2
62	08	010	008	MUARA DUA	2
62	08	010	009	JAHITAN	1
62	08	010	010	BAUNG	2
62	08	010	016	SUNGAI UNDANG	2
62	08	010	017	PERSIL RAYA	2

Tabel 3.70 Nama Desa/Kelurahan di Kecamatan Seruyan Hilir Timur, Kabupaten Seruyan

Table 3.70 Name of Village/Subdistrict in Seruyan Hilir Timur District, Seruyan Regency

Kode Wilayah				Nama Desa/Kelurahan	Klasifikasi/Classification:
<i>Area Code</i>				<i>Name of Village/Subdistrict</i>	1. Perkotaan/Urban 2. Perdesaan/Rural
(1)				(2)	(3)
62	08	011	001	PEMATANG PANJANG	1
62	08	011	002	SUNGAI BAKAU	2
62	08	011	003	KARTIKA BHAKTI	2
62	08	011	004	BANGUN HARJA	2
62	08	011	005	HALIMAUNG JAYA	2
62	08	011	006	MEKAR INDAH	2

Tabel 3.71 Nama Desa/Kelurahan di Kecamatan Danau Sembuluh, Kabupaten Seruyan

Table 3.71 Name of Village/Subdistrict in Danau Sembuluh District, Seruyan Regency

Kode Wilayah <i>Area Code</i>				Nama Desa/Kelurahan <i>Name of Village/Subdistrict</i>	Klasifikasi/ <i>Classification:</i> 1. Perkotaan/ <i>Urban</i> 2. Perdesaan/ <i>Rural</i>
(1)				(2)	(3)
62	08	020	001	TELAGA PULANG	1
62	08	020	002	SEMBULUH II	1
62	08	020	003	CEMPAKA BARU	2
62	08	020	004	PALINGKAU	2
62	08	020	005	ULAK BATU	2
62	08	020	006	PAREN	2
62	08	020	007	BANUA USANG	2
62	08	020	008	SEMBULUH I	1

Tabel 3.72 Nama Desa/Kelurahan di Kecamatan Seruyan Raya, Kabupaten Seruyan

Table 3.72 Name of Village/Subdistrict in Seruyan Raya District, Seruyan Regency

Kode Wilayah <i>Area Code</i>				Nama Desa/Kelurahan <i>Name of Village/Subdistrict</i>	Klasifikasi/ <i>Classification:</i> 1. Perkotaan/ <i>Urban</i> 2. Perdesaan/ <i>Rural</i>
(1)				(2)	(3)
62	08	021	001	TABIKU	2
62	08	021	002	BANGKAL	1
62	08	021	003	LANPASA	1
62	08	021	004	TERAWAN	1
62	08	021	005	SALUNUK	1

Tabel 3.73 Nama Desa/Kelurahan di Kecamatan Hanau, Kabupaten Seruyan

Table 3.73 Name of Village/Subdistrict in Hanau District, Seruyan Regency

Kode Wilayah <i>Area Code</i>				Nama Desa/Kelurahan <i>Name of Village/Subdistrict</i>	Klasifikasi/Classification: 1. Perkotaan/Urban 2. Perdesaan/Rural
(1)				(2)	(3)
62	08	030	001	TANJUNG HANAU	2
62	08	030	002	PARANG BATANG	2
62	08	030	003	BAHAUR	2
62	08	030	004	PEMBUANG HULU I	1
62	08	030	005	PEMBUANG HULU II	2
62	08	030	006	DERANGGA	2
62	08	030	012	PARING RAYA	2

Tabel 3.74 Nama Desa/Kelurahan di Kecamatan Danau Seluluk, Kabupaten Seruyan

Table 3.74 Name of Village/Subdistrict in Danau Seluluk District, Seruyan Regency

Kode Wilayah <i>Area Code</i>				Nama Desa/Kelurahan <i>Name of Village/Subdistrict</i>	Klasifikasi/Classification: 1. Perkotaan/Urban 2. Perdesaan/Rural
(1)				(2)	(3)
62	08	031	001	ASAM BARU	1
62	08	031	002	RUNGAU RAYA	1
62	08	031	003	TANJUNG HARA	2
62	08	031	004	TANJUNG PARING	2
62	08	031	005	PANIMBA RAYA	2
62	08	031	006	TANJUNG RANGAS II	2

Tabel 3.75 Nama Desa/Kelurahan di Kecamatan Seruyan Tengah, Kabupaten Seruyan

Table 3.75 Name of Village/Subdistrict in Seruyan Tengah District, Seruyan Regency

Kode Wilayah <i>Area Code</i>				Nama Desa/Kelurahan <i>Name of Village/Subdistrict</i>	Klasifikasi/ <i>Classification:</i> 1. Perkotaan/Urban 2. Perdesaan/Rural
(1)				(2)	(3)
62	08	040	003	BUMI JAYA	2
62	08	040	004	SUKOREJO	2
62	08	040	008	SUKA MAJU	2
62	08	040	009	SUKA MAKMUR	2
62	08	040	011	SUKA JAYA	2
62	08	040	012	BATU AGUNG	1
62	08	040	015	PANCA JAYA	2
62	08	040	016	RINGIN AGUNG	2
62	08	040	018	GANTUNG PENGAYUH	2
62	08	040	019	TELUK BAYUR	2
62	08	040	020	SUKA MANDANG	2
62	08	040	021	AYAWAN	2
62	08	040	022	MUGI PANYUHU	2
62	08	040	023	BUKIT BULUH	2
62	08	040	024	TUMBANG BAI	2
62	08	040	025	DURIAN TUNGGAL	2
62	08	040	026	RANTAU PULUT	2
62	08	040	027	PENYUMPA	2
62	08	040	028	PANGKE	2
62	08	040	029	TANGGA BATU	2

Tabel 3.76 Nama Desa/Kelurahan di Kecamatan Batu Ampar, Kabupaten Seruyan

Table 3.76 Name of Village/Subdistrict in Batu Ampar District, Seruyan Regency

Kode Wilayah <i>Area Code</i>				Nama Desa/Kelurahan <i>Name of Village/Subdistrict</i>	Klasifikasi/ <i>Classification:</i> 1. Perkotaan/Urban 2. Perdesaan/Rural
(1)				(2)	(3)
62	08	041	001	SEBABI	2
62	08	041	002	SANDUL	2
62	08	041	003	SUKA MULYA	2
62	08	041	004	KALANG	2
62	08	041	005	DURIAN KAIT	2
62	08	041	006	SAHABU	2
62	08	041	007	WANA TIRTA	2
62	08	041	008	BATU MANANGIS	2
62	08	041	009	DERAWA	2

Tabel 3.77 Nama Desa/Kelurahan di Kecamatan Seruyan Hulu, Kabupaten Seruyan

Table 3.77 Name of Village/Subdistrict in Seruyan Hulu District, Seruyan Regency

Kode Wilayah <i>Area Code</i>				Nama Desa/Kelurahan <i>Name of Village/Subdistrict</i>	Klasifikasi/ <i>Classification:</i> 1. Perkotaan/Urban 2. Perdesaan/Rural
(1)				(2)	(3)
62	08	050	008	MARANDANG	2
62	08	050	009	TUMBANG SUEI	2
62	08	050	010	TUMBANG MANJUL	1
62	08	050	011	MOJANG BARU	2
62	08	050	012	RANTAU PANJANG	2
62	08	050	013	MONGOH JUOI	2
62	08	050	014	TUSUK BELAWAN	2
62	08	050	015	TUMBANG KALAM	2
62	08	050	016	TUMBANG BAHAN	2
62	08	050	017	TUMBANG DARAP	2
62	08	050	019	TUMBANG KASAI	2
62	08	050	020	TUMBANG SETAWAI	2
62	08	050	021	SEPUNDU HANTU	2
62	08	050	022	TUMBANG KUBANG	2
62	08	050	023	TUMBANG SEPAN	2
62	08	050	024	RIAM BATANG	2
62	08	050	025	TUMBANG LAKU	2
62	08	050	026	BUNTUT SAPAU	2
62	08	050	027	TUMBANG TABERAU	2
62	08	050	028	TANJUNG PAKU	2

Tabel 3.78 Nama Desa/Kelurahan di Kecamatan Suling Tambun, Kabupaten Seruyan

Table 3.78 Name of Village/Subdistrict in Suling Tambun District, Seruyan Regency

Kode Wilayah <i>Area Code</i>				Nama Desa/Kelurahan <i>Name of Village/Subdistrict</i>	Klasifikasi/Classification: 1. Perkotaan/Urban 2. Perdesaan/Rural
(1)				(2)	(3)
62	08	051	001	TUMBANG MAGIN	2
62	08	051	002	TUMBANG SETOLI	2
62	08	051	003	TUMBANG HENTAS	2
62	08	051	004	TUMBANG LANGKAI	2
62	08	051	005	TANJUNG TUKAL	2
62	08	051	006	RANGKANG MUNDUK	2
62	08	051	007	TUMBANG SALAU	2
62	08	051	008	RANTAU BETUNG	2
62	08	051	009	TUMBANG GUGUP	2

Tabel 3.79 Nama Desa/Kelurahan di Kecamatan Katingan Kuala, Kabupaten Katingan

Table 3.79 Name of Village/Subdistrict in Katingan Kuala District, Katingan Regency

Kode Wilayah <i>Area Code</i>				Nama Desa/Kelurahan <i>Name of Village/Subdistrict</i>	Klasifikasi/ <i>Classification:</i> 1. Perkotaan/Urban 2. Perdesaan/Rural
(1)				(2)	(3)
62	09	010	001	PEGATAN HILIR	1
62	09	010	002	PEGATAN HULU	1
62	09	010	003	JAYA MAKMUR	2
62	09	010	004	SUBUR INDAH	2
62	09	010	005	KERAMAT	2
62	09	010	006	SINGAM RAYA	2
62	09	010	007	BANGUN JAYA	2
62	09	010	008	KAMPUNG TENGAH	2
62	09	010	009	KAMPUNG BARU	2
62	09	010	010	SETIA MULIA	2
62	09	010	011	SEBANGAU JAYA	2
62	09	010	012	SUNGAI KAKI	2
62	09	010	013	SELAT BANING	2
62	09	010	014	MAKMUR UTAMA	2
62	09	010	015	BUMI SUBUR	2
62	09	010	016	BAKUNG RAYA	2

Tabel 3.80 Nama Desa/Kelurahan di Kecamatan Mendawai, Kabupaten Katingan

Table 3.80 Name of Village/Subdistrict in Mendawai District, Katingan Regency

Kode Wilayah <i>Area Code</i>				Nama Desa/Kelurahan <i>Name of Village/Subdistrict</i>	Klasifikasi/ <i>Classification:</i> 1. Perkotaan/Urban 2. Perdesaan/Rural
(1)				(2)	(3)
62	09	020	001	TELUK SEBULU	2
62	09	020	002	MENDAWAI	1
62	09	020	003	KAMPUNG MELAYU	1
62	09	020	004	TEWANG KAMPUNG	1
62	09	020	005	MEKAR TANI	2
62	09	020	006	PERIGI	2
62	09	020	007	TUMBANG BULAN	2

Tabel 3.81 Nama Desa/Kelurahan di Kecamatan Kamipang, Kabupaten Katingan

Table 3.81 Name of Village/Subdistrict in Kamipang District, Katingan Regency

Kode Wilayah <i>Area Code</i>				Nama Desa/Kelurahan <i>Name of Village/Subdistrict</i>	Klasifikasi/ <i>Classification:</i> 1. Perkotaan/Urban 2. Perdesaan/Rural
(1)				(2)	(3)
62	09	030	001	GALINGGANG	2
62	09	030	002	TAMPELAS	2
62	09	030	003	TELAGA	2
62	09	030	004	PARUPOK	2
62	09	030	005	KARUING	2
62	09	030	006	JAHANJANG	2
62	09	030	007	TUMBANG RUNEN	2
62	09	030	008	BAUN BANGO	2
62	09	030	009	ASEM KUMBANG	2

Tabel 3.82 Nama Desa/Kelurahan di Kecamatan Tasik Payawan, Kabupaten Katingan

Table 3.82 Name of Village/Subdistrict in Tasik Payawan District, Katingan Regency

Kode Wilayah <i>Area Code</i>				Nama Desa/Kelurahan <i>Name of Village/Subdistrict</i>	Klasifikasi/ <i>Classification:</i> 1. Perkotaan/Urban 2. Perdesaan/Rural
(1)				(2)	(3)
62	09	040	001	TALINGKE	2
62	09	040	002	HIANG BANA	2
62	09	040	003	PETAK BAHANDANG	2
62	09	040	004	HANDIWUNG	2
62	09	040	005	TUMBANG PANGGO	2
62	09	040	006	TEWANG TAMPANG	2
62	09	040	007	LUWUK KANAN	2
62	09	040	008	LUWUK KIRI	2

Tabel 3.83 Nama Desa/Kelurahan di Kecamatan Katingan Hilir, Kabupaten Katingan

Table 3.83 Name of Village/Subdistrict in Katingan Hilir District, Katingan Regency

Kode Wilayah <i>Area Code</i>				Nama Desa/Kelurahan <i>Name of Village/Subdistrict</i>	Klasifikasi/Classification: 1. Perkotaan/Urban 2. Perdesaan/Rural
(1)				(2)	(3)
62	09	050	001	TEWANG KADAMBA	2
62	09	050	002	TUMBANG LITING	2
62	09	050	003	KASONGAN BARU	1
62	09	050	004	KASONGAN LAMA	1
62	09	050	005	TALIAN KERENG	2
62	09	050	006	BANUT KALANAMAN	2
62	09	050	007	TELANGKAH	2
62	09	050	008	HAMPALIT	1

Tabel 3.84 Nama Desa/Kelurahan di Kecamatan Tewang Sangalang Garing, Kabupaten Katingan

Table 3.84 Name of Village/Subdistrict in Tewang Sangalan Garing District, Katingan Regency

Kode Wilayah <i>Area Code</i>				Nama Desa/Kelurahan <i>Name of Village/Subdistrict</i>	Klasifikasi/ <i>Classification:</i> 1. Perkotaan/Urban 2. Perdesaan/Rural
(1)				(2)	(3)
62	09	060	001	TEWANG BERINGIN	2
62	09	060	002	HAPALAM	2
62	09	060	003	TEWANG RANGAS	2
62	09	060	004	BANGKUANG	2
62	09	060	005	TARUSAN DANUM	2
62	09	060	006	PENDAHARA	2
62	09	060	007	TUMBANG TERUSAN	2
62	09	060	008	KARYA UNGGANG	2
62	09	060	009	TEWANG RANGKANG	2
62	09	060	010	TEWANG MANYANGEN	2

Tabel 3.85 Nama Desa/Kelurahan di Kecamatan Pulau Malan, Kabupaten Katingan

Table 3.85 Name of Village/Subdistrict in Pulau Malan District, Katingan Regency

Kode Wilayah <i>Area Code</i>				Nama Desa/Kelurahan <i>Name of Village/Subdistrict</i>	Klasifikasi/ <i>Classification:</i> 1. Perkotaan/Urban 2. Perdesaan/Rural
(1)				(2)	(3)
62	09	070	001	TEWANG PAPARI	2
62	09	070	002	TEWANG DERAYU	2
62	09	070	003	BUNTUT BALI	2
62	09	070	004	KULUK BALI	2
62	09	070	005	MANDUING TAHETA	2
62	09	070	006	MANDUING LAMA	2
62	09	070	007	TUMBANG BANJANG	2
62	09	070	008	TUMBANG LAWANG	2
62	09	070	009	DAHIAN TUNGGAL	2
62	09	070	010	TEWANG KARANGAN	2
62	09	070	011	TUMBANG TUNGKU	2
62	09	070	012	GERAGU	2
62	09	070	013	TUMBANG TANJUNG	2
62	09	070	014	TURA	2

Tabel 3.86 Nama Desa/Kelurahan di Kecamatan Katingan Tengah, Kabupaten Katingan

Table 3.86 Name of Village/Subdistrict in Katingan Tengah District, Katingan Regency

Kode Wilayah <i>Area Code</i>				Nama Desa/Kelurahan <i>Name of Village/Subdistrict</i>	Klasifikasi/ <i>Classification:</i> 1. Perkotaan/Urban 2. Perdesaan/Rural
(1)				(2)	(3)
62	09	080	001	MIRAH KALANAMAN	2
62	09	080	002	TUMBANG LAHANG	2
62	09	080	003	TEWANG PANJANG	2
62	09	080	004	PETAK PUTI	2
62	09	080	005	TELOK	2
62	09	080	006	SAMBA DANUM	1
62	09	080	007	SAMBA BAKUMPAI	2
62	09	080	008	SAMBA KATUNG	2
62	09	080	009	SAMBA KAHAYAN	1
62	09	080	010	NAPU SAHUR	2
62	09	080	011	BATU BADINDING	2
62	09	080	012	RANTAU ASEM	2
62	09	080	013	TUMBANG KALAMEI	2
62	09	080	014	TUMBANG MARAK	2
62	09	080	015	TUMBANG HANGEI	2
62	09	080	016	TUMBANG PARIYEI	2

Tabel 3.87 Nama Desa/Kelurahan di Kecamatan Sanaman Mantikei, Kabupaten Katingan

Table 3.87 Name of Village/Subdistrict in Sanaman Mantikei District, Katingan Regency

Kode Wilayah <i>Area Code</i>				Nama Desa/Kelurahan <i>Name of Village/Subdistrict</i>	Klasifikasi/Classification: 1. Perkotaan/Urban 2. Perdesaan/Rural
(1)				(2)	(3)
62	09	090	001	DEHES	2
62	09	090	002	TUMBANG LABEHU	2
62	09	090	003	TUMBANG KAMAN	2
62	09	090	004	TUMBANG MANGGO	2
62	09	090	005	KAMANTO	2
62	09	090	006	KULUK HABUHS	2
62	09	090	007	TUMBANG KANEI	2
62	09	090	008	TUMBANG TARANEI	2
62	09	090	009	TUMBANG PANGKA	2
62	09	090	010	TUMBANG ATEI	2
62	09	090	011	TUMBANG KAWEI	2
62	09	090	012	TUMBANG MANGARA	2
62	09	090	020	DAYA MANUNGGAL	2
62	09	090	021	RANTAU BANGKIANG	2

Tabel 3.88 Nama Desa/Kelurahan di Kecamatan Petak Malai, Kabupaten Katingan

Table 3.88 Name of Village/Subdistrict in Petak Malai District, Katingan Regency

Kode Wilayah <i>Area Code</i>				Nama Desa/Kelurahan <i>Name of Village/Subdistrict</i>	Klasifikasi/ <i>Classification:</i> 1. Perkotaan/Urban 2. Perdesaan/Rural
(1)				(2)	(3)
62	09	091	001	TUMBANG BARAOI	2
62	09	091	002	BATU TUKAN	2
62	09	091	003	TUMBANG TANGOI	2
62	09	091	004	TUMBANG JALA	2
62	09	091	005	BATU BADAQ	2
62	09	091	006	NUSA KUTAU	2
62	09	091	007	TUMBANG HABANGOI	2

Tabel 3.89 Nama Desa/Kelurahan di Kecamatan Marikit, Kabupaten Katingan

Table 3.89 Name of Village/Subdistrict in Marikit District, Katingan Regency

Kode Wilayah <i>Area Code</i>				Nama Desa/Kelurahan <i>Name of Village/Subdistrict</i>	Klasifikasi/ <i>Classification:</i> 1. Perkotaan/Urban 2. Perdesaan/Rural
(1)				(2)	(3)
62	09	100	001	TUMBANG MANDUREI	2
62	09	100	002	TUMBANG PAKU	2
62	09	100	003	BUNTUT LELENG	2
62	09	100	004	KULUK LELENG	2
62	09	100	005	RANGAN SURAI	2
62	09	100	006	TUMBANG HIRAN	2
62	09	100	007	TUMBANG PAHANEI	1
62	09	100	008	TUMBANG DAKEI	2
62	09	100	009	RANGAN BURIH	2
62	09	100	010	TUMBANG BEMBAN	2
62	09	100	011	TUMBANG LAMBI	2
62	09	100	012	RANGAN TANGKO	2
62	09	100	013	TUMBANG TAEI	2
62	09	100	014	TUMBANG MALAMAN	2
62	09	100	015	SEBAUNG	2
62	09	100	016	TUMBANG TUNDU	2
62	09	100	017	TUMBANG TABULUS	2
62	09	100	018	BATU PANAHAH	2

Tabel 3.90 Nama Desa/Kelurahan di Kecamatan Katingan Hulu, Kabupaten Katingan

Table 3.90 Name of Village/Subdistrict in Katingan Hulu District, Katingan Regency

Kode Wilayah <i>Area Code</i>				Nama Desa/Kelurahan <i>Name of Village/Subdistrict</i>	Klasifikasi/ <i>Classification:</i> 1. Perkotaan/Urban 2. Perdesaan/Rural
(1)				(2)	(3)
62	09	110	001	RANGAN RANJING	2
62	09	110	002	TUMBANG LABANING	2
62	09	110	003	BATU BANGO	2
62	09	110	004	PENDA TANGARING LAMA	2
62	09	110	005	PENDA TANGARING BARU	2
62	09	110	006	TUMBANG HANGEI II	2
62	09	110	007	TUMBANG JIGA	1
62	09	110	008	TUMBANG SENAMANG	1
62	09	110	009	TUMBANG KABAYAN	2
62	09	110	010	TUMBANG MANGKETAI	2
62	09	110	011	TUMBANG MANANGEI	2
62	09	110	012	TUMBANG SABETUNG	2
62	09	110	013	TUMBANG MAHOP	2
62	09	110	014	SEI NANJAN	2
62	09	110	016	RANTAU BAHAI	2
62	09	110	018	RANTAU PUKA	2
62	09	110	020	TELOK TAMPANG	2
62	09	110	023	TUMBANG SALAMAN	2
62	09	110	025	TUMBANG KUAI	2
62	09	110	027	KULUK SAPANGI	2
62	09	110	029	DEHES ASEM	2
62	09	110	031	RANGAN KAWIT	2
62	09	110	033	KIHAM BATANG	2

Tabel 3.91 Nama Desa/Kelurahan di Kecamatan Bukit Raya, Kabupaten Katingan

Table 3.91 Name of Village/Subdistrict in Bukit Raya District, Katingan Regency

Kode Wilayah <i>Area Code</i>				Nama Desa/Kelurahan <i>Name of Village/Subdistrict</i>	Klasifikasi/Classification: 1. Perkotaan/Urban 2. Perdesaan/Rural
(1)				(2)	(3)
62	09	111	001	TUMBANG KATAEI	2
62	09	111	002	TUMBANG DAHUEI	2
62	09	111	003	RANTAU PANDAN	2
62	09	111	004	TUMBANG GAEI	2
62	09	111	005	PENDA NANGE	2
62	09	111	006	RONGAN RONDAN	2
62	09	111	007	RANGAN BAHEKANG	2
62	09	111	008	TUMBANG KAJAMEI	2
62	09	111	009	TUMBANG KARUE	2
62	09	111	010	TANJUNG BATIK	2
62	09	111	011	TUMBANG KABURAI	2

Tabel 3.92 Nama Desa/Kelurahan di Kecamatan Kahayan Kuala, Kabupaten Pulang Pisau

Table 3.92 Name of Village/Subdistrict in Kahayan Kuala District, Pulang Pisau Regency

Kode Wilayah <i>Area Code</i>				Nama Desa/Kelurahan <i>Name of Village/Subdistrict</i>	Klasifikasi/Classification: 1. Perkotaan/Urban 2. Perdesaan/Rural
(1)				(2)	(3)
62	10	010	001	CEMATAN	2
62	10	010	002	PAPUYU III SEI PUDAK	2
62	10	010	003	KIAPAK	2
62	10	010	004	PAPUYU II SEI BARUNAI	2
62	10	010	005	PAPUYU I SEI PASANAN	2
62	10	010	006	SEI RUNGUN	2
62	10	010	007	BAHAUR HILIR	1
62	10	010	008	BAHAUR TENGAH	2
62	10	010	009	BAHAUR HULU	2
62	10	010	010	TANJUNG PERAWAN	2
62	10	010	011	BAHAUR BATU RAYA	2
62	10	010	012	BAHAUR HULU PERMAI	2
62	10	010	013	BAHAUR BASANTAN	1

Tabel 3.93 Nama Desa/Kelurahan di Kecamatan Sebangau Kuala, Kabupaten Pulang Pisau

Table 3.93 Name of Village/Subdistrict in Sebangau Kuala District, Pulang Pisau Regency

Kode Wilayah <i>Area Code</i>				Nama Desa/Kelurahan <i>Name of Village/Subdistrict</i>	Klasifikasi/ <i>Classification:</i> 1. Perkotaan/Urban 2. Perdesaan/Rural
(1)				(2)	(3)
62	10	011	001	PADURAN SABANGAU	2
62	10	011	002	PADURAN MULYA	2
62	10	011	003	MEKAR JAYA	2
62	10	011	004	SEBANGAU PERMAI	2
62	10	011	005	SEBANGAU JAYA	2
62	10	011	006	SEBANGAU MULYA	2
62	10	011	007	SEI BAKAU	2
62	10	011	008	SEI HAMBAWANG	2

Tabel 3.94 Nama Desa/Kelurahan di Kecamatan Pandih Batu, Kabupaten Pulang Pisau

Table 3.94 Name of Village/Subdistrict in Pandih Batu District, Pulang Pisau Regency

Kode Wilayah <i>Area Code</i>				Nama Desa/Kelurahan <i>Name of Village/Subdistrict</i>	Klasifikasi/ <i>Classification:</i> 1. <i>Perkotaan/Urban</i> 2. <i>Perdesaan/Rural</i>
(1)				(2)	(3)
62	10	020	001	DANDANG	2
62	10	020	002	TALIO	2
62	10	020	003	GADABUNG	2
62	10	020	004	BELANTI SIAM	2
62	10	020	005	PANGKOH HILIR	1
62	10	020	006	TALIO MUARA	2
62	10	020	007	TALIO HULU	2
62	10	020	008	PANGKOH SARI	2
62	10	020	009	KANTAN MUARA	2
62	10	020	010	PANGKOH HULU	2
62	10	020	011	SANGGANG	2
62	10	020	012	PANTIK	2
62	10	020	013	MULYASARI	2
62	10	020	014	KANTAN DALAM	2
62	10	020	015	KANTAN ATAS	2
62	10	020	016	KARYA BERSAMA	2

Tabel 3.95 Nama Desa/Kelurahan di Kecamatan Maluku, Kabupaten Pulang Pisau

Table 3.95 Name of Village/Subdistrict in Maluku District, Pulang Pisau Regency

Kode Wilayah <i>Area Code</i>				Nama Desa/Kelurahan <i>Name of Village/Subdistrict</i>	Klasifikasi/ <i>Classification:</i> 1. Perkotaan/Urban 2. Perdesaan/Rural
(1)				(2)	(3)
62	10	030	001	GANDANG	2
62	10	030	002	GARANTUNG	1
62	10	030	003	MALIKU BARU	1
62	10	030	004	BADIRIH	2
62	10	030	005	TAHAI JAYA	2
62	10	030	006	TAHAI BARU	2
62	10	030	007	KANAMIT	2
62	10	030	008	PURWODADI	2
62	10	030	009	WONO AGUNG	2
62	10	030	010	KANAMIT BARAT	2
62	10	030	011	SEI BARU TEWU	2
62	10	030	012	SIDODADI	2
62	10	030	013	KANAMIT JAYA	2
62	10	030	014	GANDANG BARAT	2
62	10	030	015	MALIKU MULIA	2

Tabel 3.96 Nama Desa/Kelurahan di Kecamatan Kahayan Hilir, Kabupaten Pulang Pisau

Table 3.96 Name of Village/Subdistrict in Kahayan Hilir District, Pulang Pisau Regency

Kode Wilayah <i>Area Code</i>				Nama Desa/Kelurahan <i>Name of Village/Subdistrict</i>	Klasifikasi/Classification: 1. Perkotaan/Urban 2. Perdesaan/Rural
(1)				(2)	(3)
62	10	040	001	BUNTOI	2
62	10	040	002	MINTIN	2
62	10	040	003	MANTAREN II	1
62	10	040	004	MANTAREN I	1
62	10	040	005	PULANG PISAU	1
62	10	040	006	ANJIR PULANG PISAU	1
62	10	040	007	GOHONG	2
62	10	040	008	KALAWA	2
62	10	040	009	HANJAK MAJU	2
62	10	040	010	BERENG	1

Tabel 3.97 Nama Desa/Kelurahan di Kecamatan Jabiren Raya, Kabupaten Pulang Pisau

Table 3.97 Name of Village/Subdistrict in Jabiren Raya District, Pulang Pisau Regency

Kode Wilayah <i>Area Code</i>				Nama Desa/Kelurahan <i>Name of Village/Subdistrict</i>	Klasifikasi/ <i>Classification:</i> 1. Perkotaan/Urban 2. Perdesaan/Rural
(1)				(2)	(3)
62	10	041	001	GARUNG	2
62	10	041	002	HENDA	2
62	10	041	003	SIMPUR	2
62	10	041	004	SAKAKAJANG	2
62	10	041	005	JABIREN	2
62	10	041	006	PILANG	2
62	10	041	007	TUMBANG NUSA	2
62	10	041	008	TANJUNG TARUNA	2

Tabel 3.98 Nama Desa/Kelurahan di Kecamatan Kahayan Tengah, Kabupaten Pulang Pisau

Table 3.98 Name of Village/Subdistrict in Kahayan Tengah District, Pulang Pisau Regency

Kode Wilayah <i>Area Code</i>				Nama Desa/Kelurahan <i>Name of Village/Subdistrict</i>	Klasifikasi/ <i>Classification:</i> 1. Perkotaan/Urban 2. Perdesaan/Rural
(1)				(2)	(3)
62	10	050	001	TANJUNG SANGALANG	2
62	10	050	002	PENDA BARANIA	2
62	10	050	003	BUKIT RAWI	1
62	10	050	004	TUWUNG	2
62	10	050	005	SIGI	2
62	10	050	006	PETUK LITI	2
62	10	050	007	BUKIT LITI	2
62	10	050	008	BAHU PALAWA	2
62	10	050	009	PAMARUNAN	2
62	10	050	010	BALUKON	2
62	10	050	011	BUKIT BAMBA	2
62	10	050	012	TAHAWA	2
62	10	050	013	PARAHANGAN	2
62	10	050	014	BERENG RAMBANG	2

Tabel 3.99 Nama Desa/Kelurahan di Kecamatan Banama Tingang, Kabupaten Pulang Pisau

Table 3.99 Name of Village/Subdistrict in Banama Tingang District, Pulang Pisau Regency

Kode Wilayah <i>Area Code</i>				Nama Desa/Kelurahan <i>Name of Village/Subdistrict</i>	Klasifikasi/ <i>Classification:</i> 1. Perkotaan/Urban 2. Perdesaan/Rural
(1)				(2)	(3)
62	10	060	001	MANEN PADURAN	2
62	10	060	002	MANEN KALEKA	2
62	10	060	003	LAWANG URU	2
62	10	060	004	HURUNG	2
62	10	060	005	HANUA	2
62	10	060	006	RAMANG	2
62	10	060	007	TAMBAK	2
62	10	060	008	PAHAWAN	2
62	10	060	009	GOHA	2
62	10	060	010	BAWAN	1
62	10	060	011	TUMBANG TARUSAN	2
62	10	060	012	PANDAWEI	2
62	10	060	013	PANGI	2
62	10	060	014	TANGKAHEN	1
62	10	060	015	KASALI BARU	2

Tabel 3.100 Nama Desa/Kelurahan di Kecamatan Manuhing, Kabupaten Gunung Mas

Table 3.100 Name of Village/Subdistrict in Manuhing District, Gunung Mas Regency

Kode Wilayah <i>Area Code</i>				Nama Desa/Kelurahan <i>Name of Village/Subdistrict</i>	Klasifikasi/ <i>Classification:</i> 1. Perkotaan/Urban 2. Perdesaan/Rural
(1)				(2)	(3)
62	11	010	001	TAKARAS	2
62	11	010	002	BERENG JUN	2
62	11	010	003	FAJAR HARAPAN	1
62	11	010	005	BANGUN SARI	2
62	11	010	006	BELAWAN MULYA	2
62	11	010	007	BERENG BELAWAN	2
62	11	010	008	TUMBANG SEPAN	2
62	11	010	009	TUMBANG TALAKEN	1
62	11	010	010	TANGKI DAHUYAN	2
62	11	010	011	TUMBANG JALEMU	2
62	11	010	012	TARINGEN	1
62	11	010	013	GOHONG	2

Tabel 3.101 Nama Desa/Kelurahan di Kecamatan Manuhing Raya, Kabupaten Gunung Mas

Table 3.101 Name of Village/Subdistrict in Manuhing Raya District, Gunung Mas Regency

Kode Wilayah <i>Area Code</i>				Nama Desa/Kelurahan <i>Name of Village/Subdistrict</i>	Klasifikasi/Classification: 1. Perkotaan/Urban 2. Perdesaan/Rural
(1)				(2)	(3)
62	11	011	001	TUMBANG SAMUI	2
62	11	011	002	TUMBANG OROI	2
62	11	011	003	LUWUK TUKAU	2
62	11	011	004	TEHANG	2
62	11	011	005	TUMBANG MANTUHE	2
62	11	011	006	PUTAT DUREI	2

Tabel 3.102 Nama Desa/Kelurahan di Kecamatan Rungan, Kabupaten Gunung Mas

Table 3.102 Name of Village/Subdistrict in Rungan District, Gunung Mas Regency

Kode Wilayah <i>Area Code</i>				Nama Desa/Kelurahan <i>Name of Village/Subdistrict</i>	Klasifikasi/ <i>Classification:</i> 1. Perkotaan/Urban 2. Perdesaan/Rural
(1)				(2)	(3)
62	11	020	001	PAREMPEI	2
62	11	020	002	TALANGKAH	2
62	11	020	003	LUWUK LANGKUAS	2
62	11	020	004	TUMBANG KAJUEI	2
62	11	020	005	LUWUK KANTOR	2
62	11	020	006	TUMBANG BUNUT	2
62	11	020	008	TUMBANG JUTUH	2
62	11	020	009	LINAU	2
62	11	020	010	TUMBANG BARINGEI	2
62	11	020	011	TUMBANG MALAHOI	2
62	11	020	015	JAKATAN RAYA	1
62	11	020	016	BERENG BARU	2
62	11	020	017	BERENG MALAKA	2
62	11	020	020	KARYA BAKTI	2
62	11	020	020	UPT TUMBANG JUTUH SP1	2

Tabel 3.103 Nama Desa/Kelurahan di Kecamatan Rungan Hulu, Kabupaten Gunung Mas

Table 3.103 Name of Village/Subdistrict in Rungan Hulu District, Gunung Mas Regency

Kode Wilayah <i>Area Code</i>				Nama Desa/Kelurahan <i>Name of Village/Subdistrict</i>	Klasifikasi/Classification: 1. Perkotaan/Urban 2. Perdesaan/Rural
(1)				(2)	(3)
62	11	021	001	JANGKIT	2
62	11	021	003	TUMBANG LAPAN	2
62	11	021	004	SANGAL	2
62	11	021	006	BATU PUTER	2
62	11	021	007	TUMBANG RAHUYAN	2
62	11	021	008	HANTAPANG	2
62	11	021	009	TUMBANG MUJAI	2
62	11	021	010	SEI ANTAI	2
62	11	021	011	TUMBANG TUWE	2

Tabel 3.104 Nama Desa/Kelurahan di Kecamatan Rungan Barat, Kabupaten Gunung Mas

Table 3.104 Name of Village/Subdistrict in Rungan Barat District, Gunung Mas Regency

Kode Wilayah <i>Area Code</i>				Nama Desa/Kelurahan <i>Name of Village/Subdistrict</i>	Klasifikasi/Classification: 1. Perkotaan/Urban 2. Perdesaan/Rural
(1)				(2)	(3)
62	11	022	001	HUJUNG PATA	2
62	11	022	002	TUMBANG JALEMU KAJUEI	2
62	11	022	003	JALEMU RAYA	2
62	11	022	004	JALEMU MASULAN	2
62	11	022	005	TAJAH ANTANG RAYA	2
62	11	022	006	RABAMBANG	2
62	11	022	007	MANGKAWUK	2
62	11	022	008	TUMBANG KUAYAN	2
62	11	022	009	TUMBANG LANGGAH	2
62	11	022	010	TUSANG RAYA	2
62	11	022	011	TUMBANG BAHANEI	2

Tabel 3.105 Nama Desa/Kelurahan di Kecamatan Sepang, Kabupaten Gunung Mas

Table 3.105 Name of Village/Subdistrict in Sepang District, Gunung Mas Regency

Kode Wilayah <i>Area Code</i>				Nama Desa/Kelurahan <i>Name of Village/Subdistrict</i>	Klasifikasi/Classification: 1. Perkotaan/Urban 2. Perdesaan/Rural
(1)				(2)	(3)
62	11	030	001	PEMATANG LIMAU	1
62	11	030	002	TAMPELAS	2
62	11	030	003	SEPANG KOTA	2
62	11	030	004	SEPANG SIMIN	1
62	11	030	005	TEWAI BARU	2
62	11	030	006	TANJUNG KARITAK	2
62	11	030	007	RABAUH	2

Tabel 3.106 Nama Desa/Kelurahan di Kecamatan Mihing Raya, Kabupaten Gunung Mas

Table 3.106 Name of Village/Subdistrict in Mihing Raya District, Gunung Mas Regency

Kode Wilayah				Nama Desa/Kelurahan	Klasifikasi/Classification:
<i>Area Code</i>				<i>Name of Village/Subdistrict</i>	1. Perkotaan/Urban 2. Perdesaan/Rural
(1)				(2)	(3)
62	11	031	001	TUYUN	2
62	11	031	002	TUMBANG EMPAS	2
62	11	031	003	RANGAN TATE	1
62	11	031	004	KAMPURI	2
62	11	031	005	TUMBANG DANAU	1
62	11	031	006	DAHIAN TAMBUK	1

Tabel 3.107 Nama Desa/Kelurahan di Kecamatan Kurun, Kabupaten Gunung Mas

Table 3.107 Name of Village/Subdistrict in Kurun District, Gunung Mas Regency

Kode Wilayah <i>Area Code</i>				Nama Desa/Kelurahan <i>Name of Village/Subdistrict</i>	Klasifikasi/ <i>Classification:</i> 1. Perkotaan/Urban 2. Perdesaan/Rural
(1)				(2)	(3)
62	11	040	001	PILANG MUNDUK	1
62	11	040	002	TUMBANG HAKAU	2
62	11	040	003	HURUNG BUNUT	2
62	11	040	004	TUMBANG TARIAK	1
62	11	040	005	TUMBANG MIWAN	2
62	11	040	006	TEWANG PAJANGAN	1
62	11	040	007	TUMBANG LAMPAHUNG	2
62	11	040	008	TELUK NYATU	2
62	11	040	009	TANJUNG RIU	2
62	11	040	010	PETAK BAHANDANG	1
62	11	040	011	TAMPANG TUMBANG ANJIR	1
62	11	040	012	KUALA KURUN	1
62	11	040	013	TUMBANG TAMBIRAH	2
62	11	040	014	TUMBANG MANYANGAN	2
62	11	040	015	PENDA PILANG	2

Tabel 3.108 Nama Desa/Kelurahan di Kecamatan Tewah, Kabupaten Gunung Mas

Table 3.108 Name of Village/Subdistrict in Tewah District, Gunung Mas Regency

Kode Wilayah <i>Area Code</i>				Nama Desa/Kelurahan <i>Name of Village/Subdistrict</i>	Klasifikasi/ <i>Classification:</i> 1. Perkotaan/Urban 2. Perdesaan/Rural
(1)				(2)	(3)
62	11	050	001	SARERANGAN	2
62	11	050	002	TUMBANG PAJANGEI	2
62	11	050	003	SUMUR MAS	2
62	11	050	004	TEWAH	1
62	11	050	005	KASINTU	2
62	11	050	006	UPON BATU	2
62	11	050	007	BATU NYIWUH	2
62	11	050	008	TUMBANG HABAON	2
62	11	050	009	TANJUNG UNTUNG	2
62	11	050	010	SANDUNG TAMBUN	2
62	11	050	011	SEI RIANG	2
62	11	050	012	BATU NYAPAU	2
62	11	050	013	RANGAN MIHING	2
62	11	050	014	TELUK LAWAH	2
62	11	050	015	TAJA URAP	2
62	11	050	016	KARASON RAYA	2

Tabel 3.109 Nama Desa/Kelurahan di Kecamatan Kahayan Hulu Utara, Kabupaten Gunung Mas

Table 3.109 Name of Village/Subdistrict in Kahayan Hulu District, Gunung Mas Regency

Kode Wilayah <i>Area Code</i>				Nama Desa/Kelurahan <i>Name of Village/Subdistrict</i>	Klasifikasi/Classification: 1. Perkotaan/Urban 2. Perdesaan/Rural
(1)				(2)	(3)
62	11	060	005	TUMBANG HAMPUTUNG	2
62	11	060	006	BATU TANGKUI	2
62	11	060	007	TUMBANG PASANGON	2
62	11	060	008	TUMBANG MIRI	1
62	11	060	009	DANDANG	1
62	11	060	010	PENDA RANGAS	2
62	11	060	011	TUMBANG TAJUNGAN	2
62	11	060	012	TUMBANG TAKAOI	2
62	11	060	015	TUMBANG KORIK	2
62	11	060	016	TUMBANG SIAN	2
62	11	060	019	TUMBANG PONYOI	2
62	11	060	020	TELUK KENDURI	2

Tabel 3.110 Nama Desa/Kelurahan di Kecamatan Damang Batu, Kabupaten Gunung Mas

Table 3.110 Name of Village/Subdistrict in Damang Batu District, Gunung Mas Regency

Kode Wilayah <i>Area Code</i>				Nama Desa/Kelurahan <i>Name of Village/Subdistrict</i>	Klasifikasi/ <i>Classification:</i> 1. Perkotaan/Urban 2. Perdesaan/Rural
(1)				(2)	(3)
62	11	061	001	LAWANG KANJI	2
62	11	061	002	TUMBANG MARAYA	2
62	11	061	003	TUMBANG POSU	2
62	11	061	004	TUMBANG MARIKOI	2
62	11	061	005	KARETAU RAMBANGUN	2
62	11	061	006	TUMBANG ANOI	2
62	11	061	007	KARETAU SARIAN	2
62	11	061	008	TUMBANG MAHUROI	2

Tabel 3.111 Nama Desa/Kelurahan di Kecamatan Miri Manasa, Kabupaten Gunung Mas

Table 3.111 Name of Village/Subdistrict in Miri Manasa District, Gunung Mas Regency

Kode Wilayah <i>Area Code</i>				Nama Desa/Kelurahan <i>Name of Village/Subdistrict</i>	Klasifikasi/Classification: 1. Perkotaan/Urban 2. Perdesaan/Rural
(1)				(2)	(3)
62	11	062	001	TUMBANG LAPAN	2
62	11	062	002	TUMBANG SIRUK	2
62	11	062	003	TUMBANG NAPOI	2
62	11	062	004	BUNTOI	2
62	11	062	005	TUMBANG KOROI	2
62	11	062	006	MANGKUHUNG	2
62	11	062	007	TUMBANG MANYOI	2
62	11	062	008	TUMBANG MASUKIH	2
62	11	062	009	RANGAN HIRAN	2
62	11	062	010	HAROWU	2
62	11	062	011	TUMBANG HATUNG	2

Tabel 3.112 Nama Desa/Kelurahan di Kecamatan Benua Lima, Kabupaten Barito Timur

Table 3.112 Name of Village/Subdistrict in Benua Lima District, Barito Timur Regency

Kode Wilayah				Nama Desa/Kelurahan	Klasifikasi/Classification:
<i>Area Code</i>				<i>Name of Village/Subdistrict</i>	1. Perkotaan/Urban 2. Perdesaan/Rural
(1)				(2)	(3)
62	12	010	001	TANIRAN	2
62	12	010	002	KANDRIS	2
62	12	010	003	BANYU LANDAS	2
62	12	010	004	BAGOK	2
62	12	010	005	BAMBAN	2
62	12	010	006	TEWAH PUPUH	2
62	12	010	007	GUDANG SENG	2

Tabel 3.113 Nama Desa/Kelurahan di Kecamatan Dusun Timur, Kabupaten Barito Timur

Table 3.113 Name of Village/Subdistrict in Dusun Timur District, Barito Timur Regency

Kode Wilayah <i>Area Code</i>				Nama Desa/Kelurahan <i>Name of Village/Subdistrict</i>	Klasifikasi/ <i>Classification:</i> 1. Perkotaan/Urban 2. Perdesaan/Rural
(1)				(2)	(3)
62	12	020	001	PULAU PATAI	2
62	12	020	002	SARAPAT (EX HARARA)	2
62	12	020	003	MAGANTIS	2
62	12	020	004	JAAR	2
62	12	020	005	MATABU	2
62	12	020	006	TAMIANG LAYANG	1
62	12	020	007	JAWETEN	2
62	12	020	008	HARINGEN	2
62	12	020	009	DORONG	1
62	12	020	010	DIDI	2
62	12	020	011	KARANG LANGIT	2
62	12	020	012	HARARA	2
62	12	020	013	MANGKARAP	2
62	12	020	014	MATARAH	2
62	12	020	015	GUMPA	2
62	12	020	016	MARAGUT	2
62	12	020	017	SUMUR	2

Tabel 3.114 Nama Desa/Kelurahan di Kecamatan Paju Epat, Kabupaten Barito Timur

Table 3.114 Name of Village/Subdistrict in Paju Epat District, Barito Timur Regency

Kode Wilayah <i>Area Code</i>				Nama Desa/Kelurahan <i>Name of Village/Subdistrict</i>	Klasifikasi/Classification: 1. Perkotaan/Urban 2. Perdesaan/Rural
(1)				(2)	(3)
62	12	021	001	TELANG	2
62	12	021	002	MURUTUWU	1
62	12	021	003	BALAWA	2
62	12	021	004	MAIPE	2
62	12	021	005	TELANG BARU	2
62	12	021	006	JURU BANU	2
62	12	021	007	TAMPU LANGIT	1
62	12	021	008	SIONG	1
62	12	021	009	KALINAPU	2

Tabel 3.115 Nama Desa/Kelurahan di Kecamatan Awang, Kabupaten Barito Timur

Table 3.115 Name of Village/Subdistrict in Awang District, Barito Timur Regency

Kode Wilayah <i>Area Code</i>				Nama Desa/Kelurahan <i>Name of Village/Subdistrict</i>	Klasifikasi/ <i>Classification:</i> 1. Perkotaan/Urban 2. Perdesaan/Rural
(1)				(2)	(3)
62	12	030	001	JANAH JARI	2
62	12	030	002	BANGKIRAYEN	2
62	12	030	003	TANGKAN	2
62	12	030	004	AMPARI	2
62	12	030	005	WUNGKUR NANAKAN	2
62	12	030	006	HAYAPING	2
62	12	030	007	BIWAN	2
62	12	030	008	APAR BATU	2
62	12	030	009	PIANGGU	2
62	12	030	010	DANAU	2
62	12	030	011	JANAH MANSIWUI	2

Tabel 3.116 Nama Desa/Kelurahan di Kecamatan Patangkep Tutui, Kabupaten Barito Timur

Table 3.116 Name of Village/Subdistrict in Patangkep Tutui District, Barito Timur Regency

Kode Wilayah <i>Area Code</i>				Nama Desa/Kelurahan <i>Name of Village/Subdistrict</i>	Klasifikasi/ <i>Classification:</i> 1. Perkotaan/Urban 2. Perdesaan/Rural
(1)				(2)	(3)
62	12	040	001	PULAU PADANG	2
62	12	040	002	RAMANIA	2
62	12	040	003	KAMBITIN	2
62	12	040	004	BENTOT	2
62	12	040	005	AMPARI BORA	2
62	12	040	006	KOTAM	2
62	12	040	007	BETANG NALONG	2
62	12	040	008	MAWANI	2
62	12	040	009	JANGO	2
62	12	040	010	LALAP	2

Tabel 3.117 Nama Desa/Kelurahan di Kecamatan Dusun Tengah, Kabupaten Barito Timur

Table 3.117 Name of Village/Subdistrict in Dusun Tengah District, Barito Timur Regency

Kode Wilayah <i>Area Code</i>				Nama Desa/Kelurahan <i>Name of Village/Subdistrict</i>	Klasifikasi/ <i>Classification:</i> 1. Perkotaan/Urban 2. Perdesaan/Rural
(1)				(2)	(3)
62	12	050	004	SAING	2
62	12	050	005	RODOK	2
62	12	050	006	AMPAH DUA	2
62	12	050	007	PUTAI	2
62	12	050	008	AMPAH KOTA	1
62	12	050	009	NETAMPIN	2
62	12	050	010	SUMBER GARUNGGUNG	2
62	12	050	011	MUARA AWANG	2

Tabel 3.118 Nama Desa/Kelurahan di Kecamatan Raren Batuah, Kabupaten Barito Timur

Table 3.118 Name of Village/Subdistrict in Raren Batuah District, Barito Timur Regency

Kode Wilayah				Nama Desa/Kelurahan	Klasifikasi/Classification:
<i>Area Code</i>				<i>Name of Village/Subdistrict</i>	1. Perkotaan/Urban 2. Perdesaan/Rural
(1)				(2)	(3)
62	12	051	001	UNSUM	2
62	12	051	002	BARUYAN	2
62	12	051	003	LENGGANG	2
62	12	051	004	PURI	2
62	12	051	005	BATUAH	2
62	12	051	006	TURAN AMIS	2
62	12	051	007	TANGKUM	2
62	12	051	008	SIBUNG	2
62	12	051	009	MALINTUT	2

Tabel 3.119 Nama Desa/Kelurahan di Kecamatan Paku, Kabupaten Barito Timur

Table 3.119 Name of Village/Subdistrict in Paku District, Barito Timur Regency

Kode Wilayah <i>Area Code</i>				Nama Desa/Kelurahan <i>Name of Village/Subdistrict</i>	Klasifikasi/ <i>Classification:</i> 1. Perkotaan/Urban 2. Perdesaan/Rural
(1)				(2)	(3)
62	12	052	001	TAMPA	2
62	12	052	002	RUNGGU RAYA	2
62	12	052	003	PATUNG	2
62	12	052	004	KALAMUS	2
62	12	052	005	SIMPANG BINGKUANG	2
62	12	052	006	KUPANG BARU	2
62	12	052	007	LUAU JAWUK	2
62	12	052	008	TARINSING	2
62	12	052	009	BANTAI NAPU	2
62	12	052	010	PANGKAN	2
62	12	052	011	GANDRUNG	2
62	12	052	012	PAKU BETO	2

Tabel 3.120 Nama Desa/Kelurahan di Kecamatan Karusen Janang, Kabupaten Barito Timur

Table 3.120 Name of Village/Subdistrict in Karusen Janang District, Barito Timur Regency

Kode Wilayah				Nama Desa/Kelurahan	Klasifikasi/Classification:
<i>Area Code</i>				<i>Name of Village/Subdistrict</i>	1. Perkotaan/Urban 2. Perdesaan/Rural
(1)				(2)	(3)
62	12	053	001	DAYU	2
62	12	053	002	WURAN	2
62	12	053	003	IPU MEA	2
62	12	053	004	SIMPANG NANENG	2
62	12	053	005	LAGAN	2
62	12	053	006	PUTUT TAWULUH	2
62	12	053	007	KANDRIS	2

Tabel 3.121 Nama Desa/Kelurahan di Kecamatan Pematang Karau, Kabupaten Barito Timur

Table 3.121 Name of Village/Subdistrict in Pematang Karau District, Barito Timur Regency

Kode Wilayah <i>Area Code</i>				Nama Desa/Kelurahan <i>Name of Village/Subdistrict</i>	Klasifikasi/ <i>Classification:</i> 1. Perkotaan/Urban 2. Perdesaan/Rural
(1)				(2)	(3)
62	12	060	001	MUARA PALANTAU	2
62	12	060	002	KETAB	2
62	12	060	003	KUPANG BERSIH	2
62	12	060	004	TUYAU	2
62	12	060	005	PINANG TUNGGAL	2
62	12	060	006	NAGALEAH	2
62	12	060	007	LAMPEONG	2
62	12	060	008	BARARAWA	2
62	12	060	009	BAMBULUNG	1
62	12	060	010	LEBO	2
62	12	060	011	TUMPUNG ULUNG	2
62	12	060	012	MURUDUYUNG	2
62	12	060	013	SUMBEREJO	2

**Tabel 3.122 Nama Desa/Kelurahan di Kecamatan Permata Intan,
Kabupaten Murung Raya**

*Table 3.122 Name of Village/Subdistrict in Permata Intan District, Murung
Raya Regency*

Kode Wilayah <i>Area Code</i>				Nama Desa/Kelurahan <i>Name of Village/Subdistrict</i>	Klasifikasi/ <i>Classification:</i> 1. Perkotaan/Urban 2. Perdesaan/Rural
(1)				(2)	(3)
62	13	010	001	SUNGAI LOBANG	2
62	13	010	002	SUNGAI GULA	2
62	13	010	003	SUNGAI BATANG	2
62	13	010	004	TUMBANG SALIO	2
62	13	010	005	MUARA BAKANON	2
62	13	010	006	PURNAMA	2
62	13	010	007	TUMBANG LAHUNG	1
62	13	010	008	MUARA BABUAT	2
62	13	010	009	JUKING SUPAN	1
62	13	010	010	BERATU	2
62	13	010	011	PANTAI LAGA	2
62	13	010	018	SEI BAKANON	2

Tabel 3.123 Nama Desa/Kelurahan di Kecamatan Sungai Babuat, Kabupaten Murung Raya

Table 3.123 Name of Village/Subdistrict in Sungai Babuat District, Murung Raya Regency

Kode Wilayah <i>Area Code</i>				Nama Desa/Kelurahan <i>Name of Village/Subdistrict</i>	Klasifikasi/ <i>Classification:</i> 1. Perkotaan/Urban 2. Perdesaan/Rural
(1)				(2)	(3)
62	13	011	001	BATU MIRAU	2
62	13	011	002	TUMBANG BANTIAN	2
62	13	011	003	TUMBANG SAAN	2
62	13	011	004	TUMBANG KOLON	2
62	13	011	005	TAMBELUM	2
62	13	011	006	TUMBANG APAT	2

Tabel 3.124 Nama Desa/Kelurahan di Kecamatan Murung, Kabupaten Murung Raya

Table 3.124 Name of Village/Subdistrict in Murung District, Murung Raya Regency

Kode Wilayah <i>Area Code</i>				Nama Desa/Kelurahan <i>Name of Village/Subdistrict</i>	Klasifikasi/ <i>Classification:</i> 1. Perkotaan/Urban 2. Perdesaan/Rural
(1)				(2)	(3)
62	13	020	001	DIRUNG	2
62	13	020	002	MALASAN	1
62	13	020	003	BATU PUTIH	2
62	13	020	004	MANGKAHUI	1
62	13	020	005	PANU'UT	2
62	13	020	006	MUARA UNTU	2
62	13	020	007	MUARA JAAN	2
62	13	020	008	BAHITOM	2
62	13	020	009	DANAU USUNG	2
62	13	020	010	JUKING PAJANG	2
62	13	020	011	BERIWIT	1
62	13	020	012	PURUK CAHU	2
62	13	020	013	MUARA SUMPOI	2
62	13	020	014	MUARA BUMBAN	2
62	13	020	015	PENYANG	2

Tabel 3.125 Nama Desa/Kelurahan di Kecamatan Laung Tuhup, Kabupaten Murung Raya

Table 3.125 Name of Village/Subdistrict in Laung Tuhup District, Murung Raya Regency

Kode Wilayah <i>Area Code</i>				Nama Desa/Kelurahan <i>Name of Village/Subdistrict</i>	Klasifikasi/ <i>Classification:</i> 1. Perkotaan/Urban 2. Perdesaan/Rural
(1)				(2)	(3)
62	13	030	001	BATU TUHUP	2
62	13	030	002	TUMBANG BAHAN	2
62	13	030	003	MUARA LAUNG I	1
62	13	030	004	MUARA LAUNG II	1
62	13	030	005	BERAS BELANGE	2
62	13	030	006	MUARA TUHUP	1
62	13	030	011	BIHA	2
62	13	030	012	DIRUNG PUNDU	2
62	13	030	013	PELACI	2
62	13	030	016	DIRUNG PINANG	2
62	13	030	017	MUARA TUPUH	2
62	13	030	022	TAWAI HAU	2
62	13	030	023	LAKUTAN	2
62	13	030	024	TUMBANG BANA	2
62	13	030	025	NARUI	2
62	13	030	026	MUARA MARUWEI I	2
62	13	030	027	MUARA MARUWEI II	1
62	13	030	028	PENDA SIRON	2
62	13	030	029	BATU BUA II	2
62	13	030	030	BATU BUA I	1
62	13	030	031	TAHUJAN LAUNG	2
62	13	030	032	KALANG DUHUNG	2
62	13	030	033	BERALANG	2
62	13	030	034	TUMBANG BONDANG	2
62	13	030	035	TUMBANG TONDUK	2
62	13	030	036	BATU KARANG	2

Tabel 3.126 Nama Desa/Kelurahan di Kecamatan Barito Tuhup Raya, Kabupaten Murung Raya

Table 3.126 Name of Village/Subdistrict in Barito Tuhup Raya District, Murung Raya Regency

Kode Wilayah <i>Area Code</i>				Nama Desa/Kelurahan <i>Name of Village/Subdistrict</i>	Klasifikasi/ <i>Classification:</i> 1. Perkotaan/Urban 2. Perdesaan/Rural
(1)				(2)	(3)
62	13	031	001	MAKUNJUNG	2
62	13	031	002	CINTA BUDIMAN	2
62	13	031	003	BUMBAN TUHUP	2
62	13	031	004	DIRUNG SARARONG	2
62	13	031	005	KOHONG	2
62	13	031	006	LIANG NYALING	2
62	13	031	007	TUMBANG MASALO	2
62	13	031	008	TUMBANG BAUH	2
62	13	031	009	HINGAN TOKUNG	2
62	13	031	010	BATU TOJAH	2
62	13	031	011	TUMBANG BALOI	2

Tabel 3.127 Nama Desa/Kelurahan di Kecamatan Tanah Siang, Kabupaten Murung Raya

Table 3.127 Name of Village/Subdistrict in Tanah Siang District, Murung Raya Regency

Kode Wilayah <i>Area Code</i>				Nama Desa/Kelurahan <i>Name of Village/Subdistrict</i>	Klasifikasi/ <i>Classification:</i> 1. Perkotaan/Urban 2. Perdesaan/Rural
(1)				(2)	(3)
62	13	040	007	SUNGAI LUNUK	2
62	13	040	008	TINO TALIH	2
62	13	040	009	OLONG NANGO	2
62	13	040	010	DIRUNG BAKUNG	2
62	13	040	011	TABULANG	2
62	13	040	012	MAHANYAN	2
62	13	040	013	OLONG DOJOU	2
62	13	040	014	OLONG SIRON	2
62	13	040	015	KONUT	2
62	13	040	016	BELAWAN	2
62	13	040	017	MANGKOLISOI	2
62	13	040	018	KALANG KALUH	2
62	13	040	019	MANTIAT PARI	2
62	13	040	020	OLONG ULU	2
62	13	040	021	SARIPOI	2
62	13	040	022	PURUK BATU	2
62	13	040	023	DOAN ARUNG	2
62	13	040	024	CANGKANG	2
62	13	040	025	MUWUN	2
62	13	040	026	KOLAM	2
62	13	040	027	NONOKALIWON	2
62	13	040	028	SARUHUNG	2
62	13	040	029	OLONG SOLOI	2
62	13	040	030	TOKUNG	2
62	13	040	031	OLONG BALO	2
62	13	040	032	KARALI	2
62	13	040	033	OSOM TOMPOK	2

Tabel 3.128 Nama Desa/Kelurahan di Kecamatan Tanah Siang Selatan, Kabupaten Murung Raya

Table 3.128 Name of Village/Subdistrict in Tanah Siang Selatan District, Murung Raya Regency

Kode Wilayah <i>Area Code</i>				Nama Desa/Kelurahan <i>Name of Village/Subdistrict</i>	Klasifikasi/Classification: 1. Perkotaan/Urban 2. Perdesaan/Rural
(1)				(2)	(3)
62	13	041	001	ORENG	2
62	13	041	002	OLONG MURO	2
62	13	041	003	OLONG HANANGAN	2
62	13	041	004	DIRUNG LINGKIN	2
62	13	041	005	DATAH KOTOU	2
62	13	041	006	TAHUJAN ONTU	2
62	13	041	007	PURUK KAMBANG	2

Tabel 3.129 Nama Desa/Kelurahan di Kecamatan Sumber Barito, Kabupaten Murung Raya

Table 3.129 Name of Village/Subdistrict in Sumber Barito District, Murung Raya Regency

Kode Wilayah <i>Area Code</i>				Nama Desa/Kelurahan <i>Name of Village/Subdistrict</i>	Klasifikasi/ <i>Classification:</i> 1. Perkotaan/Urban 2. Perdesaan/Rural
(1)				(2)	(3)
62	13	050	001	KALAPEH BARU	2
62	13	050	002	TUMBANG MASAO	1
62	13	050	003	BATU MAKAP	2
62	13	050	004	TUMBANG KUNYI	1
62	13	050	005	OLONG LIKO	2
62	13	050	006	TELUK JOLO	2
62	13	050	007	LAAS BARU	2
62	13	050	008	TUMBANG TUAN	2
62	13	050	019	TUMBANG MULUT	2

Tabel 3.130 Nama Desa/Kelurahan di Kecamatan Seribu Riam, Kabupaten Murung Raya

Table 3.130 Name of Village/Subdistrict in Seribu Riam District, Murung Raya Regency

Kode Wilayah <i>Area Code</i>				Nama Desa/Kelurahan <i>Name of Village/Subdistrict</i>	Klasifikasi/ <i>Classification:</i> 1. Perkotaan/Urban 2. Perdesaan/Rural
(1)				(2)	(3)
62	13	051	001	MUARA JOLOI I	1
62	13	051	002	MUARA JOLOI II	2
62	13	051	003	PARAHAU	2
62	13	051	004	TUMBANG NAAN	2
62	13	051	005	TUMBANG TOHAN	2
62	13	051	006	TUMBANG JOJANG	2
62	13	051	007	TAKAJUNG	2

Tabel 3.131 Nama Desa/Kelurahan di Kecamatan Uut Murung, Kabupaten Murung Raya

Table 3.131 Name of Village/Subdistrict in Uut Murung District, Murung Raya Regency

Kode Wilayah <i>Area Code</i>				Nama Desa/Kelurahan <i>Name of Village/Subdistrict</i>	Klasifikasi/Classification: 1. Perkotaan/Urban 2. Perdesaan/Rural
(1)				(2)	(3)
62	13	052	001	TUMBANG OLONG	2
62	13	052	002	TUMBANG OLONG II	2
62	13	052	003	KALASIN	2
62	13	052	004	TUMBANG TUJANG	2
62	13	052	005	TUMBANG TUPUS	2

Tabel 3.132 Nama Desa/Kelurahan di Kecamatan Pahandut, Kota Palangka Raya

Table 3.132 Name of Village/Subdistrict in Pahandut District, Palangka Raya Municipality

Kode Wilayah <i>Area Code</i>				Nama Desa/Kelurahan <i>Name of Village/Subdistrict</i>	Klasifikasi/Classification: 1. Perkotaan/Urban 2. Perdesaan/Rural
(1)				(2)	(3)
62	71	010	004	PAHANDUT	1
62	71	010	005	PANARUNG	1
62	71	010	006	LANGKAI	1
62	71	010	009	TUMBANG RUNGAN	2
62	71	010	010	TANJUNG PINANG	1
62	71	010	011	PAHANDUT SEBERANG	1

Tabel 3.133 Nama Desa/Kelurahan di Kecamatan Sebangau, Kota Palangka Raya

Table 3.133 Name of Village/Subdistrict in Sebangau District, Palangka Raya Municipality

Kode Wilayah <i>Area Code</i>				Nama Desa/Kelurahan <i>Name of Village/Subdistrict</i>	Klasifikasi/Classification: 1. Perkotaan/Urban 2. Perdesaan/Rural
(1)				(2)	(3)
62	71	011	001	KERENG BANGKIRAI	1
62	71	011	002	SABARU	1
62	71	011	003	KALAMPANGAN	1
62	71	011	004	KAMELOH BARU	2
62	71	011	005	BERENG BENGKEL	2
62	71	011	006	DANAU TUNDAI	2

Tabel 3.134 Nama Desa/Kelurahan di Kecamatan Jekan Raya, Kota Palangka Raya

Table 3.134 Name of Village/Subdistrict in Jekan Raya District, Palangka Raya Municipality

Kode Wilayah <i>Area Code</i>				Nama Desa/Kelurahan <i>Name of Village/Subdistrict</i>	Klasifikasi/Classification: 1. Perkotaan/Urban 2. Perdesaan/Rural
(1)				(2)	(3)
62	71	012	001	MENTENG	1
62	71	012	002	PALANGKA	1
62	71	012	003	BUKIT TUNGGAL	1
62	71	012	004	PETUK KATIMPUN	2

Tabel 3.135 Nama Desa/Kelurahan di Kecamatan Bukit Batu, Kota Palangka Raya

Table 3.135 Name of Village/Subdistrict in Bukit Batu District, Palangka Raya Municipality

Kode Wilayah <i>Area Code</i>				Nama Desa/Kelurahan <i>Name of Village/Subdistrict</i>	Klasifikasi/Classification: 1. Perkotaan/Urban 2. Perdesaan/Rural
(1)				(2)	(3)
62	71	020	001	MARANG	1
62	71	020	002	TUMBANG TAHAI	1
62	71	020	003	BANTURUNG	1
62	71	020	004	TANGKILING	1
62	71	020	005	SEI GOHONG	1
62	71	020	006	KANARAKAN	2
62	71	020	007	HABARING HURUNG	2

Tabel 3.136 Nama Desa/Kelurahan di Kecamatan Rakumpit, Kota Palangka Raya

Table 3.136 Name of Village/Subdistrict in Rakumpit District, Palangka Raya Municipality

Kode Wilayah <i>Area Code</i>				Nama Desa/Kelurahan <i>Name of Village/Subdistrict</i>	Klasifikasi/ <i>Classification:</i> 1. Perkotaan/Urban 2. Perdesaan/Rural
(1)				(2)	(3)
62	71	021	001	PETUK BUKIT	2
62	71	021	002	PAGER	2
62	71	021	003	PANJEHANG	2
62	71	021	004	GAUNG BARU	2
62	71	021	005	PETUK BERUNAI	2
62	71	021	006	MUNGKU BARU	2
62	71	021	007	BUKIT SUA	2

DAFTAR PUSTAKA/*BIBLIOGRAPHY*

Direktorat Pengembangan Sensus dan Survei.2024.*New MFD Online Pengelolaan Master Wilayah Kerja Statistik (Wilkerstat)*. Jakarta: Badan Pusat Statistik

Direktorat Pengembangan Sensus dan Survei.2021.*Referensi Cara Pengkodean Wilayah*.Jakarta: Badan Pusat Statistik

<https://kalteng.bps.go.id>

ST 2023

SENSUS PERTANIAN

BerAKHLAK

berani untuk berperan, akurat dan terbuka
berani untuk jujur, adil dan dapat diandalkan

**# bangga
melayani
bangsa**

DATA

MENCERDASKAN BANGSA
Enlighten The Nation



**BADAN PUSAT STATISTIK
PROVINSI KALIMANTAN TENGAH
BPS-STATISTICS KALIMANTAN TENGAH PROVINCE**

Jl. Kapten Piere Tendean No. 6, Palangka Raya, 73112
Telp: (0536) 3228105, Fax: (0536) 3221380
Homepage: kalteng.bps.go.id, Email: bps6200@bps.go.id

ISSN 2620-9764

