

Katalog / Catalog : 1102001.3308090

KECAMATAN SAWANGAN DALAM ANGKA

Sawangan Subdistrict in Figures

2021



**BADAN PUSAT STATISTIK
KABUPATEN MAGELANG**
BPS-Statistics of Magelang Regency

KECAMATAN SAWANGAN DALAM ANGKA

Sawangan Subdistrict in Figures

2021



Kecamatan Sawangan Dalam Angka
Sawangan Subdistrict in Figures
2021

ISSN: 2442-529X

No. Publikasi/Publication Number: 33080.2126

Katalog/Catalog: 1102001.3308090

Ukuran Buku/Book Size: 14,8 cm x 21 cm

Jumlah Halaman/Number of Pages: xvi + 101 halaman /pages

Naskah/Manuscript:

Badan Pusat Statistik Kabupaten Magelang

BPS-Statistics of Magelang Regency

Penyunting oleh/Editor by:

Badan Pusat Statistik Kabupaten Magelang

BPS-Statistics of Magelang Regency

Gambar Kover oleh/Cover Designed by:

Badan Pusat Statistik Kabupaten Magelang

BPS-Statistics of Magelang Regency

Ilustrasi Kover/Cover Illustration:

Gunung Merapi dari Sawangan/ *Merapi Mountain view from Sawangan*

Diterbitkan oleh/Published by:

© BPS Kabupaten Magelang/*BPS-Statistics of Magelang Regency*

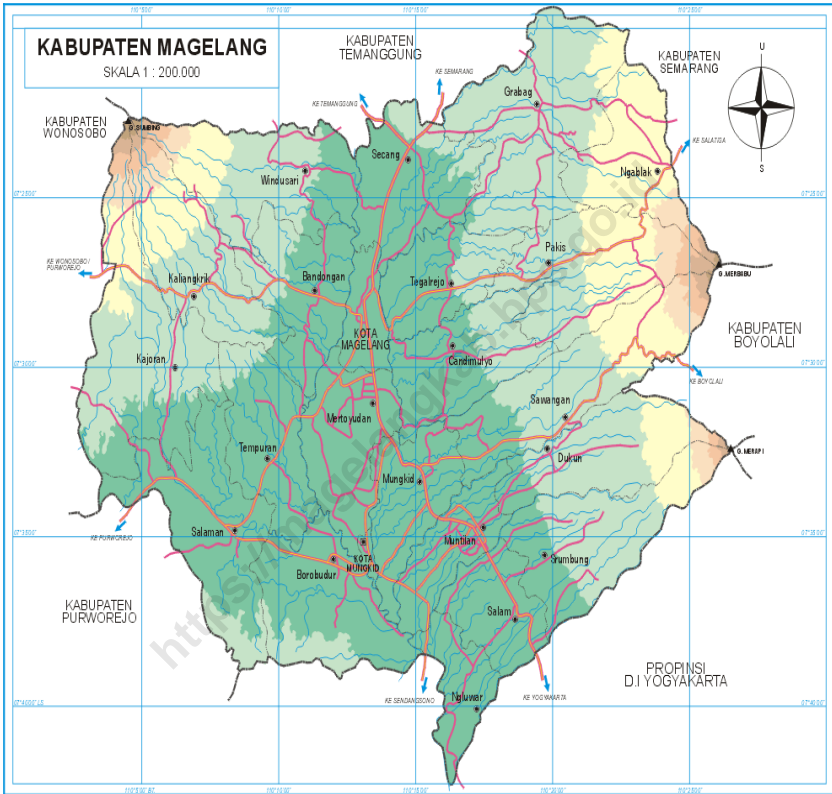
Dicetak oleh/Printed by:

TM Percetakan

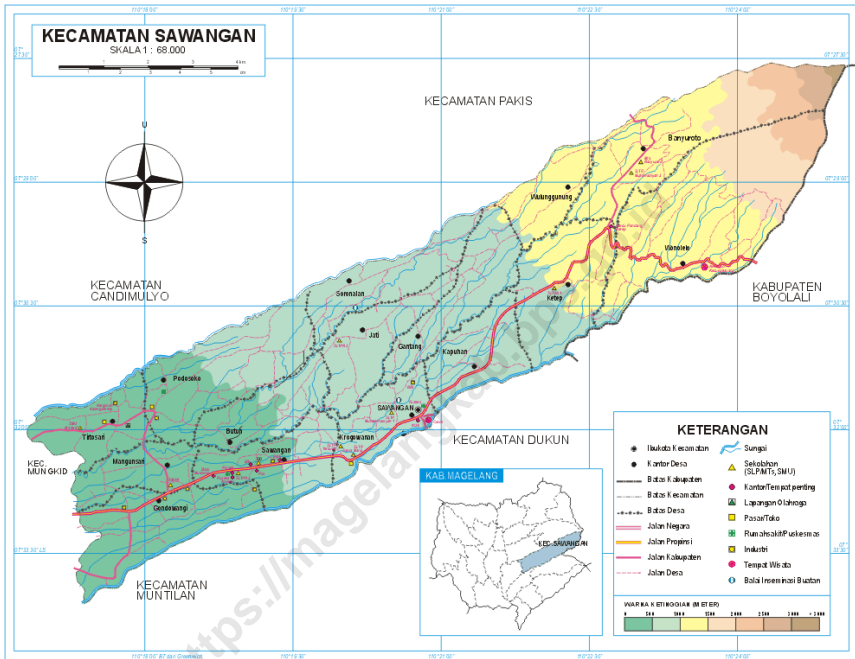
Dilarang mengumumkan, mendistribusikan, mengomunikasikan, dan/atau menggandakan sebagian atau seluruh isi buku ini untuk tujuan komersial tanpa izin tertulis dari Badan Pusat Statistik.

Prohibited to announce, distribute, communicate, and/or copy part or all of this book for commercial purpose without permission from BPS-Statistics Indonesia.

Peta Kabupaten Magelang Map of Magelang Regency



Peta Kecamatan Sawangan Map of Sawangan Subdistrict





KATA PENGANTAR

Publikasi Kecamatan Sawangan Dalam Angka merupakan seri publikasi tahunan yang diterbitkan oleh Badan Pusat Statistik Kabupaten Magelang yang menyajikan beragam jenis data, yang dihimpun dari berbagai sumber baik dari internal BPS maupun dari Dinas/Instansi/Lembaga yang ada di tingkat kecamatan. Data yang disajikan dalam buku ini antara lain memuat gambaran umum tentang keadaan geografi, kependudukan, dan kondisi sosial ekonomi Kecamatan Sawangan.

Data yang disajikan dalam Buku Kecamatan Sawangan Dalam Angka 2021 sebagian besar data dan informasi tahun 2020 dengan format dan cakupan yang hampir sama dengan publikasi tahun sebelumnya. Namun demikian, ada beberapa data yang mengalami perubahan baik berupa penambahan maupun pengurangan dengan tetap menjaga keterbandingan dengan tahun-tahun sebelumnya.

Meskipun publikasi ini sudah dipersiapkan dengan sebaik-baiknya, dimungkinkan masih adanya kekurangan. Oleh karena itu, kritik dan saran yang konstruktif berbagai pihak kami harapkan untuk penyempurnaan penerbitan mendatang.

Kepada tim penyusun naskah serta semua pihak yang telah memberikan kontribusi terhadap terwujudnya publikasi ini, kami sampaikan terima kasih atas kerja sama dan bantuannya. Semoga publikasi ini mampu memenuhi sebagian dari besarnya tuntutan kebutuhan data statistik, baik oleh dinas/instansi pemerintah, swasta, kalangan akademis, maupun masyarakat luas.

Kota Mungkid, September 2021

Kepala Badan Pusat Statistik
Kabupaten Magelang

Toto Desanto, S.Si, M.Si.



PREFACE

The publication of Sawangan Subdistrict in Figure is an annual publication series published by BPS-Statistics of Magelang Regency which presents various types of data, collected from various sources both from internal BPS and from the official office/agency/institution at the subdistrict level. This book shows general description of the geography, population, and economic social conditions of Sawangan Subdistrict.

The data presented in the “Sawangan Subdistrict In Figures 2021” are mostly from data and information in 2020 with format and coverage that is similar as the previous year's publication. However, there are some data that have changes in the form of additions and reductions while maintaining comparability with previous years.

Although this publication has been well prepared, it is possible that there are still shortcomings. Therefore, constructive criticisms and suggestions from various parties are expected to improve future publications.

Thank you to the manuscript team and those who have contributed to the realization of this publication. Hopefully this publication will be able to fulfill some of the demands of statistical data, both by government agencies, private sector, academics, and the wider community.

Kota Mungkid, September 2021

*Chief Statistician of
Magelang Regency*

Toto Desanto, S.Si, M.Si.

DAFTAR ISI
TABLE OF CONTENT

	Halaman
	<i>page</i>
Peta Kabupaten Magelang/ <i>Map of Magelang Regency</i>	iii
Peta Kecamatan Sawangan/ <i>Map of Sawangan Subdistrict</i>	iv
KATA PENGANTAR.....	v
<i>PREFACE</i>	vi
DAFTAR ISI / <i>TABLE OF CONTENTS</i>	vii
DAFTAR GAMBAR/ <i>LIST OF FIGURES</i>	xv
 GEOGRAFI/GEOGRAPHY	
1.1 Luas Desa/Kelurahan dan Persentase Luas Desa/Kelurahan di Kecamatan Sawangan (km ²) 2020 / <i>Total Area and Percentage of Villages in Sawangan Subdistrict, 2020</i>	4
1.2 Titik Koordinat dan Ketinggian Dari Permukaan Laut Kantor Desa/Kelurahan di Kecamatan Sawangan 2020/ <i>Coordinate Point and DPL of Villages Office in Sawangan Subdistrict, 2020</i>	5
1.3 Jarak Kantor Kecamatan dan kantor Bupati ke Desa/Kelurahan di Kecamatan Sawangan (Km), 2020 / <i>Distance from Subdistrict Office and Regency Office to Villages in Sawangan Subdistrict (km) 2020</i>	6
1.4 Topografi Desa/kelurahan di Kecamatan Sawangan, 2020/ <i>Topography of Villages in Sawangan Subdistrict, 2020</i>	7
1.5 Lokasi Desa Terhadap Hutan di Kecamatan Sawangan, 2020/ <i>Location of Villages Against Forest Areas in Sawangan Subdistrict, 2020</i>	8
 PEMERINTAHAN/GOVERNMENT	
2.1 Jumlah Dusun/Lingkungan, Rukun Warga (RW), dan Rukun Tetangga (RT) Menurut Desa/Kelurahan di Kecamatan Sawangan, 2020/ <i>Number of Orchards, Community Areas, and Neighborhood Areas by Villages in Sawangan Subdistrict, 2020</i>	12

	Halaman	
	<i>page</i>	
2.2	Pembagian Desa/Kelurahan Menurut Klasifikasi di Kecamatan Sawangan, 2020/ <i>Classification Status of Villages in Sawangan Subdistrict, 2020</i>	13
2.3	Jumlah Aparat Pemerintahan Desa/Kelurahan di Kecamatan Sawangan, 2020/ <i>Number of Villages Officials in Sawangan Subdistrict, 2020</i>	14
2.4	Nama Kepala Desa/Lurah dan Sekretaris Desa/Lurah di Kecamatan Sawangan, 2020/ <i>Names of Villages Master and The Secretary in Sawangan Sundistrict, 2020</i>	15

PENDUDUK/POPULATION

3.1	Penduduk, Laju Pertumbuhan Penduduk, Distribusi Persentase Penduduk, Kepadatan Penduduk, Rasio Jenis Kelamin Menurut Desa/Kelurahan di Kecamatan Sawangan, 2020/ <i>Population, Population Growth Rate, Percentage Distribution of Population, Population Density, and Sex Ratio by Village/Kelurahan in Sawangan Subdistrict, 2020</i>	20
3.2	Jumlah Penduduk Menurut Kelompok Umur dan Jenis Kelamin di Kecamatan Sawangan, 2020/ <i>Population by Age Group and Sex in Sawangan Subdistrict, 2020</i>	22
3.3	Jumlah Penduduk Menurut Desa/Kelurahan dan Pendidikan Akhir di Kecamatan Sawangan, 2020/ <i>Number of Population by Village and Final Education in Sawangan Subdistrict, 2020</i>	23
3.4	Jumlah Penduduk Menurut Desa/Kelurahan dan Agama di Kecamatan Sawangan, 2020/ <i>Number of Population by Village and Religion in Sawangan Subdistrict, 2020</i>	26
3.5	Jumlah Penduduk Menurut Desa/Kelurahan dan Status Kawin di Kecamatan Sawangan, 2020/ <i>Number of Population by Village and Marriage in Sawangan Subdistrict, 2020</i>	28
3.6	Jumlah Penduduk Menurut Desa/Kelurahan dan Pekerjaan di Kecamatan Salam, 2020/ <i>Number of Population by Village and Work in Salam Subdistrict, 2020</i>	29

SOSIAL/SOCIAL

4.1	Banyaknya Sekolah Dasar (SD) Menurut Desa/Kelurahan di Kecamatan Sawangan, 2020/ <i>Number of Primary Schools By Villages in Sawangan Subdistrict, 2020</i>	37
4.2	Banyaknya Madrasah Ibtidaiyah (MI) Menurut Desa/Kelurahan di Kecamatan Sawangan, 2020/ <i>Number of Madrasah Ibtidaiyah (MI) By Villages in Sawangan Subdistrict, 2020</i>	38
4.3	Banyaknya Sekolah Menengah Pertama (SMP) Menurut Desa/Kelurahan di Kecamatan Sawangan, 2020/ <i>Number of Junior High Schools By Villages in Sawangan Subdistrict, 2020</i> ..	39
4.4	Banyaknya Madrasah Tsanawiyah (MTs) Menurut Desa/Kelurahan di Kecamatan Sawangan, 2020/ <i>Number of Madrasah Tsanawiyah (MTs) By Villages in Sawangan Subdistrict, 2020</i>	40
4.5	Banyaknya Sekolah Menengah Atas (SMA) Menurut Desa/Kelurahan di Kecamatan Sawangan, 2020/ <i>Number of Senior High Schools By Villages in Sawangan Subdistrict, 2020</i>	41
4.6	Banyaknya Madrasah Aliyah (MA) Menurut Desa/Kelurahan di Kecamatan Sawangan, 2020/ <i>Number of Madrasah Aliyah (MA) By Villages in Sawangan Subdistrict, 2020</i>	42
4.7	Banyaknya Sekolah Menengah Kejuruan (SMK) Menurut Desa/Kelurahan di Kecamatan Sawangan, 2020/ <i>Number of Vocational High Schools By Villages in Sawangan Subdistrict, 2020</i>	43
4.8	Banyaknya Akademi/Perguruan Tinggi Menurut Desa/Kelurahan di Kecamatan Sawangan, 2020/ <i>Number of Academy/University By Villages in Sawangan Subdistrict, 2020</i>	44
4.9	Kemudahan untuk Mencapai Sarana Pendidikan Terdekat Bagi Desa/Kelurahan yang Tidak ada Sarana Pendidikan Menurut Desa/Kelurahan dan Jenjang Pendidikan di KecamatanSawangan,2020/ <i>Ease of Reaching Nearest Education Facilities</i>	

	<i>2020/ Ease of Reaching Nearest Education Facilities for Villages With No Education Facilities By Villages and Types of Education Facilities in Sawangan Subdistrict, 2020.....</i>	45
4.10	Jumlah Siswa dan Guru Menurut Tingkat Pendidikan di Kecamatan Sawangan, 2020/ <i>Number of Pupils and Teacher by Education Level in Sawangan Subdistrict, 2020.....</i>	47
4.11	Jumlah Siswa dan Guru Menurut Tingkat Pendidikan Negeri di Kecamatan Sawangan, 2020/ <i>Number of Pupils and Teacher by State Education Level in Sawangan Subdistrict, 2020.....</i>	48
4.12	Jumlah Siswa dan Guru Menurut Tingkat Pendidikan Swasta di Kecamatan Sawangan, 2020/ <i>Number of Pupils and Teacher by Swasta Education Level in Sawangan Subdistrict, 2020.....</i>	49
4.13	Jumlah Sarana Tempat Ibadah Menurut Desa di Kecamatan Sawangan, 2020/ <i>Number of Worship Facilities by Villages in Sawangan Subdistrict, 2020.....</i>	50
4.14	Kejadian Cerai Menurut Bulan di Kecamatan Sawangan, 2020/ <i>Number of Divorce by Month in Sawangan Subdistrict, 2020.....</i>	51
4.15	Jumlah Pernikahan Menurut Desa dan Usia Pengantin Pria di Kecamatan Sawangan, 2020/ <i>Number of Marriage by Villages and Age of Groom in Sawangan, 2020.....</i>	52
4.16	Jumlah Pernikahan Menurut Desa dan Usia Pengantin Wanita di Kecamatan Sawangan, 2020/ <i>Number of Marriage by Villages and Age of Bride in Sawangan, 2020.....</i>	53
4.17	Jumlah Pernikahan Menurut Desa dan Pendidikan Pengantin Pria di Kecamatan Sawangan, 2020/ <i>Number of Marriage by Villages and Education of Groom in Sawangan, 2020.....</i>	54
4.18	Jumlah Pernikahan Menurut Desa dan Pendidikan Pengantin Wanita di Kecamatan Sawangan, 2020/ <i>Number of Marriage by Villages and Education of Bride in Sawangan, 2020.....</i>	55
4.19	Jumlah Pernikahan Menurut Lokasi Pernikahan di Kecamatan Sawangan, 2020/ <i>Number of Marriage by Marriage Location in Sawangan Subdistrict, 2020.....</i>	56
4.20	Banyaknya Sarana Kesehatan Menurut Desa/Kelurahan dan Jenis Sarana Kesehatan di Kecamatan Sawangan, 2020/	

	<i>Number of Health Facility By Villages and Type of Health Facility in Sawangan Subdistrict, 2020.....</i>	57
4.21	Kemudahan Mencapai Sarana Kesehatan Terdekat Bagi Desa/Kelurahan yang Tidak Ada Sarana Kesehatan Menurut Desa/Kelurahan dan Jenis Sarana Kesehatan di Kecamatan Sawangan, 2020/ <i>Ease of Reaching Nearest Health Facilities for Villages With No Health Facilities By Villages and Types of Health Facilities in Sawangan Subdistrict, 2020.....</i>	59
4.22	Banyaknya Warga Penderita Gizi Buruk Menurut Desa/Kelurahan di Kecamatan Sawangan, 2018 dan 2019/ <i>Number of People With Malnutrition By Villages in Sawangan Subdistrict, 2018 and 2019.....</i>	61
4.23	Jumlah Pasangan Usia Subur (PUS) Menurut Kepesertaan KB dan Desa/Kelurahan di Kecamatan Sawangan 2020/ <i>Number of Eligible Couples by Family Planning Participants and Villages in Sawangan Subdistrict, 2020.....</i>	62
4.24	Jumlah Peserta KB Aktif Menurut Jenis Kontrasepsi dan Desa/Kelurahan di Kecamatan Sawangan 2020/ <i>Number of Family Planning Participant by Villages in Sawangan Subdistrict, 2020.....</i>	63
4.25	Jumlah Pasangan Usia Subur (PUS) Yang Tidak Ikut Keluarga Berencana (KB) Menurut Desa/Kelurahan di Kecamatan Sawangan 2020/ <i>Number of Eligible Couples Non- Family Planning Participant by Villages In Sawangan Subdistrict, 2020</i>	65
4.26	Banyaknya Kejadian Bencana Alam Menurut Desa/Kelurahan dan Jenis Bencana Alam di Kecamatan Sawangan, 2019/ <i>Number of Natural Disaster By Villages and Type of Natural Disaster in Sawangan Subdistrict, 2019.....</i>	66
4.27	Banyaknya Korban Jiwa Akibat Bencana Alam Menurut Desa/Kelurahan dan Jenis Bencana Alam di Kecamatan Sawangan, 2019/ <i>Number of Victims Due to Natural Disaster By Villages and Type of Natural Disaster in Sawangan Subdistrict, 2019.....</i>	69
4.28	Keberadaan Fasilitas/Upaya Antisipasi/Mitigasi Bencana Alam Menurut Desa/Kelurahan di Kecamatan Sawangan,2020/	

	<i>Availability of Natural Disaster Facility/Effort in Anticipation /MitigationBy Villages in Sawangan Subdistrict, 2020.....</i>	72
4.29	Banyaknya Desa/Kelurahan Menurut Penggunaan Tempat Buang Air Besar Sebagian Besar Keluarga di Kecamatan Sawangan, 2018, 2019, dan 2020/ <i>Number of Villages By Toilet Facility Usage of Majority of Families in Sawangan Subdistrict, 2018, 2019, and 2020.....</i>	74
4.30	Banyaknya Embung Desa Menurut Desa/Kelurahan di Kecamatan Sawangan, 2019 dan 2020/ <i>Number of Village Reservoir By Villages in Sawangan Subdistrict, 2019 and 2021...</i>	75
4.31	Banyaknya Desa/Kelurahan yang Memiliki Kelompok Kegiatan Olahraga Menurut Jenis Olahraga dan Ketersediaan Fasilitas/Lapangan Olahraga di Kecamatan Sawangan, 2020/ <i>Number of Villages Having Sports Activity Groups By Type of Sports and Availability of Sports Facilities/Fields in Sawangan Subdistrict, 2020.....</i>	76

PERTANIAN/AGRICULTURE

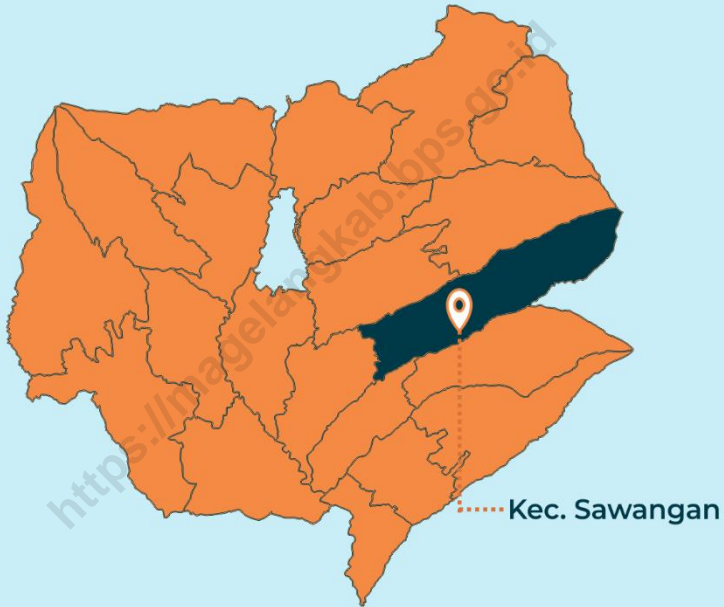
5.1	Luas Tanam, Luas Puso dan Luas Panen Tanaman Padi Menurut Bulan di Kecamatan Sawangan, 2020/ <i>Planting Area, Damaged Area and Harvest Area of Paddy by Month in Sawangan Subdistrict,2020.....</i>	79
5.2	Luas Tanam, Luas Puso dan Luas Panen Tanaman Jagung Menurut Bulan di Kecamatan Sawangan, 2020/ <i>Planting Area, Damaged Area and Harvest Area of Corn by Month in Sawangan Subdistrict,2020.....</i>	80
5.3	Luas Tanam, Luas Puso dan Luas Panen Tanaman Kacang Tanah Menurut Bulan di Kecamatan Sawangan, 2020/ <i>Planting Area, Damaged Area and Harvest Area of Peanuts by Month in Sawangan Subdistrict,2020.....</i>	81
5.4	Luas Tanam, Luas Puso dan Luas Panen Tanaman Ubi Kayu Menurut Bulan di Kecamatan Sawangan, 2020/ <i>Planting Area, Damaged Area and Harvest Area of Cassava by Month in Sawangan Subdistrict,2020.....</i>	82

	Halaman
	<i>page</i>
5.5	83
<p>Luas Tanam, Luas Puso dan Luas Panen Tanaman Ubi jalar Menurut Bulan di Kecamatan Sawangan, 2020/<i>Planting Area, Damaged Area and Harvest Area of Sweet Potato by Month in Sawangan Subdistrict, 2020</i>.....</p>	
ENERGI/ENERGY	
6.1	87
<p>Banyaknya Keluarga Menurut Desa/Kelurahan dan Jenis Pengguna Listrik di Kecamatan Sawangan, 2020/<i>Number of Family by Villages and Type of Electric Consumer in Sawangan Subdistrict, 2020</i>.....</p>	
6.2	88
<p>Banyaknya Desa/Kelurahan Menurut Keberadaan Penerangan Jalan Utama Desa/Kelurahan di Kecamatan Sawangan, 2018, 2019, dan 2020/<i>Number of Villages by Availability of Main Street Illumination in Sawangan Subdistrict, 2018, 2019, and 2020</i>.....</p>	
6.3	89
<p>Banyaknya Desa/Kelurahan Menurut Jenis Bahan Bakar untuk Memasak yang Digunakan Oleh Sebagian Besar Keluarga di Kecamatan Sawangan, 2018, 2019, dan 2020/<i>Number of Villages by Type of Cooking Fuel Used by Majority of Families in Sawangan Subdistrict, 2018, 2019, and 2020</i>.....</p>	
6.4	90
<p>Banyaknya Desa/Kelurahan Menurut Sumber Air Minum Sebagian Besar Keluarga di Kecamatan Sawangan, 2018, 2019, dan 2020/<i>Number of Villages By Type of Drinking Water of Majority of The Families in Sawangan Subdistrict, 2018, 2019, and 2020</i>.....</p>	
PERDAGANGAN, HOTEL, TRANSPORTASI, KOMUNIKASI DAN KEUANGAN/ TRADE, HOTEL, TRANSPORTATION, COMMUNICATION AND FINANCE	
7.1	93
<p>Banyaknya Sarana dan Prasarana Ekonomi Menurut Desa/Kelurahan dan Jenisnya di Kecamatan Sawangan, 2020/<i>Number of Economics Infrastructure Development By Villages and Type of Economics Infrastructure Development in Sawangan Subdistrict, 2020</i>.....</p>	
7.2	
<p>Sarana Transportasi Antar Desa/Kelurahan Menurut Desa/Kelurahan di Kecamatan Sawangan, 2020/<i>Inter-Villages</i></p>	

	Halaman
	<i>page</i>
	<i>Transportation Facilities By Villages in Sawangan Subdistrict, 2020.....</i> 96
7.3	<i>Kondisi Jalan Darat Antar Desa/Kelurahan Menurut Desa/Kelurahan di Kecamatan Sawangan, 2020/ Condition of Inter-Villages Land Roads By Villages in Sawangan Subdistrict, 2020.....</i> 97
7.4	<i>Keberadaan Kantor Pos/Pos Pembantu/Rumah Pos dan Perusahaan/Agen jasa Ekspedisi Swasta Menurut Desa/Kelurahan di Kecamatan Sawangan, 2020/ Existence of Post Offices/Subsidiaryof Post Office/Postal House and Private Expedition Service Company By Villages in Sawangan Subsdistrict, 2020.....</i> 98
7.5	<i>Jumlah Menara dan Operator Layanan Komunikasi Telepon Seluler Serta Kondisi Sinyal Telepon Seluler Menurut Desa/Kelurahan di Kecamatan Sawangan, 2020/ Number of Towers and Cellular Communication Service Operators and Cellular Phone Signal Conditions by Villages in Sawangan Subdistrict, 2020.....</i> 99
7.6	<i>Banyaknya Sarana Lembaga Keuangan Yang Beroperasi Menurut Desa/Kelurahan dan Jenisnya di Kecamatan Sawangan, 2020/ Number of Operated Financial Institutions Facility By Villages and Its Type in Sawangan Subdistrict, 2020..</i> 100
7.7	<i>Banyaknya Koperasi yang Masih Aktif Menurut Desa/Kelurahan dan Jenis Koperasi di Kecamatan Sawangan, 2020/ Number of Active Cooperative By Villages and Type of Cooperative in Sawangan Subdistrict, 2020.....</i> 101

DAFTAR GAMBAR
LIST OF FIGURES

	Halaman <i>page</i>
1	Jarak Kantor Kecamatan ke Desa/Kelurahan di Kecamatan Sawangan (Km), 2020/ <i>Distance from Subdistrict Office to Villages in Sawangan Subdistrict (km) 2020</i> 3
2	Jumlah Dusun/Lingkungan, Rukun Warga (RW), dan Rukun Tetangga (RT) di Kecamatan Sawangan, 2020/ <i>Number of Orchards, Community Areas, and Neighborhood Areas in Sawangan Subdistrict, 2020</i> 11
3	Jumlah Penduduk Menurut Kelompok Umur dan Jenis Kelamin di Kecamatan Sawangan, 2020/ <i>Population by Age Group and Sex in Sawangan Subdistrict,2020</i> 19
4	Jumlah Fasilitas Pendidikan di Kecamatan Sawangan2020/ <i>Number of Education Facilities in Sawangan Subdistrict, 2020</i> 35
5	Persentase Peserta KB Aktif Menurut Jenis Kontrasepsi di Kecamatan Sawangan2020/ <i>Percentage of Family Planning Participant by Kind in Sawangan Subdistrict, 2020</i> 36



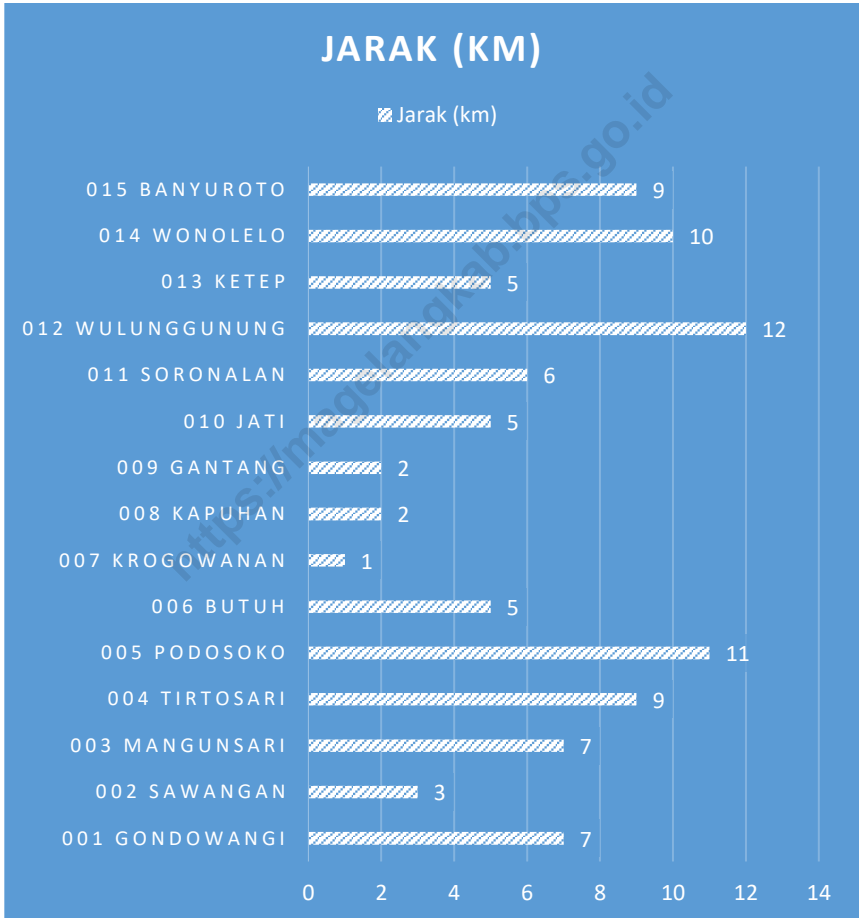
Luas Wilayah Kecamatan Sawangan 2020:

72,37 km²

Desa Wonolelo merupakan desa **terluas** di Kecamatan Sawangan dengan luas 12,35 km²

Desa Mangunsari merupakan desa **terkecil** di Kecamatan Sawangan dengan luas 2,67 km²

Gambar 1 Jarak Kantor Kecamatan ke Desa/Kelurahan di Kecamatan Sawangan (Km), 2020
Figure *Distance from Subdistrict Office to Villages in Sawangan Subdistrict (km) 2020*



Sumber : Badan Pusat Statistik Kabupaten Magelang
 Source : BPS-Statistics of Magelang Regency

Tabel 1.1 Luas Desa/Kelurahan dan Persentase Luas Desa/Kelurahan di Kecamatan Sawangan (km²) 2020
Table *Total Area and Percentage of Villages in Sawangan Subdistrict, 2020*

Desa/Kelurahan <i>Villages</i>	Luas Wilayah (km ²) <i>Total Area (square.km)</i>	Persentase <i>Percentage</i>
(1)	(2)	(3)
001 Gondowangi	3,97	5,49
002 Sawangan	3,57	4,93
003 Mangunsari	2,67	3,69
004 Tirtosari	2,95	4,08
005 Podosoko	5,70	7,88
006 Butuh	6,15	8,50
007 Krogowanan	3,02	4,17
008 Kapuhan	4,32	5,97
009 Gantang	4,42	6,11
010 Jati	5,17	7,14
011 Soronalan	3,96	5,47
012 Wulunggunung	3,32	4,59
013 Ketep	4,18	5,78
014 Wonolelo	12,35	17,07
015 Banyuroto	6,62	9,15
Jumlah/Total	72,37	100,00

Sumber: Badan Pusat Statistik Kabupaten Magelang

Source: BPS - Statistics of Magelang Regency

Tabel 1.2 Titik Koordinat dan Ketinggian Dari Permukaan Laut Kantor
Table Desa/Kelurahan di Kecamatan Sawangan 2020
Coordinate Point and DPL of Villages Office in Sawangan Subdistrict, 2020

Desa/Kelurahan <i>Villages</i>	Titik Koordinat / <i>Coordinate Point</i>		Ketinggian / <i>Sea Level Height</i>
	Lintang Selatan/ <i>South Latitude</i>	Bujur Timur/ <i>East Longitude</i>	(m dpl)
(1)	(2)	(3)	(4)
001 Gondowangi	7,54408	110,29335	453
002 Sawangan	7,53720	110,31499	526
003 Mangunsari	7,54074	110,29543	459
004 Tirtosari	7,52962	110,28436	450
005 Podosoko	7,52180	110,29446	491
006 Butuh	7,53363	110,30865	505
007 Krogowan	7,52906	110,34367	680
008 Kapuhan	7,51761	110,35944	792
009 Gantang	7,50609	110,35309	818
010 Jati	7,50662	110,33951	755
011 Soronalan	7,49764	110,33633	474
012 Wulunggunun	7,47145	110,38374	1 274
013 Ketep	7,49984	110,37752	1 065
014 Wonolelo	7,49512	110,39172	1 128
015 Banyuroto	7,47248	110,39412	1 335

Sumber: Badan Pusat Statistik Kabupaten Magelang

Source: BPS - Statistics of Magelang Regency

Tabel 1.3 Jarak Kantor Kecamatan dan kantor Bupati ke Desa/Kelurahan di Kecamatan Sawangan (Km), 2020
Table *Distance from Subdistrict Office and Regency Office to Villages in Sawangan Subdistrict (km) 2020*

Desa/Kelurahan <i>Villages</i>	Jarak / <i>Distance (km)</i>	
	Kantor Kecamatan <i>Subdistrict Office</i>	Kantor Bupati <i>Regency Office</i>
(1)	(2)	(3)
001 Gondowangi	7	14
002 Sawangan	3	16
003 Mangunsari	7	15
004 Tirtosari	9	15
005 Podosoko	11	17
006 Butuh	5	15
007 Krogowan	1	19
008 Kapuhan	2	20
009 Gantang	2	20
010 Jati	5	25
011 Soronalan	6	25
012 Wulunggunung	12	33
013 Ketep	5	23
014 Wonolelo	10	34
015 Banyuroto	9	27

Sumber: Badan Pusat Statistik Kabupaten Magelang

Source: BPS - Statistics of Magelang Regency

Tabel 1.4 Topografi Desa/kelurahan di Kecamatan Sawangan, 2020
Table *Topography of Villages in Sawangan Subdistrict, 2020*

Desa/Kelurahan <i>Villages</i>	Puncak/ Lereng	Lembah	Dataran
(1)	(2)	(3)	(4)
001 Gondowangi	-	-	1
002 Sawangan	-	-	1
003 Mangunsari	-	-	1
004 Tirtosari	-	-	1
005 Podosoko	-	-	1
006 Butuh	-	-	1
007 Krogowanan	-	-	1
008 Kapuhan	1	-	-
009 Gantang	1	-	-
010 Jati	1	-	-
011 Soronalan	1	-	-
012 Wulunggunung	1	-	-
013 Ketep	1	-	-
014 Wonolelo	1	-	-
015 Banyuroto	1	-	-

Sumber: Badan Pusat Statistik Kabupaten Magelang

Source: BPS - Statistics of Magelang Regency

Tabel 1.5 Lokasi Desa Terhadap Hutan di Kecamatan Sawangan, 2020
Table Location of Villages Against Forest Areas in Sawangan Subdistrict , 2020

Desa/Kelurahan Villages	Di Dalam Kawasan Hutan / Inside the Forest Area	Tepi/Sekitar Kawasan Hutan / Edge of Forest Area	Di Luar Kawasan Hutan / outside of Forest Area
(1)	(2)	(3)	(4)
001 Gondowangi	-	-	1
002 Sawangan	-	-	1
003 Mangunsari	-	-	1
004 Tirtosari	-	-	1
005 Podosoko	-	-	1
006 Butuh	-	-	1
007 Krogowan	-	-	1
008 Kapuhan	-	-	1
009 Gantang	-	-	1
010 Jati	-	-	1
011 Soronalan	-	-	1
012 Wulunggunung	-	1	-
013 Ketep	-	-	1
014 Wonolelo	-	1	-
015 Banyuroto	-	1	-

Sumber: Badan Pusat Statistik Kabupaten Magelang

Source: BPS - Statistics of Magelang Regency



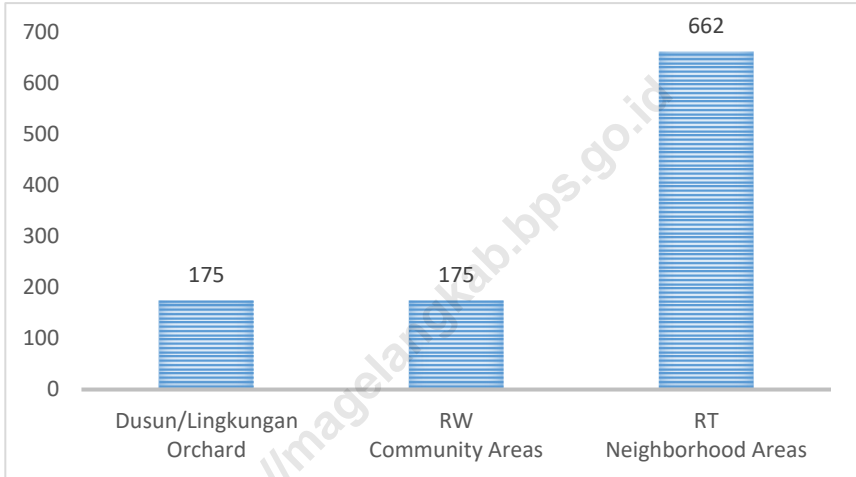
Desa dengan jumlah **Rukun Tetangga** terbanyak di Kecamatan Sawangan 2020



Kecamatan Sawangan terdiri dari
15 Desa, 175 Dusun,
175 RW dan 662 RT



Gambar 2 Jumlah Dusun/Lingkungan, Rukun Warga (RW), dan Rukun Tetangga (RT) di Kecamatan Sawangan, 2020
Figure 2 Number of Orchards, Community Areas, and Neighborhood Areas in Sawangan Subdistrict, 2020



Sumber : Badan Pusat Statistik Kabupaten Magelang
 Source : BPS-Statistics of Magelang Regency

Government

Tabel		Jumlah Dusun/Lingkungan, Rukun Warga (RW), dan Rukun Tetangga (RT) Menurut Desa/Kelurahan di Kecamatan Sawangan, 2020
Table	2.1	Number of Orchards, Community Areas, and Neighborhood Areas by Villages in Sawangan Subdistrict, 2020

Desa/Kelurahan <i>Villages</i>	Dusun/Lingkungan <i>Orchard</i>	RW <i>Community Areas</i>	RT <i>Neighborhood Areas</i>
(1)	(2)	(3)	(4)
001 Gondowangi	17	17	56
002 Sawangan	19	19	60
003 Mangunsari	11	11	29
004 Tirtosari	11	11	21
005 Podosoko	14	14	44
006 Butuh	12	12	29
007 Krogowan	12	12	52
008 Kapuhan	9	9	44
009 Gantang	11	11	48
010 Jati	14	14	55
011 Soronalan	10	10	39
012 Wulunggunung	7	7	30
013 Ketep	5	5	15
014 Wonolelo	17	17	91
015 Banyuroto	6	6	49
Jumlah/Total	175	175	662

Sumber: Badan Pusat Statistik Kabupaten Magelang

Source: BPS - Statistics of Magelang Regency

Tabel
Table 2.2 **Pembagian Desa/Kelurahan Menurut Klasifikasi di Kecamatan Sawangan, 2020,**
Classification Status of Villages in Sawangan Subdistrict, 2020

Desa/Kelurahan <i>Villages</i>	Status / Status	
	Perkotaan <i>Urban</i>	Perdesaan <i>Rural</i>
(1)	(2)	(3)
001 Gondowangi	-	1
002 Sawangan	-	1
003 Mangunsari	-	1
004 Tirtosari	-	1
005 Podosoko	-	1
006 Butuh	-	1
007 Krogowan	-	1
008 Kapuhan	-	1
009 Gantang	-	1
010 Jati	-	1
011 Soronalan	-	1
012 Wulunggunung	-	1
013 Ketep	-	1
014 Wonolelo	-	1
015 Banyuroto	-	1

Sumber: Badan Pusat Statistik Kabupaten Magelang

Source: BPS - Statistics of Magelang Regency

Government

Tabel Jumlah Aparat Pemerintahan Desa/Kelurahan di Kecamatan Sawangan, 2020
Table 2.3 *Number of Villages Officials in Sawangan Subdistrict, 2020*

Desa/Kelurahan Villages	Kades/ Lurah/ Headman	Sekdes/ Seklur/ Secretary	Kaur / Kasie/ Section Head	Pelaksana Kewilayahan	Jumlah Total
(1)	(2)	(3)	(4)	(5)	(5)
001 Gondowangi	1	1	5	81	88
002 Sawangan	1	1	5	66	73
003 Mangunsari	1	1	4	40	46
004 Tirtosari	1	1	5	37	44
005 Podosoko	1	1	5	68	75
006 Butuh	1	1	5	50	57
007 Krogowan	1	1	5	70	77
008 Kapuhan	1	1	6	62	70
009 Gantang	1	1	5	67	74
010 Jati	1	1	6	77	85
011 Soronolan	1	1	5	57	64
012 Wulunggunung	1	1	5	36	43
013 Ketep	1	1	6	23	31
014 Wonolelo	1	1	6	99	107
015 Banyuroto	1	1	5	53	60
Jumlah/Total	15	15	78	886	994

Sumber: Desa/Kelurahan di Kecamatan Sawangan

Source: Villages Office of Sawangan Subdistrict

Tabel 2.4 **Nama Kepala Desa/Lurah dan Sekretaris Desa/Lurah di Kecamatan Sawangan, 2020**
Table 2.4 ***Names of Villages Master and The Secretary in Sawangan Sundistrict, 2020***

Desa/Kelurahan Villages	Nama Kepala Desa / Names of Villages Master	Nama Sekretaris Desa/Lurah / Names of Secretary of Villages
(1)	(2)	(3)
001 Gondowangi	Bambang Setiyajid, SE	Adhi Handoko
002 Sawangan	Haryanto	Suwartadi
003 Mangunsari	Puas Siwa Widada	Yuhanti Sri Supartini, S.Pd
004 Tirtosari	Nuryadi	Tulus Bagiyono
005 Podosoko	Tuban Subagyo	Kuato
006 Butuh	Suharyanto	Hermawan Indra Budi, S.E
007 Krogowanan	Sugiyono	Kusdaryanto
008 Kapuhan	Joko Winarno	Sarwadi
009 Gantang	Kardinal	Marno
010 Jati	Agustinus Suanto	Gino Ari Wibowo
011 Soronalan	Saryoto	Agus Suprihno
012 Wulunggunung	Munawar, SE	Sukar
013 Ketep	Arifin	Tiyono, S.Th. I
014 Wonolelo	M. Marpomo	Tri Anto
015 Banyuroto	Yanto	Maryoto

Sumber: Desa/Kelurahan di Kecamatan Sawangan

Source: Villages Office of Sawangan Subdistrict



Jumlah Penduduk di Kecamatan Sawangan 2020 sebanyak **57.709** jiwa dengan **kepadatan penduduk 797** jiwa/km²

Rasio Jenis Kelamin



Laki-laki
29.029 jiwa



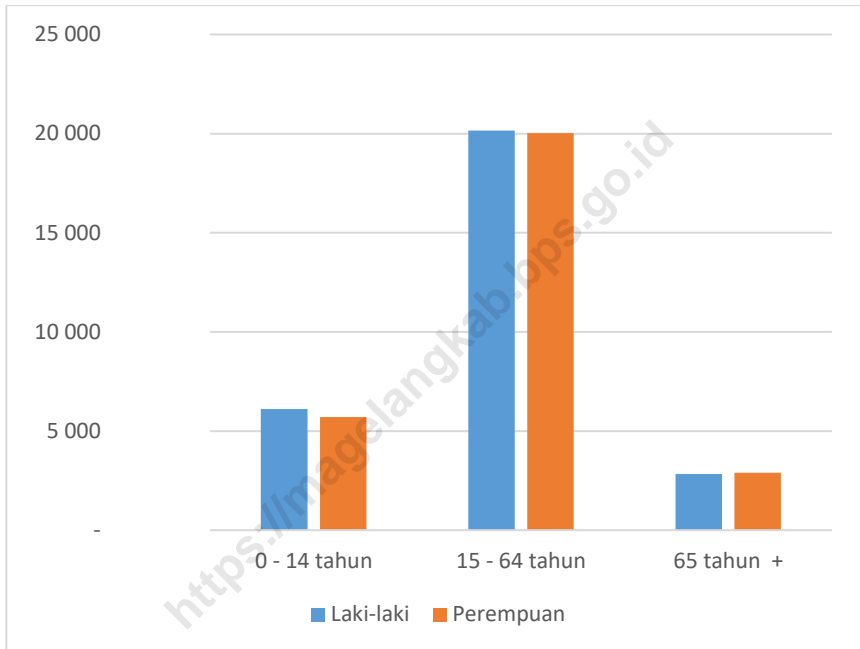
Perempuan
28.617 jiwa

Desa/Kelurahan dengan Jumlah Penduduk Terbanyak



PENDUDUK DAN KETENAGAKERJAAN

Gambar 3 Jumlah Penduduk Menurut Kelompok Umur dan Jenis Kelamin di Kecamatan Sawangan, 2020
Figure Population by Age Group and Sex in Sawangan Subdistrict, 2020



Sumber : Badan Pusat Statistik Kabupaten Magelang
Source : BPS-Statistics of Magelang Regency

Population and Employment

Tabel Table	3,1	Penduduk, Laju Pertumbuhan Penduduk, Distribusi Persentase Penduduk, Kepadatan Penduduk, Rasio Jenis Kelamin Menurut Desa/Kelurahan di Kecamatan Sawangan, 2020 <i>Population, Population Growth Rate, Percentage Distribution of Population, Population Density, and Sex Ratio by</i>			
		Penduduk/ <i>Population</i> ¹			Laju Pertumbuhan Penduduk per Tahun (%) 2010-2020 ^{2,3} <i>Annual Growth Rate of Population (%) 2010-2020^{2,3}</i>
Desa/Kelurahan <i>Village</i>	Laki-Laki <i>Male</i>	Perempuan <i>Female</i>	Jumlah <i>Total</i>		
(1)	(2)	(3)	(4)	(5)	
001 Gondowangi	2 995	3 063	6 058	1,06	
002 Sawangan	2 435	2 530	4 965	1,08	
003 Mangunsari	1 506	1 436	2 942	-1,31	
004 Tirtosari	1 579	1 653	3 232	1,46	
005 Podosoko	2 479	2 443	4 922	0,83	
006 Butuh	1 594	1 568	3 162	1,58	
007 Krogowanan	1 965	1 905	3 870	0,82	
008 Kapuhan	1 859	1 921	3 780	0,61	
009 Gantang	1 693	1 585	3 278	0,35	
010 Jati	2 024	1 993	4 017	1,08	
011 Soronalan	1 158	1 102	2 260	0,94	
012 Wulunggunung	1 166	1 070	2 236	0,75	
013 Ketep	1 249	1 194	2 443	0,82	
014 Wonolelo	3 342	3 110	6 452	0,08	
015 Banyuroto	2 048	2 044	4 092	0,82	
Jumlah/Total	29 092	28 617	57 709		

PENDUDUK DAN KETENAGAKERJAAN

Lanjutan Tabel/*Continued Table* 3.1

Desa/Kelurahan <i>Village</i>	Persentase Penduduk <i>Percentage of Total Population</i>	Kepadatan Penduduk (per km ²) ⁴ <i>Population Density per sq.km⁴</i>	Rasio Jenis Kelamin <i>Sex Ratio</i>
(1)	(6)	(7)	(8)
001 Gondowangi	10,50	1 526	97,78
002 Sawangan	8,60	1 391	96,25
003 Mangunsari	5,10	1 102	104,87
004 Tirtosari	5,60	1 096	95,52
005 Podosoko	8,53	864	101,47
006 Butuh	5,48	514	101,66
007 Krogowanan	6,71	1 281	103,15
008 Kapuhan	6,55	875	96,77
009 Gantang	5,68	742	106,81
010 Jati	6,96	777	101,56
011 Soronalan	3,92	571	105,08
012 Wulunggunun	3,87	673	108,97
013 Ketep	4,23	584	104,61
014 Wonolelo	11,18	522	107,46
015 Banyuroto	7,09	618	100,20
Jumlah / Total	100,00	797	101,66

Catatan/Note: ¹ Hasil SP2020 (September)/ *The result of the 2020 Population Census (September)*

² Laju pertumbuhan penduduk dihitung berdasarkan penduduk hasil SP2010 dengan kondisi desa/kelurahan tahun 2020, dibandingkan dengan penduduk hasil SP2020/ *The growth rate refers to the change of population resulting from 2010 Population Census with villages/kelurahan conditions in 2020 and population resulting from 2020 Population Census*

³ Laju pertumbuhan penduduk terlalu tinggi atau negatif karena adanya perubahan wilayah pada desa/kelurahan antara SP2010 dan 2020/ *The growth rate is too high or negative due to changes in the area of the village/kelurahan between SP2010 and SP2020*

⁴ Luas desa/kelurahan berdasarkan EPT 1983 (Evaluasi Penggunaan Tanah 1983)/ *Villages/kelurahan are based on 1983 Land Use Evaluation*

Sumber/Source: BPS dan EPT 1983/ *BPS-Statistics Indonesia and 1983 Land Use Evaluation*

Population and Employment

Jumlah Penduduk Menurut Kelompok Umur dan Jenis Kelamin di Kecamatan Sawangan, 2020
Table 3.2 Sawangan, 2020
Population by Age Group and Sex in Sawangan Subdistrict, 2020

Kelompok Umur <i>Ages</i>	Jenis Kelamin/ <i>Sex</i>		
	Laki-laki <i>Male</i>	Perempuan <i>Female</i>	Jumlah <i>Total</i>
(1)	(2)	(3)	(4)
0 - 14 tahun	6 106	5 697	11 803
15 - 64 tahun	20 149	20 017	40 166
65 tahun +	2 837	2 903	5 740
Jumlah / Total	29 092	28 617	57 709

Catatan/
Note : Hasi perapihan umur dari Data Administrasi Kependudukan dan Sensus Penduduk 2020 (September)/ *The result of smoothed single year of age from Population Administration Data and the 2020 Population Census (September)*

Sumber/
Source : BPS, Sensus Penduduk 2020/ *BPS-Statistics Indonesia, 2020 Population Census*

PENDUDUK DAN KETENAGAKERJAAN

**Jumlah Penduduk Menurut Desa/Kelurahan dan Pendidikan Akhir di
Tabel 3.3 Kecamatan Sawangan, 2020**
*Table Number of Population by Village and Final Education in Sawangan Subdistrict,
2020*

Desa/Kelurahan Village	Tidak/Belum Sekolah <i>Not/Not Yet in School</i>	Belum Tamat SD/ sederajat <i>Not Yet Graduated from Elementary School</i>	Tamat SD/ sederajat <i>Elementary School</i>
(1)	(2)	(3)	(4)
001 Gondowangi	943	751	1 319
002 Awangan	791	641	1 015
003 Mangunsari	444	324	566
004 Tirtosari	487	409	809
005 Podosoko	742	718	1 730
006 Butuh	557	462	856
007 Krogowanan	577	513	1 098
008 Kapuhan	662	678	1 474
009 Gantang	612	568	1 420
010 Jati	707	668	1 885
011 Soronalan	406	232	1 105
012 Wulunggunung	380	328	1 178
013 Ketep	351	480	958
014 Wonolelo	1 056	1 119	3 348
015 Banyuroto	742	815	1 842
Jumlah / Total	9 457	8 706	20 603

Sumber: Dinas Kependudukan dan Catatan Sipil Kabupaten Magelang

Source: Demography and Certificate Service of Magelang Regency

Population and Employment

Lanjutan Tabel/Continued Table 3.3

Desa/Kelurahan Village	SLTP/ sederajat Middle School	SLTA/ sederajat High School	Diploma I/II	Akademi/Diploma III/Sarjana Muda Academy / Diploma III / Bachelor
(1)	(5)	(6)	(7)	(8)
001 Gondowangi	1 038	1 616	56	96
002 Awangan	909	1 283	37	105
003 Mangunsari	477	806	19	66
004 Tirtosari	620	802	7	40
005 Podosoko	947	699	25	23
006 Butuh	538	678	17	36
007 Krogowanan	631	748	21	51
008 Kapuhan	591	324	9	15
009 Gantang	487	127	6	2
010 Jati	527	209	4	3
011 Soronalan	363	138	2	6
012 Wulunggunung	226	65	-	2
013 Ketep	481	155	2	5
014 Wonolelo	478	234	3	13
015 Banyuroto	499	164	8	7
Jumlah / Total	8 812	8 048	216	470

Sumber: Dinas Kependudukan dan Catatan Sipil Kabupaten Magelang

Source: Demography and Certificate Service of Magelang Regency

PENDUDUK DAN KETENAGAKERJAAN

Lanjutan Tabel/Continued Table 3.3

Desa/Kelurahan Village	Diploma IV/Strata I	Strata II	Strata III	Jumlah Total
(1)	(9)	(10)	(11)	(12)
001 Gondowangi	239	15	-	6 073
002 Awangan	247	7	3	5 038
003 Mangunsari	124	4	-	2 830
004 Tirtosari	108	6	1	3 289
005 Podosoko	69	4	1	4 958
006 Butuh	80	3	-	3 227
007 Krogowanan	159	2	2	3 802
008 Kapuhan	29	-	1	3 783
009 Gantang	14	5	2	3 243
010 Jati	11	1	-	4 015
011 Soronalan	22	-	-	2 274
012 Wulunggunung	9	2	-	2 190
013 Ketep	28	-	-	2 460
014 Wonolelo	35	2	1	6 289
015 Banyuroto	20	1	6	4 104
Jumlah / Total	1 194	52	17	57 575

Sumber: Dinas Kependudukan dan Catatan Sipil Kabupaten Magelang

Source: *Demography and Certificate Service of Magelang Regency*

Population and Employment

Tabel 3.4 Jumlah Penduduk Menurut Desa/Kelurahan dan Agama di Kecamatan Sawangan, 2020
Table *Number of Population by Village and Religion in Sawangan Subdistrict, 2020*

Desa/Kelurahan Village	Islam <i>Islam</i>	Kristen <i>Christian</i>	Katolik <i>Catholic</i>	Hindu <i>Hindu</i>
(1)	(2)	(3)	(4)	(5)
001 Gondowangi	5 867	11	193	-
002 Awangan	4 990	2	46	-
003 Mangunsari	2 643	12	174	-
004 Tirtosari	3 093	29	165	-
005 Podosoko	4 678	120	159	-
006 Butuh	3 049	7	171	-
007 Krogowanan	3 212	25	565	-
008 Kapuhan	3 161	222	341	1
009 Gantang	2 558	19	666	-
010 Jati	3 808	3	202	1
011 Soronalan	2 229	-	45	-
012 Wulunggunung	2 177	11	1	-
013 Ketep	2 320	140	-	-
014 Wonolelo	5 958	270	60	-
015 Banyuroto	4 097	7	-	-
Jumlah / Total	53 840	878	2 788	2

Sumber: Dinas Kependudukan dan Catatan Sipil Kabupaten Magelang

Source: Demography and Certificate Service of Magelang Regency

PENDUDUK DAN KETENAGAKERJAAN

Lanjutan Tabel/*Continued Table* 3.4

Desa/Kelurahan Village	Budha <i>Budha</i>	Konghuchu <i>Konghuchu</i>	Aliran Kepercayaan <i>Believe flow</i>	Jumlah <i>Total</i>
(1)	(6)	(7)	(8)	(9)
001 Gondowangi	-	-	2	6 073
002 Awangan	-	-	-	5 038
003 Mangunsari	-	-	1	2 830
004 Tirtosari	1	-	1	3 289
005 Podosoko	1	-	-	4 958
006 Butuh	-	-	-	3 227
007 Krogowanan	-	-	-	3 802
008 Kapuhan	-	-	58	3 783
009 Gantang	-	-	-	3 243
010 Jati	-	-	1	4 015
011 Soronalan	-	-	-	2 274
012 Wulunggunung	-	-	1	2 190
013 Ketep	-	-	-	2 460
014 Wonolelo	-	-	1	6 289
015 Banyuroto	-	-	-	4 104
Jumlah / Total	2	-	65	57 575

Sumber: Dinas Kependudukan dan Catatan Sipil Kabupaten Magelang

Source: *Demography and Certificate Service of Magelang Regency*

Population and Employment

Tabel 3.5 Jumlah Penduduk Menurut Desa/Kelurahan dan Status Kawin di Kecamatan Sawangan, 2020
Table Number of Population by Village and Marriage in Sawangan, 2020

Desa/Kelurahan Village	Belum Kawin Single	Kawin Marriage	Cerai Hidup Divorce	Cerai Mati Death Divorce	Jumlah Total
(1)	(2)	(3)	(4)	(5)	(6)
001 Gondowangi	2 589	3 083	85	316	6 073
002 Awangan	2 051	2 627	71	289	5 038
003 Mangunsari	1 156	1 420	46	208	2 830
004 Tirtosari	1 343	1 710	37	199	3 289
005 Podosoko	1 852	2 788	64	254	4 958
006 Butuh	1 277	1 738	47	165	3 227
007 Krogowanan	1 488	2 081	56	177	3 802
008 Kapuhan	1 427	2 169	40	147	3 783
009 Gantang	1 138	1 997	28	80	3 243
010 Jati	1 474	2 317	48	176	4 015
011 Soronalan	778	1 354	24	118	2 274
012 Wulunggunung	691	1 420	17	62	2 190
013 Ketep	871	1 485	21	83	2 460
014 Wonolelo	2 276	3 806	71	136	6 289
015 Banyuroto	1 356	2 594	45	109	4 104
Jumlah/Total	21 767	32 589	700	2 519	57 575

Sumber: Dinas Kependudukan dan Catatan Sipil Kabupaten Magelang

Source: Demography and Certificate Service of Magelang Regency

PENDUDUK DAN KETENAGAKERJAAN

Jumlah Penduduk Menurut Desa/Kelurahan dan Pekerjaan di Kecamatan Sawangan, 2020
Table 3.6
Table *Number of Population by Village and Work in Sawangan Subdistrict, 2020*

Desa/Kelurahan Village	Belum/Tidak			
	Bekerja/Mengurus Rumah Tangga/Pensiunan	Pelajar/Mahasiswa	PNS/TNI/Kepolis ian RI	Perdagangan/Pe dagang
(1)	(2)	(3)	(4)	(5)
001 Gondowangi	1 854	1 126	109	218
002 Awangan	1 612	876	118	95
003 Mangunsari	856	477	47	42
004 Tirtosari	918	619	38	54
005 Podosoko	1 164	778	23	57
006 Butuh	970	524	47	31
007 Krogowanan	1 060	635	65	64
008 Kapuhan	903	590	15	36
009 Gantang	693	322	2	17
010 Jati	990	534	2	17
011 Soronalan	472	281	6	22
012 Wulunggunung	441	219	4	11
013 Ketep	404	432	8	64
014 Wonolelo	1 079	893	12	72
015 Banyuroto	757	602	5	104
Jumlah / Total	14 173	8 908	501	904

Sumber: Dinas Kependudukan dan Catatan Sipil Kabupaten Magelang

Source: Demography and Certificate Service of Magelang Regency

Population and Employment

Lanjutan Tabel/Continued Table 3.6

Desa/Kelurahan Village	Petani/Pekebun/ Peternak/ Perikanan	Karyawan Swasta	Karyawan BUMN/BUMD/Honor er	Buruh/Pembantu Rumah Tangga
(1)	(6)	(7)	(8)	(9)
001 Gondowangi	608	796	29	739
002 Awangan	663	684	22	483
003 Mangunsari	401	434	4	226
004 Tirtosari	450	536	6	330
005 Podosoko	1 746	622	10	227
006 Butuh	801	550	9	100
007 Krogowanan	884	626	9	177
008 Kapuhan	1 595	200	1	140
009 Gantang	1 749	103	2	23
010 Jati	1 877	167	6	93
011 Soronalan	1 218	167	2	28
012 Wulunggunung	1 351	51	-	12
013 Ketep	1 216	108	1	73
014 Wonolelo	3 393	95	4	48
015 Banyuroto	2 061	56	4	16
Jumlah / Total	20 013	5 195	109	2 715

Sumber: Dinas Kependudukan dan Catatan Sipil Kabupaten Magelang

Source: Demography and Certificate Service of Magelang Regency

PENDUDUK DAN KETENAGAKERJAAN

Lanjutan Tabel/*Continued Table* 3.6

Desa/Kelurahan Village	Dosen/Guru	Wiraswasta	Lainnya	Jumlah Total
(1)	(10)	(11)	(12)	(13)
001 Gondowangi	81	321	192	6 073
002 Awangan	83	227	175	5 038
003 Mangunsari	40	223	80	2 830
004 Tirtosari	50	193	95	3 289
005 Podosoko	33	175	123	4 958
006 Butuh	21	115	59	3 227
007 Krogowanan	41	148	93	3 802
008 Kapuhan	16	182	105	3 783
009 Gantang	9	104	219	3 243
010 Jati	3	216	110	4 015
011 Soronalan	3	25	50	2 274
012 Wulunggunung	3	25	73	2 190
013 Ketep	9	64	81	2 460
014 Wonolelo	15	336	342	6 289
015 Banyuroto	9	152	338	4 104
Jumlah / Total	416	2 506	2 135	57 575

Sumber: Dinas Kependudukan dan Catatan Sipil Kabupaten Magelang

Source: *Demography and Certificate Service of Magelang Regency*



Jumlah Fasilitas Pendidikan di Kecamatan Sawangan 2020

1 unit
SMK

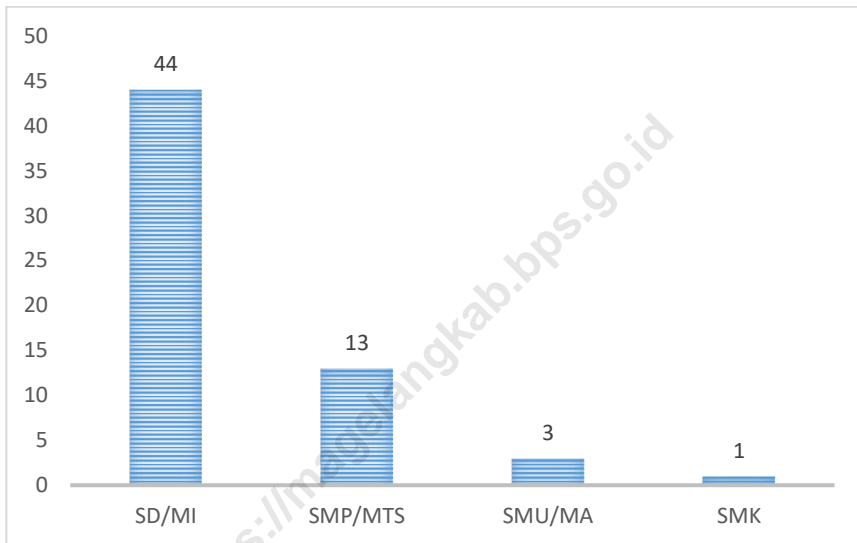
3 unit
SMA/MA

13 unit
SMP/MTs

44 unit
SD/MI



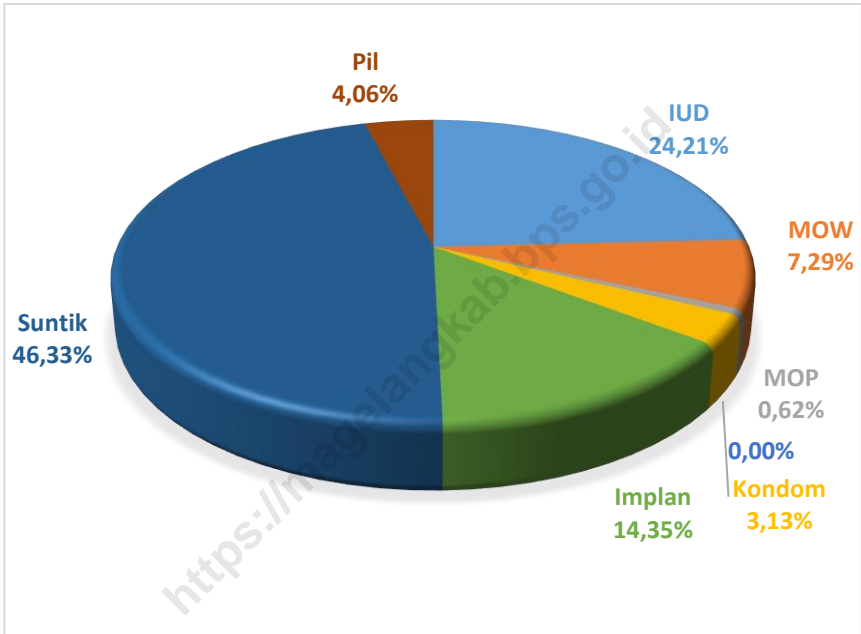
Gambar 4 Jumlah Fasilitas Pendidikan di Kecamatan Sawangan, 2020
Figure 4 Number of Education Facilities in Sawangan Subdistrict, 2020



Sumber : BPS, Pendataan Potensi Desa (Podes) 2020

Source : BPS-Statistics Indonesia, Village Potential Data Collection, 2020

Gambar 5 **Persentase Peserta KB Aktif Menurut Jenis Kontrasepsi di Kecamatan Sawangan, 2020**
Figure 5 **Percentage of Family Planning Participant by Kind in Sawangan Subdistrict, 2020**



Sumber : PLKB Kecamatan Sawangan
Source : PLKB of Sawangan Subdistrict

Tabel 4.1 Banyaknya Sekolah Dasar (SD) Menurut Desa/Kelurahan di Kecamatan Sawangan, 2020
Table 4.1 *Number of Primary Schools By Villages in Sawangan Subdistrict, 2020*

Desa/Kelurahan Village	Negeri Public	Swasta Private	Jumlah Total
(1)	(2)	(3)	(4)
001 Gondowangi	1	-	1
002 Sawangan	3	1	4
003 Mangunsari	2	-	2
004 Tirtosari	1	-	1
005 Podosoko	3	1	4
006 Butuh	2	-	2
007 Krogowanan	1	3	4
008 Kapuhan	2	-	2
009 Gantang	2	-	2
010 Jati	3	-	3
011 Soronalan	2	-	2
012 Wulunggunung	1	-	1
013 Ketep	1	-	1
014 Wonolelo	4	-	4
015 Banyuroto	1	-	1
KecamatanSawangan	29	5	34

Sumber/Source: BPS, Pendataan Potensi Desa (Podes) 2020/BPS-Statistics Indonesia, Village Potential Data Collection, 2020

Tabel 4.2 Banyaknya Madrasah Ibtidaiyah (MI) Menurut Desa/Kelurahan di Kecamatan Sawangan, 2020
Table 4.2 *Number of Madrasah Ibtidaiyah (MI) By Villages in Sawangan Subdistrict, 2020*

Desa/Kelurahan Village	Negeri Public	Swasta Private	Jumlah Total
(1)	(2)	(3)	(4)
001 Gondowangi	-	3	3
002 Sawangan	-	2	2
003 Mangunsari	-	-	-
004 Tirtosari	-	1	1
005 Podosoko	-	-	-
006 Butuh	-	1	1
007 Krogowanan	-	-	-
008 Kapuhan	-	-	-
009 Gantang	-	-	-
010 Jati	-	1	1
011 Soronalan	-	-	-
012 Wulunggunung	-	-	-
013 Ketep	-	-	-
014 Wonolelo	-	1	1
015 Banyuroto	-	1	1
Kecamatan Sawangan	-	10	10

Sumber/Source: BPS, Pendataan Potensi Desa (Podes) 2020/BPS-Statistics Indonesia, Village Potential Data Collection, 2020

Tabel 4.3 Banyaknya Sekolah Menengah Pertama (SMP) Menurut Desa/Kelurahan di Kecamatan Sawangan, 2020
Number of Junior High Schools By Villages in Sawangan Subdistrict, 2020

Desa/Kelurahan Village	Negeri Public	Swasta Private	Jumlah Total
(1)	(2)	(3)	(4)
001 Gondowangi	-	-	-
002 Sawangan	1	-	1
003 Mangunsari	-	-	-
004 Tirtosari	-	1	1
005 Podosoko	-	-	-
006 Butuh	-	-	-
007 Krogowan	-	3	3
008 Kapuhan	-	-	-
009 Gantang	-	-	-
010 Jati	1	-	1
011 Soronalan	-	-	-
012 Wulunggunung	-	-	-
013 Ketep	1	-	1
014 Wonolelo	1	-	1
015 Banyuroto	-	-	-
Kecamatan Sawangan	4	4	8

Sumber/Source: BPS, Pendataan Potensi Desa (Podes) 2020/BPS-Statistics Indonesia, Village Potential Data Collection, 2020

Tabel 4.4 Banyaknya Madrasah Tsanawiyah (MTs) Menurut Desa/Kelurahan di Kecamatan Sawangan, 2020
Table 4.4 *Number of Madrasah Tsanawiyah (MTs) By Villages in Sawangan Subdistrict, 2020*

Desa/Kelurahan <i>Village</i>	Negeri <i>Public</i>	Swasta <i>Private</i>	Jumlah <i>Total</i>
(1)	(2)	(3)	(4)
001 Gondowangi	-	-	-
002 Sawangan	-	-	-
003 Mangunsari	-	1	1
004 Tirtosari	-	-	-
005 Podosoko	-	-	-
006 Butuh	-	-	-
007 Krogowanan	-	-	-
008 Kapuhan	-	1	1
009 Gantang	-	-	-
010 Jati	-	-	-
011 Soronalan	-	-	-
012 Wulunggunung	-	-	-
013 Ketep	-	-	-
014 Wonolelo	-	1	1
015 Banyuroto	-	2	2
Kecamatan Sawangan	-	5	5

Sumber/Source: BPS, Pendataan Potensi Desa (Podes) 2020/BPS-Statistics Indonesia, Village Potential Data Collection, 2020

Tabel 4.5 Banyaknya Sekolah Menengah Atas (SMA) Menurut Desa/Kelurahan di Kecamatan Sawangan, 2020
Table 4.5 *Number of Senior High Schools By Villages in Sawangan Subdistrict, 2020*

Desa/Kelurahan <i>Village</i>	Negeri <i>Public</i>	Swasta <i>Private</i>	Jumlah <i>Total</i>
(1)	(2)	(3)	(4)
001 Gondowangi	-	1	1
002 Sawangan	-	-	-
003 Mangunsari	-	-	-
004 Tirtosari	-	-	-
005 Podosoko	-	-	-
006 Butuh	-	-	-
007 Krogowan	-	1	1
008 Kapuhan	-	-	-
009 Gantang	-	-	-
010 Jati	-	-	-
011 Soronalan	-	-	-
012 Wulunggunung	-	-	-
013 Ketep	-	-	-
014 Wonolelo	-	-	-
015 Banyuroto	-	-	-
Kecamatan Sawangan	-	2	2

Sumber/Source: BPS, Pendataan Potensi Desa (Podes) 2020/BPS-Statistics Indonesia, Village Potential Data Collection, 2020

Tabel 4.6 Banyaknya Madrasah Aliyah (MA) Menurut Desa/Kelurahan di Kecamatan Sawangan, 2020
Table 4.6 *Number of Madrasah Aliyah (MA) By Villages in Sawangan Subdistrict, 2020*

Desa/Kelurahan Village	Negeri Public	Swasta Private	Jumlah Total
(1)	(2)	(3)	(4)
001 Gondowangi	-	-	-
002 Sawangan	-	-	-
003 Mangunsari	-	-	-
004 Tirtosari	-	-	-
005 Podosoko	-	-	-
006 Butuh	-	-	-
007 Krogowanan	-	-	-
008 Kapuhan	-	1	1
009 Gantang	-	-	-
010 Jati	-	-	-
011 Soronalan	-	-	-
012 Wulunggunung	-	-	-
013 Ketep	-	-	-
014 Wonolelo	-	-	-
015 Banyuroto	-	-	-
Kecamatan Sawangan	-	1	1

Sumber/Source: BPS, Pendataan Potensi Desa (Podes) 2020/BPS-Statistics Indonesia, Village Potential Data Collection, 2020

Tabel 4.7 Banyaknya Sekolah Menengah Kejuruan (SMK) Menurut Desa/Kelurahan di Kecamatan Sawangan, 2020
Table 4.7 *Number of Vocational High Schools By Villages in Sawangan Subdistrict, 2020*

Desa/Kelurahan Village	Negeri Public	Swasta Private	Jumlah Total
(1)	(2)	(3)	(4)
001 Gondowangi	-	-	-
002 Sawangan	-	1	1
003 Mangunsari	-	-	-
004 Tirtosari	-	-	-
005 Podosoko	-	-	-
006 Butuh	-	-	-
007 Krogowanan	-	-	-
008 Kapuhan	-	-	-
009 Gantang	-	-	-
010 Jati	-	-	-
011 Soronalan	-	-	-
012 Wulunggunung	-	-	-
013 Ketep	-	-	-
014 Wonolelo	-	-	-
015 Banyuroto	-	-	-
Kecamatan Sawangan	-	1	1

Sumber/Source: BPS, Pendataan Potensi Desa (Podes) 2020/BPS-Statistics Indonesia, Village Potential Data Collection, 2020

Tabel 4.8 Banyaknya Akademi/Perguruan Tinggi Menurut Desa/Kelurahan di Kecamatan Sawangan, 2020
Table 4.8 *Number of Academy/University By Villages in Sawangan Subdistrict, 2020*

Desa/Kelurahan <i>Village</i>	Negeri <i>Public</i>	Swasta <i>Private</i>	Jumlah <i>Total</i>
(1)	(2)	(3)	(4)
001 Gondowangi	-	-	-
002 Sawangan	-	-	-
003 Mangunsari	-	-	-
004 Tirtosari	-	-	-
005 Podosoko	-	-	-
006 Butuh	-	-	-
007 Krogowanan	-	-	-
008 Kapuhan	-	-	-
009 Gantang	-	-	-
010 Jati	-	-	-
011 Soronalan	-	-	-
012 Wulunggunung	-	-	-
013 Ketep	-	-	-
014 Wonolelo	-	-	-
015 Banyuroto	-	-	-
Kecamatan Sawangan	-	-	-

Sumber/Source: BPS, Pendataan Potensi Desa (Podes) 2020/BPS-Statistics Indonesia, Village Potential Data Collection, 2020

Tabel 4.9
Table Kemudahan untuk Mencapai Sarana Pendidikan Terdekat Bagi Desa/Kelurahan yang Tidak ada Sarana Pendidikan Menurut Desa/Kelurahan dan Jenjang Pendidikan di Kecamatan Sawangan, 2020
Ease of Reaching Nearest Education Facilities for Villages With No Education Facilities By Villages and Types of Education Facilities in Sawangan Subdistrict, 2020

Desa/Kelurahan <i>Village</i>	SD <i>Primary School</i>	MI <i>MI</i>	SMP <i>Junior High School</i>	MTs <i>MTs</i>
(1)	(2)	(3)	(4)	(5)
001 Gondowangi	-	-	Mudah	Mudah
002 Sawangan	-	-	-	Mudah
003 Mangunsari	-	Mudah	Mudah	-
004 Tirtosari	-	-	-	Mudah
005 Podosoko	-	Mudah	Mudah	Mudah
006 Butuh	-	-	Mudah	Mudah
007 Krogowanan	-	Mudah	-	Mudah
008 Kapuhan	-	Mudah	Mudah	-
009 Gantang	-	Mudah	Mudah	Mudah
010 Jati	-	-	-	Mudah
011 Soronalan	-	Mudah	Mudah	Mudah
012 Wulunggunung	-	Mudah	Mudah	Mudah
013 Ketep	-	Mudah	-	Mudah
014 Wonolelo	-	-	-	-
015 Banyuroto	-	-	Mudah	-

Lanjutan Tabel 4.9/*Continued Table 4.9*

Desa/Kelurahan Village	SMA Senior High School	MA MA	SMK Vocational High School	Akademi/ Perguruan Tinggi Academy/ University
(1)	(6)	(7)	(8)	(9)
001 Gondowangi	-	Mudah	Mudah	Mudah
002 Sawangan	Mudah	Mudah	-	Mudah
003 Mangunsari	Mudah	Mudah	Mudah	Mudah
004 Tirtosari	Mudah	Mudah	Mudah	Mudah
005 Podosoko	Mudah	Mudah	Mudah	Mudah
006 Butuh	Mudah	Mudah	Mudah	Mudah
007 Krogowanan	-	Mudah	Mudah	Mudah
008 Kapuhan	Mudah	-	Mudah	Mudah
009 Gantang	Mudah	Mudah	Mudah	Mudah
010 Jati	Mudah	Mudah	Mudah	Mudah
011 Soronalan	Mudah	Mudah	Mudah	Mudah
012 Wulunggunung	Mudah	Mudah	Mudah	Mudah
013 Ketep	Mudah	Mudah	Mudah	Mudah
014 Wonolelo	Mudah	Mudah	Mudah	Mudah
015 Banyuroto	Mudah	Mudah	Mudah	Mudah
Sumber/ <i>Source</i> :	BPS, Pendataan Potensi Desa (Podes) 2020/ <i>BPS-Statistics Indonesia, Village Potential Data Collection, 2020</i>			

**Jumlah Siswa dan Guru Menurut Tingkat Pendidikan di
Tabel 4.10 Kecamatan Sawangan, 2020/2021**
**Table Number of Pupils and Teacher by Education Level in Sawangan
Subdistrict, 2020/2021**

Tingkat Pendidikan	Jumlah/ Total		Ratio Murid dan Guru / Pupils and Teachers Ratio
	Siswa/ Pupils	Guru/ Teachers	
(1)	(2)	(3)	(4)
TK/BA/RA	1 298	69	18,81
SD/MI	5 047	373	13,53
SMP/MTs	2 064	143	14,43
SMU/MA	83	15	5,53
SMK	151	10	15,10

Sumber: Badan Pusat Statistik Kabupaten Magelang

Source: BPS - Statistics of Magelang Regency

Tabel 4.11 Jumlah Siswa dan Guru Menurut Tingkat Pendidikan Negeri di Kecamatan Sawangan, 2020/2021
Table *Number of Pupils and Teacher by State Education Level in Sawangan Subdistrict, 2020/2021*

Tingkat Pendidikan	Jumlah/ Total		Ratio Murid dan Guru / Pupils and Teachers Ratio
	Siswa/ Pupils	Guru/ Teachers	
(1)	(2)	(3)	(4)
TK/BA/RA	-	-	-
SD/MI	3 280	264	12,42
SMP/MTs	1 437	87	16,52
SMU/MA	-	-	-
SMK	-	-	-

Sumber: Badan Pusat Statistik Kabupaten Magelang

Source: BPS - Statistics of Magelang Regency

Tabel 4.12 Jumlah Siswa dan Guru Menurut Tingkat Pendidikan Swasta di Kecamatan Sawangan, 2020/2021
Table *Number of Pupils and Teacher by Swasta Education Level in Sawangan Subdistrict, 2020/2021*

Tingkat Pendidikan	Jumlah/ Total		Ratio Murid dan Guru / Pupils and Teachers Ratio
	Siswa/ Pupils	Guru/ Teachers	
(1)	(2)	(3)	(4)
TK/BA/RA	1 298	69	18,81
SD/MI	1 767	109	16,21
SMP/MTs	627	56	11,20
SMU/MA	83	15	5,53
SMK	151	10	15,10

Sumber: Badan Pusat Statistik Kabupaten Magelang

Source: BPS - Statistics of Magelang Regency

Tabel 4.13 Jumlah Sarana Tempat Ibadah Menurut Desa di Kecamatan Sawangan, 2019
Table Number of Worship Facilities by Villages in Sawangan Subdistrict, 2019

Desa/Kelurahan Villages	Masjid/ Mosque	Musholla/ Small Mosque	Gereja/ Church	Pura	Vihara
(1)	(2)	(3)	(4)	(5)	(6)
001 Gondowangi	15	26	-	-	-
002 Sawangan	19	18	-	-	-
003 Mangunsari	8	4	-	-	-
004 Tirtosari	11	15	1	-	-
005 Podosoko	15	10	1	-	-
006 Butuh	10	11	-	-	-
007 Krogowan	13	1	2	-	-
008 Kapuhan	12	2	2	-	-
009 Gantang	12	4	1	-	-
010 Jati	15	1	1	-	-
011 Soronalan	11	-	-	-	-
012 Wulunggunung	9	1	1	-	-
013 Ketep	6	4	-	-	-
014 Wonolelo	22	3	3	-	-
015 Banyuroto	10	6	-	-	-
Jumlah/Total	188	106	12	-	-

Sumber: Pengadilan Agama Mungkid

Source: Religious Court of Mungkid

Tabel 4.14 **Kejadian Cerai Menurut Bulan di Kecamatan Sawangan, 2019**
Table *Number of Divorce by Month in Sawangan Subdistrict, 2019*

Bulan <i>Month</i>	Cerai Talak <i>Divorce</i>	Cerai Gugat <i>Filed to Divorce</i>	Jumlah <i>Total</i>
(1)	(2)	(3)	(4)
Januari/ <i>January</i>	2	7	9
Februari/ <i>February</i>	5	7	12
Maret/ <i>March</i>	2	8	10
April/ <i>April</i>	1	6	7
Mei/ <i>May</i>	6	3	9
Juni/ <i>June</i>	-	1	1
Juli/ <i>July</i>	-	4	4
Agustus/ <i>August</i>	1	4	5
September/ <i>September</i>	2	5	7
Oktober/ <i>October</i>	-	5	5
November/ <i>November</i>	3	6	9
Desember/ <i>December</i>	1	9	10
Jumlah/<i>Total</i>	23	65	88

Sumber: Pengadilan Agama Mungkid

Source: Religious Court of Mungkid

Jumlah Pernikahan Menurut Desa dan Usia Pengantin Pria di

Tabel 4.15 Kecamatan Sawangan, 2020

Table Number of Marriage by Villages and Age of Groom in Sawangan, 2020

Desa/Kelurahan Villages	Nikah/ Marriage	Usia Pengantin Pria/ Age of Groom			
		<19	19-21	21-30	>30
(1)	(2)	(3)	(4)	(5)	(6)
001 Gondowangi	32	0	1	22	9
002 Sawangan	43	0	1	29	13
003 Mangunsari	19	0	1	12	6
004 Tirtosari	22	0	0	14	8
005 Podosoko	38	0	3	18	17
006 Butuh	14	0	1	6	7
007 Krogowanan	19	0	1	11	7
008 Kapuhan	16	0	3	10	3
009 Gantang	21	0	8	9	4
010 Jati	17	2	1	13	1
011 Soronalan	15	0	4	5	6
012 Wulunggunung	10	0	1	7	2
013 Ketep	25	0	5	14	6
014 Wonolelo	43	1	6	30	6
015 Banyuroto	16	0	4	8	4
Jumlah/Total	350	3	40	208	99

Sumber: Kantor Urusan Agama Kecamatan Sawangan

Source: Religion Affairs Office of Sawangan Subdistrict

Tabel 4.16 Jumlah Pernikahan Menurut Desa dan Usia Pengantin Wanita di Kecamatan Sawangan, 2020
Table Number of Marriage by Villages and Age of Bride in Sawangan, 2020

Desa/Kelurahan Villages	Nikah/ Marriage	Usia Pengantin Wanita/ Age of Bride			
		<16	16-21	21-30	>30
(1)	(2)	(3)	(4)	(5)	(6)
001 Gondowangi	32	0	5	20	7
002 Sawangan	43	0	5	28	10
003 Mangunsari	19	0	1	14	4
004 Tirtosari	22	0	6	10	6
005 Podosoko	38	0	8	22	8
006 Butuh	14	0	3	9	2
007 Krogowanan	19	0	4	11	4
008 Kapuhan	16	0	5	8	3
009 Gantang	21	0	12	7	2
010 Jati	17	1	7	8	1
011 Soronalan	15	0	7	7	1
012 Wulunggunung	10	0	5	4	1
013 Ketep	25	0	15	8	2
014 Wonolelo	43	0	18	19	6
015 Banyuroto	16	0	2	11	3
Jumlah/Total	350	1	103	186	60

Sumber: Kantor Urusan Agama Kecamatan Sawangan

Source: Religion Affairs Office of Sawangan Subdistrict

Jumlah Pernikahan Menurut Desa dan Pendidikan Pengantin Pria di Kecamatan Sawangan, 2020
Tabel 4.17
Table Number of Marriage by Villages and Education of Groom in Sawangan, 2020

Desa/Kelurahan Villages	Nikah/ Marriage	Pendidikan Pengantin Pria/ Education of Groom			
		SD	SMP	SLTA	S1-S3
(1)	(2)	(3)	(4)	(5)	(6)
001 Gondowangi	32	2	5	20	5
002 Sawangan	43	3	10	24	6
003 Mangunsari	19	3	4	6	6
004 Tirtosari	22	2	7	12	1
005 Podosoko	38	11	12	14	1
006 Butuh	14	0	5	6	3
007 Krogowanan	19	5	5	8	1
008 Kapuhan	16	3	5	8	0
009 Gantang	21	9	3	8	1
010 Jati	17	5	8	3	1
011 Soronalan	15	5	7	2	1
012 Wulunggunung	10	5	3	2	0
013 Ketep	25	8	8	7	2
014 Wonolelo	43	23	8	8	4
015 Banyuroto	16	6	6	4	0
Jumlah/Total	350	90	96	132	32

Sumber: Kantor Urusan Agama Kecamatan Sawangan

Source: Religion Affairs Office of Sawangan Subdistrict

Tabel 4.18 Jumlah Pernikahan Menurut Desa dan Pendidikan Pengantin Wanita di Kecamatan Sawangan, 2020
Table *Number of Marriage by Villages and Education of Bride in Sawangan, 2020*

Desa/Kelurahan <i>Villages</i>	Nikah/ <i>Marriage</i>	Pendidikan Pengantin Wanita/ <i>Education of Bride</i>			
		SD	SMP	SLTA	S1-S3
(1)	(2)	(3)	(4)	(5)	(6)
001 Gondowangi	32	0	6	19	7
002 Sawangan	43	3	6	20	14
003 Mangunsari	19	1	2	10	6
004 Tirtosari	22	2	4	14	2
005 Podosoko	38	8	13	11	6
006 Butuh	14	2	5	6	1
007 Krogowanan	19	2	4	11	2
008 Kapuhan	16	6	2	8	0
009 Gantang	21	5	10	5	1
010 Jati	17	6	5	6	0
011 Soronalan	15	4	8	2	1
012 Wulunggunung	10	2	5	3	0
013 Ketep	25	9	8	6	2
014 Wonolelo	43	22	8	9	4
015 Banyuroto	16	5	5	5	1
Jumlah/Total	350	77	91	135	47

Sumber: Kantor Urusan Agama Kecamatan Sawangan

Source: *Religion Affairs Office of Sawangan Subdistrict*

Tabel 4.19 Jumlah Pernikahan Menurut Lokasi Pernikahan di Kecamatan Sawangan, 2020
Table Number of Marriage by Marriage Location in Sawangan Subdistrict, 2020

Desa/Kelurahan Villages	Nikah/ Marriage	Dalam Kantor	Luar Kantor
(1)	(2)	(3)	(4)
001 Gondowangi	32	9	23
002 Sawangan	43	9	34
003 Mangunsari	19	4	15
004 Tirtosari	22	7	15
005 Podosoko	38	10	28
006 Butuh	14	1	13
007 Krogowanan	19	9	10
008 Kapuhan	16	5	11
009 Gantang	21	10	11
010 Jati	17	4	13
011 Soronalan	15	6	9
012 Wulunggunung	10	0	10
013 Ketep	25	12	13
014 Wonolelo	43	11	32
015 Banyuroto	16	7	16
Jumlah/Total	350	104	253

Sumber: Kantor Urusan Agama Kecamatan Sawangan

Source: Religion Affairs Office of Sawangan Subdistrict

Tabel 4.20 Banyaknya Sarana Kesehatan Menurut Desa/Kelurahan dan Jenis Sarana Kesehatan di Kecamatan Sawangan, 2020
Number of Health Facility By Villages and Type of Health Facility in Sawangan Subdistrict, 2020

Desa/Kelurahan Village	Rumah Sakit Hospital	Rumah Sakit Bersalin Maternity Hospital	Poliklinik/Balai Pengobatan Polyclinic/ Treatment Center
(1)	(2)	(3)	(4)
001 Gondowangi	-	-	-
002 Sawangan	-	-	-
003 Mangunsari	-	-	-
004 Tirtosari	-	-	-
005 Podosoko	-	-	-
006 Butuh	-	-	-
007 Krogowanan	-	-	-
008 Kapuhan	-	-	-
009 Gantang	-	-	-
010 Jati	-	-	-
011 Soronalan	-	-	-
012 Wulunggunung	-	-	-
013 Ketep	-	-	-
014 Wonolelo	-	-	-
015 Banyuroto	-	-	-
Kecamatan Sawangan	-	-	-

Lanjutan Tabel 4.20/Continued Table 4.20

Desa/Kelurahan <i>Village</i>	Puskesmas <i>Public Health Center</i>		Apotek <i>Pharmacy</i>
	Rawat Inap/ <i>With Hospitalization</i>	Tanpa Rawat Inap/ <i>Without Hospitalization</i>	
(1)	(5)	(6)	(7)
001 Gondowangi	-	-	1
002 Sawangan	1	-	1
003 Mangunsari	-	-	-
004 Tirtosari	-	-	-
005 Podosoko	-	-	-
006 Butuh	-	-	-
007 Krogowanan	-	1	1
008 Kapuhan	-	-	-
009 Gantang	-	-	-
010 Jati	-	-	-
011 Soronalan	-	-	-
012 Wulunggunung	-	-	-
013 Ketep	-	-	-
014 Wonolelo	-	-	-
015 Banyuroto	-	-	-
Kecamatan Sawangan	1	1	3

Sumber/Source: BPS, Pendataan Potensi Desa (Podes) 2020/BPS-Statistics Indonesia, Village Potential Data Collection, 2020

Kemudahan Mencapai Sarana Kesehatan Terdekat Bagi Desa/Kelurahan yang Tidak Ada Sarana Kesehatan Menurut Desa/Kelurahan dan Jenis Sarana Kesehatan di Kecamatan Sawangan, 2020

Tabel 4.21
Table *Ease of Reaching Nearest Health Facilities for Villages With No Health Facilities By Villages and Types of Health Facilities in Sawangan Subdistrict, 2020*

Desa/Kelurahan Village	Rumah Sakit Hospital	Poliklinik/Balai Pengobatan Polyclinic/ Treatment Center
(1)	(2)	(3)
001 Gondowangi	Mudah	Mudah
002 Sawangan	Mudah	Mudah
003 Mangunsari	Mudah	Mudah
004 Tirtosari	Mudah	Mudah
005 Podosoko	Mudah	Mudah
006 Butuh	Mudah	Mudah
007 Krogowanan	Mudah	Mudah
008 Kapuhan	Mudah	Mudah
009 Gantang	Mudah	Mudah
010 Jati	Mudah	Mudah
011 Soronalan	Mudah	Mudah
012 Wulunggunung	Mudah	Mudah
013 Ketep	Mudah	Mudah
014 Wonolelo	Mudah	Mudah
015 Banyuroto	Mudah	Mudah

Lanjutan Tabel 4.21/*Continued Table 4.21*

Desa/Kelurahan <i>Village</i>	Puskesmas <i>Public Health Center</i>		Apotek <i>Pharmacy</i>
	Rawat Inap/ <i>With Hospitalization</i>	Tanpa Rawat Inap/ <i>Without Hospitalization</i>	
(1)	(4)	5)	(6)
001 Gondowangi	Mudah	Mudah	-
002 Sawangan	-	Mudah	-
003 Mangunsari	Mudah	Mudah	Mudah
004 Tirtosari	Mudah	Mudah	Mudah
005 Podosoko	Mudah	Mudah	Mudah
006 Butuh	Mudah	Mudah	Mudah
007 Krogowanan	Mudah	-	-
008 Kapuhan	Mudah	Mudah	Mudah
009 Gantang	Mudah	Mudah	Mudah
010 Jati	Mudah	Mudah	Mudah
011 Soronalan	Mudah	Mudah	Mudah
012 Wulunggunung	Mudah	Mudah	Mudah
013 Ketep	Mudah	Mudah	Mudah
014 Wonolelo	Mudah	Mudah	Mudah
015 Banyuroto	Mudah	Mudah	Mudah
Sumber/ <i>Source</i> :	BPS, Pendataan Potensi Desa (Podes) 2020/ <i>BPS-Statistics Indonesia, Village Potential Data Collection, 2020</i>		

Tabel 4.22 Banyaknya Warga Penderita Gizi Buruk Menurut Desa/Kelurahan di Kecamatan Sawangan, 2018 dan 2019
Table *Number of People With Malnutrition By Villages in Sawangan Subdistrict, 2018 and 2019*

Desa/Kelurahan <i>Village</i>	2018	2019
(1)	(2)	(3)
001 Gondowangi	-	-
002 Sawangan	-	-
003 Mangunsari	-	-
004 Tirtosari	1	-
005 Podosoko	-	-
006 Butuh	-	-
007 Krogowanan	-	-
008 Kapuhan	1	-
009 Gantang	-	-
010 Jati	-	-
011 Soronalan	-	-
012 Wulunggunung	-	-
013 Ketep	1	1
014 Wonolelo	-	-
015 Banyuroto	-	-
Kecamatan Sawangan	3	1

Sumber/Source: BPS, Pendataan Potensi Desa (Podes) 2019 dan 2020/BPS-Statistics Indonesia, Village Potential Data Collection 2019 and 2020

Tabel 4.23 Jumlah Pasangan Usia Subur (PUS) Menurut Kepesertaan KB dan Desa/Kelurahan di Kecamatan Sawangan 2020
Table *Number of Eligible Couples by Family Planning Participants and Villages in Sawangan Subdistrict, 2020*

Desa/Kelurahan	Villages	Peserta KB/ Family Planning Participant		Bukan Peserta KB/ Non-Participant		PUS / Eligible Couples
		Jumlah	Percentase	Jumlah	Percentase	
(1)		(2)	(3)	(4)	(5)	(6)
001 Gondowangi		620	75.15	205	24.85	825
002 Sawangan		544	75.56	176	24.44	720
003 Mangunsari		222	64.35	123	35.65	345
004 Tirtosari		297	76.35	92	23.65	389
005 Podosoko		576	73.10	212	26.90	788
006 Butuh		355	77.17	105	22.83	460
007 Krogowan		382	74.61	130	25.39	512
008 Kapuhan		586	83.48	116	16.52	702
009 Gantang		491	77.69	141	22.31	632
010 Jati		456	79.44	118	20.56	574
011 Soronalan		359	88.21	48	11.79	407
012 Wulunggunung		470	79.26	123	20.74	593
013 Ketep		388	81.68	87	18.32	475
014 Wonolelo		1 132	79.89	285	20.11	1 417
015 Banyuroto		653	80.82	155	19.18	808
Jumlah / Total		7 531	78.07	2 116	21.93	9 647

Sumber: PLKB Kecamatan Sawangan

Source: PLKB of Sawangan Subdistrict

Tabel 4.24 Jumlah Peserta KB Aktif Menurut Jenis Kontrasepsi dan Desa/Kelurahan di Kecamatan Sawangan 2020
Table Number of Family Planning Participant by Villages in Sawangan Subdistrict, 2020

Desa/Kelurahan Villages	Peserta KB Non-Hormonal / Non Hormonal Family Planning Participant			
	IUD	MOW	MOP	Kondom
(1)	(2)	(3)	(4)	(5)
001 Gondowangi	189	23	0	86
002 Sawangan	229	21	0	32
003 Mangunsari	91	13	1	30
004 Tirtosari	80	8	1	8
005 Podosoko	171	53	0	6
006 Butuh	119	4	0	25
007 Krogowanan	124	17	0	15
008 Kapuhan	131	28	8	10
009 Gantang	43	6	4	1
010 Jati	128	17	3	2
011 Soronalan	92	25	1	7
012 Wulunggunung	148	60	7	5
013 Ketep	65	24	1	2
014 Wonolelo	181	234	21	4
015 Banyuroto	32	16	0	3
Jumlah/Total	1 823	549	47	236

Lanjutan Tabel 4.24 / *Continued Table 4.24*

Desa/Kelurahan Villages	Peserta KB Hormonal / <i>Hormonal Family Planning Participant</i>			Jumlah/ Total
	Implan	Suntik	Pil	
(1)	(6)	(7)	(8)	(9)
001 Gondowangi	39	238	45	620
002 Sawangan	46	180	36	544
003 Mangunsari	12	58	17	222
004 Tirtosari	38	154	8	297
005 Podosoko	127	194	25	576
006 Butuh	35	154	18	355
007 Krogowanan	23	178	25	382
008 Kapuhan	94	296	19	586
009 Gantang	53	370	14	491
010 Jati	63	231	12	456
011 Soronalan	28	185	21	359
012 Wulunggunung	117	114	19	470
013 Ketep	70	208	18	388
014 Wonolelo	214	468	10	1 132
015 Banyuroto	122	461	19	653
Jumlah/Total	1 081	3 489	306	7 531

Sumber: PLKB Kecamatan Sawangan

Source: *PLKB of Sawangan Subdistrict*

Jumlah Pasangan Usia Subur (PUS) Yang Tidak Ikut Keluarga Berencana (KB) Menurut Desa/Kelurahan di Kecamatan Sawangan

Tabel 4.25 2020

Table Number of Eligible Couples Non- Family Planning Participant by Villages In Sawangan Subdistrict, 2020

Desa/Kelurahan Villages	Hamil / Pregnant	Ingin Anak Segera / Want a Baby Soon	Ingin Anak Ditunda / Want a baby Later	Tidak Ingin Anak Lagi/ No More Baby	Jumlah/ Total
(1)	(2)	(3)	(4)	(5)	(6)
001 Gondowangi	21	74	30	80	205
002 Sawangan	26	69	25	56	176
003 Mangunsari	14	59	21	29	123
004 Tirtosari	17	48	17	10	92
005 Podosoko	23	89	34	66	212
006 Butuh	27	23	10	45	105
007 Krogowan an	18	75	19	18	130
008 Kapuhan	18	43	21	34	116
009 Gantang	14	65	15	47	141
010 Jati	14	46	38	20	118
011 Soronalan	19	22	3	4	48
012 Wulunggunung	18	82	17	6	123
013 Ketep	16	53	8	10	87
014 Wonolelo	28	188	38	31	285
015 Banyuroto	30	62	50	13	155
Jumlah/Total	303	998	346	469	2 116

Sumber: PLKB Kecamatan Sawangan

Source: PLKB of Sawangan Subdistrict

Tabel 4.26 Banyaknya Kejadian Bencana Alam Menurut Desa/Kelurahan dan Jenis Bencana Alam di Kecamatan Sawangan, 2019
Table 4.26 Number of Natural Disaster By Villages and Type of Natural Disaster in Sawangan Subdistrict, 2019

Desa/Kelurahan <i>Village</i>	Gempa Bumi <i>Earth-quake</i>	Tsunami <i>Tsunami</i>	Gunung Meletus <i>Volcanic Eruption</i>	Tanah Longsor <i>Landslide</i>
(1)	(2)	(3)	(4)	(5)
001 Gondowangi	-	-	-	1
002 Sawangan	-	-	-	-
003 Mangunsari	-	-	-	-
004 Tirtosari	-	-	-	-
005 Podosoko	-	-	-	-
006 Butuh	-	-	-	-
007 Krogowanan	-	-	-	-
008 Kapuhan	-	-	-	1
009 Gantang	-	-	-	2
010 Jati	-	-	-	5
011 Soronalan	-	-	-	-
012 Wulunggunung	-	-	-	-
013 Ketep	-	-	-	-
014 Wonolelo	-	-	-	-
015 Banyuroto	-	-	-	1
Kecamatan Sawangan	-	-	-	10

Lanjutan Tabel 4.26/*Continued Table 4.26*

Desa/Kelurahan <i>Village</i>	Banjir <i>Flood</i>	Banjir Bandang <i>Flash Flood</i>	Kekeringan <i>Drought</i>
(1)	(6)	(7)	(8)
001 Gondowangi	-	-	-
002 Sawangan	-	-	-
003 Mangunsari	-	-	-
004 Tirtosari	-	-	-
005 Podosoko	-	-	-
006 Butuh	-	-	-
007 Krogowanan	-	-	-
008 Kapuhan	-	-	-
009 Gantang	-	-	1
010 Jati	-	-	-
011 Soronalan	-	-	-
012 Wulunggunung	-	-	-
013 Ketep	-	-	-
014 Wonolelo	-	-	1
015 Banyuroto	-	-	1
Kecamatan Sawangan	-	-	3

Lanjutan Tabel 4.26/Continued Table 4.26

Desa/Kelurahan Village	Kebakaran Hutan dan Lahan Forest and Land Fires	Angin Puyuh/Putting Beliung/Topan Typhoon/ Cyclone	Gelombang Pasang Laut Tide
(1)	(9)	(10)	(11)
001 Gondowangi	-	-	-
002 Sawangan	-	-	-
003 Mangunsari	-	-	-
004 Tirtosari	-	1	-
005 Podosoko	-	-	-
006 Butuh	-	-	-
007 Krogowanan	-	3	-
008 Kapuhan	-	1	-
009 Gantang	-	1	-
010 Jati	-	-	-
011 Soronalan	-	-	-
012 Wulunggunung	1	1	-
013 Ketep	-	-	-
014 Wonolelo	1	-	-
015 Banyuroto	1	2	-
Kecamatan Sawangan	3	9	-

Sumber/Source: BPS, Pendataan Potensi Desa (Podes) 2020/BPS-Statistics Indonesia, Village Potential Data Collection, 2020

Tabel 4.27
Table **Banyaknya Korban Jiwa Akibat Bencana Alam Menurut Desa/Kelurahan dan Jenis Bencana Alam di Kecamatan Sawangan, 2019**
Number of Victims Due to Natural Disaster By Villages and Type of Natural Disaster in Sawangan Subdistrict, 2019

Desa/Kelurahan <i>Village</i>	Gempa Bumi <i>Earthquake</i>	Tsunami <i>Tsunami</i>	Gunung Meletus <i>Volcanic Eruption</i>	Tanah Longsor <i>Landslide</i>
(1)	(2)	(3)	(4)	(5)
001 Gondowangi	-	-	-	-
002 Sawangan	-	-	-	-
003 Mangunsari	-	-	-	-
004 Tirtosari	-	-	-	-
005 Podosoko	-	-	-	-
006 Butuh	-	-	-	-
007 Krogowanan	-	-	-	-
008 Kapuhan	-	-	-	1
009 Gantang	-	-	-	-
010 Jati	-	-	-	-
011 Soronalan	-	-	-	-
012 Wulunggunung	-	-	-	-
013 Ketep	-	-	-	-
014 Wonolelo	-	-	-	-
015 Banyuroto	-	-	-	-
Kecamatan Sawangan	-	-	-	1

Lanjutan Tabel 4.27/Continued Table 4.27

Desa/Kelurahan Village	Banjir Flood	Banjir Bandang Flash Flood	Kekeringan Drought
(1)	(6)	(7)	(8)
001 Gondowangi	-	-	-
002 Sawangan	-	-	-
003 Mangunsari	-	-	-
004 Tirtosari	-	-	-
005 Podosoko	-	-	-
006 Butuh	-	-	-
007 Krogowanan	-	-	-
008 Kapuhan	-	-	-
009 Gantang	-	-	-
010 Jati	-	-	-
011 Soronalan	-	-	-
012 Wulunggunung	-	-	-
013 Ketep	-	-	-
014 Wonolelo	-	-	-
015 Banyuroto	-	-	-
Kecamatan Sawangan	-	-	-

Lanjutan Tabel 4.27/*Continued Table 4.27*

Desa/Kelurahan Village	Kebakaran Hutan dan Lahan Forest and Land Fires	Angin Puyuh/Putting Beliung/Topan Typhoon/ Cyclone	Gelombang Pasang Laut Tide
(1)	(9)	(10)	(11)
001 Gondowangi	-	-	-
002 Sawangan	-	-	-
003 Mangunsari	-	-	-
004 Tirtosari	-	-	-
005 Podosoko	-	-	-
006 Butuh	-	-	-
007 Krogowanan	-	-	-
008 Kapuhan	-	-	-
009 Gantang	-	-	-
010 Jati	-	-	-
011 Soronalan	-	-	-
012 Wulunggunung	-	-	-
013 Ketep	-	-	-
014 Wonolelo	-	-	-
015 Banyuroto	-	-	-
Kecamatan Sawangan	-	-	-

Sumber/*Source*: BPS, Pendataan Potensi Desa (Podes) 2020/*BPS-Statistics Indonesia, Village Potential Data Collection, 2020*

**Keberadaan Fasilitas/Upaya Antisipasi/Mitigasi Bencana
Alam Menurut Desa/Kelurahan di Kecamatan Sawangan,
2020**

Tabel 4.28
Table *Availability of Natural Disaster Facility/Effort in Anticipation
/Mitigation By Villages in Sawangan Subdistrict, 2020*

Desa/Kelurahan Village	Sistem Peringatan Dini Bencana Alam Natural Disaster Early Warning System	Sistem Peringatan Dini Khusus Tsunami Tsunami Early Warning System	Perlengkapan Keselamatan Safety Equipment
(1)	(2)	(3)	(4)
001 Gondowangi	Tidak Ada	Bukan Wilayah Potensi Tsunami	Tidak Ada
002 Sawangan	Tidak Ada	Bukan Wilayah Potensi Tsunami	Tidak Ada
003 Mangunsari	Tidak Ada	Bukan Wilayah Potensi Tsunami	Tidak Ada
004 Tirtosari	Ada	Bukan Wilayah Potensi Tsunami	Tidak Ada
005 Podosoko	Tidak Ada	Bukan Wilayah Potensi Tsunami	Tidak Ada
006 Butuh	Tidak Ada	Bukan Wilayah Potensi Tsunami	Tidak Ada
007 Krogowanan	Ada	Bukan Wilayah Potensi Tsunami	Tidak Ada
008 Kapuhan	Tidak Ada	Bukan Wilayah Potensi Tsunami	Tidak Ada
009 Gantang	Tidak Ada	Bukan Wilayah Potensi Tsunami	Tidak Ada
010 Jati	Tidak Ada	Bukan Wilayah Potensi Tsunami	Tidak Ada
011 Soronalan	Tidak Ada	Bukan Wilayah Potensi Tsunami	Tidak Ada
012 Wulunggunung	Tidak Ada	Bukan Wilayah Potensi Tsunami	Tidak Ada
013 Ketep	Ada	Bukan Wilayah Potensi Tsunami	Tidak Ada
014 Wonolelo	Tidak Ada	Bukan Wilayah Potensi Tsunami	Tidak Ada
015 Banyuroto	Tidak Ada	Bukan Wilayah Potensi Tsunami	Tidak Ada

Lanjutan Tabel 4.28/*Continued Table 4.28*

Desa/Kelurahan <i>Village</i>	Rambu-rambu dan Jalur Evakuasi Bencana <i>Signs and Evacuation Route</i>	Pembuatan, Perawatan, atau Normalisasi: Sungai, Kanal, Tanggul, Parit, Drainase, Waduk, Pantai, dll <i>Engineering, Maintenance, or Normalization: Rivers, Canals, Dikes, etc</i>
(1)	(5)	(6)
001 Gondowangi	Ada	Ada
002 Sawangan	Tidak Ada	Tidak Ada
003 Mangunsari	Tidak Ada	Tidak Ada
004 Tirtosari	Ada	Ada
005 Podosoko	Ada	Tidak Ada
006 Butuh	Tidak Ada	Ada
007 Krogowanan	Ada	Ada
008 Kapuhan	Ada	Tidak Ada
009 Gantang	Tidak Ada	Tidak Ada
010 Jati	Tidak Ada	Tidak Ada
011 Soronalan	Tidak Ada	Tidak Ada
012 Wulunggunung	Tidak Ada	Tidak Ada
013 Ketep	Ada	Ada
014 Wonolelo	Ada	Tidak Ada
015 Banyuroto	Ada	Tidak Ada
Sumber/ <i>Source</i> :	BPS, Pendataan Potensi Desa (Podes) 2020/ <i>BPS-Statistics Indonesia, Village Potential Data Collection, 2020</i>	

Tabel 4.29 Banyaknya Desa/Kelurahan Menurut Penggunaan Tempat Buang Air Besar Sebagian Besar Keluarga di Kecamatan Sawangan, 2018, 2019, dan 2020
Table *Number of Villages By Toilet Facility Usage of Majority of Families in Sawangan Subdistrict, 2018, 2019, and 2020*

Fasilitas Tempat Buang Air Besar <i>Toilet Facility</i>	2018	2019	2020
(1)	(2)	(3)	(4)
Jamban/Toilet			
Sendiri/ <i>Private</i>	15	15	15
Bersama/ <i>Shared</i>	-	-	-
Umum/ <i>Public</i>	-	-	-
Bukan Jamban/Non-Toilet	-	-	-

Sumber/*Source*: BPS, Pendataan Potensi Desa (Podes) 2018, 2019, dan 2020/*BPS-Statistics Indonesia, Village Potential Data Collection 2018, 2019, and 2020*

Tabel 4.30 Banyaknya Embung Desa Menurut Desa/Kelurahan di Kecamatan Sawangan, 2019 dan 2020
Table 4.30 *Number of Village Reservoir By Villages in Sawangan Subdistrict, 2019 and 2020*

Desa/Kelurahan Village	2019	2020
(1)	(2)	(3)
001 Gondowangi	-	-
002 Sawangan	-	-
003 Mangunsari	-	-
004 Tirtosari	-	-
005 Podosoko	-	-
006 Butuh	-	-
007 Krogowanan	-	-
008 Kapuhan	-	-
009 Gantang	-	-
010 Jati	-	-
011 Soronalan	-	-
012 Wulunggunung	-	-
013 Ketep	-	-
014 Wonolelo	-	-
015 Banyuroto	-	-
Kecamatan Sawangan	-	-

Sumber/Source: BPS, Pendataan Potensi Desa (Podes) 2019 dan 2020/BPS-Statistics Indonesia, Village Potential Data Collection 2019 and 2020

Tabel 4.31 Banyaknya Desa/Kelurahan yang Memiliki Kelompok Kegiatan Olahraga Menurut Jenis Olahraga dan Ketersediaan Fasilitas/Lapangan Olahraga di Kecamatan Sawangan, 2020
Number of Villages Having Sports Activity Groups By Type of Sports and Availability of Sports Facilities/Fields in Sawangan Subdistrict, 2020

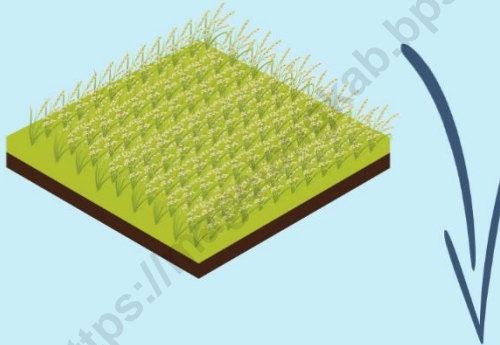
Jenis Olahraga <i>Type of Sports</i>	Kondisi Fasilitas/Lapangan Olahraga <i>Sports Facility/Field Conditions</i>			Tidak Ada Fasilitas/Lapangan Olahraga <i>No Sports Facility/Field</i>
	Baik <i>Good</i>	Rusak Sedang <i>Moderately Damaged</i>	Rusak Parah <i>Badly Damaged</i>	
(1)	(2)	(3)	(4)	(5)
Sepak Bola/ <i>Soccer</i>	6	-	-	9
Bola Voli/ <i>Volley Ball</i>	13	1	-	1
Bulu Tangkis/ <i>Badminton</i>	12	-	-	3
Bola Basket/ <i>Basket Ball</i>	1	-	-	14
Tenis Lapangan/ <i>Court Tennis</i>	1	-	-	14
Tenis Meja/ <i>Table Tennis</i>	10	-	1	4
Futsal/ <i>Futsal</i>	-	1	-	14
Renang/ <i>Swimming</i>	1	-	-	14
Bela Diri (Pencak Silat, Karate, dll)/ <i>Martial Arts</i>	3	-	-	12
Bilyar/ <i>Billiards</i>	1	-	-	14
Pusat Kebugaran (Senam, Fitness, Aerobik, dll)/ <i>Fitness Center</i>	1	-	-	14
Lainnya/ <i>Others</i>	-	-	-	15

Sumber/*Source*: BPS, Pendataan Potensi Desa (Podes) 2020/*BPS-Statistics
Indonesia, Village Potential Data Collection, 2020*



Luas Tanam Padi Kecamatan Sawangan 2020

3.616,00 Hektar



Luas Panen Padi Kecamatan Sawangan 2020

3.567,00 Hektar



Tabel	5.1	Luas Tanam, Luas Puso dan Luas Panen Tanaman Padi Menurut Bulan di Kecamatan Sawangan, 2020 (ha)		
Table		Planting Area, Damaged Area and Harvest Area of Paddy by Month in Sawangan Subdistrict, 2020		
Desa/Kelurahan Villages	Luas Tanam / Planting Area	Luas Puso/ Damaged Area	Luas Panen/ Harvest Area	
(1)	(2)	(3)	(4)	
Januari	289,90	0,00	299,60	
Februari	267,80	0,00	251,40	
Maret	276,40	0,00	302,40	
April	263,00	0,00	289,90	
Mei	260,10	0,00	267,80	
Juni	295,70	0,00	276,40	
Juli	279,30	0,00	263,90	
Agustus	455,50	0,00	260,10	
September	355,40	0,00	295,70	
Oktober	295,70	0,00	375,60	
November	282,20	0,00	359,20	
Desember	294,70	0,00	324,60	
Jumlah/Total	3 615,70	0,00	3 566,60	

Sumber: Badan Pusat Statistik Kabupaten Magelang

Source: BPS - Statistics of Magelang Regency

Tabel	5.2	Luas Tanam, Luas Puso dan Luas Panen Tanaman Jagung Menurut Bulan di Kecamatan Sawangan, 2020 (ha)		
Table		Planting Area, Damaged Area and Harvest Area of Corn by Month in Sawangan Subdistrict, 2020		
Desa/Kelurahan Villages	Luas Tanam / Planting Area	Luas Puso/ Damaged Area	Luas Panen/ Harvest Area	
(1)	(2)	(3)	(4)	
Januari	14,80	0,00	6,80	
Februari	0,00	0,00	19,60	
Maret	0,00	0,00	42,30	
April	8,00	0,00	4,80	
Mei	8,90	0,00	0,00	
Juni	4,90	0,00	0,00	
Juli	3,00	0,00	9,90	
Agustus	25,00	0,00	8,90	
September	33,70	0,00	5,00	
Oktober	6,00	0,00	3,00	
November	2,00	0,00	25,00	
Desember	5,00	0,00	33,90	
Jumlah/Total	111,30	0,00	159,20	

Sumber: Badan Pusat Statistik Kabupaten Magelang

Source: BPS - Statistics of Magelang Regency

Desa/Kelurahan Villages	Luas Tanam / Planting Area	Luas Puso/ Damaged Area	Luas Panen/ Harvest Area
(1)	(2)	(3)	(4)
Januari	0,00	0,00	0,00
Februari	0,00	0,00	0,00
Maret	0,00	0,00	0,00
April	0,00	0,00	0,00
Mei	0,00	0,00	0,00
Juni	0,00	0,00	0,00
Juli	0,00	0,00	0,00
Agustus	0,00	0,00	0,00
September	0,00	0,00	0,00
Oktober	0,00	0,00	0,00
November	0,00	0,00	0,00
Desember	0,00	0,00	0,00
Jumlah/Total	0,00	0,00	0,00

Sumber: Badan Pusat Statistik Kabupaten Magelang

Source: BPS - Statistics of Magelang Regency

Luas Tanam, Luas Puso dan Luas Panen Tanaman Ubi Kayu			
Tabel	5.4	Menurut Bulan di Kecamatan Sawangan, 2020 (ha)	
Table		Planting Area, Damaged Area and Harvest Area of Cassava	
by Month in Sawangan Subdistrict, 2020			
Desa/Kelurahan	Luas Tanam /	Luas Puso/	Luas Panen/
Villages	Planting Area	Damaged Area	Harvest Area
(1)	(2)	(3)	(4)
Januari	3,90	0,00	3,90
Februari	3,90	0,00	3,90
Maret	5,90	0,00	3,90
April	3,00	0,00	3,90
Mei	3,90	0,00	3,90
Juni	5,90	0,00	4,90
Juli	6,90	0,00	3,90
Agustus	7,90	0,00	3,90
September	5,90	0,00	3,90
Oktober	5,90	0,00	3,90
November	2,90	0,00	3,90
Desember	4,90	0,00	3,90
Jumlah/Total	60,90	0,00	47,80

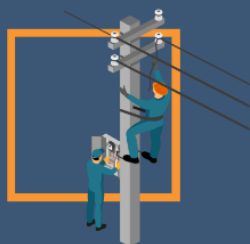
Sumber: Badan Pusat Statistik Kabupaten Magelang

Source: BPS - Statistics of Magelang Regency

Desa/Kelurahan Villages	Luas Tanam / Planting Area	Luas Puso/ Damaged Area	Luas Panen/ Harvest Area
(1)	(2)	(3)	(4)
Januari	4,90	0,00	3,90
Februari	4,90	0,00	3,90
Maret	3,90	0,00	3,90
April	3,90	0,00	4,90
Mei	4,90	0,00	3,90
Juni	4,90	0,00	3,90
Juli	5,90	0,00	4,90
Agustus	7,80	0,00	3,90
September	2,90	0,00	3,90
Oktober	3,90	0,00	3,90
November	1,90	0,00	3,90
Desember	2,90	0,00	4,90
Jumlah/Total	52,70	0,00	49,80

Sumber: Badan Pusat Statistik Kabupaten Magelang

Source: BPS - Statistics of Magelang Regency



Pengguna Listrik PLN di Kecamatan Sawangan
tahun 2020 sebanyak
19.761 keluarga



Tabel 6.1 Banyaknya Keluarga Menurut Desa/Kelurahan dan Jenis Pengguna Listrik di Kecamatan Sawangan, 2020
Number of Family by Villages and Type of Electric Consumer in Sawangan Subdistrict, 2020

Desa/Kelurahan <i>Village</i>	Pengguna Listrik <i>Electric Consumer</i>			Bukan Pengguna Listrik <i>Non Electricity Consuming Family</i>
	PLN State Electricity Company	Non PLN Non-State Electricity Company	Jumlah Total	
(1)	(2)	(3)	(4)	(5)
001 Gondowangi	2 079	-	2 079	-
002 Sawangan	1 766	-	1 766	-
003 Mangunsari	1 030	-	1 030	-
004 Tirtosari	1 169	-	1 169	-
005 Podosoko	1 726	-	1 726	-
006 Butuh	1 108	-	1 108	-
007 Krogowanan	1 295	-	1 295	-
008 Kapuhan	1 289	-	1 289	-
009 Gantang	1 172	-	1 172	-
010 Jati	1 333	-	1 333	-
011 Soronalan	779	-	779	-
012 Wulunggunung	729	-	729	-
013 Ketep	800	-	800	-
014 Wonolelo	2 027	-	2 027	-
015 Banyuroto	1 459	-	1 459	-
Kecamatan Sawangan	19 761	-	19 761	-

Sumber/Source: BPS, Pendataan Potensi Desa (Podes), 2020/*BPS—Statistics Indonesia, Village Potential Data Collection, 2020*

Tabel 6.2 Banyaknya Desa/Kelurahan Menurut Keberadaan Penerangan Jalan Utama Desa/Kelurahan di Kecamatan Sawangan, 2018, 2019, dan 2020
Table *Number of Villages by Availability of Main Street Illumination in Sawangan Subdistrict, 2018, 2019, and 2020*

Penerangan Jalan Utama Main Street Illumination	2018	2019	2020
(1)	(2)	(3)	(4)
Sumber Penerangan Jalan Utama/ Source of Main Street Illumination			
Listrik Pemerintah/ <i>State Electricity</i>	7	15	15
Listrik Non Pemerintah/ <i>Non-State Electricity</i>	8	-	-
Non Listrik/ <i>Non Electric</i>	-	-	-

Sumber/*Source*: BPS, Pendataan Potensi Desa (Podes) 2018, 2019, dan 2020/*BPS–Statistics Indonesia, Village Potential Data Collection 2018, 2019, and 2020*

Tabel 6.3 Banyaknya Desa/Kelurahan Menurut Jenis Bahan Bakar untuk Memasak yang Digunakan Oleh Sebagian Besar Keluarga di Kecamatan Sawangan, 2018, 2019, dan 2020
Table *Number of Villages by Type of Cooking Fuel Used by Majority of Families in Sawangan Subdistrict, 2018, 2019, and 2020*

Jenis Bahan Bakar <i>Type of Cooking Fuel</i>	2018	2019	2020
(1)	(2)	(3)	(4)
Gas Kota/ <i>City Gas</i>	-	-	-
LPG 3 Kg/ <i>3 Kg LPG</i>	12	11	12
LPG Lebih dari 3 Kg/ <i>More Than 3 Kg LPG</i>	-	-	-
Minyak Tanah/ <i>Kerosene</i>	-	-	-
Kayu Bakar/ <i>Firewood</i>	3	4	3
Lainnya/ <i>Others</i>	-	-	-

Catatan/*Note*: ¹ Termasuk LPG lebih dari 3 Kg/*Include more than 3Kg LPG ... Data tidak tersedia/data not available*
 BPS, Pendataan Potensi Desa (Podes) 2018, 2019, dan 2020/*BPS– Statistics Indonesia, Village Potential Data Collection 2018, 2019, and 2020*

Sumber/*Source*: *Statistics Indonesia, Village Potential Data Collection 2018, 2019, and 2020*

Tabel 6.4 Banyaknya Desa/Kelurahan Menurut Sumber Air Minum Sebagian Besar Keluarga di Kecamatan Sawangan, 2018, 2019, dan 2020
Number of Villages By Type of Drinking Water of Majority of The Families in Sawangan Subdistrict, 2018, 2019, and 2020

Sumber Air Minum <i>Drinking Water</i>	2018	2019	2020
(1)	(2)	(3)	(4)
Air Kemasan Bermerk/ <i>Branded Bottled Water</i>	-	-	-
Air isi Ulang/ <i>Refill Water</i>	-	-	-
Ledeng/ <i>PIPE water</i>	1	1	1
Sumur Bor atau Pompa/ <i>Borehole/ Tube Well</i>	-	-	-
Sumur/ <i>Well</i>	-	-	-
Mata air/Sungai/Danau/Kolam/Waduk/Situ/Embung/Bendungan/Spring/ <i>River/Lake/Pool/Reservoir/Dam</i>	14	14	14
Air Hujan/ <i>Rain-water</i>	-	-	-
Lainnya/ <i>Others</i>	-	-	-

Catatan/*Note*: ... Data tidak tersedia/*data not available*

Sumber/*Source*: BPS, Pendataan Potensi Desa (Podes) 2018, 2019, dan 2020/*BPS– Statistics Indonesia, Village Potential Data Collection 2018, 2019, and 2020*

BAB
CHAPTER
7

PERDAGANGAN, HOTEL,
TRANSPORTASI, KOMUNIKASI
DAN KEUANGAN

Trade, Hotel, Transportation,
Communication and Finance



80 persen wilayah desa di Kecamatan Sawangan tahun 2020 memiliki kondisi sinyal selular lemah



Lembaga Keuangan di Kecamatan Sawangan 2020

Bank Umum
1 Unit



Bank Perkreditan
Rakyat
2 Unit



PERDAGANGAN, HOTEL, TRANSPORTASI, KOMUNIKASI DAN KEUANGAN

Tabel 7.1 Banyaknya Sarana dan Prasarana Ekonomi Menurut Desa/Kelurahan dan Jenisnya di Kecamatan Sawangan, 2020
Number of Economics Infrastructure Development By Villages and Type of Economics Infrastructure Development in Sawangan Subdistrict, 2020

Desa/Kelurahan Village	Kelompok Pertokoan Shopping Complex	Pasar dengan Bangunan Permanen Market with Permanent Building	Pasar dengan Bangunan Semi Permanen Market with Semi Permanent Building	Pasar Tanpa Bangunan Market without Permanent Building
(1)	(2)	(3)	(4)	(5)
001 Gondowangi	3	-	-	-
002 Sawangan	-	1	-	-
003 Mangunsari	-	-	-	-
004 Tirtosari	-	-	-	-
005 Podosoko	-	1	1	-
006 Butuh	-	-	-	-
007 Krogowanan	2	2	-	1
008 Kapuhan	-	-	-	-
009 Gantang	-	-	-	-
010 Jati	-	-	-	-
011 Soronalan	-	-	-	-
012 Wulunggunung	-	-	-	-
013 Ketep	1	-	1	-
014 Wonolelo	-	-	-	-
015 Banyuroto	-	-	-	-
Kecamatan Sawangan	6	4	2	1

Lanjutan Tabel 7.1/Continued Table 7.1

Desa/Kelurahan <i>Village</i>	Minimarket/ Swalayan ¹ Minimarket/ Supermarket ¹	Toko/Warung Kelontong <i>Shop/Grocery Store</i>	Restoran/Rumah Makan <i>Restaurant/Food Stall</i>
(1)	(6)	(7)	(8)
001 Gondowangi	1	45	-
002 Sawangan	2	30	1
003 Mangunsari	1	18	-
004 Tirtosari	2	30	-
005 Podosoko	1	30	-
006 Butuh	-	29	-
007 Krogowanan	4	45	-
008 Kapuhan	-	36	2
009 Gantang	-	22	-
010 Jati	-	28	-
011 Soronalan	-	17	-
012 Wulunggunung	1	27	-
013 Ketep	1	55	2
014 Wonolelo	-	47	-
015 Banyuroto	1	25	-
Kecamatan Sawangan	14	484	5

PERDAGANGAN, HOTEL, TRANSPORTASI, KOMUNIKASI DAN KEUANGAN

Lanjutan Tabel 7.1/Continued Table 7.1

Desa/Kelurahan <i>Village</i>	Warung/Kedai Makanan Food Store	Hotel <i>Hotel</i>	Hostel/Motel/ Losmen/ Wisma <i>Hostel/Motel/Inn/ Homestead</i>
(1)	(9)	(10)	(11)
001 Gondowangi	33	-	-
002 Sawangan	13	-	-
003 Mangunsari	16	-	-
004 Tirtosari	10	-	-
005 Podosoko	9	-	-
006 Butuh	1	-	-
007 Krogowanan	35	-	-
008 Kapuhan	7	-	-
009 Gantang	2	-	-
010 Jati	-	-	-
011 Soronalan	-	-	-
012 Wulunggunung	-	-	-
013 Ketep	30	-	2
014 Wonolelo	-	-	1
015 Banyuroto	-	-	-
Kecamatan Sawangan	156	-	3

Catatan/Note:

¹ yang memiliki luas < 400 m²

Sumber/Source:

BPS, Pendataan Potensi Desa (Podes) 2020/BPS-Statistics
Indonesia, Village Potential Data Collection, 2020

Tabel 7.2 Sarana Transportasi Antar Desa/Kelurahan Menurut Desa/Kelurahan di Kecamatan Sawangan, 2020
Table 7.2 *Inter-Villages Transportation Facilities By Villages in Sawangan Subdistrict, 2020*

Desa/Kelurahan Village	Jenis Transportasi Type of Transportation	Keberadaan Angkutan Umum Availability of Public Transportation
(1)	(2)	(3)
001 Gondowangi	Darat	Ada, Dengan Trayek Tetap
002 Sawangan	Darat	Ada, Dengan Trayek Tetap
003 Mangunsari	Darat	Ada, Dengan Trayek Tetap
004 Tirtosari	Darat	Ada, Dengan Trayek Tetap
005 Podosoko	Darat	Ada, Dengan Trayek Tetap
006 Butuh	Darat	Ada, Tanpa Trayek Tetap
007 Krogowanan	Darat	Ada, Dengan Trayek Tetap
008 Kapuhan	Darat	Ada, Dengan Trayek Tetap
009 Gantang	Darat	Ada, Dengan Trayek Tetap
010 Jati	Darat	Ada, Dengan Trayek Tetap
011 Soronalan	Darat	Tidak Ada Angkutan Umum
012 Wulunggunung	Darat	Tidak Ada Angkutan Umum
013 Ketep	Darat	Ada, Dengan Trayek Tetap
014 Wonolelo	Darat	Ada, Dengan Trayek Tetap
015 Banyuroto	Darat	Ada, Dengan Trayek Tetap

Sumber/Source: BPS, Pendataan Potensi Desa (Podes) 2020/BPS-Statistics Indonesia, Village Potential Data Collection, 2020

PERDAGANGAN, HOTEL, TRANSPORTASI, KOMUNIKASI DAN KEUANGAN

Tabel 7.3 Kondisi Jalan Darat Antar Desa/Kelurahan Menurut Desa/Kelurahan di Kecamatan Sawangan, 2020
Condition of Inter-Villages Land Roads By Villages in Sawangan Subdistrict, 2020

Desa/Kelurahan Village	Jenis Permukaan Jalan Type of Road Surface	Dapat Dilalui Kendaraan Bermotor Roda 4 atau Lebih Can be Passed by Four Wheel Vehicle
(1)	(2)	(3)
001 Gondowangi	Aspal/Beton	Sepanjang tahun
002 Sawangan	Aspal/Beton	Sepanjang tahun
003 Mangunsari	Aspal/Beton	Sepanjang tahun
004 Tirtosari	Aspal/Beton	Sepanjang tahun
005 Podosoko	Aspal/Beton	Sepanjang tahun
006 Butuh	Aspal/Beton	Sepanjang tahun
007 Krogowanan	Aspal/Beton	Sepanjang tahun
008 Kapuhan	Aspal/Beton	Sepanjang tahun
009 Gantang	Aspal/Beton	Sepanjang tahun
010 Jati	Aspal/Beton	Sepanjang tahun
011 Soronalan	Aspal/Beton	Sepanjang tahun
012 Wulunggunung	Aspal/Beton	Sepanjang tahun
013 Ketep	Aspal/Beton	Sepanjang tahun
014 Wonolelo	Aspal/Beton	Sepanjang tahun
015 Banyuroto	Aspal/Beton	Sepanjang tahun

Sumber/Source: BPS, Pendataan Potensi Desa (Podes) 2020/BPS-Statistics Indonesia, Village Potential Data Collection, 2020

Tabel 7.4 Keberadaan Kantor Pos/Pos Pembantu/Rumah Pos dan Perusahaan/Agen jasa Ekspedisi Swasta Menurut Desa/Kelurahan di Kecamatan Sawangan, 2020
Table 7.4 Existence of Post Offices/Subsidiary of Post Office/Postal House and Private Expedition Service Company By Villages in Sawangan Subsdistrict, 2020

Desa/Kelurahan Village	Kantor Pos/Pos Pembantu/Rumah Pos Post Office/Subsidiary of Post Office/Postal House	Perusahaan/Agen Jasa Ekspedisi Swasta Private Expedition Service Company
(1)	(2)	(3)
001 Gondowangi	Tidak Ada	Beroperasi
002 Sawangan	Tidak Ada	Tidak Ada
003 Mangunsari	Tidak Ada	Tidak Ada
004 Tirtosari	Tidak Ada	Tidak Ada
005 Podosoko	Tidak Ada	Tidak Ada
006 Butuh	Tidak Ada	Tidak Ada
007 Krogowanan	Tidak Ada	Tidak Ada
008 Kapuhan	Tidak Ada	Tidak Ada
009 Gantang	Tidak Ada	Tidak Ada
010 Jati	Tidak Ada	Tidak Ada
011 Soronalan	Tidak Ada	Tidak Ada
012 Wulunggunung	Tidak Ada	Tidak Ada
013 Ketep	Tidak Ada	Tidak Ada
014 Wonolelo	Tidak Ada	Tidak Ada
015 Banyuroto	Tidak Ada	Tidak Ada

Sumber/Source: BPS, Pendataan Potensi Desa (Podes) 2020/BPS-Statistics Indonesia, Village Potential Data Collection, 2020

PERDAGANGAN, HOTEL, TRANSPORTASI, KOMUNIKASI DAN KEUANGAN

Jumlah Menara dan Operator Layanan Komunikasi Telepon Seluler Serta Kondisi Sinyal Telepon Seluler Menurut Desa/Kelurahan di Kecamatan Sawangan, 2020
Tabel 7.5 *Number of Towers and Cellular Communication Service Operators and Cellular Phone Signal Conditions by Villages in Sawangan Subdistrict, 2020*

Desa/Kelurahan <i>Village</i>	Jumlah Menara Telepon Seluler (BTS) <i>Number of Cellular Phone Towers</i>	Jumlah Operator Layanan Komunikasi Telepon Seluler Yang Menjangkau di Desa/Kelurahan <i>Number of Cellular Communication Service Operators Reaching in Village</i>	Kondisi Sinyal Telepon Seluler di Sebagian Besar Wilayah Desa/Kelurahan <i>Cellular Phone Signal Conditions in Most Village Areas</i>
(1)	(2)	(3)	(4)
001 Gondowangi	1	5	Sinyal Lemah
002 Sawangan	2	5	Sinyal Lemah
003 Mangunsari	1	5	Sinyal Kuat
004 Tirtosari	-	5	Sinyal Lemah
005 Podosoko	1	2	Sinyal Lemah
006 Butuh	-	3	Sinyal Lemah
007 Krogowanan	3	5	Sinyal Lemah
008 Kapuhan	2	5	Sinyal Kuat
009 Gantang	-	3	Sinyal Lemah
010 Jati	-	3	Sinyal Lemah
011 Soronalan	-	3	Sinyal Lemah
012 Wulunggunung	-	3	Sinyal Lemah
013 Ketep	-	2	Sinyal Lemah
014 Wonolelo	-	3	Sinyal Lemah
015 Banyuroto	1	3	Sinyal Kuat
Kecamatan Sawangan	11	55	

Sumber/Source: BPS, Pendataan Potensi Desa (Podes) 2020/BPS-Statistics Indonesia, Village Potential Data Collection, 2020

Tabel 7.6 Banyaknya Sarana Lembaga Keuangan Yang Beroperasi Menurut Desa/Kelurahan dan Jenisnya di Kecamatan Sawangan, 2020
Number of Operated Financial Institutions Facility By Villages and Its Type in Sawangan Subdistrict, 2020

Desa/Kelurahan <i>Village</i>	Bank Umum Pemerintah <i>Government Bank</i>	Bank Umum Swasta <i>Private Bank</i>	Bank Perkreditan Rakyat <i>Rural Bank</i>
(1)	(2)	(3)	(4)
001 Gondowangi	-	-	-
002 Sawangan	1	-	2
003 Mangunsari	-	-	-
004 Tirtosari	-	-	-
005 Podosoko	-	-	-
006 Butuh	-	-	-
007 Krogowanan	-	-	-
008 Kapuhan	-	-	-
009 Gantang	-	-	-
010 Jati	-	-	-
011 Soronalan	-	-	-
012 Wulunggunung	-	-	-
013 Ketep	-	-	-
014 Wonolelo	-	-	-
015 Banyuroto	-	-	-
Kecamatan Sawangan	1	-	2

Sumber/Source: BPS, Pendataan Potensi Desa (Podes) 2020/BPS-Statistics Indonesia, Village Potential Data Collection, 2020

PERDAGANGAN, HOTEL, TRANSPORTASI, KOMUNIKASI DAN KEUANGAN

Tabel 7.7 Banyaknya Koperasi yang Masih Aktif Menurut Desa/Kelurahan dan Jenis Koperasi di Kecamatan Sawangan, 2020
Number of Active Cooperative By Villages and Type of Cooperative in Sawangan Subdistrict, 2020

Desa/Kelurahan <i>Village</i>	Koperasi Unit Desa (KUD) <i>Villages Cooperative Unit</i>	Koperasi Industri Kecil dan Kerajinan Rakyat (Koprinkra) <i>Small Industry and Citizen Handicraft Cooperative</i>	Koperasi Simpan Pinjam (Kospin) <i>Savings and Loan Cooperative</i>	Koperasi Lainnya <i>Other Cooperative</i>
(1)	(2)	(3)	(4)	(5)
001 Gondowangi	1	-	-	-
002 Sawangan	-	-	-	-
003 Mangunsari	-	-	-	-
004 Tirtosari	-	-	-	-
005 Podosoko	-	-	1	-
006 Butuh	-	-	1	-
007 Krogowanan	-	-	1	1
008 Kapuhan	-	-	-	-
009 Gantang	-	-	1	-
010 Jati	-	-	-	-
011 Soronalan	-	-	-	-
012 Wulunggunung	-	-	1	-
013 Ketep	-	-	-	1
014 Wonolelo	-	-	-	-
015 Banyuroto	-	-	-	-
Kecamatan Sawangan	1	-	5	2

Sumber/Source: BPS, Pendataan Potensi Desa (Podes) 2020/BPS-Statistics Indonesia, Village Potential Data Collection, 2020

DATA

MENCERDASKAN BANGSA

-- Enlighten The Nation --



**BADAN PUSAT STATISTIK
KABUPATEN MAGELANG**

BPS-Statistics of Magelang Regency

Jl. Soekarno - Hatta No.4 Kota Mungkid 56511
Telp./Fax. (0293) 788143. E-Mail : bps3308@bps.go.id
Homepage: <http://magelangkab.bps.go.id/>



9 772442 529005