

No. Katalog :1102001.9401023

DISTRIK KAPTEL DALAM ANGKA



2022



**Badan Pusat Statistik
Kabupaten Merauke**

DISTRİK KAPTEL DALAM ANGKA



2022

**Distrik Kaptel Dalam Angka
2022**

ISBN:

No. Publikasi: 94010.2209

Katalog: 1102001.9401023

Ukuran Buku: 14,8 cm x 21 cm

Jumlah Halaman: xvi +88 Halaman

Naskah:

Badan Pusat Statistik Kabupaten Merauke

Gambar Kover oleh:

Badan Pusat Statistik Kabupaten Merauke

Desain Kover Oleh:

Seksi Integrasi Pengolahan dan Diseminasi Statistik

Diterbitkan oleh:

© BPS Kabupaten Merauke

Dicetak oleh:

Badan Pusat Statistik

Dilarang mengumumkan, mendistribusikan, mengomunikasikan, dan/atau menggandakan sebagian atau seluruh isi buku ini untuk tujuan komersial tanpa izin tertulis dari Badan Pusat Statistik

KEPALA BPS KABUPATEN MERAUKE
CHIEF STATISTICIAN OF MERAUKE REGENCY



Cendana Murti Nuryana Sri Hapsara S.ST



KATA PENGANTAR

Distrik Dalam Angka merupakan Publikasi Tahunan yang diterbitkan oleh Badan Pusat Statistik Kabupaten Merauke. Publikasi ini menyajikan berbagai macam data seperti keadaan geografi, pemerintahan, kependudukan, sosial, pertanian, energi, perdagangan, dan transportasi.

Publikasi ini dapat terwujud berkat kerja sama dan bantuan dari berbagai pihak baik instansi pemerintah maupun swasta. Kepada semua pihak yang telah memberikan bantuan disampaikan penghargaan dan terima kasih yang sebesar – besarnya.

Kami menyadari bahwa publikasi ini belum sepenuhnya memenuhi harapan pengguna data, namun kiranya dapat bermanfaat bagi setiap pengguna untuk berbagai keperluan.

Kami mengharapkan tanggapan dan saran yang bersifat membangun untuk perbaikan selanjutnya.

Merauke, September 2022
Kepala Badan Pusat Statistik
Kabupaten Merauke

Cendana Murti Nuryana Sri Hapsara S.ST

DAFTAR ISI

	Halaman
Kata Pengantar	vi
Daftar Isi	vii
Daftar Tabel	ix
Daftar Gambar	xiv
Penjelasan Umum	xvi
1	
1 Geografi	1
2. Pemerintahan	9
2.1. WILAYAH ADMINISTRATIF	15
2.2. PEGAWAI NEGERI SIPIL	16
3. Kependudukan	19
4. Sosial	27
4.1. PENDIDIKAN	31
4.2. AGAMA	43
4.3. KESEHATAN	45
4.4. ENERGI	50
4.5. BENCANA ALAM	55
4.6. TELEKOMUNIKASI	69
4.7. OLAHRAGA	70
4.8. TRANSPORTASI	71
5. Pertanian	73
5.1. TANAMAN PANGAN	79
5.2. HORTIKULTURA	83
5.3. PERKEBUNAN	85
5.4. PETERNAKAN	87

DAFTAR TABEL

halaman

1	
1	Geografi 1
1.1.	Letak Geografis Distrik Kaptel, 2021 5
1.2.	Luas Wilayah Menurut Kampung di Distrik Kaptel, 2022..... 6
1.3.	Tinggi Wilayah di Atas Permukaan Laut (DPL) Menurut Kampung di Distrik Kaptel, 2021 7
1.4.	Jarak Kampung dari Kantor Distrik dan Kantor Kabupaten di Distrik Kaptel, 2021 8
2.	Pemerintahan 9
2.1.	WILAYAH ADMINISTRATIF 15
2.1.1.	Jumlah Rukun Tetangga/Rukun Warga Menurut Kampung di Distrik Kaptel, 2021 15
2.2.	PEGAWAI NEGERI SIPIL 16
2.2.1.	Jumlah Perangkat Kampung Menurut Kampung di Distrik Kaptel, 2021... 16
2.2.2.	Jumlah Pegawai Menurut Golongan di Kantor Distrik Kaptel, 2021 17
2.2.3.	Jumlah Pegawai Menurut Tingkat Pendidikan di Kantor Distrik Kaptel, 2021 17
3.	Kependudukan 19
3.1.	Penduduk, Laju Pertumbuhan Penduduk, Distribusi Persentase Penduduk, Kepadatan Penduduk, Rasio Jenis Kelamin Menurut Desa/ Kelurahan di Distrik Kaptel..... 23
4.	Sosial 27
4.1.	PENDIDIKAN 31
4.1.1.	Banyaknya Sekolah Dasar (SD) Menurut Desa/Kelurahan di Distrik Kaptel, 2021 31
4.1.2.	Jumlah Ruang Kelas, Murid, Guru, dan Rasio Guru– Murid Sekolah Dasar(SD) di Distrik Kaptel, 2021 32

4.1.3.	Jumlah Ruang Kelas, Murid, Guru, dan Rasio Guru– Murid Sekolah Menengah Pertama (SD) di Distrik Kaptel, 2021	33
4.1.4.	Banyaknya Madrasah Ibtidaiyah (MI) Menurut Desa/Kelurahan di Distrik Kaptel, 2021.....	34
4.1.5.	Banyaknya Sekolah Menengah Pertama (SMP) Menurut Desa/Kelurahan di Distrik Kaptel, 2021	35
4.1.6.	Banyaknya Madrasah Tsanawiyah (Mts) Menurut Desa/Kelurahan di Distrik Kaptel, 2021.....	36
4.1.7.	Banyaknya Sekolah Menengah Atas (SMA) Menurut Desa/Kelurahan di Distrik Kaptel, 2021.....	37
4.1.8.	Banyaknya Madrasah Aliyah (MA) Menurut Desa/Kelurahan di Distrik Kaptel, 2021.....	38
4.1.9.	Banyaknya Sekolah Menengah Kejuruan (SMK) Menurut Desa/Kelurahan di Distrik Kaptel, 2021	39
4.1.10.	Banyaknya Akademi/Perguruan Tinggi Menurut Desa/Kelurahan di Distrik Kaptel, 2021.....	40
4.1.11.	Kemudahan Untuk Mencapai Sarana Pendidikan Terdekat bagi Desa/Kelurahan yang Tidak Ada Sarana Pendidikan Menurut Desa/Kelurahan dan Jenjang Pendidikan di Distrik Kaptel, 2021	41
4.1.11.	Lanjutan	42
4.2.	AGAMA	43
4.2.1.	Jumlah Penduduk Menurut Agama yang dianut di Distrik Kaptel, 2021**	43
4.2.2.	Jumlah Tempat Peribadatan di Distrik Kaptel, 2021**	44
4.2.3.	Jumlah Rohaniawan di Distrik Kaptel, 2021**	44
4.3.	KESEHATAN.....	45
4.3.1.	Banyaknya Sarana Kesehatan Menurut Desa/Kelurahan dan Jenis Sarana Kesehatan di Distrik Kaptel, 2021	45
4.3.3.	Kemudahan Untuk Mencapai Sarana Kesehatan Terdekat bagi Desa/Kelurahan yang Tidak Sarana Kesehatan Menurut Desa/Kelurahan dan Jenis Sarana Kesehatan di Distrik Kaptel, 2021.....	47

4.3.5.	Banyaknya Warga Penderita Gizi Buruk Menurut Desa/Kelurahan di Distrik Kaptel, 2017-2020.....	49
4.4.	ENERGI	50
4.4.1.	Banyaknya Keluarga Menurut Desa/Kelurahan dan Jenis Pengguna Listrik di Distrik Kaptel, 2021	50
4.4.2.	Banyaknya Desa/Kelurahan Menurut Keberadaan Penerangan Jalan Utama Desa/Kelurahan Di Distrik Kaptel, 2021, 2021, dan 2021	51
4.4.3.	Banyaknya Desa/Kelurahan Menurut Keberadaan Penerangan Jalan Utama Desa/Kelurahan Di Distrik Kaptel, 2021, 2021, dan 2021	52
4.4.4.	Banyaknya Desa/Kelurahan Menurut Sumber Air Minum Sebagian Besar Keluarga Di Distrik Kaptel, 2021, 2021, dan 2021.....	53
4.4.5.	Banyaknya Desa/Kelurahan Menurut Penggunaan Fasilitas Tempat Buang Air Besar Sebagian Besar Keluarga Di Distrik Kaptel, 2021, 2021, dan 2021	54
4.5.	BENCANA ALAM.....	55
4.5.1.	Banyaknya Kejadian Bencana Alam Menurut Desa/Kelurahan dan Jenis Bencana Alam di Distrik Kaptel, 2021	55
4.5.2.	Banyaknya Korban Jiwa Akibat Bencana Alam Menurut Desa/Kelurahan dan Jenis Bencana Alam di Distrik Kaptel, 2021.....	58
4.5.3.	Keberadaan Fasilitas/Upaya Antisipasi/Mitigasi Bencana Alam Menurut Desa/Kelurahan di Distrik Kaptel, 2021	61
4.5.4.	Banyaknya Sarana dan Prasarana Ekonomi Menurut Desa/Kelurahan dan Jenisnya di Distrik Kaptel, 2021	63
4.5.5.	Banyaknya Sarana Lembaga Keuangan yang Beroperasi Menurut Desa/Kelurahan dan Jenisnya di Distrik Kaptel, 2021.....	66
4.5.6.	Banyaknya Koperasi yang Masih Aktif Menurut Desa/Kelurahan dan Jenis Koperasi di Distrik Kaptel, 2021	67
4.5.7.	Banyaknya Embung Desa Menurut Desa/Kelurahan di Distrik Kaptel, 2020 dan 2021	68
4.6.	TELEKOMUNIKASI	69

4.6.1.	Jumlah Menara dan Operator Layanan Komunikasi Telepon Seluler Menurut Desa/Kelurahan di Distrik Kaptel, 2021	69
4.7.	OLAHRAGA.....	70
4.7.1.	Banyaknya Desa/Kelurahan yang Memiliki Kelompok Kegiatan Olahraga Menurut Jenis Olahraga dan Ketersediaan Fasilitas/Lapangan Olahraga di Distrik Kaptel, 2021	70
4.8.	TRANSPORTASI	71
4.8.1.	Kondisi Jalan Darat Antar Desa/Kelurahan Menurut Desa/Kelurahan di Distrik Kaptel, 2021	Error! Bookmark not defined.
4.8.2.	Keberadaan Kantor Pos/ Pos Pembantu/Rumah Pos dan Perusahaan/Agen Jasa Ekspedisi Swasta Menurut Desa/Kelurahan di Distrik Kaptel, 2021.....	72
5.	Pertanian.....	73
5.1.	TANAMAN PANGAN.....	79
5.1.1.	Luas Lahan Sawah Menurut Jenis Pengairan di Distrik Kaptel (hektar), 2021	79
5.1.2.	Luas Lahan Tegal/Kebun, Ladang/Huma, dan Lahan yang Sementara Tidak Diusahakan di Distrik Kaptel (hektar), 2021	80
5.1.3.	Luas Panen Padi Sawah dan Padi Ladang di Distrik Kaptel, 2021	81
5.1.4.	Luas Panen Jagung, Kedelai, Kacang Tanah, Kacang Hijau, Ubi Kayu, Ubi Jalar di Distrik Kaptel, 2021 (Ha).....	82
5.2.	HORTIKULTURA.....	83
5.2.1.	Luas Panen Tanaman Sayuran Menurut Jenis Sayuran di Distrik Kaptel (ha), 2021.....	83
5.2.2.	Produksi Tanaman Sayuran Menurut Jenis Sayuran di Distrik Kaptel (ton), 2021	84
5.3.	PERKEBUNAN.....	85
5.3.1.	Luas Area Tanaman Perkebunan Menurut Jenis Tanaman (ha) di Distrik Kaptel, 2021.....	85
5.3.2.	Produksi Tanaman Perkebunan Menurut Jenis Tanaman di Distrik Kaptel (ton), 2021	86
5.4.	PETERNAKAN	87

- 5.4.1. Populasi Ternak Menurut Jenis Ternak di Distrik Kaptel, 2021 87
- 5.4.2. Populasi Unggas Menurut Jenis Unggas di Distrik Kaptel, 2021 88

<https://meraukekab.bps.go.id>

DAFTAR GAMBAR

halaman

1. Persentase Wilayah Menurut Kampung di Distrik Kaptel, 2021	4
2. Jumlah Rukun Tetangga/Rukun Warga Menurut kampung di Distrik Kaptel, 2021	13
3. Struktur Organisasi Pemerintahan Distrik Kaptel, 2021	14
4. Jumlah Penduduk Menurut Kampung dan Jenis Kelamin di Distrik Kaptel, 2021	22
5. Jumlah Tenaga Kesehatan di Distrik Kaptel, 2021	30
6. Populasi Ternak dan Unggas Menurut Jenis Hewan Ternak dan Unggas di Distrik Kaptel, 2021	77
7. Produksi Tanaman Sayuran Menurut Jenis Sayuran di Distrik Kaptel (ton), 2021	78

<https://meraukekab.bps.go.id>

PENJELASAN UMUM

Tanda-tanda, satuan-satuan, dan lain-lainnya yang digunakan dalam publikasi ini adalah sebagai berikut:

1. TANDA-TANDA

Data tidak tersedia	: ...
Tidak ada atau nol	: –
Data dapat diabaikan	: 0
Tanda decimal	: ,

2. SATUAN

hektar (ha)	:10 000 m ²
kilometer (km)	:1 000 meter
ton	:1 000 kg

Satuan lain:m³, persen (%).

Perbedaan angka di belakang koma disebabkan oleh pembulatan angka.

BAB 1

Geografi dan Iklim

Letak Geografi Kaptel

7°59' - 7°83' Lintang Selatan

139°79' - 140°20' Bujur Timur



Batas Wilayah Distrik

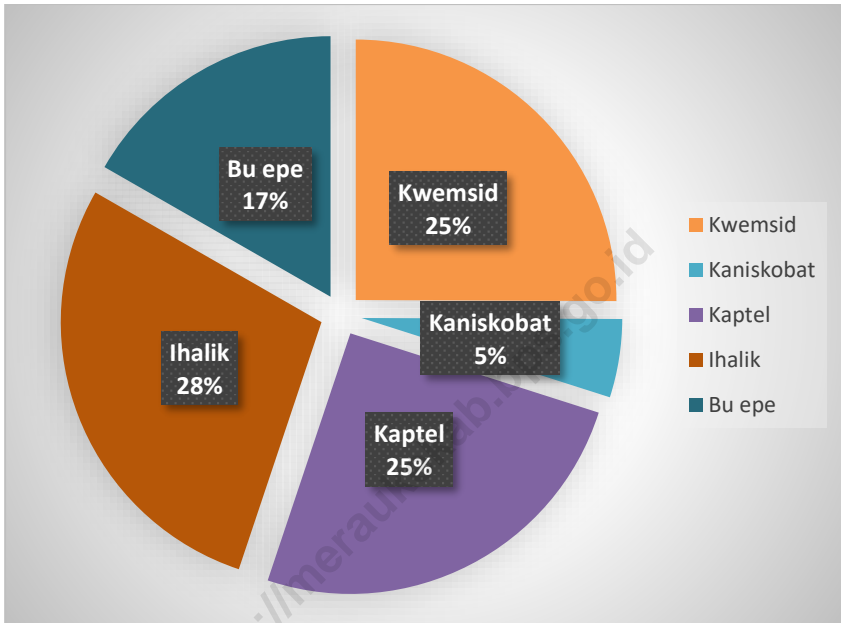
Utara	Kabupaten Boven Digoel
Selatan	Distrik Animha
Barat	Dsitrik Ngguti
Timur	Distrik Muting



ULASAN

Distrik Kaptel memiliki luas 2.384,05 km², sebelah utara berbatasan dengan Kabupaten Boven Digoel, sebelah selatan berbatasan dengan Distrik Animha, Distrik Kurik, Distrik Malind dan Distrik Okaba, sebelah barat berbatasan dengan Distrik Ngguti dan Distrik Okaba, sebelah timur berbatasan dengan Distrik Muting. Kampung Ihalik merupakan kampung terluas yaitu 671,18 km² atau sebesar 28,15 persen dari total luas Distrik Kaptel dan kampung yang paling kecil yaitu Kampung Kaniskobat sebesar 4,86 persen atau dengan luas 115,87 km².

Kampung Kwemzied memiliki jarak terjauh dari ibukota distrik yaitu sepanjang 140 km dan jarak terdekat adalah Kampung Kaptel 1 km sedangkan 3 kampung lainnya yaitu Kampung Kaniskobat 80 km, Kampung Ihalik 70 km dan Kampung Bu Epe 70 km.

Gambar 1. Persentase Wilayah Menurut Kampung di Distrik Kaptel, 2021

Sumber: Badan Pusat Statistik Kabupaten Merauke

Tabel 1.1. Letak Geografis Distrik Kaptel, 2021

A. Letak Geografis		
	$7^{\circ} 59' - 7^{\circ} 83'$	Lintang Selatan
Distrik Kaptel	$139^{\circ} 79' - 140^{\circ} 20'$	Bujur Timur
B. Batas Wilayah Distrik		
Sebelah Utara	:	Kabupaten Boven Digoel
Sebelah Selatan	:	Distrik animha
Sebelah Barat	:	Distrik Ngguti
Sebelah Timur	:	Distrik Muting

Sumber: Badan Pusat Statistik Kabupaten Merauke

Tabel 1.2. Luas Wilayah Menurut Kampung di Distrik Kaptel, 2021

Kampung/	Luas (km²)	Persentase
(1)	(2)	(3)
1. Kwemzied	597,48	25,06
2. Kanis Kobat	115,87	4,86
3. Kaptel	601,20	25,22
4. Ihalik	671,18	28,15
5. Bu Epe	398,32	16,71
Kaptel	2 384,05	100,00

Sumber: Badan Pusat Statistik Kabupaten Merauke

Tabel 1.3. Tinggi Wilayah di Atas Permukaan Laut (DPL) Menurut Kampung di Distrik Kaptel, 2021

Kampung/	Tinggi (meter)
(1)	(2)
1. Kwemzied	...
2. Kanis Kobat	...
3. Kaptel	...
4. Ihalik	...
5. Bu Epe	...
Kaptel	...

Sumber: Dinas Pertanahan Nasional Kabupaten Merauke

Tabel 1.4. Jarak Kampung dari Kantor Distrik dan Kantor Kabupaten di Distrik Kaptel, 2021

Kampung/	Jarak (km)	
	Dari Kantor Distrik	Dari Kantor Kabupaten
(1)	(2)	(3)
1. Kwemzied	140	170
2. Kanis Kobat	80	190
3. Kaptel	1	109
4. Ihalik	70	180
5. Bu Epe	70	102

Sumber: Badan Pusat Statistik Kabupaten Merauke

BAB 2

Pemerintahan

Jumlah Perangkat Desa

Kepala
Kampung



5

Sekretaris
Kampung



5

Kepala
Seksi



20

Jumlah Rukun Tetangga dan Rukun Warga



13 RT

5 RW



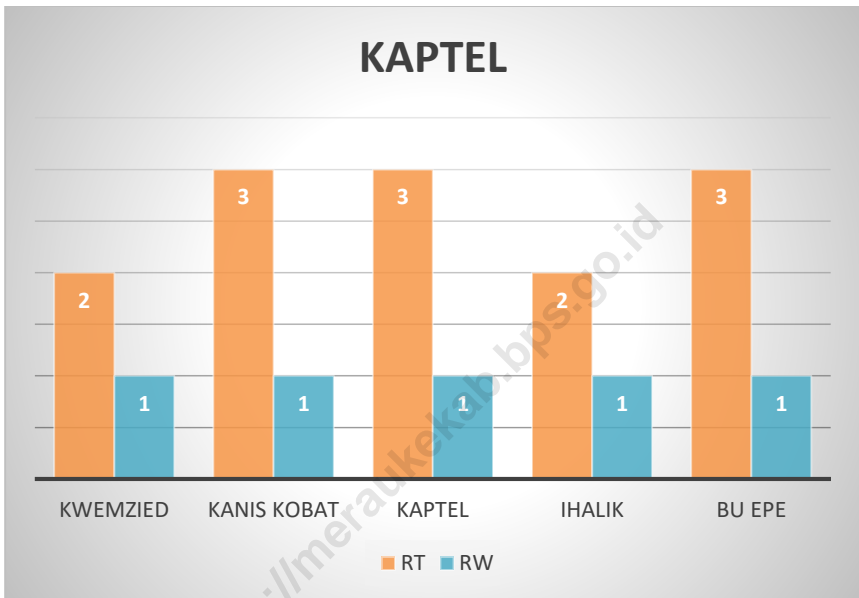
ULASAN

Tahun 2021 Distrik Kaptel memiliki 5 kampung dengan 5 RW, dan 13 RT. Jumlah perangkat kampung pada tahun 2021 di Distrik Kaptel adalah 30 orang, yang terdiri dari 5 orang kepala kampung, 5 orang sekretaris kampung dan 20 orang kepala urusan. Setiap kampung memiliki satu kepala kampung, satu sekretaris kampung, dan empat kepala urusan (kaur), yaitu kaur pemerintahan, kaur pembangunan, kaur kesra, dan kaur umum. 1 kampung merupakan kampung yang dimekarkan yaitu kampung Bu Epe yang mana sebelumnya merupakan salah satu RT dari kampung Kwemzied.

Pada tahun 2021 Kantor Distrik Kaptel mempunyai jumlah pegawai sebanyak 18 orang, yang terdiri dari 1 Kepala Distrik, 1 Sekretaris Distrik, dan 16 staf pegawai Distrik Kaptel. Dari jumlah pegawai tersebut dapat digolongkan berdasarkan golongan ruang gaji yaitu golongan I sebanyak 3 orang, golongan II sebanyak 8 orang, golongan III sebanyak 6 orang dan golongan IV 1 orang.

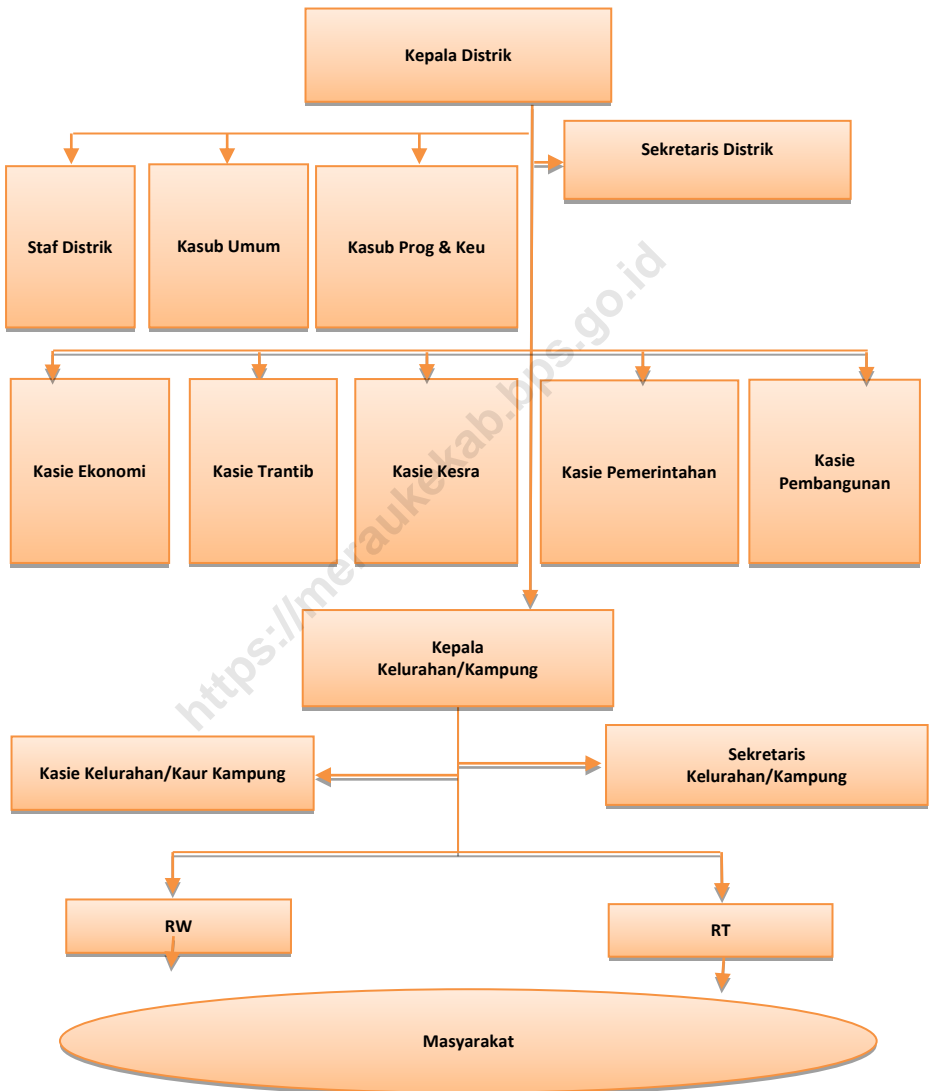
<https://meraukekab.bps.go.id>

Gambar 2. Jumlah Rukun Tetangga/Rukun Warga Menurut kampung di Distrik Kaptel, 2021



Sumber: Kampung di Distrik Kaptel

Gambar 3. Struktur Organisasi Pemerintahan Distrik Kaptel, 2021



Sumber: /Kampung di Distrik Kaptel

2.1. WILAYAH ADMINISTRATIF

Tabel 2.1.1. Jumlah Rukun Tetangga/Rukun Warga Menurut Kampung di Distrik Kaptel, 2021

	Kampung/	Rukun Tetangga (RT)	Rukun Warga (RW)
	(1)	(2)	(3)
1.	Kwemzied	2	1
2.	Kanis Kobat	3	1
3.	Kaptel	3	1
4.	Ihalik	2	1
5.	Bu Epe	3	1

Sumber: Bagian Pemerintahan Sekretariat Daerah Kabupaten Merauke

2.2. PEGAWAI NEGERI SIPIL

Tabel 2.2.1. Jumlah Perangkat Kampung Menurut Kampung di Distrik Kaptel, 2021

Kampung	Kepala Kampung	Sekretaris Kampung	Kepala Seksi Urusan	Jumlah
(1)	(2)	(3)	(4)	(5)
1. Kwemzied	1	1	6	8
2. Kanis Kobat	1	1	6	8
3. Kaptel	1	1	6	8
4. Ihalik	1	1	6	8
5. Bu Epe	1	1	6	8
Jumlah	5	5	30	40

Sumber: Kampung di Distrik Kaptel

Tabel 2.2.2. Jumlah Pegawai Menurut Golongan di Kantor Distrik Kaptel, 2021

Golongan	Jumlah
(1)	(2)
I	...
II	...
III	...
IV	...
Jumlah	...

Sumber: Badan Kepegawaian dan Pengembangan Sumber Daya Manusia
Kabupaten Merauke

** Data tidak tersedia

Tabel 2.2.3. Jumlah Pegawai Menurut Tingkat Pendidikan di Kantor Distrik Kaptel, 2021

Pendidikan	Jumlah
(1)	(2)
SD dan di bawahnya	...
SMP	...
SMA	...
Universitas	...

Sumber: Badan Kepegawaian dan Pengembangan Sumber Daya Manusia
Kabupaten Merauke

** Data tidak tersedia

BAB 3

Kependudukan

JUMLAH PENDUDUK BERDASARKAN JENIS KELAMIN



Laki-Laki

725



Perempuan

652

RASIO JENIS KELAMIN PENDUDUK KAPTEL

Rasio jenis kelamin penduduk Kaptel sebesar 111,20. Artinya setiap 100 perempuan terdapat 111 laki-laki. Penduduk laki-laki di Distrik Kaptel masih lebih banyak dibandingkan penduduk perempuan



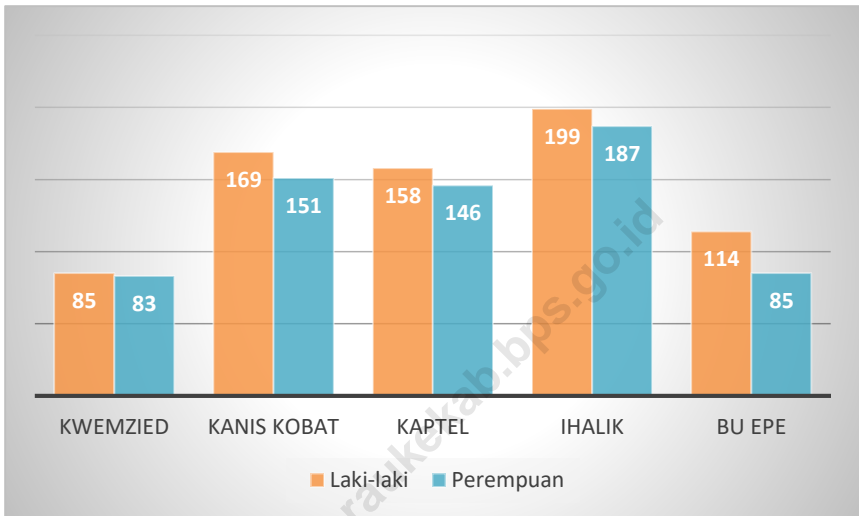
...ni hwiw ni llet bna
...willi e as colliv e

ULASAN

Menurut data dari Dinas Kependudukan dan Catatan Sipil Kabupaten Merauke, jumlah penduduk Distrik Kaptel pada sebanyak 1.377 jiwa. Jumlah penduduk terbanyak terdapat di kampung lhalik yaitu sebanyak 386 jiwa yang terdiri dari 199 penduduk laki-laki dan 187 penduduk perempuan. Kampung Kwemzid memiliki jumlah penduduk yang paling sedikit yaitu 168 penduduk dengan 85 penduduk laki-laki dan 83 penduduk perempuan.

<https://meraukekab.bps.go.id>

Gambar 4. Jumlah Penduduk Menurut Kampung dan Jenis Kelamin di Distrik Kaptel, 2021



Sumber: Dinas Kependudukan dan Pencatatan Sipil Kabupaten Merauke

Tabel 3.1. Penduduk, Laju Pertumbuhan Penduduk, Distribusi Persentase Penduduk, Kepadatan Penduduk, Rasio Jenis Kelamin Menurut Desa/ Kelurahan di Distrik Kaptel

Kampung/Kelurahan	Penduduk	Laju Pertumbuhan Penduduk 2010-2021
(1)	(2)	(3)
Kwemzied	168	*
Kanis Kobat	320	*
Kaptel	304	*
Ihalik	386	*
Bu Epe	199	*
Kaptel	1.377	*

Sumber: Dinas Kependudukan dan Pencatatan Sipil Kabupaten Merauke

Lanjutan Tabel 3.1

Kampung/Kelurahan	Persentase Penduduk	Kepadatan Penduduk per km ²
(1)	(4)	(5)
Kwemzied	12.20	0.28
Kanis Kobat	23.24	2.76
Kaptel	22.08	0.51
Ihalik	28.03	0.58
Bu Epe	14.45	0.50
Kaptel	100.00	0.58

Sumber: Dinas Kependudukan dan Pencatatan Sipil Kabupaten Merauke

Keterangan : * Wilayah masih tergabung dengan kampung induk

Lanjutan Tabel 3.1

Kampung/Kelurahan	Rasio Jenis Kelamin
(1)	(6)
Kwemzied	102.41
Kanis Kobat	111.92
Kaptel	108.22
Ihalik	106.42
Bu Epe	134.12
Kaptel	111.20

Sumber: Dinas Kependudukan dan Pencatatan Sipil Kabupaten Merauke

Lanjutan Tabel 3.1

Kampung/Kelurahan	Jenis Kelamin		
	Laki-laki	Perempuan	Jumlah
(1)	(7)	(8)	(9)
Kwemzied	85	83	168
Kanis Kobat	169	151	320
Kaptel	158	146	304
Ihalik	199	187	386
Bu Epe	114	85	199
Kaptel	725	652	1377

Sumber: Dinas Kependudukan dan Pencatatan Sipil Kabupaten Merauke

BAB 4 SOSIAL

JUMLAH FASILITAS PENDIDIKAN



SD SWASTA

5

SMP PERSIAPAN

1

JUMLAH SARANA KESEHATAN

PUSKESMAS

1

PUSTU

3



ULASAN

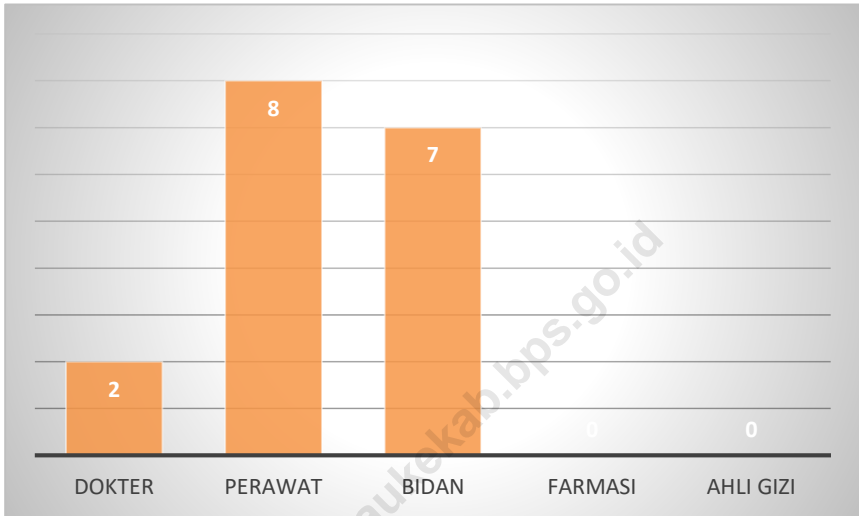
PENDIDIKAN

Penyediaan sarana fisik pendidikan berupa tenaga guru, jumlah sekolah, dan fasilitas sekolah yang memadai merupakan hal yang penting yang harus dilakukan dalam rangka peningkatan partisipasi penduduk usia sekolah terhadap pendidikan. Pada tahun 2021, jumlah sekolah di Distrik Kaptel tercatat sebanyak 5 unit Sekolah Dasar dan 1 unit Sekolah Menengah Pertama sedangkan di Distrik Kaptel belum terdapat Sekolah Menengah Atas maupun Sekolah Menengah Kejuruan, dimana untuk melanjutkan pendidikan di jenjang ini harus berpergian ke ibu kota Kabupaten Merauke. Kekurangan Tenaga Pengajar juga menjadi hal yang harus diperhatikan oleh dinas terkait untuk membangun mutu pendidikan di Distrik Kaptel. Berdasarkan data yang diperoleh pada tahun 2021 diketahui bahwa di salah satu sekolah dasar hanya memiliki 2 orang guru dengan jumlah murid mencapai 177 orang. Sehingga satu orang guru dapat mengajar 88 murid.

KESEHATAN

Pada tahun 2021 di Distrik kaptel tersedia fasilitas kesehatan berupa 1 unit puskesmas Rawat Inap dan 5 unit puskesmas pembantu. Dengan ketersediaan tenaga kesehatan 18 orang terdiri dari Dokter 1 orang, tenaga keperawatan, 8 orang tenaga kebidanan, Ahli Gizi 1 orang dan 1 orang tenaga kesehatan lainnya

Gambar 5. Jumlah Tenaga Kesehatan di Distrik Kaptel, 2021



Sumber: Dinas Pendidikan dan Kebudayaan Kabupaten Merauke

4.1. PENDIDIKAN

Tabel 4.1.1. Banyaknya Sekolah Dasar (SD) Menurut Desa/Kelurahan di Distrik Kaptel, 2021

Desa/Kelurahan	Negeri	Swasta	Jumlah
(1)	(2)	(3)	(4)
1. Kwemzied	0	1	1
2. Kanis Kobat	0	1	1
3. Kaptel	0	1	1
4. Ihalik	0	1	1
5. Bu Epe	0	1	1
Distrik Kaptel	0	5	5

Sumber : BPS, Potensi Desa 2021

Tabel 4.1.2. Jumlah Ruang Kelas, Murid, Guru, dan Rasio Guru– Murid Sekolah Dasar(SD) di Distrik Kaptel, 2021

Nama Sekolah	Ruang Kelas	Murid	Guru	Rasio Murid-Guru
(1)	(2)	(3)	(4)	(5)
SD YPK BU EPE	6	69	3	23
SD YPK IHLEP	6	108	2	54
SD YPK KANISKOBAT	6	47	5	9
SD YPK KAPTEL	6	119	4	30
SD YPK KWEMSID	6	66	2	33
Jumlah	30	409	16	26

Sumber : Dinas Pendidikan dan Kebudayaan Kabupaten Merauke

Tabel 4.1.3. Jumlah Ruang Kelas, Murid, Guru, dan Rasio Guru–Murid Sekolah Menengah Pertama (SMP) di Distrik Kaptel, 2021

Nama Sekolah	Ruang Kelas	Murid	Guru	Rasio Murid-Guru
(1)	(2)	(3)	(4)	(5)
SMP Negeri Persiapan Kaptel	4	51	7	7
Jumlah	4	51	7	7

Sumber : Dinas Pendidikan dan Kebudayaan Kabupaten Merauke

Tabel 4.1.4. Banyaknya Madrasah Ibtidaiyah (MI) Menurut Desa/Kelurahan di Distrik Kaptel, 2021

Desa/Kelurahan	Negeri	Swasta	Jumlah
(1)	(2)	(3)	(4)
1. Bu Epe	0	0	0
2. Ihalik	0	0	0
3. Kanis Kobat	0	0	0
4. Kaptel	0	0	0
5. Kwemzied	0	0	0
Distrik Kaptel	0	0	0

umber : BPS, Potensi Desa 2021

Tabel 4.1.5. Banyaknya Sekolah Menengah Pertama (SMP) Menurut Desa/Kelurahan di Distrik Kaptel, 2021

Desa/Kelurahan	Negeri	Swasta	Jumlah
(1)	(2)	(3)	(4)
1. Bu Epe	0	0	0
2. Ihalik	0	0	0
3. Kanis Kobat	0	0	0
4. Kaptel	1	0	1
5. Kwemzied	0	0	0
Distrik Kaptel	1	0	1

Sumber : BPS, Potensi Desa 2021

Tabel 4.1.6. Banyaknya Madrasah Tsanawiyah (Mts) Menurut Desa/Kelurahan di Distrik Kaptel, 2021

Desa/Kelurahan	Negeri	Swasta	Jumlah
(1)	(2)	(3)	(4)
1. Bu Epe	0	0	0
2. Ihalik	0	0	0
3. Kanis Kobat	0	0	0
4. Kaptel	0	0	0
5. Kwemzied	0	0	0
Distrik Kaptel	0	0	0

Sumber : BPS, Potensi Desa 2021

Tabel 4.1.7. Banyaknya Sekolah Menengah Atas (SMA) Menurut Desa/Kelurahan di Distrik Kaptel, 2021

Desa/Kelurahan	Negeri	Swasta	Jumlah
(1)	(2)	(3)	(4)
1. Bu Epe	0	0	0
2. Ihalik	0	0	0
3. Kanis Kobat	0	0	0
4. Kaptel	0	0	0
5. Kwemzied	0	0	0
Distrik Kaptel	0	0	0

Sumber : BPS, Potensi Desa 2021

Tabel 4.1.8. Banyaknya Madrasah Aliyah (MA) Menurut Desa/Kelurahan di Distrik Kaptel, 2021

Desa/Kelurahan	Negeri	Swasta	Jumlah
(1)	(2)	(3)	(4)
1. Bu Epe	0	0	0
2. Ihalik	0	0	0
3. Kanis Kobat	0	0	0
4. Kaptel	0	0	0
5. Kwemzied	0	0	0
Distrik Kaptel	0	0	0

Sumber : BPS, Potensi Desa 2021

Tabel 4.1.9. Banyaknya Sekolah Menengah Kejuruan (SMK) Menurut Desa/Kelurahan di Distrik Kaptel, 2021

Desa/Kelurahan	Negeri	Swasta	Jumlah
(1)	(2)	(3)	(4)
1. Bu Epe	0	0	0
2. Ihalik	0	0	0
3. Kanis Kobat	0	0	0
4. Kaptel	0	0	0
5. Kwemzied	0	0	0
Distrik Kaptel	0	0	0

Sumber : BPS, Potensi Desa 2021

Tabel 4.1.10. Banyaknya Akademi/Perguruan Tinggi Menurut Desa/Kelurahan di Distrik Kaptel, 2021

Desa/Kelurahan	Negeri	Swasta	Jumlah
(1)	(2)	(3)	(4)
1. Kwemzied	0	0	0
2. Kanis Kobat	0	0	0
3. Kaptel	0	0	0
4. Ihalik	0	0	0
5. Bu Epe	0	0	0
Distrik Kaptel	0	0	0

Sumber : BPS, Potensi Desa 2021

Tabel 4.1.11. Kemudahan Untuk Mencapai Sarana Pendidikan Terdekat bagi Desa/Kelurahan yang Tidak Ada Sarana Pendidikan Menurut Desa/Kelurahan dan Jenjang Pendidikan di Distrik Kaptel, 2021

Desa/Kelurahan	SD	MI	SMP	MTs
(1)	(2)	(3)	(4)	
1. Kaptel	0	4	0	4
2. Kwemzied	0	4	3	4
3. Kanis Kobat	0	4	3	4
4. Ihalik	0	4	3	4
5. Bu Epe	0	4	3	4
Distrik Kaptel	0	20	12	20

Sumber : BPS, Potensi Desa 2021

note: isian sel terdiri dari: "1: Sangat Mudah", "2: Mudah", "3: Sulit", "4: Sangat Sulit". Jika di desa tersebut ada Fasilitas pendidikan yang dimaksud maka kode "0"

Tabel 4.1.11. Lanjutan

Desa/Kelurahan	SMA	MA	SMK	Akademi/ Perguruan Tinggi
(1)	(2)	(3)	(4)	(5)
1. Kwemzied	3	4	3	4
2. Kanis Kobat	4	4	3	4
3. Kaptel	4	4	4	4
4. Ihalik	4	4	4	4
5. Bu Epe	3	4	3	3
Distrik Kaptel	18	20	17	19

Sumber : BPS, Potensi Desa 2021

4.2. AGAMA

Tabel 4.2.1. Jumlah Penduduk Menurut Agama yang dianut di Distrik Kaptel, 2021**

Agama	Jumlah
(1)	(2)
Islam	...
Protestan	...
Katholik	...
Hindu	...
Budha	...

Sumber: Kementerian Agama Kabupaten Merauke

** Data tidak tersedia

Tabel 4.2.2. Jumlah Tempat Peribadatan di Distrik Kaptel, 2021**

Jenis Tempat Ibadah	Jumlah
(1)	(2)
Masjid	-
Gereja Protestan	-
Gereja Katholik	-
Pura	-
Vihara	-

Sumber: Kementerian Agama Kabupaten Merauke

** Data tidak tersedia

Tabel 4.2.3. Jumlah Rohaniawan di Distrik Kaptel, 2021**

Agama	Jumlah
(1)	(2)
Islam	-
Protestan	-
Katholik	-
Hindu	-
Budha	-

Sumber: Kementerian Agama Kabupaten Merauke

** Data tidak tersedia

4.3. KESEHATAN

Tabel 4.3.1. Banyaknya Sarana Kesehatan Menurut Desa/Kelurahan dan Jenis Sarana Kesehatan di Distrik Kaptel, 2021

Desa/Kelurahan	Rumah	Rumah Sakit	Poliklinik/Balai
	Sakit	Bersalin	Pengobatan
(1)	(2)	(3)	(4)
1. Bu Epe	0	0	0
2. Ihalik	0	0	0
3. Kanis Kobat	0	0	0
4. Kaptel	0	0	0
5. Kwemzied	0	0	0
Distrik Kaptel	0	0	0

Sumber : BPS, Potensi Desa 2021

Tabel 4.3.2. Lanjutan

Desa/Kelurahan	Puskesmas		Puskesmas Pembantu	Apotek
	Rawat Inap	Tanpa Rawat Inap		
(1)	(5)	(6)	(7)	(8)
1. Kwemzied	0	0	1	0
2. Kanis Kobat	0	0	1	0
3. Kaptel	1	0	0	0
4. Ihalik	0	0	1	0
5. Bu Epe	0	0	0	0
Distrik Kaptel	1	0	3	0

Sumber : BPS, Potensi Desa 2021

Tabel 4.3.3. Kemudahan Untuk Mencapai Sarana Kesehatan Terdekat bagi Desa/Kelurahan yang Tidak Sarana Kesehatan Menurut Desa/Kelurahan dan Jenis Sarana Kesehatan di Distrik Kaptel, 2021

Desa/Kelurahan	Rumah Sakit	Rumah Sakit Bersalin	Poliklinik/Balai Pengobatan
(1)	(2)	(3)	(4)
1. Kaptel	4	4	4
2. Kwemzied	4	4	4
3. Kanis Kobat	4	4	4
4. Ihalik	4	4	4
5. Bu Epe	4	4	3
Distrik Kaptel			

Sumber : BPS, Potensi Desa 2021

Tabel 4.3.4. Lanjutan

Desa/Kelurahan	Puskesmas		Puskesmas Pembantu	Apotek
	Rawat Inap	Tanpa Rawat Inap		
(1)	(5)	(6)	(7)	(8)
1. Kaptel	0	0	3	4
2. Kwemzied	3	4	0	4
3. Kanis Kobat	3	4	0	4
4. Ihalik	3	4	0	4
5. Bu Epe	3	3	3	3
Distrik Kaptel				

Sumber : BPS, Potensi Desa 2021

Tabel 4.3.5. Banyaknya Warga Penderita Gizi Buruk Menurut Desa/Kelurahan di Distrik Kaptel, 2017-2020

Desa/Kelurahan	2017	2018	2019
(1)	(2)	(3)	(4)
1. Bu Epe	0	0	0
2. Ihalik	0	0	0
3. Kanis Kobat	0	0	0
4. Kaptel	0	0	0
5. Kwemzied	0	0	0
Distrik Kaptel	0	0	0

Sumber : BPS, Potensi Desa 201 - 2021

4.4. ENERGI

Tabel 4.4.1. Banyaknya Keluarga Menurut Desa/Kelurahan dan Jenis Pengguna Listrik di Distrik Kaptel, 2021

Desa/Kelurahan	Pengguna Listrik			Bukan Pengguna Listrik
	PLN	Non PLN	Jumlah	
(1)	(2)	(3)	(4)	(5)
1. Bu Epe	*	*	*	*
2. Ihalik	*	*	*	*
3. Kanis Kobat	*	*	*	*
4. Kaptel	*	*	*	*
5. Kwemzied	*	*	*	*
Total	*	*	*	*

Sumber : *

Tabel 4.4.2. Banyaknya Desa/Kelurahan Menurut Keberadaan Penerangan Jalan Utama Desa/Kelurahan Di Distrik Kaptel, 2021, 2021, dan 2021

Penerangan Jalan Utama	2020	2020	2021
(1)	(2)	(3)	(4)
Sumber Penerangan Jalan Utama			
Tidak Ada Penerangan	3	3	3
Listrik Pemerintah	0	0	0
Listrik Non Pemerintah	1	2	2
Non Listrik	1	0	0

Sumber : BPS, Potensi Desa 2020,2020 dan 2021

Tabel 4.4.3. Banyaknya Desa/Kelurahan Menurut Keberadaan Penerangan Jalan Utama Desa/Kelurahan Di Distrik Kaptel, 2019, 2020, dan 2021

Jenis Bahan Bakar	2019	2020	2021
(1)	(2)	(3)	(4)
Gas Kota	0	0	0
LPG 3 KG	0	0	0
LPG lebih dari 3 KG	0	0	0
Minyak Tanah	0	0	0
Kayu Bakar	5	5	5
Lainnya	0	0	0

Sumber : BPS, Potensi Desa 2019, 2020 dan 2021

Tabel 4.4.4. Banyaknya Desa/Kelurahan Menurut Sumber Air Minum Sebagian Besar Keluarga Di Distrik Kaptel, 2019, 2020, dan 2021

Sumber Air Minum	2019	2020	2021
(1)	(2)	(3)	(4)
Air Kemasan Bermerk	0	0	0
Air Isi Ulang	0	0	0
Ledeng Dengan Meteran	0	0	0
Ledeng Tanpa Meteran	0	0	0
Sumur Bor/Pompa	0	0	0
Sumur	4	4	3
Mata Air	0	0	0
Sungai/Danau/Kolam/Waduk /Situ/Embung/Bendungan	1	1	2
Air Hujan	0	0	0
Lainnya	0	0	0

Sumber : BPS, Potensi Desa 2019, 2020 dan 2021

Tabel 4.4.5. Banyaknya Desa/Kelurahan Menurut Penggunaan Fasilitas Tempat Buang Air Besar Sebagian Besar Keluarga Di Distrik Kaptel, 2019, 2020, dan 2021

Fasilitas Tempat Buang Air Besar	2019	2020	2021
(1)	(2)	(3)	(4)
Jamban			
Sendiri	1	1	1
Bersama	0	0	0
Umum	0	0	0
Bukan Jamban	4	4	4

Sumber : BPS, Potensi Desa 2019, 2020 dan 2021.

4.5. BENCANA ALAM

Tabel 4.5.1. Banyaknya Kejadian Bencana Alam Menurut Desa/Kelurahan dan Jenis Bencana Alam di Distrik Kaptel, 2021

Desa/Kelurahan	Gempa Bumi	Tsunami	Gunung Meletus	Tanah Longsor
(1)	(2)	(3)	(4)	(5)
1. Kaptel	0	0	0	0
2. Kwemzied	0	0	0	0
3. Kanis Kobat	0	0	0	0
4. Ihalik	0	0	0	0
5. Bu Epe	0	0	0	0
Distrik Kaptel	0	0	0	0

Sumber : BPS, Potensi Desa 2021

Tabel 4.5.1. Lanjutan

Desa/Kelurahan	Banjir	Banjir Bandang	Kekeringan
(1)	(6)	(7)	(8)
1. Kwemzied	0	0	0
2. Kanis Kobat	0	0	1
3. Kaptel	0	0	0
4. Ihalik	0	0	1
5. Bu Epe	0	0	0
Distrik Kaptel	0	0	2

Sumber : BPS, Potensi Desa 2021

Tabel 4.5.1. Lanjutan

Desa/Kelurahan	Kebakaran	Angin	Gelombang Pasang Laut
	Hutan dan Lahan	Puyuh/Putting Beliung/Topan	
(1)	(6)	(7)	(8)
1. Kwemzied	0	0	0
2. Kanis Kobat	1	0	0
3. Kaptel	0	0	0
4. Ihalik	1	0	0
5. Bu Epe	0	0	0
Distrik Kaptel	2	0	0

Sumber : BPS, Potensi Desa 2021

Tabel 4.5.2. Banyaknya Korban Jiwa Akibat Bencana Alam Menurut Desa/Kelurahan dan Jenis Bencana Alam di Distrik Kaptel, 2021

Desa/Kelurahan	Gempa Bumi	Tsunami	Gunung Meletus	Tanah Longsor
(1)	(2)	(3)	(4)	(5)
1. Kwemzied	0	0	0	0
2. Kanis Kobat	0	0	0	0
3. Kaptel	0	0	0	0
4. Ihalik	0	0	0	0
5. Bu Epe	0	0	0	0
Distrik Kaptel	0	0	0	0

Sumber : BPS, Potensi Desa 2021

Tabel 4.5.2. Lanjutan

Desa/Kelurahan	Banjir	Banjir Bandang	Kekeringan
(1)	(6)	(7)	(8)
1. Kwemzied	0	0	0
2. Kanis Kobat	0	0	0
3. Kaptel	0	0	0
4. Ihalik	0	0	0
5. Bu Epe	0	0	0
Distrik Kaptel	0	0	0

Sumber : BPS, Potensi Desa 2021

Tabel 4.5.2. Lanjutan

Desa/Kelurahan	Kebakaran Hutan dan Lahan	Angin Puyuh/Putting Beliung/Topan	Gelombang Pasang Laut
(1)	(6)	(7)	(8)
1. Kwemzied	0	0	0
2. Kanis Kobat	0	0	0
3. Kaptel	0	0	0
4. Ihalik	0	0	0
5. Bu Epe	0	0	0
Distrik Kaptel	0	0	0

Sumber : BPS, Potensi Desa 2021

Tabel 4.5.3. Keberadaan Fasilitas/Upaya Antisipasi/Mitigasi Bencana Alam Menurut Desa/Kelurahan di Distrik Kaptel, 2021

Desa/Kelurahan	Sistem Peringatan Dini Bencana Alam	Sistem Peringatan Dini Khusus Tsunami	Perlengkapan Keselamatan
(1)	(2)	(3)	(4)
1. Kwemzied	Tidak Ada	Bukan Wilayah Potensi Tsunami	Tidak Ada
2. Kanis Kobat	Tidak Ada	Bukan Wilayah Potensi Tsunami	Tidak Ada
3. Kaptel	Tidak Ada	Tidak Ada	Tidak Ada
4. Ihalik	Tidak Ada	Bukan Wilayah Potensi Tsunami	Tidak Ada
5. Bu Epe	Tidak Ada	Bukan Wilayah Potensi Tsunami	Tidak Ada
Distrik Kaptel			

Sumber : BPS, Potensi Desa 2021

Tabel 4.5.3. Lanjutan

Desa/Kelurahan	Rambu-Rambu dan Jalan Evakuasi Bencana	Pembuatan, Perawatan, atau Normalisasi: Sungai, Kanal, Tanggul, Parit, Drainase, Waduk, Pantai, dll
(1)	(5)	(7)
1. Kwemzied	Tidak Ada	Tidak Ada
2. Kanis Kobat	Tidak Ada	Tidak Ada
3. Kaptel	Tidak Ada	Tidak Ada
4. Ihalik	Tidak Ada	Tidak Ada
5. Bu Epe	Tidak Ada	Tidak Ada
6. Kwemzied	Tidak Ada	Tidak Ada
Distrik Kaptel		

Sumber : BPS, Potensi Desa 2021

Tabel 4.5.4. Banyaknya Sarana dan Prasarana Ekonomi Menurut Desa/Kelurahan dan Jenisnya di Distrik Kaptel, 2021

Desa/Kelurahan	Kelompok Pertokoan	Pasar dengan Bangunan Permanen	Pasar dengan Bangunan Semi Permanen	Pasar Tanpa Bangunan
(1)	(2)	(3)	(4)	(5)
1. Kaptel	0	0	0	0
2. Kwemzied	0	0	0	0
3. Kanis Kobat	0	0	0	0
4. Ihalik	0	0	0	0
5. Bu Epe	0	0	0	0
Distrik Kaptel	0	0	0	0

Sumber : BPS, Potensi Desa 2021

Tabel 4.5.4. Lanjutan

Desa/Kelurahan	Minimarket/ Swalayan	Toko/Warung Kelontong	Restoran/Rumah Makan
(1)	(2)	(3)	(4)
1. Kwemzied	0	3	0
2. Kanis Kobat	0	5	0
3. Kaptel	0	4	0
4. Ihalik	0	3	0
5. Bu Epe	0	2	0
Distrik Kaptel	0	17	0

Sumber : BPS, Potensi Desa 2021

Tabel 4.5.4. Lanjutan

Desa/Kelurahan	Warung/Kedai Makanan	Hotel	Hostel/Motel/Losmen/Wisma
(1)	(2)	(3)	(4)
1. Kwemzied	0	0	0
2. Kanis Kobat	0	0	0
3. Kaptel	0	0	0
4. Ihalik	0	0	0
5. Bu Epe	0	0	0
6. Kwemzied	0	0	0
Distrik Kaptel	0	0	0

Sumber : BPS, Potensi Desa 2021

Tabel 4.5.5. Banyaknya Sarana Lembaga Keuangan yang Beroperasi Menurut Desa/Kelurahan dan Jenisnya di Distrik Kaptel, 2021

Desa/Kelurahan	Bank Umum Pemerintah	Bank Umum Swasta	Bank Perkreditan Rakyat
(1)	(2)	(3)	(4)
1. Bu Epe	0	0	0
2. Ihalik	0	0	0
3. Kanis Kobat	0	0	0
4. Kaptel	0	0	0
5. Kwemzied	0	0	0
Distrik Kaptel	0	0	0

Sumber : BPS, Potensi Desa 2021

Tabel 4.5.6. Banyaknya Koperasi yang Masih Aktif Menurut Desa/Kelurahan dan Jenis Koperasi di Distrik Kaptel, 2021

Desa/Kelurahan	Koperasi Unit Desa (KUD)	Koperasi Industri Kecil dan Kerajinan Rakyat (Kopinkra)	Koperasi Simpan Pinjam (Kospin)
(1)	(2)	(3)	(4)
1. Bu Epe	0	0	0
2. Ihalik	0	0	0
3. Kanis Kobat	0	0	0
4. Kaptel	0	0	0
5. Kwemzied	0	0	0
Distrik Kaptel	0	0	0

Sumber : BPS, Potensi Desa 2021

Tabel 4.5.7. Banyaknya Embung Desa Menurut Desa/Kelurahan di Distrik Kaptel, 2020 dan 2021

Desa/Kelurahan	2020	2021
(1)	(2)	(3)
1. Kwemzied	0	0
2. Kanis Kobat	0	0
3. Kaptel	1	1
4. Ihalik	0	0
5. Bu Epe	1	1
6. Kwemzied	0	0
Distrik Kaptel	2	2

Sumber : BPS, Potensi Desa 2021

4.6. TELEKOMUNIKASI

Tabel 4.6.1. Jumlah Menara dan Operator Layanan Komunikasi Telepon Seluler Menurut Desa/Kelurahan di Distrik Kaptel, 2021

Desa/Kelurahan	Jumlah Menara Telepon Seluler (BTS)	Jumlah Operator Layanan Komunikasi Telepon Seluler Yang Menjangkau di Desa/Kelurahan	Kondisi Sinyal Telepon Seluler di Sebagian Besar Wilayah Desa/Kelurahan
(1)	(2)	(3)	(4)
1. Kaptel	1	1	2
2. Kwemzied	0	0	4
3. Kanis Kobat	0	0	4
4. Ihalik	0	0	4
5. Bu Epe	1	1	3
Distrik Kaptel	1	1	

Sumber : BPS, Potensi Desa 2021

Catatan : Kondisi Sinyal Telepon

1. Sinyal Sangat Kuat
2. Sinyal Kuat
3. Sinyal Lemah

4.7. OLAHRAGA

Tabel 4.7.1. Banyaknya Desa/Kelurahan yang Memiliki Kelompok Kegiatan Olahraga Menurut Jenis Olahraga dan Ketersediaan Fasilitas/Lapangan Olahraga di Distrik Kaptel, 2021

Jenis Olahraga	Kondisi Fasilitas/Lapangan Olahraga			Tidak Ada Fasilitas/Lapangan Olahraga
	Baik	Rusak Sedang	Rusak Parah	
(1)	(2)	(3)	(4)	(5)
1. Sepak bola	0	1	0	4
2. Bola voli	1	2	1	1
3. Bulu tangkis	0	0	0	5
4. Bola basket	0	0	0	5
5. Tenis Lapangan	0	0	0	5
6. Tenis Meja	0	0	0	5
7. Futsal	0	0	0	5
8. Renang	0	0	0	5
9. Bela Diri	0	0	0	5
10. Bilyard	0	0	0	5
11. Pusat Kebugaran	0	0	0	5
12. Lainnya	0	5	0	5
Distrik Kaptel	1	3	1	54

Sumber : BPS, Potensi Desa 2021

4.8. TRANSPORTASI

Tabel 4.8.1. Sarana Transportasi Antar Desa/Kelurahan Menurut Desa/Kelurahan, 2021

Desa/Kelurahan	Jenis Transportasi	Keberadaan Angkutan Umum
(1)	(2)	(3)
1. Kaptel	2	2
2. Kwemzied	3	3
3. Kanis Kobat	2	3
4. Ihalik	2	3
5. Bu Epe	2	3
Distrik Kaptel		

Sumber : BPS, Potensi Desa 2021

Isian Tabel 4.8.1: "1 = Ada, dengan trayek tetap", "2 = Ada, tanpa trayek tetap", "3 = Tidak ada angkutan umum"

Isian kolom 2: "1 = Darat", "2 = Air", "3 = Darat dan Air", "4 = Udara"

Tabel 4.8.2. Keberadaan Kantor Pos/ Pos Pembantu/Rumah Pos dan Perusahaan/Agen Jasa Ekspedisi Swasta Menurut Desa/Kelurahan di Distrik Kaptel, 2021

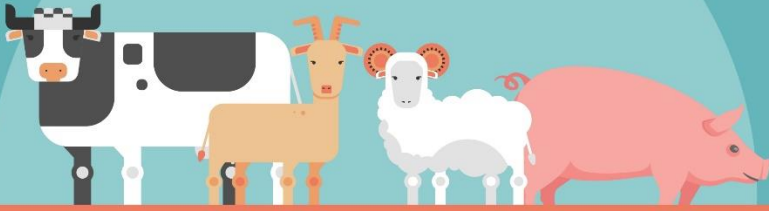
Desa/Kelurahan	Keberadaan Kantor Pos/ Pos Pembantu/Rumah Pos	Perusahaan/Agen Jasa Ekspedisi Swasta
(1)	(2)	(3)
1. Kaptel	4	4
2. Kwemzied	4	4
3. Kanis Kobat	4	4
4. Ihalik	4	4
5. Bu Epe	4	4
Distrik Kaptel		

Sumber : BPS, Potensi Desa 2021

Isian Tabel 4.8.2 = "Beroperasi", 2 = "Jarang Beroperasi", 3 = "Tidak beroperasi", 4 = "Tidak Ada"

BAB 5

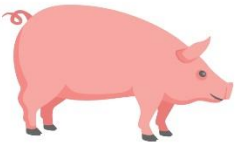
PERTANIAN



138



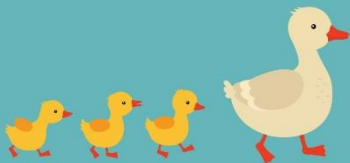
52



65



172



76

<https://meraukekab.bps.go.id>



ULASAN

Lahan sawah di Distrik Kaptel pada tahun 2021 memiliki pengairan dengan cara non irigasi sebesar 10 hektar. Lahan selain sawah yang terluas adalah lahan ladang/huma sebesar 21 ha, dengan luas panen padi sawah di Distrik Kaptel sebesar 10 hektar.

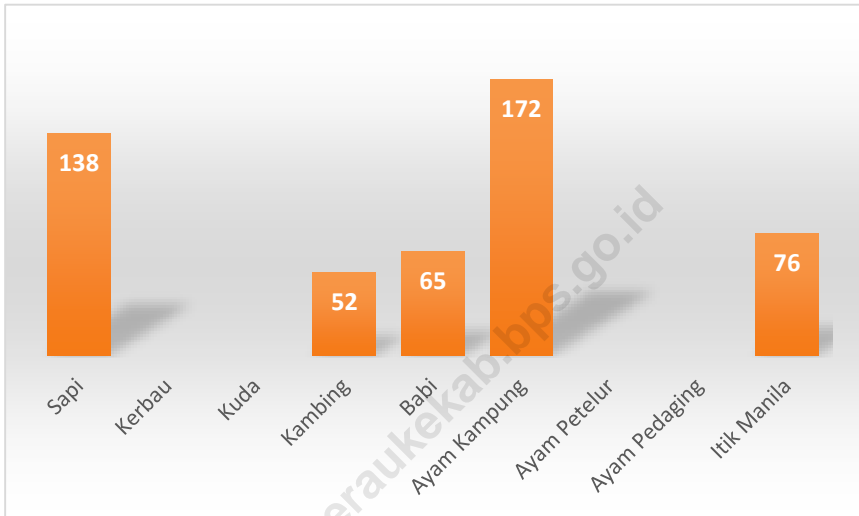
Selain padi, terdapat pula tanaman pangan jagung, kedelai, kacang tanah, kacang hijau, ubi kayu, dan ubi jalar. Namun pada tahun 2021 tidak diketahui berapa luas tanam dan luas panen dari tanaman – tanaman tersebut dikarenakan tanaman – tanaman tersebut ditanam oleh rumah tangga dan hanya untuk dikonsumsi sendiri sehingga tidak dilaporkan kepada petugas penyuluh pertanian.

Kondisi yang sama pun dialami oleh kelompok tanaman sayuran seperti kangkung, bayam, bawang merah, kubis dan lain – lain sehingga tidak diketahui berapa luas dan produksi dari tanaman sayuran tersebut.

Tidak hanya tanaman pangan dan tanaman sayuran yang ada di Distrik Kaptel, tetapi juga tanaman perkebunan. Kelapa merupakan tanaman perkebunan terbanyak di Distrik Kaptel dengan luas lahan 55 hektar pada tahun 2021.

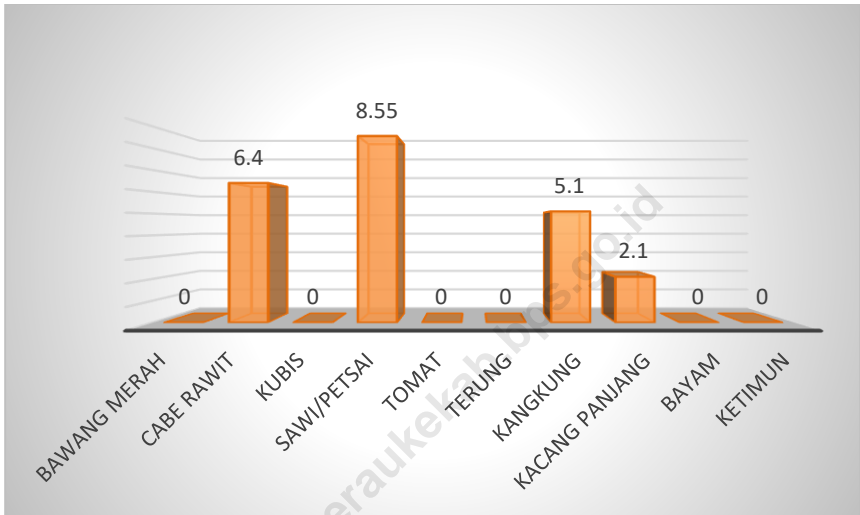
<https://meraukekab.bps.go.id>

Gambar 6. Populasi Ternak dan Unggas Menurut Jenis Hewan Ternak dan Unggas di Distrik Kaptel, 2021



Sumber: Dinas Peternakan dan Kesehatan Hewan Kabupaten Merauke.

Gambar 7. Produksi Tanaman Sayuran Menurut Jenis Sayuran di Distrik Kaptel (ton), 2021



Sumber: Dinas Tanaman Pangan, Hortikultura dan Perkebunan Kabupaten Merauke.

5.1. TANAMAN PANGAN

Tabel 5.1.1. Luas Lahan Sawah Menurut Jenis Pengairan di Distrik Kaptel (hektar), 2021

Pengairan	Luas Lahan
(1)	(2)
Irigasi	-
Non Irigasi	-
Jumlah	-

Sumber: Laporan statistik pertanian tanaman pangan, penggunaan lahan

** Data tidak tersedia

Tabel 5.1.2. Luas Lahan Tegal/Kebun, Ladang/Huma, dan Lahan yang Sementara Tidak Diusahakan di Distrik Kaptel (hektar), 2021

Jenis Lahan	Luas Lahan
(1)	(2)
Tegal/Kebun	-
Ladang/Huma	-
Sementara Tidak Diusahakan	-

Sumber: Laporan statistik pertanian tanaman pangan, penggunaan lahan

** Data tidak tersedia

Tabel 5.1.3. Luas Panen Padi Sawah dan Padi Ladang di Distrik Kaptel, 2021

Jenis Padi	Luas Panen
(1)	(2)
Padi Sawah	2,00
Padi Ladang	-
Jumlah	7,00

Sumber: Dinas Tanaman Pangan, Hortikultura dan Perkebunan Kabupaten Merauke.

Tabel 5.1.4. Luas Panen Jagung, Kedelai, Kacang Tanah, Kacang Hijau, Ubi Kayu, Ubi Jalar di Distrik Kaptel, 2021 (Ha)

Jenis Tanaman	Luas Panen
(1)	(2)
Jagung	-
Kedelai	-
Kacang Tanah	-
Kacang Hijau	-
Ubi Kayu	3
Ubi Jalar	3

Sumber: Dinas Tanaman Pangan, Hortikultura dan Perkebunan Kabupaten Merauke.

5.2. HORTIKULTURA

Tabel 5.2.1. Luas Panen Tanaman Sayuran Menurut Jenis Sayuran di Distrik Kaptel (ha), 2021

Jenis Sayuran	Luas Panen
(1)	(2)
Bawang Merah	-
Cabe	0,05
Kubis	-
Sawi/Petsai	-
Tomat	-
Terung	-
Kangkung	-
Kacang Panjang	-
Bayam	-
Ketimun	-

Sumber: Dinas Tanaman Pangan, Hortikultura dan Perkebunan Kabupaten Merauke.

Tabel 5.2.2. Produksi Tanaman Sayuran Menurut Jenis Sayuran di Distrik Kaptel (ton), 2021

Jenis Sayuran	Produksi
(1)	(2)
Bawang Merah	-
Cabe Merah	3,15
Kubis	-
Sawi/Petsai	-
Tomat	-
Terung	-
Kangkung	-
Kacang Panjang	0,05
Bayam	-
Ketimun	-

Sumber: Dinas Tanaman Pangan, Hortikultura dan Perkebunan Kabupaten Merauke.

5.3. PERKEBUNAN

Tabel 5.3.1. Luas Area Tanaman Perkebunan Menurut Jenis Tanaman (ha) di Distrik Kaptel, 2021

Jenis Tanaman	Luas Lahan (ha)
(1)	(2)
Karet	-
Kelapa	55
Kelapa Sawit	-
Lada	-
Jambu Mete	-
Pinang	-
Kapuk Randu	-
Kemiri	-
Jarak	-
Tebu	-
Vanili	-
Jahe	-

Sumber: Dinas Tanaman Pangan, Hortikultura dan Perkebunan Kabupaten Merauke.

Tabel 5.3.2. Produksi Tanaman Perkebunan Menurut Jenis Tanaman di Distrik Kaptel (ton), 2021

Jenis Tanaman	Produksi
(1)	(2)
Karet	-
Kelapa	-
Kelapa Sawit	-
Lada	-
Jambu Mete	-
Pinang	-
Kapuk Randu	-
Kemiri	-
Sagu	16
Tebu	-
Vanili	-
Jahe	-

Sumber: Dinas Tanaman Pangan, Hortikultura dan Perkebunan Kabupaten Merauke.

** Data tidak tersedia

5.4. PETERNAKAN

Tabel 5.4.1. Populasi Ternak Menurut Jenis Ternak di Distrik Kaptel, 2021

Jenis Ternak	Jumlah
(1)	(2)
Sapi Potong	138
Kerbau	-
Kuda	-
Kambing	52
Babi	65

Sumber: Dinas Ketahanan Pangan, Peternakan dan Kesehatan Hewan Kabupaten Merauke.

Tabel 5.4.2. Populasi Unggas Menurut Jenis Unggas di Distrik Kaptel, 2021

Jenis Unggas	Jumlah
(1)	(2)
Ayam Kampung	172
Ayam Petelur	0
Ayam Pedaging	0
Itik Manila	76

Sumber: Dinas Ketahanan Pangan, Peternakan dan Kesehatan Hewan Kabupaten Merauke.

DATA MENCERDASKAN BANGSA

ENLIGHTEN THE NATION



BPS Kabupaten Merauke

Jl. R.E. Martadinata No. 2 Merauke 99611

Telp./Fax : (0967) 321928

Email : bps9401@bps.go.id