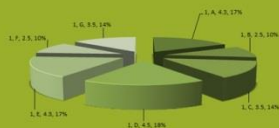




Insun medal

Katalog BPS : 1102001.3211150

# KECAMATAN PASEH DALAM ANGKA 2018



**BADAN PUSAT STATISTIK  
KABUPATEN SUMEDANG**

Katalog BPS : 1102001.3211150

**KECAMATAN PASEH  
DALAM ANGKA  
2018**



**BADAN PUSAT STATISTIK  
KABUPATEN SUMEDANG  
2018**



**KECAMATAN PASEH  
DALAM ANGKA  
2018**

No. Publikasi : 32110.1716  
Katalog BPS : 1102001.3211150

Ukuran Buku : 21 cm × 15 cm  
Jumlah Halaman : vii + 58 halaman

Penyusun :  
***Badan Pusat Statistik Kabupaten Sumedang***

Diterbitkan oleh :  
***Badan Pusat Statistik Kabupaten Sumedang***

Desain Cover:  
***Badan Pusat Statistik Kabupaten Sumedang***

***Boleh mengutip dengan menyebut sumbernya***

---

<https://sumedangkab.bps.go.id>

## **SAMBUTAN**

## SAMBUTAN CAMAT PASEH

Assalamu'alaikum Wr. Wb.

Sudah merupakan suatu kebutuhan dasar, bagi Pemerintah baik pusat dan daerah bahwa pembangunan selayaknya dijalankan dengan memakai berbagai ukuran, baik sumber daya maupun keberadaan faktor lain untuk menunjang keputusan yang dikeluarkan. Salah satu instrumen yang sangat dibutuhkan keberadaannya dan dapat digunakan untuk menggambarkan hal tersebut adalah publikasi Kecamatan Dalam Angka.

Dengan diterbitkannya Kecamatan Paseh Dalam Angka 2018, saya sangat menyambut gembira dan memberikan apresiasi yang setinggi-tingginya. Akhirnya kepada BPS Kabupaten Sumedang dan semua pihak yang telah membantu terbitnya publikasi ini saya sampaikan ucapan terima kasih. Semoga publikasi ini memberikan manfaat yang sebesar-besarnya dan Allah SWT senantiasa meridloi usaha dan upaya kita bersama.

Waassalamu'alaikum Wr.Wb.

Sumedang, September 2018  
Pemerintah Daerah Kabupaten Sumedang  
Camat Paseh,

**H. Nandang Suparman S. Sos**

# **KATA PENGANTAR**

<https://sumedangkab.bps.go.id>

## KATA PENGANTAR

Assalamu'alaikum Wr. Wb.

Publikasi Kecamatan Paseh Dalam Angka 2018 ini merupakan salah satu publikasi yang diterbitkan oleh BPS. Data yang disajikan merupakan data sekunder, dan disajikan berbentuk tabel dengan harapan konsumen data mudah menggunakannya.

Kami menyadari bahwa publikasi Kecamatan Paseh Dalam Angka 2018 ini masih jauh daripada sempurna. Oleh karena itu, kritik dan saran yang sifatnya membangun sangat kami harapkan.

Akhirnya kepada semua pihak khususnya kepada Dinas/Instansi yang ada di Kecamatan Paseh yang telah bekerja sama demi terbentuknya publikasi ini, kami ucapkan terima kasih.

Semoga publikasi ini bermanfaat bagi semua pihak yang membutuhkan.

Waassalamu'alaikum Wr.Wb.

Sumedang, September 2018  
Koordinator Statistik Kecamatan  
Paseh,

**Muliawan, S.Sos.**



<https://sumedangkab.bps.go.id>

# DAFTAR ISI

**DAFTAR ISI**

	Hal
SAMBUTAN CAMAT PASEH .....	i
KATA PENGANTAR .....	ii
DAFTAR ISI .....	iii
DAFTAR TABEL .....	iv

<https://sumedangkab.bps.go.id>

## **DAFTAR TABEL**

## DAFTAR TABEL

No.	Judul	Hal
Tabel 1.1	Desa Menurut Status Kota Desa dan Klasifikasi Desa Per Desa Tahun 2017....	1
Tabel 1.2	Jarak Antar Desa.....	2
Tabel 1.3	Luas Daerah (ha) dan Persentase Menurut Kegunaannya Tahun 2017 .....	5
Tabel 1.4	Ketinggian Kantor Desa (meter dpl) dan Keadaan Permukaan Desa Per Desa Tahun 2017 .....	6
Tabel 1.4	Jumlah Curah Hujan (mm) dan Hari Hujan (hari) Dirinci Per Bulan Tahun 2017.....	7
Tabel 2.1	Jumlah RT dan RW Per Desa Tahun 2017.	8
Tabel 2.2	Jumlah Aparat Desa Menurut Jenis Kelamin Per Desa Tahun 2017 .....	9
Tabel 2.3	Kategori LKMD/LPMD dan Jumlah Anggota BPD Menurut Jenis Kelamin Per Desa Tahun 2017 .....	11
Tabel 2.4	Aparat Keamanan dan Pos Kamling Per Desa Tahun 2017 .....	12
Tabel 3.1	Jumlah Penduduk Menurut Jenis Kelamin Per Desa Tahun 2017 .....	13
Tabel 3.2	Luas Daerah (km <sup>2</sup> ), Jumlah Keluarga dan Kepadatan Penduduk Per Km2 Per Desa Tahun 2017 .....	14
Tabel 3.3	Rata-rata Anggota Keluarga dan <i>Sex Ratio</i> Per Desa Tahun 2017 .....	15
Tabel 3.4	Jumlah Keluarga Menurut Tahapan Keluarga Dirinci Menurut Desa Tahun 2017.....	16
Tabel 3.5	Jumlah PUS dan Akseptor KB Berdasarkan Jenis Alat Kontrasepsi Dirinci Menurut Desa Tahun 2017 .....	17

**DAFTAR TABEL**

No.	Judul	Hal
Tabel 4.1.1	Jumlah TK, Nama, Ruang Kelas, Guru dan Murid Per Desa Tahun 2017 .....	19
Tabel 4.1.2	Jumlah SD, Nama, Ruang Kelas, Guru dan Murid Per Desa Tahun 2017 .....	20
Tabel 4.1.3	Jumlah SMP, Nama, Ruang Kelas, Guru dan Murid Per Desa Tahun 2017 .....	21
Tabel 4.1.4	Jumlah SMA/SMK, Nama, Ruang Kelas, Guru dan Murid Per Desa Tahun 2017 .....	22
Tabel 4.1.5	Rasio Murid TK Terhadap Sekolah, Ruang Kelas dan Guru Per Desa Tahun 2017 .....	23
Tabel 4.1.6	Rasio Murid SD Terhadap Sekolah, Ruang Kelas dan Guru Per Desa Tahun 2017 .....	24
Tabel 4.1.7	Rasio Murid SMP Terhadap Sekolah, Ruang Kelas dan Guru Per Desa Tahun 2017 .....	25
Tabel 4.1.8	Rasio Murid SMA/SMK Terhadap Sekolah, Ruang Kelas dan Guru Per Desa Tahun 2017 .....	26
Tabel 4.2.1	Jumlah RA, Nama, Ruang Kelas, Guru dan Murid Per Desa Tahun 2017 .....	27
Tabel 4.2.2	Jumlah MI, Nama, Ruang Kelas, Guru dan Murid Per Desa Tahun 2017 .....	28
Tabel 4.2.3	Jumlah Tsanawiyah, Nama, Ruang Kelas, Guru dan Murid Per Desa Tahun 2017 .....	29
Tabel 4.2.4	Jumlah Aliyah, Nama, Ruang Kelas, Guru dan Murid Per Desa Tahun 2017 .....	30
Tabel 4.2.5	Rasio Murid RA Terhadap Sekolah, Ruang Kelas dan Guru Per Desa Tahun 2017.....	31

## DAFTAR TABEL

No.	Judul	Hal
Tabel 4.2.6	Rasio Murid Madrasah Ibtidaiyah Terhadap Sekolah, Ruang Kelas dan Guru Per Desa Tahun 2017 .....	32
Tabel 4.2.7	Rasio Murid Madrasah Tsanawiyah Terhadap Sekolah, Ruang Kelas dan Guru Per Desa Tahun 2017 .....	33
Tabel 4.2.8	Rasio Murid Aliyah Terhadap Sekolah, Ruang Kelas dan Guru Per Desa Tahun 2017.....	34
Tabel 4.2.9	Jumlah Sarana Ibadah Per Desa Tahun 2017 .....	35
Tabel 4.2.10	Jumlah Pondok Pesantren, Jumlah Santri Modok dan Tidak Mondok Per Desa Tahun 2017 .....	36
Tabel 4.3.1	Jumlah Sarana Kesehatan Per Desa Tahun 2017 .....	37
Tabel 4.3.2	Jumlah Tenaga Medis Yang Menetap di Desa Per Desa Tahun 2017 .....	40
Tabel 4.4.1	Jumlah Akomodasi, Obyek Wisata dan Wisatawan Per Desa Tahun 2017 .....	41
Tabel 4.5	Jumlah Panti, Yayasan dan Anak Asuh Per Desa Tahun 2017.....	42
Tabel 4.6	Jumlah Karang Taruna, Anggota dan Gugus Depan Seta Anggota Per Desa Tahun 2017 .....	43
Tabel 4.7	Kesenian Asli Daerah Per Desa Tahun 2017 .....	44
Tabel 5.1.1	Luas Sawah Menurut Jenis Pengairan Tahun 2017 .....	46
Tabel 5.1.2	Luas Tanam, Luas Panen, Produktivitas dan Produksi Padi Tahun 2017 .....	47

---

**DAFTAR TABEL**

No.	Judul	Hal
Tabel 5.1.3	Luas Tanam, Luas Panen, Produktivitas dan Produksi Palawija Tahun 2017 .....	48
Tabel 5.1.4	Keadaan, Luas Panen dan Produksi Tanaman Buah Tahun 2017 .....	49
Tabel 5.1.5	Keadaan, Luas Panen dan Produksi Tanaman Sayuran Tahunan Tahun 2017...	50
Tabel 5.2.1	Populasi Ternak dan Anjing Dirinci Per Desa Tahun 2017 .....	51
Tabel 6.1	Jumlah Toko/Warung, Kelompok Pertokoan, Pasar Per Desa Tahun 2017.....	54
Tabel 6.2	Koperasi dan KUD Per Desa Tahun 2017.	55
Tabel 6.3	Jumlah Bank dan Lembaga Keuangan Dirinci Per Desa Tahun 2017.....	56
Tabel 7.1	Panjang Jalan Desa Per Desa Tahun 2017	57
Tabel 7.2	Jenis Prasarana Angkutan Per Desa Tahun 2017 .....	58

<https://sumedangkab.bps.go.id>

**TABEL 1**  
**Geografi**



**Tabel 1. 1**  
**Desa Menurut Status Kota Desa dan Klasifikasi Desa**  
**Per Desa Tahun 2017**

Desa	Status	Klasifikasi Desa
[1]	[2]	[3]
[001] Legok Kaler	Pedesaan	Swakarsa
[002] Legok Kidul	Pedesaan	Swakarsa
[003] Paseh Kidul	Pedesaan	Swakarsa
[004] Cijambe	Pedesaan	Swakarsa
[005] Pasireungit	Pedesaan	Swakarsa
[006] Padanaan	Pedesaan	Swakarsa
[007] Bongkok	Pedesaan	Swakarsa
[008] Paseh Kaler	Pedesaan	Swakarsa
[009] Haur Kuning	Pedesaan	Swakarsa
[010] Citepok	Pedesaan	Swakarsa

**Kecamatan**

*Sumber: Profil Desa, 2018*

**Tabel 1. 2**  
**Jarak Antara Kantor Desa Per Desa Tahun 2017**

Desa	[001]	[002]	[003]	[004]
[1]	[2]	[3]	[4]	[5]
[001] Legok Kaler	0,00	0,48	1,42	4,56
[002] Legok Kidul	0,48	0,00	1,83	4,16
[003] Paseh Kidul	1,42	1,83	0,00	3,14
[004] Cijambe	4,56	4,97	3,14	0,00
[005] Pasireungit	3,75	4,16	2,33	1,63
[006] Padanaan	5,22	5,63	3,80	4,78
[007] Bongkok	3,55	4,03	4,97	8,11
[008] Paseh Kaler	1,74	2,15	1,48	4,62
[009] Haur Kuning	2,24	1,76	2,97	3,54
[010] Citepok	3,22	2,74	3,96	4,51
<b>Kecamatan</b>	0,84	1,25	0,58	3,72

*Sumber: Profil Desa, 2018*

---

---

**Lanjutan**

<b>Desa</b>	<b>[005]</b>	<b>[006]</b>	<b>[007]</b>	<b>[008]</b>
[1]	[6]	[7]	[8]	[9]
[001] Legok Kaler	3,75	5,22	3,55	1,74
[002] Legok Kidul	4,16	5,63	4,03	2,15
[003] Paseh Kidul	2,33	3,80	4,97	1,48
[004] Cijambe	1,63	4,78	8,11	4,62
[005] Pasireungit		3,15	7,30	3,81
[006] Padanaan	3,15	-	8,77	5,28
[007] Bongkok	7,30	8,77	-	1,84
[008] Paseh Kaler	3,81	5,28	1,84	-
[009] Haur Kuning	5,17	6,78	6,79	3,30
[010] Citepok	6,15	7,76	7,77	4,28
<b>Kecamatan</b>	2,91	0,84	1,25	0,58

*Sumber: Profil Desa, 2018*

---

---

**Lanjutan**

<b>Desa</b>	<b>[009]</b>	<b>[010]</b>
[1]	[10]	[11]
[001] Legok Kaler	2,24	3,22
[002] Legok Kidul	1,76	2,74
[003] Paseh Kidul	2,98	3,96
[004] Cijambe	3,54	4,51
[005] Pasireungit	5,17	6,15
[006] Padanaan	6,78	7,76
[007] Bongkok	6,79	7,77
[008] Paseh Kaler	3,30	4,28
[009] Haur Kuning	-	1,0
[010] Citepok	1,0	-
<b>Kecamatan</b>	<b>3,72</b>	<b>2,91</b>

*Sumber: Profil Desa, 2018*

**Tabel 1. 3**  
**Luas Daerah (ha) dan Persentase Menurut Kegunaannya**  
**Tahun 2017**

Desa	Luas (ha)	Persentase Kegunaan (%)		
		Sawah	Rumah dan Pekarangan	Lain-lain
[1]	[2]	[3]	[4]	[5]
[001] Legok Kaler	303	20	133,6	149,4
[002] Legok Kidul	202	121	54,5	26,5
[003] Paseh Kidul	187	58	17,4	111,6
[004] Cijambe	357	187	81,1	88,9
[005] Pasireungit	274	170	33	71
[006] Padanaan	803	375	118,1	309,9
[007] Bongkok	442	166	64,7	211,3
[008] Paseh Kaler	300	26	115,8	158,2
[009] Haur Kuning	183	105	32,3	45,7
[010] Citepok	212	121	17,3	73,7
<b>Kecamatan</b>	<b>3 263</b>	<b>1 349</b>	<b>667,8</b>	<b>1 246,2</b>

*Sumber: UPTD Pertanian Tanaman Pangan Kecamatan Paseh Tahun 2017*

**Tabel 1. 4**  
**Ketinggian Kantor Desa (meter dpl) dan Keadaan Permukaan Desa Per Desa Tahun 2017**

<b>Desa</b>	<b>Kantor</b>	<b>Keadaan Permukaan</b>
[1]	[2]	[3]
[001] Legok Kaler	504	Dataran
[002] Legok Kidul	494	Lereng
[003] Paseh Kidul	416	Dataran
[004] Cijambe	360	Dataran
[005] Pasireungit	437	Dataran
[006] Padanaan	378	Dataran
[007] Bongkok	576	Dataran
[008] Paseh Kaler	510	Dataran
[009] Haur Kuning	416	Dataran
[010] Citepok	375	Lereng
<b>Kecamatan</b>		

*Sumber: Profil Desa, 2018*

**Tabel 1. 5**  
**Jumlah Curah Hujan (mm) dan Hari Hujan (hari)**  
**Dirici Per Bulan Tahun 2017**

Bulan	Curah Hujan (mm)	Hari Hujan (hari)
[1]	[2]	[3]
[1] Januari	325	24
[2] Februari	359	22
[3] Maret	312	23
[4] April	393	15
[5] Mei	192	8
[6] Juni	189	6
[7] Juli	7	1
[8] Agustus	-	-
[9] September	33	3
[10] Oktober	220	10
[11] Nopember	443	30
[12] Desember	438	22
<b>Jumlah</b>	2.911	164

*Sumber:* Dinas Pertanian dan Ketanaman Pangan Kabupaten Sumedang 2018

<https://sumedangkab.bps.go.id>

**TABEL 2**  
**Pemerintahan**



**Tabel 2. 1**  
**Jumlah RT dan RW Per Desa Tahun 2017**

<b>Desa</b>	<b>Jumlah RT</b>	<b>Jumlah RW</b>
[1]	[2]	[3]
[001] Legok Kaler	27	8
[002] Legok Kidul	34	10
[003] Paseh Kidul	22	7
[004] Cijambe	29	6
[005] Pasireungit	19	5
[006] Padanaan	34	8
[007] Bongkok	32	9
[008] Paseh Kaler	33	12
[009] Haur Kuning	13	4
[010] Citepok	10	4
<b>Kecamatan</b>	<b>253</b>	<b>73</b>

*Sumber: Profil Desa, 2018*

**Tabel 2. 2**  
**Jumlah Aparat Desa Menurut Jenis Kelamin Per Desa**  
**Tahun 2017**

Desa	Kepala Desa	
	Laki-laki	Perempuan
[1]	[2]	[3]
[001] Legok Kaler	1	-
[002] Legok Kidul	-	1
[003] Paseh Kidul	1	-
[004] Cijambe	1	-
[005] Pasireungit	1	-
[006] Padanaan	1	-
[007] Bongkok	1	-
[008] Paseh Kaler	1	-
[009] Haur Kuning	1	-
[010] Citepok	1	-
<b>Kecamatan</b>	<b>9</b>	<b>1</b>

*Sumber: Profil Desa, 2018*

---

---

**Lanjutan**

<b>Desa</b>	<b>Staf/Aparat Desa</b>	
	<b>Laki-laki</b>	<b>Perempuan</b>
[1]	[4]	[5]
[001] Legok Kaler	7	3
[002] Legok Kidul	6	5
[003] Paseh Kidul	8	2
[004] Cijambe	7	3
[005] Pasireungit	7	3
[006] Padanaan	7	3
[007] Bongkok	10	2
[008] Paseh Kaler	9	2
[009] Haur Kuning	7	2
[010] Citepok	9	1
<b>Kecamatan</b>	<b>78</b>	<b>26</b>

*Sumber: Profil Desa, 2018*

**Tabel 2. 3**  
**Kategori LKMD/LPMD dan Jumlah Anggota BPD**  
**Menurut Jenis Kelamin Per Desa Tahun 2017**

Desa	Kategori LKMD/LPMD	Laki- laki	Anggota BPD	
			Perem- -puan	Jumlah
[1]	[2]	[3]	[4]	[5]
[001] Legok Kaler	7	9	-	9
[002] Legok Kidul	6	5	4	9
[003] Paseh Kidul	7	11	-	11
[004] Cijambe	7	8	2	10
[005] Pasireungit	7	6	3	9
[006] Padanaan	7	11	-	11
[007] Bongkok	10	10	-	10
[008] Paseh Kaler	6	8	2	10
[009] Haur Kuning	7	5	1	7
[010] Citepok	8	6	1	7
<b>Kecamatan</b>	<b>72</b>	<b>79</b>	<b>12</b>	<b>91</b>

*Sumber: Profil Desa, 2018*

**Tabel 2. 4**  
**Aparat Keamanan dan Pos Kamling Per Desa Tahun 2017**

Desa	Pertahanan Sipil	Pos Kamling
[1]	[2]	[3]
[001] Legok Kaler	11	27
[002] Legok Kidul	14	10
[003] Paseh Kidul	12	9
[004] Cijambe	10	13
[005] Pasireungit	8	5
[006] Padanaan	12	5
[007] Bongkok	10	9
[008] Paseh Kaler	10	29
[009] Haur Kuning	10	13
[010] Citepok	10	8
<b>Kecamatan</b>	<b>107</b>	<b>128</b>

*Sumber: Profil Desa, 2018*

<https://sumedangkab.bps.go.id>

**TABEL 3**  
**Kependudukan**

**Tabel 3. 1**  
**Jumlah Penduduk Menurut Jenis Kelamin Per Desa**  
**Tahun 2017**

Desa	Penduduk		
	Laki-laki	Perempuan	Jumlah
[1]	[2]	[3]	[4]
[001] Legok Kaler	3 028	2 941	5 969
[002] Legok Kidul	2 345	2 267	4 612
[003] Paseh Kidul	1 970	1 994	3 964
[004] Cijambe	1 970	1 978	3 948
[005] Pasireungit	1 274	1 248	2 522
[006] Padanaan	2 370	2 392	4 762
[007] Bongkok	2 373	2 240	4 613
[008] Paseh Kaler	2 738	2 687	5 425
[009] Haur Kuning	1 250	1 215	2 465
[010] Citepok	812	784	1 596
<b>Kecamatan</b>	<b>20 130</b>	<b>19 746</b>	<b>39 876</b>

*Sumber: Profil Desa, 2018*

**Tabel 3. 2**  
**Luas Daerah (km<sup>2</sup>), Jumlah Keluarga dan Kepadatan**  
**Penduduk Per Km2 Per Desa**  
**Tahun 2017**

Desa	Luas (km <sup>2</sup> )	Jumlah Keluarga*	Kepadatan Penduduk/km <sup>2</sup>
[1]	[2]	[3]	[4]
[001] Legok Kaler	3.03	1 986	1 970
[002] Legok Kidul	2.02	1 505	2 283
[003] Paseh Kidul	1.87	1 342	2 120
[004] Cijambe	3.57	1 365	1 106
[005] Pasireungit	2.74	860	920
[006] Padanaan	8.03	1 593	593
[007] Bongkok	4.42	1 461	1 044
[008] Paseh Kaler	3.00	1 799	1 808
[009] Haur Kuning	1.83	890	1 347
[010] Citepok	2.12	573	753
<b>Kecamatan</b>	<b>32.63</b>	<b>13 374</b>	<b>1 222</b>

*Sumber: Profil Desa, 2018*



**Tabel 3. 3**  
**Rata-rata Anggota Keluarga dan Sex Ratio Per Desa**  
**Tahun 2017**

Desa	Rata-rata Anggota Keluarga	<i>Sex Ratio</i>
[1]	[2]	[3]
[001] Legok Kaler	3.01	102.96
[002] Legok Kidul	3.06	103.44
[003] Paseh Kidul	2.95	98.796
[004] Cijambe	2.89	99.596
[005] Pasireungit	2.93	102.08
[006] Padanaan	2.99	99.08
[007] Bongkok	3.16	105.94
[008] Paseh Kaler	3.02	101.9
[009] Haur Kuning	2.77	102.88
[010] Citepok	2.79	103.57
<b>Kecamatan</b>	2.98	101.94

*Sumber: Profil Desa, 2018*

**Tabel 3. 4**  
**Jumlah Keluarga Menurut Tahapan Keluarga Dirinci**  
**Menurut Desa Tahun 2017**

Desa	Jumlah KK	Keluarga Menurut Tahapan		
		Pra S	KS I	KS II-III Plus
[1]	[2]	[3]	[4]	[5]
[001] Legok Kaler	1 831	185	548	1 098
[002] Legok Kidul	1 399	134	502	763
[003] Paseh Kidul	1 204	89	124	991
[004] Cijambe	1 323	40	207	1 076
[005] Pasireungit	876	80	282	514
[006] Padanaan	1 663	93	226	1 344
[007] Bongkok	1 477	127	570	780
[008] Paseh Kaler	1 720	139	201	1 380
[009] Haur Kuning	856	46	71	739
[010] Citepok	536	23	224	289
<b>Kecamatan</b>	12 885	956	2 955	8 974

*Sumber: UPTD Pengendalian KB Wilayah Cimalaka, 2018*

**Tabel 3. 5**  
**Jumlah PUS dan Akseptor KB Berdasarkan Jenis Alat Kontrasepsi Dirinci Menurut Desa Tahun 2017**

Desa	PUS	Akseptor KB	Jenis Alat Kontrasepsi	
			IUD	MOW
[1]	[2]	[3]	[4]	[5]
[001] Legok Kaler	1 152	961	87	46
[002] Legok Kidul	864	729	58	43
[003] Paseh Kidul	712	597	64	44
[004] Cijambe	834	673	36	26
[005] Pasireungit	505	420	15	9
[006] Padanaan	934	791	34	22
[007] Bongkok	969	787	42	27
[008] Paseh Kaler	1 041	870	72	52
[009] Haur Kuning	508	420	27	14
[010] Citepok	341	283	11	8
<b>Kecamatan</b>	<b>7 860</b>	<b>6531</b>	<b>446</b>	<b>291</b>

*Sumber: UPTD Pengendalian KB Wilayah Cimalaka, 2018*

---

---

## Lanjutan

Desa	Jenis Alat Kontrasepsi				
	MOP	Kondon	Implant	Suntik	Pil
[1]	[6]	[7]	[8]	[9]	[10]
[001] Legok Kaler	3	1	41	578	205
[002] Legok Kidul	1	7	23	476	121
[003] Paseh Kidul	-	6	20	365	98
[004] Cijambe	1	5	26	369	210
[005] Pasireungit	-	4	15	300	77
[006] Padanaan	-	6	35	535	159
[007] Bongkok	-	22	26	506	164
[008] Paseh Kaler	1	9	65	529	142
[009] Haur Kuning	-	-	11	314	54
[010] Citepok	-	1	15	218	30
<b>Kecamatan</b>	<b>6</b>	<b>61</b>	<b>277</b>	<b>4190</b>	<b>1260</b>

*Sumber: UPTD Pengendalian KB Wilayah Cimalaka, 2018*

<https://sumedangkab.bps.go.id>

**TABEL 4**  
**Sosial**

**Tabel 4.1.1**  
**Jumlah TK, Nama, Ruang Kelas, Guru dan Murid Per Desa**  
**Tahun 2017**

Desa	Jumlah Sekolah	Nama Sekolah	Ruang Kelas	Guru	Murid
[1]	[2]	[3]	[4]	[5]	[6]
[001] Legok Kaler	2		4	7	64
		TK Negeri Pembina	2	4	41
		Bakti Pertiwi	2	3	23
[002] Legok Kidul	2		4	6	72
		PGRI Sejahtera	2	3	25
		PGRI Mekar Arum	2	3	47
[003] Paseh Kidul	2		4	8	107
		Hati Mekar	2	4	51
		Mirojuttaqwa	2	4	56
[004] Cijambe	1	PGRI Mekargalih	2	4	45
[005] Pasireungit	1	PGRI AM Budi Rahayu	2	3	34
[006] Padanaan	2		3	5	86
		PGRI Mutiara	2	3	53
		PGRI Tunas Mekar	1	2	33
[007] Bongkok	1	PGRI Al Huda	2	3	31
[008] Paseh Kaler	1	Al Ikhlas	1	2	20
[009] Haur Kuning	-	-	-	-	-
[010] Citepok	1	PGRI Tunas Wiyata	1	2	30
<b>Kecamatan</b>	<b>13</b>		<b>23</b>	<b>40</b>	<b>489</b>

*Sumber: UPT Dinas Pendidikan Kecamatan. Paseh, 2018*

**Tabel 4.1.2**  
**Jumlah SD, Nama, Ruang Kelas, Guru dan Murid Per Desa**  
**Tahun 2017**

Desa	Jumlah Sekolah	Nama Sekolah	Ruang Kelas	Guru	Murid
[1]	[2]	[3]	[4]	[5]	[6]
<b>[001] Legok Kaler</b>	<b>3</b>		<b>21</b>	<b>40</b>	<b>317</b>
		SDN Legok I	8	13	171
		SDN Legok II	7	13	136
		SDN Cileuksa	6	14	10
<b>[002] Legok Kidul</b>	<b>2</b>		<b>12</b>	<b>27</b>	<b>320</b>
		SDN Babakanbuah	6	13	159
		SDN Talun	6	14	161
<b>[003] Paseh Kidul</b>	<b>2</b>		<b>14</b>	<b>28</b>	<b>369</b>
		SDN Paseh I	8	15	217
		SDN Sukamulya	6	13	152
<b>[004] Cijambe</b>	<b>2</b>		<b>12</b>	<b>24</b>	<b>331</b>
		SDN Cijambe I	6	14	202
		SDN Sukasirna	6	10	129
<b>[005] Pasireungit</b>	<b>1</b>	<b>SDN Cijambe II</b>	<b>8</b>	<b>11</b>	<b>201</b>
<b>[006] Padanaan</b>	<b>2</b>		<b>14</b>	<b>26</b>	<b>346</b>
		SDN Sidaraja	7	14	209
		SDN Nyalindung	7	12	137
<b>[007] Bongkok</b>	<b>2</b>		<b>15</b>	<b>26</b>	<b>352</b>
		SDN Bongkok	8	13	157
		SDN Sindangjati	7	13	195
<b>[008] Paseh Kaler</b>	<b>2</b>		<b>13</b>	<b>26</b>	<b>348</b>
		SDN Paseh II	7	14	219
		SDN Parumasan	6	12	129
<b>[009] Haur Kuning</b>	<b>1</b>	<b>SDN Haurkuning</b>	<b>8</b>	<b>14</b>	<b>134</b>
<b>[010] Citepok</b>	<b>1</b>	<b>SDN Citepok</b>	<b>6</b>	<b>12</b>	<b>106</b>
<b>Kecamatan</b>	<b>18</b>		<b>123</b>	<b>234</b>	<b>2 824</b>

*Sumber: UPT Dinas Pendidikan Kecamatan. Paseh, 2018*

**Tabel 4.1.3**  
**Jumlah SMP, Nama, Ruang Kelas, Guru dan Murid**  
**Per Desa Tahun 2017**

Desa	Jumlah Sekolah	Nama Sekolah	Ruang Guru Murid Kelas		
[1]	[2]	[3]	[4]	[5]	[6]
[001] Legok Kaler	-	-	-	-	-
[002] Legok Kidul	1	SMPN 1 Paseh	27	49	881
[003] Paseh Kidul	1	SMPN 2 Paseh	14	28	302
[004] Cijambe	-	-	-	-	-
[005] Pasireungit	-	-	-	-	-
[006] Padanaan	-	-	-	-	-
[007] Bongkok	-	-	-	-	-
[008] Paseh Kaler	-	-	-	-	-
[009] Haur Kuning	-	-	-	-	-
[010] Citepok	-	-	-	-	-
<b>Kecamatan</b>	<b>2</b>		<b>41</b>	<b>77</b>	<b>1 183</b>

*Sumber: SMPN 1 dan SMPN2 Paseh, 2018*



**Tabel 4.1.4**  
**Jumlah SMA/SMK, Nama, Ruang Kelas, Guru dan Murid**  
**Per Desa Tahun 2017**

Desa	Jumlah Sekolah	Nama Sekolah	Ruang Guru Murid Kelas		
[1]	[2]	[3]	[4]	[5]	[6]
[001] Legok Kaler	-	-	-	-	-
[002] Legok Kidul	1	SMK Terpadu Bina Insan	6	20	170
[003] Paseh Kidul					
[004] Cijambe	-	-	-	-	-
[005] Pasireungit	-	-	-	-	-
[006] Padanaan	-	-	-	-	-
[007] Bongkok	-	-	-	-	-
[008] Paseh Kaler	-	-	-	-	-
[009] Haur Kuning	-	-	-	-	-
[010] Citepok	-	-	-	-	-
<b>Kecamatan</b>	<b>1</b>		<b>6</b>	<b>20</b>	<b>170</b>

*Sumber: SMK Terpadu Bina Insan Paseh, 2018*

**Tabel 4.1.5**  
**Rasio Murid TK Terhadap Sekolah, Ruang Kelas**  
**dan Guru Per Desa Tahun 2017**

Desa	Rasio Murid Terhadap		
	Sekolah	Ruang Kelas	Guru
[1]	[2]	[3]	[4]
[001] Legok Kaler	32,00	16,00	9,14
[002] Legok Kidul	36,00	18,00	12,00
[003] Paseh Kidul	53,50	26,75	13,38
[004] Cijambe	45,00	22,50	11,25
[005] Pasireungit	34,00	17,00	11,33
[006] Padanaan	43,00	28,67	17,20
[007] Bongkok	31,00	15,50	10,33
[008] Paseh Kaler	20,00	20,00	10,00
[009] Haur Kuning	-	-	-
[010] Citepok	30,00	30,00	15,00
<b>Kecamatan</b>	<b>37,62</b>	<b>21,26</b>	<b>12,23</b>

*Sumber: UPT Dinas Pendidikan Kecamatan. Paseh, 2018*

**Tabel 4.1.6**  
**Rasio Murid SD Terhadap Sekolah, Ruang Kelas**  
**dan Guru Per Desa Tahun 2017**

Desa	Rasio Murid Terhadap		
	Sekolah	Ruang Kelas	Guru
[1]	[2]	[3]	[4]
<b>[001] Legok Kaler</b>	105,67	15,10	7,93
[002] Legok Kidul	160,00	26,67	11,85
<b>[003] Paseh Kidul</b>	184,50	26,36	13,18
<b>[004] Cijambe</b>	165,50	27,58	13,79
<b>[005] Pasireungit</b>	201,00	25,13	18,27
<b>[006] Padanaan</b>	173,00	24,71	13,31
<b>[007] Bongkok</b>	176,00	23,47	13,54
<b>[008] Paseh Kaler</b>	174,00	26,77	13,38
<b>[009] Haur Kuning</b>	134,00	16,75	9,57
<b>[010] Citepok</b>	106,00	17,67	8,83
<b>Kecamatan</b>	156,89	22,96	12,07

*Sumber: UPT Dinas Pendidikan Kecamatan. Paseh, 2018*

**Tabel 4.1.7**  
**Rasio Murid SMP Terhadap Sekolah, Ruang Kelas dan Guru Per Desa Tahun 2017**

Desa	Rasio Murid Terhadap		
	Sekolah	Ruang Kelas	Guru
[1]	[2]	[3]	[4]
[001] Legok Kaler	-	-	-
[002] Legok Kidul	881,00	32,63	17,98
[003] Paseh Kidul	302,00	21,57	10,79
[004] Cijambe	-	-	-
[005] Pasireungit	-	-	-
[006] Padanaan	-	-	-
[007] Bongkok	-	-	-
[008] Paseh Kaler	-	-	-
[009] Haur Kuning	-	-	-
[010] Citepok	-	-	-
<b>Kecamatan</b>	<b>591,50</b>	<b>28,85</b>	<b>15,36</b>

*Sumber: SMPN 1 dan SMPN2 Paseh, 2018*

**Tabel 4.1.8**  
**Rasio Murid SMA/SMK Terhadap Sekolah, Ruang Kelas dan Guru Per Desa Tahun 2017**

Desa	Rasio Murid Terhadap		
	Sekolah	Ruang Kelas	Guru
[1]	[2]	[3]	[4]
[001] Legok Kaler	-	-	-
[002] Legok Kidul	170,00	28,33	8,50
[003] Paseh Kidul	-	-	-
[004] Cijambe	-	-	-
[005] Pasireungit	-	-	-
[006] Padanaan	-	-	-
[007] Bongkok	-	-	-
[008] Paseh Kaler	-	-	-
[009] Haur Kuning	-	-	-
[010] Citepok	-	-	-
Kecamatan	170,00	28,33	8,50

*Sumber: SMK Terpadu Bina Insan Paseh, 2018*

**Tabel 4.2.1**  
**Jumlah RA, Nama, Ruang Kelas, Guru dan Murid**  
**Per Desa Tahun 2017**

Desa	Jumlah Sekolah	Nama Sekolah	Ruang Kelas	Guru	Murid
[1]	[2]	[3]	[4]	[5]	[6]
<b>[001] Legok Kaler</b>	<b>3</b>		<b>7</b>	<b>8</b>	<b>123</b>
		Mutiara Hikmah	3	3	24
		Al-Khudamat	2	3	77
		Raudhatul Hasanah	2	2	22
<b>[002] Legok Kidul</b>	<b>1</b>	<b>Persis 62</b>	<b>2</b>	<b>2</b>	<b>26</b>
<b>[003] Paseh Kidul</b>	-	-	-	-	-
<b>[004] Cijambe</b>	-	-	-	-	-
<b>[005] Pasireungit</b>	-	-	-	-	-
<b>[006] Padanaan</b>	-	-	-	-	-
<b>[007] Bongkok</b>	<b>1</b>	<b>Miftahul Huda</b>	<b>2</b>	<b>2</b>	<b>21</b>
<b>[008] Paseh Kaler</b>	<b>2</b>		<b>4</b>	<b>6</b>	<b>90</b>
		Darussalam	2	4	35
		Al Amanah	2	2	55
<b>[009] Haur Kuning</b>	<b>1</b>	<b>Al-Fathonah</b>	<b>1</b>	<b>2</b>	<b>20</b>
<b>[010] Citepok</b>	-	-	-	-	-
<b>Kecamatan</b>	<b>8</b>	-	<b>16</b>	<b>20</b>	<b>280</b>

*Sumber: Kenedag Kabupaten Sumedang,, 2018*

**Tabel 4.2.2**  
**Jumlah MI, Nama, Ruang Kelas, Guru dan Murid**  
**Per Desa Tahun 2017**

Desa	Jumlah Sekolah	Nama Sekolah	Ruang Kelas	Guru	Murid
[1]	[2]	[3]	[4]	[5]	[6]
[001] Legok Kaler	-	-	-	-	-
[002] Legok Kidul	-	-	-	-	-
[003] Paseh Kidul	-	-	-	-	-
[004] Cijambe	-	-	-	-	-
[005] Pasireungit	-	-	-	-	-
[006] Padanaan	1	Al- Iman	6	10	55
[007] Bongkok	1	Babakan Kondang	7	10	112
[008] Paseh Kaler	-	-	-	-	-
[009] Haur Kuning	-	-	-	-	-
[010] Citepok	-	-	-	-	-
<b>Kecamatan</b>	<b>2</b>		<b>13</b>	<b>20</b>	<b>112</b>

*Sumber: UPT Dinas Pendidikan Kecamatan. Paseh, 2018*

**Tabel 4.2.3**  
**Jumlah Tsanawiyah, Nama, Ruang Kelas, Guru dan Murid Per Desa Tahun 2017**

Desa	Jumlah Sekolah	Nama Sekolah	Ruang Kelas	Guru Murid	
[1]	[2]	[3]	[4]	[5]	[6]
[001] Legok Kaler	1	GUPPI Cileuksa	4	10	182
[002] Legok Kidul	-	-	-	-	-
[003] Paseh Kidul	-	-	-	-	-
[004] Cijambe	-	-	-	-	-
[005] Pasireungit	-	-	-	-	-
[006] Padanaan	1	Sidaraja	7	17	199
[007] Bongkok	1	Assalafiyah	8	19	65
[008] Paseh Kaler	-	-	-	-	-
[009] Haur Kuning	-	-	-	-	-
[010] Citepok	-	-	-	-	-
<b>Kecamatan</b>	<b>3</b>		<b>19</b>	<b>46</b>	<b>446</b>

*Sumber: Kenedag Kabupaten Sumedang, 2018*



**Tabel 4.2.4**  
**Jumlah Aliyah, Nama, Ruang Kelas, Guru dan Murid**  
**Per Desa Tahun 2017**

Desa	Jumlah Sekolah	Nama Sekolah	Ruang Kelas	Guru	Murid
[1]	[2]	[3]	[4]	[5]	[6]
[001] Legok Kaler	-	-	-	-	-
[002] Legok Kidul	-	-	-	-	-
[003] Paseh Kidul	-	-	-	-	-
[004] Cijambe	-	-	-	-	-
[005] Pasireungit	-	-	-	-	-
[006] Padanaan	-	-	-	-	-
[007] Bongkok	-	-	-	-	-
[008] Paseh Kaler	-	-	-	-	-
[009] Haur Kuning	-	-	-	-	-
[010] Citepok	-	-	-	-	-
<b>Kecamatan</b>	-	-	-	-	-

*Sumber: Kenedag Kabupaten Sumedang, 2017*

**Tabel 4.2.5**  
**Rasio Murid RA Terhadap Sekolah, Ruang Kelas dan Guru Per Desa Tahun 2017**

Desa	Rasio Murid Terhadap		
	Sekolah	Ruang Kelas	Guru
[1]	[2]	[3]	[4]
[001] Legok Kaler	41,00	17,57	15,38
[002] Legok Kidul	26,00	13,00	13,00
[003] Paseh Kidul	-	-	-
[004] Cijambe	-	-	-
[005] Pasireungit	-	-	-
[006] Padanaan	-	-	-
[007] Bongkok	21,00	10,50	10,50
[008] Paseh Kaler	45,00	22,50	15,00
[009] Haur Kuning	20,00	20,00	10,00
[010] Citepok	-	-	-
<b>Kecamatan</b>	35,00	17,50	14,00

*Sumber: Kenedag Kabupaten Sumedang, 2017*

**Tabel 4.2.6**  
**Rasio Murid Madrasah Ibtidaiyah Terhadap Sekolah,**  
**Ruang Kelas dan Guru Per Desa Tahun 2017**

Desa	Rasio Murid Terhadap		
	Sekolah	Ruang Kelas	Guru
[1]	[2]	[3]	[4]
[001] Legok Kaler			
[002] Legok Kidul			
[003] Paseh Kidul	-	-	-
[004] Cijambe	-	-	-
[005] Pasireungit	-	-	-
[006] Padanaan	55,00	9,17	5,50
[007] Bongkok	112,00	16,00	11,20
[008] Paseh Kaler	-	-	-
[009] Haur Kuning	-	-	-
[010] Citepok	-	-	-
<b>Kecamatan</b>	<b>83,50</b>	<b>12,85</b>	<b>8,35</b>

*Sumber: UPT Dinas Pendidikan Kecamatan. Paseh, 2017*

**Tabel 4.2.7**  
**Rasio Murid Madrasah Tsanawiyah Terhadap Sekolah,**  
**Ruang Kelas dan Guru Per Desa Tahun 2017**

Desa	Rasio Murid Terhadap		
	Sekolah	Ruang Kelas	Guru
[1]	[2]	[3]	[4]
[001] Legok Kaler	182,00	45,50	18,20
[002] Legok Kidul			
[003] Paseh Kidul	-	-	-
[004] Cijambe	-	-	-
[005] Pasireungit	-	-	-
[006] Padanaan	199,00	28,43	11,71
[007] Bongkok	65,00	8,13	3,42
[008] Paseh Kaler	-	-	-
[009] Haur Kuning	-	-	-
[010] Citepok	-	-	-
<b>Kecamatan</b>	<b>148,67</b>	<b>23,47</b>	<b>9,70</b>

*Sumber: Kenedag Kabupaten Sumedang, 2018*

**Tabel 4.2.8**  
**Rasio Murid Aliyah Terhadap Sekolah, Ruang Kelas dan Guru Per Desa Tahun 2017**

Desa	Rasio Murid Terhadap		
	Sekolah	Ruang Kelas	Guru
[1]	[2]	[3]	[4]
[001] Legok Kaler	-	-	-
[002] Legok Kidul	-	-	-
[003] Paseh Kidul	-	-	-
[004] Cijambe	-	-	-
[005] Pasireungit	-	-	-
[006] Padanaan	-	-	-
[007] Bongkok	-	-	-
[008] Paseh Kaler	-	-	-
[009] Haur Kuning	-	-	-
[010] Citepok	-	-	-
<b>Kecamatan</b>	-	-	-

*Sumber: Kenedag Kabupaten Sumedang, 2018*

**Tabel 4.2.9**  
**Jumlah Sarana Ibadah Per Desa Tahun 2017**

Desa	Masjid Mushola		Gereja	Lainnya	Jumlah
[1]	[2]	[3]	[4]	[5]	[6]
[001] Legok Kaler	10	15	-	-	25
[002] Legok Kidul	11	4	-	-	15
[003] Paseh Kidul	5	10	-	-	15
[004] Cijambe	5	4	-	-	9
[005] Pasireungit	5	2	-	-	7
[006] Padanaan	9	10	-	-	19
[007] Bongkok	11	12	-	-	23
[008] Paseh Kaler	11	4	-	-	15
[009] Haur Kuning	6	3	-	-	9
[010] Citepok	5	1	-	-	6
<b>Kecamatan</b>	<b>78</b>	<b>65</b>	<b>-</b>	<b>-</b>	<b>143</b>

*Sumber: Profil Desa, 2018*

**Tabel 4.2.10**  
**Jumlah Pondok Pesantren, Jumlah Santri Modok dan Tidak Modok Per Desa Tahun 2017**

Desa	Pondok Pesantren	Santri		Jumlah
		Mondok	Tidak Mondok	
[1]	[2]	[3]	[4]	[5]
[001] Legok Kaler	2	-	85	85
[002] Legok Kidul	1	-	115	115
[003] Paseh Kidul	-	-	-	-
[004] Cijambe	-	-	-	-
[005] Pasireungit	-	-	-	-
[006] Padanaan	1	-	25	25
[007] Bongkok	3	-	125	125
[008] Paseh Kaler	1	-	28	28
[009] Haur Kuning	1	-	35	35
[010] Citepok	-	-	-	-
<b>Kecamatan</b>	<b>9</b>	<b>-</b>	<b>413</b>	<b>413</b>

*Sumber: Kemenag Kabupaten Sumedang Tahun 2018*

**Tabel 4.3.1**  
**Jumlah Sarana Kesehatan Per Desa**  
**Tahun 2017**

Desa	Rumah sakit	Puskesmas	Pustu	Balai Pengobatan
[1]	[2]	[3]	[4]	[5]
[001] Legok Kaler	-	1	-	3
[002] Legok Kidul	-	-	-	-
[003] Paseh Kidul	-	-	-	1
[004] Cijambe	-	-	1	-
[005] Pasireungit	-	-	-	-
[006] Padanaan	-	-	1	-
[007] Bongkok	-	-	1	-
[008] Paseh Kaler	-	-	-	-
[009] Haur Kuning	-	-	-	-
[010] Citepok	-	-	-	-
<b>Kecamatan</b>	-	1	3	4

*Sumber: Profil Desa, 2018*



---

## Lanjutan

<b>Desa</b>	<b>Praktek dokter</b>	<b>Rumah Bersalin</b>	<b>Praktek Bidan</b>	<b>Poskesdes</b>
[1]	[6]	[7]	[8]	[9]
[001] Legok Kaler	1	-	2	1
[002] Legok Kidul	-	-	1	1
[003] Paseh Kidul	-	-	1	1
[004] Cijambe	-	-	4	1
[005] Pasireungit	-	-	1	1
[006] Padanaan	-	-	1	1
[007] Bongkok	-	-	3	1
[008] Paseh Kaler	-	-	1	1
[009] Haur Kuning	-	-	1	-
[010] Citepok	-	-	1	-
<b>Kecamatan</b>	<b>1</b>	<b>-</b>	<b>16</b>	<b>8</b>

*Sumber: Profil Desa, 2018*

---

---

**Lanjutan**

<b>Desa</b>	<b>Polindes</b>	<b>Apotek</b>	<b>Toko Obat</b>	<b>Posyandu</b>
[1]	[10]	[11]	[12]	[13]
[001] Legok Kaler	-	3	1	7
[002] Legok Kidul	1	-	-	7
[003] Paseh Kidul	1	1	1	5
[004] Cijambe	1	-	-	3
[005] Pasireungit	1	-	-	2
[006] Padanaan	1	-	-	8
[007] Bongkok	1	-	-	8
[008] Paseh Kaler	1	1	1	9
[009] Haur Kuning	1	-	-	4
[010] Citepok	1	-	-	3
<b>Kecamatan</b>	<b>9</b>	<b>5</b>	<b>3</b>	<b>56</b>

*Sumber: Profil Desa, 2018*

**Tabel 4.3.2**  
**Jumlah Tenaga Medis Yang Menetap di Desa Per Desa**  
**Tahun 2017**

<b>Desa</b>	<b>Dokter Pria</b>	<b>Dokter Wanita</b>	<b>Dokter Gigi</b>	<b>Bidan</b>	<b>Tenaga Kesehatan</b>
[1]	[2]	[3]	[4]	[5]	[6]
[001] Legok Kaler	-	2	-	3	21
[002] Legok Kidul	-	-	-	1	3
[003] Paseh Kidul	-	-	-	3	5
[004] Cijambe	1	1	-	6	7
[005] Pasireungit	-	-	-	1	1
[006] Padanaan	-	-	-	3	5
[007] Bongkok	-	-	-	2	12
[008] Paseh Kaler	1	-	-	4	3
[009] Haur Kuning	-	-	-	1	4
[010] Citepok	-	-	-	2	3
<b>Kecamatan</b>	<b>2</b>	<b>3</b>	<b>-</b>	<b>26</b>	<b>64</b>

*Sumber: Profil Desa, 2018*

**Tabel 4.4.1**  
**Jumlah Akomodasi, Obyek Wisata dan Wisatawan**  
**Per Desa Tahun 2017**

Desa	Akomo- dasi	Objek Wisata	Wisata- wan
[1]	[2]	[3]	[4]
[001] Legok Kaler	-	-	-
[002] Legok Kidul	1	-	-
[003] Paseh Kidul	1	1	-
[004] Cijambe	-	-	-
[005] Pasireungit	-	-	-
[006] Padanaan	-	-	-
[007] Bongkok	-	-	-
[008] Paseh Kaler	-	1	-
[009] Haur Kuning	-	1	-
[010] Citepok	-	-	-
<b>Kecamatan</b>	<b>2</b>	<b>3</b>	<b>-</b>

*Sumber: Profil Desa, 2018*

**Tabel 4.5**  
**Jumlah Panti, Yayasan dan Anak Asuh Per Desa**  
**Tahun 2017**

Desa	Panti	Yaya- san	Anak Asuh
[1]	[2]	[3]	[4]
[001] Legok Kaler	-	-	-
[002] Legok Kidul	-	-	-
[003] Paseh Kidul	-	1	-
[004] Cijambe	-	-	-
[005] Pasireungit	-	-	-
[006] Padanaan	-	-	-
[007] Bongkok	-	1	-
[008] Paseh Kaler	-	3	-
[009] Haur Kuning	-	-	-
[010] Citepok	-	-	-
<b>Kecamatan</b>	<b>-</b>	<b>5</b>	<b>-</b>

*Sumber: Profil Desa, 2018*

**Tabel 4.6**  
**Jumlah Karang Taruna, Anggota dan Gugus Depan**  
**Seta Anggota Per Desa Tahun 2017**

Desa	Karang Taruna		Pramuka	
	Tarka	Anggota	Gudep	Anggota
[1]	[2]	[3]	[4]	[5]
[001] Legok Kaler	1	328	4	601
[002] Legok Kidul	1	317	3	480
[003] Paseh Kidul	1	351	4	522
[004] Cijambe	1	257	2	344
[005] Pasireungit	1	267	1	132
[006] Padanaan	1	270	4	512
[007] Bongkok	1	376	4	475
[008] Paseh Kaler	1	379	2	347
[009] Haur Kuning	1	235	1	158
[010] Citepok	1	159	1	120
<b>Kecamatan</b>	10	2 588	26	3 691

*Sumber: Profil Desa, 2018*

**Tabel 4.7**  
**Kesenian Asli Daerah Per Desa Tahun 2017**

Desa	Kesenian Asli Daerah			
	Wayang	Calung	Kuda Renggong	Tarian
[1]	[2]	[3]	[4]	[5]
[001] Legok Kaler	-	1	-	-
[002] Legok Kidul	1	1	1	-
[003] Paseh Kidul	-	-	-	-
[004] Cijambe	-	1	-	1
[005] Pasireungit	-	-	1	1
[006] Padanaan	-	-	-	-
[007] Bongkok	-	-	-	-
[008] Paseh Kaler	-	1	-	-
[009] Haur Kuning	-	-	-	-
[010] Citepok	-	-	-	-
<b>Kecamatan</b>	<b>1</b>	<b>4</b>	<b>2</b>	<b>2</b>

*Sumber: Profil Desa, 2018*

---

## Lanjutan

Desa	Kesenian Asli Daerah		
	Kacapi Suling	Lainnya	Jumlah
[1]	[6]	[7]	[8]
[001] Legok Kaler	-	-	1
[002] Legok Kidul	-	1	4
[003] Paseh Kidul	-	-	-
[004] Cijambe	-	1	3
[005] Pasireungit	-	-	2
[006] Padanaan	-	-	-
[007] Bongkok	-	-	-
[008] Paseh Kaler	-	1	2
[009] Haur Kuning	-	-	-
[010] Citepok	-	-	-
<b>Kecamatan</b>	<b>-</b>	<b>3</b>	<b>12</b>

*Sumber: Profil Desa, 2018*



<https://sumedangkab.bps.go.id>

**TABEL 5**  
**Pertanian**

**Tabel 5.1.1**  
**Luas Sawah Menurut Jenis Pengairan Tahun 2017**

Desa	Luas Sawah (ha)		
	Teknis	Non Teknis	Jumlah
[1]	[2]	[3]	[4]
[001] Legok Kaler	-	20	20
[002] Legok Kidul	121	-	121
[003] Paseh Kidul	43	144	187
[004] Cijambe	26	-	26
[005] Pasireungit	19	39	58
[006] Padanaan	17	149	166
[007] Bongkok	226	149	375
[008] Paseh Kaler	70	100	170
[009] Haur Kuning	121	-	121
[010] Citepok	105	-	105
Kecamatan	784	601	1 349

*Sumber: UPT Pertanian dan Ketahanan Pangan Kec. Paseh, 2018*

**Tabel 5.1.2**  
**Luas Tanam, Luas Panen, Produktivitas dan**  
**Produksi Padi Tahun 2017**

Komoditi	Luas Tanam (ha)	Luas Panen (ha)	Produktivitas (kwt/ha)	Produksi (ton)
[1]	[2]	[3]	[4]	[5]
Padi Sawah	4.012	3.845	68,13	26.194
Padi Ladang	63	43	38,41	165
<b>Jumlah</b>	<b>4.075</b>	<b>3.888</b>	<b>106,54</b>	<b>26.359</b>

*Sumber : Dinas Pertanian dan Ketahanan Pangan Kab, Sumedang, 2018*

**Tabel 5.1.3**  
**Luas Tanam, Luas Panen, Produktivitas dan**  
**Produksi Palawija Tahun 2017**

Komoditi	Luas Tanam (ha)	Luas Panen (ha)	Produktivitas (kwt/ha)	Produksi (ton)
[1]	[2]	[3]	[4]	[5]
Jagung	10	-	-	-
Kedele	70	50	15	75,00
Kacang Tanah	11	10	15	15,00
Ubi Kayu	27	27	194	525,00
Ubi Jalar	-	2	135	27,00
<b>Jumlah</b>	118	89	359	642,00

*Sumber : Dinas Pertanian dan Ketahanan Pangan Kab, Sumedang, 2018*

**Tabel 5.1.4**  
**Keadaan, Luas Panen dan Produksi Tanaman Buah**  
**Tahun 2017**

Komoditi	Keadaan (pohon,*rumpun)	Luas Panen (pohon,*rumpun)	Produksi (kwintal)
[1]	[2]	[3]	[4]
Alpukat	3 131	404	105
Belim	407	96	12
Duku/	2 854	55	13
Durian	778	133	96
Jambu Biji	2 561	689	72
Jambu Air	68	40	10
Jeruk Besar	0	0	0
Jeruk Siam	113	55	10
Mangga	15 236	2 339	1 216
Manggis	52	5	2
Nangka/	888	429	199
Nenas*)	349	123	3
Pepaya	4447	6 026	728
Pisang*)	205 024	199 784	31 231
Rambutan	6 137	1 149	698
Salak*)	397 469	290 489	1 2379
Sawo	1305	227	100
Sirsak	182	52	13
Sukun	1 252	277	201
<b>Jumlah</b>	<b>642 253</b>	<b>502 372</b>	<b>47 088</b>

*Sumber : Dinas Pertanian dan Ketahanan Pangan Kab, Sumedang, 2018*

**Tabel 5.1.5**  
**Keadaan, Luas Panen dan Produksi**  
**Tanaman Sayuran Tahunan Tahun 2017**

Komoditi	Keadaan (pohon,*rumpun)	Luas Panen (pohon,*rumpun)	Produksi (kwintal)
[1]	[2]	[3]	[4]
Melinjo	8 507	1 900	426
Petai	4 886	290	117
<b>Jumlah</b>	13 393	2 190	543

*Sumber : Dinas Pertanian dan Ketahanan Pangan Kab, Sumedang, 2018*

**Tabel 5.2.1**  
**Populasi Ternak dan Anjing Dirinci Per Desa**  
**Tahun 2017**

Desa	Jenis Ternak				
	Sapi Potong	Kerbau	Kuda	Kambing	Domba
[1]	[2]	[3]	[4]	[5]	[6]
[001] Legok Kaler	41	-	5	93	198
[002] Legok Kidul	31	-	-	98	137
[003] Paseh Kidul	12	-	-	81	146
[004] Cijambe	185	-	-	74	480
[005] Pasireungit	124	-	5	112	321
[006] Padanaan	532	7	-	169	756
[007] Bongkok	97	-	-	103	292
[008] Paseh Kaler	18	-	-	226	263
[009] Haur Kuning	30	-	-	84	309
[010] Citepok	29	-	-	84	196
<b>Kecamatan</b>	1 099	7	10	1 124	3 098

*Sumber: Dinas Perikanan dan Peternakan Kab. Sumedang, 2018*

---

---

## Lanjutan

Desa	Jenis Ternak				
	Ayam Buras	Ayam Ras Petelur	Ayam Ras Pedaging	Itik	Anjing
[1]	[7]	[8]	[9]	[10]	[11]
[001] Legok Kaler	2 613	70	-	172	30
[002] Legok Kidul	2 721	-	-	247	22
[003] Paseh Kidul	2 325	-	-	232	13
[004] Cijambe	2 533	70	-	138	16
[005] Pasireungit	3 019	-	-	336	24
[006] Padanaan	2 305	-	-	395	69
[007] Bongkok	1 205	220	-	195	33
[008] Paseh Kaler	2 688	-	-	121	15
[009] Haur Kuning	3 027	-	-	203	10
[010] Citepok	2 576	-	-	164	12
<b>Kecamatan</b>	25 012	360	-	2 203	244

*Sumber: Dinas Perikanan dan Peternakan Kab. Sumedang, 2018*



---

---

## Lanjutan

Desa	Jenis Ternak				
	Kelinci	Burung Puyuh	Burung Merpati	Kera	Kucing
[1]	[7]	[8]	[9]	[10]	[11]
[001] Legok Kaler	170	-	28	-	13
[002] Legok Kidul	57	-	47	-	22
[003] Paseh Kidul	152	-	38	-	20
[004] Cijambe	24	-	23	1	16
[005] Pasireungit	22	-	23	-	19
[006] Padanaan	20	-	27	2	15
[007] Bongkok	29	-	28	-	14
[008] Paseh Kaler	134	-	46	-	17
[009] Haur Kuning	32	-	23	-	17
[010] Citepok	34	-	15	-	23
<b>Kecamatan</b>	674	-	298	3	176

*Sumber: Dinas Perikanan dan Peternakan Kab. Sumedang, 2018*

<https://sumedangkab.bps.go.id>

**TABEL 6**  
**Perdagangan**

**Tabel 6.1**  
**Jumlah Toko/Warung, Kelompok Pertokoan, Pasar**  
**Per Desa Tahun 2017**

Desa	Jumlah Toko/ Warung	Kelompok Toko	Pasar
[1]	[2]	[3]	[4]
[001] Legok Kaler	61	1	1
[002] Legok Kidul	52	1	-
[003] Paseh Kidul	74	-	-
[004] Cijambe	56	-	-
[005] Pasireungit	48	-	-
[006] Padanaan	31	-	-
[007] Bongkok	43	-	-
[008] Paseh Kaler	49	-	-
[009] Haur Kuning	41	-	-
[010] Citepok	38	-	-
<b>Kecamatan</b>	493	2	1

*Sumber: Profil Desa, 2018*

**Tabel 6.2**  
**Koperasi dan KUD Per Desa Tahun 2017**

Desa	Koperasi Non KUD	KUD	Jumlah
[1]	[2]	[3]	[4]
[001] Legok Kaler	1	-	1
[002] Legok Kidul	-	-	-
[003] Paseh Kidul	-	1	1
[004] Cijambe	1	-	1
[005] Pasireungit	2	-	2
[006] Padanaan	-	-	-
[007] Bongkok	-	-	-
[008] Paseh Kaler	-	-	-
[009] Haur Kuning	-	-	-
[010] Citepok	1	-	1
<b>Kecamatan</b>	<b>5</b>	<b>1</b>	<b>6</b>

*Sumber: Profil Desa, 2018*

**Tabel 6. 3**  
**Jumlah Bank dan Lembaga Keuangan Dirimci Per**  
**Desa Tahun 2017**

Desa	Bank	Lainnya	Jumlah
[1]	[2]	[3]	[4]
[001] Legok Kaler	-	1	1
[002] Legok Kidul	-	2	2
[003] Paseh Kidul	2	-	2
[004] Cijambe	-	1	1
[005] Pasireungit	-	-	-
[006] Padanaan	-	-	-
[007] Bongkok	-	-	-
[008] Paseh Kaler	1	-	1
[009] Haur Kuning	-	1	1
[010] Citepok	-	-	-
<b>Kecamatan</b>	<b>3</b>	<b>5</b>	<b>8</b>

*Sumber: Profil Desa, 2018*

<https://sumedangkab.bps.go.id>

**TABEL 7**  
**Perhubungan**

**Tabel 7.1**  
**Panjang Jalan Desa Per Desa Tahun 2017**

Desa	Panjang Jalan
[1]	[2]
[001] Legok Kaler	15
[002] Legok Kidul	14
[003] Paseh Kidul	12
[004] Cijambe	8.5
[005] Pasireungit	5
[006] Padanaan	5
[007] Bongkok	15
[008] Paseh Kaler	20.5
[009] Haur Kuning	1.6
[010] Citepok	3
<b>Kecamatan</b>	<b>99.6</b>

*Sumber: Profil Desa, 2018*

**Tabel 7.2**  
**Jenis Prasarana Angkutan Per Desa Tahun 2017**

Desa	Terminal	Jembatan	Pangkalan Ojeg
[1]	[2]	[3]	[4]
[001] Legok Kaler	-	2	1
[002] Legok Kidul	-	5	3
[003] Paseh Kidul	-	3	3
[004] Cijambe	-	4	2
[005] Pasireungit	-	1	1
[006] Padanaan	-	6	3
[007] Bongkok	-	3	2
[008] Paseh Kaler	-	2	4
[009] Haur Kuning	-	4	1
[010] Citepok	-	1	-
<b>Kecamatan</b>	-	<b>31</b>	<b>20</b>

*Sumber: Profil Desa, 2018*