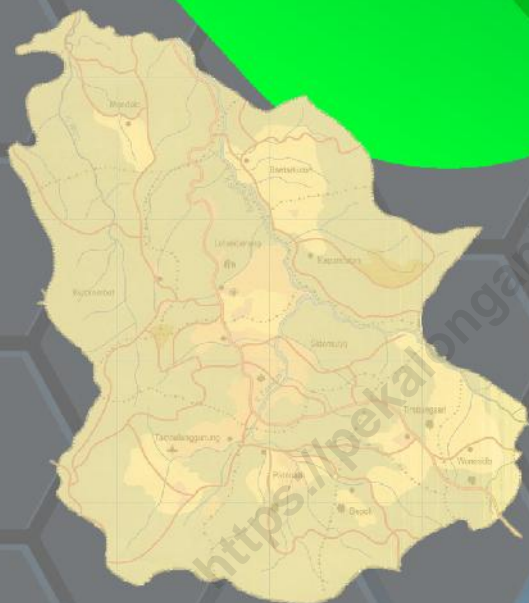


KECAMATAN LEBAKBARANG DALAM ANGKA



2019



**BADAN PUSAT STATISTIK
KABUPATEN PEKALONGAN**

KECAMATAN LEBAKBARANG DALAM ANGKA



2019



**BADAN PUSAT STATISTIK
KABUPATEN PEKALONGAN**

KECAMATAN LEBAKBARANG DALAM ANGKA 2019

Nomor Katalog : 1102001.3326030

Nomor Publikasi : 33260.1906

Ukuran Buku : 16 cm X 21 cm

Jumlah Halaman : v + 50 halaman

Naskah :

Badan Pusat Statistik Kabupaten Pekalongan

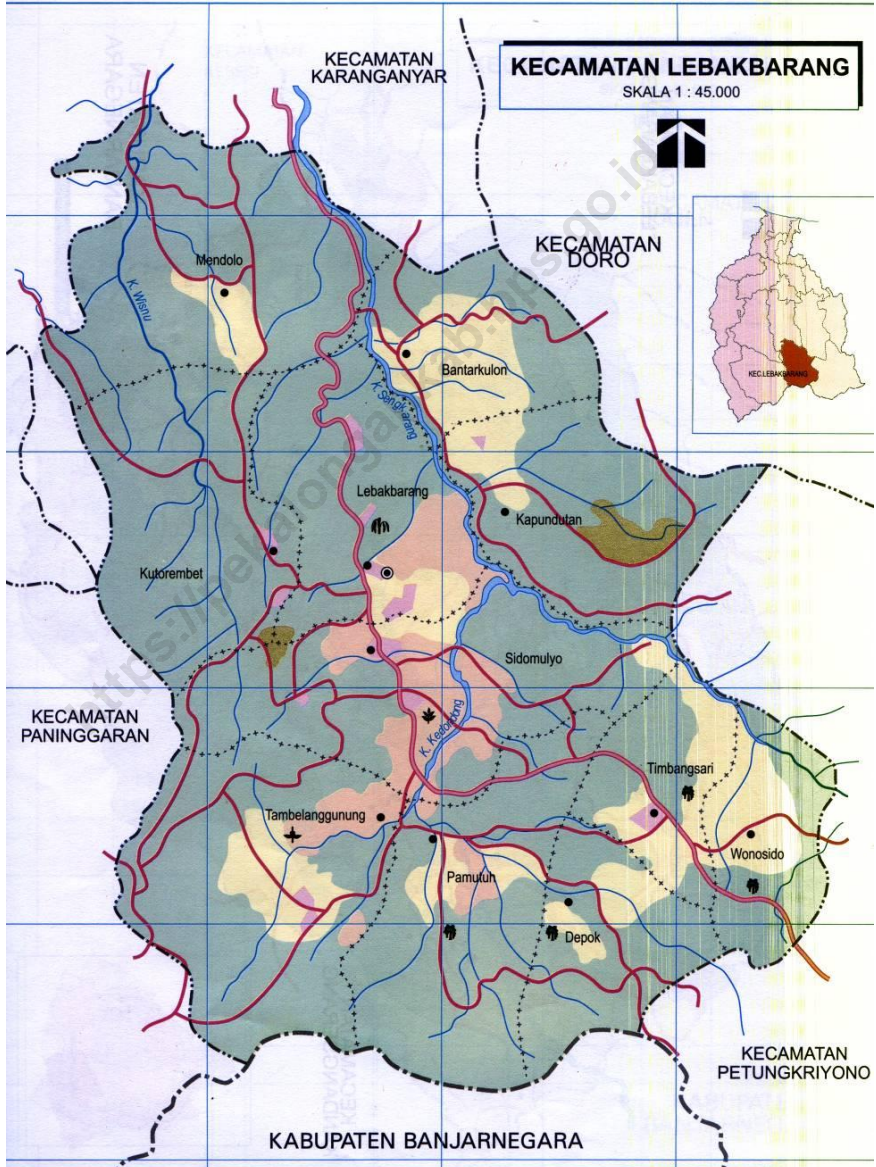
Penyunting :

Badan Pusat Statistik Kabupaten Pekalongan

Diterbitkan Oleh :

Badan Pusat Statistik Kabupaten Pekalongan

Dilarang mengumumkan, mendistribusikan, mengomunikasikan, dan/atau menggandakan sebagian atau seluruh isi buku ini untuk tujuan komersial tanpa izin tertulis dari Badan Pusat Statistik.





KATA PENGANTAR

Assalamu'alaikum Wr. Wb.

Dengan memanjatkan puji syukur ke hadirat Allah SWT atas segala Rahmat dan Hidayah-Nya publikasi : “Kecamatan Lebakbarang Dalam Angka Tahun 2019“ ini dapat diterbitkan, sebagai bagian upaya penyediaan informasi statistik yang sangat berguna dalam berbagai perencanaan pembangunan.

Dalam era otonomi daerah seperti sekarang ini, fungsi dan peranan statistik semakin penting dan mutlak diperlukan. Bertolak dari informasi statistik yang akurat dan tepat waktu, maka berbagai kebijakan akan dapat diambil secara tepat, terarah dan berdayaguna.

Diharapkan publikasi Kecamatan Lebakbarang Dalam Angka Tahun 2019 yang menyediakan berbagai data sektoral, dapat memberikan wawasan kepada para pengguna data dan pembuat kebijakan. Sekaligus sebagai kajian, evaluasi dan perencanaan masa depan di Kecamatan Lebakbarang.

Semoga dengan terbitnya publikasi ini bermanfaat bagi semua pihak dan dapat membantu pelaksanaan pembangunan di daerah.

Wassalamu'alaikum Wr. Wb.

Wiradesa, September 2019

BADAN PUSAT STATISTIK
KABUPATEN PEKALONGAN



SITI MARDIJAH, MA

DAFTAR ISI

PETA KECAMATAN LEBAKBARANG	i
KATA PENGANTAR	iii
DAFTAR ISI	iv

BAB I : KEADAAN GEOGRAFIS

1. 1. Letak Geografi Kecamatan Lebakbarang.....	3
1. 2. Jarak Ibukota Kecamatan ke Ibukota Kabupaten, Kecamatan lain dan Desa Tahun 2018.....	4
1. 3. Luas dan Penggunaan Tanah Tahun 2010	5
1. 4. Luas Penggunaan Tanah Sawah Tahun 2010	6
1. 5. Luas Penggunaan Tanah Kering Tahun 2010.....	8
1. 6. Banyaknya Curah Hujan & Hari Hujan Tahun 2018.....	10

BAB II PEMERINTAHAN

2. 1. Daftar Nama Kades dan Sekdes Tahun 2018	12
2. 2. Banyaknya Dusun, RW, RT, Tahun 2018.....	13
2. 3. Tingkat Perkembangan Desa dan Status Pemerintahan Desa Tahun 2018	14
2. 4. Banyaknya Perangkat Desa & Hansip Tahun 2018	15

BAB III PENDUDUK DAN TENAGA KERJA

3. 1.	Jumlah Penduduk Dirinci Per Desa Tahun 2018	17
3. 2.	Jumlah Penduduk Menurut Kelompok Umur dan Jenis Kelamin Tahun 2018	18
3. 3.	Jumlah Penduduk Menurut Kelompok Umur Dirinci Per Desa Tahun 2018.....	19
3. 4.	Jumlah dan Kepadatan Penduduk Tahun 2018	20
3. 5.	Jumlah Penduduk, KK dan Rata-rata ART Tahun 2018	21

BAB IV SOSIAL

4. 1.	Jumlah Sekolah, Murid, Guru TK Tahun 2018	23
4. 2.	Jumlah Sekolah, Murid, Guru SD Tahun 2018	24
4. 3.	Jumlah Sekolah, Murid, Guru SLTP Tahun 2018	25
4. 4.	Jumlah Sekolah, Murid, guru SMK Tahun 2018	26
4. 5.	Banyaknya Sarana Kesehatan Tahun 2018	27
4. 6.	Banyaknya Tenaga Kesehatan Tahun 2018	28
4. 7.	Banyaknya PUS dan Akseptor KB Tahun 2018	29
4. 8.	Banyaknya Jamaah Haji Tahun 2018	31
4. 9.	Banyaknya Nikah, Talak, Cerai, Rujuk Tahun 2018	32

BAB V PERTANIAN

5. 1.	Luas Panen & Luas Tanam Padi Sawah Tahun 2018	34
5. 2.	Luas Panen & Luas Tanam Jagung Tahun 2018	35
5. 3.	Produktivitas Tanaman Buah-buahan Tahun 2018	36
5. 4.	Produktivitas Tanaman Sayuran Tahun 2018	38
5. 5.	Produktivitas Tanaman Biofarmaka Tahun 2018	39

BAB VI INDUSTRI

6. 1.	Banyaknya Industri Kecil, Kerajinan RT dan Tenaga Kerja Tahun 2018	42
6. 2.	Banyaknya Perusahaan Konstruksi dan Tenaga Kerja Tahun 2018	43
6. 3.	Banyaknya Perusahaan Bahan Galian dan Tenaga Kerja Tahun 2018	44

BAB VII : PEREKONOMIAN DAN KEUANGAN

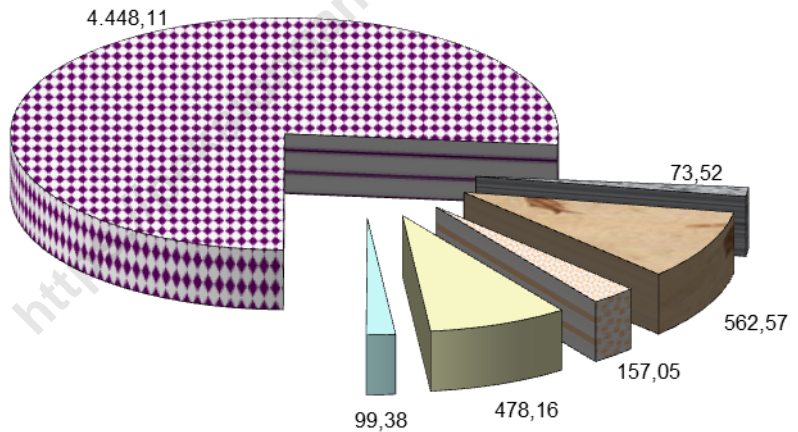
7. 1.	Banyaknya Prasarana Perekonomian Tahun 2018.....	46
7. 2.	Banyaknya Perusahaan Jasa Tahun 2018.....	47
7. 3.	Pemasukan PBB Tahun 2018.....	48
7. 4.	Jumlah Baku dan Realisasi Pemasukan PBB Tahun 2018.....	49
7. 5.	Banyaknya Koperasi Dan Lembaga Keuangan Lain Tahun 2018	50

BAB I

KEADAAN GEOGRAFIS



Grafik 1
Penggunaan Tanah Di Kecamatan
Lebakbarang Tahun 2010



■ Sawah ■ Pekarangan ■ Tegal/Kebun ■ Hutan rakyat ■ Hutan Negara ■ Lainnya

Kecamatan Lebakbarang Dalam Angka 2019

Tabel : 1.1

Letak Geografis Kecamatan Lebakbarang

1. Kecamatan Lebakbarang terletak di dataran tinggi bagian selatan Kabupaten Pekalongan dengan ketinggian 691 meter DPL

2. Luas Wilayah : 58,20 Km²

Posisi Geografis : (7⁰4'51'' – 7⁰10'42') LS
(109⁰37'7'' – 109⁰42'33') BT

3. Batas Wilayah :

a. Sebelah Utara : Kecamatan Karanganyar

b. Sebelah Timur : Kecamatan Doro

c. Sebelah Selatan : Kecamatan. Petungkriyono

d. Sebelah Barat : Kecamatan Paninggaran

4 Jumlah Desa : 11 Desa

Sumber : Monografi Desa Kecamatan Lebakbarang

Kecamatan Lebakbarang Dalam Angka 2019

Tabel : 1.2.

Jarak Ibukota Kecamatan Lebakbarang
Ke Ibukota Kabupaten, Kecamatan Lain dan
Desa di Kecamatan Lebakbarang Tahun 2018

Kecamatan	Km	Desa	Km
[1]	[2]	[3]	[4]
00 Ibukota Kabupaten	22,0	001 Tembelang Gunung	4,0
010 Kandangserang	43,0	002 Pamutuh	6,0
020 Paninggaran	48,0	003 Depok	10,0
030 Lebakbarang	0,0	004 Wonosido	12,0
040 Petungkriyono	45,0	005 Timbangsari	9,5
050 Talun	32,0	006 Sidomulyo	2,0
060 Doro	26,0	007 Kutorembet	2,0
070 Karanganyar	17,0	008 Lebakbarang	0,1
080 Kajen	23,0	009 Kapundutan	3,0
090 Kesesi	32,0	010 Bantar Kulon	6,0
100 Sragi	38,0	011 Mendolo	5,5
101 Siwalan	44,0		
110 Bojong	32,0		
120 Wonopringgo	22,0		
130 Kedungwuni	26,0		
131 Karangdadap	33,0		
140 Buaran	31,0		
150 Tirto	37,0		
160 Wiradesa	41,0		
161 Wonokerto	45,0		

Sumber : Monografi Desa Kecamatan Lebakbarang

Tabel : 1.3

Luas Tanah dan Penggunaan Tanah
Di Kecamatan Lebakbarang
Akhir Tahun 2010 (Ha)*

Desa	Penggunaan Tanah		Jumlah
	Tanah Sawah	Tanah Kering	
[1]	[2]	[3]	[4]
001 Tembelang Gunung	67,879	719,853	787,732
002 Pamutuh	43,126	684,465	727,591
003 Depok	33,366	263,352	296,718
004 Wonosido	20,963	290,137	311,100
005 Timbangsari	26,007	390,946	416,953
006 Sidomulyo	142,505	405,403	547,908
007 Kutorembet	15,015	616,405	631,420
008 Lebakbarang	138,750	250,919	389,669
009 Kapundutan	20,949	446,953	467,902
010 Bantar Kulon	35,196	439,373	474,569
011 Mendolo	18,812	748,419	767,231
Jumlah	562,568	5.256,225	5.818,793

Sumber : Monografi Desa Kecamatan Lebakbarang

*) Data Tahun 2018 Tidak Tersedia.

Kecamatan Lebakbarang Dalam Angka 2019

Tabel : 1.4

Luas Penggunaan Tanah Sawah
Di Kecamatan Lebakbarang
Akhir Tahun 2010*

Desa	Tehnis	1/2 Tehnis	Sederhana	Tadah Hujan
[1]	[2]	[3]	[4]	[5]
001 Tembelang Gunung	0	0	51,680	16,199
002 Pamutih	0	0	33,400	9,726
003 Depok	0	0	28,460	4,906
004 Wonosido	0	0	16,963	4,000
005 Timbangsari	0	0	23,872	2,135
006 Sidomulyo	0	67,020	38,850	36,635
007 Kutorembet	0	0	0	15,015
008 Lebakbarang	0	0	25,724	113,026
009 Kapundutan	0	0	20,949	0
010 Bantar Kulon	0	0	27,346	7,850
011 Mendolo	0	0	12,582	6,230
Jumlah	0	67,020	279,826	215,722

Sumber : Monografi Desa Kecamatan Lebakbarang

*) Data Tahun 2018 Tidak Tersedia.

Kecamatan Lebakbarang Dalam Angka 2019

Tabel : 1.4 (Lanjutan)

Desa	Pasang Surut	Lain-nya	Sementara Tidak Diusahakan.	Jumlah
[1]	[6]	[7]	[8]	[9]
001 Tembelang Gunung	0	0	0	67,879
002 Pamutuh	0	0	0	43,126
003 Depok	0	0	0	33,366
004 Wonosido	0	0	0	20,963
005 Timbangsari	0	0	0	26,007
006 Sidomulyo	0	0	0	142,505
007 Kutorembet	0	0	0	15,015
008 Lebakbarang	0	0	0	138,750
009 Kapundutan	0	0	0	20,949
010 Bantar Kulon	0	0	0	35,196
011 Mendolo	0	0	0	18,812
Jumlah	0	0	0	562,568

Sumber : Monografi Desa Kecamatan Lebakbarang

*) Data Tahun 2018 Tidak Tersedia.

Kecamatan Lebakbarang Dalam Angka 2019

Tabel : 1.5

Luas Penggunaan Tanah Kering
Di Kecamatan Lebakbarang
Akhir Tahun 2010 (Ha)*

Desa	Bangunan & Halaman Sekitar	Tegalan/ Kebun	Ditanami Hutan Rakyat	Kolam/ Tebat/ Empang
[1]	[2]	[3]	[4]	[5]
001 Tembelang Gunung	17,375	37,28	37,212	0,596
002 Pamutuh	11,190	52,322	4,520	0,170
003 Depok	3,172	6,885	8,475	0,002
004 Wonosido	7,596	8,874	7,125	0,017
005 Timbangsari	6,217	67,540	0,460	0,025
006 Sidomulyo	26,231	72,143	6,190	0,800
007 Kutorembet	12,982	22,042	0,311	0
008 Lebakbarang	25,981	61,275	4,675	0,104
009 Kapundutan	22,381	25,375	0	0,030
010 Bantar Kulon	7,558	101,452	5,293	0,010
011 Mendolo	16,370	22,976	25,116	0,016
Jumlah	157,053	478,164	99,377	1,770

Sumber : Monografi Desa Kecamatan Lebakbarang

*) . Data Tahun 2018 Tidak Tersedia. *Kecamatan Lebakbarang Dalam Angka 2019*

Tabel : 1.5. (Lanjutan)

Desa	Sement. Tidak Diusahakan	Hutan Negara	Perkeb. Negara/ Swasta	Lain- Lain	Jumlah
[1]	[6]	[7]	[8]	[9]	[10]
001 Tembelang Gunung	0	623,410	0	3,980	719,853
002 Pamutih	0	612,395	0	3,868	684,465
003 Depok	0	238,610	0	6,208	263,352
004 Wonosido	0	264,035	0	2,490	290,137
005 Timbangsari	0	307,040	0	9,664	390,946
006 Sidomulyo	0	281,700	0	18,339	405,403
007 Kutorembet	0	577,070	0	4,000	616,405
008 Lebakbarang	0	149,539	0	9,345	250,919
009 Kapundutan	0	397,267	0	1,900	446,953
010 Bantar Kulon	0	319,915	0	5,145	439,373
011 Mendolo	0	677,130	0	6,811	748,419
Jumlah	0	4.448,111	0	71,750	5.256,225

Sumber : Monografi Desa Kecamatan Lebakbarang

*). Data Tahun 2018 Tidak Tersedia.

Tabel : 1.6

Banyaknya Curah Hujan & Hari Hujan
Dirinci Perbulan
Di Kecamatan Lebakbarang Tahun 2018

Bulan	Curah Hujan (Mm)	Hari Hujan
[1]	[2]	[3]
01 Januari	554	24
02 Pebruari	306	24
03 Maret	409	23
04 April	877	22
05 Mei	547	15
06 Juni	218	6
07 Juli	0	0
08 Agustus	60	1
09 September	64	6
10 Oktober	205	9
11 Nopember	554	20
12 Desember	663	17
Jumlah	4457	167

Sumber : Monografi Desa Kecamatan Lebakbarang

BAB II

PEMERINTAHAN



Tabel : 2.1

Daftar Nama Kades & Sekdes
Di Kecamatan Lebakbarang
Tahun 2018

D e s a	Kades	Umur	Sekdes	Umur
[1]	[2]	[3]	[4]	[5]
001 Tembelang Gunung	Slamet	46	Yyun Hoildah	28
002 Pamutih	Wasiyo	36	Susilo	36
003 Depok	Bejo Susilo	36	Makmum	41
004 Wonosido	Sodikin	35	Slamet Agus	31
005 Timbangsari	Sabdo	48	Widodo	26
006 Sidomulyo	Suyanto	49	Kusnoyo	40
007 Kutorembet	Agus Susilo	35	Sri Murni	31
008 Lebakbarang	Sapto Priyono	48	Slamet Kiswanto	37
009 Kapundutan	Sugeng	49	Yanto Sutriono	34
010 Bantar Kulon	Cahyusup	33	Edi Bambang R	31
011 Mendolo	Kaliri	49	Solehatin	27

Sumber : Monografi Desa Kecamatan Lebakbarang

Tabel : 2.2

Banyaknya Dusun, RW, RT,
Di Kecamatan Lebakbarang Tahun 2018

Desa	Dusun	R W	R T
[1]	[2]	[4]	[5]
001 Tembelang Gunung	4	3	10
002 Pamutih	3	3	9
003 Depok	2	3	3
004 Wonosido	2	3	4
005 Timbangsari	3	3	6
006 Sidomulyo	5	3	18
007 Kutorembet	2	3	3
008 Lebakbarang	6	6	19
009 Kapundutan	2	3	3
010 Bantar Kulon	3	3	6
011 Mendolo	4	3	4
Jumlah	36	36	85

Sumber : Monografi Desa Kecamatan Lebakbarang

Kecamatan Lebakbarang Dalam Angka 2019

Tabel : 2.3 Tingkat Perkembangan Desa dan Status Pemerintahan
Di Kecamatan Lebakbarang
Tahun 2018

Desa	K/D*	Mandiri	Maju	Berkembang
[1]		[2]	[3]	[4]
001 Tembelang Gunung	D	-	-	1
002 Pamutih	D	-	-	1
003 Depok	D	-	-	1
004 Wonosido	D	-	-	1
005 Timbangsari	D	-	-	1
006 Sidomulyo	D	-	-	1
007 Kutorembet	D	-	-	1
008 Lebakbarang	D	-	-	1
009 Kapundutan	D	-	-	1
010 Bantar Kulon	D	-	-	1
011 Mendolo	D	-	-	1
Jumlah		-	-	11

Sumber : Monografi Desa Kecamatan Lebakbarang

*). Kelurahan/Desa

Kecamatan Lebakbarang Dalam Angka 2019

Tabel : 2.4

Banyaknya Perangkat Desa dan Hansip
Di Kecamatan Lebakbarang
Tahun 2018

Desa	Perangkat Desa	Hansip
[1]	[2]	[5]
001 Tembelang Gunung	9	15
002 Pamutih	9	25
003 Depok	6	12
004 Wonosido	8	12
005 Timbangsari	7	12
006 Sidomulyo	8	25
007 Kutorembet	8	8
008 Lebakbarang	17	35
009 Kapundutan	10	7
010 Bantar Kulon	6	12
011 Mendolo	13	8
Jumlah	101	171

Sumber : Monografi Desa Kecamatan Lebakbarang

Kecamatan Lebakbarang Dalam Angka 2019

BAB III

PENDUDUK DAN TENAGA KERJA



Tabel : 3.1

Jumlah Penduduk Dirinci Per Desa
Di Kecamatan Lebakbarang
Tahun 2018

D e s a	Laki-Laki	Perempuan	Jumlah
[1]	[2]	[3]	[4]
001 Tembelang Gunung	655	673	1.328
002 Pamutih	452	445	897
003 Depok	282	289	571
004 Wonosido	250	229	479
005 Timbangsari	318	315	633
006 Sidomulyo	1.114	1.119	2.233
007 Kutorembet	307	278	585
008 Lebakbarang	982	959	1.941
009 Kapundutan	228	221	449
010 Bantar Kulon	338	358	696
011 Mendolo	420	351	771
Jumlah	5.346	5.237	10.583

Sumber : Proyeksi Penduduk Hasil SP2010

Kecamatan Lebakbarang Dalam Angka 2019

Tabel : 3.2

Jumlah Penduduk
Menurut Kelompok Umur & Jenis Kelamin
Di Kecamatan Lebakbarang Tahun 2018

Kelompok Umur	Laki-Laki	Perempuan	Jumlah
[1]	[2]	[3]	[4]
0 - 4	441	450	891
5 - 9	472	425	897
10 - 14	450	438	888
15 - 19	455	353	808
20 - 24	416	418	834
25 - 29	352	359	711
30 - 34	296	313	609
35 - 39	314	306	620
40 - 44	321	391	712
45 - 49	390	382	772
50 - 54	391	358	749
55 - 59	339	318	657
60 - 64	277	276	553
65 - 69	196	185	381
70 +	236	265	501
Jumlah	5.346	5.237	10.583

Sumber : Proyeksi Penduduk Hasil SP2010

Tabel : 3.3

Sex Ratio Penduduk
Di Kecamatan Lebakbarang
Tahun 2018

Desa	Laki-Laki	Perempuan	Sex ratio
[1]	[2]	[3]	[5]
001 Tembelang Gunung	655	673	97,33
002 Pamutih	452	445	101,57
003 Depok	282	289	97,58
004 Wonosido	250	229	109,17
005 Timbangsari	318	315	100,95
006 Sidomulyo	1.114	1.119	99,55
007 Kutorembet	307	278	110,43
008 Lebakbarang	982	959	102,40
009 Kapundutan	228	221	103,17
010 Bantar Kulon	338	358	94,41
011 Mendolo	420	351	119,66
Jumlah	5.346	5.237	102,08

Sumber : Proyeksi Penduduk Hasil SP2010

Tabel : 3.4

Kepadatan Penduduk
Di Kecamatan Lebakbarang
Tahun 2018

Desa	Luas Daerah Km ²	Penduduk	Kepadatan Penduduk Per Km ²
[1]	[2]	[5]	[6]
001 Tembelang Gunung	7,88	1.328	169
002 Pamutuh	7,28	897	123
003 Depok	2,97	571	192
004 Wonosido	3,11	479	154
005 Timbangsari	4,17	633	152
006 Sidomulyo	5,48	2.233	408
007 Kutorembet	6,31	585	93
008 Lebakbarang	3,90	1.941	498
009 Kapundutan	4,68	449	96
010 Bantar Kulon	4,75	696	147
011 Mendolo	7,67	771	100
Jumlah	58,19	10.583	182

Sumber : Proyeksi Penduduk Hasil SP2010

Kecamatan Lebakbarang Dalam Angka 2019

Tabel : 3.5

Jumlah Penduduk, KK, Dan
Rata-Rata ART Dirinci Per Desa
Di Kecamatan Lebakbarang Tahun 2018

Desa	Jumlah		Rata-Rata
	Penduduk	KK	ART
[1]	[2]	[3]	[4]
001 Tembelang Gunung	1.328	454	3
002 Pamutuh	897	305	3
003 Depok	571	171	3
004 Wonosido	479	136	4
005 Timbangsari	633	193	3
006 Sidomulyo	2.233	733	3
007 Kutorembet	585	167	4
008 Lebakbarang	1.941	676	3
009 Kapundutan	449	134	3
010 Bantar Kulon	696	171	4
011 Mendolo	771	205	4
Jumlah	10.583	3.345	3

Sumber : Proyeksi Penduduk Hasil SP2010

BAB IV

S O S I A L



Tabel : 4.1

Jumlah Sekolah, Murid, Guru T K
Negeri & Swasta
Di Kecamatan Lebakbarang Tahun 2018

Desa	Sekolah		Murid			Guru
	Negeri	Swasta	L	P	Jumlah	
[1]	[2]	[3]	[4]	[5]	[6]	[7]
001 Tembelang Gunung	0	0	0	0	0	0
002 Pamutih	0	0	0	0	0	0
003 Depok	0	0	0	0	0	0
004 Wonosido	0	0	0	0	0	0
005 Timbangsari	0	0	0	0	0	0
006 Sidomulyo	0	1	9	14	23	3
007 Kutorembet	0	0	0	0	0	0
008 Lebakbarang	0	1	4	2	6	2
009 Kapundutan	0	0	0	0	0	0
010 Bantar Kulon	0	0	0	0	0	0
011 Mendolo	0	0	0	0	0	0
Jumlah	0	2	13	16	29	5

Sumber : UPT Pendidikan Kecamatan Lebakbarang

Tabel : 4.2

Jumlah Sekolah, Murid, Guru S D
Negeri & Swasta
Di Kecamatan Lebakbarang Tahun 2018

Desa	Sekolah		Murid			Guru
	Negeri	Swasta	L	P	Jumlah	
[1]	[2]	[3]	[4]	[5]	[6]	[7]
001 Tembelang Gunung	3	0	68	72	140	27
002 Pamutuh	1	0	36	42	78	9
003 Depok	1	0	27	28	55	7
004 Wonosido	1	0	21	15	36	5
005 Timbangsari	1	0	16	22	38	6
006 Sidomulyo	3	0	112	117	229	24
007 Kutorembet	1	0	39	23	62	9
008 Lebakbarang	2	0	101	102	203	18
009 Kapundutan	1	0	20	23	43	7
010 Bantar Kulon	1	0	26	36	62	8
011 Mendolo	1	0	46	30	76	9
Jumlah	16	0	512	510	1.022	129

Sumber : UPT Pendidikan Kecamatan Lebakbarang

Kecamatan Lebakbarang Dalam Angka 2019

Tabel : 4.3

Jumlah Sekolah, Murid, Guru SLTP
Negeri & Swasta
Di Kecamatan Lebakbarang Tahun 2018

Desa	Sekolah		Murid			Guru
	Negeri	Swasta	L	P	Jumlah	
[1]	[2]	[3]	[4]	[5]	[6]	[7]
001 Tembelang Gunung	0	0	0	0	0	0
002 Pamutuh	0	0	0	0	0	0
003 Depok	0	0	0	0	0	0
004 Wonosido	0	0	0	0	0	0
005 Timbangsari	1	0	8	20	28	11
006 Sidomulyo	0	0	0	0	0	0
007 Kutorembet	0	0	0	0	0	0
008 Lebakbarang	1	0	176	194	370	19
009 Kapundutan	0	0	0	0	0	0
010 Bantar Kulon	1	0	18	18	36	10
011 Mendolo	0	0	0	0	0	0
Jumlah	3	0	202	232	434	40

Sumber : UPT Pendidikan Kecamatan Lebakbarang

Kecamatan Lebakbarang Dalam Angka 2019

Tabel : 4.4

Jumlah Sekolah, Murid, Guru SMK
Negeri & Swasta
Di Kecamatan Lebakbarang Tahun 2018

Desa	Sekolah		Murid		Guru	
	Negeri	Swasta	L	P		Jumlah
[1]	[2]	[3]	[4]	[5]	[6]	[7]
001 Tembelang Gunung	0	0	0	0	0	0
002 Pamutuh	0	0	0	0	0	0
003 Depok	0	0	0	0	0	0
004 Wonosido	0	0	0	0	0	0
005 Timbangsari	0	0	0	0	0	0
006 Sidomulyo	0	0	0	0	0	0
007 Kutorembet	0	0	0	0	0	0
008 Lebakbarang	1	0	140	92	232	20
009 Kapundutan	0	0	0	0	0	0
010 Bantar Kulon	0	0	0	0	0	0
011 Mendolo	0	0	0	0	0	0
Jumlah	1	0	140	92	232	20

Sumber : Dapodikdasmen

Kecamatan Lebakbarang Dalam Angka 2019

Tabel : 4.5

Banyaknya Sarana Kesehatan
Di Kecamatan Lebakbarang
Tahun 2018

Desa	Puskesmas	Puskesmas Pembantu	Poskesdes	Jumlah
[1]	[2]	[3]	[4]	[5]
001 Tembelang Gunung	0	0	0	0
002 Pamutuh	0	1	1	2
003 Depok	0	0	1	1
004 Wonosido	0	0	0	0
005 Timbangsari	0	1	1	2
006 Sidomulyo	0	0	1	1
007 Kutorembet	0	0	1	1
008 Lebakbarang	1	0	0	1
009 Kapundutan	0	0	1	1
010 Bantar Kulon	0	0	1	1
011 Mendolo	0	0	1	1
Jumlah	1	2	8	11

Sumber : Puskesmas Kecamatan Lebakbarang

Tabel : 4.6

Banyaknya Tenaga Kesehatan
Di Kecamatan Lebakbarang
Tahun 2018

Desa	Dokter	Bidan	Bides	Para medis	Dukun Bayi	Jumlah
[1]	[2]	[3]	[4]	[5]	[6]	[7]
001 Tembelang Gunung	0	0	1	0	4	5
002 Pamutih	0	0	1	0	2	3
003 Depok	0	0	1	0	1	2
004 Wonosido	0	0	1	0	1	2
005 Timbangsari	0	0	2	1	0	3
006 Sidomulyo	0	0	2	3	6	11
007 Kutorembet	0	0	1	0	2	3
008 Lebakbarang	1	1	1	0	2	5
009 Kapundutan	0	0	1	0	2	3
010 Bantar Kulon	0	0	1	0	2	3
011 Mendolo	0	0	1	0	3	4
Jumlah	1	1	13	4	25	44

Sumber : Puskesmas Kecamatan Lebakbarang

Kecamatan Lebakbarang Dalam Angka 2019

Tabel : 4.7

Banyaknya PUS, Peserta KB Menurut
Alat Kontrasepsi & % Akseptor KB
Di Kecamatan Lebakbarang Tahun 2018

Desa	P U S	Alat Kontrasepsi			
		IUD	MOP	MOW	Implant
[1]	[2]	[3]	[4]	[5]	[6]
001 Tembelang Gunung	235	1	0	10	40
002 Pamutih	211	7	0	9	34
003 Depok	125	1	0	4	11
004 Wonosido	113	11	0	5	15
005 Timbangsari	147	0	0	7	15
006 Sidomulyo	499	4	1	16	51
007 Kutorembet	126	3	0	4	10
008 Lebakbarang	367	15	3	15	25
009 Kapundutan	116	4	0	4	19
010 Bantar Kulon	148	1	6	0	12
011 Mendolo	150	13	0	1	38
Jumlah	2.237	60	10	75	270

Sumber : UPT PM & KB Kecamatan Lebakbarang

Kecamatan Lebakbarang Dalam Angka 2019

Tabel : 4.7 (Lanjutan)

Desa	Alat Kontrasepsi			Jumlah	% Akseptor KB
	Suntik	Pil	Kondom/OV		
[1]	[7]	[8]	[9]	[10]	[11]
001 Tembelang Gunung	130	14	0	195	82,98
002 Pamutih	102	16	0	174	82,46
003 Depok	60	15	0	91	72,80
004 Wonosido	43	15	0	79	69,91
005 Timbangsari	96	8	0	126	85,71
006 Sidomulyo	312	24	4	381	76,35
007 Kutorembet	85	1	0	103	81,75
008 Lebakbarang	151	56	17	282	76,84
009 Kapundutan	61	3	0	91	78,45
010 Bantar Kulon	99	0	0	118	79,73
011 Mendolo	42	5	12	111	74,00
Jumlah	1181	157	33	1.751	78,27

Kecamatan Lebakbarang Dalam Angka 2019

Tabel : 4.8

Banyaknya Jama'ah Haji
Menurut Jenis Kelamin
Di Kecamatan Lebakbarang Tahun 2018

	Desa	Laki-Laki	Perempuan	Jumlah
	[1]	[2]	[3]	[4]
001	Tembelang Gunung	0	0	0
002	Pamutuh	0	0	0
003	Depok	0	0	0
004	Wonosido	0	0	0
005	Timbangsari	0	0	0
006	Sidomulyo	0	1	1
007	Kutorembet	0	0	0
008	Lebakbarang	0	1	1
009	Kapundutan	0	0	0
010	Bantar Kulon	0	0	0
011	Mendolo	0	0	0
	Jumlah	0	2	2

Sumber : KUA Kecamatan Lebakbarang

Tabel : 4.9

Banyaknya Nikah, Talak, Cerai, & Rujuk
Di Kecamatan Lebakbarang
Tahun 2018

Desa	Nikah	Talak	Cerai	Rujuk
[1]	[2]	[3]	[4]	[5]
001 Tembelang Gunung	9	0	0	0
002 Pamutuh	7	0	0	0
003 Depok	2	0	0	0
004 Wonosido	1	0	0	0
005 Timbangsari	9	0	0	0
006 Sidomulyo	22	0	1	0
007 Kutorembet	2	0	0	0
008 Lebakbarang	17	0	0	0
009 Kapundutan	4	0	0	0
010 Bantar Kulon	13	0	0	0
011 Mendolo	3	0	1	0
Jumlah	89	0	2	0

Sumber : KUA Kecamatan Lebakbarang

Kecamatan Lebakbarang Dalam Angka 2019

BAB V

PERTANIAN



Tabel : 5.1

Luas Panen dan Luas Tanam Padi Sawah
Di Kecamatan Lebakbarang Tahun 2018

	Bulan	Luas Panen (Ha)	Luas Tanam (Ha)	Luas Puso (Ha)	LTA (Ha)
	[1]	[2]	[3]	[4]	[5]
1	Januari	19,3	76,3	0,0	277,0
2	Pebruari	54,1	79,2	0,0	303,0
3	Maret	92,7	51,2	0,0	260,0
4	April	81,1	103,3	0,0	283,0
5	Mei	81,1	108,1	0,0	311,0
6	Juni	50,2	45,4	0,0	306,0
7	Juli	103,3	49,2	0,0	250,0
8	Agustus	105,2	41,5	0,0	184,0
9	September	84,0	68,6	0,0	168,0
10	Oktober	39,6	56,0	0,0	185,0
11	Nopember	41,5	55,0	0,0	199,0
12	Desember	65,7	82,1	0,0	216,0
	Jumlah	817,8	815,9	0,0	2.942,0

Sumber : DKPP Kabupaten Pekalongan

Tabel :5.2

Luas Panen dan Luas Tanam Jagung
Di Kecamatan Lebakbarang Tahun 2018

	Bulan	Luas Panen (Ha)	Luas Tanam (Ha)	Luas Puso (Ha)	LTA (Ha)
	[1]	[2]	[3]	[4]	[5]
1	Januari	1,9	0,0	0,0	34,0
2	Pebruari	20,4	11,0	0,0	24,0
3	Maret	12,9	0,0	0,0	11,0
4	April	0,0	4,8	0,0	16,0
5	Mei	11,0	5,8	0,0	11,0
6	Juni	0,0	15,6	0,0	27,0
7	Juli	4,8	20,3	0,0	43,0
8	Agustus	5,8	10,6	0,0	48,0
9	September	15,6	35,1	0,0	68,0
10	Oktober	4,8	12,6	0,0	76,0
11	Nopember	6,8	25,2	0,0	95,0
12	Desember	25,1	13,7	0,0	83,0
	Jumlah	109,1	154,7	0,0	536,0

Sumber : DKPP Kabupaten Pekalongan

Tabel : 5.3

Produktivitas Tanaman Buah Buahan
Di Kecamatan Lebakbarang Tahun 2018

Jenis Tanaman	Triwulan I		Triwulan II	
	Tanaman Hasil (Pohon)	Produktivitas (KW/Pohon)	Tanaman Hasil (Pohon)	Produktivitas (KW/Pohon)
[1]	[2]	[3]	[4]	[5]
1 Alpukat	8698	0,13	8592	0,13
2 Anggur	0	0,00	0	0,00
3 Apel	0	0,00	0	0,00
4 Belimbing	73	0,25	74	0,67
5 Duku/Langsat/Kokosan	0	0,00	0	0,00
6 Durian	12967	1,00	14104	0,12
7 Jambu Air	182	0,50	245	0,53
8 Jambu Biji	479	0,15	503	0,11
9 Jengkol	5939	0,30	5837	0,25
10 Jeruk Besar	33	0,67	31	1,38
11 Jeruk Siam/Kepron	246	0,40	254	0,36
12 Mangga	762	0,21	759	0,24
13 Manggis	1795	1,19	1841	1,19
14 Markisa/Konyal	0	0,00	0	0,00
15 Melinjo	12587	0,50	12631	0,48
16 Nangka/Cempedak	3464	0,41	3565	0,45
17 Nenas	1869	0,00	1423	0,08
18 Pepaya	239	0,29	254	0,25
19 Petai	7993	0,20	8024	0,19
20 Pisang	39956	0,50	41056	0,50
21 Rambutan	964	0,96	976	0,76
22 Salak	633	0,02	651	0,02
23 Sawo	27	0,20	29	0,83
24 Sirsak	234	0,19	234	0,16
25 Sukun	0	0,00	0	0,00
Jumlah	99.140	8,07	101.083	8,70

Sumber : DKPP Kabupaten Pekalongan

Kecamatan Lebakbarang Dalam Angka 2019

Tabel : 5.3 Lanjutan

Jenis Tanaman	Triwulan III		Triwulan IV	
	Tanaman Hasil (Pohon)	Produktivitas (KW/Pohon)	Tanaman Hasil (Pohon)	Produktivitas (KW/Pohon)
[1]	[6]	[7]	[8]	[9]
1 Alpukat	8.573	0,13	8.742	0,13
2 Anggur	0	0,00	0	0,00
3 Apel	0	0,00	0	0,00
4 Belimbing	73	0,00	75	0,50
5 Duku/Langsar/Kokosan	0	0,00	0	0,00
6 Durian	14.070	0,12	14.387	0,12
7 Jambu Air	244	0,56	249	0,17
8 Jambu Biji	497	0,23	507	0,22
9 Jengkol	5.766	0,26	5.859	0,73
10 Jeruk Besar	31	1,11	32	0,89
11 Jeruk Siam/KeproK	253	0,33	267	0,52
12 Mangga	756	0,20	787	1,05
13 Manggis	1.835	0,00	1.911	0,73
14 Markisa/Konyal	0	0,00	0	0,00
15 Melinjo	12.599	0,38	13.055	0,50
16 Nangka/Cempedak	3.547	0,42	3.555	0,24
17 Nenas	1.166	0,01	776	0,01
18 Pepaya	251	0,24	254	0,09
19 Petai	8.018	0,18	8.159	0,55
20 Pisang	39.378	0,52	33.026	0,11
21 Rambutan	974	0,00	995	0,50
22 Salak	629	0,06	819	0,09
23 Sawo	29	0,25	34	0,33
24 Sirsak	231	0,19	229	0,09
25 Sukun	0	0,00	0	0,00
Jumlah	98.920	5,19	93.718	7,57

Sumber : DKPP Kabupaten Pekalongan

Kecamatan Lebakbarang Dalam Angka 2019

Tabel : 5.4

Produktivitas Tanaman Sayuran
Di Kecamatan Lebakbarang Tahun 2018

Jenis Tanaman		Luas Panen Belum Habis	LTA	Produktivitas
		(Ha)	(Ha)	(Ha)
[1]		[2]	[4]	[5]
1	Bawang Merah	0	0	0
2	Bawang Putih	0	0	0
3	Bawang Daun	0	0	0
4	Kentang	0	0	0
5	Kubis	0	0	0
6	Kembang Kol	0	0	0
7	Petsai/Sawi	0	0	0
8	Wortel	0	0	0
9	Lobak	0	0	0
10	Kacang Merah	0	0	0
11	Kacang Panjang	0	0	0
12	Cabe Besar	6	13	30
13	Cabe Rawit	9	22	29
14	Paprika	0	0	0
15	Jamur	0	0	0
16	Tomat	0	0	0
17	Terung	0	0	0
18	Buncis	0	0	0
19	Ketimun	0	0	0
20	Labu Siam	0	0	0
21	Kangkung	0	0	0
22	Bayam	0	0	0
23	Melon	0	0	0
24	Semangka	0	0	0
25	Blewah	0	0	0
26	Stroberi	0	0	0
Jumlah		15	35	59

Sumber : DKPP Kabupaten Pekalongan

Kecamatan Lebakbarang Dalam Angka 2019

Tabel : 5.5

Produktivitas Tanaman Biofarmaka
Di Kecamatan Lebakbarang Tahun 2018

Jenis Tanaman	Triwulan I		Triwulan II	
	Luas Panen (Ha)	Produktivitas Kg/M ² /Pohon	Luas Panen (Ha)	Produktivitas Kg/M ² /Pohon
[1]	[2]	[3]	[4]	[5]
1 Dlingo/Dringo	0	0,00	0	0,00
2 Jahe	0	0,00	0	0,00
3 Kapulaga	0	0,00	0	0,00
4 Keji Beling	0	0,00	0	0,00
5 Kencur	0	0,00	0	0,00
6 Kunyit	0	0,00	0	0,00
7 Laos/Lengkuas	50	0,60	70	0,51
8 Lempuyang	0	0,00	0	0,00
9 Lidah Buaya	0	0,00	0	0,00
10 Mahkota Dewa	0	0,00	0	0,00
11 Mengkudu/Pace	0	0,00	0	0,00
12 Sambiloto	0	0,00	0	0,00
13 Temuireng	0	0,00	0	0,00
14 Temukunci	0	0,00	0	0,00
15 Temulawak	0	0,00	0	0,00
Jumlah	50	0,60	70	0,51

Sumber : DKPP Kabupaten Pekalongan

Tabel : 5.5 Lanjutan

Jenis Tanaman	Triwulan III		Triwulan IV	
	Luas Panen (Ha)	Produktivitas Kg/M2/Pohon	Luas Panen (Ha)	Produktivitas Kg/M2/Pohon
[1]	[6]	[7]	[8]	[9]
1 Dlingo/Dringo	0	0,00	0	0,00
2 Jahe	0	0,00	0	0,00
3 Kapulaga	0	0,00	0	0,00
4 Keji Beling	0	0,00	0	0,00
5 Kencur	0	0,00	0	0,00
6 Kunyit	0	0,00	0	0,00
7 Laos/Lengkuas	150	0,60	0	0,00
8 Lempuyang	0	0,00	0	0,00
9 Lidah Buaya	0	0,00	0	0,00
10 Mahkota Dewa	0	0,00	0	0,00
11 Mengkudu/Pace	0	0,00	0	0,00
12 Sambiloto	0	0,00	0	0,00
13 Temuireng	0	0,00	0	0,00
14 Temukunci	0	0,00	0	0,00
15 Temulawak	0	0,00	0	0,00
Jumlah	150	0,60	0	0,00

Sumber : DKPP Kabupaten Pekalongan

BAB VI

INDUSTRI



Tabel : 6.1

Banyaknya Industri Kecil, Kerajinan RT
Dan Tenaga Kerja
Di Kecamatan Lebakbarang Tahun 2018

Desa	Industri Kecil		Kerajinan RT	
	Usaha	Tenaga Kerja	Usaha	Tenaga Kerja
[1]	[4]	[5]	[6]	[7]
001 Tembelang Gunung	1	6	31	48
002 Pamutih	3	26	28	42
003 Depok	0	0	7	13
004 Wonosido	1	5	113	183
005 Timbangsari	0	0	48	77
006 Sidomulyo	2	0	11	68
007 Kutorembet	1	5	13	22
008 Lebakbarang	1	7	39	58
009 Kapundutan	0	0	60	93
010 Bantar Kulon	0	0	26	38
011 Mendolo	0	0	26	44
Jumlah	9	49	402	686

Sumber : Monografi Desa Kecamatan Lebakbarang

Tabel : 6.2

Banyaknya Perusahaan
Konstruksi & Tenaga Kerja
Di Kecamatan Lebakbarang Tahun 2018

D e s a	Perusahaan	Tenaga Kerja
[1]	[2]	[3]
001 Tembelang Gunung	0	0
002 Pamutih	0	0
003 Depok	0	0
004 Wonosido	0	0
005 Timbangsari	0	0
006 Sidomulyo	1	2
007 Kutorembet	0	0
008 Lebakbarang	1	2
009 Kapundutan	0	0
010 Bantar Kulon	0	0
011 Mendolo	0	0
Jumlah	2	4

Sumber : Monografi Desa Kecamatan Lebakbarang

Kecamatan Lebakbarang Dalam Angka 2019

Tabel : 6.3

Banyaknya Perusahaan / Usaha
Bahan Galian & Tenaga Kerja
Di Kecamatan Lebakbarang Tahun 2018

D e s a	Pasir		Batu	
	Usaha	Tenaga Kerja	Usaha	Tenaga Kerja
[1]	[2]	[3]	[4]	[5]
001 Tembelang Gunung	15	19	3	5
002 Pamutih	5	15	5	15
003 Depok	0	0	0	0
004 Wonosido	0	0	0	0
005 Timbangsari	0	0	0	0
006 Sidomulyo	8	12	8	12
007 Kutorembet	0	0	0	0
008 Lebakbarang	0	0	4	8
009 Kapundutan	0	0	0	0
010 Bantar Kulon	14	26	13	26
011 Mendolo	0	0	0	0
Jumlah	42	72	33	66

Sumber : Monografi Desa Kecamatan Lebakbarang

Kecamatan Lebakbarang Dalam Angka 2019

BAB VII

PEREKONOMIAN DAN KEUANGAN



Tabel : 7.1

Banyaknya Prasarana Perekonomian
Di Kecamatan Lebakbarang
Tahun 2018

Desa	Pasar Warung	Toko, Kios, Koperasi Lain	KUD/ Koperasi Pinjam	Koperasi Simpan Pinjam	Badan Kredit	Lum bung Desa
[1]	[2]	[3]	[4]	[5]	[6]	[7]
001 Tembelang Gunung	0	33	0	0	0	0
002 Pamutih	0	20	0	0	0	0
003 Depok	0	7	0	0	0	0
004 Wonosido	0	10	0	0	0	0
005 Timbangsari	0	5	0	0	1	1
006 Sidomulyo	0	35	0	0	0	0
007 Kutorembet	0	14	0	0	0	0
008 Lebakbarang	1	77	1	2	2	0
009 Kapundutan	0	7	0	1	0	0
010 Bantar Kulon	0	12	0	3	0	0
011 Mendolo	0	10	0	0	0	0
Jumlah	1	230	1	6	3	1

Sumber : Monografi Desa Kecamatan Lebakbarang

Kecamatan Lebakbarang Dalam Angka 2019

Tabel : 7.2

Banyaknya Perusahaan Jasa
Dan Tenaga Kerja
Di Kecamatan Lebakbarang Tahun 2018

Jenis Kegiatan	Perusahaan Jasa	Tenaga Kerja
[1]	[2]	[3]
1 Sewa Meja Kursi	4	8
2 Sewa Piring/ Gelas dll	2	2
3 Sewa Sound System dll	16	26
4 Sewa Perleng. Pengantin	1	2
5 Sewa Lainnya (VCD)	0	0
6 Tukang Jahit	20	34
7 Tukang Binatu	0	0
8 Tukang Foto	3	6
9 Tukang Obras	0	0
10 Tukang Cukur	1	1
11 Tukang Sol Sepatu	1	1
12 Tukang Patri	4	6
13 Usaha Foto Copy	4	6
14 Reparasi Jam	0	0
15 Reparasi Sepeda	0	0
16 Reparasi Sepeda Motor	6	8
17 Reparasi Mobil	0	0
18 Reparasi Radio/ TV dll	4	4
19 Salon Kecantikan	1	1
20 Rias Pengantin	7	16

Sumber : Monografi Desa Kecamatan Lebakbarang

Tabel : 7.3

Pemasukan P B B (Rp)
Dirinci Per Bulan
Di Kecamatan Lebakbarang Tahun 2018

B u l a n	Jumlah Pemasukan	S i s a
[1]	[2]	[3]
1 Januari		207.028.217
2 Pebruari		207.028.217
3 Maret		207.028.217
4 April	19.093.705	187.934.512
5 Me i	33.982.188	153.952.324
6 Juni		153.952.324
7 Juli	153.952.324	0
8 Agustus		
9 September		
10 Oktober		
11 Nopember		
12 Desember		
Jumlah	207.028.217	0

Sumber : Seksi Pemerintahan Kecamatan Lebakbarang

Tabel : 7.4

Jumlah Baku & Realisasi
Pemasukan P B B (Rp)
Di Kecamatan Lebakbarang Tahun 2018

D e s a	Jumlah Wajib Pajak	Pokok PBB	Realisasi	%
[1]	[2]	[3]	[4]	[5]
001 Tembelang Gunung	1.035	29.833.748	29.833.748	100,00
002 Pamutuh	918	19.200.706	19.200.706	100,00
003 Depok	399	7.722.301	7.722.301	100,00
004 Wonosido	346	5.355.056	5.355.056	100,00
005 Timbangsari	542	12.382.868	12.382.868	100,00
006 Sidomulyo	2.108	42.839.871	42.839.871	100,00
007 Kutorembet	352	11.571.404	11.571.404	100,00
008 Lebakbarang	1.584	37.008.581	37.008.581	100,00
009 Kapundutan	436	8.832.905	8.832.905	100,00
010 Bantar Kulon	670	19.401.681	19.401.681	100,00
011 Mendolo	535	12.879.096	12.879.096	100,00
Jumlah	8.925	207.028.217	207.028.217	100,00

Sumber : Seksi Pemerintahan Kecamatan Lebakbarang

Tabel : 7.5

Banyaknya Koperasi Dan Lembaga
Keuangan Lainnya
Di Kecamatan Lebakbarang Tahun 2018

D e s a	Koperasi	Bank	BKD
[1]	[4]	[5]	[4]
001 Tembelang Gunung	0	0	0
002 Pamutih	0	0	0
003 Depok	0	0	0
004 Wonosido	0	0	0
005 Timbangsari	0	0	0
006 Sidomulyo	0	0	0
007 Kutorembet	0	0	0
008 Lebakbarang	3	1	0
009 Kapundutan	1	0	0
010 Bantar Kulon	3	0	0
011 Mendolo	0	0	0
Jumlah	7	1	0

Sumber : Monografi Desa Kecamatan Lebakbarang

Kecamatan Lebakbarang Dalam Angka 2019

DATA

MENCERDASKAN BANGSA



**Sensus
Penduduk
2020**

#MencatatIndonesia



**BADAN PUSAT STATISTIK
KABUPATEN PEKALONGAN**

Jln. Mayjen Sutoyo No 633, Wiradesa; Telp. (0285) 4416613;

Fax. (0285) 4417092; E-mail: bps3326@bps.go.id Homepage: <http://pekalongankab.bps.go.id>