

Katalog BPS : 7103004.51

STATISTIK HARGA PRODUSEN SEKTOR PERTANIAN PROVINSI BALI TAHUN 2011



**BADAN PUSAT STATISTIK
PROVINSI BALI**

<http://bali.bps.go.id>

**STATISTIK HARGA PRODUSEN SEKTOR PERTANIAN
PROVINSI BALI TAHUN 2011**

No. Katalog : 7101002.51
No. Publikasi : 51540.1205
Ukuran Buku : 21 cm x 28 cm
Jumlah Halaman : 99 Halaman

Tim Penyusun

Pengarah :

Ir. I Gde Suarsa, M.Si

Penanggungjawab:

Amirudin, S.Si, MMSI

Editor:

I Gusti Ayu Sri Hardani, SE, M.Si

Penulis:

Titis Krisnawati, SST

Pengolah Data:

Titin Nurohma

Penyunting :

Bidang Statistik Distribusi

Diterbitkan :

BPS Provinsi Bali

Boleh mengutip dengan menyebutkan sumber.

KATA PENGANTAR

Publikasi Statistik Harga Produsen Sektor Pertanian Provinsi Bali Tahun 2011 menampilkan harga rata-rata yang diterima petani untuk berbagai komoditas hasil pertanian pada subsektor tanaman pangan, tanaman hortikultura, tanaman perkebunan rakyat, peternakan dan perikanan. Tabel-tabel yang dimuat merupakan hasil pengolahan data hasil Survei Harga Perdesaan Provinsi Bali tahun 2011. Secara substansi penerbitan publikasi ini masih merupakan kelanjutan dari publikasi yang sama tahun sebelumnya.

Publikasi ini lebih ditujukan untuk melihat perkembangan rata-rata harga komoditas hasil pertanian selama tahun 2011 di masing-masing kabupaten. Pemantauan harga dilakukan di beberapa kecamatan pada kabupaten terpilih setiap bulannya. Bila diperhatikan, terjadi perbedaan harga yang cukup signifikan antar satu kabupaten dengan kabupaten lainnya untuk komoditas yang sama, hal tersebut dimungkinkan karena kekhasan komoditas tersebut pada masing-masing kabupaten.

Kritik dan saran dari semua pihak sangat diharapkan untuk perbaikan dan penyempurnaan publikasi dimasa mendatang.

Denpasar, Juni 2012
Kepala Badan Pusat Statistik
Provinsi Bali,

Ir. I Gde Suarsa, M.Si
NIP. 19550628 197903 1 002

DAFTAR ISI

| | Halaman |
|---|---------|
| KATA PENGANTAR..... | i |
| DAFTAR ISI..... | ii |
| DAFTAR LAMPIRAN..... | iii |
| | |
| I. PENDAHULUAN | |
| 1.1. Latar Belakang | 1 |
| 1.2. Tujuan..... | 2 |
| 1.3. Sistematika Penulisan | 2 |
| | |
| II. METODOLOGI | |
| 2.1. Ruang Lingkup..... | 4 |
| 2.2. Metode Pengumpulan Data | 5 |
| 2.2.1. Metode Pemilihan Sampel | 6 |
| 2.2.2. Pemilihan responden | 6 |
| 2.3. Konsep dan Definisi..... | 7 |
| | |
| III. GAMBARAN HARGA PRODUSEN SEKTOR PERTANIAN PROVINSI BALI TAHUN 2011 | |
| 3.1. Tanaman Pangan | 8 |
| 3.2. Tanaman Hortikultura..... | 11 |
| 3.3. Tanaman Perkebunan Rakyat | 13 |
| 3.4. Peternakan | 14 |
| 3.5. Perikanan..... | 16 |
| | |
| LAMPIRAN TABEL..... | 18 |



DAFTAR LAMPIRAN

Kelompok Palawija

Halaman

| | |
|--|----|
| Tabel 1 Rata-rata Harga Sub Sektor Tanaman Pangan Jenis Barang Jagung Otongan Muda Provinsi Bali Tahun 2011 | 18 |
| Tabel 2 Rata-rata Harga Sub Sektor Tanaman Pangan Jenis Barang Jagung Pipilan Kuning Provinsi Bali Tahun 2011 | 19 |
| Tabel 3 Rata-rata Harga Sub Sektor Tanaman Pangan Jenis Barang Ketela Pohon Tidak Pahit Provinsi Bali Tahun 2011 | 20 |
| Tabel 4 Rata-rata Harga Sub Sektor Tanaman Pangan Jenis Barang Ketela Rambut Putih Provinsi Bali Tahun 2011 | 21 |
| Tabel 4a Rata-rata Harga Sub Sektor Tanaman Pangan Jenis Barang Ketela Rambut Merah Provinsi Bali Tahun 2011 | 22 |
| Tabel 5 Rata-rata Harga Sub Sektor Tanaman Pangan Jenis Barang Kacang Tanah Kering Dikupas Provinsi Bali Tahun 2011 | 23 |
| Tabel 6 Rata-rata Harga Sub Sektor Tanaman Pangan Jenis Barang Talas Biasa Provinsi Bali Tahun 2011 | 24 |

Kelompok Sayuran

| | |
|--|----|
| Tabel 7a Rata-rata Harga Sub Sektor Tanaman Hortikultura Jenis Barang Kentang Sedang Provinsi Bali Tahun 2011 | 25 |
|--|----|

| | |
|---|----|
| Tabel 7b Rata-rata Harga Sub Sektor Tanaman Hortikultura Jenis Barang Kentang Besar Provinsi Bali Tahun 2011 | 26 |
| Tabel 8 Rata-rata Harga Sub Sektor Tanaman Hortikultura Jenis Barang Ketimun Sedang Provinsi Bali Tahun 2011 | 27 |
| Tabel 9 Rata-rata Harga Sub Sektor Tanaman Hortikultura Jenis Barang Kacang Panjang Segar Provinsi Bali Tahun 2011 | 28 |
| Tabel 10 Rata-rata Harga Sub Sektor Tanaman Hortikultura Jenis Barang Cabe Hijau Segar Provinsi Bali Tahun 2011 | 29 |
| Tabel 11 Rata-rata Harga Sub Sektor Tanaman Hortikultura Jenis Barang Cabe Rawit Campur Segar Provinsi Bali Tahun 2011 | 30 |
| Tabel 12 Rata-rata Harga Sub Sektor Tanaman Hortikultura Jenis Barang Cabe Merah Besar Provinsi Bali Tahun 2011 | 31 |
| Tabel 13 Rata-rata Harga Sub Sektor Tanaman Hortikultura Jenis Barang Tomat Sayur Segar Provinsi Bali Tahun 2011 | 32 |
| Tabel 14 Rata-rata Harga Sub Sektor Tanaman Hortikultura Jenis Barang Buncis Muda Segar Provinsi Bali Tahun 2011 | 33 |
| Tabel 15 Rata-rata Harga Sub Sektor Tanaman Hortikultura Jenis Barang Labu Siam Sedang Segar Provinsi Bali Tahun 2011 | 34 |
| Tabel 16 Rata-rata Harga Sub Sektor Tanaman Hortikultura Jenis Barang Wortel Segar Provinsi Bali Tahun 2011 | 35 |

| | |
|--|----|
| Tabel 17 Rata-rata Harga Sub Sektor Tanaman Hortikultura Jenis Barang Terung Panjang Segar Provinsi Bali Tahun 2011 | 36 |
| Tabel 18 Rata-rata Harga Sub Sektor Tanaman Hortikultura Jenis Barang Kangkung Segar Provinsi Bali Tahun 2011 | 37 |
| Tabel 19 Rata-rata Harga Sub Sektor Tanaman Hortikultura Jenis Barang Bayam Segar Provinsi Bali Tahun 2011 | 38 |
| Tabel 20 Rata-rata Harga Sub Sektor Tanaman Hortikultura Jenis Barang Sawi Hijau Segar Provinsi Bali Tahun 2011 | 39 |
| Tabel 21 Rata-rata Harga Sub Sektor Tanaman Hortikultura Jenis Barang Bawang Putih Bersih Kering Provinsi Bali Tahun 2011 | 40 |
| Tabel 22 Rata-rata Harga Sub Sektor Tanaman Hortikultura Jenis Barang Bawang Merah Sedang Provinsi Bali Tahun 2011 | 41 |
| Tabel 22a Rata-rata Harga Sub Sektor Tanaman Hortikultura Jenis Barang Bawang Merah Kecil Provinsi Bali Tahun 2011 | 42 |
| Tabel 22b Rata-rata Harga Sub Sektor Tanaman Hortikultura Jenis Barang Bawang Merah Besar Provinsi Bali Tahun 2011 | 43 |
| Tabel 23 Rata-rata Harga Sub Sektor Tanaman Hortikultura Jenis Barang Seledri Provinsi Bali Tahun 2011 | 44 |

Kelompok Buah-buahan

| | |
|---|----|
| Tabel 24 Rata-rata Harga Sub Sektor Tanaman Hortikultura Jenis Barang Pisang Ambon Provinsi Bali Tahun 2011..... | 45 |
|---|----|

| | |
|--|----|
| Tabel 24a Rata-rata Harga Sub Sektor Tanaman Hortikultura Jenis Barang Pisang Raja Provinsi Bali Tahun 2011..... | 46 |
| Tabel 25 Rata-rata Harga Sub Sektor Tanaman Hortikultura Jenis Barang Pepaya Besar Provinsi Bali Tahun 2011..... | 47 |
| Tabel 25a Rata-rata Harga Sub Sektor Tanaman Hortikultura Jenis Barang Pepaya Sedang Provinsi Bali Tahun 2011..... | 48 |
| Tabel 26 Rata-rata Harga Sub Sektor Tanaman Hortikultura Jenis Barang Jeruk Siam Provinsi Bali Tahun 2011..... | 49 |
| Tabel 27 Rata-rata Harga Sub Sektor Tanaman Hortikultura Jenis Barang Sawo Besar Provinsi Bali Tahun 2011..... | 50 |
| Tabel 27a Rata-rata Harga Sub Sektor Tanaman Hortikultura Jenis Barang Sawo Kecil Provinsi Bali Tahun 2011..... | 51 |
| Tabel 28 Rata-rata Harga Sub Sektor Tanaman Hortikultura Jenis Barang Alpukat Besar Provinsi Bali Tahun 2011..... | 52 |
| Tabel 28a Rata-rata Harga Sub Sektor Tanaman Hortikultura Jenis Barang Alpukat Sedang Provinsi Bali Tahun 2011..... | 53 |
| Tabel 29 Rata-rata Harga Sub Sektor Tanaman Hortikultura Jenis Barang Durian Lokal Sedang Provinsi Bali Tahun 2011..... | 54 |
| Tabel 30 Rata-rata Harga Sub Sektor Tanaman Hortikultura Jenis Barang Nanas Lokal Provinsi Bali Tahun 2011..... | 55 |

| | |
|---|----|
| Tabel 31 Rata-rata Harga Sub Sektor Tanaman Hortikultura Jenis Barang Rambutan Aceh Provinsi Bali Tahun 2011..... | 56 |
| Tabel 32 Rata-rata Harga Sub Sektor Tanaman Hortikultura Jenis Barang Salak Bali Provinsi Bali Tahun 2011..... | 57 |
| Tabel 33 Rata-rata Harga Sub Sektor Tanaman Hortikultura Jenis Barang Tomat Buah Provinsi Bali Tahun 2011..... | 58 |
| Tabel 34 Rata-rata Harga Sub Sektor Tanaman Hortikultura Jenis Barang Nangka Matang Provinsi Bali Tahun 2011..... | 59 |
| Tabel 35 Rata-rata Harga Sub Sektor Tanaman Hortikultura Jenis Barang Semangka Tanpa Biji Provinsi Bali Tahun 2011 | 60 |
| Tabel 35a Rata-rata Harga Sub Sektor Tanaman Hortikultura Jenis Barang Semangka Ada Biji Provinsi Bali Tahun 2011..... | 61 |
| Tabel 36 Rata-rata Harga Sub Sektor Tanaman Hortikultura Jenis Barang Anggur Baik Provinsi Bali Tahun 2011..... | 62 |

Kelompok Tanaman Perkebunan Rakyat

| | |
|--|----|
| Tabel 37 Rata-rata Harga Sub Sektor Tanaman Perkebunan Rakyat Jenis Barang Kelapa Belum Dikupas Tua Provinsi Bali Tahun 2011 | 63 |
| Tabel 38 Rata-rata Harga Sub Sektor Tanaman Perkebunan Rakyat Jenis Barang Kelapa Belum Dikupas Muda Provinsi Bali Tahun 2011 | 64 |

| | |
|---|----|
| Tabel 39 Rata-rata Harga Sub Sektor Tanaman Perkebunan Rakyat Jenis Barang Kopi Biji Kering Arabica Provinsi Bali Tahun 2011 | 65 |
| Tabel 40 Rata-rata Harga Sub Sektor Tanaman Perkebunan Rakyat Jenis Barang Kopi Biji Kering Robusta Provinsi Bali Tahun 2011 | 66 |
| Tabel 41 Rata-rata Harga Sub Sektor Tanaman Perkebunan Rakyat Jenis Barang Coklat Biji Kering Provinsi Bali Tahun 2011 | 67 |
| Tabel 42 Rata-rata Harga Sub Sektor Tanaman Perkebunan Rakyat Jenis Barang Cengkeh Biji Kering Provinsi Bali Tahun 2011 | 68 |
| <u>Kelompok Hasil Tanaman Perkebunan Rakyat</u> | |
| Tabel 43 Rata-rata Harga Sub Sektor Tanaman Perkebunan Rakyat Jenis Barang Gula Merah Aren Provinsi Bali Tahun 2011..... | 69 |
| Tabel 44 Rata-rata Harga Sub Sektor Tanaman Perkebunan Rakyat Jenis Barang Ijuk Aren Provinsi Bali Tahun 2011..... | 70 |
| <u>Kelompok Ternak Besar dan Kecil</u> | |
| Tabel 45 Rata-rata Harga Sub Sektor Peternakan Jenis Barang Sapi Potong Bali Provinsi Bali Tahun 2011 | 71 |
| Tabel 46 Rata-rata Harga Sub Sektor Peternakan Jenis Barang Kambing Peranakan Ettawa Provinsi Bali Tahun 2011 | 72 |
| Tabel 47 Rata-rata Harga Sub Sektor Peternakan Jenis Barang Kambing Kacang Provinsi Bali Tahun 2011 | 73 |

| | |
|---|----|
| Tabel 48 Rata-rata Harga Sub Sektor Peternakan Jenis Barang Babi Peranakan Provinsi Bali Tahun 2011 | 74 |
|---|----|

| | |
|--|----|
| Tabel 49 Rata-rata Harga Sub Sektor Peternakan Jenis Barang Babi Bali Provinsi Bali Tahun 2011 | 75 |
|--|----|

Kelompok Unggas

| | |
|---|----|
| Tabel 50 Rata-rata Harga Sub Sektor Peternakan Jenis Barang Ayam Kampung Provinsi Bali Tahun 2011 | 76 |
|---|----|

| | |
|--|----|
| Tabel 51 Rata-rata Harga Sub Sektor Peternakan Jenis Barang Ayam Ras/Potong Provinsi Bali Tahun 2011 | 77 |
|--|----|

| | |
|---|----|
| Tabel 52 Rata-rata Harga Sub Sektor Peternakan Jenis Barang Ayam Ras/Telor Provinsi Bali Tahun 2011 | 78 |
|---|----|

| | |
|---|----|
| Tabel 53 Rata-rata Harga Sub Sektor Peternakan Jenis Barang Itik/Bebek Lokal Provinsi Bali Tahun 2011 | 79 |
|---|----|

| | |
|---|----|
| Tabel 54 Rata-rata Harga Sub Sektor Peternakan Jenis Barang Burung Merpati Biasa Provinsi Bali Tahun 2011 | 80 |
|---|----|

Kelompok Hasil Peternakan

| | |
|---|----|
| Tabel 55 Rata-rata Harga Sub Sektor Peternakan Jenis Barang Telor Ayam Ras Provinsi Bali Tahun 2011 | 81 |
|---|----|

| | |
|---|----|
| Tabel 56 Rata-rata Harga Sub Sektor Peternakan Jenis Barang Telor Ayam Kampung Provinsi Bali Tahun 2011 | 82 |
|---|----|

| | |
|---|----|
| Tabel 57 Rata-rata Harga Sub Sektor Peternakan Jenis Barang Telor Itik Provinsi Bali Tahun 2011 | 83 |
|---|----|

Kelompok Perikanan Laut

| | |
|---|----|
| Tabel 58 Rata-rata Harga Sub Sektor Perikanan Jenis Barang Ikan Segar Layang Provinsi Bali Tahun 2011 | 84 |
|---|----|

| | |
|---|----|
| Tabel 59 Rata-rata Harga Sub Sektor Perikanan Jenis Barang <i>Ikan Segar Tenggiri</i> Provinsi Bali Tahun 2011 | 85 |
| Tabel 60 Rata-rata Harga Sub Sektor Perikanan Jenis Barang <i>Ikan Segar Tongkol</i> Provinsi Bali Tahun 2011 | 86 |
| Tabel 61 Rata-rata Harga Sub Sektor Perikanan Jenis Barang <i>Ikan Segar Lemuru</i> Provinsi Bali Tahun 2011 | 87 |
| Tabel 62 Rata-rata Harga Sub Sektor Perikanan Jenis Barang <i>Binatang Berkulit Keras Kepiting</i> Provinsi Bali Tahun 2011 | 88 |
| Tabel 63 Rata-rata Harga Sub Sektor Perikanan Jenis Barang <i>Binatang Berkulit Keras Udang Putih</i> Provinsi Bali Tahun 2011 | 89 |

<http://bali.bps.go.id>

I. PENDAHULUAN

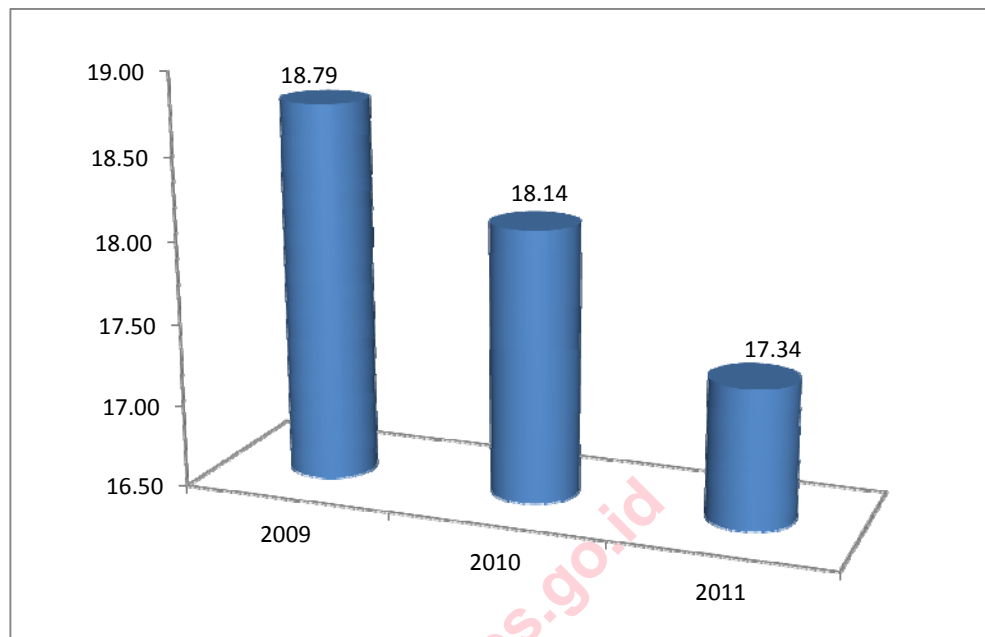
I.1. Latar Belakang

Dalam perencanaan pembangunan khususnya di bidang perekonomian, data dan informasi tentang harga sangat diperlukan. Ketersediaan data harga yang berkesinambungan sangat membantu untuk melihat keadaan, memantau, dan mengevaluasi pelaksanaan program pembangunan. Selain itu, banyak pihak lain atau lembaga yang berkepentingan dengan data harga untuk berbagai kajian dan pemanfaatannya.

Luas wilayah Provinsi Bali secara keseluruhan sebesar 5.636,66 km², atau sebesar 0,29 persen dari luas kepulauan Indonesia. Berdasarkan hasil Sensus Penduduk tahun 2010, jumlah penduduk Provinsi Bali adalah sebesar 3.890.757 jiwa. Dari hasil Survei Tenaga Kerja (Sakernas) Tahun 2011, jumlah penduduk berumur 15 tahun ke atas yang bekerja di Provinsi Bali sebanyak 2.204.870 orang. Dari jumlah tersebut, sebagian besar penduduk bekerja pada sektor pertanian (556.620 orang). Sementara itu, kontribusi sektor pertanian terhadap PDRB Provinsi Bali menempati urutan terbesar ke dua setelah sektor perdagangan, hotel dan restoran yaitu sebesar 17,34 persen. Subsektor tanaman bahan makanan menyumbangkan kontribusi sebesar 7,70 persen, Sub sektor Tanaman Perkebunan sebesar 1,46 persen, Sub sektor Peternakan dan hasil-hasilnya sebesar 4,84 persen Sub Sektor Kehutanan sebesar 0,01 persen dan Sub sektor Perikanan sebesar 3,34 persen terhadap PDRB Bali .

Nilai tersebut terus menurun bila dibandingkan dengan tahun-tahun sebelumnya. Hal ini terlihat pada gambar di bawah. Pentingnya sektor pertanian perlu mendapat perhatian pemerintah dalam pembangunan di Provinsi Bali. Program peningkatan kesejahteraan salah satunya harus didukung melalui ketersediaan data harga secara kontinyu dan lengkap. Data harga khususnya di daerah pedesaan dikumpulkan secara khusus melalui Survei Harga Pedesaan (SHPED).

Gambar 1. Kontribusi Sektor Pertanian terhadap PDRB Provinsi Bali Tahun 2009-2011



Sumber : Badan Pusat Statistik Provinsi Bali

I.2. Tujuan

Tujuan penyusunan publikasi Statistik Harga Produsen Sektor Pertanian Provinsi Bali Tahun 2011 adalah :

- Menyajikan rata-rata harga produsen sektor pertanian (subsektor tanaman pangan, tanaman hortikultura, tanaman perkebunan rakyat, peternakan, dan perikanan) untuk sejumlah komoditi yang ada di daerah pedesaan di Bali.
- Menampilkan perkembangan rata-rata harga produsen sektor pertanian (subsektor tanaman pangan, tanaman hortikultura, tanaman perkebunan rakyat, peternakan, dan perikanan) untuk sejumlah komoditi yang ada di daerah pedesaan di Bali, baik secara bulanan selama tahun 2011 dan secara tahunan untuk beberapa tahun terakhir.

1.3. Sistematika Penulisan

Publikasi Statistik Harga Produsen Sektor Pertanian Tahun 2011 merupakan salah satu dari berbagai publikasi yang diterbitkan oleh Badan Pusat Statistik Provinsi Bali. Publikasi ini memuat informasi tentang rata-rata harga produsen sektor pertanian untuk sejumlah komoditi yang ada di Provinsi Bali. Lebih lanjut tentang sistematika penulisan publikasi ini adalah sebagai berikut :

1. BAB I Pendahuluan, yang terdiri dari Latar Belakang, Tujuan, dan Sistematika Penulisan.
2. BAB II Metodologi, yang terdiri dari Ruang Lingkup, Metode Pengumpulan Data, dan Konsep/Definisi
3. BAB III Gambaran Harga Produsen Sektor Pertanian Tahun 2010
4. Lampiran Tabel-tabel

II. METODOLOGI

2.1 Ruang Lingkup

Data yang ditampilkan dalam publikasi Harga Produsen Sektor Pertanian Provinsi Bali Tahun 2011 meliputi harga produsen (transaksi) yang diterima petani di 8 (delapan) Kabupaten di Provinsi Bali yaitu: Jembrana, Tabanan, Badung, Gianyar, Klungkung, Bangli Karangasem dan Buleleng. Namun data harga komoditi yang ditampilkan dalam tabel-tabel di delapan Kabupaten tidak seluruhnya terisi, hal ini dikarenakan: pertama, memang barang tersebut tidak ada; kedua, untuk berbagai komoditi yang termasuk dalam Subsektor Tanaman Perkebunan Rakyat, Subsektor Peternakan dan Subsektor Perikanan lebih disebabkan subsektor tersebut tidak terpilih sampel di kabupaten bersangkutan (tidak seluruhnya dari delapan kabupaten tersebut terdapat sampel terpilih).

Berikut adalah keterangan lokasi dan jumlah sampel kecamatan terpilih tahun 2011 di 8 (delapan) kabupaten, di Bali pada setiap subsektor :

1. Tanaman pangan, dilakukan di semua kabupaten yang mencakup 24 kecamatan.
2. Tanaman hortikultura, dilakukan di semua kabupaten yang mencakup 24 kecamatan.
3. Tanaman Perkebunan Rakyat terpilih di Kabupaten Tabanan dan Buleleng, yang mencakup 2 kecamatan.
4. Peternakan dipantau di Kabupaten Jembrana, Tabanan, Gianyar, Bangli, Karangasem dan Buleleng, yang seluruhnya mencakup 10 kecamatan.
5. Perikanan dimonitor di Kabupaten Jembrana, Badung, Gianyar, dan Buleleng yaitu masing-masing 4 kecamatan.

2.2 Metode pengumpulan data

Pengumpulan data dilakukan dengan wawancara langsung kepada responden (petani) yaitu menanyakan harga transaksi barang/jasa pertanian antara tanggal 1 sampai dengan 15 bulan bersangkutan (periode pencacahan).

- a. Daftar HD-1 digunakan untuk mencatat/mengetahui harga produsen yang diterima petani untuk berbagai komoditas hasil pertanian pada sub sektor Tanaman Pangan (padi dan palawija) dan untuk mencatat harga berbagai barang dan jasa yang dibayar petani untuk keperluan biaya produksi (bibit, pupuk, upah buruh, dlsb.).
- b. Daftar HD-2 digunakan untuk mencatat/mengetahui harga produsen yang diterima petani untuk berbagai komoditas hasil pertanian pada sub sektor Tanaman Hortikultura (buah dan sayuran) dan untuk mencatat harga berbagai barang dan jasa yang dibayar petani untuk keperluan biaya produksi (bibit, pupuk, upah buruh, dlsb.).
- c. Daftar HD-3 digunakan untuk mencatat/mengetahui harga produsen yang diterima petani untuk berbagai komoditas hasil pertanian pada sub sektor Tanaman Perkebunan Rakyat (kelapa, cengkeh, kakau, dlsb.) dan untuk mencatat harga berbagai barang dan jasa yang dibayar petani untuk keperluan biaya produksi (bibit, pupuk, upah buruh, dlsb.).
- d. Daftar HD-4 digunakan untuk mencatat/mengetahui harga produsen yang diterima petani untuk berbagai komoditas hasil pertanian pada sub sektor Peternakan (ternak besar, ternak kecil, unggas dan hasil ternak) dan untuk mencatat harga berbagai barang dan jasa yang dibayar petani untuk keperluan biaya produksi (bibit, pakan ternak, upah buruh, dlsb.).
- e. Daftar HD-5.1 dan HD-5.2 digunakan untuk mencatat/mengetahui harga produsen yang diterima petani untuk berbagai komoditas hasil pertanian pada sub sektor

Perikanan (penangkapan dan budidaya) dan untuk mencatat harga berbagai barang dan jasa yang dibayar petani untuk keperluan biaya produksi (bibit, pakan ikan, upah buruh, dlsb.).

2.2.1 Metode pemilihan sampel

Teknik pemilihan sampel pencacahan harga produsen dilakukan berdasarkan rancangan sampling dua tahap, yaitu :

- a. Tahap pertama, dari setiap provinsi dipilih sejumlah kabupaten secara purposif bersyarat, yaitu kabupaten yang merupakan daerah sentra produksi pertanian.
- b. Tahap kedua, dari setiap kabupaten yang terpilih pada tahap pertama dipilih sejumlah kecamatan yang merupakan kecamatan sentra produksi pertanian. Usulan kecamatan sampel sebagian besar adalah masukan dari BPS Propinsi dan Kabupaten terpilih sampel.

2.2.2 Pemilihan Responden

Petani sebagai responden dipilih secara acak (random) oleh Kordinator Statistik Kecamatan (KSK) sebatas wilayah kecamatan sampel. Responden harus dipilih dari petani yang berada di desa pedesaan dan jika mungkin sang responden menghasilkan aneka jenis produksi (petani kaya), sehingga pencatatan harga tidak memerlukan terlalu banyak responden, disamping itu dapat terjamin pemantauan data harganya secara berkesinambungan (rutin) setiap bulan. Untuk daerah yang mengalami kesulitan dalam mencari responden, yang disebabkan sistem ekonomi perdagangannya sangat dikuasai oleh para tengkulak/pedagang pengumpul, disarankan agar para pedagang/tengkulak/penebas tersebut dapat dijadikan responden perantara untuk dapat menemui responden/petani yang sesungguhnya. Jika pada bulan berikutnya petani responden tidak menjual hasil produksinya, maka carilah petani lainnya di kecamatan tersebut sebagai pengganti dengan catatan bahwa bulan tersebut dia menjual produksinya dengan kualitas dan atau varietas komoditas yang sama. Dengan demikian pada hakekatnya siapa saja petani yang sedang bertransaksi dalam periode pencacahan dapat menjadi seorang responden.

2.3 Konsep Dan Definisi

❖ Petani

Beberapa gambaran yang dapat mendefinisikan pengertian petani, yaitu:

- a. Seseorang atau sekelompok orang yang mengusahakan komoditas pertanian atas resiko sendiri ataupun bagi hasil dengan tujuan untuk dijual baik sebagian atau seluruhnya pada pertanian tanaman pangan, hortikultura, perkebunan rakyat, peternakan, perikanan dan kehutanan. Dalam hal ini termasuk ke dalam kategori petani adalah petani penyewa lahan, dan penggarap (bebas sewa maupun bagi hasil).
- b. Seseorang atau sekelompok orang yang melakukan usaha penangkapan ikan di laut dan perairan umum sungai atau danau atas resiko sendiri termasuk dalam pengertian nelayan. Begitu juga orang yang mempunyai kolam/empang/tebat/balong/ tambak dan memelihara ikan untuk tujuan dijual (bukan untuk hiasan maupun hobby) dan mengurusnya sendiri atau bersama orang lain, dapat dikategorikan peternak ikan

❖ Harga Yang Diterima Petani

Harga yang diterima petani adalah rata-rata harga dari suatu jenis komoditas (produksi) dari petani produsen sebelum memasukkan biaya untuk transportasi atau pengangkutan dan pengepakan ke dalam harga penjualannya. Harga yang diterima di tingkat petani (harga produsen) dapat diartikan sebagai harga pada ***farm gate*** (harga transaksi di ladang, sawah, kebun setelah pemetikan). Pengertian ***rata-rata harga*** disini adalah harga yang bila dikalikan dengan volume penjualan akan mencerminkan uang yang diterima oleh petani tersebut (rata-rata harga tertimbang).

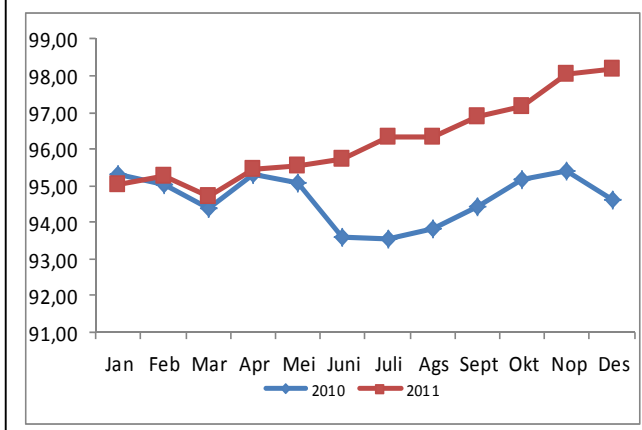
III. GAMBARAN HARGA PRODUSEN SEKTOR PERTANIAN PROVINSI BALI TAHUN 2011

Sebagian besar penduduk Bali masih bergantung di sektor pertanian. Besarnya kontribusi sektor tersebut pada PDRB Bali menggambarkan keberadaan sektor pertanian yang tidak bisa diabaikan begitu saja dalam pembangunan. Perhatian pemerintah harus semakin ditingkatkan, karena sektor pertanian telah terbukti relatif lebih tahan terhadap dampak krisis ekonomi, disamping untuk menunjang sektor perdagangan, hotel, dan restoran. Istilah pertanian pada publikasi ini adalah pertanian dalam arti luas terdiri dari tanaman pangan, hortikultura, tanaman perkebunan rakyat, peternakan, dan perikanan.

Tanaman Pangan

Tanaman pangan meliputi tanaman padi dan palawija. Bila dilihat dari daya tukar petaninya, NTP subsektor tanaman pangan berada di bawah 100,00. Dibandingkan dengan tahun 2010, secara umum NTP subsektor tanaman pangan mengalami peningkatan. Hal ini menunjukkan meningkatnya daya tukar petani tanaman pangan. Meskipun NTP subsektor tanaman pangan mengalami peningkatan, tetapi nilai indeks yang dibayarkan petani masih lebih besar daripada indeks yang diterima petani. Nilai NTP yang berada dibawah 100 pada subsektor ini menandakan daya tukar petani tanaman pangan yang masih rendah.

Gambar 1. Nilai Tukar Petani Subsektor Tanaman Pangan di Provinsi Bali Tahun 2010-2011



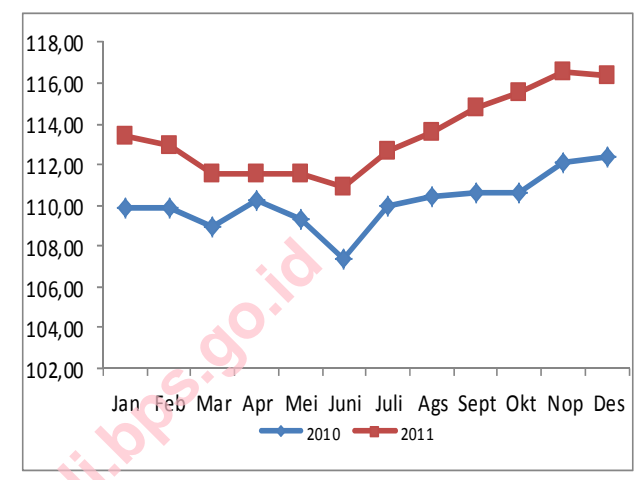
Komoditas tanaman pangan pada kelompok padi diantaranya adalah Gabah Kering Panen (GKP). Harga GKP cenderung meningkat dibandingkan dengan tahun sebelumnya. Pada tahun 2011, harga GKP masih berada di atas HPP. Harga Patokan Pemerintah (HPP) pada tahun 2011 sebesar Rp 2.640,00/kg untuk GKP di tingkat petani. Rata-rata harga GKP paling rendah terjadi pada bulan April 2011 yaitu sebesar Rp.2.785,37/kg. Hal ini hampir sama dengan tahun-tahun sebelumnya dimana harga terendah terjadi mendekati bulan Juni yaitu bulan Mei 2010. Rendahnya harga GKP pada bulan-bulan ini terjadi akibat imbas musim panen raya.

Bila dilihat dari indeks harganya, NTP padi

berfluktuasi dan cenderung meningkat. NTP pada awal tahun 2011 adalah sebesar 113,36. Indeks harga ini terus meningkat dan ditutup akhir tahun pada nilai 116,33.

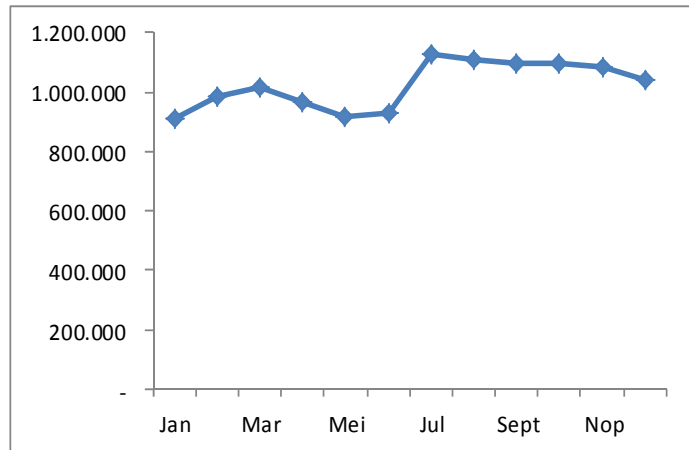
Pada umumnya petani di Bali menjual gabahnya dengan sistem tebasan. Hal inilah yang membuat harga jual sangat tergantung pada kekuatan tawar-menawar. Pada situasi ini, para penebas sering menciptakan harga sendiri tanpa memperhatikan HPP. Oleh karena itu petani seringkali mengalami kerugian. Selain hal tersebut, kenaikan harga beras di tingkat konsumen tidak berimbas pada kenaikan harga gabah di tingkat petani. Kenaikan harga di tingkat konsumen tidak sebesar kenaikan harga jual petani ke distributor. Sehingga kenaikan harga hanya dinikmati oleh distributor.

Gambar 2. Harga GKP (Rp/Kg) di Tingkat Petani Provinsi Bali Tahun 2010-2011



Pada kelompok palawija, kacang tanah dan ketela pohon merupakan beberapa jenis komoditasnya. Kedua komoditas tersebut mengalami perbedaan harga yang beragam di tiap-tiap kabupaten sepanjang tahun 2011. Kacang tanah yang dijual seharga Rp.974.714,29/kwintal pada awal tahun 2011 meningkat sebesar 14,58 persen pada akhir tahun menjadi sebesar Rp.1.116.857,14/kwintal.

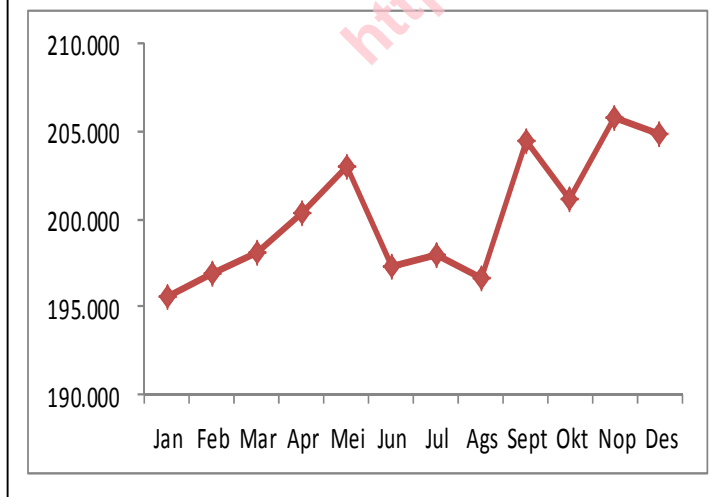
Gambar 3. Perkembangan Harga Kacang Tanah di Provinsi Bali Tahun 2011



Harga kacang tanah terendah terjadi pada bulan Januari sedangkan harga tertinggi terjadi pada bulan Juli.

Komoditas lainnya pada kelompok palawija adalah ketela pohon. Kebutuhan terhadap umbi-umbian seperti ketela pohon di Provinsi Bali

Gambar 4. Perkembangan Harga Ketela Pohon di Provinsi Bali Tahun 2011

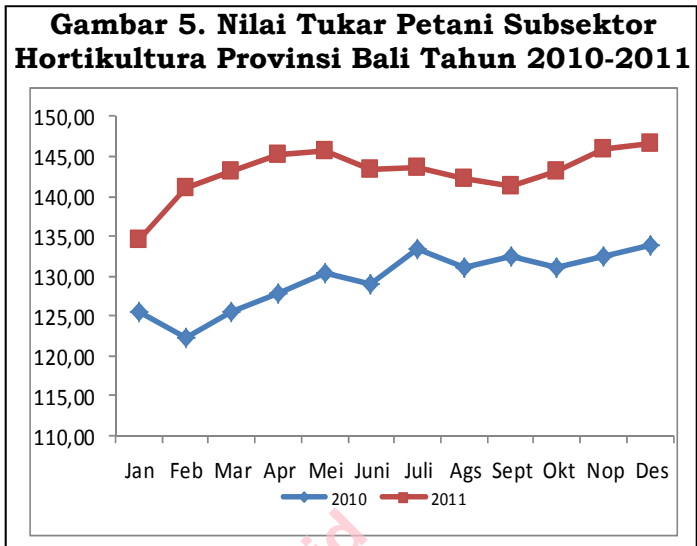


cukup tinggi. Selain digunakan untuk aneka jajanan juga digunakan sebagai bahan keripik dan tape. Untuk bahan jadi (kering) ketela pohon sangat bagus sebagai bahan tepung tapioka (kanji). Di Provinsi Bali, ketela pohon dijual petani dengan rata-rata

harga Rp.201.764,71/kwintal. Harga ketela pohon mencapai puncaknya pada bulan November 2011 yaitu sebesar Rp.207.647,06/kg.

Hortikultura

Petani tanaman hortikultura mempunyai daya tukar yang lebih baik dibandingkan subsektor tanaman pangan. Jika dibandingkan dengan daya tukar pada tahun sebelumnya, NTP subsektor ini meningkat dan terus berada di atas 100,00. Hal ini berarti petani tanaman hortikultura memiliki kesejahteraan yang lebih baik karena terdapat surplus pada indeks yang diterima dengan indeks



yang dibayar petani. Harga produksi naik lebih besar dari kenaikan harga konsumsinya. Pendapatan petani naik lebih besar dari pengeluarannya. Dengan asumsi volume produksi petani sama, maka kesejahteraan petani meningkat.

Subsektor hortikultura terdiri dari kelompok buah-buahan dan kelompok sayuran. Pada kelompok buah-buahan, buah pisang adalah salah satu buah yang memiliki tingkat permintaan yang tinggi akibat banyaknya hari raya di Bali. Sepanjang tahun 2011, harga pisang mengalami fluktuasi harga akibat fluktuasi jumlah permintaan. Kenaikan harga pisang umumnya terjadi pada hari raya dimana permintaannya juga meningkat. Rata-rata harga pisang raja pada tahun 2011 adalah Rp.7.798,03/sisir. Harga tertinggi terdapat di Kabupaten Gianyar yaitu sebesar Rp.12.322,92/sisir. Sedangkan harga terendah terdapat di Kabupaten Badung yaitu sebesar Rp.3.333,33/sisir.

Selain itu, jeruk juga merupakan komoditas buah-buahan yang cukup potensial. Salah satunya jeruk siam yang dikembangkan di Kabupaten Bangli. Harga jeruk ini ditingkat petani masih sangat murah. Rata-rata harga perkilogram adalah Rp.6.208,33/kg. Harga ini sangat jauh bila dibandingkan harga ditingkat konsumen. Harga terendah adalah

Pada kelompok sayur-sayuran, cabe rawit adalah salah satu komoditas yang paling banyak dikonsumsi masyarakat Bali. Harga cabe rawit mengalami kenaikan harga yang sangat tinggi terutama pada bulan Februari. Adanya gagal panen akibat anomali cuaca mendorong rendahnya produksi cabe. Hal ini mengakibatkan tidak terpenuhinya permintaan pasar yang jumlahnya terus meningkat seiring datangnya hari raya Nyepi.

Tabel 1. Rata-rata Harga Beberapa Komoditi Sayur-sayuran di Provinsi Bali Tahun 2011 (Rupiah/100 Kg)

| Bulan | Kacang Panjang | Cabe Rawit | Tomat Sayur | Wortel |
|------------------|----------------|------------------|----------------|----------------|
| (1) | (2) | (3) | (4) | (5) |
| Januari | 357.857 | 4.182.353 | 343.750 | 366.667 |
| Februari | 378.571 | 4.720.588 | 235.000 | 383.333 |
| Maret | 378.571 | 4.452.941 | 228.750 | 416.667 |
| April | 373.214 | 2.536.471 | 241.250 | 356.667 |
| Mei | 368.214 | 1.857.059 | 331.250 | 350.000 |
| Juni | 353.929 | 1.680.000 | 425.000 | 366.667 |
| Juli | 377.143 | 1.435.882 | 337.500 | 350.000 |
| Agustus | 368.214 | 1.301.765 | 271.875 | 316.667 |
| September | 362.500 | 1.194.706 | 253.125 | 356.667 |
| Oktober | 365.357 | 1.114.706 | 246.250 | 356.667 |
| November | 365.714 | 1.106.647 | 193.750 | 383.333 |
| Desember | 350.000 | 1.318.647 | 262.500 | 408.333 |
| Rata-rata | 366.607 | 2.241.814 | 280.833 | 367.639 |

Harga rata-rata cabe rawit per 100 kg (kwintal) di Provinsi Bali mencapai puncaknya pada bulan Februari 2011 seharga Rp.4.720.588/kwintal. Kenaikan harga cabe ditingkat konsumen yang sangat tinggi tidak sepenuhnya dinikmati oleh petani. Harga cabe tertinggi ditingkat petani hanya Rp.47.206/kg padahal harga cabe di tingkat konsumen lebih dari Rp.100.000,00/kg. Perkembangan harga beberapa jenis sayuran dapat dilihat pada tabel 1 diatas.

Tanaman Perkebunan Rakyat

Pada subsektor tanaman perkebunan rakyat, cengkeh adalah salah satu komoditi yang cukup strategis selain kopi, kelapa, dan coklat. Pada tahun 2011, harga rata-rata cengkeh biji kering mengalami fluktuasi yang cenderung meningkat. Cengkeh dijual oleh petani dengan rata-rata harga sebesar Rp.87.875,00/kg. Rata-rata harga ini jauh meningkat bila dibandingkan dengan tahun sebelumnya. Pada tahun 2010 cengkeh dijual oleh petani dengan rata-rata harga sebesar Rp.48.375,00/kg. Tahun ini harga cengkeh terendah mencapai Rp. 51.500,00/kg pada bulan Januari-Februari. Sementara itu, harga cengkeh tertinggi terjadi pada bulan September-Desember yaitu sebesar Rp. 125.000,00/kg.

Tabel 2. Rata-rata Harga Beberapa Komoditi Tanaman Perkebunan Rakyat di Provinsi Bali Tahun 2011

| Bulan | Cengkeh (Rp/kg) | Kakao (Rp/kwintal) | Kopi Robusta (Rp/kwintal) | Kelapa tua (Rp/100 butir) |
|------------------|--------------------|-----------------------|---------------------------------|------------------------------|
| (1) | (2) | (3) | (4) | (5) |
| Januari | 51.500 | 1.800.000 | 1.425.000 | 160.000 |
| Februari | 51.500 | 1.900.000 | 1.525.000 | 180.000 |
| Maret | 52.000 | 1.875.000 | 1.525.000 | 187.500 |
| April | 52.000 | 1.925.000 | 1.575.000 | 187.500 |
| Mei | 75.000 | 1.975.000 | 1.650.000 | 192.500 |
| Juni | 85.000 | 2.050.000 | 1.680.000 | 175.000 |
| Juli | 87.500 | 2.075.000 | 1.700.000 | 175.000 |
| Agustus | 100.000 | 1.975.000 | 1.725.000 | 175.000 |
| September | 125.000 | 1.985.000 | 1.725.000 | 175.000 |
| Oktober | 125.000 | 1.925.000 | 1.650.000 | 175.000 |
| November | 125.000 | 1.925.000 | 1.625.000 | 175.000 |
| Desember | 125.000 | 1.600.000 | 1.625.000 | 170.000 |
| Rata-rata | 87.875 | 1.917.500 | 1.619.167 | 177.292 |

Selain cengkeh, kopi juga mengalami fluktuasi harga. Fluktuasi harga pada kopi cenderung meningkat sepanjang tahun. Pada tahun 2011, kopi diperdagangkan pada rata-rata harga Rp.16.191,67/kg. Kopi yang pada awal tahun diperdagangkan pada harga Rp.14.250/kg ditutup pada harga Rp.16.250/kg pada akhir tahun. Harga terendah terjadi pada bulan Januari 2011 dimana kopi diperdagangkan pada harga Rp.14.250/kg.

Berbeda halnya dengan harga kopi yang cenderung meningkat, harga kakao menunjukkan harga yang cenderung menurun bila dibandingkan dengan tahun 2010. Pada tahun 2011, kakao diperdagangkan pada harga Rp.19.175/kg. Kakao yang dibuka pada harga Rp.18.000/kg di awal tahun, ditutup pada harga Rp.16.000/kg di akhir tahun. Kakao sempat mencapai level harga tertinggi Rp.20.750/kg pada bulan Juli 2011.

Komoditas tanaman perkebunan rakyat lainnya yang juga potensial di Provinsi Bali adalah kelapa. Kabupaten Tabanan dan Buleleng adalah pusat-pusat penghasil kelapa di Provinsi Bali. Harga kelapa pada tahun 2011 cenderung berfluktuasi tiap bulannya. Harga kelapa tertinggi terjadi pada bulan Mei 2011 yaitu Rp. 1.925/butir sedangkan harga terendah terjadi pada bulan Januari 2011 yaitu Rp.1.600/butir. Fluktuasi harga keempat komoditas tersebut dapat dilihat pada tabel 2.

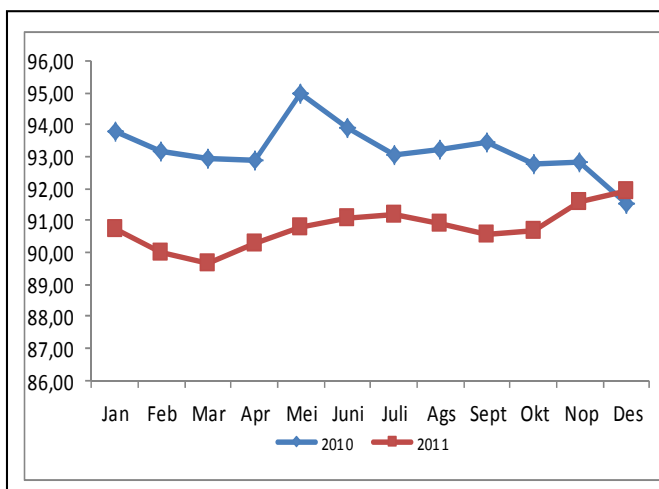
Peternakan

Subsektor peternakan meliputi ternak besar dan kecil, unggas, dan hasil peternakan. Bila dilihat dari daya tukar petaninya, NTP subsektor peternakan berada di bawah 100,00. Dibandingkan dengan tahun 2010, secara umum NTP subsektor peternakan mengalami penurunan. Kenaikan harga produksi relatif lebih kecil dibandingkan dengan kenaikan harga barang konsumsinya. Sehingga pendapatan petani terus turun, lebih kecil dari pengeluarannya. Hal ini berarti daya beli petani terus menurun dan petani mengalami defisit.

Pada tahun 2011, Gubernur Bali mencanangkan kebijakan yang

melarang penjualan atau mengantarpulaukan sapi Bali ke luar daerah, hal ini menyebabkan pasar sapi Bali hanya terbatas di Bali. Seiring dengan kebijakan tersebut, harga jual sapi di Bali justru mengalami penurunan sepanjang tahun terutama pada bulan Mei sampai Juli 2011. Pada awal tahun sapi

Gambar 6. Nilai Tukar Petani Subsektor Peternakan di Provinsi Bali



diperdagangkan pada harga Rp.4.495.000/ekor, harga ini terus menurun hingga akhir tahun. Jika dibandingkan dengan tahun sebelumnya, harga sapi potong mengalami penurunan sebesar 10,12 persen yaitu dari Rp. 4.700.794/ekor pada tahun 2010 menjadi Rp.4.225.208/ekor pada tahun 2011.

Tabel 3. Rata-rata Harga Beberapa Jenis Ternak di Provinsi Bali Tahun 2011 (Rp/ekor)

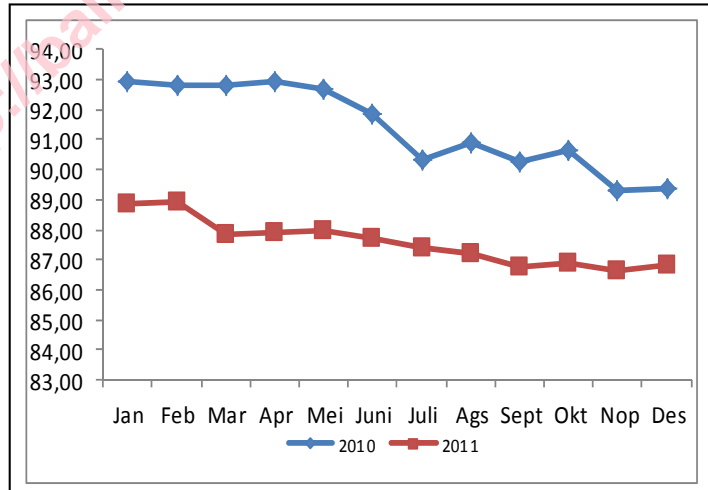
| Bulan | Sapi potong | Kambing Peranakan Ettawa | Babi | Ayam Ras Potong | Itik/bebek |
|------------------|------------------|--------------------------|------------------|-----------------|---------------|
| (1) | (2) | (3) | (4) | (5) | (6) |
| Januari | 4.495.000 | 675.000 | 1.133.333 | 23.250 | 44.714 |
| Februari | 4.415.000 | 650.000 | 1.156.667 | 23.583 | 45.429 |
| Maret | 4.232.500 | 650.000 | 1.160.833 | 23.250 | 46.143 |
| April | 4.147.500 | 625.000 | 1.172.500 | 20.167 | 45.429 |
| Mei | 3.905.000 | 625.000 | 1.219.167 | 21.375 | 45.714 |
| Juni | 3.865.000 | 625.000 | 1.260.000 | 20.917 | 45.857 |
| Juli | 3.885.000 | 625.000 | 1.481.667 | 24.042 | 45.857 |
| Agustus | 4.240.000 | 625.000 | 1.306.667 | 22.167 | 45.143 |
| September | 4.270.000 | 625.000 | 1.324.167 | 21.250 | 46.571 |
| Oktober | 4.290.000 | 625.000 | 1.324.167 | 21.250 | 46.000 |
| November | 4.457.500 | 675.000 | 1.335.833 | 22.875 | 46.571 |
| Desember | 4.500.000 | 675.000 | 1.347.500 | 24.125 | 46.857 |
| Rata-rata | 4.225.208 | 641.667 | 1.268.542 | 22.354 | 45.857 |

Rata-rata harga pada kambing peranakan etawa (PE) sebesar Rp.641.667/ekor pada tahun 2011. Harga kambing menunjukkan penurunan selama tahun 2011. Penurunan harga sapi potong dan kambing peranakan etawa berbanding terbalik terhadap hewan ternak lainnya seperti babi, ayam, dan itik/bebek. Harga jual babi terus mengalami fluktuasi yang cenderung meningkat sepanjang tahun 2011. Pada awal tahun babi diperdagangkan pada harga Rp.1.133.333/ekor dan mengalami kenaikan pada akhir tahun menjadi Rp.1.268.542/ekor. Pada komoditas ayam dan itik, harganya cenderung meningkat. Ayam dan itik/bebek diperdagangkan pada rata-rata harga masing-masing sebesar Rp.22.354/ekor dan Rp.45.857/ekornya.

Perikanan

Subsektor yang terakhir adalah Perikanan, yang terdiri atas usaha penangkapan ikan dan usaha budidaya perikanan. Pada tahun 2011, NTP subsektor perikanan terus menurun dan berada

Gambar 7. Nilai Tukar Petani Subsektor Perikanan di Provinsi Bali Tahun 2010-2011



di bawah 100. Hal ini berarti daya beli petani terus menurun dan petani mengalami defisit. Kenaikan harga produksi relatif lebih kecil dibandingkan dengan kenaikan harga barang konsumsinya. Sehingga

pendapatan petani terus turun, lebih kecil dari pengeluarannya.

Rendahnya daya beli petani di Provinsi Bali terjadi karena indeks yang dibayar petani lebih besar daripada indeks yang diterima petani. Indeks yang dibayar petani mengalami peningkatan setiap bulannya sedangkan indeks yang diterima petani mengalami penurunan setiap

bulannya. Peningkatan indeks yang dibayar petani didorong oleh peningkatan harga pada kelompok bahan konsumsi rumah tangga dan bahan produksi perikanan. Sementara itu, pendapatan nelayan dari hasil tangkapan ikan sangat tergantung pada cuaca dan musim. Hal ini mengakibatkan penghasilan nelayan yang tidak menentu.

Gambar 8. Harga Komoditas Perikanan di Provinsi Bali Tahun 2010 dan 2011 (Rupiah/Kg)



Di Provinsi Bali, Kabupaten Badung, Jembrana, Buleleng, dan Gianyar adalah pusat-pusat nelayan. Jika dilihat dari komoditasnya, ikan tongkol dan ikan tenggiri merupakan jenis ikan yang banyak dihasilkan. Pada tahun 2011 harga jual ikan tongkol dan ikan tenggiri per kg di Provinsi Bali berkisar masing-masing pada harga Rp. 13.110,- dan Rp. 33.271,-. Harga ini jauh lebih tinggi bila dibandingkan dengan Harga Patokan Ikan (HPI) atas jenis ikan untuk perhitungan pungutan hasil perikanan. Perbandingan harga jual beberapa jenis ikan dapat dilihat pada gambar di atas.

Tabel 1. Rata-rata Harga Produsen di Bali Tahun 2011

Subsektor : Tanaman Pangan
 Kelompok : Palawija
 Jenis : Jagung Otongan
 Kualitas : Muda
 Satuan : 100 Kg

| BULAN | KABUPATEN | | | | | | | |
|-------------|-----------|---------|---------|---------|-----------|---------|------------|----------|
| | Jembrana | Tabanan | Badung | Gianyar | Klungkung | Bangli | Karangasem | Buleleng |
| (1) | (2) | (3) | (4) | (5) | (6) | (7) | (8) | (9) |
| Januari | 237.500 | 350.000 | 206.250 | 170.000 | 120.000 | 287.500 | 400.000 | 375.000 |
| Pebruari | 237.500 | 350.000 | 211.750 | 170.000 | 120.000 | 287.500 | 460.000 | 375.000 |
| Maret | 237.500 | 350.000 | 211.750 | 170.000 | 120.000 | 287.500 | 460.000 | 375.000 |
| April | 237.500 | 350.000 | 235.000 | 170.000 | 120.000 | 287.500 | 410.000 | 400.000 |
| Mei | 237.500 | 350.000 | 237.500 | 200.000 | 120.000 | 287.500 | 410.000 | 400.000 |
| Juni | 237.500 | 350.000 | 237.500 | 200.000 | 120.000 | 300.000 | 420.000 | 400.000 |
| Juli | 237.500 | 350.000 | 228.750 | 200.000 | 120.000 | 300.000 | 430.000 | 400.000 |
| Agustus | 275.000 | 350.000 | 226.625 | 200.000 | 120.000 | 300.000 | 430.000 | 400.000 |
| September | 300.000 | 350.000 | 231.975 | 200.000 | 120.000 | 300.000 | 440.000 | 400.000 |
| Oktober | 300.000 | 210.000 | 201.750 | 240.000 | 120.000 | 300.000 | 440.000 | 400.000 |
| Nopember | 300.000 | 210.000 | 189.250 | 240.000 | 120.000 | 300.000 | 440.000 | 375.000 |
| Desember | 300.000 | 210.000 | 191.000 | 240.000 | 120.000 | 300.000 | 470.000 | 375.000 |
| Rata-rata : | | | | | | | | |
| 2011 | 261.458 | 315.000 | 217.425 | 200.000 | 120.000 | 294.792 | 434.167 | 389.583 |
| 2010 | 370.833 | 350.000 | 195.698 | 75.000 | 233.333 | 225.000 | 336.667 | 337.500 |
| 2009 | 325.000 | 230.417 | 160.188 | 75.000 | 267.222 | 167.470 | 242.500 | 225.731 |
| 2008 | 310.417 | 80.000 | 131.917 | 79.417 | 96.458 | 216.667 | 254.583 | 277.778 |
| 2007 | 245.833 | 70.833 | - | 86.000 | - | 179.167 | 222.917 | 246.875 |
| 2006 | 225.000 | 66.792 | - | 103.455 | - | 56.729 | 177.083 | 227.708 |

Ket. tanda (-) harga tidak tercatat sesuai kualitas & satuan

Tabel 2. Rata-rata Harga Produsen di Bali Tahun 2011

Subsektor : Tanaman Pangan
 Kelompok : Palawija
 Jenis : Jagung Pipilan
 Kualitas : Kuning
 Satuan : 100 Kg

| BULAN | KABUPATEN | | | | | | | |
|-------------|-----------|---------|---------|---------|-----------|---------|------------|----------|
| | Jembrana | Tabanan | Badung | Gianyar | Klungkung | Bangli | Karangasem | Buleleng |
| (1) | (2) | (3) | (4) | (5) | (6) | (7) | (8) | (9) |
| Januari | - | 450.000 | 250.000 | - | 362.500 | 420.000 | 300.000 | - |
| Pebruari | - | 450.000 | 300.000 | - | 362.500 | 465.000 | 300.000 | - |
| Maret | - | 450.000 | 300.000 | - | 362.500 | 465.000 | 300.000 | - |
| April | - | 450.000 | 300.000 | - | 362.500 | 420.000 | 300.000 | - |
| Mei | - | 450.000 | 300.000 | - | 362.500 | 420.000 | 300.000 | - |
| Juni | - | 450.000 | 300.000 | - | 425.000 | 430.000 | 300.000 | - |
| Juli | - | 450.000 | 300.000 | - | 425.000 | 440.000 | 300.000 | - |
| Agustus | - | 450.000 | 300.000 | - | 425.000 | 440.000 | 300.000 | - |
| September | - | 450.000 | 300.000 | - | 425.000 | 460.000 | 300.000 | - |
| Oktober | - | 450.000 | 300.000 | - | 425.000 | 460.000 | 300.000 | - |
| Nopember | - | 450.000 | 300.000 | - | 425.000 | 460.000 | 300.000 | - |
| Desember | - | 450.000 | 300.000 | - | 425.000 | 510.000 | 300.000 | - |
| Rata-rata : | | | | | | | | |
| 2011 | - | 450.000 | 295.833 | - | 398.958 | 449.167 | 300.000 | - |
| 2010 | - | 450.000 | 261.667 | - | - | 345.833 | 382.917 | 333.333 |
| 2009 | - | 281.667 | 261.667 | - | - | 304.167 | 327.083 | 322.222 |
| 2008 | - | 157.500 | 227.083 | - | 260.000 | 291.667 | 371.667 | 287.500 |
| 2007 | - | 205.417 | 203.333 | - | 250.000 | 252.917 | 272.500 | 241.667 |
| 2006 | 187.083 | 229.167 | 190.833 | - | 256.250 | 183.333 | 222.917 | 172.917 |

Ket. tanda (-) harga tidak tercatat sesuai kualitas & satuan

Tabel 3. Rata-rata Harga Produsen di Bali Tahun 2011

Subsektor : Tanaman Pangan
 Kelompok : Palawija
 Jenis : Ketela Pohon
 Kualitas : Tidak Pahit
 Satuan : 100 Kg

| BULAN | KABUPATEN | | | | | | | |
|-------------|-----------|---------|---------|---------|-----------|---------|------------|----------|
| | Jembrana | Tabanan | Badung | Gianyar | Klungkung | Bangli | Karangasem | Buleleng |
| (1) | (2) | (3) | (4) | (5) | (6) | (7) | (8) | (9) |
| Januari | 350.000 | 225.000 | 115.000 | 237.500 | - | 115.000 | 185.000 | 141.667 |
| Pebruari | 350.000 | 225.000 | 120.000 | 225.000 | - | 125.000 | 185.000 | 148.333 |
| Maret | 350.000 | 225.000 | 120.000 | 225.000 | - | 125.000 | 185.000 | 156.667 |
| April | 350.000 | 225.000 | 120.000 | 237.500 | - | 125.000 | 185.000 | 160.000 |
| Mei | 350.000 | 225.000 | 123.750 | 237.500 | - | 125.000 | 200.000 | 160.000 |
| Juni | 350.000 | 225.000 | 123.750 | 237.500 | - | 110.000 | 175.000 | 160.000 |
| Juli | 350.000 | 232.500 | 123.750 | 225.000 | - | 110.000 | 185.000 | 160.000 |
| Agustus | 350.000 | 232.500 | 123.750 | 225.000 | - | 110.000 | 175.000 | 160.000 |
| September | 350.000 | 232.500 | 155.000 | 237.500 | - | 110.000 | 180.000 | 166.667 |
| Oktober | 350.000 | 232.500 | 125.000 | 237.500 | - | 110.000 | 190.000 | 163.333 |
| Nopember | 350.000 | 225.000 | 155.000 | 237.500 | - | 110.000 | 190.000 | 173.333 |
| Desember | 350.000 | 200.000 | 155.000 | 237.500 | - | 125.000 | 190.000 | 176.667 |
| Rata-rata : | | | | | | | | |
| 2011 | 350.000 | 225.417 | 130.000 | 233.333 | - | 116.667 | 185.417 | 160.556 |
| 2010 | 283.333 | 232.500 | 70.583 | 222.917 | - | 111.667 | 145.417 | 162.639 |
| 2009 | 100.000 | 128.611 | 66.694 | 201.250 | 105.833 | 111.042 | 145.139 | 131.116 |
| 2008 | 73.292 | 91.667 | 64.875 | 141.667 | - | 102.500 | 110.417 | 141.528 |
| 2007 | 65.833 | 81.542 | 67.500 | 80.000 | - | 90.833 | 99.583 | 143.958 |
| 2006 | 97.500 | 70.250 | 61.667 | 55.273 | - | 80.208 | 91.458 | 126.875 |

Ket. tanda (-) harga tidak tercatat sesuai kualitas & satuan

Tabel 4a. Rata-rata Harga Produsen di Bali Tahun 2011

Subsektor : Tanaman Pangan
 Kelompok : Palawija
 Jenis : Ketela Rambat
 Kualitas : Putih
 Satuan : 100 Kg

| BULAN | KABUPATEN | | | | | | | |
|-------------|-----------|---------|---------|---------|-----------|---------|------------|----------|
| | Jembrana | Tabanan | Badung | Gianyar | Klungkung | Bangli | Karangasem | Buleleng |
| (1) | (2) | (3) | (4) | (5) | (6) | (7) | (8) | (9) |
| Januari | - | - | 95.000 | 187.500 | - | 150.000 | 197.500 | 150.000 |
| Pebruari | - | - | 100.000 | 187.500 | - | 160.000 | 197.500 | 200.000 |
| Maret | - | - | 100.000 | 187.500 | - | 160.000 | 210.000 | 200.000 |
| April | - | - | 110.000 | 187.500 | - | 180.000 | 210.000 | 200.000 |
| Mei | - | - | 114.000 | 212.500 | - | 180.000 | 225.000 | 200.000 |
| Juni | - | - | 114.000 | 225.000 | - | 180.000 | 225.000 | 200.000 |
| Juli | - | - | 114.000 | 212.500 | - | 160.000 | 230.000 | 200.000 |
| Agustus | - | - | 160.000 | 237.500 | - | 150.000 | 230.000 | 200.000 |
| September | - | - | 150.000 | 225.000 | - | 150.000 | 230.000 | 200.000 |
| Oktober | - | - | 150.000 | 237.500 | - | 150.000 | 265.000 | 200.000 |
| Nopember | - | - | 150.000 | 262.500 | - | 150.000 | 265.000 | 200.000 |
| Desember | - | - | 150.000 | 250.000 | - | 200.000 | 265.000 | 300.000 |
| Rata-rata : | | | | | | | | |
| 2011 | - | - | 125.583 | 217.708 | - | 164.167 | 229.167 | 204.167 |
| 2010 | - | - | 90.416 | 191.875 | - | 146.250 | 178.541 | 233.750 |
| 2009 | 120.000 | 212.500 | 117.708 | 182.083 | - | 142.083 | 145.694 | 133.333 |
| 2008 | 118.167 | 150.000 | 100.000 | 113.750 | - | 130.000 | 111.667 | 200.000 |
| 2007 | 121.250 | 113.417 | 97.500 | 100.000 | - | 130.000 | 115.000 | 200.000 |
| 2006 | 113.333 | 68.250 | 80.000 | 60.727 | - | 87.950 | 105.833 | 200.000 |

Ket. tanda (-) harga tidak tercatat sesuai kualitas & satuan

Tabel 4b. Rata-rata Harga Produsen di Bali Tahun 2011

Subsektor : Tanaman Pangan

Kelompok : Palawija

Jenis : Ketela Rambat

Kualitas : Merah

Satuan : 100 Kg

| BULAN | KABUPATEN | | | | | | | |
|-------------|-----------|---------|---------|---------|-----------|---------|------------|----------|
| | Jembrana | Tabanan | Badung | Gianyar | Klungkung | Bangli | Karangasem | Buleleng |
| (1) | (2) | (3) | (4) | (5) | (6) | (7) | (8) | (9) |
| Januari | 400.000 | 350.000 | 100.000 | 350.000 | - | 205.000 | 280.000 | 250.000 |
| Pebruari | 400.000 | 350.000 | 150.000 | 350.000 | - | 215.000 | 280.000 | 200.000 |
| Maret | 400.000 | 350.000 | 150.000 | 350.000 | - | 215.000 | 280.000 | 200.000 |
| April | 400.000 | 350.000 | 150.000 | 350.000 | - | 225.000 | 280.000 | 200.000 |
| Mei | 400.000 | 350.000 | 150.000 | 350.000 | - | 225.000 | 300.000 | 200.000 |
| Juni | 400.000 | 350.000 | 150.000 | 350.000 | - | 225.000 | 300.000 | 200.000 |
| Juli | 400.000 | 260.000 | 150.000 | 350.000 | - | 215.000 | 300.000 | 200.000 |
| Agustus | 400.000 | 280.000 | 180.000 | 350.000 | - | 215.000 | 300.000 | 200.000 |
| September | 400.000 | 280.000 | 150.000 | 350.000 | - | 215.000 | 310.000 | 200.000 |
| Oktober | 400.000 | 280.000 | 150.000 | 350.000 | - | 225.000 | 330.000 | 200.000 |
| Nopember | 400.000 | 280.000 | 150.000 | 350.000 | - | 225.000 | 330.000 | 200.000 |
| Desember | 400.000 | 280.000 | 150.000 | 350.000 | - | 275.000 | 330.000 | 300.000 |
| Rata-rata : | | | | | | | | |
| 2011 | 400.000 | 313.333 | 148.333 | 350.000 | - | 223.333 | 301.667 | 212.500 |
| 2010 | 283.333 | 350.000 | 107.500 | 291.667 | - | 167.917 | 234.583 | 237.917 |
| 2009 | 120.000 | 212.500 | 117.708 | 182.083 | - | 142.083 | 145.694 | 133.333 |
| 2008 | - | 115.000 | 109.167 | 103.333 | - | 134.167 | 165.417 | 200.000 |
| 2007 | - | 109.167 | 118.750 | - | - | 117.083 | 138.750 | 200.000 |
| 2006 | - | - | - | - | - | - | - | - |

Ket. tanda (-) harga tidak tercatat sesuai kualitas & satuan

Tabel 5. Rata-rata Harga Produsen di Bali Tahun 2011

Subsektor : Tanaman Pangan
 Kelompok : Palawija
 Jenis : Kacang Tanah Kering
 Kualitas : Dikupas
 Satuan : 100 Kg

| BULAN | KABUPATEN | | | | | | | |
|-------------|-----------|---------|-----------|---------|-----------|-----------|------------|-----------|
| | Jembrana | Tabanan | Badung | Gianyar | Klungkung | Bangli | Karangasem | Buleleng |
| (1) | (2) | (3) | (4) | (5) | (6) | (7) | (8) | (9) |
| Januari | - | - | 486.500 | - | - | 1.350.000 | 1.350.000 | 450.000 |
| Pebruari | - | - | 486.500 | - | - | 1.400.000 | 1.400.000 | 650.000 |
| Maret | - | - | 486.500 | - | - | 1.400.000 | 1.525.000 | 650.000 |
| April | - | - | 486.500 | - | - | 1.400.000 | 1.525.000 | 450.000 |
| Mei | - | - | 486.500 | - | - | 1.400.000 | 1.325.000 | 450.000 |
| Juni | - | - | 491.500 | - | - | 1.400.000 | 1.325.000 | 500.000 |
| Juli | - | - | 909.000 | - | - | 1.450.000 | 1.650.000 | 500.000 |
| Agustus | - | - | 909.000 | - | - | 1.450.000 | 1.575.000 | 500.000 |
| September | - | - | 909.000 | - | - | 1.450.000 | 1.525.000 | 500.000 |
| Oktober | - | - | 909.000 | - | - | 1.450.000 | 1.525.000 | 500.000 |
| Nopember | - | - | 909.000 | - | - | 1.400.000 | 1.525.000 | 500.000 |
| Desember | - | - | 909.000 | - | - | 1.300.000 | 1.450.000 | 500.000 |
| Rata-rata : | | | | | | | | |
| 2011 | - | - | 698.167 | - | - | 1.404.167 | 1.475.000 | 512.500 |
| 2010 | - | - | 556.333 | - | 875.000 | 1.239.583 | 1.245.000 | 1.329.167 |
| 2009 | - | 250.000 | 204.542 | 325.611 | 696.111 | 726.042 | 723.438 | 880.833 |
| 2008 | - | - | - | - | 1.120.833 | 1.139.583 | 1.174.167 | 952.083 |
| 2007 | - | 929.167 | 1.050.000 | - | 767.708 | 877.083 | 1.034.375 | 1.233.333 |
| 2006 | 530.000 | 845.833 | - | - | 673.167 | 775.000 | 725.833 | 866.667 |

Ket. tanda (-) harga tidak tercatat sesuai kualitas & satuan

Tabel 6. Rata-rata Harga Produsen di Bali Tahun 2011

Subsektor : Tanaman Pangan
 Kelompok : Palawija
 Jenis : Talas
 Kualitas : Biasa
 Satuan : 100 Kg

| BULAN | KABUPATEN | | | | | | | |
|-------------|-----------|---------|---------|---------|-----------|--------|------------|----------|
| | Jembrana | Tabanan | Badung | Gianyar | Klungkung | Bangli | Karangasem | Buleleng |
| (1) | (2) | (3) | (4) | (5) | (6) | (7) | (8) | (9) |
| Januari | 200.000 | 166.667 | 100.000 | 150.000 | - | - | 200.000 | 150.000 |
| Pebruari | 200.000 | 166.667 | 100.000 | 150.000 | - | - | 200.000 | 130.000 |
| Maret | 200.000 | 166.667 | 100.000 | 150.000 | - | - | 200.000 | 150.000 |
| April | 200.000 | 166.667 | 100.000 | 150.000 | - | - | 200.000 | 180.000 |
| Mei | 200.000 | 166.667 | 100.000 | 150.000 | - | - | 150.000 | 200.000 |
| Juni | 200.000 | 166.667 | 100.000 | 150.000 | - | - | 150.000 | 200.000 |
| Juli | 200.000 | 166.667 | 100.000 | 150.000 | - | - | 150.000 | 200.000 |
| Agustus | 200.000 | 166.667 | 100.000 | 150.000 | - | - | 150.000 | 200.000 |
| September | 200.000 | 166.667 | 100.000 | 150.000 | - | - | 150.000 | 200.000 |
| Oktober | 200.000 | 166.667 | 120.000 | 150.000 | - | - | 200.000 | 200.000 |
| Nopember | 200.000 | 166.667 | 120.000 | 200.000 | - | - | 200.000 | 200.000 |
| Desember | 200.000 | 166.667 | 120.000 | 200.000 | - | - | 200.000 | 220.000 |
| Rata-rata : | | | | | | | | |
| 2011 | 200.000 | 166.667 | 105.000 | 158.333 | - | - | 179.167 | 185.833 |
| 2010 | - | 181.000 | - | 150.000 | - | - | 173.333 | 210.833 |
| 2009 | - | 152.083 | 95.000 | 150.000 | - | - | 133.333 | 146.250 |
| 2008 | - | 83.333 | 100.000 | 132.500 | - | - | - | 130.000 |
| 2007 | - | 105.417 | 100.000 | - | - | - | - | 125.000 |
| 2006 | - | 122.125 | 102.500 | - | - | - | - | 67.917 |

Ket. tanda (-) harga tidak tercatat sesuai kualitas & satuan

Tabel 7a. Rata-rata Harga Produsen di Bali Tahun 2011

Subsektor : Tanaman Hortikultura
 Kelompok : Sayur-sayuran
 Jenis : Kentang
 Kualitas : Sedang
 Satuan : 100 Kg

| BULAN | KABUPATEN | | | | | | | |
|-------------|-----------|---------|---------|---------|-----------|---------|------------|----------|
| | Jembrana | Tabanan | Badung | Gianyar | Klungkung | Bangli | Karangasem | Buleleng |
| (1) | (2) | (3) | (4) | (5) | (6) | (7) | (8) | (9) |
| Januari | - | 700.000 | - | - | - | - | - | 500.000 |
| Pebruari | - | 700.000 | - | - | - | - | - | 550.000 |
| Maret | - | 700.000 | - | - | - | - | - | 550.000 |
| April | - | 800.000 | - | - | - | - | - | 550.000 |
| Mei | - | 600.000 | - | - | - | - | - | 600.000 |
| Juni | - | 700.000 | - | - | - | - | - | 600.000 |
| Juli | - | 700.000 | - | - | - | - | - | 600.000 |
| Agustus | - | 650.000 | - | - | - | - | - | 750.000 |
| September | - | 650.000 | - | - | - | - | - | 750.000 |
| Oktober | - | 670.000 | - | - | - | - | - | 650.000 |
| Nopember | - | 650.000 | - | - | - | - | - | 650.000 |
| Desember | - | 600.000 | - | - | - | - | - | 650.000 |
| Rata-rata : | | | | | | | | |
| 2011 | - | 676.667 | - | - | - | - | - | 616.667 |
| 2010 | - | 491.111 | - | - | - | - | - | 514.167 |
| 2009 | 95.000 | 416.667 | - | - | - | 429.167 | - | 437.500 |
| 2008 | - | 337.500 | - | - | - | - | - | 381.250 |
| 2007 | - | 259.167 | 230.455 | - | - | - | - | 275.000 |
| 2006 | - | 267.500 | - | - | - | 186.364 | - | 304.167 |

Ket. tanda (-) harga tidak tercatat sesuai kualitas & satuan

Tabel 7b. Rata-rata Harga Produsen di Bali Tahun 2011

Subsektor : Tanaman Hortikultura
 Kelompok : Sayur-sayuran
 Jenis : Kentang
 Kualitas : Besar
 Satuan : 100 Kg

| BULAN | KABUPATEN | | | | | | | |
|-------------|-----------|---------|---------|---------|-----------|---------|------------|----------|
| | Jembrana | Tabanan | Badung | Gianyar | Klungkung | Bangli | Karangasem | Buleleng |
| (1) | (2) | (3) | (4) | (5) | (6) | (7) | (8) | (9) |
| Januari | - | 800.000 | - | - | - | 700.000 | - | 580.000 |
| Pebruari | - | 800.000 | - | - | - | 700.000 | - | 600.000 |
| Maret | - | 800.000 | - | - | - | 700.000 | - | 600.000 |
| April | - | 850.000 | - | - | - | 800.000 | - | 600.000 |
| Mei | - | 650.000 | - | - | - | 700.000 | - | 700.000 |
| Juni | - | 850.000 | - | - | - | 700.000 | - | 700.000 |
| Juli | - | 850.000 | - | - | - | 700.000 | - | 700.000 |
| Agustus | - | 800.000 | - | - | - | 700.000 | - | 800.000 |
| September | - | 800.000 | - | - | - | 700.000 | - | 800.000 |
| Oktober | - | 710.000 | - | - | - | 700.000 | - | 750.000 |
| Nopember | - | 710.000 | - | - | - | 700.000 | - | 750.000 |
| Desember | - | 700.000 | - | - | - | 700.000 | - | 750.000 |
| Rata-rata : | | | | | | | | |
| 2011 | - | 776.667 | - | - | - | 708.333 | - | 694.167 |
| 2010 | 150.000 | 595.455 | - | - | - | 508.333 | - | 550.833 |
| 2009 | 200.000 | 532.500 | - | - | - | 533.333 | - | 495.833 |
| 2008 | 200.000 | 409.167 | - | - | - | 416.667 | - | 433.333 |
| 2007 | - | 320.000 | 382.500 | - | - | 362.500 | - | 316.667 |
| 2006 | - | - | - | - | - | - | - | - |

Ket. tanda (-) harga tidak tercatat sesuai kualitas & satuan

Tabel 8. Rata-rata Harga Produsen di Bali Tahun 2011

Subsektor : Tanaman Hortikultura
 Kelompok : Sayur-sayuran
 Jenis : Ketimun
 Kualitas : Sedang
 Satuan : 100 Kg

| BULAN | KABUPATEN | | | | | | | |
|-------------|-----------|---------|---------|---------|-----------|--------|------------|----------|
| | Jembrana | Tabanan | Badung | Gianyar | Klungkung | Bangli | Karangasem | Buleleng |
| (1) | (2) | (3) | (4) | (5) | (6) | (7) | (8) | (9) |
| Januari | 300.000 | 300.000 | 109.167 | 100.000 | 200.000 | - | - | - |
| Pebruari | 340.000 | 400.000 | 112.500 | 100.000 | 200.000 | - | - | - |
| Maret | 325.000 | 525.000 | 75.833 | 100.000 | 200.000 | - | - | - |
| April | 300.000 | 235.000 | 79.167 | 100.000 | 200.000 | - | - | - |
| Mei | 275.000 | 275.000 | 94.167 | 300.000 | 200.000 | - | - | - |
| Juni | 275.000 | 265.000 | 119.167 | 300.000 | 200.000 | - | - | - |
| Juli | 300.000 | 265.000 | 109.000 | 300.000 | 200.000 | - | - | - |
| Agustus | 300.000 | 235.000 | 112.500 | 300.000 | 200.000 | - | - | - |
| September | 300.000 | 285.000 | 110.833 | 300.000 | 200.000 | - | - | - |
| Oktober | 300.000 | 200.000 | 199.167 | 300.000 | 200.000 | - | - | - |
| Nopember | 325.000 | 200.000 | 108.333 | 300.000 | 200.000 | - | - | - |
| Desember | 340.000 | 225.000 | 112.500 | 300.000 | 200.000 | - | - | - |
| Rata-rata : | | | | | | | | |
| 2011 | 306.667 | 284.167 | 111.861 | 233.333 | 200.000 | - | - | - |
| 2010 | 258.333 | 264.000 | 110.625 | 100.000 | 183.333 | - | - | 119.722 |
| 2009 | 208.333 | 169.375 | 174.979 | 100.000 | 131.492 | - | - | 101.250 |
| 2008 | 113.250 | 163.333 | 157.917 | - | 96.375 | - | - | - |
| 2007 | 60.250 | 123.182 | 104.545 | - | 32.258 | - | - | - |
| 2006 | 127.667 | 140.000 | - | - | 25.708 | - | - | 50.000 |

Ket. tanda (-) harga tidak tercatat sesuai kualitas & satuan

Tabel 9. Rata-rata Harga Produsen di Bali Tahun 2011

Subsektor : Tanaman Hortikultura
 Kelompok : Sayur-sayuran
 Jenis : Kacang Panjang
 Kualitas : Segar
 Satuan : 100 Kg

| BULAN | KABUPATEN | | | | | | | |
|-------------|-----------|---------|---------|---------|-----------|---------|------------|----------|
| | Jembrana | Tabanan | Badung | Gianyar | Klungkung | Bangli | Karangasem | Buleleng |
| (1) | (2) | (3) | (4) | (5) | (6) | (7) | (8) | (9) |
| Januari | 325.000 | 375.000 | 383.333 | 433.333 | 250.000 | 360.000 | 250.000 | 300.000 |
| Pebruari | 350.000 | 375.000 | 383.333 | 433.333 | 250.000 | 500.000 | 250.000 | 400.000 |
| Maret | 325.000 | 350.000 | 400.000 | 400.000 | 300.000 | 450.000 | 400.000 | 400.000 |
| April | 325.000 | 325.000 | 375.000 | 416.667 | 350.000 | 400.000 | 400.000 | 400.000 |
| Mei | 325.000 | 340.000 | 375.000 | 416.667 | 350.000 | 400.000 | 300.000 | 400.000 |
| Juni | 325.000 | 315.000 | 375.000 | 416.667 | 300.000 | 300.000 | 300.000 | 400.000 |
| Juli | 325.000 | 315.000 | 400.000 | 466.667 | 250.000 | 450.000 | 300.000 | 400.000 |
| Agustus | 325.000 | 362.500 | 366.667 | 433.333 | 250.000 | 380.000 | 350.000 | 400.000 |
| September | 350.000 | 337.500 | 333.333 | 450.000 | 300.000 | 350.000 | 300.000 | 400.000 |
| Oktober | 350.000 | 307.500 | 366.667 | 416.667 | 350.000 | 400.000 | 300.000 | 400.000 |
| Nopember | 350.000 | 300.000 | 350.000 | 433.333 | 350.000 | 370.000 | 300.000 | 450.000 |
| Desember | 350.000 | 350.000 | 316.667 | 416.667 | 350.000 | 300.000 | 200.000 | 450.000 |
| Rata-rata : | | | | | | | | |
| 2011 | 335.417 | 337.708 | 368.750 | 427.778 | 304.167 | 388.333 | 304.167 | 400.000 |
| 2010 | 189.500 | 326.000 | 369.792 | 455.556 | 399.167 | 345.000 | 371.354 | 291.667 |
| 2009 | 179.000 | 249.167 | 337.500 | 363.167 | 334.375 | 316.667 | 205.000 | 255.556 |
| 2008 | 163.333 | 245.833 | 337.500 | 315.833 | 325.208 | 341.667 | 319.167 | 285.417 |
| 2007 | 191.667 | 206.250 | 276.042 | 200.000 | 285.417 | 289.167 | 258.750 | 252.083 |
| 2006 | 241.667 | 219.583 | 227.917 | - | - | - | - | 283.750 |

Ket. tanda (-) harga tidak tercatat sesuai kualitas & satuan

Tabel 10. Rata-rata Harga Produsen di Bali Tahun 2011

Subsektor : Tanaman Hortikultura
 Kelompok : Sayur-sayuran
 Jenis : Cabe Hijau
 Kualitas : Segar
 Satuan : 100 Kg

| BULAN | KABUPATEN | | | | | | | |
|-------------|-----------|-----------|-----------|-----------|-----------|--------|------------|----------|
| | Jembrana | Tabanan | Badung | Gianyar | Klungkung | Bangli | Karangasem | Buleleng |
| (1) | (2) | (3) | (4) | (5) | (6) | (7) | (8) | (9) |
| Januari | - | 4.000.000 | 662.500 | 3.000.000 | - | - | - | - |
| Pebruari | - | 900.000 | 662.500 | 2.400.000 | - | - | - | - |
| Maret | - | 2.100.000 | 662.500 | 2.000.000 | - | - | - | - |
| April | - | 500.000 | 662.500 | 1.000.000 | - | - | - | - |
| Mei | - | 1.000.000 | 662.500 | 1.000.000 | - | - | - | - |
| Juni | - | 900.000 | 662.500 | 600.000 | - | - | - | - |
| Juli | - | 750.000 | 662.500 | 600.000 | - | - | - | - |
| Agustus | - | 1.000.000 | 662.500 | 600.000 | - | - | - | - |
| September | - | 800.000 | 662.500 | 600.000 | - | - | - | - |
| Oktober | - | 900.000 | 662.500 | 700.000 | - | - | - | - |
| Nopember | - | 900.000 | 662.500 | 700.000 | - | - | - | - |
| Desember | - | 800.000 | 662.500 | 700.000 | - | - | - | - |
| Rata-rata : | | | | | | | | |
| 2011 | - | 1.212.500 | 662.500 | 1.158.333 | - | - | - | - |
| 2010 | - | 843.750 | 1.006.625 | 900.000 | - | - | - | - |
| 2009 | - | 495.000 | 689.833 | 766.667 | - | - | - | - |
| 2008 | - | 580.417 | 890.833 | - | - | - | - | - |
| 2007 | - | 1.047.917 | 614.583 | - | - | - | - | - |
| 2006 | 854.167 | 1.016.250 | 721.250 | - | - | - | - | - |

Ket. tanda (-) harga tidak tercatat sesuai kualitas & satuan

Tabel 11. Rata-rata Harga Produsen di Bali Tahun 2011

Subsektor : Tanaman Hortikultura
 Kelompok : Sayur-sayuran
 Jenis : Cabe Rawit (Campur)
 Kualitas : Segar
 Satuan : 100 Kg

| BULAN | KABUPATEN | | | | | | | |
|--------------------|-----------|-----------|-----------|-----------|-----------|-----------|------------|-----------|
| | Jembrana | Tabanan | Badung | Gianyar | Klungkung | Bangli | Karangasem | Buleleng |
| (1) | (2) | (3) | (4) | (5) | (6) | (7) | (8) | (9) |
| Januari | 2.883.333 | 2.800.000 | 3.500.000 | 2.750.000 | 4.000.000 | 3.600.000 | 7.250.000 | 6.083.333 |
| Pebruari | 2.950.000 | 2.300.000 | 5.150.000 | 2.750.000 | 5.250.000 | 3.500.000 | 8.000.000 | 7.000.000 |
| Maret | 3.000.000 | 2.550.000 | 5.150.000 | 2.750.000 | 4.250.000 | 2.000.000 | 6.750.000 | 7.266.667 |
| April | 2.633.333 | 2.800.000 | 560.000 | 2.250.000 | 2.750.000 | 1.500.000 | 3.250.000 | 3.500.000 |
| Mei | 1.833.333 | 2.550.000 | 560.000 | 2.250.000 | 1.550.000 | 900.000 | 1.925.000 | 2.500.000 |
| Juni | 1.833.333 | 2.300.000 | 605.000 | 2.050.000 | 1.350.000 | 950.000 | 1.750.000 | 2.000.000 |
| Juli | 1.166.667 | 2.175.000 | 955.000 | 2.050.000 | 1.300.000 | 950.000 | 1.325.000 | 1.450.000 |
| Agustus | 833.333 | 2.100.000 | 955.000 | 2.050.000 | 1.000.000 | 870.000 | 1.150.000 | 1.416.667 |
| September | 866.667 | 2.050.000 | 705.000 | 2.050.000 | 900.000 | 800.000 | 900.000 | 1.233.333 |
| Oktober | 800.000 | 2.000.000 | 900.000 | 2.100.000 | 700.000 | 500.000 | 850.000 | 983.333 |
| Nopember | 800.000 | 1.800.000 | 756.500 | 2.100.000 | 650.000 | 600.000 | 925.000 | 1.116.667 |
| Desember | 833.333 | 1.450.000 | 508.500 | 2.100.000 | 1.500.000 | 800.000 | 1.600.000 | 1.600.000 |
| Rata-rata : | | | | | | | | |
| 2011 | 1.702.778 | 2.239.583 | 1.692.083 | 2.270.833 | 2.100.000 | 1.414.167 | 2.972.917 | 3.012.500 |
| 2010 | 477.500 | 1.937.500 | 1.358.333 | 1.220.833 | 2.325.000 | 1.255.833 | 2.102.083 | 1.427.777 |
| 2009 | 459.375 | 1.129.167 | 907.917 | 898.611 | 1.014.583 | 937.500 | 1.250.000 | 791.667 |
| 2008 | 445.833 | 1.720.833 | 977.083 | 872.727 | 1.670.833 | 1.118.750 | 1.585.417 | 1.120.833 |
| 2007 | 493.333 | 800.000 | 605.417 | 579.167 | 760.417 | 612.500 | 937.500 | 800.694 |
| 2006 | 684.792 | 933.333 | - | 390.909 | 846.250 | 800.208 | 1.129.167 | 1.013.194 |

Ket. tanda (-) harga tidak tercatat sesuai kualitas & satuan

Tabel 12. Rata-rata Harga Produsen di Bali Tahun 2011

Subsektor : Tanaman Hortikultura
 Kelompok : Sayur-sayuran
 Jenis : Cabe Merah
 Kualitas : Besar
 Satuan : 100 Kg

| BULAN | KABUPATEN | | | | | | | |
|--------------------|-----------|-----------|-----------|---------|-----------|-----------|------------|-----------|
| | Jembrana | Tabanan | Badung | Gianyar | Klungkung | Bangli | Karangasem | Buleleng |
| (1) | (2) | (3) | (4) | (5) | (6) | (7) | (8) | (9) |
| Januari | 2.250.000 | 2.000.000 | 1.766.667 | 800.000 | - | 3.500.000 | 1.700.000 | 1.600.000 |
| Pebruari | 2.900.000 | 1.800.000 | 1.466.667 | 800.000 | - | 2.400.000 | 2.000.000 | 2.500.000 |
| Maret | 1.900.000 | 1.200.000 | 1.466.667 | 800.000 | - | 2.800.000 | 1.800.000 | 2.500.000 |
| April | 1.650.000 | 650.000 | 1.000.000 | 800.000 | - | 1.400.000 | 700.000 | 1.250.000 |
| Mei | 1.500.000 | 650.000 | 833.333 | 800.000 | - | 450.000 | 600.000 | 850.000 |
| Juni | 1.500.000 | 550.000 | 900.000 | 800.000 | - | 750.000 | 550.000 | 800.000 |
| Juli | 1.125.000 | 500.000 | 400.000 | 800.000 | - | 750.000 | 500.000 | 700.000 |
| Agustus | 975.000 | 320.000 | 433.333 | 800.000 | - | 750.000 | 400.000 | 700.000 |
| September | 975.000 | 320.000 | 416.667 | 800.000 | - | 750.000 | 500.000 | 600.000 |
| Oktober | 975.000 | 1.100.000 | 633.333 | 800.000 | - | 1.100.000 | 1.000.000 | 500.000 |
| Nopember | 1.350.000 | 180.000 | 633.333 | 800.000 | - | 1.100.000 | 1.000.000 | 1.800.000 |
| Desember | 1.350.000 | 150.000 | 1.100.000 | 800.000 | - | 1.900.000 | 1.600.000 | 2.000.000 |
| Rata-rata : | | | | | | | | |
| 2011 | 1.537.500 | 785.000 | 920.833 | 800.000 | - | 1.470.833 | 1.029.167 | 1.316.667 |
| 2010 | 853.333 | 1.340.000 | 1.236.792 | 850.000 | - | 1.320.833 | 1.533.333 | 1.179.792 |
| 2009 | 732.917 | 829.167 | 921.028 | 822.917 | - | 1.012.500 | 1.137.500 | 839.583 |
| 2008 | 635.833 | 770.833 | 961.944 | 708.333 | - | 754.167 | 1.066.667 | 920.833 |
| 2007 | 690.833 | 745.833 | 725.278 | 393.750 | - | 779.167 | 1.018.750 | 843.750 |
| 2006 | 609.583 | 479.167 | 644.425 | 262.500 | - | 479.167 | 725.000 | 683.333 |

Ket. tanda (-) harga tidak tercatat sesuai kualitas & satuan

Tabel 13. Rata-rata Harga Produsen di Bali Tahun 2011

Subsektor : Tanaman Hortikultura
 Kelompok : Sayur-sayuran
 Jenis : Tomat Sayur
 Kualitas : Segar
 Satuan : 100 Kg

| BULAN | KABUPATEN | | | | | | | |
|-------------|-----------|---------|---------|---------|-----------|--------|------------|----------|
| | Jembrana | Tabanan | Badung | Gianyar | Klungkung | Bangli | Karangasem | Buleleng |
| (1) | (2) | (3) | (4) | (5) | (6) | (7) | (8) | (9) |
| Januari | 200.000 | 475.000 | 200.000 | 150.000 | - | - | 350.000 | 700.000 |
| Pebruari | 200.000 | 300.000 | 200.000 | 80.000 | - | - | 200.000 | 400.000 |
| Maret | 200.000 | 225.000 | 200.000 | 80.000 | - | - | 300.000 | 400.000 |
| April | 200.000 | 250.000 | 225.000 | 80.000 | - | - | 300.000 | 400.000 |
| Mei | 200.000 | 375.000 | 350.000 | 200.000 | - | - | 450.000 | 350.000 |
| Juni | 650.000 | 325.000 | 500.000 | 200.000 | - | - | 450.000 | 450.000 |
| Juli | 650.000 | 250.000 | 300.000 | 200.000 | - | - | 300.000 | 450.000 |
| Agustus | 650.000 | 187.500 | 225.000 | 200.000 | - | - | 200.000 | 300.000 |
| September | 650.000 | 187.500 | 225.000 | 200.000 | - | - | 150.000 | 200.000 |
| Oktober | 650.000 | 185.000 | 225.000 | 200.000 | - | - | 150.000 | 150.000 |
| Nopember | 200.000 | 175.000 | 225.000 | 200.000 | - | - | 150.000 | 200.000 |
| Desember | 200.000 | 175.000 | 225.000 | 200.000 | - | - | 600.000 | 300.000 |
| Rata-rata : | | | | | | | | |
| 2011 | 387.500 | 259.167 | 258.333 | 165.833 | - | - | 300.000 | 358.333 |
| 2010 | - | 702.778 | 175.000 | - | - | - | 210.000 | 338.194 |
| 2009 | - | 208.333 | 60.000 | 383.333 | - | - | 264.167 | 291.667 |
| 2008 | - | 218.636 | 297.500 | 86.818 | - | - | 230.833 | 309.091 |
| 2007 | - | 166.667 | 233.958 | 100.000 | - | - | 211.667 | 222.083 |
| 2006 | 290.000 | 87.500 | - | 100.000 | 167.500 | - | 239.167 | 208.333 |

Ket. tanda (-) harga tidak tercatat sesuai kualitas & satuan

Tabel 14. Rata-rata Harga Produsen di Bali Tahun 2011

Subsektor : Tanaman Hortikultura
 Kelompok : Sayur-sayuran
 Jenis : Buncis Muda
 Kualitas : Segar
 Satuan : 100 Kg

| BULAN | KABUPATEN | | | | | | | |
|-------------|-----------|---------|---------|---------|-----------|---------|------------|----------|
| | Jembrana | Tabanan | Badung | Gianyar | Klungkung | Bangli | Karangasem | Buleleng |
| (1) | (2) | (3) | (4) | (5) | (6) | (7) | (8) | (9) |
| Januari | - | 250.000 | 300.000 | 300.000 | - | 325.000 | - | 250.000 |
| Pebruari | - | 225.000 | 300.000 | 350.000 | - | 360.000 | - | 250.000 |
| Maret | - | 225.000 | 275.000 | 350.000 | - | 360.000 | - | 300.000 |
| April | - | 300.000 | 225.000 | 350.000 | - | 275.000 | - | 350.000 |
| Mei | - | 325.000 | 225.000 | 350.000 | - | 350.000 | - | 350.000 |
| Juni | - | 300.000 | 200.000 | 350.000 | - | 375.000 | - | 350.000 |
| Juli | - | 250.000 | 200.000 | 350.000 | - | 375.000 | - | 350.000 |
| Agustus | - | 295.000 | 200.000 | 350.000 | - | 375.000 | - | 350.000 |
| September | - | 295.000 | 175.000 | 350.000 | - | 300.000 | - | 375.000 |
| Oktober | - | 242.500 | 175.000 | 350.000 | - | 325.000 | - | 375.000 |
| Nopember | - | 242.500 | 175.000 | 350.000 | - | 325.000 | - | 350.000 |
| Desember | - | 165.000 | 175.000 | 350.000 | - | 250.000 | - | 350.000 |
| Rata-rata : | | | | | | | | |
| 2011 | - | 259.583 | 218.750 | 345.833 | - | 332.917 | - | 333.333 |
| 2010 | - | 348.750 | 337.500 | 180.000 | - | 304.167 | - | 445.833 |
| 2009 | - | 204.167 | 98.750 | 200.000 | - | 266.250 | - | 489.583 |
| 2008 | - | 233.750 | 302.083 | 304.167 | - | 251.667 | - | 245.833 |
| 2007 | - | 202.083 | 231.875 | 800.000 | - | 195.208 | - | 197.917 |
| 2006 | - | 175.833 | - | 136.000 | - | 157.292 | - | 272.917 |

Ket. tanda (-) harga tidak tercatat sesuai kualitas & satuan

Tabel 15. Rata-rata Harga Produsen di Bali Tahun 2011

Subsektor : Tanaman Hortikultura
 Kelompok : Sayur-sayuran
 Jenis : Labu Siam
 Kualitas : Segar
 Satuan : 100 Kg

| BULAN | KABUPATEN | | | | | | | |
|-------------|-----------|---------|---------|---------|-----------|---------|------------|----------|
| | Jembrana | Tabanan | Badung | Gianyar | Klungkung | Bangli | Karangasem | Buleleng |
| (1) | (2) | (3) | (4) | (5) | (6) | (7) | (8) | (9) |
| Januari | - | 115.000 | 60.000 | 60.000 | - | 107.500 | - | - |
| Pebruari | - | 100.000 | 60.000 | 60.000 | - | 108.750 | - | - |
| Maret | - | 125.000 | 60.000 | 60.000 | - | 108.750 | - | - |
| April | - | 140.000 | 100.000 | 60.000 | - | 108.750 | - | - |
| Mei | - | 132.500 | 150.000 | 50.000 | - | 108.750 | - | - |
| Juni | - | 137.500 | 100.000 | 50.000 | - | 107.500 | - | - |
| Juli | - | 137.500 | 100.000 | 50.000 | - | 107.500 | - | - |
| Agustus | - | 132.500 | 100.000 | 50.000 | - | 107.500 | - | - |
| September | - | 132.500 | 100.000 | 50.000 | - | 107.500 | - | - |
| Oktober | - | 137.500 | 100.000 | 50.000 | - | 107.500 | - | - |
| Nopember | - | 132.500 | 100.000 | 50.000 | - | 107.500 | - | - |
| Desember | - | 137.500 | 100.000 | 50.000 | - | 105.000 | - | - |
| Rata-rata : | | | | | | | | |
| 2011 | - | 130.000 | 94.167 | 53.333 | - | 107.708 | - | - |
| 2010 | - | 108.333 | 69.583 | 60.000 | - | 95.167 | - | 150.000 |
| 2009 | - | 67.500 | - | 60.000 | - | 78.542 | - | 72.500 |
| 2008 | - | 41.667 | 72.500 | - | - | 72.917 | - | 150.000 |
| 2007 | - | 29.583 | 91.042 | - | - | 63.333 | - | - |
| 2006 | - | 30.313 | 68.333 | 30.000 | - | 62.292 | - | - |

Ket. tanda (-) harga tidak tercatat sesuai kualitas & satuan

Tabel 16. Rata-rata Harga Produsen di Bali Tahun 2011

Subsektor : Tanaman Hortikultura
 Kelompok : Sayur-sayuran
 Jenis : Wortel
 Kualitas : Segar
 Satuan : 100 Kg

| BULAN | KABUPATEN | | | | | | | |
|-------------|-----------|---------|---------|---------|-----------|--------|------------|----------|
| | Jembrana | Tabanan | Badung | Gianyar | Klungkung | Bangli | Karangasem | Buleleng |
| (1) | (2) | (3) | (4) | (5) | (6) | (7) | (8) | (9) |
| Januari | - | 600.000 | 350.000 | - | - | - | - | 150.000 |
| Pebruari | - | 600.000 | 350.000 | - | - | - | - | 200.000 |
| Maret | - | 700.000 | 350.000 | - | - | - | - | 200.000 |
| April | - | 520.000 | 350.000 | - | - | - | - | 200.000 |
| Mei | - | 450.000 | 350.000 | - | - | - | - | 250.000 |
| Juni | - | 400.000 | 350.000 | - | - | - | - | 350.000 |
| Juli | - | 350.000 | 350.000 | - | - | - | - | 350.000 |
| Agustus | - | 200.000 | 350.000 | - | - | - | - | 400.000 |
| September | - | 320.000 | 350.000 | - | - | - | - | 400.000 |
| Oktober | - | 320.000 | 350.000 | - | - | - | - | 400.000 |
| Nopember | - | 450.000 | 350.000 | - | - | - | - | 350.000 |
| Desember | - | 500.000 | 350.000 | - | - | - | - | 375.000 |
| Rata-rata : | | | | | | | | |
| 2011 | - | 450.833 | 350.000 | - | - | - | - | 302.083 |
| 2010 | - | 481.250 | 325.000 | - | - | - | - | 295.833 |
| 2009 | - | 306.667 | - | - | - | - | - | 320.833 |
| 2008 | - | 274.167 | - | - | - | - | - | 272.917 |
| 2007 | - | 134.167 | 245.909 | - | - | - | - | 225.000 |
| 2006 | - | 192.500 | - | - | - | - | - | 243.333 |

Ket. tanda (-) harga tidak tercatat sesuai kualitas & satuan

Tabel 17. Rata-rata Harga Produsen di Bali Tahun 2011

Subsektor : Tanaman Hortikultura
 Kelompok : Sayur-sayuran
 Jenis : Terung Panjang
 Kualitas : Segar
 Satuan : 100 Kg

| BULAN | KABUPATEN | | | | | | | |
|-------------|-----------|---------|---------|---------|-----------|--------|------------|----------|
| | Jembrana | Tabanan | Badung | Gianyar | Klungkung | Bangli | Karangasem | Buleleng |
| (1) | (2) | (3) | (4) | (5) | (6) | (7) | (8) | (9) |
| Januari | 300.000 | 400.000 | 125.000 | 300.000 | - | - | - | 300.000 |
| Pebruari | 300.000 | 400.000 | 125.000 | 300.000 | - | - | - | 300.000 |
| Maret | 300.000 | 500.000 | 125.000 | 225.000 | - | - | - | 300.000 |
| April | 300.000 | 500.000 | 125.000 | 225.000 | - | - | - | 300.000 |
| Mei | 300.000 | 400.000 | 125.000 | 225.000 | - | - | - | 300.000 |
| Juni | 300.000 | 400.000 | 125.000 | 225.000 | - | - | - | 300.000 |
| Juli | 300.000 | 400.000 | 125.000 | 237.500 | - | - | - | 300.000 |
| Agustus | 300.000 | 400.000 | 125.000 | 225.000 | - | - | - | 300.000 |
| September | 300.000 | 400.000 | 125.000 | 250.000 | - | - | - | 300.000 |
| Oktober | 275.000 | 400.000 | 125.000 | 250.000 | - | - | - | 300.000 |
| Nopember | 275.000 | 400.000 | 125.000 | 225.000 | - | - | - | 300.000 |
| Desember | 275.000 | 400.000 | 150.000 | 225.000 | - | - | - | 300.000 |
| Rata-rata : | | | | | | | | |
| 2011 | 293.750 | 416.667 | 127.083 | 242.708 | - | - | - | 300.000 |
| 2010 | 249.667 | 400.000 | - | 201.250 | - | - | - | 300.000 |
| 2009 | 191.417 | - | - | 142.500 | - | - | - | 300.000 |
| 2008 | 178.125 | - | 250.000 | - | - | - | - | 300.000 |
| 2007 | 146.875 | 467.500 | 165.833 | - | - | - | - | - |
| 2006 | 189.167 | 419.583 | - | - | - | - | - | - |

Ket. tanda (-) harga tidak tercatat sesuai kualitas & satuan

Tabel 18. Rata-rata Harga Produsen di Bali Tahun 2011

Subsektor : Tanaman Hortikultura

Kelompok : Sayur-sayuran

Jenis : Kangkung

Kualitas : Segar

Satuan : 100 Kg

| BULAN | KABUPATEN | | | | | | | |
|-------------|-----------|---------|---------|---------|-----------|---------|------------|----------|
| | Jembrana | Tabanan | Badung | Gianyar | Klungkung | Bangli | Karangasem | Buleleng |
| (1) | (2) | (3) | (4) | (5) | (6) | (7) | (8) | (9) |
| Januari | 130.500 | 80.000 | 143.500 | 287.500 | 300.000 | 150.000 | 450.000 | 275.000 |
| Pebruari | 155.500 | 100.000 | 145.000 | 262.500 | 300.000 | 150.000 | 450.000 | 300.000 |
| Maret | 130.500 | 90.000 | 145.000 | 250.000 | 300.000 | 150.000 | 450.000 | 300.000 |
| April | 130.500 | 100.000 | 145.000 | 250.000 | 300.000 | 145.000 | 460.000 | 300.000 |
| Mei | 130.500 | 95.000 | 140.000 | 237.500 | 300.000 | 150.000 | 460.000 | 300.000 |
| Juni | 130.500 | 95.000 | 140.000 | 225.000 | 300.000 | 150.000 | 420.000 | 300.000 |
| Juli | 130.500 | 90.000 | 133.500 | 225.000 | 300.000 | 150.000 | 450.000 | 300.000 |
| Agustus | 155.500 | 90.000 | 133.500 | 225.000 | 300.000 | 150.000 | 400.000 | 300.000 |
| September | 155.500 | 90.000 | 140.000 | 225.000 | 300.000 | 160.000 | 400.000 | 300.000 |
| Oktober | 155.500 | 90.000 | 194.500 | 237.500 | 300.000 | 200.000 | 400.000 | 275.000 |
| Nopember | 130.500 | 90.000 | 133.500 | 237.500 | 300.000 | 200.000 | 400.000 | 275.000 |
| Desember | 130.500 | 90.000 | 160.000 | 237.500 | 300.000 | 180.000 | 400.000 | 275.000 |
| Rata-rata : | | | | | | | | |
| 2011 | 138.833 | 91.667 | 146.125 | 241.667 | 300.000 | 161.250 | 428.333 | 291.667 |
| 2010 | 105.500 | 99.286 | 162.167 | 265.625 | 316.667 | 155.000 | 330.833 | 200.417 |
| 2009 | 105.167 | 136.667 | 153.458 | 225.000 | 500.000 | 150.000 | 245.625 | 175.833 |
| 2008 | 54.292 | - | 148.743 | 135.833 | 433.333 | 150.000 | 161.667 | 208.125 |
| 2007 | 56.667 | 229.375 | 147.833 | 44.286 | 220.833 | 150.000 | - | 135.000 |
| 2006 | 137.042 | - | 146.564 | - | 75.000 | 118.333 | - | 137.083 |

Ket. tanda (-) harga tidak tercatat sesuai kualitas & satuan

Tabel 19 . Rata-rata Harga Produsen di Bali Tahun 2011

Subsektor : Tanaman Hortikultura
 Kelompok : Sayur-sayuran
 Jenis : Bayam
 Kualitas : Segar
 Satuan : 100 Kg

| BULAN | KABUPATEN | | | | | | | |
|-------------|-----------|---------|---------|---------|-----------|---------|------------|----------|
| | Jembrana | Tabanan | Badung | Gianyar | Klungkung | Bangli | Karangasem | Buleleng |
| (1) | (2) | (3) | (4) | (5) | (6) | (7) | (8) | (9) |
| Januari | 200.000 | 200.000 | 150.000 | 150.000 | - | 140.000 | - | 400.000 |
| Pebruari | 200.000 | 200.000 | 150.000 | 150.000 | - | 145.000 | - | 400.000 |
| Maret | 200.000 | 200.000 | 150.000 | 150.000 | - | 145.000 | - | 400.000 |
| April | 200.000 | 150.000 | 150.000 | 150.000 | - | 150.000 | - | 400.000 |
| Mei | 200.000 | 200.000 | 150.000 | 150.000 | - | 150.000 | - | 400.000 |
| Juni | 200.000 | 200.000 | 150.000 | 150.000 | - | 150.000 | - | 400.000 |
| Juli | 200.000 | 200.000 | 150.000 | 150.000 | - | 150.000 | - | 400.000 |
| Agustus | 200.000 | 200.000 | 250.000 | 150.000 | - | 150.000 | - | 400.000 |
| September | 200.000 | 200.000 | 250.000 | 150.000 | - | 180.000 | - | 350.000 |
| Oktober | 200.000 | 200.000 | 250.000 | 200.000 | - | 180.000 | - | 300.000 |
| Nopember | 200.000 | 200.000 | 250.000 | 200.000 | - | 160.000 | - | 275.000 |
| Desember | 200.000 | 100.000 | 250.000 | 200.000 | - | 150.000 | - | 250.000 |
| Rata-rata : | | | | | | | | |
| 2011 | 200.000 | 187.500 | 191.667 | 162.500 | - | 154.167 | - | 364.583 |
| 2010 | 170.833 | 300.000 | 125.000 | 75.000 | - | 123.333 | - | 220.417 |
| 2009 | 87.458 | 114.167 | - | 60.000 | - | 110.000 | - | 140.000 |
| 2008 | 84.667 | 116.667 | 100.000 | - | - | 109.167 | - | 162.917 |
| 2007 | 54.792 | 94.167 | 112.125 | - | - | 100.000 | - | 131.667 |
| 2006 | 130.833 | - | 116.875 | - | - | 97.083 | - | 112.917 |

Ket. tanda (-) harga tidak tercatat sesuai kualitas & satuan

Tabel 20. Rata-rata Harga Produsen di Bali Tahun 2011

Subsektor : Tanaman Hortikultura
 Kelompok : Sayur-sayuran
 Jenis : Sawi Hijau
 Kualitas : Hijau
 Satuan : 100 Kg

| BULAN | KABUPATEN | | | | | | | |
|-------------|-----------|---------|---------|---------|-----------|--------|------------|----------|
| | Jembrana | Tabanan | Badung | Gianyar | Klungkung | Bangli | Karangasem | Buleleng |
| (1) | (2) | (3) | (4) | (5) | (6) | (7) | (8) | (9) |
| Januari | - | 500.000 | 305.000 | 100.000 | 150.000 | - | - | - |
| Pebruari | - | 500.000 | 305.000 | 100.000 | 150.000 | - | - | - |
| Maret | - | 100.000 | 305.000 | 100.000 | 150.000 | - | - | - |
| April | - | 300.000 | 305.000 | 150.000 | 150.000 | - | - | - |
| Mei | - | 200.000 | 305.000 | 150.000 | 160.000 | - | - | - |
| Juni | - | 150.000 | 305.000 | 150.000 | 160.000 | - | - | - |
| Juli | - | 100.000 | 305.000 | 150.000 | 160.000 | - | - | - |
| Agustus | - | 150.000 | 305.000 | 150.000 | 150.000 | - | - | - |
| September | - | 100.000 | 305.000 | 150.000 | 150.000 | - | - | - |
| Oktober | - | 100.000 | 305.000 | 150.000 | 150.000 | - | - | - |
| Nopember | - | 300.000 | 305.000 | 150.000 | 150.000 | - | - | - |
| Desember | - | 300.000 | 305.000 | 150.000 | 150.000 | - | - | - |
| Rata-rata : | | | | | | | | |
| 2011 | - | 233.333 | 305.000 | 137.500 | 152.727 | - | - | - |
| 2010 | - | 313.333 | 399.583 | 88.333 | - | - | - | 187.500 |
| 2009 | - | 166.667 | 262.083 | 250.000 | 116.667 | - | - | 127.500 |
| 2008 | - | 180.000 | 292.083 | 241.667 | - | - | - | - |
| 2007 | - | 135.000 | 262.917 | 300.000 | - | - | - | 72.727 |
| 2006 | - | 195.000 | 118.182 | - | - | - | - | 110.833 |

Ket. tanda (-) harga tidak tercatat sesuai kualitas & satuan

Tabel 21. Rata-rata Harga Produsen di Bali Tahun 2011

Subsektor : Tanaman Hortikultura
 Kelompok : Sayur-sayuran
 Jenis : Bawang Putih Bersih
 Kualitas : Kering
 Satuan : 100 Kg

| BULAN | KABUPATEN | | | | | | | |
|-------------|-----------|---------|---------|---------|-----------|---------|------------|-----------|
| | Jembrana | Tabanan | Badung | Gianyar | Klungkung | Bangli | Karangasem | Buleleng |
| (1) | (2) | (3) | (4) | (5) | (6) | (7) | (8) | (9) |
| Januari | 1.800.000 | - | - | - | - | - | - | 1.025.000 |
| Pebruari | 1.800.000 | - | - | - | - | - | - | 1.025.000 |
| Maret | 1.800.000 | - | - | - | - | - | - | 1.025.000 |
| April | 1.800.000 | - | - | - | - | - | - | 1.025.000 |
| Mei | 1.800.000 | - | - | - | - | - | - | 1.000.000 |
| Juni | 1.800.000 | - | - | - | - | - | - | 1.075.000 |
| Juli | 1.800.000 | - | - | - | - | - | - | 750.000 |
| Agustus | 1.800.000 | - | - | - | - | - | - | 750.000 |
| September | 1.800.000 | - | - | - | - | - | - | 600.000 |
| Oktober | 1.800.000 | - | - | - | - | - | - | 600.000 |
| Nopember | 1.800.000 | - | - | - | - | - | - | 600.000 |
| Desember | 1.800.000 | - | - | - | - | - | - | 650.000 |
| Rata-rata : | | | | | | | | |
| 2011 | 1.800.000 | - | - | - | - | - | - | 843.750 |
| 2010 | - | - | - | - | - | 530.000 | - | 868.750 |
| 2009 | - | - | - | - | - | 530.000 | - | 547.917 |
| 2008 | - | - | - | - | - | 455.000 | - | 623.333 |
| 2007 | - | - | 674.091 | - | - | 600.000 | - | 825.000 |
| 2006 | - | - | - | - | - | 737.500 | - | 800.000 |

Ket. tanda (-) harga tidak tercatat sesuai kualitas & satuan

Tabel 22. Rata-rata Harga Produsen di Bali Tahun 2011

Subsektor : Tanaman Hortikultura
 Kelompok : Sayur-sayuran
 Jenis : Bawang Merah
 Kualitas : Sedang
 Satuan : 100 Kg

| BULAN | KABUPATEN | | | | | | | |
|-------------|-----------|---------|--------|---------|-----------|-----------|------------|----------|
| | Jembrana | Tabanan | Badung | Gianyar | Klungkung | Bangli | Karangasem | Buleleng |
| (1) | (2) | (3) | (4) | (5) | (6) | (7) | (8) | (9) |
| Januari | 1.400.000 | - | - | - | - | 1.100.000 | - | 550.000 |
| Pebruari | 1.400.000 | - | - | - | - | 1.400.000 | - | 550.000 |
| Maret | 1.400.000 | - | - | - | - | 1.800.000 | - | 550.000 |
| April | 1.400.000 | - | - | - | - | 1.000.000 | - | 625.000 |
| Mei | 1.400.000 | - | - | - | - | 550.000 | - | 625.000 |
| Juni | 1.400.000 | - | - | - | - | 550.000 | - | 625.000 |
| Juli | 1.400.000 | - | - | - | - | 550.000 | - | 675.000 |
| Agustus | 1.400.000 | - | - | - | - | 550.000 | - | 625.000 |
| September | 1.400.000 | - | - | - | - | 550.000 | - | 537.500 |
| Oktober | 1.400.000 | - | - | - | - | 650.000 | - | 575.000 |
| Nopember | 1.400.000 | - | - | - | - | 550.000 | - | 575.000 |
| Desember | 1.400.000 | - | - | - | - | 450.000 | - | 600.000 |
| Rata-rata : | | | | | | | | |
| 2011 | 1.400.000 | - | - | - | - | 808.333 | - | 592.708 |
| 2010 | - | - | - | - | 600.000 | 862.500 | - | 588.541 |
| 2009 | - | - | - | - | 662.500 | 600.000 | - | 600.000 |
| 2008 | - | - | - | - | 537.500 | - | - | 758.333 |
| 2007 | - | - | - | - | - | - | - | 425.000 |
| 2006 | - | - | - | - | - | - | - | 670.833 |

Ket. tanda (-) harga tidak tercatat sesuai kualitas & satuan

Tabel 22a. Rata-rata Harga Produsen di Bali Tahun 2011

Subsektor : Tanaman Hortikultura
 Kelompok : Sayur-sayuran
 Jenis : Bawang Merah
 Kualitas : Kecil
 Satuan : 100 Kg

| BULAN | KABUPATEN | | | | | | | |
|-------------|-----------|---------|---------|---------|-----------|---------|------------|----------|
| | Jembrana | Tabanan | Badung | Gianyar | Klungkung | Bangli | Karangasem | Buleleng |
| (1) | (2) | (3) | (4) | (5) | (6) | (7) | (8) | (9) |
| Januari | - | - | - | - | - | - | - | 450.000 |
| Pebruari | - | - | - | - | - | - | - | 450.000 |
| Maret | - | - | - | - | - | - | - | 450.000 |
| April | - | - | - | - | - | - | - | 450.000 |
| Mei | - | - | - | - | - | - | - | 450.000 |
| Juni | - | - | - | - | - | - | - | 450.000 |
| Juli | - | - | - | - | - | - | - | 450.000 |
| Agustus | - | - | - | - | - | - | - | 450.000 |
| September | - | - | - | - | - | - | - | 450.000 |
| Oktober | - | - | - | - | - | - | - | 450.000 |
| Nopember | - | - | - | - | - | - | - | 450.000 |
| Desember | - | - | - | - | - | - | - | 450.000 |
| Rata-rata : | | | | | | | | |
| 2011 | - | - | - | - | - | - | - | 450.000 |
| 2010 | - | - | - | - | - | - | - | 493.750 |
| 2009 | - | - | - | - | - | 350.000 | - | 550.000 |
| 2008 | - | - | - | - | 662.500 | 600.000 | - | 600.000 |
| 2007 | - | - | 570.417 | - | 377.083 | 475.000 | - | 325.000 |
| 2006 | - | - | - | - | - | - | - | - |

Ket. tanda (-) harga tidak tercatat sesuai kualitas & satuan

Tabel 22b. Rata-rata Harga Produsen di Bali Tahun 2011

Subsektor : Tanaman Hortikultura
 Kelompok : Sayur-sayuran
 Jenis : Bawang Merah
 Kualitas : Besar
 Satuan : 100 Kg

| BULAN | KABUPATEN | | | | | | | |
|--------------------|-----------|-----------|---------|---------|-----------|-----------|------------|-----------|
| | Jembrana | Tabanan | Badung | Gianyar | Klungkung | Bangli | Karangasem | Buleleng |
| (1) | (2) | (3) | (4) | (5) | (6) | (7) | (8) | (9) |
| Januari | 1.800.000 | - | - | - | - | 1.400.000 | - | 1.050.000 |
| Pebruari | 1.800.000 | - | - | - | - | 1.700.000 | - | 1.175.000 |
| Maret | 1.800.000 | - | - | - | - | 2.300.000 | - | 1.125.000 |
| April | 1.800.000 | - | - | - | - | 1.400.000 | - | 825.000 |
| Mei | 1.800.000 | - | - | - | - | 750.000 | - | 900.000 |
| Juni | 1.800.000 | - | - | - | - | 750.000 | - | 1.100.000 |
| Juli | 1.800.000 | - | - | - | - | 750.000 | - | 1.000.000 |
| Agustus | 1.800.000 | - | - | - | - | 750.000 | - | 925.000 |
| September | 1.800.000 | - | - | - | - | 750.000 | - | 725.000 |
| Oktober | 1.800.000 | - | - | - | - | 850.000 | - | 725.000 |
| Nopember | 1.800.000 | - | - | - | - | 750.000 | - | 775.000 |
| Desember | 1.800.000 | - | - | - | - | 650.000 | - | 825.000 |
| Rata-rata : | | | | | | | | |
| 2011 | 1.800.000 | - | - | - | - | 1.066.667 | - | 929.167 |
| 2010 | - | 1.100.000 | - | - | 800.000 | 1.000.000 | - | 809.583 |
| 2009 | - | - | - | - | 875.000 | 700.000 | - | 650.000 |
| 2008 | - | - | - | - | 816.667 | 681.250 | - | 917.083 |
| 2007 | - | - | 662.083 | - | 520.000 | 609.091 | - | 541.667 |
| 2006 | - | - | - | - | - | - | - | - |

Ket. tanda (-) harga tidak tercatat sesuai kualitas & satuan

Tabel 23. Rata-rata Harga Produsen di Bali Tahun 2011

Subsektor : Tanaman Hortikultura
 Kelompok : Sayur-sayuran
 Jenis : Seledri
 Kualitas : Segar
 Satuan : 100 Kg

| BULAN | KABUPATEN | | | | | | | |
|-------------|-----------|-----------|--------|---------|-----------|--------|------------|----------|
| | Jembrana | Tabanan | Badung | Gianyar | Klungkung | Bangli | Karangasem | Buleleng |
| (1) | (2) | (3) | (4) | (5) | (6) | (7) | (8) | (9) |
| Januari | - | 1.500.000 | - | - | - | - | - | - |
| Pebruari | - | 150.000 | - | - | - | - | - | - |
| Maret | - | 200.000 | - | - | - | - | - | - |
| April | - | 250.000 | - | - | - | - | - | - |
| Mei | - | 400.000 | - | - | - | - | - | - |
| Juni | - | 600.000 | - | - | - | - | - | - |
| Juli | - | 200.000 | - | - | - | - | - | - |
| Agustus | - | 250.000 | - | - | - | - | - | - |
| September | - | 100.000 | - | - | - | - | - | - |
| Oktober | - | 200.000 | - | - | - | - | - | - |
| Nopember | - | 200.000 | - | - | - | - | - | - |
| Desember | - | 700.000 | - | - | - | - | - | - |
| Rata-rata : | | | | | | | | |
| 2011 | - | 395.833 | - | - | - | - | - | - |
| 2010 | - | 711.111 | - | - | - | - | - | - |
| 2009 | - | 677.500 | - | - | - | - | - | - |
| 2008 | - | 295.833 | - | - | - | - | - | - |
| 2007 | - | 271.250 | - | - | - | - | - | - |
| 2006 | - | 215.833 | - | - | - | - | - | - |

Ket. tanda (-) harga tidak tercatat sesuai kualitas & satuan

Tabel 24. Rata-rata Harga Produsen di Bali Tahun 2011

Subsektor : Tanaman Hortikultura
 Kelompok : Buah-buahan
 Jenis : Pisang
 Kualitas : Ambon
 Satuan : 1 Sisir

| BULAN | KABUPATEN | | | | | | | |
|-------------|-----------|---------|--------|---------|-----------|--------|------------|----------|
| | Jembrana | Tabanan | Badung | Gianyar | Klungkung | Bangli | Karangasem | Buleleng |
| (1) | (2) | (3) | (4) | (5) | (6) | (7) | (8) | (9) |
| Januari | 6.000 | 5.625 | 3.000 | 9.900 | 5.000 | 5.000 | 10.500 | 7.250 |
| Pebruari | 6.000 | 5.125 | 3.000 | 9.800 | 5.000 | 5.000 | 8.500 | 7.250 |
| Maret | 6.000 | 6.000 | 3.000 | 9.800 | 5.000 | 5.000 | 8.500 | 5.750 |
| April | 5.500 | 5.500 | 2.000 | 9.900 | 5.000 | 5.000 | 7.500 | 5.750 |
| Mei | 5.333 | 6.000 | 3.000 | 9.900 | 5.000 | 5.000 | 5.500 | 6.000 |
| Juni | 5.333 | 6.000 | 3.500 | 9.400 | 5.000 | 5.000 | 5.500 | 6.500 |
| Juli | 5.500 | 8.250 | 4.000 | 9.600 | 5.000 | 5.000 | 6.000 | 6.000 |
| Agustus | 5.167 | 6.375 | 3.000 | 9.600 | 5.000 | 5.000 | 6.000 | 6.000 |
| September | 5.167 | 6.375 | 3.000 | 9.600 | 5.000 | 5.000 | 6.500 | 6.000 |
| Oktober | 5.167 | 6.563 | 3.000 | 9.500 | 5.000 | 5.000 | 7.500 | 6.000 |
| Nopember | 4.833 | 7.125 | 3.000 | 9.600 | 5.000 | 5.000 | 7.500 | 5.750 |
| Desember | 4.833 | 6.500 | 3.000 | 9.700 | 5.000 | 5.000 | 8.000 | 5.750 |
| Rata-rata : | | | | | | | | |
| 2011 | 5.403 | 6.286 | 3.042 | 9.692 | 5.000 | 5.000 | 7.292 | 6.167 |
| 2010 | 5.261 | 5.875 | 7.000 | 10.023 | 5.000 | - | 10.617 | 6.458 |
| 2009 | 5.786 | 5.252 | 8.167 | 9.098 | 27.208 | 4.000 | 7.208 | 8.000 |
| 2008 | 5.786 | 5.417 | 6.604 | 8.608 | 5.167 | 3.500 | 5.042 | 7.979 |
| 2007 | 4.050 | 10.825 | 7.167 | 5.427 | 4.000 | 3.000 | 4.929 | 8.083 |
| 2006 | 3.804 | 14.454 | 7.438 | 4.146 | 3.688 | 3.583 | 4.533 | 8.000 |

Ket. tanda (-) harga tidak tercatat sesuai kualitas & satuan

Tabel 24a. Rata-rata Harga Produsen di Bali Tahun 2011

Subsektor : Tanaman Hortikultura
 Kelompok : Buah-buahan
 Jenis : Pisang
 Kualitas : Raja
 Satuan : 1 Sisir

| BULAN | KABUPATEN | | | | | | | |
|-------------|-----------|---------|--------|---------|-----------|--------|------------|----------|
| | Jembrana | Tabanan | Badung | Gianyar | Klungkung | Bangli | Karangasem | Buleleng |
| (1) | (2) | (3) | (4) | (5) | (6) | (7) | (8) | (9) |
| Januari | 5.000 | 5.625 | 4.000 | 12.625 | 6.500 | 7.000 | 10.750 | 7.933 |
| Pebruari | 5.000 | 5.125 | 3.000 | 12.625 | 6.250 | 7.000 | 9.750 | 7.933 |
| Maret | 5.000 | 6.000 | 3.000 | 12.625 | 6.500 | 7.000 | 9.750 | 6.767 |
| April | 4.500 | 5.500 | 3.000 | 12.750 | 6.500 | 7.000 | 9.000 | 6.767 |
| Mei | 4.750 | 6.000 | 3.000 | 12.625 | 6.000 | 7.000 | 7.750 | 6.783 |
| Juni | 4.750 | 6.000 | 3.000 | 11.875 | 6.000 | 7.000 | 7.500 | 6.950 |
| Juli | 5.250 | 8.250 | 3.500 | 12.125 | 6.000 | 7.500 | 8.000 | 6.950 |
| Agustus | 4.500 | 6.375 | 3.500 | 12.200 | 5.750 | 7.500 | 8.000 | 6.950 |
| September | 4.500 | 6.375 | 3.500 | 12.200 | 6.000 | 7.500 | 8.500 | 6.950 |
| Oktober | 4.500 | 6.563 | 3.500 | 12.075 | 6.000 | 7.500 | 8.750 | 6.950 |
| Nopember | 4.000 | 7.125 | 3.500 | 12.075 | 7.000 | 7.500 | 8.750 | 6.950 |
| Desember | 4.000 | 6.500 | 3.500 | 12.075 | 7.000 | 7.500 | 9.000 | 6.950 |
| Rata-rata : | | | | | | | | |
| 2011 | 4.646 | 6.286 | 3.333 | 12.323 | 6.292 | 7.250 | 8.792 | 7.069 |
| 2010 | 5.006 | 5.875 | 5.208 | 12.063 | 6.158 | 6.000 | 10.667 | 6.103 |
| 2009 | 5.492 | 5.252 | 7.083 | 10.677 | 21.354 | 4.229 | 8.667 | 5.828 |
| 2008 | 5.431 | 4.967 | 5.500 | 10.192 | 5.738 | 4.146 | 7.396 | 7.597 |
| 2007 | 4.146 | 10.538 | 7.354 | 7.283 | 3.704 | 3.633 | 6.688 | 7.139 |
| 2006 | 3.900 | 13.500 | 6.521 | 6.267 | 3.779 | 3.771 | 5.775 | 6.528 |

Ket. tanda (-) harga tidak tercatat sesuai kualitas & satuan

Tabel 25. Rata-rata Harga Produsen di Bali Tahun 2011

Subsektor : Tanaman Hortikultura
 Kelompok : Buah-buahan
 Jenis : Pepaya
 Kualitas : Besar
 Satuan : 1 Kg

| BULAN | KABUPATEN | | | | | | | |
|-------------|-----------|---------|--------|---------|-----------|--------|------------|----------|
| | Jembrana | Tabanan | Badung | Gianyar | Klungkung | Bangli | Karangasem | Buleleng |
| (1) | (2) | (3) | (4) | (5) | (6) | (7) | (8) | (9) |
| Januari | - | 2.300 | 2.300 | 2.000 | 5.000 | 4.500 | 7.000 | - |
| Pebruari | - | 2.300 | 2.300 | 2.000 | 5.000 | 4.500 | 7.500 | - |
| Maret | - | 2.300 | 2.300 | 2.000 | 5.000 | 4.500 | 7.500 | - |
| April | - | 2.300 | 2.300 | 2.000 | 5.000 | 4.000 | 7.500 | - |
| Mei | - | 2.300 | 2.300 | 2.000 | 5.000 | 4.000 | 7.200 | - |
| Juni | - | 2.300 | 2.300 | 2.000 | 5.000 | 3.800 | 7.000 | - |
| Juli | - | 2.300 | 2.300 | 2.000 | 5.000 | 3.800 | 7.000 | - |
| Agustus | - | 2.300 | 2.300 | 2.000 | 5.000 | 3.800 | 7.000 | - |
| September | - | 2.300 | 2.300 | 2.000 | 5.000 | 3.700 | 7.000 | - |
| Oktober | - | 2.300 | 2.300 | 2.000 | 5.000 | 3.700 | 7.000 | - |
| Nopember | - | 2.300 | 2.300 | 2.000 | 5.000 | 3.700 | 7.000 | - |
| Desember | - | 2.300 | 2.300 | 2.000 | 5.000 | 3.500 | 7.000 | - |
| Rata-rata : | | | | | | | | |
| 2011 | - | 2.300 | 2.300 | 2.000 | 5.000 | 3.958 | 7.142 | - |
| 2010 | - | 3.213 | - | 1.500 | - | 3.675 | 6.604 | - |
| 2009 | - | 3.213 | - | 1.500 | - | 3.675 | 6.604 | - |
| 2008 | - | 2.050 | 2.500 | 2.854 | 2.708 | 2.729 | 2.513 | 2.797 |
| 2007 | - | 1.967 | 2.375 | 4.000 | 1.533 | 2.583 | 1.321 | 2.854 |
| 2006 | 1.238 | 1.442 | 2.771 | 3.725 | 1.667 | 2.546 | 1.235 | 2.813 |

Ket. tanda (-) harga tidak tercatat sesuai kualitas & satuan

Tabel 25a. Rata-rata Harga Produsen di Bali Tahun 2011

Subsektor : Tanaman Hortikultura
 Kelompok : Buah-buahan
 Jenis : Pepaya
 Kualitas : Sedang
 Satuan : 1 Kg

| BULAN | KABUPATEN | | | | | | | |
|-------------|-----------|---------|--------|---------|-----------|--------|------------|----------|
| | Jembrana | Tabanan | Badung | Gianyar | Klungkung | Bangli | Karangasem | Buleleng |
| (1) | (2) | (3) | (4) | (5) | (6) | (7) | (8) | (9) |
| Januari | 3.000 | 4.500 | - | 2.750 | - | 4.000 | 4.000 | 2.333 |
| Pebruari | 3.000 | 4.500 | - | 2.250 | - | 4.000 | 4.500 | 2.333 |
| Maret | 3.000 | 4.500 | - | 2.500 | - | 4.000 | 4.500 | 2.333 |
| April | 3.000 | 4.000 | - | 2.250 | - | 3.500 | 4.500 | 2.333 |
| Mei | 3.000 | 3.500 | - | 2.500 | - | 3.500 | 4.200 | 2.333 |
| Juni | 3.000 | 3.500 | - | 2.250 | - | 3.300 | 4.000 | 2.333 |
| Juli | 3.000 | 3.500 | - | 2.500 | - | 3.300 | 4.500 | 2.333 |
| Agustus | 3.000 | 3.500 | - | 2.500 | - | 3.300 | 4.500 | 2.333 |
| September | 3.000 | 3.500 | - | 2.750 | - | 3.300 | 4.500 | 2.333 |
| Oktober | 3.000 | 3.500 | - | 2.500 | - | 3.300 | 5.000 | 2.333 |
| Nopember | 3.000 | 3.500 | - | 2.500 | - | 3.300 | 5.000 | 2.250 |
| Desember | 3.000 | 4.000 | - | 2.750 | - | 3.000 | 5.000 | 2.250 |
| Rata-rata : | | | | | | | | |
| 2011 | 3.000 | 3.833 | - | 2.500 | - | 3.483 | 4.517 | 2.319 |
| 2010 | 2.892 | - | - | 2.583 | 3.271 | 3.579 | 4.575 | 1.953 |
| 2009 | 3.092 | 3.000 | - | 2.738 | 3.379 | 3.042 | 4.067 | 2.250 |
| 2008 | 2.188 | 2.525 | 3.000 | 1.464 | 2.642 | 2.958 | 2.175 | 2.025 |
| 2007 | - | 1.983 | 1.563 | 2.009 | 1.150 | 2.767 | 1.129 | 2.083 |
| 2006 | - | - | - | - | - | - | - | - |

Ket. tanda (-) harga tidak tercatat sesuai kualitas & satuan

Tabel 26. Rata-rata Harga Produsen di Bali Tahun 2011

Subsektor : Tanaman Hortikultura
 Kelompok : Buah-buahan
 Jenis : Jeruk
 Kualitas : Siam
 Satuan : 1 Kg

| BULAN | KABUPATEN | | | | | | | |
|-------------|-----------|---------|--------|---------|-----------|--------|------------|----------|
| | Jembrana | Tabanan | Badung | Gianyar | Klungkung | Bangli | Karangasem | Buleleng |
| (1) | (2) | (3) | (4) | (5) | (6) | (7) | (8) | (9) |
| Januari | - | - | - | - | - | 9.500 | - | - |
| Pebruari | - | - | - | - | - | 4.000 | - | - |
| Maret | - | - | - | - | - | 4.000 | - | - |
| April | - | - | - | - | - | 4.000 | - | - |
| Mei | - | - | - | - | - | 7.000 | - | - |
| Juni | - | - | - | - | - | 7.000 | - | - |
| Juli | - | - | - | - | - | 7.000 | - | - |
| Agustus | - | - | - | - | - | 7.000 | - | - |
| September | - | - | - | - | - | 7.000 | - | - |
| Oktober | - | - | - | - | - | 7.000 | - | - |
| Nopember | - | - | - | - | - | 7.000 | - | - |
| Desember | - | - | - | - | - | 4.000 | - | - |
| Rata-rata : | | | | | | | | |
| 2011 | - | - | - | - | - | 6.208 | - | - |
| 2010 | - | - | - | - | - | 3.063 | - | - |
| 2009 | - | - | - | - | - | 4.333 | - | - |
| 2008 | - | - | 4.000 | - | - | 4.000 | - | - |
| 2007 | - | - | 4.833 | - | - | 3.800 | - | - |
| 2006 | - | - | - | - | - | - | - | - |

Ket. tanda (-) harga tidak tercatat sesuai kualitas & satuan

Tabel 27. Rata-rata Harga Produsen di Bali Tahun 2011

Subsektor : Tanaman Hortikultura
 Kelompok : Buah-buahan
 Jenis : Sawo
 Kualitas : Besar
 Satuan : 1 Kg

| BULAN | KABUPATEN | | | | | | | |
|-------------|-----------|---------|--------|---------|-----------|--------|------------|----------|
| | Jembrana | Tabanan | Badung | Gianyar | Klungkung | Bangli | Karangasem | Buleleng |
| (1) | (2) | (3) | (4) | (5) | (6) | (7) | (8) | (9) |
| Januari | - | - | 4.000 | 5.250 | 5.000 | - | 5.250 | 4.833 |
| Pebruari | - | - | 4.000 | 5.500 | 5.000 | - | 4.000 | 4.833 |
| Maret | - | - | 4.000 | 5.500 | 5.000 | - | 4.000 | 4.833 |
| April | - | - | 4.000 | 5.500 | 5.000 | - | 4.250 | 4.833 |
| Mei | - | - | 4.000 | 5.500 | 5.000 | - | 4.250 | 4.667 |
| Juni | - | - | 4.000 | 5.500 | 5.000 | - | 4.750 | 4.667 |
| Juli | - | - | 4.000 | 5.500 | 5.000 | - | 4.750 | 4.667 |
| Agustus | - | - | 4.000 | 5.750 | 5.000 | - | 5.250 | 4.667 |
| September | - | - | 4.000 | 6.000 | 5.500 | - | 4.500 | 4.667 |
| Oktober | - | - | 4.000 | 6.000 | 5.500 | - | 5.250 | 4.667 |
| Nopember | - | - | 4.000 | 7.500 | 5.000 | - | 5.250 | 4.667 |
| Desember | - | - | 4.000 | 7.750 | 4.500 | - | 5.250 | 4.833 |
| Rata-rata : | | | | | | | | |
| 2011 | - | - | 4.000 | 5.938 | 5.042 | - | 4.729 | 4.736 |
| 2010 | 3.000 | - | - | 4.667 | 4.267 | - | 3.250 | 4.722 |
| 2009 | 3.042 | - | - | 2.667 | 4.300 | - | 3.217 | 4.833 |
| 2008 | 3.000 | - | - | 9.458 | 3.567 | - | 3.346 | 4.722 |
| 2007 | 3.000 | - | - | 3.125 | 2.033 | - | 2.292 | 4.361 |
| 2006 | 3.417 | 5.000 | - | 3.750 | 1.775 | - | 2.458 | 4.167 |

Ket. tanda (-) harga tidak tercatat sesuai kualitas & satuan

Tabel 27a. Rata-rata Harga Produsen di Bali Tahun 2011

Subsektor : Tanaman Hortikultura
 Kelompok : Buah-buahan
 Jenis : Sawo
 Kualitas : Kecil
 Satuan : 1 Kg

| BULAN | KABUPATEN | | | | | | | |
|-------------|-----------|---------|--------|---------|-----------|--------|------------|----------|
| | Jembrana | Tabanan | Badung | Gianyar | Klungkung | Bangli | Karangasem | Buleleng |
| (1) | (2) | (3) | (4) | (5) | (6) | (7) | (8) | (9) |
| Januari | - | - | - | 6.000 | - | - | 4.500 | 3.333 |
| Pebruari | - | - | - | 5.000 | - | - | 3.500 | 3.333 |
| Maret | - | - | - | 5.000 | - | - | 3.250 | 3.333 |
| April | - | - | - | 5.000 | - | - | 3.500 | 3.333 |
| Mei | - | - | - | 5.000 | - | - | 3.500 | 3.333 |
| Juni | - | - | - | 5.000 | - | - | 4.000 | 3.333 |
| Juli | - | - | - | 5.000 | - | - | 4.000 | 3.333 |
| Agustus | - | - | - | 6.000 | - | - | 4.000 | 3.333 |
| September | - | - | - | 6.000 | - | - | 3.750 | 3.333 |
| Oktober | - | - | - | 6.000 | - | - | 4.250 | 3.333 |
| Nopember | - | - | - | 5.000 | - | - | 4.250 | 3.333 |
| Desember | - | - | - | 5.000 | - | - | 4.250 | 3.500 |
| Rata-rata : | | | | | | | | |
| 2011 | - | - | - | 5.333 | - | - | 3.896 | 3.347 |
| 2010 | - | - | - | 3.458 | - | - | 2.725 | 3.361 |
| 2009 | - | 2.000 | - | 3.000 | - | - | 2.729 | 3.403 |
| 2008 | 3.958 | - | - | 3.417 | - | - | 2.625 | 3.625 |
| 2007 | - | 6.538 | - | 2.725 | - | - | 1.292 | 3.361 |
| 2006 | - | - | - | - | - | - | - | - |

Ket. tanda (-) harga tidak tercatat sesuai kualitas & satuan

Tabel 28. Rata-rata Harga Produsen di Bali Tahun 2011

Subsektor : Tanaman Hortikultura
 Kelompok : Buah-buahan
 Jenis : Alpukat
 Kualitas : Besar
 Satuan : 1 Kg

| BULAN | KABUPATEN | | | | | | | |
|-------------|-----------|---------|--------|---------|-----------|--------|------------|----------|
| | Jembrana | Tabanan | Badung | Gianyar | Klungkung | Bangli | Karangasem | Buleleng |
| (1) | (2) | (3) | (4) | (5) | (6) | (7) | (8) | (9) |
| Januari | - | - | - | 4.500 | - | - | - | 3.750 |
| Pebruari | - | - | - | 4.000 | - | - | - | 3.250 |
| Maret | - | - | - | 4.000 | - | - | - | 3.250 |
| April | - | - | - | 4.500 | - | - | - | 3.250 |
| Mei | - | - | - | 4.500 | - | - | - | 3.250 |
| Juni | - | - | - | 5.000 | - | - | - | 3.500 |
| Juli | - | - | - | 5.000 | - | - | - | 3.500 |
| Agustus | - | - | - | 5.000 | - | - | - | 3.500 |
| September | - | - | - | 6.000 | - | - | - | 3.500 |
| Oktober | - | - | - | 6.000 | - | - | - | 3.500 |
| Nopember | - | - | - | 6.500 | - | - | - | 3.500 |
| Desember | - | - | - | 7.000 | - | - | - | 3.500 |
| Rata-rata : | | | | | | | | |
| 2011 | - | - | - | 5.167 | - | - | - | 3.438 |
| 2010 | - | - | - | 4.021 | - | - | - | 3.073 |
| 2009 | - | - | 2.000 | 3.500 | - | - | - | 2.521 |
| 2008 | - | - | 2.000 | 3.146 | - | - | - | 2.729 |
| 2007 | - | - | 5.318 | 2.625 | - | - | - | 2.125 |
| 2006 | - | - | - | 1.892 | - | - | - | 2.000 |

Ket. tanda (-) harga tidak tercatat sesuai kualitas & satuan

Tabel 28a. Rata-rata Harga Produsen di Bali Tahun 2011

Subsektor : Tanaman Hortikultura
 Kelompok : Buah-buahan
 Jenis : Alpukat
 Kualitas : Sedang
 Satuan : 1 Kg

| BULAN | KABUPATEN | | | | | | | |
|-------------|-----------|---------|--------|---------|-----------|--------|------------|----------|
| | Jembrana | Tabanan | Badung | Gianyar | Klungkung | Bangli | Karangasem | Buleleng |
| (1) | (2) | (3) | (4) | (5) | (6) | (7) | (8) | (9) |
| Januari | - | - | - | 2.500 | - | - | - | 2.000 |
| Pebruari | - | - | - | 2.250 | - | - | - | 2.000 |
| Maret | - | - | - | 2.250 | - | - | - | 2.000 |
| April | - | - | - | 2.500 | - | - | - | 2.000 |
| Mei | - | - | - | 2.500 | - | - | - | 2.000 |
| Juni | - | - | - | 2.500 | - | - | - | 2.000 |
| Juli | - | - | - | 2.500 | - | - | - | 2.000 |
| Agustus | - | - | - | 2.500 | - | - | - | 2.000 |
| September | - | - | - | 3.000 | - | - | - | 2.000 |
| Oktober | - | - | - | 3.000 | - | - | - | 2.250 |
| Nopember | - | - | - | 3.250 | - | - | - | 2.500 |
| Desember | - | - | - | 3.500 | - | - | - | 2.500 |
| Rata-rata : | | | | | | | | |
| 2011 | - | - | - | 2.687 | - | - | - | 2.104 |
| 2010 | - | - | - | 2.177 | - | - | - | 1.500 |
| 2009 | - | - | 1.500 | 2.000 | - | - | - | 1.750 |
| 2008 | - | - | 1.500 | 2.561 | - | - | - | 1.208 |
| 2007 | - | - | 3.545 | 2.563 | - | - | - | 1.583 |
| 2006 | - | - | - | - | - | - | - | - |

Ket. tanda (-) harga tidak tercatat sesuai kualitas & satuan

Tabel 29. Rata-rata Harga Produsen di Bali Tahun 2011

Subsektor : Tanaman Hortikultura
 Kelompok : Buah-buahan
 Jenis : Durian Lokal
 Kualitas : Sedang
 Satuan : 10 Buah

| BULAN | KABUPATEN | | | | | | | |
|-------------|-----------|---------|---------|---------|-----------|--------|------------|----------|
| | Jembrana | Tabanan | Badung | Gianyar | Klungkung | Bangli | Karangasem | Buleleng |
| (1) | (2) | (3) | (4) | (5) | (6) | (7) | (8) | (9) |
| Januari | - | 100.000 | 85.000 | 150.000 | - | - | - | - |
| Pebruari | - | 100.000 | 85.000 | 225.000 | - | - | - | - |
| Maret | - | 100.000 | 85.000 | 225.000 | - | - | - | - |
| April | - | 100.000 | 85.000 | 250.000 | - | - | - | - |
| Mei | - | 100.000 | 85.000 | 225.000 | - | - | - | - |
| Juni | - | 100.000 | 85.000 | 250.000 | - | - | - | - |
| Juli | - | 100.000 | 85.000 | 300.000 | - | - | - | - |
| Agustus | - | 100.000 | 85.000 | 325.000 | - | - | - | - |
| September | - | 100.000 | 85.000 | 300.000 | - | - | - | - |
| Oktober | - | 100.000 | 85.000 | 300.000 | - | - | - | - |
| Nopember | - | 100.000 | 85.000 | 350.000 | - | - | - | - |
| Desember | - | 100.000 | 85.000 | 300.000 | - | - | - | - |
| Rata-rata : | | | | | | | | |
| 2011 | - | 100.000 | 85.000 | 266.667 | - | - | - | - |
| 2010 | - | - | - | 140.000 | - | - | - | 200.000 |
| 2009 | 98.750 | 117.500 | - | 95.833 | 100.000 | - | 139.875 | 182.222 |
| 2008 | 67.583 | - | 137.500 | 73.833 | 60.000 | 80.000 | 125.000 | 115.833 |
| 2007 | 86.667 | 109.000 | 93.333 | 50.000 | - | 50.000 | 60.000 | 114.167 |
| 2006 | 48.000 | 162.500 | 53.542 | 50.000 | - | 80.000 | 72.500 | 129.167 |

Ket. tanda (-) harga tidak tercatat sesuai kualitas & satuan

Tabel 30. Rata-rata Harga Produsen di Bali Tahun 2011

Subsektor : Tanaman Pangan
 Kelompok : Buah-buahan
 Jenis : Nanas
 Kualitas : Lokal
 Satuan : 10 Buah

| BULAN | KABUPATEN | | | | | | | |
|-------------|-----------|---------|--------|---------|-----------|--------|------------|----------|
| | Jembrana | Tabanan | Badung | Gianyar | Klungkung | Bangli | Karangasem | Buleleng |
| (1) | (2) | (3) | (4) | (5) | (6) | (7) | (8) | (9) |
| Januari | - | - | - | - | - | - | - | 15.000 |
| Pebruari | - | - | - | - | - | - | - | 15.000 |
| Maret | - | - | - | - | - | - | - | 15.000 |
| April | - | - | - | - | - | - | - | 15.000 |
| Mei | - | - | - | - | - | - | - | 15.000 |
| Juni | - | - | - | - | - | - | - | 15.000 |
| Juli | - | - | - | - | - | - | - | 15.000 |
| Agustus | - | - | - | - | - | - | - | 15.000 |
| September | - | - | - | - | - | - | - | 15.000 |
| Oktober | - | - | - | - | - | - | - | 15.000 |
| Nopember | - | - | - | - | - | - | - | 15.000 |
| Desember | - | - | - | - | - | - | - | 15.000 |
| Rata-rata : | | | | | | | | |
| 2011 | - | - | - | - | - | - | - | 15.000 |
| 2010 | - | - | - | - | - | - | - | 10.208 |
| 2009 | - | 22.917 | - | - | - | - | 7.708 | 45.208 |
| 2008 | - | - | - | - | - | - | - | 10.229 |
| 2007 | - | 15.333 | - | - | - | - | - | 8.292 |
| 2006 | - | 9.583 | - | - | 8.500 | - | - | 7.208 |

Ket. tanda (-) harga tidak tercatat sesuai kualitas & satuan

Tabel 31. Rata-rata Harga Produsen di Bali Tahun 2011

Subsektor : Tanaman Hortikultura
 Kelompok : Buah-buahan
 Jenis : Rambutan
 Kualitas : Aceh
 Satuan : 100 Kg

| BULAN | KABUPATEN | | | | | | | |
|-------------|-----------|---------|---------|---------|-----------|---------|------------|----------|
| | Jembrana | Tabanan | Badung | Gianyar | Klungkung | Bangli | Karangasem | Buleleng |
| (1) | (2) | (3) | (4) | (5) | (6) | (7) | (8) | (9) |
| Januari | - | 225.000 | - | 575.000 | - | - | - | 275.000 |
| Pebruari | - | 225.000 | - | 525.000 | - | - | - | 450.000 |
| Maret | - | 225.000 | - | 525.000 | - | - | - | 350.000 |
| April | - | 225.000 | - | 525.000 | - | - | - | 350.000 |
| Mei | - | 225.000 | - | 575.000 | - | - | - | 350.000 |
| Juni | - | 225.000 | - | 575.000 | - | - | - | 350.000 |
| Juli | - | 225.000 | - | 575.000 | - | - | - | 300.000 |
| Agustus | - | 225.000 | - | 575.000 | - | - | - | 350.000 |
| September | - | 225.000 | - | 575.000 | - | - | - | 350.000 |
| Oktober | - | 225.000 | - | 575.000 | - | - | - | 350.000 |
| Nopember | - | 225.000 | - | 575.000 | - | - | - | 400.000 |
| Desember | - | 225.000 | - | 425.000 | - | - | - | 350.000 |
| Rata-rata : | | | | | | | | |
| 2011 | - | 225.000 | - | 550.000 | - | - | - | 352.083 |
| 2010 | 100.000 | 500.000 | - | 433.333 | - | 250.000 | - | 246.875 |
| 2009 | 104.167 | 222.917 | - | 343.750 | 383.333 | - | - | 145.625 |
| 2008 | 200.000 | - | 200.000 | 147.083 | 266.667 | - | 300.000 | 300.104 |
| 2007 | - | 50.000 | 175.000 | - | 100.000 | 200.000 | 123.333 | 300.000 |
| 2006 | 240.000 | - | 220.833 | - | - | - | 225.000 | 208.333 |

Ket. tanda (-) harga tidak tercatat sesuai kualitas & satuan

Tabel 32. Rata-rata Harga Produsen di Bali Tahun 2009

Subsektor : Tanaman Hortikultura
 Kelompok : Buah-buahan
 Jenis : Salak
 Kualitas : Bali
 Satuan : 100 Kg

| BULAN | KABUPATEN | | | | | | | |
|-------------|-----------|---------|---------|---------|-----------|--------|------------|----------|
| | Jembrana | Tabanan | Badung | Gianyar | Klungkung | Bangli | Karangasem | Buleleng |
| (1) | (2) | (3) | (4) | (5) | (6) | (7) | (8) | (9) |
| Januari | - | 325.000 | 100.000 | - | - | - | 400.000 | - |
| Pebruari | - | 225.000 | 300.000 | - | - | - | 280.000 | - |
| Maret | - | 250.000 | 300.000 | - | - | - | 450.000 | - |
| April | - | 300.000 | 400.000 | - | - | - | 775.000 | - |
| Mei | - | 300.000 | 500.000 | - | - | - | 775.000 | - |
| Juni | - | 300.000 | 500.000 | - | - | - | 750.000 | - |
| Juli | - | 300.000 | 500.000 | - | - | - | 600.000 | - |
| Agustus | - | 250.000 | 300.000 | - | - | - | 425.000 | - |
| September | - | 285.000 | 300.000 | - | - | - | 500.000 | - |
| Oktober | - | 285.000 | 300.000 | - | - | - | 625.000 | - |
| Nopember | - | 300.000 | 300.000 | - | - | - | 650.000 | - |
| Desember | - | 300.000 | 350.000 | - | - | - | 725.000 | - |
| Rata-rata : | | | | | | | | |
| 2011 | - | 285.000 | 345.833 | - | - | - | 579.583 | - |
| 2010 | - | 442.000 | - | - | - | - | 586.250 | 255.000 |
| 2009 | - | 245.833 | 191.667 | - | - | - | 422.917 | 281.250 |
| 2008 | - | - | 233.333 | - | - | - | 458.333 | 300.000 |
| 2007 | - | 200.000 | 234.792 | - | - | - | 380.417 | - |
| 2006 | 308.333 | 378.000 | 188.333 | 300.000 | - | - | 260.000 | - |

Ket. tanda (-) harga tidak tercatat sesuai kualitas & satuan

Tabel 33. Rata-rata Harga Produsen di Bali Tahun 2011

Subsektor : Tanaman Hortikultura
 Kelompok : Buah-buahan
 Jenis : Tomat Buah
 Kualitas : Segar
 Satuan : 100 Kg

| BULAN | KABUPATEN | | | | | | | |
|-------------|-----------|---------|---------|---------|-----------|---------|------------|----------|
| | Jembrana | Tabanan | Badung | Gianyar | Klungkung | Bangli | Karangasem | Buleleng |
| (1) | (2) | (3) | (4) | (5) | (6) | (7) | (8) | (9) |
| Januari | - | 625.000 | 725.000 | 325.000 | - | 250.000 | - | - |
| Pebruari | - | 450.000 | 725.000 | 350.000 | - | 100.000 | - | - |
| Maret | - | 350.000 | 725.000 | 300.000 | - | 300.000 | - | - |
| April | - | 375.000 | 725.000 | 300.000 | - | 300.000 | - | - |
| Mei | - | 475.000 | 725.000 | 325.000 | - | 450.000 | - | - |
| Juni | - | 525.000 | 725.000 | 400.000 | - | 850.000 | - | - |
| Juli | - | 325.000 | 725.000 | 350.000 | - | 250.000 | - | - |
| Agustus | - | 275.000 | 725.000 | 300.000 | - | 75.000 | - | - |
| September | - | 285.000 | 725.000 | 325.000 | - | 75.000 | - | - |
| Oktober | - | 295.000 | 725.000 | 250.000 | - | 150.000 | - | - |
| Nopember | - | 300.000 | 725.000 | 300.000 | - | 250.000 | - | - |
| Desember | - | 525.000 | 725.000 | 450.000 | - | 900.000 | - | - |
| Rata-rata : | | | | | | | | |
| 2011 | - | 400.417 | 725.000 | 331.250 | - | 329.167 | - | - |
| 2010 | - | 560.000 | 361.250 | 385.417 | - | 485.417 | - | 245.833 |
| 2009 | - | 312.083 | - | 302.083 | - | 217.500 | - | - |
| 2008 | 150.000 | 324.167 | - | - | - | 234.583 | - | - |
| 2007 | 150.000 | 308.333 | 100.909 | - | - | 206.667 | - | - |
| 2006 | 177.273 | 175.000 | - | - | - | 158.333 | - | - |

Ket. tanda (-) harga tidak tercatat sesuai kualitas & satuan

Tabel 34. Rata-rata Harga Produsen di Bali Tahun 2011

Subsektor : Tanaman Hortikultura
 Kelompok : Buah-buahan
 Jenis : Nangka
 Kualitas : Matang
 Satuan : 1 Kg

| BULAN | KABUPATEN | | | | | | | |
|-------------|-----------|---------|--------|---------|-----------|--------|------------|----------|
| | Jembrana | Tabanan | Badung | Gianyar | Klungkung | Bangli | Karangasem | Buleleng |
| (1) | (2) | (3) | (4) | (5) | (6) | (7) | (8) | (9) |
| Januari | 4.700 | 4.250 | - | 3.500 | - | 7.000 | 3.000 | 2.750 |
| Pebruari | 4.700 | 4.250 | - | 3.500 | - | 7.000 | 3.000 | 2.750 |
| Maret | 4.700 | 4.750 | - | 3.500 | - | 7.000 | 3.000 | 2.750 |
| April | 4.700 | 4.750 | - | 3.500 | - | 7.000 | 2.500 | 2.875 |
| Mei | 4.700 | 4.725 | - | 3.500 | - | 7.000 | 2.500 | 2.875 |
| Juni | 4.700 | 4.725 | - | 3.500 | - | 7.000 | 3.000 | 2.875 |
| Juli | 4.700 | 4.725 | - | 3.500 | - | 7.000 | 3.000 | 2.875 |
| Agustus | 4.700 | 4.725 | - | 3.500 | - | 7.000 | 3.500 | 3.250 |
| September | 4.700 | 4.725 | - | 3.500 | - | 7.000 | 3.500 | 3.250 |
| Oktober | 4.700 | 4.725 | - | 3.500 | - | 7.000 | 3.500 | 2.750 |
| Nopember | 4.700 | 4.700 | - | 3.500 | - | 7.500 | 3.500 | 20.000 |
| Desember | 4.700 | 4.500 | - | 3.500 | - | 7.000 | 3.500 | 20.000 |
| Rata-rata : | | | | | | | | |
| 2011 | 4.700 | 4.629 | - | 3.500 | - | 7.042 | 3.125 | 5.750 |
| 2010 | 4.458 | 4.800 | - | 3.083 | - | 5.583 | 2.758 | 2.333 |
| 2009 | 4.417 | 4.750 | - | 3.000 | - | 4.375 | 2.604 | 2.583 |
| 2008 | 2.875 | 2.417 | 2.500 | 3.000 | 2.083 | 3.667 | 3.150 | 2.119 |
| 2007 | - | 6.188 | - | - | - | 3.500 | 1.613 | 1.799 |
| 2006 | 2.300 | - | - | - | - | 3.500 | 1.608 | 1.719 |

Ket. tanda (-) harga tidak tercatat sesuai kualitas & satuan

Tabel 35. Rata-rata Harga Produsen di Bali Tahun 2011

Subsektor : Tanaman Hortikultura
 Kelompok : Buah-buahan
 Jenis : Semangka
 Kualitas : Tanpa Biji
 Satuan : 1 Kg

| BULAN | KABUPATEN | | | | | | | |
|-------------|-----------|---------|--------|---------|-----------|--------|------------|----------|
| | Jembrana | Tabanan | Badung | Gianyar | Klungkung | Bangli | Karangasem | Buleleng |
| (1) | (2) | (3) | (4) | (5) | (6) | (7) | (8) | (9) |
| Januari | 5.000 | - | 2.467 | - | - | - | - | 2.200 |
| Pebruari | 5.000 | - | 2.700 | - | - | - | - | 2.200 |
| Maret | 5.000 | - | 2.383 | - | - | - | - | 2.250 |
| April | 5.000 | - | 2.383 | - | - | - | - | 2.250 |
| Mei | 5.000 | - | 2.383 | - | - | - | - | 2.250 |
| Juni | 5.000 | - | 2.383 | - | - | - | - | 2.250 |
| Juli | 5.000 | - | 2.383 | - | - | - | - | 2.250 |
| Agustus | 5.000 | - | 2.383 | - | - | - | - | 2.250 |
| September | 5.000 | - | 2.383 | - | - | - | - | 2.250 |
| Oktober | 5.000 | - | 2.383 | - | - | - | - | 2.250 |
| Nopember | 5.000 | - | 2.217 | - | - | - | - | 2.250 |
| Desember | 5.000 | - | 2.217 | - | - | - | - | 2.250 |
| Rata-rata : | | | | | | | | |
| 2011 | 5.000 | - | 2.389 | - | - | - | - | 2.242 |
| 2010 | 4.883 | - | 2.367 | - | - | - | - | 1.933 |
| 2009 | 2.988 | - | 2.988 | - | - | - | - | 1.800 |
| 2008 | 2.227 | - | 1.896 | - | - | - | - | 2.008 |
| 2007 | - | - | - | - | - | - | 929 | 2.000 |
| 2006 | 1.694 | - | 1.438 | - | - | - | - | 2.000 |

Ket. tanda (-) harga tidak tercatat sesuai kualitas & satuan

Tabel 35a. Rata-rata Harga Produsen di Bali Tahun 2011

Subsektor : Tanaman Hortikultura
 Kelompok : Buah-buahan
 Jenis : Semangka
 Kualitas : Ada Biji
 Satuan : 1 Kg

| BULAN | KABUPATEN | | | | | | | |
|-------------|-----------|---------|--------|---------|-----------|--------|------------|----------|
| | Jembrana | Tabanan | Badung | Gianyar | Klungkung | Bangli | Karangasem | Buleleng |
| (1) | (2) | (3) | (4) | (5) | (6) | (7) | (8) | (9) |
| Januari | 4.500 | - | 1.500 | 3.000 | - | - | - | 1.500 |
| Pebruari | 4.500 | - | 1.500 | 3.500 | - | - | - | 1.500 |
| Maret | 4.500 | - | 1.500 | 3.500 | - | - | - | 1.500 |
| April | 4.500 | - | 1.500 | 2.500 | - | - | - | 1.500 |
| Mei | 4.500 | - | 1.500 | 3.000 | - | - | - | 1.500 |
| Juni | 4.500 | - | 1.500 | 3.000 | - | - | - | 1.500 |
| Juli | 4.500 | - | 1.500 | 3.000 | - | - | - | 1.500 |
| Agustus | 4.500 | - | 1.500 | 3.000 | - | - | - | 1.500 |
| September | 4.500 | - | 1.500 | 3.500 | - | - | - | 1.500 |
| Oktober | 4.500 | - | 1.500 | 3.000 | - | - | - | 1.750 |
| Nopember | 4.500 | - | 1.500 | 3.000 | - | - | - | 1.750 |
| Desember | 4.500 | - | 1.500 | 3.500 | - | - | - | 1.750 |
| Rata-rata : | | | | | | | | |
| 2011 | 4.500 | - | 1.500 | 3.125 | - | - | - | 1.563 |
| 2010 | 4.208 | - | 667 | 3.250 | - | - | - | 1.450 |
| 2009 | 5.688 | - | 2.000 | 2.625 | - | - | 1.200 | 1.425 |
| 2008 | 1.502 | - | 883 | 2.667 | 1.029 | - | 1.033 | 1.592 |
| 2007 | - | - | - | - | - | - | 929 | - |
| 2006 | - | - | - | - | - | - | - | - |

Ket. tanda (-) harga tidak tercatat sesuai kualitas & satuan

Tabel 36. Rata-rata Harga Produsen di Bali Tahun 2011

Subsektor : Tanaman Hortikultura
 Kelompok : Buah-buahan
 Jenis : Anggur (hitam)
 Kualitas : Baik
 Satuan : 1 Kg

| BULAN | KABUPATEN | | | | | | | |
|-------------|-----------|---------|--------|---------|-----------|--------|------------|----------|
| | Jembrana | Tabanan | Badung | Gianyar | Klungkung | Bangli | Karangasem | Buleleng |
| (1) | (2) | (3) | (4) | (5) | (6) | (7) | (8) | (9) |
| Januari | - | - | - | - | - | - | - | 4.500 |
| Pebruari | - | - | - | - | - | - | - | 8.500 |
| Maret | - | - | - | - | - | - | - | 7.250 |
| April | - | - | - | - | - | - | - | 9.500 |
| Mei | - | - | - | - | - | - | - | 7.250 |
| Juni | - | - | - | - | - | - | - | 9.000 |
| Juli | - | - | - | - | - | - | - | 10.500 |
| Agustus | - | - | - | - | - | - | - | 10.000 |
| September | - | - | - | - | - | - | - | 5.250 |
| Oktober | - | - | - | - | - | - | - | 6.500 |
| Nopember | - | - | - | - | - | - | - | 5.500 |
| Desember | - | - | - | - | - | - | - | 3.500 |
| Rata-rata : | | | | | | | | |
| 2011 | - | - | - | - | - | - | - | 7.271 |
| 2010 | - | - | - | - | - | - | - | 5.833 |
| 2009 | - | - | - | - | - | - | - | 4.958 |
| 2008 | - | - | - | - | - | - | - | 4.875 |
| 2007 | - | - | - | - | - | - | - | 3.604 |
| 2006 | - | - | - | - | - | - | - | 3.992 |

Ket. tanda (-) harga tidak tercatat sesuai kualitas & satuan

Tabel 37. Rata-rata Harga Produsen di Bali Tahun 2011

Subsektor : Tanaman Perkebunan Rakyat

Kelompok : Tanaman Perkebunan Rakyat

Jenis : Kelapa Belum Dikupas

Kualitas : Tua

Satuan : 100 Butir

| BULAN | KABUPATEN | | | | | | | |
|-------------|-----------|---------|--------|---------|-----------|--------|------------|----------|
| | Jembrana | Tabanan | Badung | Gianyar | Klungkung | Bangli | Karangasem | Buleleng |
| (1) | (2) | (3) | (4) | (5) | (6) | (7) | (8) | (9) |
| Januari | - | 160.000 | - | - | - | - | - | 160.000 |
| Pebruari | - | 200.000 | - | - | - | - | - | 160.000 |
| Maret | - | 200.000 | - | - | - | - | - | 175.000 |
| April | - | 200.000 | - | - | - | - | - | 175.000 |
| Mei | - | 210.000 | - | - | - | - | - | 175.000 |
| Juni | - | 200.000 | - | - | - | - | - | 150.000 |
| Juli | - | 200.000 | - | - | - | - | - | 150.000 |
| Agustus | - | 200.000 | - | - | - | - | - | 150.000 |
| September | - | 200.000 | - | - | - | - | - | 150.000 |
| Oktober | - | 200.000 | - | - | - | - | - | 150.000 |
| Nopember | - | 200.000 | - | - | - | - | - | 150.000 |
| Desember | - | 190.000 | - | - | - | - | - | 150.000 |
| Rata-rata : | | | | | | | | |
| 2011 | - | 196.667 | - | - | - | - | - | 157.917 |
| 2010 | - | 117.857 | - | - | - | - | - | 126.250 |
| 2009 | - | 110.000 | - | - | - | - | - | 142.500 |
| 2008 | - | 220.833 | - | - | - | - | - | 274.167 |
| 2007 | - | 104.167 | - | - | - | - | - | 125.000 |
| 2006 | - | 85.833 | - | - | - | - | - | 137.500 |

Ket. tanda (-) harga tidak tercatat sesuai kualitas & satuan

Tabel 38. Rata-rata Harga Produsen di Bali Tahun 2011

Subsektor : Tanaman Perkebunan Rakyat
 Kelompok : Tanaman Perkebunan Rakyat
 Jenis : Kelapa Belum Dikupas
 Kualitas : Muda
 Satuan : 100 Butir

| BULAN | KABUPATEN | | | | | | | |
|-------------|-----------|---------|--------|---------|-----------|--------|------------|----------|
| | Jembrana | Tabanan | Badung | Gianyar | Klungkung | Bangli | Karangasem | Buleleng |
| (1) | (2) | (3) | (4) | (5) | (6) | (7) | (8) | (9) |
| Januari | - | - | - | - | - | - | - | 150.000 |
| Pebruari | - | - | - | - | - | - | - | 150.000 |
| Maret | - | - | - | - | - | - | - | 150.000 |
| April | - | - | - | - | - | - | - | 150.000 |
| Mei | - | - | - | - | - | - | - | 150.000 |
| Juni | - | - | - | - | - | - | - | 125.000 |
| Juli | - | - | - | - | - | - | - | 125.000 |
| Agustus | - | - | - | - | - | - | - | 125.000 |
| September | - | - | - | - | - | - | - | 125.000 |
| Oktober | - | - | - | - | - | - | - | 125.000 |
| Nopember | - | - | - | - | - | - | - | 125.000 |
| Desember | - | - | - | - | - | - | - | 125.000 |
| Rata-rata : | | | | | | | | |
| 2011 | - | - | - | - | - | - | - | 135.417 |
| 2010 | - | - | - | - | - | - | - | 135.417 |
| 2009 | - | - | - | - | - | - | - | 190.000 |
| 2008 | - | - | - | - | - | - | - | 304.167 |
| 2007 | - | - | - | - | - | - | - | 200.000 |
| 2006 | - | - | - | - | - | - | - | 187.500 |

Ket. tanda (-) harga tidak tercatat sesuai kualitas & satuan

Tabel 39. Rata-rata Harga Produsen di Bali Tahun 2011

Subsektor : Tanaman Perkebunan Rakyat
 Kelompok : Tanaman Perkebunan Rakyat
 Jenis : Kopi Biji Kering
 Kualitas : Arabica
 Satuan : 100 Kg

| BULAN | KABUPATEN | | | | | | | |
|-------------|-----------|-----------|--------|---------|-----------|--------|------------|-----------|
| | Jembrana | Tabanan | Badung | Gianyar | Klungkung | Bangli | Karangasem | Buleleng |
| (1) | (2) | (3) | (4) | (5) | (6) | (7) | (8) | (9) |
| Januari | - | - | - | - | - | - | - | 1.750.000 |
| Pebruari | - | - | - | - | - | - | - | 1.750.000 |
| Maret | - | - | - | - | - | - | - | 1.750.000 |
| April | - | - | - | - | - | - | - | 1.750.000 |
| Mei | - | - | - | - | - | - | - | 1.750.000 |
| Juni | - | - | - | - | - | - | - | 1.750.000 |
| Juli | - | - | - | - | - | - | - | 1.750.000 |
| Agustus | - | - | - | - | - | - | - | 1.750.000 |
| September | - | - | - | - | - | - | - | 1.750.000 |
| Oktober | - | - | - | - | - | - | - | 1.750.000 |
| Nopember | - | - | - | - | - | - | - | 1.750.000 |
| Desember | - | - | - | - | - | - | - | 1.750.000 |
| Rata-rata : | | | | | | | | |
| 2011 | - | - | - | - | - | - | - | 1.750.000 |
| 2010 | - | 1.201.429 | - | - | - | - | - | 1.637.500 |
| 2009 | - | 1.379.167 | - | - | - | - | - | 1.800.000 |
| 2008 | - | - | - | - | - | - | - | 1.500.000 |
| 2007 | - | - | - | - | - | - | - | 1.000.000 |
| 2006 | - | - | - | - | - | - | - | 941.667 |

Ket. tanda (-) harga tidak tercatat sesuai kualitas & satuan

Tabel 40. Rata-rata Harga Produsen di Bali Tahun 2011

Subsektor : Tanaman Perkebunan Rakyat
 Kelompok : Tanaman Perkebunan Rakyat
 Jenis : Kopi Biji Kering
 Kualitas : Robusta
 Satuan : 100 Kg

| BULAN | KABUPATEN | | | | | | | |
|-------------|-----------|-----------|--------|---------|-----------|--------|------------|-----------|
| | Jembrana | Tabanan | Badung | Gianyar | Klungkung | Bangli | Karangasem | Buleleng |
| (1) | (2) | (3) | (4) | (5) | (6) | (7) | (8) | (9) |
| Januari | - | 1.500.000 | - | - | - | - | - | 1.350.000 |
| Pebruari | - | 1.700.000 | - | - | - | - | - | 1.350.000 |
| Maret | - | 1.700.000 | - | - | - | - | - | 1.350.000 |
| April | - | 1.800.000 | - | - | - | - | - | 1.350.000 |
| Mei | - | 1.950.000 | - | - | - | - | - | 1.350.000 |
| Juni | - | 2.060.000 | - | - | - | - | - | 1.300.000 |
| Juli | - | 2.100.000 | - | - | - | - | - | 1.300.000 |
| Agustus | - | 2.150.000 | - | - | - | - | - | 1.300.000 |
| September | - | 2.150.000 | - | - | - | - | - | 1.300.000 |
| Oktober | - | 2.000.000 | - | - | - | - | - | 1.300.000 |
| Nopember | - | 1.950.000 | - | - | - | - | - | 1.300.000 |
| Desember | - | 1.950.000 | - | - | - | - | - | 1.300.000 |
| Rata-rata : | | | | | | | | |
| 2011 | - | 1.917.500 | - | - | - | - | - | 1.320.833 |
| 2010 | - | - | - | - | - | - | - | 1.261.667 |
| 2009 | - | 1.410.417 | - | - | - | - | - | 1.600.000 |
| 2008 | - | 1.775.000 | - | - | - | - | - | 1.300.000 |
| 2007 | - | 1.526.667 | - | - | - | - | - | 950.000 |
| 2006 | - | 1.142.917 | - | - | - | - | - | 891.667 |

Ket. tanda (-) harga tidak tercatat sesuai kualitas & satuan

Tabel 41. Rata-rata Harga Produsen di Bali Tahun 2011

Subsektor : Tanaman Perkebunan Rakyat
 Kelompok : Tanaman Perkebunan Rakyat
 Jenis : Coklat
 Kualitas : Kering
 Satuan : 100 Kg

| BULAN | KABUPATEN | | | | | | | |
|-------------|-----------|-----------|--------|---------|-----------|--------|------------|-----------|
| | Jembrana | Tabanan | Badung | Gianyar | Klungkung | Bangli | Karangasem | Buleleng |
| (1) | (2) | (3) | (4) | (5) | (6) | (7) | (8) | (9) |
| Januari | - | 2.000.000 | - | - | - | - | - | 1.600.000 |
| Pebruari | - | 2.000.000 | - | - | - | - | - | 1.800.000 |
| Maret | - | 2.000.000 | - | - | - | - | - | 1.750.000 |
| April | - | 2.100.000 | - | - | - | - | - | 1.750.000 |
| Mei | - | 2.100.000 | - | - | - | - | - | 1.850.000 |
| Juni | - | 2.250.000 | - | - | - | - | - | 1.850.000 |
| Juli | - | 2.300.000 | - | - | - | - | - | 1.850.000 |
| Agustus | - | 2.100.000 | - | - | - | - | - | 1.850.000 |
| September | - | 2.120.000 | - | - | - | - | - | 1.850.000 |
| Oktober | - | 2.000.000 | - | - | - | - | - | 1.850.000 |
| Nopember | - | 2.000.000 | - | - | - | - | - | 1.850.000 |
| Desember | - | 1.600.000 | - | - | - | - | - | 1.600.000 |
| Rata-rata : | | | | | | | | |
| 2011 | - | 2.047.500 | - | - | - | - | - | 1.787.500 |
| 2010 | - | 1.980.000 | - | - | - | - | - | 1.845.833 |
| 2009 | - | 2.000.000 | - | - | - | - | - | 1.258.333 |
| 2008 | - | 1.829.167 | - | - | - | - | - | 1.083.333 |
| 2007 | - | 1.370.833 | - | - | - | - | - | 1.000.000 |
| 2006 | - | 970.833 | - | - | - | - | - | 966.667 |

Ket. tanda (-) harga tidak tercatat sesuai kualitas & satuan

Tabel 42. Rata-rata Harga Produsen di Bali Tahun 2011

Subsektor : Tanaman Perkebunan Rakyat
 Kelompok : Tanaman Perkebunan Rakyat
 Jenis : Cengkeh Biji
 Kualitas : Kering
 Satuan : 1 Kg

| BULAN | KABUPATEN | | | | | | | |
|-------------|-----------|---------|--------|---------|-----------|--------|------------|----------|
| | Jembrana | Tabanan | Badung | Gianyar | Klungkung | Bangli | Karangasem | Buleleng |
| (1) | (2) | (3) | (4) | (5) | (6) | (7) | (8) | (9) |
| Januari | - | 50.000 | - | - | - | - | - | 53.000 |
| Pebruari | - | 50.000 | - | - | - | - | - | 53.000 |
| Maret | - | 50.000 | - | - | - | - | - | 54.000 |
| April | - | 50.000 | - | - | - | - | - | 54.000 |
| Mei | - | 50.000 | - | - | - | - | - | 100.000 |
| Juni | - | 50.000 | - | - | - | - | - | 120.000 |
| Juli | - | 50.000 | - | - | - | - | - | 125.000 |
| Agustus | - | 50.000 | - | - | - | - | - | 150.000 |
| September | - | 50.000 | - | - | - | - | - | 200.000 |
| Oktober | - | 50.000 | - | - | - | - | - | 200.000 |
| Nopember | - | 50.000 | - | - | - | - | - | 200.000 |
| Desember | - | 50.000 | - | - | - | - | - | 200.000 |
| Rata-rata : | | | | | | | | |
| 2011 | - | 50.000 | - | - | - | - | - | 125.750 |
| 2010 | - | 41.000 | - | - | - | - | - | 49.604 |
| 2009 | - | 49.333 | - | - | - | - | - | 50.250 |
| 2008 | - | 47.167 | - | - | - | - | - | 47.333 |
| 2007 | - | 29.417 | - | - | - | - | - | 37.583 |
| 2006 | - | 33.250 | - | - | - | - | - | 30.375 |

Ket. tanda (-) harga tidak tercatat sesuai kualitas & satuan

Tabel 43. Rata-rata Harga Produsen di Bali Tahun 2011

Subsektor : Tanaman Perkebunan Rakyat
 Kelompok : Tanaman Perkebunan Rakyat
 Jenis : Gula Merah
 Kualitas : Aren
 Satuan : 1 Kg

| BULAN | KABUPATEN | | | | | | | |
|-------------|-----------|---------|--------|---------|-----------|--------|------------|----------|
| | Jembrana | Tabanan | Badung | Gianyar | Klungkung | Bangli | Karangasem | Buleleng |
| (1) | (2) | (3) | (4) | (5) | (6) | (7) | (8) | (9) |
| Januari | - | - | - | - | - | - | - | 12.500 |
| Pebruari | - | - | - | - | - | - | - | 12.500 |
| Maret | - | - | - | - | - | - | - | 10.000 |
| April | - | - | - | - | - | - | - | 10.000 |
| Mei | - | - | - | - | - | - | - | 10.000 |
| Juni | - | - | - | - | - | - | - | 12.000 |
| Juli | - | - | - | - | - | - | - | 9.000 |
| Agustus | - | - | - | - | - | - | - | 9.000 |
| September | - | - | - | - | - | - | - | 10.000 |
| Oktober | - | - | - | - | - | - | - | 10.000 |
| Nopember | - | - | - | - | - | - | - | 10.000 |
| Desember | - | - | - | - | - | - | - | 10.000 |
| Rata-rata : | | | | | | | | |
| 2011 | - | - | - | - | - | - | - | 10.417 |
| 2010 | - | - | - | - | - | - | - | 9.125 |
| 2009 | - | - | - | - | - | - | - | 6.208 |
| 2008 | - | - | - | - | - | - | - | 6.500 |
| 2007 | - | 3.500 | - | - | - | - | - | 7.500 |
| 2006 | - | 6.092 | - | - | - | - | - | - |

Ket. tanda (-) harga tidak tercatat sesuai kualitas & satuan

Tabel 44. Rata-rata Harga Produsen di Bali Tahun 2011

Subsektor : Tanaman Perkebunan Rakyat
 Kelompok : Tanaman Perkebunan Rakyat
 Jenis : Ijuk
 Kualitas : Aren
 Satuan : 100 Kg

| BULAN | KABUPATEN | | | | | | | |
|-------------|-----------|---------|--------|---------|-----------|--------|------------|----------|
| | Jembrana | Tabanan | Badung | Gianyar | Klungkung | Bangli | Karangasem | Buleleng |
| (1) | (2) | (3) | (4) | (5) | (6) | (7) | (8) | (9) |
| Januari | - | 400.000 | - | - | - | - | - | 320.000 |
| Pebruari | - | 400.000 | - | - | - | - | - | 350.000 |
| Maret | - | 400.000 | - | - | - | - | - | 300.000 |
| April | - | 400.000 | - | - | - | - | - | 200.000 |
| Mei | - | 400.000 | - | - | - | - | - | 200.000 |
| Juni | - | 400.000 | - | - | - | - | - | 200.000 |
| Juli | - | 400.000 | - | - | - | - | - | 250.000 |
| Agustus | - | 400.000 | - | - | - | - | - | 200.000 |
| September | - | 400.000 | - | - | - | - | - | 200.000 |
| Oktober | - | 400.000 | - | - | - | - | - | 200.000 |
| Nopember | - | 400.000 | - | - | - | - | - | 200.000 |
| Desember | - | 400.000 | - | - | - | - | - | 200.000 |
| Rata-rata : | | | | | | | | |
| 2011 | - | 400.000 | - | - | - | - | - | 235.000 |
| 2010 | - | 400.000 | - | - | - | - | - | 320.000 |
| 2009 | - | 335.000 | - | - | - | - | - | 330.000 |
| 2008 | - | 300.000 | - | - | - | - | - | 315.833 |
| 2007 | - | 300.000 | - | - | - | - | - | 300.000 |
| 2006 | - | 300.000 | - | - | - | - | - | 300.000 |

Ket. tanda (-) harga tidak tercatat sesuai kualitas & satuan

Tabel 45. Rata-rata Harga Produsen di Bali Tahun 2011

Subsektor : Peternakan
 Kelompok : Ternak Besar
 Jenis : Sapi Potong
 Kualitas : Bali
 Satuan : 1 Ekor = 250 Kg

| BULAN | KABUPATEN | | | | | | | |
|-------------|-----------|-----------|--------|-----------|-----------|-----------|------------|-----------|
| | Jembrana | Tabanan | Badung | Gianyar | Klungkung | Bangli | Karangasem | Buleleng |
| (1) | (2) | (3) | (4) | (5) | (6) | (7) | (8) | (9) |
| Januari | 3.650.000 | 4.250.000 | - | 4.416.667 | - | 4.500.000 | 4.900.000 | 5.375.000 |
| Pebruari | 3.550.000 | 4.250.000 | - | 4.500.000 | - | 4.500.000 | 4.500.000 | 5.150.000 |
| Maret | 3.550.000 | 4.250.000 | - | 4.458.333 | - | 4.500.000 | 4.100.000 | 4.500.000 |
| April | 2.900.000 | 4.250.000 | - | 4.525.000 | - | 4.500.000 | 4.100.000 | 4.625.000 |
| Mei | 2.650.000 | 4.250.000 | - | 4.650.000 | - | 4.500.000 | 3.000.000 | 4.025.000 |
| Juni | 2.650.000 | 4.250.000 | - | 4.433.333 | - | 4.500.000 | 3.000.000 | 4.150.000 |
| Juli | 2.650.000 | 4.250.000 | - | 4.433.333 | - | 4.500.000 | 3.200.000 | 4.150.000 |
| Agustus | 3.750.000 | 4.500.000 | - | 4.433.333 | - | 4.800.000 | 3.500.000 | 4.400.000 |
| September | 3.750.000 | 4.500.000 | - | 4.433.333 | - | 4.800.000 | 3.600.000 | 4.500.000 |
| Oktober | 3.750.000 | 4.500.000 | - | 4.433.333 | - | 4.800.000 | 3.800.000 | 4.500.000 |
| Nopember | 3.800.000 | 5.000.000 | - | 4.516.667 | - | 5.000.000 | 3.800.000 | 4.812.500 |
| Desember | 3.800.000 | 5.000.000 | - | 4.433.333 | - | 5.000.000 | 4.100.000 | 5.000.000 |
| Rata-rata : | | | | | | | | |
| 2011 | 3.370.833 | 4.437.500 | - | 4.472.222 | - | 4.658.333 | 3.800.000 | 4.598.958 |
| 2010 | 3.720.833 | 4.250.000 | - | 4.333.333 | - | 4.937.500 | 5.216.667 | 5.408.333 |
| 2009 | 781.875 | 907.083 | - | 956.458 | - | 1.334.375 | 924.583 | 942.083 |
| 2008 | 3.505.208 | 3.625.000 | - | 3.252.222 | - | 5.604.167 | 4.825.000 | 4.339.583 |
| 2007 | - | 5.109.167 | - | 2.820.833 | - | 5.168.750 | 4.183.333 | 4.395.833 |
| 2006 | - | 5.380.833 | - | 2.750.000 | - | 4.880.450 | 3.500.000 | 4.127.778 |

Ket. tanda (-) harga tidak tercatat sesuai kualitas & satuan

Tabel 46. Rata-rata Harga Produsen di Bali Tahun 2011

Subsektor : Peternakan
 Kelompok : Ternak Kecil
 Jenis : Kambing
 Kualitas : Peranakan Ettawa
 Satuan : 1 Ekor = 20 Kg

| BULAN | KABUPATEN | | | | | | | |
|-------------|-----------|-----------|--------|---------|-----------|--------|------------|----------|
| | Jembrana | Tabanan | Badung | Gianyar | Klungkung | Bangli | Karangasem | Buleleng |
| (1) | (2) | (3) | (4) | (5) | (6) | (7) | (8) | (9) |
| Januari | - | 600.000 | - | - | - | - | - | 750.000 |
| Pebruari | - | 600.000 | - | - | - | - | - | 700.000 |
| Maret | - | 600.000 | - | - | - | - | - | 700.000 |
| April | - | 600.000 | - | - | - | - | - | 650.000 |
| Mei | - | 600.000 | - | - | - | - | - | 650.000 |
| Juni | - | 600.000 | - | - | - | - | - | 650.000 |
| Juli | - | 600.000 | - | - | - | - | - | 650.000 |
| Agustus | - | 600.000 | - | - | - | - | - | 650.000 |
| September | - | 600.000 | - | - | - | - | - | 650.000 |
| Oktober | - | 600.000 | - | - | - | - | - | 650.000 |
| Nopember | - | 700.000 | - | - | - | - | - | 650.000 |
| Desember | - | 700.000 | - | - | - | - | - | 650.000 |
| Rata-rata : | | | | | | | | |
| 2011 | - | 616.667 | - | - | - | - | - | 666.667 |
| 2010 | - | - | - | - | - | - | - | 794.792 |
| 2009 | 39.542 | 33.750 | - | 30.556 | - | 33.542 | 32.000 | 26.938 |
| 2008 | 610.000 | - | - | - | - | - | - | - |
| 2007 | - | 1.401.818 | - | - | - | - | - | 708.333 |
| 2006 | - | 1.304.167 | - | - | - | - | - | 652.083 |

Ket. tanda (-) harga tidak tercatat sesuai kualitas & satuan

Tabel 47. Rata-rata Harga Produsen di Bali Tahun 2011

Subsektor : Peternakan
 Kelompok : Ternak Kecil
 Jenis : Kambing
 Kualitas : Kacang
 Satuan : 1 Ekor = 15 Kg

| BULAN | KABUPATEN | | | | | | | |
|-------------|-----------|---------|--------|---------|-----------|--------|------------|----------|
| | Jembrana | Tabanan | Badung | Gianyar | Klungkung | Bangli | Karangasem | Buleleng |
| (1) | (2) | (3) | (4) | (5) | (6) | (7) | (8) | (9) |
| Januari | 555.000 | - | - | - | - | - | - | 600.000 |
| Pebruari | 555.000 | - | - | - | - | - | - | 600.000 |
| Maret | 555.000 | - | - | - | - | - | - | 600.000 |
| April | 555.000 | - | - | - | - | - | - | 600.000 |
| Mei | 555.000 | - | - | - | - | - | - | 600.000 |
| Juni | 555.000 | - | - | - | - | - | - | 625.000 |
| Juli | 555.000 | - | - | - | - | - | - | 625.000 |
| Agustus | 555.000 | - | - | - | - | - | - | 625.000 |
| September | 555.000 | - | - | - | - | - | - | 625.000 |
| Oktober | 555.000 | - | - | - | - | - | - | 625.000 |
| Nopember | 555.000 | - | - | - | - | - | - | 625.000 |
| Desember | 555.000 | - | - | - | - | - | - | 625.000 |
| Rata-rata : | | | | | | | | |
| 2011 | 555.000 | - | - | - | - | - | - | 614.583 |
| 2010 | 530.000 | - | - | - | - | - | - | 483.333 |
| 2009 | 511.667 | - | - | - | - | - | - | 472.917 |
| 2008 | 430.833 | - | - | - | - | - | - | 421.875 |
| 2007 | - | - | - | - | - | - | - | 508.333 |
| 2006 | - | - | - | - | - | - | - | - |

Ket. tanda (-) harga tidak tercatat sesuai kualitas & satuan

Tabel 48. Rata-rata Harga Produsen di Bali Tahun 2011

Subsektor : Peternakan
 Kelompok : Ternak Kecil
 Jenis : Babi
 Kualitas : Peranakan
 Satuan : 1 Ekor = 70 kg

| BULAN | KABUPATEN | | | | | | | |
|-------------|-----------|-----------|--------|-----------|-----------|-----------|------------|----------|
| | Jembrana | Tabanan | Badung | Gianyar | Klungkung | Bangli | Karangasem | Buleleng |
| (1) | (2) | (3) | (4) | (5) | (6) | (7) | (8) | (9) |
| Januari | 1.200.000 | 1.120.000 | - | 1.120.000 | - | 1.190.000 | 1.050.000 | - |
| Pebruari | 1.200.000 | 1.120.000 | - | 1.155.000 | - | 1.260.000 | 1.050.000 | - |
| Maret | 1.190.000 | 1.190.000 | - | 1.137.500 | - | 1.260.000 | 1.050.000 | - |
| May | 1.190.000 | 1.225.000 | - | 1.155.000 | - | 1.260.000 | 1.050.000 | - |
| Mei | 1.190.000 | 1.260.000 | - | 1.155.000 | - | 1.365.000 | 1.190.000 | - |
| Juni | 1.260.000 | 1.330.000 | - | 1.155.000 | - | 1.400.000 | 1.260.000 | - |
| Juli | 1.540.000 | 1.330.000 | - | 1.680.000 | - | 1.470.000 | 1.190.000 | - |
| Agustus | 1.400.000 | 1.260.000 | - | 1.330.000 | - | 1.330.000 | 1.190.000 | - |
| October | 1.400.000 | 1.260.000 | - | 1.382.500 | - | 1.330.000 | 1.190.000 | - |
| Oktober | 1.400.000 | 1.295.000 | - | 1.365.000 | - | 1.330.000 | 1.190.000 | - |
| Nopember | 1.400.000 | 1.295.000 | - | 1.365.000 | - | 1.400.000 | 1.190.000 | - |
| Desember | 1.400.000 | 1.295.000 | - | 1.365.000 | - | 1.400.000 | 1.260.000 | - |
| Rata-rata : | | | | | | | | |
| 2011 | 1.314.167 | 1.248.333 | - | 1.280.417 | - | 1.332.917 | 1.155.000 | - |
| 2010 | 1.066.667 | 1.050.000 | - | 1.135.625 | - | 1.115.000 | 1.003.333 | - |
| 2009 | - | - | - | - | - | - | - | 472.917 |
| 2008 | - | - | - | - | - | - | - | 421.875 |
| 2007 | - | - | - | - | - | - | - | 508.333 |
| 2006 | - | - | - | - | - | - | - | - |

Ket. tanda (-) harga tidak tercatat sesuai kualitas & satuan

Tabel 49. Rata-rata Harga Produsen di Bali Tahun 2011

Subsektor : Peternakan
 Kelompok : Ternak Kecil
 Jenis : Babi
 Kualitas : Bali
 Satuan : 1 Ekor = 70 Kg

| BULAN | KABUPATEN | | | | | | | |
|-------------|-----------|-----------|--------|-----------|-----------|-----------|------------|-----------|
| | Jembrana | Tabanan | Badung | Gianyar | Klungkung | Bangli | Karangasem | Buleleng |
| (1) | (2) | (3) | (4) | (5) | (6) | (7) | (8) | (9) |
| Januari | 1.095.000 | 1.050.000 | - | 945.000 | - | 1.120.000 | 945.000 | 980.000 |
| Pebruari | 1.060.000 | 1.050.000 | - | 962.500 | - | 1.190.000 | 940.000 | 980.000 |
| Maret | 1.050.000 | 1.120.000 | - | 945.000 | - | 1.190.000 | 945.000 | 980.000 |
| April | 1.102.500 | 1.190.000 | - | 952.500 | - | 1.190.000 | 945.000 | 980.000 |
| Mei | 1.102.500 | 1.225.000 | - | 1.005.000 | - | 1.295.000 | 1.120.000 | 980.000 |
| Juni | 1.242.500 | 1.260.000 | - | 1.005.000 | - | 1.330.000 | 1.190.000 | 1.050.000 |
| Juli | 1.400.000 | 1.260.000 | - | 1.477.500 | - | 1.400.000 | 1.120.000 | 1.130.000 |
| Agustus | 1.330.000 | 1.020.000 | - | 1.127.500 | - | 1.260.000 | 1.120.000 | 1.130.000 |
| September | 1.330.000 | 1.020.000 | - | 1.180.000 | - | 1.260.000 | 1.120.000 | 1.130.000 |
| Oktober | 1.330.000 | 1.225.000 | - | 1.162.500 | - | 1.260.000 | 1.120.000 | 1.150.000 |
| Nopember | 1.330.000 | 1.225.000 | - | 1.162.500 | - | 1.330.000 | 1.120.000 | 1.150.000 |
| Desember | 1.330.000 | 1.225.000 | - | 1.162.500 | - | 1.330.000 | 1.190.000 | 1.150.000 |
| Rata-rata : | | | | | | | | |
| 2011 | 1.225.208 | 1.155.833 | - | 1.090.625 | - | 1.262.917 | 1.072.917 | 1.065.833 |
| 2010 | 943.333 | 980.000 | - | 988.333 | - | 1.055.625 | 942.083 | 942.708 |
| 2009 | 35.917 | - | - | 41.583 | - | 36.000 | 35.417 | 22.000 |
| 2008 | 1.014.375 | 921.667 | - | 823.958 | - | 1.263.292 | 758.333 | 856.458 |
| 2007 | - | 925.417 | - | 700.000 | - | 1.039.583 | 676.667 | 820.833 |
| 2006 | - | 680.833 | - | 618.333 | - | 738.583 | 560.000 | 662.500 |

Ket. tanda (-) harga tidak tercatat sesuai kualitas & satuan

Tabel 50. Rata-rata Harga Produsen di Bali Tahun 2011

Subsektor : Peternakan

Kelompok : Unggas

Jenis : Ayam

Kualitas : Kampung

Satuan : 1 Ekor = 1,5 kg

| BULAN | KABUPATEN | | | | | | | |
|-------------|-----------|---------|--------|---------|-----------|--------|------------|----------|
| | Jembrana | Tabanan | Badung | Gianyar | Klungkung | Bangli | Karangasem | Buleleng |
| (1) | (2) | (3) | (4) | (5) | (6) | (7) | (8) | (9) |
| Januari | 32.000 | 40.000 | - | 32.333 | - | 35.000 | 40.000 | 32.500 |
| Pebruari | 25.000 | 40.000 | - | 32.333 | - | 35.000 | 40.000 | 32.500 |
| Maret | 19.500 | 50.000 | - | 33.000 | - | 35.000 | 38.000 | 32.500 |
| April | 30.000 | 50.000 | - | 34.000 | - | 35.000 | 38.000 | 35.000 |
| Mei | 30.000 | 50.000 | - | 34.000 | - | 35.000 | 39.000 | 32.500 |
| Juni | 35.000 | 50.000 | - | 36.000 | - | 35.000 | 39.000 | 32.500 |
| Juli | 40.000 | 50.000 | - | 36.000 | - | 35.000 | 39.000 | 32.500 |
| Agustus | 40.000 | 50.000 | - | 35.000 | - | 35.000 | 40.000 | 32.500 |
| September | 40.000 | 50.000 | - | 35.000 | - | 35.000 | 40.000 | 32.500 |
| Oktober | 40.000 | 50.000 | - | 35.000 | - | 35.000 | 40.000 | 32.500 |
| Nopember | 40.000 | 50.000 | - | 36.000 | - | 35.000 | 40.000 | 32.500 |
| Desember | 40.000 | 50.000 | - | 37.000 | - | 35.000 | 42.000 | 32.500 |
| Rata-rata : | | | | | | | | |
| 2011 | 34.292 | 48.333 | - | 34.639 | - | 35.000 | 39.583 | 32.708 |
| 2010 | 43.604 | 37.500 | - | 32.167 | - | 35.000 | 38.000 | 32.188 |
| 2009 | - | - | - | - | - | - | 98.333 | - |
| 2008 | 32.063 | 30.000 | - | 27.833 | - | 31.750 | 28.833 | 23.625 |
| 2007 | - | 25.708 | - | 28.333 | - | 28.750 | 27.833 | 18.958 |
| 2006 | - | 26.500 | - | 27.333 | - | 25.333 | 27.250 | 7.292 |

Ket. tanda (-) harga tidak tercatat sesuai kualitas & satuan

Tabel 51. Rata-rata Harga Produsen di Bali Tahun 2011

Subsektor : Peternakan
 Kelompok : Unggas
 Jenis : Ayam
 Kualitas : Ras/ Potong
 Satuan : 1 Ekor = 1,5 kg

| BULAN | KABUPATEN | | | | | | | |
|-------------|-----------|---------|--------|---------|-----------|--------|------------|----------|
| | Jembrana | Tabanan | Badung | Gianyar | Klungkung | Bangli | Karangasem | Buleleng |
| (1) | (2) | (3) | (4) | (5) | (6) | (7) | (8) | (9) |
| Januari | 28.000 | 16.500 | - | 22.500 | - | 19.500 | - | 26.500 |
| Pebruari | 19.000 | 21.000 | - | 26.000 | - | 22.500 | - | 26.500 |
| Maret | 19.000 | 22.500 | - | 22.500 | - | 22.500 | - | 26.500 |
| April | 19.000 | 16.500 | - | 16.500 | - | 18.000 | - | 25.500 |
| Mei | 19.000 | 15.750 | - | 22.500 | - | 18.000 | - | 26.500 |
| Juni | 20.000 | 15.750 | - | 18.000 | - | 18.750 | - | 26.500 |
| Juli | 20.000 | 22.000 | - | 22.500 | - | 27.750 | - | 26.000 |
| Agustus | 20.000 | 22.000 | - | 18.000 | - | 21.000 | - | 26.000 |
| September | 20.000 | 19.500 | - | 15.000 | - | 21.000 | - | 26.000 |
| Oktober | 20.000 | 19.500 | - | 15.000 | - | 21.000 | - | 26.000 |
| Nopember | 20.000 | 18.750 | - | 22.500 | - | 24.000 | - | 26.000 |
| Desember | 20.000 | 21.750 | - | 27.000 | - | 24.000 | - | 26.000 |
| Rata-rata : | | | | | | | | |
| 2011 | 20.333 | 19.292 | - | 20.667 | - | 21.500 | - | 26.167 |
| 2010 | 36.625 | 21.841 | - | 26.500 | - | 23.333 | - | 25.813 |
| 2009 | 35.292 | 27.313 | - | 29.240 | - | 29.938 | 32.000 | 26.021 |
| 2008 | - | 22.292 | - | 20.479 | - | 24.542 | - | 20.188 |
| 2007 | - | 23.458 | - | 19.292 | - | 19.396 | - | - |
| 2006 | - | 24.417 | - | 19.000 | - | 18.250 | 17.875 | - |

Ket. tanda (-) harga tidak tercatat sesuai kualitas & satuan

Tabel 52. Rata-rata Harga Produsen di Bali Tahun 2011

Subsektor : Peternakan

Kelompok : Unggas

Jenis : Ayam

Kualitas : Ras/ Telor

Satuan : 1 Ekor = 1,5 kg

| BULAN | KABUPATEN | | | | | | | |
|-------------|-----------|---------|--------|---------|-----------|--------|------------|----------|
| | Jembrana | Tabanan | Badung | Gianyar | Klungkung | Bangli | Karangasem | Buleleng |
| (1) | (2) | (3) | (4) | (5) | (6) | (7) | (8) | (9) |
| Januari | 33.000 | - | - | 30.000 | - | 30.000 | 28.000 | - |
| Pebruari | 33.000 | - | - | 30.000 | - | 28.000 | 28.000 | - |
| Maret | 33.000 | - | - | 30.000 | - | 28.000 | 26.000 | - |
| April | 33.000 | - | - | 30.000 | - | 25.000 | 26.000 | - |
| Mei | 33.000 | - | - | 30.000 | - | 25.000 | 28.000 | - |
| Juni | 35.000 | - | - | 30.000 | - | 28.000 | 28.000 | - |
| Juli | 35.000 | - | - | 30.000 | - | 30.000 | 30.000 | - |
| Agustus | 35.000 | - | - | 30.000 | - | 25.000 | 30.000 | - |
| September | 35.000 | - | - | 30.000 | - | 25.000 | 28.000 | - |
| Oktober | 35.000 | - | - | 30.000 | - | 22.000 | 30.000 | - |
| Nopember | 35.000 | - | - | 30.000 | - | 22.000 | 30.000 | - |
| Desember | 35.000 | - | - | 30.000 | - | 22.000 | 29.000 | - |
| Rata-rata : | | | | | | | | |
| 2011 | 34.167 | - | - | 30.000 | - | 25.833 | 28.417 | - |
| 2010 | 34.417 | - | - | 30.000 | - | 26.833 | - | - |
| 2009 | 35.917 | - | - | 41.583 | - | 36.000 | 35.417 | 22.000 |
| 2008 | - | 35.000 | - | 34.250 | - | 35.000 | 33.917 | 19.500 |
| 2007 | - | 28.875 | - | - | - | 31.417 | 28.750 | - |
| 2006 | - | 19.417 | - | - | - | 26.667 | 25.958 | - |

Ket. tanda (-) harga tidak tercatat sesuai kualitas & satuan

Tabel 53. Rata-rata Harga Produsen di Bali Tahun 2011

Subsektor : Peternakan

Kelompok : Unggas

Jenis : Itik/ Bebek

Kualitas : Lokal

Satuan : 1 Ekor = 1,5 kg

| BULAN | KABUPATEN | | | | | | | |
|-------------|-----------|---------|--------|---------|-----------|--------|------------|----------|
| | Jembrana | Tabanan | Badung | Gianyar | Klungkung | Bangli | Karangasem | Buleleng |
| (1) | (2) | (3) | (4) | (5) | (6) | (7) | (8) | (9) |
| Januari | 36.000 | 50.000 | - | 45.000 | - | 50.000 | 42.000 | 45.000 |
| Pebruari | 36.000 | 50.000 | - | 47.500 | - | 50.000 | 42.000 | 45.000 |
| Maret | 36.000 | 60.000 | - | 46.000 | - | 50.000 | 40.000 | 45.000 |
| April | 36.000 | 60.000 | - | 43.500 | - | 50.000 | 40.000 | 45.000 |
| Mei | 36.000 | 60.000 | - | 44.500 | - | 50.000 | 40.000 | 45.000 |
| Juni | 36.000 | 60.000 | - | 45.000 | - | 50.000 | 40.000 | 45.000 |
| Juli | 36.000 | 60.000 | - | 45.000 | - | 50.000 | 40.000 | 45.000 |
| Agustus | 36.000 | 60.000 | - | 44.000 | - | 50.000 | 37.000 | 45.000 |
| September | 36.000 | 60.000 | - | 45.000 | - | 50.000 | 40.000 | 50.000 |
| Oktober | 36.000 | 60.000 | - | 45.500 | - | 45.000 | 40.000 | 50.000 |
| Nopember | 36.000 | 60.000 | - | 47.500 | - | 45.000 | 40.000 | 50.000 |
| Desember | 36.000 | 60.000 | - | 47.500 | - | 45.000 | 42.000 | 50.000 |
| Rata-rata : | | | | | | | | |
| 2011 | 36.000 | 58.333 | - | 45.500 | - | 48.750 | 40.250 | 46.667 |
| 2010 | - | 45.000 | - | 44.625 | - | 42.417 | 39.917 | 36.583 |
| 2009 | 35.917 | - | - | 41.583 | - | 36.000 | 35.417 | 22.000 |
| 2008 | - | 35.000 | - | 34.250 | - | 35.000 | 33.917 | 19.500 |
| 2007 | - | 28.875 | - | - | - | 31.417 | 28.750 | - |
| 2006 | - | 19.417 | - | - | - | 26.667 | 25.958 | - |

Ket. tanda (-) harga tidak tercatat sesuai kualitas & satuan

Tabel 54. Rata-rata Harga Produsen di Bali Tahun 2011

Subsektor : Peternakan
 Kelompok : Unggas
 Jenis : Burung Merpati
 Kualitas : Biasa
 Satuan : 1 Pasang

| BULAN | KABUPATEN | | | | | | | |
|-------------|-----------|---------|--------|---------|-----------|--------|------------|----------|
| | Jembrana | Tabanan | Badung | Gianyar | Klungkung | Bangli | Karangasem | Buleleng |
| (1) | (2) | (3) | (4) | (5) | (6) | (7) | (8) | (9) |
| Januari | 10.000 | - | - | 22.000 | - | - | 24.000 | - |
| Pebruari | 10.000 | - | - | 22.000 | - | - | 24.000 | - |
| Maret | 10.000 | - | - | 20.000 | - | - | 24.000 | - |
| April | 10.000 | - | - | 20.000 | - | - | 24.000 | - |
| Mei | 10.000 | - | - | 20.000 | - | - | 24.000 | - |
| Juni | 10.000 | - | - | 20.000 | - | - | 24.000 | - |
| Juli | 10.000 | - | - | 20.000 | - | - | 24.000 | - |
| Agustus | 10.000 | - | - | 20.000 | - | - | 24.000 | - |
| September | 10.000 | - | - | 20.000 | - | - | 24.000 | - |
| Oktober | 10.000 | - | - | 20.000 | - | - | 24.000 | - |
| Nopember | 15.000 | - | - | 20.000 | - | - | 24.000 | - |
| Desember | 15.000 | - | - | 20.000 | - | - | 24.000 | - |
| Rata-rata : | | | | | | | | |
| 2011 | 10.833 | - | - | 20.333 | - | - | 24.000 | - |
| 2010 | - | - | - | 25.000 | - | - | 22.333 | - |
| 2009 | - | - | - | - | - | - | 25.000 | - |
| 2008 | - | - | - | - | - | - | 20.875 | 10.000 |
| 2007 | - | - | - | - | - | - | 16.333 | - |
| 2006 | - | - | - | - | - | - | 15.917 | - |

Ket. tanda (-) harga tidak tercatat sesuai kualitas & satuan

Tabel 55. Rata-rata Harga Produsen di Bali Tahun 2011

Subsektor : Peternakan
 Kelompok : Hasil dari Peternakan
 Jenis : Telur
 Kualitas : Ayam Ras
 Satuan : 1 Kg

| BULAN | KABUPATEN | | | | | | | |
|-------------|-----------|---------|--------|---------|-----------|--------|------------|----------|
| | Jembrana | Tabanan | Badung | Gianyar | Klungkung | Bangli | Karangasem | Buleleng |
| (1) | (2) | (3) | (4) | (5) | (6) | (7) | (8) | (9) |
| Januari | 16.500 | - | - | 16.000 | - | 14.000 | 13.600 | 10.700 |
| Pebruari | 15.500 | - | - | 16.000 | - | 14.000 | 15.400 | 11.500 |
| Maret | 15.500 | - | - | 16.000 | - | 14.000 | 15.400 | 11.500 |
| April | 15.500 | - | - | 16.000 | - | 14.000 | 15.400 | 11.500 |
| Mei | 15.500 | - | - | 16.000 | - | 14.000 | 15.400 | 11.500 |
| Juni | 15.500 | - | - | 16.000 | - | 14.000 | 15.000 | 11.500 |
| Juli | 15.500 | - | - | 16.000 | - | 14.000 | 16.800 | 12.100 |
| Agustus | 15.500 | - | - | 17.000 | - | 15.000 | 16.800 | 12.100 |
| September | 15.500 | - | - | 16.000 | - | 15.000 | 16.800 | 12.100 |
| Oktober | 15.500 | - | - | 16.000 | - | 15.000 | 15.400 | 11.500 |
| Nopember | 15.500 | - | - | 16.000 | - | 15.000 | 15.400 | 11.500 |
| Desember | 15.500 | - | - | 16.000 | - | 15.000 | 15.400 | 11.500 |
| Rata-rata : | | | | | | | | |
| 2011 | 15.583 | - | - | 16.083 | - | 14.417 | 15.567 | 11.583 |
| 2010 | 17.292 | - | - | 16.000 | - | 12.708 | 13.858 | 11.267 |
| 2009 | 15.771 | - | - | 11.000 | - | 13.458 | 15.283 | 11.333 |
| 2008 | 11.663 | 11.040 | - | 10.313 | - | 11.683 | 11.567 | 10.558 |
| 2007 | - | 11.973 | - | 9.600 | - | 8.525 | 7.475 | - |
| 2006 | - | 10.375 | - | 8.467 | - | 8.417 | 7.583 | - |

Ket. tanda (-) harga tidak tercatat sesuai kualitas & satuan

Tabel 56. Rata-rata Harga Produsen di Bali Tahun 2011

Subsektor : Peternakan
 Kelompok : Hasil dari Peternakan
 Jenis : Telur
 Kualitas : Ayam Kampung
 Satuan : 10 Butir

| BULAN | KABUPATEN | | | | | | | |
|-------------|-----------|---------|--------|---------|-----------|--------|------------|----------|
| | Jembrana | Tabanan | Badung | Gianyar | Klungkung | Bangli | Karangasem | Buleleng |
| (1) | (2) | (3) | (4) | (5) | (6) | (7) | (8) | (9) |
| Januari | 15.500 | - | - | 14.167 | - | 15.000 | 10.000 | 12.500 |
| Pebruari | 15.500 | - | - | 14.167 | - | 15.000 | 10.000 | 12.500 |
| Maret | 15.500 | - | - | 14.167 | - | 15.000 | 12.000 | 12.500 |
| April | 15.500 | - | - | 14.167 | - | 15.000 | 12.000 | 12.500 |
| Mei | 15.750 | - | - | 14.167 | - | 15.000 | 12.000 | 12.500 |
| Juni | 15.750 | - | - | 14.167 | - | 15.000 | 12.000 | 12.500 |
| Juli | 16.500 | - | - | 14.167 | - | 15.000 | 12.000 | 12.500 |
| Agustus | 16.500 | - | - | 14.167 | - | 15.000 | 12.000 | 12.500 |
| September | 16.500 | - | - | 14.167 | - | 15.000 | 12.000 | 12.500 |
| Oktober | 16.500 | - | - | 14.167 | - | 15.000 | 12.000 | 12.500 |
| Nopember | 16.500 | - | - | 14.167 | - | 15.000 | 12.000 | 12.500 |
| Desember | 16.500 | - | - | 14.167 | - | 15.000 | 12.000 | 12.500 |
| Rata-rata : | | | | | | | | |
| 2011 | 16.042 | - | - | 14.167 | - | 15.000 | 11.667 | 12.500 |
| 2010 | 16.792 | - | - | 14.597 | - | 11.875 | 10.000 | 12.500 |
| 2009 | 15.500 | - | - | 13.194 | - | 10.000 | 12.000 | 12.458 |
| 2008 | 12.021 | 8.833 | - | 11.750 | - | 10.000 | 10.167 | 10.750 |
| 2007 | - | 11.750 | - | 9.000 | - | 9.417 | 9.000 | 7.708 |
| 2006 | - | 10.167 | - | 7.750 | - | 8.042 | 9.000 | 6.500 |

Ket. tanda (-) harga tidak tercatat sesuai kualitas & satuan

Tabel 57. Rata-rata Harga Produsen di Bali Tahun 2011

Subsektor : Peternakan
 Kelompok : Hasil dari Peternakan
 Jenis : Telur
 Kualitas : Itik
 Satuan : 10 Butir

| BULAN | KABUPATEN | | | | | | | |
|-------------|-----------|---------|--------|---------|-----------|--------|------------|----------|
| | Jembrana | Tabanan | Badung | Gianyar | Klungkung | Bangli | Karangasem | Buleleng |
| (1) | (2) | (3) | (4) | (5) | (6) | (7) | (8) | (9) |
| Januari | 15.500 | - | - | 15.000 | - | 11.000 | 15.000 | - |
| Pebruari | 15.000 | - | - | 15.000 | - | 15.000 | 15.000 | - |
| Maret | 15.000 | - | - | 15.000 | - | 15.000 | 20.000 | - |
| April | 15.000 | - | - | 15.000 | - | 15.000 | 20.000 | - |
| Mei | 15.000 | - | - | 15.000 | - | 15.000 | 20.000 | - |
| Juni | 15.000 | - | - | 15.000 | - | 10.000 | 20.000 | - |
| Juli | 17.000 | - | - | 15.000 | - | 15.000 | 20.000 | - |
| Agustus | 17.500 | - | - | 15.000 | - | 11.000 | 15.000 | - |
| September | 17.500 | - | - | 15.000 | - | 10.000 | 15.000 | - |
| Oktober | 17.500 | - | - | 15.000 | - | 10.000 | 15.000 | - |
| Nopember | 17.500 | - | - | 15.000 | - | 10.000 | 15.000 | - |
| Desember | 17.500 | - | - | 15.000 | - | 12.500 | 15.000 | - |
| Rata-rata : | | | | | | | | |
| 2011 | 16.250 | - | - | 15.000 | - | 12.458 | 17.083 | - |
| 2010 | 16.625 | - | - | 13.333 | - | 12.792 | 15.000 | - |
| 2009 | 15.750 | - | - | 13.292 | - | 10.000 | 13.417 | - |
| 2008 | 13.792 | 9.833 | - | 12.271 | - | 10.000 | 11.667 | - |
| 2007 | - | 12.000 | - | 9.083 | - | 10.000 | 9.333 | - |
| 2006 | - | 11.917 | - | 7.083 | - | 8.458 | 9.000 | - |

Ket. tanda (-) harga tidak tercatat sesuai kualitas & satuan

Tabel 58. Rata-rata Harga Produsen di Bali Tahun 2011

Subsektor : Perikanan
 Kelompok : Perikanan Laut
 Jenis : Layang
 Kualitas : Ikan Segar
 Satuan : 1 Kg

| BULAN | KABUPATEN | | | | | | | |
|-------------|-----------|---------|--------|---------|-----------|--------|------------|----------|
| | Jembrana | Tabanan | Badung | Gianyar | Klungkung | Bangli | Karangasem | Buleleng |
| (1) | (2) | (3) | (4) | (5) | (6) | (7) | (8) | (9) |
| Januari | 6.000 | - | 31.000 | - | - | - | - | 15.000 |
| Pebruari | 8.000 | - | 31.000 | - | - | - | - | 15.000 |
| Maret | 8.000 | - | 29.500 | - | - | - | - | 15.000 |
| April | 8.000 | - | 29.500 | - | - | - | - | 15.000 |
| Mei | 8.000 | - | 25.000 | - | - | - | - | 14.000 |
| Juni | 8.000 | - | 25.000 | - | - | - | - | 14.000 |
| Juli | 8.000 | - | 25.000 | - | - | - | - | 14.000 |
| Agustus | 7.000 | - | 25.000 | - | - | - | - | 14.000 |
| September | 10.000 | - | 25.000 | - | - | - | - | 14.000 |
| Oktober | 10.000 | - | 25.000 | - | - | - | - | 14.000 |
| Nopember | 4.000 | - | 25.000 | - | - | - | - | 14.000 |
| Desember | 6.000 | - | 23.000 | - | - | - | - | 14.000 |
| Rata-rata : | | | | | | | | |
| 2011 | 7.583 | - | 26.583 | - | - | - | - | 14.333 |
| 2010 | 5.750 | - | 7.250 | - | - | - | - | 15.000 |
| 2009 | 8.500 | - | 8.417 | - | - | - | - | 15.750 |
| 2008 | 10.208 | - | 12.500 | - | - | - | - | 15.000 |
| 2007 | 6.167 | - | 9.958 | - | - | - | - | - |
| 2006 | 7.583 | - | 13.500 | - | - | - | - | - |

Ket. tanda (-) harga tidak tercatat sesuai kualitas & satuan

Tabel 59. Rata-rata Harga Produsen di Bali Tahun 2011

Subsektor : Perikanan
 Kelompok : Perikanan Laut
 Jenis : Tenggiri
 Kualitas : Ikan Segar
 Satuan : 1 Kg

| BULAN | KABUPATEN | | | | | | | |
|-------------|-----------|---------|--------|---------|-----------|--------|------------|----------|
| | Jembrana | Tabanan | Badung | Gianyar | Klungkung | Bangli | Karangasem | Buleleng |
| (1) | (2) | (3) | (4) | (5) | (6) | (7) | (8) | (9) |
| Januari | 25.000 | - | 31.000 | 49.500 | - | - | - | - |
| Pebruari | 25.000 | - | 31.000 | 40.000 | - | - | - | - |
| Maret | 25.000 | - | 31.000 | 40.000 | - | - | - | - |
| April | 25.000 | - | 31.000 | 40.000 | - | - | - | - |
| Mei | 25.000 | - | 25.000 | 40.000 | - | - | - | - |
| Juni | 25.000 | - | 25.000 | 40.000 | - | - | - | - |
| Juli | 25.000 | - | 25.000 | 38.000 | - | - | - | - |
| Agustus | 25.000 | - | 25.000 | 39.000 | - | - | - | - |
| September | 25.000 | - | 25.000 | 39.000 | - | - | - | - |
| Oktober | 25.000 | - | 25.000 | 40.000 | - | - | - | - |
| Nopember | 25.000 | - | 25.000 | 40.000 | - | - | - | - |
| Desember | 25.000 | - | 27.000 | 40.000 | - | - | - | - |
| Rata-rata : | | | | | | | | |
| 2011 | 25.000 | - | 27.167 | 40.458 | - | - | - | - |
| 2010 | 31.250 | - | 24.667 | 44.333 | - | - | - | 15.333 |
| 2009 | 40.167 | - | 28.583 | 30.000 | - | - | - | - |
| 2008 | 41.125 | - | 26.083 | 30.667 | - | - | - | - |
| 2007 | 37.000 | - | 29.667 | - | - | - | - | - |
| 2006 | 37.417 | - | 22.167 | - | - | - | - | - |

Ket. tanda (-) harga tidak tercatat sesuai kualitas & satuan

Tabel 60. Rata-rata Harga Produsen di Bali Tahun 2011

Subsektor : Perikanan
 Kelompok : Perikanan Laut
 Jenis : Tongkol
 Kualitas : Ikan Segar
 Satuan : 1 Kg

| BULAN | KABUPATEN | | | | | | | |
|-------------|-----------|---------|--------|---------|-----------|--------|------------|----------|
| | Jembrana | Tabanan | Badung | Gianyar | Klungkung | Bangli | Karangasem | Buleleng |
| (1) | (2) | (3) | (4) | (5) | (6) | (7) | (8) | (9) |
| Januari | 8.000 | - | 12.000 | 13.500 | - | - | - | 23.000 |
| Pebruari | 8.000 | - | 18.000 | 13.500 | - | - | - | 22.000 |
| Maret | 8.000 | - | 16.800 | 13.500 | - | - | - | 18.000 |
| April | 8.000 | - | 16.800 | 13.500 | - | - | - | 18.000 |
| Mei | 10.000 | - | 13.000 | 13.500 | - | - | - | 18.000 |
| Juni | 10.000 | - | 10.000 | 13.500 | - | - | - | 18.000 |
| Juli | 5.000 | - | 7.000 | 14.000 | - | - | - | 18.000 |
| Agustus | 10.000 | - | 7.000 | 14.000 | - | - | - | 18.000 |
| September | 10.000 | - | 7.000 | 14.000 | - | - | - | 18.000 |
| Oktober | 13.000 | - | 10.000 | 14.000 | - | - | - | 18.000 |
| Nopember | 5.000 | - | 6.000 | 14.000 | - | - | - | 18.000 |
| Desember | 5.000 | - | 8.000 | 14.000 | - | - | - | 18.000 |
| Rata-rata : | | | | | | | | |
| 2011 | 8.333 | - | 10.967 | 13.750 | - | - | - | 18.750 |
| 2010 | 8.583 | - | 6.083 | 14.875 | - | - | - | 25.000 |
| 2009 | 9.167 | - | 8.333 | 15.875 | - | - | - | 25.000 |
| 2008 | 7.208 | - | 9.167 | 13.750 | - | - | - | 18.667 |
| 2007 | 6.542 | - | 10.300 | - | - | - | - | - |
| 2006 | 7.458 | - | 9.917 | - | - | - | - | - |

Ket. tanda (-) harga tidak tercatat sesuai kualitas & satuan

Tabel 61. Rata-rata Harga Produsen di Bali Tahun 2011

Subsektor : Perikanan
 Kelompok : Perikanan Laut
 Jenis : Lemuru
 Kualitas : Ikan Segar
 Satuan : 1 Kg

| BULAN | KABUPATEN | | | | | | | |
|-------------|-----------|---------|--------|---------|-----------|--------|------------|----------|
| | Jembrana | Tabanan | Badung | Gianyar | Klungkung | Bangli | Karangasem | Buleleng |
| (1) | (2) | (3) | (4) | (5) | (6) | (7) | (8) | (9) |
| Januari | 7.500 | - | 5.000 | - | - | - | - | - |
| Pebruari | 7.500 | - | 8.000 | - | - | - | - | - |
| Maret | 7.500 | - | 7.000 | - | - | - | - | - |
| April | 7.500 | - | 7.000 | - | - | - | - | - |
| Mei | 7.500 | - | 7.000 | - | - | - | - | - |
| Juni | 7.500 | - | 6.000 | - | - | - | - | - |
| Juli | 7.500 | - | 6.000 | - | - | - | - | - |
| Agustus | 7.000 | - | 6.000 | - | - | - | - | - |
| September | 8.000 | - | 6.000 | - | - | - | - | - |
| Oktober | 8.000 | - | 5.000 | - | - | - | - | - |
| Nopember | 5.000 | - | 6.000 | - | - | - | - | - |
| Desember | 5.000 | - | 6.000 | - | - | - | - | - |
| Rata-rata : | | | | | | | | |
| 2011 | 7.125 | - | 6.250 | - | - | - | - | - |
| 2010 | 4.917 | - | 3.458 | - | - | - | - | - |
| 2009 | 4.542 | - | 3.125 | - | - | - | - | - |
| 2008 | 5.458 | - | 4.458 | - | - | - | - | - |
| 2007 | 3.667 | - | 3.000 | - | - | - | - | - |
| 2006 | 3.083 | - | 5.583 | - | - | - | - | - |

Ket. tanda (-) harga tidak tercatat sesuai kualitas & satuan

Tabel 62. Rata-rata Harga Produsen di Bali Tahun 2011

Subsektor : Perikanan
 Kelompok : Perikanan Laut
 Jenis : Binatang Berkulit Keras
 Kualitas : Kepiting
 Satuan : 1 Kg

| BULAN | KABUPATEN | | | | | | | |
|-------------|-----------|---------|--------|---------|-----------|--------|------------|----------|
| | Jembrana | Tabanan | Badung | Gianyar | Klungkung | Bangli | Karangasem | Buleleng |
| (1) | (2) | (3) | (4) | (5) | (6) | (7) | (8) | (9) |
| Januari | 18.000 | - | 20.000 | - | - | - | - | - |
| Pebruari | 18.000 | - | 20.000 | - | - | - | - | - |
| Maret | 18.000 | - | 20.000 | - | - | - | - | - |
| April | 18.000 | - | 20.000 | - | - | - | - | - |
| Mei | 18.000 | - | 20.000 | - | - | - | - | - |
| Juni | 18.000 | - | 20.000 | - | - | - | - | - |
| Juli | 18.000 | - | 20.000 | - | - | - | - | - |
| Agustus | 18.000 | - | 20.000 | - | - | - | - | - |
| September | 18.000 | - | 20.000 | - | - | - | - | - |
| Oktober | 18.000 | - | 20.000 | - | - | - | - | - |
| Nopember | 18.000 | - | 20.000 | - | - | - | - | - |
| Desember | 18.000 | - | 20.000 | - | - | - | - | - |
| Rata-rata : | | | | | | | | |
| 2011 | 18.000 | - | 20.000 | - | - | - | - | - |
| 2010 | 18.000 | - | 28.333 | - | - | - | - | - |
| 2009 | 31.292 | - | 26.292 | - | - | - | - | - |
| 2008 | 26.458 | - | 38.250 | - | - | - | - | - |
| 2007 | 20.792 | - | 40.750 | - | - | - | - | - |
| 2006 | 16.000 | - | 37.583 | - | - | - | - | - |

Ket. tanda (-) harga tidak tercatat sesuai kualitas & satuan

Tabel 63. Rata-rata Harga Produsen di Bali Tahun 2011

Subsektor : Perikanan
 Kelompok : Perikanan Laut
 Jenis : Binatang Berkulit Keras
 Kualitas : Udang Putih
 Satuan : 1 Kg

| BULAN | KABUPATEN | | | | | | | |
|-------------|-----------|---------|--------|---------|-----------|--------|------------|----------|
| | Jembrana | Tabanan | Badung | Gianyar | Klungkung | Bangli | Karangasem | Buleleng |
| (1) | (2) | (3) | (4) | (5) | (6) | (7) | (8) | (9) |
| Januari | 31.000 | - | - | - | - | - | - | 35.000 |
| Pebruari | 31.000 | - | - | - | - | - | - | 35.000 |
| Maret | 31.000 | - | - | - | - | - | - | 35.000 |
| April | 31.000 | - | - | - | - | - | - | 35.000 |
| Mei | 31.000 | - | - | - | - | - | - | 35.000 |
| Juni | 31.000 | - | - | - | - | - | - | 35.000 |
| Juli | 31.000 | - | - | - | - | - | - | 35.000 |
| Agustus | 31.000 | - | - | - | - | - | - | 35.000 |
| September | 31.000 | - | - | - | - | - | - | 35.000 |
| Oktober | 32.333 | - | - | - | - | - | - | 35.000 |
| Nopember | 32.333 | - | - | - | - | - | - | 35.000 |
| Desember | 32.333 | - | - | - | - | - | - | 35.000 |
| Rata-rata : | | | | | | | | |
| 2011 | 31.333 | - | - | - | - | - | - | 35.000 |
| 2010 | 31.639 | - | - | - | - | - | - | 35.000 |
| 2009 | 30.500 | - | 55.250 | - | - | - | - | - |
| 2008 | 26.458 | - | 38.250 | - | - | - | - | - |
| 2007 | 37.917 | - | 57.417 | - | - | - | - | - |
| 2006 | 36.383 | - | 42.417 | - | - | - | - | - |

Ket. tanda (-) harga tidak tercatat sesuai kualitas & satuan

<http://bali.bps.go.id>



BADAN PUSAT STATISTIK PROVINSI BALI

Jl. Raya Puputan No. 1 Renon, Denpasar—80226

Telepon: (0361) 238159, Fax: (0361) 238162

E-mail: bps5100@bps.go.id