

Katalog : 1102001.9401023

DISTRİK KAPTEL DALAM ANGKA 2016

<https://meraukekab.bps.go.id>



**BADAN PUSAT STATISTIK
KABUPATEN MERAUKE**

Katalog : 1102001.9401023

DISTRİK KAPTEL DALAM ANGKA 2016



**BADAN PUSAT STATISTIK
KABUPATEN MERAUKE**

Distrik Kaptel Dalam Angka 2016

ISSN: -

No. Publikasi: 94010.1614

Katalog: 1102001.9401052

Ukuran Buku: 14,8 cm x 21 cm

Jumlah Halaman: xiii + 62 Halaman

Naskah:

Badan Pusat Statistik Kabupaten Merauke

Gambar Kover oleh:

Badan Pusat Statistik Kabupaten Merauke

Ilustrasi Kover:

-

Diterbitkan oleh:

© Badan Pusat Statistik Kabupaten Merauke

Dicetak oleh:

Dilarang mengumumkan, mendistribusikan, mengomunikasikan, dan/atau menggandakan sebagian atau seluruh isi buku ini untuk tujuan komersial tanpa izin tertulis dari Badan Pusat Statistik

KEPALA BADAN PUSAT STATISTIK KABUPATEN MERAUKE



Ir. Trisno Leonarson Tamanampo

<https://meraukekab.bps.go.id>



KATA PENGANTAR

Distrik Dalam Angka merupakan publikasi tahunan yang diterbitkan oleh Badan Pusat Statistik Kabupaten Merauke. Publikasi ini menyajikan berbagai macam data seperti keadaan geografi, pemerintahan, kependudukan, sosial, pertanian, energi, perdagangan, dan transportasi.

Publikasi ini dapat terwujud berkat kerja sama dan bantuan dari berbagai pihak baik instansi pemerintah maupun swasta. Kepada semua pihak yang telah memberikan bantuan disampaikan penghargaan dan terima kasih yang sebesar – besarnya.

Kami menyadari bahwa publikasi ini belum sepenuhnya memenuhi harapan pengguna data, namun kiranya dapat bermanfaat bagi setiap pengguna untuk berbagai keperluan.

Kami mengharapkan tanggapan dan saran yang bersifat membangun untuk perbaikan selanjutnya.

Merauke, Agustus 2016
Kepala Badan Pusat Statistik
Kabupaten Merauke

Ir. Trisno Leonarson Tamanampo

<https://meraukekab.bps.go.id>

DAFTAR ISI

	Halaman
Kata Pengantar	v
Daftar Isi	vii
Daftar Tabel	viii
Daftar Gambar	x
Penjelasan Umum	xii
1. Geografi	1
2. Pemerintahan	9
2.2. Pegawai	16
3. Kependudukan	19
4. Sosial	29
4.1. Pendidikan	33
4.2. Kesehatan	37
4.3. Agama	39
5. Pertanian	41
5.1. Tanaman Pangan	44
5.2. Perkebunan	46
5.3. Peternakan	47
6. Perdagangan	49

DAFTAR TABEL

halaman

1. Geografi	1
1.1. Jarak Dari Pusat Kampung Ke Kantor Distrik dan Kantor Kabupaten Distrik Kaptel 2014	5
1.1.1. Letak Geografis dan Batas Wilayah Distrik Kaptel, 2014	6
1.2. Luas Wilayah Menurut Kampung di Distrik Kaptel, 2014	7
1.3. Jarak Menuju Ibukota Distrik dan Ibukota Kabupaten di Distrik Kaptel, 2014	8
2. Pemerintahan	9
2.1.1. Jumlah Rukun Tetangga/Rukun Warga Menurut Kampung di Distrik Kaptel, 2014	15
2.2.1. Jumlah Perangkat Kampung Menurut Kampung di Distrik Kaptel, 2014	16
2.2.2. Banyaknya Pegawai Kantor Distrik Menurut Jabatan di Distrik Kaptel, 2014	17
2.2.3. Banyaknya Pegawai Negeri Sipil Menurut golongan di Distrik Kaptel, 2014	18
3. Kependudukan	19
3.1. Jumlah Penduduk dan Laju Pertumbuhan Penduduk Menurut Kampung di Distrik Kaptel, 2010, 2013, dan 2014	24
3.2. Jumlah Penduduk dan Rasio Jenis Kelamin Menurut Kampung di Distrik Kaptel, 2014	25
3.3. Distribusi dan Kepadatan Penduduk Menurut Kampung di Distrik Kaptel, 2014	26
3.3. Jumlah Penduduk Menurut Kelompok Umur dan Jenis Kelamin di Distrik Kaptel, 2014	27
3.4. Jumlah Rumah Tangga di Distrik Kaptel, 2011-2014	28
4. Sosial	29

4.1.1.	Jumlah Sekolah Menurut Kampung dan Jenis Sekolah di Distrik Kaptel, 2014	33
4.1.2.	Nama dan Alamat Sekolah di Distrik Kaptel, 2014	34
4.1.3.	Jumlah Sekolah, Murid, dan Guru Sekolah Dasar di Distrik Kaptel, 2014	35
4.1.4.	Jumlah Sekolah, Ruang Belajar, Murid, dan Guru Sekolah Menengah Pertama di Distrik Kaptel, 2014	36
4.1.5.	Banyaknya Puskesmas, Puskesmas Pembantu dan Posyandu Menurut Kampung di Distrik Kaptel, 2014	37
4.1.6.	Jumlah Sarana Kesehatan Menurut Kampung Menurut Kampung di Distrik Kaptel, 2014.....	38
4.3.1.	Jumlah Penduduk Menurut Agama yang Dianut di Distrik Kaptel, 2014	39
4.3.2.	Jumlah Tempat Peribadatan di Distrik Kaptel, 2015.....	39
5.	Pertanian.....	41
5.1.1.	Luas Lahan Sawah Menurut Jenis Pengairan di Distrik Kaptel (hektar), 2014	44
5.1.2.	Luas Lahan Tegal/Kebun, Ladang/Huma, dan Lahan yang Sementara Tidak Diusahakan di Distrik Kaptel (hektar), 2014	44
5.1.3.	Luas Panen Ubi Kayu, Ubi Jalar, Padi dan Pisang di Distrik Kaptel, 2014	45
5.2.1.	Luas Lahan dan Produksi Tanaman Perkebunan Menurut Jenis Tanaman di Distrik Kaptel, 2014.....	46
5.3.1.	Populasi, Produksi Daging, dan Produksi Telur Unggas di Distrik Kaptel, 2014	47
5.3.2.	Populasi, Ternak di Distrik Kaptel, 2014	48
6.	Perdagangan	49
7.1.	Jumlah Perusahaan Menurut Bentuk Badan Hukum di Distrik Kaptel, 2011 - 2014	52

DAFTAR GAMBAR

halaman

5.1 Persentase Wilayah Distrik Kaptel Menurut Kampung 2014.....	4
2.1 Jumlah RT dan RW Menurut Kampung di Distrik Kaptel, 2014.....	12
2.2 Jumlah Pegawai Kantor Distrik Menurut Golongan di Distrik Kaptel, 2014	13
2.3 Struktur Organisasi Pemerintahan di Distrik Kaptel, 2014.....	14
3.1 Presentasi Penduduk Menurut Kampung di Distrik Kaptel, 2014.....	22
3.2 Piramida Penduduk Distrik Kaptel, 2014	23
3.3 Jumlah Sekolah Menurut Kampung dan Jenis Sekolah di Distrik Kaptel, 2014	32

<https://meraukekab.bps.go.id>

PENJELASAN UMUM

Tanda-tanda, satuan-satuan, dan lain-lainnya yang digunakan dalam publikasi ini adalah sebagai berikut:

1. TANDA-TANDA

Data tidak tersedia	:	...
Tidak ada atau nol	:	—
Data dapat diabaikan	:	0
Tanda decimal	:	,

2. SATUAN

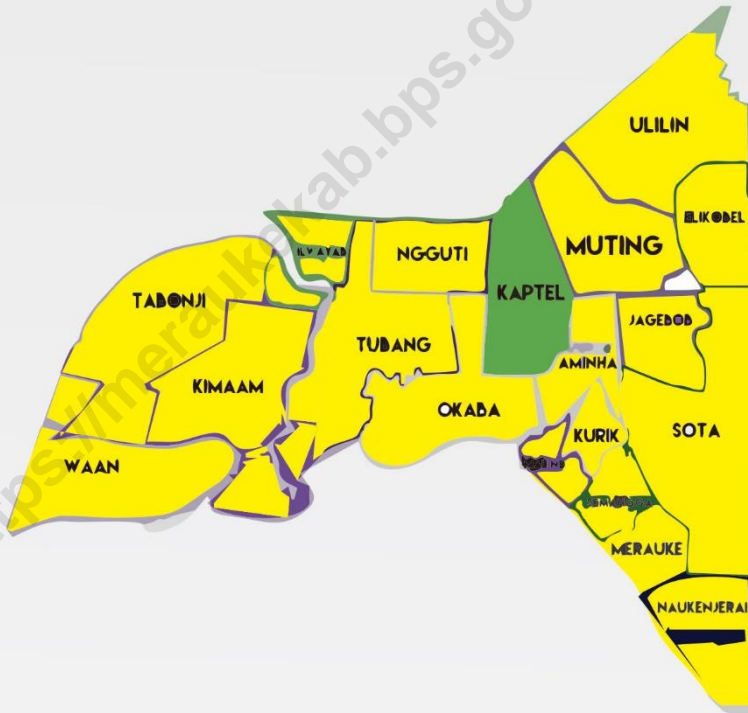
hektar (ha)	:	10 000 m ²
kilometer (km)	:	1 000 meter
ton	:	1 000 kg

Satuan lain: persen (%).

Perbedaan angka di belakang koma disebabkan oleh pembulatan angka.

BAB I

DEMOGRAFI

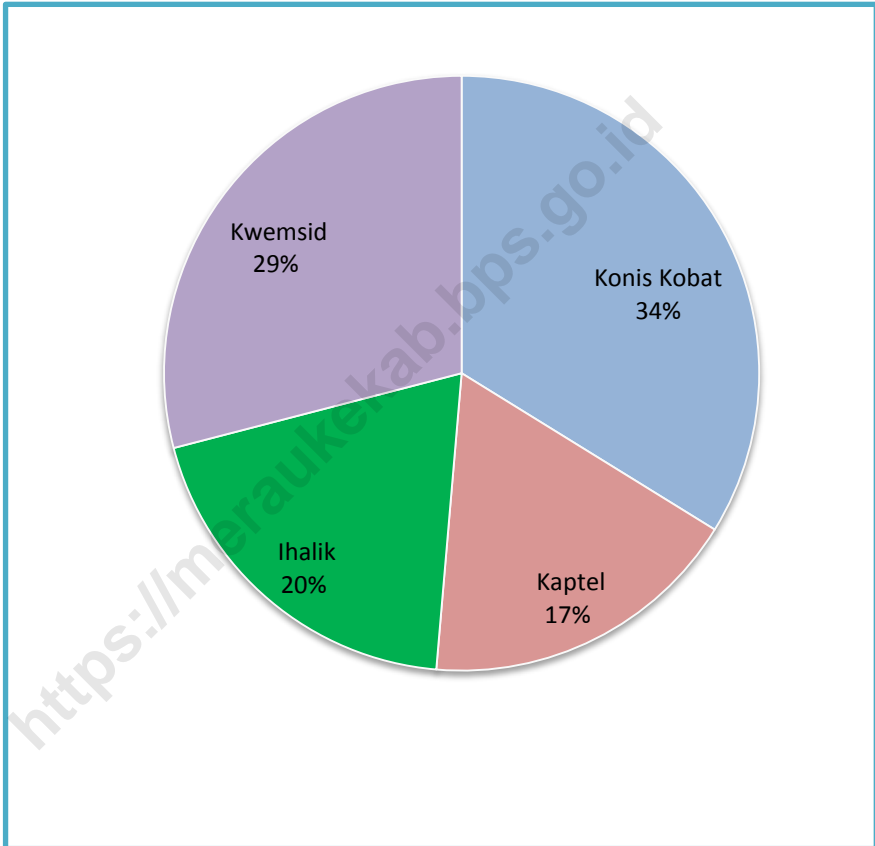


<https://meraukekab.bps.go.id>

ULASAN

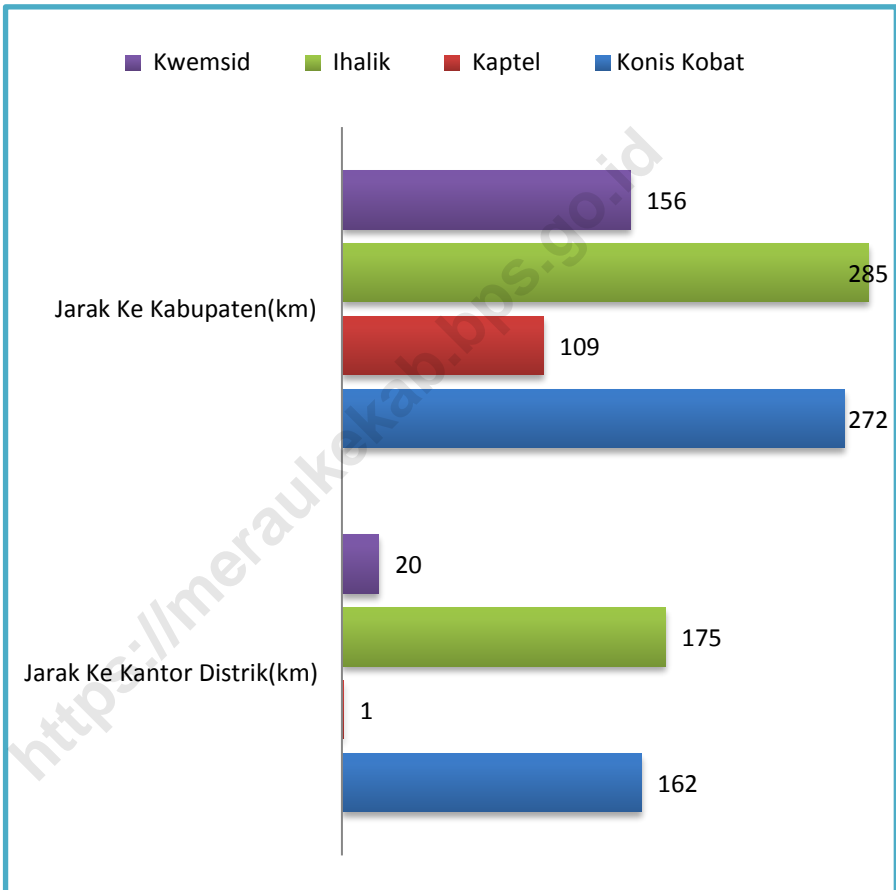
Distrik Kaptel memiliki luas 98.401,35 km², sebelah utara berbatasan dengan Kabupaten Bouven Digul, sebelah selatan berbatasan dengan Distrik Animha, Distrik Kurik, Distrik Malind dan Distrik Okaba, sebelah barat berbatasan dengan Distrik Ngguti dan Distrik Okaba, sebelah timur berbatasan dengan Distrik Muting. Kampung Konis Kobat merupakan daerah terluas yaitu 1.118,13 km² atau sebesar 33,81 persen dari total luas Distrik Kaptel dan kampung yang paling kecil yaitu Kampung Kaptel sebagai pusat distrik 17,55 persen atau dengan luas 580,22 km².

Kampung Ihalik memiliki jarak terjauh dari ibukota distrik yaitu sepanjang 175 km dan jarak terdekat adalah Kampung Kaptel 1 km sedangkan 2 kampung lainnya yaitu Kampung Kwemsid 20 km dan Kampung Kanis Kobat 162 km.

Gambar 5.1 Persentase Wilayah Distrik Kaptel Menurut Kampung 2014

Sumber : Badan Pusat Statistik Kabupaten Merauke

Gambar 1.1. Jarak Dari Pusat Kampung Ke Kantor Distrik dan Kantor Kabupaten Distrik Kaptel 2014



Tabel 1.1. Letak Geografis dan Batas Wilayah Distrik Kaptel, 2014

A. Letak Geografis		
Distrik Kaptel	7° 59' - 7° 83'	Lintang Selatan
	139° 79' - 140° 20'	Bujur Timur
B. Batas Wilayah Distrik		
Sebelah Utara	: Kabupaten Boven Digoel	
Sebelah Selatan	: Distrik Animha, Distrik Kurik, Distrik Malind, dan Distrik Okaba	
Sebelah Barat	: Distrik Ngguti dan Distrik Okaba	
Sebelah Timur	: Distrik Muting	

Sumber: Badan Pusat Statistik Kabupaten Merauke

Tabel 1.2. Luas Wilayah Menurut Kampung di Distrik Kaptel, 2014

Kampung		Luas (Km ²)	Persentase
(1)		(2)	(3)
1.	Konis Kobat	1118,13215	33,81
2.	Kaptel	580,22303	17,55
3.	Ihalik	647,86479	19,59
4.	Kwemsid	96055,131	29,05
Jumlah/Total		98.401,35	100,00

Sumber: Badan Pusat Statistik Kabupaten Merauke

Tabel 1.3. Jarak Menuju Ibukota Distrik dan Ibukota Kabupaten di Distrik Kaptel, 2014

Kampung	Jarak Tempuh (km)	
	Ibukota Distrik	Ibukota Kabupaten
(1)	(2)	(3)
1. Konis Kobat	162	272
2. Kaptel	1	109
3. Ihalik	175	285
4. Kwemsid	20	156

Sumber : Badan Pusat Statistik Kabupaten Merauke

BAB 2

PEMERINTAHAN



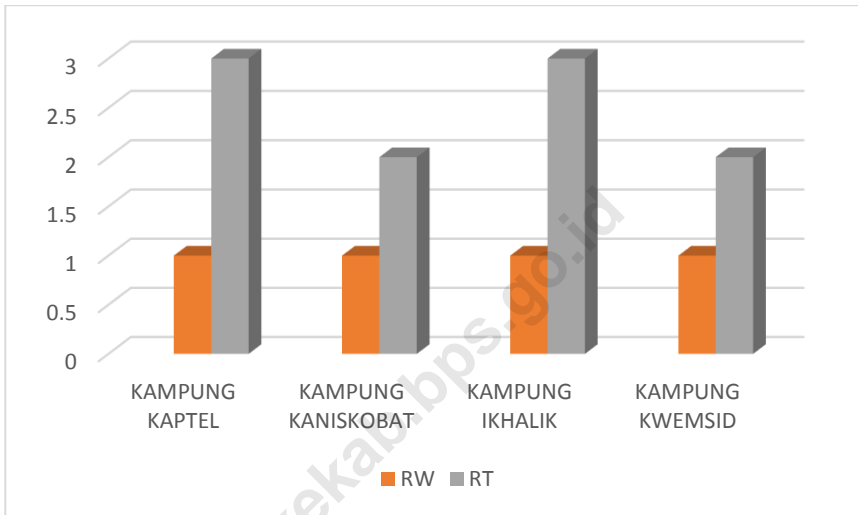
Government

<https://meraukekab.bps.go.id>

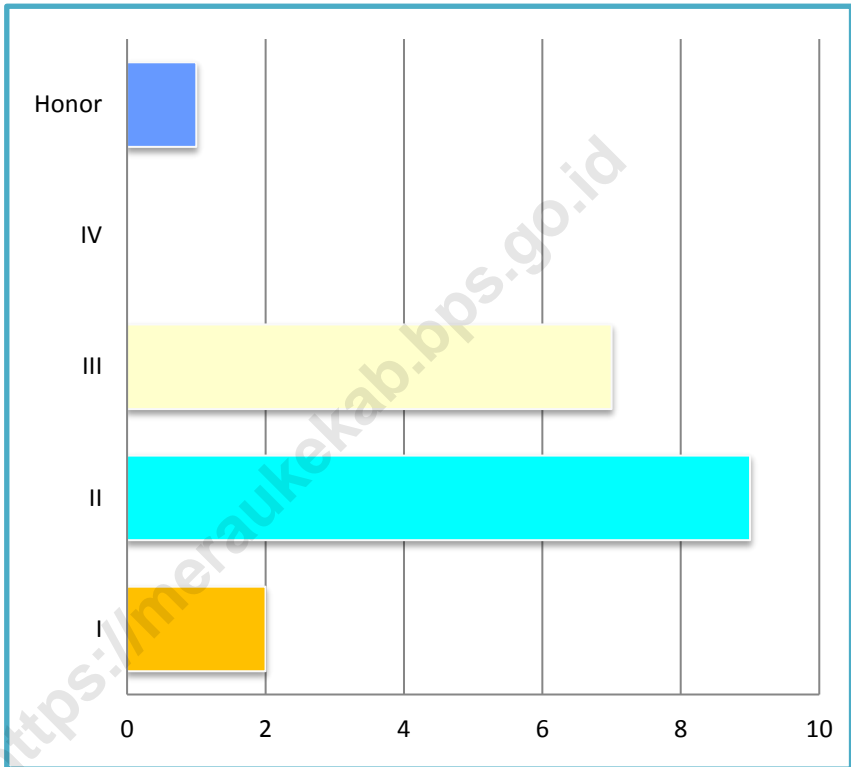
ULASAN

Tahun 2014 Distrik Kaptel memiliki 4 kampung dengan 4 RW, dan 10 RT. Jumlah perangkat kampung pada tahun 2014 di Distrik Kaptel adalah 30 orang, yang terdiri dari 5 orang kepala kampung, 5 orang sekretaris kampung dan 20 orang kepala urusan. Setiap kampung memiliki satu kepala kampung, satu sekretaris kampung, dan empat kepala urusan (kaur), yaitu kaur pemerintahan, kaur pembangunan, kaur kesra, dan kaur umum.

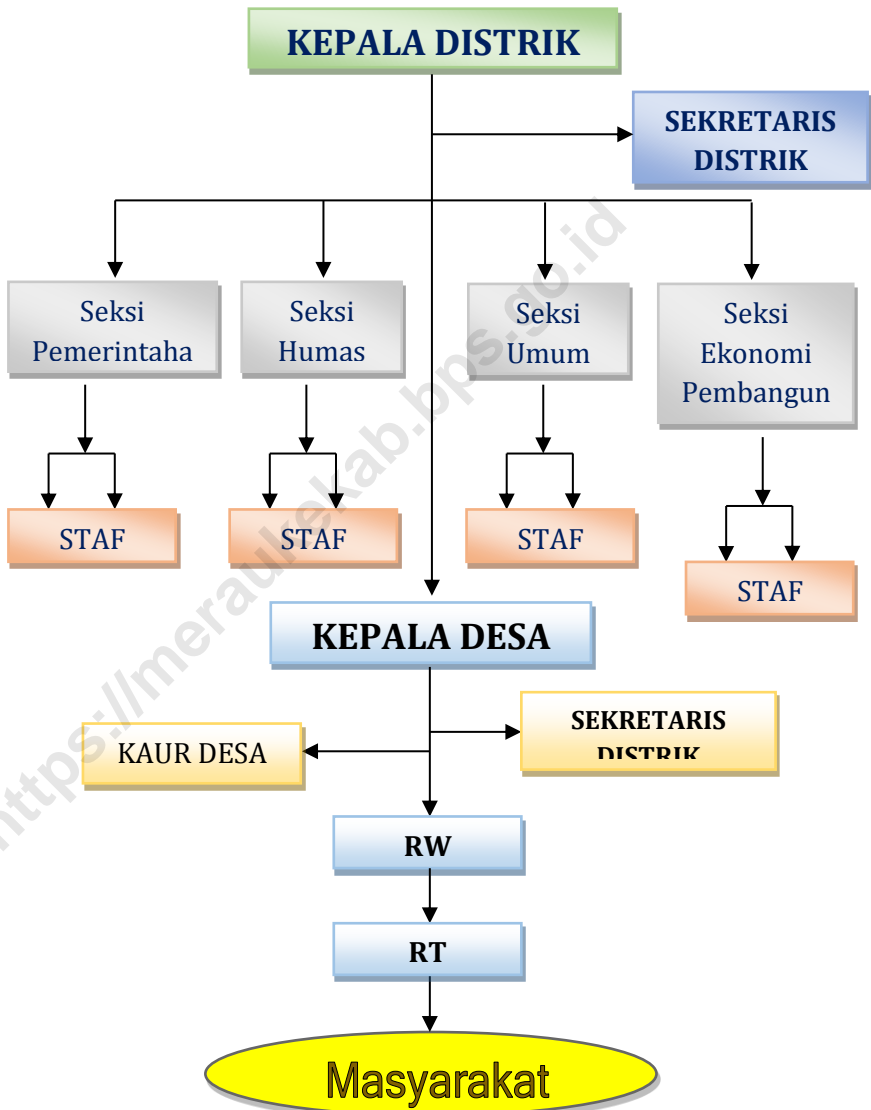
Distrik Kaptel mempunyai jumlah pegawai sebanyak 18 orang, yang terdiri dari 1 Kepala Distrik, 1 Sekretaris Distrik, dan 16 staf pegawai Distrik Kaptel. Dari jumlah pegawai tersebut dapat digolongkan berdasarkan golongan ruang gaji yaitu golongan I sebanyak 2 orang, golongan II sebanyak 9 orang, dan golongan III sebanyak 7 orang.

Gambar 2.1 Jumlah RT dan RW Menurut Kampung di Distrik Kaptel, 2014

Gambar 2.2 Jumlah Pegawai Kantor Distrik Menurut Golongan di Distrik Kaptel, 2014



Gambar 2.3 Struktur Organisasi Pemerintahan di Distrik Kaptel, 2014



Wilayah Administratif

Tabel 2.1.1. Jumlah Rukun Tetangga/Rukun Warga Menurut Kampung di Distrik Kaptel, 2014

Nama Kampung		Rukun Tetangga (RT)	Rukun Warga (RW)
(1)		(2)	(3)
1.	Konis Kobat	2	1
2.	Kaptel	3	1
3.	Ihalik	3	1
4.	Kwemsid	2	1
Jumlah		4	12

Sumber: Bagian Pemerintahan Sekretariat Daerah Kabupaten Merauke

2.2. PEGAWAI**Tabel 2.2.1. Jumlah Perangkat Kampung Menurut Kampung di Distrik Kaptel, 2014**

Kampung	Perangkat Kampung		
	Kepala Kampung	Sekretaris Kampung	Kaur
(1)	(2)	(3)	(4)
1. Konis Kobat	1	1	4
2. Kaptel	1	1	4
3. Ihalik	1	1	4
4. Kwemsid	1	1	4
Kaptel	4	4	16

Sumber : Distrik Kaptel

Tabel 2.2.2. Banyaknya Pegawai Kantor Distrik Menurut Jabatan di Distrik Kaptel, 2014

Jabatan <i>Position</i>	Jumlah <i>Total</i>
(1)	(2)
Kepala Distrik	1
Sekretaris Distrik	1
Staf	13
Kepala Kampung	4
Honor	1
Jumlah	20

Sumber : Distrik Kaptel

Tabel 2.2.3. Banyaknya Pegawai Negeri Sipil Menurut golongan di Distrik Kaptel, 2014

Golongan	Jumlah
(1)	(2)
Golongan I	2
Golongan II	6
Golongan III	5
Jumlah	13

Sumber : Distrik Kaptel

BAB 3

KEPENDUDUKAN



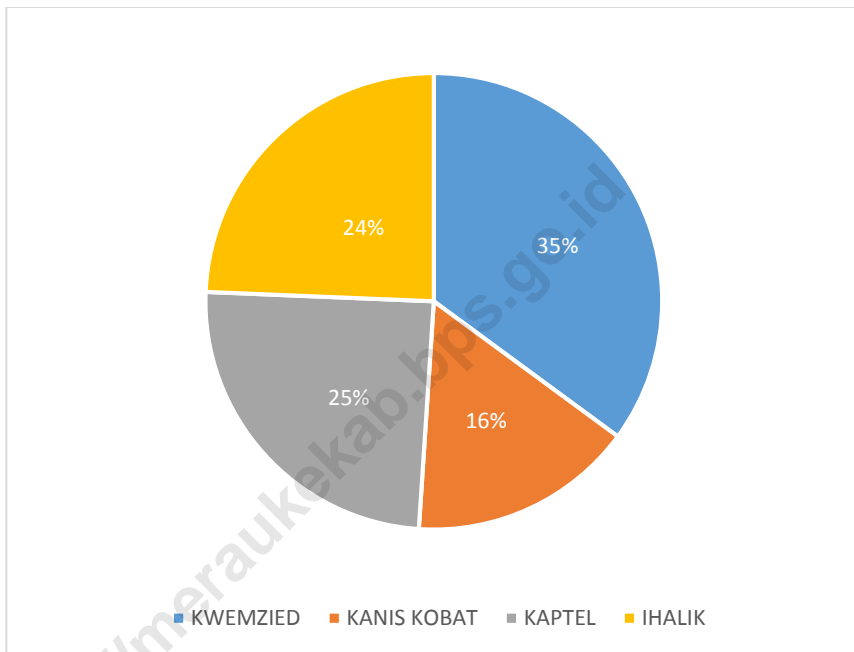
<https://meraukekab.bps.go.id>

ULASAN

Jumlah penduduk Distrik Kaptel pada tahun 2014 berdasarkan proyeksi data Sensus Penduduk tahun 2010 tercatat sebanyak 1.861 jiwa. Dimana penduduk laki-laki sebanyak 979 jiwa atau sebesar 52,61 persen, sedangkan penduduk perempuan berjumlah 882 jiwa atau 47,39 persen dari seluruh penduduk di wilayah Distrik Kaptel. Sementara itu, jumlah penduduk berdasarkan kelompok umur masih di dominasi oleh kelompok umur 0-49 tahun.

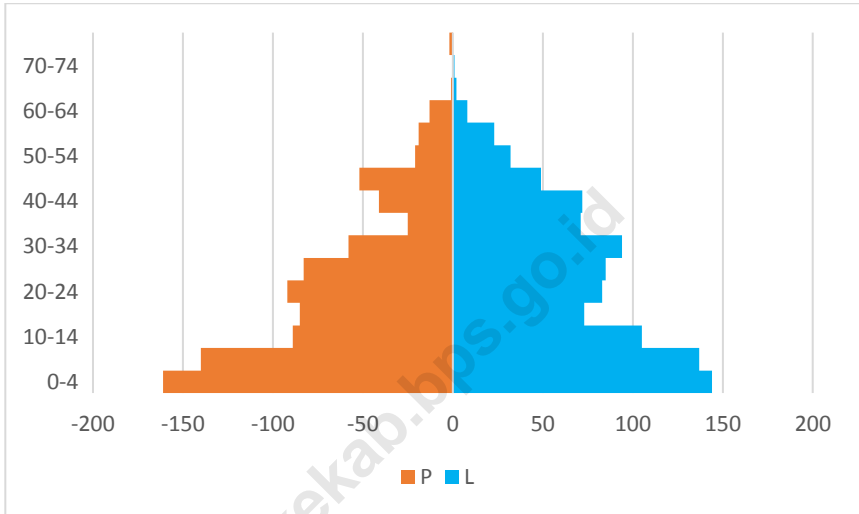
Jumlah Rumah Tangga di Distrik Kaptel pada tahun 2014 berjumlah 419 rumah tangga. jumlah ini meningkat dari tahun sebelumnya yang berjumlah 416 rumah tangga. Pertumbuhan rumah tangga di distrik kaptel masih di bawah 10 rumah tangga per tahun.

Gambar 3.1 Presentasi Penduduk Menurut Kampung di Distrik Kaptel, 2014



Sumber: Proyeksi Penduduk, Badan Pusat Statistik Kabupaten Merauke

Gambar 3.2 Piramida Penduduk Distrik Kaptel, 2014



Sumber: Proyeksi Penduduk, Badan Pusat Statistik Kabupaten Merauke

<https://meraukekab.bps.go.id>

Tabel 3.1. Jumlah Penduduk dan Laju Pertumbuhan Penduduk Menurut Kampung di Distrik Kaptel, 2010, 2013, dan 2014

Kampung	Jumlah Penduduk			Laju Pertumbuhan Penduduk per Tahun (%)	
	2010	2013	2014	2010-2014	2013-2014
(1)	(2)	(3)	(4)	(5)	(6)
Kwemzied	595	642	653	9,75	1,68
Kanis Kobat	272	291	297	9,19	1,48
Kaptel	414	448	458	10,63	2,04
Ihalik	416	444	453	8,89	1,69
Kaptel	1 697	1 861	1 893	9,61	1,73

Sumber: Proyeksi Penduduk, Badan Pusat Statistik Kabupaten Merauke

Tabel 3.2. Jumlah Penduduk dan Rasio Jenis Kelamin Menurut Kampung di Distrik Kaptel, 2014

Kampung	Jenis kelamin		Jumlah	Rasio Jenis Kelamin
	Laki-laki	Perempuan		
(1)	(2)	(3)	(4)	(5)
Kwemzied	379	274	653	138,32
Kanis Kobat	153	144	297	106,25
Kaptel	230	228	458	100,87
Ihalik	217	236	453	91,94
Kaptel	979	882	1 861	110,99

Sumber: Proyeksi Penduduk, Badan Pusat Statistik Kabupaten Merauke

Tabel 3.3. Distribusi dan Kepadatan Penduduk Menurut Kampung di Distrik Kaptel, 2014

Kampung	Persentase Penduduk	Kepadatan Penduduk per km ²
(1)	(2)	(3)
Kwemzied	35,08	0,58
Kanis Kobat	15,95	0,51
Kaptel	24,61	0,70
Ihalik	24,34	0,0047
Kaptel	100,00	0,451

Sumber: Badan Pusat Statistik Kabupaten Merauke

Tabel 3.3. Jumlah Penduduk Menurut Kelompok Umur dan Jenis Kelamin di Distrik Kaptel, 2014

Kelompok Umur	Jenis Kelamin		Jumlah
	Laki - Laki	Perempuan	
(1)	(2)	(3)	(4)
0 – 4	144	161	305
5 – 9	137	140	277
10 – 14	105	89	194
15 – 19	73	85	158
20 – 24	83	92	175
25 – 29	85	83	168
30 – 34	94	58	152
35 – 39	71	25	96
40 – 44	72	41	113
45 – 49	49	52	101
50 – 54	32	21	53
55 – 59	23	19	42
60 – 64	8	13	21
65 – 69	2	1	3
70 – 74	1	0	1
75 >	0	2	2
Jumlah	979	882	1 861

Sumber: Proyeksi Penduduk, Badan Pusat Statistik Kabupaten Merauke

Tabel 3.4. Jumlah Rumah Tangga di Distrik Kaptel, 2011-2014

Tahun	Rumah Tangga
(1)	(2)
2011	390
2012	398
2013	406
2014	413

Sumber: Proyeksi Penduduk, Badan Pusat Statistik Kabupaten Merauke

BAB 4

SOSIAL



<https://meraukekab.bps.go.id>

ULASAN

Pendidikan

Pada tahun 2014 terdapat Satu Sekolah Dasar (SD) Negeri dan Empat SD Swasta di Distrik Kaptel. Selain itu, terdapat pula satu Sekolah Menengah Pertama (SMP) yang terletak di Kampung Kaptel.

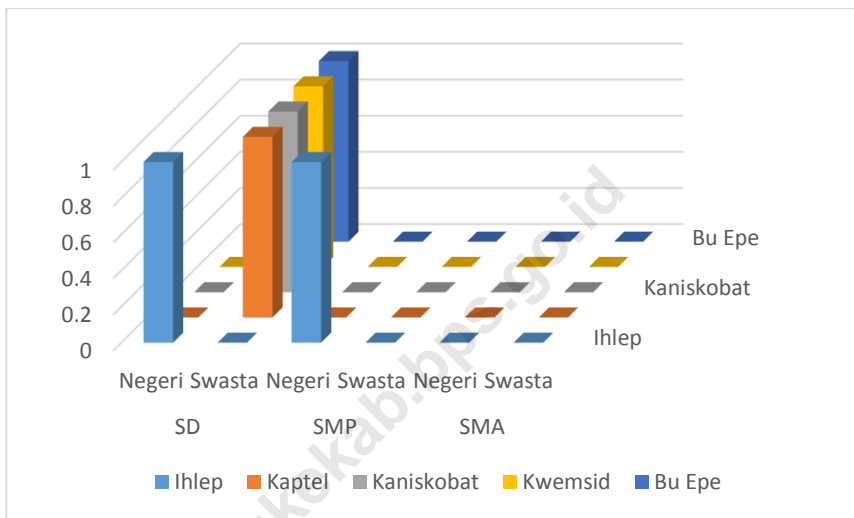
Kesehatan

Pada tahun 2014 hanya terdapat 1 puskesmas di Distrik Kaptel yang terletak di Kampung Kaptel, namun bukan berarti pelayanan kesehatan hanya ada di Kampung Kaptel karena di setiap kampung kecuali Kaptel terdapat 1 puskesmas pembantu serta 1 posyandu di setiap kampung.

Agama

Distrik Kaptel memiliki 11 unit tempat peribadatan yang dapat dipergunakan penduduk setempat yang terdiri dari gereja protestan sebanyak 4 unit, dan gereja Katolik sebanyak 7 unit. Walaupun tidak ada masjid di distrik Kaptel, namun penduduk Kaptel ada juga yang menganut agama Islam.

Gambar 3.3 Jumlah Sekolah Menurut Kampung dan Jenis Sekolah di Distrik Kaptel, 2014



Sumber : Dinas Pendidikan dan Pengajaran Kabupaten Merauke

4.1. PENDIDIKAN

Tabel 4.1.1. Jumlah Sekolah Menurut Kampung dan Jenis Sekolah di Distrik Kaptel, 2014

Kampung	SD		SMP		SMA	
	Neg	Yysn	Neg	Yysn	Neg	Yysn
(1)	(2)	(3)	(4)	(5)	(6)	(7)
Ihlep	-	1	-	-	-	-
Kaptel	1	-	1	-	-	-
Kaniskobat	-	1	-	-	-	-
Kwemsid	-	1	-	-	-	-
Bu Epe	-	1	-	-	-	-
Kaptel	1	4	1	-	-	-

Sumber : Dinas Pendidikan dan Pengajaran Kabupaten Merauke

Tabel 4.1.2. Nama dan Alamat Sekolah di Distrik Kaptel, 2014

Nama Sekolah	Alamat	Kampung
(1)	(2)	(3)
SD YPK BU EPE	BU EPE	BU EPE
SD YPK IHLEP	IHLEP	IHLEP
SD YPK KANISKOBAT	KANISKOBAT	KANISKOBAT
SD YPK KAPTEL	KAPTEL	KAPTEL
SD YPK KWEMSID	KWEMSID	KWEMSID
SMPN PERSIAPAN KAPTEL	KAPTEL	KAPTEL

Sumber : Dinas Pendidikan dan Pengajaran Kabupaten Merauke

Tabel 4.1.3. Jumlah Sekolah, Murid, dan Guru Sekolah Dasar di Distrik Kaptel, 2014

Kampung	Sekolah	Guru	Murid
(1)	(2)	(3)	(4)
Ihlep	1	4	173
Kaptel	1	6	98
Kaniskobat	1	6	76
Kwemzied	1	5	116
Jumlah	4	21	463

Sumber : Dinas Pendidikan dan Pengajaran Kabupaten Merauke

Tabel 4.1.4. Jumlah Sekolah, Ruang Belajar, Murid, dan Guru Sekolah Menengah Pertama di Distrik Kaptel, 2014

Kampung	Sekolah	Guru	Murid
(1)	(2)	(3)	(4)
Kaptel	1	1	45
Jumlah	1	1	45

Sumber : Dinas Pendidikan dan Pengajaran Kabupaten Merauke

4.2. KESEHATAN

Tabel 4.1.5. Banyaknya Puskesmas, Puskesmas Pembantu dan Posyandu Menurut Kampung di Distrik Kaptel, 2014

Kampung	Puskesmas	Pustu	Posyandu
(1)	(2)	(3)	(4)
Ihlep	-	1	1
Kaptel	1	-	1
Kaniskobat	-	1	1
Kwemsid	-	1	1
Kaptel	1	3	4

Sumber : Dinas Kesehatan Kabupaten Merauke

Tabel 4.1.6. Jumlah Sarana Kesehatan Menurut Kampung Menurut Kampung di Distrik Kaptel, 2014

Kampung	Tempat Praktek Bidan	Posyandu	Apotik	Kios Obat/ Jamu
(1)	(2)	(3)	(4)	(5)
Ihlep	-	1	-	-
Kaptel	-	1	-	-
Kaniskobat	-	1	-	-
Kwemsid	-	1	-	-
Kaptel	-	4	-	-

Sumber : Dinas Kesehatan Kabupaten Merauke

4.3. AGAMA

Tabel 4.3.1. Jumlah Penduduk Menurut Agama yang Dianut di Distrik Kaptel, 2014

Agama	Jumlah
(1)	(2)
Islam	50
Protestan	1 720
Katholik	111
Hindu	-
Budha	-
Lainnya	-

Sumber: Kementerian Agama Kabupaten Merauke

Tabel 4.3.2. Jumlah Tempat Peribadatan di Distrik Kaptel, 2015

Tempat Peribadatan	Jumlah
(1)	(2)
Masjid	-
Gereja Protestan	4
Gereja Katholik	7
Pura	-
Vihara	-

Sumber: Kementerian Agama Kabupaten Merauke

<https://meraukekab.bps.go.id>

BAB 5

PERTANIAN



AGRICULTURE

<https://meraukekab.bps.go.id>

ULASAN

Di Distrik Kaptel tahun 2014 jumlah produksi padi mencapai 25 ton, dengan luas panen 10 ha. Produksi ubi kayu sebanyak 8,3 ton, dengan luas panen 1 ha. Produksi ubi jalar yaitu sebanyak 20 ton, dengan luas panen 2 ha. Sementara itu untuk luas lahan tanaman perkebunan kelapa di Distrik Kaptel seluas 15,00 ha.

Tidak hanya bergerak dalam hal menanam, penduduk setempat pun memelihara ternak dan unggas. Untuk jenis unggas terdapat 2.725 ekor ayam kampung. Hewan ternak ada 82 ekor sapi dan 18 ekor babi.

<https://meraukekab.bps.go.id/>

5.1. TANAMAN PANGAN

Tabel 5.1.1. Luas Lahan Sawah Menurut Jenis Pengairan di Distrik Kaptel (hektar), 2014

Pengairan	Luas lahan
(1)	(2)
Irigasi	-
Non Irigasi	10,00
Jumlah	10,00

Sumber: Laporan statistik pertanian tanaman pangan, penggunaan lahan

Tabel 5.1.2. Luas Lahan Tegal/Kebun, Ladang/Huma, dan Lahan yang Sementara Tidak Diusahakan di Distrik Kaptel (hektar), 2014

Jenis Lahan	Luas lahan
(1)	(2)
Tegal / Kebun	-
Ladang / Huma	21,00
Sementara Tidak Diusahakan	-

Sumber: Laporan statistik pertanian tanaman pangan, penggunaan lahan

Tabel 5.1.3. Luas Panen Ubi Kayu, Ubi Jalar, Padi dan Pisang di Distrik Kaptel, 2014

Jenis Tanaman	Luas Panen (ha)
(1)	(2)
Ubi Kayu	1,00
Padi	10,00
Pisang	7,50
Ubi Jalar	2,00

Sumber: Dinas Tanaman Pangan Kabupaten Merauke

5.2. PERKEBUNAN**Tabel 5.2.1. Luas Lahan dan Produksi Tanaman Perkebunan Menurut Jenis Tanaman di Distrik Kaptel, 2014**

Jenis Tanaman	Luas (ha)	Produksi (ton)
(1)	(2)	(3)
Kelapa	15,00	-

Sumber: Dinas Kehutanan dan Perkebunan Kabupaten Merauke

5.3. PETERNAKAN

Tabel 5.3.1. Populasi, Produksi Daging, dan Produksi Telur Unggas di Distrik Kaptel, 2014

Jenis Unggas	Populasi	Produksi Daging	Produksi Telur
(1)	(2)	(3)	(4)
Ayam Kampung	2 725	-	-
Ayam Petelur	-	-	-
Ayam Pedaging	-	-	-
Itik	-	-	-

Sumber: Dinas Peternakan dan Kesehatan Hewan Kabupaten Merauke

Tabel 5.3.2. Populasi, Ternak di Distrik Kaptel, 2014

Jenis Ternak	Populasi
(1)	(2)
Sapi	82
Babi	18

Sumber: Dinas Peternakan dan Kesehatan Hewan Kabupaten Merauke

BAB 6

PERDAGANGAN



<https://meraukekab.bps.go.id>

ULASAN

Distrik Kaptel tidak memiliki bangunan khusus sebagai pasar. Untuk memenuhi kebutuhan sehari-hari, masyarakat di Distrik Kaptel mengandalkan beberapa kios kecil yang ada.

Jumlah kios yang ada di Distrik Kaptel sudah cukup banyak dan sudah bisa mencukupi kebutuhan masyarakatnya walaupun keadaan ini tidak memberikan banyak pilihan seperti halnya tempat perbelanjaan yang ada di kabupaten.

Harga barang di Distrik Kaptel pun relatif mahal, ini disebabkan karena ongkos angkutan yang mahal serta jarak tempuh yang jauh.

<https://meraukekab.bps.go.id>

Tabel 7.1. Jumlah Perusahaan Menurut Bentuk Badan Hukum di Distrik Kaptel, 2011 - 2014

Tipe Badan Hukum	2011	2012	2013	2014
(1)	(2)	(3)	(4)	(5)
Perseroan Terbatas	-	1	-	-
CV / Firma	-	-	-	-
Koperasi	-	-	-	-
Perorangan	-	-	-	-
Lainnya	-	-	-	-
Jumlah	-	1	-	-

Sumber: Dinas Koperasi, UMKM, Perindustrian dan Perdagangan Kabupaten Merauke

<https://meraukekab.bps.go.id>

DATA

MENCERDASKAN BANGSA



Badan Pusat Statistik Kabupaten Merauke
Jalan R.E. Martadinata 2, Merauke - Papua
Telp./fax : (0971) 321928
E-mail : bps9401@bps.go.id