

Kecamatan Alor Timur Laut Dalam Angka

2020

Alor Timur Laut District in Figures



**BADAN PUSAT STATISTIK
KABUPATEN ALOR**
BPS - Statistics of Alor Regency



Kecamatan Alor Timur Laut Dalam Angka

2020

Alor Timur Laut District in Figures



Kecamatan Alor Timur Laut Dalam Angka 2020

Alor Timur Laut District in Figures 2020

ISSN: -

No. Publikasi/Publication Number: 53070.2013

Katalog BPS/BPS's Catalogue: **1102001.5307041**

Ukuran Buku/Book Size : 21 cm x 15 cm

Jumlah Halaman/ Total Pages: xiv+86

Naskah/Manuscript:

BPS KABUPATEN ALOR/*Statistics of Alor Regency*

Penyunting/Editor:

BPS Kabupaten Alor/*Statistics of Alor Regency*

Gambar Kover/ Cover Design:

BPS Kabupaten Alor/*Statistics of Alor Regency*

Ilustrasi Kover/Cover Illustration:

Dicetak oleh/ Printed by:

BPS KABUPATEN ALOR/*Statistics of Alor Regency*

Diterbitkan oleh/ Published by:

©BPS KABUPATEN ALOR/*Statistics of Alor Regency*

Dilarang mengumumkan, mendistribusikan, mengomunikasikan, dan/atau menggandakan sebagian atau seluruh isi buku ini untuk tujuan komersil tanpa izin tertulis dari Badan Pusat Statistik

Prohibited to announce, distribute, communicate, and/or copy part or all of this book for commercial purpose without permission from BPS-Statistics Indonesia

PETA WILAYAH KABUPATEN ALOR



Legenda/Legend: (Kecamatan/District)

Dantar	Alor Timur Laut
Dantar Barat	Dureman
Dantar Timur	Teluk Mutiara
Dantar Tengah	Fabela
Dantar Barat Laut	Alor Barat Laut
Alor Barat Daya	Alor Tengah Utara
Mataru	Lembur
Alor Selatan	Pulau Fura
Alor Timur	

KEPALA BPS KABUPATEN ALOR
CHIEF STATISTICS OF ALOR REGENCY



Drs. Mochammad Batik



KATA PENGANTAR

“Kecamatan Alor Timur Laut Dalam Angka 2020” ini merupakan publikasi tahunan yang diterbitkan oleh BPS Kabupaten Alor. Publikasi ini berisi himpunan data statistik dari berbagai bidang, dimaksudkan untuk memberi gambaran tentang keadaan Kecamatan Alor Timur Laut baik mengenai geografi, iklim dan sosial ekonomi penduduk secara menyeluruh.

Publikasi tahun 2020 ini merupakan lanjutan dari publikasi tahun sebelumnya, untuk menjaga kesinambungan data maka bentuk dan jenis tabel tetap dipertahankan disamping tetap ada pengembangan data dan tabel yang penting untuk disajikan.

Kepada semua pihak terutama instansi pemerintah tingkat Kecamatan Alor Timur Laut yang telah banyak membantu dalam penerbitan buku ini, kami sampaikan penghargaan dan ucapan terimakasih yang sebesar-besarnya.

Kami menyadari sepenuhnya bahwa publikasi ini masih banyak kekurangan walaupun sudah disiapkan semaksimal mungkin, untuk itu saran dan tanggapan dari berbagai pihak sangat kami harapkan demi perbaikan publikasi semacam ini pada waktu yang akan datang.

Kalabahi, 26 September 2020
Kepala BPS Kabupaten Alor,

Drs. Mochammad Batik



PREFACE

Alor Timur Laut District In Figures 2020 is an annual publication written by BPS-Statistics of Alor Regency. This publication contains various kind of statistical data intended to illustrate the condition of Alor Timur Laut District, from geographic and climatic condition to social and economic condition of Alor Timur Laut District.

This year's publication is a continuation of last year's publication. To keep the continuity of the data displayed, the format of the table is kept the same, with the addition of new important data if there's any.

A sincerest appreciation and gratitude to all the parties involved in making this publication, especially government offices of Alor Timur Laut District. We acknowledge the shortcoming that might appear in this publication despite the preparation. Therefore, comments and constructive suggestions for improvements of this publication are always welcome.

Kalabahi, 26th September 2020
Chief of BPS-Statistics of Alor
Regency,

Drs. Mochammad Batik

DAFTAR ISI / CONTENTS

Kata Pengantar / <i>Preface</i>	v
Daftar Isi / <i>Contents</i>	vii
Daftar Tabel / <i>List of Tables</i>	viii
BAB I. Geografi / <i>Geography</i>	1
BAB II. Pemerintahan / <i>Government</i>	9
BAB III. Penduduk dan Tenaga Kerja / <i>Population and Employment</i>	13
BAB IV. Perumahan / <i>Housing</i>	19
BAB V. Sosial / <i>Social</i>	25
BAB VI. Pertanian / <i>Agriculture</i>	61
BAB VII. Industri / <i>Industry</i>	71
BAB VIII. Perdagangan / <i>Trades</i>	75
BAB IX. Perhubungan / <i>Transportation</i>	81
BAB X. Keuangan dan Harga-harga / <i>Finance and Prices</i>	85

DAFTAR TABEL

		Halaman/Page
1.1	Wilayah Adminitrasi Kecamatan Alor Timur Laut, 2019 <i>Administrative area in Alor Timur Laut District, 2019</i>	4
1.2	Luas Wilayah Kecamatan Alor Timur Laut Dirinci tiap Desa/Kelurahan, 2019 <i>Area of Alor Timur Laut District Detailed by Village, 2019</i>	5
1.3	Jarak Ibukota Desa ke Ibukota Kecamatan dan ke Ibukota Kabupaten Dirinci tiap Desa/Kelurahan, 2019 <i>The Distance from the Capital of Village to the Capital of District and the Capital of Regency Detailed by District, 2019</i>	6
1.4	Banyaknya Sungai Dirinci tiap Desa/Kelurahan, 2018 <i>Number of Rivers Detailed by Village, 2019</i>	7
2.1	Banyaknya Dusun/Lingkungan, RW/RK, RT dan Keluarga (KK) Dirinci tiap Desa/Kelurahan, 2019 <i>Administrative Area in Alor Timur Laut District, 2019</i>	9
2.2	Banyaknya Aparat Pemerintahan Desa/Kelurahan Dirinci Tiap Desa/Kelurahan, 2019 <i>Village Servant in Alor Timur Laut District, 2019</i>	10
2.3	Indeks Pembangunan Desa, 2018 <i>Village Development Index, 2018</i>	11
2.4	Klasifikasi Tingkat Perkembangan Lembaga Ketahanan Masyarakat Desa/Kelurahan (LKMD/K) Dirinci tiap Desa/Kelurahan, 2019 <i>Classification of Village Support Foundation by Village, 2019</i>	12
3.1	Penduduk, Luas Wilayah, Kepadatan dan Persentase Penduduk Kecamatan Terhadap Penduduk Kabupaten Dirinci Tiap Kecamatan, 2019 <i>Number of Population, Area, Population Density and Percentage of Population Detailed by District, 2019</i>	13
3.2	Penduduk menurut Jenis Kelamin dan Rasio Jenis Kelamin Dirinci tiap Desa/Kelurahan <i>Population by Sex and Sex Ratio, Detailed by Village, 2019</i>	14
3.3	Jumlah Penduduk, Rumah Tangga (RUTA) dan Rata-rata Anggota Rumah Tangga Dirinci tiap Desa/Kelurahan <i>Number of Population, Household, and Average Household Member by Village, 2019</i>	15
3.4	Rumah Tangga menurut Lapangan Pekerjaan Dirinci tiap Desa/Kelurahan, 2019 <i>Households by Field of Occupation and Village, 2019</i>	16

4.1	Banyaknya Keluarga Menurut Desa/Kelurahan dan Jenis Pengguna Listrik di Kecamatan Alor Timur Laut, 2019 <i>Number of Family by Type of Electric Consumer and Village, 2019</i>	19
4.2	Banyaknya Desa/Kelurahan Menurut Keberadaan Penerangan Jalan Utama Desa/Kelurahan di Kecamatan Alor Timur Laut, 2014, 2018, dan 2019 <i>Number of Village by Source of Main Street Illumination, 2019</i>	20
4.3	Banyaknya Desa/Kelurahan Menurut Jenis Bahan Bakar untuk Memasak yang Digunakan Oleh Sebagian Besar Keluarga di Kecamatan Alor Timur Laut, 2014, 2018, dan 2019 <i>Number of Villages by Type of Cooking Fuel Used by Majority of Families, 2019</i>	21
4.4	Banyaknya Desa/Kelurahan Menurut Sumber Air Minum Sebagian Besar Keluarga di Kecamatan Alor Timur Laut, 2014, 2018, dan 2019 <i>Number of Villages/Kelurahan by Sources of Drinking Water of Majority of The Families, 2019</i>	22
4.5	Banyaknya Desa/Kelurahan Menurut Penggunaan Fasilitas Tempat Buang Air Besar Sebagian Besar Keluarga di Kecamatan Alor Timur Laut, 2014, 2018, dan 2019 <i>Number of Villages/Kelurahan By Toilet Facility Usage of Majority of Families in Alor Timur Laut Subdistrict, 2019</i>	23
5.1	Jumlah Sekolah menurut Status dan Tingkat Pendidikan Dirinci tiap Desa/Kelurahan, 2019 <i>Number of Schools by Status and Educational Level by Village, 2019</i>	25
5.2	Jumlah Guru, Murid dan Ratio Murid Terhadap Guru menurut Tingkat Pendidikan Dirinci tiap Desa/Kelurahan, 2019 <i>Number of Elementary School Teacher, Student, and Student-Teacher Ratio by Village, 2019</i>	28
5.3	Jumlah Murid Sekolah menurut Jenis Kelamin dan Tingkat Pendidikan Dirinci tiap Desa/Kelurahan, 2019 <i>Number of Student by Sex, Educational Level, and Village, 2019</i>	30
5.4	Jarak Lokasi Pendidikan Terdekat menurut Tingkat Pendidikan Dirinci tiap Desa/Kelurahan, 2019 <i>Distance from Nearest Education Facility by Educational Level and Village, 2019</i>	32
5.5	Kemudahan Untuk Mencapai Sarana Pendidikan Terdekat Bagi Desa/Kelurahan yang Tidak ada Sarana Pendidikan Menurut Desa/Kelurahan dan Jenjang Pendidikan di Kecamatan Alor Timur Laut, 2019	35

	Halaman/Page
	<i>Ease of Access for Village/Subdistrict without Education Facility, by Type of Education Facility and Village/Subdistrict, 2019</i>
5.6	Jumlah Fasilitas Kesehatan menurut Jenisnya Dirinci tiap Desa/Kelurahan, 2019 38
	<i>Number of Health Facility by Type and Village, 2019</i>
5.7	Kemudahan Mencapai Sarana Kesehatan Terdekat Bagi Desa/Kelurahan yang Tidak ada Sarana Kesehatan Menurut Desa/Kelurahan dan Jenis Sarana Kesehatan di Kecamatan Alor Timur Laut, 2019 40
	<i>Ease of Access for Village/Subdistrict without Healthcare Facility, by Type of Healthcare Facility and Village/Subdistrict, 2019</i>
5.8	Banyaknya Tenaga Kesehatan dan Tenaga Medis Lainnya menurut Jenisnya Dirinci Tiap Desa/Kelurahan, 2019 42
	<i>Number of Medical Worker by Village, 2019</i>
5.9	10 Pola Penyakit Terbanyak menurut Jenisnya, 2019 43
	<i>Top 10 Disease with the Most Patients by Disease Type, 2019</i>
5.10	Banyaknya Warga Penderita Gizi Buruk Menurut Desa/Kelurahan di Kecamatan Alor Timur Laut, 2017 dan 2018 44
	<i>Number of Malnourished People in Alor Timur Laut District, 2017 and 2018</i>
5.11	Jumlah Kunjungan Bumil, Bayi dan Balita di Posyandu Dirinci tiap Desa/Kelurahan, 2018 45
	<i>Number of Pregnancy Visit, Baby Visit, and Toddler Visit in Posyandu, 2018</i>
5.12	Banyaknya Persalinan dan Penolongnya Dirinci tiap Desa/Kelurahan, 2018 46
	<i>Number of Birth and Birth Benefactor by Village, 2018</i>
5.13	Banyaknya Posyandu, PUS dan Akseptor Aktif Dirinci tiap Desa/Kelurahan, 2018 47
	<i>Number of Posyandu, Active Acceptor, and PUS by Village, 2018</i>
5.14	Banyaknya Akseptor Aktif menurut Metode Kontrasepsi yang Digunakan Dirinci tiap Desa/Kelurahan, 2018 48
	<i>Number of Active Acceptor by Contraception Method and Village, 2018</i>
5.15	Jumlah Tempat Ibadah menurut Agama Dirinci tiap Desa/Kelurahan, 2019 49
	<i>Number of Religious Service Place by Village, 2019</i>
5.16	Banyaknya Desa/Kelurahan yang Memiliki Kelompok Kegiatan Olahraga Menurut Jenis Olahraga dan Ketersediaan Fasilitas/Lapangan Olahraga di Kecamatan Alor Timur Laut, 2019 50

	<i>Number of Village with Available Sport Team and Sport Facility in District Alor Timur Laut, 2019</i>	
5.17	Banyaknya Kejadian Bencana Alam Menurut Desa/Kelurahan dan Jenis Bencana Alam di Kecamatan Alor Timur Laut, 2018 <i>Number of Natural Disaster Happened in Village by Type in Alor Timur Laut District, 2018</i>	52
5.18	Banyaknya Korban Jiwa Akibat Bencana Alam Menurut Desa/Kelurahan dan Jenis Bencana Alam di Kecamatan Alor Timur Laut, 2018 <i>Number of Victims of Natural Disaster by Disaster Type and Village in Alor Timur Laut District, 2018</i>	55
5.19	Keberadaan Fasilitas/Upaya Antisipasi/Mitigasi Bencana Alam Menurut Desa/Kelurahan di Kecamatan Alor Timur Laut, 2019 <i>Availability of Anticipation/Mitigation of Natural Disaster</i>	58
6.1	Banyaknya Embung Desa Menurut Desa/Kelurahan di Kecamatan Alor Timur Laut, 2018 dan 2019 <i>Number of Embung in Village/Subdistrict in District Alor Timur Laut, 2018 and 2019</i>	61
6.2	Luas Panen, Rata-rata Produksi dan Produksi Komoditas Tanaman Pangan, 2018 <i>Land area, average of production, and crops production in Alor Timur Laut District, 2018</i>	62
6.3	Luas Areal dan Produksi Komoditas Tanaman Perkebunan , 2018 <i>Plantation land area and production in Alor Timur Laut District, 2018</i>	63
6.4	Luas Areal dan Produksi Komoditas Tanaman Sayuran, 2018 <i>Plantation Land Area and Production of Vegetable Crops in Alor Timur Laut District, 2018</i>	64
6.5	Jumlah Ternak besar menurut Jenisnya, 2018 <i>Big cattle by species in Alor Timur Laut District, 2018</i>	65
6.6	Jumlah Ternak Kecil menurut Jenisnya, 2018 <i>Small cattle by species in Alor Timur Laut District, 2018</i>	66
6.7	Jumlah Rumah Tangga Perikanan (Nelayan) menurut Sarana Penangkapan, 2017-2018 <i>Fisherman household by tools in Alor Timur Laut District, 2017-2018</i>	67
6.8	Jumlah Rumah Tangga Perikanan (Nelayan) menurut Sarana Penangkapan Dirinci tiap Desa/Kelurahan, 2017-2018 <i>Fisherman household by tools and village in Alor Timur Laut District, 2017-2018</i>	68

	Halaman/Page
6.9 Jumlah Alat Penangkapan Ikan menurut Jenisnya, 2017-2018	69
<i>Fishing gear by type in Alor Timur Laut District, 2017-2018</i>	
7.1 Banyaknya Unit Usaha dan Tenaga Kerja menurut Jenis Industri	71
Dirinci tiap Desa/Kelurahan, 2019	
<i>Number of Industrial Unit and Labor by Indusry Type and Village, 2019</i>	
8.1 Banyaknya Sarana dan Prasarana Ekonomi Menurut Desa/Kelurahan dan Jenisnya di Kecamatan Alor Timur Laut, 2019	75
<i>Economic facilities by village/sub-district in Alor Timur Laut District, 2019</i>	
8.2 Banyaknya Sarana Lembaga Keuangan Yang Beroperasi Menurut Desa/Kelurahan dan Jenisnya di Kecamatan Alor Timur Laut, 2019	78
<i>Number of Operational Financial Institution in Village/Subdistrict by Type in District Alor Timur Laut, 2019</i>	
8.3 Banyaknya Koperasi yang Masih Aktif Menurut Desa/Kelurahan dan Jenis Koperasi di Kecamatan Alor Timur Laut, 2019	79
<i>Number of Active Cooperative by Type of Cooperative and Village/Subsditric in Alor Timur Laut District, 2019</i>	
8.4 Banyaknya Obyek Wisata di Kecamatan Alor Timur Laut, 2019	80
<i>Tourist attraction in Alor Timur Laut District, 2019</i>	
9.1 Jenis Alat Transportasi untuk Menjangkau Desa menurut Desa, 2019	81
<i>Transportation to Reach Village by Village, 2019</i>	
9.2 Kondisi Jalan Darat Antar Desa/Kelurahan Menurut Desa/Kelurahan di Kecamatan Alor Timur Laut, 2019	82
<i>Condition of Inter-Village Road by Village/Subdistrict in Alor Timur Laut District, 2019</i>	
9.3 Jumlah Menara dan Operator Layanan Komunikasi Telepon Seluler Serta Kondisi Sinyal Telepon Seluler Menurut Desa/Kelurahan di Kecamatan Alor Timur Laut, 2019	83
<i>Number of Base Transceiver Station (BTS), Cellular Provider Available, and Strength of Cellular Phone Signal by Village/Subdistrict in Alor Timur Laut District, 2019</i>	
9.4 Keberadaan Kantor Pos/Pos Pembantu/Rumah Pos dan Perusahaan/Agen Jasa Ekspedisi Swasta Menurut Desa/Kelurahan di Kecamatan Alor Timur Laut, 2019	84
<i>Number of Post Office, Subsidiary of Post Office, and Private Expedition Company by Village/Subdistrict in Alor Timur Laut</i>	

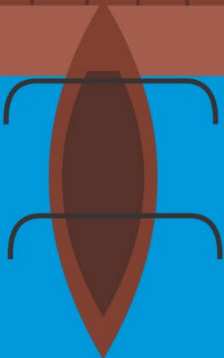
- District, 2019*
- 10.1 **Anggaran dan Realisasi Pendapatan dan Belanja Pemerintah Desa Menurut Desa (Juta Rupiah), 2019** 85
Budget and Realization of Revenue and Expenditure by Village, 2019
- 10.2 **Rata-rata Harga 9 (Sembilan) Bahan Pokok Dirinci Tiap Bulan, 2019** 86
Price average of 9 main commodity for each month in Alor Timur Laut District, 2019

<https://alorkab.bps.go.id>

<https://alorkab.bps.go.id>



BAB 1 | GEOGRAFI
GEOGRAPHY



BAB I GEOGRAFIS

LETAK DAERAH

Kecamatan Alor Timur Laut terletak di Pulau Alor bagian Timur Laut Kabupaten Alor Propinsi Nusa Tenggara Timur.

LUAS DAERAH DAN BATAS-BATAS WILAYAH

Luas Kecamatan Alor Timur Laut 208,49 Km² dengan letak yang umumnya disepanjang pantai utara berbukit dan curah hujan yang sangat rendah dan tidak merata tiap tahun Dimana musim penghujan relatif pendek bila dibanding musim kemarau.

Sesuai dengan Perda No 15 Tahun 2005, Kecamatan Alor Timur Laut berbatasan dengan:

- Sebelah Utara dengan Laut Flores
- Sebelah Selatan dengan Kecamatan Alor Selatan dan Pureman
- Sebelah Timur dengan Kecamatan Alor Timur
- Sebelah Barat dengan Kecamatan Lembur dan Alir Selatan

Wilayah Administratif Kecamatan Alor Timur Laut

Kecamatan Alor Timur Laut mempunyai wilayah administratif yang terdiri dari 8 Desa/Kelurahan, 19 dusun, 40 Rukun wilayah (RW), 87 Rukun Tetangga (RT), 2010 rumah tangga, dengan jumlah penduduk sebanyak 9,305 orang dan luas wilayahnya 208,49 Km² jadi kepadatan penduduk Kecamatan Alor Timur Laut per Km² sebanyak 45 orang.

Untuk lebih jelasnya kita lihat tabel-tabel dibawah ini.

Tabel 1.1 **Wilayah Adminitrasi di Kecamatan Alor Timur Laut, 2019**
 Table *Administrative Area in Alor Timur Laut District, 2019*

Pembagian Wilayah Administratif <i>Administrative Region Division</i>	Banyaknya <i>Number</i>
(1)	(2)
1. Jumlah Desa/Kelurahan	8
2. Dusun/Lingkungan	19
3. Rukun Wilayah (RW)	40
4. Rukun Tetangga (RT)	87
5. Rumah Tangga (RUTA)	2 010
6. Jumlah Penduduk	9 305
7. Luas Wilayah (Km ²)	208,49
8. Kepadatan Penduduk per Km ²	44

Sumber: Badan Pusat Statistik Kabupaten Alor
 Source: *Statistical Office of Alor*

Tabel	1.2	Luas Wilayah Kecamatan Alor Timur Laut Dirinci tiap Desa/Kelurahan, 2019		
Table		Area of Alor Timur Laut District Detailed by Village, 2019		
Desa/Kelurahan Village/Subdistrict	Luas Wilayah/Area			
	Km ²	Hektar	%	
(1)	(2)	(3)	(4)	
1. Pido	12,04	1 203,63	5,78	
2. Lippang	30,23	3 023,17	14,50	
3. Kenarimbala	28,05	2 805,28	13,45	
4. Nailang	45,49	4 549,29	21,82	
5. Waisika	25,26	2 525,98	12,12	
6. Kamot	10,76	1 076,34	5,16	
7. Air Mancur	7,99	799,14	3,83	
8. Taramana	48,66	4 866,06	23,34	
Alor Timur Laut	208,48	20 848,89	100,00	

Sumber: Badan Pertanahan Nasional Kabupaten Alor

Tabel

1.3

Table

Jarak Ibukota Desa ke Ibukota Kecamatan dan ke Ibukota Kabupaten Dirinci tiap Desa/Kelurahan, 2019

The Distance from the Capital of Village to the Capital of District and the Capital of Regency Detailed by District, 2019

Desa/Kelurahan <i>Village/Subdistrict</i>	Jarak Ke/ <i>Distance to</i>	
	Ibukota Kecamatan <i>District Capital</i> (Km)	Ibukota Kabupaten <i>Regency Capital</i> (Km)
(1)	(2)	(3)
1. Pido	47	79
2. Lippang	42	75
3. Kenarimbala	35	68
4. Nailang	5	37
5. Waisika	1	33
6. Kamot	3	34
7. Air Mancur	5	36
8. Taramana	14	46

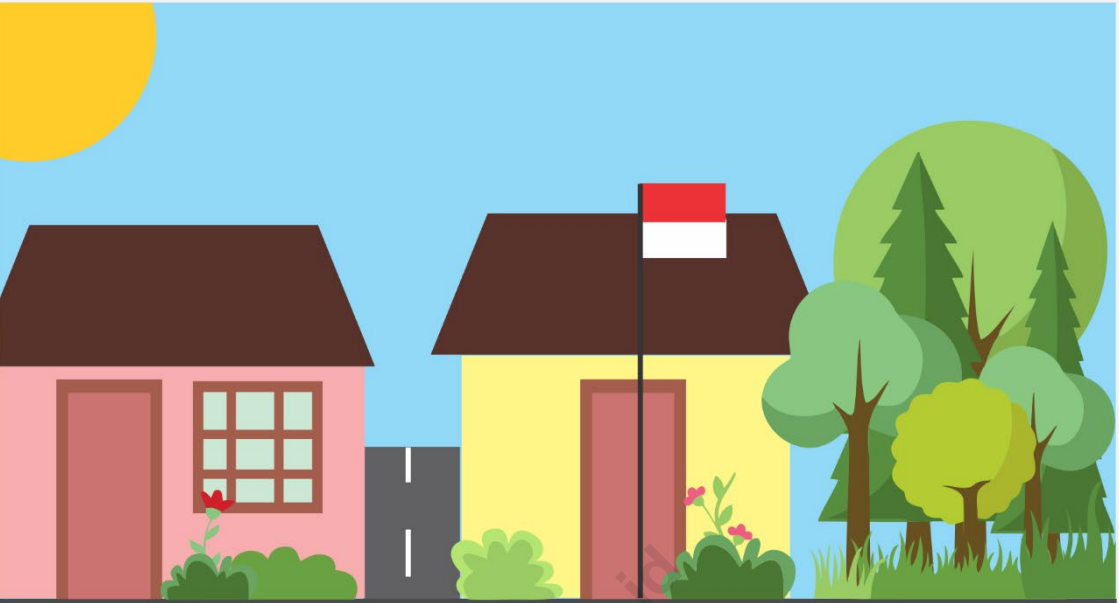
Sumber: Pengukuran Google Map

Tabel 1.4 **Banyaknya Sungai Dirinci tiap Desa/Kelurahan, 2018**
 Table *Number of Rivers Detailed by Village, 2019*

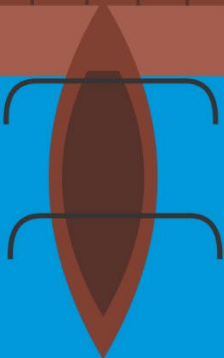
Desa/Kelurahan <i>Village/Subdistrict</i>	Sungai/River		
	Berair <i>Watery</i>	Tidak Berair <i>Dry</i>	Jumlah <i>Total</i>
(1)	(2)	(3)	(4)
Irawuri	Pido , Taramana	20,00	Utara
Sibo	Waisika	12,00	Utara
Pilisi	Air Mancur	5,00	Timur
Adagai/Kilakawa	Kamot, Waisika	4,25	Timur Laut

Sumber: Kantor Desa se-Kecamatan Alor Timur Laut

<https://alorkab.bps.go.id>



BAB 2 | PEMERINTAHAN *GOVERNANCE*



Tabel 2.1 **Banyaknya Dusun/Lingkungan, RW/RK, RT dan Keluarga (KK) Dirinci tiap Desa/Kelurahan, 2019**
Administrative area in Alor Timur Laut District, 2019

Desa/Kelurahan <i>Village</i>	Ibu Kota Desa <i>Capital village</i>	Dusun/ Lingk. <i>Dusun</i>	RW/RK <i>RW/RK</i>	RT <i>RT</i>	Rumah Tangga <i>Household</i>
(1)	(2)	(3)	(4)	(5)	(6)
1. Pido	Pumi	2	5	10	231
2. Lippang	Pido	2	4	8	131
3. Kenarimbala	Alata	2	4	9	195
4. Nailang	Pumai	3	6	16	308
5. Waisika	Bukapiting	4	9	19	575
6. Kamot	Kilakawa	2	4	9	218
7. Air Mancur	Tipiting	2	4	8	168
8. Taramana	Taramana	2	4	8	184
Alor Timur Laut	Waisika	19	40	87	2 010

Sumber: Proyeksi Penduduk

Tabel

2.2

Banyaknya Aparat Pemerintahan Desa/Kelurahan Dirinci Tiap Desa/Kelurahan, 2019

Table

Village servant in Alor Timur Laut District, 2019

Desa/Kelurahan <i>Village/Subdistrict</i>	Kepala Desa / Lurah <i>Head of Village</i>	Sek. Desa / Lurah <i>Village Secretary</i>	Kasie / Kaur <i>Head of section</i>	Dusun / Lingk Dusun	RW / RK <i>RW</i>	RT <i>RT</i>
(1)	(2)	(3)	(4)	(5)	(6)	(7)
1. Pido	1	1	4	2	5	10
2. Lippang	1	1	4	2	4	8
3. Kenarimbala	1	1	4	2	4	9
4. Nailang	1	1	4	3	6	16
5. Waisika	1	1	4	4	9	19
6. Kamot	1	1	4	2	4	9
7. Air Mancur	1	1	4	2	4	8
8. Taramana	1	1	4	2	4	8
Alor Timur Laut	8	8	32	19	40	87

Sumber: Kantor Desa se-Kecamatan Alor Timur Laut LAUT

Tabel 2.3 **Indeks Pembangunan Desa, 2018**
 Table *Village Development Index, 2018*

Desa/Kelurahan <i>Village/Subdistrict</i>	Mandiri <i>Independent</i>	Berkembang <i>Developing</i>	Tertinggal <i>Underdeveloped</i>
(1)	(2)	(3)	(4)
1. Pido	-	√	-
2. Lippang	-	√	-
3. Kenarimbala	-	-	√
4. Nailang	-	√	-
5. Waisika	-	√	-
6. Kamot	-	-	√
7. Air Mancur	-	√	-
8. Taramana	-	√	-

Catatan/Note: diperoleh dari Pendataan Potensi Desa 2018/*from Village Potential Data Census 2018*

Sumber/Source: BPS Kabupaten Alor/*Statistical Office of Alor Regency*

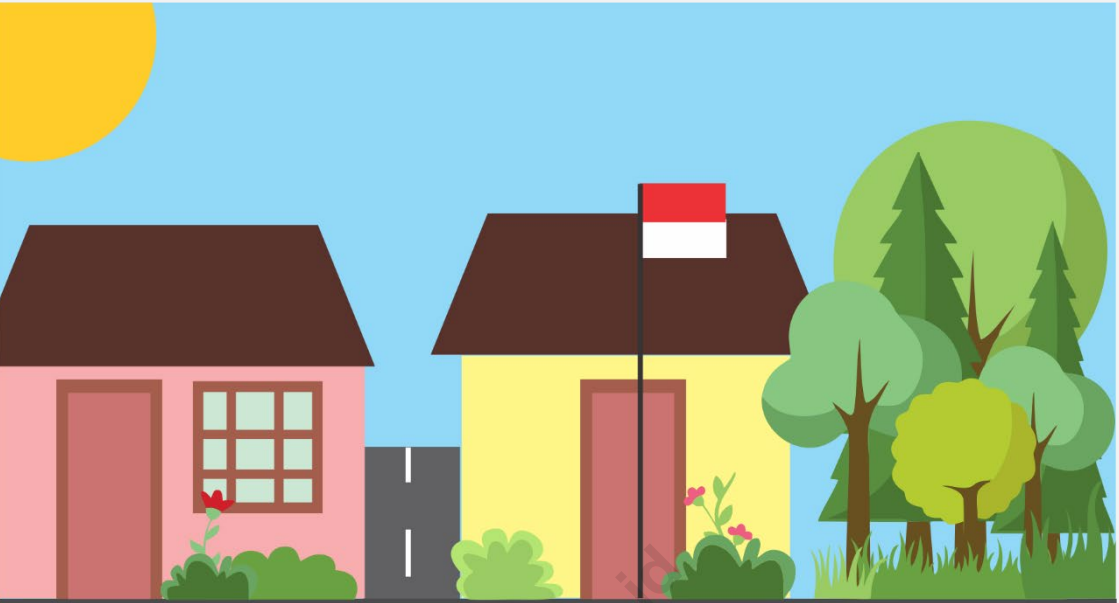
Tabel 2.4 **Klasifikasi Tingkat Perkembangan Lembaga Ketahanan Masyarakat Desa/Kelurahan (LKMD/K) Dirinci tiap Desa/Kelurahan, 2019**

Table Classification of Village Support Foundation by Village, 2019

Desa/Kelurahan <i>Village/Subdistrict</i>	Kategori I <i>Category I</i>	Kategori II <i>Category II</i>	Kategori III <i>Category III</i>
(1)	(2)	(3)	(4)
1. Pido	√	-	-
2. Lippang	√	-	-
3. Kenarimbala	√	-	-
4. Nailang	√	-	-
5. Waisika		√	-
6. Kamot	√	-	-
7. Air Mancur	√	-	-
8. Taramana	√	-	-

Catatan/Note: diperoleh dari Pendataan Potensi Desa 2019/from Village Potential Data Census 2019

Sumber/Source: BPS Kabupaten Alor/Statistical Office of Alor Regency



BAB 3 | KEPENDUDUKAN DAN
KETENAGAKERJAAN
POPULATION & EMPLOYMENT



Tabel 3.1 **Penduduk, Luas Wilayah, Kepadatan dan Persentase Penduduk Desa/Kelurahan Terhadap Penduduk Kecamatan Dirinci Tiap Desa, 2019**
Number of Population, Area, Population Density and Percentage of Population Detailed by Village, 2019

Desa/Kelurahan <i>Village/Subdistrict</i>	Jumlah Penduduk <i>Population</i>	Luas daerah <i>Area</i> (km ²)	Kepadatan Penduduk <i>Population</i> <i>Density</i> Per km ²	% Penduduk Desa/Kelurahan Thd Pddk Kecamatan <i>% Village/Regency</i> <i>Population to</i> <i>District Population</i>
(1)	(2)	(3)	(4)	(5)
1. Pido	1 093	12,04	90	11,75
2. Lippang	615	30,24	20	6,61
3. Kenarimbala	1 062	28,05	38	11,41
4. Nailang	1 417	45,49	31	15,24
5. Waisika	2 561	25,26	101	27,52
6. Kamot	1 006	10,76	93	10,81
7. Air Mancur	686	7,99	85	7,37
8. Taramana	864	48,66	18	9,28
Alor Timur Laut	9 305	208,49	45	100,00

Sumber: Proyeksi Penduduk

Tabel

3.2

**Penduduk menurut Jenis Kelamin dan Rasio Jenis Kelamin
Dirinci tiap Desa/Kelurahan**

Table

Population by Sex and Sex Ratio, Detailed by Village, 2019

Desa/Kelurahan <i>Village/Subdistrict</i>	Laki-Laki <i>Male</i>	Perempuan <i>Female</i>	Jumlah <i>Total</i>	Rasio Jenis Kelamin <i>Sex Ratio</i>
(1)	(2)	(3)	(4)	(5)
1. Pido	489	604	1 093	81
2. Lippang	305	310	615	98
3. Kenarimbala	547	516	1 062	106
4. Nailang	684	733	1 417	93
5. Waisika	1 302	1 259	2 561	103
6. Kamot	529	477	1 006	111
7. Air Mancur	336	350	686	96
8. Taramana	446	418	864	107
Alor Timur Laut	4 638	4 667	9 305	99

Sumber: Proyeksi Penduduk

Tabel

3.3

Table

Jumlah Penduduk, Rumah Tangga (RUTA) dan Rata-rata Anggota Rumah Tangga Dirinci tiap Desa/Kelurahan*Number of Population, Household, and Average Household Member by Village, 2019*

Desa/Kelurahan <i>Village/Subdistrict</i>	Penduduk <i>Population</i>	Rumah Tangga <i>Household</i>	Rata-Rata Anggota Rumah Tangga <i>Average Household Member</i>
(1)	(2)	(3)	(4)
1. Pido	1 093	231	5
2. Lippang	615	131	5
3. Kenarimbala	1 062	195	5
4. Nailang	1 417	308	5
5. Waisika	2 561	575	4
6. Kamot	1 006	218	5
7. Air Mancur	686	168	4
8. Taramana	864	184	5
Alor Timur Laut	9 305	2 010	5

Sumber: Proyeksi Penduduk

Tabel 3.4 **Rumah Tangga menurut Lapangan Pekerjaan Dirinci tiap Desa/Kelurahan, 2019**
 Table *Households by Field of Occupation and Village, 2019*

Desa/Kelurahan	Lapangan Pekerjaan				
	Petani	Petani & Peternak	Peternak	Nelayan	Pedagang
(1)	(2)	(3)	(4)	(5)	(6)
1. Pido	60	50	31	-	19
2. Lippang	44	19	18	-	12
3. Kenarimbala	87	5	25	-	16
4. Nailang	85	61	41	12	26
5. Waisika	79	194	76	22	49
6. Kamot	86	18	29	9	18
7. Air Mancur	33	46	22	7	14
8. Taramana	25	61	25	6	17
Alor Timur Laut	499	454	267	56	171

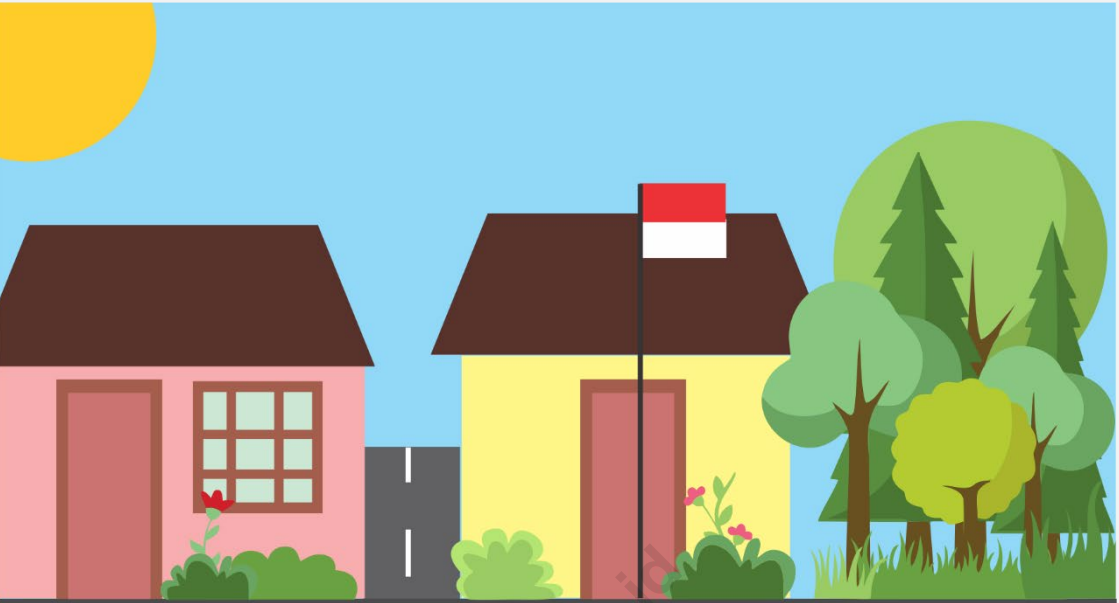
Sumber: Kantor Desa se-Kecamatan Alor Timur Laut

Lanjutan Tabel / *Continued Table 3.4*

Desa/Kelurahan	Lapangan Pekerjaan				
	Angkutan	Industri Kerajinan	PNS/TNI POLRI	Pensiunan	Lainnya
(1)	(7)	(8)	(9)	(10)	(11)
1. Pido	26	8	11	2	24
2. Lippang	14	5	6	-	13
3. Kenarimbala	22	8	10	2	20
4. Nailang	36	12	14	1	20
5. Waisika	65	22	27	2	39
6. Kamot	24	8	11	1	14
7. Air Mancur	18	7	8	1	12
8. Taramana	21	6	10	-	13
Alor Timur Laut	226	76	97	9	155

Sumber: Kantor Desa se-Kecamatan Alor Timur Laut

<https://alorkab.bps.go.id>



BAB 4 | PERUMAHAN

HOUSING



Tabel

4.1

Table

Banyaknya Keluarga Menurut Desa/Kelurahan dan Jenis Pengguna Listrik di Kecamatan Alor Timur Laut, 2019
Number of Family by Type of Electric Consumer and Village, 2019

Desa/Kelurahan	Pengguna Listrik			Bukan Pengguna Listrik
	PLN	Non PLN	Jumlah	
(1)	(2)	(3)	(4)	(5)
1. PIDO	-	-	-	284
2. LIPPANG	-	24	24	154
3. KENARIMBALA	-	73	73	189
4. NAILANG	362	2	364	48
5. WAISIKA	700	-	700	34
6. KAMOT	263	-	263	14
7. AIR MANCUR	229	-	229	3
8. TARAMANA	252	-	252	20
Alor Timur Laut	1 806	99	1 905	746

Catatan:

Sumber: BPS, Pendataan Potensi Desa (Podes) 2014,2018, dan 2019

Tabel 4.2 **Banyaknya Desa/Kelurahan Menurut Keberadaan Penerangan Jalan Utama Desa/Kelurahan di Kecamatan Alor Timur Laut, 2014, 2018, dan 2019**
Table Number of Village by Source of Main Street Illumination, 2019

Penerangan Jalan Utama	2014	2018	2019
(1)	(2)	(3)	(4)
Sumber Penerangan Jalan Utama			
Listrik Pemerintah	-	1	2
Listrik Non Pemerintah	-	-	-
Non Listrik	-	-	-
Tanpa Penerangan	8	7	6

Catatan:

Sumber: BPS, Pendataan Potensi Desa (Podes) 2014,2018, dan 2019

Tabel
4.3
Table

Banyaknya Desa/Kelurahan Menurut Jenis Bahan Bakar untuk Memasak yang Digunakan Oleh Sebagian Besar Keluarga di Kecamatan Alor Timur Laut, 2014, 2018, dan 2019
Number of Villages by Type of Cooking Fuel Used by Majority of Families, 2019

Jenis Bahan Bakar	2014	2018	2019
(1)	(2)	(3)	(4)
Gas Kota	-	-	-
LPG 3 Kg	-	-	-
LPG lebih dari 3 Kg	...	-	-
Minyak Tanah	8	8	8
Kayu Bakar	-	-	-
Lainnya	-	-	-

Catatan: ¹ Termasuk LPG lebih dari 3 Kg

Sumber: BPS, Pendataan Potensi Desa (Podes) 2014,2018, dan 2019

Tabel

4.4

Table

Banyaknya Desa/Kelurahan Menurut Sumber Air Minum Sebagian Besar Keluarga di Kecamatan Alor Timur Laut, 2014, 2018, dan 2019

Number of Villages/Kelurahan by Sources of Drinking Water of Majority of The Families, 2019

Sumber Air Minum	2014	2018	2019
(1)	(2)	(3)	(4)
Air Kemasan Bermerk	-	-	-
Air Isi Ulang	...	-	-
Ledeng Dengan Meteran	-	-	-
Ledeng Tanpa Meteran	-	-	-
Sumur Bor atau Pompa	1	-	-
Sumur	6	1	1
Mata Air	1	7	7
Sungai/Danau/Kolam/ Waduk/Situ/ Embung/Bendungan	-	-	-
Air Hujan	-	-	-
Lainnya	-	-	-

Catatan:

Sumber: BPS, Pendataan Potensi Desa (Podes) 2014,2018, dan 2019

Tabel 4.5
Banyaknya Desa/Kelurahan Menurut Penggunaan Fasilitas Tempat Buang Air Besar Sebagian Besar Keluarga di Kecamatan Alor Timur Laut, 2014, 2018, dan 2019
Number of Villages/Kelurahan By Toilet Facility Usage of Majority of Families in Alor Timur Laut Subdistrict, 2019

Fasilitas Tempat Buang Air Besar	2014	2018	2019
(1)	(2)	(3)	(4)
Jamban			
Sendiri	4	8	8
Bersama	1	-	-
Umum	-	-	-
Bukan Jamban	3	-	-

Catatan:

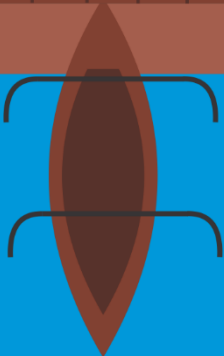
Sumber: BPS, Pendataan Potensi Desa (Podes) 2014,2018, dan 2019

<https://alorkab.bps.go.id>



BAB 5 | SOSIAL

SOCIAL



Tabel 5.1 **Jumlah Sekolah menurut Status dan Tingkat Pendidikan Dirinci tiap Desa/Kelurahan, 2019**
 Table *Number of Schools by Status and Educational Level by Village, 2019*

Desa/Kelurahan <i>Village/Subdistrict</i>	TK Kindergarten		SD <i>Elementary School</i>		MI <i>Islamic Elementary School</i>	
	Negeri <i>Public</i>	Swasta <i>Private</i>	Negeri <i>Public</i>	Swasta <i>Private</i>	Negeri <i>Public</i>	Swasta <i>Private</i>
	(1)	(2)	(3)	(4)	(5)	(6)
01. Pido	-	-	2	-	-	-
02. Lipang	-	-	1	1	-	-
03. Kenarimbala	-	-	2	-	-	-
04. Nailang	-	2	1	2	-	-
05. Waisika	-	2	1	1	-	-
06. Kamot	-	1	-	1	-	-
07. Air Mancur	-	-	-	1	-	-
08. Taramana	-	-	1	1	-	-
Alor Timur Laut	-	5	8	7	-	-

Lanjutan tabel/Continued table 5.1

Desa/Kelurahan Village/Subdistrict	SMP Junior High School		MTs Islamic Junior High School		SMA Senior High School	
	Negeri Public	Swasta Private	Negeri Public	Swasta Private	Negeri Public	Swasta Private
	(8)	(9)	(10)	(11)	(12)	(13)
01. Pido	1	-	-	-	-	-
02. Lipang	-	-	-	-	1	-
03. Kenarimbala	1	-	-	-	-	-
04. Nailang	-	-	-	-	-	-
05. Waisika	1	-	-	-	-	-
06. Kamot	-	-	-	-	-	-
07. Air Mancur	-	-	-	-	1	-
08. Taramana	1	-	-	-	-	-
Alor Timur Laut	4	-	-	-	2	-

Lanjutan tabel/*Continued table 5.1*

Desa/Kelurahan Village/Subdistrict	MA <i>Islamic Senior High School</i>		SMK <i>Vocational Senior High School</i>		Akademi/Perguruan Tinggi <i>Academy/College/ University</i>	
	Negeri <i>Public</i>	Swasta <i>Private</i>	Negeri <i>Public</i>	Swasta <i>Private</i>	Negeri <i>Public</i>	Swasta <i>Private</i>
(1)	(14)	(15)	(16)	(17)	(18)	(19)
01. Pido	-	-	-	-	-	-
02. Lipang	-	-	-	-	-	-
03. Kenarimbala	-	-	-	-	-	-
04. Nailang	-	-	-	-	-	-
05. Waisika	-	-	1	-	-	-
06. Kamot	-	-	-	-	-	-
07. Air Mancur	-	-	-	-	-	-
08. Taramana	-	-	-	-	-	-
Alor Timur Laut	-	-	1	-	-	-

Sumber/*Source*: Dinas Pendidikan Kabupaten Alor

Tabel
Table

5.2

Jumlah Guru, Murid dan Ratio Murid Terhadap Guru menurut Tingkat Pendidikan Dirinci tiap Desa/Kelurahan, 2019*Number of Elementary School Teacher, Student, and Student-Teacher Ratio by Village, 2019*

Desa/Kelurahan Village/Subdistrict	TK <i>Kindergarten</i>			SD <i>Elementary School</i>		
	Guru <i>Teacher</i>	Murid <i>Student</i>	Rasio <i>Ratio</i>	Guru <i>Teacher</i>	Murid <i>Student</i>	Rasio <i>Ratio</i>
(1)	(2)	(3)	(4)	(5)	(6)	(7)
01. Pido	-	-	-	12	116	10
02. Lipang	-	-	-	11	164	15
03. Kenarimbala	-	-	-	7	168	24
04. Nailang	-	-	-	26	291	11
05. Waisika	-	-	-	20	294	15
06. Kamot	-	-	-	14	89	6
07. Air Mancur	-	-	-	9	109	12
08. Taramana	-	-	-	13	115	9
Alor Timur Laut	-	-	-	112	1 346	12

Lanjutan tabel/*Continued table 5.2*

Desa/Kelurahan <i>Village/Subdistrict</i>	SMP			SMA		
	<i>Junior High School</i>			<i>Senior High School</i>		
	<i>Guru</i>	<i>Murid</i>	<i>Rasio</i>	<i>Guru</i>	<i>Murid</i>	<i>Rasio</i>
(1)	(8)	(9)	(10)	(11)	(12)	(13)
01. Pido	4	57	14	-	-	-
02. Lipang	-	-	-	9	46	5
03. Kenarimbala	5	41	8	-	-	-
04. Nailang	9	80	9	-	-	-
05. Waisika	21	246	12	34	122	4
06. Kamot	-	-	-	-	-	-
07. Air Mancur	-	-	-	-	-	-
08. Taramana	10	91	9	-	-	-
Alor Timur Laut	49	515	11	43	168	4

Sumber/*Source*: Dinas Pendidikan Kabupaten Alor

Tabel 5.3 **Jumlah Murid Sekolah menurut Jenis Kelamin dan Tingkat Pendidikan Dirinci tiap Desa/Kelurahan, 2019**
 Table Number of Student by Sex, Educational Level, and Village, 2019

Desa/Kelurahan Village/Subdistrict	TK Kindergarten			SD Elementary School		
	Laki-Laki Male	Perempuan Female	Jumlah Total	Laki-Laki Male	Perempuan Female	Jumlah Total
(1)	(2)	(3)	(4)	(5)	(6)	(7)
01. Pido	-	-	-	57	59	116
02. Lipang	-	-	-	73	91	164
03. Kenarimbala	-	-	-	92	76	168
04. Nailang	-	-	-	147	144	291
05. Waisika	-	-	-	140	154	294
06. Kamot	-	-	-	61	28	89
07. Air Mancur	-	-	-	55	54	109
08. Taramana	-	-	-	55	60	115
Alor Timur Laut	-	-	-	680	666	1 346

Lanjutan tabel/Continued table 5.3

Desa/Kelurahan Village/Subdistrict	SMP <i>Junior High School</i>			SMA <i>Senior High School</i>		
	Laki-Laki <i>Male</i>	Perem- puan <i>Female</i>	Jumlah <i>Total</i>	Laki-Laki <i>Male</i>	Perem- puan <i>Female</i>	Jumlah <i>Total</i>
(1)	(8)	(9)	(10)	(11)	(12)	(13)
01. Pido	18	39	57	-	-	-
02. Lipang	-	-	-	17	29	46
03. Kenarimbala	19	22	41	-	-	-
04. Nailang	39	41	80	-	-	-
05. Waisika	130	116	246	63	59	122
06. Kamot	-	-	-	-	-	-
07. Air Mancur	-	-	-	-	-	-
08. Taramana	58	33	91	-	-	-
Alor Timur Laut	264	251	515	80	88	168

Sumber/Source: Dinas Pendidikan Kabupaten Alor

Tabel

5.4

Jarak Lokasi Pendidikan Terdekat menurut Tingkat Pendidikan Dirinci tiap Desa/Kelurahan, 2019

Table

Distance from Nearest Education Facility by Educational Level and Village, 2019

Desa/Kelurahan <i>Village/Subdistrict</i>	TK Kindergarten	SD <i>Elementary School</i>	MI <i>Islamic Elementary School</i>
(1)	(2)	(3)	(4)
01. Pido	27	0	64
02. Lipang	30	0	66
03. Kenarimbala	22	0	59
04. Nailang	0	0	36
05. Waisika	0	0	33
06. Kamot	0	0	35
07. Air Mancur	4.5	0	39
08. Taramana	12	0	46

Lanjutan tabel/*Continued table 5.4*

Desa/Kelurahan <i>Village/Subdistrict</i>	SMP <i>Junior High School</i>	MTS <i>Islamic Junior High School</i>	SMA <i>Senior High School</i>
(1)	(5)	(6)	(7)
01. Pido	0	63	2.7
02. Lipang	2.8	65	0
03. Kenarimbala	0	58	22
04. Nailang	0	35	0
05. Waisika	0	31	4.3
06. Kamot	1.1	33	0
07. Air Mancur	2.9	37	10
08. Taramana	0	44	17

Lanjutan tabel/*Continued table 5.4*

Desa/Kelurahan <i>Village/Subdistrict</i>	MA <i>Islamic Senior High School</i>	SMK <i>Vocational Senior High School</i>	Perguruan Tinggi/ AKademi <i>Academy/College/ University</i>
(1)	(15)	(17)	(19)
01. Pido	65	31	59
02. Lipang	68	33	61
03. Kenarimbala	60	26	53
04. Nailang	38	3.5	31
05. Waisika	34	0	27
06. Kamot	36	1.8	29
07. Air Mancur	40	5.8	33
08. Taramana	47	13	40

Catatan/*Note*: diperoleh dari Pendataan Potensi Desa 2019/*from Village Potential Data Census 2019*

Sumber/*Source*: BPS Kabupaten Alor/*Statistical Office of Alor Regency*

Tabel

5.5

Kemudahan Untuk Mencapai Sarana Pendidikan Terdekat Bagi Desa/Kelurahan yang Tidak ada Sarana Pendidikan Menurut Desa/Kelurahan dan Jenjang Pendidikan di Kecamatan Alor Timur Laut LAUT, 2019

Table

Ease of Access for Village/Subdistrict without Education Facility, by Type of Education Facility and Village/Subdistrict, 2019

Desa/Kelurahan Village/Subdistrict	TK Kindergarten		SD Elementary School		MI Islamic Elementary School	
	Negeri Public	Swasta Private	Negeri Public	Swasta Private	Negeri Public	Swasta Private
	(1)	(2)	(3)	(4)	(5)	(6)
01. Pido	Sulit	Sulit	-	Mudah	Sangat Sulit	Sangat Sulit
02. Lipang	Sulit	Sulit	-	-	Sangat Sulit	Sangat Sulit
03. Kenarimbala	Sulit	Sulit	-	Sulit	Sangat Sulit	Sangat Sulit
04. Nailang	Mudah	-	-	-	Sulit	Sangat Sulit
05. Waisika	Mudah	-	-	-	Sulit	Sangat Sulit
06. Kamot	Mudah	-	Mudah	-	Sulit	Sangat Sulit
07. Air Mancur	Mudah	Mudah	Mudah	-	Sulit	Sangat Sulit
08. Taramana	Mudah	Mudah	-	-	Sangat Sulit	Sangat Sulit
Alor Timur Laut						

Lanjutan tabel/Continued table 5.5

Desa/Kelurahan Village/Subdistrict	SMP Junior High School		MTs Islamic Junior High School		SMA Senior High School	
	Negeri Public	Swasta Private	Negeri Public	Swasta Private	Negeri Public	Swasta Private
	(1)	(8)	(9)	(10)	(11)	(12)
01. Pido	-	Sangat Sulit	Sangat Sulit	Sangat Sulit	Mudah	Sangat Sulit
02. Lipang	Mudah	Sangat Sulit	Sangat Sulit	Sangat Sulit	-	Sangat Sulit
03. Kenarimbala	-	Sangat Sulit	Sangat Sulit	Sangat Sulit	Mudah	Sangat Sulit
04. Nailang	Sangat Mudah	Sulit	Sulit	Sangat Sulit	Mudah	Sulit
05. Waisika	-	Sulit	Sulit	Sangat Sulit	Mudah	Sulit
06. Kamot	Sangat Mudah	Sulit	Sulit	Sangat Sulit	Mudah	Sulit
07. Air Mancur	Sangat Mudah	Sulit	Sulit	Sangat Sulit	Mudah	Sulit
08. Taramana	-	Sangat Sulit	Sangat Sulit	Sangat Sulit	Mudah	Sangat Sulit
Alor Timur Laut						

Lanjutan tabel/*Continued table 5.5*

Desa/Kelurahan Village/Subdistrict	MA <i>Islamic Senior High School</i>		SMK <i>Vocational Senior High School</i>		Akademi/Perguruan Tinggi <i>Academy/College/ University</i>	
	Negeri <i>Public</i>	Swasta <i>Private</i>	Negeri <i>Public</i>	Swasta <i>Private</i>	Negeri <i>Public</i>	Swasta <i>Private</i>
(1)	(14)	(15)	(16)	(17)	(18)	(19)
01. Pido	Sangat Sulit	Sangat Sulit	Sulit	Sangat Sulit	Sangat Sulit	Sangat Sulit
02. Lipang	Sangat Sulit	Sangat Sulit	Sulit	Sangat Sulit	Sangat Sulit	Sangat Sulit
03. Kenarimbala	Sangat Sulit	Sangat Sulit	Sulit	Sangat Sulit	Sangat Sulit	Sangat Sulit
04. Nailang	Sulit	Sangat Sulit	Sangat Mudah	Sulit	Sulit	Sangat Sulit
05. Waisika	Sulit	Sangat Sulit	-	Sulit	Sulit	Sangat Sulit
06. Kamot	Sulit	Sangat Sulit	Sangat Mudah	Sulit	Sulit	Sangat Sulit
07. Air Mancur	Sulit	Sangat Sulit	Sangat Mudah	Sulit	Sulit	Sangat Sulit
08. Taramana	Sangat Sulit	Sangat Sulit	Mudah	Sangat Sulit	Sangat Sulit	Sangat Sulit

Alor Timur Laut

Catatan/*Note*: diperoleh dari Pendataan Potensi Desa 2019/*from Village Potential Data Census 2019*

Sumber/*Source*: BPS Kabupaten Alor/*Statistical Office of Alor Regency*

Tabel 5.6 **Jumlah Fasilitas Kesehatan menurut Jenisnya Dirinci tiap Desa/Kelurahan, 2019**
 Table Number of Health Facility by Type and Village, 2019

Desa/Kelurahan <i>Village/Subdistrict</i>	Rumah Sakit <i>Hospital</i>	Rumah Sakit Bersalin <i>Maternity Hospital</i>	Poliklinik/ Balai Pengobatan <i>Polyclinic/ Treatment Center</i>
(1)	(2)	(3)	(4)
01. Pido	-	-	-
02. Lipang	-	-	-
03. Kenarimbala	-	-	-
04. Nailang	-	-	1
05. Waisika	-	-	-
06. Kamot	-	-	-
07. Air Mancur	-	-	-
08. Taramana	-	-	-
Alor Timur Laut	-	-	1

Lanjutan tabel/*Continued table 5.6*

Desa/Kelurahan <i>Village/Subdistrict</i>	Puskesmas Bukapiting <i>Public Health Center</i>		Apotek <i>Pharmacy</i>
	Rawat Inap <i>With Hospitalization</i>	Tanpa Rawat Inap <i>Without Hospitalization</i>	
(1)	(5)	(6)	(7)
01. Pido	-	-	-
02. Lipang	-	-	-
03. Kenarimbala	-	-	-
04. Nailang	-	-	-
05. Waisika	1	-	-
06. Kamot	-	-	-
07. Air Mancur	-	-	-
08. Taramana	-	-	-
Alor Timur Laut	1	-	-

Catatan/*Note*: diperoleh dari Pendataan Potensi Desa 2019/*from Village Potential Data Census 2019*

Sumber/*Source*: BPS Kabupaten Alor/*Statistical Office of Alor Regency*

Tabel 5.7 **Kemudahan Mencapai Sarana Kesehatan Terdekat Bagi Desa/Kelurahan yang Tidak ada Sarana Kesehatan Menurut Desa/Kelurahan dan Jenis Sarana Kesehatan di Kecamatan Alor Timur Laut LAUT, 2019**
Ease of Access for Village/Subdistrict without Healthcare Facility, by Type of Healthcare Facility and Village/Subdistrict, 2019

Desa/Kelurahan <i>Village/Subdistrict</i>	Rumah Sakit <i>Hospital</i>	Rumah Sakit Bersalin <i>Maternity Hospital</i>	Poliklinik/ Balai Pengobatan <i>Polyclinic/ Treatment Center</i>
(1)	(2)	(3)	(4)
01. Pido	Sulit	Sangat Sulit	Sulit
02. Lipang	Sulit	Sangat Sulit	Sulit
03. Kenarimbala	Sulit	Sangat Sulit	Sulit
04. Nailang	Mudah	Sangat Sulit	-
05. Waisika	Mudah	Sangat Sulit	Mudah
06. Kamot	Mudah	Sangat Sulit	Sangat Mudah
07. Air Mancur	Mudah	Sangat Sulit	Mudah
08. Taramana	Sulit	Sangat Sulit	Mudah
Alor Timur Laut			

Lanjutan tabel/*Continued table 5.7*

Desa/Kelurahan <i>Village/Subdistrict</i>	Puskesmas Bukapiting <i>Public Health Center</i>		Apotek <i>Pharmacy</i>
	Rawat Inap <i>With Hospitalization</i>	Tanpa Rawat Inap <i>Without Hospitalization</i>	
(1)	(5)		(6)
01. Pido	Sulit	Sulit	Sulit
02. Lipang	Sulit	Sulit	Sulit
03. Kenarimbala	Sulit	Sulit	Sulit
04. Nailang	Sangat Mudah	Mudah	Mudah
05. Waisika	-	Sulit	Mudah
06. Kamot	Mudah	Sulit	Mudah
07. Air Mancur	Mudah	Mudah	Mudah
08. Taramana	Mudah	Mudah	Mudah

Alor Timur Laut

Catatan/*Note*: diperoleh dari Pendataan Potensi Desa 2019/*from Village Potential Data Census 2019*

Sumber/*Source*: BPS Kabupaten Alor/*Statistical Office of Alor Regency*

Tabel 5.8 **Banyaknya Tenaga Kesehatan dan Tenaga Medis Lainnya menurut Jenisnya Dirinci Tiap Desa/Kelurahan, 2019**
Table Number of Medical Worker by Village, 2019

Desa/Kelurahan <i>Village/Subdistrict</i>	Dokter <i>Doctor</i>	Bidan <i>Midwife</i>	Perawat <i>Nurse</i>	Tenaga Medis Lainnya <i>Other Medical Personnel</i>	Dukun Terlatih <i>Soothsayer</i>
(1)	(2)	(3)	(4)	(5)	(6)
01. Pido	-	2	1	-	-
02. Lipang	-	1	-	-	-
03. Kenarimbala	-	3	2	-	-
04. Nailang	-	-	-	-	-
05. Waisika	1	13	15	4	-
06. Kamot	-	1	2	-	-
07. Air Mancur	-	3	3	-	-
08. Taramana	-	1	2	-	-
Alor Timur Laut	1	24	25	4	-

Sumber/*Source*: Dinas Kesehatan Kabupaten Alor

Tabel 5.9 **10 Pola Penyakit Terbanyak menurut Jenisnya, 2019**
 Table 5.9 *Top 10 Disease with the Most Patients by Disease Type, 2019*

	Jenis Penyakit <i>Disease</i>	Jumlah Penderita <i>Patient</i>	Persentase <i>Percentage</i>
	(1)	(2)	(3)
01,	ISPA	1 661	54,82
02,	Myalgia	423	13,96
03,	Obs, Febris	206	6,80
04,	Gastritis	138	4,55
05,	Vunus Lacerasi	135	4,46
06,	Selesma	131	4,32
07,	Diare	96	3,17
08,	Peny, Kulit Alergi	96	3,17
09,	Abses	84	2,77
10,	Dispepsia	60	1,98
	Jumlah	3 030	100,00

Sumber/ *Source*: Dinas Kesehatan Kabupaten Alor

Tabel

5,10

Table

**Banyaknya Warga Penderita Gizi Buruk Menurut Desa/Kelurahan
di Kecamatan Alor Timur Laut LAUT, 2017 dan 2018**

*Number of Malnourished People in Alor Timur Laut LAUT District,
2017 and 2018*

Desa/Kelurahan <i>Village/Subdistrict</i>		2017	2018
(1)		(2)	(3)
1,	Pido	-	-
2,	Lippang	-	-
3,	Kenarimbala	3	-
4,	Nailang	2	-
5,	Waisika	-	-
6,	Kamot	-	-
7,	Air Mancur	-	-
8,	Taramana	-	-
Alor Timur Laut		5	-

Catatan/Note: diperoleh dari Pendataan Potensi Desa 2019/*from Village Potential Data
Census 2019*

Sumber/Source: BPS Kabupaten Alor/*Statistical Office of Alor Regency*

Tabel 5,11
Jumlah Kunjungan Bumil, Bayi dan Balita di Posyandu Dirinci tiap Desa/Kelurahan, 2019
Number of Pregnancy Visit, Baby Visit, and Toddler Visit in Posyandu, 2019

Desa/Kelurahan <i>Village/Subdistrict</i>	Posyandu <i>Posyandu</i>	Kader Aktif <i>Active Posyandu Member</i>	Bumil <i>Pregnant Woman</i>	Bayi <i>Baby</i>	Balita <i>Toddler</i>
(1)	(2)	(3)	(4)	(5)	(6)
01, Pido	2	4	7	28	55
02, Lipang	2	2	10	25	47
03, Kenarimbala	2	6	13	27	65
04, Nailang	4	12	25	65	94
05, Waisika	4	20	33	104	180
06, Kamot	2	6	21	48	81
07, Air Mancur	2	9	9	40	66
08, Taramana	3	13	12	48	57
Alor Timur Laut	21	72	130	385	645

Sumber/Source: Dinas Kesehatan Kabupaten Alor

Tabel 5,12 **Banyaknya Persalinan dan Penolongnya Dirinci tiap Desa/Kelurahan, 2019**
Number of Birth and Birth Benefactor by Village, 2019

Desa/Kelurahan <i>Village/Subdistrict</i>	Jumlah Persalinan <i>Number of Birth</i>	Penolong <i>Birth Benefactor</i>		
		Tenaga Medis <i>Medical Personnel</i>	Dukun Terlatih <i>Soothsayer</i>	Lainnya <i>Others</i>
(1)	(2)	(3)	(4)	(5)
01, Pido	3	3	-	-
02, Lipang	6	6	-	-
03, Kenarimbala	27	27	-	-
04, Nailang	23	21	2	-
05, Waisika	50	45	5	-
06, Kamot	23	22	1	-
07, Air Mancur	14	13	1	-
08, Taramana	9	9	-	-
Alor Timur Laut	155	146	9	-

Sumber: Dinas Kesehatan Kabupaten Alor

Tabel 5,13 **Banyaknya Posyandu, PUS dan Akseptor Aktif Dirinci tiap Desa/Kelurahan, 2019**
Number of Posyandu, Active Acceptor, and PUS by Village, 2019

Desa/Kelurahan <i>Village/Subdistrict</i>	Posyandu <i>Posyandu</i>	PUS <i>Couples of Fertile-Age</i>	Akseptor Aktif <i>Active Acceptor</i>	<i>Persentase CU thd, PUS Percentage of (4) to (3)</i>
(1)	(2)	(3)	(4)	(5)
01, Pido	2	187	20	11
02, Lipang	2	105	56	53
03, Kenarimbala	2	181	85	47
04, Nailang	4	227	137	60
05, Waisika	4	471	408	87
06, Kamot	2	171	105	61
07, Air Mancur	2	117	92	79
08, Taramana	3	147	53	36
Alor Timur Laut	21	1 606	956	60

Sumber/*Source*: Dinas Pengendalian Penduduk dan Keluarga Berencana Kabupaten Alor

Tabel

5,14

Banyaknya Akseptor Aktif menurut Metode Kontrasepsi yang Digunakan Dirinci tiap Desa/Kelurahan, 2019

Table

Number of Active Acceptor by Contraception Method and Village, 2019

Desa/Kelurahan <i>Village/Subdistrict</i>	IUD <i>IUD</i>	Pil <i>Pill</i>	Kondom <i>Condom</i>	MOP/ <i>MOW</i>	Suntikan <i>Injection</i>	Implan <i>Implant</i>	Jumlah <i>Total</i>
(1)	(2)	(3)	(4)	(5)	(6)	(7)	(8)
01, Pido	-	-	-	18	2	20	-
02, Lipang	-	-	-	54	2	56	-
03, Kenarimbala	-	-	-	80	5	85	-
04, Nailang	-	5	-	111	2	118	-
05, Waisika	-	43	2	358	3	406	-
06, Kamot	-	-	-	102	-	102	-
07, Air Mancur	-	1	-	87	5	93	-
08, Taramana	-	1	-	50	2	53	-
Alor Timur Laut	-	50	2	860	21	933	-

Sumber: Puskesmas Bukapiting

Tabel 5,15 **Jumlah Tempat Ibadah menurut Agama Dirinci tiap Desa/Kelurahan, 2019**
Table Number of Religious Service Place by Village, 2019

Desa/Kelurahan <i>Village/Subdistrict</i>	Islam <i>Islam</i>	Katholik <i>Catholic</i>	Kristen <i>Protestan Christian</i>	Hindu & Budha <i>Hindu & Buddha</i>
(1)	(2)	(3)	(4)	(5)
01, Pido	-	-	9	-
02, Lipang	-	-	5	-
03, Kenarimbala	-	-	6	-
04, Nailang	-	1	6	-
05, Waisika	-	1	6	-
06, Kamot	-	-	7	-
07, Air Mancur	-	-	3	-
08, Taramana	-	-	3	-
Alor Timur Laut	-	2	45	-

Catatan/Note: diperoleh dari Pendataan Potensi Desa 2019/*from Village Potential Data Census 2019*

Sumber/Source: BPS Kabupaten Alor/*Statistical Office of Alor Regency*

Tabel

5,16

Banyaknya Desa/Kelurahan yang Memiliki Kelompok Kegiatan Olahraga Menurut Jenis Olahraga dan Ketersediaan Fasilitas/Lapangan Olahraga di Kecamatan Alor Timur Laut LAUT, 2019

Table

Number of Village with Available Sport Team and Sport Facility in District Alor Timur Laut LAUT, 2019

Jenis Olahraga <i>Type of Sport</i>	Kondisi Fasilitas/Lapangan Olahraga <i>Condition of Sport Facility</i>			Tidak Ada Fasilitas/Lapangan Olahraga <i>No Sport Facility</i>
	Baik <i>Good</i>	Rusak Sedang <i>Damaged</i>	Rusak Parah <i>Badly Damaged</i>	
(1)	(2)	(3)	(4)	(5)
Sepak bola <i>Soccer</i>	5	2	-	1
Bola voli <i>Volleyball</i>	4	2	-	2
Bulu tangkis <i>Badminton</i>	2	-	-	6
Bola basket <i>Basketball</i>	-	-	-	8
Tenis lapangan <i>Court Tennis</i>	-	-	-	8
Tenis meja <i>Table Tennis</i>	3	-	-	5
Futsal <i>Futsal</i>	1	-	-	7
Renang <i>Swimming</i>	1	-	-	7

Lanjutan tabel/*Continued table 5,16*

Jenis Olahraga <i>Type of Sport</i>	Kondisi Fasilitas/Lapangan Olahraga <i>Condition of Sport Facility</i>			Tidak Ada Fasilitas/Lapangan Olahraga <i>No Sport Facility</i>
	Baik <i>Good</i>	Rusak Sedang <i>Damaged</i>	Rusak Parah <i>Badly Damaged</i>	
(1)	(2)	(3)	(4)	(5)
Bela diri (pencak silat, karate, dll) <i>Martial Arts</i>	-	-	-	8
Bilyard <i>Billiard</i>	-	-	-	8
Pusat kebugaran (senam, fitness, aerobik, dll) <i>Gym and Fitness Center</i>	-	-	-	8
Lainnya	-	-	-	8

Catatan/*Note*: diperoleh dari Pendataan Potensi Desa 2019/*from Village Potential Data Census 2019*

Sumber/*Source*: BPS Kabupaten Alor/*Statistical Office of Alor Regency*

Tabel

5,17

Table

Banyaknya Kejadian Bencana Alam Menurut Desa/Kelurahan dan Jenis Bencana Alam di Kecamatan Alor Timur Laut LAUT, 2018

Number of Natural Disaster Happened in Village by Type in Alor Timur Laut LAUT District, 2018

Desa/Kelurahan <i>Village/Subdistrict</i>	Gempa Bumi <i>Earthquake</i>	Tsunami <i>Tsunami</i>	Gunung Meletus <i>Volcanic Eruption</i>	Tanah Longsor <i>Landslide</i>
(1)	(2)	(3)	(4)	(5)
1, Pido	-	-	-	-
2, Lippang	-	-	-	1
3, Kenarimbala	-	-	-	-
4, Nailang	-	-	-	-
5, Waisika	-	-	-	-
6, Kamot	-	-	-	-
7, Air Mancur	-	-	-	-
8, Taramana	-	-	-	-
Alor Timur Laut	-	-	-	1

Lanjutan tabel/*Continued table 5,17*

Desa/Kelurahan <i>Village/Subdistrict</i>		Banjir <i>Flood</i>	Banjir Bandang <i>Flash Flood</i>	Kekeringan <i>Drought</i>
(1)		(6)	(7)	(8)
1,	Pido	-	-	-
2,	Lippang	-	-	-
3,	Kenarimbala	-	-	-
4,	Nailang	-	-	-
5,	Waisika	-	-	-
6,	Kamot	-	-	-
7,	Air Mancur	1	-	-
8,	Taramana	-	-	1
Alor Timur Laut		1	-	1

Lanjutan tabel/Continued table 5,17

Desa/Kelurahan Village/Subdistrict	Kebakaran Hutan dan Lahan Forest and Land Fires	Angin Puyuh/ Puting Beliung/ Topan Typhoon/Cyclone	Gelombang Pasang Laut Tide
(1)	(9)	(10)	(11)
1, Pido	-	-	-
2, Lippang	-	1	-
3, Kenarimbala	-	-	-
4, Nailang	-	-	-
5, Waisika	-	-	-
6, Kamot	-	-	-
7, Air Mancur	-	-	1
8, Taramana	-	-	-
Alor Timur Laut	-	1	1

Catatan/Note: diperoleh dari Pendataan Potensi Desa 2019/from Village Potential Data Census 2019

Sumber/Source: BPS Kabupaten Alor/Statistical Office of Alor Regency

Tabel 5,18
Banyaknya Korban Jiwa Akibat Bencana Alam Menurut Desa/Kelurahan dan Jenis Bencana Alam di Kecamatan Alor Timur Laut LAUT, 2018
Number of Victims of Natural Disaster by Disaster Type and Village in Alor Timur Laut LAUT District, 2018

Desa/Kelurahan <i>Village/Subdistrict</i>	Gempa Bumi <i>Earthquake</i>	Tsunami <i>Tsunami</i>	Gunung Meletus <i>Volcanic Eruption</i>	Tanah Longsor <i>Landslide</i>
(1)	(2)	(3)	(4)	(5)
1, Pido	-	-	-	-
2, Lippang	-	-	-	-
3, Kenarimbala	-	-	-	-
4, Nailang	-	-	-	-
5, Waisika	-	-	-	-
6, Kamot	-	-	-	-
7, Air Mancur	-	-	-	-
8, Taramana	-	-	-	-
Alor Timur Laut	-	-	-	-

Lanjutan tabel/*Continued table 5,18*

Desa/Kelurahan		Banjir Flood	Banjir Bandang Flash Flood	Kekeringan Drought
(1)		(6)	(7)	(8)
1,	Pido	-	-	-
2,	Lippang	-	-	-
3,	Kenarimbala	-	-	-
4,	Nailang	-	-	-
5,	Waisika	-	-	-
6,	Kamot	-	-	-
7,	Air Mancur	-	-	-
8,	Taramana	-	-	-
Alor Timur Laut LAUT		-	-	-

Lanjutan tabel/*Continued table 5,18*

Desa/Kelurahan		Kebakaran Hutan dan Lahan <i>Forest and Land Fires</i>	Angin Puyuh/ Puting Beliung/ Topan <i>Typhoon/Cyclone</i>	Gelombang Pasang Laut <i>Tide</i>
(1)		(9)	(10)	(11)
1,	Pido	-	-	-
2,	Lippang	-	-	-
3,	Kenarimbala	-	-	-
4,	Nailang	-	-	-
5,	Waisika	-	-	-
6,	Kamot	-	-	-
7,	Air Mancur	-	-	-
8,	Taramana	-	-	-
Alor Timur Laut		-	-	-

Catatan/*Note*: diperoleh dari Pendataan Potensi Desa 2019/*from Village Potential Data Census 2019*

Sumber/*Source*: BPS Kabupaten Alor/*Statistical Office of Alor Regency*

Tabel 5,19 **Keberadaan Fasilitas/Upaya Antisipasi/Mitigasi Bencana Alam Menurut Desa/Kelurahan di Kecamatan Alor Timur Laut LAUT, 2019**
 Table *Availability of Anticipation/Mitigation of Natural Disaster*

	Desa/Kelurahan <i>Village/Subdistrict</i>	Sistem Peringatan Dini Bencana Alam <i>Natural Disaster Early Warning System</i>	Sistem Peringatan Dini Khusus Tsunami <i>Tsunami Early Warning System</i>	Perlengkapan Keselamatan <i>Safety Equipment</i>
	(1)	(2)	(3)	(4)
1,	Pido	Tidak Ada	Tidak Ada	Tidak Ada
2,	Lippang	Tidak Ada	Tidak Ada	Tidak Ada
3,	Kenarimbala	Tidak Ada	Tidak Ada	Tidak Ada
4,	Nailang	Tidak Ada	Tidak Ada	Tidak Ada
5,	Waisika	Tidak Ada	Tidak Ada	Tidak Ada
6,	Kamot	Tidak Ada	Tidak Ada	Tidak Ada
7,	Air Mancur	Tidak Ada	Tidak Ada	Tidak Ada
8,	Taramana	Tidak Ada	Tidak Ada	Tidak Ada

Lanjutan tabel/*Continued table 5,19*

Desa/Kelurahan <i>Village/Subdi strict</i>	Rambu-rambu dan Jalur Evakuasi Bencana <i>Signs and Evacuation Route</i>	Pembuatan, Perawatan, atau Normalisasi: Sungai, Kanal, Tanggul, dll <i>Engineering, Maintenance, or Normalizatio: Rivers, Canals, Dikes, etc</i>
(1)	(5)	(6)
1, Pido	Tidak Ada	Tidak Ada
2, Lippang	Tidak Ada	Tidak Ada
3, Kenarimbala	Tidak Ada	Tidak Ada
4, Nailang	Tidak Ada	Tidak Ada
5, Waisika	Tidak Ada	Tidak Ada
6, Kamot	Tidak Ada	Ada
7, Air Mancur	Tidak Ada	Ada
8, Taramana	Tidak Ada	Tidak Ada

Catatan/*Note*: diperoleh dari Pendataan Potensi Desa 2019/*from Village Potential Data Census 2019*

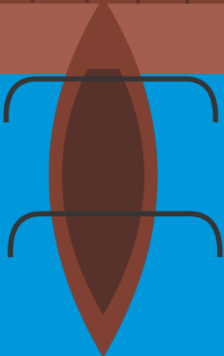
Sumber/*Source*: BPS Kabupaten Alor/*Statistical Office of Alor Regency*

<https://alorkab.bps.go.id>



BAB 6 | PERTANIAN

AGRICULTURE



Tabel
 6.1 **Banyaknya Embung Desa Menurut Desa/Kelurahan di Kecamatan Alor Timur Laut, 2018 dan 2019**
Number of Embung in Village/Subdistrict in District Alor Timur Laut, 2018 and 2019

Desa/Kelurahan		2018	2019
(1)		(2)	(3)
1.	Pido	-	-
2.	Lippang	-	-
3.	Kenarimbala	1	1
4.	Nailang	-	-
5.	Waisika	-	-
6.	Kamot	-	-
7.	Air Mancur	-	-
8.	Taramana	-	-
9.	Pido	-	-
10.	Lippang	-	-
11.	Kenarimbala	1	1
Alor Timur Laut		2	2

Sumber/*Source*: Dinas Kelautan dan Perikanan Kabupaten Alor

Tabel

6.2

Luas Panen, Rata-rata Produksi dan Produksi Komoditas Tanaman Pangan, 2018*Land area, average of production, and crops production in Alor Timur Laut District, 2018*

Table

Komoditas/ Comodity	Luas Panen/ Land area (Ha)	Rata-rata Produksi/ Average production (Ton/Ha)	Produksi/ Production (Ton)
(1)	(2)	(3)	(4)
01. Padi Sawah/ <i>Wetland paddy</i>	302	32,0	966
02. Padi Ladang/ <i>Dryland paddy</i>	772	17,4	1 256
03. Jagung/ <i>Corn</i>	1 236	36,5	4 511
04. Ubi Kayu/ <i>Cassava</i>	153	99,1	1 516
05. Ubi Jalar/ <i>Sweet potato</i>	47	91,2	429
06. Kacang Tanah/ <i>Nut</i>	3	9,3	3
07. Kacang Hijau/ <i>Green bean</i>	65	8,9	58
08. Kacang Kedelai/ <i>Soy bean</i>	5	9,5	5

Sumber: Gabungan data Dinas Pertanian dan Tanaman Pangan Kabupaten Alor dan BPS Kabupaten Alor

Tabel
Table

6.3 **Luas Areal dan Produksi Komoditas Tanaman Perkebunan , 2018**
Plantation land area and production in Alor Timur Laut District, 2018

Komoditas Comodity	Jumlah Luas Areal/ <i>Total area</i> (Ha)	Jumlah Produksi/ <i>Total Production</i> (Ton)
(1)	(5)	(6)
01. Kelapa/ <i>Coconut</i>	426	62
02. Kopi/ <i>Coffe</i>	110	12
03. Kapuk/ <i>Kapok</i>	23	3
04. Jambu Menté/ <i>Cashew</i>	929	594
05. Cengkeh/ <i>Clove</i>	40	2
06. Kemiri/ <i>Candlenut</i>	684	282
07. Pinang/ <i>Areca nut</i>	-	-
08. Vanili/ <i>Vanilla</i>	21	5
09. Kakao/ <i>Cocoa</i>	65	4
10. Pala/ <i>Nutmeg</i>	-	-
11. Lada/ <i>Pepper</i>	2	-

Sumber/Source: Dinas Pertanian dan Perkebunan Kabupaten Alor

Tabel 6.4 **Luas Areal dan Produksi Komoditas Tanaman Sayuran, 2018**
 Table 6.4 *Plantation Land Area and Production of Vegetable Crops in Alor Timur Laut District, 2018*

Komoditas Comodity	Luas Panen/ Land area (Ha)	Rata-rata Produksi/ Average production (Ton/Ha)	Produksi/ Production (Ton)
(1)	(2)	(3)	(4)
1. Bawang Merah	3	60	180
2. Cabai Besar	-	-	-
3. Cabai Rawit	6	30	180
4. Kentang	-	-	-
5. Kubis	-	-	-
6. Wortel	-	-	-
7. Petsai	6	130	780
8. Labu Siam	2	225	450
9. Tomat	5	125	625
Alor Timur Laut	22	101	2 215

Sumber/Source: Dinas Pertanian dan Perkebunan Kabupaten Alor

Tabel 6.5 **Jumlah Ternak besar menurut Jenisnya, 2018**
Table 6.5 Big cattle by species in Alor Timur Laut District, 2018

Desa/Kelurahan Village/Subdistrict	Sapi Cow	Kuda Horse	Kerbau Buffalo
(1)	(2)	(3)	(4)
1. Pido	-	2	-
2. Lippang	-	2	-
3. Kenarimbala	-	1	-
4. Nailang	8	1	-
5. Waisika	15	-	-
6. Kamot	5	-	-
7. Air Mancur	2	1	-
8. Taramana	5	-	-
Alor Timur Laut	35	7	-

Sumber/Source: Dinas Peternakan Kabupaten Alor

Tabel 6.6 **Jumlah Ternak Kecil menurut Jenisnya, 2018**
 Table *Small cattle by species in Alor Timur Laut District, 2018*

Desa/Kelurahan Village/Subdistrict	Kambing Goat	Domba Sheep	Babi Pig	Rusa* Deer	Ayam Kampung Chicken	Itik / Bebek* Duck/Goose
(1)	(2)	(3)	(4)	(5)	(6)	(7)
1. Pido	35	-	881		1 612	
2. Lippang	24	-	587		1 075	
3. Kenarimbala	21	-	514		941	
4. Nailang	24	-	587		1 075	
5. Waisika	80	-	1 982		3 628	
6. Kamot	44	-	1 101		2 015	
7. Air Mancur	27	-	661		1 209	
8. Taramana	41	-	1 028		1 881	
Alor Timur Laut	295	-	7 342		13 436	

Sumber/Source: Dinas Peternakan Kabupaten Alor

*) Data Belum Tersedia

Tabel 6.7 **Jumlah Rumah Tangga Perikanan (Nelayan) menurut Sarana Penangkapan, 2017-2018**
Fisherman household by tools in Alor Timur Laut District, 2017-2018

Jenis Alat/ <i>Tools</i>	2017	2018
(1)	(2)	(3)
Tanpa Perahu/ <i>Without boat</i>	26	62
Jukung/ <i>Jukung</i>	66	66
Perahu Papan/ <i>Canoe</i>	12	12
Perahu Motor Tempel/ <i>Out-Motorboat</i>	24	24
Kapal Motor/ <i>Motorboat</i>	3	3
Jumlah/ <i>Total</i>	131	167

Sumber/*Source*: Dinas Kelautan dan Perikanan Kabupaten Alor

Tabel

6.8

Jumlah Rumah Tangga Perikanan (Nelayan) menurut Sarana Penangkapan Dirinci tiap Desa/Kelurahan, 2017-2018

Fisherman household by tools and village in Alor Timur Laut District, 2017-2018

Table

Desa/Kelurahan <i>Village/Subdistrict</i>	Jukung <i>Jukung</i>	Perahu Papan <i>Canoe</i>	Perahu Tempel <i>Out-Motorboat</i>	Kapal Motor <i>Motorboat</i>
(1)	(2)	(3)	(4)	(5)
1. Pido	-	-	-	-
2. Lippang	-	-	-	-
3. Kenarimbala	-	-	-	-
4. Nailang	-	-	1	-
5. Waisika	-	-	2	2
6. Kamot	-	-	1	-
7. Air Mancur	16	8	6	1
8. Taramana	50	4	14	-
Alor Timur Laut	66	12	24	3

Sumber/Source: Dinas Kelautan dan Perikanan Kabupaten Alor

Tabel 6.9 **Jumlah Alat Penangkapan Ikan menurut Jenisnya, 2017-2018**
 Table *Fishing gear by type in Alor Timur Laut District, 2017-2018*

	Jenis Alat <i>Tools</i>	2017	2018
	(1)	(2)	(3)
1.	Payang / Lempara/ <i>Payang</i>	-	-
2.	Pukat Pantai/ <i>Beach seine</i>	-	-
3.	Pukat Cincin/ <i>Ring seine</i>	-	-
4.	Pukat Tarik/ <i>Pulling Seine</i>	38	-
5.	Jaring Insang/ <i>Gill Net</i>	-	-
6.	Bagan Perahu/ <i>Tancap</i>	4	5
7.	Pancing Tonda/ <i>Tonda</i>	87	-
8.	Pancing Lainnya/ <i>Other rod</i>	-	-
9.	Serro/ <i>Serro</i>	-	8
10.	Alat Lainnya/ <i>Other Tools</i>	129	13
	Jumlah/ <i>Total</i>	-	-

Sumber/Source: Dinas Kelautan dan Perikanan Kabupaten Alor

<https://alorkab.bps.go.id>



BAB 7 | INDUSTRY

INDUSTRY



Tabel 7.1 **Banyaknya Unit Usaha dan Tenaga Kerja menurut Jenis Industri Dirinci tiap Desa/Kelurahan, 2019**
Number of Industrial Unit and Labor by Industry Type and Village, 2019

Desa/Kelurahan <i>Village/Subdistrict</i>	Roti/Kue <i>Bread/Cake</i>		Tahu/Tempe <i>Tofu/Tempeh</i>		Minuman Olahan <i>Beverages</i>	
	Unit <i>Industrial Unit</i>	Tenaga Kerja <i>Employee</i>	Unit <i>Industrial Unit</i>	Tenaga Kerja <i>Employee</i>	Unit <i>Industrial Unit</i>	Tenaga Kerja <i>Employee</i>
(1)	(2)	(3)	(4)	(5)	(6)	(7)
1. Pido	1	1	-	-	-	-
2. Lipang	-	-	-	-	-	-
3. Kenarimbala	-	-	1	5	-	-
4. Nailang	7	15	-	-	1	3
5. Waisika	4	12	-	-	7	10
6. Kamot	2	4	-	-	-	-
7. Air Mancur	1	4	-	-	1	3
8. Taramana	1	2	-	-	-	-
Alor Timur Laut	16	38	1	5	9	16

Industry

Lanjutan Tabel 7.1

Desa/Kelurahan <i>Village/Subdistrict</i>	Minyak Nabati <i>Vegetable Oil</i>		Aneka Keripik <i>Various Chips</i>		Batu Bata dan Batako <i>Various Bricks</i>	
	Unit <i>Industrial</i>	Tenaga Kerja <i>Employee</i>	Unit <i>Industrial</i>	Tenaga Kerja <i>Employee</i>	Unit <i>Industrial</i>	Tenaga Kerja <i>Employee</i>
	(1)	(2)	(3)	(4)	(5)	(6)
1. Pido	-	-	-	-	-	-
2. Lipang	-	-	-	-	-	-
3. Kenarimbala	-	-	-	-	-	-
4. Nailang	-	-	-	-	-	-
5. Waisika	-	-	-	-	-	-
6. Kamot	-	-	-	-	-	-
7. Air Mancur	-	-	-	-	-	-
8. Taramana	-	-	-	-	-	-
Alor Timur Laut	-	-	-	-	-	-

Lanjutan Tabel 7.1

Desa/Kelurahan <i>Village/Subdistrict</i>	Meubel Kayu dan Bambu <i>Wood and Bamboo Furniture</i>		Anyaman Bambu <i>Woven Bamboo</i>		Anyaman Pandan/Lontar <i>Woven Pandanus</i>	
	Unit <i>Industrial Unit</i>	Tenaga Kerja <i>Employee</i>	Unit <i>Industrial Unit</i>	Tenaga Kerja <i>Employee</i>	Unit <i>Industrial Unit</i>	Tenaga Kerja <i>Employee</i>
	(1)	(2)	(3)	(4)	(5)	(6)
1. Pido	1	1	-	-	-	-
2. Lipang	-	-	-	-	-	-
3. Kenarimbala	-	-	1	5	-	-
4. Nailang	7	15	1	4	1	3
5. Waisika	4	12	-	-	-	-
6. Kamot	2	4	-	-	-	-
7. Air Mancur	1	4	1	4	-	-
8. Taramana	1	2	-	-	-	-
Alor Timur Laut	16	38	3	25	-	-

Industry

Lanjutan Tabel 7.1

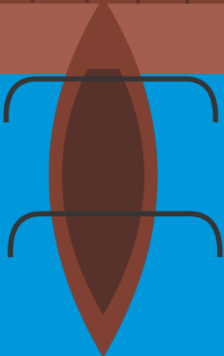
Desa/Kelurahan <i>Village/Subdistrict</i>	Tenun Ikat <i>Weaving</i>		Tambal Ban <i>Tire Repair</i>		Lainnya <i>Others</i>	
	Unit <i>Industrial</i>	Tenaga Kerja <i>Employee</i>	Unit <i>Industrial</i>	Tenaga Kerja <i>Employee</i>	Unit <i>Industrial</i>	Tenaga Kerja <i>Employee</i>
	(1)	(2)	(3)	(4)	(5)	(6)
1. Pido	-	-	-	-	-	-
2. Lipang	-	-	-	-	-	-
3. Kenarimbala	-	-	-	-	-	-
4. Nailang	10	20	1	3	10	20
5. Waisika	-	-	-	-	-	-
6. Kamot	-	-	-	-	-	-
7. Air Mancur	10	27	-	-	10	27
8. Taramana	-	-	-	-	-	-
Alor Timur Laut	20	47	1	3	20	47

Sumber : Dinas Perindustrian Kabupaten Alor, 2019



BAB 8 | PERDAGANGAN

COMMERCE



Tabel 8.1 **Banyaknya Sarana dan Prasarana Ekonomi Menurut Desa/Kelurahan dan Jenisnya di Kecamatan Alor Timur Laut LAUT, 2019**
Economic facilities by village/sub-district in Alor Timur Laut District, 2019

Desa/Kelurahan	Pasar dengan Bangunan Permanen	Pasar dengan Bangunan Semi Permanen	Pasar Tanpa Bangunan
	<i>Market in Permanent Building</i>	<i>Market in Semi-Permanent Building</i>	<i>Market without Building</i>
(1)	(3)	(4)	(5)
1. Pido	-	1	-
2. Lippang	-	-	-
3. Kenarimbala	-	1	-
4. Nailang	-	-	-
5. Waisika	-	1	-
6. Kamot	-	-	-
7. Air Mancur	-	-	-
8. Taramana	-	-	-
Alor Timur Laut	-	2	-

Lanjutan Tabel/Continued Table 8.1

Desa/Kelurahan	Kelompok Pertokoan Shopping Complex	Mini Market/ Swalayan ¹ Mini Market	Toko/Warung Kelontong Shop/Grocery Store	Restoran/ Rumah Makan Restaurant/Food Stall
(1)		(6)	(7)	(8)
1. Pido	-	-	8	-
2. Lippang	-	-	4	-
3. Kenarimbala	-	-	10	-
4. Nailang	-	-	10	-
5. Waisika	-	-	99	-
6. Kamot	-	-	12	-
7. Air Mancur	-	-	6	-
8. Taramana	-	-	7	-
Alor Timur Laut	-	-	156	-

Lanjutan Tabel/*Continued Table 8.1*

	Desa/Kelurahan	Warung/Kedai Makanan <i>Food Store</i>	Hotel <i>Hotel</i>	Hostel/Motel/ Losmen/Wisma <i>Hotel/Motel/Inn</i>
	(1)	(6)	(7)	(8)
1.	Pido	-	-	-
2.	Lippang	-	-	-
3.	Kenarimbala	-	-	-
4.	Nailang	-	-	-
5.	Waisika	-	-	-
6.	Kamot	-	-	-
7.	Air Mancur	-	-	-
8.	Taramana	-	-	-
	Alor Timur Laut	-	-	-

Catatan/*Note*: diperoleh dari Pendataan Potensi Desa 2019/*from Village Potential Data Census 2019*

Sumber/*Source*: BPS Kabupaten Alor/*Statistical Office of Alor Regency*

Tabel 8.2 **Banyaknya Sarana Lembaga Keuangan Yang Beroperasi Menurut Desa/Kelurahan dan Jenisnya di Kecamatan Alor Timur Laut LAUT, 2019**
Number of Operational Financial Institution in Village/Subdistrict by Type in District Alor Timur Laut LAUT, 2019

Desa/Kelurahan		Bank Umum Pemerintah <i>Government Bank</i>	Bank Umum Swasta <i>Private Bank</i>	Bank Perkreditan Rakyat <i>Rural Bank</i>
(1)		(2)	(3)	(4)
1.	Pido	-	-	-
2.	Lippang	-	-	-
3.	Kenarimbala	-	-	-
4.	Nailang	-	-	-
5.	Waisika	1	-	-
6.	Kamot	-	-	-
7.	Air Mancur	-	-	-
8.	Taramana	-	-	-
Alor Timur Laut		1	-	-

Catatan/Note: diperoleh dari Pendataan Potensi Desa 2019/*from Village Potential Data Census 2019*

Sumber/Source: BPS Kabupaten Alor/*Statistical Office of Alor Regency*

Tabel

8.3

Table

Banyaknya Koperasi yang Masih Aktif Menurut Desa/Kelurahan dan Jenis Koperasi di Kecamatan Alor Timur Laut LAUT, 2019
Number of Active Cooperative by Type of Cooperative and Village/Subsitrict in Alor Timur Laut LAUT District, 2019

Desa/Kelurahan	Koperasi Unit desa (KUD) <i>Village Cooperative Unit</i>	Koperasi Industri		Koperasi Simpan Pinjam (Kospin) <i>Savings and Loan Cooperative</i>	Koperasi Lainnya <i>Other Cooperative</i>
		Kecil dan Kerajinan Rakyat (Kopinkra) <i>Small Industry and Citizen Handicraft Cooperative</i>			
(1)	(2)	(3)		(4)	(5)
1. Pido	-	-		1	
2. Lippang	-	-		-	
3. Kenarimbala	-	-		-	
4. Nailang	-	-		-	
5. Waisika	-	-		1	
6. Kamot	-	-		-	
7. Air Mancur	-	-		-	
8. Taramana	-	-		-	
Alor Timur Laut	-	-		2	

Catatan/Note: diperoleh dari Pendataan Potensi Desa 2019/*from Village Potential Data Census 2019*

Sumber/Source: BPS Kabupaten Alor/*Statistical Office of Alor Regency*

Tabel 8.4 **Banyaknya Obyek Wisata di Kecamatan Alor Timur Laut, 2019**
 Table Tourist attraction in Alor Timur Laut District, 2019

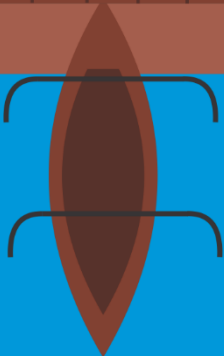
Obyek Wisata <i>Tourist attraction</i>	Jenis Wisata <i>Type</i>	Lokasi/Desa <i>Location</i>	Jarak dari Ibukota Kab. <i>Distance (Km)</i>
(1)	(2)	(3)	(4)
1. Tuti Adagai	Alam	Air Mancur	38,5

Sumber/Source: Dinas Pariwisata Kabupaten Alor



BAB 9 | TRANSPORTASI

TRANSPORTATION



Tabel 9.1 **Jenis Alat Transportasi untuk Menjangkau Desa menurut Desa, 2019**
 Table *Transportation to Reach Village by Village, 2019*

Desa/Kelurahan <i>Village/Subdistrict</i>	Jenis Transport <i>Type of Transport</i>	Keberadaan Angkutan Umum <i>Public Transport Availability</i>
(1)	(2)	(3)
1. Pido	Darat	Ada, tanpa trayek tetap
2. Lippang	Darat	Ada, tanpa trayek tetap
3. Kenarimbala	Darat	Ada, tanpa trayek tetap
4. Nailang	Darat	Ada, tanpa trayek tetap
5. Waisika	Darat	Ada, dengan trayek tetap
6. Kamot	Darat	Ada, dengan trayek tetap
7. Air Mancur	Darat	Ada, dengan trayek tetap
8. Taramana	Darat	Ada, dengan trayek tetap

Catatan/*Note*: diperoleh dari Pendataan Potensi Desa 2019/*from Village Potential Data Census 2019*

Sumber/*Source*: BPS Kabupaten Alor/*Statistical Office of Alor Regency*

Tabel 9.2 **Kondisi Jalan Darat Antar Desa/Kelurahan Menurut Desa/Kelurahan di Kecamatan Alor Timur Laut LAUT, 2019**
Table Condition of Inter-Village Road by Village/Subdistrict in Alor Timur Laut LAUT District, 2019

	Desa/Kelurahan <i>Village/Subdistrict</i>	Jenis Permukaan Jalan <i>Road Surface Type</i>	Dapat Dilalui Kendaraan Bermotor Roda 4 atau Lebih <i>Passable by 4-wheel and Above Vehicle</i>
	(1)	(2)	(3)
1.	Pido	Diperkeras	Sepanjang tahun kecuali saat kondisi tertentu
2.	Lippang	Diperkeras	Sepanjang tahun
3.	Kenarimbala	Aspal	Sepanjang tahun kecuali saat kondisi tertentu
4.	Nailang	Aspal	Sepanjang tahun
5.	Waisika	Aspal	Sepanjang tahun
6.	Kamot	Aspal	Sepanjang tahun
7.	Air Mancur	Aspal	Sepanjang tahun
8.	Taramana	Aspal	Sepanjang tahun

Catatan/Note: diperoleh dari Pendataan Potensi Desa 2019/from Village Potential Data Census 2019

Sumber/Source: BPS Kabupaten Alor/Statistical Office of Alor Regency

Tabel

9.3

Table

Jumlah Menara dan Operator Layanan Komunikasi Telepon Seluler Serta Kondisi Sinyal Telepon Seluler Menurut Desa/Kelurahan di Kecamatan Alor Timur Laut LAUT, 2019

Number of Base Transceiver Station (BTS), Cellular Provider Available, and Strength of Cellular Phone Signal by Village/Subdistrict in Alor Timur Laut LAUT District, 2019

Desa/Kelurahan <i>Village/Subdistrict</i>	Jumlah BTS <i>Number of BTS</i>	Jumlah Operator Layanan Komunikasi Telepon Seluler Yang Menjangkau di Desa/Kelurahan <i>Number of Cellular Phone Provider Available</i>	Kondisi Sinyal Telepon Seluler di Sebagian Besar Wilayah Desa/Kelurahan <i>The Strength of Cellular Phone Signal in Most of Village Area</i>
(1)	(2)	(3)	(4)
1. Pido	1	1	Kuat
2. Lippang	-	1	Lemah
3. Kenarimbala	-	2	Lemah
4. Nailang	1	1	Lemah
5. Waisika	1	1	Kuat
6. Kamot	-	1	Kuat
7. Air Mancur	-	1	Kuat
8. Taramana	-	1	Lemah
Alor Timur Laut	3	9	-

Catatan/Note: diperoleh dari Pendataan Potensi Desa 2019/*from Village Potential Data Census 2019*

Sumber/Source: BPS Kabupaten Alor/*Statistical Office of Alor Regency*

Tabel

9.4

Table

Keberadaan Kantor Pos/Pos Pembantu/Rumah Pos dan Perusahaan/Agen Jasa Ekspedisi Swasta Menurut Desa/Kelurahan di Kecamatan Alor Timur Laut LAUT, 2019

Number of Post Office, Subsidiary of Post Office, and Private Expedition Company by Village/Subdistrict in Alor Timur Laut LAUT District, 2019

	Desa/Kelurahan <i>Village/Subdistrict</i>	Kantor Pos/Pos Pembantu/Rumah Pos <i>Post Office and Subsidiary Post Office</i>	Perusahaan/Agen Jasa Ekspedisi Swasta <i>Private Expedition Company</i>
	(1)	(2)	(3)
1.	Pido	Tidak Ada	Tidak Ada
2.	Lippang	Tidak Ada	Tidak Ada
3.	Kenarimbala	Tidak Ada	Tidak Ada
4.	Nailang	Tidak Ada	Tidak Ada
5.	Waisika	Tidak Ada	Tidak Ada
6.	Kamot	Tidak Ada	Tidak Ada
7.	Air Mancur	Tidak Ada	Tidak Ada
8.	Taramana	Tidak Ada	Tidak Ada

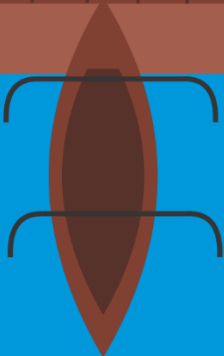
Catatan/Note: diperoleh dari Pendataan Potensi Desa 2019/*from Village Potential Data Census 2019*

Sumber/Source: BPS Kabupaten Alor/*Statistical Office of Alor Regency*



BAB 10 | KEUANGAN DAERAH

REGIONAL FINANCE



Tabel

10.1

Anggaran dan Realisasi Pendapatan dan Belanja Pemerintah Desa Menurut Desa (Juta Rupiah), 2018*

Table

Budget and Realization of Revenue and Expenditure by Village, 2018

Desa/Kelurahan	Pendapatan Revenue (Rp.)		Belanja Expenditure (Rp.)	
	Anggaran Budget	Realisasi Realization	Anggaran Budget	Realisasi Realization
(1)	(2)	(3)	(4)	(5)
1. Pido	628	7 947 398	7 947 398	78,31
2. Lippang	456	3 308 297	3 308 297	100,00
3. Kenarimbala	528	6 054 175	6 054 175	100,00
4. Nailang	514	6 033 222	6 033 222	100,00
5. Waisika	1.065	12 437 251	12 437 251	58,36
6. Kamot	543	5 134 922	5 134 922	100,00
7. Air Mancur	339	2 303 138	2 303 138	100,00
8. Taramana	470	4 493 488	4 493 488	100,00
Alor Timur Laut	4 543	47 711 891	47 711 891	85,53

Sumber: Kantor Kecamatan Alor Timur Laut

*)Data Tahun 2019 Belum Tersedia

Source: Alor Timur Laut District office

Tabel	Rata-rata Harga 9 (Sembilan) Bahan Pokok Dirinci Tiap Bulan, 2019
10.2	<i>Price average of 9 main commodity for each month in Alor Timur Laut District, 2019</i>
Table	

Komoditas <i>Commodity</i>	Harga <i>Price</i>
(1)	(2)
Beras/ <i>Rice</i> (kg)	13.000
Jagung/ <i>Corn</i> (kg)	4.500
Ikan Asin/ <i>Salted fish</i> (ekor)	10.000
Minyak Goreng/ <i>Cooking oil</i> (Ltr)	12.000
Gula Pasir/ <i>Sugar</i> (kg)	17.500
Garam Hancur/ <i>Wrecked salt</i>	3.000
Tepung Terigu/ <i>Wheat flour</i>	8.000
Tekstil/ <i>Textile</i> (Mtr)	-
Minyak Tanah/ <i>Kerosene</i> (lt)	5.000
Sabun Cuci/ <i>Washing soap</i>	17.500
Semen/ <i>Cement</i> (Zak)*	60.000
Emas/ <i>Gold</i> (Gr) *	-

Sumber: Kantor Desa se-Kecamatan Alor Timur Laut

Source: Village/sub-district office in Alor Timur Laut District



Sensus
Penduduk
2020

DATA

MENCERDASKAN BANGSA

— *Enlighten the Nation* —



**BADAN PUSAT STATISTIK
KABUPATEN ALOR**

Jl. Panglima Polim No 17 Kalabahi, NTT 85811

Telp/Fax (0386) 21046

Website: www.alorkab.bps.go.id, e-mail: bps5307@bps.go.id