

# KECAMATAN CIKARANG PUSAT DALAM ANGKA 2016



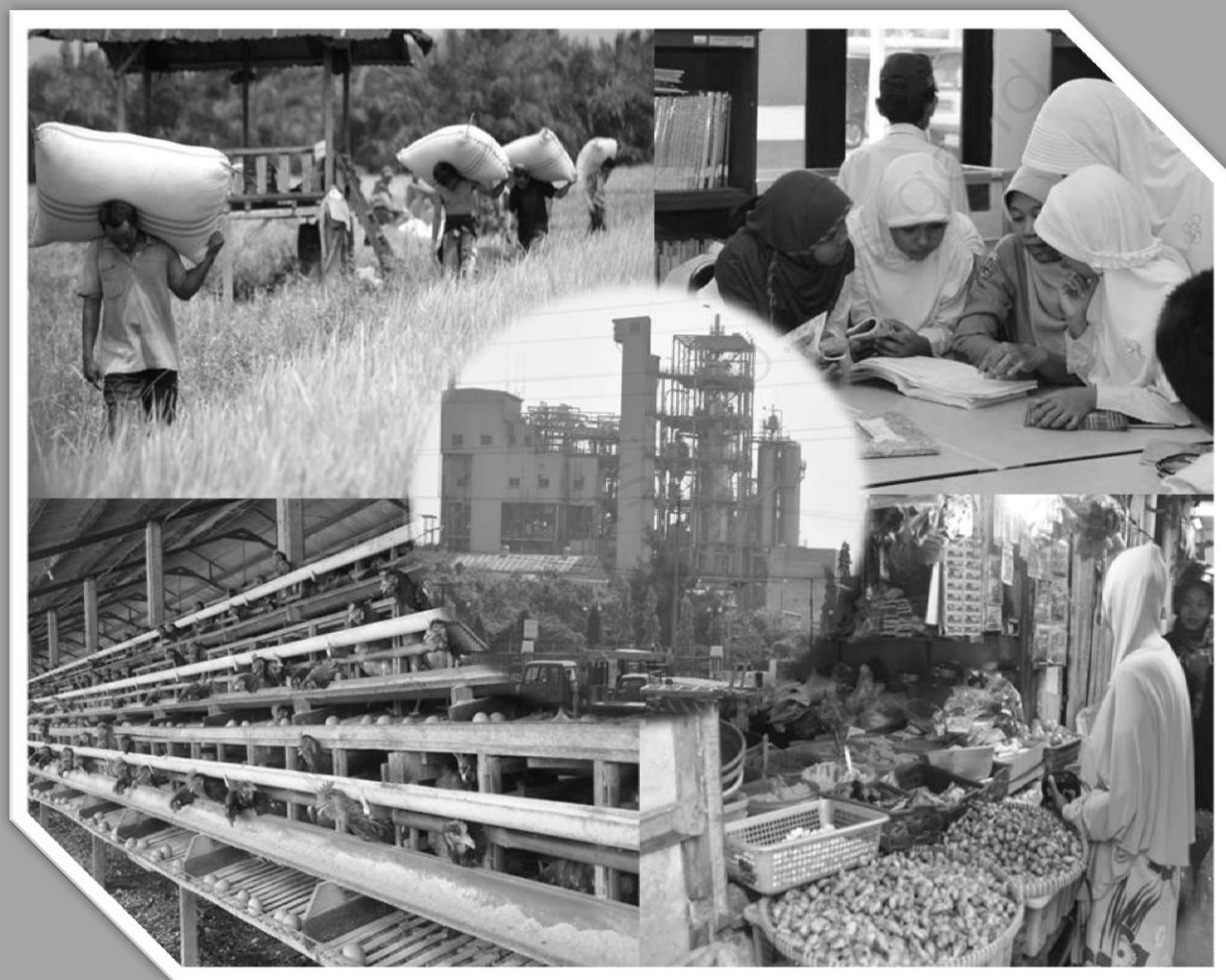
**PELOPOR DATA STATISTIK TERPERCAYA UNTUK SEMUA**



**BADAN PUSAT STATISTIK  
KABUPATEN BEKASI**



# KECAMATAN CIKARANG PUSAT DALAM ANGKA 2016



## **Kecamatan Cikarang Pusat Dalam Angka 2016**

**ISSN** : 2087-7129

**Nomor Publikasi** : 32160.1604

**Katalog** : 1102001.3216022

**Ukuran Buku** : 15 cm X 21 cm

**Jumlah Halaman** : xi + 79 halaman

**Naskah** :

Badan Pusat Statistik Kabupaten Bekasi

**Gambar Kover oleh** :

Badan Pusat Statistik Kabupaten Bekasi

**Diterbitkan oleh** :

© Badan Pusat Statistik Kabupaten Bekasi

**Dicetak oleh** :

**Dilarang mengumumkan, mendistribusikan,  
mengomunikasikan, dan/atau menggandakan sebagian atau  
seluruh isi buku ini untuk tujuan komersial tanpa izin tertulis  
dari Badan Pusat Statistik**

**Tim Penyusun  
Kecamatan Cikarang Pusat Dalam Angka 2016**

**Editor** : LusiYanti

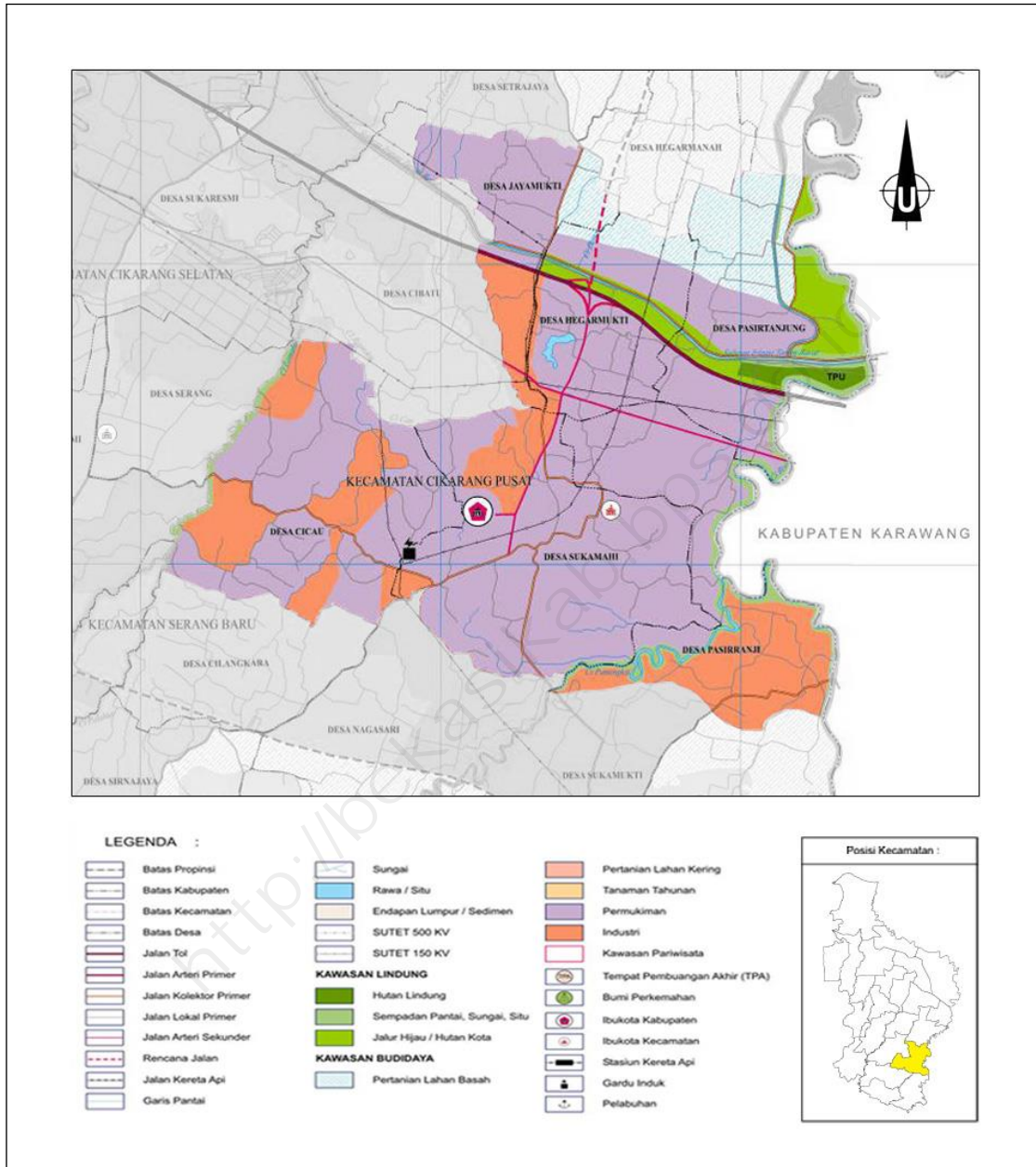
**Penulis Naskah** : LusiYanti

**Pengolah Data** : LusiYanti

**Pengumpul Data** : LusiYanti

<http://bekasikab.bps.go.id>

## Peta Wilayah Kecamatan Cikarang Pusat



**KEPALA BPS KABUPATEN BEKASI**



**Heri Gunawan, S.Si**



## Kata Pengantar

Kecamatan Cikarang Pusat Dalam Angka 2016 merupakan publikasi tahunan yang diterbitkan oleh BPS Kabupaten Bekasi. Disadari bahwa publikasi ini belum sepenuhnya memenuhi harapan pihak pemakai data khususnya para perencana, namun diharapkan dapat membantu melengkapi penyusunan rencana pembangunan di Kecamatan Cikarang Pusat.

Publikasi ini dapat terwujud berkat kerja sama dan bantuan dari berbagai pihak baik instansi pemerintah maupun swasta. Kepada semua pihak yang telah memberikan bantuan disampaikan penghargaan dan terima kasih yang sebesar –besarnya.

Walaupun publikasi ini telah disiapkan sebaik-baiknya, namun disadari masih ada kekurangan dan kesalahan yang terjadi. Untuk perbaikan publikasi ini, tanggapan dan saran yang bersifat konstruktif dari para pemakai sangat diharapkan.

Bekasi, Oktober 2016  
Kepala BPS  
Kabupaten Bekasi,

Heri Gunawan, S.Si  
NIP. 19661207 198901 1 001

## Daftar Isi

	Halaman
Peta Wilayah Kecamatan Cikarang Pusat .....	iii
Kepala BPS Kabupaten Bekasi .....	iv
Kata Pengantar .....	v
Daftar Isi .....	vi
Daftar Tabel .....	vii
Penjelasan Umum .....	xi
Bab 1 Keterangan Umum Desa .....	1
Bab 2 Kependudukan dan Ketenagakerjaan .....	7
Bab 3 Perumahan dan Lingkungan Hidup .....	12
Bab 4 Pendidikan dan Kesehatan .....	18
Bab 5 Sosial Budaya .....	36
Bab 6 Angkutan, Komunikasi dan Informasi .....	43
Bab 7 Penggunaan Lahan .....	46
Bab 8 Ekonomi .....	52
Bab 9 Keamanan .....	64
Bab 10 Otonomi Desa dan Program Pemberdayaan Masyarakat .....	68
Bab 11 Pendapatan Regional .....	72



## Daftar Tabel

Tabel 1.1	Status Pemerintahan dan Klasifikasi Desa di Kecamatan Cikarang Pusat tahun 2015 .....	2
Tabel 1.2	Batas Wilayah Desa di Kecamatan Cikarang Pusat tahun 2015 .....	3
Tabel 1.3	Jumlah Dusun, RW dan RT di Kecamatan Cikarang Pusat menurut Desa tahun 2015.....	4
Tabel 1.4	Ketinggian Desa dari Permukaan Laut di Kecamatan Cikarang Pusat tahun 2015 .....	5
Tabel 1.5	Jarak Antar Desa di Kecamatan Cikarang Pusat tahun 2015 (Km) .....	6
Tabel 2.1	Jumlah Penduduk Kecamatan Cikarang Pusat menurut Jenis Kelamin dan Desa tahun 2015 .....	8
Tabel 2.2	Jumlah Rumah Tangga dan Rata-rata Jiwa per Rumah Tangga menurut Desa Tahun 2015 .....	9
Tabel 2.3	Jumlah Keluarga Pertanian dan Keluarga yang ada Anggota keluarganya menjadi Buruh Tani tahun 2014 .....	10
Tabel 2.4	Jumlah Warga Desa di Kecamatan Cikarang Pusat yang Sedang Bekerja sebagai TKI di Luar Negeri Dirinci Menurut Jenis Kelamin tahun 2014.....	11
Tabel 3.1	Jumlah keluarga di Kecamatan Cikarang Pusat yang menggunakan listrik tahun 2014.....	13
Tabel 3.2	Jumlah Keluarga di Kecamatan Cikarang Pusat yang Bertempat Tinggal di Bantaran / Tepi Sungai tahun 2014 .....	14
Tabel 3.3	Jumlah Keluarga di Kecamatan Cikarang Pusat yang Bertempat Tinggal di Saluran Udara Tegangan Ekstra Tinggi (SUTET) tahun 2014 .....	15
Tabel 3.4	Jumlah Permukiman Kumuh di Kecamatan Cikarang Pusat tahun 2015 .....	16
Tabel 3.5	Jumlah Kejadian Bencana Alam, Korban Jiwa, dan Kerugian Materi di Kecamatan Cikarang Pusat tahun 2015 .....	17

Tabel 4.1	Jumlah Sekolah Negeri Sederajat di Kecamatan Cikarang Pusat tahun 2015 .....	19
Tabel 4.2	Jumlah Sekolah Swasta Sederajat di Kecamatan Cikarang Pusat tahun 2015 .....	21
Tabel 4.3	Jumlah Lembaga Pendidikan Keterampilan di Kecamatan Cikarang Pusat tahun 2015 .....	23
Tabel 4.4	Jumlah Sarana Kesehatan di Kecamatan Cikarang Pusat tahun 2014 .....	25
Tabel 4.5	Jumlah Posyandu Menurut Aktivitas di Kecamatan Cikarang Pusat tahun 2014 .....	27
Tabel 4.6	Jumlah Tenaga Kesehatan yang Tinggal di Desa tahun 2014 .....	28
Tabel 4.7	Jumlah Penderita Wabah Penyakit di Kecamatan Cikarang Pusat tahun 2015 .....	30
Tabel 4.8	Jumlah Korban Meninggal akibat Wabah Penyakit di Kecamatan Cikarang Pusat tahun 2015 .....	32
Tabel 4.9	Jumlah Penderita Gizi Buruk, Penerima Kartu JAMKESMAS/JAMKESDA, dan Surat Miskin yang Dikeluarkan Desa di Kecamatan Cikarang Pusat tahun 2014 .....	34
Tabel 4.10	Jumlah Kematian Warga di Kecamatan Cikarang Pusat tahun 2014 .....	35
Tabel 5.1	Jumlah Tempat Ibadah di Kecamatan Cikarang Pusat tahun 2015 .....	37
Tabel 5.2	Jumlah Lembaga Non Profit di Kecamatan Cikarang Pusat tahun 2015 .....	39
Tabel 5.3	Jumlah Penyandang Cacat di Kecamatan Cikarang Pusat tahun 2014 .....	41
Tabel 6.1	Jumlah Jembatan pada Jalan Utama Desa di Kecamatan Cikarang Pusat tahun 2015 .....	44
Tabel 6.2	Jumlah Keluarga yang Berlangganan Telepon Kabel di Kecamatan Cikarang Pusat tahun 2014 .....	45
Tabel 7.1	Luas Wilayah Desa di Kecamatan Cikarang Pusat tahun 2014 (km <sup>2</sup> ) .....	47

Tabel 7.2	Luas Tanah Sawah dan Tanah Kering di Kecamatan Cikarang Pusat Tahun 2011-2015 (Ha).....	48
Tabel 7.3	Luas Tanah Sawah menurut Jenis Pengairan di Kecamatan Cikarang Pusat Tahun 2015 (Ha) .....	49
Tabel 7.4	Luas Lahan Kering menurut Jenis Penggunaan di Kecamatan Cikarang Pusat Tahun 2015 (Ha) .....	50
Tabel 7.5	Luas Panen dan Produksi Padi Sawah di Kecamatan Cikarang Pusat Tahun 2011-2015.....	51
Tabel 8.1	Jumlah Industri Kecil / Kerajinan Rumah Tangga menurut Hasil Produksinya di Kecamatan Cikarang Pusat tahun 2014 .....	53
Tabel 8.2	Jumlah Lokasi Pasar Tanpa Bangunan di Kecamatan Cikarang Pusat tahun 2015 .....	55
Tabel 8.3	Jumlah Mini Market di Kecamatan Cikarang Pusat tahun 2014 .....	56
Tabel 8.4	Jumlah Toko / Warung Kelontong di Kecamatan Cikarang Pusat tahun 2014 .....	57
Tabel 8.5	Jumlah Restoran/Rumah Makan dan Warung/Kedai Makanan Minuman di Kecamatan Cikarang Pusat tahun 2014 .....	58
Tabel 8.6	Jumlah Penginapan di Kecamatan Cikarang Pusat tahun 2015 .....	59
Tabel 8.7	Jumlah Koperasi menurut Jenisnya di Kecamatan Cikarang Pusat tahun 2014 .....	60
Tabel 8.8	Jumlah Bank Umum dan Bank Perkreditan Rakyat di Kecamatan Cikarang Pusat tahun 2014 .....	61
Tabel 8.9	Jumlah Industri Kecil dan Mikrodi Bidang Pertanian menurut Jenisnya di Kecamatan Cikarang Pusat tahun 2014 .....	62
Tabel 9.1	Banyaknya Korban Bunuh Diri di Kecamatan Cikarang Pusat tahun 2015 .....	65
Tabel 9.2	Banyaknya Lokasi Berkumpul Anak Jalanan di Kecamatan Cikarang Pusat tahun 2015 .....	66
Tabel 9.3	Jumlah Anggota Linmas/Hansip di Kecamatan Cikarang Pusat tahun 2014 .....	67

Tabel 10.1	Nilai PAD Menurut Desa di Kecamatan Cikarang Pusat tahun 2014 .....	69
Tabel 10.2	Nilai Bantuan Menurut Sumber Penerimaan Desa di Kecamatan Cikarang Pusat tahun 2014 (juta Rp) .....	70
Tabel 11.1	Produk Domestik Regional Bruto Kecamatan Cikarang Pusat atas dasar Harga Berlaku .....	73
Tabel 11.2	Produk Domestik Regional Bruto Kecamatan Cikarang Pusat atas dasar Harga Konstan 2010 .....	74
Tabel 11.3	Laju Pertumbuhan PDRB Kecamatan Cikarang Pusat atas dasar Harga Berlaku .....	75
Tabel 11.4	Laju Pertumbuhan PDRB Kecamatan Cikarang Pusat atas dasar Harga Konstan 2010 .....	76
Tabel 11.5	Distribusi Persentase PDRB Kecamatan Cikarang Pusat atas dasar Harga Berlaku .....	77
Tabel 11.6	Distribusi Persentase PDRB Kecamatan Cikarang Pusat atas dasar Harga Konstan 2010 .....	78
Tabel 11.7	Angka Agregat PDRB, Jumlah Penduduk dan PDRB per Kapita Kecamatan Cikarang Pusat.....	79

## PENJELASAN UMUM

Tanda-tanda, satuan-satuan, dan lain-lainnya yang digunakan dalam publikasi ini adalah sebagai berikut:

### 1. TANDA-TANDA

Data tidak tersedia	: ...
Tidak ada atau nol	: —
Data dapat diabaikan	: 0
Tanda decimal	: ,
Data tidak dapat ditampilkan	: NA
Angka perkiraan	: e
Angka sementara	: x
Angka sangat sementara	: xx
Angka diperbaiki	: r

### 2. SATUAN

barel	: 158,99 liter = 1/6,2898 m <sup>3</sup>
hektar (ha)	: 10 000 m <sup>2</sup>
kilometer (km)	: 1 000 meter (m)
knot	: 1,8523 km/jam
kuintal	: 100 kg
KWh	: 1 000 Watt
MWh	: 1 000 KWh
liter (untuk beras)	: 0,80 kg
ons	: 28,31 gram
ton	: 1 000 kg

Satuan lain: buah, dus, butir, helai/lembar, kaleng, batang, pulsa, ton kilometer (ton-km), jam, menit, persen (%).

Perbedaan angka di belakang koma disebabkan oleh pembulatan angka.

# KETERANGAN UMUM DESA

**1**



Tabel 1.1 Status Pemerintahan dan Klasifikasi Desa di Kecamatan Cikarang Pusat tahun 2015

Desa	Status Pemerintahan
(1)	(2)
Cicau	Desa
Sukamahi	Desa
Pasirranji	Desa
Pasirtanjung	Desa
Hegarmukti	Desa
Jayamukti	Desa

Tabel 1.2 Batas Wilayah Desa di Kecamatan Cikarang Pusat tahun 2015

Desa	Utara	Timur	Selatan	Barat
(1)	(2)	(3)	(4)	(5)
Cicau	Desa Cibatu	Desa Sukamahi dan Desa Nagasari	Desa Cilangkara	Desa Sukadami dan Desa Serang
Sukamahi	Desa Hegarmukti dan Desa Jayamukti	Desa Pasirranji	Desa Nagasari dan Desa Serangbaru	Desa Cicau
Pasirranji	Desa Pasirtanjung dan Desa Hegarmukti	Kab. Karawang	Desa Sukabungah dan Desa Sukamukti	Desa Sukamahi
Pasirtanjung	Desa Hegarmanah dan Desa Cipayung	Kab. Karawang	Desa Pasirranji	Desa Hegarmukti
Hegarmukti	Desa Hegarmanah	Desa Pasirtanjung	Desa Sukamahi	Desa Jayamukti
Jayamukti	Desa Sertajaya dan Mekarmukti	Desa Hegarmukti	Desa Sukamahi	Desa Cibatu dan Desa Pasir Sari



Tabel 1.3 Jumlah Dusun, RW dan RT di Kecamatan Cikarang Pusat menurut Desa tahun 2015

Desa	Dusun	RW	RT
(1)	(2)	(3)	(4)
Cicau	3	7	35
Sukamahi	3	7	18
Pasirranji	3	8	19
Pasirtanjung	3	9	16
Hegarmukti	3	10	20
Jayamukti	3	10	46
Kec. Cikarang Pusat	18	51	154

Tabel 1.4 Ketinggian Desa dari Permukaan Laut di Kecamatan Cikarang Pusat tahun 2015

Desa	Ketinggian Desa dari Permukaan Laut (DPL)
(1)	(2)
Cicau	21,0
Sukamahi	21,0
Pasirranji	21,0
Pasirtanjung	20,0
Hegarmukti	20,0
Jayamukti	20,0
Rata-rata	20,5

Tabel 1.5 Jarak Antar Desa di Kecamatan Cikarang Pusat tahun 2015 (Km)

	Cicau	Sukamahi	Pasirranji	Pasirtanjung	Hegarmukti	Jayamukti	Ibukota Kecamatan	Ibukota Kabupaten Bekasi
Cicau	-	4,1	17,3	8,3	7,3	7,1	4,2	4,0
Sukamahi	4,1	-	13,2	4,2	3,2	3,0	0,4	1,0
Pasirranji	17,3	13,2	-	17,4	16,4	16,2	13,0	13,2
Pasirtanjung	8,3	4,2	17,4	-	1,3	3,3	4,0	4,3
Hegarmukti	7,3	3,2	16,4	1,3	-	2,0	3,3	3,4
Jayamukti	7,1	3,0	16,2	3,3	2,0	-	3,0	3,1
Ibukota Kecamatan	4,2	0,4	13,0	4,0	3,3	3,0	-	1,0
Ibukota Kabupaten Bekasi	4,0	1,0	13,2	4,3	3,4	3,1	1,0	-

# KEPENDUDUKAN DAN KETENAGAKERJAAN

# 2



Tabel 2.1 Jumlah Penduduk Kecamatan Cikarang Pusat menurut Jenis Kelamin dan Desa tahun 2015

Desa	Laki-laki	Perempuan	L + P
(1)	(2)	(3)	(4)
Cicau	4,263	4,221	8,484
Sukamahi	6,167	6,318	12,485
Pasirranji	2,484	2,486	4,970
Pasirtanjung	5,936	6,080	12,016
Hegarmukti	8,421	8,251	16,672
Jayamukti	19,312	18,656	37,968
Kec. Cikarang Pusat	46,583	46,012	92,595

Tabel 2.2 Jumlah Rumah Tangga dan Rata-rata Jiwa per Rumah Tangga menurut Desa Tahun 2015

Desa	Rumah Tangga	Rata-rata Jiwa per Rumah Tangga
(1)	(2)	(3)
Cicau	2.383	3,56
Sukamahi	3.716	3,36
Pasirranji	1.444	3,44
Pasirtanjung	3.638	3,30
Hegarmukti	4.804	3,47
Jayamukti	10.041	3,78
Kec. Cikarang Pusat	26.026	3,56

Tabel 2.3 Jumlah Keluarga Pertanian dan Keluarga yang ada Anggota Keluarganya menjadi Buruh Tani tahun 2014

Desa	Keluarga Pertanian	Keluarga Buruh Tani
Cicau	65	63
Sukamahi	73	87
Pasirranji	56	92
Pasirtanjung	2.987	2.354
Hegarmukti	1.919	1.743
Jayamukti	1.038	619
Kec. Cikarang Pusat	6.138	4.958

\*Data tahun 2015 tidak tersedia

Tabel 2.4 Jumlah Warga Desa di Kecamatan Cikarang Pusat yang Sedang Bekerja sebagai TKI di Luar Negeri Dirinci Menurut Jenis Kelamin tahun 2014

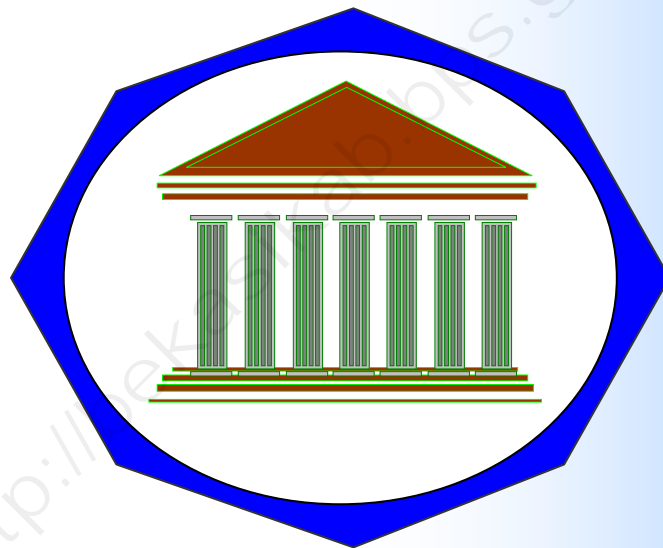
Desa	Laki-laki	Perempuan
Cicau	5	1
Sukamahi	7	9
Pasirranji	-	-
Pasirtanjung	-	12
Hegarmukti	2	4
Jayamukti	-	11
Kec. Cikarang Pusat	14	37

\*Data tahun 2015 tidak tersedia



# PERUMAHAN DAN LINGKUNGAN HIDUP

# 3



Tabel 3.1 Jumlah keluarga di Kecamatan Cikarang Pusat yang menggunakan listrik tahun 2014

Desa	Listrik PLN	Listrik Non PLN
Cicau	2.514	-
Sukamahi	3.322	-
Pasirranji	1.417	-
Pasirtanjung	2.928	-
Hegarmukti	4.664	-
Jayamukti	7.359	-
Kec. Cikarang Pusat	22.204	-

\*Data tahun 2015 tidak tersedia

Tabel 3.2 Jumlah Keluarga di Kecamatan Cikarang Pusat yang Bertempat Tinggal di Bantaran / Tepi Sungai tahun 2014

Desa	Jumlah Lokasi	Bangunan Rumah	Keluarga
Cicau	-	-	-
Sukamahi	-	-	-
Pasirranji	2	65	76
Pasirtanjung	2	48	50
Hegarmukti	-	-	-
Jayamukti	-	-	-
Kec. Cikarang Pusat	4	133	126

\*Data tahun 2015 tidak tersedia

Tabel 3.3 Jumlah Keluarga di Kecamatan Cikarang Pusat yang Bertempat Tinggal di Saluran Udara Tegangan Ekstra Tinggi (SUTET) tahun 2014

Desa	Jumlah Lokasi	Bangunan Rumah	Keluarga
Cicau	1	8	6
Sukamahi	2	60	50
Pasirranji	1	51	58
Pasirtanjung	-	-	-
Hegarmukti	2	155	147
Jayamukti	2	117	111
Kec. Cikarang Pusat	8	391	372

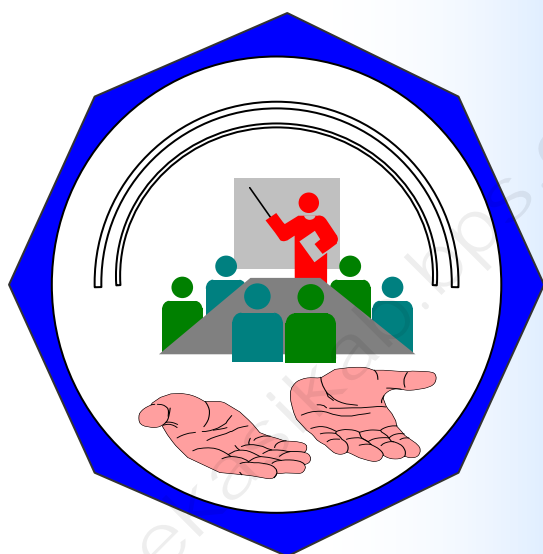
\*Data tahun 2015 tidak tersedia

Tabel 3.4 Jumlah Permukiman Kumuh di Kecamatan Cikarang Pusat tahun 2015

Desa	Jumlah Lokasi	Bangunan Rumah	Keluarga
Cicau	-	-	-
Sukamahi	-	-	-
Pasirranji	-	-	-
Pasirtanjung	-	-	-
Hegarmukti	-	-	-
Jayamukti	-	-	-
Kec. Cikarang Pusat	-	-	-

Tabel 3.5 Jumlah Kejadian Bencana Alam, Korban Jiwa, dan Kerugian Materi di Kecamatan Cikarang Pusat tahun 2015

Jenis Bencana Alam	Jumlah Kejadian	Korban Jiwa	Kerugian Materi (Juta Rp)
Cicau	-	-	-
Sukamahi	-	-	-
Pasirranji	-	-	-
Pasirtanjung	-	-	-
Hegarmukti	-	-	-
Jayamukti	-	-	-
Kec. Cikarang Pusat	-	-	-



Tabel 4.1 Jumlah Sekolah Negeri Sederajat di Kecamatan Cikarang Pusat tahun 2015

Desa	TK	SD	SMP	SMU	SMK
Cicau	-	2	-	-	-
Sukamahi	-	3	1	1	-
Pasirranji	-	5	1	-	1
Pasirtanjung	-	3	1	-	-
Hegarmukti	-	3	-	-	-
Jayamukti	-	3	-	1	-
Kec. Cikarang Pusat	-	19	3	2	1



Tabel 4.1 Lanjutan

Desa	Akademi / PT dan yang sederajat	Sekolah Luar Biasa	Pondok Pesantren	Madrasah Diniyah	Seminari/S ejenisnya
Cicau	-	-	-	-	-
Sukamahi	-	-	-	-	-
Pasirranji	-	-	-	-	-
Pasirtanjung	-	-	-	-	-
Hegarmukti	-	-	-	-	-
Jayamukti	-	-	-	-	-
Kec. Cikarang Pusat	-	-	-	-	-

Tabel 4.2 Jumlah Sekolah Swasta Sederajat di Kecamatan Cikarang Pusat tahun 2015

Desa	TK	SD	SMP	SMU	SMK
Cicau	1	-	1	1	-
Sukamahi	5	-	-	-	-
Pasirranji	-	-	-	-	-
Pasirtanjung	1	-	-	-	-
Hegarmukti	7	4	-	-	-
Jayamukti	7	2	2	1	-
Kec. Cikarang Pusat	21	6	3	2	-

Tabel 4.2 Lanjutan

Desa	Akademi / PT dan yang sederajat	Sekolah Luar Biasa	Pondok Pesantren	Madrasah Diniyah	Seminari/S ejenisnya
Cicau	-	-	2	2	-
Sukamahi	-	-	-	3	-
Pasirranji	-	-	1	2	-
Pasirtanjung	-	-	-	-	-
Hegarmukti	1	-	3	-	-
Jayamukti	1	-	3	2	-
Kec. Cikarang Pusat	2	-	9	9	-

Tabel 4.3 Jumlah Lembaga Pendidikan Keterampilan di Kecamatan Cikarang Pusat tahun 2015

Desa	Bahasa Asing	Komputer	Menjahit/ Tata Busana	Kecantikan
Cicau	-	-	-	-
Sukamahi	-	-	-	-
Pasirranji	-	-	-	-
Pasirtanjung	-	-	-	-
Hegarmukti	-	2	-	-
Jayamukti	-	2	-	-
Kec. Cikarang Pusat	-	4	-	-

Tabel 4.3 Lanjutan

Desa	Montir Mobil / Motor	Elektronik	Lainnya
Cicau	-	-	-
Sukamahi	-	-	-
Pasirranji	-	-	-
Pasirtanjung	-	-	-
Hegarmukti	-	-	-
Jayamukti	-	-	-
Kec. Cikarang Pusat	-	-	-

Tabel 4.4 Jumlah Sarana Kesehatan di Kecamatan Cikarang Pusat tahun 2014

Desa	Rumah Sakit	Rumah Bersalin	Poliklinik / Balai Pengobatan	Puskesmas	Puskesmas Pembantu	Praktek Dokter
Cicau	-	-	6	-	-	-
Sukamahi	-	-	1	1	-	-
Pasirranji	-	-	-	-	1	-
Pasirtanjung	-	-	1	-	1	-
Hegarmukti	-	-	2	-	1	1
Jayamukti	-	2	6	-	-	4
Kec. Cikarang Pusat	-	1	16	1	3	5

Tabel 4.4 Lanjutan

Desa	Praktek Bidan	Poskesdes	Polindes	Posyandu	Apotek
Cicau	1	-	-	9	-
Sukamahi	2	-	1	8	-
Pasirranji	1	-	-	6	-
Pasirtanjung	3	-	-	8	-
Hegarmukti	4	-	-	12	2
Jayamukti	5	-	-	19	5
Kec. Cikarang Pusat	16	-	1	62	7

\*Data tahun 2015 tidak tersedia

Tabel 4.5 Jumlah Posyandu Menurut Aktivitas di Kecamatan Cikarang Pusattahun 2014

Desa	Tidak Ada Aktivitas	Aktivitas 1 Bulan Sekali	Aktivitas 2 Bulan Sekali atau Lebih
Cicau	-	9	-
Sukamahi	-	8	-
Pasirranji	-	6	-
Pasirtanjung	-	8	-
Hegarmukti	-	12	-
Jayamukti	-	19	-
Kec. Cikarang Pusat	-	62	-

\*Data tahun 2015 tidak tersedia



Tabel 4.6 Jumlah Tenaga Kesehatan yang Tinggal di Desa tahun 2014

Desa	Dokter Pria	Dokter Wanita	Dokter Gigi
Cicau	-	-	-
Sukamahi	-	-	-
Pasirranji	-	-	-
Pasirtanjung	-	-	-
Hegarmukti	1	-	-
Jayamukti	3	1	-
Kec. Cikarang Pusat	4	1	-

\*Data tahun 2015 tidak tersedia

Tabel 4.6 Lanjutan

Desa	Bidan	Tenaga Kesehatan Lainnya	Dukun Bayi
Cicau	6	2	3
Sukamahi	2	3	2
Pasirranji	2	1	3
Pasirtanjung	4	3	2
Hegarmukti	4	4	3
Jayamukti	6	5	5
Kec. Cikarang Pusat	24	18	18

\*Data tahun 2015 tidak tersedia

Tabel 4.7 Jumlah Penderita Wabah Penyakit di Kecamatan Cikarang Pusat tahun 2015

Desa	Muntaber / diare	Demam berdarah	Campak	ISPA
Cicau	-	-	-	-
Sukamahi	-	-	-	-
Pasirranji	-	-	-	-
Pasirtanjung	-	-	-	-
Hegarmukti	-	-	-	-
Jayamukti	-	-	-	-
Kec. Cikarang Pusat	-	-	-	-

Tabel 4.7 Lanjutan

Desa	Malaria	Flu Burung	TBC	Lainnya
Cicau	-	-	-	-
Sukamahi	-	-	-	-
Pasirranji	-	-	-	-
Pasirtanjung	-	-	-	-
Hegarmukti	-	-	-	-
Jayamukti	-	-	-	-
Kec. Cikarang Pusat	-	-	-	-

Tabel 4.8 Jumlah Korban Meninggal akibat Wabah Penyakit di Kecamatan Cikarang Pusat tahun 2015

Desa	Muntaber / diare	Demam berdarah	Campak	ISPA
Cicau	-	-	-	-
Sukamahi	-	-	-	-
Pasirranji	-	-	-	-
Pasirtanjung	-	-	-	-
Hegarmukti	-	-	-	-
Jayamukti	-	-	-	-
Kec. Cikarang Pusat	-	-	-	-

Tabel 4.8 Lanjutan

Desa	Malaria	Flu Burung	TBC	Lainnya
Cicau	-	-	-	-
Sukamahi	-	-	-	-
Pasirranji	-	-	-	-
Pasirtanjung	-	-	-	-
Hegarmukti	-	-	-	-
Jayamukti	-	-	-	-
Kec. Cikarang Pusat	-	-	-	-

Tabel 4.9 Jumlah Penderita Gizi Buruk, Penerima Kartu JAMKESMAS/JAMKESDA, dan Surat Miskin yang Dikeluarkan Desa di Kecamatan Cikarang Pusat tahun 2014

Desa	Penderita Gizi Buruk	Penerima Kartu JAMKESMAS/JAMKESDA	Surat Miskin yang Dikeluarkan Desa
Cicau	-	330	215
Sukamahi	-	701	325
Pasirranji	-	1.366	67
Pasirtanjung	-	2.278	118
Hegarmukti	-	1.430	40
Jayamukti	-	792	180
Kec. Cikarang Pusat	-	6.897	945

\*Data tahun 2015 tidak tersedia

Tabel 4.10 Jumlah Kematian Warga di Kecamatan Cikarang Pusat tahun 2014

Desa	Semua Umur	Balita	Ibu pada Masa Kehamilan, Persalinan, atau Nifas
Cicau	12	-	-
Sukamahi	14	-	-
Pasirranji	18	-	-
Pasirtanjung	17	-	-
Hegarmukti	24	-	-
Jayamukti	16	-	-
Kec. Cikarang Pusat	101	-	-

\*Data tahun 2015 tidak tersedia



# SOSIAL BUDAYA

5



Tabel 5.1 Jumlah Tempat Ibadah di Kecamatan Cikarang Pusat tahun 2015

Desa	Masjid	Surau / Langgar	Gereja Kristen	Gereja Katolik
Cicau	4	17	-	-
Sukamahi	10	12	-	-
Pasirranji	8	20	-	-
Pasirtanjung	7	15	-	-
Hegarmukti	6	14	-	-
Jayamukti	13	27	-	-
Kec. Cikarang Pusat	48	105	-	-

Tabel 5.1 Lanjutan

Desa	Kapela	Pura	Vihara	Klenteng
Cicau	-	-	-	-
Sukamahi	-	-	-	-
Pasirranji	-	-	-	-
Pasirtanjung	-	-	-	-
Hegarmukti	-	-	-	-
Jayamukti	-	-	-	-
Kec. Cikarang Pusat	-	-	-	-

Tabel 5.2 Jumlah Lembaga Non Profit di Kecamatan Cikarang Pusat tahun 2015

Desa	Organisasi Kemasyarakatan	Organisasi Sosial	Organisasi Profesi	Perkumpulan Sosial/Kebudayaan /Olahraga/Hobi
Cicau	-	-	-	-
Sukamahi	-	-	-	-
Pasirranji	-	-	-	-
Pasirtanjung	-	-	-	-
Hegarmukti	-	-	-	-
Jayamukti	-	-	-	-
Kec. Cikarang Pusat	-	-	-	-

Tabel 5.2 Lanjutan

Desa	LSM	Lembaga Keagamaan	Organisasi Bantuan Kemanusiaan/Beasiswa
Cicau	-	-	-
Sukamahi	-	-	-
Pasirranji	-	-	-
Pasirtanjung	-	-	-
Hegarmukti	-	-	-
Jayamukti	-	-	-
Kec. Cikarang Pusat	-	-	-

Tabel 5.3 Jumlah Penyandang Cacat di Kecamatan Cikarang Pusat tahun 2014

Desa	Tuna Netra	Tuna Rungu	Tuna Wicara	Tuna Rungu-Wicara	Tuna Daksa
Cicau	4	2	2	-	1
Sukamahi	-	-	-	-	-
Pasirranji	-	-	-	-	-
Pasirtanjung	8	12	3	2	1
Hegarmukti	5	-	4	5	6
Jayamukti	1	-	1	-	-
Kec. Cikarang Pusat	18	14	10	7	8

\*Data tahun 2015 tidak tersedia

Tabel 5.3 Lanjutan

Desa	Tuna Grahita	Tuna Laras	Cacat Eks Sakit Kusta	Cacat Ganda
Cicau	-	-	1	-
Sukamahi	-	-	-	-
Pasirranji	-	-	-	-
Pasirtanjung	1	-	-	1
Hegarmukti	1	-	-	-
Jayamukti	-	-	-	-
Kec. Cikarang Pusat	2	-	1	1

\*Data tahun 2015 tidak tersedia





Tabel 6.1 Jumlah Jembatan pada Jalan Utama Desa di Kecamatan Cikarang Pusat tahun 2015

Desa	Jembatan
Cicau	3
Sukamahi	-
Pasirranji	2
Pasirtanjung	1
Hegarmukti	3
Jayamukti	2
Kec. Cikarang Pusat	11

Tabel 6.2 Jumlah Keluarga yang Berlangganan Telepon Kabel di Kecamatan Cikarang Pusat tahun 2014

Desa	Keluarga
Cicau	4
Sukamahi	130
Pasirranji	24
Pasirtanjung	-
Hegarmukti	36
Jayamukti	627
Kec. Cikarang Pusat	821

\*Data tahun 2015 tidak tersedia

# PENGGUNAAN LAHAN

7



Tabel 7.1 Luas Wilayah Desa di Kecamatan Cikarang Pusat tahun 2014 (km<sup>2</sup>)

Desa	Luas
Cicau	9,00
Sukamahi	9,00
Pasirranji	9,00
Pasirtanjung	5,00
Hegarmukti	7,00
Jayamukti	5,00
Kec. Cikarang Pusat	44,00

Tabel 7.2 Luas Tanah Sawah dan Tanah Kering di Kecamatan Cikarang Pusat Tahun 2011-2015 (Ha)

Tahun	Tanah Sawah	Tanah Kering	Jumlah
(1)	(2)	(3)	(4)
2011	1.157	3.603	4.760
2012	1.157	3.603	4.760
2013	1.157	3.603	4.760
2014	780	3.980	4.760
2015	780	3.980	4.760

Sumber : Dinas Pertanian, Perkebunan, dan Kehutanan

Tabel 7.3 Luas Tanah Sawah menurut Jenis Pengairan di Kecamatan Cikarang Pusat Tahun 2015 (Ha)

Jenis Pengairan	Luas
(1)	(2)
Irigasi	540
Tadah Hujan	240
Rawa Pasang Surut	-
Rawa Lebak	-
Tidak ditanami Padi	-
Jumlah	780

Sumber: Dinas Pertanian, Perkebunan dan Kehutanan Kab. Bekasi

Tabel 7.4 Luas Lahan Kering menurut Jenis Penggunaan di Kecamatan Cikarang Pusat Tahun 2015 (Ha)

Jenis Penggunaan	Luas
(1)	(2)
Tegal/Kebun	960
Ladang/Huma	117
Perkebunan	-
Hutan Rakyat	-
Penggembala/Padang Rumput	112
Tambak, Kolam, Empang	8
Sementara tidak diusahakan	318
Bukan Lahan Pertanian	2.465
Jumlah	3.980

Sumber: Dinas Pertanian, Perkebunan dan Kehutanan Kab. Bekasi

Tabel 7.5 Luas Panen dan Produksi Padi Sawah di Kecamatan Cikarang Pusat Tahun 2011-2015

Tahun	Luas Panen (Ha)	Produksi (Ton)
(1)	(2)	(3)
2011	2.138	12.686
2012	1.800	11.253
2013	1.579	10.018
2014	1.625	10.103
2015	1.485	9.323

Sumber: Dinas Pertanian, Perkebunan dan Kehutanan Kab. Bekasi



# EKONOMI

8



Tabel 8.1 Jumlah Industri Kecil / Kerajinan Rumah Tangga menurut Hasil Produksinya di Kecamatan Cikarang Pusat tahun 2014

Desa	Kerajinan dari kulit	Kerajinan dari kayu	Kerajinan dari logam / logam mulia	Anyaman
Cicau	-	-	-	-
Sukamahi	-	-	-	-
Pasirranji	-	-	-	-
Pasirtanjung	-	-	-	-
Hegarmukti	-	-	-	-
Jayamukti	-	-	-	-
Kec. Cikarang Pusat	-	-	-	-

\*Data tahun 2015 tidak tersedia

Tabel 8.1 Lanjutan

Desa	Gerabah / keramik	Kerajinan dari kain / tenun	Makanan / Minuman	Lainnya
Cicau	10	-	-	-
Sukamahi	5	2	-	22
Pasirranji	-	-	-	-
Pasirtanjung	47	-	-	-
Hegarmukti	3	-	-	-
Jayamukti	6	-	-	-
Kec. Cikarang Pusat	71	2	-	22

\*Data tahun 2015 tidak tersedia

Tabel 8.2 Jumlah Lokasi Pasar Tanpa Bangunan di Kecamatan Cikarang Pusat tahun 2015

Desa	Pasar Tanpa Bangunan Permanen
Cicau	-
Sukamahi	-
Pasirranji	-
Pasirtanjung	-
Hegarmukti	-
Jayamukti	-
Kec. Cikarang Pusat	-

Tabel 8.3 Jumlah Mini Market di Kecamatan Cikarang Pusat tahun 2014

Desa	Mini Market
Cicau	1
Sukamahi	2
Pasirranji	-
Pasirtanjung	4
Hegarmukti	4
Jayamukti	10
Kec. Cikarang Pusat	21

\*Data tahun 2015 tidak tersedia

Tabel 8.4 Jumlah Toko / Warung Kelontong di Kecamatan Cikarang Pusat tahun 2014

Desa	Toko / Warung Kelontong
Cicau	60
Sukamahi	48
Pasirranji	20
Pasirtanjung	32
Hegarmukti	60
Jayamukti	82
Kec. Cikarang Pusat	302

\*Data tahun 2015 tidak tersedia

Tabel 8.5 Jumlah Restoran/Rumah Makan dan Warung/Kedai Makanan Minuman di Kecamatan Cikarang Pusat tahun 2014

Desa	Restoran / Rumah Makan	Warung / Kedai Makanan Minuman
Cicau	1	17
Sukamahi	12	14
Pasirranji	2	6
Pasirtanjung	6	18
Hegarmukti	1	22
Jayamukti	12	27
Kec. Cikarang Pusat	34	104

\*Data tahun 2015 tidak tersedia

Tabel 8.6 Jumlah Penginapan di Kecamatan Cikarang Pusat tahun 2015

Desa	Hotel	Hostel / Motel / Losmen / Wisma
Cicau	-	-
Sukamahi	-	-
Pasirranji	-	-
Pasirtanjung	-	-
Hegarmukti	-	-
Jayamukti	-	-
Kec. Cikarang Pusat	-	-



Tabel 8.7 Jumlah Koperasi menurut Jenisnya di Kecamatan Cikarang Pusat tahun 2014

Desa	Koperasi Unit Desa	Koperasi Industri Kecil dan Kerajinan Rakyat	Koperasi Simpan Pinjam	Koperasi Non KUD lainnya
Cicau	-	-	-	-
Sukamahi	-	-	1	-
Pasirranji	-	-	-	-
Pasirtanjung	-	-	-	-
Hegarmukti	-	-	-	-
Jayamukti	-	-	-	-
Kec. Cikarang Pusat	-	-	1	-

\*Data tahun 2015 tidak tersedia

Tabel 8.8 Jumlah Bank Umum dan Bank Perkreditan Rakyat di Kecamatan Cikarang Pusat tahun 2014

Desa	Bank Umum	Bank Perkreditan Rakyat
Cicau	-	-
Sukamahi	2	-
Pasirranji	-	-
Pasirtanjung	-	-
Hegarmukti	3	-
Jayamukti	2	-
Kec. Cikarang Pusat	6	-

\*Data tahun 2015 tidak tersedia

Tabel 8.9 Jumlah Industri Kecil dan Mikrodi Bidang Pertanian menurut Jenisnya di Kecamatan Cikarang Pusat tahun 2014

Desa	Penggilingan Padi	Pengolahan Hasil Palawija	Pengolahan Hasil Hortikultura	Pengolahan Hasil Perkebunan
Cicau	8	-	-	-
Sukamahi	5	-	-	-
Pasirranji	4	-	-	-
Pasirtanjung	10	-	-	-
Hegarmukti	5	-	-	-
Jayamukti	3	-	-	-
Kec. Cikarang Pusat	35	-	-	-

\*Data tahun 2015 tidak tersedia

Tabel 8.9 Lanjutan

Desa	Pakan Ternak	Pengolahan Hasil Peternakan	Pakan Ikan	Pengolahan Hasil Perikanan
Cicau	-	-	-	-
Sukamahi	-	-	-	-
Pasirranji	-	-	-	-
Pasirtanjung	-	-	-	-
Hegarmukti	-	-	-	-
Jayamukti	-	-	-	-
Kec. Cikarang Pusat	-	-	-	-

\*Data tahun 2015 tidak tersedia

# KEAMANAN

# 9



Tabel 9.1 Banyaknya Korban Bunuh Diri di Kecamatan Cikarang Pusat tahun 2015

Desa	Korban Bunuh Diri
Cicau	-
Sukamahi	-
Pasirranji	-
Pasirtanjung	-
Hegarmukti	-
Jayamukti	-
Kec. Cikarang Pusat	-

Tabel 9.2 Banyaknya Lokasi Berkumpul Anak Jalanan di Kecamatan Cikarang Pusat tahun 2015

Desa	Lokasi Berkumpul Anak Jalanan
Cicau	-
Sukamahi	-
Pasirranji	-
Pasirtanjung	-
Hegarmukti	-
Jayamukti	-
Kec. Cikarang Pusat	-

Tabel 9.3 Jumlah Anggota Linmas/Hansip di Kecamatan Cikarang Pusat tahun 2014

Desa	Anggota Linmas/Hansip
Cicau	12
Sukamahi	15
Pasirranji	12
Pasirtanjung	12
Hegarmukti	10
Jayamukti	10
Kec. Cikarang Pusat	71

\*Data tahun 2015 tidak tersedia



OTONOMI DESA  
DAN PROGRAM PEMBERDAYAAN MASYARAKAT



Tabel 10.1 Nilai PAD Menurut Desa di Kecamatan Cikarang Pusat tahun 2014

Desa	PAD (juta Rp)
Cicau	45
Sukamahi	40
Pasirranji	60
Pasirtanjung	55
Hegarmukti	56
Jayamukti	75
Kec. Cikarang Pusat	331

\*Data tahun 2015 tidak tersedia

Tabel 10.2 Nilai Bantuan Menurut Sumber Penerimaan  
Desa di Kecamatan Cikarang Pusat tahun 2014  
(juta Rp)

Desa	Pemerintah Kabupaten	Pemerintah Propinsi	Pemerintah Pusat
Cicau	455	-	15
Sukamahi	350	-	50
Pasirranji	343	-	15
Pasirtanjung	324	-	15
Hegarmukti	430	-	17
Jayamukti	675	-	18
Kec. Cikarang Pusat	2.577	-	130

\*Data tahun 2015 tidak tersedia

Tabel 10.2 Lanjutan

Desa	Luar Negeri	Swasta	Lainnya
Cicau	-	-	-
Sukamahi	-	-	-
Pasirranji	-	-	-
Pasirtanjung	-	-	-
Hegarmukti	-	-	-
Jayamukti	-	-	-
Kec. Cikarang Pusat	-	-	-

\*Data tahun 2015 tidak tersedia



Tabel 11.1 Produk Domestik Regional Bruto Kecamatan Cikarang Pusat atas dasar Harga Berlaku

Kategori	Uraian	2013	2014*	2015**
A	Pertanian, Kehutanan, dan Perikanan	128.687,37	145.453,11	160.523,16
B	Pertambangan dan Penggalan	1.987,82	2.246,80	2.222,84
C	Industri Pengolahan	737.777,60	833.897,24	924.061,47
D	Pengadaan Listrik dan Gas	59.946,71	68.690,40	76.816,86
E	Pengadaan Air, Pengelolaan Sampah, Limbah dan Daur Ulang	6.507,02	6.421,10	6.528,50
F	Konstruksi	319.519,87	361.147,77	400.655,04
G	Perdagangan Besar dan Eceran; Reparasi Mobil dan Sepeda Motor	817.371,52	916.535,22	1.004.610,00
H	Transportasi dan Pergudangan	28.278,29	32.364,40	37.412,83
I	Penyediaan Akomodasi dan Makan Minum	122.889,48	146.225,51	174.438,83
J	Informasi dan Komunikasi	15.095,58	16.660,33	17.093,03
K	Jasa Keuangan dan Asuransi	44.825,96	51.167,16	58.442,26
L	Real Estate	19.004,49	20.772,92	21.680,74
M,N	Jasa Perusahaan	6.740,25	7.824,76	8.546,20
O	Administrasi Pemerintahan, Pertahanan dan Jaminan Sosial Wajib	40.648,39	43.084,54	44.931,14
P	Jasa Pendidikan	39.779,84	47.263,91	55.334,28
Q	Jasa Kesehatan dan Kegiatan Sosial	9.669,48	11.644,93	13.754,43
R,S,T,U	Jasa lainnya	30.000,74	33.751,81	36.706,16
<b>PRODUK DOMESTIK REGIONAL BRUTO</b>		<b>2.428.730,40</b>	<b>2.745.151,90</b>	<b>3.043.757,80</b>

\*) Angka Perbaikan

\*\*) Angka Sementara

Tabel 11.2 Produk Domestik Regional Bruto Kecamatan Cikarang Pusat atas dasar Harga Konstan 2010

Kategori	Uraian	2013	2014*	2015**
A	Pertanian, Kehutanan, dan Perikanan	116.169,88	116.731,01	120.401,84
B	Pertambangan dan Penggalian	1.981,32	1.990,89	2.078,85
C	Industri Pengolahan	621.942,69	624.946,81	644.927,89
D	Pengadaan Listrik dan Gas	38.179,12	38.289,12	39.737,20
E	Pengadaan Air, Pengelolaan Sampah, Limbah dan Daur Ulang	5.349,42	5.449,67	5.400,48
F	Konstruksi	223.766,38	224.847,23	232.529,27
G	Perdagangan Besar dan Eceran; Reparasi Mobil dan Sepeda Motor	698.632,21	699.678,63	718.900,82
H	Transportasi dan Pergudangan	21.756,66	21.098,90	21.239,75
I	Penyediaan Akomodasi dan Makan Minum	102.134,57	104.956,03	111.079,99
J	Informasi dan Komunikasi	13.903,26	14.733,27	15.784,89
K	Jasa Keuangan dan Asuransi	34.873,63	34.917,38	36.954,72
L	Real Estate	16.558,79	16.632,42	16.631,02
M,N	Jasa Perusahaan	5.623,35	5.781,57	5.912,54
O	Administrasi Pemerintahan, Pertahanan dan Jaminan Sosial Wajib	34.037,16	31.599,63	30.802,85
P	Jasa Pendidikan	37.138,25	39.271,06	42.088,95
Q	Jasa Kesehatan dan Kegiatan Sosial	9.705,34	10.384,05	11.464,40
R,S,T,U	Jasa lainnya	29.386,57	29.545,20	29.744,61
<b>PRODUK DOMESTIK REGIONAL BRUTO</b>		<b>2.011.138,62</b>	<b>2.020.852,88</b>	<b>2.085.680,06</b>

\*) Angka Perbaikan

\*\*) Angka Sementara

Tabel 11.3 Laju Pertumbuhan PDRB Kecamatan Cikarang Pusat atas dasar Harga Berlaku

Kategori	Uraian	2013	2014*	2015**
	Pertanian, Kehutanan, dan			
A	Perikanan	9,50	13,03	11,55
B	Pertambangan dan Penggalian	0,00	0,00	0,00
C	Industri Pengolahan	9,83	13,03	12,01
D	Pengadaan Listrik dan Gas	11,19	14,59	13,04
E	Pengadaan Air, Pengelolaan Sampah, Limbah dan Daur Ulang	12,05	-1,32	2,77
F	Konstruksi	16,24	13,03	12,13
G	Perdagangan Besar dan Eceran; Reparasi Mobil dan Sepeda Motor	13,72	12,13	10,79
H	Transportasi dan Pergudangan	13,64	14,45	16,84
I	Penyediaan Akomodasi dan Makan Minum	15,81	18,99	20,58
J	Informasi dan Komunikasi	3,19	10,37	3,70
K	Jasa Keuangan dan Asuransi	12,64	14,15	15,45
L	Real Estate	4,72	9,31	5,49
M,N	Jasa Perusahaan	6,35	16,09	10,40
O	Administrasi Pemerintahan, Pertahanan dan Jaminan Sosial Wajib	6,60	5,99	5,41
P	Jasa Pendidikan	17,53	18,81	18,34
Q	Jasa Kesehatan dan Kegiatan Sosial	10,15	20,43	19,39
R,S,T,U	Jasa lainnya	14,17	12,50	9,93
<b>PRODUK DOMESTIK REGIONAL BRUTO</b>		<b>12,37</b>	<b>13,03</b>	<b>10,88</b>

\*) Angka Perbaikan

\*\*) Angka Sementara



Tabel 11.4 Laju Pertumbuhan PDRB Kecamatan Cikarang Pusat atas dasar Harga Konstan 2010

Kategori	Uraian	2013	2014*	2015**
A	Pertanian, Kehutanan, dan Perikanan	2,98	0,48	-1,22
B	Pertambangan dan Penggalian	0,00	0,00	0,00
C	Industri Pengolahan	2,24	0,48	-1,17
D	Pengadaan Listrik dan Gas	3,76	0,29	-0,61
E	Pengadaan Air, Pengelolaan Sampah, Limbah dan Daur Ulang	1,96	1,87	-5,10
F	Konstruksi	7,34	0,48	-0,96
G	Perdagangan Besar dan Eceran; Reparasi Mobil dan Sepeda Motor	4,50	0,15	-1,60
H	Transportasi dan Pergudangan	1,01	-3,02	-3,59
I	Penyediaan Akomodasi dan Makan Minum	4,04	2,76	1,36
J	Informasi dan Komunikasi	5,05	5,97	2,60
K	Jasa Keuangan dan Asuransi	5,74	0,13	1,36
L	Real Estate	-1,25	0,44	-4,24
M,N	Jasa Perusahaan	0,98	2,81	-2,06
O	Administrasi Pemerintahan, Pertahanan dan Jaminan Sosial Wajib	-1,44	-7,16	-6,65
P	Jasa Pendidikan	8,87	5,74	2,64
Q	Jasa Kesehatan dan Kegiatan Sosial	6,55	6,99	5,73
R,S,T,U	Jasa lainnya	7,82	0,54	-3,58
<b>PRODUK DOMESTIK REGIONAL BRUTO</b>		<b>3,92</b>	<b>0,48</b>	<b>3,21</b>

\*) Angka Perbaikan

\*\*) Angka Sementara

Tabel 11.5 Distribusi Persentase PDRB Kecamatan Cikarang Pusat atas dasar Harga Berlaku

Kategori	Uraian	2013	2014*	2015**
A	Pertanian, Kehutanan, dan Perikanan	5,30	5,30	5,27
B	Pertambangan dan Penggalan	0,08	0,08	0,07
C	Industri Pengolahan	30,38	30,38	30,36
D	Pengadaan Listrik dan Gas	2,47	2,50	2,52
E	Pengadaan Air, Pengelolaan Sampah, Limbah dan Daur Ulang	0,27	0,23	0,21
F	Konstruksi	13,16	13,16	13,16
G	Perdagangan Besar dan Eceran; Reparasi Mobil dan Sepeda Motor	33,65	33,39	33,01
H	Transportasi dan Pergudangan	1,16	1,18	1,23
I	Penyediaan Akomodasi dan Makan Minum	5,06	5,33	5,73
J	Informasi dan Komunikasi	0,62	0,61	0,56
K	Jasa Keuangan dan Asuransi	1,85	1,86	1,92
L	Real Estate	0,78	0,76	0,71
M,N	Jasa Perusahaan	0,28	0,29	0,28
O	Administrasi Pemerintahan, Pertahanan dan Jaminan Sosial Wajib	1,67	1,57	1,48
P	Jasa Pendidikan	1,64	1,72	1,82
Q	Jasa Kesehatan dan Kegiatan Sosial	0,40	0,42	0,45
R,S,T,U	Jasa lainnya	1,24	1,23	1,21
<b>PRODUK DOMESTIK REGIONAL BRUTO</b>		<b>100,00</b>	<b>100,00</b>	<b>100,00</b>

\*) Angka Perbaikan

\*\*) Angka Sementara

Tabel 11.6 Distribusi Persentase PDRB Kecamatan Cikarang Pusat atas dasar Harga Konstan 2010

Kategori	Uraian	2013	2014*	2015**
A	Pertanian, Kehutanan, dan Perikanan	5,78	5,78	5,77
B	Pertambangan dan Penggalian	0,10	0,10	0,10
C	Industri Pengolahan	30,92	30,92	30,92
D	Pengadaan Listrik dan Gas	1,90	1,89	1,91
E	Pengadaan Air, Pengelolaan Sampah, Limbah dan Daur Ulang	0,27	0,27	0,26
F	Konstruksi	11,13	11,13	11,15
G	Perdagangan Besar dan Eceran; Reparasi Mobil dan Sepeda Motor	34,74	34,62	34,47
H	Transportasi dan Pergudangan Penyediaan Akomodasi dan Makan	1,08	1,04	1,02
I	Minum	5,08	5,19	5,33
J	Informasi dan Komunikasi	0,69	0,73	0,76
K	Jasa Keuangan dan Asuransi	1,73	1,73	1,77
L	Real Estate	0,82	0,82	0,80
M,N	Jasa Perusahaan	0,28	0,29	0,28
O	Administrasi Pemerintahan, Pertahanan dan Jaminan Sosial Wajib	1,69	1,56	1,48
P	Jasa Pendidikan	1,85	1,94	2,02
Q	Jasa Kesehatan dan Kegiatan Sosial	0,48	0,51	0,55
R,S,T,U	Jasa lainnya	1,46	1,46	1,43
<b>PRODUK DOMESTIK REGIONAL BRUTO</b>		<b>100,00</b>	<b>100,00</b>	<b>100,00</b>

\*) Angka Perbaikan

\*\*\*) Angka Sementara

Tabel 11.7 Angka Agregat PDRB, Jumlah Penduduk dan PDRB per Kapita Kecamatan Cikarang Pusat

URAIAN	2013	2014*	2015**
<b>NILAI ABSOLUT</b>			
PDRB atas dasar harga berlaku (Juta Rp)	2.428.730,40	2.745.151,90	3.043.757,80
PDRB atas dasar harga konstan 2010 (Juta Rp)	2.011.138,62	2.020.852,88	2.085.680,06
Jumlah Penduduk Pertengahan Tahun (Jiwa)	67.630	72.911	92.591
PDRB perkapita atas dasar harga berlaku (Rp)	35.912.027,15	37.650.976,27	32.873.149,70
PDRB perkapita atas dasar harga konstan 2000 (Rp)	29.737.374,26	27.716.893,78	22.525.732,12
<b>INDEKS PERKEMBANGAN (2000 = 100)</b>			
PDRB atas dasar harga berlaku	143,97	162,72	180,42
PDRB atas dasar harga konstan 2000	119,21	119,79	123,63
Jumlah Penduduk Pertengahan Tahun	119,16	128,46	163,14
PDRB perkapita atas dasar harga berlaku	120,82	126,67	110,60
PDRB perkapita atas dasar harga konstan 2000	100,05	93,25	75,78
<b>INDEKS HARGA IMPLISIT</b>	<b>120,76</b>	<b>135,84</b>	<b>145,94</b>

\*) Angka Perbaikan

\*\*) Angka Sementara

# DATA

**MENCERDASKAN BANGSA**  
*— Enlighten The Nation —*



BADAN PUSAT STATISTIK KABUPATEN BEKASI  
Kompleks Perkantoran Pemda Kabupaten Bekasi, Kota Delta Mas  
Cikarang Pusat, Bekasi, Jawa Barat, Indonesia Telp. (021)89970329  
Website : [http:// bekasikab.bps.go.id](http://bekasikab.bps.go.id) Email : [bps3216@bps.go.id](mailto:bps3216@bps.go.id)

ISSN 2087-7129



9 772087 712923