

No Katalog : 1102001.9401040

2018



DISTRIK MERAUKE DALAM ANGKA



Badan Pusat Statistik
Kabupaten Merauke
BPS-Statistic of Merauke Regency



2018

**DISTRIK MERAUKE
DALAM ANGKA**

Distrik Merauke Dalam Angka 2018

ISBN:

No. Publikasi: 94010.1814

Katalog: 1102001.9401040

Ukuran Buku: 14,8 cm x 21 cm

Jumlah Halaman: xii +57 Halaman

Naskah:

Badan Pusat Statistik Kabupaten Merauke

Gambar Kover oleh:

Badan Pusat Statistik Kabupaten Merauke

Desain Kover oleh:

M Abdul Muhshi

Diterbitkan oleh:

© BPS Kabupaten Merauke

Dicetak oleh:

Dilarang mengumumkan, mendistribusikan, mengomunikasikan, dan/atau menggandakan sebagian atau seluruh isi buku ini untuk tujuan komersial tanpa izin tertulis dari Badan Pusat Statistik

KEPALA BPS KABUPATEN MERAUKE



Ir. Trisno Leonarson Tamanampo



KATA PENGANTAR

Distrik Dalam Angka merupakan publikasi tahunan yang diterbitkan oleh Badan Pusat Statistik Kabupaten Merauke. Publikasi ini menyajikan berbagai macam data seperti keadaan geografi, pemerintahan, kependudukan, sosial, pertanian, energi, perdagangan, dan transportasi.

Publikasi ini dapat terwujud berkat kerja sama dan bantuan dari berbagai pihak baik instansi pemerintah maupun swasta. Kepada semua pihak yang telah memberikan bantuan disampaikan penghargaan dan terima kasih yang sebesar – besarnya.

Kami menyadari bahwa publikasi ini belum sepenuhnya memenuhi harapan pengguna data, namun kiranya dapat bermanfaat bagi setiap pengguna untuk berbagai keperluan.

Kami mengharapkan tanggapan dan saran yang bersifat membangun untuk perbaikan selanjutnya.

Merauke, Agustus 2018
Kepala Badan Pusat Statistik
Kabupaten Merauke

Ir. Trisno Leonarson Tamanampo

DAFTAR ISI

Halaman

Kata Pengantar	v
Daftar Isi	vi
Daftar Tabel	vii
Daftar Gambar	x
Penjelasan Umum	xi
1 Geografi	1
2. Pemerintahan	9
6.1. WILAYAH ADMINISTRATIF	14
6.2. PEGAWAI NEGERI SIPIL	15
3. Kependudukan	19
4. Sosial	31
4.1. PENDIDIKAN	35
4.2. KESEHATAN	42
4.4. AGAMA	44
5. Pertanian	45
5.1. TANAMAN PANGAN	50
5.2. HORTIKULTURA	53
5.3. PETERNAKAN	55

DAFTAR TABEL

halaman

1	Geografi	1
1.1.	Letak Geografis Distrik Merauke Tahun 2017.....	5
1.2.	Luas Wilayah Menurut Kampung/Kelurahan di Distrik Merauke Tahun 2017	6
1.3.	Tinggi Wilayah di Atas Permukaan Laut (DPL) Menurut Kampung/Kelurahan di Distrik Merauke Tahun 2017.....	7
1.4.	Jarak Kelurahan/Kampung dari Kantor Distrik dan Kantor Kabupaten di Distrik Merauke, 2017.....	8
2.	Pemerintahan	9
2.1.	WILAYAH ADMINISTRATIF	14
2.1.1.	Jumlah Rukun Tetangga/Rukun Warga Menurut Kampung/Kelurahan di Distrik Merauke Tahun 2017.....	14
2.2.	PEGAWAI NEGERI SIPIL	15
2.2.1.	Susunan Aparat Kampung di Distrik Merauke, 2017	15
2.2.2.	Jumlah Perangkat Kelurahan/Kampung Menurut Kelurahan/Kampung di Distrik Merauke Tahun 2017.....	17
2.2.3.	Jumlah Pegawai Menurut Jabatan dan Golongan di Kantor Distrik Merauke Tahun 2017.....	18
3.	Kependudukan.....	19
2.1.	Jumlah Penduduk dan Laju Pertumbuhan Penduduk Menurut Kampung/Kelurahan di Distrik Merauke, 2010, 2015, dan 2017.....	25
2.2.	Jumlah Penduduk dan Rasio Jenis Kelamin Menurut Kampung/Kelurahan di Distrik Merauke, 2017.....	26
3.3.	Distribusi dan Kepadatan Penduduk Menurut Kampung/Kelurahan di Distrik Merauke, 2017.....	27

3.4. Jumlah Penduduk Menurut Kelompok Umur dan Jenis Kelamin di Distrik Merauke, 2017.....	28
3.5. Jumlah Rumah Tangga di Distrik Merauke, 2011-2018	29
4. Sosial	31
4.1. PENDIDIKAN.....	35
4.1.1. Murid, Guru, dan Rasio Murid-Guru Sekolah Dasar (SD) Menurut Sekolah Negeri di Distrik Merauke Tahun 2017.....	35
4.1.2. Murid, Guru, dan Rasio Murid-Guru Sekolah Dasar (SD) Menurut Sekolah Swasta di Distrik Merauke, 2017	36
4.1.3. Jumlah Murid, Guru, dan Rasio Murid-Guru Sekolah Menengah Pertama (SMP) Negeri Menurut Sekolah di Distrik Merauke, 2017	37
4.1.4. Jumlah Murid, Guru, dan Rasio Murid-Guru Sekolah Menengah Pertama (SMP) Swasta Menurut Sekolah di Distrik Merauke, 2017	38
4.1.5. Murid, Guru, dan Rasio Murid-Guru Sekolah Menengah Atas (SMA) Negeri dan Swasta Menurut Sekolah di Distrik Merauke, 2017	39
4.1.6. Murid, Guru, dan Rasio Murid-Guru Sekolah Menengah Kejuruan (SMA) Negeri dan Swasta Menurut Sekolah di Distrik Merauke, 2017	40
4.1.7. Jumlah Sekolah, Murid, Guru, dan Rasio Murid-Guru Sekolah Luar Biasa Menurut Sekolah di Distrik Merauke, 2017.....	41
4.2. KESEHATAN.....	42
4.3.1. Jumlah Fasilitas Kesehatan di Distrik Merauke, 2017.....	42
4.3.2. Jumlah Tenaga Kesehatan Kesehatan di Distrik Merauke, 2017	42
4.3.3. Jumlah Kasus HIV/AIDS, IMS, DBD, Diare, TB, dan Malaria di Distrik Merauke, 2017.....	43
4.3.4. Jumlah Pasangan Usia Subur dan Peserta KB Aktif di Distrik Merauke, 2017.....	43
4.4. AGAMA	44
4.4.1. Jumlah Penduduk Menurut Agama yang dianut di Distrik Merauke, 2017	44
4.4.2. Jumlah Tempat Peribadatan di Distrik Merauke, 2017	44

5. Pertanian	45
5.1. TANAMAN PANGAN.....	50
5.1.1. Luas Lahan Sawah Menurut Jenis Pengairan di Distrik Merauke (hektar), 2017	50
5.1.2. Luas Lahan Tegal/Kebun, Ladang/Huma, dan Lahan yang Sementara Tidak Diusahakan di Distrik Merauke (hektar), 2017.....	50
5.1.3. Luas Panen Padi Sawah dan Padi Ladang di Distrik Merauke, 2017	51
5.1.4. Luas Tanam, Luas Tanam, dan Produktivitas tanaman pangan di Distrik Merauke, 2017 (Ha).....	52
5.2. HORTIKULTURA.....	53
5.2.1. Luas Panen Tanaman Sayuran Menurut Jenis Sayuran di Distrik Merauke (ha), 2017	53
5.2.2. Luas Lahan Tanaman Perkebunan Menurut Jenis Tanaman di Distrik Merauke, 2017.....	54
5.3. PETERNAKAN	55
5.3.1. Populasi Ternak Menurut Jenis Ternak di Distrik Merauke, 2015 ...	55
5.3.2. Populasi Unggas Menurut Jenis Unggas di Distrik Merauke, 2015..	55

DAFTAR GAMBAR

halaman

1. Persentase Wilayah Menurut Kelurahan/Kampung di Distrik Merauke, 2017	4
2. Jumlah Rukun Tetangga/Rukun Warga Menurut Kelurahan/kampung di Distrik Merauke, 2017.....	12
3. Struktur Organisasi Pemerintahan Distrik Merauke, 2017	13
4. Jumlah Penduduk Menurut Kampung/Kelurahan dan Jenis Kelamin di Distrik Merauke, 2017.....	22
5. Piramida Penduduk di Distrik Merauke, 2015	23
6. Jumlah Rumah Tangga di Distrik Merauke	24
Tahun 2011-2018.....	24
7. Jumlah Sekolah Menurut Jenjang Pendidikan di Distrik Merauke, 2015..	34
8. Produksi Tanaman Sayuran Menurut Jenis Sayuran di Distrik Merauke, 2017	48
9. Produktivitas Menurut Jenis Tanaman di Distrik Merauke, 2017.....	49

<https://merauke.kampus.id>

PENJELASAN UMUM

Tanda-tanda, satuan-satuan, dan lain-lainnya yang digunakan dalam publikasi ini adalah sebagai berikut:

1. TANDA-TANDA

Data tidak tersedia	: ...
Tidak ada atau nol	: –
Data dapat diabaikan	: 0
Tanda decimal	: ,

2. SATUAN

hektar (ha)	: 10 000 m ²
kilometer (km)	: 1 000 meter
ton	: 1 000 kg

Satuan lain: m³, persen (%).

Perbedaan angka di belakang koma disebabkan oleh pembulatan angka.

GEOGRAFI DAN IKLIM

LETAK GEOGRAFIS MERAUKE

7°70' - 8°40' LINTANG SELATAN

140°60' - 140°80' BUJUR TIMUR

BATAS WILAYAH DISTRIK

UTARA DISTRIK TANAH MIRING

SELATAN DISTRIK NAUKENJERAI

BARAT DISTRIK SEMANGGA

TIMUR DISTRIK SOTA



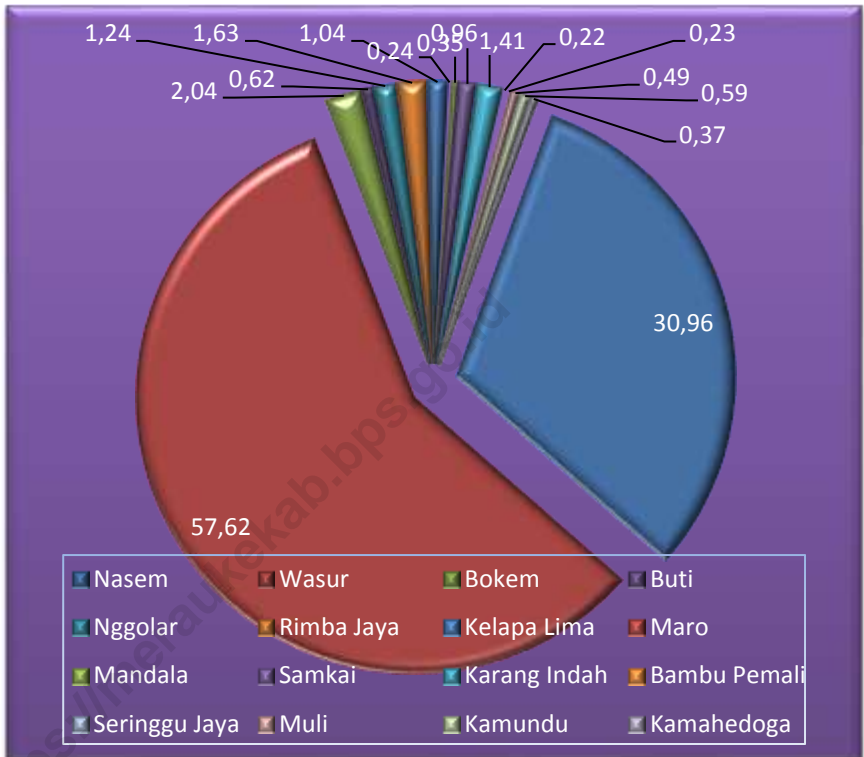
ULASAN

Distrik Merauke termasuk wilayah geografis Kabupaten Merauke yang merupakan wilayah bagian selatan dari Provinsi Papua. Distrik Merauke merupakan ibukota Kabupaten Merauke.

Distrik Merauke terletak antara $140^{\circ}60'$ – $140^{\circ}80'$ Bujur Timur dan $7^{\circ}70'$ – $8^{\circ}40'$ Lintang Selatan. Distrik Merauke memiliki luas $640,91 \text{ km}^2$ atau 3 persen dari luas wilayah Kabupaten Merauke. Distrik Merauke memiliki 11 kelurahan dan 5 kampung. Kampung Wasur merupakan wilayah yang terluas, yaitu mencapai $505,99 \text{ km}^2$ atau 30,96 persen, sedangkan Kelurahan Bambu Pemali merupakan wilayah terkecil yang hanya mencapai $3,62 \text{ km}^2$ atau 0,22 persen dari luas wilayah Distrik Merauke.

Distrik Merauke dibatasi oleh beberapa distrik dan negara tetangga. Di sebelah utara berbatasan dengan Distrik Sota, sebelah timur berbatasan dengan Papua New Guinea, sebelah selatan berbatasan dengan Distrik Naukenjerai, dan sebelah barat berbatasan dengan Distrik Semangga. Distrik Merauke merupakan dataran rendah yang memiliki ketinggian 5 sampai dengan 20 meter di atas permukaan laut.

Gambar 1. Persentase Wilayah Menurut Kelurahan/Kampung di Distrik Merauke, 2017



Sumber: Badan Pusat Statistik Kabupaten Merauke

Tabel 1.1. Letak Geografis Distrik Merauke Tahun 2017

A. Letak Geografis		
Distrik Merauke	7°70'–8°40'	Lintang Selatan
	140°60'–140°80'	Bujur Timur
B. Batas Wilayah Distrik		
Sebelah Utara	:	Distrik sota
Sebelah Selatan	:	Distrik Naukenjerai
Sebelah Barat	:	Distrik Semangga
Sebelah Timur	:	Distrik papua new guinea

Sumber: Badan Pusat Statistik Kabupaten Merauke

Tabel 1.2. Luas Wilayah Menurut Kampung/Kelurahan di Distrik Merauke Tahun 2017

Kampung/ Kelurahan	Luas (km²)	Persentase
(1)	(2)	(3)
Kampung		
1. Nasem	505.99	30.96
2. Wasur	941.78	57.62
3. Bokem*	33.34	2.04
4. Buti*	10.14	0.62
5. Nggolar	20.20	1.24
Kelurahan		
1. Rimba Jaya	26.70	1.63
2. Kelapa Lima	17.03	1.04
3. Maro	3.85	0.24
4. Mandala	5.74	0.35
5. Samkai	15.72	0.96
6. Karang Indah	23.04	1.41
7. Bambu Pemali	3.62	0.22
8. Seringgu Jaya	3.72	0.23
9. Muli	8.05	0.49
10. Kamundu	9.67	0.59
11. Kamahedoga	5.97	0.37
Merauke	640,91	100,00

Sumber: Badan Pusat Statistik Kabupaten Merauke

Tabel 1.3. Tinggi Wilayah di Atas Permukaan Laut (DPL) Menurut Kampung/Kelurahan di Distrik Merauke Tahun 2017

Kampung/ Kelurahan		Tinggi (Meter)
(1)		(2)
Kampung		
1.	Nasem	...
2.	Wasur	...
3.	Bokem*	...
4.	Buti*	...
5.	Nggolar	...
Kelurahan		
1.	Rimba Jaya	...
2.	Kelapa Lima	...
3.	Maro	...
4.	Mandala	...
5.	Samkai	...
6.	Karang Indah	...
7.	Bambu Pemali	...
8.	Seringgu Jaya	...
9.	Muli	...
10.	Kamundu	...
11.	Kamahedoga	...
Merauke		...

Sumber: Dinas Pertanian Nasional Kabupaten Merauke

Tabel 1.4. Jarak Kelurahan/Kampung dari Kantor Distrik dan Kantor Kabupaten di Distrik Merauke, 2017

Kampung/Kelurahan	Jarak (km)	
	Dari Kantor Distrik	Dari Kantor Kabupaten
(1)	(2)	(3)
Kampung		
1. Nasem	15	14
2. Wasur	12	8
3. Bokem	10	7
4. Buti	5	5
5. Nggolar	22	22
Kelurahan		
1. Rimba Jaya	6	3
2. Kelapa Lima	-	2
3. Maro	2	2
4. Mandala	2	-
5. Samkai	5	5
6. Karang Indah	3	3
7. Bambu Pemali	2	1
8. Seringgu Jaya	1	1
9. Muli	1	1
10. Kamundu	2	2
11. Kamahedoga	2	2

Sumber: Badan Pusat Statistik Kabupaten Merauke

PEMERINTAHAN

JUMLAH PERANGKAT KELURAHAN



KEPALA
KELURAHAN/KAMPUNG



SEKERTARIS
KELURAHAN/KAMPUNG



KEPALA
SEKSI/URUSAN

JUMLAH RUKUN TETANGGA DAN RUKUN WARGA

206

RT

RW

46



Badan Pusat Statistik
Kabupaten Merauke

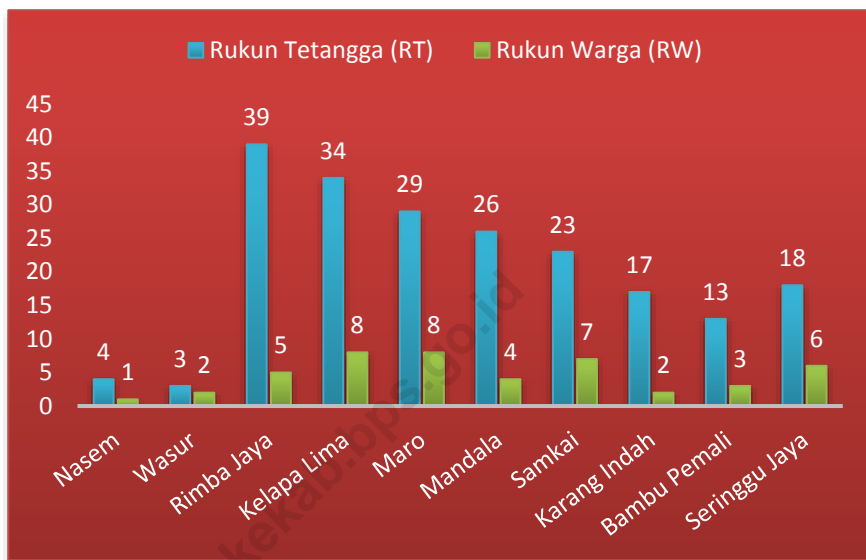
ULASAN

Distrik Merauke memiliki 11 kelurahan dan 5 kampung. Kelurahan Kelapa Lima dan Kelurahan Maro memiliki jumlah RW terbanyak yaitu 8 RW, sebaliknya Kampung Nasem memiliki jumlah RW paling sedikit yaitu 1 RW. Yang memiliki jumlah RT terbanyak adalah Kelurahan Rimba Jaya sebanyak 39 RT dan yang paling sedikit terdapat di Kampung Wasur sebanyak 3 RT.

Jumlah aparat kelurahan/kampung di Distrik Merauke ada 160 orang, yang terdiri dari 16 orang yang menjabat sebagai aparat kepala kelurahan/kampung, 16 orang yang menjabat sebagai aparat Sekretaris kelurahan/kampung, dan 64 orang yang menjabat sebagai aparat kepala seksi/kepala urusan. Setiap kelurahan memiliki 1 kepala kelurahan/kampung, 1 Sekretaris kelurahan/kampung, dan 4 kepala seksi/kepala urusan, yaitu kepala seksi/kepala urusan pemerintahan, kepala seksi/kepala urusan pembangunan, kepala seksi/kepala urusan kesejahteraan masyarakat, dan kepala seksi/kepala urusan ketentraman dan ketertiban.

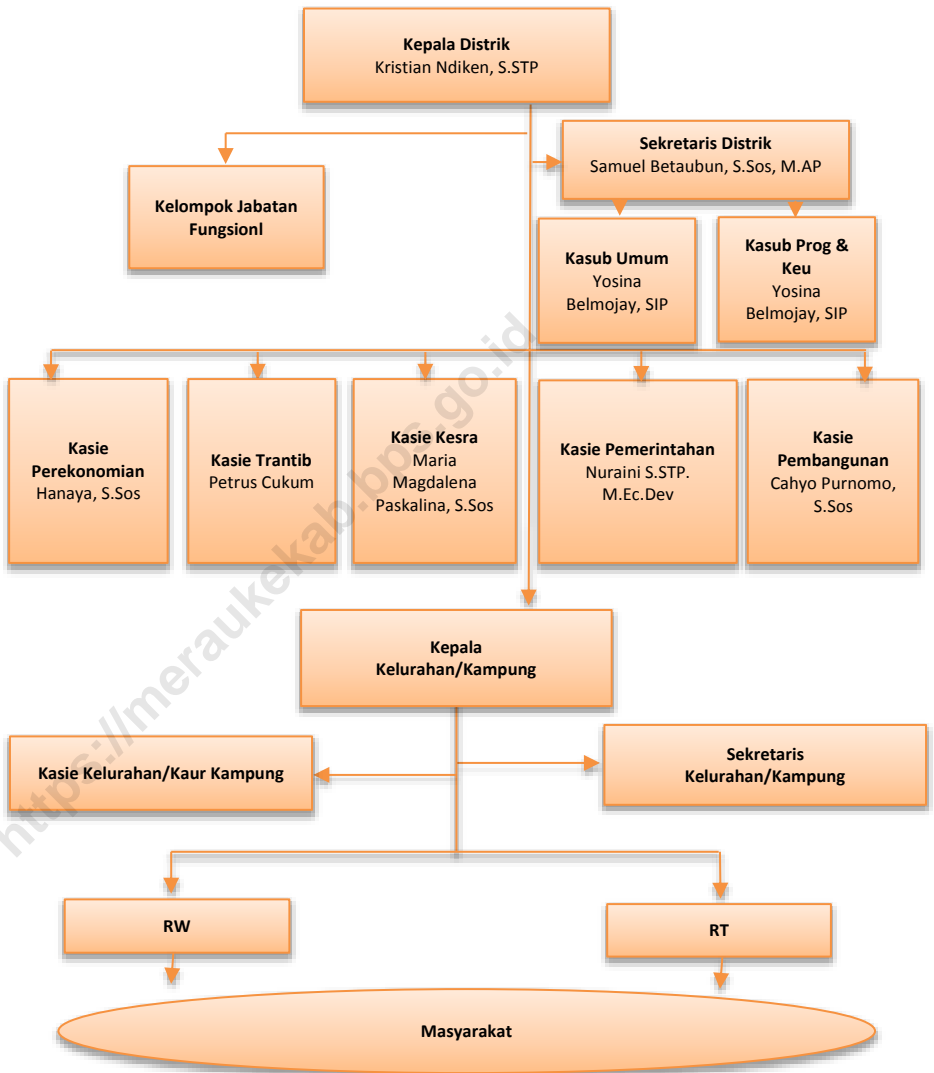
Distrik Merauke mempunyai jumlah pegawai sebanyak 35 orang, yang terdiri dari 1 Kepala Distrik, 1 Sekretaris Distrik, 1 Kepala Sub Bagian Umum, 1 Kepala Sub Bagian Program dan Keuangan, 1 Kepala Seksi Pemerintahan, 1 Kepala Seksi Ketentraman dan Ketertiban, 1 Kepala Seksi Kesejahteraan Masyarakat, 1 Kepala Seksi Pembangunan, 1 Kepala Seksi Ekonomi, 22 staff, dan 6 honorer. Dari jumlah pegawai tersebut dapat digolongkan berdasarkan golongan ruang gaji yaitu golongan I sebanyak 3 orang, golongan II sebanyak 11 orang, dan golongan III sebanyak 15 orang.

Gambar 2. Jumlah Rukun Tetangga/Rukun Warga Menurut Kelurahan/kampung di Distrik Merauke, 2017



Sumber: Kelurahan/Kampung di Distrik Merauke

Gambar 3. Struktur Organisasi Pemerintahan Distrik Merauke, 2017



Sumber: Kelurahan/Kampung di Distrik Merauke

2.1. WILAYAH ADMINISTRATIF

Tabel 2.1.1. Jumlah Rukun Tetangga/Rukun Warga Menurut Kampung/Kelurahan di Distrik Merauke Tahun 2017

Kampung/ Kelurahan	Rukun Tetangga (RT)	Rukun Warga (RW)
(1)	(2)	(3)
Kampung		
1. Nasem	4	1
2. Wasur	3	2
3. Bokem*		
4. Buti*		
5. Nggolar		
Kelurahan		
1. Rimba Jaya	39	5
2. Kelapa Lima	34	8
3. Maro	29	8
4. Mandala	26	4
5. Samkai	23	7
6. Karang Indah	17	2
7. Bambu Pemali	13	3
8. Seringgu Jaya	18	6
9. Muli		
10. Kamundu		
11. Kamahedoga		
Merauke	206	46

Sumber: Bagian Pemerintahan Sekretariat Daerah Kabupaten Merauke

2.2. PEGAWAI NEGERI SIPIL

Tabel 2.2.1. Susunan Aparat Kampung di Distrik Merauke, 2017

Kampung/Kelurahan	Nama Aparat	Jabatan
(1)	(2)	(3)
Kampung		
1. Nasem	1. Andrew Donatus Mahuze	Kepala Kampung
	2. Ruben Basik-Basik	Sekretaris Kampung
	3. Albertus Gemugun	Kaur Pemerintahan
	4. Yohanes M. Basik-Basik	Kaur Pembangunan
	5. Amatus A. Samkakai	Kaur Kesra
	6. Paskalis Nerkman Svd	Bendahara
	7. Robet Orob Mahuze	Kaur Umum
2. Wasur	1. Tobias Wamal Gebze	Kepala Kampung
	2. Yohanes N. Mahuse	Sekretaris Kampung
	3. Kristianus Gebze	Kaur Pemerintahan
	4. Pius Budel Kaize	Kaur Pembangunan
	5. Fransisko Basik-Basik	Kaur Kesra
	6. Wensislaus Mahuze	Bendahara
	7. Domingus Bakap	Kaur Umum
3. Bokem	1. David Lamanepa	Kepala Kampung
	2. Yohanis Wambekai	Sekretaris Kampung
	3. Yusuk Tefu	Kaur Pemerintahan
	4. Sujiento	Kaur Pembangunan
	5. Alfredo Q Nemo	Kaur Kesra
	6. -	Bendahara
	7. Elias Wermogoin	Kaur Umum

4. Buti	1. Junaidi Sarendo Gebze	Kepala Kampung
	2. Alex Ervando Kaize	Sekretaris Kampung
	3. Maria Fatmawati Gebze	Kaur Pemerintahan
	4. Udin Gebze	Kaur Pembangunan
	5. Maria M Mahuze	Kaur Kesra
	6. Nikolaus N Ndiken	Kaur Umum
5. Nggolar	1. Antonius Rembe	Kepala Kampung
	2. Petrus Kadapura	Sekretaris Kampung
	3. Zakarias Wakamu	Kaur Pemerintahan
	4. Thadeus Manda	Kaur Pembangunan
	5. Wenslalus K. MAnda	Kaur Kesra
	6. Ponsianus Nawimu	Kaur Umum
	7. Dominika Mbuka DUwawu	Bendahara

Sumber: Kelurahan/Kampung di Distrik Merauke

Tabel 2.2.2. Jumlah Perangkat Kelurahan/Kampung Menurut Kelurahan/Kampung di Distrik Merauke Tahun 2017

Kampung/ Kelurahan	Kepala Kelurahan / Kampung	Sekretaris Kelurahan / Kampung	Kepala Seksi / Urusan	Jumlah
(1)	(2)	(3)		
Kampung				
1. Nasem	1	1	4	5
2. Wasur	1	1	4	5
3. Bokem*	1	1	4	5
4. Buti*	1	1	4	5
5. Nggolar	1	1	4	5
Kelurahan				
1. Rimba Jaya	1	1	4	5
2. Kelapa Lima	1	1	4	5
3. Maro	1	1	4	5
4. Mandala	1	1	4	5
5. Samkai	1	1	4	5
6. Karang Indah	1	1	4	5
7. Bambu Pemali	1	1	4	5
8. Seringgu Jaya	1	1	4	5
9. Muli	1	1	4	5
10. Kamundu	1	1	4	5
11. Kamahedoga	1	1	4	5
Merauke	16	16	64	80

Sumber: Kelurahan/Kampung di Distrik Merauke

Tabel 2.2.3. Jumlah Pegawai Menurut Jabatan dan Golongan di Kantor Distrik Merauke Tahun 2017

	Kampung/ Kelurahan	Nama Lurah	Honorer	Golongan			
				I	II	III	IV
	(1)	(2)	(3)				
1.	Rimba Jaya	Willim Kambuan, S.IP	12	-	10	6	-
2.	Kelapa Lima	Gernius Nusa, S.IP	1	-	-	-	-
3.	Maro	Susana Nepon, S.STP	8	-	-	-	-
4.	Mandala	Junaidi, S.STP	6	1	4	4	-
5.	Samkai	Amelia Ester Padwa, S.IP	8	-	-	-	-
6.	Karang Indah	Tri Hermawan, S.STP	5	1	11	6	-
7.	Bambu Pemali	Mariny Renyut, S.STP	1	2	9	6	-
8.	Seringgu Jaya	Yolsina Belmojay, S.IP	5	-	8	6	-
9.	Muli	Suyono	-	1	3	6	-
10.	Kamundu	Alfred Balagaize, S.STP	-	-	-	6	-
11.	Kamahedoga	Samuel Asso, S.IP	-	-	-	6	-
Merauke		16	45	5	45	46	

Sumber: Kantor Distrik Merauke

KEPENDUDUKAN

JUMLAH PENDUDUK MENURUT JENIS KELAMIN



LAKI-LAKI 50.896



PEREMPUAN 49.090

KEPADATAN PENDUDUK MERAUKE

Kepadatan penduduk merauke sebesar 153,65. Artinya setiap 1 km² luas tanah di distrik merauke dihuni oleh 153 hingga 154 penduduk



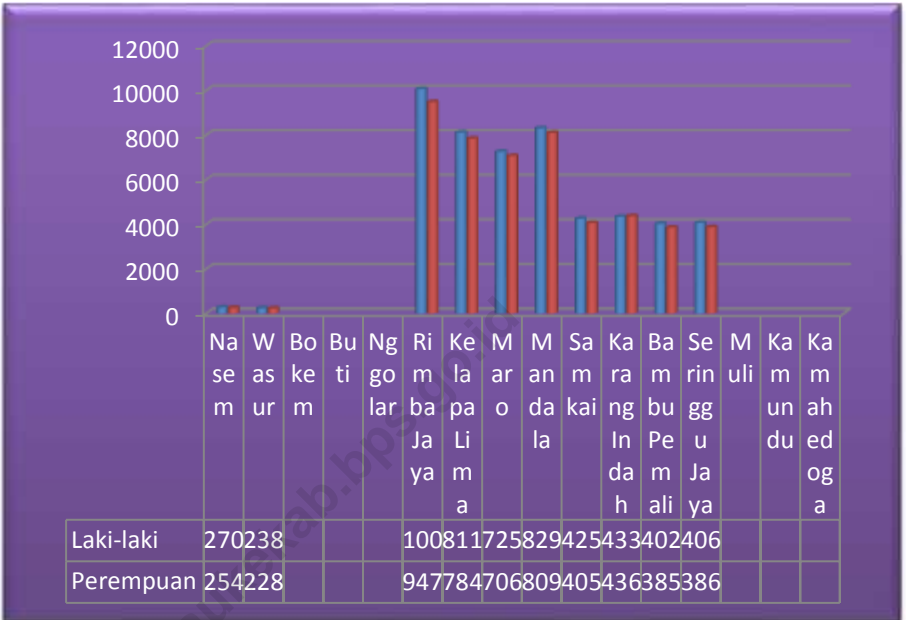
ULASAN

Jumlah penduduk Distrik Merauke pada tahun 2017 sebanyak 99 986 orang. Jumlah penduduk terbanyak terdapat di Kelurahan Rimba Jaya yaitu sebanyak 19.536 orang, sedangkan Kampung Wasur memiliki jumlah penduduk yang paling sedikit yaitu 466 orang. Dengan luas wilayah 1634,56 km² berarti kepadatan penduduk Distrik Merauke sebanyak 16,17 jiwa/km².

Pada tahun 2017, jumlah penduduk laki-laki 50.896 jiwa dan perempuan 49.090 jiwa, dengan rasio jenis kelamin sebesar 103,50 yang berarti dalam 100 penduduk perempuan terdapat 103 atau 104 penduduk laki-laki.

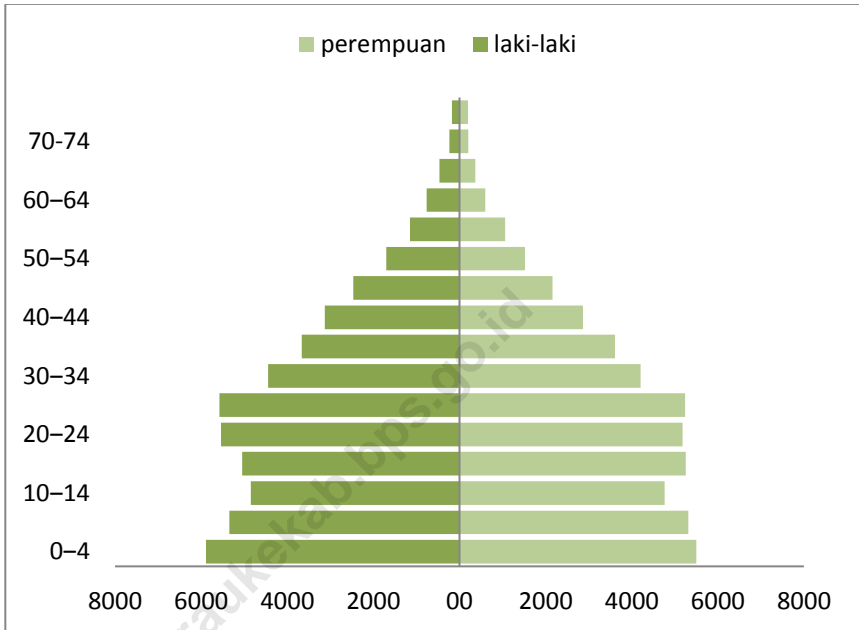
<https://meraukekab.bps.go.id>

Gambar 4. Jumlah Penduduk Menurut Kampung/Kelurahan dan Jenis Kelamin di Distrik Merauke, 2017



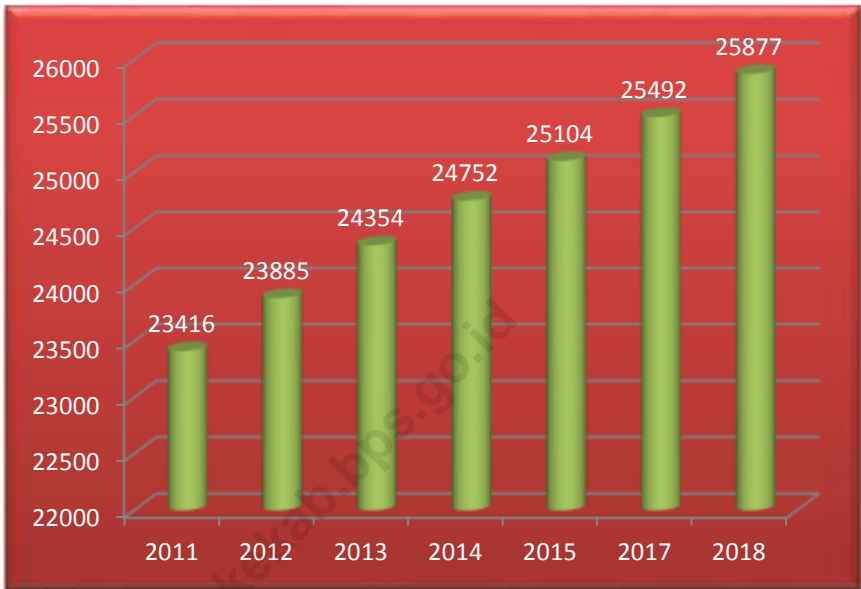
Sumber: Proyeksi Penduduk, Badan Pusat Statistik Kabupaten Merauke

Gambar 5. Piramida Penduduk di Distrik Merauke, 2015



Sumber: Proyeksi Penduduk, Badan Pusat Statistik Kabupaten Merauke

Gambar 6. Jumlah Rumah Tangga di Distrik Merauke Tahun 2011-2018



Sumber: Proyeksi Penduduk, Badan Pusat Statistik Kabupaten Merauke

Tabel 2.1. Jumlah Penduduk dan Laju Pertumbuhan Penduduk Menurut Kampung/Kelurahan di Distrik Merauke, 2010, 2015, dan 2017

Kampung/ Kelurahan	Jumlah Penduduk			Laju Pertumbuhan Penduduk per Tahun (%)	
	2010	2015	2017	2010- 2017	2015- 2017
(1)	(2)	(3)	(4)	(5)	(6)
Kampung					
1. Nasem	457	516	524	0.02	0.15
2. Wasur	411	459	466	0.02	0.13
3. Bokem	-	-	-	-	-
4. Buti	-	-	-	-	-
5. Nggolar	-	-	-	-	-
Kelurahan					
1. Rimba Jaya	7 232	19 238	19 536	0.02	0.13
2. Kelapa Lima	4 043	15 706	15 953	0.02	0.14
3. Maro	2 662	14 102	14 316	0.02	0.13
4. Mandala	4 585	16 158	16 392	0.02	0.12
5. Samkai	7 296	8 173	8 303	0.02	0.14
6. Karang Indah	7 657	8 559	8 695	0.02	0.14
7. Bambu Pemali	6 980	7 759	7 876	0.02	0.13
8. Seringgu Jaya	7 019	7 808	7 925	0.02	0.13
9. Muli	-	-	-	-	-
10. Kamundu	-	-	-	-	-
11. Kamahedoga	-	-	-	-	-
Merauke	8 342	98 478	99 986	0.02	0.13

Sumber: Proyeksi Penduduk, Badan Pusat Statistik Kabupaten Merauke

Tabel 2.2. Jumlah Penduduk dan Rasio Jenis Kelamin Menurut Kampung/Kelurahan di Distrik Merauke, 2017

Kampung/Kelurahan	Jenis Kelamin			Rasio Jenis Kelamin
	Laki-Laki	Perempuan	Jumlah	
(1)	(2)	(3)	(4)	(5)
Kampung				
1. Nasem	270	254	524	106.23
2. Wasur	238	228	466	103.90
3. Bokem	-	-	-	-
4. Buti	-	-	-	-
5. Nggolar	-	-	-	-
Kelurahan				
1. Rimba Jaya	17 232	19 238	15 953	105.91
2. Kelapa Lima	14 043	15 706	14 316	103.30
3. Maro	12 662	50.89614 102	16 392	102.51
4. Mandala	14 585	16 158	8 303	102.37
5. Samkai	7 296	8 173	8 695	104.66
6. Karang Indah	7 657	8 559	7 876	99.12
7. Bambu Pemali	6 980	7 759	7 925	104.24
8. Seringgu Jaya	7 019	7 808	15 953	104.91
9. Muli	-	-	-	-
10. Kamundu	-	-	-	-
11. Kamahedoga	-	-	-	-
Merauke	50 896	49 090	99 986	103,50

Sumber: Proyeksi Penduduk, Badan Pusat Statistik Kabupaten Merauke

Tabel 3.3. Distribusi dan Kepadatan Penduduk Menurut Kampung/Kelurahan di Distrik Merauke, 2017

Kampung/Kelurahan	Persentase Penduduk	Kepadatan Penduduk per km ²
(1)	(2)	(3)
Kampung		
1. Nasem	0,52	2,60
2. Wasur	0,47	1.24
3. Bokem	-	-
4. Buti	-	-
5. Nggolar	-	-
Kelurahan		
1. Rimba Jaya	19,53	720,52
2. Kelapa Lima	15,95	847,14
3. Maro	14,32	3 662,85
4. Mandala	16,41	7 181,33
5. Samkai	8,30	806,01
6. Karang Indah	8,69	947,84
7. Bambu Pemali	7,88	5 464,08
8. Seringgu Jaya	7,93	5 347,94
9. Muli		
10. Kamundu		
11. Kamahedoga		
Merauke	100	153,65

Sumber: Proyeksi Penduduk, Badan Pusat Statistik Kabupaten Merauke

Tabel 3.4. Jumlah Penduduk Menurut Kelompok Umur dan Jenis Kelamin di Distrik Merauke, 2017

Kelompok Umur	Jenis Kelamin		
	Laki-Laki	Perempuan	Jumlah
(1)	(2)	(3)	(4)
0-4	5 938	5 619	11 557
5-9	5 391	5 429	10 820
10-14	4 888	4 869	9 757
15-19	5 096	5 369	10 465
20-24	5 590	5 295	10 885
25-29	5 630	5 354	10 984
30-34	4 486	4 295	8 781
35-39	3 696	3 691	7 387
40-44	3 159	2 931	6 090
45-49	2 488	2 204	4 692
50-54	1 720	1 553	3 273
55-59	1 162	1 081	2 243
60-64	770	615	1 385
65-69	468	373	841
70-74	237	208	445
75+	177	204	381
Jumlah	50 896	49 090	99 986

Sumber: Proyeksi Penduduk, Badan Pusat Statistik Kabupaten Merauke

Tabel 3.5. Jumlah Rumah Tangga di Distrik Merauke, 2011-2018

Tahun	Rumah Tangga
(1)	(2)
2011	23 416
2012	23 885
2013	24 354
2014	24 752
2015	25 104
2017	25 492
2018	25 877

Sumber: Proyeksi Penduduk, Badan Pusat Statistik Kabupaten Merauke

<https://meraukekab.bps.go.id>

SOSIAL

JUMLAH RUANG KELAS, MURID DAN GURU

	 SD	 SMP	 SMA
 SEKOLAH	34	17	17
 MURID	10.271	5.463	6.387
 GURU	521	320	494

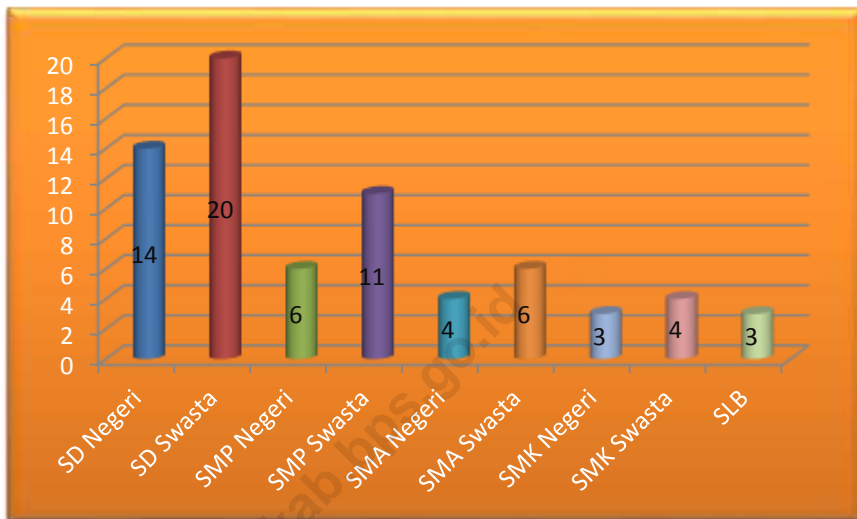


ULASAN

Penyediaan sarana fisik pendidikan berupa tenaga guru, jumlah sekolah, dan fasilitas sekolah yang memadai merupakan hal yang penting yang harus dilakukan dalam rangka peningkatan partisipasi penduduk usia sekolah terhadap pendidikan. Pada tahun 2017, jumlah sekolah di Distrik Merauke tercatat sebanyak 34 unit Sekolah Dasar, 17 unit Sekolah Menengah Pertama, 10 unit Sekolah Menengah Atas dan 7 unit Sekolah Menengah Kejuruan. Dan terdapat 3 Sekolah Luar Biasa (SLB) dari tingkat Dasar Sampai Tingkat Atas

Pada tahun 2017 jumlah penduduk di Distrik Merauke yang memeluk agama Islam sebanyak 40.125 orang, agama Kristen Protestan sebanyak 24.838 orang, agama Katholik sebanyak 38.608 orang, agama Hindu sebanyak 190 orang, dan agama Budha sebanyak 256 orang dengan jumlah sarana tempat ibadah yang tersedia yaitu Masjid sebanyak 48 unit, Gereja Protestan sebanyak 98 unit, Gereja Katolik sebanyak 16 unit, Pura 1 unit, dan Vihara 1 unit.

Gambar 7. Jumlah Sekolah Menurut Jenjang Pendidikan di Distrik Merauke, 2015



Sumber: Dinas Pendidikan dan Pengajaran Kabupaten Merauke

4.1. PENDIDIKAN

Tabel 4.1.1. Murid, Guru, dan Rasio Murid-Guru Sekolah Dasar (SD) Menurut Sekolah Negeri di Distrik Merauke Tahun 2017

Nama Sekolah	Murid	Guru	Rasio Murid-Guru
(1)	(2)	(3)	(4)
Negeri			
1. SDN GUDANG ARANG	345	17	20
2. SD INPRES KAMPUNG BARU	333	14	24
3. SD INPRES MANGGA DUA	385	18	21
4. SD INPRES MOPAH BARU	443	20	22
5. SD INPRES NASEM	135	7	19
6. SD INPRES POLDER	582	29	20
7. SD INPRESS SERINGGU	488	25	20
8. SD NEGERI 1	505	25	20
9. SD NEGERI 2 MERAUKE	425	25	17
10. SD NEGERI BOKEM	50	11	5
11. SD N CENDERAWASIH SPADEM	482	23	21
12. SD Negeri Ngolar	-	-	-
13. SD NEGERI WASUR 1	98	10	10
14. SD NEGERI WASUR 2	239	15	16
Merauke	4 510	239	19

Sumber: Dinas Pendidikan dan Pengajaran Kabupaten Merauke

Tabel 4.1.2. Murid, Guru, dan Rasio Murid-Guru Sekolah Dasar (SD) Menurut Sekolah Swasta di Distrik Merauke, 2017

Nama Sekolah	Murid	Guru	Rasio Murid-Guru
(1)	(2)	(3)	(4)
Swasta			
1. SD ADVENT	163	7	23
2. SD INTERNASIONAL OKKI ANIM HA	80	9	9
3. SD IT LUKMAN AL HAKIM	204	11	19
4. SD MUHAMMADIYAH MERAUKE	98	8	12
5. SD YAPIS 1	395	16	25
6. SD YAPIS II	463	17	27
7. SD YPK ERMASU	292	13	22
8. SD YPK MOPAH LAMA	347	18	19
9. SD YPK MULI	285	13	22
10. SD YPPGI GERADUS ADII JATI-JATI	114	7	16
11. SD YPPK DON BOSCHO BUDHI MULIA	418	16	26
12. SD YPPK HATI KUDUS	192	10	19
13. SD YPPK ST AGUSTINUS BAMBUPEMALI	605	23	26
14. SD YPPK ST FRANSISKUS XAVERIUS 1	256	18	14
15. SD YPPK ST FRANSISKUS XAVERIUS 2	413	20	21
16. SD YPPK ST MARIA FATIMA	270	14	19
17. SD YPPK ST TARSISIUS BIANKUK.	213	12	18
18. SD YPPK ST THERESIA BUTI	413	17	24
19. SD YPPK St.MIKAEL	415	20	21
20. SDS KRISTEN KALAM KUDUS	125	13	10
Merauke	5 761	282	20

Sumber: Dinas Pendidikan dan Pengajaran Kabupaten Merauke

Tabel 4.1.3. Jumlah Murid, Guru, dan Rasio Murid-Guru Sekolah Menengah Pertama (SMP) Negeri Menurut Sekolah di Distrik Merauke, 2017

Nama Sekolah	Murid	Guru	Rasio Murid-Guru
(1)	(2)	(3)	(4)
Negeri			
1. SMP NEGERI 1 MERAUKE	962	41	23
2. SMP NEGERI 2 MERAUKE	861	46	19
3. SMP NEGERI BUTI	334	17	20
4. SMP NEGERI SATU ATAP 1 WASUR	350	19	18
5. SMP PROGRAM PENDIDIKAN KETERAMPILAN NEGERI 9 MERAUKE	221	28	8
6. SMPN PERS GUDANG ARANG	130	13	10
Merauke	2 858	164	17

Sumber: Dinas Pendidikan dan Pengajaran Kabupaten Merauk

Tabel 4.1.4. Jumlah Murid, Guru, dan Rasio Murid-Guru Sekolah Menengah Pertama (SMP) Swasta Menurut Sekolah di Distrik Merauke, 2017

Nama Sekolah	Murid	Guru	Rasio Murid-Guru
(1)	(2)	(3)	(4)
Swasta			
1. SMP AL MA ARIF NU MERAUKE	-	-	
2. SMP BPAL.MUNAWAROH	100	8	13
3. SMP Kristen Kalam Kudus	-	-	
4. SMP MUHAMMADIYAH	329	24	14
5. SMP YAPIS	430	22	20
6. SMP YPK MERAUKE	438	22	20
7. SMP YPPGI Gerardus Adi	61	10	6
8. SMP YPPK SANTO MIKAEL	289	20	14
9. SMP YPPK YOANES 23	610	30	20
10. SMPS YOHANES AERTS	119	6	20
11. SMPS YPK 2 MERAUKE	229	14	16
Merauke	2 605	156	17

Sumber: Dinas Pendidikan dan Pengajaran Kabupaten Merauke

Tabel 4.1.5. Murid, Guru, dan Rasio Murid-Guru Sekolah Menengah Atas (SMA) Negeri dan Swasta Menurut Sekolah di Distrik Merauke, 2017

Nama Sekolah	Murid	Guru	Rasio Murid-Guru
(1)	(3)	(4)	(5)
Kampung			
1. SMAN 1 MERAUKE	1 100	61	18
2. SMAN 2 MERAUKE	806	51	16
3. SMAN 3 MERAUKE	816	36	23
4. SMAN PLUS SATAP 1 MERAUKE	354	17	21
Kelurahan			
1. SMAS KPG KHAS PAPUA MERAUKE	238	26	9
2. SMAS MUHAMMADIYAH	74	7	11
3. SMAS PLUS YPPGI GERADUS ADII	0	0	0
4. SMAS YPK MERAUKE	406	24	17
5. SMAS YPPK YOHANES 23	390	29	13
6. SMAS YPPK YOS SUDARSO	167	18	9
Merauke	3 601	151	16

Sumber: Dinas Pendidikan dan Pengajaran Kabupaten Merauke

Tabel 4.1.6. Murid, Guru, dan Rasio Murid-Guru Sekolah Menengah Kejuruan (SMA) Negeri dan Swasta Menurut Sekolah di Distrik Merauke, 2017

	Nama Sekolah	Murid	Guru	Rasio Murid-Guru
	(1)	(3)	(4)	(5)
Kampung				
1.	SMKN 1 MERAUKE	818	48	17
2.	SMKN 2 MERAUKE	155	35	4
3.	SMKN 3 MERAUKE	907	71	13
Kelurahan				
1.	SMK AMPARI MERAUKE	0	6	0
2.	SMKS KESEHATAN YALEKA MARO	328	21	16
3.	SMKS SANTO ANTONIUS MERAUKE	495	42	12
4.	SMKS YPK MERAUKE	83	20	4
Merauke		2 786	343	11

Sumber: Dinas Pendidikan dan Pengajaran Kabupaten Merauke

Tabel 4.1.7. Jumlah Sekolah, Murid, Guru, dan Rasio Murid-Guru Sekolah Luar Biasa Menurut Sekolah di Distrik Merauke, 2017

Nama Sekolah	Murid	Guru	Rasio Murid-Guru
(1)	(3)	(4)	(5)
1. SDLB NEGERI MERAUKE	62	11	6
2. SMPLB NEGERI MERAUKE	27	10	3
3. SMA LB MERAUKE	12	4	3
Merauke	101	25	4

Sumber: Dinas Pendidikan dan Pengajaran Kabupaten Merauke

4.2. KESEHATAN

Tabel 4.3.1. Jumlah Fasilitas Kesehatan di Distrik Merauke, 2017

Fasilitas Kesehatan	Jumlah
(1)	(2)
Rumah Sakit	4
Rumah Bersalin	45
Puskesmas Umum	6
Posyandu	59
Klinik/Balai Kesehatan	10
Polindes	0

Sumber: Dinas Kesehatan Kabupaten Merauke

Tabel 4.3.2. Jumlah Tenaga Kesehatan Kesehatan di Distrik Merauke, 2017

Tenaga Kesehatan	Jumlah
(1)	(2)
Tenaga Medis	118
Perawat	265
Bidan	210
Farmasi	43
Tenaga Kesehatan Lain	67

Sumber: Dinas Kesehatan Kabupaten

Tabel 4.3.3. Jumlah Kasus HIV/AIDS, IMS, DBD, Diare, TB, dan Malaria di Distrik Merauke, 2017

Tenaga Kesehatan	Jumlah
(1)	(2)
HIV/AIDS	93
DBD	6
Diare	1 926
TBC	253
Malaria	5 266

Sumber: Dinas Kesehatan Kabupaten

Tabel 4.3.4. Jumlah Pasangan Usia Subur dan Peserta KB Aktif di Distrik Merauke, 2017

Tenaga Kesehatan	Jumlah
(1)	(2)
Pasangan Usia Subur	
PUS	21 321
Peserta KB Aktif	
IUD	75
MOW	153
MOP	0
KONDOM	40

Sumber: Dinas Kesehatan Kabupaten

4.4. AGAMA

Tabel 4.4.1. Jumlah Penduduk Menurut Agama yang dianut di Distrik Merauke, 2017

Agama	Jumlah
(1)	(2)
Islam	59 424
Protestan	27 388
Katholik	45 810
Hindu	135
Budha	175

Sumber: Kementerian Agama Kabupaten Merauke

Tabel 4.4.2. Jumlah Tempat Peribadatan di Distrik Merauke, 2017

Jenis Tempat Ibadah	Jumlah
(1)	(2)
Masjid	48
Gereja Protestan	98
Gereja Katholik	20
Pura	1
Vihara	1

Sumber: Kementerian Agama Kabupaten Merauke

PERTANIAN

LUAS PANEN TANAMAN PANGAN DIRINCI MENURUT KOMODITAS



PADI

1.563



KACANG HIJAU

5



JAGUNG

5



UBI JALAR

7



KEDELAI

3



UBI KAYU

13



ULASAN

Lahan sawah di Distrik Merauke pada tahun 2017 memiliki pengairan dengan cara non irigasi sebesar 1.198 hektar. Lahan selain sawah yang terluas adalah lahan ladang/huma sebesar 81 ha dan lahan yang sementara tidak diusahakan sebesar 58 hektar.

Pada tahun 2015, luas panen padi sawah di Distrik Merauke sebesar 1.169 hektar dan luas panen padi ladang sebesar 125 hektar.

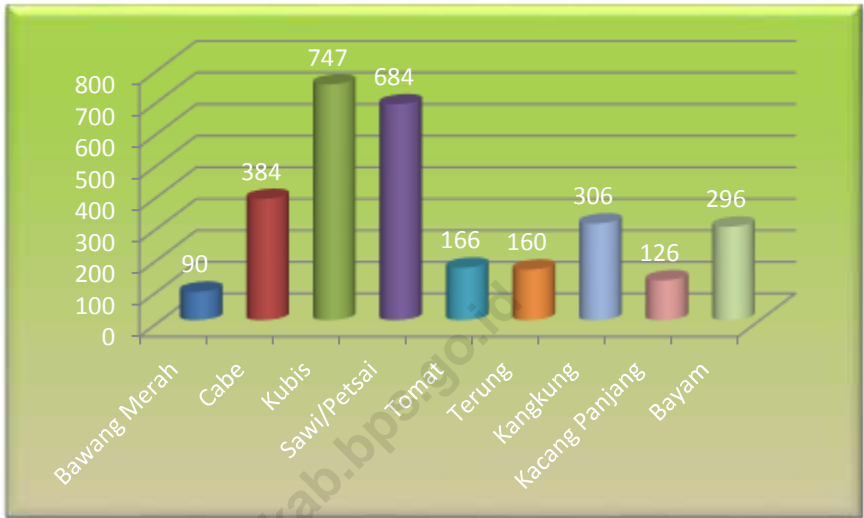
Selain padi, terdapat pula tanaman pangan jagung, kedelai, kacang tanah, kacang hijau, ubi kayu, dan ubi jalar. Dari tanaman-tanaman tersebut yang memiliki luas panen terbesar adalah ubi kayu dan ubi jalar masing-masing seluas 18 hektar.

Dari kelompok tanaman sayuran, kangkung, cabe dan bayam memiliki luas panen terbesar yaitu 6,00 hektar yang mampu memproduksi masing-masing 612 ton kangkung, 384 ton cabe dan 592 ton bayam. Selain itu kacang panjang dan tomat dengan luas panen masing-masing 1,00 hektar dapat memproduksi kubis dan tomat masing-masing sebesar 166 ton dan 42 ton.

Tidak hanya tanaman pangan dan tanaman sayuran yang ada di Distrik Merauke, tetapi juga tanaman perkebunan. Kelapa merupakan tanaman perkebunan terbanyak di Distrik Merauke. Dengan luas lahan 837 hektar mampu memproduksi 137,84 ton kelapa pada tahun 2017.

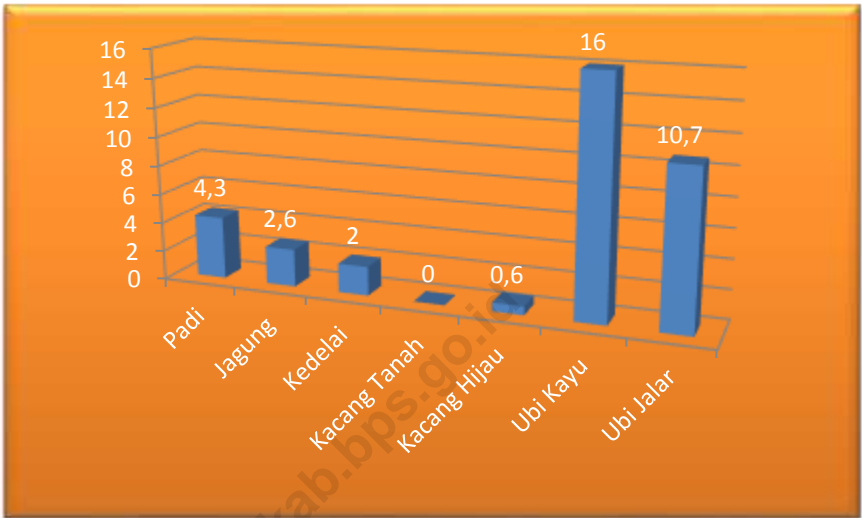
Dari sektor peternakan, babi merupakan ternak dengan populasi terbanyak yaitu 3.259 ekor diikuti sapi potong sebanyak 3.189 ekor, kambing 614 ekor, kuda 449 ekor, dan kerbau 40 ekor. Untuk unggas, ayam pedaging merupakan unggas dengan populasi terbesar yaitu 293.440 ekor, diikuti ayam petelur sebanyak 161.619 ekor, ayam kampung sebanyak 54.540 ekor, dan itik sebanyak 3.239 ekor.

Gambar 8. Produksi Tanaman Sayuran Menurut Jenis Sayuran di Distrik Merauke, 2017



Sumber: Dinas pertanian melalui survei pertanian hortikultura

Gambar 9. Produktivitas Menurut Jenis Tanaman di Distrik Merauke, 2017



Sumber: Dinas Kehutanan dan Perkebunan Kabupaten Merauke

<https://meraukekab.bps.go.id>

5.1. TANAMAN PANGAN

Tabel 5.1.1. Luas Lahan Sawah Menurut Jenis Pengairan di Distrik Merauke (hektar), 2017

Pengairan	Luas Lahan
(1)	(2)
Irigasi	0
Non Irigasi	1.198
Jumlah	1.198

Sumber: Laporan statistik pertanian tanaman pangan, penggunaan lahan

Tabel 5.1.2. Luas Lahan Tegal/Kebun, Ladang/Huma, dan Lahan yang Sementara Tidak Diusahakan di Distrik Merauke (hektar), 2017

Jenis Lahan	Luas Lahan
(1)	(2)
Tegal/Kebun	0
Ladang/Huma	81
Sementara Tidak Diusahakan	58

Sumber: Laporan statistik pertanian tanaman pangan, penggunaan lahan

Tabel 5.1.3. Luas Panen Padi Sawah dan Padi Ladang di Distrik Merauke, 2017

Jenis Padi	Luas Panen (Ha)
(1)	(2)
Padi Sawah	1 169
Padi Ladang	125
Jumlah	1 294

Sumber: Laporan statistik pertanian tanaman pangan, padi

<https://meraukekab.bps.go.id>

Tabel 5.1.4. Luas Tanam, Luas Panen, dan Produktivitas tanaman pangan di Distrik Merauke, 2017 (Ha)

Jenis Tanaman	Luas Tanam	Luas Panen	Produksi	Produktivitas (ton/Ha)
(1)	(2)	(3)	(4)	(5)
Padi	1 563	1 563	5 939,40	3,80
Jagung	5	5	13,00	2,60
Kedelai	3	3	6,00	2,00
Kacang Tanah	-	-	-	-
Kacang Hijau	5	5	3,00	0,60
Ubi Kayu	13	13	208,00	16,00
Ubi Jalar	7	7	74,90	10,70

Sumber: Dinas Pertanian Kabupaten Merauke

5.2. HORTIKULTURA

Tabel 5.2.1. Luas Panen Tanaman Sayuran Menurut Jenis Sayuran di Distrik Merauke (ha), 2017

Jenis Sayuran	Luas Panen	Luas Produksi
(1)	(2)	(3)
Bawang Merah	1	90
Cabe	6	384
Kubis	3	747
Sawi/Petsai	4	684
Tomat	1	166
Terung	2	160
Kangkung	3	306
Kacang Panjang	3	126
Bayam	3	296
Ketimun	-	-

Sumber: Dinas Pertanian Kabupaten Merauke

PERKEBUNAN

Tabel 5.2.2. Luas Lahan Tanaman Perkebunan Menurut Jenis Tanaman di Distrik Merauke, 2017

Jenis Tanaman	Luas Lahan	Luas Produksi
(1)	(2)	
Karet	-	-
Kelapa	837	137,84
Kelapa Sawit	-	-
Lada	-	-
Jambu Mete	-	-
Pinang	10	0,25
Kapuk Randu	2	3,41
Kemiri	8	-
Jarak	-	-
Tebu	-	-
Vanili	-	-
Jahe	-	-

Sumber: Dinas Kehutanan dan Perkebunan Kabupaten Merauke

5.3. PETERNAKAN

Tabel 5.3.1. Populasi Ternak Menurut Jenis Ternak di Distrik Merauke, 2015

Jenis Ternak	Jumlah
(1)	(2)
Sapi Potong	3 416
Kerbau	42
Kuda	440
Kambing	731
Babi	4 453

Sumber: Dinas Peternakan dan Kesehatan Hewan Kabupaten Merauke

Tabel 5.3.2. Populasi Unggas Menurut Jenis Unggas di Distrik Merauke, 2015

Jenis Unggas	Jumlah
(1)	(2)
Ayam Kampung	60 131
Ayam Petelur	195 559
Ayam Pedaging	377 657
Itik	3 473

Sumber: Dinas Peternakan dan Kesehatan Hewan Kabupaten Merauke

<https://meraukekab.bps.go.id>

<https://meraukekab.bps.go.id>



DATA

MENCERDASKAN BANGSA

— *Enlighten The Nation* —



BADAN PUSAT STATISTIK

KABUPATEN MERAUKE

Statistics of Merauke Regency

Jl. R. E. Martadinata No 2 Merauke

Telp. (0971) 3330883 E-mail bps9401@bps.go.id

Homepage: <http://meraukekab.bps.go.id>