



Sensus  
Penduduk  
2020

katalog bps : 1102001.6311060

# KECAMATAN HALONG DALAM ANGKA 2019



BADAN PUSAT STATISTIK  
KABUPATEN BALANGAN



Sensus  
Penduduk  
2020

# KECAMATAN HALONG DALAM ANGKA 2019

[kab.bps.go.id](http://kab.bps.go.id)



# **Kecamatan Halong Dalam Angka**

## ***Halong Subdistrict in Figures*** **2019**

**No. Publikasi/Publication Number:** 63110.1911

**Katalog/Catalog:** 1102001.6311060

**Ukuran Buku/Book Size:** 14 cm x 20.5 cm

**Jumlah Halaman/Number of Pages:** iv + 41 halaman /pages

**Naskah/Manuscript:**

Badan Pusat Statistik Kabupaten Balangan

*BPS-Statistics of Balangan Regency*

**Gambar Kover oleh/Cover Designed by:**

Badan Pusat Statistik Kabupaten Balangan

*BPS-Statistics of Balangan Regency*

**Diterbitkan oleh/Published by:**

© BPS Kabupaten Balangan/*BPS-Statistics of Balangan Regency*

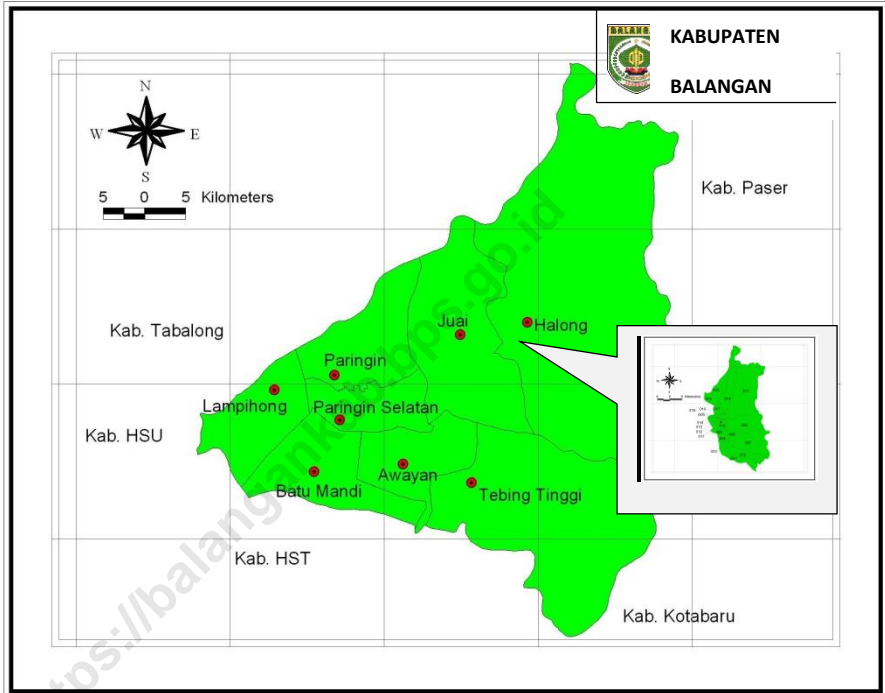
**Dicetak oleh/Printed by:**

**CV.Karya Bintang Musim**

**Dilarang mengumumkan, mendistribusikan, mengomunikasikan, dan/atau menggandakan sebagian atau seluruh isi buku ini untuk tujuan komersial tanpa izin tertulis dari Badan Pusat Statistik**

*Prohibited to announce, distribute, communicate, and/or copy part or all of this book for commercial purpose without permission from BPS-Statistics Indonesia*

**KECAMATAN HALONG**  
**DALAM PETA KABUPATEN BALANGAN**  
*(Halong on the Balangan Map)*





## KATA PENGANTAR

Kecamatan Dalam Angka 2019 merupakan publikasi tahunan yang diterbitkan oleh BPS Kabupaten Balangan. Disadari bahwa publikasi ini belum sepenuhnya memenuhi harapan pihak pemakai data khususnya para perencana, namun diharapkan dapat membantu melengkapi penyusunan rencana pembangunan di Kabupaten Balangan.

Publikasi ini dapat terwujud berkat kerja sama dan bantuan dari berbagai pihak baik instansi pemerintah maupun swasta. Kepada semua pihak yang telah memberikan bantuan disampaikan penghargaan dan terima kasih yang sebesar –besarnya.

Walaupun publikasi ini telah disiapkan sebaik-baiknya, namun disadari masih ada kekurangan dan kesalahan yang terjadi. Untuk perbaikan publikasi ini, tanggapan dan saran yang bersifat konstruktif dari para pemakai sangat diharapkan.

Halong, September 2019

Kepala BPS

Kabupaten Balangan

Deddy Winarno, S.ST, M.Si

**DAFTAR ISI**  
**TABLE OF CONTENT**

		Halaman/Page
	Halaman Katalog / Catalog Page .....	i
	Peta Kecamatan / <i>District Map</i> .....	ii
	Kata pengantar / <i>Preface</i> .....	ii
	Daftar Isi / <i>Table of Content</i> .....	iv
Bab	1 Geografi dan Iklim/ <i>Geography and Climate</i>	
	1.1. Keadaan Geografi / <i>Geography Condition</i> .....	1
Bab	2 Sosial dan Kesejahteraan Rakyat/ <i>Social and Welfare</i>	
	2.1. Pendidikan / <i>Education</i> .....	2
	2.2. Kesehatan / <i>Health</i> .....	5
	2.3. Agama dan Sosial Lainnya/ <i>Religion and Other Social Affairs</i> .	11
Bab	3 Pertanian, Kehutanan, Peternakan dan Perikanan <i>Agriculture, Forestry, Livestock, Fishery</i>	
	3.1. Holtikultura/ <i>Horticulture</i> .....	13
	3.2. Perkebunan/ <i>Estate Crops</i> .....	34
Bab	4 Pariwisata/ <i>Tourism</i>	
	4.1. Jumlah Rumah Makan/ Restoran Menurut Kelurahan/Desa <i>Number of Restaurants by Kelurahan/Village, 2016-2019.....</i>	38

# **BAB 1**

## **GEOGRAFI DAN IKLIM**

### **/ GEOGRAPHY AND CLIMATE**







# 1. Geografi dan Iklim/*Geography and Climate*

## 1.1 Keadaan Geografi/*Geography Condition*

**Tabel 1.1.1** Luas Daerah dan Jumlah Pulau Menurut Kelurahan/Desa, (2019)

*Table Total Area and Number of Islands by Kelurahan/Village, (2019)*

Kelurahan/Desa <i>Kelurahan/Village</i>	Luas <sup>1</sup> (Km <sup>2</sup> ) <i>Total Area<sup>1</sup> (square.km)</i>	Persentase terhadap Luas Kecamatan
(1)	(2)	(3)
01. Binuang Santang	55,16	8,36
02. Marajai	60,00	9,09
03. Mauya	21,55	3,27
04. Mantuyan	23,60	3,58
05. Tabuan	20,15	3,05
06. Buntu Pilanduk	22,70	3,44
07. Uren	66,63	10,10
08. Mamantang	63,00	9,55
09. Kapul	19,00	2,99
10. Halong	20,00	3,03
11. Binjai Punggal	20,73	3,14
12. Baruh Panyambaran	10,10	1,53
13. Binju	16,60	2,52
14. Bangkal	15,95	2,42
15. Suryatama	12,55	1,90
16. Ha'uwai	51,00	7,73
17. Karya	20,95	3,18
18. Puyun	20,66	3,13
19. Gunung Riut	26,00	3,94
20. Liyu	24,50	3,71
21. Aniungan	69,00	10,46
22. Mamigang	-	-
23. Padang Raya	-	-
24. Sumber Agung	-	-
Kecamatan Halong	659,84	100,00

Catatan/Note:

Sumber/Source: Pemda Kabupaten Balangan, UU No.2 Tahun 2003 dan Perda Kabupaten Balangan No.23 tahun 2006/*Balangan Regency Government, Rules Number 2 Year 2003 and Regional Regulation of Balangan Regency Number 23 Year 2006*

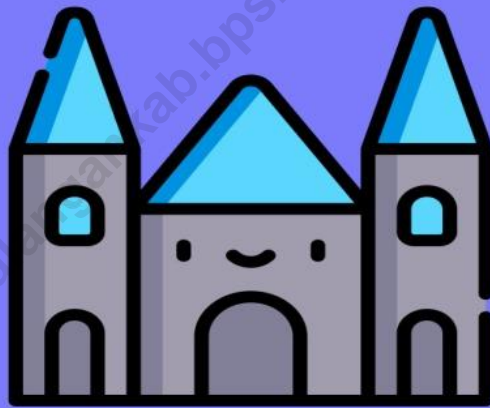
# **BAB 2**

# **SOSIAL**

# **DAN**

# **KESEJAHTERAAN RAKYAT**

# **/ SOCIAL AND WELFARE**



## 2. Sosial dan Kesejahteraan Rakyat/Social and Welfare

### 2.1 Pendidikan/Education

**Tabel 2.1.1** Jumlah Fasilitas Pendidikan Menurut Kelurahan/Desa dan Tingkat Pendidikan, 2016– 2018

*Table Number of Educational Facilities by Villages<sup>1</sup>/Kelurahan and Educational Level, 2016-2018*

Kelurahan/Desa <i>Regency/ Municipality</i>	SD <i>Primary School</i>			SMP <i>Junior High School</i>		
	2016	2017	2018	2016	2017	2018
	(1)	(2)	(3)	(4)	(5)	(6)
01. Binuang Santang	1	1	1	-	-	-
02. Marajai	2	2	2	-	-	1
03. Mauya	1	1	1	-	-	-
04. Mantuyan	1	1	1	-	-	-
05. Tabuan	1	1	1	1	1	1
06. Buntu Pilanduk	1	1	1	-	-	-
07. Uren	4	4	4	1	1	1
08. Mamantang	1	2	2	1	1	1
09. Kapul	1	1	1	-	-	-
10. Halong	2	2	2	1	1	1
11. Binjai Punggal	2	2	2	-	-	-
12. Baruh Panyambaran	1	1	1	-	-	-
13. Binju	1	1	1	-	-	-
14. Bangkal	-	-	-	-	-	-
15. Suryatama	1	1	1	1	1	1
16. Ha'uwai	2	2	2	-	-	-
17. Karya	-	-	-	-	-	-
18. Puyun	1	1	1	-	-	-
19. Gunung Riut	1	1	1	1	1	1
20. Liyu	1	1	1	-	-	-
21. Aniungan	1	1	1	-	-	-
22. Mamigang	2	3	3	-	-	-
23. Padang Raya	2	2	2	-	-	-
24. Sumber Agung	1	1	1	-	-	-
Kecamatan Halong	31	33	33	6	6	7

Lanjutan Tabel/Continued Table 2.1.1

Kelurahan/Desa Regency/ Municipality	SMA Senior High School			SMK Vocational School		
	2016 (8)	2017 (9)	2018 (10)	2016 (11)	2017 (12)	2018 (13)
(1)						
01. Binuang Santang	-	-	-	-	-	-
02. Marajai	-	-	-	-	-	-
03. Mauya	-	-	-	-	-	-
04. Mantuyan	-	-	-	-	-	-
05. Tabuan	-	-	-	-	-	-
06. Buntu Pilanduk	-	-	-	-	-	-
07. Uren	-	-	-	-	-	-
08. Mamantang	-	-	-	-	-	-
09. Kapul	-	-	-	-	-	-
10. Halong	1	1	1	-	-	-
11. Binjai Punggal	-	-	-	-	-	-
12. Baruh Panyambaran	-	-	-	-	-	-
13. Binju	-	-	-	-	-	-
14. Bangkal	-	-	-	-	-	-
15. Suryatama	-	-	-	-	-	-
16. Ha'uwai	-	-	-	-	-	-
17. Karya	-	-	-	-	-	-
18. Puyun	-	-	-	-	-	-
19. Gunung Riut	-	-	-	-	-	-
20. Liyu	-	-	-	-	-	-
21. Aniungan	-	-	-	-	-	-
22. Mamigang	-	-	-	-	-	-
23. Padang Raya	-	-	-	-	-	-
24. Sumber Agung	-	-	-	-	-	-
Kecamatan Halong	1	1	1	-	-	-

Lanjutan Tabel/Continued Table 2.1.1

Kelurahan/Desa Regency/ Municipality	Perguruan Tinggi University		
	2016	2017	2018
(1)	(14)	(15)	(16)
01. Binuang Santang	-	-	-
02. Marajai	-	-	-
03. Mauya	-	-	-
04. Mantuyan	-	-	-
05. Tabuan	-	-	-
06. Buntu Pilanduk	-	-	-
07. Uren	-	-	-
08. Mamantang	-	-	-
09. Kapul	-	-	-
10. Halong	-	-	-
11. Binjai Punggal	-	-	-
12. Baruh Panyambaran	-	-	-
13. Binju	-	-	-
14. Bangkal	-	-	-
15. Suryatama	-	-	-
16. Ha'uwai	-	-	-
17. Karya	-	-	-
18. Puyun	-	-	-
19. Gunung Riut	-	-	-
20. Liyu	-	-	-
21. Aniungan	-	-	-
22. Mamigang	-	-	-
23. Padang Raya	-	-	-
24. Sumber Agung	-	-	-
Kecamatan Halong	-	-	-

Catatan/Note:

Sumber/Source: BPS, Pendataan Potensi Desa (Podes)/ BPS–Statistics Indonesia, Village Potential Data Collection

## 2.2 Kesehatan/Health

**Table 2.2.1** Jumlah Fasilitas Kesehatan Menurut Desa/Kelurahan, 2016–2018  
*Table Number of Health Facilities by Villages<sup>1</sup>/Kelurahan, 2016-2018*

Kelurahan/Desa <i>Regency/ Municipality</i>	Rumah Sakit <i>Hospital</i>			Rumah Sakit Bersalin <i>Maternity Hospital</i>		
	2016	2017	2018	2016	2017	2018
(1)	(2)	(3)	(4)	(5)	(6)	(7)
01. Binuang Santang	-	-	-	-	-	-
02. Marajai	-	-	-	-	-	-
03. Mauya	-	-	-	-	-	-
04. Mantuyan	-	-	-	-	-	-
05. Tabuan	-	-	-	-	-	-
06. Buntu Pilanduk	-	-	-	-	-	-
07. Uren	-	-	-	-	-	-
08. Mamantang	-	-	-	-	-	-
09. Kapul	-	-	-	-	-	-
10. Halong	-	-	-	-	-	-
11. Binjai Punggal	-	-	-	-	-	-
12. Baruh Panyambaran	-	-	-	-	-	-
13. Binju	-	-	-	-	-	-
14. Bangkal	-	-	-	-	-	-
15. Suryatama	-	-	-	-	-	-
16. Ha'uwai	-	-	-	-	-	-
17. Karya	-	-	-	-	-	-
18. Puyun	-	-	-	-	-	-
19. Gunung Riut	-	-	-	-	-	-
20. Liyu	-	-	-	-	-	-
21. Aniungan	-	-	-	-	-	-
22. Mamigang	-	-	-	-	-	-
23. Padang Raya	-	-	-	-	-	-
24. Sumber Agung	-	-	-	-	-	-
Kecamatan Halong	-	-	-	-	-	-

Lanjutan Tabel/Continued Table 2.2.1

Kelurahan/Desa <i>Regency/ Municipality</i>	Poliklinik <i>Polyclinic</i>			Puskesmas <i>Public Health Center</i>		
	2016 (8)	2017 (9)	2018 (10)	2016 (11)	2017 (12)	2018 (13)
(1)						
01. Binuang Santang	-	-	-	-	-	-
02. Marajai	-	-	-	-	-	-
03. Mauya	-	-	-	-	-	-
04. Mantuyan	-	-	-	-	-	-
05. Tabuan	-	-	-	-	-	-
06. Buntu Pilanduk	-	-	-	-	-	-
07. Uren	1	1	1	1	1	1
08. Mamantang	-	-	-	-	-	-
09. Kapul	-	-	-	-	-	-
10. Halong	1	1	1	1	1	1
11. Binjai Punggal	-	-	-	-	-	-
12. Baruh Panyambaran	-	-	-	-	-	-
13. Binju	-	-	-	-	-	-
14. Bangkal	-	-	-	-	-	-
15. Suryatama	-	-	-	-	-	-
16. Ha'uwai	-	-	-	-	-	-
17. Karya	-	-	-	-	-	-
18. Puyun	-	-	-	-	-	-
19. Gunung Riut	-	-	-	-	-	-
20. Liyu	-	-	-	-	-	-
21. Aniungan	-	-	-	-	-	-
22. Mamigang	-	-	-	-	-	-
23. Padang Raya	-	-	-	-	-	-
24. Sumber Agung	-	-	-	-	-	-
Kecamatan Halong	2	2	2	2	2	2

Lanjutan Tabel/Continued Table 2.2.1

Kelurahan/Desa <i>Regency/ Municipality</i>	Puskesmas Pembantu <i>Subsidiary of Public Health Center</i>			Apotek <i>Pharmacy</i>		
	2016 (14)	2017 (15)	2018 (16)	2016 (17)	2017 (18)	2018 (19)
01. Binuang Santang	-	-	-	-	-	-
02. Marajai	-	-	-	-	-	-
03. Mauya	-	-	-	-	-	-
04. Mantuyan	-	-	-	-	-	-
05. Tabuan	1	1	1	-	-	-
06. Buntu Pilanduk	-	-	-	-	-	-
07. Uren	-	-	-	-	-	-
08. Mamantang	-	-	-	-	-	-
09. Kapul	-	-	-	-	-	-
10. Halong	-	-	-	-	-	-
11. Binjai Punggal	-	-	-	-	-	-
12. Baruh Panyambaran	-	-	-	-	-	-
13. Binju	-	-	-	-	-	-
14. Bangkal	-	-	-	-	-	-
15. Suryatama	-	-	-	-	-	-
16. Ha'uwai	-	-	-	-	-	-
17. Karya	-	-	-	-	-	-
18. Puyun	-	-	-	-	-	-
19. Gunung Riut	1	1	1	-	-	-
20. Liyu	-	-	-	-	-	-
21. Aniungan	-	-	-	-	-	-
22. Mamigang	-	-	-	-	-	-
23. Padang Raya	-	-	-	-	-	-
24. Sumber Agung	-	-	-	-	-	-
Kecamatan Halong	2	2	2	-	-	-

Catatan/Note:

Sumber/Source: BPS, Pendataan Potensi Desa (Podes)/ BPS-Statistics Indonesia, Village Potential Data Collection



Tabel 2.2.2 Jumlah Tenaga Kesehatan Menurut Desa/Kelurahan, 2019

Table Number of Medical Personnel Kelurahan/Village, 2019

Kelurahan/Desa <i>Regency/ Village</i>	Dokter <i>Doctor</i>	Perawat <i>Nurse</i>	Bidan <i>Midwife</i>	Farmasi <i>Pharmacist</i>	Ahli Gizi <i>Nutritionist</i>
(1)	(2)	(3)	(4)	(5)	(6)
01. Binuang Santang	-	-	1	-	-
02. Marajai	-	-	1	-	-
03. Mauya	-	-	1	-	-
04. Mantuyan	-	-	1	-	-
05. Tabuan	-	-	1	-	-
06. Buntu Pilanduk	-	-	1	-	-
07. Uren	1	13	1	2	1
08. Mamantang	-	-	1	-	-
09. Kapul	-	-	1	-	-
10. Halong	3	20	1	4	5
11. Binjai Punggal	-	-	1	-	-
12. Baruh Panyambaran	-	-	1	-	-
13. Binju	-	-	1	-	-
14. Bangkal	-	-	1	-	-
15. Suryatama	-	-	1	-	-
16. Ha'uwai	-	-	1	-	-
17. Karya	-	-	1	-	-
18. Puyun	-	-	1	-	-
19. Gunung Riut	-	-	1	-	-
20. Liyu	-	-	1	-	-
21. Aniungan	-	-	1	-	-
22. Mamigang	-	-	1	-	-
23. Padang Raya	-	-	1	-	-
24. Sumber Agung	-	-	1	-	-
Kecamatan Halong	4	33	24	6	6

Catatan/Note:

Sumber/Source: Puskesmas Halong/ Halong Public Health Center

Tabel 2.2.3 Jumlah Rumah Sakit Umum, Rumah Sakit Khusus, dan Puskesmas Menurut Kelurahan/Desa, 2017 dan 2018

Table Number of General Hospital, Special Hospital, and Public Health Center by Kelurahan/Village, 2017 and 2018

Kelurahan/Desa <i>Regency/ Municipality</i>	Rumah Sakit Umum		Rumah Sakit Khusus		Rumah Sakit Bersalin/ Rumah Bersalin		Puskesmas	
	<i>General Hospital</i>		<i>Special Hospital</i>		<i>Maternity Hospital</i>		<i>Public Health Center</i>	
	2017	2018	2017	2018	2017	2018	2017	2018
(1)	(2)	(3)	(4)	(5)	(6)	(7)	(8)	(9)
01. Binuang Santang	-	-	-	-	-	-	-	-
02. Marajai	-	-	-	-	-	-	-	-
03. Mauya	-	-	-	-	-	-	-	-
04. Mantuyan	-	-	-	-	-	-	-	-
05. Tabuan	-	-	-	-	-	-	-	-
06. Buntu Pilanduk	-	-	-	-	-	-	-	-
07. Uren	-	-	-	-	-	-	1	1
08. Mamantang	-	-	-	-	-	-	-	-
09. Kapul	-	-	-	-	-	-	-	-
10. Halong	-	-	-	-	-	-	1	1
11. Binjai Punggal	-	-	-	-	-	-	-	-
12. Baruh	-	-	-	-	-	-	-	-
Panyambaran	-	-	-	-	-	-	-	-
13. Binju	-	-	-	-	-	-	-	-
14. Bangkal	-	-	-	-	-	-	-	-
15. Suryatama	-	-	-	-	-	-	-	-
16. Ha'uwai	-	-	-	-	-	-	-	-
17. Karya	-	-	-	-	-	-	-	-
18. Puyun	-	-	-	-	-	-	-	-
19. Gunung Riut	-	-	-	-	-	-	-	-
20. Liyu	-	-	-	-	-	-	-	-
21. Aniungan	-	-	-	-	-	-	-	-
22. Mamigang	-	-	-	-	-	-	-	-
23. Padang Raya	-	-	-	-	-	-	-	-
24. Sumber Agung	-	-	-	-	-	-	-	-
Kecamatan Halong	-	-	-	-	-	-	2	2

Lanjutan Tabel/Continued Table 2.2.3

Kelurahan/Desa <i>Regency/ Municipality</i>	Klinik/Balai Kesehatan <i>Clinic/Health Center</i>		Posyandu <i>Maternal &amp; Child Health Center</i>		Polindes <i>Village Maternity House</i>	
	2017	2018	2017	2018	2017	2018
(1)	(10)	(11)	(12)	(13)	(14)	(15)
01. Binuang Santang	-	-	2	2	1	1
02. Marajai	-	-	1	1	1	1
03. Mauya	-	-	1	1	1	1
04. Mantuyan	-	-	1	1	1	1
05. Tabuan	-	-	1	1	1	1
06. Buntu Pilanduk	-	-	1	1	1	1
07. Uren	1	1	3	3	1	1
08. Mamantang	-	-	1	1	1	1
09. Kapul	-	-	1	1	1	1
10. Halong	1	1	3	3	-	-
11. Binjai Punggal	-	-	2	2	1	1
12. Baruh Panyambaran	-	-	2	2	1	1
13. Binju	-	-	2	2	1	1
14. Bangkal	-	-	1	1	1	1
15. Suryatama	-	-	1	1	1	1
16. Ha'uwai	-	-	1	1	1	1
17. Karya	-	-	1	1	1	1
18. Puyun	-	-	1	1	1	1
19. Gunung Riut	-	-	1	1	1	1
20. Liyu	-	-	1	1	1	1
21. Aniungan	-	-	1	1	1	1
22. Mamigang	-	-	3	3	1	1
23. Padang Raya	-	-	1	1	1	1
24. Sumber Agung	-	-	1	1	1	1
Kecamatan Halong	2	2	34	34	23	23

Catatan/Note:

Sumber/Source: BPS, Pendataan Potensi Desa (Podes)/ BPS-Statistics Indonesia, Village Potential Data Collection

## 2.3 Agama dan Sosial Lainnya/*Religion and Other Social Affairs*

**Table| 2.3.1** Jumlah Penduduk Menurut Kelurahan/Desa dan Agama yang Dianut, 2019

*Table Population by Kelurahan/Village and Religion, 2019*

Kelurahan/Desa <i>Regency/ Village</i>	Islam <i>Islam</i>	Protestan <i>Christian</i>	Katolik <i>Catholic</i>	Hindu <i>Hindu</i>	Budha <i>Buddha</i>	Lainnya <i>Other</i>
(1)	(2)	(3)	(4)	(5)	(6)	(7)
01. Binuang Santang						
02. Marajai						
03. Mauya						
04. Mantuyan						
05. Tabuan						
06. Buntu Pilanduk						
07. Uren						
08. Mamantang						
09. Kapul						
10. Halong						
11. Binjai Punggal						
12. Baruh Panyambaran						
13. Binju						
14. Bangkal						
15. Suryatama						
16. Ha'uwai						
17. Karya						
18. Puyun						
19. Gunung Riut						
20. Liyu						
21. Aniungan						
22. Mamigang						
23. Padang Raya						
24. Sumber Agung						
Kecamatan Halong						

Catatan/Note: Data tidak tersedia/ *Data is not available*

Sumber/Source:

Tabel 2.3.2 Jumlah Tempat Peribadatan Menurut Kelurahan/Desa, 2019

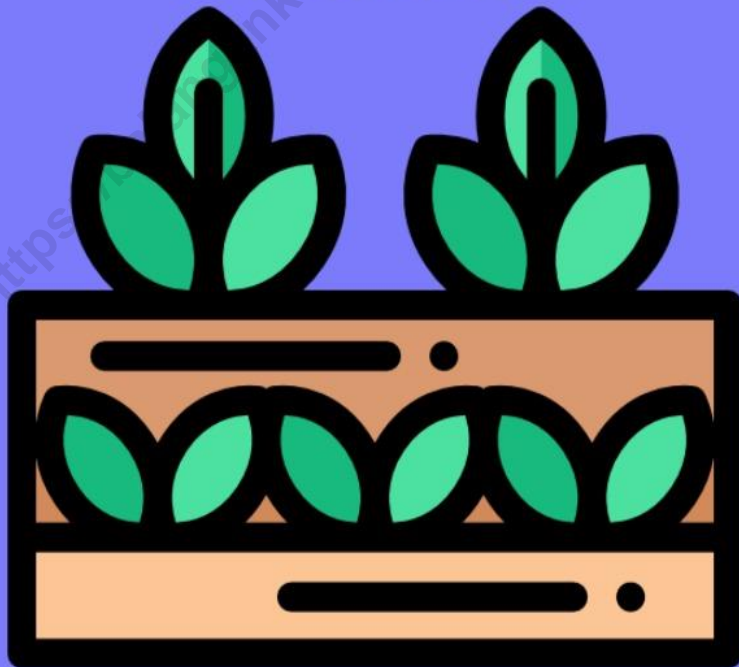
Table Number of Worship Facilities by Kelurahan/Village and Religion, 2019

Kelurahan/Desa	Masjid	Musholla	Gereja Protestan	Gereja Katolik	Pura	Vihara
Regency/ Village	Mosque	Pray Room	Christian Church	Catholic Church	Hindus Temple	Bhuddist Temple
(1)	(2)	(3)	(4)	(5)	(6)	(7)
01. Binuang Santang	1	-	-	-	-	-
02. Marajai	-	-	-	1	-	1
03. Mauya	1	-	-	1	-	1
04. Mantuyan	1	4	-	-	-	-
05. Tabuan	1	1	-	1	-	1
06. Buntu Pilanduk	-	1	-	-	-	-
07. Uren	1	1	-	1	-	1
08. Mamantang	1	1	-	-	-	-
09. Kapul	-	1	1	1	-	1
10. Halong	1	4	-	-	-	-
11. Binjai Punggal	2	5	-	-	-	-
12. Baruh Panyambaran	1	3	-	-	-	-
13. Binju	-	2	-	-	-	-
14. Bangkal	1	2	-	-	-	-
15. Suryatama	2	4	-	-	-	-
16. Ha'uwai	2	7	-	-	-	1
17. Karya	-	4	-	-	-	-
18. Puyun	1	-	-	-	-	-
19. Gunung Riut	1	1	1	2	-	-
20. Liyu	-	1	-	-	1	-
21. Aniungan	-	-	-	-	-	1
22. Mamigang	-	-	-	-	-	2
23. Padang Raya	1	4	-	-	-	-
24. Sumber Agung	2	6	-	-	-	-
Kecamatan Halong	20	52	2	7	1	9

Catatan/Note:

Sumber/Source: BPS, Pendataan Potensi Desa (Podes)/ BPS-Statistics Indonesia, Village Potential Data Collection

**BAB 3**  
**PERTANIAN, KEHUTANAN,**  
**PETERNAKAN DAN**  
**PERIKANAN**  
**AGRICULTURE,**  
**FORESTRY, LIVESTOCK AND**  
**FISHERY**



### 3. Pertanian, Kehutanan, Peternakan, dan Perikanan *Agriculture, Forestry, Livestock, and Fishery*

#### 3.1 Hortikultura/*Horticulture*

**Table 3.1.1** Luas Panen Tanaman Sayuran Menurut Kelurahan/Desa dan Jenis Tanaman (Ha),  
2017 dan 2018

*Table 3.1.1* Harvested Area of Vegetables by Kelurahan/Village and Kind of Plant (Ha), 2017 and 2018

Kelurahan/Desa <i>Regency/ Municipality</i>	Bawang Merah <i>Shallot</i>		Cabai <i>Chilli</i>		Kentang <i>Potato</i>		Kubis <i>Cabbage</i>	
	2017	2018	2017	2018	2017	2018	2017	2018
(1)	(2)	(3)	(4)	(5)	(6)	(7)	(8)	(9)
01. Binuang Santang	...	...	...	...	...	...	...	...
02. Marajai	...	...	...	...	...	...	...	...
03. Mauya	...	...	...	...	...	...	...	...
04. Mantuyan	...	...	...	...	...	...	...	...
05. Tabuan	...	...	...	...	...	...	...	...
06. Buntu Pilanduk	...	...	...	...	...	...	...	...
07. Uren	...	...	...	...	...	...	...	...
08. Mamantang	...	...	...	...	...	...	...	...
09. Kapul	...	...	...	...	...	...	...	...
10. Halong	...	...	...	...	...	...	...	...
11. Binjai Punggal	...	...	...	...	...	...	...	...
12. Baruh Panyambaran	...	...	...	...	...	...	...	...
13. Binju	...	...	...	...	...	...	...	...
14. Bangkal	...	...	...	...	...	...	...	...
15. Suryatama	...	...	...	...	...	...	...	...
16. Ha'uwai	...	...	...	...	...	...	...	...
17. Karya	...	...	...	...	...	...	...	...
18. Puyun	...	...	...	...	...	...	...	...
19. Gunung Riut	...	...	...	...	...	...	...	...
20. Liyu	...	...	...	...	...	...	...	...
21. Aniungan	...	...	...	...	...	...	...	...
22. Mamigang	...	...	...	...	...	...	...	...
23. Padang Raya	...	...	...	...	...	...	...	...
24. Sumber Agung	...	...	...	...	...	...	...	...
Kecamatan Halong	5	2	22	99	-	-	-	-

Lanjutan Tabel/Continued Table 3.1.1

Kelurahan/Desa Regency/ Municipality	Petsai Chinese Cabbage		Tomat Tomato		Wortel Carrot	
	2017	2018	2017	2018	2017	2018
(1)	(10)	(11)	(12)	(13)	(14)	(15)
01. Binuang Santang	...	...	...	...	...	...
02. Marajai	...	...	...	...	...	...
03. Mauya	...	...	...	...	...	...
04. Mantuyan	...	...	...	...	...	...
05. Tabuan	...	...	...	...	...	...
06. Buntu Pilanduk	...	...	...	...	...	...
07. Uren	...	...	...	...	...	...
08. Mamantang	...	...	...	...	...	...
09. Kapul	...	...	...	...	...	...
10. Halong	...	...	...	...	...	...
11. Binjai Punggal	...	...	...	...	...	...
12. Baruh Panyambaran	...	...	...	...	...	...
13. Binju	...	...	...	...	...	...
14. Bangkal	...	...	...	...	...	...
15. Suryatama	...	...	...	...	...	...
16. Ha'uwai	...	...	...	...	...	...
17. Karya	...	...	...	...	...	...
18. Puyun	...	...	...	...	...	...
19. Gunung Riut	...	...	...	...	...	...
20. Liyu	...	...	...	...	...	...
21. Aniungan	...	...	...	...	...	...
22. Mamigang	...	...	...	...	...	...
23. Padang Raya	...	...	...	...	...	...
24. Sumber Agung	...	...	...	...	...	...
Kecamatan Halong	3	2	3	22	-	-

Catatan/Note:

Sumber/Source: BPS, Statistik Pertanian Hortikultura SPH-SBS/BPS-Statistics Indonesia, Agricultural Statistic for Horticulture SPH-SBS



Tabel 3.1.2 Produksi Tanaman Sayuran Menurut Kelurahan/Desa dan Jenis Tanaman (ton),  
2017 dan 2018

Table Production of Vegetables by Kelurahan/Village and Kind of Plant (ton), 2017 and 2018

Kelurahan/Desa <i>Regency/ Municipality</i>	Bawang Merah <i>Shallot</i>		Cabai <i>Chilli</i>		Kentang <i>Potato</i>		Kubis <i>Cabbage</i>	
	2017	2018	2017	2018	2017	2018	2017	2018
(1)	(2)	(3)	(4)	(5)	(6)	(7)	(8)	(9)
01. Binuang Santang	...	...	...	...	...	...	...	...
02. Marajai	...	...	...	...	...	...	...	...
03. Mauya	...	...	...	...	...	...	...	...
04. Mantuyan	...	...	...	...	...	...	...	...
05. Tabuan	...	...	...	...	...	...	...	...
06. Buntu Pilanduk	...	...	...	...	...	...	...	...
07. Uren	...	...	...	...	...	...	...	...
08. Mamantang	...	...	...	...	...	...	...	...
09. Kapul	...	...	...	...	...	...	...	...
10. Halong	...	...	...	...	...	...	...	...
11. Binjai Punggal	...	...	...	...	...	...	...	...
12. Baruh Panyambaran	...	...	...	...	...	...	...	...
13. Binju	...	...	...	...	...	...	...	...
14. Bangkal	...	...	...	...	...	...	...	...
15. Suryatama	...	...	...	...	...	...	...	...
16. Ha'uwai	...	...	...	...	...	...	...	...
17. Karya	...	...	...	...	...	...	...	...
18. Puyun	...	...	...	...	...	...	...	...
19. Gunung Riut	...	...	...	...	...	...	...	...
20. Liyu	...	...	...	...	...	...	...	...
21. Aniungan	...	...	...	...	...	...	...	...
22. Mamigang	...	...	...	...	...	...	...	...
23. Padang Raya	...	...	...	...	...	...	...	...
24. Sumber Agung	...	...	...	...	...	...	...	...
Kecamatan Halong	1,4	16	4,4	332	-	-	-	-

Lanjutan Tabel/Continued Table 3.1.2

Kelurahan/Desa Regency/ Municipality	Petsai Chinese Cabbage		Tomat Tomato		Wortel Carrot	
	2017	2018	2017	2018	2017	2018
(1)	(10)	(11)	(12)	(13)	(14)	(15)
01. Binuang Santang	...	...	...	...	...	...
02. Marajai	...	...	...	...	...	...
03. Mauya	...	...	...	...	...	...
04. Mantuyan	...	...	...	...	...	...
05. Tabuan	...	...	...	...	...	...
06. Buntu Pilanduk	...	...	...	...	...	...
07. Uren	...	...	...	...	...	...
08. Mamantang	...	...	...	...	...	...
09. Kapul	...	...	...	...	...	...
10. Halong	...	...	...	...	...	...
11. Binjai Punggal	...	...	...	...	...	...
12. Baruh Panyambaran	...	...	...	...	...	...
13. Binju	...	...	...	...	...	...
14. Bangkal	...	...	...	...	...	...
15. Suryatama	...	...	...	...	...	...
16. Ha'uwai	...	...	...	...	...	...
17. Karya	...	...	...	...	...	...
18. Puyun	...	...	...	...	...	...
19. Gunung Riut	...	...	...	...	...	...
20. Liyu	...	...	...	...	...	...
21. Aniungan	...	...	...	...	...	...
22. Mamigang	...	...	...	...	...	...
23. Padang Raya	...	...	...	...	...	...
24. Sumber Agung	...	...	...	...	...	...
Kecamatan Halong	0,3	4,5	0,7	123,6	-	-

Catatan/Note:

Sumber/Source: BPS, Statistik Pertanian Hortikultura SPH-SBS/BPS-Statistics Indonesia, Agricultural Statistic for Horticulture SPH-SBS

Tabel 3.1.3 Luas Panen Tanaman Sayuran dan Buah–Buahan Semusim Menurut Jenis Tanaman (ha), 2016–2018

Table Harvested Area of Seasonal Vegetables and Fruits by Kind of Plant (ha), 2016-2018

Jenis Tanaman/ Kind of Plants	2016	2017	2018
(1)	(2)	(3)	(4)
Bawang Daun	-	1	-
Bawang Merah	3	5	2
Bawang Putih	-	-	-
Bayam	-	8	18
Blewah	-	-	-
Buncis	-	3	1
Cabai Besar	1	11	42
Cabai Rawit	5	11	57
Jamur	-	-	-
Kacang Merah	-	-	-
Kacang Panjang	-	7	12
Kangkung	-	4	5
Kembang Kol	-	1	-
Kentang	-	-	-
Ketimun	-	4	34
Kubis	-	-	-
Labu Siam	-	-	-
Lobak	-	-	2
Melon	-	-	-
Paprika	-	-	-
Petsai/Sawi	-	3	2
Semangka	-	4	16
Stroberi	-	-	-
Terung	5	8	56
Tomat	-	3	22
Wortel	-	-	-

Catatan/Note:

Sumber/Source:  
SBS

BPS, Statistik Pertanian Hortikultura SPH-SBS/BPS-Statistics Indonesia, Agricultural Statistic for Horticulture SPH-

Tabel 3.1.4 Produksi Tanaman Sayuran dan Buah–Buahan Semusim Menurut Jenis Tanaman (ton), 2016–2018

Table Production of Seasonal Vegetables and Fruits by Kind of Plant (ha), 2016-2018

Jenis Tanaman/ Kind of Plants	2016	2017	2018
(1)	(2)	(3)	(4)
Bawang Daun	-	0,3	-
Bawang Merah	0,6	1,4	16
Bawang Putih	-	-	-
Bayam	-	1,5	39,4
Blewah	-	-	-
Buncis	-	0,3	15
Cabai Besar	0,2	2,2	235,4
Cabai Rawit	6,6	2,2	96,6
Jamur	-	-	-
Kacang Merah	-	-	-
Kacang Panjang	-	1,4	24,8
Kangkung	-	0,8	52
Kembang Kol	-	0,2	-
Kentang	-	-	-
Ketimun	-	0,8	206,5
Kubis	-	-	-
Labu Siam	-	-	-
Lobak	-	-	6
Melon	-	-	-
Paprika	-	-	-
Petsai/Sawi	-	0,3	4,5
Semangka	-	0,6	220
Stroberi	-	-	-
Terung	0,5	0,8	229
Tomat	-	0,7	123,6
Wortel	-	-	-

Catatan/Note:

Sumber/Source:  
SBS

BPS, Statistik Pertanian Hortikultura SPH-SBS/BPS-Statistics Indonesia, Agricultural Statistic for Horticulture SPH-

Tabel 3.1.5 Luas Panen Tanaman Biofarmaka Menurut Kelurahan/Desa dan Jenis Tanaman (m<sup>2</sup>), 2017 dan 2018

Table Harvested Area of Medicinal Plants by Kelurahan/Village and Kind of Plant (m<sup>2</sup>), 2017 and 2018

Kelurahan/Desa <i>Regency/ Municipality</i>	Jahe / <i>Ginger</i>		Laos/Lengkuas / <i>Galanga</i>	
	2017	2018	2017	2018
(1)	(2)	(3)	(4)	(5)
01. Binuang Santang	...	...	...	...
02. Marajai	...	...	...	...
03. Mauya	...	...	...	...
04. Mantuyan	...	...	...	...
05. Tabuan	...	...	...	...
06. Buntu Pilanduk	...	...	...	...
07. Uren	...	...	...	...
08. Mamantang	...	...	...	...
09. Kapul	...	...	...	...
10. Halong	...	...	...	...
11. Binjai Punggal	...	...	...	...
12. Baruh Panyambaran	...	...	...	...
13. Binju	...	...	...	...
14. Bangkal	...	...	...	...
15. Suryatama	...	...	...	...
16. Ha'uwai	...	...	...	...
17. Karya	...	...	...	...
18. Puyun	...	...	...	...
19. Gunung Riut	...	...	...	...
20. Liyu	...	...	...	...
21. Aniungan	...	...	...	...
22. Mamigang	...	...	...	...
23. Padang Raya	...	...	...	...
24. Sumber Agung	...	...	...	...
Kecamatan Halong	104	30,140	95	20,594

Lanjutan Tabel/Continued Table 3.1.5

Kelurahan/Desa <i>Regency/ Municipality</i>	Kencur / <i>East Indian Galangal</i>		Kunyit / <i>Turmeric</i>	
	2017	2018	2017	2018
(1)	(2)	(3)	(4)	(5)
01. Binuang Santang	...	...	...	...
02. Marajai	...	...	...	...
03. Mauya	...	...	...	...
04. Mantuyan	...	...	...	...
05. Tabuan	...	...	...	...
06. Buntu Pilanduk	...	...	...	...
07. Uren	...	...	...	...
08. Mamantang	...	...	...	...
09. Kapul	...	...	...	...
10. Halong	...	...	...	...
11. Binjai Punggal	...	...	...	...
12. Baruh Panyambaran	...	...	...	...
13. Binju	...	...	...	...
14. Bangkal	...	...	...	...
15. Suryatama	...	...	...	...
16. Ha'uwai	...	...	...	...
17. Karya	...	...	...	...
18. Puyun	...	...	...	...
19. Gunung Riut	...	...	...	...
20. Liyu	...	...	...	...
21. Aniungan	...	...	...	...
22. Mamigang	...	...	...	...
23. Padang Raya	...	...	...	...
24. Sumber Agung	...	...	...	...
Kecamatan Halong	45	655	60	420

Catatan/Note:

Sumber/Source:

BPS, Statistik Pertanian Hortikultura SPH-TBF/BPS-Statistics Indonesia, Agricultural Statistic for Horticulture SPH-

TBF

Tabel 3.1.6 Produksi Tanaman Biofarmaka Menurut Kelurahan/Desa dan Jenis Tanaman (kg), 2017 dan 2018

Table Production of Medicinal Plants by Kelurahan/Village and Kind of Plant (kg), 2017 and 2018

Kelurahan/Desa <i>Regency/ Municipality</i>	Jahe / <i>Ginger</i>		Laos/Lengkuas / <i>Galanga</i>	
	2017	2018	2017	2018
(1)	(2)	(3)	(4)	(5)
01. Binuang Santang	...	...	...	...
02. Marajai	...	...	...	...
03. Mauya	...	...	...	...
04. Mantuyan	...	...	...	...
05. Tabuan	...	...	...	...
06. Buntu Pilanduk	...	...	...	...
07. Uren	...	...	...	...
08. Mamantang	...	...	...	...
09. Kapul	...	...	...	...
10. Halong	...	...	...	...
11. Binjai Punggal	...	...	...	...
12. Baruh Panyambaran	...	...	...	...
13. Binju	...	...	...	...
14. Bangkal	...	...	...	...
15. Suryatama	...	...	...	...
16. Ha'uwai	...	...	...	...
17. Karya	...	...	...	...
18. Puyun	...	...	...	...
19. Gunung Riut	...	...	...	...
20. Liyu	...	...	...	...
21. Aniungan	...	...	...	...
22. Mamigang	...	...	...	...
23. Padang Raya	...	...	...	...
24. Sumber Agung	...	...	...	...
Kecamatan Halong	208	9.001	171	9.114

Lanjutan Tabel/Continued Table 3.1.6

Kelurahan/Desa <i>Regency/ Municipality</i>	Kencur / <i>East Indian Galangal</i>		Kunyit / <i>Turmeric</i>	
	2017	2018	2017	2018
(1)	(6)	(7)	(8)	(9)
01. Binuang Santang	...	...	...	...
02. Marajai	...	...	...	...
03. Mauya	...	...	...	...
04. Mantuyan	...	...	...	...
05. Tabuan	...	...	...	...
06. Buntu Pilanduk	...	...	...	...
07. Uren	...	...	...	...
08. Mamantang	...	...	...	...
09. Kapul	...	...	...	...
10. Halong	...	...	...	...
11. Binjai Punggal	...	...	...	...
12. Baruh Panyambaran	...	...	...	...
13. Binju	...	...	...	...
14. Bangkal	...	...	...	...
15. Suryatama	...	...	...	...
16. Ha'uwai	...	...	...	...
17. Karya	...	...	...	...
18. Puyun	...	...	...	...
19. Gunung Riut	...	...	...	...
20. Liyu	...	...	...	...
21. Aniungan	...	...	...	...
22. Mamigang	...	...	...	...
23. Padang Raya	...	...	...	...
24. Sumber Agung	...	...	...	...
<b>Kecamatan Halong</b>	<b>58</b>	<b>224</b>	<b>120</b>	<b>217</b>

Catatan/Note:

Sumber/Source:

BPS, Statistik Pertanian Hortikultura SPH-TBF/BPS-Statistics Indonesia, Agricultural Statistic for Horticulture SPH-TBF



Tabel 3.1.7 Luas Panen Tanaman Biofarmaka Menurut Jenis Tanaman (m<sup>2</sup>), 2016–2018Table *Harvested Area of Medicinal Plants by Kind of Plant (m<sup>2</sup>), 2016-2018*

Jenis Tanaman/ <i>Kind of Plants</i>	2016	2017	2018
(1)	(2)	(3)	(4)
Dlingo/Dringo	-	-	-
Jahe	50	104	30,140
Kapulaga	-	-	-
Keji Beling	-	-	-
Kencur	35	45	655
Kunyit	70	60	420
Laos/Lengkuas	60	95	20,594
Lempuyang	-	-	-
Lidah Buaya	-	-	-
Mahkota Dewa	-	-	-
Mengkudu/Pace	-	-	-
Sambiloto	-	-	-
Temuireng	-	-	-
Temukunci	-	-	-
Temulawak	-	-	-

Catatan/Note:

Sumber/Source:

BPS, Statistik Pertanian Hortikultura SPH-TBF/BPS-Statistics Indonesia, Agricultural Statistic for Horticulture SPH-TBF

Tabel 3.1.8 Produksi Tanaman Biofarmaka Menurut Jenis Tanaman (kg), 2016–2018

Table Production of Medicinal Plants by Kind of Plant (kg), 2016-2018

Jenis Tanaman/ Kind of Plants	2016	2017	2018
(1)	(2)	(3)	(4)
Dlingo/Dringo	-	-	-
Jahe	14	208	9.001
Kapulaga	-	-	-
Keji Beling	-	-	-
Kencur	14	58	224
Kunyit	32	120	217
Laos/Lengkuas	24	171	9.114
Lempuyang	-	-	-
Lidah Buaya	-	-	-
Mahkota Dewa	-	-	-
Mengkudu/Pace	-	-	-
Sambiloto	-	-	-
Temuireng	-	-	-
Temukunci	-	-	-
Temulawak	-	-	-

Catatan/Note:

Sumber/Source:

BPS, Statistik Pertanian Hortikultura SPH-TBF/BPS-Statistics Indonesia, Agricultural Statistic for Horticulture SPH-

TBF

Tabel 3.1.9 Luas Panen Tanaman Hias Menurut Kelurahan/Desa dan Jenis Tanaman (m<sup>2</sup>), 2017 dan 2018

Table Harvested Area of Ornamental Plants by Kelurahan/Village and Kind of Plant (m<sup>2</sup>), 2017 and 2018

Kelurahan/Desa Regency/ Municipality (1)	Anggrek / Orchid		Krisan / Chrysantemum	
	2017 (2)	2018 (3)	2017 (4)	2018 (5)
01. Binuang Santang	...	...	...	...
02. Marajai	...	...	...	...
03. Mauya	...	...	...	...
04. Mantuyan	...	...	...	...
05. Tabuan	...	...	...	...
06. Buntu Pilanduk	...	...	...	...
07. Uren	...	...	...	...
08. Mamantang	...	...	...	...
09. Kapul	...	...	...	...
10. Halong	...	...	...	...
11. Binjai Punggal	...	...	...	...
12. Baruh Panyambaran	...	...	...	...
13. Binju	...	...	...	...
14. Bangkal	...	...	...	...
15. Suryatama	...	...	...	...
16. Ha'uwai	...	...	...	...
17. Karya	...	...	...	...
18. Puyun	...	...	...	...
19. Gunung Riut	...	...	...	...
20. Liyu	...	...	...	...
21. Aniungan	...	...	...	...
22. Mamigang	...	...	...	...
23. Padang Raya	...	...	...	...
24. Sumber Agung	...	...	...	...
Kecamatan Halong	-	-	-	-

Lanjutan Tabel/Continued Table 3.1.9

Kelurahan/Desa <i>Regency/ Municipality</i>	Mawar / <i>Rose</i>		Sedap Malam / <i>Tuberose</i>	
	2017	2018	2017	2018
(1)	(6)	(7)	(8)	(9)
01. Binuang Santang	...	...	...	...
02. Marajai	...	...	...	...
03. Mauya	...	...	...	...
04. Mantuyan	...	...	...	...
05. Tabuan	...	...	...	...
06. Buntu Pilanduk	...	...	...	...
07. Uren	...	...	...	...
08. Mamantang	...	...	...	...
09. Kapul	...	...	...	...
10. Halong	...	...	...	...
11. Binjai Punggal	...	...	...	...
12. Baruh Panyambaran	...	...	...	...
13. Binju	...	...	...	...
14. Bangkal	...	...	...	...
15. Suryatama	...	...	...	...
16. Ha'uwai	...	...	...	...
17. Karya	...	...	...	...
18. Puyun	...	...	...	...
19. Gunung Riut	...	...	...	...
20. Liyu	...	...	...	...
21. Aniungan	...	...	...	...
22. Mamigang	...	...	...	...
23. Padang Raya	...	...	...	...
24. Sumber Agung	...	...	...	...
Kecamatan Halong	-	-	-	-

Catatan/Note:

Sumber/Source:

BPS, Statistik Pertanian Hortikultura SPH-TH/BPS-Statistics Indonesia, *Agricultural Statistic for Horticulture SPH-*

TH

Tabel 3.1.10 Produksi Tanaman Hias Menurut Kelurahan/Desa dan Jenis Tanaman (tangkai), 2017 dan 2018

Table Production of Medicinal Plants by Kelurahan/Village and Kind of Plant (stalks), 2017 and 2018

Kelurahan/Desa <i>Regency/ Municipality</i>	Anggrek / <i>Orchid</i>		Krisan / <i>Chrysantemum</i>	
	2017	2018	2017	2018
(1)	(2)	(3)	(4)	(5)
01. Binuang Santang	...	...	...	...
02. Marajai	...	...	...	...
03. Mauya	...	...	...	...
04. Mantuyan	...	...	...	...
05. Tabuan	...	...	...	...
06. Buntu Pilanduk	...	...	...	...
07. Uren	...	...	...	...
08. Mamantang	...	...	...	...
09. Kapul	...	...	...	...
10. Halong	...	...	...	...
11. Binjai Punggal	...	...	...	...
12. Baruh Panyambaran	...	...	...	...
13. Binju	...	...	...	...
14. Bangkal	...	...	...	...
15. Suryatama	...	...	...	...
16. Ha'uwai	...	...	...	...
17. Karya	...	...	...	...
18. Puyun	...	...	...	...
19. Gunung Riut	...	...	...	...
20. Liyu	...	...	...	...
21. Aniungan	...	...	...	...
22. Mamigang	...	...	...	...
23. Padang Raya	...	...	...	...
24. Sumber Agung	...	...	...	...
Kecamatan Halong	-	-	-	-

Lanjutan Tabel/Continued Table 3.1.10

Kelurahan/Desa <i>Regency/ Municipality</i>	Mawar / <i>Rose</i>		Sedap Malam / <i>Tuberose</i>	
	2017	2018	2017	2018
(1)	(2)	(3)	(4)	(5)
01. Binuang Santang	...	...	...	...
02. Marajai	...	...	...	...
03. Mauya	...	...	...	...
04. Mantuyan	...	...	...	...
05. Tabuan	...	...	...	...
06. Buntu Pilanduk	...	...	...	...
07. Uren	...	...	...	...
08. Mamantang	...	...	...	...
09. Kapul	...	...	...	...
10. Halong	...	...	...	...
11. Binjai Punggal	...	...	...	...
12. Baruh Panyambaran	...	...	...	...
13. Binju	...	...	...	...
14. Bangkal	...	...	...	...
15. Suryatama	...	...	...	...
16. Ha'uwai	...	...	...	...
17. Karya	...	...	...	...
18. Puyun	...	...	...	...
19. Gunung Riut	...	...	...	...
20. Liyu	...	...	...	...
21. Aniungan	...	...	...	...
22. Mamigang	...	...	...	...
23. Padang Raya	...	...	...	...
24. Sumber Agung	...	...	...	...
Kecamatan Halong	-	-	-	-

Catatan/Note:

Sumber/Source:

BPS, Statistik Pertanian Hortikultura SPH-TH/BPS-Statistics Indonesia, Agricultural Statistic for Horticulture SPH-

TH

Tabel 3.1.11 Luas Panen Tanaman Hias Menurut Jenis Tanaman (m<sup>2</sup>), 2016–2018Table *Harvested Area of Ornamental Plants by Kind of Plant (m<sup>2</sup>), 2016-2018*

Jenis Tanaman/ <i>Kind of Plants</i>	2016	2017	2018
(1)	(2)	(3)	(4)
Adenium (Kamboja Jepang)	-	-	-
Aglaonema	-	-	-
Anggrek	-	-	-
Anthurium Bunga	-	-	-
Anthurium Daun	-	-	-
Anyelir	-	-	-
Caladium	-	-	-
Cordyline	-	-	-
Diffenbachia	-	-	-
Dracaena	-	-	-
Euphorbia	-	-	-
Gerbera (Herbras)	-	-	-
Gladiol	-	-	-
Heliconia (Pisang-Pisangan)	-	-	-
Ixora (Soka)	-	-	-
Krisan	-	-	-
Mawar	-	-	-
Melati	-	-	-
Monstera	-	-	-
Pakis	-	-	-
Palem	-	-	-
Phylodendron	-	-	-
Sansevieria (Pedang-Pedangan)	-	-	-
Sedap Malam	-	-	-

Catatan/Note:

Sumber/Source:

BPS, Statistik Pertanian Hortikultura SPH-TH/BPS-Statistics Indonesia, Agricultural Statistic for Horticulture SPH-

TH

Tabel 3.1.12 Produksi Tanaman Hias Menurut Jenis Tanaman (tangkai), 2016–2018

Table Production of Ornamental Plants by Kind of Plant (stalks), 2016-2018

Jenis Tanaman/ Kind of Plants	2016	2017	2018
(1)	(2)	(3)	(4)
Adenium (Kamboja Jepang)	-	-	-
Aglaonema	-	-	-
Angrek	-	-	-
Anthurium Bunga	-	-	-
Anthurium Daun	-	-	-
Anyelir	-	-	-
Caladium	-	-	-
Cordyline	-	-	-
Diffenbachia	-	-	-
Dracaena	-	-	-
Euphorbia	-	-	-
Gerbera (Herbras)	-	-	-
Gladiol	-	-	-
Heliconia (Pisang-Pisangan)	-	-	-
Ixora (Soka)	-	-	-
Krisan	-	-	-
Mawar	-	-	-
Melati	-	-	-
Monstera	-	-	-
Pakis	-	-	-
Palem	-	-	-
Phylodendron	-	-	-
Sansevieria (Pedang-Pedangan)	-	-	-
Sedap Malam	-	-	-

Catatan/Note:

Sumber/Source:

BPS, Statistik Pertanian Hortikultura SPH-TH/BPS-Statistics Indonesia, Agricultural Statistic for Horticulture SPH-

TH



Tabel 3.1.13 Produksi Buah-Buahan dan Sayuran Menurut Jenis Tanaman (ton),  
2017 dan 2018

Table Production of Annual Fruits and Vegetables by Kind of Plant (ton), 2017 and 2018

Kelurahan/Desa <i>Kelurahan/ Village</i>	Mangga / <i>Mango</i>		Durian / <i>Durian</i>		Jeruk / <i>Orange</i>	
	2017	2018	2017	2018	2017	2018
(1)	(2)	(3)	(4)	(5)	(6)	(7)
01. Binuang Santang						
02. Marajai						
03. Mauya						
04. Mantuyan						
05. Tabuan						
06. Buntu Pilanduk						
07. Uren						
08. Mamantang						
09. Kapul						
10. Halong						
11. Binjai Punggal						
12. Baruh Panyambaran						
13. Binju						
14. Bangkal						
15. Suryatama						
16. Ha'uwai						
17. Karya						
18. Puyun						
19. Gunung Riut						
20. Liyu						
21. Aniungan						
22. Mamigang						
23. Padang Raya						
24. Sumber Agung						
Kecamatan Halong						

Lanjutan Tabel/*Continued Table* 3.1.13

Kelurahan/Desa <i>Kelurahan/ Village</i>	Pisang / <i>Banana</i>		Pepaya / <i>Papaya</i>		Salak / <i>Salacca</i>	
	2017	2018	2017	2018	2017	2018
(1)	(8)	(9)	(10)	(11)	(12)	(13)
01. Binuang Santang						
02. Marajai						
03. Mauya						
04. Mantuyan						
05. Tabuan						
06. Buntu Pilanduk						
07. Uren						
08. Mamantang						
09. Kapul						
10. Halong						
11. Binjai Punggal						
12. Baruh Panyambaran						
13. Binju						
14. Bangkal						
15. Suryatama						
16. Ha'uwai						
17. Karya						
18. Puyun						
19. Gunung Riut						
20. Liyu						
21. Aniungan						
22. Mamigang						
23. Padang Raya						
24. Sumber Agung						
Kecamatan Halong						

Catatan/Note:

Sumber/Source:

BPS, Statistik Pertanian Hortikultura SPH-BST/BPS-Statistics Indonesia, *Agricultural Statistic for Horticulture SPH-BST*

BST

Tabel 3.1.14 Produksi Buah-Buahan dan Sayuran Menurut Jenis Tanaman (ton),  
2016 – 2018

Table Production of Annual Fruits and Vegetables by Kind of Plant (ton), 2016–2018

Jenis Tanaman/ Kind of Plants	2016	2017	2018
(1)	(2)	(3)	(4)
Alpukat	0	0	0
Anggur	0	0	0
Apel	0	0	0
Belimbing	22,8	7,6	14,5
Duku/Langsat/Kokosan	430	170,5	176,3
Durian	295,6	566,4	749,8
Jambu Air	0	0,4	2,9
Jambu Biji	1,6	2,8	24,2
Jengkol	0	0	0
Jeruk Besar	1,2	1,9	2
Jeruk Siam/Kepron	10,4	20,8	14
Mangga	32,4	57,3	44
Manggis	16,4	15,9	8,5
Markisa/Konyal	0	0	0
Melinjo	0	0	0
Nangka/Cempedak	781,6	563,4	391,9
Nenas	3,2	1,4	9,3
Pepaya	2,1	6,3	6,1
Petai	7,2	4,8	8,4
Pisang	6.6080	1.115,9	13.992
Rambutan	2.364	969,4	517,2
Salak	0	0,6	0,6
Sawo	0	0	24,7
Sirsak	3,7	5,8	22,2
Sukun	3,4	6,8	3,2

Catatan/Note:

Sumber/Source:

BPS, Statistik Pertanian Hortikultura SPH-BST/BPS-Statistics Indonesia, Agricultural Statistic for Horticulture SPH-

BST

### 3.2 Perkebunan/*Estate Crops*

**Tabel 3.2.1** Luas Areal Tanaman Perkebunan Menurut Kelurahan/Desa dan Jenis Tanaman (Ha), 2018 dan 2019

*Table Planted Area of Estate Crops by Kelurahan/Village and Type of Crops (Ha), 2018 and 2019*

Kelurahan/Desa <i>Regency/ Municipality</i>	Kelapa Sawit <i>Oil Palm</i>		Kelapa <i>Coconut</i>		Karet <i>Rubber</i>		Kopi <i>Coffee</i>	
	2018	2019	2018	2019	2018	2019	2018	2019
	(1)	(2)	(3)	(4)	(5)	(6)	(7)	(8)
01. Binuang Santang								
02. Marajai								
03. Mauya								
04. Mantuyan								
05. Tabuan								
06. Buntu Pilanduk								
07. Uren								
08. Mamantang								
09. Kapul								
10. Halong								
11. Binjai Punggal								
12. Baruh Panyambaran								
13. Binju								
14. Bangkal								
15. Suryatama								
16. Ha'uwai								
17. Karya								
18. Puyun								
19. Gunung Riut								
20. Liyu								
21. Aniungan								
22. Mamigang								
23. Padang Raya								
24. Sumber Agung								
Kecamatan Halong								

Lanjutan Tabel/*Continued Table 3.2.1*

Kelurahan/Desa <i>Regency/ Municipality</i>	Kakao <i>Cocoa</i>		Tebu <i>Sugar Cane</i>		Teh <i>Tea</i>		Tembakau <i>Tobacco</i>	
	2018	2019	2018	2019	2018	2019	2018	2019
(1)	(10)	(11)	(12)	(13)	(14)	(15)	(16)	(17)
01. Binuang Santang								
02. Marajai								
03. Mauya								
04. Mantuyan								
05. Tabuan								
06. Buntu Pilanduk								
07. Uren								
08. Mamantang								
09. Kapul								
10. Halong								
11. Binjai Punggal								
12. Baruh Panyambaran								
13. Binju								
14. Bangkal								
15. Suryatama								
16. Ha'uwai								
17. Karya								
18. Puyun								
19. Gunung Riut								
20. Liyu								
21. Aniungan								
22. Mamigang								
23. Padang Raya								
24. Sumber Agung								
Kecamatan Halong								

Catatan/Note: Data tidak tersedia/ *Data is not available*

Sumber/Source:

Tabel 3.2.2 Produksi Perkebunan Menurut Kelurahan/Desa dan Jenis Tanaman (ton), 2018 dan 2019

Table Production of Estate Crops by Kelurahan/Village and Type of Crops (ton), 2018 and 2019

Kelurahan/Desa <i>Regency/ Municipality</i>	Kelapa Sawit <i>Oil Palm</i>		Kelapa <i>Coconut</i>		Karet <i>Rubber</i>		Kopi <i>Coffee</i>	
	2018	2019	2018	2019	2018	2019	2018	2019
(1)	(2)	(3)	(4)	(5)	(6)	(7)	(8)	(9)
01. Binuang Santang								
02. Marajai								
03. Mauya								
04. Mantuyan								
05. Tabuan								
06. Buntu Pilanduk								
07. Uren								
08. Mamantang								
09. Kapul								
10. Halong								
11. Binjai Punggal								
12. Baruh Panyambaran								
13. Binju								
14. Bangkal								
15. Suryatama								
16. Ha'uwai								
17. Karya								
18. Puyun								
19. Gunung Riut								
20. Liyu								
21. Aniungan								
22. Mamigang								
23. Padang Raya								
24. Sumber Agung								
Kecamatan Halong								

Lanjutan Tabel/Continued Table 3.2.2

Kelurahan/Desa <i>Regency/ Municipality</i>	Kakao <i>Cocoa</i>		Tebu <i>Sugar Cane</i>		The <i>Tea</i>		Tembakau <i>Tobacco</i>	
	2018	2019	2018	2019	2018	2019	2018	2019
(1)	(10)	(11)	(12)	(13)	(14)	(15)	(16)	(17)
01. Binuang Santang								
02. Marajai								
03. Mauya								
04. Mantuyan								
05. Tabuan								
06. Buntu Pilanduk								
07. Uren								
08. Mamantang								
09. Kapul								
10. Halong								
11. Binjai Punggal								
12. Baruh Panyambaran								
13. Binju								
14. Bangkal								
15. Suryatama								
16. Ha'uwai								
17. Karya								
18. Puyun								
19. Gunung Riut								
20. Liyu								
21. Aniungan								
22. Mamigang								
23. Padang Raya								
24. Sumber Agung								
Kecamatan Halong								

Catatan/Note: Data tidak tersedia/ Data is not available

Sumber/Source:

# BAB 4

## PARIWISATA

### /TOURISM





#### 4. Pariwisata / Tourism

Tabel 4.1 Jumlah Rumah Makan/Restoran Menurut Kelurahan/Desa, 2016-2019  
Table Number of Restaurants by Kelurahan/Village, 2016-2019

Kelurahan/Desa Regency/ Municipality (1)	2016 (2)	2017 (3)	2018 (4)	2019 (5)
01. Binuang Santang				
02. Marajai				
03. Mauya				
04. Mantuyan				
05. Tabuan				
06. Buntu Pilanduk				
07. Uren				
08. Mamantang				
09. Kapul				
10. Halong				
11. Binjai Punggal				
12. Baruh Panyambaran				
13. Binju				
14. Bangkal				
15. Suryatama				
16. Ha'uwai				
17. Karya				
18. Puyun				
19. Gunung Riut				
20. Liyu				
21. Aniungan				
22. Mamigang				
23. Padang Raya				
24. Sumber Agung				
Kecamatan Halong				

Catatan/Note: Data tidak tersedia/ Data is not available  
Sumber/Source:



Sensus  
Penduduk  
2020

# DATA

MENCERDASKAN BANGSA

*Enlighten The Nation*

Sensus Online

Feb-Maret 2020

[sensus.bps.go.id](https://sensus.bps.go.id)



BANTU KAMI,  
MENCATAT INDONESIA.



BADAN PUSAT STATISTIK  
KABUPATEN BALANGAN

Statistics Of Balangan Regency

Jl. A. Yani Km. 2,5 Parangin Selatan 71619

+62 526 2028201 +62 526 2028202

[bps6311@bps.go.id](mailto:bps6311@bps.go.id)

<http://balangankab.bps.go.id>