

PODES

(POTENSI DESA)

KABUPATEN
FLORES TIMUR

2021

dalam INFOGRAFIS



**BADAN PUSAT STATISTIK
KABUPATEN FLORES TIMUR**



REGSOSEK
REGISTRASI SOSIAL EKONOMI



PODES

(POTENSI DESA)

KABUPATEN
FLORES TIMUR

2021

dalam **INFOGRAFIS**

<https://florestimurkab.go.id>



**BADAN PUSAT STATISTIK
KABUPATEN FLORES TIMUR**



REGSOSEK
REGISTRASI SOSIAL EKONOMI



PODES KABUPATEN FLORES TIMUR 2021 DALAM INFOGRAFIS

ISBN : -

NO. PUBLIKASI : 53090.2223

KATALOG : 1105015.5309

UKURAN BUKU

14,8CM X 21CM

JUMLAH HALAMAN

vi+ 17 halaman

NASKAH

BPS Kabupaten Flores Timur

Penyunting

BPS Kabupaten Flores Timur

Desain Gambar Kulit

BPS Kabupaten Flores Timur

SUMBER ILUSTRASI

www.freepik.com

"Dilarang mengumumkan, mendistribusikan, mengkomunikasikan dan atau menggandakan Sebagian atau seluruh isi buku ini untuk tujuan komersial tanpa izin tertulis dari Badan Pusat Statistik"

KATA PENGANTAR

Publikasi Potensi Desa (PODES) Kabupaten Flores Timur 2021 dalam infografis merupakan publikasi yang menyajikan hasil Pendataan Potensi Desa Tahun 2021 di Kabupaten Flores Timur dalam bentuk infografis. Data dan informasi yang disajikan dalam publikasi ini meliputi keterangan umum desa, kependudukan, perumahan dan lingkungan hidup, kejadian bencana alam, kesehatan, olahraga, angkutan dan komunikasi dan informasi, sarana ekonomi, serta keterangan pemerintah desa.

Publikasi ini diharapkan dapat menjadi bahan rujukan data dan informasi terkait infrastruktur dan potensi wilayah bagi para pengambil kebijakan pembangunan di daerah, peneliti, akademisi serta pemakai data pada umumnya. Deteksi awal maupun fenomena ketersediaan infrastruktur maupun potensi antar wilayah terpotret dalam infografis yang disajikan pada publikasi ini.

Larantuka, Oktober 2022
BADAN PUSAT STATISTIK
KABUPATEN FLORES TIMUR
Kepala BPS Kabupaten Flores Timur



Ir. Kornelis Lonek Ama
NIP.199911252022032006

DAFTAR ISI

Kata Pengantar	iii
Daftar Isi	v
Banyaknya wilayah administrasi pemerintahan terendah	1
Penggunaan Listrik	2
Jumlah Desa/Kel. menurut penggunaan fasilitas buang air besar	3
Jumlah Desa/Kel. menurut sumber air manci/cuci sebagian besar keluarga	4
Jumlah Desa/Kel. berdasarkan penggunaan bahan bakar memasak	5
Ketersediaan fasilitas olahraga	6
Ketersediaan sarana kesehatan	7
Keberadaan angkutan umum	8
Keberadaan sinyal HP	9
Keberadaan sarana ekonomi	10
Kejadian Bencana Alam	12
Wabah penyakit (kejadian luar biasa) selama setahun terakhir	13
Keberadaan Penderita Gizi Buruk	14
Jumlah Desa/Kel. menurut tindak kejahatan selama setahun terakhir	15
Komputer/PC/Laptop yang masih berfungsi di kantor desa	16
Pendidikan Kepala Desa dan Sekretaris Desa	17

BANYAKNYA WILAYAH ADMINISTRASI PEMERINTAH TERENDAH

Berdasarkan pendataan
Potensi Desa 2021,
Kabupaten Flores Timur
memiliki

250

wilayah administrasi
terendah berupa Desa
dan Kelurahan

229 Desa

21 Kelurahan

PENGGUNAAN LISTRIK

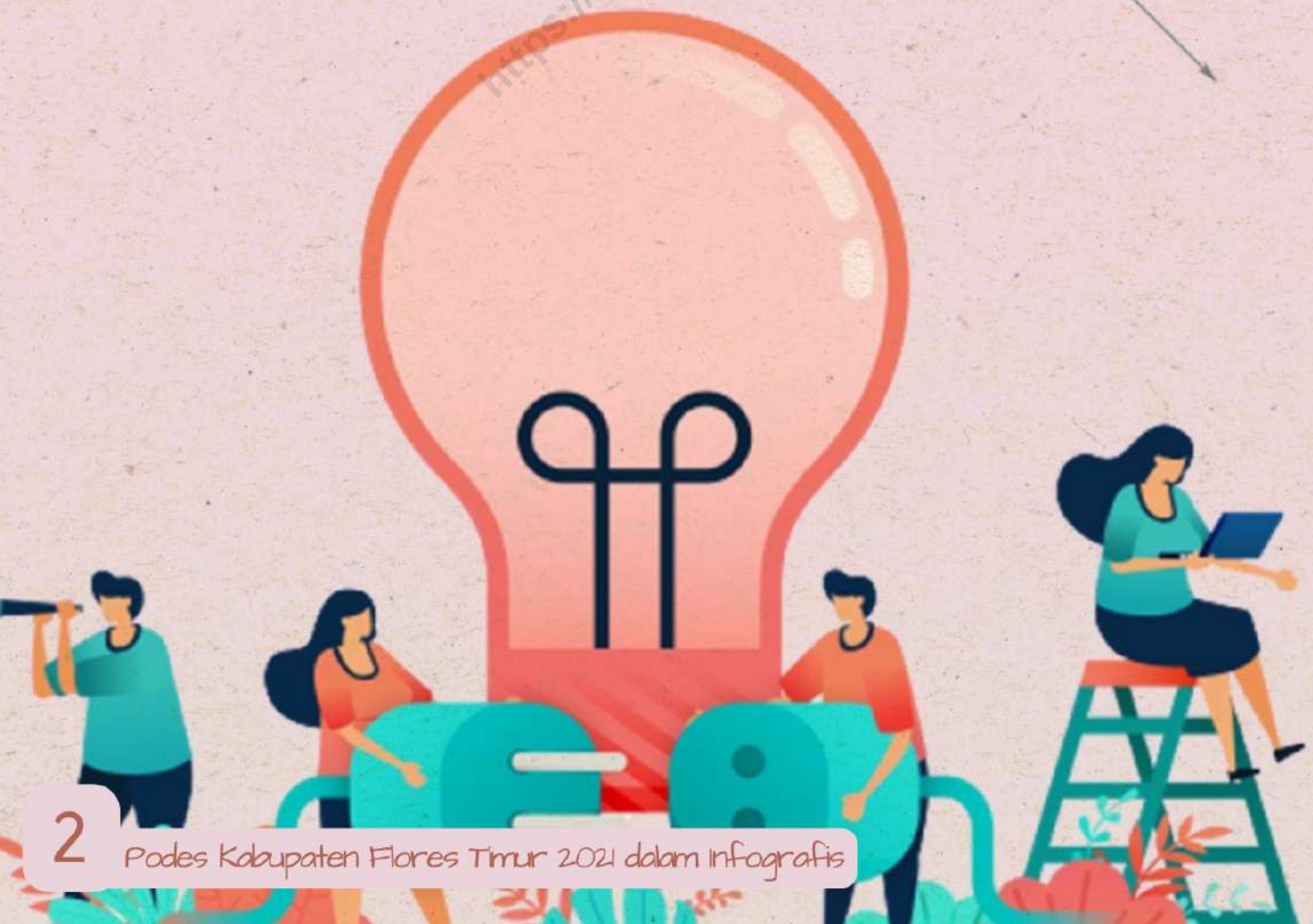
Jumlah Keluarga Pengguna Listrik

PLN
68.104
Keluarga

NON-PLN
172
Keluarga

Jumlah Keluarga Bukan Pengguna Listrik

1769
Keluarga



**JUMLAH DESA/KELURAHAN MENURUT
PENGUNAAN FASILITAS BUANG AIR BESAR
SEBAGIAN BESAR KELUARGA**



TOILET

**SEBAGIAN BESAR
KELUARGA DI 250
DESA/KELURAHAN DI
KABUPATEN FLORES
TIMUR SUDAH
MENGUNAKAN JAMBAN
SENDIRI SEBAGAI
FASILITAS BUANG AIR
BESAR**



JUMLAH DESA/KELURAHAN MENURUT SUMBER AIR MANDI/CUCI SEBAGIAN BESAR KELUARGA

Ledeng dengan Meteran (PAM/PDAM)

20

Ledeng tanpa Meteran

11

Sumur Bor atau Pompa

32

Sumur

26

Mata Air

155

Air Hujan

3

<https://flores.kab.go.id>



JUMLAH DESA/KELURAHAN MENURUT PENGUNAAN BAHAN BAKAR MEMASAK SEBAGIAN BESAR KELUARGA

MINYAK TANAH



29 Desa/
Kelurahan

KAYU BAKAR



221 Desa/
Kelurahan



KETERSEDIAAN FASILITAS OLAHRAGA

Jumlah Desa/Kelurahan menurut Keberadaan Fasilitas Olahraga

SEPAK BOLA

181

BOLA VOLI

191

BULU
TANGKIS

26

BOLA
BASKET

2

FUTSAL

27

TENIS MEJA

20

BELA DIRI

15

PUSAT
KEBUGARAN

3

DESA/KELURAHAN

<https://file.timurkab.bps.go.id>



KETERSEDIAAN SARANA KESEHATAN

JUMLAH SARANA KESEHATAN

1

Rumah Sakit

8

Puskesmas Rawat Inap

13

Puskesmas tanpa Rawat Inap

41

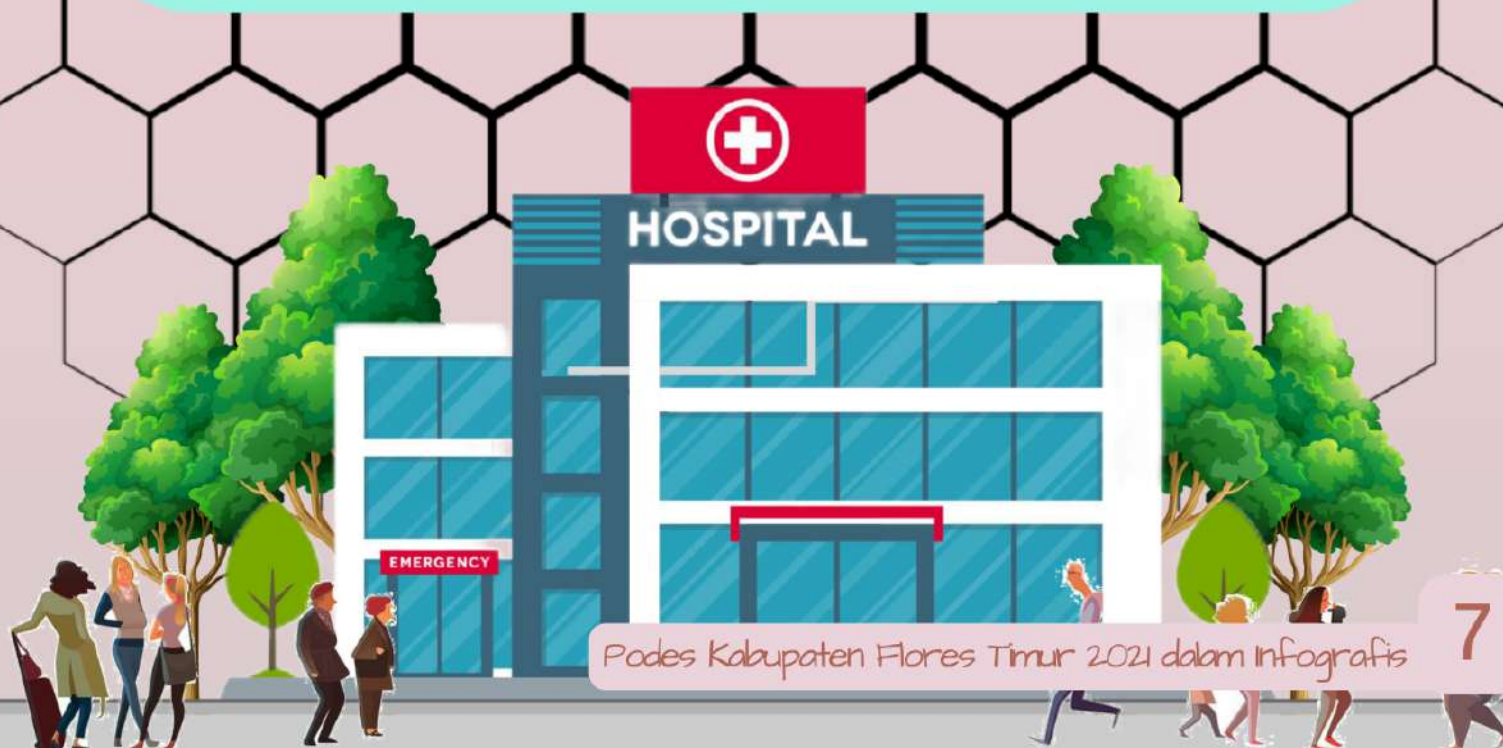
Puskesmas Pembantu

6

Poliklinik

5

Apotek



KEBERADAAN ANGKUTAN UMUM

Jumlah Desa/ Kelurahan
yang memiliki Angkutan
Umum

Ada, dengan trayek
tetap

117

Desa/ Kelurahan

Ada, tanpa trayek
tetap

127

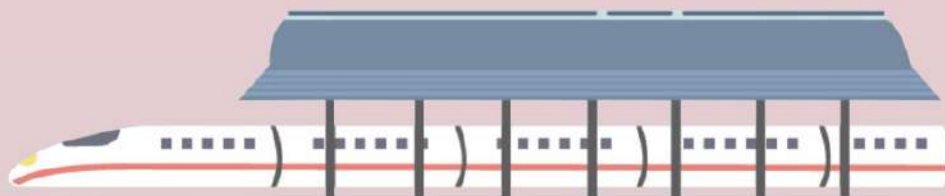
Desa/ Kelurahan

Tidak ada angkutan
umum

6

Desa/ Kelurahan

<http://investimurkab.bps.go.id>



KEBERADAAN SINYAL HP

Jumlah Desa/ Kelurahan dengan Akses Sinyal Internet Telpon Seluler

4G/LTE **165** Desa/ Kelurahan

3G/H/H+/EVDO **51** Desa/ Kelurahan

2,5G/E/GPRS **25** Desa/ Kelurahan

Tidak ada sinyal internet **9** Desa/ Kelurahan



KEBERADAAN SARANA EKONOMI

Jumlah Sarana Lembaga Keuangan yang Beroperasi di Desa/ Kelurahan

Bank Umum
Pemerintah

20

Bank Umum
Swasta

0

Bank Perkreditan
Rakyat

3

<https://florestimurkab.bps.go.id>



**Jumlah Desa/Kelurahan
berdasarkan keberadaan
Minimarket**

4

1 Minimarket

1

2 Minimarket

245

Tidak Ada Minimarket



Minimarket

KEJADIAN BENCANA ALAM

Jumlah Desa/ Kelurahan menurut Kejadian Bencana Alam

5	Tanah Longsor	14	Gelombang pasang laut
9	Banjir	28	Angin Puyuh/ Puting Beliung/ Topan
0	Banjir Bandang	16	Gunung meletus
67	Gempa bumi	12	Kebakaran hutan dan lahan



WABAH PENYAKIT (KEJADIAN LUAR BIASA)

Jumlah Desa/ Kelurahan Berdasarkan
adanya Wabah Penyakit

Muntaber/ Diare

13

Demam Berdarah

Hepatitis E

16

0

Campak

Corona/ COVID-19

1

46

Malaria

Lainnya

11

11



KEBERADAAN PENDERITA GIZI BURUK

Pada Tahun 2020

Terdapat 146 Desa/ Kelurahan
yang didalamnya ada penderita

GIZI BURUK



Terdapat 146 Desa/
Kelurahan yang didalamnya
ada penderita



KEAMANAN

Jumlah Desa/ Kelurahan menurut tindak kejahatan yang terjadi (selama setahun terakhir)

28 Pencurian

1 Penipuan

3 Perkosaan/ kejahatan terhadap kesusilaan

13 Perjudian



KOMPUTER/PC/LAPTOP YANG MASIH BERFUNGSI DI KANTOR DESA

Jumlah Desa/ Kelurahan menurut Komputer/PC/Laptop yang masih berfungsi di Kantor Desa

Digunakan 107 Desa/ Kelurahan

Jarang Digunakan 15 Desa/ Kelurahan

Tidak Digunakan 16 Desa/ Kelurahan

Tidak ada PC 111 Desa/ Kelurahan

PENDIDIKAN KEPALA DESA DAN SEKRETARIS DESA

Jumlah Desa/Kelurahan menurut Pendidikan Kepala Desa/Kelurahan

SMP/Sederajat	22	Desa/ Kelurahan
SMA/Sederajat	120	Desa/ Kelurahan
Akademi/D3	20	Desa/ Kelurahan
D4/S1	60	Desa/ Kelurahan
S2	8	Desa/ Kelurahan

Jumlah Desa/Kelurahan menurut Pendidikan Sekretaris Desa/Kelurahan

SMP/Sederajat	3	Desa/ Kelurahan
SMA/Sederajat	168	Desa/ Kelurahan
Akademi/D3	13	Desa/ Kelurahan
D4/S1	55	Desa/ Kelurahan
S2	2	Desa/ Kelurahan



DATA

MENCERDASKAN BANGSA

<https://florestimurkab.bps.go.id>



***BADAN PUSAT STATISTIK
KABUPATEN FLORES TIMUR***

Jl. San Juan, Sarotari Tengah, Larantuka
86219 Telp (0383) 21164, Faks (0383)
21164 email : bps5309@bps.go.id

