



Sumur Bandung Dalam Angka 2012

KECAMATAN SUMUR BANDUNG DALAM ANGKA TAHUN
SUMUR BANDUNG DISTRICT IN FIGURES

2012

Nomor Katalog / *Catalogue Number* :
1102001.3273170

Nomor PublikasiBPS / *BPS Publication Number* :
3273101.1209

Ukuran Buku / *Book Size* :
15 cm x 21 cm

Jumlah Halaman / *Number of Pages* :
xvii + 104 Halaman / Pages

Naskah / *Manuscript* :
Ali Juanda
Seksi IPDS Badan Pusat Statistik Kota Bandung

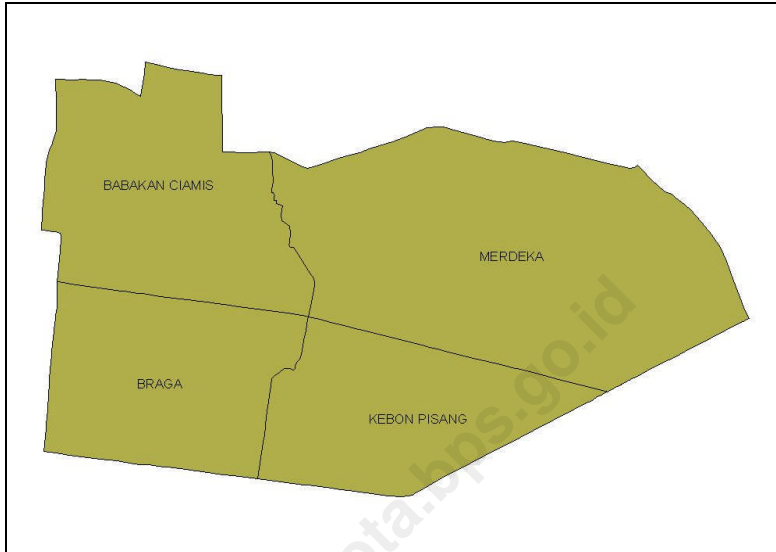
Penyunting / *Editor* :
Badan Pusat Statistik Kota Bandung

Gambar Grafik / *Graphic Design* :
Seksi Integrasi Pengolahan dan Diseminasi Statistik

Penerbit / *Publisher* :
Badan Pusat Statistik Kota Bandung

Boleh dikutip dengan menyebutkan sumbernya
May be cited with reference to the source

KECAMATAN SUMUR BANDUNG



KATA PENGANTAR

Publikasi “Kecamatan Sumur Bandung Dalam Angka Tahun 2012” mencoba menjawab kebutuhan akan data di tingkat wilayah yang lebih kecil, atau lebih dikenal dengan Small Area Statistic.

Publikasi ini menyajikan berbagai data keadaan tahun 2011 yang meliputi keadaan Geografis, Pemerintahan, Kependudukan dan Ketenagakerjaan, Sosial, Pertanian, Perindustrian dan Energi, Perdagangan, Komunikasi dan Pariwisata serta Keuangan. Data dalam publikasi ini diperoleh dari berbagai sumber, seperti Kantor Kelurahan, Kantor Kecamatan, BKB, Puskesmas, KUA dan lain-lain.

Publikasi ini mudah-mudahan dapat menambah referensi data di tingkat kecamatan yang tentu saja jauh untuk dikatakan sempurna. Untuk itu, kritik dan saran yang bersifat membangun senantiasa kita harapkan agar di waktu yang akan datang publikasi ini tetap eksis. Apabila masih terdapat data yang kurang informatif, kepada para konsumen data dapat merujuk pada sumber data yang terdapat pada bagian bawah setiap tabel.

Akhirnya, kepada semua pihak yang telah membantu terbitnya publikasi ini, kami ucapkan terimakasih.

Bandung, Oktober 2012

BADAN PUSAT STATISTIK
KOTA BANDUNG
Kepala,

Ir. Hj. Sri Daty
Nip. 19591107 198503 2 002

DAFTAR ISI

	Halaman / Page
Hal Kutip	i
Peta Kecamatan Sumur Bandung.....	iii
Kata Pengantar.....	v
Daftar Isi.....	vii
Daftar Gambar.....	ix
Daftar Tabel.....	xi
Sekilas Kecamatan Sumur Bandung.....	xvii
Bab 1 Geografi / <i>Geography</i>	3
Bab 2 Pemerintahan / <i>Government</i>	11
Bab 3 Penduduk dan Ketenagakerjaan / <i>Population and Employment</i>	19
Bab 4 Sosial / <i>Social</i>	
4.1. Pendidikan.....	33
4.2. Kesehatan.....	42
4.3. Keluarga Berencana.....	46
4.4. Kesejahteraan Sosial.....	49
4.5. Agama.....	53
4.6. Keamanan dan Ketertiban.....	65
4.7. Sosial Lainnya.....	70
Bab 5 Pertanian / <i>Agriculture</i>	77
Bab 6 Perindustrian dan Energi / <i>Manufacturing and Energy</i>	81

	Halaman / Page
Bab 7 Perdagangan / <i>Trade</i>	85
Bab 8 Komunikasi dan Pariwisata / <i>Communication and Tourism</i>	
8.1. Komunikasi.....	89
8.2. Pariwisata.....	90
Bab 9 Keuangan / <i>Finance</i>	99

DAFTAR GAMBAR

<u>Gambar / Picture</u>	Judul / Topic	<u>Halaman / Page</u>
	Bab 2. Pemerintahan	
1	Struktur Organisasi Kecamatan Sumur Bandung Tahun 2011	11

<http://bandungkota.bps.go.id>

DAFTAR TABEL

<u>Tabel / Table</u>	Judul / Topic	<u>Halaman / Page</u>
Bab 1. Geografis		
1.1	Luas Wilayah Menurut Kelurahan di Kecamatan Sumur Bandung Tahun 2011.....	3
1.2	Jarak Antar Kelurahan, Ke Kecamatan dan Ke Pemerintahan Kota Bandung Tahun 2011.....	4
1.3	Jarak Kecamatan Sumur Bandung ke kecamatan lain dan Ke Pemerintahan Kota Bandung Tahun 2011.....	5
Bab 2. Pemerintahan		
2.1	Jumlah RW, RT dan Klasifikasi Kelurahan di Kecamatan Sumur Bandung Tahun 2011.....	12
2.2	Jumlah Pegawai per Kelurahan Dirinci Menurut PNS dan Non PNS serta jenis Kelamin di Lingkungan Pemerintahan Kecamatan Sumur Bandung Tahun 2011.....	13
2.3	Jumlah Pegawai per Kelurahan Menurut Tingkat Pendidikan yang Ditamatkan di Lingkungan Pemerintahan Kecamatan Sumur Bandung Tahun 2011.....	14
2.4	Jumlah Pegawai per Kelurahan Menurut Golongan di Lingkungan Pemerintahan Kecamatan Sumur Bandung Tahun 2011.....	15
Bab 3. Penduduk dan Ketenagakerjaan		
3.1	Luas Wilayah, Jumlah dan Kepadatan Penduduk per Kelurahan di Kecamatan Sumur Bandung Tahun 2011.....	19

<u>Tabel / Table</u>	Judul / Topic	<u>Halaman / Page</u>
3.2	Jumlah Penduduk, KK dan Kepadatan per KK Menurut Kelurahan di Kecamatan Sumur Bandung Tahun 2011.....	20
3.3	Jumlah Penduduk Menurut Jenis Kelamin per Kelurahan di Kecamatan Sumur Bandung Tahun 2011.....	21
3.4	Jumlah Penduduk Menurut Jenis Kelamin dan Kelompok Umur di Kecamatan Sumur Bandung Tahun 2011.....	22
3.5	Jumlah Kelahiran dan Kematian Menurut Jenis Kelamin per Kelurahan di Kecamatan Sumur Bandung Tahun 2011.....	23
3.6	Jumlah Migrasi Masuk dan Keluar Menurut Jenis Kelamin per Kelurahan di Kecamatan Sumur Bandung Tahun 2011.....	24
3.7	Penduduk Usia 5 Tahun keatas menurut Jenis Kelamin dan Partisipasi bersekolah perkelurahan di Kecamatan Sumur Bandung Tahun 2011.....	25
3.8	Penduduk 10 Tahun Keatas Menurut Jenis Kelamin dan Pendidikan Tertinggi yang Ditamatkan Di Kecamatan Sumur Bandung Tahun 2011.....	26
3.9	Jumlah Penduduk Menurut Jenis Mata Pencarian per Kelurahan di Kecamatan Sumur Bandung Tahun 2011.....	27
3.10	Jumlah Penduduk Menurut Agama yang Dianut per Kelurahan di Kecamatan Sumur Bandung Tahun 2011.....	29

Bab 4. Sosial

4.1.1	Jumlah Sekolah Umum Menurut Tingkatan Sekolah (Negeri dan Swasta) per Kelurahan di Kecamatan Sumur Bandung Tahun 2011.....	33
-------	--	----

<u>Tabel / Table</u>	<u>Judul / Topic</u>	<u>Halaman / Page</u>
4.1.2	Jumlah Guru dan Murid TK (Negeri dan Swasta) per Kelurahan di Kecamatan Sumur Bandung Tahun 2011.....	36
4.1.3	Jumlah Guru dan Murid SD (Negeri dan Swasta) per Kelurahan di Kecamatan Sumur Bandung Tahun 2011.....	37
4.1.4	Jumlah Guru dan Murid SMP (Negeri dan Swasta) per Kelurahan di Kecamatan Sumur Bandung Tahun 2011.....	38
4.1.5	Jumlah Guru dan Murid SMU (Negeri dan Swasta) per Kelurahan di Kecamatan Sumur Bandung Tahun 2011.....	39
4.1.6	Jumlah Dosen dan Mahasiswa D3 / Akademi (Negeri dan Swasta) per Kelurahan di Kecamatan Sumur Bandung Tahun 2011.....	40
4.1.7	Jumlah Dosen dan Mahasiswa D4 & S1 / Perguruan Tinggi (Negeri dan Swasta) per Kelurahan di Kecamatan Sumur Bandung Tahun 2011.....	41
4.2.1	Jumlah Sarana Kesehatan per Kelurahan di Kecamatan Sumur Bandung Tahun 2011.....	42
4.2.2	Jumlah Balita yang Diimunisasi menurut Jenis Imunisasi per Kelurahan di Kecamatan Sumur Bandung Tahun 2011.....	44
4.3.1	Jumlah PUS dan Peserta KB Aktif per Kelurahan di Kecamatan Sumur Bandung Tahun 2011.....	46
4.3.2	Jumlah Peserta KB Aktif Menurut Jenis Alat Kontrasepsi yang Digunakan per Kelurahan di Kecamatan Sumur Bandung Tahun 2011.....	47
4.4.1	Jumlah KK dan Jiwa Menurut Tahapan KS per Kelurahan di Kecamatan Sumur Bandung Tahun 2011.....	49
4.4.2	Jumlah KK Penerima Raskin dan Alokasinya per Kelurahan di Kecamatan Sumur Bandung Tahun 2011.....	51

Daftar Tabel

<u>Tabel / Table</u>	Judul / Topic	<u>Halaman / Page</u>
4.4.3	Jumlah Penduduk Penyandang Cacat Menurut Jenisnya per Kelurahan di Kecamatan Sumur Bandung Tahun 2011.....	52
4.5.1	Jumlah Sarana Peribadatan per Kelurahan di Kecamatan Sumur Bandung Tahun 2011.....	53
4.5.2	Jumlah Sarana Kegiatan Agama Islam per Kelurahan di Kecamatan Sumur Bandung Tahun 2011.....	55
4.5.3	Jumlah Sekolah Agama Islam Menurut Tingkatan Sekolah (Negeri dan Swasta) per Kelurahan di Kecamatan Sumur Bandung Tahun 2011.....	56
4.5.4	Jumlah Pemberi dan Penerima Zakat Fitrah per Kelurahan di Kecamatan Sumur Bandung Tahun 2011.....	59
4.5.5	Jumlah Zakat Fitrah Terkumpul Menurut Jenisnya per Kelurahan di Kecamatan Sumur Bandung Tahun 2011.....	60
4.5.6	Jumlah Jemaah Haji Menurut Jenis Kelamin per Kelurahan di Kecamatan Sumur Bandung Tahun 2011.....	61
4.5.7	Jumlah Pemberi dan Penerima Hewan Qurban per Kelurahan di Kecamatan Sumur Bandung Tahun 2011.....	62
4.5.8	Jumlah Hewan Qurban Menurut Jenis per Kelurahan di Kecamatan Sumur Bandung Tahun 2011.....	63
4.5.9	Jumlah Nikah, Talak, Cerai dan Rujuk per Kelurahan di Kecamatan Sumur Bandung Tahun 2011.....	64
4.6.1	Jumlah Gangguan Umum Kamtibmas Menurut Jenis Per Kelurahan di Kecamatan Sumur Bandung Tahun 2011.....	65
4.6.2	Jumlah Kejadian Bencana Alam per Kelurahan di Kecamatan Sumur Bandung Tahun 2011.....	67
4.6.3	Jumlah Korban Akibat Bencana Alam Per Kelurahan di Kecamatan Sumur Bandung Tahun 2011.....	68

<u>Tabel / Table</u>	Judul / Topic	<u>Halaman / Page</u>
4.7.1	Jumlah Pelayanan Kependudukan Menurut Jenis Pelayanan per Kelurahan di Kecamatan Sumur Bandung Tahun 2011.....	70
4.7.2	Jumlah Kelompok Organisasi per Kelurahan di Kecamatan Sumur Bandung Tahun 2011.....	71
4.7.3	Jumlah Sarana Olah Raga Per Kelurahan di Kecamatan Sumur Bandung Tahun 2011.....	72

Bab 5. Pertanian

5.1	Lahan Sawah dan Bukan Sawah (Ha) per Kelurahan di Kecamatan Sumur Bandung Tahun 2011.....	77
5.2	Jumlah Lahan Bukan Sawah Menurut Kegunaannya (Ha) per Kelurahan di Kecamatan Sumur Bandung Tahun 2011.....	78

Bab 6. Perindustrian dan Energi

6.1	Jumlah Industri Menurut Klasifikasi per Kelurahan di Kecamatan Sumur Bandung Tahun 2011.....	81
6.2	Jumlah SPBU, PAM Swasta, Listrik Non PLN per Kelurahan di Kecamatan Sumur Bandung Tahun 2011.....	82

Bab 7. Perdagangan

7	Jumlah Pasar Menurut Jenis per Kelurahan di Kecamatan Sumur Bandung Tahun 2011.....	85
---	---	----

<u>Tabel /</u> <i>Table</i>	Judul / Topic	<u>Halaman /</u> <i>Page</i>
Bab 8. Komunikasi dan Pariwisata		
8.1	Jumlah Sarana Komunikasi per Kelurahan di Kecamatan Sumur Bandung Tahun 2011.....	89
8.2.1	Jumlah Hotel dan Akomodasi Lainnya per Kelurahan di Kecamatan Sumur Bandung Tahun 2011.....	90
8.2.2	Jumlah Warung Makan, Rumah Makan dan Restoran per Kelurahan di Kecamatan Sumur Bandung Tahun 2011.....	92
8.2.3	Jumlah Sarana Pariwisata dan Rekreasi per Kelurahan di Kecamatan Sumur Bandung Tahun 2011.....	93
Bab 9. Keuangan		
9.1	Jumlah Target dan Realisasi Penerimaan Anggaran per Kelurahan di Kecamatan Sumur Bandung Tahun 2011.....	99
9.2	Jumlah Wajib Pajak dan Penerimaan PBB per Kelurahan di Kecamatan Sumur Bandung Tahun 2011.....	101
9.3	Jumlah Lembaga Keuangan per Kelurahan di Kecamatan Sumur Bandung Tahun 2011.....	103

SEKILAS KECAMATAN SUMUR BANDUNG

Kecamatan Sumur Bandung adalah satu kecamatan dari 30 (tiga puluh) kecamatan di wilayah Kota Bandung. Dengan luas wilayah 340 Ha, Kecamatan Sumur Bandung berada di \pm 700 meter dpl (di atas permukaan laut). Secara geografis Kecamatan Sumur Bandung berbatasan dengan :

- ⊙ Bagian Utara : Kecamatan Bandung Wetan
- ⊙ Bagian Selatan : Kabupaten Regol dan Lengkong
- ⊙ Bagian Timur : Kecamatan Batununggal
- ⊙ Bagian Barat : Kecamatan Andir dan Cicendo

Kecamatan ini terdiri atas 4 (empat) kelurahan, yaitu :

- ⊙ Kelurahan Braga
- ⊙ Kelurahan Kebon Pisang
- ⊙ Kelurahan Merdeka
- ⊙ Kelurahan Babakan Ciamis

Jumlah Rukun Warga (RW) dan Rukun Tetangga (RT) dari empat kelurahan tersebut di atas 36 RW dan 226 RT

Tabel 1.1 Luas Wilayah Menurut Kelurahan di Kecamatan Sumur Bandung.. Tahun 2011

Table

No	Kelurahan	Luas Wilayah (Ha)
(1)	(2)	(3)
1	Braga	55,00
2	Kebon pisang	65,00
3	Merdeka	140,00
4	Babakan Ciamis	80,00
Jumlah		340,00

Sumber : Kantor Kecamatan Sumur Bandung

Tabel 1.2 Jarak Antar Kelurahan, Ke Kecamatan dan Ke Pemerintahan Kota Bandung Tahun 2011

Table

No	Dari	Ke (Km.) :				
		Kelurahan Braga	.Kelurahan Kebon Pisang.	Kelurahan Merdeka.	Kelurahan Babakan Ciamis.	Pemkot Bandung
(1)	(2)	(3)	(4)	(5)	(6)	(7)
1	Braga	-	1,5	0,6	1,5	0,9
2	Kebon Pisang	0,5	-	0,8	1,2	1,5
3	Merdeka	1,5	0,8	-	0,6	1,5
4	Babakan Ciamis	0,6	1,2	1	-	0,9
5	Kec.Sumur Bandung	1,5	0,5	0,2	1,0	0;9
6	Pemkot Bandung	1,0	1,5	1,5	0,9	-

Sumber : Kantor Kecamatan Sumur Bandung

Tabel 1.3 Jarak Kecamatan Sumur Bandung ke kecamatan lain dan Ke Pemerintahan Kota Bandung Tahun 2011
Table

No	Ke Kecamatan :	Dari Kecamatan .Sumur Bandung (Km.)
(1)	(2)	(3)
1	Bandung Kulon	8,0
2	Babakan Ciparay	4,5
3	Bojongloa Kaler	5,0
4	Bojongloa Kidul	6,0
5	Astanaanyar	5,5
6	Regol	6,5
7	Lengkong	5,0
8	Bandung Kidul	7,5
9	Buah Batu	7,5
10	Rancasari	11,0

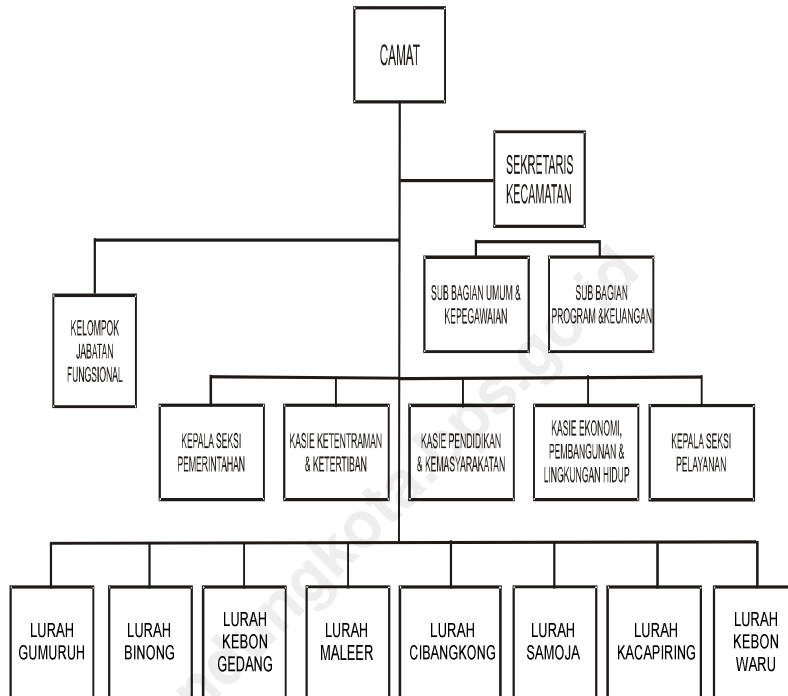
Lanjutan Tabel 1.3
Continued Table

No	Ke Kecamatan :	Dari Kecamatan .Sumur Bandung (Km.)
(1)	(2)	(3)
11	Gedebage	12,0
12	Cibiru	15,5
13	Panyileukan	9,5
14	Ujung Berung	12,0
15	Cinambo	8,5
16	Arcamanik	7,0
17	Antapani	8,0
18	Mandalajati	8,5
19	Kiaracondong	6,5
20	Sumur Bandung	-

Lanjutan Tabel 1.3
Continued Table

No	Ke Kecamatan :	Dari Kecamatan Sumur Bandung (Km.)
(1)	(2)	(3)
21	Andir	6,0
22	Cicendo	5,0
23	Bandung Wetan	3,0
24	Cibeunying Kidul	4,0
25	Cibeunying Kaler	4,5
26	Coblong	5,0
27	Sukajadi	6,0
28	Sukasari	6,5
29	Cidadap	7,5
30	Pemkot Bandung	0,9

Gambar 1 Struktur Organisasi Kecamatan Sumur Bandung Tahun 2011
Picture



Tabel 2.1 Jumlah RW, RT dan Klasifikasi Kelurahan di Kecamatan .Sumur Bandung.Tahun 2011

Table

No	Kelurahan	Jumlah			Klasifikasi	
		RW	RT	Swadaya	Swa karsa	Swa sembada
(1)	(2)	(3)	(4)	(5)	(6)	(7)
1	Braga	8	45	-	-	V
2	Kebon Pisang	12	85	-	-	V
3	Merdeka	8	53	-	-	V
4	Babakan Ciamis	8	43	-	-	V
Jumlah		36	226	-	-	4

Sumber : Kantor Kecamatan Sumur Bandung

Tabel 2.2 Jumlah Pegawai per Kelurahan Dirinci Menurut PNS dan Non PNS serta jenis Kelamin di Lingkungan Pemerintahan Kecamatan .Sumur Bandung Tahun 2011

Table

No	Kelurahan / Kecamatan	PNS (Orang)		Non PNS (Orang)	
		L	P	L	P
(1)	(2)	(3)	(4)	(5)	(6)
1	Braga	4	2	-	-
2	Kebon Pisang	3	4	-	-
3	Merdeka	6	2	2	-
4	Babakan Ciamis	5	4	-	-
5	Kecamatan Sumur Bandung	13	6		
Jumlah		31	18	2	

Sumber : Kantor Kecamatan .Sumur Bandung

*) Data tidak tersedia

Tabel 2.3 Jumlah Pegawai per Kelurahan Menurut Tingkat Pendidikan yang Ditamatkan di Lingkungan Pemerintahan Kecamatan .Sumur Bandung Tahun 2011

Table

No	Kelurahan / Kecamatan	Tidak Tamat SD (Org)	Tamat SD (Org)	Tamat SMP (Org)	Tamat SMA (Org)	Tamat \geq S1 (Org)
(1)	(2)	(3)	(4)	(5)	(6)	(7)
1	Braga	-	-	-	2	4
2	Kebon Pisang	-	-	-	5	2
3	Merdeka	-	-	-	6	1
4	Babakan Ciamis	-	-	-	6	3
5	Kecamatan Sumur Bandung	-	-	1	9	9
	Jumlah	-	-	1	28	19

Sumber : Kantor Kecamatan Sumur Bandung

Tabel 2.4 Jumlah Pegawai per Kelurahan Menurut Golongan di Lingkungan Pemerintahan Kecamatan Sumur Bandung Tahun 2011

Table

No	Kelurahan / Kecamatan	Golongan I (Orang)	Golongan II (Orang)	Golongan III (Orang)	Golongan IV (Orang)
(1)	(2)	(3)	(4)	(5)	(6)
1	Braga	-	-	6	-
2	Kebon Pisang	-	-	7	-
3	Merdeka	-	2	6	-
4	Babakan Ciamis	-	3	6	-
5	Kecamatan Sumur Bandung	1	7	7	4
Jumlah		1	12	32	4

Sumber : Kantor Kecamatan Sumur Bandung

Tabel 3.1 Luas Wilayah, Jumlah dan Kepadatan Penduduk per
Table Kelurahan di Kecamatan Sumur Bandung Tahun 2011

No	Kelurahan	Luas (Ha)	Penduduk (Orang)	Kepadatan / Ha (Orang)
(1)	(2)	(3)	(4)	(5)
1	Braga	55,00	8.302	151
2	Kebon Pisang	65,00	11.878	183
3	Merdeka	140,00	8.005	57
4	Babakan Ciamis	80,00	8.514	106
Jumlah		340,00	36.499	497

Sumber : Kantor Kecamatan Sumur Bandung

Tabel 3.2 Jumlah Penduduk, KK dan Kepadatan per KK Menurut Kelurahan di Kecamatan Sumur Bandung Tahun 2011

Table

No	Kelurahan	Penduduk (Orang)	KK	Kepadatan / KK (Orang)
(1)	(2)	(3)	(4)	(5)
1	Braga	8.302	1.922	4,32
2	Kebon Pisang	11.678	5.095	2,29
3	Merdeka	8.005	2.812	2,85
4	Babakan Ciami	8.514	2.866	2,97
Jumlah		36.499	12.695	12,43

Sumber : Kantor Kecamatan .Sumur Bandung

Tabel 3.3 Jumlah Penduduk Menurut Jenis Kelamin per
Kelurahan di Kecamatan Sumur Bandung Tahun 2011
Table

No	Kelurahan	Jenis Kelamin		
		L (Orang)	P (Orang)	L + P (Orang)
(1)	(2)	(3)	(4)	(5)
1	Braga	3.305	4.997	8.302
2	Kebon Pisang	5.982	5.696	11.678
3	Merdeka	4.045	3.960	8.005
4	Babakan Ciamis	4.412	4.102	8.514
Jumlah		17.744	18.755	36.499

Sumber : Kantor Kecamatan Sumur Bandung

Tabel 3.4 Jumlah Penduduk Menurut Jenis Kelamin dan Kelompok Umur di Kecamatan Sumur Bandung Tahun 2011

Table

No	Kelompok Umur (Tahun)	Jenis Kelamin		
		L (Orang)	P (Orang)	L + P (Orang)
(1)	(2)	(3)	(4)	(5)
1	0-4	1.732	1.682	3.414
2	5-9	1.384	1.588	2.972
3	10-14	1.679	1.892	3.571
4	15-19	1.776	1.692	3.468
5	20-24	2.035	2.239	4274
6	25-29	1.774	1.696	3.470
7	30-34	1.352	1.366	2.718
8	35-39	1.193	1.207	2.400
9	40-44	1.132	1.722	2.854
10	45-49	1.046	1.015	2.061
11	50-54	998	835	1.833
12	55-59	691	741	1.432
13	60-64	451	548	999
14	65-69	319	324	643
Jumlah				

Sumber : Kantor Kecamatan Sumur Bandung

Tabel 3.5 Jumlah Kelahiran dan Kematian Menurut Jenis Kelamin per Kelurahan di Kecamatan Sumur Bandung, Sumur Bandung Tahun 2011

No	Kelurahan	Kelahiran (Orang)			Kematian (Orang)		
		L	P	L + P	L	P	L + P
(1)	(2)	(3)	(4)	(5)	(6)	(7)	(8)
1	Braga	8	3	11	24	3	27
2	Kebon Pisang	-	-	-	2	-	2
3	Merdeka	2	1	3	4	4	8
4	Babakan Ciamis	5	8	13	1	1	2
Jumlah		15s	12	27	31	8	39

Sumber : Kantor Kecamatan Sumur Bandung

Tabel 3.6 Jumlah Migrasi Masuk dan Keluar Menurut Jenis Kelamin per Kelurahan di Kecamatan Sumur Bandung Tahun 2011

Table

No	Kelurahan	Masuk (Orang)			Keluar (Orang)		
		L	P	L + P	L	P	L + P
(1)	(2)	(3)	(4)	(5)	(6)	(7)	(8)
1	Braga	72	46	118	106	81	187
2	Kebon pisang	6	7	13	8	8	16
3	Merdeka	16	15	31	10	6	16
4	Babakan Ciamis	7	6	13	22	22	44
	Jumlah	101	74	175	146	117	263

Sumber : Kantor Kecamatan Sumur Bandung

Tabel

3.7

Penduduk Usia 5 Tahun keatas menurut Jenis Kelamin dan Partisipasi bersekolah di Kecamatan Sumur Bandung Tahun 2011

- *Table*

No	Kelurahan	Jenis Kelamin		
		L	P	L + P
(1)	(2)	(3)	(4)	(5)
1	Tidak/Belum Sekolah	1.739	1.457	3.196
2	Masih Sekolah	5.479	8.098	13.577
3	Tidak Bersekolah Lagi	9.270	6.695	15.965
	Jumlah	16.878	19.756	33.634

Sumber : Kantor Kecamatan .Sumur Bandung

Tabel 3.8 Penduduk 10 Tahun Keatas Menurut Jenis Kelamin dan Pendidikan Tertinggi yang Ditamatkan di Kecamatan Tahun 2011

Table

No	Pendidikan yang ditamatkan	Jenis Kelamin		
		L	P	L + P
(1)	(2)	(3)	(4)	(5)
1	Tidak/Belum Pernah Sekolah	1.739	1.457	3.196
2	Belum tamat SD	898	871	1.769
3	SD/MI/Sederajat	3.271	2.512	5.783
4	SLTP/MTS/Sederajat	3.105	3.117	6.222
5	SMU/MA/Sederajat	3.204	3.489	6.693
6	SMK/Sederajat	-	-	-
7	Diploma I / II	-	-	-
8	Diploma III//Sarjana Muda	1.007	1.098	2.105
9	Diploma IV /S I	1.689	1.521	3.210
10	S 2 / S3	1.262	1.418	2.680
Jumlah		16.175	15.483	31.658

Sumber : Kantor Kecamatan Sumur Bandung

Tabel 3.9 Jumlah Penduduk Menurut Jenis Mata Pencaharian per Kelurahan di Kecamatan Sumur Bandung Tahun 2011

Table

No	Kelurahan	Jenis Mata Pencaharian				
		PNS	ABRI / POLRI	Pegawai Swasta	Pe - tani	Pe - dagang
(1)	(2)	(3)	(4)	(5)	(6)	(7)
1	Braga	111	100	1.764	-	1.541
2	Kebon Pisang	553	311	3.562	-	2.275
3	Merdeka	51	886	2.604	-	340
4	Babakan Ciamis	207	149	2.877	-	289
	Jumlah	922	1.446	10.807	-	4.445

Penduduk dan Ketenagakerjaan

Lanjutan Tabel 3.9
Continued Table

No	Kelurahan	Jenis Mata Pencaharian			
		Pelajar	Mahasiswa	Pensiunan	Lainnya
(1)	(2)	(8)	(9)	(10)	(11)
1	Braga	1.497	957	61	-
2	Kebon Pisang	2.170	1.551	1.256	143
3	Merdeka	2.295	1.593	174	-
4	Babakan Ciamis	1.200	689	539	165
Jumlah		7.162	4.790	2.030	308

Sumber : Kantor Kecamatan Sumur Bandung

Tabel 3.10 Jumlah Penduduk Menurut Agama yang Dianut per Kelurahan di Kecamatan Sumur Bandung Tahun 2011
Table

No	Kelurahan	Agama yang Dianut		
		Islam	Protestan	Katholik
(1)	(2)	(3)	(4)	(5)
1	Braga	4.715	958	533
2	Kebon Pisang	9.880	1.059	58
3	Merdeka	7.886	-	455
4	Babakan Ciamis	7.361	654	375
Jumlah		29.842	2.671	1.944

Penduduk dan Ketenagakerjaan

Lanjutan Tabel 3.10
Continued Table

No	Kelurahan	Agama yang Dianut		
		Hindu	Budha	Lainnya
(1)	(2)	(6)	(7)	(8)
1	B raga	21	362	-
2	Kebon Pisang	7	151	-
3	Merdeka	38	27	-
4	Babakan Ciamis	1	113	10
Jumlah		67	653	10

Sumber : Kantor Kecamatan Sumur Bnadung

Tabel 4.1.1 Jumlah Sekolah Umum Menurut Tingkatan Sekolah (Negeri dan Swasta) per Kelurahan di Kecamatan Sumur Bandung, Tahun 2011

Table

No	Kelurahan	TK		SD	
		Negeri	Swasta	Negeri	Swasta
(1)	(2)	(3)	(4)	(5)	(6)
1	Braga	-	1	6	-
2	Kebon Pisang	-	7	2	4
3	Merdeka	-	4	8	5
4	Babakan Ciamis	-	5	4	3
Jumlah			17	19	12

Lanjutan Tabel 4.1.1

Continued Table

No	Kelurahan	SLTP		SMU	
		Negeri	Swasta	Negeri	Swasta
(1)	(2)	(7)	(8)	(9)	(10)
1	Braga	-	-	-	-
2	Kebon Pisang	-	3	1	4
3	Merdeka	2	1	2	1
4	Babakan Ciamis	-	1	-	-
Jumlah		2	6	3	6

Lanjutan Tabel 4.1.1

Continued Table

No	Kelurahan	SMK		PT/UNIVERSITAS	
		Negeri	Swasta	Negeri	Swasta
(1)	(2)	(11)	(12)	(13)	(14)
1	Braga	-	-	-	-
2	Kebon Pisang	-	3	-	-
3	Merdeka	1	-	-	-
4	Babakan Ciamis	1	1	-	1
Jumlah		2	4	-	1

Sumber : Kantor Kecamatan Sumur Bandung

Tabel 4.1.2 Jumlah Guru dan Murid TK (Negeri dan Swasta) per Kelurahan di Kecamatan Sumur Bandung Tahun 2011

Table

No	Kelurahan	Guru		Murid	
		TK Negeri	TK Swasta	TK Negeri	TK Swasta
(1)	(2)				
1	Braga	-	3	-	23
2	Kebon Pisang	-	128	-	464
3	Merdeka	-	24	-	192
4	Babakan Ciamis	-	20	-	457
	Jumlah	-	175	-	1.136

Sumber : Kantor Kecamatan Sumur Bandung

Tabel 4.1.3 Jumlah Guru dan Murid SD (Negeri dan Swasta)
per Kelurahan di Kecamatan Sumur Bandung Tahun
2011

Table

No	Kelurahan	Guru		Murid	
		SD Negeri	SD Swasta	SD Negeri	SD Swasta
(1)	(2)	(3)	(4)	(5)	(6)
1	Braga	58	-	1.336	-
2	Kebon Pisang	29	23	391	393
3	Merdeka	54	87	2.958	1.699
4	Babakan Ciamis	71	44	2.287	569
Jumlah		212	154	6.972	2.661

Sumber : Kantor Kecamatan .Sumur Bandung

Tabel 4.1.4 Jumlah Guru dan Murid SMP (Negeri dan Swasta) per Kelurahan di Kecamatan Sumur Bandung Tahun 2011

Table

No	Kelurahan	Guru		Murid	
		SMP Negeri	SMP Swasta	SMP Negeri	SMP Swasta
(1)	(2)	(3)	(4)	(5)	(6)
1	Braga	-	-	-	-
2	Kebon Pisang	-	57	-	572
3	Merdeka	164	38	2585	662
4	Babakan Ciuamis	-	38	-	807
Jumlah		164	133	2.585	2.041

Sumber : Kantor Kecamatan .Sumur Bandung

Tabel 4.1.5 Jumlah Guru dan Murid SMU (Negeri dan Swasta) per Kelurahan di Kecamatan Sumur Bandung Tahun 2011

Table

No	Kelurahan	Guru		Murid	
		SMU Negeri	SMU Swasta	SMU Negeri	SMU Swasta
(1)	(2)	(3)	(4)	(5)	(6)
1	Braga	-	-	-	-
2	Kebon Pisang	22	88	148	723
3	Merdeka	203	34	4.632	1.280
4	Babakan Ciamis	36	51	1.197	745
Jumlah		261	173	5.977	2.748

Sumber : Kantor Kecamatan .Sumur Bandung

Table 4.1.6 Jumlah Dosen dan Mahasiswa D3 / Akademi (Negeri dan Swasta) per Kelurahan di Kecamatan Sumur Bandung. Tahun 2011

No	Kelurahan	Dosen		Mahasiswa	
		D3 / Ak. Negeri	D3 / Ak. Swasta	D3 / Ak. Negeri	D3 / Ak. Swasta
(1)	(2)	(3)	(4)	(5)	(6)
1	Braga	-	-	-	-
2	Kebon Pisang	-	-	-	-
3	Merdeka	-	36	-	315
4	Babakan Ciamis	-	12	-	111
Jumlah			48		426

Sumber : Kantor Kecamatan Sumur Bandung

Tabel 4.1.7 Jumlah Dosen dan Mahasiswa D4 & S1 / Perguruan Tinggi (Negeri dan Swasta) per Kelurahan di Kecamatan Sumur Bandung, Tahun 2011

Table

No	Kelurahan	Dosen		Mahasiswa	
		D4/S1/PT Negeri	D4/S1/PT Swasta	D4/S1/PT Negeri	D4/S1/PT Swasta
(1)	(2)	(3)	(4)	(5)	(6)
1	Braga	-	-	-	-
2	Kebon Pisang	-	-	-	-
3	Merdeka	-	-	-	-
4	Babakan Ciamis	-	17	-	168
Jumlah			17		168

Sumber : Kantor Kecamatan Sumur Bandung

Tabel 4.2.1 Jumlah Sarana Kesehatan per Kelurahan di Kecamatan Sumur Bandung, Tahun 2011

Table

No	Kelurahan	Sarana Pelayanan Kesehatan			
		Rumah Sakit	Puskesmas/ Pustu	Posyandu	Praktek Dokter
(1)	(2)	(3)	(4)	(5)	(6)
1	Braga	-	-	6	14
2	Kebon Pisang	1	1	12	38
3	Merdeka	-	-	7	19
4	Babakan Ciamis	1	1	9	12
	Jumlah	2	2	27	83

Lanjutan Tabel 4.2.1
Continued Table

No	Kelurahan	Sarana Pelayanan Kesehatan		
		Praktek Bidan	Poliklinik	Apotek
(1)	(2)	(7)	(8)	(9)
1	Braga	-	-	4
2	Kebon Pisang	-	3	8
3	Merdeka	1	3	4
4	Babakan Ciamis	1	1	3
Jumlah		2	7	18

Sumber : Kantor Kecamatan Sumur Bandung

Tabel 4.2.2 Jumlah Balita yang Diimunisasi menurut Jenis Imunisasi per Kelurahan di Kecamatan Sumur Bandung Tahun 2011

Table

No	Kelurahan	Jenis Imunisasi					TT
		DPT			BCG	Campak	
		I	II	III			
(1)	(2)	(3)	(4)	(5)	(6)	(7)	(8)
1	Braga	29	26	26	11	3	56
2	Kebon Pisang	104	82	68	22	11	140
3	Merdeka	31	35	33	9	3	149
4	Babakan Ciamis	17	23	13	7	3	43
Jumlah		181	166	140	49	20	388

Lanjutan Tabel 4.2.2
Continued Table

No	Kelurahan	Jenis Imunisasi					
		Polio			Hepatitis B		
		I	II	III	I	II	III
(1)	(2)	(9)	(10)	(11)	(12)	(13)	(14)
1	Braga	34	26	22	29	26	26
2	Kebon Pisang	94	99	64	104	82	68
3	Merdeka	34	27	29	31	35	33
4	Babakan Ciamis	22	19	20	17	23	13
Jumlah		184	171	135	161	166	140

Sumber : Kantor Kecamatan Sumur Bandung

Tabel 4.3.1 Jumlah PUS dan Peserta KB Aktif per Kelurahan di Kecamatan Sumur Bandung, Tahun 2011

Table

No	Kelurahan	PUS	Peserta KB Aktif
(1)	(2)	(3)	(4)
1	Braga	704	492
2	Kebon Pisang	1.562	1.425
3	Merdeka	1.221	981
4	Babakan Ciamis	1.175	856
Jumlah		4.162	3.754

Sumber : Kantor Kecamatan Sumur Bandung

Tabel 4.3.2 Jumlah Peserta KB Aktif Menurut Jenis Alat Kontrasepsi yang Digunakan per Kelurahan di Kecamatan Sumur Bandung Tahun 2011

Table

No	Kelurahan	Alat Kontrasepsi (KB)				
		IUD	Pil	Suntik	Kondom	MOP
(1)	(2)	(3)	(4)	(5)	(6)	(7)
1	Braga	158	60	210	215	-
2	Kebon Pisang	484	231	553	91	66
3	Merdeka	115	976	240	-	-
4	Babakan Ciamis	282	204	337	7	-
Jumlah		1.039	1.471	1.340	313	66

Lanjutan Tabel 4.3.2
Continued Table

No	Kelurahan	Alat Kontrasepsi (KB)			
		MOW	Implan	Intravag	Tradisional
(1)	(2)	(8)	(9)	(10)	(11)
1	Braga	34	-	-	36
2	Kebon Pisang	-	-	-	1.425
3	Merdeka	-	-	-	108
4	Babakan Ciamis	-	-	-	570
Jumlah		34			2.139

Sumber : Kantor Kecamatan Sumur Bandung

Tabel 4.4.1 Jumlah KK dan Jiwa Menurut Tahapan KS per Kelurahan di Kecamatan Sumur Bandung Tahun 2011
Table

No	Kelurahan	Pra KS		KS I	
		KK	Jiwa	KK	Jiwa
(1)	(2)	(3)	(4)	(5)	(6)
1	Braga	*)	*)	485	1.213
2	Kebon Pisang	*)	*)	753	2.184
	Merdeka	*)	*)	272	762
4	Babakan Ciamis	*)	*)	497	1.292
	Jumlah	*)	*)	2.007	5.451

Lanjutan Tabel 4.4.1
Continued Table

No	Kelurahan	KS II		KS III Plus	
		KK	Jiwa	KK	Jiwa
(1)	(2)	(7)	(8)	(9)	(10)
1	Braga	635	1.657	217	621
2	Kebon Pisang	643	1.703	459	1.239
3	Merdeka	439	1.207	383	1.117
4	Babakan Ciamis	335	968	445	1.295
Jumlah		2.052	5.535	1.504	4.272

Sumber : Kantor Kecamatan Sumur Bandung

Tabel 4.4.2 Jumlah KK Penerima Raskin dan Alokasinya per Kelurahan di Kecamatan Sumur Bandung Tahun 2011

Table

No	Kelurahan	Jumlah KK	Volume (Kg)
(1)	(2)	(3)	(4)
1	Braga	242	3.630
2	Kebon Pisang	257	3.855
3	Merdeka	147	2.205
4	Babakan Ciamis	406	5.400
Jumlah		1.052	15.090

Sumber : Kantor Kecamatan Sumur Bandung

Tabel 4.4.3 Jumlah Penduduk Penyandang Cacat Menurut Jenisnya per Kelurahan di Kecamatan Sumur Bandung Tahun 2011

Table

No	Kelurahan	Jenis Cacat yang Disandang					Mental
		Cacat Tubuh	Bisu	Tuli	Buta	Cacat Ganda	
(1)	(2)	(3)	(4)	(5)	(6)	(7)	(8)
1	Braga	3	-	-	-	-	-
2	Kebon Pisang	25	-	-	-	-	9
3	Merdeka	2	-	-	-	-	-
4	Babakan Ciamis	19	-	-	-	-	2
Jumlah		49	-	-	-	-	11

Sumber : Kantor Kecamatan Sumur Bandung

Tabel 4.5.1 Jumlah Sarana Peribadatan per Kelurahan di Kecamatan Sumur Bandung Tahun 2011
Table

No	Kelurahan	Jenis Sarana Peribadatan		
		Masjid	Langgar	Mushola
(1)	(2)	(3)	(4)	(5)
1	Braga	10	1	3
2	Kebon Pisang	13	6	2
3	Merdeka	16	1	5
4	Babakan Ciamis	13	1	5
Jumlah		52	9	15

Lanjutan Tabel 4.5.1
Continued Table

No	Kelurahan	Jenis Sarana Peribadatan		
		Gereja	Vihara	Pura
(1)	(2)	(6)	(7)	(8)
1	Braga	-	-	-
2	Kebon Pisang	6	-	-
3	Merdeka	1	-	-
4	Babakan Ciamis	4	2	-
Jumlah		11	2	-

Sumber : Kantor Urusan Agama Kecamatan Sumur Bandung

Tabel 4.5.2 Jumlah Sarana Kegiatan Agama Islam per Kelurahan di Kecamatan Sumur Bandung. Tahun 2011
Table

No	Kelurahan	Ulama	DKM	Majelis Taklim	Perpustakaan Masjid
(1)	(2)	(3)	(4)	(5)	(6)
1	Braga	3	10	9	-
2	Kebon Pisang	15	13	8	1
3	Merdeka	5	16	7	1
4	Babakan Ciamis	2	16	8	-
Jumlah		25	55	32	2

Sumber : Kantor Urusan Agama Kecamatan Sumur Bandung

Tabel 4.5.3 Jumlah Sekolah Agama Islam Menurut Tingkatan Sekolah (Negeri dan Swasta) per Kelurahan di Kecamatan Sumur Bandung, Tahun 2011

Table

No	Kelurahan	TKA / TPA		R A	
		Negeri	Swasta	Negeri	Swasta
(1)	(2)	(3)	(4)	(5)	(6)
1	Braga	-	2	-	-
2	Kebon Pisang	-	3	-	-
3	Merdeka	-	4	-	-
4	Babakan Ciamis	-	3	-	-
Jumlah		-	12	-	-

Lanjutan Tabel 4.5.3
Continued Table

No	Kelurahan	M I		MTs	
		Negeri	Swasta	Negeri	Swasta
(1)	(2)	(7)	(8)	(9)	(10)
1	Braga	-	-	-	-
2	Kebon Pisang	-	-	-	-
3	Merdeka	-	-	-	-
4	Babakan Ciamis	-	-	-	-
Jumlah		-	-	-	-

Lanjutan Tabel 4.5.3
Continued Table

No	Kelurahan	M A	
		Negeri	Swasta
(1)	(2)	(11)	(12)
1	Braga	-	-
2	Kebon Pisang	-	-
3	Merdeka	-	-
4	Babakan Ciamis	-	-
Jumlah		-	-

Sumber : Kantor Kecamatan Sumur Bandung

Tabel 4.5.4 Jumlah Pemberi dan Penerima Zakat Fitrah per Kelurahan di Kecamatan Sumur Bandung Tahun 2011

Table

No	Kelurahan	Pemberi Zakat (Orang)	Penerima Zakat (Orang)
(1)	(2)	(3)	(4)
1	Braga	2.908	569
2	Kebon Pisang	1.299	381
3	Merdeka	3.231	582
4	Babakan Ciamis	7.363	4.447
Jumlah		14.801	5.979

Sumber : Kantor Urusan Agama Kecamatan Sumur Bandung

Tabel 4.5.5 Jumlah Zakat Fitrah Terkumpul Menurut Jenisnya per
Table Kelurahan di Kecamatan Sumur Bandung Tahun 2011

No	Kelurahan	Jenis Zakat Fitrah	
		Beras (Kg)	Uang (Rp)
(1)	(2)	(3)	(4)
1	Braga	-	58.160.000
2	Kebon Pisang	-	25.980.000
3	Merdeka	1.296	64.620.000
4	Babakan Ciamis	409,5	147.260.000
Jumlah		1.705,5	296.020.000

Sumber : Kantor Urusan Agama Kecamatan Sumur Bandung

Tabel 4.5.6 Jumlah Jemaah Haji Menurut Jenis Kelamin per Kelurahan di Kecamatan Sumur Bandung Tahun 2011
Table

No	Kelurahan	Jenis Kelamin		
		L	P	L + P
(1)	(2)	(3)	(4)	(5)
1	Braga	2	1	3
2	Kebon Pisang	2	2	4
3	Merdeka	6	3	9
4	Babakan Ciamis	5	3	8
Jumlah		15	9	24

Sumber : Kantor Urusan Agama Kecamatan Sumur Bandung

Tabel 4.5.7 Jumlah Pemberi dan Penerima Hewan Qurban per Kelurahan di Kecamatan Sumur Bandung Tahun 2011

Table

No	Kelurahan	Pemberi Qurban (Orang)	Penerima Qurban (Orang)
(1)	(2)	(3)	(4)
1	Braga	210	4.200
2	Kebon Pisang	404	5.970
3	Merdeka	294	3.900
4	Babakan Ciamis	364	6.540
Jumlah		1.272	20.610

Sumber : Kantor Urusan Agama Kecamatan Sumur Bandung

Tabel 4.5.8 Jumlah Hewan Qurban Menurut Jenis per Kelurahan di Kecamatan Sumur Bandung Tahun 2011
Table

No	Kelurahan	Jenis Hewan Qurban			
		Kerbau	Sapi	Kambing	Domba
(1)	(2)	(3)	(4)	(5)	(6)
1	Braga	-	20	-	70
2	Kebon Pisang	-	48	-	68
3	Merdeka	-	26	-	112
4	Babakan Ciamis	-	38	-	98
Jumlah		-	132	-	348

Sumber : Kantor Urusan Agama Kecamatan Sumur Bandung

Tabel 4.5.9 Jumlah Nikah, Talak, Cerai dan Rujuk per Kelurahan di Kecamatan Sumur Bandung Tahun 2011
Table

No	Kelurahan	Nikah	Talak	Cerai	Rujuk
(1)	(2)	(3)	(4)	(5)	(6)
1	Braga	33	*)	*)	*)
2	Kebon Pisang	85	*)	*)	*)
3	Merdeka	58	*)	*)	*)
4	Babakan Ciamis	56	*)	*)	*)
Jumlah		232	*)	*)	*)

Sumber : Kantor Urusan Agama Kecamatan Sumur Bandung

Tabel 4.6.1 Jumlah Gangguan Umum Kamtibmas Menurut Jenis Per Kelurahan di Kecamatan Sumur Bandung Tahun 2011

Table

No	Kelurahan	Jenis Gangguan Umum Kamtibmas			
		Kebakaran	Penipuan	Peng - rusakan	Temu Mayat
(1)	(2)	(3)	(4)	(5)	(6)
1	Braga	-	-	-	-
2	Kebon Pisang	-	-	-	-
3	Merdeka	-	-	-	-
4	Babakan Ciamis	-	-	-	-
Jumlah		-	-	-	-

Lanjutan Tabel 4.6.1
Continued Table

No	Kelurahan	Jenis Gangguan Umum Kamtibmas		
		Perkelahian	Pencurian	Perampokan
(1)	(2)	(7)	(8)	(9)
1	Braga	-	-	-
2	Kebon Pisang	-	11	-
3	Merdeka	-	-	-
4	Babakan Ciamis	-	-	-
Jumlah		-	11	-

Sumber : Polsekta Kecamatan Sumur Bandung

Tabel 4.6.2 Jumlah Kejadian Bencana Alam per Kelurahan di Kecamatan Sumur Bandung Tahun 2011
Table

No	Kelurahan	Jenis Bencana Alam				
		Banjir	Ke - bakaran	Angin Topan	Tanah Longsor	Lain- lain
(1)	(2)	(3)	(4)	(5)	(6)	(7)
1	Braga	-	-	-	-	-
2	Kebon Pisang	-	-	-	-	-
3	Merdeka	-	-	-	-	-
4	Babakan Ciamis	-	-	-	-	-
Jumlah		-	-	-	-	-

Sumber : Polsekta Kecamatan Sumur Bandung

Tabel 4.6.3 Jumlah Korban Akibat Bencana Alam Per Kelurahan di Kecamatan Sumur Bandung Tahun 2011

Table

No	Kelurahan	Jenis Korban			
		Orang Meninggal	Orang Menderita /Luka	Ternak Mati	Bangunan Terendam
(1)	(2)	(3)	(4)	(5)	(6)
1	B raga	-	-	-	-
2	Kebon Pisang	-	-	-	-
3	Merdeka	-	-	-	-
4	Babakan Ciamis	-	-	-	-
Jumlah		-	-	-	-

Lanjutan Tabel 4.6.3
Continued Table

No	Kelurahan	Jenis Korban			
		Bangunan Rusak	Bangunan Hancur	Sawah/Ladang/Rusak	Kerugian (Rp.000,-)
(1)	(2)	(7)	(8)	(9)	(10)
1	Braga	-	-	-	-
2	Kebon Pisang	-	-	-	-
3	Merdeka	-	-	-	-
4	Babakan Ciamis	-	-	-	-
Jumlah		-	-	-	-

Sumber : Polsekta Kecamatan Sumur Bandung

Tabel 4.7.1 Jumlah Pelayanan Kependudukan Menurut Jenis Pelayanan per Kelurahan di Kecamatan Sumur Bandung Tahun 2011

Table

No	Kelurahan	Jenis Pelayanan				
		KTP	KK	KIPEM	Serba guna	Lain nya
(1)	(2)	(3)	(4)	(5)	(6)	(7)
1	Braga	-	-	-	-	-
2	Kebon Pisang	-	-	-	-	-
3	Merdeka	-	-	-	-	-
4	Babakan Ciamis	-	-	-	-	-
Jumlah		-	-	-	-	-

Sumber : Kantor Kecamatan Sumur Bandung

Tabel 4.7.2 Jumlah Kelompok Organisasi per Kelurahan di Kecamatan Sumur Bandung Tahun 2011
Table

No	Kelurahan	Jenis Kelompok Organisasi				
		LPM	Karang Taruna	Ke - senian	Olah Raga	Lain nya
(1)	(2)	(3)	(4)	(5)	(6)	(7)
1	Braga	1	1	2	8	-
2	Kebon Pisang	1	1	1	12	-
3	Merdeka	2	2	1	7	-
4	Babakan Ciamis	1	1	1	10	-
Jumlah		5	5	5	17	-

Sumber : Kantor Kecamatan Sumur Bandung

Tabel 4.7.3 Jumlah Sarana Olah Raga Per Kelurahan di Kecamatan Sumur Bandung Tahun 2011
Table

No	Kelurahan	Sarana Olah Raga			
		Basket	Bulu tangkis	Footsal	Golf
(1)	(2)	(3)	(4)	(5)	(6)
1	Braga	-	4	-	-
2	Kebon Pisang	1	-	-	-
3	Merdeka	2	4	-	-
4	Babakan Ciamis	-	4	-	-
Jumlah		3	12	-	-

Lanjutan Tabel 4.7.3
Continued Table

No	Kelurahan	Sarana Olah Raga		
		Pacuan Kuda	Sepak Bola	Tenis Lapangan
(1)	(2)	(7)	(8)	(9)
1	Braga	-	-	-
2	Kebon Pisang	-	-	-
3	Merdeka	-	1	2
4	Babakan Ciamis	-	-	-
Jumlah		-	1	2

Sumber : Polsekta Kecamatan Sumur Bandung

Tabel 5.1 Lahan Sawah dan Bukan Sawah (Ha) per Kelurahan di Kecamatan Sumur Bandung Tahun 2011
Table

No	Kelurahan	Sawah (Ha)	Bukan Sawah (Ha)
(1)	(2)	(3)	(4)
1	Braga	-	55
2	Kebon Pisang	-	65
3	Merdeka	-	140
4	Babakan Ciamis	-	80
	Jumlah	-	340

Sumber : Kantor Kecamatan Sumur Bandung

Tabel 5.2 Jumlah Lahan Bukan Sawah Menurut Kegunaannya (Ha) per Kelurahan di Kecamatan Tahun 2011
Table

No	Kelurahan	Kegunaan Lahan (Ha)				
		Ladang / Huma/ Kebun/ Kolam/ Tegalan	Perumahan dan Pekarangan	Bangunan Lain dan Pekarangan	Sementara tidak Diusahakan	Lainnya
(1)	(2)	(3)	(4)	(5)	(6)	(7)
1	Braga	-	50	5	*)	*)
2	Kebon Pisang	-	53,5	11,5	*)	*)
3	Merdeka	-	131	9	*)	*)
4	Babakan Ciamis	-	74	6	*)	*)
Jumlah			308,5	31,5	*)	*)

Sumber : Kantor Kecamatan .Sumur Bandung

*) Data tidak tersedia

Tabel 6.1 Jumlah Industri Menurut Klasifikasi per Kelurahan di Kecamatan Sumur Bandung Tahun 2011
Table

No	Kelurahan	Klasifikasi Industri		
		Besar	Sedang	IKKR
(1)	(2)	(3)	(4)	(5)
1	Braga	-	3	9
2	Ke bon Pisang	-	1	40
3	Merdeka	-	1	27
4	Babakan Ciamis	1	1	25
Jumlah		1	6	101

Sumber : Kantor Kecamatan Sumur Bandung

Tabel 6.2 Jumlah SPBU, PAM Swasta, Listrik Non PLN per Kelurahan di Kecamatan Sumur Bandung Tahun 2011

Table

No	Kelurahan	Jumlah Usaha / Perusahaan		
		SPBU	PAM Swasta	Listrik Non PLN
(1)	(2)	(3)	(4)	(5)
1	Braga	1	*)	*)
2	Kebon Pisang	-	*)	*)
3	Merdeka	1	*)	*)
4	Babakan Ciamis	-	*)	*)
Jumlah		2	*)	*)

Sumber : Kantor Kecamatan .Sumur Bandung

Tabel 7 Jumlah Pasar Menurut Jenis per Kelurahan di Kecamatan Sumur Bandung Tahun 2011
Table

No	Kelurahan	Pasar Tradisional	Pasar Induk	Pasar Modern	
				Kelompok Pertokoan	Mini Market
(1)	(2)	(3)	(4)	(5)	(6)
1	Braga	-	-	9	4
2	Kebon Pisang	1	-	4	6
3	Merdeka	-	-	4	5
4	Babakan Ciamis	1	-	3	3
Jumlah		2	-	20	18

Lanjutan Tabel 7
Continued Table

No	Kelurahan	Pasar Modern				
		Toserba	Depart Store	Super Market	Hyper Market	Mall
(1)	(2)	(7)	(8)	(9)	(10)	(11)
1	Braga	2	1	1	-	1
2	Kebon Pisang	2	1	1	-	1
3	Merdeka	1	1	1	--	-
4	Babakan Ciamis	-	-	-	-	-
Jumlah		5	3	3	-	2

Sumber : Kantor Kecamatan .Sumur Bandung

Tabel 8.1 Jumlah Sarana Komunikasi per Kelurahan di Kecamatan Sumur Bandung Tahun 2011
Table

No	Kelurahan	Sarana Komunikasi				Telepon Umum Koin/ Kartu
		Kantor Pos	Stasiun Radio	Wartel	Warnet	
(1)	(2)	(3)	(4)	(5)	(6)	(7)
1	Braga	1	1	-	32	5
2	Kebon Pisang	-	-	3	41	9
3	Merdeka	-	-	2	47	6
4	Babakan Ciamis	1	-	3	39	8
Jumlah		2	1	8	159	28

Sumber : Kantor Kecamatan Sumur Bandung

Tabel 8.2.1 Jumlah Hotel dan Akomodasi Lainnya per Kelurahan di Kecamatan Sumur Bandung, Sumur Bandung Tahun 2011

Table

No	Kelurahan	Hotel & Akomodasi			
		Bintang 5	Bintang 4	Bintang 3	Bintang 2
(1)	(2)	(3)	(4)	(5)	(6)
1	Braga	1	2	3	1
2	Kebon Pisang	-	-	-	-
3	Merdeka	-	-	-	-
4	Babakan Ciamis	-	1	2	-
Jumlah		1	3	5	1

Lanjutan Tabel 8.2.1
Continued Table

No	Kelurahan	Hotel & Akomodasi		
		Bintang 1	Melati	Akomodasi Lainnya
(1)	(2)	(7)	(8)	(9)
1	Braga	1	1	-
2	Kebon Pisang	-	5	-
3	Merdeka	-	2	-
4	Babakan Ciamis	-	2	-
Jumlah		1	10	-

Sumber : Kantor Kecamatan .Sumur Bandung

Tabel 8.2.2 Jumlah Warung Makan, Rumah Makan dan Restoran per Kelurahan di Kecamatan Sumur Bandung Tahun 2011

Table

No	Kelurahan	Jenis Sarana		
		Warung Makan	Rumah Makan	Restoran
(1)	(2)	(3)	(4)	(5)
1	Braga	32	27	8
2	Kebon Pisang	37	13	2
3	Merdeka	13	11	3
4	Babakan Ciamis	9	12	1
Jumlah		91	63	14

Sumber : Kantor Kecamatan Sumur Bandung

Tabel 8.2.3 Jumlah Sarana Pariwisata dan Rekreasi per Kelurahan di Kecamatan .Sumur Bandung Tahun 2011
Table

No	Kelurahan	Sarana Pariwisata dan Rekreasi				
		Bioskop	Klab Malam	P u b	Ice Skating	Karaoke
(1)	(2)	(3)	(4)	(5)	(6)	(7)
1	Braga	-	-	-	-	
2	Kebon Pisang	1	-	-	-	1
3	Merdeka	-	-	-	-	
4	Babakan Ciamis	-	-	-	-	-
Jumlah		1	-	-	-	1

Lanjutan Tabel 8.2.3
Continued Table

		Sarana Pariwisata dan Rekreasi					
No	Kelurahan	Kolam Renang	Pusat Kebugaran	Diskotik	Billiard	Gedung Pertunjukan	Mesin Mainan Anak
(1)	(2)	(8)	(9)	(10)	(11)	(12)	(13)
1	Braga	-	-	-	-	-	-
2	Kebon Pisang	-	-	-	-	1	-
3	Merdeka	1	-	-	-	-	-
4	Babakan Ciamis	-	-	-	-	-	-
Jumlah		1	-	-	-	1	-

Lanjutan Tabel 8.2.3
Continued Table

		Sarana Pariwisata dan Rekreasi					
No	Kelurahan	Sanggar Seni/Tari	Panti Pijat	Golf	Bowling	Galeri	Museum
(1)	(2)	(14)	(15)	(16)	(17)	(18)	(19)
1	Braga	-	-	-	-	-	-
2	Kebon Pisang	1	-	-	-	-	-
3	Merdeka	3	2	-	-	-	-
4	Babakan Ciamis	-	-	-	-	-	-
Jumlah		4	2	-	-	-	-

Sumber : Kantor Kecamatan Sumur Bandung

Tabel 9.1 Jumlah Target dan Realisasi Penerimaan Anggaran per Kelurahan di Kecamatan Tahun 2011
Table

No	Kelurahan	Realisasi Penerimaan Rp. (000,00)			
		Rutin		Pembangunan	
		Target	Realisasi	Target	Realisasi
(1)	(2)	(3)	(4)	(5)	(6)
1	Braga	*)	*)	*)	*0
2	Kebon Pisang	*)	*)	*)	*)
3	Merdeka	*)	*)	*)	*)
4	Babakan Ciamis	*)	*)	*)	*)
Jumlah		*)	*)	*)	*)

Keuangan

Lanjutan Tabel 9.1
Continued Table

No	Kelurahan	Realisasi Penerimaan Rp. (000,00)	
		Jumlah	
		Target	Realisasi
(1)	(2)	(7)	(8)
1	Braga	*)	*)
2	Kebon Pisang	*)	*)
3	Merdeka	*)	*)
4	Babakan Ciamis	*)	*)
Jumlah		*)	*)

Sumber : Kantor Kecamatan .Sumur Bandung

Keterangan : *) Data tidak tersedia

Tabel 9.2 Jumlah Wajib Pajak dan Penerimaan PBB per
Kelurahan di Kecamatan Sumur Bandung Tahun 2011
Table

No	Kelurahan	Jumlah Wajib Pajak	
		Target	Realisasi
(1)	(2)	(3)	(4)
1	Braga	2.905	1.103
2	Kebon Pisang	1.920	1.152
3	Merdeka	1.624	986
4	Babakan Ciamis	2.075	1.245
Jumlah		8.524	4.486

Lanjutan Tabel 9.2
Continued Table

No	Kelurahan	Jumlah Penerimaan (Rp.)	
		Target	Realisasi
(1)	(2)	(5)	(6)
1	Braga	6.983.058.660	*)
2	Kebon Pisang	3.532.540.985	2.614.080.328
3	Merdeka	1.924.745.784	1.249.616.756
4	Babakan Ciamis	3.040.067.406	2.581.065.453
Jumlah		15.480.412.835	6.444.762.537

Sumber : Kantor Kelurahan Kecamatan Sumur Bandung

Tabel 9.3 Jumlah Lembaga Keuangan per Kelurahan di Kecamatan Sumur Bandung. Sumur Bandung Tahun 2011
Table

No	Kelurahan	Bank			
		Umum	BPR	BMT	Syariah
(1)	(2)	(3)	(4)	(5)	(6)
1	Braga	11	1	-	-
2	Kebon Pisang	13	1	-	-
3	Merdeka	5	-	-	-
4	Babakan Ciamis	6	-	-	-
Jumlah		35	2	-	-

Keuangan

Lanjutan Tabel 9.3
Continued Table

No	Kelurahan	Non Bank			
		Koperasi	Pegadaian	Asuransi	Money Changer
(1)	(2)	(7)	(8)	(9)	(10)
1	Braga	7	-	-	1
2	Kebon Pisang	9	-	-	1
3	Merdeka	16	-	-	-
4	Babakan Ciamis	19	-	-	-
Jumlah		51	-	-	2

Sumber : Kantor Kecamatan Sumur Bandung