



Kecamatan Saptosari Dalam Angka 2020





Kecamatan Saptosari Dalam Angka 2020

KECAMATAN SAPTOSARI DALAM ANGKA
SAPTOSARI SUBDISTRICT IN FIGURES
2020

ISSN: 2087-6033

No. Publikasi: 34030.2017

Katalog: 1102001.3403030

Ukuran Buku: 15 cm x 21 cm

Jumlah Halaman: xxiv + 124 halaman

Naskah:

Badan Pusat Statistik Kabupaten Gunungkidul

Penyunting :

Badan Pusat Statistik Kabupaten Gunungkidul

Desain Cover:

Badan Pusat Statistik Kabupaten Gunungkidul

Ilustrasi Cover:

Depan Kantor Kecamatan Saptosari

Diterbitkan oleh:

© BPS Badan Pusat Statistik Kabupaten Gunungkidul

Dicetak oleh:

C.V. Centra Grafindo

Sumber Ilustrasi /Graphics by:

freepik.com

Dilarang mengumumkan, mendistribusikan, mengomunikasikan, dan/atau menggandakan sebagian atau seluruh isi buku ini untuk tujuan komersial tanpa izin tertulis dari Badan Pusat Statistik.

Prohibited to announce, distribute, communicate, and/or copy part or all of this book for commercial purpose without permission from BPS-Statistics Indonesia.

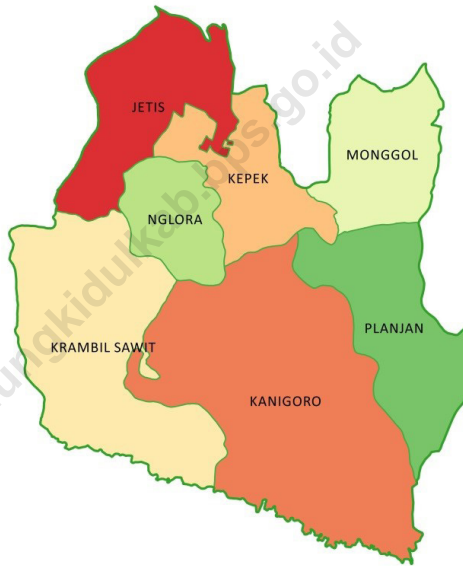
**KECAMATAN SAPTOSARI
DALAM ANGKA
2020**

Tim Penyusun:

Penanggung Jawab : Drs. Sumarwiyanto
Editor : Endarto, S.ST, M.Si
Naskah : Kuntoyo
Gambar Kulit : Mayszea Prawika Firdausya, S.Tr.Stat.
Layout : Mayszea Prawika Firdausya, S.Tr.Stat.

<https://gunungkidulkab.go.id>

PETA WILAYAH KECAMATAN SAPTOSARI
MAP OF SAPTOSARI SUBDISTRICT



KEPALA BPS KABUPATEN GUNUNGKIDUL
CHIEF STATISTICIAN OF GUNUNGKIDUL REGENCY



Drs. Sumarwiyanto



KATA PENGANTAR

Dengan memanjatkan puji dan syukur kehadirat Tuhan Yang Maha Esa atas segala limpahan rahmat dan hidayah-Nya. Kami menyambut gembira atas diterbitkannya buku **Kecamatan Saptosari Dalam Angka 2020** ini.

Kita sadari bersama bahwa peranan data adalah sangat penting artinya untuk menunjang keberhasilan pembangunan yang kita laksanakan dewasa ini, baik sebagai bahan perencanaan, pengendalian maupun evaluasi hasil pembangunan itu sendiri.

Maka dari itu kami mengharapkan kepada semua pihak baik dinas instansi, lembaga, badan, perorangan dan sebagainya yang berada di wilayah Kecamatan Saptosari untuk dapat memanfaatkan buku ini sebaik-baiknya dalam melaksanakan tugasnya masing-masing.

Kepada Koordinator Statistik Kecamatan kami harapkan dapat menerbitkan buku semacam ini secara kontinyu dengan selalu berusaha meningkatkan mutu dan ragam datanya. Semua dinas, instansi, lembaga, badan dan sebagainya yang berada di wilayah Kecamatan Saptosari kami mengharapkan untuk membantu memperlancar penerbitan selanjutnya.

Semoga Tuhan Yang Maha Esa senantiasa memberikan bimbingan kepada kita sekalian.

Wonosari, Agustus 2020
Kepala BPS
Kabupaten Gunungkidul

Drs. Sumarwiyanto



PREFACE

*With praise and gratitude for the presence of God Almighty for all the abundance of His grace and guidance. We warmly welcome the publication of the book **Saptosari Subdistrict in Figures 2020**.*

We all realize that the role of data is very important in supporting the success of the development that we are carrying out today, both as material for planning, controlling and evaluating the results of the development itself.

Therefore, we hope that all parties, both agencies, institutions, agencies, individuals and so on in the Saptosari Subdistrict area, will be able to make the best use of this book in carrying out their respective duties.

We hope that the Kecamatan Statistics Coordinator can publish this kind of book continuously by always trying to improve the quality and variety of data. We hope that all offices, agencies, institutions, agencies and so on in the Saptosari Subdistrict area will help facilitate further publication.

May God Almighty always provide guidance to us all.

*Wonosari, August 2020
Chief Statistician of
Gunungkidul Regency*

Drs. Sumarwiyanto

DAFTAR ISI / CONTENTS

	Halaman <i>Page</i>
Kata Pengantar/ <i>Preface</i>	ix
Daftar Isi/ <i>Contents</i>	xi
Daftar Tabel/ <i>List of Tables</i>	xiii
Daftar Gambar/ <i>List of Figures</i>	xxiii
1. GEOGRAFI/ <i>GEOGRAPHY</i>	1
2. PEMERINTAHAN/ <i>GOVERNMENT</i>	9
3. KEPENDUDUKAN/ <i>POPULATION</i>	19
4. PENDIDIKAN/ <i>EDUCATION</i>	37
5. SOSIAL BUDAYA/ <i>SOCIO-CULTURE</i>	59
6. PERTANIAN/ <i>AGRICULTURE</i>	87
7. PERHUBUNGAN DAN PARIWISATA/ <i>RELATIONSHIP AND TOURISM</i>	101
8. KEUANGAN/ <i>FINANCE</i>	111

<https://gunungkidulkab.bps.go.id>

DAFTAR TABEL/LIST OF TABLES

		Halaman <i>Page</i>
1.	GEOGRAFI/GEOGRAPHY	1
1.1	Luas Desa dan Persentase Luas Desa di Kecamatan Saptosari, 2019 <i>Village Area and Percentage of Village Area in Saptosari Subdistrict, 2019.....</i>	5 5
1.2	Luas Desa Dirinci menurut Penggunaan Lahan di Kecamatan Saptosari (Ha), 2019	6 6
1.3	Ketinggian Kantor Desa dan Jarak dari Kantor Desa ke Kantor Kecamatan dan ke Kantor Kabupaten *), 2019	7 7
1.4	Jarak Antar Kantor Desa di Kecamatan Saptosari (Km) *), 2019.....	8 8
2.	PEMERINTAHAN/GOVERNMENT	9
2.1	Jumlah Dusun, RW, RT di Kecamatan Saptosari, 2019	13 13
2.2	Pembagian Desa menurut Status Kemajuan dan Kemandirian Desa Berdasarkan Indeks Desa Membangun (IDM) di Kecamatan Saptosari, 2019	14 14
2.3	Jumlah Aparat Pemerintahan Desa di Kecamatan Saptosari, 2019 ...	15 15
2.4	Nama Kepala Desa menurut Umur & Pendidikan Terakhir di Kecamatan Saptosari, 2019	16 16
2.5	Banyaknya Personil Linmas per Desa di Kecamatan Saptosari, 2019	17 17

3.	KEPENDUDUKAN/POPULATION	19
3.1	Banyaknya Penduduk menurut Jenis Kelamin dan Sex Rasio di Kecamatan Saptosari, 2019..... <i>Number of Population according to Gender and Sex Ratio in Saptosari Subdistrict, 2019</i>	22
3.2	Banyaknya Keluarga Menurut Jenis Kelamin di Kecamatan Saptosari, 2019	23
	<i>Number of Families According to Gender in Saptosari Subdistrict, 2019</i>	23
3.3	Banyaknya Penduduk yang Pindah Menurut Jenis Kelamin di Kecamatan Saptosari, 2019.....	24
	<i>Number of Population Moves According to Gender in Saptosari Subdistrict, 2019</i>	24
3.4	Banyaknya Penduduk yang Datang Menurut Jenis Kelamin di Kecamatan Saptosari, 2019.....	25
	<i>Number of Population Coming According to Gender in Saptosari Subdistrict, 2019</i>	25
3.5	Banyaknya Penduduk yang Lahir Menurut Jenis Kelamin di Kecamatan Saptosari, 2019.....	26
	<i>Number of Population Born by Gender in Saptosari Subdistrict, 2019...</i>	26
3.6	Banyaknya Penduduk yang Meninggal Menurut Jenis Kelamin di Kecamatan Saptosari, 2019.....	27
	<i>Number of Population Died According to Gender in Saptosari Subdistrict, 2019</i>	27
3.7	Rasio Ketergantungan Menurut Desa di Kecamatan Saptosari, 2019.....	28
	<i>Dependency Ratio by Village in Saptosari Subdistrict, 2019</i>	28
3.8	Banyaknya Penduduk Menurut Agama Islam, Kristen, Katholik di Kecamatan Saptosari, 2019.....	29
	<i>Number of Population According to Islam, Christianity, Catholicism in Saptosari Subdistrict, 2019</i>	29
3.9	Banyaknya Penduduk menurut Pendidikan Terakhir di Kecamatan Saptosari, 2019	30
	<i>Number of Population according to Latest Education in Saptosari Subdistrict, 2019</i>	30

	Halaman Page
3.10	Banyaknya Keluarga Menurut Desa dan Jenis Pengguna Listrik di Kecamatan Saptosari, 2019 32 <i>Number of Families by Village and Types of Electricity Users in Saptosari Subdistrict, 2019</i> 32
3.11	Banyaknya Desa Menurut Keberadaan Penerangan Jalan Utama Desa di Kecamatan Saptosari, 2014, 2018, dan 2019..... 33 <i>Number of Villages According to Existence of Village Main Street Lighting in Saptosari Subdistrict, 2014, 2018, and 2019</i> 33
3.12	Banyaknya Desa Menurut Jenis Bahan Bakar untuk Memasak yang Digunakan Oleh Sebagian Besar Keluarga di Kecamatan Saptosari, 2014, 2018, dan 2019..... 34 <i>Number of Villages by Type of Fuel for Cooking Used by Most Families in Saptosari Subdistrict, 2014, 2018, and 2019</i> 34
3.13	Banyaknya Desa Menurut Sumber Air Minum Sebagian Besar Keluarga di Kecamatan Saptosari, 2014,2018, dan 2019..... 35 <i>Number of Villages by Water Source of Most Families in Saptosari Subdistrict, 2014, 2018, and 2019</i> 35
3.14	Banyaknya Desa Menurut Penggunaan Fasilitas Tempat Buang Air Besar Sebagian Besar Keluarga di Kecamatan Saptosari, 2014, 2018, dan 2019 36 <i>Number of Villages According to the Use of Facilities for Defecation by Most Families in Saptosari Subdistrict, 2014, 2018, and 2019</i> 36
4.	PENDIDIKAN/EDUCATION 37
4.1	Banyaknya Sekolah Taman Kanak-Kanak dan Roudhotul Athfal Menurut Status Sekolah dan Desa di Kecamatan Saptosari, 2019/2020..... 40 <i>Number of Kindergarten and Roudhotul Athfal Schools According to School and Village Status in Saptosari Subdistrict, 2019/2020</i> 40
4.2	Banyaknya Sekolah Dasar (SD) Menurut Desa di Kecamatan Saptosari 2019 41 <i>Number of Elementary Schools (SD) by Village in Saptosari Subdistrict 2019</i> 41
4.3	Banyaknya Madrasah Ibtidaiyah (MI) Menurut Desa di Kecamatan Saptosari 2019 42 <i>Number of Madrasah Ibtidaiyah (MI) by Village in Saptosari</i>

	Halaman Page
	42
4.4	43
	43
4.5	44
	44
4.6	45
	45
4.7	46
	46
4.8	47
	47
4.9	48
	48
4.10	49
	49
4.11	51
	51

	Halaman Page
4.12	Banyaknya Sekolah, Guru dan Murid Roudhotul Athfal (Negeri + Swasta) di Kecamatan Saptosari, 2019/2020 52 <i>Number of Schools, Teachers and Students of Roudhotul Athfal (Public + Private) in Saptosari Subdistrict, 2019/2020</i> 52
4.13	Banyaknya Sekolah, Guru dan Murid Sekolah Dasar (Negeri + Swasta) di Kecamatan Saptosari, 2019/2020 53 <i>Number of Schools, Teachers and Students of Primary School (Public + Private) in Saptosari Subdistrict, 2019/2020</i> 53
4.14	Banyaknya Sekolah, Guru dan Murid Madrasah Ibtidaiyah (Negeri + Swasta) di Kecamatan Saptosari, 2019/2020 54 <i>Number of Schools, Teachers and Students of Madrasah Ibtidaiyah (Public + Private) in Saptosari Subdistrict, 2019/2020</i> 54
4.15	Banyaknya Sekolah, Guru dan Murid Sekolah Menengah Pertama (Negeri + Swasta) di Kecamatan Saptosari, 2019/2020 55 <i>Number of Schools, Teachers and Students of Junior High School (Public + Private) in Saptosari Subdistrict, 2019/2020</i> 55
4.16	Banyaknya Sekolah, Guru dan Murid Madrasah Tsanawiyah (Negeri + Swasta) di Kecamatan Saptosari, 2019/2020 56 <i>Number of Schools, Teachers and Students of Madrasah Tsanawiyah (Public + Private) in Saptosari Subdistrict, 2019/2020</i> 56
4.17	Banyaknya Sekolah, Guru dan Murid Sekolah Menengah Kejuruan (Negeri + Swasta) di Kecamatan Saptosari, 2019/2020 57 <i>Number of Schools, Teachers and Students of Vocational High School (Public + Private) in Saptosari Subdistrict, 2019/2020</i> 57
5.	SOSIAL BUDAYA/SOCIO-CULTURE 59
5.1	Banyaknya Kejadian Bencana Alam Menurut Desa dan Jenis Bencana Alam di Kecamatan Saptosari, 2018 62 <i>Number of Natural Disasters by Village and Types of Natural Disasters in Saptosari Subdistrict, 2018</i> 62
5.2	Banyaknya Korban Jiwa Akibat Bencana Alam Menurut Desa dan Jenis Bencana Alam di Kecamatan Saptosari, 2018 65 <i>Number of Casualties Due to Natural Disasters by Village and Types of Natural Disasters in Saptosari Subdistrict, 2018</i> 65
5.3	Banyaknya Kejadian Bencana Alam Menurut Desa dan Jenis

	Halaman Page
	68
	68
5.4	70
	70
5.5	72
	72
5.6	74
	74
5.7	75
	75
5.8	76
	76
5.9	78
	78
5.10	79
	79
5.11	81

	Halaman Page
	2019..... 81
5.12	Banyaknya Perkumpulan Seni Tari menurut Jenisnya di Kecamatan Saptosari, 2019 82 <i>Number of Dance Societies by Type in Saptosari Subdistrict, 2019..... 82</i>
5.13	Banyaknya Perkumpulan Seni Teater menurut Jenisnya di Kecamatan Saptosari, 2019 83 <i>Number of Theater Arts Societies by Type in Saptosari Subdistrict, 2019..... 83</i>
5.14	Banyaknya Perkumpulan Seni Rupa menurut Jenisnya di Kecamatan Saptosari, 2019 84 <i>Number of Fine Arts Societies by Type in Saptosari Subdistrict, 2019..... 84</i>
5.15	Banyaknya Desa yang Memiliki Kelompok Kegiatan Olahraga Menurut Jenis Olahraga dan Ketersediaan Fasilitas/Lapangan Olahraga di Kecamatan Saptosari, 2019..... 85 <i>Number of Villages having Sports Activity Groups by Sport Type and Availability of Sports Facilities / Fields in Saptosari Subdistrict, 2019..... 85</i>
6.	PERTANIAN/AGRICULTURE 87
6.1	Luas Panen, Luas Puso dan Luas Tanam Padi Bukan Sawah menurut Bulan di Kecamatan Saptosari (Ha), 2019..... 90 <i>Harvest Area, Puso Area and Non Paddy Rice Planting Area by Month in Saptosari (Ha) Subdistrict, 2019..... 90</i>
6.2	Luas Panen, Luas Puso dan Luas Tanam Padi Sawah menurut Bulan di Kecamatan Saptosari (Ha), 2019..... 91 <i>Harvest Area, Puso Area and Paddy Rice Planting Area by Month in Saptosari (Ha) Subdistrict, 2019..... 91</i>
6.3	Luas Panen, Luas Puso dan Luas Tanam Jagung menurut Bulan di Kecamatan Saptosari (Ha), 2019..... 92 <i>Harvest Area, Puso Area and Corn Planting Area by Month in Saptosari (Ha) Subdistrict, 2019..... 92</i>
6.4	Luas Panen, Luas Puso dan Luas Tanam Kedelai menurut Bulan di Kecamatan Saptosari (Ha), 2019..... 93 <i>Harvest Area, Puso Area and Soy Planting Area by Month in Saptosari (Ha) Subdistrict, 2019..... 93</i>
6.5	Luas Panen, Luas Puso dan Luas Tanam Kacang Tanah menurut Bulan di Kecamatan Saptosari (Ha), 2019 94

	<i>Harvest Area, Puso Area and Peanut Planting Area by Month in Saptosari (Ha) Subdistrict, 2019</i>	94
6.6	Luas Panen, Luas Puso dan Luas Tanam Ubi Kayu menurut Bulan di Kecamatan Saptosari (Ha), 2019..... <i>Harvest Area, Puso Area and Cassava Planting Area by Month in Saptosari (Ha) Subdistrict, 2019</i>	95
6.7	Luas Panen, Luas Puso dan Luas Tanam Ubi Jalar menurut Bulan di Kecamatan Saptosari (Ha), 2019..... <i>Harvest Area, Puso Area and Sweet Potato Planting Area by Month in Saptosari (Ha) Subdistrict, 2019</i>	96
6.8	Luas Panen, Luas Puso dan Luas Tanam Kacang Hijau menurut Bulan di Kecamatan Saptosari (Ha), 2019 <i>Harvest Area, Puso Area and Green Beans Planting Area by Month in Saptosari (Ha) Subdistrict, 2019</i>	97
6.9	Luas Panen, Luas Puso dan Luas Tanam Sorgum menurut Bulan di Kecamatan Saptosari (Ha), 2019..... <i>Harvest Area, Puso Area and Sorgum Planting Area by Month in Saptosari (Ha) Subdistrict, 2019</i>	98
6.10	Banyaknya Embung Desa Menurut Desa di Kecamatan Saptosari, 2018 dan 2019 <i>Number of Village Embungs by Village in Saptosari Subdistrict, 2018 and 2019</i>	99
7.	PERHUBUNGAN DAN PARIWISATA/RELATIONSHIP AND TOURISM	101
7.1	Panjang Jalan menurut Statusnya di Kecamatan Saptosari (Km), 2019..... <i>Path Length according to Status in Saptosari Subdistrict (Km), 2019</i>	104
7.2	Banyaknya Sarana Komunikasi menurut Jenisnya di Kecamatan Saptosari, 2019 <i>Number of Communication Facilities by Type in Saptosari Subdistrict, 2019</i>	105
7.3	Banyaknya Objek Rekreasi/Wisata di Kecamatan Saptosari, 2019 <i>Number of Recreational / Tourist Objects in Saptosari Subdistrict, 2019</i>	106
7.4	Sarana Transportasi Antar Desa Menurut Desa di Kecamatan	

	Halaman Page
	107
	107
7.5	108
	108
7.6	109
	109
8.	111
8.1	114
	114
8.2	115
	115
8.3	118
	118
8.4	119
	119
8.5	120
	120
8.6	121

	<i>Existence of Post Offices / Auxiliary Posts / Post Houses and Companies / Private Expedition Service Agents by Village in Paliyan Subdistrict, 2019.....</i>	121
8.7	Keuangan Desa Dirinci Menurut Jenis-jenis Pendapatan Desa berdasarkan APBDes 2019 di Kecamatan Saptosari (Juta Rp.), 2019. <i>Village Finances Specified by Types of Village Income based on 2019 APBDes in Saptosari Subdistrict (Million Rp.), 2019.....</i>	122
8.8	Keuangan Desa Dirinci Menurut Jenis-jenis Pengeluaran Desa berdasarkan APBDes 2019 di Kecamatan Saptosari (Juta Rp.), 2019. <i>Village Finances Specified by Types of Village Expenditures based on 2019 APBDes in Saptosari Subdistrict (Million Rp.), 2019.....</i>	124

<https://gunungkidulkab.bps.go.id>

DAFTAR GAMBAR/LIST OF FIGURES

	Halaman Page
1.1 Luas Desa di Kecamatan Saptosari, Kabupaten Gunungkidul(km ²), 2019	4
<i>Village Area in Saptosari Subdistrict, Gunungkidul Regency (km²), 2019.....</i>	4
2.1 Jumlah Dusun menurut Desa di Kecamatan Saptosari Kabupaten Gunungkidul, 2019.....	12
<i>Number of Hamlets by Village in Saptosari Subdistrict Gunungkidul Regency, 2019.....</i>	12

<https://gunungkidulkab.bps.go.id>

GEOGRAFI

BAB 01



GEOGRAFI

Kecamatan Saptosari merupakan salah satu kecamatan yang terdapat di Kabupaten Gunungkidul. Kecamatan Saptosari terdiri dari tujuh desa yang terdiri dari Desa Krambilsawit, Kanigoro, Planjan, Monggol, Kepek, Ngloro, dan Jetis. Jarak desa terjauh dari ibukota kabupaten yaitu Desa Planjan dan Desa Krambilsawit, berturut-turut sejauh 26,2 Km dan 25,1 Km. Luas Kecamatan Saptosari yaitu 87,83 Km² dan desa terluas adalah Desa Kanigoro dengan luas sebesar 24,88 Km² atau sekitar 28,33 persen dari luas Kecamatan Saptosari.

Untuk penggunaan lahan terluas di Kecamatan Saptosari terdapat pada penggunaan lahan tanah kering yaitu sebesar 6.950 Ha, disusul dengan penggunaan bangunan sebesar 832 Ha, penggunaan hutan rakyat sebesar 755 Ha, dan yang paling sedikit untuk penggunaan lahan lainnya yaitu seluas 246 Ha.

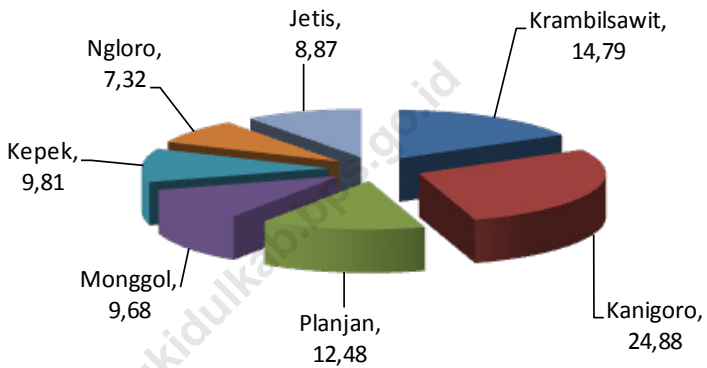
GEOGRAPHY

Saptosari Subdistrict is one of the Subdistricts in Gunungkidul Regency. Saptosari Subdistrict consists of seven villages consisting of Krambilsawit, Kanigoro, Planjan, Monggol, Kepek, Ngloro, and Jetis villages. The village farthest distance from the Subdistrict capital is Planjan Village and Krambilsawit Village, as far as 26.2 Km and 25.1 Km, respectively. The area of Saptosari Subdistrict is 87.83 Km² and the largest village is Kanigoro Village with an area of 24.88 Km² or about 28.33 percent of the area of Saptosari Subdistrict.

For the largest land use in Saptosari Subdistrict, there is dry land use of 6,950 Ha, followed by building use of 832 Ha, community forest use of 755 Ha, and the least amount of land use is 246 Ha.

Gambar 1.1
Figures

Luas Desa di Kecamatan Saptosari, Kabupaten Gunungkidul(km²), 2019
Village Area in Saptosari Subdistrict, Gunungkidul Regency (km²), 2019



Sumber/Source: Kantor Kecamatan Saptosari Kabupaten Gunungkidul/ Saptosari Subdistrict Office of Gunungkidul Regency

Tabel
Table 1.1

Luas Desa dan Persentase Luas Desa di Kecamatan Saptosari, 2019
Village Area and Percentage of Village Area in Saptosari Subdistrict, 2019

Desa Village	Luas Daerah Village Area (Ha)	Persentase Luas Desa Percentage of Village Area (%)
(1)	(2)	(3)
Krambilsawit	14,79	16,84
Kanigoro	24,88	28,33
Planjan	12,48	14,21
Monggol	9,68	11,02
Kepek	9,81	11,17
Ngloro	7,32	8,33
Jetis	8,87	10,10
Kecamatan Saptosari Saptosari Subdistrict	87,83	100,00

Sumber/Source: Kantor Kecamatan Saptosari Kabupaten Gunungkidul/ Saptosari Subdistrict Office of Gunungkidul Regency

Tabel
Table 1.2**Luas Desa Dirinci menurut Penggunaan Lahan di
Kecamatan Saptosari (Ha), 2019**
Village Size Detailed by Land Use in Saptosari (Ha)
Subdistrict, 2019

Desa Village	Tanah Sawah	Tanah Kering	Bangunan	Hutan Rakyat	Hutan Negara	Lainnya	Jumlah Total
(1)	(2)	(3)	(4)	(5)	(6)	(7)	(8)
Krambilsawit	-	1 278	79	62	-	60	1 479
Kanigoro	-	1 980	101	387	-	20	2 488
Planjan	-	874	288	24	-	62	1 248
Monggol	-	651	121	160	-	36	968
Kepek	-	813	108	46	-	14	981
Ngloro	-	635	54	4	-	39	732
Jetis	-	719	81	72	-	15	887
Jumlah Total	-	6 950	832	755	-	246	8 783

Sumber/Source: Hasil PODES SP2010 Kecamatan Saptosari Kabupaten Gunungkidul/ PODES Results SP2010 Saptosari Subdistrict Gunungkidul Regency

Tabel
Table 1.3

Ketinggian Kantor Desa dan Jarak dari Kantor Desa ke Kantor Kecamatan dan ke Kantor Kabupaten *), 2019
Village Office Height and Distance from Village Office to Subdistrict Office and Subdistrict Office *), 2019

Desa Village	Ketinggian dari Permukaan Air Laut (m)	Jarak (Km)	
		Ke Kantor Kecamatan (Km)	Ke Kantor Kabupaten (Km)
(1)		(2)	
Krambilsawit	251	7,5	25,1
Kanigoro	173	6,0	23,6
Planjan	158	8,6	26,2
Monggol	295	2,5	20,1
Kepek	312	2,0	19,6
Ngloro	263	5,2	22,8
Jetis	305	3,3	20,9

*) Pengamatan menggunakan Google Earth Pro

Sumber/Source: BPS Kabupaten Gunungkidul/ BPS-Statistic Gunungkidul Regency

Tabel
Table 1.4

Jarak Antar Kantor Desa di Kecamatan Saptosari (Km)*), 2019
Distance Between Village Offices in Saptosari Subdistrict (Km)*), 2019

Desa Village	Krambilsawit	Kanigoro	Planjan	Monggol	Kepek	Ngloro	Jetis
(1)	(2)	(3)	(4)	(5)	(6)	(7)	(8)
Krambilsawit		6,8	11,7	10,0	8,3	2,4	4,3
Kanigoro	6,8		4,9	7,0	4,6	9,2	8,6
Planjan	11,7	4,9		6,0	9,9	13,8	11,9
Monggol	10,0	7,0	6,0		3,4	7,6	5,7
Kepek	8,3	4,6	9,9	3,4		5,9	4,0
Ngloro	2,4	9,2	13,8	7,6	5,9		1,9
Jetis	4,3	8,6	11,9	5,7	4,0	1,9	

*) Pengamatan menggunakan Google Earth Pro

Sumber/Source: BPS Kabupaten Gunungkidul/ BPS-Statistic Gunungkidul Regency

PEMERINTAHAN

BAB 02



PEMERINTAHAN

Secara administrasi, Kecamatan Saptosari terbagi menjadi 7 Desa. Untuk mempermudah koordinasi, setiap desa terbagi menjadi beberapa dusun dan terbagi lagi menjadi beberapa rukun warga (RW) dan beberapa rukun tetangga (RT). Di Kecamatan Saptosari terdapat 60 dusun, 60 RW dan 338 RT pada tahun 2019.

Berdasarkan Indeks Desa Membangun (IDM), sebanyak 2 Desa di Kecamatan Saptosari termasuk kategori Desa Maju yaitu Desa Kepek dan Desa Jetis, sedangkan 5 Desa lainnya termasuk kategori Desa Berkembang, tidak ada desa di Kecamatan Saptosari yang termasuk kategori Desa Tertinggal

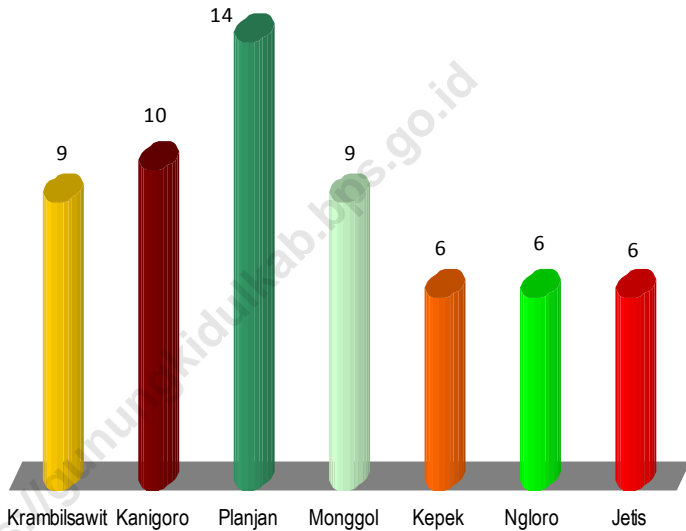
GOVERNMENT

Administratively, Saptosari Subdistrict is divided into 7 villages. To facilitate coordination, each village is divided into several hamlets and further divided into several neighborhood units (RW) and several neighborhood units (RT). In Saptosari Subdistrict, there are 60 hamlets, 60 RW and 338 RT in 2019.

Based on the Developing Village Index (IDM), as many as 2 Villages in Saptosari Subdistrict are categorized as Advanced Villages, namely Kepek Village and Jetis Village, while 5 other Villages are included in the Developing Village category, there is no village in Saptosari Subdistrict that is included in the Disadvantaged Village category

Gambar 2.1
Figures

Jumlah Dusun menurut Desa di Kecamatan Saptosari Kabupaten Gunungkidul, 2019
Number of Hamlets by Village in Saptosari Subdistrict Gunungkidul Regency, 2019



Sumber/Source: Kantor Kecamatan Saptosari Kabupaten Gunungkidul/ Saptosari Subdistrict Office of Gunungkidul Regency

Tabel
Table 2.1**Jumlah Dusun, RW, RT di Kecamatan Saptosari, 2019**
Number of Dusun, RW, RT in Saptosari Subdistrict, 2019

Desa Village	Jumlah Total		
	Dusun	RT	RW
(1)	(2)	(3)	(4)
Krambilsawit	9	9	45
Kanigoro	10	10	44
Planjan	14	14	63
Monggol	9	9	55
Kepek	6	6	51
Ngloro	6	6	27
Jetis	6	6	53
Jumlah Total	60	60	338

Sumber/Source: Kantor Kecamatan Saptosari Kabupaten Gunungkidul/ Saptosari Subdistrict Office of Gunungkidul Regency

Tabel
Table 2.2

Pembagian Desa menurut Status Kemajuan dan Kemandirian Desa Berdasarkan Indeks Desa Membangun (IDM) di Kecamatan Saptosari, 2019
Division of Villages according to Status of Village Progress and Independence Based on the Building Village Index (IDM) in Saptosari Subdistrict, 2019

Desa Village	Kategori			
	Mandiri	Maju	Berkembang	Tertinggal
(1)	(2)	(3)	(4)	(5)
Krambilsawit	-	-	1	-
Kanigoro	-	-	1	-
Planjan	-	-	1	-
Monggol	-	-	1	-
Kepek	-	1	-	-
Ngloro	-	-	1	-
Jetis	-	1	-	-
Jumlah Total	-	2	5	-

Sumber/Source: Kantor Kecamatan Saptosari Kabupaten Gunungkidul/ Saptosari Subdistrict Office of Gunungkidul Regency

Tabel
Table 2.3

Jumlah Aparat Pemerintahan Desa di Kecamatan Saptosari, 2019
Number of Village Government Officials in Saptosari Subdistrict, 2019

Desa Village	Kades	Sekdes	Kaur	Kasi	Staf	Kepala Dusun/ Dukuh	Jumlah Total
(1)	(2)	(3)	(4)	(5)	(6)	(7)	(8)
Krambilsawit	1	1	3	3	6	9	23
Kanigoro	1	1	3	3	6	10	24
Planjan	1	1	3	3	5	14	27
Monggol	1	1	3	3	2	9	19
Kepek	1	1	3	3	4	6	18
Ngloro	1	1	3	3	4	6	18
Jetis	1	1	3	3	6	6	20
Jumlah Total	7	7	21	21	33	60	149

Sumber/Source: Kantor Kecamatan Saptosari Kabupaten Gunungkidul/ Saptosari Subdistrict Office of Gunungkidul Regency

Tabel
Table 2.4**Nama Kepala Desa menurut Umur & Pendidikan Terakhir
di Kecamatan Saptosari, 2019**
**Name of Village Head by Age & Latest Education in
Saptosari Subdistrict, 2019**

Desa Village	Nama Kepala Desa	Umur	Pendidikan Terakhir
(1)	(2)	(4)	(5)
Krambilsawit	Sabiya	54	D II
Kanigoro	Suroso	43	S1
Planjan	Muryono Asih Sulistiyo	49	SLTA
Monggol	Lasiyo	52	SLTA
Kepek	Suhut, SH	53	S1
Ngloro	Heri Yuliyanto	42	SLTA
Jetis	Agus Susanto, SKM	46	S1

Sumber/Source: Kantor Kecamatan Saptosari Kabupaten Gunungkidul/ Saptosari Subdistrict Office of Gunungkidul Regency

Tabel
Table 2.5

Banyaknya Personil Linmas per Desa di Kecamatan Saptosari, 2019
Number of Community Protection Personnel per Village in Saptosari Subdistrict, 2019

Desa Village	Linmas
(1)	(2)
Krambilsawit	38
Kanigoro	37
Planjan	28
Monggol	33
Kepek	37
Ngloro	28
Jetis	35
Jumlah Total	236

Sumber/Source: Kantor Kecamatan Saptosari Kabupaten Gunungkidul/ Saptosari Subdistrict Office of Gunungkidul Regency

<https://gunungkidulkab.bps.go.id>

PENDUDUK

BAB 03



KEPENDUDUKAN

Jumlah penduduk Kecamatan Saptosari tahun 2019 berdasarkan Registrasi Penduduk Dinas Kependudukan dan Pencatatan Sipil Kabupaten Gunungkidul sejumlah 39.591 orang dengan jumlah penduduk laki-laki sebanyak 19.641 orang dan penduduk perempuan sebanyak 19.950 orang. Jika dilihat menurut desa di Kecamatan Saptosari, tercatat Desa Kanigoro memiliki jumlah penduduk tertinggi dibanding desa lain yaitu sebanyak 6.868 orang dengan penduduk laki-laki sebanyak 3.382 orang dan penduduk perempuan sebanyak 3.486 orang.

Rasio jenis kelamin adalah perbandingan penduduk laki-laki dan penduduk perempuan. Jika nilai rasio di atas 100 berarti jumlah penduduk laki-laki lebih banyak dari penduduk perempuan dan sebaliknya jika nilai rasio di bawah 100 berarti jumlah penduduk perempuan lebih banyak dari jumlah penduduk laki-laki. Pada tahun 2019 rasio jenis kelamin di Kecamatan Saptosari sebesar 98,45. Ini berarti jumlah penduduk perempuan lebih banyak dari jumlah penduduk laki-laki.

POPULATION

The total population of Saptosari Subdistrict in 2019 based on the Population Registration of the Gunungkidul Regency Population and Civil Registration Office was 39,591 with a male population of 19,641 and a female population of 19,950. If you look at the village in Saptosari Subdistrict, it is recorded that Kanigoro Village has the highest population compared to other villages, namely 6,868 people, with a male population of 3,382 people and a female population of 3,486 people.

The sex ratio is the ratio of the male population to the female population. If the ratio value is above 100, it means that the number of male population is more than female population and vice versa if the ratio value is below 100 means that the number of female population is more than the number of male population. In 2019 the gender ratio in Saptosari Subdistrict was 98.45. This means that the population of women is more than the number of men.

Tabel
Table 3.1**Banyaknya Penduduk menurut Jenis Kelamin dan Sex Rasio di Kecamatan Saptosari, 2019**
Number of Population according to Gender and Sex Ratio in Saptosari Subdistrict, 2019

Desa Village	Laki-laki Male	Perempuan Female	Jumlah Total	Sex Rasio Sex Ratio
(1)	(2)	(3)	(4)	(5)
Krambilsawit	3 210	3 235	6 445	99,23
Kanigoro	3 382	3 486	6 868	97,02
Planjan	3 172	3 297	6 469	96,21
Monggol	2 456	2 477	4 933	99,15
Kepek	3 085	3 064	6 149	100,69
Ngloro	1 676	1 727	3 403	97,05
Jetis	2 660	2 664	5 324	99,85
Jumlah Total	19 641	19 950	39 591	98,45

Sumber/Source: Data Registrasi Penduduk SM I 2019 Dinas Dukcapil Kabupaten Gunungkidul

Tabel
Table 3.2

Banyaknya Keluarga Menurut Jenis Kelamin di Kecamatan Saptosari, 2019
Number of Families According to Gender in Saptosari Subdistrict, 2019

Desa Village	Laki-Laki	Perempuan	Laki-Laki+ Perempuan
(1)	(2)	(3)	(4)
Krambilsawit	1 706	204	1 910
Kanigoro	1 960	268	2 228
Planjan	1 858	319	2 177
Monggol	1 443	205	1 648
Kepek	1 503	102	1 605
Ngloro	982	68	1 050
Jetis	1 500	190	1 690
Jumlah Total	10 952	1 356	12 308

Sumber/Source: Data Registrasi Penduduk SM I 2019 Dinas Dukcapil Kabupaten Gunungkidul

Tabel
Table 3.3**Banyaknya Penduduk yang Pindah Menurut Jenis Kelamin
di Kecamatan Saptosari, 2019**
**Number of Population Moves According to Gender in
Saptosari Subdistrict, 2019**

Desa Village	Laki-Laki	Perempuan	Laki-Laki+ Perempuan
(1)	(2)	(3)	(4)
Krambilsawit	31	11	42
Kanigoro	16	12	28
Planjan	17	15	32
Monggol	25	23	48
Kepek	20	13	33
Ngloro	10	8	18
Jetis	23	19	42
Jumlah Total	142	101	243

Sumber/Source: Data Registrasi Penduduk SM I 2019 Dinas Dukcapil Kabupaten Gunungkidul

Tabel
Table 3.4

Banyaknya Penduduk yang Datang Menurut Jenis Kelamin di Kecamatan Saptosari, 2019
Number of Population Coming According to Gender in Saptosari Subdistrict, 2019

Desa Village	Laki-Laki	Perempuan	Laki-Laki+ Perempuan
(1)	(2)	(3)	(4)
Krambilsawit	18	10	28
Kanigoro	15	17	32
Planjan	23	22	45
Monggol	9	7	16
Kepek	20	15	35
Ngloro	9	5	14
Jetis	10	12	22
Jumlah Total	104	88	192

Sumber/Source: Data Registrasi Penduduk SM I 2019 Dinas Dukcapil Kabupaten Gunungkidul

Tabel
Table 3.5**Banyaknya Penduduk yang Lahir Menurut Jenis Kelamin
di Kecamatan Saptosari, 2019**
**Number of Population Born by Gender in Saptosari
Subdistrict, 2019**

Desa Village	Laki-Laki	Perempuan	Laki-Laki+ Perempuan
(1)	(2)	(3)	(4)
Krambilsawit	7	12	19
Kanigoro	18	10	28
Planjan	12	14	26
Monggol	5	5	10
Kepek	20	6	26
Ngloro	4	6	10
Jetis	15	14	29
Jumlah Total	81	67	148

Sumber/Source: Data Registrasi Penduduk SMI 2019 Dinas Dukcapil Kabupaten Gunungkidul

Tabel
Table 3.6**Banyaknya Penduduk yang Meninggal Menurut Jenis Kelamin di Kecamatan Saptosari, 2019**
Number of Population Died According to Gender in Saptosari Subdistrict, 2019

Desa Village	Laki-Laki	Perempuan	Laki-Laki+ Perempuan
(1)	(2)	(3)	(4)
Krambilsawit	7	5	12
Kanigoro	6	6	12
Planjan	11	11	22
Monggol	2	7	9
Kepek	13	15	28
Ngloro	7	0	7
Jetis	7	7	14
Jumlah Total	53	51	104

Sumber/Source: Data Registrasi Penduduk SM I 2019 Dinas Dukcapil Kabupaten Gunungkidul

Tabel
Table 3.7**Rasio Ketergantungan Menurut Desa di Kecamatan Saptosari, 2019**
Dependency Ratio by Village in Saptosari Subdistrict, 2019

Desa Village	Anak	Tua	Produktif	Rasio
(1)	(2)	(3)	(4)	(5)
Krambilsawit	1 250	837	4 358	47,89
Kanigoro	1 264	931	4 673	46,97
Planjan	1 057	1 003	4 409	46,72
Monggol	861	720	3 352	47,17
Kepek	1 024	871	4 254	44,55
Ngloro	619	489	2 295	48,28
Jetis	978	763	3 583	48,59
Jumlah Total	7 053	5 614	26 924	47,05

Sumber/Source: Data Registrasi Penduduk SM I 2019 Dinas Dukcapil Kabupaten Gunungkidul

Tabel
Table 3.8**Banyaknya Penduduk Menurut Agama Islam, Kristen,
Katholik di Kecamatan Saptosari, 2019**
*Number of Population According to Islam, Christianity,
Catholicism in Saptosari Subdistrict, 2019*

Desa Village	Islam	Kristen	Katholik
(1)	(2)	(3)	(4)
Krambilsawit	6 444	1	-
Kanigoro	6 825	27	8
Planjan	5 905	339	6
Monggol	4 933	-	-
Kepek	6 130	3	1
Ngloro	3 403	-	-
Jetis	5 315	8	1
Jumlah Total	38 955	378	16

Sumber/Source: Data Registrasi Penduduk SM I 2019 Dinas Dukcapil Kabupaten Gunungkidul

Tabel
Table 3.9**Banyaknya Penduduk menurut Pendidikan Terakhir di
Kecamatan Saptosari, 2019**
**Number of Population according to Latest Education in
Saptosari Subdistrict, 2019**

Desa Village	Tidak Sekolah	Tidak Tamat SD	SD	SLTP
(1)	(2)	(3)	(4)	(5)
Krambilsawit	2 597	980	1 629	945
Kanigoro	3 474	1 129	1 145	740
Planjan	2 381	681	1 976	1 038
Monggol	1 681	445	1 394	1 070
Kepek	2 006	632	1 936	1 106
Ngloro	1 386	486	637	661
Jetis	1 414	595	1 285	1 162
Jumlah Total	14 939	4 948	10 002	6 722

Sumber/Source: Data Registrasi Penduduk SM I 2019 Dinas Dukcapil Kabupaten Gunungkidul

Lanjutan Tabel/*Continued Table 3.9*

Desa Village	SLTA	D1-D3	S1	S2-S3
(1)	(2)	(3)	(4)	(5)
Krambilsawit	250	14	20	-
Kanigoro	318	20	42	-
Planjan	357	14	22	-
Monggol	311	11	21	-
Kepek	367	29	67	6
Ngloro	194	13	26	-
Jetis	656	69	134	9
Jumlah Total	2 453	180	332	15

Sumber/*Source*: Data Registrasi Penduduk SM I 2019 Dinas Dukcapil Kabupaten Gunungkidul

Tabel
Table 3.10**Banyaknya Keluarga Menurut Desa dan Jenis Pengguna Listrik di Kecamatan Saptosari, 2019**
Number of Families by Village and Types of Electricity Users in Saptosari Subdistrict, 2019

Desa Village	Pengguna Listrik			Bukan Pengguna Listrik
	PLN	Non PLN	Jumlah	
(1)	(2)	(3)		
Kepek	1321	0	1 321	-
Krambil Sawit	1900	0	1 900	-
Kanigoro	2147	0	2 147	-
Planjan	2135	0	2 135	-
Monggol	1627	0	1 627	-
Nglora	1022	0	1 022	-
Jetis	1482	0	1 482	-
Jumlah Total	11 634	0	11 634	-

Sumber/Source: BPS, Pendataan Potensi Desa (Podes) 2019

Tabel 3.11
Table

Banyaknya Desa Menurut Keberadaan Penerangan Jalan Utama Desa di Kecamatan Saptosari, 2014, 2018, dan 2019
Number of Villages According to Existence of Village Main Street Lighting in Saptosari Subdistrict, 2014, 2018, and 2019

Penerangan Jalan Utama	2014	2018	2019
(1)	(2)	(3)	(4)
Listrik Pemerintah	...	7	4
Listrik Non Pemerintah	...	-	3
Non Listrik	...	-	-

Sumber/Source: BPS, Pendataan Potensi Desa (Podes) 2019

Tabel
Table 3.12

Banyaknya Desa Menurut Jenis Bahan Bakar untuk Memasak yang Digunakan Oleh Sebagian Besar Keluarga di Kecamatan Saptosari, 2014, 2018, dan 2019
Number of Villages by Type of Fuel for Cooking Used by Most Families in Saptosari Subdistrict, 2014, 2018, and 2019

Jenis Bahan Bakar	2014	2018	2019
(1)	(2)	(3)	(4)
Gas Kota	...	-	-
LPG 3 Kg	...	3	-
LPG lebih dari 3 Kg	...	-	1
Minyak Tanah	...	-	-
Kayu Bakar	...	4	6
Lainnya	...	-	-

Sumber/Source: BPS, Pendataan Potensi Desa (Podes) 2019

Tabel
Table 3.13

Banyaknya Desa Menurut Sumber Air Minum Sebagian Besar Keluarga di Kecamatan Saptosari, 2014,2018, dan 2019
Number of Villages by Water Source of Most Families in Saptosari Subdistrict, 2014, 2018, and 2019

Sumber Air Minum	2014	2018	2019
(1)	(2)	(3)	(4)
Air Kemasan Bermerk	...	-	-
Air Isi Ulang	...	-	-
Ledeng Dengan Meteran	...	2	6
Ledeng Tanpa Meteran	...	-	-
Sumur Bor atau Pompa	...	-	-
Sumur	...	-	-
Mata Air	...	-	-
Sungai/Danau/Kolam/ Waduk/Situ/ Embung/Bendungan	...	-	-
Air Hujan	...	5	1
Lainnya	...	-	-

Sumber/Source: BPS, Pendataan Potensi Desa (Podes) 2019

Tabel
Table 3.14

Banyaknya Desa Menurut Penggunaan Fasilitas Tempat Buang Air Besar Sebagian Besar Keluarga di Kecamatan Saptosari, 2014, 2018, dan 2019
Number of Villages According to the Use of Facilities for Defecation by Most Families in Saptosari Subdistrict, 2014, 2018, and 2019

Sumber Air Minum	2014	2018	2019
(1)	(2)	(3)	(4)
Jamban			
Sendiri	...	7	7
Bersama	...	-	-
Umum	...	-	-
Bukan Jamban	...	-	-

Sumber/Source: BPS, Pendataan Potensi Desa (Podes) 2019

PENDIDIKAN

BAB 04



PENDIDIKAN

Pendidikan merupakan salah satu faktor penting dalam menentukan kemajuan suatu daerah. Oleh karena itu, ketersediaan sarana dan prasarana pendidikan yang berupa sumber daya manusia dan sarana fisik sangat penting. Di Kecamatan Saptosari pada tahun 2019 terdapat 20 Sekolah Dasar (SD), 7 Madrasah Ibtidaiyah (MI), 5 Sekolah Menengah Pertama (SMP), 2 Madrasah Tsanawiyah (MTs), dan 1 Sekolah Menengah Kejuruan (SMK). Sedangkan Perguruan Tinggi belum ada di Kecamatan Saptosari.

Di Kecamatan Saptosari pada tahun 2019 tercatat murid tingkat SD sejumlah 2.436 orang, murid tingkat SLTP sebanyak 1.365 orang dan murid tingkat SLTA sebanyak 1.061 orang. Adapun jumlah guru di kecamatan ini, tercatat 219 orang guru tingkat SD/MI, 86 orang guru tingkat SLTP, dan 56 orang guru tingkat SLTA.

EDUCATION

Education is an important factor in determining the progress of an area. Therefore, the availability of educational facilities and infrastructure in the form of human resources and physical facilities is very important. In Saptosari Subdistrict in 2019 there were 20 Elementary Schools (SD), 7 Madrasah Ibtidaiyah (MI), 5 Junior High Schools (SMP), 2 Madrasah Tsanawiyah (MTs), and 1 Vocational High School (SMK). Meanwhile, there is no higher education in Saptosari Subdistrict.

In Saptosari Subdistrict in 2019, there were 2,436 students at SD level, 1,365 junior high school students and 1,061 high school students. As for the number of teachers in this sub-district, there were 219 SD / MI teachers, 86 junior high school teachers and 56 senior high school teachers.

Tabel
Table 4.1

Banyaknya Sekolah Taman Kanak-Kanak dan Roudhotul Athfal Menurut Status Sekolah dan Desa di Kecamatan Saptosari, 2019/2020
Number of Kindergarten and Roudhotul Athfal Schools According to School and Village Status in Saptosari Subdistrict, 2019/2020

Desa Village	Taman Kanak-kanak			Roudhotul Athfal		
	Negeri	Swasta	Jumlah Total	Negeri	Swasta	Jumlah Total
(1)	(2)	(3)	(4)	(5)	(6)	(7)
Krambilsawit	-	6	6	-	-	-
Kanigoro	-	5	5	-	-	-
Planjan	-	6	6	-	2	2
Monggol	-	4	4	-	-	-
Kepek	-	4	4	-	-	-
Ngloro	-	3	3	-	-	-
Jetis	1	5	6	-	1	1
Jumlah Total	1	33	34	-	3	3

Sumber/Source: Dinas Pendidikan, Pemuda dan Olahraga Kabupaten Gunungkidul / Gunungkidul Regency Education, Youth and Sports Agency

Tabel
Table 4.2

**Banyaknya Sekolah Dasar (SD) Menurut Desa di
Kecamatan Saptosari 2019**
*Number of Elementary Schools (SD) by Village in Saptosari
Subdistrict 2019*

Desa Village	Negeri	Swasta	Jumlah
(1)	(2)	(3)	(4)
Kepek	3	0	3
Krambil Sawit	3	0	3
Kanigoro	3	0	3
Planjan	3	2	5
Monggol	3	0	3
Nglora	1	0	1
Jetis	2	0	2
Jumlah Total	18	2	20

Sumber/Source: BPS, Pendataan Potensi Desa (Podes) 2019

Tabel
Table 4.3**Banyaknya Madrasah Ibtidaiyah (MI) Menurut Desa di
Kecamatan Saptosari 2019**
*Number of Madrasah Ibtidaiyah (MI) by Village in Saptosari
Subdistrict 2019*

Desa Village	Negeri	Swasta	Jumlah
(1)	(2)	(3)	(4)
Kepek	0	0	0
Krambil Sawit	0	0	0
Kanigoro	0	0	0
Planjan	0	2	2
Monggol	0	1	1
Nglora	1	0	1
Jetis	0	3	3
Jumlah Total	1	6	7

Sumber/Source: BPS, Pendataan Potensi Desa (Podes) 2019

Tabel
Table 4.4**Banyaknya Sekolah Menengah Pertama (SMP) Menurut
Desa di Kecamatan Saptosari 2019**
*Number of Junior High Schools (SMP) by Village in Saptosari
Subdistrict 2019*

Desa Village	Negeri	Swasta	Jumlah
(1)	(2)	(3)	(4)
Kepek	1	1	2
Krambil Sawit	1	0	1
Kanigoro	1	0	1
Planjan	0	0	0
Monggol	0	0	0
Nglora	0	1	1
Jetis	0	0	0
Jumlah Total	3	2	5

Sumber/Source: BPS, Pendataan Potensi Desa (Podes) 2019

Tabel
Table 4.5**Banyaknya Madrasah Tsanawiyah (MTs) Menurut Desa di Kecamatan Saptosari 2019**
Number of Madrasah Tsanawiyah (MTs) by Village in Saptosari Subdistrict 2019

Desa Village	Negeri	Swasta	Jumlah
(1)	(2)	(3)	(4)
Kepek	0	0	0
Krambil Sawit	0	0	0
Kanigoro	0	0	0
Planjan	0	0	0
Monggol	0	1	1
Nglora	0	0	0
Jetis	0	1	1
Jumlah Total	0	2	2

Sumber/Source: BPS, Pendataan Potensi Desa (Podes) 2019

Tabel
Table 4.6

Banyaknya Sekolah Menengah Atas (SMA) Menurut Desa di Kecamatan Saptosari 2019
Number of Senior High Schools (SMA) by Village in Saptosari Subdistrict 2019

Desa Village	Negeri	Swasta	Jumlah
(1)	(2)	(3)	(4)
Kepek	0	0	0
Krambil Sawit	0	0	0
Kanigoro	0	0	0
Planjan	0	0	0
Monggol	0	0	0
Nglora	0	0	0
Jetis	0	0	0
Jumlah Total	0	0	0

Sumber/Source: BPS, Pendataan Potensi Desa (Podes) 2019

Tabel
Table 4.7**Banyaknya Madrasah Aliyah (MA) Menurut Desa di
Kecamatan Saptosari 2019**
**Number of Madrasah Aliyah (MA) by Village in Saptosari
Subdistrict 2019**

Desa Village	Negeri	Swasta	Jumlah
(1)	(2)	(3)	(4)
Kepek	0	0	0
Krambil Sawit	0	0	0
Kanigoro	0	0	0
Planjan	0	0	0
Monggol	0	0	0
Nglora	0	0	0
Jetis	0	0	0
Jumlah Total	0	0	0

Sumber/Source: BPS, Pendataan Potensi Desa (Podes) 2019

Tabel
Table 4.8

**Banyaknya Sekolah Menengah Kejuruan (SMK) Menurut
Desa di Kecamatan Saptosari 2019**
*Number of Vocational High Schools (SMA) by Village in
Saptosari Subdistrict 2019*

Desa Village	Negeri	Swasta	Jumlah
(1)	(2)	(3)	(4)
Kepek	1	0	1
Krambil Sawit	0	0	0
Kanigoro	0	0	0
Planjan	0	0	0
Monggol	0	0	0
Nglora	0	0	0
Jetis	0	0	0
Jumlah Total	1	0	1

Sumber/Source: BPS, Pendataan Potensi Desa (Podes) 2019

Tabel
Table 4.9**Banyaknya Akademi/Perguruan Tinggi Menurut Desa di
Kecamatan Saptosari 2019**
**Number of Academy / College by Village in Saptosari
Subdistrict 2019**

Desa Village	Negeri	Swasta	Jumlah
(1)	(2)	(3)	(4)
Kepek	0	0	0
Krambil Sawit	0	0	0
Kanigoro	0	0	0
Planjan	0	0	0
Monggol	0	0	0
Nglora	0	0	0
Jetis	0	0	0
Jumlah Total	0	0	0

Sumber/Source: BPS, Pendataan Potensi Desa (Podes) 2019

Tabel 4.10
Table

Kemudahan Untuk Mencapai Sarana Pendidikan Terdekat Bagi Desa yang Tidak ada Sarana Pendidikan Menurut Desa dan Jenjang Pendidikan di Kecamatan Saptosari 2019

Ease to Achieve Closest Educational Facilities for Villages without Education Facilities by Village and Education Level in Saptosari Subdistrict 2019

Desa Village	SD	MI	SMP	MTs
(1)	(2)	(3)	(4)	(5)
Kepek	-	Mudah	-	Mudah
Krambil Sawit	-	Mudah	-	Mudah
Kanigoro	-	Mudah	-	Mudah
Planjan	-	-	Mudah	Mudah
Monggol	-	-	Mudah	-
Nglora	-	-	-	Mudah
Jetis	-	-	Mudah	-

Sumber/Source: BPS, Pendataan Potensi Desa (Podes) 2019

Lanjutan Tabel/*Continued Table* 4.10

Desa Village	SMA	MA	SMK	Akademi/ Perguruan Tinggi
(1)	(6)	(7)	(8)	(9)
Kepek	Mudah	Mudah	-	Mudah
Krambil Sawit	Mudah	Mudah	Mudah	Mudah
Kanigoro	Mudah	Mudah	Mudah	Mudah
Planjan	Mudah	Mudah	Mudah	Mudah
Monggol	Mudah	Mudah	Mudah	Mudah
Nglora	Mudah	Mudah	Mudah	Mudah
Jetis	Mudah	Mudah	Mudah	Mudah

Sumber/*Source*: BPS, Pendataan Potensi Desa (Podes) 2019

Tabel
Table 4.11**Banyaknya Sekolah, Guru dan Murid Taman Kanak-kanak
(Negeri + Swasta) di Kecamatan Saptosari, 2019/2020**
**Number of Schools, Teachers and Students of Kindergarten
(Public + Private) in Saptosari Subdistrict, 2019/2020**

Desa <i>Village</i>	Sekolah <i>School</i>	Guru <i>Teacher</i>			Murid <i>Student</i>		
		Laki-laki <i>Male</i>	Perem- puan <i>Female</i>	Jumlah <i>Total</i>	Laki-laki <i>Male</i>	Perem- puan <i>Female</i>	Jumlah <i>Total</i>
(1)	(2)	(3)	(4)	(5)	(6)	(7)	(8)
Krambilsawit	6	-	13	13	87	64	151
Kanigoro	5	-	10	10	88	78	166
Planjan	6	-	14	14	70	81	151
Monggol	4	-	11	11	35	55	90
Kepek	4	-	9	9	62	56	118
Ngloro	3	-	7	7	61	41	102
Jetis	6	-	14	14	59	63	122
Jumlah <i>Total</i>	34	-	78	78	462	438	900

Sumber/Source: Dinas Pendidikan, Pemuda dan Olahraga Kabupaten Gunungkidul / *Gunungkidul Regency Education, Youth and Sports Agency*

Tabel
Table 4.12

Banyaknya Sekolah, Guru dan Murid Roudhotul Athfal (Negeri + Swasta) di Kecamatan Saptosari, 2019/2020
Number of Schools, Teachers and Students of Roudhotul Athfal (Public + Private) in Saptosari Subdistrict, 2019/2020

Desa Village	Sekolah School	Guru Teacher			Murid Student		
		Laki-laki Male	Perem- puan Female	Jumlah Total	Laki-laki Male	Perem- puan Female	Jumlah Total
(1)	(2)	(3)	(4)	(5)	(6)	(7)	(8)
Krambilsawit	-	-	-	-	-	-	-
Kanigoro	-	-	-	-	-	-	-
Planjan	2	-	4	4	8	14	22
Monggol	-	-	-	-	-	-	-
Kepek	-	-	-	-	-	-	-
Ngloro	-	-	-	-	-	-	-
Jetis	1	-	3	3	10	13	23
Jumlah Total	3	-	7	7	18	27	45

Sumber/Source: Dinas Pendidikan, Pemuda dan Olahraga Kabupaten Gunungkidul / Gunungkidul Regency Education, Youth and Sports Agency

Tabel
Table 4.13**Banyaknya Sekolah, Guru dan Murid Sekolah Dasar
(Negeri + Swasta) di Kecamatan Saptosari, 2019/2020**
**Number of Schools, Teachers and Students of Primary
School (Public + Private) in Saptosari Subdistrict,
2019/2020**

Desa Village	Sekolah School	Guru Teacher			Murid Student		
		Laki-laki Male	Perem- puan Female	Jumlah Total	Laki-laki Male	Perem- puan Female	Jumlah Total
(1)	(2)	(3)	(4)	(5)	(6)	(7)	(8)
Krambilsawit	3	13	13	26	276	249	525
Kanigoro	3	18	14	32	258	230	488
Planjan	5	12	20	32	159	157	316
Monggol	3	11	8	19	132	136	268
Kepek	3	15	10	25	219	177	396
Ngloro	1	3	5	8	94	76	170
Jetis	2	11	9	18	126	136	262
Jumlah Total	20	83	78	161	1 264	1 161	2 425

Sumber/Source: Dinas Pendidikan, Pemuda dan Olahraga Kabupaten Gunungkidul / Gunungkidul Regency Education, Youth and Sports Agency

Tabel
Table 4.14

Banyaknya Sekolah, Guru dan Murid Madrasah Ibtidaiyah (Negeri + Swasta) di Kecamatan Saptosari, 2019/2020
Number of Schools, Teachers and Students of Madrasah Ibtidaiyah (Public + Private) in Saptosari Subdistrict, 2019/2020

Desa <i>Village</i>	Sekolah <i>School</i>	Guru <i>Teacher</i>			Murid <i>Student</i>		
		Laki-laki <i>Male</i>	Perem- puan <i>Female</i>	Jumlah <i>Total</i>	Laki-laki <i>Male</i>	Perem- puan <i>Female</i>	Jumlah <i>Total</i>
(1)	(2)	(3)	(4)	(5)	(6)	(7)	(8)
Krambilsawit	-	-	-	-	-	-	-
Kanigoro	-	-	-	-	-	-	-
Planjan	2	9	13	22	31	22	53
Monggol	1	3	7	10	37	19	56
Kepek	-	-	-	-	-	-	-
Ngloro	1	-	-	-	-	-	-
Jetis	3	12	18	30	123	106	229
Jumlah <i>Total</i>	7	24	38	62	291	147	338

Sumber/Source: Dinas Pendidikan, Pemuda dan Olahraga Kabupaten Gunungkidul / *Gunungkidul Regency Education, Youth and Sports Agency*

Tabel
Table 4.15

Banyaknya Sekolah, Guru dan Murid Sekolah Menengah Pertama (Negeri + Swasta) di Kecamatan Saptosari, 2019/2020
Number of Schools, Teachers and Students of Junior High School (Public + Private) in Saptosari Subdistrict, 2019/2020

Desa <i>Village</i>	Sekolah <i>School</i>	Guru <i>Teacher</i>			Murid <i>Student</i>		
		Laki-laki <i>Male</i>	Perem- puan <i>Female</i>	Jumlah <i>Total</i>	Laki-laki <i>Male</i>	Perem- puan <i>Female</i>	Jumlah <i>Total</i>
(1)	(2)	(3)	(4)	(5)	(6)	(7)	(8)
Krambilsawit	1	8	9	17	146	139	285
Kanigoro	1	2	8	10	66	64	130
Planjan	-	-	-	-	-	-	-
Monggol	-	-	-	-	-	-	-
Kepek	2	17	8	17	261	264	525
Ngloro	1	1	4	5	26	42	68
Jetis	-	-	-	-	-	-	-
Jumlah <i>Total</i>	5	34	32	66	449	509	1 008

Sumber/Source: Dinas Pendidikan, Pemuda dan Olahraga Kabupaten Gunungkidul / *Gunungkidul Regency Education, Youth and Sports Agency*

Tabel 4.16
Table

Banyaknya Sekolah, Guru dan Murid Madrasah Tsanawiyah (Negeri + Swasta) di Kecamatan Saptosari, 2019/2020
Number of Schools, Teachers and Students of Madrasah Tsanawiyah (Public + Private) in Saptosari Subdistrict, 2019/2020

Desa <i>Village</i>	Sekolah <i>School</i>	Guru <i>Teacher</i>			Murid <i>Student</i>		
		Laki-laki <i>Male</i>	Perempuan <i>Female</i>	Jumlah <i>Total</i>	Laki-laki <i>Male</i>	Perempuan <i>Female</i>	Jumlah <i>Total</i>
(1)	(2)	(3)	(4)	(5)	(6)	(7)	(8)
Krambilsawit	-	-	-	-	-	-	-
Kanigoro	-	-	-	-	-	-	-
Planjan	-	-	-	-	-	-	-
Monggol	1	-	-	-	-	-	-
Kepek	-	-	-	-	-	-	-
Ngloro	-	-	-	-	-	-	-
Jetis	1	8	8	16	38	33	71
Jumlah <i>Total</i>	2	8	8	16	38	33	71

Sumber/Source: Dinas Pendidikan, Pemuda dan Olahraga Kabupaten Gunungkidul / Gunungkidul Regency Education, Youth and Sports Agency

Tabel
Table 4.17

Banyaknya Sekolah, Guru dan Murid Sekolah Menengah Kejuruan (Negeri + Swasta) di Kecamatan Saptosari, 2019/2020
Number of Schools, Teachers and Students of Vocational High School (Public + Private) in Saptosari Subdistrict, 2019/2020

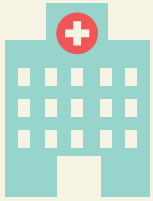
Desa <i>Village</i>	Sekolah <i>School</i>	Guru <i>Teacher</i>			Murid <i>Student</i>		
		Laki-laki <i>Male</i>	Perem- puan <i>Female</i>	Jumlah <i>Total</i>	Laki-laki <i>Male</i>	Perem- puan <i>Female</i>	Jumlah <i>Total</i>
(1)	(2)	(3)	(4)	(5)	(6)	(7)	(8)
Krambilsawit	-	-	-	-	-	-	-
Kanigoro	-	-	-	-	-	-	-
Planjan	-	-	-	-	-	-	-
Monggol	-	-	-	-	-	-	-
Kepek	1	27	35	62	532	572	1 104
Ngloro	-	-	-	-	-	-	-
Jetis	-	-	-	-	-	-	-
Jumlah <i>Total</i>	1	27	35	62	532	572	1 104

Sumber/Source: Dinas Pendidikan, Pemuda dan Olahraga Kabupaten Gunungkidul / Gunungkidul Regency Education, Youth and Sports Agency

<https://gunungkidulkab.bps.go.id>

SOSIAL BUDAYA

BAB 05



SOSIAL BUDAYA

Kecamatan Saptosari memiliki sejumlah fasilitas kesehatan seperti Puskesmas, Puskesmas Pembantu (Pustu), Rumah Sakit, Poliklinik, Dokter Praktek, dan Bidan Praktek. Fasilitas kesehatan tersebut tersebar di desa-desa dalam kecamatan ini. Secara rinci pada tahun 2019 di Kecamatan Saptosari telah tersedia Puskesmas sebanyak 1 unit, Pustu 6 unit, Poliklinik 2 unit, Dokter Praktek 1 orang dan Bidan Praktek 3 orang. Sedangkan Rumah Sakit belum ada di Kecamatan Saptosari.

Kecamatan Saptosari juga memiliki perkumpulan kesenian tari, perkumpulan kesenian musik dan perkumpulan kesenian teater. Perkumpulan kesenian tari meliputi perkumpulan reog, jatilan, doger dan wong ireng. Perkumpulan kesenian musik yang berupa perkumpulan gejog lesung, orkes melayu, toklik, campursari, sholawatan dan karawitan. Perkumpulan kesenian teater meliputi kethoprak, wayang orang dan pedalangan. Serta perkumpulan seni rupa, meliputi rias manten dan tatah wayang kulit.

SOCIO-CULTURAL

Saptosari Subdistrict has a number of health facilities such as a Puskesmas, a Puskesmas Assistant (Pustu), a hospital, a polyclinic, a practicing doctor, and a practicing midwife. These health facilities are scattered in villages within this sub-district. In detail, in 2019 in Saptosari Subdistrict, there will be 1 unit of Puskesmas, 6 units of Pustu, 2 units of Polyclinic, 1 Practicing Doctor and 3 Practicing Midwives. Meanwhile, there is no hospital in Saptosari Subdistrict.

Saptosari sub-district also has a dance association, a music association, and a theater association. Dance arts associations include the reog, jatilan, doger and wong ireng associations. Music arts associations in the form of gejog lesung, Malay orchestra, toklik, campursari, sholawatan and karawitan. Theater arts associations include kethoprak, wayang orang and puppetry. As well as fine arts associations, including manten make-up and wayang kulit carvings.

Tabel
Table 5.1

Banyaknya Kejadian Bencana Alam Menurut Desa dan Jenis Bencana Alam di Kecamatan Saptosari, 2018
Number of Natural Disasters by Village and Types of Natural Disasters in Saptosari Subdistrict, 2018

Desa Village	Gempa Bumi	Tsunami	Gunung Meletus	Tanah Longsor
(1)	(2)	(3)	(4)	(5)
Kepek	0	0	0	0
Krambil Sawit	0	0	0	0
Kanigoro	0	0	0	0
Planjan	0	0	0	0
Monggol	0	0	0	0
Nglora	0	0	0	0
Jetis	0	0	0	0
Jumlah Total	0	0	0	0

Sumber/Source: BPS, Pendataan Potensi Desa (Podes) 2019

Lanjutan Tabel/*Continued Table* 5.1

Desa Village	Banjir	Banjir Bandang	Kekeringan
(1)	(6)	(7)	(8)
Kepek	0	0	0
Krambil Sawit	0	0	0
Kanigoro	1	0	0
Planjan	0	0	0
Monggol	0	0	0
Nglora	0	0	0
Jetis	1	0	0
Jumlah Total	2	0	0

Sumber/*Source*: BPS, Pendataan Potensi Desa (Podes) 2019

Lanjutan Tabel/*Continued Table 5.1*

Desa <i>Village</i>	Kebakaran Hutan dan Lahan	Angin Puyuh/ Puting Beliung/ Topan	Gelombang Pasang Laut
(1)	(9)	(10)	(11)
Kepek	0	0	0
Krambil Sawit	0	0	1
Kanigoro	0	0	1
Planjan	0	0	0
Monggol	0	0	0
Nglora	0	0	0
Jetis	0	0	0
Jumlah Total	0	0	2

Sumber/*Source*: BPS, Pendataan Potensi Desa (Podes) 2019

Tabel 5.2
Table

Banyaknya Korban Jiwa Akibat Bencana Alam Menurut Desa dan Jenis Bencana Alam di Kecamatan Saptosari, 2018
Number of Casualties Due to Natural Disasters by Village and Types of Natural Disasters in Saptosari Subdistrict, 2018

Desa Village	Gempa Bumi	Tsunami	Gunung Meletus	Tanah Longsor
(1)	(2)	(3)	(4)	(5)
Kepek	0	0	0	0
Krambil Sawit	0	0	0	0
Kanigoro	0	0	0	0
Planjan	0	0	0	0
Monggol	0	0	0	0
Nglora	0	0	0	0
Jetis	0	0	0	0
Jumlah Total	0	0	0	0

Sumber/Source: BPS, Pendataan Potensi Desa (Podes) 2019

Lanjutan Tabel/*Continued Table 5.2*

Desa Village	Banjir	Banjir Bandang	Kekeringan
(1)	(6)	(7)	(8)
Kepek	0	0	0
Krambil Sawit	0	0	0
Kanigoro	0	0	0
Planjan	0	0	0
Monggol	0	0	0
Nglora	0	0	0
Jetis	0	0	0
Jumlah Total	0	0	0

Sumber/*Source*: BPS, Pendataan Potensi Desa (Podes) 2019

Lanjutan Tabel/*Continued Table 5.2*

Desa Village	Kebakaran Hutan dan Lahan	Angin Puyuh/ Puting Beliung/ Topan	Gelombang Pasang Laut
(1)	(9)	(10)	(11)
Kepek	0	0	0
Krambil Sawit	0	0	0
Kanigoro	0	0	0
Planjan	0	0	0
Monggol	0	0	0
Nglora	0	0	0
Jetis	0	0	0
Jumlah Total	0	0	0

Sumber/*Source*: BPS, Pendataan Potensi Desa (Podes) 2019

Tabel
Table 5.3

Banyaknya Kejadian Bencana Alam Menurut Desa dan Jenis Bencana Alam di Kecamatan Saptosari, 2018
Number of Natural Disasters by Village and Types of Natural Disasters in Saptosari Subdistrict, 2018

Desa Village	Sistem Peringatan Dini Bencana Alam	Sistem Peringatan Dini Khusus Tsunami	Perlengkapan Keselamatan
(1)	(2)	(3)	(4)
Kepek	Tidak Ada	Bukan Wilayah Potensi Tsunami	Tidak Ada
Krambil Sawit	Tidak Ada	Tidak Ada	Tidak Ada
Kanigoro	Tidak Ada	Tidak Ada	Tidak Ada
Planjan	Tidak Ada	Bukan Wilayah Potensi Tsunami	Tidak Ada
Monggol	Tidak Ada	Bukan Wilayah Potensi Tsunami	Tidak Ada
Nglora	Tidak Ada	Bukan Wilayah Potensi Tsunami	Tidak Ada
Jetis	Tidak Ada	Bukan Wilayah Potensi Tsunami	Tidak Ada

Sumber/Source: BPS, Pendataan Potensi Desa (Podes) 2019

Lanjutan Tabel/*Continued Table 5.3*

Desa Village	Rambu-rambu dan Jalur Evakuasi Bencana	Pembuatan, Perawatan, atau Normalisasi: Sungai, Kanal, Tanggul, Parit, Drainase, Waduk, Pantai, dll
(1)	(5)	(6)
Kepek	Tidak Ada	Tidak Ada
Krambil Sawit	Tidak Ada	Tidak Ada
Kanigoro	Tidak Ada	Ada
Planjan	Tidak Ada	Tidak Ada
Monggol	Tidak Ada	Tidak Ada
Nglora	Tidak Ada	Tidak Ada
Jetis	Tidak Ada	Ada

Sumber/*Source*: BPS, Pendataan Potensi Desa (Podes) 2019

Tabel
Table 5.4**Banyaknya Sarana Kesehatan Menurut Desa dan Jenis Sarana Kesehatan di Kecamatan Saptosari, 2019**
Number of Health Facilities by Village and Types of Health Facilities in Saptosari Subdistrict, 2019

Desa Village	Rumah Sakit	Rumah Sakit Bersalin	Poliklinik/Balai Pengobatan
(1)	(2)	(3)	(4)
Kepek	0	0	0
Krambil Sawit	0	0	0
Kanigoro	0	0	0
Planjan	0	0	0
Monggol	0	0	0
Nglora	0	0	1
Jetis	0	0	1
Jumlah Total	0	0	2

Sumber/Source: BPS, Pendataan Potensi Desa (Podes) 2019

Lanjutan Tabel/*Continued Table* 5.4

Desa <i>Village</i>	Puskesmas		Apotek
	Rawat Inap	Tanpa Rawat Inap	
(1)	(5)	(6)	(7)
Kepek	0	1	0
Krambil Sawit	0	0	0
Kanigoro	0	0	0
Planjan	0	0	0
Monggol	0	0	0
Nglora	0	0	0
Jetis	0	0	1
Jumlah Total	0	1	1

Sumber/*Source*: BPS, Pendataan Potensi Desa (Podes) 2019

Tabel 5.5
Table

Kemudahan Mencapai Sarana Kesehatan Terdekat Bagi Desa yang Tidak ada Sarana Kesehatan Menurut Desa dan Jenis Sarana Kesehatan di Kecamatan Saptosari, 2019

Ease of Reaching the Closest Health Facilities for Villages without Health Facilities by Village and Types of Health Facilities in Saptosari Subdistrict, 2019

Desa Village	Rumah Sakit	Rumah Sakit Bersalin	Poliklinik/Balai Pengobatan
(1)	(2)	(3)	(4)
Kepek	Mudah	Sulit	Mudah
Krambil Sawit	Mudah	Sulit	Mudah
Kanigoro	Mudah	Sulit	Mudah
Planjan	Mudah	Sulit	Mudah
Monggol	Mudah	Sulit	Mudah
Nglora	Mudah	Sulit	-
Jetis	Mudah	Sulit	-

Sumber/Source: BPS, Pendataan Potensi Desa (Podes) 2019

Lanjutan Tabel/*Continued Table 5.5*

Desa Village	Puskesmas		Apotek
	Rawat Inap	Tanpa Rawat Inap	
(1)	(5)	(6)	(7)
Kepek	Mudah	-	Mudah
Krambil Sawit	Mudah	Mudah	Mudah
Kanigoro	Mudah	Mudah	Mudah
Planjan	Mudah	Mudah	Mudah
Monggol	Mudah	Mudah	Mudah
Nglora	Mudah	Mudah	Mudah
Jetis	Mudah	Mudah	-

Sumber/*Source*: BPS, Pendataan Potensi Desa (Podes) 2019

Tabel
Table 5.6

**Banyaknya Tenaga Kesehatan menurut Jenisnya di
Kecamatan Saptosari, 2019**
*Number of Health Workers by Type in Saptosari Subdistrict,
2019*

Desa Village	Dokter	Dokter Gigi	Perawat	Bidan
(1)	(2)	(3)	(4)	(5)
Krambilsawit	-	-	-	-
Kanigoro	-	-	-	-
Planjan	-	-	-	-
Monggol	-	-	-	-
Kepek	2	1	8	8
Ngloro	-	-	-	-
Jetis	-	-	-	-
Jumlah Total	2	1	8	8

Sumber/Source: Puskesmas Kecamatan Saptosari Kabupaten Gunungkidul / Saptosari Subdistrict Health Center, Gunungkidul Regency

Tabel
Table 5.7

**Jumlah Pasangan Usia Subur dan Tingkat Prevalensi KB di
Kecamatan Saptosari, 2019**
*Number of fertile age couples and family planning
prevalence rates in Saptosari Subdistrict, 2019*

Desa Village	Jumlah PUS	Jumlah Akseptor KB	Tingkat Prevalensi
(1)	(2)	(3)	(4)
Krambilsawit	1 205	960	79,66
Kanigoro	1 350	1 066	78,96
Planjan	1 231	966	78,47
Monggol	1 002	804	80,24
Kepek	1 186	928	78,07
Ngloro	674	533	79,08
Jetis	824	644	78,16
Jumlah Total	7 472	5 901	78,94

Sumber/Source: PLKB Kecamatan Saptosari Kabupaten Gunungkidul / Saptosari Subdistrict PLKB Gunungkidul Regency

Tabel
Table 5.8

**Banyaknya Akseptor KB menurut Jenis Metode
Kontrasepsi di Kecamatan Saptosari, 2019**
*Number of KB acceptors according to type of contraception
in Saptosari sub-district, 2019*

Desa Village	IUD	MOW	MOP	Kondom
(1)	(2)	(3)	(4)	(5)
Krambilsawit	182	33	1	36
Kanigoro	365	27	1	22
Planjan	272	18	3	30
Monggol	214	12	-	18
Kepek	177	28	4	33
Ngloro	131	22	-	13
Jetis	100	37	1	27
Jumlah Total	1 441	177	10	179

Sumber/Source: PLKB Kecamatan Saptosari Kabupaten Gunungkidul / Saptosari Subdistrict PLKB Gunungkidul Regency

Lanjutan Tabel/*Continued Table 5.8*

Desa Village	Suntik	Implant	Pil	Jumlah Total
(1)	(5)	(6)	(7)	(8)
Krambilsawit	291	358	135	784
Kanigoro	275	281	127	683
Planjan	261	258	133	652
Monggol	221	261	143	625
Kepek	350	197	123	670
Ngloro	100	130	141	371
Jetis	253	143	125	521
Jumlah Total	1 751	1 628	927	4 306

Sumber/*Source*: PLKB Kecamatan Saptosari Kabupaten Gunungkidul / *Saptosari Subdistrict PLKB Gunungkidul Regency*

Tabel
Table 5.9

Banyaknya Warga Penderita Gizi Buruk Menurut Desa di Kecamatan Saptosari, 2017 dan 2018
Number of People with Malnutrition by Village in Saptosari sub-district, 2017 and 2018

Desa Village	2017	2018
(1)	(2)	(3)
Kepek	0	0
Krambil Sawit	0	0
Kanigoro	0	1
Planjan	0	0
Monggol	0	0
Nglora	0	0
Jetis	0	0
Jumlah Total	0	1

Sumber/Source: BPS, Pendataan Potensi Desa (Podes) 2019

Tabel
Table 5.10

Banyaknya Tempat Peribadatan menurut Desa di Kecamatan Saptosari, 2019
Number of Places of Worship according to Village in Saptosari Subdistrict, 2019

Desa Village	Islam Islam			Kristen Christian	
	Masjid	Mushola	Langgar	Gereja	Rumah Kebaktian
(1)	(2)	(3)	(4)	(5)	(6)
Krambilsawit	13	2	-	-	
Kanigoro	15	-	-	-	
Planjan	15	-	-	-	
Monggol	13	-	-	-	
Kepek	8	12	-	-	
Ngloro	8	6	-	-	
Jetis	6	15	-	-	
Jumlah Total	78	35	-	-	

Sumber/Source: Kantor Urusan Agama Kecamatan Saptosari, Kabupaten Gunungkidul / Saptosari Subdistrict Religious Affairs Office, Gunungkidul Regency

Lanjutan Tabel/*Continued Table 5.10*

Desa <i>Village</i>	Katolik <i>Catholic</i>		Hindu <i>Hindu</i>		Budha <i>Buddha</i>	
	Gereja	Kapel	Pura	Sanggar	Vihara	Cetya
(1)	(7)	(8)	(9)	(10)	(11)	(12)
Krambilsawit	-	-	-	-	-	-
Kanigoro	-	-	-	-	-	-
Planjan	1	-	3	-	-	-
Monggol	-	-	-	-	1	-
Kepek	-	-	-	-	-	-
Ngloro	-	-	-	-	-	-
Jetis	-	-	-	-	-	-
Jumlah Total	1	-	3	-	1	-

Sumber/*Source*: Kantor Urusan Agama Kecamatan Saptosari, Kabupaten Gunungkidul / *Saptosari Subdistrict Religious Affairs Office, Gunungkidul Regency*

Tabel
Table 5.11**Banyaknya Perkumpulan Seni Musik menurut Jenisnya di Kecamatan Saptosari, 2019**
Number of Music Arts Associations by Type in Saptosari Subdistrict, 2019

Desa Village	Gejog Lesung	Mocopat	Sholawatan/ Samroh	Campur Sari	Karawitan	Toklik
(1)	(2)	(3)	(4)	(5)	(6)	(7)
Krambilsawit	1	-	2	-	3	1
Kanigoro	1	-	2	-	3	1
Planjan	10	-	2	-	3	1
Monggol	2	-	2	-	3	1
Kepek	-	1	2	-	3	1
Ngloro	1	-	2	-	3	1
Jetis	2	1	2	2	3	1
Jumlah Total	17	2	14	2	21	7

Sumber/Source: Semua Kantor Desa di Kecamatan Saptosari, Kabupaten Gunungkidul / All Village Offices in Saptosari Subdistrict, Gunungkidul Regency

Tabel
Table 5.12**Banyaknya Perkumpulan Seni Tari menurut Jenisnya di Kecamatan Saptosari, 2019**
Number of Dance Societies by Type in Saptosari Subdistrict, 2019

Desa Village	Gamelan	Jathilan	Cokekan	Tari	Rindeng Gumbang
(1)	(2)	(3)	(4)	(5)	(6)
Krambilsawit	3	-	-	1	-
Kanigoro	3	-	-	-	-
Planjan	2	-	-	-	-
Monggol	2	-	-	-	-
Kepek	3	-	-	-	1
Ngloro	1	-	-	-	-
Jetis	-	-	1	-	-
Jumlah Total	13	-	1	1	1

Sumber/Source: Semua Kantor Desa di Kecamatan Saptosari, Kabupaten Gunungkidul / All Village Offices in Saptosari Subdistrict, Gunungkidul Regency

Tabel
Table 5.13

Banyaknya Perkumpulan Seni Teater menurut Jenisnya di Kecamatan Saptosari, 2019
Number of Theater Arts Societies by Type in Saptosari Subdistrict, 2019

Desa Village	Ketoprak	Ande ande Lumut	Pedalangan
(1)	(2)	(3)	(4)
Krambilsawit	1	-	3
Kanigoro	2	-	1
Planjan	1	-	1
Monggol	1	-	-
Kepek	-	-	2
Ngloro	2	1	2
Jetis	1	-	4
Jumlah Total	8	1	13

Sumber/Source: Semua Kantor Desa di Kecamatan Saptosari, Kabupaten Gunungkidul / All Village Offices in Saptosari Subdistrict, Gunungkidul Regency

Tabel
Table 5.14

Banyaknya Perkumpulan Seni Rupa menurut Jenisnya di Kecamatan Saptosari, 2019
Number of Fine Arts Societies by Type in Saptosari Subdistrict, 2019

Desa Village	Seni Lukis	Seni Ukir	Rias Manten	Tatah Wayang Kulit
(1)	(2)	(3)	(4)	(5)
Krambilsawit	-	-	3	-
Kanigoro	-	-	-	-
Planjan	-	-	-	-
Monggol	-	-	-	-
Kepek	-	-	-	-
Ngloro	-	-	1	1
Jetis	-	1	2	-
Jumlah Total	-	1	6	1

Sumber/Source: Semua Kantor Desa di Kecamatan Saptosari, Kabupaten Gunungkidul / All Village Offices in Saptosari Subdistrict, Gunungkidul Regency

Tabel
Table 5.15

Banyaknya Desa yang Memiliki Kelompok Kegiatan Olahraga Menurut Jenis Olahraga dan Ketersediaan Fasilitas/Lapangan Olahraga di Kecamatan Saptosari, 2019

Number of Villages having Sports Activity Groups by Sport Type and Availability of Sports Facilities / Fields in Saptosari Subdistrict, 2019

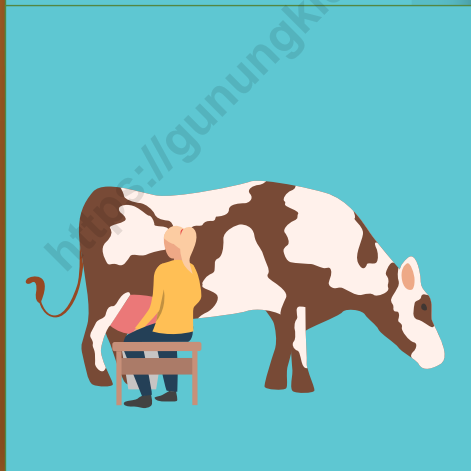
Jenis Olahraga	Kondisi Fasilitas/Lapangan Olahraga			Tidak Ada Fasilitas/Lapangan Olahraga
	Baik	Rusak Sedang	Rusak Parah	
(1)	(2)	(3)	(4)	(5)
Sepak bola	4	2	0	1
Bola voli	4	3	0	0
Bulu tangkis	1	0	0	6
Bola basket	0	0	0	7
Tenis lapangan	0	0	0	7
Tenis meja	4	0	0	3
Futsal	0	0	0	7
Renang	0	0	0	7
Bela diri (pencak silat, karate, dll)	1	0	0	6
Bilyard	0	0	0	7
Pusat kebugaran (senam, fitness, aerobik, dll)	0	0	0	7
Lainnya	0	0	0	7

Sumber/Source: BPS, Pendataan Potensi Desa (Podes) 2019

<https://gunungkidulkab.bps.go.id>

PERTANIAN DAN INDUSTRI KECIL

BAB 06



PERTANIAN

Sebagian besar penduduk Kecamatan Saptosari bermata pencaharian sebagai petani. Komoditas tanaman pangan yang utama di Kecamatan Saptosari yaitu padi ladang, jagung, kedelai, kacang tanah dan ubi kayu.

AGRICULTURE

Most of the residents of Saptosari Subdistrict work as farmers. The main food crop commodities in Saptosari Subdistrict are field rice, corn, soybeans, peanuts and cassava.

<https://gunungkidulkab.bps.go.id>

Tabel
Table 6.1

Luas Panen, Luas Puso dan Luas Tanam Padi Bukan Sawah menurut Bulan di Kecamatan Saptosari (Ha), 2019
Harvest Area, Puso Area and Non Paddy Rice Planting Area by Month in Saptosari (Ha) Subdistrict, 2019

Bulan Month	Panen	Puso	Tanam
(1)	(2)	(3)	(4)
Januari	-	-	-
Pebruari	2 717	-	-
Maret	1 104	-	-
April	-	-	-
Mei	-	-	-
Juni	-	-	-
Juli	-	-	-
Agustus	-	-	-
September	-	-	-
Oktober	-	-	572
Nopember	-	-	3 276
Desember	-	-	-
Jumlah Total	3 821	-	3 848

Sumber/Source: Laporan Bulanan SP Padi dan SP Palawija KCD Kecamatan Saptosari / SP Rice and SP Palawija KCD Monthly Report Saptosari Subdistrict

Tabel
Table 6.2

Luas Panen, Luas Puso dan Luas Tanam Padi Sawah menurut Bulan di Kecamatan Saptosari (Ha), 2019
Harvest Area, Puso Area and Paddy Rice Planting Area by Month in Saptosari (Ha) Subdistrict, 2019

Bulan Month	Panen	Puso	Tanam
(1)	(2)	(3)	(4)
Januari	-	-	-
Pebruari	-	-	-
Maret	-	-	-
April	-	-	-
Mei	-	-	-
Juni	-	-	-
Juli	-	-	-
Agustus	-	-	-
September	-	-	-
Oktober	-	-	-
Nopember	-	-	-
Desember	-	-	-
Jumlah Total	-	-	-

Sumber/Source: Laporan Bulanan SP Padi dan SP Palawija KCD Kecamatan Saptosari / SP Rice and SP Palawija KCD Monthly Report Saptosari Subdistrict

Tabel
Table 6.3

Luas Panen, Luas Puso dan Luas Tanam Jagung menurut Bulan di Kecamatan Saptosari (Ha), 2019
Harvest Area, Puso Area and Corn Planting Area by Month in Saptosari (Ha) Subdistrict, 2019

Bulan Month	Panen	Puso	Tanam
(1)	(2)	(3)	(4)
Januari	2 175	-	-
Pebruari	2 916	-	70
Maret	-	-	108
April	-	-	-
Mei	35	-	-
Juni	10	-	-
Juli	-	-	-
Agustus	-	-	-
September	-	-	-
Oktober	-	-	-
Nopember	-	-	3 478
Desember	-	585	3 015
Jumlah Total	5 136	585	6 671

Sumber/Source: Laporan Bulanan SP Padi dan SP Palawija KCD Kecamatan Saptosari / SP Rice and SP Palawija KCD Monthly Report Saptosari Subdistrict

Tabel
Table 6.4**Luas Panen, Luas Puso dan Luas Tanam Kedelai menurut Bulan di Kecamatan Saptosari (Ha), 2019**
Harvest Area, Puso Area and Soy Planting Area by Month in Saptosari (Ha) Subdistrict, 2019

Bulan Month	Panen	Puso	Tanam
(1)	(2)	(3)	(4)
Januari	-	-	-
Pebruari	7	-	8
Maret	-	-	196
April	8	-	-
Mei	156	-	-
Juni	40	-	-
Juli	-	-	-
Agustus	-	-	-
September	-	-	-
Oktober	-	-	-
Nopember	-	-	-
Desember	-	-	10
Jumlah Total	211	-	214

Sumber/Source: Laporan Bulanan SP Padi dan SP Palawija KCD Kecamatan Saptosari / *SP Rice and SP Palawija KCD Monthly Report Saptosari Subdistrict*

Tabel
Table 6.5

Luas Panen, Luas Puso dan Luas Tanam Kacang Tanah menurut Bulan di Kecamatan Saptosari (Ha), 2019
Harvest Area, Puso Area and Peanut Planting Area by Month in Saptosari (Ha) Subdistrict, 2019

Bulan Month	Panen	Puso	Tanam
(1)	(2)	(3)	(4)
Januari	27	-	-
Pebruari	2 118	-	3 205
Maret	11	-	3 118
April	16	-	-
Mei	4 467	-	-
Juni	1 905	-	-
Juli	5	-	-
Agustus	-	-	-
September	-	-	-
Oktober	-	-	-
Nopember	-	-	1 100
Desember	-	-	975
Jumlah Total	8 549	-	8 468

Sumber/Source: Laporan Bulanan SP Padi dan SP Palawija KCD Kecamatan Saptosari / SP Rice and SP Palawija KCD Monthly Report Saptosari Subdistrict

Tabel
Table 6.6**Luas Panen, Luas Puso dan Luas Tanam Ubi Kayu menurut Bulan di Kecamatan Saptosari (Ha), 2019**
Harvest Area, Puso Area and Cassava Planting Area by Month in Saptosari (Ha) Subdistrict, 2019

Bulan Month	Panen	Puso	Tanam
(1)	(2)	(3)	(4)
Januari	-	-	-
Pebruari	-	-	-
Maret	-	-	-
April	-	-	-
Mei	-	-	-
Juni	-	-	-
Juli	5 511	-	-
Agustus	310	-	-
September	4,5	-	-
Oktober	0.5	-	-
Nopember	-	-	4 078
Desember	-	-	2 054
Jumlah Total	5 828	-	6 132

Sumber/Source: Laporan Bulanan SP Padi dan SP Palawija KCD Kecamatan Saptosari / SP Rice and SP Palawija KCD Monthly Report Saptosari Subdistrict

Tabel
Table 6.7

Luas Panen, Luas Puso dan Luas Tanam Ubi Jalar menurut Bulan di Kecamatan Saptosari (Ha), 2019
Harvest Area, Puso Area and Sweet Potato Planting Area by Month in Saptosari (Ha) Subdistrict, 2019

Bulan Month	Panen	Puso	Tanam
(1)	(2)	(3)	(4)
Januari	-	-	-
Pebruari	-	-	-
Maret	-	-	-
April	-	-	-
Mei	-	-	-
Juni	1	-	-
Juli	7	-	-
Agustus	-	-	-
September	-	-	-
Oktober	-	-	-
Nopember	-	-	-
Desember	-	-	1
Jumlah Total	8	-	1

Sumber/Source: Laporan Bulanan SP Padi dan SP Palawija KCD Kecamatan Saptosari / SP Rice and SP Palawija KCD Monthly Report Saptosari Subdistrict

Tabel
Table 6.8

Luas Panen, Luas Puso dan Luas Tanam Kacang Hijau menurut Bulan di Kecamatan Saptosari (Ha), 2019
Harvest Area, Puso Area and Green Beans Planting Area by Month in Saptosari (Ha) Subdistrict, 2019

Bulan Month	Panen	Puso	Tanam
(1)	(2)	(3)	(4)
Januari	10	-	-
Pebruari	2	-	4
Maret	-	-	10
April	10	-	-
Mei	-	-	-
Juni	-	-	-
Juli	-	-	-
Agustus	-	-	-
September	-	-	-
Oktober	-	-	-
Nopember	-	-	-
Desember	-	-	-
Jumlah Total	22	-	14

Sumber/Source: Laporan Bulanan SP Padi dan SP Palawija KCD Kecamatan Saptosari / SP Rice and SP Palawija KCD Monthly Report Saptosari Subdistrict

Tabel
Table 6.9

Luas Panen, Luas Puso dan Luas Tanam Sorgum menurut Bulan di Kecamatan Saptosari (Ha), 2019
Harvest Area, Puso Area and Sorgum Planting Area by Month in Saptosari (Ha) Subdistrict, 2019

Bulan Month	Panen	Puso	Tanam
(1)	(2)	(3)	(4)
Januari	-	-	-
Pebruari	1	-	-
Maret	5	-	-
April	-	-	-
Mei	-	-	-
Juni	-	-	-
Juli	-	-	-
Agustus	-	-	-
September	-	-	-
Oktober	-	-	-
Nopember	-	-	-
Desember	-	-	4
Jumlah Total	6	-	4

Sumber/Source: Laporan Bulanan SP Padi dan SP Palawija KCD Kecamatan Saptosari / SP Rice and SP Palawija KCD Monthly Report Saptosari Subdistrict

Tabel
Table 6.10**Banyaknya Embung Desa Menurut Desa di Kecamatan Saptosari, 2018 dan 2019**
Number of Village Embungs by Village in Saptosari Subdistrict, 2018 and 2019

Desa Village	2018	2019
(1)	(2)	(3)
Kepek	3	0
Krambil Sawit	6	0
Kanigoro	4	0
Planjan	4	1
Monggol	3	0
Nglora	1	3
Jetis	4	4
Jumlah Total	25	8

Sumber/Source: BPS, Pendataan Potensi Desa (Podes) 2014,2018, dan 2019

<https://gunungkidulkab.bps.go.id>

PERHUBUNGAN DAN PARIWISATA

BAB
07



PERHUBUNGAN DAN PARIWISATA

Sebagai penunjang arus perekonomian di suatu kecamatan maka perlu tersedianya hubungan antar desa baik dalam kecamatan itu sendiri maupun ke kecamatan lain. Kecamatan Saptosari tidak dilalui jalan negara karena berada di wilayah pesisir Kabupaten Gunungkidul. Kecamatan Saptosari dilalui jalan provinsi dalam hal ini JLS (Jalan Jalur Lintas Selatan) di Desa Jetis, Kepek, Monggol dan Planjan. Banyaknya Jalan Kabupaten sudah bisa menghubungkan desa-desa di Kecamatan Saptosari, baik dalam kecamatan atau dengan kecamatan lainnya.

Jumlah sarana telekomunikasi umum yang ada di Kecamatan Saptosari seperti warung internet hampir tidak ada, ini dikarenakan masyarakat sudah banyak yang menggunakan smart phone yang bisa terhubung ke internet.

Objek wisata/rekreasi di Kecamatan Saptosari jumlahnya sudah ada beberapa. Jumlah objek wisata/rekreasi alam yaitu berupa pantai berjumlah 5 dan berada di Desa Krambilawit dan Desa Kanigoro. Sedangkan objek wisata/rekreasi buatan seperti kolam renang baru ada di Desa Kepek.

RELATIONSHIP AND TOURISM

To support the flow of the economy in a sub-district, it is necessary to provide inter-village relations both within the sub-district itself and to other sub-districts. Saptosari Subdistrict is not traversed by state roads because it is in the coastal area of Gunungkidul Regency. Saptosari sub-district is traversed by the provincial road, in this case the JLS (Southern Cross Road) in Jetis, Kepek, Monggol and Planjan villages. The number of Subdistrict roads has been able to connect villages in Saptosari Subdistrict, either within the sub-district or with other sub-districts.

The number of public telecommunication facilities in Saptosari Subdistrict, such as internet cafes, is almost non-existent, this is because many people already use smart phones that can connect to the internet.

There are several tourist/recreation objects in Saptosari Subdistrict. The number of natural tourism / recreation objects, namely 5 beaches, are located in Krambilawit Village and Kanigoro Village. Meanwhile, artificial tourism / recreation objects such as a new swimming pool are available in Kepek Village.

Tabel
Table 7.1**Panjang Jalan menurut Statusnya di Kecamatan Saptosari (Km), 2019**
Path Length according to Status in Saptosari Subdistrict (Km), 2019

Desa Village	Jalan Negara	Jalan Provinsi/JJLS	Jalan Kabupaten (yang utama)	Jalan Desa
(1)	(2)	(3)	(4)	(5)
Krambilsawit	-	-	6,0	-
Kanigoro	-	-	18,9	-
Planjan	-	5,5	2,1	-
Monggol	-	2,6	1,6	-
Kepek	-	2,4	5,5	-
Ngloro	-	-	2,4	-
Jetis	-	2,6	7,5	-
Jumlah Total	-	13,1	44,0	-

*) Pengamatan menggunakan Google Earth Pro

Sumber/Source: BPS Kabupaten Gunungkidul / BPS-Statistics Gunungkidul Regency

Tabel
Table 7.2**Banyaknya Sarana Komunikasi menurut Jenisnya di
Kecamatan Saptosari, 2019**
*Number of Communication Facilities by Type in Saptosari
Subdistrict, 2019*

Desa Village	Kantor Pos	Warung Internet	Stasiun Radio
(1)	(2)	(3)	(4)
Krambilsawit	-	-	-
Kanigoro	-	-	-
Planjan	-	-	-
Monggol	-	-	-
Kepek	-	-	-
Ngloro	-	-	-
Jetis	-	1	-
Jumlah Total	-	1	-

Sumber/Source: Semua Kantor Desa di Kecamatan Saptosari / All Village Offices in Saptosari Subdistrict

Tabel
Table 7.3**Banyaknya Objek Rekreasi/Wisata di Kecamatan Saptosari, 2019**
Number of Recreational / Tourist Objects in Saptosari Subdistrict, 2019

Desa Village	Objek Rekreasi/Wisata Alam	Objek Rekreasi/Wisata Buatan	Jumlah Total
(1)	(2)	(3)	(4)
Krambilsawit	2	-	-
Kanigoro	3	-	-
Planjan	-	-	-
Monggol	-	-	-
Kepek	-	1	1
Ngloro	-	-	-
Jetis	-	-	-
Jumlah Total	5	1	6

Sumber/Source: Semua Kantor Desa di Kecamatan Saptosari / All Village Offices in Saptosari Subdistrict

Tabel
Table 7.4

**Sarana Transportasi Antar Desa Menurut Desa di
Kecamatan Saptosari, 2019**
*Inter-Village Transportation Facilities by Village in Saptosari
Subdistrict, 2019*

Desa Village	Jenis Transportasi	Keberadaan Angkutan Umum
(1)	(2)	(3)
Kepek	Darat	Tidak ada angkutan umum
Krambil Sawit	Darat	Tidak ada angkutan umum
Kanigoro	Darat	Tidak ada angkutan umum
Planjan	Darat	Tidak ada angkutan umum
Monggol	Darat	Tidak ada angkutan umum
Nglora	Darat	Tidak ada angkutan umum
Jetis	Darat	Ada, dengan trayek tetap

Sumber/Source: BPS, Pendataan Potensi Desa (Podes) 2019

Tabel
Table 7.5

**Jumlah Menara dan Operator Layanan Komunikasi
Telepon Seluler Serta Kondisi Sinyal Telepon Seluler
Menurut Desa di Kecamatan Saptosari, 2019**
*Number of Towers and Cellular Communication Service
Operators and Cellular Signal Conditions by Village in
Saptosari Subdistrict, 2019*

Desa Village	Jumlah Menara Telepon Seluler (BTS)	Jumlah Operator Layanan Komunikasi Telepon Seluler Yang Menjangkau di Desa	Kondisi Sinyal Telepon Seluler di Sebagian Besar Wilayah Desa
(1)	(2)	(3)	(4)
Kepek	2	3	Sinyal Kuat
Krambil Sawit	2	3	Sinyal Lemah
Kanigoro	1	3	Sinyal Lemah
Planjan	0	3	Sinyal Kuat
Monggol	3	2	Sinyal Lemah
Nglora	0	3	Sinyal Lemah
Jetis	1	3	Sinyal Kuat
Jumlah Total	9	20	-

Sumber/Source: BPS, Pendataan Potensi Desa (Podes) 2019

Tabel
Table 7.6

**Kondisi Jalan Darat Antar Desa Menurut Desa di
Kecamatan Saptosari, 2019**
*Condition of Inter-Village Land Roads by Village in Saptosari
Subdistrict, 2019*

Desa Village	Jenis Permukaan Jalan	Dapat Dilalui Kendaraan Bermotor Roda 4 atau Lebih
(1)	(2)	(3)
Kepek	Aspal/Beton	Sepanjang tahun
Krambil Sawit	Aspal/Beton	Sepanjang tahun
Kanigoro	Aspal/Beton	Sepanjang tahun
Planjan	Aspal/Beton	Sepanjang tahun
Monggol	Aspal/Beton	Sepanjang tahun
Nglora	Aspal/Beton	Sepanjang tahun
Jetis	Aspal/Beton	Sepanjang tahun

Sumber/Source: BPS, Pendataan Potensi Desa (Podes) 2019

<https://gunungkidulkab.bps.go.id>

KEUANGAN

BAB 08



KEUANGAN

Meningkatnya kebutuhan masyarakat serta semakin bervariasinya kebutuhan tersebut mengakibatkan tumbuhnya kebutuhan sarana khusus untuk memenuhi kebutuhan tersebut dengan mudah dan cepat. Pasar merupakan sarana yang tepat memenuhi kebutuhan tersebut dengan cepat dan mudah karena pasar merupakan tempat pertemuan antara produsen sebagai penghasil produk dengan konsumen.

Di Kecamatan Saptosari terdapat 5 pasar tradisional yang ada kegiatannya pada hari tertentu saja. Pasar tradisional di Kecamatan Saptosari berada di Desa Jetis, Ngloro, Kepek dan Krambilawit. Sedangkan pasar hewan belum ada di Kecamatan Saptosari.

Mengenai keuangan desa dalam hal ini Anggaran Pendapatan dan Belanja Desa (APBDes), masing-masing desa di Kecamatan Saptosari sudah memiliki anggaran pendapatan berkisar antara 1,694 milyar rupiah sampai dengan 2,402 milyar untuk tahun anggaran 2018.

Sedangkan Anggaran Belanja di tahun 2018 terbesar ada di Desa Jetis, yaitu anggaran belanja mencapai 2,527 milyar rupiah, dan desa dengan anggaran belanja terkecil ada di Desa Ngloro sebesar 1,726 milyar.

FINANCE

The increasing needs of the community and the increasingly varied needs have resulted in the growing need for special facilities to meet these needs easily and quickly. The market is the right means of meeting these needs quickly and easily because the market is a meeting place between producers as producers of products and consumers.

In Saptosari Subdistrict, there are 5 traditional markets that only have activities on certain days. The traditional markets in Saptosari Subdistrict are in the villages of Jetis, Ngloro, Kepek and Krambilawit. Meanwhile, there is no animal market in Saptosari Subdistrict.

Regarding village finances, in this case the Village Revenue and Expenditure Budget (APBDes), each village in Saptosari Subdistrict already has an income budget ranging from 1,694 billion rupiah to 2.402 billion for the 2018 fiscal year.

Meanwhile, the largest expenditure budget in 2018 is in Jetis Village, namely the expenditure budget reaches 2.527 billion rupiah, and the village with the smallest budget is in Ngloro Village, amounting to 1.726 billion.

Tabel
Table 8.1**Banyaknya Pasar Tradisional, Pasar Hewan, dan Toko Swalayan menurut Desa di Kecamatan Saptosari, 2019**
Number of Traditional Markets, Animal Markets, and Supermarkets by Village in Saptosari Subdistrict, 2019

Desa <i>Village</i>	Pasar Tradisional		Pasar Hewan	Toko Swalayan
	Setiap Hari	Hari Pasaran Tertentu		
(1)	(2)	(3)		
Krambilsawit	-	2	-	-
Kanigoro	-	-	-	-
Planjan	-	-	-	-
Monggol	-	-	-	-
Kepek	-	1	-	-
Ngloro	-	1	-	-
Jetis	-	1	-	3
Jumlah Total	-	5	-	3

Sumber/Source: Semua Kantor Desa di Kecamatan Saptosari / All Village Offices in Saptosari Subdistrict

Tabel
Table 8.2

Banyaknya Sarana dan Prasarana Ekonomi Menurut Desa dan Jenisnya di Kecamatan Paliyan, 2019
Number of Economic Facilities and Infrastructure According to Village and Type in Paliyan Subdistrict, 2019

Desa Village	Kelompok Pertokoan	Pasar dengan Bangunan Permanen	Pasar dengan Bangunan Semi Permanen	Pasar Tanpa Bangunan
(1)	(2)	(3)	(4)	(5)
Kepek	0	0	0	0
Krambil Sawit	0	0	2	0
Kanigoro	0	0	1	0
Planjan	0	0	0	0
Monggol	0	0	0	0
Nglora	0	0	1	0
Jetis	0	0	1	0
Jumlah Total	0	0	5	0

Sumber/Source: BPS, Pendataan Potensi Desa (Podes) 2019

Lanjutan Tabel/*Continued Table 8.2*

Desa Village	Minimarket/ Swalayan	Toko/Warung Kelontong	Restoran/ Rumah Makan
(1)	(6)	(7)	(8)
Kepek	0	10	0
Krambil Sawit	0	7	0
Kanigoro	1	30	0
Planjan	0	43	0
Monggol	0	45	0
Nglora	0	25	0
Jetis	3	15	0
Jumlah Total	4	175	0

Catatan : ¹ yang memiliki luas < 400 m²

Sumber/*Source*: BPS, Pendataan Potensi Desa (Podes) 2019

Lanjutan Tabel/*Continued Table* 8.2

Desa <i>Village</i>	Warung/Kedai Makanan	Hotel	Hostel/Motel/ Losmen/Wisma
(1)	(9)	(10)	(11)
Kepek	8	0	0
Krambil Sawit	11	0	1
Kanigoro	25	0	0
Planjan	7	0	2
Monggol	1	0	0
Nglora	5	0	0
Jetis	14	0	0
Jumlah Total	71	0	3

Sumber/*Source*: BPS, Pendataan Potensi Desa (Podes) 2019

Tabel
Table 8.3**Banyaknya Bank menurut Desa di Kecamatan Saptosari, 2019**
Number of Banks by Village in Saptosari Subdistrict, 2019

Desa Village	BNI	BRI	BPD	BUKP	BDG	Bank Lainnya	BMT
(1)	(2)	(3)	(4)	(5)	(6)	(7)	(8)
Krambilsawit	-	-	-	-	-	-	-
Kanigoro	-	-	-	-	-	-	-
Planjan	-	-	-	-	-	-	-
Monggol	-	-	-	-	-	-	-
Kepek	-	-	-	-	1	-	-
Ngloro	-	-	-	-	-	-	-
Jetis	-	-	-	-	-	-	-
Jumlah Total	-	-	-	-	1	-	-

Sumber/Source: Semua Kantor Desa di Kecamatan Saptosari / All Village Offices in Saptosari Subdistrict

Tabel
Table 8.4

Banyaknya Sarana Lembaga Keuangan Yang Beroperasi Menurut Desa dan Jenisnya di Kecamatan Paliyan, 2019
Number of Means of Financial Institutions Operating by Village and Types in Paliyan Subdistrict, 2019

Desa Village	Bank Umum Pemerintah	Bank Umum Swasta	Bank Perkreditan Rakyat
(1)	(2)	(3)	(4)
Kepek	0	0	1
Krambil Sawit	0	0	0
Kanigoro	0	0	0
Planjan	0	0	0
Monggol	0	0	0
Nglora	0	0	0
Jetis	0	0	1
Jumlah Total	0	0	2

Sumber/Source: BPS, Pendataan Potensi Desa (Podes) 2019

Tabel
Table 8.5**Banyaknya Koperasi yang Masih Aktif Menurut Desa dan Jenis Koperasi di Kecamatan Paliyan, 2019**
Number of Cooperatives Still Active by Village and Type of Cooperative in Paliyan Subdistrict, 2019

Desa Village	Koperasi Unit desa (KUD)	Koperasi Industri Kecil dan Kerajinan Rakyat (Kopinkra)	Koperasi Simpan Pinjam (Kospin)	Koperasi Lainnya
(1)	(2)	(3)	(4)	(5)
Kepek	0	0	0	0
Krambil Sawit	0	0	0	0
Kanigoro	0	0	0	0
Planjan	0	0	0	0
Monggol	0	0	0	0
Nglora	0	3	6	0
Jetis	0	0	5	0
Jumlah Total	0	3	11	0

Sumber/Source: BPS, Pendataan Potensi Desa (Podes) 2019

Tabel
Table 8.6

Keberadaan Kantor Pos/Pos Pembantu/Rumah Pos dan Perusahaan/Agen Jasa Ekspedisi Swasta Menurut Desa di Kecamatan Paliyan, 2019
Existence of Post Offices / Auxiliary Posts / Post Houses and Companies / Private Expedition Service Agents by Village in Paliyan Subdistrict, 2019

Desa Village	Kantor Pos/Pos Pembantu/ Rumah Pos	Perusahaan/Agen Jasa Ekspedisi Swasta
(1)	(2)	(3)
Kepek	Tidak Ada	Beroperasi
Krambil Sawit	Tidak Ada	Tidak Ada
Kanigoro	Tidak Ada	Tidak Ada
Planjan	Tidak Ada	Tidak Ada
Monggol	Tidak Ada	Tidak Ada
Nglora	Tidak Ada	Tidak Ada
Jetis	Tidak Ada	Tidak Ada

Sumber/Source: BPS, Pendataan Potensi Desa (Podes) 2019

Tabel
Table 8.7

Keuangan Desa Dirinci Menurut Jenis-jenis Pendapatan Desa berdasarkan APBDes 2019 di Kecamatan Saptosari (Juta Rp.), 2019
Village Finances Specified by Types of Village Income based on 2019 APBDes in Saptosari Subdistrict (Million Rp.), 2019

Desa Village	Pendapatan Asli Desa (PAD)	Dana Desa dari APBN	Bagi Hasil Pajak & Retribusi
(1)	(2)	(3)	(4)
Krambilsawit	11,80	905,42	82,91
Kanigoro	16,50	928,97	70,39
Planjan	149,08	962,23	51,50
Monggol	573,00	859,59	47,35
Kepek	412,52	861,94	49,83
Ngloro	212,20	783,62	42,29
Jetis	881,90	784,12	49,76
Jumlah Total	2 257,00	6 085,89	394,03

Sumber/Source: Kantor Kecamatan Saptosari Kabupaten Gunungkidul / Saptosari Subdistrict Office of Gunungkidul Regency

Lanjutan Tabel/*Continued Table 8.7*

Desa Village	Alokasi Dana Desa (ADD)	Pendapatan Lain-lain	Jumlah Total
(1)	(2)	(3)	(4)
Krambilsawit	728,02	0,00	1 728,15
Kanigoro	769,96	526,22	2 312,04
Planjan	724,05	4,33	1 891,19
Monggol	692,52	41,54	2 214,00
Kepek	692,53	37,56	2 054,38
Ngloro	648,47	8,00	1 694,58
Jetis	649,55	37,40	2 402,73
Jumlah Total	4 905,10	655,05	14 297,07

Sumber/*Source*: Kantor Kecamatan Saptosari Kabupaten Gunungkidul / *Saptosari Subdistrict Office of Gunungkidul Regency*

Tabel
Table 8.8

Keuangan Desa Dirinci Menurut Jenis-jenis Pengeluaran Desa berdasarkan APBDes 2019 di Kecamatan Saptosari (Juta Rp.), 2019
Village Finances Specified by Types of Village Expenditures based on 2019 APBDes in Saptosari Subdistrict (Million Rp.), 2019

Desa Village	Belanja Pegawai	Belanja Barang dan Jasa	Belanja Modal	Jumlah Total
(1)	(2)	(3)	(4)	
Krambilsawit	508,29	320,89	914,03	1 743,21
Kanigoro	604,08	1 017,57	860,95	2 482,60
Planjan	571,90	584,74	745,31	1 901,95
Monggol	488,86	844,14	939,12	2 272,12
Kepek	482,33	936,97	646,99	2 066,29
Ngloro	466,37	620,10	640,05	1 726,52
Jetis	386,95	490,20	1 650,06	2 527,21
Jumlah Total	3 508,78	4 814,61	6 396,51	14 719,90

Sumber/Source: Kantor Kecamatan Saptosari Kabupaten Gunungkidul / Saptosari Subdistrict Office of Gunungkidul Regency



Sensus
Penduduk
2020

#MencatatIndonesia

DATA

MENCERDASKAN BANGSA



**BADAN PUSAT STATISTIK
KABUPATEN GUNUNGKIDUL**
BPS - Statistics of Gunungkidul Regency

Jl. Pemuda No19 A, Wonosari 55811
Telp.: 0274-394180. Fax.: 0274-394181...

Homepage : <http://gunungkidulkab.bps.go.id>, E-mail : bps3403@bps.go.id

ISSN 2087-6033



9 772087 603092