



Katalog BPS : 1102001.3216022

# KECAMATAN CIKARANG PUSAT

## DALAM ANGKA

# 2012



BADAN PUSAT STATISTIK  
KABUPATEN BEKASI

PELOPOR DATA STATISTIK TERPERCAYA UNTUK SEMUA

**KECAMATAN CIKARANG PUSAT DALAM ANGKA**

**2012**

*Cikarang Pusat in Figure*

Nomor Katalog / *Catalogue Number* :  
**1102001.3216022**

ISSN :  
**2087-7129**

Nomor Publikasi BPS / *BPS Publication Number* :  
**32160.1104**

Ukuran Buku / *Book Size* :  
**21 cm X 15 cm X 1,5 cm**

Jumlah Halaman / *Number of Pages* :  
**x + 80 halaman / Pages**

Naskah / *Manuscript* :  
**Ari Andriani, S.ST**

Penyunting / *Editor* :  
**Fitria Nur Diana, S.Stat**

Gambar Kulit Muka / *Cover Design* :  
**Badan Pusat Statistik Kabupaten Bekasi**

Penerbit / *Publisher* :  
**Badan Pusat Statistik Kabupaten Bekasi**

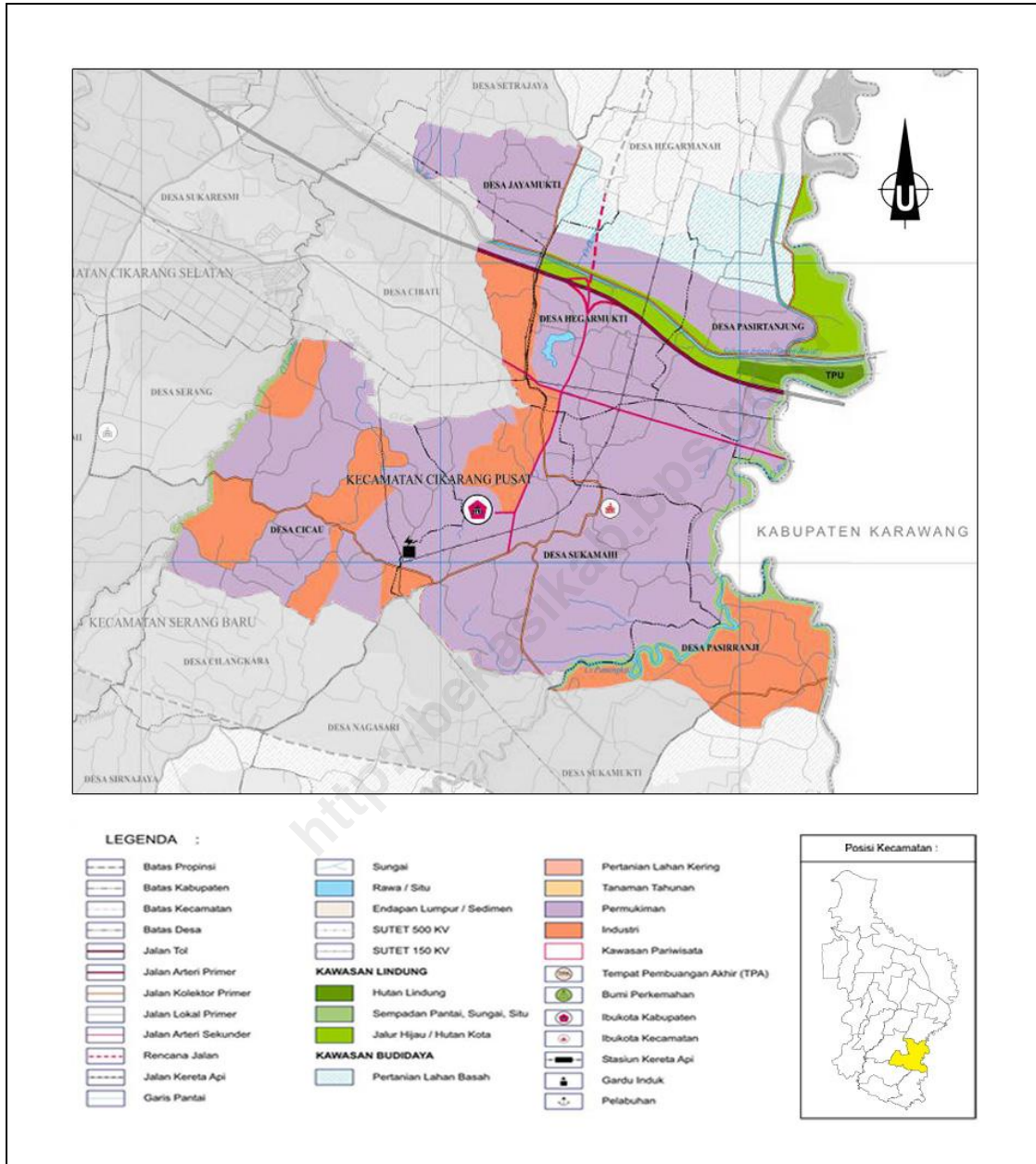
Dicetak oleh / *Printed by* :  
**CV. Viartha Mediatama**

**Boleh dikutip dengan menyebutkan sumbernya**  
*May be cited with reference to the source*

## Lambang Daerah Kabupaten Bekasi



## Peta Wilayah Kecamatan Cikarang Pusat



## **Sambutan Camat Cikarang Pusat**

Assalamu 'alaikum Wr. Wb.

Dalam perkembangan pembangunan yang sangat cepat terutama di wilayah Kabupaten Bekasi, sejalan dengan kondisi tersebut sangat dibutuhkan data statistik yang sangat rinci, akurat, dan up to date sebagai acuan penyusunan perencanaan pembangunan selanjutnya dan sebagai bahan evaluasi pembangunan yang sudah berjalan.

Kecamatan Cikarang Pusat Dalam Angka tahun 2012 ini diharapkan dapat memberi jawaban bagi kebutuhan di atas.

Harapan kami semoga publikasi ini dapat bermanfaat bagi pengguna data dikalangan pemerintah maupun swasta lainnya. Tak lupa kami ucapkan terima kasih kepada berbagai pihak yang telah memberikan tenaga dan pikiran demi terwujudnya publikasi ini.

Wassalamu 'alaikum Wr. Wb.

**Camat Cikarang Pusat,**

**Drs. H. Iyan Priyatna, M.Si.**  
**NIP. 19650819 198603 1 007**

## **Sambutan Kepala BPS Kabupaten Bekasi**

Kecamatan Cikarang Pusat Dalam Angka Tahun 2012, merupakan publikasi tahunan yang diterbitkan oleh Badan Pusat Statistik Kabupaten Bekasi. Buku ini dibuat untuk menyediakan data statistik yang lengkap, menyeluruh dan terintegrasi tentang karakteristik dan keadaan sosial ekonomi Kecamatan Cikarang Pusat. Data yang dimuat bersumber dari hasil pendataan baik di kantor desa maupun kecamatan. Data yang disajikan diharapkan mampu memenuhi kebutuhan berbagai pihak sebagai bahan evaluasi dan perencanaan kegiatan pembangunan.

Kami telah berupaya menyajikan data statistik yang lengkap, akurat dan mutakhir, namun disadari masih terdapat kekurangan. Segala saran dan masukan sangat diharapkan untuk perbaikan publikasi yang akan datang. Kepada semua pihak yang telah membantu terbitnya publikasi ini disampaikan penghargaan dan terima kasih.

**Kepala BPS  
Kabupaten Bekasi,**



**Heri Gunawan, S.Si**  
**NIP. 19661207 198901 1 001**

## **Kata Pengantar**

Penerbitan publikasi Kecamatan Cikarang Pusat Dalam Angka Tahun 2012 adalah kelanjutan dari penerbitan tahun sebelumnya. Penyusunan dan penyajian tabel-tabel yang ada, disesuaikan dengan ketersediaan data pada sumber data. Pada publikasi tahun ini data berasal dari hasil pendataan baik di kantor desa maupun kecamatan.

Penghargaan yang setinggi-tingginya kami sampaikan kepada semua pihak terutama Koordinator Statistik Kecamatan Cikarang Pusat, Agus Budi Utama, atas kerjasamanya yang telah memberikan data sehingga publikasi ini dapat diterbitkan.

Semoga publikasi ini dapat bermanfaat bagi kita semua, guna menunjang pembangunan yang sedang dan akan kita laksanakan.

Bekasi, Desember 2012  
Penyusun,

**Ari Andriani, S.ST**  
**NIP. 19761129 199712 2 001**

## Daftar Isi

	Halaman
Lambang Daerah Kabupaten Bekasi .....	i
Peta Wilayah Kecamatan Cikarang Pusat .....	ii
Sambutan Camat Cikarang Pusat .....	iii
Sambutan Kepala BPS Kabupaten Bekasi .....	iv
Kata Pengantar .....	v
Daftar Isi .....	vi
Daftar Tabel .....	vii
Pendahuluan.....	1



## Daftar Tabel

	Halaman
Tabel 1.1 Status Pemerintahan dan Klasifikasi Desa di Kecamatan Cikarang Pusat tahun 2011 .....	4
Tabel 1.2 Batas Wilayah Desa di Kecamatan Cikarang Pusat tahun 2011 .....	5
Tabel 1.3 Jumlah Dusun, RW dan RT di Kecamatan Cikarang Pusat menurut Desa tahun 2011.....	6
Tabel 1.4 Ketinggian Desa dari Permukaan Laut di Kecamatan Cikarang Pusat tahun 2011 .....	7
Tabel 1.5 Jarak Antar Desa di Kecamatan Cikarang Pusat tahun 2011 (Km) .....	8
Tabel 2.1 Jumlah Penduduk Kecamatan Cikarang Pusat menurut Jenis Kelamin dan Desa tahun 2011 .....	9
Tabel 2.2 Jumlah Rumah Tangga dan Rata-rata Jiwa per Rumah Tangga menurut Desa Tahun 2011 .....	11
Tabel 2.3 Jumlah Keluarga Pertanian dan Keluarga yang ada Anggota keluarganya menjadi Buruh Tani tahun 2011 .....	12
Tabel 2.4 Jumlah Warga Desa di Kecamatan Cikarang Pusat yang Sedang Bekerja sebagai TKI di Luar Negeri Dirinci Menurut Jenis Kelamin tahun 2011.....	13
Tabel 3.1 Jumlah keluarga di Kecamatan Cikarang Pusat yang menggunakan listrik tahun 2011.....	14
Tabel 3.2 Jumlah Keluarga di Kecamatan Cikarang Pusat yang Bertempat Tinggal di Bantaran / Tepi Sungai tahun 2011 .....	16
Tabel 3.3 Jumlah Keluarga di Kecamatan Cikarang Pusat yang Bertempat Tinggal di Saluran Udara Tegangan Ekstra Tinggi (SUTET) tahun 2011 .....	17
Tabel 3.4 Jumlah Permukiman Kumuh di Kecamatan Cikarang Pusat tahun 2011 .....	18
Tabel 3.5 Jumlah Kejadian Bencana Alam, Korban Jiwa, dan Kerugian Materi di Kecamatan Cikarang Pusat tahun 2011 .....	19

Tabel 4.1	Jumlah Sekolah Negeri Sederajat di Kecamatan Cikarang Pusat tahun 2011 .....	20
Tabel 4.2	Jumlah Sekolah Swasta Sederajat di Kecamatan Cikarang Pusat tahun 2011 .....	23
Tabel 4.3	Jumlah Lembaga Pendidikan Keterampilan di Kecamatan Cikarang Pusat tahun 2011 .....	25
Tabel 4.4	Jumlah Sarana Kesehatan di Kecamatan Cikarang Pusat tahun 2011 .....	27
Tabel 4.5	Jumlah Posyandu Menurut Aktivitas di Kecamatan Cikarang Pusat tahun 2011 .....	29
Tabel 4.6	Jumlah Tenaga Kesehatan yang Tinggal di Desa tahun 2011 .....	30
Tabel 4.7	Jumlah Penderita Wabah Penyakit di Kecamatan Cikarang Pusat tahun 2011 .....	32
Tabel 4.8	Jumlah Korban Meninggal akibat Wabah Penyakit di Kecamatan Cikarang Pusat tahun 2011 .....	34
Tabel 4.9	Jumlah Penderita Gizi Buruk, Penerima Kartu JAMKESMAS/JAMKESDA, dan Surat Miskin yang Dikeluarkan Desa di Kecamatan Cikarang Pusat tahun 2011 .....	36
Tabel 4.10	Jumlah Kematian Warga di Kecamatan Cikarang Pusat tahun 2011 .....	37
Tabel 5.1	Jumlah Tempat Ibadah di Kecamatan Cikarang Pusat tahun 2011 .....	38
Tabel 5.2	Jumlah Lembaga Non Profit di Kecamatan Cikarang Pusat tahun 2011 .....	41
Tabel 5.3	Jumlah Penyandang Cacat di Kecamatan Cikarang Pusat tahun 2011 .....	43
Tabel 6.1	Jumlah Jembatan pada Jalan Utama Desa di Kecamatan Cikarang Pusat tahun 2011 .....	45
Tabel 6.2	Jumlah Keluarga yang Berlangganan Telepon Kabel di Kecamatan Cikarang Pusat tahun 2011 .....	47
Tabel 7.1	Luas Wilayah Desa di Kecamatan Cikarang Pusat tahun 2011 (km <sup>2</sup> ) .....	48
Tabel 7.2	Penggunaan Lahan menurut Desa di Kecamatan Cikarang Pusat tahun 2011 (Ha).....	50

Tabel 7.3	Perubahan Penggunaan (Konversi) Lahan Pertanian Sawah Menjadi Lahan Non Pertanian di Kecamatan Cikarang Pusat tahun 2011 .....	51
Tabel 7.4	Perubahan Penggunaan (Konversi) Lahan Non Pertanian Menjadi Lahan Pertanian Non Sawah di Kecamatan Cikarang Pusat tahun 2011 .....	52
Tabel 8.1	Jumlah Industri Kecil / Kerajinan Rumah Tangga menurut Hasil Produksinya di Kecamatan Cikarang Pusat tahun 2011 .....	53
Tabel 8.2	Jumlah Lokasi Pasar Tanpa Bangunan di Kecamatan Cikarang Pusat tahun 2011 .....	56
Tabel 8.3	Jumlah Mini Market di Kecamatan Cikarang Pusat tahun 2011 .....	57
Tabel 8.4	Jumlah Toko / Warung Kelontong di Kecamatan Cikarang Pusat tahun 2011 .....	58
Tabel 8.5	Jumlah Restoran/Rumah Makan dan Warung/Kedai Makanan Minuman di Kecamatan Cikarang Pusat tahun 2011 .....	59
Tabel 8.6	Jumlah Penginapan di Kecamatan Cikarang Pusat tahun 2011 .....	60
Tabel 8.7	Jumlah Koperasi menurut Jenisnya di Kecamatan Cikarang Pusat tahun 2011 .....	61
Tabel 8.8	Jumlah Bank Umum dan Bank Perkreditan Rakyat di Kecamatan Cikarang Pusat tahun 2011 .....	62
Tabel 8.9	Jumlah Industri Kecil dan Mikro di Bidang Pertanian menurut Jenisnya di Kecamatan Cikarang Pusat tahun 2011 .....	63
Tabel 9.1	Banyaknya Korban Bunuh Diri di Kecamatan Cikarang Pusat tahun 2011 .....	65
Tabel 9.2	Banyaknya Lokasi Berkumpul Anak Jalanan di Kecamatan Cikarang Pusat tahun 2011 .....	67
Tabel 9.3	Jumlah Anggota Linmas/Hansip di Kecamatan Cikarang Pusat tahun 2011 .....	68
Tabel 10.1	Nilai PAD Menurut Desa di Kecamatan Cikarang Pusat tahun 2011 .....	69

Tabel 10.2	Nilai Bantuan Menurut Sumber Penerimaan Desa di Kecamatan Cikarang Pusat tahun 2011 (juta Rp) .....	71
Tabel 11.1	Produk Domestik Regional Bruto Kecamatan Cikarang Pusat atas dasar Harga Berlaku .....	74
Tabel 11.2	Produk Domestik Regional Bruto Kecamatan Cikarang Pusat atas dasar Harga Konstan 2000 .....	75
Tabel 11.3	Laju Pertumbuhan PDRB Kecamatan Cikarang Pusat atas dasar Harga Berlaku .....	76
Tabel 11.4	Laju Pertumbuhan PDRB Kecamatan Cikarang Pusat atas dasar Harga Konstan 2000 .....	77
Tabel 11.5	Distribusi Persentase PDRB Kecamatan Cikarang Pusat atas dasar Harga Berlaku .....	78
Tabel 11.6	Distribusi Persentase PDRB Kecamatan Cikarang Pusat atas dasar Harga Konstan 2000 .....	79
Tabel 11.7	Angka Agregat PDRB, Jumlah Penduduk dan PDRB per Kapita Kecamatan Cikarang Pusat.....	80

# Pendahuluan

## I. Umum

Buku Kecamatan Dalam Angka diwujudkan sebagai media informasi yang disajikan untuk mengetahui keadaan atau kondisi wilayah kecamatan yang sebenarnya dengan menampilkan beberapa data wilayah.

Untuk mengatasi tuntutan akan kebutuhan data statistik saat ini dalam rangka penyusunan program pembangunan jangka pendek maupun jangka panjang, dengan tersedianya data maupun sekumpulan keterangan yang diperoleh secara langsung dari sumbernya yang dapat memberikan gambaran tentang potensi dan permasalahan suatu wilayah tertentu. Adapun potensi wilayah mencerminkan keseluruhan sumber daya yang dimiliki atau digunakan oleh wilayah, baik sumber daya alam, penduduk, kelembagaan, maupun prasarana dan sarana; dan mencerminkan tingkat keberhasilan masyarakat dari hasil kegiatan pembangunan selama satu tahun baik yang bersifat umum maupun spesifik dalam rangka pengembangan, termasuk berbagai aspek kehidupan dan penghidupan masyarakat yang perlu kondisinya masih memerlukan perhatian untuk ditingkatkan.

## II. Tujuan

1. Terwujudnya data-data tersebut dapat menterpadukan sistem pendataan yang dapat mencakup data tentang penyelenggaraan pemerintahan, pengelolaan pembangunan dan pembinaan kehidupan masyarakat.

2. Dapat meningkatkan pelayanan bagi instansi atau lembaga pemerintahan dan semua pihak yang berkepentingan, sehingga data-data tersebut berfungsi sebagai bank data di tingkat wilayah.
3. Dapat mendayagunakan data sebagai informasi utama dalam menganalisis dan menentukan potensi dan tingkat perkembangan wilayah.

<http://bekasikab.bps.go.id>

## KETERANGAN UMUM DESA

**1**



Tabel 1.1 Status Pemerintahan dan Klasifikasi Desa di Kecamatan Cikarang Pusat tahun 2011

Desa	Status Pemerintahan
(1)	(2)
Cicau	Desa
Sukamahi	Desa
Pasirranji	Desa
Pasirtanjung	Desa
Hegarmukti	Desa
Jayamukti	Desa



Tabel 1.2 Batas Wilayah Desa di Kecamatan Cikarang Pusat tahun 2011

Desa	Utara	Timur	Selatan	Barat
(1)	(2)	(3)	(4)	(5)
Cicau	Desa Cibatu	Desa Sukamahi dan Desa Nagasari	Desa Cilangkara	Desa Sukadami dan Desa Serang
Sukamahi	Desa Hegarmukti dan Desa Jayamukti	Desa Pasirranji	Desa Nagasari dan Desa Serangbaru	Desa Cicau
Pasirranji	Desa Pasirtanjung dan Desa Hegarmukti	Kab. Karawang	Desa Sukabungah dan Desa Sukamukti	Desa Sukamahi
Pasirtanjung	Desa Hegarmanah dan Desa Cipayung	Kab. Karawang	Desa Pasirranji	Desa Hegarmukti
Hegarmukti	Desa Hegarmanah	Desa Pasirtanjung	Desa Sukamahi	Desa Jayamukti
Jayamukti	Desa Sertajaya dan Mekarmukti	Desa Hegarmukti	Desa Sukamahi	Desa Cibatu dan Desa Pasir Sari

Tabel 1.3 Jumlah Dusun, RW dan RT di Kecamatan Cikarang Pusat menurut Desa tahun 2011

Desa	Dusun	RW	RT
(1)	(2)	(3)	(4)
Cicau	3	6	21
Sukamahi	3	7	16
Pasirranji	3	6	19
Pasirtanjung	3	9	16
Hegarmukti	3	9	23
Jayamukti	3	10	46
Kec. Cikarang Pusat	18	47	141

Tabel 1.4 Ketinggian Desa dari Permukaan Laut di Kecamatan Cikarang Pusat tahun 2011

Desa	Ketinggian Desa dari Permukaan Laut (DPL)
(1)	(2)
Cicau	21,0
Sukamahi	21,0
Pasirranji	21,0
Pasirtanjung	20,0
Hegarmukti	20,0
Jayamukti	20,0
Rata-rata	20,5

Tabel 1.5 Jarak Antar Desa di Kecamatan Cikarang Pusat tahun 2011 (Km)

	Cicau	Sukamahi	Pasirranji	Pasirtanjung	Hegarmukti	Jayamukti	Ibukota Kecamatan	Ibukota Kabupaten Bekasi
Cicau	-	4,1	17,3	7,8	7,3	7,2	4,2	4,0
Sukamahi	4,1	-	13,2	4,0	3,2	3,0	0,4	1,0
Pasirranji	17,3	13,2	-	15,2	16,4	16,2	13,0	13,2
Pasirtanjung	8,3	4,2	17,4	-	1,0	2,0	4,0	4,3
Hegarmukti	7,3	3,2	16,4	1,3	-	3,0	3,3	3,4
Jayamukti	7,1	3,0	16,2	3,3	2,0	-	3,0	3,1

# KEPENDUDUKAN DAN KETENAGAKERJAAN

# 2

<http://www.kemendagri.go.id>



Tabel 2.1 Jumlah Penduduk Kecamatan Cikarang Pusat menurut Jenis Kelamin dan Desa tahun 2011

Desa	Laki-laki	Perempuan	L + P
(1)	(2)	(3)	(4)
Cicau	2.656	2.686	5.342
Sukamahi	3.829	4.047	7.876
Pasirranji	1.513	1.474	2.987
Pasirtanjung	3.660	3.771	7.431
Hegarmukti	5.582	5.401	10.983
Jayamukti	13.252	12.734	25.986
Kec. Cikarang Pusat	30.492	30.113	60.605

Tabel 2.2 Jumlah Rumah Tangga dan Rata-rata Jiwa per Rumah Tangga menurut Desa Tahun 2011

Desa	Rumah Tangga	Rata-rata Jiwa per Rumah Tangga
(1)	(2)	(3)
Cicau	1.474	4
Sukamahi	2.348	3
Pasirranji	871	3
Pasirtanjung	4.039	2
Hegarmukti	3.172	3
Jayamukti	6.850	4
Kec. Cikarang Pusat	18.755	3

Tabel 2.3 Jumlah Keluarga Pertanian dan Keluarga yang ada Anggota Keluarganya menjadi Buruh Tani tahun 2011

Desa	Keluarga Pertanian	Keluarga Buruh Tani
Cicau	565	84
Sukamahi	946	266
Pasirranji	856	470
Pasirtanjung	1.942	786
Hegarmukti	1.795	445
Jayamukti	610	238
Kec. Cikarang Pusat	6.714	2.289

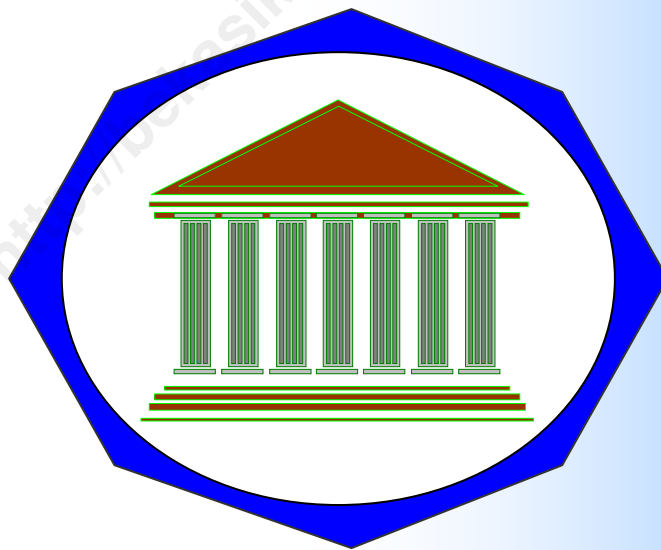


Tabel 2.4 Jumlah Warga Desa di Kecamatan Cikarang Pusat yang Sedang Bekerja sebagai TKI di Luar Negeri Dirinci Menurut Jenis Kelamin tahun 2011

Desa	Laki-laki	Perempuan
Cicau	2	1
Sukamahi	8	12
Pasirranji	-	-
Pasirtanjung	-	9
Hegarmukti	2	4
Jayamukti	-	10
Kec. Cikarang Pusat	12	36

# PERUMAHAN DAN LINGKUNGAN HIDUP

3



Tabel 3.1 Jumlah keluarga di Kecamatan Cikarang Pusat yang menggunakan listrik tahun 2011

Desa	Listrik PLN	Listrik Non PLN
Cicau	1.260	-
Sukamahi	2.195	-
Pasirranji	910	-
Pasirtanjung	2.265	-
Hegarmukti	2.976	-
Jayamukti	8.731	-
Kec. Cikarang Pusat	18.337	-

Tabel 3.2 Jumlah Keluarga di Kecamatan Cikarang Pusat yang Bertempat Tinggal di Bantaran / Tepi Sungai tahun 2011

Desa	Jumlah Lokasi	Bangunan Rumah	Keluarga
Cicau	-	-	-
Sukamahi	-	-	-
Pasirranji	2	85	96
Pasirtanjung	2	50	51
Hegarmukti	-	-	-
Jayamukti	-	-	-
Kec. Cikarang Pusat	4	135	155

Tabel 3.3 Jumlah Keluarga di Kecamatan Cikarang Pusat yang Bertempat Tinggal di Saluran Udara Tegangan Ekstra Tinggi (SUTET) tahun 2011

Desa	Jumlah Lokasi	Bangunan Rumah	Keluarga
Cicau	1	8	6
Sukamahi	2	59	49
Pasirranji	1	45	52
Pasirtanjung	-	-	-
Hegarmukti	2	154	146
Jayamukti	2	115	109
Kec. Cikarang Pusat	8	381	362

Tabel 3.4 Jumlah Permukiman Kumuh di Kecamatan Cikarang Pusat tahun 2011

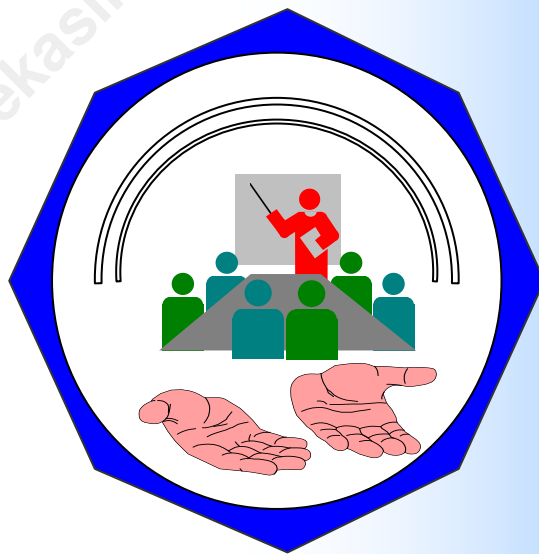
Desa	Jumlah Lokasi	Bangunan Rumah	Keluarga
Cicau	-	-	-
Sukamahi	-	-	-
Pasirranji	-	-	-
Pasirtanjung	-	-	-
Hegarmukti	-	-	-
Jayamukti	-	-	-
Kec. Cikarang Pusat	-	-	-

Tabel 3.5 Jumlah Kejadian Bencana Alam, Korban Jiwa, dan Kerugian Materi di Kecamatan Cikarang Pusat tahun 2011

Jenis Bencana Alam	Jumlah Kejadian	Korban Jiwa	Kerugian Materi (Juta Rp)
Cicau	-	-	-
Sukamahi	-	-	-
Pasirranji	-	-	-
Pasirtanjung	-	-	-
Hegarmukti	-	-	-
Jayamukti	-	-	-
Kec. Cikarang Pusat	-	-	-

# PENDIDIKAN DAN KESEHATAN

4





Tabel 4.1 Jumlah Sekolah Negeri Sederajat di Kecamatan Cikarang Pusat tahun 2011

Desa	TK	SD	SMP	SMU	SMK
Cicau	-	2	-	-	-
Sukamahi	-	3	1	1	-
Pasirranji	-	5	1	-	1
Pasirtanjung	-	3	1	-	-
Hegarmukti	-	3	-	-	-
Jayamukti	-	3	-	1	-
Kec. Cikarang Pusat	-	19	3	2	1

Tabel 4.1 Lanjutan

Desa	Akademi / PT dan yang sederajat	Sekolah Luar Biasa	Pondok Pesantren	Madrasah Diniyah	Seminari / Sejenisnya
Cicau	-	-	-	-	-
Sukamahi	-	-	-	-	-
Pasirranji	-	-	-	-	-
Pasirtanjung	-	-	-	-	-
Hegarmukti	-	-	-	-	-
Jayamukti	-	-	-	-	-
Kec. Cikarang Pusat	-	-	-	-	-

Tabel 4.2 Jumlah Sekolah Swasta Sederajat di Kecamatan Cikarang Pusat tahun 2011

Desa	TK	SD	SMP	SMU	SMK
Cicau	1	-	1	1	-
Sukamahi	5	-	-	-	-
Pasirranji	-	-	-	-	-
Pasirtanjung	1	-	-	-	-
Hegarmukti	7	4	-	-	-
Jayamukti	7	2	2	1	-
Kec. Cikarang Pusat	21	6	3	2	-

Tabel 4.2 Lanjutan

Desa	Akademi / PT dan yang sederajat	Sekolah Luar Biasa	Pondok Pesantren	Madrasah Diniyah	Seminari / Sejenisnya
Cicau	-	-	2	2	-
Sukamahi	-	-	-	3	-
Pasirranji	-	-	1	2	-
Pasirtanjung	-	-	-	-	-
Hegarmukti	1	-	3	-	-
Jayamukti	1	-	3	2	-
Kec. Cikarang Pusat	2	-	9	9	-

Tabel 4.3 Jumlah Lembaga Pendidikan Keterampilan di Kecamatan Cikarang Pusat tahun 2011

Desa	Bahasa Asing	Komputer	Menjahit/ Tata Busana	Kecantikan
Cicau	-	-	-	-
Sukamahi	-	-	-	-
Pasirranji	-	-	-	-
Pasirtanjung	-	-	-	-
Hegarmukti	-	2	-	-
Jayamukti	-	2	-	-
Kec. Cikarang Pusat	-	4	-	-

Tabel 4.3 Lanjutan

Desa	Montir Mobil / Motor	Elektronik	Lainnya
Cicau	-	-	-
Sukamahi	-	-	-
Pasirranji	-	-	-
Pasirtanjung	-	-	-
Hegarmukti	-	-	-
Jayamukti	-	-	-
Kec. Cikarang Pusat	-	-	-

Tabel 4.4 Jumlah Sarana Kesehatan di Kecamatan Cikarang Pusat tahun 2011

Desa	Rumah Sakit	Rumah Bersalin	Poliklinik / Balai Pengobatan	Puskesmas	Puskesmas Pembantu	Praktek Dokter
Cicau	-	-	6	-	-	-
Sukamahi	-	-	1	1	-	-
Pasirranji	-	-	-	-	1	-
Pasirtanjung	-	-	1	-	1	-
Hegarmukti	-	-	2	-	1	1
Jayamukti	-	2	6	-	-	4
Kec. Cikarang Pusat	-	1	16	1	3	5

Tabel 4.4 Lanjutan

Desa	Praktek Bidan	Poskesdes	Polindes	Posyandu	Apotek
Cicau	1	-	-	9	-
Sukamahi	1	-	1	8	-
Pasirranji	1	-	-	6	-
Pasirtanjung	3	-	-	8	-
Hegarmukti	4	-	-	12	2
Jayamukti	5	-	-	19	5
Kec. Cikarang Pusat	15	-	1	62	7



Tabel 4.5 Jumlah Posyandu Menurut Aktivitas di Kecamatan Cikarang Pusat tahun 2011

Desa	Tidak Ada Aktivitas	Aktivitas 1 Bulan Sekali	Aktivitas 2 Bulan Sekali atau Lebih
Cicau	-	9	-
Sukamahi	-	8	-
Pasirranji	-	6	-
Pasirtanjung	-	8	-
Hegarmukti	-	12	-
Jayamukti	-	19	-
Kec. Cikarang Pusat	-	62	-

Tabel 4.6 Jumlah Tenaga Kesehatan yang Tinggal di Desa tahun 2011

Desa	Dokter Pria	Dokter Wanita	Dokter Gigi
Cicau	-	-	-
Sukamahi	-	-	-
Pasirranji	-	-	-
Pasirtanjung	-	-	-
Hegarmukti	1	-	-
Jayamukti	3	1	-
Kec. Cikarang Pusat	4	1	-

Tabel 4.6 Lanjutan

Desa	Bidan	Tenaga Kesehatan Lainnya	Dukun Bayi
Cicau	6	2	3
Sukamahi	2	3	2
Pasirranji	2	1	3
Pasirtanjung	4	3	2
Hegarmukti	4	4	3
Jayamukti	6	5	5
Kec. Cikarang Pusat	24	18	18

Tabel 4.7 Jumlah Penderita Wabah Penyakit di Kecamatan Cikarang Pusat tahun 2011

Desa	Muntaber / diare	Demam berdarah	Campak	ISPA
Cicau	-	-	-	-
Sukamahi	-	-	-	-
Pasirranji	-	-	-	-
Pasirtanjung	-	-	-	-
Hegarmukti	-	-	-	-
Jayamukti	-	-	-	-
Kec. Cikarang Pusat	-	-	-	-

Tabel 4.7 Lanjutan

Desa	Malaria	Flu Burung	TBC	Lainnya
Cicau	-	-	-	-
Sukamahi	-	-	-	-
Pasirranji	-	-	-	-
Pasirtanjung	-	-	-	-
Hegarmukti	-	-	-	-
Jayamukti	-	-	-	-
Kec. Cikarang Pusat	-	-	-	-

Tabel 4.8 Jumlah Korban Meninggal akibat Wabah Penyakit di Kecamatan Cikarang Pusat tahun 2011

Desa	Muntaber / diare	Demam berdarah	Campak	ISPA
Cicau	-	-	-	-
Sukamahi	-	-	-	-
Pasirranji	-	-	-	-
Pasirtanjung	-	-	-	-
Hegarmukti	-	-	-	-
Jayamukti	-	-	-	-
Kec. Cikarang Pusat	-	-	-	-

Tabel 4.8 Lanjutan

Desa	Malaria	Flu Burung	TBC	Lainnya
Cicau	-	-	-	-
Sukamahi	-	-	-	-
Pasirranji	-	-	-	-
Pasirtanjung	-	-	-	-
Hegarmukti	-	-	-	-
Jayamukti	-	-	-	-
Kec. Cikarang Pusat	-	-	-	-

Tabel 4.9 Jumlah Penderita Gizi Buruk, Penerima Kartu JAMKESMAS/JAMKESDA, dan Surat Miskin yang Dikeluarkan Desa di Kecamatan Cikarang Pusat tahun 2011

Desa	Penderita Gizi Buruk	Penerima Kartu JAMKESMAS/JAMKESDA	Surat Miskin yang Dikeluarkan Desa
Cicau	-	324	218
Sukamahi	-	796	324
Pasirranji	-	1.360	65
Pasirtanjung	-	2.272	115
Hegarmukti	4	1.424	46
Jayamukti	-	786	183
Kec. Cikarang Pusat	4	6.962	951



Tabel 4.10 Jumlah Kematian Warga di Kecamatan Cikarang Pusat tahun 2011

Desa	Semua Umur	Balita	Ibu pada Masa Kehamilan, Persalinan, atau Nifas
Cicau	16	1	-
Sukamahi	17	-	-
Pasirranji	22	-	-
Pasirtanjung	24	2	-
Hegarmukti	16	-	-
Jayamukti	17	1	-
Kec. Cikarang Pusat	112	4	-

# SOSIAL BUDAYA

5



Tabel 5.1 Jumlah Tempat Ibadah di Kecamatan Cikarang Pusat tahun 2011

Desa	Masjid	Surau / Langgar	Gereja Kristen	Gereja Katolik
Cicau	4	17	-	-
Sukamahi	10	12	-	-
Pasirranji	8	20	-	-
Pasirtanjung	7	15	-	-
Hegarmukti	6	14	-	-
Jayamukti	13	27	-	-
Kec. Cikarang Pusat	48	105	-	-

Tabel 5.1 Lanjutan

Desa	Kapela	Pura	Vihara	Klenteng
Cicau	-	-	-	-
Sukamahi	-	-	-	-
Pasirranji	-	-	-	-
Pasirtanjung	-	-	-	-
Hegarmukti	-	-	-	-
Jayamukti	-	-	-	-
Kec. Cikarang Pusat	-	-	-	-

Tabel 5.2 Jumlah Lembaga Non Profit di Kecamatan Cikarang Pusat tahun 2011

Desa	Organisasi Kemasyarakatan	Organisasi Sosial	Organisasi Profesi	Perkumpulan Sosial/Kebudayaan /Olahraga/Hobi
Cicau	-	-	-	-
Sukamahi	-	-	-	-
Pasirranji	-	-	-	-
Pasirtanjung	-	-	-	-
Hegarmukti	-	-	-	-
Jayamukti	-	-	-	-
Kec. Cikarang Pusat	-	-	-	-

Tabel 5.2 Lanjutan

Desa	LSM	Lembaga Keagamaan	Organisasi Bantuan Kemanusiaan/Beasiswa
Cicau	-	-	-
Sukamahi	-	-	-
Pasirranji	-	-	-
Pasirtanjung	-	-	-
Hegarmukti	-	-	-
Jayamukti	-	-	-
Kec. Cikarang Pusat	-	-	-

Tabel 5.3 Jumlah Penyandang Cacat di Kecamatan Cikarang Pusat tahun 2011

Desa	Tuna Netra	Tuna Rungu	Tuna Wicara	Tuna Rungu-Wicara	Tuna Daksa
Cicau	4	2	2	-	1
Sukamahi	-	-	-	-	-
Pasirranji	-	-	-	-	-
Pasirtanjung	8	12	3	2	1
Hegarmukti	5	-	4	5	6
Jayamukti	1	-	-	-	-
Kec. Cikarang Pusat	18	14	9	7	8

Tabel 5.3 Lanjutan

Desa	Tuna Grahita	Tuna Laras	Cacat Eks Sakit Kusta	Cacat Ganda
Cicau	-	-	1	-
Sukamahi	-	-	-	-
Pasirranji	-	-	-	-
Pasirtanjung	1	-	-	-
Hegarmukti	1	-	-	-
Jayamukti	-	-	-	-
Kec. Cikarang Pusat	2	-	1	-





Tabel 6.1 Jumlah Jembatan pada Jalan Utama Desa di Kecamatan Cikarang Pusat tahun 2011

Desa	Jembatan
Cicau	3
Sukamahi	-
Pasirranji	2
Pasirtanjung	1
Hegarmukti	3
Jayamukti	2
Kec. Cikarang Pusat	11

Tabel 6.2 Jumlah Keluarga yang Berlangganan Telepon Kabel di Kecamatan Cikarang Pusat tahun 2011

Desa	Keluarga
Cicau	4
Sukamahi	136
Pasirranji	24
Pasirtanjung	-
Hegarmukti	36
Jayamukti	627
Kec. Cikarang Pusat	827

# PENGUNAAN LAHAN

7



Tabel 7.1 Luas Wilayah Desa di Kecamatan Cikarang Pusat tahun 2011 (km<sup>2</sup>)

Desa	Luas
Cicau	9,00
Sukamahi	9,00
Pasirranji	9,00
Pasirtanjung	5,00
Hegarmukti	7,00
Jayamukti	5,00
Kec. Cikarang Pusat	44,00

Tabel 7.2 Penggunaan Lahan menurut Desa di Kecamatan Cikarang Pusat tahun 2011 (Ha)

Desa	Lahan Pertanian Sawah		Lahan Pertanian Nonsawah	Lahan Non Pertanian	Jumlah
	Irigasi	Nonirigasi			
Cicau	-	42,00	300,00	600,00	942,00
Sukamahi	12,00	75,00	389,00	434,00	910,00
Pasirranji	217,00	569,00	37,00	137,00	960,00
Pasirtanjung	326,00	-	53,00	175,00	554,00
Hegarmukti	150,00	-	33,00	527,00	710,00
Jayamukti	-	60,00	120,00	338,00	518,00
Kec. Cikarang Pusat	705,00	746,00	932,00	2.211,00	4.594,00

Tabel 7.3 Perubahan Penggunaan (Konversi) Lahan Pertanian Sawah Menjadi Lahan Non Pertanian di Kecamatan Cikarang Pusat tahun 2010

Desa	Persentase Perubahan Penggunaan Lahan
Cicau	30,00
Sukamahi	0,00
Pasirranji	10,00
Pasirtanjung	0,00
Hegarmukti	0,00
Jayamukti	30,00

Tabel 7.4 Perubahan Penggunaan (Konversi) Lahan Non Pertanian Menjadi Lahan Pertanian Non Sawah di Kecamatan Cikarang Pusat tahun 2010

Desa	Persentase Perubahan Penggunaan Lahan
Cicau	0,00
Sukamahi	40,00
Pasirranji	0,00
Pasirtanjung	0,00
Hegarmukti	30,00
Jayamukti	0,00



# EKONOMI

8



Tabel 8.1 Jumlah Industri Kecil / Kerajinan Rumah  
Tangga menurut Hasil Produksinya di Kecamatan Cikarang  
Pusat tahun 2011

Desa	Kerajinan dari kulit	Kerajinan dari kayu	Kerajinan dari logam / logam mulia	Anyaman
Cicau	-	-	1	-
Sukamahi	-	-	-	-
Pasirranji	-	-	-	-
Pasirtanjung	-	-	-	-
Hegarmukti	-	-	-	-
Jayamukti	-	-	-	-
Kec. Cikarang Pusat	-	-	1	-

Tabel 8.1 Lanjutan

Desa	Gerabah / keramik	Kerajinan dari kain / tenun	Makanan / Minuman	Lainnya
Cicau	10	-	-	-
Sukamahi	5	2	-	22
Pasirranji	-	-	-	-
Pasirtanjung	47	-	-	-
Hegarmukti	3	-	-	-
Jayamukti	6	-	-	-
Kec. Cikarang Pusat	71	2	-	22

Tabel 8.2 Jumlah Lokasi Pasar Tanpa Bangunan di Kecamatan Cikarang Pusat tahun 2011

Desa	Pasar Tanpa Bangunan Permanen
Cicau	-
Sukamahi	-
Pasirranji	-
Pasirtanjung	-
Hegarmukti	-
Jayamukti	-
Kec. Cikarang Pusat	-

Tabel 8.3 Jumlah Mini Market di Kecamatan Cikarang Pusat tahun 2011

Desa	Mini Market
Cicau	1
Sukamahi	2
Pasirranji	-
Pasirtanjung	-
Hegarmukti	3
Jayamukti	8
Kec. Cikarang Pusat	14

Tabel 8.4 Jumlah Toko / Warung Kelontong di Kecamatan Cikarang Pusat tahun 2011

Desa	Toko / Warung Kelontong
Cicau	62
Sukamahi	48
Pasirranji	25
Pasirtanjung	32
Hegarmukti	62
Jayamukti	82
Kec. Cikarang Pusat	311

Tabel 8.5 Jumlah Restoran/Rumah Makan dan Warung/Kedai Makanan Minuman di Kecamatan Cikarang Pusat tahun 2011

Desa	Restoran / Rumah Makan	Warung / Kedai Makanan Minuman
Cicau	1	17
Sukamahi	12	14
Pasirranji	2	6
Pasirtanjung	6	18
Hegarmukti	1	22
Jayamukti	12	27
Kec. Cikarang Pusat	34	104

Tabel 8.6 Jumlah Penginapan di Kecamatan Cikarang Pusat tahun 2011

Desa	Hotel	Hostel / Motel / Losmen / Wisma
Cicau	-	-
Sukamahi	-	-
Pasirranji	-	-
Pasirtanjung	-	-
Hegarmukti	-	-
Jayamukti	-	-
Kec. Cikarang Pusat	-	-



Tabel 8.7 Jumlah Koperasi menurut Jenisnya di Kecamatan Cikarang Pusat tahun 2011

Desa	Koperasi Unit Desa	Koperasi Industri Kecil dan Kerajinan Rakyat	Koperasi Simpan Pinjam	Koperasi Non KUD lainnya
Cicau	-	-	-	-
Sukamahi	-	-	-	-
Pasirranji	-	-	-	-
Pasirtanjung	-	-	-	-
Hegarmukti	-	-	-	-
Jayamukti	-	-	-	-
Kec. Cikarang Pusat	-	-	-	-

Tabel 8.8 Jumlah Bank Umum dan Bank Perkreditan Rakyat di Kecamatan Cikarang Pusat tahun 2011

Desa	Bank Umum	Bank Perkreditan Rakyat
Cicau	-	-
Sukamahi	1	-
Pasirranji	-	-
Pasirtanjung	-	-
Hegarmukti	3	-
Jayamukti	2	-
Kec. Cikarang Pusat	6	-

Tabel 8.9 Jumlah Industri Kecil dan Mikro di Bidang Pertanian menurut Jenisnya di Kecamatan Cikarang Pusat tahun 2011

Desa	Penggilingan Padi	Pengolahan Hasil Palawija	Pengolahan Hasil Hortikultura	Pengolahan Hasil Perkebunan
Cicau	8	-	-	-
Sukamahi	10	-	-	-
Pasirranji	4	-	-	-
Pasirtanjung	10	-	-	-
Hegarmukti	6	-	-	-
Jayamukti	3	-	-	-
Kec. Cikarang Pusat	41	-	-	-

Tabel 8.9 Lanjutan

Desa	Pakan Ternak	Pengolahan Hasil Peternakan	Pakan Ikan	Pengolahan Hasil Perikanan
Cicau	-	-	-	-
Sukamahi	-	-	-	-
Pasirranji	-	-	-	-
Pasirtanjung	-	-	-	-
Hegarmukti	-	-	-	-
Jayamukti	-	-	-	-
Kec. Cikarang Pusat	-	-	-	-

# KEAMANAN

9



Tabel 9.1 Banyaknya Korban Bunuh Diri di Kecamatan Cikarang Pusat tahun 2011

Desa	Korban Bunuh Diri
Cicau	-
Sukamahi	-
Pasirranji	-
Pasirtanjung	-
Hegarmukti	-
Jayamukti	-
Kec. Cikarang Pusat	-

Tabel 9.2 Banyaknya Lokasi Berkumpul Anak Jalanan di Kecamatan Cikarang Pusat tahun 2011

Desa	Lokasi Berkumpul Anak Jalanan
Cicau	-
Sukamahi	-
Pasirranji	-
Pasirtanjung	-
Hegarmukti	-
Jayamukti	-
Kec. Cikarang Pusat	-

Tabel 9.3 Jumlah Anggota Linmas/Hansip di Kecamatan Cikarang Pusat tahun 2011

Desa	Anggota Linmas/Hansip
Cicau	12
Sukamahi	15
Pasirranji	12
Pasirtanjung	12
Hegarmukti	10
Jayamukti	10
Kec. Cikarang Pusat	71



OTONOMI DESA  
DAN PROGRAM PEMBERDAYAAN MASYARAKAT

10



Tabel 10.1 Nilai PAD Menurut Desa di Kecamatan Cikarang Pusat tahun 2010

Desa	PAD (juta Rp)
Cicau	45
Sukamahi	40
Pasirranji	60
Pasirtanjung	55
Hegarmukti	56
Jayamukti	75
Kec. Cikarang Pusat	331

Tabel 10.2 Nilai Bantuan Menurut Sumber Penerimaan  
Desa di Kecamatan Cikarang Pusat tahun 2010  
(juta Rp)

Desa	Pemerintah Kabupaten	Pemerintah Propinsi	Pemerintah Pusat
Cicau	455	-	15
Sukamahi	350	-	50
Pasirranji	343	-	15
Pasirtanjung	324	-	15
Hegarmukti	430	-	17
Jayamukti	675	-	18
Kec. Cikarang Pusat	2.577	-	130

Tabel 10.2 Lanjutan

Desa	Luar Negeri	Swasta	Lainnya
Cicau	-	-	-
Sukamahi	-	-	-
Pasirranji	-	-	-
Pasirtanjung	-	-	-
Hegarmukti	-	-	-
Jayamukti	-	-	-
Kec. Cikarang Pusat	-	-	-

## PENDAPATAN REGIONAL

**11**



Tabel 11.1 Produk Domestik Regional Bruto Kecamatan  
Cikarang Pusat atas dasar Harga Berlaku

(dalam Juta Rupiah)

LAPANGAN USAHA	2009	2010*)	2011**)
[1]	[2]	[3]	[4]
<b>01. PERTANIAN</b>	<b>55.879,11</b>	<b>60.667,82</b>	<b>71.697,86</b>
1.1 Pertanian Tanaman Bahan Makanan	22.675,44	24.462,27	35.333,59
1.2 Tanaman Perkebunan	70,29	74,00	96,58
1.3 Peternakan	32.924,54	35.908,26	35.987,36
1.4 Kehutanan	24,72	25,00	14,85
1.5 Perikanan	184,11	198,29	265,47
<b>02. PERTAMBANGAN DAN PENGGALIAN</b>	<b>963,76</b>	<b>1.021,59</b>	<b>607,52</b>
<b>03. INDUSTRI PENGOLAHAN</b>	<b>316.455,13</b>	<b>347.372,79</b>	<b>363.604,59</b>
<b>04. LISTRIK, GAS DAN AIR MINUM</b>	<b>27.048,86</b>	<b>30.173,00</b>	<b>29.946,58</b>
<b>05. BANGUNAN/KONSTRUKSI</b>	<b>109.203,89</b>	<b>127.539,23</b>	<b>173.402,56</b>
<b>06. PERDAGANGAN, HOTEL &amp; RESTORAN</b>	<b>347.515,33</b>	<b>397.036,27</b>	<b>475.557,66</b>
<b>07. PENGANGKUTAN DAN KOMUNIKASI</b>	<b>18.640,69</b>	<b>20.482,40</b>	<b>25.203,39</b>
<b>08. BANK &amp; LEMBAGA KEUANGAN LAINNYA</b>	<b>30.316,24</b>	<b>33.414,56</b>	<b>80.736,63</b>
<b>09. JASA-JASA</b>	<b>47.286,27</b>	<b>53.107,21</b>	<b>62.557,85</b>
<b>PRODUK DOMESTIK REGIONAL BRUTO</b>	<b>953.309,29</b>	<b>1.070.814,86</b>	<b>1.283.314,63</b>

\*) Angka Perbaikan

\*\*\*) Angka Sementara

Tabel 11.2 Produk Domestik Regional Bruto Kecamatan  
Cikarang Pusat atas dasar Harga Konstan 2000

(dalam Juta Rupiah)

LAPANGAN USAHA	2009	2010*)	2011**)
[1]	[2]	[3]	[4]
<b>01. PERTANIAN</b>	<b>32.630,35</b>	<b>34.420,14</b>	<b>38.944,61</b>
1.1 Pertanian Tanaman Bahan Makanan	6.948,74	7.195,42	8.259,46
1.2 Tanaman Perkebunan	29,33	29,66	24,43
1.3 Peternakan	25.534,33	27.072,51	30.561,66
1.4 Kehutanan	28,37	29,55	15,78
1.5 Perikanan	89,58	93,00	83,29
<b>02. PERTAMBANGAN DAN PENGGALIAN</b>	<b>571,97</b>	<b>599,42</b>	<b>263,96</b>
<b>03. INDUSTRI PENGOLAHAN</b>	<b>179.839,32</b>	<b>188.806,09</b>	<b>196.974,86</b>
<b>04. LISTRIK, GAS DAN AIR MINUM</b>	<b>11.968,52</b>	<b>12.712,96</b>	<b>12.726,22</b>
<b>05. BANGUNAN/KONSTRUKSI</b>	<b>53.270,19</b>	<b>58.895,52</b>	<b>71.785,65</b>
<b>06. PERDAGANGAN, HOTEL &amp; RESTORAN</b>	<b>212.547,60</b>	<b>227.447,19</b>	<b>252.667,93</b>
<b>07. PENGANGKUTAN DAN KOMUNIKASI</b>	<b>10.186,17</b>	<b>10.722,98</b>	<b>12.265,10</b>
<b>08. BANK &amp; LEMBAGA KEUANGAN LAINNYA</b>	<b>15.955,92</b>	<b>17.090,38</b>	<b>37.834,64</b>
<b>09. JASA-JASA</b>	<b>28.658,35</b>	<b>30.916,62</b>	<b>36.262,25</b>
<b>PRODUK DOMESTIK REGIONAL BRUTO</b>	<b>545.628,39</b>	<b>581.611,32</b>	<b>659.725,22</b>

\*) Angka Perbaikan

\*\*\*) Angka Sementara

Tabel 11.3 Laju Pertumbuhan PDRB Kecamatan Cikarang  
Pusat atas dasar Harga Berlaku

(dalam Persen)

LAPANGAN USAHA	2009	2010*)	2011**)
[1]	[2]	[3]	[4]
<b>01. PERTANIAN</b>	<b>9,00</b>	<b>8,57</b>	<b>18,18</b>
1.1 Pertanian Tanaman Bahan Makanan	12,69	7,88	44,44
1.2 Tanaman Perkebunan	5,14	5,27	30,52
1.3 Peternakan	6,61	9,06	0,22
1.4 Kehutanan	5,00	1,15	-40,59
1.5 Perikanan	7,02	7,70	33,88
<b>02. PERTAMBANGAN DAN PENGGALIAN</b>	<b>5,10</b>	<b>6,00</b>	<b>-40,53</b>
<b>03. INDUSTRI PENGOLAHAN</b>	<b>9,58</b>	<b>9,77</b>	<b>4,67</b>
<b>04. LISTRIK, GAS DAN AIR MINUM</b>	<b>10,75</b>	<b>11,55</b>	<b>-0,75</b>
<b>05. BANGUNAN/KONSTRUKSI</b>	<b>15,05</b>	<b>16,79</b>	<b>35,96</b>
<b>06. PERDAGANGAN, HOTEL &amp; RESTORAN</b>	<b>13,32</b>	<b>14,25</b>	<b>19,78</b>
<b>07. PENGANGKUTAN DAN KOMUNIKASI</b>	<b>9,75</b>	<b>9,88</b>	<b>23,05</b>
<b>08. BANK &amp; LEMBAGA KEUANGAN LAINNYA</b>	<b>9,02</b>	<b>10,22</b>	<b>141,62</b>
<b>09. JASA-JASA</b>	<b>12,18</b>	<b>12,31</b>	<b>17,80</b>
<b>PRODUK DOMESTIK REGIONAL BRUTO</b>	<b>11,64</b>	<b>12,33</b>	<b>19,84</b>

\*) Angka Perbaikan

\*\*\*) Angka Sementara



Tabel 11.4 Laju Pertumbuhan PDRB Kecamatan Cikarang Pusat atas dasar Harga Konstan 2000

(dalam Persen)

LAPANGAN USAHA	2009	2010*)	2011**)
[1]	[2]	[3]	[4]
<b>01. PERTANIAN</b>	<b>5,20</b>	<b>5,49</b>	<b>13,14</b>
1.1 Pertanian Tanaman Bahan Makanan	7,45	3,55	14,79
1.2 Tanaman Perkebunan	1,91	1,12	-17,63
1.3 Peternakan	4,61	6,02	12,89
1.4 Kehutanan	3,80	4,16	-46,59
1.5 Perikanan	4,51	3,81	-10,45
<b>02. PERTAMBANGAN DAN PENGGALIAN</b>	<b>4,17</b>	<b>4,80</b>	<b>-55,96</b>
<b>03. INDUSTRI PENGOLAHAN</b>	<b>3,72</b>	<b>4,99</b>	<b>4,33</b>
<b>04. LISTRIK, GAS DAN AIR MINUM</b>	<b>5,89</b>	<b>6,22</b>	<b>0,10</b>
<b>05. BANGUNAN/KONSTRUKSI</b>	<b>9,66</b>	<b>10,56</b>	<b>21,89</b>
<b>06. PERDAGANGAN, HOTEL &amp; RESTORAN</b>	<b>6,87</b>	<b>7,01</b>	<b>11,09</b>
<b>07. PENGANGKUTAN DAN KOMUNIKASI</b>	<b>5,20</b>	<b>5,27</b>	<b>14,38</b>
<b>08. BANK &amp; LEMBAGA KEUANGAN LAINNYA</b>	<b>3,41</b>	<b>7,11</b>	<b>121,38</b>
<b>09. JASA-JASA</b>	<b>7,34</b>	<b>7,88</b>	<b>17,29</b>
<b>PRODUK DOMESTIK REGIONAL BRUTO</b>	<b>5,84</b>	<b>6,59</b>	<b>13,43</b>

\*) Angka Perbaikan

\*\*\*) Angka Sementara

Tabel 11.5 Distribusi Persentase PDRB Kecamatan  
Cikarang Pusat atas dasar Harga Berlaku

(dalam Persen)

LAPANGAN USAHA	2009	2010*)	2011**)
[1]	[2]	[3]	[4]
<b>01. PERTANIAN</b>	<b>5,86</b>	<b>5,67</b>	<b>5,59</b>
1.1 Pertanian Tanaman Bahan Makanan	2,38	2,28	2,75
1.2 Tanaman Perkebunan	0,01	0,01	0,01
1.3 Peternakan	3,45	3,35	2,80
1.4 Kehutanan	0,00	0,00	0,00
1.5 Perikanan	0,02	0,02	0,02
<b>02. PERTAMBANGAN DAN PENGGALIAN</b>	<b>0,10</b>	<b>0,10</b>	<b>0,05</b>
<b>03. INDUSTRI PENGOLAHAN</b>	<b>33,20</b>	<b>32,44</b>	<b>28,33</b>
<b>04. LISTRIK, GAS DAN AIR MINUM</b>	<b>2,84</b>	<b>2,82</b>	<b>2,33</b>
<b>05. BANGUNAN/KONSTRUKSI</b>	<b>11,46</b>	<b>11,91</b>	<b>13,51</b>
<b>06. PERDAGANGAN, HOTEL &amp; RESTORAN</b>	<b>36,45</b>	<b>37,08</b>	<b>37,06</b>
<b>07. PENGANGKUTAN DAN KOMUNIKASI</b>	<b>1,96</b>	<b>1,91</b>	<b>1,96</b>
<b>08. BANK &amp; LEMBAGA KEUANGAN LAINNYA</b>	<b>3,18</b>	<b>3,12</b>	<b>6,29</b>
<b>09. JASA-JASA</b>	<b>4,96</b>	<b>4,96</b>	<b>4,87</b>
<b>PRODUK DOMESTIK REGIONAL BRUTO</b>	<b>100,00</b>	<b>100,00</b>	<b>100,00</b>

\*) Angka Perbaikan

\*\*) Angka Sementara

Tabel 11.6 Distribusi Persentase PDRB Kecamatan  
Cikarang Pusat atas dasar Harga Konstan 2000

(dalam Persen)

LAPANGAN USAHA	2009	2010*)	2011**)
[1]	[2]	[3]	[4]
<b>01. PERTANIAN</b>	<b>5,98</b>	<b>5,92</b>	<b>5,90</b>
1.1 Pertanian Tanaman Bahan Makanan	1,27	1,24	1,25
1.2 Tanaman Perkebunan	0,01	0,01	0,00
1.3 Peternakan	4,68	4,65	4,63
1.4 Kehutanan	0,01	0,01	0,00
1.5 Perikanan	0,02	0,02	0,01
<b>02. PERTAMBANGAN DAN PENGGALIAN</b>	<b>0,10</b>	<b>0,10</b>	<b>0,04</b>
<b>03. INDUSTRI PENGOLAHAN</b>	<b>32,96</b>	<b>32,46</b>	<b>29,86</b>
<b>04. LISTRIK, GAS DAN AIR MINUM</b>	<b>2,19</b>	<b>2,19</b>	<b>1,93</b>
<b>05. BANGUNAN/KONSTRUKSI</b>	<b>9,76</b>	<b>10,13</b>	<b>10,88</b>
<b>06. PERDAGANGAN, HOTEL &amp; RESTORAN</b>	<b>38,95</b>	<b>39,11</b>	<b>38,30</b>
<b>07. PENGANGKUTAN DAN KOMUNIKASI</b>	<b>1,87</b>	<b>1,84</b>	<b>1,86</b>
<b>08. BANK &amp; LEMBAGA KEUANGAN LAINNYA</b>	<b>2,92</b>	<b>2,94</b>	<b>5,73</b>
<b>09. JASA-JASA</b>	<b>5,25</b>	<b>5,32</b>	<b>5,50</b>
<b>PRODUK DOMESTIK REGIONAL BRUTO</b>	<b>100,00</b>	<b>100,00</b>	<b>100,00</b>

\*) Angka Perbaikan

\*\*\*) Angka Sementara

Tabel 11.7 Angka Agregat PDRB, Jumlah Penduduk dan PDRB per Kapita Kecamatan Cikarang Pusat

<b>LAPANGAN USAHA</b>	<b>2009</b>	<b>2010*)</b>	<b>2011**)</b>
<b>[1]</b>	<b>[2]</b>	<b>[3]</b>	<b>[4]</b>
<b>NILAI ABSOLUT</b>			
PDRB atas dasar harga berlaku (Juta Rp)	953.309,29	1.070.814,86	1.283.314,63
PDRB atas dasar harga konstan 2000 (Juta Rp)	545.628,39	581.611,32	659.725,22
Jumlah Penduduk Pertengahan Tahun (Jiwa)	54.757	56.756	60.605
PDRB perkapita atas dasar harga berlaku (Rp)	17.409.702,57	18.866.989,62	21.175.062,00
PDRB perkapita atas dasar harga konstan 2000 (Rp)	9.964.476,38	10.247.574,15	10.885.656,66
<b>INDEKS PERKEMBANGAN (2000 = 100)</b>			
PDRB atas dasar harga berlaku	345,62	388,22	465,26
PDRB atas dasar harga konstan 2000	197,82	210,86	239,18
Jumlah Penduduk Pertengahan Tahun	155,49	161,16	172,09
PDRB perkapita atas dasar harga berlaku	222,28	240,89	270,36
PDRB perkapita atas dasar harga konstan 2000	127,22	130,84	138,98
<b>INDEKS HARGA IMPLISIT</b>	<b>174,72</b>	<b>184,11</b>	<b>194,52</b>

\*) Angka Perbaikan

\*\*) Angka Sementara

# DATA

Mencerdaskan Bangsa



**BADAN PUSAT STATISTIK KABUPATEN BEKASI**

Kompleks Perkantoran Pemda Kabupaten Bekasi, Kota Delta Mas  
Cikarang Pusat, Bekasi, Jawa Barat, Indonesia Telp. (021) 89970329  
e-mail : bps3216@telkom.net

ISSN 2067-7129



9 772087 712923