



Katalog BPS: 1102001.6302161

KELUMPANG BARAT DALAM ANGKA 2011

<http://kotabarakab.bps.go.id>



*Kerjasama BAPPEDA Kotabaru
dan
BPS Kabupaten Kotabaru*

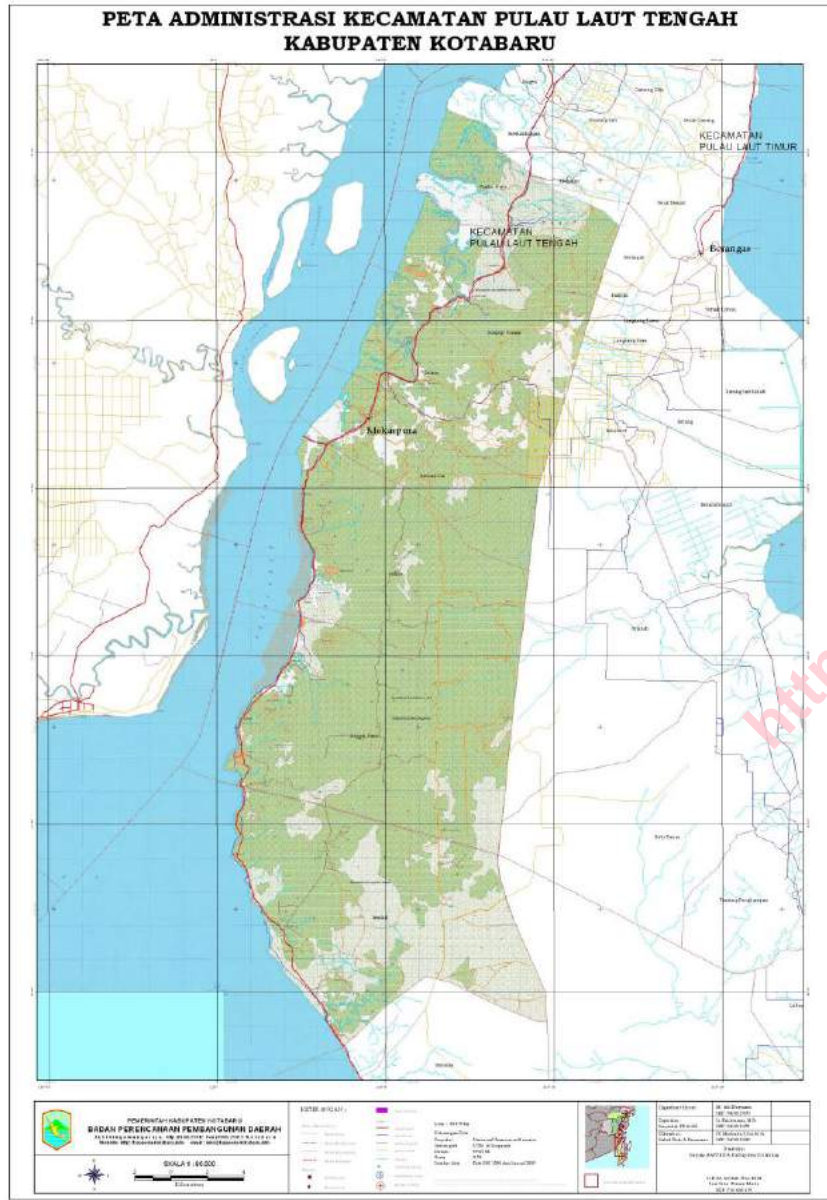
KELUMPANG BARAT

DALAM ANGKA

2011

<http://kotabarakab.bps.go.id>

**KERJASAMA
BADAN PUSAT STATISTIK KABUPATEN KOTABARU
DAN
BAPPEDA KABUPATEN KOTABARU**





LAMBANG DAERAH KABUPATEN KOTABARU

*Berdasarkan PERDA Kabupaten Daerah Tk.II Kotabaru
Nomor 01 Tahun 1975*

Lambang Daerah Kabupaten Kotabaru terdiri dari :

Sebuah Perisai yang bersudut lima artinya :

1. Perisai yang merupakan sebagian benda kebudayaan spesifik daerah Kalimantan melambangkan suatu keutuhan dan pertahanan rakyat dan daerah kabupaten Kotabaru.
2. Lima buah sudut yang berbentuk perisai melambangkan kelima dasar dari Negara Republik Indonesia, yakni Pancasila yang menjadi falsafah hidup rakyat dan falsafah Negara Republik Indonesia, artinya falsafah hidup rakyat dan daerah kabupaten Kotabaru.
3. Sisi atas perisai berbentuk busur, melambangkan dinamika dan stamina rakyat di kabupaten Kotabaru turut serta menyukseskan Program Pemerintah.
4. Kedua sisi samping perisai (kanan dan kiri berbentuk tegak lurus), melambangkan sifat gotong royong diatas dasar kejujuran dan keadilan yang merupakan watak kepribadian masyarakat.
5. Kedua sisi bawah perisai berbentuk lancip (kerucut) berarah atau berpangkal pada suatu titik, melambangkan suatu tujuan untuk membina masyarakat adil dan makmur yang berdasarkan Pancasila dan Undang – Undang Dasar 1945.

Dibidang perisai tersebut terdapat lukisan – lukisan :

1. Garis tebal berwarna kuning emas melingkari lukisan lambang, melambangkan persatuan rakyat daerah kabupaten Kotabaru yang kuat.
2. Bagian atas pada puncak lukisan gunung terdapat sebuah tulisan Sa-ijaan yang berwarna kuning emas yang berarti semufakat satu hati dan sekata.
3. Dasar perisai berwarna merah yang melingkari sisi perisai melambangkan sifat keberanian rakyat daerah kabupaten kotabaru dalam memperjuangkan keadilan dan kebenaran.
4. Gunung berwarna hijau daun dengan latar belakang biru muda, melambangkan sifat keluhuran, kemakmuran dan kekayaan alam kabupaten Kotabaru.
5. Garis tebal yang berwarna kuning emas membagi dua lukisan, melambangkan daerah ini adalah daerah pertanian (padi).
6. Ikan Todak yang dilukiskan diatas permukaan laut membentuk sudut 45° berwarna kuning emas melambangkan bahwa hasil utama yang tradisional di daerah ini adalah ikan.
7. Laut berwarna biru laut, dengan tiga garis gelombang warna putih, melambangkan panorama alami kabupaten Kotabaru yang sebagian besar terdiri dari laut; juga melambangkan gelora semangat rakyat daerah kabupaten Kotabaru dalam memberikan isi kemerdekaan Negara Republik Indonesia yang diproklamasikan tanggal 17 Agustus 1945. Jumlah tiga garis gelombang adalah melambangkan kekuatan yang luar biasa dan disebut GELOMBANG TIGA. Banyaknya tiga garis gelombang tersebut 17 buah berarti tanggal 17. Gelombang garis pertama 8 buah melambangkan bulan kedelapan yaitu Agustus, gelombang garis kedua dan ketiga masing-masing berjumlah lima dan empat yang bermakna tahun 1945.

KATA PENGANTAR

Dalam upaya yang kesekian kalinya ini, kami mempersembahkan kembali suatu publikasi yang berisikan data-data statistik yang menggambarkan suatu Kecamatan yakni "KELUMPANG BARAT DALAM ANGKA TAHUN 2011".

Kami sangat berterima kasih kepada Bapak Camat beserta jajarannya yang telah sudi memberikan dukungannya, baik secara moril ataupun materiil dan sambutan yang sangat baik atas terbitnya Publikasi ini. Tak lupa pula kami ucapkan kepada semua Kepala Dinas/Instansi Jawatan Kecamatan dan para Kepala Desa yang telah memberikan bantuannya berupa data-data statistik yang diperlukan.

Kami menyadari, Publikasi ini dirasakan masih jauh dari kesempurnaan. Oleh karena itu, kami mengharap kepada semua pihak untuk membantu mewujudkan kesempurnaan itu dengan memberikan berbagai saran dan kritik yang sifatnya positif.

Akhirnya, semoga persembahan kami ini dapat memberikan manfaat sesuai dengan keperluannya. Amiin.....

Kotabaru, Juni 2010
Koordinator Statistik Kecamatan
Kelumpang Barat

Yusuf Ramadhani

DAFTAR ISI	HALAMAN
HALAMAN JUDUL	i
HALAMAN KATALOG	ii
PETA WILAYAH KECAMATAN	iii
LAMBANG DAERAH DAN PENJELASANNYA	iv
KATA PENGANTAR KSK KELUMPANG BARAT	vi
DAFTAR ISI	vii
I. GEOGRAFIS	
1. Letak Geografis	1
II. PEMERINTAHAN	
2. Pemerintahan	3
III. PENDUDUK DAN TENAGA KERJA	
3. Kependudukan	11
IV. SOSIAL	
4.1 Pendidikan	21
4.2 Kesehatan	34
4.3 Keluarga Berencana	42
4.4 Agama	51
V. PERTANIAN	
5.1 Tanaman Pangan dan Perkebunan	54
5.2 Peternakan	58
5.3 Perikanan	61
5.4 Gapoktan	63
VI. JALAN DAN ANGKUTAN	
6. Jalan	64
VII. KOMUNIKASI	
7. Seluler.....	68
VIII. KEUANGAN	
8. Koperasi	70

Tabel 1.1. Letak Geografis Wilayah Kecamatan Kelumpang Barat Tahun 2010
Kabupaten Kotabaru

Rincian	Keterangan
(1)	(2)
01. Batas - batas	
- Utara	Sungai Durian
- Selatan	Kelumpang Hulu
- Timur	Kelumpang Tengah
- Barat	Hampang
02. Luas Wilayah	545,15 km ²
03. Tinggi dari Permukaan Laut	0 – 300 m
04. Ibukota Kecamatan	Bungkukan

Sumber : Kantor Kecamatan Kelumpang Barat

Tabel 1.2. Luas Wilayah dan Persentase Desa Tahun 2010

D e s a	Luas (Km ²)	Persentase (%)
(1)	(2)	(3)
01. Magalau Hulu	102,53	18,81
02. Magalau Hilir	107,28	19,68
03. Tanjung Sari	5	0,92
04. Batang Kulur	73,64	13,51
05. Bungkukan	108,52	19,91
06. Siayuh	148,18	27,18
J u m l a h	545,15	100

Sumber : Kantor Kecamatan Kelumpang Barat

Tabel 2.1. Nama-nama Camat yang Pernah/Sedang Menjabat
Sebagai Camat Kelumpang Barat

Nama Camat	Periode Jabatan	Keterangan
(1)	(2)	(3)
Bahrudin Noor, S.Sos	2004 - 2007	Camat Pertama
Drs. Syarifuddin, MSi.	2007 – 2010	Juni 2010
M. Abidin, S.Sos	2010 - sekarang	

Sumber : Kantor Camat Kelumpang Barat

Tabel 2.2. Nama-nama Kepala Desa dan Sekretaris Desa
di Wilayah Kecamatan Kelumpang Barat Tahun 2010

D e s a	Nama Kepala Desa	Nama Sekretaris Desa
(1)	(2)	(3)
01. Magalau Hulu	M. Syahrir	-
02. Magalau Hilir	Sutanto	Unil
03. Tanjung Sari	Sukimin	Saridi
04. Batang Kulur	M. Akhyat	Marsani
05. Bungkukan	Syairi Mukhlis	-
06. Siayuh	Syahbana	-

Sumber : Kantor Camat Kelumpang Barat

Tabel 2.3. Nama-nama Kaur Pemerintahan, Kaur Pembangunan dan Kaur Umum di Wilayah Kecamatan Kelumpang Barat Tahun 2010

D e s a	Kaur Pemerintahan	Kaur Pembangunan	Kaur Umum
(1)	(2)	(3)	(4)
01. Magalau Hulu	Sabaruddin	Dg. Sahar	Ansar
02. Magalau Hilir	Maria Ulfah	Duimam	Kenghin
03. Tanjung Sari	Sunarto	Ahmad Tarmidzi	Ahmad Yani
04. Batang Kulur	Dardiansyah	Zainuddinnor	Abdul Sani
05. Bungkukan	Abdussalam	Ali Sadikin	Mashudi
06. Siayuh	M. Saleh	Bahrudinnoor	Rahmadi

Sumber : Kantor Camat Kelumpang Barat

Tabel 2.4. Jumlah Rukun Tetangga
Per Desa Tahun 2010

Desa	Rukun Tetangga
(1)	(2)
01. Magalau Hulu	6
02. Magalau Hilir	4
03. Tanjung Sari	13
04. Batang Kulur	4
05. Bungkukan	7
06. Siayuh	8

Sumber : Kepala Desa

Tabel 2.5. Klasifikasi Desa
Per Desa Tahun 2010

D e s a	Klasifikasi Desa		
	Swakarsa	Swadaya	Swasembada
(1)	(2)	(3)	(4)
01. Magalau Hulu	-	-	√
02. Magalau Hilir	-	-	√
03. Tanjung Sari	-	-	√
04. Batang Kulur	-	-	√
05. Bungkukan	-	-	√
06. Siayuh	-	-	√

Sumber : Kantor Pemberdayaan Masyarakat Desa Kabupaten Kotabaru

Tabel 2.6. Klasifikasi LPM
Per Desa Tahun 2010

D e s a	Klasifikasi LPM		
	I	II	III
(1)	(2)	(3)	(4)
01. Magalau Hulu	-	-	√
02. Magalau Hilir	-	-	√
03. Tanjung Sari	-	-	√
04. Batang Kulur	-	-	√
05. Bungkukan	-	-	√
06. Siayuh	-	-	√

Sumber : Kantor Pemberdayaan Masyarakat Desa Kabupaten Kotabaru

Tabel 2.7. Jarak dari Kantor Desa Ke Ibukota Kecamatan dan Waktu Tempuh Per Desa Tahun 2010

D e s a	Jarak dari Kantor Desa ke Ibukota Kecamatan (km)	Waktu Tempuh yang Digunakan (menit)
(1)	(2)	(3)
01. Magalau Hulu	18	45
02. Magalau Hilir	36	120
03. Tanjung Sari	46	180
04. Batang Kulur	2	10
05. Bungkukan	0	0
06. Siayuh	7	20

Sumber : Kepala Desa se Kecamatan Kelumpang Barat

Tabel 2.8. Jarak dari Kantor Desa Ke Ibukota Kabupaten dan Waktu Tempuh Per Desa Tahun 2010

D e s a	Jarak dari Kantor Desa ke Ibukota Kabupaten (km ²)	Waktu Tempuh yang Digunakan (menit)
(1)	(2)	(3)
01. Magalau Hulu	138	260
02. Magalau Hilir	156	300
03. Tanjung Sari	140	270
04. Batang Kulur	117	250
05. Bungkukan	120	240
06. Siayuh	127	250

Sumber : Kepala Desa se Kecamatan Kelumpang Barat

Tabel 3.1.1. Luas Desa, Jumlah Penduduk dan Kepadatan Penduduk
Per Desa Tahun 2010

D e s a	Luas (Km ²)	Jumlah Penduduk	Kepadatan penduduk tiap Km ²
(1)	(2)	(3)	(4)
01. Bungkukan	108,52	1159	11
02. Batang Kulur	73,64	797	11
03. Si Ayuh	148,18	892	6
04. Tanjung Sari	5	1014	203
05. Magalau Hulu	102,53	908	9
06. Magalau Hilir	107,28	573	5
J u m l a h	545,15	5343	245

Sumber : Sensus Penduduk 2010

Tabel 3.1.2 Jumlah Penduduk Menurut Kelompok Umur
Desa Batang Kulur Tahun 2010

Kelompok Umur	Laki-laki	Perempuan	Total
(1)	(2)	(3)	(4)
0-4	42	36	78
5-9	35	49	84
10-14	39	38	77
15-19	27	29	56
20-24	34	52	86
25-29	40	43	83
30-34	53	41	94
35-39	43	25	68
40-44	29	16	45
45-49	11	16	27
50-54	14	15	29
55-59	10	10	20
60-64	13	5	18
65-69	8	4	12
70-74	2	5	7
75+	5	8	13
Jumlah	405	392	797

Sumber : Sensus Penduduk 2010

Tabel 3.1.3 Jumlah Penduduk Menurut Kelompok Umur
Desa Bungkukan Tahun 2010

Kelompok Umur	Laki-laki	Perempuan	Total
(1)	(2)	(3)	(4)
0-4	56	52	108
5-9	58	65	123
10-14	58	49	107
15-19	48	48	96
20-24	64	41	105
25-29	63	66	129
30-34	64	50	114
35-39	40	45	85
40-44	40	35	75
45-49	30	18	48
50-54	25	30	55
55-59	19	18	37
60-64	15	18	33
65-69	10	13	23
70-74	9	6	15
75+	4	2	6
Jumlah	603	556	1.159

Sumber : Sensus Penduduk 2010

Tabel 3.1.4. Jumlah Penduduk Menurut Kelompok Umur
Desa Si Ayuh Tahun 2010

Kelompok Umur	Laki-laki	Perempuan	Total
(1)	(2)	(3)	(4)
0-4	50	48	98
5-9	56	42	98
10-14	44	45	89
15-19	28	37	65
20-24	45	43	88
25-29	60	59	119
30-34	43	43	86
35-39	35	26	61
40-44	28	34	62
45-49	38	19	57
50-54	6	7	13
55-59	14	7	21
60-64	3	8	11
65-69	7	3	10
70-74	3	5	8
75+	3	3	6
Jumlah	463	429	892

Sumber : Sensus Penduduk 2010

Tabel 3.1.5. Jumlah Penduduk Menurut Kelompok Umur
Desa Tanjung Sari Tahun 2010

Kelompok Umur	Laki-laki	Perempuan	Total
(1)	(2)	(3)	(4)
0-4	58	58	116
5-9	51	60	111
10-14	38	38	76
15-19	46	36	82
20-24	41	50	91
25-29	70	64	134
30-34	70	43	113
35-39	46	34	80
40-44	48	32	80
45-49	24	22	46
50-54	21	11	32
55-59	11	6	17
60-64	9	8	17
65-69	4	4	8
70-74	2	1	3
75+	1	7	8
Jumlah	540	474	1.014

Sumber : Sensus Penduduk 2010

Tabel 3.1.6. Jumlah Penduduk Menurut Kelompok Umur
Desa Magalau Hilir Tahun 2010

Kelompok Umur	Laki-laki	Perempuan	Total
(1)	(2)	(3)	(4)
0-4	26	18	44
5-9	26	19	45
10-14	20	16	36
15-19	32	20	52
20-24	44	25	69
25-29	42	26	68
30-34	39	38	77
35-39	36	20	56
40-44	25	16	41
45-49	17	12	29
50-54	13	8	21
55-59	8	7	15
60-64	5	0	5
65-69	7	4	11
70-74	2	1	3
75+	1	0	1
Jumlah	343	230	573

Sumber : Sensus Penduduk 2010

Tabel 3.1.7. Jumlah Penduduk Menurut Kelompok Umur
Desa Magalau Hulu Tahun 2010

Kelompok Umur	Laki-laki	Perempuan	Total
(1)	(2)	(3)	(4)
0-4	49	45	94
5-9	50	62	112
10-14	35	34	69
15-19	43	38	81
20-24	53	41	94
25-29	51	62	113
30-34	43	32	75
35-39	39	40	79
40-44	28	29	57
45-49	25	27	52
50-54	17	8	25
55-59	9	5	14
60-64	9	10	19
65-69	7	5	12
70-74	6	3	9
75+	2	1	3
Jumlah	466	442	908

Sumber : Sensus Penduduk 2010

Tabel 3.1.8. Jumlah Penduduk Menurut Kelompok Umur
Kecamatan Kelumpang Barat Tahun 2010

Kelompok Umur	Laki-laki	Perempuan	Total
(1)	(2)	(3)	(4)
0-4	281	257	538
5-9	276	297	573
10-14	234	220	454
15-19	224	208	432
20-24	281	252	533
25-29	326	320	646
30-34	312	247	559
35-39	239	190	429
40-44	198	162	360
45-49	145	114	259
50-54	96	79	175
55-59	71	53	124
60-64	54	49	103
65-69	43	33	76
70-74	24	21	45
75+	16	21	37
Jumlah	2.820	2.523	5.343

Sumber : Sensus Penduduk 2010

Tabel 3.1.9. Banyaknya Penduduk Menurut Jenis Kelamin dan Sex Ratio Dirinci Per desa Tahun 2010

D e s a	Jenis Kelamin		Jumlah Penduduk	Sex Ratio
	Laki-laki	Perempuan		
(1)	(2)	(3)	(4)	(5)
01. Bungkukan	603	556	1159	108,45
02. Batang Kulur	405	392	797	103,32
03. Si Ayuh	463	429	892	107,93
04. Tanjung Sari	540	474	1014	113,92
05. Magalau Hulu	466	442	908	105,43
06. Magalau Hilir	343	230	573	149,13
J u m l a h	2820	2523	5343	111,77

Sumber : Sensus Penduduk 2010

Tabel 3.1.8. Banyaknya Rumah Tangga, Jumlah Penduduk dan Rata-Rata Anggota Rumah Tangga Dirinci Per Desa Tahun 2005 - 2010

T a h u n	Rumah Tangga	Jumlah Penduduk	Rata-rata Anggota Rumah tangga
(1)	(2)	(3)	(4)
2005	1.196	4.526	4
2006	2.282	4.596	4
2007	1.396	4.771	3
2008	1.399	4.752	3
2009	1.409	5.150	4
2010	1.485	5198	4

Sumber : PPLKB Kecamatan Kelumpang Barat

Tabel 4.1.1. Banyaknya Sekolah, Kelas, Murid dan Guru Tahun 2010

Jenis Sekolah	Sekolah	Kelas	Murid	Guru
(1)	(2)	(3)	(4)	(5)
01. Sekolah Dasar	6	36	678	57
02. Madrasah Ibtidaiyah	0	0	0	0
03. SLTP	1	4	121	11
04. Madrasah Tsyanawiyah	0	0	0	0
05. SMU/SMK	2	6	69	18
06. Madrasah Aliyah	0	0	0	0
J u m l a h	9	46	868	86

Sumber : Dinas Pendidikan Kabupaten Kotabaru dan Laporan Sekolah

Tabel 4.1.2. Banyaknya Sekolah, Kelas, Murid dan Guru
Pada Sekolah Dasar (SD) Tahun 2010

D e s a	Sekolah	Kelas	Murid	Guru
(1)	(2)	(3)	(4)	(5)
01. Magalau Hulu	1	6	111	11
02. Magalau Hilir	1	6	43	7
03. Tanjung Sari	1	6	113	11
04. Batang Kulur	1	6	126	10
05. Bungkukan	1	6	155	9
06. Siayuh	1	6	130	9
J u m l a h	6	36	678	57

Sumber : Laporan Sekolah

Tabel 4.1.3. Banyaknya Jumlah Murid Dirinci Per Kelas
Pada Sekolah Dasar (SD) Tahun 2010

D e s a	Kelas I	Kelas II	Kelas III	Kelas IV	Kelas V	Kelas VI
(1)	(2)	(3)	(4)	(5)	(6)	(7)
01. Magalau Hulu	20	27	19	14	18	13
02. Magalau Hilir	8	2	9	9	9	6
03. Tanjung Sari	27	21	16	18	15	16
04. Batang Kulur	27	19	17	21	22	20
05. Bungkukan	40	22	19	24	30	21
06. Siayuh	26	26	20	18	20	20
J u m l a h	148	117	100	104	114	96

Sumber : Laporan Sekolah

Tabel 4.1.4. Banyaknya Sekolah, Kelas, Murid dan Guru
Pada Madrasah Ibtidaiyah (MI) Tahun 2010

D e s a	Sekolah	Kelas	Murid	Guru
(1)	(2)	(3)	(4)	(5)
01. Magalau Hulu	0	0	0	0
02. Magalau Hilir	0	0	0	0
03. Tanjung Sari	0	0	0	0
04. Batang Kulur	0	0	0	0
05. Bungkukan	0	0	0	0
06. Siayuh	0	0	0	0
J u m l a h	0	0	0	0

Sumber : Laporan Sekolah

Tabel 4.1.5. Banyaknya Sekolah, Kelas, Murid dan Guru
Pada Sekolah Lanjutan Tingkat Pertama (SLTP) Tahun 2010

D e s a	Sekolah	Kelas	Murid	Guru
(1)	(2)	(3)	(4)	(5)
01. Magalau Hulu	0	0	0	0
02. Magalau Hilir	0	0	0	0
03. Tanjung Sari	0	0	0	0
04. Batang Kulur	0	0	0	0
05. Bungkukan	1	4	121	11
06. Siayuh	0	0	0	0
J u m l a h	1	4	121	11

Sumber : Dinas Pendidikan Kabupaten Kotabaru

Tabel 4.1.6. Banyaknya Sekolah, Kelas, Murid dan Guru
Pada Madrasah Tsanawiyah (MTs) Tahun 2010

D e s a	Sekolah	Kelas	Murid	Guru
(1)	(2)	(3)	(4)	(5)
01. Magalau Hulu	0	0	0	0
02. Magalau Hilir	0	0	0	0
03. Tanjung Sari	0	0	0	0
04. Batang Kulur	0	0	0	0
05. Bungkukan	0	0	0	0
06. Siayuh	0	0	0	0
J u m l a h	0	0	0	0

Sumber : Dinas Pendidikan Kabupaten Kotabaru

Tabel 4.1.7. Banyaknya Sekolah, Kelas, Murid dan Guru
Pada Sekolah Menengah Umum/Kejuruan (SMU/SMK) Tahun 2010

D e s a	Sekolah	Kelas	Murid	Guru
(1)	(2)	(3)	(4)	(5)
01. Magalau Hulu	0	0	0	0
02. Magalau Hilir	0	0	0	0
03. Tanjung Sari	0	0	0	0
04. Batang Kulur	1	3	42	5
05. Bungkukan	1	3	47	13
06. Siayuh	0	0	0	0
J u m l a h	2	6	69	18

Sumber : Dinas Pendidikan Kabupaten Kotabaru

Tabel 4.1.8. Banyaknya Sekolah, Kelas, Murid dan Guru
Pada Madrasah Aliyah (MA) Tahun 2010

D e s a	Sekolah	Kelas	Murid	Guru
(1)	(2)	(3)	(4)	(5)
01. Magalau Hulu	0	0	0	0
02. Magalau Hilir	0	0	0	0
03. Tanjung Sari	0	0	0	0
04. Batang Kulur	0	0	0	0
05. Bungkukan	0	0	0	0
06. Siayuh	0	0	0	0
J u m l a h	0	0	0	0

Sumber : Dinas Pendidikan Kabupaten Kotabaru

Tabel 4.1.9. Banyaknya Guru Sekolah Dasar (SD)
Dirinci Per Desa dan Statusnya Tahun 2010

D e s a	G u r u		Jumlah
	Negeri	Honorer	
(1)	(2)	(3)	(4)
01. Magalau Hulu	4	7	11
02. Magalau Hilir	3	4	7
03. Tanjung Sari	8	3	11
04. Batang Kulur	9	1	10
05. Bungkukan	6	3	9
06. Siayuh	7	2	9
J u m l a h	37	20	57

Sumber : Laporan Sekolah

Tabel 4.1.10. Banyaknya Guru Sekolah Dasar (SD)
Dirinci Per Desa dan Statusnya Tahun 2010

D e s a	G u r u		Jumlah
	Laki-laki	Perempuan	
(1)	(2)	(3)	(4)
01. Magalau Hulu	8	3	11
02. Magalau Hilir	4	3	7
03. Tanjung Sari	7	4	11
04. Batang Kulur	6	4	10
05. Bungkukan	5	4	9
06. Siayuh	7	2	9
J u m l a h	37	20	57

Sumber : Laporan Sekolah

Tabel 4.1.11. Banyaknya Murid, Kelulusan, Mengulang dan Putus Sekolah Pada Sekolah Lanjutan Tingkat Pertama (SLTP) Tahun 2010

Desa	Murid	Lulus	Mengulang	Putus Sekolah
(1)	(2)	(3)	(4)	(5)
01. Magalau Hulu	0	0	0	0
02. Magalau Hilir	0	0	0	0
03. Tanjung Sari	0	0	0	0
04. Batang Kulur	0	0	0	0
05. Bungkukan	239	67	1	0
06. Siayuh	0	0	0	0
J u m l a h	239	67	1	0

Sumber : Dinas Pendidikan Kabupaten Kotabaru

Tabel 4.1.12. Banyaknya Murid, Kelulusan, Mengulang dan Putus Sekolah Pada Sekolah Menengah Atas/Kejuruan (SMA/SMK) Tahun 2010

Desa	Murid	Lulus	Mengulang
(1)	(2)	(3)	(4)
01. Magalau Hulu	0	0	0
02. Magalau Hilir	0	0	0
03. Tanjung Sari	0	0	0
04. Batang Kulur	42	0	0
05. Bungkukan	47	12	0
06. Siayuh	0	0	0
J u m l a h	89	12	0

Sumber : Dinas Pendidikan Kabupaten Kotabaru

Tabel 4.1.13. Banyaknya Pendidikan Luar Sekolah/Dikmas Pada Tahun 2010

Kelompok Barat	Jumlah
(1)	(2)
Paket A (setara SD)	0
Paket B (setara SLTP)	25

Sumber : Dinas Pendidikan Kabupaten Kotabaru

Tabel 4.2.1. Banyaknya Tenaga Medis Menurut Jenis Kelamin Tahun 2010

Jenis Tenaga Medis	Jenis Kelamin		Jumlah
	Laki-laki	Perempuan	
(1)	(2)	(3)	(4)
01. Dokter Umum	1	0	1
02. Dokter Gigi	1	1	2
03. Perawat	2	2	4
04. Bidan	0	4	4
05. Analis	0	1	1
06. Perawat Gigi	0	1	1
07. Penyuluh	0	1	1
08. Pelaksana Gizi	0	1	1
09. Sanitarian	0	1	1
Jumlah	4	12	16

Sumber : Puskesmas Kecamatan Kelumpang Barat

Tabel 4.2.2. Banyaknya Tenaga Medis Dirinci Per Desa
Tahun 2010

D e s a	Dokter	Paramedis	Perawat	Bidan
(1)	(2)	(3)	(4)	(5)
01. Magalau Hulu	0	0	0	1
02. Magalau Hilir	0	0	0	0
03. Tanjung Sari	0	0	1	1
04. Batang Kulur	0	0	0	0
05. Bungkukan	1	2	3	2
06. Siayuh	0	0	0	0
J u m l a h	1	2	4	4

Sumber : Puskesmas Kecamatan Kelumpang Barat

Lanjutan Tabel 4.2.2.

D e s a	Sanitarian	Pelaksana Gizi	Analisis	Penyuluh	Perawat Gigi
(1)					
01. Magalau Hulu	0	0	0	0	0
02. Magalau Hilir	0	0	0	0	0
03. Tanjung Sari	0	0	0	0	0
04. Batang Kulur	0	0	0	0	0
05. Bungkukan	1	1	1	1	1
06. Siayuh	0	0	0	0	0
J u m l a h	1	1	1	1	1

Sumber : Puskesmas Kecamatan Kelumpang Barat

Tabel 4.2.3. Banyaknya Sarana Kesehatan Per Desa
Tahun 2010

D e s a	Puskesmas	Puskesmas Pembantu	Balai Pengobatan	Polindes
(1)	(2)	(3)	(4)	(5)
01. Magalau Hulu	0	1	0	1
02. Magalau Hilir	0	0	0	1
03. Tanjung Sari	0	1	0	0
04. Batang Kulur	0	0	0	1
05. Bungkukan	1	0	0	1
06. Siayuh	0	0	0	1
J u m l a h	1	2	0	5

Sumber : Puskesmas Kecamatan Kelumpang Barat

Tabel 4.2.4. Banyaknya Sarana Kesehatan di Kecamatan Kelumpang Barat Tahun 2010

Jenis Sarana	Jumlah	Keterangan
(1)	(2)	(3)
Puskesmas Induk	1 buah	Kondisi baik, Tahun 2005
Puskesmas Pembantu		
1. Magalau Hulu	1 buah	Kondisi rusak
2. Tanjung Sari	1 buah	Rehab Total
Polindes		
1. Bungkukan	1 buah	Kondisi rusak sedang
2. Batang Kulur	1 buah	Kondisi baik, status bermasalah
3. Si Ayuh	1 buah	Kondisi rusak sedang, bermasalah
4. Magalau Hulu	1 buah	Kondisi rusak ringan, bermasalah
5. Magalau Hilir	1 buah	Kondisi rusak ringan, bermasalah
Puskesmas Keliling	1 buah	Baru
Kendaraan Roda 2	5 buah	Kondisi Baik, Tahun 2006 1 buah Tahun 2007 2 buah Tahun 2010 2 buah

Sumber : Puskesmas Kecamatan Kelumpang Barat

Tabel 4.2.6. Nama Posyandu dan Jumlah Kadernya
Di Kecamatan Kelumpang Barat Tahun 2010

Desa	Jumlah Posyandu	Nama Posyandu	Jumlah Kader
(1)	(2)	(3)	(4)
Bungkukan	1	Harapan Ibu	9
Batang Kulur	1	Tunas Harapan	7
Si Ayuh	1	Sedap Malam	6
Magalau Hulu	1	Anggrek	4
Magalau Hilir	1	Teratai	6
Tanjung Sari	1	Budi Asih	10
Jumlah	6		42

Sumber : Puskesmas Kecamatan Kelumpang Barat

Tabel 4.2.7. Banyaknya Apotek, Tenaga Apoteker
Di Kecamatan Kelumpang Barat Tahun 2010

Kelumpang Barat	Jumlah
(1)	(2)
Apotek	0
Apoteker	0
Ass. Apoteker	0

Sumber : Dinas Kesehatan Kabupaten Kotabaru

Tabel 4.2.8. Jumlah Pasien Rawat Inap RSUD Kotabaru yang berasal Dari Kecamatan Kelumpang Barat Tahun 2010

Bulan	Jumlah
(1)	(2)
Januari	1
Februari	0
Maret	3
April	1
Mei	3
Juni	6
Juli	1
Agustus	3
September	0
Oktober	1
Nopember	2
Desember	3
Jumlah	24

Sumber : RSUD Kotabaru

Tabel 4.3.1. Banyaknya Akseptor KB Menurut Jalur Pelayanan
Dirinci Per Desa Tahun 2010

D e s a	Jal u r P e l a y a n a n		Jumlah
	Pemerintah	S w a s t a	
(1)	(2)	(3)	(4)
01. Bungkukan	195	0	195
02. Batang Kulur	127	12	139
03. Si Ayuh	87	64	151
04. Tanjung Sari	139	0	139
05. Magalau Hulu	58	77	135
06. Magalau Hilir	86	0	86
J u m l a h	692	153	845

Sumber : PPLKB Kecamatan Kelumpang Barat

Tabel 4.3.2. Banyaknya Akseptor KB Aktif Menurut Jenis Pemakaian Kontrasepsi Kecamatan Kelumpang Barat Tahun 2010

Jenis Kontrasepsi	Jumlah
(1)	(2)
IUD	0
PIL	514
KONDOM	0
SUNTIK	251
IMPLAN	64
LAINNYA	0
J u m l a h	830

Sumber : Badan KB, Pemberdayaan Perempuan dan Perlindungan Anak Kabupaten Kotabaru

Tabel 4.3.3. Persentase Akseptor KB Aktif Terhadap PUS
Tahun 2006 - 2010

T a h u n	P U S	Persentase
(1)	(2)	(3)
2006	1.108	49,37
2007	1.156	49,98
2008	1.135	62,98
2009	1.211	65,15
2010	1.225	68,98

Sumber : PPLKB Kecamatan Kelumpang Barat

Tabel 4.3.4. Banyaknya Pasangan Usia Subur Menurut Kelompok Umur Isteri Tahun 2010

D e s a	< 20 Tahun	20 – 29 Tahun	30 – 49 Tahun
(1)	(2)	(3)	(4)
01. Bungkukan	6	70	166
02. Batang Kulur	10	84	92
03. Si Ayuh	4	54	101
04. Tanjung Sari	5	98	176
05. Magalau Hulu	10	72	104
06. Magalau Hilir	2	46	85
J u m l a h	37	464	724

Sumber : PPLKB Kecamatan Kelumpang Barat

Tabel 4.3.5. Banyaknya PUS, Akseptor KB Aktif dan Persentasenya terhadap PUS Dirinci Per Desa Tahun 2010

D e s a	P U S	Akseptor KB Aktif	Persentase (%)
(1)	(2)	(3)	(4)
01. Bungkukan	242	195	80,58
02. Batang Kulur	186	139	74,73
03. Si Ayuh	199	151	75,88
04. Tanjung Sari	279	139	49,82
05. Magalau Hulu	186	135	72,58
06. Magalau Hilir	133	86	64,66
J u m l a h	1.225	845	68,98

Sumber : PPLKB Kecamatan Kelumpang Barat

Tabel 4.3.6. Target, Realisasi dan Persentase Realisasi Akseptor KB Baru
Kelumpang Barat Tahun 2010

Kelumpang Barat	Jumlah
(1)	(2)
Target	243
Realisasi	253
% Realisasi	104,12

Sumber : Badan KB, Pemberdayaan Perempuan dan Perlindungan Anak
Kabupaten Kotabaru

Tabel 4.3.7. Pentahapan Keluarga Sejahtera
Dirinci Per Desa Tahun 2010

D e s a	Pra Keluarga Sejahtera	Keluarga Sejahtera I	Keluarga Sejahtera II
(1)	(2)	(3)	(4)
01. Bungkukan	43	69	226
02. Batang Kulur	29	76	127
03. Si Ayuh	39	71	123
04. Tanjung Sari	106	179	31
05. Magalau Hulu	66	183	7
06. Magalau Hilir	38	78	53
J u m l a h	321	656	567

Sumber : PPLKB Kecamatan Kelumpang Barat

Lanjutan Tabel 4.3.7.

D e s a	Keluarga Sejahtera III	Keluarga Sejahtera III Plus	Jumlah
(1)	(2)	(3)	(4)
01. Bungkukan	9	0	347
02. Batang Kulur	13	0	245
03. Si Ayuh	18	0	251
04. Tanjung Sari	6	0	322
05. Magalau Hulu	0	0	256
06. Magalau Hilir	0	0	169
J u m l a h	46	0	1.590

Sumber : PPLKB Kecamatan Kelumpang Barat

Tabel 4.3.8. Banyaknya Petugas Keluarga Berencana
Kecamatan Kelumpang Barat Tahun 2010

Petugas Keluarga Berencana	Jumlah
(1)	(2)
PPLKB	1
PLKB	1
PKBD	6
Sub PKBD	12

Sumber : Badan KB, Pemberdayaan Perempuan dan Perlindungan Anak
Kabupaten Kotabaru

Tabel 4.4.1. Banyaknya Tempat Peibadatan pada setiap Desa
Tahun 2010

D e s a	Mesjid	Langgar	Musholla
(1)	(2)	(3)	(4)
01. Magalau Hulu	1	1	0
02. Magalau Hilir	1	1	0
03. Tanjung Sari	1	1	0
04. Batang Kulur	0	2	0
05. Bungkukan	1	4	0
06. Siayuh	1	2	0
J u m l a h	5	11	0

Sumber : Kantor Kecamatan Kelumpang Barat

Lanjutan Tabel 4.4.1.

D e s a	Gereja Katholik	Gereja Protestan	Vihara
(1)	(2)	(3)	(4)
01. Magalau Hulu	1	0	1
02. Magalau Hilir	3	0	1
03. Tanjung Sari	0	0	0
04. Batang Kulur	0	0	0
05. Bungkukan	0	0	0
06. Siayuh	0	0	0
J u m l a h	4	0	2

Sumber : Kantor Kecamatan Kelumpang Barat

Tabel 4.4.2. Jumlah Penduduk Menurut Agama di Kecamatan Kelumpang Barat Tahun 2010

Agama	Jumlah Penduduk
(1)	(2)
Islam	5.609
Kristen	1.049
Katholik	206
Hindu	167
Budha	369
Lainnya	147
Jumlah	5.343

Sumber : Sensus Penduduk 2010

Tabel 5.1.1. Luas Tanam, Rusak, Panen, Produksi dan Rata-rata
Produksi Tanaman Padi dan Palawija Tahun 2010

Jenis Tanaman	Tanam (Ha)	Rusak (Ha)	Panen (Ha)	Produksi (Ton)	Rata-rata Produksi (Kw/Ha)
(1)	(2)	(3)	(4)	(5)	(6)
01. Padi Sawah	10	0	10	37	37,33
02. Padi Gogo	755	0	755	2.367	31,35
03. Padi	765	0	765	2.404	31,42
04. Jagung	193	0	193	1.095	56,57
05. Kedelai	226	0	226	324	15,15
06. Kacang Hijau	50	0	51	52	10,10
07. Kacang Tanah	295	0	295	397	13,45
08. Ubi Kayu	85	0	84	1.225	145,85
09. Ubi Jalar	110	0	110	1.197	108,78

Sumber : Dinas Pertanian Kabupaten Kotabaru

Tabel 5.1.2. Luas Tanam dan Produksi Tanaman Sayur-sayuran
Dirinci Menurut Jenisnya Tahun 2010

Jenis Sayuran	Luas Tanam (Ha)	Total Produksi (Ton)
(1)	(2)	(3)
01. Kangkung	23	95
02. Bayam	23	66
03. Tomat	9	12
04. Ketimun	1	1
05. Sawi	8	13
06. Buncis	7	22
07. Cabe Besar	1	1
08. Terung	9	15
09. Kacang Panjang	23	28
10. Cabe Rawit	4	4

Sumber : Dinas Pertanian Kabupaten Kotabaru

Tabel 5.1.3. Luas Tanam Tanaman Perkebunan Dirinci Menurut Jenisnya Tahun 2010

Jenis Tanaman	Luas Tanam (Ha)
(1)	(2)
01. K a r e t	81
02. Kelapa Dalam	88
03. Kelapa Hibrida	0
04. L a d a	12
05. K o p i	26
06. Cengkeh	0
07. K a k a o	0
08. A r e n	1
09. S a g u	2
10. K e m i r i	0
11. P a n i l i	0
12. Kelapa Sawit	70

Sumber : Dinas Perkebunan Kabupaten Kotabaru

Tabel 5.1.4. Jumlah Petani Perkebunan Dirinci
Menurut Jenisnya Tahun 2010

Jenis Tanaman (1)	Luas Petani (orang) (2)
01. K a r e t	36
02. Kelapa Dalam	109
03. Kelapa Hibrida	0
04. L a d a	26
05. K o p i	69
06. Cengkeh	0
07. K a k a o	0
08. A r e n	6
09. S a g u	4
10. K e m i r i	11
11. P a n i l i	0
12. Kelapa Sawit	22

Sumber : Dinas Perkebunan Kabupaten Kotabaru
Kelumpang Barat Dalam Angka 2011

Tabel 5.2.1. Banyaknya Ternak Besar Dirinci
Menurut Jenisnya Tahun 2010

Jenis Ternak	Jumlah
(1)	(2)
01. K u d a	0
02. S a p i	268
03. K e r b a u	156

Sumber : Dinas Peternakan Kabupaten Kotabaru

Tabel 5.2.2. Banyaknya Ternak Kecil Dirinci Menurut Jenisnya Tahun 2010

Jenis Ternak	Jumlah
(1)	(2)
01. K a m b i n g	1.233
02. D o m b a	0
03. B a b i	0

Sumber : Dinas Peternakan Kabupaten Kotabaru

Tabel 5.2.3. Banyaknya Ternak Unggas Dirinci
Menurut Jenisnya Tahun 2010

Jenis Unggas	J u m l a h
(1)	(2)
01. Ayam Ras	0
02. Ayam Buras	47.400
03. I t i k	7.571

Sumber : Dinas Peternakan Kabupaten Kotabaru

Tabel 5.3.1. Banyaknya Produksi Ikan Menurut Jenis Perikanan
Tahun 2010

Jenis Perikanan	J u m l a h (Ton)
(1)	(2)
01. Perikanan Laut	819,47
02. Perikanan Darat :	183,60

Sumber : Dinas Kelautan Dan Perikanan Kabupaten Kotabaru

Tabel 5.3.2. Nilai Produksi Ikan Menurut Jenis Perikanan
Tahun 2010

Jenis Perikanan	Nilai Produksi (000, Rp)
(1)	(2)
01. Perikanan Laut	5.326.571
02. Perikanan Darat :	0

Sumber : Dinas Kelautan Dan Perikanan Kabupaten Kotabaru

Tabel 5.4.1. Jumlah Kelompok Tani dan Gapoktan di Kecamatan Kelumpang Barat Tahun 2010

Kelumpang Barat	Jumlah
(1)	(2)
Jumlah Kelompok Tani	11
Jumlah Gapoktan	1

Sumber : Dinas Pertanian Kabupaten Kotabaru

Tabel 6.1. Perkiraan Panjang Jalan Lebar \geq 3 Meter
Dirinci Menurut Jenis Permukaan Tahun 2009

Jenis Permukaan Jalan	Panjang Jalan (km)
(1)	(2)
Aspal	0
Kerikil	0
Tanah	45,300
Lainnya	0
Jumlah	45,300

Sumber : Dinas Pekerjaan Umum Kabupaten Kotabaru

Tabel 6.2. Perkiraan Panjang Jalan Lebar \geq 3 Meter
Dirinci Menurut Status Jalan Tahun 2009

Jenis Permukaan Jalan	Panjang Jalan (km)
(1)	(2)
Negara	24,523
Propinsi	0
Kabupaten	45,300
Jumlah	69,823

Sumber : Dinas Pekerjaan Umum Kabupaten Kotabaru

Tabel 6.3. Perkiraan Panjang Jalan Lebar \geq 3 Meter
Dirinci Menurut Kondisi Jalan Tahun 2009

Jenis Permukaan Jalan	Panjang Jalan (km)
(1)	(2)
Baik	16,20
Sedang	0
Rusak	0
Rusak Berat	29,10
Jumlah	45,30

Sumber : Dinas Pekerjaan Umum Kabupaten Kotabaru

Tabel 6.4. Perkiraan Panjang Jalan Lebar \geq 3 Meter
Dirinci Menurut Status Kelas Jalan Tahun 2009

Jenis Permukaan Jalan	Panjang Jalan (km)
(1)	(2)
I	0
II	0
III	24,523
IIIA	0
IIIB	45,300
IIIC	0
IV	0
Tidak Diperinci	0
Jumlah	69,823

Sumber : Dinas Pekerjaan Umum Kabupaten Kotabaru

Tabel 7.1. Kekuatan SinyalTelpon Seluluer (Tanpa Antena Tambahan)
Dirinci Per Desa Tahun 2010

D e s a	Pelanggan
(1)	(3)
01. Magalau Hulu	Tidak Ada
02. Magalau Hilir	Lemah
03. Tanjung Sari	Lemah
04. Batang Kulur	Kuat
05. Bungkukan	Kuat
06. Siayuh	Lemah

Sumber : KSK Kelumpang Barat

Tabel 7.2. BTS Operator Seluler di Kecamatan Kelumpang Barat Tahun 2009

Operator	BTS	Jumlah BTS	Sinyal Telepon Seluler
(1)	(2)	(3)	(4)
GSM			
Telkomsel	Ada	1	Ada
Indosat	Ada	1	Ada
XL	Ada	0	Ada
3	Belum Ada	0	Belum ada
CDMA			
Flexi	Belum ada	0	Belum ada
Fren	Belum Ada	0	Belum ada
Esia	Belum ada	0	Belum ada

Sumber : KSK Kelumpang Barat

Tabel 8.1. Banyaknya KUD, Anggota dan Simpanan di Kecamatan Kelumpang Barat Tahun 2010

Jenis Koperasi	Jumlah Koperasi	Anggota	Simpanan (000 Rp)
(1)	(2)	(3)	(4)

K U D	2	345	40.837
-------	---	-----	--------

Koperasi Primer	0	0	0
Non KUD			

Sumber : Dinas Koperasi, UKM dan Industri Kabupaten Kotabaru

Tabel 8.2 Banyaknya Dana Pendidikan dan Dana Lainnya Pada Koperasi Primer di Kecamatan Kelumpang Barat Tahun 2010

Jenis Dana	Jumlah (Rp)
(1)	(2)

Dana Pendidikan 2.572.150

Dana Lainnya 0

<http://kotabarakab.bps.go.id>



DATA

Mencerdaskan Bangsa

<http://kotabaru.kab.bps.go.id>

BADAN PUSAT STATISTIK KABUPATEN KOTABARU

Jl. Jamrut I Kompleks Dirgahayu Km 2

Kotabaru Kalimantan Selatan

Telp/Fax (0518) 21145

Email: bps6302[@]gmail.com