



KECAMATAN MERTOYUDAN KABUPATEN MAGELANG



DALAM ANGKA TAHUN 2002

BADAN PUSAT STATISTIK KABUPATEN MAGELANG

17K



PELAYANAN STATISTIK TERPADU
PROVINSI JAWA TENGAH

TGL. TERIMA	: 31-12-2003
NO. INDUK	: 121.0214.2172
PRODUSEN	: 33081106705
EKSEMPLAR KE	: 1

<https://magelangkab.bps.go.id>



Katalog BPS : 1403.3308 .

KECAMATAN **MERTOYUDAN** KABUPATEN MAGELANG



DALAM ANGKA

TAHUN 2002

BPS

BADAN PUSAT STATISTIK KABUPATEN MAGELANG

CAMAT MERTOYUDAN

SAMBUTAN

Assalamu 'alaikum Wr. Wb.

Dengan memanjatkan puji dan syukur kehadiran Tuhan Yang Maha Esa, kami sambut gembira penerbitan buku KECAMATAN MERTOYUDAN DALAM ANGKA TAHUN 2002. Guna mendukung pelaksanaan Otonomi Daerah, penyediaan data sampai wilayah terkecil menjadi kebutuhan yang sangat mendesak dan mutlak diperlukan. Untuk itu kami berharap agar penganekaragaman data statistik sampai wilayah terkecil dapat ditingkatkan, baik dari segi jenis, kualitas data maupun ketepatan waktu penyajiannya.

Kepada semua Instansi / Dinas / Lembaga baik Pemerintah maupun Swasta di Kecamatan Mertoyudan yang telah membantu terwujudnya buku ini, kami sampaikan terima kasih.

Kami berharap agar kerjasama lebih ditingkatkan dalam penyusunan buku ini dan dapat dilanjutkan untuk masa yang akan datang.

Wassalamu 'alaikum Wr. Wb.

Mertoyudan, 20 April 2003

Camat Mertoyudan



Drs. BAMBANG SUBROTO, MM
NIP. 500 046 982

KATA PENGANTAR

KECAMATAN MERTOYUDAN DALAM ANGKA TAHUN 2002 adalah publikasi tahunan yang diterbitkan oleh Koordinator Statistik Kecamatan. Publikasi ini menyajikan data secara komprehensif dari berbagai bidang. Buku ini dimaksudkan untuk memberi gambaran tentang keadaan geografi, ciri-ciri dan keadaan sosial ekonomi penduduk tingkat kecamatan.

Publikasi tahun 2002 merupakan lanjutan publikasi tahun sebelumnya, memuat beberapa perubahan dan perbaikan, penambahan dan penyederhanaan tabel-tabel. Dalam semua tabel telah diusahakan untuk dapat menyajikan data tahun terakhir. Jika data tahun terakhir belum tersedia, maka disajikan data tahun sebelumnya.

Dengan terbitnya buku ini, kami sampaikan banyak terima kasih kepada :

1. Yth. Kepala Badan Pusat Statistik Kabupaten Magelang
2. Yth. Camat Mertoyudan beserta jajarannya
3. Yth. Kepala Instansi / Dinas / Lembaga Badan baik Pemerintah maupun Swasta se Kecamatan Mertoyudan
4. Yth. Kepala Desa se Kecamatan Mertoyudan

Publikasi ini masih banyak kekurangannya, demi perbaikan dan penyempurnaan di masa datang, tanggapan dan saran yang bersifat membangun sangat diharapkan.

Semoga publikasi ini dapat bermanfaat hendaknya.

Mertoyudan, 20 April 2003

**Koordinator Statistik Kecamatan
Mertoyudan**



SENTOT MULYONO SAPUTRO
NIP. 340 005 461

DAFTAR ISI

	Hal
KATA SAMBUTAN	
KATA PENGANTAR	
DAFTAR ISI	
PETA KABUPATEN MAGELANG	i
PETA KECAMATAN MERTOYUDAN	ii
LETAK GEOGRAFIS KECAMATAN MERTOYUDAN	iii

Tabel

BAB I. LETAK GEOGRAFI DAN KEADAAN ALAM

I.1. Luas Wilayah Menurut Penggunaan Tanah Dirinci Menurut Desa di Kecamatan Mertoyudan Keadaan Tahun 2002	4 – 7
I.2. Banyaknya Curah Hujan di Kecamatan Mertoyudan Dirinci Menurut Bulan Tahun 2000 – 2002	8
I.3. Banyaknya Curah Hujan di Kecamatan Mertoyudan Dirinci Menurut Bulan Tahun 2000 – 2002	9
– Grafik Luas Penggunaan Tanah di Kec. Mertoyudan	10
– Grafik Curah Hujan di Kecamatan Mertoyudan Dirinci Menurut Bulan Tahun 2000 – 2002	11
– Grafik Hari Hujan di Kecamatan Mertoyudan Dirinci Menurut Bulan Tahun 2000 – 2002	12

BAB II. PEMERINTAHAN

II.1. Nama Kepala Desa dan Sekretaris Desa di Kecamatan Mertoyudan Tahun 2002	2002
II.2. Banyaknya Dusun, RW, RT Menurut Desa di Kecamatan Mertoyudan Tahun 2002	14
II.3. Klasifikasi Desa di Kecamatan Mertoyudan Tahun 2002	15
II.4. Banyaknya Desa Tertinggal / Tidak Tertinggal Dirinci Menurut Desa di Kecamatan Mertoyudan Tahun 2002	16
II.5. Banyaknya Blok Sensus Dalam Pemetaan SP 2000 Dirinci Menurut Desa di Kecamatan Mertoyudan	17
II.6. Luas Tanah Bengkok Pamong Desa Menurut Desa di Kecamatan Mertoyudan Tahun 2002	18
II.7. Luas Lahan Kas Desa Kecamatan Mertoyudan Dirinci Menurut Desa Tahun 2002	19
II.8. Banyaknya Balai Desa dan Kantor Desa Dirinci Menurut Desa di Kecamatan Mertoyudan Tahun 2002	20
– Struktur Organisasi Kantor Kecamatan Mertoyudan	21

BAB III. KEPENDUDUKAN DAN ANGKATAN KERJA

II.1. Nama Kepala Desa dan Sekretaris Desa di Kecamatan Mertoyudan Tahun 2002	22
III.2. Banyaknya Penduduk Menurut Jenis Kelamin, Dewasa, Anak-anak Dirinci Menurut Desa di Kecamatan Mertoyudan Tahun 2002	23
III.3. Jumlah Penduduk Menurut Jenis Kelamin Dirinci Per Desa di Kecamatan Mertoyudan Tahun 2002	24
III.4. Banyaknya Penduduk WNA Tiap Desa Dirinci Menurut Kewarganegaraan dan Jenis Kelamin di Kecamatan Mertoyudan Pada Tahun 2002	25
III.5. Banyaknya Penduduk WNA Tiap Desa di Kecamatan Mertoyudan Dirinci Menurut Dewasa dan Anaka-anak Serta Jenis Kelamin Pada Akhir Tahun 2002	26
III.6. Luas Wilayah, Jumlah Penduduk dan Kepadatan Penduduk Per Km ² Dirinci Per Desa di Kecamatan Mertoyudan	27
III.7. Jumlah Penduduk, Rumah Tangga dan Rata-rata Penduduk Tiap Rumah Tangga Dirinci Per Desa di Kecamatan Mertoyudan Tahun 2002	28
III.8. Sex Ratio Penduduk di Tiap Desa di Kecamatan Mertoyudan Tahun 2002	29
III.9. Mutasi Penduduk Tiap Desa di Kecamatan Mertoyudan Selama Tahun 2002	30
III.10. Jumlah Penduduk Menurut Kelompok Umur dan Jenis Kelamin di Kecamatan Mertoyudan Tahun 2002	31
III.11. Banyaknya Penduduk Dirinci Menurut Desa, Kelompok Umur dan Jenis Kelamin di Kecamatan Mertoyudan Tahun 2002	32-34
III.12. Banyaknya Penduduk Berumur 5 Tahun Ke Atas Dirinci Tiap Desa dan Tingkat Pendidikan di Kecamatan Mertoyudan Tahun 2002	35
III.13. Banyaknya Penduduk Berumur 10 Tahun Ke Atas Dirinci Tiap Desa dan Mata Pencaharian di Kecamatan Mertoyudan Tahun 2002	36-37
– Piramida Penduduk Kecamatan Mertoyudan Menurut Kelompok Umur Keadaan Akhir Tahun 2002	38
– Grafik Banyaknya Penduduk di Kecamatan Mertoyudan Menurut Dewasa dan Anak-anak Pada Tahun 2001 – 2002	39
– Grafik Banyaknya Kelahiran dan Kematian, Datang dan Pergi di Kecamatan Mertoyudan Pada Tahun 2001 – 2002	40

BAB IV. SOSIAL

IV.1. Banyaknya Penduduk Menurut Agama Dirinci Tiap Desa di Kecamatan Mertoyudan Tahun 2002	41
IV.2. Banyaknya Tempat Ibadah Menurut Desa di Kecamatan Mertoyudan Tahun 2002	42
IV.3. Banyaknya Nikah, Talak, Cerai dan Rujuk Dirinci Per Desa di Kecamatan Mertoyudan Tahun 2002	43
IV.4. Banyaknya Rumah Penduduk Menurut Jenis Dinding di Kecamatan Mertoyudan Tahun 2002	44
IV.5. Banyaknya Sekolah, Guru dan Murid Menurut Jenis Sekolah Dirinci Per Desa di Kecamatan Mertoyudan Tahun 2002	45-48
IV.6. Banyaknya PUS, Peserta KB Aktif Dirinci Per Desa di Kecamatan Mertoyudan Tahun 2002	49
IV.7. Banyaknya Dokter, Tenaga Medis dan Dukun Bayi Dirinci Per Desa di Kecamatan Mertoyudan Tahun 2002	50
IV.8. Banyaknya Anggota Tabulin Dirinci Per Desa di Kecamatan Mertoyudan Tahun 2002	51
IV.9. Banyaknya Dana Tabulin yang Sudah Masuk Dirinci Per Desa di Kecamatan Mertoyudan Tahun 2002	52-53
IV.10. Jumlah Pasar, Toko, Kios, Warung Makan Dirinci Per Desa di Kecamatan Mertoyudan Tahun 2002	54

BAB V. PERTANIAN

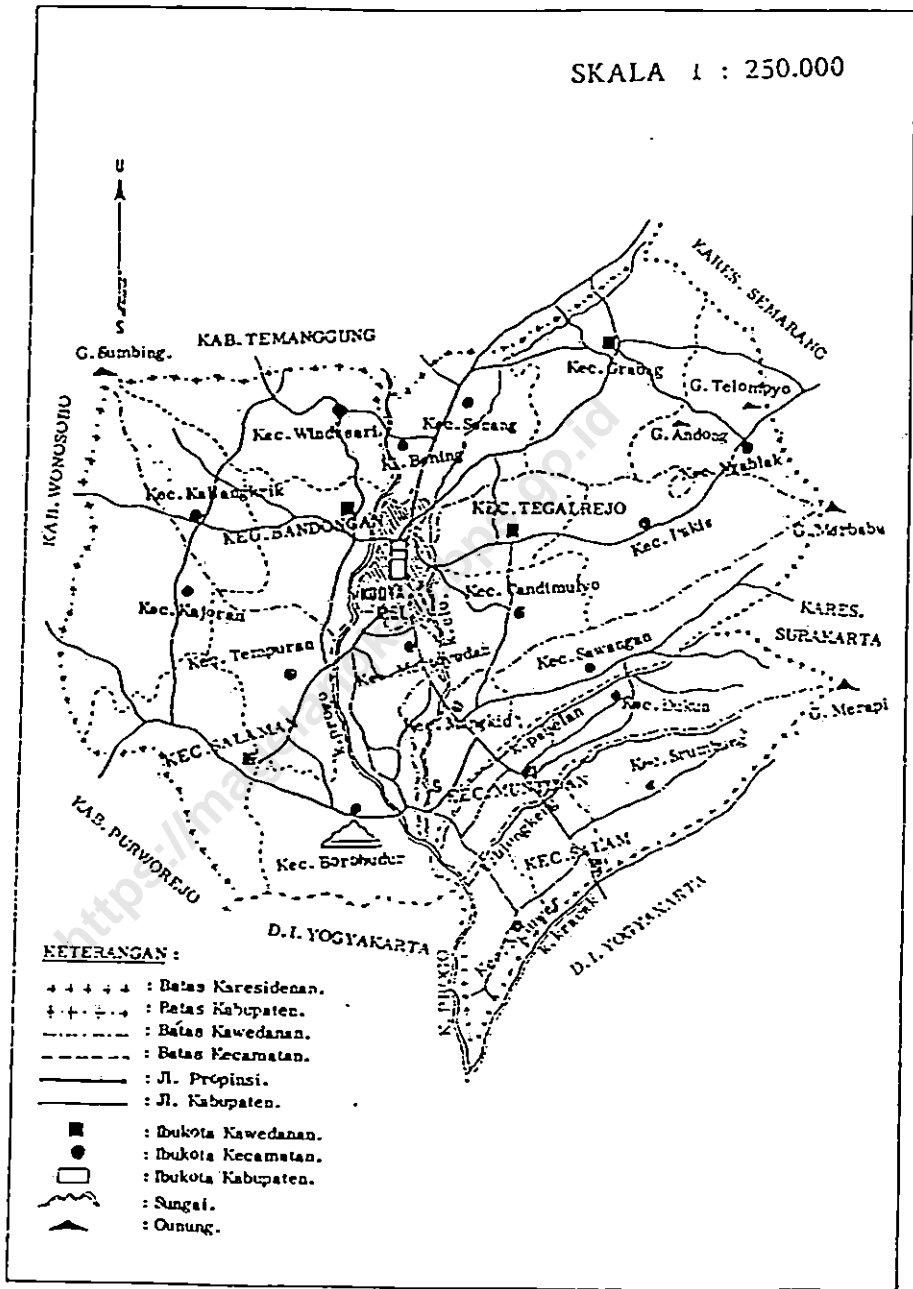
V.1. Banyaknya Ternak Besar dan Kecil di Kecamatan Mertoyudan Pada Tahun 2002	55
V.2. Banyaknya Unggas Dirinci Per Desa di Kecamatan Mertoyudan Tahun 2002	56

BAB VI. PERHUBUNGAN

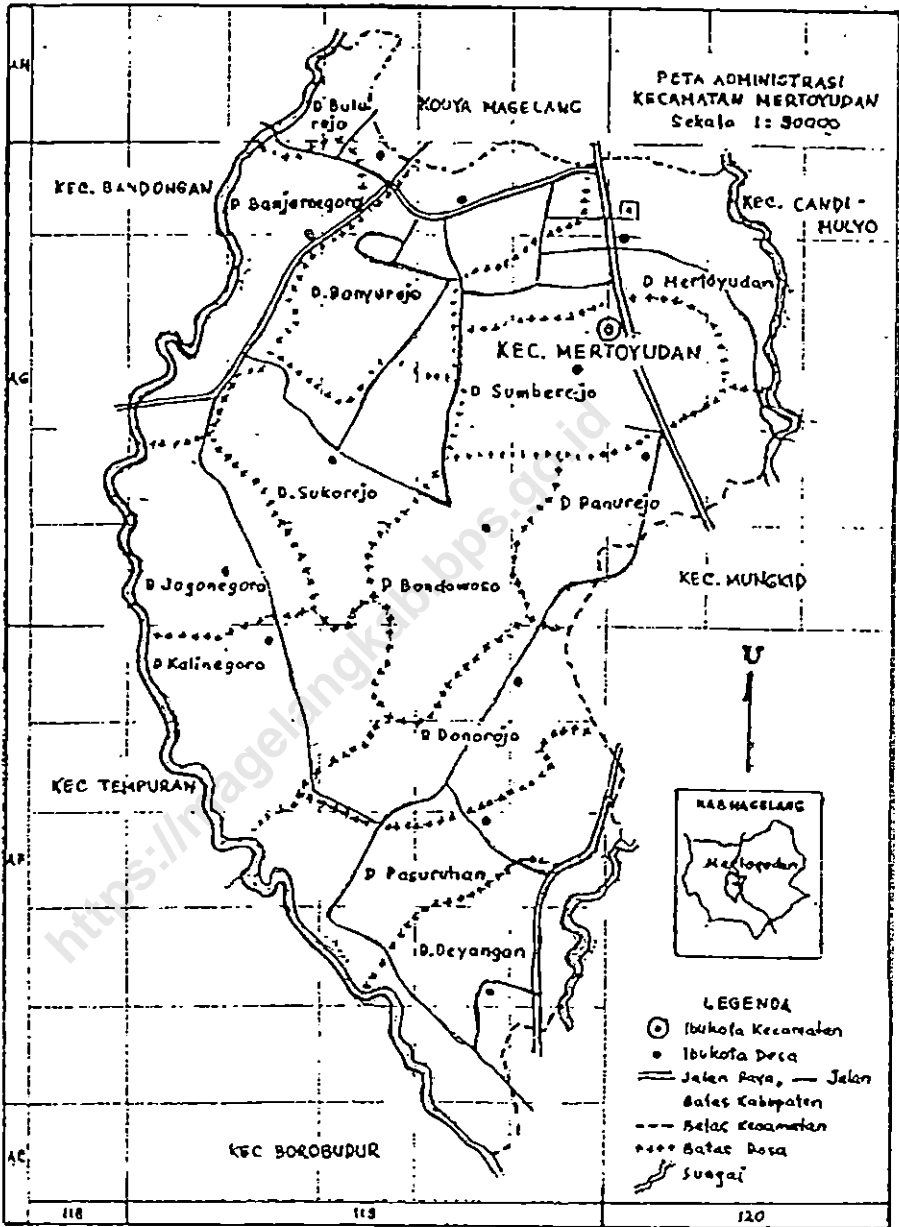
VI.1. Banyaknya Sarana Angkutan Darat dan Jenis Kendaraan Bermotor Dirinci Per Des di Kecamatan Mertoyudan Keadaan Akhir Tahun 2002	57
VI.2. Banyaknya Pesawat Radio, TV dan Sepeda Dirinci Per Desa di Kecamatan Mertoyudan Tahun 2002	58
VI.3. Panjang Jalan Propinsi, Kabupaten Desa Dirinci Menurut Desa di Kecamatan Mertoyudan Keadaan Akhir Tahun 2002	59

PETA DAERAH KABUPATEN DATI II MAGELANG.

SKALA 1 : 250.000



PETA WILAYAH KECAMATAN MERTOYUDAN
KAB. DATI II MAGELANG



LETAK GEOGRAFIS KECAMATAN MERTOYUDAN

Adapun wilayah Kecamatan Mertoyudan terletak di sebelah utara wilayah Kabupaten Magelang.

Keberadaan wilayah Kecamatan Mertoyudan tersebut dibatasi oleh :

1. Sebelah Utara : Dibatasi Kota Magelang
2. Sebelah Timur : Dibatasi Kecamatan Candimulyo dan Kecamatan Mungkid
3. Sebelah Selatan : Dibatasi Kecamatan Borobudur dan Kecamatan Mungkid
4. Sebelah Barat : Dibatasi Kecamatan Bandongan dan Kecamatan Tempuran

Ketinggian Ibukota Kecamatan Mertoyudan dari permukaan laut \pm 343 meter.

BAB. I
GEOGRAFI

<https://magelangkab.bps.go.id>

**LUAS WILAYAH MENURUT PENGGUNAAN TANAH
DIRINCI MENURUT DESA DI KECAMATAN MERTOYUDAN
KEADAN AKHIR TAHUN 2002**

Tabel : I.1

No.	Desa	TANAH SAWAH			
		Irigasi Tehnis	Irigasi 1/2Tehnis	Seder- hana	Tadah Hujan
1	2	3	4	5	6
1	Deyangan	159,470	-	35,120	45,860
2	Pasuruhan	61,280	-	65,570	24,200
3	Donorojo	120,730	-	17,400	29,480
4	Kalinegoro	10,000	-	100,000	99,000
5	Jogonegoro	125,000	-	53,000	17,000
6	Sukorejo	69,450	-	-	20,000
7	Bondowoso	26,270	-	31,470	98,500
8	Danurejo	134,470	-	-	20,600
9	Sumberejo	163,800	-	-	-
10	Mertoyudan	97,000	-	84,000	12,000
11	Banyurojo	109,000	-	-	-
12	Banjarnegoro	129,620	-	-	64,320
13	Bulurejo	39,200	-	9,750	-
Jumlah		1245,290	0,000	396,310	430,960

Sumber Data : Monografi Desa

**LUAS WILAYAH MENURUT PENGGUNAAN TANAH
DIRINCI MENURUT DESA DI KECAMATAN MERTOYUDAN
KEADAN AKHIR TAHUN 2002**

Tabel : I.1 Lanjutan

No.	Desa	TANAH KERING		
		Pekarangan / Bangunan	Tegalan / Kebun	Padang Gembala
1	2	7	8	9
1	Deyangan	87,270	30,660	-
2	Pasuruhan	114,630	83,970	-
3	Donorojo	79,410	78,770	-
4	Kalinegoro	102,000	130,380	-
5	Jogonegoro	49,000	50,000	-
6	Sukorejo	46,830	71,440	-
7	Bondowoso	35,800	145,300	-
8	Danurejo	77,880	58,130	-
9	Sumberejo	129,730	18,380	-
10	Mertoyudan	160,300	16,980	-
11	Banyurojo	249,000	126,720	-
12	Banjarnegoro	81,310	20,580	-
13	Bulurejo	38,650	2,260	-
Jumlah		1251,810	833,570	0,000

Sumber Data : Monografi Desa

**LUAS WILAYAH MENURUT PENGGUNAAN TANAH
DIRINCI MENURUT DESA DI KECAMATAN MERTOYUDAN
KEADAN AKHIR TAHUN 2002**

Tabel : I.1 Lanjutan

No.	Desa	TANAH KERING		
		Tambak / Kolam	Rawa	Hutan Negara
1	2	10	11	12
1	Deyangan	-	-	-
2	Pasuruhan	-	-	-
3	Donorojo	-	-	-
4	Kalinegoro	-	-	-
5	Jogonegoro	-	-	-
6	Sukorejo	-	-	-
7	Bondowoso	-	-	-
8	Danurejo	-	-	-
9	Sumberejo	-	-	-
10	Mertoyudan	-	-	-
11	Banyurojo	-	-	-
12	Banjarnegoro	-	-	-
13	Bulurejo	-	-	-
Jumlah		-	-	-

Sumber Data : Monografi Desa

**LUAS WILAYAH MENURUT PENGGUNAAN TANAH
DIRINCI MENURUT DESA DI KECAMATAN MERTOYUDAN
KEADAN AKHIR TAHUN 2002**

Tabel : I.1 Lanjutan

No.	Desa	TANAH KERING		Jumlah Luas Wilayah
		Perkebunan Negara/Swasta	Lain-lain	
1	2	13	14	15
1	Deyangan	-	7,120	365,500
2	Pasuruhan	-	39,320	388,970
3	Donorojo	-	15,440	341,230
4	Kalinegoro	-	25,000	466,380
5	Jogonegoro	-	12,000	306,000
6	Sukorejo	-	32,720	240,440
7	Bondowoso	-	11,230	348,570
8	Danurejo	-	21,050	312,130
9	Sumberejo	-	36,010	347,920
10	Mertoyudan	-	20,700	390,980
11	Banyurojo	-	84,400	569,120
12	Banjarnegoro	-	68,750	364,580
13	Bulurejo	-	4,600	94,460
Jumlah		-	378,340	4536,280

Sumber Data : Monografi Desa

**BANYAKNYA CURAH HUJAN DI KECAMATAN MERTOYUDAN
DIRINCI MENURUT BULAN TAHUN 2000-2002**

Tabel :I.2

BULAN	Banyaknya Curah Hujan (mm)		
	2000	2001	2002
1	2	3	4
1. JANUARI	562	387	402
2. PEBRUARI	244	309	299
3. M A R E T	723	400	459
4. A P R I L	287	294	241
5. M E I	195	31	5
6. J U N I	83	70	0
7. J U L I	12	148	24
8. A G U S T U S	19	2	0
9. S E P T E M B E R	32	26	0
10. O K T O B E R	252	240	0
11. N O P E M B E R	158	415	150
12. D E S E M B E R	408	179	179
J U M L A H	2975	2501	1759

Sumber Data : PPH Kecamatan

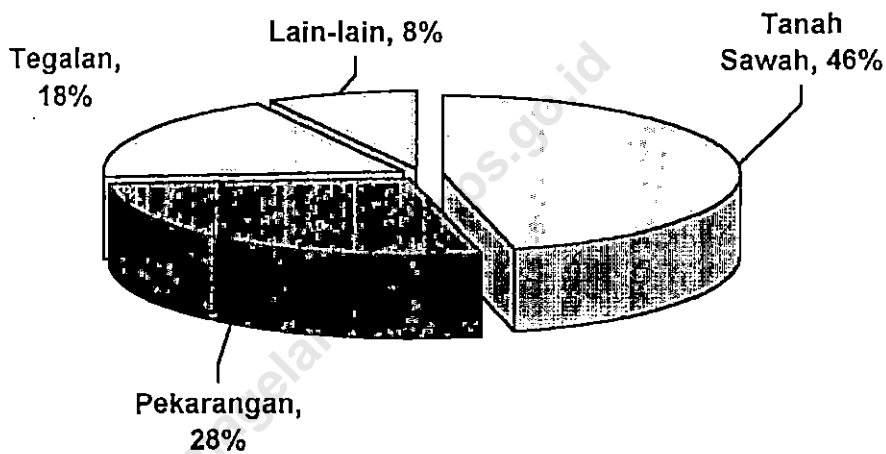
**BANYAKNYA HARI HUJAN DI KECAMATAN MERTOYUDAN
DIRINCI MENURUT BULAN TAHUN 2000-2002**

Tabel : I.3

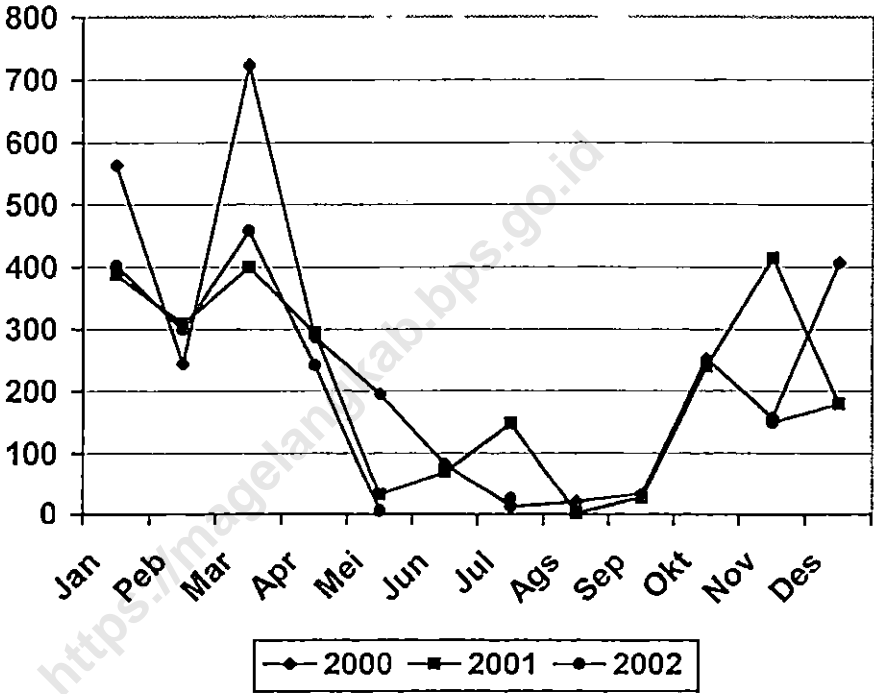
BULAN	Banyaknya Hari Hujan (Hari)		
	2000	2001	2002
1	2	3	4
1. JANUARI	25	17	20
2. PEBRUARI	15	18	12
3. M A R E T	24	21	21
4. A P R I L	17	16	12
5. M E I	7	3	1
6. J U N I	2	6	0
7. J U L I	1	10	2
8. A G U S T U S	3	1	0
9. S E P T E M B E R	4	4	0
10. O K T O B E R	12	16	0
11. N O P E M B E R	27	17	8
12. D E S E M B E R	13	9	9
J U M L A H	150	138	85

Sumber Data : PPH Kecamatan

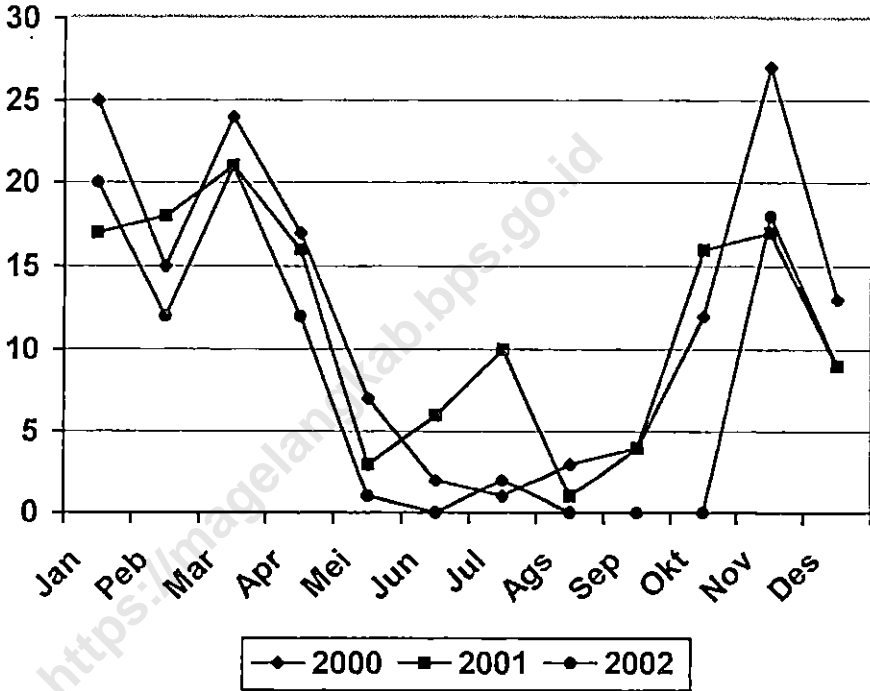
**GRAFIK LUAS PENGGUNAAN TANAH
DI KECAMATAN MERTOYUDAN TAHUN 2002**



**GRAFIK CURAH HUJAN DI KEC. MERTOYUDAN
DIRINCI MENURUT BULAN
TAHUN 2001 – 2002**



**GRAFIK HARI HUJAN DI KEC. MERTOYUDAN
DIRINCI MENURUT BULAN
TAHUN 2001 – 2002**



BAB. II
PEMERINTAHAN

<https://magelangkab.bps.go.id>

**NAMA KEPALA DESA DAN SEKRETARIS DESA
DI KECAMATAN MERTOYUDAN TAHUN 2002**

Tabel : II.1

No.	Desa	Nama Kepala Desa	Nama Sekretaris Desa
1	2	3	4
1	Deyangan	Yasmedi	Singgih Wardoyo
2	Pasuruhan	Subagio	Drs. Roehmad Aji
3	Donorojo	Suyono	Nariyono
4	Kalinegoro	Bambang supriyanto	Ismadi
5	Jogonegoro	Hilal Mohtar, S. Ag.	Suyanto
6	Sukorejo	Sentot Sutarman	Sumardi
7	Bondowoso	Hadi Subroto	Danang Sujoko
8	Danurejo	Zuhdi Subandi	Zaenal Sutoit
9	Sumberejo	Imam Basori, S.Sos.	Harso Wibowo, SE.
10	Mertoyudan	Suwadji	Slamet Subekti
11	Banyurojo	Nurcahyo, BA.	Panjang Sutopo
12	Banjarnegoro	Joko Bambang N	Samsudin
13	Bulurejo	M. Chabib	Supriyadi

Sumber Data : Kantor Kecamatan Mertoyudan

**BANYAKNYA DUSUN, RW, RT MENURUT DESA
DI KECAMATAN MERTOYUDAN TAHUN 2002**

Tabel : II.2

No.	Desa	BANYAKNYA		
		Dusun	RW	RT
1	2	3	4	5
1	Deyangan	11	17	38
2	Pasuruhan	12	22	44
3	Donorojo	13	14	36
4	Kalinegoro	12	18	74
5	Jogonegoro	9	11	50
6	Sukorejo	10	10	52
7	Bondowoso	10	10	54
8	Danurejo	11	13	45
9	Sumberejo	9	18	63
10	Mertoyudan	12	22	86
11	Banyurojo	5	21	100
12	Banjarnegoro	11	15	59
13	Bulurejo	5	7	37
Jumlah		130	198	738

Sumber Data : Monografi Desa

**KLASIFIKASI DESA
DI KECAMATAN MERTOYUDAN TAHUN 2002**

Tabel : II.3

No.	Desa	BANYAKNYA		
		Swadaya	Swakarya	Swa - Sembada
1	2	3	4	5
1	Deyangan	-	-	.1
2	Pasuruhan	-	-	1
3	Donorojo	-	-	1
4	Kalinegoro	-	-	1
5	Jogonegoro	-	-	1
6	Sukorejo	-	-	1
7	Bondowoso	-	-	1
8	Danurejo	-	-	1
9	Sumberejo	-	-	1
10	Mertoyudan	-	-	1
11	Banyurojo	-	-	1
12	Banjarnegoro	-	-	1
13	Bulurejo	-	-	1
Jumlah		-	-	13

Sumber Data : Kantor Kecamatan Mertoyudan

**BANYAKNYA DESA TERTINGGAL/TIDAK TERTINGGAL
DIRINCI MENURUT DESA DI KECAMATAN MERTOYUDAN
TAHUN 2002**

Tabel : II.4

No.	Desa	K E A D A A N	
		Desa Tertinggal	Desa Tidak Tertinggal
1	2	3	4
1	Deyangan	-	1
2	Pasuruhan	-	1
3	Donorejo	-	1
4	Kalinegoro	-	1
5	Jogonegoro	-	1
6	Sukorejo	1	-
7	Bordowoso	1	-
8	Danurejo	-	1
9	Sumberejo	-	1
10	Mertoyudan	-	1
11	Banyurojo	-	1
12	Barjarnegoro	-	1
13	Bulurejo	1	-
Jumlah		3	10

Sumber Data : Kantor Kecamatan Mertoyudan

**BANYAKNYA BLOK SENSUS DALAM PEMETAAN
SENSUS PENDUDUK 2002
DIRINCI MENURUT DESA DI KECAMATAN MERTOYUDAN**

Tabel : II.5

No.	Desa	BANYAKNYA		
		Blok Sensus Biasa	Blok Sensus Persiapan	Jumlah Blok Sensus
1	2	3	4	5
1	Deyangan	13	1	14
2	Pasuruhan	14	-	14
3	Donorojo	9	-	9
4	Kalinegoro	29	-	29
5	Jogonegoro	16	1	17
6	Sukorejo	13	-	13
7	Bondowoso	12	1	13
8	Danurejo	16	1	17
9	Sumberejo	19	1	20
10	Mertoyudan	26	1	27
11	Banyurojo	37	-	37
12	Banjarnegoro	21	2	23
13	Bulurejo	9	1	10
Jumlah		234	9	243

Sumber Data : Statistik Kecamatan

**LUAS TANAH BENGKOK PAMONG DESA
MENURUT DESA DI KECAMATAN MERTOYUDAN
TAHUN 2002**

Tabel : II.6

No.	Desa	TANAH BENGKOK PAMONG DESA		
		Lahan Sawah	Lahan Kering	Lahan Kolam
1	2	3	4	5
1	Deyangan	16,4	-	-
2	Pasuruhan	0,790	12,81	-
3	Donorojo	18,271	7,715	-
4	Kalinegoro	12,105	12,337	-
5	Jogonegoro	20	2,071	-
6	Sukorejo	15,923	6,045	-
7	Bondowoso	5,125	19,066	-
8	Danurejo	16,506	5,9	-
9	Sumberejo	18,35	1,95	-
10	Mertoyudan	21,21	4,15	-
11	Banyurojo	20,955	-	-
12	Banjarnegoro	27,56	2,16	-
13	Bulurejo	2,198	-	-
Jumlah		195,393	74,204	-

Sumber Data : Monografi Desa

**LUAS LAHAN KAS DESA DI KECAMATAN MERTOYUDAN
DIRINCI MENURUT DESA TAHUN 2002**

Tabel : II.7

No.	Desa	TANAH KAS DESA		
		Lahan Sawah	Lahan Kering	Lahan Kolam
1	2	3	4	5
1	Deyangan	0,614	0,253	-
2	Pasuruhan	0,790	0,350	-
3	Donorojo	1,042	3,000	-
4	Kalinegoro	-	3,210	-
5	Jogonegoro	-	-	-
6	Sukorejo	-	1,475	-
7	Bondowoso	-	-	-
8	Danurejo	5,095	2,665	-
9	Sumberejo	2,010	-	-
10	Mertoyudan	0,700	0,055	-
11	Banyurojo	1,340	0,639	-
12	Banjarnegoro	-	-	-
13	Bulurejo	-	-	-
Jumlah		10,187	11,647	-

Sumber Data : Monografi Desa

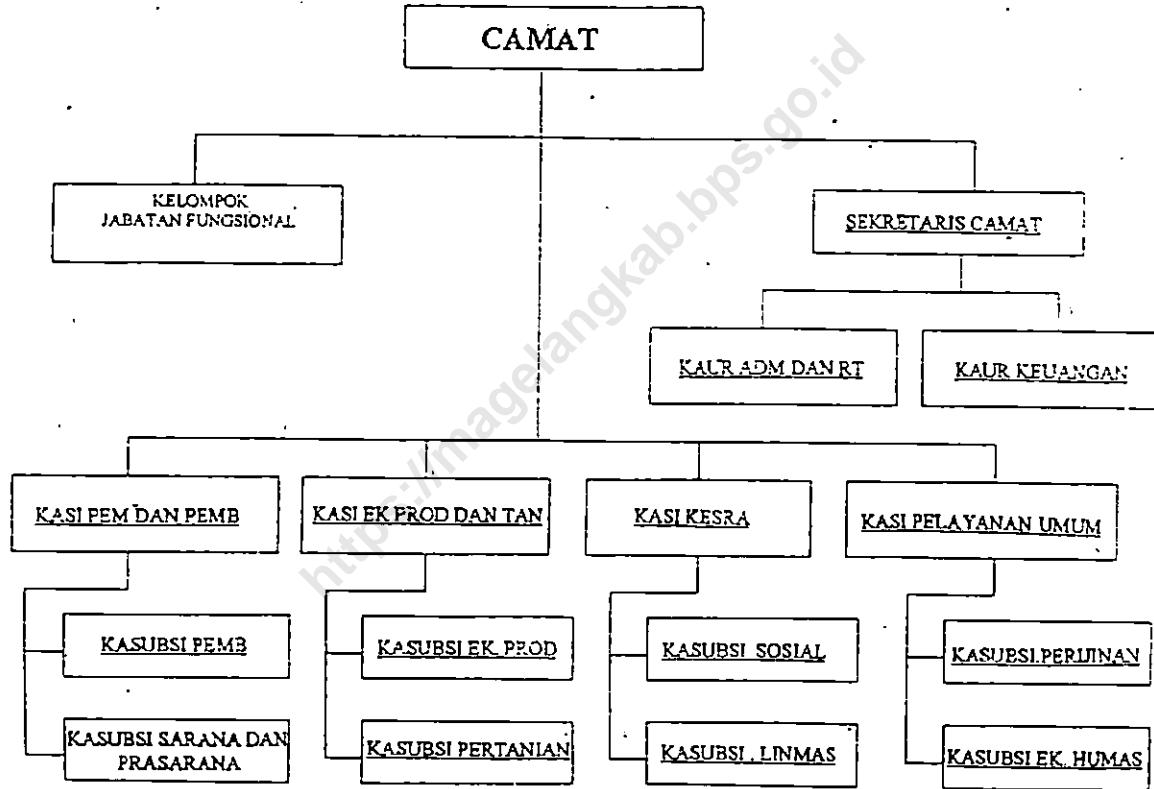
**BANYAKNYA BALAI DESA DAN KANTOR DESA
DIRINCI MENURUT DESA DI KECAMATAN MERTOYUDAN
TAHUN 2002**

Tabel : II.8

No.	Desa	BANYAKNYA	
		Balai Desa	Kantor Desa
1	2	3	4
1	Deyangan	1	1
2	Pasuruhan	1	1
3	Donorojo	-	1
4	Kalinegoro	1	1
5	Jogonegoro	1	1
6	Sukorejo	1	1
7	Bondowoso	-	1
8	Danurejo	1	1
9	Sumberejo	1	1
10	Mertoyudan	1	1
11	Banyurojo	1	1
12	Banjarnegoro	-	1
13	Bulurejo	1	1
Jumlah		10	13

Sumber Data : Kantor Kecamatan Mertoyudan

STRUKTUR ORGANISASI KANTOR KECAMATAN MERTOYUDAN



BAB. III
PENDUDUK DAN
ANGKT. TENAGA KERJA

<https://magelangkab.bps.go.id>

**PERKEMBANGAN JUMLAH PENDUDUK
KECAMATAN MERTOYUDAN
TAHUN 1992-2002**

Tabel : III.1

No.	Tahun	PENDUDUK			Pertambahan Penduduk	
		Laki - laki	Perempuan	Jumlah	Jiwa	%
1	2	3	4	5	6	7
2	1992	41061	41561	82622	675	0,817
3	1993	41072	41569	82641	14	0,017
4	1994	41928	42095	84023	1382	1,672
5	1995	42064	42301	84365	342	0,407
6	1996	42200	42531	84731	374	0,443
7	1997	42156	42961	85117	378	0,446
8	1998	42332	43138	85470	353	0,415
9	1999	42550	43418	85968	498	0,583
10	2000	42777	43633	86410	442	0,514
11	2001	46316	46924	93240	6830	7,904
12	2002	46391	47013	93404	164	0,176
Rata-rata pertambahan penduduk tiap tahun					4	1,218

Sumber Data : Monografi Desa

**BANYAKNYA PENDUDUK MENURUT JENIS KELAMIN
DEWASA, ANAK-ANAK, DIRINCI MENURUT DESA
DI KECAMATAN MERTOYUDAN PADA TAHUN 2002**

Tabel : III.2

No.	Desa	Jumlah Rumah Tangga	PENDUDUK				Total Penduduk
			DEWASA		ANAK-ANAK		
			L	P	L	P	
1	2	3	4	5	6	7	8
1	Deyangan	1.173	1.553	1.584	747	699	4.583
2	Pasuruhan	1.453	2.042	2.002	976	914	5.934
3	Donorojo	1.132	1.428	1.417	656	662	4.163
4	Kalinegoro	2.788	3.678	3.849	1.810	1.747	11.084
5	Jogonegoro	1.509	1.903	2.066	995	1.012	5.976
6	Sukorejo	1.378	2.007	2.093	779	758	5.637
7	Bondowoso	1.086	1.584	1.598	755	764	4.701
8	Danurejo	1.541	2.052	2.139	955	905	6.051
9	Sumberejo	1.911	2.758	2.872	1.141	1.131	7.902
10	Mertoyudan	2.941	3.790	4.097	1.504	1.509	10.900
11	Banyurojo	3.600	4.828	4.642	2.203	2.086	13.759
12	Banjarnegoro	2.146	2.871	3.010	1.296	1.296	8.473
13	Bulurejo	1.072	1.390	1.452	615	620	4.077
Jumlah		23.730	31.884	32.821	14.432	14.103	93.240
Tahun 2001		23.693	29.524	31.307	13.258	12.326	93.240

Sumber Data : Monografi Desa

**JUMLAH PENDUDUK MENURUT JENIS KELAMIN
DIRINCI PER DESA DI KECAMATAN MERTOYUDAN
TAHUN 2002**

Tabel : III.3

No.	Desa	PENDUDUK		Jumlah Total Penduduk
		Laki-laki	Perempuan	
1	2	3	4	5
1	Deyangan	2.296	2.280	4.576
2	Pasuruhan	3.037	2.939	5.976
3	Donorojo	2.095	2.082	4.277
4	Kalinegoro	5.507	5.618	11.125
5	Jogonegoro	2.897	3.079	5.976
6	Sukorejo	2.796	2.857	5.653
7	Bondowoso	2.345	2.368	4.713
8	Danurejo	3.015	3.056	6.071
9	Sumberejo	2.893	4.007	7.900
10	Mertoyudan	5.340	5.639	10.979
11	Banyurojo	6.986	6.682	13.668
12	Banjarnegoro	4.162	4.318	8.480
13	Bulurejo	2.022	2.088	4.110
Jumlah		45.391	47.013	93.504
Tahun 2001		46.316	46.924	93.240

Sumber Data : Monografi Desa

**BANYAKNYA PENDUDUK WNA TIAP DESA
DIRINCI MENURUT KEWARGANEGARAAN DAN JENIS KELAMIN
DI KECAMATAN MERTOYUDAN PADA TAHUN 2002**

Tabel : III.4

No.	Desa	Jumlah Rumah Tangga	Warga Negara Asing						Total Penduduk	
			Cina		Belanda		Lain-lain			
			L	P	L	P	L	P		
1	2	3	4	5	6	7	8	9	10	
1	Deyangan	-	-	-	-	-	-	-	-	-
2	Pasuruhan	-	-	-	-	-	-	-	-	-
3	Donorojo	-	-	-	-	-	-	-	-	-
4	Kalinegoro	-	-	-	-	-	-	-	-	-
5	Jogonegoro	-	-	-	-	-	-	-	-	-
6	Sukorejo	-	-	-	-	-	-	-	-	-
7	Bondowoso	-	-	-	-	-	-	-	-	-
8	Danurejo	-	-	-	-	-	-	-	-	-
9	Sumberejo	-	-	-	-	-	-	-	-	-
10	Mertoyudan	1	-	-	-	-	-	1	1	2
11	Banyurojo	-	-	-	-	-	-	-	-	-
12	Banjarnegoro	-	-	-	-	-	-	-	-	-
13	Bulurejo	-	-	-	-	-	-	-	-	-
Jumlah		1	-	-	-	-	-	1	1	2
Tahun 2001		1	-	-	-	-	-	1	1	2

Sumber Data : Monografi Desa

**BANYAKNYA PENDUDUK WNA TIAP DESA DI KECAMATAN MERTOYUDAN
DIRINCI MENURUT DEWASA & ANAK-ANAK SERTA JENIS KELAMIN
PADA AKHIR TAHUN 2002**

Tabel : III.5

No.	Desa	Jumlah Rumah Tangga	PENDUDUK WNA				Jumlah
			DEWASA		ANAK-ANAK		
			L	P	L	P	
1	2	3	4	5	6	7	8
1	Deyangan	-	-	-	-	-	-
2	Pasuruhan	-	-	-	-	-	-
3	Donorojo	-	-	-	-	-	-
4	Kalinegoro	-	-	-	-	-	-
5	Jogonegoro	-	-	-	-	-	-
6	Sukorejo	-	-	-	-	-	-
7	Bondowoso	-	-	-	-	-	-
8	Danurejo	-	-	-	-	-	-
9	Sumberejo	-	-	-	-	-	-
10	Mertoyudan	1	1	1	-	-	2
11	Banyurojo	-	-	-	-	-	-
12	Banjarnegoro	-	-	-	-	-	-
13	Bulurejo	-	-	-	-	-	-
Jumlah		1	1	1	-	-	2
Tahun 2001		1	1	1	-	-	2

Sumber Data : Monografi Desa

**LUAS WILAYAH, JUMLAH PENDUDUK
DAN KEPADATAN PENDUDUK PER KM² DIRINCI
PER DESA DI KECAMATAN MERTOYUDAN TAHUN 2002**

Tabel : III.6

No.	Desa	Luas Wilayah (Km ²)	Jumlah Penduduk	Kepadatan Penduduk
1	2	3	4	5
1	Deyangan	3,66	4.576	1.250,27
2	Pasuruhan	3,89	5.976	1.536,25
3	Donorojo	3,41	4.177	1.224,93
4	Kalinegoro	4,66	11.125	2.387,34
5	Jogonegoro	3,06	5.976	1.952,94
6	Sukorejo	2,40	5.653	2.355,42
7	Bondowoso	3,49	4.713	1.350,43
8	Danurejo	3,12	6.071	1.945,83
9	Sumberejo	3,48	7.900	2.270,11
10	Mertoyudan	3,91	10.979	2.807,93
11	Banyurojo	5,68	13.668	2.406,34
12	Banjarnegoro	3,65	8.480	2.323,29
13	Bulurejo	0,94	4.110	4.372,34
Jumlah		45,35	93.404	2.059,63
Tahun 2001		45,35	93.240	2.056,01

Sumber Data : Monografi Desa

**JUMLAH PENDUDUK, RUMAH TANGGA
DAN RATA-RATA PENDUDUK TIAP RUMAH TANGGA
DIRINCI PER DESA DI KECAMATAN MERTOYUDAN TAHUN 2002**

Tabel : III.7

No.	Desa	Jumlah Penduduk	Jumlah Rumah Tangga	Rata-rata Jiwa / RT
1	2	3	4	5
1	Deyangan	4.576	1.173	3,9
2	Pasuruhan	5.976	1.453	4,1
3	Donorojo	4.177	1.132	3,7
4	Kalinegoro	11.125	2.788	4,0
5	Jogonegoro	5.976	1.509	4,0
6	Sukorejo	5.653	1.378	4,1
7	Bondowoso	4.713	1.086	4,3
8	Danurejo	6.071	1.541	3,9
9	Sumberejo	7.900	1.911	4,1
10	Mertoyudan	10.979	2.941	3,7
11	Banyurojo	13.668	3.600	3,8
12	Banjarnegoro	8.480	2.146	4,0
13	Bulurejo	4.110	1.072	3,8
Jumlah		93.404	23.730	3,9
Tahun 2001		93.240	23.693	3,9

Sumber Data : Monografi Desa

**SEX RATIO PENDUDUK DI TIAP DESA
DI KECAMATAN MERTOYUDAN TAHUN 2002**

Tabel : III.8

No.	Desa	PENDUDUK			Sex Ratio
		Laki-laki	Perempuan	Jumlah	
1	2	3	4	5	6
1	Deyangan	2.296	2.280	4.576	100,70
2	Pasuruhan	3.037	2.939	5.976	103,33
3	Donorojo	2.095	2.082	4.177	100,62
4	Kalinegoro	5.507	5.618	11.125	98,02
5	Jogonegoro	2.897	3.079	5.976	94,09
6	Sukorejo	2.796	2.857	5.653	97,86
7	Bondowoso	2.345	2.368	4.713	99,03
8	Danurejo	3.015	3.056	6.071	98,66
9	Sumberejo	3.893	4.007	7.900	97,15
10	Mertoyudan	5.340	5.639	10.979	94,70
11	Banyurojo	6.986	6.682	13.668	104,55
12	Banjarnegoro	4.162	4.318	8.480	96,39
13	Bulurejo	2.022	2.088	4.110	96,84
Jumlah		46.391	47.013	93.404	98,68
Tahun 2001		46.316	46.924	93.240	98,70

Sumber Data : Monografi Desa

**MUTASI PENDUDUK TIAP DESA DI KECAMATAN MERTOYUDAN
SELAMA TAHUN 2002**

Tabel : III.9

No.	Desa	MUTASI PENDUDUK			
		Lahir	Mati	Datang	Pindah
1	2	3	4	5	6
1	Deyangan	13	14	0	6
2	Pasuruhan	49	5	0	2
3	Donorojo	47	24	8	17
4	Kalinegoro	27	8	43	21
5	Jogonegoro	25	23	17	19
6	Sukorejo	37	31	20	10
7	Bondowoso	13	2	3	2
8	Danurejo	35	34	22	3
9	Sumberejo	72	53	55	76
10	Mertoyudan	113	76	152	110
11	Banyurojo	52	22	31	152
12	Banjarnegoro	21	13	33	34
13	Bulurejo	14	7	50	24
Jumlah		518	312	434	476
Tahun 2001		859	319	7.217	927

Sumber Data : Monografi Desa

**JUMLAH PENDUDUK MENURUT KELOMPOK UMUR
DAN JENIS KELAMIN
DI KECAMATAN MERTOYUDAN TAHUN 2002**

Tabel : III.10

No.	Kelompok Umur	PENDUDUK		
		Laki-laki	Perempuan	Jumlah
1	2	3	4	5
1	0 - 4	4.106	4.130	8.236
2	5 - 9	4.312	4.222	8.534
3	10 - 14	4.184	4.097	8.281
4	15 - 19	5.129	4.625	9.754
5	20 - 24	3.887	3.803	7.690
6	25 - 29	3.886	4.192	8.078
7	30 - 39	7.418	8.105	15.523
8	40 - 49	5.819	5.778	11.597
9	50 - 59	3.635	3.655	7.290
10	60+	4.015	4.406	8.421
Jumlah		46.391	47.013	93.404

Sumber Data : Monografi Desa

**BANYAKNYA PENDUDUK DIRINCI MENURUT DESA,
KELOMPOK UMUR DAN JENIS KELAMIN
DI KECAMATAN MERTOYUDAN TAHUN 2002**

Tabel : III.11

No.	Desa	KELOMPOK UMUR							
		0 - 4		5 - 9		10 - 14		15 - 19	
		L	P	L	P	L	P	L	P
1	2	3	4	5	6	7	8	9	10
1	Deyangan	193	209	237	205	229	196	234	236
2	Pasuruhan	282	269	283	266	300	298	309	260
3	Donorojo	174	166	206	182	219	227	197	258
4	Kalinegoro	463	466	529	526	566	535	668	578
5	Jogonegoro	289	327	340	310	271	276	270	270
6	Sukorejo	200	211	244	225	245	231	280	248
7	Bondowoso	241	232	212	222	216	215	233	248
8	Danurejo	274	243	297	292	286	266	282	294
9	Sumberejo	318	317	312	342	327	347	518	369
10	Mertoyudan	454	445	468	439	427	448	518	556
11	Banyurojo	704	678	608	630	524	507	973	719
12	Banjarnegoro	342	319	398	398	390	369	430	379
13	Bulurejo	172	176	178	185	184	182	217	210
Jumlah		3948	4058	4312	4222	4184	4097	5129	4625
Tahun 2001		3948	4006	4281	4191	4161	4065	5109	4604

Sumber Data : Monografi Desa

**BANYAKNYA PENDUDUK DIRINCI MENURUT DESA,
KELOMPOK UMUR DAN JENIS KELAMIN
DI KECAMATAN MERTOYUDAN TAHUN 2002**

Tabel : III.11 Lanjutan

No.	Desa	KELOMPOK UMUR							
		20 - 24		25 - 29		30 - 39		40 - 49	
		L	P	L	P	L	P	L	P
1	2	11	12	13	14	15	16	17	18
1	Deyangan	167	130	156	183	318	377	304	259
2	Pasuruhan	249	207	235	249	445	460	364	341
3	Donorojo	192	140	153	170	307	312	253	209
4	Kalinegoro	408	438	385	425	831	960	736	758
5	Jogonegoro	199	243	227	261	497	555	366	328
6	Sukorejo	243	257	272	263	406	487	353	378
7	Bondowoso	222	193	210	196	343	336	255	293
8	Danurejo	256	255	231	296	508	542	394	358
9	Sumberejo	338	319	291	307	586	701	518	535
10	Mertoyudan	469	472	448	525	916	988	710	746
11	Banyurojo	618	599	719	721	1269	1277	762	756
12	Banjarnegoro	311	346	369	409	683	791	548	540
13	Bulurejo	215	204	190	187	309	325	256	247
Jumlah		3887	3803	3886	4192	7418	8111	5819	5748
Tahun 2001		3862	3765	3892	4189	7444	8118	5840	5821

Sumber Data : Monografi Desa

**BANYAKNYA PENDUDUK DIRINCI MENURUT DESA,
KELOMPOK UMUR DAN JENIS KELAMIN
DI KECAMATAN MERTOYUDAN TAHUN 2002**

Tabel : III.11 Lanjutan

No.	Desa	KELOMPOK UMUR				Jumlah	
		50 - 59		60+		Total	
		L	P	L	P	L	P
1	2	19	20	21	22	23	24
1	Deyangan	210	206	248	279	2296	2280
2	Pasuruhan	270	268	300	321	3037	2939
3	Donorojo	184	163	210	225	2095	2082
4	Kalinegoro	464	492	457	440	5507	5618
5	Jogonegoro	209	216	229	293	2897	3079
6	Sukorejo	225	227	328	330	2796	2857
7	Bondowoso	218	206	195	233	2345	2368
8	Danurejo	210	218	277	292	3015	3056
9	Sumberejo	290	293	395	477	3893	4007
10	Mertoyudan	417	448	513	572	5340	5639
11	Banyurojo	479	412	330	383	6986	6682
12	Banjarnegoro	338	338	353	357	4162	4318
13	Bulurejo	121	168	180	204	2022	2088
Jumlah		3635	3655	4015	4406	46391	47013
Tahun 2001		3717	3644	4062	4501	46316	46924

Sumber Data : Monografi Desa

**BANYAKNYA PENDUDUK BERUMUR 5 TAHUN KEATAS
DIRINCI TIAP DESA DAN TINGKAT PENDIDIKAN
DI KECAMATAN MERTOYUDAN TAHUN 2002**

Tabel : III.12

No.	Desa	Tmt Akd (PT)	Tmt SLTA	Tmt SLTP	Tmt SD	Tdk Tmt SD	Blm Tmt SD	Tdk Seko lah	Jum- lah
1	2	3	4	5	6	7	8	9	10
1	Deyangan	105	706	728	1497	188	769	191	4174
2	Pasuruhan	72	723	817	2013	509	673	618	5425
3	Donorojo	73	400	661	1585	111	751	256	3837
4	Kalinegoro	451	2777	2090	2496	1070	871	441	10196
5	Jogonegoro	251	1279	979	1587	373	728	163	5360
6	Sukorejo	146	1009	1013	1773	249	701	351	5242
7	Bondowoso	24	498	709	1781	237	552	439	4240
8	Danurejo	189	1013	956	1751	591	886	168	5554
9	Sumberejo	468	1771	1728	1688	509	699	402	7265
10	Mertoyudan	721	2605	1746	2963	1236	643	166	10080
11	Banyurojo	950	4040	2799	2391	1049	546	511	12286
12	Banjarnegoro	285	1936	1358	2421	463	583	701	7747
13	Bulurejo	115	723	652	1178	151	452	491	3762
Jumlah		3850	19480	16236	25124	6736	8854	4898	85168
Tahun 2001		3646	19468	16016	24774	6685	9478	5219	85286

Sumber Data : Monografi Desa

**BANYAKNYA PENDUDUK BERUMUR 10 TAHUN KEATAS
DIRINCI TIAP DESA DAN MATA PENCAHARIAN
DI KECAMATAN MERTOYUDAN TAHUN 2002**

Tabel : III.13

No.	Desa	Petani Sendiri	Buruh Tani	Nela- yan	Peng- usaha	Buruh Indus- tri	Buruh Bngn.
1	2	3	4	5	6	7	8
1	Deyangan	1033	957	-	140	144	158
2	Pasuruhan	518	261	-	166	155	158
3	Donorojo	107	171	-	315	315	136
4	Kalinegoro	426	350	-	236	1026	380
5	Jogonegoro	1117	192	-	109	151	98
6	Sukorejo	146	677	-	125	711	640
7	Bondowoso	205	440	-	41	460	429
8	Danurejo	1036	766	-	445	455	340
9	Sumberejo	304	302	-	90	278	191
10	Mertoyudan	957	436	-	98	2347	1245
11	Banyurojo	131	90	-	111	461	356
12	Banjarnegoro	254	917	-	117	395	487
13	Bulurejo	81	250	-	50	320	230
Jumlah		6315	5809	-	2043	7218	4848
Tahun 2000		6920	5781	-	2178	7255	4855

Sumber Data : Monografi Desa

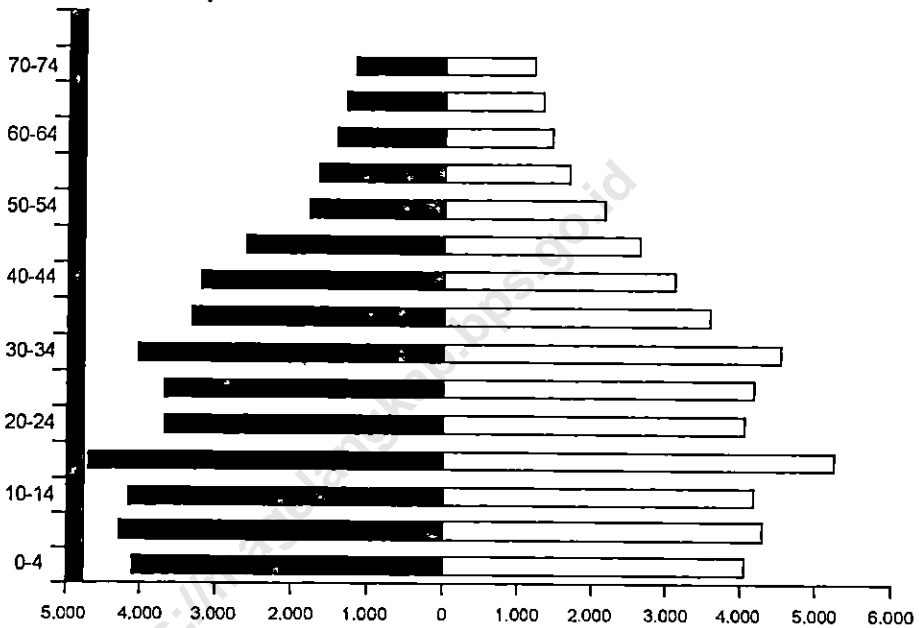
**BANYAKNYA PENDUDUK BERUMUR 10 TAHUN KEATAS
DIRINCI TIAP DESA DAN MATA PENCAHARIAN
DI KECAMATAN MERTOYUDAN TAHUN 2002**

Tabel : Ill.13 Lanjutan

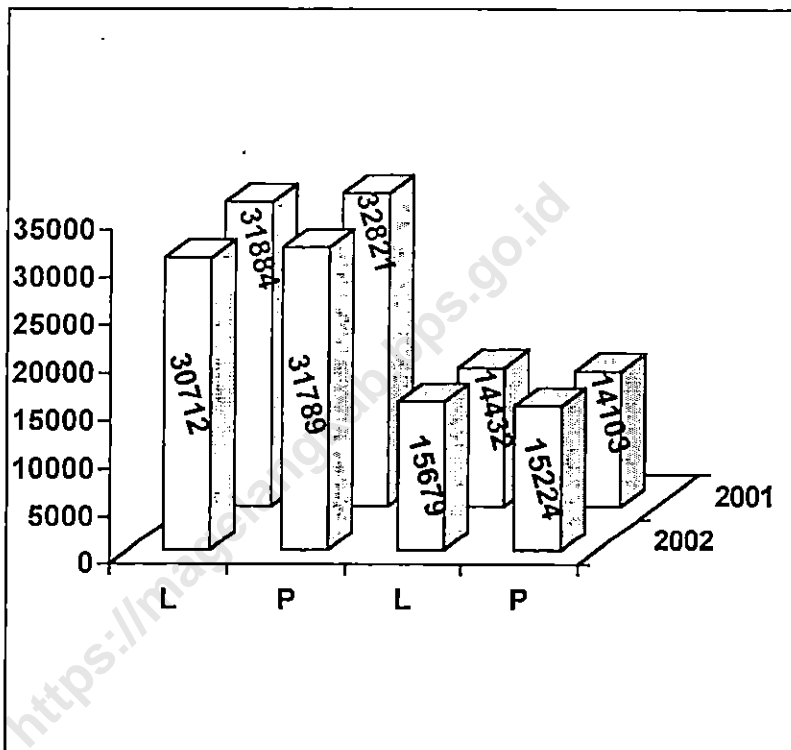
No.	Desa	Peda- gang	Ang- kutan	PNS, ABRI	Pen- siunan	Lain- lain.	Jum- lah
1	2	9	10	11	12	13	14
1	Deyangan	144	125	326	117	588	3732
2	Pasuruhan	138	32	235	54	3159	4876
3	Donorojo	310	44	123	68	1860	3449
4	Kalinegoro	71	21	499	127	6005	9141
5	Jogonegoro	28	11	359	218	2427	4710
6	Sukorejo	262	64	299	238	1611	4773
7	Bondowoso	13	34	136	43	2005	3806
8	Danurejo	475	261	342	247	598	4965
9	Sumberejo	218	53	405	387	4383	6611
10	Mertoyudan	178	80	704	179	2949	9173
11	Banyurojo	170	23	1670	513	7523	11048
12	Banjarnegoro	399	14	221	201	3946	6951
13	Bulurejo	141	23	245	151	1908	3399
Jumlah		2547	785	5564	2543	38962	76634
Tahun 2001		2122	740	5434	2200	39329	76814

Sumber Data : Monografi Desa

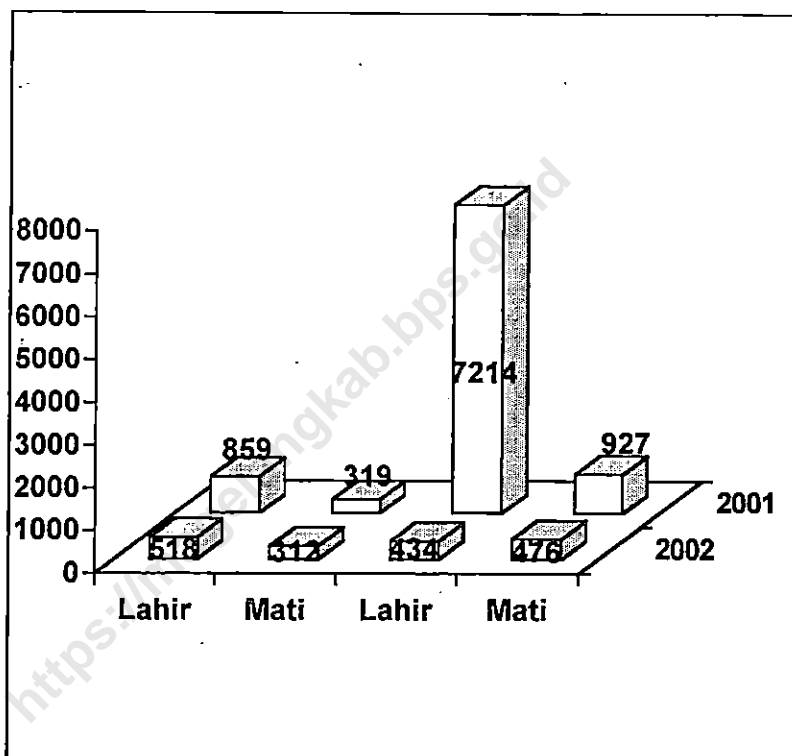
**PIRAMIDA PENDUDUK KECAMATAN MERTOYUDAN
MENURUT KELOMPOK UMUR KEADAAN AKHIR
TAHUN 2002**



**GRAFIK BANYAKNYA PENDUDUK DI KEC. MERTOYUDAN
MENURUT DEWASA, ANAK-ANAK
PADA TAHUN 2001 – 2002**



**GRAFIK BANYAKNYA KELAHIRAN, KEMATIAN,
DATANG DAN PERGI DI KECAMATAN MERTOYUDAN
PADA TAHUN 2001 – 2002**



**BANYAKNYA PENDUDUK MENURUT AGAMA
DIRINCI TIAP DESA
DI KECAMATAN MERTOYUDAN TAHUN 2002**

Tabel : IV.1

No.	Desa	PEMELUK AGAMA					Jumlah
		Islam	Katholik	Protestan	Hindu	Budha	
1	2	3	4	5	6	7	8
1	Deyangan	4209	367	-	-	-	4576
2	Pasuruhan	5956	15	4	1	-	5976
3	Donorojo	4153	22	2	-	-	4177
4	Kalinegoro	10396	618	105	-	6	11125
5	Jogonegoro	5914	6	56	-	-	5976
6	Sukorejo	5458	105	86	-	4	5653
7	Bondowoso	4708	5	-	-	-	4713
8	Danurejo	4895	612	561	3	-	6071
9	Sumberejo	6389	1122	373	9	7	7900
10	Mertoyudan	9102	1228	616	18	15	10979
11	Banyurojo	12707	752	103	41	65	13668
12	Banjarnegoro	8270	91	116	3	-	8480
13	Bulurejo	3993	74	43	-	-	4110
Jumlah		86150	5017	2065	75	97	93404
Tahun 2001		86002	5003	2063	99	73	93240

Sumber Data : Monografi Desa

**BANYAKNYA TEMPAT IBADAH MENURUT DESA
DI KECAMATAN MERTOYUDAN TAHUN 2002**

Tabel : IV.2

No.	Desa	BANYAKNYA			
		Masjid	Langgar / Surau	Gereja	Kuli/Pura /Vihara
1	2	3	4	5	6
1	Deyangan	12	16	1	-
2	Pasuruhan	14	20	-	-
3	Donorojo	9	12	-	-
4	Kalinegoro	15	3	2	-
5	Jogonegoro	11	3	-	-
6	Sukorejo	10	18	-	-
7	Bondowoso	9	7	-	-
8	Danurejo	8	16	1	-
9	Sumberejo	9	15	4	-
10	Mertoyudan	13	15	1	-
11	Banyurojo	8	12	3	1
12	Banjarnegoro	15	16	-	-
13	Bulurejo	4	10	-	-
Jumlah		137	163	12	1
Tahun 2001		137	163	12	1

Sumber Data : Monografi Desa

**BANYAKNYA NIKAH, TALAK, CERAI DAN RUJUK
DIRINCI PER DESA
DI KECAMATAN MERTOYUDAN TAHUN 2002**

Tabel : IV.3

No.	Desa	BANYAKNYA			
		Nikah	Talak	Cerai	Rujuk
1	2	3	4	5	6
1	Deyangan	35	-	-	-
2	Pasuruhan	53	-	-	-
3	Donorojo	56	1	1	-
4	Kalinegoro	93	-	1	-
5	Jogonegoro	49	-	1	-
6	Sukorejo	57	1	1	-
7	Bondowoso	41	-	-	-
8	Danurejo	60	-	2	-
9	Sumberejo	62	-	2	-
10	Mertoyudan	95	-	1	-
11	Banyurojo	83	-	-	-
12	Banjarnegoro	74	-	1	-
13	Bulurejo	31	-	-	-
Jumlah		789	2	10	-
Tahun 2001		580	-	3	-

Sumber Data : KUA Kecamatan Mertoyudan

**BANYAKNYA RUMAH PENDUDUK MENURUT JENIS DINDING
DI KECAMATAN MERTOYUDAN TAHUN 2002**

Tabel : IV.4

No.	Desa	JENIS BANGUNAN				Jumlah
		Dinding Dari Batu	Dinding Sebagi- an Batu	Dinding Dari Kayu	Dinding Dari Bambu	
1	2	3	4	5	6	7
1	Deyangan	522	123	43	397	1085
2	Pasuruhan	476	180	649	17	1322
3	Donorojo	547	70	17	381	1015
4	Kalinegoro	2113	141	60	238	2552
5	Jogonegoro	1070	15	10	222	1317
6	Sukorejo	776	244	176	19	1215
7	Bondowoso	520	70	495	45	1130
8	Danurejo	780	96	380	3	1259
9	Sumberejo	1281	121	21	380	1803
10	Mertoyudan	2412	91	86	772	3361
11	Banyurojo	1541	23	10	251	1825
12	Banjarnegoro	837	84	188	490	1599
13	Bulurejo	416	82	191	493	1182
Jumlah		13291	1340	2326	3708	20665
Tahun 2001		13115	1316	2163	3930	20524

Sumber Data : Monografi Desa

**BANYAKNYA SEKOLAH, GURU, DAN MURID
MENURUT JENIS SEKOLAH DIRINCI PER DESA
DI KECAMATAN MERTOYUDAN TAHUN 2002**

Tabel : IV.5

No.	Desa	BANYAKNYA					
		TK			SD		
		Sek	Guru	Murid	Sek	Guru	Murid
1	2	3	4	5	6	7	8
1	Deyangan	5	11	114	4	29	426
2	Pasuruhan	4	14	187	3	36	678
3	Donorojo	3	6	127	1	9	144
4	Kalinegoro	7	20	389	5	53	1266
5	Jogonegoro	4	11	94	2	24	604
6	Sukorejo	2	5	66	3	31	492
7	Bondowoso	2	5	118	2	18	353
8	Danurejo	5	16	240	1	16	343
9	Sumberejo	5	10	188	4	40	615
10	Mertoyudan	6	14	266	5	71	1202
11	Banyurojo	8	22	453	8	74	1153
12	Banjarnegoro	7	21	341	6	66	994
13	Bulurejo	1	2	36	1	9	113
Jumlah		59	157	2619	45	476	8383
Tahun 2001		59	122	2495	49	493	8454

Sumber Data : PPA dan P&K Kecamatan Mertoyudan

**BANYAKNYA SEKOLAH, GURU, DAN MURID
MENURUT JENIS SEKOLAH DIRINCI PER DESA
DI KECAMATAN MERTOYUDAN TAHUN 2002**

Tabel : IV.5 Lanjutan

No.	Desa	BANYAKNYA					
		SLTP			SMU		
		Sek	Guru	Murid	Sek	Guru	Murid
1	2	9	10	11	12	13	14
1	Deyangan	1	23	472	2	73	967
2	Pasuruhan	-	-	-	-	-	-
3	Donorojo	1	33	462	-	-	-
4	Kalinegoro	-	-	-	-	-	-
5	Jogonegoro	-	-	-	-	-	-
6	Sukorejo	-	-	-	-	-	-
7	Bondowoso	1	25	391	-	-	-
8	Danurejo	1	33	462	-	-	-
9	Sumberejo	3	55	721	3	73	384
10	Mertoyudan	-	-	-	-	-	-
11	Banyurojo	1	25	404	2	126	1039
12	Banjarnegoro	1	11	27	1	17	103
13	Bulurejo	-	-	-	-	-	-
Jumlah		9	205	2939	8	289	2493
Tahun 2001		9	224	2969	8	293	2998

Sumber Data : PPA dan P&K Kecamatan Mertoyudan

**BANYAKNYA SEKOLAH, GURU, DAN MURID
MENURUT JENIS SEKOLAH DIRINCI PER DESA
DI KECAMATAN MERTOYUDAN TAHUN 2002**

Tabel : IV.5 Lanjutan

No.	Desa	BANYAKNYA					
		MI			MTS		
		Sek	Guru	Murid	Sek	Guru	Murid
1	2	15	16	17	18	19	20
1	Deyangan	1	9	103	-	-	-
2	Pasuruhan	1	12	146	1	15	83
3	Donorojo	1	10	233	-	-	-
4	Kalinegoro	2	21	232	-	-	-
5	Jogonegoro	-	-	-	-	-	-
6	Sukorejo	-	-	-	-	-	-
7	Bondowoso	2	20	279	-	-	-
8	Danurejo	3	30	390	-	-	-
9	Sumberejo	1	13	100	-	-	-
10	Mertoyudan	-	-	-	-	-	-
11	Banyurojo	-	-	-	-	-	-
12	Banjarnegoro	1	8	49	-	-	-
13	Bulurejo	1	11	132	-	-	-
Jumlah		13	134	1664	1	15	83
Tahun 2001		13	137	1675	1	15	106

Sumber Data : PPA dan P&K Kecamatan Mertoyudan

**BANYAKNYA AKADEMI/PT , DOSEN, DAN MAHASISWA
MENURUT JENIS AKADEMI/PT DIRINCI PER DESA
DI KECAMATAN MERTOYUDAN TAHUN 2002**

Tabel : IV.5 Lanjutan

No.	Desa	BANYAKNYA		
		AKADEMI / PT		
		Ak/PT	Dosen	Mahasiswa
1	2	21	22	23
1	Deyangan	-	-	-
2	Pasuruhan	-	-	-
3	Donorojo	-	-	-
4	Kalinegoro	-	-	-
5	Jogonegoro	-	-	-
6	Sukorejo	-	-	-
7	Bondowoso	-	-	-
8	Danurejc	-	-	-
9	Sumberejo	-	-	-
10	Mertoyudan	-	-	-
11	Banyurojo	1	55	80
12	Banjarnegoro	-	-	-
13	Buiurejo	-	-	-
Jumlah		1	55	80
Tahun 2001		-	-	-

Sumber Data : Akademi Perawat Muhamadiyah

**BANYAKNYA PUS, PESERTA KB AKTIF
DIRINCI PER DESA
DI KECAMATAN MERTOYUDAN TAHUN 2002**

Tabel : IV.6

No.	Desa	PUS	JENIS KONTRASEPSI							Jumlah
			IUD	PIL	KD	MOP	MOW	Stk	In-plan	
1	2	3	4	5	6	7	8	9	10	11
1	Deyangan	750	131	84	5	6	20	231	63	540
2	Pasuruhan	1.000	93	162	9	2	9	308	64	647
3	Donorojo	755	128	107	23	10	40	171	59	538
4	Kalinegoro	1.883	336	222	51	27	167	502	86	1.391
5	Jogonegoro	1.093	187	188	10	5	63	338	46	837
6	Sukorejo	924	116	118	10	1	47	337	58	687
7	Bondowoso	813	66	67	5	5	32	282	70	527
8	Danurejo	1.155	221	98	21	9	67	329	83	828
9	Sumberejo	1.188	241	133	31	13	68	420	83	989
10	Mertoyudan	1.642	333	253	51	6	126	503	68	1.340
11	Banyurojo	2.226	477	279	75	31	167	572	66	1.667
12	Banjarnegoro	1.452	159	247	26	10	111	534	44	1.131
13	Bulurejo	744	134	45	7	10	34	224	62	516
Jumlah		15.625	2.622	2.003	324	135	951	4.751	852	11.638
Tahun 2001		15.369	2.537	1.969	355	137	918	4.337	762	11.015

Sumber Data : PLKB Kecamatan Mertoyudan

**BANYAKNYA DOKTER, TENAGA MEDIS DAN DUKUN BAYI
DIRINCI PER DESA
DI KECAMATAN MERTOYUDAN TAHUN 2002**

Tabel : IV.7

No.	Desa	BANYAKNYA			
		Dokter	Perawat + Bidan Pus	Bidan Desa	Dukun Bayi
1	2	3	4	5	6
1	Deyangan	4	6	3	5
2	Pasuruhan	-	-	1	-
3	Donorojo	-	2	1	2
4	Kalinegoro	-	3	3	2
5	Jogonegoro	1	6	1	2
6	Sukorejo	-	3	2	3
7	Bondowoso	-	-	-	-
8	Danurejo	-	1	2	2
9	Sumberejo	-	12	5	1
10	Mertoyudan	6	4	4	3
11	Banyurojo	10	8	6	3
12	Banjarnegoro	4	10	4	8
13	Bulurejo	-	6	1	2
Jumlah		25	61	33	33
Tahun 2001		25	60	31	33

Sumber Data : Puskesmas Kecamatan Mertoyudan

**BANYAKNYA ANGGOTA TABULIN
DIRINCI PER DESA
DI KECAMATAN MERTOYUDAN TAHUN 2002**

Tabel : IV.8

No.	Desa	BANYAKNYA			Jumlah
		Bumil	PUS	Catin	
1	2	3	4	5	6
1	Deyangan	3	750	241	994
2	Pasuruhan	-	1000	55	1055
3	Donorojo	-	755	128	883
4	Kalinegoro	-	1883	72	1955
5	Jagonegoro	6	1093	114	1213
6	Sukorejo	-	924	46	970
7	Bondowoso	-	813	70	883
8	Danurejo	4	1155	57	1216
9	Sumberejo	-	1188	238	1426
10	Mertoyudan	-	1642	78	1720
11	Banyurojo	27	2226	449	2702
12	Banjarnegoro	-	1452	212	1664
13	Bulurejo	-	744	89	833
Jumlah		40	15625	1849	17514
Tahun 2001		33	15729	1295	16953

Sumber Data : PLKB Kecamatan Mertoyudan

**JUMLAH DANA TABULIN YANG SUDAH MASUK
DIRINCI PER DESA
DI KECAMATAN MERTOYUDAN TAHUN 2002**

Tabel : IV.9

No.	Desa	Jml Anggo- ta	Banyaknya			Bantuan UNICEF (000)
			Anggota (000)	Donatur (000)	Jumlah (000)	
1	2	3	4	5	6	7
1	Deyangan	244	2440	556	2996	1000
2	Pasuruhan	55	550	675	1225	1000
3	Donorojo	128	1280	114	1394	1000
4	Kalinegoro	72	720	1293	2013	1000
5	Jogonegoro	120	1209	865	2074	1000
6	Sukorejo	46	460	264	724	1000
7	Bondowoso	70	700	19	719	1000
8	Danurejo	61	610	648	1258	1000
9	Sumberejo	238	2380	213	2593	1000
10	Mertoyudan	78	780	628	1408	1000
11	Banyurojo	476	4760	1827	6587	1000
12	Banjarnegoro	212	2120	51	2171	1000
13	Bulurejo	89	890	85	975	1000
Jumlah		1889	18899	7238	26137	13000
Tahun 2001		1328	13278	5777	19055	13000

Sumber Data : Kantor Kecamatan Mertoyudan

**JUMLAH DANA TABULIN YANG SUDAH MASUK
DIRINCI PER DESA
DI KECAMATAN MERTOYUDAN TAHUN 2002**

Tabel : IV.9 Lanjutan

No.	Desa	Dana Masuk (000)	Jumlah Klaim (000)	Dana Keluar (000)	Saldo Des-00 (000)
1	2	8	9	10	11
1	Deyangan	3760	860	860	2900
2	Pasuruhan	4331	-	-	4331
3	Donorojo	2818	-	-	2818
4	Kalinegoro	2107	-	-	2107
5	Jogonegoro	2963	-	-	2963
6	Sukorejo	2747	-	-	2747
7	Bondowoso	3862	-	-	3862
8	Danurejo	4084	-	-	4084
9	Sumberejo	3708	-	-	3708
10	Mertoyudar	3286	164	164	3122
11	Banyurojo	3401	1267	1267	2134
12	Banjarnegoro	3026	575	575	2451
13	Bulurejo	7832	-	-	7832
Jumlah		47925	2866	2866	45059
Tahun 2001		19055	2007	2007	17048

Sumber Data : PLKB Kecamatan Mertoyudan

**JUMLAH PASAR, TOKO, KIOS, WARUNG MAKAN,
DIRINCI PER DESA
DI KECAMATAN MERTOYUDAN TAHUN 2002**

Tabel : IV.10

No.	Desa	BANYAKNYA			
		Pasar Umum	Pasar Hewan	Toko/Kios /warung	Warung Makan
1	2	3	4	5	6
1	Deyangan	-	-	34	1
2	Pasuruhan	-	-	21	2
3	Donorojo	2	-	116	3
4	Kalinegoro	-	-	91	30
5	Jogonegoro	-	-	25	7
6	Sukorejo	-	-	34	14
7	Bondowoso	-	-	39	1
8	Danurejo	1	1	102	23
9	Sumberejo	-	-	55	7
10	Mertoyudan	1	-	103	36
11	Banyurojo	-	-	91	20
12	Banjarnegoro	-	-	57	9
13	Bulurejo	-	-	46	6
Jumlah		4	1	814	159
Tahun 2001		4	1	915	160

Sumber Data : Monografi Desa

BAB. V
PERTANIAN

<https://magelangkab.bps.go.id>

**BANYAKNYA TERNAK BESAR DAN KECIL
DIRINCI PER DESA
DI KECAMATAN MERTOYUDAN TAHUN 2002**

Tabel : V.1

No.	Desa	BANYAKNYA TERNAK			
		Sapi	Kerbau	Kuda	Kambing/ Domba
1	2	3	4	5	6
1	Deyangan	76	74	8	332
2	Pasuruhan	232	26	2	416
3	Donorojo	73	35	-	210
4	Kalinegoro	70	50	-	164
5	Jogonegoro	15	205	3	109
6	Sukorejo	96	95	10	176
7	Bondowoso	40	47	6	340
8	Danurejo	37	31	3	201
9	Sumberejo	52	98	29	217
10	Mertoyudan	23	69	7	133
11	Banyurojo	117	12	1	90
12	Banjarnegoro	872	86	-	511
13	Bulurejo	321	26	5	260
Jumlah		2024	854	74	3.159
Tahun 2001		2269	884	74	3.154

Sumber Data : Monografi Desa

**BANYAKNYA UNGGAS
DIRINCI PER DESA
DI KECAMATAN MERTOYUDAN TAHUN 2002**

Tabel : V.2

No.	Desa	BANYAKNYA TERNAK				
		Ayam Buras	Ayam Ras	Itik	Angsa	Itik Manila
1	2	3	4	5	6	7
1	Deyangan	3.809	2.600	2.541	16	243
2	Pasuruhan	4.881	7.800	668	-	360
3	Donorojo	5.903	-	760	41	407
4	Kalinegoro	2.911	-	400	16	54
5	Jogonegoro	1.831	-	823	10	60
6	Sukorejo	4.984	1.000	1.256	-	72
7	Bondowoso	3.418	-	366	9	31
8	Danurejo	21.341	-	425	-	18
9	Sumberejo	4.783	-	3.288	11	100
10	Mertoyudan	7.036	7.400	296	-	274
11	Banyurojo	5.101	-	670	-	21
12	Banjarnegoro	6.383	4.000	238	8	18
13	Bulurejo	3.530	-	1.700	-	87
Jumlah		75.911	22.800	13.431	111	1.745
Tahun 2001		74.719	22.363	13.408	110	1.720

Sumber Data : Kantor Kecamatan Mertoyudan

BAB. VI
PERHUBUNGAN

<https://magelangkab.bps.go.id>

**BANYAKNYA SARANA ANGKUTAN DARAT
DAN JENIS KENDARAAN BERMOTOR DIRINCI PER DESA
DI KECAMATAN MERTOYUDAN KEADAN AKHIR TAHUN 2002**

Tabel : VI.1

No.	Desa	JENIS KENDARAAN BERMOTOR					
		Mobil Dinas	Mobil Pribadi	Colt/ Oplet	Bus	Truk	Sepeda Motor
1	2	3	4	5	6	7	8
1	Deyangan	6	19	5	-	1	155
2	Pasuruhan	1	12	3	-	1	197
3	Donorojo	-	32	21	-	1	290
4	Kalinegoro	10	38	25	-	-	473
5	Jogonegoro	6	13	11	-	0	119
6	Sukorejo	-	26	5	-	-	267
7	Bondowoso	-	36	1	-	-	164
8	Danurejo	7	6	22	-	-	292
9	Sumberejo	39	295	12	-	12	625
10	Mertoyudan	5	54	21	-	6	1513
11	Banyurojo	125	147	6	13	0	616
12	Banjarnegoro	4	16	15	-	6	258
13	Bulurejo	1	15	14	-	5	135
Jumlah		204	709	161	13	32	5104
Tahun 2001		69	440	179	13	42	3660

Sumber Data : Monografi Desa

**BANYAKNYA PESAWAT RADIO, TV DAN TELEPON
DIRINCI MENURUT DESA
DI KECAMATAN MERTOYUDAN KEADAN AKHIR TAHUN 2002**

Tabel : VI.2

No.	Desa	Radio	TV	Telepon
1	2	3	4	5
1	Deyangan	103	546	47
2	Pasuruhan	351	236	37
3	Donorojo	399	415	13
4	Kalinegoro	427	1.274	91
5	Jogonegoro	270	537	49
6	Sukorejo	551	697	31
7	Bondowoso	586	472	12
8	Danurejo	791	672	97
9	Sumberejo	1.030	1.335	313
10	Mertoyudan	3.380	2.957	411
11	Banyurojo	2.571	2.026	110
12	Banjarnegoro	1.330	451	53
13	Bulurejo	235	567	176
Jumlah		12.024	12.185	1.440
Tahun 2001		8.567	8.005	386

Sumber Data : Monografi Desa

**PANJANG JALAN PROPINSI, KABUPATEN, DESA,
DIRINCI MENURUT DESA
DI KECAMATAN MERTOYUDAN KEADAN AKHIR TAHUN 2002**

Tabel : VI.3

No.	Desa	KRITERIA		
		Jalan Propinsi	Jalan Kabupaten	Jalan Desa
1	2	3	4	5
1	Deyangan	3	2,1	3
2	Pasuruhan	1	3,2	5,000
3	Donorojo	-	0,9	7,500
4	Kalinegoro	-	1,7	6,500
5	Jogonegoro	-	2,2	9,000
6	Sukorejo	-	2,6	9,000
7	Bondowoso	-	2,1	2,000
8	Danurejo	1	-	3,300
9	Sumberejo	2	3,7	7,115
10	Mertoyudan	1	2,0	1,500
11	Banyurojo	2	-	3,700
12	Banjarnegoro	4	0,8	5,200
13	Bulurejo	-	3,7	2,428
Jumlah		13	25,0	65,243
Tahun 2001		13	25,0	65,243

Sumber Data : Monografi Desa



<https://magelangkab.bps.go.id>

BPS

BADAN PUSAT STATISTIK KABUPATEN MAG

Jl. Let. Tukiyat No. 4 Telp. (0293) 788143 Fax. (0293) 788143

E-Mail : bps3308@magelang.wasantara.net.id

