

Kecamatan  
**BAKTIYA BARAT**  
DALAM ANGKA



2017



Katalog BPS : 1102001.1111101

# Kecamatan **BAKTIYA BARAT** DALAM ANGKA

**2017**



**BADAN PUSAT STATISTIK  
KABUPATEN ACEH UTARA**  
*Statistics of Aceh Utara Regency*

**KECAMATAN BAKTIYA BARAT  
DALAM ANGKA 2017**

Nomor Katalog BPS : 1102001.1111101  
Nomor ISSN : 2528-5416  
Nomor Publikasi : 11110.1602  
Ukuran : 14,8 x 21 cm  
Jumlah Halaman : vi + 62 Halaman

**Naskah :**

BPS Kabupaten Aceh Utara.

**Design dan Gambar :**

BPS Kabupaten Aceh Utara.

**Dicetak Oleh :**

BPS Kabupaten Aceh Utara.

**Diterbitkan Oleh :**

BPS Kabupaten Aceh Utara

Dilarang mengumumkan, mendistribusikan, mengomunikasikan,  
dan/atau menggandakan sebagian atau seluruh isi buku ini untuk tujuan  
komersil tanpa izin tertulis dari Badan Pusat Statistik.

*Prohibited to announce, distribute, communicate, and/or copy part or all  
this book for commercial purpose without permission from Statistic  
Indonesia.*

**PETA INDEKS  
KECAMATAN BAKTIYA BARAT  
KABUPATEN ACEH UTARA  
PROVINSI ACEH**

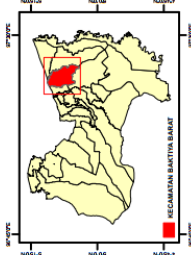
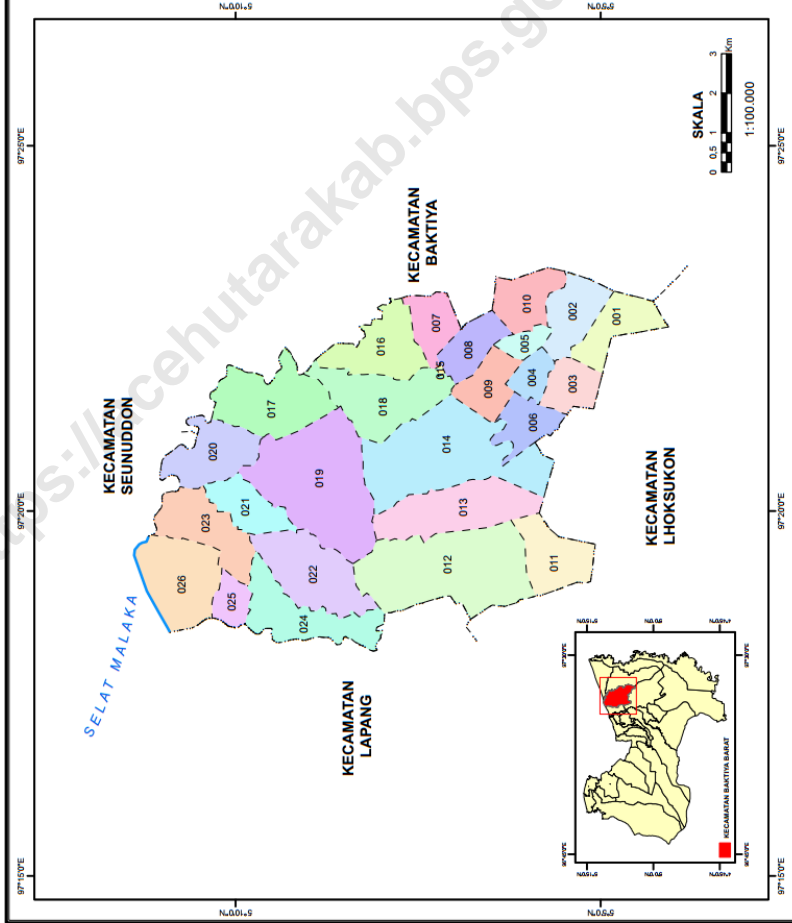


- LEGENDA**
- Batas Administrasi
  - Batas Kecamatan
  - Batas Desa
  - Garis Pantai
- KODE DAN NAMA GAMPONGDESA**

- 001 Meunasah Cot Kuyok
- 002 Meung Raya Blang Sallet
- 003 Pucok Alue Bulat
- 004 Cot Paya
- 005 Meung Tuengoh
- 006 Meung Panyang
- 007 Meung Bayu
- 008 Lang Nibong
- 009 Sriggah Mala
- 010 Meung Ceubrek
- 011 Cot Usen
- 012 Meung Sijak Barat
- 013 Meung Sijak Tuengoh
- 014 Meung Sijak Timur
- 015 Keude Sampohet
- 016 Blang Saunong
- 017 Meung Paya
- 018 Lkok Iboh
- 019 Cot Laba
- 020 Meunasah Parale
- 021 Cot Muong
- 022 Meunasah Paya
- 023 Meunasah Hagu
- 024 Blang Rheue
- 025 Lkok Emdin
- 026 Paya Balauing

! Indeks Wilayah BPS, 2013

Sunt





**KEPALA BPS KABUPATEN ACEH UTARA  
NURSAIDAH, SE  
196407031991032002**



**KOORDINATOR STATISTIK KECAMATAN  
BAKTIYA BARAT**

**KATA PENGANTAR**

Publikasi Kecamatan Baktiya Barat Dalam Angka Tahun 2017 ini memberikan gambaran umum mengenai Kecamatan Baktiya Barat dan merupakan hasil pengumpulan data, yang bersumber dari Kepala Desa/Geuchik dan Badan, Dinas, dan Kantor dalam jajaran Pemda Kabupaten Aceh Utara dan penyempurnaan oleh Badan Pusat Statistik (BPS) Kabupaten Aceh Utara.

Kami mengucapkan terima kasih kepada semua pihak yang telah membantu kegiatan pengumpulan data sehingga publikasi ini dapat diselesaikan. Kritik dan saran kami harapkan untuk menyempurnakan publikasi ini di tahun yang akan datang. Semoga publikasi ini bermanfaat bagi semua pihak.

Sampoiniet, Juli 2017

Koordinator Statistik Kecamatan

**SRI YULIANTI, S. SI**

**NIP. 19860410 201212 2 001**



**BADAN PUSAT STATISTIK  
KABUPATEN ACEH UTARA**

**SAMBUTAN  
KEPALA BPS KABUPATEN ACEH UTARA**

Publikasi Kecamatan Baktiya Barat Dalam Angka Tahun 2017 ini merupakan kelanjutan dari penerbitan yang sama pada tahun sebelumnya. Publikasi ini hasil karya Koordinator Statistik Kecamatan (KSK) Baktiya Barat, dalam rangka menyajikan data-data yang dibutuhkan untuk proses perencanaan dan evaluasi pembangunan di wilayah kecamatan ini.

Kepada semua pihak yang telah berpartisipasi dalam penyusunan publikasi ini kami ucapkan terima kasih dan diharapkan agar kerja sama yang baik ini dapat dilanjutkan pada masa yang akan datang, sehingga penerbitan publikasi ini akan semakin sempurna.

Semoga penyajian publikasi ini dapat bermanfaat untuk semua pihak.

Lhoksukon, September 2017

Kepala Badan Pusat Statistik

Kabupaten Aceh Utara

Nursaidah, S.E

NIP. 19640703 199103 2 002

## DAFTAR ISI

1	Kata Pengantar Koordinator Statistik Kecamatan	i
2	Kata Sambutan Kepala Badan Pusat Statistik Kabupaten Aceh Utara	ii
3	Daftar Isi	iii

### Bab I Geografis

1	Letak Geografis Kecamatan	1
2	Letak Geografis Desa	2
3	Letak Topografi Desa	3
4	Letak Desa Terhadap Hutan	4
5	Luas Desa dan Penggunaan Lahan	5

### Bab II Pemerintahan

1	Nama Kemukiman, Desa dan Dusun	6
2	Jumlah Aparat Desa	7
3	Jumlah Kepala Desa Menurut Tingkat Pendidikan	8
4	Jumlah Pegawai Kantor Camat Menurut Pendidikan	9
5	Jumlah Pegawai Kantor Camat Menurut Pangkat/Golongan	10
6	Jumlah Tenaga Dari Instansi Terkait Yang Bertugas Di Kecamatan Menurut Jenis Kelamin	11
7	Jarak Desa/Gampong dari Ibukota Kecamatan dan Ibukota Kabupaten	12
8	Jumlah Fasilitas Pemerintahan Desa	13
9	Nama-nama Camat yang Bertugas di Kecamatan	14

### Bab III Penduduk

1	Perkembangan Jumlah Penduduk Menurut Desa	15
2	Jumlah Penduduk, Jumlah Rumah Tangga dan Rata-rata Penduduk per Rumah Tangga	16
3	Jumlah Penduduk Menurut Jenis Kelamin	17



4 Jumlah Penduduk Menurut Kelompok Umur	18
5 Jumlah Kelahiran dan Kematian Menurut Desa	19
6 Jumlah Penduduk Datang dan Pindah Menurut Desa	20
7 Jumlah Rumah Tangga Menurut Sumber Penghasilan Utama Kepala Rumah Tangga	21
8 Jumlah Rumah Tangga Pertanian Menurut Sub Sektor	22

#### **Bab IV Sosial**

1 Jumlah Sekolah Umum Menurut Tingkat Pendidikan	23
2 Jumlah Sekolah Agama Menurut Tingkat Pendidikan	24
3 Jumlah Guru dan Murid Sekolah Dasar (SD) dan Madrasah Ibtidaiyah (MI)	25
4 Jumlah Guru dan Murid Sekolah Lanjutan Tingkat Pertama (SLTP) dan Madrasah Tsanawiyah (MTs)	26
5 Jumlah Guru dan Murid Sekolah Menengah Umum (SMU) dan Madrasah Aliyah (MA)	27
6 Jumlah Tenaga Pengajar Menurut Jenis Sekolah	28
7 Jumlah <i>Dayah</i> /Pesantren dan Balai Pengajian Menurut Desa	29
8 Jumlah Santri <i>Dayah</i> /Pesantren Menurut Jenis Kelamin	30
9 Jumlah Ustadz dan Ustadzah <i>Dayah</i> /Pesantren	31
10 Jumlah Sarana Ibadah Menurut Desa	32
11 Jumlah Sarana Pelayanan Kesehatan Utama	33
12 Jumlah Sarana Pelayanan Kesehatan Menurut Desa	34
13 Jumlah Tenaga Kesehatan Menurut Puskesmas/Pustu	35
14 Jumlah Tenaga Kesehatan Menurut Fungsi dan Jenisnya	36
15 Jumlah Nikah, Talak, Cerai dan Rujuk yang Tercatat di KUA Kecamatan Menurut Bulan	37
16 Jumlah Rumah Tangga Menurut Alat Penerangan yang Digunakan	38
17 Jumlah Rumah Tangga Menurut Sumber Air Minum	39
18 Jumlah Bangunan Tempat Tinggal Menurut Jenis Dinding Terluas	40
19 Jumlah Sarana Olahraga Menurut Jenis Kegiatan	41
20 Perkembangan Tindak Kriminalitas Per Jenis Kasus di Wilayah Tugas Polsek Baktiya Barat	42

## **Bab V Pertanian**

1 Luas Lahan Sawah Menurut Jenis Pengairan	45
2 Luas Tanam, Luas Panen, Produksi dan Produktivitas Tanaman Padi dan Palawija	46
3 Luas Tanam, Luas Panen, Produksi dan Produktivitas Tanaman Hortikultura	47
4 Komposisi Tanaman, Produksi dan Produktivitas Tanaman Perkebunan Rakyat	48
5 Populasi Ternak Besar, Kecil dan Unggas	49
6 Jumlah Fasilitas dan Sarana Pertanian	50

## **Bab VI Perekonomian**

1 Jenis Jalan Utama Desa	51
2 Jumlah Pasar, Kios/Toko dan Kedai Makanan/Minuman	52
3 Jumlah Industri Kecil dan Rumah Tangga Menurut Jenis	53
4 Jumlah Kendaraan Angkutan Umum Menurut Jenis	54
5 Jumlah Lembaga Keuangan dan Koperasi Menurut Desa	55
6 Target dan Realisasi Penerimaan Pajak dan Retribusi	56
7 Harga Eceran Beras Kampung dan Ikan di Ibukota Kecamatan Menurut Bulan	57
8 Harga Eceran Daging dan Telur di Ibukota Kecamatan Menurut Bulan	58
9 Harga Eceran Gula Pasir, Garam Dapur dan Tepung Terigu di Ibukota Kecamatan Menurut Bulan	59
10 Harga Eceran Minyak Goreng dan Minyak Tanah di Ibukota Kecamatan Menurut Bulan	60
11 Harga Komoditi Tanaman Bahan Makanan Menurut Bulan	61
12 Harga Komoditi Tanaman Perkebunan Menurut Bulan	62



# Geografis



<https://acehutarlab.bpp.go.id>

## Letak Geografis Kecamatan

---

---

Nama Kecamatan	: BAKTIYA BARAT
Ibukota Kecamatan	: SAMPOINIET
Luas Kecamatan	: 83,08 KM <sup>2</sup> / 8.308 Ha
Banyaknya Kemukiman	: 3
Jumlah Desa	: 26
Tinggi Tempat Dari Permukaan Laut	: 3 - 5 m
Batas-batas Kecamatan :	
Sebelah Utara	: Kec. Seunuddon dan Selat Melaka
Sebelah Selatan	: Kec. Cot Girek
Sebelah Barat	: Kec. Lhoksukon
Sebelah Timur	: Kec. Baktiya

---

Tabel 1.1  
Letak Geografis Desa

	Desa/ Gampong	Pantai	Bukan Pantai		
			Lembah	Lereng	Dataran
	(1)	(2)	(3)	(4)	(5)
1	Mns Cot Kupok	-	-	-	√
2	Mtg Raya Blang Sialet	-	-	-	√
3	Pucok Alue Buket	-	-	-	√
4	Cot Paya	-	-	-	-
5	Matang Teungoh	-	-	-	√
6	Matang Panyang	-	-	-	√
7	Matang Bayu	-	-	-	√
8	Lang Nibong	-	-	-	√
9	Singgah Mata	-	-	-	√
10	Matang Ceubrek	-	-	-	√
11	Cot Usen	-	-	-	√
12	Mtg Sijuek Barat	-	-	-	√
13	Mtg Sijuek Teungoh	-	-	-	√
14	Mtg Sijuek Timu	-	-	-	√
15	Keude Sampoiniet	-	-	-	√
16	Blang Seunong	-	-	-	√
17	Matang Paya	-	-	-	√
18	Lhok Iboih	-	-	-	√
19	Cot Laba	-	-	-	√
20	Meunasah Pante	-	-	-	√
21	Cot Murong	-	-	-	√
22	Meurandeh Paya	-	-	-	√
23	Meunasah Hagu	-	-	-	√
24	Blang Rheue	-	-	-	√
25	Lhok Eunchien	-	-	-	√
26	Paya Bateung	√	-	-	√
	Jumlah	1	0	0	25

Sumber : Kantor Camat

Tabel 1.2  
Letak Topografis Desa

Desa/ Gampong	Dataran	Berbukit
(1)	(2)	(3)
1 Mns Cot Kupok	√	-
2 Mtg Raya Blang Sialet	√	-
3 Pucok Alue Buket	√	-
4 Cot Paya	√	-
5 Matang Teungoh	√	-
6 Matang Panyang	√	-
7 Matang Bayu	√	-
8 Lang Nibong	√	-
9 Singgah Mata	√	-
10 Matang Ceubrek	√	-
11 Cot Usen	√	-
12 Mtg Sijuek Barat	√	-
13 Mtg Sijuek Teungoh	√	-
14 Mtg Sijuek Timu	√	-
15 Keude Sampoiniet	√	-
16 Blang Seunong	√	-
17 Matang Paya	√	-
18 Lhok Iboih	√	-
19 Cot Laba	√	-
20 Meunasah Pante	√	-
21 Cot Murong	√	-
22 Meurandeh Paya	√	-
23 Meunasah Hagu	√	-
24 Blang Rheue	√	-
25 Lhok Eunchien	√	-
26 Paya Bateung	√	-
Jumlah	26	0

Sumber : Kantor Camat

Tabel 1.3  
Letak Desa Terhadap Hutan

	Desa/ Gampong	Didalam Hutan	Di Tepi Hutan	Diluar Hutan
	(1)	(2)	(3)	(4)
1	Mns Cot Kupok	-	-	√
2	Mtg Raya Blang Sialet	-	-	√
3	Pucok Alue Buket	-	-	√
4	Cot Paya	-	-	√
5	Matang Teungoh	-	-	√
6	Matang Panyang	-	-	√
7	Matang Bayu	-	-	√
8	Lang Nibong	-	-	√
9	Singgah Mata	-	-	√
10	Matang Ceubrek	-	-	√
11	Cot Usen	-	-	√
12	Mtg Sijuek Barat	-	-	√
13	Mtg Sijuek Teungoh	-	-	√
14	Mtg Sijuek Timu	-	-	√
15	Keude Sampoiniet	-	-	√
16	Blang Seunong	-	-	√
17	Matang Paya	-	-	√
18	Lhok Iboih	-	-	√
19	Cot Laba	-	-	√
20	Meunasah Pante	-	-	√
21	Cot Murong	-	-	√
22	Meurandeh Paya	-	-	√
23	Meunasah Hagu	-	-	√
24	Blang Rheue	-	-	√
25	Lhok Eunchien	-	-	√
26	Paya Bateung	-	-	√
	Jumlah	0	0	26

Sumber : Kantor Camat

Tabel 1.4  
Luas Desa dan Penggunaan Lahan

	Desa/ Gampong	Luas Desa (Ha)	Penggunaan Lahan	
			Lahan Sawah	Bukan Lahan Sawah
	(1)	(2)	(3)	(4)
1	Mns Cot Kupok	260	160	100
2	Mtg Raya Blang Sialet	508	235	273
3	Pucok Alue Buket	135	87	48
4	Cot Paya	135	116	19
5	Matang Teungoh	250	200	50
6	Matang Panyang	275	99	176
7	Matang Bayu	240	135	105
8	Lang Nibong	290	138	152
9	Singgah Mata	252	125	127
10	Matang Ceubrek	190	103	87
11	Cot Usen	160	90	70
12	Mtg Sijuek Barat	550	95	455
13	Mtg Sijuek Teungoh	560	130	430
14	Mtg Sijuek Timu	560	140	420
15	Keude Sampoiniet	20	-	20
16	Blang Seunong	259	130	129
17	Matang Paya	751	69	682
18	Lhok Iboih	380	73	307
19	Cot Laba	257	98	159
20	Meunasah Pante	266	62	204
21	Cot Murong	260	89	171
22	Meurandeh Paya	475	65	410
23	Meunasah Hagu	423	50	373
24	Blang Rheue	400	66	334
25	Lhok Eunchien	280	44	236
26	Paya Bateung	170	39	131
	Jumlah	8,306	2,638	5,668

Sumber : Kantor Camat dan Dinas Pertanian





# Pemerintahan



<https://acehutaab.bp.go.id>

Tabel 2.1  
 Nama Kemukiman, Desa dan Jumlah Dusun  
 2016

Kemukiman	Meliputi Desa	Jumlah Dusun	
(1)	(2)	(3)	
1 Sampoiniet	Lhok Iboih	7	
	Keude Sampoiniet	2	
	Lang Nibong	3	
	Matang Bayu	4	
	Blang Seunong	4	
	Singah Mata	6	
	Matang Panyang	5	
	Mtg Sijuek Timu	7	
	Mtg Sijuek Teungoh	3	
	Mtg Sijuek Barat	3	
	Cot Usen	2	
	2 Buwah	Matang Paya	3
		Cot Laba	4
Meunasah Pante		2	
Cot Murong		2	
Meurandeh Paya		3	
Meunasah Hagu		5	
Blang Rheue		3	
Lhok Eunchien		2	
3 Makmur	Paya Bateung	2	
	Mtg Raya Blang Sialet	4	
	Matang Teungoh	3	
	Matang Ceubrek	3	
	Pucok Alue Buket	3	
	Mns Cot Kupok	3	
Cot Paya	2		

*Sumber : Kantor Camat*

Tabel 2.2  
Jumlah Aparat Desa  
2016

	Desa/ Gampong	Kepala Desa/ Gampong	Sekretaris Desa/ Gampong	Kepala Dusun	Tuha Peut
	(1)	(2)	(3)	(4)	(5)
1	Mns Cot Kupok	1		3	7
2	Mtg Raya Blang Sialet	1		4	7
3	Pucok Alue Buket	1		3	7
4	Cot Paya	1	1	2	7
5	Matang Teungoh	1	1	3	7
6	Matang Panyang	1		5	7
7	Matang Bayu	1		4	7
8	Lang Nibong	1		3	7
9	Singgah Mata	1		6	7
10	Matang Ceubrek	1	1	3	7
11	Cot Usen	1		2	7
12	Mtg Sijuek Barat	1	1	3	7
13	Mtg Sijuek Teungoh	1		3	7
14	Mtg Sijuek Timu	1	1	7	7
15	Keude Sampoiniet	1		2	7
16	Blang Seunong	1	1	4	7
17	Matang Paya	1		3	7
18	Lhok Iboih	1	1	7	7
19	Cot Laba	1	1	4	7
20	Meunasah Pante	1	1	2	7
21	Cot Murong	1	1	4	7
22	Meurandeh Paya	1		3	7
23	Meunasah Hagu	1	1	5	7
24	Blang Rheue	1		3	7
25	Lhok Eunchien	1		2	7
26	Paya Bateung	1	1	2	7
	Jumlah	26	12	92	182

Sumber : Kantor Camat

Tabel 2.3  
Jumlah Kepala Desa Menurut Pendidikan  
2016

Jenjang Pendidikan yang Ditamatkan	Jumlah
(1)	(2)
Tidak Tamat SD	-
SD	-
SLTP	12
SMU	13
Diploma/Sarjana	1
Jumlah	26

*Sumber : Kepala Desa*

Tabel 2.4  
Jumlah Pegawai Kantor Camat Menurut Pendidikan  
2016

Jenjang Pendidikan yang Ditamatkan	Jumlah
(1)	(2)
Tidak Tamat SD	-
SD	1
SLTP	5
SMU	10
Diploma/Sarjana	12
Jumlah	28

*Sumber : Kantor Camat*

Tabel 2.5  
Jumlah Pegawai Kantor Camat Menurut  
Pangkat/Golongan  
2016

Pangkat		Jumlah Pegawai
Golongan	Ruang	
(1)	(2)	(3)
IV	a	1
	b	1
	c	-
	d	-
III	a	4
	b	2
	c	1
	d	3
II	a	2
	b	5
	c	2
	d	1
I	a	-
	b	1
	c	3
	d	2
Jumlah		28

*Sumber : Kantor Camat dan Badan Kepegawaian, Pendidikan dan Pelatihan  
Kabupaten Aceh Utara*

Tabel 2.6  
 Jumlah Tenaga Dari Instansi Terkait yang  
 Bertugas di Kecamatan Menurut Jenis Kelamin  
 2016

	Instansi	Jenis Kelamin		Jumlah
		Laki-laki	Perempuan	
	(1)	(2)	(3)	(4)
1	Badan Pusat Statistik	-	1	1
2	Pertanian	3		3
3	Peternakan	1	0	1
4	Perkebunan	0	-	0
5	Perikanan	2	-	2
6	Transmigrasi	-	-	-
7	Penerangan	-	-	-
8	Keluarga Berencana	2	1	3
9	Pekerjaan Umum	-	-	-
10	Dinas Kesehatan	-	-	-
11	PT Pos	-	-	-
12	Kantor Urusan Agama	4	1	5
13	Polsek	13	2	15
14	Koramil	17	-	17
15	Dinas Pendidikan	-	-	-
16	Staf Honor/kontrak Kantor Camat	1	3	4
	Jumlah	43	8	51

*Sumber : Instansi Terkait*

Tabel 2.7  
 Jarak Desa/Gampong dari Ibukota Kecamatan dan  
 Ibukota Kabupaten  
 (Km)

	Desa/ Gampong	Jarak dari Desa ke	
		Ibukota Kecamatan	Ibukota Kabupaten
	(1)	(2)	(3)
1	Mns Cot Kupok	6.5	47.5
2	Mtg Raya Blang Sialet	7.0	48.0
3	Pucok Alue Buket	6.0	42.0
4	Cot Paya	5.5	46.5
5	Matang Teungoh	5.0	46.0
6	Matang Panyang	5.0	44.0
7	Matang Bayu	2.0	47.0
8	Lang Nibong	1.0	39.0
9	Singgah Mata	1.0	39.0
10	Matang Ceubrek	5.0	44.0
11	Cot Usen	6.0	46.0
12	Mtg Sijuek Barat	5.0	44.0
13	Mtg Sijuek Teungoh	4.0	43.0
14	Mtg Sijuek Timu	3.0	42.0
15	Keude Sampoiniet	0.0	40.0
16	Blang Seunong	2.5	42.5
17	Matang Paya	5.0	44.0
18	Lhok Iboih	0.0	40.0
19	Cot Laba	5.0	44.0
20	Meunasah Pante	6.0	47.0
21	Cot Murong	7.0	48.0
22	Meurandeh Paya	9.0	50.0
23	Meunasah Hagu	7.5	48.5
24	Blang Rheue	8.0	49.0
25	Lhok Eunchien	9.0	50.0
26	Paya Bateung	6.0	47.0

Sumber : Kepala Desa



Tabel 2.8  
Jumlah Fasilitas Pemerintahan Desa  
2016

Desa/ Gampong	Kantor Desa	Balai Desa
(1)	(2)	(3)
1 Mns Cot Kupok	-	-
2 Mtg Raya Blang Sialet	1	-
3 Pucok Alue Buket	1	-
4 Cot Paya		-
5 Matang Teungoh		-
6 Matang Panyang	1	-
7 Matang Bayu	1	-
8 Lang Nibong	1	-
9 Singgah Mata	1	-
10 Matang Ceubrek		-
11 Cot Usen		-
12 Mtg Sijuek Barat		-
13 Mtg Sijuek Teungoh		-
14 Mtg Sijuek Timu		-
15 Keude Sampoiniet		-
16 Blang Seunong	1	-
17 Matang Paya		-
18 Lhok Iboih	1	-
19 Cot Laba	-	-
20 Meunasah Pante	-	-
21 Cot Murong	-	-
22 Meurandeh Paya	-	-
23 Meunasah Hagu	-	-
24 Blang Rheue	-	-
25 Lhok Eunchien	-	-
26 Paya Bateung	-	-
Jumlah	8	0

Sumber : Kepala Desa

Tabel 2.9  
Nama-nama Camat yang Bertugas di Kecamatan

	Nama Camat	Periode Masa Tugas
	(1)	(2)
1	MURNI, S. Sos	2003 - 2005
2	M.YUNUS, SE	2005 - 2007
3	T. BUSTAMAM, S.Sos	2007 - 2009
4	Drs. T. SYAHRUL HAMZAH	2009 - 2011
5	SAIFUDDIN, SE	2011 - 2013
6	EDWAR, BA	2013 - Sekarang

Sumber : Kantor Camat



# Penduduk



Tabel 3.1  
Perkembangan Jumlah Penduduk Menurut Desa  
2013 - 2016

Desa/ Gampong	2013	2014*	2015*	2016*
(1)	(3)	(4)	(5)	(6)
1 Mns Cot Kupok	568	575	601	619
2 Mtg Raya Blang Siale	790	763	774	788
3 Pucok Alue Buket	216	231	196	224
4 Cot Paya	223	320	321	334
5 Matang Teungoh	348	374	372	383
6 Matang Panyang	1,022	1,027	1,034	1,047
7 Matang Bayu	1,402	1,625	1,208	1,522
8 Lang Nibong	754	800	882	891
9 Singgah Mata	1,261	1,150	1,273	1,306
10 Matang Ceubrek	644	650	654	659
11 Cot Usen	160	158	159	162
12 Mtg Sijuek Barat	1,040	1,086	1,092	1,103
13 Mtg Sijuek Teungoh	809	959	964	982
14 Mtg Sijuek Timu	1,565	1,581	1,583	1,591
15 Keude Sampoiniet	269	280	188	204
16 Blang Seunong	644	675	672	688
17 Matang Paya	639	650	647	659
18 Lhok Iboih	2,013	1,621	1,625	1,637
19 Cot Laba	504	532	510	518
20 Meunasah Pante	502	505	503	517
21 Cot Murong	671	670	671	688
22 Meurandeh Paya	540	537	537	547
23 Meunasah Hagu	696	756	662	668
24 Blang Rheue	464	435	318	342
25 Lhok Eunchien	262	423	301	319
26 Paya Bateung	73	579	581	587
Jumlah	18,079	18,962	18,328	18,985

Sumber : Kepala Desa

\*Berdasarkan Proyeksi Data Sensus Penduduk Tahun 2010

Tabel 3.2  
Jumlah Penduduk, Jumlah Rumah Tangga dan  
Rata-rata Penduduk per Rumah Tangga  
2016

	Desa/ Gampong	Jumlah Penduduk	Jumlah Rumah Tangga	Rata-rata Penduduk per Rumah Tangga
	(1)	(2)	(3)	(4)
1	Mns Cot Kupok	619	148	4
2	Mtg Raya Blang Siale	788	162	5
3	Pucok Alue Buket	224	43	5
4	Cot Paya	334	67	5
5	Matang Teungoh	383	77	5
6	Matang Panyang	1,047	211	5
7	Matang Bayu	1,522	315	5
8	Lang Nibong	891	185	5
9	Singgah Mata	1,306	310	4
10	Matang Ceubrek	659	135	5
11	Cot Usen	162	34	5
12	Mtg Sijuek Barat	1,103	277	4
13	Mtg Sijuek Teungoh	982	235	4
14	Mtg Sijuek Timu	1,591	341	5
15	Keude Sampoiniet	204	41	5
16	Blang Seunong	688	141	5
17	Matang Paya	659	132	5
18	Lhok Iboih	1,637	334	5
19	Cot Laba	518	107	5
20	Meunasah Pante	517	106	5
21	Cot Murong	688	138	5
22	Meurandeh Paya	547	113	5
23	Meunasah Hagu	668	133	5
24	Blang Rheue	342	96	4
25	Lhok Eunchien	319	77	4
26	Paya Bateung	587	92	6
	Kecamatan	18,985	4,050	5

Sumber : Berdasarkan Proyeksi Data Sensus Penduduk Tahun 2010

Tabel 3.3  
Jumlah Penduduk Menurut Jenis Kelamin  
2016

	Desa/ Gampong	Laki-laki	Perempuan	Jumlah
	(1)	(2)	(3)	(4)
1	Mns Cot Kupok	284	335	619
2	Mtg Raya Blang Sialet	392	396	788
3	Pucok Alue Buket	109	115	224
4	Cot Paya	178	156	334
5	Matang Teungoh	186	197	383
6	Matang Panyang	513	534	1,047
7	Matang Bayu	825	697	1,522
8	Lang Nibong	379	512	891
9	Singgah Mata	595	711	1,306
10	Matang Ceubrek	348	311	659
11	Cot Usen	86	76	162
12	Mtg Sijuek Barat	607	496	1,103
13	Mtg Sijuek Teungoh	981	501	1,482
14	Mtg Sijuek Timu	798	793	1,591
15	Keude Sampoiniet	113	111	224
16	Blang Seunong	342	346	688
17	Matang Paya	277	372	649
18	Lhok Iboih	862	775	1,637
19	Cot Laba	253	265	518
20	Meunasah Pante	256	261	517
21	Cot Murong	326	362	688
22	Meurandeh Paya	259	288	547
23	Meunasah Hagu	312	356	668
24	Blang Rheue	173	169	342
25	Lhok Eunchien	147	172	319
26	Paya Bateung	281	306	587
	Jumlah	9,882	9,613	19,495

*Sumber : Berdasarkan Proyeksi Data Sensus Penduduk Tahun 2010*

Tabel 3.4  
Jumlah Penduduk Menurut Kelompok Umur  
2016

Kelompok Umur	Jumlah Penduduk
(1)	(2)
0 - 4	1,802
5 - 9	2,114
10 - 14	2,340
15 - 19	2,207
20 - 24	1,291
25 - 29	1,793
30 - 34	1,612
35 - 39	1,273
40 - 44	171
45 - 49	1,018
50 - 54	887
55 - 59	712
60 - 64	617
65 - 69	421
70 - 74	463
75+	264
Jumlah	18,985

*Sumber : Berdasarkan Proyeksi Data Sensus Penduduk  
Tahun 2010*

Tabel 3.5  
Jumlah Kelahiran dan Kematian Menurut Desa  
2016

	Desa/ Gampong	Jumlah Kelahiran	Jumlah Kematian
	(1)	(2)	(3)
1	Mns Cot Kupok	17	3
2	Mtg Raya Blang Siale	15	5
3	Pucok Alue Buket	4	2
4	Cot Paya	11	2
5	Matang Teungoh	11	4
6	Matang Panyang	17	3
7	Matang Bayu	32	4
8	Lang Nibong	14	3
9	Singgah Mata	33	6
10	Matang Ceubrek	22	3
11	Cot Usen	3	2
12	Mtg Sijuek Barat	24	7
13	Mtg Sijuek Teungoh	32	3
14	Mtg Sijuek Timu	13	4
15	Keude Sampoiniet	3	1
16	Blang Seunong	14	7
17	Matang Paya	9	4
18	Lhok Iboih	27	8
19	Cot Laba	8	2
20	Meunasah Pante	5	1
21	Cot Murong	5	2
22	Meurandeh Paya	12	3
23	Meunasah Hagu	20	8
24	Blang Rheue	4	3
25	Lhok Eunchien	7	2
26	Paya Bateung	5	2
	Jumlah	367	94

*Sumber : Berdasarkan Proyeksi Data Sensus Penduduk Tahun 2010*



Tabel 3.6  
Jumlah Penduduk Datang dan Pindah Menurut Desa  
2016

	Desa/ Gampong	Jumlah Penduduk Datang	Jumlah Penduduk Pindah
	(1)	(2)	(3)
1	Mns Cot Kupok	5	1
2	Mtg Raya Blang Sialek	7	1
3	Pucok Alue Buket	3	0
4	Cot Paya	3	2
5	Matang Teungoh	4	0
6	Matang Panyang	9	0
7	Matang Bayu	9	2
8	Lang Nibong	7	0
9	Singgah Mata	12	3
10	Matang Ceubrek	3	3
11	Cot Usen	2	1
12	Mtg Sijuek Barat	5	0
13	Mtg Sijuek Teungoh	7	0
14	Mtg Sijuek Timu	6	2
15	Keude Sampoiniet	2	0
16	Blang Seunong	5	2
17	Matang Paya	4	3
18	Lhok Iboih	8	2
19	Cot Laba	3	2
20	Meunasah Pante	3	1
21	Cot Murong	5	3
22	Meurandeh Paya	4	0
23	Meunasah Hagu	3	2
24	Blang Rheue	2	3
25	Lhok Eunchien	5	2
26	Paya Bateung	2	4
	Jumlah	128	39

*Sumber : Berdasarkan Proyeksi Data Sensus Penduduk Tahun 2010*

Tabel 3.7  
Jumlah Rumah Tangga Menurut Sumber Penghasilan  
Utama Kepala Rumah Tangga  
2016

	Desa/ Gampong	Per tanian	Per industri an	Per dagang an	Trans portasi	Jasa dan Lainnya
	(1)	(2)	(3)	(4)	(5)	(6)
1	Mns Cot Kupok	129	8	6	-	5
2	Mtg Raya Blang Siale	139	7	8	-	8
3	Pucok Alue Buket	34	2	2	-	5
4	Cot Paya	45	12	2	-	8
5	Matang Teungoh	57	3	8	-	9
6	Matang Panyang	196	5	6	-	4
7	Matang Bayu	297	4	7	-	7
8	Lang Nibong	171	3	7	-	4
9	Singgah Mata	272	3	8	-	27
10	Matang Ceubrek	127	2	2	-	4
11	Cot Usen	29	-	2	-	3
12	Mtg Sijuek Barat	260	-	12	-	5
13	Mtg Sijuek Teungoh	201	2	21	6	5
14	Mtg Sijuek Timu	292	8	19	12	10
15	Keude Sampoiniet	7	-	32	1	1
16	Blang Seunong	124	7	3	3	4
17	Matang Paya	118	-	8	3	3
18	Lhok Iboih	303	8	11	5	7
19	Cot Laba	94	-	5	4	4
20	Meunasah Pante	99	-	2	3	2
21	Cot Murong	110	-	7	9	12
22	Meurandeh Paya	98	-	4	6	5
23	Meunasah Hagu	114	-	6	6	7
24	Blang Rheue	74	-	3	3	16
25	Lhok Eunchien	73	-	2	1	1
26	Paya Bateung	68	-	3	-	21
	Jumlah	3,531	74	196	62	187

Sumber : Berdasarkan Proyeksi Data Sensus Penduduk  
Tahun 2010

Tabel 3.8  
Jumlah Rumah Tangga Pertanian Menurut Sub Sektor  
2016

	Desa/ Gampong	Tanaman Pangan	Per kebun an	Perikanan	Kehutanan
	(1)	(2)	(3)	(4)	(5)
1	Mns Cot Kupok	123	-	2	4
2	Mtg Raya Blang Sialet	135	-	-	4
3	Pucok Alue Buket	34	-	-	-
4	Cot Paya	45	-	-	-
5	Matang Teungoh	53	2	2	-
6	Matang Panyang	189	7	-	-
7	Matang Bayu	286	-	8	3
8	Lang Nibong	163	8	-	-
9	Singgah Mata	269	3	-	-
10	Matang Ceubrek	127	-	-	-
11	Cot Usen	29	-	-	-
12	Mtg Sijuek Barat	154	19	87	-
13	Mtg Sijuek Teungoh	163	21	17	-
14	Mtg Sijuek Timu	279	-	13	-
15	Keude Sampoiniet	7	-	-	-
16	Blang Seunong	122	2	-	-
17	Matang Paya	118	-	-	-
18	Lhok Iboih	298	5	-	-
19	Cot Laba	44	4	46	-
20	Meunasah Pante	45	17	37	-
21	Cot Murong	74	6	30	-
22	Meurandeh Paya	56	12	30	-
23	Meunasah Hagu	64	5	45	-
24	Blang Rheue	18	5	51	-
25	Lhok Eunchien	26	3	44	-
26	Paya Bateung	47	-	21	-
	Jumlah	2,968	119	433	11

Sumber : Berdasarkan Proyeksi Data Sensus Penduduk  
Tahun 2010



# Sosial



Tabel 4.1  
Jumlah Sekolah Umum Menurut Tingkat Pendidikan  
2016

	Desa/ Gampong	SD	SMP	SMA	SMK	Per guruan Tinggi
	(1)	(2)	(3)	(4)	(5)	(6)
1	Mns Cot Kupok	-	-	-	-	-
2	Mtg Raya Blang Sialet	-	1	-	-	-
3	Pucok Alue Buket	-	-	-	-	-
4	Cot Paya	-	-	-	-	-
5	Matang Teungoh	1	-	-	-	-
6	Matang Panyang	1	-	-	-	-
7	Matang Bayu	1	1	1	-	-
8	Lang Nibong	1	-	-	-	-
9	Singgah Mata	1	-	-	-	-
10	Matang Ceubrek	-	-	-	-	-
11	Cot Usen	-	-	-	-	-
12	Mtg Sijuek Barat	1	-	-	-	-
13	Mtg Sijuek Teungoh	-	-	-	-	-
14	Mtg Sijuek Timu	1	-	-	-	-
15	Keude Sampoiniet	-	-	-	-	-
16	Blang Seunong	-	-	-	-	-
17	Matang Paya	-	-	-	-	-
18	Lhok Iboih	1	-	1	1	-
19	Cot Laba	-	-	-	-	-
20	Meunasah Pante	1	1	-	-	-
21	Cot Murong	-	-	-	-	-
22	Meurandeh Paya	-	-	-	-	-
23	Meunasah Hagu	1	-	-	-	-
24	Blang Rheue	-	-	-	-	-
25	Lhok Eunchien	-	-	-	-	-
26	Paya Bateung	-	-	-	-	-
	Jumlah	10	3	2	1	0

Sumber : Dinas Pendidikan

Tabel 4.2  
Jumlah Sekolah Agama Menurut Tingkat Pendidikan  
2016

Desa/ Gampong	MI	MTs	MA
(1)	(2)	(3)	(4)
1 Mns Cot Kupok	-	-	-
2 Mtg Raya Blang Sialet	-	-	-
3 Pucok Alue Buket	-	-	-
4 Cot Paya	-	-	-
5 Matang Teungoh	-	-	-
6 Matang Panyang	-	-	-
7 Matang Bayu	-	1	-
8 Lang Nibong	1	-	-
9 Singgah Mata	-	-	-
10 Matang Ceubrek	-	-	-
11 Cot Usen	-	-	-
12 Mtg Sijuek Barat	-	-	-
13 Mtg Sijuek Teungoh	-	-	-
14 Mtg Sijuek Timu	-	-	-
15 Keude Sampoiniet	1	-	-
16 Blang Seunong	-	-	-
17 Matang Paya	-	-	-
18 Lhok Iboih	-	-	-
19 Cot Laba	-	-	-
20 Meunasah Pante	-	-	-
21 Cot Murong	-	;	-
22 Meurandeh Paya	-	-	-
23 Meunasah Hagu	-	-	-
24 Blang Rheue	-	1	-
25 Lhok Eunchien	-	-	-
26 Paya Bateung	-	-	-
Jumlah	2	2	0

Sumber : Dinas Pendidikan

Tabel 4.3  
 Jumlah Guru dan Murid Sekolah Dasar (SD)  
 dan Madrasah Ibtidaiyah (MI)  
 2016

	Nama Sekolah	Jumlah Guru	Jumlah Murid
	(1)	(2)	(3)
1	SD N 1 BAKTIYA BARAT	16	191
2	SD N 2 BAKTIYA BARAT	11	129
3	SD N 3 BAKTIYA BARAT	14	198
4	SD N 4 BAKTIYA BARAT	18	267
5	SD N 5 BAKTIYA BARAT	15	220
6	SD N 6 BAKTIYA BARAT	15	195
7	SD N 7 BAKTIYA BARAT	15	145
8	SD N 8 BAKTIYA BARAT	19	180
9	SD N 9 BAKTIYA BARAT	17	189
10	SD N 10 BAKTIYA BARAT	22	76
11	MI N SAMPOINIET	22	257
12	MI N TANJONG	14	157
	Jumlah	198	2,204

*Sumber : UPTD Kec. Baktiya, Depag dan Sekolah*

Tabel 4.4  
 Jumlah Guru dan Murid Sekolah Menengah Pertama (SMP)  
 dan Madrasah Tsanawiyah (MTs)  
 2016

	Nama Sekolah	Jumlah Guru	Jumlah Murid
	(1)	(2)	(3)
1	SMP N 1 BAKTIYA BARAT	35	320
2	SMP N 2 BAKTIYA BARAT	20	192
3	SMP N 3 SATU ATAP BAKTIYA BARAT	17	98
4	MTs N SAMPOINIET	31	325
	Jumlah	103	935

*Sumber : UPTD Kec. Baktiya, Depag dan Sekolah*



Tabel 4.5  
 Jumlah Guru dan Murid Sekolah Menengah Atas (SMA)  
 dan Madrasah Aliyah (MA)  
 2016

	Nama Sekolah	Jumlah Guru	Jumlah Murid
	(1)	(2)	(3)
1	SMA NUSA BANGSA	14	79
2	SMA N 1 BAKTIYA BARAT	35	238
3	SMK N 1 BAKTIYA BARAT	52	393
	Jumlah	101	710

*Sumber : UPTD Kec. Baktiya dan Sekolah*

Tabel 4.6  
Jumlah Tenaga Pengajar Menurut Jenis Sekolah  
2016

	Jenis Sekolah	Guru		Jumlah
		PNS	Bukan PNS	
	(1)	(2)	(3)	(4)
1	SD Negeri	90	92	182
2	SD Swasta	-	-	-
3	SMP Negeri	32	41	73
4	SMA NEGERI	23	16	39
5	SMK NEGERI	16	17	33
6	SMA Swasta	-	-	-
7	MI Negeri	21	18	39
8	MTs Negeri	20	6	26
9	MA Negeri	-	-	-
10	MI Swasta	-	-	-
11	MTs Swasta	-	-	-
12	MA Swasta	-	-	-

*Sumber : UPTD Kec. Baktiya , Sekolah, Dinas Pendidikan dan Depag*

Tabel 4.7  
Jumlah *Dayah*/Pesantren dan Balai Pengajian Menurut Desa  
2016

Desa/ Gampong	<i>Dayah</i> / Pesantren	Balai Pengajian
(1)	(2)	(3)
1 Mns Cot Kupok	-	3
2 Mtg Raya Blang Siale	-	7
3 Pucok Alue Buket	-	1
4 Cot Paya	-	1
5 Matang Teungoh	-	3
6 Matang Panyang	1	4
7 Matang Bayu	-	8
8 Lang Nibong	-	1
9 Singgah Mata	1	7
10 Matang Ceubrek	-	2
11 Cot Usen	-	-
12 Matang Sijuek Barat	1	5
13 Mtg Sijuek Teungoh	2	2
14 Matang Sijuek Timur	-	4
15 Keude Sampoiniet	-	-
16 Blang Seunong	-	2
17 Matang Paya	-	1
18 Lhok Iboih	3	15
19 Cot Laba	-	3
20 Meunasah Pante	-	3
21 Cot Murong	-	8
22 Meurandeh Paya	-	3
23 Meunasah Hagu	-	5
24 Blang Rheue	-	2
25 Lhok Euncien	-	3
26 Paya Bateung	-	-
Jumlah	8	93

Sumber : Koordinator *Dayah*, BP, TPQ dan Dinas Syari'at Islam

Tabel 4.8  
 Jumlah Santri *Dayah*/Pesantren Menurut Jenis Kelamin  
 2016

	Nama <i>Dayah</i> / Pesantren	Santri		Jumlah
		Laki-laki	Perempuan	
	(1)	(2)	(3)	(4)
1	DARUL MUTA'ALIMIN	162	200	362
2	YPI DARUL AYTAMI	117	0	117
3	PENDIDIKAN ISLAM NURUL ATFAL	112	119	231
4	BABUL KHAIRAT	74	72	146
5	DARUL MUISBAHUL FATAYAT	59	57	116
6	MIFTAHUL ULUM	170	132	302
7	TGK. CHIK LHOK ENCIN	108	56	164
	Jumlah	802	636	1,438

Sumber : Kementrian Agama

Tabel 4.9  
Jumlah Ustadz dan Ustadzah *Dayah*/Pesantren  
2016

	Nama <i>Dayah</i> / Pesantren	Jumlah Guru Di dayah			Jumlah Guru Dayah Yang Dibantu			Tipe Dayah
		LK	PR	JLH	LK	PR	JLH	
	(1)	(2)			(3)			(4)
1	DARUL MUTA'ALIMIN	16	23	39	8	24	32	A
2	DARUL ABRAR	14	8	22	12	9	21	B
3	YPI DARUL AYTAMI	7	3	10	8	2	10	B
4	PENDIDIKAN ISLAM NURUL ATFAL	12	3	15	4	2	6	C
5	BABUL KHAIRAT	10	13	23	6	1	7	C
6	DARUL MUISBAHUL FATAYAT	5	6	11	0	4	4	C
7	MIFTAHUL ULUM	4	4	8	5	5	10	C
8	TGK. CHIK LHOK ENCIN	19	1	20	8	1	9	C
Jumlah		148			99			

Sumber : Kementerian Agama

Tabel 4.10  
Jumlah Sarana Ibadah Menurut Desa  
2016

	Desa/ Gampong	Masjid Meunasah Mushalla			Tempat Ibadah Agama Lain
		(1)	(2)	(3)	(4)
1	Mns Cot Kupok	-	1	-	-
2	Mtg Raya Blang Sialet	1	1	-	-
3	Pucok Alue Buket	-	1	-	-
4	Cot Paya	-	1	-	-
5	Matang Teungoh	-	1	-	-
6	Matang Panyang	1	1	-	-
7	Matang Bayu	1	1	-	-
8	Lang Nibong	-	1	-	-
9	Singgah Mata	1	1	-	-
10	Matang Ceubrek	1	1	-	-
11	Cot Usen	-	1	-	-
12	Matang Sijuek Barat	1	1	-	-
13	Mtg Sijuek Teungoh	1	1	-	-
14	Matang Sijuek Timur	-	1	-	-
15	Keude Sampoiniet	-	1	-	-
16	Blang Seunong	-	1	-	-
17	Matang Paya	-	1	-	-
18	Lhok Iboih	2	1	-	-
19	Cot Laba	1	1	-	-
20	Meunasah Pante	-	1	-	-
21	Cot Murong	1	1	-	-
22	Meurandeh Paya	1	1	-	-
23	Meunasah Hagu	1	1	-	-
24	Blang Rheue	-	1	-	-
25	Lhok Euncien	-	1	-	-
26	Paya Bateung	-	1	-	-
Jumlah		13	26	0	0

Sumber : Kantor Kementerian Agama Kab. Aceh Utara

Tabel 4.11  
Jumlah Sarana Pelayanan Kesehatan Utama  
2016

Sarana Kesehatan	Jumlah
(1)	(2)
1 Rumah Sakit	-
2 Rumah Sakit Bersalin	-
3 Poliklinik/Balai Pengobatan	-
4 Puskesmas	1
5 Puskesmas Pembantu	3
6 Praktek Dokter	-
7 Praktek Bidan	-
8 Posyandu	26
9 Pondok Bersalin Desa (Polindes)	7
10 Apotik	-
11 Toko Obat	2

*Sumber : Dinas Kesehatan Kab. Aceh Utara*

Tabel 4.12  
Jumlah Sarana Pelayanan Kesehatan Menurut Desa  
2016

	Desa/ Gampong	Puskes mas	Pustu	Posyan du	Polin des
	(1)	(2)	(3)	(4)	(6)
1	Mns Cot Kupok	-	1	1	
2	Mtg Raya Blang Siale	-	-	1	
3	Pucok Alue Buket	-	-	1	1
4	Cot Paya	-	-	1	
5	Matang Teungoh	-	-	1	
6	Matang Panyang	-	-	1	
7	Matang Bayu	-	-	1	
8	Lang Nibong	-	-	1	
9	Singgah Mata	-	-	1	
10	Matang Ceubrek	-	-	1	1
11	Cot Usen	-	-	1	
12	Mtg Sijuek Barat	-	1	1	
13	Mtg Sijuek Teungoh	-	-	1	
14	Mtg Sijuek Timu	-	-	1	
15	Keude Sampoiniet	-	-	1	
16	Blang Seunong	-	-	1	1
17	Matang Paya	-	-	1	
18	Lhok Iboih	1	-	1	
19	Cot Laba	-	-	1	
20	Meunasah Pante	-	-	1	1
21	Cot Murong	-	-	1	1
22	Meurandeh Paya	-	-	1	1
23	Meunasah Hagu	-	1	1	1
24	Blang Rheue	-	-	1	
25	Lhok Eunchien	-	-	1	
26	Paya Bateung	-	-	1	
	Jumlah	1	3	26	7

Sumber : Dinas Kesehatan Kab. Aceh Utara



Tabel 4.13  
Jumlah Tenaga Kesehatan Menurut Puskesmas/Pustu/Poskesdes  
2016

	Puskesmas/ Pustu	Dokter	Bidan	Perawat/ Mantri
	(1)	(2)	(3)	(4)
1	Puskesmas Sampoiniet	1	23	8
2	Pustu Cot Kupok	-	2	1
3	Pustu Matang Sijueuk Barat	-	2	4
4	Pustu Buah	-	4	3
5	Poskesdes	-	-	1
	Jumlah	1	31	17

*Sumber : Dinas Kesehatan Kab. Aceh Utara*

Tabel 4.14  
Jumlah Tenaga Kesehatan Menurut Fungsi dan Jenisnya  
2016

Tenaga Kesehatan	Jumlah
(1)	(2)
1 Dokter Umum	1
2 Dokter Gigi	-
3 Perawat/Mantri Kesehatan	17
4 Bidan/Kebidanan	31
5 Farmasi	-
6 Gizi	2
7 Tenaga Medis	3
8 Sanitasi	-
9 Kesehatan Masyarakat	3
10 Asisten Apoteker	-
11 Analisis Kesehatan	-
12 Fisioterapi	-
7 PLKB	3

*Sumber : Dinas Kesehatan Kab. Aceh Utara*

Tabel 4.15  
 Jumlah Nikah, Talak, Cerai dan Rujuk yang Tercatat  
 di Kantor Urusan Agama (KUA) Kecamatan Menurut Bulan  
 2016

Bulan	Nikah	Talak	Cerai	Rujuk
(1)	(2)	(3)	(4)	(5)
Januari	9	-	-	-
Februari	16	-	-	-
Maret	14	-	-	-
April	11	-	-	-
Mei	16	-	-	-
Juni	6	-	-	-
Juli	31	-	-	-
Agustus	7	-	-	-
September	32	-	-	-
Oktober	11	-	-	-
Nopember	21	-	-	-
Desember	2	-	-	-
Jumlah	176	0	0	0

*Sumber : Kantor Urusan Agama Kec. Baktiya Barat*

\* Talak, cerai dan rujuk tidak ada data

Tabel 4.16  
Jumlah Rumah Tangga Menurut Alat Penerangan yang  
Digunakan  
2016

Desa/ Gampong	Listrik	Bukan Listrik
(1)	(2)	(3)
1 Mns Cot Kupok	138	10
2 Mtg Raya Blang Sialek	155	7
3 Pucok Alue Buket	43	-
4 Cot Paya	65	2
5 Matang Teungoh	75	2
6 Matang Panyang	203	8
7 Matang Bayu	312	3
8 Lang Nibong	185	-
9 Singgah Mata	298	12
10 Matang Ceubrek	135	-
11 Cot Usen	33	1
12 Mtg Sijuek Barat	264	13
13 Mtg Sijuek Teungoh	214	21
14 Mtg Sijuek Timu	329	12
15 Keude Sampoiniet	41	-
16 Blang Seunong	141	-
17 Matang Paya	129	3
18 Lhok Iboih	317	17
19 Cot Laba	104	3
20 Meunasah Pante	105	1
21 Cot Murong	131	7
22 Meurandeh Paya	84	29
23 Meunasah Hagu	127	6
24 Blang Rheue	91	5
25 Lhok Eunchien	77	-
26 Paya Bateung	89	3
Jumlah	3,885	165

*Sumber : Tokoh Desa Terkait*

Tabel 4.17  
Jumlah Rumah Tangga Menurut Sumber Air Minum  
2016

	Desa/ Gampong	PAM	Sumur	Sungai	Air Hujan
	(1)	(2)	(3)	(4)	(5)
1	Mns Cot Kupok	-	148	-	-
2	Mtg Raya Blang Siale	-	162	-	-
3	Pucok Alue Buket	-	43	-	-
4	Cot Paya	-	67	-	-
5	Matang Teungoh	-	77	-	-
6	Matang Panyang	44	167	-	-
7	Matang Bayu	87	228	-	-
8	Lang Nibong	-	185	-	-
9	Singgah Mata	83	227	-	-
10	Matang Ceubrek	-	135	-	-
11	Cot Usen	-	34	-	-
12	Mtg Sijuek Barat	-	277	-	-
13	Mtg Sijuek Teungoh	-	235	-	-
14	Mtg Sijuek Timu	-	341	-	-
15	Keude Sampoiniet	33	8	-	-
16	Blang Seunong	-	141	-	-
17	Matang Paya	-	132	-	-
18	Lhok Iboih	129	205	-	-
19	Cot Laba	-	107	-	-
20	Meunasah Pante	-	106	-	-
21	Cot Murong	-	138	-	-
22	Meurandeh Paya	-	113	-	-
23	Meunasah Hagu	-	133	-	-
24	Blang Rheue	-	96	-	-
25	Lhok Eunchien	-	77	-	-
26	Paya Bateung	-	92	-	-
	Jumlah	376	3,674	0	0

Sumber : Tokoh Desa Terkait

Tabel 4.18  
Jumlah Bangunan Tetap Tinggal Menurut Jenis Dinding Terluas  
2016

	Desa/ Gampong	Permanen	Semi Permanen	Kayu/ Bambu	Jumlah
	(1)	(2)	(3)	(4)	(5)
1	Mns Cot Kupok	60	55	33	148
2	Mtg Raya Blang Siale	55	76	31	162
3	Pucok Alue Buket	13	23	7	43
4	Cot Paya	20	25	22	67
5	Matang Teungoh	32	31	14	77
6	Matang Panyang	101	68	42	211
7	Matang Bayu	147	105	63	315
8	Lang Nibong	76	62	47	185
9	Singgah Mata	141	91	78	310
10	Matang Ceubrek	35	81	19	135
11	Cot Usen	13	16	5	34
12	Mtg Sijuek Barat	74	133	70	277
13	Mtg Sijuek Teungoh	37	101	97	235
14	Mtg Sijuek Timu	122	156	63	341
15	Keude Sampoiniet	21	18	2	41
16	Blang Seunong	63	59	19	141
17	Matang Paya	29	38	65	132
18	Lhok Iboih	127	135	72	334
19	Cot Laba	22	30	55	107
20	Meunasah Pante	17	27	62	106
21	Cot Murong	47	31	60	138
22	Meurandeh Paya	45	46	22	113
23	Meunasah Hagu	33	65	35	133
24	Blang Rheue	12	38	46	96
25	Lhok Eunchien	25	27	25	77
26	Paya Bateung	32	47	13	92
	Jumlah	1,399	1,584	1,067	4,050

Sumber : Tokoh Desa Terkait

Tabel 4.19  
Jumlah Sarana Olahraga Menurut Jenis Kegiatan  
2016

	Desa/ Gampong	Sepak Bola	Bola Voli	Bulu Tangkis	Sepak Takraw
	(1)	(2)	(3)	(4)	(5)
1	Mns Cot Kupok	-	1	-	-
2	Mtg Raya Blang Sialet	1	-	-	-
3	Pucok Alue Buket	-	1	-	-
4	Cot Paya	1	1	-	-
5	Matang Teungoh	1	1	-	-
6	Matang Panyang	-	-	-	-
7	Matang Bayu	1	-	1	-
8	Lang Nibong	-	1	-	-
9	Singgah Mata	-	-	-	-
10	Matang Ceubrek	1	-	-	-
11	Cot Usen	-	1	-	-
12	Mtg Sijuek Barat	1	-	-	-
13	Mtg Sijuek Teungoh	-	-	-	-
14	Mtg Sijuek Timu	-	-	-	-
15	Keude Sampoiniet	-	-	-	-
16	Blang Seunong	-	1	-	-
17	Matang Paya	1	1	-	-
18	Lhok Iboih	1	1	1	-
19	Cot Laba	1	-	-	-
20	Meunasah Pante	1	1	1	-
21	Cot Murong	-	-	-	-
22	Meurandeh Paya	-	-	-	-
23	Meunasah Hagu	1	-	-	-
24	Blang Rheue	-	1	-	-
25	Lhok Eunchien	-	-	-	-
26	Paya Bateung	-	-	-	-
	Jumlah	11	11	3	0

Sumber : Tokoh Desa Terkait

Tabel 4.20  
Perkembangan Tindak Kriminalitas Per Jenis Kasus  
di Wilayah Tugas Polsek Baktiya Barat  
2016

Tindak Kriminalitas	2015	2016
(1)	(2)	(3)
1 Pembakaran	-	1
2 Kebakaran	-	2
3 Memberi Suap	-	-
4 Pemalsuan Uang/Upal	-	-
5 Pemalsuan Surat	-	1
6 Pemerksaan	-	-
7 Perzinahan/Kwalwat	-	-
8 Perbuatan Cabul	1	-
9 Perjudian/Maisir	-	-
10 Penculikan	-	1
11 Penghinaan/ Pencemaran Nama Baik	-	1
12 Pembunuhan	-	-
Jumlah	1	6



Lanjutan Tabel 4.20

Tindak Kriminalitas		2015	2016
(1)	(2)	(3)	(3)
13	Penganiayaan	1	6
14	Pencurian	2	2
15	Pemerasan/Pengancaman	-	-
16	Penggelapan	-	1
17	Penipuan/Penggelapan	1	1
18	Pengerusakan	-	1
19	Penyuapan	-	-
20	Penadahan	-	-
21	Illegal Logging	-	-
22	Perampasan Tanah/Agraria	1	-
23	Korupsi	-	-
24	Narkotika	-	-
Jumlah		5	11

Lanjutan Tabel 4.20

Tindak Kriminalitas		2015	2016
(1)		(2)	(3)
25	Curanmor	-	-
26	Pengeroyokan	-	-
27	Penganiyaan	-	-
28	Melarikan Wanita/Anak	1	-
29	KDRT	-	-
30	Temu Mayat/Pembunuhan	-	-
31	Unjuk Rasa/UNRAS	-	-
32	Lainnya	-	-
Jumlah		7	12

Sumber : Polsek Baktiya Barat



# Pertanian



Tabel 5.1  
Luas Lahan Sawah Menurut Jenis Pengairan  
2016

Jenis Pengairan	Luas Lahan (Ha)
(1)	(2)
1 Teknis	-
2 Setengah Teknis	2,056
3 Sederhana	-
4 Non PU	-
5 Tadah Hujan	582
Jumlah	2,638

*Sumber : Dinas Pertanian Tanaman Pangan dan Peternakan Kab. Aceh Utara*

Tabel 5.2  
Luas Tanam, Luas Panen, Produksi dan Produktivitas  
Tanaman Padi dan Palawija  
2016

Jenis Tanaman		Luas Tanam (Ha)	Luas Panen (Ha)	Produksi (Ton)	Produktivitas (Kw/Ha)
(1)	(2)	(3)	(4)	(5)	
1	Padi	3,256	3,182	16,143	50.74
2	Kedele	-	-	-	-
3	Jagung	186	21	97,15	46.26
4	Kacang Tanah	-	-	-	-
5	Ubi Kayu	3	7	151,63	216.62
6	Ubi Jalar	1	1	6,16	61.55

Sumber : Dinas Pertanian Tanaman Pangan dan Peternakan Kab. Aceh Utara

Tabel 5.3  
Luas Tanam, Luas Panen, Produksi dan Produktivitas  
Tanaman Hortikultura  
2016

Jenis Tanaman		Luas Tanam (Ha)	Luas Panen (Ha)	Produksi (Ton)	Produktivitas (Kw/Ha)
(1)	(2)	(3)	(4)	(5)	
1	Kacang Panjang	5	2	85	43
2	Cabe	-	2	100,10	50.05
3	Kangkung	12	12	1,259	104.93
4	Terong	2	3	178,59	59.53
5	Ketimun	-	-	-	-
6	Semangka	-	-	-	-
7	Cabe Rawit	3	3	229	76.25
8	Bayam	12	12	138	11.54

*Sumber : Dinas Pertanian Tanaman Pangan dan Peternakan Kab. Aceh Utara*

Tabel 5.4  
Komposisi Tanaman, Produksi dan Produktivitas  
Tanaman Perkebunan Rakyat  
2016

Jenis Tanaman	Komposisi Tanaman Tahunan (Ha)				Produksi (Ton)
	TBM	TM	TR	Total	
(1)	(2)	(3)	(4)		(5)
1 Cengkeh	-	-	-	-	-
2 Aren	-	8.0	1.0	9.0	7
3 Kelapa	-	902.0	16.0	918.0	640
4 Pala	-	-	-	-	-
5 Sagu	11.0	16.0	-	27.0	4.8
6 Karet	-	-	-	-	-
7 Kelapa Hibrida	-	5.0	1.0	6.0	4
8 Kelapa Sawit	-	97.0	3.0	100.0	1,504
9 Nilam	-	3.0	-	3.0	0,3
10 Kopi	-	8.0	1.0	9.0	4
11 Kapuk/Randu	-	-	-	-	-
12 Pinang	-	130.0	24.0	154.0	113
13 Kakao	150.0	106.0	25.0	281.0	55
14 Lada	-	-	-	-	-
15 Kemiri	-	5.0	-	5.0	6
16 Tebu	4.0	3.0	-	7.0	1.7

Sumber : Dinas Kehutanan dan Perkebunan Kab. Aceh Utara

Tabel 5.5  
Populasi dan Pemotongan Ternak Besar,  
Kecil dan Unggas  
2016

Jenis Ternak	Populasi (Ekor)	Pemotongan (Ekor)
(1)	(2)	(3)
1 Sapi	4,276	299
2 Kerbau	55	16
3 Kambing	2,556	325
4 Domba	461	82
5 Ayam Buras	12,369	2,200
6 Ayam Pedaging	100,336	10,350
7 Ayam Petelur	50	1,150
8 Itik	4,794	760
9 Itik Manila	258	265

*Sumber : Dinas Pertanian Tanaman Pangan dan Peternakan Kab. Aceh Utara*



Tabel 5.6  
Jumlah Fasilitas dan Sarana Pertanian  
2016

Fasilitas dan Sarana		Jumlah
(1)		(2)
1	Kilang Padi	26
2	Pasar Hewan	-
3	Traktor/ <i>Hand Tractor</i>	6
4	Mesin Perontok Gabah	14
5	Rumah Potong Hewan (RPH)	-
6	Tempat Pelelangan Ikan (TPI)	-
7	Tempat Pendaratan Ikan	-
8	Kapal Penangkap Ikan	-
9	Perahu Motor Tempel	-
10	Perahu Tanpa Motor	-

*Sumber : Dinas Pertanian Tanaman Pangan dan Peternakan Kab. Aceh Utara*



# Perekonomian



<https://acehultra.com/kab.bptn.go.id>

Tabel 6.1  
Jenis Jalan Utama Desa  
2016

	Desa/ Gampong	Jenis Jalan Utama		
		Aspal	Diperkeras	Tanah
	(1)	(2)	(3)	(4)
1	Mns Cot Kupok	-	√	-
2	Mtg Raya Blang Siale	-	√	-
3	Pucok Alue Buket	-	√	-
4	Cot Paya	-	√	-
5	Matang Teungoh	-	√	-
6	Matang Panyang	√	-	-
7	Matang Bayu	√	-	-
8	Lang Nibong	-	√	-
9	Singgah Mata	-	√	-
10	Matang Ceubrek	-	√	-
11	Cot Usen	-	√	-
12	Mtg Sijuek Barat	-	√	-
13	Mtg Sijuek Teungoh	√	-	-
14	Mtg Sijuek Timu	√	-	-
15	Keude Sampoiniet	√	-	-
16	Blang Seunong	-	√	-
17	Matang Paya	-	√	-
18	Lhok Iboih	√	-	-
19	Cot Laba	-	√	-
20	Meunasah Pante	-	√	-
21	Cot Murong	-	√	-
22	Meurandeh Paya	-	√	-
23	Meunasah Hagu	-	√	-
24	Blang Rheue	-	√	-
25	Lhok Eunchien	√	-	-
26	Paya Bateung	-	√	-

*Sumber : Tokoh Desa Setempat*

Tabel 6.2  
Jumlah Pasar, Kios/Toko dan Kedai Makanan/Minuman  
2016

	Desa/ Gampong	Pasar Dgn Bangunan		Kios/ Toko	Kedai Makan Minum
		Permanen	Tidak Permanen		
	(1)	(2)	(3)	(4)	(5)
1	Mns Cot Kupok	-	-	3	8
2	Mtg Raya Blang Siale	-	-	17	11
3	Pucok Alue Buket	-	-	2	-
4	Cot Paya	-	-	8	8
5	Matang Teungoh	-	-	3	3
6	Matang Panyang	-	-	5	32
7	Matang Bayu	-	-	12	6
8	Lang Nibong	-	-	7	13
9	Singgah Mata	-	-	12	2
10	Matang Ceubrek	-	-	6	2
11	Cot Usen	-	-	-	-
12	Mtg Sijuek Barat	-	-	13	2
13	Mtg Sijuek Teungoh	-	-	3	11
14	Mtg Sijuek Timu	-	-	9	10
15	Keude Sampoiniet	1	1	40	14
16	Blang Seunong	-	-	4	-
17	Matang Paya	-	-	9	1
18	Lhok Iboih	-	-	30	30
19	Cot Laba	-	-	6	6
20	Meunasah Pante	-	-	6	2
21	Cot Murong	-	-	4	2
22	Meurandeh Paya	-	-	5	5
23	Meunasah Hagu	-	-	6	4
24	Blang Rheue	-	-	1	4
25	Lhok Eunchien	-	-	3	1
26	Paya Bateung	-	-	-	1
	Jumlah	1	1	211	170

*Sumber : Tokoh Desa Setempat*

Tabel 6.3  
Jumlah Industri Kecil dan Rumah Tangga Menurut Jenis  
2016

	Desa/ Gampong	Jenis Industri			
		Makanan Minuman	Barang dr Logam	Anyaman Kerajinan	
	(1)	(2)	(3)	(4)	(5)
1	Mns Cot Kupok	4	-	-	2
2	Mtg Raya Blang Siale	3	-	-	1
3	Pucok Alue Buket	2	-	-	-
4	Cot Paya	3	-	-	1
5	Matang Teungoh	-	-	-	1
6	Matang Panyang	-	-	16	3
7	Matang Bayu	5	1	5	1
8	Lang Nibong	4	-	-	-
9	Singgah Mata	10	-	12	-
10	Matang Ceubrek	2	-	-	-
11	Cot Usen	-	-	-	-
12	Mtg Sijuek Barat	-	-	-	-
13	Mtg Sijuek Teungoh	5	-	-	-
14	Mtg Sijuek Timu	-	1	-	2
15	Keude Sampoiniet	3	-	-	-
16	Blang Seunong	5	-	-	-
17	Matang Paya	8	-	-	-
18	Lhok Iboih	15	-	-	-
19	Cot Laba	3	-	-	-
20	Meunasah Pante	3	-	-	-
21	Cot Murong	3	-	-	-
22	Meurandeh Paya	4	-	-	-
23	Meunasah Hagu	2	-	-	-
24	Blang Rheue	2	-	-	-
25	Lhok Eunchien	-	-	-	-
26	Paya Bateung	-	-	-	-
	Jumlah	86	2	33	11

*Sumber : Tokoh Desa Setempat*

Tabel 6.4  
Jumlah Kendaraan Angkutan Umum Menurut Jenis  
2016

Jenis Kendaraan Angkutan Umum		Jumlah
(1)		(2)
1	Beca Barang Bermotor	42
2	Beca Barang Dayung	16
3	Beca Penumpang Bermotor	22
4	Beca Penumpang Dayung	-
5	Ojek Motor	87
6	Ojek Sepeda	-
7	Angkutan Kota	-
8	Angkutan Pedesaan	-
9	Truk/Pick Up	-

*Sumber : Tokoh Desa Setempat*

Tabel 6.5  
Jumlah Lembaga Keuangan dan Koperasi Menurut Desa  
2016

	Desa/ Gampong	Lembaga Keuangan			
		Bank Umum	BPR	KUD	Koperasi Non KUD
	(1)	(2)	(3)	(4)	(5)
1	Mns Cot Kupok	-	-	-	-
2	Mtg Raya Blang Sialet	-	-	-	-
3	Pucok Alue Buket	-	-	-	-
4	Cot Paya	-	-	-	-
5	Matang Teungoh	-	-	-	-
6	Matang Panyang	-	-	-	-
7	Matang Bayu	-	-	-	-
8	Lang Nibong	-	-	-	-
9	Singgah Mata	-	-	-	-
10	Matang Ceubrek	-	-	-	-
11	Cot Usen	-	-	-	-
12	Mtg Sijuek Barat	-	-	-	-
13	Mtg Sijuek Teungoh	-	-	-	-
14	Mtg Sijuek Timu	-	-	-	-
15	Keude Sampoiniet	1	-	-	-
16	Blang Seunong	-	-	-	-
17	Matang Paya	-	-	-	-
18	Lhok Iboih	-	-	1	0
19	Cot Laba	-	-	-	-
20	Meunasah Pante	-	-	-	-
21	Cot Murong	-	-	-	-
22	Meurandeh Paya	-	-	-	-
23	Meunasah Hagu	-	-	-	-
24	Blang Rheue	-	-	-	-
25	Lhok Eunchien	-	-	-	-
26	Paya Bateung	-	-	-	-
	Jumlah	1	0	0	1

*Sumber : Tokoh Desa Setempat*

Tabel 6.6  
Target dan Realisasi Penerimaan Pajak dan Retribusi  
2016

	Jenis Pajak dan Retribusi	Target ( 000 Rp )	Realisasi ( 000 Rp )	Persentase (%)
	(1)	(2)	(3)	(4)
1	Pajak Restoran (Rumah Makan / Warung Kopi)	572	39	6.82
2	Pajak Hiburan	-	-	-
3	Pajak Reklame			
	A. Reklame Papan	-	-	-
	B. Reklame Kain	-	-	-
4	Retribusi Pelayanan Sampah	3,960	1,654	41.77
5	Retribusi Parkir	-	-	-
6	Retribusi Pasar			
	A. Sewa Los/Kios	6,804	7,804	114.70
	B. Sewa Pelataran	9,204	5,150	55.95
7	Retribusi Pemakaian Aset Daerah			
	A. Sewa Tanah Pemda	1,456	1,150	78.98
	B. Sewa Pelataran	-	-	-
8	Retribusi Terminal	-	-	-
9	Retribusi Rumah Potong Hewan			
	A. Sewa Rumah Potong Hewan	500	425	85.00
	B. Pemeriksaan Kesehatan Hewan	-	-	-
10	Retribusi Izin Usaha Rumah Makan	-	-	-

Sumber : DPKKD Kab. Aceh Utara



Tabel 6.7  
 Harga Eceran Beras Kampung dan Ikan di  
 Ibukota Kecamatan Menurut Bulan  
 2016

Bulan	Beras Kampung (Rp/Kg)		Ikan (Rp/Kg)	
	No. 1	No. 2	Tongkol	Bandeng
(1)	(2)	(3)	(4)	(5)
Januari	10,000	8,000	23,000	25,000
Februari	10,000	8,000	23,000	25,000
Maret	10,000	8,000	25,000	25,000
April	10,000	9,000	25,000	25,000
Mei	10,000	9,000	25,000	25,000
Juni	10,000	9,000	30,000	25,000
Juli	10,000	9,000	30,000	30,000
Agustus	10,000	9,000	30,000	30,000
September	11,000	9,000	30,000	30,000
Oktober	11,000	9,000	25,000	30,000
Nopember	11,000	9,000	25,000	25,000
Desember	11,000	9,000	25,000	25,000

*Sumber : Pedagang Desa Setempat*

Tabel 6.8  
 Harga Eceran Daging dan Telur di  
 Ibukota Kecamatan Menurut Bulan  
 2016

Bulan	Daging (Rp/Kg)		Telur (Rp/Butir)	
	Sapi	Ayam Ras	Ayam Ras	Ayam Kampung
(1)	(2)	(3)	(4)	(5)
Januari	130,000	25,000	1,500	2,000
Februari	140,000	25,000	1,500	2,000
Maret	140,000	25,000	1,500	2,000
April	140,000	25,000	1,500	2,000
Mei	140,000	25,000	1,500	2,000
Juni	150,000	25,000	1,250	2,000
Juli	150,000	23,000	1,250	2,000
Agustus	130,000	23,000	1,250	2,000
September	150,000	25,000	1,250	2,000
Oktober	130,000	25,000	1,250	2,000
Nopember	130,000	25,000	1,250	2,000
Desember	130,000	25,000	1,250	2,000

*Sumber : Pedagang Desa Setempat*

Tabel 6.9  
 Harga Eceran Gula Pasir, Garam Dapur dan Tepung Terigu di  
 Ibukota Kecamatan Menurut Bulan  
 2016

Bulan	Gula Pasir (Rp/Kg)	Garam Dapur (Rp/Bungkus)	Tepung Terigu (Rp/Kg)
(1)	(2)	(3)	(4)
Januari	13,000	4,000	8,000
Februari	13,000	4,000	8,000
Maret	13,000	4,000	8,000
April	13,000	4,000	8,000
Mei	13,000	4,000	8,000
Juni	13,000	4,000	8,000
Juli	13,000	4,000	8,000
Agustus	13,000	4,000	8,000
September	13,000	4,000	8,000
Oktober	13,000	4,000	8,000
Nopember	13,000	4,000	8,000
Desember	13,000	4,000	8,000

*Sumber : Pedagang Desa Setempat*

Tabel 6.10  
 Harga Eceran Minyak Goreng dan Minyak Tanah di  
 Ibukota Kecamatan Menurut Bulan  
 2016

Bulan	Minyak Goreng (Rp/Kg)		Minyak Tanah (Rp/Liter)
	Kelapa Sawit	Kelapa Rakyat	
(1)	(2)	(3)	(4)
Januari	11,000	10,000	10,000
Februari	11,000	10,000	10,000
Maret	11,000	10,000	10,000
April	11,000	10,000	10,000
Mei	12,000	10,000	10,000
Juni	12,000	10,000	10,000
Juli	12,000	10,000	10,000
Agustus	12,000	10,000	10,000
September	12,000	10,000	10,000
Oktober	12,000	10,000	10,000
Nopember	12,000	10,000	10,000
Desember	12,000	10,000	10,000

*Sumber : Pedagang Desa Setempat*

Tabel 6.11  
 Harga Komoditi Tanaman Bahan Makanan  
 Menurut Bulan  
 2016

Bulan	Gabah (Rp/Kg)	Jagung Tonggol (Rp/Kg)	Cabe Merah (Rp/Kg)
(1)	(2)	(3)	(4)
Januari	4,600	6,000	30,000
Februari	4,600	6,000	30,000
Maret	4,600	6,000	30,000
April	4,900	6,000	30,000
Mei	4,900	6,000	30,000
Juni	4,800	6,000	30,000
Juli	4,800	6,000	32,000
Agustus	4,800	7,000	32,000
September	4,700	7,000	32,000
Oktober	4,700	7,000	32,000
Nopember	4,800	7,000	32,000
Desember	4,800	7,000	32,000

*Sumber : Pedagang Desa Setempat*

Tabel 6.12  
 Harga Komoditi Tanaman Perkebunan  
 Menurut Bulan  
 2016

Bulan	Pinang (Rp/Kg)	Coklat Biji Kering (Rp/Kg)	Karet (Rp/Kg)	Kelapa Sawit (Rp/Kg)	Kelapa (Rp/Butir)
(1)	(2)	(3)	(4)	(5)	(6)
Januari	8,000	20,000	5,600	1,100	3,000
Februari	8,000	20,000	5,600	1,100	3,000
Maret	9,000	20,000	5,500	1,000	3,000
April	9,000	20,000	5,500	1,000	3,000
Mei	13,000	20,000	5,500	1,000	3,000
Juni	13,000	20,000	5,800	900	3,000
Juli	13,000	22,000	5,800	900	3,000
Agustus	10,000	22,000	6,000	800	3,000
September	10,000	22,000	6,000	800	3,000
Oktober	10,000	22,000	6,100	800	3,000
Nopember	8,000	23,000	6,000	1,100	3,000
Desember	8,000	23,000	6,000	1,100	3,000

*Sumber : Pedagang Desa Setempat*

# DATA

MENCERDASKAN BANGSA

*Enlighten The Nation*



**BADAN PUSAT STATISTIK  
KABUPATEN ACEH UTARA**  
*Statistics of Aceh Utara Regency*

Jln. Medan - B.Aceh Km 295,7 Desa Alur Drien, Landing  
Lhoksukon, 24382 Telp/Fax : (0645) 8454005  
Homepage: <http://acehutarakab.bps.go.id>  
Email: [bps1111@bps.go.id](mailto:bps1111@bps.go.id)

