

• Kecamatan •
BAKTIYA BARAT

Dalam Angka 2022



• Kecamatan •
BAKTIYA BARAT

Dalam Angka 2022



**KECAMATAN BAKTIYA BARAT
DALAM ANGKA 2022**

Nomor Katalog BPS : 1102001.1111101
Nomor ISSN : 2528-5416
Nomor Publikasi : 11110.1602
Ukuran : 14,8 x 21 cm
Jumlah Halaman : v + 50 Halaman

Naskah :

BPS Kabupaten Aceh Utara.

Design dan Gambar :

BPS Kabupaten Aceh Utara.

Dicetak Oleh :

BPS Kabupaten Aceh Utara.

Diterbitkan Oleh :

BPS Kabupaten Aceh Utara

Dilarang mengumumkan, mendistribusikan, mengomunikasikan,
dan/atau menggandakan sebagian atau seluruh isi buku ini untuk tujuan
komersil tanpa izin tertulis dari Badan Pusat Statistik.

*Prohibited to announce, distribute, communicate, and/or copy part or all
this book for commercial purpose without permission from Statistic
Indonesia.*

**PETA INDEKS
KECAMATAN BAKTIYA BARAT
KABUPATEN ACEH UTARA
PROVINSI ACEH**

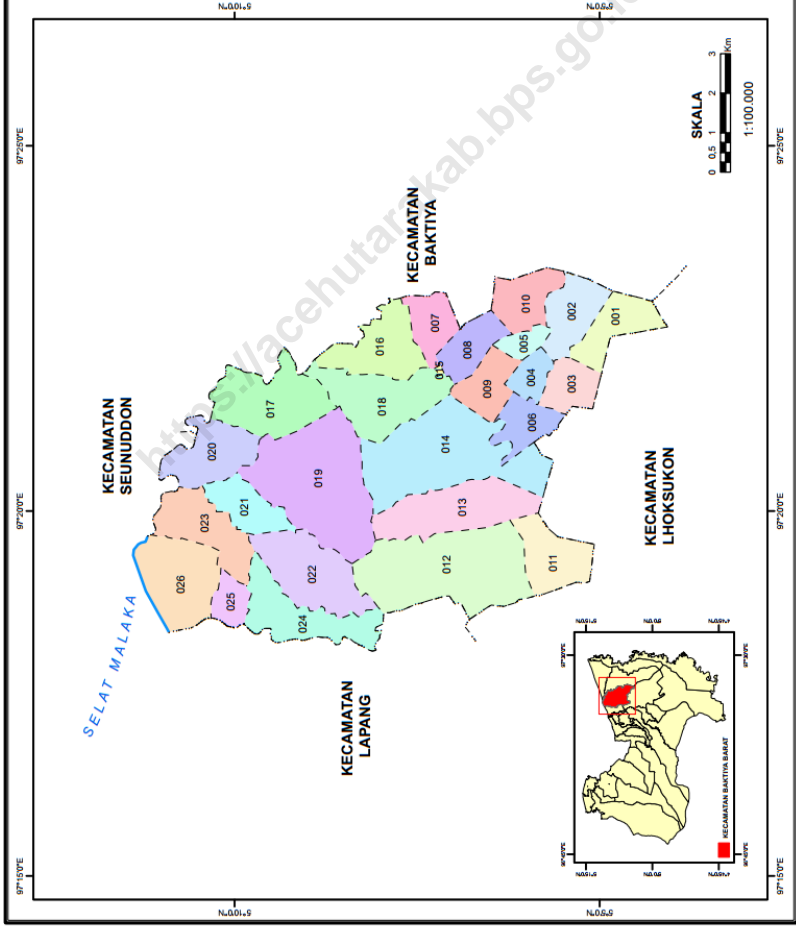


- LEGENDA**
- Batas Kecamatan
 - - - Batas Desa
 - Garis Pantai
- KODE DAN NAMA GAMpongDESA**

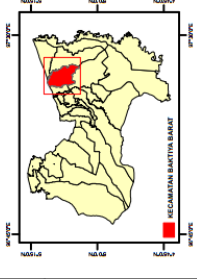
- 001 Meunasah Cot Kujuk
- 002 Meung Raya Blang Sallet
- 003 Pucok Alue Bulet
- 004 Cot Paya
- 005 Meung Tuengoh
- 006 Meung Panyang
- 007 Meung Bayu
- 008 Lang Nibong
- 009 Sriggah Mala
- 010 Meung Ceubrek
- 011 Cot Usen
- 012 Meung Sijak Barat
- 013 Meung Sijak Tuengoh
- 014 Meung Sijak Timur
- 015 Keude Sampohet
- 016 Blang Saunong
- 017 Meung Paya
- 018 Lok Iboh
- 019 Cot Laba
- 020 Meunasah Parale
- 021 Cot Muong
- 022 Meunasah Paya
- 023 Meunasah Hagu
- 024 Blang Rheue
- 025 Lok Emdin
- 026 Paya Balung

! Indeks Wilayah BPS, 2013

Sunt



SKALA
0 0.5 1 2 3
Km
1:100.000



TIM PENYUSUN/TEAM MEMBERS

Pengarah/Director

Andi Hardiyanto, S.ST

Penanggung Jawab/Persons in Charge

Andi Hardiyanto, S.ST

Penyunting/Editors

Rozy Fatilla, S.ST

Pengolah Data dan Penulis Naskah/Data Processing and Authors

Sri Yulianti, S.Si

Penata Letak/Layout Designers

Redho Mahesa Abas, S. Tr.Kom



**KEPALA BPS KABUPATEN ACEH UTARA
ANDI HARDIYANTO, S.ST
NIP. 19760528 199901 1 001**



**KOORDINATOR STATISTIK KECAMATAN
BAKTIYA BARAT**

KATA PENGANTAR

Publikasi Kecamatan Baktiya Barat Dalam Angka Tahun 2022 ini memberikan gambaran umum mengenai Kecamatan Baktiya Barat dan merupakan hasil pengumpulan data, yang bersumber dari Kepala Desa/Geuchik dan Badan, Dinas, dan Kantor dalam jajaran Pemda Kabupaten Aceh Utara dan penyempurnaan oleh Badan Pusat Statistik (BPS) Kabupaten Aceh Utara.

Kami mengucapkan terima kasih kepada semua pihak yang telah membantu kegiatan pengumpulan data sehingga publikasi ini dapat diselesaikan. Kritik dan saran kami harapkan untuk menyempurnakan publikasi ini di tahun yang akan datang. Semoga publikasi ini bermanfaat bagi semua pihak.

Sampoiniet, September 2022
Penanggung Jawab Kecamatan

Sri Yulianti. S.Si
NIP. 19860410 201212 2 001



**BADAN PUSAT STATISTIK
KABUPATEN ACEH UTARA**

**SAMBUTAN
KEPALA BPS KABUPATEN ACEH UTARA**

Publikasi Kecamatan Baktiya Barat Dalam Angka Tahun 2022 ini merupakan kelanjutan dari penerbitan yang sama pada tahun sebelumnya. Publikasi ini hasil karya Penanggung Jawab Kecamatan Baktiya Barat, dalam rangka menyajikan data-data yang dibutuhkan untuk proses perencanaan dan evaluasi pembangunan di wilayah kecamatan ini.

Kepada semua pihak yang telah berpartisipasi dalam penyusunan publikasi ini kami ucapkan terima kasih dan diharapkan agar kerja sama yang baik ini dapat dilanjutkan pada masa yang akan datang, sehingga penerbitan publikasi ini akan semakin sempurna.

Semoga penyajian publikasi ini dapat bermanfaat untuk semua pihak.

Lhoksukon, September 2022

**Kepala Badan Pusat Statistik
Kabupaten Aceh Utara**

Andi Hardiyanto, S.ST

NIP. 19760528 199901 1 001

DAFTAR ISI

1	Kata Pengantar Koordinator Statistik Kecamatan	i
2	Kata Sambutan Kepala Badan Pusat Statistik Kabupaten Aceh Utara	ii
3	Daftar Isi	iii

Bab I Geografis

1	Letak Geografis Kecamatan	1
2	Letak Geografis Desa	2
3	Letak Topografi Desa	3
4	Letak Desa Terhadap Hutan	4
5	Luas Desa dan Penggunaan Lahan	5

Bab II Pemerintahan

1	Nama Kemukiman, Desa dan Dusun	6
2	Jumlah Aparat Desa	7
3	Jumlah Kepala Desa Menurut Tingkat Pendidikan	8
4	Jumlah Pegawai Kantor Camat Menurut Pendidikan	9
5	Jumlah Pegawai Kantor Camat Menurut Pangkat/Golongan	10
6	Jumlah Tenaga Dari Instansi Terkait Yang Bertugas Di Kecamatan Menurut Jenis Kelamin	11
7	Jarak Desa/Gampong dari Ibukota Kecamatan dan Ibukota Kabupaten	12
8	Jumlah Fasilitas Pemerintahan Desa	13
9	Nama-nama Camat yang Bertugas di Kecamatan	14

Bab III Penduduk

1	Perkembangan Jumlah Penduduk Menurut Desa	15
2	Jumlah Penduduk Menurut Jenis Kelamin	16
3	Jumlah Penduduk Menurut Kelompok Umur	17
4	Jumlah Kelahiran dan Kematian Menurut Desa	18

5 Jumlah Penduduk Datang dan Pindah Menurut Desa	19
6 Jumlah KK Menurut Sumber Penghasilan Utama Kepala Keluarga	20
7 Jumlah Keluarga Pertanian Menurut Sub Sektor	21

Bab IV Sosial

1 Jumlah Sekolah Agama Menurut Tingkat Pendidikan	22
2 Jumlah Sekolah Umum Menurut Tingkat Pendidikan	23
3 Jumlah Guru dan Murid Sekolah Dasar (SD) dan Madrasah Ibtidaiyah (MI)	24
4 Jumlah Guru dan Murid Sekolah Lanjutan Tingkat Pertama (SLTP) dan Madrasah Tsanawiyah (MTs)	25
5 Jumlah Guru dan Murid Sekolah Menengah Umum (SMU) dan Madrasah Aliyah (MA)	26
6 Jumlah Tenaga Pengajar Menurut Jenis Sekolah	27
7 Jumlah Dayah/Pesantren dan Balai Pengajian Menurut Desa	28
8 Jumlah Sarana Ibadah Menurut Desa	29
9 Jumlah Sarana Pelayanan Kesehatan Utama	30
10 Jumlah Sarana Pelayanan Kesehatan Menurut Desa	31
11 Jumlah Tenaga Kesehatan Menurut Puskesmas/Pustu	32
11 Jumlah Tenaga Kesehatan Menurut Fungsi dan Jenisnya	33
12 Jumlah Nikah, Talak, Cerai dan Rujuk yang Tercatat di KUA Kecamatan Menurut Bulan	34
13 Jumlah Keluarga Menurut Alat Penerangan yang digunakan	35
15 Jumlah Keluarga Menurut Sumber Air Minum	36
16 Jumlah Sarana Olahraga Menurut Jenis Kegiatan	37

Bab V Pertanian

1 Luas Lahan Sawah Menurut Jenis Pengairan	38
2 Luas Panen, Produksi dan Produktivitas Tanaman Hortikultura	39
3 Jumlah Fasilitas dan Sarana Pertanian	40

Bab VI Perekonomian

1 Jenis Jalan Utama Desa	41
2 Jumlah Pasar, Kios/Toko dan Kedai Makanan/Minuman	42
3 Jumlah Kendaraan Angkutan Umum Menurut Jenis	43
4 Jumlah Lembaga Keuangan dan Koperasi Menurut Desa	44
5 Harga Eceran Beras Kampung dan Ikan di Ibukota Kecamatan Menurut Bulan	45
6 Harga Eceran Daging dan Telur di Ibukota Kecamatan Menurut Bulan	46
7 Harga Eceran Gula Pasir, Garam Dapur dan Tepung Terigu di Ibukota Kecamatan Menurut Bulan	47
8 Harga Eceran Minyak Goreng dan Minyak Tanah di Ibukota Kecamatan Menurut Bulan	48
9 Harga Komoditi Tanaman Bahan Makanan Menurut Bulan	49
10 Harga Komoditi Tanaman Perkebunan Menurut Bulan	50

Bab 1

GEOGRAFIS

<https://acehultraakrab.bps.go.id>



Letak Geografis Kecamatan

Nama Kecamatan	: BAKTIYA BARAT
Ibukota Kecamatan	: SAMPOINIET
Luas Kecamatan	: 83,08 KM ² / 8.308 Ha
Banyaknya Kemukiman	: 3
Jumlah Desa	: 26
Tinggi Tempat Dari Permukaan Laut	: 3 - 5 m
Batas-batas Kecamatan :	
Sebelah Utara	: Kec. Seunuddon dan Selat Melaka
Sebelah Selatan	: Kec. Cot Girek
Sebelah Barat	: Kec. Lhoksukon
Sebelah Timur	: Kec. Baktiya

Tabel 1.1
Letak Geografis Desa

	Desa/ Gampong	Pantai	Bukan Pantai		
			Lembah	Lereng	Dataran
	(1)	(2)	(3)	(4)	(5)
1	Mns Cot Kupok	-	-	-	√
2	Mtg Raya Blang Sialet	-	-	-	√
3	Pucok Alue Buket	-	-	-	√
4	Cot Paya	-	-	-	-
5	Matang Teungoh	-	-	-	√
6	Matang Panyang	-	-	-	√
7	Matang Bayu	-	-	-	√
8	Lang Nibong	-	-	-	√
9	Singgah Mata	-	-	-	√
10	Matang Ceubrek	-	-	-	√
11	Cot Usen	-	-	-	√
12	Mtg Sijuek Barat	-	-	-	√
13	Mtg Sijuek Teungoh	-	-	-	√
14	Mtg Sijuek Timu	-	-	-	√
15	Keude Sampoiniet	-	-	-	√
16	Blang Seunong	-	-	-	√
17	Matang Paya	-	-	-	√
18	Lhok Iboih	-	-	-	√
19	Cot Laba	-	-	-	√
20	Meunasah Pante	-	-	-	√
21	Cot Murong	-	-	-	√
22	Meurandeh Paya	-	-	-	√
23	Meunasah Hagu	-	-	-	√
24	Blang Rheue	-	-	-	√
25	Lhok Eunchien	-	-	-	√
26	Paya Bateung	√	-	-	√
	Jumlah	1	0	0	25

Sumber : Kantor Camat

Tabel 1.2
Letak Topografis Desa

	Desa/ Gampong	Dataran	Berbukit
	(1)	(2)	(3)
1	Mns Cot Kupok	√	-
2	Mtg Raya Blang Sialet	√	-
3	Pucok Alue Buket	√	-
4	Cot Paya	√	-
5	Matang Teungoh	√	-
6	Matang Panyang	√	-
7	Matang Bayu	√	-
8	Lang Nibong	√	-
9	Singgah Mata	√	-
10	Matang Ceubrek	√	-
11	Cot Usen	√	-
12	Mtg Sijuek Barat	√	-
13	Mtg Sijuek Teungoh	√	-
14	Mtg Sijuek Timu	√	-
15	Keude Sampoiniet	√	-
16	Blang Seunong	√	-
17	Matang Paya	√	-
18	Lhok Iboih	√	-
19	Cot Laba	√	-
20	Meunasah Pante	√	-
21	Cot Murong	√	-
22	Meurandeh Paya	√	-
23	Meunasah Hagu	√	-
24	Blang Rheue	√	-
25	Lhok Eunchien	√	-
26	Paya Bateung	√	-
	Jumlah	26	0

Sumber : Kantor Camat

Tabel 1.3
Letak Desa Terhadap Hutan

	Desa/ Gampong	Didalam Hutan	Di Tepi Hutan	Diluar Hutan
	(1)	(2)	(3)	(4)
1	Mns Cot Kupok	-	-	√
2	Mtg Raya Blang Siale	-	-	√
3	Pucok Alue Buket	-	-	√
4	Cot Paya	-	-	√
5	Matang Teungoh	-	-	√
6	Matang Panyang	-	-	√
7	Matang Bayu	-	-	√
8	Lang Nibong	-	-	√
9	Singgah Mata	-	-	√
10	Matang Ceubrek	-	-	√
11	Cot Usen	-	-	√
12	Mtg Sijuek Barat	-	-	√
13	Mtg Sijuek Teungoh	-	-	√
14	Mtg Sijuek Timu	-	-	√
15	Keude Sampoiniet	-	-	√
16	Blang Seunong	-	-	√
17	Matang Paya	-	-	√
18	Lhok Iboih	-	-	√
19	Cot Laba	-	-	√
20	Meunasah Pante	-	-	√
21	Cot Murong	-	-	√
22	Meurandeh Paya	-	-	√
23	Meunasah Hagu	-	-	√
24	Blang Rheue	-	-	√
25	Lhok Eunchien	-	-	√
26	Paya Bateung	-	-	√
	Jumlah	0	0	26

Sumber : Kantor Camat

Tabel 1.4
Luas Desa dan Penggunaan Lahan

	Desa/ Gampong	Luas Desa (Ha)	Penggunaan Lahan	
			Lahan Sawah	Bukan Lahan Sawah
	(1)	(2)	(3)	(4)
1	Mns Cot Kupok	260	160	100
2	Mtg Raya Blang Siale	508	235	273
3	Pucok Alue Buket	135	87	48
4	Cot Paya	135	116	19
5	Matang Teungoh	250	200	50
6	Matang Panyang	275	99	176
7	Matang Bayu	240	135	105
8	Lang Nibong	290	138	152
9	Singgah Mata	252	125	127
10	Matang Ceubrek	190	103	87
11	Cot Usen	160	90	70
12	Mtg Sijuek Barat	550	95	455
13	Mtg Sijuek Teungoh	560	130	430
14	Mtg Sijuek Timu	560	140	420
15	Keude Sampoiniet	20	-	20
16	Blang Seunong	259	130	129
17	Matang Paya	751	69	682
18	Lhok Iboih	380	73	307
19	Cot Laba	257	98	159
20	Meunasah Pante	266	62	204
21	Cot Murong	260	89	171
22	Meurandeh Paya	475	65	410
23	Meunasah Hagu	423	50	373
24	Blang Rheue	400	66	334
25	Lhok Eunchien	280	44	236
26	Paya Bateung	170	39	131
	Jumlah	8,306	2,638	5,668

Sumber : Kantor Camat dan Dinas Pertanian

Bab 2

PEMERINTAHAN

<https://aceh.unl.ac.id/bps-go.id>



Tabel 2.1
 Nama Kemukiman, Desa dan Jumlah Dusun
 2021

Kemukiman	Meliputi Desa	Jumlah Dusun
(1)	(2)	(3)
1 Sampoiniet	Lhok Iboih	6
	Keude Sampoiniet	2
	Lang Nibong	3
	Matang Bayu	4
	Blang Seunong	4
	Singgah Mata	6
	Matang Panyang	5
	Mtg Sijuek Timu	6
	Mtg Sijuek Teungoh	3
	Mtg Sijuek Barat	3
	Cot Usen	2
2 Buah	Matang Paya	3
	Cot Laba	4
	Meunasah Pante	2
	Cot Murong	4
	Meurandeh Paya	3
	Meunasah Hagu	5
	Blang Rheue	3
	Lhok Eunchien	2
Paya Bateung	2	
3 Makmur	Mtg Raya Blang Siale	4
	Matang Teungoh	3
	Matang Ceubrek	3
	Pucok Alue Buket	3
	Mns Cot Kupok	3
	Cot Paya	2

Sumber : Kantor Camat

Jumlah Aparat Desa
2021

	Desa/ Gampong	Kepala Desa/ Gampong	Sekretaris Desa/ Gampong	Kepala Dusun	Tuha Peut
	(1)	(2)	(3)	(4)	(5)
1	Mns Cot Kupok	1		3	7
2	Mtg Raya Blang Sialet	1		4	7
3	Pucok Alue Buket	1		3	7
4	Cot Paya	1	1	2	7
5	Matang Teungoh	1	1	3	7
6	Matang Panyang	1		5	7
7	Matang Bayu	1		4	7
8	Lang Nibong	1		3	7
9	Singgah Mata	1		6	7
10	Matang Ceubrek	1	1	3	7
11	Cot Usen	1		2	7
12	Mtg Sijuek Barat	1		3	7
13	Mtg Sijuek Teungoh	1		3	7
14	Mtg Sijuek Timu	1	1	6	7
15	Keude Sampoiniet	1		2	7
16	Blang Seunong	1	1	4	7
17	Matang Paya	1		3	7
18	Lhok Iboih	1	-	6	7
19	Cot Laba	1	1	4	7
20	Meunasah Pante	1	1	2	7
21	Cot Murong	1	1	4	7
22	Meurandeh Paya	1		3	7
23	Meunasah Hagu	1	1	5	7
24	Blang Rheue	1		3	7
25	Lhok Eunchien	1		2	7
26	Paya Bateung	1	1	2	7
	Jumlah	26	10	90	182

Sumber : Kantor Camat

Tabel 2.3
Jumlah Kepala Desa Menurut Pendidikan
2021

Jenjang Pendidikan yang Ditamatkan	Jumlah
(1)	(2)
Tidak Tamat SD	-
SD	-
SLTP	4
SMU	17
Diploma/Sarjana	5
Jumlah	26

Sumber : Survei Potensi Desa (PODES) 2020

Tabel 2.4
Jumlah Pegawai Kantor Camat Menurut Pendidikan
2021

Jenjang Pendidikan yang Ditamatkan	Jumlah
(1)	(2)
Tidak Tamat SD	-
SD	-
SLTP	-
SMU	14
Diploma/Sarjana	12
Jumlah	26

Sumber : Kantor Camat

Tabel 2.5
Jumlah Pegawai Kantor Camat Menurut
Pangkat/Golongan
2021

Pangkat		Jumlah Pegawai
Golongan	Ruang	
(1)	(2)	(3)
IV	a	-
	b	-
	c	-
	d	-
III	a	1
	b	5
	c	3
	d	4
II	a	1
	b	3
	c	1
	d	6
I	a	-
	b	-
	c	1
	d	1
Jumlah		26

*Sumber : Kantor Camat dan Badan Kepegawaian, Pendidikan dan Pelatihan
Kabupaten Aceh Utara*

Tabel 2.6
Jumlah Tenaga Dari Instansi Terkait yang
Bertugas di Kecamatan Menurut Jenis Kelamin
2021

	Instansi	Jenis Kelamin		Jumlah
		Laki-laki	Perempuan	
	(1)	(2)	(3)	(4)
1	Badan Pusat Statistik	-	1	1
2	Pertanian	3		3
3	Peternakan	1	0	1
4	Perkebunan	0	-	0
5	Perikanan	2	-	2
6	Transmigrasi	-	-	-
7	Penerangan	-	-	-
8	Keluarga Berencana	2	1	3
9	Pekerjaan Umum	-	-	-
10	Dinas Kesehatan	-	-	-
11	PT Pos	-	-	-
12	Kantor Urusan Agama	1	3	4
13	Polsek	13	2	15
14	Koramil	17	-	17
15	Dinas Pendidikan	-	-	-
16	Staf Honor/kontrak Kantor Camat	1	3	4
	Jumlah	40	10	50

Sumber : Instansi Terkait

Tabel 2.7
 Jarak Desa/Gampong dari Ibukota Kecamatan dan
 Ibukota Kabupaten
 (Km)

	Desa/ Gampong	Jarak dari Desa ke	
		Ibukota Kecamatan	Ibukota Kabupaten
	(1)	(2)	(3)
1	Mns Cot Kupok	6.5	47.5
2	Mtg Raya Blang Siale	7.0	48.0
3	Pucok Alue Buket	6.0	42.0
4	Cot Paya	5.5	46.5
5	Matang Teungoh	5.0	46.0
6	Matang Panyang	5.0	44.0
7	Matang Bayu	2.0	47.0
8	Lang Nibong	1.0	39.0
9	Singgah Mata	1.0	39.0
10	Matang Ceubrek	5.0	44.0
11	Cot Usen	6.0	46.0
12	Mtg Sijuek Barat	5.0	44.0
13	Mtg Sijuek Teungoh	4.0	43.0
14	Mtg Sijuek Timu	3.0	42.0
15	Keude Sampoiniet	0.0	40.0
16	Blang Seunong	2.5	42.5
17	Matang Paya	5.0	44.0
18	Lhok Iboih	0.0	40.0
19	Cot Laba	5.0	44.0
20	Meunasah Pante	6.0	47.0
21	Cot Murong	7.0	48.0
22	Meurandeh Paya	9.0	50.0
23	Meunasah Hagu	7.5	48.5
24	Blang Rheue	8.0	49.0
25	Lhok Eunchien	9.0	50.0
26	Paya Bateung	6.0	47.0

Sumber : Survei Potensi Desa (PODES) 2020

Tabel 2.8
Jumlah Fasilitas Pemerintahan Desa
2021

	Desa/ Gampong	Kantor Desa	Balai Desa
	(1)	(2)	(3)
1	Mns Cot Kupok	-	-
2	Mtg Raya Blang Siale	1	-
3	Pucok Alue Buket	1	-
4	Cot Paya	-	-
5	Matang Teungoh	1	-
6	Matang Panyang	1	-
7	Matang Bayu	1	-
8	Lang Nibong	1	-
9	Singgah Mata	1	-
10	Matang Ceubrek	-	-
11	Cot Usen	1	-
12	Mtg Sijuek Barat	1	-
13	Mtg Sijuek Teungoh	1	-
14	Mtg Sijuek Timu	1	-
15	Keude Sampoiniet	1	-
16	Blang Seunong	1	-
17	Matang Paya	-	-
18	Lhok Iboih	1	-
19	Cot Laba	-	-
20	Meunasah Pante	1	-
21	Cot Murong	-	-
22	Meurandeh Paya	-	-
23	Meunasah Hagu	-	-
24	Blang Rheue	1	-
25	Lhok Eunchien	-	-
26	Paya Bateung	-	-
	Jumlah	16	0

Sumber : Survei Potensi Desa (PODES) 2020

Tabel 2.9
Nama-nama Camat yang Bertugas di Kecamatan

Nama Camat	Periode Masa Tugas
(1)	(2)
1 MURNI, S. Sos	2003 - 2005
2 M.YUNUS, SE	2005 - 2007
3 T. BUSTAMAM, S.Sos	2007 - 2009
4 Drs. T. SYAHRUL HAMZAH	2009 - 2011
5 SAIFUDDIN, SE	2011 - 2013
6 EDWAR, BA	2013-2019
7 RAMLI JAZULI, SE	2019-2021
8 MAZINUDDIN, S.Sos	2021 - sekarang

Sumber : Kantor Camat

Bab 3

PENDUDUK

<https://aceh.bps.go.id>



Tabel 3.1
Perkembangan Jumlah Penduduk Menurut Desa
2017 - 2021

	Desa/ Gampong	2017*	2019*	2020	2021*
	(1)	(3)	(4)	(5)	
1	Mns Cot Kupok	628	646	683	688
2	Mtg Raya Blang Sialet	798	821	822	830
3	Pucok Alue Buket	232	238	219	224
4	Cot Paya	341	350	267	271
5	Matang Teungoh	392	403	420	427
6	Matang Panyang	1,058	1,088	1,113	1,118
7	Matang Bayu	1,538	1,581	1,364	1,369
8	Lang Nibong	901	926	807	812
9	Singgah Mata	1,319	1,356	1,298	1,306
10	Matang Ceubrek	669	688	616	618
11	Cot Usen	170	175	179	183
12	Mtg Sijuek Barat	1,114	1,145	1,219	1,225
13	Mtg Sijuek Teungoh	994	1,022	1,028	1,034
14	Mtg Sijuek Timu	1,613	1,658	1,654	1,662
15	Keude Sampoiniet	214	220	241	247
16	Blang Seunong	705	725	777	780
17	Matang Paya	671	690	690	693
18	Lhok Iboih	1,658	1704	1786	1,798
19	Cot Laba	528	543	535	536
20	Meunasah Pante	529	544	534	537
21	Cot Murong	696	716	684	691
22	Meurandeh Paya	557	572	591	595
23	Meunasah Hagu	678	696	487	495
24	Blang Rheue	350	359	377	382
25	Lhok Eunchien	327	336	278	280
26	Paya Bateung	594	611	311	316
	Jumlah	19,274	19,813	18,980	19,117

Sumber : *Berdasarkan Proyeksi Data Sensus Penduduk Tahun 2010
Data tahun 2020 berdasarkan SP2020

Tabel 3.2
Jumlah Penduduk Menurut Jenis Kelamin
2021

	Desa/ Gampong	Laki-laki	Perempuan	Jumlah
	(1)	(2)	(3)	(4)
1	Mns Cot Kupok	333	355	688
2	Mtg Raya Blang Sialet	402	428	830
3	Pucok Alue Buket	109	115	224
4	Cot Paya	144	127	271
5	Matang Teungoh	211	216	427
6	Matang Panyang	580	538	1,118
7	Matang Bayu	685	684	1,369
8	Lang Nibong	404	408	812
9	Singgah Mata	687	619	1,306
10	Matang Ceubrek	319	299	618
11	Cot Usen	92	91	183
12	Mtg Sijuek Barat	588	637	1,225
13	Mtg Sijuek Teungoh	514	520	1,034
14	Mtg Sijuek Timu	840	822	1,662
15	Keude Sampoiniet	135	112	247
16	Blang Seunong	378	402	780
17	Matang Paya	347	346	693
18	Lhok Iboih	883	915	1,798
19	Cot Laba	273	263	536
20	Meunasah Pante	269	268	537
21	Cot Murong	345	346	691
22	Meurandeh Paya	292	303	595
23	Meunasah Hagu	242	253	495
24	Blang Rheue	199	183	382
25	Lhok Eunchien	144	136	280
26	Paya Bateung	167	149	316
	Jumlah	9,582	9,535	19,117

Sumber : Berdasarkan proyeksi SP 2020

Tabel 3.3
Jumlah Penduduk Menurut Kelompok Umur
2021

	Desa/ Gampong	0-14	15-64	65+	Total Penduduk
	(1)	(3)	(4)	(5)	
1	Mns Cot Kupok	188	468	32	688
2	Mtg Raya Blang Siale	236	538	56	830
3	Pucok Alue Buket	74	142	8	224
4	Cot Paya	102	161	8	271
5	Matang Teungoh	130	267	30	427
6	Matang Panyang	331	721	66	1,118
7	Matang Bayu	417	890	62	1,369
8	Lang Nibong	218	537	57	812
9	Singgah Mata	385	866	55	1,306
10	Matang Ceubrek	168	420	30	618
11	Cot Usen	53	125	5	183
12	Mtg Sijuek Barat	329	842	54	1,225
13	Mtg Sijuek Teungoh	301	646	87	1,034
14	Mtg Sijuek Timu	434	1,120	108	1,662
15	Keude Sampoiniet	66	176	5	247
16	Blang Seunong	214	517	49	780
17	Matang Paya	174	491	28	693
18	Lhok Iboih	482	1,234	82	1,798
19	Cot Laba	156	350	30	536
20	Meunasah Pante	133	379	25	537
21	Cot Murong	168	486	37	691
22	Meurandeh Paya	163	392	40	595
23	Meunasah Hagu	134	338	23	495
24	Blang Rheue	97	255	30	382
25	Lhok Eunchien	66	197	17	280
26	Paya Bateung	99	196	21	316
	Jumlah	5,318	12,754	1,045	19,117

Sumber : *Berdasarkan Proyeksi Data SP2020

Tabel 3.4
Jumlah Kelahiran dan Kematian Menurut Desa
2021

	Desa/ Gampong	Jumlah Kelahiran	Jumlah Kematian
	(1)	(2)	(3)
1	Mns Cot Kupok	7	4
2	Mtg Raya Blang Siale	8	3
3	Pucok Alue Buket	8	3
4	Cot Paya	8	3
5	Matang Teungoh	12	3
6	Matang Panyang	12	5
7	Matang Bayu	13	6
8	Lang Nibong	5	2
9	Singgah Mata	12	4
10	Matang Ceubrek	4	4
11	Cot Usen	6	2
12	Mtg Sijuek Barat	10	4
13	Mtg Sijuek Teungoh	12	5
14	Mtg Sijuek Timu	10	6
15	Keude Sampoiniet	5	2
16	Blang Seunong	8	2
17	Matang Paya	8	4
18	Lhok Iboih	15	5
19	Cot Laba	5	3
20	Meunasah Pante	5	3
21	Cot Murong	12	5
22	Meurandeh Paya	6	3
23	Meunasah Hagu	7	2
24	Blang Rheue	6	3
25	Lhok Eunchien	6	4
26	Paya Bateung	6	3
	Jumlah	216	93

Tabel 3.5
Jumlah Penduduk Datang dan Pindah Menurut Desa
2021

	Desa/ Gampong	Jumlah Penduduk Datang	Jumlah Penduduk Pindah
	(1)	(2)	(3)
1	Mns Cot Kupok	8	6
2	Mtg Raya Blang Siale	6	3
3	Pucok Alue Buket	3	3
4	Cot Paya	15	3
5	Matang Teungoh	11	3
6	Matang Panyang	22	4
7	Matang Bayu	6	8
8	Lang Nibong	4	2
9	Singgah Mata	4	4
10	Matang Ceubrek	5	3
11	Cot Usen	2	2
12	Mtg Sijuek Barat	3	3
13	Mtg Sijuek Teungoh	6	7
14	Mtg Sijuek Timu	8	4
15	Keude Sampoiniet	4	1
16	Blang Seunong	2	5
17	Matang Paya	3	4
18	Lhok Iboih	7	5
19	Cot Laba	3	4
20	Meunasah Pante	4	3
21	Cot Murong	5	5
22	Meurandeh Paya	4	3
23	Meunasah Hagu	5	2
24	Blang Rheue	5	3
25	Lhok Eunchien	4	4
26	Paya Bateung	5	3
	Jumlah	154	97

Sumber : Berdasarkan PODES 2020

Tabel 3.6
Jumlah Keluarga Menurut Sumber Penghasilan
Utama Kepala Keluarga
2021

	Desa/ Gampong	Per tanian	Per industri an	Per dagang an	Trans portasi	Jasa dan Lainnya
	(1)	(2)	(3)	(4)	(5)	(6)
1	Mns Cot Kupok	175	8	6	-	5
2	Mtg Raya Blang Sialet	227	-	2	-	-
3	Pucok Alue Buket	51	2	2	-	6
4	Cot Paya	53	12	2	-	8
5	Matang Teungoh	116	2	2	-	3
6	Matang Panyang	258	15	34	-	102
7	Matang Bayu	323	2	3	-	5
8	Lang Nibong	212	3	14	-	4
9	Singgah Mata	281	5	10	-	66
10	Matang Ceubrek	172	2	3	-	3
11	Cot Usen	54	-	-	-	-
12	Mtg Sijuek Barat	294	3	12	-	5
13	Mtg Sijuek Teungoh	288	3	6	2	5
14	Mtg Sijuek Timu	349	9	22	12	15
15	Keude Sampoiniet	20	-	24	1	1
16	Blang Seunong	182	7	4	3	11
17	Matang Paya	174	-	12	5	7
18	Lhok Iboih	320	12	44	6	164
19	Cot Laba	143	-	-	-	2
20	Meunasah Pante	140	-	5	5	8
21	Cot Murong	163	-	-	9	12
22	Meurandeh Paya	145	-	5	6	9
23	Meunasah Hagu	120	-	4	3	7
24	Blang Rheue	87	-	3	3	16
25	Lhok Eunchien	80	-	2	1	1
26	Paya Bateung	74	-	3	-	11
	Jumlah	4,501	85	224	56	476

Sumber : Berdasarkan PODES 2020

Tabel 3.7
Jumlah Keluarga Pertanian Menurut Sub Sektor
2021

	Desa/ Gampong	Tanaman Pangan	Per kebun an	Perikanan	Kehutanan
	(1)	(2)	(3)	(4)	(5)
1	Mns Cot Kupok	169	4	2	-
2	Mtg Raya Blang Sialet	223	4	-	-
3	Pucok Alue Buket	51	-	-	-
4	Cot Paya	53	-	-	-
5	Matang Teungoh	112	2	2	-
6	Matang Panyang	249	9	-	-
7	Matang Bayu	309	3	11	-
8	Lang Nibong	199	13	-	-
9	Singgah Mata	278	3	-	-
10	Matang Ceubrek	172	-	-	-
11	Cot Usen	54	-	-	-
12	Mtg Sijuek Barat	188	19	87	-
13	Mtg Sijuek Teungoh	247	21	20	-
14	Mtg Sijuek Timu	334	-	15	-
15	Keude Sampoiniet	20	-	-	-
16	Blang Seunong	180	2	-	-
17	Matang Paya	107	-	67	-
18	Lhok Iboih	306	-	14	-
19	Cot Laba	86	4	53	-
20	Meunasah Pante	81	17	42	-
21	Cot Murong	131	6	26	-
22	Meurandeh Paya	88	12	45	-
23	Meunasah Hagu	64	5	51	-
24	Blang Rheue	26	5	56	-
25	Lhok Eunchien	26	3	51	-
26	Paya Bateung	47	-	27	-
	Jumlah	3,800	132	569	0

Sumber : Berdasarkan PODES 2020

Bab 4

SOSIAL

<https://acehultra.com/bps-go.id>



Tabel 4.1
Jumlah Sekolah Umum Menurut Tingkat Pendidikan
2021

	Desa/ Gampong	SD	SMP	SMA	SMK	Per guruan Tinggi
	(1)	(2)	(3)	(4)	(5)	(6)
1	Mns Cot Kupok	-	-	-	-	-
2	Mtg Raya Blang Sialet	-	1	-	-	-
3	Pucok Alue Buket	-	-	-	-	-
4	Cot Paya	-	-	-	-	-
5	Matang Teungoh	1	-	-	-	-
6	Matang Panyang	1	-	-	-	-
7	Matang Bayu	1	1	1	-	-
8	Lang Nibong	1	-	-	-	-
9	Singgah Mata	1	-	-	-	-
10	Matang Ceubrek	-	-	-	-	-
11	Cot Usen	-	-	-	-	-
12	Mtg Sijuek Barat	1	-	-	-	-
13	Mtg Sijuek Teungoh	-	-	-	-	-
14	Mtg Sijuek Timu	1	-	-	-	-
15	Keude Sampoiniet	-	-	-	-	-
16	Blang Seunong	-	-	-	-	-
17	Matang Paya	-	-	-	-	-
18	Lhok Iboih	1	-	1	1	-
19	Cot Laba	-	-	-	-	-
20	Meunasah Pante	1	1	-	-	-
21	Cot Murong	-	-	-	-	-
22	Meurandeh Paya	-	-	-	-	-
23	Meunasah Hagu	1	-	-	-	-
24	Blang Rheue	-	-	-	-	-
25	Lhok Eunchien	-	-	-	-	-
26	Paya Bateung	-	-	-	-	-
	Jumlah	10	3	2	1	0

Sumber : Dapodik sekolah

Tabel 4.2
Jumlah Sekolah Agama Menurut Tingkat Pendidikan
2021

	Desa/ Gampong	MI	MTs	MA
	(1)	(2)	(3)	(4)
1	Mns Cot Kupok	-	-	-
2	Mtg Raya Blang Sialet	1	-	-
3	Pucok Alue Buket	-	-	-
4	Cot Paya	-	-	-
5	Matang Teungoh	-	-	-
6	Matang Panyang	-	-	-
7	Matang Bayu	-	1	-
8	Lang Nibong	1	-	-
9	Singgah Mata	-	-	-
10	Matang Ceubrek	-	-	-
11	Cot Usen	-	-	-
12	Mtg Sijuek Barat	-	-	-
13	Mtg Sijuek Teungoh	-	-	-
14	Mtg Sijuek Timu	-	-	-
15	Keude Sampoiniet	-	-	-
16	Blang Seunong	-	-	-
17	Matang Paya	-	-	-
18	Lhok Iboih	-	-	-
19	Cot Laba	-	-	-
20	Meunasah Pante	-	-	-
21	Cot Murong	-	;	-
22	Meurandeh Paya	-	-	-
23	Meunasah Hagu	-	-	-
24	Blang Rheue	-	-	-
25	Lhok Eunchien	-	-	-
26	Paya Bateung	-	-	-
	Jumlah	2	1	0

Sumber : Dinas Pendidikan

Tabel 4.3
Jumlah Guru dan Murid Sekolah Dasar (SD)
dan Madrasah Ibtidaiyah (MI)
2021

	Nama Sekolah	Jumlah Guru	Jumlah Murid
	(1)	(2)	(3)
1	SD N 1 BAKTIYA BARAT	12	187
2	SD N 2 BAKTIYA BARAT	11	121
3	SD N 3 BAKTIYA BARAT	13	200
4	SD N 4 BAKTIYA BARAT	18	254
5	SD N 5 BAKTIYA BARAT	13	224
6	SD N 6 BAKTIYA BARAT	13	153
7	SD N 7 BAKTIYA BARAT	11	144
8	SD N 8 BAKTIYA BARAT	16	208
9	SD N 9 BAKTIYA BARAT	14	165
10	SD N 10 BAKTIYA BARAT	14	61
11	MIN 10 ACEH UTARA	23	420
12	MIN 29 ACEH UTARA	20	207
	Jumlah	178	2,344

Sumber : Dapodik Sekolah / EMIS

Tabel 4.4
Jumlah Guru dan Murid Sekolah Menengah Pertama (SMP)
dan Madrasah Tsanawiyah (MTs)
2021

	Nama Sekolah	Jumlah Guru	Jumlah Murid
	(1)	(2)	(3)
1	SMP N 1 BAKTIYA BARAT	31	248
2	SMP N 2 BAKTIYA BARAT	18	139
3	SMP N 3 SATU ATAP BAKTIYA BARAT	12	67
4	MTs N 8 ACEH UTARA	27	149
	Jumlah	88	603

Sumber : Dapodik Sekolah / EMIS

Tabel 4.5
 Jumlah Guru dan Murid Sekolah Menengah Atas (SMA)
 dan Madrasah Aliyah (MA)
 2021

	Nama Sekolah	Jumlah Guru	Jumlah Murid
	(1)	(2)	(3)
1	SMA NUSA BANGSA	8	49
2	SMA N 1 BAKTIYA BARAT	28	177
3	SMK N 1 BAKTIYA BARAT	48	317
	Jumlah	84	543

Sumber : Dapodik Sekolah

Tabel 4.6
Jumlah Tenaga Pengajar Menurut Jenis Sekolah
2021

	Jenis Sekolah	Guru		Jumlah
		PNS	Bukan PNS	
	(1)	(2)	(3)	(4)
1	SD Negeri	62	73	135
2	SD Swasta	-	-	-
3	SMP Negeri	33	28	61
4	SMA NEGERI	10	22	32
5	SMK NEGERI	13	35	48
6	SMA Swasta	6	3	9
7	MI Negeri	27	16	43
8	MTs Negeri	19	8	27
9	MA Negeri	-	-	-
10	MI Swasta	-	-	-
11	MTs Swasta	-	-	-
12	MA Swasta	-	-	-

Sumber : Dapodik Sekolah / EMIS

Tabel 4.7
Jumlah *Dayah*/Pesantren dan Balai Pengajian Menurut Desa
2021

	Desa/ Gampong	<i>Dayah</i> / Pesantren	Balai Pengajian
	(1)	(2)	(3)
1	Mns Cot Kupok	-	3
2	Mtg Raya Blang Siale	-	7
3	Pucok Alue Buket	-	1
4	Cot Paya	-	1
5	Matang Teungoh	-	3
6	Matang Panyang	1	4
7	Matang Bayu	-	8
8	Lang Nibong	-	1
9	Singgah Mata	1	7
10	Matang Ceubrek	-	2
11	Cot Usen	-	-
12	Matang Sijuek Barat	1	5
13	Mtg Sijuek Teungoh	2	2
14	Matang Sijuek Timur	-	4
15	Keude Sampoiniet	-	-
16	Blang Seunong	-	2
17	Matang Paya	-	1
18	Lhok Iboih	3	15
19	Cot Laba	-	3
20	Meunasah Pante	-	3
21	Cot Murong	-	8
22	Meurandeh Paya	-	3
23	Meunasah Hagu	-	5
24	Blang Rheue	-	2
25	Lhok Euncien	-	3
26	Paya Bateung	-	-
	Jumlah	8	93

Sumber : Koordinator *Dayah*, BP, TPQ dan Dinas Syari'at Islam

Tabel 4.8
Jumlah Sarana Ibadah Menurut Desa
2021

	Desa/ Gampong	Masjid Meunasah Mushalla			Tempat Ibadah Agama Lain
		(1)	(2)	(3)	(4)
1	Mns Cot Kupok	-	1	-	-
2	Mtg Raya Blang Sialet	1	1	-	-
3	Pucok Alue Buket	-	1	-	-
4	Cot Paya	-	1	-	-
5	Matang Teungoh	-	1	-	-
6	Matang Panyang	1	1	-	-
7	Matang Bayu	1	1	-	-
8	Lang Nibong	-	1	-	-
9	Singgah Mata	1	1	-	-
10	Matang Ceubrek	1	1	-	-
11	Cot Usen	-	1	-	-
12	Matang Sijuek Barat	1	1	-	-
13	Mtg Sijuek Teungoh	1	1	-	-
14	Matang Sijuek Timur	-	1	-	-
15	Keude Sampoiniet	-	1	-	-
16	Blang Seunong	-	1	-	-
17	Matang Paya	-	1	-	-
18	Lhok Iboih	2	1	-	-
19	Cot Laba	1	1	-	-
20	Meunasah Pante	-	1	-	-
21	Cot Murong	1	1	-	-
22	Meurandeh Paya	1	1	-	-
23	Meunasah Hagu	1	1	-	-
24	Blang Rheue	-	1	-	-
25	Lhok Euncien	-	1	-	-
26	Paya Bateung	-	1	-	-
	Jumlah	13	26	0	0

Sumber : PODES 2020

Tabel 4.9
Jumlah Sarana Pelayanan Kesehatan Utama
2021

Sarana Kesehatan		Jumlah
(1)		(2)
1	Rumah Sakit	-
2	Rumah Sakit Bersalin	-
3	Poliklinik/Balai Pengobatan	-
4	Puskesmas	1
5	Puskesmas Pembantu	2
6	Praktek Dokter	-
7	Praktek Bidan	2
8	Posyandu	26
9	Pondok Bersalin Desa (Polindes)	7
10	Apotik	-
11	Toko Obat	2

Sumber : PODES 2020

Tabel 4.10
Jumlah Sarana Pelayanan Kesehatan Menurut Desa
2021

	Desa/ Gampong	Puskes mas	Pustu	Posyan du	Polin des
	(1)	(2)	(3)	(4)	(6)
1	Mns Cot Kupok	-	1	1	
2	Mtg Raya Blang Sialet	-	-	1	
3	Pucok Alue Buket	-	-	1	1
4	Cot Paya	-	-	1	
5	Matang Teungoh	-	-	1	
6	Matang Panyang	-	-	1	
7	Matang Bayu	-	-	1	
8	Lang Nibong	-	-	1	
9	Singgah Mata	-	-	1	
10	Matang Ceubrek	-	-	1	1
11	Cot Usen	-	-	1	
12	Mtg Sijuek Barat	-	1	1	
13	Mtg Sijuek Teungoh	-	-	1	
14	Mtg Sijuek Timu	-	-	1	
15	Keude Sampoiniet	-	-	1	
16	Blang Seunong	-	-	1	1
17	Matang Paya	-	-	1	
18	Lhok Iboih	1	-	1	
19	Cot Laba	-	-	1	
20	Meunasah Pante	-	-	1	1
21	Cot Murong	-	-	1	1
22	Meurandeh Paya	-	-	1	1
23	Meunasah Hagu	-	1	1	1
24	Blang Rheue	-	-	1	
25	Lhok Eunchien	-	-	1	
26	Paya Bateung	-	-	1	
	Jumlah	1	3	26	7

Sumber : PODES 2020

Tabel 4.11
Jumlah Tenaga Kesehatan Menurut Puskesmas/Pustu/Poskesdes
2019

	Puskesmas/ Pustu	Dokter	Bidan	Perawat/ Mantri
	(1)	(2)	(3)	(4)
1	Puskesmas Sampoiniet	1	26	4
2	Pustu Cot Kupok	-	2	1
3	Pustu Matang Sijueuk Barat	-	2	1
4	Pustu Buah	-	4	1
5	Poskesdes	-	-	1
	Jumlah	1	34	8

Sumber : Dinas Kesehatan Kab. Aceh Utara

Tabel 4.12
Jumlah Tenaga Kesehatan Menurut Fungsi dan Jenisnya
2019

Tenaga Kesehatan		Jumlah
(1)		(2)
1	Dokter Umum	1
2	Dokter Gigi	-
3	Perawat & Bidan	8
4	Bidan/Kebidanan	34
5	Farmasi	-
6	Gizi	2
7	Tenaga Medis	1
8	Sanitasi	-
9	Kesehatan Masyarakat	4
10	Asisten Apoteker	-
11	Analisis Kesehatan	-
12	Fisioterapi	-
13	PLKB	3

Sumber : Dinas Kesehatan Kab. Aceh Utara

Tabel 4.13
Jumlah Nikah, Talak, Cerai dan Rujuk yang Tercatat
di Kantor Urusan Agama (KUA) Kecamatan Menurut Bulan
2021

Bulan	Nikah	Talak	Cerai	Rujuk
(1)	(2)	(3)	(4)	(5)
Januari	19	-	-	-
Februari	18	-	-	-
Maret	18	-	-	-
April	6	-	-	-
Mei	20	-	-	-
Juni	24	-	-	-
Juli	26	-	-	-
Agustus	21	-	-	-
September	16	-	-	-
Oktober	13	-	-	-
Nopember	15	-	-	-
Desember	18	-	-	-
Jumlah	214	0	0	0

Sumber : Kantor Urusan Agama Kec. Baktiya Barat

* Talak, cerai dan rujuk tidak ada data

Tabel 4.14
Jumlah Keluarga Menurut Alat Penerangan yang
Digunakan
2021

Desa/ Gampong	Listrik	Bukan Listrik
(1)	(2)	(3)
1 Mns Cot Kupok	194	-
2 Mtg Raya Blang Sialet	229	-
3 Pucok Alue Buket	61	-
4 Cot Paya	75	-
5 Matang Teungoh	123	-
6 Matang Panyang	388	21
7 Matang Bayu	333	-
8 Lang Nibong	227	6
9 Singgah Mata	352	10
10 Matang Ceubrek	180	-
11 Cot Usen	54	-
12 Mtg Sijuek Barat	309	5
13 Mtg Sijuek Teungoh	304	-
14 Mtg Sijuek Timu	395	12
15 Keude Sampoiniet	46	-
16 Blang Seunong	207	-
17 Matang Paya	198	-
18 Lhok Iboih	546	-
19 Cot Laba	145	-
20 Meunasah Pante	158	-
21 Cot Murong	179	5
22 Meurandeh Paya	165	-
23 Meunasah Hagu	132	2
24 Blang Rheue	109	-
25 Lhok Eunchien	84	-
26 Paya Bateung	88	-
Jumlah	5,281	61

Sumber : PODES 2020

Tabel 4.15
Jumlah Keluarga Menurut Sumber Air Minum
2021

	Desa/ Gampong	PAM	Sumur	Sungai	Air Hujan
	(1)	(2)	(3)	(4)	(5)
1	Mns Cot Kupok	-	194	-	-
2	Mtg Raya Blang Siale	-	229	-	-
3	Pucok Alue Buket	-	61	-	-
4	Cot Paya	-	75	-	-
5	Matang Teungoh	-	123	-	-
6	Matang Panyang	59	350	-	-
7	Matang Bayu	100	233	-	-
8	Lang Nibong	-	233	-	-
9	Singgah Mata	91	271	-	-
10	Matang Ceubrek	-	180	-	-
11	Cot Usen	-	54	-	-
12	Mtg Sijuek Barat	-	314	-	-
13	Mtg Sijuek Teungoh	-	304	-	-
14	Mtg Sijuek Timu	-	407	-	-
15	Keude Sampoiniet	37	9	-	-
16	Blang Seunong	-	207	-	-
17	Matang Paya	-	198	-	-
18	Lhok Iboih	237	309	-	-
19	Cot Laba	-	145	-	-
20	Meunasah Pante	-	158	-	-
21	Cot Murong	-	184	-	-
22	Meurandeh Paya	-	165	-	-
23	Meunasah Hagu	-	134	-	-
24	Blang Rheue	-	109	-	-
25	Lhok Eunchien	-	84	-	-
26	Paya Bateung	-	88	-	-
	Jumlah	524	4,818	0	0

Sumber : PODES 2020

Tabel 4.16
Jumlah Sarana Olahraga Menurut Jenis Kegiatan
2021

	Desa/ Gampong	Sepak Bola	Bola Voli	Bulu Tangkis	Sepak Takraw
	(1)	(2)	(3)	(4)	(5)
1	Mns Cot Kupok	-	1	-	-
2	Mtg Raya Blang Sialet	1	-	-	-
3	Pucok Alue Buket	-	1	-	-
4	Cot Paya	1	1	-	-
5	Matang Teungoh	1	1	-	-
6	Matang Panyang	-	-	-	-
7	Matang Bayu	1	-	1	-
8	Lang Nibong	-	1	-	-
9	Singgah Mata	-	-	-	-
10	Matang Ceubrek	1	-	-	-
11	Cot Usen	-	1	-	-
12	Mtg Sijuek Barat	1	-	-	-
13	Mtg Sijuek Teungoh	-	-	-	-
14	Mtg Sijuek Timu	-	-	-	-
15	Keude Sampoiniet	-	-	-	-
16	Blang Seunong	-	1	-	-
17	Matang Paya	1	1	-	-
18	Lhok Iboih	1	1	1	-
19	Cot Laba	1	-	-	-
20	Meunasah Pante	1	1	1	-
21	Cot Murong	-	-	-	-
22	Meurandeh Paya	-	-	-	-
23	Meunasah Hagu	1	-	-	-
24	Blang Rheue	-	1	-	-
25	Lhok Eunchien	-	-	-	-
26	Paya Bateung	-	-	-	-
	Jumlah	11	11	3	0

Sumber : Tokoh Desa Terkait

Bab 5

PERTANIAN

<https://acehutarakat.bps.go.id>



Tabel 5.1
Luas Lahan Sawah Menurut Jenis Pengairan
2021

(1)	Luas Lahan (Ha)
Jenis Pengairan	
1 Teknis	-
2 Setengah Teknis	2,056
3 Sederhana	-
4 Non PU	-
5 Tadah Hujan	582
Jumlah	2,638

Sumber : Dinas Pertanian Tanaman Pangan dan Peternakan Kab. Aceh Utara

Tabel 5.2
Luas Panen, Produksi dan Produktivitas
Tanaman Hortikultura
2020

Jenis Tanaman	Luas Panen (Ha)	Produksi (Ton)	Produktivitas (Kw/Ha)
(1)	(2)	(3)	(5)
1 Kacang Panjang	-	-	
2 Cabe	5	42	8.4
3 Kangkung	12	229	19.1
4 Terong	-	-	-
5 Ketimun	-	-	
6 Semangka	-	-	
7 Cabe Rawit	4	27	6.8
8 Bayam	12	233	19.4

Sumber : Dinas Pertanian Tanaman Pangan dan Peternakan Kab. Aceh Utara

Tabel 5.3
Jumlah Fasilitas dan Sarana Pertanian
2021

Fasilitas dan Sarana		Jumlah
(1)		(2)
1	Kilang Padi	26
2	Pasar Hewan	-
3	Traktor/ <i>Hand Tractor</i>	6
4	Mesin Perontok Gabah	14
5	Rumah Potong Hewan (RPH)	-
6	Tempat Pelelangan Ikan (TPI)	-
7	Tempat Pendaratan Ikan	-
8	Kapal Penangkap Ikan	-
9	Perahu Motor Tempel	-
10	Perahu Tanpa Motor	-

Sumber : Dinas Pertanian Tanaman Pangan dan Peternakan Kab. Aceh Utara

Bab 6

PEREKONOMIAN



Tabel 6.1
Jenis Jalan Utama Desa
2021

	Desa/ Gampong	Jenis Jalan Utama		
		Aspal	Diperkeras	Tanah
	(1)	(2)	(3)	(4)
1	Mns Cot Kupok	-	√	-
2	Mtg Raya Blang Siale	-	√	-
3	Pucok Alue Buket	-	√	-
4	Cot Paya	-	√	-
5	Matang Teungoh	-	√	-
6	Matang Panyang	√	-	-
7	Matang Bayu	√	-	-
8	Lang Nibong	-	√	-
9	Singgah Mata	-	√	-
10	Matang Ceubrek	-	√	-
11	Cot Usen	-	√	-
12	Mtg Sijuek Barat	-	√	-
13	Mtg Sijuek Teungoh	√	-	-
14	Mtg Sijuek Timu	√	-	-
15	Keude Sampoiniet	√	-	-
16	Blang Seunong	-	√	-
17	Matang Paya	-	√	-
18	Lhok Iboih	√	-	-
19	Cot Laba	-	√	-
20	Meunasah Pante	-	√	-
21	Cot Murong	-	√	-
22	Meurandeh Paya	-	√	-
23	Meunasah Hagu	-	√	-
24	Blang Rheue	-	√	-
25	Lhok Eunchien	√	-	-
26	Paya Bateung	-	√	-

Sumber : Potensi Desa (PODES) 2020

Tabel 6.2
Jumlah Pasar, Kios/Toko dan Kedai Makanan/Minuman
2021

	Desa/ Gampong	Pasar Dgn Bangunan		Kios/ Toko	Kedai Makan Minum
		Permanen	Tidak Permanen		
	(1)	(2)	(3)	(4)	(5)
1	Mns Cot Kupok	-	-	3	8
2	Mtg Raya Blang Sialet	-	-	17	11
3	Pucok Alue Buket	-	-	2	-
4	Cot Paya	-	-	8	8
5	Matang Teungoh	-	-	3	3
6	Matang Panyang	-	-	5	32
7	Matang Bayu	-	-	12	6
8	Lang Nibong	-	-	7	13
9	Singgah Mata	-	-	12	2
10	Matang Ceubrek	-	-	6	2
11	Cot Usen	-	-	-	-
12	Mtg Sijuek Barat	-	-	13	2
13	Mtg Sijuek Teungoh	-	-	3	11
14	Mtg Sijuek Timu	-	-	9	10
15	Keude Sampoiniet	1	1	40	14
16	Blang Seunong	-	-	4	-
17	Matang Paya	-	-	9	1
18	Lhok Iboih	-	-	30	30
19	Cot Laba	-	-	6	6
20	Meunasah Pante	-	-	6	2
21	Cot Murong	-	-	4	2
22	Meurandeh Paya	-	-	5	5
23	Meunasah Hagu	-	-	6	4
24	Blang Rheue	-	-	1	4
25	Lhok Eunchien	-	-	3	1
26	Paya Bateung	-	-	-	1
	Jumlah	1	1	211	170

Sumber : Potensi Desa (PODES) 2020

Tabel 6.3
Jumlah Kendaraan Angkutan Umum Menurut Jenis
2021

Jenis Kendaraan Angkutan Umum		Jumlah
(1)		(2)
1	Beca Barang Bermotor	42
2	Beca Barang Dayung	16
3	Beca Penumpang Bermotor	22
4	Beca Penumpang Dayung	-
5	Ojek Motor	87
6	Ojek Sepeda	-
7	Angkutan Kota	-
8	Angkutan Pedesaan	-
9	Truk/Pick Up	-

Sumber : Tokoh Desa Setempat

Tabel 6.4
Jumlah Lembaga Keuangan dan Koperasi Menurut Desa
2021

Desa/ Gampong	Lembaga Keuangan			
	Bank Umum	BPR	KUD	Koperasi Non KUD
(1)	(2)	(3)	(4)	(5)
1 Mns Cot Kupok	-	-	-	-
2 Mtg Raya Blang Siale	-	-	-	-
3 Pucok Alue Buket	-	-	-	-
4 Cot Paya	-	-	-	-
5 Matang Teungoh	-	-	-	-
6 Matang Panyang	-	-	-	-
7 Matang Bayu	-	-	-	-
8 Lang Nibong	-	-	-	-
9 Singgah Mata	-	-	-	-
10 Matang Ceubrek	-	-	-	-
11 Cot Usen	-	-	-	-
12 Mtg Sijuek Barat	-	-	-	-
13 Mtg Sijuek Teungoh	-	-	-	-
14 Mtg Sijuek Timu	-	-	-	-
15 Keude Sampoiniet	1	-	-	-
16 Blang Seunong	-	-	-	-
17 Matang Paya	-	-	-	-
18 Lhok Iboih	-	-	-	1
19 Cot Laba	-	-	-	-
20 Meunasah Pante	-	-	-	-
21 Cot Murong	-	-	-	-
22 Meurandeh Paya	-	-	-	-
23 Meunasah Hagu	-	-	-	-
24 Blang Rheue	-	-	-	-
25 Lhok Eunchien	-	-	-	-
26 Paya Bateung	-	-	-	-
Jumlah	1	0	0	1

Sumber : Potensi Desa (PODES) 2020

Tabel 6.5
 Harga Eceran Beras Kampung dan Ikan di
 Ibukota Kecamatan Menurut Bulan
 2021

Bulan	Beras Kampung (Rp/Kg)		Ikan (Rp/Kg)	
	No. 1	No. 2	Tongkol	Bandeng
(1)	(2)	(3)	(4)	(5)
Januari	10,000	8,500	23,000	25,000
Februari	10,000	8,500	23,000	25,000
Maret	10,000	8,500	25,000	25,000
April	10,000	9,000	25,000	25,000
Mei	10,000	9,000	25,000	25,000
Juni	10,000	9,000	30,000	25,000
Juli	10,000	9,000	30,000	30,000
Agustus	10,000	9,000	30,000	30,000
September	11,000	9,000	30,000	30,000
Oktober	11,000	9,000	25,000	30,000
Nopember	11,000	9,000	25,000	25,000
Desember	11,000	9,000	25,000	25,000

Sumber : Pedagang Desa Setempat

Tabel 6.6
 Harga Eceran Daging dan Telur di
 Ibukota Kecamatan Menurut Bulan
 2021

Bulan	Daging (Rp/Kg)		Telur (Rp/Butir)	
	Sapi	Ayam Ras	Ayam Ras	Ayam Kampung
(1)	(2)	(3)	(4)	(5)
Januari	150,000	25,000	1,500	2,000
Februari	140,000	25,000	1,500	2,000
Maret	140,000	25,000	1,500	2,000
April	170,000	25,000	1,500	2,000
Mei	170,000	25,000	1,500	2,000
Juni	170,000	25,000	1,500	2,000
Juli	140,000	23,000	1,500	2,000
Agustus	140,000	23,000	1,500	2,000
September	140,000	25,000	1,500	2,000
Oktober	150,000	25,000	1,500	2,000
Nopember	150,000	25,000	1,500	2,000
Desember	150,000	25,000	1,500	2,000

Sumber : Pedagang Desa Setempat

Tabel 6.7
 Harga Eceran Gula Pasir, Garam Dapur dan Tepung Terigu di
 Ibukota Kecamatan Menurut Bulan
 2021

Bulan	Gula Pasir (Rp/Kg)	Garam Dapur (Rp/Bungkus)	Tepung Terigu (Rp/Kg)
(1)	(2)	(3)	(4)
Januari	13,000	4,000	10,000
Februari	13,000	4,000	10,000
Maret	13,000	4,000	10,000
April	14,000	4,000	10,000
Mei	14,000	4,000	10,000
Juni	14,000	4,000	10,000
Juli	14,000	4,000	10,000
Agustus	14,000	4,000	10,000
September	14,000	4,000	10,000
Oktober	15,000	4,000	10,000
Nopember	15,000	4,000	10,000
Desember	12,000	4,000	10,000

Sumber : Pedagang Desa Setempat

Tabel 6.8
 Harga Eceran Minyak Goreng dan Minyak Tanah di
 Ibukota Kecamatan Menurut Bulan
 2021

Bulan	Minyak Goreng (Rp/Kg)		Minyak Tanah (Rp/Liter)
	Kelapa Sawit	Kelapa Rakyat	
(1)	(2)	(3)	(4)
Januari	14,000	14,000	10,000
Februari	14,000	14,000	10,000
Maret	14,000	14,000	10,000
April	14,000	14,000	10,000
Mei	14,000	14,000	10,000
Juni	14,000	14,000	10,000
Juli	14,000	14,000	10,000
Agustus	14,000	14,000	10,000
September	14,000	14,000	10,000
Oktober	14,000	14,000	10,000
Nopember	18,000	14,000	10,000
Desember	14,000	14,000	10,000

Sumber : Pedagang Desa Setempat

Tabel 6.9
 Harga Komoditi Tanaman Bahan Makanan
 Menurut Bulan
 2021

Bulan	Gabah (Rp/Kg)	Jagung Tonggol (Rp/Kg)	Cabe Merah (Rp/Kg)
(1)	(2)	(3)	(4)
Januari	4,600	6,000	45,000
Februari	4,600	6,000	40,000
Maret	4,600	6,000	40,000
April	4,900	6,000	40,000
Mei	4,900	6,000	45,000
Juni	4,800	6,000	40,000
Juli	4,800	6,000	35,000
Agustus	4,800	7,000	35,000
September	4,700	7,000	30,000
Oktober	4,700	7,000	28,000
Nopember	4,800	7,000	28,000
Desember	4,800	7,000	28,000

Sumber : Pedagang Desa Setempat

Tabel 6.10
 Harga Komoditi Tanaman Perkebunan
 Menurut Bulan
 2021

Bulan	Pinang (Rp/Kg)	Coklat Biji Kering (Rp/Kg)	Karet (Rp/Kg)	Kelapa Sawit (Rp/Kg)	Kelapa (Rp/Butir)
(1)	(2)	(3)	(4)	(5)	(6)
Januari	8,000	20,000	5,600	1,100	4,000
Februari	8,000	20,000	5,600	1,100	4,000
Maret	9,000	20,000	5,500	1,000	4,000
April	9,000	20,000	5,500	1,000	4,000
Mei	13,000	20,000	5,500	1,000	4,000
Juni	13,000	20,000	5,800	900	4,000
Juli	13,000	22,000	5,800	900	4,000
Agustus	10,000	22,000	6,000	800	4,000
September	10,000	22,000	6,000	800	4,000
Oktober	10,000	22,000	6,100	800	4,000
Nopember	8,000	23,000	6,000	1,100	4,000
Desember	8,000	23,000	6,000	1,100	4,000

Sumber : Pedagang Desa Setempat

DATA

MENCERDASKAN BANGSA

- Enlighten The Nation -



Badan Pusat Statistik Kabupaten Aceh Utara

Jalan Banda Aceh - Medan km 295, 7 Desa Alue Drien No. 62 - Landing
Lhoksukon Barat | Telp/Fax. (0645) 8454005

E-mail : bps1111@bps.go.id | Website : acehutarakab.bps.go.id

