



ISSN. 0852-2817
3329.98.030

K e c a m a t a n

BUMIAYU

DALAM ANGKA

1 9 9 7

oleh

Mantri Statistik Kecamatan

KAB. BREBES *BPS* JAWA TENGAH

20-10-10-1997

DPN

WILDA : 33 290.0300 2007

LABEL SEMENTARA
SENSUS BARANG 2014

Ruang	ID	Lokasi	Petugas
82309	121.1098.1129-1	CB26	RAM



3329 97.030.

ISSN . 0852-287.

K e c a m a t a n
BUMIAYU
 D A L A M A N G K A
 1 9 9 7

<https://brebeskab.bps.go.id>

MONTOSING

oleh :

Mantri Statistik Kecamatan

315.598
 Kec.
 Ind.
 BPS Badan Pusat Statistik

KAB. BREBES **BPS** JAWA TENGAH

No. PUSTAKA : 10.1000.1697

M F N. : 574

MILIK: DIT. PER. PUSTAKA & BOK. RI.

BPS - JAKARTA

3329 97.030.

ISSN . 0852-287.



K e c a m a t a n
BUMIAYU
DA L A M A N G K A
1 9 9 7

o l e h :

M a n t r i S t a t i s t i k K e c a m a t a n

K A B . B R E B E S

BPS

J A W A T E N G A H

KATA PENGANTAR.

Assalamu'alaikum wr. wb.

Dengan mengucapkan syukur kehadiran Tuhan Yang Maha Esa dan dengan rahmatNya kami dapat menerbitkan buku Kecamatan Bumiayu Dalam Angka tahun 1997, sebagai kelanjutan dari penerbitan tahun-tahun sebelumnya.

Data yang kami sajikan berasal dari pengumpulan data sendiri maupun data dari hasil pihak lain dan sebagai sumber data utama adalah laporan rutin dari desa-desa dalam wilayah kecamatan Bumiayu Kabupaten Dati II Brebes, serta laporan dari Kepala Dinas/Viveu/Jawatan tingkat kecamatan yang terkait.

Hal tersebut dapat terlaksana berkat kerjasama antara Camat Bumiayu dengan rekan-rekan Kepala Dinas/Jawatan ditingkat kecamatan Bumiayu, baik dalam pengumpulan, pengolahan serta penyajiannya.

Pada kesempatan yang baik ini kami menyampaikan terima kasih kepada semua pihak yang telah membantu terbitnya buku ini.

Tujuan penerbitan ini adalah untuk memberikan gambaran ataupun informasi yang ada dikecamatan Bumiayu Kabupaten Dati II Brebes tahun 1997.

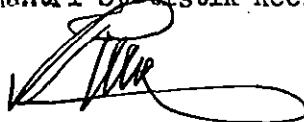
Sudah barang tentu dalam penerbitan ini masih jauh dari sempurna dan lengkap, untuk itu kami mohon bantuan serta saran-saran dan kritik untuk perbaikan penerbitan yang akan datang.

Semoga buku ini dapat membantu para perencana dalam menentukan langkah kebijaksanaan pembangunan daerah, khususnya kecamatan Bumiayu beserta desa-desanya.

Sekian.

Wassalamu'alaikum wr. wb.

Bumiayu, Juli 1998
Menteri Statistik Kec. Bumiayu



KASMONO TN. S.Pd.
NIP 340003046

PETA KECAMATAN SUNGAYU

KAB. DATI II EREBES

Skala 1:100.000

KETERANGAN:

■ Ibu Kota Kecamatan

• Kantor desa

----- Batas kecamatan

..... Batas desa

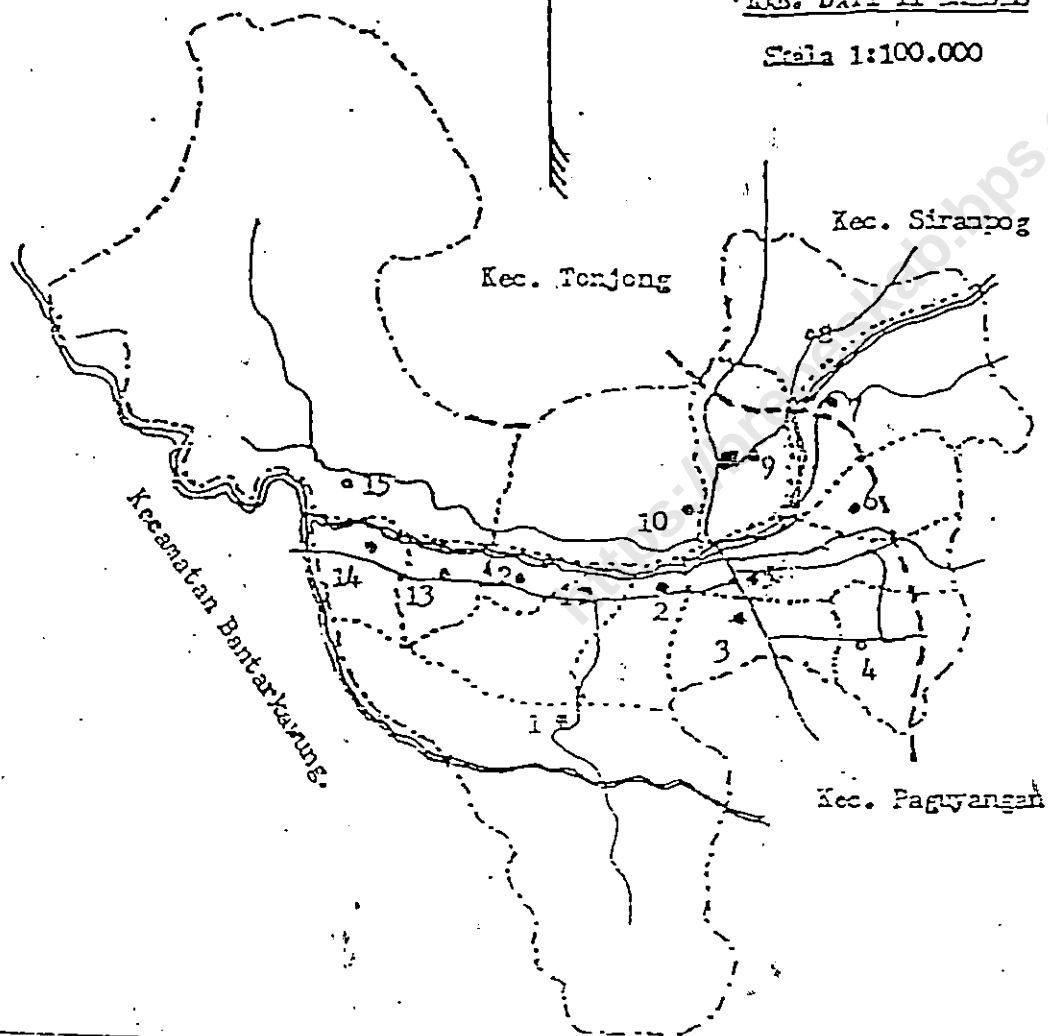
— jalan darat

- - - jalan kereta api

~~~ sungai

nama-nama desa.

- |                |                 |
|----------------|-----------------|
| 1. Pruwatan    | 9. Dukuhturi    |
| 2. Laren       | 10. Sunlayu     |
| 3. Jatisawit   | 11. Kaliwadas   |
| 4. Negaradaha  | 12. Panijen     |
| 5. Kaliurang   | 13. Kalisumur   |
| 6. Lengkap     | 14. Kalilangkap |
| 7. Adisana     | 15. Kalinusu    |
| 8. Penggarutan |                 |



I. KATA PENGANTAR.  
 II. KATA SAMBUTAN.  
 III. PETA KECAMATAN.  
 IV. DAFTAR ISI.

| Nomor tabel                               | U r a i a n                                                                                        | Halaman |
|-------------------------------------------|----------------------------------------------------------------------------------------------------|---------|
| 1                                         | 2                                                                                                  | 3       |
| <b>BAB I. <u>LETAK DAN GEOGRAFIS.</u></b> |                                                                                                    |         |
| I.1.                                      | Letak dan geografis kecamatan Bumiayu Kab. Dati II Brebes tahun 1997                               | 1       |
| I.2.                                      | Luas tanah sawah menurut pengairannya di kecamatan Bumiayu Kab. Dati II Brebes tahun 1997          | 2       |
| I.3.                                      | Luas tanah kering menurut penggunaannya di kec. Bumiayu Kab. Dati II Brebes tahun 1997             | 3       |
| I.4.                                      | Luas tanah menurut penggunaannya di kec. Bumiayu Kab. Dati II Brebes tahun 1997                    | 4       |
| Diagram 1                                 | Proporsi luas daerah kec. Bumiayu Kab. Dati II Brebes tahun 1997                                   | 5       |
| I.5.                                      | Banyaknya curah hujan dan hari hujan di kec. Bumiayu Kab. Dati II Brebes dalam tahun 1996 dan 1997 | 6       |
| Diagram 2                                 | Grafik banyaknya curah hujan di kecamatan Bumiayu Kab. Dati II Brebes dalam tahun 1996 dan 1997    | 7       |
| Diagram 3                                 | Grafik banyaknya hari hujan di kecamatan Bumiayu Kab. Dati II Brebes dalam tahun 1996 dan 1997     | 8       |
| I.6.                                      | Banyaknya Dukuh, Rukun Warga dan Rukun Tetangga di kec. Bumiayu Kab. Dati II Brebes tahun 1997     | 9       |

| 1            | 2                                                                                                                | 3     |
|--------------|------------------------------------------------------------------------------------------------------------------|-------|
|              | <b>BAB II. <u>PEMERINTAHAN.</u></b>                                                                              |       |
| II.1.        | Jumlah Balai desa, Kantor desa dan Klasifikasi desa di kec. Bumiayu Kab. Dati II Brebes tahun 1997               | 10    |
| II.2.        | Luas tanah bengkok dan tanah kas desa di kec. Bumiayu Kab. Dati II Brebes tahun 1997                             | 11    |
| II.3.        | Jumlah Kepala desa dan Perangkat desa di kec. Bumiayu Kab. Dati II Brebes tahun 1997                             | 12-14 |
|              | <b>BAB III. <u>PENDUDUK DAN ANGKATAN KERJA.</u></b>                                                              |       |
| III.1.       | Jumlah penduduk Dewasa dan anak-anak di kec. Bumiayu Kab. Dati II Brebes tahun 1997                              | 15    |
| III.2.       | Jumlah penduduk WNI dan WNA di kec. Bumiayu Kab. Dati II Brebes tahun 1997                                       | 16    |
| III.3.       | Jumlah penduduk WNI Keturunan Asing di kec. Bumiayu Kab. Dati II Brebes tahun 1997                               | 17    |
| III.4.       | Jumlah penduduk desa menurut kelompok umur dan jenis kelamin di kecamatan Bumiayu Kab. Dati II Brebes tahun 1997 | 18-23 |
| III.5.       | Jumlah penduduk kecamatan menurut kelompok umur & kelamin di kecamatan Bumiayu Kab. Dati II Brebes tahun 1997    | 24    |
| Diagram<br>4 | Piramida penduduk di kec. Bumiayu Kab. Dati II Brebes tahun 1997                                                 | 25    |
| III.6.       | Jumlah kelahiran dan kematian penduduk di kec. Bumiayu Kab. Dati II Brebes tahun 1997                            | 26    |

| 1                                    | 2                                                                                                                 | 3     |
|--------------------------------------|-------------------------------------------------------------------------------------------------------------------|-------|
| III.7.                               | Jumlah perpindahan dan pendatang penduduk di kec. Bumiayu Kab. Dati II Brebes tahun 1997                          | 27    |
| III.8.                               | Sex Ratio penduduk kec. Bumiayu Kab. Dati II Brebes tahun 1997                                                    | 28    |
| III.9.                               | Kepadatan penduduk, rata-rata jiwa/KK di kec. Bumiayu kab. Dati II Brebes tahun 1997 -                            | 29.   |
| III.10.                              | Matapencarian penduduk (bagi umur 10 tahun keatas) di kec. Bumiayu Kab. Dati II Brebes tahun 1997                 | 30-31 |
| <b>BAB IV.. <u>S O S I A L</u> .</b> |                                                                                                                   |       |
| IV.1.                                | Jumlah sekolah, guru dan murid TK & SD di kec. Bumiayu Kab. Dati II Brebes tahun 1997                             | 32    |
| IV.2.                                | Jumlah sekolah, guru dan murid SMP dan SNU di kec. Bumiayu Kab. Dati II Brebes tahun 1997                         | 33    |
| IV.3.                                | Jumlah sekolah, guru dan murid SM Keju ruan dan kursus-kursus di kec. Bumiayu Kab. Dati II Brebes tahun 1997      | 34    |
| IV.4.                                | Jumlahsekolah, guru dan murid Madrasa Ibtidaiyah dan Madr. Tsanawiyah di kec Bumiayu Kab. Dati II Brebes th. 1997 | 35    |
| IV.5.                                | Jumlah sekolah, guru dan murid Madr. Aliyah di kec. Bumiayu kab. Dati II Brebes tahun 1997                        | 36    |
| IV.6.                                | Penduduk menurut pendidikan (bagi umur 5 th.) keats di kec. Bumiayu kab. Dati II Brebes tahun 1997.               | 37-38 |
| IV.7.                                | Jumlah gugusdepan dan anggota pramuka di kec. Bumiayu Kab. Dati II Brebes ta hun 1997                             | 39-40 |



iv.

| 1      | 2                                                                                       | 3     |
|--------|-----------------------------------------------------------------------------------------|-------|
| IV.8.  | Jumlah tempat ibadah penduduk kec. bumiayu kab. dati II Brebes tahun 1997               | 41    |
| Iv.9.  | Jumlah pemeluk agama di kec. Bumiayu kabupaten dati II Brebes th. 1997                  | 42    |
| IV.10. | Jumlah sarana kesehatan yang ada di kec. Bumiayu Kab. Dati II Brebes tahun 1997         | 43-44 |
| IV.11. | Jumlah akseptor KB di kec. Bumiayu Kab Dati II Brebes tahun 1997                        | 45    |
| IV.12. | Banyaknya sarana hiburan di kecamatan Bumiayu Kab. Dati II Brebes th. 1997              | 46    |
| IV.13. | Jumlah rumah penduduk menurut dindingnya di kec. Bumiayu Kab. Dati II Brebes tahun 1997 | 47    |

B A B V. P E R T A M I A N .

|      |                                                                                                              |    |
|------|--------------------------------------------------------------------------------------------------------------|----|
| V.1. | Jumlah sarana pengairan yang ada di kecamatan Bumiayu kab. Dati II Brebes tahun 1997                         | 48 |
| V.2. | Luas panen dan produksi tanaman Padi & jagung di kec. Bumiayu Kab. Dati II Brebes dalam tahun 1997           | 49 |
| V.3. | Luas panen dan produksi ubi kayu dan ubi jalar di kec. Bumiayu Kab. Dati II Brebes tahun 1997                | 50 |
| V.4. | Luas panen dan produksi kacang tanah dan kacang kedelai di Kec. Bumiayu Kab. Dati II Brebes dalam tahun 1997 | 51 |
| V.5. | Jumlah ternak besar dan ternak kecil di Kec. Bumiayu Kab. Dati II Brebes tahun 1997                          | 52 |
| V.6. | Jumlah ternak unggas di kec. Bumiayu Kab. Dati II Brebes tahun 1997                                          | 53 |

| 1       | 2                                                                                                 | 3     |
|---------|---------------------------------------------------------------------------------------------------|-------|
|         | <b>BAB VI. <u>I N D U S T R I .</u></b>                                                           |       |
| VI.1,   | Jumlah perusahaan industri menurut tenaga kerjanya di kec. Bumiayu Kab. Dati II Brebes tahun 1997 | 54    |
|         | <b>BAB VII. <u>P E R H U B U N G A N .</u></b>                                                    |       |
| VII.1.  | Panjang jalan dan jumlah jembatan di Kec. Bumiayu Kab. Dati II Brebes tahun 1997                  | 55-56 |
| VII.2.  | Jumlah kendaraan bermotor di kecamatan Bumiayu Kab. Dati II Brebes th. 1997                       | 57    |
| VII.3.  | Jumlah kendaraan tak bermotor di kec. Bumiayu Kab. Dati II Brebes th. 1997                        | 58    |
| VII.4.  | Jumlah pesawat Radio dan televisi di kec. Bumiayu Kab. Dati II Brebes tahun 1997                  | 59    |
|         | <b>BAB VIII. <u>P E R E K O N O M I A N .</u></b>                                                 |       |
| VIII.1. | Jumlah sarana perekonomian yang ada di kec. Bumiayu Kab. Dati II Brebes tahun 1997                | 60    |
| VIII.2. | Jumlah sarana perekonomian lainnya di kec. Bumiayu Kab. Dati II Brebes tahun 1997                 | 61-62 |

## BAB. I

# LETAK GEOGRAFIS

<https://brebeskabpps.go.id>

KONDISI DAN GEOGRAFIS KECAMATAN BUNGLAYU  
KABUPATEN DATI II BREBES TAHUN  
1997

Tabel I.

Kecamatan Bunglayu Kab. Dati II Brebes terletak di :

|                 |                                     |
|-----------------|-------------------------------------|
| Sebelah Utara   | : Kec. Sirampog dan Tonjong,        |
| Sebelah Selatan | : Kec. Paguyangan dan Bantarkawung, |
| Sebelah Barat   | : Kec. Bantarkawung,                |
| Sebelah Timur   | : Kec. Paguyangan.                  |

Luas wilayah/daerah yaitu 7.369 Ha atau 73,69 Km<sup>2</sup> yang digunakan untuk :

- Sawah seluas 2.890 Ha dengan tata air sbb.:
  - Irigasi teknis : 1.038 Ha
  - Irigasi ½ teknis : 975 Ha
  - Sederhana : 308 Ha
  - Tadah hujan : 569 Ha
- Tanah kering seluas 2.522 Ha digunakan untuk :
  - Pekarangan/Bangunan : 1.129 Ha
  - Tegalan/Kebun : 1.389 Ha
  - Tambak/kolam : 1 Ha.
  - Padang gembala : 3 ha
- Hutan Negara : 1.219 Ha.
- Perkebunan Negara/Swasta seluas 422 Ha
- Lain-lain (jalan, kuburan, lapangan dsb) : 237 Ha

Kondisi daerah agak berbukit-bukit dengan ibukotanya kecamatan di ds. Dukuhturi yang dilalui sungai Keruh & Kolierang.

Transportasi yang ada yaitu angkutan darat berupa jalur Kereta Api dan Bus dari Jakarta menuju Purwokerto atau Bandung.

**LUAS TANAH SAWAH DIRINCI MENURUT TATA AIRNYA  
DI KEC. BUMIAYU KAB. DATI II BREBES  
TAHUN 1997**

Tabel 1.2.

| Desa            | Irigasi<br>Tekhnis | Irigasi<br>$\frac{1}{2}$ Tekhnis | Seder-<br>hana | Tadah<br>Hujan | Jumlah |
|-----------------|--------------------|----------------------------------|----------------|----------------|--------|
| 1               | 2                  | 3                                | 4              | 5              | 6      |
| 1. Pruwatan     | —                  | 439                              | —              | 70             | 509    |
| 2. Laren        | —                  | 94                               | 49             | 50             | 193    |
| 3. Jatisawit    | 100                | 18                               | 18             | —              | 136    |
| 4. Negaradahe   | 146                | —                                | —              | —              | 146    |
| 5. Kaliorang    | —                  | 87                               | 82             | —              | 169    |
| 6. Langkap      | 34                 | 44                               | —              | 95             | 173    |
| 7. Adisana      | —                  | 175                              | 70             | 50             | 295    |
| 8. Penggarutan  | —                  | 70                               | 38             | 29             | 137    |
| 9. Dukuhturi    | 43                 | —                                | 27             | —              | 70     |
| 10. Bumiayu     | 107                | —                                | 24             | 44             | 175    |
| 11. Kaliwadas   | 156                | 48                               | —              | —              | 204    |
| 12. Pamijen     | 71                 | —                                | —              | —              | 71     |
| 13. Kalisumur   | 69                 | —                                | —              | —              | 69     |
| 14. Kalilangkap | 115                | —                                | —              | —              | 115    |
| 15. Kalinusu    | 197                | —                                | —              | 231            | 428    |
| Jumlah          | 1038               | 975                              | 308            | 569            | 2890   |

Sumber data : Monografi desa

**LUAS TANAH KERING MENURUT PENGGUNAANNYA  
DI KEC. BUMIAYU KAB. DATI II BREBES  
TAHUN 1997 ( HA. )**

Tabel 1.3.

| Desa            | Pekarang/<br>bangunan | Tegalan/<br>kebunan | Padang<br>gembalaan | Tambak/<br>kolam | Jumlah      |
|-----------------|-----------------------|---------------------|---------------------|------------------|-------------|
| 1               | 2                     | 3                   | 4                   | 5                | 6           |
| 1. Pruwatan     | 228                   | 346                 | 1                   | —                | 575         |
| 2. Laren        | 36                    | 7                   | —                   | —                | 43          |
| 3. Jatisawit    | 65                    | 6                   | —                   | —                | 71          |
| 4. Negaradaha   | 40                    | —                   | —                   | 1                | 41          |
| 5. Kalierang    | 64                    | 23                  | 1                   | —                | 88          |
| 6. Langkap      | 105                   | 66                  | —                   | —                | 171         |
| 7. Adisana      | 169                   | 93                  | —                   | —                | 262         |
| 8. Penggarutan  | 48                    | 50                  | —                   | —                | 98          |
| 9. Dukuhturi    | 120                   | 94                  | —                   | —                | 214         |
| 10. Bumiayu     | 105                   | 243                 | —                   | —                | 348         |
| 11. Kaliwadas   | 31                    | —                   | 1                   | —                | 32          |
| 12. Pamijen     | 7                     | —                   | —                   | —                | 7           |
| 13. Kalisumur   | 13                    | —                   | —                   | —                | 13          |
| 14. Kalilangkap | 31                    | —                   | —                   | —                | 31          |
| 15. Kalinusu    | 67                    | 461                 | —                   | —                | 528         |
| <b>Jumlah</b>   | <b>1129</b>           | <b>1389</b>         | <b>3</b>            | <b>1</b>         | <b>2522</b> |

Sumber data : Monografi desa

**LUAS TANAH KECAMATAN BUMIAYU KABUPATEN  
DATI II BREBES TAHUN 1997 MENURUT  
PENGUNAANNYA ( HA. )**

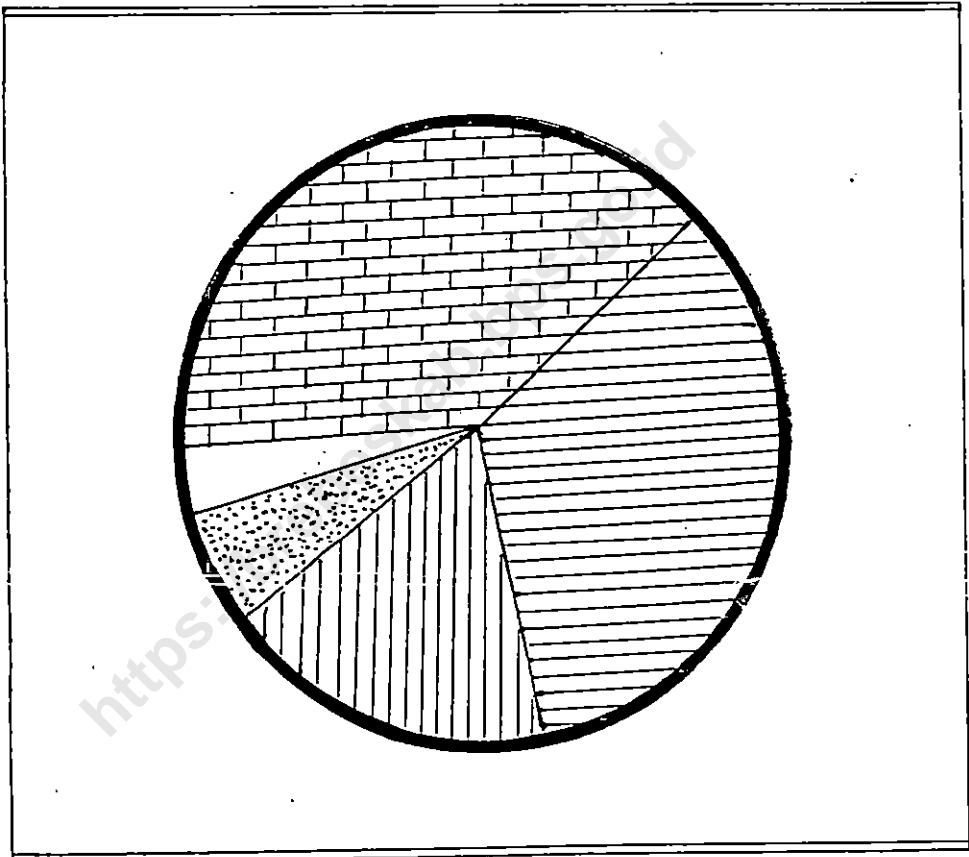
Tabel 1.4.

| Desa            | Tanah Sawah | Tanah Kering | Hutan Negara | Perk. Neg./Sw | lain-lain  | Jumlah      |
|-----------------|-------------|--------------|--------------|---------------|------------|-------------|
| 1               | 2           | 3            | 4            | 5             | 6          | 7           |
| 1. Pruwatan     | 509         | 575          | 80           | —             | 63         | 1227        |
| 2. Laren        | 193         | 43           | —            | —             | 5          | 241         |
| 3. Jatisawit    | 136         | 71           | —            | —             | 12         | 219         |
| 4. Negaradaha   | 146         | 41           | —            | —             | 13         | 200         |
| 5. Kalierang    | 169         | 88           | —            | —             | 16         | 273         |
| 6. Langkap      | 173         | 171          | —            | —             | 10         | 354         |
| 7. Adisana      | 295         | 262          | —            | —             | 41         | 598         |
| 8. Penggarutan  | 137         | 98           | —            | —             | 5          | 240         |
| 9. Dukuhturi    | 70          | 214          | —            | —             | 17         | 301         |
| 10. Bumiayu     | 175         | 348          | —            | —             | 30         | 553         |
| 11. Kaliwadas   | 204         | 32           | —            | —             | 4          | 240         |
| 12. Pamijen     | 71          | 7            | —            | —             | 4          | 82          |
| 13. Kalisumur   | 69          | 13           | —            | —             | 3          | 85          |
| 14. Kalilangkap | 115         | 31           | —            | —             | 9          | 155         |
| 15. Kalinusu    | 428         | 528          | 1219         | 422           | 4          | 2601        |
| <b>Jumlah</b>   | <b>2890</b> | <b>2522</b>  | <b>1299</b>  | <b>422</b>    | <b>236</b> | <b>7369</b> |

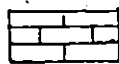
Sumber data : Monografi desa

PROPORSI LUAS DAERAH KEC. BUMILAYU KAB.  
DATI II BREBES TAHUN 1997

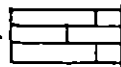
Diagram 1.



Keterangan:



- tanah sawah



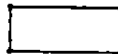
- tanah  
kering



- perkebunan  
negara/swasta



- hutan  
negara



- lain-lain.



**BANYAKNYA CURAH HUJAN DAN HARI HUJAN  
DI KEC. BUMIAYU KAB. DATI II BREBES  
DALAM TAHUN 1996, 1997**

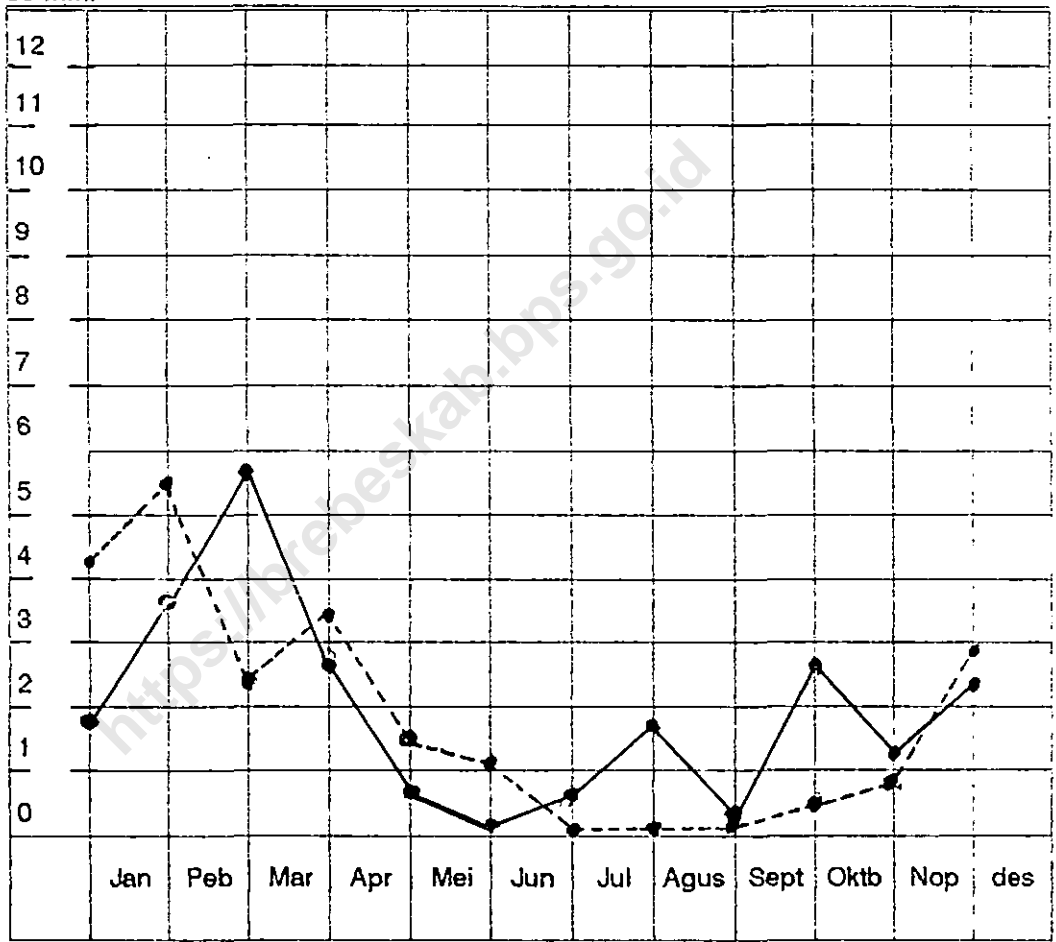
Tabel I.5.

| Bulan             | 1996                |            | 1997                |            |
|-------------------|---------------------|------------|---------------------|------------|
|                   | Curah hujan<br>(mm) | Hari hujan | Curah hujan<br>(mm) | Hari hujan |
| 1                 | 2                   | 3          | 4                   | 5          |
| 1. Januari        | 187                 | 17         | 419                 | 21         |
| 2. Pebruari       | 369                 | 25         | 534                 | 21         |
| 3. Maret          | 572                 | 22         | 227                 | 19         |
| 4. April          | 288                 | 13         | 354                 | 20         |
| 5. Mei            | 72                  | 8          | 138                 | 6          |
| 6. Juni           | 13                  | 5          | 112                 | 7          |
| 7. Juli           | 70                  | 7          | —                   | —          |
| 8. Agustus        | 170                 | 13         | —                   | —          |
| 9. September      | 41                  | 7          | —                   | —          |
| 10. Oktober       | 267                 | 22         | 57                  | 2          |
| 11. Nopember      | 133                 | 15         | 71                  | 9          |
| 12. Desember      | 226                 | 23         | 278                 | 16         |
| Jumlah            | 2408                | 177        | 2190                | 121        |
| Rata-rata / Bulan | 201                 | 15         | 183                 | 10         |

Sumber data : Cab. Din.PU Pemali Hulu

**GRAFIK BANYAKNYA CURAH HUJAN  
DI KEC. BUMIAYU KAB. DATI II BREBES  
TAHUN 1996 DAN 1997**

- Diagram 2.  
00 mm.



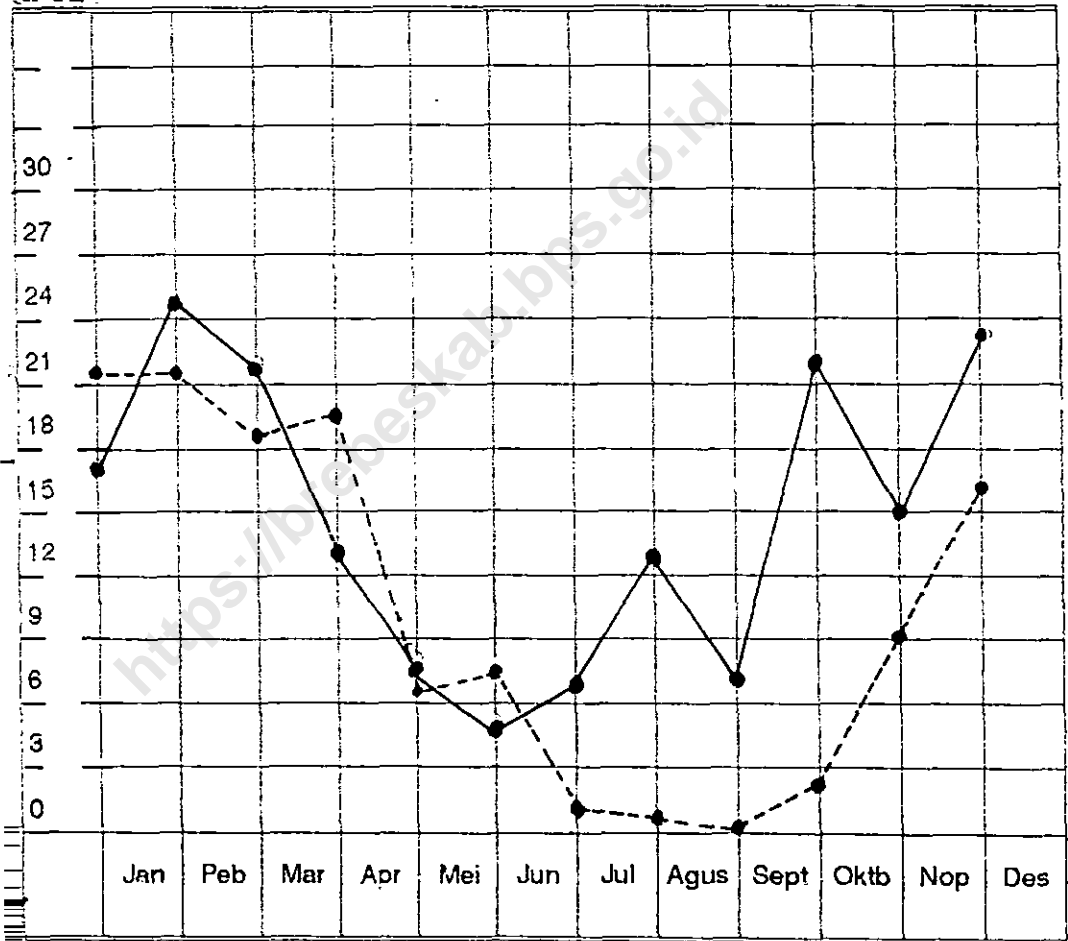
Keterangan : —●— th. 1996

●---● th. 1997

Sumber data : Din. PU  
Pemali Rulu

GRAFIK BANYAKNYA HARI HUJAN  
DI KEC. BUMIAYU KAB. DATI II BREBES  
TAHUN 1996 DAN 1997

Diagram 3.  
hari



Keterangan : ●—● th. 1996      ●- - -● th. 1997

Sumber dat : Din. PU Pemali Hulu

**BANYAKNYA DUKUH, RUKUN WARGA (RW), DAN RUKUN  
TETANGGA (RT) DI KEC. BUMIAYU KAB. DATI II BREBES  
AKHIR TAHUN 1997**

Tabel 1.6.

| Desa            | Dukuh      | Rukun Warga<br>(RW) | Rukun Tetangga<br>(RT) |
|-----------------|------------|---------------------|------------------------|
| 1               | 2          | 3                   | 4                      |
| 1. Pruwatan     | 26         | 10                  | 80                     |
| 2. Laren        | 4          | 7                   | 29                     |
| 3. Jatisawit    | 10         | 8                   | 43                     |
| 4. Negaradaha   | 5          | 4                   | 17                     |
| 5. Kalierang    | 11         | 8                   | 54                     |
| 6. Langkap      | 11         | 7                   | 35                     |
| 7. Adisana      | 13         | 5                   | 43                     |
| 8. Penggarutan  | 4          | 4                   | 18                     |
| 9. Dukuhturi    | 13         | 6                   | 42                     |
| 10. Bumiayu     | 10         | 8                   | 58                     |
| 11. Kaliwadas   | 10         | 5                   | 38                     |
| 12. Pamijen     | 5          | 4                   | 8                      |
| 13. Kalisumur   | 6          | 3                   | 9                      |
| 14. Kalilangkap | 5          | 5                   | 18                     |
| 15. Kalinusu    | 8          | 5                   | 20                     |
| <b>Jumlah</b>   | <b>141</b> | <b>89</b>           | <b>510</b>             |

Sumber data : Monografi desa

**BAB. II**  
**PEMERINTAHAN**

<https://brebeskab.go.id>

**JUMLAH BALAIDESA, KANTOR DESA, DAN KLASIFIKASI DESA  
DI KEC. BUMIAYU KAB. DATI II BREBES  
TAHUN 1997**

Tabel II.1.

| Desa            | Balai desa | Kantor desa | Klasifikasi desa |          |                 |
|-----------------|------------|-------------|------------------|----------|-----------------|
|                 |            |             | Swakrya          | Swadaya  | Swasem-<br>bada |
| 1               | 2          | 3           | 4                | 5        | 6               |
| 1. Pruwatan     | 1          | 1           | -                | -        | 1               |
| 2. Laren        | 1          | 1           | -                | -        | 1               |
| 3. Jatisawit    | 1          | 1           | -                | -        | 1               |
| 4. Negaradaha   | 1          | 1           | -                | -        | 1               |
| 5. Kalierang    | 1          | 1           | -                | -        | 1               |
| 6. Langkap      | 1          | 1           | -                | -        | 1               |
| 7. Adisana      | 1          | 1           | -                | -        | 1               |
| 8. Penggarutan  | 1          | 1           | -                | -        | 1               |
| 9. Dukuhturi    | 1          | 1           | -                | -        | 1               |
| 10. Bumiayu     | 1          | 1           | -                | -        | 1               |
| 11. Kaliwadas   | 1          | 1           | -                | -        | 1               |
| 12. Pamijen     | 1          | 1           | -                | -        | 1               |
| 13. Kalisumur   | 1          | 1           | -                | -        | 1               |
| 14. Kalilangkap | 1          | 1           | -                | -        | 1               |
| 15. Kalinusu    | 1          | 1           | -                | -        | 1               |
| <b>Jumlah</b>   | <b>15</b>  | <b>15</b>   | <b>-</b>         | <b>-</b> | <b>15</b>       |

Sumber data : Monografi desa

**LUAS TANAH BENGKOK DAN TANAH KAS DESA  
DI KEC. BUMIAYU KAB. DATI II BREBES  
TAHUN 1997**

Tabel II.2.

| Desa            | Tanah Bengkok |            |                  | Tanah Kas Desa |          |                  |
|-----------------|---------------|------------|------------------|----------------|----------|------------------|
|                 | Sawah         | Kering     | Tambak/<br>Kolam | Sawah          | Kering   | Tambak/<br>Kolam |
| 1               | 2             | 3          | 4                | 5              | 6        | 7                |
| 1. Pruwatan     | 6             | 22         | -                | -              | -        | -                |
| 2. Laren        | 1             | -          | -                | -              | -        | -                |
| 3. Jatisawit    | 8             | 3          | -                | -              | -        | -                |
| 4. Negaradaha   | 8             | -          | -                | -              | -        | -                |
| 5. Kaliwang     | 11            | 18         | -                | -              | -        | -                |
| 6. Langkap      | 2             | 15         | -                | -              | -        | -                |
| 7. Adisana      | 3             | 31         | -                | -              | -        | -                |
| 8. Penggarutan  | -             | -          | -                | -              | -        | -                |
| 9. Dukuhturi    | 2             | 2          | -                | -              | -        | -                |
| 10. Bumiayu     | -             | -          | -                | -              | -        | -                |
| 11. Kaliwadas   | 3             | 1          | -                | -              | -        | -                |
| 12. Pamijen     | 1             | -          | -                | -              | -        | -                |
| 13. Kalisumur   | 2             | -          | -                | -              | -        | -                |
| 14. Kalilangkap | 2             | -          | -                | -              | -        | -                |
| 15. Kalinusu    | 6             | 15         | -                | -              | -        | -                |
| <b>Jumlah</b>   | <b>55</b>     | <b>107</b> | <b>-</b>         | <b>-</b>       | <b>-</b> | <b>-</b>         |

Sumber data : Monografi desa

**JUMLAH KEPALA DESA DAN PERANGKAT DESA  
DI KEC. BUMIAYU KAB. DATI II SREBES  
TAHUN 1997**

Tabel II.3.

| Desa            | Kepala<br>desa | Sekret.<br>desa | Kaur<br>Pmthn. | Kaur<br>Bang | Kaur<br>Kesra |
|-----------------|----------------|-----------------|----------------|--------------|---------------|
| 1               | 2              | 3               | 4              | 5            | 6             |
| 1. Pruwatan     | 1              | 1               | 1              | 1            | 1             |
| 2. Laren        | 1              | 1               | 1              | 1            | 1             |
| 3. Jatisawit    | 1              | 1               | 1              | 1            | 1             |
| 4. Negaradaha   | 1              | 1               | 1              | 1            | 1             |
| 5. Kalierang    | 1              | 1               | 1              | 1            | 1             |
| 6. Langkap      | 1              | 1               | 1              | 1            | 1             |
| 7. Adisana      | 1              | 1               | 1              | 1            | 1             |
| 8. Penggarutan  | 1              | 1               | 1              | 1            | 1             |
| 9. Dukuhturi    | 1              | 1               | 1              | 1            | 1             |
| 10. Bumiayu     | 1              | 1               | 1              | 1            | 1             |
| 11. Kaliwadas   | 1              | 1               | 1              | 1            | 1             |
| 12. Pamijen     | 1              | 1               | 1              | 1            | 1             |
| 13. Kalisumur   | 1              | 1               | 1              | 1            | 1             |
| 14. Kalilangkap | 1              | 1               | 1              | 1            | 1             |
| 15. Kalinusu    | 1              | 1               | 1              | 1            | 1             |
| Jumlah          | 15             | 15              | 15             | 15           | 15            |

dilanjutkan .....



lanjutan

| Desa            | Kaur Umum | Kaur Keu | Kepala Dusun | Pemb.Ur. Dusun | Pemb.Ur. Bang. |
|-----------------|-----------|----------|--------------|----------------|----------------|
| 1               | 7         | 8        | 9            | 10             | 11             |
| 1. Pruwatan     | 1         | 1        | 3            | 1              | 1              |
| 2. Laren        | 1         | —        | 4            | —              | 1              |
| 3. Jatisawit    | 1         | 1        | 4            | 1              | —              |
| 4. Negaradaha   | 1         | 1        | 3            | 1              | —              |
| 5. Kalierang    | 1         | —        | 6            | 1              | —              |
| 6. Langkap      | 1         | 1        | 2            | 1              | 1              |
| 7. Adisana      | 1         | 1        | 4            | 1              | 1              |
| 8. Penggarutan  | —         | 1        | 2            | —              | —              |
| 9. Dukuhturi    | 1         | 1        | 2            | 1              | 1              |
| 10. Bumiayu     | 1         | —        | 2            | 1              | 1              |
| 11. Kaliwadas   | 1         | 1        | 2            | —              | —              |
| 12. Pamijen     | 1         | —        | 1            | —              | —              |
| 13. Kalisumur   | —         | —        | 1            | —              | —              |
| 14. Kalilangkap | 1         | 1        | 2            | —              | —              |
| 15. Kalinusu    | 1         | 1        | 3            | —              | —              |
| Jumlah          | 13        | 10       | 41           | 8              | 6              |

dilanjutkan .....

lanjutan

| Desa            | Pemb.Ur.<br>Kesra | Pemb.Ur.<br>Umum | Pemb.Ur.<br>Keu. | Pemb.Ka.<br>Dus | Jumlah |
|-----------------|-------------------|------------------|------------------|-----------------|--------|
| 1               | 12                | 13               | 14               | 15              | 16     |
| 1. Pruwatan     | 1                 | 1                | 1                | -               | 15     |
| 2. Laren        | -                 | -                | -                | -               | 11     |
| 3. Jatisawit    | 1                 | 1                | 1                | 1               | 16     |
| 4. Negaradaha   | -                 | -                | -                | -               | 11     |
| 5. Kalierang    | -                 | 1                | 1                | -               | 15     |
| 6. Langkap      | -                 | 1                | 1                | -               | 13     |
| 7. Adisana      | -                 | 1                | 1                | -               | 15     |
| 8. Penggarutan  | -                 | -                | -                | -               | 8      |
| 9. Dukuhturi    | 1                 | 1                | 1                | -               | 14     |
| 10. Bumiayu     | 1                 | 1                | 1                | -               | 13     |
| 11. Kaliwadas   | -                 | -                | -                | -               | 9      |
| 12. Pamijen     | -                 | -                | -                | -               | 7      |
| 13. Kalisumur   | -                 | -                | -                | -               | 6      |
| 14. Kalilangkap | -                 | -                | -                | -               | 9      |
| 15. Kalinusu    | -                 | -                | -                | -               | 10     |
| Jumlah          | 4                 | 7                | 7                | 1               | 172    |

Sumber data : Kantor Kec. Bumiayu

**BAB. III**  
**PENDUDUK DAN**  
**ANGKATAN KERJA**

<https://brebeskab.go.id>

**JUMLAH PENDUDUK DEWASA DAN ANAK-ANAK  
DI KEC. BUMIAYU KAB. DATI II BREBES  
TAHUN 1997**

Tabel III.1.

| Desa            | Anak-anak<br>(0 - 14) |       |        | Dewasa<br>(15 - 60 +) |       |        | Jumlah<br>Seluruhnya |
|-----------------|-----------------------|-------|--------|-----------------------|-------|--------|----------------------|
|                 | L                     | P     | Jumlah | L                     | P     | Jumlah |                      |
| 1               | 2                     | 3     | 4      | 5                     | 6     | 7      | 8                    |
| 1. Pruwatan     | 2326                  | 2312  | 4638   | 3705                  | 3624  | 7329   | 11967                |
| 2. Laren        | 831                   | 895   | 1726   | 1183                  | 1328  | 2511   | 4237                 |
| 3. Jatisawit    | 1451                  | 1418  | 2869   | 2063                  | 2208  | 4271   | 7140                 |
| 4. Negaradaha   | 629                   | 638   | 1267   | 1229                  | 1205  | 2434   | 3701                 |
| 5. Kalierang    | 1736                  | 1719  | 3455   | 3207                  | 3440  | 6647   | 10102                |
| 6. Langkap      | 1207                  | 1265  | 2472   | 1864                  | 1963  | 3827   | 6299                 |
| 7. Adisana      | 1257                  | 1325  | 2582   | 1944                  | 2144  | 4088   | 6670                 |
| 8. Penggarutan  | 680                   | 658   | 1338   | 1035                  | 1088  | 2123   | 3461                 |
| 9. Dukuhuri     | 1815                  | 1800  | 3615   | 2705                  | 3097  | 5802   | 9417                 |
| 10. Bumiayu     | 2039                  | 2069  | 4108   | 3519                  | 3722  | 7241   | 11349                |
| 11. Kaliwadas   | 1138                  | 1112  | 2250   | 1617                  | 1784  | 3401   | 5651                 |
| 12. Pamijen     | 287                   | 306   | 593    | 479                   | 522   | 1001   | 1594                 |
| 13. Kalisumur   | 405                   | 407   | 812    | 659                   | 690   | 1349   | 2161                 |
| 14. Kalilangkap | 923                   | 909   | 1832   | 1407                  | 1474  | 2881   | 4713                 |
| 15. Kalinusu    | 1026                  | 1066  | 2092   | 1644                  | 1683  | 3327   | 5419                 |
| Jumlah          | 17750                 | 17899 | 35649  | 28260                 | 29972 | 58232  | 93881                |

Sumber data : Reg. Pendu

JUMLAH PENDUDUK WNI DAN WNA  
DI KEC. BUMIAYU KAB. DATI II BREBES  
TAHUN 1997

Tabel III.1.

| Desa            | WNI   |       | WNA |   | Jumlah<br>(L + P) |
|-----------------|-------|-------|-----|---|-------------------|
|                 | L     | P     | L   | P |                   |
| 1               | 2     | 3     | 4   | 5 | 6                 |
| 1. Pruwatan     | 6031  | 5936  | -   | - | 11967             |
| 2. Laren        | 2014  | 2223  | -   | - | 4237              |
| 3. Jatisawit    | 3514  | 3626  | -   | - | 7140              |
| 4. Negaradaha   | 1858  | 1843  | -   | - | 3701              |
| 5. Kalierang    | 4943  | 5157  | -   | 2 | 10102             |
| 6. Langkap      | 3071  | 3228  | -   | - | 6299              |
| 7. Adisana      | 3201  | 3469  | -   | - | 6670              |
| 8. Penggarutan  | 1715  | 1746  | -   | - | 3461              |
| 9. Dukuhturi    | 4520  | 4897  | -   | - | 9417              |
| 10. Bumiayu     | 5558  | 5791  | -   | - | 11349             |
| 11. Kaliwadas   | 2755  | 2896  | -   | - | 5651              |
| 12. Pamijen     | 766   | 828   | -   | - | 1594              |
| 13. Kalisumur   | 1064  | 1097  | -   | - | 2161              |
| 14. Kalilangkap | 2330  | 2383  | -   | - | 4713              |
| 15. Kalinusu    | 2670  | 2749  | -   | - | 5419              |
| Jumlah          | 46010 | 47869 | -   | 2 | 93881             |

Sumber data : Reg. Penduduk

**JUMLAH PENDUDUK WNI KETURUNAN ASING  
DI KEC. BUMIAYU KAB. DATI II BREBES  
TAHUN 1997**

Tabel III.3.

| Desa            | Cina       |            | Lainnya    |            | Jumlah<br>(L + P) |
|-----------------|------------|------------|------------|------------|-------------------|
|                 | L          | P          | L          | P          |                   |
| 1               | 2          | 3          | 4          | 5          | 6                 |
| 1. Pruwatan     | -          | -          | -          | -          | -                 |
| 2. Laren        | -          | -          | -          | -          | -                 |
| 3. Jatisawit    | 2          | 3          | 2          | 4          | 11                |
| 4. Negaradaha   | -          | -          | -          | -          | -                 |
| 5. Kalierang    | 103        | 102        | 17         | 20         | 242               |
| 6. Langkap      | -          | -          | -          | -          | -                 |
| 7. Adisana      | -          | -          | -          | -          | -                 |
| 8. Penggarutan  | -          | -          | -          | -          | -                 |
| 9. Dukuhturi    | 32         | 25         | 46         | 27         | 130               |
| 10. Bumiayu     | 7          | 7          | 62         | 95         | 171               |
| 11. Kaliwadas   | -          | -          | -          | -          | -                 |
| 12. Pamijen     | -          | -          | -          | -          | -                 |
| 13. Kalisumur   | -          | -          | -          | -          | -                 |
| 14. Kalilangkap | -          | -          | -          | -          | -                 |
| 15. Kalinusu    | -          | -          | -          | -          | -                 |
| <b>Jumlah</b>   | <b>144</b> | <b>137</b> | <b>127</b> | <b>146</b> | <b>554</b>        |

Sumber data : Monografi desa

**JUMLAH PENDUDUK DESA MENURUT KELOMPOK UMUR  
DAN JENIS KELAMIN DI KEC. BUMIAYU KAB. DATI II BREBES  
TAHUN 1997**

Tabel III.4.

| Desa            | 0 - 4 |      |       | 5 - 9 |      |       |
|-----------------|-------|------|-------|-------|------|-------|
|                 | L     | P    | Jml   | L     | P    | Jml   |
| 1               | 2     | 3    | 4     | 5     | 6    | 7     |
| 1. Pruwatan     | 729   | 758  | 1487  | 762   | 778  | 1540  |
| 2. Laren        | 244   | 339  | 583   | 305   | 277  | 582   |
| 3. Jatisawit    | 548   | 525  | 1073  | 461   | 442  | 903   |
| 4. Negaradaha   | 216   | 221  | 437   | 212   | 214  | 426   |
| 5. Kalierang    | 626   | 550  | 1176  | 586   | 605  | 1191  |
| 6. Langkap      | 458   | 498  | 956   | 392   | 399  | 791   |
| 7. Adisana      | 476   | 496  | 972   | 409   | 432  | 841   |
| 8. Penggarutan  | 258   | 240  | 498   | 222   | 218  | 440   |
| 9. Dukuhhuri    | 746   | 748  | 1494  | 552   | 526  | 1078  |
| 10. Bumiayu     | 551   | 596  | 1147  | 753   | 729  | 1482  |
| 11. Kaliwadas   | 424   | 365  | 789   | 349   | 385  | 734   |
| 12. Pamijen     | 92    | 105  | 197   | 89    | 103  | 192   |
| 13. Kalisumur   | 139   | 141  | 280   | 140   | 139  | 279   |
| 14. Kalilangkap | 354   | 332  | 686   | 298   | 301  | 599   |
| 15. Kalinusu    | 388   | 358  | 746   | 327   | 354  | 681   |
| Jumlah          | 6249  | 6272 | 12521 | 5857  | 5902 | 11759 |

dilanjutkan .....

Lanjutan

| Desa            | 10 - 14 |      |       | 15 - 19 |      |       |
|-----------------|---------|------|-------|---------|------|-------|
|                 | L       | P    | Jml   | L       | P    | Jml   |
| 1               | 8       | 9    | 10    | 11      | 12   | 13    |
| 1. Pruwatan     | 735     | 676  | 1411  | 797     | 627  | 1424  |
| 2. Laren        | 282     | 279  | 561   | 217     | 211  | 428   |
| 3. Jatisawit    | 442     | 451  | 893   | 391     | 382  | 773   |
| 4. Negaradaha   | 201     | 203  | 404   | 210     | 234  | 444   |
| 5. Kalierang    | 524     | 564  | 1088  | 514     | 527  | 1041  |
| 6. Langkap      | 357     | 368  | 725   | 337     | 309  | 646   |
| 7. Adisana      | 372     | 397  | 769   | 352     | 333  | 685   |
| 8. Penggarutan  | 200     | 200  | 400   | 189     | 168  | 357   |
| 9. Dukuhturi    | 517     | 526  | 1043  | 518     | 544  | 1062  |
| 10. Bumiayu     | 735     | 744  | 1479  | 680     | 647  | 1327  |
| 11. Kaliwadas   | 365     | 362  | 727   | 262     | 272  | 534   |
| 12. Pamijen     | 106     | 98   | 204   | 74      | 83   | 157   |
| 13. Kalisumur   | 126     | 127  | 253   | 119     | 107  | 226   |
| 14. Kalilangkap | 271     | 276  | 547   | 256     | 233  | 489   |
| 15. Kalinusu    | 331     | 354  | 685   | 297     | 263  | 560   |
| Jumlah          | 5564    | 5625 | 11189 | 5213    | 4940 | 10153 |

dilanjutkan .....



Lanjutan

| Desa            | 20 - 24 |      |      | 25 - 29 |      |      |
|-----------------|---------|------|------|---------|------|------|
|                 | L       | P    | Jml  | L       | P    | Jml  |
| 1               | 14      | 15   | 16   | 17      | 18   | 19   |
| 1. Pruwatan     | 481     | 476  | 957  | 387     | 474  | 861  |
| 2. Laren        | 166     | 198  | 364  | 179     | 149  | 328  |
| 3. Jatisewit    | 305     | 283  | 588  | 229     | 269  | 498  |
| 4. Negaradaha   | 260     | 207  | 467  | 210     | 170  | 380  |
| 5. Kalierang    | 475     | 565  | 1040 | 376     | 389  | 765  |
| 6. Langkap      | 322     | 285  | 607  | 205     | 257  | 462  |
| 7. Adisana      | 332     | 286  | 618  | 215     | 277  | 492  |
| 8. Penggarutan  | 166     | 144  | 310  | 116     | 139  | 255  |
| 9. Dukuhturi    | 358     | 393  | 751  | 321     | 408  | 729  |
| 10. Bumiayu     | 490     | 434  | 924  | 463     | 438  | 899  |
| 11. Kaliwadas   | 227     | 200  | 427  | 194     | 238  | 432  |
| 12. Pamijen     | 78      | 64   | 142  | 49      | 58   | 107  |
| 13. Kalisumur   | 115     | 90   | 205  | 73      | 89   | 162  |
| 14. Kalilangkap | 234     | 209  | 443  | 156     | 183  | 339  |
| 15. Kalinusu    | 330     | 230  | 560  | 126     | 212  | 338  |
| Jumlah          | 4339    | 4064 | 8403 | 3299    | 3748 | 7047 |

dijanjutkan .....

Lanjutan

| Desa            | 30 - 39 |      |       | 40 - 49 |      |      |
|-----------------|---------|------|-------|---------|------|------|
|                 | L       | P    | Jml   | L       | P    | Jml  |
| 1               | 20      | 21   | 22    | 23      | 24   | 25   |
| 1. Pruwatan     | 669     | 714  | 1383  | 678     | 605  | 1283 |
| 2. Laren        | 225     | 280  | 505   | 174     | 185  | 359  |
| 3. Jatisawit    | 441     | 499  | 940   | 320     | 296  | 616  |
| 4. Negaradaha   | 200     | 238  | 438   | 136     | 143  | 279  |
| 5. Kalierang    | 675     | 755  | 1430  | 608     | 583  | 1191 |
| 6. Langkap      | 396     | 525  | 921   | 322     | 263  | 585  |
| 7. Adisana      | 414     | 567  | 981   | 336     | 285  | 621  |
| 8. Penggarutan  | 224     | 286  | 510   | 180     | 143  | 323  |
| 9. Dukuhturi    | 496     | 583  | 1079  | 419     | 410  | 829  |
| 10. Bumiayu     | 694     | 898  | 1592  | 609     | 629  | 1238 |
| 11. Kaliwadas   | 334     | 402  | 736   | 299     | 280  | 579  |
| 12. Pamijen     | 108     | 126  | 234   | 71      | 58   | 129  |
| 13. Kalisumur   | 140     | 182  | 322   | 111     | 91   | 202  |
| 14. Kalilangkap | 301     | 373  | 674   | 245     | 199  | 444  |
| 15. Kalinusu    | 365     | 418  | 783   | 281     | 258  | 539  |
| Jumlah          | 5682    | 6846 | 12528 | 4789    | 4428 | 9217 |

dilanjutkan .....

Lanjutan

| Desa            | 50 - 59 |      |      | 60 + |      |      |
|-----------------|---------|------|------|------|------|------|
|                 | L       | P    | Jml  | L    | P    | Jml  |
| 1               | 26      | 27   | 28   | 29   | 30   | 31   |
| 1. Pruwatan     | 397     | 410  | 807  | 396  | 418  | 814  |
| 2. Laren        | 134     | 144  | 278  | 88   | 161  | 249  |
| 3. Jatisawit    | 207     | 230  | 437  | 170  | 249  | 419  |
| 4. Negaradaha   | 109     | 103  | 212  | 104  | 110  | 214  |
| 5. Kalierang    | 382     | 399  | 781  | 177  | 222  | 399  |
| 6. Langkap      | 157     | 178  | 335  | 125  | 146  | 271  |
| 7. Adisana      | 165     | 176  | 341  | 130  | 220  | 350  |
| 8. Penggarutan  | 89      | 98   | 187  | 71   | 110  | 181  |
| 9. Dukuhturi    | 325     | 359  | 684  | 268  | 400  | 668  |
| 10. Bumiayu     | 298     | 280  | 578  | 285  | 398  | 683  |
| 11. Kaliwadas   | 158     | 200  | 358  | 143  | 192  | 335  |
| 12. Pamijen     | 51      | 56   | 107  | 48   | 77   | 125  |
| 13. Kalisumur   | 56      | 61   | 117  | 45   | 70   | 115  |
| 14. Kalilangkap | 120     | 134  | 254  | 95   | 143  | 238  |
| 15. Kalinusu    | 136     | 144  | 280  | 109  | 158  | 267  |
| Jumlah          | 2784    | 2972 | 5756 | 2254 | 3074 | 5328 |

dilanjutkan .....

Lanjutan

| Desa            | Jumlah Seluruhnya |       |                |
|-----------------|-------------------|-------|----------------|
|                 | L                 | P     | (L + P)        |
| 1               | 32                | 33    | 34             |
| 1. Pruwatan     | 6031              | 5936  | 11967          |
| 2. Laren        | 2014              | 2223  | 4237           |
| 3. Jatisawit    | 3514              | 3626  | 7140           |
| 4. Negaradaha   | 1858              | 1843  | 3701           |
| 5. Kalierang    | 4943              | 5159  | 10102          |
| 6. Langkap      | 3071              | 3228  | 6299           |
| 7. Adisana      | 3201              | 3469  | 6670           |
| 8. Penggarutan  | 1715              | 1746  | 3461           |
| 9. Dukuhturi    | 4520              | 4897  | 9417           |
| 10. Bumiayu     | 5558              | 5791  | 11349          |
| 11. Kaliwadas   | 2755              | 2896  | 5651           |
| 12. Pamijen     | 766               | 828   | 1594           |
| 13. Kalisumur   | 1064              | 1097  | 2161           |
| 14. Kalilangkap | 2330              | 2383  | 4713           |
| 15. Kalinusu    | 2690<br>2670      | 2749  | 5439<br>5419   |
| Jumlah          | 46030<br>46010    | 47871 | 93901<br>93881 |

Sumber data : Monografi desa

**JUMLAH PENDUDUK KECAMATAN MENURUT KELOMPOK  
UMUR & KELAMIN DI KEC. BUMIAYU  
KAB. DATI II BREBES TAHUN 1997**

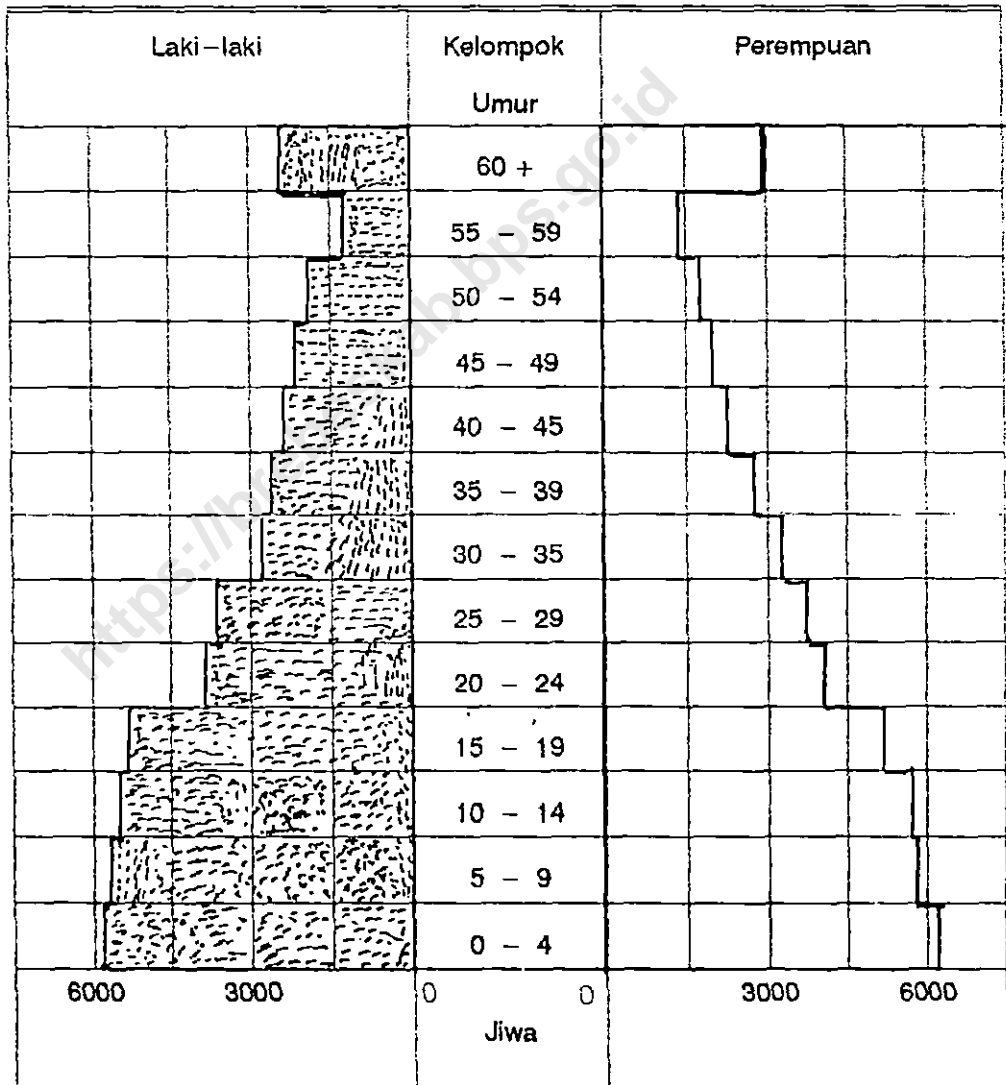
Tabel III.5.

| Kelompok umur |         | Laski-laki            | Perempuan             | Jumlah                |
|---------------|---------|-----------------------|-----------------------|-----------------------|
| 1             |         | 2                     | 3                     | 4                     |
| 1.            | 0 - 4   | 6249                  | 6272                  | 12521                 |
| 2.            | 5 - 9   | 5857                  | 5902                  | 11759                 |
| 3.            | 10 - 14 | 5544                  | 5625                  | 11169                 |
| 4.            | 15 - 19 | 5213                  | 4940                  | 10153                 |
| 5.            | 20 - 24 | 4339                  | 4064                  | 8403                  |
| 6.            | 25 - 29 | 3299                  | 3748                  | 7047                  |
| 7.            | 30 - 34 | 2848                  | 3696                  | 6544                  |
| 8.            | 35 - 39 | 2834                  | 3150                  | 5984                  |
| 9.            | 40 - 44 | 2623                  | 2413                  | 5036                  |
| 10.           | 45 - 49 | 2152                  | 2015                  | 4167                  |
| 11.           | 50 - 54 | 2066                  | 1915                  | 3981                  |
| 12.           | 55 - 59 | 1551                  | 1608                  | 3159                  |
| 13.           | 60 - 64 | 1233                  | 1364                  | 2597                  |
| 14.           | 65 - 69 | 948                   | 1154                  | 2102                  |
| 15.           | 70 +    | 644                   | 876                   | 1520                  |
|               |         | 662                   | 1044                  | 1706                  |
| <b>Jumlah</b> |         | <b>45910</b><br>46010 | <b>47771</b><br>47871 | <b>93681</b><br>93881 |

Sumber data : Monografi desa

PIRAMIDA PENDUDUK  
DI KEC BUMIAYU KAB. DATI II BREBES  
TAHUN 1997

Diagram 4



Sumber data : Monografi  
desa

**JUMLAH KELAHIRAN DAN KEMATIAN PENDUDUK  
DI KEC. BUMIAYU KAB. DATI II BREBES  
TAHUN 1997**

Tabel III.6.

| Desa            | Kelahiran  |            |            | Kematian   |            |            |
|-----------------|------------|------------|------------|------------|------------|------------|
|                 | L          | P          | Jml        | L          | P          | Jml        |
| 1               | 2          | 3          | 4          | 5          | 6          | 7          |
| 1. Pruwatan     | 34         | 36         | 70         | 7          | 6          | 13         |
| 2. Laren        | 36         | 34         | 70         | 14         | 10         | 24         |
| 3. Jatisawit    | 62         | 51         | 113        | 29         | 26         | 55         |
| 4. Negaradaha   | 40         | 34         | 74         | 10         | 18         | 28         |
| 5. Kalierang    | 77         | 77         | 154        | 40         | 20         | 60         |
| 6. Langkap      | 46         | 50         | 96         | 10         | 4          | 14         |
| 7. Adisana      | 51         | 41         | 92         | 13         | 14         | 27         |
| 8. Penggarutan  | 12         | 14         | 26         | 7          | 27         | 34         |
| 9. Dukuhturi    | 1          | 2          | 3          | 24         | 9          | 33         |
| 10. Bumiayu     | 23         | 31         | 54         | 34         | 47         | 81         |
| 11. Kaliwadas   | 12         | 15         | 27         | 26         | 83         | 109        |
| 12. Pamijen     | 16         | 14         | 30         | 3          | 49         | 52         |
| 13. Kalisumur   | 23         | 15         | 38         | 10         | 9          | 19         |
| 14. Kalilangkap | 32         | 33         | 65         | 14         | 17         | 31         |
| 15. Kalinusu    | 6          | 9          | 15         | 6          | 1          | 7          |
| <b>Jumlah</b>   | <b>471</b> | <b>456</b> | <b>927</b> | <b>247</b> | <b>340</b> | <b>587</b> |

Sumber data : Monografi desa

**JUMLAH PERPINDAHAN DAN PENDATANG PENDUDUK  
DI KEC. BUMIAYU KAB. DATI II BREBES  
TAHUN 1997**

Tabel III.7.

| Desa            | Perpindahan |     |     | Pendatang |    |     |
|-----------------|-------------|-----|-----|-----------|----|-----|
|                 | L           | P   | Jml | L         | P  | Jml |
| 1               | 2           | 3   | 4   | 5         | 6  | 7   |
| 1. Pruwatan     | 2           | 6   | 8   | -         | -  | -   |
| 2. Laren        | 4           | 3   | 7   | -         | -  | -   |
| 3. Jatisawit    | 28          | 24  | 52  | 1         | -  | 1   |
| 4. Negaradaha   | 4           | 2   | 6   | 1         | -  | 1   |
| 5. Kalierang    | 23          | 24  | 47  | 9         | 4  | 13  |
| 6. Langkap      | 7           | 8   | 15  | -         | -  | -   |
| 7. Adisana      | 11          | 7   | 18  | 1         | 2  | 3   |
| 8. Penggarutan  | 4           | 3   | 7   | -         | -  | -   |
| 9. Dukuhturi    | 16          | 13  | 29  | 5         | 2  | 7   |
| 10. Bumiayu     | 33          | 26  | 59  | -         | -  | -   |
| 11. Kaliwadas   | 1           | 4   | 5   | 1         | 2  | 3   |
| 12. Pamiijen    | -           | 1   | 1   | -         | -  | -   |
| 13. Kalisumur   | 6           | -   | 6   | -         | -  | -   |
| 14. Kalilangkap | 5           | 3   | 8   | -         | -  | -   |
| 15. Kalinusu    | 1           | 1   | 2   | -         | -  | -   |
| Jumlah          | 145         | 125 | 270 | 18        | 10 | 28  |

Sumber data : Monografi desa



**SEX RATIO PENDUDUK KEC. BUMIAYU  
KAB. DATI II BREBES  
TAHUN 1997**

Tabel III.8.

| Desa            | Laki-laki    | Perempuan    | Sex Ratio   |
|-----------------|--------------|--------------|-------------|
| 1               | 2            | 3            | 4           |
| 1. Pruwatan     | 6031         | 5936         | 1.02        |
| 2. Laren        | 2014         | 2223         | 0.91        |
| 3. Jatisawit    | 3514         | 3626         | 0.97        |
| 4. Negaradaha   | 1858         | 1843         | 1.01        |
| 5. Kalierang    | 4943         | 5159         | 0.96        |
| 6. Langkap      | 3071         | 3228         | 0.95        |
| 7. Adisana      | 3201         | 3469         | 0.92        |
| 8. Penggarutan  | 1715         | 1746         | 0.98        |
| 9. Dukuhturi    | 4520         | 4897         | 0.92        |
| 10. Bumiayu     | 5558         | 5791         | 0.96        |
| 11. Kaliwadas   | 2755         | 2896         | 0.95        |
| 12. Pamiijen    | 766          | 828          | 0.92        |
| 13. Kalisumur   | 1064         | 1097         | 0.97        |
| 14. Kalilangkap | 2330         | 2383         | 0.89        |
| 15. Kalinusu    | 2670         | 2749         | 0.97        |
| <b>Jumlah</b>   | <b>46010</b> | <b>47871</b> | <b>0.96</b> |

Sumber data : Monografi desa

KEPADATAN PENDUDUK, RATA-RATA, JIWA/KK  
DI KEC. BUMIAYU KAB. DATI II BREBES  
TAHUN 1997

Tabel III.9.

| Desa            | Luas Desa<br>( Km <sup>2</sup> ) | Jumlah<br>Penddk. | Kepadatan<br>/ Km <sup>2</sup> | Jumlah<br>KK | Rata-rata<br>Jiwa / KK |
|-----------------|----------------------------------|-------------------|--------------------------------|--------------|------------------------|
| 1               | 2                                | 3                 | 4                              | 5            | 6                      |
| 1. Pruwatan     | 12.27                            | 11967             | 975                            | 2459         | 4.87                   |
| 2. Laren        | 2.41                             | 4237              | 1758                           | 740          | 5.73                   |
| 3. Jatisawit    | 2.19                             | 7140              | 3260                           | 1507         | 4.72                   |
| 4. Negaradaha   | 2.00                             | 3701              | 1850                           | 825          | 4.49                   |
| 5. Kalierang    | 2.73                             | 10102             | 3700                           | 2170         | 4.66                   |
| 6. Langkap      | 3.54                             | 6299              | 1779                           | 1314         | 4.79                   |
| 7. Adisana      | 5.98                             | 6670              | 1115                           | 1654         | 4.03                   |
| 8. Penggarutan  | 2.40                             | 3461              | 1442                           | 765          | 4.52                   |
| 9. Dukuhturi    | 3.01                             | 9417              | 3128                           | 2050         | 4.59                   |
| 10. Bumiayu     | 5.53                             | 11349             | 2052                           | 2327         | 4.88                   |
| 11. Kaliwadas   | 2.40                             | 5651              | 2354                           | 1173         | 4.82                   |
| 12. Pamijen     | 0.82                             | 1594              | 1944                           | 311          | 5.13                   |
| 13. Kalisumur   | 0.85                             | 2161              | 2542                           | 414          | 5.22                   |
| 14. Kalilangkap | 1.55                             | 4713              | 3041                           | 980          | 4.81                   |
| 15. Kalinusu    | 26.01                            | 5419              | 208                            | 1255         | 4.32                   |
| Jumlah / Kec.   | 73.69                            | 93881             | 1274                           | 19944        | 4.71                   |

Sumber data : Monografi desa

**MATAPENCAHARIAN PENDUDUK ( BAGI UMUR 10 TH. KEATAS )  
DI KECAMATAN BUMIAYU KAB. DATI II BREBES  
TAHUN 1997**

Tabel III.8.

| Desa            | Petani<br>Sendiri | Buruh<br>tani | Nelayan  | Pengu-<br>saha | Buruh<br>industri | Buruh<br>bangunan |
|-----------------|-------------------|---------------|----------|----------------|-------------------|-------------------|
| 1               | 2                 | 3             | 4        | 5              | 6                 | 7                 |
| 1. Pruwatan     | 1940              | 2261          | —        | 56             | 374               | 302               |
| 2. Laren        | 223               | 112           | —        | 2              | 221               | 136               |
| 3. Jatisawit    | 198               | 824           | —        | 20             | 62                | 77                |
| 4. Negaradaha   | 589               | 812           | —        | 3              | 65                | 50                |
| 5. Kalierang    | 1831              | 310           | —        | 12             | 15                | 315               |
| 6. Langkap      | 244               | 512           | —        | 2              | 7                 | 36                |
| 7. Adisana      | 1237              | 1817          | —        | 4              | 6                 | 264               |
| 8. Penggarutan  | 281               | 283           | —        | 2              | 4                 | 19                |
| 9. Dukuhturi    | 660               | 1403          | —        | 20             | 60                | 903               |
| 10. Bumiayu     | 1539              | 1735          | —        | 76             | 140               | 182               |
| 11. Kaliwadas   | 387               | 621           | —        | 134            | 403               | 50                |
| 12. Pamijen     | 99                | 182           | —        | 12             | 12                | 188               |
| 13. Kalisumur   | 156               | 630           | —        | 2              | 4                 | 7                 |
| 14. Kalilangkap | 437               | 572           | —        | 8              | 15                | 22                |
| 15. Kalinusu    | 1183              | 1802          | —        | 4              | 9                 | 85                |
| <b>Jumlah</b>   | <b>11004</b>      | <b>13876</b>  | <b>—</b> | <b>357</b>     | <b>1397</b>       | <b>2636</b>       |

dilanjutkan ....

Lanjutan

| Desa            | Pedagang | Pengangkutan | PNS AB | Pensiunan | Lain-lain | Jumlah |
|-----------------|----------|--------------|--------|-----------|-----------|--------|
| 1               | 8        | 9            | 10     | 11        | 12        | 13     |
| 1. Pruwatan     | 1137     | 68           | 48     | 20        | 357       | 6563   |
| 2. Laren        | 779      | 14           | 62     | 41        | 126       | 1716   |
| 3. Jatisawit    | 750      | 28           | 226    | 54        | 289       | 2528   |
| 4. Negaradaha   | 141      | 25           | 29     | 4         | 82        | 1800   |
| 5. Kalierang    | 2117     | 125          | 201    | 147       | 274       | 5347   |
| 6. Langkap      | 423      | 12           | 61     | 12        | 315       | 1624   |
| 7. Adisana      | 528      | 25           | 34     | 10        | 111       | 4036   |
| 8. Penggarutan  | 59       | 8            | 28     | 6         | 735       | 1425   |
| 9. Dukuhturi    | 1903     | 138          | 358    | 259       | 556       | 6260   |
| 10. Bumiayu     | 2117     | 19           | 126    | 69        | 602       | 6605   |
| 11. Kaliwadas   | 1301     | 39           | 85     | 17        | 570       | 3607   |
| 12. Pamijen     | 152      | 15           | 9      | 1         | 75        | 745    |
| 13. Kalisumur   | 342      | 4            | 24     | 4         | 75        | 1248   |
| 14. Kalilangkap | 781      | 26           | 18     | 4         | 451       | 2334   |
| 15. Kalinusu    | 134      | 29           | 10     | 3         | 97        | 3356   |
| Jumlah          | 12664    | 575          | 1319   | 651       | 4715      | 49194  |

Sumber data : Monografi desa

**BAB. IV**  
**SOSIAL**

<https://brebeskab.bps.go.id>

JUMLAH SEKOLAH, GURU DAN MURID TK & SD  
DI KEC. BUMIAYU KAB. DATI II BREBES  
TAHUN 1997

Tabel IV.1.

| Desa            | TK   |      |       | SD   |      |       |
|-----------------|------|------|-------|------|------|-------|
|                 | Sek. | Guru | Murid | Sek. | Guru | Murid |
| 1               | 2    | 3    | 4     | 5    | 6    | 7     |
| 1. Pruwatan     | 4    | 7    | 96    | 5    | 41   | 1092  |
| 2. Laren        | 1    | 2    | 50    | 3    | 24   | 609   |
| 3. Jatisawit    | 2    | 4    | 64    | 5    | 46   | 1142  |
| 4. Negaradaha   | 1    | 2    | 26    | 4    | 35   | 610   |
| 5. Kalierang    | 4    | 11   | 159   | 6    | 55   | 1294  |
| 6. Langkap      | 1    | 2    | 69    | 3    | 25   | 518   |
| 7. Adisana      | 5    | 9    | 162   | 4    | 30   | 493   |
| 8. Penggarutan  | 1    | 3    | 30    | 2    | 16   | 285   |
| 9. Dukuhturi    | 3    | 8    | 138   | 8    | 72   | 1618  |
| 10. Bumiayu     | 3    | 6    | 86    | 5    | 46   | 1230  |
| 11. Kaliwadas   | 3    | 6    | 95    | 3    | 27   | 796   |
| 12. Pamijen     | 1    | 2    | 41    | 2    | 17   | 347   |
| 13. Kalisumur   | 1    | 2    | 38    | 2    | 16   | 325   |
| 14. Kalifangkap | 2    | 2    | 82    | 3    | 25   | 686   |
| 15. Kalinusu    | -    | -    | -     | 4    | 26   | 695   |
| Jumlah          | 32   | 66   | 1136  | 59   | 501  | 11740 |

Sumber data : Dep. Dikbud. Kec.

JUMLAH SEKOLAH, GURU DAN MURID SMP DAN SMU  
DI KEC. BUMIAYU KAB. DATI II BREBES  
TAHUN 1997

Tabel IV.2.

| Desa            | SMP  |      |       | SMU  |      |       |
|-----------------|------|------|-------|------|------|-------|
|                 | Sek. | Guru | Murid | Sek. | Guru | Murid |
| 1               | 2    | 3    | 4     | 5    | 6    | 7     |
| 1. Pruwatan     | 1    | 11   | 64    | —    | —    | —     |
| 2. Laren        | 1    | 27   | 762   | —    | —    | —     |
| 3. Jatisawit    | —    | —    | —     | —    | —    | —     |
| 4. Negaradaha   | —    | —    | —     | —    | —    | —     |
| 5. Kalierang    | 2    | 51   | 1010  | 2    | 72   | 1516  |
| 6. Langkap      | 1    | 18   | 399   | —    | —    | —     |
| 7. Adisana      | 1    | 14   | 126   | —    | —    | —     |
| 8. Penggarutan  | —    | —    | —     | —    | —    | —     |
| 9. Dukuhhuri    | 4    | 91   | 1792  | 2    | 75   | 1814  |
| 10. Bumiayu     | 1    | 14   | 186   | 1    | 46   | 194   |
| 11. Kaliwadas   | —    | —    | —     | —    | —    | —     |
| 12. Pamijen     | —    | —    | —     | —    | —    | —     |
| 13. Kalisumur   | —    | —    | —     | —    | —    | —     |
| 14. Kalilangkap | 1    | 13   | 138   | —    | —    | —     |
| 15. Kalinusu    | —    | —    | —     | —    | —    | —     |
| Jumlah          | 12   | 239  | 4477  | 5    | 193  | 3324  |

Sumber data : Sekolah ybs.

JUMLAH SEKOLAH, GURU DAN MURID SM KEJURUAN  
DI KEC. BUMIAYU KAB. DATI'II BREBES  
TAHUN 1997

Tabel IV.3.

| Desa            | SM KEJURUAN |      |       | KURSUS-KURSUS |      |       |
|-----------------|-------------|------|-------|---------------|------|-------|
|                 | Sek.        | Guru | Murid | Sek.          | Guru | Murid |
| 1               | 2           | 3    | 4     | 5             | 6    | 7     |
| 1. Pruwatan     | -           | -    | -     | -             | -    | -     |
| 2. Laren        | -           | -    | -     | 1             | 1    | 14    |
| 3. Jatisawit    | -           | -    | -     | 3             | 8    | 123   |
| 4. Negaradaha   | -           | -    | -     | -             | -    | -     |
| 5. Kalierang    | 1           | 28   | 752   | 3             | 6    | 81    |
| 6. Langkap      | -           | -    | -     | -             | -    | -     |
| 7. Adisana      | -           | -    | -     | -             | -    | -     |
| 8. Penggarutan  | -           | -    | -     | -             | -    | -     |
| 9. Dukuhturi    | -           | -    | -     | 3             | 11   | 162   |
| 10. Bumiayu     | -           | -    | -     | 3             | 6    | 85    |
| 11. Kaliwadas   | -           | -    | -     | 1             | 1    | 16    |
| 12. Pamijen     | -           | -    | -     | -             | -    | -     |
| 13. Kalisumur   | -           | -    | -     | -             | -    | -     |
| 14. Kalilangkap | -           | -    | -     | -             | -    | -     |
| 15. Kalinusu    | -           | -    | -     | -             | -    | -     |
| Jumlah          | 1           | 28   | 752   | 14            | 33   | 481   |

Sumber data : Re. Pendidikan Non P&K.



JUMLAH SEKOLAH, GURU DAN MURID MI DAN MTs.  
DI KEC. BUMIAYU KAB. DATI II BREBES  
TAHUN 1997

Tabel IV.4.

| Desa            | MADR. IBTIDAIYAH |      |       | MADR. TSANAWIYAH |      |       |
|-----------------|------------------|------|-------|------------------|------|-------|
|                 | Sek.             | Guru | Murid | Sek.             | Guru | Murid |
| 1               | 2                | 3    | 4     | 5                | 6    | 7     |
| 1. Pruwatan     | 2                | 18   | 670   | 2                | 30   | 320   |
| 2. Laren        | 1                | 7    | 222   | 1                | 16   | 151   |
| 3. Jatisawit    | -                | -    | -     | -                | -    | -     |
| 4. Negaradaha   | -                | -    | -     | -                | -    | -     |
| 5. Kalierang    | -                | -    | -     | -                | -    | -     |
| 6. Langkap      | 2                | 16   | 704   | 1                | 11   | 129   |
| 7. Adisana      | 4                | 27   | 695   | 1                | 12   | 298   |
| 8. Penggarutan  | 2                | 12   | 276   | -                | -    | -     |
| 9. Dukuhturi    | 1                | 8    | 157   | 1                | 10   | 122   |
| 10. Bumiayu     | 2                | 18   | 586   | -                | -    | -     |
| 11. Kaliwadas   | 1                | 8    | 196   | 1                | 15   | 235   |
| 12. Pamijen     | -                | -    | -     | -                | -    | -     |
| 13. Kalisumur   | -                | -    | -     | -                | -    | -     |
| 14. Kalilangkap | 1                | 11   | 295   | 1                | 10   | 142   |
| 15. Kalinusu    | 2                | 11   | 405   | -                | -    | -     |
| Jumlah          | 18               | 136  | 4206  | 8                | 104  | 1397  |

Sumber data : Re. Pendidikan Non P&K.

**JUMLAH SEKOLAH, GURU DAN MURID MADR. ALIYAH  
DI KEC. BUMIAYU KAB. DATI II BREBES  
TAHUN 1997**

Tabel IV.5.

| Desa            | MADRASAH ALIYAH |           |            |
|-----------------|-----------------|-----------|------------|
|                 | Sek.            | Guru      | Murid      |
| 1               | 2               | 3         | 4          |
| 1. Pruwatan     | -               | -         | -          |
| 2. Laren        | 1               | 23        | 139        |
| 3. Jatisawit    | -               | -         | -          |
| 4. Negaradaha   | -               | -         | -          |
| 5. Kalierang    | -               | -         | -          |
| 6. Langkap      | -               | -         | -          |
| 7. Adisana      | -               | -         | -          |
| 8. Penggarutan  | -               | -         | -          |
| 9. Dukuhturi    | -               | -         | -          |
| 10. Bumiayu     | -               | -         | -          |
| 11. Kaliwadas   | -               | -         | -          |
| 12. Pamijen     | -               | -         | -          |
| 13. Kalisumur   | -               | -         | -          |
| 14. Kalilangkap | -               | -         | -          |
| 15. Kalinusu    | -               | -         | -          |
| <b>Jumlah</b>   | <b>1</b>        | <b>23</b> | <b>139</b> |

Sumber data : Reg. Pendidikan Non P&K.

PENDUDUK MENURUT PENDIDIKAN ( BAGI UMUR 5 TH. KEATAS )  
DI KEC. BUMIAYU KAB. DATI II BREBES  
TAHUN 1997

Tabel IV.6.

| Desa            | Tamat<br>Akademi/PT | Tamatan<br>SMTA | Tamatan<br>SMTP | Tamatan<br>SD |
|-----------------|---------------------|-----------------|-----------------|---------------|
| 1               | 2                   | 3               | 4               | 5             |
| 1. Pruwatan     | 27                  | 475             | 665             | 5975          |
| 2. Laren        | 21                  | 268             | 273             | 1897          |
| 3. Jatisawit    | 31                  | 590             | 884             | 2775          |
| 4. Negaradaha   | 7                   | 91              | 178             | 1921          |
| 5. Kalierang    | 46                  | 1468            | 1633            | 2954          |
| 6. Langkap      | 8                   | 111             | 338             | 2731          |
| 7. Adisana      | 22                  | 143             | 316             | 2920          |
| 8. Penggarutan  | 7                   | 138             | 213             | 1291          |
| 9. Dukuhturi    | 84                  | 1468            | 1622            | 2494          |
| 10. Bumiayu     | 34                  | 448             | 857             | 6061          |
| 11. Kaliwadas   | 19                  | 361             | 261             | 2585          |
| 12. Pamijen     | 11                  | 32              | 111             | 734           |
| 13. Kalisumur   | 7                   | 61              | 82              | 1217          |
| 14. Kalilangkap | 11                  | 88              | 271             | 1676          |
| 15. Kalinusu    | 5                   | 57              | 167             | 2472          |
| Jumlah          | 340                 | 5799            | 7871            | 39693         |

dilanjutkan ....

Lanjutan

| Desa            | Tdk. Tamat<br>SD | Belum Tamat<br>SD | Tidak<br>Sekolah | Jumlah |
|-----------------|------------------|-------------------|------------------|--------|
| 1               | 6                | 7                 | 8                | 9      |
| 1. Pruwatan     | 1045             | 1762              | 331              | 10280  |
| 2. Laren        | 305              | 831               | 141              | 3736   |
| 3. Jatisawit    | 411              | 1142              | 234              | 6067   |
| 4. Negaradaha   | 203              | 610               | 256              | 3266   |
| 5. Kalierang    | 856              | 1294              | 675              | 8926   |
| 6. Langkap      | 776              | 1222              | 157              | 5343   |
| 7. Adisana      | 675              | 1188              | 434              | 5698   |
| 8. Penggarutan  | 452              | 561               | 301              | 2963   |
| 9. Dukuhhuri    | 386              | 1775              | 104              | 7923   |
| 10. Bumiayu     | 310              | 1816              | 676              | 10202  |
| 11. Kaliwadas   | 333              | 992               | 311              | 4862   |
| 12. Pamijen     | 118              | 347               | 44               | 1397   |
| 13. Kalisumur   | 66               | 325               | 123              | 1881   |
| 14. Kalilangkap | 628              | 981               | 372              | 4027   |
| 15. Kalinusu    | 576              | 1080              | 316              | 4673   |
| Jumlah          | 7140             | 15926             | 4475             | 81244  |

Sumber data : Monografi desa

**JUMLAH GUGUS DEPAN DAN ANGGOTA PRAMUKA  
DI KEC. BUMIAYU KAB. DATI II BREBES  
TAHUN 1997**

Tabel IV.7.

| Desa            | Jumlah<br>Gugus Depan | Sumber Didik |          |            |
|-----------------|-----------------------|--------------|----------|------------|
|                 |                       | Mabigus      | Andalan  | Pembina    |
| 1               | 2                     | 3            | 4        | 5          |
| 1. Pruwatan     | 16                    | —            | —        | 32         |
| 2. Laren        | 12                    | —            | —        | 24         |
| 3. Jatisawit    | 12                    | —            | —        | 24         |
| 4. Negaradaha   | 8                     | —            | —        | 16         |
| 5. Kalierang    | 26                    | —            | —        | 52         |
| 6. Langkap      | 12                    | —            | —        | 24         |
| 7. Adisana      | 18                    | —            | —        | 36         |
| 8. Penggarutan  | 8                     | —            | —        | 16         |
| 9. Dukuhturi    | 32                    | —            | —        | 64         |
| 10. Bumiayu     | 18                    | —            | —        | 36         |
| 11. Kaliwadas   | 10                    | —            | —        | 20         |
| 12. Pamijen     | 4                     | —            | —        | 8          |
| 13. Kalisumur   | 4                     | —            | —        | 8          |
| 14. Kalilangkap | 10                    | —            | —        | 20         |
| 15. Kalinusu    | 12                    | —            | —        | 24         |
| <b>Jumlah</b>   | <b>202</b>            | <b>—</b>     | <b>—</b> | <b>404</b> |

dilanjutkan .....

lanjutan

| Desa            | Anak / Sarana Didik |         |            |       | Jumlah Pramuka |
|-----------------|---------------------|---------|------------|-------|----------------|
|                 | Pandega             | Penegak | Penggalang | Siaga |                |
| 1               | 6                   | 7       | 8          | 9     | 10             |
| 1. Pruwatan     | -                   | -       | 926        | 1107  | 2033           |
| 2. Laren        | -                   | 193     | 1114       | 592   | 1899           |
| 3. Jatisawit    | -                   | -       | 462        | 725   | 1187           |
| 4. Negaradaha   | -                   | -       | 212        | 365   | 577            |
| 5. Kalierang    | -                   | 2268    | 1416       | 1101  | 4785           |
| 6. Langkap      | -                   | -       | 1020       | 792   | 1812           |
| 7. Adisana      | -                   | -       | 810        | 739   | 1549           |
| 8. Penggarutan  | -                   | -       | 195        | 378   | 573            |
| 9. Dukuhturi    | -                   | 1614    | 2216       | 1278  | 5108           |
| 10. Bumiayu     | -                   | 194     | 986        | 1034  | 2214           |
| 11. Kaliwadas   | -                   | -       | 570        | 665   | 1235           |
| 12. Pamijen     | -                   | -       | 122        | 239   | 361            |
| 13. Kalisumur   | -                   | -       | 126        | 228   | 354            |
| 14. Kalilangkap | -                   | -       | 788        | 788   | 1576           |
| 15. Kalinusu    | -                   | -       | 310        | 630   | 940            |
| Jumlah          | -                   | 4269    | 11273      | 10661 | 26203          |

Sumber data : Kuaran Kec. Bumiayu

JUMLAH TEMPAT IBADAH PENDUDUK  
KEC. BUMIAYU KAB. DATI II BREBES  
TAHUN 1997

Tabel IV. 8.

| Desa            | Masjid | Gereja | Kuil | Surau /<br>Musholla |
|-----------------|--------|--------|------|---------------------|
| 1               | 2      | 3      | 4    | 5                   |
| 1. Pruwatan     | 14     | —      | —    | 78                  |
| 2. Laren        | 2      | —      | —    | 15                  |
| 3. Jatisawit    | 5      | —      | —    | 20                  |
| 4. Negaradaha   | 2      | —      | —    | 4                   |
| 5. Kalierang    | 10     | 2      | —    | 22                  |
| 6. Langkap      | 7      | —      | —    | 30                  |
| 7. Adisana      | 18     | —      | —    | 49                  |
| 8. Penggarutan  | 6      | —      | —    | 17                  |
| 9. Dukuhturi    | 8      | —      | —    | 47                  |
| 10. Bumiayu     | 5      | —      | —    | 43                  |
| 11. Kaliwadas   | 7      | —      | —    | 29                  |
| 12. Pamijen     | 3      | —      | —    | 8                   |
| 13. Kalisumur   | 2      | —      | —    | 12                  |
| 14. Kalilangkap | 6      | —      | —    | 19                  |
| 15. Kalinusu    | 6      | —      | —    | 22                  |
| Jumlah          | 101    | 2      | —    | 415                 |

Sumber data : Monografi desa

**JUMLAH PEMELUK AGAMA  
DI KEC. BUMIAYU KAB. DATI II BREBES  
TAHUN 1997**

Tabel IV. 9.

| Desa            | Islam        | Kristen<br>Katolik | Kristen<br>Protestan | Budha<br>Musholla | Hindu    |
|-----------------|--------------|--------------------|----------------------|-------------------|----------|
| 1               | 2            | 3                  | 4                    | 5                 | 6        |
| 1. Pruwatan     | 11967        | -                  | -                    | -                 | -        |
| 2. Laren        | 4237         | -                  | -                    | -                 | -        |
| 3. Jatisawit    | 7140         | -                  | -                    | -                 | -        |
| 4. Negaradaha   | 3701         | -                  | -                    | -                 | -        |
| 5. Kalierang    | 9939         | 29                 | 131                  | 3                 | -        |
| 6. Langkap      | 6299         | -                  | -                    | -                 | -        |
| 7. Adisana      | 6670         | -                  | -                    | -                 | -        |
| 8. Penggarutan  | 3461         | -                  | -                    | -                 | -        |
| 9. Dukuhturi    | 9367         | 38                 | 12                   | -                 | 2        |
| 10. Bumiayu     | 11339        | 10                 | -                    | -                 | -        |
| 11. Kaliwadas   | 5651         | -                  | -                    | -                 | -        |
| 12. Pamijen     | 1594         | -                  | -                    | -                 | -        |
| 13. Kalisumur   | 2161         | -                  | -                    | -                 | -        |
| 14. Kalilangkap | 4713         | -                  | -                    | -                 | -        |
| 15. Kalinusu    | 5419         | -                  | -                    | -                 | -        |
| <b>Jumlah</b>   | <b>93658</b> | <b>77</b>          | <b>143</b>           | <b>3</b>          | <b>2</b> |

Sumber data : Monografi desa



JUMLAH SARANA KESEHATAN  
DI KEC. BUMIAYU KAB. DATI II BREBES  
TAHUN 1997

Tabel IV. 10.

| Desa            | Rumah Bersalin |         | BKIA/Poskes | Puskesmas |         |
|-----------------|----------------|---------|-------------|-----------|---------|
|                 | Jml.           | T. Tdr. | Klinik      | Jml.      | T. Tdr. |
| 1               | 2              | 3       | 4           | 5         | 6       |
| 1. Pruwatan     | -              | -       | -           | 1         | 2       |
| 2. Laren        | -              | -       | -           | -         | -       |
| 3. Jatisawit    | 3              | 10      | -           | -         | -       |
| 4. Negaradaha   | -              | -       | 1           | 1         | 1       |
| 5. Kalierang    | 2              | 6       | -           | 2         | 41      |
| 6. Langkap      | -              | -       | -           | -         | -       |
| 7. Adisana      | -              | -       | -           | -         | -       |
| 8. Penggarutan  | -              | -       | 1           | 1         | 1       |
| 9. Dukuhturi    | 1              | 4       | 1           | -         | -       |
| 10. Bumiayu     | -              | -       | 1           | -         | -       |
| 11. Kaliwadas   | -              | -       | -           | 1         | 4       |
| 12. Pamijen     | -              | -       | -           | -         | -       |
| 13. Kalisumur   | -              | -       | -           | -         | -       |
| 14. Kalilangkap | -              | -       | -           | 1         | 1       |
| 15. Kalinusu    | -              | -       | -           | -         | -       |
| Jumlah          | 6              | 20      | 4           | 7         | 50      |

dilanjutkan ....

Lanjutan

| Desa            | Dokter | Perawat | Bidan | Dukun<br>Bayi | Jamban<br>Keluarga |
|-----------------|--------|---------|-------|---------------|--------------------|
| 1               | 7      | 8       | 9     | 10            | 11                 |
| 1. Pruwatan     | -      | 1       | 1     | 12            | 15                 |
| 2. Laren        | -      | 4       | 2     | 14            | 15                 |
| 3. Jatisawit    | 1      | -       | 1     | 4             | 169                |
| 4. Negaradaha   | -      | -       | 3     | 2             | 6                  |
| 5. Kalierang    | 5      | 1       | 1     | 1             | 57                 |
| 6. Langkap      | -      | 4       | 1     | 6             | 50                 |
| 7. Adisana      | -      | -       | 1     | 5             | 48                 |
| 8. Penggarutan  | -      | -       | -     | 6             | 15                 |
| 9. Dukunturi    | 2      | 1       | 1     | 1             | 15                 |
| 10. Bumiayu     | -      | -       | 2     | 6             | 10                 |
| 11. Kaliwadas   | -      | -       | 2     | 5             | 12                 |
| 12. Pamijen     | -      | -       | -     | -             | 10                 |
| 13. Kalisumur   | -      | -       | 1     | -             | 15                 |
| 14. Kalilangkap | -      | 1       | 1     | 1             | 16                 |
| 15. Kalinusu    | -      | -       | 1     | 4             | 88                 |
| Jumlah          | 8      | 12      | 18    | 67            | 541                |

Sumber data : Monografi desa

**JUMLAH AKSEPTOR KELUARGA BERENCANA  
DI KEcamatan BUMIAYU KAB. DATI-II BREBES  
TAHUN 1997**

Tabel IV. 11.

| Desa            | Pil         | IUD         | Kondom    | Lainnya     | Jumlah       |
|-----------------|-------------|-------------|-----------|-------------|--------------|
| 1               | 2           | 3           | 4         | 5           | 6            |
| 1. Pruwatan     | 442         | 63          | 1         | 820         | 1326         |
| 2. Laren        | 153         | 54          | 6         | 372         | 585          |
| 3. Jatisawit    | 256         | 207         | 16        | 469         | 948          |
| 4. Negaradaha   | 201         | 38          | 5         | 293         | 537          |
| 5. Kalierang    | 345         | 149         | 6         | 607         | 1107         |
| 6. Langkap      | 338         | 63          | 1         | 308         | 710          |
| 7. Adisana      | 358         | 90          | -         | 328         | 776          |
| 8. Penggarutan  | 153         | 15          | -         | 252         | 420          |
| 9. Dukuhturi    | 276         | 159         | 9         | 434         | 878          |
| 10. Bumiayu     | 420         | 189         | 7         | 531         | 1147         |
| 11. Kaliwadas   | 307         | 36          | -         | 262         | 605          |
| 12. Pamijen     | 48          | 42          | -         | 134         | 224          |
| 13. Kalisumur   | 74          | 12          | 1         | 144         | 231          |
| 14. Kalilangkap | 249         | 33          | -         | 227         | 509          |
| 15. Kalinusu    | 304         | 44          | -         | 481         | 829          |
| <b>Jumlah</b>   | <b>3924</b> | <b>1194</b> | <b>52</b> | <b>5662</b> | <b>10832</b> |

Sumber data : GLPLKB Kec. Bumiayu

BANYAKNYA SARANA HIBURAN  
DI PERKEC. BUMIAYU KAB. DATI II BREBES  
TAHUN 1997

Tabel IV. 12.

| Desa            | Gedung Bioskop |         | Jml. Unit Organisasi Kesenian | Tempat Rekreasi Alam | Tempat Rekreasi Lainnya |
|-----------------|----------------|---------|-------------------------------|----------------------|-------------------------|
|                 | Jmlh           | T. Ddk. |                               |                      |                         |
| 1               | 2              | 3       | 4                             | 5                    | 6                       |
| 1. Pruwatan     | -              | -       | 2                             | -                    | -                       |
| 2. Laren        | -              | -       | 2                             | -                    | -                       |
| 3. Jatisawit    | -              | -       | -                             | -                    | -                       |
| 4. Negaradaha   | -              | -       | -                             | -                    | -                       |
| 5. Kalierang    | 1              | 700     | -                             | -                    | -                       |
| 6. Langkap      | -              | -       | -                             | -                    | -                       |
| 7. Adisana      | -              | -       | 4                             | -                    | -                       |
| 8. Penggarutan  | -              | -       | 1                             | -                    | -                       |
| 9. Dukuhturi    | 1 *)           | 193     | 5                             | -                    | -                       |
| 10. Bumiayu     | -              | -       | 6                             | -                    | -                       |
| 11. Kaliwadas   | -              | -       | -                             | -                    | -                       |
| 12. Pamijen     | -              | -       | -                             | -                    | -                       |
| 13. Kalisumur   | -              | -       | -                             | -                    | -                       |
| 14. Kalilangkap | -              | -       | -                             | -                    | -                       |
| 15. Kalinusu    | -              | -       | -                             | -                    | -                       |
| Jumlah          | 2              | 898     | 20                            | -                    | -                       |

Keterangan \*) terdiri dari 2 lantai

Sumber data : Monografi desa

**JUMLAH RUMAH PENDUDUK MENURUT DINDINGNYA  
KEC. BUMIAYU KAB. DATI II BREBES  
TAHUN 1997**

Tabel IV. 13.

| Desa            | Dinding Terbuat Dari : |                      |                |                   | Jumlah       |
|-----------------|------------------------|----------------------|----------------|-------------------|--------------|
|                 | Batu<br>( Perm. )      | 1/2 Batu<br>( Semi ) | Kayu/<br>Papan | Bambu/<br>Lainnya |              |
| 1               | 2                      | 3                    | 4              | 5                 | 6            |
| 1. Pruwatan     | 1558                   | 366                  | -              | 225               | 2149         |
| 2. Laren        | 432                    | 241                  | -              | 108               | 781          |
| 3. Jatisawit    | 711                    | 84                   | 12             | 509               | 1316         |
| 4. Negaradaha   | 305                    | 4                    | -              | 441               | 750          |
| 5. Kalierang    | 1369                   | 491                  | 281            | 14                | 2155         |
| 6. Langkap      | 819                    | 20                   | 2              | 368               | 1209         |
| 7. Adisana      | 1248                   | -                    | -              | 244               | 1492         |
| 8. Penggarutan  | 376                    | 208                  | 53             | 33                | 670          |
| 9. Dukuhturi    | 972                    | 288                  | 27             | 631               | 1918         |
| 10. Bumiayu     | 1186                   | 281                  | 652            | 112               | 2231         |
| 11. Kaliwadas   | 737                    | 248                  | -              | 66                | 1051         |
| 12. Pamijen     | 264                    | 14                   | 5              | -                 | 283          |
| 13. Kalisumur   | 296                    | 86                   | -              | 22                | 404          |
| 14. Kalilangkap | 788                    | 72                   | 34             | -                 | 894          |
| 15. Kalinusu    | 712                    | 103                  | -              | 132               | 947          |
| <b>Jumlah</b>   | <b>11773</b>           | <b>2506</b>          | <b>1066</b>    | <b>2905</b>       | <b>18250</b> |

Sumber data : Monografi desa

**BAB. V**  
**P E R T A N I A N**

<https://brebeskab.bps.go.id>

**JUMLAH SARANA PENGAIRAN YANG ADA  
KEC. BUMIAYU KAB. DATI II BREBES  
TAHUN 1997**

Tabel V. 1.

| Desa            | D a m |      | Pompa Air |      | Kincir air |      |
|-----------------|-------|------|-----------|------|------------|------|
|                 | Jml.  | Luas | Jml.      | Luas | Jml.       | Luas |
| 1               | 2     | 3    | 4         | 5    | 6          | 7    |
| 1. Pruwatan     | 11    | 417  | -         | -    | -          | -    |
| 2. Laren        | 5     | 60   | -         | -    | -          | -    |
| 3. Jatisawit    | -     | -    | -         | -    | -          | -    |
| 4. Negaradaha   | 4     | 162  | -         | -    | -          | -    |
| 5. Kalierang    | 5     | 81   | -         | -    | -          | -    |
| 6. Langkap      | 6     | 135  | -         | -    | -          | -    |
| 7. Adisana      | 5     | 137  | -         | -    | -          | -    |
| 8. Penggarutan  | 2     | 30   | -         | -    | -          | -    |
| 9. Dukuhturi    | 5     | 137  | -         | -    | -          | -    |
| 10. Bumiayu     | 3     | 35   | -         | -    | -          | -    |
| 11. Kaliwadas   | 2     | 148  | -         | -    | -          | -    |
| 12. Pamijen     | 3     | 70   | -         | -    | -          | -    |
| 13. Kalisumur   | -     | -    | -         | -    | -          | -    |
| 14. Kalilangkap | 1     | 60   | -         | -    | -          | -    |
| 15. Kalinusu    | 1     | 125  | -         | -    | -          | -    |
| Jumlah          | 53    | 1597 | -         | -    | -          | -    |

Sumber data : Monografi desa

**LUAS PANEN DAN PRODUKSI PADI DAN JAGUNG  
KEC. BUMIAYU KAB. DATI II BREBES  
TAHUN 1997**

Tabel V. 2.

| Desa            | Padi               |                 | Jagung             |                 |
|-----------------|--------------------|-----------------|--------------------|-----------------|
|                 | L. Panen<br>( Ha ) | Produksi<br>Ton | L. Panen<br>( Ha ) | Produksi<br>Ton |
| 1               | 2                  | 3               | 4                  | 5               |
| 1. Pruwatan     | 1148               | 7352            | 25                 | 42              |
| 2. Laren        | 436                | 2798            | —                  | —               |
| 3. Jatisawit    | 372                | 2394            | 4                  | 12              |
| 4. Negaradaha   | 364                | 2311            | 2                  | 5               |
| 5. Kalierang    | 338                | 2165            | 4                  | 9               |
| 6. Langkap      | 312                | 1998            | —                  | —               |
| 7. Adisana      | 423                | 2727            | 3                  | 6               |
| 8. Penggarutan  | 280                | 1791            | 6                  | 15              |
| 9. Dukuhturi    | 183                | 1170            | 13                 | 24              |
| 10. Bumiayu     | 346                | 2216            | —                  | —               |
| 11. Kaliwadas   | 480                | 3068            | —                  | —               |
| 12. Pamijen     | 176                | 1134            | —                  | —               |
| 13. Kalisumur   | 178                | 1132            | —                  | —               |
| 14. Kalilangkap | 335                | 2345            | —                  | —               |
| 15. Kalinusu    | 822                | 4845            | —                  | —               |
| Jumlah          | 6193               | 39446           | 57                 | 113             |

Sumber data : Dipertan Kec. Bumiayu



**LUAS PANEN DAN PRODUKSI UBI KAYU & UBI JALAR  
KEC. BUMIAYU KAB. DATI II BREBES  
TAHUN 1997**

Tabel V. 3.

| Desa            | Ubi Kayu           |                 | Ubi Jalar          |                 |
|-----------------|--------------------|-----------------|--------------------|-----------------|
|                 | L. Panen<br>( Ha ) | Produksi<br>Ton | L. Panen<br>( Ha ) | Produksi<br>Ton |
| 1               | 2                  | 3               | 4                  | 5               |
| 1. Pruwatan     | 11                 | 122             | 5                  | 45              |
| 2. Laren        | 2                  | 24              | —                  | —               |
| 3. Jatisawit    | 2                  | 24              | —                  | —               |
| 4. Negaradaha   | 1                  | 12              | —                  | —               |
| 5. Kalierang    | 3                  | 36              | —                  | —               |
| 6. Langkap      | 4                  | 48              | —                  | —               |
| 7. Adisana      | 3                  | 36              | —                  | —               |
| 8. Penggarutan  | 4                  | 44              | —                  | —               |
| 9. Dukuhturi    | 5                  | 49              | —                  | —               |
| 10. Bumiayu     | 6                  | 72              | —                  | —               |
| 11. Kaliwadas   | 2                  | 24              | —                  | —               |
| 12. Pamijen     | —                  | —               | —                  | —               |
| 13. Kalisumur   | —                  | —               | —                  | —               |
| 14. Kalilangkap | —                  | —               | —                  | —               |
| 15. Kalinusu    | 11                 | 124             | 12                 | 108             |
| Jumlah          | 54                 | 615             | 17                 | 153             |

Sumber data : Dipertan Keo. Bumiayu

**LUAS PANEN DAN PRODUKSI KACANG TANAH & KEDELAI  
KEC. BUMIAYU KAB. DATI II BREBES  
TAHUN 1997**

Tabel V. 4.

| Desa            | Kacang Tanah       |                 | Kedelai            |                 |
|-----------------|--------------------|-----------------|--------------------|-----------------|
|                 | L. Panen<br>( Ha ) | Produksi<br>Ton | L. Panen<br>( Ha ) | Produksi<br>Ton |
| 1               | 2                  | 3               | 4                  | 5               |
| 1. Pruwatan     | 5                  | 60              | 4                  | 60              |
| 2. Laren        | --                 | --              | 3                  | 50              |
| 3. Jatisawit    | --                 | --              | --                 | --              |
| 4. Negaradaha   | 1                  | 8               | --                 | --              |
| 5. Kalierang    | 2                  | 18              | --                 | --              |
| 6. Langkap      | 2                  | 24              | --                 | --              |
| 7. Adisana      | 4                  | 50              | --                 | --              |
| 8. Penggarutan  | 1                  | 10              | --                 | --              |
| 9. Dukuhturi    | 1                  | 10              | --                 | --              |
| 10. Bumiayu     | 2                  | 30              | --                 | --              |
| 11. Kaliwadas   | 4                  | 50              | --                 | --              |
| 12. Pamijen     | --                 | --              | --                 | --              |
| 13. Kalisumur   | --                 | --              | --                 | --              |
| 14. Kalilangkap | --                 | --              | --                 | --              |
| 15. Kalinusu    | 25                 | 300             | --                 | --              |
| Jumlah          | 47                 | 560             | 7                  | 110             |

Sumber data : Dipertan Kec. Bumiayu

JUMLAH TERNAKBESAR DAN KECIL  
KEC. BUMIAYU KAB. DATI II BREBES  
TAHUN 1997

Tabel V. 5.

| Desa            | Ternak Besar |        |      | Ternak Kecil      |      |
|-----------------|--------------|--------|------|-------------------|------|
|                 | Sapi         | Kerbau | Kuda | Kambing/<br>Domba | Babi |
| 1               | 2            | 3      | 4    | 5                 | 6    |
| 1. Pruwatan     | 63           | 111    | 2    | 432               | -    |
| 2. Laren        | -            | 32     | -    | 63                | -    |
| 3. Jatisawit    | 36           | 14     | -    | 71                | -    |
| 4. Negaradaha   | 89           |        | 3    | 281               | -    |
| 5. Kalierang    | 38           | 64     | 5    | 162               | -    |
| 6. Langkap      | 77           | 53     | 7    | 756               | -    |
| 7. Adisana      | -            | 158    | 4    | 130               | -    |
| 8. Penggarutan  | -            | 62     | -    | 352               | -    |
| 9. Dukuhturi    | -            | 3      | -    | 148               | -    |
| 10. Bumiayu     | 39           | 61     | -    | 3372              | -    |
| 11. Kaliwadas   | -            | 152    | 3    | 172               | -    |
| 12. Pamijen     | 3            | 12     | -    | 10                | -    |
| 13. Kalisumur   | 3            | 29     | 1    | 34                | -    |
| 14. Kalilangkap | -            | 23     | 2    | 260               | -    |
| 15. Kalinusu    | 112          | 188    | -    | 1224              | -    |
| Jumlah          | 460          | 972    | 27   | 7467              | -    |

Sumber data : Monografi desa

**JUMLAH TERNAK UNGGAS  
KEC. BUMIAYU KAB. DATI II BREBES  
TAHUN 1997**

Tabel V. 6.

| Desa            | Ayam<br>Kampung | Ayam<br>Ras  | Itik        | Angsa      | Itik<br>Manila |
|-----------------|-----------------|--------------|-------------|------------|----------------|
| 1               | 2               | 3            | 4           | 5          | 6              |
| 1. Pruwatan     | 9123            | 2028         | 575         | 8          | 12             |
| 2. Laren        | 5212            | 2236         | 150         | —          | —              |
| 3. Jatisawit    | 10494           | 985          | —           | 4          | 26             |
| 4. Negaradaha   | 8615            | 3115         | 275         | —          | —              |
| 5. Kalierang    | 10740           | 1572         | 300         | 15         | 32             |
| 6. Langkap      | 7226            | 1424         | 250         | —          | 283            |
| 7. Adisana      | 3412            | 600          | 900         | —          | 22             |
| 8. Penggarutan  | 5716            | 2000         | 665         | —          | 36             |
| 9. Dukuhturi    | 3631            | 8500         | 112         | 22         | —              |
| 10. Bumiayu     | 7642            | 1250         | 530         | 24         | 75             |
| 11. Kaliwadas   | 6523            | —            | 475         | 14         | 22             |
| 12. Pamijen     | 406             | —            | 1150        | 16         | —              |
| 13. Kalisumur   | 1218            | 750          | 350         | —          | 40             |
| 14. Kalilangkap | 2340            | 500          | 425         | —          | —              |
| 15. Kalinusu    | 10298           | —            | —           | —          | 30             |
| <b>Jumlah</b>   | <b>92596</b>    | <b>24960</b> | <b>6657</b> | <b>103</b> | <b>578</b>     |

Sumber data : Monografi desa

**BAB. VI**  
**INDUSTRI**

<https://brebeskab.bps.go.id>

**JUMLAH PERUSAHAAN INDUSTRI MENURUT TENAGA KERJANYA  
KEC. BUMIAYU KAB. DATI II BREBES  
TAHUN 1997**

Tabel IV.1.

| Desa            | Ind. Bsr / Sd |      | Ind. Kecil |      | Ind. RT |      |
|-----------------|---------------|------|------------|------|---------|------|
|                 | Jml           | T.K. | Jml        | T.K. | Jml     | T.K. |
| 1               | 2             | 3    | 4          | 5    | 6       | 7    |
| 1. Pruwatan     | -             | -    | 1          | 5    | 16      | 32   |
| 2. Laren        | -             | -    | -          | -    | 24      | 48   |
| 3. Jatisawit    | -             | -    | 1          | 7    | 9       | 18   |
| 4. Negeradaha   | -             | -    | -          | -    | 5       | 10   |
| 5. Kaliwang     | -             | -    | 1          | 5    | 28      | 52   |
| 6. Langkap      | -             | -    | -          | -    | 20      | 40   |
| 7. Adisana      | -             | -    | 1          | 5    | 9       | 12   |
| 8. Penggarutan  | -             | -    | -          | -    | 12      | 16   |
| 9. Dukuhturi    | -             | -    | 3          | 25   | 9       | 18   |
| 10. Bumiayu     | -             | -    | 1          | 8    | 26      | 38   |
| 11. Kaliwadas   | -             | -    | 3          | 15   | 88      | 153  |
| 12. Pamijen     | -             | -    | -          | -    | 2       | 4    |
| 13. Kalisumur   | -             | -    | -          | -    | 2       | 4    |
| 14. Kalilangkap | -             | -    | -          | -    | 10      | 18   |
| 15. Kalinusu    | -             | -    | -          | -    | 3       | 5    |
| Jumlah          | -             | -    | 11         | 70   | 263     | 468  |

Sumber data : Monografi desa

**BAB. VII**  
**PERHUBUNGAN**

<https://brebeskab.id/s.guide>

PANJANG JALAN DAN JUMLAH JEMBATAN  
DI KEC. BUMIAYU KAB. DATI II BREBES  
TAHUN 1997

Tabel VII.1.

| Desa            | Kelas<br>II | Kelas<br>III | Kelas<br>III A | Kelas<br>IV |
|-----------------|-------------|--------------|----------------|-------------|
| 1               | 2           | 3            | 4              | 5           |
| 1. Pruwatan     | -           | -            | -              | -           |
| 2. Laren        | -           | -            | -              | 2           |
| 3. Jatisawit    | 1           | 1            | -              | 1           |
| 4. Negaradaha   | -           | -            | -              | -           |
| 5. Kalierang    | 1           | -            | -              | -           |
| 6. Langkap      | -           | -            | -              | -           |
| 7. Adisana      | -           | -            | -              | -           |
| 8. Penggarutan  | 2           | 2            | -              | -           |
| 9. Dukuhturi    | 3           | 3            | -              | -           |
| 10. Bumiayu     | 2           | 2            | -              | -           |
| 11. Kaliwadas   | -           | -            | -              | 2           |
| 12. Pamijen     | -           | -            | -              | 1           |
| 13. Kalisumur   | -           | -            | -              | 2           |
| 14. Kalilangkap | -           | -            | -              | 1           |
| 15. Kalinusu    | -           | -            | -              | -           |
| Jumlah          | 9           | 8            | -              | 9           |

dilanjutkan .....



Lanjutan

| Desa            | Kelas<br>V  | Jalan Desa |            | Jumlah<br>Jembatan |
|-----------------|-------------|------------|------------|--------------------|
|                 |             | Aspal      | Bkn. Aspal |                    |
| 1               | 6           | 7          | 8          | 9                  |
| 1. Pruwatan     | 3           | 2          | 7          | 8                  |
| 2. Laren        | -           | 3.5        | 3          | 6                  |
| 3. Jatisawit    | -           | 2.5        | 2          | 4                  |
| 4. Negaradaha   | -           | 2.5        | 3          | 23                 |
| 5. Kalierang    | -           | 2.5        | 5          | 50                 |
| 6. Langkap      | 12          | -          | 3          | 14                 |
| 7. Adisana      | 6           | 4          | 5          | 9                  |
| 8. Penggarutan  | -           | -          | -          | 4                  |
| 9. Dukuhturi    | 5           | 2.5        | 3          | 7                  |
| 10. Bumiayu     | 3           | 7          | 2          | 12                 |
| 11. Kaliwadas   | -           | 2          | 3          | 6                  |
| 12. Pamiijen    | 1.5         | -          | -          | 3                  |
| 13. Kalisumur   | 1.5         | 1          | 2          | 7                  |
| 14. Kalilangkap | 3.5         | 1.5        | -          | 6                  |
| 15. Kalinusu    | 6           | -          | 3          | 7                  |
| <b>Jumlah</b>   | <b>41.5</b> | <b>31</b>  | <b>41</b>  | <b>166</b>         |

Sumber data : Monografi desa

JUMLAH KENDARAAN BERMOTOR  
DI KEC. BUMIAYU, KAB. DATIH BREBES  
TAHUN 1997

Tabel VII.2.

| Desa            | Sepeda Motor | Mobil Dinas | Mobil Pribadi | Colt | Bus | Truk |
|-----------------|--------------|-------------|---------------|------|-----|------|
| 1               | 2            | 3           | 4             | 5    | 6   | 7    |
| 1. Pruwatan     | 73           | -           | 6             | 14   | -   | -    |
| 2. Laren        | 44           | -           | 2             | 3    | -   | 3    |
| 3. Jatisawit    | 111          | -           | 6             | 20   | -   | 1    |
| 4. Negaradaha   | 56           | -           | 2             | 3    | -   | -    |
| 5. Kalierang    | 139          | 3           | 5             | 16   | -   | 6    |
| 6. Langkap      | 38           | -           | 1             | 3    | -   | 2    |
| 7. Adisana      | 22           | -           | 2             | 15   | -   | -    |
| 8. Penggarutan  | 33           | -           | -             | 8    | -   | -    |
| 9. Dukuhturi    | 72           | 3           | 11            | 25   | -   | 4    |
| 10. Bumiayu     | 116          | 3           | 4             | 8    | -   | 3    |
| 11. Kaliwadas   | 79           | -           | 4             | 5    | -   | -    |
| 12. Pamijen     | 21           | -           | 1             | 1    | -   | -    |
| 13. Kalisumur   | 17           | -           | 1             | 1    | -   | -    |
| 14. Kalilangkap | 22           | -           | 1             | 2    | -   | -    |
| 15. Kalinusu    | 8            | -           | -             | 1    | -   | -    |
| Jumlah          | 851          | 9           | 46            | 126  | -   | 19   |

Sumber data : Monografi desa

**JUMLAH KENDARAAN TIDAK BERMOTOR  
DI KEC. BUMIAYU KAB. DATI II BREBES  
TAHUN 1997**

Tabel VII.3.

| Desa            | Sepeda | Dokar | Gerobag |       | Becak |
|-----------------|--------|-------|---------|-------|-------|
|                 |        |       | Dorong  | Hewan |       |
| 1               | 2      | 3     | 4       | 5     | 6     |
| 1. Pruwatan     | 32     | 2     | —       | —     | 1     |
| 2. Laren        | 28     | —     | —       | —     | 1     |
| 3. Jatisawit    | 40     | 2     | 2       | —     | 48    |
| 4. Negaradaha   | 35     | 3     | —       | —     | —     |
| 5. Kalierang    | 110    | 22    | 2       | —     | 90    |
| 6. Langkap      | 25     | 7     | —       | —     | 15    |
| 7. Adisana      | 17     | 8     | —       | —     | —     |
| 8. Penggarutan  | 17     | —     | —       | —     | —     |
| 9. Dukuhturi    | 52     | 1     | 2       | —     | 54    |
| 10. Bumiayu     | 121    | —     | 10      | —     | 81    |
| 11. Kaliwadas   | 99     | 5     | 2       | —     | 6     |
| 12. Pamijen     | 25     | —     | —       | —     | —     |
| 13. Kalisumur   | 24     | 3     | —       | —     | 3     |
| 14. Kalilangkap | 27     | 7     | —       | —     | —     |
| 15. Kalinusu    | 26     | —     | —       | —     | —     |
| Jumlah          | 678    | 60    | 18      | —     | 299   |

Sumber data : Monografi desa

JUMLAH PESAWAT RADIO DAN TELEVISI  
DI KEC. BUMIAYU KAB. DATI II BREBES  
TAHUN 1997

Tabel VII.4.

| D e s a         | Pesawat Radio | Pesawat Televisi |
|-----------------|---------------|------------------|
| 1               | 2             | 3                |
| 1. Pruwatan     | 46            | 85               |
| 2. Laren        | 63            | 152              |
| 3. Jatisawit    | 78            | 190              |
| 4. Negaradaha   | 48            | 40               |
| 5. Kalierang    | 170           | 360              |
| 6. Langkap      | 100           | 42               |
| 7. Adisana      | 63            | 60               |
| 8. Penggarutan  | 57            | 51               |
| 9. Dukuhuri     | 126           | 370              |
| 10. Bumiayu     | 155           | 76               |
| 11. Kaliwadas   | 131           | 129              |
| 12. Pamijen     | 33            | 29               |
| 13. Kalisumur   | 24            | 55               |
| 14. Kalilangkap | 31            | 34               |
| 15. Kalinusu    | 33            | 15               |
| Jumlah          | 1158          | 1688             |

Sumber desa : Monografi desa

**BAB. VIII**  
**PEREKONOMIAN**

<https://brebeskab.go.id>

JUMLAH SARANA PEREKONOMIAN YANG ADA  
DI KEC. BUMIAYU KAB. DATI II BREBES  
TAHUN 1997

Tabel III.2.

| Desa            | Pasar |      |       | Jml. Toko/<br>Kios/<br>Warung | BUUD | KUD |
|-----------------|-------|------|-------|-------------------------------|------|-----|
|                 | Umum  | Ikan | Hewan |                               |      |     |
| 1               | 2     | 3    | 4     | 5                             | 6    | 7   |
| 1. Pruwatan     | -     | -    | -     | 26                            | -    | -   |
| 2. Laren        | -     | -    | -     | 20                            | -    | 1   |
| 3. Jatisawit    | 1     | -    | -     | 39                            | -    | -   |
| 4. Negaradaha   | -     | -    | -     | 29                            | -    | -   |
| 5. Kalierang    | -     | -    | 1     | 191                           | -    | -   |
| 6. Langkap      | -     | -    | -     | 16                            | -    | -   |
| 7. Adisana      | -     | -    | -     | 21                            | -    | -   |
| 8. Penggarutan  | -     | -    | -     | 33                            | -    | -   |
| 9. Dukuhturi    | -     | -    | -     | 69                            | -    | -   |
| 10. Bumiayu     | 1     | -    | -     | 72                            | -    | -   |
| 11. Kaliwadas   | -     | -    | -     | 21                            | -    | -   |
| 12. Pamijen     | -     | -    | -     | 7                             | -    | -   |
| 13. Kalisumur   | -     | -    | -     | 16                            | -    | -   |
| 14. Kalilangkap | -     | -    | -     | 14                            | -    | -   |
| 15. Kalinusu    | -     | -    | -     | 12                            | -    | -   |
| Jumlah          | 2     | -    | 1     | 586                           | -    | 1   |

Sumber data : Monografi desa

JUMLAH SARANA PEREKONCMIAN LAINNYA  
DI KEC. BUMIAYU KAB. DATI II BREBES  
TAHUN 1997

Tabel VIII.2.

| D e s a         | Koperasi<br>Simpan<br>Pinjam | Badan-<br>badan<br>Kredit | Lumbung<br>Desa | Rumah/Warung<br>Makan |          |
|-----------------|------------------------------|---------------------------|-----------------|-----------------------|----------|
|                 |                              |                           |                 | Jml.                  | T. Kerja |
| 1               | 2                            | 3                         | 4               | 5                     | 6        |
| 1. Pruwatan     | 1                            | 2                         | 1               | 3                     | 6        |
| 2. Laren        | 1                            | -                         | -               | 1                     | 2        |
| 3. Jatisawit    | 1                            | 2                         | 1               | 6                     | 13       |
| 4. Negaradaha   | 1                            | 1                         | 1               | -                     | -        |
| 5. Kalierang    | 4                            | 2                         | 1               | 10                    | 16       |
| 6. Langkap      | 1                            | 1                         | -               | 2                     | 4        |
| 7. Adisana      | 1                            | 1                         | -               | -                     | -        |
| 8. Penggarutan  | 1                            | -                         | -               | 2                     | 4        |
| 9. Dukuhturi    | 1                            | 2                         | -               | 6                     | 12       |
| 10. Bumiayu     | 2                            | 2                         | 1               | 12                    | 36       |
| 11. Kaliwadas   | 2                            | 2                         | 1               | -                     | -        |
| 12. Pamijen     | -                            | 1                         | -               | -                     | -        |
| 13. Kalisumur   | -                            | -                         | 1               | -                     | -        |
| 14. Kalilangkap | 1                            | 1                         | -               | 1                     | 2        |
| 15. Kalinusu    | 1                            | 1                         | -               | -                     | -        |
| Jumlah          | 18                           | 18                        | 7               | 43                    | 95       |

dilanjutkan ....