

Nomor Katalog / Catalogue Number :
1403.3273.170

Nomor Publikasi BPS / BPS Publication Number :
3273170.0601

Ukuran Buku / Book Size :
15 cm x 21 cm

Jumlah Halaman / Number of Pages :
xvii + 104 Halaman / Pages

Naskah / Manuscript :
Ali Juanda
Seksi IPDS Badan Pusat Statistik Kota Bandung

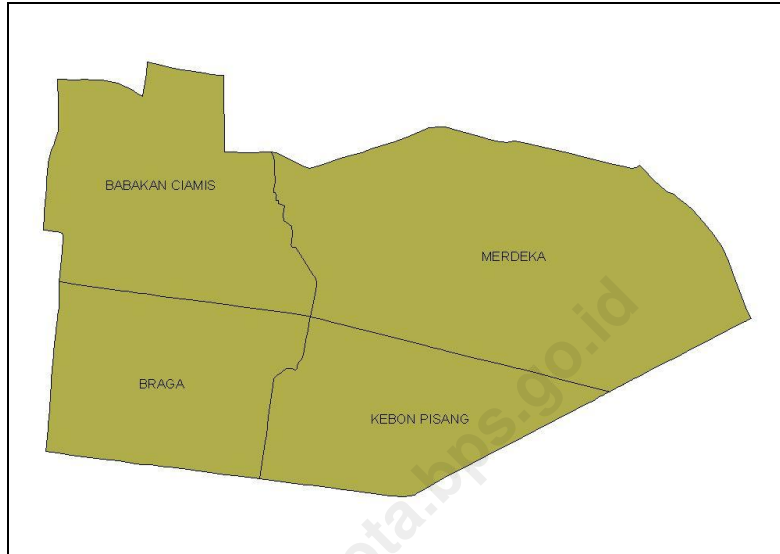
Penyunting / Editor :
Badan Pusat Statistik Kota Bandung

Gambar Grafik / Graphic Design :
Seksi Integrasi Pengolahan dan Diseminasi Statistik

Penerbit / Publisher :
Badan Pusat Statistik Kota Bandung

Boleh dikutip dengan menyebutkan sumbernya
May be cited with reference to the source

KECAMATAN SUMUR BANDUNG



KATA PENGANTAR

Publikasi “Kecamatan Sumur Bandung Dalam Angka Tahun 2010” mencoba menjawab kebutuhan akan data di tingkat wilayah yang lebih kecil, atau lebih dikenal dengan Small Area Statistic.

Publikasi ini menyajikan berbagai data keadaan tahun 2009 yang meliputi keadaan Geografis, Pemerintahan, Kependudukan dan Ketenagakerjaan, Sosial, Pertanian, Perindustrian dan Energi, Perdagangan, Komunikasi dan Pariwisata serta Keuangan. Data dalam publikasi ini diperoleh dari berbagai sumber, seperti Kantor Kelurahan, Kantor Kecamatan, BKB, Puskesmas, KUA dan lain-lain.

Publikasi yang baru pertama kali muncul ini mudah-mudahan dapat menambah referensi data di tingkat kecamatan yang tentu saja jauh untuk dikatakan sempurna. Untuk itu, kritik dan saran yang bersifat membangun senantiasa kita harapkan agar di waktu yang akan datang publikasi ini tetap eksis. Apabila masih terdapat data yang kurang informative, kepada para konsumen data, dapat merujuk pada sumber data yang terdapat pada bagian bawah setiap table.

Akhirnya, kepada semua pihak yang telah membantu terbitnya publikasi ini, kami ucapkan terimakasih.

Bandung, Oktober 2010

BADAN PUSAT STATISTIK
KOTA BANDUNG
Kepala,

MUHAMAD KOSWARA, SE
NIP. 19550226 197703 1 002

DAFTAR ISI

	Halaman / Page
Hal Kutip	i
Peta Kecamatan Sumur Bandung.....	iii
Kata Pengantar.....	v
Daftar Isi.....	vii
Daftar Gambar.....	ix
Daftar Tabel.....	xi
Sekilas Kecamatan Sumur Bandung.....	xvii
Bab 1 Geografi / <i>Geography</i>	1
Bab 2 Pemerintahan / <i>Government</i>	6
Bab 3 Penduduk dan Ketenagakerjaan / <i>Population and Employment</i>	11
Bab 4 Sosial / <i>Social</i>	
4.1. Pendidikan.....	23
4.2. Kesehatan.....	32
4.3. Keluarga Berencana.....	36
4.4. Kesejahteraan Sosial.....	39
4.5. Agama.....	43
4.6. Keamanan dan Ketertiban.....	55
4.7. Sosial Lainnya.....	60
Bab 5 Pertanian / <i>Agriculture</i>	64
Bab 6 Perindustrian dan Energi / <i>Manufacturing and Energy</i>	66

	Halaman / Page
Bab 7 Perdagangan / <i>Trade</i>	68
Bab 8 Komunikasi dan Pariwisata / <i>Communication and Tourism</i>	
8.1. Komunikasi	70
8.2. Pariwisata	71
Bab 9 Keuangan / <i>Finance</i>	77

<http://bandungkota.bps.go.id>

DAFTAR GAMBAR

<u>Gambar / Picture</u>	Judul / Topic	<u>Halaman / Page</u>
	Bab 2. Pemerintahan	
1	Struktur Organisasi Kecamatan Sumur Bandung Tahun 2009	11

<http://bandungkota.bps.go.id>

DAFTAR TABEL

<u>Tabel / Table</u>	Judul / Topic	<u>Halaman / Page</u>
Bab 1. Geografis		
1.1	Luas Wilayah Menurut Kelurahan di Kecamatan Sumur Bandung Tahun 2009.....	3
1.2	Jarak Antar Kelurahan, Ke Kecamatan dan Ke Pemerintahan Kota Bandung Tahun 2009.....	4
1.3	Jarak Kecamatan Sumur Bandung ke kecamatan lain dan Ke Pemerintahan Kota Bandung Tahun 2009.....	5
Bab 2. Pemerintahan		
2.1	Jumlah RW, RT dan Klasifikasi Kelurahan di Kecamatan Sumur Bandung Tahun 2009.....	12
2.2	Jumlah Pegawai per Kelurahan Dirinci Menurut PNS dan Non PNS serta jenis Kelamin di Lingkungan Pemerintahan Kecamatan Sumur Bandung Tahun 2009.....	13
2.3	Jumlah Pegawai per Kelurahan Menurut Tingkat Pendidikan yang Ditamatkan di Lingkungan Pemerintahan Kecamatan Sumur Bandung Tahun 2009.....	14
2.4	Jumlah Pegawai per Kelurahan Menurut Golongan di Lingkungan Pemerintahan Kecamatan Sumur Bandung Tahun 2009.....	15
Bab 3. Penduduk dan Ketenagakerjaan		
3.1	Luas Wilayah, Jumlah dan Kepadatan Penduduk per Kelurahan di Kecamatan Sumur Bandung Tahun 2009.....	19

<u>Tabel / Table</u>	Judul / Topic	<u>Halaman / Page</u>
3.2	Jumlah Penduduk, KK dan Kepadatan per KK Menurut Kelurahan di Kecamatan Sumur Bandung Tahun 2009.....	20
3.3	Jumlah Penduduk Menurut Jenis Kelamin per Kelurahan di Kecamatan Sumur Bandung Tahun 2009.....	21
3.4	Jumlah Penduduk Menurut Jenis Kelamin dan Kelompok Umur di Kecamatan Sumur Bandung Tahun 2009.....	22
3.5	Jumlah Kelahiran dan Kematian Menurut Jenis Kelamin per Kelurahan di Kecamatan Sumur Bandung Tahun 2009.....	23
3.6	Jumlah Migrasi Masuk dan Keluar Menurut Jenis Kelamin per Kelurahan di Kecamatan Sumur Bandung Tahun 2009.....	24
3.7	Penduduk Usia 5 Tahun keatas menurut Jenis Kelamin dan Partisipasi bersekolah perkelurahan di Kecamatan Sumur Bandung Tahun 2009.....	25
3.8	Penduduk 10 Tahun Keatas Menurut Jenis Kelamin dan Pendidikan Tertinggi yang Ditamatkan Di Kecamatan Sumur Bandung Tahun 2009.....	26
3.9	Jumlah Penduduk Menurut Jenis Mata Pencarian per Kelurahan di Kecamatan Sumur Bandung Tahun 2009.....	27
3.10	Jumlah Penduduk Menurut Agama yang Dianut per Kelurahan di Kecamatan Sumur Bandung Tahun 2009.....	29

Bab 4. Sosial

4.1.1	Jumlah Sekolah Umum Menurut Tingkatan Sekolah (Negeri dan Swasta) per Kelurahan di Kecamatan Sumur Bandung Tahun 2009.....	33
-------	--	----

<u>Tabel / Table</u>	<u>Judul / Topic</u>	<u>Halaman / Page</u>
4.1.2	Jumlah Guru dan Murid TK (Negeri dan Swasta) per Kelurahan di Kecamatan Sumur Bandung Tahun 2009.....	36
4.1.3	Jumlah Guru dan Murid SD (Negeri dan Swasta) per Kelurahan di Kecamatan Sumur Bandung Tahun 2009.....	37
4.1.4	Jumlah Guru dan Murid SMP (Negeri dan Swasta) per Kelurahan di Kecamatan Sumur Bandung Tahun 2009.....	38
4.1.5	Jumlah Guru dan Murid SMU (Negeri dan Swasta) per Kelurahan di Kecamatan Sumur Bandung Tahun 2009.....	39
4.1.6	Jumlah Dosen dan Mahasiswa D3 / Akademi (Negeri dan Swasta) per Kelurahan di Kecamatan Sumur Bandung Tahun 2009.....	40
4.1.7	Jumlah Dosen dan Mahasiswa D4 & S1 / Perguruan Tinggi (Negeri dan Swasta) per Kelurahan di Kecamatan Sumur Bandung Tahun 2009.....	41
4.2.1	Jumlah Sarana Kesehatan per Kelurahan di Kecamatan Sumur Bandung Tahun 2009.....	42
4.2.2	Jumlah Balita yang Diimunisasi menurut Jenis Imunisasi per Kelurahan di Kecamatan Sumur Bandung Tahun 2009.....	44
4.3.1	Jumlah PUS dan Peserta KB Aktif per Kelurahan di Kecamatan Sumur Bandung Tahun 2009.....	46
4.3.2	Jumlah Peserta KB Aktif Menurut Jenis Alat Kontrasepsi yang Digunakan per Kelurahan di Kecamatan Sumur Bandung Tahun 2009.....	47
4.4.1	Jumlah KK dan Jiwa Menurut Tahapan KS per Kelurahan di Kecamatan Sumur Bandung Tahun 2009.....	49
4.4.2	Jumlah KK Penerima Raskin dan Alokasinya per Kelurahan di Kecamatan Sumur Bandung Tahun 2009.....	51

Daftar Tabel

<u>Tabel / Table</u>	Judul / Topic	<u>Halaman / Page</u>
4.4.3	Jumlah Penduduk Penyandang Cacat Menurut Jenisnya per Kelurahan di Kecamatan Sumur Bandung Tahun 2009.....	52
4.5.1	Jumlah Sarana Peribadatan per Kelurahan di Kecamatan Sumur Bandung Tahun 2009.....	53
4.5.2	Jumlah Sarana Kegiatan Agama Islam per Kelurahan di Kecamatan Sumur Bandung Tahun 2009.....	55
4.5.3	Jumlah Sekolah Agama Islam Menurut Tingkatan Sekolah (Negeri dan Swasta) per Kelurahan di Kecamatan Sumur Bandung Tahun 2009.....	56
4.5.4	Jumlah Pemberi dan Penerima Zakat Fitrah per Kelurahan di Kecamatan Sumur Bandung Tahun 2009.....	59
4.5.5	Jumlah Zakat Fitrah Terkumpul Menurut Jenisnya per Kelurahan di Kecamatan Sumur Bandung Tahun 2009.....	60
4.5.6	Jumlah Jemaah Haji Menurut Jenis Kelamin per Kelurahan di Kecamatan Sumur Bandung Tahun 2009.....	61
4.5.7	Jumlah Pemberi dan Penerima Hewan Qurban per Kelurahan di Kecamatan Sumur Bandung Tahun 2009.....	62
4.5.8	Jumlah Hewan Qurban Menurut Jenis per Kelurahan di Kecamatan Sumur Bandung Tahun 2009.....	63
4.5.9	Jumlah Nikah, Talak, Cerai dan Rujuk per Kelurahan di Kecamatan Sumur Bandung Tahun 2009.....	64
4.6.1	Jumlah Gangguan Umum Kamtibmas Menurut Jenis Per Kelurahan di Kecamatan Sumur Bandung Tahun 2009.....	65
4.6.2	Jumlah Kejadian Bencana Alam per Kelurahan di Kecamatan Sumur Bandung Tahun 2009.....	67
4.6.3	Jumlah Korban Akibat Bencana Alam Per Kelurahan di Kecamatan Sumur Bandung Tahun 2009.....	68

<u>Tabel / Table</u>	Judul / Topic	<u>Halaman / Page</u>
4.7.1	Jumlah Pelayanan Kependudukan Menurut Jenis Pelayanan per Kelurahan di Kecamatan Sumur Bandung Tahun 2009.....	70
4.7.2	Jumlah Kelompok Organisasi per Kelurahan di Kecamatan Sumur Bandung Tahun 2009.....	71
4.7.3	Jumlah Sarana Olah Raga Per Kelurahan di Kecamatan Sumur Bandung Tahun 2009.....	72

Bab 5. Pertanian

5.1	Lahan Sawah dan Bukan Sawah (Ha) per Kelurahan di Kecamatan Sumur Bandung Tahun 2009.....	77
5.2	Jumlah Lahan Bukan Sawah Menurut Kegunaannya (Ha) per Kelurahan di Kecamatan Sumur Bandung Tahun 2009.....	78

Bab 6. Perindustrian dan Energi

6.1	Jumlah Industri Menurut Klasifikasi per Kelurahan di Kecamatan Sumur Bandung Tahun 2009.....	81
6.2	Jumlah SPBU, PAM Swasta, Listrik Non PLN per Kelurahan di Kecamatan Sumur Bandung Tahun 2009.....	82

Bab 7. Perdagangan

7	Jumlah Pasar Menurut Jenis per Kelurahan di Kecamatan Sumur Bandung Tahun 2009.....	85
---	---	----

<u>Tabel /</u> <i>Table</i>	Judul / Topic	<u>Halaman /</u> <i>Page</i>
Bab 8. Komunikasi dan Pariwisata		
8.1	Jumlah Sarana Komunikasi per Kelurahan di Kecamatan Sumur Bandung Tahun 2009.....	89
8.2.1	Jumlah Hotel dan Akomodasi Lainnya per Kelurahan di Kecamatan Sumur Bandung Tahun 2009.....	90
8.2.2	Jumlah Warung Makan, Rumah Makan dan Restoran per Kelurahan di Kecamatan Sumur Bandung Tahun 2009.....	92
8.2.3	Jumlah Sarana Pariwisata dan Rekreasi per Kelurahan di Kecamatan Sumur Bandung Tahun 2009.....	93

Bab 9. Keuangan

9.1	Jumlah Target dan Realisasi Penerimaan Anggaran per Kelurahan di Kecamatan Sumur Bandung Tahun 2009.....	99
9.2	Jumlah Wajib Pajak dan Penerimaan PBB per Kelurahan di Kecamatan Sumur Bandung Tahun 2009.....	101
9.3	Jumlah Lembaga Keuangan per Kelurahan di Kecamatan Sumur Bandung Tahun 2009.....	103

SEKILAS KECAMATAN SUMUR BANDUNG

Kecamatan Sumur Bandung adalah satu kecamatan dari 30 (tiga puluh) kecamatan di wilayah Kota Bandung. Dengan luas wilayah 340 Ha, Kecamatan Sumur Bandung berada di \pm 700 meter dpl (di atas permukaan laut). Secara geografis Kecamatan Sumur Bandung berbatasan dengan :

- ⊙ Bagian Utara : Kecamatan Bandung Wetan
- ⊙ Bagian Selatan : Kabupaten Regol dan Lengkong
- ⊙ Bagian Timur : Kecamatan Batununggal
- ⊙ Bagian Barat : Kecamatan Andir dan Cicendo

Kecamatan ini terdiri atas 4 (empat) kelurahan, yaitu :

- ⊙ Kelurahan Braga
- ⊙ Kelurahan Kebon Pisang
- ⊙ Kelurahan Merdeka
- ⊙ Kelurahan Babakan Ciamis

Jumlah Rukun Warga (RW) dan Rukun Tetangga (RT) dari empat kelurahan tersebut di atas 36 RW dan 226 RT

Tabel 1.1 Luas Wilayah Menurut Kelurahan di Kecamatan
Table Sumur Bandung Tahun 2009

No	Kelurahan	Luas Wilayah (Ha)
(1)	(2)	(3)
1	Braga	55,00
2	Kebon Pisang	65,00
3	Merdeka	140,00
4	Babakan Ciamis	80,00
Jumlah		340,00

Sumber : Kantor Kecamatan Sumur Bandung

Tabel 1.2 Jarak Antar Kelurahan, Ke Kecamatan dan Ke Pemerintahan Kota Bandung Tahun 2009
Table

No	Dari	Ke (Km.) :					
		Kelurahan Braga	Kelurahan Kebon Pisang	Kelurahan Merdeka	Kelurahan Babakan Ciamis	Kec. Sumur Bandung	Pemkot Bandung
(1)	(2)	(3)	(4)	(5)	(6)	(7)	(8)
1	Braga	-	05	1,5	0,6	1,5	1,0
2	Kebon Pisang	0,5	-	0,8	1,2	0,8	1,5
3	Merdeka	1,5	0,8	-	0,6	1,0	1,5
4	Babakan Ciamis	0,6	1,2	1	-	1,0	1,7
5	Kec. Sumur Bandung	1,5	0,5	0,2	1,0	-	-
6	Pemkot Bandung	1,0	1,5	1,5	1,7	-	-

Sumber : Kantor Kecamatan Sumur Bandung

*) Data tidak tersedia

Tabel 1.3 Jarak Kecamatan Sumur Bandung ke kecamatan lain dan Ke Pemerintahan Kota Bandung Tahun 2009
Table

No	Ke Kecamatan :	Dari Kecamatan Sumur Bandung (Km.)
(1)	(2)	(3)
1	Bandung Kulon	8,0
2	Babakan Ciparay	4,5
3	Bojongloa Kaler	5,0
4	Bojongloa Kidul	6,0
5	Astanaanyar	5,5
6	Regol	6,5
7	Lengkong	5,0
8	Bandung Kidul	7,5
9	Buah Batu	7,5
10	Rancasari	11,0

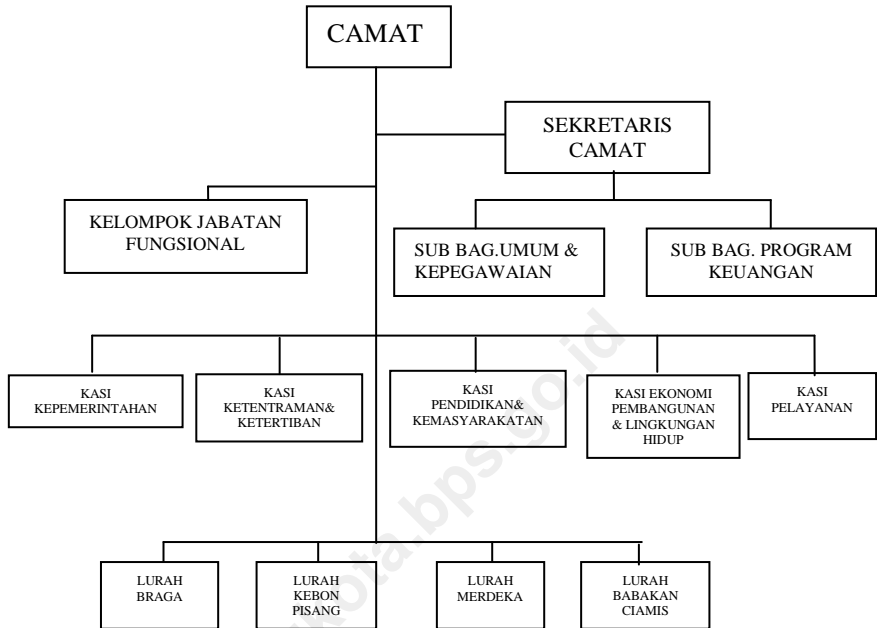
Lanjutan Tabel 1.3
Continued Table

No	Ke Kecamatan :	Dari Kecamatan Sumur Bandung (Km.)
(1)	(2)	(3)
11	Gedebage	12,0
12	Cibiru	15,5
13	Panyileukan	9,5
14	Ujung Berung	12,0
15	Cinambo	8,5
16	Arcamanik	7,0
17	Antapani	8,0
18	Mandalajati	8,5
19	Kiaracondong	6,5
20	Batununggal	8,5

Lanjutan Tabel 1.3
Continued Table

No	Ke Kecamatan :	Dari Kecamatan Sumur Bandung (Km.)
(1)	(2)	(3)
21	Andir	6,0
22	Cicendo	5,0
23	Bandung Wetan	3,0
24	Cibeunying Kidul	4,0
25	Cibeunying Kaler	4,5
26	Coblong	5,0
27	Sukajadi	6,0
28	Sukasari	6,5
29	Cidadap	7,5
30	Pemkot Bandung	20

Gambar 1 Struktur Organisasi Kecamatan Sumur Bandung Tahun 2009
Picture



Tabel 2.1 Jumlah RW, RT dan Klasifikasi Kelurahan di Kecamatan Sumur Bandung Tahun 2009
Table

No	Kelurahan	Jumlah			Klasifikasi	
		RW	RT	Swadaya	Swakarsa	Swa sembada
(1)	(2)	(3)	(4)	(5)	(6)	(7)
1	Braga	8	45	-	-	√
2	Kebon Pisang	12	85	-	-	√
3	Merdeka	8	53	-	-	√
4	Babakan Ciamis	8	43	-	-	√
Jumlah		36	226	-	-	4

Sumber : Kantor Kecamatan Sumur Bandung

Tabel 2.2 Jumlah Pegawai per Kelurahan Dirinci Menurut PNS dan Non PNS serta jenis Kelamin di Lingkungan Pemerintahan Kecamatan Sumur Bandung Tahun 2009

Table

No	Kelurahan / Kecamatan	PNS (Orang)		Non PNS (Orang)	
		L	P	L	P
(1)	(2)	(3)	(4)	(5)	(6)
1	Braga	4	2	-	-
2	Kebon Pisang	2	5	-	-
3	Merdeka	2	3	2	-
4	Babakan Ciamis	5	4	-	-
5	Kecamatan Sumur Bandung	13	6		
	Jumlah	26	20	2	-

Sumber : Kantor Kecamatan Sumur Bandung

Tabel 2.3 Jumlah Pegawai per Kelurahan Menurut Tingkat Pendidikan yang Ditamatkan di Lingkungan Pemerintahan Kecamatan Sumur Bandung Tahun 2009

Table

No	Kelurahan / Kecamatan	Tidak Tamat SD (Orang)	Tamat SD (Orang)	Tamat SMP (Orang)	Tamat SMA (Orang)	Tamat \geq S1 (Orang)
(1)	(2)	(3)	(4)	(5)	(6)	(7)
1	Braga	-	-	-	2	4
2	Kebon Pisang	-	-	-	5	2
3	Merdeka	-	-	-	6	1
4	Babakan Ciamis	-	-	-	6	3
5	Kecamatan Sumur Bandung	-	-	1	9	9
	Jumlah	-	-	1	28	19

Sumber : Kantor Kecamatan Sumur Bandung

Tabel 2.4 Jumlah Pegawai per Kelurahan Menurut Golongan di Lingkungan Pemerintahan Kecamatan Sumur Bandung Tahun 2009

Table

No	Kelurahan / Kecamatan	Golongan I (Orang)	Golongan II (Orang)	Golongan III (Orang)	Golongan IV (Orang)
(1)	(2)	(3)	(4)	(5)	(6)
1	Braga	-	1	5	-
2	Kebon Pisang	-	-	7	-
3	Merdeka	-	1	4	-
4	Babakan Ciamis	-	3	6	-
5	Kecamatan Sumur Bandung	1	7	6	5
Jumlah		1	12	28	5

Sumber : Kantor Kecamatan Sumur Bandung

Tabel 3.1 Luas Wilayah, Jumlah dan Kepadatan Penduduk per Kelurahan di Kecamatan Sumur Bandung Tahun 2009

Table

No	Kelurahan	Luas (Ha)	Penduduk (Orang)	Kepadatan / Ha (Orang)
(1)	(2)	(3)	(4)	(5)
1	Braga	55,00	6.415	117
2	Kebon Pisang	65,00	12.023	185
3	Merdeka	140,00	9.266	66
4	Babakan Ciamis	80,00	8.512	106
Jumlah		340,00	36.216	474

Sumber : Kantor Kecamatan Sumur Bandung

Tabel 3.2 Jumlah Penduduk, KK dan Kepadatan per KK Menurut Kelurahan di Kecamatan Sumur Bandung Tahun 2009

Table

No	Kelurahan	Penduduk (Orang)	KK	Kepadatan / KK (Orang)
(1)	(2)	(3)	(4)	(5)
1	Braga	6.415	2.122	3,02
2	Kebon Pisang	12.023	3.507	3,43
3	Merdeka	9.266	1.972	4,70
4	Babakan Ciamis	8.512	2.624	3,24
Jumlah		36.216	10.225	1,439

Sumber : Kantor Kecamatan Sumur Bandung

Tabel 3.3 Jumlah Penduduk Menurut Jenis Kelamin per
Table Kelurahan di Kecamatan Sumur Bandung Tahun 2009

No	Kelurahan	Jenis Kelamin		
		L (Orang)	P (Orang)	L + P (Orang)
(1)	(2)	(3)	(4)	(5)
1	Braga	3.359	3.056	6.415
2	Kebon Pisang	6.171	6.326	12.437
3	Merdeka	4.316	4.476	9.266
4	Babakan Ciamis	4.173	4.339	8.512
Jumlah		18.019	18.197	36.216

Sumber : Kantor Kecamatan Sumur Bandung

Tabel 3.4 Jumlah Penduduk Menurut Jenis Kelamin dan Kelompok Umur di Kecamatan Sumur Bandung Tahun 2009

Table

No	Kelompok Umur (Tahun)	Jenis Kelamin		
		L (Orang)	P (Orang)	L + P (Orang)
(1)	(2)	(3)	(4)	(5)
1	0 – 4	1.759	1.632	3.391
2	5 – 9	1.405	1.541	2.946
3	10 – 14	1.705	1.836	3.541
4	15 – 19	1.804	1.642	3.446
5	20 – 24	2.067	2.172	4.239
6	25 – 29	1.802	1.646	3.448
7	30 - 34	1.373	1.325	2.698
8	35 – 39	1.211	1.171	2.382
9	40 - 44	1.148	1.669	2.817
10	45 - 49	1.062	985	2.047
11	50 - 54	1.014	810	1.824
12	55 - 59	702	719	1.421
13	60 - 64	458	532	990
14	65 – 69	324	314	638
15	70 – 75	101	126	227
16	> 75	84	77	161
Jumlah		18.019	18.197	36.216

Sumber : Kantor Kecamatan Sumur Bandung

Tabel 3.5 Jumlah Kelahiran dan Kematian Menurut Jenis Kelamin per Kelurahan di Kecamatan Sumur Bandung Tahun 2009

Table

No	Kelurahan	Kelahiran (Orang)			Kematian (Orang)		
		L	P	L + P	L	P	L + P
(1)	(2)	(3)	(4)	(5)	(6)	(7)	(8)
1	Braga	14	17	31	14	5	19
2	Kebon Pisang	3	1	4	8	2	10
3	Merdeka	2	-	2	13	14	27
4	Babakan Ciamis	29	37	66	9	8	17
Jumlah		48	55	103	44	29	73

Sumber : Kantor Kecamatan Sumur Bandung

Tabel 3.6 Jumlah Migrasi Masuk dan Keluar Menurut Jenis Kelamin per Kelurahan di Kecamatan Sumur Bandung Tahun 2009

Table

No	Kelurahan	Masuk (Orang)			Keluar (Orang)		
		L	P	L + P	L	P	L + P
(1)	(2)	(3)	(4)	(5)	(6)	(7)	(8)
1	Braga	31	29	60	62	53	115
2	Kebon Pisang	38	35	73	68	56	124
3	Merdeka	69	70	139	54	62	118
4	Babakan Ciamis	33	38	71	44	53	97
Jumlah		171	172	343	228	226	454

Sumber : Kantor Kecamatan Sumur Bandung

Tabel 3.7 Penduduk Usia 5 Tahun keatas menurut Jenis Kelamin dan Partisipasi bersekolah perkelurahan di Kecamatan Sumur Bandung Tahun 2009
Table

No	Kelurahan	Jenis Kelamin		
		L	P	L + P
(1)	(2)	(3)	(4)	(5)
1	Tidak / Belum Sekolah	2.036	1.941	3.977
2	Masih Sekolah	5.338	8.006	13.334
3	Tidak Bersekolah Lagi	8.886	6.618	15.504
	Jumlah	16.260	16.565	32.825

Sumber : Kantor Kecamatan Sumur Bandung

Tabel 3.8 Penduduk 10 Tahun Keatas Menurut Jenis Kelamin dan Pendidikan Tertinggi yang Ditamatkan Di Kecamatan Sumur Bandung Tahun 2009

Table

No	Pendidikan yang ditamatkan	Jenis Kelamin		
		L	P	L + P
(1)	(2)	(3)	(4)	(5)
1	Tidak / Belum Pernah Sekolah	2.036	1.941	3.977
2	Belum tamat SD	818	793	1.611
3	SD / MI / Sederajat	2.987	2.287	5.274
4	SLTP / MTs / Sederajat	2.835	2.838	5.673
5	SMU / MA / Sederajat	2.926	3.177	6.103
6	SMK / Sederajat	-	-	-
7	Diploma I / II	-	-	-
8	Diploma III / Sarjana Muda	920	1.000	1.920
9	Diploma IV / S1	1.543	1.385	2.928
10	S2 / S3	1.152	1.291	2.443
Jumlah		15.217	14.712	29.929

Sumber : Kantor Kecamatan Sumur Bandung

Tabel 3.9 Jumlah Penduduk Menurut Jenis Mata Pencaharian per Kelurahan di Kecamatan Sumur Bandung Tahun 2009
Table

No	Kelurahan	Jenis Mata Pencaharian				
		PNS	ABRI / POLRI	Pegawai Swasta	Petani	Pe - dagang
(1)	(2)	(3)	(4)	(5)	(6)	(7)
1	Braga	112	95	1.672	-	1.569
2	Kebon Pisang	621	3.564	3.564	-	2.347
3	Merdeka	728	882	2.582	-	1.516
4	Babakan Ciamis	476	155	993	-	654
Jumlah		1.937	4.696	7.139	-	6.086

Penduduk dan Ketenagakerjaan

Lanjutan Tabel 3.9
Continued Table

No	Kelurahan	Jenis Mata Pencaharian			
		Pelajar	Mahasiswa	Pensiunan	Lainnya
(1)	(2)	(8)	(9)	(10)	(11)
1	Braga	1.484	989	60	-
2	Kebon Pisang	2.268	1.512	1.265	148
3	Merdeka	2.225	1.484	914	-
4	Babakan Ciamis	2.030	1.352	527	108
Jumlah		8.007	5.337	2.766	256

Sumber : Kantor Kecamatan Sumur Bandung

Penduduk dan Ketenagakerjaan

Tabel 3.10 Jumlah Penduduk Menurut Agama yang Dianut per Kelurahan di Kecamatan Sumur Bandung Tahun 2009
Table

No	Kelurahan	Agama yang Dianut					
		Islam	Protestan	Katholik	Hindu	Budha	Lainnya
(1)	(2)	(3)	(4)	(5)	(6)	(7)	(8)
1	Braga	4.622	907	527	14	345	-
2	Kebon Pisang	10.119	1.151	585	7	161	-
3	Merdeka	8.286	448	456	39	37	-
4	Babakan Ciamis	7.001	819	526	2	154	10
	Jumlah	30.028	3.325	2.094	62	697	10

Sumber : Kantor Kecamatan Sumur Bandung

Tabel 4.1.1 Jumlah Sekolah Umum Menurut Tingkatan Sekolah (Negeri dan Swasta) per Kelurahan di Kecamatan Sumur Bandung Tahun 2009

Table

No	Kelurahan	TK		SD	
		Negeri	Swasta	Negeri	Swasta
(1)	(2)	(3)	(4)	(5)	(6)
1	Braga	-	1	6	-
2	Kebon Pisang	-	7	2	4
3	Merdeka	-	4	8	5
4	Babakan Ciamis	-	5	4	3
Jumlah		-	17	19	12

Sosial

Lanjutan Tabel 4.1.1
Continued Table

No	Kelurahan	SLTP		SMU	
		Negeri	Swasta	Negeri	Swasta
(1)	(2)	(7)	(8)	(9)	(10)
1	Braga	-	1	-	1
2	Kebon Pisang	-	3	1	4
3	Merdeka	2	1	2	1
4	Babakan Ciamis	-	1	-	-
Jumlah		2	6	3	6

Lanjutan Tabel
Continued Table 4.1.1

No	Kelurahan	SMK		PT/UNIVERSITAS	
		Negeri	Swasta	Negeri	Swasta
(1)	(2)	(11)	(12)	(13)	(14)
1	Braga	-	-	-	-
2	Kebon Pisang	-	3	-	1
3	Merdeka	1	-	1	-
4	Babakan Ciamis	1	1	-	1
Jumlah		2	4	1	2

Sumber : Kantor Kecamatan Sumur Bandung

Tabel 4.1.2 Jumlah Guru dan Murid TK (Negeri dan Swasta) per Kelurahan di Kecamatan Sumur Bandung Tahun 2009

Table

No	Kelurahan	Guru		Murid	
		TK Negeri	TK Swasta	TK Negeri	TK Swasta
(1)	(2)	(3)	(4)	(5)	(6)
1	Braga	-	3	-	25
2	Kebon Pisang	-	128	-	266
3	Merdeka	-	24	-	172
4	Babakan Ciamis	-	20	-	225
Jumlah		-	175	-	688

Sumber : Kantor Kecamatan Sumur Bandung

Tabel 4.1.3 Jumlah Guru dan Murid SD (Negeri dan Swasta) per Kelurahan di Kecamatan Sumur Bandung Tahun 2009
Table

No	Kelurahan	Guru		Murid	
		SD Negeri	SD Swasta	SD Negeri	SD Swasta
(1)	(2)	(3)	(4)	(5)	(6)
1	Braga	58	-	1.583	-
2	Kebon Pisang	29	23	337	338
3	Merdeka	54	87	2.972	1.318
4	Babakan Ciamis	71	44	1.837	457
Jumlah		212	154	6.729	2.113

Sumber : Kantor Kecamatan Sumur Bandung

Tabel 4.1.4 Jumlah Guru dan Murid SMP (Negeri dan Swasta) per Kelurahan di Kecamatan Sumur Bandung Tahun 2009

Table

No	Kelurahan	Guru		Murid	
		SMP Negeri	SMP Swasta	SMP Negeri	SMP Swasta
(1)	(2)	(3)	(4)	(5)	(6)
1	Braga	-	6	-	88
2	Kebon Pisang	-	57	-	667
3	Merdeka	164	38	2585	662
4	Babakan Ciamis	-	38	-	584
Jumlah		164	139	2585	2.001

Sumber : Kantor Kecamatan Sumur Bandung

Tabel 4.1.5 Jumlah Guru dan Murid SMU (Negeri dan Swasta) per Kelurahan di Kecamatan Sumur Bandung Tahun 2009

Table

No	Kelurahan	Guru		Murid	
		SMU Negeri	SMU Swasta	SMU Negeri	SMU Swasta
(1)	(2)	(3)	(4)	(5)	(6)
1	Braga	-	6	-	155
2	Kebon Pisang	22	88	148	1.032
3	Merdeka	203	34	5.064	391
4	Babakan Ciamis	36	51	415	783
Jumlah		261	179	5.627	2.361

Sumber : Kantor Kecamatan Sumur Bandung

Tabel 4.1.6 Jumlah Dosen dan Mahasiswa D3 / Akademi (Negeri dan Swasta) per Kelurahan di Kecamatan Sumur Bandung Tahun 2009

Table

No	Kelurahan	Dosen		Mahasiswa	
		D3 / Ak. Negeri	D3 / Ak. Swasta	D3 / Ak. Negeri	D3 / Ak. Swasta
(1)	(2)	(3)	(4)	(5)	(6)
1	Braga	-	-	-	-
2	Kebon Pisang	-	-	-	-
3	Merdeka	-	19	-	205
4	Babakan Ciamis	-	12	-	73
Jumlah		-	31	-	278

Sumber : Kantor Kecamatan Sumur Bandung

Tabel 4.1.7 Jumlah Dosen dan Mahasiswa D4 & S1 / Perguruan Tinggi (Negeri dan Swasta) per Kelurahan di Kecamatan Sumur Bandung Tahun 2009

Table

No	Kelurahan	Dosen		Mahasiswa	
		D4/S1/PT Negeri	D4/S1/PT Swasta	D4/S1/PT Negeri	D4/S1/PT Swasta
(1)	(2)	(3)	(4)	(5)	(6)
1	Braga	-	-	-	-
2	Kebon Pisang	-	60	-	1.380
3	Merdeka	-	-	-	-
4	Babakan Ciamis	-	-	-	-
Jumlah		-	60	-	1.380

Sumber : Kantor Kecamatan Sumur Bandung

Tabel 4.2.1 Jumlah Sarana Kesehatan per Kelurahan di Kecamatan Sumur Bandung Tahun 2009
Table

No	Kelurahan	Sarana Pelayanan Kesehatan			
		Rumah Sakit	Puskesmas /Pustu	Posyandu	Praktek Dokter
(1)	(2)	(3)	(4)	(5)	(6)
1	Braga	-	-	6	6
2	Kebon Pisang	1	1	10	38
3	Merdeka	-	-	7	60
4	Babakan Ciamis	1	1	8	12
Jumlah		2	2	31	116

Lanjutan Tabel 4.2.1
Continued Table

No	Kelurahan	Sarana Pelayanan Kesehatan		
		Praktek Bidan	Poliklinik	Apotek
(1)	(2)	(7)	(8)	(9)
1	Braga	-	-	3
2	Kebon Pisang	-	3	8
3	Merdeka	1	3	4
4	Babakan Ciamis	1	1	2
Jumlah		2	7	17

Sumber : Kantor Kecamatan Sumur Bandung

Tabel 4.2.2 Jumlah Balita yang Diimunisasi menurut Jenis Imunisasi per Kelurahan di Kecamatan Sumur Bandung Tahun 2009

Table

No	Kelurahan	Jenis Imunisasi					
		DPT			BCG	Campak	TT
		I	II	III			
(1)	(2)	(3)	(4)	(5)	(6)	(7)	(8)
1	Braga	136	121	127	215	265	255
2	Kebon Pisang	284	310	291	327	328	312
3	Merdeka	166	172	167	321	291	288
4	Babakan Ciamis	152	168	159	219	285	263
Jumlah		738	771	744	982	1.169	1.118

Lanjutan Tabel 4.2.2
Continued Table

No	Kelurahan	Jenis Imunisasi					
		Polio			Hepatitis B		
		I	II	III	I	II	III
(1)	(2)	(9)	(10)	(11)	(12)	(13)	(14)
1	Braga	168	176	142	97	*)	*)
2	Kebon Pisang	227	188	215	125	*)	*)
3	Merdeka	190	135	164	116	*)	*)
4	Babakan Ciamis	184	162	155	119	*)	*)
Jumlah		769	661	676	457	*)	*)

Sumber : Kantor Kecamatan Sumur Bandung

*) Data tidak tersedia

Tabel 4.3.1 Jumlah PUS dan Peserta KB Aktif per Kelurahan di Kecamatan Sumur Bandung Tahun 2009
Table

No	Kelurahan	PUS	Peserta KB Aktif
(1)	(2)	(3)	(4)
1	Braga	704	492
2	Kebon Pisang	1.440	1.425
3	Merdeka	1.159	994
4	Babakan Ciamis	1.242	861
Jumlah		4.545	3.772

Sumber : Kantor Kecamatan Sumur Bandung

Tabel 4.3.2 Jumlah Peserta KB Aktif Menurut Jenis Alat Kontrasepsi yang Digunakan per Kelurahan di Kecamatan Sumur Bandung Tahun 2009

Table

No	Kelurahan	Alat Kontrasepsi (KB)				
		IUD	Pil	Suntik	Kondom	MOP
(1)	(2)	(3)	(4)	(5)	(6)	(7)
1	Braga	158	56	210	15	-
2	Kebon Pisang	288	258	-	68	49
3	Merdeka	371	222	349	18	4
4	Babakan Ciamis	294	187	347	7	-
Jumlah		1.111	723	906	108	53

Lanjutan Tabel 4.3.2
Continued Table

No	Kelurahan	Alat Kontrasepsi (KB)			
		MOW	Implan	Intravag	Tradisional
(1)	(2)	(8)	(9)	(10)	(11)
1	Braga	34	-	-	19
2	Kebon Pisang	-	-	-	-
3	Merdeka	44	-	-	596
4	Babakan Ciamis	-	-	-	26
Jumlah		78	-	-	641

Sumber : Kantor Kecamatan Sumur Bandung

Tabel 4.4.1 Jumlah KK dan Jiwa Menurut Tahapan KS per Kelurahan di Kecamatan Sumur Bandung Tahun 2009

Table

No	Kelurahan	Pra KS		KS I	
		KK	Jiwa	KK	Jiwa
(1)	(2)	(3)	(4)	(5)	(6)
1	Braga	*)	*)	525	1.325
2	Kebon Pisang	*)	*)	878	2.481
3	Merdeka	*)	*)	356	979
4	Babakan Ciamis	*)	*)	557	1.432
Jumlah		*)	*)	2.316	6.217

Lanjutan Tabel 4.4.1
Continued Table

No	Kelurahan	KS II		KS III Plus	
		KK	Jiwa	KK	Jiwa
(1)	(2)	(7)	(8)	(9)	(10)
1	Braga	632	1.642	217	621
2	Kebon Pisang	615	1.587	455	1.227
3	Merdeka	442	1.219	387	1.129
4	Babakan Ciamis	324	935	442	1.286
Jumlah		2.013	5.383	1.501	4.263

Sumber : Kantor Kecamatan Sumur Bandung
Keterangan : *) Data tidak tersedia

Tabel 4.4.2 Jumlah KK Penerima Raskin dan Alokasinya per Kelurahan di Kecamatan Sumur Bandung Tahun 2009
Table

No	Kelurahan	Jumlah KK	Volume (Kg)
(1)	(2)	(3)	(4)
1	Braga	221	3.315
2	Kebon Pisang	254	3.810
3	Merdeka	230	3.450
4	Babakan Ciamis	314	4.710
Jumlah		1.019	14.285

Sumber : Kantor Kecamatan Sumur Bandung

Tabel 4.4.3 Jumlah Penduduk Penyandang Cacat Menurut Jenisnya per Kelurahan di Kecamatan Sumur Bandung Tahun 2009

Table

No	Kelurahan	Jenis Cacat yang Disandang					
		Cacat Tubuh	Bisu	Tuli	Buta	Cacat Ganda	Mental
(1)	(2)	(3)	(4)	(5)	(6)	(7)	(8)
1	Braga	3	-	-	-	-	-
2	Kebon Pisang	26	-	-	-	-	11
3	Merdeka	2	-	-	-	-	-
4	Babakan Ciamis	23	-	-	-	-	2
Jumlah		54	-	-	-	-	13

Sumber : Kantor Kecamatan Sumur Bandung

*) Data tidak tersedia

Tabel 4.5.1 Jumlah Sarana Peribadatan per Kelurahan di Kecamatan Sumur Bandung Tahun 2009
Table

No	Kelurahan	Jenis Sarana Peribadatan		
		Masjid	Langgar	Mushola
(1)	(2)	(3)	(4)	(5)
1	Braga	8	7	5
2	Kebon Pisang	9	7	3
3	Merdeka	15	1	3
4	Babakan Ciamis	16	1	1
Jumlah		48	16	12

Lanjutan Tabel 4.5.1
Continued Table

No	Kelurahan	Jenis Sarana Peribadatan		
		Gereja	Vihara	Pura
(1)	(2)	(6)	(7)	(8)
1	Braga	-	-	-
2	Kebon Pisang	5	-	-
3	Merdeka	2	-	-
4	Babakan Ciamis	4	2	-
Jumlah		11	2	-

Sumber : Kantor Urusan Agama Sumur Bandung

Tabel 4.5.2 Jumlah Sarana Kegiatan Agama Islam per Kelurahan di Kecamatan Sumur Bandung Tahun 2009
Table

No	Kelurahan	Ulama	DKM	Majelis Taklim	Perpustakaan Masjid
(1)	(2)	(3)	(4)	(5)	(6)
1	Braga	3	13	9	-
2	Kebon Pisang	17	12	8	1
3	Merdeka	5	18	7	1
4	Babakan Ciamis	2	17	8	-
Jumlah		27	60	32	2

Sumber : Kantor Urusan Agama Sumur Bandung

Tabel 4.5.3 Jumlah Sekolah Agama Islam Menurut Tingkatan Sekolah (Negeri dan Swasta) per Kelurahan di Kecamatan Sumur Bandung Tahun 2009

Table

No	Kelurahan	TKA / TPA		R A	
		Negeri	Swasta	Negeri	Swasta
(1)	(2)	(3)	(4)	(5)	(6)
1	Braga	-	2	-	-
2	Kebon Pisang	-	3	-	-
3	Merdeka	-	4	-	-
4	Babakan Ciamis	-	3	-	-
Jumlah		-	12	-	-

Lanjutan Tabel 4.5.3
Continued Table

No	Kelurahan	M I		MTs	
		Negeri	Swasta	Negeri	Swasta
(1)	(2)	(7)	(8)	(9)	(10)
1	Braga	-	-	-	-
2	Kebon Pisang	-	-	-	-
3	Merdeka	-	-	-	-
4	Babakan Ciamis	-	1	-	-
Jumlah		-	1	-	-

Lanjutan Tabel 4.5.3
Continued Table

No	Kelurahan	M A	
		Negeri	Swasta
(1)	(2)	(11)	(12)
1	Braga	-	-
2	Kebon Pisang	-	-
3	Merdeka	-	-
4	Babakan Ciamis	-	-
Jumlah		-	-

Sumber : Kantor Kecamatan Sumur Bandung

*) Data tidak tersedia

Tabel 4.5.4 Jumlah Pemberi dan Penerima Zakat Fitrah per Kelurahan di Kecamatan Sumur Bandung Tahun 2009
Table

No	Kelurahan	Pemberi Zakat (Orang)	Penerima Zakat (Orang)
(1)	(2)	(3)	(4)
1	Braga	2.569	601
2	Kebon Pisang	2.168	2.041
3	Merdeka	1.539	492
4	Babakan Ciamis	6.322	1.890
Jumlah		12.598	5.024

Sumber : Kantor Urusan Agama Kecamatan Sumur Bandung

Tabel 4.5.5 Jumlah Zakat Fitrah Terkumpul Menurut Jenisnya per Kelurahan di Kecamatan Sumur Bandung Tahun 2009
Table

No	Kelurahan	Jenis Zakat Fitrah	
		Beras (Kg)	Uang (Rp)
(1)	(2)	(3)	(4)
1	Braga	470	40.396.250
2	Kebon Pisang	1.118	94.836.050
3	Merdeka	-	23.085.000
4	Babakan Ciamis	528	63.846.700
Jumlah		2.116	222.164.000

Sumber : Kantor Urusan Agama Kecamatan Sumur Bandung

Tabel 4.5.6 Jumlah Jemaah Haji Menurut Jenis Kelamin per Kelurahan di Kecamatan Sumur Bandung Tahun 2009
Table

No	Kelurahan	Jenis Kelamin		
		L	P	L + P
(1)	(2)	(3)	(4)	(5)
1	Braga	1	-	1
2	Kebon Pisang	2	2	4
3	Merdeka	6	6	12
4	Babakan Ciamis	5	6	11
Jumlah		14	14	28

Sumber : Kantor Urusan Agama Kecamatan Sumur Bandung

Tabel 4.5.7 Jumlah Pemberi dan Penerima Hewan Qurban per Kelurahan di Kecamatan Sumur Bandung Tahun 2009

Table

No	Kelurahan	Pemberi Qurban (Orang)	Penerima Qurban (Orang)
(1)	(2)	(3)	(4)
1	Braga	111	661
2	Kebon Pisang	371	2485
3	Merdeka	153	915
4	Babakan Ciamis	315	1935
Jumlah		950	5.996

Sumber : Kantor Urusan Agama Kecamatan Sumur Bandung

Tabel 4.5.8 Jumlah Hewan Qurban Menurut Jenis per Kelurahan di Kecamatan Sumur Bandung Tahun 2009
Table

No	Kelurahan	Jenis Hewan Qurban			
		Kerbau	Sapi	Kambing	Domba
(1)	(2)	(3)	(4)	(5)	(6)
1	Braga	-	7	-	62
2	Kebon Pisang	-	42	-	77
3	Merdeka	-	10	-	83
4	Babakan Ciamis	-	24	-	147
Jumlah		-	83	-	369

Sumber : Kantor Urusan Agama Kecamatan Sumur Bandung

Tabel 4.5.9 Jumlah Nikah, Talak, Cerai dan Rujuk per Kelurahan di Kecamatan Sumur Bandung Tahun 2009
Table

No	Kelurahan	Nikah	Talak	Cerai	Rujuk
(1)	(2)	(3)	(4)	(5)	(6)
1	Braga	20	*)	*)	*)
2	Kebon Pisang	54	*)	*)	*)
3	Merdeka	157	*)	*)	*)
4	Babakan Ciamis	43	*)	*)	*)
Jumlah		274	*)	*)	*)

Sumber : Kantor Urusan Agama Kecamatan Sumur Bandung
*) Data tidak tersedia

Tabel 4.6.1 Jumlah Gangguan Umum Kamtibmas Menurut Jenis Per Kelurahan di Kecamatan Sumur Bandung Tahun 2009

Table

No	Kelurahan	Jenis Gangguan Umum Kamtibmas			
		Kebakaran	Penipuan	Peng - rusakan	Temu Mayat
(1)	(2)	(3)	(4)	(5)	(6)
1	Braga	-	-	-	-
2	Kebon Pisang	-	-	-	-
3	Merdeka	-	-	-	-
4	Babakan Ciamis	-	-	-	-
Jumlah		-	-	-	-

Lanjutan Tabel 4.6.1
Continued Table

No	Kelurahan	Jenis Gangguan Umum Kamtibmas		
		Perkelahian	Pencurian	Perampokan
(1)	(2)	(7)	(8)	(9)
1	Braga	-	-	-
2	Kebon Pisang	-	12	-
3	Merdeka	-	-	-
4	Babakan Ciamis	-	-	-
Jumlah		-	12	-

Sumber : Polsekta Kecamatan Sumur Bandung

Tabel 4.6.2 Jumlah Kejadian Bencana Alam per Kelurahan di Kecamatan Sumur Bandung Tahun 2009
Table

No	Kelurahan	Jenis Bencana Alam				
		Banjir	Ke - bakaran	Angin Topan	Tanah Longsor	Lain- lain
(1)	(2)	(3)	(4)	(5)	(6)	(7)
1	Braga	-	-	-	-	-
2	Kebon Pisang	-	-	-	-	-
3	Merdeka	-	-	-	-	-
4	Babakan Ciamis	-	-	-	-	-
Jumlah		-	-	-	-	-

Sumber : Polsekta Kecamatan Sumur Bandung

Tabel 4.6.3 Jumlah Korban Akibat Bencana Alam Per Kelurahan di Kecamatan Sumur Bandung Tahun 2009
Table

No	Kelurahan	Jenis Korban			
		Orang Meninggal	Orang Menderita/ Luka	Ternak Mati	Bangunan Terendam
(1)	(2)	(3)	(4)	(5)	(6)
1	Braga	-	-	-	-
2	Kebon Pisang	-	-	-	-
3	Merdeka	-	-	-	-
4	Babakan Ciamis	-	-	-	-
Jumlah		-	-	-	-

Lanjutan Tabel 4.6.3
Continued Table

No	Kelurahan	Jenis Korban			
		Bangunan Rusak	Bangunan Hancur	Sawah/Ladang/Rusak	Kerugian (Rp.000,-)
(1)	(2)	(7)	(8)	(9)	(10)
1	Braga	-	-	-	-
2	Kebon Pisang	-	-	-	-
3	Merdeka	-	-	-	-
4	Babakan Ciamis	-	-	-	-
Jumlah		-	-	-	-

Sumber : Polsekta Kecamatan Sumur Bandung

Tabel 4.7.1 Jumlah Pelayanan Kependudukan Menurut Jenis Pelayanan per Kelurahan di Kecamatan Sumur Bandung Tahun 2009

Table

No	Kelurahan	Jenis Pelayanan				
		KTP	KK	KIPEM	Serba guna	Lainnya (SKM)
(1)	(2)	(3)	(4)	(5)	(6)	(7)
1	Braga					
2	Kebon Pisang					
3	Merdeka					
4	Babakan Ciamis					
Jumlah						

Sumber : Kantor Kecamatan Sumur Bandung

*) Data tidak tersedia

Tabel 4.7.2 Jumlah Kelompok Organisasi per Kelurahan di Kecamatan Sumur Bandung Tahun 2009
Table

No	Kelurahan	Jenis Kelompok Organisasi				
		LPM	Karang Taruna	Kesenian	Olah Raga	Lainnya
(1)	(2)	(3)	(4)	(5)	(6)	(7)
1	Braga	1	1	2	8	-
2	Kebon Pisang	1	1	1	12	-
3	Merdeka	2	2	1	7	-
4	Babakan Ciamis	1	1	1	10	-
Jumlah		5	5	5	37	-

Sumber : Kantor Kecamatan Sumur Bandung

Tabel 4.7.3 Jumlah Sarana Olah Raga Per Kelurahan di Kecamatan Sumur Bandung Tahun 2009
Table

No	Kelurahan	Sarana Olah Raga			
		Basket	Bulu tangkis	Footsal	Golf
(1)	(2)	(3)	(4)	(5)	(6)
1	Braga	-	4	-	-
2	Kebon Pisang	1	-	-	-
3	Merdeka	2	4	-	-
4	Babakan Ciamis	-	4	-	-
Jumlah		3	12	-	-

Lanjutan Tabel 4.7.3
Continued Table

No	Kelurahan	Sarana Olah Raga		
		Pacuan Kuda	Sepak Bola	Tenis Lapangan
(1)	(2)	(7)	(8)	(9)
1	Braga	-	-	-
2	Kebon Pisang	-	-	-
3	Merdeka	-	1	2
4	Babakan Ciamis	-	-	-
Jumlah		-	1	2

Sumber : Kantor Kecamatan Sumur Bandung

Tabel 5.1 Lahan Sawah dan Bukan Sawah (Ha) per Kelurahan di Kecamatan Sumur Bandung Tahun 2009
Table

No	Kelurahan	Sawah (Ha)	Bukan Sawah (Ha)
(1)	(2)	(3)	(4)
1	Braga	-	55
2	Kebon Pisang	-	65
3	Batununggal	-	140
4	Babakan Ciamis	-	80
Jumlah		-	340

Sumber : Kantor Kecamatan Sumur Bandung

Tabel 5.2 Jumlah Lahan Bukan Sawah Menurut Kegunaannya (Ha) per Kelurahan di Kecamatan Sumur Bandung Tahun 2009
Table

No	Kelurahan	Kegunaan Lahan (Ha)				
		Ladang/ Huma/ Kebun/ Kolam/ Tegalan	Peruma han dan Pekara ngan nya	Bangu nan Lainnya dan Pekara ngan nya	Seme n tara tidak Diusa hakan	Lain- nya
(1)	(2)	(3)	(4)	(5)	(6)	(7)
1	Braga	-	50	5	*)	*)
2	Kebon Pisang	-	53,5	11,5	*)	*)
3	Batununggal	-	131	9	*)	*)
4	Babakan Ciamis	-	74	6	*)	*)
Jumlah		-	308,5	31,5	*)	*)

Sumber : Kantor Kecamatan Sumur Bandung

Tabel 6.1 Jumlah Industri Menurut Klasifikasi per Kelurahan di Kecamatan Sumur Bandung Tahun 2009
Table

No	Kelurahan	Klasifikasi Industri		
		Besar	Sedang	IKKR
(1)	(2)	(3)	(4)	(5)
1	Braga	2	4	9
2	Kebon Pisang	-	4	14
3	Merdeka	2	6	9
4	Babakan Ciamis	1	7	4
Jumlah		5	21	36

Sumber : Kantor Kecamatan Sumur Bandung

*) Data tidak tersedia

Tabel 6.2 Jumlah SPBU, PAM Swasta, Listrik Non PLN per Kelurahan di Kecamatan Sumur Bandung Tahun 2009

Table

No	Kelurahan	Jumlah Usaha / Perusahaan		
		SPBU	PAM Swasta	Listrik Non PLN
(1)	(2)	(3)	(4)	(5)
1	Braga	-	*)	*)
2	Kebon Pisang	-	*)	*)
3	Merdeka	1	*)	*)
4	Babakan Ciamis	-	*)	*)
Jumlah		1	*)	*)

Sumber : Kantor Kecamatan Sumur Bandung

*) Data tidak tersedia

Tabel 7 Jumlah Pasar Menurut Jenis per Kelurahan di Kecamatan Sumur Bandung Tahun 2009
Table

No	Kelurahan	Pasar Tradisional	Pasar Induk	Pasar Modern	
				Kelompok Pertokoan	Mini Market
(1)	(2)	(3)	(4)	(5)	(6)
1	Braga	-	-	3	4
2	Kebon Pisang	2	-	4	6
3	Merdeka	-	-	4	5
4	Babakan Ciamis	2	-	5	3
Jumlah		4	-	16	18

Perdagangan

Lanjutan Tabel 7
Continued Table

No	Kelurahan	Pasar Modern				
		Toserba	Depart Store	Super Market	Hyper Market	Mall
(1)	(2)	(7)	(8)	(9)	(10)	(11)
1	Braga	2	1	1	-	1
2	Kebon Pisang	-	-	-	-	-
3	Merdeka	1	1	1	-	-
4	Babakan Ciamis	-	-	-	-	-
Jumlah		3	2	2	-	1

Sumber : Kantor Kecamatan Sumur Bandung

Tabel 8.1 Jumlah Sarana Komunikasi per Kelurahan di Kecamatan Sumur Bandung Tahun 2009
Table

No	Kelurahan	Sarana Komunikasi				
		Kantor Pos	Stasiun Radio	Wartel	Warnet	Telepon Umum Koin/Kartu
(1)	(2)	(3)	(4)	(5)	(6)	(7)
1	Braga	1	-	27	32	11
2	Kebon Pisang	-	-	36	41	15
3	Merdeka	-	-	38	47	17
4	Babakan Ciamis	2	-	29	39	16
Jumlah		3	-	130	159	59

Sumber : Kantor Kecamatan Sumur Bandung

*) Data tidak tersedia

Tabel 8.2.1 Jumlah Hotel dan Akomodasi Lainnya per Kelurahan di Kecamatan Sumur Bandung Tahun 2009

Table

No	Kelurahan	Hotel & Akomodasi			
		Bintang 5	Bintang 4	Bintang 3	Bintang 2
(1)	(2)	(3)	(4)	(5)	(6)
1	Braga	*)	*)	*)	*)
2	Kebon Pisang	*)	*)	*)	*)
3	Merdeka	*)	*)	*)	*)
4	Babakan Ciamis	*)	*)	*)	*)
Jumlah		*)	*)	*)	*)

Lanjutan Tabel 8.2.1
Continued Table

No	Kelurahan	Hotel & Akomodasi		
		Bintang 1	Melati	Akomodasi Lainnya
(1)	(2)	(7)	(8)	(9)
1	Braga	*)	*)	*)
2	Kebon Pisang	*)	*)	*)
3	Merdeka	*)	*)	*)
4	Babakan Ciamis	*)	*)	*)
Jumlah		*)	*)	*)

Sumber : Kantor Kecamatan Sumur Bandung

*) Data tidak tersedia

Tabel 8.2.2 Jumlah Warung Makan, Rumah Makan dan Restoran per Kelurahan di Kecamatan Sumur Bandung Tahun 2009

Table

No	Kelurahan	Jenis Sarana		
		Warung Makan	Rumah Makan	Restoran
(1)	(2)	(3)	(4)	(5)
1	Braga	28	32	18
2	Kebon Pisang	35	47	2
3	Merdeka	22	31	5
4	Babakan Ciamis	7	12	1
Jumlah		92	122	26

Sumber : Kantor Kecamatan Sumur Bandung

Tabel 8.2.3 Jumlah Sarana Pariwisata dan Rekreasi per Kelurahan di Kecamatan Sumur Bandung Tahun 2009
Table

No	Kelurahan	Sarana Pariwisata dan Rekreasi				
		Bioskop	Klab Malam	P u b	Ice Skating	Karaoke
(1)	(2)	(3)	(4)	(5)	(6)	(7)
1	Braga	1	*)	*)	-	*)
2	Kebon Pisang	1	*)	*)	-	*)
3	Merdeka	-	*)	*)	-	*)
4	Babakan Ciamis	-	*)	*)	-	*)
Jumlah		2	*)	*)	-	*)

Lanjutan Tabel 8.2.3
Continued Table

		Sarana Pariwisata dan Rekreasi					
No	Kelurahan	Kolam Renang	Pusat Kebugaran	Diskotik	Billiard	Gedung Pertunjukan	Mesin Mainan Anak
(1)	(2)	(8)	(9)	(10)	(11)	(12)	(13)
1	Braga	*)	*)	*)	*)	-	*)
2	Kebon Pisang	*)	*)	*)	*)	1	*)
3	Merdeka	*)	*)	*)	*)	-	*)
4	Babakan Ciamis	*)	*)	*)	*)	-	*)
Jumlah		*)	*)	*)	*)	1	*)

Lanjutan Tabel 8.2.3
Continued Table

		Sarana Pariwisata dan Rekreasi					
No	Kelurahan	Sanggar Semi/Tari	Panti Pijat	Golf	Bowling	Galeri	Museum
(1)	(2)	(14)	(15)	(16)	(17)	(18)	(19)
1	Braga	-	-	-	-	-	-
2	Kebon Pisang	1	-	-	-	-	-
3	Merdeka	3	2	-	-	-	-
4	Babakan Ciamis	-	-	-	-	-	-
Jumlah		4	2	-	-	-	-

Sumber : Kantor Kecamatan Sumur Bandung

*) Data tidak tersedia

Tabel 9.1 Jumlah Target dan Realisasi Penerimaan Anggaran per Kelurahan di Kecamatan Sumur Bandung Tahun 2009

Table

No	Kelurahan	Realisasi Penerimaan Rp. (000,00)			
		Rutin		Pembangunan	
		Target	Realisasi	Target	Realisasi
(1)	(2)	(3)	(4)	(5)	(6)
1	Braga	*)	*)	*)	*)
2	Kebon Pisang	*)	*)	*)	*)
3	Merdeka	*)	*)	*)	*)
4	Babakan Ciamis	*)	*)	*)	*)
Jumlah		*)	*)	*)	*)

Lanjutan Tabel 9.1
Continued Table

No	Kelurahan	Realisasi Penerimaan Rp. (000,00)	
		Jumlah	
		Target	Realisasi
(1)	(2)	(7)	(8)
1	Braga	*)	*)
2	Kebon Pisang	*)	*)
3	Merdeka	*)	*)
4	Babakan Ciamis	*)	*)
	Jumlah	*)	*)

Sumber : Kantor Kecamatan Sumur Bandung

*) Data tidak tersedia

Tabel 9.2 Jumlah Wajib Pajak dan Penerimaan PBB per Kelurahan di Kecamatan Sumur Bandung Tahun 2009
Table

No	Kelurahan	Jumlah Wajib Pajak	
		Target	Realisasi
(1)	(2)	(3)	(4)
1	Braga	1.838	1.103
2	Kebon Pisang	1.920	1.152
3	Merdeka	1.644	986
4	Babakan Ciamis	2.075	1.245
Jumlah		7.477	4.486

Lanjutan Tabel 9.2
Continued Table

No	Kelurahan	Jumlah Penerimaan (Rp.)	
		Target	Realisasi
(1)	(2)	(5)	(6)
1	Braga	4.350.736.554	2.213.745.283
2	Kebon Pisang	2.983.314.634	1.648.512.551
3	Merdeka	1.724.084.150	208.629.557
4	Babakan Ciamis	3.111.301.504	2.024.552.116
Jumlah		12.179.436.842	6.095.439.507

Sumber : Dinas Pendapatan Daerah Kota Bandung

Tabel 9.3 Jumlah Lembaga Keuangan per Kelurahan di Kecamatan Sumur Bandung Tahun 2009
Table

No	Kelurahan	Bank			
		Umum	BPR	BMT	Syariah
(1)	(2)	(3)	(4)	(5)	(6)
1	Braga	18	-	-	-
2	Kebon Pisang	15	-	-	-
3	Merdeka	6	-	-	-
4	Babakan Ciamis	11	-	-	-
Jumlah		50	-	-	-

Lanjutan Tabel 9.3
Continued Table

No	Kelurahan	Non Bank			
		Koperasi	Pegadaian	Asuransi	Money Changer
(1)	(2)	(7)	(8)	(9)	(10)
1	Braga	8	-	-	1
2	Kebon Pisang	9	-	-	1
3	Merdeka	25	-	-	-
4	Babakan Ciamis	21	-	-	-
Jumlah		63	-	-	2

Sumber : Kantor Kecamatan Sumur Bandung