

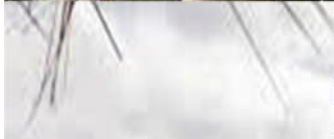


KECAMATAN CIKELET

DALAM ANGKA TAHUN 2017



**PANTAI CILAUTEREUN
GARUT**



**BADAN PUSAT STATISTIK
KABUPATEN GARUT**



Kecamatan Cikelet Dalam Angka
Cikelet District in Figures
2017

ISSN: -

No. Publikasi/Publication Number: 32050.1709

Katalog/Catalog: 1102001.3205060

Ukuran Buku/Book Size: 14,8 cm x 21 cm

Jumlah Halaman/Number of Pages: xx + 54 halaman /pages

Naskah/Manuscript:

Badan Pusat Statistik Kabupaten Garut
BPS-Statistics of Garut Regency

Gambar Kover oleh/Cover Designed by:

Badan Pusat Statistik Kabupaten Garut
BPS-Statistics of Garut Regency

Ilustrasi Kover/Cover Illustration:

Pantai Cilauteureun/*Cilauteureun Beach*

Diterbitkan oleh/Published by:

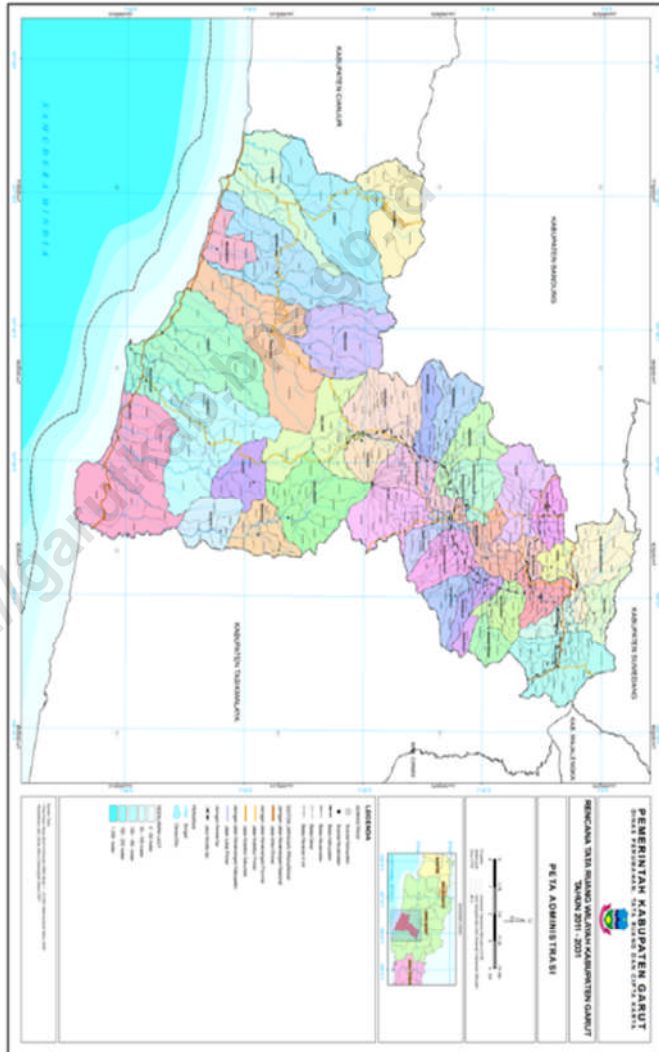
© BPS Kabupaten Garut/*BPS-Statistics of Garut Regency*

Dicetak oleh/Printed by:

Dilarang mengumumkan, mendistribusikan, mengomunikasikan, dan/atau mengandakan sebagian atau seluruh isi buku ini untuk tujuan komersial tanpa izin tertulis dari Badan Pusat Statistik

Prohibited to announce, distribute, communicate, and/or copy part or all of this book for commercial purpose without permission from BPS-Statistics Indonesia

PETA WILAYAH KABUPATEN GARUT
MAP OF GARUT REGENCY



PETA WILAYAH KECAMATAN CIKELET
MAP OF CIKELET DISTRICT



KEPALA BPS KABUPATEN GARUT
CHIEF STATISTICIAN OF GARUT REGENCY



Berdikarjaya, SE., MM



KATA PENGANTAR

Kecamatan Cikelet Dalam Angka 2017 merupakan publikasi tahunan yang diterbitkan oleh BPS Kabupaten Garut. Disadari bahwa publikasi ini belum sepenuhnya memenuhi harapan pihak pemakai data khususnya para perencana, namun diharapkan dapat membantu melengkapi penyusunan rencana pembangunan di Kabupaten Garut.

Publikasi ini dapat terwujud berkat kerja sama dan bantuan dari berbagai pihak baik instansi pemerintah maupun swasta. Kepada semua pihak yang telah memberikan bantuan disampaikan penghargaan dan terima kasih yang sebesar – besarnya.

Walaupun publikasi ini telah disiapkan sebaik-baiknya, namun disadari masih ada kekurangan dan kesalahan yang terjadi. Untuk perbaikan publikasi ini, tanggapan dan saran yang bersifat konstruktif dari para pemakai sangat diharapkan.

Garut, Agustus 2017

Kepala BPS

Kabupaten Garut

Berdikarjaya, SE., MM



PREFACE

Cikelet district in Figures 2017 is an annual publication written by BPS-Statistics of Garut Regency. Honestly, this publication has not perfect yet and has not filled the user's hope, especially for the planners yet, but hopefully it can help to equip compilation of development planning in this regency.

This comprehensive publication has been made possible with the assistance and contribution from several governmental institutions and private organizations. To all parties who have been involved in the preparation of this publication, I would like to express my sincerest appreciation and gratitude.

Comments and constructive suggestions for the improvement of this publication are always welcome.

Garut, August 2017

*Chief Statistician of
Garut Regency*

Berdikarjaya, SE., MM

DAFTAR ISI/CONTENTS

	halaman page
Peta Wilayah Kabupaten Garut	iii
<i>Map Of Garut Regency</i>	<i>iii</i>
Kepala BPS Kabupaten Garut.....	v
<i>Chief Statistician Of Garut Regency</i>	<i>v</i>
Kata Pengantar	vii
<i>Preface</i>	<i>vii</i>
Daftar Isi/Contents.....	ix
Daftar Tabel/ <i>List Of Tables</i>	xi
Sekilas Kecamatan Cikelet/ <i>Explanatory Notes</i>	xxvi
1 Geografi dan Iklim.....	1
<i>Geography and Climate</i>	<i>1</i>
1.1 Geografi/ <i>Geography</i>	1
2 Pemerintahan	7
<i>Government</i>	<i>7</i>
3 Kependudukan dan Ketenagakerjaan	9
<i>Population and Employment</i>	<i>9</i>
4 Sosial	14
<i>Social</i>	<i>14</i>
5 Pertanian.....	36
<i>Agriculture</i>	<i>36</i>
6 Industri.....	54
<i>Industry, Mining, Energy, And Construction</i>	<i>54</i>
7 Angkutan	60
<i>Transportation</i>	<i>60</i>
8 Hotel dan Pariwisata	62
<i>Hotel and Tourism</i>	<i>62</i>

Daftar Tabel/ Table of Things

Tabel/ Tables

Hal/Page

BAB. I LETAK GEOGRAFIS / CHAPTER. I LAYOUT GEOGRAPHICAL

1.01	: Jarak antar Desa/ Kelurahan di Kecamatan Cikelet Tahun 2016.....	2
1.01	: <i>Distance between villages / sub-districts in district Cikelet 2016</i>	<i>Year</i>
1.02	: Tinggi Rata-Tara Dari Permukaan Laut Dan Luas Daerah Menurut Desa/Kel Tahun 2016..... <i>Number of Rainfall and Rainy Month in district Cikelet, Year 2016</i>	3
1.03	: Jumlah Curah Hujan dan hari Hujan Perbulan di Kecamatan Cikelet, Tahun 2016..... <i>Number of Rainfall and Rainy Month in district Cikelet, Year 2016 .</i>	4
1.04	: Letak Geografis Desa/Kelurahan di Kecamatan Cikelet, Tahun 2016..... <i>Geographical Location of Village / Kelurahan in Kecamatan Cikelet, Year 5 2016</i>	5

BAB. II PEMERINTAHAN / CHAPTER. II GOVERNMENT

2.01	: Jumlah Pegawai Desa/Kelurahan Menurut Jabatan Dan Jenis Kelamin di Kecamatan Cikelet, Tahun 2016..... <i>Number of Village Officers by Position and Type Gender in District Cikelet, Year 2016</i>	7
2.02	: Jumlah Kampung, Dusun, RW/RK dan RT di Kecamatan Cikelet, per Desa/Kelurahan Tahun 2016..... <i>Number of Villages, Dusun, RW / RK and RT in District Cikelet, per Village / Villages Year 2016</i>	8

BAB. III PENDUDUK / CHAPTER. III POPULATION

3.01	: Jumlah Penduduk Menurut Jenis Kelamin di kecamatan Cikelet, Tahun 2016.....	10
	<i>Population Population by Sex in District Cikelet, Year 2016</i>	
3.02	: Jumlah Penduduk Menurut Kelompok Umur dan Jenis Kelamin di Kec Cikelet, Tahun 2016.....	11
	<i>Population by Age Group and Sex in District Cikelet, Year 2016</i>	
3.03	: Kepadatan Penduduk Menurut Desa/ Kel di Kec Cikelet, Tahun 2016.....	12
	<i>Population Density by Village in District Cikelet Year 2016</i>	
3.04	: Jumlah Penduduk yang Bekerja Sebagai TKI menurut Jenis Kelamin di Kecamatan Cikelet, Tahun 2016.....	13
	<i>Number of Population Working as Indonesian of worker by Type Gender in district Cikelet, Year 2016</i>	

BAB.IV SOSIAL / SOCIAL CHAPTER

4.1.01	: Jumlah Sekolah, Murid dan Guru Sekolah Taman Kanak-Kanak (TK) Menurut Desa/Kel di Kecamatan Cikelet, Tahun 2016.....	15
	<i>Number of Schools, Pupils and Kindergarten School Teachers (TK) By Village / Kel in Sub Cikelet, Year 2016</i>	
4.1.02	: Jumlah Sekolah, Murid dan Guru Sekolah Dasar dilingkungan Dinas Pendidikan Menurut Desa/Kel di Kecamatan Cikelet, 2016.....	16
	<i>Number of Schools, Disciples and Primary School Teachers Circed Education Agency by Village / Kel in District Cikelet, 2016</i>	
4.1.03	: Jumlah Murid Sekolah Dasar dilingkungan Dinas Pendidikan Menurut Tingkat Kelas dan Desa di Kecamatan Cikelet, Tahun 2016.....	17
	<i>Number of Primary School Students in the Education Office According to Class and Village Level in District Cikelet, Tahun 2016</i>	

4.1.09	: Jumlah Pondok Pesantren Menurut Desa/Kel Kecamatan Cikelet, Tahun 2016.....	24
	<i>Number of Pondok Pesantren by Village District 24Cikelet, Year 2016</i>	
4.2.01	: Jumlah Sarana Fasilitas Kesehatan Menurut Desa/Kel di Kecamatan Cikelet, Tahun 2016.....	25
	<i>Number of Health Facility By Village / Kel atDistrict Cikelet, Year 2016</i>	
4.2.02	: Jumlah Tenaga Kesehatan Menurut Desa/Kel di Kecamatan Cikelet, Tahun 2016.....	27
	<i>Number of Health Personnel by Village in district Cikelet, Year 2016</i>	
4.2.03	: Jumlah Peserta Akseptor KB Non Hormonal di Kecamatan Cikelet, Tahun 2016.....	28
	<i>Number of Non-Hormonal Family Acceptance Participants in Cikelet, Year 2016</i>	
4.2.04	: Jumlah Peserta Akseptor KB Hormonal di Kecamatan Cikelet, Tahun 2016.....	29
	<i>Number of Hormonal Family Acceptance Participants in District Cikelet Year 2016</i>	
4.2.05	: Jumlah Pasangan Usia Subur (PUS) menurut Kelompok Umur di Kecamatan Cikelet, Tahun 2016.....	30
	<i>Number of Infertile Age Pairs (EFA) by Age Group in District Cikelet, Year 2016</i>	
4.2.06	: Jumlah Penduduk Menurut Pentahapan Keluarga Keluarga Sejahtera di Kecamatan Cikelet, tahun 2016.....	31
	<i>Population According to Family Family Stages Prosperous in Cikelet district 2016</i>	
4.3.01	: Jumlah Pemeluk Agama menurut Agama yang Dianut di Kecamatan Cikelet, Tahun 2016.....	32
	<i>Number of Religions According to Religion Claimed at District Cikelet, Year 2016</i>	

4.3.02 : Jumlah Tempat Peribadatan di Kecamatan Cikelet, Tahun 2016.....	33
<i>Number of Places of Worship in District Cikelet, Year 2016.....</i>	
4.4.01 : Jumlah Lapangan Olahraga Menurut Jenis Kegiatan di Kecamatan Cikelet, Tahun 2016.....	34
<i>Number of Sports Fields by Type of Activity in District Cikelet, Year 2016</i>	
4.4.02 : Jumlah Penyandang Cacat Menurut Jenis Kecacatan di Kecamatan Cikelet, Tahun 2016.....	35
<i>Number of Persons with Disabilities by Type of Disability at District Cikelet, Year 2016</i>	

BAB.V PERTANIAN / AGRICULTURE

5.1.01 : Luas Lahan Sawah dan Lahan Bukan Saawah di Kecamatan Cikelet, Tahun 2016.....	37
<i>Area of Rice and Non-Saawah Land in district Cikelet, Year 2016</i>	
5.1.02 : Tambah Tanam, Luas Panen, Produksi dan Produktifitas Tanaman Padi di kecamatan Cikelet, Tahun 2016.....	38
<i>Add Planting, Harvested Area, Production and Productivity Rice Plant in Cikelet Sub-district, Year 2016</i>	
5.1.03 : Luas Panen, Produksi dan Produktifitas Tanaman Palawija di Kecamatan Cikelet, Tahun 2016.....	39
<i>Harvest Area, Production and Productivity of Palawija Crops at district Cikelet, Year 2016</i>	
5.1.04 : Luas Panen dan Produksi Tanaman Sayur-Sayuran Menurut Jenis Tanaman di Kecamatan Cikelet, Tahun 2016.....	40
<i>Harvest Area and Vegetable Crop Production According to Types of Plants in district Cikelet, Year 2016</i>	

5.1.05 : Banyaknya Sisa Tanam Tanaman Buah-Biahan Menurut Jenis Tanaman di kecamatan Cikelet, Tahun 2016.....	41
<i>Number of Residual Fruit Plant Plants by Type Plant in Cikelet sub-district, Year 2016 (Continued)</i>	
5.1.05 : Banyaknya Sisa Tanam Tanaman Buah-Biahan Menurut Jenis Tanaman di kecamatan Cikelet, Tahun 2016 (Lanjutan).....	42
<i>Number of Residual Fruit Plant Plants by Type Plant in Cikelet sub-district, Year 2016 (Advance)</i>	
5.1.06 : Banyaknya Tamanan Buah-Buahan yang Menghasilkan Menurut Jenis Tanaman di Kecamatan Cikelet, Tahun 2016.....	43
<i>The Number of Fruit Trees That Produce By Type of Plants in Cikelet Subdistrict, Year 2016</i>	
5.1.06 : Banyaknya Tamanan Buah-Buahan yang Menghasilkan Menurut Jenis Tanaman di Kecamatan Cikelet, Tahun 2016 (Lanjutan).....	44
<i>The Number of Fruit Trees That Produce According to Plant Types in District Cikelet, Year 2016(Advanced).....</i>	
5.1.07 : Produksi dan Produktifitas Tanaman Buah-Buahan Menurut Jenis Tanaman di Kecamatan Cikelet, Tahun 2016.....	45
<i>Production and Productivity of Fruit Plants According to Types of Plants in district Cikelet, Year 2016</i>	
5.1.07 : Produksi dan Produktifitas Tanaman Buah-Buahan Menurut Jenis Tanaman di Kecamatan Cikelet, Tahun 2016 (Lanjutan).....	46
<i>Production and Productivity of Fruit Plants According Types of Plants in District Cikelet, Year 2016 (Advanced).....</i>	
5.1.08 : Luas Panen dan Produksi Tanaman Obat-Obatan Menurut Jenis Komoditi di Kecamatan Cikelet, Tahun 2016.....	47
<i>Harvest Area and Medicinal Plant Production According to Type of Commodity in District Cikelet, Year 2016</i>	

5.2.01	: Luas Area dan Produksi Tanaman Perkebunan Rakyat Menurut Jenis Komoditi di Kecamatan Cikelet, Tahun 2016.....	48
	<i>Area and Production of Smallholder Plantation According to Commodity Type in District Cikelet, Year 2016</i>	
5.3.01	: Produksi Kayu Rakyat Menurut Jenis Tanaman di kecamatan Cikelet, Tahun 2016.....	49
	<i>People's Wood Production by Type of Plant in district Cikelet, Year 2016</i>	
5.4.01	: Populasi Jumlah Ternak dan Produksi Daging Menurut Jenis Ternak di Kecamatan Cikelet, tahun 2016.....	50
	<i>Population Number of Livestock and Meat Production by Type Livestock in Kecamatan Cikelet, year 2016</i>	
5.4.02	: Populasi Jumlah Unggas, Produksi Daging dan Produksi Telur Menurut Jenis Unggas di Kecamatan Cikelet, Tahun 2016.....	51
	<i>Population Number of Poultry, Meat Production and Egg Production According to Types of Poultry in Kecamatan Cikelet, Year 2016</i>	
5.5.01	: Luas Area Pemeliharaan/Penangkapan Ikan di Kecamatan Cikelet, Tahun 2016.....	52
	<i>Area of Maintenance / Fishing in Kecamatan Cikelet, Year 2016</i>	
5.5.02	: Produksi Ikan Menurut Tempat Penangkapan/Pemeliharaan di kecamatan Cikelet, Tahun 2016.....	53
	<i>Fish Production by Place of Arrest / Maintenance year 2016.....</i>	

BAB.VI INDUSTRI / BAB.VI INDUSTRY

6.01	: Banyaknya Perusahaan Industri dan Tenaga Kerja di Kecamatan Cikelet, Tahun 2016.....	55
	<i>Number of Industrial and Manpower Companies in district Cikelet, Year 2016</i>	

6.02	: Banyaknya Industri Kecil/Kejadian Rumah Tangga di Kecamatan Cikelet, Tahun 2016.....	56
	<i>Number of Small Industries / Occurrences of Households in District Cikelet, Year 2016</i>	
6.02	: Banyaknya Industri Kecil/Kejadian Rumah Tangga di Kecamatan Cikelet, Tahun 2016 (Lanjutan).....	57
	<i>Number of Small Industries / Occurrences of Households in District Cikelet, Year 2016</i>	
6.03	: Jumlah kegiatan Usaha di kecamatan Cikelet, Tahun 2016.....	58
	<i>Number of business activities in Kecamatan Cikelet, Year 2016</i>	
6.04	: Jumlah Industri Penggilingan Padi di Kecamatan Cikelet, Tahun 2016.....	59
	<i>Number of Rice Milling Industry in Kecamatan Cikelet, Year 2016</i>	

BAB.VII ANGKUTAN/ CHAPTER.VII TRANSPORTATION

7.01	: Banyaknya Angkutan Kendaraan Bermotor dan Tidak Bermotor Menurut jenis Kendaraan di kecamatan Cikelet, tahun 2016.....	61
	<i>Number of Motorized and Non-Motorized Transportation By type of Vehicle in Cikelet sub-district, 2016</i>	

BAB.VIII HOTEL DAN PARIWISATA / CHAPTER.VIII HOTEL AND TOURISM

8.01	: Banyaknya Akomodasi Menurut Desa di kecamatan Cikelet, Tahun 2016.....	63
	<i>Number of Accommodations According to Cikelet sub-district, Year 2016</i>	
8.02	: Jumlah Rumlah Makan/Restauran dan Tenaga Kerja di Kecamatan Cikelet, Tahun 2014.....	64
	<i>Number of Eating / Restauran and Labor in District Cikelet, Year 2014</i>	

SEKILAS KECAMATAN CIKELET

Kecamatan Cikelet merupakan satu dari 42 kecamatan yang ada di wilayah pemerintahan Kabupaten Garut, letaknya berada di sebelah selatan dari pusat pemerintahan.

Kecamatan Cikelet ini sebagian besar dasa-desanya terletak di daerah pantai atau pesisir. Pada tahun 1968 adalah tahun berdirinya Kecamatan Cikelet yang merupakan bagian dari kawedanaan Pameungpeuk, dengan 3 desa induk/pokok yaitu desa Cikelet, Cijambe dan desa Cigadog. Kantor pertama kecamatan Cikelet berada di kampung Pamotong desa Cikelet.

Secara geografis Kecamatan Cikelet berbatasan dengan :

- ⊙ *Bagian Utara : Kecamatan Pakenjeng, Cikajang dan Cisompet*
- ⊙ *Bagian Selatan : Samudra Hindia*
- ⊙ *Bagian Timur : Kecamatan Pameungpeuk dan Kecamatan Cisompet*
- ⊙ *Bagian Barat : Kecamatan Pakenjeng*

Luas wilayah kecamatan Cikelet pada tahun 2016 adalah 25.484 Ha terbagi dalam 11 desa yaitu ;

- ⊙ *Desa Cigadog,*
- ⊙ *Desa Cijambe*
- ⊙ *Desa ,Cikelet*

- ⊙ *Desa Pamalayan*
- ⊙ *Desa Linggarmanik*
- ⊙ *Desa Karang Sari*
- ⊙ *Desa Kertamukti*
- ⊙ *Desa Ciroyom*
- ⊙ *Desa Girimukti*
- ⊙ *Desa Tipar*
- ⊙ *Desa Awassagara.*

Sedangkan jumlah penduduknya berjumlah 44.944 jiwa dengan penduduk laki laki sebanyak 22.501 dan penduduk perempuan sebanyak 22.443 jiwa yang tersebar di 38 buah dusun, 106 buah Ruku warga dan 366 buah rukun tetangga.

Cikelet Dalam Angka 2017

OVERVIEW OF CIKELET DISTRICT

Cikelet sub-district is one of 42 sub-districts in the government area of Garut Regency, located in the south of the central government.

*Cikelet subdistrict is mostly *dasa-village* located in coastal or coastal areas. Pad in 1968 is the year of Cikelet sub-district which is part of Pameungpeuk cawedanaan, with 3 main / principal villages of Cikelet, Cijambe and Cigadog villages. The first office of Cikelet sub-district is in Pamotong village, Cikelet village.*

Geographically, Cikelet Sub District is bordered by :

- Northern Part: Pakenjeng Sub-district, Cikajang and Cisompet*
- Southern part: Indian Ocean*
- Eastern part: Pameungpeuk sub-district and District Cisompet*
- Western Part: Pakenjeng Sub-district*

The total area of Cikelet sub district in 2016 is 25.484 Ha is divided into 11 villages namely;

- Cigadog Village,*
- Cijambe Village*
- Village, Cikelet*
- Pamalayan Village*

- Linggarmanik Village*
- Karangsari Village*
- Kertamukti Village*
- Desa Ciroyom*
- Girimukti Village*
- Tipar Village*
- Awassagara Village.*

While the number of population amounted to 44.944 people denag male population as much as 22.501 and female population as many as 22,443 people spread in 38 pieces of hamlets, 106 people Ruku citizens and 366 pieces of neighborhood.

Bab. I

Letak Geografis

Chapter. I.

Geographical location

Jarak Antar Desa/Kelurahan di Kecamatan Cikelet Tahun 2016

Tabel 1.01 :

Tabel 1.01 : Distance Between Village / Village in District Cikelet 2016

Desa/Kel	Cigadog	Cijambe	Cikelet	Pamalayan	Linggarmanik	Karangsari	Kertamukti	Ciroyom	Girimukti	Tipar	Awassagara
(1)	(2)	(3)	(4)	(5)	(6)	(7)	(8)	(9)	(10)	(11)	(12)
001. Cigadog	-										
002. Cijambe	3	-									
003. Cikelet	4	1	-								
004. Pamalayan	8	7	6	-							
005. Linggarmanik	21	24	23	17	-						
006. Karangsari	11	10	12	14	4.5	-					
007. Kertamukti	10	13	12.5	14	12	10	-				
008. Ciroyom	8	7	9	12	9	5	8	-			
009. Girimukti	13	15	16	22	18	11	3.5	15	-		
010. Tipar	12	10	9	15	12.5	8	21	13	24.5	-	
011. Awassagara	16	11	13	5	4	8.5	21.5	13.5	25	16.5	-

Sumber : Kantor Desa Kec. Cikelet

Source : Village Office in Kecamatan Cikelet

Tabel. 1. 02 : Tinggi Rata-Rata Dari Permukaan Laut Dan Luas Daerah Menurut Desa/Kel Tahun 2016

Tabel 1.02 : High Mean Sea Level and Size of Regions According to Village / Ex 2016

Desa/Kel	Tinggi rata-rata dari permukaan laut (m)	Luas Daerah (Ha ²)	% Luas Desa terhadap Kecamatan
(1)	(2)	(3)	(4)
001. Cigadog	2	5356.40	21.02
002. Cijambe	2	1276.50	5.01
003. Cikelet	2	1872.00	7.35
004. Pamalayan	2	2006.70	7.87
005. Linggarmanik	600	2963.90	11.63
006. Karangsari	400	2704.00	10.61
007. Kertamukti	500	1511.00	5.93
008. Ciroyom	400	1100.00	4.32
009. Girimukti	600	5287.10	20.75
010. Tipar	200	850.00	3.34
011. Awassagara	300	557.00	2.19
Jumlah		25484.60	100.00

Sumber : Kantor Desa Kec. Cikelet

Source : Village Office in Kecamatan Cikelet

Tabel. 1. 03: Jumlah Curah Hujan dan Hari Hujan Perbulan di Kecamatan Cikelet, Tahun 2013

Tabel 1.03 : Total Ranfall and Monthly rainy Day in District Cikelet, 2016

Bulan	Hari Hujan	Curah Hujan (mm)	Rata-Rata Curah Hujan per Hari
(1)	(2)	(3)	(4)
Januari	12	80.5	6.71
Februari	12	80.5	6.71
Maret	12	392.8	32.73
April	14	692.3	49.45
Mei	18	1804.5	100.25
Juni	15	1152.5	76.83
Juli	15	1189.5	79.30
Agustus	-	-	-
September	1	125	125
Oktober	1	5	2.5
Nopember	14	873	62.36
Desember	17	440.4	25.91
Jumlah	132	6836	567.75

Sumber : Kantor Desa Kec. Cikelet

Source : Village Office in Kecamatan Cikelet

Tabel. 1.04 : **Letak Geografis Desa/Kelurahan di Kecamatan Cikelet, Tahun 2016**

Tabel 1.04 : **Geografis layout / District Village in District Cikelet, 2016**

Desa	Pesisir/ Tepi Pantai	Bukan Pesisir		
		Lembah/Aliran Sungai	Lereng/pungg-ung Bukit	Dataran
(1)	(2)	(3)	(4)	(5)
001. Cigadog	V	-	V	-
002. Cijambe	V	-	V	-
003. Cikelet	V	-	V	-
004. Pamalayan	V	-	V	-
005. Linggarmanik	-	-	-	-
006. Karang Sari	-	-	-	-
007. Kertamukti	-	-	-	-
008. Ciroyom	-	-	-	-
009. Girimukti	-	-	-	-
010. Tipar	-	-	-	-
011. Awassagara	-	-	-	-
Jumlah	4	-	7	-

Sumber : Kantor Desa Kec. Cikelet

Source : Village Office in Kecamatan Cikelet

Bab. II / Chapter. II

Pemerintahan / Government

Tabel. 2.01 :

Jumlah Pegawai Desa/Kelurahan Menurut Jabatan dan Jenis Kelamin di Kecamatan Cikelet, Tahun 2016

Tabel. 2.01 :

Number of Employees / District Village By Position And Gender In Sub Cikelet, 2015

Srtuktur Jabatan	Laki-laki	Perempuan	Jumlah
(1)	(2)	(3)	(4)
Kepala Desa	11	-	11
Sekretaris	11	-	11
Kaur Pemerintahan	11	-	11
EKBANG	11	-	11
KERSA	10	1	11
UMUM	11	-	11
STAF	9	-	9
Jumlah	74	1	75

Sumber : Kantor Desa Kec. Cikelet

Source : Village Office in Kecamatan Cikelet

Tabel. 2.03 : Jumlah Kampung, Dusun, RW/RK dan RT di Kecamatan Cikelet, per Desa/Kelurahan Tahun 2016

Tabel. 2.02 : Total Village, hemlet, RW/RK and RT in District Cikelet, per Village / Village 2016

Desa/Kel	Kampung	Dusun	RW	RT
(1)	(2)	(3)	(4)	(5)
001. Cigadog	-	4	13	45
002. Cijambe	-	3	5	34
003. Cikelet	-	3	10	45
004. Pamalayan	-	5	19	57
005. Linggarmanik	-	4	13	39
006. Karang Sari	-	4	7	30
007. Kertamukti	-	3	13	36
008. Ciroyom	-	3	6	28
009. Girimukti	-	3	7	18
010. Tipar	-	3	6	20
011. Awassagara	-	3	7	19
Jumlah	-	38	106	366

Sumber : Kantor Desa Kec. Cikelet

Source : Village Office in Kecamatan Cikelet

Bab. III / Chapter. III

Penduduk / Population

<https://garutkab.bps.go.id>
<http://garutkab.bps.go.id>

Tabel. 3.01 : Jumlah Penduduk Menurut Jenis Kelamin di Kecamatan Cikelet, Tahun 2016

Tabel. 3.01 : Total Population by Gender in the District Cikelet, 2016

Desa/ Kel	Laki-laki	Perempuan	Jumlah
(1)	(2)	(3)	(4)
001. Cigadog	3.083	3.242	6.325
002. Cijambe	1.957	1.945	3.902
003. Cikelet	2.284	2.344	4.628
004. Pamalayan	3.211	3.092	6.303
005. Linggarmanik	3.098	2.993	6.091
006. Karang Sari	1.803	1.746	3.549
007. Kertamukti	2.383	2.443	4.826
008. Ciroyom	1.173	1.197	2.370
009. Girimukti	1.219	1.197	2.416
010. Tipar	1.197	1.197	2.394
011. Awassagara	1.093	1.047	2.140
Jumlah	22.501	22.443	44.944

Sumber : Badan Pusat Statistik kab. Garut

Source: Central Bureau of Statistics Garut regency

Tabel. 3.02 : Jumlah Penduduk Menurut Kelompok Umur Dan Jenis Kelamin Di Kec Cikelet, Tahun 2016

Tabel. 3.02 : Total Polulation by Age Group and Gender In Cikelet District 2016

Kelompok Umur	Laki-laki	Perempuan	Jumlah
(1)	(2)	(3)	(4)
00 – 04	2.390	2.366	4.756
05 – 09	2.352	2.352	4.704
10 – 14	2.594	2.436	5.030
15 – 19	2.002	1.872	3.874
20 – 24	1.600	1.775	3.375
25 – 29	1.495	1.601	3.096
30 – 34	1.533	1.546	3.079
35 – 39	1.708	1.796	3.504
40 – 44	1.576	1.480	3.056
45 – 49	1.290	1.206	2.496
50 – 54	909	968	1.877
55 – 59	794	803	1.597
60 – 64	685	688	1.373
65 – 69	515	493	1.008
70 – 74	399	366	765
75 +	414	459	873
Jumlah	22.501	22.443	49.944

Sumber : Badan Pusat Statistik kab. Garut

Source: Central Bureau of Statistics Garut regency

Tabel. 3.04 : **Kepadatan Penduduk Menurut Desa/Kel di Kec Cikelet, Tahun 2016**

Tabel. 3.03 : **Kepadatan Penduduk Menurut Desa/Kel di Kec Cikelet, Tahun 2016**

Desa/ Kel	Luas Daerah (Ha ²)	Jumlah Penduduk	Kepadatan per (Ha ²)
(1)	(2)	(3)	(4)
001. Cigadog	5.356,40	6.325	1,18
002. Cijambe	1.276,50	3.902	3,06
003. Cikelet	1.872,00	4.628	2,47
004. Pamalayan	2.006,70	6.303	3,14
005. Linggarmanik	2.963,90	6.091	2,06
006. Karangsari	2.704,00	3.549	1,31
007. Kertamukti	1.511,00	4.826	3,19
008. Ciroyom	1.100,00	2.370	2,15
009. Girimukti	5.287,10	2.416	0,46
010. Tipar	850,00	2.394	2,82
011. Awassagara	557,00	2.140	3,84
Jumlah	25.484,60	44.944	1,76

Sumber : Badan Pusat Statistik kab. Garut

Source: Central Bureau of Statistics Garut regency

Tabel. 3.04 : Jumlah Penduduk yang Bekerja Sebagai TKI menurut Jenis Kelamin di Kecamatan Cikelet, Tahun 2015

Tabel. 3.04 : Working Population by Sex As Migrant workers in District Cikelet, 2015

Desa/ Kel	Laki-laki	Perempuan	Jumlah
(1)	(2)	(3)	(4)
001. Cigadog	-	15	15
002. Cijambe	3	7	10
003. Cikelet	7	13	20
004. Pamalayan	25	98	123
005. Linggarmanik	10	25	35
006. Karang Sari	7	12	19
007. Kertamukti	-	11	11
008. Ciroyom	-	4	4
009. Girimukti	-	3	3
010. Tipar	1	5	6
011. Awassagara	-	6	6
Jumlah	53	199	252

Sumber : Kantor Desa Kec. Cikelet

Source : Village Office in Kecamatan Cikelet

Bab. IV / Chapter. IV

Sosial / Social

<https://garutkab.go.id>
<http://garutkab.lps.go.id>

Jumlah Sekolah, Murid dan Guru Sekolah Taman kanak-Kanak (TK) Menurut Desa/Kel di kecamatan Cikelet, Tahun 2015

*Number of Schools, Students and Teachers School
Tabel. 4.1.01 : Kindergarten (TK) According to the Village / Ex In District
Cikelet, 2016*

Desa/ Kel	Sekolah	Murid	Guru
(1)	(2)	(3)	(4)
001. Cigadog	2	37	4
002. Cijambe	2	63	8
003. Cikelet	2	49	4
004. Pamalayan	-	-	-
005. Linggarmanik	-	-	-
006. Karangsari	-	-	-
007. Kertamukti	1	16	2
008. Ciroyom	1	16	2
009. Girimukti	1	16	2
010. Tipar	-	-	-
011. Awassagara	-	-	-
Jumlah	9	197	22

Sumber : Dinas Pendidikan kab. Garut
Source: Education Office of Garut district

Jumlah Sekolah, Murid dan Guru Sekolah dasar

Tabel. 4.1.02 : Dilingkungan Dinas Pendidikan Menurut Desa/Kel di Kecamatan Cikelet, tahun 2016

Number of Schools, Students and Primary School Teachers

Tabel. 4.1.02 : According to the Education Departement's environment Village / Ex In District Cikelet, 2016

Desa/ Kel	Sekolah	Murid	Guru
(1)	(2)	(3)	(4)
001. Cigadog	8	926	67
002. Cijambe	4	478	37
003. Cikelet	3	322	23
004. Pamalayan	4	447	34
005. Linggarmanik	4	590	40
006. Karangsari	4	414	33
007. Kertamukti	3	454	25
008. Ciroyom	2	319	19
009. Girimukti	2	285	16
010. Tipar	2	185	15
011. Awassagara	2	261	15
Jumlah	38	4.681	324

Sumber : Dinas Pendidikan kab. Garut

Source: Education Office of Garut district

Tabel. 4.1.03 : Jumlah Murid Sekolah Dasar (SD) dilingkungan Dinas Pendidikan Menurut Tingkatan Kelas dan Jenis Kelamin di Kecamatan Cikelet, Tahun 2016

Tabel. 4.1.03 : Number of Elementary School Students (SD) within the Department of Education According to Level Class and Gender in the District Cikelet, 2016

Desa/Kel	KLS 1		KLS 2		KLS 3		KLS 4	
	L	P	L	P	L	P	L	P
(1)	(2)	(3)	(4)	(5)	(6)	(7)	(8)	(9)
001. Cigadog	85	68	71	58	70	59	62	55
002. Cijambe	44	44	34	38	44	48	42	42
003. Cikelet	33	32	37	27	20	28	29	28
004. Pamalayan	45	42	30	34	34	43	36	35
005. Linggarmanik	37	34	54	40	52	37	43	35
006. Karang Sari	25	39	36	34	45	36	42	33
007. Kertamukti	42	45	34	34	42	35	39	33
008. Ciroyom	20	37	21	25	26	23	42	45
009. Girimukti	24	20	23	22	27	21	35	36
010. Tipar	22	11	15	14	22	17	16	14
011. Awassagara	24	20	22	23	14	24	25	20
Jumlah	404	409	377	349	396	371	441	376

Sumber : Dinas Pendidikan kab. Garut
 Source: Education Office of Garut district

Tabel. 4.1.03 : **Lanjutan**
Tabel. 4.1.03 : *Advanced*

Desa/Kel	KLS 5		KLS 6		Jumlah	
	L	P	L	P	L	P
(1)	(10)	(11)	(12)	(13)	(14)	(15)
001. Cigadog	58	81	65	63	394	401
002. Cijambe	44	33	38	43	246	248
003. Cikelet	32	29	20	23	172	167
004. Pamalayan	54	28	45	61	244	243
005. Linggarmanik	25	41	31	53	242	240
006. Karang Sari	42	41	35	36	225	219
007. Kertamuksi	53	15	52	55	262	247
008. Ciroyom	32	34	29	28	190	192
009. Girimuksi	27	23	17	27	163	149
010. Tipar	12	17	15	15	102	88
011. Awassagara	30	20	23	33	138	140
Jumlah	419	392	371	437	2.378	2.334

Sumber : Dinas Pendidikan kab. Garut
Source: Education Office of Garut district

Tabel. 4.1.04 : Jumlah Sekolah, Murid dan Guru Madrasah Ibtidaiyah (MI) Menurut Desa/Kel Kecamatan Cikelet, Tahun 2016

Number of Schools, Students and Teachers Elementary School (MI) According Rural /Village Sub Cikelet, 2016

Desa/ Kel	Sekolah	Murid	Guru
(1)	(2)	(3)	(4)
001. Cigadog	-	-	-
002. Cijambe	1	90	10
003. Cikelet	2	303	22
004. Pamalayan	1	150	9
005. Linggarmanik	2	242	18
006. Karang Sari	1	98	7
007. Kertamukti	1	83	5
008. Ciroyom	1	141	10
009. Girimukti	-	-	-
010. Tipar	2	160	17
011. Awassagara	-	-	-
Jumlah	11	1.267	98

Sumber : Dinas Pendidikan kab. Garut
 Source: Education Office of Garut district

Tabel. 4.1.05 : Jumlah Sekolah, Murid dan Guru Sekolah Menengah Tingkat Pertama (SMP) Dilingkungan Dinas Pendidikan Menurut Desa/Kel Kecamatan Cikelet, Tahun 2016

Number of Schools, Students and Teachers Junior High School (SMP) According to the Education Departement's environment Village / Ex In District Cikelet, 2016

Desa/ Kel	Sekolah	Murid	Guru
(1)	(2)	(3)	(4)
001. Cigadog	1	148	12
002. Cijambe	-	-	-
003. Cikelet	1	394	20
004. Pamalayan	1	122	16
005. Linggarmanik	1	187	16
006. Karangsari	-	-	-
007. Kertamukti	-	-	-
008. Ciroyom	1	131	10
009. Girimukti	1	84	5
010. Tipar	1	99	6
011. Awassagara	1	108	7
Jumlah	8	1.273	97

Sumber : Dinas Pendidikan kab. Garut
 Source: Education Office of Garut district

Tabel. 4.1.06 : **Jumlah Sekolah, Murid dan Guru Madrasah Tsanawiyah (MTs) Menurut Desa/Kel Kecamatan Cikelet, Tahun 2016**

Tabel. 4.1.06 : *Number of Schools, Students and Teachers MTs (MTs) According to the Village /Ex District Cikelet, 2016*

Desa/ Kel	Sekolah	Murid	Guru
(1)	(2)	(3)	(4)
001. Cigadog	-	-	-
002. Cijambe	1	184	45
003. Cikelet	1	45	12
004. Pamalayan	1	50	11
005. Linggarmanik	3	253	45
006. Karang Sari	-	-	-
007. Kertamukti	1	150	13
008. Ciroyom	1	168	14
009. Girimukti	-	-	-
010. Tipar	1	47	13
011. Awassagara	-	-	-
Jumlah	9	897	153

Sumber : Dinas Pendidikan kab. Garut

Source: Education Office of Garut district

Tabel. 4.1.07 : Jumlah Sekolah, Murid dan Guru Madrasah Aliyah Menurut Desa/Kel Kecamatan Cikelet, Tahun 2016

Number of Schools, Students and Teachers Madrasah Aliyah According Rural /Village Sub Cikelet, 2016

Desa/ Kel	Sekolah	Murid	Guru
(1)	(2)	(3)	(4)
001. Cigadog	-	-	-
002. Cijambe	-	-	-
003. Cikelet	1	223	22
004. Pamalayan	-	-	-
005. Linggarmanik	1	161	8
006. Karang Sari	-	-	-
007. Kertamukti	1	53	14
008. Ciroyom	1	104	11
009. Girimukti	-	-	-
010. Tipar	1	46	12
011. Awassagara	-	-	-
Jumlah	5	535	67

Sumber : Dinas Pendidikan kab. Garut
 Source: Education Office of Garut district

**Jumlah Sekolah, Murid dan Guru Sekolah Menengah Umum
dan Kejuruan Dilingkungan Dinas Pendidikan Menurut
Desa/Kel Kecamatan Cikelet, Tahun 2016**

Tabel. 4.1.08 :

Number of Schools, Students and Teachers in Secondary

Tabel. 4.1.08 : *Schools and Vocational Education Department's environment
According to the Village / Ex In District Cikelet, 2016*

Desa/ Kel	Sekolah	Murid	Guru
(1)	(2)	(3)	(4)
001. Cigadog	-	-	-
002. Cijambe	2	67	5
003. Cikelet	1	276	38
004. Pamalayan	1	79	5
005. Linggarmanik	1	157	12
006. Karangsari	-	-	-
007. Kertamukti	-	-	-
008. Ciroyom	-	-	-
009. Girimukti	1	59	2
010. Tipar	-	-	-
011. Awassagara	-	-	-
Jumlah	6	638	62

Sumber : Dinas Pendidikan kab. Garut

Source: Education Office of Garut district

Tabel 4.1.09 : Jumlah Pondok Pesantren Menurut Desa/ Kel Kecamatan Cikelet, Tahun 2016

Tabel 4.1.09 : Total Boarding According to Village / Ex District Cikelet, 2016

<i>Desa/ Kel</i>	<i>Pondok Pesantren</i>
<i>(1)</i>	<i>(2)</i>
001. Cigadog	1
002. Cijambe	2
003. Cikelet	3
004. Pamalayan	4
005. Linggarmanik	1
006. Karangsari	3
007. Kertamukti	2
008. Ciroyom	2
009. Girimukti	3
010. Tipar	2
011. Awassagara	2
Jumlah	25

Sumber : Kantor Desa Kec. Cikelet

Source : Village Office in Kecamatan Cikelet

Tabel. 4. 2.01 : **Jumlah Sarana Fasilitas Kesehatan Menurut Desa/Kel di Kecamatan Cikelet, Tahun 2015**

Tabel. 4. 2.01 : *Total Facilities Health Facilities According to village / Ex. In Sub Cikelet, 2016*

Desa/ Kel	Rumah Sakit/ RS Bersalin	Puskesmas	Pustu	Poliklinik/ Balai Pengobatan	Polindes	Posyandu
(1)	(2)	(3)	(4)	(5)	(6)	(7)
001. Cigadog	-	1	1	-	-	12
002. Cijambe	-	-	-	-	-	5
003. Cikelet	-	1	1	-	-	9
004. Pamalayan	-	-	1	1	-	6
005. Linggarmanik	-	-	1	-	-	4
006. Karang Sari	-	-	-	-	-	7
007. Kertamukti	-	-	1	-	-	5
008. Ciroyom	-	-	1	-	-	4
009. Girimukti	-	-	-	-	-	2
010. Tipar	-	-	-	-	-	4
011. Awassagara	-	-	-	-	-	5
Jumlah	-	2	6	1	-	63

Sumber : Kantor Desa Kec. Cikelet

Source : Village Office in Kecamatan Cikelet

Tabel. 4.2.01 : Lanjutan*Tabel. 4.2.01 : Advanced*

Desa/ Kel	Tempat Praktek Dokter	Tempat Praktek Bidan	Apotik	Toko Khusus Obat/Jamu
(1)	(8)	(9)	(10)	(11)
001. Cigadog	1	1	-	-
002. Cijambe	-	2	-	-
003. Cikelet	1	4	-	-
004. Pamalayan	-	2	-	-
005. Linggarmanik	-	4	-	-
006. Karang Sari	-	1	-	-
007. Kertamukti	-	1	-	-
008. Ciroyom	-	1	-	-
009. Girimukti	-	1	-	-
010. Tipar	-	1	-	-
011. Awassagara	-	1	-	-
Jumlah	2	19	-	-

Sumber : Kantor Desa Kec. Cikelet

Source : Village Office in Kecamatan Cikelet

Tabel. 4. 2.02 : Jumlah Tenaga Kesehatan menurut Desa/Kel di kecamatan Cikelet, Tahun 2015

Tabel. 4. 2.02 : Number of Health Workers According to village / Ex In District Cikelet, 2016

Desa/ Kel	Dokter	Perawat	Mantri Kesehatan	Bidan	Dukun Beranak
(1)	(2)	(3)	(4)	(5)	(6)
001. Cigadog	2	3	-	2	12
002. Cijambe	-	2	1	4	5
003. Cikelet	1	1	1	4	6
004. Pamalayan	-	4	1	2	6
005. Linggarmanik	-	1	1	4	7
006. Karang Sari	-	1	-	1	7
007. Kertamukti	-	2	-	2	4
008. Ciroyom	-	1	-	1	6
009. Girimukti	-	-	1	1	6
010. Tipar	-	-	-	1	9
011. Awassagara	-	1	-	1	4
Jumlah	3	16	5	23	72

Sumber : Kantor Desa Kec. Cikelet

Source : Village Office in Kecamatan Cikelet

Tabel. 4.2.03 : Jumlah Peserta Akseptor KB Non Hormonal di Kecamatan Cikelet, Tahun 2016

Tabel. 4.2.03 : The number of family planning acceptors Non-Hormonal Participants in the District Cikelet, 2016

Desa/ Kel	IUD	MOW	MOP	KONDOM	JUMLAH
(1)	(2)	(3)	(4)	(5)	(6)
001. Cigadog	16	6	1	-	23
002. Cijambe	25	3	1	-	29
003. Cikelet	40	4	3	3	50
004. Pamalayan	34	4	3	4	45
005. Linggarmanik	24	4	1	1	30
006. Karangsari	4	1	-	-	5
007. Kertamukti	10	3	-	-	13
008. Ciroyom	4	-	-	-	4
009. Girimukti	4	2	-	-	6
010. Tipar	8	2	-	1	11
011. Awassagara	8	-	-	-	8
Jumlah	177	29	9	9	224

Sumber : Petugas Penyuluh Lapangan Keluarga Berencana Kecamatan Cikelet
 Source: Field Extension Officer Family Planning Cikelet District...

Tabel. 4.2.04 : Jumlah Peserta Akseptor KB Hormonal di Kecamatan Cikelet, Tahun 2016

Tabel. 4.2.04 : *Hormonal birth control Acceptor Number of Participants in the District Cikelet, 2016*

Desa/ Kel	IMPLANT	SUNTIK	PIL	JUMLAH
(1)	(2)	(3)	(4)	(5)
001. Cigadog	130	650	351	1131
002. Cijambe	86	426	239	751
003. Cikelet	143	499	206	848
004. Pamalayan	191	734	413	1.338
005. Linggarmanik	146	657	420	1.223
006. Karangsari	75	393	248	716
007. Kertamukti	110	529	360	999
008. Ciroyom	72	325	115	512
009. Girimukti	72	277	181	530
010. Tipar	66	240	133	439
011. Awassagara	48	278	148	474
Jumlah	1.139	5.008	2.814	8.961

Sumber : Petugas Penyuluh Lapangan Keluarga Berencana Kecamatan Cikelet
 Source: *Field Extension Officer Family Planning Cikelet District...*

Tabel. 4.2.05 : Jumlah Pasangan Usia Subur (PUS) di Kecamatan Cikelet, Tahun 2016

Tabel. 4.2.05 : Couple number of fertile age (EFA) The District Cikelet, 2016

Desa/ Kel	<20 Thn	20-29 Thn	> 30 Thn	Jumlah
(1)	(2)	(3)	(4)	(5)
001. Cigadog	1829	1131	847	3.807
002. Cijambe	1166	751	564	2.481
003. Cikelet	1368	848	627	2.843
004. Pamalayan	2033	1338	1014	4.385
005. Linggarmanik	1811	1223	898	3.932
006. Karang Sari	992	716	545	2.253
007. Kertamukti	1459	999	750	3.208
008. Ciroyom	732	512	384	1.628
009. Girimukti	829	530	392	1.751
010. Tipar	619	439	341	1.399
011. Awassagara	652	474	252	1.378
Jumlah	13.490	8.961	6.614	29.065

Sumber : Petugas Penyuluh Lapangan Keluarga Berencana Kecamatan Cikelet
 Source: Field Extension Officer Family Planning Cikelet District...

Tabel. 4.2.06 : Jumlah Penduduk menurut Pentahapan Keluarga Sejahtera di Kecamatan Cikelet, Tahun 2016

Tabel. 4.2.06 : Total Population by Phasing Family Welfare in District Cikelet, 2016

Desa/ Kel	Pra KS	KS 1	KS 2	KS 3	KS 3+
(1)	(2)	(3)	(4)	(5)	(6)
001. Cigadog	198	1130	501	1.829	198
002. Cijambe	138	692	336	1.166	138
003. Cikelet	164	801	403	1.368	164
004. Pamalayan	204	1193	636	2.033	204
005. Linggarmanik	190	1065	556	1.811	190
006. Karangsari	101	582	309	992	101
007. Kertamukti	202	847	410	1.459	202
008. Ciroyom	88	479	165	732	88
009. Girimukti	87	481	261	829	87
010. Tipar	77	352	190	619	77
011. Awassagara	78	384	190	652	78
Jumlah	1.527	8.006	3.957	13.490	1.527

Sumber : Petugas Penyuluh Lapangan Keluarga Berencana Kecamatan Cikelet
 Source: Field Extension Officer Family Planning Cikelet District...

Tabel. 4. 3.01 : Jumlah Pemeluk Agama menurut Agama yang Dianut di Kecamatan Cikelet, Tahun 2016

Tabel. 4. 3.01 : Adherent number according Religion Religion Embraced in District Cikelet, 2016

Desa/ Kel	Islam	Protestan	Katolik	Hindu	Budha	Lainnya
(1)	(2)	(3)	(4)	(5)	(6)	(7)
001. Cigadog	6.325	-	-	-	-	-
002. Cijambe	3.902	-	-	-	-	-
003. Cikelet	4.628	-	-	-	-	-
004. Pamalayan	6.303	-	-	-	-	-
005. Linggarmanik	6.091	-	-	-	-	-
006. Karang Sari	3.549	-	-	-	-	-
007. Kertamukti	4.826	-	-	-	-	-
008. Ciroyom	2.370	-	-	-	-	-
009. Girimukti	2.416	-	-	-	-	-
010. Tipar	2.394	-	-	-	-	-
011. Awassagara	2.140	-	-	-	-	-
Jumlah	44.944	-	-	-	-	-

Sumber : Kantor Desa Kec. Cikelet

Source : Village Office in Kecamatan Cikelet

Tabel. 4.3.02 : **Jumlah Tempat Peribadatan Di di Kecamatan Cikelet, Tahun 2015**

Tabel. 4.3.02 : *Number of Places of Worship In The District Cikelet, 2015*

Desa/ Kel	Mesjid	Mushola/ Langgar	Gereja	Pura	Vihara
(1)	(2)	(3)	(4)	(5)	(6)
001. Cigadog	18	20	-	-	-
002. Cijambe	11	9	-	-	-
003. Cikelet	12	20	-	-	-
004. Pamalayan	18	25	-	-	-
005. Linggarmanik	20	48	-	-	-
006. Karangsari	13	23	-	-	-
007. Kertamukti	18	36	-	-	-
008. Ciroyom	7	12	-	-	-
009. Girimukti	10	8	-	-	-
010. Tipar	9	26	-	-	-
011. Awassagara	7	11	-	-	-
Jumlah	143	239	-	-	-

Sumber : Kantor Desa Kec. Cikelet

Source : Village Office in Kecamatan Cikelet

Tabel. 4.4.01 : **Jumlah Lapangan Olah Raga Menurut Jenis Kegiatan di Kecamatan Cikelet, Tahun 2015**

Tabel. 4.4.01 : *Total Field Sports by Type of Activity in District Cikelet, 2015*

Desa/ Kelurahan	Sepak Bola	Bola Voly	Bulu Tangkis	Tenis Meja	Lainnya
(1)	(2)	(3)	(4)	(5)	(6)
001. Cigadog	2	13	1	2	1
002. Cijambe	2	4	2	3	1
003. Cikelet	1	8	2	3	1
004. Pamalayan	3	5	2	5	1
005. Linggarmanik	4	22	6	46	-
006. Karangsari	2	4	-	5	-
007. Kertamukti	-	13	1	-	-
008. Ciroyom	2	6	2	3	-
009. Girimukti	1	4	2	1	-
010. Tipar	2	5	1	2	-
011. Awassagara	-	-	-	-	-
Jumlah	19	84	19	70	4

Sumber : Kantor Desa Kec. Cikelet

Source : Village Office in Kecamatan Cikelet

Tabel. 4.4.02 : Jumlah Penyandang Cacat Menurut Jenis Kecacatan di Kecamatan Cikelet, Tahun 2013

Tabel. 4.4.02 : Number of Persons with Disabilities by Type of Disability in District Cikelet, 2013

Desa/ Kel	Tuna Netra (Buta)	Tuna Runggu (Bisu-Tuli)	Tuna Grahita (mental)	Tuna Daksa (C. Tubuh)	Tuna Ganda
(1)	(2)	(3)	(4)	(5)	(6)
001. Cigadog	-	1	2	6	-
002. Cijambe	3	3	1	3	-
003. Cikelet	4	2	4	-	-
004. Pamalayan	-	4	3	2	-
005. Linggarmanik	-	1	2	3	-
006. Karang Sari	-	-	4	11	2
007. Kertamukti	1	-	1	3	-
008. Ciroyom	-	1	1	-	-
009. Girimukti	-	2	-	1	-
010. Tipar	6	-	2	3	-
011. Awassagara	1	2	-	1	-
Jumlah	15	15	20	33	2

Sumber : Kantor Desa Kec. Cikelet

Source : Village Office in Kecamatan Cikelet

Bab. V / Chapter. V

Pertanian / Agriculture

<https://garutkab.bps.go.id>
<http://garutkab.bps.go.id>

Tabel 5.1.01. : Luas Lahan Sawah dan Lahan Bukan Sawah di Kecamatan Cikelet, Tahun 2015

Tabel 5.1.01. : Wetland wide and Land Not Rice in District Cikelet, 2015

6Desa/ Kel	Lahan Sawah	Bukan Lahan Sawah			Total
		Lahan kering	Lainnya	Jumlah	
(1)	(2)	(3)	(4)	(5)	(6)
001. Cigadog	2332.90	2021.10	1002.40	3023.50	5356.40
002. Cijambe	475.00	313.50	488.00	801.50	1276.50
003. Cikelet	643.00	644.00	585.00	1229.00	1872.00
004. Pamalayan	747.00	86.00	1173.70	1259.70	2006.70
005. Linggarmanik	1004.00	1152.10	807.80	1959.90	2963.90
006. Karangsari	850.00	900.00	954.00	1854.00	2704.00
007. Kertamukti	424.00	665.00	422.00	1087.00	1511.00
008. Ciroyom	449.00	443.00	208.00	651.00	1100.00
009. Girimukti	1795.40	2008.20	1483.50	3491.70	5287.10
010. Tipar	359.00	198.00	293.00	491.00	850.00
011. Awassagara	70.00	350.00	137.00	487.00	557.00
Jumlah	9149.30	8780.90	7554.40	16335.30	25484.60

Sumber : Kantor Desa Kec. Cikelet

Source : Village Office in Kecamatan Cikelet

**Tabel 5.1.02 : Tambah Tanam, Luas Panen, Produksi dan Produktifitas
Tanaman Padi di Kecamatan Cikelet, Tahun 2016**

Tabel 5.1.02 : *Add Planted, Harvested Area, Production and Productivity of
Rice in District Cikelet, 2016*

Jenis lahan	Tambah Tanam (Ha)	Luas Panen (Ha)	Produksi (Ton)	Produktifitas (Kw/Ha)
(1)	(2)	(3)	(4)	(5)
PADI SAWAH	2.936	3.081	20.763	67,40
PADI LADANG	2.520	2.856	12.262	42,93
Jumlah	5.456	5.937	33.025	55,63

Sumber : Dinas Pertanian Tanaman Pangan dan Hortikultura Kab. Garut

Source: *Department of Agriculture Food Crops and Horticulture Garut rency*

Tabel 5.1.03 : Luas Panen, Produksi dan Produktifitas Tanaman Palawija di Kecamatan Cikelet, Tahun 2016

Tabel 5.1.03 : Harvested Area, Production and Productivity of Crop Crops in District Cikelet, 2016

Jenis Tanaman	Luas Panen (Ha)	Produksi (Ton)	Produktifitas (Kw)
(1)	(2)	(3)	(4)
001. Jagung	3.717	25.954	69,83
002. Kedelai	215	341	15,88
003. Kacang Tanah	2.190	3.653	16,68
004. Kacang Hijau	313	344	10,98
005. Ubi Kayu	814	18.326	225,13
006. Ubi jalar	101	1.394	138,04
Jumlah	8.436	56.073	473,53

Sumber : Dinas Pertanian Tanaman Pangan dan Hortikultura Kab. Garut

Source: Department of Agriculture Food Crops and Horticulture Garut regency

Tabel 5.1.04 : Luas Panen dan Produksi Tanaman Sayur-sayuran Menurut Jenis Tanaman di Kecamatan Cikelet, Tahun 2012

Tabel 5.1.04 : *Harvested Area and Production of Vegetables by Type Plants in District Cikelet, 2012*

Jenis Tanaman	Luas Panen (Ha)	Produksi (Ton)
(1)	(2)	(3)
001. Kacang Panjang	10	133
002. Cabe Besar	6	95
003. Cabe Rawit	4	57
004. Terung	10	239
005. Ketimun	12	199
006. Kangkung	6	83
007. Bayam	7	68
	10	133
Jumlah	6	95

Sumber : Dinas Pertanian Tanaman Pangan dan Hortikultura Kab. Garut

Source: Department of Agriculture Food Crops and Horticulture Garut regency

Tabel 5.1.05 : Banyaknya Sisa Tanam Tanaman Buah-Buahan Menurut Jenis Tanaman di Kecamatan Cikelet, Tahun 2014

Tabel 5.1.05 : Number of Time Planting Plants Fruit Plants by Type in District Cikelet, 2016

Jenis Tanaman	Pohon
(1)	(2)
001. Alpukat	1.162
002. Belimbing	2.026
003. Durian	13.083
004. Jambu Biji	1.139
005. Jeruk Siam / Keprok	1.255
006. Jerak Besar	44
007. Mangga	46.473
008. nangka	3.731
009. Nanas	10.343
Jumlah	79.256

Sumber : Dinas Pertanian Tanaman Pangan dan Hortikultura Kab. Garut
 Source: Department of Agriculture Food Crops and Horticulture Garut regency

Tabel 5.1.05 : Lanjutan

Tabel 5.1.05 : Advanced

Jenis Tanaman	Pohon
(1)	(2)
010. Pepaya	7.685
011. Pisang	755.549
012. Rambutan	4.987
013. Salak	0
014. sawo	2.827
015. Sirsak	2.992
016. Sukun	501
017. Melijo	6.964
018. Petai	565
019. Jengkol	2.847
	7.685
Jumlah	755.549

Sumber : Dinas Pertanian Tanaman Pangan dan Hortikultura Kab. Garut

Source: Department of Agriculture Food Crops and Horticulture Garut regency

Tabel 5.1.06 : Banyaknya Tanaman Buah-Buahan yang Menghasilkan Menurut Jenis Tanaman di Kecamatan Cikelet, Tahun 2014

Tabel 5.1.06 : Number of Plants Fruits Generating Plants by Type in District Cikelet, 2014

Jenis Tanaman	Pohon
(1)	(2)
001. Alpukat	1.162
002. Belimbing	2.026
003. Durian	13.083
004. Jambu Biji	1.139
005. Jeruk Siam / Keprok	1.255
006. Jerak Besar	44
007. Mangga	46.473
008. nangka	3.731
009. Nanas	10.343
Jumlah	79.256

Sumber : Dinas Pertanian Tanaman Pangan dan Hortikultura Kab. Garut
 Source: Department of Agriculture Food Crops and Horticulture Garut regency

Tabel 5.1.06 : Lanjutan

Tabel 5.1.06 : Advanced

Jenis Tanaman	Pohon
(1)	(2)
010. Pepaya	7.685
011. Pisang	755.549
012. Rambutan	4.987
013. Salak	0
014. sawo	2.827
015. Sirsak	2.992
016. Sukun	501
017. Melijo	6.964
018. Petai	565
019. Jengkol	2.847
Jumlah	864.173

Sumber : Dinas Pertanian Tanaman Pangan dan Hortikultura Kab. Garut

Source: Department of Agriculture Food Crops and Horticulture Garut regency

Tabel 5.1.07 : Produksi dan Produktivitas Tanaman Buah-buahan Menurut Jenis Tanaman di Kecamatan Cikelet, Tahun 2014

Tabel 5.1.07 : Production and Productivity Plants Fruit Plants by Type in District Cikelet, 2016

Jenis Tanaman	Produksi (Kw)	Produktivitas (Kg/Pohon)
(1)	(2)	(3)
001. Alpukat	2.210	190,19
002. Belimbing	750	37,02
003. Durian	17.198	124,60
004. Jambu Biji	725	63,65
005. Jeruk Siam / Keprok	605	48,21
006. Jerak Besar	24	46,15
007. Mangga	37.848	81,44
008. nangka	2.515	67,41
009. Nanas	137	1,32
Jumlah	60.023	659,99

Sumber : Dinas Pertanian Tanaman Pangan dan Hortikultura Kab. Garut
 Source: Department of Agriculture Food Crops and Horticulture Garut regency

Tabel 5.1.07 : Lanjutan

Tabel 5.1.07 : Advanced

Sumber : Dinas Pertanian Tanaman Pangan dan Hortikultura Kab. Garut

Source: *Department of Agriculture Food Crops and Horticulture Garut*

Jenis Tanaman	Produksi (Kw)	Produktivitas (Kg/Pohon)
(1)	(2)	(3)
010. Pepaya	1.580	20,56
011. Pisang	178.298	23,60
012. Rambutan	4.300	86,20
013. Salak	-	-
014. sawo	2.951	104,27
015. Sirsak	4.032	134,76
016. Sukun	335	66,87
017. Melijo	5.299	76,09
018. Petai	70	12,39
019. Jengkol	1.589	55,81
Jumlah	252.798	1.240,56

Sumber : Dinas Pertanian Tanaman Pangan dan Hortikultura Kab. Garut

Source: *Department of Agriculture Food Crops and Horticulture Garut regency*

Luas Panen dan Produksi Tanaman Obat-obatan

Tabel 5.1.08 : Menurut Jenis Komoditi di Kecamatan Cikelet, Tahun 2015

Tabel 5.1.08 : Harvested Area and Production of Drugs by Type of Commodity in District Cikelet, 2015

Jenis komoditi	Luas Panen (m ²)	Produksi (Kg)
(1)	(2)	(3)
001. Jahe	15.000	39.000
002. Laos	5.000	8.900
003. Kencur	5.000	9.900
004. Kunyit	3.000	7.800
005. Lempuyang	-	-
006. Temulawak	-	-
007. Temuireng	-	-
008. Kejibeling	-	-
009. Mahkota Dewa	-	-
010. Kapullaga	7.000	11.900
011. Temukunci	-	-
012. Mengkudu	-	-
013. Sambiloto	-	-
Jumlah	35.000	77.500

Sumber : Dinas Pertanian Tanaman Pangan dan Hortikultura Kab. Garut

Source: Department of Agriculture Food Crops and Horticulture Garut regency

Tabel 5.2.01 : Luas Area dan Produksi Tanaman Perkebunan Rakyat Menurut Jenis Komoditi di Kecamatan Cikelet, Tahun 2015

Tabel 5.2.01 : *Broad Areas and Smallholder Crop Production by Type of Commodity in District Cikelet, 2015*

Jenis komoditi	Luas Panen (m^2)	Produksi (Kg)
(1)	(2)	(3)
AREN	31,00	11,70
CENGKEH	945,00	279,00
JARAK	60,00	-
KELAPA	565,00	458,00
KOPI	25,00	18,00
NILAM	116,00	31,80
TEBU	28,00	323,00
KARET	48,00	-
VANILI	5,00	3,00
Jumlah	1823,00	1033,50

Sumber :Dinas Kehutanan Kab. Garut
 Source: Forestry Office of Garut Regency...

Tabel 5.3.01 : Produksi Kayu Rakyat Menurut Jenis Tanaman di Kecamatan Cikelet, Tahun 2016

Tabel 5.3.01 : People Wood Production by Type of Crops in District Cikelet, 2016

Jenis Tanaman	Produksi (m ³)
(1)	(2)
JATI	219,12
ALBAZIA	171,00
AFRIKA	-
MAHONI	114,88
KIHIANG	-
EUCAL YPTUS	-
PINUS	-
KARET	-
RIMBA CHAM	5,76
SUREN	-
LAIN-LAIN	10,03
Jumlah	520,79

Sumber :Dinas Kehutanan Kab. Garut
 Source: Forestry Office of Garut Regency...

Tabel 5.4.01 : Populasi Jumlah Ternak dan Produksi Daging Menurut Jenis Ternak di Kecamatan Cikelet, Tahun 2015

Tabel 5.4.01 : *Population Number of Livestock and Meat Production by Type of Livestock in District Cikelet, 2015*

Jenis Ternak	Populasi	Produksi Daging (Kg)
(1)	(2)	(3)
001. Sapi Perah	-	-
002. Sapi Potong	1.520	-
003. Kerbau	422	-
004. Kuda	-	-
005. Domba	25.421	-
006. Kambing	4.220	-
Jumlah	31.583	-

Sumber : Dinas Peternakan, Perikanan dan Kelautan kab. Garut

Source: Department of Animal Husbandry, Fisheries and Marine Garut regency

Populasi Jumlah Unggas, Produksi Daging dan

Tabel 5.4.02 : Produksi Telur Menurut Jenis Unggas di Kecamatan Cikelet, Tahun 2015

Tabel 5.4.02 : *Population Total Poultry, Meat and Egg Production Production by Type Poultry in District Cikelet, 2015*

Jenis Ternak	Populasi	Produksi Daging (Kg)	Produksi Telur (Kg)
(1)	(2)	(3)	(4)
001. Itik	6.415	-	-
002. Ayam Kampung	29.667	-	-
003. Ras Pedaging	-	-	-
004. Ras Petelur	-	-	-
Jumlah	36.082	-	-

Sumber : Dinas Peternakan, Perikanan dan Kelautan kab. Garut

Source: Department of Animal Husbandry, Fisheries and Marine Garut regency

Tabel 5.5.01 : Luas Areal Pemeliharaan/Penangkapan Ikan di Kecamatan Cikelet, Tahun 2015

Tabel 5.5.01 : Area of Maintenance / Fishing The District Cikelet, 2014

Jenis Lahan	Luas Areal (Ha/Km)
(1)	(2)
001. Pembenihan	2,55
002. Pembesaran Ikan	45,90
003. Sawah Tumpang Sari	81,54
004. Sawah Penyelang	28,91
005. Sungai	-
006. Laut	-
Jumlah	158,90

Sumber : Dinas Peternakan, Perikanan dan Kelautan kab. Garut
 Source: Department of Animal Husbandry, Fisheries and Marine Garut regency

**Tabel 5.5.02 : Produksi Ikan Menurut Tempat Penangkapan/
Pemeliharaan di Kecamatan Cikelet, Tahun 2015**

*Tabel 5.5.02 : According to The Catching Fish Production / Maintenance
in District Cikelet, 2015*

Jenis	Produksi (Ton)
(1)	(2)
001. Benih Ribek	1.713.050,15
002. KAT	417,55
003. KAD	-
004. SI	193,57
005. Tambak	-
006. Kolam	-
007. Sawah	-
008. Perikanan Laut	-
009. Sungai	-
Jumlah	1.713.641,27

Sumber : Dinas Peternakan, Perikanan dan Kelautan kab. Garut

Source: Department of Animal Husbandry, Fisheries and Marine Garut regency

Bab. VI / Chapter. VI

Industri Pengolahan / Processing industry

Tabel 6. 01 : Banyaknya Perusahaan Industri dan Tenaga Kerja di Kecamatan Cikelet, Tahun 2015

Tabel 6. 01 : *Number of Companies Industrial and Labor in the District Cikelet, 2015*

Desa/Kel	Besar		Sedang		IKKRT	
	Perusahaan	Tenaga Kerja	Perusahaan	Tenaga kerja	Perusahaan	Tenaga Kerja
(1)	(2)	(3)	(4)	(5)	(6)	(7)
001. Cigadog	1	1.736	-	-	6	14
002. Cijambe	-	-	-	-	15	27
003. Cikelet	-	-	6	24	36	49
004. Pamalayan	-	-	-	-	72	126
005. Linggarmanik	-	-	-	-	11	21
006. Karang Sari	-	-	-	-	43	71
007. Kertamukti	-	-	1	7	3	7
008. Ciroyom	-	-	-	-	6	13
009. Girimukti	-	-	-	-	1	3
010. Tipar	-	-	-	-	14	24
011. Awassagara	-	-	-	-	45	51
Jumlah	1	1.736	7	31	252	406

Sumber : Kantor Desa Kec. Cikelet

Source : Village Office in Kecamatan Cikelet

Tabel 6. 02 : Banyaknya Industri Kecil/ Kerajinan Rumah Tangga di Kecamatan Cikelet, Tahun 2015

Tabel 6. 02 : Number of Small Industry / Crafts Households in District Cikelet, 2015

Desa/ Kelurahan	Kerajinan dari Kayu	Anyaman	Gerabah/Keramik
(1)	(2)	(3)	(4)
001. Cigadog	4	-	-
002. Cijambe	5	-	2
003. Cikelet	6	-	1
004. Pamalayan	2	-	50
005. Linggarmanik	2	-	2
006. Karangsari	12	15	1
007. Kertamukti	1	-	2
008. Ciroyom	2	-	-
009. Girimukti	1	-	-
010. Tipar	-	-	-
011. Awassagara	-	-	-
Jumlah	35	15	58

Sumber : Kantor Desa Kec. Cikelet

Source : Village Office in Kecamatan Cikelet

Tabel 6. 02 : Lanjutan

Tabel 6. 02 : Advanced

Desa/Kelurahan	Makanan	Lainnya
(1)	(2)	(3)
001. Cigadog	2	-
002. Cijambe	8	-
003. Cikelet	29	-
004. Pamalayan	20	-
005. Linggarmanik	7	-
006. Karang Sari	15	-
007. Kertamukti	-	-
008. Ciroyom	4	-
009. Girimukti	-	-
010. Tipar	14	-
011. Awassagara	42	3
Jumlah	141	3

Sumber : Kantor Desa Kec. Cikelet

Source : Village Office in Kecamatan Cikelet

Tabel 6. 03 : Jumlah Kegiatan Usaha di Kecamatan Cikelet, Tahun 2014*Tabel 6. 03 : The number of business activities in the District Cikelet, 2014*

Desa/ Kel	Bengkel Mobil/ Motor	Reparasi Elektronik	Bengles Las	Usaha Photo Copy	Pangkas Rambut
(1)	(2)	(3)	(4)	(5)	(6)
001. Cigadog	8	2	1	-	1
002. Cijambe	8	2	1	-	3
003. Cikelet	6	-	4	4	-
004. Pamalayan	6	1	14	2	-
005. Linggarmanik	13	3	-	2	1
006. Karang Sari	7	-	-	-	-
007. Kertamukti	2	2	2	1	1
008. Ciroyom	7	-	-	-	-
009. Girimukti	1	-	-	1	-
010. Tipar	2	-	-	-	-
011. Awassagara	6	-	2	-	-
Jumlah	66	10	24	10	6

Sumber : Kantor Desa Kec. Cikelet

Source : Village Office in Kecamatan Cikelet

Tabel 6. 04 : Jumlah Industri Penggilingan Padi di Kecamatan Cikelet, Tahun 2013

Tabel 6. 04 : Number of Rice Milling Industry in the District Cikelet, 2016

Desa/ Kelurahan	Unit
(1)	(2)
001. Cigadog	9
002. Cijambe	7
003. Cikelet	10
004. Pamalayan	12
005. Linggarmanik	43
006. Karangsari	16
007. Kertamukti	15
008. Ciroyom	14
009. Girimukti	14
010. Tipar	7
011. Awassagara	4
Jumlah	151

Sumber : Kantor Desa Kec. Cikelet

Source : Village Office in Kecamatan Cikelet

Bab. VII / Chapter. VII

Angkutan / Transportation

Tabel 7. 01 : Banyaknya Angkutan Kendaraan Bermotor dan Tidak Bermotor Menurut Jenis Kendaraan Di Kecamatan Cikelet, Tahun 2011 – 2015

Tabel 7. 01 : Number of Motor Vehicle Transport and No Motor Vehicle by Type of District Cikelet, Year 2011 - 2015

Desa/ Kel	Mobil	Motor/Ojeg	Delman
(1)	(2)	(3)	(4)
001. Cigadog	6	154	-
002. Cijambe	8	51	-
003. Cikelet	5	47	-
004. Pamalayan	7	32	-
005. Linggarmanik	15	136	-
006. Karang Sari	1	125	-
007. Kertamukti	6	35	-
008. Ciroyom	4	30	-
009. Girimukti	7	52	-
010. Tipar	-	41	-
011. Awassagara	2	80	-
Jumlah	61	783	-

Sumber : Kantor Desa Kec. Cikelet

Source : Village Office in Kecamatan Cikelet

Bab. VIII / Chapter. VIII

Hotel & Pariwisata / Hotel & Tourism

Tabel 8. 01 : Banyaknya Akomodasi Menurut di Kecamatan Cikelet, Tahun 2016

Tabel 8. 01 : The amount of property in the district According Cikelet, 2016

Desa/ Kel	Hotel/ Akomodasi	Kamar	Tempat Tidur
(1)	(2)	(3)	(4)
001. Cigadog	-	-	-
002. Cijambe	-	-	-
003. Cikelet	-	-	-
004. Pamalayan	42	446	907
005. Linggarmanik	-	-	-
006. Karang Sari	-	-	-
007. Kertamukti	-	-	-
008. Ciroyom	-	-	-
009. Girimukti	-	-	-
010. Tipar	-	-	-
011. Awassagara	-	-	-
Jumlah	42	446	907

Sumber : Kantor Desa Kec. Cikelet

Source : Village Office in Kecamatan Cikelet

Tabel 8. 02 : Jumlah Rumah Makan/Restoran dan Tenaga Kerja di Kecamatan Cikelet, Tahun 2015

Tabel 8. 02 : *Number of Restaurants / Restaurants and Labor in the District Cikelet, 2016*

Desa/Kel	Rumah Makan/ Restoran	Tenaga Kerja	
		Laki-Laki	Perempuan
(1)	(2)	(3)	(4)
001. Cigadog	2	2	5
002. Cijambe	-	-	-
003. Cikelet	2	3	4
004. Pamalayan	13	4	13
005. Linggarmanik	-	-	-
006. Karang Sari	-	-	-
007. Kertamukti	-	-	-
008. Ciroyom	-	-	-
009. Girimukti	-	-	-
010. Tipar	-	-	-
011. Awassagara	-	-	-
Jumlah	17	9	22

Sumber : Kantor Desa Kec. Cikelet

Source : Village Office in Kecamatan Cikelet