

KECAMATAN GEDANGSARI DALAM ANGKA 2010



DATA
MENCERDASKAN BANGSA

KECAMATAN GEDANGSARI DALAM ANGKA 2010



Badan Pusat Statistik Kabupaten Gunungkidul
BPS-Statistics of Gunungkidul Regency
Jl Pemuda no 19A, Wonosari 55811 Telp.(0274)394180
Email: bps3403@mailhost.bps.go.id;bpsgk@yahoo.com



**BADAN PUSAT STATISTIK
KABUPATEN GUNUNGKIDUL**



ISBN : 979.472.636.2
No. Publikasi : 3403120.10.04

KECAMATAN GEDANGSARI
DALAM ANGKA
Gedangsari District
in Figures
2010



Badan Pusat Statistik Kabupaten Gunungkidul
BPS - Statistics of Gunungkidul Regency

KECAMATAN GEDANGSARI
DALAM ANGKA
Gedangsari District
in Figures
2010

ISBN : 979.472.636.2

No Publikasi : 3403120.10.04

Catalog BPS : 1102001.3403120

Ukuran Buku : 165 x 210 mm

Jumlah Halaman : xiv + 79 Halaman

Naskah : KSK Kec. Gedangsari

Penyunting : KSK Kec. Gedangsari

Gambar Kulit : KSK Kec. Gedangsari

Diterbitkan Oleh : KSK Kec. Gedangsari

Boleh dikutip dengan menyebutkan sumbernya

PETA KECAMATAN GEDANGSARI
Maps of Gedangsari District

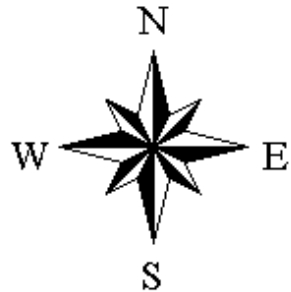


FOTO CAMAT GEDANGSARI
Photo of Gedangsari District Head

<http://gunungkidulkab.bps.go.id>

SUDJOKO, SSos.MSi

LAMBANG KABUPATEN GUNUNGKIDUL
Symbol of Gunungkidul Regency



GUNUNGKIDUL
HANDAYANI

SK Bupati Gunungkidul Nomor 198/188.45/1990
Tanggal 19 Desember 1990

H IJAU
A AMAN
N ORMATIF
D INAMIS
A AMAL
Y AKIN
A SAH, ASIH, ASUH
N ILAI TAMBAH
I NDAH

SAMBUTAN CAMAT GEDANGSARI

Dengan memanjatkan puji dan syukur kehadiran Tuhan Yang Maha Esa atas segala limpahan rahmat dan hidayah-Nya. Kami menyambut gembira atas diterbitkannya buku **Kecamatan Gedangsari Dalam Angka 2010** ini.

Kita sadari bersama bahwa peranan data adalah sangat penting artinya untuk menunjang keberhasilan pembangunan yang kita laksanakan dewasa ini, baik sebagai bahan perencanaan, pengendalian maupun evaluasi hasil pembangunan itu sendiri.

Maka dari itu kami mengharapkan kepada semua pihak baik dinas instansi, lembaga, badan, perorangan dan sebagainya yang berada di wilayah Kecamatan Gedangsari untuk dapat memanfaatkan buku ini sebaik-baiknya dalam melaksanakan tugasnya masing-masing.

Kepada Mantri Statistik kami harapkan dapat menerbitkan buku semacam ini secara kontinyu dengan selalu berusaha meningkatkan mutu dan ragam datanya.

Semua dinas, instansi, lembaga, badan dan sebagainya yang berada di wilayah Kecamatan Gedangsari kami mengharapkan untuk membantu memperlancar penerbitan selanjutnya.

Semoga Tuhan Yang Maha Esa senantiasa memberikan bimbingan kepada kita sekalian.

Gedangsari, Oktober 2010

Camat,

**SUDJOKO, SSos.MSi
NIP. 19601017 198903 1 004**

KATA PENGANTAR

Dengan mengucapkan puji syukur kehadirat Allah SWT dan atas limpahan rahmat dan hidayah-Nya, sehingga buku **Kecamatan Gedangsari Dalam Angka 2010** telah dapat diterbitkan.

Tak lupa kami ucapkan banyak terima kasih kepada berbagai pihak yang telah membantu baik secara langsung maupun tidak langsung sehingga kami dapat menyusun buku **Kecamatan Gedangsari Dalam Angka 2010** ini dengan lancar. Bantuan dan partisipasi dari semua pihak sangat kami untuk penerbitan buku sejenis pada tahun berikutnya.

Kami merasa dalam buku ini masih terdapat kekurangan-kekurangannya, baik secara kualitas maupun kuantitas. Namun begitu kami sangat berharap keberadaan buku ini dapat lebih mendorong kegairahan kita dalam perstatistikan Kecamatan Gedangsari pada khususnya serta Kabupaten Gunungkidul pada umumnya.

Bimbingan, petunjuk, saran serta kritik-kritik dalam rangka perbaikan buku berikutnya akan kami terima dengan senang hati.

Gedangsari, Oktober 2010

Koordinator Statistik
Kecamatan Gedangsari

SUMANTO
NIP. 197109141996031002

Daftar Isi /
List of Contents

	Halaman Pages
Halaman Sampul / <i>Cover Page</i>	i
Peta Kecamatan Gedangsari/ <i>Map of Gedangsari District</i>	ii
Foto Camat Gedangsari / <i>Photo of Gedangsari District Head</i>	iii
Sambutan Kepala Wilayah Kecamatan Gedangsari	"v
Kata Pengantar Koordinator Statistik Kecamatan Gedangsari	vk
Daftar Isi / <i>List of Contents</i>	vik
Daftar Tabel / <i>List of Tables</i>	viki – xix
Daftar Grafik / <i>List of Graph</i>	xv

Bab / Chapter

BAB I	Geografi / <i>Geography</i>	1 – 5
BAB II	Pemerintahan / <i>Government</i>	6 – 24
BAB III	Kependudukan / <i>Populations</i>	25 – 39
BAB IV	Pendidikan / <i>Educations</i>	40 – 49
BAB V	Sosial Budaya / <i>Social dan Culture</i>	50 – 62
BAB VI	Pertanian / <i>Agriculture</i>	63– 70
BAB VII	Perhubungan / <i>Communication</i>	71 – 75
BAB VIII	Keuangan / <i>Finance</i>	76 – 79

**Daftar Tabel /
List of Tables**

Halaman
Pages

Bab/Chapter I : Geografi / Geography

1.1.	Jarak Masing-masing Desa ke Kantor Kecamatan di Kecamatan Gedangsari Tahun 2009 <i>Distance from each Villages to District Office in Gedangsari District, 2009</i>	3
1.2.	Luas Desa dan Persentase Luas Desa di Kecamatan Gedangsari <i>Villages Area and Percentage of Villages Area in Gedangsari District 2009</i>	4
1.3.	Luas Desa Dirinci menurut Penggunaan Lahan di Kecamatan Gedangsari <i>Villages Area by Area in Gedangsari District 2009</i>	5

Bab/Chapter II : Pemerintahan / Government

2.1	Jumlah Dusun, RW, RT di Kecamatan Gedangsari <i>Number of Sub Villages, Administrative unit at the next to lowest level in City, Neighborhood Association in Gedangsari District 2009</i>	8
2.2	Pembagian Desa menurut Klasifikasi di Kecamatan Gedangsari <i>Devide of Villages by Classification Status in Gedangsari District 2009</i> ..	9
2.3	Jumlah Aparat Pemerintahan Desa di Kecamatan Gedangsari <i>Number of Villages Government Employee in Gedangsari District 2009</i>	10
2.4	Nama Kepala Desa menurut Umur & Pendidikan Terakhir di Kecamatan Gedangsari <i>Names of Villages Master by Age and Graduation in Gedangsari District 2009</i>	11
2.5	Banyaknya Hansip, Wanra, Kamra per Desa di Kecamatan Gedangsari <i>Number of Civilian Defense Units, People Militia, People Security by Villages in Gedangsari District 2009</i>	12

2.6	Banyaknya Jumlah Pemilih Terdaftar dan Tambahan Pemilu Legislatif 2009 per Desa di Kecamatan Gedangsari <i>Number Of Majority Vote at General Election for Legislative Assembly by Villages in Gedangsari District 2009</i>	13
2.7	Banyaknya Jumlah Pemilih Terdaftar dan Tambahan Pemilu Presiden 2009 per Desa di Kecamatan Gedangsari <i>Number Of Majority Vote at President General Election by Villages in Gedangsari District 2009</i>	14
2.8	Banyaknya Perolehan Suara Pemilu 2009 DPR per Partai per Desa di Kec. Gedangsari <i>Number of Majority Vote at General Election for Legislative Assembly by parties by Villagse in Gedangsari District 2009</i>	15
2.9	Banyaknya Perolehan Suara Pemilu 2009 DPRD Propinsi per Partai per Desa di Kecamatan Gedangsari <i>Number of Majority Vote at General Election for Assembly at Provincial by parties by Villages in Gedangsari District 2009</i>	18
2.10	Banyaknya Perolehan Suara Pemilu 2009 DPRD Kabupaten per Partai per Desa di Kecamatan Gedangsari <i>Number of Majority Vote at General Election for Assembly at Regencial by parties by Villages in Gedangsari District 2009</i>	21
2.11	Banyaknya Perolehan Suara Pemilu 2009 DPD per Nama per Desa di Kecamatan Gedangsari <i>Number Of Majority Vote at General Election for Regional Assembly by Names by Villages in Gedangsari District 2009</i>	24

Bab/Chapter III : Kependudukan / Populations

3.1	Banyaknya Kepala Keluarga di Kecamatan Gedangsari <i>Number of Head of family in Gedangsari District 2009</i>	26
3.2	Banyaknya Penduduk menurut Jenis Kelamin di Kecamatan Gedangsari <i>Number of Population by Sex in Gedangsari District 2009</i>	27
3.3	Banyaknya Penduduk Dewasa dan Anak-anak di Kecamatan Gedangsari <i>Number of Adult and Children Population in Gedangsari District 2009</i> ..	28

3.4	Banyaknya Penduduk, Kepala Keluarga dan Rata-rata Jiwa per Kepala Keluarga di Kecamatan Gedangsari <i>Number of Population, Head of family and Average Person of Head of family in Gedangsari District 2009.....</i>	29
3.5	Banyaknya Dusun, Penduduk dan Rata-rata Jiwa per Dusun di Kecamatan Gedangsari <i>Number of Sub Villages, Population and Average Person of Sub Villages in Gedangsari District 2009.....</i>	30
3.6	Banyaknya Penduduk menurut Jenis Kelamin dan Sex Ratio di Kecamatan Gedangsari <i>Number of Population by Sex and Sex Ratio in Gedangsari District 2009.....</i>	31
3.7	Banyaknya Penduduk Lahir dan Datang menurut Jenis Kelamin di Kecamatan Gedangsari <i>Number of Birth Population and Immigration by Sex in Gedangsari District 2007.....</i>	32
3.8	Banyaknya Penduduk Pergi dan Mati menurut Jenis Kelamin di Kecamatan Gedangsari <i>Number of Outmigration and Death Population by Sex in Gedangsari District 2007.....</i>	33
3.9	Banyaknya Rumah Tangga per Desa di Kecamatan Gedangsari <i>Number of Household by Villages in Gedangsari District 2009</i>	34
3.10	Perkiraan Permintaan Masyarakat (PPM) dan Realisasi KB Aktif Mandiri Per Desa di Kecamatan Gedangsari <i>People Demands Estimate dan Realization of Contraception Acceptors per Villages in Gedangsari District 2008.....</i>	35
3.11	Banyaknya Akseptor KB Aktif Mandiri menurut Penggunaan Alat Kontrasepsi di Kecamatan Gedangsari <i>Number of Contraception Acceptors by Contraception Method in Gedangsari District 2008</i>	36
3.12	Banyaknya Kepala Keluarga menurut Tahapan Keluarga di Kecamatan Gedangsari <i>Number of Family by Family Stage in Gedangsari District 2009.....</i>	37
3.13	Banyaknya Keluarga Miskin di Kecamatan Gedangsari <i>Number of Poor Family in Gedangsari District 2009.....</i>	39

Bab/Chapter IV : Pendidikan / Educations

4.1	Banyaknya Sekolah di lingkungan Dinas Pendidikan menurut Status Sekolah dan Desa di Kecamatan Gedangsari <i>Number of Schools in Education Services Area by Status and Villages in Gedangsari District 2009/2010</i>	41
4.2	Banyaknya Guru dan Murid SD Negeri menurut Jenis Kelamin di Kecamatan Gedangsari <i>Number of Teachers and Pupils of Government Primary School by Sex in Gedangsari District 2009/2010</i>	42
4.3	Banyaknya Guru dan Murid SLTP Negeri menurut Jenis Kelamin di Kecamatan Gedangsari <i>Number of Teachers and Pupils of Government Junior High School by Sex in Gedangsari District 2009/2010</i>	43
4.4	Banyaknya Guru dan Murid SLTP Swasta menurut Jenis Kelamin di Kecamatan Gedangsari <i>Number of Teachers and Pupils of Government Junior High School by Sex in Gedangsari District 2009/2010</i>	44
4.5	Banyaknya Guru dan Murid SMA Negeri menurut Jenis Kelamin di Kecamatan Gedangsari <i>Number of Tteachers and Pupils of Government Junior High School by Sex in Gedangsari District 2009/2010</i>	45
4.6	Banyaknya Sekolah Non Dikbud menurut Jenis Sekolah di Kecamatan Gedangsari <i>Number of Schools School Non Departement of Education and Cultural by School Type in Gedangsari District 2009/2010</i>	46
4.7	Banyaknya Guru dan Murid Taman Kanak-Kanak menurut Jenis Kelamin di Kecamatan Gedangsari <i>Number of Teachers and Pupils of Kindergartens by Sex in Gedangsari Distric 2009/2010</i>	47
4.8	Banyaknya Murid Sekolah Non Dikbud menurut Jenis Sekolah di Kecamatan Gedangsari <i>Number of Pupils non Departement of Education and Cultural by School Type in Gedangsari District 2009/2010</i>	48
4.9	Banyaknya Guru Sekolah Non Dikbud menurut Jenis Sekolah di Kecamatan Gedangsari <i>Number of Teachers Non Departement of Education and Cultural by School Type in Gedangsari District 2009/2010</i>	49

Bab/Chapter V : Sosial Budaya / Social dan Culture

5.1	Banyaknya Penyandang Cacat menurut Jenisnya di Kecamatan Gedangsari <i>Number of Handicapped by Type in Gedangsari District 2008</i>	51
5.2	Banyaknya Pencurian/Perampokan dan Kerugian yang Dilaporkan ke Polisi di Kecamatan Gedangsari <i>Number of Theft, Robbery and Damage to Report of Police in Gedangsari District 2008</i>	52
5.3	Banyaknya Bencana Alam menurut Jenisnya di Kecamatan Gedangsari <i>Number of Natural Disaster by Type in Gedangsari District 2009</i>	53
5.4	Banyaknya Sarana Kesehatan menurut Jenisnya di Kecamatan Gedangsari <i>Number of Healthy Facility by Type in Gedangsari District 2009</i>	54
5.5	Banyaknya Tenaga Kesehatan menurut Jenisnya di Kecamatan Gedangsari <i>Number of Healthy Employee by Type in Gedangsari District 2008</i>	55
5.6	Banyaknya Pemeluk Agama menurut Desa di Kecamatan Gedangsari <i>Number of Population Religion by Villages in Gedangsari District 2008</i> ...	56
5.7	Banyaknya Tempat Peribadatan menurut Desa di Kecamatan Gedangsari <i>Number of Religious Worship Facilities by Villages in Gedangsari District 2009</i>	57
5.8	Banyaknya Nikah, Talak, Cerai dan Rujuk di Kecamatan Gedangsari <i>Number of Marriages, Separations, Divorces and Reconciliation in Gedangsari District 2009</i>	59
5.9	Banyaknya Perkumpulan Kesenian Tari menurut Jenisnya di Kecamatan Gedangsari <i>Number of Dance Art Group by Type in Gedangsari District 2008</i>	60
5.10	Banyaknya Perkumpulan Kesenian Theater menurut Jenisnya di Kecamatan Gedangsari <i>Number of Theatre Art Group by Type in Gedangsari District 2008</i>	61
5.11	Banyaknya Perkumpulan Kesenian menurut Jenisnya di Kecamatan Gedangsari <i>Number of Artfulness Organization by Type in Gedangsari District 2008</i>	62

Bab/Chapter VI : Pertanian / Agriculture

6.1	Luas Panen, Produksi dan Rata-rata Produksi Padi Sawah menurut Desa di Kecamatan Gedangsari <i>Harvested Area, Production and Average of Wetland Paddy Production by Villages in Gedangsari District 2009</i>	64
6.2	Luas Panen, Produksi dan Rata-rata Produksi Jagung menurut Desa di Kecamatan Gedangsari <i>Harvested Area, Production and Average of Corn Production by Villages in Gedangsari District 2009</i>	65
6.3	Luas Panen, Produksi dan Rata-rata Produksi Ketela Pohon menurut Desa di Kecamatan Gedangsari <i>Harvested Area, Production and Average of Cassava by Villages in Gedangsari District 2009</i>	66
6.4	Luas Panen, Produksi dan Rata-rata Produksi Kacang Tanah menurut Desa di Kecamatan Gedangsari <i>Harvested Area, Production and Average of Peanuts Production by Villages in Gedangsari District 2009</i>	67
6.5	Banyaknya Populasi Ternak Besar menurut Jenisnya di Kecamatan Gedangsari <i>Number of Big Cattle Population by Type in Gedangsari District 2009</i>	68
6.6	Banyaknya Populasi Ternak Kecil menurut Jenisnya di Kecamatan Gedangsari <i>Number of Small Cattle Population by Type in Gedangsari District 2009</i>	69
6.7	Banyaknya Populasi Unggas menurut Jenisnya di Kecamatan Gedangsari <i>Number of Poultry Population by Type in Gedangsari District 2009</i>	70

Bab/Chapter VII : Perhubungan / Communication

7.1	Banyaknya Kendaraan Bermotor menurut Jenisnya di Kecamatan Gedangsari <i>Number of Motorized Vehicles by Type in Gedangsari District 2009</i>	72
7.2	Banyaknya Kendaraan Tidak Bermotor menurut Jenisnya di Kecamatan Gedangsari <i>Number of Unmotorized Vehicles by Type in Gedangsari District 2009</i>	73
7.3	Panjang Jalan menurut Jenisnya di Kecamatan Gedangsari <i>Length of Roads by Type in Gedangsari District 2009</i>	74

7.4	Banyaknya Alat Komunikasi menurut Jenisnya di Kecamatan Gedangsari <i>Number of Communication Tools by Types in Gedangsari District 2009</i>	75
-----	--	----

Bab/Chapter VIII : Keuangan / Finance

8.1	Banyaknya Pasar, Toko, Kios dan Warung menurut Desa di Kecamatan Gedangsari <i>Number of Market, Shop, Stall, and Small Shop by Villages in Gedangsari District 2009.....</i>	77
8.2	Banyaknya Bank menurut Desa di Kecamatan Gedangsari <i>Number of Bank by Villages in Gedangsari District 2009.....</i>	78
8.3	Banyaknya Koperasi menurut Desa di Kecamatan Gedangsari <i>Number of Cooperation by Villages in Gedangsari District 2009.....</i>	79

**Daftar Grafik/
List of Graphs**

Halaman
Pages

01	Luas Desa di Kecamatan Gedangsari <i>Villages Area in Gedangsari District Gunungkidul Regency 2009</i>	2
02	Jumlah Dusun per Desa di Kecamatan Gedangsari <i>Number of Sub Villages by Villages in Gedangsari District Gunungkidul Regency 2009</i>	8

<http://gunungkidulkab.bps.go.id>



Gunungan/Kayon

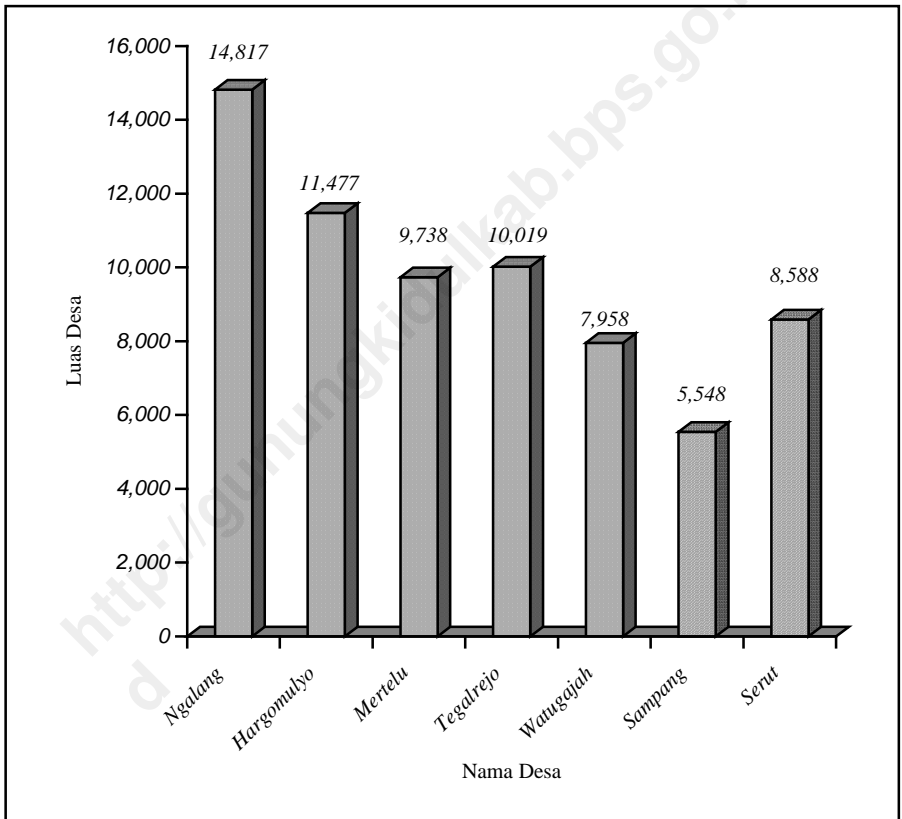
I

GEOGRAFI

GEOGRAPHICAL

Grafik / Graph : 01
Luas Desa di Kecamatan Gedangsari
Villages Width in Gedangsari District
2009

(Ha)



Tabel /Table : 1.1

Jarak Masing-masing Desa ke Kantor Kecamatan di Kecamatan Gedangsari
Distance from each Villages to District Office in Gedangsari District

2009

Desa Villages	Jarak / Distance (Km)
(1)	(2)
1. Ngalang	5
2. Hargomulyo	0,5
3. Mertelu	2,5
4. Tegalrejo	14
5. Watugajah	5
6. Sampang	5
7. Serut	14

Sumber Data : Kantor Kecamatan Gedangsari
Source : Gedangsari District Office

Tabel /Table : 1.2

Luas Desa dan Persentase Luas Desa di Kecamatan Gedangsari
Area of villages and the Percentages in Gedangsari District

2009

Desa <i>Villages</i>	Luas Desa <i>Villages Area</i> (Ha)	Persentase Luas Desa Terhadap Luas Kecamatan <i>Percentage of Villages</i> <i>Area from District</i>
(1)	(2)	(3)
1. Ngalang	14.817	21,75
2. Hargomulyo	11.477	16,84
3. Mertelu	9.738	14,29
4. Tegalrejo	10.019	14,70
5. Watugajah	7.958	11,68
6. Sampang	5.548	8,14
7. Serut	8.588	12,60
Kecamatan Gedangsari 2009 <i>Gedangsari District</i>	68.145	100,00
2008	68.145	100,00

Sumber Data : Kantor Kecamatan Gedangsari
 Source : Gedangsari District Office

Tabel /Table : 1.3

Luas Desa Dirinci menurut Penggunaan Lahan di Kecamatan Gedangsari
Area of village by Area in Gedangsari District
 (Ha)

2009

Desa <i>Villages</i>	Tanah Sawah <i>Wetland</i>	Tanah Kering <i>Dryland</i>	Bangu- nan <i>Building</i>	Hutan Rakyat <i>Private Wood Forested</i>	Hutan Negara <i>Country Forest</i>	Lainnya <i>Others</i>	Jumlah <i>Total</i>	
(1)	(2)	(3)	(4)	(5)	(6)	(7)	(8)	
1. Ngalang	198,4	781,9	375,4	-	-	126,0	1481,7	
2. Hargomulyo	472,7	385,1	221,3	-	-	68,6	1147,7	
3. Mertelu	185,7	319,9	322,8	-	-	145,4	973,8	
4. Tegalrejo	90,6	485,2	375,1	31,9	-	19,1	1001,9	
5. Watugajah	28,6	443,7	241,4	3,4	-	78,7	795,8	
6. Sampang	160,2	255,1	106,6	-	-	32,9	554,8	
7. Serut	180,5	412,7	210,0	-	-	55,6	858,8	
Jumlah <i>Total</i>	2009	1316,7	3083,6	1852,6	35,3	-	526,3	6814,5
	2008	1316,7	3083,6	1852,6	35,3	-	526,3	6814,5

Sumber Data : Kantor Kecamatan Gedangsari
 Source :Gedangsari District Office



Yudhistira

II

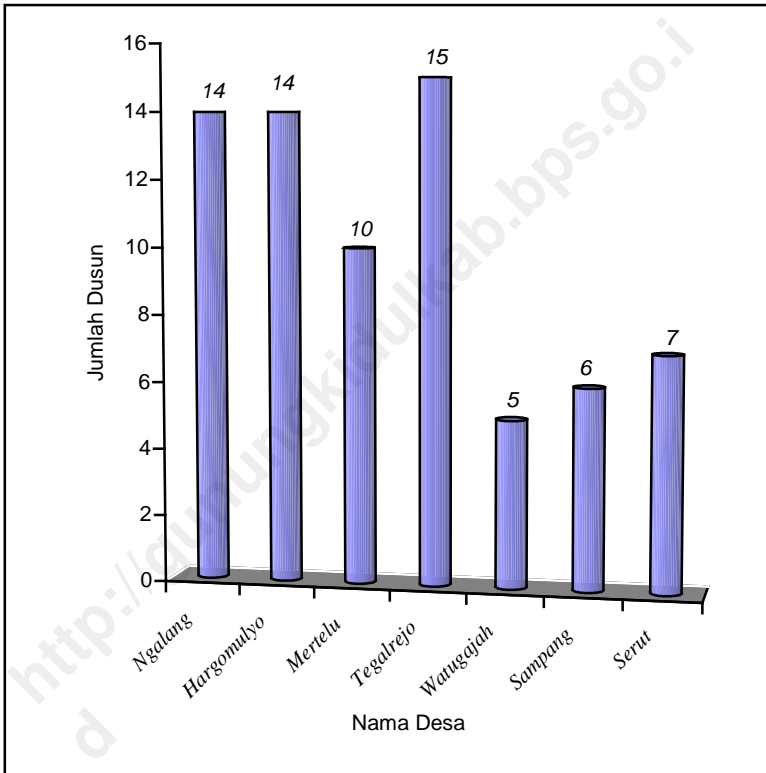
PEMERINTAHAN

GOVERNMENT

Grafik / Graph : 02

Jumlah Dusun menurut Desa di Kecamatan Gedangsari
Number of Sub Villages by Villages in Gedangsari District

2009



Tabel /Table : 2.1

Jumlah Dusun, RW, RT di Kecamatan Gedangsari
*Number of Sub Villages, Administrative Unit at The Next to Lowest Level in City,
 Neighborhood Association in Gedangsari District*

2009

Desa Villages	Jumlah/Total		
	Dusun Sub Villages	RW Administrative unit at the next to lowest level in city	RT Neighborhood association
(1)	(2)	(3)	(4)
1. Ngalang	14	14	71
2. Hargomulyo	14	14	62
3. Mertelu	10	10	56
4. Tegalrejo	11	11	55
5. Watugajah	5	5	43
6. Sampang	6	6	28
7. Serut	7	7	38
Jumlah	2009	67	350
Total	2008	67	365

Sumber Data : Kantor Kecamatan Gedangsari .
 Source :Gedangsari District Office

Tabel /Table : 2.2

Pembagian Desa menurut Klasifikasi di Kecamatan Gedangsari *Devide of Villages by Classification Status in Gedangsari District*

2009

Desa Villages	Status/ <i>Status</i>		
	Swadaya <i>Self supporting</i>	Swakarya <i>Self developing</i>	Swasembada <i>Self sufficient</i>
(1)	(2)	(3)	(4)
1. Ngalang	1	-	-
2. Hargomulyo	1	-	-
3. Mertelu	1	-	-
4. Tegalrejo	1	-	-
5. Watugajah	1	-	-
6. Sampang	1	-	-
7. Serut	1	-	-
Jumlah <i>Total</i>	2009 2008	7 7	- -

Sumber Data : Kantor Kecamatan Gedangsari .

Source : Gedangsari District Office

Pemerintahan/ Government

Tabel /Table : 2.3

Jumlah Aparat Pemerintahan Desa di Kecamatan Gedangsari
Number of Villages Government Employee in Gedangsari District

2009

Desa Villages	Kades Village headman	Sekdes Village secretary	Kaur Affair headman	Pembantu Kaur Assistant Affair headman	Kadus OrcharId headman	Jumlah/ Total
(1)	(2)	(3)	(4)	(5)	(6)	(7)
1. Ngalang	1	-	5	4	14	24
2. Hargomulyo	1	1	5	4	14	25
3. Mertelu	1	-	5	4	10	20
4. Tegalrejo	1	1	5	4	11	22
5. Watugajah	1	-	5	4	5	15
6. Sampang	1	-	5	4	6	16
7. Serut	1	1	5	4	7	18
Jumlah Total	7	3	35	28	67	140

Sumber Data : Kantor Kecamatan Gedangsari .
Source : Gedangsari District Office

Tabel /Table : 2.4

Nama Kepala Desa menurut Umur & Pendidikan Terakhir di Kecamatan Gedangsari
Names of Villages Master by Age and Graduation in Gedangsari District
2009

Desa <i>Villages</i>	Nama Kepala Desa <i>Names of Villages Master</i>	Umur <i>age</i>	Pendidikan Terakhir <i>education</i>
(1)	(2)	(3)	(4)
1. Ngalang	Sumatno	46	SMP
2. Hargomulyo	Suparjo	44	S1
3. Mertelu	Mujikan	55	D II
4. Tegalrejo	Suparman	44	SMA
5. Watugajah	Subirman	40	SMA
6. Sampang	Paijo	45	SMA
7. Serut	R. Suyanto	42	SMA

Sumber Data : Kantor Kecamatan Gedangsari .
Source : Gedangsari District Office

Tabel /Table : 2.5

Banyaknya Hansip, Wanra, Kamra per Desa di Kecamatan Gedangsari
*Number of Civilian Defense Units, People Militia, People Security by Village
in Gedangsari District*

2009

Desa <i>Villages</i>	Hansip <i>Civilian Defense Units</i>	Wanra <i>People Militia</i>	Kamra <i>People Security</i>	Jumlah <i>Total</i>
(1)	(2)	(3)	(4)	(5)
1. Ngalang	55	10	10	75
2. Hargomulyo	50	10	10	70
3. Mertelu	32	10	10	52
4. Tegalrejo	40	10	10	60
5. Watugajah	48	10	10	68
6. Sampang	24	10	10	44
7. Serut	28	10	10	48
Jumlah <i>Total</i>	277	70	70	417

Sumber Data : Mawil Hansip Kecamatan Gedangsari .

Source : *Civilian Defense Units quarters region of Gedangsari District*

Tabel /Table : 2.6

Banyaknya Jumlah Pemilih Terdaftar dan Tambahan Pemilu Legislatif 2009
per Desa di Kecamatan Gedangsari
*Number Of Majority Vote at General Election for Legislative Assembly by Villages
in Gedangsari District*

2009

Nama Desa <i>Villages</i>	Jenis Kelamin <i>Sex</i>		Jumlah/ <i>Total</i>
	Laki-laki <i>Male</i>	Perempuan <i>Female</i>	
(1)	(2)	(3)	(4)
1. Ngalang	2 962	3 143	6 105
2. Hargomulyo	2 730	2 706	5 436
3. Mertelu	1 433	1 513	2 946
4. Tegalrejo	2 722	2 758	5 480
5. Watugajah	1 518	1 507	3 025
6. Sampang	1 141	1 272	2 413
7. Serut	2 050	2 126	4 176
Jumlah/Total	14 556	15 025	29 581

Sumber Data : PPK Kecamatan Gedangsari
Source : Election Commite of Gedangsari District Office

Tabel /Table : 2.7

Banyaknya Jumlah Pemilih Terdaftar dan Tambahan Pemilu Presiden 2009
per Desa di Kecamatan Gedangsari
*Number Of Majority Vote at President General Election by Villages
in Gedangsari District*

2009

Nama Desa <i>Villages</i>	Jenis Kelamin <i>Sex</i>		Jumlah/ <i>Total</i>
	Laki-laki <i>Male</i>	Perempuan <i>Female</i>	
(1)	(2)	(3)	(4)
1. Ngalang	2 962	3 143	6 105
2. Hargomulyo	2 730	2 706	5 436
3. Mertelu	1 433	1 513	2 946
4. Tegalrejo	2 722	2 758	5 480
5. Watugajah	1 518	1 507	3 025
6. Sampang	1 141	1 272	2 413
7. Serut	2 050	2 126	4 176
Jumlah/Total	14 556	15 025	29 581

Sumber Data : PPK Kecamatan Gedangsari
Source : Election Commite of Gedangsari District Office

Tabel /Table : 2.8

Banyaknya Perolehan Suara Pemilu 2009 DPR Pusat
per Partai per Desa di Kecamatan Gedangsari
*Number Of Majority Vote at General Election for Legislative Assembly
by Parties by Villages in Gedangsari District*

2009

Nama Partai <i>Parties</i>	Nama Desa <i>Villages</i>							Jumlah/ <i>Total</i>
	Ngala ng	Hargo muly o	Merte lu	Tegal rejo	Watu gajah	Samp ang	Serut	
(1)	(2)	(3)	(4)	(5)	(6)	(7)	(8)	(9)
1. Hanura	51	55	13	59	48	35	70	331
2. PKPB	57	36	13	22	30	23	45	226
3. PPPI	23	43	13	14	18	10	21	142
4. PPRN	64	13	13	12	13	25	28	168
5. Gerindra	90	22	1	39	36	49	127	364
6. Barnas	10	5	92	53	5	13	13	191
7. PKPI	15	2	1	5	1	9	24	57
8. PKS	170	322	92	168	35	78	163	1 028
9. PAN	575	1 284	618	109	504	253	394	3 737
10. PPIB	2		5	1	2	2	3	15
11. Kedaulatan	7	3		5	3	5	13	36
12. PPD	8	1		7		3	1	20
13. PKB	971	10	66	128	14	174	110	1 473

Sumber Data : PPK Kecamatan Gedangsari
Source : Election Commite of Gedangsari District Office

Lanjutan Tabel /Continued Table : 2.8
 Banyaknya Perolehan Suara Pemilu 2009 DPR Pusat
 per Partai per Desa di Kecamatan Gedangsari
*Number Of Majority Vote at General Election for Legislative Assembly
 by Parties by Villages in Gedangsari District*

2009

Nama Partai <i>Parties</i>	Nama Desa <i>Villages</i>							Jumlah/ <i>Total</i>
	Ngalang	Hargomulyo	Mertelu	Tegalrejo	Watugajah	Sampang	Serut	
(1)	(2)	(3)	(4)	(5)	(6)	(7)	(8)	(9)
14. PPI	76	3		11	3	17	94	204
15. PNI Marhainisme	3	2	2	9	5	3	9	33
16. PDP	110	6	162	1 537	213	84	419	2 531
17. PKP		5	1	1		2	1	10
18. PMB	3	6	4	5	9	3	12	42
19. PPDI								
20. PDK	9	11	6	1	4	3	7	41
21. PRN	26	15	1	7	10	11	15	85
22. Pelopor								
23. Golkar	534	88	117	890	71	171	269	2 140
24. PPP	117	7	9	15	3	3	7	161
25. PDS	1	3		7	1	1	15	28
26. PNBKI	3	2		1	1	1	1	9

Sumber Data : PPK Kecamatan Gedangsari

Source : Election Commite of Gedangsari District Office

Lanjutan Tabel /Continued Table : 2.8
 Banyaknya Perolehan Suara Pemilu 2009 DPR Pusat
 per Partai per Desa di Kecamatan Gedangsari
*Number Of Majority Vote at General Election for Legislative Assembly
 by Parties by Villages in Gedangsari District*

2009

Nama Partai <i>Parties</i>	Nama Desa <i>Villages</i>							Jumlah/ <i>Total</i>
	Ngala ng	Harg omul yo	Merte lu	Tegal rejo	Watu gajah	Samp ang	Ser ut	
(1)	(2)	(3)	(4)	(5)	(6)	(7)	(8)	(9)
27. PBB	8	13	5	3	1	6	8	44
28. PDI-P	419	1 474	774	250	658	227	505	4 307
29. PBR	7	7	3	1	2	1	9	30
30. Patriot	2	2	2	176	1	1	1	185
31. Demokrat	748	113	62	105	57	139	232	1 456
32. PKDI	4	2		1	1	2		10
33. PIS	5	1	1	4	1	4	1	17
34. PK-NU	16			57	2	13	6	94
35. Merdeka	1	1					2	4
36. PPNUI	1	1		1	1	1	2	7
37.PSI	1	1	2		1			5
38. Partai Buruh	2	2			1	1	1	7
Tidak sah								
Jumlah/Total	4 139	3 561	2 078	3 704	1 755	1 373	2 628	19 238

Sumber Data : PPK Kecamatan Gedangsari
 Source : Election Commite of Gedangsari District Office

Tabel /Table : 2.9

Banyaknya Perolehan Suara Pemilu 2009 DPRD Propinsi
per Partai per Desa di Kecamatan Gedangsari
*Number Of Majority Vote at General Election for Legislative Assembly
at Provincial by Parties by Villages in Gedangsari District*

2009

Nama Partai <i>Parties</i>	Nama Desa <i>Villages</i>							Jumlah/ <i>Total</i>
	Ngala ng	Hargo muly o	Merte lu	Tegal rejo	Watu gajah	Samp ang	Serut	
(1)	(2)	(3)	(4)	(5)	(6)	(7)	(8)	(9)
1. Hanura	56	33	50	63	37	29	63	331
2. PKPB	63	36	43	15	33	19	48	257
3. PPPI	30	55	8	15	15	17	23	163
4. PPRN	127	5	16	11	12	29	103	303
5. Gerindra	83	24	20	35	34	63	108	367
6. Barnas	14	5	2	14	5	18	10	68
7. PKPI	8	1	2	4	3	6	17	41
8. PKS	103	320	97	225	43	81	172	1 041
9. PAN	555	1 258	598	442	522	248	327	3 950
10. PPIB								
11. Kedaulatan								
12. PPD	6	1	3	8	2	2	6	28
13. PKB	922	9	3	118	9	162	130	1 353

Sumber Data : PPK Kecamatan Gedangsari

Source : Election Commite of Gedangsari District Office

Lanjutan Tabel /Continued Table : 2.9
 Banyaknya Perolehan Suara Pemilu 2009 DPRD Propinsi
 per Partai per Desa di Kecamatan Gedangsari
*Number Of Majority Vote at General Election for Legislative Assembly
 at Provincial by Parties by Villages in Gedangsari District*

2009

Nama Partai <i>Parties</i>	Nama Desa <i>Villages</i>							Jumlah/ <i>Total</i>
	Ngalang	Hargomulyo	Mertelu	Tegalrejo	Watugajah	Sampang	Serut	
(1)	(2)	(3)	(4)	(5)	(6)	(7)	(8)	(9)
14. PPI								
15. PNI Marhainisme	3	4	3	12	4	4	3	33
16. PDP	103	1	171	1 800	273	83	470	2 901
17. PKP	3		2	2	1	2	5	15
18. PMB	1	2	3	8	5	4	8	31
19. PPDI								
20. PDK	8	11	4	4	4	3	10	44
21. PRN	13	14	5	6	10	9	8	65
22. Pelopor	6			1	1	5	2	15
23. Golkar	368	108	109	540	65	158	375	1 723
24. PPP	115	5	7	11	5	3	9	155
25. PDS	2	2		4	1	1	9	19
26. PNBKI	2	4		5		1		12

Sumber Data : PPK Kecamatan Gedangsari
 Source : Election Commite of Gedangsari District Office

Lanjutan Tabel /Continued Table : 2.9
 Banyaknya Perolehan Suara Pemilu 2009 DPRD Propinsi
 per Partai per Desa di Kecamatan Gedangsari
*Number Of Majority Vote at General Election for Legislative Assembly
 at Provincial by Parties by Villages in Gedangsari District*

2009

Nama Partai <i>Parties</i>	Nama Desa <i>Villages</i>							Jumlah/ <i>Total</i>
	Ngalang	Hargomulyo	Mertelu	Tegalrejo	Watu Gajah	Sampang	Serut	
(1)	(2)	(3)	(4)	(5)	(6)	(7)	(8)	(9)
27. PBB	9	6	5	8	8	8	5	49
28. PDI-P	442	1 440	786	224	706	255	497	4 350
29. PBR	17	7	2	2	1	3	4	36
30. Patriot	3	7	1	156	3	2	4	176
31. Demokrat	1 048	130	62	85	63	129	209	1 726
32. PKDI	3	1	2		1		2	9
33. PIS	3	2	1	1		3	1	11
34. PK-NU	15			4		16	10	45
35. Merdeka	2			1			1	4
36. PPNUI								0
37. PSI		2	2	1	2		2	9
38. Partai Buruh								0
Tidak sah	440	400	186	347	251	201	347	2 172
Jumlah/Total	4 573	3 893	2 193	4 172	2 119	1 564	2 988	21 502

Sumber Data : PPK Kecamatan Gedangsari
 Source : Election Commitee of Gedangsari District Office

Tabel /Table : 2.10

Banyaknya Perolehan Suara Pemilu 2009 DPRD Kabupaten
per Partai per Desa di Kecamatan Gedangsari
*Number Of Majority Vote at General Election for Legislative Assembly
at Regencial by Parties by Villages in Gedangsari District*

2009

Nama Partai <i>Parties</i>	Nama Desa <i>Villages</i>							Jumlah/ <i>Total</i>
	Ngala ng	Hargo muly o	Merte lu	Tegal rejo	Watu gajah	Samp ang	Serut	
(1)	(2)	(3)	(4)	(5)	(6)	(7)	(8)	(9)
1. Hanura	49	37	38	58	36	33	79	330
2. PKPB	66	38	54	22	27	27	43	277
3. PPPI	22	18	9	9	7	11	22	98
4. PPRN	45	4	9	2	20	21	22	123
5. Gerindra	67	10	16	23	14	65	105	300
6. Barnas	14	3	1	7		10	14	49
7. PKPI	10	1	2	5	5	7	7	37
8. PKS	91	338	103	73	34	70	191	900
9. PAN	702	1 423	683	132	614	235	408	4 197
10. PPIB								0
11. Kedaulatan								0
12. PPD	5	1	1	3	1	2		13
13. PKB	1 430	6	6	140	19	237	104	1 942

Sumber Data : PPK Kecamatan Gedangsari

Source : Election Commite of Gedangsari District Office

Lanjutan Tabel /Continued Table : 2.10
 Banyaknya Perolehan Suara Pemilu 2009 DPRD Kabupaten
 per Partai per Desa di Kecamatan Gedangsari
*Number Of Majority Vote at General Election for Legislative Assembly
 at Regencial by Parties by Villages in Gedangsari District*

2009

Nama Partai <i>Parties</i>	Nama Desa <i>Villages</i>							Jumlah/ <i>Total</i>
	Ngalang	Hargomulyo	Mertelu	Tegalrejo	Watugajah	Sampang	Serut	
(1)	(2)	(3)	(4)	(5)	(6)	(7)	(8)	(9)
14. PPI								0
15. PNI Marhainisme	3	1	1	6	4	1	8	24
16. PDP	265		178	3 097	357	104	870	4 871
17. PKP								0
18. PMB	5		1	2	6	3	7	24
19. PPDI								0
20. PDK	4	3	1	1	1	2	6	18
21. PRN	19	6	3	2	11	12	5	58
22. Pelopor								0
23. Golkar	369	57	63	87	45	166	146	933
24. PPP	106	3	6	5	5	3	4	132
25. PDS				2	2	1	3	8
26. PNBKI	4	4	1	7	2	3	2	23

Sumber Data : PPK Kecamatan Gedangsari
 Source : Election Commite of Gedangsari District Office

Lanjutan Tabel /Continued Table : 2.10
 Banyaknya Perolehan Suara Pemilu 2009 DPRD Kabupaten
 per Partai per Desa di Kecamatan Gedangsari
*Number Of Majority Vote at General Election for Legislative Assembly
 at Regencial by Parties by Villages in Gedangsari District*

2009

Nama Partai <i>Parties</i>	Nama Desa <i>Villages</i>							Jumlah/ <i>Total</i>
	Ngala ng	Harg omul yo	Merte lu	Tegal rejo	Watu gajah	Samp ang	Serut	
(1)	(2)	(3)	(4)	(5)	(6)	(7)	(8)	(9)
27. PBB	11	9	6	4	4	8	9	51
28. PDI-P	484	1 606	850	96	705	242	496	4 479
29. PBR								0
30. Patriot	3			142			2	147
31. Demokrat	476	38	44	44	37	114	159	912
32. PKDI	2			3		2	1	8
33. PIS	2	2	2	3	1	2		12
34. PK-NU	9		1			18	9	37
35. Merdeka	2			1	3		2	8
36. PPNUI								0
37. PSI								0
38. Partai Buruh								0
Tidak sah	315	300	115	198	165	165	264	1 522
Jumlah/Total	4 580	3 908	2 194	4 174	2 125	1 564	2 988	2 1533

Sumber Data : PPK Kecamatan Gedangsari
 Source : Election Commitee of Gedangsari District Office

Tabel /Table : 2.11

Banyaknya Perolehan Suara Pemilu 2009 DPD
per Nama per Desa di Kecamatan Gedangsari
*Number Of Majority Vote at General Election for Regional Assembly
by Names by Villages in Gedangsari District*

2009

Nama Namess	Nama Desa Villages							Jum lah/ Total
	Ngal ang	Harg omul yo	Mert elu	Tega l rejo	Watu gajah	Sam pang	Serut	
(1)	(2)	(3)	(4)	(5)	(6)	(7)	(8)	(9)
A. Hafid Asrom, H.Drs.MM	499	287	286	320	123	210	378	2 103
Cholid Mahmud, H.ST.MT	228	519	194	305	156	116	245	1 763
GKR Hemas	1 802	1 474	965	2 184	434	505	1 359	8 723
Idham Ibtu	173	83	62	67	60	53	57	555
Muh. Afnan Hadikusuma	175	170	68	91	51	91	103	749
R. Anggoro RHA, Drs.SH	57	81	45	53	17	59	54	366
Soetardjo S, H. Bsc	114	116	37	37	39	37	55	435
Subechi, H. Drs. MM. Msi	496	608	174	227	671	152	234	2 562
Sugito, H.Drs.Msi	408	170	126	239	79	137	107	1 266
Sulistya, SH	90	41	27	56	16	23	47	300
Tigan Salin, SE	37	38	23	49	12	19	52	230
Wahyu Witono	69	35	33	77	16	30	45	305
Tidak sah	432	286	154	469	451	132	252	2 176
Jumlah/Total	4 580	3 908	2 194	4 174	2 125	1 564	2 988	21 533

Sumber Data : PPK Kecamatan Gedangsari
Source : Election Commite of Gedangsari District Office



Semar

III

KEPENDUDUKAN

POPULATION

Tabel /Table : 3.1
 Banyaknya Kepala keluarga di Kecamatan Gedangsari
Number of head of family in Gedangsari District

2009

Desa <i>Villages</i>	Laki-laki <i>Male</i>	Perempuan <i>Female</i>	Jumlah <i>Total</i>
(1)	(2)	(3)	(4)
1. Ngalang	2 208	297	2 505
2. Hargomulyo	1 867	231	2 098
3. Mertelu	922	127	1 049
4. Tegalrejo	1 860	246	2 106
5. Watugajah	991	203	1 194
6. Sampang	858	101	959
7. Serut	1 359	267	1 626
Jumlah <i>Total</i>	10 065	1 472	11 537

Sumber Data : Registrasi Penduduk
 Source : Populations Registered

Tabel /Table : 3.2

Banyaknya Penduduk Menurut Jenis Kelamin di Kecamatan Gedangsari
Number of Population By Sex in Gedangsari District

2009

Desa <i>Villages</i>	Laki-laki <i>Male</i>	Perempuan <i>Female</i>	Jumlah <i>Total</i>
(1)	(2)	(3)	(4)
1. Ngalang	4 050	4 122	8 172
2. Hargomulyo	3 536	3 663	7 199
3. Mertelu	1 901	1 935	3 836
4. Tegalrejo	3 788	3 666	7 454
5. Watugajah	2 177	2 217	4 394
6. Sampang	1 651	1 656	3 307
7. Serut	2 545	2 657	5202
Jumlah/Total	19 648	19 916	39 564

Sumber Data : PLKB Kecamatan Gedangsari

Source : *Plenning family investigator of Gedangsari District*

Tabel /Table : 3.3

Banyaknya Penduduk Dewasa dan Anak-anak di Kecamatan Gedangsari
Number of Adult and Children Population in Gedangsari District

2009

Desa <i>Villages</i>	Dewasa <i>Adults</i>	Anak-anak <i>Children</i>	Jumlah <i>Total</i>
(1)	(2)	(3)	(4)
1. Ngalang	5 450	2 722	8172
2. Hargomulyo	4 784	2 415	7 199
3. Mertelu	2 625	1 211	3 836
4. Tegalrejo	4 592	2 862	7 454
5. Watugajah	2 770	1 624	4 394
6. Sampang	2 314	993	3 307
7. Serut	3 519	1 683	5 202
Jumlah <i>Total</i>	26 054	13 510	39 564

Sumber Data : PLKB Kecamatan Gedangsari

Source : *Plenning family investigator of Gedangsari District*

Tabel /Table : 3.4

Banyaknya Penduduk, Kepala Keluarga dan Rata-rata Jiwa Per Kepala Keluarga di Kecamatan Gedangsari

Number of Population, Head of family and Average Person of Head of family in Gedangsari District

2009

Desa Villages	Penduduk Population	Kepala keluarga Head of family	Rata-rata Jiwa Per Kepala Keluarga Average person of Head of family
(1)	(2)	(3)	(4)
1. Ngalang	8 172	2 505	3,26
2. Hargomulyo	7 199	2 098	3,43
3. Mertelu	3 836	1 049	3,66
4. Tegalrejo	7 454	2 106	3,54
5. Watugajah	4 394	1 194	3,68
6. Sampang	3 307	959	3,45
7. Serut	5 202	1626	3,20
Jumlah Total	39 564	11 537	3,43

Sumber Data : Registrasi Penduduk
Source : Populations Registered

Tabel /Table : 3.5
Banyaknya Dusun, Penduduk dan Rata-rata Jiwa Per Dusun
di Kecamatan Gedangsari
Number of Sub Village, Population and Average person of Sub Village
in Gedangsari District

2009

Desa Villages	Dusun Sub Village	Penduduk Population	Rata-rata Jiwa Per Dusun Average person of Sub Village
(1)	(2)	(3)	(4)
1. Ngalang	14	8 172	583,71
2. Hargomulyo	14	7 199	514,21
3. Mertelu	10	3 836	383,60
4. Tegalrejo	11	7 454	677,64
5. Watugajah	5	4 394	878,80
6. Sampang	6	3 307	551,17
7. Serut	7	5 202	743,14
Jumlah Total	67	43382	590,50

Sumber Data : Kecamatan Gedangsari Kabupaten Gunungkidul.
 Source : Gedangsari District Office of Gunungkidul Regency

Tabel /Table : 3.6

Banyaknya Penduduk menurut Jenis Kelamin dan Sex Ratio
di Kecamatan Gedangsari

Number of Population by Sex and Sex Ratio in Gedangsari District

2009

Desa <i>Villages</i>	Laki-laki <i>Male</i>	Perempuan <i>Female</i>	Jumlah <i>Total</i>	Sex Rasio <i>Sex Ratio</i>
(1)	(2)	(3)	(4)	(5)
1. Ngalang	4 050	4 122	8 172	98
2. Hargomulyo	3 536	3 663	7 199	96
3. Mertelu	1 901	1 935	3 836	98
4. Tegalrejo	3 788	3 666	7 454	103
5. Watugajah	2 177	2 217	4 394	98
6. Sampang	1 651	1 656	3 307	99
7. Serut	2 545	2 657	5202	96
Jumlah <i>Total</i>	19 648	19 916	39 564	99

Sumber Data : Registrasi Penduduk
Source : *Populations Registered*

Tabel /Table : 3.7

Banyaknya Penduduk Lahir dan Datang menurut Jenis Kelamin
di Kecamatan Gedangsari

Number of Birth Population and Immigration by Sex in Gedangsari District

2007

Desa Villages	Lahir/Birth			Datang/ Immigration			Jumlah Total
	Laki- Laki Male	Perem Puan Female	Jumlah Total	Laki- Laki Male	Perem puan Female	Jumlah Total	
(1)	(2)	(3)	(4)	(5)	(6)	(7)	(8)
1. Ngalang	39	43	82	3	4	7	89
2. Hargomulyo	34	55	89	-	-	-	89
3. Mertelu	17	24	41	2	5	7	48
4. Tegalrejo	27	31	58	4	3	7	65
5. Watugajah	30	26	56	5	6	11	67
6. Sampang	9	8	17	-	1	1	18
7. Serut	12	26	38	-	-	-	38
Jumlah Total	168	213	381	14	19	33	414

Sumber Data : Registrasi Penduduk
Source : Populations Registered

Tabel /Table : 3.8

Banyaknya Penduduk Pergi dan Mati menurut Jenis Kelamin
di Kecamatan Gedangsari

Number of Outmigration and Death Population by Sex in Gedangsari District

2007

Desa Villages	Pergi/ <i>Outmigration</i>			Mati/ <i>Death</i>			Jumlah/ <i>Total</i>
	Laki- Laki <i>Male</i>	Perem- puan <i>Female</i>	Jumlah/ <i>Total</i>	Laki- Laki <i>Male</i>	Perem- puan <i>Female</i>	Jumlah/ <i>Total</i>	
(1)	(2)	(3)	(4)	(5)	(6)	(7)	(8)
1. Ngalang	5	7	12	28	7	35	47
2. Hargomulyo	-	-	-	4	11	15	15
3. Mertelu	1	9	10	12	18	30	40
4. Tegalrejo	14	3	17	7	5	12	29
5. Watugajah	19	17	36	12	9	21	57
6. Sampang	3	5	8	17	10	27	35
7. Serut	-	-	-	23	17	40	40
Jumlah <i>Total</i>	42	41	83	103	77	180	263

Sumber Data : Registrasi Penduduk
Source : *Populations Registered*

Tabel /Table : 3.9
 Banyaknya Rumah Tangga per Desa
 di Kecamatan Gedangsari
Number of Household by Villages in Gedangsari District

2009

Desa <i>Villages</i>	2006	2007	2008	2009
(1)	(2)	(3)	(4)	(5)
1. Ngalang	1 663	1 816	1 968	2 121
2. Hargomulyo	1 167	1 421	1 674	1 928
3. Mertelu	764	841	919	996
4. Tegalrejo	1 260	1 533	1 805	2 078
5. Watugajah	982	1 045	1 109	1 172
6. Sampang	651	717	784	850
7. Serut	995	1 194	1 393	1 592
Jumlah <i>Total</i>	7 482	8 567	9 652	10 737

Sumber Data : PLKB Kecamatan Gedangsari

Source : *Plenning family investigator of Gedangsari District*

Tabel /Table : 3.10

Perkiraan Permintaan Masyarakat (PPM) dan Realisasi KB Aktif Mandiri per Desa di Kecamatan Gedangsari

People Demands Estimate dan Realization of Contraception Acceptors per Villages in Gedangsari District

2008

Desa <i>Villages</i>	PPM <i>People Demands Estimate</i>	Realisasi/ <i>Realization</i>	Persentase Pencapaian (%)
(1)	(2)	(3)	(4)
1. Ngalang	1084	1108	102.14
2. Hargomulyo	1004	1013	100.89
3. Mertelu	496	519	104.63
4. Tegalrejo	760	762	100.26
5. Watugajah	565	581	102.83
6. Sampang	404	412	101.98
7. Serut	829	877	105.79
Jumlah <i>Total</i>	5142	5272	102.52

Sumber Data : PLKB Kecamatan Gedangsari

Source : *Plenning family investigator of Gedangsari District*

Tabel /Table : 3.11

Banyaknya Akseptor KB Aktif Mandiri menurut Penggunaan Alat Kontrasepsi
di Kecamatan Gedangsari

Number of Contraception Acceptors by Contraception Method in Gedangsari District

2008

Desa <i>Villages</i>	IUD	MO	Implan <i>Implant</i>	Suntik <i>Injection</i>	Pil <i>Pill</i>	Kondom <i>Condom</i>	Lainnya <i>Others</i>	Jumlah <i>Total</i>
(1)	(2)	(3)	(4)	(5)	(6)	(7)	(8)	(9)
1. Ngalang	323	61	271	345	102	6	-	1108
2. Hargomulyo	210	167	154	375	89	18	-	1013
3. Mertelu	80	86	76	234	37	6	-	519
4. Tegalrejo	104	98	87	375	82	16	-	762
5. Watugajah	52	114	99	257	56	3	-	581
6. Sampang	68	60	63	201	14	6	-	412
7. Serut	175	130	199	307	61	5	-	877
Jumlah <i>Total</i>	1012	716	949	2094	441	60	-	5272

Sumber Data : PLKB Kecamatan Gedangsari

Source : *Plenning family investigator of Gedangsari District*

Tabel/Table : 3.12
 Banyaknya Kepala Keluarga
 menurut Tahapan Keluarga di Kecamatan Gedangsari
Number of Family by Family Stage in Gedangsari District

2009

Desa Villages	Pra KS <i>Prosperous Family no yet</i>		KS – I <i>Prosperous Family Stage I</i>		KS – II <i>Prosperous Family Stage II</i>	
	Jumlah/ Total	%	Jumlah/ Total	%	Jumlah/ Total	%
(1)	(2)	(3)	(4)	(5)	(6)	(7)
1. Ngalang	1014	40,5	273	10,9	126	5,0
2. Hargomulyo	705	33,6	724	34,5	434	20,7
3. Mertelu	389	37,1	267	25,5	381	36,3
4. Tegalrejo	1241	58,9	440	20,9	288	13,7
5. Watugajah	441	36,9	235	19,7	268	22,4
6. Sampang	335	34,9	244	25,4	330	34,4
7. Serut	747	45,9	282	17,3	222	13,7
Jumlah Total	4 872	42,2	2 465	21,4	2 049	17,8

Sumber Data : PLKB Kecamatan Gedangsari
 Source : *Plenning family investigator of Gedangsari District*

Lanjutan Tabel/Table : 3.12
 Banyaknya Kepala Keluarga
 menurut Tahapan Keluarga di Kecamatan Gedangsari
Number of Family by Family Stage in Gedangsari District

2009

Desa Villages	KS - III <i>Prosperous family Stage III</i>		KS – III + <i>Prosperous Family Stage III +</i>		Jumlah/ Total	Ket.
	Jumlah/ Total	%	Jumlah/ Total	%		
(1)	(2)	(3)	(4)	(5)	(6)	(7)
1. Ngalang	1 052	42,0	40	1,6	2 505	
2. Hargomulyo	210	10,0	25	1,2	2 098	
3. Mertelu	12	1,1	-	0,0	1 049	
4. Tegalrejo	130	6,2	7	0,3	2 106	
5. Watugajah	240	20,1	10	0,8	1 194	
6. Sampang	50	5,2	-	0,0	959	
7. Serut	366	22,5	9	0,6	1 626	
Jumlah Total	2 060	17,9	91	0,8	11 537	

Sumber Data : PLKB Kecamatan Gedangsari
 Source : *Plenning family investigator of Gedangsari District*

Tabel /Table : 3.13
Banyaknya Keluarga Miskin di Kecamatan Gedangsari
Number of Poor Family in Gedangsari District

2009

Desa <i>Villages</i>	KK Miskin <i>Poor family</i>	Jumlah Jiwa <i>Number of Person</i>	Keterangan <i>Note</i>
(1)	(2)	(3)	(4)
1. Ngalang	1 014	3 308	
2. Hargomulyo	705	2 419	
3. Mertelu	389	1 423	
4. Tegalrejo	1 241	4 392	
5. Watugajah	441	1 623	
6. Sampang	335	1 155	
7. Serut	747	2 390	
Jumlah <i>Total</i>	4 872	16 710	

Sumber Data : PLKB Kecamatan Gedangsari
 Source : *Plenning family investigator of Gedangsari District*



Arjuna

IV

PENDIDIKAN

EDUCATION

Tabel /Table : 4.1

Banyaknya Sekolah Dilingkungan Dinas Pendidikan menurut Status Sekolah dan Desa di Kecamatan Gedangsari

Number of Schools in Education Services Area by Status and Villages in Gedangsari District

2009/2010

Desa Villages	TK	SD <i>Primary school</i>			SLTP <i>Junior high school</i>				SLTA <i>Senior high school</i>			AK/PT <i>University</i>			
		Negeri <i>Government</i>	Swasta <i>Private</i>	Jumlah <i>Total</i>	Negeri <i>Government</i>	Swasta <i>Private</i>	Jumlah <i>Total</i>	Negeri <i>Government</i>	Swasta <i>Private</i>	Jumlah <i>Total</i>	Negeri <i>Government</i>	Swasta <i>Private</i>	Jumlah <i>Total</i>		
(1)	(2)	(3)	(4)	(5)	(6)	(7)	(8)	(9)	(10)	(11)	(12)	(13)	(14)		
1. Ngalang	9	5	-	4	1	-	1	-	-	-	-	-	-		
2. Hargomulyo	4	4	-	4	1	-	1	1	-	1	-	-	-		
3. Mertelu	2	3	-	3	-	1	1	-	-	-	-	-	-		
4. Tegalrejo	4	6	-	6	1	-	1	1	-	1	-	-	-		
5. Watugajah	2	1	-	1	-	-	-	-	-	-	-	-	-		
6. Sampang	2	3	-	3	-	1	1	-	-	-	-	-	-		
7. Serut	2	3	-	3	-	-	-	-	-	-	-	-	-		
Jumlah <i>Total</i>	25	25	-	25	3	2	5	2	-	2	-	-	-		

Sumber Data : Cabang Dinas Pendidikan Kecamatan Gedangsari .

Source : Branch of Education Services of Gedangsari District

Tabel /Table : 4.2

Banyaknya Guru dan Murid Sekolah Dasar Negeri
menurut Jenis Kelamin di Kecamatan Gedangsari
*Number of Teachers and Pupils of Government Primary School by Sex
in Gedangsari District*

2009/2010

Desa <i>Villages</i>	Guru / <i>Teacher</i>			Murid / <i>Pupils</i>		
	Laki-laki <i>Male</i>	Perem- puan <i>Female</i>	Jumlah/ <i>Total</i>	Laki-laki <i>Male</i>	Perem- puan <i>Female</i>	Jumlah/ <i>Total</i>
(1)	(2)	(3)	(4)	(5)	(6)	(7)
1. Ngalang	13	33	46	317	279	596
2. Hargomulyo	19	17	36	344	347	691
3. Mertelu	18	8	26	171	172	343
4. Tegalrejo	32	29	61	485	407	892
5. Watugajah	7	5	12	129	96	225
6. Sampang	10	17	27	137	126	263
7. Serut	12	14	26	139	128	267
Jumlah <i>Total</i>	111	123	234	1 722	1 555	3 277

Sumber Data : Ranting Dinas P & K Kecamatan Gedangsari .
Source : Branch of P & K Services of Gedangsari District

Tabel /Table : 4.3

Banyaknya Guru dan Murid SLTP Negeri
menurut Jenis Kelamin di Kecamatan Gedangsari
*Number of Teachers and Pupils of Government Junior High School by Sex
in Gedangsari District*

2009/2010

Desa <i>Villages</i>	Guru / <i>Teacher</i>			Murid / <i>Pupils</i>		
	Laki-laki <i>Male</i>	Perem puan <i>Female</i>	Jumlah/ <i>Total</i>	Laki-laki <i>Male</i>	Perem puan <i>Female</i>	Jumlah/ <i>Total</i>
(1)	(2)	(3)	(4)	(5)	(6)	(7)
1. Ngalang	17	7	24	222	173	395
2. Hargomulyo	14	5	19	192	231	423
3. Mertelu	-	-	-	-	-	-
4. Tegalrejo	16	16	32	319	303	622
5. Watugajah	-	-	-	-	-	-
6. Sampang	-	-	-	-	-	-
7. Serut	-	-	-	-	-	-
Jumlah <i>Total</i>	47	28	75	733	707	1440

Sumber Data : Kantor Cabang Dinas Pendidikan Kecamatan Gedangsari .
Source : Education Services Branch Office of Gedangsari District

Tabel /Table : 4.4

Banyaknya Guru dan Murid SLTP Swasta
menurut Jenis Kelamin di Kecamatan Gedangsari
*Number of Teachers and Pupils of Government Junior High School by Sex
in Gedangsari District*

2009/2010

Desa <i>Villages</i>	Guru / <i>Teacher</i>			Murid / <i>Pupils</i>		
	Laki- laki <i>Male</i>	Perem- puan <i>Female</i>	Jumlah/ <i>Total</i>	Laki- laki <i>Male</i>	Perem- puan <i>Female</i>	Jumlah/ <i>Total</i>
(1)	(2)	(3)	(4)	(5)	(6)	(7)
1. Ngalang	-	-	-	-	-	-
2. Hargomulyo	-	-	-	-	-	-
3. Mertelu	13	-	13	43	20	63
4. Tegalrejo	-	-	-	-	-	-
5. Watugajah	-	-	-	-	-	-
6. Sampang	7	6	13	65	53	118
7. Serut	-	-	-	-	-	-
Jumlah <i>Total</i>	20	6	26	108	73	181

Sumber Data : Ranting Dinas P & K Kecamatan Gedangsari .
Source : Branch of P & n K Services of Gedangsari District

Tabel / Table : 4.5
 Banyaknya Guru dan Murid SMA Negeri
 menurut Jenis Kelamin di Kecamatan Gedangsari
*Number of Teachers and Pupils of Government Junior High School by Sex
 in Gedangsari District*

2009/2010

Desa <i>Villages</i>	Guru / <i>Teacher</i>			Murid / <i>Pupils</i>		
	Laki- laki <i>Male</i>	Perem- puan <i>Female</i>	Jumlah/ <i>Total</i>	Laki- laki <i>Male</i>	Perem- puan <i>Female</i>	Jumlah/ <i>Total</i>
(1)	(2)	(3)	(4)	(5)	(6)	(7)
1. Ngalang	-	-	-	-	-	-
2. Hargomulyo	18	13	31	136	93	229
3. Mertelu	-	-	-	-	-	-
4. Tegalrejo	11	19	30	191	142	333
5. Watugajah	-	-	-	-	-	-
6. Sampang	-	-	-	-	-	-
7. Serut	-	-	-	-	-	-
Jumlah <i>Total</i>	29	32	61	327	235	562

Sumber Data : Ranting Dinas P & K Kecamatan Gedangsari .
 Source : Branch of P & n K Services of Gedangsari District of Gunungkidul Regency

Tabel /Table : 4.6

Banyaknya Sekolah Non Dikbud menurut Jenis Sekolah di Kecamatan Gedangsari
*Number of Schools School Non Departement of Education and Cultural by School Type
 in Gedangsari District*

2009/2010

Desa Villages	Ibtidaiyah			Tsanawiyah			Aliyah		
	Negeri Government	Swasta Private	Jumlah Total	Negeri Government	Swasta Private	Jumlah Total	Negeri Government	Swasta Private	Jumlah/Total
(1)	(2)	(3)	(4)	(5)	(6)	(7)	(8)	(9)	(10)
1. Ngalang	-	-	-	-	-	-	-	-	-
2. Hargomulyo	-	-	-	-	-	-	-	-	-
3. Mertelu	-	-	-	-	-	-	-	-	-
4. Tegalrejo	-	-	-	-	-	-	-	-	-
5. Watugajah	-	-	-	-	-	-	-	-	-
6. Sampang	-	-	-	-	-	-	-	-	-
7. Serut	-	-	-	-	1	1	-	-	-
JumlahTotal	-	-	-	-	1	1	-	-	-

Sumber Data : Mantri Statistik Kecamatan Gedangsari .
 Source : Statistics functional of Gedangsari District

Tabel /Table : 4.7

Banyaknya Guru dan Murid Taman Kanak-Kanak menurut
Jenis Kelamin di Kecamatan Gedangsari
*Number of Teachers and Pupils of Kindergartens by Sex
in Gedangsari District*

2009/2010

Desa <i>Villages</i>	Murid/pupils			Guru/teacher		
	Laki-laki <i>Male</i>	Perem puan <i>Female</i>	Jumlah/ <i>Total</i>	Laki-laki <i>Male</i>	Perem puan <i>Female</i>	Jumlah/ <i>Total</i>
(1)	(2)	(3)	(4)	(5)	(6)	(7)
1. Ngalang	92	92	184	1	23	24
2. Hargomulyo	24	39	63	1	6	7
3. Mertelu	25	17	42	-	4	4
4. Tegalrejo	41	41	82	-	11	11
5. Watugajah	20	23	43	1	3	4
6. Sampang	17	9	26	1	4	5
7. Serut	18	16	34	-	3	3
Jumlah <i>Total</i>	237	237	474	4	54	58

Sumber Data : Mantri Statistik Kecamatan Gedangsari .

Source : *Statistics functional of Gedangsari District*

Tabel /Table : 4.8

Banyaknya Murid Sekolah Non Dikbud menurut Jenis Sekolah di Kecamatan Gedangsari

Number of Pupils Non Departement of Education and Cultural by School Type in Gedangsari District

2009/2010

Desa Villages	Ibtidaiyah			Tsanawiyah			Aliyah		
	Negeri Government	Swasta Private	Jumlah Total	Negeri Government	Swasta Private	Jumlah Total	Negeri Government	Swasta Private	Jumlah Total
(1)	(2)	(3)	(4)	(5)	(6)	(7)	(8)	(9)	(10)
1. Ngalang	-	-	-	-	-	-	-	-	-
2. Hargomulyo	-	-	-	-	-	-	-	-	-
3. Mertelu	-	-	-	-	-	-	-	-	-
4. Tegalrejo	-	-	-	-	-	-	-	-	-
5. Watugajah	-	-	-	-	-	-	-	-	-
6. Sampang	-	-	-	-	-	-	-	-	-
7. Serut	-	-	-	-	40	40	-	-	-
JumlahTotal	-	-	-	-	40	40	-	-	-

Sumber Data : Mantri Statistik Kecamatan Gedangsari .

Source : Statistics functional of Gedangsari District

Tabel /Table : 4.9

Banyaknya Guru Sekolah Non Dikbud menurut Jenis Sekolah
di Kecamatan Gedangsari

*Number of Teachers Non Departement of Education and Cultural by School Type
in Gedangsari District*

2009/2010

Desa Villages	Ibtidaiyah			Tsanawiyah			Aliyah		
	Negeri Government	Swasta Private	Jumlah Total	Negeri Government	Swasta Private	Jumlah Total	Negeri Government	Swasta Private	Jumlah Total
(1)	(2)	(3)	(4)	(5)	(6)	(7)	(8)	(9)	(10)
1. Ngalang	-	-	-	-	-	-	-	-	-
2. Hargomulyo	-	-	-	-	-	-	-	-	-
3. Mertelu	-	-	-	-	-	-	-	-	-
4. Tegalrejo	-	-	-	-	-	-	-	-	-
5. Watugajah	-	-	-	-	-	-	-	-	-
6. Sampang	-	-	-	-	-	-	-	-	-
7. Serut	-	-	-	-	15	15	-	-	-
Jumlah Total	-	-	-	-	15	15	-	-	-

Sumber Data : Mantri Statistik Kecamatan Gedangsari .

Source : Statistics functional of Gedangsari District



Bima

V

SOSIAL BUDAYA

SOCIAL & CULTURE

Tabel /Table : 5.1

Banyaknya Penyandang Cacat menurut Jenisnya di Kecamatan Gedangsari
Number of Handicapped by Type in Gedangsari District

2008

Desa <i>Villages</i>	Cacat Tubuh <i>Physical handi- capped</i>	Tuna Netra <i>Blind</i>	Bisu/ Tuli <i>Deaf</i>	Cacat Ganda <i>Double handicap ped</i>	Cacat Mental <i>Mental handi- capped</i>	Sakit Kronis <i>Chermically sick</i>
(1)	(2)	(3)	(4)	(5)	(6)	(7)
1. Ngalang	-	12	3	-	13	32
2. Hargomulyo	7	6	27	-	4	9
3. Mertelu	1	7	13	-	28	7
4. Tegalrejo	16	7	19	-	25	3
5. Watugajah	-	2	2	-	-	-
6. Sampang	-	2	2	-	18	-
7. Serut	2	4	3	-	8	-
Jumlah <i>Total</i>	26	40	69	-	96	51

Sumber Data : Kantor Kecamatan Gedangsari .
 Source :Gedangsari District Office

Tabel /Table : 5.2

Banyaknya Pencurian/Perampokan dan Kerugian yang Dilaporkan ke Polisi
di Kecamatan Gedangsari

Number of Theft, Robbery and Damage to Report of Police in Gedangsari District

2008

Desa <i>Villages</i>	Pencurian <i>Theft</i>	Perampokan <i>Robbery</i>	Jumlah/ <i>Total</i>	
			Kasus <i>Case</i>	Kerugian <i>Damage</i> (000 Rp)
(1)	(2)	(3)	(4)	(5)
1. Ngalang	-	-	-	-
2. Hargomulyo	-	-	-	-
3. Mertelu	-	-	-	-
4. Tegalrejo	-	-	-	-
5. Watugajah	-	-	-	-
6. Sampang	-	-	-	-
7. Serut	-	-	-	-
Jumlah <i>Total</i>				

Sumber Data : Kantor Kecamatan Gedangsari .
Source : Gedangsari District Office

Tabel /Table : 5.3
 Banyaknya Bencana Alam menurut Jenisnya
 di Kecamatan Gedangsari
Number of Natural Disaster by Type in Gedangsari District

2009

Desa <i>Villages</i>	Tanah Longsor <i>Erosion</i>	Kecelakaan <i>Accident</i>	Kebakaran <i>Fire</i>	Lainnya <i>Others</i>
(1)	(2)	(3)	(4)	(5)
1. Ngalang	3	1	1	1
2. Hargomulyo	3	1		
3. Mertelu	2		2	1
4. Tegalrejo	4			
5. Watugajah	1			
6. Sampang	3			
7. Serut	3			
Jumlah <i>Total</i>	19	2	3	2

Sumber Data : Kantor Kecamatan Gedangsari .
 Source : Gedangsari District Office

Tabel /Table : 5.4
 Banyaknya Sarana Kesehatan menurut Jenisnya
 di Kecamatan Gedangsari
Number of Healthy Facility by Type in Gedangsari District

2009

Desa <i>Villages</i>	Poliklinik <i>Polyclinics</i>	Puskesmas <i>Public health center</i>	Pustu <i>Public health center</i>	RS. Bersalin <i>Maternity hospital</i>	Dokter Praktek <i>Doctor</i>	Sub PPKBD
(1)	(2)	(3)	(4)	(5)	(6)	(7)
1. Ngalang	1	-	1	-	2	71
2. Hargomulyo	-	1	-	-	2	62
3. Mertelu	-	-	1	-	-	57
4. Tegalrejo	-	-	1	-	-	52
5. Watugajah	-	-	1	-	-	44
6. Sampang	-	-	1	-	-	26
7. Serut	-	-	1	-	-	39
Jumlah Total	1	1	6	-	4	350

Sumber Data : Puskesmas & PLKB Kecamatan Gedangsari .

Source : Health People Center and Family Planning Investigator in Gedangsari District

Tabel /Table : 5.5
 Banyaknya Tenaga Kesehatan menurut Jenisnya
 di Kecamatan Gedangsari
Number of Healthy Employee by Type in Gedangsari District

2008

Desa <i>Villages</i>	Dokter <i>Doctors</i>	Paramedis <i>Paramedics</i>	Dukun Bayi <i>Midwife</i>	Tukang Pijat <i>Massage craftsman</i>	Dukun Sunat <i>Circumcision craftsman</i>
(1)	(2)	(3)	(4)	(5)	(6)
1. Ngalang	-	1	3	2	-
2. Hargomulyo	4	14	6	1	2
3. Mertelu	-	1	4	1	-
4. Tegalrejo	-	2	3	2	-
5. Watugajah	-	1	1	1	-
6. Sampang	-	1	2	2	-
7. Serut	-	1	3	3	-
Jumlah <i>Total</i>	4	21	22	13	2

Sumber Data : Puskesmas & PLKB Kecamatan Gedangsari .

Source : Health People Center and Family Planning Investigator in Gedangsari District

Tabel /Table : 5.6
 Banyaknya Pemeluk Agama menurut Desa
 di Kecamatan Gedangsari
Number of Population Religion by Villages in Gedangsari District

2008

Desa <i>Villages</i>	Islam <i>Moslems</i>	Kristen <i>Christians</i>	Katholik <i>Catholics</i>	Hindu <i>Hindu</i>	Budha <i>Budhist</i>	Jumlah/ <i>Total</i>
(1)	(2)	(3)	(4)	(5)	(6)	(7)
1. Ngalang	8817	13	25	-	-	8855
2. Hargomulyo	7587	37	13	-	-	7637
3. Mertelu	4274	1	-	-	-	4275
4. Tegalrejo	8034	25	35	6	1	8101
5. Watugajah	4858	16	1	-	-	4857
6. Sampang	3376	4	107	-	1	3488
7. Serut	5474	159	421	-	1	6055
Jumlah <i>Total</i>	42398	255	602	6	3	43268

Sumber Data : KUA Kecamatan Gedangsari .

Source : Religion Service Office of Gedangsari District

Tabel /Table : 5.7
 Banyaknya Tempat Peribadatan menurut Desa
 di Kecamatan Gedangsari
Number of Religious Worship Facilities by Villages in Gedangsari District

2009

Desa Villages	Islam Moslems			Kristen Christians	
	Masjid Mosques	Mushola Private Mosques	Langgar Prayer house	Gereja Church	Rumah Kebaktian Religious service house
(1)	(2)	(3)	(4)	(5)	(6)
1. Ngalang	14	16	2	-	-
2. Hargomulyo	22	5	2	1	-
3. Mertelu	11	2		-	-
4. Tegalrejo	18	2	1	-	-
5. Watugajah	11	6		-	-
6. Sampang	13	9		-	-
7. Serut	17	1		1	-
Jumlah Total	106	41	5	2	-

Sumber Data : Kantor Kecamatan Gedangsari .
 Source : Gedangsari District Office

Lanjutan Tabel /Continued Table : 5.7
 Banyaknya Tempat Peribadatan menurut Desa
 di Kecamatan Gedangsari

Number of Religious Worship Facilities by Villages in Gedangsari District

2009

Desa Villages	Katholik Catholics		Hindu Hindu		Budha Budhist	
	Gereja Church	Kapel Chapel	Pura Temples	Sanggar Temples	Vihara Temples	Cetya Temples
(1)	(2)	(3)	(4)	(5)	(6)	(7)
1. Ngalang	1	-	-	-	-	-
2. Hargomulyo	-	-	-	-	-	-
3. Mertelu	-	-	-	-	-	-
4. Tegalrejo	-	-	-	-	-	-
5. Watugajah	-	-	-	-	-	-
6. Sampang	-	-	-	-	-	-
7. Serut	2	-	-	-	-	-
Jumlah Total	3	-	-	-	-	-

Sumber Data : Kantor Kecamatan Gedangsari .
 Source : Gedangsari District Office

Tabel /Table : 5.8
Banyaknya Nikah, Talak, Cerai dan Rujuk
di Kecamatan Gedangsari
Number of Marriages, Separations, Divorces and Reconciliation in Gedangsari District

2009

Desa <i>Villages</i>	Nikah <i>Marriages</i>	Talak <i>Separations</i>	Cerai <i>Divorces</i>	Rujuk <i>Reconciliation</i>
(1)	(2)	(3)	(4)	(5)
1. Ngalang	89	1	1	-
2. Hargomulyo	82	2	1	-
3. Mertelu	55	1	2	-
4. Tegalrejo	102	1	3	-
5. Watugajah	52	-	3	-
6. Sampang	29	1	-	-
7. Serut	52	-	2	-
Jumlah <i>Total</i>	461	6	12	-

Sumber Data : KUA Kecamatan Gedangsari .

Source : Religion Service Office of Gedangsari District

Tabel /Table : 5.9
 Banyaknya Perkumpulan Kesenian Tari menurut Jenisnya
 di Kecamatan Gedangsari
Number of Dance Art Group by Type in Gedangsari District
 2008

Desa <i>Villages</i>	Reog	Jatilan	Oleg	Incling	Angguk
(1)	(2)	(3)	(4)	(5)	(6)
1. Ngalang	1	1	-	-	-
2. Hargomulyo	1	3	-	-	-
3. Mertelu	1	2	-	-	-
4. Tegalrejo	1	1	-	-	-
5. Watugajah	-	-	-	-	-
6. Sampang	-	-	-	-	-
7. Serut	-	2	-	-	-
Jumlah <i>Total</i>	4	9	-	-	-

Sumber Data : Penilik Kebudayaan Kantor Kecamatan Gedangsari .
 Source : Gedangsari District Office

Tabel /Table : 5.10

Banyaknya Perkumpulan Kesenian Theater menurut Jenisnya
di Kecamatan Gedangsari
Number of Theatre Art Group by Type in Gedangsari District

2008

Desa <i>Villages</i>	Kethoprak	Wayang Orang	Pedalangan
(1)	(2)	(3)	(4)
1. Ngalang	1	-	-
2. Hargomulyo	1	-	2
3. Mertelu	-	-	1
4. Tegalrejo	-	-	1
5. Watugajah	-	-	-
6. Sampang	-	-	-
7. Serut	1	1	-
Jumlah <i>Total</i>	3	1	4

Sumber Data : Penilik Kebudayaan Kantor Kecamatan Gedangsari .
Source : Culture Supervisor Gedangsari District Office

Tabel /Table : 5.11
 Banyaknya Perkumpulan Kesenian menurut Jenisnya
 di Kecamatan Gedangsari
Number of Artfulness Organization by Types in Gedangsari District

2008

Desa Villages	Seni Lukis <i>Art of Painting</i>	Seni Ukir <i>Art of Carve</i>	Dekorasi <i>Art of Decoration</i>	Tatah Wayang Kulit <i>Art of Wayang Sculpture</i>
(1)	(2)	(3)	(4)	(5)
1. Ngalang	-	3	-	-
2. Hargomulyo	-	2	1	-
3. Mertelu	-	1	1	-
4. Tegalrejo	-	1	-	-
5. Watugajah	-	1	-	-
6. Sampang	-	-	-	-
7. Serut	-	-	-	-
Jumlah Total	-	8	2	-

Sumber Data : Penilik Kebudayaan Kantor Kecamatan Gedangsari .
 Source : Culture Supervisor Gedangsari District Office



Nakula



Sahadewa

VI

PERTANIAN

AGRICULTURE

Tabel /Table : 6.1

Luas Panen, Produksi dan Rata-rata Produksi Padi Sawah
menurut Desa di Kecamatan Gedangsari

*Harvested Area, Production and Productivity of Wetland Paddy Production by Villages
in Gedangsari District*

2009

Desa Villages	Luas Panen Harvested area (Ha)	Produksi Production (Ton)	Rata-rata Produksi Productivity of production (Kw/Ha)
(1)	(2)	(3)	(4)
1. Ngalang	277	1 587	57,29
2. Hargomulyo	376	2 282	60,69
3. Mertelu	192	848	44,17
4. Tegalrejo	75	370	49,33
5. Watugajah	62	303	48,87
6. Sampang	117	526	44,96
7. Serut	98	432	44,08
Jumlah Total	1 197	6 348	53,03

Sumber Data : Cabang Dinas Pertanian Kecamatan Gedangsari .

Source : Gedangsari District Agriculture Office

Tabel /Table : 6.2

Luas Panen, Produksi dan Rata-rata Produksi Jagung
menurut Desa di Kecamatan Gedangsari
*Harvested Area, Production and Productivity of Corn Production by Villages
in Gedangsari District*

2009

Desa <i>Villages</i>	Luas Panen <i>Harvested area</i> (Ha)	Produksi <i>Production</i> (Ton)	Rata-rata Produksi <i>Productivity of production</i> (Kw/Ha)
(1)	(2)	(3)	(4)
1. Ngalang	408	1 885	46,20
2. Hargomulyo	163	582	35,71
3. Mertelu	183	730	39,89
4. Tegalrejo	256	1 075	41,99
5. Watugajah	190	857	45,11
6. Sampang	147	509	34,63
7. Serut	182	650	35,71
Jumlah <i>Total</i>	1529	6288	41,12

Sumber Data : Cabang Dinas Pertanian Kecamatan Gedangsari .
Source : Gedangsari District Agriculture Office

Tabel /Table : 6.3

Luas Panen, Produksi dan Rata-rata Produksi Ketela Pohon
menurut Desa di Kecamatan Gedangsari
*Harvested Area, Production and Productivity of Cassava by Villages
in Gedangsari District*

2009

Desa <i>Villages</i>	Luas Panen <i>Harvested area</i> (Ha)	Produksi <i>Production</i> (Ton)	Rata-rata Produksi <i>Productivity of production</i> (Kw/Ha)
(1)	(2)	(3)	(4)
1. Ngalang	463	8 264	178,49
2. Hargomulyo	191	3 008	157,49
3. Mertelu	543	6 842	126,00
4. Tegalrejo	406	5 542	136,50
5. Watugajah	157	2 473	157,52
6. Sampang	245	2 829	115,47
7. Serut	239	3 513	146,99
Jumlah <i>Total</i>	2 244	32 471	144,70

Sumber Data : Cabang Dinas Pertanian Kecamatan Gedangsari .
Source : Gedangsari District Agriculture Office

Tabel /Table : 6.4

Luas Panen, Produksi dan Rata-rata Produksi Kacang Tanah
menurut Desa di Kecamatan Gedangsari
*Harvested Area, Production and Productivity of Peanuts Production by Villages
in Gedangsari District*

2009

Desa <i>Villages</i>	Luas Panen <i>Harvested area</i> (Ha)	Produksi <i>Production</i> (Ton)	Rata-rata Produksi <i>Productivity of production</i> (Kw/Ha)
(1)	(2)	(3)	(4)
1. Ngalang	234	232	9,91
2. Hargomulyo	237	303	12,78
3. Mertelu	207	229	11,06
4. Tegalrejo	69	65	9,42
5. Watugajah	75	73	9,73
6. Sampang	90	91	10,11
7. Serut	82	84	10,24
Jumlah <i>Total</i>	994	1077	10,84

Sumber Data : Cabang Dinas Pertanian Kecamatan Gedangsari .
Source : Gedangsari District Agriculture Office

Tabel/Table : 6.5
 Banyaknya Populasi Ternak Besar
 Menurut Jenisnya di Kecamatan Gedangsari
Number of Big Cattle Population by Type in Gedangsari District

2009

Desa <i>Villages</i>	Sapi Perah <i>Dairy cow</i>		Sapi Biasa <i>Cow</i>		Kerbau <i>Buffalo</i>		Kuda <i>Horse</i>	
	Jantan <i>Male</i>	Betina <i>Female</i>	Jantan <i>Male</i>	Betina <i>Female</i>	Jantan <i>Male</i>	Betina <i>Female</i>	Jantan <i>Male</i>	Betina <i>Female</i>
(1)	(2)	(3)	(4)	(5)	(6)	(7)	(8)	(9)
1. Ngalang	-	-	349	1502	-	-	-	-
2. Har4gomulyo	-	-	401	1553	-	-	-	-
3. Mertelu	-	-	47	1007	-	-	-	-
4. Tegalrejo	-	-	161	1012	-	-	-	-
5. Watugajah	-	-	75	791	-	-	-	-
6. Sampang	-	-	54	474	-	-	-	-
7. Serut	-	-	136	964	-	-	-	-
Jumlah <i>Total</i>	-	-	1223	7303	-	-	-	-

Sumber Data : Mantri Hewan Kecamatan Gedangsari .
 Source : *Animal functional of Gedangsari District*

Tabel/Table : 6.6
 Banyaknya Populasi Ternak Kecil
 menurut Jenisnya di Kecamatan Gedangsari
Number of Small Cattle Population by Type in Gedangsari District

2009

Desa <i>Villages</i>	Kambing <i>Goat</i>		Domba <i>Sheep</i>		Babi <i>Pig</i>	
	Jantan <i>Male</i>	Betina <i>Female</i>	Jantan <i>Male</i>	Betina <i>Female</i>	Jantan <i>Male</i>	Betina <i>Female</i>
(1)	(2)	(3)	(4)	(5)	(6)	(7)
1. Ngalang	130	1289	94	170	-	-
2. Hargomulyo	280	343	189	435	-	-
3. Mertelu	485	1639	6	13	-	-
4. Tegalrejo	266	914	30	74	-	-
5. Watugajah	113	585	14	22	-	-
6. Sampang	164	566	3	4	-	-
7. Serut	125	1188	6	13	1	5
Jumlah <i>Total</i>	1393	6503	341	740	1	5

Sumber Data : Mantri Hewan Kecamatan Gedangsari .

Source : *Animal functional of Gedangsari District*

Tabel/Table : 6.7
 Banyaknya Populasi Unggas
 menurut Jenisnya di Kecamatan Gedangsari
Number of Poultry Population by Type in Gedangsari District

2009

Desa <i>Villages</i>	Ayam Buras <i>Village poultry</i>	Ayam Potong <i>Pedigree poultry</i>	Ayam Petelur <i>Egglayer Poultry</i>	Puyuh <i>Quail</i>	Itik <i>Duck</i>	Kelinci <i>Rabbit</i>
(1)	(2)	(3)	(4)	(5)	(6)	(7)
1. Ngalang	7168	5500	1250	6000	732	220
2. Hargomulyo	7212	1200	2200	-	365	104
3. Mertelu	3530	-	-	-	50	102
4. Tegalrejo	6727	-	-	-	342	60
5. Watugajah	6124	25600	-	-	70	71
6. Sampang	2911	8200	-	-	96	8
7. Serut	8710	-	400	-	249	65
Jumlah <i>Total</i>	42382	40500	3850	6000	1904	630

Sumber Data : Mantri Hewan Kecamatan Gedangsari .
 Source : *Animal functional of Gedangsari District*



Gatotkaca

VII

PERHUBUNGAN & PARIWISATA

TRANSPORTATION & TOURISM

Tabel/Table : 7.1
Banyaknya Kendaraan Bermotor
menurut Jenisnya di Kecamatan Gedangsari
Number of Motorized Vehicles by Type in Gedangsari District

2009

Desa <i>Villages</i>	Truk <i>Truck</i>	Bus Umum <i>Bus</i>	Colt <i>Colt</i>	Pribadi <i>Private</i>	Sepeda Motor <i>Motor cycle</i>	Lainnya <i>others</i>
(1)	(2)	(3)	(4)	(5)	(6)	(7)
1. Ngalang	8	-	12	27	554	-
2. Hargomulyo	9	-	6	22	592	-
3. Mertelu	1	-	6	19	524	-
4. Tegalrejo	1	-	2	12	271	-
5. Watugajah	1	-	5	17	257	-
6. Sampang	1	-	3	11	329	-
7. Serut	3	-	6	20	559	-
Jumlah <i>Total</i>	24	-	40	128	3 086	-

Sumber Data : Kantor Kecamatan Gedangsari .
 Source : Gedangsari District Office

Tabel/Table : 7.2
Banyaknya Kendaraan Tidak Bermotor
menurut Jenisnya di Kecamatan Gedangsari
Number of Unmotorized Vehicles by Type in Gedangsari District

2009

Desa <i>Villages</i>	Sepeda <i>Bicycle</i>	Dokar <i>Drawn buggy</i>	Becak <i>Pedicab</i>	Gerobak <i>Cart</i>	Keseran <i>Dolly</i>	Lainnya <i>Others</i>
(1)	(2)	(3)	(4)	(5)	(6)	(7)
1. Ngalang	72	-	-	1	6	-
2. Hargomulyo	84	-	-	-	10	-
3. Mertelu	40	-	-	-	4	-
4. Tegalrejo	474	-	30	1	5	-
5. Watugajah	626	1	-	-	6	-
6. Sampang	264	-	-	1	6	-
7. Serut	158	-	-	-	7	-
Jumlah <i>Total</i>	1718	1	30	3	44	-

Sumber Data : Kantor Kecamatan Gedangsari .
 Source : Gedangsari District Office

Tabel/Table : 7.3

Panjang Jalan menurut Jenisnya di Kecamatan Gedangsari (Km)
Length of Roads by Type in Gedangsari District

2009

Desa <i>Villages</i>	Diaspal <i>Asphalted</i>	Diperkeras <i>Harded</i>	Tanah <i>Earth</i>	Lainnya <i>Others</i>	Jumlah <i>Total</i>
(1)	(2)	(3)	(4)	(5)	(6)
1. Ngalang	8,0	14,0	7,0	-	29,0
2. Hargomulyo	10,1	15,0	13,9	-	39,0
3. Mertelu	1,0	10,0	16,0	-	27,0
4. Tegalrejo	2,0	6,0	10,6	-	18,6
5. Watugajah	6,0	16,0	15,0	-	37,0
6. Sampang	5,0	5,0	5,0	-	15,0
7. Serut	2,0	9,5	8,5	-	20,0
Jumlah <i>Total</i>	34,1	75,5	76,0	-	185,6

Sumber Data : Kantor Kecamatan Gedangsari .

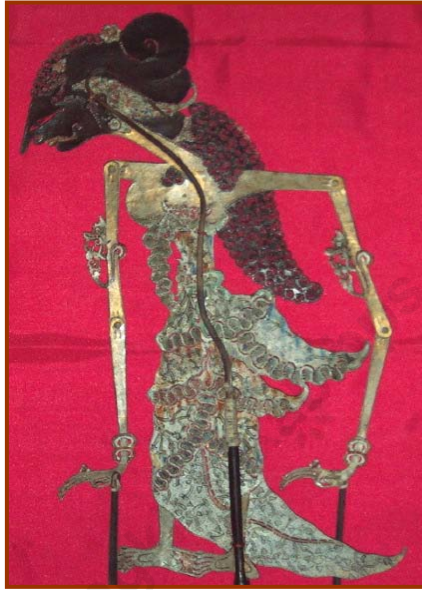
Source : *Gedangsari District Office*

Tabel/Table : 7.4
 Banyaknya Alat Komunikasi menurut Jenisnya
 di Kecamatan Gedangsari
Number of Communication Tools by Types in Gedangsari District

2009

Desa <i>Villages</i>	Kantor Pos <i>Post Office</i>	Radio <i>Radio</i>	Televisi <i>Television</i>	Telepon <i>Telephone</i>
(1)	(2)	(3)	(4)	(5)
1. Ngalang	-	196	497	3
2. Hargomulyo	-	223	452	5
3. Mertelu	-	179	291	5
4. Tegalrejo	-	152	302	6
5. Watugajah	-	292	410	12
6. Sampang	-	148	363	5
7. Serut	-	189	422	16
Jumlah <i>Total</i>	-	1 379	2 737	52

Sumber Data : Kantor Kecamatan Gedangsari .
 Source : Gedangsari District Office



Dewi Kunthi

VIII

KEUANGAN

FINANCE

Tabel/Table : 8.1

Banyaknya Pasar, Toko, Kios dan Warung menurut Desa di Kecamatan Gedangsari
Number of Market, Shop, Stall, and Small Shop by Villages in Gedangsari District

2009

Desa <i>Villages</i>	Pasar <i>Market</i>		Toko <i>Shop</i>	Kios <i>Stall</i>	Warung <i>Small Shop</i>
	Nama <i>Name</i>	Status <i>Status</i>			
(1)	(2)	(3)	(4)	(5)	(6)
1. Ngalang	Ps Ngalang	1	13	6	10
2. Hargomulyo	Ps Gedangan	1	15	14	4
3. Mertelu	Ps Mertelu	2	6	3	2
4. Tegalrejo			9	-	8
5. Watugajah			11	-	5
6. Sampang			3	-	6
7. Serut			0	-	0
Jumlah <i>Total</i>			57	23	35

Keterangan/Note : Status Pasar : 1 = Pasar Negeri, 2 = Pasar Desa

Sumber Data : Kantor Kecamatan Gedangsari .

Source : Gedangsari District Office

Tabel/Table : 8.2
Banyaknya Bank menurut Desa di Kecamatan Gedangsari
Number of Bank by Villages in Gedangsari District

2009

Desa <i>Villages</i>	BNI	BRI	BPD	BCA	BUKP	BKD	Lainnya <i>Others</i>
(1)	(2)	(3)	(4)		(5)	(6)	(8)
1. Ngalang	-	-	-	-	-	1	-
2. Hargomulyo	-	-	-	-	1	1	-
3. Mertelu	-	-	-	-	-	-	-
4. Tegalrejo	-	-	-	-	-	-	-
5. Watugajah	-	-	-	-	-	-	-
6. Sampang	-	-	-	-	-	-	-
7. Serut	-	-	-	-	-	-	-
Jumlah <i>Total</i>	-	-	-	-	1	2	-

Sumber Data : Kantor Kecamatan Gedangsari .
 Source : Gedangsari District Office

Tabel/Table : 8.3

Banyaknya Koperasi menurut Desa di Kecamatan Gedangsari
Number of Cooperation by Villages in Gedangsari District

2009

Desa <i>Villages</i>	KUD <i>Village cooperation</i>	Non KUD <i>Not Village cooperation</i>	Jumlah <i>Total</i>
(1)	(2)	(3)	(4)
1. Ngalang	-	2	2
2. Hargomulyo	-	1	1
3. Mertelu	-	1	1
4. Tegalrejo	-	-	-
5. Watugajah	-	-	-
6. Sampang	-	1	1
7. Serut	-	1	1
Jumlah <i>Total</i>	-	6	6

Sumber Data : Kantor Kecamatan Gedangsari .
Source : Gedangsari District Office