

# KECAMATAN CIKARANG PUSAT DALAM ANGKA 2022



**BADAN PUSAT STATISTIK  
KABUPATEN BEKASI**

*BPS-Statistics of Bekasi Regency*





## **KECAMATAN CIKARANG PUSAT DALAM ANGKA 2022**

ISSN : 2087-7129

Nomor Publikasi : 32160.2206

Katalog : 1102001.3216022

Ukuran Buku : 15 cm x 21 cm

Jumlah Halaman : xviii + 69 halaman

### **Naskah :**

Badan Pusat Statistik Kabupaten Bekasi

### **Penyunting :**

Badan Pusat Statistik Kabupaten Bekasi

### **Gambar Sampul oleh :**

Badan Pusat Statistik Kabupaten Bekasi

### **Diterbitkan oleh :**

© Badan Pusat Statistik Kabupaten Bekasi

### **Dicetak oleh :**

Badan Pusat Statistik Kabupaten Bekasi

**Dilarang mengumumkan, mendistribusikan, mengomunikasikan, dan/atau menggandakan sebagian atau seluruh isi buku ini untuk tujuan komersial tanpa izin tertulis dari Badan Pusat Statistik**

**TIM PENYUSUN**

**KECAMATAN CIKARANG PUSAT DALAM ANGKA 2022**

**Editor** : Riefky Hanny Wiendarto, SST

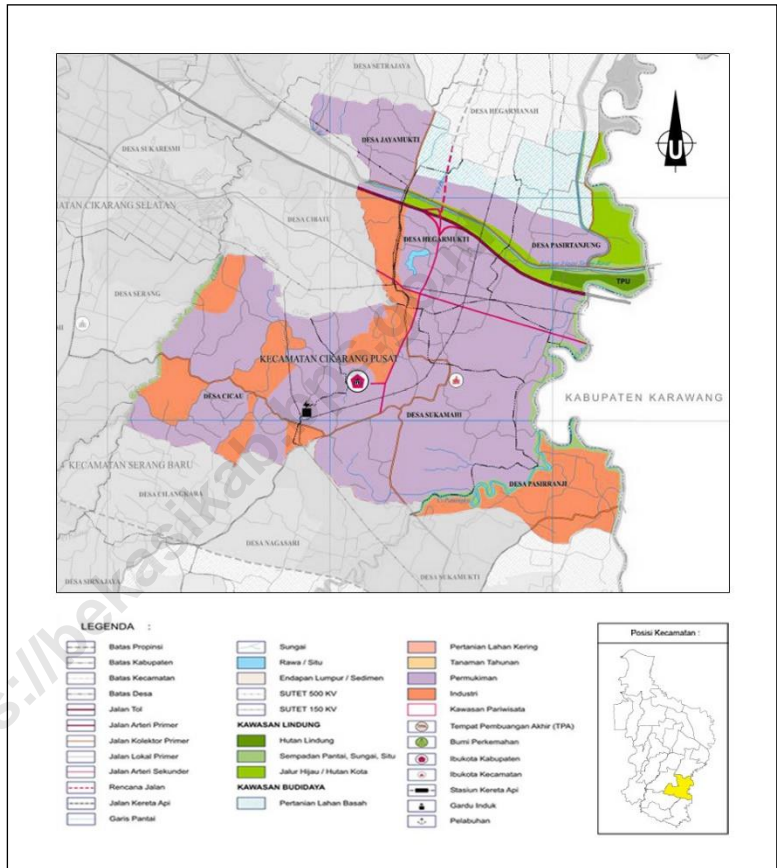
**Penulis Naskah** : Yuningsih Damanik

**Pengolah Data** : Yuningsih Damanik

**Pengumpul Data** : Eman Sulaeman

<https://bekasikab.bps.go.id>

## PETA WILAYAH KECAMATAN CIKARANG PUSAT





**KEPALA BPS KABUPATEN BEKASI**



**NEVI HENDRI, S.Si, MM**







## KATA PENGANTAR

Kecamatan Cikarang Pusat Dalam Angka 2022 merupakan publikasi yang diterbitkan oleh BPS Kabupaten Bekasi. Disadari bahwa publikasi ini belum sepenuhnya memenuhi harapan pihak pemakai data khususnya para perencana, namun diharapkan dapat membantu melengkapi penyusunan rencana pembangunan di Kecamatan Cikarang Pusat.

Publikasi ini dapat terwujud berkat kerja sama dan bantuan dari berbagai pihak baik instansi pemerintah maupun swasta. Kepada semua pihak yang telah memberikan bantuan disampaikan penghargaan dan terima kasih yang sebesar – besarnya.

Walaupun publikasi ini telah disiapkan sebaik-baiknya, namun disadari masih ada kekurangan dan kesalahan yang terjadi. Untuk perbaikan publikasi ini, tanggapan dan saran yang bersifat konstruktif dari para pemakai sangat diharapkan.

Bekasi, September 2022  
Kepala  
BPS Kabupaten Bekasi,

NEVI HENDRI, S.Si, MM  
NIP.197211301992031001



## DAFTAR ISI

	Halaman
PETA KECAMATAN.....	v
KATA PENGANTAR.....	ix
DAFTAR ISI.....	x
DAFTAR TABEL.....	xi
PENJELASAN UMUM.....	xiv
BAB 1 GEOGRAFI DAN IKLIM.....	1
BAB 2 PEMERINTAHAN.....	7
BAB 3 PENDUDUK.....	11
BAB 4 SOSIAL DAN KESEJAHTERAAN RAKYAT.....	17
BAB 5 PERTANIAN.....	43
BAB 6 PARIWISATA, TRANSPORTASI, DAN KOMUNIKASI.....	53
BAB 7 PERBANKAN, KOPERASI, DAN PERDAGANGAN.....	63

## Contents

1.1	KEADAAN GEOGRAFI.....	3
	Tabel 1.1.1    Luas Daerah Menurut Desa/ Kelurahan di Kecamatan Cikarang Pusat, 2021.....	3
	Tabel 1.1.2    Jarak ke Ibukota Kecamatan dan Ibukota Kabupaten/Kota Menurut Desa/Kelurahan di Kecamatan Cikarang Pusat (km), 2021 .....	4
1.2	KEADAAN IKLIM .....	5
	Tabel 1.2.1    Pengamatan Unsur Iklim Menurut Bulan di Stasiun Meteorologi Citeko, 2021.....	5
2.1	WILAYAH ADMINISTRATIF.....	9
	Tabel 2.1.1    Jumlah Dusun, Rukun Warga (RW), dan Rukun Tetangga (RT) Menurut Desa/Kelurahan di Kecamatan Cikarang Pusat, 2021	9
	Tabel 2.1.2    Jumlah Aparat Desa/ Kelurahan Menurut Desa/Kelurahan di Kecamatan Cikarang Pusat, 2021 .....	10
3.1	KEPENDUDUKAN .....	13
	Tabel 3.1.1    Penduduk, Distribusi Persentase Penduduk, Kepadatan Penduduk, Rasio Jenis Kelamin Penduduk Menurut Desa/Kelurahan di Kecamatan Cikarang Pusat, 2021 .....	13
	Tabel 3.1.2    Jumlah Penduduk Menurut Kelompok Umur dan Jenis Kelamin di Kecamatan Cikarang Pusat, 2021 .....	15
4.1	PENDIDIKAN .....	19
	Tabel 4.1.1    Banyaknya Sekolah Dasar (SD) menurut Desa/ Kelurahan di Kecamatan Cikarang Pusat, 2021 .....	19

Tabel 4.1.2	Banyaknya Madrasah Ibtidaiyah (MI) menurut Desa/ Kelurahan di Kecamatan Cikarang Pusat, 2021 .....	20
Tabel 4.1.3	Banyaknya Sekolah Menengah Pertama (SMP) menurut Desa/ Kelurahan di Kecamatan Cikarang Pusat, 2021 .....	21
Tabel 4.1.4	Banyaknya Madrasah Tsanawiyah (MTs) menurut Desa/ Kelurahan di Kecamatan Cikarang Pusat, 2021 .....	33
Tabel 4.1.5	Banyaknya Sekolah Menengah Atas (SMA) menurut Desa/ Kelurahan di Kecamatan Cikarang Pusat, 2021 .....	23
Tabel 4.1.6	Banyaknya Madrasah Aliyah (MA) menurut Desa/ Kelurahan di Kecamatan Cikarang Pusat, 2021 .....	24
Tabel 4.1.7	Banyaknya Sekolah Menengah Kejuruan (SMK) menurut Desa/ Kelurahan di Kecamatan Cikarang Pusat, 2021 .....	25
Tabel 4.1.8	Banyaknya Akademi/Perguruan Tinggi menurut Desa/ Kelurahan di Kecamatan Cikarang Pusat, 2021 .....	26
4.2	KESEHATAN .....	27
Tabel 4.2.1	Banyaknya Sarana Kesehatan menurut Desa/ Kelurahan di Kecamatan Cikarang Pusat, 2021 .....	27
Tabel 4.2.2	Banyaknya Warga Penderita Gizi Buruk Menurut Desa/Kelurahan di Kecamatan Cikarang Pusat, 2019-2021.....	29
4.3	PERUMAHAN DAN LINGKUNGAN .....	30
Tabel 4.3.1	Banyaknya Desa/Kelurahan Menurut Sumber Air Minum Sebagian Besar Keluarga di Kecamatan Cikarang Pusat.....	30
Tabel 4.3.2	Banyaknya Keluarga Menurut Desa/Kelurahan dan Jenis Pengguna Listrik di Kecamatan Cikarang Pusat, 2021.....	31

Tabel 4.3.3	Banyaknya Desa/Kelurahan Menurut Sumber Penerangan Jalan Utama Desa/Kelurahan di Kecamatan Cikarang Pusat, 2019-2021 .....	32
Tabel 4.3.4	Banyaknya Desa/ Kelurahan Menurut Penggunaan Fasilitas Tempat Buang Air Besar Sebagian Besar Keluarga di Kecamatan Cikarang Pusat, 2019-2021 .....	33
Tabel 4.3.5	Banyaknya Desa/Kelurahan Menurut Jenis Bahan Bakar untuk Memasak yang Digunakan Sebagian Besar Keluarga di Kecamatan Cikarang Pusat, 2019,2020, dan 2021.....	34
4.4	AGAMA DAN SOSIAL LAINNYA .....	35
Tabel 4.4.1	Jumlah Tempat Peribadatan Menurut Desa/Kelurahan di Kecamatan Cikarang Pusat .....	35
Tabel 4.4.2	Banyaknya Kejadian Bencana Alam menurut Desa/ Kelurahan dan Jenis Bencana Alam di Kecamatan Cikarang Pusat, 2021	36
Tabel 4.4.3	Keberadaan Fasilitas/Upaya Antisipasi/Mitigasi Bencana Alam Menurut Desa/Kelurahan di Kecamatan Cikarang Pusat, 2021	39
Tabel 4.4.4	Banyaknya Desa/Kelurahan yang Memiliki Kelompok Kegiatan Olahraga Menurut Jenis Olahraga dan Ketersediaan Fasilitas/Lapangan Olahraga di Kecamatan Cikarang Pusat, 2021	41
5.1	PERTANIAN.....	45
Tabel 5.1.1	Luas Panen Tanaman Sayuran dan Buah-buahan Semusim Menurut Jenis Tanaman di Kecamatan Cikarang Pusat (ha), 2018–2021 .....	45

Tabel 5.1.2	Produksi Tanaman Sayuran dan Buah-buahan Semusim Menurut Jenis Tanaman di Kecamatan Cikarang Pusat (kw/qui), 2018–2021.....	46
Tabel 5.1.3	Luas Panen Tanaman Biofarmaka Menurut Jenis Tanaman di Kecamatan Cikarang Pusat (m2), 2018–2021 .....	47
Tabel 5.1.4	Produksi Tanaman Biofarmaka Menurut Jenis Tanaman di Kecamatan Cikarang Pusat (ha), 2018–2021 .....	48
Tabel 5.1.5	Luas Panen Tanaman Hias Menurut Jenis Tanaman di Kecamatan Cikarang Pusat (m2), 2018–2021 .....	49
Tabel 5.1.6	Produksi Tanaman Hias Menurut Jenis Tanaman di Kecamatan Cikarang Pusat (ha), 2018–2021 .....	50
Tabel 5.1.7	Produksi Buah-Buahan dan Sayuran Tahunan Menurut Jenis Tanaman di Kecamatan Cikarang Pusat (kuintal), 2018–2021	51
6.1	PARIWISATA.....	55
Tabel 6.1.1	Jumlah Sarana Akomodasi Menurut Desa/Kelurahan dan Jenis Akomodasi di Kecamatan Cikarang Pusat, 2021	55
Tabel 6.1.2	Jumlah Tempat Wisata yang Masih Aktif Menurut Desa/Kelurahan di Kecamatan Cikarang Pusat, 2021 .....	56
6.2	TRANSPORTASI.....	57
Tabel 6.2.1	Prasarana dan Sarana Transportasi Antar Desa/Kelurahan Menurut Desa/Kelurahan di Kecamatan Cikarang Pusat, 2021.....	57
6.3	KOMUNIKASI .....	59

Tabel 6.3.1	Keberadaan Kantor Pos/Pos Pembantu/Rumah Pos, Pos Keliling, dan Perusahaan/Agen Jasa Ekspedisi Swasta Menurut Desa/Kelurahan di Kecamatan Cikarang Pusat, 2021..	59
Tabel 6.3.2	Jumlah Menara Telepon seluler dan Operator Layanan Komunikasi Telepon Seluler Menurut Desa/Kelurahan di Kecamatan Cikarang Pusat, 2021.....	60
Tabel 6.3.3	Kekuatan Sinyal Telepon Seluler dan Jenis Sinyal Internet Telepon Seluler Menurut Desa/Kelurahan di Kecamatan Cikarang Pusat, 2021.....	61
7.1	PERBANKAN .....	65
Tabel 7.1.1	Banyaknya Sarana Lembaga Keuangan Bank Menurut Desa/Kelurahan dan Jenis Bank di Kecamatan Cikarang Pusat 2021	65
7.2	KOPERASI .....	66
Tabel 7.2.1	Banyaknya Koperasi Aktif Menurut Menurut Desa/Kelurahan dan Jenis Koperasi di Kecamatan Cikarang Pusat, 2021	66
7.3	PERDAGANGAN.....	68
Tabel 7.3.1	Banyaknya Sarana Perdagangan Menurut Desa/Kelurahan dan Jenis Sarana Perdagangan di Kecamatan Cikarang Pusat, 2021.....	68



<https://bekasikab.bps.go.id>



## PENJELASAN UMUM

Tanda-tanda, satuan-satuan, dan lain-lainnya yang digunakan dalam publikasi ini adalah sebagai berikut:

### 1. TANDA-TANDA

Data tidak tersedia	: ...
Tidak ada atau nol	: –
Data dapat diabaikan	: 0
Tanda decimal	: ,
Data tidak dapat ditampilkan	: NA
Angka perkiraan	: e
Angka sementara	: x
Angka sangat sementara	: xx
Angka diperbaiki	: r

### 2. SATUAN

barel	: 158,99 liter = $1/6,2898 \text{ m}^3$
hektar (ha)	: 10 000 m <sup>2</sup>
kilometer (km)	: 1 000 meter (m)
knot	: 1,8523 km/jam
kuintal	: 100 kg
KWh	: 1 000 Watt
MWh	: 1 000 KWh
liter (untuk beras)	: 0,80 kg
ons	: 28,31 gram
ton	: 1 000 kg

Satuan lain: buah, dus, butir, helai/lembar, kaleng, batang, pulsa, ton kilometer (ton-km), jam, menit, persen (%).

Perbedaan angka di belakang koma disebabkan oleh pembulatan angka.



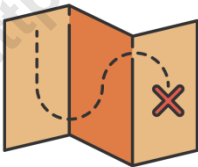


01

## Geografi dan Iklim



Luas Wilayah Kecamatan :



44 km<sup>2</sup>

Topografi Wilayah rata-rata :

Dataran









## 1.1 KEADAAN GEOGRAFI

**Tabel 1.1.1 Luas Daerah Menurut Desa/ Kelurahan di Kecamatan Cikarang Pusat, 2021**

Desa/Kelurahan	Luas (Ha)	Persentase terhadap Luas Kecamatan
(1)	(2)	(3)
Cicau	9,0	20
Sukamahi	9,0	20
Pasirranji	9,0	20
Pasirtanjung	5,0	11
Hegarmukti	7,0	16
Jayamukti	5,0	11
<b>Kecamatan Cikarang Pusat</b>	<b>44</b>	<b>100</b>

**Catatan/Note:** ...

Sumber/**Source:** BPS, Pendataan Updating Potensi Desa (Podes) 2021

**Tabel 1.1.2 Jarak ke Ibukota Kecamatan dan Ibukota Kabupaten/Kota Menurut Desa/Kelurahan di Kecamatan Cikarang Pusat (km), 2021**

Desa/Kelurahan	Jarak ke Ibukota Kecamatan	Jarak ke Ibukota Kabupaten/Kota
(1)	(2)	(3)
Cicau	7	5
Sukamahi	1	2
Pasirranji	8	7
Pasirtanjung	6	7
Hegarmukti	4	4
Jayamukti	4	4

**Catatan/Note:** ...

Sumber/**Source:** BPS, Pendataan Updating Potensi Desa (Podes) 2021

## 1.2 KEADAAN IKLIM

**Tabel 1.2.1 Pengamatan Unsur Iklim Menurut Bulan di Stasiun Meteorologi Citeko, 2021**

Bulan	Jumlah Curah Hujan (mm)	Jumlah Hari Hujan (hari)
(1)	(2)	(3)
Januari	384,0	26
Februari	678,6	26
Maret	187,4	21
April	358,2	23
Mei	115,3	14
Juni	257,6	21
Juli	66,3	8
Agustus	165,7	13
September	187,6	16
Oktober	311,0	19
November	344,0	27
Desember	446,0	28

**Catatan/Note:** ...

**Sumber/Source:** Stasiun Meteorologi Citeko







02

## Pemerintahan



Status Pemerintahan Terbanyak :



Desa

Total Desa / Kelurahan :

6 Desa











## 2.1 WILAYAH ADMINISTRATIF

**Tabel 2.1.1 Jumlah Dusun, Rukun Warga (RW), dan Rukun Tetangga (RT) Menurut Desa/Kelurahan di Kecamatan Cikarang Pusat, 2021**

Desa/Kelurahan	Dusun	Rukun Warga (RW)	Rukun Tetangga (RT)
(1)		(2)	(3)
Cicau	3	17	37
Sukamahi	3	9	21
Pasirranji	3	8	18
Pasirtanjung	3	9	18
Hegarmukti	3	13	35
Jayamukti	3	10	46
<b>Kecamatan Cikarang Pusat</b>	<b>18</b>	<b>66</b>	<b>175</b>

**Catatan/Note:**

...

Sumber/**Source:** BPS, Pendataan Updating Potensi Desa (Podes) 2021

**Tabel 2.1.2 Jumlah Aparat Desa/ Kelurahan Menurut Desa/Kelurahan di Kecamatan Cikarang Pusat, 2021**

Desa/Kelurahan	Sekdes/ Kaur	Kepala Seksi	Kadus, Ketua RW, Ketua RT
(1)		(2)	(3)
Cicau	4	3	58
Sukamahi	4	3	27
Pasirranji	4	3	30
Pasirtanjung	3	3	44
Hegarmukti	4	3	72
Jayamukti	3	3	59
<b>Kecamatan Cikarang Pusat</b>	<b>22</b>	<b>18</b>	<b>290</b>

Catatan/Note: ...

Sumber/Source: BPS, Pendataan Updating Potensi Desa (Podes) 2021

03

## Kependudukan dan Ketenagakerjaan



Jumlah penduduk 2021 :  
65 928 jiwa



### 3.1 KEPENDUDUKAN

**Tabel 3.1.1 Penduduk, Distribusi Persentase Penduduk, Kepadatan Penduduk, Rasio Jenis Kelamin Penduduk Menurut Desa/Kelurahan di Kecamatan Cikarang Pusat, 2021**

Desa/Kelurahan	Penduduk		
	Laki-laki	Perempuan	Total
(1)		(2)	(3)
Cicau	3,801	3,774	7,575
Sukamahi	4,408	4,618	9,026
Pasirranji	2,063	2,059	4,122
Pasirtanjung	4,174	4,289	8,463
Hegarmukti	7,621	7,503	15,124
Jayamukti	10,873	10,745	21,618
<b>Kecamatan Cikarang Pusat</b>	<b>32,940</b>	<b>32,988</b>	<b>65,928</b>

Catatan/Note: ...

Sumber/Source: BPS, Pendataan Updating Potensi Desa (Podes) 2021

Lanjutan Tabel 3.1.1

Desa/Kelurahan	Persentase Penduduk	Kepadatan Penduduk (per Km <sup>2</sup> )	Rasio Jenis Kelamin
(1)		(2)	(3)
Cicau	11.49	841.67	100.72
Sukamahi	13.69	1,002.89	95.45
Pasirranji	6.25	458.00	100.19
Pasirtanjung	12.84	1,692.60	97.32
Hegarmukti	22.94	2,160.57	101.57
Jayamukti	32.79	4,323.60	101.19
<b>Kecamatan Cikarang Pusat</b>	<b>100.00</b>	<b>1,498.36</b>	<b>99.85</b>

Catatan/Note: ...

Sumber/Source: BPS, Pendataan Updating Potensi Desa (Podes) 2021



**Tabel 3.1.2 Jumlah Penduduk Menurut Kelompok Umur dan Jenis Kelamin di Kecamatan Cikarang Pusat, 2021**

Kelompok Umur	Jenis Kelamin		
	Laki-laki	Perempuan	Total
(1)		(2)	(3)
0-4 Tahun	2,324	2,122	4,446
5-9 Tahun	3,134	2,966	6,100
10-14 Tahun	3,174	3,132	6,306
15-19 Tahun	2,410	2,388	4,798
20-24 Tahun	2,452	2,496	4,948
25-29 Tahun	2,341	2,609	4,950
30-34 Tahun	2,466	2,807	5,273
35-39 Tahun	2,875	2,990	5,865
40-44 Tahun	2,798	3,144	5,942
45-49 Tahun	2,911	2,875	5,786
50-54 Tahun	2,354	1,932	4,286
55-59 Tahun	1,385	1,183	2,568
60-64 Tahun	950	889	1,839
65-69 Tahun	660	589	1,249
70-74 Tahun	343	415	758
>75 Tahun	363	451	814
<b>Kecamatan Cikarang Pusat</b>	<b>32,940</b>	<b>32,988</b>	<b>65,928</b>

Catatan/Note: ...

Sumber/Source: BPS, Pendataan Updating Potensi Desa (Podes) 2021





04

## Sosial



8

Bencana Alam



6 desa

Ada Fasilitas  
Olahraga



4 orang

Penderita Gizi  
Buruk di 2020



6 desa

Gunakan  
Jamban Sendiri





#### 4.1 PENDIDIKAN

**Tabel 4.1.1 Banyaknya Sekolah Dasar (SD) menurut Desa/ Kelurahan di Kecamatan Cikarang Pusat, 2021**

Desa/Kelurahan	Negeri	Swasta	Jumlah
(1)	(2)	(3)	(3)
Cicau	2	0	2
Sukamahi	3	1	4
Pasirranji	5	0	5
Pasirtanjung	3	0	3
Hegarmukti	3	6	9
Jayamukti	4	4	8
<b>Kecamatan Cikarang Pusat</b>	<b>20</b>	<b>11</b>	<b>31</b>

**Catatan/Note:** ...

Sumber/**Source:** BPS, Pendataan Updating Potensi Desa (Podes) 2021

**Tabel 4.1.2 Banyaknya Madrasah Ibtidaiyah (MI) menurut Desa/ Kelurahan di Kecamatan Cikarang Pusat, 2021**

Desa/Kelurahan	Negeri	Swasta	Jumlah
(1)		(2)	(3)
Cicau	0	2	2
Sukamahi	0	2	2
Pasirranji	0	0	0
Pasirtanjung	0	0	0
Hegarmukti	0	2	2
Jayamukti	0	3	3
<b>Kecamatan Cikarang Pusat</b>	<b>0</b>	<b>9</b>	<b>9</b>

**Catatan/Note:** ...

Sumber/**Source:** BPS, Pendataan Updating Potensi Desa (Podes) 2021



**Tabel 4.1.3 Banyaknya Sekolah Menengah Pertama (SMP) menurut Desa/ Kelurahan di Kecamatan Cikarang Pusat, 2021**

Desa/Kelurahan	Negeri	Swasta	Jumlah
(1)		(2)	(3)
Cicau	0	1	1
Sukamahi	1	1	2
Pasirranji	1	0	1
Pasirtanjung	1	0	1
Hegarmukti	0	4	4
Jayamukti	0	4	4
<b>Kecamatan Cikarang Pusat</b>	<b>3</b>	<b>10</b>	<b>13</b>

**Catatan/Note:** ...

Sumber/**Source:** BPS, Pendataan Updating Potensi Desa (Podes) 2021



**Tabel 4.1.4 Banyaknya Madrasah Tsanawiyah (MTs) menurut Desa/ Kelurahan di Kecamatan Cikarang Pusat, 2021**

Desa/Kelurahan	Negeri	Swasta	Jumlah
(1)		(2)	(3)
Cicau	0	0	0
Sukamahi	0	0	0
Pasirranji	0	0	0
Pasirtanjung	0	0	0
Hegarmukti	0	0	0
Jayamukti	0	0	0
<b>Kecamatan Cikarang Pusat</b>	<b>0</b>	<b>0</b>	<b>0</b>

Catatan/Note: ...

Sumber/Source: BPS, Pendataan Updating Potensi Desa (Podes) 2021



**Tabel 4.1.5 Banyaknya Sekolah Menengah Atas (SMA) menurut Desa/ Kelurahan di Kecamatan Cikarang Pusat, 2021**

Desa/Kelurahan	Negeri	Swasta	Jumlah
(1)		(2)	(3)
Cicau	0	0	0
Sukamahi	1	0	1
Pasirranji	0	0	0
Pasirtanjung	0	0	0
Hegarmukti	0	1	1
Jayamukti	1	0	1
<b>Kecamatan Cikarang Pusat</b>	<b>2</b>	<b>1</b>	<b>3</b>

Catatan/Note: ...

Sumber/Source: BPS, Pendataan Updating Potensi Desa (Podes) 2021

**Tabel 4.1.6 Banyaknya Madrasah Aliyah (MA) menurut Desa/ Kelurahan di Kecamatan Cikarang Pusat, 2021**

Desa/Kelurahan	Negeri	Swasta	Jumlah
(1)		(2)	(3)
Cicau	0	0	0
Sukamahi	0	0	0
Pasirranji	0	0	0
Pasirtanjung	0	0	0
Hegarmukti	0	0	0
Jayamukti	0	0	0
<b>Kecamatan Cikarang Pusat</b>	<b>0</b>	<b>0</b>	<b>0</b>

Catatan/Note: ...

Sumber/Source: BPS, Pendataan Updating Potensi Desa (Podes) 2021

**Tabel 4.1.7 Banyaknya Sekolah Menengah Kejuruan (SMK) menurut Desa/ Kelurahan di Kecamatan Cikarang Pusat, 2021**

Desa/Kelurahan	Negeri	Swasta	Jumlah
(1)		(2)	(3)
Cicau	0	1	1
Sukamahi	0	0	0
Pasirranji	1	0	1
Pasirtanjung	0	1	1
Hegarmukti	0	2	2
Jayamukti	0	1	1
<b>Kecamatan Cikarang Pusat</b>	<b>1</b>	<b>5</b>	<b>6</b>

Catatan/Note: ...

Sumber/Source: BPS, Pendataan Updating Potensi Desa (Podes) 2021

**Tabel 4.1.8 Banyaknya Akademi/Perguruan Tinggi menurut Desa/ Kelurahan di Kecamatan Cikarang Pusat, 2021**

Desa/Kelurahan	Negeri	Swasta	Jumlah
(1)		(2)	(3)
Cicau	0	0	0
Sukamahi	0	0	0
Pasirranji	0	1	1
Pasirtanjung	0	0	0
Hegarmukti	0	0	0
Jayamukti	0	1	1
<b>Kecamatan Cikarang Pusat</b>	<b>0</b>	<b>2</b>	<b>2</b>

Catatan/Note: ...

Sumber/Source: BPS, Pendataan Updating Potensi Desa (Podes) 2021



## 4.2 KESEHATAN

**Tabel 4.2.1 Banyaknya Sarana Kesehatan menurut Desa/ Kelurahan di Kecamatan Cikarang Pusat, 2021**

Desa/Kelurahan	Rumah Sakit	Rumah Sakit Bersalin	Poliklinik/Balai Pengobatan
(1)		(2)	(3)
Cicau	0	0	4
Sukamahi	0	0	4
Pasirranji	0	0	1
Pasirtanjung	0	0	5
Hegarmukti	0	0	4
Jayamukti	0	0	7
<b>Kecamatan Cikarang Pusat</b>	<b>0</b>	<b>0</b>	<b>25</b>

**Catatan/Note:** ...

Sumber/**Source:** BPS, Pendataan Updating Potensi Desa (Podes) 2021

Lanjutan Tabel 4.2.1

Desa/Kelurahan	Puskesmas		
	Rawat Inap	Tanpa Rawat Inap	Apotek
(1)		(2)	(3)
Cicau	0	0	1
Sukamahi	0	1	3
Pasirranji	0	0	0
Pasirtanjung	0	0	2
Hegarmukti	0	0	2
Jayamukti	0	0	6
<b>Kecamatan Cikarang Pusat</b>	<b>0</b>	<b>1</b>	<b>14</b>

Catatan/Note: ...

Sumber/Source: BPS, Pendataan Updating Potensi Desa (Podes) 2021

**Tabel 4.2.2 Banyaknya Warga Penderita Gizi Buruk Menurut Desa/Kelurahan di Kecamatan Cikarang Pusat, 2019-2021**

Desa/Kelurahan	2018	2019	2020
(1)		(2)	(3)
Cicau	1	0	4
Sukamahi	0	0	0
Pasirranji	1	0	0
Pasirtanjung	0	0	0
Hegarmukti	0	0	0
Jayamukti	0	0	0
<b>Kecamatan Cikarang Pusat</b>	<b>2</b>	<b>0</b>	<b>4</b>

**Catatan/Note:** ...

Sumber/*Source*: BPS, Pendataan Updating Potensi Desa (Podes) 2021

#### 4.3 PERUMAHAN DAN LINGKUNGAN

**Tabel 4.3.1 Banyaknya Desa/Kelurahan Menurut Sumber Air Minum Sebagian Besar Keluarga di Kecamatan Cikarang Pusat**

Sumber Air Minum	2019	2020	2021
(1)		(2)	(3)
Air Kemasan Bermerk	0	2	0
Air Isi Ulang	6	3	5
Leding Dengan Meteran	0	0	0
Leding Tanpa Meteran	0	0	0
Sumur Bor atau Pompa	0	1	1
Sumur	0	0	0
Mata Air	0	0	0
Sungai/Danau/Kolam/ Waduk/Situ/ Embung/Bendungan	0	0	0
Air Hujan	0	0	0
Lainnya	0	0	0

**Catatan/Note:** ...

Sumber/**Source:** BPS, Pendataan Updating Potensi Desa (Podes) 2021

**Tabel 4.3.2 Banyaknya Keluarga Menurut Desa/Kelurahan dan Jenis Pengguna Listrik di Kecamatan Cikarang Pusat, 2021**

Desa/Kelurahan	Pengguna Listrik			Bukan Pengguna Listrik
	PLN	Non PLN	Jumlah	
(1)				
Cicau	3050	0	3050	0
Sukamahi	2829	0	2829	0
Pasirranji	1286	0	1286	0
Pasirtanjung	2550	468	3018	0
Hegarmukti	9138	0	9138	0
Jayamukti	10010	0	10010	0
<b>Kecamatan Cikarang Pusat</b>	<b>28 863</b>	<b>468</b>	<b>29 331</b>	<b>0</b>

Catatan/Note: ...

Sumber/Source: BPS, Pendataan Updating Potensi Desa (Podes) 2021

**Tabel 4.3.3 Banyaknya Desa/Kelurahan Menurut Sumber Penerangan Jalan Utama Desa/Kelurahan di Kecamatan Cikarang Pusat, 2019-2021**

Sumber Penerangan Jalan Utama	2019	2020	2021
(1)		(2)	(3)
Listrik Pemerintah	6	6	6
Listrik Non Pemerintah	0	0	0
Non Listrik	0	0	0

**Catatan/Note:** ...

Sumber/**Source:** BPS, Pendataan Updating Potensi Desa (Podes) 2021

**Tabel 4.3.4 Banyaknya Desa/ Kelurahan Menurut Penggunaan Fasilitas Tempat Buang Air Besar Sebagian Besar Keluarga di Kecamatan Cikarang Pusat, 2019-2021**

<b>Fasilitas Tempat Buang Air Besar</b>	<b>2019</b>	<b>2020</b>	<b>2021</b>
(1)		(2)	(3)
<b>Jamban/Toilet</b>			
Sendiri	6	6	6
Bersama	0	0	0
Umum	0	0	0
<b>Bukan Jamban</b>	0	0	0
<b>Jumlah</b>	<b>6</b>	<b>6</b>	<b>6</b>

Catatan/Note: ...

Sumber/Source: BPS, Pendataan Updating Potensi Desa (Podes) 2021

**Tabel 4.3.5 Banyaknya Desa/Kelurahan Menurut Jenis Bahan Bakar untuk Memasak yang Digunakan Sebagian Besar Keluarga di Kecamatan Cikarang Pusat, 2019,2020, dan 2021**

Jenis Bahan Bakar untuk Memasak	2019	2020	2021
(1)		(2)	(3)
Listrik	0	0	0
Elpiji 5,5 kg	0	0	0
Elpiji 12 kg	0	6	0
Elpiji 3 kg	6	6	6
Gas Kota	0	1	0
Biogas	0	0	0
Minyak Tanah	0	0	0
Briket	0	0	0
Arang	0	0	0
Kayu Bakar	0	0	0
Lainnya	0	0	0
<b>Jumlah</b>	<b>6</b>	<b>13</b>	<b>6</b>

Catatan/Note: ...

Sumber/Source: BPS, Pendataan Updating Potensi Desa (Podes) 2021



#### 4.4 AGAMA DAN SOSIAL LAINNYA

**Tabel 4.4.1 Jumlah Tempat Peribadatan Menurut Desa/Kelurahan di Kecamatan Cikarang Pusat**

Desa/Kelurahan	Masjid	Mushola	Gereja Protestan	Gereja Katholik	Pura	Vihara
(1)	(2)	(3)	(4)	(5)	(6)	(7)
Cicau	6	18	0	0	0	0
Sukamahi	8	6	0	0	0	0
Pasirranji	6	14	0	0	0	0
Pasirtanjung	8	21	0	0	0	0
Hegarmukti	8	24	1	0	0	0
Jayamukti	17	38	0	0	0	0
<b>Kecamatan Cikarang Pusat</b>	<b>53</b>	<b>121</b>	<b>1</b>	<b>0</b>	<b>0</b>	<b>0</b>

**Catatan/Note:** ...

Sumber/**Source:** BPS, Pendataan Updating Potensi Desa (Podes) 2021

**Tabel 4.4.2 Banyaknya Kejadian Bencana Alam menurut Desa/ Kelurahan dan Jenis Bencana Alam di Kecamatan Cikarang Pusat, 2021**

Desa/Kelurahan	Gempa Bumi	Tsunami	Gunung Meletus	Tanah Longsor
(1)			(2)	(3)
Cicau	0	0	0	0
Sukamahi	0	0	0	0
Pasirranji	0	0	0	0
Pasirtanjung	0	0	0	0
Hegarmukti	0	0	0	0
Jayamukti	0	0	0	0
<b>Kecamatan Cikarang Pusat</b>	<b>0</b>	<b>0</b>	<b>0</b>	<b>0</b>

Catatan/Note: ...

Sumber/Source: BPS, Pendataan Updating Potensi Desa (Podes) 2021

Lanjutan Tabel 4.4.2

Desa/Kelurahan	Banjir	Banjir Bandang	Kekeringan
(1)		(2)	(3)
Cicau	0	0	0
Sukamahi	0	0	0
Pasirranji	1	0	0
Pasirtanjung	2	0	0
Hegarmukti	4	0	0
Jayamukti	1	0	0
<b>Kecamatan Cikarang Pusat</b>	<b>8</b>	<b>0</b>	<b>0</b>

Catatan/Note: ...

Sumber/Source: BPS, Pendataan Updating Potensi Desa (Podes) 2021

Lanjutan Tabel 4.4.2

Desa/Kelurahan	Kebakaran Hutan dan Lahan	Angin Puyuh/ Puting Beliung/ Topan	Gelombang Pasang Laut
(1)		(2)	(3)
Cicau	0	0	0
Sukamahi	0	0	0
Pasirranji	0	0	0
Pasirtanjung	0	0	0
Hegarmukti	0	0	0
Jayamukti	0	0	0
<b>Kecamatan Cikarang Pusat</b>	<b>0</b>	<b>0</b>	<b>0</b>

Catatan/Note: ...

Sumber/Source: BPS, Pendataan Updating Potensi Desa (Podes) 2021

**Tabel 4.4.3 Keberadaan Fasilitas/Upaya Antisipasi/Mitigasi Bencana Alam Menurut Desa/Kelurahan di Kecamatan Cikarang Pusat, 2021**

Desa/Kelurahan	Sistem Peringatan Dini Bencana Alam		
	Sistem Peringatan Dini Khusus Tsunami	Perengkapan Keselamatan	
(1)	(2)	(3)	
Cicau	Tidak Ada	Bukan Wilayah Potensi Tsunami	Tidak Ada
Sukamahi	Tidak Ada	Bukan Wilayah Potensi Tsunami	Tidak Ada
Pasirranji	Tidak Ada	Tidak Ada	Ada
Pasirtanjung	Tidak Ada	Bukan Wilayah Potensi Tsunami	Ada
Hegarmukti	Tidak Ada	Bukan Wilayah Potensi Tsunami	Tidak Ada
Jayamukti	Tidak Ada	Bukan Wilayah Potensi Tsunami	Tidak Ada

Catatan/Note: ...

Sumber/Source: BPS, Pendataan Updating Potensi Desa (Podes) 2021

Lanjutan Tabel 4.4.3

Desa/Kelurahan	Rambu-Rambu dan Jalur Evakuasi Bencana	Pembuatan, Perawatan, atau Normalisasi: Sungai, Kanal, Tanggul, Parit, Drainase, Waduk, Pantai, dll
(1)		(2)
Cicau	Tidak Ada	Tidak Ada
Sukamahi	Tidak Ada	Tidak Ada
Pasirranji	Tidak Ada	Ada
Pasirtanjung	Tidak Ada	Ada
Hegarmukti	Tidak Ada	Ada
Jayamukti	Ada	Ada

**Catatan/Note:** ...

Sumber/**Source:** BPS, Pendataan Updating Potensi Desa (Podes) 2021

**Tabel 4.4.4 Banyaknya Desa/Kelurahan yang Memiliki Kelompok Kegiatan Olahraga Menurut Jenis Olahraga dan Ketersediaan Fasilitas/Lapangan Olahraga di Kecamatan Cikarang Pusat, 2021**

Jenis Olahraga	Kondisi Fasilitas/ Lapangan Olahraga			Tidak Ada Fasilitas/ Lapangan Olahraga
	Baik	Rusak Sedang	Rusak Parah	
(1)				
Sepakbola	4	1	0	1
Bola Voli	5	0	1	0
Bulutangkis	6	0	0	0
Bola Basket	2	1	0	3
Tenis lapangan	2	0	0	4
Tenis meja	3	2	0	1
Futsal	3	1	0	2
Renang	2	0	0	4
Beladiri	3	0	0	3
Bilyard	1	0	0	5
Pusat kebugaran	3	0	0	3
Lainnya	0	0	0	6
<b>Kecamatan Cikarang Pusat</b>	<b>34</b>	<b>5</b>	<b>1</b>	<b>32</b>

**Catatan/Note:** ...

Sumber/**Source:** BPS, Pendataan Updating Potensi Desa (Podes) 2021

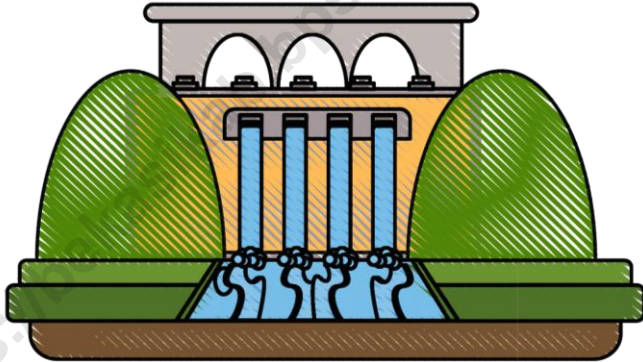




<https://bekasikab.bps.go.id>

05

Pertanian



**Jumlah Komoditas  
Tanaman Sayuran dan  
Buah-buahan Semusim  
2021**

**18 642**

**Jumlah Komoditas  
Tanaman Biofarmaka  
2021**

**28 360**





## 5.1 PERTANIAN

**Tabel 5.1.1 Luas Panen Tanaman Sayuran dan Buah-buahan Semusim Menurut Jenis Tanaman di Kecamatan Cikarang Pusat (ha), 2018–2021**

Jenis Tanaman	2018	2019	2020	2021
(1)			(2)	(3)
Bawang Merah/ Shallots	-	-	-	-
Bayam/ Spinach	-	-	-	10
Blewah/ Blewah	-	-	-	-
Cabai Besar/ Chili/Big chili	-	-	-	66
Cabai Rawit/ Chili/Cayenne Pepper	-	-	-	33
Jamur/ Mushrooms	-	-	-	-
Kacang Panjang/ Long Beans	-	-	-	1
Kangkung/ Water Spinach	-	-	-	11
Kembang Kol/ Cauliflower	-	-	-	-
Ketimun/ Cucumber	-	-	-	1
Melon/ Melon	-	-	-	-
Petsai/Sawi/ Chinese Cabbage/mustard green	-	-	-	-
Semangka/ Water Melon	-	-	-	-
Terung/ Eggplant	-	-	-	1
Tomat/Tomato	-	-	-	1

**Catatan/Note:** ...

Sumber/**Source:** BPS, Pendataan Updating Potensi Desa (Podes) 2018, 2019, 2020, 2021

**Tabel 5.1.2      Produksi Tanaman Sayuran dan Buah-buahan  
Semusim Menurut Jenis Tanaman di Kecamatan Cikarang Pusat  
(kw/qui), 2018–2021**

Jenis Tanaman	2018	2019	2020	2021
(1)			(2)	(3)
Bawang Merah/ Shallots	-	-	-	-
Bayam/ Spinach	-	-	-	1 024
Blewah/ Blewah	-	-	-	-
Cabai Besar/ Chili/Big chili	-	-	-	10 860
Cabai Rawit/ Chili/Cayenne Pepper	-	-	-	4 240
Jamur/ Mushrooms	-	-	-	-
Kacang Panjang/ Long Beans	-	-	-	280
Kangkung/ Water Spinach	-	-	-	1 509
Kembang Kol/ Cauliflower	-	-	-	-
Ketimun/ Cucumber	-	-	-	135
Melon/ Melon	-	-	-	-
Petsai/Sawi/ Chinese Cabbage/mustard green	-	-	-	-
Semangka/ Water Melon	-	-	-	-
Terung/ Eggplant	-	-	-	250
Tomat/Tomato	-	-	-	220

**Catatan/Note:** ...

Sumber/**Source:** BPS, Pendataan Updating Potensi Desa (Podes) 2018, 2019, 2020, 2021

**Tabel 5.1.3 Luas Panen Tanaman Biofarmaka Menurut Jenis Tanaman di Kecamatan Cikarang Pusat (m2), 2018–2021**

Jenis Tanaman	2018	2019	2020	2021
(1)			(2)	(3)
Jahe/ Ginger	-	-	-	-
Kencur/ East Indian Galangal	-	-	-	8 000
Kunyit/ Turmeric	-	-	-	-
Laos/Lengkuas/ Galanga	-	-	-	-
Lempuyang/ Zingiber Aromaticum	-	-	-	1 500
Lidah Buaya/ Aloevera	-	-	-	-
Mengkudu/Pace/ Indian Mulberry (pohon/ tree )	-	-	-	-
Temukunci/ Chinese Keys	-	-	-	-
Temulawak/ Java Turmeric	-	-	-	-

**Catatan/Note:** ...

**Sumber/Source:** BPS, Pendataan Updating Potensi Desa (Podes) 2018, 2019, 2020, 2021

Pertanian

**Tabel 5.1.4      Produksi Tanaman Biofarmaka Menurut Jenis Tanaman di Kecamatan Cikarang Pusat (ha), 2018–2021**

Jenis Tanaman	2018	2019	2020	2021
(1)			(2)	(3)
Jahe/ Ginger	-	-	-	-
Kencur/ East Indian Galangal	-	-	-	16 100
Kunyit/ Turmeric	-	-	-	-
Laos/Lengkuas/ Galanga	-	-	-	-
Lempuyang/ Zingiber Aromaticum	-	-	-	2 760
Lidah Buaya/ Aloevera	-	-	-	-
Mengkudu/Pace/ Indian Mulberry (pohon/ tree )	-	-	-	-
Temukunci/ Chinese Keys	-	-	-	-
Temulawak/ Java Turmeric	-	-	-	-

**Catatan/Note:** ...

Sumber/**Source:** BPS, Pendataan Updating Potensi Desa (Podes) 2018, 2019, 2020, 2021



**Tabel 5.1.5 Luas Panen Tanaman Hias Menurut Jenis Tanaman di Kecamatan Cikarang Pusat (m2), 2018–2021**

Jenis Tanaman	2018	2019	2020	2021
(1)			(2)	(3)
Anggrek/ Orchid	-	-	-	-
Euphorbia/ Euphorbia	-	-	-	-
Kamboja Jepang/ Adenium	-	-	-	-
Mawar/ Rose	-	-	-	-
Melati/ Jasmine	-	-	-	-
Philodendron/ Philodendron	-	-	-	-
Pisang-Pisangan/ Heliconia	-	-	-	-
Soka/ Ixora	-	-	-	-
Sri Rejeki/ Aglaonema	-	-	-	-

**Catatan/Note:** ...

Sumber/**Source:** BPS, Pendataan Updating Potensi Desa (Podes) 2018, 2019, 2020, 2021

**Tabel 5.1.6      Produksi Tanaman Hias Menurut Jenis Tanaman  
di Kecamatan Cikarang Pusat (ha), 2018–2021**

Jenis Tanaman	2018	2019	2020	2021
(1)			(2)	(3)
Anggrek/ Orchid	-	-	-	-
Euphorbia/ Euphorbia	-	-	-	-
Kamboja Jepang/ Adenium	-	-	-	-
Mawar/ Rose	-	-	-	-
Melati/ Jasmine	-	-	-	-
Philodendron/ Philodendron	-	-	-	-
Pisang-Pisangan/ Heliconia	-	-	-	-
Soka/ Ixora	-	-	-	-
Sri Rejeki/ Aglaonema	-	-	-	-

**Catatan/Note:** ...

Sumber/**Source:** BPS, Pendataan Updating Potensi Desa (Podes) 2018, 2019, 2020, 2021

**Tabel 5.1.7 Produksi Buah-Buahan dan Sayuran Tahunan Menurut Jenis Tanaman di Kecamatan Cikarang Pusat (kuintal), 2018–2021**

Jenis Tanaman	2018	2019	2020	2021
(1)			(2)	(3)
Alpukat/ Avocado	-	-	-	-
Belimbing/ Star Fruit	-	-	-	-
Duku/Langsar/Kokosan/ Duku	-	-	-	-
Durian/ Durian	-	-	-	-
Jambu Air/ Water Apple	-	-	-	179
Jambu Biji/ Guava	-	-	-	202
Jengkol/ Jengkol	-	-	-	-
Jeruk Besar/ Pomelo	-	-	-	-
Jeruk Siam/Kepron/ Orange/Tangerine	-	-	-	-
Mangga/ Mango	-	-	-	217
Manggis/ Mangosteen	-	-	-	-
Markisa/Konyal/ Passion fruit	-	-	-	-
Melinjo/ Gnetum/Melinjo	-	-	-	-
Nangka/Cempedak/ Jackfruit	-	-	-	-
Nenas/ Pineapple	-	-	-	-
Pepaya/ Papaya	-	-	-	179
Petai/ Twisted Cluster Bean	-	-	-	271
Pisang/ Banana	-	-	-	602
Rambutan/ Rambutan	-	-	-	-
Salak/ Snakefruit	-	-	-	-
Sawo/ Sapodilla/Sawo	-	-	-	-
Sirsak/ Soursop	-	-	-	-
Sukun/ Breadfruit	-	-	-	-

Catatan/Note: ...

Sumber/Source: BPS, Pendataan Updating Potensi Desa (Podes) 2018, 2019, 2020,







# 06

## Pariwisata, Transportasi dan Komunikasi



**23**

**Menara Telepon  
Seluler**



**6**

**Desa**



**Aspal/Beton**



**6**

**Desa**

**Transportasi Darat**









## 6.1 PARIWISATA

**Tabel 6.1.1 Jumlah Sarana Akomodasi Menurut Desa/Kelurahan dan Jenis Akomodasi di Kecamatan Cikarang Pusat, 2021**

Desa/Kelurahan	Hotel	Penginapan
(1)		(2)
Cicau	0	0
Sukamahi	2	0
Pasirranji	0	0
Pasirtanjung	0	0
Hegarmukti	2	0
Jayamukti	0	0
Kecamatan Cikarang Pusat	4	0

Catatan/Note: ...

Sumber/Source: BPS, Pendataan Updating Potensi Desa (Podes) 2021

**Tabel 6.1.2 Jumlah Tempat Wisata yang Masih Aktif Menurut Desa/Kelurahan di Kecamatan Cikarang Pusat, 2021**

Desa/Kelurahan	Jumlah Tempat Wisata
(1)	
Cicau	0
Sukamahi	0
Pasirranji	0
Pasirtanjung	0
Hegarmukti	0
Jayamukti	0
<b>Kecamatan Cikarang Pusat</b>	<b>0</b>

**Catatan/Note:** ...

Sumber/**Source:** BPS, Pendataan Updating Potensi Desa (Podes) 2021

## 6.2 TRANSPORTASI

**Tabel 6.2.1 Prasarana dan Sarana Transportasi Antar Desa/Kelurahan Menurut Desa/Kelurahan di Kecamatan Cikarang Pusat, 2021**

Desa/Kelurahan	Jenis Prasarana Transportasi	Keberadaan Angkutan Umum
(1)		(2)
Cicau	Darat	Ada, tanpa trayek tetap
Sukamahi	Darat	Ada, dengan trayek tetap
Pasirranji	Darat	Ada, tanpa trayek tetap
Pasirtanjung	Darat	Ada, tanpa trayek tetap
Hegarmukti	Darat	Ada, dengan trayek tetap
Jayamukti	Darat	Ada, dengan trayek tetap

**Catatan/Note:** ...

Sumber/**Source:** BPS, Pendataan Updating Potensi Desa (Podes) 2021

Lanjutan Tabel 6.2.1

Desa/Kelurahan	Jenis Permukaan Jalan Darat Terluas	Dapat Dilalui Kendaraan Bermotor Roda 4 atau Lebih
(1)		(2)
Cicau	Aspal/beton	Sepanjang Tahun
Sukamahi	Aspal/beton	Sepanjang Tahun
Pasirranji	Aspal/beton	Sepanjang Tahun
Pasirtanjung	Aspal/beton	Sepanjang Tahun
Hegarmukti	Aspal/beton	Sepanjang Tahun
Jayamukti	Aspal/beton	Sepanjang Tahun

**Catatan/Note:** ...

Sumber/**Source:** BPS, Pendataan Updating Potensi Desa (Podes) 2021

### 6.3 KOMUNIKASI

**Tabel 6.3.1 Keberadaan Kantor Pos/Pos Pembantu/Rumah Pos, Pos Keliling, dan Perusahaan/Agen Jasa Ekspedisi Swasta Menurut Desa/Kelurahan di Kecamatan Cikarang Pusat, 2021**

Desa/Kelurahan	Kantor Pos/ Pos Pembantu/ Rumah Pos	Pos Keliling	Perusahaan/ Agen Jasa Ekspedisi Swasta
(1)		(2)	(3)
Cicau	Tidak Ada	Tidak Ada	Beroperasi
Sukamahi	Beroperasi	Tidak Ada	Beroperasi
Pasirranji	Tidak Ada	Tidak Ada	Tidak Ada
Pasirtanjung	Tidak Ada	Tidak Ada	Tidak Ada
Hegarmukti	Tidak Ada	Tidak Ada	Beroperasi
Jayamukti	Beroperasi	Tidak Ada	Beroperasi

**Catatan/Note:** ...

Sumber/**Source:** BPS, Pendataan Updating Potensi Desa (Podes) 2021

**Tabel 6.3.2 Jumlah Menara Telepon seluler dan Operator Layanan Komunikasi Telepon Seluler Menurut Desa/Kelurahan di Kecamatan Cikarang Pusat, 2021**

Desa/Kelurahan	Jumlah Menara Telepon Seluler	Jumlah Operator Layanan Komunikasi Telepon seluler
(1)		(2)
Cicau	4	4
Sukamahi	5	5
Pasirranji	1	5
Pasirtanjung	5	4
Hegarmukti	5	5
Jayamukti	3	5
<b>Kecamatan Cikarang Pusat</b>	<b>23</b>	<b>28</b>

**Catatan/Note:** ...

Sumber/**Source:** BPS, Pendataan Updating Potensi Desa (Podes) 2021



**Tabel 6.3.3 Kekuatan Sinyal Telepon Seluler dan Jenis Sinyal Internet Telepon Seluler Menurut Desa/Kelurahan di Kecamatan Cikarang Pusat, 2021**

Desa/Kelurahan	Kekuatan Sinyal Telepon Seluler	Jenis Sinyal Internet Telepon Seluler
(1)		(2)
Cicau	Sinyal Kuat	4G/LTE
Sukamahi	Sinyal Kuat	4G/LTE
Pasirranji	Sinyal Kuat	4G/LTE
Pasirtanjung	Sinyal Kuat	4G/LTE
Hegarmukti	Sinyal Sangat Kuat	4G/LTE
Jayamukti	Sinyal Sangat Kuat	4G/LTE

**Catatan/Note:** ...

Sumber/**Source:** BPS, Pendataan Updating Potensi Desa (Podes) 2021







07

Perbankan, Koperasi, dan  
Perdagangan

Sarana dan prasarana ekonomi :

136



Lembaga Keuangan :

20

Koperasi :

4











## 7.1 PERBANKAN

**Tabel 7.1.1 Banyaknya Sarana Lembaga Keuangan Bank Menurut Desa/Kelurahan dan Jenis Bank di Kecamatan Cikarang Pusat 2021**

Desa/Kelurahan	Bank Umum Pemerintah	Bank Umum Swasta	Bank Perkreditan Rakyat
(1)		(2)	(3)
Cicau	0	0	0
Sukamahi	5	5	1
Pasirranji	0	0	0
Pasirtanjung	0	0	0
Hegarmukti	1	1	1
Jayamukti	3	0	3
<b>Kecamatan Cikarang Pusat</b>	<b>9</b>	<b>6</b>	<b>5</b>

Catatan/Note: ...

Sumber/Source: BPS, Pendataan Updating Potensi Desa (Podes) 2021

## 7.2 KOPERASI

**Tabel 7.2.1 Banyaknya Koperasi Aktif Menurut Menurut Desa/Kelurahan dan Jenis Koperasi di Kecamatan Cikarang Pusat, 2021**

Desa/Kelurahan	Koperasi Unit Desa (KUD)	Koperasi Industri Kecil dan Kerajinan Rakyat (Kopinkra)
(1)		(2)
Cicau	0	0
Sukamahi	0	0
Pasirranji	0	0
Pasirtanjung	0	0
Hegarmukti	0	0
Jayamukti	0	0
<b>Kecamatan Cikarang Pusat</b>	<b>0</b>	<b>0</b>

Catatan/Note: ...

Sumber/Source: BPS, Pendataan Updating Potensi Desa (Podes) 2021

Lanjutan Tabel 7.2.1

Desa/Kelurahan	Koperasi Simpan Pinjam (Kospin)	Koperasi Lainnya
(1)		(2)
Cicau	0	0
Sukamahi	1	0
Pasirranji	0	0
Pasirtanjung	1	0
Hegarmukti	1	0
Jayamukti	1	0
<b>Kecamatan Cikarang Pusat</b>	<b>4</b>	<b>0</b>

Catatan/Note: ...

Sumber/Source: BPS, Pendataan Updating Potensi Desa (Podes) 2021

### 7.3 PERDAGANGAN

**Tabel 7.3.1 Banyaknya Sarana Perdagangan Menurut Desa/Kelurahan dan Jenis Sarana Perdagangan di Kecamatan Cikarang Pusat, 2021**

Desa/Kelurahan	Kelompok Pertokoan	Pasar dengan Bangunan Permanen	Pasar dengan Bangunan Semi Permanen
(1)		(2)	(3)
Cicau	0	0	1
Sukamahi	4	0	0
Pasirranji	1	0	0
Pasirtanjung	1	0	0
Hegarmukti	2	2	0
Jayamukti	10	1	1
<b>Kecamatan Cikarang Pusat</b>	<b>18</b>	<b>3</b>	<b>2</b>

**Catatan/Note:** ...

Sumber/**Source:** BPS, Pendataan Updating Potensi Desa (Podes) 2021

Lanjutan Tabel 7.3.1

Desa/Kelurahan	Pasar tanpa Bangunan	Mini Market/ Swalayan/ Supermarket	Restoran/ Rumah Makan
(1)		(2)	(3)
Cicau	0	4	0
Sukamahi	2	11	38
Pasirranji	0	2	2
Pasirtanjung	0	7	5
Hegarmukti	2	11	9
Jayamukti	1	13	6
<b>Kecamatan Cikarang Pusat</b>	<b>5</b>	<b>48</b>	<b>60</b>

Catatan/Note: ...

Sumber/Source: BPS, Pendataan Updating Potensi Desa (Podes) 2021



# DATA

## Mencerdaskan Bangsa

<https://bekasikab.bps.go.id>



Badan Pusat Statistik Kabupaten Bekasi

Kompleks Perkantoran Pemda Kabupaten Bekasi, Kota Deltamas,  
Desa Sukamahi, Kec. Cikarang Pusat, Kab. Bekasi, Jawa Barat, Indonesia  
Telp. +6221 8997 0329 . email : [bps3216@bps.go.id](mailto:bps3216@bps.go.id)

ISSN 2087-7129



9 772087 712923