

KECAMATAN BATUNUNGGAL DALAM ANGKA TAHUN
BATUNUNGGAL DISTRICT IN FIGURES

2010

Nomor Katalog / Catalogue Number :
1403.3273.160

Nomor Publikasi BPS / BPS Publication Number :
3273160.0601

Ukuran Buku / Book Size :
15 cm x 21 cm

Jumlah Halaman / Number of Pages :
xvii + 104 Halaman / Pages

Naskah / Manuscript :
Saefuloh
Seksi IPDS Badan Pusat Statistik Kota Bandung

Penyunting / Editor :
Badan Pusat Statistik Kota Bandung

Gambar Grafik / Graphic Design :
Seksi Integrasi Pengolahan dan Diseminasi Statistik

Penerbit / Publisher :
Badan Pusat Statistik Kota Bandung

Boleh dikutip dengan menyebutkan sumbernya
May be cited with reference to the source

KECAMATAN BATUNUNGGAL



KATA PENGANTAR

Publikasi “Kecamatan Batununggal Dalam Angka Tahun 2010” mencoba menjawab kebutuhan akan data di tingkat wilayah yang lebih kecil, atau lebih dikenal dengan Small Area Statistic.

Publikasi ini menyajikan berbagai data keadaan tahun 2009 yang meliputi keadaan Geografis, Pemerintahan, Kependudukan dan Ketenagakerjaan, Sosial, Pertanian, Perindustrian dan Energi, Perdagangan, Komunikasi dan Pariwisata serta Keuangan. Data dalam publikasi ini diperoleh dari berbagai sumber, seperti Kantor Kelurahan, Kantor Kecamatan, BKB, Puskesmas, KUA dan lain-lain.

Publikasi yang baru pertama kali muncul ini mudah-mudahan dapat menambah referensi data di tingkat kecamatan yang tentu saja jauh untuk dikatakan sempurna. Untuk itu, kritik dan saran yang bersifat membangun senantiasa kita harapkan agar di waktu yang akan datang publikasi ini tetap eksis. Apabila masih terdapat data yang kurang informatif, kepada para konsumen data dapat merujuk pada sumber data yang terdapat pada bagian bawah setiap tabel.

Akhirnya, kepada semua pihak yang telah membantu terbitnya publikasi ini, kami ucapkan terimakasih.

Bandung, Oktober 2010

BADAN PUSAT STATISTIK
KOTA BANDUNG
Kepala,

MUHAMAD KOSWARA, SE
Nip. 19550226 197703 1 002

DAFTAR ISI

	Halaman / Page
Hal Kutip	i
Peta Kecamatan Batununggal.....	iii
Kata Pengantar.....	v
Daftar Isi.....	vii
Daftar Gambar.....	ix
Daftar Tabel.....	xi
Sekilas Kecamatan Batununggal.....	xvii
Bab 1 Geografi / <i>Geography</i>	1
Bab 2 Pemerintahan / <i>Government</i>	7
Bab 3 Penduduk dan Ketenagakerjaan / <i>Population and Employment</i>	18
Bab 4 Sosial / <i>Social</i>	
4.1. Pendidikan.....	24
4.2. Kesehatan.....	33
4.3. Keluarga Berencana.....	37
4.4. Kesejahteraan Sosial.....	40
4.5. Agama.....	44
4.6. Keamanan dan Ketertiban.....	56
4.7. Sosial Lainnya.....	61
Bab 5 Pertanian / <i>Agriculture</i>	65
Bab 6 Perindustrian dan Energi / <i>Manufacturing and Energy</i>	67

	Halaman / Page
Bab 7 Perdagangan / <i>Trade</i>	69
Bab 8 Komunikasi dan Pariwisata / <i>Communication and Tourism</i>	
8.1. Komunikasi.....	71
8.2. Pariwisata.....	72
Bab 9 Keuangan / <i>Finance</i>	78

<http://bandungkota.bps.go.id>

DAFTAR GAMBAR

<u>Gambar / Picture</u>	Judul / Topic	<u>Halaman / Page</u>
	Bab 2. Pemerintahan	
1	Struktur Organisasi Kecamatan Batununggal Tahun 2009.....	11

<http://bandungkota.bps.go.id>

DAFTAR TABEL

<u>Tabel / Table</u>	Judul / Topic	<u>Halaman / Page</u>
Bab 1. Geografis		
1.1	Luas Wilayah Menurut Kelurahan di Kecamatan Batununggal Tahun 2009.....	3
1.2	Jarak Antar Kelurahan, Ke Kecamatan dan Ke Pemerintahan Kota Bandung Tahun 2009.....	4
1.3	Jarak Kecamatan Batununggal ke kecamatan lain dan Ke Pemerintahan Kota Bandung Tahun 2009.....	5
Bab 2. Pemerintahan		
2.1	Jumlah RW, RT dan Klasifikasi Kelurahan di Kecamatan Batununggal Tahun 2009.....	12
2.2	Jumlah Pegawai per Kelurahan Dirinci Menurut PNS dan Non PNS serta jenis Kelamin di Lingkungan Pemerintahan Kecamatan Batununggal Tahun 2009.....	13
2.3	Jumlah Pegawai per Kelurahan Menurut Tingkat Pendidikan yang Ditamatkan di Lingkungan Pemerintahan Kecamatan Batununggal Tahun 2009.....	14
2.4	Jumlah Pegawai per Kelurahan Menurut Golongan di Lingkungan Pemerintahan Kecamatan Batununggal Tahun 2009.....	15
Bab 3. Penduduk dan Ketenagakerjaan		
3.1	Luas Wilayah, Jumlah dan Kepadatan Penduduk per Kelurahan di Kecamatan Batununggal Tahun 2009.....	19

<u>Tabel / Table</u>	Judul / Topic	<u>Halaman / Page</u>
3.2	Jumlah Penduduk, KK dan Kepadatan per KK Menurut Kelurahan di Kecamatan Batununggal Tahun 2009.....	20
3.3	Jumlah Penduduk Menurut Jenis Kelamin per Kelurahan di Kecamatan Batununggal Tahun 2009.....	21
3.4	Jumlah Penduduk Menurut Jenis Kelamin dan Kelompok Umur di Kecamatan Batununggal Tahun 2009.....	22
3.5	Jumlah Kelahiran dan Kematian Menurut Jenis Kelamin per Kelurahan di Kecamatan Batununggal Tahun 2009.....	23
3.6	Jumlah Migrasi Masuk dan Keluar Menurut Jenis Kelamin per Kelurahan di Kecamatan Batununggal Tahun 2009.....	24
3.7	Penduduk Usia 5 Tahun keatas menurut Jenis Kelamin dan Partisipasi bersekolah perkelurahan di Kecamatan Batununggal Tahun 2009.....	25
3.8	Penduduk 10 Tahun Keatas Menurut Jenis Kelamin dan Pendidikan Tertinggi yang Ditamatkan Di Kecamatan Batununggal Tahun 2009.....	26
3.9	Jumlah Penduduk Menurut Jenis Mata Pencaharian per Kelurahan di Kecamatan Batununggal Tahun 2009.....	27
3.10	Jumlah Penduduk Menurut Agama yang Dianut per Kelurahan di Kecamatan Batununggal Tahun 2009.....	29

Bab 4. Sosial

4.1.1	Jumlah Sekolah Umum Menurut Tingkatan Sekolah (Negeri dan Swasta) per Kelurahan di Kecamatan Batununggal Tahun 2009.....	33
-------	--	----

<u>Tabel / Table</u>	<u>Judul / Topic</u>	<u>Halaman / Page</u>
4.1.2	Jumlah Guru dan Murid TK (Negeri dan Swasta) per Kelurahan di Kecamatan Batununggal Tahun 2009.....	36
4.1.3	Jumlah Guru dan Murid SD (Negeri dan Swasta) per Kelurahan di Kecamatan Batununggal Tahun 2009.....	37
4.1.4	Jumlah Guru dan Murid SMP (Negeri dan Swasta) per Kelurahan di Kecamatan Batununggal Tahun 2009.....	38
4.1.5	Jumlah Guru dan Murid SMU (Negeri dan Swasta) per Kelurahan di Kecamatan Batununggal Tahun 2009.....	39
4.1.6	Jumlah Dosen dan Mahasiswa D3 / Akademi (Negeri dan Swasta) per Kelurahan di Kecamatan Batununggal Tahun 2009.....	40
4.1.7	Jumlah Dosen dan Mahasiswa D4 & S1 / Perguruan Tinggi (Negeri dan Swasta) per Kelurahan di Kecamatan Batununggal Tahun 2009.....	41
4.2.1	Jumlah Sarana Kesehatan per Kelurahan di Kecamatan Batununggal Tahun 2009.....	42
4.2.2	Jumlah Balita yang Diimunisasi menurut Jenis Imunisasi per Kelurahan di Kecamatan Batununggal Tahun 2009.....	44
4.3.1	Jumlah PUS dan Peserta KB Aktif per Kelurahan di Kecamatan Batununggal Tahun 2009.....	46
4.3.2	Jumlah Peserta KB Aktif Menurut Jenis Alat Kontrasepsi yang Digunakan per Kelurahan di Kecamatan Batununggal Tahun 2009.....	47
4.4.1	Jumlah KK dan Jiwa Menurut Tahapan KS per Kelurahan di Kecamatan Batununggal Tahun 2009.....	49
4.4.2	Jumlah KK Penerima Raskin dan Alokasinya per Kelurahan di Kecamatan Batununggal Tahun 2009.....	51

<u>Tabel / Table</u>	Judul / Topic	<u>Halaman / Page</u>
4.4.3	Jumlah Penduduk Penyandang Cacat Menurut Jenisnya per Kelurahan di Kecamatan Batununggal Tahun 2009.....	52
4.5.1	Jumlah Sarana Peribadatan per Kelurahan di Kecamatan Batununggal Tahun 2009.....	53
4.5.2	Jumlah Sarana Kegiatan Agama Islam per Kelurahan di Kecamatan Batununggal Tahun 2009.....	55
4.5.3	Jumlah Sekolah Agama Islam Menurut Tingkatan Sekolah (Negeri dan Swasta) per Kelurahan di Kecamatan Batununggal Tahun 2009.....	56
4.5.4	Jumlah Pemberi dan Penerima Zakat Fitrah per Kelurahan di Kecamatan Batununggal Tahun 2009.....	59
4.5.5	Jumlah Zakat Fitrah Terkumpul Menurut Jenisnya per Kelurahan di Kecamatan Batununggal Tahun 2009.....	60
4.5.6	Jumlah Jemaah Haji Menurut Jenis Kelamin per Kelurahan di Kecamatan Batununggal Tahun 2009.....	61
4.5.7	Jumlah Pemberi dan Penerima Hewan Qurban per Kelurahan di Kecamatan Batununggal Tahun 2009.....	62
4.5.8	Jumlah Hewan Qurban Menurut Jenis per Kelurahan di Kecamatan Batununggal Tahun 2009.....	63
4.5.9	Jumlah Nikah, Talak, Cerai dan Rujuk per Kelurahan di Kecamatan Batununggal Tahun 2009.....	64
4.6.1	Jumlah Gangguan Umum Kamtibmas Menurut Jenis Per Kelurahan di Kecamatan Batununggal Tahun 2009.....	65
4.6.2	Jumlah Kejadian Bencana Alam per Kelurahan di Kecamatan Batununggal Tahun 2009.....	67
4.6.3	Jumlah Korban Akibat Bencana Alam Per Kelurahan di Kecamatan Batununggal Tahun 2009.....	68

<u>Tabel / Table</u>	Judul / Topic	<u>Halaman / Page</u>
4.7.1	Jumlah Pelayanan Kependudukan Menurut Jenis Pelayanan per Kelurahan di Kecamatan Batununggal Tahun 2009.....	70
4.7.2	Jumlah Kelompok Organisasi per Kelurahan di Kecamatan Batununggal Tahun 2009.....	71
4.7.3	Jumlah Sarana Olah Raga Per Kelurahan di Kecamatan Batununggal Tahun 2009.....	72

Bab 5. Pertanian

5.1	Lahan Sawah dan Bukan Sawah (Ha) per Kelurahan di Kecamatan Batununggal Tahun 2009.....	77
5.2	Jumlah Lahan Bukan Sawah Menurut Kegunaannya (Ha) per Kelurahan di Kecamatan Batununggal Tahun 2009.....	78

Bab 6. Perindustrian dan Energi

6.1	Jumlah Industri Menurut Klasifikasi per Kelurahan di Kecamatan Batununggal Tahun 2009.....	81
6.2	Jumlah SPBU, PAM Swasta, Listrik Non PLN per Kelurahan di Kecamatan Batununggal Tahun 2009.....	82

Bab 7. Perdagangan

7	Jumlah Pasar Menurut Jenis per Kelurahan di Kecamatan Batununggal Tahun 2009.....	85
---	---	----

Daftar Tabel

<u>Tabel /</u> <i>Table</i>	Judul / Topic	<u>Halaman /</u> <i>Page</i>
Bab 8. Komunikasi dan Pariwisata		
8.1	Jumlah Sarana Komunikasi per Kelurahan di Kecamatan Batununggal Tahun 2009.....	89
8.2.1	Jumlah Hotel dan Akomodasi Lainnya per Kelurahan di Kecamatan Batununggal Tahun 2009.....	90
8.2.2	Jumlah Warung Makan, Rumah Makan dan Restoran per Kelurahan di Kecamatan Batununggal Tahun 2009.....	92
8.2.3	Jumlah Sarana Pariwisata dan Rekreasi per Kelurahan di Kecamatan Batununggal Tahun 2009.....	93
Bab 9. Keuangan		
9.1	Jumlah Target dan Realisasi Penerimaan Anggaran per Kelurahan di Kecamatan Batununggal Tahun 2009.....	99
9.2	Jumlah Wajib Pajak dan Penerimaan PBB per Kelurahan di Kecamatan Batununggal Tahun 2009.....	101
9.3	Jumlah Lembaga Keuangan per Kelurahan di Kecamatan Batununggal Tahun 2009.....	103

SEKILAS KECAMATAN BATUNUNGGAL

Kecamatan Batununggal adalah satu kecamatan dari 30 (tiga puluh) kecamatan di wilayah Kota Bandung. Dengan luas wilayah 526,94 Ha, Kecamatan Batununggal berada di \pm 755 meter dpl (di atas permukaan laut). Secara geografis Kecamatan Batununggal berbatasan dengan :

- ⊙ Bagian Utara : Kecamatan Bandung Wetan
- ⊙ Bagian Selatan : Kec. Bandung Kidul dan Kec. Buah Batu
- ⊙ Bagian Timur : Kecamatan Kiaracondong
- ⊙ Bagian Barat : Kecamatan Lengkong

Menurut administrasi pembangunan, Kecamatan Batununggal dimasukkan ke dalam wilayah Cibeunying. Kecamatan ini terdiri atas 8 (delapan) kelurahan, yaitu :

- ⊙ Kelurahan Gumuruh
- ⊙ Kelurahan Binong
- ⊙ Kelurahan Kebon Gedang
- ⊙ Kelurahan Maleer
- ⊙ Kelurahan Cibangkong
- ⊙ Kelurahan Samoja
- ⊙ Kelurahan Kacapiring
- ⊙ Kelurahan Kebonwaru

Jumlah Rukun Warga (RW) dan Rukun Tetangga (RT) dari delapan kelurahan tersebut di atas 83 RW dan 549 RT.

Tabel 1.1 Luas Wilayah Menurut Kelurahan di Kecamatan
Table Batununggal Tahun 2009

No	Kelurahan	Luas Wilayah (Ha)
(1)	(2)	(3)
1	Gumuruh	95,80
2	Binong	72,00
3	Kebon Gedang	29,00
4	Maleer	38,00
5	Cibangkong	63,82
6	Samoja	54,32
7	Kacapiring	78,00
8	Kebonwaru	96,00
Jumlah		526,94

Sumber : Kantor Kecamatan Batununggal

Tabel 1.2 Jarak Antar Kelurahan, Ke Kecamatan dan Ke Pemerintahan Kota Bandung Tahun 2009

Table

No	Dari	Ke (Km.) :				
		Gumuruh	Binong	Kebon Gedang	Maleer	Cibangkong
(1)	(2)	(3)	(4)	(5)	(6)	(7)
1	Gumuruh	-	0,5	1,0	1,0	1,5
2	Binong	0,5	-	0,5	0,5	0,5
3	Kebon Gedang	0,5	0,75	-	0,5	0,5
4	Maleer	0,5	0,5	0,5	-	0,5
5	Cibangkong	0,75	1,5	1,0	0,5	-
6	Samoja	1,5	1,0	1,0	1,0	0,5
7	Kacapiring	1,5	1,0	2,0	1,0	1,0
8	Kebonwaru	2,0	1,5	0,75	0,5	1,0
9	Kec. Batununggal	0	0,5	1,0	1,0	1,0
10	Pemkot Bandung	4,0	5,0	3,0	3,0	4,0

Lanjutan Tabel 1.2
Continued Table

No	Dari	Ke (Km.) :				
		Samoja	Kacapiring	Kebonwaru	Kec. Batununggal	Pemkot Bandung
(1)	(2)	(8)	(9)	(10)	(11)	(12)
1	Gumuruh	2,0	2,0	2,0	0	4,0
2	Binong	0,75	1,0	1,5	1,0	5,0
3	Kebon Gedang	1,0	1,5	2,0	1,0	3,0
4	Maleer	1,0	1,5	2,0	1,0	3,0
5	Cibangkong	0,5	1,0	1,0	1,5	1,0
6	Samoja	-	0,5	0,5	1,5	3,0
7	Kacapiring	1,0	-	1,0	2,0	3,0
8	Kebonwaru	1,0	1,0	-	2,0	3,0
9	Kec. Batununggal	1,0	1,5	2,0	-	4,0
10	Pemkot Bandung	3,0	3,0	3,0	4,0	-

Sumber : Kantor Kecamatan Batununggal

Tabel 1.3 Jarak Kecamatan Batununggal ke kecamatan lain dan
Table Ke Pemerintahan Kota Bandung Tahun 2009

No	Ke Kecamatan :	Dari Kecamatan Batununggal (Km.)
(1)	(2)	(3)
1	Bandung Kulon	10,0
2	Babakan Ciparay	10,0
3	Bojongloa Kaler	8,0
4	Bojongloa Kidul	8,0
5	Astanaanyar	8,0
6	Regol	6,0
7	Lengkong	3,0
8	Bandung Kidul	4,0
9	Buah Batu	7,0
10	Rancasari	7,0

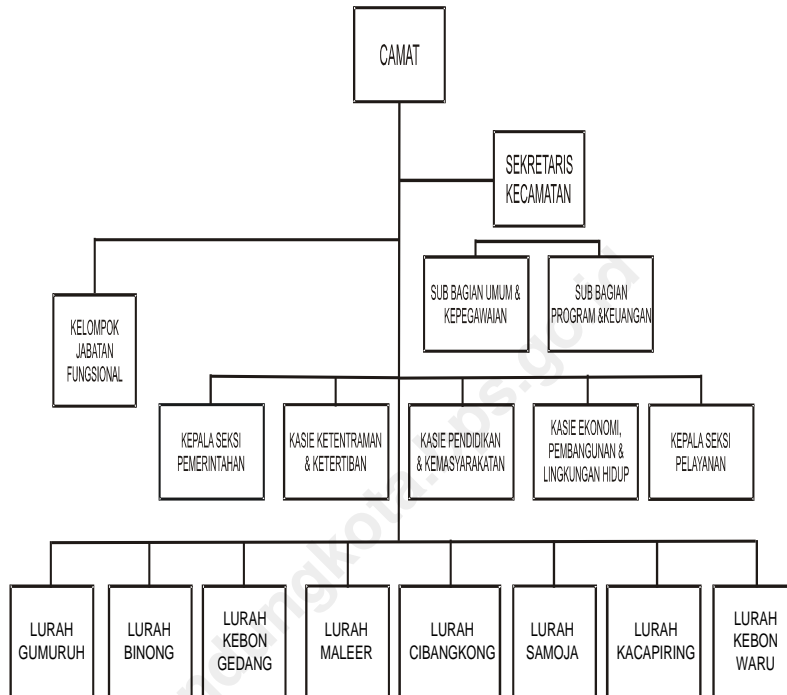
Lanjutan Tabel 1.3
Continued Table

No	Ke Kecamatan :	Dari Kecamatan Batununggal (Km.)
(1)	(2)	(3)
11	Gedebage	7,0
12	Cibiru	10,0
13	Panyileukan	10,0
14	Ujung Berung	7,0
15	Cinambo	7,0
16	Arcamanik	6,0
17	Antapani	2,0
18	Mandalajati	2,0
19	Kiaracondong	2,0
20	Sumur Bandung	5,0

Lanjutan Tabel 1.3
Continued Table

No	Ke Kecamatan :	Dari Kecamatan Batununggal (Km.)
(1)	(2)	(3)
21	Andir	9,0
22	Cicendo	7,0
23	Bandung Wetan	3,0
24	Cibeunying Kidul	3,0
25	Cibeunying Kaler	4,0
26	Coblong	7,0
27	Sukajadi	9,0
28	Sukasari	11,0
29	Cidadap	13,0
30	Pemkot Bandung	5,0

Gambar 1 Struktur Organisasi Kecamatan Batununggal Tahun 2009
Picture



Tabel 2.1 Jumlah RW, RT dan Klasifikasi Kelurahan di Kecamatan Batununggal Tahun 2009
Table

No	Kelurahan	Jumlah			Klasifikasi	
		RW	RT	Swadaya	Swa karsa	Swa sembada
(1)	(2)	(3)	(4)	(5)	(6)	(7)
1	Gumuruh	12	88	-	-	1
2	Binong	10	72	-	-	1
3	Kebon Gedang	8	50	-	-	1
4	Maleer	12	71	-	-	1
5	Cibangkong	13	84	-	-	1
6	Samoja	11	68	-	-	1
7	Kacapiring	8	49	-	-	1
8	Kebonwaru	8	67	-	-	1
Jumlah		82	549	-	-	8

Sumber : Kantor Kecamatan Batununggal

Tabel 2.2 Jumlah Pegawai per Kelurahan Dirinci Menurut PNS dan Non PNS serta jenis Kelamin di Lingkungan Pemerintahan Kecamatan Batununggal Tahun 2009

Table

No	Kelurahan / Kecamatan	PNS (Orang)		Non PNS (Orang)	
		L	P	L	P
(1)	(2)	(3)	(4)	(5)	(6)
1	Gumuruh	4	3	-	-
2	Binong	4	2	-	-
3	Kebon Gedang	7	-	-	-
4	Maleer	4	3	-	-
5	Cibangkong	5	2	-	-
6	Samoja	5	3	-	-
7	Kacapiring	3	3	-	-
8	Kebonwaru	4	3	-	-
9	Kecamatan Batununggal	15	4	2	1
Jumlah		51	23	2	1

Sumber : Kantor Kecamatan Batununggal

*) Data tidak tersedia

Tabel 2.3 Jumlah Pegawai per Kelurahan Menurut Tingkat Pendidikan yang Ditamatkan di Lingkungan Pemerintahan Kecamatan Batununggal Tahun 2009

Table

No	Kelurahan / Kecamatan	Tidak Tamat SD (Org)	Tamat SD (Org)	Tamat SMP (Org)	Tamat SMA (Org)	Tamat \geq S1 (Org)
(1)	(2)	(3)	(4)	(5)	(6)	(7)
1	Gumuruh	*)	*)	-	1	4
2	Binong	*)	*)	*)	2	4
3	Kebon Gedang	*)	*)	*)	4	3
4	Maleer	*)	*)	*)	5	2
5	Cibangkong	*)	*)	*)	4	2
6	Samoja	*)	*)	*)	7	-
7	Kacapiring	*)	*)	*)	2	4
8	Kebonwaru	*)	*)	1	2	5
9	Kecamatan Batununggal	*)	*)	5	1	13
Jumlah		*)	*)	6	28	22

Sumber : Kantor Kecamatan Batununggal

*) Data tidak tersedia

Tabel 2.4 Jumlah Pegawai per Kelurahan Menurut Golongan di Lingkungan Pemerintahan Kecamatan Batununggal Tahun 2009

Table

No	Kelurahan / Kecamatan	Golongan I (Orang)	Golongan II (Orang)	Golongan III (Orang)	Golongan IV (Orang)
(1)	(2)	(3)	(4)	(5)	(6)
1	Gumuruh	*)	-	2	*)
2	Binong	*)	-	2	*)
3	Kebon Gedang	*)	1	6	*)
4	Maleer	*)	1	6	*)
5	Cibangkong	*)	-	6	*)
6	Samoja	*)	1	6	*)
7	Kacapiring	*)	-	6	*)
8	Kebonwaru	*)	2	5	*)
9	Kecamatan Batununggal	*)	7	12	*)
	Jumlah	*)	12	51	*)

Sumber : Kantor Kecamatan Batununggal

*) Data tidak tersedia

Tabel 3.1 Luas Wilayah, Jumlah dan Kepadatan Penduduk per Kelurahan di Kecamatan Batununggal Tahun 2009
Table

No	Kelurahan	Luas (Ha)	Penduduk (Orang)	Kepadatan / Ha (Orang)
(1)	(2)	(3)	(4)	(5)
1	Gumuruh	95,80	18.568	193
2	Binong	72,00	16.178	224
3	Kebon Gedang	29,00	9.211	317
4	Maleer	38,00	16.592	436
5	Cibangkong	63,82	17.265	270
6	Samoja	54,32	12.585	231
7	Kacapiring	78,00	8.739	112
8	Kebonwaru	96,00	16.571	172
Jumlah		526,94	115.709	1.955

Sumber : Kantor Kecamatan Batununggal

Penduduk dan Ketenagakerjaan

Tabel 3.2 Jumlah Penduduk, KK dan Kepadatan per KK Menurut Kelurahan di Kecamatan Batununggal Tahun 2009

Table

No	Kelurahan	Penduduk (Orang)	KK	Kepadatan / KK (Orang)
(1)	(2)	(3)	(4)	(5)
1	Gumuruh	18.568	5.321	3
2	Binong	16.178	4.493	4
3	Kebon Gedang	9.211	2.527	3
4	Maleer	16.592	3.612	4
5	Cibangkong	17.265	4.565	4
6	Samoja	12.021	2.704	4
7	Kacapiring	8.739	1.968	4
8	Kebonwaru	16.571	3.477	4
Jumlah		115.709	28.667	30

Sumber : Kantor Kecamatan Batununggal

Tabel 3.3 Jumlah Penduduk Menurut Jenis Kelamin per Kelurahan di Kecamatan Batununggal Tahun 2009
Table

No	Kelurahan	Jenis Kelamin		
		L (Orang)	P (Orang)	L + P (Orang)
(1)	(2)	(3)	(4)	(5)
1	Gumuruh	9.360	9.208	18.568
2	Binong	8.326	7.852	16.178
3	Kebon Gedang	4.626	4.585	9.211
4	Maleer	9.465	7.127	16.592
5	Cibangkong	8.482	8.787	17.269
6	Samoja	6.239	6.346	12.585
7	Kacapiring	3.884	4.855	8.739
8	Kebonwaru	8.444	8.127	16.571
Jumlah		58.826	56.887	115.713

Sumber : Kantor Kecamatan Batununggal

Tabel 3.4 Jumlah Penduduk Menurut Jenis Kelamin dan Kelompok Umur di Kecamatan Batununggal Tahun 2009

Table

No	Kelompok Umur (Tahun)	Jenis Kelamin		
		L (Orang)	P (Orang)	L + P (Orang)
(1)	(2)	(3)	(4)	(5)
1	0 – 4	4.745	4.501	9.246
2	5 – 9	4.786	4.380	9.166
3	10 – 14	5.203	4.730	9.933
4	15 – 19	5.856	5.661	11.517
5	20 – 24	6.285	7.325	13.610
6	25 – 29	5.304	5.056	10.360
7	30 – 34	4.874	4.361	9.235
8	35 – 39	4.064	3.763	7.827
9	40 – 44	3.663	3.543	7.206
10	45 – 49	3.412	3.439	6.851
11	50 – 54	3.168	2.771	5.939
12	55 – 59	2.785	2.541	5.326
13	60 – 64	2.340	2.363	4.703
14	≥ 65	2.341	2.453	4.794
Jumlah		58.826	56.887	115.713

Sumber : Kantor Kecamatan Batununggal

Tabel 3.5 Jumlah Kelahiran dan Kematian Menurut Jenis Kelamin per Kelurahan di Kecamatan Batununggal Tahun 2009
Table

No	Kelurahan	Kelahiran (Orang)			Kematian (Orang)		
		L	P	L + P	L	P	L + P
(1)	(2)	(3)	(4)	(5)	(6)	(7)	(8)
1	Gumuruh	27	14	41	11	6	17
2	Binong	11	6	17	14	7	21
3	Kebon Gedang	18	11	29	17	6	23
4	Maleer	14	12	26	20	4	24
5	Cibangkong	8	4	12	4	19	23
6	Samoja	11	9	20	8	11	19
7	Kacapiring	6	4	10	12	6	18
8	Kebonwaru	6	6	12	10	5	15
Jumlah		101	66	167	96	64	160

Sumber : Kantor Kecamatan Batununggal

Tabel 3.6 Jumlah Migrasi Masuk dan Keluar Menurut Jenis Kelamin per Kelurahan di Kecamatan Batununggal Tahun 2009

Table

No	Kelurahan	Masuk (Orang)			Keluar (Orang)		
		L	P	L + P	L	P	L + P
(1)	(2)	(3)	(4)	(5)	(6)	(7)	(8)
1	Gumuruh	*)	*)	*)	*)	*)	*)
2	Binong	*)	*)	*)	*)	*)	*)
3	Kebon Gedang	*)	*)	*)	*)	*)	*)
4	Maleer	*)	*)	*)	*)	*)	*)
5	Cibangkong	33	47	80	260	208	468
6	Samoja	*)	*)	*)	*)	*)	*)
7	Kacapiring	*)	*)	*)	*)	*)	*)
8	Kebonwaru	*)	*)	*)	*)	*)	*)
	Jumlah	*)	*)	80	*)	*)	468

Sumber : Kantor Kecamatan Batununggal

*) Data tidak tersedia

Tabel 3.7 Penduduk Usia 5 Tahun keatas menurut Jenis Kelamin dan Partisipasi bersekolah di Kecamatan Batununggal Tahun 2009

Table

No	Kelurahan	Jenis Kelamin		
		L	P	L + P
(1)	(2)	(3)	(4)	(5)
1	Tidak / Belum Sekolah	*)	*)	*)
2	Masih Sekolah	*)	*)	*)
3	Tidak Bersekolah Lagi	*)	*)	*)
	Jumlah	*)	*)	*)

Sumber : Kantor Kecamatan Batununggal

*) : Data tidak tersedia

Tabel 3.8 Penduduk 10 Tahun Keatas Menurut Jenis Kelamin dan Pendidikan Tertinggi yang Ditamatkan di Kecamatan Batununggal Tahun 2009

Table

No	Pendidikan yang ditamatkan	Jenis Kelamin		
		L	P	L + P
(1)	(2)	(3)	(4)	(5)
1	Tidak / Belum Pernah Sekolah	1107	1353	2.460
2	Belum tamat SD	-	-	-
3	SD / MI / Sederajat	1687	2060	3.747
4	SLTP / MTs / Sederajat	1625	1330	2.955
5	SMU / MA / Sederajat	1039	851	1.890
6	SMK / Sederajat	573	469	1.042
7	Diploma I / II	113	93	206
8	Diploma III / Sarjana Muda	*)	*)	*)
9	Diploma IV / S1	*)	*)	*)
10	S2 / S3	*)	*)	*)

Jumlah

Sumber : Kantor Kecamatan Batununggal

Tabel 3.9 Jumlah Penduduk Menurut Jenis Mata Pencaharian per Kelurahan di Kecamatan Batununggal Tahun 2009

Table

No	Kelurahan	Jenis Mata Pencaharian				
		PNS	ABRI / POLRI	Pegawai Swasta	Pe - tani	Pe - dagang
(1)	(2)	(3)	(4)	(5)	(6)	(7)
1	Gumuruh	1450	225	2750		725
2	Binong	333	47	458	5	528
3	Kebon Gedang	512	53	4348		228
4	Maleer	1307	59	475	821	1112
5	Cibangkong	1858	338	1366		
6	Samoja	424	152	1424		966
7	Kacapiring	1110	315	1753		582
8	Kebonwaru	4673	31	3806		46
	Jumlah	11.67	1.220	16.380	826	4.187

Penduduk dan Ketenagakerjaan

Lanjutan Tabel 3.9
Continued Table

No	Kelurahan	Jenis Mata Pencaharian			
		Pelajar	Mahasiswa	Pensiunan	Lainnya
(1)	(2)	(8)	(9)	(10)	(11)
1	Gumuruh				
2	Binong				
3	Kebon Gedang				850
4	Maleer				
5	Cibangkong			1353	
6	Samoja	7946			172
7	Kacapiring	6089			61
8	Kebonwaru				
	Jumlah	14.035	*)	1.353	1.083

Sumber : Kantor Kecamatan Batununggal

*) Data tidak tersedia

Tabel 3.10 Jumlah Penduduk Menurut Agama yang Dianut per Kelurahan di Kecamatan Batununggal Tahun 2009
Table

No	Kelurahan	Agama yang Dianut		
		Islam	Protestan	Katholik
(1)	(2)	(3)	(4)	(5)
1	Gumuruh	17.736	545	241
2	Binong	15.977	115	58
3	Kebon Gedang	9.001	138	46
4	Maleer	15.829	645	108
5	Cibangkong	17.103	122	16
6	Samoja	11.683	483	212
7	Kacapiring	8.321	370	34
8	Kebonwaru	15.640	628	188
Jumlah		111.290	3.046	903

Penduduk dan Ketenagakerjaan

Lanjutan Tabel 3.10
Continued Table

No	Kelurahan	Agama yang Dianut		
		Hindu	Budha	Lainnya
(1)	(2)	(6)	(7)	(8)
1	Gumuruh	25	39	-
2	Binong	16	12	-
3	Kebon Gedang	16	10	-
4	Maleer	9	11	-
5	Cibangkong	-	28	-
6	Samoja	64	115	-
7	Kacapiring	-	14	-
8	Kebonwaru	72	43	-
	Jumlah	202	272	-

Sumber : Kantor Kecamatan Batununggal

Tabel 4.1.1 Jumlah Sekolah Umum Menurut Tingkatan Sekolah (Negeri dan Swasta) per Kelurahan di Kecamatan Batununggal Tahun 2009
Table

No	Kelurahan	TK		SD	
		Negeri	Swasta	Negeri	Swasta
(1)	(2)	(3)	(4)	(5)	(6)
1	Gumuruh	-	2	6	-
2	Binong	-	2	6	-
3	Kebon Gedang	-	4	-	-
4	Maleer	-	-	10	1
5	Cibangkong	-	3	8	-
6	Samoja	1	2	3	1
7	Kacapiring	-	3	2	-
8	Kebonwaru	-	2	1	-
Jumlah		1	18	36	2

S o s i a l

Lanjutan Tabel 4.1.1
Continued Table

No	Kelurahan	SLTP		SMU	
		Negeri	Swasta	Negeri	Swasta
(1)	(2)	(7)	(8)	(9)	(10)
1	Gumuruh	-	1	-	-
2	Binong	1	-	-	-
3	Kebon Gedang	-	-	-	-
4	Maleer	-	-	-	-
5	Cibangkong	-	-	-	-
6	Samoja	2	2	-	-
7	Kacapiring	-	1	-	-
8	Kebonwaru	-	1	-	-
Jumlah		3	5	-	-

Lanjutan Tabel 4.1.1
Continued Table

No	Kelurahan	SMK		PT/UNIVERSITAS	
		Negeri	Swasta	Negeri	Swasta
(1)	(2)	(11)	(12)	(13)	(14)
1	Gumuruh	-	-	-	1
2	Binong	-	-	-	1
3	Kebon Gedang	-	-	-	-
4	Maleer	-	-	-	1
5	Cibangkong	-	-	-	1
6	Samoja	-	-	1	1
7	Kacapiring	-	2	-	1
8	Kebonwaru	-	-	2	2
Jumlah		-	2	3	8

Sumber : Kantor Kecamatan Batununggal

Tabel 4.1.2 Jumlah Guru dan Murid TK (Negeri dan Swasta)
per Kelurahan di Kecamatan Batununggal Tahun
2009

Table

No	Kelurahan	Guru		Murid	
		TK Negeri	TK Swasta	TK Negeri	TK Swasta
(1)	(2)				
1	Gumuruh	-	9	-	63
2	Binong	-	7	-	80
3	Kebon Gedang	-	10	-	120
4	Maleer	-	-	-	-
5	Cibangkong	-	11	-	-
6	Samoja	4	8	40	115
7	Kacapiring	-	-	-	-
8	Kebonwaru	-	8	-	30
	Jumlah	4	53	40	408

Sumber : Kantor Kecamatan Batununggal

Tabel 4.1.3 Jumlah Guru dan Murid SD (Negeri dan Swasta) per Kelurahan di Kecamatan Batununggal Tahun 2009

Table

No	Kelurahan	Guru		Murid	
		SD Negeri	SD Swasta	SD Negeri	SD Swasta
(1)	(2)	(3)	(4)	(5)	(6)
1	Gumuruh	55	-	1.500	-
2	Binong	67	-	1.100	-
3	Kebon Gedang	-	-	-	-
4	Maleer	88	-	1.800	199
5	Cibangkong	52	18	1.400	420
6	Samoja	96	-	1.700	95
7	Kacapiring	21	-	456	210
8	Kebonwaru	-	20	-	229
Jumlah		379	38	7.956	1.153

Sumber : Kantor Kecamatan Batununggal

Tabel 4.1.4 Jumlah Guru dan Murid SMP (Negeri dan Swasta)
per Kelurahan di Kecamatan Batununggal Tahun
2009

Table

No	Kelurahan	Guru		Murid	
		SMP Negeri	SMP Swasta	SMP Negeri	SMP Swasta
(1)	(2)	(3)	(4)	(5)	(6)
1	Gumuruh	-	13	-	152
2	Binong	72	-	1.200	-
3	Kebon Gedang	-	-	-	-
4	Maleer	-	10	-	33
5	Cibangkong	-	15	-	61
6	Samoja	152	50	2.452	325
7	Kacapiring	-	19	-	242
8	Kebonwaru	-	-	-	-
Jumlah		224	107	3.652	813

Sumber : Kantor Kecamatan Batununggal

Tabel 4.1.5 Jumlah Guru dan Murid SMU (Negeri dan Swasta) per Kelurahan di Kecamatan Batununggal Tahun 2008*)

Table

No	Kelurahan	Guru		Murid	
		SMU Negeri	SMU Swasta	SMU Negeri	SMU Swasta
(1)	(2)	(3)	(4)	(5)	(6)
1	Gumuruh	-	-	-	-
2	Binong	-	-	-	-
3	Kebon Gedang	-	-	-	-
4	Maleer	-	-	-	-
5	Cibangkong	-	-	-	-
6	Samoja	-	-	-	-
7	Kacapiring	-	85	-	450
8	Kebonwaru	-	-	-	-
Jumlah		-	85	-	450

Sumber : Kantor Kecamatan Batununggal

*) : Data tahun 2009 tidak tersedia

Tabel 4.1.6 Jumlah Dosen dan Mahasiswa D3 / Akademi (Negeri dan Swasta) per Kelurahan di Kecamatan Batununggal Tahun 2008*)

Table

No	Kelurahan	Dosen		Mahasiswa	
		D3 / Ak. Negeri	D3 / Ak. Swasta	D3 / Ak. Negeri	D3 / Ak. Swasta
(1)	(2)	(3)	(4)	(5)	(6)
1	Gumuruh	-	-	-	-
2	Binong	-	-	-	-
3	Kebon Gedang	-	-	-	-
4	Maleer	-	-	-	220
5	Cibangkong	-	-	-	150
6	Samoja	-	76	-	365
7	Kacapiring	-	-	-	165
8	Kebonwaru	-	-	-	-
Jumlah		-	76	-	900

Sumber : Kantor Kecamatan Batununggal

*) : Data tahun 2009 tidak tersedia

Tabel 4.1.7 Jumlah Dosen dan Mahasiswa D4 & S1 / Perguruan Tinggi (Negeri dan Swasta) per Kelurahan di Kecamatan Batununggal Tahun 2008*)

Table

No	Kelurahan	Dosen		Mahasiswa	
		D4/S1/PT Negeri	D4/S1/PT Swasta	D4/S1/PT Negeri	D4/S1/PT Swasta
(1)	(2)	(3)	(4)	(5)	(6)
1	Gumuruh	-	-	-	-
2	Binong	-	-	-	-
3	Kebon Gedang	-	-	-	-
4	Maleer	-	-	-	-
5	Cibangkong	-	-	-	-
6	Samoja	-	-	-	320
7	Kacapiring	-	-	-	-
8	Kebonwaru	-	-	1.500	-
Jumlah		-	-	1.500	320

Sumber : Kantor Kecamatan Batununggal

*) : Data tahun 2009 tidak tersedia

Tabel 4.2.1 Jumlah Sarana Kesehatan per Kelurahan di Kecamatan Batununggal Tahun 2009
Table

No	Kelurahan	Sarana Pelayanan Kesehatan			
		Rumah Sakit	Puskesmas/ Pustu	Posyandu	Praktek Dokter
(1)	(2)	(3)	(4)	(5)	(6)
1	Gumuruh	-	1	12	3
2	Binong	-	-	10	6
3	Kebon Gedang	-	-	10	4
4	Maleer	-	-	14	1
5	Cibangkong	-	-	13	2
6	Samoja	-	-	14	4
7	Kacapiring	-	1	10	4
8	Kebonwaru	-	1	15	5
	Jumlah	-	3	98	29

Lanjutan Tabel 4.2.1
Continued Table

No	Kelurahan	Sarana Pelayanan Kesehatan		
		Praktek Bidan	Poliklinik	Apotek
(1)	(2)	(7)	(8)	(9)
1	Gumuruh	2	-	2
2	Binong	2	1	1
3	Kebon Gedang	1	-	3
4	Maleer	1	-	1
5	Cibangkong	1	1	1
6	Samoja	3	-	-
7	Kacapiring	1	-	2
8	Kebonwaru	2	1	1
Jumlah		13	4	11

Sumber : Kantor Kecamatan Batununggal

Tabel 4.2.2 Jumlah Balita yang Diimunisasi menurut Jenis Imunisasi per Kelurahan di Kecamatan Batununggal Tahun 2009

Table

No	Kelurahan	Jenis Imunisasi					
		DPT			BCG	Campak	TT
		I	II	III			
(1)	(2)	(3)	(4)	(5)	(6)	(7)	(8)
1	Gumuruh	194	211	201	220	225	230
2	Binong	155	160	156	211	177	151
3	Kebon Gedang	145	142	132	151	132	154
4	Maleer	152	172	199	174	174	158
5	Cibangkong	319	299	292	335	240	277
6	Samoja	175	140	142	142	125	126
7	Kacapiring	130	120	111	127	102	114
8	Kebonwaru	180	164	161	176	165	163
	Jumlah	1.450	1.408	1.394	1.536	1.340	1.373

Lanjutan Tabel 4.2.2
Continued Table

No	Kelurahan	Jenis Imunisasi					
		Polio			Hepatitis B		
		I	II	III	I	II	III
(1)	(2)	(9)	(10)	(11)	(12)	(13)	(14)
1	Gumuruh	245	232	232	199	208	201
2	Binong	212	176	176	155	155	154
3	Kebon Gedang	132	126	126	-	-	-
4	Maleer	171	179	179	149	169	198
5	Cibangkong	342	291	291	-	-	-
6	Samoja	145	118	117	-	-	-
7	Kacapiring	120	99	99	-	-	-
8	Kebonwaru	158	166	166	-	-	-
Jumlah		245	232	232	199	208	201

Sumber : Kantor Kecamatan Batununggal

Tabel 4.3.1 Jumlah PUS dan Peserta KB Aktif per Kelurahan di Kecamatan Batununggal Tahun 2009

Table

No	Kelurahan	PUS	Peserta KB Aktif
(1)	(2)	(3)	(4)
1	Gumuruh	2.617	2.232
2	Binong	2.462	2.051
3	Kebon Gedang	1.552	1.192
4	Maleer	2.660	2.206
5	Cibangkong	3.102	2.439
6	Samoja	2.220	1.892
7	Kacapiring	1.455	1.201
8	Kebonwaru	2.696	2.369
Jumlah		18.764	15.582

Sumber : Kantor Kecamatan Batununggal

Tabel 4.3.2 Jumlah Peserta KB Aktif Menurut Jenis Alat Kontrasepsi yang Digunakan per Kelurahan di Kecamatan Batununggal Tahun 2009
Table

No	Kelurahan	Alat Kontrasepsi (KB)				
		IUD	Pil	Suntik	Kondom	MOP
(1)	(2)	(3)	(4)	(5)	(6)	(7)
1	Gumuruh	747	148	1.092	26	11
2	Binong	503	372	1.116	13	4
3	Kebon Gedang	474	179	515	8	8
4	Maleer	885	291	956		
5	Cibangkong	802	383	1.177		7
6	Samoja	906	242	649	3	2
7	Kacapiring	573	138	410		5
8	Kebonwaru	73	29	267	22	4
Jumlah		4.963	1.782	6.182	72	41

Lanjutan Tabel 4.3.2
Continued Table

No	Kelurahan	Alat Kontrasepsi (KB)			
		MOW	Implan	Intravag	Tradisional
(1)	(2)	(8)	(9)	(10)	(11)
1	Gumuruh	91	9	-	-
2	Binong	37	3	-	-
3	Kebon Gedang	1	2	-	-
4	Maleer	45	19	-	-
5	Cibangkong	58	10	-	-
6	Samoja	36	2	-	-
7	Kacapiring	33	5	-	-
8	Kebonwaru	80	16	-	-
Jumlah		381	66	-	-

Sumber : Kantor Kecamatan Batununggal

Tabel 4.4.1 Jumlah KK dan Jiwa Menurut Tahapan KS per Kelurahan di Kecamatan Batununggal Tahun 2009
Table

No	Kelurahan	Pra KS		KS I	
		KK	Jiwa	KK	Jiwa
(1)	(2)	(3)	(4)	(5)	(6)
1	Gumuruh	18	95	2.180	8.720
2	Binong	14	61	2.668	10.672
3	Kebon Gedang	6	32	1.253	5.012
4	Maleer	110	593	1.482	5.928
5	Cibangkong	28	146	1.917	7.668
6	Samoja	14	61	2.127	8.508
7	Kacapiring	12	64	733	3.665
8	Kebonwaru	2	6	1.734	8.670
Jumlah		204	1.058	14..094	58..843

Lanjutan Tabel 4.4.1
Continued Table

No	Kelurahan	KS II		KS III Plus	
		KK	Jiwa	KK	Jiwa
(1)	(2)	(7)	(8)	(9)	(10)
1	Gumuruh	1.691	5.073	1.432	4.680
2	Binong	1.271	3.813	540	1.632
3	Kebon Gedang	840	2.520	427	1.677
4	Maleer	1.015	4.060	1.005	5.971
5	Cibangkong	1.501	6.004	1.119	3.451
6	Samoja	305	915	258	3.101
7	Kacapiring	526	2.384	627	2.626
8	Kebonwaru	757	3.028	984	4.867
	Jumlah	7.906	27.797	6.392	28.005

Sumber : Kantor Kecamatan Batununggal

Tabel 4.4.2 Jumlah KK Penerima Raskin dan Alokasinya per Kelurahan di Kecamatan Batununggal Tahun 2009

Table

No	Kelurahan	Jumlah KK	Volume (Kg)
(1)	(2)	(3)	(4)
1	Gumuruh	309	33.990
2	Binong	300	33.000
3	Kebon Gedang	303	33.330
4	Maleer	354	38.940
5	Cibangkong	320	35.200
6	Samoja	377	41.470
7	Kacapiring	269	29.590
8	Kebonwaru	309	33.000
Jumlah		2.541	278.520

Sumber : Kantor Kecamatan Batununggal

Tabel 4.4.3 Jumlah Penduduk Penyandang Cacat Menurut Jenisnya per Kelurahan di Kecamatan Batununggal Tahun 2009

Table

No	Kelurahan	Jenis Cacat yang Disandang					
		Cacat Tubuh	Bisu	Tuli	Buta	Cacat Ganda	Mental
(1)	(2)	(3)	(4)	(5)	(6)	(7)	(8)
1	Gumuruh	42	-	10	11	-	28
2	Binong	-	10	1	5	-	-
3	Kebon Gedang	-	3	2	2	3	11
4	Maleer	5	4	11	7	-	4
5	Cibangkong	65	6	-	9	-	33
6	Samoja	-	6	4	4	3	11
7	Kacapiring	-	4	2	1	-	2
8	Kebonwaru	3	14	-	-	-	-
Jumlah		115	47	30	39	6	89

Sumber : Kantor Kecamatan Batununggal

Tabel 4.5.1 Jumlah Sarana Peribadatan per Kelurahan di Kecamatan Batununggal Tahun 2009
Table

No	Kelurahan	Jenis Sarana Peribadatan		
		Masjid	Langgar	Mushola
(1)	(2)	(3)	(4)	(5)
1	Gumuruh	16	7	-
2	Binong	13	8	2
3	Kebon Gedang	18	11	3
4	Maleer	13	6	-
5	Cibangkong	12	4	-
6	Samoja	13	6	5
7	Kacapiring	12	6	2
8	Kebonwaru	17	8	-
Jumlah		114	56	12

Lanjutan Tabel 4.5.1
Continued Table

No	Kelurahan	Jenis Sarana Peribadatan		
		Gereja	Vihara	Pura
(1)	(2)	(6)	(7)	(8)
1	Gumuruh	-	-	-
2	Binong	-	-	-
3	Kebon Gedang	1	-	-
4	Maleer	-	-	-
5	Cibangkong	1	1	-
6	Samoja	-	-	-
7	Kacapiring	2	-	-
8	Kebonwaru	1	-	-
	Jumlah	5	1	-

Sumber : Kantor Urusan Agama Batununggal

Tabel 4.5.2 Jumlah Sarana Kegiatan Agama Islam per Kelurahan di Kecamatan Batununggal Tahun 2009
Table

No	Kelurahan	Ulama	DKM	Majelis Taklim	Perpustakaan Masjid
(1)	(2)	(3)	(4)	(5)	(6)
1	Gumuruh	5	16	14	*)
2	Binong	3	13	12	*)
3	Kebon Gedang	6	13	12	*)
4	Maleer	11	13	12	*)
5	Cibangkong	2	16	15	*)
6	Samoja	3	13	14	*)
7	Kacapiring	2	12	11	*)
8	Kebonwaru	2	17	15	*)
Jumlah		34	113	105	-

Sumber : Kantor Urusan Agama Batununggal

Keterangan : *) Data tidak tersedia

Tabel 4.5.3 Jumlah Sekolah Agama Islam Menurut Tingkatan Sekolah (Negeri dan Swasta) per Kelurahan di Kecamatan Batununggal Tahun 2009

Table

No	Kelurahan	TKA / TPA		R A	
		Negeri	Swasta	Negeri	Swasta
(1)	(2)	(3)	(4)	(5)	(6)
1	Gumuruh	-	21	-	*)
2	Binong	-	29	-	*)
3	Kebon Gedang	-	34	-	*)
4	Maleer	-	42	-	*)
5	Cibangkong	-	25	-	*)
6	Samoja	-	20	-	*)
7	Kacapiring	-	16	-	*)
8	Kebonwaru	-	41	-	*)
Jumlah		-	228	-	-

Lanjutan Tabel 4.5.3
Continued Table

No	Kelurahan	M I		MTs	
		Negeri	Swasta	Negeri	Swasta
(1)	(2)	(7)	(8)	(9)	(10)
1	Gumuruh	-	*)	-	-
2	Binong	-	*)	-	-
3	Kebon Gedang	-	*)	-	-
4	Maleer	-	*)	-	-
5	Cibangkong	-	1	-	1
6	Samoja	-	*)	-	-
7	Kacapiring	-	*)	-	-
8	Kebonwaru	-	*)	-	-
Jumlah		-	2	-	1

Lanjutan Tabel 4.5.3
Continued Table

No	Kelurahan	M A	
		Negeri	Swasta
(1)	(2)	(11)	(12)
1	Gumuruh	-	*)
2	Binong	-	*)
3	Kebon Gedang	-	*)
4	Maleer	-	*)
5	Cibangkong	-	-
6	Samoja	-	*)
7	Kacapiring	-	*)
8	Kebonwaru	-	*)
Jumlah		-	-

Sumber : Kantor Kecamatan Batununggal

Keterangan : *) Data tidak tersedia

Tabel 4.5.4 Jumlah Pemberi dan Penerima Zakat Fitrah per Kelurahan di Kecamatan Batununggal Tahun 2009
Table

No	Kelurahan	Pemberi Zakat (Orang)	Penerima Zakat (Orang)
(1)	(2)	(3)	(4)
1	Gumuruh	270	783
2	Binong	2.000	1.227
3	Kebon Gedang	1.095	848
4	Maleer	1.122	1.138
5	Cibangkong	311	1.313
6	Samoja	986	889
7	Kacapiring	1.765	1.292
8	Kebonwaru	547	1.475
Jumlah		8.096	8.965

Sumber : Kantor Urusan Agama Kecamatan Batununggal

Tabel 4.5.5 Jumlah Zakat Fitrah Terkumpul Menurut Jenisnya per
Table Kelurahan di Kecamatan Batununggal Tahun 2009

No	Kelurahan	Jenis Zakat Fitrah	
		Beras (Kg)	Uang (Rp)
(1)	(2)	(3)	(4)
1	Gumuruh	-	4.050.000
2	Binong	2.593	29.997.750
3	Kebon Gedang	-	16.422.000
4	Maleer	-	16.836.000
5	Cibangkong	3.283	4.657.500
6	Samoja	455	14.783.250
7	Kacapiring	-	26.478.750
8	Kebonwaru	350	8.211.000
Jumlah		6.681	121.436.250

Sumber : Kantor Urusan Agama Kecamatan Batununggal

Tabel 4.5.6 Jumlah Jemaah Haji Menurut Jenis Kelamin per Kelurahan di Kecamatan Batununggal Tahun 2009
Table

No	Kelurahan	Jenis Kelamin		
		L	P	L + P
(1)	(2)	(3)	(4)	(5)
1	Gumuruh	8	12	20
2	Binong	7	11	18
3	Kebon Gedang	2	1	3
4	Maleer	3	7	10
5	Cibangkong	6	4	10
6	Samoja	1	1	2
7	Kacapiring	6	7	13
8	Kebonwaru	6	10	16
	Jumlah	39	53	92

Sumber : Kantor Urusan Agama Kecamatan Batununggal

Tabel 4.5.7 Jumlah Pemberi dan Penerima Hewan Qurban per Kelurahan diKecamatan Batununggal Tahun 2009
Table

No	Kelurahan	Pemberi Qurban (Orang)	Penerima Qurban (Orang)
(1)	(2)	(3)	(4)
1	Gumuruh	300	7.200
2	Binong	270	6.480
3	Kebon Gedang	336	8.064
4	Maleer	252	6.048
5	Cibangkong	419	10.056
6	Samoja	229	5.496
7	Kacapiring	122	2.928
8	Kebonwaru	167	4.008
Jumlah		2.095	50.280

Sumber : Kantor Urusan Agama Kecamatan Batununggal

Tabel 4.5.8 Jumlah Hewan Qurban Menurut Jenis per Kelurahan di Kecamatan Batununggal Tahun 2009
Table

No	Kelurahan	Jenis Hewan Qurban			
		Kerbau	Sapi	Kambing	Domba
(1)	(2)	(3)	(4)	(5)	(6)
1	Gumuruh	-	22	146	-
2	Binong	-	14	172	-
3	Kebon Gedang	-	19	203	-
4	Maleer	-	12	168	-
5	Cibangkong	-	28	223	-
6	Samoja	-	10	159	-
7	Kacapiring	-	8	66	-
8	Kebonwaru	-	13	76	-
Jumlah		-	126	1.213	-

Sumber : Kantor Urusan Agama Kecamatan Batununggal

Tabel 4.5.9 Jumlah Nikah, Talak, Cerai dan Rujuk per Kelurahan
di Kecamatan Batununggal Tahun 2009

Table

No	Kelurahan	Nikah	Talak	Cerai	Rujuk
(1)	(2)	(3)	(4)	(5)	(6)
1	Gumuruh	121	2	5	-
2	Binong	143	-	5	-
3	Kebon Gedang	108	-	3	-
4	Maleer	120	-	2	-
5	Cibangkong	166	-	7	-
6	Samoja	113	-	-	-
7	Kacapiring	44	-	2	-
8	Kebonwaru	105	-	1	-
Jumlah		920	2	25	-

Sumber : Kantor Urusan Agama Kecamatan Batununggal

Tabel 4.6.1 Jumlah Gangguan Umum Kamtibmas Menurut Jenis Per Kelurahan di Kecamatan Batununggal Tahun 2008

Table

No	Kelurahan	Jenis Gangguan Umum Kamtibmas			
		Kebakaran	Penipuan	Peng - rusakan	Temu Mayat
(1)	(2)	(3)	(4)	(5)	(6)
1	Gumuruh	-	-	-	-
2	Binong	-	-	-	-
3	Kebon Gedang	-	-	-	-
4	Maleer	-	-	-	-
5	Cibangkong	-	-	-	-
6	Samoja	-	-	-	-
7	Kacapiring	-	-	-	-
8	Kebonwaru	-	-	-	-
Jumlah		-	-	-	-

Lanjutan Tabel 4.6.1
Continued Table

No	Kelurahan	Jenis Gangguan Umum Kamtibmas		
		Perkelahian	Pencurian	Perampokan
(1)	(2)	(7)	(8)	(9)
1	Gumuruh	-	-	-
2	Binong	-	-	-
3	Kebon Gedang	-	-	-
4	Maleer	-	-	-
5	Cibangkong	-	-	-
6	Samoja	-	-	-
7	Kacapiring	-	-	-
8	Kebonwaru	-	-	-
	Jumlah	-	-	-

Sumber : Polsekta Kecamatan Batununggal

Tabel 4.6.2 Jumlah Kejadian Bencana Alam per Kelurahan di Kecamatan Batununggal Tahun 2009
Table

No	Kelurahan	Jenis Bencana Alam				
		Banjir	Ke - bakaran	Angin Topan	Tanah Longsor	Lain- lain
(1)	(2)	(3)	(4)	(5)	(6)	(7)
1	Gumuruh	-	-	-	-	-
2	Binong	-	-	-	-	-
3	Kebon Gedang	-	-	-	-	-
4	Maleer	-	-	-	-	-
5	Cibangkong	1	-	-	-	-
6	Samoja	-	-	-	-	-
7	Kacapiring	-	-	-	-	-
8	Kebonwaru	-	-	-	-	-
Jumlah		1	-	-	-	-

Sumber : Polsekta Kecamatan Batununggal

Tabel 4.6.3 Jumlah Korban Akibat Bencana Alam Per Kelurahan di Kecamatan Batununggal Tahun 2009

Table

No	Kelurahan	Jenis Korban			
		Orang Meninggal	Orang Menderita /Luka	Ternak Mati	Bangunan Terendam
(1)	(2)	(3)	(4)	(5)	(6)
1	Gumuruh	-	-	-	-
2	Binong	-	-	-	-
3	Kebon Gedang	-	-	-	-
4	Maleer	-	-	-	-
5	Cibangkong	-	-	-	-
6	Samoja	-	-	-	-
7	Kacapiring	-	-	-	-
8	Kebonwaru	-	-	-	-
Jumlah		-	-	-	-

Lanjutan Tabel 4.6.3
Continued Table

No	Kelurahan	Jenis Korban			
		Bangunan Rusak	Bangunan Hancur	Sawah/Ladang/Rusak	Kerugian (Rp.000,-)
(1)	(2)	(7)	(8)	(9)	(10)
1	Gumuruh	-	-	-	-
2	Binong	-	-	-	-
3	Kebon Gedang	-	-	-	-
4	Maleer	-	-	-	-
5	Cibangkong	-	-	-	-
6	Samoja	-	-	-	-
7	Kacapiring	-	-	-	-
8	Kebonwaru	-	-	-	-
Jumlah		-	-	-	-

Sumber : Polsekta Kecamatan Batununggal

Tabel 4.7.1 Jumlah Pelayanan Kependudukan Menurut Jenis Pelayanan per Kelurahan di Kecamatan Batununggal Tahun 2009

Table

No	Kelurahan	Jenis Pelayanan				
		KTP	KK	KIPEM	Serba guna	Lain nya
(1)	(2)	(3)	(4)	(5)	(6)	(7)
1	Gumuruh	815	-	-	-	-
2	Binong	1.620	-	-	-	-
3	Kebon Gedang	408	156	-	-	-
4	Maleer	411	-	-	-	-
5	Cibangkong	520	-	-	120	-
6	Samoja	180	-	-	-	-
7	Kacapiring	125	-	-	-	-
8	Kebonwaru	480	-	-	-	-
	Jumlah	4.559	156	-	120	-

Sumber : Kantor Kecamatan Batununggal

Tabel 4.7.2 Jumlah Kelompok Organisasi per Kelurahan di Kecamatan Batununggal Tahun 2009
Table

No	Kelurahan	Jenis Kelompok Organisasi				
		LPM	Karang Taruna	Ke - senian	Olah Raga	Lain nya
(1)	(2)	(3)	(4)	(5)	(6)	(7)
1	Gumuruh	1	1	-	-	-
2	Binong	1	1	2	1	-
3	Kebon Gedang	1	1	-	-	-
4	Maleer	1	1	-	-	-
5	Cibangkong	1	1	-	-	-
6	Samoja	1	1	-	-	-
7	Kacapiring	1	1	-	-	-
8	Kebonwaru	1	1	-	-	-
Jumlah		8	8	2	1	-

Sumber : Kantor Kecamatan Batununggal

Tabel 4.7.3 Jumlah Sarana Olah Raga Per Kelurahan di Kecamatan Batununggal Tahun 2009
Table

No	Kelurahan	Sarana Olah Raga			
		Basket	Bulu tangkis	Footsal	Golf
(1)	(2)	(3)	(4)	(5)	(6)
1	Gumuruh	-	2	1	-
2	Binong	1	2	1	-
3	Kebon Gedang	-	1	-	-
4	Maleer	-	-	-	-
5	Cibangkong	-	-	-	-
6	Samoja	4	2	-	-
7	Kacapiring	1	2	-	-
8	Kebonwaru	-	-	-	-
Jumlah		6	9	2	-

Lanjutan Tabel 4.7.3
Continued Table

No	Kelurahan	Sarana Olah Raga		
		Pacuan Kuda	Sepak Bola	Tenis Lapangan
(1)	(2)	(7)	(8)	(9)
1	Gumuruh	-	-	-
2	Binong	-	-	-
3	Kebon Gedang	-	-	-
4	Maleer	-	-	-
5	Cibangkong	-	-	-
6	Samoja	-	-	-
7	Kacapiring	-	1	-
8	Kebonwaru	-	-	1
Jumlah		-	1	1

Sumber : Polsekta Kecamatan Batununggal

Tabel 5.1 Lahan Sawah dan Bukan Sawah (Ha) per Kelurahan di Kecamatan Batununggal Tahun 2009
Table

No	Kelurahan	Sawah (Ha)	Bukan Sawah (Ha)
(1)	(2)	(3)	(4)
1	Gumuruh	-	87,80
2	Binong	2,00	70,00
3	Kebon Gedang	-	29,00
4	Maleer	-	38,00
5	Cibangkong	-	64,00
6	Samoja	-	55,57
7	Kacapiring	-	77,00
8	Kebonwaru	-	123,00
Jumlah		2,00	544,37

Sumber : Kantor Kecamatan Batununggal

Tabel 5.2 Jumlah Lahan Bukan Sawah Menurut Kegunaannya (Ha) per Kelurahan di Kecamatan Batununggal Tahun 2009

Table

No	Kelurahan	Kegunaan Lahan (Ha)				
		Ladang / Huma/ Kebun/ Kolam/ Tegalan	Perumahan dan Pekarangan	Bangunan Lain dan Pekarangan	Sementara tidak Diusahakan	Lainnya
(1)	(2)	(3)	(4)	(5)	(6)	(7)
1	Gumuruh	-	67	10,7	-	10,1
2	Binong	-	67	3	-	-
3	Kebon Gedang	-	19,5	9,5	-	-
4	Maleer	-	21	-	-	17
5	Cibangkong	-	43,8	20	-	0,2
6	Samoja	-	43.86	11.71	-	-
7	Kacapiring	-	38	39	-	-
8	Kebonwaru	-	93	30	-	-
Jumlah		-	393,16	123,91	-	27,3

Sumber : Kantor Kecamatan Batununggal

*) Data tidak tersedia

Tabel 6.1 Jumlah Industri Menurut Klasifikasi per Kelurahan di Kecamatan Batununggal Tahun 2009
Table

No	Kelurahan	Klasifikasi Industri		
		Besar	Sedang	IKKR
(1)	(2)	(3)	(4)	(5)
1	Gumuruh	1	5	96
2	Binong	-	345	35
3	Kebon Gedang	-	1	55
4	Maleer	-	2	8
5	Cibangkong	1	5	12
6	Samoja	-	2	-
7	Kacapiring	-	1	3
8	Kebonwaru	1	7	80
Jumlah		3	368	289

Sumber : Kantor Kecamatan Batununggal

Tabel 6.2 Jumlah SPBU, PAM Swasta, Listrik Non PLN per Kelurahan di Kecamatan Batununggal Tahun 2009

Table

No	Kelurahan	Jumlah Usaha / Perusahaan		
		SPBU	PAM Swasta	Listrik Non PLN
(1)	(2)	(3)	(4)	(5)
1	Gumuruh	-	-	-
2	Binong	1	-	-
3	Kebon Gedang	-	-	-
4	Maleer	-	-	-
5	Cibangkong	1	-	-
6	Samoja	2	-	-
7	Kacapiring	1	-	-
8	Kebonwaru	1	-	-
Jumlah		6	-	-

Sumber : Kantor Kecamatan Batununggal

Tabel 7 Jumlah Pasar Menurut Jenis per Kelurahan di Kecamatan Batununggal Tahun 2009
Table

No	Kelurahan	Pasar Tradisional	Pasar Induk	Pasar Modern	
				Kelompok Pertokoan	Mini Market
(1)	(2)	(3)	(4)	(5)	(6)
1	Gumuruh	-	-	-	2
2	Binong	1	-	-	1
3	Kebon Gedang	-	-	1	1
4	Maleer	-	-	1	1
5	Cibangkong	1	-	1	-
6	Samoja	-	-	-	-
7	Kacapiring	-	-	2	-
8	Kebonwaru	-	-	2	2
Jumlah		2	-	7	7

Lanjutan Tabel 7
Continued Table

No	Kelurahan	Pasar Modern				
		Toserba	Depart Store	Super Market	Hyper Market	Mall
(1)	(2)	(7)	(8)	(9)	(10)	(11)
1	Gumuruh	2	-	-	-	-
2	Binong	-	-	-	-	-
3	Kebon Gedang	3	-	-	-	-
4	Maleer	2	-	-	1	-
5	Cibangkong	-	-	1	1	1
6	Samoja	1	-	-	-	-
7	Kacapiring	3	-	-	-	1
8	Kebonwaru	-	-	1	-	-
Jumlah		11	-	2	2	2

Sumber : Kantor Kecamatan Batununggal

Tabel 8.1 Jumlah Sarana Komunikasi per Kelurahan di Kecamatan Batununggal Tahun 2009
Table

No	Kelurahan	Sarana Komunikasi				Telepon Umum Koin/Kartu
		Kantor Pos	Stasiun Radio	Wartel	Warnet	
(1)	(2)	(3)	(4)	(5)	(6)	(7)
1	Gumuruh	1	-	-	-	-
2	Binong	-	-	-	5	-
3	Kebon Gedang	-	-	-	-	-
4	Maleer	-	-	-	3	-
5	Cibangkong	-	1	-	2	-
6	Samoja	-	-	-	2	-
7	Kacapiring	-	-	-	-	-
8	Kebonwaru	1	1	-	-	-
Jumlah		2	2	-	12	-

Sumber : Kantor Kecamatan Batununggal

Tabel 8.2.1 Jumlah Hotel dan Akomodasi Lainnya per Kelurahan di Kecamatan Batununggal Tahun 2009

Table

No	Kelurahan	Hotel & Akomodasi			
		Bintang 5	Bintang 4	Bintang 3	Bintang 2
(1)	(2)	(3)	(4)	(5)	(6)
1	Gumuruh	-	-	-	-
2	Binong	-	-	-	-
3	Kebon Gedang	-	-	-	-
4	Maleer	-	-	-	-
5	Cibangkong	-	-	-	-
6	Samoja	-	-	-	-
7	Kacapiring	-	-	-	-
8	Kebonwaru	-	-	-	-
Jumlah		-	-	-	-

Lanjutan Tabel 8.2.1
Continued Table

No	Kelurahan	Hotel & Akomodasi		
		Bintang 1	Melati	Akomodasi Lainnya
(1)	(2)	(7)	(8)	(9)
1	Gumuruh	-	-	1
2	Binong	-	-	1
3	Kebon Gedang	-	-	-
4	Maleer	-	-	1
5	Cibangkong	-	-	1
6	Samoja	-	1	-
7	Kacapiring	-	2	-
8	Kebonwaru	-	-	-
Jumlah		-	3	4

Sumber : Kantor Kecamatan Batununggal

Tabel 8.2.2 Jumlah Warung Makan, Rumah Makan dan Restoran per Kelurahan di Kecamatan Batununggal Tahun 2009

Table

No	Kelurahan	Jenis Sarana		
		Warung Makan	Rumah Makan	Restoran
(1)	(2)	(3)	(4)	(5)
1	Gumuruh	132	11	1
2	Binong	65	3	1
3	Kebon Gedang	52	3	1
4	Maleer	49	2	1
5	Cibangkong	120	11	1
6	Samoja	55	5	
7	Kacapiring	90	9	3
8	Kebonwaru	120	3	1
Jumlah		683	47	9

Sumber : Kantor Kecamatan Batununggal

Tabel 8.2.3 Jumlah Sarana Pariwisata dan Rekreasi per Kelurahan di Kecamatan Batununggal Tahun 2009
Table

No	Kelurahan	Sarana Pariwisata dan Rekreasi				
		Bioskop	Klab Malam	P u b	Ice Skating	Karaoke
(1)	(2)	(3)	(4)	(5)	(6)	(7)
1	Gumuruh	-	-	-	-	-
2	Binong	-	-	-	-	-
3	Kebon Gedang	-	-	-	-	-
4	Maleer	-	-	-	-	-
5	Cibangkong	1	-	-	-	1
6	Samoja	-	-	1	-	1
7	Kacapiring	-	-	-	-	-
8	Kebonwaru	-	-	-	-	-
Jumlah		1	-	1	-	2

Lanjutan Tabel 8.2.3
Continued Table

		Sarana Pariwisata dan Rekreasi					
No	Kelurahan	Kolam Renang	Pusat Kebugaran	Diskotik	Billiard	Gedung Pertunjukan	Mesin Mainan Anak
(1)	(2)	(8)	(9)	(10)	(11)	(12)	(13)
1	Gumuruh	-	-	-	-	-	-
2	Binong	-	-	-	-	-	-
3	Kebon Gedang	-	-	-	-	-	-
4	Maleer	-	-	-	-	-	-
5	Cibangkong	-	-	-	1	-	-
6	Samoja	-	-	-	1	-	-
7	Kacapiring	-	-	-	-	-	-
8	Kebonwaru	-	-	-	-	-	-
Jumlah		-	-	-	2	-	-

Lanjutan Tabel 8.2.3
Continued Table

		Sarana Pariwisata dan Rekreasi					
No	Kelurahan	Sanggar Seni/Tari	Panti Pijat	Golf	Bowling	Galeri	Museum
(1)	(2)	(14)	(15)	(16)	(17)	(18)	(19)
1	Gumuruh	-	-	-	-	-	-
2	Binong	-	-	-	-	-	-
3	Kebon Gedang	-	-	-	-	-	-
4	Maleer	-	-	-	-	-	-
5	Cibangkong	-	-	-	1	-	-
6	Samoja	-	1	-	-	-	-
7	Kacapiring	-	-	-	-	-	-
8	Kebonwaru	-	-	-	-	-	-
Jumlah		-	1	-	1	-	-

Sumber : Kantor Kecamatan Batununggal

Tabel 9.1 Jumlah Target dan Realisasi Penerimaan Anggaran per Kelurahan di Kecamatan Batununggal Tahun 2009

Table

No	Kelurahan	Realisasi Penerimaan Rp. (000,00)			
		Rutin		Pembangunan	
		Target	Realisasi	Target	Realisasi
(1)	(2)	(3)	(4)	(5)	(6)
1	Gumuruh	*)	*)	*)	*)
2	Binong	*)	*)	*)	*)
3	Kebon Gedang	*)	*)	*)	*)
4	Maleer	*)	*)	*)	*)
5	Cibangkong	*)	*)	*)	*)
6	Samoja	*)	*)	*)	110.900
7	Kacapiring	*)	*)	*)	*)
8	Kebonwaru	*)	*)	*)	*)
Jumlah		*)	*)	*)	*)

Lanjutan Tabel 9.1
Continued Table

No	Kelurahan	Realisasi Penerimaan Rp. (000,00)	
		Jumlah	
		Target	Realisasi
(1)	(2)	(7)	(8)
1	Gumuruh	*)	*)
2	Binong	*)	*)
3	Kebon Gedang	*)	*)
4	Maleer	*)	*)
5	Cibangkong	*)	*)
6	Samoja	*)	110.900
7	Kacapiring	*)	*)
8	Kebonwaru	*)	*)
Jumlah		*)	*)

Sumber : Kantor Kecamatan Batununggal

Keterangan : *) Data tidak tersedia

Tabel 9.2 Jumlah Wajib Pajak dan Penerimaan PBB per
Kelurahan di Kecamatan Batununggal Tahun 2009
Table

No	Kelurahan	Jumlah Wajib Pajak	
		Target	Realisasi
(1)	(2)	(3)	(4)
1	Gumuruh	3.104	2.948
2	Binong	2.601	2.574
3	Kebon Gedang	1493	1.125
4	Maleer	2.455	1.564
5	Cibangkong	2.808	-
6	Samoja	1.840	1.564
7	Kacapiring	2.019	1.615
8	Kebonwaru	2.588	1.941
Jumlah		18.908	13.331

Keuangan

Lanjutan Tabel 9.2
Continued Table

No	Kelurahan	Jumlah Penerimaan (Rp.)	
		Target	Realisasi
(1)	(2)	(5)	(6)
1	Gumuruh	701.519.335	666.443.368
2	Binong	153.048.555	152.598.291
3	Kebon Gedang	111.188.212	83.391.159
4	Maleer	216.585.124	194.559.178
5	Cibangkong	267.982.633	214.386.106
6	Samoja	258.475.012	219.703.760
7	Kacapiring	1.869.001.381	1.401.751.035
8	Kebonwaru	141.250.835	105.938.126
Jumlah		3.719.051.087	3.038.771.023

Sumber : Kantor Kelurahan Kecamatan Batununggal

Tabel 9.3 Jumlah Lembaga Keuangan per Kelurahan di Kecamatan Batununggal Tahun 2009
Table

No	Kelurahan	Bank			
		Umum	BPR	BMT	Syariah
(1)	(2)	(3)	(4)	(5)	(6)
1	Gumuruh	-	-	-	-
2	Binong	2	-	-	-
3	Kebon Gedang	1	-	1	-
4	Maleer	1	-	-	-
5	Cibangkong	1	-	-	1
6	Samoja	-	-	-	-
7	Kacapiring	2	-	-	-
8	Kebonwaru	1	-	-	-
Jumlah		8	-	1	1

Keuangan

Lanjutan Tabel 9.3
Continued Table

No	Kelurahan	Non Bank			
		Koperasi	Pegadaian	Asuransi	Money Changer
(1)	(2)	(7)	(8)	(9)	(10)
1	Gumuruh	4	-	-	-
2	Binong	1	-	-	-
3	Kebon Gedang	1	-	-	-
4	Maleer	2	-	-	-
5	Cibangkong	5	-	-	-
6	Samoja	3	-	-	-
7	Kacapiring	4	1	-	-
8	Kebonwaru	8	-	-	-
Jumlah		28	1	-	-

Sumber : Kantor Kecamatan Batununggal