

KECAMATAN WOYLA TIMUR DALAM ANGKA

2018



**BADAN PUSAT STATISTIK
KABUPATEN ACEH BARAT**

KECAMATAN WOYLA TIMUR DALAM ANGKA

2018



KECAMATAN WOYLA TIMUR DALAM ANGKA 2018

ISSN :
2580-1562

Nomor Publikasi :
11070.1814

Katalog BPS :
1102001.1107072

Ukuran Buku :
14,8 X 21 cm

Jumlah Halaman :
xiv + 68 halaman

Naskah :
Badan Pusat Statistik Kabupaten Aceh Barat

Penyunting :
Seksi Inseminasi Pengolahan dan Diseminasi Statistik

Gambar Kulit :
Badan Pusat Statistik Kabupaten Aceh Barat

Ilustrasi Kover :
Tugu Kupiah Teuku Umar

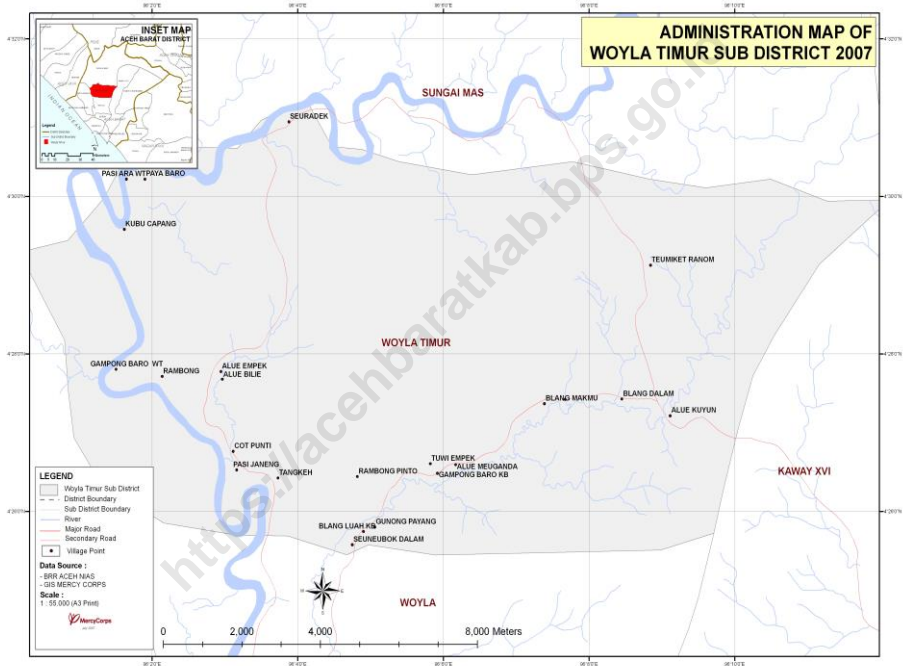
Ilustrasi Gambar :
Hartato

Diterbitkan Oleh :
© Badan Pusat Statistik Kabupaten Aceh Barat

Dicetak Oleh :
Badan Pusat Statistik Kabupaten Aceh Barat

Dilarang mengumumkan, mendistribusikan, mengomunikasikan, dan/atau menggandakan sebagian atau seluruh isi buku ini untuk tujuan komersial tanpa izin tertulis dari Badan Pusat Statistik.

PETA KECAMATAN WOYLA TIMUR



KEPALA BPS KABUPATEN ACEH BARAT



Mughlisuddin, SE

GAMBARAN UMUM WILAYAH

Nama Kecamatan	:	Woyla Timur
Ibukota Kecamatan	:	Tangkeh
Kabupaten	:	Aceh Barat
Provinsi	:	Aceh
Luas Kecamatan	:	132,60 Km ²
Persentase Luas Kecamatan Terhadap Luas Kabupaten	:	4,53 %
Jumlah Kemukiman	:	2 Mukim
Jumlah Desa / Gampong	:	26 Desa/Gampong
Batas-batas Kecamatan	:	
• Sebelah Utara	:	Kecamatan Sungai Mas
• Sebelah Selatan	:	Kecamatan Woyla
• Sebelah Barat	:	Kecamatan Woyla Barat
• Sebelah Timur	:	Kecamatan Kaway XVI

KATA PENGANTAR

KOORDINATOR STATISTIK KECAMATAN

Assalamu'alaikum Warahmatullahi Wabarakatuh.

Dengan memanjatkan puji syukur kehadirat Allah SWT, kami selaku Koordinator Statistik Kecamatan (KSK) Woyla Timur Kabupaten Aceh Barat telah dapat menyelesaikan publikasi Kecamatan Woyla Timur Dalam Angka Tahun 2018.

Publikasi ini menyajikan data-data yang dikumpulkan dari pendataan Isian KCDA dengan responden Kepala Desa yang dilaksanakan di setiap Desa pada bulan Mei 2018 untuk kondisi data bulan Desember 2017. Disamping itu juga terdapat beberapa data yang diperoleh dari instansi terkait di tingkat kabupaten/SKPD seperti data-data pada sektor pertanian, perdagangan dan industri.

Kami menyampaikan penghargaan dan ucapan terima kasih kepada semua pihak terutama Bapak Kepala BPS Kabupaten Aceh Barat beserta teman-teman seperjuangan di BPS dan kepada Bapak Camat Woyla Timur yang telah memberikan bantuan dan motivasi hingga terwujudnya penyusunan buku ini.

Wassalamu'alaikum Warahmatullahi Wabarakatuh.

Meulaboh, Oktober 2018
Koordinator Statistik Kecamatan
Woyla Timur

BAIDAR
KSK MITRA

DAFTAR ISI

	Halaman
Katalog BPS	ii
Peta Kecamatan Woyla Timur	iii
Foto Kepala BPS Kabupaten Aceh Barat	v
Gambaran Umum Wilayah	vii
Kata Pengantar KSK Woyla Timur	ix
Daftar Isi	xi
BAB I Geografis	1
Tabel 1.1 Letak Geografis Menurut Keberadaan Desa Dalam Kecamatan Woyla Timur Tahun 2017	3
Tabel 1.2 Topografi Wilayah dan Tinggi Rata-rata Diatas Permukaan Laut (DPL) Menurut Desa Dalam Kecamatan Woyla Timur Tahun 2017	4
Tabel 1.3 Luas Lahan dirinci menurut Desa dan Jenis Penggunaan Dalam Kecamatan Woyla Timur Tahun 2017	5
Tabel 1.4 Suhu Udara Rata-rata Per Bulan Di Kabupaten Aceh Barat Tahun 2015-2017	6
Tabel 1.5 Kelembaban Udara Rata-rata Per Bulan Di Kabupaten Aceh Barat Tahun 2015-2017	7
Tabel 1.6 Suhu Udara Minimum Dan Maksimum Per Bulan Di Kabupaten Aceh Barat Tahun 2017	8
Tabel 1.7 Klimatologi Arah Angin Dan Kecepatan Angin Per Bulan Di Kabupaten Aceh Barat Tahun 2017	9
Tabel 1.8 Jumlah Curah Hujan Dan Hari Hujan Per Bulan Di Kabupaten Aceh Barat Tahun 2015-2017	10
BAB II Pemerintahan	11
Tabel 2.1 Nama – Nama Pejabat menurut Umur, Jabatan dan Pendidikan Terakhir Dalam Kecamatan Woyla Timur Tahun 2017	13
Tabel 2.2 Status Desa, Sebutan dan Jumlah Dusun Dalam Kecamatan Woyla Timur Tahun 2017	14
Tabel 2.3 Nama – Nama Kepala Desa menurut Umur dan Pendidikan Terakhir Dalam Kecamatan Woyla Timur Tahun 2017	15
Tabel 2.4 Jumlah Aparat Desa Masing-Masing Desa Dalam Kecamatan Woyla Timur Tahun 2017	16
Tabel 2.5 Nama Mukim, Luas Mukim, Jumlah Desa dan Imum Mukim Dalam Kecamatan Woyla Timur Tahun 2017	17

Tabel 2.6	Nama Mukim, Nama Desa dan Luas Desa Dalam Kecamatan Woyla Timur Tahun 2017	18
Tabel 2.7	Jarak Masing-Masing Desa Ke Ibukota Kecamatan Dan Ibukota Kabupaten Tahun 2017	19
BAB III	Penduduk	20
Tabel 3.1	Jumlah Penduduk dan Rata-rata Pertumbuhan per Tahun Dalam Kecamatan Woyla Timur Tahun 2016-2017	23
Tabel 3.2	Jumlah Penduduk Menurut Desa, Jenis Kelamin dan Seks Rasio Dalam Kecamatan Woyla Timur Tahun 2017	24
Tabel 3.3	Luas Desa, Jumlah Penduduk dan Kepadatan Penduduk Dalam Kecamatan Woyla Timur Tahun 2017	25
Tabel 3.4	Jumlah Penduduk, Jumlah Rumah tangga (RT) dan Rata-rata Penduduk per RT Dalam Kecamatan Woyla Timur Tahun 2017	26
Tabel 3.5	Jumlah Penduduk Menurut Kelompok Umur dan Jenis Kelamin Dalam Kecamatan Woyla Timur Tahun 2017	27
BAB IV	Sosial Budaya	29
Tabel 4.1	Jumlah Sekolah Negeri dan Swasta menurut Jenjang Pendidikan Dalam Kecamatan Woyla Timur Tahun 2017	31
Tabel 4.2	Jumlah Sekolah, Jumlah Murid, Jumlah Guru dan Rasio Murid-Guru Negeri/Swasta Pada Sekolah Umum Dalam Kecamatan Woyla Timur Tahun 2017	32
Tabel 4.3	Jumlah Sekolah, Jumlah Murid, Jumlah guru dan Rasio Murid-Guru Negeri/Swasta Pada Sekolah Agama Dalam Kecamatan Woyla Timur Tahun 2017	33
Tabel 4.4	Jumlah Sarana Kesehatan menurut Jenis Sarana Dalam Kecamatan Woyla Timur Tahun 2017	34
Tabel 4.5	Jumlah Tenaga Kesehatan yang Tinggal di Desa Dalam Kecamatan Woyla Timur Tahun 2014	35
Tabel 4.6	Jumlah Masjid dan Meunasah menurut Desa Dalam Kecamatan Woyla Timur Tahun 2017	36
Tabel 4.7	Keberadaan Perkumpulan Kegiatan Olah Raga menurut Desa Dalam Kecamatan Woyla Timur Tahun 2017	37
Tabel 4.8	Keberadaan Lapangan Olah Raga menurut Desa Dalam Kecamatan Woyla Timur Tahun 2017	38
Tabel 4.9	Sumber Air Minum Sebagian Besar Rumah Tangga Dalam Kecamatan Woyla Timur Tahun 2017	39
Tabel 4.10	Jumlah Rumah Tangga menurut Sumber Penerangan Dalam Kecamatan Woyla Timur Tahun 2015	40
Tabel 4.11	Jumlah Rumah menurut Kualitas Bangunan Dalam Kecamatan Woyla Timur Tahun 2015	41

BAB V	Pertanian	43
Tabel 5.1	Luas Tanam, Panen, Produksi dan Rata-Rata Produksi Tanaman Padi dan Palawija Dalam Kecamatan Woyla Timur Tahun 2017	45
Tabel 5.2	Luas Tanam, Panen, Produksi dan Rata-Rata Produksi Tanaman Sayuran Dalam Kecamatan Woyla Timur Tahun 2017	46
Tabel 5.3	Luas Tanam, Panen, Produksi dan Rata-Rata Produksi Tanaman Buah-Buahan Dalam Kecamatan Woyla Timur Tahun 2017	47
Tabel 5.4	Jumlah Populasi Ternak menurut Jenis Ternak Dalam Kecamatan Woyla Timur Tahun 2016-2017	48
Tabel 5.5	Jumlah Pemotongan Ternak menurut Jenis Ternak Dalam Kecamatan Woyla Timur Tahun 2016-2017	49
Tabel 5.6	Produksi Budidaya Perikanan Dalam Kecamatan Woyla Timur Tahun 2016-2017	50
Tabel 5.7	Luas Areal dan Produksi Tanaman Perkebunan Rakyat Dalam Kecamatan Woyla Timur Tahun 2017	51
BAB VI	Perhubungan dan Komunikasi	53
Tabel 6.1	Jenis Permukaan Jalan Utama Antar Desa Dalam Kecamatan Woyla Timur Tahun 2017	55
Tabel 6.2	Jenis Penerangan Jalan Utama Antar Desa Dalam Kecamatan Woyla Timur Tahun 2017	56
Tabel 6.3	Keberadaan Sinyal Telepon /Handphone Menurut Desa Dalam Kecamatan Woyla Timur Tahun 2017	57
Tabel 6.4	Keberadaan Sarana Komunikasi Menurut Desa Dalam Kecamatan Woyla Timur Tahun 2017	58
Tabel 6.5	Program TV yang Dapat Diterima Menurut Desa Dalam Kecamatan Woyla Timur Tahun 2017	59
BAB VII	Perdagangan dan Industri	61
Tabel 7.1	Jumlah Sarana Perekonomian Rakyat menurut Jenis Dalam Kecamatan Woyla Timur Tahun 2014	63
Tabel 7.2	Jumlah Koperasi Jasa menurut Jenis Koperasi Dalam Kecamatan Woyla Timur Tahun 2016-2017	64
Tabel 7.3	Jumlah Industri Tradisional menurut Jenis Industri Dalam Kecamatan Woyla Timur Tahun 2016-2017	65
Tabel 7.4	Jumlah Industri Makanan menurut Jenis Industri Dalam Kecamatan Woyla Timur Tahun 2016-2017	66
Tabel 7.5	Jumlah Industri Jasa menurut Jenis Industri Dalam Kecamatan Woyla Timur Tahun 2016-2017	67
Tabel 7.6	Jumlah Industri Bahan Bangunan/Konstruksi menurut Jenis Industri Dalam Kec. Woyla Timur Tahun 2016-2017	68



<https://acehbaratkab.bps.go.id>

Kecamatan Woyla Timur terdiri dari 2 kemukiman dan 26 desa, dengan luas Kecamatan 132,60 Km, persentase luas Kecamatan terhadap luas Kabupaten 4,53%



Tabel 1.1
Letak Geografis Menurut Keberadaan Desa
Dalam Kecamatan Woyla Timur Tahun 2017

Nama Desa	Di Luar Kawasan Hutan	Di Tepi/Sekitar Hutan	Di Dalam Kawasan Hutan
(1)	(2)	(3)	(4)
01. Cot Punti	√		
02. Pasi Janeng		√	
03. Tangkeh		√	
04. Paya Meugeundrang		√	
05. Gunong Panyang		√	
06. Seuneubok Dalam		√	
07. Blang Luah KB		√	
08. Rambong Pinto		√	
09. Alue Seuralen		√	
10. Alue Empeuk		√	
11. Rambong		√	
12. Gampong Baro WT		√	
13. Pasi Ara WT		√	
14. Keubeu Capang		√	
15. Paya Baro		√	
16. Alue Bilie			√
17. Tuwi Empeuk		√	
18. Alue Meuganda		√	
19. Gampong Baro KB		√	
20. Lubok Panyang			√
21. Seuradek			√
22. Blang Makmur		√	
23. Bukit Megajah		√	
24. Blang Dalam		√	
25. Teumiket Ranom			√
26. Alue Kuyun		√	
Jumlah	1	21	4

Sumber : Badan Pusat Statistik

Tabel 1.2
Topografi Wilayah dan Tinggi Rata-rata Diatas Permukaan Laut (DPL) Menurut Desa
Dalam Kecamatan Woyla Timur Tahun 2017

Nama Desa	Topografi Wilayah			Rata-rata Ketinggian DPL (m)
	Dataran	Lereng/ Punggung Bukit	Lembah/ Daerah Aliran Sungai	
(1)	(2)	(3)	(4)	(5)
01. Cot Punti	√			20
02. Pasi Janeng	√			17
03. Tangkeh	√			28
04. Paya Meugeundrang		√		20
05. Gunong Panyang		√		27
06. Seuneubok Dalam		√		31
07. Blang Luah KB			√	18
08. Rambong Pinto			√	19
09. Alue Seuralen			√	17
10. Alue Empeuk	√			16
11. Rambong		√		20
12. Gampong Baro WT		√		26
13. Pasi Ara WT			√	25
14. Keubeu Capang		√		31
15. Paya Baro		√		28
16. Alue Bilie		√		24
17. Tuwi Empeuk	√			25
18. Alue Meuganda			√	24
19. Gampong Baro KB	√			17
20. Lubok Panyang	√			35
21. Seuradek	√			30
22. Blang Makmur	√			25
23. Bukit Megajah	√			22
24. Blang Dalam	√			24
25. Teumiket Ranom		√		25
26. Alue Kuyun	√			38
Jumlah	12	9	5	

Sumber : Badan Pusat Statistik

Tabel 1.3
Luas Lahan dirinci menurut Desa dan Jenis Penggunaan
Dalam Kecamatan Woyla Timur Tahun 2017

Nama Desa	Jenis Penggunaan Lahan (Hektar)			
	Sawah	Bukan Sawah	Non Pertanian	Jumlah
(1)	(2)	(3)	(4)	(5)
01. Cot Punti	30	296	74	400
02. Pasi Janeng	95	369	136	600
03. Tangkeh	60	53	87	200
04. Paya Meugeundrang	70	100	30	200
05. Gunung Panyang	60	486	254	800
06. Seuneubok Dalam	68	80	2	150
07. Blang Luah KB	35	406	159	600
08. Rambong Pinto	25	120	255	400
09. Alue Seuralen	40	223	57	320
10. Alue Empeuk	37	16	347	400
11. Rambong	40	742	98	880
12. Gampong Baro WT	90	372	38	500
13. Pasi Ara WT	40	133	27	200
14. Keubeu Capang	40	256,2	3,8	300
15. Paya Baro	45	255	100	400
16. Alue Bilie	115	1.388,00	217	1720
17. Tuwi Empeuk	27	164	359	550
18. Alue Meuganda	49	56	245	350
19. Gampong Baro KB	35	181	74	290
20. Lubok Panyang	30	493	177	700
21. Seuradek	48	444,2	7,8	500
22. Blang Makmur	6	328	116	450
23. Bukit Megajah	5	393	52	450
24. Blang Dalam	-	165	35	200
25. Teumiket Ranom	85	360	255	700
26. Alue Kuyun	16	962	22	1000
Jumlah	1.191,00	8.373,40	3.224,60	13260

Sumber : Badan Pusat Statistik

Tabel 1.4

Suhu Udara Rata-rata Per Bulan
Di Kabupaten Aceh Barat Tahun 2015-2017

Bulan (1)	Suhu Udara (°C)		
	2015	2016	2017
	(2)	(3)	(4)
Januari	26,9	27,5	26,0
Februari	26,3	27,1	26,6
Maret	27,5	28,0	27,0
April	27,0	27,8	26,8
Mei	27,1	27,2	27,1
Juni	26,8	26,9	27,2
Juli	26,3	26,5	26,3
Agustus	26,1	26,3	26,4
September	26,4	26,4	26,4
Oktober	26,7	26,0	26,4
Nopember	25,9	26,1	26,1
Desember	26,3	26,0	26,4

Sumber : Stasiun Meteorologi dan Geofisika Cut Nyak Dhien

Tabel 1.5
Kelembaban Udara Rata-rata Per Bulan
Di Kabupaten Aceh Barat Tahun 2015-2017

Bulan	Kelembaban Udara (%)		
	2015	2016	2017
(1)	(2)	(3)	(4)
Januari	88	90	91.1
Februari	92	91	89.8
Maret	89	88	87.4
April	90	89	90.2
Mei	89	89	91.5
Juni	89	85	87.9
Juli	87	85	89.0
Agustus	86	86	89.9
September	84	85	91.1
Oktober	87	89	89.7
November	92	91	92.3
Desember	90	92	89.0

Sumber : Stasiun Meteorologi dan Geofisika Cut Nyak Dhien

Tabel 1.6
Suhu Udara Minimum Dan Maksimum Per Bulan
Di Kabupaten Aceh Barat Tahun 2017

Bulan	Suhu Udara (°C)		
	Maksimum	Minimum	Rata-rata
(1)	(2)	(3)	(4)
Januari	29.4	22.6	26.0
Februari	31.1	22.4	26.6
Maret	31.3	23.5	27.0
April	31.8	23.7	26.8
Mei	31.1	23.3	27.1
Juni	32.5	22.6	27.2
Juli	31.7	22.5	26.3
Agustus	31.5	22.9	26.4
September	31.7	22.6	26.4
Oktober	31.7	22.7	26.4
November	30.2	23.7	26.1
Desember	30.8	23.5	26.4

Sumber : Stasiun Meteorologi dan Geofisika Cut Nyak Dhien

Tabel 1.7
 Klimatologi Arah Angin Dan Kecepatan Angin Per Bulan
 Di Kabupaten Aceh Barat Tahun 2017

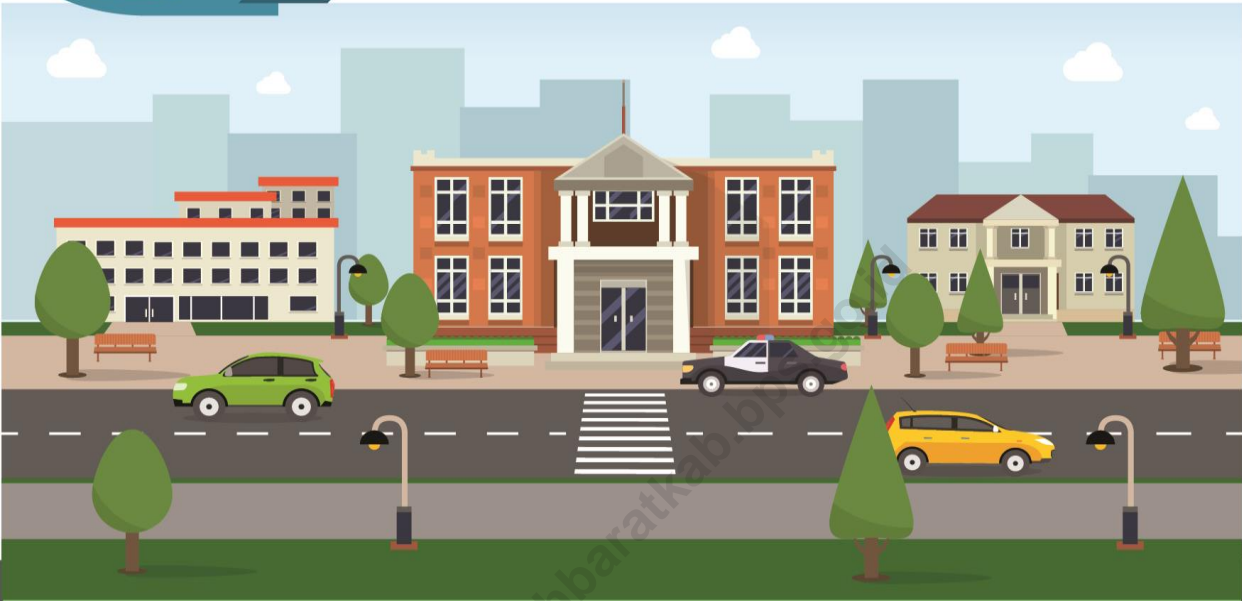
Bulan	Tekanan Udara (mb)	Kecepatan Angin (Knot)	Penyinaran Matahari (%)
(1)	(2)	(3)	(4)
Januari	1 009.9	2.9	4.1
februari	1 010.5	2.9	5.6
Maret	1 010.4	3.0	5.2
April	1 010.4	2.6	4.6
Mei	1 009.6	2.7	3.8
Juni	1 010.3	2.8	5.9
Juli	1 010.9	2.9	4.7
Agustus	1 009.8	2.9	4.6
September	1 010.4	2.7	2.9
Oktober	1 010.5	3.1	5.3
November	1 008.7	2.7	3.1
Desember	1 009.9	3.0	4.1

Sumber : Stasiun Meteorologi dan Geofisika Cut Nyak Dhien

Tabel 1.8
Jumlah Curah Hujan Dan Hari Hujan Per Bulan
Di Kabupaten Aceh Barat Tahun 2015-2017

Bulan	Curah Hujan (mm)			Hari Hujan (HH)		
	2015	2016	2017	2015	2016	2017
(1)	(2)	(3)	(4)	(5)	(6)	(7)
Januari	150,8	495	625.9	13	15	18
februari	372,6	261	209.7	18	10	12
Maret	230,0	271	214.6	12	12	14
April	334,9	354	264.8	23	16	18
Mei	289,0	653	268.2	17	21	16
Juni	499,0	303	63.1	19	16	7
Juli	176,1	105	109.0	13	7	6
Agustus	230,0	566	287.7	19	14	13
September	395,1	170	210.0	9	17	15
Oktober	169,0	477	545.5	8	19	14
November	360,5	523	364.0	19	23	21
Desember	251,3	262	573.9	19	16	17

Sumber : Stasiun Meteorologi dan Geofisika Cut Nyak Dhien



Desa Tangkeh sebagai ibukota
Kecamatan Woyla Timur , sedang-
kan camat Woyla Timur bernama
Sahimi, SE



Tabel 2.1
 Nama – Nama Pejabat menurut Umur, Jabatan dan Pendidikan Terakhir
 Dalam Kecamatan Woyla Timur Tahun 2017

Nama / NIP	Umur (Th)	Jabatan	Pendidikan Terakhir
(1)	(2)	(3)	(4)
SAHIMI, SE NIP. 196405031986031004	54	Camat	S1
DARWIN HAMIDI, SE NIP. 196104141986031013	57	Sekcam	S1
H. ALWI NIP. 196702021988031005	51	Kasi Pemerintahan	SMA
IRWAN NIP. 196602181994021001	52	Kasi Sosial	SMA
ISNIN NIP. 196308251986021002	55	Kasi Ketentraman Dan Ketertiban	SMA
ZULKIFLI, S. Ag NIP. 197404202006041004	44	Kasi Pembangunan	S1

Sumber : Kantor Camat Woyla Timur

Tabel 2.2
Status Desa, Sebutan dan Jumlah Dusun
Dalam Kecamatan Woyla Timur Tahun 2017

Nama Desa	Status Desa	Sebutan	Jumlah Dusun
(1)	(2)	(3)	(4)
01. Cot Punti	Definitif	Desa	3
02. Pasi Janeng	Definitif	Desa	3
03. Tangkeh	Definitif	Desa	3
04. Paya Meugeundrang	Definitif	Desa	3
05. Gunong Panyang	Definitif	Desa	3
06. Seuneubok Dalam	Definitif	Desa	3
07. Blang Luah KB	Definitif	Desa	3
08. Rambong Pinto	Definitif	Desa	3
09. Alue Seuralen	Definitif	Desa	2
10. Alue Empeuk	Definitif	Desa	3
11. Rambong	Definitif	Desa	3
12. Gampong Baro WT	Definitif	Desa	3
13. Pasi Ara WT	Definitif	Desa	3
14. Keubeu Capang	Definitif	Desa	3
15. Paya Baro	Definitif	Desa	3
16. Alue Bilie	Definitif	Desa	2
17. Tuwi Empeuk	Definitif	Desa	3
18. Alue Meuganda	Definitif	Desa	3
19. Gampong Baro KB	Definitif	Desa	3
20. Lubok Panyang	Definitif	Desa	3
21. Seuradek	Definitif	Desa	3
22. Blang Makmur	Definitif	Desa	3
23. Bukit Megajah	Definitif	Desa	3
24. Blang Dalam	Definitif	Desa	3
25. Teumiket Ranom	Definitif	Desa	3
26. Alue Kuyun	Definitif	Desa	4
Jumlah			78

Sumber : Badan Pusat Statistik

Tabel 2.3
 Nama – Nama Kepala Desa menurut Umur dan Pendidikan Terakhir
 Dalam Kecamatan Woyla Timur Tahun 2017

Nama Desa	Nama Kepala Desa	Umur (Th)	Pendidikan Terakhir
(1)	(2)	(3)	(4)
01. Cot Punti	Samsunan	39	SMP
02. Pasi Janeng	Mukhtar, R	56	SMP
03. Tangkeh	Abdul jalil	47	SMP
04. Paya Meugeundrang	Musdiwan, SE	38	S1
05. Gunung Panyang	M.Kasem	47	SMP
06. Seuneubok Dalam	Muhammad Yani	43	SMP
07. Blang Luah KB	Muhammad Din	47	SMP
08. Rambong Pinto	Abdullah	40	SMA
09. Alue Seuralen	Hasballah	53	SMP
10. Alue Empeuk	Basri	49	SMP
11. Rambong	Baihaqi	47	SMP
12. Gampong Baro WT	Basri	48	SMP
13. Pasi Ara WT	Abdullah US	50	SMP
14. Keubeu Capang	Nubir	59	SMP
15. Paya Baro	Ruska	49	SMP
16. Alue Bilie	Faisal (Pj)	45	SMP
17. Tuwi Empeuk	Azwir	33	SMP
18. Alue Meuganda	Usman HS	46	SMP
19. Gampong Baro KB	M. Nasir	43	SMA
20. Lubok Panyang	Khairuddin	49	SMP
21. Seuradek	Nyak Umar	59	SMP
22. Blang Makmur	Amri	33	SMP
23. Bukit Megajah	Salamuddin	44	SMP
24. Blang Dalam	Basyah Kamal	43	SMP
25. Teumiket Ranom	Marzuki	48	SMP
26. Alue Kuyun	Syafi'i	50	SMP

Sumber : Kantor Camat Woyla Timur

Tabel 2.4
Jumlah Aparat Desa Masing-masing Desa
Dalam Kecamatan Woyla Timur Tahun 2017

Nama Desa	Kepala Desa	Sekdes	Kepala Dusun	Kepala Urusan
(1)	(2)	(3)	(4)	(5)
01. Cot Punti	1	1	3	3
02. Pasi Janeng	1	1	3	3
03. Tangkeh	1	1	3	3
04. Paya Meugeundrang	1	1	3	3
05. Gunong Panyang	1	1	3	3
06. Seuneubok Dalam	1	1	3	3
07. Blang Luah KB	1	1	3	3
08. Rambong Pinto	-	1	3	3
09. Alue Seuralen	1	1	2	2
10. Alue Empeuk	1	1	3	3
11. Rambong	1	1	3	3
12. Gampong Baro WT	1	1	3	3
13. Pasi Ara WT	1	1	3	3
14. Keubeu Capang	1	1	3	3
15. Paya Baro	1	1	3	3
16. Alue Bilie	1	1	3	3
17. Tuwi Empeuk	1	1	3	3
18. Alue Meuganda	1	1	3	3
19. Gampong Baro KB	1	1	3	3
20. Lubok Panyang	1	1	3	3
21. Seuradek	1	1	3	3
22. Blang Makmur	1	1	3	3
23. Bukit Megajah	1	1	3	3
24. Blang Dalam	1	1	3	3
25. Teumiket Ranom	1	1	3	3
26. Alue Kuyun	1	1	4	4
Jumlah	25	26	78	78

Sumber : Kantor Camat Woyla Timur

Tabel 2.5
 Nama Mukim, Luas Mukim, Jumlah Desa dan Imum Mukim
 Dalam Kecamatan Woyla Timur Tahun 2017

Nama Mukim	Luas Mukim (Hektar)	Jumlah Desa	Nama Imum Mukim
(1)	(2)	(3)	(4)
1. WOYLA TUNONG	6.590,0	13	ILYAS
2. KRUNG BHEE	6.210,0	13	ABDULLAH

Sumber : Kantor Camat Woyla Timur

Tabel 2.6
 Nama Mukim, Nama Desa dan Luas Desa
 Dalam Kecamatan Woyla Timur Tahun 2017

Nama Mukim	Nama Desa	Luas Desa (Km ²)
(1)	(2)	(3)
1. WOYLA TUNONG	01. Cot Punti	4,0
	02. Pasi Janeng	6,0
	03. Tangkeh	2,0
	04. Paya Meugeundrang	2,0
	05. Alue Empeuk	4,0
	06. Rambong	8,8
	07. Gampong Baro WT	5,0
	08. Pasi Ara WT	2,0
	09. Keubeu Capang	3,0
	10. Paya Baro	4,0
	11. Alue Bilie	17,2
	12. Lubok Panyang	7,0
	13. Seuradek	5,0
2. KRUENG BHEE	01. Gunong Panyang	8,0
	02. Seuneubok Dalam	1,5
	03. Blang Luah KB	6,0
	04. Rambong Pinto	4,0
	05. Alue Seuralen	3,2
	06. Tuwie Eumpeuk	5,5
	07. Alue Meuganda	3,5
	08. Gampong Baroe KB	2,9
	09. Blang Makmur	4,5
	10. Bukit Megajah	4,5
	11. Blang Dalam	2,0
	12. Teumiket Ranom	7,0
	13. Alue Kuyun	10,0

Sumber : Kantor Camat Woyla Timur

Tabel 2.7
Jarak Masing-Masing Desa Ke Ibukota Kecamatan
Dan Ibukota Kabupaten Tahun 2017

Nama Desa	Jarak ke Ibukota (Km)	
	Kecamatan	Kabupaten
(1)	(2)	(3)
01. Cot Punti	2,5	45,5
02. Pasi Janeng	2,0	45
03. Tangkeh (Ibukota Kecamatan)	0,0	43
04. Paya Meugeundrang	2,0	45
05. Gunong Panyang	3,0	46
06. Seuneubok Dalam	6,0	49
07. Blang Luah KB	2,0	45
08. Rambong Pinto	4,0	47
09. Alue Seuralen	5,0	48
10. Alue Empeuk	5,0	48
11. Rambong	7,0	50
12. Gampong Baro WT	7,0	50
13. Pasi Ara WT	10,0	53
14. Keubeu Capang	10,0	52,5
15. Paya Baro	10,0	53
16. Alue Bilie	4,0	47
17. Tuwi Empeuk	5,0	48
18. Alue Meuganda	5,5	48,5
19. Gampong Baro KB	7,0	51
20. Lubok Panyang	8,0	51
21. Seuradek	8,0	51
22. Blang Makmur	7,0	50
23. Bukit Megajah	8,0	51
24. Blang Dalam	10,0	53
25. Teumiket Ranom	16,0	59
26. Alue Kuyun	11,0	54

Sumber : Badan Pusat Statistik

BAB 3

PENDUDUK



Jumlah penduduk Kecamatan Woyla Timur
pada tahun 2017 sebanyak 4727 jiwa.

1,88 %

Tabel 3.1
Jumlah Penduduk dan Rata-rata Pertumbuhan per Tahun
Dalam Kecamatan Woyla Timur Tahun 2016-2017

Nama Desa / Kelurahan	Jumlah Penduduk		Rata-rata Pertumbuhan per tahun (%)
	2016	2017	
(1)	(3)	(3)	(4)
01. Cot Punti	173	177	2,31
02. Pasi Janeng	526	534	1,52
03. Tangkeh	356	363	1,97
04. Paya Meugeundrang	174	178	2,30
05. Gunong Panyang	38	38	0,00
06. Seuneubok Dalam	63	65	3,17
07. Blang Luah KB	166	169	1,81
08. Rambong Pinto	76	78	2,63
09. Alue Seuralen	33	33	0,00
10. Alue Empeuk	86	88	2,33
11. Rambong	182	186	2,20
12. Gampong Baro WT	88	90	2,27
13. Pasi Ara WT	259	263	1,54
14. Keubeu Capang	120	122	1,67
15. Paya Baro	350	355	1,43
16. Alue Bilie	70	72	2,86
17. Tuwi Empeuk	106	108	1,89
18. Alue Meuganda	96	98	2,08
19. Gampong Baro KB	73	75	2,74
20. Lubok Panyang	133	135	1,50
21. Seuradek	263	268	1,90
22. Blang Makmur	91	93	2,20
23. Bukit Megajah	197	201	2,03
24. Blang Dalam	184	187	1,63
25. Teumiket Ranom	163	167	2,45
26. Alue Kuyun	574	584	1,74
Jumlah	4640	4727	1,88

Sumber : Badan Pusat Statistik

Tabel 3.2
Jumlah Penduduk Menurut Desa, Jenis Kelamin dan Seks Rasio
Dalam Kecamatan Woyla Timur Tahun 2017

Nama Desa	Laki-Laki	Perempuan	Jumlah	Seks Rasio
(1)	(2)	(3)	(4)	(5)
01. Cot Punti	91	86	177	105,81
02. Pasi Janeng	269	265	534	101,51
03. Tangkeh	182	181	363	100,55
04. Paya Meugeundrang	94	84	178	111,90
05. Gunong Panyang	21	17	38	123,53
06. Seuneubok Dalam	31	34	65	91,18
07. Blang Luah KB	86	83	169	103,61
08. Rambong Pinto	38	40	78	95,00
09. Alue Seuralen	15	18	33	83,33
10. Alue Empeuk	48	40	88	120,00
11. Rambong	97	89	186	108,99
12. Gampong Baro WT	44	46	90	95,65
13. Pasi Ara WT	134	129	263	103,88
14. Keubeu Capang	61	61	122	100,00
15. Paya Baro	173	182	355	95,05
16. Alue Bilie	35	37	72	94,59
17. Tuwi Empeuk	56	52	108	107,69
18. Alue Meuganda	47	51	98	92,16
19. Gampong Baro KB	36	39	75	92,31
20. Lubok Panyang	76	59	135	128,81
21. Seuradek	116	152	268	76,32
22. Blang Makmur	48	45	93	106,67
23. Bukit Megajah	100	101	201	99,01
24. Blang Dalam	84	103	187	81,55
25. Teumiket Ranom	89	78	167	114,10
26. Alue Kuyun	309	275	584	112,36
Jumlah	2380	2347	4727	101,41

Sumber : Badan Pusat Statistik

Tabel 3.3
Luas Desa, Jumlah Penduduk dan Kepadatan Penduduk
Dalam Kecamatan Woyla Timur Tahun 2017

Nama Desa	Jumlah Penduduk	Luas Desa (Km ²)	Kepadatan Penduduk (Jiwa/ Km ²)
(1)	(2)	(3)	(4)
01. Cot Punti	177	4	43,3
02. Pasi Janeng	534	6	87,7
03. Tangkeh	363	2	178
04. Paya Meugeundrang	178	2	87
05. Gunong Panyang	38	8	4,8
06. Seuneubok Dalam	65	1.5	42
07. Blang Luah KB	169	6	27,7
08. Rambong Pinto	78	4	19
09. Alue Seuralen	33	3.2	10,3
10. Alue Empeuk	88	4	21,5
11. Rambong	186	8.8	20,7
12. Gampong Baro WT	90	5	17,6
13. Pasi Ara WT	263	2	129,5
14. Keubeu Capang	122	3	40
15. Paya Baro	355	4	87,5
16. Alue Bilie	72	17.2	4,1
17. Tuwi Empeuk	108	5.5	19,3
18. Alue Meuganda	98	3.5	27,4
19. Gampong Baro KB	75	2.9	2,5
20. Lubok Panyang	135	7	19
21. Seuradek	268	5	52,6
22. Blang Makmur	93	4.5	20,2
23. Bukit Megajah	201	4.5	43,8
24. Blang Dalam	187	2	92
25. Teumiket Ranom	167	7	23,3
26. Alue Kuyun	584	10	57,4
Jumlah	4727	132.6	35

Sumber : Badan Pusat Statistik

Tabel 3.4
Jumlah Penduduk, Jumlah Rumah Tangga (RT) dan Rata-rata Penduduk per RT
Dalam Kecamatan Woyla Timur Tahun 2017

Nama Desa	Jumlah Penduduk	Jumlah RT	Rata-rata Penduduk Per RT
(1)	(2)	(3)	(4)
01. Cot Punti	177	47	4
02. Pasi Janeng	534	142	4
03. Tangkeh	363	95	4
04. Paya Meugeundrang	178	47	4
05. Gunong Panyang	38	10	4
06. Seuneubok Dalam	65	17	4
07. Blang Luah KB	169	45	4
08. Rambong Pinto	78	21	4
09. Alue Seuralen	33	8	4
10. Alue Empeuk	88	23	4
11. Rambong	186	49	4
12. Gampong Baro WT	90	24	4
13. Pasi Ara WT	263	69	4
14. Keubeu Capang	122	33	4
15. Paya Baro	355	93	4
16. Alue Bilie	72	18	4
17. Tuwi Empeuk	108	28	4
18. Alue Meuganda	98	26	4
19. Gampong Baro KB	75	19	4
20. Lubok Panyang	135	36	4
21. Seuradek	268	71	4
22. Blang Makmur	93	25	4
23. Bukit Megajah	201	52	4
24. Blang Dalam	187	50	4
25. Teumiket Ranom	167	44	4
26. Alue Kuyun	584	154	4
Jumlah	4727	1246	4

Sumber : Badan Pusat Statistik

Tabel 3.5
Jumlah Penduduk Menurut Kelompok Umur dan Jenis Kelamin
Dalam Kecamatan Woyla Timur Tahun 2017

Kelompok Umur	Laki-Laki	Perempuan	Jumlah
(1)	(2)	(3)	(4)
0-4	207	188	395
5-9	205	225	430
10-14	253	227	480
15-19	154	194	348
20-24	188	210	398
25-29	251	224	475
30-34	232	202	434
35-39	205	208	413
40-44	168	152	320
45-49	138	153	291
50-54	116	112	228
55-59	86	86	172
60-64	50	75	125
65-69	61	58	119
70-74	43	19	62
75+	23	14	37
TOTAL	2380	2347	4727

Sumber : Badan Pusat Statistik

**BAB
4**

SOSIAL & BUDAYA



Tabel 4.1
Jumlah Sekolah Negeri dan Swasta menurut Jenjang Pendidikan
Dalam Kecamatan Woyla Timur Tahun 2017

Nama Desa	Jenjang Pendidikan				
	TK/ RA	SD/ MI	SMP/ MTs	SMU/ MA	Akademi/ PT
(1)	(2)	(3)	(4)	(5)	(6)
01. Cot Puntí	-	-	-	-	-
02. Pasi Janeng	1	1	1	1	-
03. Tangkeh	-	1	-	-	-
04. Paya Meugeundrang	-	-	-	-	-
05. Gunong Panyang	-	-	-	-	-
06. Seuneubok Dalam	-	-	-	-	-
07. Blang Luah KB	-	1	-	-	-
08. Rambong Pinto	-	-	-	-	-
09. Alue Seuralen	-	-	-	-	-
10. Alue Empeuk	-	-	-	-	-
11. Rambong	-	1	-	-	-
12. Gampong Baro WT	-	-	-	-	-
13. Pasi Ara WT	-	1	-	-	-
14. Keubeu Capang	-	-	-	-	-
15. Paya Baro	-	1	-	-	-
16. Alue Bilie	-	-	-	-	-
17. Tuwi Empeuk	-	-	-	-	-
18. Alue Meuganda	-	-	1	-	-
19. Gampong Baro KB	-	1	-	-	-
20. Lubok Panyang	-	-	-	-	-
21. Seuradek	-	1	1	-	-
22. Blang Makmur	-	-	-	-	-
23. Bukit Megajah	-	1	-	-	-
24. Blang Dalam	-	-	-	-	-
25. Teumiket Ranom	-	-	-	-	-
26. Alue Kuyun	-	1	-	-	-
Jumlah	1	10	3	1	-

Sumber : Badan Pusat Statistik

Tabel 4.2
 Jumlah Sekolah Negeri/Swasta dan Kelas Menurut Jenjang Pendidikan
 Pada Sekolah Umum Dalam Kecamatan Woyla Timur
 Tahun 2017

Jenjang Pendidikan	Jumlah Sekolah	Jumlah Murid	Jumlah Guru	Rasio Murid-Guru
(1)	(2)	(3)	(5)	(5)
SD	9	432	88	4,91
SMP	4	152	42	3,64
SMA	1	46	11	4,18
SMK	-	-	-	-

Sumber : Dinas Pendidikan Kabupaten Aceh Barat

Tabel 4.3
 Jumlah Sekolah Negeri/Swasta dan Kelas Menurut Jenjang Pendidikan
 Pada Sekolah Agama Dalam Kecamatan Woyla Timur
 Tahun 2017

Jenjang Pendidikan	Jumlah Sekolah	Jumlah Murid	Jumlah Guru	Rasio Murid-Guru
(1)	(2)	(3)	(4)	(5)
1. MI	1	61	2	31
3. MTs	-	-	-	-
5. MA	-	-	-	-

Sumber : Kantor Kementerian Agama Kabupaten Aceh Barat

Tabel 4.4
Jumlah Sarana Kesehatan menurut Jenis Sarana
Dalam Kecamatan Woyla Timur Tahun 2017

Nama Desa	Jenis Sarana				Jumlah
	Puskes- mas	Pustu	Praktek Dokter	Pos- yandu	
(1)	(2)	(3)	(4)	(5)	(6)
01. Cot Punti	-	-	-	1	1
02. Pasi Janeng	-	-	-	1	1
03. Tangkeh	1	-	-	1	2
04. Paya Meugeundrang	-	-	-	1	1
05. Gunung Panyang	-	-	-	1	1
06. Seuneubok Dalam	-	-	-	1	1
07. Blang Luah KB	-	1	-	1	2
08. Rambong Pinto	-	-	-	1	1
09. Alue Seuralen	-	-	-	1	1
10. Alue Empeuk	-	1	-	1	1
11. Rambong	-	-	-	1	1
12. Gampong Baro WT	-	-	-	1	1
13. Pasi Ara WT	-	-	-	1	1
14. Keubeu Capang	-	-	-	1	1
15. Paya Baro	-	1	-	1	2
16. Alue Bilie	-	-	-	1	1
17. Tuwi Empeuk	-	-	-	1	1
18. Alue Meuganda	-	-	-	1	1
19. Gampong Baro KB	-	-	-	1	1
20. Lubok Panyang	-	-	-	1	1
21. Seuradek	-	1	-	1	1
22. Blang Makmur	-	-	-	1	1
23. Bukit Megajah	-	-	-	1	1
24. Blang Dalam	-	-	-	1	1
25. Teumiket Ranom	-	-	-	1	1
26. Alue Kuyun	-	1	-	-	1
Jumlah	1	5	-	25	29

Sumber : Badan Pusat Statistik

Tabel 4.5
Jumlah Tenaga Kesehatan yang Tinggal di Desa
Dalam Kecamatan Woyla Timur Tahun 2014

Nama Desa	Tenaga Kesehatan				Jumlah
	Dokter	Bidan	Mantri Kesehatan	Dukun Bersalin	
(1)	(2)	(3)	(4)	(5)	(6)
01. Cot Punti	-	-	-	1	-
02. Pasi Janeng	-	-	-	-	-
03. Tangkeh	2	9	-	-	-
04. Paya Meugeundrang	-	-	-	-	-
05. Gunong Panyang	-	-	-	-	-
06. Seuneubok Dalam	-	-	-	2	2
07. Blang Luah KB	-	-	-	1	1
08. Rambong Pinto	-	-	-	2	2
09. Alue Seuralen	-	-	-	1	1
10. Alue Empeuk	-	3	-	1	4
11. Rambong	-	-	-	-	-
12. Gampong Baro WT	-	-	-	-	9
13. Pasi Ara WT	-	-	1	-	1
14. Keubeu Capang	-	-	-	-	-
15. Paya Baro	-	-	-	1	1
16. Alue Bilie	-	-	-	-	-
17. Tuwi Empeuk	-	-	-	1	2
18. Alue Meuganda	-	-	-	-	-
19. Gampong Baro KB	-	-	-	-	1
20. Lubok Panyang	-	-	-	-	-
21. Seuradek	-	1	-	1	2
22. Blang Makmur	-	-	-	1	1
23. Bukit Megajah	-	1	-	1	2
24. Blang Dalam	-	-	-	1	1
25. Teumiket Ranom	-	-	-	1	1
26. Alue Kuyun	-	-	-	1	1
Jumlah	2	14	1	15	32

Sumber : Badan Pusat Statistik : Potensi Desa

*) Data Tahun 2017 tidak tersedia

Tabel 4.6
Jumlah Masjid dan Meunasah/Surau menurut Desa
Dalam Kecamatan Woyla Timur Tahun 2017

Nama Desa	Mesjid	Meunasah/ Surau	Jumlah
(1)	(2)	(3)	(4)
01. Cot Punti	1	-	1
02. Pasi Janeng	1	1	2
03. Tangkeh	1	-	1
04. Paya Meugeundrang	1	1	2
05. Gunong Panyang	-	1	1
06. Seuneubok Dalam	-	1	1
07. Blang Luah KB	1	-	1
08. Rambong Pinto	-	1	1
09. Alue Seuralen	-	1	1
10. Alue Empeuk	1	-	1
11. Rambong	1	-	1
12. Gampong Baro WT	-	1	1
13. Pasi Ara WT	1	1	2
14. Keubeu Capang	1	-	1
15. Paya Baro	1	-	1
16. Alue Bilie	-	1	1
17. Tuwi Empeuk	-	1	2
18. Alue Meuganda	1	-	1
19. Gampong Baro KB	-	1	2
20. Lubok Panyang	-	1	1
21. Seuradek	1	1	2
22. Blang Makmur	1	1	2
23. Bukit Megajah	1	1	2
24. Blang Dalam	1	1	2
25. Teumiket Ranom	1	-	1
26. Alue Kuyun	1	-	1
Jumlah	17	16	35

Sumber : Badan Pusat Statistik

Tabel 4.7
Keberadaan Perkumpulan Kegiatan Olah Raga menurut Desa
Dalam Kecamatan Woyla Timur Tahun 2017

Nama Desa	Perkumpulan Olah Raga				
	Sepak Bola	Bola Volley	Bulu Tangkis	Bela Diri	Tenis Lapangan
(1)	(2)	(3)	(4)	(5)	(6)
01. Cot Punti	-	√	-	-	-
02. Pasi Janeng	√	-	-	-	-
03. Tangkeh	√	-	-	-	-
04. Paya Meugeundrang	√	√	-	-	-
05. Gunong Panyang	√	√	-	-	-
06. Seuneubok Dalam	√	√	-	-	-
07. Blang Luah KB	√	√	-	-	-
08. Rambong Pinto	√	√	-	-	-
09. Alue Seuralen	√	√	-	-	-
10. Alue Empeuk	√	√	-	-	-
11. Rambong	-	√	-	-	-
12. Gampong Baro WT	√	√	-	-	-
13. Pasi Ara WT	√	√	-	-	-
14. Keubeu Capang	√	√	-	-	-
15. Paya Baro	√	√	-	-	-
16. Alue Bilie	√	√	-	-	-
17. Tuwi Empeuk	√	√	-	-	-
18. Alue Meuganda	-	√	-	-	-
19. Gampong Baro KB	√	√	-	-	-
20. Lubok Panyang	√	√	-	-	-
21. Seuradek	√	√	-	-	-
22. Blang Makmur	√	√	-	-	-
23. Bukit Megajah	√	√	-	-	-
24. Blang Dalam	√	√	-	-	-
25. Teumiket Ranom	√	√	-	-	-
26. Alue Kuyun	√	√	-	-	-
Jumlah	23	24	-	-	-

Sumber : Badan Pusat Statistik

Tabel 4.8
Keberadaan Lapangan Olah Raga menurut Desa
Dalam Kecamatan Woyla Timur Tahun 2017

Nama Desa	Lapangan Olah Raga				
	Sepak Bola	Bola Volley	Bulu Tangkis	Bola Basket	Tenis Lapangan
(1)	(2)	(3)	(4)	(5)	(6)
01. Cot Punti	-	√	-	-	-
02. Pasi Janeng	√	-	-	-	-
03. Tangkeh	√	-	-	-	-
04. Paya Meugeundrang	-	√	-	-	-
05. Gunong Panyang	-	-	-	-	-
06. Seuneubok Dalam	√	√	-	-	-
07. Blang Luah KB	√	√	-	-	-
08. Rambong Pinto	√	√	-	-	-
09. Alue Seuralen	√	√	-	-	-
10. Alue Empeuk	√	√	-	-	-
11. Rambong	-	√	-	-	-
12. Gampong Baro WT	√	√	-	-	-
13. Pasi Ara WT	√	√	-	-	-
14. Keubeu Capang	√	√	-	-	-
15. Paya Baro	√	√	-	-	-
16. Alue Bilié	√	√	-	-	-
17. Tuwi Empeuk	√	√	-	-	-
18. Alue Meuganda	-	√	-	-	-
19. Gampong Baro KB	√	√	-	-	-
20. Lubok Panyang	√	√	-	-	-
21. Seuradek	√	√	-	-	-
22. Blang Makmur	-	√	-	-	-
23. Bukit Megajah	-	-	-	-	-
24. Blang Dalam	√	√	-	-	-
25. Teumiket Ranom	√	√	-	-	-
26. Alue Kuyun	√	√	-	-	-
Jumlah	19	22	-	-	-

Sumber : Badan Pusat Statistik

Tabel 4.9
Sumber Air Minum Sebagian Besar Rumah Tangga
Dalam Kecamatan Woyla Timur Tahun 2017

Nama Desa	Sumber Air Minum			
	PAM	Sumur	Sungai	Air Hujan
(1)	(2)	(3)	(4)	(5)
01. Cot Punti	-	√	-	-
02. Pasi Janeng	-	√	-	-
03. Tangkeh	-	√	-	-
04. Paya Meugeundrang	-	√	-	-
05. Gunong Panyang	-	√	-	-
06. Seuneubok Dalam	-	√	-	-
07. Blang Luah KB	-	√	-	-
08. Rambong Pinto	-	√	-	-
09. Alue Seuralen	-	√	-	-
10. Alue Empeuk	-	√	-	-
11. Rambong	-	√	-	-
12. Gampong Baro WT	-	√	-	-
13. Pasi Ara WT	-	√	-	-
14. Keubeu Capang	-	√	-	-
15. Paya Baro	-	√	-	-
16. Alue Bilie	-	√	-	-
17. Tuwi Empeuk	-	√	-	-
18. Alue Meuganda	-	√	-	-
19. Gampong Baro KB	-	√	-	-
20. Lubok Panyang	-	√	-	-
21. Seuradek	-	√	-	-
22. Blang Makmur	-	√	-	-
23. Bukit Megajah	-	√	-	-
24. Blang Dalam	-	√	-	-
25. Teumiket Ranom	-	√	-	-
26. Alue Kuyun	-	√	-	-
Jumlah	-	26	-	-

Sumber : Badan Pusat Statistik

Tabel 4.10
Jumlah Rumah Tangga menurut Sumber Penerangan
Dalam Kecamatan Woyla Timur Tahun 2015

Nama Desa	Sumber Penerangan		Jumlah
	Listrik PLN	Bukan Listrik	
(1)	(2)	(3)	(4)
01. Cot Punti	51	9	60
02. Pasi Janeng	163	18	181
03. Tangkeh	111	7	118
04. Paya Meugeundrang	49	9	58
05. Gunong Panyang	11	5	16
06. Seuneubok Dalam	20	3	23
07. Blang Luah KB	43	3	46
08. Rambong Pinto	10	2	12
09. Alue Seuralen	10	2	12
10. Alue Empeuk	47	0	47
11. Rambong	39	6	45
12. Gampong Baro WT	39	3	42
13. Pasi Ara WT	30	34	64
14. Keubeu Capang	37	4	41
15. Paya Baro	78	11	89
16. Alue Bilie	31	0	30
17. Tuwi Empeuk	30	4	34
18. Alue Meuganda	22	5	27
19. Gampong Baro KB	16	7	23
20. Lubok Panyang	33	4	37
21. Seuradek	92	0	92
22. Blang Makmur	20	8	28
23. Bukit Megajah	60	10	70
24. Blang Dalam	65	10	75
25. Teumiket Ranom	47	4	51
26. Alue Kuyun	161	20	181
Jumlah	1315	188	1502

Sumber : Badan Pusat Statistik

*) Data Tahun 2017 tidak tersedia

Tabel 4.11
Jumlah Rumah menurut Kualitas Bangunan
Dalam Kecamatan Woyla Timur Tahun 2015

Nama Desa	Kualitas Bangunan			Jumlah
	Permanen	Semi Permanen	Tidak Permanen	
(1)	(2)	(3)	(4)	(5)
01. Cot Punti	7	2	37	46
02. Pasi Janeng	7	18	85	110
03. Tangkeh	5	5	83	93
04. Paya Meugeundrang	3	12	28	43
05. Gunung Panyang	-	-	10	10
06. Seuneubok Dalam	5	1	12	18
07. Blang Luah KB	2	-	33	35
08. Rambong Pinto	-	-	19	19
09. Alue Seuralen	-	5	5	10
10. Alue Empeuk	5	-	19	24
11. Rambong	-	-	40	40
12. Gampong Baro WT	-	-	24	24
13. Pasi Ara WT	4	-	48	52
14. Keubeu Capang	5	8	25	38
15. Paya Baro	8	13	59	80
16. Alue Bilie	-	-	20	20
17. Tuwi Empeuk	-	7	17	24
18. Alue Meuganda	1	4	18	23
19. Gampong Baro KB	3	-	18	21
20. Lubok Panyang	3	5	23	31
21. Seuradek	11	7	30	48
22. Blang Makmur	2	1	22	25
23. Bukit Megajah	7	7	35	49
24. Blang Dalam	2	-	39	41
25. Teumiket Ranom	-	-	42	42
26. Alue Kuyun	7	10	101	118
Jumlah	87	105	892	1.084

Sumber : Badan Pusat Statistik

*) Data Tahun 2017 tidak tersedia



Jumlah produksi kelapa sawit lebih banyak dibandingkan dengan jumlah produksi karet, sedangkan luas lahan lebih luas lahan karet dibandingkan dengan luas lahan kelapa sawit

Tabel 5.1
Luas Tanam, Panen, Produksi dan Rata-Rata Produksi Tanaman Padi
dan Palawija Dalam Kecamatan Woyla Timur Tahun 2017

Jenis Tanaman	Luas (Hektar)		Produksi (Ton)	Rata-rata Produksi/ (Ton/Hektar)
	Tanam	Panen		
(1)	(2)	(3)	(4)	(5)
1. Padi Sawah	1 238.70	1 256.30	7 990.07	6.36
2. Padi Ladang	375.00	200.00	600.00	3,00
3. Jagung	3.00	1.00	2.00	2.00
4. Kedele	60.00	15.00	30.00	2.00
5. Kacang Tanah	41.00	38.00	68.40	1.80
6. Kacang Hijau	-	-	-	-
7. Ubi Kayu	5.00	9.00	130.68	14.52
8. Ubi Jalar	3.00	5.00	67.50	13.50

Sumber : Dinas Pertanian Tanaman Pangan dan Holtikultura melalui survei pertanian hortikultura

Tabel 5.2
*Luas Tanam, Panen, Produksi dan Rata-Rata Produksi Tanaman Sayuran
 Dalam Kecamatan Woyla Timur Tahun 2017*

Jenis Tanaman	Luas (Hektar)		Produksi (Kuintal)	Rata-rata Produksi/ (Kuintal/Hektar)
	Tanam	Panen		
(1)	(2)	(3)	(4)	(5)
1. Kacang Panjang	6.00	7.00	7.49	1.07
2. Cabe	9.00	12.00	99.48	8.29
3. Cabe Rawit	8.00	8.00	65.52	8.19
4. Terung	5.00	6.00	25.86	4.31
5. Tomat	-	-	-	-
6. Mentimun	7.00	9.00	22.50	2.50
7. Kangkung	11.00	13.00	28.47	2.19
8. Bayam	18.00	13.00	25.48	1.96
9. Sawi	-	-	-	-

Sumber : Dinas Pertanian Tanaman Pangan dan Holtikultura melalui survei pertanian hortikultura

Tabel 5.3
Luas Tanam, Panen, Produksi dan Rata-Rata Produksi Tanaman Buah-Buahan
Dalam Kecamatan Woyla Timur Tahun 2017

Jenis Tanaman	Jumlah Pohon		Produksi (Kuintal)	Rata-rata Produksi/ (Kuintal/Pohon)
	Tanam	Panen		
(1)	(2)	(3)	(4)	(5)
1. Mangga	1 945.00	1 915.00	109.10	0.06
2. Salak	-	-	-	-
3. Rambutan	1 450.00	1 000.00	50.00	0.05
4. Jeruk Manis	-	-	-	-
5. Langsung	-	-	-	-
6. Sawo	80.00	150.00	9.80	0.07
7. Durian	6 455.00	12 005.00	300.00	0.02
8. Jambu Biji	-	-	-	-
9. Nangka	70.00	190.00	12.00	0.06
10. Pisang	800.00	2 400.00	129.60	0.05
11. Pepaya	160.00	1 386.00	89.10	0.06
12. Semangka	1.00	3.00	45.00	15.00
13. Manggis	233.00	550.00	45.50	0.08
14. Jambu Air	-	-	-	-

Sumber : Dinas Perkebunan dan Peternakan Kabupaten Aceh Barat

Tabel 5.4
Jumlah Populasi Ternak menurut Jenis Ternak
Dalam Kecamatan Woyla Timur
Tahun 2016-2017

Jenis Ternak	Populasi Ternak (Ekor)		Perubahan (%)
	Tahun 2016	Tahun 2017	
(1)	(2)	(3)	(4)
1. Sapi	260	191	-26.54
2. Kerbau	1 302	1 339	2.84
3. Kambing	851	858	0.82
4. Domba	42	47	110
5. Ayam Kampung	-	3545	(100)
6. Ayam Ras	-	-	
7. Itik	-	1 074	(100)

Sumber : Dinas Perkebunan dan Peternakan Kabupaten Aceh Barat

Tabel 5.5
Jumlah Pemotongan Ternak menurut Jenis Ternak
Dalam Kecamatan Woyla Timur
Tahun 2016-2017

Jenis Ternak	Pemotongan Ternak (Ekor)		Perubahan (%)
	Tahun 2016*)	Tahun 2017*)	
(1)	(2)	(4)	(4)
1. Sapi	12	19	58.33
2. Kerbau	14	27	92.86
3. Kambing	39	47	20.51
4. Domba	-	1	(100)
5. Ayam Buras	-	-	-
6. Ayam Ras	-	-	-
7. Itik	-	-	-

Sumber : Dinas Perkebunan dan Peternakan Kabupaten Aceh Barat

Tabel 5.6
Produksi Budidaya Perikanan Dalam Kecamatan Woyla Timur
Tahun 2016-2017

Jenis Budidaya	Produksi (Ton)		Perubahan (%)
	Tahun 2016	Tahun 2017	
(1)	(2)	(3)	(4)
1. Kolam/Air Tawar	22.86	23.46	22.62
a. Ikan Mas	6.30	6.55	3.97
b. Mujair	-	-	-
c. Nila	7.00	7.21	3
d. Ikan Lele	9.56	9.70	1.46
e. Ikan Lainnya	-	-	-
2. Perairan Umum	-	-	-
Jumlah (1+2)	22.86	23.46	46.32

Sumber : Dinas Kelautan dan Perikanan Kab Aceh Barat

Tabel 5.7
Luas Areal dan Produksi Tanaman Perkebunan Rakyat
Dalam Kecamatan Woyla Timur Tahun 2017

Jenis Tanaman	Luas Areal (Hektar)	Produksi (Ton)
(1)	(2)	(3)
1. Karet	2 139.91	884.58
2. Kelapa Sawit	445.00	1 600
3. Kelapa Hibrida	-	-
4. Kelapa Dalam	55.00	24.10
5. Kopi	64.70	10.30
6. Kakao	22.20	3.60
7. Cengkeh	-	-
8. Pala	-	-
9. Kemiri	-	-
10. Lada	1.50	0.02
11. Sagu*)	-	-
12. Aren*)	-	-
13. Kunyit*)	-	-
14. Jahe*)	-	-
15. Tebu*)	-	-
16. Nilam*)	-	-
17. Pinang	51.54	22.90
18. Kapuk/Randu	-	-

Sumber : Dinas Perkebunan dan Peternakan Kabupaten Aceh Barat

BAB 6

PERHUBUNGAN & KOMUNIKASI



Jalan dari desa menuju Kecamatan belum semuanya di aspal ada sebagian desa yang masih jalan diperkeras kerikil, dan sinyal HP masih lemah, sedangkan untuk listrik semuanya sudah menggunakan listrik PLN

Tabel 6.1
Jenis Permukaan Jalan Utama Antar Desa
Dalam Kecamatan Woyla Timur Tahun 2017

Nama Desa	Aspal	Diperkeras (Kerikil, batu)	Tanah	Dapat dilalui kendaraan roda 4
(1)	(2)	(3)	(4)	(5)
01. Cot Punti	√	-	-	√
02. Pasi Janeng	√	-	-	√
03. Tangkeh	√	-	-	√
04. Paya Meugeundrang	√	-	-	√
05. Gunung Panyang	√	-	-	√
06. Seuneubok Dalam	-	√	-	√
07. Blang Luah KB	√	-	-	√
08. Rambong Pinto	√	-	-	√
09. Alue Seuralen	√	-	-	√
10. Alue Empeuk	-	√	-	√
11. Rambong	-	√	-	√
12. Gampong Baro WT	-	√	-	√
13. Pasi Ara WT	-	√	-	√
14. Keubeu Capang	-	√	-	√
15. Paya Baro	-	√	-	√
16. Alue Bilie	-	√	-	√
17. Tuwi Empeuk	√	-	-	√
18. Alue Meuganda	√	-	-	√
19. Gampong Baro KB	√	-	-	√
20. Lubok Panyang	-	√	-	-
21. Seuradek	-	√	-	-
22. Blang Makmur	-	√	-	√
23. Bukit Megajah	-	√	-	√
24. Blang Dalam	-	√	-	√
25. Teumiket Ranom	√	-	-	√
26. Alue Kuyun	√	-	-	√
Jumlah	13	13	-	24

Sumber : Badan Pusat Statistik

Tabel 6.2
Jenis Penerangan Jalan Utama Antar Desa
Dalam Kecamatan Woyla Timur Tahun 2017

Nama Desa	Listrik diusahakan Pemeintah	Listrik Non Pemerintah	Tidak Ada Penerangan
(1)	(2)	(3)	(4)
01. Cot Punti	√	-	-
02. Pasi Janeng	√	-	-
03. Tangkeh	√	-	-
04. Paya Meugeundrang	√	-	-
05. Gunong Panyang	√	-	-
06. Seuneubok Dalam	√	-	-
07. Blang Luah KB	√	-	-
08. Rambong Pinto	√	-	-
09. Alue Seuralen	√	-	-
10. Alue Empeuk	√	-	-
11. Rambong	√	-	-
12. Gampong Baro WT	√	-	-
13. Pasi Ara WT	√	-	-
14. Keubeu Capang	√	-	-
15. Paya Baro	√	-	-
16. Alue Bilie	√	-	-
17. Tuwi Empeuk	√	-	-
18. Alue Meuganda	√	-	-
19. Gampong Baro KB	√	-	-
20. Lubok Panyang	√	-	-
21. Seuradek	√	-	-
22. Blang Makmur	√	-	-
23. Bukit Megajah	√	-	-
24. Blang Dalam	√	-	-
25. Teumiket Ranom	√	-	-
26. Alue Kuyun	√	-	-
Jumlah	26	-	-

Sumber : Badan Pusat Statistik

Tabel 6.3
Keberadaan Sinyal Telepon Genggam/*Handphone* Menurut Desa
Dalam Kecamatan Woyla Timur Tahun 2017

Nama Desa	Ada Kuat	Ada Lemah	Tidak Ada Sinyal
(1)	(2)	(3)	(4)
01. Cot Punti	√	-	-
02. Pasi Janeng	√	-	-
03. Tangkeh	√	-	-
04. Paya Meugeundrang	√	-	-
05. Gunong Panyang	√	-	-
06. Seuneubok Dalam	√	-	-
07. Blang Luah KB	√	-	-
08. Rambong Pinto	√	-	-
09. Alue Seuralen	√	-	-
10. Alue Empeuk	√	-	-
11. Rambong	√	-	-
12. Gampong Baro WT	-	√	-
13. Pasi Ara WT	-	√	-
14. Keubeu Capang	-	√	-
15. Paya Baro	-	√	-
16. Alue Bilie	√	-	-
17. Tuwi Empeuk	-	√	-
18. Alue Meuganda	√	-	-
19. Gampong Baro KB	√	-	-
20. Lubok Panyang	-	√	-
21. Seuradek	-	√	-
22. Blang Makmur	-	√	-
23. Bukit Megajah	-	√	-
24. Blang Dalam	-	√	-
25. Teumiket Ranom	-	√	-
26. Alue Kuyun	-	√	-
Jumlah	14	12	-

Sumber : Badan Pusat Statistik 2017

Tabel 6.4
Jumlah Sarana Komunikasi Menurut Desa
Dalam Kecamatan Woyla Timur Tahun 2017

Nama Desa	Kantor Pos	Wartel/ Kiospon	Warung Internet (Warnet)
(1)	(2)	(3)	(4)
01. Cot Punti	-	-	-
02. Pasi Janeng	-	-	-
03. Tangkeh	-	-	-
04. Paya Meugeundrang	-	-	-
05. Gunong Panyang	-	-	-
06. Seuneubok Dalam	-	-	-
07. Blang Luah KB	-	-	-
08. Rambong Pinto	-	-	-
09. Alue Seuralen	-	-	-
10. Alue Empeuk	-	-	-
11. Rambong	-	-	-
12. Gampong Baro WT	-	-	-
13. Pasi Ara WT	-	-	-
14. Keubeu Capang	-	-	-
15. Paya Baro	-	-	-
16. Alue Bilie	-	-	-
17. Tuwi Empeuk	-	-	-
18. Alue Meuganda	-	-	-
19. Gampong Baro KB	-	-	-
20. Lubok Panyang	-	-	-
21. Seuradek	-	-	-
22. Blang Makmur	-	-	-
23. Bukit Megajah	-	-	-
24. Blang Dalam	-	-	-
25. Teumiket Ranom	-	-	-
26. Alue Kuyun	-	-	-
Jumlah	-	-	-

Sumber : Badan Pusat Statistik 2017

Tabel 6.5
Program TV yang Dapat Diterima Menurut Desa
Dalam Kecamatan Woyla Timur Tahun 2017

Nama Desa	TVRI	TV Swasta Nasional	TV Lokal
(1)	(2)	(3)	(4)
01. Cot Punti	-	-	-
02. Pasi Janeng	-	-	-
03. Tangkeh	-	-	-
04. Paya Meugeundrang	-	-	-
05. Gunong Panyang	-	-	-
06. Seuneubok Dalam	-	-	-
07. Blang Luah KB	-	-	-
08. Rambong Pinto	-	-	-
09. Alue Seuralen	-	-	-
10. Alue Empeuk	-	-	-
11. Rambong	-	-	-
12. Gampong Baro WT	-	-	-
13. Pasi Ara WT	-	-	-
14. Keubeu Capang	-	-	-
15. Paya Baro	-	-	-
16. Alue Bilie	-	-	-
17. Tuwi Empeuk	-	-	-
18. Alue Meuganda	-	-	-
19. Gampong Baro KB	-	-	-
20. Lubok Panyang	-	-	-
21. Seuradek	-	-	-
22. Blang Makmur	-	-	-
23. Bukit Megajah	-	-	-
24. Blang Dalam	-	-	-
25. Teumiket Ranom	-	-	-
26. Alue Kuyun	-	-	-
Jumlah	-	-	-

Sumber : Badan Pusat Statistik

BAB 7

PERDAGANGAN & INDUSTRI



Tabel 7.1
Jumlah Sarana Perekonomian Rakyat menurut Jenis
Dalam Kecamatan Woyla Timur Tahun 2014

Nama Desa	Keberadaan Pasar Rakyat	Banyaknya	
		Toko/Kios Kelontong	Warung Makan/Minum
(1)	(2)	(3)	(4)
01. Cot Punti	-	-	-
02. Pasi Janeng	√	2	-
03. Tangkeh	-	-	2
04. Paya Meugeundrang	-	1	-
05. Gunung Panyang	-	-	-
06. Seuneubok Dalam	-	-	-
07. Blang Luah KB	-	1	-
08. Rambong Pinto	-	-	-
09. Alue Seuralen	-	-	-
10. Alue Empeuk	-	-	-
11. Rambong	-	-	-
12. Gampong Baro WT	-	-	-
13. Pasi Ara WT	-	2	-
14. Keubeu Capang	-	1	-
15. Paya Baro	-	2	-
16. Alue Bilie	-	-	-
17. Tuwi Empeuk	-	3	-
18. Alue Meuganda	-	2	-
19. Gampong Baro KB	-	2	-
20. Lubok Panyang	-	-	-
21. Seuradek	-	3	-
22. Blang Makmur	-	2	-
23. Bukit Megajah	-	4	-
24. Blang Dalam	-	-	-
25. Teumiket Ranom	-	4	-
26. Alue Kuyun	-	5	-
Jumlah	1	34	2

Sumber : Badan Pusat Statistik : Potensi Desa

*) Data tahun 2017 tidak tersedia

Tabel 7.2
Jumlah Koperasi Jasa menurut Jenis Koperasi
Dalam Kecamatan Woyla Timur
Tahun 2016-2017

Jenis Industri	Jumlah Koperasi (Unit)	
	Tahun 2016	Tahun 2017
(1)	(2)	(3)
1. Koperasi Hutan Rakyat	-	-
2. Koperasi Pegawai Negeri	-	-
3. Koperasi Perkebunan	-	-
4. Koperasi Pertanian	-	-
5. Koperasi Pondok Pesantren	-	-
6. Koperasi Serba Usaha	1	1
7. Koperasi Unit Desa	-	-
Jumlah	1	1

Sumber : Dinas Perdagangan Kab. Aceh Barat 2017

Tabel 7.3
Jumlah Industri Tradisional menurut Jenis Industri
Dalam Kecamatan Woyla Timur
Tahun 2016-2017

Jenis Industri	Jumlah Industri (Unit)	
	Tahun 2016	Tahun 2017
(1)	(2)	(3)
1. Pandai Besi	-	-
2. Penggaraman	-	-
3. Anyaman Tikar Pandan	-	-
4. Anyaman Rotan	-	-
5. Tukang Kaleng	-	-
6. Sapi Ijuk/Lidi	-	-
7. Pembuatan Kopianh/Tudung	-	-
8. Tukang Jahit Bordir	1	1
9. Tukang Jahit	-	3
10. Sulaman Benang Emas	-	-
Jumlah	1	4

Sumber : Dinas Perdagangan Kab. Aceh Barat 2017

Tabel 7.4
Jumlah Industri Makanan menurut Jenis Industri
Dalam Kecamatan Woyla Timur
Tahun 2016-2017

Jenis Industri	Jumlah Industri (Unit)	
	Tahun 2016	Tahun 2017
(1)	(2)	(3)
1. Limon/Sirop	-	-
2. Bubuk Kopi	-	-
3. Tempe/Tahu	-	-
4. Kerupuk	-	2
5. Roti/Mie	-	-
6. Minyak Goreng	-	-
7. Makanan lainnya	-	4
Jumlah	-	6

Sumber : Dinas Perdagangan Kab. Aceh Barat 2017

Tabel 7.5
Jumlah Industri Jasa menurut Jenis Industri
Dalam Kecamatan Woyla Timur
Tahun 2016-2017

Jenis Industri	Jumlah Industri (Unit)	
	Tahun 2016	Tahun 2017
(1)	(2)	(3)
1. Reparasi Sepeda	1	1
2. Reparasi Sepeda Motor	6	1
3. Reparasi Mobil	1	-
4. Tambal Ban	1	1
5. Galangan Kapal	-	-
6. Reparasi Alat Elektronik	-	-
7. Tukang Las	-	-
8. Tukang Mas	-	-
9. Reparasi Jam	-	-
10. Tukang Foto	-	-
11. Foto Copy	-	1
12. Percetakan/Stempel/Sablon	-	-
13. Reparasi Jok Mobil	-	-
Jumlah	9	4

Sumber : Dinas Perdagangan, Kab. Aceh Barat 2017

Tabel 7.6
Jumlah Industri Bahan Bangunan/Konstruksi menurut Jenis Industri
Dalam Kecamatan Woyla Timur Tahun 2016-2017

Jenis Industri	Jumlah Industri (Unit)	
	Tahun 2016	Tahun 2017
(1)	(2)	(3)
1. Batu Bata	-	-
2. Batako	-	-
3. Perabot/Kusen/Mobiler	4	2
4. Bahan Bangunan dari Besi/Kaca	-	-
Jumlah	4	2

Sumber : Dinas Perdagangan Kab. Aceh Barat 2017

DATA

MENCERDASKAN BANGSA



**BADAN PUSAT STATISTIK
KABUPATEN ACEH BARAT**

Jl. Sisingamangaraja No.2 Meulaboh
Telp. : (0655) 7553330 Email : bps1107@bps.go.id
Homepage : <http://www.acehbaratkab.bps.go.id>

ISSN 2580-1562



9 772580 156002