

Katalog: 1102001.1105140

**KECAMATAN**  
**DARUL AMAN DALAM ANGKA**  
**2020**

*Darul Aman Subdistrict in Figures*



**BADAN PUSAT STATISTIK KAB. ACEH TIMUR**  
**BPS-STATISTICS OF ACEH TIMUR REGENCY**

**KECAMATAN DARUL AMAN  
DALAM ANGKA 2020**

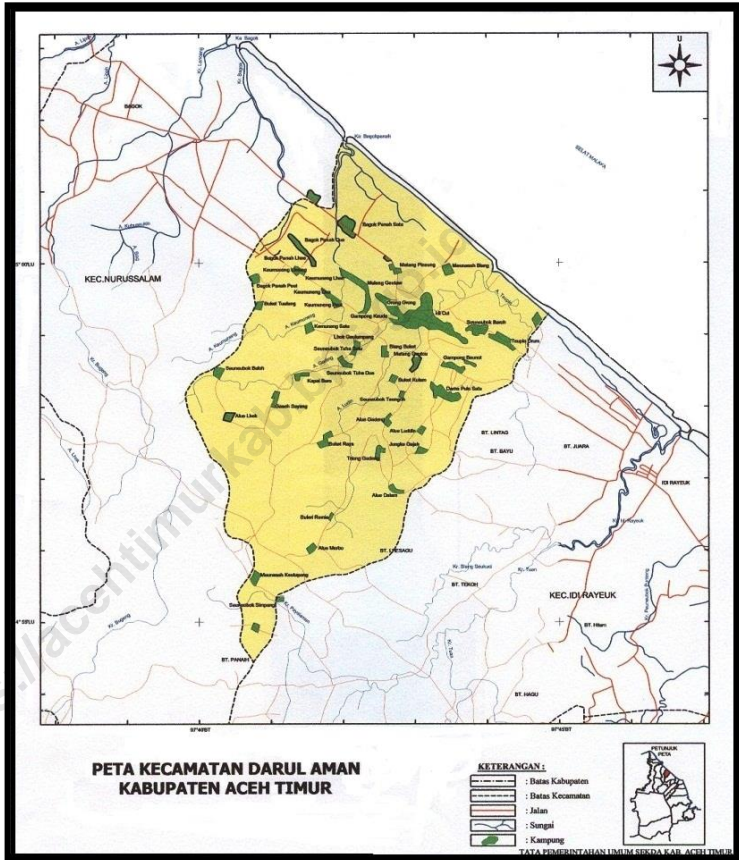
Nomor Katalog : 1102001.1105140  
Ukuran Buku : 21 cm x 14,81 cm  
Jumlah Halaman : viii + 136 halaman

Naskah :  
Seksi Integrasi Pengolahan dan Diseminasi Statistik

Desain dan Gambar Kulit :  
Seksi Integrasi Pengolahan dan Diseminasi Statistik

Diterbitkan oleh:  
Badan Pusat Statistik Kabupaten Aceh Timur

# PETA KECAMATAN DARUL AMAN



## KATA PENGANTAR



Dengan penuh rasa syukur kehadiran Allah SWT, berkat rahmat dan ridho Nya akhirnya buku "**Kecamatan Darul Aman Dalam Angka Tahun 2020**" dapat diterbitkan. Publikasi ini merupakan hasil kompilasi data-data yang dikumpulkan oleh Koordinator Kecamatan Statistik, yang berisi beragam data mengenai kondisi Kecamatan Darul Aman Kabupaten Aceh Timur dilihat dari tingkat desa.

Dengan terbitnya Publikasi Kecamatan Darul Aman Dalam Angka Tahun 2020 ini kiranya dapat memberikan Informasi bagi Konsumen Data terutama untuk Perencanaan Pembangunan dan Kebutuhan Data Lainnya.

Kepada Koordinator Statistik Kecamatan Darul Aman, seluruh staf Badan Pusat Statistik Kabupaten Aceh Timur dan semua pihak yang telah membantu terbitnya publikasi ini kami menyampaikan penghargaan dan ucapan terima kasih yang sebesar-besarnya.

Walaupun publikasi ini telah disiapkan sebaik-baiknya, barangkali masih ada kekurangan dan kesalahan yang terjadi, oleh karena itu kami mohon maaf yang sebesar-besarnya. Kami sangat mengharapkan tanggapan, kritik dan saran yang bersifat membangun dari para pembaca untuk penyempurnaan publikasi ini di masa mendatang. Semoga publikasi ini bermanfaat bagi pengguna data, terima kasih.

Idi, September 2020 M

Kepala Badan Pusat Statistik  
Kabupaten Aceh Timur

**Busnir, S.Si**

Nip. 19650404 198603 1 026

## KATA SAMBUTAN



Puji syukur kita panjatkan kehadiran Allah SWT atas terbitnya **Kecamatan Darul Aman Dalam Angka Tahun 2020**. Publikasi ini merupakan publikasi rutin yang diterbitkan BPS Kabupaten Aceh Timur dan Koordinator Statistik Kecamatan Darul Aman.

Dengan terbitnya publikasi ini kiranya dapat membantu pemerintah Kabupaten Aceh Timur serta konsumen data lainnya untuk menyusun suatu perencanaan. Publikasi ini juga dapat memberikan gambaran sejauh mana program pembangunan telah memberikan hasil guna bagi kepentingan masyarakat yang berdomisili di pedesaan.

Kami atas nama Pemerintah Daerah Kecamatan Darul Aman menyambut baik atas terbitnya Publikasi Kecamatan Darul Aman Dalam Angka 2020. Kepada Koordinator Statistik Kecamatan Darul Aman yang telah berusaha sedemikian rupa sehingga publikasi ini dapat terbit, kami sampaikan penghargaan, dengan harapan agar penerbitan publikasi ini di masa yang mendatang dapat menampilkan data lebih beragam sehingga Kecamatan Darul Aman Dalam Angka dapat terbaca seindah aslinya, lengkap dan utuh serta bermanfaat. Terima kasih.

Idi, September 2020 M

Camat Darul Aman

T. Muyazir, S.S.TP  
Nip. 19840206 200212 1 001

## KATA PENGANTAR

**Kecamatan Darul Aman Dalam Angka Tahun 2020** ini merupakan publikasi rutin yang diterbitkan. Data yang disajikan adalah data primer yang berasal dari instansi-instansi yang berada dalam wilayah kerja Darul Aman .

Kami sangat mengharapkan saran dan kritik yang sifatnya konstruktif dari pengguna data untuk perbaikan di masa mendatang. Karena kami yakin bahwa data yang disajikan masih mempunyai kelemahan, baik dalam penyediaan data yang lengkap maupun dalam tata olah penyusunan dan tampilan tabel.

Dengan terbitnya publikasi ini kiranya dapat memberi kemudahan dalam rangka penentuan proses perencanaan pembangunan di Kecamatan Darul Aman. Diharapkan pula data ini dapat berguna bagi semua pengguna data baik pemerintah maupun lembaga, serta konsumen data lainnya.

Kepada semua pihak yang telah membantu hingga terbitnya publikasi ini kami ucapkan terima kasih. Semoga publikasi ini bermanfaat untuk kita semua. Terima kasih.

## DAFTAR ISI

	PETA KECAMATAN	ii
	KATA PENGANTAR KEPALA BPS KABUPATEN ACEH TIMUR	iii
	KATA SAMBUTAN CAMAT DARUL AMAN	iv
	KATA PENGANTAR KOORDINATOR STATISTIK KECAMATAN	v
	DAFTAR ISI	vi
<b>Bab I</b>	<b>Letak Geografis</b>	<b>1 – 14</b>
	Letak Geografis	3
Tabel I.1	Batas Wilayah Dirinci Per Desa Dalam Kecamatan Darul Aman Tahun 2019	5-6
Tabel I.2	Luas Wilayah Menurut Jenis Penggunaan Tanah Dirinci Per Desa Dalam Kecamatan Darul Aman Tahun 2019	7-10
Tabel I.3	Geografis Desa/Kelurahan dan Tinggi di Atas Permukaan Laut Dirinci Per Desa Dalam Kecamatan Darul Aman Tahun 2019	11-12
Tabel I.4	Luas dan Topografi Wilayah Desadan Keberadaan Hutan Dirinci Per Desa Dalam Kecamatan Darul Aman Tahun 2019	13-14
<b>Bab II</b>	<b>Pemerintahan</b>	<b>17 – 28</b>
Tabel II.1	Jumlah Dusun dan Keterangan Umum Desa Menurut Status Dirinci Per Desa Dalam Kecamatan Darul Aman Tahun 2019	17-18
Tabel II.2	Nama dan Status Aparat Desa Beserta Jumlah Pamong Dirinci Per Desa Dalam Kecamatan Darul Aman Tahun 2019	19-20
Tabel II.3	Nama Dusun dan Kepala Dusun dan Jenis SK Dusun Dirinci Per Desa Dalam Kecamatan Darul Aman Tahun 2019	21-24
Tabel II.4	Jarak Desa ke Ibukota Kabupaten, Ibukota Propinsi dan Kantor Muspika Dirinci Per Desa Dalam Kecamatan Darul Aman Tahun 2019	25-26
Tabel II.5	Fasilitas yang di miliki pemerintahan desa Desa Dalam Kecamatan Darul Aman Tahun 2019	27-28

<b>Bab III</b>	<b>Penduduk Dan Tenaga Kerja</b>	<b>31 – 55</b>
Tabel III.1	Perkiraan Luas Wilayah, Jumlah Kartu Keluarga dan Rumah Tangga Dirinci Per Desa Dalam Kecamatan Darul Aman Tahun 2019	31-32
Tabel III.2	Perkiraan Luas Wilayah, Jumlah Penduduk dan Kepadatan Penduduk Dirinci Per Desa Dalam Kecamatan Darul Aman Tahun 2019	33-34
Tabel III.3	Perkiraan Jumlah Rumah tangga, Penduduk dan Rata-rata Penduduk Per Rumah tangga Dirinci Per Desa Dalam Kecamatan Darul Aman Tahun 2019	35-36
Tabel III.4	Perkiraan Jumlah Penduduk Menurut Jenis Kelamin dan Sex Ratio Dirinci Per Desa Dalam Kecamatan Darul Aman Tahun 2019	37-38
Tabel III.5	Perkiraan Jumlah Penduduk Menurut Jenis Kewarganegaraan dan Jenis Kelamin Dirinci Per Desa Dalam Kecamatan Darul Aman Tahun 2019	39-40
Tabel III.6	Perkembangan Penduduk Dirinci Menurut Desa Dalam Kecamatan Darul Aman Tahun 2015 - 2019	41-42
Tabel III.7	Perkembangan Rumah Tangga Dirinci Menurut Desa Dalam Kecamatan Darul Aman Tahun 2015 - 2019	43-44
Tabel III.8	Banyaknya Kelahiran dan Kematian Dirinci Menurut Jenis Kelamin Dirinci Per Desa Dalam Kecamatan Darul Aman Tahun 2019	45-46
Tabel III.9	Perkiraan Jumlah Penduduk Imigrasi Masuk dan Keluar Dirinci Menurut Jenis Kelamin Dirinci Per Desa Dalam Kecamatan Darul Aman Tahun 2019	47-48
Tabel III.10	Perkiraan Jumlah Penduduk Menurut Kelompok Umur di Kecamatan Darul Aman Tahun 2019	49
<b>Bab IV</b>	<b>S O S I A L</b>	<b>53 –110</b>
Tabel IV.1	Jumlah Sarana Kesehatan Di Masing-masing Desa Dalam Kecamatan Darul Aman Tahun 2019	53-56
Tabel IV.2	Jumlah Tenaga Kesehatan Di Masing-masing Desa Dalam Kecamatan Darul Aman Tahun 2019	57-58
Tabel IV.3	Jumlah Pemeluk Agama Dirinci Menurut Agama Dalam Kecamatan Darul Aman Tahun 2019	59-62
Tabel IV.4	Jumlah Tempat Ibadah Dirinci Menurut Jenis Di Masing-masing Desa Dalam Kecamatan Darul Aman Tahun 2019	63-64
Tabel IV.6	Jumlah Perkumpulan Olahraga Dirinci Menurut Jenis Olahraga Di Masing-masing Desa Dalam Kecamatan Darul Aman Tahun 2019	65-68



Tabel IV.7	Jumlah Fasilitas/Lapangan Olahraga Dirinci Menurut Jenis Olahraga Di Masing-masing Desa Dalam Kecamatan Darul Aman Tahun 2019	69-70
Tabel IV.8	Jumlah Fasilitas Akomodasi Di Masing-masing Desa Dalam Kecamatan Darul Aman Tahun 2019	71-72
Tabel IV.9	Jumlah Rumah Tangga dan Bangunan Tempat Tinggal dirinci Menurut Jenis Dinding Yang Digunakan Dalam Kecamatan Darul Aman Tahun 2019	73-74
Tabel IV.10	Fasilitas Penerangan Jalan dan Satus Penerangan Di Masing-masing Desa Dalam Kecamatan Darul Aman Tahun 2019	75-76
Tabel IV.11	Jumlah Rumah tangga dirinci Menurut Penggunaan Alat Penerangan Dalam Kecamatan Darul Aman Tahun 2019	77-78
Tabel IV.12	Jumlah Rumah tangga Dirinci Menurut Sumber Air Minum Yang Digunakan Di Masing-masing Desa Dalam Kecamatan Darul Aman Tahun 2019	79-80
Tabel IV.13	Keberadaan Sungai dan Jumlah Rumah Tangga Berdasarkan Penggunaan Jamban Dalam Kecamatan Darul Aman Tahun 2019	81-82
Tabel IV.14	Banyaknya Sekolah, Guru, Murid dan Kelulusan Taman Kanak-kanak Di Masing-masing Desa Dalam Kecamatan Darul Aman Tahun 2019	83-84
Tabel IV.15	Banyaknya Sekolah, Guru, Murid dan Kelulusan Sekolah Dasar Di Masing-masing Desa Dalam Kecamatan Darul Aman Tahun 2019	85-86
Tabel IV.16	Banyaknya Sekolah, Guru, Murid dan Kelulusan Sekolah Menengah Pertama Di Masing-masing Desa Dalam Kecamatan Darul Aman Tahun 2019	87-88
Tabel IV.17	Banyaknya Sekolah, Guru, Murid dan Kelulusan Sekolah Menengah Umum Di Masing-masing Desa Dalam Kecamatan Darul Aman Tahun 2019	89-90
Tabel IV.18	Banyaknya Sekolah, Guru, Murid dan Kelulusan Sekolah Menengah Kejuruan Di Masing-masing Desa Dalam Kecamatan Darul Aman Tahun 2019	91-92
Tabel IV.19	Banyaknya Sekolah, Guru, Murid dan Kelulusan Madrasah Ibtidaiyah Di Masing-masing Desa Dalam Kecamatan Darul Aman Tahun 2019	93-94
Tabel IV.20	Banyaknya Sekolah, Guru, Murid dan Kelulusan Madrasah Tsanawiyah Di Masing-masing Desa Dalam Kecamatan Darul Aman Tahun 2019	95-96
Tabel IV.21	Banyaknya Sekolah, Guru, Murid dan Kelulusan Madrasah Aliyah Di Masing-masing Desa Dalam Kecamatan Darul Aman Tahun 2019	97-98
Tabel IV.22	Jumlah Sarana Pendidikan Non Formal dan Pendidikan Usia Dini Di Masing-masing Desa Dalam Kecamatan Darul Aman Tahun 2019	99-100
Tabel IV.23	Keberadaan Infrastruktur Jalan dan Jembatan Di Masing-masing Desa Dalam Kecamatan Darul Aman Tahun 2019	101-102
Tabel IV.24	Keberadaan Tempat Bersejarah dan Wisata Di Masing-masing Desa Dalam Kecamatan Darul Aman Tahun 2019	103-104

Tabel IV.25	Jumlah Yatim, Piatu, Yati Piatu, Janda dan Duda Dalam Kecamatan Darul Aman Tahun 2019	105-106
Tabel IV.26	Jumlah Buta, Tuli, Kejiwaan, Idiot dan Cacat Fisik Dalam Kecamatan Darul Aman Tahun 2019	107-108
Tabel IV.27	Jumlah Kasus Pembunuhan, Perampokan, Pencurian dan Tindakan Asusia Dalam Kecamatan Darul Aman Tahun 2019	109-110
<b>Bab V</b>	<b>Pertanian</b>	<b>113-122</b>
Tabel V.1	Luas tanah Sawah Menurut Jenis Pengairan Di Masing-masing Desa Dalam Kecamatan Darul Aman Tahun 2019	113-114
Tabel V.2	Jenis Komoditas Pertanian Unggulan Di Masing-masing Desa Dalam Kecamatan Darul Aman Tahun 2019	115-118
Tabel V.3	Jumlah Industri Kilang Padi, Kopi, Batu Bata dan Kayu/ Mabel Di Masing-masing Desa Dalam Kecamatan Darul Aman Tahun 2019	119-120
Tabel V.2	Jumlah Industri Rumah Tangga Dirinci Per Desa Dalam Kecamatan Darul Aman Tahun 2019	121-122
<b>Bab VI</b>	<b>Lain-lain</b>	<b>125-132</b>
Tabel VI.1	Jumlah Kantor Pos dan Sarana Komunikasi Menurut Jenis Di Masing-masing Desa Dalam Kecamatan Darul Aman Tahun 2019	125-126
Tabel VI.2	Jumlah Sarana Perekonomian Di Masing-masing Desa Dalam Kecamatan Darul Aman Tahun 2019	127-130
Tabel VI.3	Keberadaan Lokasi Galian Golongan C Di Masing-masing Desa Dalam Kecamatan Darul Aman Tahun 2019	131-132



# LETAK GEOGRAFIS

<https://acehtimurkab.bps.go.id>



## LETAK GEOGRAFIS

---

Nama Kecamatan	:	Darul Aman
Nama Ibukota	:	Idi Cut
Letak Geografis	:	LU : 04°54'29" - 05°01'41" BT : 97°39'52" - 97°44'51"
Luas Wilayah	:	131,50 Km <sup>2</sup>
Suhu Rata-Rata	:	Berkisar antara 26° - 30° C
Ketinggian (mdpl)	:	0-50 M diatas permukaan laut
Jumlah Kemukiman	:	6
Banyaknya Desa	:	45
Batas-Batas Wilayah :		
Sebelah Utara	:	Selat Malaka
Sebelah Timur	:	Kecamatan Idi Rayeuk
Sebelah Selatan	:	Kecamatan Nurussalam Kecamatan Idi Tunong
Sebelah Barat	:	Kecamatan Nurussalam
Nama dan Status Camat	:	T. Muyazir, S.Stp
Nama dan Status Sekcam	:	H. Mazzuki, SE
Keberadaan Kantor Camat	:	Desa Seuneubok Aceh
Jumlah Pegawai Kantor Camat	:	26 Orang

**Tabel I.1**  
**Batas Wilayah**  
**Per Desa Dalam Kecamatan Darul Aman Tahun 2019**

Desa	Wilayah			
	Utara	Timur	Selatan	Barat
(1)	(2)	(3)	(4)	(5)
1. Seuneubok Simpang	Msh Keutapang	Kec. B. Alam	Kec. B. Alam	Kec. B. Alam
2. Alue Lhok	Snb Buloh	Gsh Sayang	Snb Simpang	Kec. Nurussalam
3. Alue Merbo	Bkt Rumia	Alue Dalam	Mns Keutapang	Gsh Sayang
4. Meunasah Keutapang	Alue Merbo	Alue Dalam	Kec. B. Alam	Snb Simpang
5. Alue Dalam	Jungka Gajah	Kec. B. Alam	Kec. B. Alam	Alue Merbo
6. Dama Pulo II	Beunot	Kec. Idi Rayeuk	Kec. Idi Rayeuk	Dama Pulo Sa
7. Alue Luddin Dua	Snb Teungoh	Dama pulo Sa	Alue Dalam	Jungka Gajah
8. Jungka Gajah	Trieng Gadeng	Alue Dalam	Alue Dalam	Trieng Gadeng
9. Buket Rumiya	Trieng Gadeng	Buket Raya	Alue Merbo	Jungka Gajah
10. Buket Raya	Trieng Gadeng	Buket Rumia	Alue Merbo	Gsh Sayang
11. Gaseh Sayang	Kapai Baro	Buket Raya	Snb Buloh	Kapai Baro
12. Seuneubok Buloh	Kapai Baro	Alue Lhok	Kec. Nurussalam	Kec. Nurussalam
13. Kapai Baro	Snb Tuha Dua	Gaseh Sayang	Snb Buloh	Keumuneng Sa
14. Kemuneng Sa	Keumuneng Dua	Kapai Baro	Snb Buloh	Buket Tualang
15. Seuneubok Tuha Sa	L Geulumpang	Alue Gadeng	Kapai Baro	Keumuneng Sa
16. Alue Gadeng	Snb Tuha Sa	Trieng Gadeng	Snb Tuha Dua	Snb Tuha Sa
17. Trieng Gadeng	Blang Buket	Jungka Gajah	Buket Rumia	Alue Gadeng
18. Buket Kulam	Blang Buket	Alue Luddin Sa	Blang Buket	Blang Buket
19. Seuneubok Teungoh	Alue Luddin Sa	Dama Pulo Dua	Alue Luddin Dua	Buket Kulam
20. Dama Pulo I	Gp. Baro	Dama Pulo Dua	Alue luddin Sa	Gp Baro
21. Gampong Beunot	Teupin Drum	Kec. Idi Rayeuk	Dama Pulo Sa	Gp Baro
22. Teupin Drum	Selat Malaka	Kec. Idi Rayeuk	Beunot	Snb Baroh

Sumber : Kepala Desa Se-Kecamatan Darul Aman

Bersambung ...

Lanjutan Tabel I.1

Desa	Wilayah			
	Utara	Timur	Selatan	Barat
(1)	(2)	(3)	(4)	(5)
23. Kuala Idi Cut	Selat Malaka	Selat Malaka	Snb Baroh	Mns Blang
24. Gampong Baro	Teupin Drum	Beunot	Dama Pulo Sa	Dama Pulo Dua
25. Alue Luddin Sa	Snb Teungoh	Dama Pulo Dua	Alue Dalam	Jungka Gajah
26. Lhok Geulumpang	Grong-grong	Gp. Keude	Snb Tuha Sa	Keumuneng Sa
27. Blang Buket	Gp Keude	Gp. Keude	Buket Kulam	Snb Tuha Sa
28. Seuneubok Tuha Dua	Snb Tuha Sa	Alue Gadeng	Snb Tuha Sa	Snb Tuha Sa
29. Keumuneng Dua	Keumuneng III	L Geulumpang	Keumuneng II	Keumuneng Dua
30. Buket Tualang	Bagok Panah IV	Kapai Baro	Kapai Baro	Kec. Nurussalam
31. Bagok Panah Peut	Bagok Panah III	Buket Tualang	Snb Buloh	Kec. Nurussalam
32. Bagok Panah Lhee	Bagok Panah II	Keumuneng V	Bagok Panah IV	Kec. Nurussalam
33. Keumuneng Limong	Bagok Panah Sa	Keumuneng III	Kapai Baro	Bagok Panah II
34. Keumuneng Lhee	Keumuneng IV	Keumuneng IV	Keumuneng II	Keumuneng V
35. Keumuneng Peut	Bagok Panah Sa	Grong-grong	Keumuneng III	Keumuneng V
36. Grong-grong	Mntg Pineung	Snb Aceh	L. Geulumpang	Matang Geutou
37. Gampong Keude	Snb Aceh	Gp Baro	Blang Buket	L. Geulumpang
38. Keude Idi Cut	Snb Baroh	Gp Keude	Gp Keude	Gp Keude
39. Seuneubok Baroh	Kuala Idi Cut	Teupin Drum	Keude Idi Cut	Snb Aceh
40. Meunasah Blang	Selat Malaka	Selat Malaka	Snb Baroh	Snb Aceh
41. Seuneubok Aceh	Mns Blang	Mns Blang	Gp Keude	Mtng Pineung
42. Matang Geutou	Mtng Pineung	Grong-grong	Snb Aceh	Mtng Pineung
43. Matang Pineung	Bagok Panah Sa	Matang Getou	Matang Getou	Bagok Panah Sa
44. Bagok Panah Sa	Selat Malaka	Matang Pineung	Bagok Panah II	Kec. Nurussalam
45. Bagok Panah Dua	Bagok Panah Sa	Keumuneng V	Bagok Panah III	Kec. Nurussalam

Sumber : Kepala Desa Se-Kecamatan Darul Aman

Bersambung ...

**Tabel I.2**  
**Perkiraan Luas Wilayah Menurut Jenis Penggunaan Tanah Dirinci**  
**Per Desa Dalam Kecamatan Darul Aman Tahun 2019**

Desa	Jenis Penggunaan Tanah (Ha)			
	Tanah Sawah	Tanah Ladang	Kolam/ Tambak	Perkebunan
(1)	(2)	(3)	(4)	(5)
1. Seuneubok Simpang	33	122	-	321
2. Alue Lhok	38	150	-	105
3. Alue Merbo	11	130	-	345
4. Meunasah Keutapang	11	264	-	348
5. Alue Dalam	7	70	-	362
6. Dama Pulo II	37	7	-	20
7. Alue Luddin Dua	22	15	-	58
8. Jungka Gajah	16	30	-	198
9. Buket Rumiya	10	23	-	87
10. Buket Raya	15	73	-	107
11. Gaseh Sayang	20	100	-	120
12. Seuneubok Buloh	15	150	-	180
13. Kapai Baro	25	18	-	40
14. Kemuneng Sa	30	21	-	10
15. Seuneubok Tuha Sa	18	20	-	50
16. Alue Gadeng	25	205	-	350
17. Trieng Gadeng	25	20	-	50
18. Buket Kulam	22	10	-	18
19. Seuneubok Teungoh	25	4	-	32
20. Dama Pulo I	50	5	-	20
21. Gampong Beunot	75	25	10	20
22. Teupin Drum	43	45	42	10
<b>Sub Jumlah</b>	<b>573</b>	<b>1.507</b>	<b>52</b>	<b>2.851</b>

Sumber : Kepala Desa Se-Kecamatan Darul Aman

Lanjutan Tabel I.2

Desa	Jenis Penggunaan Tanah (Ha)			
	Tanah Sawah	Tanah Ladang	Kolam/Tambak	Perkebunan
(1)	(2)	(3)	(4)	(5)
23. Kuala Idi Cut	-	10	87	10
24. Gampong Baro	7	15	2	10
25. Alue Luddin Sa	25	8	-	10
26. Lhok Geulumpang	50	5	-	10
27. Blang Buket	100	37	-	60
28. Seuneubok Tuha Dua	14	16	-	43
29. Keumuneng Dua	60	6	-	10
30. Buket Tualang	6	25	-	100
31. Bagok Panah Peut	15	4	-	30
32. Bagok Panah Lhee	50	3	-	5
33. Keumuneng Limong	20	36	-	121
34. Keumuneng Lhee	50	-	-	66
35. Keumuneng Peut	90	5	-	5
36. Grong-grong	74	3	-	5
37. Gampong Keude	18	11	-	39
38. Keude Idi Cut	-	-	-	-
39. Seuneubok Baroh	3	16	114	20
40. Meunasah Blang	94	5	142	20
41. Seuneubok Aceh	32	11	6	10
42. Matang Geutou	11	5	-	20
43. Matang Pineung	33	20	30	40
44. Bagok Panah Sa	66	11	210	10
45. Bagok Panah Dua	90	2	-	5
<b>Jumlah</b>	<b>1.481</b>	<b>1.761</b>	<b>643</b>	<b>3.500</b>

Sumber : Kepala Desa Se-Kecamatan Darul Aman



Lanjutan Tabel I.2

Desa	Jenis Penggunaan Tanah (Ha)		
	Bangunan/ Pekarangan	Lainnya	Jumlah
(1)	(6)	(7)	(8)
1. Seuneubok Simpang	16	148	640
2. Alue Lhok	11	166	470
3. Alue Merbo	7	227	720
4. Meunasah Keutapang	7	290	920
5. Alue Dalam	7	94	540
6. Dama Pulo II	8	228	300
7. Alue Luddin Dua	3	102	200
8. Jungka Gajah	5	51	300
9. Buket Rumiya	3	27	150
10. Buket Raya	5	40	240
11. Gaseh Sayang	10	200	450
12. Seuneubok Buloh	6	309	660
13. Kapai Baro	8	89	180
14. Kemuneng Sa	4	65	130
15. Seuneubok Tuha Sa	3	179	270
16. Alue Gadeng	5	135	720
17. Trieng Gadeng	4	101	200
18. Buket Kulam	8	92	150
19. Seuneubok Teungoh	2	27	90
20. Dama Pulo I	7	108	190
21. Gampong Beunot	9	481	620
22. Teupin Drum	5	125	270
<b>Jumlah</b>	<b>143</b>	<b>3.284</b>	<b>8.410</b>

Sumber : Kepala Desa Se-Kecamatan Darul Aman

Bersambung ..

Lanjutan Tabel I.2

Desa	Jenis Penggunaan Tanah (Ha)		
	Bangunan/ Pekarangan	Lainnya	Jumlah
(1)	(6)	(7)	(8)
23. Kuala Idi Cut	6	65	178
24. Gampong Baro	12	194	240
25. Alue Luddin Sa	2	45	90
26. Lhok Geulumpang	4	91	160
27. Blang Buket	7	86	290
28. Seuneubok Tuha Dua	5	92	170
29. Keumuneng Dua	2	62	140
30. Buket Tualang	2	107	240
31. Bagok Panah Peut	3	108	160
32. Bagok Panah Lhee	3	59	120
33. Keumuneng Limong	2	1	180
34. Keumuneng Lhee	3	1	120
35. Keumuneng Peut	4	56	160
36. Grong-grong	7	61	150
37. Gampong Keude	15	87	170
38. Keude Idi Cut	2	-	2
39. Seuneubok Baroh	20	277	450
40. Meunasah Blang	20	219	500
41. Seuneubok Aceh	12	109	180
42. Matang Geutou	6	58	100
43. Matang Pineung	11	166	300
44. Bagok Panah Sa	11	172	480
45. Bagok Panah Dua	3	60	160
<b>Jumlah</b>	<b>735</b>	<b>3.683</b>	<b>13.150</b>

Sumber : Kepala Desa Se-Kecamatan Darul Aman

Tabel I.3  
Geografis Desa/Kelurahan dan Tinggi di Atas Permukaan Laut  
Per Desa Dalam Kecamatan Darul Aman Tahun 2019

D e s a	Geografis		Letak di atas Permukaan Laut		
	Pantai	Bukan Pantai	Kurang dari 50 M	50 M s/d 100 M	100 M lebih
(1)	(2)	(3)	(4)	(5)	(6)
1. Seuneubok Simpang	-	1	1	-	-
2. Alue Lhok	-	1	1	-	-
3. Alue Merbo	-	1	1	-	-
4. Meunasah Keutapang	-	1	1	-	-
5. Alue Dalam	-	1	1	-	-
6. Dama Pulo II	-	1	1	-	-
7. Alue Luddin Dua	-	1	1	-	-
8. Jungka Gajah	-	1	1	-	-
9. Buket Rumiya	-	1	1	-	-
10. Buket Raya	-	1	1	-	-
11. Gaseh Sayang	-	1	1	-	-
12. Seuneubok Buloh	-	1	1	-	-
13. Kapai Baro	-	1	1	-	-
14. Kemuneng Sa	-	1	1	-	-
15. Seuneubok Tuha Sa	-	1	1	-	-
16. Alue Gadeng	-	1	1	-	-
17. Trieng Gadeng	-	1	1	-	-
18. Buket Kulam	-	1	1	-	-
19. Seuneubok Teungoh	-	1	1	-	-
20. Dama Pulo I	-	1	1	-	-
21. Gampong Beunot	-	1	1	-	-
22. Teupin Drum	-	1	1	-	-
<b>Jumlah</b>	-	<b>22</b>	<b>22</b>	-	-

Sumber: Kepala Desa Se-Kecamatan Darul Aman

Bersambung ...

Keterangan : 1 = ya, - = tidak

Lanjutan Tabel I.3

D e s a	Geografis		Letak di atas Permukaan Laut		
	Pantai	Bukan Pantai	Kurang dari 50 M	50 M s/d 100 M	100 M lebih
(1)	(2)	(3)	(4)	(5)	(6)
23. Kuala Idi Cut	1	-	1	-	-
24. Gampong Baro	-	1	1	-	-
25. Alue Luddin Sa	-	1	1	-	-
26. Lhok Geulumpang	-	1	1	-	-
27. Blang Buket	-	1	1	-	-
28. Seuneubok Tuha Dua	-	1	1	-	-
29. Keumuneng Dua	-	1	1	-	-
30. Buket Tualang	-	1	1	-	-
31. Bagok Panah Peut	-	1	1	-	-
32. Bagok Panah Lhee	-	1	1	-	-
33. Keumuneng Limong	-	1	1	-	-
34. Keumuneng Lhee	-	1	1	-	-
35. Keumuneng Peut	-	1	1	-	-
36. Grong-grong	-	1	1	-	-
37. Gampong Keude	-	1	1	-	-
38. Keude Idi Cut	-	1	1	-	-
39. Seuneubok Baroh	1	-	1	-	-
40. Meunasah Blang	1	-	1	-	-
41. Seuneubok Aceh	-	1	1	-	-
42. Matang Geutou	-	1	1	-	-
43. Matang Pineung	-	1	1	-	-
44. Bagok Panah Sa	1	-	1	-	-
45. Bagok Panah Dua	-	1	1	-	-
<b>Jumlah</b>	<b>4</b>	<b>41</b>	<b>45</b>	<b>-</b>	<b>-</b>

Sumber: Kepala Desa Se-Kecamatan Darul Aman

Keterangan : 1 = ya, - = tidak

**Tabel I.4**  
**Luas dan Topografi Wilayah Desa dan Keberadaan Hutan**  
**Per Desa Dalam Kecamatan Darul Aman Tahun 2019**

D e s a	Luas Desa	Topografi	Keberadaan
	(KM2)	Wilayah Desa	Hutan
(1)	(2)	(3)	(4)
1. Seuneubok Simpang	6,40	3	-
2. Alue Lhok	4,70	3	-
3. Alue Merbo	7,20	3	-
4. Meunasah Keutapang	9,20	3	-
5. Alue Dalam	5,40	3	-
6. Dama Pulo II	3,00	3	-
7. Alue Luddin Dua	2,00	3	-
8. Jungka Gajah	3,00	3	-
9. Buket Rumiya	1,50	3	-
10. Buket Raya	2,40	3	-
11. Gaseh Sayang	4,50	3	-
12. Seuneubok Buloh	6,60	3	-
13. Kapai Baro	1,80	3	-
14. Kemuneng Sa	1,30	3	-
15. Seuneubok Tuha Sa	2,70	3	-
16. Alue Gadeng	7,20	3	-
17. Trieng Gadeng	2,00	3	-
18. Buket Kulam	1,50	3	-
19. Seuneubok Teungoh	0,90	3	-
20. Dama Pulo I	1,90	3	-
21. Gampong Beunot	6,20	3	-
22. Teupin Drum	2,70	3	-
<b>Jumlah</b>	<b>84,10</b>		-

Sumber: Kepala Desa Se-Kecamatan Darul Aman

Bersambung ...

Keterangan : Kolom (3) >> 1 = Lereng/Puncak, 2 = Lembah, 3 = Dataran

Kolom (4) >> 1 = Ya, - = Tidak

Lanjutan Tabel I.4

D e s a	Luas Desa	Topografi	Keberadaan
	(KM2)	Wilayah Desa	Hutan
(1)	(2)	(3)	(4)
23. Kuala Idi Cut	1,78	3	-
24. Gampong Baro	2,40	3	-
25. Alue Luddin Sa	0,90	3	-
26. Lhok Geulumpang	1,60	3	-
27. Blang Buket	2,90	3	-
28. Seuneubok Tuha Dua	1,70	3	-
29. Keumuneng Dua	1,40	3	-
30. Buket Tualang	2,40	3	-
31. Bagok Panah Peut	1,60	3	-
32. Bagok Panah Lhee	1,20	3	-
33. Keumuneng Limong	1,80	3	-
34. Keumuneng Lhee	1,20	3	-
35. Keumuneng Peut	1,60	3	-
36. Grong-grong	1,50	3	-
37. Gampong Keude	1,70	3	-
38. Keude Idi Cut	0,02	3	-
39. Seuneubok Baroh	4,50	3	-
40. Meunasah Blang	5,00	3	-
41. Seuneubok Aceh	1,80	3	-
42. Matang Geutou	1,00	3	-
43. Matang Pineung	3,00	3	-
44. Bagok Panah Sa	4,80	3	-
45. Bagok Panah Dua	1,60	3	-
<b>Jumlah</b>	<b>131,50</b>		-

Sumber: Kepala Desa Se-Kecamatan Darul Aman

Keterangan : Kolom (3) >> 1 = Lereng/Puncak, 2 = Lembah, 3 = Dataran

Kolom (4) >> 1 = Ya, - = Tidak

# PEMERINTAHAN

<https://acehtimurkab.bps.go.id>



Tabel II.1.  
Jumlah Dusun dan Keterangan Umum Desa Menurut Status  
Dirinci Per Desa Dalam Kecamatan Darul Aman Tahun 2019

D e s a	Jumlah Dusun	Status	Status Hukum Desa/Kelurahan		
			SK	SK	SK
			Mendagri	Gubernur	Bupati
(1)	(2)	(3)	(4)	(5)	(6)
1. Seuneubok Simpang	3	1	1	-	-
2. Alue Lhok	2	1	1	-	-
3. Alue Merbo	2	1	1	-	-
4. Meunasah Keutapang	2	1	1	-	-
5. Alue Dalam	3	1	1	-	-
6. Dama Pulo II	2	1	1	-	-
7. Alue Luddin Dua	2	1	1	-	-
8. Jungka Gajah	2	1	1	-	-
9. Buket Rumiya	2	1	1	-	-
10. Buket Raya	2	1	1	-	-
11. Gaseh Sayang	4	1	1	-	-
12. Seuneubok Buloh	2	1	1	-	-
13. Kapai Baro	3	1	1	-	-
14. Kemuneng Sa	2	1	1	-	-
15. Seuneubok Tuha Sa	2	1	1	-	-
16. Alue Gadeng	2	1	1	-	-
17. Trieng Gadeng	2	1	1	-	-
18. Buket Kulam	2	1	1	-	-
19. Seuneubok Teungoh	2	1	1	-	-
20. Dama Pulo I	2	1	1	-	-
21. Gampong Beunot	2	1	1	-	-
22. Teupin Drum	3	1	1	-	-
<b>Sub Jumlah</b>	<b>50</b>				

Sumber : Kepala Desa Se- Kecamatan Darul Aman

Bersambung ...

Keterangan: Kolom (3) : 1 = Desa, 2 = Kelurahan

Kolom (4-6) : 1 = Ya, - = Tidak



Lanjutan Tabel II.1

D e s a	Jumlah Dusun	Status	Status Hukum Desa/Kelurahan		
			SK	SK	SK
			Mendagri	Gubernur	Bupati
(1)	(2)	(3)	(4)	(5)	(6)
23. Kuala Idi Cut	2	1	1	-	-
24. Gampong Baro	3	1	1	-	-
25. Alue Luddin Sa	2	1	1	-	-
26. Lhok Geulumpang	2	1	1	-	-
27. Blang Buket	2	1	1	-	-
28. Seuneubok Tuha Dua	2	1	1	-	-
29. Keumuneng Dua	2	1	1	-	-
30. Buket Tualang	2	1	1	-	-
31. Bagok Panah Peut	2	1	1	-	-
32. Bagok Panah Lhee	2	1	1	-	-
33. Keumuneng Limong	2	1	1	-	-
34. Keumuneng Lhee	2	1	1	-	-
35. Keumuneng Peut	2	1	1	-	-
36. Grong-grong	2	1	1	-	-
37. Gampong Keude	3	1	1	-	-
38. Keude Idi Cut	2	1	1	-	-
39. Seuneubok Baroh	4	1	1	-	-
40. Meunasah Blang	4	1	1	-	-
41. Seuneubok Aceh	3	1	1	-	-
42. Matang Geutou	2	1	1	-	-
43. Matang Pineung	3	1	1	-	-
44. Bagok Panah Sa	3	1	1	-	-
45. Bagok Panah Dua	2	1	1	-	-
<b>Jumlah</b>	<b>105</b>				

Sumber : Kepala Desa Se-Kecamatan Darul Aman

Keterangan: Kolom (3) : 1 = Desa, 2 = Kelurahan

Kolom (4-6) : 1 = Ya, - = Tidak

Tabel II.2.

Nama dan Status Aparat Desa Serta Jumlah Pamong Dirinci Per Desa  
Dirinci Per Desa Dalam Kecamatan Darul Aman Per Maret Tahun 2019

D e s a	Nama Kades	Status Kades	Nama Sekdes	Status Sekdes	Jumlah Pamong
(1)	(2)	(3)	(4)	(5)	(6)
1. Seuneubok Simpang	Muhammad W	1	Hamdan	1	9
2. Alue Lhok	Waliddin	1	Saifuddin	1	9
3. Alue Merbo	M. Said Sufi	1	Usman	1	9
4. Meunasah Keutapang	Nazaruddin	1	Syakya	1	9
5. Alue Dalam	Husaini	1	Munir	1	9
6. Dama Pulo II	Azhar	1	M. Yakop	1	9
7. Alue Luddin Dua	Mukhtar	1	Hasanus	1	9
8. Jungka Gajah	M. Nasir	1	Ihsan	1	9
9. Buket Rumiya	Armia	1	M. Nur	1	9
10. Buket Raya	Naswadi, ST	1	M. Ali	1	9
11. Gaseh Sayang	Ismail	1	Abdul Wahab	1	11
12. Seuneubok Buloh	Jafaruddin	1	Indra Saputra	2	9
13. Kapai Baro	Ismail	1	Husaini	2	9
14. Kemuneng Sa	Muhammad Isa	1	Abdul Muad	2	9
15. Seuneubok Tuha Sa	Ilyas Adam	1	Zulkifli	1	9
16. Alue Gadeng	Matlain Jabri	1	Razali	1	9
17. Trieng Gadeng	Sabri	1	Saiful Bahri	1	9
18. Buket Kulam	Muktaruddin, SPd	1	Ibnu Hajar	1	9
19. Seuneubok Teungoh	Tahjul Ulum	1	Azmi	1	9
20. Dama Pulo I	Adnan Yusuf	1	Martunis	2	9
21. Gampong Beunot	Usmandin	1	Ansharuddin	1	9
22. Teupin Drum	Eka Putra	1	Abdul Manan	1	9
<b>Sub Jumlah</b>					<b>200</b>

Sumber : Kepala Desa Se-Kecamatan Darul Aman

Bersambung ...

Keterangan : 1 - Dafinitif, 2 - Pj

Lanjutan Tabel II.2

D e s a	Nama Kades	Status Kades	Nama Sekdes	Status Sekdes	Jumlah Pamong
(1)	(2)	(3)	(4)	(5)	(6)
23. Kuala Idi Cut	Saiful Bahri	1	M. Insyah	1	9
24. Gampong Baro	Syahrial	1	Zakaria H	1	9
25. Alue Luddin Sa	Baihaqi	1	Zakaria I	1	9
26. Lhok Geulumpang	Zainuddin	1	Sofian	1	9
27. Blang Buket	M. Yani	1	Abdullah	1	9
28. Seuneubok Tuha Dua	Irwan Sufi	1	Syamsul B	1	9
29. Keumuneng Dua	Jamaluddin	1	Armia	2	9
30. Buket Tualang	Tarmizi	1	Antoni	1	9
31. Bagok Panah Peut	Akta Illah	1	M. Nur	2	9
32. Bagok Panah Lhee	Syarbaini Nurdin	1	Chaleb	1	9
33. Keumuneng Limong	Munazir	1	Ismail	1	9
34. Keumuneng Lhee	Razali	1	Muhammad	2	9
35. Keumuneng Peut	Jailni	1	Muzakir	1	9
36. Grong-grong	Bakhtiar	2	Bakhtiar	1	9
37. Gampong Keude	Nurdin AB	1	Azman	1	11
38. Keude Idi Cut	Faisal	1	Aswadi	1	9
39. Seuneubok Baroh	Munzir	2	Munzir	1	11
40. Meunasah Blang	Habibi Hanafiah	1	Syarbaini	2	11
41. Seuneubok Aceh	Habafiah	1	Ridwan	1	11
42. Matang Geutou	Zubir	1	Murdanil	2	9
43. Matang Pineung	Muhammad Yunus	1	Muzakir	1	9
44. Bagok Panah Sa	Rustam	1	Hasan Basri	2	9
45. Bagok Panah Dua	Janafar	1	Mohd Hasbi	1	9
<b>Jumlah</b>					<b>415</b>

Sumber : Kepala Desa Se-Kecamatan Darul Aman

Keterangan : 1 = Definitif, 2 = Pj

Tabel II.3

Nama Dusun dan Kepala Dusun dan Jenis SK Dusun Dirinci Per Desa  
Dirinci Per Desa Dalam Kecamatan Darul Aman Per Maret Tahun 2019

Desa	Nama Dusun	Nama Kepala Dusun	Jenis SK
(1)	(2)	(3)	(4)
1. Seuneubok Simpang	Pang Syik	Ridwan	1
	Ben Urou	Ibrahim	1
	Mad Said	Samsul	1
2. Alue Lhok	Buket Peute	Rusli	1
	Kulam Gajah	Anwar	1
3. Alue Merbo	Glg Merak	M. Salim	1
	Karya Bakri	Razali	1
4. Meunasah Keutapang	Snb Bayu	Mukhtar	1
	Alue Punt	M. Yunus	1
5. Alue Dalam	Buket Serukui	Zainal Arifin	1
	Jeumpa Puteh	Safridan	1
	Alue Dua	Ismail	1
6. Dama Pulo II	Tgk. Cadek	Usman Sabi	1
	Tgk. Nanggroe	Junaidi C	1
7. Alue Luddin Dua	Buket Hasan	Muktar Muklis	1
	Jeumpa Merah	Muslidan	1
8. Jungka Gajah	Tgk. Yakob	Mustafa	1
	Saidi	Abdul Rahmn	1
9. Buket Rumiya	Tanjong Pineung	Adnan	1
	Lhok Jaloh	M. Isa	1
10. Buket Raya	Blang	Amri	1
	Gajah Mate	Syarifuddin	1
11. Gaseh Sayang	Perintis	Abdul Mutaleb	1
	Makmur	Khalil	1
	Damai	Asri	1
	Bahagia	M. Fauzi	1

Sumber : Kepala Desa Se-Kecamatan Darul Aman

Bersambung ...

Lanjutan Tabel II.3

Desa	Nama Dusun	Nama Kepala Dusun	Jenis SK
(1)	(2)	(3)	(4)
12. Seuneubok Buloh	Lhok Kuyuen	Ilyas	1
	Buket Kuta	Idris	1
13. Kapai Baro	Raja Blang	M. Saleh	1
	Petua Juli	Mahdi	1
	Lhok Geulugo	Anwar	1
14. Kemuneng Sa	Buket Raya	Usman	1
	Lhok Reudang	Abdul Munir	1
15. Seuneubok Tuha Sa	Buket Mancang	Syarwadi	1
	Caleu	Juas wadi	1
16. Alue Gadeng	Jambo Sikureung	Bukhari	1
	Mancang Jaya	M. Tayep	1
17. Trieng Gadeng	Drien	Zubir	1
	Kambuk	Muzakir	1
18. Buket Kulam	Tgk. Idham	Ibrahim	1
	Petua Nyak Mad	Yusaini	1
19. Seuneubok Teungoh	Mesjid	Syukri	1
	Musafir	Husaini	1
20. Dama Pulo I	Bahagia	Sulaiman	1
	Buket U Gadeng	M Husen	1
21. Gampong Beunot	Petua Barat	A Gamal	1
	G Wood	Mansur H	1
22. Teupin Drum	Gam Sunti	Helmi	1
	Peukan	Muslem	1
	Gam Syik	Hafifuddin	1
23. Kuala Idi Cut	Aron Melabo	Muhammad	1
	Aron Muda	Ikbal	1

Sumber : Kepala Desa Se-Kecamatan Darul Aman

Bersambung ...

Lanjutan Tabel II.3

Desa	Nama Dusun	Nama Kepala Dusun	Jenis SK
(1)	(2)	(3)	(4)
24. Gampong Baro	Barona	Nurus Misri	1
	Rezeki	Mufarik	1
	Sejahtera	Nainulhaq	1
25. Alue Luddin Sa	Buket Seuntang	Asnawi HS	1
	Buket Hagu	Kamauec Zaman	1
26. Lhok Geulumpang	Irigasi	Saidan	1
	Keude Ong	Rasyidin	1
27. Blang Buket	T. Raja Buket	Usman	1
	H. Puan	Rahmad	1
28. Seuneubok Tuha Dua	Pengajian	Irwanda	1
	Kuburan	M. Nasir	1
29. Keemuneng Dua	Buket Raya	Ismail	1
	Mata Ie	Fikri	1
30. Buket Tualang	Haji Abu	Tarmizi	1
	Pase	Abd Wahab Is	1
31. Bagok Panah Peut	Petua Mae	M. Ilyas	1
	T. Panglima	Saiful	1
32. Bagok Panah Lhee	Petua Main	Abdurrani	1
	Tgk. Idham	Abdullah	1
33. Keemuneng Limong	Keude Reudup	Ridwan	1
	Buket Langa	Alfiandi	1
34. Keemuneng Lhee	Pari-Pari	Burhannuddin	1
	Tgk. Rawang	Muhammad	1
35. Keemuneng Peut	Petua Adam	Ilyas Hasan	1
	Pidie Garang	Zaini A	1
36. Grong-grong	SMA	Ilyas H	1
	Petua Daud	Rasyidi	1

Sumber : Kepala Desa Se-Kecamatan Darul Aman

Bersambung ...

Lanjutan Tabel II.3

Desa	Nama Dusun	Nama Kepala Dusun	Jenis SK
(1)	(2)	(3)	(4)
37. Gampong Keude	Teungoh	Darwis	1
	Puuk	Dydi	1
	Bantayan	T. Irmansyah	1
38. Keude Idi Cut	Balee Desa	Azhar Mahmud	1
	Balee Keude	Tarmizi	1
39. Seuneubok Baroh	Nelayan	Zainal Abidin	1
	Tgk Ismail	Ishak Husen	1
	Pawang Saleh	Rusli Tgk. Jamal	1
40. Meunasah Blang	Pendidikan	Ibrahim Ahmad	1
	Mtg Panyang	Abdul Samad	1
	Padat Karya	Andilala	1
	Pantee	Sulaiman	1
41. Seuneubok Aceh	Kota	Mustafa	1
	Bungong Seulanga	Saifuddin	1
	Jeumpa	SafrizalmM	1
42. Matang Geutou	Darussa'dah	Rusli	1
	T. Abdullah	Mustafa	1
	Petua Ali	Hamit	1
43. Matang Pineung	Petua Masihat	Sulaiman Ismail	1
	Tgk. Muda Bale	Tgk Muda Bale	1
	Tgk. Mancang	Tgk Mancang	1
44. Bagok Panah Sa	Mt Geulumpang	Abu Bakar	1
	Tgk Syik	Ibrahim	1
	Cut Gam	Bukhari	1
45. Bagok Panah Dua	Tgk. Bentara	Radaini	1
	Tgk. Di Aron	Nurdin	1

Sumber : Kepala Desa Se-Kecamatan Darul Aman

Bersambung ...

Tabel II.4  
 Jarak Desa Ke Ibu Kota Kabupaten, Ibu Kota Propinsi  
 Dirinci Per Desa Dalam Kecamatan Darul Aman Tahun 2019

Desa	Jarak ke (Km)				
	Ibu kota		Kantor Muspika		
	Kabupaten	Provinsi	Camat	Polsek	Koramil
(1)	(2)	(3)	(4)	(5)	(6)
1. Seuneubok Simpang	18,00	368,30	10,00	10,00	10,00
2. Alue Lhok	16,00	365,80	7,50	7,50	7,50
3. Alue Merbo	14,00	364,30	6,00	6,00	6,00
4. Meunasah Keutapang	15,00	365,30	7,00	7,00	7,00
5. Alue Dalam	9,20	362,00	3,70	3,70	3,70
6. Dama Pulo II	8,30	362,80	4,50	4,50	4,50
7. Alue Luddin Dua	8,70	361,10	2,80	2,80	2,80
8. Jungka Gajah	9,00	361,30	3,00	3,00	3,00
9. Buket Rumiya	12,00	362,30	4,00	4,00	4,00
10. Buket Raya	15,00	364,30	6,00	6,00	6,00
11. Gaseh Sayang	15,00	365,30	7,00	7,00	7,00
12. Seuneubok Buloh	16,00	365,30	7,00	7,00	7,00
13. Kapai Baro	14,00	364,30	6,00	6,00	6,00
14. Kemuneng Sa	11,00	364,30	6,00	6,00	6,00
15. Seuneubok Tuha Sa	10,00	361,30	3,00	3,00	3,00
16. Alue Gadeng	12,00	362,30	4,00	4,00	4,00
17. Trieng Gadeng	11,00	361,30	3,00	3,00	3,00
18. Buket Kulam	9,00	360,30	2,00	2,00	2,00
19. Seuneubok Teungoh	12,50	362,80	4,50	4,50	4,50
20. Dama Pulo I	7,50	360,30	2,00	2,00	2,00
21. Gampong Beunot	7,50	360,30	2,00	2,00	2,00
22. Teupin Drum	8,00	360,80	2,50	2,50	2,50

Sumber : Kepala Desa Se-Kecamatan Darul Aman



Lanjutan Tabel II.4

Desa	Jarak ke (Km)				
	Ibu kota		Kantor Muspika		
	Kabupaten	Provinsi	Camat	Polsek	Koramil
(1)	(2)	(3)	(4)	(5)	(6)
23. Kuala Idi Cut	10,00	360,80	2,50	2,50	2,50
24. Gampong Baro	8,00	359,80	1,50	1,50	1,50
25. Alue Luddin Sa	10,00	362,30	4,00	4,00	4,00
26. Lhok Geulumpang	9,00	360,30	2,00	2,00	2,00
27. Blang Buket	10,00	362,30	4,00	4,00	4,00
28. Seuneubok Tuha Dua	11,00	361,80	3,50	3,50	3,50
29. Keumuneng Dua	13,00	362,30	4,00	4,00	4,00
30. Buket Tualang	16,00	361,80	3,50	3,50	3,50
31. Bagok Panah Peut	17,00	360,80	2,50	2,50	2,50
32. Bagok Panah Lhee	10,00	360,30	2,00	2,00	2,00
33. Keumuneng Limong	15,00	360,60	2,30	2,30	2,30
34. Keumuneng Lhee	12,00	360,70	2,40	2,40	2,40
35. Keumuneng Peut	10,00	360,30	2,00	2,00	2,00
36. Grong-grong	8,00	358,80	0,50	0,50	0,50
37. Gampong Keude	8,00	359,00	0,70	0,70	0,70
38. Keude Idi Cut	8,00	359,30	1,00	1,00	1,00
39. Seuneubok Baroh	5,00	360,80	2,50	2,50	2,50
40. Meunasah Blang	9,00	360,30	2,00	2,00	2,00
41. Seuneubok Aceh	9,00	358,30	0,00	0,00	0,00
42. Matang Geutou	10,00	358,80	0,50	0,50	0,50
43. Matang Pineung	10,00	358,80	0,50	0,50	0,50
44. Bagok Panah Sa	11,00	360,30	2,00	2,00	2,00
45. Bagok Panah Dua	13,00	361,00	2,70	2,70	2,70

Sumber : Kepala Desa Se-Kecamatan Darul Aman

Tabel II.5  
 Fasilitas Yang Dimiliki Oleh Pemerintahan Desa  
 Dirinci Per Desa Dalam Kecamatan Darul Aman Tahun 2019

D e s a	Fasilitas Desa				
	Kantor Kepala Desa	Balai Desa	Tanah Kas Desa	Komputer/ Laptop	Aset Desa Lainnya
(1)	(2)	(3)	(4)	(5)	(6)
1. Seuneubok Simpang	1	-	1	1	1
2. Alue Lhok	-	-	1	1	1
3. Alue Merbo	-	1	1	1	1
4. Meunasah Keutapang	1	1	1	1	1
5. Alue Dalam	1	-	-	1	1
6. Dama Pulo II	-	-	-	1	1
7. Alue Luddin Dua	1	-	-	1	1
8. Jungka Gajah	-	-	-	1	1
9. Buket Rumiya	1	-	-	1	1
10. Buket Raya	1	1	-	1	1
11. Gaseh Sayang	1	1	1	1	1
12. Seuneubok Buloh	-	-	-	1	1
13. Kapai Baro	1	-	-	1	1
14. Kemuneng Sa	1	-	-	1	1
15. Seuneubok Tuha Sa	-	1	1	1	1
16. Alue Gadeng	1	-	-	1	1
17. Trieng Gadeng	-	-	-	1	1
18. Buket Kulam	-	2	1	1	1
19. Seuneubok Teungoh	1	-	-	1	1
20. Dama Pulo I	1	-	-	1	1
21. Gampong Beunot	1	-	-	1	1
22. Teupin Drum	1	-	-	1	1

Sumber : Kepala Desa Se-Kecamatan Darul Aman

Keterangan : 1 = ya, - = tidak

Lanjutan Tabel II.5

Desa	Fasilitas Desa				
	Kantor Kepala Desa	Balai Desa	Tanah Kas Desa	Komputer/ Laptop	Aset Desa Lainnya
(1)	(2)	(3)	(4)	(5)	(6)
23. Kuala Idi Cut	1	1	1	1	1
24. Gampong Baro	1	-	1	1	1
25. Alue Luddin Sa	1	-	-	1	1
26. Lhok Geulumpang	1	-	-	1	1
27. Blang Buket	-	1	1	1	1
28. Seuneubok Tuha Dua	-	-	1	1	1
29. Keumuneng Dua	-	-	-	1	1
30. Buket Tualang	-	-	-	1	1
31. Bagok Panah Peut	1	-	-	1	1
32. Bagok Panah Lhee	1	-	-	1	1
33. Keumuneng Limong	-	-	-	1	1
34. Keumuneng Lhee	1	1	-	1	1
35. Keumuneng Peut	1	-	-	1	1
36. Grong-grong	1	1	-	1	1
37. Gampong Keude	1	-	1	1	1
38. Keude Idi Cut	1	-	1	1	1
39. Seuneubok Baroh	1	1	1	1	1
40. Meunasah Blang	-	1	1	1	1
41. Seuneubok Aceh	1	-	1	1	1
42. Matang Geutou	1	-	1	1	1
43. Matang Pineung	1	1	-	1	1
44. Bagok Panah Sa	1	-	-	1	1
45. Bagok Panah Dua	1	-	-	1	1

Sumber : Kepala Desa Se-Kecamatan Darul Aman

Keterangan : 1 = ya, - = tidak



**PENDUDUK DAN  
TENAGA KERJA**

<https://acehtimurkab.bps.go.id>



Tabel III.1  
Perkiraan Luas Wilayah, Jumlah Kartu Keluarga dan Jumlah Rumah Tangga  
Dirinci Per Desa Dalam Kecamatan Darul Aman Tahun 2019

Desa	Luas Desa (Km <sup>2</sup> )	Jumlah	
		Kartu Keluarga	Rumah Tangga
(1)	(2)	(3)	(4)
1. Seuneubok Simpang	6,40	227	218
2. Alue Lhok	4,70	121	115
3. Alue Merbo	7,20	128	121
4. Meunasah Keutapang	9,20	109	93
5. Alue Dalam	5,40	94	75
6. Dama Pulo II	3,00	100	77
7. Alue Luddin Dua	2,00	50	43
8. Jungka Gajah	3,00	59	53
9. Buket Rumiya	1,50	66	55
10. Buket Raya	2,40	82	75
11. Gaseh Sayang	4,50	120	108
12. Seuneubok Buloh	6,60	85	68
13. Kapai Baro	1,80	159	116
14. Kemunenng Sa	1,30	78	64
15. Seuneubok Tuha Sa	2,70	80	59
16. Alue Gadeng	7,20	83	60
17. Trieng Gadeng	2,00	62	45
18. Buket Kulam	1,50	97	75
19. Seuneubok Teungoh	0,90	67	47
20. Dama Pulo I	1,90	156	100
21. Gampong Beunot	6,20	162	131
22. Teupin Drum	2,70	120	103
<b>Jumlah</b>	<b>84,10</b>	<b>2.305</b>	<b>1.901</b>

Sumber : Registrasi Penduduk Akhir Tahun (diolah)

Bersambung ...

Lanjutan Tabel III.1

Desa	Luas Desa (Km2)	Jumlah	
		Kartu Keluarga	Rumah Tangga
(1)	(2)	(3)	(4)
23. Kuala Idi Cut	1,78	68	52
24. Gampong Baro	2,40	180	138
25. Alue Luddin Sa	0,90	62	53
26. Lhok Geulumpang	1,60	83	61
27. Blang Buket	2,90	98	72
28. Seuneubok Tuha Dua	1,70	114	90
29. Keumuneng Dua	1,40	69	47
30. Buket Tualang	2,40	46	44
31. Bagok Panah Peut	1,60	64	94
32. Bagok Panah Lhee	1,20	64	43
33. Keumuneng Limong	1,80	57	48
34. Keumuneng Lhee	1,20	81	62
35. Keumuneng Peut	1,60	90	59
36. Grong-grong	1,50	139	111
37. Gampong Keude	1,70	294	302
38. Keude Idi Cut	0,02	68	69
39. Seuneubok Baroh	4,50	421	371
40. Meunasah Blang	5,00	215	194
41. Seuneubok Aceh	1,80	278	247
42. Matang Geutou	1,00	117	74
43. Matang Pineung	3,00	193	160
44. Bagok Panah Sa	4,80	190	136
45. Bagok Panah Dua	1,60	71	54
<b>Jumlah</b>	<b>131,50</b>	<b>5.367</b>	<b>4.482</b>

Sumber : Registrasi Penduduk Akhir Tahun (diolah)

**Tabel III.2**  
**Perkiraan Luas Wilayah, Jumlah Penduduk dan Kepadatan Penduduk**  
**Dirinci Per Desa Dalam Kecamatan Darul Aman Tahun 2019**

Desa	Luas Desa (Km2)	Jumlah Penduduk	Kepadatan Penduduk
(1)	(2)	(3)	(4)
1. Seuneubok Simpang	6,4	890	139
2. Alue Lhok	4,7	577	123
3. Alue Merbo	7,2	583	81
4. Meunasah Keutapang	9,2	391	43
5. Alue Dalam	5,4	360	67
6. Dama Pulo II	3	359	120
7. Alue Luddin Dua	2	194	97
8. Jungka Gajah	3	267	89
9. Buket Rumiya	1,5	247	165
10. Buket Raya	2,4	328	137
11. Gasah Sayang	4,5	525	117
12. Seuneubok Buloh	6,6	296	45
13. Kapai Baro	1,8	560	311
14. Kemuneng Sa	1,3	301	232
15. Seuneubok Tuha Sa	2,7	308	114
16. Alue Gadeng	7,2	302	42
17. Trieng Gadeng	2	194	97
18. Buket Kulam	1,5	449	299
19. Seuneubok Teungoh	0,9	206	229
20. Dama Pulo I	1,9	432	227
21. Gampong Beunot	6,2	513	83
22. Teupin Drum	2,7	491	182
<b>Jumlah</b>	<b>84,10</b>	<b>8.773</b>	

Sumber : Regestrasi Penduduk Akhir Tahun (diolah)

Bersambung ...

Lanjutan Tabel III.2

Desa	Luas	Jumlah	Kepadatan
	Desa (Km2)	Penduduk	Penduduk
(1)	(2)	(3)	(4)
23. Kuala Idi Cut	1,78	246	138
24. Gampong Baro	2,4	585	244
25. Alue Luddin Sa	0,9	240	267
26. Lhok Geulumpang	1,6	305	191
27. Blang Buket	2,9	360	124
28. Seuneubok Tuha Dua	1,7	414	244
29. Keumuneng Dua	1,4	230	164
30. Buket Tualang	2,4	202	84
31. Bagok Panah Peut	1,6	381	238
32. Bagok Panah Lhee	1,2	199	166
33. Keumuneng Limong	1,8	199	111
34. Keumuneng Lhee	1,2	310	258
35. Keumuneng Peut	1,6	289	181
36. Grong-grong	1,5	489	326
37. Gampong Keude	1,7	1360	800
38. Keude Idi Cut	0,02	287	14350
39. Seuneubok Baroh	4,5	1802	400
40. Meunasah Blang	5	841	168
41. Seuneubok Aceh	1,8	1192	662
42. Matang Geutou	1	394	394
43. Matang Pineung	3	744	248
44. Bagok Panah Sa	4,8	633	132
45. Bagok Panah Dua	1,6	233	146
<b>Jumlah</b>	<b>131,50</b>	<b>20.708</b>	

Sumber : Registrasi Penduduk Akhir Tahun (diolah)



Tabel III.3

Perkiraan Jumlah Rumah Tangga, Penduduk dan Rata-Rata Penduduk Dirinci Per Desa Dalam Kecamatan Darul Aman Tahun 2019

Desa	Rumah Tangga (Rt)	Jumlah Penduduk	Rata-rata Penduduk/R uta
(1)	(2)	(3)	(4)
1. Seuneubok Simpang	218	890	4
2. Alue Lhok	115	577	5
3. Alue Merbo	121	583	5
4. Meunasah Keutapang	93	391	4
5. Alue Dalam	75	360	5
6. Dama Pulo II	77	359	5
7. Alue Luddin Dua	43	194	5
8. Jungka Gajah	53	267	5
9. Buket Rumiya	55	247	4
10. Buket Raya	75	328	4
11. Gasch Sayang	108	525	5
12. Seuneubok Buloh	68	296	4
13. Kapai Baro	116	560	5
14. Kemuneng Sa	64	301	5
15. Seuneubok Tuha Sa	59	308	5
16. Alue Gadeng	60	302	5
17. Trieng Gadeng	45	194	4
18. Buket Kulam	75	449	6
19. Seuneubok Teungoh	47	206	4
20. Dama Pulo I	100	432	4
21. Gampong Beunot	131	513	4
22. Teupin Drum	103	491	5
<b>Jumlah</b>	<b>1.901</b>	<b>8.773</b>	

Sumber : Registrasi Penduduk Akhir Tahun (diolah)

Bersambung ...

Lanjutan Tabel III.3

Desa	Rumah Tangga (Rt)	Jumlah Penduduk	Rata-rata Penduduk/R uta
(1)	(2)	(3)	(4)
23. Kuala Idi Cut	52	246	5
24. Gampong Baro	138	585	4
25. Alue Luddin Sa	53	240	5
26. Lhok Geulumpang	61	305	5
27. Blang Buket	72	360	5
28. Seuneubok Tuha Dua	90	414	5
29. Keumuneng Dua	47	230	5
30. Buket Tualang	44	202	5
31. Bagok Panah Peut	94	381	4
32. Bagok Panah Lhee	43	199	5
33. Keumuneng Limong	48	199	4
34. Keumuneng Lhee	62	310	5
35. Keumuneng Peut	59	289	5
36. Grong-grong	111	489	4
37. Gampong Keude	302	1360	5
38. Keude Idi Cut	69	287	4
39. Seuneubok Baroh	371	1802	5
40. Meunasah Blang	194	841	4
41. Seuneubok Aceh	247	1192	5
42. Matang Geutou	74	394	5
43. Matang Pineung	160	744	5
44. Bagok Panah Sa	136	633	5
45. Bagok Panah Dua	54	233	4
<b>Jumlah</b>	<b>4.482</b>	<b>20.708</b>	

Sumber : Registrasi Penduduk Akhir Tahun (diolah)

**Tabel III.4**  
**Perkiraan Jumlah Penduduk Menurut Jenis Kelamin dan Sex Ratio**  
**Dirinci Per Desa Dalam Kecamatan Darul Aman Tahun 2019**

Desa	Laki-laki	Perempuan	Sex Ratio
(1)	(2)	(3)	(4)
1. Seuneubok Simpang	426	464	92
2. Alue Lhok	301	276	109
3. Alue Merbo	304	279	109
4. Meunasah Keutapang	203	188	108
5. Alue Dalam	179	181	99
6. Dama Pulo II	176	183	96
7. Alue Luddin Dua	92	102	90
8. Jungka Gajah	132	135	98
9. Buket Rumiya	123	124	99
10. Buket Raya	163	165	99
11. Gasah Sayang	256	269	95
12. Seuneubok Buloh	139	157	89
13. Kapai Baro	279	281	99
14. Kemuneng Sa	141	160	88
15. Seuneubok Tuha Sa	159	149	107
16. Alue Gadeng	154	148	104
17. Trieng Gadeng	95	99	96
18. Buket Kulam	212	237	89
19. Seuneubok Teungoh	101	105	96
20. Dama Pulo I	209	223	94
21. Gampong Beunot	267	246	109
22. Teupin Drum	252	239	105
<b>Jumlah</b>	<b>4.363</b>	<b>4.410</b>	

Sumber : Registrasi Penduduk Akhir Tahun (diolah)

Bersambung ...

**Lanjutan Tabel III.4**

Desa	Laki-laki	Perempuan	Sex Ratio
(1)	(2)	(3)	(4)
23. Kuala Idi Cut	132	114	116
24. Gampong Baro	295	290	102
25. Alue Luddin Sa	114	126	90
26. Lhok Geulumpang	151	154	98
27. Blang Buket	166	194	86
28. Seuneubok Tuha Dua	222	192	116
29. Keumuneng Dua	112	118	95
30. Buket Tualang	93	109	85
31. Bagok Panah Peut	192	189	102
32. Bagok Panah Lhee	93	106	88
33. Keumuneng Limong	102	97	105
34. Keumuneng Lhee	149	161	93
35. Keumuneng Peut	149	140	106
36. Grong-grong	234	255	92
37. Gampong Keude	701	659	106
38. Keude Idi Cut	146	141	104
39. Seuneubok Baroh	903	899	100
40. Meunasah Blang	420	421	100
41. Seuneubok Aceh	593	599	99
42. Matang Geutou	198	196	101
43. Matang Pineung	338	406	83
44. Bagok Panah Sa	311	322	97
45. Bagok Panah Dua	107	126	85
<b>Jumlah</b>	<b>10.284</b>	<b>10.424</b>	

Sumber : Registrasi Penduduk Akhir Tahun (diolah)

Tabel III.5

Perkiraan Jumlah Penduduk Menurut Jenis Kewarganegaraan dan Jenis Kelamin  
Dirinci Per Desa Dalam Kecamatan Darul Aman Tahun 2019

Desa	WNI			WNA			Total
	Lk	Pr	Jumlah	Lk	Pr	Jumlah	
(1)	(2)	(3)	(4)	(5)	(6)	(7)	(8)
1. Seuneubok Simpang	426	464	890	-	-	-	890
2. Alue Lhok	301	276	577	-	-	-	577
3. Alue Merbo	304	279	583	-	-	-	583
4. Meunasah Keutapang	203	188	391	-	-	-	391
5. Alue Dalam	179	181	360	-	-	-	360
6. Dama Pulo II	176	183	359	-	-	-	359
7. Alue Luddin Dua	92	102	194	-	-	-	194
8. Jungka Gajah	132	135	267	-	-	-	267
9. Buket Rumiya	123	124	247	-	-	-	247
10. Buket Raya	163	165	328	-	-	-	328
11. Gaseh Sayang	256	269	525	-	-	-	525
12. Seuneubok Buloh	139	157	296	-	-	-	296
13. Kapai Baro	279	281	560	-	-	-	560
14. Kemuneng Sa	141	160	301	-	-	-	301
15. Seuneubok Tuha Sa	159	149	308	-	-	-	308
16. Alue Gadeng	154	148	302	-	-	-	302
17. Trieng Gadeng	95	99	194	-	-	-	194
18. Buket Kulam	212	237	449	-	-	-	449
19. Seuneubok Teungoh	101	105	206	-	-	-	206
20. Dama Pulo I	209	223	432	-	-	-	432
21. Gampong Beunot	267	246	513	-	-	-	513
22. Teupin Drum	252	239	491	-	-	-	491
<b>Jumlah</b>	<b>4.363</b>	<b>4.410</b>	<b>8.773</b>	-	-	-	<b>8.773</b>

Sumber : Registrasi Penduduk Akhir Tahun (diolah)

Bersambung ...

Lanjutan Tabel III.5

Desa	WNI			WNA			Total
	Lk	Pr	Jumlah	Lk	Pr	Jumlah	
(1)	(2)	(3)	(4)	(5)	(6)	(7)	(8)
23. Kuala Idi Cut	132	114	246	-	-	-	246
24. Gampong Baro	295	290	585	-	-	-	585
25. Alue Luddin Sa	114	126	240	-	-	-	240
26. Lhok Geulumpang	151	154	305	-	-	-	305
27. Blang Buket	166	194	360	-	-	-	360
28. Seuneubok Tuha Dua	222	192	414	-	-	-	414
29. Keumuneng Dua	112	118	230	-	-	-	230
30. Buket Tualang	93	109	202	-	-	-	202
31. Bagok Panah Peut	192	189	381	-	-	-	381
32. Bagok Panah Lhee	93	106	199	-	-	-	199
33. Keumuneng Limong	102	97	199	-	-	-	199
34. Keumuneng Lhee	149	161	310	-	-	-	310
35. Keumuneng Peut	149	140	289	-	-	-	289
36. Grong-grong	234	255	489	-	-	-	489
37. Gampong Keude	701	659	1.360	-	-	-	1.360
38. Keude Idi Cut	146	141	287	-	-	-	287
39. Seuneubok Baroh	903	899	1.802	-	-	-	1.802
40. Meunasah Blang	420	421	841	-	-	-	841
41. Seuneubok Aceh	593	599	1.192	-	-	-	1.192
42. Matang Geutou	198	196	394	-	-	-	394
43. Matang Pineung	338	406	744	-	-	-	744
44. Bagok Panah Sa	311	322	633	-	-	-	633
45. Bagok Panah Dua	107	126	233	-	-	-	233
<b>Jumlah</b>	<b>10.284</b>	<b>10.424</b>	<b>20.708</b>	-	-	-	<b>20.708</b>

Sumber : Registrasi Penduduk Akhir Tahun (diolah)

**Tabel III.6**  
**Perkembangan Penduduk Dirinci Menurut Desa**  
**Dirinci Per Desa Dalam Kecamatan Darul Aman Tahun 2015-2019**

Desa	2015	2016	2017	2018	2019
(1)	(3)	(4)	(5)	(6)	(6)
1. Seuneubok Simpang	823	840	857	873	890
2. Alue Lhok	532	543	554	565	577
3. Alue Merbo	539	550	560	571	583
4. Meunasah Keutapang	362	369	376	383	391
5. Alue Dalam	332	339	346	353	360
6. Dama Pulo II	332	339	346	352	359
7. Alue Luddin Dua	178	182	186	190	194
8. Jungka Gajah	247	252	257	262	267
9. Buket Rumiya	229	234	239	243	247
10. Buket Raya	304	310	316	322	328
11. Gaseh Sayang	485	495	505	515	525
12. Seuneubok Buloh	272	278	284	290	296
13. Kapai Baro	517	528	539	549	560
14. Kemuneng Sa	277	283	289	295	301
15. Seuneubok Tuha Sa	284	290	296	302	308
16. Alue Gadeng	278	284	290	296	302
17. Trieng Gadeng	178	182	186	190	194
18. Buket Kulam	414	423	432	440	449
19. Seuneubok Teungoh	190	194	198	202	206
20. Dama Pulo I	400	408	416	424	432
21. Gampong Beunot	474	484	494	503	513
22. Teupin Drum	454	463	472	481	491
<b>Jumlah</b>	<b>8.101</b>	<b>8.270</b>	<b>8.438</b>	<b>8.601</b>	<b>8.773</b>

Sumber : Regestrasi Penduduk Akhir Tahun (diolah)

Bersambung ...

\*) Berdasarkan perhitungan proyeksi penduduk 2014

**Lanjutan Tabel III.6**

Desa	2015	2016	2017	2018	2019
(1)	(3)	(4)	(5)	(6)	(6)
23. Kuala Idi Cut	223	228	232	241	246
24. Gampong Baro	529	540	551	573	585
25. Alue Luddin Sa	217	221	226	235	240
26. Lhok Geulumpang	275	281	287	299	305
27. Blang Buket	326	333	340	353	360
28. Seuneubok Tuha Dua	375	383	391	406	414
29. Keumuneng Dua	210	214	218	226	230
30. Buket Tualang	183	186	190	198	202
31. Bagok Panah Peut	345	352	359	373	381
32. Bagok Panah Lhee	180	183	187	195	199
33. Keumuneng Limong	179	183	187	195	199
34. Keumuneng Lhee	280	286	292	304	310
35. Keumuneng Peut	262	267	272	283	289
36. Grong-grong	444	453	462	480	489
37. Gampong Keude	1233	1.258	1284	1334	1.360
38. Keude Idi Cut	261	266	271	281	287
39. Seuneubok Baroh	1633	1.666	1700	1767	1.802
40. Meunasah Blang	762	778	794	825	841
41. Seuneubok Aceh	1080	1.102	1125	1169	1.192
42. Matang Geutou	357	364	371	386	394
43. Matang Pineung	675	689	703	730	744
44. Bagok Panah Sa	573	585	597	621	633
45. Bagok Panah Dua	212	216	220	228	233
<b>Jumlah</b>	<b>18.309</b>	<b>18.705</b>	<b>10.795</b>	<b>20.303</b>	<b>20.708</b>

Sumber : Registrasi Penduduk Akhir Tahun (diolah)

\*) Berdasarkan perhitungan proyeksi penduduk 2014



**Tabel III.7**  
**Perkembangan Rumah Tangga Dirinci Menurut Desa**  
**Dirinci Per Desa Dalam Kecamatan Darul Aman Tahun 2015-2019**

Desa	2015	2016	2017	2018	2019
(1)	(3)	(4)	(5)	(6)	(6)
1. Seuneubok Simpang	202	206	210	214	218
2. Alue Lhok	107	109	111	113	115
3. Alue Merbo	112	114	116	118	121
4. Meunasah Keutapang	85	87	89	91	93
5. Alue Dalam	70	71	72	73	75
6. Dama Pulo II	72	73	74	75	77
7. Alue Luddin Dua	39	40	41	42	43
8. Jungka Gajah	48	49	51	52	53
9. Buket Rumiya	51	52	53	54	55
10. Buket Raya	70	71	72	73	75
11. Gaseh Sayang	100	102	104	106	108
12. Seuneubok Buloh	63	64	65	66	68
13. Kapai Baro	108	110	112	114	116
14. Kemuneng Sa	60	61	62	63	64
15. Seuneubok Tuha Sa	55	56	57	58	59
16. Alue Gadeng	56	57	58	59	60
17. Trieng Gadeng	41	42	43	44	45
18. Buket Kulam	70	71	72	73	75
19. Seuneubok Teungoh	43	44	45	46	47
20. Dama Pulo I	92	94	96	98	100
21. Gampong Beunot	121	124	126	128	131
22. Teupin Drum	95	97	99	101	103
<b>Jumlah</b>	<b>1.760</b>	<b>1.794</b>	<b>1.828</b>	<b>1.863</b>	<b>1.901</b>

Sumber : Registrasi Penduduk Akhir Tahun (diolah)

Bersambung ...

\*) Berdasarkan perhitungan proyeksi penduduk 2014

Lanjutan Tabel III.7

Desa	2015	2016	2017	2018	2019
(1)	(3)	(4)	(5)	(6)	(6)
23. Kuala Idi Cut	48	49	50	51	52
24. Gampong Baro	127	130	133	136	138
25. Alue Luddin Sa	49	50	51	52	53
26. Lhok Geulumpang	57	58	59	60	61
27. Blang Buket	67	69	70	71	72
28. Seuneubok Tuha Dua	83	85	87	89	90
29. Keumuneng Dua	42	43	45	46	47
30. Buket Tualang	40	41	42	43	44
31. Bagok Panah Peut	86	88	90	92	94
32. Bagok Panah Lhee	39	40	41	42	43
33. Keumuneng Limong	44	45	46	47	48
34. Keumuneng Lhee	58	59	60	61	62
35. Keumuneng Peut	55	56	57	58	59
36. Grong-grong	103	105	107	109	111
37. Gampong Keude	279	285	291	297	302
38. Keude Idi Cut	63	65	66	67	69
39. Seuneubok Baroh	343	350	357	364	371
40. Meunasah Blang	179	183	187	191	194
41. Seuneubok Aceh	228	233	238	243	247
42. Matang Geutou	69	70	71	72	74
43. Matang Pineung	148	151	154	157	160
44. Bagok Panah Sa	125	128	131	133	136
45. Bagok Panah Dua	50	51	52	53	54
<b>Jumlah</b>	<b>4.142</b>	<b>4.228</b>	<b>4.313</b>	<b>4.395</b>	<b>4.482</b>

Sumber : Registrasi Penduduk Akhir Tahun (diolah)

**Tabel III.8**  
**Banyaknya Kelahiran dan Kematian Dirinci Menurut Jenis Kelamin**  
**Dirinci Per Desa Dalam Kecamatan Darul Aman Tahun 2019**

Desa	Kelahiran			Kematian		
	Lk	Pr	Jumlah	Lk	Pr	Jumlah
(1)	(2)	(3)	(4)	(5)	(6)	(7)
1 Seuneubok Simpang	7	9	16	1	-	1
2 Alue Lhok	7	5	12	1	-	1
3 Alue Merbo	4	5	9	1	1	2
4 Meunasah Keutapang	8	5	13	2	3	5
5 Alue Dalam	6	3	9	2	1	3
6 Dama Pulo II	4	4	8	1	1	2
7 Alue Luddin Dua	2	3	5	-	2	2
8 Jungka Gajah	5	3	8	2	1	3
9 Buket Rumiya	6	3	9	1	2	3
10 Buket Raya	3	2	5	1	-	1
11 Gaseh Sayang	1	1	2	2	2	4
12 Seuneubok Buloh	1	3	4	1	1	2
13 Kapai Baro	5	3	8	1	2	3
14 Kemuneng Sa	1	1	2	2	1	3
15 Seuneubok Tuha Sa	1	3	4	1	1	2
16 Alue Gadeng	4	5	9	4	1	5
17 Trieng Gadeng	6	9	15	-	1	1
18 Buket Kulam	3	1	4	6	4	10
19 Seuneubok Teungoh	3	4	7	2	2	4
20 Dama Pulo I	7	9	16	1	1	2
21 Gampong Beunot	11	10	21	3	1	4
22 Teupin Drum	5	3	8	-	1	1
<b>Jumlah</b>	<b>100</b>	<b>94</b>	<b>194</b>	<b>35</b>	<b>29</b>	<b>64</b>

Sumber : Puskesmas Darul Aman

Bersambung ...

Lanjutan Tabel III.8

Desa	Kelahiran			Kematian		
	Lk	Pr	Jumlah	Lk	Pr	Jumlah
(1)	(2)	(3)	(4)	(5)	(6)	(7)
23. Kuala Idi Cut	5	2	7	1	1	2
24. Gampong Baro	3	2	5	3	2	5
25. Alue Luddin Sa	2	1	3	2	2	4
26. Lhok Geulumpang	1	5	6	1	-	1
27. Blang Buket	3	2	5	2	2	4
28. Seuneubok Tuha Dua	-	3	3	2	1	3
29. Keumuneng Dua	-	3	3	1	2	3
30. Buket Tualang	1	2	3	2	2	4
31. Bagok Panah Peut	5	3	8	7	5	12
32. Bagok Panah Lhee	1	6	7	2	-	2
33. Keumuneng Limong	2	1	3	2	1	3
34. Keumuneng Lhee	3	3	6	-	3	3
35. Keumuneng Peut	2	1	3	2	2	4
36. Grong-grong	1	3	4	1	1	2
37. Gampong Keude	5	3	8	4	6	10
38. Keude Idi Cut	2	3	5	-	-	-
39. Seuneubok Baroh	6	5	11	4	3	7
40. Meunasah Blang	7	6	13	2	3	5
41. Seuneubok Aceh	11	4	15	3	3	6
42. Matang Geutou	7	13	20	3	1	4
43. Matang Pineung	8	6	14	2	1	3
44. Bagok Panah Sa	11	10	21	5	12	17
45. Bagok Panah Dua	6	3	9	2	3	5
<b>Jumlah</b>	<b>192</b>	<b>184</b>	<b>376</b>	<b>88</b>	<b>85</b>	<b>173</b>

Sumber : Kepala Desa Se Kecamatan Darul Aman

**Tabel III.9**  
**Perkiraan Jumlah Penduduk Masuk dan Keluar \***  
**Dirinci Per Desa Dalam Kecamatan Darul Aman Tahun 2019**

Desa	Masuk (Datang)	Keluar (Pergi)
(1)	(2)	(3)
1. Seuneubok Simpang	---	---
2. Alue Lhok	---	---
3. Alue Merbo	---	---
4. Meunasah Keutapang	---	---
5. Alue Dalam	---	---
6. Dama Pulo II	---	---
7. Alue Luddin Dua	---	---
8. Jungka Gajah	---	---
9. Buket Rumiya	---	---
10. Buket Raya	---	---
11. Gaseh Sayang	---	---
12. Seuneubok Buloh	---	---
13. Kapai Baro	---	---
14. Kemuneng Sa	---	---
15. Seuneubok Tuha Sa	---	---
16. Alue Gadeng	---	---
17. Trieng Gadeng	---	---
18. Buket Kulam	---	---
19. Seuneubok Teungoh	---	---
20. Dama Pulo I	---	---
21. Gampong Beunot	---	---
22. Teupin Drum	---	---
<b>Jumlah</b>	---	---

Sumber : Kepala Desa Se-Kecamatan Darul Aman

\* Tidak ada data tahun 2017

Lanjutan Tabel III.9

Desa	Masuk (Datang)	Keluar (Pergi)
(1)	(2)	(3)
23. Kuala Idi Cut	---	---
24. Gampong Baro	---	---
25. Alue Luddin Sa	---	---
26. Lhok Geulumpang	---	---
27. Blang Buket	---	---
28. Seuneubok Tuha Dua	---	---
29. Keumuneng Dua	---	---
30. Buket Tualang	---	---
31. Bagok Panah Peut	---	---
32. Bagok Panah Lhee	---	---
33. Keumuneng Limong	---	---
34. Keumuneng Lhee	---	---
35. Keumuneng Peut	---	---
36. Grong-grong	---	---
37. Gampong Keude	---	---
38. Keude Idi Cut	---	---
39. Seuneubok Baroh	---	---
40. Meunasah Blang	---	---
41. Seuneubok Aceh	---	---
42. Matang Geutou	---	---
43. Matang Pineung	---	---
44. Bagok Panah Sa	---	---
45. Bagok Panah Dua	---	---
<b>Jumlah</b>	---	---

Sumber : Kepala Desa Se-Kecamatan Darul Aman

**Tabel III. 10**  
**Perkiraan Jumlah Penduduk Menurut Kelompok Umur dan Jenis Kelamin**  
**Dirinci Per Desa Dalam Kecamatan Darul Aman Tahun 2018**

Kelompok Umur	Laki-Laki	Perempuan	Jumlah
(1)	(2)	(3)	(2)
0-4	1.173	1.182	2.355
5-9	1.160	1.154	2.314
10-14	1.190	940	2.130
15-19	1216	991	2.207
20-24	820	1161	1.981
25-29	762	928	1.690
30-34	713	822	1.535
35-39	676	708	1.384
40-44	656	564	1.220
45-49	526	533	1.059
50-54	424	345	769
55-59	386	389	775
60-64	226	304	530
65-69	164	212	376
70-74	84	100	184
75+	108	91	199
<b>Jumlah</b>	<b>10.284</b>	<b>10.424</b>	<b>20.708</b>

Sumber : Registrasi Penduduk Akhir Tahun ( di olah )

# SOSIAL

<https://acehtimurkab.bps.go.id>





Tabel IV.1  
Jumlah Sarana Kesehatan Di Masing-masing Desa  
Dalam Kecamatan Darul Aman Tahun 2019

Desa	Rumah Sakit	Rumah Bersalin	Poli- klinik	Puskes mas	Puskesmas Pembantu
(1)	(2)	(3)	(4)	(5)	(6)
1. Seuneubok Simpang	-	-	-	-	1
2. Alue Lhok	-	-	-	-	-
3. Alue Merbo	-	-	-	-	1
4. Meunasah Keutapang	-	-	-	-	-
5. Alue Dalam	-	-	-	-	-
6. Dama Pulo II	-	-	-	-	-
7. Alue Luddin Dua	-	-	-	-	-
8. Jungka Gajah	-	-	-	-	-
9. Buket Rumiya	-	-	-	-	-
10. Buket Raya	-	-	-	-	-
11. Gaseh Sayang	-	-	-	-	-
12. Seuneubok Buloh	-	-	-	-	-
13. Kapai Baro	-	-	-	-	1
14. Kemuneng Sa	-	-	-	-	-
15. Seuneubok Tuha Sa	-	-	-	-	-
16. Alue Gadeng	-	-	-	-	-
17. Trieng Gadeng	-	-	-	-	-
18. Buket Kulam	-	-	-	-	-
19. Seuneubok Teungoh	-	-	-	-	-
20. Dama Pulo I	-	-	1	-	-
21. Gampong Beunot	-	-	-	-	-
22. Teupin Drum	-	-	-	-	-
<b>Jumlah</b>	-	-	1	-	3

Sumber : PUSKESMAS Kec. Darul Aman

Bersambung ...

Keterangan : 1 = ya, - = tidak

Lanjutan Tabel IV.1

Desa	Rumah Sakit	Rumah Bersalin	Poli-klinik	Puskesmas	Puskesmas Pembantu
(1)	(2)	(3)	(4)	(5)	(6)
23. Kuala Idi Cut	-	-	-	-	-
24. Gampong Baro	-	-	-	-	-
25. Alue Luddin Sa	-	-	-	-	-
26. Lhok Geulumpang	-	-	-	-	-
27. Blang Buket	-	-	-	-	-
28. Seuneubok Tuha Dua	-	-	-	-	-
29. Keumuneng Dua	-	-	-	-	-
30. Buket Tualang	-	-	-	-	-
31. Bagok Panah Peut	-	-	-	-	-
32. Bagok Panah Lhee	-	-	-	-	-
33. Keumuneng Limong	-	-	-	-	1
34. Keumuneng Lhee	-	-	-	-	-
35. Keumuneng Peut	-	-	-	-	-
36. Grong-grong	-	-	-	-	-
37. Gampong Keude	-	-	-	1	-
38. Keude Idi Cut	-	-	-	-	-
39. Seuneubok Baroh	-	-	-	-	1
40. Meunasah Blang	-	-	-	-	-
41. Seuneubok Aceh	-	-	-	-	-
42. Matang Geutou	-	-	-	-	-
43. Matang Pineung	-	-	-	-	-
44. Bagok Panah Sa	-	-	-	-	-
45. Bagok Panah Dua	-	-	-	-	-
<b>Jumlah</b>	-	-	1	1	5

Sumber : PUSKESMAS Kec. Darul Aman

Bersambung ...

Keterangan : 1 = ya, - = tidak

Lanjutan Tabel IV.1

Desa	Praktek Dokter	Poskes-des	Polin-des	Posyan-du*	Apotek	Toko Obat
(1)	(7)	(8)	(9)	(10)	(11)	(12)
1. Seuneubok Simpang	-	-	-	1	-	-
2. Alue Lhok	-	-	1	1	-	-
3. Alue Merbo	-	-	-	1	-	-
4. Meunasah Keutapang	-	-	-	1	-	-
5. Alue Dalam	-	-	1	1	-	-
6. Dama Pulo II	-	-	-	1	-	-
7. Alue Luddin Dua	-	-	-	1	-	-
8. Jungka Gajah	-	-	-	1	-	-
9. Buket Rumiya	-	-	-	1	-	-
10. Buket Raya	-	-	1	1	-	-
11. Gaseh Sayang	-	-	-	1	-	-
12. Seuneubok Buloh	-	-	-	1	-	-
13. Kapai Baro	-	-	-	1	-	-
14. Kemuneng Sa	-	-	-	1	-	-
15. Seuneubok Tuha Sa	-	-	-	1	-	-
16. Alue Gadeng	-	-	1	1	-	-
17. Trieng Gadeng	-	-	-	1	-	-
18. Buket Kulam	-	-	-	1	-	-
19. Seuneubok Teungoh	-	-	-	1	-	-
20. Dama Pulo I	-	1	-	1	-	1
21. Gampong Beunot	-	-	1	1	-	-
22. Teupin Drum	-	1	-	1	-	-
<b>Jumlah</b>	-	2	5	22	-	1

Sumber : PUSKESMAS Kec. Darul Aman

Keterangan : 1 = ya, - = tidak

\* = Kegiatan Posyandu ada, tapi tidak ada bangunan Fisik

**Lanjutan Tabel IV.1**

Desa	Praktek Dokter	Poskesdes	Polindeg	Posyandu*	Apotek	Toko Obat
(1)	(7)	(8)	(9)	(10)	(11)	(12)
23. Kuala Idi Cut	-	-	-	1	-	-
24. Gampong Baro	-	1	-	1	-	-
25. Alue Luddin Sa	-	-	-	1	-	-
26. Lhok Geulumpang	-	-	-	1	-	-
27. Blang Buket	-	-	-	1	-	-
28. Seuneubok Tuha Dua	-	-	-	1	-	-
29. Keumuneng Dua	-	-	1	1	-	-
30. Buket Tualang	-	-	-	1	-	-
31. Bagok Panah Peut	-	1	1	1	-	-
32. Bagok Panah Lhee	-	-	1	1	-	-
33. Keumuneng Limong	-	-	-	1	-	1
34. Keumuneng Lhee	-	-	-	1	-	-
35. Keumuneng Peut	-	-	1	1	-	-
36. Grong-grong	-	-	1	1	-	1
37. Gampong Keude	-	-	-	1	-	1
38. Keude Idi Cut	-	-	-	1	2	6
39. Seuneubok Baroh	-	-	-	1	-	-
40. Meunasah Blang	-	-	-	1	-	-
41. Seuneubok Aceh	-	-	-	1	-	-
42. Matang Geutou	-	-	-	1	-	-
43. Matang Pineung	-	-	-	1	-	-
44. Bagok Panah Sa	-	-	-	1	-	-
45. Bagok Panah Dua	-	-	1	1	-	-
<b>Jumlah</b>	-	4	11	45	2	10

Sumber : PUSKESMAS Kec. Darul Aman

Keterangan : 1 = ya, - = tidak

\* = Kegiatan Posyandu ada, tapi tidak ada bangunan Fisik

Tabel IV.2  
Jumlah Tenaga Kesehatan Dimasing-masing Desa  
Dalam Kecamatan Darul Aman Tahun 2019

Desa	Dokter	Dokter Gigi	Perawat / Mantri	Bidan	Dukun Bersalin	Jumlah
(1)	(2)	(3)	(4)	(5)	(6)	(7)
1. Seuneubok Simpang	-	-	-	1	-	1
2. Alue Lhok	-	-	-	1	-	1
3. Alue Merbo	-	-	1	1	-	2
4. Meunasah Keutapang	-	-	-	1	-	1
5. Alue Dalam	-	-	1	1	-	2
6. Dama Pulo II	-	-	2	1	-	3
7. Alue Luddin Dua	-	-	-	1	-	1
8. Jungka Gajah	-	-	-	1	-	1
9. Buket Rumiya	-	-	-	1	-	1
10. Buket Raya	-	-	-	2	-	2
11. Gaseh Sayang	-	-	-	-	-	-
12. Seuneubok Buloh	-	-	-	1	-	1
13. Kapai Baro	-	-	2	2	-	4
14. Kemuneng Sa	-	-	-	1	-	1
15. Seuneubok Tuha Sa	-	-	-	1	-	1
16. Alue Gadeng	-	-	-	1	-	1
17. Trieng Gadeng	-	-	-	1	-	1
18. Buket Kulam	-	-	-	1	-	1
19. Seuneubok Teungoh	-	-	-	1	-	1
20. Dama Pulo I	-	-	1	2	-	3
21. Gampong Beunot	-	-	1	2	-	3
22. Teupin Drum	-	-	-	2	-	2
<b>Jumlah</b>	-	-	<b>8</b>	<b>26</b>	-	<b>34</b>

Sumber : PUSKESMAS Kec. Darul Aman

Bersambung ....

Lanjutan Tabel IV.2

Desa	Dokter	Dokter Gigi	Perawat / Mantri	Bidan	Dukun Bersalin	Jumlah
(1)	(2)	(3)	(4)	(5)	(6)	(7)
23. Kuala Idi Cut	-	-	-	1	-	1
24. Gampong Baro	-	-	1	1	-	2
25. Alue Luddin Sa	-	-	-	2	-	2
26. Lhok Geulumpang	-	-	1	2	-	3
27. Blang Buket	-	-	1	1	-	2
28. Seuneubok Tuha Dua	-	-	-	-	-	-
29. Keumuneng Dua	-	-	-	1	-	1
30. Buket Tualang	-	-	-	1	-	1
31. Bagok Panah Peut	-	-	-	1	-	1
32. Bagok Panah Lhee	-	-	-	2	-	1
33. Keumuneng Limong	-	-	-	3	-	3
34. Keumuneng Lhee	-	-	-	1	-	1
35. Keumuneng Peut	-	-	-	1	-	1
36. Grong-grong	-	-	-	2	-	2
37. Gampong Keude	-	-	5	9	-	14
38. Keude Idi Cut	-	-	6	3	-	9
39. Seuneubok Baroh	-	-	2	3	-	5
40. Meunasah Blang	-	-	-	2	-	2
41. Seuneubok Aceh	-	-	2	1	-	3
42. Matang Geutou	-	-	-	1	-	1
43. Matang Pineung	-	-	-	1	-	1
44. Bagok Panah Sa	-	-	1	-	-	1
45. Bagok Panah Dua	-	-	-	1	-	1
<b>Jumlah</b>	-	-	19	40	-	92

Sumber : PUSKESMAS Kec. Darul Aman

**Tabel IV.3**  
**Jumlah Pemeluk Agama Dirinci Menurut Agama**  
**Dalam Kecamatan Darul Aman Tahun 2019**

Desa	A g a m a			
	Islam	Protestan	Katolik	Hindu
(1)	(2)	(3)	(4)	(5)
1. Seuneubok Simpang	890	-	-	-
2. Alue Lhok	577	-	-	-
3. Alue Merbo	583	-	-	-
4. Meunasah Keutapang	391	-	-	-
5. Alue Dalam	360	-	-	-
6. Dama Pulo II	359	-	-	-
7. Alue Luddin Dua	194	-	-	-
8. Jungka Gajah	267	-	-	-
9. Buket Rumiya	247	-	-	-
10. Buket Raya	328	-	-	-
11. Gaseh Sayang	525	-	-	-
12. Seuneubok Buloh	296	-	-	-
13. Kapai Baro	560	-	-	-
14. Kemuneng Sa	301	-	-	-
15. Seuneubok Tuha Sa	308	-	-	-
16. Alue Gadeng	302	-	-	-
17. Trieng Gadeng	194	-	-	-
18. Buket Kulam	449	-	-	-
19. Seuneubok Teungoh	206	-	-	-
20. Dama Pulo I	432	-	-	-
21. Gampong Beunot	513	-	-	-
22. Teupin Drum	491	-	-	-
<b>Jumlah</b>	<b>8.773</b>	-	-	-

Sumber : Kantor Urusan Agama Kecamatan Darul Aman

Lanjutan Tabel IV.4

Desa	A g a m a			
	Islam	Protestan	Katolik	Hindu
(1)	(2)	(3)	(4)	(5)
23. Kuala Idi Cut	246	-	-	-
24. Gampong Baro	585	-	-	-
25. Alue Luddin Sa	240	-	-	-
26. Lhok Geulumpang	305	-	-	-
27. Blang Buket	360	-	-	-
28. Seuneubok Tuha Dua	414	-	-	-
29. Keumuneng Dua	230	-	-	-
30. Buket Tualang	202	-	-	-
31. Bagok Panah Peut	381	-	-	-
32. Bagok Panah Lhee	199	-	-	-
33. Keumuneng Limong	199	-	-	-
34. Keumuneng Lhee	310	-	-	-
35. Keumuneng Peut	289	-	-	-
36. Grong-grong	489	-	-	-
37. Gampong Keude	1.360	-	-	-
38. Keude Idi Cut	287	-	-	-
39. Seuneubok Baroh	1.802	-	-	-
40. Meunasah Blang	841	-	-	-
41. Seuneubok Aceh	1.192	-	-	-
42. Matang Geutou	394	-	-	-
43. Matang Pineung	744	-	-	-
44. Bagok Panah Sa	633	-	-	-
45. Bagok Panah Dua	233	-	-	-
<b>Jumlah</b>	<b>20.708</b>	-	-	-

Sumber : Kantor Urusan Agama Kecamatan Darul Aman



Lanjutan Tabel IV.3

Desa	Agama			Jumlah
	Budha	Konghucu	Lainnya	
(1)	(6)	(7)	(8)	(9)
1. Seuneubok Simpang	-	-	-	890
2. Alue Lhok	-	-	-	577
3. Alue Merbo	-	-	-	583
4. Meunasah Keutapang	-	-	-	391
5. Alue Dalam	-	-	-	360
6. Dama Pulo II	-	-	-	359
7. Alue Luddin Dua	-	-	-	194
8. Jungka Gajah	-	-	-	267
9. Buket Rumiya	-	-	-	247
10. Buket Raya	-	-	-	328
11. Gaseh Sayang	-	-	-	525
12. Seuneubok Buloh	-	-	-	296
13. Kapai Baro	-	-	-	560
14. Kemuneng Sa	-	-	-	301
15. Seuneubok Tuha Sa	-	-	-	308
16. Alue Gadeng	-	-	-	302
17. Trieng Gadeng	-	-	-	194
18. Buket Kulam	-	-	-	449
19. Seuneubok Teungoh	-	-	-	206
20. Dama Pulo I	-	-	-	432
21. Gampong Beunot	-	-	-	513
22. Teupin Drum	-	-	-	491
<b>Jumlah</b>	-	-	-	<b>8.773</b>

Sumber : Kantor Urusan Agama Kecamatan Darul Aman

Bersambung ...

Lanjutan Tabel IV.3

Desa	Agama			Jumlah
	Budha	Konghucu	Lainnya	
(1)	(6)	(7)	(8)	(9)
23. Kuala Idi Cut	-	-	-	246
24. Gampong Baro	-	-	-	585
25. Alue Luddin Sa	-	-	-	240
26. Lhok Geulumpang	-	-	-	305
27. Blang Buket	-	-	-	360
28. Seuneubok Tuha Dua	-	-	-	414
29. Keumuneng Dua	-	-	-	230
30. Buket Tualang	-	-	-	202
31. Bagok Panah Peut	-	-	-	381
32. Bagok Panah Lhee	-	-	-	199
33. Keumuneng Limong	-	-	-	199
34. Keumuneng Lhee	-	-	-	310
35. Keumuneng Peut	-	-	-	289
36. Grong-grong	-	-	-	489
37. Gampong Keude	-	-	-	1.360
38. Keude Idi Cut	-	-	-	287
39. Seuneubok Baroh	-	-	-	1.802
40. Meunasah Blang	-	-	-	841
41. Seuneubok Aceh	-	-	-	1.192
42. Matang Geutou	-	-	-	394
43. Matang Pineung	-	-	-	744
44. Bagok Panah Sa	-	-	-	633
45. Bagok Panah Dua	-	-	-	233
<b>Jumlah</b>	-	-	-	<b>20.708</b>

Sumber : Kantor Urusan Agama Kecamatan Darul Aman

**Tabel IV.4**  
**Jumlah Tempat Ibadah Dirinci Menurut Jenis**  
**Dalam Kecamatan Darul Aman Tahun 2019**

Desa	Mesjid	Langgar/ Surau	Gereja	Pura	Vihara	Jumlah
(1)	(2)	(3)	(4)	(5)	(6)	(7)
1. Seuneubok Simpang	1	1	-	-	-	2
2. Alue Lhok	-	1	-	-	-	1
3. Alue Merbo	1	1	-	-	-	2
4. Meunasah Keutapang	-	1	-	-	-	1
5. Alue Dalam	-	1	-	-	-	1
6. Dama Pulo II	-	1	-	-	-	1
7. Alue Luddin Dua	-	1	-	-	-	1
8. Jungka Gajah	-	1	-	-	-	1
9. Buket Rumiya	1	1	-	-	-	2
10. Buket Raya	-	1	-	-	-	1
11. Gaseh Sayang	-	1	-	-	-	1
12. Seuneubok Buloh	-	1	-	-	-	1
13. Kapai Baro	-	1	-	-	-	1
14. Kemuneng Sa	-	1	-	-	-	1
15. Seuneubok Tuha Sa	1	1	-	-	-	2
16. Alue Gadeng	-	1	-	-	-	1
17. Trieng Gadeng	-	1	-	-	-	1
18. Buket Kulam	-	1	-	-	-	1
19. Seuneubok Teungoh	1	1	-	-	-	2
20. Dama Pulo I	-	1	-	-	-	1
21. Gampong Beunot	1	*	1	-	-	2
22. Teupin Drum	-	1	-	-	-	1
<b>Jumlah</b>	<b>6</b>	<b>22</b>	<b>-</b>	<b>-</b>	<b>-</b>	<b>28</b>

Sumber : Kepala Desa Se-Kecamatan Darul Aman

Bersambung ...

\* Dalam Proses Pembangunan

Lanjutan Tabel IV.4

Desa	Mesjid	Langgar/ Surau	Gereja	Pura	Vihara	Jumlah
(1)	(2)	(3)	(4)	(5)	(6)	(7)
23. Kuala Idi Cut	-	1	-	-	-	1
24. Gampong Baro	-	1	-	-	-	1
25. Alue Luddin Sa	-	1	-	-	-	1
26. Lhok Geulumpang	1	1	-	-	-	2
27. Blang Buket	-	1	-	-	-	1
28. Seuneubok Tuha Dua	1	1	-	-	-	2
29. Keumuneng Dua	1	*	1	-	-	2
30. Buket Tualang	-	1	-	-	-	1
31. Bagok Panah Peut	1	*	1	-	-	2
32. Bagok Panah Lhee	-	1	-	-	-	1
33. Keumuneng Limong	1	1	-	-	-	2
34. Keumuneng Lhee	-	1	-	-	-	1
35. Keumuneng Peut	-	1	-	-	-	1
36. Grong-grong	1	1	-	-	-	2
37. Gampong Keude	1	1	-	-	-	2
38. Keude Idi Cut	-	1	-	-	-	1
39. Seuneubok Baroh	1	1	-	-	-	2
40. Meunasah Blang	-	1	-	-	-	1
41. Seuneubok Aceh	-	1	-	-	-	1
42. Matang Geutou	-	1	-	-	-	1
43. Matang Pineung	1	1	-	-	-	2
44. Bagok Panah Sa	-	1	-	-	-	1
45. Bagok Panah Dua	-	1	-	-	-	1
<b>Jumlah</b>	<b>15</b>	<b>45</b>	<b>-</b>	<b>-</b>	<b>-</b>	<b>60</b>

Sumber : Kepala Desa Se-Kecamatan Darul Aman

\* Dalam Proses Pembangunan

**Tabel IV.5**  
**Jumlah Perkumpulan Olahraga Dirinci Menurut Jenis Olahraga**  
**Dalam Kecamatan Darul Aman Tahun 2019**

Desa	Sepak	Bola	Bulu	Tenis	Catur
	Bola	Volly	Tangkis	Meja	
(1)	(2)	(3)	(4)	(5)	(6)
1. Seuneubok Simpang	1	1	-	-	-
2. Alue Lhok	1	1	-	-	-
3. Alue Merbo	1	1	-	-	-
4. Meunasah Keutapang	-	1	-	-	-
5. Alue Dalam	-	1	-	-	-
6. Dama Pulo II	-	1	-	-	-
7. Alue Luddin Dua	-	-	-	-	-
8. Jungka Gajah	-	-	-	-	-
9. Buket Rumiya	1	1	-	-	-
10. Buket Raya	1	-	-	-	-
11. Gaseh Sayang	1	1	-	-	-
12. Seuneubok Buloh	-	1	-	-	-
13. Kapai Baro	-	1	-	-	-
14. Kemuneng Sa	-	1	-	-	-
15. Seuneubok Tuha Sa	1	1	-	-	-
16. Alue Gadeng	1	1	-	-	-
17. Trieng Gadeng	-	-	-	-	-
18. Buket Kulam	-	1	-	-	-
19. Seuneubok Teungoh	-	-	-	-	-
20. Dama Pulo I	1	1	-	-	-
21. Gampong Beunot	1	1	-	-	-
22. Teupin Drum	1	1	-	-	-
<b>Jumlah</b>	<b>11</b>	<b>16</b>	<b>-</b>	<b>-</b>	<b>-</b>

Sumber : Kepala Desa Se-Kecamatan Darul Aman

Bersambung ...

Lanjutan Tabel IV.5

Desa	Sepak Bola	Bola Volly	Bulu Tangkis	Tenis Meja	Catur
(1)	(2)	(3)	(4)	(5)	(6)
23. Kuala Idi Cut	-	1	-	-	-
24. Gampong Baro	1	-	-	-	-
25. Alue Luddin Sa	-	-	-	-	-
26. Lhok Geulumpang	-	1	-	-	-
27. Blang Buket	1	1	-	-	-
28. Seuneubok Tuha Dua	-	-	-	-	-
29. Keumuneng Dua	-	-	-	-	-
30. Buket Tualang	-	-	-	-	-
31. Bagok Panah Peut	-	-	-	-	-
32. Bagok Panah Lhee	1	1	-	-	-
33. Keumuneng Limong	1	1	-	-	-
34. Keumuneng Lhee	-	-	-	-	-
35. Keumuneng Peut	-	1	-	-	-
36. Grong-grong	-	1	-	-	-
37. Gampong Keude	-	1	-	-	-
38. Keude Idi Cut	-	-	-	-	-
39. Seuneubok Baroh	1	2	-	-	-
40. Meunasah Blang	1	1	-	-	-
41. Seuneubok Aceh	1	1	-	-	-
42. Matang Geutou	-	1	-	-	-
43. Matang Pineung	-	-	-	-	-
44. Bagok Panah Sa	1	1	-	-	-
45. Bagok Panah Dua	1	1	-	-	-
<b>Jumlah</b>	<b>20</b>	<b>31</b>	<b>-</b>	<b>-</b>	<b>-</b>

Sumber : Kepala Desa Se-Kecamatan Darul Aman

Bersambung ...

Lanjutan Tabel IV.5

Desa	Sepak Takraw	Futsal	Bela Diri	Jumlah
(1)	(7)	(8)	(9)	(10)
1. Seuneubok Simpang	-	-	-	2
2. Alue Lhok	-	-	-	2
3. Alue Merbo	-	-	-	2
4. Meunasah Keutapang	-	-	-	1
5. Alue Dalam	-	-	-	1
6. Dama Pulo II	-	-	-	1
7. Alue Luddin Dua	-	-	-	-
8. Jungka Gajah	-	-	-	-
9. Buket Rumiya	1	-	-	2
10. Buket Raya	-	-	-	1
11. Gaseh Sayang	-	-	-	2
12. Seuneubok Buloh	-	-	-	1
13. Kapai Baro	-	-	-	1
14. Kemuneng Sa	-	-	-	1
15. Seuneubok Tuha Sa	-	-	-	2
16. Alue Gadeng	-	-	-	2
17. Trieng Gadeng	-	-	-	-
18. Buket Kulam	-	-	-	1
19. Seuneubok Teungoh	-	-	-	-
20. Dama Pulo I	-	-	-	2
21. Gampong Beunot	-	-	-	2
22. Teupin Drum	-	-	-	2
<b>Sub Jumlah</b>	-	-	-	<b>28</b>

Sumber : Kepala Desa Se-Kecamatan Darul Aman

Bersambung ...

Lanjutan Tabel IV.5

Desa	Sepak Takraw	Futsal	Bela Diri	Jumlah
(1)	(7)	(8)	(9)	(10)
23. Kuala Idi Cut	-	-	-	1
24. Gampong Baro	-	-	-	1
25. Alue Luddin Sa	-	-	-	-
26. Lhok Geulumpang	-	-	-	1
27. Blang Buket	-	-	-	2
28. Seuneubok Tuha Dua	-	-	-	-
29. Keumuneng Dua	-	-	-	-
30. Buket Tualang	-	-	-	-
31. Bagok Panah Peut	-	-	-	-
32. Bagok Panah Lhee	-	-	-	2
33. Keumuneng Limong	-	-	-	2
34. Keumuneng Lhee	-	-	-	-
35. Keumuneng Peut	-	-	-	1
36. Grong-grong	-	-	-	1
37. Gampong Keude	-	-	-	1
38. Keude Idi Cut	-	-	-	-
39. Seuneubok Baroh	-	-	-	3
40. Meunasah Blang	-	-	-	2
41. Seuneubok Aceh	-	-	-	2
42. Matang Geutou	-	-	-	1
43. Matang Pineung	-	-	-	-
44. Bagok Panah Sa	-	-	-	2
45. Bagok Panah Dua	-	-	-	2
<b>Jumlah</b>	-	-	-	<b>52</b>

Sumber : Kepala Desa Se-Kecamatan Darul Aman



**Tabel IV.6**  
**Jumlah Fasilitas/Lapangan Olahraga Dirinci Menurut Jenis Olahraga**  
**Dalam Kecamatan Darul Aman Tahun 2019**

Desa	Sepak Bola	Bola Volly	Bulu Tangkis	Tenis Meja	Sepak Takraw	Gedung Olah Raga
(1)	(2)	(3)	(4)	(5)	(6)	(7)
1. Seuneubok Simpang	1	1	-	-	-	-
2. Alue Lhok	-	1	-	-	-	-
3. Alue Merbo	1	1	-	-	-	-
4. Meunasah Keutapang	-	1	-	-	-	-
5. Alue Dalam	1	-	-	-	-	-
6. Dama Pulo II	1	-	-	-	-	-
7. Alue Luddin Dua	-	-	-	-	-	-
8. Jungka Gajah	-	-	-	-	-	-
9. Buket Rumiya	-	-	-	-	-	-
10. Buket Raya	-	-	-	-	-	-
11. Gaseh Sayang	1	1	-	-	-	-
12. Seuneubok Buloh	1	1	-	-	-	-
13. Kapai Baro	1	-	-	-	-	-
14. Kemuneng Sa	-	1	-	-	-	-
15. Seuneubok Tuha Sa	-	1	-	-	-	-
16. Alue Gadeng	-	-	-	-	-	-
17. Trieng Gadeng	-	-	-	-	-	-
18. Buket Kulam	1	1	-	-	-	-
19. Seuneubok Teungoh	-	-	-	-	-	-
20. Dama Pulo I	-	1	-	-	-	-
21. Gampong Beunot	1	1	-	-	-	-
22. Teupin Drum	-	1	-	-	-	-
<b>Sub Jumlah</b>	<b>9</b>	<b>12</b>	<b>-</b>	<b>-</b>	<b>-</b>	<b>-</b>

Sumber : Kepala Desa Se-Kecamatan Darul Aman

Bersambung ...

Lanjutan Tabel IV.6

Desa	Sepak	Bola	Bulu	Tenis	Sepak	Gedung
	Bola	Volly	Tangkis	Meja	Takraw	Olah Raga
(1)	(2)	(3)	(4)	(5)	(6)	(7)
23. Kuala Idi Cut	-	1	-	-	-	-
24. Gampong Baro	1	-	-	-	-	-
25. Alue Luddin Sa	-	-	-	-	-	-
26. Lhok Geulumpang	-	1	-	-	-	-
27. Blang Buket	1	1	-	-	-	-
28. Seuneubok Tuha Dua	1	-	-	-	-	-
29. Keumuneng Dua	-	-	-	-	-	-
30. Buket Tualang	-	-	-	-	-	-
31. Bagok Panah Peut	-	-	-	-	-	-
32. Bagok Panah Lhee	1	1	-	-	-	-
33. Keumuneng Limong	1	1	-	-	-	-
34. Keumuneng Lhee	1	-	-	-	-	-
35. Keumuneng Peut	-	-	-	-	-	-
36. Grong-grong	1	1	-	-	-	-
37. Gampong Keude	1	1	-	-	-	-
38. Keude Idi Cut	-	-	-	-	-	-
39. Seuneubok Baroh	1	1	-	-	-	-
40. Meunasah Blang	1	1	-	-	-	-
41. Seuneubok Aceh	1	1	-	-	-	-
42. Matang Geutou	-	1	-	-	-	-
43. Matang Pineung	1	-	-	-	-	-
44. Bagok Panah Sa	1	1	-	-	-	-
45. Bagok Panah Dua	-	1	-	-	-	-
<b>Jumlah</b>	<b>22</b>	<b>25</b>	<b>0</b>	<b>-</b>	<b>-</b>	<b>-</b>

Sumber : Kepala Desa Se-Kecamatan Darul Aman

**Tabel IV.7**  
**Jumlah Fasilitas Akomodasi Di Masing-masing Desa**  
**Dalam Kecamatan Darul Aman Tahun 2019**

Desa	Hotel	Penginapan
(1)	(2)	(3)
1. Seuneubok Simpang	-	-
2. Alue Lhok	-	-
3. Alue Merbo	-	-
4. Meunasah Keutapang	-	-
5. Alue Dalam	-	-
6. Dama Pulo II	-	-
7. Alue Luddin Dua	-	-
8. Jungka Gajah	-	-
9. Buket Rumiya	-	-
10. Buket Raya	-	-
11. Gaseh Sayang	-	-
12. Seuneubok Buloh	-	-
13. Kapai Baro	-	-
14. Kemuneng Sa	-	-
15. Seuneubok Tuha Sa	-	-
16. Alue Gadeng	-	-
17. Trieng Gadeng	-	-
18. Buket Kulam	-	-
19. Seuneubok Teungoh	-	-
20. Dama Pulo I	-	-
21. Gampong Beunot	-	-
22. Teupin Drum	-	-
<b>Sub Jumlah</b>	-	-

Sumber : Kepala Desa Se- Kecamatan Darul Aman

Bersambung...

Lanjutan Tabel IV.7

Desa	Hotel	Penginapan
(1)	(2)	(3)
23. Kuala Idi Cut	-	-
24. Gampong Baro	-	-
25. Alue Luddin Sa	-	-
26. Lhok Geulumpang	-	-
27. Blang Buket	-	-
28. Seuneubok Tuha Dua	-	-
29. Keumuneng Dua	-	-
30. Buket Tualang	-	-
31. Bagok Panah Peut	-	-
32. Bagok Panah Lhee	-	-
33. Keumuneng Limong	-	-
34. Keumuneng Lhee	-	-
35. Keumuneng Peut	-	-
36. Grong-grong	-	-
37. Gampong Keude	-	-
38. Keude Idi Cut	-	-
39. Seuneubok Baroh	-	-
40. Meunasah Blang	-	-
41. Seuneubok Aceh	-	-
42. Matang Geutou	-	-
43. Matang Pineung	-	-
44. Bagok Panah Sa	-	-
45. Bagok Panah Dua	-	-
<b>Jumlah</b>	-	-

Sumber : Kepala Desa Se- Kecamatan Darul Aman

**Tabel IV.8**  
**Persentase Perkiraan Bangunan Tempat Tinggal Dirinci Menurut Jenis Dinding**  
**Dalam Kecamatan Darul Aman Tahun 2019**

D e s a	Permanen	Semi Permanen	Sederhana
(1)	(2)	(3)	(4)
1. Seuneubok Simpang	2,75	4,13	93,12
2. Alue Lhok	8,70	13,04	78,26
3. Alue Merbo	9,09	4,96	85,95
4. Meunasah Keutapang	10,75	4,30	84,95
5. Alue Dalam	4,00	6,67	89,33
6. Dama Pulo II	10,39	10,39	79,22
7. Alue Luddin Dua	11,63	6,98	81,40
8. Jungka Gajah	3,77	5,66	90,57
9. Buket Rumiya	5,45	7,27	87,27
10. Buket Raya	-	1,33	98,67
11. Gaseh Sayang	4,63	7,41	87,96
12. Seuneubok Buloh	5,88	10,29	83,82
13. Kapai Baro	5,17	11,21	83,62
14. Kemuneng Sa	1,56	1,56	96,88
15. Seuneubok Tuha Sa	8,47	8,47	83,05
16. Alue Gadeng	10,00	-	90,00
17. Trieng Gadeng	26,67	4,44	68,89
18. Buket Kulam	13,33	8,00	78,67
19. Seuneubok Teungoh	2,13	4,26	93,62
20. Dama Pulo I	15,00	46,00	39,00
21. Gampong Beunot	11,45	12,21	76,34
22. Teupin Drum	7,77	4,85	87,38
<b>Sub Jumlah</b>	7,68	8,89	83,43

Sumber : Kepala Desa Se-Kecamatan Darul Aman

Lanjutan Tabel IV.8

Desa	Permanen	Semi Permanen	Sederhana
(1)	(2)	(3)	(4)
23. Kuala Idi Cut	63,46	21,15	15,38
24. Gampong Baro	13,77	21,74	64,49
25. Alue Luddin Sa	9,43	13,21	77,36
26. Lhok Geulumpang	8,20	8,20	83,61
27. Blang Buket	6,94	6,94	86,11
28. Seuneubok Tuha Dua	18,89	23,33	57,78
29. Keumuneng Dua	23,40	31,91	44,68
30. Buket Tualang	13,64	27,27	59,09
31. Bagok Panah Peut	11,70	5,32	82,98
32. Bagok Panah Lhee	25,58	13,95	60,47
33. Keumuneng Limong	8,33	10,42	81,25
34. Keumuneng Lhee	17,74	9,68	72,58
35. Keumuneng Peut	27,12	30,51	42,37
36. Grong-grong	20,72	30,63	48,65
37. Gampong Keude	35,10	14,57	50,33
38. Keude Idi Cut	43,48	40,58	15,94
39. Seuneubok Baroh	26,95	26,95	46,09
40. Meunasah Blang	20,62	31,44	47,94
41. Seuneubok Aceh	20,65	29,96	49,39
42. Matang Geutou	21,62	27,03	51,35
43. Matang Pineung	15,63	18,75	65,63
44. Bagok Panah Sa	7,35	11,03	81,62
45. Bagok Panah Dua	12,96	18,52	68,52
<b>Jumlah</b>	<b>21,77</b>	<b>21,77</b>	<b>56,45</b>

Sumber : Kepala Desa Se-Kecamatan Darul Aman

**Tabel IV.9**  
**Fasilitas Penerangan Jalan Dan Status Penerangan Jalan**  
**Dalam Kecamatan Darul Aman Tahun 2019**

Desa	Penerangan Jalan	Status Penerangan
(1)	(2)	(3)
1. Seuneubok Simpang	1	1
2. Alue Lhok	2	-
3. Alue Merbo	1	1
4. Meunasah Keutapang	2	-
5. Alue Dalam	2	-
6. Dama Pulo II	1	2
7. Alue Luddin Dua	1	2
8. Jungka Gajah	2	-
9. Buket Rumiya	2	-
10. Buket Raya	2	-
11. Gaseh Sayang	2	2
12. Seuneubok Buloh	2	-
13. Kapai Baro	2	-
14. Kemuneng Sa	1	2
15. Seuneubok Tuha Sa	2	-
16. Alue Gadeng	2	-
17. Trieng Gadeng	2	-
18. Buket Kulam	1	2
19. Seuneubok Teungoh	1	2
20. Dama Pulo I	1	2
21. Gampong Beunot	1	2
22. Teupin Drum	1	2
<b>Jumlah</b>		

Sumber :Kepala Desa SeKecamatan Darul Aman

Keterangan kolom 2

Keterangan kolom 3

Keterangan : 1 - ada, - - tidak

1 - listrik diusahakan oleh pemerintah

2 - listrik nonpemerintah

Lanjutan Tabel IV.9

Desa	Penerangan Jalan	Status Penerangan
(1)	(2)	(3)
24. Gampong Baro	1	2
25. Alue Luddin Sa	1	2
26. Lhok Geulumpang	1	1
27. Blang Buket	1	2
28. Seuneubok Tuha Dua	2	2
29. Keumuneng Dua	1	2
30. Buket Tualang	2	2
31. Bagok Panah Peut	2	2
32. Bagok Panah Lhee	2	1
33. Keumuneng Limong	1	2
34. Keumuneng Lhee	2	2
35. Keumuneng Peut	1	1
36. Grong-grong	1	2
37. Gampong Keude	1	2
38. Keude Idi Cut	1	2
39. Seuneubok Baroh	1	2
40. Meunasah Blang	1	2
41. Seuneubok Aceh	2	2
42. Matang Geutou	1	2
43. Matang Pineung	1	2
44. Bagok Panah Sa	1	2
45. Bagok Panah Dua	2	-

Sumber :Kepala Desa SeKecamatan Darul Aman

Keterangan kolom 2

Keterangan kolom 3

Keterangan : 1 = ada, - = tidak

1 = listrik diusahakan oleh pemerintah



**Tabel IV10**  
**Jumlah Rumah tangga Dirinci Menurut Penggunaan Alat Penerangan**  
**Dalam Kecamatan Darul Aman Tahun 2019**

D e s a	Listrik		Minyak Tanah	Lainnya
	PLN	Non PLN		
	(1)	(2)		
1. Seuneubok Simpang	96,79	0,00	3,21	0,00
2. Alue Lhok	96,52	0,00	3,48	0,00
3. Alue Merbo	97,52	0,00	2,48	0,00
4. Meunasah Keutapang	100,00	0,00	0,00	0,00
5. Alue Dalam	78,67	0,00	21,33	0,00
6. Dama Pulo II	100,00	0,00	0,00	0,00
7. Alue Luddin Dua	88,37	0,00	11,63	0,00
8. Jungka Gajah	90,57	0,00	9,43	0,00
9. Buket Rumiya	100,00	0,00	0,00	0,00
10. Buket Raya	84,00	0,00	16,00	0,00
11. Gaseh Sayang	94,44	0,00	5,56	0,00
12. Seuneubok Buloh	94,12	0,00	5,88	0,00
13. Kapai Baro	97,41	0,00	2,59	0,00
14. Kemuneng Sa	93,75	0,00	6,25	0,00
15. Seuneubok Tuha Sa	100,00	0,00	0,00	0,00
16. Alue Gadeng	85,00	0,00	15,00	0,00
17. Trieng Gadeng	100,00	0,00	0,00	0,00
18. Buket Kulam	92,00	0,00	8,00	0,00
19. Seuneubok Teungoh	97,87	0,00	2,13	0,00
20. Dama Pulo I	98,00	0,00	2,00	0,00
21. Gampong Beunot	92,37	0,00	7,63	0,00
22. Teupin Drum	97,09	0,00	2,91	0,00
<b>Sub Jumlah</b>	<b>94,37</b>	<b>0,00</b>	<b>5,63</b>	<b>0,00</b>

Sumber : Kepala Desa Se-Kecamatan Darul Aman

Lanjutan Tabel IV11

D e s a	Listrik			
	PLN	Non PLN	Minyak Tanah	Lainnya
	(1)	(2)	(3)	(4)
23. Kuala Idi Cut	100,00	0,00	0,00	0,00
24. Gampong Baro	100,00	0,00	0,00	0,00
25. Alue Luddin Sa	94,34	0,00	5,66	0,00
26. Lhok Geulumpang	86,89	0,00	13,11	0,00
27. Blang Buket	100,00	0,00	0,00	0,00
28. Seuneubok Tuha Dua	100,00	0,00	0,00	0,00
29. Keumuneng Dua	100,00	0,00	0,00	0,00
30. Buket Tualang	100,00	0,00	0,00	0,00
31. Bagok Panah Peut	88,30	0,00	11,70	0,00
32. Bagok Panah Lhee	74,42	0,00	25,58	0,00
33. Keumuneng Limong	95,83	0,00	4,17	0,00
34. Keumuneng Lhee	100,00	0,00	0,00	0,00
35. Keumuneng Peut	100,00	0,00	0,00	0,00
36. Grong-grong	100,00	0,00	0,00	0,00
37. Gampong Keude	100,00	0,00	0,00	0,00
38. Keude Idi Cut	100,00	0,00	0,00	0,00
39. Seuneubok Baroh	100,00	0,00	0,00	0,00
40. Meunasah Blang	100,00	0,00	0,00	0,00
41. Seuneubok Aceh	95,95	0,00	4,05	0,00
42. Matang Geutou	95,95	0,00	4,05	0,00
43. Matang Pineung	100,00	0,00	0,00	0,00
44. Bagok Panah Sa	92,65	0,00	7,35	0,00
45. Bagok Panah Dua	77,78	0,00	22,22	0,00
<b>Jumlah</b>	97,12	0,00	2,88	0,00

Sumber : Kepala Desa Se-Kecamatan Darul Aman

**Tabel IV.11**  
**Jumlah Rumah tangga Dirinci Menurut Sumber Air Minum**  
**Dalam Kecamatan Darul Aman Tahun 2019**

Desa	Ledeng (PAM)	Air Isi Ulang	Sumur	Sungai/ Danau
(1)	(2)	(3)	(4)	(5)
1. Seuneubok Simpang	0,00	10,09	89,91	0,00
2. Alue Lhok	0,00	6,09	93,91	0,00
3. Alue Merbo	0,00	3,31	96,69	0,00
4. Meunasah Keutapang	0,00	0,00	93,55	0,00
5. Alue Dalam	0,00	4,00	96,00	0,00
6. Dama Pulo II	0,00	61,04	38,96	0,00
7. Alue Luddin Dua	0,00	25,58	74,42	0,00
8. Jungka Gajah	0,00	32,08	67,92	0,00
9. Buket Rumiya	0,00	0,00	94,55	0,00
10. Buket Raya	0,00	0,00	94,67	0,00
11. Gaseh Sayang	0,00	1,85	98,15	0,00
12. Seuneubok Buloh	0,00	0,00	94,12	0,00
13. Kapai Baro	0,00	12,93	87,07	0,00
14. Kemuneng Sa	0,00	0,00	95,31	0,00
15. Seuneubok Tuha Sa	0,00	0,00	94,92	0,00
16. Alue Gadeng	0,00	0,00	100,00	0,00
17. Trieng Gadeng	0,00	8,89	91,11	0,00
18. Buket Kulam	0,00	0,00	100,00	0,00
19. Seuneubok Teungoh	0,00	23,40	76,60	0,00
20. Dama Pulo I	0,00	19,00	81,00	0,00
21. Gampong Beunot	0,00	12,21	87,79	0,00
22. Teupin Drum	0,00	11,65	88,35	0,00
<b>Sub Jumlah</b>	0,00	9,99	89,41	0,00

Sumber : Kepala Desa Se-Kecamatan Darul Aman

Lanjutan Tabel IV.12

Desa	Ledeng (PAM)	Air Isi Ulang	Sumur	Sungai/ Danau
(1)	(2)	(3)	(4)	(5)
23. Kuala Idi Cut	94,23	0,00	5,77	0,00
24. Gampong Baro	0,00	8,70	91,30	0,00
25. Alue Luddin Sa	0,00	0,00	100,00	0,00
26. Lhok Geulumpang	0,00	32,79	67,21	0,00
27. Blang Buket	0,00	29,17	70,83	0,00
28. Seuneubok Tuha Dua	0,00	7,78	92,22	0,00
29. Keumuneng Dua	0,00	23,40	76,60	0,00
30. Buket Tualang	0,00	0,00	100,00	0,00
31. Bagok Panah Peut	0,00	37,23	62,77	0,00
32. Bagok Panah Lhee	0,00	0,00	100,00	0,00
33. Keumuneng Limong	0,00	0,00	100,00	0,00
34. Keumuneng Lhee	0,00	0,00	100,00	0,00
35. Keumuneng Peut	0,00	0,00	100,00	0,00
36. Grong-grong	0,00	5,41	94,59	0,00
37. Gampong Keude	1,66	44,37	53,97	0,00
38. Keude Idi Cut	0,00	33,33	66,67	0,00
39. Seuneubok Baroh	52,56	25,88	21,56	0,00
40. Meunasah Blang	1,03	3,09	95,88	0,00
41. Seuneubok Aceh	0,81	60,73	38,46	0,00
42. Matang Geutou	0,00	60,81	39,19	0,00
43. Matang Pineung	0,00	1,88	98,13	0,00
44. Bagok Panah Sa	0,00	0,00	100,00	0,00
45. Bagok Panah Dua	0,00	0,00	100,00	0,00
<b>Jumlah</b>	10,35	23,81	68,50	0,00

Sumber : Kepala Desa Se-Kecamatan Darul Aman

Tabel IV.12  
Keberadaan Sungai dan Jumlah Rumah Tangga Berdasarkan\*  
Dalam Kecamatan Darul Aman Tahun 2018

Desa	Keberadaan Sungai	Penggunaan Jamban				Jumlah
		Sendiri	Bersama	Umum	Bukan Jamban	
(1)	(2)	(3)	(4)	(5)	(6)	(7)
1. Seuneubok Simpang*	2	-	-	-		214
2. Alue Lhok*	1	-	-	-		113
3. Alue Merbo	1	80	-	4	29	118
4. Meunasah Keutapang	1	20	-	30	34	91
5. Alue Dalam*	1	-	-	-		73
6. Dama Pulo II*	1	-	-	-		75
7. Alue Luddin Dua*	1	-	-	-		42
8. Jungka Gajah*	2	-	-	-		52
9. Buket Rumiya	2	3	-	-	49	54
10. Buket Raya	2	20	-	-	50	73
11. Gaseh Sayang*	-	-	-	-		106
12. Seuneubok Buloh	2	30	-	4	30	66
13. Kapai Baro*	-	-	-	-		114
14. Kemuneng Sa*	-	-	-	-		63
15. Seuneubok Tuha Sa	1	5	-	-	50	58
16. Alue Gadeng	2	38	-	1	18	59
17. Trieng Gadeng	2	20	-	-	19	44
18. Buket Kulam	1	51	6	-	11	73
19. Seuneubok Teungoh*	-	-	-	-		46
20. Dama Pulo I	2	70	-	5	15	98
21. Gampong Beunot*	-	-	-	-		128
22. Teupin Drum	1	20	-	-	74	101
<b>Sub Jumlah</b>	<b>25</b>	<b>357</b>	<b>6</b>	<b>44</b>	<b>379</b>	<b>1.863</b>

Sumber : Kepala Desa SeKecamatan Darul Aman

\*Tidak Ada Data

Lanjutan Tabel IV.13

Desa	Keberada an Sungai	Penggunaan Jamban				Jumlah
		Sendiri	Bersama	Umum	Bukan Jamban	
(1)	(2)	(3)	(4)	(5)	(6)	(7)
23. Kuala Idi Cut	2	38	-	-	10	50
24. Gampong Baro	1	100	10	5	13	135
25. Alue Luddin Sa*	-	-	-	-	-	52
26. Lhok Geulumpang	1	5	-	-	52	60
27. Blang Buket	8	8	-	-	-	70
28. Seuneubok Tuha Dua*	-	-	-	-	-	87
29. Keumuneng Dua*	-	-	-	-	-	42
30. Buket Tualang*	-	-	-	-	-	40
31. Bagok Panah Peut*	-	-	-	-	-	89
32. Bagok Panah Lhee	2	15	-	-	23	40
33. Keumuneng Limong	2	29	4	-	9	46
34. Keumuneng Lhee	2	15	-	-	43	63
35. Keumuneng Peut	2	54	-	3	-	58
36. Grong-grong*	-	-	-	-	-	107
37. Gampong Keude*	-	-	-	-	-	292
38. Keude Idi Cut	2	61	-	-	4	67
39. Seuneubok Baroh	1	100	-	-	243	359
40. Meunasah Blang*	-	-	-	-	-	190
41. Seuneubok Aceh	1	51	-	-	170	239
42. Matang Geutou	2	40	-	-	28	71
43. Matang Pineung*	-	-	-	-	-	155
44. Bagok Panah Sa*	-	-	-	-	-	130
45. Bagok Panah Dua*	-	-	-	-	-	53
<b>Jumlah</b>	<b>51</b>	<b>873</b>	<b>20</b>	<b>52</b>	<b>974</b>	<b>2495</b>

Sumber : Kepala Desa SeKecamatan Darul Aman

\* Tidak Ada Data

**Tabel IV.13**  
**Banyaknya Sekolah, Guru dan Murid**  
**Dalam Kecamatan Darul Aman Tahun Ajaran 2019-2020**

Desa	Taman Kanak-Kanak Negeri					
	Negeri			Swasta		
	Sekolah	Guru	Murid	Sekolah	Guru	Murid
(1)	(2)	(3)	(4)	(5)	(6)	(7)
1. Seuneubok Simpang	-	-	-	-	-	-
2. Alue Lhok	-	-	-	-	-	-
3. Alue Merbo	-	-	-	-	-	-
4. Meunasah Keutapang	-	-	-	-	-	-
5. Alue Dalam	-	-	-	-	-	-
6. Dama Pulo II	-	-	-	-	-	-
7. Alue Luddin Dua	-	-	-	-	-	-
8. Jungka Gajah	-	-	-	-	-	-
9. Buket Rumiya	-	-	-	-	-	-
10. Buket Raya	-	-	-	-	-	-
11. Gaseh Sayang	-	-	-	-	-	-
12. Seuneubok Buloh	-	-	-	-	-	-
13. Kapai Baro	-	-	-	-	-	-
14. Kemuneng Sa	-	-	-	-	-	-
15. Seuneubok Tuha Sa	-	-	-	-	-	-
16. Alue Gadeng	-	-	-	-	-	-
17. Trieng Gadeng	-	-	-	-	-	-
18. Buket Kulam	-	-	-	-	-	-
19. Seuneubok Teungoh	-	-	-	-	-	-
20. Dama Pulo I	-	-	-	-	-	-
21. Gampong Beunot	-	-	-	-	-	-
22. Teupin Drum	-	-	-	-	-	-
<b>Sub Jumlah</b>	-	-	-	-	-	-

Sumber : UPTD Wilayah Darul Aman

Lanjutan Tabel IV.14

Desa	Taman Kanak-Kanak Negeri					
	Negeri			Swasta		
	Sekolah	Guru	Murid	Sekolah	Guru	Murid
(1)	(2)	(3)	(4)			
23. Kuala Idi Cut	-	-	-	-	-	-
24. Gampong Baro	-	-	-	-	-	-
25. Alue Luddin Sa	-	-	-	-	-	-
26. Lhok Geulumpang	-	-	-	-	-	-
27. Blang Buket	-	-	-	-	-	-
28. Seuneubok Tuha Dua	-	-	-	-	-	-
29. Keumuneng Dua	-	-	-	-	-	-
30. Buket Tualang	-	-	-	-	-	-
31. Bagok Panah Peut	-	-	-	-	-	-
32. Bagok Panah Lhee	-	-	-	-	-	-
33. Keumuneng Limong	-	-	-	-	-	-
34. Keumuneng Lhee	-	-	-	-	-	-
35. Keumuneng Peut	-	-	-	-	-	-
36. Grong-grong	-	-	-	-	-	-
37. Gampong Keude	-	-	-	1	9	81
38. Keude Idi Cut	-	-	-	-	-	-
39. Seuneubok Baroh	-	-	-	-	-	-
40. Meunasah Blang	-	-	-	-	-	-
41. Seuneubok Aceh	1	12	74	-	-	-
42. Matang Geutou	-	-	-	-	-	-
43. Matang Pineung	-	-	-	-	-	-
44. Bagok Panah Sa	-	-	-	-	-	-
45. Bagok Panah Dua	-	-	-	-	-	-
<b>Jumlah</b>	<b>1</b>	<b>12</b>	<b>74</b>	<b>1</b>	<b>9</b>	<b>81</b>

Sumber : UPTD Wilayah Darul Aman



Tabel IV.14  
 Banyaknya Sekolah, Guru dan Murid Sekolah Dasar  
 Dalam Kecamatan Darul Aman Tahun Ajaran 2019-2020

Desa	Sekolah Dasar					
	Negeri			Swasta		
	Sekolah	Guru	Murid	Sekolah	Guru	Murid
(1)	(2)	(3)	(4)	(5)	(6)	(7)
1. Seuneubok Simpang	1	12	142	-	-	-
2. Alue Lhok	-	-	-	-	-	-
3. Alue Merbo	-	-	-	-	-	-
4. Meunasah Keutapang	-	-	-	-	-	-
5. Alue Dalam	1	14	213	-	-	-
6. Dama Pulo II	-	-	-	-	-	-
7. Alue Luddin Dua	-	-	-	-	-	-
8. Jungka Gajah	-	-	-	-	-	-
9. Buket Rumiya	-	-	-	-	-	-
10. Buket Raya	-	-	-	-	-	-
11. Gaseh Sayang	-	-	-	-	-	-
12. Seuneubok Buloh	1	13	187	-	-	-
13. Kapai Baro	-	-	-	-	-	-
14. Kemuneng Sa	-	-	-	-	-	-
15. Seuneubok Tuha Sa	1	15	204	-	-	-
16. Alue Gadeng	-	-	-	-	-	-
17. Trieng Gadeng	-	-	-	-	-	-
18. Buket Kulam	-	-	-	-	-	-
19. Seuneubok Teungoh	1	16	108	-	-	-
20. Dama Pulo I	1	15	151	-	-	-
21. Gampong Beunot	-	-	-	-	-	-
22. Teupin Drum	-	-	-	-	-	-
<b>Sub Jumlah</b>	<b>6</b>	<b>85</b>	<b>1.005</b>	<b>-</b>	<b>-</b>	<b>-</b>

Sumber : UPTD Wilayah Darul Aman

Lanjutan Tabel IV.15

Desa	Sekolah Dasar					
	Negeri			Swasta		
	Sekolah	Guru	Murid	Sekolah	Guru	Murid
(1)	(2)	(3)	(4)	(5)	(6)	(7)
23. Kuala Idi Cut	-	-	-	-	-	-
24. Gampong Baro	-	-	-	-	-	-
25. Alue Luddin Sa	-	-	-	-	-	-
26. Lhok Geulumpang	1	8	44	-	-	-
27. Blang Buket	1	13	114	-	-	-
28. Seuneubok Tuha Dua	-	-	-	-	-	-
29. Keumuneng Dua	-	-	-	-	-	-
30. Buket Tualang	-	-	-	-	-	-
31. Bagok Panah Peut	1	13	106	-	-	-
32. Bagok Panah Lhee	1	12	149	-	-	-
33. Keumuneng Limong	-	-	-	-	-	-
34. Keumuneng Lhee	-	-	-	-	-	-
35. Keumuneng Peut	-	-	-	-	-	-
36. Grong-grong	-	-	-	-	-	-
37. Gampong Keude	1	14	76	-	-	-
38. Keude Idi Cut	-	-	-	-	-	-
39. Seuneubok Baroh	1	21	371	-	-	-
40. Meunasah Blang	-	-	-	-	-	-
41. Seuneubok Aceh	1	19	241	-	-	-
42. Matang Geutou	-	-	-	-	-	-
43. Matang Pineung	1	13	106	-	-	-
44. Bagok Panah Sa	-	-	-	-	-	-
45. Bagok Panah Dua	-	-	-	-	-	-
<b>Jumlah</b>	<b>14</b>	<b>198</b>	<b>2212</b>			

Sumber : UPTD Wilayah Darul Aman

**Tabel IV.15**  
**Banyaknya Sekolah, Guru dan Murid Sekolah Menengah Pertama**  
**Dalam Kecamatan Darul Aman Tahun Ajaran 2019-2020**

Desa	Sekolah Menengah Pertama					
	Negeri			Swasta		
	Sekolah	Guru	Murid	Sekolah	Guru	Murid
(1)	(2)	(3)	(4)	(5)	(6)	(7)
1. Seuneubok Simpang	-	-	-	-	-	-
2. Alue Lhok	-	-	-	-	-	-
3. Alue Merbo	-	-	-	-	-	-
4. Meunasah Keutapang	-	-	-	-	-	-
5. Alue Dalam	-	-	-	-	-	-
6. Dama Pulo II	-	-	-	-	-	-
7. Alue Luddin Dua	-	-	-	-	-	-
8. Jungka Gajah	-	-	-	-	-	-
9. Buket Rumiya	1	12	113	-	-	-
10. Buket Raya	-	-	-	-	-	-
11. Gaseh Sayang	-	-	-	-	-	-
12. Seuneubok Buloh	-	-	-	-	-	-
13. Kapai Baro	1	10	99	-	-	-
14. Kemuneng Sa	-	-	-	-	-	-
15. Seuneubok Tuha Sa	-	-	-	-	-	-
16. Alue Gadeng	-	-	-	-	-	-
17. Trieng Gadeng	-	-	-	-	-	-
18. Buket Kulam	-	-	-	-	-	-
19. Seuneubok Teungoh	-	-	-	-	-	-
20. Dama Pulo I	-	-	-	-	-	-
21. Gampong Beunot	-	-	-	-	-	-
22. Teupin Drum	-	-	-	-	-	-
<b>Sub Jumlah</b>	<b>2</b>	<b>22</b>	<b>212</b>	<b>-</b>	<b>-</b>	<b>-</b>

Sumber : UPTD Wilayah Darul Aman

Lanjutan Tabel IV.16

Desa	Sekolah Menengah Pertama					
	Negeri			Swasta		
	Sekolah	Guru	Murid	Sekolah	Guru	Murid
(1)	(2)	(3)	(4)	(5)	(6)	(7)
23. Kuala Idi Cut	-	-	-	-	-	-
24. Gampong Baro	-	-	-	-	-	-
25. Alue Luddin Sa	-	-	-	-	-	-
26. Lhok Geulumpang	-	-	-	-	-	-
27. Blang Buket	-	-	-	-	-	-
28. Seuneubok Tuha Dua	-	-	-	-	-	-
29. Keumuneng Dua	-	-	-	-	-	-
30. Buket Tualang	-	-	-	-	-	-
31. Bagok Panah Peut	-	-	-	-	-	-
32. Bagok Panah Lhee	-	-	-	-	-	-
33. Keumuneng Limong	-	-	-	-	-	-
34. Keumuneng Lhee	-	-	-	-	-	-
35. Keumuneng Peut	-	-	-	-	-	-
36. Grong-grong	-	-	-	-	-	-
37. Gampong Keude	-	-	-	-	-	-
38. Keude Idi Cut	-	-	-	-	-	-
39. Seuneubok Baroh	-	-	-	-	-	-
40. Meunasah Blang	-	-	-	-	-	-
41. Seuneubok Aceh	1	30	374	-	-	-
42. Matang Geutou	-	-	-	-	-	-
43. Matang Pineung	-	-	-	-	-	-
44. Bagok Panah Sa	-	-	-	-	-	-
45. Bagok Panah Dua	-	-	-	-	-	-
<b>Jumlah</b>	<b>3</b>	<b>52</b>	<b>586</b>	-	-	-

Sumber : UPTD Wilayah Darul Aman

Tabel IV.16  
 Banyaknya Sekolah, Guru dan Murid Sekolah Menengah Umum  
 Dalam Kecamatan Darul Aman Tahun Ajaran 2019-2020

Desa	Sekolah Menengah Akhir					
	Negeri			Swasta		
	Sekolah	Guru	Murid	Sekolah	Guru	Murid
(1)	(2)	(3)	(4)	(5)	(6)	(7)
1. Seuneubok Simpang	-	-	-	-	-	-
2. Alue Lhok	-	-	-	-	-	-
3. Alue Merbo	-	-	-	-	-	-
4. Meunasah Keutapang	-	-	-	-	-	-
5. Alue Dalam	-	-	-	-	-	-
6. Dama Pulo II	-	-	-	-	-	-
7. Alue Luddin Dua	-	-	-	-	-	-
8. Jungka Gajah	-	-	-	-	-	-
9. Buket Rumiya	-	-	-	-	-	-
10. Buket Raya	-	-	-	-	-	-
11. Gaseh Sayang	-	-	-	-	-	-
12. Seuneubok Buloh	-	-	-	-	-	-
13. Kapai Baro	-	-	-	-	-	-
14. Kemuneng Sa	-	-	-	-	-	-
15. Seuneubok Tuha Sa	-	-	-	-	-	-
16. Alue Gadeng	-	-	-	-	-	-
17. Trieng Gadeng	-	-	-	-	-	-
18. Buket Kulam	-	-	-	-	-	-
19. Seuneubok Teungoh	-	-	-	-	-	-
20. Dama Pulo I	-	-	-	-	-	-
21. Gampong Beunot	-	-	-	-	-	-
22. Teupin Drum	-	-	-	-	-	-
<b>Sub Jumlah</b>	-	-	-	-	-	-

Sumber : UPTD Wilayah Darul Aman

Lanjutan Tabel IV.17

Desa	Sekolah Menengah Akhir					
	Negeri			Swasta		
	Sekolah	Guru	Murid	Sekolah	Guru	Murid
(1)	(2)	(3)	(4)	(5)	(6)	(7)
23. Kuala Idi Cut	-	-	-	-	-	-
24. Gampong Baro	-	-	-	-	-	-
25. Alue Luddin Sa	-	-	-	-	-	-
26. Lhok Geulumpang	-	-	-	-	-	-
27. Blang Buket	-	-	-	-	-	-
28. Seuneubok Tuha Dua	-	-	-	-	-	-
29. Keumuneng Dua	-	-	-	-	-	-
30. Buket Tualang	-	-	-	-	-	-
31. Bagok Panah Peut	-	-	-	-	-	-
32. Bagok Panah Lhee	-	-	-	-	-	-
33. Keumuneng Limong	-	-	-	-	-	-
34. Keumuneng Lhee	-	-	-	-	-	-
35. Keumuneng Peut	-	-	-	-	-	-
36. Grong-grong	1	60	458	-	-	-
37. Gampong Keude	-	-	-	-	-	-
38. Keude Idi Cut	-	-	-	-	-	-
39. Seuneubok Baroh	-	-	-	-	-	-
40. Meunasah Blang	-	-	-	-	-	-
41. Seuneubok Aceh	-	-	-	-	-	-
42. Matang Geutou	-	-	-	-	-	-
43. Matang Pineung	-	-	-	-	-	-
44. Bagok Panah Sa	-	-	-	-	-	-
45. Bagok Panah Dua	-	-	-	-	-	-
<b>Jumlah</b>	<b>1</b>	<b>60</b>	<b>458</b>	<b>-</b>	<b>-</b>	<b>-</b>

Sumber : UPTD Wilayah Darul Aman

Tabel IV.17  
 Banyaknya Sekolah, Guru dan Murid Menengah Kejuruan  
 Dalam Kecamatan Darul Aman Tahun Ajaran 2019-2020

Desa	Sekolah Menengah Kejuruan					
	Negeri			Swasta		
	Sekolah	Guru	Murid	Sekolah	Guru	Murid
(1)	(2)	(3)	(4)	(5)	(6)	(7)
1. Seuneubok Simpang	-	-	-	-	-	-
2. Alue Lhok	-	-	-	-	-	-
3. Alue Merbo	-	-	-	-	-	-
4. Meunasah Keutapang	-	-	-	-	-	-
5. Alue Dalam	-	-	-	-	-	-
6. Dama Pulo II	-	-	-	-	-	-
7. Alue Luddin Dua	-	-	-	-	-	-
8. Jungka Gajah	-	-	-	-	-	-
9. Buket Rumiya	-	-	-	-	-	-
10. Buket Raya	-	-	-	-	-	-
11. Gaseh Sayang	-	-	-	-	-	-
12. Seuneubok Buloh	-	-	-	-	-	-
13. Kapai Baro	-	-	-	-	-	-
14. Kemunenng Sa	-	-	-	-	-	-
15. Seuneubok Tuha Sa	-	-	-	-	-	-
16. Alue Gadeng	-	-	-	-	-	-
17. Trieng Gadeng	-	-	-	-	-	-
18. Buket Kulam	-	-	-	-	-	-
19. Seuneubok Teungoh	-	-	-	-	-	-
20. Dama Pulo I	1	315	40	-	-	-
21. Gampong Beunot	-	-	-	-	-	-
22. Teupin Drum	-	-	-	-	-	-
<b>Sub Jumlah</b>	<b>1</b>	<b>315</b>	<b>40</b>	<b>-</b>	<b>-</b>	<b>-</b>

Sumber : UPTD Wilayah Darul Aman

Lanjutan Tabel IV.18

Desa	Sekolah Menengah Kejuruan					
	Negeri			Swasta		
	Sekolah	Guru	Murid	Sekolah	Guru	Murid
(1)	(2)	(3)	(4)	(5)	(6)	(7)
23. Kuala Idi Cut	-	-	-	-	-	-
24. Gampong Baro	-	-	-	-	-	-
25. Alue Luddin Sa	-	-	-	-	-	-
26. Lhok Geulumpang	-	-	-	-	-	-
27. Blang Buket	-	-	-	-	-	-
28. Seuneubok Tuha Dua	-	-	-	-	-	-
29. Keumuneng Dua	-	-	-	-	-	-
30. Buket Tualang	-	-	-	-	-	-
31. Bagok Panah Peut	-	-	-	-	-	-
32. Bagok Panah Lhee	-	-	-	-	-	-
33. Keumuneng Limong	-	-	-	-	-	-
34. Keumuneng Lhee	-	-	-	-	-	-
35. Keumuneng Peut	-	-	-	-	-	-
36. Grong-grong	-	-	-	-	-	-
37. Gampong Keude	-	-	-	-	-	-
38. Keude Idi Cut	-	-	-	-	-	-
39. Seuneubok Baroh	-	-	-	-	-	-
40. Meunasah Blang	-	-	-	-	-	-
41. Seuneubok Aceh	-	-	-	-	-	-
42. Matang Geutou	-	-	-	-	-	-
43. Matang Pineung	-	-	-	-	-	-
44. Bagok Panah Sa	-	-	-	-	-	-
45. Bagok Panah Dua	-	-	-	-	-	-
<b>Jumlah</b>	-	-	-	-	-	-

Sumber : UPTD Wilayah Darul Aman



**Tabel IV.18**  
**Banyaknya Sekolah, Guru dan Murid Madrasah Ibtidaiyah**  
**Dalam Kecamatan Darul Aman Tahun Ajaran 2019-2020**

Desa	Madrasah Ibtidaiyah					
	Negeri			Swasta		
	Sekolah	Guru	Murid	Sekolah	Guru	Murid
(1)	(2)	(3)	(4)	(5)	(6)	(7)
1. Seuneubok Simpang	-	-	-	-	-	-
2. Alue Lhok	-	-	-	-	-	-
3. Alue Merbo	-	-	-	-	-	-
4. Meunasah Keutapang	-	-	-	-	-	-
5. Alue Dalam	-	-	-	-	-	-
6. Dama Pulo II	-	-	-	-	-	-
7. Alue Luddin Dua	-	-	-	-	-	-
8. Jungka Gajah	-	-	-	-	-	-
9. Buket Rumiya	-	-	-	-	-	-
10. Buket Raya	-	-	-	-	-	-
11. Gaseh Sayang	-	-	-	-	-	-
12. Seuneubok Buloh	-	-	-	-	-	-
13. Kapai Baro	-	-	-	-	-	-
14. Kemuneng Sa	-	-	-	-	-	-
15. Seuneubok Tuha Sa	-	-	-	-	-	-
16. Alue Gadeng	-	-	-	-	-	-
17. Trieng Gadeng	-	-	-	-	-	-
18. Buket Kulam	-	-	-	-	-	-
19. Seuneubok Teungoh	-	-	-	-	-	-
20. Dama Pulo I	-	-	-	-	-	-
21. Gampong Beunot	-	-	-	-	-	-
22. Teupin Drum	-	-	-	-	-	-
<b>Sub Jumlah</b>	-	-	-	-	-	-

Sumber : UPTD Wilayah Darul Aman

Lanjutan Tabel IV.19

Desa	Madrasah Ibtidaiyah					
	Negeri			Swasta		
	Sekolah	Guru	Murid	Sekolah	Guru	Murid
(1)	(2)	(3)	(4)	(5)	(6)	(7)
23. Kuala Idi Cut	-	-	-	-	-	-
24. Gampong Baro	-	-	-	-	-	-
25. Alue Luddin Sa	-	-	-	-	-	-
26. Lhok Geulumpang	-	-	-	-	-	-
27. Blang Buket	-	-	-	-	-	-
28. Seuneubok Tuha Dua	-	-	-	-	-	-
29. Keumuneng Dua	-	-	-	-	-	-
30. Buket Tualang	-	-	-	-	-	-
31. Bagok Panah Peut	-	-	-	-	-	-
32. Bagok Panah Lhee	-	-	-	-	-	-
33. Keumuneng Limong	-	-	-	-	-	-
34. Keumuneng Lhee	-	-	-	1	15	121
35. Keumuneng Peut	-	-	-	-	-	-
36. Grong-grong	-	-	-	-	-	-
37. Gampong Keude	-	-	-	-	-	-
38. Keude Idi Cut	-	-	-	-	-	-
39. Seuneubok Baroh	-	-	-	-	-	-
40. Meunasah Blang	-	-	-	-	-	-
41. Seuneubok Aceh	1	39	423	-	-	-
42. Matang Geutou	-	-	-	-	-	-
43. Matang Pineung	-	-	-	-	-	-
44. Bagok Panah Sa	-	-	-	-	-	-
45. Bagok Panah Dua	-	-	-	-	-	-
<b>Jumlah</b>	<b>1</b>	<b>39</b>	<b>423</b>	<b>1</b>	<b>15</b>	<b>121</b>

Sumber : UPTD Wilayah Darul Aman

**Tabel IV.19**  
**Banyaknya Sekolah, Guru dan Murid Madrasah Tsanawiyah**  
**Dalam Kecamatan Darul Aman Tahun Ajaran 2019-2020**

Desa	Madrasah Tsanawiyah					
	Negeri			Swasta		
	Sekolah	Guru	Murid	Sekolah	Guru	Murid
(1)	(2)	(3)	(4)	(5)	(6)	(7)
1. Seuneubok Simpang	-	-	-	-	-	-
2. Alue Lhok	-	-	-	-	-	-
3. Alue Merbo	-	-	-	-	-	-
4. Meunasah Keutapang	-	-	-	-	-	-
5. Alue Dalam	-	-	-	-	-	-
6. Dama Pulo II	-	-	-	-	-	-
7. Alue Luddin Dua	-	-	-	-	-	-
8. Jungka Gajah	-	-	-	-	-	-
9. Buket Rumiya	-	-	-	-	-	-
10. Buket Raya	-	-	-	-	-	-
11. Gaseh Sayang	-	-	-	-	-	-
12. Seuneubok Buloh	-	-	-	-	-	-
13. Kapai Baro	-	-	-	-	-	-
14. Kemuneng Sa	-	-	-	-	-	-
15. Seuneubok Tuha Sa	-	-	-	-	-	-
16. Alue Gadeng	-	-	-	-	-	-
17. Trieng Gadeng	-	-	-	-	-	-
18. Buket Kulam	-	-	-	-	-	-
19. Seuneubok Teungoh	-	-	-	-	-	-
20. Dama Pulo I	-	-	-	-	-	-
21. Gampong Beunot	-	-	-	-	-	-
22. Teupin Drum	-	-	-	-	-	-
<b>Sub Jumlah</b>	-	-	-	-	-	-

Sumber : Departemen Agama Kabupaten Aceh Timur

Lanjutan Tabel IV.20

Desa	Madrasah Ibtidaiyah					
	Negeri			Swasta		
	Sekolah	Guru	Murid	Sekolah	Guru	Murid
(1)	(2)	(3)	(4)	(5)	(6)	(7)
23. Kuala Idi Cut	-	-	-	-	-	-
24. Gampong Baro	-	-	-	-	-	-
25. Alue Luddin Sa	-	-	-	-	-	-
26. Lhok Geulumpang	-	-	-	-	-	-
27. Blang Buket	-	-	-	-	-	-
28. Seuneubok Tuha Dua	-	-	-	-	-	-
29. Keumuneng Dua	-	-	-	-	-	-
30. Buket Tualang	-	-	-	-	-	-
31. Bagok Panah Peut	-	-	-	-	-	-
32. Bagok Panah Lhee	-	-	-	-	-	-
33. Keumuneng Limong	-	-	-	-	-	-
34. Keumuneng Lhee	-	-	-	-	-	-
35. Keumuneng Peut	-	-	-	-	-	-
36. Grong-grong	-	-	-	-	-	-
37. Gampong Keude	-	-	-	-	-	-
38. Keude Idi Cut	-	-	-	-	-	-
39. Seuneubok Baroh	-	-	-	-	-	-
40. Meunasah Blang	-	-	-	-	-	-
41. Seuneubok Aceh	-	-	-	-	-	-
42. Matang Geutou	1	41	349	-	-	-
43. Matang Pineung	-	-	-	-	-	-
44. Bagok Panah Sa	-	-	-	-	-	-
45. Bagok Panah Dua	-	-	-	-	-	-
<b>Jumlah</b>	<b>1</b>	<b>40</b>	<b>349</b>	<b>-</b>	<b>-</b>	<b>-</b>

Sumber : Departemen Agama Kabupaten Aceh Timur

Tabel IV.20  
Banyaknya Sekolah, Guru dan Murid Madrasah Aliyah  
Dalam Kecamatan Darul Aman Tahun Ajaran 2019-2020

Desa	Madrasah Aliyah					
	Negeri			Swasta		
	Sekolah	Guru	Murid	Sekolah	Guru	Murid
(1)	(2)	(3)	(4)	(5)	(6)	(7)
1. Seuneubok Simpang	-	-	-	-	-	-
2. Alue Lhok	-	-	-	-	-	-
3. Alue Merbo	-	-	-	-	-	-
4. Meunasah Keutapang	-	-	-	-	-	-
5. Alue Dalam	-	-	-	-	-	-
6. Dama Pulo II	-	-	-	-	-	-
7. Alue Luddin Dua	-	-	-	-	-	-
8. Jungka Gajah	-	-	-	-	-	-
9. Buket Rumiya	-	-	-	-	-	-
10. Buket Raya	-	-	-	-	-	-
11. Gaseh Sayang	-	-	-	-	-	-
12. Seuneubok Buloh	-	-	-	-	-	-
13. Kapai Baro	-	-	-	-	-	-
14. Kemuneng Sa	-	-	-	-	-	-
15. Seuneubok Tuha Sa	-	-	-	-	-	-
16. Alue Gadeng	-	-	-	-	-	-
17. Trieng Gadeng	-	-	-	-	-	-
18. Buket Kulam	-	-	-	-	-	-
19. Seuneubok Teungoh	-	-	-	-	-	-
20. Dama Pulo I	-	-	-	-	-	-
21. Gampong Beunot	-	-	-	-	-	-
22. Teupin Drum	-	-	-	-	-	-
<b>Sub Jumlah</b>	-	-	-	-	-	-

Sumber : UPTD Wilayah Darul Aman

Lanjutan Tabel IV.21

Desa	Madrasah Aliyah					
	Negeri			Swasta		
	Sekolah	Guru	Murid	Sekolah	Guru	Murid
(1)	(2)	(3)	(4)	(5)	(6)	(7)
23. Kuala Idi Cut	-	-	-	-	-	-
24. Gampong Baro	-	-	-	1	18	108
25. Alue Luddin Sa	-	-	-	-	-	-
26. Lhok Geulumpang	-	-	-	-	-	-
27. Blang Buket	-	-	-	-	-	-
28. Seuneubok Tuha Dua	-	-	-	-	-	-
29. Keumuneng Dua	-	-	-	-	-	-
30. Buket Tualang	-	-	-	-	-	-
31. Bagok Panah Peut	-	-	-	-	-	-
32. Bagok Panah Lhee	-	-	-	-	-	-
33. Keumuneng Limong	-	-	-	-	-	-
34. Keumuneng Lhee	-	-	-	-	-	-
35. Keumuneng Peut	-	-	-	-	-	-
36. Grong-grong	-	-	-	-	-	-
37. Gampong Keude	-	-	-	-	-	-
38. Keude Idi Cut	-	-	-	-	-	-
39. Seuneubok Baroh	-	-	-	-	-	-
40. Meunasah Blang	-	-	-	-	-	-
41. Seuneubok Aceh	-	-	-	-	-	-
42. Matang Geutou	-	-	-	-	-	-
43. Matang Pineung	-	-	-	-	-	-
44. Bagok Panah Sa	-	-	-	-	-	-
45. Bagok Panah Dua	-	-	-	-	-	-
<b>Jumlah</b>	-	-	-	-	-	-

Sumber : UPTD Wilayah Darul Aman

Tabel IV.21  
Jumlah Sarana Pendidikan Keagamaan Non Formal dan Pendidikan Dini  
Dalam Kecamatan Darul Aman Tahun 2019

Desa	Sarana			
	TPA/TPQ	Pesantren	Dayah	PAUD
(1)	(2)	(3)	(4)	(5)
1. Seuneubok Simpang	-	-	-	-
2. Alue Lhok	2	-	-	-
3. Alue Merbo	2	2	-	-
4. Meunasah Keutapang	2	1	-	-
5. Alue Dalam	1	-	-	-
6. Dama Pulo II	3	-	-	-
7. Alue Luddin Dua	1	-	-	-
8. Jungka Gajah	1	-	-	-
9. Buket Rumiya	1	1	-	-
10. Buket Raya	2	-	-	-
11. Gaseh Sayang	1	1	1	-
12. Seuneubok Buloh	-	-	-	-
13. Kapai Baro	6	-	-	-
14. Kemuneng Sa	-	-	-	-
15. Seuneubok Tuha Sa	1	-	-	-
16. Alue Gadeng	1	1	-	-
17. Trieng Gadeng	1	-	-	-
18. Buket Kulam	1	-	1	-
19. Seuneubok Teungoh	1	-	1	-
20. Dama Pulo I	5	-	-	1
21. Gampong Beunot	1	-	1	-
22. Teupin Drum	3	1	-	-
<b>Sub Jumlah</b>	<b>36</b>	<b>7</b>	<b>4</b>	<b>1</b>

Sumber : Kepala Desa Se Kecamatan Darul Aman

Bersambung ...

Lanjutan Tabel IV.22

Desa	Sarana			
	TPA/TPQ	Pesantren	Dayah	PAUD
(1)	(2)	(3)	(4)	(5)
23. Kuala Idi Cut	1	-	-	-
24. Gampong Baro	2	-	1	-
25. Alue Luddin Sa	-	-	-	-
26. Lhok Geulumpang	1	-	-	-
27. Blang Buket	4	-	-	-
28. Seuneubok Tuha Dua	-	-	-	-
29. Keumuneng Dua	1	-	-	-
30. Buket Tualang	-	-	-	-
31. Bagok Panah Peut	1	-	1	-
32. Bagok Panah Lhee	1	-	-	-
33. Keumuneng Limong	1	-	-	-
34. Keumuneng Lhee	-	-	-	-
35. Keumuneng Peut	-	-	-	-
36. Grong-grong	1	-	-	-
37. Gampong Keude	8	-	1	1
38. Keude Idi Cut	2	-	-	-
39. Seuneubok Baroh	3	-	1	-
40. Meunasah Blang	1	-	-	-
41. Seuneubok Aceh	1	1	1	1
42. Matang Geutou	3	1	-	-
43. Matang Pineung	1	-	-	-
44. Bagok Panah Sa	6	-	-	-
45. Bagok Panah Dua	1	-	-	-
<b>Jumlah</b>	<b>75</b>	<b>9</b>	<b>9</b>	<b>3</b>

Sumber : Kepala Desa Se Kecamatan Darul Aman



**Sambungan Tabel IV.22**

Desa	Sarana		
	Penitipan Anak	Perpustakaan	Panti
(1)	(6)	(7)	(8)
1. Seuneubok Simpang	-	-	-
2. Alue Lhok	-	-	-
3. Alue Merbo	-	-	-
4. Meunasah Keutapang	-	-	-
5. Alue Dalam	-	-	-
6. Dama Pulo II	-	-	-
7. Alue Luddin Dua	-	-	-
8. Jungka Gajah	-	-	-
9. Buket Rumiya	-	-	-
10. Buket Raya	-	-	-
11. Gaseh Sayang	-	-	-
12. Seuneubok Buloh	-	-	-
13. Kapai Baro	-	-	-
14. Kemuneng Sa	-	-	-
15. Seuneubok Tuha Sa	-	-	-
16. Alue Gadeng	-	-	-
17. Trieng Gadeng	-	-	-
18. Buket Kulam	-	-	-
19. Seuneubok Teungoh	-	-	-
20. Dama Pulo I	-	-	-
21. Gampong Beunot	-	-	-
22. Teupin Drum	-	-	-
<b>Sub Jumlah</b>	-	-	-

Sumber : Kepala Desa Kecamatan Darul Aman

Lanjutan Tabel IV.22

Desa	Sarana		
	Penitipan Anak	Perpustakaan	Panti
(1)	(6)	(7)	(8)
23. Kuala Idi Cut	-	-	-
24. Gampong Baro	-	-	-
25. Alue Luddin Sa	-	-	-
26. Lhok Geulumpang	-	-	-
27. Blang Buket	-	-	-
28. Seuneubok Tuha Dua	-	-	-
29. Keumuneng Dua	-	-	-
30. Buket Tualang	-	-	-
31. Bagok Panah Peut	-	-	-
32. Bagok Panah Lhee	-	-	-
33. Keumuneng Limong	-	-	-
34. Keumuneng Lhee	-	-	-
35. Keumuneng Peut	-	1	-
36. Grong-grong	-	-	-
37. Gampong Keude	-	-	-
38. Keude Idi Cut	-	-	-
39. Seuneubok Baroh	-	-	-
40. Meunasah Blang	-	-	-
41. Seuneubok Aceh	-	-	-
42. Matang Geutou	-	-	1
43. Matang Pineung	-	-	-
44. Bagok Panah Sa	-	-	-
45. Bagok Panah Dua	-	-	-
<b>Jumlah</b>	-	-	1

Sumber : Kepala Desa Kecamatan Darul Aman

Tabel IV.22  
Keberadaan Infrastruktur Jalan dan Jembatan  
Dalam Kecamatan Darul Aman Tahun 2018

Desa	Jenis Jalan	Jembatan		
		Plat Beton	Gantung	Kayu
(1)	(2)	(3)	(4)	(5)
1. Seuneubok Simpang	1	2	-	1
2. Alue Lhok	2	2	-	1
3. Alue Merbo	1	2	-	-
4. Meunasah Keutapang	1	1	-	-
5. Alue Dalam	2	2	-	-
6. Dama Pulo II	1	1	-	1
7. Alue Luddin Dua	2	1	-	-
8. Jungka Gajah	2	2	-	-
9. Buket Rumiya	2	1	-	1
10. Buket Raya	3	1	-	-
11. Gaseh Sayang	2	1	-	-
12. Seuneubok Buloh	2	2	-	-
13. Kapai Baro	1	1	-	-
14. Kemuneng Sa	2	1	-	1
15. Seuneubok Tuha Sa	1	2	-	-
16. Alue Gadeng	2	-	-	-
17. Trieng Gadeng	1	1	-	1
18. Buket Kulam	2	4	-	-
19. Seuneubok Teungoh	2	1	-	-
20. Dama Pulo I	2	1	-	-
21. Gampong Beunot	1	1	-	-
22. Teupin Drum	1	-	-	-
Jumlah				

Sumber : Kepala Desa Kecamatan Darul Aman

Keterangan : Kolom (2)

: 1 = aspal ; 2 = diperkeras

: 3 = kerikil ; 4 = pasir

Kolom (3) - (5) : 1 = ada

- - tidak

Lanjutan Tabel IV.23

Desa	Jenis Jalan	Jembatan		
		Plat Beton	Gantung	Kayu
(1)	(2)	(3)	(4)	(5)
23. Kuala Idi Cut	2	1	-	-
24. Gampong Baro	1	2	-	-
25. Alue Luddin Sa	2	2	-	-
26. Lhok Geulumpang	1	1	-	1
27. Blang Buket	1	1	-	-
28. Seuneubok Tuha Dua	1	1	-	-
29. Keumuneng Dua	1	1	-	-
30. Buket Tualang	2	-	-	-
31. Bagok Panah Peut	2	-	-	-
32. Bagok Panah Lhee	2	-	-	-
33. Keumuneng Limong	2	-	-	-
34. Keumuneng Lhee	2	-	-	-
35. Keumuneng Peut	2	1	-	-
36. Grong-grong	2	2	-	-
37. Gampong Keude	1	3	-	-
38. Keude Idi Cut	1	2	-	-
39. Seuneubok Baroh	1	2	-	-
40. Meunasah Blang	2	6	-	3
41. Seuneubok Aceh	1	4	-	-
42. Matang Geutou	1	1	-	-
43. Matang Pineung	1	-	-	-
44. Bagok Panah Sa	1	4	-	1
45. Bagok Panah Dua	2	1	-	-
<b>Jumlah</b>				

Sumber : Kepala Desa Kecamatan Darul Aman

Keterangan : Kolom (2)

: 1 = aspal ; 2 = diperkeras  
: 3 = kerikil ; 4 = pasir

Kolom (3) - (5) : 1 = ada

- = tidak

Tabel IV.23  
Keberadaan Tempat Bersejarah dan Wisata  
Dalam Kecamatan Darul Aman Tahun 2019

Desa	Mesjid	Makam	Candi / Tugu	Pelabuhan	Wisata Alam
(1)	(2)	(3)	(4)	(5)	(6)
1. Seuneubok Simpang	1	1	-	-	-
2. Alue Lhok	-	1	-	-	-
3. Alue Merbo	1	1	-	-	-
4. Meunasah Keutapang	-	1	-	-	-
5. Alue Dalam	-	1	-	-	-
6. Dama Pulo II	-	1	-	-	-
7. Alue Luddin Dua	1	2	-	-	-
8. Jungka Gajah	-	-	-	-	-
9. Buket Rumiya	1	-	-	-	-
10. Buket Raya	-	1	-	-	-
11. Gaseh Sayang	-	1	-	-	-
12. Seuneubok Buloh	-	-	-	-	-
13. Kapai Baro	-	1	-	-	-
14. Kemuneng Sa	-	1	-	-	-
15. Seuneubok Tuha Sa	1	-	-	-	-
16. Alue Gadeng	-	-	-	-	-
17. Trieng Gadeng	-	1	-	-	-
18. Buket Kulam	-	-	-	-	-
19. Seuneubok Teungoh	1	-	-	-	-
20. Dama Pulo I	-	2	-	-	-
21. Gampong Beunot	1	1	-	-	-
22. Teupin Drum	-	1	-	-	-
Jumlah					

Sumber : Kepala Desa Kecamatan Darul Aman

Keterangan : Kolom (2) - (6)

: 1 = ada ; - = tidak ada

Lanjutan Tabel IV.24

Desa	Mesjid	Makam	Candi / Tugu	Pelabuhan	Wisata Alam
(1)	(2)	(3)	(4)	(5)	(6)
23. Kuala Idi Cut	-	1	-	-	-
24. Gampong Baro	-	1	-	-	-
25. Alue Luddin Sa	-	-	-	-	-
26. Lhok Geulumpang	-	1	-	-	-
27. Blang Buket	-	2	-	-	-
28. Seuneubok Tuha Dua	1	1	-	-	-
29. Keumuneng Dua	1	-	-	-	-
30. Buket Tualang	-	1	-	-	-
31. Bagok Panah Peut	1	1	-	-	-
32. Bagok Panah Lhee	-	-	-	-	-
33. Keumuneng Limong	1	-	-	-	-
34. Keumuneng Lhee	-	1	-	-	-
35. Keumuneng Peut	-	1	-	-	-
36. Grong-grong	1	1	-	-	-
37. Gampong Keude	1	1	-	-	-
38. Keude Idi Cut	-	-	-	-	-
39. Seuneubok Baroh	1	1	-	-	-
40. Meunasah Blang	-	-	-	-	-
41. Seuneubok Aceh	-	1	-	-	-
42. Matang Geutou	-	1	-	-	-
43. Matang Pineung	1	2	-	-	-
44. Bagok Panah Sa	-	1	-	-	-
45. Bagok Panah Dua	1	-	-	-	-
<b>Jumlah</b>					

Sumber : Kepala Desa Kecamatan Darul Aman

Keterangan : Kolom (2) - (6)

: 1 = ada ; - = tidak ada

**Tabel IV.24**  
**Jumlah Yati, Piatu, Yatim Piatu, Janda dan Duda**  
**Dalam Kecamatan Darul Aman Tahun 2019\***

Desa	Yatim	Piatu	Yati- Piatu	Janda	Duda
(1)	(2)	(3)	(4)	(5)	(6)
1. Seuneubok Simpang					
2. Alue Lhok					
3. Alue Merbo					
4. Meunasah Keutapang					
5. Alue Dalam					
6. Dama Pulo II					
7. Alue Luddin Dua					
8. Jungka Gajah					
9. Buket Rumiya					
10. Buket Raya					
11. Gaseh Sayang					
12. Seuneubok Buloh					
13. Kapai Baro					
14. Kemuneng Sa					
15. Seuneubok Tuha Sa					
16. Alue Gadeng					
17. Trieng Gadeng					
18. Buket Kulam					
19. Seuneubok Teungoh					
20. Dama Pulo I					
21. Gampong Beunot					
22. Teupin Drum					
<b>Sub Jumlah</b>					

Sumber : TKSK Darul Aman

\* Data Belum Tersedia

Lanjutan Tabel IV.25

Desa	Yatim*	Piatu	Yati- Piatu	Janda	Duda
(1)	(2)	(3)	(4)	(5)	(6)
23. Kuala Idi Cut					
24. Gampong Baro					
25. Alue Luddin Sa					
26. Lhok Geulumpang					
27. Blang Buket					
28. Seuneubok Tuha Dua					
29. Keemuneng Dua					
30. Buket Tualang					
31. Bagok Panah Peut					
32. Bagok Panah Lhee					
33. Keemuneng Limong					
34. Keemuneng Lhee					
35. Keemuneng Peut					
36. Grong-grong					
37. Gampong Keude					
38. Keude Idi Cut					
39. Seuneubok Baroh					
40. Meunasah Blang					
41. Seuneubok Aceh					
42. Matang Geutou					
43. Matang Pineung					
44. Bagok Panah Sa					
45. Bagok Panah Dua					
<b>Jumlah</b>					

Sumber : TKSK Darul Aman



Tabel IV.25  
 Jumlah Buta, Tuli, Bisu, Kejiwaan, Idiot dan Cacat Fisik  
 Dalam Kecamatan Darul Aman Tahun 2019\*

Desa	Buta	Tuli	Bisu	Kejiwaan	Idiot	Cacat Fisik
(1)	(2)	(3)	(4)	(5)	(6)	(7)
1. Seuneubok Simpang						
2. Alue Lhok						
3. Alue Merbo						
4. Meunasah Keutapang						
5. Alue Dalam						
6. Dama Pulo II						
7. Alue Luddin Dua						
8. Jungka Gajah						
9. Buket Rumiya						
10. Buket Raya						
11. Gaseh Sayang						
12. Seuneubok Buloh						
13. Kapai Baro						
14. Kemuneng Sa						
15. Seuneubok Tuha Sa						
16. Alue Gadeng						
17. Trieng Gadeng						
18. Buket Kulam						
19. Seuneubok Teungoh						
20. Dama Pulo I						
21. Gampong Beunot						
22. Teupin Drum						
<b>Sub Jumlah</b>						

Sumber : Profil Kecamatan Darul Aman

\* Data Belum Tersedia

Lanjutan Tabel IV.26

Desa	Buta	Tuli	Bisu	Kejiwaan*	Idiot	Cacat Fisik*
(1)	(2)	(3)	(4)	(5)	(6)	(7)
23. Kuala Idi Cut						
24. Gampong Baro						
25. Alue Luddin Sa						
26. Lhok Geulumpang						
27. Blang Buket						
28. Seuneubok Tuha Dua						
29. Keumuneng Dua						
30. Buket Tualang						
31. Bagok Panah Peut						
32. Bagok Panah Lhee						
33. Keumuneng Limong						
34. Keumuneng Lhee						
35. Keumuneng Peut						
36. Grong-grong						
37. Gampong Keude						
38. Keude Idi Cut						
39. Seuneubok Baroh						
40. Meunasah Blang						
41. Seuneubok Aceh						
42. Matang Geutou						
43. Matang Pineung						
44. Bagok Panah Sa						
45. Bagok Panah Dua						
<b>Jumlah</b>						

Sumber : \* Profil Kecamatan Darul Aman

Tabel IV.27  
Jumlah Kasus Pembunuhan, Perampokan, Pencurian dan Tindakan Asusila  
Dalam Kecamatan Darul Aman Tahun 2019

Desa	Pembu- nuhan	Peram- pokan	Pencu- rian	Asusila
(1)	(2)	(3)	(4)	(5)
1. Seuneubok Simpang	-	-	2	-
2. Alue Lhok	-	-	2	-
3. Alue Merbo	-	-	1	-
4. Meunasah Keutapang	1	-	2	-
5. Alue Dalam	-	-	-	-
6. Dama Pulo II	-	-	1	-
7. Alue Luddin Dua	-	-	-	-
8. Jungka Gajah	-	-	-	-
9. Buket Rumiya	-	-	1	-
10. Buket Raya	-	-	-	-
11. Gaseh Sayang	-	-	-	-
12. Seuneubok Buloh	-	-	-	-
13. Kapai Baro	-	-	-	-
14. Kemuneng Sa	-	-	-	-
15. Seuneubok Tuha Sa	-	-	-	-
16. Alue Gadeng	-	-	-	-
17. Trieng Gadeng	-	-	-	-
18. Buket Kulam	-	-	-	-
19. Seuneubok Teungoh	-	-	-	-
20. Dama Pulo I	-	-	-	-
21. Gampong Beunot	-	-	2	-
22. Teupin Drum	-	-	1	-
Sub Jumlah	1	-	12	-

Sumber : Kepala Desa Se-Kecamatan Darul Aman

Lanjutan Tabel IV.25

Desa	Pembu- nuhan	Peram- pokan	Pencu- rian	Asusila
(1)	(2)	(3)	(4)	(5)
23. Kuala Idi Cut	-	-	2	-
24. Gampong Baro	-	-	-	-
25. Alue Luddin Sa	-	-	-	-
26. Lhok Geulumpang	-	-	-	-
27. Blang Buket	-	-	-	-
28. Seuneubok Tuha Dua	-	-	-	-
29. Keumuneng Dua	-	-	-	-
30. Buket Tualang	-	-	-	-
31. Bagok Panah Peut	-	-	-	-
32. Bagok Panah Lhee	-	-	-	-
33. Keumuneng Limong	-	-	-	-
34. Keumuneng Lhee	-	-	-	-
35. Keumuneng Peut	-	-	-	-
36. Grong-grong	-	-	1	-
37. Gampong Keude	-	-	3	-
38. Keude Idi Cut	-	-	1	-
39. Seuneubok Baroh	-	-	-	-
40. Meumasah Blang	-	-	-	-
41. Seuneubok Aceh	-	-	-	-
42. Matang Geutou	-	-	-	-
43. Matang Pineung	-	-	-	-
44. Bagok Panah Sa	-	-	-	-
45. Bagok Panah Dua	-	-	-	-
<b>Jumlah</b>	-	1	19	-

Sumber : Kepala Desa Se-Kecamatan Darul Aman

# PERTANIAN

<https://acehtimurkab.bps.go.id>



Tabel V.1  
Luas Tanah Sawah Menurut Jenis Pengairan  
Dimasing-masing Desa Dalam Kecamatan Darul Aman Tahun 2018

Desa	Irigasi			Tadah Hujan/P asang Surut	Jumlah
	Teknis	Semi Teknis	Sederhana		
(1)	(2)	(3)	(4)	(5)	(6)
1. Seuneubok Simpang	-	-	-	33	33
2. Alue Lhok	-	-	-	38	38
3. Alue Merbo	-	-	-	11	11
4. Meunasah Keutapang	-	-	-	11	11
5. Alue Dalam	-	-	-	7	7
6. Dama Pulo II	-	-	-	37	37
7. Alue Luddin Dua	-	-	-	22	22
8. Jungka Gajah	-	-	-	16	16
9. Buket Rumiya	-	-	-	10	10
10. Buket Raya	-	-	-	15	15
11. Gaseh Sayang	-	-	-	20	20
12. Seuneubok Buloh	-	-	-	15	15
13. Kapai Baro	-	-	-	25	25
14. Kemuneng Sa	-	-	-	30	30
15. Seuneubok Tuha Sa	-	-	-	18	18
16. Alue Gadeng	-	-	-	25	25
17. Trieng Gadeng	-	-	-	25	25
18. Buket Kulam	-	-	-	22	22
19. Seuneubok Teungoh	-	-	-	25	25
20. Dama Pulo I	-	-	-	50	50
21. Gampong Beunot	-	-	-	75	75
22. Teupin Drum	-	-	-	43	43
<b>Sub Jumlah</b>	-	-	-	<b>573</b>	<b>573</b>

Sumber : Kepala Desa Se-Kecamatan Darul Aman

Bersambung ...

Lanjutan Tabel V.I

Desa	Irigasi			Tadah Hujan/Pasang Surut	Jumlah
	Teknis	Semi Teknis	Sederhana		
(1)	(2)	(3)	(4)	(5)	(6)
23. Kuala Idi Cut	-	-	-	-	-
24. Gampong Baro	-	-	-	7	7
25. Alue Luddin Sa	-	-	-	25	25
26. Lhok Geulumpang	-	-	-	50	50
27. Blang Buket	-	-	75	25	100
28. Seuneubok Tuha Dua	-	-	-	14	14
29. Keumuneng Dua	-	-	-	60	60
30. Buket Tualang	-	-	-	6	6
31. Bagok Panah Peut	-	-	-	15	15
32. Bagok Panah Lhee	-	-	-	50	50
33. Keumuneng Limong	-	-	-	20	20
34. Keumuneng Lhee	-	-	-	50	50
35. Keumuneng Peut	-	-	-	90	90
36. Grong-grong	-	-	-	74	74
37. Gampong Keude	-	-	-	18	18
38. Keude Idi Cut	-	-	-	-	-
39. Seuneubok Baroh	-	-	-	3	3
40. Meunasah Blang	-	-	-	94	94
41. Seuneubok Aceh	-	-	-	32	32
42. Matang Geutou	-	-	-	11	11
43. Matang Pineung	-	-	-	33	33
44. Bagok Panah Sa	-	-	-	66	66
45. Bagok Panah Dua	-	-	-	90	90
<b>Jumlah</b>	-	-	<b>75</b>	<b>1.406</b>	<b>1.481</b>

Sumber : Kepala Desa Se-Kecamatan Darul Aman

Tabel V.2  
 Jenis Komoditas Pertanian Unggulan  
 Dimasing-masing Desa Dalam Kecamatan Darul Aman Tahun 2018

Desa	Padi Sawah	Kelapa	Sawit	Kakao
(1)	(2)	(3)	(4)	(5)
1. Seuneubok Simpang	-	-	1	1
2. Alue Lhok	1	-	1	-
3. Alue Merbo	-	-	1	1
4. Meunasah Keutapang	-	-	1	1
5. Alue Dalam	-	-	1	1
6. Dama Pulo II	1	-	1	-
7. Alue Luddin Dua	-	1	-	-
8. Jungka Gajah	1	-	1	-
9. Buket Rumiya	1	-	1	-
10. Buket Raya	1	-	1	-
11. Gaseh Sayang	-	-	-	-
12. Seuneubok Buloh	-	-	1	-
13. Kapai Baro	1	-	-	-
14. Kemuneng Sa	1	-	1	-
15. Seuneubok Tuha Sa	-	-	-	1
16. Alue Gadeng	-	-	1	-
17. Trieng Gadeng	1	-	-	-
18. Buket Kulam	1	1	1	-
19. Seuneubok Teungoh	1	1	-	-
20. Dama Pulo I	1	-	-	-
21. Gampong Beunot	1	1	-	-
22. Teupin Drum	-	-	-	-
<b>Sub Jumlah</b>	12	4	13	5

Sumber : Kepala Desa Se-Kecamatan Darul Aman

Ket : Kolom (2) - (5) : 1 = ada ; - = tidak ada



Lanjutan Tabel V.2

	Desa	Padi Sawah	Kelapa	Sawit	Kakao
	(1)	(2)	(3)	(4)	(5)
23.	Kuala Idi Cut	-	-	-	-
24.	Gampong Baro	-	1	-	-
25.	Alue Luddin Sa	1	1	1	-
26.	Lhok Geulumpang	1	-	-	-
27.	Blang Buket	1	-	-	-
28.	Seuneubok Tuha Dua	-	-	1	-
29.	Keumuneng Dua	1	-	-	-
30.	Buket Tualang	-	-	-	-
31.	Bagok Panah Peut	-	-	1	-
32.	Bagok Panah Lhee	1	-	-	-
33.	Keumuneng Limong	1	-	1	-
34.	Keumuneng Lhee	1	-	-	-
35.	Keumuneng Peut	1	-	-	-
36.	Grong-grong	1	-	-	-
37.	Gampong Keude	1	-	-	-
38.	Keude Idi Cut	-	-	-	-
39.	Seuneubok Baroh	-	-	-	-
40.	Meunasah Blang	1	-	-	-
41.	Seuneubok Aceh	1	-	-	-
42.	Matang Geutou	-	-	-	-
43.	Matang Pineung	1	1	-	-
44.	Bagok Panah Sa	1	-	-	-
45.	Bagok Panah Dua	1	-	-	-
	Jumlah	27	7	17	5

Sumber : Kepala Desa Se-Kecamatan Darul Aman

Ket : Kolom (2) - (5) : 1 = ada ; - = tidak ada

Lanjutan Tabel V.2

Desa	Hortikultura	Perikanan Tangkap	Tambak	Karet
(1)	(6)	(7)	(8)	(9)
1. Seuneubok Simpang	-	-	-	-
2. Alue Lhok	1	-	-	1
3. Alue Merbo	1	-	-	-
4. Meunasah Keutapang	-	-	-	-
5. Alue Dalam	-	-	-	-
6. Dama Pulo II	-	-	-	-
7. Alue Luddin Dua	-	-	-	-
8. Jungka Gajah	-	-	-	-
9. Buket Rumiya	1	-	-	-
10. Buket Raya	1	-	-	-
11. Gaseh Sayang	1	-	-	-
12. Seuneubok Buloh	1	-	-	-
13. Kapai Baro	1	-	-	-
14. Kemuneng Sa	-	-	-	-
15. Seuneubok Tuha Sa	-	-	-	1
16. Alue Gadeng	-	-	-	-
17. Trieng Gadeng	-	-	-	-
18. Buket Kulam	-	-	-	-
19. Seuneubok Teungoh	-	-	-	-
20. Dama Pulo I	-	-	-	-
21. Gampong Beunot	-	-	-	-
22. Teupin Drum	-	-	1	-
<b>Sub Jumlah</b>	<b>7</b>	<b>-</b>	<b>1</b>	<b>2</b>

Sumber : Kepala Desa Se-Kecamatan Darul Aman

Ket : Kolom (2) - (5) : 1 = ada; - = tidak ada

Lanjutan Tabel V.2

	Desa	Hortikultura	Perikanan Tangkap	Tambak	Karet
	(1)	(6)	(7)	(8)	(9)
23.	Kuala Idi Cut	-	1	1	-
24.	Gampong Baro	1	-	-	-
25.	Alue Luddin Sa	-	-	-	-
26.	Lhok Geulumpang	-	-	-	-
27.	Blang Buket	-	-	-	-
28.	Seuneubok Tuha Dua	-	-	-	-
29.	Keemuneng Dua	-	-	-	-
30.	Buket Tualang	-	-	-	1
31.	Bagok Panah Peut	-	-	-	-
32.	Bagok Panah Lhee	-	-	-	-
33.	Keemuneng Limong	-	-	-	1
34.	Keemuneng Lhee	-	-	-	-
35.	Keemuneng Peut	-	-	-	-
36.	Grong-grong	-	-	-	-
37.	Gampong Keude	-	-	-	-
38.	Keude Idi Cut	-	-	-	-
39.	Seuneubok Baroh	-	1	1	-
40.	Meunasah Blang	-	1	1	-
41.	Seuneubok Aceh	-	-	1	-
42.	Matang Geutou	-	-	1	-
43.	Matang Pineung	-	-	1	1
44.	Bagok Panah Sa	-	-	1	-
45.	Bagok Panah Dua	-	-	-	-
	Jumlah	28	10	24	8

Sumber : Kepala Desa Se-Kecamatan Darul Aman

Ket : Kolom (2) - (5) : 1 = ada ; - = tidak ada

Tabel V.3

Jumlah Industri Kilang Padi, Kopi, Industri Batu Bata dan Industri Kayu  
Dimasing-masing Desa Dalam Kecamatan Darul Aman Tahun 2018

Desa	Kilang Padi	Kilang Kopi	Batu Bata	Kayu/ Maubel
(1)	(2)	(3)	(4)	(5)
1. Seuneubok Simpang	-	-	-	-
2. Alue Lhok	-	-	-	-
3. Alue Merbo	-	-	-	-
4. Meunasah Keutapang	-	-	-	-
5. Alue Dalam	-	-	-	-
6. Dama Pulo II	-	-	-	-
7. Alue Luddin Dua	-	1	-	-
8. Jungka Gajah	-	-	-	-
9. Buket Rumiya	-	-	-	-
10. Buket Raya	-	-	-	-
11. Gaseh Sayang	-	-	-	-
12. Seuneubok Buloh	-	-	-	-
13. Kapai Baro	-	-	-	-
14. Kemuneng Sa	-	-	1	-
15. Seuneubok Tuha Sa	-	-	-	1
16. Alue Gadeng	-	-	-	-
17. Trieng Gadeng	-	-	-	-
18. Buket Kulam	-	-	-	-
19. Seuneubok Teungoh	-	-	-	-
20. Dama Pulo I	1	-	1	3
21. Gampong Beunot	-	-	-	2
22. Teupin Drum	-	-	-	-
<b>Sub Jumlah</b>	-	1	2	3

Sumber : Kepala Desa Se-Kecamatan Darul Aman

Lanjutan Tabel V.3

Desa	Kilang Padi	Kilang Kopi	Batu Bata	Kayu/ Maubel
(1)	(2)	(3)	(4)	(5)
23. Kuala Idi Cut	-	-	-	-
24. Gampong Baro	-	-	-	-
25. Alue Luddin Sa	-	-	-	-
26. Lhok Geulumpang	1	-	-	-
27. Blang Buket	-	-	-	-
28. Seuneubok Tuha Dua	-	-	-	-
29. Keumuneng Dua	1	-	-	-
30. Buket Tualang	-	-	-	-
31. Bagok Panah Peut	1	-	-	-
32. Bagok Panah Lhee	-	-	-	1
33. Keumuneng Limong	-	-	-	-
34. Keumuneng Lhee	-	-	-	1
35. Keumuneng Peut	-	-	-	-
36. Grong-grong	1	-	-	-
37. Gampong Keude	2	-	-	3
38. Keude Idi Cut	-	-	-	-
39. Seuneubok Baroh	-	-	-	-
40. Meunasah Blang	1	-	-	-
41. Seuneubok Aceh	-	-	-	2
42. Matang Geutou	-	-	-	1
43. Matang Pineung	1	-	-	1
44. Bagok Panah Sa	-	-	-	-
45. Bagok Panah Dua	-	-	-	-
Jumlah	-	1	2	12

Sumber : Kepala Desa Se-Kecamatan Darul Aman

**Tabel V.4**  
**Jumlah Industri Rumah Tangga**  
**Dimasing-masing Desa Dalam Kecamatan Darul Aman Tahun 2018**

Desa	Anyaman	Gerabah	Kain Tenun	Makanan	Logam	Akik/Giok	Jumlah
(1)	(2)	(3)	(4)	(5)	(6)	(7)	(8)
1. Seuneubok Simpang	-	-	-	3	-	-	3
2. Alue Lhok	-	-	-	2	-	-	2
3. Alue Merbo	-	-	-	-	-	-	-
4. Meunasah Keutapang	-	-	-	1	-	-	1
5. Alue Dalam	-	-	-	-	-	-	-
6. Dama Pulo II	-	-	-	3	-	-	3
7. Alue Luddin Dua	-	-	-	2	-	-	2
8. Jungka Gajah	-	-	-	-	-	-	-
9. Buket Rumiya	-	-	-	2	-	-	2
10. Buket Raya	-	-	-	1	-	-	1
11. Gaseh Sayang	-	-	-	2	-	-	2
12. Seuneubok Buloh	-	-	-	3	-	-	3
13. Kapai Baro	-	-	-	3	-	-	3
14. Kemuneng Sa	-	-	-	-	-	-	-
15. Seuneubok Tuha Sa	-	-	-	-	-	-	-
16. Alue Gadeng	-	-	-	1	-	-	1
17. Trieng Gadeng	-	-	-	1	-	-	1
18. Buket Kulam	-	-	-	2	-	-	2
19. Seuneubok Teungoh	-	-	-	3	-	-	3
20. Dama Pulo I	1	-	-	4	-	-	5
21. Gampong Beunot	-	-	-	2	-	-	2
22. Teupin Drum	-	-	-	-	-	-	-
<b>Sub Jumlah</b>	<b>1</b>	<b>-</b>	<b>-</b>	<b>35</b>	<b>-</b>	<b>-</b>	<b>36</b>

Sumber : Kepala Desa Se-Kecamatan Darul Aman

Lanjutan Tabel V.2

Desa	Anya man	Gerab ah	Kain Tenun	Makan an	Logam	Akik/ Giok	Jumlah
(1)	(2)	(3)	(4)	(5)	(6)	(7)	(8)
23. Kuala Idi Cut	-	-	-	2	-	-	1
24. Gampong Baro	-	-	-	8	1	-	9
25. Alue Luddin Sa	-	-	-	1	-	-	1
26. Lhok Geulumpang	-	-	-	-	-	-	-
27. Blang Buket	-	-	-	3	-	-	3
28. Seuneubok Tuha Dua	-	-	-	2	-	-	2
29. Keumuneng Dua	-	-	-	2	-	-	2
30. Buket Tualang	-	-	-	-	-	-	-
31. Bagok Panah Peut	-	-	-	1	-	-	1
32. Bagok Panah Lhee	-	-	-	-	-	-	-
33. Keumuneng Limong	-	-	-	3	-	-	3
34. Keumuneng Lhee	-	-	-	-	-	-	-
35. Keumuneng Peut	-	-	-	2	-	-	2
36. Grong-grong	-	-	-	3	-	-	3
37. Gampong Keude	1	-	-	9	2	-	12
38. Keude Idi Cut	-	-	-	6	2	-	8
39. Seuneubok Baroh	-	-	-	4	-	-	4
40. Meunasah Blang	-	-	-	4	-	-	4
41. Seuneubok Aceh	-	-	-	2	-	-	2
42. Matang Geutou	-	-	-	3	-	-	3
43. Matang Pineung	-	-	-	3	1	-	4
44. Bagok Panah Sa	-	-	-	3	-	-	3
45. Bagok Panah Dua	-	-	-	3	-	-	3
Jumlah	2	-	-	99	6	-	106

Sumber : Kepala Desa Se-Kecamatan Darul Aman

**LAIN-LAIN**

<https://acehtimurkab.bps.go.id>





**Tabel IV.1**  
**Jumlah Kantor Pos, Sarana Komunikasi dan Transportasi Menurut Jenis**  
**Dirinci Per Desa Dalam Kecamatan Darul Aman Tahun 2019**

Desa	Kantor Pos	Warne t	Keberadaan		Terminal
			Menara BTS	Sinyal	
(1)	(2)	(3)	(4)	(5)	(6)
1. Seuneubok Simpang	-	-	-	1	-
2. Alue Lhok	-	-	-	2	-
3. Alue Merbo	-	-	1	1	-
4. Meunasah Keutapang	-	-	-	1	-
5. Alue Dalam	-	-	-	1	-
6. Dama Pulo II	-	-	-	2	-
7. Alue Luddin Dua	-	-	-	2	-
8. Jungka Gajah	-	-	-	2	-
9. Buket Rumiya	-	-	-	1	-
10. Buket Raya	-	-	-	1	-
11. Gaseh Sayang	-	-	-	2	-
12. Seuneubok Buloh	-	-	-	2	-
13. Kapai Baro	-	-	-	2	-
14. Kemuneng Sa	-	-	-	2	-
15. Seuneubok Tuha Sa	-	-	-	2	-
16. Alue Gadeng	-	-	1	2	-
17. Trieng Gadeng	-	-	-	2	-
18. Buket Kulam	-	-	-	2	-
19. Seuneubok Teungoh	-	-	-	2	-
20. Dama Pulo I	-	-	-	2	-
21. Gampong Beunot	-	-	-	2	-
22. Teupin Drum	-	-	-	2	-
<b>Sub Jumlah</b>	-	-	2		

Sumber : Kepala Desa Se-Kecamatan Darul Aman

Keterangan Kolom (4) : 1 = Ada, - = Tidak

Keterangan Kolom (5) : - = Tidak Ada Sinyal, 1 = Sinyal Lemah, 2 = Sinyal Kuat

Lanjutan Tabel VI.1

Desa	Kantor Pos	Warnet	Keberadaan		Terminal
			Menara BTS	Sinyal	
(1)	(2)	(3)	(4)	(5)	(6)
23. Kuala Idi Cut	-	-	-	2	-
24. Gampong Baro	-	-	-	2	-
25. Alue Luddin Sa	-	-	-	2	-
26. Lhok Geulumpang	-	-	-	2	-
27. Blang Buket	-	-	-	2	-
28. Seuneubok Tuha Dua	-	-	-	2	-
29. Keumuneng Dua	-	-	-	2	-
30. Buket Tualang	-	-	-	2	-
31. Bagok Panah Peut	-	-	-	2	-
32. Bagok Panah Lhee	-	-	-	2	-
33. Keumuneng Limong	-	-	-	2	-
34. Keumuneng Lhee	-	-	-	2	-
35. Keumuneng Peut	-	-	-	2	-
36. Grong-grong	-	-	-	2	-
37. Gampong Keude	1	-	1	2	-
38. Keude Idi Cut	-	-	-	2	-
39. Seuneubok Baroh	-	-	-	2	-
40. Meunasah Blang	-	-	-	2	-
41. Seuneubok Aceh	-	-	1	2	-
42. Matang Geutou	-	-	-	2	-
43. Matang Pineung	-	-	-	2	-
44. Bagok Panah Sa	-	-	-	2	-
45. Bagok Panah Dua	-	-	-	2	-
<b>Jumlah</b>	1	-	5		

Sumber : Kepala Desa Se-Kecamatan Darul Aman

Keterangan Kolom (4) : 1 = Ada, - = Tidak

Keterangan Kolom (5) : - = Tidak Ada Sinyal, 1 = Sinyal Lemah, 2 = Sinyal Kuat

Tabel IV.2  
Jumlah Sarana Perekonomian Dimasing-masing Desa  
Dirinci Per Desa Dalam Kecamatan Darul Aman Tahun 2019

Desa	Pasar Permanen/ Semi Permanen	Pasar Tdk Permane n	Mini Market	Per- tokoan	Kelontong
(1)	(2)	(3)	(4)	(5)	(6)
1. Seuneubok Simpang	-	-	-	-	5
2. Alue Lhok	-	-	-	-	2
3. Alue Merbo	-	-	-	-	5
4. Meunasah Keutapang	-	-	-	-	5
5. Alue Dalam	-	-	-	-	1
6. Dama Pulo II	-	-	-	-	2
7. Alue Luddin Dua	-	-	-	-	2
8. Jungka Gajah	-	-	-	-	-
9. Buket Rumiya	-	-	-	-	3
10. Buket Raya	-	-	-	-	1
11. Gaseh Sayang	-	-	-	-	-
12. Seuneubok Buloh	-	-	-	-	4
13. Kapai Baro	-	-	-	-	11
14. Kemuneng Sa	-	-	-	-	2
15. Seuneubok Tuha Sa	-	-	-	-	5
16. Alue Gadeng	-	-	-	-	1
17. Trieng Gadeng	-	-	-	-	5
18. Buket Kulam	-	-	-	-	3
19. Seuneubok Teungoh	-	-	-	-	2
20. Dama Pulo I	-	-	-	-	2
21. Gampong Beunot	-	-	-	-	5
22. Teupin Drum	-	-	-	-	4
<b>Jumlah</b>	-	-	-	-	70

Sumber : Kepala Desa Se-Kecamatan Darul Aman

Lanjutan Tabel VI.2

Desa	Pasar					Kelontong
	Permanen/ Semi Permanen	Pasar Tdk Permanen	Mini Market	Per- tokoan		
(1)	(2)	(3)	(4)	(5)	(6)	
23. Kuala Idi Cut	-	-	-	-	4	
24. Gampong Baro	-	-	-	-	8	
25. Alue Luddin Sa	-	-	-	-	1	
26. Lhok Geulumpang	-	-	-	-	2	
27. Blang Buket	-	-	-	-	2	
28. Seuneubok Tuha Dua	-	-	-	-	4	
29. Keumuneng Dua	-	-	-	-	3	
30. Buket Tualang	-	-	-	-	-	
31. Bagok Panah Peut	-	-	-	-	3	
32. Bagok Panah Lhee	-	-	-	-	3	
33. Keumuneng Limong	-	-	-	-	1	
34. Keumuneng Lhee	-	-	-	-	2	
35. Keumuneng Peut	-	-	-	-	1	
36. Grong-grong	-	-	-	-	3	
37. Gampong Keude	-	-	1	-	34	
38. Keude Idi Cut	3	-	2	98	22	
39. Seuneubok Baroh	-	-	-	-	4	
40. Meunasah Blang	-	-	-	-	6	
41. Seuneubok Aceh	-	-	-	-	4	
42. Matang Geutou	-	-	-	-	2	
43. Matang Pineung	-	-	-	-	5	
44. Bagok Panah Sa	-	-	-	-	6	
45. Bagok Panah Dua	-	-	-	-	3	
<b>Jumlah</b>	<b>3</b>	<b>-</b>	<b>1</b>	<b>98</b>	<b>193</b>	<b>-</b>

Sumber : Kepala Desa Se- Kecamatan Darul Aman

Lanjutan Tabel VI.2

Desa	Warung/ Kedai Makan	KUD	Kopinkra	KUD Simpan Pijam	Non KUD
(1)	(7)	(8)	(9)	(10)	(11)
1. Seuneubok Simpang	1	-	-	-	-
2. Alue Lhok	1	-	-	-	-
3. Alue Merbo	-	-	-	-	-
4. Meunasah Keutapang	-	-	-	-	-
5. Alue Dalam	-	-	-	-	-
6. Dama Pulo II	1	-	-	-	-
7. Alue Luddin Dua	-	-	-	-	-
8. Jungka Gajah	-	-	-	-	-
9. Buket Rumiya	2	-	-	-	-
10. Buket Raya	-	-	-	-	-
11. Gaseh Sayang	-	-	-	-	-
12. Seuneubok Buloh	-	-	-	-	-
13. Kapai Baro	3	-	-	-	-
14. Kemuneng Sa	-	-	-	-	-
15. Seuneubok Tuha Sa	3	-	-	-	-
16. Alue Gadeng	-	-	-	-	-
17. Trieng Gadeng	1	-	-	-	-
18. Buket Kulam	-	-	-	-	-
19. Seuneubok Teungoh	-	-	-	-	-
20. Dama Pulo I	2	-	-	-	-
21. Gampong Beunot	2	-	-	-	-
22. Teupin Drum	-	-	-	-	-
<b>Jumlah</b>	<b>16</b>	-	-	-	-

Sumber : Kepala Desa Se-Kecamatan Darul Aman

Lanjutan Tabel VI.2

Desa	Warung/ Kedai Makan	KUD	Kopinkra	KUD Simpan Pijam	Non KUD
(1)	(7)	(8)	(9)	(10)	(11)
23. 'Kuala Idi Cut	2	-	-	-	-
24. Gampong Baro	1	1	-	-	-
25. Alue Luddin Sa	-	-	-	-	-
26. Lhok Geulumpang	1	-	-	-	-
27. Blang Buket	-	-	-	-	-
28. Seuneubok Tuha Dua	2	-	-	-	-
29. Keumuneng Dua	1	-	-	-	-
30. Buket Tualang	-	-	-	-	-
31. Bagok Panah Peut	2	-	-	-	-
32. Bagok Panah Lhee	-	-	-	-	-
33. Keumuneng Limong	1	-	-	-	-
34. Keumuneng Lhee	1	-	-	-	-
35. Keumuneng Peut	2	-	-	-	-
36. Grong-grong	1	-	-	-	-
37. Gampong Keude	7	-	-	-	-
38. Keude Idi Cut	9	-	-	-	-
39. Seuneubok Baroh	7	-	-	-	-
40. Meunasah Blang	4	-	-	-	-
41. Seuneubok Aceh	3	-	-	-	-
42. Matang Geutou	1	-	-	-	-
43. Matang Pineung	2	-	-	-	-
44. Bagok Panah Sa	2	-	-	-	-
45. Bagok Panah Dua	1	-	-	-	-
<b>Jumlah</b>	<b>66</b>	<b>1</b>	<b>-</b>	<b>-</b>	<b>-</b>

Sumber : Kepala Desa Se-Kecamatan Darul Aman

**Tabel VI.3**  
**Keberadaan Lokasi Galian Golongan C**  
**Dirinci Per Desa Dalam Kecamatan Darul Aman Tahun 2019**

Desa	Lokasi Galian Gol. C	Jumlah
(1)	(2)	(3)
1. Seuneubok Simpang	-	
2. Alue Lhok	-	
3. Alue Merbo	-	
4. Meunasah Keutapang	-	
5. Alue Dalam	-	
6. Dama Pulo II	-	
7. Alue Luddin Dua	-	
8. Jungka Gajah	-	
9. Buket Rumiya	-	
10. Buket Raya	-	
11. Gaseh Sayang	-	
12. Seuneubok Buloh	-	
13. Kapai Baro	-	
14. Kemuneng Sa	-	
15. Seuneubok Tuha Sa	-	
16. Alue Gadeng	-	
17. Trieng Gadeng	-	
18. Buket Kulam	-	
19. Seuneubok Teungoh	-	
20. Dama Pulo I	-	
21. Gampong Beunot	-	
22. Teupin Drum	-	
<b>Jumlah</b>	-	

Sumber : Kepala Desa Se-Kecamatan Darul Aman

Keterangan : ✓ = ada, - = tidak

Lanjutan Tabel VI.3

Desa	Lokasi Galian Gol. C
(1)	(2)
23. Kuala Idi Cut	-
24. Gampong Baro	-
25. Alue Luddin Sa	-
26. Lhok Geulumpang	-
27. Blang Buket	-
28. Seuneubok Tuha Dua	-
29. Keumuneng Dua	-
30. Buket Tualang	-
31. Bagok Panah Peut	-
32. Bagok Panah Lhee	-
33. Keumuneng Limong	-
34. Keumuneng Lhee	-
35. Keumuneng Peut	-
36. Grong-grong	-
37. Gampong Keude	-
38. Keude Idi Cut	-
39. Seuneubok Baroh	-
40. Meunasah Blang	-
41. Seuneubok Aceh	-
42. Matang Geutou	-
43. Matang Pineung	-
44. Bagok Panah Sa	-
45. Bagok Panah Dua	-
<b>Jumlah</b>	-

Sumber : Kepala Desa Se-Kecamatan Darul Aman

Keterangan : ✓ = ada, - = tidak



# DATA

## MENCERDASKAN BANGSA



**BADAN PUSAT STATISTIK KAB. ACEH TIMUR**  
*BPS-STATISTICS OF ACEH TIMUR REGENCY*

Jl. Medan Banda Aceh KM.373, Seuneubok Timur, Idi Timur, Kab. Aceh Timur, Aceh  
Mailbox: pst1105@bps.go.id